

## JÓVENES DE 16 A 24 AÑOS EN LA EPA

### PRINCIPALES RESULTADOS - TOTAL ESTATAL

#### CUARTO Trimestre 2014

(Valores Absolutos en número de personas y tasas en tantos por cien)

	DATO 4º trim 2014	Variación sobre 3º trim 2014			Variación sobre 4º trim 2013		
		Dif.	%	Dato	Dif.	%	Dato
Total Población Joven	<b>4.025.500</b>	-8.000	-0,20	4.033.500	-49.900	-1,22	4.075.400
Tasa de jóvenes (%) s/Tot16y+años	<b>10,45</b>	-0,02	--	10,47	-0,12	--	10,57
Jóvenes Emancipados/as *	<b>304.300</b>	-1.500	-0,49	305.800	-9.400	-3,00	313.700
- Varones emancipados	<b>122.800</b>	-6.900	-5,32	129.700	+14.400	13,28	108.400
- Mujeres emancipadas	<b>181.500</b>	+5.400	3,07	176.100	-23.900	-11,64	205.400
Tasa de Emancipación	<b>7,56</b>	-0,02	--	7,58	-0,14	--	7,70
- Tasa de emancipación varones (%)	<b>5,98</b>	-0,32	--	6,30	+0,76	--	5,22
- Tasa de emancipación mujeres (%)	<b>9,20</b>	+0,29	--	8,91	-1,07	--	10,28
Jóvenes Activos/as	<b>1.570.800</b>	-85.200	-5,14	1.656.000	-81.800	-4,95	1.652.600
Tasa de Actividad (%)	<b>39,02</b>	-2,04	--	41,06	-1,53	--	40,55
- Tasa de actividad varones (%)	<b>40,36</b>	-2,90	--	43,26	-2,08	--	42,44
- Tasa de inactividad mujeres (%)	<b>37,63</b>	-1,14	--	38,76	-0,96	--	38,59
Jóvenes Inactivos/as	<b>2.454.700</b>	+77.200	3,25	2.377.500	+31.900	1,32	2.422.800
Tasa de Inactividad (%)	<b>60,98</b>	+2,04	--	58,94	+1,53	--	59,45
- Tasa de inactividad varones (%)	<b>59,64</b>	+2,90	--	56,74	+2,08	--	57,56
- Tasa de inactividad mujeres (%)	<b>62,37</b>	+1,14	--	61,24	+0,96	--	61,41
Jóvenes Ocupados/as	<b>757.000</b>	-31.400	-3,98	788.400	+11.500	1,54	745.500
Tasa de Empleo (%)	<b>18,81</b>	-0,74	--	19,55	+0,51	--	18,29
- Tasa de empleo varones (%)	<b>19,55</b>	-1,07	--	20,62	+0,68	--	18,86
- Tasa de empleo mujeres (%)	<b>18,03</b>	-0,39	--	18,43	+0,34	--	17,70
Jóvenes por cuenta propia	<b>63.600</b>	-11.000	-14,75	74.600	-13.600	-17,62	77.200
Jóvenes asalariados/as	<b>693.300</b>	-18.800	-2,64	712.100	+25.100	3,76	668.200
- Con contrato indefinido	<b>212.900</b>	+11.000	5,45	201.900	-11.200	-5,00	224.100
- Con contrato temporal	<b>480.300</b>	-29.900	-5,86	510.200	+36.200	8,15	444.100
Tasa de temporalidad (%)	<b>69,28</b>	-2,37	--	71,65	+2,83	--	66,46
- Tasa de temporalidad varones (%)	<b>69,98</b>	-2,02	--	72,00	+4,46	--	65,52
- Tasa de temporalidad mujeres (%)	<b>68,54</b>	-2,73	--	71,27	+1,11	--	67,43
Jóvenes Parados/as	<b>813.700</b>	-54.000	-6,22	867.700	-93.400	-10,30	907.100
Jóvenes que buscan primer empleo	<b>379.200</b>	-22.400	-5,58	401.600	-8.100	-2,09	387.300
Tasa de Paro (%)	<b>51,80</b>	-0,59	--	52,39	-3,09	--	54,89
- Tasa de paro varones (%)	<b>51,57</b>	-0,77	--	52,33	-3,99	--	55,55
- Tasa de paro mujeres (%)	<b>52,07</b>	-0,40	--	52,47	-2,07	--	54,14
Parados/as de 16 y más años	<b>5.457.700</b>	+30.000	0,55	5.427.700	-477.900	-8,05	5.935.600
Tasa de paro de 16 y más años (%)	<b>23,70</b>	+0,03	--	23,67	-2,03	--	25,73
- Tasa paro 16y+años varones (%)	<b>22,80</b>	+0,28	--	22,53	-2,23	--	25,04
- Tasa praoo 16y+años mujeres (%)	<b>24,74</b>	-0,27	--	25,01	-1,78	--	26,53

\* La población joven emancipada está formada por aquellas personas que tienen la condición de: persona principal o cónyuge de la misma; yerno, nuera o pareja de los hijos, con trabajo remunerado; nieto/a, nieto/a político/a o pareja de los mismos, con trabajo remunerado; padre, madre, suegro o suegra (o pareja de los mismos); otro pariente de la PR o pareja del mismo, con trabajo remunerado; persona del servicio doméstico; sin parentesco con la PR, con trabajo remunerado.

## JÓVENES ESPAÑOLES/AS DE 16 A 24 AÑOS EN LA EPA

### PRINCIPALES RESULTADOS - TOTAL ESTATAL

#### CUARTO Trimestre 2014

(Valores Absolutos en número de personas y tasas en tantos por cien)

	DATO 4º trim 2014	Variación sobre 3º trim 2014			Variación sobre 4º trim 2013		
		Dif.	%	Dato	Dif.	%	Dato
Total Población Joven	<b>3.523.500</b>	+1.200	0,03	3.522.300	-4.000	-0,11	3.527.500
Tasa de jóvenes (%) s/Tot16y+años esp.	<b>10,14</b>	-0,00	--	10,14	-0,05	--	10,19
Jóvenes Emancipados/as *	<b>208.400</b>	-1.800	-0,86	210.200	-11.500	-5,23	219.900
- Varones emancipados	<b>88.400</b>	+2.300	2,67	86.100	+4.800	5,74	83.600
- Mujeres emancipadas	<b>120.000</b>	-4.100	-3,30	124.100	-16.300	-11,96	136.300
Tasa de Emancipación	<b>5,91</b>	-0,05	--	5,97	-0,32	--	6,23
- Tasa de emancipación varones (%)	<b>4,93</b>	+0,12	--	4,80	+0,30	--	4,63
- Tasa de emancipación mujeres (%)	<b>6,94</b>	-0,23	--	7,17	-0,98	--	7,92
Jóvenes Activos/as	<b>1.316.600</b>	-88.000	-6,27	1.404.600	-66.700	-4,82	1.383.300
Tasa de Actividad (%)	<b>37,37</b>	-2,51	--	39,88	-1,85	--	39,22
- Tasa de actividad varones (%)	<b>38,60</b>	-2,58	--	41,19	-2,31	--	40,91
- Tasa de inactividad mujeres (%)	<b>36,08</b>	-2,44	--	38,52	-1,36	--	37,44
Jóvenes Inactivos/as	<b>2.206.900</b>	+89.300	4,22	2.117.600	+62.700	2,92	2.144.200
Tasa de Inactividad (%)	<b>62,63</b>	+2,51	--	60,12	+1,85	--	60,78
- Tasa de inactividad varones (%)	<b>61,40</b>	+2,58	--	58,81	+2,31	--	59,09
- Tasa de inactividad mujeres (%)	<b>63,92</b>	+2,44	--	61,48	+1,36	--	62,56
Jóvenes Ocupados/as	<b>628.300</b>	-43.400	-6,46	671.700	-10.100	-1,58	638.400
Tasa de Empleo (%)	<b>17,83</b>	-1,24	--	19,07	-0,27	--	18,10
- Tasa de empleo varones (%)	<b>18,40</b>	-1,36	--	19,76	-0,13	--	18,53
- Tasa de empleo mujeres (%)	<b>17,24</b>	-1,11	--	18,35	-0,40	--	17,64
Jóvenes por cuenta propia	<b>52.200</b>	-7.200	-12,12	59.400	-10.500	-16,75	62.700
Jóvenes asalariados/as	<b>575.900</b>	-36.100	-5,90	612.000	+200	0,03	575.700
- Con contrato indefinido	<b>178.700</b>	+10.300	6,12	168.400	-12.500	-6,54	191.200
- Con contrato temporal	<b>397.200</b>	-46.400	-10,46	443.600	+12.700	3,30	384.500
Tasa de temporalidad (%)	<b>68,97</b>	-3,52	--	72,49	+2,18	--	66,79
- Tasa de temporalidad varones (%)	<b>68,97</b>	-3,68	--	72,65	+3,67	--	65,30
- Tasa de temporalidad mujeres (%)	<b>68,97</b>	-3,34	--	72,31	+0,65	--	68,32
Jóvenes Parados/as	<b>688.300</b>	-44.700	-6,10	733.000	-56.600	-7,60	744.900
Jóvenes que buscan primer empleo	<b>319.900</b>	-22.500	-6,57	342.400	+10.600	3,43	309.300
Tasa de Paro (%)	<b>52,28</b>	+0,10	--	52,18	-1,57	--	53,85
- Tasa de paro varones (%)	<b>52,33</b>	+0,32	--	52,01	-2,37	--	54,70
- Tasa de paro mujeres (%)	<b>52,22</b>	-0,15	--	52,37	-0,65	--	52,87
Parados/as de 16 y más años	<b>4.529.900</b>	+17.700	0,39	4.512.200	-338.700	-6,96	4.868.600
Tasa de paro de 16 y más años (%)	<b>22,39</b>	-0,01	--	22,40	-1,78	--	24,17
- Tasa paro 16y+años varones (%)	<b>21,29</b>	+0,21	--	21,08	-2,03	--	23,32
- Tasa pra0 16y+años mujeres (%)	<b>23,68</b>	-0,28	--	23,96	-1,50	--	25,17

\* La población joven emancipada está formada por aquellas personas que tienen la condición de: persona principal o cónyuge de la misma; yerno, nuera o pareja de los hijos, con trabajo remunerado; nieto/a, nieto/a político/a o pareja de los mismos, con trabajo remunerado; padre, madre, suegro o suegra (o pareja de los mismos); otro pariente de la PR o pareja del mismo, con trabajo remunerado; persona del servicio doméstico; sin parentesco con la PR, con trabajo remunerado.

## JÓVENES EXTRANJEROS/AS DE 16 A 24 AÑOS EN LA EPA

### PRINCIPALES RESULTADOS - TOTAL ESTATAL

#### CUARTO Trimestre 2014

(Valores Absolutos en número de personas y tasas en tantos por cien)

	DATO 4º trim 2014	Variación sobre 3º trim 2014			Variación sobre 4º trim 2013		
		Dif.	%	Dato	Dif.	%	Dato
Total Población Joven	<b>502.000</b>	-9.200	-1,80	511.200	-45.900	-8,38	547.900
Tasa de jóvenes (%) s/Tot16y+años ext.	<b>13,28</b>	-0,16	--	13,44	-0,65	--	13,93
Jóvenes Emancipados/as *	<b>95.900</b>	+300	0,31	95.600	+2.100	2,24	93.800
- Varones emancipados	<b>34.400</b>	-9.200	-21,10	43.600	+9.600	38,71	24.800
- Mujeres emancipadas	<b>61.500</b>	+9.400	18,04	52.100	-7.600	-11,00	69.100
Tasa de Emancipación	<b>19,11</b>	+0,40	--	18,71	+1,99	--	17,13
- Tasa de emancipación varones (%)	<b>13,34</b>	-3,13	--	16,47	+4,16	--	9,18
- Tasa de emancipación mujeres (%)	<b>25,21</b>	+4,10	--	21,11	+0,38	--	24,83
Jóvenes Activos/as	<b>254.200</b>	+2.800	1,11	251.400	-15.100	-5,61	269.300
Tasa de Actividad (%)	<b>50,64</b>	+1,46	--	49,18	+1,50	--	49,14
- Tasa de actividad varones (%)	<b>52,59</b>	-4,71	--	57,30	-0,10	--	52,69
- Tasa de inactividad mujeres (%)	<b>48,58</b>	+8,12	--	40,46	+2,87	--	45,71
Jóvenes Inactivos/as	<b>247.800</b>	-12.000	-4,62	259.800	-30.800	-11,06	278.600
Tasa de Inactividad (%)	<b>49,36</b>	-1,46	--	50,82	-1,50	--	50,86
- Tasa de inactividad varones (%)	<b>47,41</b>	+4,71	--	42,70	+0,10	--	47,31
- Tasa de inactividad mujeres (%)	<b>51,42</b>	-8,12	--	59,54	-2,87	--	54,29
Jóvenes Ocupados/as	<b>128.700</b>	+12.000	10,28	116.700	+21.700	20,28	107.000
Tasa de Empleo (%)	<b>25,65</b>	+2,82	--	22,83	+6,11	--	19,53
- Tasa de empleo varones (%)	<b>27,52</b>	+1,10	--	26,41	+6,44	--	21,07
- Tasa de empleo mujeres (%)	<b>23,67</b>	+4,69	--	18,98	+5,63	--	18,04
Jóvenes por cuenta propia	<b>11.400</b>	-3.800	-25,00	15.200	-3.200	-21,92	14.600
Jóvenes asalariados/as	<b>117.300</b>	+17.200	17,18	100.100	+24.800	26,81	92.500
- Con contrato indefinido	<b>34.200</b>	+700	2,09	33.500	+1.300	3,95	32.900
- Con contrato temporal	<b>83.100</b>	+16.500	24,77	66.600	+23.600	39,66	59.500
Tasa de temporalidad (%)	<b>70,82</b>	+4,28	--	66,54	+6,43	--	64,39
- Tasa de temporalidad varones (%)	<b>74,63</b>	+6,23	--	68,40	+7,83	--	66,80
- Tasa de temporalidad mujeres (%)	<b>66,32</b>	+2,25	--	64,08	+4,67	--	61,65
Jóvenes Parados/as	<b>125.500</b>	-9.200	-6,83	134.700	-36.700	-22,63	162.200
Jóvenes que buscan primer empleo	<b>59.300</b>	+100	0,17	59.200	-18.700	-23,97	78.000
Tasa de Paro (%)	<b>49,35</b>	-4,23	--	53,58	-10,90	--	60,25
- Tasa de paro varones (%)	<b>47,68</b>	-6,23	--	53,91	-12,32	--	60,00
- Tasa de paro mujeres (%)	<b>51,27</b>	-1,82	--	53,09	-9,26	--	60,54
Parados/as de 16 y más años	<b>927.800</b>	+12.400	1,35	915.400	-139.300	-13,05	1.067.100
Tasa de paro de 16 y más años (%)	<b>33,22</b>	+0,35	--	32,87	-3,23	--	36,45
- Tasa paro 16y+años varones (%)	<b>34,15</b>	+0,87	--	33,27	-3,29	--	37,44
- Tasa praoo 16y+años mujeres (%)	<b>32,21</b>	-0,21	--	32,41	-3,18	--	35,39

\* La población joven emancipada está formada por aquellas personas que tienen la condición de: persona principal o cónyuge de la misma; yerno, nuera o pareja de los hijos, con trabajo remunerado; nieto/a, nieto/a político/a o pareja de los mismos, con trabajo remunerado; padre, madre, suegro o suegra (o pareja de los mismos); otro pariente de la PR o pareja del mismo, con trabajo remunerado; persona del servicio doméstico; sin parentesco con la PR, con trabajo remunerado.

## JÓVENES DE 16 A 24 AÑOS EN LA EPA

### Principales Resultados

CUARTO trimestre de 2014

# El número de parados menores de 25 años en el cuarto trimestre disminuye en 54.000 personas y la tasa de paro ha caído en el último año 3,09 puntos

La ocupación se sitúa en **757.000 jóvenes**, un 3,98% menos que en el tercer trimestre de 2014. La tasa de actividad presenta una variación trimestral de 2,04 puntos menos, situándose en el cuarto trimestre en 39,02%. **El número de parados ha descendido este trimestre en 54.000 personas** y se sitúa en 813.700. **La tasa de paro es del 51,80%**, 3,09 puntos menos que el año anterior.

	4º TRIMESTRE 2014	VARIACIÓN TRIMESTRAL	VARIACIÓN ANUAL
<b>Ocupados</b>	757.000	↓ 31.400	↑ 11.500
<b>Parados</b>	813.700	↓ 54.000	↓ 93.400
<b>Tasa de actividad</b>	39,02%	↓ 2,04	↓ 1,53
<b>Tasa de paro</b>	51,80%	↓ 0,59	↓ 3,09

### Población joven

La EPA contabiliza 4.025.500 jóvenes menores de 25 años, casi 50.000 menos que hace un año y 8.000 menos que hace tres meses.

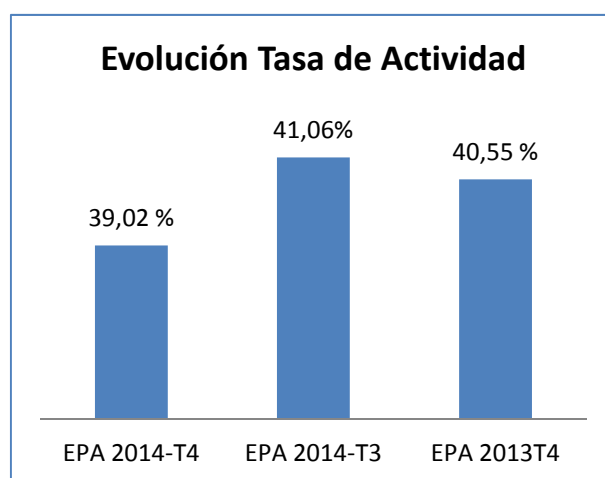
### Población joven Activa

**El número de jóvenes activos** es de 1.570.800, 85.200 menos que el tercer trimestre de 2014 y 81.800 menos que el cuarto trimestre de 2013.

**La tasa de actividad** de los menores de 25 años es del 39,02%, lo que supone un descenso intertrimestral de 2,04 puntos. En términos interanuales, la tasa de actividad ha descendido 1,53 puntos.

**Por sexos**, la tasa de actividad en varones se sitúa en el 40,36%, con un aumento de 2,90

puntos en relación con el trimestre anterior y un descenso interanual de 2,08 puntos.



La tasa de actividad en mujeres alcanza el 37,63%, 1,14 menos que el tercer trimestre de 2014. La variación interanual del grupo de mujeres supone un descenso de nueve décimas.

## JÓVENES DE 16 A 24 AÑOS EN LA EPA

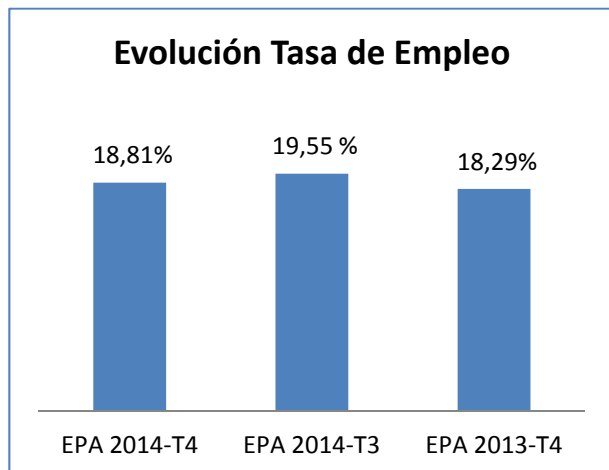
### Principales Resultados

#### CUARTO trimestre de 2014

#### Ocupación

**El número de personas ocupadas** se sitúa en 757.000 en el cuarto trimestre de 2014, 31.400 menos que en el trimestre anterior, lo que supone un descenso del 3,98%. Respecto al cuarto trimestre de 2013, el número de jóvenes ocupados ha aumentado en 11.500, lo que supone un aumento interanual del 1,54%.

**La tasa de empleo de los jóvenes** es de 18,81%, esto es un descenso de 0,74 puntos. En términos interanuales, la tasa de empleo ha aumentado 0,51 puntos.



**Por sexos**, la tasa de empleo de varones se sitúa en el 19,55%, lo que supone un descenso de 1,07 puntos respecto al tercer trimestre de 2014, y 0,68 puntos más que el cuarto trimestre del 2013. Las mujeres alcanzan en la tasa de empleo el 18,03%, 0,39 puntos menos que el trimestre anterior y un aumento interanual de tres décimas.

**Los jóvenes ocupados por cuenta propia** en el cuarto trimestre son 63.600, 11.000 personas menos que el trimestre anterior, lo que ha supuesto una caída del 14,75%. En relación con el mismo trimestre del año anterior, ha descendido en 13.600 jóvenes, un 17,62% menos.

**Los jóvenes asalariados indefinidos** suponen 212.900 personas, 11.000 más que el trimestre anterior (5,45%) y un descenso de 11.200 personas (-5,00%) que el cuarto trimestre de 2013.

**Los jóvenes asalariados con contrato temporal** son 480.300 personas. Se ha producido un descenso de 29.900 jóvenes en comparación con el tercer trimestre y 36.200 personas más que el cuarto trimestre del año pasado.



**La tasa de temporalidad de los jóvenes** es del 69,28%, descendiendo 2,37 puntos en comparación con el tercer trimestre. En términos interanuales, la tasa de temporalidad ha aumentado 2,83 puntos en relación con el cuarto trimestre del 2013.

**Por sexos**, la tasa de temporalidad de varones se ubica en el 69,98%, 2,02 puntos menos que el tercer trimestre de 2014. Dicha tasa ha aumentado 4,46 puntos interanuales. La tasa de temporalidad para las mujeres alcanza el 68,54%. Respecto al trimestre anterior, la tasa de temporalidad ha descendido 2,73 puntos, 1,11 puntos más que el cuarto trimestre de 2013.

## JÓVENES DE 16 A 24 AÑOS EN LA EPA

### Principales Resultados

#### CUARTO trimestre de 2014

### Desempleo

**El número de personas paradas** se sitúa en 813.700 en el cuarto trimestre de 2014, 54.000 menos que en el trimestre anterior, lo que supone un descenso de 6,22%. Respecto al cuarto trimestre de 2013, el número de jóvenes parados ha descendido en 93.400, lo que supone un descenso interanual de 10,30%

**La tasa de paro** de jóvenes de 16 a 24 años es de 51,80%, 0,59 puntos menos que el trimestre anterior de 2014 y un descenso de 3,09 puntos en relación con el cuarto trimestre de 2013.

**Por sexos**, la tasa de paro en varones se sitúa en 51,57%, un descenso de 0,77 puntos que el tercer trimestre de 2014. En comparación con el cuarto trimestre de 2013, ha descendido 3,99 puntos. La tasa de paro en mujeres se sitúa en el 52,07%, un descenso de cuatro décimas que el trimestre anterior y un descenso de 2,07 puntos en el año.

