



PARO REGISTRADO

cifras jóvenes

MAYO
2017

AVANCE
PARO REGISTRADO

JÓVENES 16-24 años

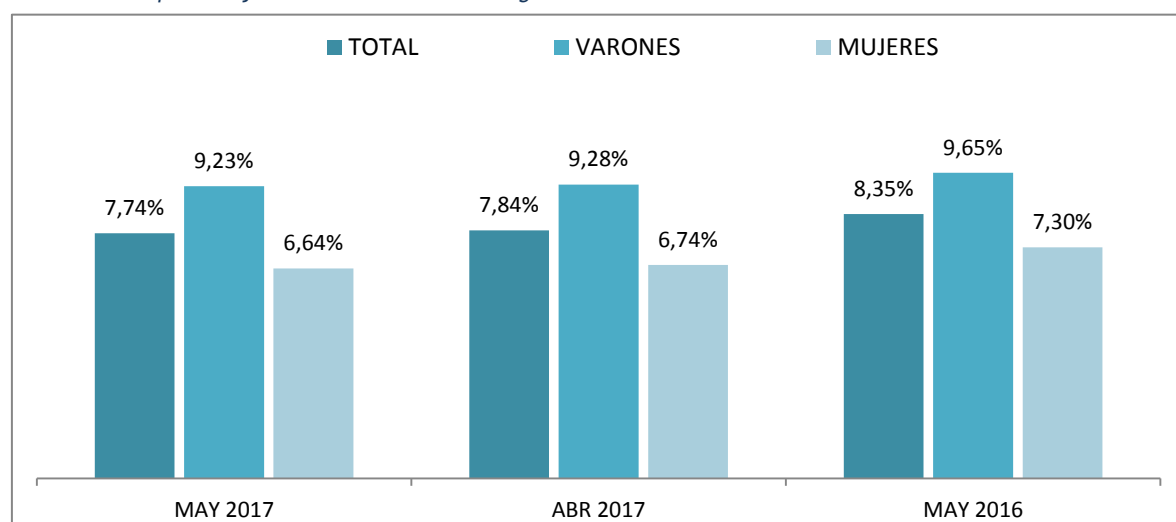
MAYO 2017

EVOLUCIÓN DEL PARO REGISTRADO POR SEXO Y EDADES

	Mayo 2017	Variación mensual Abril 2017			Variación anual Mayo 2016		
	Dato	Absoluta	Relativa	Dato	Absoluta	Relativa	Dato
MENORES DE 25 AÑOS							
Varones	136.513	-7.069	-4,92	143.582	-31.079	-18,54	167.592
Mujeres	131.543	-4.988	-3,65	136.531	-25.753	-16,37	157.296
Ambos sexos	268.056	-12.057	-4,30	280.113	-56.832	-17,49	324.888
RESTO DE EDADES							
Varones	1.342.164	-61.034	-4,35	1.403.198	-226.822	-14,46	1.568.986
Mujeres	1.850.908	-38.817	-2,05	1.889.725	-146.621	-7,34	1.997.529
Ambos sexos	3.193.072	-99.851	-3,03	3.292.923	-373.443	-10,47	3.566.515
TOTALES							
Varones	1.478.677	-68.103	-4,40	1.546.780	-257.901	-14,85	1.736.578
Mujeres	1.982.451	-43.805	-2,16	2.026.256	-172.374	-8,00	2.154.825
Ambos sexos	3.461.128	-111.908	-3,13	3.573.036	-430.275	-11,06	3.891.403

MENORES DE 25 AÑOS EN EL PARO REGISTRADO

Para cada caso porcentajes sobre el total de Paro Registrado



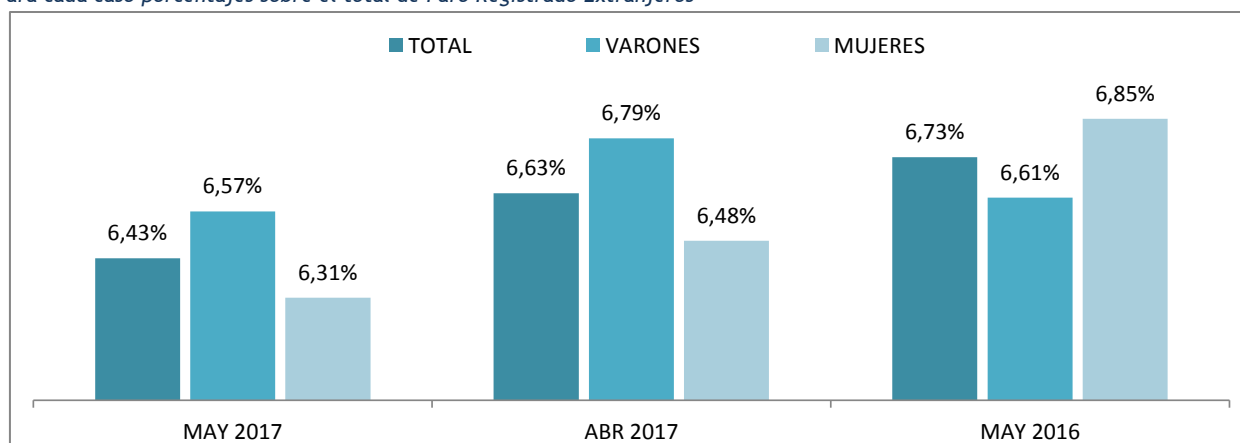
MAYO 2017

EVOLUCIÓN DEL PARO REGISTRADO (EXTRANJEROS) POR SEXO Y EDADES

	Mayo 2017	VARIACIONES						Mayo 2017	
		Mensual Abril 2017			Anual Mayo 2016			Zona Origen	
		Dato	Absoluta	Relativa	Dato	Absoluta	Relativa	Dato	País Comunitario
MENORES DE 25 AÑOS									
Varones	11.976	-1.194	-9,07	13.170	-2.634	-18,03	14.610	3.925	8.051
Mujeres	13.710	-799	-5,51	14.509	-2.136	-13,48	15.846	4.271	9.439
Ambos sexos	25.686	-1.993	-7,20	27.679	-4.770	-15,66	30.456	8.196	17.490
RESTO DE EDADES									
Varones	170.296	-10.482	-5,80	180.778	-36.063	-17,48	206.359	58.858	111.438
Mujeres	203.586	-5.752	-2,75	209.338	-11.890	-5,52	215.476	73.715	129.871
Ambos sexos	373.882	-16.234	-4,16	390.116	-47.953	-11,37	421.835	132.573	241.309
TOTALES									
Varones	182.272	-11.676	-6,02	193.948	-38.697	-17,51	220.969	62.783	119.489
Mujeres	217.296	-6.551	-2,93	223.847	-14.026	-6,06	231.322	77.986	139.310
Ambos sexos	399.568	-18.227	-4,36	417.795	-52.723	-11,66	452.291	140.769	258.799

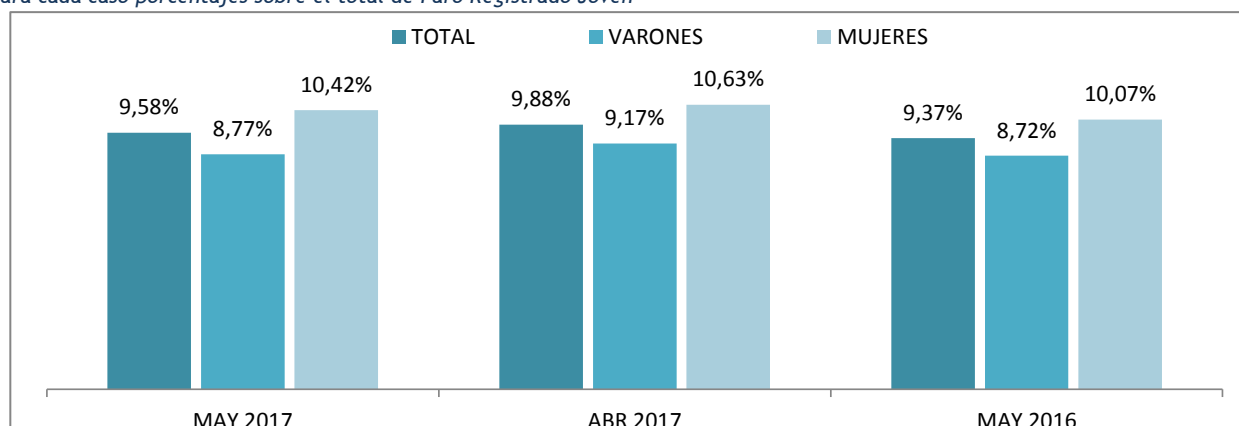
MENORES DE 25 AÑOS EXTRANJEROS EN EL PARO REGISTRADO EXTRANJEROS

Para cada caso porcentajes sobre el total de Paro Registrado Extranjeros



MENORES DE 25 AÑOS EXTRANJEROS EN EL PARO REGISTRADO JOVEN

Para cada caso porcentajes sobre el total de Paro Registrado Joven



Fuente: Elaboración propia a partir de datos del Servicio Público de Empleo Estatal, AVANCE DE DATOS ESTADÍSTICO: PARO REGISTRADO

MAYO 2017

Paro registrado según Sexo y Edades por Provincias y Comunidades y Ciudades Autónomas

	TOTAL EDADES			MENORES DE 25 AÑOS			RESTO DE EDADES		
	TOTAL	Varones	Mujeres	TOTAL	Varones	Mujeres	TOTAL	Varones	Mujeres
Almería	61.020	26.369	34.651	5.017	2.257	2.760	56.003	24.112	31.891
Cádiz	154.821	64.259	90.562	13.168	6.658	6.510	141.653	57.601	84.052
Córdoba	76.142	32.663	43.479	7.918	3.747	4.171	68.224	28.916	39.308
Granada	84.734	39.000	45.734	7.881	3.877	4.004	76.853	35.123	41.730
Huelva	44.514	19.602	24.912	3.736	1.848	1.888	40.778	17.754	23.024
Jaén	52.570	21.620	30.950	6.135	2.844	3.291	46.435	18.776	27.659
Málaga	152.448	65.238	87.210	12.733	6.455	6.278	139.715	58.783	80.932
Sevilla	202.838	85.797	117.041	17.927	8.772	9.155	184.911	77.025	107.886
ANDALUCIA	829.087	354.548	474.539	74.515	36.458	38.057	754.572	318.090	436.482
Huesca	8.823	3.717	5.106	913	441	472	7.910	3.276	4.634
Teruel	6.025	2.464	3.561	626	303	323	5.399	2.161	3.238
Zaragoza	53.914	21.603	32.311	4.915	2.446	2.469	48.999	19.157	29.842
ARAGON	68.762	27.784	40.978	6.454	3.190	3.264	62.308	24.594	37.714
ASTURIAS, PRINCIPADO DE	79.353	35.404	43.949	5.595	2.921	2.674	73.758	32.483	41.275
BALEARS, ILLES	41.429	18.261	23.168	3.905	1.917	1.988	37.524	16.344	21.180
Las Palmas	117.513	51.315		7.470	3.787	3.683	110.043	47.528	62.515
Santa Cruz de Tenerife	105.236	47.657	57.579	6.300	3.233	3.067	98.936	44.424	54.512
CANARIAS	222.749	98.972	123.777	13.770	7.020	6.750	208.979	91.952	117.027
CANTABRIA	41.321	19.178	22.143	2.736	1.477	1.259	38.585	17.701	20.884
Albacete	36.416	13.336	23.080	2.855	1.374	1.481	33.561	11.962	21.599
Ciudad Real	52.980	20.344	32.636	5.754	2.817	2.937	47.226	17.527	29.699
Cuenca	14.218	5.823	8.395	1.109	555	554	13.109	5.268	7.841
Guadalajara	16.331	6.551	9.780	1.225	621	604	15.106	5.930	9.176
Toledo	68.238	26.331	41.907	6.153	3.162	2.991	62.085	23.169	38.916
CASTILLA-LA MANCHA	188.183	72.385	115.798	17.096	8.529	8.567	171.087	63.856	107.231
Ávila	13.039	5.767	7.272	1.045	581	464	11.994	5.186	6.808
Burgos	21.010	8.694	12.316	1.626	836	790	19.384	7.858	11.526
León	34.464	15.561	18.903	2.708	1.489	1.219	31.756	14.072	17.684
Palencia	10.589	4.604	5.985	1.041	572	469	9.548	4.032	5.516
Salamanca	25.696	10.521	15.175	2.166	1.127	1.039	23.530	9.394	14.136
Segovia	7.807	3.430	4.377	726	392	334	7.081	3.038	4.043
Soria	4.061	1.797	2.264	384	215	169	3.677	1.582	2.095
Valladolid	34.898	14.420	20.478	2.965	1.519	1.446	31.933	12.901	19.032
Zamora	13.708	6.300	7.408	988	542	446	12.720	5.758	6.962
CASTILLA Y LEON	165.272	71.094	94.178	13.649	7.273	6.376	151.623	63.821	87.802
Barcelona	305.937	134.046	171.891	19.055	10.314	8.741	286.882	123.732	163.150
Girona	36.751	16.819	19.932	2.644	1.404	1.240	34.107	15.415	18.692
Lleida	19.636	8.662	10.974	1.396	713	683	18.240	7.949	10.291
Tarragona	47.166	20.894	26.272	3.438	1.759	1.679	43.728	19.135	24.593
CATALUÑA	409.490	180.421	229.069	26.533	14.190	12.343	382.957	166.231	216.726
Alicante-Alacant	157.369	65.084	92.285	10.013	5.190	4.823	147.356	59.894	87.462
Castellón-Castelló	43.057	17.841	25.216	3.713	1.956	1.757	39.344	15.885	23.459
Valencia-València	201.593	83.614	117.979	14.792	7.746	7.046	186.801	75.868	110.933
COMUNITAT VALENCIANA	402.019	166.539	235.480	28.518	14.892	13.626	373.501	151.647	221.854
Badajoz	70.859	27.175	43.684	7.870	3.973	3.897	62.989	23.202	39.787
Cáceres	37.700	16.332	21.368	4.222	2.186	2.036	33.478	14.146	19.332
EXTREMADURA	108.559	43.507	65.052	12.092	6.159	5.933	96.467	37.348	59.119

MAYO 2017

Paro registrado según Sexo y Edades por Provincias y Comunidades y Ciudades Autónomas

	TOTAL EDADES			MENORES DE 25 AÑOS			RESTO DE EDADES		
	TOTAL	Varones	Mujeres	TOTAL	Varones	Mujeres	TOTAL	Varones	Mujeres
A Coruña	77.833	34.353	43.480	3.784	1.895	1.889	74.049	32.458	41.591
Lugo	19.874	9.236	10.638	1.112	576	536	18.762	8.660	10.102
Ourense	22.585	10.034	12.551	1.298	685	613	21.287	9.349	11.938
Pontevedra	79.346	34.377	44.969	3.728	1.978	1.750	75.618	32.399	43.219
GALICIA	199.638	88.000	111.638	9.922	5.134	4.788	189.716	82.866	106.850
MADRID, COMUNIDAD DE	387.543	168.236	219.307	27.759	14.622	13.137	359.784	153.614	206.170
MURCIA, REGION DE	105.006	42.146	62.860	9.211	4.629	4.582	95.795	37.517	58.278
NAVARRA, COM. FORAL DE	36.773	15.413	21.360	3.765	1.907	1.858	33.008	13.506	19.502
Araba/Álava	21.610	9.212	12.398	1.304	634	670	20.306	8.578	11.728
Bizkaia	76.781	34.860	41.921	4.390	2.201	2.189	72.391	32.659	39.732
Gipuzkoa	35.845	15.509	20.336	2.207	1.125	1.082	33.638	14.384	19.254
PAIS VASCO	134.236	59.581	74.655	7.901	3.960	3.941	126.335	55.621	70.714
RIOJA, LA	17.247	7.082	10.165	1.039	492	547	16.208	6.590	9.618
CEUTA	12.798	5.418	7.380	1.932	960	972	10.866	4.458	6.408
MELILLA	11.663	4.708	6.955	1.664	783	881	9.999	3.925	6.074
TOTAL ESTATAL	3.461.128	1.478.677	1.982.451	268.056	136.513	131.543	3.193.072	1.342.164	1.850.908

Fuente: Servicio Público de Empleo Estatal, AVANCE DE DATOS ESTADÍSTICO: PARO REGISTRADO

MAYO 2017

Evolución Paro Registrado por Comunidades Autónomas y Provincias MENORES DE 25 AÑOS

Comunidades Autónomas y Provincias	Mayo 2017	Variación mensual Abril 2017			Variación anual Mayo 2016		
	Dato	Absoluta	Relativa	Dato	Absoluta	Relativa	Dato
Almería	5.017	-147	-2,85	5.164	-1.767	-26,05	6.784
Cádiz	13.168	-817	-5,84	13.985	-4.452	-25,27	17.620
Córdoba	7.918	-394	-4,74	8.312	-3.078	-27,99	10.996
Granada	7.881	-121	-1,51	8.002	-2.468	-23,85	10.349
Huelva	3.736	4	+0,11	3.732	-1.889	-33,58	5.625
Jaén	6.135	-160	-2,54	6.295	-2.432	-28,39	8.567
Málaga	12.733	-422	-3,21	13.155	-4.060	-24,18	16.793
Sevilla	17.927	-816	-4,35	18.743	-6.389	-26,27	24.316
ANDALUCÍA	74.515	-2.873	-3,71	77.388	-26.535	-26,26	101.050
Huesca	913	1	+0,11	912	-150	-14,11	1.063
Teruel	626	-27	-4,13	653	-229	-26,78	855
Zaragoza	4.915	-438	-8,18	5.353	-1.013	-17,09	5.928
ARAGON	6.454	-464	-6,71	6.918	-1.392	-17,74	7.846
ASTURIAS, PRINCIPADO DE	5.595	-109	-1,91	5.704	-779	-12,22	6.374
BALEARS, ILLES	3.905	-1.442	-26,97	5.347	-973	-19,95	4.878
Las Palmas	7.470	-169	-2,21	7.639	173	+2,37	7.297
Santa Cruz de Tenerife	6.300	-151	-2,34	6.451	-53	-0,83	6.353
CANARIAS	13.770	-320	-2,27	14.090	120	+0,88	13.650
CANTABRIA	2.736	-269	-8,95	3.005	-492	-15,24	3.228
Albacete	2.855	-352	-10,98	3.207	-750	-20,80	3.605
Ciudad Real	5.754	-152	-2,57	5.906	-1.167	-16,86	6.921
Cuenca	1.109	-101	-8,35	1.210	-363	-24,66	1.472
Guadalajara	1.225	-126	-9,33	1.351	-243	-16,55	1.468
Toledo	6.153	-233	-3,65	6.386	-1.151	-15,76	7.304
CASTILLA-LA MANCHA	17.096	-964	-5,34	18.060	-3.674	-17,69	20.770
Ávila	1.045	-74	-6,61	1.119	-416	-28,47	1.461
Burgos	1.626	-80	-4,69	1.706	-508	-23,81	2.134
León	2.708	-56	-2,03	2.764	-828	-23,42	3.536
Palencia	1.041	-31	-2,89	1.072	-195	-15,78	1.236
Salamanca	2.166	-21	-0,96	2.187	-603	-21,78	2.769
Segovia	726	-49	-6,32	775	-163	-18,34	889
Soria	384	-35	-8,35	419	-118	-23,51	502
Valladolid	2.965	-201	-6,35	3.166	-644	-17,84	3.609
Zamora	988	-110	-10,02	1.098	-391	-28,35	1.379
CASTILLA Y LEON	13.649	-657	-4,59	14.306	-3.866	-22,07	17.515

MAYO 2017

Evolución Paro Registrado por Comunidades Autónomas y Provincias MENORES DE 25 AÑOS

Comunidades Autónomas y Provincias	Mayo 2017	Variación mensual Abril 2017			Variación anual Mayo 2016		
	Dato	Absoluta	Relativa	Dato	Absoluta	Relativa	Dato
Barcelona	19.055	-1.102	-5,47	20.157	-2.610	-12,05	21.665
Girona	2.644	-396	-13,03	3.040	-317	-10,71	2.961
Lleida	1.396	-210	-13,08	1.606	-247	-15,03	1.643
Tarragona	3.438	-382	-10,00	3.820	-748	-17,87	4.186
CATALUÑA	26.533	-2.090	-7,30	28.623	-3.922	-12,88	30.455
Alicante-Alacant	10.013	-404	-3,88	10.417	-1.467	-12,78	11.480
Castellón-Castelló	3.713	-20	-0,54	3.733	-358	-8,79	4.071
Valencia-València	14.792	-83	-0,56	14.875	-1.841	-11,07	16.633
COMUNITAT VALENCIANA	28.518	-507	-1,75	29.025	-3.666	-11,39	32.184
Badajoz	7.870	-442	-5,32	8.312	-1.676	-17,56	9.546
Cáceres	4.222	-193	-4,37	4.415	-450	-9,63	4.672
EXTREMADURA	12.092	-635	-4,99	12.727	-2.126	-14,95	14.218
A Coruña	3.784	5	+0,13	3.779	-492	-11,51	4.276
Lugo	1.112	-44	-3,81	1.156	-92	-7,64	1.204
Ourense	1.298	54	+4,34	1.244	-120	-8,46	1.418
Pontevedra	3.728	-114	-2,97	3.842	-671	-15,25	4.399
GALICIA	9.922	-99	-0,99	10.021	-1.375	-12,17	11.297
MADRID, COMUNIDAD DE	27.759	-664	-2,34	28.423	-3.699	-11,76	31.458
MURCIA, REGION DE	9.211	-1.087	-10,56	10.298	-2.323	-20,14	11.534
NAVARRA, COM. FORAL DE	3.765	23	+0,61	3.742	-502	-11,76	4.267
Araba/Álava	1.304	12	+0,93	1.292	-239	-15,49	1.543
Bizkaia	4.390	144	+3,39	4.246	-467	-9,61	4.857
Gipuzkoa	2.207	37	+1,71	2.170	-458	-17,19	2.665
PAIS VASCO	7.901	193	+2,50	7.708	-1.164	-12,84	9.065
RIOJA, LA	1.039	-56	-5,11	1.095	39	+3,90	1.000
CEUTA	1.932	-29	-1,48	1.961	-197	-9,25	2.129
MELILLA	1.664	-8	-0,48	1.672	-306	-15,53	1.970
TOTAL ESTATAL	268.056	-12.057	-4,30	280.113	-56.832	-17,49	324.888

Fuente: Elaboración propia a partir de datos del Servicio Público de Empleo Estatal,

AVANCE DE DATOS ESTADÍSTICO: PARO REGISTRADO

MAYO 2017

Evolución Paro Registrado por Comunidades Autónomas y Provincias TOTAL 16 y MÁS AÑOS

Comunidades Autónomas y Provincias	Mayo 2017	Variación mensual Abril 2017			Variación anual Mayo 2016		
	Dato	Absoluta	Relativa	Dato	Absoluta	Relativa	Dato
Almería	61.020	-446	-0,73	61.466	-9.554	-13,54	70.574
Cádiz	154.821	-6.986	-4,32	161.807	-19.263	-11,07	174.084
Córdoba	76.142	-2.414	-3,07	78.556	-10.755	-12,38	86.897
Granada	84.734	-1.745	-2,02	86.479	-10.683	-11,20	95.417
Huelva	44.514	-35	-0,08	44.549	-8.611	-16,21	53.125
Jaén	52.570	-1.380	-2,56	53.950	-9.144	-14,82	61.714
Málaga	152.448	-5.134	-3,26	157.582	-21.430	-12,32	173.878
Sevilla	202.838	-4.955	-2,38	207.793	-26.513	-11,56	229.351
ANDALUCIA	829.087	-23.095	-2,71	852.182	-115.953	-12,27	945.040
Huesca	8.823	-558	-5,95	9.381	-2.108	-19,28	10.931
Teruel	6.025	-430	-6,66	6.455	-1.611	-21,10	7.636
Zaragoza	53.914	-3.772	-6,54	57.686	-10.605	-16,44	64.519
ARAGON	68.762	-4.760	-6,47	73.522	-14.324	-17,24	83.086
ASTURIAS, PRINCIPADO DE	79.353	-2.093	-2,57	81.446	-7.183	-8,30	86.536
BALEARS, ILLES	41.429	-6.865	-14,22	48.294	-8.557	-17,12	49.986
Las Palmas	117.513	-1.251	-1,05	118.764	-8.431	-6,69	125.944
Santa Cruz de Tenerife	105.236	-1.702	-1,59	106.938	-8.887	-7,79	114.123
CANARIAS	222.749	-2.953	-1,31	225.702	-17.318	-7,21	240.067
CANTABRIA	41.321	-1.361	-3,19	42.682	-3.855	-8,53	45.176
Albacete	36.416	-1.879	-4,91	38.295	-2.835	-7,22	39.251
Ciudad Real	52.980	-2.022	-3,68	55.002	-3.211	-5,71	56.191
Cuenca	14.218	-728	-4,87	14.946	-1.372	-8,80	15.590
Guadalajara	16.331	-843	-4,91	17.174	-1.395	-7,87	17.726
Toledo	68.238	-2.541	-3,59	70.779	-4.502	-6,19	72.740
CASTILLA-LA MANCHA	188.183	-8.013	-4,08	196.196	-13.315	-6,61	201.498
Ávila	13.039	-335	-2,50	13.374	-1.668	-11,34	14.707
Burgos	21.010	-877	-4,01	21.887	-3.376	-13,84	24.386
León	34.464	-1.050	-2,96	35.514	-3.593	-9,44	38.057
Palencia	10.589	-352	-3,22	10.941	-838	-7,33	11.427
Salamanca	25.696	-773	-2,92	26.469	-2.869	-10,04	28.565
Segovia	7.807	-444	-5,38	8.251	-1.350	-14,74	9.157
Soria	4.061	-260	-6,02	4.321	-540	-11,74	4.601
Valladolid	34.898	-1.316	-3,63	36.214	-4.325	-11,03	39.223
Zamora	13.708	-368	-2,61	14.076	-1.448	-9,55	15.156
CASTILLA Y LEON	165.272	-5.775	-3,38	171.047	-20.007	-10,80	185.279

MAYO 2017

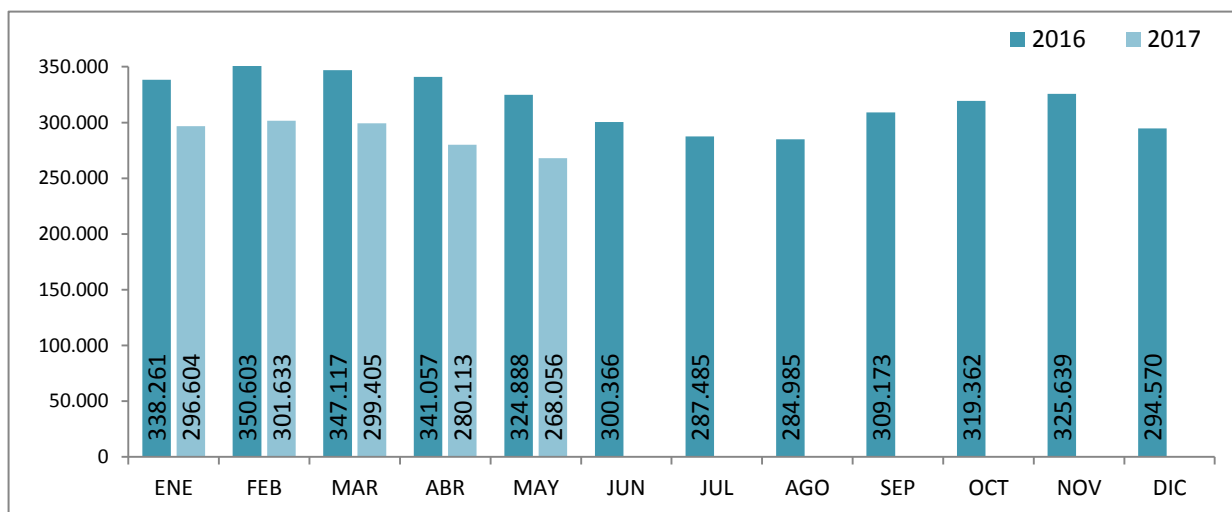
Evolución Paro Registrado por Comunidades Autónomas y Provincias TOTAL 16 y MÁS AÑOS

Comunidades Autónomas y Provincias	Mayo 2017	Variación mensual Abril 2017			Variación anual Mayo 2016		
	Dato	Absoluta	Relativa	Dato	Absoluta	Relativa	Dato
Barcelona	305.937	-9.217	-2,92	315.154	-44.136	-12,61	350.073
Girona	36.751	-1.895	-4,90	38.646	-5.595	-13,21	42.346
Lleida	19.636	-2.487	-11,24	22.123	-4.128	-17,37	23.764
Tarragona	47.166	-2.662	-5,34	49.828	-6.856	-12,69	54.022
CATALUÑA	409.490	-16.261	-3,82	425.751	-60.715	-12,91	470.205
Alicante-Alacant	157.369	-4.608	-2,84	161.977	-17.728	-10,12	175.097
Castellón-Castelló	43.057	-1.157	-2,62	44.214	-5.963	-12,16	49.020
Valencia-València	201.593	-4.133	-2,01	205.726	-25.020	-11,04	226.613
COMUNITAT VALENCIANA	402.019	-9.898	-2,40	411.917	-48.711	-10,81	450.730
Badajoz	70.859	-3.264	-4,40	74.123	-9.771	-12,12	80.630
Cáceres	37.700	-2.481	-6,17	40.181	-5.263	-12,25	42.963
EXTREMADURA	108.559	-5.745	-5,03	114.304	-15.034	-12,16	123.593
A Coruña	77.833	-1.933	-2,42	79.766	-8.015	-9,34	85.848
Lugo	19.874	-637	-3,11	20.511	-2.077	-9,46	21.951
Ourense	22.585	-382	-1,66	22.967	-2.424	-9,69	25.009
Pontevedra	79.346	-2.039	-2,51	81.385	-8.310	-9,48	87.656
GALICIA	199.638	-4.991	-2,44	204.629	-20.826	-9,45	220.464
MADRID, COMUNIDAD DE	387.543	-9.908	-2,49	397.451	-49.823	-11,39	437.366
MURCIA, REGION DE	105.006	-5.118	-4,65	110.124	-13.882	-11,68	118.888
NAVARRA, COM. FORAL DE	36.773	-1.602	-4,17	38.375	-4.402	-10,69	41.175
Araba/Álava	21.610	-432	-1,96	22.042	-2.553	-10,57	24.163
Bizkaia	76.781	-1.263	-1,62	78.044	-6.737	-8,07	83.518
Gipuzkoa	35.845	-1.077	-2,92	36.922	-4.487	-11,13	40.332
PAIS VASCO	134.236	-2.772	-2,02	137.008	-13.777	-9,31	148.013
RIOJA, LA	17.247	-889	-4,90	18.136	-2.261	-11,59	19.508
CEUTA	12.798	295	+2,36	12.503	-404	-3,06	13.202
MELILLA	11.663	-104	-0,88	11.767	72	+0,62	11.591
TOTAL ESTATAL	3.461.128	-111.908	-3,13	3.573.036	-430.275	-11,06	3.891.403

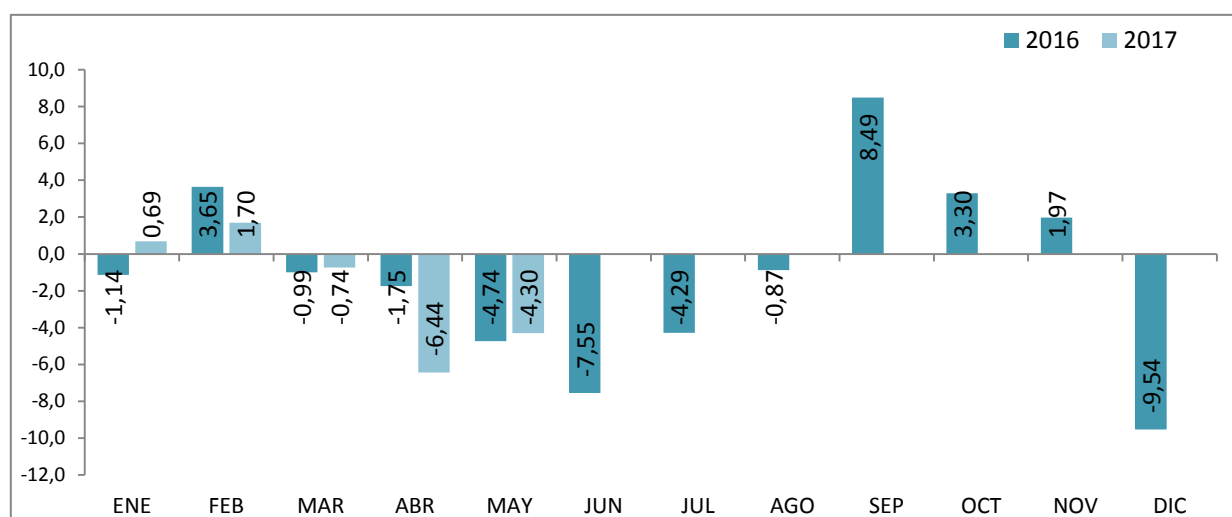
Fuente: Servicio Público de Empleo Estatal, AVANCE DE DATOS ESTADÍSTICO: PARO REGISTRADO

MENORES DE 25 AÑOS

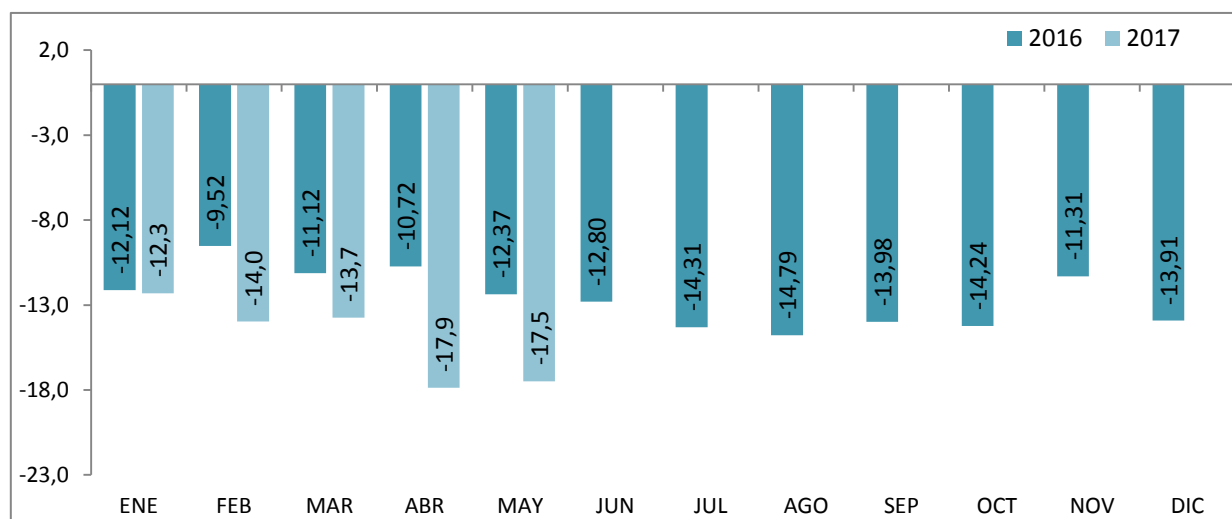
EVOLUCIÓN MENSUAL DEL PARO REGISTRADO



EVOLUCIÓN VARIACIÓN MENSUAL DEL PARO REGISTRADO



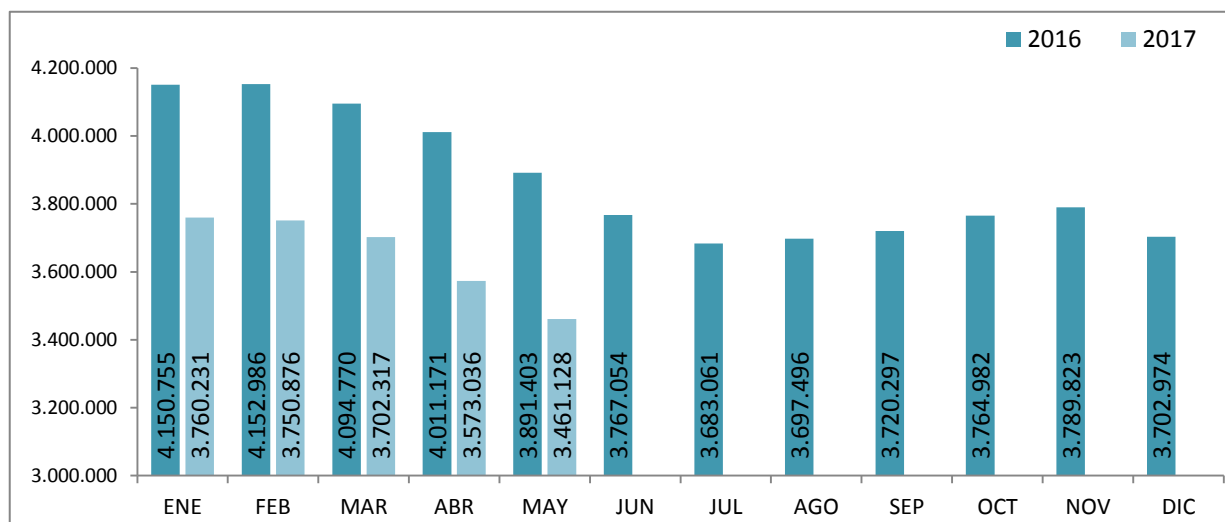
EVOLUCIÓN VARIACIÓN ANUAL DEL PARO REGISTRADO



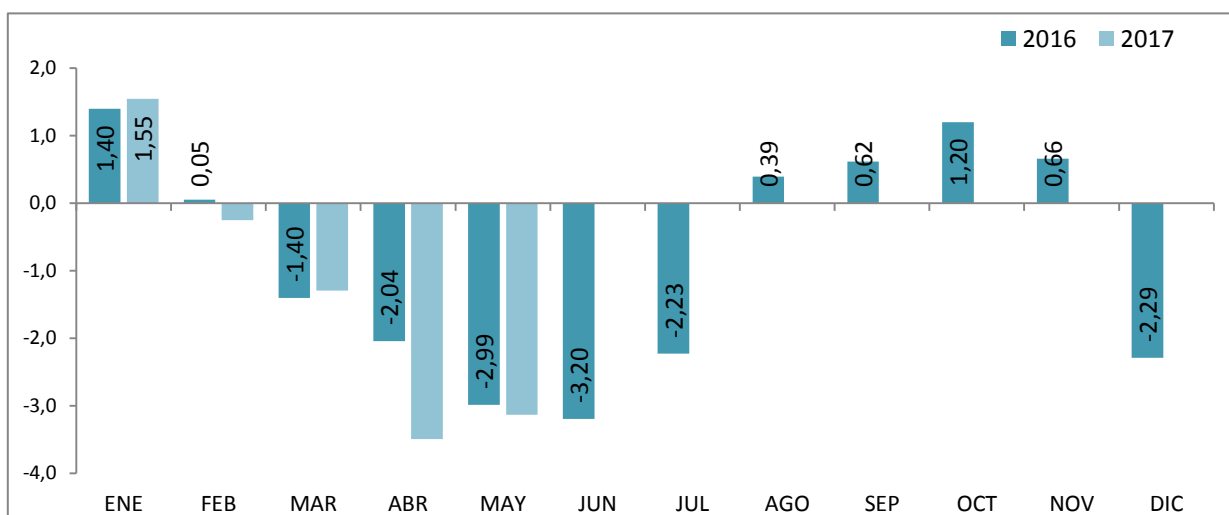
Fuente: Elaboración propia a partir de datos del Servicio Público de Empleo Estatal,
 AVANCE DE DATOS ESTADÍSTICO: PARO REGISTRADO

TOTAL 16 Y MÁS AÑOS

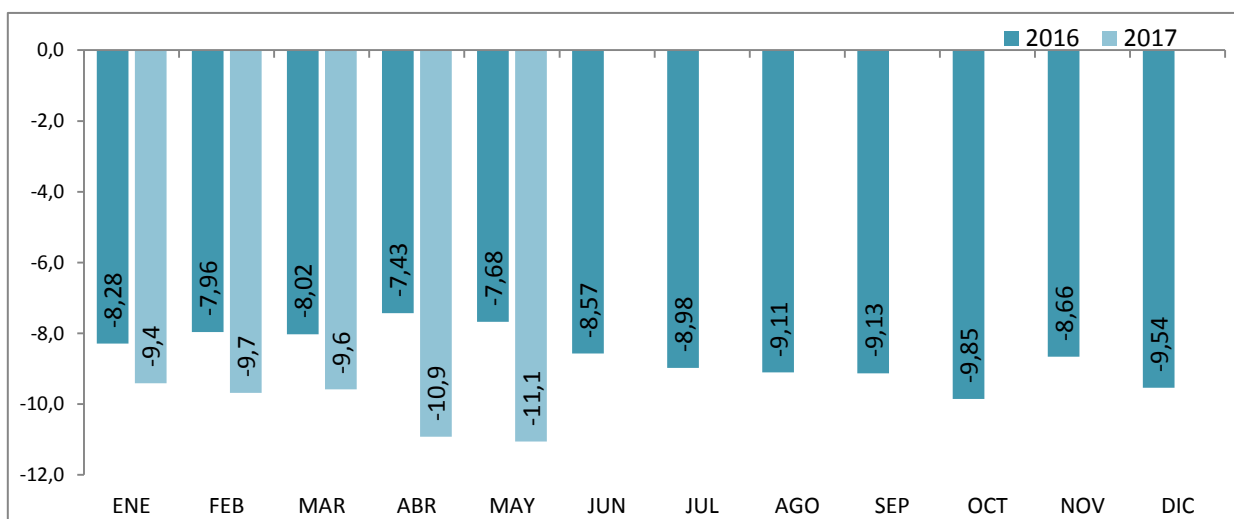
EVOLUCIÓN MENSUAL DEL PARO REGISTRADO



EVOLUCIÓN VARIACIÓN MENSUAL DEL PARO REGISTRADO



EVOLUCIÓN VARIACIÓN ANUAL DEL PARO REGISTRADO



Fuente: Elaboración propia a partir de datos del Servicio Público de Empleo Estatal,
 AVANCE DE DATOS ESTADÍSTICO: PARO REGISTRADO

Evolución del paro registrado según sexo y edad

	TOTAL EDADES			MENORES DE 25 AÑOS			RESTO DE EDADES		
	TOTAL	Varones	Mujeres	TOTAL	Varones	Mujeres	TOTAL	Varones	Mujeres
ENERO 2013	4.980.778	2.472.830	2.507.948	463.840	245.850	217.990	4.516.938	2.226.980	2.289.958
FEBRERO 2013	5.040.222	2.503.626	2.536.596	479.866	254.399	225.467	4.560.356	2.249.227	2.311.129
MARZO 2013	5.035.243	2.506.091	2.529.152	479.712	254.991	224.721	4.555.531	2.251.100	2.304.431
ABRIL 2013	4.989.193	2.466.643	2.522.550	474.747	250.821	223.926	4.514.446	2.215.822	2.298.624
MAYO 2013	4.890.928	2.405.493	2.485.435	458.012	241.238	216.774	4.432.916	2.164.255	2.268.661
JUNIO 2013	4.763.680	2.332.609	2.431.071	424.051	226.400	197.651	4.339.629	2.106.209	2.233.420
JULIO 2013	4.698.814	2.287.664	2.411.150	415.562	219.774	195.788	4.283.252	2.067.890	2.215.362
AGOSTO 2013	4.698.783	2.288.893	2.409.890	406.363	212.439	193.924	4.292.420	2.076.454	2.215.966
SEPTIEMBRE 2013	4.724.355	2.287.603	2.436.752	434.953	225.401	209.552	4.289.402	2.062.202	2.227.200
OCTUBRE 2013	4.811.383	2.332.743	2.478.640	451.096	234.569	216.527	4.360.287	2.098.174	2.262.113
NOVIEMBRE 2013	4.808.908	2.329.208	2.479.700	452.326	236.546	215.780	4.356.582	2.092.662	2.263.920
DICIEMBRE 2013	4.701.338	2.294.712	2.406.626	412.584	216.484	196.100	4.288.754	2.078.228	2.210.526
ENERO 2014	4.814.435	2.337.410	2.477.025	429.087	224.264	204.823	4.385.348	2.113.146	2.272.202
FEBRERO 2014	4.812.486	2.334.622	2.477.864	428.707	225.293	203.414	4.383.779	2.109.329	2.274.450
MARZO 2014	4.795.866	2.320.687	2.475.179	431.685	227.071	204.614	4.364.181	2.093.616	2.270.565
ABRIL 2014	4.684.301	2.262.612	2.421.689	415.977	218.511	197.466	4.268.324	2.044.101	2.224.223
MAYO 2014	4.572.385	2.188.342	2.384.043	407.675	212.940	194.735	4.164.710	1.975.402	2.189.308
JUNIO 2014	4.449.701	2.117.045	2.332.656	385.009	203.141	181.868	4.064.692	1.913.904	2.150.788
JULIO 2014	4.419.860	2.094.322	2.325.538	391.487	206.068	185.419	4.028.373	1.888.254	2.140.119
AGOSTO 2014	4.427.930	2.099.835	2.328.095	386.343	201.461	184.882	4.041.587	1.898.374	2.143.213
SEPTIEMBRE 2014	4.447.650	2.095.768	2.351.882	410.279	211.900	198.379	4.037.371	1.883.868	2.153.503
OCTUBRE 2014	4.526.804	2.136.227	2.390.577	419.982	217.065	202.917	4.106.822	1.919.162	2.187.660
NOVIEMBRE 2014	4.512.116	2.120.210	2.391.906	416.875	215.784	201.091	4.095.241	1.904.426	2.190.815
DICIEMBRE 2014	4.447.711	2.112.508	2.335.203	387.950	202.159	185.791	4.059.761	1.910.349	2.149.412
ENERO 2015	4.525.691	2.137.837	2.387.854	384.932	201.407	183.525	4.140.759	1.936.430	2.204.329
FEBRERO 2015	4.512.153	2.117.980	2.394.173	387.501	202.455	185.046	4.124.652	1.915.525	2.209.127
MARZO 2015	4.451.939	2.080.784	2.371.155	390.533	204.543	185.990	4.061.406	1.876.241	2.185.165
ABRIL 2015	4.333.016	2.004.404	2.328.612	382.012	198.512	183.500	3.951.004	1.805.892	2.145.112
MAYO 2015	4.215.031	1.931.160	2.283.871	370.741	192.103	178.638	3.844.290	1.739.057	2.105.233
JUNIO 2015	4.120.304	1.877.698	2.242.606	344.464	180.155	164.309	3.775.840	1.697.543	2.078.297
JULIO 2015	4.046.276	1.834.143	2.212.133	335.475	174.117	161.358	3.710.801	1.660.026	2.050.775
AGOSTO 2015	4.067.955	1.845.268	2.222.687	334.441	171.633	162.808	3.733.514	1.673.635	2.059.879
SEPTIEMBRE 2015	4.094.042	1.849.241	2.244.801	359.435	182.543	176.892	3.734.607	1.666.698	2.067.909
OCTUBRE 2015	4.176.369	1.895.506	2.280.863	372.387	190.335	182.052	3.803.982	1.705.171	2.098.811
NOVIEMBRE 2015	4.149.298	1.872.500	2.276.798	367.147	187.602	179.545	3.782.151	1.684.898	2.097.253
DICIEMBRE 2015	4.093.508	1.875.235	2.218.273	342.177	176.654	165.523	3.751.331	1.698.581	2.052.750
ENERO 2016	4.150.755	1.891.673	2.259.082	338.261	175.513	162.748	3.812.494	1.716.160	2.096.334
FEBRERO 2016	4.152.986	1.891.473	2.261.513	350.603	182.465	168.138	3.802.383	1.709.008	2.093.375
MARZO 2016	4.094.770	1.864.474	2.230.296	347.117	180.863	166.254	3.747.653	1.683.611	2.064.042
ABRIL 2016	4.011.171	1.807.816	2.203.355	341.057	177.029	164.028	3.670.114	1.630.787	2.039.327
MAYO 2016	3.891.403	1.736.578	2.154.825	324.888	167.592	157.296	3.566.515	1.568.986	1.997.529
JUNIO 2016	3.767.054	1.665.686	2.101.368	300.366	155.851	144.515	3.466.688	1.509.835	1.956.853
JULIO 2016	3.683.061	1.616.721	2.066.340	287.485	147.832	139.653	3.395.576	1.468.889	1.926.687
AGOSTO 2016	3.697.496	1.624.313	2.073.183	284.985	144.864	140.121	3.412.511	1.479.449	1.933.062
SEPTIEMBRE 2016	3.720.297	1.628.447	2.091.850	309.173	156.200	152.973	3.411.124	1.472.247	1.938.877
OCTUBRE 2016	3.764.982	1.651.788	2.113.194	319.362	161.913	157.449	3.445.620	1.489.875	1.955.745
NOVIEMBRE 2016	3.789.823	1.663.870	2.125.953	325.639	166.261	159.378	3.464.184	1.497.609	1.966.575
DICIEMBRE 2016	3.702.974	1.642.302	2.060.672	294.570	150.839	143.731	3.408.404	1.491.463	1.916.941

Evolución del paro registrado según sexo y edad

	TOTAL EDADES			MENORES DE 25 AÑOS			RESTO DE EDADES		
	TOTAL	Varones	Mujeres	TOTAL	Varones	Mujeres	TOTAL	Varones	Mujeres
ENERO 2017	3.760.231	1.655.366	2.104.865	296.604	152.225	144.379	3.463.627	1.503.141	1.960.486
FEBRERO 2017	3.750.876	1.646.954	2.103.922	301.633	155.516	146.117	3.449.243	1.491.438	1.957.805
MARZO 2017	3.702.317	1.615.938	2.086.379	299.405	154.311	145.094	3.402.912	1.461.627	1.941.285
ABRIL 2017	3.573.036	1.546.780	2.026.256	280.113	143.582	136.531	3.292.923	1.403.198	1.889.725
MAYO 2017	3.461.128	1.478.677	1.982.451	268.056	136.513	131.543	3.193.072	1.342.164	1.850.908
JUNIO 2017									
JULIO 2017									
AGOSTO 2017									
SEPTIEMBRE 2017									
OCTUBRE 2017									
NOVIEMBRE 2017									
DICIEMBRE 2017									

Fuente: Servicio Público de Empleo Estatal, AVANCE DE DATOS ESTADÍSTICO: PARO REGISTRADO

Evolución de la variación anual del Paro Registrado según sexo y edad

	TOTAL EDADES			MENORES DE 25 AÑOS			RESTO DE EDADES		
	TOTAL	Varones	Mujeres	TOTAL	Varones	Mujeres	TOTAL	Varones	Mujeres
ENERO 2013	+8,28	+8,06	+8,50	-2,75	-4,31	-0,93	+9,56	+9,62	+9,49
FEBRERO 2013	+6,96	+6,39	+7,54	-4,38	-5,94	-2,55	+8,32	+7,99	+8,63
MARZO 2013	+5,99	+5,66	+6,31	-5,73	-6,90	-4,37	+7,39	+7,30	+7,48
ABRIL 2013	+5,16	+4,31	+6,01	-5,19	-6,72	-3,42	+6,39	+5,72	+7,03
MAYO 2013	+3,75	+2,93	+4,56	-6,59	-7,80	-5,20	+4,95	+4,28	+5,60
JUNIO 2013	+3,22	+2,12	+4,29	-6,39	-7,61	-4,95	+4,26	+3,28	+5,20
JULIO 2013	+2,43	+0,82	+4,00	-5,64	-7,07	-3,97	+3,28	+1,74	+4,76
AGOSTO 2013	+1,58	-0,12	+3,25	-6,87	-8,28	-5,27	+2,46	+0,80	+4,07
SEPTIEMBRE 2013	+0,41	-1,55	+2,32	-6,82	-8,35	-5,12	+1,20	-0,75	+3,08
OCTUBRE 2013	-0,46	-2,51	+1,55	-7,45	-8,71	-6,03	+0,33	-1,76	+2,34
NOVIEMBRE 2013	-2,02	-3,60	-0,48	-7,00	-7,67	-6,25	-1,47	-3,12	+0,11
DICIEMBRE 2013	-3,04	-4,70	-1,40	-9,65	-10,47	-8,72	-2,35	-4,06	-0,69
ENERO 2014	-3,34	-5,48	-1,23	-7,49	-8,78	-6,04	-2,91	-5,11	-0,78
FEBRERO 2014	-4,52	-6,75	-2,32	-10,66	-11,44	-9,78	-3,87	-6,22	-1,59
MARZO 2014	-4,75	-7,40	-2,13	-10,01	-10,95	-8,95	-4,20	-7,00	-1,47
ABRIL 2014	-6,11	-8,27	-4,00	-12,38	-12,88	-11,82	-5,45	-7,75	-3,24
MAYO 2014	-6,51	-9,03	-4,08	-10,99	-11,73	-10,17	-6,05	-8,73	-3,50
JUNIO 2014	-6,59	-9,24	-4,05	-9,21	-10,27	-7,99	-6,34	-9,13	-3,70
JULIO 2014	-5,94	-8,45	-3,55	-5,79	-6,24	-5,30	-5,95	-8,69	-3,40
AGOSTO 2014	-5,76	-8,26	-3,39	-4,93	-5,17	-4,66	-5,84	-8,58	-3,28
SEPTIEMBRE 2014	-5,86	-8,39	-3,48	-5,67	-5,99	-5,33	-5,88	-8,65	-3,31
OCTUBRE 2014	-5,91	-8,42	-3,55	-6,90	-7,46	-6,29	-5,81	-8,53	-3,29
NOVIEMBRE 2014	-6,17	-8,97	-3,54	-7,84	-8,78	-6,81	-6,00	-9,00	-3,23
DICIEMBRE 2014	-5,39	-7,94	-2,97	-5,97	-6,62	-5,26	-5,34	-8,08	-2,76
ENERO 2015	-6,00	-8,54	-3,60	-10,29	-10,19	-10,40	-5,58	-8,36	-2,99
FEBRERO 2015	-6,24	-9,28	-3,38	-9,61	-10,14	-9,03	-5,91	-9,19	-2,87
MARZO 2015	-7,17	-10,34	-4,20	-9,53	-9,92	-9,10	-6,94	-10,38	-3,76
ABRIL 2015	-7,50	-11,41	-3,84	-8,17	-9,15	-7,07	-7,43	-11,65	-3,56
MAYO 2015	-7,82	-11,75	-4,20	-9,06	-9,79	-8,27	-7,69	-11,96	-3,84
JUNIO 2015	-7,40	-11,31	-3,86	-10,53	-11,32	-9,65	-7,11	-11,30	-3,37
JULIO 2015	-8,45	-12,42	-4,88	-14,31	-15,51	-12,98	-7,88	-12,09	-4,17
AGOSTO 2015	-8,13	-12,12	-4,53	-13,43	-14,81	-11,94	-7,62	-11,84	-3,89
SEPTIEMBRE 2015	-7,95	-11,76	-4,55	-12,39	-13,85	-10,83	-7,50	-11,53	-3,97
OCTUBRE 2015	-7,74	-11,27	-4,59	-11,33	-12,31	-10,28	-7,37	-11,15	-4,06
NOVIEMBRE 2015	-8,04	-11,68	-4,81	-11,93	-13,06	-10,71	-7,65	-11,53	-4,27
DICIEMBRE 2015	-7,96	-11,23	-5,01	-11,80	-12,62	-10,91	-7,60	-11,09	-4,50
ENERO 2016	-8,28	-11,51	-5,39	-12,12	-12,86	-11,32	-7,93	-11,38	-4,90
FEBRERO 2016	-7,96	-10,69	-5,54	-9,52	-9,87	-9,14	-7,81	-10,78	-5,24
MARZO 2016	-8,02	-10,40	-5,94	-11,12	-11,58	-10,61	-7,73	-10,27	-5,54
ABRIL 2016	-7,43	-9,81	-5,38	-10,72	-10,82	-10,61	-7,11	-9,70	-4,93
MAYO 2016	-7,68	-10,08	-5,65	-12,37	-12,76	-11,95	-7,23	-9,78	-5,12
JUNIO 2016	-8,57	-11,29	-6,30	-12,80	-13,49	-12,05	-8,19	-11,06	-5,84
JULIO 2016	-8,98	-11,85	-6,59	-14,31	-15,10	-13,45	-8,49	-11,51	-6,05
AGOSTO 2016	-9,11	-11,97	-6,73	-14,79	-15,60	-13,93	-8,60	-11,60	-6,16
SEPTIEMBRE 2016	-9,13	-11,94	-6,81	-13,98	-14,43	-13,52	-8,66	-11,67	-6,24
OCTUBRE 2016	-9,85	-12,86	-7,35	-14,24	-14,93	-13,51	-9,42	-12,63	-6,82
NOVIEMBRE 2016	-8,66	-11,14	-6,63	-11,31	-11,38	-11,23	-8,41	-11,12	-6,23
DICIEMBRE 2016	-9,54	-12,42	-7,10	-13,91	-14,61	-13,17	-9,14	-12,19	-6,62

Evolución de la variación anual del Paro Registrado según sexo y edad

	TOTAL EDADES			MENORES DE 25 AÑOS			RESTO DE EDADES		
	TOTAL	Varones	Mujeres	TOTAL	Varones	Mujeres	TOTAL	Varones	Mujeres
ENERO 2017	-9,41	-12,49	-6,83	-12,32	-13,27	-11,29	-9,15	-12,41	-6,48
FEBRERO 2017	-9,68	-12,93	-6,97	-13,97	-14,77	-13,10	-9,29	-12,73	-6,48
MARZO 2017	-9,58	-13,33	-6,45	-13,75	-14,68	-12,73	-9,20	-13,18	-5,95
ABRIL 2017	-10,92	-14,44	-8,04	-17,87	-18,89	-16,76	-10,28	-13,96	-7,34
MAYO 2017	-11,06	-14,85	-8,00	-17,49	-18,54	-16,37	-10,47	-14,46	-7,34
JUNIO 2017									
JULIO 2017									
AGOSTO 2017									
SEPTIEMBRE 2017									
OCTUBRE 2017									
NOVIEMBRE 2017									
DICIEMBRE 2017									

Fuente: Servicio Público de Empleo Estatal, AVANCE DE DATOS ESTADÍSTICO: PARO REGISTRADO

MAYO 2017

Porcentajes de Menores de 25 años en el Paro Registrado por Provincias y Comunidades y Ciudades Autónomas

	16 y MÁS AÑOS	MENORES DE 25 AÑOS			
	TOTAL	TOTAL	% en cada Prov y CCAA	Distribución s/ Total	Distribución en CCAA
Almería	61.020	5.017	8,22%	1,87%	6,73%
Cádiz	154.821	13.168	8,51%	4,91%	17,67%
Córdoba	76.142	7.918	10,40%	2,95%	10,63%
Granada	84.734	7.881	9,30%	2,94%	10,58%
Huelva	44.514	3.736	8,39%	1,39%	5,01%
Jaén	52.570	6.135	11,67%	2,29%	8,23%
Málaga	152.448	12.733	8,35%	4,75%	17,09%
Sevilla	202.838	17.927	8,84%	6,69%	24,06%
ANDALUCIA	829.087	74.515	8,99%	27,80%	100,00%
Huesca	8.823	913	10,35%	0,34%	14,15%
Teruel	6.025	626	10,39%	0,23%	9,70%
Zaragoza	53.914	4.915	9,12%	1,83%	76,15%
ARAGON	68.762	6.454	9,39%	2,41%	100,00%
ASTURIAS, PRINCIPADO DE	79.353	5.595	7,05%	2,09%	
BALEARS, ILLES	41.429	3.905	9,43%	1,46%	
Las Palmas	117.513	7.470	6,36%	2,79%	54,25%
Santa Cruz de Tenerife	105.236	6.300	5,99%	2,35%	45,75%
CANARIAS	222.749	13.770	6,18%	5,14%	100,00%
CANTABRIA	41.321	2.736	6,62%	1,02%	
Albacete	36.416	2.855	7,84%	1,07%	16,70%
Ciudad Real	52.980	5.754	10,86%	2,15%	33,66%
Cuenca	14.218	1.109	7,80%	0,41%	6,49%
Guadalajara	16.331	1.225	7,50%	0,46%	7,17%
Toledo	68.238	6.153	9,02%	2,30%	35,99%
CASTILLA-LA MANCHA	188.183	17.096	9,08%	6,38%	100,00%
Ávila	13.039	1.045	8,01%	0,39%	7,66%
Burgos	21.010	1.626	7,74%	0,61%	11,91%
León	34.464	2.708	7,86%	1,01%	19,84%
Palencia	10.589	1.041	9,83%	0,39%	7,63%
Salamanca	25.696	2.166	8,43%	0,81%	15,87%
Segovia	7.807	726	9,30%	0,27%	5,32%
Soria	4.061	384	9,46%	0,14%	2,81%
Valladolid	34.898	2.965	8,50%	1,11%	21,72%
Zamora	13.708	988	7,21%	0,37%	7,24%
CASTILLA Y LEON	165.272	13.649	8,26%	5,09%	100,00%

MAYO 2017

Porcentajes de Menores de 25 años en el Paro Registrado por Provincias y Comunidades y Ciudades Autónomas

	16 y MÁS AÑOS	MENORES DE 25 AÑOS			
	TOTAL	TOTAL	% en cada Prov y CCAA	Distribución s/ Total	Distribución en CCAA
Barcelona	305.937	19.055	6,23%	7,11%	71,82%
Girona	36.751	2.644	7,19%	0,99%	9,96%
Lleida	19.636	1.396	7,11%	0,52%	5,26%
Tarragona	47.166	3.438	7,29%	1,28%	12,96%
CATALUÑA	409.490	26.533	6,48%	9,90%	100,00%
Alicante-Alacant	157.369	10.013	6,36%	3,74%	35,11%
Castellón-Castelló	43.057	3.713	8,62%	1,39%	13,02%
Valencia-València	201.593	14.792	7,34%	5,52%	51,87%
COMUNITAT VALENCIANA	402.019	28.518	7,09%	10,64%	100,00%
Badajoz	70.859	7.870	11,11%	2,94%	65,08%
Cáceres	37.700	4.222	11,20%	1,58%	34,92%
EXTREMADURA	108.559	12.092	11,14%	4,51%	100,00%
A Coruña	77.833	3.784	4,86%	1,41%	38,14%
Lugo	19.874	1.112	5,60%	0,41%	11,21%
Ourense	22.585	1.298	5,75%	0,48%	13,08%
Pontevedra	79.346	3.728	4,70%	1,39%	37,57%
GALICIA	199.638	9.922	4,97%	3,70%	100,00%
MADRID, COMUNIDAD DE	387.543	27.759	7,16%	10,36%	
MURCIA, REGION DE	105.006	9.211	8,77%	3,44%	
NAVARRA, COM. FORAL DE	36.773	3.765	10,24%	1,40%	
Araba/Álava	21.610	1.304	6,03%	0,49%	16,50%
Bizkaia	76.781	4.390	5,72%	1,64%	55,56%
Gipuzkoa	35.845	2.207	6,16%	0,82%	27,93%
PAIS VASCO	134.236	7.901	5,89%	2,95%	100,00%
RIOJA, LA	17.247	1.039	6,02%	0,39%	
CEUTA	12.798	1.932	15,10%	0,72%	
MELILLA	11.663	1.664	14,27%	0,62%	
TOTAL ESTATAL	3.461.128	268.056	7,74%	100,00%	

Fuente: Elaboración propia a partir de datos del Servicio Público de Empleo Estatal,
 AVANCE DE DATOS ESTADÍSTICO: PARO REGISTRADO