



GOBIERNO DE ESPAÑA

MINISTERIO DE SANIDAD, SERVICIOS SOCIALES E IGUALDAD

SECRETARÍA DE ESTADO DE SERVICIOS SOCIALES E IGUALDAD

injuve

OBSERVATORIO DE LA JUVENTUD EN ESPAÑA

estadística-injuve



PARO REGISTRADO

cifras jóvenes

ABRIL
2016

**AVANCE
PARO REGISTRADO**

JÓVENES 16-24 años

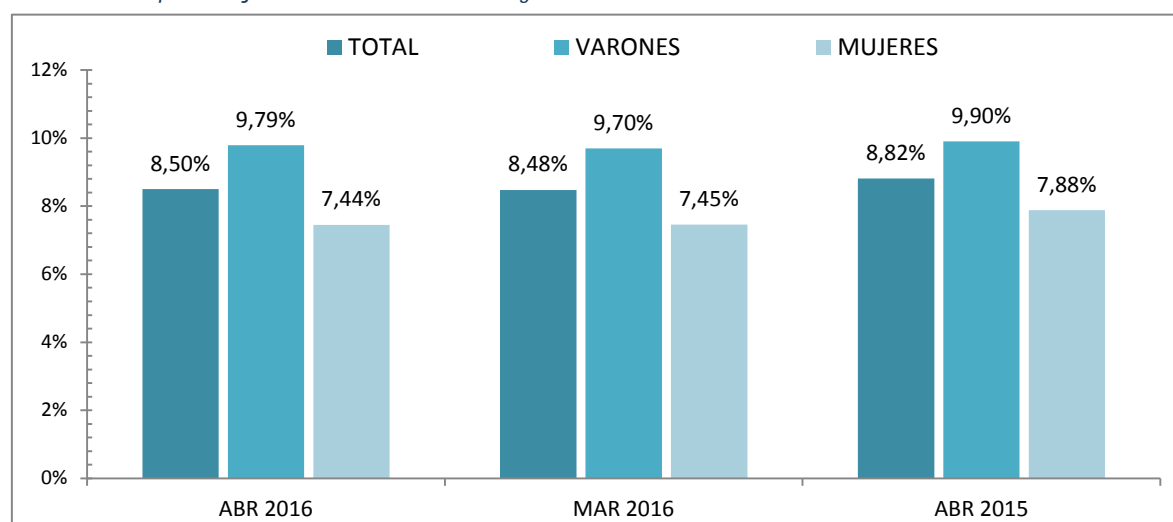
ABRIL 2016

EVOLUCIÓN DEL PARO REGISTRADO POR SEXO Y EDADES

	Abril 2016	Variación mensual Marzo 2016			Variación anual Abril 2015		
	Dato	Absoluta	Relativa	Dato	Absoluta	Relativa	Dato
MENORES DE 25 AÑOS							
Varones	177.029	-3.834	-2,12	180.863	-21.483	-10,82	198.512
Mujeres	164.028	-2.226	-1,34	166.254	-19.472	-10,61	183.500
Ambos sexos	341.057	-6.060	-1,75	347.117	-40.955	-10,72	382.012
RESTO DE EDADES							
Varones	1.630.787	-52.824	-3,14	1.683.611	-175.105	-9,70	1.805.892
Mujeres	2.039.327	-24.715	-1,20	2.064.042	-105.785	-4,93	2.145.112
Ambos sexos	3.670.114	-77.539	-2,07	3.747.653	-280.890	-7,11	3.951.004
TOTALES							
Varones	1.807.816	-56.658	-3,04	1.864.474	-196.588	-9,81	2.004.404
Mujeres	2.203.355	-26.941	-1,21	2.230.296	-125.257	-5,38	2.328.612
Ambos sexos	4.011.171	-83.599	-2,04	4.094.770	-321.845	-7,43	4.333.016

MENORES DE 25 AÑOS EN EL PARO REGISTRADO

Para cada caso porcentajes sobre el total de Paro Registrado



Fuente: Elaboración propia a partir de datos del Servicio Público de Empleo Estatal,

AVANCE DE DATOS ESTADÍSTICO: PARO REGISTRADO

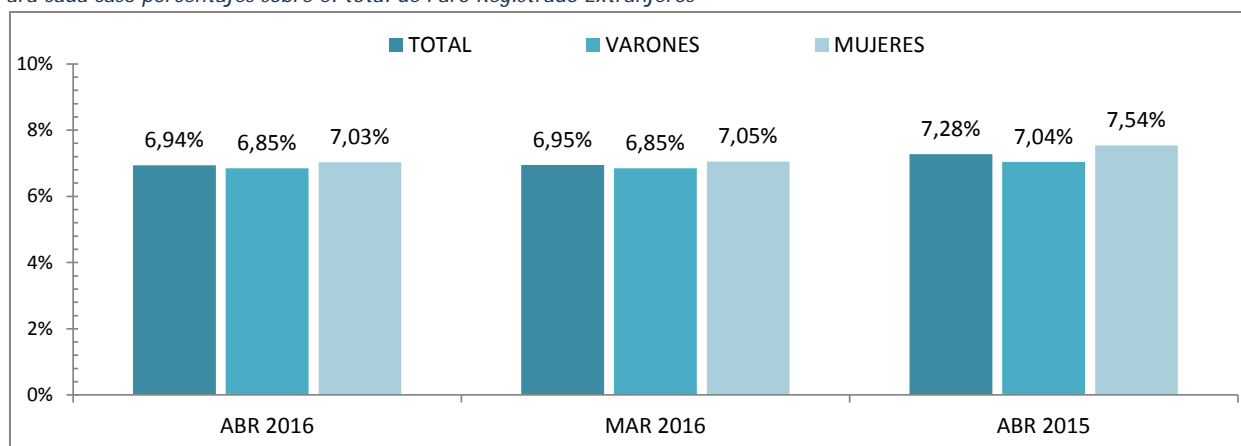
ABRIL 2016

EVOLUCIÓN DEL PARO REGISTRADO (EXTRANJEROS) POR SEXO Y EDADES

	Abril 2016	VARIACIONES						Abril 2016	
		Mensual Marzo 2016			Anual Abril 2015			Zona Origen	
		Dato	Absoluta	Relativa	Dato	Absoluta	Relativa	Dato	País Co-munitario
MENORES DE 25 AÑOS									
Varones	16.002	-545	-3,29	16.547	-2.876	-15,23	18.878	5.021	10.981
Mujeres	16.792	-253	-1,48	17.045	-2.088	-11,06	18.880	5.410	11.382
Ambos sexos	32.794	-798	-2,38	33.592	-4.964	-13,15	37.758	10.431	22.363
RESTO DE EDADES									
Varones	217.566	-7.484	-3,33	225.050	-31.827	-12,76	249.393	72.048	145.518
Mujeres	222.030	-2.719	-1,21	224.749	-9.588	-4,14	231.618	80.918	141.112
Ambos sexos	439.596	-10.203	-2,27	449.799	-41.415	-8,61	481.011	152.966	286.630
TOTALES									
Varones	233.568	-8.029	-3,32	241.597	-34.703	-12,94	268.271	77.069	156.499
Mujeres	238.822	-2.972	-1,23	241.794	-11.676	-4,66	250.498	86.328	152.494
Ambos sexos	472.390	-11.001	-2,28	483.391	-46.379	-8,94	518.769	163.397	308.993

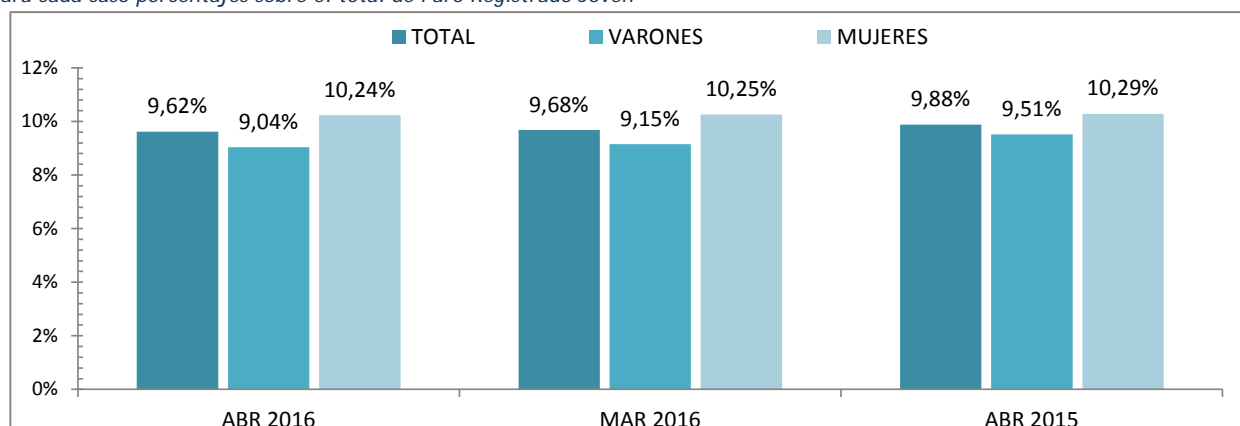
MENORES DE 25 AÑOS EXTRANJEROS EN EL PARO REGISTRADO EXTRANJEROS

Para cada caso porcentajes sobre el total de Paro Registrado Extranjeros



MENORES DE 25 AÑOS EXTRANJEROS EN EL PARO REGISTRADO JOVEN

Para cada caso porcentajes sobre el total de Paro Registrado Joven



Fuente: Elaboración propia a partir de datos del Servicio Público de Empleo Estatal, AVANCE DE DATOS ESTADÍSTICO: PARO REGISTRADO

ABRIL 2016

Paro registrado según Sexo y Edades por Provincias y Comunidades y Ciudades Autónomas

	TOTAL EDADES			MENORES DE 25 AÑOS			RESTO DE EDADES		
	TOTAL	Varones	Mujeres	TOTAL	Varones	Mujeres	TOTAL	Varones	Mujeres
Almería	71.371	33.290	38.081	7.067	3.478	3.589	64.304	29.812	34.492
Cádiz	178.932	78.833	100.099	18.648	9.596	9.052	160.284	69.237	91.047
Córdoba	89.621	41.240	48.381	11.617	5.826	5.791	78.004	35.414	42.590
Granada	98.211	47.258	50.953	10.976	5.587	5.389	87.235	41.671	45.564
Huelva	52.258	24.897	27.361	5.554	3.003	2.551	46.704	21.894	24.810
Jaén	63.135	27.714	35.421	8.922	4.253	4.669	54.213	23.461	30.752
Málaga	178.613	80.881	97.732	17.531	9.031	8.500	161.082	71.850	89.232
Sevilla	234.287	105.235	129.052	25.528	13.117	12.411	208.759	92.118	116.641
ANDALUCIA	966.428	439.348	527.080	105.843	53.891	51.952	860.585	385.457	475.128
Huesca	11.878	5.553	6.325	1.193	635	558	10.685	4.918	5.767
Teruel	8.091	3.786	4.305	876	455	421	7.215	3.331	3.884
Zaragoza	67.778	29.694	38.084	6.226	3.255	2.971	61.552	26.439	35.113
ARAGON	87.747	39.033	48.714	8.295	4.345	3.950	79.452	34.688	44.764
ASTURIAS, PRINCIPADO DE	89.003	41.059	47.944	6.592	3.489	3.103	82.411	37.570	44.841
BALEARS, ILLES	58.441	26.110	32.331	6.628	3.279	3.349	51.813	22.831	28.982
Las Palmas	127.165	57.588	69.577	7.259	3.632	3.627	119.906	53.956	65.950
Santa Cruz de Tenerife	114.898	54.500	60.398	6.248	3.278	2.970	108.650	51.222	57.428
CANARIAS	242.063	112.088	129.975	13.507	6.910	6.597	228.556	105.178	123.378
CANTABRIA	47.801	23.629	24.172	3.489	1.902	1.587	44.312	21.727	22.585
Albacete	41.826	16.761	25.065	3.903	2.010	1.893	37.923	14.751	23.172
Ciudad Real	59.208	24.937	34.271	7.207	3.701	3.506	52.001	21.236	30.765
Cuenca	16.613	7.237	9.376	1.602	789	813	15.011	6.448	8.563
Guadalajara	18.699	7.922	10.777	1.533	766	767	17.166	7.156	10.010
Toledo	76.271	32.116	44.155	7.763	4.075	3.688	68.508	28.041	40.467
CASTILLA-LA MANCHA	212.617	88.973	123.644	22.008	11.341	10.667	190.609	77.632	112.977
Ávila	15.220	7.189	8.031	1.537	849	688	13.683	6.340	7.343
Burgos	25.528	11.307	14.221	2.277	1.224	1.053	23.251	10.083	13.168
León	39.435	18.572	20.863	3.617	2.011	1.606	35.818	16.561	19.257
Palencia	11.851	5.173	6.678	1.265	679	586	10.586	4.494	6.092
Salamanca	29.642	12.701	16.941	2.848	1.443	1.405	26.794	11.258	15.536
Segovia	9.705	4.446	5.259	1.001	541	460	8.704	3.905	4.799
Soria	4.950	2.200	2.750	553	297	256	4.397	1.903	2.494
Valladolid	41.042	17.785	23.257	3.897	2.046	1.851	37.145	15.739	21.406
Zamora	15.792	7.526	8.266	1.411	772	639	14.381	6.754	7.627
CASTILLA Y LEON	193.165	86.899	106.266	18.406	9.862	8.544	174.759	77.037	97.722
Barcelona	359.208	165.040	194.168	22.669	12.312	10.357	336.539	152.728	183.811
Girona	44.574	21.544	23.030	3.256	1.784	1.472	41.318	19.760	21.558
Lleida	25.393	12.244	13.149	1.774	938	836	23.619	11.306	12.313
Tarragona	56.948	26.707	30.241	4.494	2.310	2.184	52.454	24.397	28.057
CATALUÑA	486.123	225.535	260.588	32.193	17.344	14.849	453.930	208.191	245.739
Alicante-Alacant	178.764	77.845	100.919	11.991	6.299	5.692	166.773	71.546	95.227
Castellón-Castelló	50.305	22.621	27.684	4.185	2.264	1.921	46.120	20.357	25.763
Valencia-València	229.209	100.515	128.694	16.874	8.998	7.876	212.335	91.517	120.818
COMUNITAT VALENCIANA	458.278	200.981	257.297	33.050	17.561	15.489	425.228	183.420	241.808
Badajoz	82.399	33.692	48.707	9.534	4.884	4.650	72.865	28.808	44.057
Cáceres	44.508	20.660	23.848	4.789	2.545	2.244	39.719	18.115	21.604
EXTREMADURA	126.907	54.352	72.555	14.323	7.429	6.894	112.584	46.923	65.661

ABRIL 2016

Paro registrado según Sexo y Edades por Provincias y Comunidades y Ciudades Autónomas

	TOTAL EDADES			MENORES DE 25 AÑOS			RESTO DE EDADES		
	TOTAL	Varones	Mujeres	TOTAL	Varones	Mujeres	TOTAL	Varones	Mujeres
A Coruña	88.743	40.726	48.017	4.462	2.314	2.148	84.281	38.412	45.869
Lugo	22.802	10.941	11.861	1.312	715	597	21.490	10.226	11.264
Ourense	25.723	11.887	13.836	1.472	805	667	24.251	11.082	13.169
Pontevedra	90.885	40.860	50.025	4.766	2.511	2.255	86.119	38.349	47.770
GALICIA	228.153	104.414	123.739	12.012	6.345	5.667	216.141	98.069	118.072
MADRID, COMUNIDAD DE	450.003	204.376	245.627	33.303	17.704	15.599	416.700	186.672	230.028
MURCIA, REGION DE	122.580	51.401	71.179	12.493	6.037	6.456	110.087	45.364	64.723
NAVARRA, COM. FORAL DE	42.879	19.007	23.872	4.290	2.216	2.074	38.589	16.791	21.798
Araba/Álava	24.940	11.279	13.661	1.539	742	797	23.401	10.537	12.864
Bizkaia	86.111	40.498	45.613	4.967	2.523	2.444	81.144	37.975	43.169
Gipuzkoa	41.510	18.573	22.937	2.637	1.304	1.333	38.873	17.269	21.604
PAIS VASCO	152.561	70.350	82.211	9.143	4.569	4.574	143.418	65.781	77.637
RIOJA, LA	21.269	9.576	11.693	1.359	720	639	19.910	8.856	11.054
CEUTA	13.370	5.713	7.657	2.169	1.097	1.072	11.201	4.616	6.585
MELILLA	11.783	4.972	6.811	1.954	988	966	9.829	3.984	5.845
TOTAL ESTATAL	4.011.171	1.807.816	2.203.355	341.057	177.029	164.028	3.670.114	1.630.787	2.039.327

Fuente: Servicio Público de Empleo Estatal, AVANCE DE DATOS ESTADÍSTICO: PARO REGISTRADO

ABRIL 2016

Evolución Paro Registrado por Comunidades Autónomas y Provincias MENORES DE 25 AÑOS

Comunidades Autónomas y Provincias	Abril 2016	Variación mensual Marzo 2016			Variación anual Abril 2015		
	Dato	Absoluta	Relativa	Dato	Absoluta	Relativa	Dato
Almería	7.067	246	3,61	6.821	-1.716	-19,54	8.783
Cádiz	18.648	-200	-1,06	18.848	-2.748	-12,84	21.396
Córdoba	11.617	-182	-1,54	11.799	-1.327	-10,25	12.944
Granada	10.976	-168	-1,51	11.144	-1.748	-13,74	12.724
Huelva	5.554	-258	-4,44	5.812	-1.412	-20,27	6.966
Jaén	8.922	113	1,28	8.809	-1.548	-14,79	10.470
Málaga	17.531	108	0,62	17.423	-2.070	-10,56	19.601
Sevilla	25.528	-522	-2,00	26.050	-3.073	-10,74	28.601
ANDALUCÍA	105.843	-863	-0,81	106.706	-15.642	-12,88	121.485
Huesca	1.193	35	3,02	1.158	-152	-11,30	1.345
Teruel	876	-11	-1,24	887	-134	-13,27	1.010
Zaragoza	6.226	-242	-3,74	6.468	-1.381	-18,15	7.607
ARAGON	8.295	-218	-2,56	8.513	-1.667	-16,73	9.962
ASTURIAS, PRINCIPADO DE	6.592	-110	-1,64	6.702	-624	-8,65	7.216
BALEARS, ILLES	6.628	-1.228	-15,63	7.856	-1.079	-14,00	7.707
Las Palmas	7.259	14	0,19	7.245	29	0,40	7.230
Santa Cruz de Tenerife	6.248	86	1,40	6.162	494	8,59	5.754
CANARIAS	13.507	100	0,75	13.407	523	4,03	12.984
CANTABRIA	3.489	-190	-5,16	3.679	-104	-2,89	3.593
Albacete	3.903	-331	-7,82	4.234	-659	-14,45	4.562
Ciudad Real	7.207	-359	-4,74	7.566	-763	-9,57	7.970
Cuenca	1.602	-52	-3,14	1.654	-229	-12,51	1.831
Guadalajara	1.533	-64	-4,01	1.597	-52	-3,28	1.585
Toledo	7.763	-277	-3,45	8.040	-628	-7,48	8.391
CASTILLA-LA MANCHA	22.008	-1.083	-4,69	23.091	-2.331	-9,58	24.339
Ávila	1.537	-5	-0,32	1.542	-199	-11,46	1.736
Burgos	2.277	-26	-1,13	2.303	-212	-8,52	2.489
León	3.617	-15	-0,41	3.632	-316	-8,03	3.933
Palencia	1.265	-30	-2,32	1.295	-146	-10,35	1.411
Salamanca	2.848	-23	-0,80	2.871	-248	-8,01	3.096
Segovia	1.001	-34	-3,29	1.035	-62	-5,83	1.063
Soria	553	0	0,00	553	-149	-21,23	702
Valladolid	3.897	-72	-1,81	3.969	-215	-5,23	4.112
Zamora	1.411	-29	-2,01	1.440	-160	-10,18	1.571
CASTILLA Y LEON	18.406	-234	-1,26	18.640	-1.707	-8,49	20.113

ABRIL 2016

Evolución Paro Registrado por Comunidades Autónomas y Provincias MENORES DE 25 AÑOS

Comunidades Autónomas y Provincias	Abril 2016	Variación mensual Marzo 2016			Variación anual Abril 2015		
	Dato	Absoluta	Relativa	Dato	Absoluta	Relativa	Dato
Barcelona	22.669	-916	-3,88	23.585	-3.555	-13,56	26.224
Girona	3.256	-310	-8,69	3.566	-354	-9,81	3.610
Lleida	1.774	23	1,31	1.751	-250	-12,35	2.024
Tarragona	4.494	-41	-0,90	4.535	-449	-9,08	4.943
CATALUÑA	32.193	-1.244	-3,72	33.437	-4.608	-12,52	36.801
Alicante-Alacant	11.991	-43	-0,36	12.034	-1.725	-12,58	13.716
Castellón-Castelló	4.185	85	2,07	4.100	-540	-11,43	4.725
Valencia-València	16.874	329	1,99	16.545	-1.607	-8,70	18.481
COMUNITAT VALENCIANA	33.050	371	1,14	32.679	-3.872	-10,49	36.922
Badajoz	9.534	-82	-0,85	9.616	421	4,62	9.113
Cáceres	4.789	32	0,67	4.757	426	9,76	4.363
EXTREMADURA	14.323	-50	-0,35	14.373	847	6,29	13.476
A Coruña	4.462	-64	-1,41	4.526	-565	-11,24	5.027
Lugo	1.312	3	0,23	1.309	-121	-8,44	1.433
Ourense	1.472	-11	-0,74	1.483	-176	-10,68	1.648
Pontevedra	4.766	-120	-2,46	4.886	-647	-11,95	5.413
GALICIA	12.012	-192	-1,6	12.204	-1.509	-11,2	13.521
MADRID, COMUNIDAD DE	33.303	-968	-2,8	34.271	-5.367	-13,9	38.670
MURCIA, REGION DE	12.493	-340	-2,6	12.833	-1.283	-9,3	13.776
NAVARRA, COM. FORAL DE	4.290	26	0,6	4.264	-314	-6,8	4.604
Araba/Álava	1.539	-50	-3,15	1.589	-212	-12,11	1.751
Bizkaia	4.967	68	1,39	4.899	-857	-14,71	5.824
Gipuzkoa	2.637	10	0,38	2.627	-247	-8,56	2.884
PAIS VASCO	9.143	28	0,3	9.115	-1.316	-12,6	10.459
RIOJA, LA	1.359	7	0,5	1.352	-397	-22,6	1.756
CEUTA	2.169	46	2,2	2.123	-261	-10,7	2.430
MELILLA	1.954	82	4,4	1.872	-244	-11,1	2.198
TOTAL ESTATAL	341.057	-6.060	-1,7	347.117	-40.955	-10,7	382.012

Fuente: Elaboración propia a partir de datos del Servicio Público de Empleo Estatal,

AVANCE DE DATOS ESTADÍSTICO: PARO REGISTRADO

ABRIL 2016

Evolución Paro Registrado por Comunidades Autónomas y Provincias TOTAL 16 y MÁS AÑOS

Comunidades Autónomas y Provincias	Abril 2016	Variación mensual Marzo 2016			Variación anual Abril 2015		
	Dato	Absoluta	Relativa	Dato	Absoluta	Relativa	Dato
Almería	71.371	1.346	1,92	70.025	-6.390	-8,22	77.761
Cádiz	178.932	-3.670	-2,01	182.602	-8.800	-4,69	187.732
Córdoba	89.621	-1.989	-2,17	91.610	-3.449	-3,71	93.070
Granada	98.211	-1.915	-1,91	100.126	-4.032	-3,94	102.243
Huelva	52.258	-2.140	-3,93	54.398	-3.907	-6,96	56.165
Jaén	63.135	-785	-1,23	63.920	-4.317	-6,40	67.452
Málaga	178.613	-1.816	-1,01	180.429	-9.840	-5,22	188.453
Sevilla	234.287	-4.553	-1,91	238.840	-7.512	-3,11	241.799
ANDALUCIA	966.428	-15.522	-1,58	981.950	-48.247	-4,75	1.014.675
Huesca	11.878	9	0,08	11.869	-1.483	-11,10	13.361
Teruel	8.091	-214	-2,58	8.305	-1.178	-12,71	9.269
Zaragoza	67.778	-1.689	-2,43	69.467	-9.230	-11,99	77.008
ARAGON	87.747	-1.894	-2,11	89.641	-11.891	-11,93	99.638
ASTURIAS, PRINCIPADO DE	89.003	-1.367	-1,51	90.370	-5.431	-5,75	94.434
BALEARS, ILLES	58.441	-7.693	-11,63	66.134	-8.315	-12,46	66.756
Las Palmas	127.165	-486	-0,38	127.651	-9.222	-6,76	136.387
Santa Cruz de Tenerife	114.898	-339	-0,29	115.237	-2.731	-2,32	117.629
CANARIAS	242.063	-825	-0,34	242.888	-11.953	-4,71	254.016
CANTABRIA	47.801	-1.128	-2,31	48.929	1.995	4,36	45.806
Albacete	41.826	-2.419	-5,47	44.245	-4.079	-8,89	45.905
Ciudad Real	59.208	-2.944	-4,74	62.152	-4.751	-7,43	63.959
Cuenca	16.613	-684	-3,95	17.297	-1.530	-8,43	18.143
Guadalajara	18.699	-895	-4,57	19.594	-1.710	-8,38	20.409
Toledo	76.271	-3.763	-4,70	80.034	-4.923	-6,06	81.194
CASTILLA-LA MANCHA	212.617	-10.705	-4,79	223.322	-16.993	-7,40	229.610
Ávila	15.220	-330	-2,12	15.550	-896	-5,56	16.116
Burgos	25.528	-872	-3,30	26.400	-2.839	-10,01	28.367
León	39.435	-649	-1,62	40.084	-2.090	-5,03	41.525
Palencia	11.851	-434	-3,53	12.285	-1.099	-8,49	12.950
Salamanca	29.642	-897	-2,94	30.539	-1.927	-6,10	31.569
Segovia	9.705	-394	-3,90	10.099	-1.215	-11,13	10.920
Soria	4.950	-182	-3,55	5.132	-611	-10,99	5.561
Valladolid	41.042	-930	-2,22	41.972	-3.477	-7,81	44.519
Zamora	15.792	-389	-2,40	16.181	-1.143	-6,75	16.935
CASTILLA Y LEON	193.165	-5.077	-2,56	198.242	-15.297	-7,34	208.462

ABRIL 2016

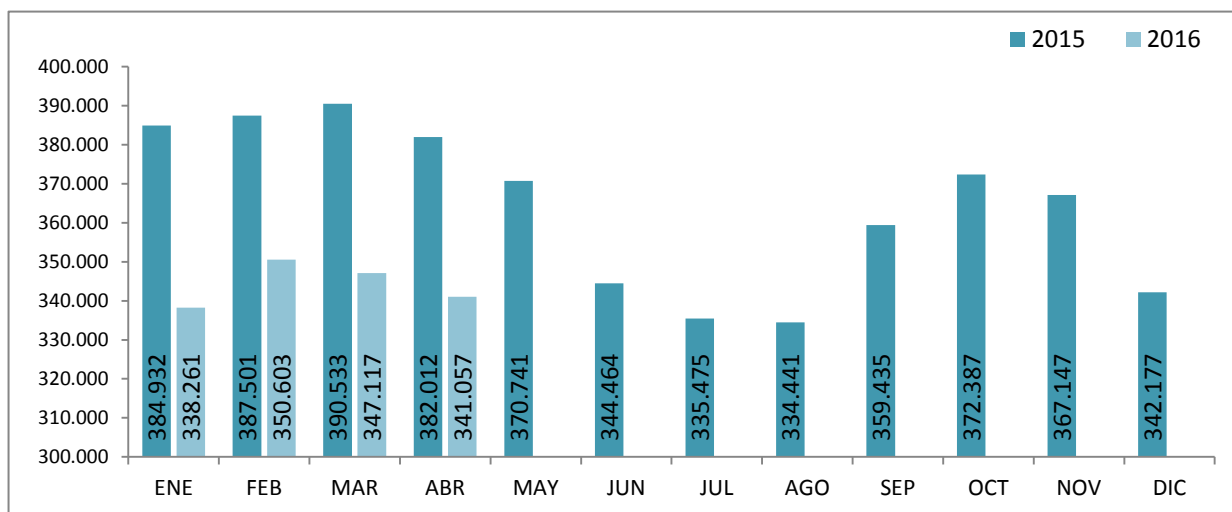
Evolución Paro Registrado por Comunidades Autónomas y Provincias TOTAL 16 y MÁS AÑOS

Comunidades Autónomas y Provincias	Abril 2016	Variación mensual Marzo 2016			Variación anual Abril 2015		
	Dato	Absoluta	Relativa	Dato	Absoluta	Relativa	Dato
Barcelona	359.208	-9.928	-2,69	369.136	-51.006	-12,43	410.214
Girona	44.574	-1.671	-3,61	46.245	-5.399	-10,80	49.973
Lleida	25.393	-591	-2,27	25.984	-3.025	-10,64	28.418
Tarragona	56.948	-1.678	-2,86	58.626	-7.421	-11,53	64.369
CATALUÑA	486.123	-13.868	-2,77	499.991	-66.851	-12,09	552.974
Alicante-Alacant	178.764	-1.942	-1,07	180.706	-17.173	-8,76	195.937
Castellón-Castelló	50.305	-81	-0,16	50.386	-6.327	-11,17	56.632
Valencia-València	229.209	-1.363	-0,59	230.572	-20.754	-8,30	249.963
COMUNITAT VALENCIANA	458.278	-3.386	-0,73	461.664	-44.254	-8,81	502.532
Badajoz	82.399	-2.360	-2,78	84.759	-1.221	-1,46	83.620
Cáceres	44.508	-770	-1,70	45.278	-604	-1,34	45.112
EXTREMADURA	126.907	-3.130	-2,41	130.037	-1.825	-1,42	128.732
A Coruña	88.743	-1.654	-1,83	90.397	-7.148	-7,45	95.891
Lugo	22.802	-350	-1,51	23.152	-1.237	-5,15	24.039
Ourense	25.723	-211	-0,81	25.934	-1.413	-5,21	27.136
Pontevedra	90.885	-1.429	-1,55	92.314	-6.810	-6,97	97.695
GALICIA	228.153	-3.644	-1,57	231.797	-16.608	-6,79	244.761
MADRID, COMUNIDAD DE	450.003	-8.431	-1,84	458.434	-41.278	-8,40	491.281
MURCIA, REGION DE	122.580	-4.140	-3,27	126.720	-13.377	-9,84	135.957
NAVARRA, COM. FORAL DE	42.879	-1.240	-2,81	44.119	-3.491	-7,53	46.370
Araba/Álava	24.940	-276	-1,09	25.216	-2.399	-8,78	27.339
Bizkaia	86.111	-843	-0,97	86.954	-8.203	-8,70	94.314
Gipuzkoa	41.510	-256	-0,61	41.766	-4.278	-9,34	45.788
PAIS VASCO	152.561	-1.375	-0,89	153.936	-14.880	-8,89	167.441
RIOJA, LA	21.269	-581	-2,66	21.850	-2.533	-10,64	23.802
CEUTA	13.370	306	2,34	13.064	-35	-0,26	13.405
MELILLA	11.783	101	0,86	11.682	-581	-4,70	12.364
TOTAL ESTATAL	4.011.171	-83.599	-2,04	4.094.770	-321.845	-7,43	4.333.016

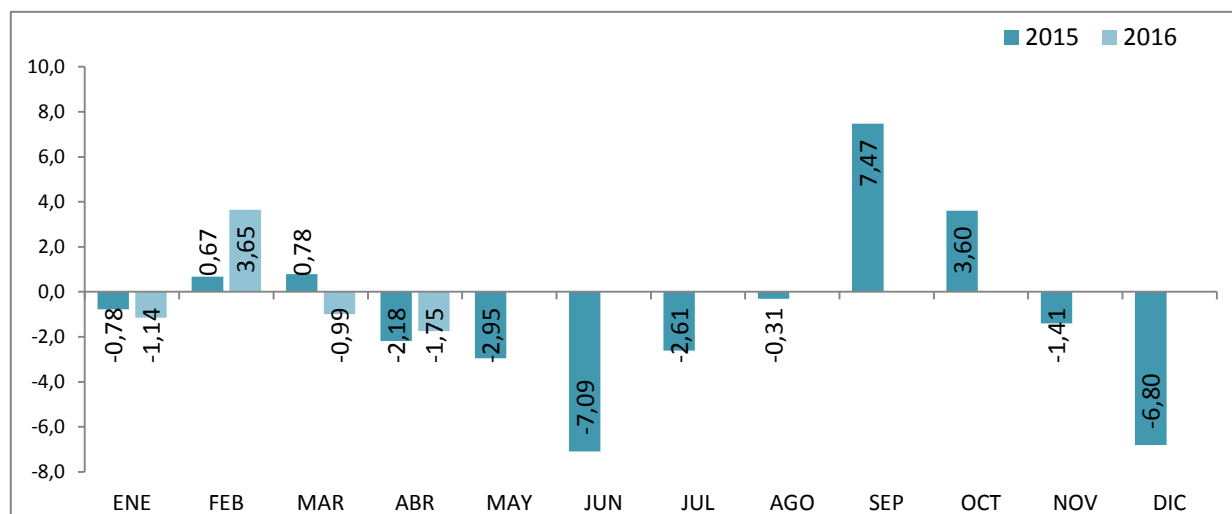
Fuente: Servicio Público de Empleo Estatal, AVANCE DE DATOS ESTADÍSTICO: PARO REGISTRADO

MENORES DE 25 AÑOS

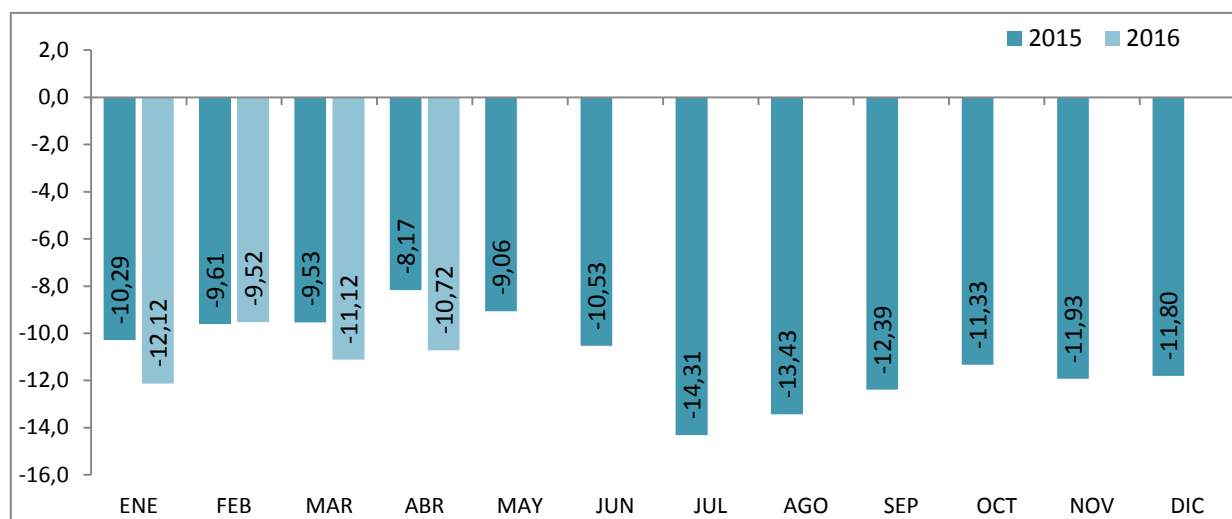
EVOLUCIÓN MENSUAL DEL PARO REGISTRADO



EVOLUCIÓN VARIACIÓN MENSUAL DEL PARO REGISTRADO



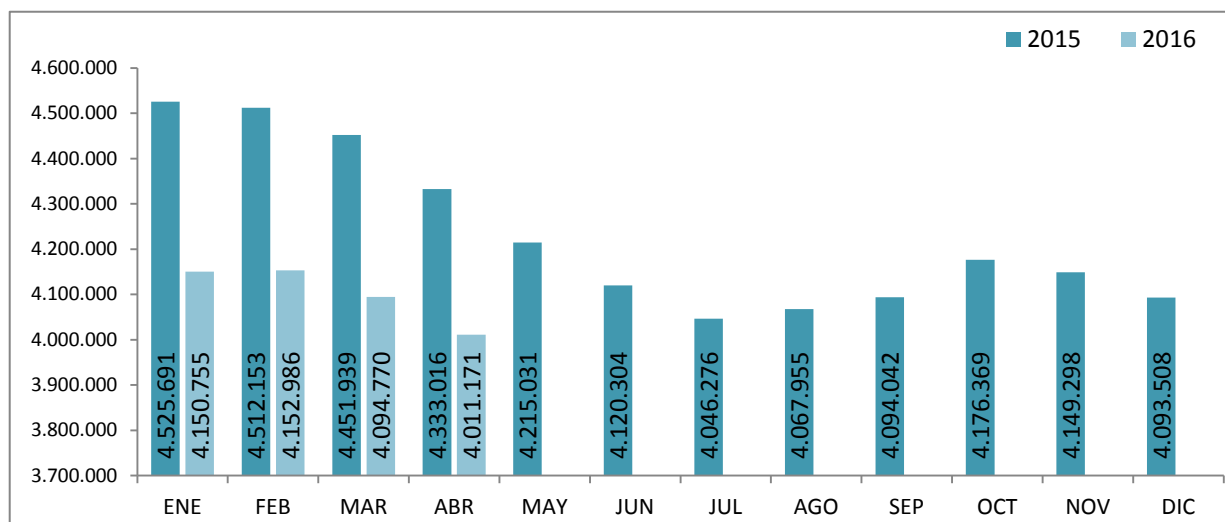
EVOLUCIÓN VARIACIÓN ANUAL DEL PARO REGISTRADO



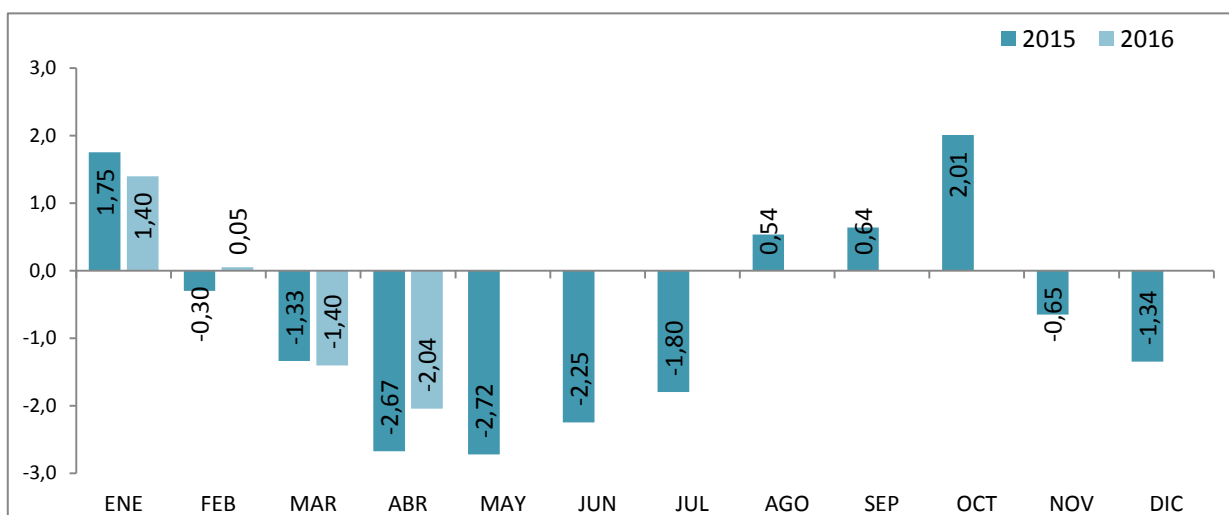
Fuente: Elaboración propia a partir de datos del Servicio Público de Empleo Estatal,
 AVANCE DE DATOS ESTADÍSTICO: PARO REGISTRADO

TOTAL 16 Y MÁS AÑOS

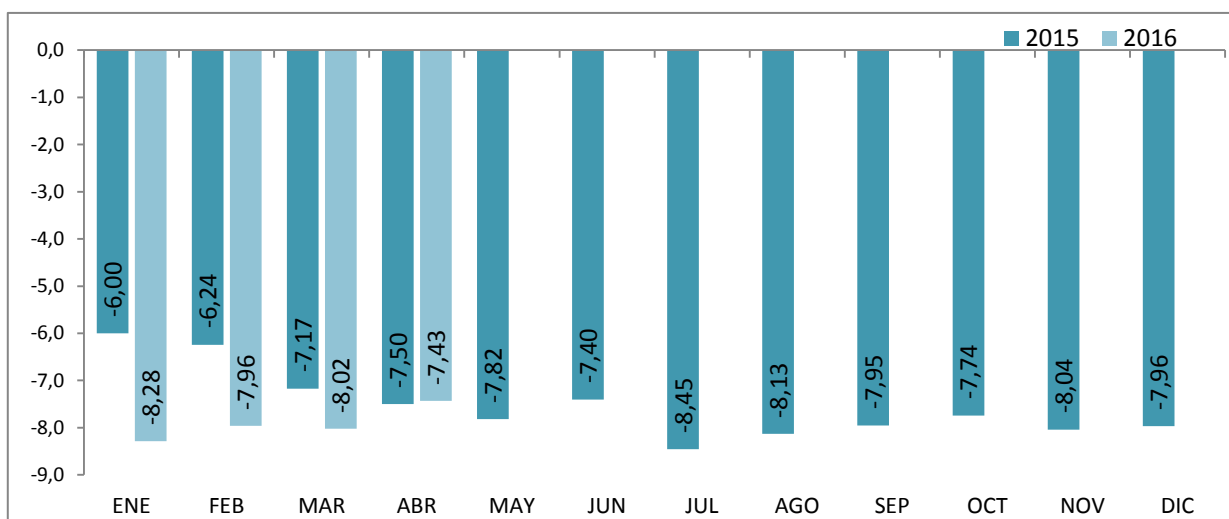
EVOLUCIÓN MENSUAL DEL PARO REGISTRADO



EVOLUCIÓN VARIACIÓN MENSUAL DEL PARO REGISTRADO



EVOLUCIÓN VARIACIÓN ANUAL DEL PARO REGISTRADO



Fuente: Elaboración propia a partir de datos del Servicio Público de Empleo Estatal,
 AVANCE DE DATOS ESTADÍSTICO: PARO REGISTRADO

Evolución del paro registrado según sexo y edad

	TOTAL EDADES			MENORES DE 25 AÑOS			RESTO DE EDADES		
	TOTAL	Varones	Mujeres	TOTAL	Varones	Mujeres	TOTAL	Varones	Mujeres
ENERO 2012	4.599.829	2.288.393	2.311.436	476.957	256.919	220.038	4.122.872	2.031.474	2.091.398
FEBRERO 2012	4.712.098	2.353.264	2.358.834	501.842	270.469	231.373	4.210.256	2.082.795	2.127.461
MARZO 2012	4.750.867	2.371.782	2.379.085	508.879	273.898	234.981	4.241.988	2.097.884	2.144.104
ABRIL 2012	4.744.235	2.364.767	2.379.468	500.758	268.901	231.857	4.243.477	2.095.866	2.147.611
MAYO 2012	4.714.122	2.337.116	2.377.006	490.329	261.654	228.675	4.223.793	2.075.462	2.148.331
JUNIO 2012	4.615.269	2.284.271	2.330.998	452.991	245.037	207.954	4.162.278	2.039.234	2.123.044
JULIO 2012	4.587.455	2.268.949	2.318.506	440.380	236.496	203.884	4.147.075	2.032.453	2.114.622
AGOSTO 2012	4.625.634	2.291.543	2.334.091	436.320	231.606	204.714	4.189.314	2.059.937	2.129.377
SEPTIEMBRE 2012	4.705.279	2.323.688	2.381.591	466.783	245.924	220.859	4.238.496	2.077.764	2.160.732
OCTUBRE 2012	4.833.521	2.392.696	2.440.825	487.387	256.959	230.428	4.346.134	2.135.737	2.210.397
NOVIEMBRE 2012	4.907.817	2.416.228	2.491.589	486.373	256.210	230.163	4.421.444	2.160.018	2.261.426
DICIEMBRE 2012	4.848.723	2.407.907	2.440.816	456.635	241.810	214.825	4.392.088	2.166.097	2.225.991
ENERO 2013	4.980.778	2.472.830	2.507.948	463.840	245.850	217.990	4.516.938	2.226.980	2.289.958
FEBRERO 2013	5.040.222	2.503.626	2.536.596	479.866	254.399	225.467	4.560.356	2.249.227	2.311.129
MARZO 2013	5.035.243	2.506.091	2.529.152	479.712	254.991	224.721	4.555.531	2.251.100	2.304.431
ABRIL 2013	4.989.193	2.466.643	2.522.550	474.747	250.821	223.926	4.514.446	2.215.822	2.298.624
MAYO 2013	4.890.928	2.405.493	2.485.435	458.012	241.238	216.774	4.432.916	2.164.255	2.268.661
JUNIO 2013	4.763.680	2.332.609	2.431.071	424.051	226.400	197.651	4.339.629	2.106.209	2.233.420
JULIO 2013	4.698.814	2.287.664	2.411.150	415.562	219.774	195.788	4.283.252	2.067.890	2.215.362
AGOSTO 2013	4.698.783	2.288.893	2.409.890	406.363	212.439	193.924	4.292.420	2.076.454	2.215.966
SEPTIEMBRE 2013	4.724.355	2.287.603	2.436.752	434.953	225.401	209.552	4.289.402	2.062.202	2.227.200
OCTUBRE 2013	4.811.383	2.332.743	2.478.640	451.096	234.569	216.527	4.360.287	2.098.174	2.262.113
NOVIEMBRE 2013	4.808.908	2.329.208	2.479.700	452.326	236.546	215.780	4.356.582	2.092.662	2.263.920
DICIEMBRE 2013	4.701.338	2.294.712	2.406.626	412.584	216.484	196.100	4.288.754	2.078.228	2.210.526
ENERO 2014	4.814.435	2.337.410	2.477.025	429.087	224.264	204.823	4.385.348	2.113.146	2.272.202
FEBRERO 2014	4.812.486	2.334.622	2.477.864	428.707	225.293	203.414	4.383.779	2.109.329	2.274.450
MARZO 2014	4.795.866	2.320.687	2.475.179	431.685	227.071	204.614	4.364.181	2.093.616	2.270.565
ABRIL 2014	4.684.301	2.262.612	2.421.689	415.977	218.511	197.466	4.268.324	2.044.101	2.224.223
MAYO 2014	4.572.385	2.188.342	2.384.043	407.675	212.940	194.735	4.164.710	1.975.402	2.189.308
JUNIO 2014	4.449.701	2.117.045	2.332.656	385.009	203.141	181.868	4.064.692	1.913.904	2.150.788
JULIO 2014	4.419.860	2.094.322	2.325.538	391.487	206.068	185.419	4.028.373	1.888.254	2.140.119
AGOSTO 2014	4.427.930	2.099.835	2.328.095	386.343	201.461	184.882	4.041.587	1.898.374	2.143.213
SEPTIEMBRE 2014	4.447.650	2.095.768	2.351.882	410.279	211.900	198.379	4.037.371	1.883.868	2.153.503
OCTUBRE 2014	4.526.804	2.136.227	2.390.577	419.982	217.065	202.917	4.106.822	1.919.162	2.187.660
NOVIEMBRE 2014	4.512.116	2.120.210	2.391.906	416.875	215.784	201.091	4.095.241	1.904.426	2.190.815
DICIEMBRE 2014	4.447.711	2.112.508	2.335.203	387.950	202.159	185.791	4.059.761	1.910.349	2.149.412
ENERO 2015	4.525.691	2.137.837	2.387.854	384.932	201.407	183.525	4.140.759	1.936.430	2.204.329
FEBRERO 2015	4.512.153	2.117.980	2.394.173	387.501	202.455	185.046	4.124.652	1.915.525	2.209.127
MARZO 2015	4.451.939	2.080.784	2.371.155	390.533	204.543	185.990	4.061.406	1.876.241	2.185.165
ABRIL 2015	4.333.016	2.004.404	2.328.612	382.012	198.512	183.500	3.951.004	1.805.892	2.145.112
MAYO 2015	4.215.031	1.931.160	2.283.871	370.741	192.103	178.638	3.844.290	1.739.057	2.105.233
JUNIO 2015	4.120.304	1.877.698	2.242.606	344.464	180.155	164.309	3.775.840	1.697.543	2.078.297
JULIO 2015	4.046.276	1.834.143	2.212.133	335.475	174.117	161.358	3.710.801	1.660.026	2.050.775
AGOSTO 2015	4.067.955	1.845.268	2.222.687	334.441	171.633	162.808	3.733.514	1.673.635	2.059.879
SEPTIEMBRE 2015	4.094.042	1.849.241	2.244.801	359.435	182.543	176.892	3.734.607	1.666.698	2.067.909
OCTUBRE 2015	4.176.369	1.895.506	2.280.863	372.387	190.335	182.052	3.803.982	1.705.171	2.098.811
NOVIEMBRE 2015	4.149.298	1.872.500	2.276.798	367.147	187.602	179.545	3.782.151	1.684.898	2.097.253
DICIEMBRE 2015	4.093.508	1.875.235	2.218.273	342.177	176.654	165.523	3.751.331	1.698.581	2.052.750

Evolución del paro registrado según sexo y edad

	TOTAL EDADES			MENORES DE 25 AÑOS			RESTO DE EDADES		
	TOTAL	Varones	Mujeres	TOTAL	Varones	Mujeres	TOTAL	Varones	Mujeres
ENERO 2016	4.150.755	1.891.673	2.259.082	338.261	175.513	162.748	3.812.494	1.716.160	2.096.334
FEBRERO 2016	4.152.986	1.891.473	2.261.513	350.603	182.465	168.138	3.802.383	1.709.008	2.093.375
MARZO 2016	4.094.770	1.864.474	2.230.296	347.117	180.863	166.254	3.747.653	1.683.611	2.064.042
ABRIL 2016	4.011.171	1.807.816	2.203.355	341.057	177.029	164.028	3.670.114	1.630.787	2.039.327
MAYO 2016									
JUNIO 2016									
JULIO 2016									
AGOSTO 2016									
SEPTIEMBRE 2016									
OCTUBRE 2016									
NOVIEMBRE 2016									
DICIEMBRE 2016									

Fuente: Servicio Público de Empleo Estatal, AVANCE DE DATOS ESTADÍSTICO: PARO REGISTRADO

Evolución de la variación anual del Paro Registrado según sexo y edad

	TOTAL EDADES			MENORES DE 25 AÑOS			RESTO DE EDADES		
	TOTAL	Varones	Mujeres	TOTAL	Varones	Mujeres	TOTAL	Varones	Mujeres
ENERO 2012	+8,72	+8,70	+8,73	+6,50	+3,88	+9,73	+8,98	+9,34	+8,63
FEBRERO 2012	+9,60	+10,24	+8,97	+6,68	+4,48	+9,37	+9,96	+11,04	+8,93
MARZO 2012	+9,63	+10,30	+8,96	+5,30	+3,04	+8,07	+10,17	+11,33	+9,06
ABRIL 2012	+11,12	+11,52	+10,73	+7,04	+4,58	+10,04	+11,63	+12,48	+10,81
MAYO 2012	+12,52	+13,20	+11,86	+8,74	+6,25	+11,72	+12,97	+14,14	+11,87
JUNIO 2012	+11,97	+12,91	+11,07	+6,18	+4,56	+8,15	+12,64	+14,00	+11,36
JULIO 2012	+12,44	+13,30	+11,62	+5,13	+3,56	+7,01	+13,28	+14,56	+12,08
AGOSTO 2012	+11,98	+12,91	+11,08	+4,51	+2,93	+6,35	+12,82	+14,15	+11,55
SEPTIEMBRE 2012	+11,32	+12,17	+10,50	+2,24	+0,99	+3,68	+12,42	+13,66	+11,25
OCTUBRE 2012	+10,84	+11,39	+10,30	+2,23	+0,71	+3,99	+11,89	+12,83	+11,00
NOVIEMBRE 2012	+11,02	+10,86	+11,19	+0,03	-1,82	+2,19	+12,38	+12,58	+12,19
DICIEMBRE 2012	+9,64	+8,97	+10,31	-0,85	-2,86	+1,51	+10,86	+10,47	+11,24
ENERO 2013	+8,28	+8,06	+8,50	-2,75	-4,31	-0,93	+9,56	+9,62	+9,49
FEBRERO 2013	+6,96	+6,39	+7,54	-4,38	-5,94	-2,55	+8,32	+7,99	+8,63
MARZO 2013	+5,99	+5,66	+6,31	-5,73	-6,90	-4,37	+7,39	+7,30	+7,48
ABRIL 2013	+5,16	+4,31	+6,01	-5,19	-6,72	-3,42	+6,39	+5,72	+7,03
MAYO 2013	+3,75	+2,93	+4,56	-6,59	-7,80	-5,20	+4,95	+4,28	+5,60
JUNIO 2013	+3,22	+2,12	+4,29	-6,39	-7,61	-4,95	+4,26	+3,28	+5,20
JULIO 2013	+2,43	+0,82	+4,00	-5,64	-7,07	-3,97	+3,28	+1,74	+4,76
AGOSTO 2013	+1,58	-0,12	+3,25	-6,87	-8,28	-5,27	+2,46	+0,80	+4,07
SEPTIEMBRE 2013	+0,41	-1,55	+2,32	-6,82	-8,35	-5,12	+1,20	-0,75	+3,08
OCTUBRE 2013	-0,46	-2,51	+1,55	-7,45	-8,71	-6,03	+0,33	-1,76	+2,34
NOVIEMBRE 2013	-2,02	-3,60	-0,48	-7,00	-7,67	-6,25	-1,47	-3,12	+0,11
DICIEMBRE 2013	-3,04	-4,70	-1,40	-9,65	-10,47	-8,72	-2,35	-4,06	-0,69
ENERO 2014	-3,34	-5,48	-1,23	-7,49	-8,78	-6,04	-2,91	-5,11	-0,78
FEBRERO 2014	-4,52	-6,75	-2,32	-10,66	-11,44	-9,78	-3,87	-6,22	-1,59
MARZO 2014	-4,75	-7,40	-2,13	-10,01	-10,95	-8,95	-4,20	-7,00	-1,47
ABRIL 2014	-6,11	-8,27	-4,00	-12,38	-12,88	-11,82	-5,45	-7,75	-3,24
MAYO 2014	-6,51	-9,03	-4,08	-10,99	-11,73	-10,17	-6,05	-8,73	-3,50
JUNIO 2014	-6,59	-9,24	-4,05	-9,21	-10,27	-7,99	-6,34	-9,13	-3,70
JULIO 2014	-5,94	-8,45	-3,55	-5,79	-6,24	-5,30	-5,95	-8,69	-3,40
AGOSTO 2014	-5,76	-8,26	-3,39	-4,93	-5,17	-4,66	-5,84	-8,58	-3,28
SEPTIEMBRE 2014	-5,86	-8,39	-3,48	-5,67	-5,99	-5,33	-5,88	-8,65	-3,31
OCTUBRE 2014	-5,91	-8,42	-3,55	-6,90	-7,46	-6,29	-5,81	-8,53	-3,29
NOVIEMBRE 2014	-6,17	-8,97	-3,54	-7,84	-8,78	-6,81	-6,00	-9,00	-3,23
DICIEMBRE 2014	-5,39	-7,94	-2,97	-5,97	-6,62	-5,26	-5,34	-8,08	-2,76
ENERO 2015	-6,00	-8,54	-3,60	-10,29	-10,19	-10,40	-5,58	-8,36	-2,99
FEBRERO 2015	-6,24	-9,28	-3,38	-9,61	-10,14	-9,03	-5,91	-9,19	-2,87
MARZO 2015	-7,17	-10,34	-4,20	-9,53	-9,92	-9,10	-6,94	-10,38	-3,76
ABRIL 2015	-7,50	-11,41	-3,84	-8,17	-9,15	-7,07	-7,43	-11,65	-3,56
MAYO 2015	-7,82	-11,75	-4,20	-9,06	-9,79	-8,27	-7,69	-11,96	-3,84
JUNIO 2015	-7,40	-11,31	-3,86	-10,53	-11,32	-9,65	-7,11	-11,30	-3,37
JULIO 2015	-8,45	-12,42	-4,88	-14,31	-15,51	-12,98	-7,88	-12,09	-4,17
AGOSTO 2015	-8,13	-12,12	-4,53	-13,43	-14,81	-11,94	-7,62	-11,84	-3,89
SEPTIEMBRE 2015	-7,95	-11,76	-4,55	-12,39	-13,85	-10,83	-7,50	-11,53	-3,97
OCTUBRE 2015	-7,74	-11,27	-4,59	-11,33	-12,31	-10,28	-7,37	-11,15	-4,06
NOVIEMBRE 2015	-8,04	-11,68	-4,81	-11,93	-13,06	-10,71	-7,65	-11,53	-4,27
DICIEMBRE 2015	-7,96	-11,23	-5,01	-11,80	-12,62	-10,91	-7,60	-11,09	-4,50

Evolución de la variación anual del Paro Registrado según sexo y edad

	TOTAL EDADES			MENORES DE 25 AÑOS			RESTO DE EDADES		
	TOTAL	Varones	Mujeres	TOTAL	Varones	Mujeres	TOTAL	Varones	Mujeres
ENERO 2016	-8,28	-11,51	-5,39	-12,12	-12,86	-11,32	-7,93	-11,38	-4,90
FEBRERO 2016	-7,96	-10,69	-5,54	-9,52	-9,87	-9,14	-7,81	-10,78	-5,24
MARZO 2016	-8,02	-10,40	-5,94	-11,12	-11,58	-10,61	-7,73	-10,27	-5,54
ABRIL 2016	-7,43	-9,81	-5,38	-10,72	-10,82	-10,61	-7,11	-9,70	-4,93
MAYO 2016									
JUNIO 2016									
JULIO 2016									
AGOSTO 2016									
SEPTIEMBRE 2016									
OCTUBRE 2016									
NOVIEMBRE 2016									
DICIEMBRE 2016									

Fuente: Servicio Público de Empleo Estatal, AVANCE DE DATOS ESTADÍSTICO: PARO REGISTRADO

ABRIL 2016

Porcentajes de Menores de 25 años en el Paro Registrado por Provincias y Comunidades y Ciudades Autónomas

	16 y MÁS AÑOS	MENORES DE 25 AÑOS		
	TOTAL	TOTAL	% en cada Prov y CCAA	Distribución Total
Almería	71.371	7.067	9,90%	2,07%
Cádiz	178.932	18.648	10,42%	5,47%
Córdoba	89.621	11.617	12,96%	3,41%
Granada	98.211	10.976	11,18%	3,22%
Huelva	52.258	5.554	10,63%	1,63%
Jaén	63.135	8.922	14,13%	2,62%
Málaga	178.613	17.531	9,82%	5,14%
Sevilla	234.287	25.528	10,90%	7,48%
ANDALUCIA	966.428	105.843	10,95%	31,03%
Huesca	11.878	1.193	10,04%	0,35%
Teruel	8.091	876	10,83%	0,26%
Zaragoza	67.778	6.226	9,19%	1,83%
ARAGON	87.747	8.295	9,45%	2,43%
ASTURIAS, PRINCIPADO DE	89.003	6.592	7,41%	1,93%
BALEARS, ILLES	58.441	6.628	11,34%	1,94%
Las Palmas	127.165	7.259	5,71%	2,13%
Santa Cruz de Tenerife	114.898	6.248	5,44%	1,83%
CANARIAS	242.063	13.507	5,58%	3,96%
CANTABRIA	47.801	3.489	7,30%	1,02%
Albacete	41.826	3.903	9,33%	1,14%
Ciudad Real	59.208	7.207	12,17%	2,11%
Cuenca	16.613	1.602	9,64%	0,47%
Guadalajara	18.699	1.533	8,20%	0,45%
Toledo	76.271	7.763	10,18%	2,28%
CASTILLA-LA MANCHA	212.617	22.008	10,35%	6,45%
Ávila	15.220	1.537	10,10%	0,45%
Burgos	25.528	2.277	8,92%	0,67%
León	39.435	3.617	9,17%	1,06%
Palencia	11.851	1.265	10,67%	0,37%
Salamanca	29.642	2.848	9,61%	0,84%
Segovia	9.705	1.001	10,31%	0,29%
Soria	4.950	553	11,17%	0,16%
Valladolid	41.042	3.897	9,50%	1,14%
Zamora	15.792	1.411	8,93%	0,41%
CASTILLA Y LEON	193.165	18.406	9,53%	5,40%

ABRIL 2016

Porcentajes de Menores de 25 años en el Paro Registrado por Provincias y Comunidades y Ciudades Autónomas

	16 y MÁS AÑOS	MENORES DE 25 AÑOS		
	TOTAL	TOTAL	% en cada Prov y CCAA	Distribución Total
Barcelona	359.208	22.669	6,31%	6,65%
Girona	44.574	3.256	7,30%	0,95%
Lleida	25.393	1.774	6,99%	0,52%
Tarragona	56.948	4.494	7,89%	1,32%
CATALUÑA	486.123	32.193	6,62%	9,44%
Alicante-Alacant	178.764	11.991	6,71%	3,52%
Castellón-Castelló	50.305	4.185	8,32%	1,23%
Valencia-València	229.209	16.874	7,36%	4,95%
COMUNITAT VALENCIANA	458.278	33.050	7,21%	9,69%
Badajoz	82.399	9.534	11,57%	2,80%
Cáceres	44.508	4.789	10,76%	1,40%
EXTREMADURA	126.907	14.323	11,29%	4,20%
A Coruña	88.743	4.462	5,03%	1,31%
Lugo	22.802	1.312	5,75%	0,38%
Ourense	25.723	1.472	5,72%	0,43%
Pontevedra	90.885	4.766	5,24%	1,40%
GALICIA	228.153	12.012	5,26%	3,52%
MADRID, COMUNIDAD DE	450.003	33.303	7,40%	9,76%
MURCIA, REGION DE	122.580	12.493	10,19%	3,66%
NAVARRA, COM. FORAL DE	42.879	4.290	10,00%	1,26%
Araba/Álava	24.940	1.539	6,17%	0,45%
Bizkaia	86.111	4.967	5,77%	1,46%
Gipuzkoa	41.510	2.637	6,35%	0,77%
PAIS VASCO	152.561	9.143	5,99%	2,68%
RIOJA, LA	21.269	1.359	6,39%	0,40%
CEUTA	13.370	2.169	16,22%	0,64%
MELILLA	11.783	1.954	16,58%	0,57%
TOTAL ESTATAL	4.011.171	341.057	8,50%	100,00%

Fuente: Elaboración propia a partir de datos del Servicio Público de Empleo Estatal,
 AVANCE DE DATOS ESTADISTICO: PARO REGISTRADO