

Juventud en Cifras

8. Valores y Actitudes

ACTUALIZACIÓN
DICIEMBRE 2010



GOBIERNO
DE ESPAÑA

MINISTERIO
DE SANIDAD, POLÍTICA SOCIAL
E IGUALDAD

injuve

Juventud en Cifras viene recogiendo de forma sistematizada la información estadística y de encuesta sobre juventud de tal forma que permita una visión lo más completa y rápida posible sobre las características del colectivo juvenil.

Juventud en Cifras está estructurado en sendos apartados que abordan diferentes aspectos de este colectivo tales como población, entorno familiar, relaciones de pareja, medios de vida y autonomía económica, ocupaciones, salud, ocio y tiempo libre, y valores y actitudes de nuestros/as jóvenes.

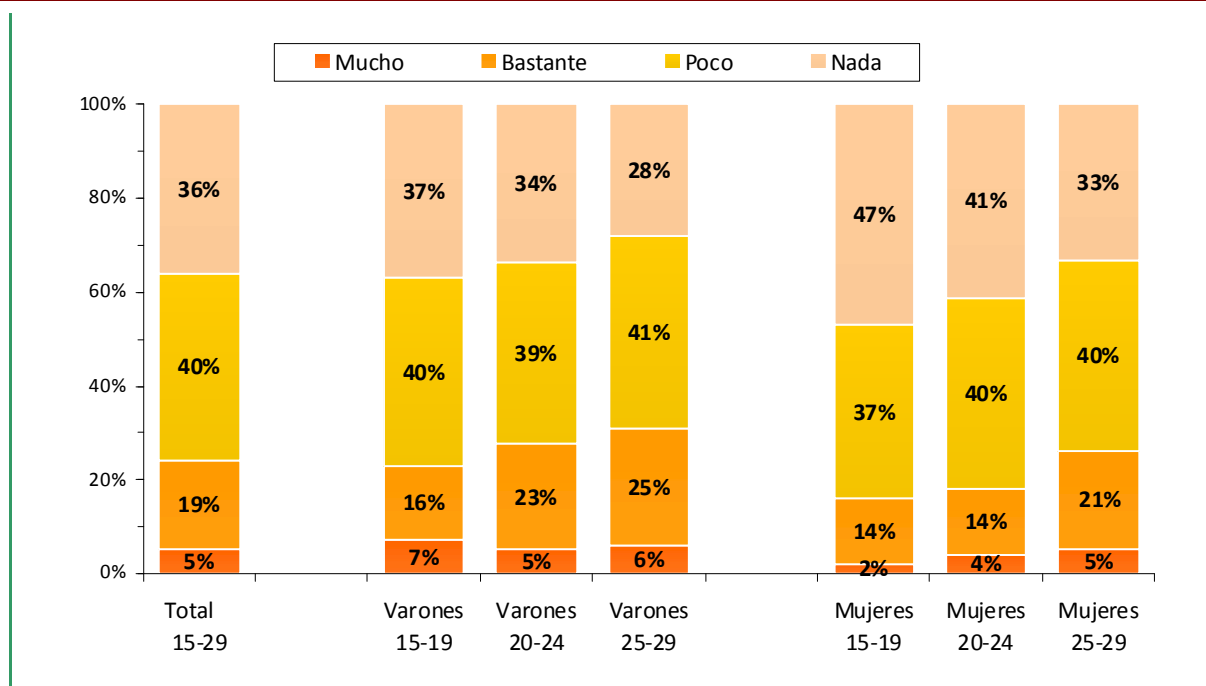
El apartado de VALORES Y ACTITUDES incluye entre otros indicadores el interés por la política, su distribución por ideología política e identificación religiosa, las cuestiones importantes para la gente joven, las actitudes ante diversos temas controvertidos y su participación en asociaciones voluntarias.

DATOS SOBRE VALORES Y ACTITUDES

- Interés que muestra la gente joven (15-29 años) por la política, por sexo y grupos de edades. 2009
- Diversas formas de participación en acciones sociales y políticas, que en alguna ocasión, ha realizado la gente joven (15-29 años), por sexo y grupos de edades. 2009
- Distribución de la gente joven (15-29 años) en la escala de ideología política, por sexo y grupos de edades. 2008
- Evolución de la distribución de la gente joven (15-29 años) en la escala de ideología política 1992-2008
- Distribución de la población joven (15-29 años) según su identificación religiosa, por sexo y grupos de edades. 2008
- Evolución de la identificación religiosa de la gente joven entre 15 y 29 años. 1988-2008
- La identificación que tiene la gente joven (15-29 años) con diferentes espacios geográficos, por sexo y grupos de edades. 2008
- Las cuestiones importantes en la vida de la gente joven (15-29 años). 2008
- Actitudes de la gente joven (15-29 años) ante temas controvertidos. 2008
- Valoración que hace la gente joven (15-29) sobre realizar sacrificios o asumir riesgos importantes según distintas causas. 2008
- La vinculación con el asociacionismo que tiene la población joven (15-29 años), por sexo y grupos de edades. 2008
- Evolución de la tasa de pertenencia a asociaciones en la población joven (15-29 años), por sexo. 1988-2008
- Distribución de la población joven asociada (15-29 años) según el tipo de asociación por sexo. 2008

Interés que muestra la gente joven (15-29 años) por la política, por sexo y grupos de edades. 2009

Porcentajes sobre el total de la población joven en cada sexo y grupo de edades



Fuente: INJUVE, Sondeo de Opinión "Jóvenes Cultura Política y Participación" (1ª encuesta 2009)

Diversas formas de participación en acciones sociales y políticas, que en alguna ocasión, ha realizado la gente joven (15-29 años), por sexo y grupos de edades. 2009

Para cada forma de participación, porcentajes que responden "lo ha hecho alguna vez" en cada grupo de edades y sexo

Sexo y grupos de edades	A	B	C	D	E	F	G	H	I	J	K	L
AMBOS SEXOS												
TOTAL 15-29 AÑOS	45%	23%	27%	48%	17%	9%	19%	4%	6%	32%	7%	5%
De 15 a 19 años	30%	15%	17%	39%	11%	4%	14%	2%	5%	29%	4%	4%
De 20 a 24 años	49%	23%	27%	48%	14%	9%	22%	4%	5%	33%	9%	5%
De 25 a 29 años	52%	28%	33%	53%	22%	12%	21%	6%	7%	33%	8%	6%
VARONES												
TOTAL 15-29 AÑOS	44%	21%	25%	48%	18%	9%	17%	5%	7%	32%	9%	6%
De 15 a 19 años	28%	12%	14%	37%	10%	4%	11%	2%	5%	26%	3%	5%
De 20 a 24 años	50%	24%	25%	48%	15%	9%	19%	5%	6%	33%	11%	6%
De 25 a 29 años	50%	26%	31%	55%	25%	13%	19%	6%	9%	35%	10%	6%
MUJERES												
TOTAL 15-29 AÑOS	46%	25%	29%	47%	16%	8%	22%	4%	4%	32%	6%	4%
De 15 a 19 años	33%	18%	20%	41%	12%	4%	16%	2%	5%	32%	5%	4%
De 20 a 24 años	48%	23%	28%	47%	14%	8%	24%	3%	3%	32%	6%	4%
De 25 a 29 años	53%	31%	35%	51%	20%	10%	23%	5%	5%	32%	5%	5%
A. Firmar una petición B. Dejar de comprar ciertos productos por razones políticas o para favorecer el medio ambiente C. Comprar ciertos productos por razones políticas o para favorecer el medio ambiente D. Asistir a una manifestación E. Asistir a una reunión o mitin político F. Contactar o intentar contactar con un político/a o funcionario/a para expresarle tus opiniones						G. Entregar dinero o recaudar fondos para una causa social o política H. Contactar o comparecer ante los medios de comunicación para expresar tus opiniones I. Participar en un foro o grupo de discusión política en Internet J. Participar en una huelga K. Participar en actividades ilegales de protesta (cortar el tráfico, ocupar edificios, encadenarse, etc.) L. Enviar mensajes sobre temas políticos a través del móvil o del correo electrónico						

Fuente: INJUVE, Sondeo de Opinión "Jóvenes Cultura Política y Participación" (1ª encuesta 2009)

Distribución de la gente joven (15-29 años) en la escala de ideología política, por sexo y grupos de edades. 2008

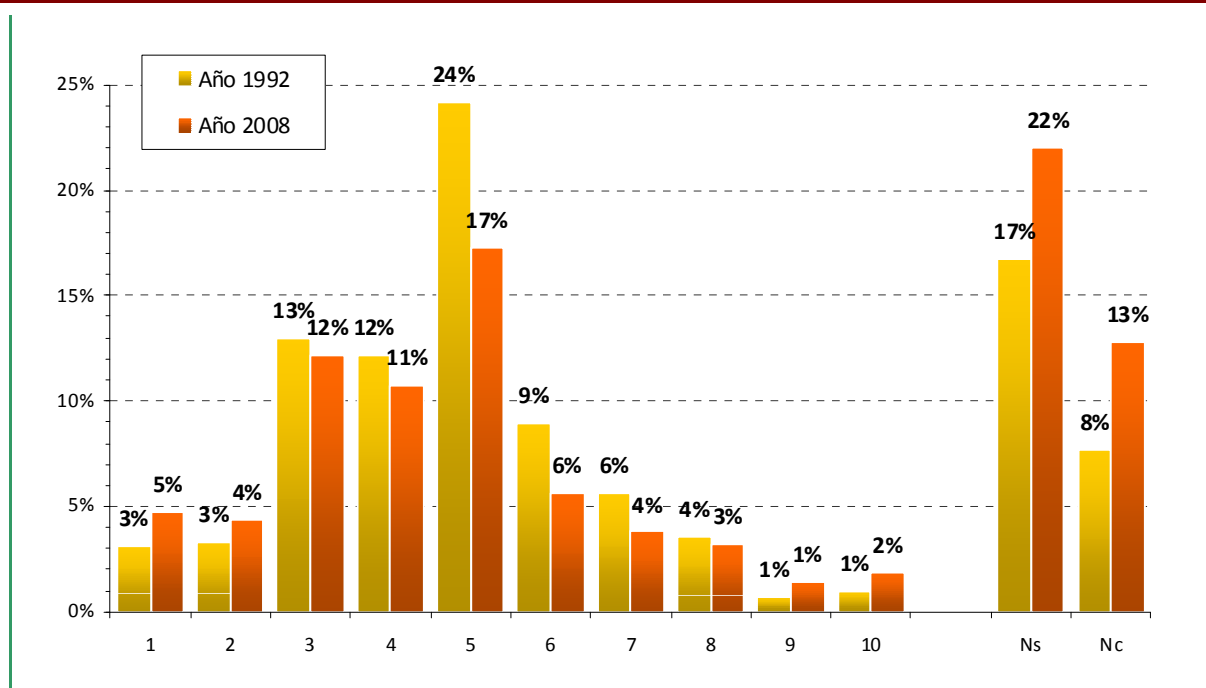
Porcentajes sobre el total de cada grupo de edades y sexo

Sexo y grupos de edades	ESCALA DE IDEOLOGÍA POLÍTICA						No Sabe	No contesta	Base (N=)	Media (1-10)
	IZQUIERDA		CENTRO	DERECHA						
	1-2	3-4	5-6	7-8	9-10					
AMBOS SEXOS										
TOTAL 15-29 AÑOS	9,0%	22,9%	22,9%	7,0%	3,3%	22,0%	12,8%	(5000)	4,56	
De 15 a 19 años	7,9%	19,1%	21,8%	6,1%	2,8%	30,0%	12,3%	(1485)	4,58	
De 20 a 24 años	9,6%	23,0%	23,7%	7,5%	3,6%	19,4%	13,2%	(1697)	4,60	
De 25 a 29 años	9,3%	26,0%	23,2%	7,3%	3,3%	18,0%	12,9%	(1818)	4,50	
VARONES										
TOTAL 15-29 AÑOS	9,4%	24,7%	23,0%	7,9%	3,9%	19,5%	11,6%	(2545)	4,60	
De 15 a 19 años	8,6%	20,1%	21,6%	6,9%	3,0%	28,9%	11,0%	(768)	4,56	
De 20 a 24 años	9,4%	25,4%	23,1%	8,5%	4,1%	16,8%	12,7%	(853)	4,63	
De 25 a 29 años	9,9%	27,9%	24,1%	8,2%	4,5%	14,1%	11,2%	(924)	4,59	
MUJERES										
TOTAL 15-29 AÑOS	8,7%	21,1%	22,8%	6,1%	2,6%	24,7%	14,0%	(2455)	4,51	
De 15 a 19 años	7,2%	18,1%	22,0%	5,3%	2,6%	31,1%	13,7%	(717)	4,60	
De 20 a 24 años	9,8%	20,5%	24,3%	6,6%	3,1%	22,0%	13,7%	(844)	4,56	
De 25 a 29 años	8,7%	24,1%	22,2%	6,4%	2,0%	22,1%	14,6%	(895)	4,40	

Fuente: INJUVE, Informe Juventud en España 2008

Evolución de la distribución de la gente joven (15-29 años) en la escala de ideología política 1992-2008

Para cada año, porcentajes sobre el total de la población joven



Nota: Escala de 1 (izquierda) a 10 (derecha).

Fuente: INJUVE, Informe Juventud en España 1992 y 2008

Distribución de la población joven (15-29 años) según su identificación religiosa, por sexo y grupos de edades. 2008

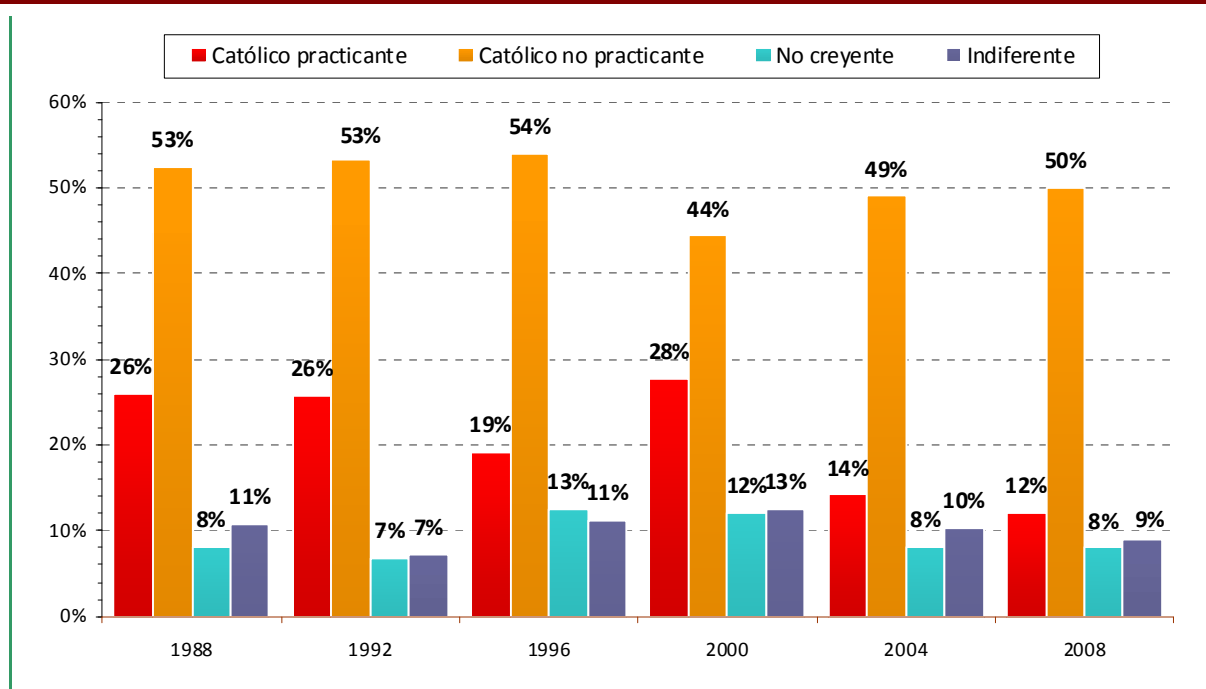
Porcentajes sobre el total de cada grupo de edad y sexo

Sexo y grupos de edades	IDENTIFICACIÓN RELIGIOSA								Base (N:)
	Católico practicante	Católico no practicante	Creyente de otra religión	No creyente	Indiferente	Ateo	Agnóstico	No contesta	
AMBOS SEXOS									
TOTAL 15-29 AÑOS	11,7%	49,8%	7,9%	8,0%	9,2%	8,0%	3,8%	1,7%	(5000)
De 15 a 19 años	13,6%	51,1%	6,4%	9,1%	9,0%	7,2%	2,1%	1,6%	(1485)
De 20 a 24 años	9,8%	49,6%	8,5%	8,3%	9,3%	8,7%	3,7%	2,0%	(1697)
De 25 a 29 años	11,8%	49,0%	8,5%	6,8%	9,2%	8,1%	5,2%	1,5%	(1818)
VARONES									
TOTAL 15-29 AÑOS	10,1%	47,6%	7,3%	9,1%	10,7%	9,7%	4,0%	1,5%	(2545)
De 15 a 19 años	11,6%	47,9%	6,4%	10,9%	10,8%	8,3%	2,4%	1,6%	(768)
De 20 a 24 años	9,0%	46,2%	7,7%	9,2%	12,4%	10,6%	3,3%	1,7%	(853)
De 25 a 29 años	9,9%	48,7%	7,7%	7,5%	9,2%	9,9%	6,0%	1,0%	(924)
MUJERES									
TOTAL 15-29 AÑOS	13,3%	52,1%	8,4%	6,8%	7,5%	6,4%	3,5%	1,9%	(2455)
De 15 a 19 años	15,7%	54,5%	6,4%	7,1%	7,1%	6,0%	1,7%	1,5%	(717)
De 20 a 24 años	10,7%	53,0%	9,3%	7,5%	6,2%	6,8%	4,2%	2,3%	(844)
De 25 a 29 años	13,8%	49,2%	9,2%	6,0%	9,2%	6,3%	4,4%	1,9%	(895)

Fuente: INJUVE, Informe Juventud en España 2008

Evolución de la identificación religiosa de la gente joven entre 15 y 29 años. 1988-2008

Para cada año, porcentajes sobre el total de la población joven



Fuentes 1988 a 2008: INJUVE, Informe Juventud en España

La identificación que tiene la gente joven (15-29 años) con diferentes espacios geográficos, por sexo y grupos de edades. 2008

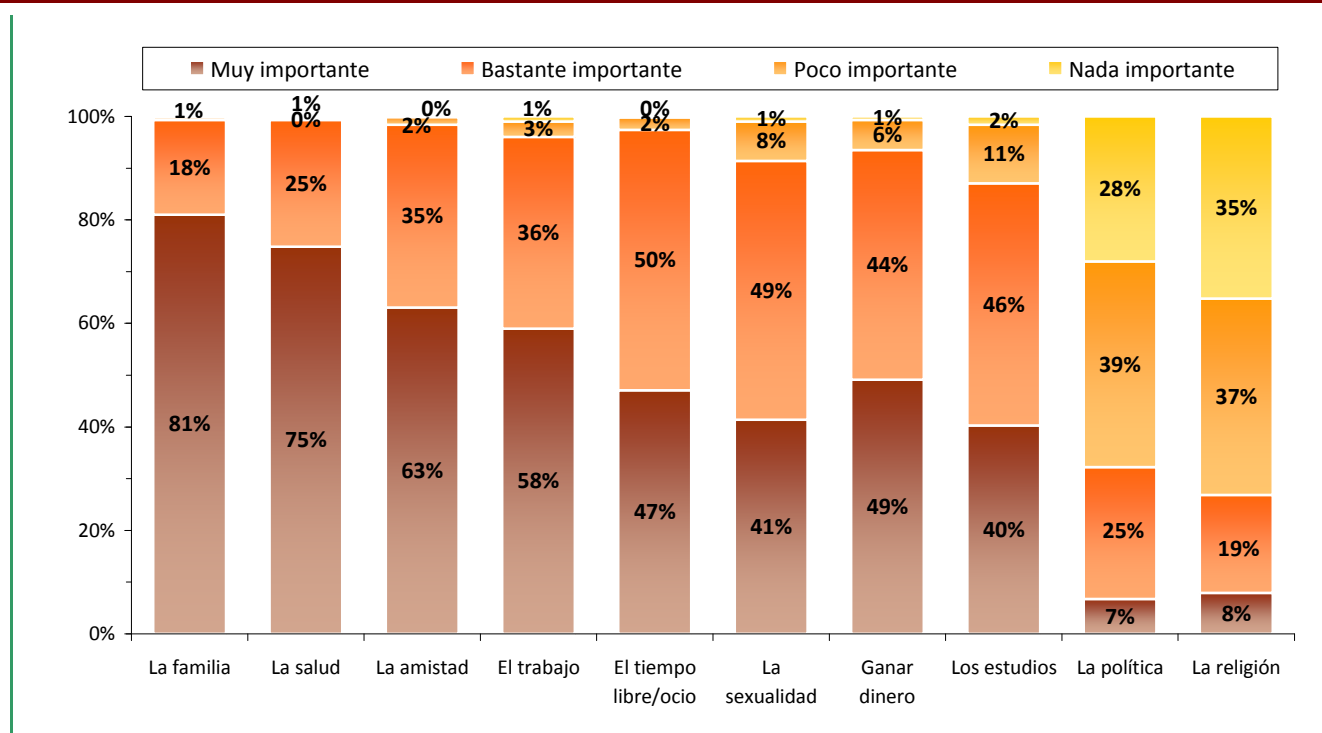
Porcentajes sobre el total de cada grupo de edades y sexo

Sexo y grupos de edades	ESPACIOS GEOGRÁFICOS							Base (N:)
	Con su pueblo o ciudad	Con su provincia	Con su comunidad autónoma	Con España, el país en su conjunto	Con Europa, de la Unión Europea	Con su país de origen	Con el mundo	
AMBOS SEXOS								
TOTAL 15-29 AÑOS	41,9%	8,0%	9,1%	13,6%	2,0%	9,0%	7,4%	(5000)
De 15 a 19 años	49,0%	9,0%	8,5%	12,3%	2,1%	5,9%	4,9%	(1485)
De 20 a 24 años	42,3%	7,6%	9,7%	14,9%	1,9%	8,0%	7,2%	(1697)
De 25 a 29 años	35,7%	7,5%	9,1%	13,3%	2,0%	12,5%	9,6%	(1818)
VARONES								
TOTAL 15-29 AÑOS	41,9%	8,4%	9,6%	14,4%	2,5%	7,5%	7,0%	(2545)
De 15 a 19 años	49,3%	9,2%	8,6%	13,0%	2,6%	5,8%	3,9%	(768)
De 20 a 24 años	40,4%	7,6%	10,9%	16,6%	2,5%	6,2%	6,4%	(853)
De 25 a 29 años	37,2%	8,3%	9,1%	13,4%	2,5%	10,0%	10,0%	(924)
MUJERES								
TOTAL 15-29 AÑOS	41,9%	7,6%	8,6%	12,7%	1,4%	10,6%	7,8%	(2455)
De 15 a 19 años	48,8%	8,8%	8,4%	11,5%	1,6%	6,1%	6,0%	(717)
De 20 a 24 años	44,2%	7,5%	8,4%	13,1%	1,3%	9,8%	8,0%	(844)
De 25 a 29 años	34,2%	6,6%	9,1%	13,2%	1,5%	15,1%	9,2%	(895)

Fuente: INJUVE, Informe Juventud en España 2008

Las cuestiones importantes en la vida de la gente joven (15-29 años). 2008

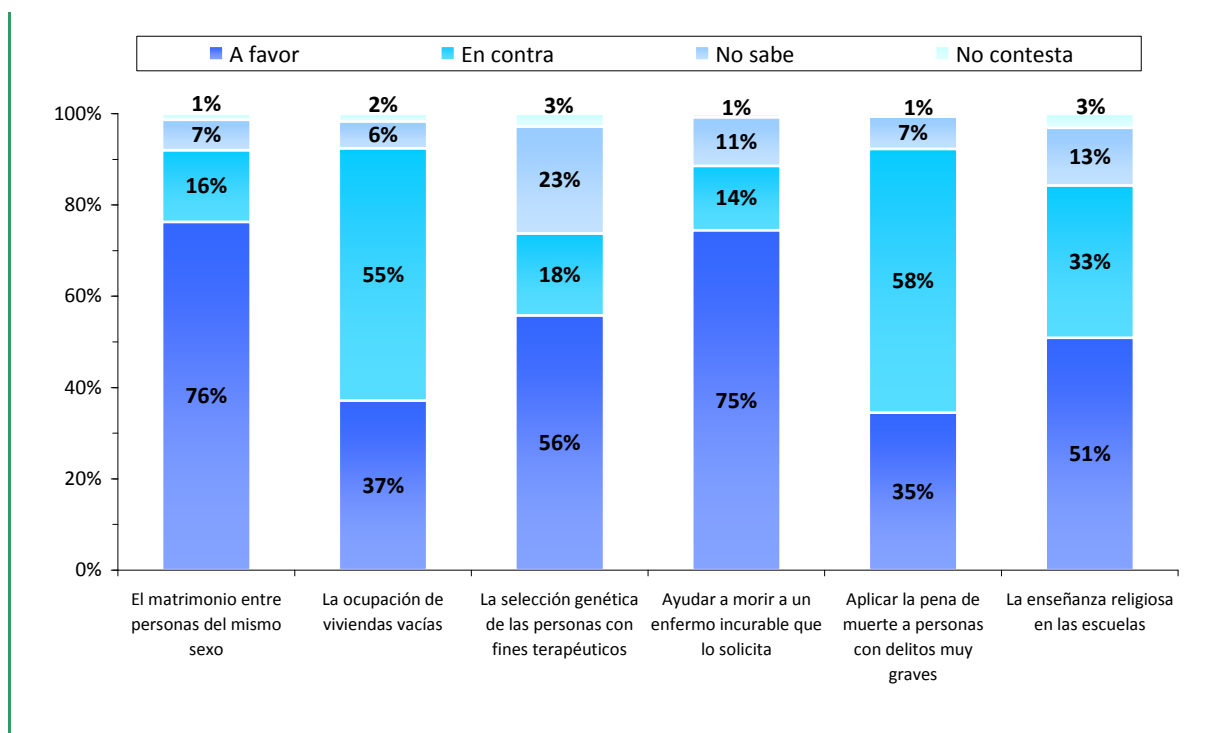
Para cada cuestión, porcentajes sobre el total de la población joven



Fuente: INJUVE, Sondeo de opinión "Valores e Identidades Juveniles" (1ª encuesta 2008)

Actitudes de la gente joven (15-29 años) ante temas controvertidos. 2008

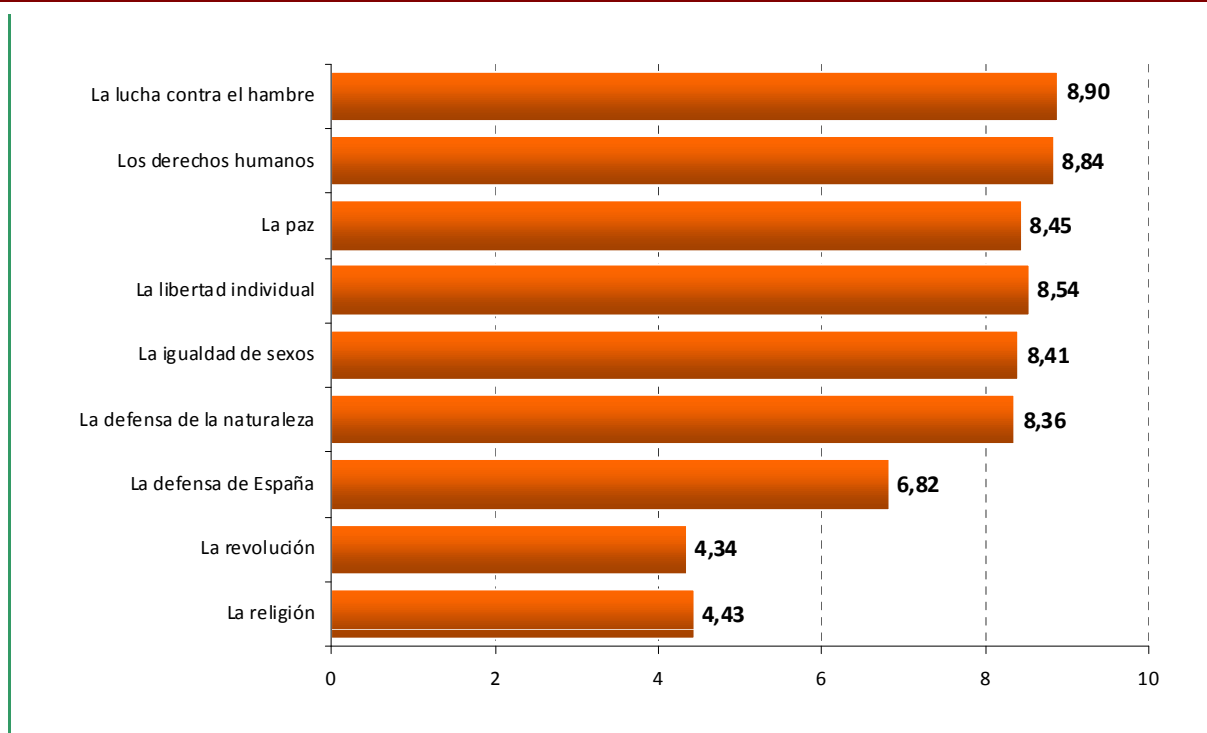
Para cada cuestión, porcentajes sobre el total de la población joven



Fuente: INJUVE, Sondeo de opinión "Valores e Identidades Juveniles" (1ª encuesta 2008)

Valoración que hace la gente joven (15-29) sobre realizar sacrificios o asumir riesgos importantes según distintas causas. 2008

Para cada causa, puntuación media de 0 que significa "Ninguna justificación" a 10 "Total justificación"



Fuente: INJUVE, Sondeo de opinión "Valores e Identidades Juveniles" (1ª encuesta 2008)

La vinculación con el asociacionismo que tiene la población joven (15-29 años), por sexo y grupos de edades. 2008

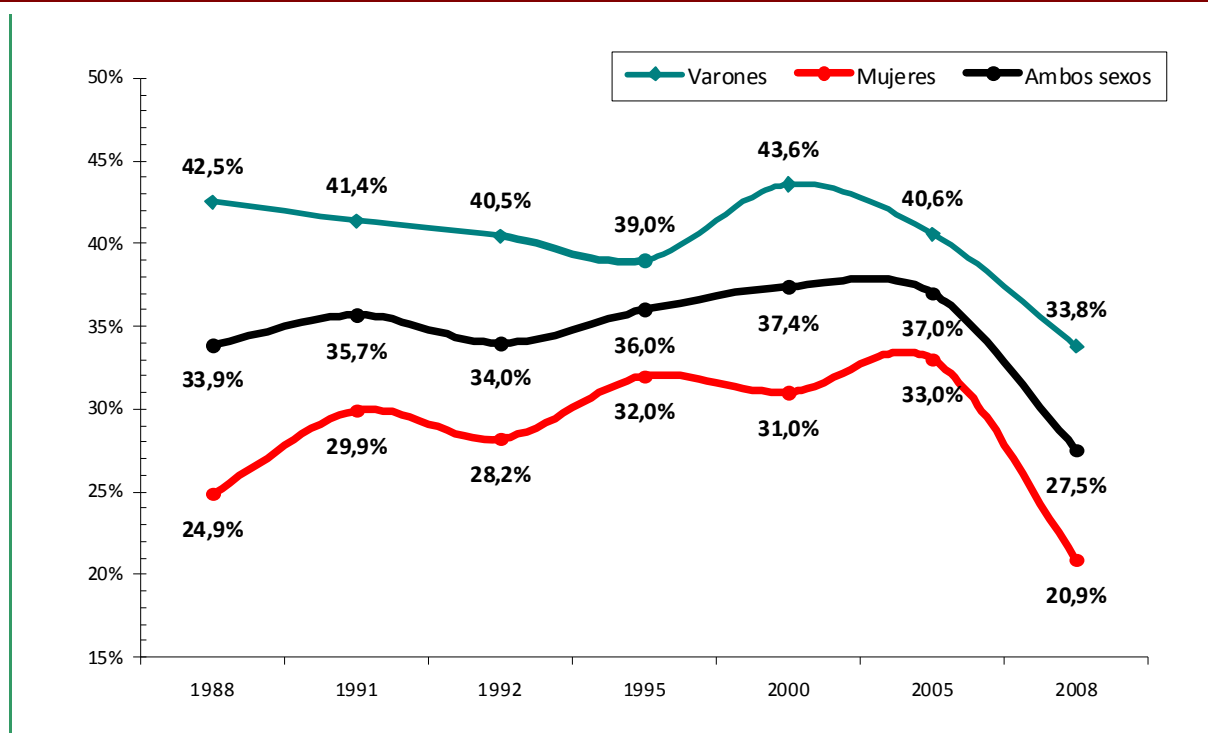
Porcentajes sobre el total de cada grupo de edades y sexo

Sexo y grupos de edades	VINCULACIÓN CON EL ASOCIACIONISMO			Base (N:)
	Pertenece actualmente	Ha pertenecido y ya no pertenece	Nunca ha pertenecido	
AMBOS SEXOS				
TOTAL 15-29 AÑOS	27,5%	21,3%	51,3%	(5000)
De 15 a 19 años	32,3%	18,4%	49,3%	(1485)
De 20 a 24 años	26,7%	21,8%	51,5%	(1697)
De 25 a 29 años	24,2%	23,2%	52,6%	(1818)
VARONES				
TOTAL 15-29 AÑOS	33,8%	22,6%	43,7%	(2545)
De 15 a 19 años	39,2%	18,9%	41,9%	(768)
De 20 a 24 años	33,7%	21,8%	44,5%	(853)
De 25 a 29 años	29,3%	26,3%	44,4%	(924)
MUJERES				
TOTAL 15-29 AÑOS	20,9%	20,0%	59,1%	(2455)
De 15 a 19 años	24,9%	17,8%	57,3%	(717)
De 20 a 24 años	19,6%	21,8%	58,6%	(844)
De 25 a 29 años	18,9%	19,9%	61,1%	(895)

Fuente: INJUVE, Informe Juventud en España 2008

Evolución de la tasa de pertenencia a asociaciones en la población joven (15-29 años), por sexo. 1988-2008

Para cada año, porcentajes sobre el total de población joven en cada sexo



Fuentes: 1988 a 2008: INJUVE, Informe Juventud en España.
2005: INJUVE, Sondeo de opinión.

Distribución de la población joven asociada (15-29 años) según el tipo de asociación por sexo. 2008
Porcentajes sobre el total de POBLACIÓN JOVEN ASOCIADA en cada sexo

Tipo de asociación	TOTALES	SEXO	
		VARONES	MUJERES
Deportiva	47,6%	59,7%	27,5%
Religiosa	11,2%	9,9%	13,4%
Cultural	15,0%	12,5%	19,3%
Recreativa o Club Social	21,8%	22,0%	21,4%
Musical	11,3%	12,0%	10,2%
Excursionistas	5,8%	6,1%	5,2%
Benéfico o asistencial	6,2%	3,8%	10,3%
Cívica (de vecinos o consumidores)	3,7%	3,1%	4,7%
Pacifista	2,2%	2,2%	2,2%
Defensa de derechos humanos	3,3%	2,6%	4,3%
Ecologista defensa de la naturaleza	4,1%	3,0%	6,1%
Estudiantil	7,5%	5,6%	10,8%
Asociación o colegio profesional	3,4%	2,7%	4,7%
Partido u organización política	4,6%	4,7%	4,4%
Sindical	1,4%	0,6%	2,6%
Feminista	1,8%	0,9%	3,3%
Asociación de inmigrantes/ o para la atención a inmigrantes	3,2%	2,0%	5,2%
Organización de actividad social y política	0,1%	0,0%	0,3%
De otro tipo	5,3%	5,3%	5,4%
TOTAL*	159,6%	158,6%	161,3%
Base (N:)	(1373)	(859)	(514)

Nota: Suma de porcentajes mayor que 100 porque recoge afiliados a más de una asociación
Fuente: INJUVE, Informe Juventud en España 2008