



# cifras jóvenes

**SEPTIEMBRE**  
2013

**AVANCE  
PARO REGISTRADO**

**JÓVENES 16-24 años**

## SEPTIEMBRE 2013

### EVOLUCIÓN DEL PARO REGISTRADO POR SEXO Y EDADES

	Septiembre 2013	Variación mensual Agosto 2013			Variación anual Septiembre 2012		
	Dato	Absoluta	Relativa	Dato	Absoluta	Relativa	Dato

#### MENORES DE 25 AÑOS

Varones	225.401	12.962	6,10	212.439	-20.523	-8,35	245.924
Mujeres	209.552	15.628	8,06	193.924	-11.307	-5,12	220.859
<b>Ambos sexos</b>	<b>434.953</b>	<b>28.590</b>	<b>7,04</b>	<b>406.363</b>	<b>-31.830</b>	<b>-6,82</b>	<b>466.783</b>

#### RESTO DE EDADES

Varones	2.062.202	-14.252	-0,69	2.076.454	-15.562	-0,75	2.077.764
Mujeres	2.227.200	11.234	0,51	2.215.966	66.468	3,08	2.160.732
<b>Ambos sexos</b>	<b>4.289.402</b>	<b>-3.018</b>	<b>-0,07</b>	<b>4.292.420</b>	<b>50.906</b>	<b>1,20</b>	<b>4.238.496</b>

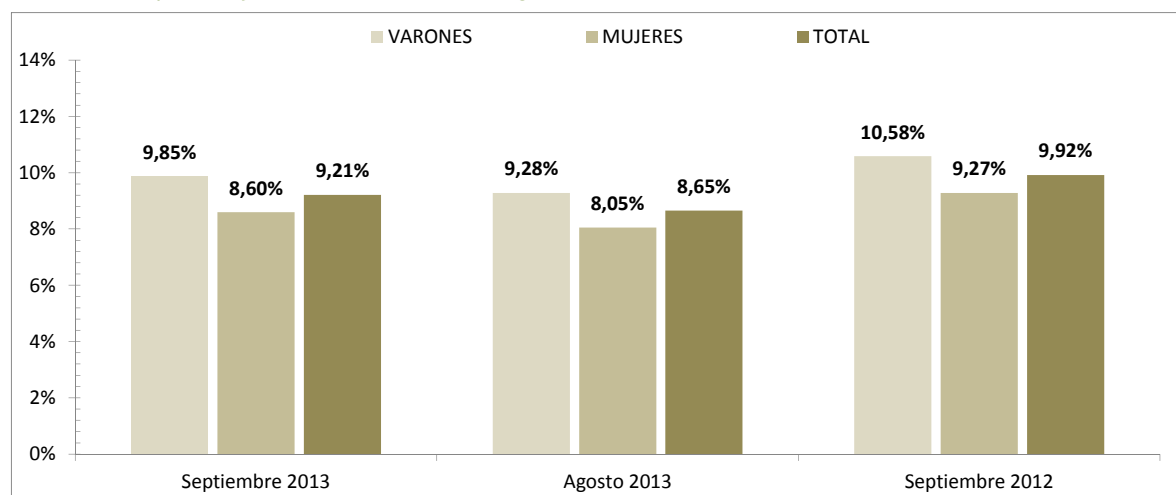
#### TOTALES

Varones	2.287.603	-1.290	-0,06	2.288.893	-36.085	-1,55	2.323.688
Mujeres	2.436.752	26.862	1,11	2.409.890	55.161	2,32	2.381.591
<b>Ambos sexos</b>	<b>4.724.355</b>	<b>25.572</b>	<b>0,54</b>	<b>4.698.783</b>	<b>19.076</b>	<b>0,41</b>	<b>4.705.279</b>

Fuente: Servicio Público de Empleo Estatal, AVANCE DE DATOS ESTADÍSTICO: PARO REGISTRADO

### MENORES DE 25 AÑOS EN EL PARO REGISTRADO

Para cada caso porcentajes sobre el total de Paro Registrado



Fuente: Elaboración propia a partir de datos del Servicio Público de Empleo Estatal, AVANCE DE DATOS ESTADÍSTICO: PARO REGISTRADO

## SEPTIEMBRE 2013

### EVOLUCIÓN DEL PARO REGISTRADO (EXTRANJEROS) POR SEXO Y EDADES

	Septiembre 2013	VARIACIONES						Septiembre 2013	
		Mensual Agosto 2013			Anual Septiembre 2012			Zona Origen	
		Dato	Absoluta	Relativa	Dato	Absoluta	Relativa	Dato	País Comunitario
<b>MENORES DE 25 AÑOS</b>									
Varones	19.134	600	3,24	18.534	-3.442	-15,25	22.576	4.646	14.488
Mujeres	19.105	992	5,48	18.113	-2.274	-10,64	21.379	5.139	13.966
<b>Ambos sexos</b>	<b>38.239</b>	<b>1.592</b>	<b>4,34</b>	<b>36.647</b>	<b>-5.716</b>	<b>-13,00</b>	<b>43.955</b>	<b>9.785</b>	<b>28.454</b>
<b>RESTO DE EDADES</b>									
Varones	285.633	-5.158	-1,77	290.791	-28.032	-8,94	313.665	87.889	197.744
Mujeres	223.744	3.713	1,69	220.031	-6.705	-2,91	230.449	75.680	148.064
<b>Ambos sexos</b>	<b>509.377</b>	<b>-1.445</b>	<b>-0,28</b>	<b>510.822</b>	<b>-34.737</b>	<b>-6,38</b>	<b>544.114</b>	<b>163.569</b>	<b>345.808</b>
<b>TOTALES</b>									
Varones	304.767	-4.558	-1,47	309.325	-31.474	-9,36	336.241	92.535	212.232
Mujeres	242.849	4.705	1,98	238.144	-8.979	-3,57	251.828	80.819	162.030
<b>Ambos sexos</b>	<b>547.616</b>	<b>147</b>	<b>0,03</b>	<b>547.469</b>	<b>-40.453</b>	<b>-6,88</b>	<b>588.069</b>	<b>173.354</b>	<b>374.262</b>

Fuente: Servicio Público de Empleo Estatal, AVANCE DE DATOS ESTADÍSTICO: PARO REGISTRADO

#### MENORES DE 25 AÑOS EXTRANJEROS EN EL PARO REGISTRADO EXTRANJEROS

Para cada caso porcentajes sobre el total de Paro Registrado Extranjeros



#### MENORES DE 25 AÑOS EXTRANJEROS EN EL PARO REGISTRADO JOVEN

Para cada caso porcentajes sobre el total de Paro Registrado Joven



Fuente: Elaboración propia a partir de datos del Servicio Público de Empleo Estatal, AVANCE DE DATOS ESTADÍSTICO: PARO REGISTRADO

## SEPTIEMBRE 2013

### Paro registrado según Sexo y Edades por Provincias y Comunidades y Ciudades Autónomas

	TOTAL EDADES			MENORES DE 25 AÑOS			RESTO DE EDADES		
	TOTAL	Varones	Mujeres	TOTAL	Varones	Mujeres	TOTAL	Varones	Mujeres
Almería	82.065	40.484	41.581	8.029	3.841	4.188	74.036	36.643	37.393
Cádiz	192.441	90.260	102.181	20.657	10.455	10.202	171.784	79.805	91.979
Córdoba	96.594	47.087	49.507	12.511	6.194	6.317	84.083	40.893	43.190
Granada	104.672	53.890	50.782	11.265	5.601	5.664	93.407	48.289	45.118
Huelva	61.106	30.107	30.999	6.885	3.462	3.423	54.221	26.645	27.576
Jaén	68.039	31.851	36.188	9.665	4.755	4.910	58.374	27.096	31.278
Málaga	196.150	95.214	100.936	18.848	9.497	9.351	177.302	85.717	91.585
Sevilla	248.389	118.118	130.271	28.050	14.267	13.783	220.339	103.851	116.488
<b>ANDALUCIA</b>	<b>1.049.456</b>	<b>507.011</b>	<b>542.445</b>	<b>115.910</b>	<b>58.072</b>	<b>57.838</b>	<b>933.546</b>	<b>448.939</b>	<b>484.607</b>
Huesca	15.202	7.729	7.473	1.566	841	725	13.636	6.888	6.748
Teruel	10.197	5.351	4.846	1.237	665	572	8.960	4.686	4.274
Zaragoza	84.869	41.148	43.721	8.957	4.707	4.250	75.912	36.441	39.471
<b>ARAGON</b>	<b>110.268</b>	<b>54.228</b>	<b>56.040</b>	<b>11.760</b>	<b>6.213</b>	<b>5.547</b>	<b>98.508</b>	<b>48.015</b>	<b>50.493</b>
<b>ASTURIAS, PRINCIPADO DE</b>	<b>101.922</b>	<b>50.146</b>	<b>51.776</b>	<b>8.576</b>	<b>4.564</b>	<b>4.012</b>	<b>93.346</b>	<b>45.582</b>	<b>47.764</b>
<b>BALEARS, ILLES</b>	<b>72.398</b>	<b>38.222</b>	<b>34.176</b>	<b>7.064</b>	<b>3.682</b>	<b>3.382</b>	<b>65.334</b>	<b>34.540</b>	<b>30.794</b>
Las Palmas	151.398	73.264	78.134	12.030	6.018	6.012	139.368	67.246	72.122
Santa Cruz de Tenerife	132.674	66.394	66.280	9.296	4.733	4.563	123.378	61.661	61.717
<b>CANARIAS</b>	<b>284.072</b>	<b>139.658</b>	<b>144.414</b>	<b>21.326</b>	<b>10.751</b>	<b>10.575</b>	<b>262.746</b>	<b>128.907</b>	<b>133.839</b>
<b>CANTABRIA</b>	<b>51.865</b>	<b>27.159</b>	<b>24.706</b>	<b>4.338</b>	<b>2.324</b>	<b>2.014</b>	<b>47.527</b>	<b>24.835</b>	<b>22.692</b>
Albacete	48.582	20.777	27.805	5.474	2.667	2.807	43.108	18.110	24.998
Ciudad Real	61.863	26.182	35.681	8.454	4.012	4.442	53.409	22.170	31.239
Cuenca	18.449	8.395	10.054	1.929	930	999	16.520	7.465	9.055
Guadalajara	23.674	11.250	12.424	2.162	1.118	1.044	21.512	10.132	11.380
Toledo	86.022	39.721	46.301	9.120	4.671	4.449	76.902	35.050	41.852
<b>CASTILLA-LA MANCHA</b>	<b>238.590</b>	<b>106.325</b>	<b>132.265</b>	<b>27.139</b>	<b>13.398</b>	<b>13.741</b>	<b>211.451</b>	<b>92.927</b>	<b>118.524</b>
Ávila	17.665	8.766	8.899	2.113	1.124	989	15.552	7.642	7.910
Burgos	32.127	15.658	16.469	3.013	1.611	1.402	29.114	14.047	15.067
León	45.448	22.194	23.254	4.365	2.371	1.994	41.083	19.823	21.260
Palencia	15.087	7.193	7.894	1.809	1.001	808	13.278	6.192	7.086
Salamanca	35.395	15.987	19.408	3.877	1.974	1.903	31.518	14.013	17.505
Segovia	12.364	6.262	6.102	1.274	676	598	11.090	5.586	5.504
Soria	6.290	3.063	3.227	790	433	357	5.500	2.630	2.870
Valladolid	51.462	24.348	27.114	5.051	2.718	2.333	46.411	21.630	24.781
Zamora	17.961	8.734	9.227	1.974	1.046	928	15.987	7.688	8.299
<b>CASTILLA Y LEON</b>	<b>233.799</b>	<b>112.205</b>	<b>121.594</b>	<b>24.266</b>	<b>12.954</b>	<b>11.312</b>	<b>209.533</b>	<b>99.251</b>	<b>110.282</b>
Barcelona	468.553	231.709	236.844	30.032	16.292	13.740	438.521	215.417	223.104
Girona	55.293	28.989	26.304	3.969	2.135	1.834	51.324	26.854	24.470
Lleida	27.994	14.615	13.379	1.877	962	915	26.117	13.653	12.464
Tarragona	69.071	35.526	33.545	5.198	2.719	2.479	63.873	32.807	31.066
<b>CATALUÑA</b>	<b>620.911</b>	<b>310.839</b>	<b>310.072</b>	<b>41.076</b>	<b>22.108</b>	<b>18.968</b>	<b>579.835</b>	<b>288.731</b>	<b>291.104</b>
Alicante-Alacant	220.586	106.058	114.528	17.721	9.397	8.324	202.865	96.661	106.204
Castellón-Castelló	64.302	32.885	31.417	6.241	3.422	2.819	58.061	29.463	28.598
Valencia-València	288.827	140.464	148.363	26.302	14.052	12.250	262.525	126.412	136.113
<b>COMUNITAT VALENCIANA</b>	<b>573.715</b>	<b>279.407</b>	<b>294.308</b>	<b>50.264</b>	<b>26.871</b>	<b>23.393</b>	<b>523.451</b>	<b>252.536</b>	<b>270.915</b>
Badajoz	95.197	40.900	54.297	12.940	6.553	6.387	82.257	34.347	47.910
Cáceres	52.496	25.306	27.190	6.980	3.664	3.316	45.516	21.642	23.874
<b>EXTREMADURA</b>	<b>147.693</b>	<b>66.206</b>	<b>81.487</b>	<b>19.920</b>	<b>10.217</b>	<b>9.703</b>	<b>127.773</b>	<b>55.989</b>	<b>71.784</b>

## SEPTIEMBRE 2013

### Paro registrado según Sexo y Edades por Provincias y Comunidades y Ciudades Autónomas

	TOTAL EDADES			MENORES DE 25 AÑOS			RESTO DE EDADES		
	TOTAL	Varones	Mujeres	TOTAL	Varones	Mujeres	TOTAL	Varones	Mujeres
A Coruña	103.824	50.304	53.520	6.019	3.231	2.788	97.805	47.073	50.732
Lugo	25.847	13.035	12.812	1.721	906	815	24.126	12.129	11.997
Ourense	28.144	13.213	14.931	1.843	950	893	26.301	12.263	14.038
Pontevedra	102.918	48.227	54.691	6.415	3.353	3.062	96.503	44.874	51.629
<b>GALICIA</b>	<b>260.733</b>	<b>124.779</b>	<b>135.954</b>	<b>15.998</b>	<b>8.440</b>	<b>7.558</b>	<b>244.735</b>	<b>116.339</b>	<b>128.396</b>
<b>MADRID, COMUNIDAD DE</b>	<b>547.701</b>	<b>264.045</b>	<b>283.656</b>	<b>46.413</b>	<b>24.596</b>	<b>21.817</b>	<b>501.288</b>	<b>239.449</b>	<b>261.839</b>
<b>MURCIA, REGION DE</b>	<b>151.475</b>	<b>73.294</b>	<b>78.181</b>	<b>15.389</b>	<b>7.825</b>	<b>7.564</b>	<b>136.086</b>	<b>65.469</b>	<b>70.617</b>
<b>NAVARRA, COM. FORAL DE</b>	<b>50.407</b>	<b>24.078</b>	<b>26.329</b>	<b>5.112</b>	<b>2.741</b>	<b>2.371</b>	<b>45.295</b>	<b>21.337</b>	<b>23.958</b>
Araba/Álava	28.228	13.439	14.789	2.201	1.115	1.086	26.027	12.324	13.703
Bizkaia	99.103	49.165	49.938	7.510	4.010	3.500	91.593	45.155	46.438
Gipuzkoa	49.155	23.187	25.968	3.782	2.044	1.738	45.373	21.143	24.230
<b>PAIS VASCO</b>	<b>176.486</b>	<b>85.791</b>	<b>90.695</b>	<b>13.493</b>	<b>7.169</b>	<b>6.324</b>	<b>162.993</b>	<b>78.622</b>	<b>84.371</b>
<b>RIOJA, LA</b>	<b>25.915</b>	<b>12.683</b>	<b>13.232</b>	<b>1.916</b>	<b>1.035</b>	<b>881</b>	<b>23.999</b>	<b>11.648</b>	<b>12.351</b>
<b>CEUTA</b>	<b>13.236</b>	<b>5.592</b>	<b>7.644</b>	<b>2.310</b>	<b>1.124</b>	<b>1.186</b>	<b>10.926</b>	<b>4.468</b>	<b>6.458</b>
<b>MELILLA</b>	<b>13.713</b>	<b>5.935</b>	<b>7.778</b>	<b>2.683</b>	<b>1.317</b>	<b>1.366</b>	<b>11.030</b>	<b>4.618</b>	<b>6.412</b>
<b>TOTAL ESTATAL</b>	<b>4.724.355</b>	<b>2.287.603</b>	<b>2.436.752</b>	<b>434.953</b>	<b>225.401</b>	<b>209.552</b>	<b>4.289.402</b>	<b>2.062.202</b>	<b>2.227.200</b>

Fuente: Servicio Público de Empleo Estatal, AVANCE DE DATOS ESTADÍSTICO: PARO REGISTRADO

## SEPTIEMBRE 2013

### Evolución Paro Registrado por Comunidades Autónomas y Provincias MENORES DE 25 AÑOS

Comunidades Autónomas y Provincias	Septiembre 2013	Variación mensual Agostos 2013			Variación anual Septiembre 2012		
	Dato	Absoluta	Relativa	Dato	Absoluta	Relativa	Dato
Almería	8.029	216	2,76	7.813	-370	-4,41	8.399
Cádiz	20.657	1.322	6,84	19.335	-1.374	-6,24	22.031
Córdoba	12.511	355	2,92	12.156	-921	-6,86	13.432
Granada	11.265	694	6,57	10.571	-1.185	-9,52	12.450
Huelva	6.885	384	5,91	6.501	-174	-2,46	7.059
Jaén	9.665	161	1,69	9.504	19	0,20	9.646
Málaga	18.848	1.110	6,26	17.738	-1.282	-6,37	20.130
Sevilla	28.050	488	1,77	27.562	-1.553	-5,25	29.603
<b>ANDALUCIA</b>	<b>115.910</b>	<b>4.730</b>	<b>4,25</b>	<b>111.180</b>	<b>-6.840</b>	<b>-5,57</b>	<b>122.750</b>
Huesca	1.566	309	24,58	1.257	-186	-10,62	1.752
Teruel	1.237	77	6,64	1.160	-186	-13,07	1.423
Zaragoza	8.957	800	9,81	8.157	-307	-3,31	9.264
<b>ARAGON</b>	<b>11.760</b>	<b>1.186</b>	<b>11,22</b>	<b>10.574</b>	<b>-679</b>	<b>-5,46</b>	<b>12.439</b>
<b>ASTURIAS, PRINCIPADO DE</b>	<b>8.576</b>	<b>493</b>	<b>6,10</b>	<b>8.083</b>	<b>-464</b>	<b>-5,13</b>	<b>9.040</b>
<b>BALEARS, ILLES</b>	<b>7.064</b>	<b>1.090</b>	<b>18,25</b>	<b>5.974</b>	<b>-941</b>	<b>-11,76</b>	<b>8.005</b>
Las Palmas	12.030	247	2,10	11.783	-930	-7,18	12.960
Santa Cruz de Tenerife	9.296	266	2,95	9.030	-882	-8,67	10.178
<b>CANARIAS</b>	<b>21.326</b>	<b>513</b>	<b>2,46</b>	<b>20.813</b>	<b>-1.812</b>	<b>-7,83</b>	<b>23.138</b>
<b>CANTABRIA</b>	<b>4.338</b>	<b>510</b>	<b>13,32</b>	<b>3.828</b>	<b>-501</b>	<b>-10,35</b>	<b>4.839</b>
Albacete	5.474	124	2,32	5.350	-469	-7,89	5.943
Ciudad Real	8.454	-489	-5,47	8.943	103	1,23	8.351
Cuenca	1.929	-69	-3,45	1.998	-217	-10,11	2.146
Guadalajara	2.162	318	17,25	1.844	-130	-5,67	2.292
Toledo	9.120	180	2,01	8.940	-280	-2,98	9.400
<b>CASTILLA-LA MANCHA</b>	<b>27.139</b>	<b>64</b>	<b>0,24</b>	<b>27.075</b>	<b>-993</b>	<b>-3,53</b>	<b>28.132</b>
Ávila	2.113	197	10,28	1.916	-108	-4,86	2.221
Burgos	3.013	311	11,51	2.702	-112	-3,58	3.125
León	4.365	270	6,59	4.095	-256	-5,54	4.621
Palencia	1.809	191	11,80	1.618	-42	-2,27	1.851
Salamanca	3.877	499	14,77	3.378	-102	-2,56	3.979
Segovia	1.274	137	12,05	1.137	5	0,39	1.269
Soria	790	80	11,27	710	-74	-8,56	864
Valladolid	5.051	320	6,76	4.731	92	1,86	4.959
Zamora	1.974	269	15,78	1.705	37	1,91	1.937
<b>CASTILLA Y LEON</b>	<b>24.266</b>	<b>2.274</b>	<b>10,34</b>	<b>21.992</b>	<b>-560</b>	<b>-2,26</b>	<b>24.826</b>

## SEPTIEMBRE 2013

### Evolución Paro Registrado por Comunidades Autónomas y Provincias MENORES DE 25 AÑOS

Comunidades Autónomas y Provincias	Septiembre 2013	Variación mensual Agosto 2013			Variación anual Septiembre 2012		
	Dato	Absoluta	Relativa	Dato	Absoluta	Relativa	Dato
Barcelona	30.032	3.006	11,12	27.026	-4.578	-13,23	34.610
Girona	3.969	872	28,16	3.097	-420	-9,57	4.389
Lleida	1.877	115	6,53	1.762	-595	-24,07	2.472
Tarragona	5.198	817	18,65	4.381	-637	-10,92	5.835
<b>CATALUÑA</b>	<b>41.076</b>	<b>4.810</b>	<b>13,26</b>	<b>36.266</b>	<b>-6.230</b>	<b>-13,17</b>	<b>47.306</b>
Alicante-Alacant	17.721	1.383	8,46	16.338	-1.619	-8,37	19.340
Castellón-Castelló	6.241	542	9,51	5.699	-582	-8,53	6.823
Valencia-València	26.302	1.808	7,38	24.494	-2.410	-8,39	28.712
<b>COMUNITAT VALENCIANA</b>	<b>50.264</b>	<b>3.733</b>	<b>8,02</b>	<b>46.531</b>	<b>-4.611</b>	<b>-8,40</b>	<b>54.875</b>
Badajoz	12.940	76	0,59	12.864	-649	-4,78	13.589
Cáceres	6.980	402	6,11	6.578	-47	-0,67	7.027
<b>EXTREMADURA</b>	<b>19.920</b>	<b>478</b>	<b>2,46</b>	<b>19.442</b>	<b>-696</b>	<b>-3,38</b>	<b>20.616</b>
A Coruña	6.019	245	4,24	5.774	-1.400	-18,87	7.419
Lugo	1.721	85	5,20	1.636	-326	-15,93	2.047
Ourense	1.843	52	2,90	1.791	-342	-15,65	2.185
Pontevedra	6.415	0	0,00	6.415	-1.607	-20,03	8.022
<b>GALICIA</b>	<b>15.998</b>	<b>382</b>	<b>2,45</b>	<b>15.616</b>	<b>-3.675</b>	<b>-18,68</b>	<b>19.673</b>
<b>MADRID, COMUNIDAD DE</b>	<b>46.413</b>	<b>5.246</b>	<b>12,74</b>	<b>41.167</b>	<b>-3.849</b>	<b>-7,66</b>	<b>50.262</b>
<b>MURCIA, REGION DE</b>	<b>15.389</b>	<b>1.311</b>	<b>9,31</b>	<b>14.078</b>	<b>457</b>	<b>3,06</b>	<b>14.932</b>
<b>NAVARRA, COM. FORAL DE</b>	<b>5.112</b>	<b>174</b>	<b>3,52</b>	<b>4.938</b>	<b>-220</b>	<b>-4,13</b>	<b>5.332</b>
Araba/Álava	2.201	198	9,89	2.003	45	2,09	2.156
Bizkaia	7.510	645	9,40	6.865	17	0,23	7.493
Gipuzkoa	3.782	345	10,04	3.437	-21	-0,55	3.803
<b>PAIS VASCO</b>	<b>13.493</b>	<b>1.188</b>	<b>9,65</b>	<b>12.305</b>	<b>41</b>	<b>0,30</b>	<b>13.452</b>
<b>RIOJA, LA</b>	<b>1.916</b>	<b>198</b>	<b>11,53</b>	<b>1.718</b>	<b>-382</b>	<b>-16,62</b>	<b>2.298</b>
<b>CEUTA</b>	<b>2.310</b>	<b>59</b>	<b>2,62</b>	<b>2.251</b>	<b>-116</b>	<b>-4,78</b>	<b>2.426</b>
<b>MELILLA</b>	<b>2.683</b>	<b>151</b>	<b>5,96</b>	<b>2.532</b>	<b>241</b>	<b>9,87</b>	<b>2.442</b>
<b>TOTAL ESTATAL</b>	<b>434.953</b>	<b>28.590</b>	<b>7,04</b>	<b>406.363</b>	<b>-31.830</b>	<b>-6,82</b>	<b>466.783</b>

Fuente: Elaboración propia a partir de datos del Servicio Público de Empleo Estatal,  
 AVANCE DE DATOS ESTADÍSTICO: PARO REGISTRADO

## SEPTIEMBRE 2013

### Evolución Paro Registrado por Comunidades Autónomas y Provincias

### TOTAL 16 y MÁS AÑOS

Comunidades Autónomas y Provincias	Septiembre 2013	Variación mensual Agosto 2013			Variación anual Septiembre 2012		
	Dato	Absoluta	Relativa	Dato	Absoluta	Relativa	Dato
Almería	82.065	-308	-0,37	82.373	-166	-0,20	82.231
Cádiz	192.441	4.043	2,15	188.398	-1.840	-0,95	194.281
Córdoba	96.594	-707	-0,73	97.301	-762	-0,78	97.356
Granada	104.672	1.542	1,50	103.130	-2.357	-2,20	107.029
Huelva	61.106	163	0,27	60.943	-713	-1,15	61.819
Jaén	68.039	-334	-0,49	68.373	2.270	3,45	65.769
Málaga	196.150	2.509	1,30	193.641	-831	-0,42	196.981
Sevilla	248.389	-3.935	-1,56	252.324	-1.254	-0,50	249.643
<b>ANDALUCIA</b>	<b>1.049.456</b>	<b>2.973</b>	<b>0,28</b>	<b>1.046.483</b>	<b>-5.653</b>	<b>-0,54</b>	<b>1.055.109</b>
Huesca	15.202	495	3,37	14.707	-424	-2,71	15.626
Teruel	10.197	-134	-1,30	10.331	-3	-0,03	10.200
Zaragoza	84.869	-586	-0,69	85.455	3.865	4,77	81.004
<b>ARAGON</b>	<b>110.268</b>	<b>-225</b>	<b>-0,20</b>	<b>110.493</b>	<b>3.438</b>	<b>3,22</b>	<b>106.830</b>
<b>ASTURIAS, PRINCIPADO DE</b>	<b>101.922</b>	<b>2.363</b>	<b>2,37</b>	<b>99.559</b>	<b>2.787</b>	<b>2,81</b>	<b>99.135</b>
<b>BALEARS, ILLES</b>	<b>72.398</b>	<b>2.898</b>	<b>4,17</b>	<b>69.500</b>	<b>-5.279</b>	<b>-6,80</b>	<b>77.677</b>
Las Palmas	151.398	-657	-0,43	152.055	-2.305	-1,50	153.703
Santa Cruz de Tenerife	132.674	-1.352	-1,01	134.026	-2.436	-1,80	135.110
<b>CANARIAS</b>	<b>284.072</b>	<b>-2.009</b>	<b>-0,70</b>	<b>286.081</b>	<b>-4.741</b>	<b>-1,64</b>	<b>288.813</b>
<b>CANTABRIA</b>	<b>51.865</b>	<b>2.524</b>	<b>5,12</b>	<b>49.341</b>	<b>1.024</b>	<b>2,01</b>	<b>50.841</b>
Albacete	48.582	-2.138	-4,22	50.720	-1.121	-2,26	49.703
Ciudad Real	61.863	-5.999	-8,84	67.862	1.563	2,59	60.300
Cuenca	18.449	-1.432	-7,20	19.881	-637	-3,34	19.086
Guadalajara	23.674	411	1,77	23.263	-453	-1,88	24.127
Toledo	86.022	-2.882	-3,24	88.904	3	0,00	86.019
<b>CASTILLA-LA MANCHA</b>	<b>238.590</b>	<b>-12.040</b>	<b>-4,80</b>	<b>250.630</b>	<b>-645</b>	<b>-0,27</b>	<b>239.235</b>
Ávila	17.665	497	2,89	17.168	251	1,44	17.414
Burgos	32.127	1.106	3,57	31.021	1.624	5,32	30.503
León	45.448	454	1,01	44.994	1.912	4,39	43.536
Palencia	15.087	350	2,37	14.737	431	2,94	14.656
Salamanca	35.395	1.283	3,76	34.112	856	2,48	34.539
Segovia	12.364	256	2,11	12.108	771	6,65	11.593
Soria	6.290	132	2,14	6.158	194	3,18	6.096
Valladolid	51.462	856	1,69	50.606	1.995	4,03	49.467
Zamora	17.961	878	5,14	17.083	780	4,54	17.181
<b>CASTILLA Y LEON</b>	<b>233.799</b>	<b>5.812</b>	<b>2,55</b>	<b>227.987</b>	<b>8.814</b>	<b>3,92</b>	<b>224.985</b>



## SEPTIEMBRE 2013

### Evolución Paro Registrado por Comunidades Autónomas y Provincias

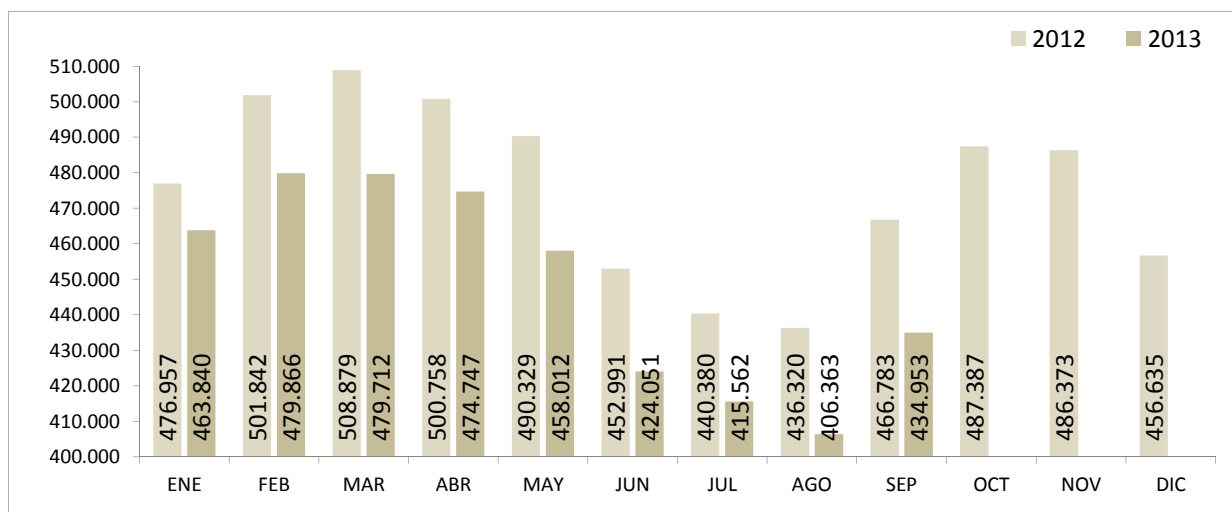
### TOTAL 16 y MÁS AÑOS

Comunidades Autónomas y Provincias	Septiembre 2013	Variación mensual Agosto 2013			Variación anual Septiembre 2012		
	Dato	Absoluta	Relativa	Dato	Absoluta	Relativa	Dato
Barcelona	468.553	3.736	0,80	464.817	-8.255	-1,73	476.808
Girona	55.293	2.985	5,71	52.308	-528	-0,95	55.821
Lleida	27.994	488	1,77	27.506	-1.599	-5,40	29.593
Tarragona	69.071	2.044	3,05	67.027	-1.164	-1,66	70.235
<b>CATALUÑA</b>	<b>620.911</b>	<b>9.253</b>	<b>1,51</b>	<b>611.658</b>	<b>-11.546</b>	<b>-1,83</b>	<b>632.457</b>
Alicante-Alacant	220.586	998	0,45	219.588	-1.851	-0,83	222.437
Castellón-Castelló	64.302	1.469	2,34	62.833	-1.138	-1,74	65.440
Valencia-València	288.827	-2.238	-0,77	291.065	-2.203	-0,76	291.030
<b>COMUNITAT VALENCIANA</b>	<b>573.715</b>	<b>229</b>	<b>0,04</b>	<b>573.486</b>	<b>-5.192</b>	<b>-0,90</b>	<b>578.907</b>
Badajoz	95.197	1.816	1,94	93.381	3.332	3,63	91.865
Cáceres	52.496	1.544	3,03	50.952	2.835	5,71	49.661
<b>EXTREMADURA</b>	<b>147.693</b>	<b>3.360</b>	<b>2,33</b>	<b>144.333</b>	<b>6.167</b>	<b>4,36</b>	<b>141.526</b>
A Coruña	103.824	1.189	1,16	102.635	264	0,25	103.560
Lugo	25.847	569	2,25	25.278	608	2,41	25.239
Ourense	28.144	174	0,62	27.970	228	0,82	27.916
Pontevedra	102.918	1.277	1,26	101.641	260	0,25	102.658
<b>GALICIA</b>	<b>260.733</b>	<b>3.209</b>	<b>1,25</b>	<b>257.524</b>	<b>1.360</b>	<b>0,52</b>	<b>259.373</b>
<b>MADRID, COMUNIDAD DE</b>	<b>547.701</b>	<b>3.796</b>	<b>0,70</b>	<b>543.905</b>	<b>11.244</b>	<b>2,10</b>	<b>536.457</b>
<b>MURCIA, REGION DE</b>	<b>151.475</b>	<b>323</b>	<b>0,21</b>	<b>151.152</b>	<b>1.906</b>	<b>1,27</b>	<b>149.569</b>
<b>NAVARRA, COM. FORAL DE</b>	<b>50.407</b>	<b>-318</b>	<b>-0,63</b>	<b>50.725</b>	<b>730</b>	<b>1,47</b>	<b>49.677</b>
Araba/Álava	28.228	346	1,24	27.882	2.343	9,05	25.885
Bizkaia	99.103	1.954	2,01	97.149	6.829	7,40	92.274
Gipuzkoa	49.155	1.079	2,24	48.076	3.175	6,91	45.980
<b>PAIS VASCO</b>	<b>176.486</b>	<b>3.379</b>	<b>1,95</b>	<b>173.107</b>	<b>12.347</b>	<b>7,52</b>	<b>164.139</b>
<b>RIOJA, LA</b>	<b>25.915</b>	<b>-600</b>	<b>-2,26</b>	<b>26.515</b>	<b>938</b>	<b>3,76</b>	<b>24.977</b>
<b>CEUTA</b>	<b>13.236</b>	<b>200</b>	<b>1,53</b>	<b>13.036</b>	<b>344</b>	<b>2,67</b>	<b>12.892</b>
<b>MELILLA</b>	<b>13.713</b>	<b>445</b>	<b>3,35</b>	<b>13.268</b>	<b>1.033</b>	<b>8,15</b>	<b>12.680</b>
<b>TOTAL ESTATAL</b>	<b>4.724.355</b>	<b>25.572</b>	<b>0,54</b>	<b>4.698.783</b>	<b>19.076</b>	<b>0,41</b>	<b>4.705.279</b>

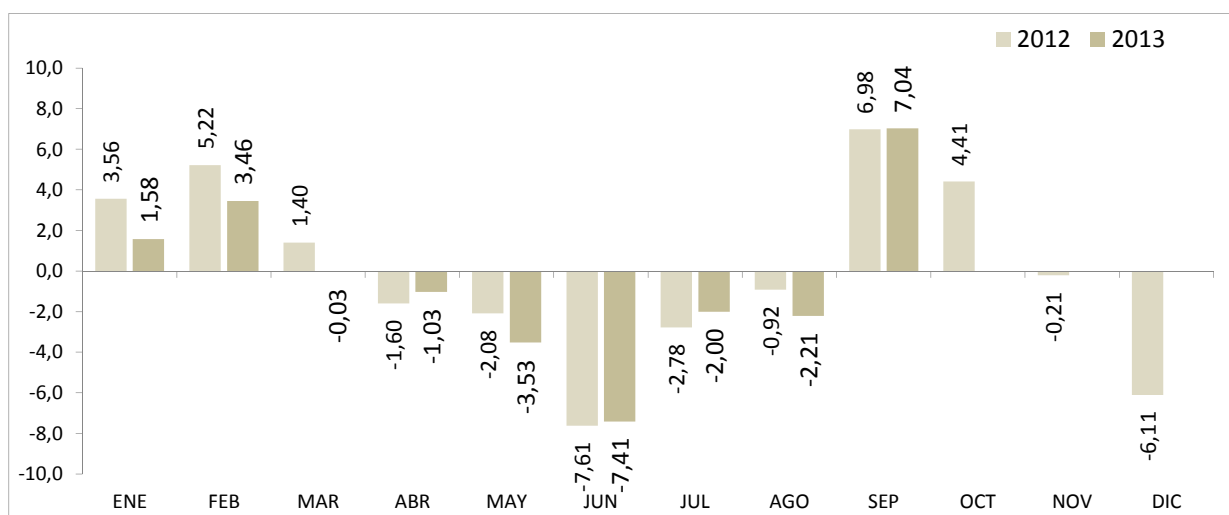
Fuente: Servicio Público de Empleo Estatal, AVANCE DE DATOS ESTADÍSTICO: PARO REGISTRADO

## MENORES DE 25 AÑOS

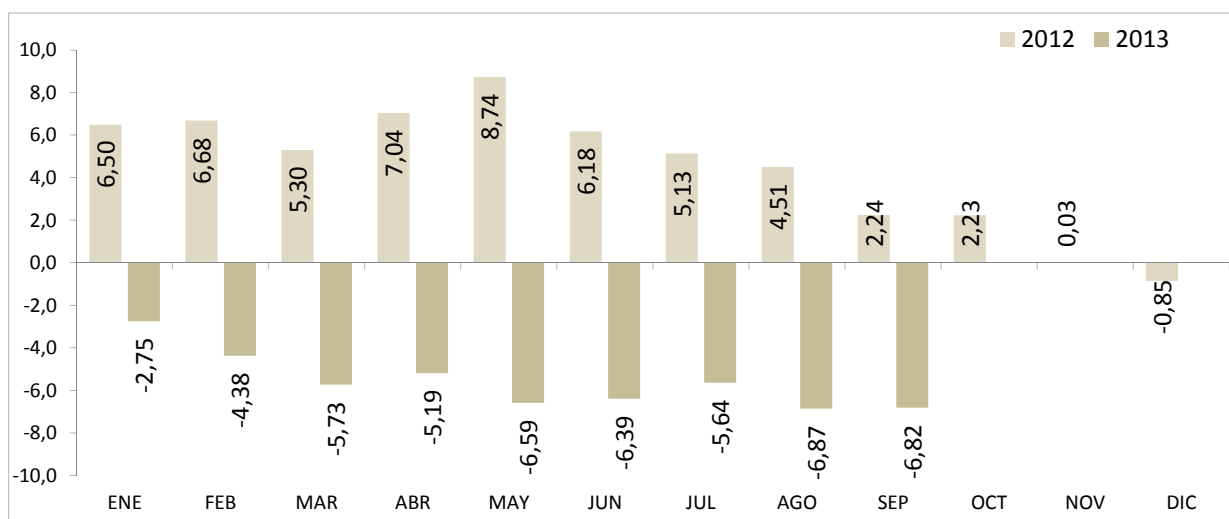
### EVOLUCIÓN MENSUAL DEL PARO REGISTRADO



### EVOLUCIÓN VARIACIÓN MENSUAL DEL PARO REGISTRADO



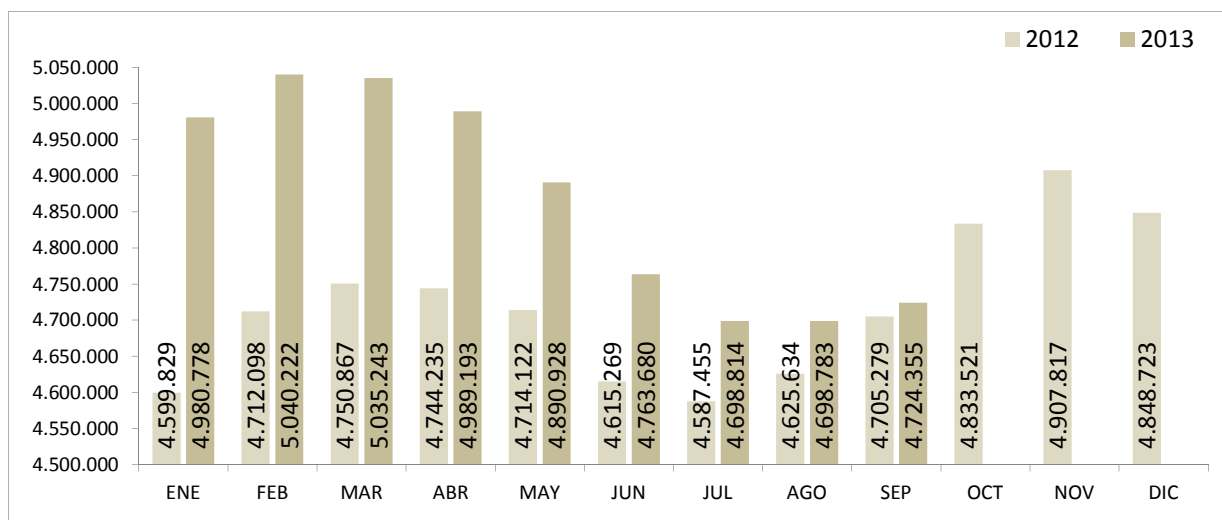
### EVOLUCIÓN VARIACIÓN ANUAL DEL PARO REGISTRADO



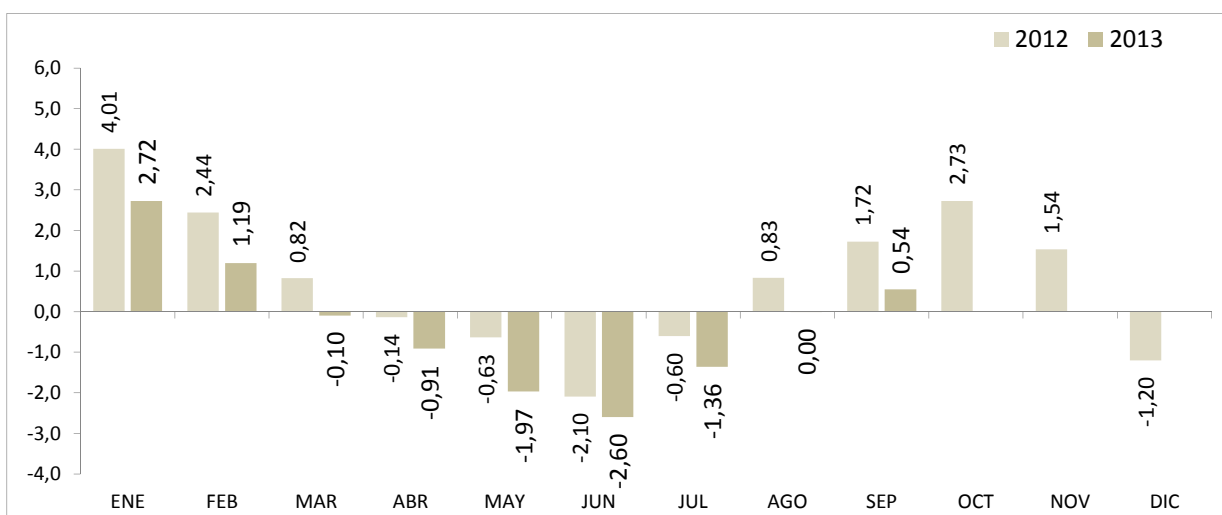
Fuente: Elaboración propia a partir de datos del Servicio Público de Empleo Estatal,  
 AVANCE DE DATOS ESTADÍSTICO: PARO REGISTRADO

## TOTAL 16 Y MÁS AÑOS

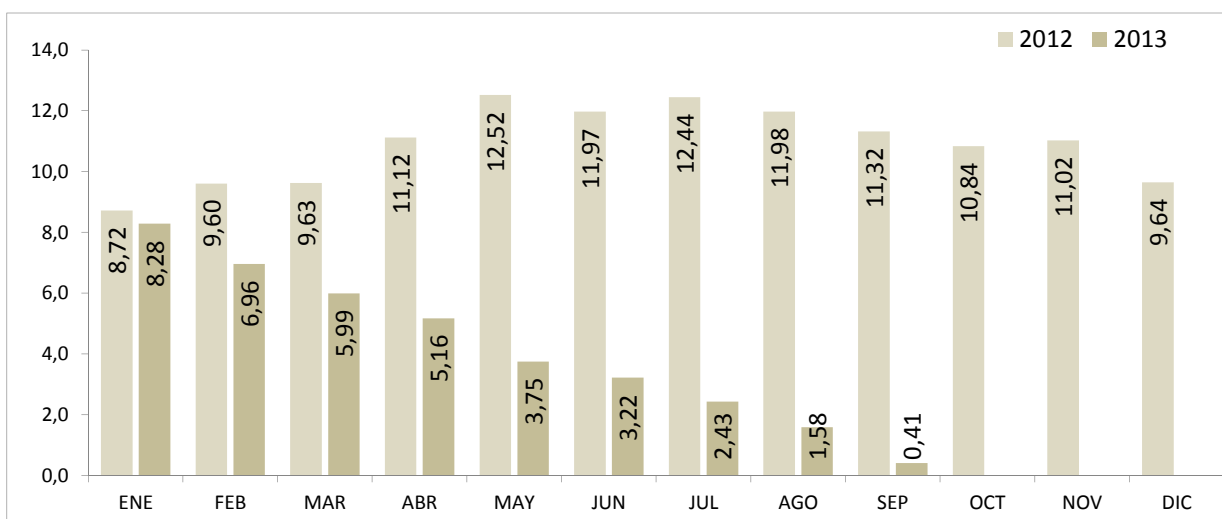
### EVOLUCIÓN MENSUAL DEL PARO REGISTRADO



### EVOLUCIÓN VARIACIÓN MENSUAL DEL PARO REGISTRADO



### EVOLUCIÓN VARIACIÓN ANUAL DEL PARO REGISTRADO



Fuente: Elaboración propia a partir de datos del Servicio Público de Empleo Estatal,  
 AVANCE DE DATOS ESTADÍSTICO: PARO REGISTRADO

## Evolución del paro registrado según sexo y edad

	TOTAL EDADES			MENORES DE 25 AÑOS			RESTO DE EDADES		
	TOTAL	Varones	Mujeres	TOTAL	Varones	Mujeres	TOTAL	Varones	Mujeres
ENERO 2008	2.261.925	935.597	1.326.328	262.507	134.062	128.445	1.999.418	801.535	1.197.883
FEBRERO 2008	2.315.331	964.233	1.351.098	271.323	138.904	132.419	2.044.008	825.329	1.218.679
MARZO 2008	2.300.975	968.485	1.332.490	270.261	140.441	129.820	2.030.714	828.044	1.202.670
ABRIL 2008	2.338.517	996.715	1.341.802	277.113	146.095	131.018	2.061.404	850.620	1.210.784
MAYO 2008	2.353.575	1.019.759	1.333.816	277.748	149.047	128.701	2.075.827	870.712	1.205.115
JUNIO 2008	2.390.424	1.051.418	1.339.006	280.579	154.716	125.863	2.109.845	896.702	1.213.143
JULIO 2008	2.426.916	1.086.102	1.340.814	277.978	155.705	122.273	2.148.938	930.397	1.218.541
AGOSTO 2008	2.530.001	1.162.191	1.367.810	289.532	164.466	125.066	2.240.469	997.725	1.242.744
SEPTIEMBRE 2008	2.625.368	1.218.732	1.406.636	319.643	182.190	137.453	2.305.725	1.036.542	1.269.183
OCTUBRE 2008	2.818.026	1.335.865	1.482.161	358.755	204.397	154.358	2.459.271	1.131.468	1.327.803
NOVIEMBRE 2008	2.989.269	1.447.780	1.541.489	385.192	222.161	163.031	2.604.077	1.225.619	1.378.458
DICIEMBRE 2008	3.128.963	1.576.467	1.552.496	385.130	228.947	156.183	2.743.833	1.347.520	1.396.313
ENERO 2009	3.327.801	1.673.235	1.654.566	414.841	244.871	169.970	2.912.960	1.428.364	1.484.596
FEBRERO 2009	3.481.859	1.755.969	1.725.890	442.503	259.578	182.925	3.039.356	1.496.391	1.542.965
MARZO 2009	3.605.402	1.821.150	1.784.252	463.340	270.642	192.698	3.142.062	1.550.508	1.591.554
ABRIL 2009	3.644.880	1.843.806	1.801.074	461.331	269.139	192.192	3.183.549	1.574.667	1.608.882
MAYO 2009	3.620.139	1.821.607	1.798.532	447.425	260.543	186.882	3.172.714	1.561.064	1.611.650
JUNIO 2009	3.564.889	1.783.180	1.781.709	421.403	246.764	174.639	3.143.486	1.536.416	1.607.070
JULIO 2009	3.544.095	1.769.542	1.774.553	409.573	237.511	172.062	3.134.522	1.532.031	1.602.491
AGOSTO 2009	3.629.080	1.817.405	1.811.675	413.798	237.506	176.292	3.215.282	1.579.899	1.635.383
SEPTIEMBRE 2009	3.709.447	1.851.361	1.858.086	444.606	251.950	192.656	3.264.841	1.599.411	1.665.430
OCTUBRE 2009	3.808.353	1.904.527	1.903.826	461.474	260.868	200.606	3.346.879	1.643.659	1.703.220
NOVIEMBRE 2009	3.868.946	1.940.401	1.928.545	464.339	263.429	200.910	3.404.607	1.676.972	1.727.635
DICIEMBRE 2009	3.923.603	2.012.536	1.911.067	446.769	257.982	188.787	3.476.834	1.754.554	1.722.280
ENERO 2010	4.048.493	2.060.207	1.988.286	456.386	261.648	194.738	3.592.107	1.798.559	1.793.548
FEBRERO 2010	4.130.625	2.100.664	2.029.961	474.683	270.709	203.974	3.655.942	1.829.955	1.825.987
MARZO 2010	4.166.613	2.113.565	2.053.048	483.040	273.811	209.229	3.683.573	1.839.754	1.843.819
ABRIL 2010	4.142.425	2.088.045	2.054.380	476.794	268.881	207.913	3.665.631	1.819.164	1.846.467
MAYO 2010	4.066.202	2.037.192	2.029.010	461.422	259.230	202.192	3.604.780	1.777.962	1.826.818
JUNIO 2010	3.982.368	1.978.301	2.004.067	435.217	245.236	189.981	3.547.151	1.733.065	1.814.086
JULIO 2010	3.908.578	1.935.278	1.973.300	419.241	234.122	185.119	3.489.337	1.701.156	1.788.181
AGOSTO 2010	3.969.661	1.970.343	1.999.318	421.590	233.809	187.781	3.548.071	1.736.534	1.811.537
SEPTIEMBRE 2010	4.017.763	1.984.933	2.032.830	446.624	245.385	201.239	3.571.139	1.739.548	1.831.591
OCTUBRE 2010	4.085.976	2.016.471	2.069.505	459.245	251.282	207.963	3.626.731	1.765.189	1.861.542
NOVIEMBRE 2010	4.110.294	2.027.565	2.082.729	461.409	253.012	208.397	3.648.885	1.774.553	1.874.332
DICIEMBRE 2010	4.100.073	2.053.188	2.046.885	433.774	240.459	193.315	3.666.299	1.812.729	1.853.570
ENERO 2011	4.231.003	2.105.239	2.125.764	447.866	247.331	200.535	3.783.137	1.857.908	1.925.229
FEBRERO 2011	4.299.263	2.134.612	2.164.651	470.421	258.868	211.553	3.828.842	1.875.744	1.953.098
MARZO 2011	4.333.669	2.150.248	2.183.421	483.251	265.810	217.441	3.850.418	1.884.438	1.965.980
ABRIL 2011	4.269.360	2.120.471	2.148.889	467.833	257.128	210.705	3.801.527	1.863.343	1.938.184
MAYO 2011	4.189.659	2.064.581	2.125.078	450.937	246.255	204.682	3.738.722	1.818.326	1.920.396
JUNIO 2011	4.121.801	2.023.077	2.098.724	426.628	234.351	192.277	3.695.173	1.788.726	1.906.447
JULIO 2011	4.079.742	2.002.522	2.077.220	418.898	228.374	190.524	3.660.844	1.774.148	1.886.696
AGOSTO 2011	4.130.927	2.029.601	2.101.326	417.510	225.021	192.489	3.713.417	1.804.580	1.908.837
SEPTIEMBRE 2011	4.226.744	2.071.510	2.155.234	456.546	243.520	213.026	3.770.198	1.827.990	1.942.208
OCTUBRE 2011	4.360.926	2.147.953	2.212.973	476.748	255.154	221.594	3.884.178	1.892.799	1.991.379
NOVIEMBRE 2011	4.420.462	2.179.563	2.240.899	486.203	260.972	225.231	3.934.259	1.918.591	2.015.668
DICIEMBRE 2011	4.422.359	2.209.738	2.212.621	460.561	248.928	211.633	3.961.798	1.960.810	2.000.988

## Evolución del paro registrado según sexo y edad

	TOTAL EDADES			MENORES DE 25 AÑOS			RESTO DE EDADES		
	TOTAL	Varones	Mujeres	TOTAL	Varones	Mujeres	TOTAL	Varones	Mujeres
ENERO 2012	4.599.829	2.288.393	2.311.436	476.957	256.919	220.038	4.122.872	2.031.474	2.091.398
FEBRERO 2012	4.712.098	2.353.264	2.358.834	501.842	270.469	231.373	4.210.256	2.082.795	2.127.461
MARZO 2012	4.750.867	2.371.782	2.379.085	508.879	273.898	234.981	4.241.988	2.097.884	2.144.104
ABRIL 2012	4.744.235	2.364.767	2.379.468	500.758	268.901	231.857	4.243.477	2.095.866	2.147.611
MAYO 2012	4.714.122	2.337.116	2.377.006	490.329	261.654	228.675	4.223.793	2.075.462	2.148.331
JUNIO 2012	4.615.269	2.284.271	2.330.998	452.991	245.037	207.954	4.162.278	2.039.234	2.123.044
JULIO 2012	4.587.455	2.268.949	2.318.506	440.380	236.496	203.884	4.147.075	2.032.453	2.114.622
AGOSTO 2012	4.625.634	2.291.543	2.334.091	436.320	231.606	204.714	4.189.314	2.059.937	2.129.377
SEPTIEMBRE 2012	4.705.279	2.323.688	2.381.591	466.783	245.924	220.859	4.238.496	2.077.764	2.160.732
OCTUBRE 2012	4.833.521	2.392.696	2.440.825	487.387	256.959	230.428	4.346.134	2.135.737	2.210.397
NOVIEMBRE 2012	4.907.817	2.416.228	2.491.589	486.373	256.210	230.163	4.421.444	2.160.018	2.261.426
DICIEMBRE 2012	4.848.723	2.407.907	2.440.816	456.635	241.810	214.825	4.392.088	2.166.097	2.225.991
ENERO 2013	4.980.778	2.472.830	2.507.948	463.840	245.850	217.990	4.516.938	2.226.980	2.289.958
FEBRERO 2013	5.040.222	2.503.626	2.536.596	479.866	254.399	225.467	4.560.356	2.249.227	2.311.129
MARZO 2013	5.035.243	2.506.091	2.529.152	479.712	254.991	224.721	4.555.531	2.251.100	2.304.431
ABRIL 2013	4.989.193	2.466.643	2.522.550	474.747	250.821	223.926	4.514.446	2.215.822	2.298.624
MAYO 2013	4.890.928	2.405.493	2.485.435	458.012	241.238	216.774	4.432.916	2.164.255	2.268.661
JUNIO 2013	4.763.680	2.332.609	2.431.071	424.051	226.400	197.651	4.339.629	2.106.209	2.233.420
JULIO 2013	4.698.814	2.287.664	2.411.150	415.562	219.774	195.788	4.283.252	2.067.890	2.215.362
AGOSTO 2013	4.698.783	2.288.893	2.409.890	406.363	212.439	193.924	4.292.420	2.076.454	2.215.966
SEPTIEMBRE 2013	4.724.355	2.287.603	2.436.752	434.953	225.401	209.552	4.289.402	2.062.202	2.227.200
OCTUBRE 2013									
NOVIEMBRE 2013									
DICIEMBRE 2013									

Fuente: Servicio Público de Empleo Estatal, AVANCE DE DATOS ESTADÍSTICO: PARO REGISTRADO

## Evolución de la variación anual del Paro Registrado según sexo y edad

	TOTAL EDADES			MENORES DE 25 AÑOS			RESTO DE EDADES		
	TOTAL	Varones	Mujeres	TOTAL	Varones	Mujeres	TOTAL	Varones	Mujeres
ENERO 2008	+8,62	+15,61	+4,17	+3,40	+11,64	-4,01	+9,34	+16,30	+5,13
FEBRERO 2008	+11,57	+21,41	+5,47	+6,26	+17,23	-3,24	+12,31	+22,14	+6,51
MARZO 2008	+11,73	+23,98	+4,24	+7,20	+20,79	-4,43	+12,36	+24,54	+5,27
ABRIL 2008	+15,59	+30,09	+6,75	+14,18	+29,47	+0,89	+15,78	+30,20	+7,42
MAYO 2008	+19,28	+37,09	+8,49	+21,70	+39,41	+6,10	+18,96	+36,71	+8,76
JUNIO 2008	+21,60	+41,57	+9,47	+21,87	+41,11	+4,37	+21,56	+41,65	+10,03
JULIO 2008	+23,17	+43,78	+10,36	+26,05	+46,68	+6,91	+22,81	+43,31	+10,72
AGOSTO 2008	+24,74	+45,31	+11,34	+27,93	+48,33	+8,33	+24,33	+44,83	+11,65
SEPTIEMBRE 2008	+30,14	+54,79	+14,36	+36,36	+59,73	+14,20	+29,32	+53,95	+14,38
OCTUBRE 2008	+37,56	+66,39	+18,98	+52,58	+78,82	+27,76	+35,61	+64,33	+18,03
NOVIEMBRE 2008	+42,72	+73,58	+22,30	+58,06	+84,36	+32,34	+40,70	+71,77	+21,21
DICIEMBRE 2008	+46,93	+78,10	+24,76	+60,22	+84,80	+34,07	+45,24	+77,01	+23,80
ENERO 2009	+47,12	+78,84	+24,75	+58,03	+82,66	+32,33	+45,69	+78,20	+23,93
FEBRERO 2009	+50,38	+82,11	+27,74	+63,09	+86,88	+38,14	+48,70	+81,31	+26,61
MARZO 2009	+56,69	+88,04	+33,90	+71,44	+92,71	+48,43	+54,73	+87,25	+32,34
ABRIL 2009	+55,86	+84,99	+34,23	+66,48	+84,22	+46,69	+54,44	+85,12	+32,88
MAYO 2009	+53,81	+78,63	+34,84	+61,09	+74,81	+45,21	+52,84	+79,29	+33,73
JUNIO 2009	+49,13	+69,60	+33,06	+50,19	+59,49	+38,75	+48,99	+71,34	+32,47
JULIO 2009	+46,03	+62,93	+32,35	+47,34	+52,54	+40,72	+45,86	+64,66	+31,51
AGOSTO 2009	+43,44	+56,38	+32,45	+42,92	+44,41	+40,96	+43,51	+58,35	+31,59
SEPTIEMBRE 2009	+41,29	+51,91	+32,09	+39,09	+38,29	+40,16	+41,60	+54,30	+31,22
OCTUBRE 2009	+35,14	+42,57	+28,45	+28,63	+27,63	+29,96	+36,09	+45,27	+28,27
NOVIEMBRE 2009	+29,43	+34,03	+25,11	+20,55	+18,58	+23,23	+30,74	+36,83	+25,33
DICIEMBRE 2009	+25,40	+27,66	+23,10	+16,00	+12,68	+20,88	+26,71	+30,21	+23,34
ENERO 2010	+21,66	+23,13	+20,17	+10,01	+6,85	+14,57	+23,31	+25,92	+20,81
FEBRERO 2010	+18,63	+19,63	+17,62	+7,27	+4,29	+11,51	+20,29	+22,29	+18,34
MARZO 2010	+15,57	+16,06	+15,06	+4,25	+1,17	+8,58	+17,23	+18,65	+15,85
ABRIL 2010	+13,65	+13,25	+14,06	+3,35	-0,10	+8,18	+15,14	+15,53	+14,77
MAYO 2010	+12,32	+11,83	+12,81	+3,13	-0,50	+8,19	+13,62	+13,89	+13,35
JUNIO 2010	+11,71	+10,94	+12,48	+3,28	-0,62	+8,78	+12,84	+12,80	+12,88
JULIO 2010	+10,28	+9,37	+11,20	+2,36	-1,43	+7,59	+11,32	+11,04	+11,59
AGOSTO 2010	+9,38	+8,42	+10,36	+1,88	-1,56	+6,52	+10,35	+9,91	+10,77
SEPTIEMBRE 2010	+8,31	+7,21	+9,40	+0,45	-2,61	+4,46	+9,38	+8,76	+9,98
OCTUBRE 2010	+7,29	+5,88	+8,70	-0,48	-3,67	+3,67	+8,36	+7,39	+9,30
NOVIEMBRE 2010	+6,24	+4,49	+7,99	-0,63	-3,95	+3,73	+7,17	+5,82	+8,49
DICIEMBRE 2010	+4,50	+2,02	+7,11	-2,91	-6,79	+2,40	+5,45	+3,32	+7,62
ENERO 2011	+4,51	+2,19	+6,91	-1,87	-5,47	+2,98	+5,32	+3,30	+7,34
FEBRERO 2011	+4,08	+1,62	+6,64	-0,90	-4,37	+3,72	+4,73	+2,50	+6,96
MARZO 2011	+4,01	+1,74	+6,35	+0,04	-2,92	+3,92	+4,53	+2,43	+6,63
ABRIL 2011	+3,06	+1,55	+4,60	-1,88	-4,37	+1,34	+3,71	+2,43	+4,97
MAYO 2011	+3,04	+1,34	+4,73	-2,27	-5,01	+1,23	+3,72	+2,27	+5,12
JUNIO 2011	+3,50	+2,26	+4,72	-1,97	-4,44	+1,21	+4,17	+3,21	+5,09
JULIO 2011	+4,38	+3,47	+5,27	-0,08	-2,46	+2,92	+4,92	+4,29	+5,51
AGOSTO 2011	+4,06	+3,01	+5,10	-0,97	-3,76	+2,51	+4,66	+3,92	+5,37
SEPTIEMBRE 2011	+5,20	+4,36	+6,02	+2,22	-0,76	+5,86	+5,57	+5,08	+6,04
OCTUBRE 2011	+6,73	+6,52	+6,93	+3,81	+1,54	+6,55	+7,10	+7,23	+6,97
NOVIEMBRE 2011	+7,55	+7,50	+7,59	+5,37	+3,15	+8,08	+7,82	+8,12	+7,54
DICIEMBRE 2011	+7,86	+7,62	+8,10	+6,18	+3,52	+9,48	+8,06	+8,17	+7,95

## Evolución de la variación anual del Paro Registrado según sexo y edad

	TOTAL EDADES			MENORES DE 25 AÑOS			RESTO DE EDADES		
	TOTAL	Varones	Mujeres	TOTAL	Varones	Mujeres	TOTAL	Varones	Mujeres
ENERO 2012	+8,72	+8,70	+8,73	+6,50	+3,88	+9,73	+8,98	+9,34	+8,63
FEBRERO 2012	+9,60	+10,24	+8,97	+6,68	+4,48	+9,37	+9,96	+11,04	+8,93
MARZO 2012	+9,63	+10,30	+8,96	+5,30	+3,04	+8,07	+10,17	+11,33	+9,06
ABRIL 2012	+11,12	+11,52	+10,73	+7,04	+4,58	+10,04	+11,63	+12,48	+10,81
MAYO 2012	+12,52	+13,20	+11,86	+8,74	+6,25	+11,72	+12,97	+14,14	+11,87
JUNIO 2012	+11,97	+12,91	+11,07	+6,18	+4,56	+8,15	+12,64	+14,00	+11,36
JULIO 2012	+12,44	+13,30	+11,62	+5,13	+3,56	+7,01	+13,28	+14,56	+12,08
AGOSTO 2012	+11,98	+12,91	+11,08	+4,51	+2,93	+6,35	+12,82	+14,15	+11,55
SEPTIEMBRE 2012	+11,32	+12,17	+10,50	+2,24	+0,99	+3,68	+12,42	+13,66	+11,25
OCTUBRE 2012	+10,84	+11,39	+10,30	+2,23	+0,71	+3,99	+11,89	+12,83	+11,00
NOVIEMBRE 2012	+11,02	+10,86	+11,19	+0,03	-1,82	+2,19	+12,38	+12,58	+12,19
DICIEMBRE 2012	+9,64	+8,97	+10,31	-0,85	-2,86	+1,51	+10,86	+10,47	+11,24
ENERO 2013	+8,28	+8,06	+8,50	-2,75	-4,31	-0,93	+9,56	+9,62	+9,49
FEBRERO 2013	+6,96	+6,39	+7,54	-4,38	-5,94	-2,55	+8,32	+7,99	+8,63
MARZO 2013	+5,99	+5,66	+6,31	-5,73	-6,90	-4,37	+7,39	+7,30	+7,48
ABRIL 2013	+5,16	+4,31	+6,01	-5,19	-6,72	-3,42	+6,39	+5,72	+7,03
MAYO 2013	+3,75	+2,93	+4,56	-6,59	-7,80	-5,20	+4,95	+4,28	+5,60
JUNIO 2013	+3,22	+2,12	+4,29	-6,39	-7,61	-4,95	+4,26	+3,28	+5,20
JULIO 2013	+2,43	+0,82	+4,00	-5,64	-7,07	-3,97	+3,28	+1,74	+4,76
AGOSTO 2013	+1,58	-0,12	+3,25	-6,87	-8,28	-5,27	+2,46	+0,80	+4,07
SEPTIEMBRE 2013	+0,41	-1,55	+2,32	-6,82	-8,35	-5,12	+1,20	-0,75	+3,08
OCTUBRE 2013									
NOVIEMBRE 2013									
DICIEMBRE 2013									

Fuente: Servicio Público de Empleo Estatal, AVANCE DE DATOS ESTADÍSTICO: PARO REGISTRADO

## SEPTIEMBRE 2013

### Porcentajes de Menores de 25 años en el Paro Registrado por Provincias y Comunidades y Ciudades Autónomas

	16 y MÁS AÑOS	MENORES DE 25 AÑOS		
	TOTAL	TOTAL	% en cada Prov y CCAA	Distribución Total
Almería	82.065	8.029	9,78%	1,85%
Cádiz	192.441	20.657	10,73%	4,75%
Córdoba	96.594	12.511	12,95%	2,88%
Granada	104.672	11.265	10,76%	2,59%
Huelva	61.106	6.885	11,27%	1,58%
Jaén	68.039	9.665	14,21%	2,22%
Málaga	196.150	18.848	9,61%	4,33%
Sevilla	248.389	28.050	11,29%	6,45%
<b>ANDALUCIA</b>	<b>1.049.456</b>	<b>115.910</b>	<b>11,04%</b>	<b>26,65%</b>
Huesca	15.202	1.566	10,30%	0,36%
Teruel	10.197	1.237	12,13%	0,28%
Zaragoza	84.869	8.957	10,55%	2,06%
<b>ARAGON</b>	<b>110.268</b>	<b>11.760</b>	<b>10,66%</b>	<b>2,70%</b>
<b>ASTURIAS, PRINCIPADO DE</b>	<b>101.922</b>	<b>8.576</b>	<b>8,41%</b>	<b>1,97%</b>
<b>BALEARS, ILLES</b>	<b>72.398</b>	<b>7.064</b>	<b>9,76%</b>	<b>1,62%</b>
Las Palmas	151.398	12.030	7,95%	2,77%
Santa Cruz de Tenerife	132.674	9.296	7,01%	2,14%
<b>CANARIAS</b>	<b>284.072</b>	<b>21.326</b>	<b>7,51%</b>	<b>4,90%</b>
<b>CANTABRIA</b>	<b>51.865</b>	<b>4.338</b>	<b>8,36%</b>	<b>1,00%</b>
Albacete	48.582	5.474	11,27%	1,26%
Ciudad Real	61.863	8.454	13,67%	1,94%
Cuenca	18.449	1.929	10,46%	0,44%
Guadalajara	23.674	2.162	9,13%	0,50%
Toledo	86.022	9.120	10,60%	2,10%
<b>CASTILLA-LA MANCHA</b>	<b>238.590</b>	<b>27.139</b>	<b>11,37%</b>	<b>6,24%</b>
Ávila	17.665	2.113	11,96%	0,49%
Burgos	32.127	3.013	9,38%	0,69%
León	45.448	4.365	9,60%	1,00%
Palencia	15.087	1.809	11,99%	0,42%
Salamanca	35.395	3.877	10,95%	0,89%
Segovia	12.364	1.274	10,30%	0,29%
Soria	6.290	790	12,56%	0,18%
Valladolid	51.462	5.051	9,82%	1,16%
Zamora	17.961	1.974	10,99%	0,45%
<b>CASTILLA Y LEON</b>	<b>233.799</b>	<b>24.266</b>	<b>10,38%</b>	<b>5,58%</b>



## SEPTIEMBRE 2013

### Porcentajes de Menores de 25 años en el Paro Registrado por Provincias y Comunidades y Ciudades Autónomas

	16 y MÁS AÑOS	MENORES DE 25 AÑOS		
	TOTAL	TOTAL	% en cada Prov y CCAA	Distribución Total
Barcelona	468.553	30.032	6,41%	6,90%
Girona	55.293	3.969	7,18%	0,91%
Lleida	27.994	1.877	6,71%	0,43%
Tarragona	69.071	5.198	7,53%	1,20%
<b>CATALUÑA</b>	<b>620.911</b>	<b>41.076</b>	<b>6,62%</b>	<b>9,44%</b>
Alicante-Alacant	220.586	17.721	8,03%	4,07%
Castellón-Castelló	64.302	6.241	9,71%	1,43%
Valencia-València	288.827	26.302	9,11%	6,05%
<b>COMUNITAT VALENCIANA</b>	<b>573.715</b>	<b>50.264</b>	<b>8,76%</b>	<b>11,56%</b>
Badajoz	95.197	12.940	13,59%	2,98%
Cáceres	52.496	6.980	13,30%	1,60%
<b>EXTREMADURA</b>	<b>147.693</b>	<b>19.920</b>	<b>13,49%</b>	<b>4,58%</b>
A Coruña	103.824	6.019	5,80%	1,38%
Lugo	25.847	1.721	6,66%	0,40%
Ourense	28.144	1.843	6,55%	0,42%
Pontevedra	102.918	6.415	6,23%	1,47%
<b>GALICIA</b>	<b>260.733</b>	<b>15.998</b>	<b>6,14%</b>	<b>3,68%</b>
<b>MADRID, COMUNIDAD DE</b>	<b>547.701</b>	<b>46.413</b>	<b>8,47%</b>	<b>10,67%</b>
<b>MURCIA, REGION DE</b>	<b>151.475</b>	<b>15.389</b>	<b>10,16%</b>	<b>3,54%</b>
<b>NAVARRA, COM. FORAL DE</b>	<b>50.407</b>	<b>5.112</b>	<b>10,14%</b>	<b>1,18%</b>
Araba/Álava	28.228	2.201	7,80%	0,51%
Bizkaia	99.103	7.510	7,58%	1,73%
Gipuzkoa	49.155	3.782	7,69%	0,87%
<b>PAIS VASCO</b>	<b>176.486</b>	<b>13.493</b>	<b>7,65%</b>	<b>3,10%</b>
<b>RIOJA, LA</b>	<b>25.915</b>	<b>1.916</b>	<b>7,39%</b>	<b>0,44%</b>
<b>CEUTA</b>	<b>13.236</b>	<b>2.310</b>	<b>17,45%</b>	<b>0,53%</b>
<b>MELILLA</b>	<b>13.713</b>	<b>2.683</b>	<b>19,57%</b>	<b>0,62%</b>
<b>TOTAL ESTATAL</b>	<b>4.724.355</b>	<b>434.953</b>	<b>9,21%</b>	<b>100,00%</b>

Fuente: Elaboración propia a partir de datos del Servicio Público de Empleo Estatal, AVANCE DE DATOS ESTADISTICO: PARO REGISTRADO