



cifras jóvenes

NOVIEMBRE
2013

**AVANCE
PARO REGISTRADO**

JÓVENES 16-24 años

NOVIEMBRE 2013

EVOLUCIÓN DEL PARO REGISTRADO POR SEXO Y EDADES

	Noviembre 2013	Variación mensual Octubre 2013			Variación anual Noviembre 2012		
	Dato	Absoluta	Relativa	Dato	Absoluta	Relativa	Dato

MENORES DE 25 AÑOS

Varones	236.546	1.977	0,84	234.569	-19.664	-7,67	256.210
Mujeres	215.780	-747	-0,34	216.527	-14.383	-6,25	230.163
Ambos sexos	452.326	1.230	0,27	451.096	-34.047	-7,00	486.373

RESTO DE EDADES

Varones	2.092.662	-5.512	-0,26	2.098.174	-67.356	-3,12	2.160.018
Mujeres	2.263.920	1.807	0,08	2.262.113	2.494	0,11	2.261.426
Ambos sexos	4.356.582	-3.705	-0,08	4.360.287	-64.862	-1,47	4.421.444

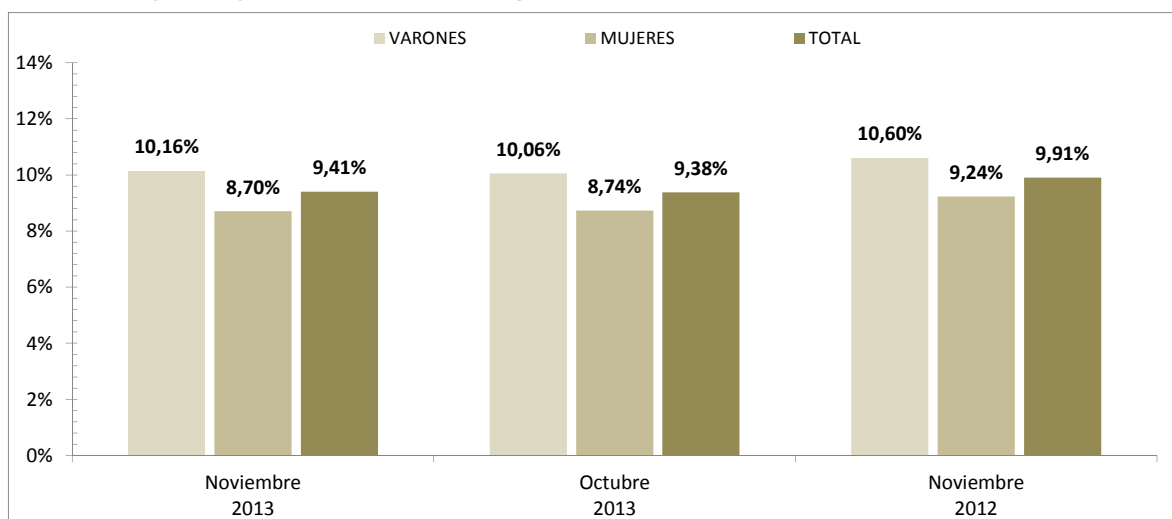
TOTALES

Varones	2.329.208	-3.535	-0,15	2.332.743	-87.020	-3,60	2.416.228
Mujeres	2.479.700	1.060	0,04	2.478.640	-11.889	-0,48	2.491.589
Ambos sexos	4.808.908	-2.475	-0,05	4.811.383	-98.909	-2,02	4.907.817

Fuente: Servicio Público de Empleo Estatal, AVANCE DE DATOS ESTADÍSTICO: PARO REGISTRADO

MENORES DE 25 AÑOS EN EL PARO REGISTRADO

Para cada caso porcentajes sobre el total de Paro Registrado



Fuente: Elaboración propia a partir de datos del Servicio Público de Empleo Estatal, AVANCE DE DATOS ESTADÍSTICO: PARO REGISTRADO

NOVIEMBRE 2013

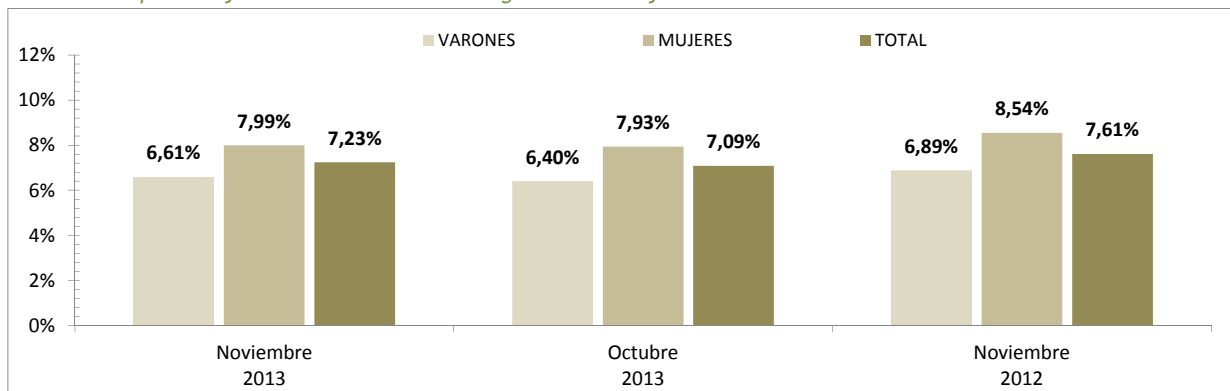
EVOLUCIÓN DEL PARO REGISTRADO (EXTRANJEROS) POR SEXO Y EDADES

	Noviembre 2013	VARIACIONES						Noviembre 2013	
		Mensual Octubre 2013			Anual Noviembre 2012			Zona Origen	
		Dato	Absoluta	Relativa	Dato	Absoluta	Relativa	Dato	País Comunitario
MENORES DE 25 AÑOS									
Varones	20.555	787	3,98	19.768	-3.367	-14,07	23.922	5.145	15.410
Mujeres	20.522	619	3,11	19.903	-2.465	-10,72	22.987	5.640	14.882
Ambos sexos	41.077	1.406	3,54	39.671	-5.832	-12,43	46.909	10.785	30.292
RESTO DE EDADES									
Varones	290.515	1.307	0,45	289.208	-32.933	-10,18	323.448	89.851	200.664
Mujeres	236.202	5.160	2,23	231.042	-9.857	-4,01	246.059	80.958	155.244
Ambos sexos	526.717	6.467	1,24	520.250	-42.790	-7,51	569.507	170.809	355.908
TOTALES									
Varones	311.070	2.094	0,68	308.976	-36.300	-10,45	347.370	94.996	216.074
Mujeres	256.724	5.779	2,30	250.945	-12.322	-4,58	269.046	86.598	170.126
Ambos sexos	567.794	7.873	1,41	559.921	-48.622	-7,89	616.416	181.594	386.200

Fuente: Servicio Público de Empleo Estatal, AVANCE DE DATOS ESTADÍSTICO: PARO REGISTRADO

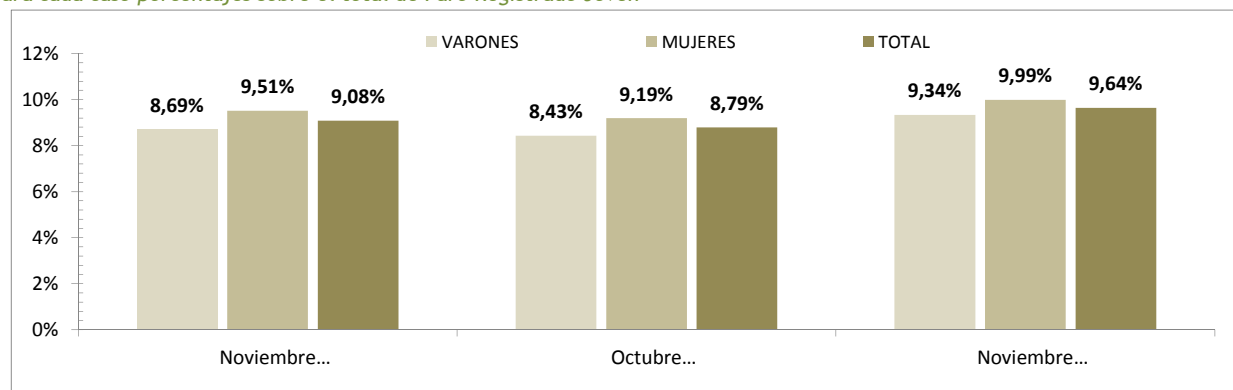
MENORES DE 25 AÑOS EXTRANJEROS EN EL PARO REGISTRADO EXTRANJEROS

Para cada caso porcentajes sobre el total de Paro Registrado Extranjeros



MENORES DE 25 AÑOS EXTRANJEROS EN EL PARO REGISTRADO JOVEN

Para cada caso porcentajes sobre el total de Paro Registrado Joven



Fuente: Elaboración propia a partir de datos del Servicio Público de Empleo Estatal, AVANCE DE DATOS ESTADÍSTICO: PARO REGISTRADO

NOVIEMBRE 2013

Paro registrado según Sexo y Edades por Provincias y Comunidades y Ciudades Autónomas

	TOTAL EDADES			MENORES DE 25 AÑOS			RESTO DE EDADES		
	TOTAL	Varones	Mujeres	TOTAL	Varones	Mujeres	TOTAL	Varones	Mujeres
Almería	76.261	38.050	38.211	7.496	3.728	3.768	68.765	34.322	34.443
Cádiz	199.227	93.405	105.822	22.214	11.322	10.892	177.013	82.083	94.930
Córdoba	93.962	44.128	49.834	12.466	5.980	6.486	81.496	38.148	43.348
Granada	104.951	53.301	51.650	11.766	5.883	5.883	93.185	47.418	45.767
Huelva	63.842	31.188	32.654	7.359	3.642	3.717	56.483	27.546	28.937
Jaén	66.933	30.163	36.770	9.478	4.416	5.062	57.455	25.747	31.708
Málaga	204.850	98.924	105.926	20.481	10.383	10.098	184.369	88.541	95.828
Sevilla	254.088	121.677	132.411	29.444	15.184	14.260	224.644	106.493	118.151
ANDALUCIA	1.064.114	510.836	553.278	120.704	60.538	60.166	943.410	450.298	493.112
Huesca	15.828	7.866	7.962	1.696	932	764	14.132	6.934	7.198
Teruel	10.965	5.607	5.358	1.392	730	662	9.573	4.877	4.696
Zaragoza	86.464	42.173	44.291	9.224	4.910	4.314	77.240	37.263	39.977
ARAGON	113.257	55.646	57.611	12.312	6.572	5.740	100.945	49.074	51.871
ASTURIAS, PRINCIPADO DE	103.118	50.251	52.867	8.255	4.345	3.910	94.863	45.906	48.957
BALEARS, ILLES	91.498	46.812	44.686	10.365	5.362	5.003	81.133	41.450	39.683
Las Palmas	150.200	72.588	77.612	11.823	5.979	5.844	138.377	66.609	71.768
Santa Cruz de Tenerife	133.178	66.767	66.411	9.342	4.805	4.537	123.836	61.962	61.874
CANARIAS	283.378	139.355	144.023	21.165	10.784	10.381	262.213	128.571	133.642
CANTABRIA	55.718	29.009	26.709	4.619	2.455	2.164	51.099	26.554	24.545
Albacete	51.807	23.042	28.765	6.001	3.106	2.895	45.806	19.936	25.870
Ciudad Real	70.564	32.708	37.856	10.198	5.269	4.929	60.366	27.439	32.927
Cuenca	20.375	9.795	10.580	2.206	1.151	1.055	18.169	8.644	9.525
Guadalajara	24.153	11.517	12.636	2.112	1.094	1.018	22.041	10.423	11.618
Toledo	91.826	43.509	48.317	10.087	5.376	4.711	81.739	38.133	43.606
CASTILLA-LA MANCHA	258.725	120.571	138.154	30.604	15.996	14.608	228.121	104.575	123.546
Ávila	18.406	9.246	9.160	2.207	1.211	996	16.199	8.035	8.164
Burgos	32.253	15.525	16.728	2.961	1.581	1.380	29.292	13.944	15.348
León	46.775	22.996	23.779	4.613	2.559	2.054	42.162	20.437	21.725
Palencia	15.525	7.472	8.053	1.865	1.020	845	13.660	6.452	7.208
Salamanca	36.103	16.544	19.559	4.131	2.149	1.982	31.972	14.395	17.577
Segovia	12.536	6.351	6.185	1.307	714	593	11.229	5.637	5.592
Soria	6.749	3.375	3.374	808	456	352	5.941	2.919	3.022
Valladolid	51.807	24.695	27.112	5.031	2.720	2.311	46.776	21.975	24.801
Zamora	18.653	9.154	9.499	2.005	1.082	923	16.648	8.072	8.576
CASTILLA Y LEON	238.807	115.358	123.449	24.928	13.492	11.436	213.879	101.866	112.013
Barcelona	474.696	236.615	238.081	32.178	17.750	14.428	442.518	218.865	223.653
Girona	59.634	31.285	28.349	4.489	2.474	2.015	55.145	28.811	26.334
Lleida	31.319	16.466	14.853	2.214	1.140	1.074	29.105	15.326	13.779
Tarragona	72.695	36.798	35.897	5.693	2.957	2.736	67.002	33.841	33.161
CATALUÑA	638.344	321.164	317.180	44.574	24.321	20.253	593.770	296.843	296.927
Alicante-Alacant	222.316	105.996	116.320	18.318	9.754	8.564	203.998	96.242	107.756
Castellón-Castelló	60.774	30.682	30.092	5.743	3.113	2.630	55.031	27.569	27.462
Valencia-València	278.528	133.412	145.116	25.128	13.374	11.754	253.400	120.038	133.362
COMUNITAT VALENCIANA	561.618	270.090	291.528	49.189	26.241	22.948	512.429	243.849	268.580
Badajoz	94.849	40.865	53.984	12.136	6.348	5.788	82.713	34.517	48.196
Cáceres	52.017	24.745	27.272	6.445	3.372	3.073	45.572	21.373	24.199
EXTREMADURA	146.866	65.610	81.256	18.581	9.720	8.861	128.285	55.890	72.395

NOVIEMBRE 2013

Paro registrado según Sexo y Edades por Provincias y Comunidades y Ciudades Autónomas

	TOTAL EDADES			MENORES DE 25 AÑOS			RESTO DE EDADES		
	TOTAL	Varones	Mujeres	TOTAL	Varones	Mujeres	TOTAL	Varones	Mujeres
A Coruña	105.943	51.202	54.741	6.432	3.448	2.984	99.511	47.754	51.757
Lugo	27.440	13.954	13.486	1.843	968	875	25.597	12.986	12.611
Ourense	29.132	13.935	15.197	2.031	1.106	925	27.101	12.829	14.272
Pontevedra	108.339	51.178	57.161	7.278	3.879	3.399	101.061	47.299	53.762
GALICIA	270.854	130.269	140.585	17.584	9.401	8.183	253.270	120.868	132.402
MADRID, COMUNIDAD DE	550.269	266.872	283.397	47.354	25.355	21.999	502.915	241.517	261.398
MURCIA, REGION DE	153.877	73.003	80.874	16.338	8.318	8.020	137.539	64.685	72.854
NAVARRA, COM. FORAL DE	51.278	24.887	26.391	4.953	2.656	2.297	46.325	22.231	24.094
Araba/Álava	27.694	13.387	14.307	2.207	1.143	1.064	25.487	12.244	13.243
Bizkaia	97.798	48.457	49.341	7.581	4.068	3.513	90.217	44.389	45.828
Gipuzkoa	49.208	23.254	25.954	3.993	2.170	1.823	45.215	21.084	24.131
PAIS VASCO	174.700	85.098	89.602	13.781	7.381	6.400	160.919	77.717	83.202
RIOJA, LA	27.138	13.372	13.766	2.220	1.198	1.022	24.918	12.174	12.744
CEUTA	12.783	5.475	7.308	2.349	1.168	1.181	10.434	4.307	6.127
MELILLA	12.566	5.530	7.036	2.451	1.243	1.208	10.115	4.287	5.828
TOTAL ESTATAL	4.808.908	2.329.208	2.479.700	452.326	236.546	215.780	4.356.582	2.092.662	2.263.920

Fuente: Servicio Público de Empleo Estatal, AVANCE DE DATOS ESTADÍSTICO: PARO REGISTRADO

NOVIEMBRE 2013

Evolución Paro Registrado por Comunidades Autónomas y Provincias MENORES DE 25 AÑOS

Comunidades Autónomas y Provincias	Noviembre 2013	Variación mensual Octubre 2013			Variación anual Noviembre 2012		
	Dato	Absoluta	Relativa	Dato	Absoluta	Relativa	Dato
Almería	7.496	-268	-3,45	7.764	-872	-10,42	8.368
Cádiz	22.214	264	1,20	21.950	-1.258	-5,36	23.472
Córdoba	12.466	-454	-3,51	12.920	-1.502	-10,75	13.968
Granada	11.766	144	1,24	11.622	-1.471	-11,11	13.237
Huelva	7.359	89	1,22	7.270	-651	-8,13	8.010
Jaén	9.478	-495	-4,96	9.973	-930	-8,94	10.408
Málaga	20.481	324	1,61	20.157	-1.649	-7,45	22.130
Sevilla	29.444	220	0,75	29.224	-1.188	-3,88	30.632
ANDALUCIA	120.704	-176	-0,15	120.880	-9.521	-7,31	130.225
Huesca	1.696	37	2,23	1.659	-134	-7,32	1.830
Teruel	1.392	68	5,14	1.324	-172	-11,00	1.564
Zaragoza	9.224	-124	-1,33	9.348	-133	-1,42	9.357
ARAGON	12.312	-19	-0,15	12.331	-439	-3,44	12.751
ASTURIAS, PRINCIPADO DE	8.255	-191	-2,26	8.446	-1.228	-12,95	9.483
BALEARS, ILLES	10.365	1.514	17,11	8.851	-865	-7,70	11.230
Las Palmas	11.823	-228	-1,89	12.051	-1.330	-10,11	13.153
Santa Cruz de Tenerife	9.342	-48	-0,51	9.390	-1.042	-10,03	10.384
CANARIAS	21.165	-276	-1,29	21.441	-2.372	-10,08	23.537
CANTABRIA	4.619	35	0,76	4.584	-754	-14,03	5.373
Albacete	6.001	148	2,53	5.853	-490	-7,55	6.491
Ciudad Real	10.198	444	4,55	9.754	-58	-0,57	10.256
Cuenca	2.206	73	3,42	2.133	-280	-11,26	2.486
Guadalajara	2.112	47	2,28	2.065	-278	-11,63	2.390
Toledo	10.087	192	1,94	9.895	-224	-2,17	10.311
CASTILLA-LA MANCHA	30.604	904	3,04	29.700	-1.330	-4,16	31.934
Ávila	2.207	36	1,66	2.171	-160	-6,76	2.367
Burgos	2.961	31	1,06	2.930	-305	-9,34	3.266
León	4.613	10	0,22	4.603	-365	-7,33	4.978
Palencia	1.865	16	0,87	1.849	-89	-4,55	1.954
Salamanca	4.131	-52	-1,24	4.183	-70	-1,67	4.201
Segovia	1.307	53	4,23	1.254	-56	-4,11	1.363
Soria	808	-21	-2,53	829	-96	-10,62	904
Valladolid	5.031	79	1,60	4.952	-255	-4,82	5.286
Zamora	2.005	-3	-0,15	2.008	-74	-3,56	2.079
CASTILLA Y LEON	24.928	149	0,60	24.779	-1.470	-5,57	26.398

NOVIEMBRE 2013

Evolución Paro Registrado por Comunidades Autónomas y Provincias MENORES DE 25 AÑOS

Comunidades Autónomas y Provincias	Noviembre 2013	Variación mensual Octubre 2013			Variación anual Noviembre 2012		
	Dato	Absoluta	Relativa	Dato	Absoluta	Relativa	Dato
Barcelona	32.178	737	2,34	31.441	-168	-0,52	32.346
Girona	4.489	127	2,91	4.362	-303	-6,32	4.792
Lleida	2.214	111	5,28	2.103	-280	-11,23	2.494
Tarragona	5.693	123	2,21	5.570	-137	-2,35	5.830
CATALUÑA	44.574	1.098	2,53	43.476	-888	-1,95	45.462
Alicante-Alacant	18.318	302	1,68	18.016	-1.661	-8,31	19.979
Castellón-Castelló	5.743	-425	-6,89	6.168	-477	-7,67	6.220
Valencia-València	25.128	-736	-2,85	25.864	-1.918	-7,09	27.046
COMUNITAT VALENCIANA	49.189	-859	-1,72	50.048	-4.056	-7,62	53.245
Badajoz	12.136	-559	-4,40	12.695	-1.280	-9,54	13.416
Cáceres	6.445	-427	-6,21	6.872	-239	-3,58	6.684
EXTREMADURA	18.581	-986	-5,04	19.567	-1.519	-7,56	20.100
A Coruña	6.432	87	1,37	6.345	-961	-13,00	7.393
Lugo	1.843	88	5,01	1.755	-411	-18,23	2.254
Ourense	2.031	100	5,18	1.931	-346	-14,56	2.377
Pontevedra	7.278	305	4,37	6.973	-978	-11,85	8.256
GALICIA	17.584	580	3,41	17.004	-2.696	-13,29	20.280
MADRID, COMUNIDAD DE	47.354	-453	-0,95	47.807	-5.218	-9,93	52.572
MURCIA, REGION DE	16.338	325	2,03	16.013	-174	-1,05	16.512
NAVARRA, COM. FORAL DE	4.953	-172	-3,36	5.125	-472	-8,70	5.425
Araba/Álava	2.207	-35	-1,56	2.242	-29	-1,30	2.236
Bizkaia	7.581	-181	-2,33	7.762	-231	-2,96	7.812
Gipuzkoa	3.993	50	1,27	3.943	-125	-3,04	4.118
PAIS VASCO	13.781	-166	-1,19	13.947	-385	-2,72	14.166
RIOJA, LA	2.220	119	5,66	2.101	-430	-16,23	2.650
CEUTA	2.349	-46	-1,92	2.395	-123	-4,98	2.472
MELILLA	2.451	-150	-5,77	2.601	-107	-4,18	2.558
TOTAL ESTATAL	452.326	1.230	0,27	451.096	-34.047	-7,00	486.373

Fuente: Elaboración propia a partir de datos del Servicio Público de Empleo Estatal,
AVANCE DE DATOS ESTADÍSTICO: PARO REGISTRADO

NOVIEMBRE 2013

Evolución Paro Registrado por Comunidades Autónomas y Provincias

TOTAL 16 y MÁS AÑOS

Comunidades Autónomas y Provincias	Noviembre 2013	Variación mensual Octubre 2013			Variación anual Noviembre 2012		
	Dato	Absoluta	Relativa	Dato	Absoluta	Relativa	Dato
Almería	76.261	-1.951	-2,49	78.212	-5.001	-6,15	81.262
Cádiz	199.227	46	0,02	199.181	-8.355	-4,02	207.582
Córdoba	93.962	-3.358	-3,45	97.320	-5.862	-5,87	99.824
Granada	104.951	-914	-0,86	105.865	-7.299	-6,50	112.250
Huelva	63.842	975	1,55	62.867	-3.164	-4,72	67.006
Jaén	66.933	-2.741	-3,93	69.674	-3.639	-5,16	70.572
Málaga	204.850	1.669	0,82	203.181	-9.200	-4,30	214.050
Sevilla	254.088	1.377	0,54	252.711	-4.167	-1,61	258.255
ANDALUCIA	1.064.114	-4.897	-0,46	1.069.011	-46.687	-4,20	1.110.801
Huesca	15.828	-158	-0,99	15.986	-533	-3,26	16.361
Teruel	10.965	136	1,26	10.829	-151	-1,36	11.116
Zaragoza	86.464	-761	-0,87	87.225	2.505	2,98	83.959
ARAGON	113.257	-783	-0,69	114.040	1.821	1,63	111.436
ASTURIAS, PRINCIPADO DE	103.118	-172	-0,17	103.290	-2.098	-1,99	105.216
BALEARS, ILLES	91.498	9.012	10,93	82.486	-4.879	-5,06	96.377
Las Palmas	150.200	-820	-0,54	151.020	-3.052	-1,99	153.252
Santa Cruz de Tenerife	133.178	-111	-0,08	133.289	-2.602	-1,92	135.780
CANARIAS	283.378	-931	-0,33	284.309	-5.654	-1,96	289.032
CANTABRIA	55.718	1.040	1,90	54.678	-100	-0,18	55.818
Albacete	51.807	471	0,92	51.336	-1.905	-3,55	53.712
Ciudad Real	70.564	1.556	2,25	69.008	806	1,16	69.758
Cuenca	20.375	373	1,86	20.002	-1.091	-5,08	21.466
Guadalajara	24.153	230	0,96	23.923	-835	-3,34	24.988
Toledo	91.826	1.061	1,17	90.765	-1.132	-1,22	92.958
CASTILLA-LA MANCHA	258.725	3.691	1,45	255.034	-4.157	-1,58	262.882
Ávila	18.406	130	0,71	18.276	-333	-1,78	18.739
Burgos	32.253	-240	-0,74	32.493	165	0,51	32.088
León	46.775	-207	-0,44	46.982	150	0,32	46.625
Palencia	15.525	-23	-0,15	15.548	-299	-1,89	15.824
Salamanca	36.103	-414	-1,13	36.517	32	0,09	36.071
Segovia	12.536	55	0,44	12.481	145	1,17	12.391
Soria	6.749	-8	-0,12	6.757	122	1,84	6.627
Valladolid	51.807	-187	-0,36	51.994	-843	-1,60	52.650
Zamora	18.653	105	0,57	18.548	-199	-1,06	18.852
CASTILLA Y LEON	238.807	-789	-0,33	239.596	-1.060	-0,44	239.867

NOVIEMBRE 2013

Evolución Paro Registrado por Comunidades Autónomas y Provincias

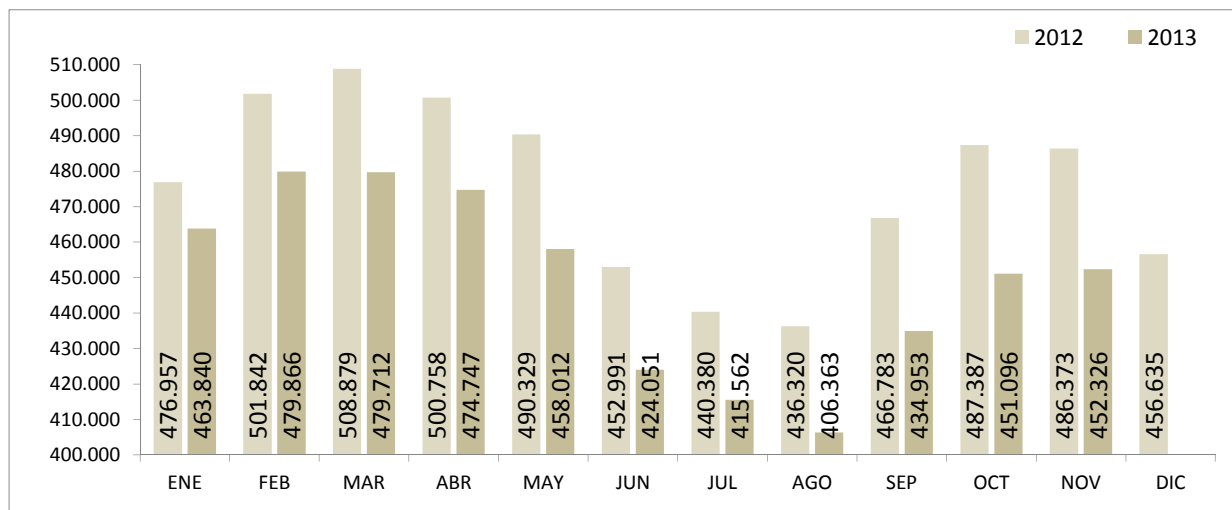
TOTAL 16 y MÁS AÑOS

Comunidades Autónomas y Provincias	Noviembre 2013	Variación mensual Octubre 2013			Variación anual Noviembre 2012		
	Dato	Absoluta	Relativa	Dato	Absoluta	Relativa	Dato
Barcelona	474.696	1.115	0,24	473.581	-10.639	-2,19	485.335
Girona	59.634	1.366	2,34	58.268	-953	-1,57	60.587
Lleida	31.319	1.054	3,48	30.265	-630	-1,97	31.949
Tarragona	72.695	977	1,36	71.718	-1.525	-2,05	74.220
CATALUÑA	638.344	4.512	0,71	633.832	-13.747	-2,11	652.091
Alicante-Alacant	222.316	474	0,21	221.842	-5.971	-2,62	228.287
Castellón-Castelló	60.774	-2.798	-4,40	63.572	-1.586	-2,54	62.360
Valencia-València	278.528	-6.005	-2,11	284.533	-5.764	-2,03	284.292
COMUNITAT VALENCIANA	561.618	-8.329	-1,46	569.947	-13.321	-2,32	574.939
Badajoz	94.849	-935	-0,98	95.784	-755	-0,79	95.604
Cáceres	52.017	-908	-1,72	52.925	1.447	2,86	50.570
EXTREMADURA	146.866	-1.843	-1,24	148.709	692	0,47	146.174
A Coruña	105.943	350	0,33	105.593	-2.282	-2,11	108.225
Lugo	27.440	847	3,19	26.593	-463	-1,66	27.903
Ourense	29.132	273	0,95	28.859	-1.365	-4,48	30.497
Pontevedra	108.339	1.159	1,08	107.180	-1.572	-1,43	109.911
GALICIA	270.854	2.629	0,98	268.225	-5.682	-2,05	276.536
MADRID, COMUNIDAD DE	550.269	-2.489	-0,45	552.758	-3.493	-0,63	553.762
MURCIA, REGION DE	153.877	530	0,35	153.347	-2.169	-1,39	156.046
NAVARRA, COM. FORAL DE	51.278	356	0,70	50.922	-571	-1,10	51.849
Araba/Álava	27.694	-616	-2,18	28.310	783	2,91	26.911
Bizkaia	97.798	-2.285	-2,28	100.083	1.813	1,89	95.985
Gipuzkoa	49.208	-666	-1,34	49.874	1.035	2,15	48.173
PAIS VASCO	174.700	-3.567	-2,00	178.267	3.631	2,12	171.069
RIOJA, LA	27.138	1.037	3,97	26.101	-382	-1,39	27.520
CEUTA	12.783	-573	-4,29	13.356	-506	-3,81	13.289
MELILLA	12.566	-909	-6,75	13.475	-547	-4,17	13.113
TOTAL ESTATAL	4.808.908	-2.475	-0,05	4.811.383	-98.909	-2,02	4.907.817

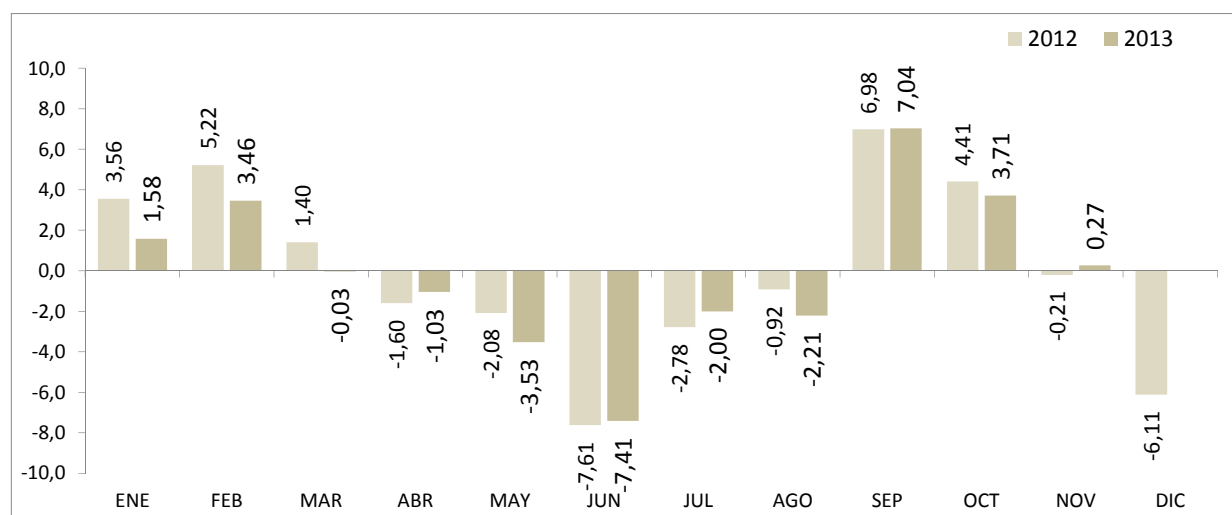
Fuente: Servicio Público de Empleo Estatal, AVANCE DE DATOS ESTADÍSTICO: PARO REGISTRADO

MENORES DE 25 AÑOS

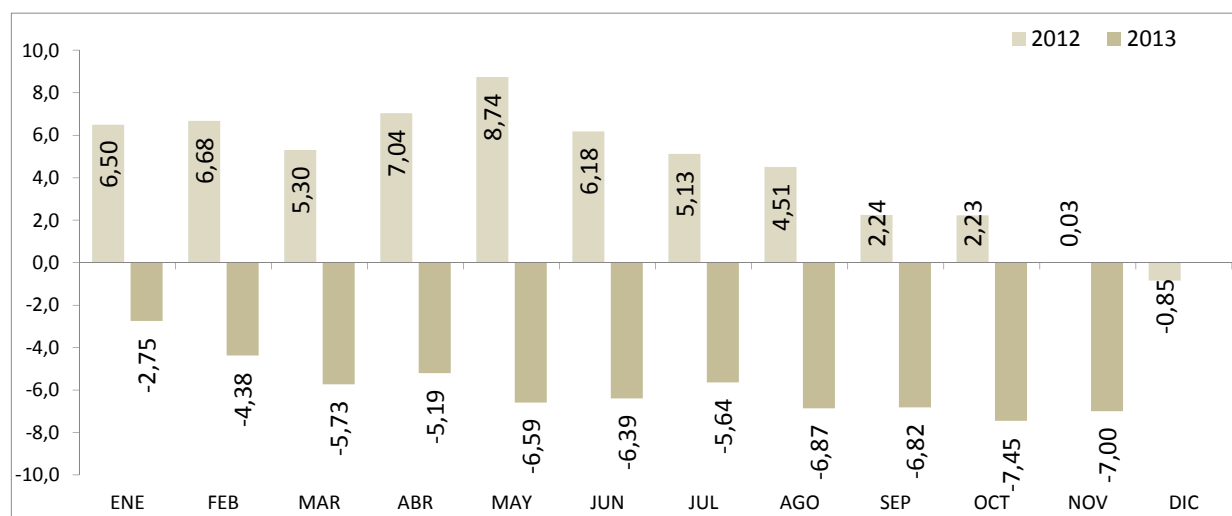
EVOLUCIÓN MENSUAL DEL PARO REGISTRADO



EVOLUCIÓN VARIACIÓN MENSUAL DEL PARO REGISTRADO



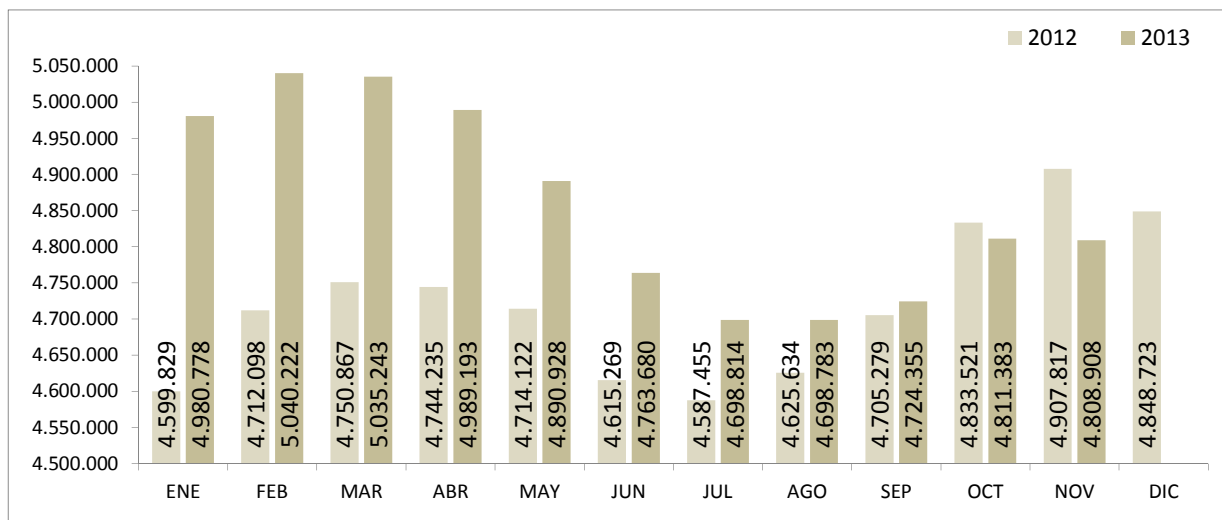
EVOLUCIÓN VARIACIÓN ANUAL DEL PARO REGISTRADO



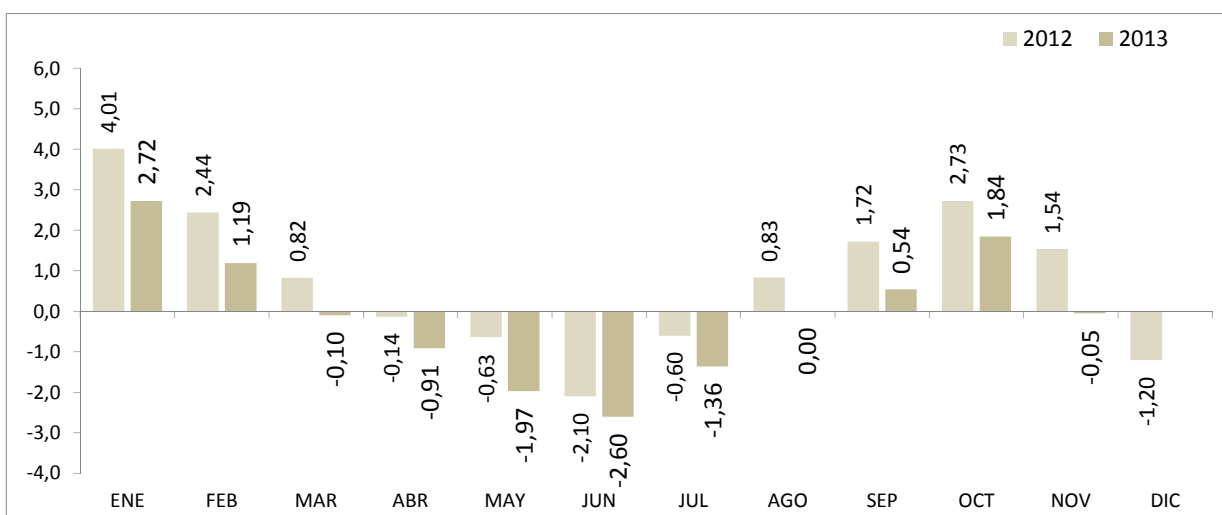
Fuente: Elaboración propia a partir de datos del Servicio Público de Empleo Estatal,
 AVANCE DE DATOS ESTADÍSTICO: PARO REGISTRADO

TOTAL 16 Y MÁS AÑOS

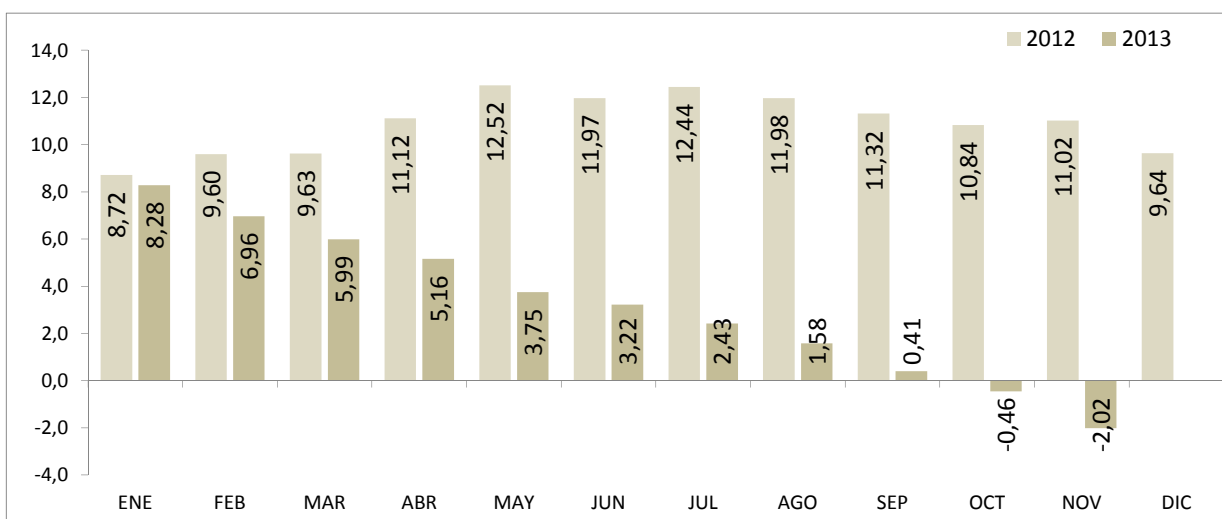
EVOLUCIÓN MENSUAL DEL PARO REGISTRADO



EVOLUCIÓN VARIACIÓN MENSUAL DEL PARO REGISTRADO



EVOLUCIÓN VARIACIÓN ANUAL DEL PARO REGISTRADO



Fuente: Elaboración propia a partir de datos del Servicio Público de Empleo Estatal,
 AVANCE DE DATOS ESTADÍSTICO: PARO REGISTRADO

Evolución del paro registrado según sexo y edad

	TOTAL EDADES			MENORES DE 25 AÑOS			RESTO DE EDADES		
	TOTAL	Varones	Mujeres	TOTAL	Varones	Mujeres	TOTAL	Varones	Mujeres
ENERO 2008	2.261.925	935.597	1.326.328	262.507	134.062	128.445	1.999.418	801.535	1.197.883
FEBRERO 2008	2.315.331	964.233	1.351.098	271.323	138.904	132.419	2.044.008	825.329	1.218.679
MARZO 2008	2.300.975	968.485	1.332.490	270.261	140.441	129.820	2.030.714	828.044	1.202.670
ABRIL 2008	2.338.517	996.715	1.341.802	277.113	146.095	131.018	2.061.404	850.620	1.210.784
MAYO 2008	2.353.575	1.019.759	1.333.816	277.748	149.047	128.701	2.075.827	870.712	1.205.115
JUNIO 2008	2.390.424	1.051.418	1.339.006	280.579	154.716	125.863	2.109.845	896.702	1.213.143
JULIO 2008	2.426.916	1.086.102	1.340.814	277.978	155.705	122.273	2.148.938	930.397	1.218.541
AGOSTO 2008	2.530.001	1.162.191	1.367.810	289.532	164.466	125.066	2.240.469	997.725	1.242.744
SEPTIEMBRE 2008	2.625.368	1.218.732	1.406.636	319.643	182.190	137.453	2.305.725	1.036.542	1.269.183
OCTUBRE 2008	2.818.026	1.335.865	1.482.161	358.755	204.397	154.358	2.459.271	1.131.468	1.327.803
NOVIEMBRE 2008	2.989.269	1.447.780	1.541.489	385.192	222.161	163.031	2.604.077	1.225.619	1.378.458
DICIEMBRE 2008	3.128.963	1.576.467	1.552.496	385.130	228.947	156.183	2.743.833	1.347.520	1.396.313
ENERO 2009	3.327.801	1.673.235	1.654.566	414.841	244.871	169.970	2.912.960	1.428.364	1.484.596
FEBRERO 2009	3.481.859	1.755.969	1.725.890	442.503	259.578	182.925	3.039.356	1.496.391	1.542.965
MARZO 2009	3.605.402	1.821.150	1.784.252	463.340	270.642	192.698	3.142.062	1.550.508	1.591.554
ABRIL 2009	3.644.880	1.843.806	1.801.074	461.331	269.139	192.192	3.183.549	1.574.667	1.608.882
MAYO 2009	3.620.139	1.821.607	1.798.532	447.425	260.543	186.882	3.172.714	1.561.064	1.611.650
JUNIO 2009	3.564.889	1.783.180	1.781.709	421.403	246.764	174.639	3.143.486	1.536.416	1.607.070
JULIO 2009	3.544.095	1.769.542	1.774.553	409.573	237.511	172.062	3.134.522	1.532.031	1.602.491
AGOSTO 2009	3.629.080	1.817.405	1.811.675	413.798	237.506	176.292	3.215.282	1.579.899	1.635.383
SEPTIEMBRE 2009	3.709.447	1.851.361	1.858.086	444.606	251.950	192.656	3.264.841	1.599.411	1.665.430
OCTUBRE 2009	3.808.353	1.904.527	1.903.826	461.474	260.868	200.606	3.346.879	1.643.659	1.703.220
NOVIEMBRE 2009	3.868.946	1.940.401	1.928.545	464.339	263.429	200.910	3.404.607	1.676.972	1.727.635
DICIEMBRE 2009	3.923.603	2.012.536	1.911.067	446.769	257.982	188.787	3.476.834	1.754.554	1.722.280
ENERO 2010	4.048.493	2.060.207	1.988.286	456.386	261.648	194.738	3.592.107	1.798.559	1.793.548
FEBRERO 2010	4.130.625	2.100.664	2.029.961	474.683	270.709	203.974	3.655.942	1.829.955	1.825.987
MARZO 2010	4.166.613	2.113.565	2.053.048	483.040	273.811	209.229	3.683.573	1.839.754	1.843.819
ABRIL 2010	4.142.425	2.088.045	2.054.380	476.794	268.881	207.913	3.665.631	1.819.164	1.846.467
MAYO 2010	4.066.202	2.037.192	2.029.010	461.422	259.230	202.192	3.604.780	1.777.962	1.826.818
JUNIO 2010	3.982.368	1.978.301	2.004.067	435.217	245.236	189.981	3.547.151	1.733.065	1.814.086
JULIO 2010	3.908.578	1.935.278	1.973.300	419.241	234.122	185.119	3.489.337	1.701.156	1.788.181
AGOSTO 2010	3.969.661	1.970.343	1.999.318	421.590	233.809	187.781	3.548.071	1.736.534	1.811.537
SEPTIEMBRE 2010	4.017.763	1.984.933	2.032.830	446.624	245.385	201.239	3.571.139	1.739.548	1.831.591
OCTUBRE 2010	4.085.976	2.016.471	2.069.505	459.245	251.282	207.963	3.626.731	1.765.189	1.861.542
NOVIEMBRE 2010	4.110.294	2.027.565	2.082.729	461.409	253.012	208.397	3.648.885	1.774.553	1.874.332
DICIEMBRE 2010	4.100.073	2.053.188	2.046.885	433.774	240.459	193.315	3.666.299	1.812.729	1.853.570
ENERO 2011	4.231.003	2.105.239	2.125.764	447.866	247.331	200.535	3.783.137	1.857.908	1.925.229
FEBRERO 2011	4.299.263	2.134.612	2.164.651	470.421	258.868	211.553	3.828.842	1.875.744	1.953.098
MARZO 2011	4.333.669	2.150.248	2.183.421	483.251	265.810	217.441	3.850.418	1.884.438	1.965.980
ABRIL 2011	4.269.360	2.120.471	2.148.889	467.833	257.128	210.705	3.801.527	1.863.343	1.938.184
MAYO 2011	4.189.659	2.064.581	2.125.078	450.937	246.255	204.682	3.738.722	1.818.326	1.920.396
JUNIO 2011	4.121.801	2.023.077	2.098.724	426.628	234.351	192.277	3.695.173	1.788.726	1.906.447
JULIO 2011	4.079.742	2.002.522	2.077.220	418.898	228.374	190.524	3.660.844	1.774.148	1.886.696
AGOSTO 2011	4.130.927	2.029.601	2.101.326	417.510	225.021	192.489	3.713.417	1.804.580	1.908.837
SEPTIEMBRE 2011	4.226.744	2.071.510	2.155.234	456.546	243.520	213.026	3.770.198	1.827.990	1.942.208
OCTUBRE 2011	4.360.926	2.147.953	2.212.973	476.748	255.154	221.594	3.884.178	1.892.799	1.991.379
NOVIEMBRE 2011	4.420.462	2.179.563	2.240.899	486.203	260.972	225.231	3.934.259	1.918.591	2.015.668
DICIEMBRE 2011	4.422.359	2.209.738	2.212.621	460.561	248.928	211.633	3.961.798	1.960.810	2.000.988

Evolución del paro registrado según sexo y edad

	TOTAL EDADES			MENORES DE 25 AÑOS			RESTO DE EDADES		
	TOTAL	Varones	Mujeres	TOTAL	Varones	Mujeres	TOTAL	Varones	Mujeres
ENERO 2012	4.599.829	2.288.393	2.311.436	476.957	256.919	220.038	4.122.872	2.031.474	2.091.398
FEBRERO 2012	4.712.098	2.353.264	2.358.834	501.842	270.469	231.373	4.210.256	2.082.795	2.127.461
MARZO 2012	4.750.867	2.371.782	2.379.085	508.879	273.898	234.981	4.241.988	2.097.884	2.144.104
ABRIL 2012	4.744.235	2.364.767	2.379.468	500.758	268.901	231.857	4.243.477	2.095.866	2.147.611
MAYO 2012	4.714.122	2.337.116	2.377.006	490.329	261.654	228.675	4.223.793	2.075.462	2.148.331
JUNIO 2012	4.615.269	2.284.271	2.330.998	452.991	245.037	207.954	4.162.278	2.039.234	2.123.044
JULIO 2012	4.587.455	2.268.949	2.318.506	440.380	236.496	203.884	4.147.075	2.032.453	2.114.622
AGOSTO 2012	4.625.634	2.291.543	2.334.091	436.320	231.606	204.714	4.189.314	2.059.937	2.129.377
SEPTIEMBRE 2012	4.705.279	2.323.688	2.381.591	466.783	245.924	220.859	4.238.496	2.077.764	2.160.732
OCTUBRE 2012	4.833.521	2.392.696	2.440.825	487.387	256.959	230.428	4.346.134	2.135.737	2.210.397
NOVIEMBRE 2012	4.907.817	2.416.228	2.491.589	486.373	256.210	230.163	4.421.444	2.160.018	2.261.426
DICIEMBRE 2012	4.848.723	2.407.907	2.440.816	456.635	241.810	214.825	4.392.088	2.166.097	2.225.991
ENERO 2013	4.980.778	2.472.830	2.507.948	463.840	245.850	217.990	4.516.938	2.226.980	2.289.958
FEBRERO 2013	5.040.222	2.503.626	2.536.596	479.866	254.399	225.467	4.560.356	2.249.227	2.311.129
MARZO 2013	5.035.243	2.506.091	2.529.152	479.712	254.991	224.721	4.555.531	2.251.100	2.304.431
ABRIL 2013	4.989.193	2.466.643	2.522.550	474.747	250.821	223.926	4.514.446	2.215.822	2.298.624
MAYO 2013	4.890.928	2.405.493	2.485.435	458.012	241.238	216.774	4.432.916	2.164.255	2.268.661
JUNIO 2013	4.763.680	2.332.609	2.431.071	424.051	226.400	197.651	4.339.629	2.106.209	2.233.420
JULIO 2013	4.698.814	2.287.664	2.411.150	415.562	219.774	195.788	4.283.252	2.067.890	2.215.362
AGOSTO 2013	4.698.783	2.288.893	2.409.890	406.363	212.439	193.924	4.292.420	2.076.454	2.215.966
SEPTIEMBRE 2013	4.724.355	2.287.603	2.436.752	434.953	225.401	209.552	4.289.402	2.062.202	2.227.200
OCTUBRE 2013	4.811.383	2.332.743	2.478.640	451.096	234.569	216.527	4.360.287	2.098.174	2.262.113
NOVIEMBRE 2013	4.808.908	2.329.208	2.479.700	452.326	236.546	215.780	4.356.582	2.092.662	2.263.920
DICIEMBRE 2013									

Fuente: Servicio Público de Empleo Estatal, AVANCE DE DATOS ESTADÍSTICO: PARO REGISTRADO

Evolución de la variación anual del Paro Registrado según sexo y edad

	TOTAL EDADES			MENORES DE 25 AÑOS			RESTO DE EDADES		
	TOTAL	Varones	Mujeres	TOTAL	Varones	Mujeres	TOTAL	Varones	Mujeres
ENERO 2008	+8,62	+15,61	+4,17	+3,40	+11,64	-4,01	+9,34	+16,30	+5,13
FEBRERO 2008	+11,57	+21,41	+5,47	+6,26	+17,23	-3,24	+12,31	+22,14	+6,51
MARZO 2008	+11,73	+23,98	+4,24	+7,20	+20,79	-4,43	+12,36	+24,54	+5,27
ABRIL 2008	+15,59	+30,09	+6,75	+14,18	+29,47	+0,89	+15,78	+30,20	+7,42
MAYO 2008	+19,28	+37,09	+8,49	+21,70	+39,41	+6,10	+18,96	+36,71	+8,76
JUNIO 2008	+21,60	+41,57	+9,47	+21,87	+41,11	+4,37	+21,56	+41,65	+10,03
JULIO 2008	+23,17	+43,78	+10,36	+26,05	+46,68	+6,91	+22,81	+43,31	+10,72
AGOSTO 2008	+24,74	+45,31	+11,34	+27,93	+48,33	+8,33	+24,33	+44,83	+11,65
SEPTIEMBRE 2008	+30,14	+54,79	+14,36	+36,36	+59,73	+14,20	+29,32	+53,95	+14,38
OCTUBRE 2008	+37,56	+66,39	+18,98	+52,58	+78,82	+27,76	+35,61	+64,33	+18,03
NOVIEMBRE 2008	+42,72	+73,58	+22,30	+58,06	+84,36	+32,34	+40,70	+71,77	+21,21
DICIEMBRE 2008	+46,93	+78,10	+24,76	+60,22	+84,80	+34,07	+45,24	+77,01	+23,80
ENERO 2009	+47,12	+78,84	+24,75	+58,03	+82,66	+32,33	+45,69	+78,20	+23,93
FEBRERO 2009	+50,38	+82,11	+27,74	+63,09	+86,88	+38,14	+48,70	+81,31	+26,61
MARZO 2009	+56,69	+88,04	+33,90	+71,44	+92,71	+48,43	+54,73	+87,25	+32,34
ABRIL 2009	+55,86	+84,99	+34,23	+66,48	+84,22	+46,69	+54,44	+85,12	+32,88
MAYO 2009	+53,81	+78,63	+34,84	+61,09	+74,81	+45,21	+52,84	+79,29	+33,73
JUNIO 2009	+49,13	+69,60	+33,06	+50,19	+59,49	+38,75	+48,99	+71,34	+32,47
JULIO 2009	+46,03	+62,93	+32,35	+47,34	+52,54	+40,72	+45,86	+64,66	+31,51
AGOSTO 2009	+43,44	+56,38	+32,45	+42,92	+44,41	+40,96	+43,51	+58,35	+31,59
SEPTIEMBRE 2009	+41,29	+51,91	+32,09	+39,09	+38,29	+40,16	+41,60	+54,30	+31,22
OCTUBRE 2009	+35,14	+42,57	+28,45	+28,63	+27,63	+29,96	+36,09	+45,27	+28,27
NOVIEMBRE 2009	+29,43	+34,03	+25,11	+20,55	+18,58	+23,23	+30,74	+36,83	+25,33
DICIEMBRE 2009	+25,40	+27,66	+23,10	+16,00	+12,68	+20,88	+26,71	+30,21	+23,34
ENERO 2010	+21,66	+23,13	+20,17	+10,01	+6,85	+14,57	+23,31	+25,92	+20,81
FEBRERO 2010	+18,63	+19,63	+17,62	+7,27	+4,29	+11,51	+20,29	+22,29	+18,34
MARZO 2010	+15,57	+16,06	+15,06	+4,25	+1,17	+8,58	+17,23	+18,65	+15,85
ABRIL 2010	+13,65	+13,25	+14,06	+3,35	-0,10	+8,18	+15,14	+15,53	+14,77
MAYO 2010	+12,32	+11,83	+12,81	+3,13	-0,50	+8,19	+13,62	+13,89	+13,35
JUNIO 2010	+11,71	+10,94	+12,48	+3,28	-0,62	+8,78	+12,84	+12,80	+12,88
JULIO 2010	+10,28	+9,37	+11,20	+2,36	-1,43	+7,59	+11,32	+11,04	+11,59
AGOSTO 2010	+9,38	+8,42	+10,36	+1,88	-1,56	+6,52	+10,35	+9,91	+10,77
SEPTIEMBRE 2010	+8,31	+7,21	+9,40	+0,45	-2,61	+4,46	+9,38	+8,76	+9,98
OCTUBRE 2010	+7,29	+5,88	+8,70	-0,48	-3,67	+3,67	+8,36	+7,39	+9,30
NOVIEMBRE 2010	+6,24	+4,49	+7,99	-0,63	-3,95	+3,73	+7,17	+5,82	+8,49
DICIEMBRE 2010	+4,50	+2,02	+7,11	-2,91	-6,79	+2,40	+5,45	+3,32	+7,62
ENERO 2011	+4,51	+2,19	+6,91	-1,87	-5,47	+2,98	+5,32	+3,30	+7,34
FEBRERO 2011	+4,08	+1,62	+6,64	-0,90	-4,37	+3,72	+4,73	+2,50	+6,96
MARZO 2011	+4,01	+1,74	+6,35	+0,04	-2,92	+3,92	+4,53	+2,43	+6,63
ABRIL 2011	+3,06	+1,55	+4,60	-1,88	-4,37	+1,34	+3,71	+2,43	+4,97
MAYO 2011	+3,04	+1,34	+4,73	-2,27	-5,01	+1,23	+3,72	+2,27	+5,12
JUNIO 2011	+3,50	+2,26	+4,72	-1,97	-4,44	+1,21	+4,17	+3,21	+5,09
JULIO 2011	+4,38	+3,47	+5,27	-0,08	-2,46	+2,92	+4,92	+4,29	+5,51
AGOSTO 2011	+4,06	+3,01	+5,10	-0,97	-3,76	+2,51	+4,66	+3,92	+5,37
SEPTIEMBRE 2011	+5,20	+4,36	+6,02	+2,22	-0,76	+5,86	+5,57	+5,08	+6,04
OCTUBRE 2011	+6,73	+6,52	+6,93	+3,81	+1,54	+6,55	+7,10	+7,23	+6,97
NOVIEMBRE 2011	+7,55	+7,50	+7,59	+5,37	+3,15	+8,08	+7,82	+8,12	+7,54
DICIEMBRE 2011	+7,86	+7,62	+8,10	+6,18	+3,52	+9,48	+8,06	+8,17	+7,95

Evolución de la variación anual del Paro Registrado según sexo y edad

	TOTAL EDADES			MENORES DE 25 AÑOS			RESTO DE EDADES		
	TOTAL	Varones	Mujeres	TOTAL	Varones	Mujeres	TOTAL	Varones	Mujeres
ENERO 2012	+8,72	+8,70	+8,73	+6,50	+3,88	+9,73	+8,98	+9,34	+8,63
FEBRERO 2012	+9,60	+10,24	+8,97	+6,68	+4,48	+9,37	+9,96	+11,04	+8,93
MARZO 2012	+9,63	+10,30	+8,96	+5,30	+3,04	+8,07	+10,17	+11,33	+9,06
ABRIL 2012	+11,12	+11,52	+10,73	+7,04	+4,58	+10,04	+11,63	+12,48	+10,81
MAYO 2012	+12,52	+13,20	+11,86	+8,74	+6,25	+11,72	+12,97	+14,14	+11,87
JUNIO 2012	+11,97	+12,91	+11,07	+6,18	+4,56	+8,15	+12,64	+14,00	+11,36
JULIO 2012	+12,44	+13,30	+11,62	+5,13	+3,56	+7,01	+13,28	+14,56	+12,08
AGOSTO 2012	+11,98	+12,91	+11,08	+4,51	+2,93	+6,35	+12,82	+14,15	+11,55
SEPTIEMBRE 2012	+11,32	+12,17	+10,50	+2,24	+0,99	+3,68	+12,42	+13,66	+11,25
OCTUBRE 2012	+10,84	+11,39	+10,30	+2,23	+0,71	+3,99	+11,89	+12,83	+11,00
NOVIEMBRE 2012	+11,02	+10,86	+11,19	+0,03	-1,82	+2,19	+12,38	+12,58	+12,19
DICIEMBRE 2012	+9,64	+8,97	+10,31	-0,85	-2,86	+1,51	+10,86	+10,47	+11,24
ENERO 2013	+8,28	+8,06	+8,50	-2,75	-4,31	-0,93	+9,56	+9,62	+9,49
FEBRERO 2013	+6,96	+6,39	+7,54	-4,38	-5,94	-2,55	+8,32	+7,99	+8,63
MARZO 2013	+5,99	+5,66	+6,31	-5,73	-6,90	-4,37	+7,39	+7,30	+7,48
ABRIL 2013	+5,16	+4,31	+6,01	-5,19	-6,72	-3,42	+6,39	+5,72	+7,03
MAYO 2013	+3,75	+2,93	+4,56	-6,59	-7,80	-5,20	+4,95	+4,28	+5,60
JUNIO 2013	+3,22	+2,12	+4,29	-6,39	-7,61	-4,95	+4,26	+3,28	+5,20
JULIO 2013	+2,43	+0,82	+4,00	-5,64	-7,07	-3,97	+3,28	+1,74	+4,76
AGOSTO 2013	+1,58	-0,12	+3,25	-6,87	-8,28	-5,27	+2,46	+0,80	+4,07
SEPTIEMBRE 2013	+0,41	-1,55	+2,32	-6,82	-8,35	-5,12	+1,20	-0,75	+3,08
OCTUBRE 2013	-0,46	-2,51	+1,55	-7,45	-8,71	-6,03	+0,33	-1,76	+2,34
NOVIEMBRE 2013	-2,02	-3,60	-0,48	-7,00	-7,67	-6,25	-1,47	-3,12	+0,11
DICIEMBRE 2013									

Fuente: Servicio Público de Empleo Estatal, AVANCE DE DATOS ESTADÍSTICO: PARO REGISTRADO

NOVIEMBRE 2013

Porcentajes de Menores de 25 años en el Paro Registrado por Provincias y Comunidades y Ciudades Autónomas

	16 y MÁS AÑOS	MENORES DE 25 AÑOS		
	TOTAL	TOTAL	% en cada Prov y CCAA	Distribución Total
Almería	76.261	7.496	9,83%	1,66%
Cádiz	199.227	22.214	11,15%	4,91%
Córdoba	93.962	12.466	13,27%	2,76%
Granada	104.951	11.766	11,21%	2,60%
Huelva	63.842	7.359	11,53%	1,63%
Jaén	66.933	9.478	14,16%	2,10%
Málaga	204.850	20.481	10,00%	4,53%
Sevilla	254.088	29.444	11,59%	6,51%
ANDALUCIA	1.064.114	120.704	11,34%	26,69%
Huesca	15.828	1.696	10,72%	0,37%
Teruel	10.965	1.392	12,69%	0,31%
Zaragoza	86.464	9.224	10,67%	2,04%
ARAGON	113.257	12.312	10,87%	2,72%
ASTURIAS, PRINCIPADO DE	103.118	8.255	8,01%	1,83%
BALEARS, ILLES	91.498	10.365	11,33%	2,29%
Las Palmas	150.200	11.823	7,87%	2,61%
Santa Cruz de Tenerife	133.178	9.342	7,01%	2,07%
CANARIAS	283.378	21.165	7,47%	4,68%
CANTABRIA	55.718	4.619	8,29%	1,02%
Albacete	51.807	6.001	11,58%	1,33%
Ciudad Real	70.564	10.198	14,45%	2,25%
Cuenca	20.375	2.206	10,83%	0,49%
Guadalajara	24.153	2.112	8,74%	0,47%
Toledo	91.826	10.087	10,98%	2,23%
CASTILLA-LA MANCHA	258.725	30.604	11,83%	6,77%
Ávila	18.406	2.207	11,99%	0,49%
Burgos	32.253	2.961	9,18%	0,65%
León	46.775	4.613	9,86%	1,02%
Palencia	15.525	1.865	12,01%	0,41%
Salamanca	36.103	4.131	11,44%	0,91%
Segovia	12.536	1.307	10,43%	0,29%
Soria	6.749	808	11,97%	0,18%
Valladolid	51.807	5.031	9,71%	1,11%
Zamora	18.653	2.005	10,75%	0,44%
CASTILLA Y LEON	238.807	24.928	10,44%	5,51%

NOVIEMBRE 2013

Porcentajes de Menores de 25 años en el Paro Registrado por Provincias y Comunidades y Ciudades Autónomas

	16 y MÁS AÑOS	MENORES DE 25 AÑOS		
	TOTAL	TOTAL	% en cada Prov y CCAA	Distribución Total
Barcelona	474.696	32.178	6,78%	7,11%
Girona	59.634	4.489	7,53%	0,99%
Lleida	31.319	2.214	7,07%	0,49%
Tarragona	72.695	5.693	7,83%	1,26%
CATALUÑA	638.344	44.574	6,98%	9,85%
Alicante-Alacant	222.316	18.318	8,24%	4,05%
Castellón-Castelló	60.774	5.743	9,45%	1,27%
Valencia-València	278.528	25.128	9,02%	5,56%
COMUNITAT VALENCIANA	561.618	49.189	8,76%	10,87%
Badajoz	94.849	12.136	12,80%	2,68%
Cáceres	52.017	6.445	12,39%	1,42%
EXTREMADURA	146.866	18.581	12,65%	4,11%
A Coruña	105.943	6.432	6,07%	1,42%
Lugo	27.440	1.843	6,72%	0,41%
Ourense	29.132	2.031	6,97%	0,45%
Pontevedra	108.339	7.278	6,72%	1,61%
GALICIA	270.854	17.584	6,49%	3,89%
MADRID, COMUNIDAD DE	550.269	47.354	8,61%	10,47%
MURCIA, REGION DE	153.877	16.338	10,62%	3,61%
NAVARRA, COM. FORAL DE	51.278	4.953	9,66%	1,10%
Araba/Álava	27.694	2.207	7,97%	0,49%
Bizkaia	97.798	7.581	7,75%	1,68%
Gipuzkoa	49.208	3.993	8,11%	0,88%
PAIS VASCO	174.700	13.781	7,89%	3,05%
RIOJA, LA	27.138	2.220	8,18%	0,49%
CEUTA	12.783	2.349	18,38%	0,52%
MELILLA	12.566	2.451	19,51%	0,54%
TOTAL ESTATAL	4.808.908	452.326	9,41%	100,00%

Fuente: Elaboración propia a partir de datos del Servicio Público de Empleo Estatal, AVANCE DE DATOS ESTADISTICO: PARO REGISTRADO