



cifras jóvenes

DICIEMBRE
2013

**AVANCE
PARO REGISTRADO**

JÓVENES 16-24 años

DICIEMBRE 2013

EVOLUCIÓN DEL PARO REGISTRADO POR SEXO Y EDADES

	Diciembre 2013	Variación mensual Noviembre 2013			Variación anual Diciembre 2012		
	Dato	Absoluta	Relativa	Dato	Absoluta	Relativa	Dato

MENORES DE 25 AÑOS

Varones	216.484	-20.062	-8,48	236.546	-25.326	-10,47	241.810
Mujeres	196.100	-19.680	-9,12	215.780	-18.725	-8,72	214.825
Ambos sexos	412.584	-39.742	-8,79	452.326	-44.051	-9,65	456.635

RESTO DE EDADES

Varones	2.078.228	-14.434	-0,69	2.092.662	-87.869	-4,06	2.166.097
Mujeres	2.210.526	-53.394	-2,36	2.263.920	-15.465	-0,69	2.225.991
Ambos sexos	4.288.754	-67.828	-1,56	4.356.582	-103.334	-2,35	4.392.088

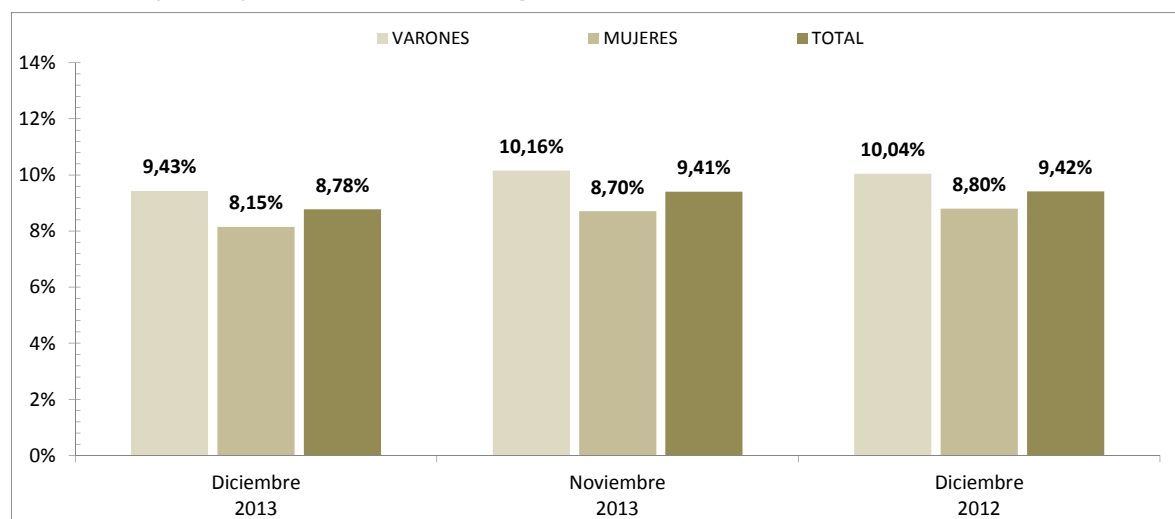
TOTALES

Varones	2.294.712	-34.496	-1,48	2.329.208	-113.195	-4,70	2.407.907
Mujeres	2.406.626	-73.074	-2,95	2.479.700	-34.190	-1,40	2.440.816
Ambos sexos	4.701.338	-107.570	-2,24	4.808.908	-147.385	-3,04	4.848.723

Fuente: Servicio Público de Empleo Estatal, AVANCE DE DATOS ESTADÍSTICO: PARO REGISTRADO

MENORES DE 25 AÑOS EN EL PARO REGISTRADO

Para cada caso porcentajes sobre el total de Paro Registrado



Fuente: Elaboración propia a partir de datos del Servicio Público de Empleo Estatal, AVANCE DE DATOS ESTADÍSTICO: PARO REGISTRADO

DICIEMBRE 2013

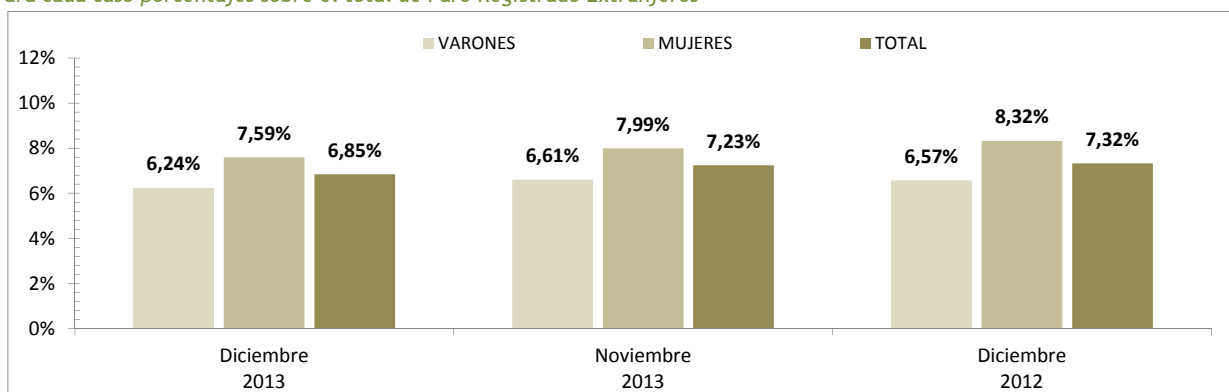
EVOLUCIÓN DEL PARO REGISTRADO (EXTRANJEROS) POR SEXO Y EDADES

	Diciembre 2013	VARIACIONES						Diciembre 2013	
		Mensual Noviembre 2013			Anual Diciembre 2012			Zona Origen	
		Dato	Absoluta	Relativa	Dato	Absoluta	Relativa	Dato	País Comunitario
MENORES DE 25 AÑOS									
Varones	19.069	-1.486	-7,23	20.555	-3.750	-16,43	22.819	4.893	14.176
Mujeres	18.982	-1.540	-7,50	20.522	-3.031	-13,77	22.013	5.258	13.724
Ambos sexos	38.051	-3.026	-7,37	41.077	-6.781	-15,13	44.832	10.151	27.900
RESTO DE EDADES									
Varones	286.613	-3.902	-1,34	290.515	-37.895	-11,68	324.508	90.188	196.425
Mujeres	231.064	-5.138	-2,18	236.202	-11.646	-4,80	242.710	79.776	151.288
Ambos sexos	517.677	-9.040	-1,72	526.717	-49.541	-8,73	567.218	169.964	347.713
TOTALES									
Varones	305.682	-5.388	-1,73	311.070	-41.645	-11,99	347.327	95.081	210.601
Mujeres	250.046	-6.678	-2,60	256.724	-14.677	-5,54	264.723	85.034	165.012
Ambos sexos	555.728	-12.066	-2,13	567.794	-56.322	-9,20	612.050	180.115	375.613

Fuente: Servicio Público de Empleo Estatal, AVANCE DE DATOS ESTADÍSTICO: PARO REGISTRADO

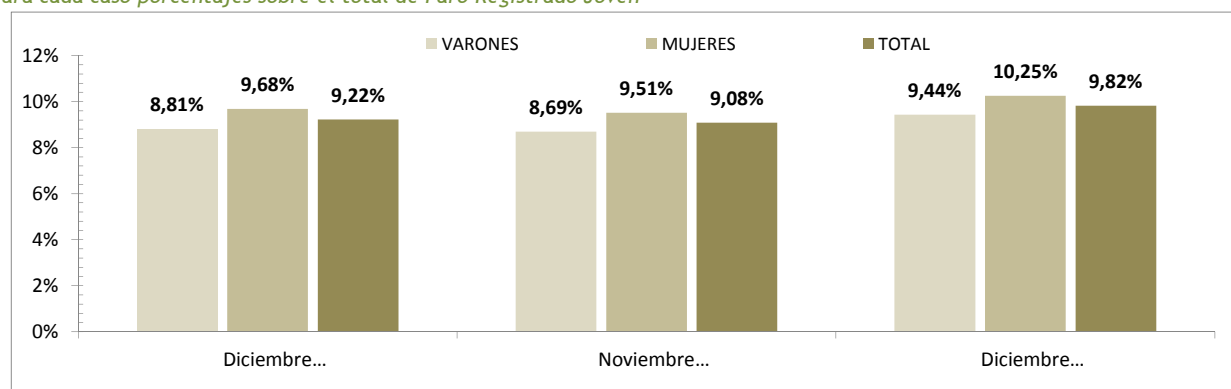
MENORES DE 25 AÑOS EXTRANJEROS EN EL PARO REGISTRADO EXTRANJEROS

Para cada caso porcentajes sobre el total de Paro Registrado Extranjeros



MENORES DE 25 AÑOS EXTRANJEROS EN EL PARO REGISTRADO JOVEN

Para cada caso porcentajes sobre el total de Paro Registrado Joven



Fuente: Elaboración propia a partir de datos del Servicio Público de Empleo Estatal, AVANCE DE DATOS ESTADÍSTICO: PARO REGISTRADO

DICIEMBRE 2013

Paro registrado según Sexo y Edades por Provincias y Comunidades y Ciudades Autónomas

	TOTAL EDADES			MENORES DE 25 AÑOS			RESTO DE EDADES		
	TOTAL	Varones	Mujeres	TOTAL	Varones	Mujeres	TOTAL	Varones	Mujeres
Almería	75.691	38.378	37.313	7.141	3.605	3.536	68.550	34.773	33.777
Cádiz	196.777	93.748	103.029	20.959	10.732	10.227	175.818	83.016	92.802
Córdoba	89.538	41.849	47.689	11.206	5.333	5.873	78.332	36.516	41.816
Granada	100.373	50.547	49.826	10.628	5.241	5.387	89.745	45.306	44.439
Huelva	64.228	31.984	32.244	7.185	3.620	3.565	57.043	28.364	28.679
Jaén	53.529	20.129	33.400	7.145	2.806	4.339	46.384	17.323	29.061
Málaga	202.712	98.786	103.926	19.476	9.909	9.567	183.236	88.877	94.359
Sevilla	250.799	121.522	129.277	27.799	14.450	13.349	223.000	107.072	115.928
ANDALUCIA	1.033.647	496.943	536.704	111.539	55.696	55.843	922.108	441.247	480.861
Huesca	15.016	7.561	7.455	1.449	808	641	13.567	6.753	6.814
Teruel	10.846	5.647	5.199	1.289	690	599	9.557	4.957	4.600
Zaragoza	84.970	41.998	42.972	8.314	4.449	3.865	76.656	37.549	39.107
ARAGON	110.832	55.206	55.626	11.052	5.947	5.105	99.780	49.259	50.521
ASTURIAS, PRINCIPADO DE	100.876	49.743	51.133	7.673	4.067	3.606	93.203	45.676	47.527
BALEARS, ILLES	91.215	46.722	44.493	10.028	5.224	4.804	81.187	41.498	39.689
Las Palmas	145.574	70.966	74.608	10.712	5.491	5.221	134.862	65.475	69.387
Santa Cruz de Tenerife	128.479	65.560	62.919	8.313	4.406	3.907	120.166	61.154	59.012
CANARIAS	274.053	136.526	137.527	19.025	9.897	9.128	255.028	126.629	128.399
CANTABRIA	56.948	30.275	26.673	4.682	2.572	2.110	52.266	27.703	24.563
Albacete	50.551	22.549	28.002	5.561	2.864	2.697	44.990	19.685	25.305
Ciudad Real	67.590	30.931	36.659	9.318	4.764	4.554	58.272	26.167	32.105
Cuenca	20.108	9.763	10.345	2.105	1.125	980	18.003	8.638	9.365
Guadalajara	23.635	11.366	12.269	1.901	980	921	21.734	10.386	11.348
Toledo	90.230	42.914	47.316	9.525	5.071	4.454	80.705	37.843	42.862
CASTILLA-LA MANCHA	252.114	117.523	134.591	28.410	14.804	13.606	223.704	102.719	120.985
Ávila	18.098	9.254	8.844	2.113	1.157	956	15.985	8.097	7.888
Burgos	31.965	15.768	16.197	2.738	1.470	1.268	29.227	14.298	14.929
León	45.959	23.033	22.926	4.301	2.421	1.880	41.658	20.612	21.046
Palencia	15.300	7.574	7.726	1.764	987	777	13.536	6.587	6.949
Salamanca	35.435	16.580	18.855	3.878	2.020	1.858	31.557	14.560	16.997
Segovia	12.485	6.469	6.016	1.282	711	571	11.203	5.758	5.445
Soria	6.734	3.429	3.305	779	439	340	5.955	2.990	2.965
Valladolid	51.061	24.839	26.222	4.760	2.579	2.181	46.301	22.260	24.041
Zamora	18.882	9.548	9.334	1.936	1.047	889	16.946	8.501	8.445
CASTILLA Y LEON	235.919	116.494	119.425	23.551	12.831	10.720	212.368	103.663	108.705
Barcelona	463.474	231.757	231.717	27.798	15.507	12.291	435.676	216.250	219.426
Girona	58.781	30.994	27.787	4.104	2.294	1.810	54.677	28.700	25.977
Lleida	30.571	16.170	14.401	1.940	997	943	28.631	15.173	13.458
Tarragona	72.046	37.151	34.895	5.050	2.653	2.397	66.996	34.498	32.498
CATALUÑA	624.872	316.072	308.800	38.892	21.451	17.441	585.980	294.621	291.359
Alicante-Alacant	217.680	103.748	113.932	17.119	9.161	7.958	200.561	94.587	105.974
Castellón-Castelló	58.538	29.589	28.949	5.154	2.785	2.369	53.384	26.804	26.580
Valencia-València	271.142	130.497	140.645	23.182	12.371	10.811	247.960	118.126	129.834
COMUNITAT VALENCIANA	547.360	263.834	283.526	45.455	24.317	21.138	501.905	239.517	262.388
Badajoz	93.444	40.749	52.695	11.486	6.049	5.437	81.958	34.700	47.258
Cáceres	51.593	24.981	26.612	6.045	3.181	2.864	45.548	21.800	23.748
EXTREMADURA	145.037	65.730	79.307	17.531	9.230	8.301	127.506	56.500	71.006

DICIEMBRE 2013

Paro registrado según Sexo y Edades por Provincias y Comunidades y Ciudades Autónomas

	TOTAL EDADES			MENORES DE 25 AÑOS			RESTO DE EDADES		
	TOTAL	Varones	Mujeres	TOTAL	Varones	Mujeres	TOTAL	Varones	Mujeres
A Coruña	105.585	52.048	53.537	6.042	3.255	2.787	99.543	48.793	50.750
Lugo	27.615	14.353	13.262	1.837	1.000	837	25.778	13.353	12.425
Ourense	29.276	14.280	14.996	1.907	1.035	872	27.369	13.245	14.124
Pontevedra	108.587	52.286	56.301	6.941	3.791	3.150	101.646	48.495	53.151
GALICIA	271.063	132.967	138.096	16.727	9.081	7.646	254.336	123.886	130.450
MADRID, COMUNIDAD DE	535.563	261.572	273.991	41.541	22.335	19.206	494.022	239.237	254.785
MURCIA, REGION DE	151.084	72.496	78.588	15.161	7.796	7.365	135.923	64.700	71.223
NAVARRA, COM. FORAL DE	51.488	25.682	25.806	4.567	2.528	2.039	46.921	23.154	23.767
Araba/Álava	26.798	13.240	13.558	1.625	830	795	25.173	12.410	12.763
Bizkaia	93.964	47.059	46.905	5.739	3.006	2.733	88.225	44.053	44.172
Gipuzkoa	46.612	22.229	24.383	2.852	1.514	1.338	43.760	20.715	23.045
PAIS VASCO	167.374	82.528	84.846	10.216	5.350	4.866	157.158	77.178	79.980
RIOJA, LA	27.024	13.529	13.495	1.915	1.058	857	25.109	12.471	12.638
CEUTA	12.673	5.453	7.220	2.310	1.145	1.165	10.363	4.308	6.055
MELILLA	12.196	5.417	6.779	2.309	1.155	1.154	9.887	4.262	5.625
TOTAL ESTATAL	4.701.338	2.294.712	2.406.626	412.584	216.484	196.100	4.288.754	2.078.228	2.210.526

Fuente: Servicio Público de Empleo Estatal, AVANCE DE DATOS ESTADÍSTICO: PARO REGISTRADO

DICIEMBRE 2013 Evolución Paro Registrado por Comunidades Autónomas y Provincias MENORES DE 25 AÑOS

Comunidades Autónomas y Provincias	Diciembre 2013	Variación mensual Noviembre 2013			Variación anual Diciembre 2012		
	Dato	Absoluta	Relativa	Dato	Absoluta	Relativa	Dato
Almería	7.141	-355	-4,74	7.496	-706	-9,00	7.847
Cádiz	20.959	-1.255	-5,65	22.214	-1.076	-4,88	22.035
Córdoba	11.206	-1.260	-10,11	12.466	-1.695	-13,14	12.901
Granada	10.628	-1.138	-9,67	11.766	-1.596	-13,06	12.224
Huelva	7.185	-174	-2,36	7.359	-540	-6,99	7.725
Jaén	7.145	-2.333	-24,61	9.478	-1.958	-21,51	9.103
Málaga	19.476	-1.005	-4,91	20.481	-1.526	-7,27	21.002
Sevilla	27.799	-1.645	-5,59	29.444	-922	-3,21	28.721
ANDALUCIA	111.539	-9.165	-7,59	120.704	-10.019	-8,24	121.558
Huesca	1.449	-247	-14,56	1.696	-142	-8,93	1.591
Teruel	1.289	-103	-7,40	1.392	-87	-6,32	1.376
Zaragoza	8.314	-910	-9,87	9.224	-496	-5,63	8.810
ARAGON	11.052	-1.260	-10,23	12.312	-725	-6,16	11.777
ASTURIAS, PRINCIPADO DE	7.673	-582	-7,05	8.255	-1.228	-13,80	8.901
BALEARS, ILLES	10.028	-337	-3,25	10.365	-910	-8,32	10.938
Las Palmas	10.712	-1.111	-9,40	11.823	-1.631	-13,21	12.343
Santa Cruz de Tenerife	8.313	-1.029	-11,01	9.342	-1.410	-14,50	9.723
CANARIAS	19.025	-2.140	-10,11	21.165	-3.041	-13,78	22.066
CANTABRIA	4.682	63	1,36	4.619	-463	-9,00	5.145
Albacete	5.561	-440	-7,33	6.001	-630	-10,18	6.191
Ciudad Real	9.318	-880	-8,63	10.198	-544	-5,52	9.862
Cuenca	2.105	-101	-4,58	2.206	-254	-10,77	2.359
Guadalajara	1.901	-211	-9,99	2.112	-310	-14,02	2.211
Toledo	9.525	-562	-5,57	10.087	-377	-3,81	9.902
CASTILLA-LA MANCHA	28.410	-2.194	-7,17	30.604	-2.115	-6,93	30.525
Ávila	2.113	-94	-4,26	2.207	-132	-5,88	2.245
Burgos	2.738	-223	-7,53	2.961	-364	-11,73	3.102
León	4.301	-312	-6,76	4.613	-298	-6,48	4.599
Palencia	1.764	-101	-5,42	1.865	-95	-5,11	1.859
Salamanca	3.878	-253	-6,12	4.131	-146	-3,63	4.024
Segovia	1.282	-25	-1,91	1.307	-29	-2,21	1.311
Soria	779	-29	-3,59	808	-56	-6,71	835
Valladolid	4.760	-271	-5,39	5.031	-113	-2,32	4.873
Zamora	1.936	-69	-3,44	2.005	-42	-2,12	1.978
CASTILLA Y LEON	23.551	-1.377	-5,52	24.928	-1.275	-5,14	24.826

DICIEMBRE 2013 Evolución Paro Registrado por Comunidades Autónomas y Provincias MENORES DE 25 AÑOS

Comunidades Autónomas y Provincias	Diciembre 2013	Variación mensual Noviembre 2013			Variación anual Diciembre 2012		
	Dato	Absoluta	Relativa	Dato	Absoluta	Relativa	Dato
Barcelona	27.798	-4.380	-13,61	32.178	-3.053	-9,90	30.851
Girona	4.104	-385	-8,58	4.489	-488	-10,63	4.592
Lleida	1.940	-274	-12,38	2.214	-446	-18,69	2.386
Tarragona	5.050	-643	-11,29	5.693	-620	-10,93	5.670
CATALUÑA	38.892	-5.682	-12,75	44.574	-4.607	-10,59	43.499
Alicante-Alacant	17.119	-1.199	-6,55	18.318	-1.927	-10,12	19.046
Castellón-Castelló	5.154	-589	-10,26	5.743	-660	-11,35	5.814
Valencia-València	23.182	-1.946	-7,74	25.128	-2.255	-8,87	25.437
COMUNITAT VALENCIANA	45.455	-3.734	-7,59	49.189	-4.842	-9,63	50.297
Badajoz	11.486	-650	-5,36	12.136	-958	-7,70	12.444
Cáceres	6.045	-400	-6,21	6.445	-350	-5,47	6.395
EXTREMADURA	17.531	-1.050	-5,65	18.581	-1.308	-6,94	18.839
A Coruña	6.042	-390	-6,06	6.432	-1.266	-17,32	7.308
Lugo	1.837	-6	-0,33	1.843	-397	-17,77	2.234
Ourense	1.907	-124	-6,11	2.031	-404	-17,48	2.311
Pontevedra	6.941	-337	-4,63	7.278	-1.053	-13,17	7.994
GALICIA	16.727	-857	-4,87	17.584	-3.120	-15,72	19.847
MADRID, COMUNIDAD DE	41.541	-5.813	-12,28	47.354	-5.536	-11,76	47.077
MURCIA, REGION DE	15.161	-1.177	-7,20	16.338	-542	-3,45	15.703
NAVARRA, COM. FORAL DE	4.567	-386	-7,79	4.953	-417	-8,37	4.984
Araba/Álava	1.625	-582	-26,37	2.207	-469	-22,40	2.094
Bizkaia	5.739	-1.842	-24,30	7.581	-1.596	-21,76	7.335
Gipuzkoa	2.852	-1.141	-28,58	3.993	-1.000	-25,96	3.852
PAIS VASCO	10.216	-3.565	-25,87	13.781	-3.065	-23,08	13.281
RIOJA, LA	1.915	-305	-13,74	2.220	-608	-24,10	2.523
CEUTA	2.310	-39	-1,66	2.349	-80	-3,35	2.390
MELILLA	2.309	-142	-5,79	2.451	-150	-6,10	2.459
TOTAL ESTATAL	412.584	-39.742	-8,79	452.326	-44.051	-9,65	456.635

Fuente: Elaboración propia a partir de datos del Servicio Público de Empleo Estatal,
 AVANCE DE DATOS ESTADÍSTICO: PARO REGISTRADO

DICIEMBRE 2013

Evolución Paro Registrado por Comunidades Autónomas y Provincias

TOTAL 16 y MÁS AÑOS

Comunidades Autónomas y Provincias	Diciembre 2013	Variación mensual Noviembre 2013			Variación anual Diciembre 2012		
	Dato	Absoluta	Relativa	Dato	Absoluta	Relativa	Dato
Almería	75.691	-570	-0,75	76.261	-3.359	-4,25	79.050
Cádiz	196.777	-2.450	-1,23	199.227	-7.478	-3,66	204.255
Córdoba	89.538	-4.424	-4,71	93.962	-6.755	-7,02	96.293
Granada	100.373	-4.578	-4,36	104.951	-7.812	-7,22	108.185
Huelva	64.228	386	0,60	63.842	-2.688	-4,02	66.916
Jaén	53.529	-13.404	-20,03	66.933	-9.874	-15,57	63.403
Málaga	202.712	-2.138	-1,04	204.850	-8.160	-3,87	210.872
Sevilla	250.799	-3.289	-1,29	254.088	-4.056	-1,59	254.855
ANDALUCIA	1.033.647	-30.467	-2,86	1.064.114	-50.182	-4,63	1.083.829
Huesca	15.016	-812	-5,13	15.828	-520	-3,35	15.536
Teruel	10.846	-119	-1,09	10.965	21	0,19	10.825
Zaragoza	84.970	-1.494	-1,73	86.464	810	0,96	84.160
ARAGON	110.832	-2.425	-2,14	113.257	311	0,28	110.521
ASTURIAS, PRINCIPADO DE	100.876	-2.242	-2,17	103.118	-2.911	-2,80	103.787
BALEARS, ILLES	91.215	-283	-0,31	91.498	-4.620	-4,82	95.835
Las Palmas	145.574	-4.626	-3,08	150.200	-5.533	-3,66	151.107
Santa Cruz de Tenerife	128.479	-4.699	-3,53	133.178	-5.329	-3,98	133.808
CANARIAS	274.053	-9.325	-3,29	283.378	-10.862	-3,81	284.915
CANTABRIA	56.948	1.230	2,21	55.718	607	1,08	56.341
Albacete	50.551	-1.256	-2,42	51.807	-3.118	-5,81	53.669
Ciudad Real	67.590	-2.974	-4,21	70.564	-2.039	-2,93	69.629
Cuenca	20.108	-267	-1,31	20.375	-1.316	-6,14	21.424
Guadalajara	23.635	-518	-2,14	24.153	-1.032	-4,18	24.667
Toledo	90.230	-1.596	-1,74	91.826	-2.721	-2,93	92.951
CASTILLA-LA MANCHA	252.114	-6.611	-2,56	258.725	-10.226	-3,90	262.340
Ávila	18.098	-308	-1,67	18.406	-391	-2,11	18.489
Burgos	31.965	-288	-0,89	32.253	-125	-0,39	32.090
León	45.959	-816	-1,74	46.775	41	0,09	45.918
Palencia	15.300	-225	-1,45	15.525	-428	-2,72	15.728
Salamanca	35.435	-668	-1,85	36.103	-415	-1,16	35.850
Segovia	12.485	-51	-0,41	12.536	67	0,54	12.418
Soria	6.734	-15	-0,22	6.749	-8	-0,12	6.742
Valladolid	51.061	-746	-1,44	51.807	-140	-0,27	51.201
Zamora	18.882	229	1,23	18.653	59	0,31	18.823
CASTILLA Y LEON	235.919	-2.888	-1,21	238.807	-1.340	-0,56	237.259

DICIEMBRE 2013

Evolución Paro Registrado por Comunidades Autónomas y Provincias

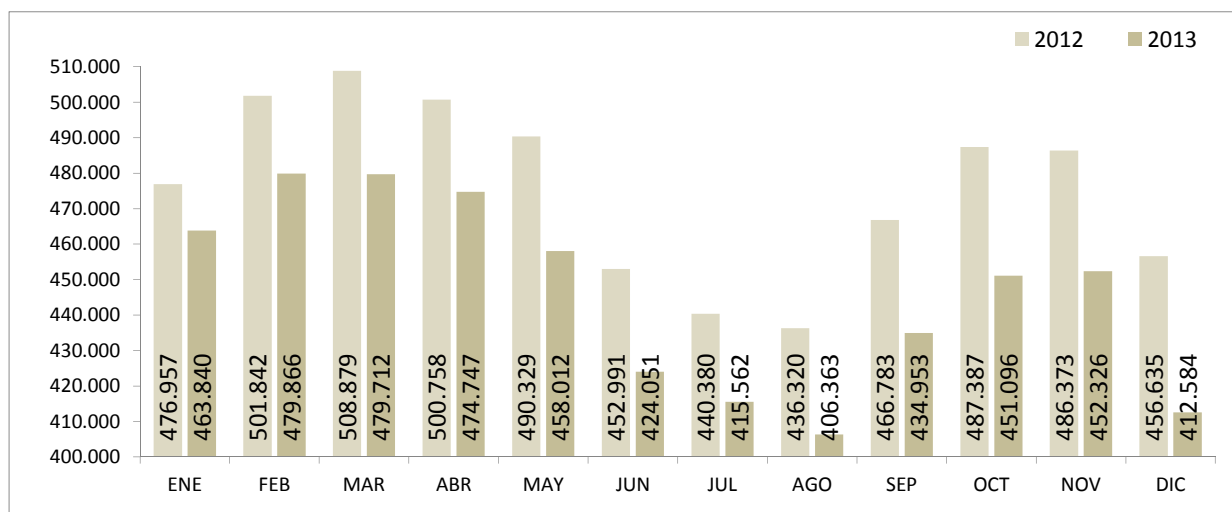
TOTAL 16 y MÁS AÑOS

Comunidades Autónomas y Provincias	Diciembre 2013	Variación mensual Noviembre 2013			Variación anual Diciembre 2012		
	Dato	Absoluta	Relativa	Dato	Absoluta	Relativa	Dato
Barcelona	463.474	-11.222	-2,36	474.696	-17.638	-3,67	481.112
Girona	58.781	-853	-1,43	59.634	-1.108	-1,85	59.889
Lleida	30.571	-748	-2,39	31.319	-1.369	-4,29	31.940
Tarragona	72.046	-649	-0,89	72.695	-1.969	-2,66	74.015
CATALUÑA	624.872	-13.472	-2,11	638.344	-22.084	-3,41	646.956
Alicante-Alacant	217.680	-4.636	-2,09	222.316	-8.547	-3,78	226.227
Castellón-Castelló	58.538	-2.236	-3,68	60.774	-3.500	-5,64	62.038
Valencia-València	271.142	-7.386	-2,65	278.528	-10.328	-3,67	281.470
COMUNITAT VALENCIANA	547.360	-14.258	-2,54	561.618	-22.375	-3,93	569.735
Badajoz	93.444	-1.405	-1,48	94.849	-1.344	-1,42	94.788
Cáceres	51.593	-424	-0,82	52.017	437	0,85	51.156
EXTREMADURA	145.037	-1.829	-1,25	146.866	-907	-0,62	145.944
A Coruña	105.585	-358	-0,34	105.943	-4.390	-3,99	109.975
Lugo	27.615	175	0,64	27.440	-324	-1,16	27.939
Ourense	29.276	144	0,49	29.132	-1.131	-3,72	30.407
Pontevedra	108.587	248	0,23	108.339	-1.879	-1,70	110.466
GALICIA	271.063	209	0,08	270.854	-7.724	-2,77	278.787
MADRID, COMUNIDAD DE	535.563	-14.706	-2,67	550.269	-8.921	-1,64	544.484
MURCIA, REGION DE	151.084	-2.793	-1,82	153.877	-3.467	-2,24	154.551
NAVARRA, COM. FORAL DE	51.488	210	0,41	51.278	-456	-0,88	51.944
Araba/Álava	26.798	-896	-3,24	27.694	214	0,80	26.584
Bizkaia	93.964	-3.834	-3,92	97.798	-847	-0,89	94.811
Gipuzkoa	46.612	-2.596	-5,28	49.208	-1.076	-2,26	47.688
PAIS VASCO	167.374	-7.326	-4,19	174.700	-1.709	-1,01	169.083
RIOJA, LA	27.024	-114	-0,42	27.138	-553	-2,01	27.577
CEUTA	12.673	-110	-0,86	12.783	443	3,62	12.230
MELILLA	12.196	-370	-2,94	12.566	-409	-3,24	12.605
TOTAL ESTATAL	4.701.338	-107.570	-2,24	4.808.908	-147.385	-3,04	4.848.723

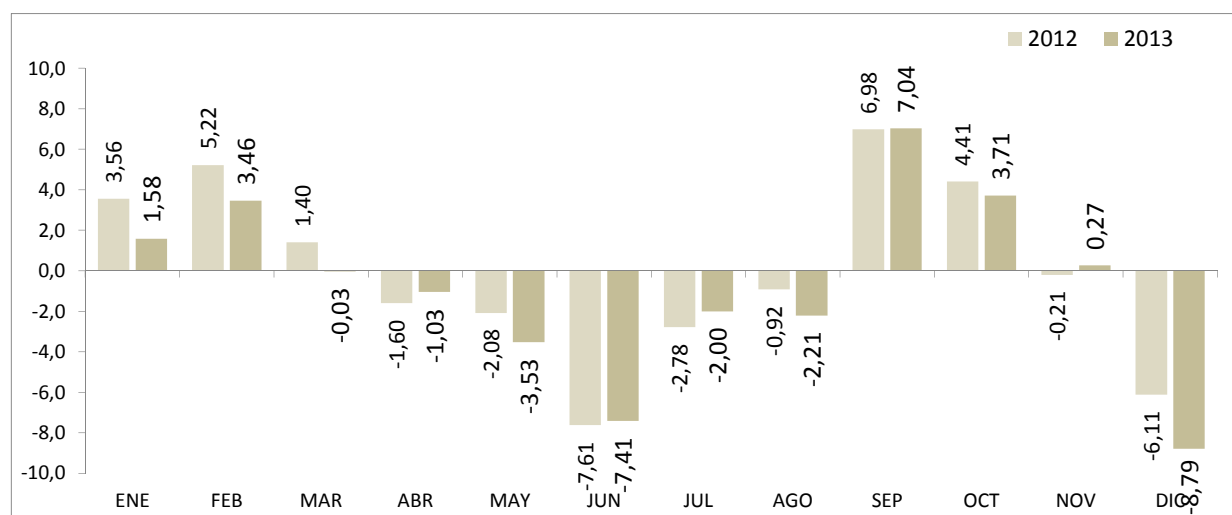
Fuente: Servicio Público de Empleo Estatal, AVANCE DE DATOS ESTADÍSTICO: PARO REGISTRADO

MENORES DE 25 AÑOS

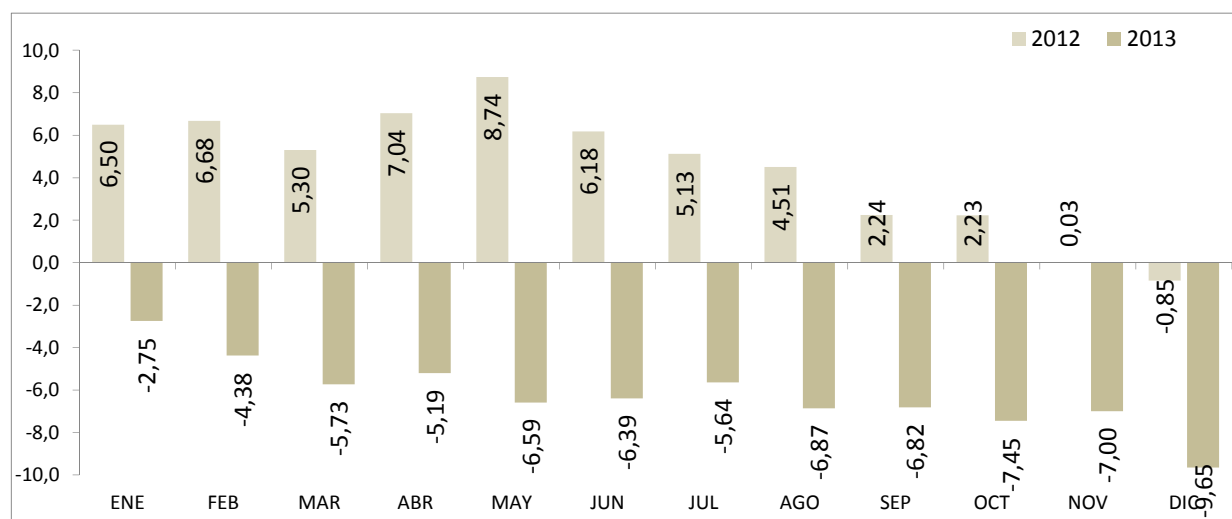
EVOLUCIÓN MENSUAL DEL PARO REGISTRADO



EVOLUCIÓN VARIACIÓN MENSUAL DEL PARO REGISTRADO



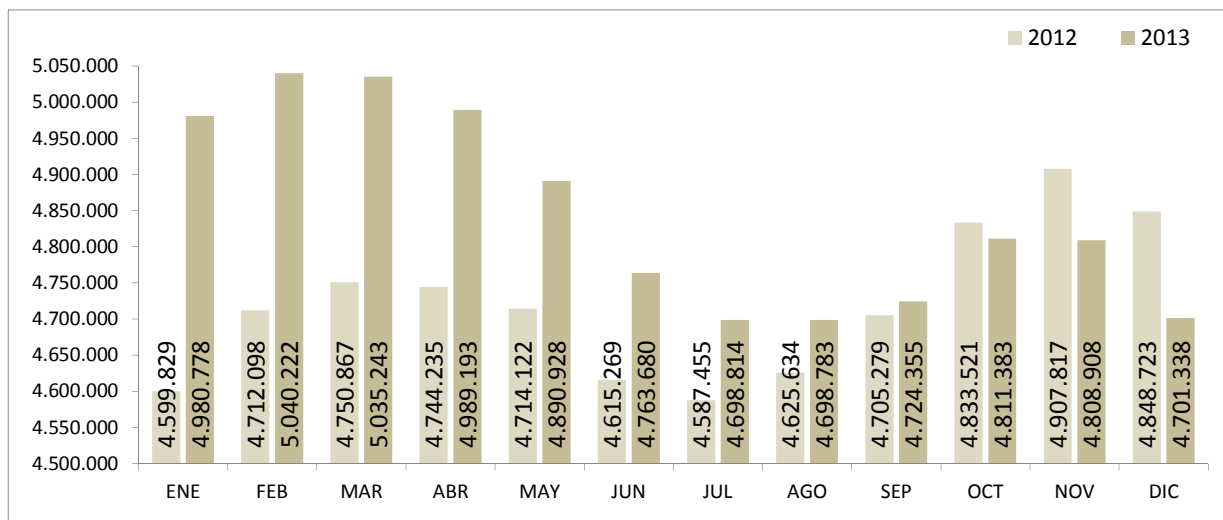
EVOLUCIÓN VARIACIÓN ANUAL DEL PARO REGISTRADO



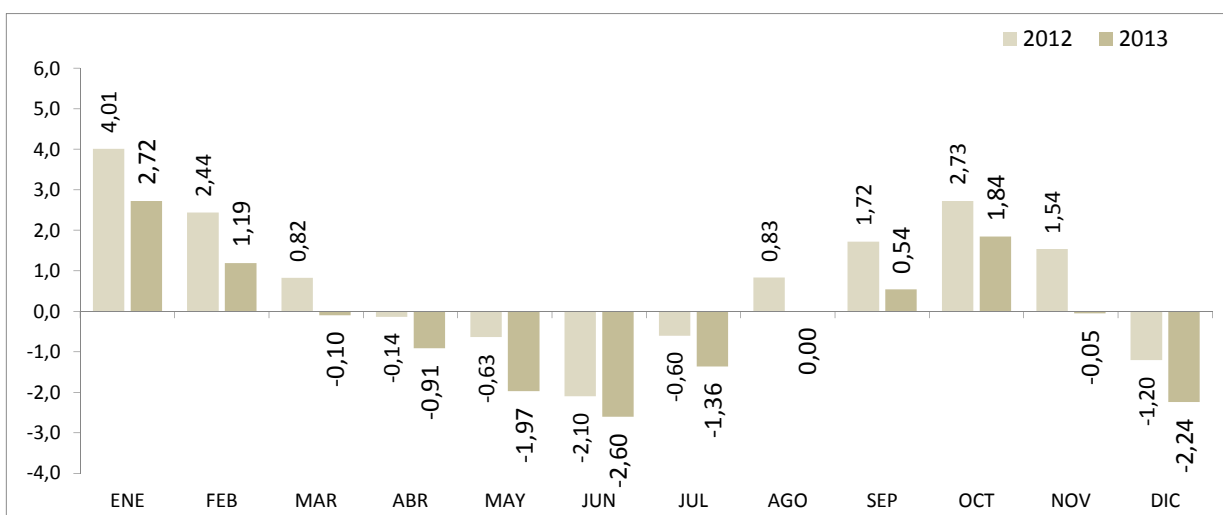
Fuente: Elaboración propia a partir de datos del Servicio Público de Empleo Estatal, AVANCE DE DATOS ESTADÍSTICO: PARO REGISTRADO

TOTAL 16 Y MÁS AÑOS

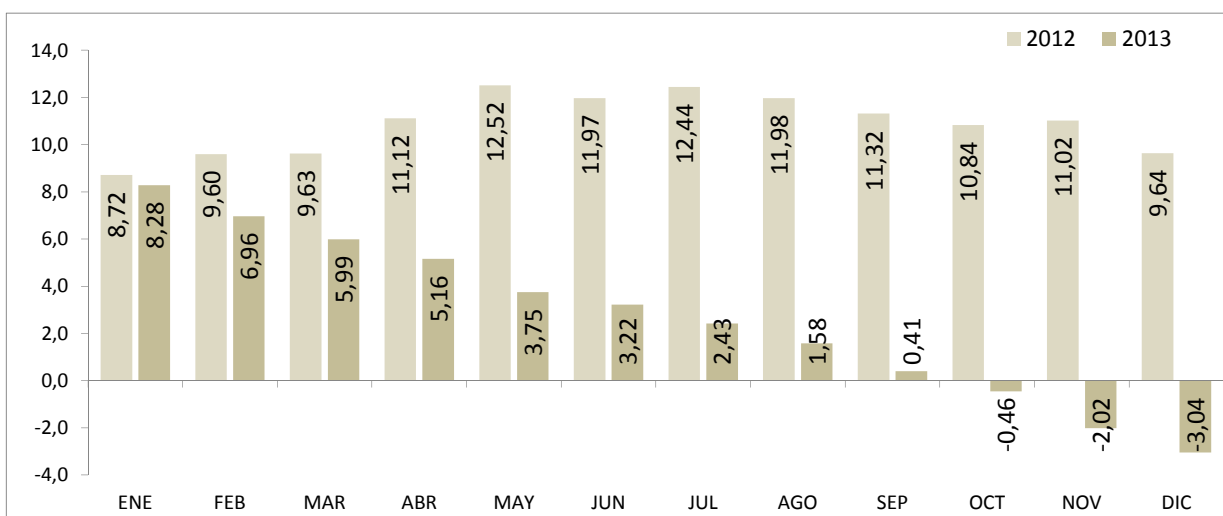
EVOLUCIÓN MENSUAL DEL PARO REGISTRADO



EVOLUCIÓN VARIACIÓN MENSUAL DEL PARO REGISTRADO



EVOLUCIÓN VARIACIÓN ANUAL DEL PARO REGISTRADO



Fuente: Elaboración propia a partir de datos del Servicio Público de Empleo Estatal,
 AVANCE DE DATOS ESTADÍSTICO: PARO REGISTRADO

Evolución del paro registrado según sexo y edad

	TOTAL EDADES			MENORES DE 25 AÑOS			RESTO DE EDADES		
	TOTAL	Varones	Mujeres	TOTAL	Varones	Mujeres	TOTAL	Varones	Mujeres
ENERO 2008	2.261.925	935.597	1.326.328	262.507	134.062	128.445	1.999.418	801.535	1.197.883
FEBRERO 2008	2.315.331	964.233	1.351.098	271.323	138.904	132.419	2.044.008	825.329	1.218.679
MARZO 2008	2.300.975	968.485	1.332.490	270.261	140.441	129.820	2.030.714	828.044	1.202.670
ABRIL 2008	2.338.517	996.715	1.341.802	277.113	146.095	131.018	2.061.404	850.620	1.210.784
MAYO 2008	2.353.575	1.019.759	1.333.816	277.748	149.047	128.701	2.075.827	870.712	1.205.115
JUNIO 2008	2.390.424	1.051.418	1.339.006	280.579	154.716	125.863	2.109.845	896.702	1.213.143
JULIO 2008	2.426.916	1.086.102	1.340.814	277.978	155.705	122.273	2.148.938	930.397	1.218.541
AGOSTO 2008	2.530.001	1.162.191	1.367.810	289.532	164.466	125.066	2.240.469	997.725	1.242.744
SEPTIEMBRE 2008	2.625.368	1.218.732	1.406.636	319.643	182.190	137.453	2.305.725	1.036.542	1.269.183
OCTUBRE 2008	2.818.026	1.335.865	1.482.161	358.755	204.397	154.358	2.459.271	1.131.468	1.327.803
NOVIEMBRE 2008	2.989.269	1.447.780	1.541.489	385.192	222.161	163.031	2.604.077	1.225.619	1.378.458
DICIEMBRE 2008	3.128.963	1.576.467	1.552.496	385.130	228.947	156.183	2.743.833	1.347.520	1.396.313
ENERO 2009	3.327.801	1.673.235	1.654.566	414.841	244.871	169.970	2.912.960	1.428.364	1.484.596
FEBRERO 2009	3.481.859	1.755.969	1.725.890	442.503	259.578	182.925	3.039.356	1.496.391	1.542.965
MARZO 2009	3.605.402	1.821.150	1.784.252	463.340	270.642	192.698	3.142.062	1.550.508	1.591.554
ABRIL 2009	3.644.880	1.843.806	1.801.074	461.331	269.139	192.192	3.183.549	1.574.667	1.608.882
MAYO 2009	3.620.139	1.821.607	1.798.532	447.425	260.543	186.882	3.172.714	1.561.064	1.611.650
JUNIO 2009	3.564.889	1.783.180	1.781.709	421.403	246.764	174.639	3.143.486	1.536.416	1.607.070
JULIO 2009	3.544.095	1.769.542	1.774.553	409.573	237.511	172.062	3.134.522	1.532.031	1.602.491
AGOSTO 2009	3.629.080	1.817.405	1.811.675	413.798	237.506	176.292	3.215.282	1.579.899	1.635.383
SEPTIEMBRE 2009	3.709.447	1.851.361	1.858.086	444.606	251.950	192.656	3.264.841	1.599.411	1.665.430
OCTUBRE 2009	3.808.353	1.904.527	1.903.826	461.474	260.868	200.606	3.346.879	1.643.659	1.703.220
NOVIEMBRE 2009	3.868.946	1.940.401	1.928.545	464.339	263.429	200.910	3.404.607	1.676.972	1.727.635
DICIEMBRE 2009	3.923.603	2.012.536	1.911.067	446.769	257.982	188.787	3.476.834	1.754.554	1.722.280
ENERO 2010	4.048.493	2.060.207	1.988.286	456.386	261.648	194.738	3.592.107	1.798.559	1.793.548
FEBRERO 2010	4.130.625	2.100.664	2.029.961	474.683	270.709	203.974	3.655.942	1.829.955	1.825.987
MARZO 2010	4.166.613	2.113.565	2.053.048	483.040	273.811	209.229	3.683.573	1.839.754	1.843.819
ABRIL 2010	4.142.425	2.088.045	2.054.380	476.794	268.881	207.913	3.665.631	1.819.164	1.846.467
MAYO 2010	4.066.202	2.037.192	2.029.010	461.422	259.230	202.192	3.604.780	1.777.962	1.826.818
JUNIO 2010	3.982.368	1.978.301	2.004.067	435.217	245.236	189.981	3.547.151	1.733.065	1.814.086
JULIO 2010	3.908.578	1.935.278	1.973.300	419.241	234.122	185.119	3.489.337	1.701.156	1.788.181
AGOSTO 2010	3.969.661	1.970.343	1.999.318	421.590	233.809	187.781	3.548.071	1.736.534	1.811.537
SEPTIEMBRE 2010	4.017.763	1.984.933	2.032.830	446.624	245.385	201.239	3.571.139	1.739.548	1.831.591
OCTUBRE 2010	4.085.976	2.016.471	2.069.505	459.245	251.282	207.963	3.626.731	1.765.189	1.861.542
NOVIEMBRE 2010	4.110.294	2.027.565	2.082.729	461.409	253.012	208.397	3.648.885	1.774.553	1.874.332
DICIEMBRE 2010	4.100.073	2.053.188	2.046.885	433.774	240.459	193.315	3.666.299	1.812.729	1.853.570
ENERO 2011	4.231.003	2.105.239	2.125.764	447.866	247.331	200.535	3.783.137	1.857.908	1.925.229
FEBRERO 2011	4.299.263	2.134.612	2.164.651	470.421	258.868	211.553	3.828.842	1.875.744	1.953.098
MARZO 2011	4.333.669	2.150.248	2.183.421	483.251	265.810	217.441	3.850.418	1.884.438	1.965.980
ABRIL 2011	4.269.360	2.120.471	2.148.889	467.833	257.128	210.705	3.801.527	1.863.343	1.938.184
MAYO 2011	4.189.659	2.064.581	2.125.078	450.937	246.255	204.682	3.738.722	1.818.326	1.920.396
JUNIO 2011	4.121.801	2.023.077	2.098.724	426.628	234.351	192.277	3.695.173	1.788.726	1.906.447
JULIO 2011	4.079.742	2.002.522	2.077.220	418.898	228.374	190.524	3.660.844	1.774.148	1.886.696
AGOSTO 2011	4.130.927	2.029.601	2.101.326	417.510	225.021	192.489	3.713.417	1.804.580	1.908.837
SEPTIEMBRE 2011	4.226.744	2.071.510	2.155.234	456.546	243.520	213.026	3.770.198	1.827.990	1.942.208
OCTUBRE 2011	4.360.926	2.147.953	2.212.973	476.748	255.154	221.594	3.884.178	1.892.799	1.991.379
NOVIEMBRE 2011	4.420.462	2.179.563	2.240.899	486.203	260.972	225.231	3.934.259	1.918.591	2.015.668
DICIEMBRE 2011	4.422.359	2.209.738	2.212.621	460.561	248.928	211.633	3.961.798	1.960.810	2.000.988

Evolución del paro registrado según sexo y edad

	TOTAL EDADES			MENORES DE 25 AÑOS			RESTO DE EDADES		
	TOTAL	Varones	Mujeres	TOTAL	Varones	Mujeres	TOTAL	Varones	Mujeres
ENERO 2012	4.599.829	2.288.393	2.311.436	476.957	256.919	220.038	4.122.872	2.031.474	2.091.398
FEBRERO 2012	4.712.098	2.353.264	2.358.834	501.842	270.469	231.373	4.210.256	2.082.795	2.127.461
MARZO 2012	4.750.867	2.371.782	2.379.085	508.879	273.898	234.981	4.241.988	2.097.884	2.144.104
ABRIL 2012	4.744.235	2.364.767	2.379.468	500.758	268.901	231.857	4.243.477	2.095.866	2.147.611
MAYO 2012	4.714.122	2.337.116	2.377.006	490.329	261.654	228.675	4.223.793	2.075.462	2.148.331
JUNIO 2012	4.615.269	2.284.271	2.330.998	452.991	245.037	207.954	4.162.278	2.039.234	2.123.044
JULIO 2012	4.587.455	2.268.949	2.318.506	440.380	236.496	203.884	4.147.075	2.032.453	2.114.622
AGOSTO 2012	4.625.634	2.291.543	2.334.091	436.320	231.606	204.714	4.189.314	2.059.937	2.129.377
SEPTIEMBRE 2012	4.705.279	2.323.688	2.381.591	466.783	245.924	220.859	4.238.496	2.077.764	2.160.732
OCTUBRE 2012	4.833.521	2.392.696	2.440.825	487.387	256.959	230.428	4.346.134	2.135.737	2.210.397
NOVIEMBRE 2012	4.907.817	2.416.228	2.491.589	486.373	256.210	230.163	4.421.444	2.160.018	2.261.426
DICIEMBRE 2012	4.848.723	2.407.907	2.440.816	456.635	241.810	214.825	4.392.088	2.166.097	2.225.991
ENERO 2013	4.980.778	2.472.830	2.507.948	463.840	245.850	217.990	4.516.938	2.226.980	2.289.958
FEBRERO 2013	5.040.222	2.503.626	2.536.596	479.866	254.399	225.467	4.560.356	2.249.227	2.311.129
MARZO 2013	5.035.243	2.506.091	2.529.152	479.712	254.991	224.721	4.555.531	2.251.100	2.304.431
ABRIL 2013	4.989.193	2.466.643	2.522.550	474.747	250.821	223.926	4.514.446	2.215.822	2.298.624
MAYO 2013	4.890.928	2.405.493	2.485.435	458.012	241.238	216.774	4.432.916	2.164.255	2.268.661
JUNIO 2013	4.763.680	2.332.609	2.431.071	424.051	226.400	197.651	4.339.629	2.106.209	2.233.420
JULIO 2013	4.698.814	2.287.664	2.411.150	415.562	219.774	195.788	4.283.252	2.067.890	2.215.362
AGOSTO 2013	4.698.783	2.288.893	2.409.890	406.363	212.439	193.924	4.292.420	2.076.454	2.215.966
SEPTIEMBRE 2013	4.724.355	2.287.603	2.436.752	434.953	225.401	209.552	4.289.402	2.062.202	2.227.200
OCTUBRE 2013	4.811.383	2.332.743	2.478.640	451.096	234.569	216.527	4.360.287	2.098.174	2.262.113
NOVIEMBRE 2013	4.808.908	2.329.208	2.479.700	452.326	236.546	215.780	4.356.582	2.092.662	2.263.920
DICIEMBRE 2013	4.701.338	2.294.712	2.406.626	412.584	216.484	196.100	4.288.754	2.078.228	2.210.526

Fuente: Servicio Público de Empleo Estatal, AVANCE DE DATOS ESTADÍSTICO: PARO REGISTRADO

Evolución de la variación anual del Paro Registrado según sexo y edad

	TOTAL EDADES			MENORES DE 25 AÑOS			RESTO DE EDADES		
	TOTAL	Varones	Mujeres	TOTAL	Varones	Mujeres	TOTAL	Varones	Mujeres
ENERO 2008	+8,62	+15,61	+4,17	+3,40	+11,64	-4,01	+9,34	+16,30	+5,13
FEBRERO 2008	+11,57	+21,41	+5,47	+6,26	+17,23	-3,24	+12,31	+22,14	+6,51
MARZO 2008	+11,73	+23,98	+4,24	+7,20	+20,79	-4,43	+12,36	+24,54	+5,27
ABRIL 2008	+15,59	+30,09	+6,75	+14,18	+29,47	+0,89	+15,78	+30,20	+7,42
MAYO 2008	+19,28	+37,09	+8,49	+21,70	+39,41	+6,10	+18,96	+36,71	+8,76
JUNIO 2008	+21,60	+41,57	+9,47	+21,87	+41,11	+4,37	+21,56	+41,65	+10,03
JULIO 2008	+23,17	+43,78	+10,36	+26,05	+46,68	+6,91	+22,81	+43,31	+10,72
AGOSTO 2008	+24,74	+45,31	+11,34	+27,93	+48,33	+8,33	+24,33	+44,83	+11,65
SEPTIEMBRE 2008	+30,14	+54,79	+14,36	+36,36	+59,73	+14,20	+29,32	+53,95	+14,38
OCTUBRE 2008	+37,56	+66,39	+18,98	+52,58	+78,82	+27,76	+35,61	+64,33	+18,03
NOVIEMBRE 2008	+42,72	+73,58	+22,30	+58,06	+84,36	+32,34	+40,70	+71,77	+21,21
DICIEMBRE 2008	+46,93	+78,10	+24,76	+60,22	+84,80	+34,07	+45,24	+77,01	+23,80
ENERO 2009	+47,12	+78,84	+24,75	+58,03	+82,66	+32,33	+45,69	+78,20	+23,93
FEBRERO 2009	+50,38	+82,11	+27,74	+63,09	+86,88	+38,14	+48,70	+81,31	+26,61
MARZO 2009	+56,69	+88,04	+33,90	+71,44	+92,71	+48,43	+54,73	+87,25	+32,34
ABRIL 2009	+55,86	+84,99	+34,23	+66,48	+84,22	+46,69	+54,44	+85,12	+32,88
MAYO 2009	+53,81	+78,63	+34,84	+61,09	+74,81	+45,21	+52,84	+79,29	+33,73
JUNIO 2009	+49,13	+69,60	+33,06	+50,19	+59,49	+38,75	+48,99	+71,34	+32,47
JULIO 2009	+46,03	+62,93	+32,35	+47,34	+52,54	+40,72	+45,86	+64,66	+31,51
AGOSTO 2009	+43,44	+56,38	+32,45	+42,92	+44,41	+40,96	+43,51	+58,35	+31,59
SEPTIEMBRE 2009	+41,29	+51,91	+32,09	+39,09	+38,29	+40,16	+41,60	+54,30	+31,22
OCTUBRE 2009	+35,14	+42,57	+28,45	+28,63	+27,63	+29,96	+36,09	+45,27	+28,27
NOVIEMBRE 2009	+29,43	+34,03	+25,11	+20,55	+18,58	+23,23	+30,74	+36,83	+25,33
DICIEMBRE 2009	+25,40	+27,66	+23,10	+16,00	+12,68	+20,88	+26,71	+30,21	+23,34
ENERO 2010	+21,66	+23,13	+20,17	+10,01	+6,85	+14,57	+23,31	+25,92	+20,81
FEBRERO 2010	+18,63	+19,63	+17,62	+7,27	+4,29	+11,51	+20,29	+22,29	+18,34
MARZO 2010	+15,57	+16,06	+15,06	+4,25	+1,17	+8,58	+17,23	+18,65	+15,85
ABRIL 2010	+13,65	+13,25	+14,06	+3,35	-0,10	+8,18	+15,14	+15,53	+14,77
MAYO 2010	+12,32	+11,83	+12,81	+3,13	-0,50	+8,19	+13,62	+13,89	+13,35
JUNIO 2010	+11,71	+10,94	+12,48	+3,28	-0,62	+8,78	+12,84	+12,80	+12,88
JULIO 2010	+10,28	+9,37	+11,20	+2,36	-1,43	+7,59	+11,32	+11,04	+11,59
AGOSTO 2010	+9,38	+8,42	+10,36	+1,88	-1,56	+6,52	+10,35	+9,91	+10,77
SEPTIEMBRE 2010	+8,31	+7,21	+9,40	+0,45	-2,61	+4,46	+9,38	+8,76	+9,98
OCTUBRE 2010	+7,29	+5,88	+8,70	-0,48	-3,67	+3,67	+8,36	+7,39	+9,30
NOVIEMBRE 2010	+6,24	+4,49	+7,99	-0,63	-3,95	+3,73	+7,17	+5,82	+8,49
DICIEMBRE 2010	+4,50	+2,02	+7,11	-2,91	-6,79	+2,40	+5,45	+3,32	+7,62
ENERO 2011	+4,51	+2,19	+6,91	-1,87	-5,47	+2,98	+5,32	+3,30	+7,34
FEBRERO 2011	+4,08	+1,62	+6,64	-0,90	-4,37	+3,72	+4,73	+2,50	+6,96
MARZO 2011	+4,01	+1,74	+6,35	+0,04	-2,92	+3,92	+4,53	+2,43	+6,63
ABRIL 2011	+3,06	+1,55	+4,60	-1,88	-4,37	+1,34	+3,71	+2,43	+4,97
MAYO 2011	+3,04	+1,34	+4,73	-2,27	-5,01	+1,23	+3,72	+2,27	+5,12
JUNIO 2011	+3,50	+2,26	+4,72	-1,97	-4,44	+1,21	+4,17	+3,21	+5,09
JULIO 2011	+4,38	+3,47	+5,27	-0,08	-2,46	+2,92	+4,92	+4,29	+5,51
AGOSTO 2011	+4,06	+3,01	+5,10	-0,97	-3,76	+2,51	+4,66	+3,92	+5,37
SEPTIEMBRE 2011	+5,20	+4,36	+6,02	+2,22	-0,76	+5,86	+5,57	+5,08	+6,04
OCTUBRE 2011	+6,73	+6,52	+6,93	+3,81	+1,54	+6,55	+7,10	+7,23	+6,97
NOVIEMBRE 2011	+7,55	+7,50	+7,59	+5,37	+3,15	+8,08	+7,82	+8,12	+7,54
DICIEMBRE 2011	+7,86	+7,62	+8,10	+6,18	+3,52	+9,48	+8,06	+8,17	+7,95

Evolución de la variación anual del Paro Registrado según sexo y edad

	TOTAL EDADES			MENORES DE 25 AÑOS			RESTO DE EDADES		
	TOTAL	Varones	Mujeres	TOTAL	Varones	Mujeres	TOTAL	Varones	Mujeres
ENERO 2012	+8,72	+8,70	+8,73	+6,50	+3,88	+9,73	+8,98	+9,34	+8,63
FEBRERO 2012	+9,60	+10,24	+8,97	+6,68	+4,48	+9,37	+9,96	+11,04	+8,93
MARZO 2012	+9,63	+10,30	+8,96	+5,30	+3,04	+8,07	+10,17	+11,33	+9,06
ABRIL 2012	+11,12	+11,52	+10,73	+7,04	+4,58	+10,04	+11,63	+12,48	+10,81
MAYO 2012	+12,52	+13,20	+11,86	+8,74	+6,25	+11,72	+12,97	+14,14	+11,87
JUNIO 2012	+11,97	+12,91	+11,07	+6,18	+4,56	+8,15	+12,64	+14,00	+11,36
JULIO 2012	+12,44	+13,30	+11,62	+5,13	+3,56	+7,01	+13,28	+14,56	+12,08
AGOSTO 2012	+11,98	+12,91	+11,08	+4,51	+2,93	+6,35	+12,82	+14,15	+11,55
SEPTIEMBRE 2012	+11,32	+12,17	+10,50	+2,24	+0,99	+3,68	+12,42	+13,66	+11,25
OCTUBRE 2012	+10,84	+11,39	+10,30	+2,23	+0,71	+3,99	+11,89	+12,83	+11,00
NOVIEMBRE 2012	+11,02	+10,86	+11,19	+0,03	-1,82	+2,19	+12,38	+12,58	+12,19
DICIEMBRE 2012	+9,64	+8,97	+10,31	-0,85	-2,86	+1,51	+10,86	+10,47	+11,24
ENERO 2013	+8,28	+8,06	+8,50	-2,75	-4,31	-0,93	+9,56	+9,62	+9,49
FEBRERO 2013	+6,96	+6,39	+7,54	-4,38	-5,94	-2,55	+8,32	+7,99	+8,63
MARZO 2013	+5,99	+5,66	+6,31	-5,73	-6,90	-4,37	+7,39	+7,30	+7,48
ABRIL 2013	+5,16	+4,31	+6,01	-5,19	-6,72	-3,42	+6,39	+5,72	+7,03
MAYO 2013	+3,75	+2,93	+4,56	-6,59	-7,80	-5,20	+4,95	+4,28	+5,60
JUNIO 2013	+3,22	+2,12	+4,29	-6,39	-7,61	-4,95	+4,26	+3,28	+5,20
JULIO 2013	+2,43	+0,82	+4,00	-5,64	-7,07	-3,97	+3,28	+1,74	+4,76
AGOSTO 2013	+1,58	-0,12	+3,25	-6,87	-8,28	-5,27	+2,46	+0,80	+4,07
SEPTIEMBRE 2013	+0,41	-1,55	+2,32	-6,82	-8,35	-5,12	+1,20	-0,75	+3,08
OCTUBRE 2013	-0,46	-2,51	+1,55	-7,45	-8,71	-6,03	+0,33	-1,76	+2,34
NOVIEMBRE 2013	-2,02	-3,60	-0,48	-7,00	-7,67	-6,25	-1,47	-3,12	+0,11
DICIEMBRE 2013	-3,04	-4,70	-1,40	-9,65	-10,47	-8,72	-2,35	-4,06	-0,69

Fuente: Servicio Público de Empleo Estatal, AVANCE DE DATOS ESTADÍSTICO: PARO REGISTRADO

DICIEMBRE 2013

Porcentajes de Menores de 25 años en el Paro Registrado por Provincias y Comunidades y Ciudades Autónomas

	16 y MÁS AÑOS	MENORES DE 25 AÑOS		
	TOTAL	TOTAL	% en cada Prov y CCAA	Distribución Total
Almería	75.691	7.141	9,43%	1,73%
Cádiz	196.777	20.959	10,65%	5,08%
Córdoba	89.538	11.206	12,52%	2,72%
Granada	100.373	10.628	10,59%	2,58%
Huelva	64.228	7.185	11,19%	1,74%
Jaén	53.529	7.145	13,35%	1,73%
Málaga	202.712	19.476	9,61%	4,72%
Sevilla	250.799	27.799	11,08%	6,74%
ANDALUCIA	1.033.647	111.539	10,79%	27,03%
Huesca	15.016	1.449	9,65%	0,35%
Teruel	10.846	1.289	11,88%	0,31%
Zaragoza	84.970	8.314	9,78%	2,02%
ARAGON	110.832	11.052	9,97%	2,68%
ASTURIAS, PRINCIPADO DE	100.876	7.673	7,61%	1,86%
BALEARS, ILLES	91.215	10.028	10,99%	2,43%
Las Palmas	145.574	10.712	7,36%	2,60%
Santa Cruz de Tenerife	128.479	8.313	6,47%	2,01%
CANARIAS	274.053	19.025	6,94%	4,61%
CANTABRIA	56.948	4.682	8,22%	1,13%
Albacete	50.551	5.561	11,00%	1,35%
Ciudad Real	67.590	9.318	13,79%	2,26%
Cuenca	20.108	2.105	10,47%	0,51%
Guadalajara	23.635	1.901	8,04%	0,46%
Toledo	90.230	9.525	10,56%	2,31%
CASTILLA-LA MANCHA	252.114	28.410	11,27%	6,89%
Ávila	18.098	2.113	11,68%	0,51%
Burgos	31.965	2.738	8,57%	0,66%
León	45.959	4.301	9,36%	1,04%
Palencia	15.300	1.764	11,53%	0,43%
Salamanca	35.435	3.878	10,94%	0,94%
Segovia	12.485	1.282	10,27%	0,31%
Soria	6.734	779	11,57%	0,19%
Valladolid	51.061	4.760	9,32%	1,15%
Zamora	18.882	1.936	10,25%	0,47%
CASTILLA Y LEON	235.919	23.551	9,98%	5,71%

DICIEMBRE 2013

Porcentajes de Menores de 25 años en el Paro Registrado por Provincias y Comunidades y Ciudades Autónomas

	16 y MÁS AÑOS	MENORES DE 25 AÑOS		
	TOTAL	TOTAL	% en cada Prov y CCAA	Distribución Total
Barcelona	463.474	27.798	6,00%	6,74%
Girona	58.781	4.104	6,98%	0,99%
Lleida	30.571	1.940	6,35%	0,47%
Tarragona	72.046	5.050	7,01%	1,22%
CATALUÑA	624.872	38.892	6,22%	9,43%
Alicante-Alacant	217.680	17.119	7,86%	4,15%
Castellón-Castelló	58.538	5.154	8,80%	1,25%
Valencia-València	271.142	23.182	8,55%	5,62%
COMUNITAT VALENCIANA	547.360	45.455	8,30%	11,02%
Badajoz	93.444	11.486	12,29%	2,78%
Cáceres	51.593	6.045	11,72%	1,47%
EXTREMADURA	145.037	17.531	12,09%	4,25%
A Coruña	105.585	6.042	5,72%	1,46%
Lugo	27.615	1.837	6,65%	0,45%
Ourense	29.276	1.907	6,51%	0,46%
Pontevedra	108.587	6.941	6,39%	1,68%
GALICIA	271.063	16.727	6,17%	4,05%
MADRID, COMUNIDAD DE	535.563	41.541	7,76%	10,07%
MURCIA, REGION DE	151.084	15.161	10,03%	3,67%
NAVARRA, COM. FORAL DE	51.488	4.567	8,87%	1,11%
Araba/Álava	26.798	1.625	6,06%	0,39%
Bizkaia	93.964	5.739	6,11%	1,39%
Gipuzkoa	46.612	2.852	6,12%	0,69%
PAIS VASCO	167.374	10.216	6,10%	2,48%
RIOJA, LA	27.024	1.915	7,09%	0,46%
CEUTA	12.673	2.310	18,23%	0,56%
MELILLA	12.196	2.309	18,93%	0,56%
TOTAL ESTATAL	4.701.338	412.584	8,78%	100,00%

Fuente: Elaboración propia a partir de datos del Servicio Público de Empleo Estatal, AVANCE DE DATOS ESTADISTICO: PARO REGISTRADO