



cifras jóvenes

FEBRERO
2014

**AVANCE
PARO REGISTRADO**

JÓVENES 16-24 años

FEBRERO 2014

EVOLUCIÓN DEL PARO REGISTRADO POR SEXO Y EDADES

	Febrero 2014	Variación mensual Enero 2014			Variación anual Febrero 2013		
	Dato	Absoluta	Relativa	Dato	Absoluta	Relativa	Dato

MENORES DE 25 AÑOS

Varones	225.293	1.029	0,46	224.264	-29.106	-11,44	254.399
Mujeres	203.414	-1.409	-0,69	204.823	-22.053	-9,78	225.467
Ambos sexos	428.707	-380	-0,09	429.087	-51.159	-10,66	479.866

RESTO DE EDADES

Varones	2.109.329	-3.817	-0,18	2.113.146	-139.898	-6,22	2.249.227
Mujeres	2.274.450	2.248	0,10	2.272.202	-36.679	-1,59	2.311.129
Ambos sexos	4.383.779	-1.569	-0,04	4.385.348	-176.577	-3,87	4.560.356

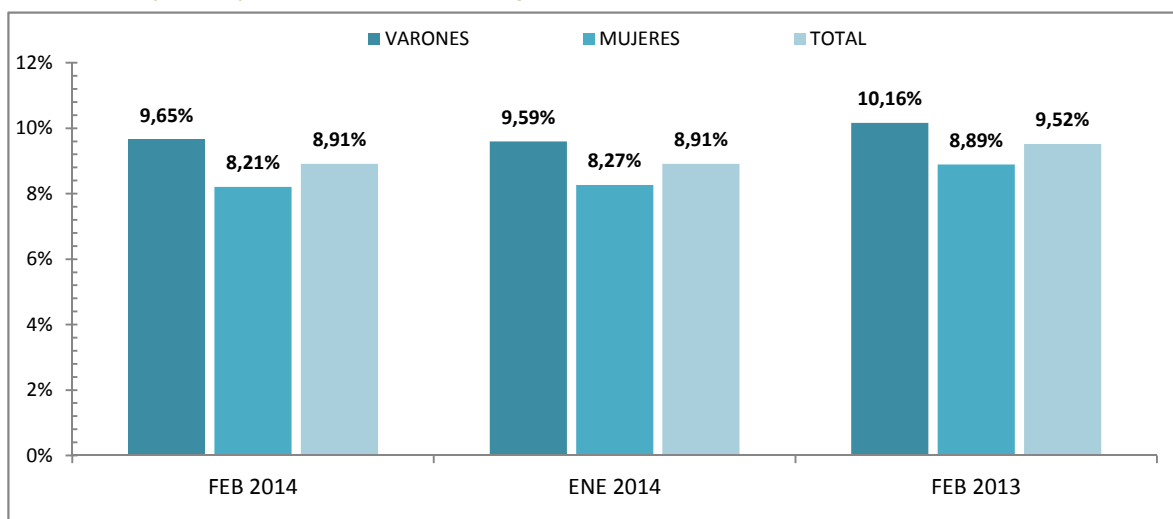
TOTALES

Varones	2.334.622	-2.788	-0,12	2.337.410	-169.004	-6,75	2.503.626
Mujeres	2.477.864	839	0,03	2.477.025	-58.732	-2,32	2.536.596
Ambos sexos	4.812.486	-1.949	-0,04	4.814.435	-227.736	-4,52	5.040.222

Fuente: Servicio Público de Empleo Estatal, AVANCE DE DATOS ESTADÍSTICO: PARO REGISTRADO

MENORES DE 25 AÑOS EN EL PARO REGISTRADO

Para cada caso porcentajes sobre el total de Paro Registrado



Fuente: Elaboración propia a partir de datos del Servicio Público de Empleo Estatal, AVANCE DE DATOS ESTADÍSTICO: PARO REGISTRADO

FEBRERO 2014

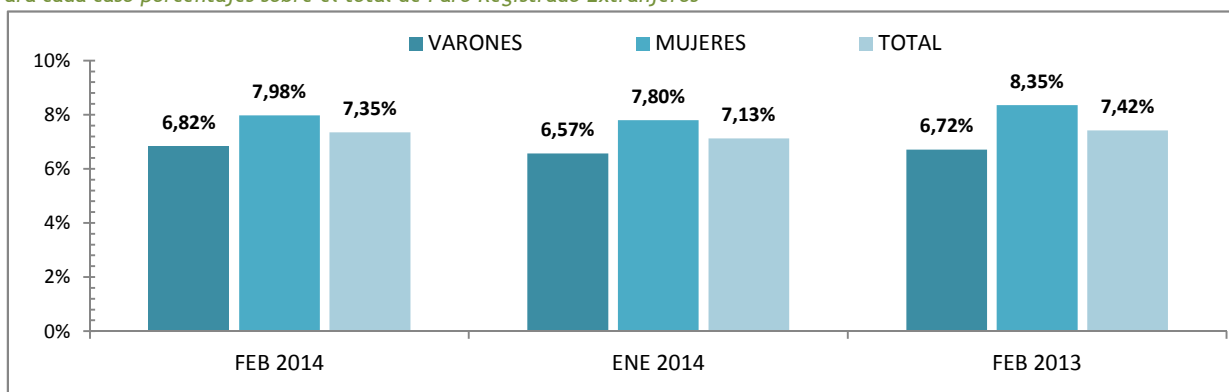
EVOLUCIÓN DEL PARO REGISTRADO (EXTRANJEROS) POR SEXO Y EDADES

	Febrero 2014	VARIACIONES						Febrero 2014	
		Mensual Enero 2014			Anual Febrero 2013			Zona Origen	
		Dato	Absoluta	Relativa	Dato	Absoluta	Relativa	Dato	País Comunitario
MENORES DE 25 AÑOS									
Varones	21.422	961	4,70	20.461	-2.512	-10,50	23.934	6.516	14.906
Mujeres	20.915	781	3,88	20.134	-1.765	-7,78	22.680	6.911	14.004
Ambos sexos	42.337	1.742	4,29	40.595	-4.277	-9,18	46.614	13.427	28.910
RESTO DE EDADES									
Varones	292.572	1.507	0,52	291.065	-39.915	-12,00	332.487	96.055	196.517
Mujeres	241.253	3.277	1,38	237.976	-7.716	-3,10	248.969	88.827	152.426
Ambos sexos	533.825	4.784	0,90	529.041	-47.631	-8,19	581.456	184.882	348.943
TOTALES									
Varones	313.994	2.468	0,79	311.526	-42.427	-11,90	356.421	102.571	211.423
Mujeres	262.168	4.058	1,57	258.110	-9.481	-3,49	271.649	95.738	166.430
Ambos sexos	576.162	6.526	1,15	569.636	-51.908	-8,26	628.070	198.309	377.853

Fuente: Servicio Público de Empleo Estatal, AVANCE DE DATOS ESTADÍSTICO: PARO REGISTRADO

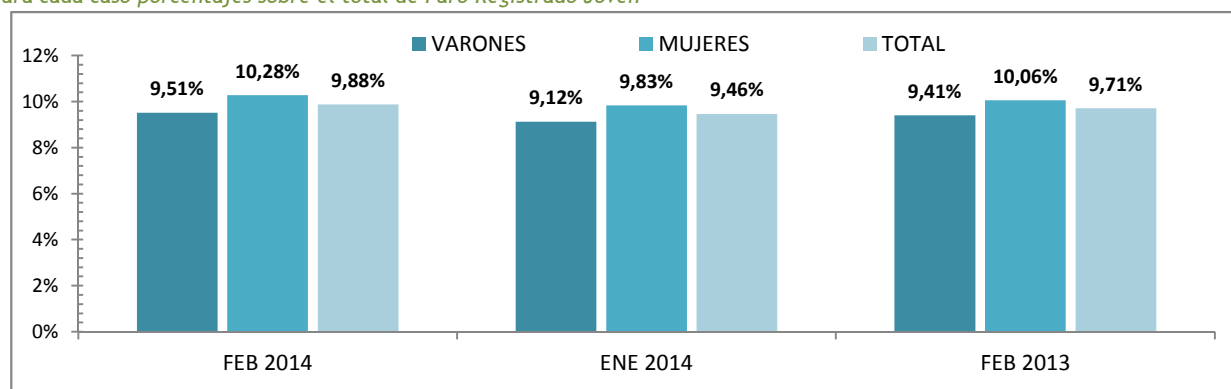
MENORES DE 25 AÑOS EXTRANJEROS EN EL PARO REGISTRADO EXTRANJEROS

Para cada caso porcentajes sobre el total de Paro Registrado Extranjeros



MENORES DE 25 AÑOS EXTRANJEROS EN EL PARO REGISTRADO JOVEN

Para cada caso porcentajes sobre el total de Paro Registrado Joven



Fuente: Elaboración propia a partir de datos del Servicio Público de Empleo Estatal, AVANCE DE DATOS ESTADÍSTICO: PARO REGISTRADO

FEBRERO 2014

Paro registrado según Sexo y Edades por Provincias y Comunidades y Ciudades Autónomas

	TOTAL EDADES			MENORES DE 25 AÑOS			RESTO DE EDADES		
	TOTAL	Varones	Mujeres	TOTAL	Varones	Mujeres	TOTAL	Varones	Mujeres
Almería	79.091	39.755	39.336	7.598	3.806	3.792	71.493	35.949	35.544
Cádiz	202.013	95.249	106.764	22.213	11.351	10.862	179.800	83.898	95.902
Córdoba	93.910	44.234	49.676	11.997	5.794	6.203	81.913	38.440	43.473
Granada	103.964	52.052	51.912	10.849	5.454	5.395	93.115	46.598	46.517
Huelva	62.977	31.145	31.832	7.227	3.642	3.585	55.750	27.503	28.247
Jaén	57.400	23.196	34.204	7.314	3.054	4.260	50.086	20.142	29.944
Málaga	210.107	101.597	108.510	20.932	10.595	10.337	189.175	91.002	98.173
Sevilla	259.932	125.078	134.854	29.118	15.006	14.112	230.814	110.072	120.742
ANDALUCIA	1.069.394	512.306	557.088	117.248	58.702	58.546	952.146	453.604	498.542
Huesca	15.037	7.560	7.477	1.484	797	687	13.553	6.763	6.790
Teruel	10.710	5.603	5.107	1.207	653	554	9.503	4.950	4.553
Zaragoza	84.027	40.556	43.471	8.366	4.397	3.969	75.661	36.159	39.502
ARAGON	109.774	53.719	56.055	11.057	5.847	5.210	98.717	47.872	50.845
ASTURIAS, PRINCIPADO DE	103.799	50.905	52.894	7.891	4.190	3.701	95.908	46.715	49.193
BALEARS, ILLES	89.218	44.009	45.209	10.013	5.163	4.850	79.205	38.846	40.359
Las Palmas	146.838	71.228	75.610	10.681	5.507	5.174	136.157	65.721	70.436
Santa Cruz de Tenerife	128.713	65.116	63.597	8.151	4.251	3.900	120.562	60.865	59.697
CANARIAS	275.551	136.344	139.207	18.832	9.758	9.074	256.719	126.586	130.133
CANTABRIA	56.913	29.813	27.100	4.811	2.667	2.144	52.102	27.146	24.956
Albacete	51.656	22.980	28.676	5.583	2.977	2.606	46.073	20.003	26.070
Ciudad Real	70.775	32.899	37.876	9.634	5.034	4.600	61.141	27.865	33.276
Cuenca	20.879	9.999	10.880	2.150	1.150	1.000	18.729	8.849	9.880
Guadalajara	24.699	11.820	12.879	2.073	1.089	984	22.626	10.731	11.895
Toledo	92.147	43.468	48.679	9.632	5.153	4.479	82.515	38.315	44.200
CASTILLA-LA MANCHA	260.156	121.166	138.990	29.072	15.403	13.669	231.084	105.763	125.321
Ávila	18.512	9.444	9.068	2.035	1.133	902	16.477	8.311	8.166
Burgos	32.308	15.630	16.678	2.784	1.506	1.278	29.524	14.124	15.400
León	47.313	23.588	23.725	4.391	2.487	1.904	42.922	21.101	21.821
Palencia	15.776	7.679	8.097	1.802	1.007	795	13.974	6.672	7.302
Salamanca	35.988	16.779	19.209	3.731	1.965	1.766	32.257	14.814	17.443
Segovia	13.077	6.644	6.433	1.312	701	611	11.765	5.943	5.822
Soria	6.848	3.486	3.362	768	446	322	6.080	3.040	3.040
Valladolid	52.405	25.176	27.229	4.831	2.587	2.244	47.574	22.589	24.985
Zamora	19.502	9.930	9.572	1.944	1.056	888	17.558	8.874	8.684
CASTILLA Y LEON	241.729	118.356	123.373	23.598	12.888	10.710	218.131	105.468	112.663
Barcelona	464.314	231.408	232.906	29.800	16.610	13.190	434.514	214.798	219.716
Girona	59.264	30.858	28.406	4.416	2.435	1.981	54.848	28.423	26.425
Lleida	31.195	16.466	14.729	2.153	1.147	1.006	29.042	15.319	13.723
Tarragona	74.813	38.627	36.186	5.686	3.070	2.616	69.127	35.557	33.570
CATALUÑA	629.586	317.359	312.227	42.055	23.262	18.793	587.531	294.097	293.434
Alicante-Alacant	218.445	102.796	115.649	17.315	9.161	8.154	201.130	93.635	107.495
Castellón-Castelló	63.568	31.980	31.588	5.844	3.179	2.665	57.724	28.801	28.923
Valencia-València	278.425	133.761	144.664	23.438	12.510	10.928	254.987	121.251	133.736
COMUNITAT VALENCIANA	560.438	268.537	291.901	46.597	24.850	21.747	513.841	243.687	270.154
Badajoz	97.306	43.042	54.264	11.519	6.115	5.404	85.787	36.927	48.860
Cáceres	53.316	25.773	27.543	5.991	3.162	2.829	47.325	22.611	24.714
EXTREMADURA	150.622	68.815	81.807	17.510	9.277	8.233	133.112	59.538	73.574

FEBRERO 2014

Paro registrado según Sexo y Edades por Provincias y Comunidades y Ciudades Autónomas

	TOTAL EDADES			MENORES DE 25 AÑOS			RESTO DE EDADES		
	TOTAL	Varones	Mujeres	TOTAL	Varones	Mujeres	TOTAL	Varones	Mujeres
A Coruña	109.407	54.061	55.346	6.310	3.400	2.910	103.097	50.661	52.436
Lugo	28.549	14.601	13.948	1.926	1.047	879	26.623	13.554	13.069
Ourense	30.503	14.784	15.719	1.999	1.077	922	28.504	13.707	14.797
Pontevedra	111.612	53.736	57.876	7.318	4.051	3.267	104.294	49.685	54.609
GALICIA	280.071	137.182	142.889	17.553	9.575	7.978	262.518	127.607	134.911
MADRID, COMUNIDAD DE	549.514	267.685	281.829	43.740	23.661	20.079	505.774	244.024	261.750
MURCIA, REGION DE	153.211	72.901	80.310	15.868	8.197	7.671	137.343	64.704	72.639
NAVARRA, COM. FORAL DE	53.082	25.668	27.414	4.872	2.609	2.263	48.210	23.059	25.151
Araba/Álava	28.040	13.354	14.686	1.816	904	912	26.224	12.450	13.774
Bizkaia	98.844	48.804	50.040	6.251	3.248	3.003	92.593	45.556	47.037
Gipuzkoa	49.152	23.056	26.096	3.192	1.613	1.579	45.960	21.443	24.517
PAIS VASCO	176.036	85.214	90.822	11.259	5.765	5.494	164.777	79.449	85.328
RIOJA, LA	27.763	13.526	14.237	2.118	1.145	973	25.645	12.381	13.264
CEUTA	12.994	5.582	7.412	2.238	1.114	1.124	10.756	4.468	6.288
MELILLA	12.635	5.535	7.100	2.375	1.220	1.155	10.260	4.315	5.945
TOTAL ESTATAL	4.812.486	2.334.622	2.477.864	428.707	225.293	203.414	4.383.779	2.109.329	2.274.450

Fuente: Servicio Público de Empleo Estatal, AVANCE DE DATOS ESTADÍSTICO: PARO REGISTRADO

FEBRERO 2014

Evolución Paro Registrado por Comunidades Autónomas y Provincias MENORES DE 25 AÑOS

Comunidades Autónomas y Provincias	Febrero 2014	Variación mensual Enero 2014			Variación anual Febrero 2013		
	Dato	Absoluta	Relativa	Dato	Absoluta	Relativa	Dato
Almería	7.598	109	1,46	7.489	-397	-4,97	7.995
Cádiz	22.213	410	1,88	21.803	-678	-2,96	22.891
Córdoba	11.997	264	2,25	11.733	-1.677	-12,26	13.674
Granada	10.849	181	1,70	10.668	-2.193	-16,81	13.042
Huelva	7.227	-36	-0,50	7.263	-168	-2,27	7.395
Jaén	7.314	233	3,29	7.081	-3.127	-29,95	10.441
Málaga	20.932	698	3,45	20.234	-1.130	-5,12	22.062
Sevilla	29.118	281	0,97	28.837	-1.265	-4,16	30.383
ANDALUCIA	117.248	2.140	1,86	115.108	-10.635	-8,32	127.883
Huesca	1.484	-91	-5,78	1.575	-126	-7,83	1.610
Teruel	1.207	-160	-11,70	1.367	-198	-14,09	1.405
Zaragoza	8.366	-511	-5,76	8.877	-956	-10,26	9.322
ARAGON	11.057	-762	-6,45	11.819	-1.280	-10,38	12.337
ASTURIAS, PRINCIPADO DE	7.891	-60	-0,75	7.951	-939	-10,63	8.830
BALEARS, ILLES	10.013	-70	-0,69	10.083	-697	-6,51	10.710
Las Palmas	10.681	63	0,59	10.618	-1.778	-14,27	12.459
Santa Cruz de Tenerife	8.151	-195	-2,34	8.346	-1.693	-17,20	9.844
CANARIAS	18.832	-132	-0,70	18.964	-3.471	-15,56	22.303
CANTABRIA	4.811	-126	-2,55	4.937	-492	-9,28	5.303
Albacete	5.583	-260	-4,45	5.843	-791	-12,41	6.374
Ciudad Real	9.634	-23	-0,24	9.657	-953	-9,00	10.587
Cuenca	2.150	-69	-3,11	2.219	-308	-12,53	2.458
Guadalajara	2.073	7	0,34	2.066	-336	-13,95	2.409
Toledo	9.632	31	0,32	9.601	-1.038	-9,73	10.670
CASTILLA-LA MANCHA	29.072	-314	-1,07	29.386	-3.426	-10,54	32.498
Ávila	2.035	-107	-5,00	2.142	-277	-11,98	2.312
Burgos	2.784	-112	-3,87	2.896	-412	-12,89	3.196
León	4.391	-71	-1,59	4.462	-626	-12,48	5.017
Palencia	1.802	-17	-0,93	1.819	-113	-5,90	1.915
Salamanca	3.731	-189	-4,82	3.920	-555	-12,95	4.286
Segovia	1.312	-36	-2,67	1.348	-69	-5,00	1.381
Soria	768	-30	-3,76	798	-116	-13,12	884
Valladolid	4.831	-95	-1,93	4.926	-283	-5,53	5.114
Zamora	1.944	-10	-0,51	1.954	-124	-6,00	2.068
CASTILLA Y LEON	23.598	-667	-2,75	24.265	-2.575	-9,84	26.173

FEBRERO 2014

Evolución Paro Registrado por Comunidades Autónomas y Provincias MENORES DE 25 AÑOS

Comunidades Autónomas y Provincias	Febrero 2014	Variación mensual Enero 2014			Variación anual Febrero 2013		
	Dato	Absoluta	Relativa	Dato	Absoluta	Relativa	Dato
Barcelona	29.800	787	2,71	29.013	-3.046	-9,27	32.846
Girona	4.416	-34	-0,76	4.450	-462	-9,47	4.878
Lleida	2.153	79	3,81	2.074	-332	-13,36	2.485
Tarragona	5.686	260	4,79	5.426	-639	-10,10	6.325
CATALUÑA	42.055	1.092	2,67	40.963	-4.479	-9,63	46.534
Alicante-Alacant	17.315	-168	-0,96	17.483	-2.179	-11,18	19.494
Castellón-Castelló	5.844	219	3,89	5.625	-582	-9,06	6.426
Valencia-València	23.438	-479	-2,00	23.917	-3.012	-11,39	26.450
COMUNITAT VALENCIANA	46.597	-428	-0,91	47.025	-5.773	-11,02	52.370
Badajoz	11.519	-822	-6,66	12.341	-1.542	-11,81	13.061
Cáceres	5.991	-379	-5,95	6.370	-804	-11,83	6.795
EXTREMADURA	17.510	-1.201	-6,42	18.711	-2.346	-11,82	19.856
A Coruña	6.310	-48	-0,75	6.358	-1.382	-17,97	7.692
Lugo	1.926	-21	-1,08	1.947	-460	-19,28	2.386
Ourense	1.999	8	0,40	1.991	-430	-17,70	2.429
Pontevedra	7.318	55	0,76	7.263	-1.053	-12,58	8.371
GALICIA	17.553	-6	-0,03	17.559	-3.325	-15,93	20.878
MADRID, COMUNIDAD DE	43.740	-70	-0,16	43.810	-6.334	-12,65	50.074
MURCIA, REGION DE	15.868	-34	-0,21	15.902	-780	-4,69	16.648
NAVARRA, COM. FORAL DE	4.872	69	1,44	4.803	-911	-15,75	5.783
Araba/Álava	1.816	80	4,61	1.736	-507	-21,83	2.323
Bizkaia	6.251	216	3,58	6.035	-1.494	-19,29	7.745
Gipuzkoa	3.192	101	3,27	3.091	-1.023	-24,27	4.215
PAIS VASCO	11.259	397	3,65	10.862	-3.024	-21,17	14.283
RIOJA, LA	2.118	-36	-1,67	2.154	-607	-22,28	2.725
CEUTA	2.238	-93	-3,99	2.331	-149	-6,24	2.387
MELILLA	2.375	-79	-3,22	2.454	84	3,67	2.291
TOTAL ESTATAL	428.707	-380	-0,09	429.087	-51.159	-10,66	479.866

Fuente: Elaboración propia a partir de datos del Servicio Público de Empleo Estatal,
 AVANCE DE DATOS ESTADÍSTICO: PARO REGISTRADO

FEBRERO 2014

Evolución Paro Registrado por Comunidades Autónomas y Provincias

TOTAL 16 y MÁS AÑOS

Comunidades Autónomas y Provincias	Febrero 2014	Variación mensual Enero 2014			Variación anual Febrero 2013		
	Dato	Absoluta	Relativa	Dato	Absoluta	Relativa	Dato
Almería	79.091	1.031	1,32	78.060	-990	-1,24	80.081
Cádiz	202.013	817	0,41	201.196	-7.735	-3,69	209.748
Córdoba	93.910	1.232	1,33	92.678	-8.552	-8,35	102.462
Granada	103.964	1.492	1,46	102.472	-8.786	-7,79	112.750
Huelva	62.977	-1.238	-1,93	64.215	-1.705	-2,64	64.682
Jaén	57.400	2.797	5,12	54.603	-15.015	-20,73	72.415
Málaga	210.107	1.995	0,96	208.112	-8.364	-3,83	218.471
Sevilla	259.932	1.548	0,60	258.384	-4.579	-1,73	264.511
ANDALUCIA	1.069.394	9.674	0,91	1.059.720	-55.726	-4,95	1.125.120
Huesca	15.037	-555	-3,56	15.592	-1.203	-7,41	16.240
Teruel	10.710	-624	-5,51	11.334	-828	-7,18	11.538
Zaragoza	84.027	-3.866	-4,40	87.893	-4.368	-4,94	88.395
ARAGON	109.774	-5.045	-4,39	114.819	-6.399	-5,51	116.173
ASTURIAS, PRINCIPADO DE	103.799	-933	-0,89	104.732	-3.878	-3,60	107.677
BALEARS, ILLES	89.218	-1.517	-1,67	90.735	-4.729	-5,03	93.947
Las Palmas	146.838	60	0,04	146.778	-7.869	-5,09	154.707
Santa Cruz de Tenerife	128.713	-543	-0,42	129.256	-8.054	-5,89	136.767
CANARIAS	275.551	-483	-0,17	276.034	-15.923	-5,46	291.474
CANTABRIA	56.913	-1.400	-2,40	58.313	-2.365	-3,99	59.278
Albacete	51.656	-504	-0,97	52.160	-3.876	-6,98	55.532
Ciudad Real	70.775	1.395	2,01	69.380	-2.798	-3,80	73.573
Cuenca	20.879	111	0,53	20.768	-1.458	-6,53	22.337
Guadalajara	24.699	133	0,54	24.566	-1.552	-5,91	26.251
Toledo	92.147	1.300	1,43	90.847	-4.848	-5,00	96.995
CASTILLA-LA MANCHA	260.156	2.435	0,94	257.721	-14.532	-5,29	274.688
Ávila	18.512	-136	-0,73	18.648	-1.084	-5,53	19.596
Burgos	32.308	-348	-1,07	32.656	-1.521	-4,50	33.829
León	47.313	-28	-0,06	47.341	-1.626	-3,32	48.939
Palencia	15.776	47	0,30	15.729	-656	-3,99	16.432
Salamanca	35.988	-445	-1,22	36.433	-1.627	-4,33	37.615
Segovia	13.077	-89	-0,68	13.166	-209	-1,57	13.286
Soria	6.848	-93	-1,34	6.941	-312	-4,36	7.160
Valladolid	52.405	-145	-0,28	52.550	-1.373	-2,55	53.778
Zamora	19.502	27	0,14	19.475	-227	-1,15	19.729
CASTILLA Y LEON	241.729	-1.210	-0,50	242.939	-8.635	-3,45	250.364

FEBRERO 2014

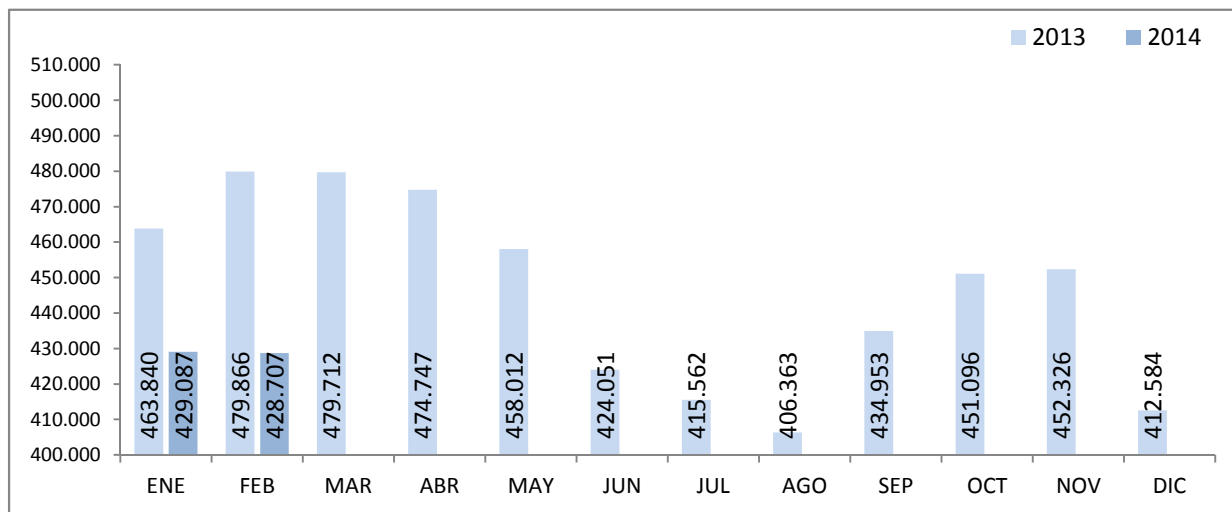
Evolución Paro Registrado por Comunidades Autónomas y Provincias

TOTAL 16 y MÁS AÑOS

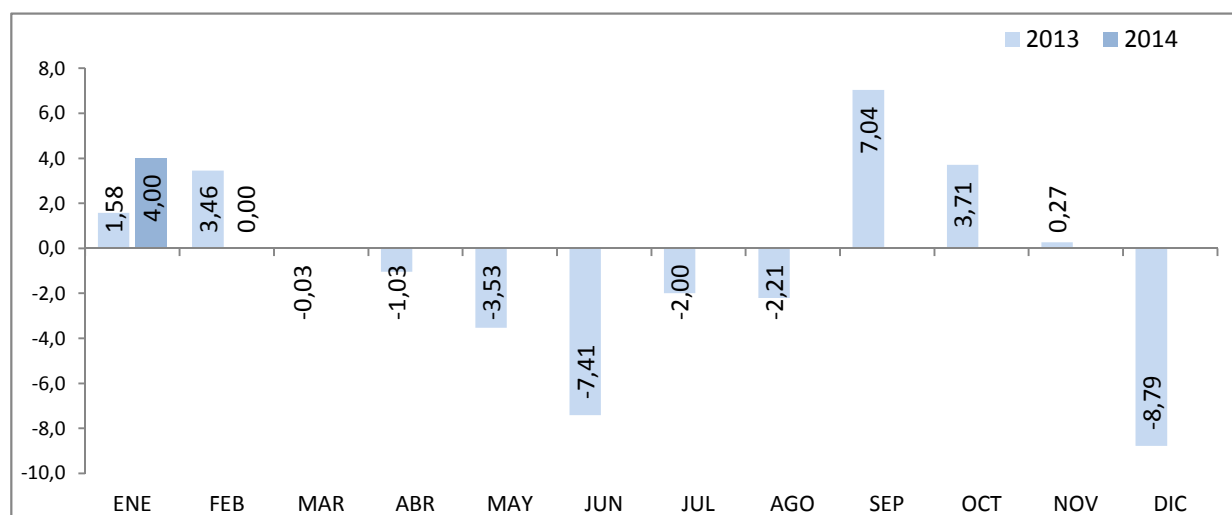
Comunidades Autónomas y Provincias	Febrero 2014	Variación mensual Enero 2014			Variación anual Febrero 2013		
	Dato	Absoluta	Relativa	Dato	Absoluta	Relativa	Dato
Barcelona	464.314	-4.011	-0,86	468.325	-28.194	-5,72	492.508
Girona	59.264	-807	-1,34	60.071	-2.763	-4,45	62.027
Lleida	31.195	-163	-0,52	31.358	-2.022	-6,09	33.217
Tarragona	74.813	696	0,94	74.117	-2.611	-3,37	77.424
CATALUÑA	629.586	-4.285	-0,68	633.871	-35.590	-5,35	665.176
Alicante-Alacant	218.445	-1.603	-0,73	220.048	-13.299	-5,74	231.744
Castellón-Castelló	63.568	2.334	3,81	61.234	-3.345	-5,00	66.913
Valencia-València	278.425	184	0,07	278.241	-16.275	-5,52	294.700
COMUNITAT VALENCIANA	560.438	915	0,16	559.523	-32.919	-5,55	593.357
Badajoz	97.306	-1.007	-1,02	98.313	-1.808	-1,82	99.114
Cáceres	53.316	-989	-1,82	54.305	163	0,31	53.153
EXTREMADURA	150.622	-1.996	-1,31	152.618	-1.645	-1,08	152.267
A Coruña	109.407	-406	-0,37	109.813	-6.220	-5,38	115.627
Lugo	28.549	-225	-0,78	28.774	-1.082	-3,65	29.631
Ourense	30.503	-154	-0,50	30.657	-1.408	-4,41	31.911
Pontevedra	111.612	-221	-0,20	111.833	-4.042	-3,49	115.654
GALICIA	280.071	-1.006	-0,36	281.077	-12.752	-4,35	292.823
MADRID, COMUNIDAD DE	549.514	2.161	0,39	547.353	-20.525	-3,60	570.039
MURCIA, REGION DE	153.211	-1.109	-0,72	154.320	-6.857	-4,28	160.068
NAVARRA, COM. FORAL DE	53.082	-81	-0,15	53.163	-3.442	-6,09	56.524
Araba/Álava	28.040	307	1,11	27.733	-278	-0,98	28.318
Bizkaia	98.844	1.222	1,25	97.622	-372	-0,37	99.216
Gipuzkoa	49.152	336	0,69	48.816	-1.320	-2,62	50.472
PAIS VASCO	176.036	1.865	1,07	174.171	-1.970	-1,11	178.006
RIOJA, LA	27.763	-83	-0,30	27.846	-1.304	-4,49	29.067
CEUTA	12.994	90	0,70	12.904	560	4,50	12.434
MELILLA	12.635	59	0,47	12.576	895	7,62	11.740
TOTAL ESTATAL	4.812.486	-1.949	-0,04	4.814.435	-227.736	-4,52	5.040.222

Fuente: Servicio Público de Empleo Estatal, AVANCE DE DATOS ESTADÍSTICO: PARO REGISTRADO

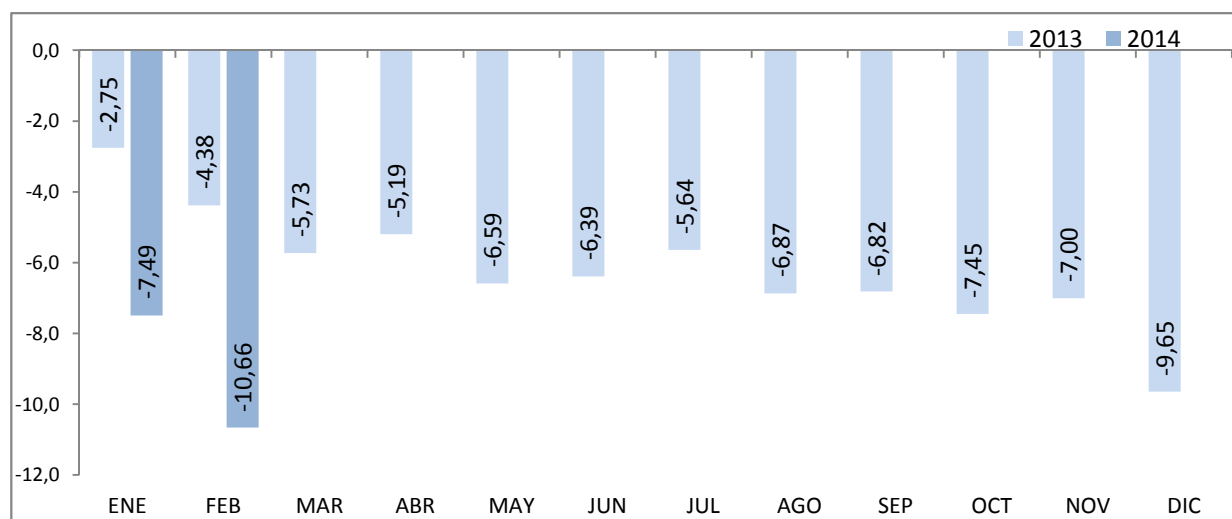
MENORES DE 25 AÑOS EVOLUCIÓN MENSUAL DEL PARO REGISTRADO



EVOLUCIÓN VARIACIÓN MENSUAL DEL PARO REGISTRADO



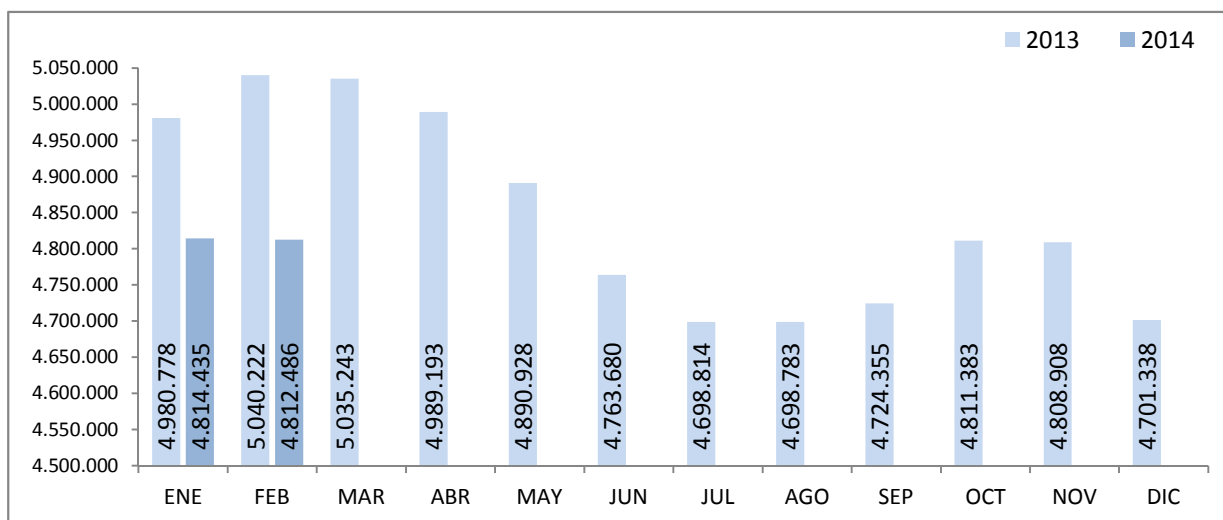
EVOLUCIÓN VARIACIÓN ANUAL DEL PARO REGISTRADO



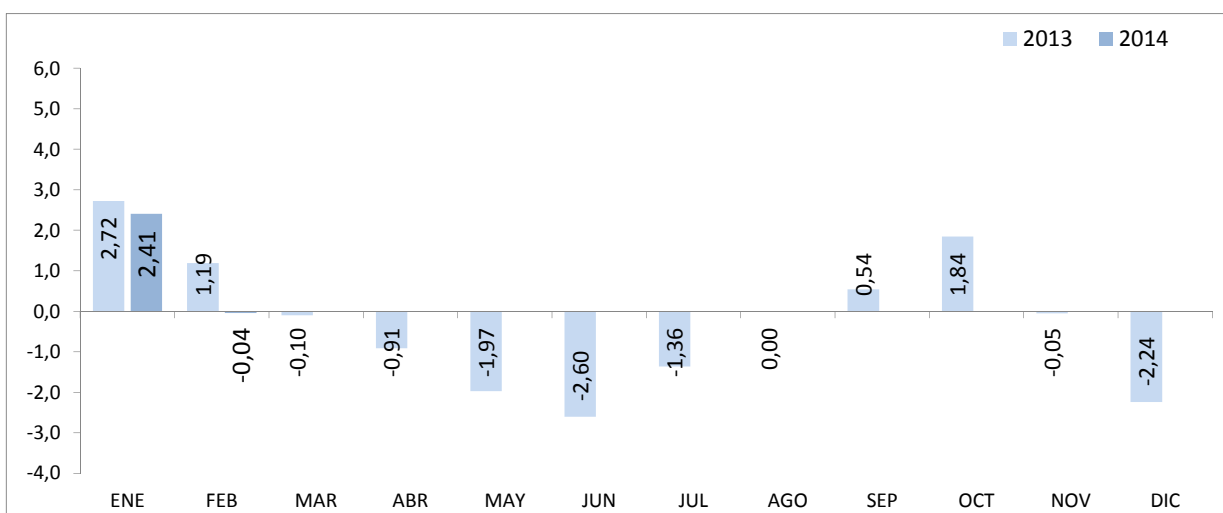
Fuente: Elaboración propia a partir de datos del Servicio Público de Empleo Estatal,
 AVANCE DE DATOS ESTADÍSTICO: PARO REGISTRADO

TOTAL 16 Y MÁS AÑOS

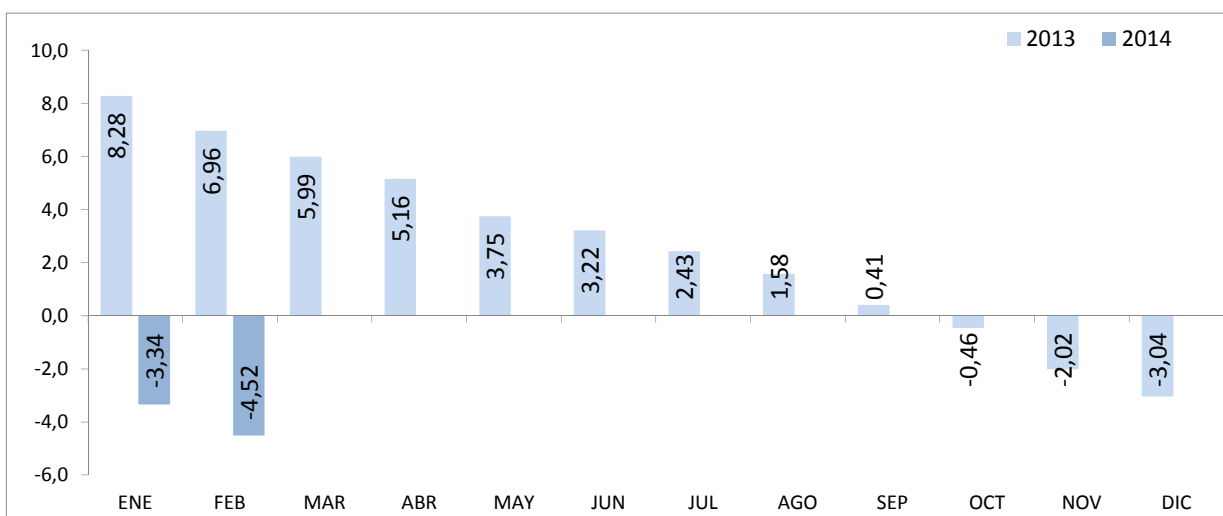
EVOLUCIÓN MENSUAL DEL PARO REGISTRADO



EVOLUCIÓN VARIACIÓN MENSUAL DEL PARO REGISTRADO



EVOLUCIÓN VARIACIÓN ANUAL DEL PARO REGISTRADO



Fuente: Elaboración propia a partir de datos del Servicio Público de Empleo Estatal,
 AVANCE DE DATOS ESTADÍSTICO: PARO REGISTRADO

Evolución del paro registrado según sexo y edad

	TOTAL EDADES			MENORES DE 25 AÑOS			RESTO DE EDADES		
	TOTAL	Varones	Mujeres	TOTAL	Varones	Mujeres	TOTAL	Varones	Mujeres
ENERO 2010	4.048.493	2.060.207	1.988.286	456.386	261.648	194.738	3.592.107	1.798.559	1.793.548
FEBRERO 2010	4.130.625	2.100.664	2.029.961	474.683	270.709	203.974	3.655.942	1.829.955	1.825.987
MARZO 2010	4.166.613	2.113.565	2.053.048	483.040	273.811	209.229	3.683.573	1.839.754	1.843.819
ABRIL 2010	4.142.425	2.088.045	2.054.380	476.794	268.881	207.913	3.665.631	1.819.164	1.846.467
MAYO 2010	4.066.202	2.037.192	2.029.010	461.422	259.230	202.192	3.604.780	1.777.962	1.826.818
JUNIO 2010	3.982.368	1.978.301	2.004.067	435.217	245.236	189.981	3.547.151	1.733.065	1.814.086
JULIO 2010	3.908.578	1.935.278	1.973.300	419.241	234.122	185.119	3.489.337	1.701.156	1.788.181
AGOSTO 2010	3.969.661	1.970.343	1.999.318	421.590	233.809	187.781	3.548.071	1.736.534	1.811.537
SEPTIEMBRE 2010	4.017.763	1.984.933	2.032.830	446.624	245.385	201.239	3.571.139	1.739.548	1.831.591
OCTUBRE 2010	4.085.976	2.016.471	2.069.505	459.245	251.282	207.963	3.626.731	1.765.189	1.861.542
NOVIEMBRE 2010	4.110.294	2.027.565	2.082.729	461.409	253.012	208.397	3.648.885	1.774.553	1.874.332
DICIEMBRE 2010	4.100.073	2.053.188	2.046.885	433.774	240.459	193.315	3.666.299	1.812.729	1.853.570
ENERO 2011	4.231.003	2.105.239	2.125.764	447.866	247.331	200.535	3.783.137	1.857.908	1.925.229
FEBRERO 2011	4.299.263	2.134.612	2.164.651	470.421	258.868	211.553	3.828.842	1.875.744	1.953.098
MARZO 2011	4.333.669	2.150.248	2.183.421	483.251	265.810	217.441	3.850.418	1.884.438	1.965.980
ABRIL 2011	4.269.360	2.120.471	2.148.889	467.833	257.128	210.705	3.801.527	1.863.343	1.938.184
MAYO 2011	4.189.659	2.064.581	2.125.078	450.937	246.255	204.682	3.738.722	1.818.326	1.920.396
JUNIO 2011	4.121.801	2.023.077	2.098.724	426.628	234.351	192.277	3.695.173	1.788.726	1.906.447
JULIO 2011	4.079.742	2.002.522	2.077.220	418.898	228.374	190.524	3.660.844	1.774.148	1.886.696
AGOSTO 2011	4.130.927	2.029.601	2.101.326	417.510	225.021	192.489	3.713.417	1.804.580	1.908.837
SEPTIEMBRE 2011	4.226.744	2.071.510	2.155.234	456.546	243.520	213.026	3.770.198	1.827.990	1.942.208
OCTUBRE 2011	4.360.926	2.147.953	2.212.973	476.748	255.154	221.594	3.884.178	1.892.799	1.991.379
NOVIEMBRE 2011	4.420.462	2.179.563	2.240.899	486.203	260.972	225.231	3.934.259	1.918.591	2.015.668
DICIEMBRE 2011	4.422.359	2.209.738	2.212.621	460.561	248.928	211.633	3.961.798	1.960.810	2.000.988
ENERO 2012	4.599.829	2.288.393	2.311.436	476.957	256.919	220.038	4.122.872	2.031.474	2.091.398
FEBRERO 2012	4.712.098	2.353.264	2.358.834	501.842	270.469	231.373	4.210.256	2.082.795	2.127.461
MARZO 2012	4.750.867	2.371.782	2.379.085	508.879	273.898	234.981	4.241.988	2.097.884	2.144.104
ABRIL 2012	4.744.235	2.364.767	2.379.468	500.758	268.901	231.857	4.243.477	2.095.866	2.147.611
MAYO 2012	4.714.122	2.337.116	2.377.006	490.329	261.654	228.675	4.223.793	2.075.462	2.148.331
JUNIO 2012	4.615.269	2.284.271	2.330.998	452.991	245.037	207.954	4.162.278	2.039.234	2.123.044
JULIO 2012	4.587.455	2.268.949	2.318.506	440.380	236.496	203.884	4.147.075	2.032.453	2.114.622
AGOSTO 2012	4.625.634	2.291.543	2.334.091	436.320	231.606	204.714	4.189.314	2.059.937	2.129.377
SEPTIEMBRE 2012	4.705.279	2.323.688	2.381.591	466.783	245.924	220.859	4.238.496	2.077.764	2.160.732
OCTUBRE 2012	4.833.521	2.392.696	2.440.825	487.387	256.959	230.428	4.346.134	2.135.737	2.210.397
NOVIEMBRE 2012	4.907.817	2.416.228	2.491.589	486.373	256.210	230.163	4.421.444	2.160.018	2.261.426
DICIEMBRE 2012	4.848.723	2.407.907	2.440.816	456.635	241.810	214.825	4.392.088	2.166.097	2.225.991
ENERO 2013	4.980.778	2.472.830	2.507.948	463.840	245.850	217.990	4.516.938	2.226.980	2.289.958
FEBRERO 2013	5.040.222	2.503.626	2.536.596	479.866	254.399	225.467	4.560.356	2.249.227	2.311.129
MARZO 2013	5.035.243	2.506.091	2.529.152	479.712	254.991	224.721	4.555.531	2.251.100	2.304.431
ABRIL 2013	4.989.193	2.466.643	2.522.550	474.747	250.821	223.926	4.514.446	2.215.822	2.298.624
MAYO 2013	4.890.928	2.405.493	2.485.435	458.012	241.238	216.774	4.432.916	2.164.255	2.268.661
JUNIO 2013	4.763.680	2.332.609	2.431.071	424.051	226.400	197.651	4.339.629	2.106.209	2.233.420
JULIO 2013	4.698.814	2.287.664	2.411.150	415.562	219.774	195.788	4.283.252	2.067.890	2.215.362
AGOSTO 2013	4.698.783	2.288.893	2.409.890	406.363	212.439	193.924	4.292.420	2.076.454	2.215.966
SEPTIEMBRE 2013	4.724.355	2.287.603	2.436.752	434.953	225.401	209.552	4.289.402	2.062.202	2.227.200
OCTUBRE 2013	4.811.383	2.332.743	2.478.640	451.096	234.569	216.527	4.360.287	2.098.174	2.262.113
NOVIEMBRE 2013	4.808.908	2.329.208	2.479.700	452.326	236.546	215.780	4.356.582	2.092.662	2.263.920
DICIEMBRE 2013	4.701.338	2.294.712	2.406.626	412.584	216.484	196.100	4.288.754	2.078.228	2.210.526

Evolución del paro registrado según sexo y edad

	TOTAL EDADES			MENORES DE 25 AÑOS			RESTO DE EDADES		
	TOTAL	Varones	Mujeres	TOTAL	Varones	Mujeres	TOTAL	Varones	Mujeres
ENERO 2014	4.814.435	2.337.410	2.477.025	429.087	224.264	204.823	4.385.348	2.113.146	2.272.202
FEBRERO 2014	4.812.486	2.334.622	2.477.864	428.707	225.293	203.414	4.383.779	2.109.329	2.274.450
MARZO 2014									
ABRIL 2014									
MAYO 2014									
JUNIO 2014									
JULIO 2014									
AGOSTO 2014									
SEPTIEMBRE 2014									
OCTUBRE 2014									
NOVIEMBRE 2014									
DICIEMBRE 2014									

Fuente: Servicio Público de Empleo Estatal, AVANCE DE DATOS ESTADÍSTICO: PARO REGISTRADO

Evolución de la variación anual del Paro Registrado según sexo y edad

	TOTAL EDADES			MENORES DE 25 AÑOS			RESTO DE EDADES		
	TOTAL	Varones	Mujeres	TOTAL	Varones	Mujeres	TOTAL	Varones	Mujeres
ENERO 2010	+21,66	+23,13	+20,17	+10,01	+6,85	+14,57	+23,31	+25,92	+20,81
FEBRERO 2010	+18,63	+19,63	+17,62	+7,27	+4,29	+11,51	+20,29	+22,29	+18,34
MARZO 2010	+15,57	+16,06	+15,06	+4,25	+1,17	+8,58	+17,23	+18,65	+15,85
ABRIL 2010	+13,65	+13,25	+14,06	+3,35	-0,10	+8,18	+15,14	+15,53	+14,77
MAYO 2010	+12,32	+11,83	+12,81	+3,13	-0,50	+8,19	+13,62	+13,89	+13,35
JUNIO 2010	+11,71	+10,94	+12,48	+3,28	-0,62	+8,78	+12,84	+12,80	+12,88
JULIO 2010	+10,28	+9,37	+11,20	+2,36	-1,43	+7,59	+11,32	+11,04	+11,59
AGOSTO 2010	+9,38	+8,42	+10,36	+1,88	-1,56	+6,52	+10,35	+9,91	+10,77
SEPTIEMBRE 2010	+8,31	+7,21	+9,40	+0,45	-2,61	+4,46	+9,38	+8,76	+9,98
OCTUBRE 2010	+7,29	+5,88	+8,70	-0,48	-3,67	+3,67	+8,36	+7,39	+9,30
NOVIEMBRE 2010	+6,24	+4,49	+7,99	-0,63	-3,95	+3,73	+7,17	+5,82	+8,49
DICIEMBRE 2010	+4,50	+2,02	+7,11	-2,91	-6,79	+2,40	+5,45	+3,32	+7,62
ENERO 2011	+4,51	+2,19	+6,91	-1,87	-5,47	+2,98	+5,32	+3,30	+7,34
FEBRERO 2011	+4,08	+1,62	+6,64	-0,90	-4,37	+3,72	+4,73	+2,50	+6,96
MARZO 2011	+4,01	+1,74	+6,35	+0,04	-2,92	+3,92	+4,53	+2,43	+6,63
ABRIL 2011	+3,06	+1,55	+4,60	-1,88	-4,37	+1,34	+3,71	+2,43	+4,97
MAYO 2011	+3,04	+1,34	+4,73	-2,27	-5,01	+1,23	+3,72	+2,27	+5,12
JUNIO 2011	+3,50	+2,26	+4,72	-1,97	-4,44	+1,21	+4,17	+3,21	+5,09
JULIO 2011	+4,38	+3,47	+5,27	-0,08	-2,46	+2,92	+4,92	+4,29	+5,51
AGOSTO 2011	+4,06	+3,01	+5,10	-0,97	-3,76	+2,51	+4,66	+3,92	+5,37
SEPTIEMBRE 2011	+5,20	+4,36	+6,02	+2,22	-0,76	+5,86	+5,57	+5,08	+6,04
OCTUBRE 2011	+6,73	+6,52	+6,93	+3,81	+1,54	+6,55	+7,10	+7,23	+6,97
NOVIEMBRE 2011	+7,55	+7,50	+7,59	+5,37	+3,15	+8,08	+7,82	+8,12	+7,54
DICIEMBRE 2011	+7,86	+7,62	+8,10	+6,18	+3,52	+9,48	+8,06	+8,17	+7,95
ENERO 2012	+8,72	+8,70	+8,73	+6,50	+3,88	+9,73	+8,98	+9,34	+8,63
FEBRERO 2012	+9,60	+10,24	+8,97	+6,68	+4,48	+9,37	+9,96	+11,04	+8,93
MARZO 2012	+9,63	+10,30	+8,96	+5,30	+3,04	+8,07	+10,17	+11,33	+9,06
ABRIL 2012	+11,12	+11,52	+10,73	+7,04	+4,58	+10,04	+11,63	+12,48	+10,81
MAYO 2012	+12,52	+13,20	+11,86	+8,74	+6,25	+11,72	+12,97	+14,14	+11,87
JUNIO 2012	+11,97	+12,91	+11,07	+6,18	+4,56	+8,15	+12,64	+14,00	+11,36
JULIO 2012	+12,44	+13,30	+11,62	+5,13	+3,56	+7,01	+13,28	+14,56	+12,08
AGOSTO 2012	+11,98	+12,91	+11,08	+4,51	+2,93	+6,35	+12,82	+14,15	+11,55
SEPTIEMBRE 2012	+11,32	+12,17	+10,50	+2,24	+0,99	+3,68	+12,42	+13,66	+11,25
OCTUBRE 2012	+10,84	+11,39	+10,30	+2,23	+0,71	+3,99	+11,89	+12,83	+11,00
NOVIEMBRE 2012	+11,02	+10,86	+11,19	+0,03	-1,82	+2,19	+12,38	+12,58	+12,19
DICIEMBRE 2012	+9,64	+8,97	+10,31	-0,85	-2,86	+1,51	+10,86	+10,47	+11,24
ENERO 2013	+8,28	+8,06	+8,50	-2,75	-4,31	-0,93	+9,56	+9,62	+9,49
FEBRERO 2013	+6,96	+6,39	+7,54	-4,38	-5,94	-2,55	+8,32	+7,99	+8,63
MARZO 2013	+5,99	+5,66	+6,31	-5,73	-6,90	-4,37	+7,39	+7,30	+7,48
ABRIL 2013	+5,16	+4,31	+6,01	-5,19	-6,72	-3,42	+6,39	+5,72	+7,03
MAYO 2013	+3,75	+2,93	+4,56	-6,59	-7,80	-5,20	+4,95	+4,28	+5,60
JUNIO 2013	+3,22	+2,12	+4,29	-6,39	-7,61	-4,95	+4,26	+3,28	+5,20
JULIO 2013	+2,43	+0,82	+4,00	-5,64	-7,07	-3,97	+3,28	+1,74	+4,76
AGOSTO 2013	+1,58	-0,12	+3,25	-6,87	-8,28	-5,27	+2,46	+0,80	+4,07
SEPTIEMBRE 2013	+0,41	-1,55	+2,32	-6,82	-8,35	-5,12	+1,20	-0,75	+3,08
OCTUBRE 2013	-0,46	-2,51	+1,55	-7,45	-8,71	-6,03	+0,33	-1,76	+2,34
NOVIEMBRE 2013	-2,02	-3,60	-0,48	-7,00	-7,67	-6,25	-1,47	-3,12	+0,11
DICIEMBRE 2013	-3,04	-4,70	-1,40	-9,65	-10,47	-8,72	-2,35	-4,06	-0,69

Evolución de la variación anual del Paro Registrado según sexo y edad

	TOTAL EDADES			MENORES DE 25 AÑOS			RESTO DE EDADES		
	TOTAL	Varones	Mujeres	TOTAL	Varones	Mujeres	TOTAL	Varones	Mujeres
ENERO 2014	-3,34	-5,48	-1,23	-7,49	-8,78	-6,04	-2,91	-5,11	-0,78
FEBRERO 2014	-4,52	-6,75	-2,32	-10,66	-11,44	-9,78	-3,87	-6,22	-1,59
MARZO 2014									
ABRIL 2014									
MAYO 2014									
JUNIO 2014									
JULIO 2014									
AGOSTO 2014									
SEPTIEMBRE 2014									
OCTUBRE 2014									
NOVIEMBRE 2014									
DICIEMBRE 2014									

Fuente: Servicio Público de Empleo Estatal, AVANCE DE DATOS ESTADÍSTICO: PARO REGISTRADO

FEBRERO 2014

Porcentajes de Menores de 25 años en el Paro Registrado por Provincias y Comunidades y Ciudades Autónomas

	16 y MÁS AÑOS	MENORES DE 25 AÑOS		
	TOTAL	TOTAL	% en cada Prov y CCAA	Distribución Total
Almería	79.091	7.598	9,61%	1,77%
Cádiz	202.013	22.213	11,00%	5,18%
Córdoba	93.910	11.997	12,77%	2,80%
Granada	103.964	10.849	10,44%	2,53%
Huelva	62.977	7.227	11,48%	1,69%
Jaén	57.400	7.314	12,74%	1,71%
Málaga	210.107	20.932	9,96%	4,88%
Sevilla	259.932	29.118	11,20%	6,79%
ANDALUCIA	1.069.394	117.248	10,96%	27,35%
Huesca	15.037	1.484	9,87%	0,35%
Teruel	10.710	1.207	11,27%	0,28%
Zaragoza	84.027	8.366	9,96%	1,95%
ARAGON	109.774	11.057	10,07%	2,58%
ASTURIAS, PRINCIPADO DE	103.799	7.891	7,60%	1,84%
BALEARS, ILLES	89.218	10.013	11,22%	2,34%
Las Palmas	146.838	10.681	7,27%	2,49%
Santa Cruz de Tenerife	128.713	8.151	6,33%	1,90%
CANARIAS	275.551	18.832	6,83%	4,39%
CANTABRIA	56.913	4.811	8,45%	1,12%
Albacete	51.656	5.583	10,81%	1,30%
Ciudad Real	70.775	9.634	13,61%	2,25%
Cuenca	20.879	2.150	10,30%	0,50%
Guadalajara	24.699	2.073	8,39%	0,48%
Toledo	92.147	9.632	10,45%	2,25%
CASTILLA-LA MANCHA	260.156	29.072	11,17%	6,78%
Ávila	18.512	2.035	10,99%	0,47%
Burgos	32.308	2.784	8,62%	0,65%
León	47.313	4.391	9,28%	1,02%
Palencia	15.776	1.802	11,42%	0,42%
Salamanca	35.988	3.731	10,37%	0,87%
Segovia	13.077	1.312	10,03%	0,31%
Soria	6.848	768	11,21%	0,18%
Valladolid	52.405	4.831	9,22%	1,13%
Zamora	19.502	1.944	9,97%	0,45%
CASTILLA Y LEON	241.729	23.598	9,76%	5,50%

FEBRERO 2014

Porcentajes de Menores de 25 años en el Paro Registrado por Provincias y Comunidades y Ciudades Autónomas

	16 y MÁS AÑOS	MENORES DE 25 AÑOS		
	TOTAL	TOTAL	% en cada Prov y CCAA	Distribución Total
Barcelona	464.314	29.800	6,42%	6,95%
Girona	59.264	4.416	7,45%	1,03%
Lleida	31.195	2.153	6,90%	0,50%
Tarragona	74.813	5.686	7,60%	1,33%
CATALUÑA	629.586	42.055	6,68%	9,81%
Alicante-Alacant	218.445	17.315	7,93%	4,04%
Castellón-Castelló	63.568	5.844	9,19%	1,36%
Valencia-València	278.425	23.438	8,42%	5,47%
COMUNITAT VALENCIANA	560.438	46.597	8,31%	10,87%
Badajoz	97.306	11.519	11,84%	2,69%
Cáceres	53.316	5.991	11,24%	1,40%
EXTREMADURA	150.622	17.510	11,63%	4,08%
A Coruña	109.407	6.310	5,77%	1,47%
Lugo	28.549	1.926	6,75%	0,45%
Ourense	30.503	1.999	6,55%	0,47%
Pontevedra	111.612	7.318	6,56%	1,71%
GALICIA	280.071	17.553	6,27%	4,09%
MADRID, COMUNIDAD DE	549.514	43.740	7,96%	10,20%
MURCIA, REGION DE	153.211	15.868	10,36%	3,70%
NAVARRA, COM. FORAL DE	53.082	4.872	9,18%	1,14%
Araba/Álava	28.040	1.816	6,48%	0,42%
Bizkaia	98.844	6.251	6,32%	1,46%
Gipuzkoa	49.152	3.192	6,49%	0,74%
PAIS VASCO	176.036	11.259	6,40%	2,63%
RIOJA, LA	27.763	2.118	7,63%	0,49%
CEUTA	12.994	2.238	17,22%	0,52%
MELILLA	12.635	2.375	18,80%	0,55%
TOTAL ESTATAL	4.812.486	428.707	8,91%	100,00%

Fuente: Elaboración propia a partir de datos del Servicio Público de Empleo Estatal, AVANCE DE DATOS ESTADISTICO: PARO REGISTRADO