



cifras jóvenes

MAYO
2014

**AVANCE
PARO REGISTRADO**

JÓVENES 16-24 años

MAYO 2014

EVOLUCIÓN DEL PARO REGISTRADO POR SEXO Y EDADES

	Mayo 2014	Variación mensual Abril 2014			Variación anual Mayo 2013		
	Dato	Absoluta	Relativa	Dato	Absoluta	Relativa	Dato

MENORES DE 25 AÑOS

Varones	212.940	-5.571	-2,55	218.511	-28.298	-11,73	241.238
Mujeres	194.735	-2.731	-1,38	197.466	-22.039	-10,17	216.774
Ambos sexos	407.675	-8.302	-2,00	415.977	-50.337	-10,99	458.012

RESTO DE EDADES

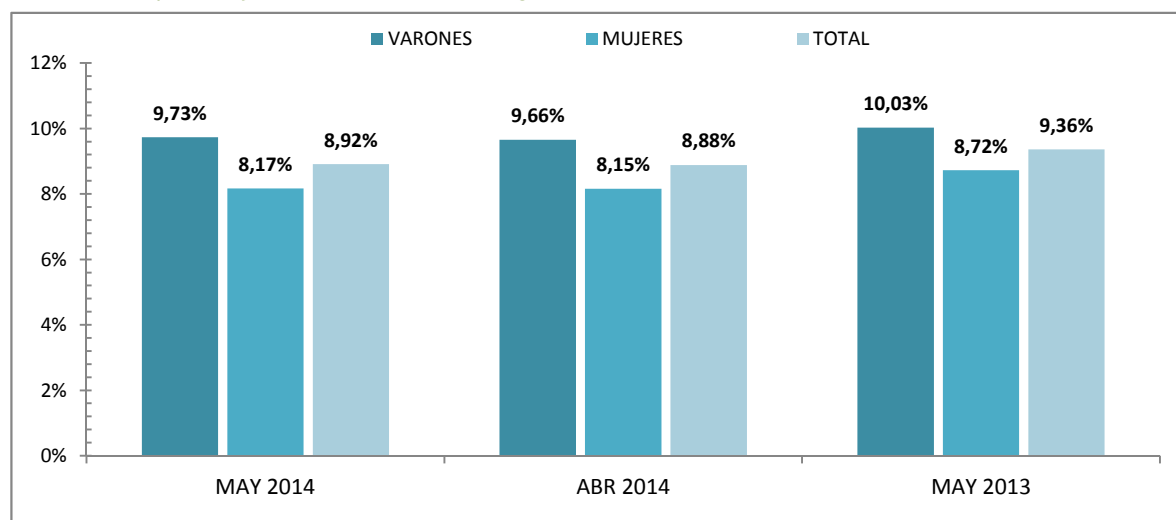
Varones	1.975.402	-68.699	-3,36	2.044.101	-188.853	-8,73	2.164.255
Mujeres	2.189.308	-34.915	-1,57	2.224.223	-79.353	-3,50	2.268.661
Ambos sexos	4.164.710	-103.614	-2,43	4.268.324	-268.206	-6,05	4.432.916

TOTALES

Varones	2.188.342	-74.270	-3,28	2.262.612	-217.151	-9,03	2.405.493
Mujeres	2.384.043	-37.646	-1,55	2.421.689	-101.392	-4,08	2.485.435
Ambos sexos	4.572.385	-111.916	-2,39	4.684.301	-318.543	-6,51	4.890.928

MENORES DE 25 AÑOS EN EL PARO REGISTRADO

Para cada caso porcentajes sobre el total de Paro Registrado



MAYO 2014

EVOLUCIÓN DEL PARO REGISTRADO (EXTRANJEROS) POR SEXO Y EDADES

	Mayo 2014	VARIACIONES						Mayo 2014	
		Mensual			Anual			Zona Origen	
		Abril 2014			Mayo 2013			País Comunitario	País Extra-comunitaria
Dato	Absoluta	Relativa	Dato	Absoluta	Relativa	Dato			

MENORES DE 25 AÑOS

Varones	19.735	-1.594	-7,47	21.329	-1.928	-8,90	21.663	6.049	13.686
Mujeres	19.734	-1.028	-4,95	20.762	-1.318	-6,26	21.052	6.471	13.263
Ambos sexos	39.469	-2.622	-6,23	42.091	-3.246	-7,60	42.715	12.520	26.949

RESTO DE EDADES

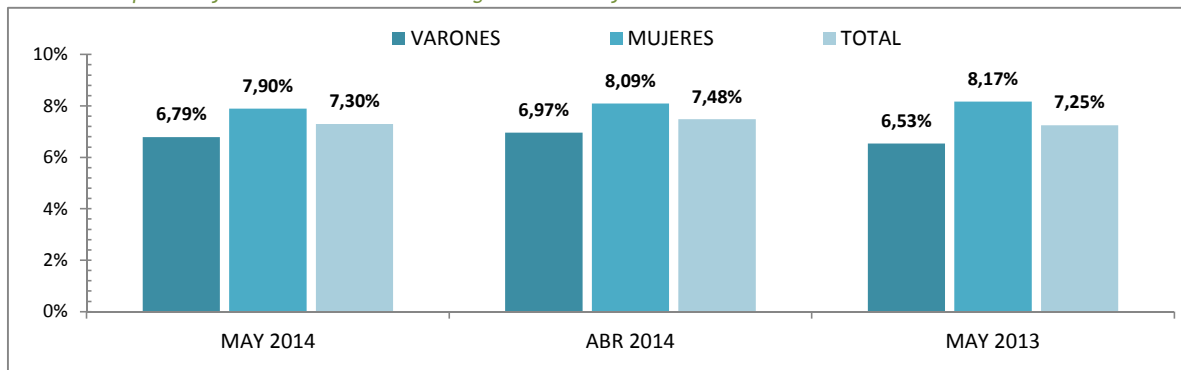
Varones	270.985	-13.861	-4,87	284.846	-38.874	-12,55	309.859	89.727	181.258
Mujeres	230.088	-5.640	-2,39	235.728	-6.449	-2,73	236.537	85.864	144.224
Ambos sexos	501.073	-19.501	-3,75	520.574	-45.323	-8,29	546.396	175.591	325.482

TOTALES

Varones	290.720	-15.455	-5,05	306.175	-40.802	-12,31	331.522	95.776	194.944
Mujeres	249.822	-6.668	-2,60	256.490	-7.767	-3,02	257.589	92.335	157.487
Ambos sexos	540.542	-22.123	-3,93	562.665	-48.569	-8,24	589.111	188.111	352.431

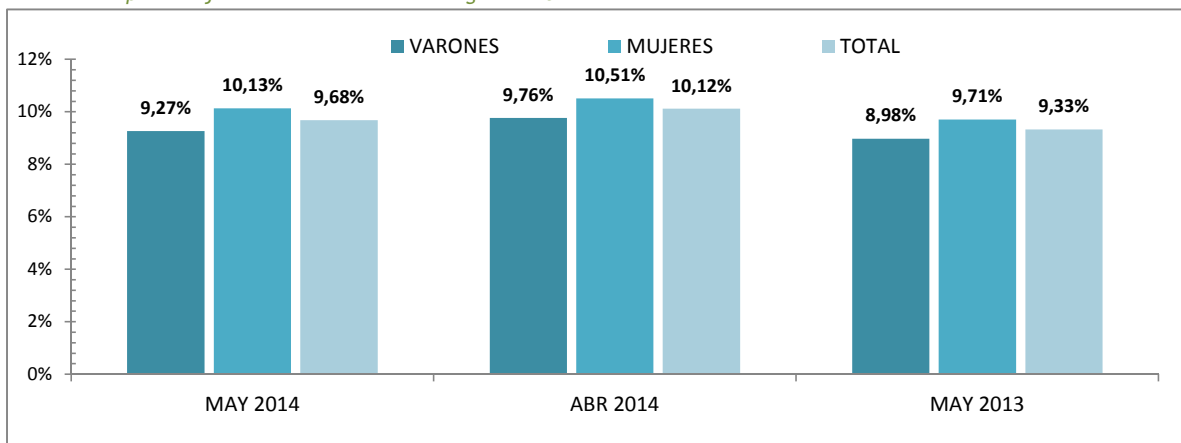
MENORES DE 25 AÑOS EXTRANJEROS EN EL PARO REGISTRADO EXTRANJEROS

Para cada caso porcentajes sobre el total de Paro Registrado Extranjeros



MENORES DE 25 AÑOS EXTRANJEROS EN EL PARO REGISTRADO JOVEN

Para cada caso porcentajes sobre el total de Paro Registrado Joven



MAYO 2014

Paro registrado según Sexo y Edades por Provincias y Comunidades y Ciudades Autónomas

	TOTAL EDADES			MENORES DE 25 AÑOS			RESTO DE EDADES		
	TOTAL	Varones	Mujeres	TOTAL	Varones	Mujeres	TOTAL	Varones	Mujeres
Almería	79.768	38.396	41.372	8.454	4.033	4.421	71.314	34.363	36.951
Cádiz	192.742	89.137	103.605	22.424	11.431	10.993	170.318	77.706	92.612
Córdoba	94.356	45.392	48.964	12.827	6.433	6.394	81.529	38.959	42.570
Granada	103.070	51.759	51.311	12.034	6.057	5.977	91.036	45.702	45.334
Huelva	58.946	28.561	30.385	6.804	3.458	3.346	52.142	25.103	27.039
Jaén	66.968	31.265	35.703	9.597	4.665	4.932	57.371	26.600	30.771
Málaga	196.381	93.473	102.908	20.184	10.140	10.044	176.197	83.333	92.864
Sevilla	245.467	116.218	129.249	28.106	14.377	13.729	217.361	101.841	115.520
ANDALUCIA	1.037.698	494.201	543.497	120.430	60.594	59.836	917.268	433.607	483.661
Huesca	13.494	6.576	6.918	1.258	655	603	12.236	5.921	6.315
Teruel	9.657	4.801	4.856	1.057	532	525	8.600	4.269	4.331
Zaragoza	78.791	37.163	41.628	7.427	3.846	3.581	71.364	33.317	38.047
ARAGON	101.942	48.540	53.402	9.742	5.033	4.709	92.200	43.507	48.693
ASTURIAS, PRINCIPADO DE	98.603	48.057	50.546	7.627	4.105	3.522	90.976	43.952	47.024
BALEARS, ILLES	67.837	33.693	34.144	7.073	3.618	3.455	60.764	30.075	30.689
Las Palmas	145.934	69.369	76.565	10.544	5.285	5.259	135.390	64.084	71.306
Santa Cruz de Tenerife	128.478	63.678	64.800	8.261	4.211	4.050	120.217	59.467	60.750
CANARIAS	274.412	133.047	141.365	18.805	9.496	9.309	255.607	123.551	132.056
CANTABRIA	51.569	26.532	25.037	4.361	2.408	1.953	47.208	24.124	23.084
Albacete	48.227	20.959	27.268	5.128	2.729	2.399	43.099	18.230	24.869
Ciudad Real	67.341	30.744	36.597	8.933	4.645	4.288	58.408	26.099	32.309
Cuenca	19.249	9.015	10.234	2.023	1.057	966	17.226	7.958	9.268
Guadalajara	22.587	10.323	12.264	1.865	975	890	20.722	9.348	11.374
Toledo	88.921	41.577	47.344	9.175	4.919	4.256	79.746	36.658	43.088
CASTILLA-LA MANCHA	246.325	112.618	133.707	27.124	14.325	12.799	219.201	98.293	120.908
Ávila	17.631	8.708	8.923	2.035	1.107	928	15.596	7.601	7.995
Burgos	30.595	14.550	16.045	2.736	1.474	1.262	27.859	13.076	14.783
León	45.086	22.167	22.919	4.231	2.346	1.885	40.855	19.821	21.034
Palencia	14.785	7.068	7.717	1.696	943	753	13.089	6.125	6.964
Salamanca	34.243	15.399	18.844	3.560	1.843	1.717	30.683	13.556	17.127
Segovia	11.872	5.906	5.966	1.199	652	547	10.673	5.254	5.419
Soria	6.193	3.040	3.153	677	375	302	5.516	2.665	2.851
Valladolid	48.947	22.786	26.161	4.361	2.348	2.013	44.586	20.438	24.148
Zamora	18.032	8.967	9.065	1.767	978	789	16.265	7.989	8.276
CASTILLA Y LEON	227.384	108.591	118.793	22.262	12.066	10.196	205.122	96.525	108.597
Barcelona	443.004	217.448	225.556	27.417	14.836	12.581	415.587	202.612	212.975
Girona	52.610	27.042	25.568	3.562	1.936	1.626	49.048	25.106	23.942
Lleida	28.437	14.555	13.882	1.926	985	941	26.511	13.570	12.941
Tarragona	68.253	34.901	33.352	5.033	2.685	2.348	63.220	32.216	31.004
CATALUÑA	592.304	293.946	298.358	37.938	20.442	17.496	554.366	273.504	280.862
Alicante-Alacant	204.642	95.133	109.509	15.264	8.132	7.132	189.378	87.001	102.377
Castellón-Castelló	61.573	30.347	31.226	5.441	2.911	2.530	56.132	27.436	28.696
Valencia-València	271.243	128.733	142.510	22.099	11.886	10.213	249.144	116.847	132.297
COMUNITAT VALENCIANA	537.458	254.213	283.245	42.804	22.929	19.875	494.654	231.284	263.370
Badajoz	89.657	38.128	51.529	10.996	5.749	5.247	78.661	32.379	46.282
Cáceres	48.486	22.876	25.610	5.631	2.957	2.674	42.855	19.919	22.936
EXTREMADURA	138.143	61.004	77.139	16.627	8.706	7.921	121.516	52.298	69.218

MAYO 2014

Paro registrado según Sexo y Edades por Provincias y Comunidades y Ciudades Autónomas

	TOTAL EDADES			MENORES DE 25 AÑOS			RESTO DE EDADES		
	TOTAL	Varones	Mujeres	TOTAL	Varones	Mujeres	TOTAL	Varones	Mujeres
A Coruña	103.142	49.939	53.203	5.761	3.070	2.691	97.381	46.869	50.512
Lugo	26.294	13.142	13.152	1.679	891	788	24.615	12.251	12.364
Ourense	28.734	13.678	15.056	1.841	985	856	26.893	12.693	14.200
Pontevedra	105.274	49.621	55.653	6.643	3.642	3.001	98.631	45.979	52.652
GALICIA	263.444	126.380	137.064	15.924	8.588	7.336	247.520	117.792	129.728
MADRID, COMUNIDAD DE	520.863	251.545	269.318	40.384	21.786	18.598	480.479	229.759	250.720
MURCIA, REGION DE	138.922	64.696	74.226	13.389	6.804	6.585	125.533	57.892	67.641
NAVARRA, COM. FORAL DE	49.156	23.252	25.904	4.787	2.544	2.243	44.369	20.708	23.661
Araba/Álava	28.082	13.385	14.697	1.929	972	957	26.153	12.413	13.740
Bizkaia	98.615	48.749	49.866	6.438	3.399	3.039	92.177	45.350	46.827
Gipuzkoa	48.170	22.634	25.536	3.222	1.700	1.522	44.948	20.934	24.014
PAIS VASCO	174.867	84.768	90.099	11.589	6.071	5.518	163.278	78.697	84.581
RIOJA, LA	25.412	12.038	13.374	1.919	1.011	908	23.493	11.027	12.466
CEUTA	13.241	5.659	7.582	2.384	1.166	1.218	10.857	4.493	6.364
MELILLA	12.805	5.562	7.243	2.506	1.248	1.258	10.299	4.314	5.985
TOTAL ESTATAL	4.572.385	2.188.342	2.384.043	407.675	212.940	194.735	4.164.710	1.975.402	2.189.308

Fuente: Servicio Público de Empleo Estatal, AVANCE DE DATOS ESTADÍSTICO: PARO REGISTRADO

MAYO 2014

Evolución Paro Registrado por Comunidades Autónomas y Provincias MENORES DE 25 AÑOS

Comunidades Autónomas y Provincias	Mayo 2014	Variación mensual Abril 2014			Variación anual Mayo 2013		
	Dato	Absoluta	Relativa	Dato	Absoluta	Relativa	Dato
Almería	8.454	733	9,49	7.721	104	1,25	8.350
Cádiz	22.424	172	0,77	22.252	677	3,11	21.747
Córdoba	12.827	546	4,45	12.281	-189	-1,45	13.016
Granada	12.034	873	7,82	11.161	-237	-1,93	12.271
Huelva	6.804	480	7,59	6.324	549	8,78	6.255
Jaén	9.597	754	8,53	8.843	-571	-5,62	10.168
Málaga	20.184	-263	-1,29	20.447	-1.129	-5,30	21.313
Sevilla	28.106	203	0,73	27.903	-481	-1,68	28.587
ANDALUCIA	120.430	3.498	2,99	116.932	-1.277	-1,05	121.707
Huesca	1.258	-61	-4,62	1.319	-331	-20,83	1.589
Teruel	1.057	-41	-3,73	1.098	-330	-23,79	1.387
Zaragoza	7.427	-307	-3,97	7.734	-1.781	-19,34	9.208
ARAGON	9.742	-409	-4,03	10.151	-2.442	-20,04	12.184
ASTURIAS, PRINCIPADO DE	7.627	-141	-1,82	7.768	-1.217	-13,76	8.844
BALEARS, ILLES	7.073	-1.405	-16,57	8.478	-1.301	-15,54	8.374
Las Palmas	10.544	-245	-2,27	10.789	-1.968	-15,73	12.512
Santa Cruz de Tenerife	8.261	-31	-0,37	8.292	-1.534	-15,66	9.795
CANARIAS	18.805	-276	-1,45	19.081	-3.502	-15,70	22.307
CANTABRIA	4.361	-103	-2,31	4.464	-778	-15,14	5.139
Albacete	5.128	-222	-4,15	5.350	-629	-10,93	5.757
Ciudad Real	8.933	-322	-3,48	9.255	-821	-8,42	9.754
Cuenca	2.023	-15	-0,74	2.038	-331	-14,06	2.354
Guadalajara	1.865	-110	-5,57	1.975	-322	-14,72	2.187
Toledo	9.175	-198	-2,11	9.373	-735	-7,42	9.910
CASTILLA-LA MANCHA	27.124	-867	-3,10	27.991	-2.838	-9,47	29.962
Ávila	2.035	53	2,67	1.982	-216	-9,60	2.251
Burgos	2.736	-114	-4,00	2.850	-350	-11,34	3.086
León	4.231	-84	-1,95	4.315	-463	-9,86	4.694
Palencia	1.696	-59	-3,36	1.755	-157	-8,47	1.853
Salamanca	3.560	-88	-2,41	3.648	-359	-9,16	3.919
Segovia	1.199	-46	-3,69	1.245	-169	-12,35	1.368
Soria	677	-17	-2,45	694	-187	-21,64	864
Valladolid	4.361	-259	-5,61	4.620	-651	-12,99	5.012
Zamora	1.767	-65	-3,55	1.832	-130	-6,85	1.897
CASTILLA Y LEON	22.262	-679	-2,96	22.941	-2.682	-10,75	24.944

MAYO 2014

Evolución Paro Registrado por Comunidades Autónomas y Provincias MENORES DE 25 AÑOS

Comunidades Autónomas y Provincias	Mayo 2014	Variación mensual Abril 2014			Variación anual Mayo 2013		
	Dato	Absoluta	Relativa	Dato	Absoluta	Relativa	Dato
Barcelona	27.417	-1.956	-6,66	29.373	-3.998	-12,73	31.415
Girona	3.562	-311	-8,03	3.873	-376	-9,55	3.938
Lleida	1.926	-232	-10,75	2.158	-317	-14,13	2.243
Tarragona	5.033	-288	-5,41	5.321	-387	-7,14	5.420
CATALUÑA	37.938	-2.787	-6,84	40.725	-5.078	-11,80	43.016
Alicante-Alacant	15.264	-653	-4,10	15.917	-3.597	-19,07	18.861
Castellón-Castelló	5.441	-96	-1,73	5.537	-847	-13,47	6.288
Valencia-València	22.099	128	0,58	21.971	-4.274	-16,21	26.373
COMUNITAT VALENCIANA	42.804	-621	-1,43	43.425	-8.718	-16,92	51.522
Badajoz	10.996	-144	-1,29	11.140	-1.725	-13,56	12.721
Cáceres	5.631	-276	-4,67	5.907	-846	-13,06	6.477
EXTREMADURA	16.627	-420	-2,46	17.047	-2.571	-13,39	19.198
A Coruña	5.761	-255	-4,24	6.016	-1.461	-20,23	7.222
Lugo	1.679	-87	-4,93	1.766	-430	-20,39	2.109
Ourense	1.841	-58	-3,05	1.899	-457	-19,89	2.298
Pontevedra	6.643	-250	-3,63	6.893	-1.398	-17,39	8.041
GALICIA	15.924	-650	-3,92	16.574	-3.746	-19,04	19.670
MADRID, COMUNIDAD DE	40.384	-1.977	-4,67	42.361	-8.144	-16,78	48.528
MURCIA, REGION DE	13.389	-1.040	-7,21	14.429	-2.298	-14,65	15.687
NAVARRA, COM. FORAL DE	4.787	-16	-0,33	4.803	-596	-11,07	5.383
Araba/Álava	1.929	6	0,31	1.923	-376	-16,31	2.305
Bizkaia	6.438	-106	-1,62	6.544	-1.312	-16,93	7.750
Gipuzkoa	3.222	-126	-3,76	3.348	-804	-19,97	4.026
PAIS VASCO	11.589	-226	-1,91	11.815	-2.492	-17,70	14.081
RIOJA, LA	1.919	-152	-7,34	2.071	-488	-20,27	2.407
CEUTA	2.384	-51	-2,09	2.435	-97	-3,91	2.481
MELILLA	2.506	20	0,80	2.486	-72	-2,79	2.578
TOTAL ESTATAL	407.675	-8.302	-2,00	415.977	-50.337	-10,99	458.012

Fuente: Elaboración propia a partir de datos del Servicio Público de Empleo Estatal,
 AVANCE DE DATOS ESTADÍSTICO: PARO REGISTRADO

MAYO 2014

Evolución Paro Registrado por Comunidades Autónomas y Provincias

TOTAL 16 y MÁS AÑOS

Comunidades Autónomas y Provincias	Mayo 2014	Variación mensual Abril 2014			Variación anual Mayo 2013		
	Dato	Absoluta	Relativa	Dato	Absoluta	Relativa	Dato
Almería	79.768	904	1,15	78.864	-1.831	-2,24	81.599
Cádiz	192.742	-3.901	-1,98	196.643	-7.960	-3,97	200.702
Córdoba	94.356	-1.717	-1,79	96.073	-5.008	-5,04	99.364
Granada	103.070	-1.099	-1,06	104.169	-4.598	-4,27	107.668
Huelva	58.946	2.148	3,78	56.798	720	1,24	58.226
Jaén	66.968	-420	-0,62	67.388	-4.178	-5,87	71.146
Málaga	196.381	-5.062	-2,51	201.443	-12.981	-6,20	209.362
Sevilla	245.467	-4.935	-1,97	250.402	-7.959	-3,14	253.426
ANDALUCIA	1.037.698	-14.082	-1,34	1.051.780	-43.795	-4,05	1.081.493
Huesca	13.494	-720	-5,07	14.214	-2.161	-13,80	15.655
Teruel	9.657	-427	-4,23	10.084	-1.509	-13,51	11.166
Zaragoza	78.791	-2.285	-2,82	81.076	-9.151	-10,41	87.942
ARAGON	101.942	-3.432	-3,26	105.374	-12.821	-11,17	114.763
ASTURIAS, PRINCIPADO DE	98.603	-2.402	-2,38	101.005	-7.426	-7,00	106.029
BALEARS, ILLES	67.837	-7.952	-10,49	75.789	-8.287	-10,89	76.124
Las Palmas	145.934	-1.249	-0,85	147.183	-11.544	-7,33	157.478
Santa Cruz de Tenerife	128.478	-1.125	-0,87	129.603	-10.406	-7,49	138.884
CANARIAS	274.412	-2.374	-0,86	276.786	-21.950	-7,41	296.362
CANTABRIA	51.569	-1.640	-3,08	53.209	-6.116	-10,60	57.685
Albacete	48.227	-1.726	-3,46	49.953	-3.588	-6,92	51.815
Ciudad Real	67.341	-2.077	-2,99	69.418	-3.152	-4,47	70.493
Cuenca	19.249	-763	-3,81	20.012	-2.233	-10,39	21.482
Guadalajara	22.587	-1.008	-4,27	23.595	-1.920	-7,83	24.507
Toledo	88.921	-1.750	-1,93	90.671	-4.324	-4,64	93.245
CASTILLA-LA MANCHA	246.325	-7.324	-2,89	253.649	-15.217	-5,82	261.542
Ávila	17.631	-357	-1,98	17.988	-1.171	-6,23	18.802
Burgos	30.595	-973	-3,08	31.568	-2.673	-8,03	33.268
León	45.086	-954	-2,07	46.040	-3.226	-6,68	48.312
Palencia	14.785	-460	-3,02	15.245	-1.062	-6,70	15.847
Salamanca	34.243	-905	-2,57	35.148	-1.932	-5,34	36.175
Segovia	11.872	-521	-4,20	12.393	-1.235	-9,42	13.107
Soria	6.193	-264	-4,09	6.457	-666	-9,71	6.859
Valladolid	48.947	-1.816	-3,58	50.763	-3.966	-7,50	52.913
Zamora	18.032	-499	-2,69	18.531	-774	-4,12	18.806
CASTILLA Y LEON	227.384	-6.749	-2,88	234.133	-16.705	-6,84	244.089

MAYO 2014

Evolución Paro Registrado por Comunidades Autónomas y Provincias

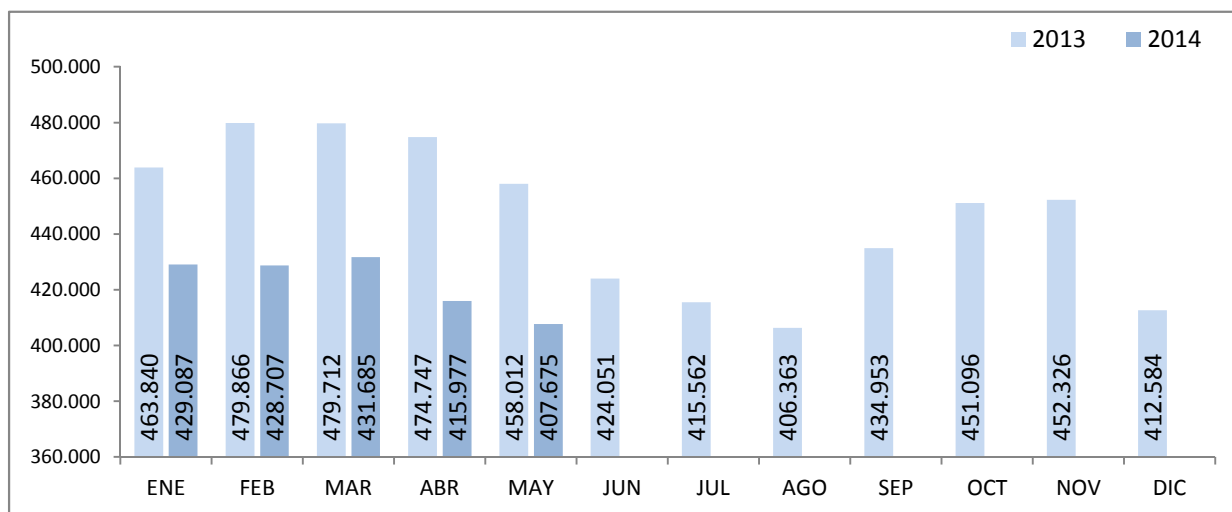
TOTAL 16 y MÁS AÑOS

Comunidades Autónomas y Provincias	Mayo 2014	Variación mensual Abril 2014			Variación anual Mayo 2013		
	Dato	Absoluta	Relativa	Dato	Absoluta	Relativa	Dato
Barcelona	443.004	-12.813	-2,81	455.817	-38.675	-8,03	481.679
Girona	52.610	-2.249	-4,10	54.859	-4.288	-7,54	56.898
Lleida	28.437	-2.227	-7,26	30.664	-2.798	-8,96	31.235
Tarragona	68.253	-2.229	-3,16	70.482	-4.101	-5,67	72.354
CATALUÑA	592.304	-19.518	-3,19	611.822	-49.862	-7,76	642.166
Alicante-Alacant	204.642	-5.486	-2,61	210.128	-20.440	-9,08	225.082
Castellón-Castelló	61.573	-1.070	-1,71	62.643	-3.848	-5,88	65.421
Valencia-València	271.243	-2.263	-0,83	273.506	-20.380	-6,99	291.623
COMUNITAT VALENCIANA	537.458	-8.819	-1,61	546.277	-44.668	-7,67	582.126
Badajoz	89.657	-2.106	-2,30	91.763	-6.292	-6,56	95.949
Cáceres	48.486	-2.738	-5,35	51.224	-2.323	-4,57	50.809
EXTREMADURA	138.143	-4.844	-3,39	142.987	-8.615	-5,87	146.758
A Coruña	103.142	-2.914	-2,75	106.056	-9.241	-8,22	112.383
Lugo	26.294	-722	-2,67	27.016	-2.279	-7,98	28.573
Ourense	28.734	-648	-2,21	29.382	-2.200	-7,11	30.934
Pontevedra	105.274	-2.416	-2,24	107.690	-6.722	-6,00	111.996
GALICIA	263.444	-6.700	-2,48	270.144	-20.442	-7,20	283.886
MADRID, COMUNIDAD DE	520.863	-15.051	-2,81	535.914	-39.697	-7,08	560.560
MURCIA, REGION DE	138.922	-4.795	-3,34	143.717	-14.409	-9,40	153.331
NAVARRA, COM. FORAL DE	49.156	-1.589	-3,13	50.745	-4.029	-7,58	53.185
Araba/Álava	28.082	-576	-2,01	28.658	-79	-0,28	28.161
Bizkaia	98.615	-1.666	-1,66	100.281	-1.573	-1,57	100.188
Gipuzkoa	48.170	-964	-1,96	49.134	-1.699	-3,41	49.869
PAIS VASCO	174.867	-3.206	-1,80	178.073	-3.351	-1,88	178.218
RIOJA, LA	25.412	-1.316	-4,92	26.728	-2.107	-7,66	27.519
CEUTA	13.241	-147	-1,10	13.388	523	4,11	12.718
MELILLA	12.805	24	0,19	12.781	431	3,48	12.374
TOTAL ESTATAL	4.572.385	-111.916	-2,39	4.684.301	-318.543	-6,51	4.890.928

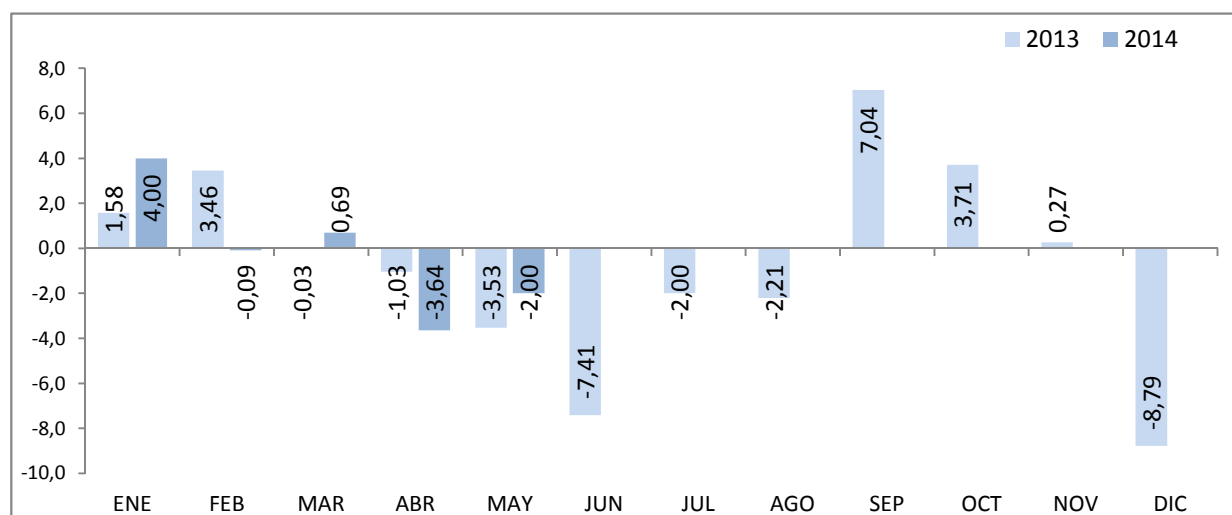
Fuente: Servicio Público de Empleo Estatal, AVANCE DE DATOS ESTADÍSTICO: PARO REGISTRADO

MENORES DE 25 AÑOS

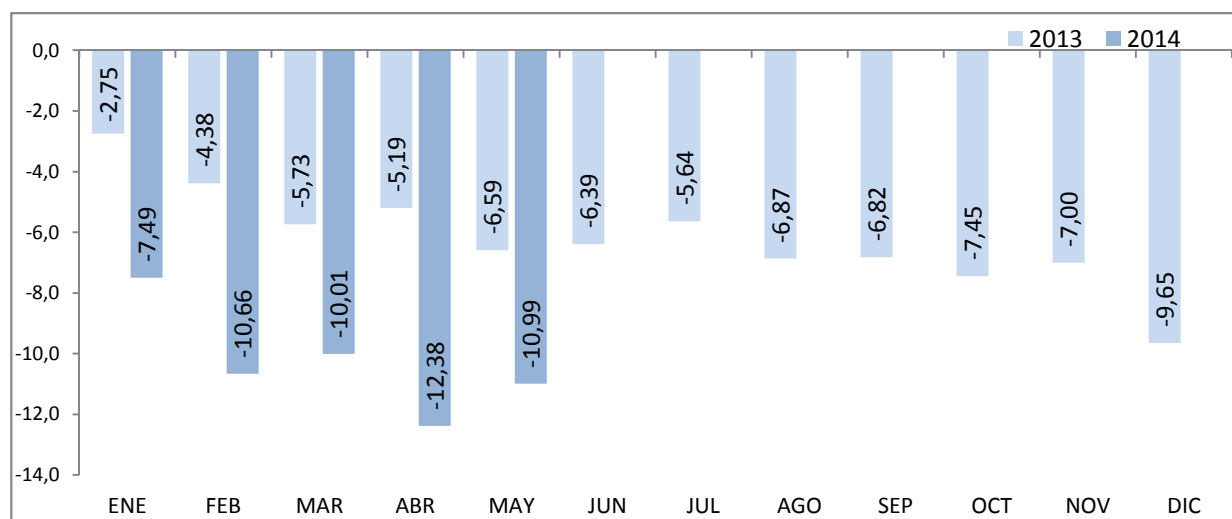
EVOLUCIÓN MENSUAL DEL PARO REGISTRADO



EVOLUCIÓN VARIACIÓN MENSUAL DEL PARO REGISTRADO



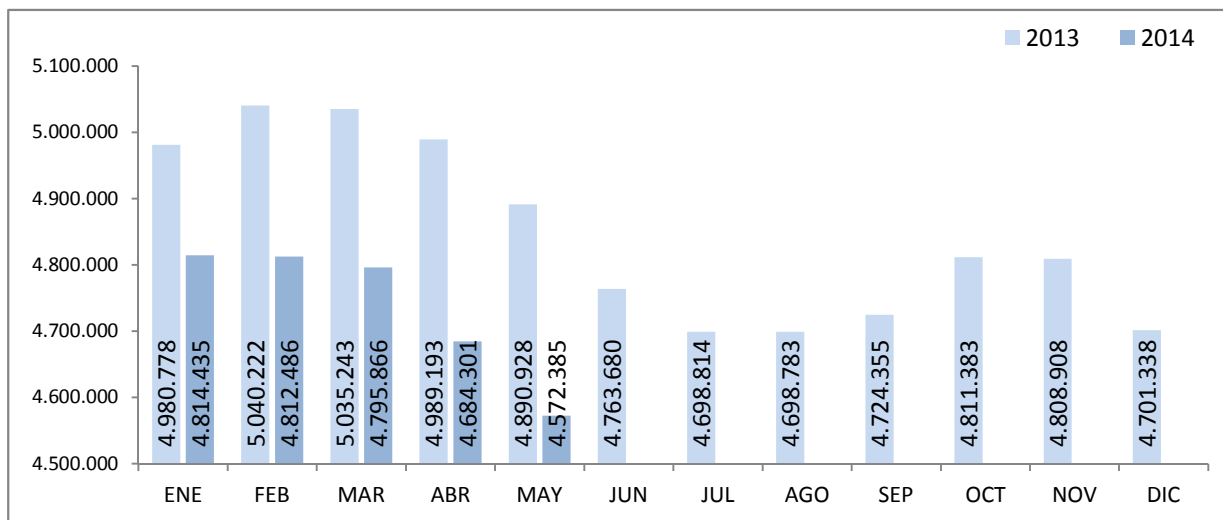
EVOLUCIÓN VARIACIÓN ANUAL DEL PARO REGISTRADO



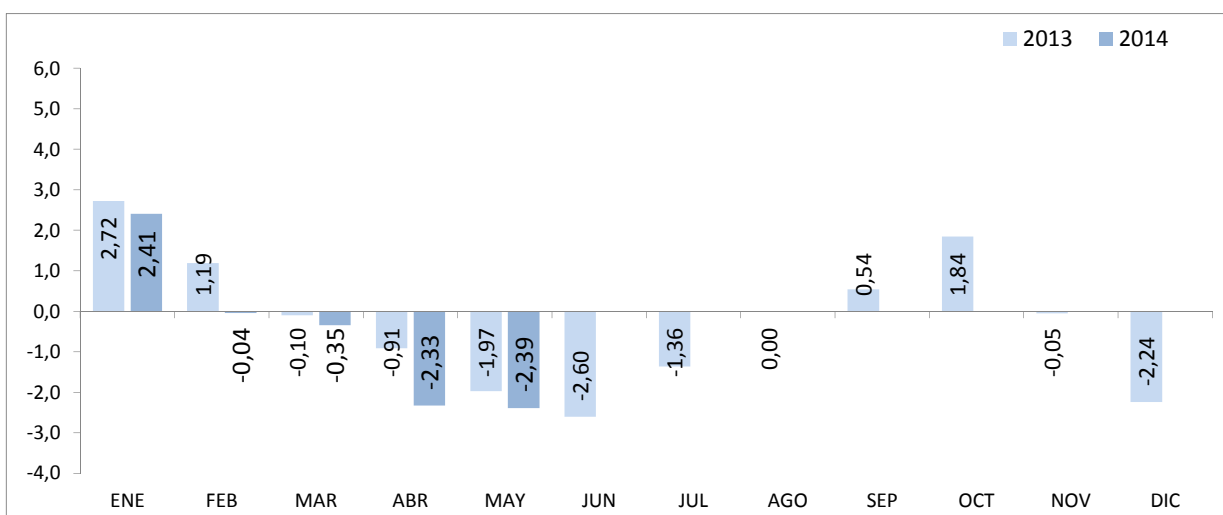
Fuente: Elaboración propia a partir de datos del Servicio Público de Empleo Estatal,
 AVANCE DE DATOS ESTADÍSTICO: PARO REGISTRADO

TOTAL 16 Y MÁS AÑOS

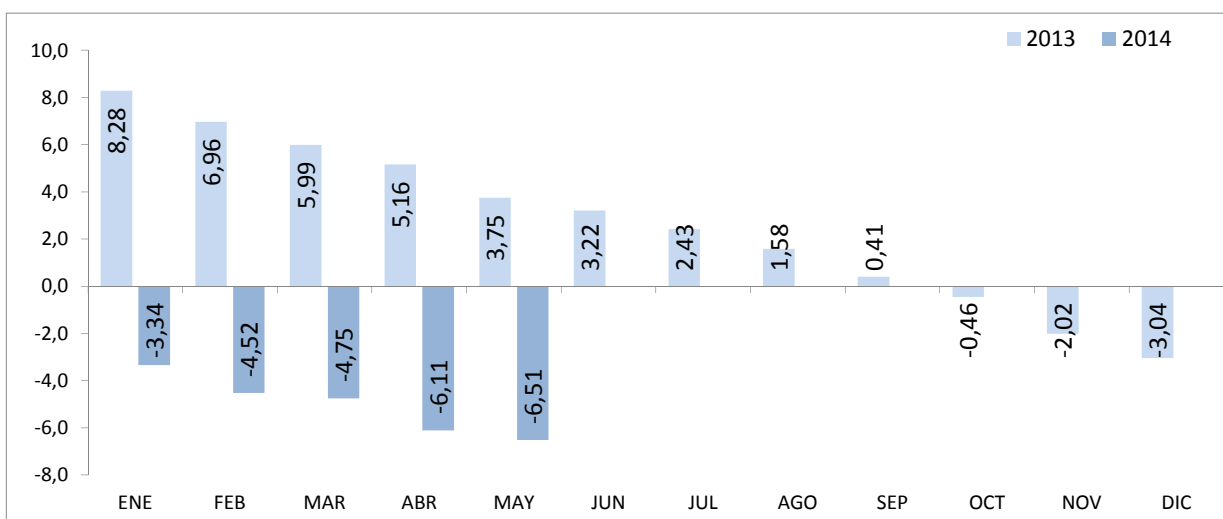
EVOLUCIÓN MENSUAL DEL PARO REGISTRADO



EVOLUCIÓN VARIACIÓN MENSUAL DEL PARO REGISTRADO



EVOLUCIÓN VARIACIÓN ANUAL DEL PARO REGISTRADO



Fuente: Elaboración propia a partir de datos del Servicio Público de Empleo Estatal,
 AVANCE DE DATOS ESTADÍSTICO: PARO REGISTRADO

Evolución del paro registrado según sexo y edad

	TOTAL EDADES			MENORES DE 25 AÑOS			RESTO DE EDADES		
	TOTAL	Varones	Mujeres	TOTAL	Varones	Mujeres	TOTAL	Varones	Mujeres
ENERO 2010	4.048.493	2.060.207	1.988.286	456.386	261.648	194.738	3.592.107	1.798.559	1.793.548
FEBRERO 2010	4.130.625	2.100.664	2.029.961	474.683	270.709	203.974	3.655.942	1.829.955	1.825.987
MARZO 2010	4.166.613	2.113.565	2.053.048	483.040	273.811	209.229	3.683.573	1.839.754	1.843.819
ABRIL 2010	4.142.425	2.088.045	2.054.380	476.794	268.881	207.913	3.665.631	1.819.164	1.846.467
MAYO 2010	4.066.202	2.037.192	2.029.010	461.422	259.230	202.192	3.604.780	1.777.962	1.826.818
JUNIO 2010	3.982.368	1.978.301	2.004.067	435.217	245.236	189.981	3.547.151	1.733.065	1.814.086
JULIO 2010	3.908.578	1.935.278	1.973.300	419.241	234.122	185.119	3.489.337	1.701.156	1.788.181
AGOSTO 2010	3.969.661	1.970.343	1.999.318	421.590	233.809	187.781	3.548.071	1.736.534	1.811.537
SEPTIEMBRE 2010	4.017.763	1.984.933	2.032.830	446.624	245.385	201.239	3.571.139	1.739.548	1.831.591
OCTUBRE 2010	4.085.976	2.016.471	2.069.505	459.245	251.282	207.963	3.626.731	1.765.189	1.861.542
NOVIEMBRE 2010	4.110.294	2.027.565	2.082.729	461.409	253.012	208.397	3.648.885	1.774.553	1.874.332
DICIEMBRE 2010	4.100.073	2.053.188	2.046.885	433.774	240.459	193.315	3.666.299	1.812.729	1.853.570
ENERO 2011	4.231.003	2.105.239	2.125.764	447.866	247.331	200.535	3.783.137	1.857.908	1.925.229
FEBRERO 2011	4.299.263	2.134.612	2.164.651	470.421	258.868	211.553	3.828.842	1.875.744	1.953.098
MARZO 2011	4.333.669	2.150.248	2.183.421	483.251	265.810	217.441	3.850.418	1.884.438	1.965.980
ABRIL 2011	4.269.360	2.120.471	2.148.889	467.833	257.128	210.705	3.801.527	1.863.343	1.938.184
MAYO 2011	4.189.659	2.064.581	2.125.078	450.937	246.255	204.682	3.738.722	1.818.326	1.920.396
JUNIO 2011	4.121.801	2.023.077	2.098.724	426.628	234.351	192.277	3.695.173	1.788.726	1.906.447
JULIO 2011	4.079.742	2.002.522	2.077.220	418.898	228.374	190.524	3.660.844	1.774.148	1.886.696
AGOSTO 2011	4.130.927	2.029.601	2.101.326	417.510	225.021	192.489	3.713.417	1.804.580	1.908.837
SEPTIEMBRE 2011	4.226.744	2.071.510	2.155.234	456.546	243.520	213.026	3.770.198	1.827.990	1.942.208
OCTUBRE 2011	4.360.926	2.147.953	2.212.973	476.748	255.154	221.594	3.884.178	1.892.799	1.991.379
NOVIEMBRE 2011	4.420.462	2.179.563	2.240.899	486.203	260.972	225.231	3.934.259	1.918.591	2.015.668
DICIEMBRE 2011	4.422.359	2.209.738	2.212.621	460.561	248.928	211.633	3.961.798	1.960.810	2.000.988
ENERO 2012	4.599.829	2.288.393	2.311.436	476.957	256.919	220.038	4.122.872	2.031.474	2.091.398
FEBRERO 2012	4.712.098	2.353.264	2.358.834	501.842	270.469	231.373	4.210.256	2.082.795	2.127.461
MARZO 2012	4.750.867	2.371.782	2.379.085	508.879	273.898	234.981	4.241.988	2.097.884	2.144.104
ABRIL 2012	4.744.235	2.364.767	2.379.468	500.758	268.901	231.857	4.243.477	2.095.866	2.147.611
MAYO 2012	4.714.122	2.337.116	2.377.006	490.329	261.654	228.675	4.223.793	2.075.462	2.148.331
JUNIO 2012	4.615.269	2.284.271	2.330.998	452.991	245.037	207.954	4.162.278	2.039.234	2.123.044
JULIO 2012	4.587.455	2.268.949	2.318.506	440.380	236.496	203.884	4.147.075	2.032.453	2.114.622
AGOSTO 2012	4.625.634	2.291.543	2.334.091	436.320	231.606	204.714	4.189.314	2.059.937	2.129.377
SEPTIEMBRE 2012	4.705.279	2.323.688	2.381.591	466.783	245.924	220.859	4.238.496	2.077.764	2.160.732
OCTUBRE 2012	4.833.521	2.392.696	2.440.825	487.387	256.959	230.428	4.346.134	2.135.737	2.210.397
NOVIEMBRE 2012	4.907.817	2.416.228	2.491.589	486.373	256.210	230.163	4.421.444	2.160.018	2.261.426
DICIEMBRE 2012	4.848.723	2.407.907	2.440.816	456.635	241.810	214.825	4.392.088	2.166.097	2.225.991
ENERO 2013	4.980.778	2.472.830	2.507.948	463.840	245.850	217.990	4.516.938	2.226.980	2.289.958
FEBRERO 2013	5.040.222	2.503.626	2.536.596	479.866	254.399	225.467	4.560.356	2.249.227	2.311.129
MARZO 2013	5.035.243	2.506.091	2.529.152	479.712	254.991	224.721	4.555.531	2.251.100	2.304.431
ABRIL 2013	4.989.193	2.466.643	2.522.550	474.747	250.821	223.926	4.514.446	2.215.822	2.298.624
MAYO 2013	4.890.928	2.405.493	2.485.435	458.012	241.238	216.774	4.432.916	2.164.255	2.268.661
JUNIO 2013	4.763.680	2.332.609	2.431.071	424.051	226.400	197.651	4.339.629	2.106.209	2.233.420
JULIO 2013	4.698.814	2.287.664	2.411.150	415.562	219.774	195.788	4.283.252	2.067.890	2.215.362
AGOSTO 2013	4.698.783	2.288.893	2.409.890	406.363	212.439	193.924	4.292.420	2.076.454	2.215.966
SEPTIEMBRE 2013	4.724.355	2.287.603	2.436.752	434.953	225.401	209.552	4.289.402	2.062.202	2.227.200
OCTUBRE 2013	4.811.383	2.332.743	2.478.640	451.096	234.569	216.527	4.360.287	2.098.174	2.262.113
NOVIEMBRE 2013	4.808.908	2.329.208	2.479.700	452.326	236.546	215.780	4.356.582	2.092.662	2.263.920
DICIEMBRE 2013	4.701.338	2.294.712	2.406.626	412.584	216.484	196.100	4.288.754	2.078.228	2.210.526

Evolución del paro registrado según sexo y edad

	TOTAL EDADES			MENORES DE 25 AÑOS			RESTO DE EDADES		
	TOTAL	Varones	Mujeres	TOTAL	Varones	Mujeres	TOTAL	Varones	Mujeres
ENERO 2014	4.814.435	2.337.410	2.477.025	429.087	224.264	204.823	4.385.348	2.113.146	2.272.202
FEBRERO 2014	4.812.486	2.334.622	2.477.864	428.707	225.293	203.414	4.383.779	2.109.329	2.274.450
MARZO 2014	4.795.866	2.320.687	2.475.179	431.685	227.071	204.614	4.364.181	2.093.616	2.270.565
ABRIL 2014	4.684.301	2.262.612	2.421.689	415.977	218.511	197.466	4.268.324	2.044.101	2.224.223
MAYO 2014	4.572.385	2.188.342	2.384.043	407.675	212.940	194.735	4.164.710	1.975.402	2.189.308
JUNIO 2014									
JULIO 2014									
AGOSTO 2014									
SEPTIEMBRE 2014									
OCTUBRE 2014									
NOVIEMBRE 2014									
DICIEMBRE 2014									

Fuente: Servicio Público de Empleo Estatal, AVANCE DE DATOS ESTADÍSTICO: PARO REGISTRADO

Evolución de la variación anual del Paro Registrado según sexo y edad

	TOTAL EDADES			MENORES DE 25 AÑOS			RESTO DE EDADES		
	TOTAL	Varones	Mujeres	TOTAL	Varones	Mujeres	TOTAL	Varones	Mujeres
ENERO 2010	+21,66	+23,13	+20,17	+10,01	+6,85	+14,57	+23,31	+25,92	+20,81
FEBRERO 2010	+18,63	+19,63	+17,62	+7,27	+4,29	+11,51	+20,29	+22,29	+18,34
MARZO 2010	+15,57	+16,06	+15,06	+4,25	+1,17	+8,58	+17,23	+18,65	+15,85
ABRIL 2010	+13,65	+13,25	+14,06	+3,35	-0,10	+8,18	+15,14	+15,53	+14,77
MAYO 2010	+12,32	+11,83	+12,81	+3,13	-0,50	+8,19	+13,62	+13,89	+13,35
JUNIO 2010	+11,71	+10,94	+12,48	+3,28	-0,62	+8,78	+12,84	+12,80	+12,88
JULIO 2010	+10,28	+9,37	+11,20	+2,36	-1,43	+7,59	+11,32	+11,04	+11,59
AGOSTO 2010	+9,38	+8,42	+10,36	+1,88	-1,56	+6,52	+10,35	+9,91	+10,77
SEPTIEMBRE 2010	+8,31	+7,21	+9,40	+0,45	-2,61	+4,46	+9,38	+8,76	+9,98
OCTUBRE 2010	+7,29	+5,88	+8,70	-0,48	-3,67	+3,67	+8,36	+7,39	+9,30
NOVIEMBRE 2010	+6,24	+4,49	+7,99	-0,63	-3,95	+3,73	+7,17	+5,82	+8,49
DICIEMBRE 2010	+4,50	+2,02	+7,11	-2,91	-6,79	+2,40	+5,45	+3,32	+7,62
ENERO 2011	+4,51	+2,19	+6,91	-1,87	-5,47	+2,98	+5,32	+3,30	+7,34
FEBRERO 2011	+4,08	+1,62	+6,64	-0,90	-4,37	+3,72	+4,73	+2,50	+6,96
MARZO 2011	+4,01	+1,74	+6,35	+0,04	-2,92	+3,92	+4,53	+2,43	+6,63
ABRIL 2011	+3,06	+1,55	+4,60	-1,88	-4,37	+1,34	+3,71	+2,43	+4,97
MAYO 2011	+3,04	+1,34	+4,73	-2,27	-5,01	+1,23	+3,72	+2,27	+5,12
JUNIO 2011	+3,50	+2,26	+4,72	-1,97	-4,44	+1,21	+4,17	+3,21	+5,09
JULIO 2011	+4,38	+3,47	+5,27	-0,08	-2,46	+2,92	+4,92	+4,29	+5,51
AGOSTO 2011	+4,06	+3,01	+5,10	-0,97	-3,76	+2,51	+4,66	+3,92	+5,37
SEPTIEMBRE 2011	+5,20	+4,36	+6,02	+2,22	-0,76	+5,86	+5,57	+5,08	+6,04
OCTUBRE 2011	+6,73	+6,52	+6,93	+3,81	+1,54	+6,55	+7,10	+7,23	+6,97
NOVIEMBRE 2011	+7,55	+7,50	+7,59	+5,37	+3,15	+8,08	+7,82	+8,12	+7,54
DICIEMBRE 2011	+7,86	+7,62	+8,10	+6,18	+3,52	+9,48	+8,06	+8,17	+7,95
ENERO 2012	+8,72	+8,70	+8,73	+6,50	+3,88	+9,73	+8,98	+9,34	+8,63
FEBRERO 2012	+9,60	+10,24	+8,97	+6,68	+4,48	+9,37	+9,96	+11,04	+8,93
MARZO 2012	+9,63	+10,30	+8,96	+5,30	+3,04	+8,07	+10,17	+11,33	+9,06
ABRIL 2012	+11,12	+11,52	+10,73	+7,04	+4,58	+10,04	+11,63	+12,48	+10,81
MAYO 2012	+12,52	+13,20	+11,86	+8,74	+6,25	+11,72	+12,97	+14,14	+11,87
JUNIO 2012	+11,97	+12,91	+11,07	+6,18	+4,56	+8,15	+12,64	+14,00	+11,36
JULIO 2012	+12,44	+13,30	+11,62	+5,13	+3,56	+7,01	+13,28	+14,56	+12,08
AGOSTO 2012	+11,98	+12,91	+11,08	+4,51	+2,93	+6,35	+12,82	+14,15	+11,55
SEPTIEMBRE 2012	+11,32	+12,17	+10,50	+2,24	+0,99	+3,68	+12,42	+13,66	+11,25
OCTUBRE 2012	+10,84	+11,39	+10,30	+2,23	+0,71	+3,99	+11,89	+12,83	+11,00
NOVIEMBRE 2012	+11,02	+10,86	+11,19	+0,03	-1,82	+2,19	+12,38	+12,58	+12,19
DICIEMBRE 2012	+9,64	+8,97	+10,31	-0,85	-2,86	+1,51	+10,86	+10,47	+11,24
ENERO 2013	+8,28	+8,06	+8,50	-2,75	-4,31	-0,93	+9,56	+9,62	+9,49
FEBRERO 2013	+6,96	+6,39	+7,54	-4,38	-5,94	-2,55	+8,32	+7,99	+8,63
MARZO 2013	+5,99	+5,66	+6,31	-5,73	-6,90	-4,37	+7,39	+7,30	+7,48
ABRIL 2013	+5,16	+4,31	+6,01	-5,19	-6,72	-3,42	+6,39	+5,72	+7,03
MAYO 2013	+3,75	+2,93	+4,56	-6,59	-7,80	-5,20	+4,95	+4,28	+5,60
JUNIO 2013	+3,22	+2,12	+4,29	-6,39	-7,61	-4,95	+4,26	+3,28	+5,20
JULIO 2013	+2,43	+0,82	+4,00	-5,64	-7,07	-3,97	+3,28	+1,74	+4,76
AGOSTO 2013	+1,58	-0,12	+3,25	-6,87	-8,28	-5,27	+2,46	+0,80	+4,07
SEPTIEMBRE 2013	+0,41	-1,55	+2,32	-6,82	-8,35	-5,12	+1,20	-0,75	+3,08
OCTUBRE 2013	-0,46	-2,51	+1,55	-7,45	-8,71	-6,03	+0,33	-1,76	+2,34
NOVIEMBRE 2013	-2,02	-3,60	-0,48	-7,00	-7,67	-6,25	-1,47	-3,12	+0,11
DICIEMBRE 2013	-3,04	-4,70	-1,40	-9,65	-10,47	-8,72	-2,35	-4,06	-0,69

Evolución de la variación anual del Paro Registrado según sexo y edad

	TOTAL EDADES			MENORES DE 25 AÑOS			RESTO DE EDADES		
	TOTAL	Varones	Mujeres	TOTAL	Varones	Mujeres	TOTAL	Varones	Mujeres
ENERO 2014	-3,34	-5,48	-1,23	-7,49	-8,78	-6,04	-2,91	-5,11	-0,78
FEBRERO 2014	-4,52	-6,75	-2,32	-10,66	-11,44	-9,78	-3,87	-6,22	-1,59
MARZO 2014	-4,75	-7,40	-2,13	-10,01	-10,95	-8,95	-4,20	-7,00	-1,47
ABRIL 2014	-6,11	-8,27	-4,00	-12,38	-12,88	-11,82	-5,45	-7,75	-3,24
MAYO 2014	-6,51	-9,03	-4,08	-10,99	-11,73	-10,17	-6,05	-8,73	-3,50
JUNIO 2014									
JULIO 2014									
AGOSTO 2014									
SEPTIEMBRE 2014									
OCTUBRE 2014									
NOVIEMBRE 2014									
DICIEMBRE 2014									

Fuente: Servicio Público de Empleo Estatal, AVANCE DE DATOS ESTADÍSTICO: PARO REGISTRADO

MAYO 2014

Porcentajes de Menores de 25 años en el Paro Registrado por Provincias y Comunidades y Ciudades Autónomas

	16 y MÁS AÑOS	MENORES DE 25 AÑOS		
	TOTAL	TOTAL	% en cada Prov y CCAA	Distribución Total
Almería	79.768	8.454	10,60%	2,07%
Cádiz	192.742	22.424	11,63%	5,50%
Córdoba	94.356	12.827	13,59%	3,15%
Granada	103.070	12.034	11,68%	2,95%
Huelva	58.946	6.804	11,54%	1,67%
Jaén	66.968	9.597	14,33%	2,35%
Málaga	196.381	20.184	10,28%	4,95%
Sevilla	245.467	28.106	11,45%	6,89%
ANDALUCIA	1.037.698	120.430	11,61%	29,54%
Huesca	13.494	1.258	9,32%	0,31%
Teruel	9.657	1.057	10,95%	0,26%
Zaragoza	78.791	7.427	9,43%	1,82%
ARAGON	101.942	9.742	9,56%	2,39%
ASTURIAS, PRINCIPADO DE	98.603	7.627	7,74%	1,87%
BALEARS, ILLES	67.837	7.073	10,43%	1,73%
Las Palmas	145.934	10.544	7,23%	2,59%
Santa Cruz de Tenerife	128.478	8.261	6,43%	2,03%
CANARIAS	274.412	18.805	6,85%	4,61%
CANTABRIA	51.569	4.361	8,46%	1,07%
Albacete	48.227	5.128	10,63%	1,26%
Ciudad Real	67.341	8.933	13,27%	2,19%
Cuenca	19.249	2.023	10,51%	0,50%
Guadalajara	22.587	1.865	8,26%	0,46%
Toledo	88.921	9.175	10,32%	2,25%
CASTILLA-LA MANCHA	246.325	27.124	11,01%	6,65%
Ávila	17.631	2.035	11,54%	0,50%
Burgos	30.595	2.736	8,94%	0,67%
León	45.086	4.231	9,38%	1,04%
Palencia	14.785	1.696	11,47%	0,42%
Salamanca	34.243	3.560	10,40%	0,87%
Segovia	11.872	1.199	10,10%	0,29%
Soria	6.193	677	10,93%	0,17%
Valladolid	48.947	4.361	8,91%	1,07%
Zamora	18.032	1.767	9,80%	0,43%
CASTILLA Y LEON	227.384	22.262	9,79%	5,46%

MAYO 2014

Porcentajes de Menores de 25 años en el Paro Registrado por Provincias y Comunidades y Ciudades Autónomas

	16 y MÁS AÑOS	MENORES DE 25 AÑOS		
	TOTAL	TOTAL	% en cada Prov y CCAA	Distribución Total
Barcelona	443.004	27.417	6,19%	6,73%
Girona	52.610	3.562	6,77%	0,87%
Lleida	28.437	1.926	6,77%	0,47%
Tarragona	68.253	5.033	7,37%	1,23%
CATALUÑA	592.304	37.938	6,41%	9,31%
Alicante-Alacant	204.642	15.264	7,46%	3,74%
Castellón-Castelló	61.573	5.441	8,84%	1,33%
Valencia-València	271.243	22.099	8,15%	5,42%
COMUNITAT VALENCIANA	537.458	42.804	7,96%	10,50%
Badajoz	89.657	10.996	12,26%	2,70%
Cáceres	48.486	5.631	11,61%	1,38%
EXTREMADURA	138.143	16.627	12,04%	4,08%
A Coruña	103.142	5.761	5,59%	1,41%
Lugo	26.294	1.679	6,39%	0,41%
Ourense	28.734	1.841	6,41%	0,45%
Pontevedra	105.274	6.643	6,31%	1,63%
GALICIA	263.444	15.924	6,04%	3,91%
MADRID, COMUNIDAD DE	520.863	40.384	7,75%	9,91%
MURCIA, REGION DE	138.922	13.389	9,64%	3,28%
NAVARRA, COM. FORAL DE	49.156	4.787	9,74%	1,17%
Araba/Álava	28.082	1.929	6,87%	0,47%
Bizkaia	98.615	6.438	6,53%	1,58%
Gipuzkoa	48.170	3.222	6,69%	0,79%
PAIS VASCO	174.867	11.589	6,63%	2,84%
RIOJA, LA	25.412	1.919	7,55%	0,47%
CEUTA	13.241	2.384	18,00%	0,58%
MELILLA	12.805	2.506	19,57%	0,61%
TOTAL ESTATAL	4.572.385	407.675	8,92%	100,00%

Fuente: Elaboración propia a partir de datos del Servicio Público de Empleo Estatal, AVANCE DE DATOS ESTADÍSTICO: PARO REGISTRADO