



GOBIERNO DE ESPAÑA  
MINISTERIO DE SANIDAD, SERVICIOS SOCIALES E IGUALDAD

SECRETARÍA DE ESTADO DE SERVICIOS SOCIALES E IGUALDAD  
**injuve**

OBSERVATORIO DE LA JUVENTUD EN ESPAÑA

estadística-injuve



# cifras jóvenes

**MAYO**  
2014

**PARO REGISTRADO**

**JÓVENES 16-29 años**

## MAYO 2014

### Evolución del Paro Registrado por sexo y grupos de edades

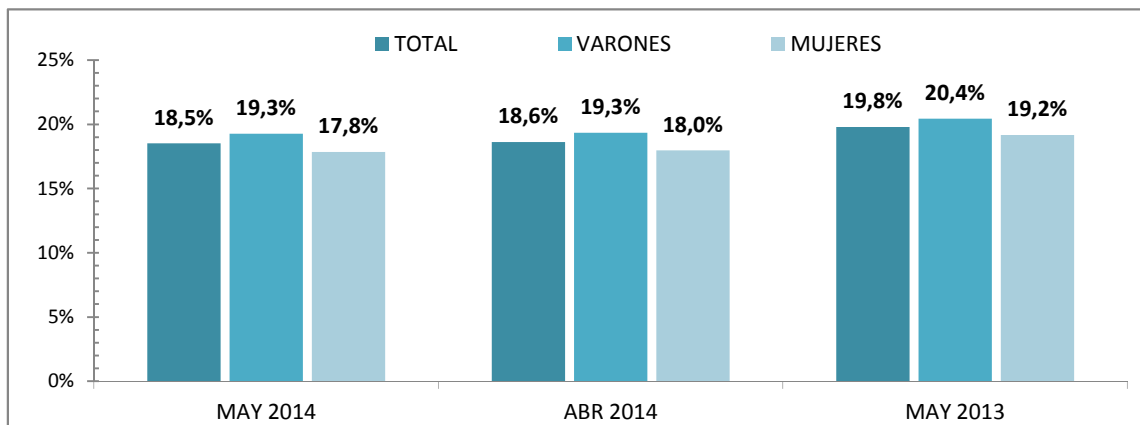
Sexo y Grupos de Edades	Mayo 2014	Variación mensual Abril 2014			Variación anual Mayo 2013		
	Dato	Absoluta	Relativa	Dato	Absoluta	Relativa	Dato
<b>AMBOS SEXOS</b>							
Total 16 y más años	4.572.385	-111.916	-2,39	4.684.301	-318.543	-6,51	4.890.928
De 16 a 19 años	85.118	+108	+0,13	85.010	-5.572	-6,14	90.690
De 20 a 24 años	322.557	-8.410	-2,54	330.967	-44.765	-12,19	367.322
De 25 a 29 años	439.129	-17.245	-3,78	456.374	-71.072	-13,93	510.201
De 30 y más años	3.725.581	-86.369	-2,27	3.811.950	-197.134	-5,03	3.922.715
<b>De 16 a 29 años</b>	<b>846.804</b>	<b>-25.547</b>	<b>-2,93</b>	<b>872.351</b>	<b>-121.409</b>	<b>-12,54</b>	<b>968.213</b>
<b>VARONES</b>							
Total 16 y más años	2.188.342	-74.270	-3,28	2.262.612	-217.151	-9,03	2.405.493
De 16 a 19 años	47.834	-149	-0,31	47.983	-3.375	-6,59	51.209
De 20 a 24 años	165.106	-5.422	-3,18	170.528	-24.923	-13,12	190.029
De 25 a 29 años	208.472	-10.436	-4,77	218.908	-41.861	-16,72	250.333
De 30 y más años	1.766.930	-58.263	-3,19	1.825.193	-146.992	-7,68	1.913.922
<b>De 16 a 29 años</b>	<b>421.412</b>	<b>-16.007</b>	<b>-3,66</b>	<b>437.419</b>	<b>-70.159</b>	<b>-14,27</b>	<b>491.571</b>
<b>MUJERES</b>							
Total 16 y más años	2.384.043	-37.646	-1,55	2.421.689	-101.392	-4,08	2.485.435
De 16 a 19 años	37.284	+257	+0,69	37.027	-2.197	-5,56	39.481
De 20 a 24 años	157.451	-2.988	-1,86	160.439	-19.842	-11,19	177.293
De 25 a 29 años	230.657	-6.809	-2,87	237.466	-29.211	-11,24	259.868
De 30 y más años	1.958.651	-28.106	-1,41	1.986.757	-50.142	-2,50	2.008.793
<b>De 16 a 29 años</b>	<b>425.392</b>	<b>-9.540</b>	<b>-2,19</b>	<b>434.932</b>	<b>-51.250</b>	<b>-10,75</b>	<b>476.642</b>

Fuente: Servicio Público de Empleo Estatal, ESTADÍSTICA DE DEMANDANTES DE EMPLEO

## MAYO 2014

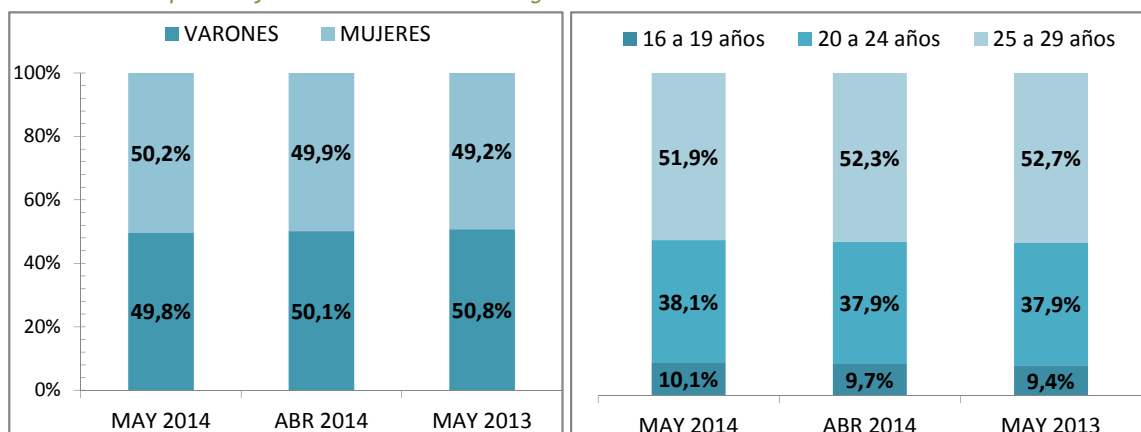
### Jóvenes de 16 a 29 años en el paro registrado

Para cada caso porcentajes sobre el total de Paro Registrado



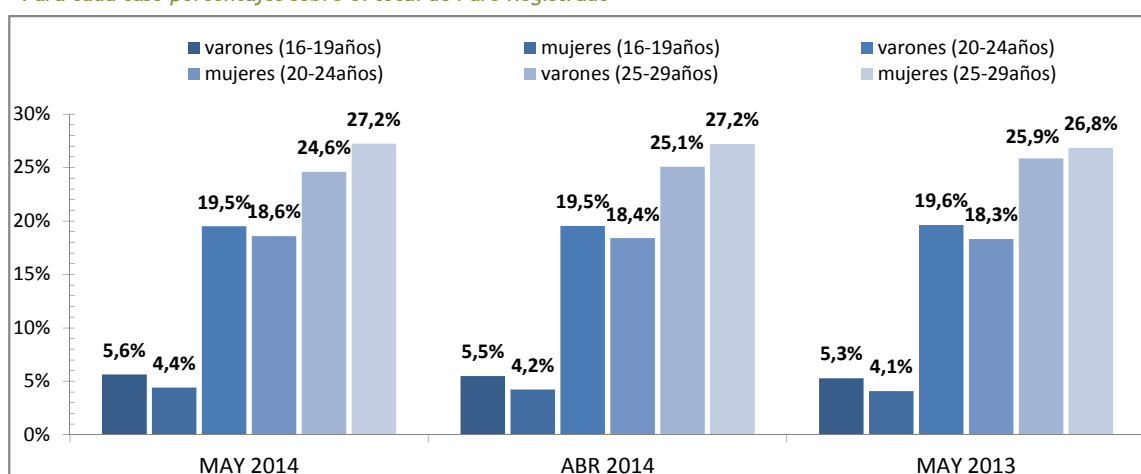
### Jóvenes de 16 a 29 años en el paro registrado según el sexo según las edades

Para cada caso porcentajes sobre el total de Paro Registrado



### Jóvenes de 16 a 29 años en el paro registrado según sexo y edades

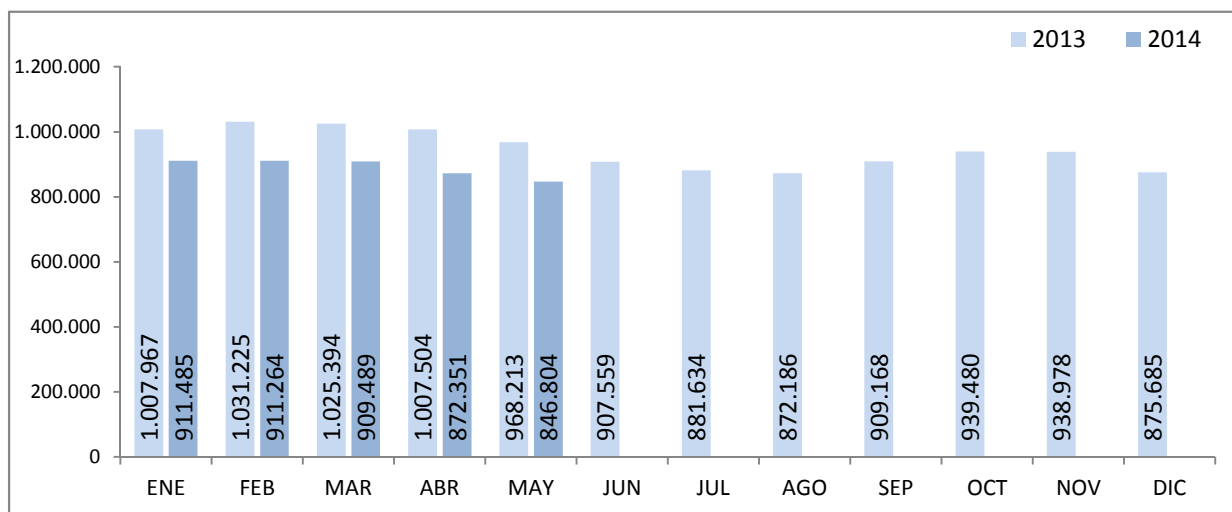
Para cada caso porcentajes sobre el total de Paro Registrado



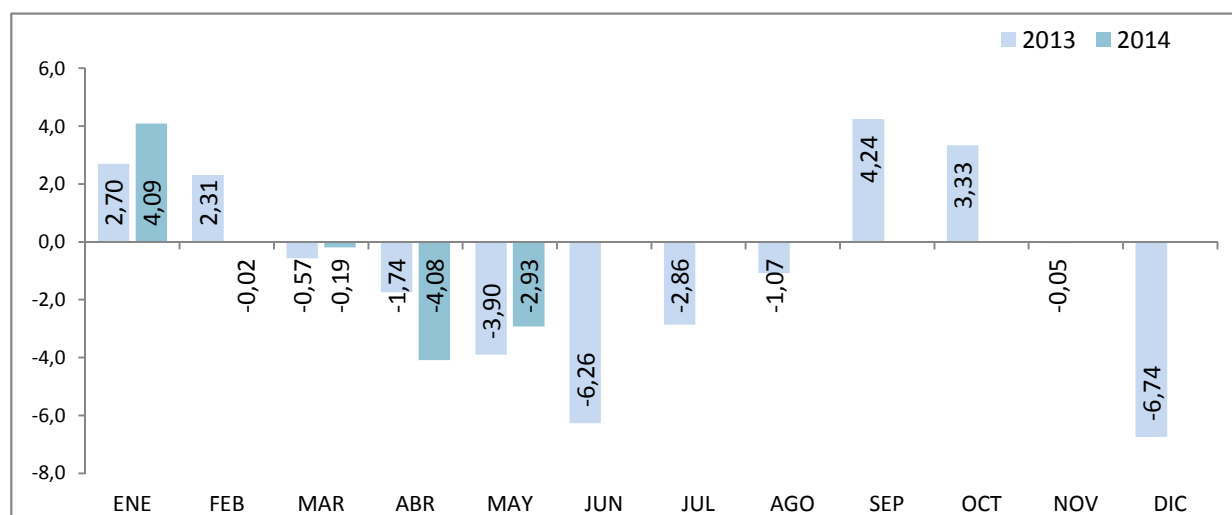
Fuente: Elaboración propia a partir de datos del Servicio Público de Empleo Estatal, ESTADÍSTICA DE DEMANDANTES DE EMPLEO

## JÓVENES DE 16 a 29 AÑOS

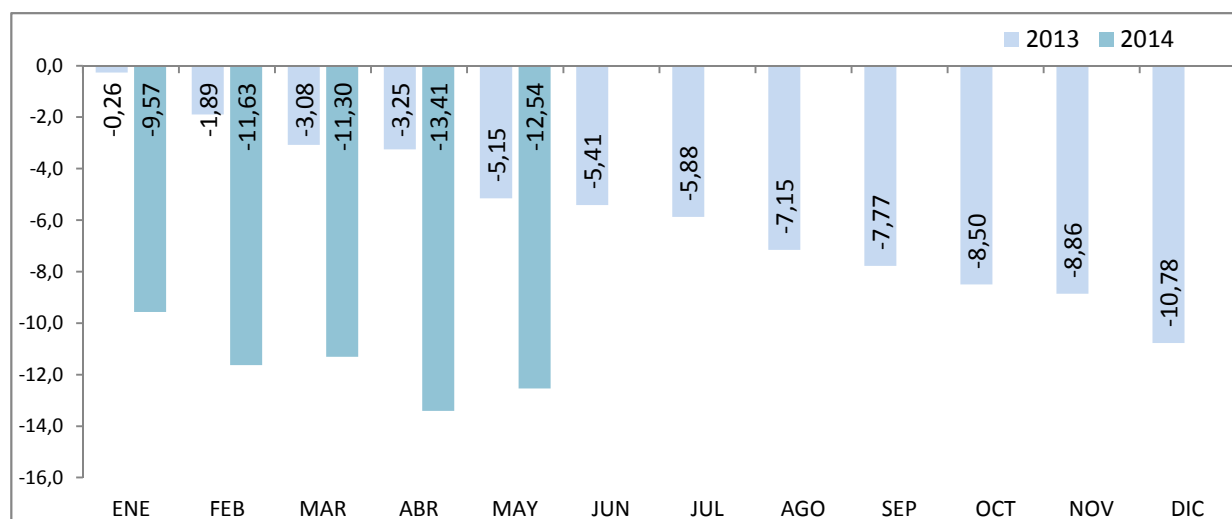
### EVOLUCIÓN MENSUAL DEL PARO REGISTRADO



### EVOLUCIÓN VARIACIÓN MENSUAL DEL PARO REGISTRADO



### EVOLUCIÓN VARIACIÓN ANUAL DEL PARO REGISTRADO



Fuente: Elaboración propia a partir de datos del Servicio Público de Empleo Estatal,  
 AVANCE DE DATOS ESTADÍSTICO: PARO REGISTRADO

## MAYO 2014

### Paro Registrado según sexo y edades por provincias y comunidades y ciudades autónomas

Comunidades autónomas y provincias	TOTAL EDADES			De 16 a 29 años			De 30 y más años		
	TOTAL	Varones	Mujeres	TOTAL	Varones	Mujeres	TOTAL	Varones	Mujeres
Almería	79.768	38.396	41.372	17.422	7.932	9.490	62.346	30.464	31.882
Cádiz	192.742	89.137	103.605	43.245	21.182	22.063	149.497	67.955	81.542
Córdoba	94.356	45.392	48.964	23.419	11.343	12.076	70.937	34.049	36.888
Granada	103.070	51.759	51.311	24.525	11.886	12.639	78.545	39.873	38.672
Huelva	58.946	28.561	30.385	13.163	6.439	6.724	45.783	22.122	23.661
Jaén	66.968	31.265	35.703	18.179	8.528	9.651	48.789	22.737	26.052
Málaga	196.381	93.473	102.908	39.550	19.222	20.328	156.831	74.251	82.580
Sevilla	245.467	116.218	129.249	54.113	26.739	27.374	191.354	89.479	101.875
<b>ANDALUCIA</b>	<b>1.037.698</b>	<b>494.201</b>	<b>543.497</b>	<b>233.616</b>	<b>113.271</b>	<b>120.345</b>	<b>804.082</b>	<b>380.930</b>	<b>423.152</b>
Huesca	13.494	6.576	6.918	2.698	1.317	1.381	10.796	5.259	5.537
Teruel	9.657	4.801	4.856	2.159	1.060	1.099	7.498	3.741	3.757
Zaragoza	78.791	37.163	41.628	14.930	7.374	7.556	63.861	29.789	34.072
<b>ARAGON</b>	<b>101.942</b>	<b>48.540</b>	<b>53.402</b>	<b>19.787</b>	<b>9.751</b>	<b>10.036</b>	<b>82.155</b>	<b>38.789</b>	<b>43.366</b>
<b>ASTURIAS, PRINCIPADO DE</b>	<b>98.603</b>	<b>48.057</b>	<b>50.546</b>	<b>17.684</b>	<b>9.200</b>	<b>8.484</b>	<b>80.919</b>	<b>38.857</b>	<b>42.062</b>
<b>BALEARS, ILLES</b>	<b>67.837</b>	<b>33.693</b>	<b>34.144</b>	<b>13.344</b>	<b>6.487</b>	<b>6.857</b>	<b>54.493</b>	<b>27.206</b>	<b>27.287</b>
Las Palmas	145.934	69.369	76.565	24.614	11.695	12.919	121.320	57.674	63.646
Santa Cruz de Tenerife	128.478	63.678	64.800	19.906	9.669	10.237	108.572	54.009	54.563
<b>CANARIAS</b>	<b>274.412</b>	<b>133.047</b>	<b>141.365</b>	<b>44.520</b>	<b>21.364</b>	<b>23.156</b>	<b>229.892</b>	<b>111.683</b>	<b>118.209</b>
<b>CANTABRIA</b>	<b>51.569</b>	<b>26.532</b>	<b>25.037</b>	<b>9.489</b>	<b>5.072</b>	<b>4.417</b>	<b>42.080</b>	<b>21.460</b>	<b>20.620</b>
Albacete	48.227	20.959	27.268	9.855	4.924	4.931	38.372	16.035	22.337
Ciudad Real	67.341	30.744	36.597	16.785	8.382	8.403	50.556	22.362	28.194
Cuenca	19.249	9.015	10.234	4.070	2.015	2.055	15.179	7.000	8.179
Guadalajara	22.587	10.323	12.264	3.894	1.899	1.995	18.693	8.424	10.269
Toledo	88.921	41.577	47.344	17.769	8.903	8.866	71.152	32.674	38.478
<b>CASTILLA-LA MANCHA</b>	<b>246.325</b>	<b>112.618</b>	<b>133.707</b>	<b>52.373</b>	<b>26.123</b>	<b>26.250</b>	<b>193.952</b>	<b>86.495</b>	<b>107.457</b>
Ávila	17.631	8.708	8.923	3.894	1.984	1.910	13.737	6.724	7.013
Burgos	30.595	14.550	16.045	5.722	2.927	2.795	24.873	11.623	13.250
León	45.086	22.167	22.919	9.022	4.736	4.286	36.064	17.431	18.633
Palencia	14.785	7.068	7.717	3.285	1.734	1.551	11.500	5.334	6.166
Salamanca	34.243	15.399	18.844	7.085	3.463	3.622	27.158	11.936	15.222
Segovia	11.872	5.906	5.966	2.442	1.222	1.220	9.430	4.684	4.746
Soria	6.193	3.040	3.153	1.355	708	647	4.838	2.332	2.506
Valladolid	48.947	22.786	26.161	8.964	4.560	4.404	39.983	18.226	21.757
Zamora	18.032	8.967	9.065	3.629	1.916	1.713	14.403	7.051	7.352
<b>CASTILLA Y LEON</b>	<b>227.384</b>	<b>108.591</b>	<b>118.793</b>	<b>45.398</b>	<b>23.250</b>	<b>22.148</b>	<b>181.986</b>	<b>85.341</b>	<b>96.645</b>
Barcelona	443.004	217.448	225.556	61.244	31.378	29.866	381.760	186.070	195.690
Girona	52.610	27.042	25.568	7.745	3.893	3.852	44.865	23.149	21.716
Lleida	28.437	14.555	13.882	4.534	2.172	2.362	23.903	12.383	11.520
Tarragona	68.253	34.901	33.352	10.734	5.373	5.361	57.519	29.528	27.991
<b>CATALUÑA</b>	<b>592.304</b>	<b>293.946</b>	<b>298.358</b>	<b>84.257</b>	<b>42.816</b>	<b>41.441</b>	<b>508.047</b>	<b>251.130</b>	<b>256.917</b>
Alicante-Alacant	204.642	95.133	109.509	32.571	16.310	16.261	172.071	78.823	93.248
Castellón-Castelló	61.573	30.347	31.226	11.213	5.596	5.617	50.360	24.751	25.609
Valencia-València	271.243	128.733	142.510	46.262	23.309	22.953	224.981	105.424	119.557
<b>COMUNITAT VALENCIANA</b>	<b>537.458</b>	<b>254.213</b>	<b>283.245</b>	<b>90.046</b>	<b>45.215</b>	<b>44.831</b>	<b>447.412</b>	<b>208.998</b>	<b>238.414</b>
Badajoz	89.657	38.128	51.529	20.550	10.111	10.439	69.107	28.017	41.090
Cáceres	48.486	22.876	25.610	11.050	5.565	5.485	37.436	17.311	20.125
<b>EXTREMADURA</b>	<b>138.143</b>	<b>61.004</b>	<b>77.139</b>	<b>31.600</b>	<b>15.676</b>	<b>15.924</b>	<b>106.543</b>	<b>45.328</b>	<b>61.215</b>

## MAYO 2014

### Paro Registrado según sexo y edades por provincias y comunidades autónomas

Comunidades autónomas y provincias	TOTAL EDADES			De 16 a 29 años			De 30 y más años		
	TOTAL	Varones	Mujeres	TOTAL	Varones	Mujeres	TOTAL	Varones	Mujeres
A Coruña	103.142	49.939	53.203	15.534	7.835	7.699	87.608	42.104	45.504
Lugo	26.294	13.142	13.152	4.519	2.215	2.304	21.775	10.927	10.848
Ourense	28.734	13.678	15.056	4.455	2.239	2.216	24.279	11.439	12.840
Pontevedra	105.274	49.621	55.653	16.664	8.624	8.040	88.610	40.997	47.613
<b>GALICIA</b>	<b>263.444</b>	<b>126.380</b>	<b>137.064</b>	<b>41.172</b>	<b>20.913</b>	<b>20.259</b>	<b>222.272</b>	<b>105.467</b>	<b>116.805</b>
<b>MADRID, COMUNIDAD DE</b>	<b>520.863</b>	<b>251.545</b>	<b>269.318</b>	<b>85.208</b>	<b>43.497</b>	<b>41.711</b>	<b>435.655</b>	<b>208.048</b>	<b>227.607</b>
<b>MURCIA, REGION DE</b>	<b>138.922</b>	<b>64.696</b>	<b>74.226</b>	<b>27.279</b>	<b>13.259</b>	<b>14.020</b>	<b>111.643</b>	<b>51.437</b>	<b>60.206</b>
<b>NAVARRA, COM. FORAL DE</b>	<b>49.156</b>	<b>23.252</b>	<b>25.904</b>	<b>9.513</b>	<b>4.831</b>	<b>4.682</b>	<b>39.643</b>	<b>18.421</b>	<b>21.222</b>
Araba/Álava	28.082	13.385	14.697	4.769	2.288	2.481	23.313	11.097	12.216
Bizkaia	98.615	48.749	49.866	16.447	8.556	7.891	82.168	40.193	41.975
Gipuzkoa	48.170	22.634	25.536	8.053	4.091	3.962	40.117	18.543	21.574
<b>PAIS VASCO</b>	<b>174.867</b>	<b>84.768</b>	<b>90.099</b>	<b>29.269</b>	<b>14.935</b>	<b>14.334</b>	<b>145.598</b>	<b>69.833</b>	<b>75.765</b>
<b>RIOJA, LA</b>	<b>25.412</b>	<b>12.038</b>	<b>13.374</b>	<b>4.161</b>	<b>2.058</b>	<b>2.103</b>	<b>21.251</b>	<b>9.980</b>	<b>11.271</b>
<b>CEUTA</b>	<b>13.241</b>	<b>5.659</b>	<b>7.582</b>	<b>4.105</b>	<b>1.872</b>	<b>2.233</b>	<b>9.136</b>	<b>3.787</b>	<b>5.349</b>
<b>MELILLA</b>	<b>12.805</b>	<b>5.562</b>	<b>7.243</b>	<b>3.983</b>	<b>1.822</b>	<b>2.161</b>	<b>8.822</b>	<b>3.740</b>	<b>5.082</b>
<b>TOTAL ESTATAL</b>	<b>4.572.385</b>	<b>2.188.342</b>	<b>2.384.043</b>	<b>846.804</b>	<b>421.412</b>	<b>425.392</b>	<b>3.725.581</b>	<b>1.766.930</b>	<b>1.958.651</b>

Fuente: Servicio Público de Empleo Estatal, ESTADÍSTICA DE DEMANDANTES DE EMPLEO

## MAYO 2014

### Evolución Paro Registrado por provincias y comunidades autónomas JÓVENES 16 a 29 AÑOS - AMBOS SEXOS

Comunidades Autónomas y Provincias	Mayo 2014	Variación mensual Abril 2014			Variación anual Mayo 2013		
	Dato	Absoluta	Relativa	Dato	Absoluta	Relativa	Dato
Almería	17.422	+1.035	+6,32	16.387	-473	-2,64	17.895
Cádiz	43.245	-352	-0,81	43.597	-610	-1,39	43.855
Córdoba	23.419	+404	+1,76	23.015	-1.299	-5,26	24.718
Granada	24.525	+953	+4,04	23.572	-1.279	-4,96	25.804
Huelva	13.163	+875	+7,12	12.288	+429	+3,37	12.734
Jaén	18.179	+822	+4,74	17.357	-1.351	-6,92	19.530
Málaga	39.550	-973	-2,40	40.523	-4.159	-9,52	43.709
Sevilla	54.113	-704	-1,28	54.817	-3.097	-5,41	57.210
<b>ANDALUCIA</b>	<b>233.616</b>	<b>+2.060</b>	<b>+0,89</b>	<b>231.556</b>	<b>-11.839</b>	<b>-4,82</b>	<b>245.455</b>
Huesca	2.698	-130	-4,60	2.828	-763	-22,05	3.461
Teruel	2.159	-97	-4,30	2.256	-624	-22,42	2.783
Zaragoza	14.930	-574	-3,70	15.504	-3.523	-19,09	18.453
<b>ARAGON</b>	<b>19.787</b>	<b>-801</b>	<b>-3,89</b>	<b>20.588</b>	<b>-4.910</b>	<b>-19,88</b>	<b>24.697</b>
<b>ASTURIAS, PRINCIPADO DE</b>	<b>17.684</b>	<b>-479</b>	<b>-2,64</b>	<b>18.163</b>	<b>-3.189</b>	<b>-15,28</b>	<b>20.873</b>
<b>BALEARS, ILLES</b>	<b>13.344</b>	<b>-2.729</b>	<b>-16,98</b>	<b>16.073</b>	<b>-2.724</b>	<b>-16,95</b>	<b>16.068</b>
Las Palmas	24.614	-502	-2,00	25.116	-4.024	-14,05	28.638
Santa Cruz de Tenerife	19.906	-346	-1,71	20.252	-3.828	-16,13	23.734
<b>CANARIAS</b>	<b>44.520</b>	<b>-848</b>	<b>-1,87</b>	<b>45.368</b>	<b>-7.852</b>	<b>-14,99</b>	<b>52.372</b>
<b>CANTABRIA</b>	<b>9.489</b>	<b>-327</b>	<b>-3,33</b>	<b>9.816</b>	<b>-2.173</b>	<b>-18,63</b>	<b>11.662</b>
Albacete	9.855	-546	-5,25	10.401	-1.641	-14,27	11.496
Ciudad Real	16.785	-605	-3,48	17.390	-1.760	-9,49	18.545
Cuenca	4.070	-152	-3,60	4.222	-889	-17,93	4.959
Guadalajara	3.894	-294	-7,02	4.188	-747	-16,10	4.641
Toledo	17.769	-506	-2,77	18.275	-2.138	-10,74	19.907
<b>CASTILLA-LA MANCHA</b>	<b>52.373</b>	<b>-2.103</b>	<b>-3,86</b>	<b>54.476</b>	<b>-7.175</b>	<b>-12,05</b>	<b>59.548</b>
Ávila	3.894	+42	+1,09	3.852	-372	-8,72	4.266
Burgos	5.722	-263	-4,39	5.985	-952	-14,26	6.674
León	9.022	-216	-2,34	9.238	-1.261	-12,26	10.283
Palencia	3.285	-147	-4,28	3.432	-355	-9,75	3.640
Salamanca	7.085	-242	-3,30	7.327	-773	-9,84	7.858
Segovia	2.442	-154	-5,93	2.596	-425	-14,82	2.867
Soria	1.355	-49	-3,49	1.404	-251	-15,63	1.606
Valladolid	8.964	-525	-5,53	9.489	-1.499	-14,33	10.463
Zamora	3.629	-134	-3,56	3.763	-322	-8,15	3.951
<b>CASTILLA Y LEON</b>	<b>45.398</b>	<b>-1.688</b>	<b>-3,58</b>	<b>47.086</b>	<b>-6.210</b>	<b>-12,03</b>	<b>51.608</b>
Barcelona	61.244	-3.753	-5,77	64.997	-11.336	-15,62	72.580
Girona	7.745	-611	-7,31	8.356	-1.257	-13,96	9.002
Lleida	4.534	-515	-10,20	5.049	-799	-14,98	5.333
Tarragona	10.734	-617	-5,44	11.351	-1.440	-11,83	12.174
<b>CATALUÑA</b>	<b>84.257</b>	<b>-5.496</b>	<b>-6,12</b>	<b>89.753</b>	<b>-14.832</b>	<b>-14,97</b>	<b>99.089</b>

## MAYO 2014

### Evolución Paro Registrado por provincias y comunidades autónomas JÓVENES 16 a 29 AÑOS - AMBOS SEXOS

Comunidades Autónomas y Provincias	Mayo 2014	Variación mensual Abril 2014			Variación anual Mayo 2013		
	Dato	Absoluta	Relativa	Dato	Absoluta	Relativa	Dato
Alicante-Alacant	32.571	-1.572	-4,60	34.143	-7.041	-17,77	39.612
Castellón-Castelló	11.213	-331	-2,87	11.544	-1.919	-14,61	13.132
Valencia-València	46.262	-548	-1,17	46.810	-8.667	-15,78	54.929
<b>COMUNITAT VALENCIANA</b>	<b>90.046</b>	<b>-2.451</b>	<b>-2,65</b>	<b>92.497</b>	<b>-17.627</b>	<b>-16,37</b>	<b>107.673</b>
Badajoz	20.550	-478	-2,27	21.028	-3.313	-13,88	23.863
Cáceres	11.050	-789	-6,66	11.839	-1.754	-13,70	12.804
<b>EXTREMADURA</b>	<b>31.600</b>	<b>-1.267</b>	<b>-3,85</b>	<b>32.867</b>	<b>-5.067</b>	<b>-13,82</b>	<b>36.667</b>
A Coruña	15.534	-647	-4,00	16.181	-3.342	-17,71	18.876
Lugo	4.519	-246	-5,16	4.765	-972	-17,70	5.491
Ourense	4.455	-103	-2,26	4.558	-1.000	-18,33	5.455
Pontevedra	16.664	-582	-3,37	17.246	-3.025	-15,36	19.689
<b>GALICIA</b>	<b>41.172</b>	<b>-1.578</b>	<b>-3,69</b>	<b>42.750</b>	<b>-8.339</b>	<b>-16,84</b>	<b>49.511</b>
<b>MADRID, COMUNIDAD DE</b>	<b>85.208</b>	<b>-4.400</b>	<b>-4,91</b>	<b>89.608</b>	<b>-17.515</b>	<b>-17,05</b>	<b>102.723</b>
<b>MURCIA, REGION DE</b>	<b>27.279</b>	<b>-1.876</b>	<b>-6,43</b>	<b>29.155</b>	<b>-5.289</b>	<b>-16,24</b>	<b>32.568</b>
<b>NAVARRA, COM. FORAL DE</b>	<b>9.513</b>	<b>-246</b>	<b>-2,52</b>	<b>9.759</b>	<b>-1.495</b>	<b>-13,58</b>	<b>11.008</b>
Araba/Álava	4.769	-72	-1,49	4.841	-613	-11,39	5.382
Bizkaia	16.447	-334	-1,99	16.781	-2.176	-11,68	18.623
Gipuzkoa	8.053	-342	-4,07	8.395	-1.201	-12,98	9.254
<b>PAIS VASCO</b>	<b>29.269</b>	<b>-748</b>	<b>-2,49</b>	<b>30.017</b>	<b>-3.990</b>	<b>-12,00</b>	<b>33.259</b>
<b>RIOJA, LA</b>	<b>4.161</b>	<b>-409</b>	<b>-8,95</b>	<b>4.570</b>	<b>-1.005</b>	<b>-19,45</b>	<b>5.166</b>
<b>CEUTA</b>	<b>4.105</b>	<b>-180</b>	<b>-4,20</b>	<b>4.285</b>	<b>-112</b>	<b>-2,66</b>	<b>4.217</b>
<b>MELILLA</b>	<b>3.983</b>	<b>+19</b>	<b>+0,48</b>	<b>3.964</b>	<b>-66</b>	<b>-1,63</b>	<b>4.049</b>
<b>TOTAL ESTATAL</b>	<b>846.804</b>	<b>-25.547</b>	<b>-2,93</b>	<b>872.351</b>	<b>-121.409</b>	<b>-12,54</b>	<b>968.213</b>

Fuente: Servicio Público de Empleo Estatal, ESTADÍSTICA DE DEMANDANTES DE EMPLEO



## MAYO 2014

### Evolución Paro Registrado por provincias y comunidades autónomas JÓVENES 16 a 29 AÑOS - VARONES

Comunidades Autónomas y Provincias	Mayo 2014	Variación mensual Abril 2014			Variación anual Mayo 2013		
	Dato	Absoluta	Relativa	Dato	Absoluta	Relativa	Dato
Almería	7.932	+304	+3,99	7.628	-355	-4,28	8.287
Cádiz	21.182	-319	-1,48	21.501	-561	-2,58	21.743
Córdoba	11.343	+115	+1,02	11.228	-741	-6,13	12.084
Granada	11.886	+448	+3,92	11.438	-784	-6,19	12.670
Huelva	6.439	+391	+6,46	6.048	+193	+3,09	6.246
Jaén	8.528	+453	+5,61	8.075	-845	-9,02	9.373
Málaga	19.222	-483	-2,45	19.705	-2.506	-11,53	21.728
Sevilla	26.739	-524	-1,92	27.263	-2.117	-7,34	28.856
<b>ANDALUCIA</b>	<b>113.271</b>	<b>+385</b>	<b>+0,34</b>	<b>112.886</b>	<b>-7.716</b>	<b>-6,38</b>	<b>120.987</b>
Huesca	1.317	-80	-5,73	1.397	-463	-26,01	1.780
Teruel	1.060	-96	-8,30	1.156	-388	-26,80	1.448
Zaragoza	7.374	-464	-5,92	7.838	-2.165	-22,70	9.539
<b>ARAGON</b>	<b>9.751</b>	<b>-640</b>	<b>-6,16</b>	<b>10.391</b>	<b>-3.016</b>	<b>-23,62</b>	<b>12.767</b>
<b>ASTURIAS, PRINCIPADO DE</b>	<b>9.200</b>	<b>-211</b>	<b>-2,24</b>	<b>9.411</b>	<b>-1.802</b>	<b>-16,38</b>	<b>11.002</b>
<b>BALEARS, ILLES</b>	<b>6.487</b>	<b>-1.262</b>	<b>-16,29</b>	<b>7.749</b>	<b>-1.540</b>	<b>-19,19</b>	<b>8.027</b>
Las Palmas	11.695	-357	-2,96	12.052	-1.994	-14,57	13.689
Santa Cruz de Tenerife	9.669	-331	-3,31	10.000	-2.026	-17,32	11.695
<b>CANARIAS</b>	<b>21.364</b>	<b>-688</b>	<b>-3,12</b>	<b>22.052</b>	<b>-4.020</b>	<b>-15,84</b>	<b>25.384</b>
<b>CANTABRIA</b>	<b>5.072</b>	<b>-196</b>	<b>-3,72</b>	<b>5.268</b>	<b>-1.246</b>	<b>-19,72</b>	<b>6.318</b>
Albacete	4.924	-335	-6,37	5.259	-856	-14,81	5.780
Ciudad Real	8.382	-376	-4,29	8.758	-1.025	-10,90	9.407
Cuenca	2.015	-133	-6,19	2.148	-498	-19,82	2.513
Guadalajara	1.899	-165	-7,99	2.064	-394	-17,18	2.293
Toledo	8.903	-375	-4,04	9.278	-1.216	-12,02	10.119
<b>CASTILLA-LA MANCHA</b>	<b>26.123</b>	<b>-1.384</b>	<b>-5,03</b>	<b>27.507</b>	<b>-3.989</b>	<b>-13,25</b>	<b>30.112</b>
Ávila	1.984	-25	-1,24	2.009	-244	-10,95	2.228
Burgos	2.927	-161	-5,21	3.088	-534	-15,43	3.461
León	4.736	-156	-3,19	4.892	-759	-13,81	5.495
Palencia	1.734	-118	-6,37	1.852	-178	-9,31	1.912
Salamanca	3.463	-159	-4,39	3.622	-359	-9,39	3.822
Segovia	1.222	-101	-7,63	1.323	-269	-18,04	1.491
Soria	708	-39	-5,22	747	-162	-18,62	870
Valladolid	4.560	-367	-7,45	4.927	-905	-16,56	5.465
Zamora	1.916	-81	-4,06	1.997	-103	-5,10	2.019
<b>CASTILLA Y LEON</b>	<b>23.250</b>	<b>-1.207</b>	<b>-4,94</b>	<b>24.457</b>	<b>-3.513</b>	<b>-13,13</b>	<b>26.763</b>
Barcelona	31.378	-2.447	-7,23	33.825	-6.923	-18,08	38.301
Girona	3.893	-381	-8,91	4.274	-860	-18,09	4.753
Lleida	2.172	-331	-13,22	2.503	-513	-19,11	2.685
Tarragona	5.373	-413	-7,14	5.786	-986	-15,51	6.359
<b>CATALUÑA</b>	<b>42.816</b>	<b>-3.572</b>	<b>-7,70</b>	<b>46.388</b>	<b>-9.282</b>	<b>-17,82</b>	<b>52.098</b>

## MAYO 2014

### Evolución Paro Registrado por provincias y comunidades autónomas JÓVENES 16 a 29 AÑOS - VARONES

Comunidades Autónomas y Provincias	Mayo 2014	Variación mensual Abril 2014			Variación anual Mayo 2013		
	Dato	Absoluta	Relativa	Dato	Absoluta	Relativa	Dato
Alicante-Alacant	16.310	-830	-4,84	17.140	-3.978	-19,61	20.288
Castellón-Castelló	5.596	-242	-4,15	5.838	-1.241	-18,15	6.837
Valencia-València	23.309	-338	-1,43	23.647	-5.113	-17,99	28.422
<b>COMUNITAT VALENCIANA</b>	<b>45.215</b>	<b>-1.410</b>	<b>-3,02</b>	<b>46.625</b>	<b>-10.332</b>	<b>-18,60</b>	<b>55.547</b>
Badajoz	10.111	-277	-2,67	10.388	-1.620	-13,81	11.731
Cáceres	5.565	-524	-8,61	6.089	-954	-14,63	6.519
<b>EXTREMADURA</b>	<b>15.676</b>	<b>-801</b>	<b>-4,86</b>	<b>16.477</b>	<b>-2.574</b>	<b>-14,10</b>	<b>18.250</b>
A Coruña	7.835	-357	-4,36	8.192	-1.925	-19,72	9.760
Lugo	2.215	-182	-7,59	2.397	-575	-20,61	2.790
Ourense	2.239	-28	-1,24	2.267	-569	-20,26	2.808
Pontevedra	8.624	-338	-3,77	8.962	-1.542	-15,17	10.166
<b>GALICIA</b>	<b>20.913</b>	<b>-905</b>	<b>-4,15</b>	<b>21.818</b>	<b>-4.611</b>	<b>-18,07</b>	<b>25.524</b>
<b>MADRID, COMUNIDAD DE</b>	<b>43.497</b>	<b>-2.436</b>	<b>-5,30</b>	<b>45.933</b>	<b>-9.404</b>	<b>-17,78</b>	<b>52.901</b>
<b>MURCIA, REGION DE</b>	<b>13.259</b>	<b>-947</b>	<b>-6,67</b>	<b>14.206</b>	<b>-2.962</b>	<b>-18,26</b>	<b>16.221</b>
<b>NAVARRA, COM. FORAL DE</b>	<b>4.831</b>	<b>-80</b>	<b>-1,63</b>	<b>4.911</b>	<b>-980</b>	<b>-16,86</b>	<b>5.811</b>
Araba/Álava	2.288	-56	-2,39	2.344	-342	-13,00	2.630
Bizkaia	8.556	-145	-1,67	8.701	-1.460	-14,58	10.016
Gipuzkoa	4.091	-130	-3,08	4.221	-729	-15,12	4.820
<b>PAIS VASCO</b>	<b>14.935</b>	<b>-331</b>	<b>-2,17</b>	<b>15.266</b>	<b>-2.531</b>	<b>-14,49</b>	<b>17.466</b>
<b>RIOJA, LA</b>	<b>2.058</b>	<b>-254</b>	<b>-10,99</b>	<b>2.312</b>	<b>-576</b>	<b>-21,87</b>	<b>2.634</b>
<b>CEUTA</b>	<b>1.872</b>	<b>-71</b>	<b>-3,65</b>	<b>1.943</b>	<b>-39</b>	<b>-2,04</b>	<b>1.911</b>
<b>MELILLA</b>	<b>1.822</b>	<b>+3</b>	<b>+0,16</b>	<b>1.819</b>	<b>-26</b>	<b>-1,41</b>	<b>1.848</b>
<b>TOTAL ESTATAL</b>	<b>421.412</b>	<b>-16.007</b>	<b>-3,66</b>	<b>437.419</b>	<b>-70.159</b>	<b>-14,27</b>	<b>491.571</b>

Fuente: Servicio Público de Empleo Estatal, ESTADÍSTICA DE DEMANDANTES DE EMPLEO

# MAYO 2014

## Evolución Paro Registrado por provincias y comunidades autónomas JÓVENES 16 a 29 AÑOS - MUJERES

Comunidades Autónomas y Provincias	Mayo 2014	Variación mensual Abril 2014			Variación anual Mayo 2013		
	Dato	Absoluta	Relativa	Dato	Absoluta	Relativa	Dato
Almería	9.490	+731	+8,35	8.759	-118	-1,23	9.608
Cádiz	22.063	-33	-0,15	22.096	-49	-0,22	22.112
Córdoba	12.076	+289	+2,45	11.787	-558	-4,42	12.634
Granada	12.639	+505	+4,16	12.134	-495	-3,77	13.134
Huelva	6.724	+484	+7,76	6.240	+236	+3,64	6.488
Jaén	9.651	+369	+3,98	9.282	-506	-4,98	10.157
Málaga	20.328	-490	-2,35	20.818	-1.653	-7,52	21.981
Sevilla	27.374	-180	-0,65	27.554	-980	-3,46	28.354
<b>ANDALUCIA</b>	<b>120.345</b>	<b>+1.675</b>	<b>+1,41</b>	<b>118.670</b>	<b>-4.123</b>	<b>-3,31</b>	<b>124.468</b>
Huesca	1.381	-50	-3,49	1.431	-300	-17,85	1.681
Teruel	1.099	-1	-0,09	1.100	-236	-17,68	1.335
Zaragoza	7.556	-110	-1,43	7.666	-1.358	-15,23	8.914
<b>ARAGON</b>	<b>10.036</b>	<b>-161</b>	<b>-1,58</b>	<b>10.197</b>	<b>-1.894</b>	<b>-15,88</b>	<b>11.930</b>
<b>ASTURIAS, PRINCIPADO DE</b>	<b>8.484</b>	<b>-268</b>	<b>-3,06</b>	<b>8.752</b>	<b>-1.387</b>	<b>-14,05</b>	<b>9.871</b>
<b>BALEARS, ILLES</b>	<b>6.857</b>	<b>-1.467</b>	<b>-17,62</b>	<b>8.324</b>	<b>-1.184</b>	<b>-14,72</b>	<b>8.041</b>
Las Palmas	12.919	-145	-1,11	13.064	-2.030	-13,58	14.949
Santa Cruz de Tenerife	10.237	-15	-0,15	10.252	-1.802	-14,97	12.039
<b>CANARIAS</b>	<b>23.156</b>	<b>-160</b>	<b>-0,69</b>	<b>23.316</b>	<b>-3.832</b>	<b>-14,20</b>	<b>26.988</b>
<b>CANTABRIA</b>	<b>4.417</b>	<b>-131</b>	<b>-2,88</b>	<b>4.548</b>	<b>-927</b>	<b>-17,35</b>	<b>5.344</b>
Albacete	4.931	-211	-4,10	5.142	-785	-13,73	5.716
Ciudad Real	8.403	-229	-2,65	8.632	-735	-8,04	9.138
Cuenca	2.055	-19	-0,92	2.074	-391	-15,99	2.446
Guadalajara	1.995	-129	-6,07	2.124	-353	-15,03	2.348
Toledo	8.866	-131	-1,46	8.997	-922	-9,42	9.788
<b>CASTILLA-LA MANCHA</b>	<b>26.250</b>	<b>-719</b>	<b>-2,67</b>	<b>26.969</b>	<b>-3.186</b>	<b>-10,82</b>	<b>29.436</b>
Ávila	1.910	+67	+3,64	1.843	-128	-6,28	2.038
Burgos	2.795	-102	-3,52	2.897	-418	-13,01	3.213
León	4.286	-60	-1,38	4.346	-502	-10,48	4.788
Palencia	1.551	-29	-1,84	1.580	-177	-10,24	1.728
Salamanca	3.622	-83	-2,24	3.705	-414	-10,26	4.036
Segovia	1.220	-53	-4,16	1.273	-156	-11,34	1.376
Soria	647	-10	-1,52	657	-89	-12,09	736
Valladolid	4.404	-158	-3,46	4.562	-594	-11,88	4.998
Zamora	1.713	-53	-3,00	1.766	-219	-11,34	1.932
<b>CASTILLA Y LEON</b>	<b>22.148</b>	<b>-481</b>	<b>-2,13</b>	<b>22.629</b>	<b>-2.697</b>	<b>-10,86</b>	<b>24.845</b>
Barcelona	29.866	-1.306	-4,19	31.172	-4.413	-12,87	34.279
Girona	3.852	-230	-5,63	4.082	-397	-9,34	4.249
Lleida	2.362	-184	-7,23	2.546	-286	-10,80	2.648
Tarragona	5.361	-204	-3,67	5.565	-454	-7,81	5.815
<b>CATALUÑA</b>	<b>41.441</b>	<b>-1.924</b>	<b>-4,44</b>	<b>43.365</b>	<b>-5.550</b>	<b>-11,81</b>	<b>46.991</b>

## MAYO 2014

### Evolución Paro Registrado por provincias y comunidades autónomas JÓVENES 16 a 29 AÑOS - MUJERES

Comunidades Autónomas y Provincias	Mayo 2014	Variación mensual Abril 2014			Variación anual Mayo 2013		
	Dato	Absoluta	Relativa	Dato	Absoluta	Relativa	Dato
Alicante-Alacant	16.261	-742	-4,36	17.003	-3.063	-15,85	19.324
Castellón-Castelló	5.617	-89	-1,56	5.706	-678	-10,77	6.295
Valencia-València	22.953	-210	-0,91	23.163	-3.554	-13,41	26.507
<b>COMUNITAT VALENCIANA</b>	<b>44.831</b>	<b>-1.041</b>	<b>-2,27</b>	<b>45.872</b>	<b>-7.295</b>	<b>-13,99</b>	<b>52.126</b>
Badajoz	10.439	-201	-1,89	10.640	-1.693	-13,95	12.132
Cáceres	5.485	-265	-4,61	5.750	-800	-12,73	6.285
<b>EXTREMADURA</b>	<b>15.924</b>	<b>-466</b>	<b>-2,84</b>	<b>16.390</b>	<b>-2.493</b>	<b>-13,54</b>	<b>18.417</b>
A Coruña	7.699	-290	-3,63	7.989	-1.417	-15,54	9.116
Lugo	2.304	-64	-2,70	2.368	-397	-14,70	2.701
Ourense	2.216	-75	-3,27	2.291	-431	-16,28	2.647
Pontevedra	8.040	-244	-2,95	8.284	-1.483	-15,57	9.523
<b>GALICIA</b>	<b>20.259</b>	<b>-673</b>	<b>-3,22</b>	<b>20.932</b>	<b>-3.728</b>	<b>-15,54</b>	<b>23.987</b>
<b>MADRID, COMUNIDAD DE</b>	<b>41.711</b>	<b>-1.964</b>	<b>-4,50</b>	<b>43.675</b>	<b>-8.111</b>	<b>-16,28</b>	<b>49.822</b>
<b>MURCIA, REGION DE</b>	<b>14.020</b>	<b>-929</b>	<b>-6,21</b>	<b>14.949</b>	<b>-2.327</b>	<b>-14,24</b>	<b>16.347</b>
<b>NAVARRA, COM. FORAL DE</b>	<b>4.682</b>	<b>-166</b>	<b>-3,42</b>	<b>4.848</b>	<b>-515</b>	<b>-9,91</b>	<b>5.197</b>
Araba/Álava	2.481	-16	-0,64	2.497	-271	-9,85	2.752
Bizkaia	7.891	-189	-2,34	8.080	-716	-8,32	8.607
Gipuzkoa	3.962	-212	-5,08	4.174	-472	-10,65	4.434
<b>PAIS VASCO</b>	<b>14.334</b>	<b>-417</b>	<b>-2,83</b>	<b>14.751</b>	<b>-1.459</b>	<b>-9,24</b>	<b>15.793</b>
<b>RIOJA, LA</b>	<b>2.103</b>	<b>-155</b>	<b>-6,86</b>	<b>2.258</b>	<b>-429</b>	<b>-16,94</b>	<b>2.532</b>
<b>CEUTA</b>	<b>2.233</b>	<b>-109</b>	<b>-4,65</b>	<b>2.342</b>	<b>-73</b>	<b>-3,17</b>	<b>2.306</b>
<b>MELILLA</b>	<b>2.161</b>	<b>+16</b>	<b>+0,75</b>	<b>2.145</b>	<b>-40</b>	<b>-1,82</b>	<b>2.201</b>
<b>TOTAL ESTATAL</b>	<b>425.392</b>	<b>-9.540</b>	<b>-2,19</b>	<b>434.932</b>	<b>-51.250</b>	<b>-10,75</b>	<b>476.642</b>

Fuente: Servicio Público de Empleo Estatal, ESTADÍSTICA DE DEMANDANTES DE EMPLEO

## MAYO 2014

### Evolución Paro registrado por Provincias y Comunidades y Ciudades Autónomas TOTAL POBLACIÓN - AMBOS SEXOS

Comunidades Autónomas y Provincias	Mayo 2014	Variación mensual Abril 2014			Variación anual Mayo 2013		
	Dato	Absoluta	Relativa	Dato	Absoluta	Relativa	Dato
Almería	79.768	+904	+1,15	78.864	-1.831	-2,24	81.599
Cádiz	192.742	-3.901	-1,98	196.643	-7.960	-3,97	200.702
Córdoba	94.356	-1.717	-1,79	96.073	-5.008	-5,04	99.364
Granada	103.070	-1.099	-1,06	104.169	-4.598	-4,27	107.668
Huelva	58.946	+2.148	+3,78	56.798	+720	+1,24	58.226
Jaén	66.968	-420	-0,62	67.388	-4.178	-5,87	71.146
Málaga	196.381	-5.062	-2,51	201.443	-12.981	-6,20	209.362
Sevilla	245.467	-4.935	-1,97	250.402	-7.959	-3,14	253.426
<b>ANDALUCIA</b>	<b>1.037.698</b>	<b>-14.082</b>	<b>-1,34</b>	<b>1.051.780</b>	<b>-43.795</b>	<b>-4,05</b>	<b>1.081.493</b>
Huesca	13.494	-720	-5,07	14.214	-2.161	-13,80	15.655
Teruel	9.657	-427	-4,23	10.084	-1.509	-13,51	11.166
Zaragoza	78.791	-2.285	-2,82	81.076	-9.151	-10,41	87.942
<b>ARAGON</b>	<b>101.942</b>	<b>-3.432</b>	<b>-3,26</b>	<b>105.374</b>	<b>-12.821</b>	<b>-11,17</b>	<b>114.763</b>
<b>ASTURIAS, PRINCIPADO DE</b>	<b>98.603</b>	<b>-2.402</b>	<b>-2,38</b>	<b>101.005</b>	<b>-7.426</b>	<b>-7,00</b>	<b>106.029</b>
<b>BALEARS, ILLES</b>	<b>67.837</b>	<b>-7.952</b>	<b>-10,49</b>	<b>75.789</b>	<b>-8.287</b>	<b>-10,89</b>	<b>76.124</b>
Las Palmas	145.934	-1.249	-0,85	147.183	-11.544	-7,33	157.478
Santa Cruz de Tenerife	128.478	-1.125	-0,87	129.603	-10.406	-7,49	138.884
<b>CANARIAS</b>	<b>274.412</b>	<b>-2.374</b>	<b>-0,86</b>	<b>276.786</b>	<b>-21.950</b>	<b>-7,41</b>	<b>296.362</b>
<b>CANTABRIA</b>	<b>51.569</b>	<b>-1.640</b>	<b>-3,08</b>	<b>53.209</b>	<b>-6.116</b>	<b>-10,60</b>	<b>57.685</b>
Albacete	48.227	-1.726	-3,46	49.953	-3.588	-6,92	51.815
Ciudad Real	67.341	-2.077	-2,99	69.418	-3.152	-4,47	70.493
Cuenca	19.249	-763	-3,81	20.012	-2.233	-10,39	21.482
Guadalajara	22.587	-1.008	-4,27	23.595	-1.920	-7,83	24.507
Toledo	88.921	-1.750	-1,93	90.671	-4.324	-4,64	93.245
<b>CASTILLA-LA MANCHA</b>	<b>246.325</b>	<b>-7.324</b>	<b>-2,89</b>	<b>253.649</b>	<b>-15.217</b>	<b>-5,82</b>	<b>261.542</b>
Ávila	17.631	-357	-1,98	17.988	-1.171	-6,23	18.802
Burgos	30.595	-973	-3,08	31.568	-2.673	-8,03	33.268
León	45.086	-954	-2,07	46.040	-3.226	-6,68	48.312
Palencia	14.785	-460	-3,02	15.245	-1.062	-6,70	15.847
Salamanca	34.243	-905	-2,57	35.148	-1.932	-5,34	36.175
Segovia	11.872	-521	-4,20	12.393	-1.235	-9,42	13.107
Soria	6.193	-264	-4,09	6.457	-666	-9,71	6.859
Valladolid	48.947	-1.816	-3,58	50.763	-3.966	-7,50	52.913
Zamora	18.032	-499	-2,69	18.531	-774	-4,12	18.806
<b>CASTILLA Y LEON</b>	<b>227.384</b>	<b>-6.749</b>	<b>-2,88</b>	<b>234.133</b>	<b>-16.705</b>	<b>-6,84</b>	<b>244.089</b>
Barcelona	443.004	-12.813	-2,81	455.817	-38.675	-8,03	481.679
Girona	52.610	-2.249	-4,10	54.859	-4.288	-7,54	56.898
Lleida	28.437	-2.227	-7,26	30.664	-2.798	-8,96	31.235
Tarragona	68.253	-2.229	-3,16	70.482	-4.101	-5,67	72.354
<b>CATALUÑA</b>	<b>592.304</b>	<b>-19.518</b>	<b>-3,19</b>	<b>611.822</b>	<b>-49.862</b>	<b>-7,76</b>	<b>642.166</b>

## MAYO 2014

### Evolución Paro registrado por Provincias y Comunidades y Ciudades Autónomas TOTAL POBLACIÓN - AMBOS SEXOS

Comunidades Autónomas y Provincias	Mayo 2014	Variación mensual Abril 2014			Variación anual Mayo 2013		
	Dato	Absoluta	Relativa	Dato	Absoluta	Relativa	Dato
Alicante-Alacant	204.642	-5.486	-2,61	210.128	-20.440	-9,08	225.082
Castellón-Castelló	61.573	-1.070	-1,71	62.643	-3.848	-5,88	65.421
Valencia-València	271.243	-2.263	-0,83	273.506	-20.380	-6,99	291.623
<b>COMUNITAT VALENCIANA</b>	<b>537.458</b>	<b>-8.819</b>	<b>-1,61</b>	<b>546.277</b>	<b>-44.668</b>	<b>-7,67</b>	<b>582.126</b>
Badajoz	89.657	-2.106	-2,30	91.763	-6.292	-6,56	95.949
Cáceres	48.486	-2.738	-5,35	51.224	-2.323	-4,57	50.809
<b>EXTREMADURA</b>	<b>138.143</b>	<b>-4.844</b>	<b>-3,39</b>	<b>142.987</b>	<b>-8.615</b>	<b>-5,87</b>	<b>146.758</b>
A Coruña	103.142	-2.914	-2,75	106.056	-9.241	-8,22	112.383
Lugo	26.294	-722	-2,67	27.016	-2.279	-7,98	28.573
Ourense	28.734	-648	-2,21	29.382	-2.200	-7,11	30.934
Pontevedra	105.274	-2.416	-2,24	107.690	-6.722	-6,00	111.996
<b>GALICIA</b>	<b>263.444</b>	<b>-6.700</b>	<b>-2,48</b>	<b>270.144</b>	<b>-20.442</b>	<b>-7,20</b>	<b>283.886</b>
<b>MADRID, COMUNIDAD DE</b>	<b>520.863</b>	<b>-15.051</b>	<b>-2,81</b>	<b>535.914</b>	<b>-39.697</b>	<b>-7,08</b>	<b>560.560</b>
<b>MURCIA, REGION DE</b>	<b>138.922</b>	<b>-4.795</b>	<b>-3,34</b>	<b>143.717</b>	<b>-14.409</b>	<b>-9,40</b>	<b>153.331</b>
<b>NAVARRA, COM. FORAL DE</b>	<b>49.156</b>	<b>-1.589</b>	<b>-3,13</b>	<b>50.745</b>	<b>-4.029</b>	<b>-7,58</b>	<b>53.185</b>
Araba/Álava	28.082	-576	-2,01	28.658	-79	-0,28	28.161
Bizkaia	98.615	-1.666	-1,66	100.281	-1.573	-1,57	100.188
Gipuzkoa	48.170	-964	-1,96	49.134	-1.699	-3,41	49.869
<b>PAIS VASCO</b>	<b>174.867</b>	<b>-3.206</b>	<b>-1,80</b>	<b>178.073</b>	<b>-3.351</b>	<b>-1,88</b>	<b>178.218</b>
<b>RIOJA, LA</b>	<b>25.412</b>	<b>-1.316</b>	<b>-4,92</b>	<b>26.728</b>	<b>-2.107</b>	<b>-7,66</b>	<b>27.519</b>
<b>CEUTA</b>	<b>13.241</b>	<b>-147</b>	<b>-1,10</b>	<b>13.388</b>	<b>+523</b>	<b>+4,11</b>	<b>12.718</b>
<b>MELILLA</b>	<b>12.805</b>	<b>+24</b>	<b>+0,19</b>	<b>12.781</b>	<b>+431</b>	<b>+3,48</b>	<b>12.374</b>
<b>TOTAL ESTATAL</b>	<b>4.572.385</b>	<b>-111.916</b>	<b>-2,39</b>	<b>4.684.301</b>	<b>-318.543</b>	<b>-6,51</b>	<b>4.890.928</b>

Fuente: Servicio Público de Empleo Estatal, ESTADÍSTICA DE DEMANDANTES DE EMPLEO

# MAYO 2014

## Evolución Paro Registrado por provincias y comunidades autónomas TOTAL POBLACIÓN - VARONES

Comunidades Autónomas y Provincias	Mayo 2014	Variación mensual Abril 2014			Variación anual Mayo 2013		
	Dato	Absoluta	Relativa	Dato	Absoluta	Relativa	Dato
Almería	38.396	-534	-1,37	38.930	-2.306	-5,67	40.702
Cádiz	89.137	-2.444	-2,67	91.581	-5.120	-5,43	94.257
Córdoba	45.392	-1.306	-2,80	46.698	-3.525	-7,21	48.917
Granada	51.759	-987	-1,87	52.746	-3.658	-6,60	55.417
Huelva	28.561	+534	+1,91	28.027	-420	-1,45	28.981
Jaén	31.265	-464	-1,46	31.729	-2.743	-8,07	34.008
Málaga	93.473	-3.039	-3,15	96.512	-9.000	-8,78	102.473
Sevilla	116.218	-3.137	-2,63	119.355	-6.267	-5,12	122.485
<b>ANDALUCIA</b>	<b>494.201</b>	<b>-11.377</b>	<b>-2,25</b>	<b>505.578</b>	<b>-33.039</b>	<b>-6,27</b>	<b>527.240</b>
Huesca	6.576	-517	-7,29	7.093	-1.332	-16,84	7.908
Teruel	4.801	-384	-7,41	5.185	-1.074	-18,28	5.875
Zaragoza	37.163	-1.860	-4,77	39.023	-6.345	-14,58	43.508
<b>ARAGON</b>	<b>48.540</b>	<b>-2.761</b>	<b>-5,38</b>	<b>51.301</b>	<b>-8.751</b>	<b>-15,27</b>	<b>57.291</b>
<b>ASTURIAS, PRINCIPADO DE</b>	<b>48.057</b>	<b>-1.396</b>	<b>-2,82</b>	<b>49.453</b>	<b>-4.864</b>	<b>-9,19</b>	<b>52.921</b>
<b>BALEARS, ILLES</b>	<b>33.693</b>	<b>-3.315</b>	<b>-8,96</b>	<b>37.008</b>	<b>-5.190</b>	<b>-13,35</b>	<b>38.883</b>
Las Palmas	69.369	-1.431	-2,02	70.800	-6.711	-8,82	76.080
Santa Cruz de Tenerife	63.678	-1.226	-1,89	64.904	-6.412	-9,15	70.090
<b>CANARIAS</b>	<b>133.047</b>	<b>-2.657</b>	<b>-1,96</b>	<b>135.704</b>	<b>-13.123</b>	<b>-8,98</b>	<b>146.170</b>
<b>CANTABRIA</b>	<b>26.532</b>	<b>-1.049</b>	<b>-3,80</b>	<b>27.581</b>	<b>-3.875</b>	<b>-12,74</b>	<b>30.407</b>
Albacete	20.959	-1.254	-5,65	22.213	-2.385	-10,22	23.344
Ciudad Real	30.744	-1.523	-4,72	32.267	-2.542	-7,64	33.286
Cuenca	9.015	-577	-6,02	9.592	-1.494	-14,22	10.509
Guadalajara	10.323	-703	-6,38	11.026	-1.512	-12,78	11.835
Toledo	41.577	-1.205	-2,82	42.782	-3.411	-7,58	44.988
<b>CASTILLA-LA MANCHA</b>	<b>112.618</b>	<b>-5.262</b>	<b>-4,46</b>	<b>117.880</b>	<b>-11.344</b>	<b>-9,15</b>	<b>123.962</b>
Ávila	8.708	-376	-4,14	9.084	-881	-9,19	9.589
Burgos	14.550	-719	-4,71	15.269	-1.660	-10,24	16.210
León	22.167	-651	-2,85	22.818	-2.093	-8,63	24.260
Palencia	7.068	-356	-4,80	7.424	-710	-9,13	7.778
Salamanca	15.399	-634	-3,95	16.033	-1.181	-7,12	16.580
Segovia	5.906	-352	-5,62	6.258	-752	-11,29	6.658
Soria	3.040	-197	-6,09	3.237	-412	-11,94	3.452
Valladolid	22.786	-1.339	-5,55	24.125	-2.531	-10,00	25.317
Zamora	8.967	-413	-4,40	9.380	-318	-3,42	9.285
<b>CASTILLA Y LEON</b>	<b>108.591</b>	<b>-5.037</b>	<b>-4,43</b>	<b>113.628</b>	<b>-10.538</b>	<b>-8,85</b>	<b>119.129</b>
Barcelona	217.448	-8.288	-3,67	225.736	-25.438	-10,47	242.886
Girona	27.042	-1.380	-4,86	28.422	-3.184	-10,53	30.226
Lleida	14.555	-1.562	-9,69	16.117	-2.133	-12,78	16.688
Tarragona	34.901	-1.521	-4,18	36.422	-3.340	-8,73	38.241
<b>CATALUÑA</b>	<b>293.946</b>	<b>-12.751</b>	<b>-4,16</b>	<b>306.697</b>	<b>-34.095</b>	<b>-10,39</b>	<b>328.041</b>

## MAYO 2014

### Evolución Paro Registrado por provincias y comunidades autónomas TOTAL POBLACIÓN - VARONES

Comunidades Autónomas y Provincias	Mayo 2014	Variación mensual Abril 2014			Variación anual Mayo 2013		
	Dato	Absoluta	Relativa	Dato	Absoluta	Relativa	Dato
Alicante-Alacant	95.133	-3.229	-3,28	98.362	-13.629	-12,53	108.762
Castellón-Castelló	30.347	-896	-2,87	31.243	-3.674	-10,80	34.021
Valencia-València	128.733	-1.916	-1,47	130.649	-15.902	-10,99	144.635
<b>COMUNITAT VALENCIANA</b>	<b>254.213</b>	<b>-6.041</b>	<b>-2,32</b>	<b>260.254</b>	<b>-33.205</b>	<b>-11,55</b>	<b>287.418</b>
Badajoz	38.128	-1.167	-2,97	39.295	-4.035	-9,57	42.163
Cáceres	22.876	-1.892	-7,64	24.768	-2.112	-8,45	24.988
<b>EXTREMADURA</b>	<b>61.004</b>	<b>-3.059</b>	<b>-4,77</b>	<b>64.063</b>	<b>-6.147</b>	<b>-9,15</b>	<b>67.151</b>
A Coruña	49.939	-1.911	-3,69	51.850	-5.461	-9,86	55.400
Lugo	13.142	-567	-4,14	13.709	-1.544	-10,51	14.686
Ourense	13.678	-350	-2,50	14.028	-1.268	-8,48	14.946
Pontevedra	49.621	-1.538	-3,01	51.159	-3.892	-7,27	53.513
<b>GALICIA</b>	<b>126.380</b>	<b>-4.366</b>	<b>-3,34</b>	<b>130.746</b>	<b>-12.165</b>	<b>-8,78</b>	<b>138.545</b>
<b>MADRID, COMUNIDAD DE</b>	<b>251.545</b>	<b>-8.810</b>	<b>-3,38</b>	<b>260.355</b>	<b>-24.402</b>	<b>-8,84</b>	<b>275.947</b>
<b>MURCIA, REGION DE</b>	<b>64.696</b>	<b>-2.438</b>	<b>-3,63</b>	<b>67.134</b>	<b>-9.546</b>	<b>-12,86</b>	<b>74.242</b>
<b>NAVARRA, COM. FORAL DE</b>	<b>23.252</b>	<b>-988</b>	<b>-4,08</b>	<b>24.240</b>	<b>-2.808</b>	<b>-10,78</b>	<b>26.060</b>
Araba/Álava	13.385	-463	-3,34	13.848	-156	-1,15	13.541
Bizkaia	48.749	-949	-1,91	49.698	-1.661	-3,29	50.410
Gipuzkoa	22.634	-546	-2,36	23.180	-1.088	-4,59	23.722
<b>PAIS VASCO</b>	<b>84.768</b>	<b>-1.958</b>	<b>-2,26</b>	<b>86.726</b>	<b>-2.905</b>	<b>-3,31</b>	<b>87.673</b>
<b>RIOJA, LA</b>	<b>12.038</b>	<b>-949</b>	<b>-7,31</b>	<b>12.987</b>	<b>-1.634</b>	<b>-11,95</b>	<b>13.672</b>
<b>CEUTA</b>	<b>5.659</b>	<b>-53</b>	<b>-0,93</b>	<b>5.712</b>	<b>+309</b>	<b>+5,78</b>	<b>5.350</b>
<b>MELILLA</b>	<b>5.562</b>	<b>-3</b>	<b>-0,05</b>	<b>5.565</b>	<b>+171</b>	<b>+3,17</b>	<b>5.391</b>
<b>TOTAL ESTATAL</b>	<b>2.188.342</b>	<b>-74.270</b>	<b>-3,28</b>	<b>2.262.612</b>	<b>-217.151</b>	<b>-9,03</b>	<b>2.405.493</b>

Fuente: Servicio Público de Empleo Estatal, ESTADÍSTICA DE DEMANDANTES DE EMPLEO



## MAYO 2014

### Evolución Paro Registrado por provincias y comunidades y ciudades autónomas TOTAL POBLACIÓN - MUJERES

Comunidades Autónomas y Provincias	Mayo 2014	Variación mensual Abril 2014			Variación anual Mayo 2013		
	Dato	Absoluta	Relativa	Dato	Absoluta	Relativa	Dato
Almería	41.372	+1.438	+3,60	39.934	+475	+1,16	40.897
Cádiz	103.605	-1.457	-1,39	105.062	-2.840	-2,67	106.445
Córdoba	48.964	-411	-0,83	49.375	-1.483	-2,94	50.447
Granada	51.311	-112	-0,22	51.423	-940	-1,80	52.251
Huelva	30.385	+1.614	+5,61	28.771	+1.140	+3,90	29.245
Jaén	35.703	+44	+0,12	35.659	-1.435	-3,86	37.138
Málaga	102.908	-2.023	-1,93	104.931	-3.981	-3,72	106.889
Sevilla	129.249	-1.798	-1,37	131.047	-1.692	-1,29	130.941
<b>ANDALUCIA</b>	<b>543.497</b>	<b>-2.705</b>	<b>-0,50</b>	<b>546.202</b>	<b>-10.756</b>	<b>-1,94</b>	<b>554.253</b>
Huesca	6.918	-203	-2,85	7.121	-829	-10,70	7.747
Teruel	4.856	-43	-0,88	4.899	-435	-8,22	5.291
Zaragoza	41.628	-425	-1,01	42.053	-2.806	-6,31	44.434
<b>ARAGON</b>	<b>53.402</b>	<b>-671</b>	<b>-1,24</b>	<b>54.073</b>	<b>-4.070</b>	<b>-7,08</b>	<b>57.472</b>
<b>ASTURIAS, PRINCIPADO DE</b>	<b>50.546</b>	<b>-1.006</b>	<b>-1,95</b>	<b>51.552</b>	<b>-2.562</b>	<b>-4,82</b>	<b>53.108</b>
<b>BALEARS, ILLES</b>	<b>34.144</b>	<b>-4.637</b>	<b>-11,96</b>	<b>38.781</b>	<b>-3.097</b>	<b>-8,32</b>	<b>37.241</b>
Las Palmas	76.565	+182	+0,24	76.383	-4.833	-5,94	81.398
Santa Cruz de Tenerife	64.800	+101	+0,16	64.699	-3.994	-5,81	68.794
<b>CANARIAS</b>	<b>141.365</b>	<b>+283</b>	<b>+0,20</b>	<b>141.082</b>	<b>-8.827</b>	<b>-5,88</b>	<b>150.192</b>
<b>CANTABRIA</b>	<b>25.037</b>	<b>-591</b>	<b>-2,31</b>	<b>25.628</b>	<b>-2.241</b>	<b>-8,22</b>	<b>27.278</b>
Albacete	27.268	-472	-1,70	27.740	-1.203	-4,23	28.471
Ciudad Real	36.597	-554	-1,49	37.151	-610	-1,64	37.207
Cuenca	10.234	-186	-1,79	10.420	-739	-6,73	10.973
Guadalajara	12.264	-305	-2,43	12.569	-408	-3,22	12.672
Toledo	47.344	-545	-1,14	47.889	-913	-1,89	48.257
<b>CASTILLA-LA MANCHA</b>	<b>133.707</b>	<b>-2.062</b>	<b>-1,52</b>	<b>135.769</b>	<b>-3.873</b>	<b>-2,82</b>	<b>137.580</b>
Ávila	8.923	+19	+0,21	8.904	-290	-3,15	9.213
Burgos	16.045	-254	-1,56	16.299	-1.013	-5,94	17.058
León	22.919	-303	-1,30	23.222	-1.133	-4,71	24.052
Palencia	7.717	-104	-1,33	7.821	-352	-4,36	8.069
Salamanca	18.844	-271	-1,42	19.115	-751	-3,83	19.595
Segovia	5.966	-169	-2,75	6.135	-483	-7,49	6.449
Soria	3.153	-67	-2,08	3.220	-254	-7,46	3.407
Valladolid	26.161	-477	-1,79	26.638	-1.435	-5,20	27.596
Zamora	9.065	-86	-0,94	9.151	-456	-4,79	9.521
<b>CASTILLA Y LEON</b>	<b>118.793</b>	<b>-1.712</b>	<b>-1,42</b>	<b>120.505</b>	<b>-6.167</b>	<b>-4,94</b>	<b>124.960</b>
Barcelona	225.556	-4.525	-1,97	230.081	-13.237	-5,54	238.793
Girona	25.568	-869	-3,29	26.437	-1.104	-4,14	26.672
Lleida	13.882	-665	-4,57	14.547	-665	-4,57	14.547
Tarragona	33.352	-708	-2,08	34.060	-761	-2,23	34.113
<b>CATALUÑA</b>	<b>298.358</b>	<b>-6.767</b>	<b>-2,22</b>	<b>305.125</b>	<b>-15.767</b>	<b>-5,02</b>	<b>314.125</b>

## MAYO 2014

### Evolución Paro Registrado por provincias y comunidades y ciudades autónomas TOTAL POBLACIÓN - MUJERES

Comunidades Autónomas y Provincias	Mayo 2014	Variación mensual Abril 2014			Variación anual Mayo 2013		
	Dato	Absoluta	Relativa	Dato	Absoluta	Relativa	Dato
Alicante-Alacant	109.509	-2.257	-2,02	111.766	-6.811	-5,86	116.320
Castellón-Castelló	31.226	-174	-0,55	31.400	-174	-0,55	31.400
Valencia-València	142.510	-347	-0,24	142.857	-4.478	-3,05	146.988
<b>COMUNITAT VALENCIANA</b>	<b>283.245</b>	<b>-2.778</b>	<b>-0,97</b>	<b>286.023</b>	<b>-11.463</b>	<b>-3,89</b>	<b>294.708</b>
Badajoz	51.529	-939	-1,79	52.468	-2.257	-4,20	53.786
Cáceres	25.610	-846	-3,20	26.456	-211	-0,82	25.821
<b>EXTREMADURA</b>	<b>77.139</b>	<b>-1.785</b>	<b>-2,26</b>	<b>78.924</b>	<b>-2.468</b>	<b>-3,10</b>	<b>79.607</b>
A Coruña	53.203	-1.003	-1,85	54.206	-3.780	-6,63	56.983
Lugo	13.152	-155	-1,16	13.307	-735	-5,29	13.887
Ourense	15.056	-298	-1,94	15.354	-932	-5,83	15.988
Pontevedra	55.653	-878	-1,55	56.531	-2.830	-4,84	58.483
<b>GALICIA</b>	<b>137.064</b>	<b>-2.334</b>	<b>-1,67</b>	<b>139.398</b>	<b>-8.277</b>	<b>-5,69</b>	<b>145.341</b>
<b>MADRID, COMUNIDAD DE</b>	<b>269.318</b>	<b>-6.241</b>	<b>-2,26</b>	<b>275.559</b>	<b>-15.295</b>	<b>-5,37</b>	<b>284.613</b>
<b>MURCIA, REGION DE</b>	<b>74.226</b>	<b>-2.357</b>	<b>-3,08</b>	<b>76.583</b>	<b>-4.863</b>	<b>-6,15</b>	<b>79.089</b>
<b>NAVARRA, COM. FORAL DE</b>	<b>25.904</b>	<b>-601</b>	<b>-2,27</b>	<b>26.505</b>	<b>-1.221</b>	<b>-4,50</b>	<b>27.125</b>
Araba/Álava	14.697	-113	-0,76	14.810	+77	+0,53	14.620
Bizkaia	49.866	-717	-1,42	50.583	+88	+0,18	49.778
Gipuzkoa	25.536	-418	-1,61	25.954	-611	-2,34	26.147
<b>PAIS VASCO</b>	<b>90.099</b>	<b>-1.248</b>	<b>-1,37</b>	<b>91.347</b>	<b>-446</b>	<b>-0,49</b>	<b>90.545</b>
<b>RIOJA, LA</b>	<b>13.374</b>	<b>-367</b>	<b>-2,67</b>	<b>13.741</b>	<b>-473</b>	<b>-3,42</b>	<b>13.847</b>
<b>CEUTA</b>	<b>7.582</b>	<b>-94</b>	<b>-1,22</b>	<b>7.676</b>	<b>+214</b>	<b>+2,90</b>	<b>7.368</b>
<b>MELILLA</b>	<b>7.243</b>	<b>+27</b>	<b>+0,37</b>	<b>7.216</b>	<b>+260</b>	<b>+3,72</b>	<b>6.983</b>
<b>TOTAL ESTATAL</b>	<b>2.384.043</b>	<b>-37.646</b>	<b>-1,55</b>	<b>2.421.689</b>	<b>-101.392</b>	<b>-4,08</b>	<b>2.485.435</b>

Fuente: Servicio Público de Empleo Estatal, ESTADÍSTICA DE DEMANDANTES DE EMPLEO

## MAYO 2014

### Porcentajes de jóvenes de 16 a 29 años en el PARO REGISTRADO por provincias y comunidades y ciudades autónomas

Comunidades Autónomas y Provincias	16 y MÁS AÑOS	JÓVENES 16 a 29 AÑOS			
	TOTAL	TOTAL	% en cada Prov y CCAA	Distribución s/ Total	Distribución en CCAA
Almería	79.768	17.422	21,84%	2,06%	7,46%
Cádiz	192.742	43.245	22,44%	5,11%	18,51%
Córdoba	94.356	23.419	24,82%	2,77%	10,02%
Granada	103.070	24.525	23,79%	2,90%	10,50%
Huelva	58.946	13.163	22,33%	1,55%	5,63%
Jaén	66.968	18.179	27,15%	2,15%	7,78%
Málaga	196.381	39.550	20,14%	4,67%	16,93%
Sevilla	245.467	54.113	22,04%	6,39%	23,16%
<b>ANDALUCIA</b>	<b>1.037.698</b>	<b>233.616</b>	<b>22,51%</b>	<b>27,59%</b>	<b>100,00%</b>
Huesca	13.494	2.698	19,99%	0,32%	13,64%
Teruel	9.657	2.159	22,36%	0,25%	10,91%
Zaragoza	78.791	14.930	18,95%	1,76%	75,45%
<b>ARAGON</b>	<b>101.942</b>	<b>19.787</b>	<b>19,41%</b>	<b>2,34%</b>	<b>100,00%</b>
<b>ASTURIAS, PRINCIPADO DE</b>	<b>98.603</b>	<b>17.684</b>	<b>17,93%</b>	<b>2,09%</b>	
<b>BALEARS, ILLES</b>	<b>67.837</b>	<b>13.344</b>	<b>19,67%</b>	<b>1,58%</b>	
Las Palmas	145.934	24.614	16,87%	2,91%	55,29%
Santa Cruz de Tenerife	128.478	19.906	15,49%	2,35%	44,71%
<b>CANARIAS</b>	<b>274.412</b>	<b>44.520</b>	<b>16,22%</b>	<b>5,26%</b>	<b>100,00%</b>
<b>CANTABRIA</b>	<b>51.569</b>	<b>9.489</b>	<b>18,40%</b>	<b>1,12%</b>	
Albacete	48.227	9.855	20,43%	1,16%	18,82%
Ciudad Real	67.341	16.785	24,93%	1,98%	32,05%
Cuenca	19.249	4.070	21,14%	0,48%	7,77%
Guadalajara	22.587	3.894	17,24%	0,46%	7,44%
Toledo	88.921	17.769	19,98%	2,10%	33,93%
<b>CASTILLA-LA MANCHA</b>	<b>246.325</b>	<b>52.373</b>	<b>21,26%</b>	<b>6,18%</b>	<b>100,00%</b>
Ávila	17.631	3.894	22,09%	0,46%	8,58%
Burgos	30.595	5.722	18,70%	0,68%	12,60%
León	45.086	9.022	20,01%	1,07%	19,87%
Palencia	14.785	3.285	22,22%	0,39%	7,24%
Salamanca	34.243	7.085	20,69%	0,84%	15,61%
Segovia	11.872	2.442	20,57%	0,29%	5,38%
Soria	6.193	1.355	21,88%	0,16%	2,98%
Valladolid	48.947	8.964	18,31%	1,06%	19,75%
Zamora	18.032	3.629	20,13%	0,43%	7,99%
<b>CASTILLA Y LEON</b>	<b>227.384</b>	<b>45.398</b>	<b>19,97%</b>	<b>5,36%</b>	<b>100,00%</b>
Barcelona	443.004	61.244	13,82%	7,23%	72,69%
Girona	52.610	7.745	14,72%	0,91%	9,19%
Lleida	28.437	4.534	15,94%	0,54%	5,38%
Tarragona	68.253	10.734	15,73%	1,27%	12,74%
<b>CATALUÑA</b>	<b>592.304</b>	<b>84.257</b>	<b>14,23%</b>	<b>9,95%</b>	<b>100,00%</b>

## MAYO 2014

### Porcentajes de jóvenes de 16 a 29 años en el PARO REGISTRADO por provincias y comunidades y ciudades autónomas

Comunidades Autónomas y Provincias	16 y MÁS AÑOS	JÓVENES 16 a 29 AÑOS			
	TOTAL	TOTAL	% en cada Prov y CCAA	Distribución s/ Total	Distribución en CCAA
Alicante-Alacant	204.642	32.571	15,92%	3,85%	36,17%
Castellón-Castelló	61.573	11.213	18,21%	1,32%	12,45%
Valencia-València	271.243	46.262	17,06%	5,46%	51,38%
<b>COMUNITAT VALENCIANA</b>	<b>537.458</b>	<b>90.046</b>	<b>16,75%</b>	<b>10,63%</b>	<b>100,00%</b>
Badajoz	89.657	20.550	22,92%	2,43%	65,03%
Cáceres	48.486	11.050	22,79%	1,30%	34,97%
<b>EXTREMADURA</b>	<b>138.143</b>	<b>31.600</b>	<b>22,87%</b>	<b>3,73%</b>	<b>100,00%</b>
A Coruña	103.142	15.534	15,06%	1,83%	37,73%
Lugo	26.294	4.519	17,19%	0,53%	10,98%
Ourense	28.734	4.455	15,50%	0,53%	10,82%
Pontevedra	105.274	16.664	15,83%	1,97%	40,47%
<b>GALICIA</b>	<b>263.444</b>	<b>41.172</b>	<b>15,63%</b>	<b>4,86%</b>	<b>100,00%</b>
<b>MADRID, COMUNIDAD DE</b>	<b>520.863</b>	<b>85.208</b>	<b>16,36%</b>	<b>10,06%</b>	
<b>MURCIA, REGION DE</b>	<b>138.922</b>	<b>27.279</b>	<b>19,64%</b>	<b>3,22%</b>	
<b>NAVARRA, COM. FORAL DE</b>	<b>49.156</b>	<b>9.513</b>	<b>19,35%</b>	<b>1,12%</b>	
Araba/Álava	28.082	4.769	16,98%	0,56%	16,29%
Bizkaia	98.615	16.447	16,68%	1,94%	56,19%
Gipuzkoa	48.170	8.053	16,72%	0,95%	27,51%
<b>PAIS VASCO</b>	<b>174.867</b>	<b>29.269</b>	<b>16,74%</b>	<b>3,46%</b>	<b>100,00%</b>
<b>RIOJA, LA</b>	<b>25.412</b>	<b>4.161</b>	<b>16,37%</b>	<b>0,49%</b>	
<b>CEUTA</b>	<b>13.241</b>	<b>4.105</b>	<b>31,00%</b>	<b>0,48%</b>	
<b>MELILLA</b>	<b>12.805</b>	<b>3.983</b>	<b>31,11%</b>	<b>0,47%</b>	
<b>TOTAL ESTATAL</b>	<b>4.572.385</b>	<b>846.804</b>	<b>18,52%</b>	<b>100,00%</b>	

Fuente: Elaboración propia a partir de datos del Servicio Público de Empleo Estatal, ESTADÍSTICA DE DEMANDANTES DE EMPLEO

## MAYO 2014

### Distribución del Paro Registrado según estudios terminados, sexo y grupos de edades jóvenes

Sexo y Estudios Terminados	TOTAL	TOTAL 16-29	TOTAL 16-24	Grupos de Edades		
				16-19	20-24	25-29
<b>AMBOS SEXOS</b>						
TOTAL	4.572.385	846.804	407.675	85.118	322.557	439.129
Sin Estudios	1,58%	1,30%	1,26%	1,62%	1,16%	1,33%
<b>ESTUDIOS PRIMARIOS</b>						
- Incompletos	9,76%	7,33%	7,49%	9,92%	6,85%	7,18%
- Completos	8,52%	6,78%	7,88%	10,92%	7,07%	5,75%
<b>ESTUDIOS SECUNDARIOS</b>						
- Programas FP	7,46%	10,57%	11,41%	5,67%	12,92%	9,79%
- Educación General	57,89%	57,69%	62,65%	71,70%	60,26%	53,09%
<b>EST. POSTSECUNDARIOS</b>						
- Técnico Prof. Superior	5,74%	6,37%	4,66%	0,15%	5,85%	7,96%
- Primer ciclo	3,70%	4,02%	1,87%	0,01%	2,37%	6,01%
- Segundo y tercer ciclo	5,24%	5,82%	2,74%	0,01%	3,46%	8,68%
- Otros	0,10%	0,12%	0,04%	0,00%	0,06%	0,20%
<b>VARONES</b>						
TOTAL	2.188.342	421.412	212.940	47.834	165.106	208.472
Sin Estudios	1,60%	1,20%	1,21%	1,63%	1,09%	1,19%
<b>ESTUDIOS PRIMARIOS</b>						
- Incompletos	10,68%	7,52%	7,76%	10,12%	7,07%	7,28%
- Completos	9,23%	7,29%	8,50%	11,41%	7,66%	6,05%
<b>ESTUDIOS SECUNDARIOS</b>						
- Programas FP	6,05%	9,97%	10,79%	5,23%	12,40%	9,14%
- Educación General	61,43%	62,17%	65,36%	71,50%	63,59%	58,91%
<b>EST. POSTSECUNDARIOS</b>						
- Técnico Prof. Superior	4,67%	5,61%	3,97%	0,10%	5,10%	7,28%
- Primer ciclo	2,43%	2,29%	0,90%	0,00%	1,16%	3,70%
- Segundo y tercer ciclo	3,84%	3,89%	1,47%	0,01%	1,90%	6,36%
- Otros	0,07%	0,06%	0,03%	0,00%	0,03%	0,10%
<b>MUJERES</b>						
TOTAL	2.384.043	425.392	194.735	37.284	157.451	230.657
Sin Estudios	1,56%	1,39%	1,31%	1,60%	1,24%	1,46%
<b>ESTUDIOS PRIMARIOS</b>						
- Incompletos	8,92%	7,14%	7,19%	9,66%	6,61%	7,10%
- Completos	7,87%	6,27%	7,19%	10,28%	6,46%	5,49%
<b>ESTUDIOS SECUNDARIOS</b>						
- Programas FP	8,76%	11,16%	12,08%	6,24%	13,46%	10,38%
- Educación General	54,64%	53,25%	59,68%	71,96%	56,77%	47,83%
<b>EST. POSTSECUNDARIOS</b>						
- Técnico Prof. Superior	6,72%	7,12%	5,41%	0,22%	6,64%	8,57%
- Primer ciclo	4,87%	5,74%	2,94%	0,02%	3,63%	8,10%
- Segundo y tercer ciclo	6,52%	7,74%	4,13%	0,02%	5,10%	10,79%
- Otros	0,13%	0,19%	0,07%	0,00%	0,08%	0,29%

## MAYO 2014

### Evolución del Paro Registrado según sexo y estudios terminados JÓVENES ENTRE 16 Y 29 AÑOS

Sexo y Estudios Terminados	Mayo 2014	Variación mensual Abril 2014			Variación anual Mayo 2013		
	Dato	Absoluta	Relativa	Dato	Absoluta	Relativa	Dato
<b>AMBOS SEXOS</b>							
TOTAL	846.804	-25.547	-2,93	872.351	-121.409	-12,54	968.213
Sin Estudios	10.978	-219	-1,96	11.197	-352	-3,11	11.330
<b>ESTUDIOS PRIMARIOS</b>							
- Incompletos	62.069	-1.824	-2,85	63.893	-3.452	-5,27	65.521
- Completos	57.380	-2.290	-3,84	59.670	-2.077	-3,49	59.457
<b>ESTUDIOS SECUNDARIOS</b>							
- Programas FP	89.478	-2.175	-2,37	91.653	-10.627	-10,62	100.105
- Educación General	488.525	-15.667	-3,11	504.192	-79.559	-14,00	568.084
<b>EST. POSTSECUNDARIOS</b>							
- Técnico Prof. Superior	53.951	-1.304	-2,36	55.255	-6.769	-11,15	60.720
- Primer ciclo	34.047	-1.364	-3,85	35.411	-15.694	-31,55	49.741
- Segundo y tercer ciclo	49.318	-1.166	-2,31	50.484	-2.694	-5,18	52.012
- Otros	1.058	+462	+77,52	596	-185	-14,88	1.243
<b>VARONES</b>							
TOTAL	421.412	-16.007	-3,66	437.419	-70.159	-14,27	491.571
Sin Estudios	5.055	-188	-3,59	5.243	-390	-7,16	5.445
<b>ESTUDIOS PRIMARIOS</b>							
- Incompletos	31.695	-1.294	-3,92	32.989	-3.301	-9,43	34.996
- Completos	30.716	-1.448	-4,50	32.164	-1.988	-6,08	32.704
<b>ESTUDIOS SECUNDARIOS</b>							
- Programas FP	42.020	-1.290	-2,98	43.310	-5.672	-11,89	47.692
- Educación General	261.989	-10.368	-3,81	272.357	-50.735	-16,22	312.724
<b>EST. POSTSECUNDARIOS</b>							
- Técnico Prof. Superior	23.649	-705	-2,89	24.354	-3.141	-11,72	26.790
- Primer ciclo	9.639	-322	-3,23	9.961	-3.986	-29,26	13.625
- Segundo y tercer ciclo	16.389	-474	-2,81	16.863	-911	-5,27	17.300
- Otros	260	+82	+46,07	178	-35	-11,86	295
<b>MUJERES</b>							
TOTAL	425.392	-9.540	-2,19	434.932	-51.250	-10,75	476.642
Sin Estudios	5.923	-31	-0,52	5.954	+38	+0,65	5.885
<b>ESTUDIOS PRIMARIOS</b>							
- Incompletos	30.374	-530	-1,71	30.904	-151	-0,49	30.525
- Completos	26.664	-842	-3,06	27.506	-89	-0,33	26.753
<b>ESTUDIOS SECUNDARIOS</b>							
- Programas FP	47.458	-885	-1,83	48.343	-4.955	-9,45	52.413
- Educación General	226.536	-5.299	-2,29	231.835	-28.824	-11,29	255.360
<b>EST. POSTSECUNDARIOS</b>							
- Técnico Prof. Superior	30.302	-599	-1,94	30.901	-3.628	-10,69	33.930
- Primer ciclo	24.408	-1.042	-4,09	25.450	-11.708	-32,42	36.116
- Segundo y tercer ciclo	32.929	-692	-2,06	33.621	-1.783	-5,14	34.712
- Otros	798	+380	+90,91	418	-150	-15,82	948

## MAYO 2014

### Distribución del Paro Registrado según duración de la demanda, sexo y grupos de edades jóvenes

Sexo y Duración de la demanda	TOTAL	TOTAL 16-29	TOTAL 16-24	Grupos de Edades		
				16-19	20-24	25-29
<b>AMBOS SEXOS</b>						
TOTAL	4.572.385	846.804	407.675	85.118	322.557	439.129
Menor o igual a 7 días	2,28%	4,19%	4,77%	5,82%	4,50%	3,65%
Entre 7 y 15 días	2,65%	4,79%	5,31%	6,17%	5,08%	4,31%
Entre 15 y 30 días	4,37%	7,19%	7,65%	8,33%	7,47%	6,77%
Entre 1 y 3 meses	13,78%	22,70%	24,81%	29,12%	23,67%	20,75%
Entre 3 y 6 meses	13,79%	18,78%	19,00%	19,83%	18,78%	18,58%
Entre 6 y 9 meses	11,17%	13,69%	13,60%	13,07%	13,73%	13,77%
Entre 9 y 12 meses	6,62%	6,59%	6,33%	5,87%	6,46%	6,83%
Entre 12 y 18 meses	9,99%	7,70%	6,86%	6,03%	7,08%	8,48%
Entre 18 y 24 meses	8,07%	5,39%	4,62%	3,26%	4,98%	6,10%
Más de 24 meses	27,27%	8,97%	7,04%	2,49%	8,25%	10,75%
<b>VARONES</b>						
TOTAL	2.188.342	421.412	212.940	47.834	165.106	208.472
Menor o igual a 7 días	2,57%	4,37%	4,85%	5,87%	4,55%	3,89%
Entre 7 y 15 días	2,99%	5,04%	5,47%	6,15%	5,27%	4,60%
Entre 15 y 30 días	4,86%	7,46%	7,77%	8,34%	7,60%	7,14%
Entre 1 y 3 meses	15,28%	23,81%	25,42%	29,02%	24,38%	22,17%
Entre 3 y 6 meses	14,71%	18,98%	19,05%	19,88%	18,81%	18,91%
Entre 6 y 9 meses	11,39%	13,60%	13,57%	13,28%	13,65%	13,64%
Entre 9 y 12 meses	6,67%	6,20%	6,05%	5,83%	6,11%	6,36%
Entre 12 y 18 meses	9,94%	7,25%	6,59%	5,96%	6,77%	7,92%
Entre 18 y 24 meses	7,81%	4,98%	4,41%	3,15%	4,78%	5,56%
Más de 24 meses	23,80%	8,31%	6,83%	2,51%	8,08%	9,81%
<b>MUJERES</b>						
TOTAL	2.384.043	425.392	194.735	37.284	157.451	230.657
Menor o igual a 7 días	2,01%	4,01%	4,69%	5,77%	4,44%	3,43%
Entre 7 y 15 días	2,33%	4,55%	5,14%	6,19%	4,89%	4,05%
Entre 15 y 30 días	3,93%	6,94%	7,52%	8,33%	7,33%	6,44%
Entre 1 y 3 meses	12,41%	21,60%	24,13%	29,26%	22,92%	19,47%
Entre 3 y 6 meses	12,96%	18,58%	18,95%	19,76%	18,76%	18,27%
Entre 6 y 9 meses	10,98%	13,77%	13,63%	12,81%	13,82%	13,89%
Entre 9 y 12 meses	6,57%	6,98%	6,65%	5,91%	6,83%	7,26%
Entre 12 y 18 meses	10,03%	8,15%	7,15%	6,12%	7,39%	8,99%
Entre 18 y 24 meses	8,32%	5,79%	4,85%	3,41%	5,19%	6,59%
Más de 24 meses	30,46%	9,62%	7,28%	2,45%	8,42%	11,60%

Fuente: Servicio Público de Empleo Estatal, ESTADÍSTICA DE DEMANDANTES DE EMPLEO



## MAYO 2014

### Evolución del Paro Registrado según sexo y duración de la demanda JÓVENES DE 16 A 29 AÑOS

Sexo y Duración de la demanda	Mayo 2014	Variación mensual Abril 2014			Variación anual Mayo 2013		
	Dato	Absoluta	Relativa	Dato	Absoluta	Relativa	Dato
<b>AMBOS SEXOS</b>							
TOTAL	846.804	-25.547	-2,93	872.351	-121.409	-12,54	968.213
Menor o igual a 7 días	35.495	-4.230	-10,65	39.725	-2.168	-5,76	37.663
Entre 7 y 15 días	40.596	+17.381	+74,87	23.215	+2.561	+6,73	38.035
Entre 15 y 30 días	60.923	-1.004	-1,62	61.927	-159	-0,26	61.082
Entre 1 y 3 meses	192.249	-27.294	-12,43	219.543	-24.408	-11,27	216.657
Entre 3 y 6 meses	159.037	-7.583	-4,55	166.620	-34.362	-17,77	193.399
Entre 6 y 9 meses	115.893	-222	-0,19	116.115	-23.826	-17,05	139.719
Entre 9 y 12 meses	55.829	+1.267	+2,32	54.562	-15.301	-21,51	71.130
Entre 12 y 18 meses	65.207	-3.723	-5,40	68.930	-17.700	-21,35	82.907
Entre 18 y 24 meses	45.638	+252	+0,56	45.386	-10.846	-19,20	56.484
Más de 24 meses	75.937	-391	-0,51	76.328	+4.800	+6,75	71.137
<b>VARONES</b>							
TOTAL	421.412	-16.007	-3,66	437.419	-70.159	-14,27	491.571
Menor o igual a 7 días	18.434	-2.162	-10,50	20.596	-1.280	-6,49	19.714
Entre 7 y 15 días	21.236	+9.170	+76,00	12.066	+1.208	+6,03	20.028
Entre 15 y 30 días	31.421	-1.046	-3,22	32.467	-863	-2,67	32.284
Entre 1 y 3 meses	100.348	-15.571	-13,43	115.919	-14.036	-12,27	114.384
Entre 3 y 6 meses	79.984	-5.242	-6,15	85.226	-20.147	-20,12	100.131
Entre 6 y 9 meses	57.324	+585	+1,03	56.739	-12.705	-18,14	70.029
Entre 9 y 12 meses	26.126	+422	+1,64	25.704	-8.551	-24,66	34.677
Entre 12 y 18 meses	30.551	-2.032	-6,24	32.583	-9.731	-24,16	40.282
Entre 18 y 24 meses	20.987	+68	+0,33	20.919	-6.014	-22,27	27.001
Más de 24 meses	35.001	-199	-0,57	35.200	+1.960	+5,93	33.041
<b>MUJERES</b>							
TOTAL	425.392	-9.540	-2,19	434.932	-51.250	-10,75	476.642
Menor o igual a 7 días	17.061	-2.068	-10,81	19.129	-888	-4,95	17.949
Entre 7 y 15 días	19.360	+8.211	+73,65	11.149	+1.353	+7,51	18.007
Entre 15 y 30 días	29.502	+42	+0,14	29.460	+704	+2,44	28.798
Entre 1 y 3 meses	91.901	-11.723	-11,31	103.624	-10.372	-10,14	102.273
Entre 3 y 6 meses	79.053	-2.341	-2,88	81.394	-14.215	-15,24	93.268
Entre 6 y 9 meses	58.569	-807	-1,36	59.376	-11.121	-15,96	69.690
Entre 9 y 12 meses	29.703	+845	+2,93	28.858	-6.750	-18,52	36.453
Entre 12 y 18 meses	34.656	-1.691	-4,65	36.347	-7.969	-18,70	42.625
Entre 18 y 24 meses	24.651	+184	+0,75	24.467	-4.832	-16,39	29.483
Más de 24 meses	40.936	-192	-0,47	41.128	+2.840	+7,45	38.096