



cifras jóvenes

JULIO
2014

**AVANCE
PARO REGISTRADO**

JÓVENES 16-24 años

JULIO 2014

EVOLUCIÓN DEL PARO REGISTRADO POR SEXO Y EDADES

	Julio 2014	Variación mensual Junio 2014			Variación anual Julio 2013		
	Dato	Absoluta	Relativa	Dato	Absoluta	Relativa	Dato

MENORES DE 25 AÑOS

Varones	206.068	2.927	1,44	203.141	-13.706	-6,24	219.774
Mujeres	185.419	3.551	1,95	181.868	-10.369	-5,30	195.788
Ambos sexos	391.487	6.478	1,68	385.009	-24.075	-5,79	415.562

RESTO DE EDADES

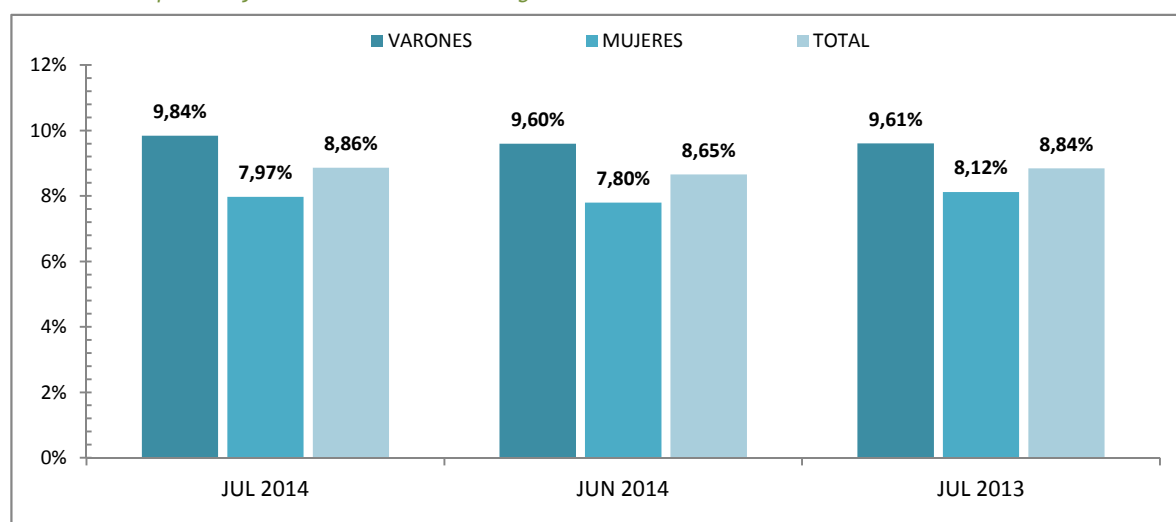
Varones	1.888.254	-25.650	-1,34	1.913.904	-179.636	-8,69	2.067.890
Mujeres	2.140.119	-10.669	-0,50	2.150.788	-75.243	-3,40	2.215.362
Ambos sexos	4.028.373	-36.319	-0,89	4.064.692	-254.879	-5,95	4.283.252

TOTALES

Varones	2.094.322	-22.723	-1,07	2.117.045	-193.342	-8,45	2.287.664
Mujeres	2.325.538	-7.118	-0,31	2.332.656	-85.612	-3,55	2.411.150
Ambos sexos	4.419.860	-29.841	-0,67	4.449.701	-278.954	-5,94	4.698.814

MENORES DE 25 AÑOS EN EL PARO REGISTRADO

Para cada caso porcentajes sobre el total de Paro Registrado



JULIO 2014

EVOLUCIÓN DEL PARO REGISTRADO (EXTRANJEROS) POR SEXO Y EDADES

	Julio 2014	VARIACIONES						Julio 2014	
		Mensual Junio 2014			Anual Julio 2013			Zona Origen	
		Dato	Absoluta	Relativa	Dato	Absoluta	Relativa	Dato	País Comunitario

MENORES DE 25 AÑOS

Varones	18.946	-203	-1,06	19.149	-822	-4,16	19.768	5.835	13.111
Mujeres	18.420	-440	-2,33	18.860	-585	-3,08	19.005	6.017	12.403
Ambos sexos	37.366	-643	-1,69	38.009	-1.407	-3,63	38.773	11.852	25.514

RESTO DE EDADES

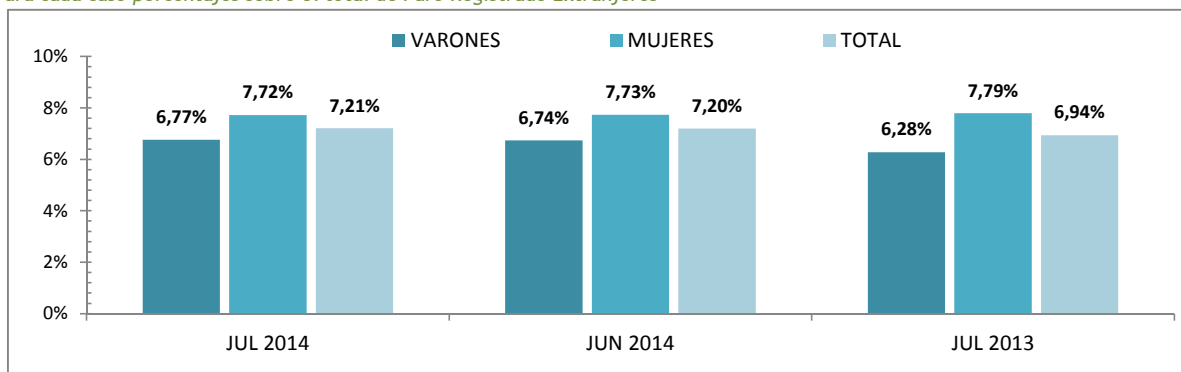
Varones	261.065	-4.048	-1,53	265.113	-33.993	-11,52	295.058	87.806	173.259
Mujeres	220.135	-4.981	-2,21	225.116	-4.749	-2,11	224.884	84.011	136.124
Ambos sexos	481.200	-9.029	-1,84	490.229	-38.742	-7,45	519.942	171.817	309.383

TOTALES

Varones	280.011	-4.251	-1,50	284.262	-34.815	-11,06	314.826	93.641	186.370
Mujeres	238.555	-5.421	-2,22	243.976	-5.334	-2,19	243.889	90.028	148.527
Ambos sexos	518.566	-9.672	-1,83	528.238	-40.149	-7,19	558.715	183.669	334.897

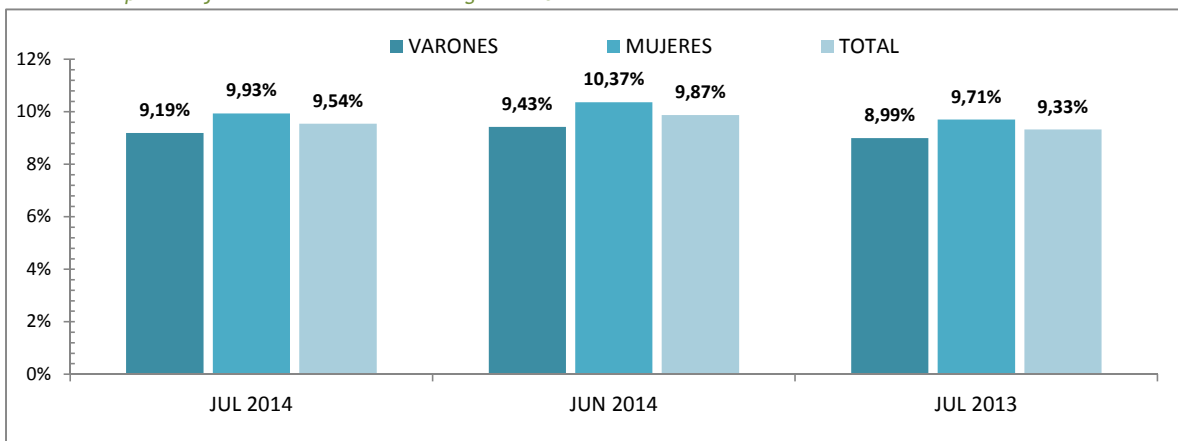
MENORES DE 25 AÑOS EXTRANJEROS EN EL PARO REGISTRADO EXTRANJEROS

Para cada caso porcentajes sobre el total de Paro Registrado Extranjeros



MENORES DE 25 AÑOS EXTRANJEROS EN EL PARO REGISTRADO JOVEN

Para cada caso porcentajes sobre el total de Paro Registrado Joven



JULIO 2014

Paro registrado según Sexo y Edades por Provincias y Comunidades y Ciudades Autónomas

	TOTAL EDADES			MENORES DE 25 AÑOS			RESTO DE EDADES		
	TOTAL	Varones	Mujeres	TOTAL	Varones	Mujeres	TOTAL	Varones	Mujeres
Almería	82.265	40.134	42.131	8.657	4.203	4.454	73.608	35.931	37.677
Cádiz	182.141	84.621	97.520	20.370	10.521	9.849	161.771	74.100	87.671
Córdoba	94.758	45.978	48.780	12.781	6.500	6.281	81.977	39.478	42.499
Granada	101.709	51.399	50.310	11.962	6.205	5.757	89.747	45.194	44.553
Huelva	60.556	29.513	31.043	7.048	3.638	3.410	53.508	25.875	27.633
Jaén	65.313	30.598	34.715	9.499	4.678	4.821	55.814	25.920	29.894
Málaga	185.962	88.324	97.638	18.540	9.549	8.991	167.422	78.775	88.647
Sevilla	246.795	116.611	130.184	28.397	14.711	13.686	218.398	101.900	116.498
ANDALUCIA	1.019.499	487.178	532.321	117.254	60.005	57.249	902.245	427.173	475.072
Huesca	13.311	6.485	6.826	1.207	649	558	12.104	5.836	6.268
Teruel	9.473	4.687	4.786	1.075	546	529	8.398	4.141	4.257
Zaragoza	79.369	37.173	42.196	7.399	3.914	3.485	71.970	33.259	38.711
ARAGON	102.153	48.345	53.808	9.681	5.109	4.572	92.472	43.236	49.236
ASTURIAS, PRINCIPADO DE	92.387	44.464	47.923	7.215	3.865	3.350	85.172	40.599	44.573
BALEARS, ILLES	62.123	31.580	30.543	5.675	2.959	2.716	56.448	28.621	27.827
Las Palmas	142.085	66.923	75.162	10.456	5.276	5.180	131.629	61.647	69.982
Santa Cruz de Tenerife	126.337	61.956	64.381	8.278	4.221	4.057	118.059	57.735	60.324
CANARIAS	268.422	128.879	139.543	18.734	9.497	9.237	249.688	119.382	130.306
CANTABRIA	46.730	23.824	22.906	3.688	2.060	1.628	43.042	21.764	21.278
Albacete	46.835	20.373	26.462	5.066	2.712	2.354	41.769	17.661	24.108
Ciudad Real	65.108	29.258	35.850	8.617	4.490	4.127	56.491	24.768	31.723
Cuenca	18.604	8.744	9.860	1.985	1.055	930	16.619	7.689	8.930
Guadalajara	21.451	9.590	11.861	1.715	866	849	19.736	8.724	11.012
Toledo	84.707	38.473	46.234	8.810	4.670	4.140	75.897	33.803	42.094
CASTILLA-LA MANCHA	236.705	106.438	130.267	26.193	13.793	12.400	210.512	92.645	117.867
Ávila	16.358	7.894	8.464	1.866	993	873	14.492	6.901	7.591
Burgos	28.340	13.303	15.037	2.614	1.398	1.216	25.726	11.905	13.821
León	42.759	20.721	22.038	4.032	2.261	1.771	38.727	18.460	20.267
Palencia	13.796	6.428	7.368	1.591	907	684	12.205	5.521	6.684
Salamanca	32.576	14.399	18.177	3.301	1.693	1.608	29.275	12.706	16.569
Segovia	10.989	5.328	5.661	1.126	608	518	9.863	4.720	5.143
Soria	5.600	2.673	2.927	660	376	284	4.940	2.297	2.643
Valladolid	47.150	21.578	25.572	4.425	2.365	2.060	42.725	19.213	23.512
Zamora	16.831	8.170	8.661	1.712	955	757	15.119	7.215	7.904
CASTILLA Y LEON	214.399	100.494	113.905	21.327	11.556	9.771	193.072	88.938	104.134
Barcelona	429.110	205.079	224.031	25.625	13.835	11.790	403.485	191.244	212.241
Girona	48.886	24.967	23.919	2.912	1.644	1.268	45.974	23.323	22.651
Lleida	25.976	13.147	12.829	1.638	869	769	24.338	12.278	12.060
Tarragona	64.259	32.777	31.482	4.417	2.353	2.064	59.842	30.424	29.418
CATALUÑA	568.231	275.970	292.261	34.592	18.701	15.891	533.639	257.269	276.370
Alicante-Alacant	198.183	91.770	106.413	14.593	7.823	6.770	183.590	83.947	99.643
Castellón-Castelló	58.205	28.431	29.774	5.206	2.884	2.322	52.999	25.547	27.452
Valencia-València	267.711	125.601	142.110	22.166	12.063	10.103	245.545	113.538	132.007
COMUNITAT VALENCIANA	524.099	245.802	278.297	41.965	22.770	19.195	482.134	223.032	259.102
Badajoz	87.346	37.077	50.269	11.507	6.036	5.471	75.839	31.041	44.798
Cáceres	46.933	22.090	24.843	5.812	3.035	2.777	41.121	19.055	22.066
EXTREMADURA	134.279	59.167	75.112	17.319	9.071	8.248	116.960	50.096	66.864

JULIO 2014

Paro registrado según Sexo y Edades por Provincias y Comunidades y Ciudades Autónomas

	TOTAL EDADES			MENORES DE 25 AÑOS			RESTO DE EDADES		
	TOTAL	Varones	Mujeres	TOTAL	Varones	Mujeres	TOTAL	Varones	Mujeres
A Coruña	94.528	45.677	48.851	5.163	2.777	2.386	89.365	42.900	46.465
Lugo	23.273	11.607	11.666	1.414	743	671	21.859	10.864	10.995
Ourense	26.202	12.334	13.868	1.682	918	764	24.520	11.416	13.104
Pontevedra	96.276	45.231	51.045	5.989	3.307	2.682	90.287	41.924	48.363
GALICIA	240.279	114.849	125.430	14.248	7.745	6.503	226.031	107.104	118.927
MADRID, COMUNIDAD DE	505.978	237.746	268.232	38.507	20.737	17.770	467.471	217.009	250.462
MURCIA, REGION DE	139.101	65.236	73.865	13.241	6.800	6.441	125.860	58.436	67.424
NAVARRA, COM. FORAL DE	46.747	21.608	25.139	4.348	2.291	2.057	42.399	19.317	23.082
Araba/Álava	27.288	12.914	14.374	1.967	989	978	25.321	11.925	13.396
Bizkaia	94.007	45.402	48.605	6.033	3.222	2.811	87.974	42.180	45.794
Gipuzkoa	46.098	21.245	24.853	3.096	1.639	1.457	43.002	19.606	23.396
PAIS VASCO	167.393	79.561	87.832	11.096	5.850	5.246	156.297	73.711	82.586
RIOJA, LA	24.642	11.706	12.936	1.727	976	751	22.915	10.730	12.185
CEUTA	13.408	5.726	7.682	2.236	1.091	1.145	11.172	4.635	6.537
MELILLA	13.285	5.749	7.536	2.441	1.192	1.249	10.844	4.557	6.287
TOTAL ESTATAL	4.419.860	2.094.322	2.325.538	391.487	206.068	185.419	4.028.373	1.888.254	2.140.119

Fuente: Servicio Público de Empleo Estatal, AVANCE DE DATOS ESTADÍSTICO: PARO REGISTRADO

JULIO 2014

Evolución Paro Registrado por Comunidades Autónomas y Provincias MENORES DE 25 AÑOS

Comunidades Autónomas y Provincias	Julio 2014	Variación mensual Junio 2014			Variación anual Julio 2013		
	Dato	Absoluta	Relativa	Dato	Absoluta	Relativa	Dato
Almería	8.657	405	4,91	8.252	779	9,89	7.878
Cádiz	20.370	-428	-2,06	20.798	583	2,95	19.787
Córdoba	12.781	575	4,71	12.206	504	4,11	12.277
Granada	11.962	290	2,48	11.672	759	6,77	11.203
Huelva	7.048	342	5,10	6.706	711	11,22	6.337
Jaén	9.499	273	2,96	9.226	-338	-3,44	9.837
Málaga	18.540	-36	-0,19	18.576	-177	-0,95	18.717
Sevilla	28.397	750	2,71	27.647	746	2,70	27.651
ANDALUCIA	117.254	2.171	1,89	115.083	3.567	3,14	113.687
Huesca	1.207	-11	-0,90	1.218	-97	-7,44	1.304
Teruel	1.075	18	1,70	1.057	-81	-7,01	1.156
Zaragoza	7.399	313	4,42	7.086	-1.048	-12,41	8.447
ARAGON	9.681	320	3,42	9.361	-1.226	-11,24	10.907
ASTURIAS, PRINCIPADO DE	7.215	-165	-2,24	7.380	-972	-11,87	8.187
BALEARS, ILLES	5.675	5	0,09	5.670	-639	-10,12	6.314
Las Palmas	10.456	405	4,03	10.051	-1.325	-11,25	11.781
Santa Cruz de Tenerife	8.278	302	3,79	7.976	-938	-10,18	9.216
CANARIAS	18.734	707	3,92	18.027	-2.263	-10,78	20.997
CANTABRIA	3.688	-218	-5,58	3.906	-357	-8,83	4.045
Albacete	5.066	141	2,86	4.925	-279	-5,22	5.345
Ciudad Real	8.617	-67	-0,77	8.684	-697	-7,48	9.314
Cuenca	1.985	76	3,98	1.909	53	2,74	1.932
Guadalajara	1.715	-5	-0,29	1.720	-264	-13,34	1.979
Toledo	8.810	100	1,15	8.710	-358	-3,90	9.168
CASTILLA-LA MANCHA	26.193	245	0,94	25.948	-1.545	-5,57	27.738
Ávila	1.866	-71	-3,67	1.937	-95	-4,84	1.961
Burgos	2.614	99	3,94	2.515	-116	-4,25	2.730
León	4.032	93	2,36	3.939	-146	-3,49	4.178
Palencia	1.591	-46	-2,81	1.637	-60	-3,63	1.651
Salamanca	3.301	-28	-0,84	3.329	-118	-3,45	3.419
Segovia	1.126	-33	-2,85	1.159	-80	-6,63	1.206
Soria	660	-12	-1,79	672	-64	-8,84	724
Valladolid	4.425	61	1,40	4.364	-322	-6,78	4.747
Zamora	1.712	97	6,01	1.615	-46	-2,62	1.758
CASTILLA Y LEON	21.327	160	0,76	21.167	-1.047	-4,68	22.374

JULIO 2014

Evolución Paro Registrado por Comunidades Autónomas y Provincias MENORES DE 25 AÑOS

Comunidades Autónomas y Provincias	Julio 2014	Variación mensual Junio 2014			Variación anual Julio 2013		
	Dato	Absoluta	Relativa	Dato	Absoluta	Relativa	Dato
Barcelona	25.625	520	2,07	25.105	-2.537	-9,01	28.162
Girona	2.912	-122	-4,02	3.034	-257	-8,11	3.169
Lleida	1.638	-18	-1,09	1.656	-223	-11,98	1.861
Tarragona	4.417	-192	-4,17	4.609	-62	-1,38	4.479
CATALUÑA	34.592	188	0,55	34.404	-3.079	-8,17	37.671
Alicante-Alacant	14.593	252	1,76	14.341	-2.065	-12,40	16.658
Castellón-Castelló	5.206	28	0,54	5.178	-511	-8,94	5.717
Valencia-València	22.166	434	2,00	21.732	-2.801	-11,22	24.967
COMUNITAT VALENCIANA	41.965	714	1,73	41.251	-5.377	-11,36	47.342
Badajoz	11.507	598	5,48	10.909	-967	-7,75	12.474
Cáceres	5.812	308	5,60	5.504	-602	-9,39	6.414
EXTREMADURA	17.319	906	5,52	16.413	-1.569	-8,31	18.888
A Coruña	5.163	-245	-4,53	5.408	-1.188	-18,71	6.351
Lugo	1.414	-64	-4,33	1.478	-430	-23,32	1.844
Ourense	1.682	-51	-2,94	1.733	-259	-13,34	1.941
Pontevedra	5.989	-180	-2,92	6.169	-1.039	-14,78	7.028
GALICIA	14.248	-540	-3,65	14.788	-2.916	-16,99	17.164
MADRID, COMUNIDAD DE	38.507	1.437	3,88	37.070	-3.416	-8,15	41.923
MURCIA, REGION DE	13.241	439	3,43	12.802	-929	-6,56	14.170
NAVARRA, COM. FORAL DE	4.348	-140	-3,12	4.488	-444	-9,27	4.792
Araba/Álava	1.967	124	6,73	1.843	-125	-5,98	2.092
Bizkaia	6.033	201	3,45	5.832	-982	-14,00	7.015
Gipuzkoa	3.096	110	3,68	2.986	-369	-10,65	3.465
PAIS VASCO	11.096	435	4,08	10.661	-1.476	-11,74	12.572
RIOJA, LA	1.727	-135	-7,25	1.862	-214	-11,03	1.941
CEUTA	2.236	-32	-1,41	2.268	-49	-2,14	2.285
MELILLA	2.441	-19	-0,77	2.460	-124	-4,83	2.565
TOTAL ESTATAL	391.487	6.478	1,68	385.009	-24.075	-5,79	415.562

Fuente: Elaboración propia a partir de datos del Servicio Público de Empleo Estatal,
 AVANCE DE DATOS ESTADÍSTICO: PARO REGISTRADO

JULIO 2014

Evolución Paro Registrado por Comunidades Autónomas y Provincias

TOTAL 16 y MÁS AÑOS

Comunidades Autónomas y Provincias	Julio 2014	Variación mensual Junio 2014			Variación anual Julio 2013		
	Dato	Absoluta	Relativa	Dato	Absoluta	Relativa	Dato
Almería	82.265	1.997	2,49	80.268	345	0,42	81.920
Cádiz	182.141	-4.314	-2,31	186.455	-8.229	-4,32	190.370
Córdoba	94.758	1.327	1,42	93.431	-2.361	-2,43	97.119
Granada	101.709	-217	-0,21	101.926	-2.531	-2,43	104.240
Huelva	60.556	530	0,88	60.026	266	0,44	60.290
Jaén	65.313	-23	-0,04	65.336	-3.782	-5,47	69.095
Málaga	185.962	-3.807	-2,01	189.769	-10.868	-5,52	196.830
Sevilla	246.795	1.020	0,42	245.775	-4.498	-1,79	251.293
ANDALUCIA	1.019.499	-3.487	-0,34	1.022.986	-31.658	-3,01	1.051.157
Huesca	13.311	258	1,98	13.053	-1.410	-9,58	14.721
Teruel	9.473	49	0,52	9.424	-919	-8,84	10.392
Zaragoza	79.369	3.010	3,94	76.359	-5.780	-6,79	85.149
ARAGON	102.153	3.317	3,36	98.836	-8.109	-7,35	110.262
ASTURIAS, PRINCIPADO DE	92.387	-2.961	-3,11	95.348	-8.104	-8,06	100.491
BALEARS, ILLES	62.123	-455	-0,73	62.578	-7.231	-10,43	69.354
Las Palmas	142.085	-1.319	-0,92	143.404	-12.242	-7,93	154.327
Santa Cruz de Tenerife	126.337	-318	-0,25	126.655	-9.711	-7,14	136.048
CANARIAS	268.422	-1.637	-0,61	270.059	-21.953	-7,56	290.375
CANTABRIA	46.730	-2.406	-4,90	49.136	-3.315	-6,62	50.045
Albacete	46.835	84	0,18	46.751	-2.859	-5,75	49.694
Ciudad Real	65.108	-783	-1,19	65.891	-2.801	-4,12	67.909
Cuenca	18.604	-14	-0,08	18.618	-995	-5,08	19.599
Guadalajara	21.451	-327	-1,50	21.778	-1.869	-8,01	23.320
Toledo	84.707	-1.150	-1,34	85.857	-4.577	-5,13	89.284
CASTILLA-LA MANCHA	236.705	-2.190	-0,92	238.895	-13.101	-5,24	249.806
Ávila	16.358	-449	-2,67	16.807	-878	-5,09	17.236
Burgos	28.340	-712	-2,45	29.052	-2.551	-8,26	30.891
León	42.759	-626	-1,44	43.385	-2.615	-5,76	45.374
Palencia	13.796	-533	-3,72	14.329	-1.086	-7,30	14.882
Salamanca	32.576	-338	-1,03	32.914	-1.580	-4,63	34.156
Segovia	10.989	-395	-3,47	11.384	-1.129	-9,32	12.118
Soria	5.600	-176	-3,05	5.776	-595	-9,60	6.195
Valladolid	47.150	-783	-1,63	47.933	-3.074	-6,12	50.224
Zamora	16.831	-208	-1,22	17.039	-440	-2,55	17.271
CASTILLA Y LEON	214.399	-4.220	-1,93	218.619	-13.948	-6,11	228.347

JULIO 2014

Evolución Paro Registrado por Comunidades Autónomas y Provincias

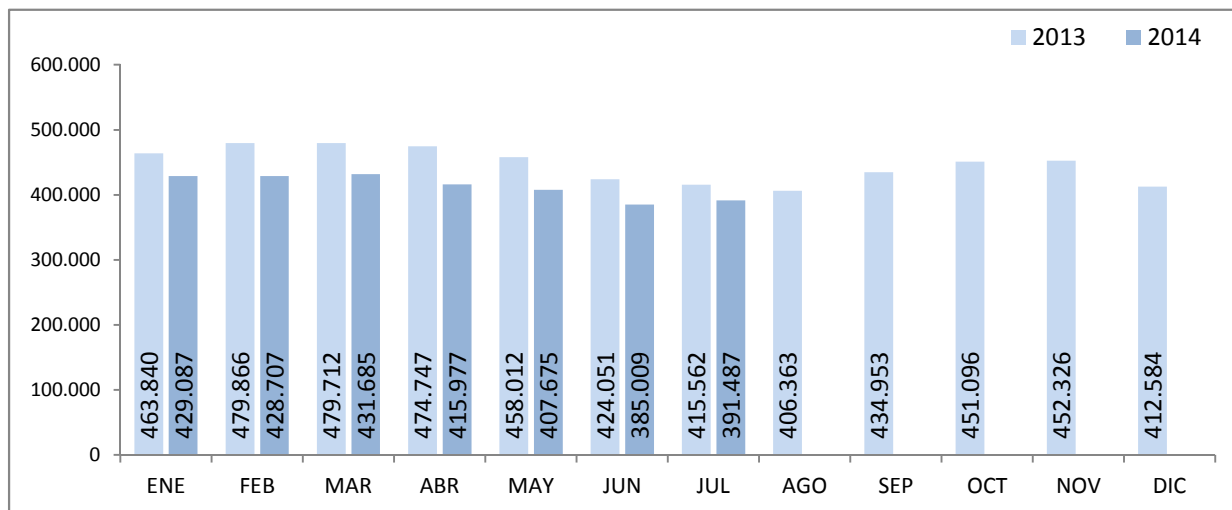
TOTAL 16 y MÁS AÑOS

Comunidades Autónomas y Provincias	Julio 2014	Variación mensual Junio 2014			Variación anual Julio 2013		
	Dato	Absoluta	Relativa	Dato	Absoluta	Relativa	Dato
Barcelona	429.110	-323	-0,08	429.433	-33.851	-7,31	462.961
Girona	48.886	-475	-0,96	49.361	-3.385	-6,48	52.271
Lleida	25.976	-289	-1,10	26.265	-2.195	-7,79	28.171
Tarragona	64.259	-896	-1,38	65.155	-2.767	-4,13	67.026
CATALUÑA	568.231	-1.983	-0,35	570.214	-42.198	-6,91	610.429
Alicante-Alacant	198.183	-865	-0,43	199.048	-18.924	-8,72	217.107
Castellón-Castelló	58.205	-1.368	-2,30	59.573	-4.189	-6,71	62.394
Valencia-València	267.711	-908	-0,34	268.619	-21.372	-7,39	289.083
COMUNITAT VALENCIANA	524.099	-3.141	-0,60	527.240	-44.485	-7,82	568.584
Badajoz	87.346	-315	-0,36	87.661	-5.058	-5,47	92.404
Cáceres	46.933	-56	-0,12	46.989	-2.926	-5,87	49.859
EXTREMADURA	134.279	-371	-0,28	134.650	-7.984	-5,61	142.263
A Coruña	94.528	-4.116	-4,17	98.644	-9.362	-9,01	103.890
Lugo	23.273	-1.556	-6,27	24.829	-2.731	-10,50	26.004
Ourense	26.202	-1.337	-4,85	27.539	-2.237	-7,87	28.439
Pontevedra	96.276	-5.022	-4,96	101.298	-6.493	-6,32	102.769
GALICIA	240.279	-12.031	-4,77	252.310	-20.823	-7,98	261.102
MADRID, COMUNIDAD DE	505.978	550	0,11	505.428	-36.422	-6,71	542.400
MURCIA, REGION DE	139.101	1.689	1,23	137.412	-9.359	-6,30	148.460
NAVARRA, COM. FORAL DE	46.747	-360	-0,76	47.107	-4.232	-8,30	50.979
Araba/Álava	27.288	72	0,26	27.216	-308	-1,12	27.596
Bizkaia	94.007	-497	-0,53	94.504	-2.276	-2,36	96.283
Gipuzkoa	46.098	54	0,12	46.044	-1.616	-3,39	47.714
PAIS VASCO	167.393	-371	-0,22	167.764	-4.200	-2,45	171.593
RIOJA, LA	24.642	-96	-0,39	24.738	-2.033	-7,62	26.675
CEUTA	13.408	446	3,44	12.962	364	2,79	13.044
MELILLA	13.285	-134	-1,00	13.419	-163	-1,21	13.448
TOTAL ESTATAL	4.419.860	-29.841	-0,67	4.449.701	-278.954	-5,94	4.698.814

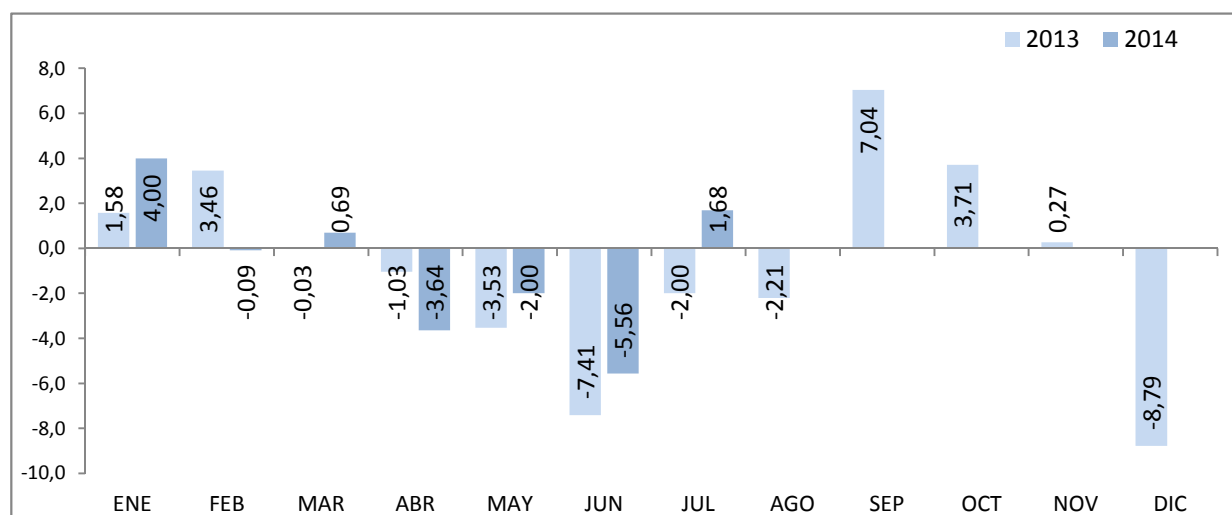
Fuente: Servicio Público de Empleo Estatal, AVANCE DE DATOS ESTADÍSTICO: PARO REGISTRADO

MENORES DE 25 AÑOS

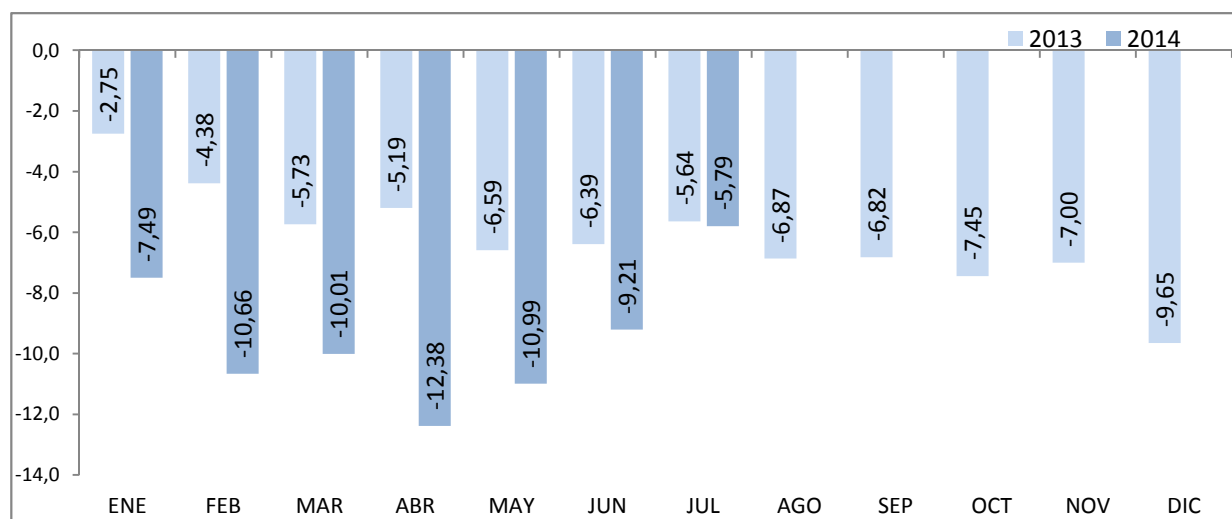
EVOLUCIÓN MENSUAL DEL PARO REGISTRADO



EVOLUCIÓN VARIACIÓN MENSUAL DEL PARO REGISTRADO



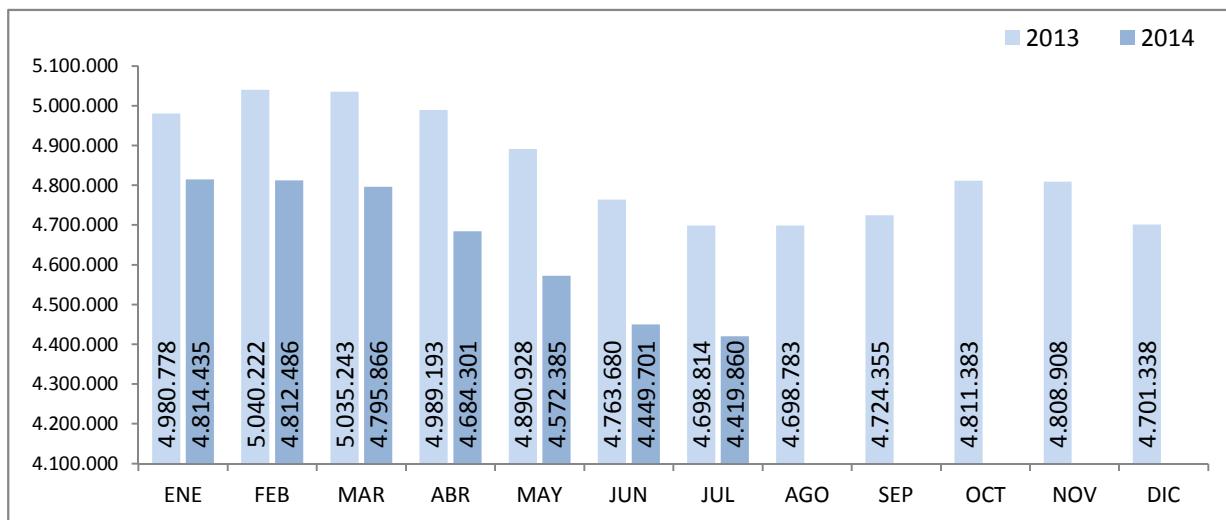
EVOLUCIÓN VARIACIÓN ANUAL DEL PARO REGISTRADO



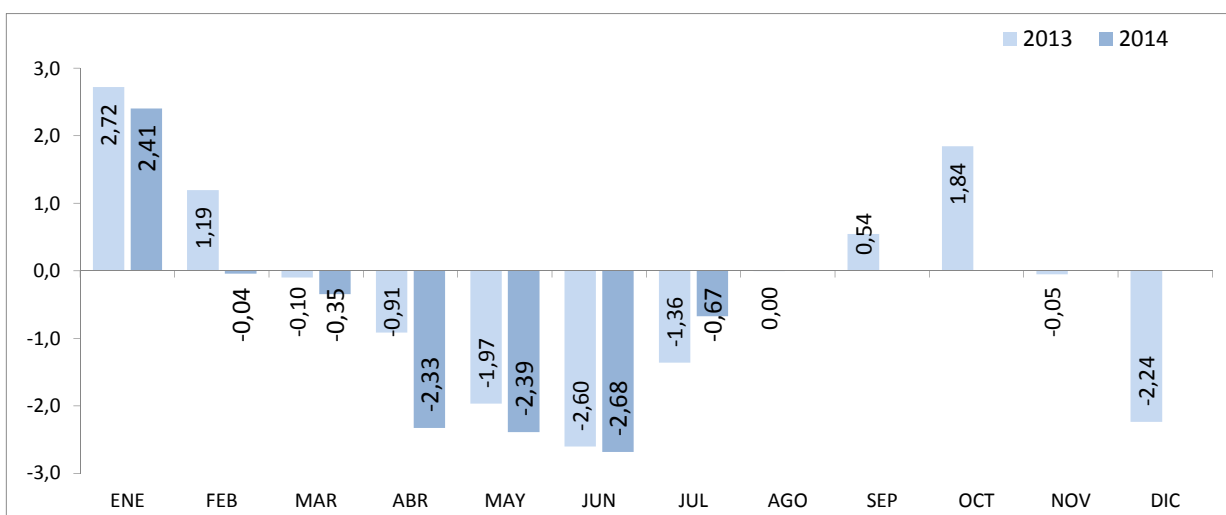
Fuente: Elaboración propia a partir de datos del Servicio Público de Empleo Estatal,
 AVANCE DE DATOS ESTADÍSTICO: PARO REGISTRADO

TOTAL 16 Y MÁS AÑOS

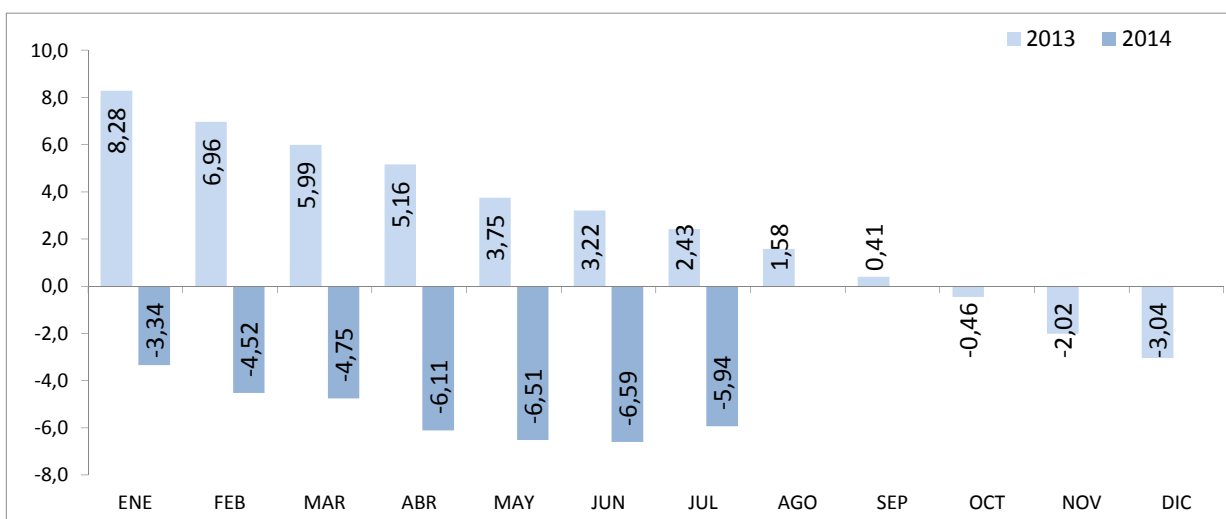
EVOLUCIÓN MENSUAL DEL PARO REGISTRADO



EVOLUCIÓN VARIACIÓN MENSUAL DEL PARO REGISTRADO



EVOLUCIÓN VARIACIÓN ANUAL DEL PARO REGISTRADO



Fuente: Elaboración propia a partir de datos del Servicio Público de Empleo Estatal,
 AVANCE DE DATOS ESTADÍSTICO: PARO REGISTRADO

Evolución del paro registrado según sexo y edad

	TOTAL EDADES			MENORES DE 25 AÑOS			RESTO DE EDADES		
	TOTAL	Varones	Mujeres	TOTAL	Varones	Mujeres	TOTAL	Varones	Mujeres
ENERO 2010	4.048.493	2.060.207	1.988.286	456.386	261.648	194.738	3.592.107	1.798.559	1.793.548
FEBRERO 2010	4.130.625	2.100.664	2.029.961	474.683	270.709	203.974	3.655.942	1.829.955	1.825.987
MARZO 2010	4.166.613	2.113.565	2.053.048	483.040	273.811	209.229	3.683.573	1.839.754	1.843.819
ABRIL 2010	4.142.425	2.088.045	2.054.380	476.794	268.881	207.913	3.665.631	1.819.164	1.846.467
MAYO 2010	4.066.202	2.037.192	2.029.010	461.422	259.230	202.192	3.604.780	1.777.962	1.826.818
JUNIO 2010	3.982.368	1.978.301	2.004.067	435.217	245.236	189.981	3.547.151	1.733.065	1.814.086
JULIO 2010	3.908.578	1.935.278	1.973.300	419.241	234.122	185.119	3.489.337	1.701.156	1.788.181
AGOSTO 2010	3.969.661	1.970.343	1.999.318	421.590	233.809	187.781	3.548.071	1.736.534	1.811.537
SEPTIEMBRE 2010	4.017.763	1.984.933	2.032.830	446.624	245.385	201.239	3.571.139	1.739.548	1.831.591
OCTUBRE 2010	4.085.976	2.016.471	2.069.505	459.245	251.282	207.963	3.626.731	1.765.189	1.861.542
NOVIEMBRE 2010	4.110.294	2.027.565	2.082.729	461.409	253.012	208.397	3.648.885	1.774.553	1.874.332
DICIEMBRE 2010	4.100.073	2.053.188	2.046.885	433.774	240.459	193.315	3.666.299	1.812.729	1.853.570
ENERO 2011	4.231.003	2.105.239	2.125.764	447.866	247.331	200.535	3.783.137	1.857.908	1.925.229
FEBRERO 2011	4.299.263	2.134.612	2.164.651	470.421	258.868	211.553	3.828.842	1.875.744	1.953.098
MARZO 2011	4.333.669	2.150.248	2.183.421	483.251	265.810	217.441	3.850.418	1.884.438	1.965.980
ABRIL 2011	4.269.360	2.120.471	2.148.889	467.833	257.128	210.705	3.801.527	1.863.343	1.938.184
MAYO 2011	4.189.659	2.064.581	2.125.078	450.937	246.255	204.682	3.738.722	1.818.326	1.920.396
JUNIO 2011	4.121.801	2.023.077	2.098.724	426.628	234.351	192.277	3.695.173	1.788.726	1.906.447
JULIO 2011	4.079.742	2.002.522	2.077.220	418.898	228.374	190.524	3.660.844	1.774.148	1.886.696
AGOSTO 2011	4.130.927	2.029.601	2.101.326	417.510	225.021	192.489	3.713.417	1.804.580	1.908.837
SEPTIEMBRE 2011	4.226.744	2.071.510	2.155.234	456.546	243.520	213.026	3.770.198	1.827.990	1.942.208
OCTUBRE 2011	4.360.926	2.147.953	2.212.973	476.748	255.154	221.594	3.884.178	1.892.799	1.991.379
NOVIEMBRE 2011	4.420.462	2.179.563	2.240.899	486.203	260.972	225.231	3.934.259	1.918.591	2.015.668
DICIEMBRE 2011	4.422.359	2.209.738	2.212.621	460.561	248.928	211.633	3.961.798	1.960.810	2.000.988
ENERO 2012	4.599.829	2.288.393	2.311.436	476.957	256.919	220.038	4.122.872	2.031.474	2.091.398
FEBRERO 2012	4.712.098	2.353.264	2.358.834	501.842	270.469	231.373	4.210.256	2.082.795	2.127.461
MARZO 2012	4.750.867	2.371.782	2.379.085	508.879	273.898	234.981	4.241.988	2.097.884	2.144.104
ABRIL 2012	4.744.235	2.364.767	2.379.468	500.758	268.901	231.857	4.243.477	2.095.866	2.147.611
MAYO 2012	4.714.122	2.337.116	2.377.006	490.329	261.654	228.675	4.223.793	2.075.462	2.148.331
JUNIO 2012	4.615.269	2.284.271	2.330.998	452.991	245.037	207.954	4.162.278	2.039.234	2.123.044
JULIO 2012	4.587.455	2.268.949	2.318.506	440.380	236.496	203.884	4.147.075	2.032.453	2.114.622
AGOSTO 2012	4.625.634	2.291.543	2.334.091	436.320	231.606	204.714	4.189.314	2.059.937	2.129.377
SEPTIEMBRE 2012	4.705.279	2.323.688	2.381.591	466.783	245.924	220.859	4.238.496	2.077.764	2.160.732
OCTUBRE 2012	4.833.521	2.392.696	2.440.825	487.387	256.959	230.428	4.346.134	2.135.737	2.210.397
NOVIEMBRE 2012	4.907.817	2.416.228	2.491.589	486.373	256.210	230.163	4.421.444	2.160.018	2.261.426
DICIEMBRE 2012	4.848.723	2.407.907	2.440.816	456.635	241.810	214.825	4.392.088	2.166.097	2.225.991
ENERO 2013	4.980.778	2.472.830	2.507.948	463.840	245.850	217.990	4.516.938	2.226.980	2.289.958
FEBRERO 2013	5.040.222	2.503.626	2.536.596	479.866	254.399	225.467	4.560.356	2.249.227	2.311.129
MARZO 2013	5.035.243	2.506.091	2.529.152	479.712	254.991	224.721	4.555.531	2.251.100	2.304.431
ABRIL 2013	4.989.193	2.466.643	2.522.550	474.747	250.821	223.926	4.514.446	2.215.822	2.298.624
MAYO 2013	4.890.928	2.405.493	2.485.435	458.012	241.238	216.774	4.432.916	2.164.255	2.268.661
JUNIO 2013	4.763.680	2.332.609	2.431.071	424.051	226.400	197.651	4.339.629	2.106.209	2.233.420
JULIO 2013	4.698.814	2.287.664	2.411.150	415.562	219.774	195.788	4.283.252	2.067.890	2.215.362
AGOSTO 2013	4.698.783	2.288.893	2.409.890	406.363	212.439	193.924	4.292.420	2.076.454	2.215.966
SEPTIEMBRE 2013	4.724.355	2.287.603	2.436.752	434.953	225.401	209.552	4.289.402	2.062.202	2.227.200
OCTUBRE 2013	4.811.383	2.332.743	2.478.640	451.096	234.569	216.527	4.360.287	2.098.174	2.262.113
NOVIEMBRE 2013	4.808.908	2.329.208	2.479.700	452.326	236.546	215.780	4.356.582	2.092.662	2.263.920
DICIEMBRE 2013	4.701.338	2.294.712	2.406.626	412.584	216.484	196.100	4.288.754	2.078.228	2.210.526

Evolución del paro registrado según sexo y edad

	TOTAL EDADES			MENORES DE 25 AÑOS			RESTO DE EDADES		
	TOTAL	Varones	Mujeres	TOTAL	Varones	Mujeres	TOTAL	Varones	Mujeres
ENERO 2014	4.814.435	2.337.410	2.477.025	429.087	224.264	204.823	4.385.348	2.113.146	2.272.202
FEBRERO 2014	4.812.486	2.334.622	2.477.864	428.707	225.293	203.414	4.383.779	2.109.329	2.274.450
MARZO 2014	4.795.866	2.320.687	2.475.179	431.685	227.071	204.614	4.364.181	2.093.616	2.270.565
ABRIL 2014	4.684.301	2.262.612	2.421.689	415.977	218.511	197.466	4.268.324	2.044.101	2.224.223
MAYO 2014	4.572.385	2.188.342	2.384.043	407.675	212.940	194.735	4.164.710	1.975.402	2.189.308
JUNIO 2014	4.449.701	2.117.045	2.332.656	385.009	203.141	181.868	4.064.692	1.913.904	2.150.788
JULIO 2014	4.419.860	2.094.322	2.325.538	391.487	206.068	185.419	4.028.373	1.888.254	2.140.119
AGOSTO 2014									
SEPTIEMBRE 2014									
OCTUBRE 2014									
NOVIEMBRE 2014									
DICIEMBRE 2014									

Fuente: Servicio Público de Empleo Estatal, AVANCE DE DATOS ESTADÍSTICO: PARO REGISTRADO

Evolución de la variación anual del Paro Registrado según sexo y edad

	TOTAL EDADES			MENORES DE 25 AÑOS			RESTO DE EDADES		
	TOTAL	Varones	Mujeres	TOTAL	Varones	Mujeres	TOTAL	Varones	Mujeres
ENERO 2010	+21,66	+23,13	+20,17	+10,01	+6,85	+14,57	+23,31	+25,92	+20,81
FEBRERO 2010	+18,63	+19,63	+17,62	+7,27	+4,29	+11,51	+20,29	+22,29	+18,34
MARZO 2010	+15,57	+16,06	+15,06	+4,25	+1,17	+8,58	+17,23	+18,65	+15,85
ABRIL 2010	+13,65	+13,25	+14,06	+3,35	-0,10	+8,18	+15,14	+15,53	+14,77
MAYO 2010	+12,32	+11,83	+12,81	+3,13	-0,50	+8,19	+13,62	+13,89	+13,35
JUNIO 2010	+11,71	+10,94	+12,48	+3,28	-0,62	+8,78	+12,84	+12,80	+12,88
JULIO 2010	+10,28	+9,37	+11,20	+2,36	-1,43	+7,59	+11,32	+11,04	+11,59
AGOSTO 2010	+9,38	+8,42	+10,36	+1,88	-1,56	+6,52	+10,35	+9,91	+10,77
SEPTIEMBRE 2010	+8,31	+7,21	+9,40	+0,45	-2,61	+4,46	+9,38	+8,76	+9,98
OCTUBRE 2010	+7,29	+5,88	+8,70	-0,48	-3,67	+3,67	+8,36	+7,39	+9,30
NOVIEMBRE 2010	+6,24	+4,49	+7,99	-0,63	-3,95	+3,73	+7,17	+5,82	+8,49
DICIEMBRE 2010	+4,50	+2,02	+7,11	-2,91	-6,79	+2,40	+5,45	+3,32	+7,62
ENERO 2011	+4,51	+2,19	+6,91	-1,87	-5,47	+2,98	+5,32	+3,30	+7,34
FEBRERO 2011	+4,08	+1,62	+6,64	-0,90	-4,37	+3,72	+4,73	+2,50	+6,96
MARZO 2011	+4,01	+1,74	+6,35	+0,04	-2,92	+3,92	+4,53	+2,43	+6,63
ABRIL 2011	+3,06	+1,55	+4,60	-1,88	-4,37	+1,34	+3,71	+2,43	+4,97
MAYO 2011	+3,04	+1,34	+4,73	-2,27	-5,01	+1,23	+3,72	+2,27	+5,12
JUNIO 2011	+3,50	+2,26	+4,72	-1,97	-4,44	+1,21	+4,17	+3,21	+5,09
JULIO 2011	+4,38	+3,47	+5,27	-0,08	-2,46	+2,92	+4,92	+4,29	+5,51
AGOSTO 2011	+4,06	+3,01	+5,10	-0,97	-3,76	+2,51	+4,66	+3,92	+5,37
SEPTIEMBRE 2011	+5,20	+4,36	+6,02	+2,22	-0,76	+5,86	+5,57	+5,08	+6,04
OCTUBRE 2011	+6,73	+6,52	+6,93	+3,81	+1,54	+6,55	+7,10	+7,23	+6,97
NOVIEMBRE 2011	+7,55	+7,50	+7,59	+5,37	+3,15	+8,08	+7,82	+8,12	+7,54
DICIEMBRE 2011	+7,86	+7,62	+8,10	+6,18	+3,52	+9,48	+8,06	+8,17	+7,95
ENERO 2012	+8,72	+8,70	+8,73	+6,50	+3,88	+9,73	+8,98	+9,34	+8,63
FEBRERO 2012	+9,60	+10,24	+8,97	+6,68	+4,48	+9,37	+9,96	+11,04	+8,93
MARZO 2012	+9,63	+10,30	+8,96	+5,30	+3,04	+8,07	+10,17	+11,33	+9,06
ABRIL 2012	+11,12	+11,52	+10,73	+7,04	+4,58	+10,04	+11,63	+12,48	+10,81
MAYO 2012	+12,52	+13,20	+11,86	+8,74	+6,25	+11,72	+12,97	+14,14	+11,87
JUNIO 2012	+11,97	+12,91	+11,07	+6,18	+4,56	+8,15	+12,64	+14,00	+11,36
JULIO 2012	+12,44	+13,30	+11,62	+5,13	+3,56	+7,01	+13,28	+14,56	+12,08
AGOSTO 2012	+11,98	+12,91	+11,08	+4,51	+2,93	+6,35	+12,82	+14,15	+11,55
SEPTIEMBRE 2012	+11,32	+12,17	+10,50	+2,24	+0,99	+3,68	+12,42	+13,66	+11,25
OCTUBRE 2012	+10,84	+11,39	+10,30	+2,23	+0,71	+3,99	+11,89	+12,83	+11,00
NOVIEMBRE 2012	+11,02	+10,86	+11,19	+0,03	-1,82	+2,19	+12,38	+12,58	+12,19
DICIEMBRE 2012	+9,64	+8,97	+10,31	-0,85	-2,86	+1,51	+10,86	+10,47	+11,24
ENERO 2013	+8,28	+8,06	+8,50	-2,75	-4,31	-0,93	+9,56	+9,62	+9,49
FEBRERO 2013	+6,96	+6,39	+7,54	-4,38	-5,94	-2,55	+8,32	+7,99	+8,63
MARZO 2013	+5,99	+5,66	+6,31	-5,73	-6,90	-4,37	+7,39	+7,30	+7,48
ABRIL 2013	+5,16	+4,31	+6,01	-5,19	-6,72	-3,42	+6,39	+5,72	+7,03
MAYO 2013	+3,75	+2,93	+4,56	-6,59	-7,80	-5,20	+4,95	+4,28	+5,60
JUNIO 2013	+3,22	+2,12	+4,29	-6,39	-7,61	-4,95	+4,26	+3,28	+5,20
JULIO 2013	+2,43	+0,82	+4,00	-5,64	-7,07	-3,97	+3,28	+1,74	+4,76
AGOSTO 2013	+1,58	-0,12	+3,25	-6,87	-8,28	-5,27	+2,46	+0,80	+4,07
SEPTIEMBRE 2013	+0,41	-1,55	+2,32	-6,82	-8,35	-5,12	+1,20	-0,75	+3,08
OCTUBRE 2013	-0,46	-2,51	+1,55	-7,45	-8,71	-6,03	+0,33	-1,76	+2,34
NOVIEMBRE 2013	-2,02	-3,60	-0,48	-7,00	-7,67	-6,25	-1,47	-3,12	+0,11
DICIEMBRE 2013	-3,04	-4,70	-1,40	-9,65	-10,47	-8,72	-2,35	-4,06	-0,69

Evolución de la variación anual del Paro Registrado según sexo y edad

	TOTAL EDADES			MENORES DE 25 AÑOS			RESTO DE EDADES		
	TOTAL	Varones	Mujeres	TOTAL	Varones	Mujeres	TOTAL	Varones	Mujeres
ENERO 2014	-3,34	-5,48	-1,23	-7,49	-8,78	-6,04	-2,91	-5,11	-0,78
FEBRERO 2014	-4,52	-6,75	-2,32	-10,66	-11,44	-9,78	-3,87	-6,22	-1,59
MARZO 2014	-4,75	-7,40	-2,13	-10,01	-10,95	-8,95	-4,20	-7,00	-1,47
ABRIL 2014	-6,11	-8,27	-4,00	-12,38	-12,88	-11,82	-5,45	-7,75	-3,24
MAYO 2014	-6,51	-9,03	-4,08	-10,99	-11,73	-10,17	-6,05	-8,73	-3,50
JUNIO 2014	-6,59	-9,24	-4,05	-9,21	-10,27	-7,99	-6,34	-9,13	-3,70
JULIO 2014	-5,94	-8,45	-3,55	-5,79	-6,24	-5,30	-5,95	-8,69	-3,40
AGOSTO 2014									
SEPTIEMBRE 2014									
OCTUBRE 2014									
NOVIEMBRE 2014									
DICIEMBRE 2014									

Fuente: Servicio Público de Empleo Estatal, AVANCE DE DATOS ESTADÍSTICO: PARO REGISTRADO

JULIO 2014

Porcentajes de Menores de 25 años en el Paro Registrado por Provincias y Comunidades y Ciudades Autónomas

	16 y MÁS AÑOS	MENORES DE 25 AÑOS		
	TOTAL	TOTAL	% en cada Prov y CCAA	Distribución Total
Almería	82.265	8.657	10,52%	2,21%
Cádiz	182.141	20.370	11,18%	5,20%
Córdoba	94.758	12.781	13,49%	3,26%
Granada	101.709	11.962	11,76%	3,06%
Huelva	60.556	7.048	11,64%	1,80%
Jaén	65.313	9.499	14,54%	2,43%
Málaga	185.962	18.540	9,97%	4,74%
Sevilla	246.795	28.397	11,51%	7,25%
ANDALUCIA	1.019.499	117.254	11,50%	29,95%
Huesca	13.311	1.207	9,07%	0,31%
Teruel	9.473	1.075	11,35%	0,27%
Zaragoza	79.369	7.399	9,32%	1,89%
ARAGON	102.153	9.681	9,48%	2,47%
ASTURIAS, PRINCIPADO DE	92.387	7.215	7,81%	1,84%
BALEARS, ILLES	62.123	5.675	9,14%	1,45%
Las Palmas	142.085	10.456	7,36%	2,67%
Santa Cruz de Tenerife	126.337	8.278	6,55%	2,11%
CANARIAS	268.422	18.734	6,98%	4,79%
CANTABRIA	46.730	3.688	7,89%	0,94%
Albacete	46.835	5.066	10,82%	1,29%
Ciudad Real	65.108	8.617	13,23%	2,20%
Cuenca	18.604	1.985	10,67%	0,51%
Guadalajara	21.451	1.715	7,99%	0,44%
Toledo	84.707	8.810	10,40%	2,25%
CASTILLA-LA MANCHA	236.705	26.193	11,07%	6,69%
Ávila	16.358	1.866	11,41%	0,48%
Burgos	28.340	2.614	9,22%	0,67%
León	42.759	4.032	9,43%	1,03%
Palencia	13.796	1.591	11,53%	0,41%
Salamanca	32.576	3.301	10,13%	0,84%
Segovia	10.989	1.126	10,25%	0,29%
Soria	5.600	660	11,79%	0,17%
Valladolid	47.150	4.425	9,38%	1,13%
Zamora	16.831	1.712	10,17%	0,44%
CASTILLA Y LEON	214.399	21.327	9,95%	5,45%

JULIO 2014

Porcentajes de Menores de 25 años en el Paro Registrado por Provincias y Comunidades y Ciudades Autónomas

	16 y MÁS AÑOS	MENORES DE 25 AÑOS		
	TOTAL	TOTAL	% en cada Prov y CCAA	Distribución Total
Barcelona	429.110	25.625	5,97%	6,55%
Girona	48.886	2.912	5,96%	0,74%
Lleida	25.976	1.638	6,31%	0,42%
Tarragona	64.259	4.417	6,87%	1,13%
CATALUÑA	568.231	34.592	6,09%	8,84%
Alicante-Alacant	198.183	14.593	7,36%	3,73%
Castellón-Castelló	58.205	5.206	8,94%	1,33%
Valencia-València	267.711	22.166	8,28%	5,66%
COMUNITAT VALENCIANA	524.099	41.965	8,01%	10,72%
Badajoz	87.346	11.507	13,17%	2,94%
Cáceres	46.933	5.812	12,38%	1,48%
EXTREMADURA	134.279	17.319	12,90%	4,42%
A Coruña	94.528	5.163	5,46%	1,32%
Lugo	23.273	1.414	6,08%	0,36%
Ourense	26.202	1.682	6,42%	0,43%
Pontevedra	96.276	5.989	6,22%	1,53%
GALICIA	240.279	14.248	5,93%	3,64%
MADRID, COMUNIDAD DE	505.978	38.507	7,61%	9,84%
MURCIA, REGION DE	139.101	13.241	9,52%	3,38%
NAVARRA, COM. FORAL DE	46.747	4.348	9,30%	1,11%
Araba/Álava	27.288	1.967	7,21%	0,50%
Bizkaia	94.007	6.033	6,42%	1,54%
Gipuzkoa	46.098	3.096	6,72%	0,79%
PAIS VASCO	167.393	11.096	6,63%	2,83%
RIOJA, LA	24.642	1.727	7,01%	0,44%
CEUTA	13.408	2.236	16,68%	0,57%
MELILLA	13.285	2.441	18,37%	0,62%
TOTAL ESTATAL	4.419.860	391.487	8,86%	100,00%

Fuente: Elaboración propia a partir de datos del Servicio Público de Empleo Estatal, AVANCE DE DATOS ESTADÍSTICO: PARO REGISTRADO