



GOBIERNO DE ESPAÑA  
MINISTERIO DE SANIDAD, SERVICIOS SOCIALES E IGUALDAD

SECRETARÍA DE ESTADO DE SERVICIOS SOCIALES E IGUALDAD  
**injuve**

OBSERVATORIO DE LA JUVENTUD EN ESPAÑA

estadística-injuve



# cifras jóvenes

**AGOSTO**  
2014

**AVANCE  
PARO REGISTRADO**

**JÓVENES 16-24 años**

## AGOSTO 2014

### EVOLUCIÓN DEL PARO REGISTRADO POR SEXO Y EDADES

	Agosto 2014	Variación mensual Julio 2014			Variación anual Agosto 2013		
	Dato	Absoluta	Relativa	Dato	Absoluta	Relativa	Dato

#### MENORES DE 25 AÑOS

Varones	201.461	-4.607	-2,24	206.068	-10.978	-5,17	212.439
Mujeres	184.882	-537	-0,29	185.419	-9.042	-4,66	193.924
<b>Ambos sexos</b>	<b>386.343</b>	<b>-5.144</b>	<b>-1,31</b>	<b>391.487</b>	<b>-20.020</b>	<b>-4,93</b>	<b>406.363</b>

#### RESTO DE EDADES

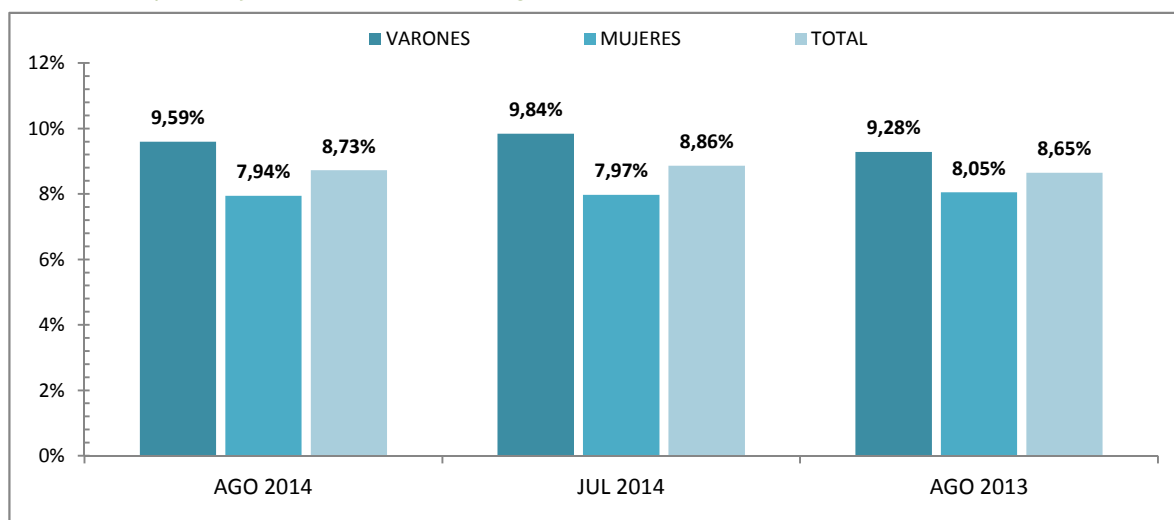
Varones	1.898.374	10.120	0,54	1.888.254	-178.080	-8,58	2.076.454
Mujeres	2.143.213	3.094	0,14	2.140.119	-72.753	-3,28	2.215.966
<b>Ambos sexos</b>	<b>4.041.587</b>	<b>13.214</b>	<b>0,33</b>	<b>4.028.373</b>	<b>-250.833</b>	<b>-5,84</b>	<b>4.292.420</b>

#### TOTALES

Varones	2.099.835	5.513	0,26	2.094.322	-189.058	-8,26	2.288.893
Mujeres	2.328.095	2.557	0,11	2.325.538	-81.795	-3,39	2.409.890
<b>Ambos sexos</b>	<b>4.427.930</b>	<b>8.070</b>	<b>0,18</b>	<b>4.419.860</b>	<b>-270.853</b>	<b>-5,76</b>	<b>4.698.783</b>

### MENORES DE 25 AÑOS EN EL PARO REGISTRADO

*Para cada caso porcentajes sobre el total de Paro Registrado*



## AGOSTO 2014

### EVOLUCIÓN DEL PARO REGISTRADO (EXTRANJEROS) POR SEXO Y EDADES

	Agosto 2014	VARIACIONES						Agosto 2014	
		Mensual Julio 2014			Anual Agosto 2013			Zona Origen	
		Dato	Absoluta	Relativa	Dato	Absoluta	Relativa	Dato	País Comunitario

#### MENORES DE 25 AÑOS

Varones	18.044	-902	-4,76	18.946	-490	-2,64	18.534	5.615	12.429
Mujeres	17.494	-926	-5,03	18.420	-619	-3,42	18.113	5.771	11.723
<b>Ambos sexos</b>	<b>35.538</b>	<b>-1.828</b>	<b>-4,89</b>	<b>37.366</b>	<b>-1.109</b>	<b>-3,03</b>	<b>36.647</b>	<b>11.386</b>	<b>24.152</b>

#### RESTO DE EDADES

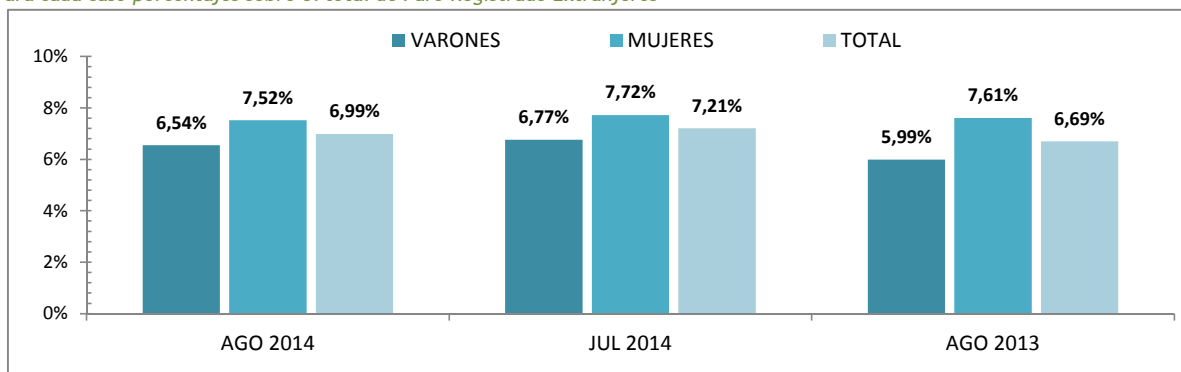
Varones	257.664	-3.401	-1,30	261.065	-33.127	-11,39	290.791	87.479	170.185
Mujeres	215.220	-4.915	-2,23	220.135	-4.811	-2,19	220.031	82.904	132.316
<b>Ambos sexos</b>	<b>472.884</b>	<b>-8.316</b>	<b>-1,73</b>	<b>481.200</b>	<b>-37.938</b>	<b>-7,43</b>	<b>510.822</b>	<b>170.383</b>	<b>302.501</b>

#### TOTALES

Varones	275.708	-4.303	-1,54	280.011	-33.617	-10,87	309.325	93.094	182.614
Mujeres	232.714	-5.841	-2,45	238.555	-5.430	-2,28	238.144	88.675	144.039
<b>Ambos sexos</b>	<b>508.422</b>	<b>-10.144</b>	<b>-1,96</b>	<b>518.566</b>	<b>-39.047</b>	<b>-7,13</b>	<b>547.469</b>	<b>181.769</b>	<b>326.653</b>

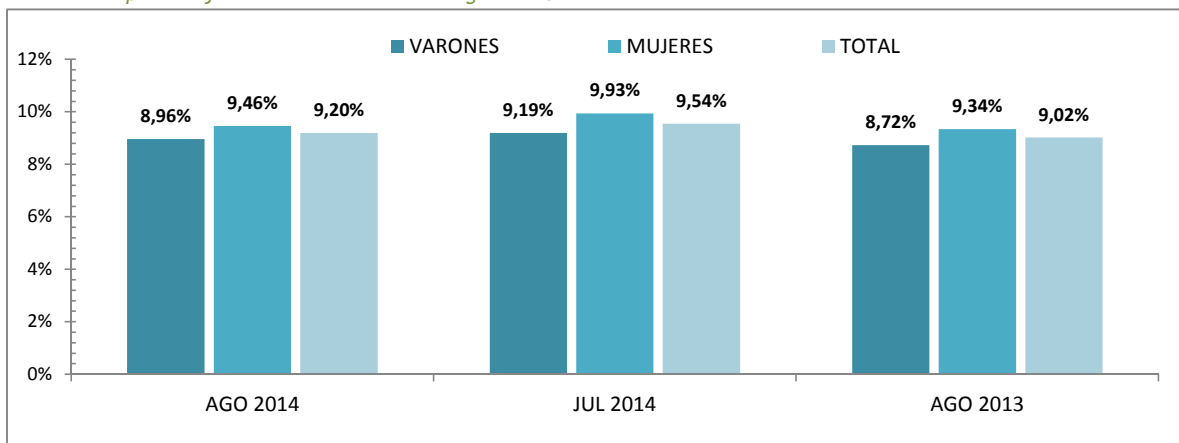
#### MENORES DE 25 AÑOS EXTRANJEROS EN EL PARO REGISTRADO EXTRANJEROS

*Para cada caso porcentajes sobre el total de Paro Registrado Extranjeros*



#### MENORES DE 25 AÑOS EXTRANJEROS EN EL PARO REGISTRADO JOVEN

*Para cada caso porcentajes sobre el total de Paro Registrado Joven*



## AGOSTO 2014

### Paro registrado según Sexo y Edades por Provincias y Comunidades y Ciudades Autónomas

	TOTAL EDADES			MENORES DE 25 AÑOS			RESTO DE EDADES		
	TOTAL	Varones	Mujeres	TOTAL	Varones	Mujeres	TOTAL	Varones	Mujeres
Almería	82.691	40.336	42.355	8.414	4.039	4.375	74.277	36.297	37.980
Cádiz	179.541	83.124	96.417	19.173	9.737	9.436	160.368	73.387	86.981
Córdoba	95.414	46.167	49.247	12.553	6.285	6.268	82.861	39.882	42.979
Granada	101.672	51.473	50.199	11.552	5.919	5.633	90.120	45.554	44.566
Huelva	60.233	29.508	30.725	6.990	3.624	3.366	53.243	25.884	27.359
Jaén	65.435	30.557	34.878	9.334	4.543	4.791	56.101	26.014	30.087
Málaga	184.657	88.052	96.605	17.759	9.058	8.701	166.898	78.994	87.904
Sevilla	248.789	117.503	131.286	28.198	14.496	13.702	220.591	103.007	117.584
<b>ANDALUCIA</b>	<b>1.018.432</b>	<b>486.720</b>	<b>531.712</b>	<b>113.973</b>	<b>57.701</b>	<b>56.272</b>	<b>904.459</b>	<b>429.019</b>	<b>475.440</b>
Huesca	13.701	6.722	6.979	1.220	649	571	12.481	6.073	6.408
Teruel	9.549	4.742	4.807	1.050	565	485	8.499	4.177	4.322
Zaragoza	79.782	37.351	42.431	7.339	3.849	3.490	72.443	33.502	38.941
<b>ARAGON</b>	<b>103.032</b>	<b>48.815</b>	<b>54.217</b>	<b>9.609</b>	<b>5.063</b>	<b>4.546</b>	<b>93.423</b>	<b>43.752</b>	<b>49.671</b>
<b>ASTURIAS, PRINCIPADO DE</b>	<b>93.293</b>	<b>45.214</b>	<b>48.079</b>	<b>7.269</b>	<b>3.872</b>	<b>3.397</b>	<b>86.024</b>	<b>41.342</b>	<b>44.682</b>
<b>BALEARS, ILLES</b>	<b>62.382</b>	<b>32.088</b>	<b>30.294</b>	<b>5.555</b>	<b>2.913</b>	<b>2.642</b>	<b>56.827</b>	<b>29.175</b>	<b>27.652</b>
Las Palmas	140.995	66.506	74.489	10.410	5.230	5.180	130.585	61.276	69.309
Santa Cruz de Tenerife	125.673	61.779	63.894	8.329	4.278	4.051	117.344	57.501	59.843
<b>CANARIAS</b>	<b>266.668</b>	<b>128.285</b>	<b>138.383</b>	<b>18.739</b>	<b>9.508</b>	<b>9.231</b>	<b>247.929</b>	<b>118.777</b>	<b>129.152</b>
<b>CANTABRIA</b>	<b>45.859</b>	<b>23.388</b>	<b>22.471</b>	<b>3.504</b>	<b>1.939</b>	<b>1.565</b>	<b>42.355</b>	<b>21.449</b>	<b>20.906</b>
Albacete	47.003	20.678	26.325	5.052	2.701	2.351	41.951	17.977	23.974
Ciudad Real	64.270	28.734	35.536	8.533	4.373	4.160	55.737	24.361	31.376
Cuenca	18.448	8.765	9.683	1.939	1.049	890	16.509	7.716	8.793
Guadalajara	21.329	9.583	11.746	1.650	837	813	19.679	8.746	10.933
Toledo	83.999	38.159	45.840	8.610	4.530	4.080	75.389	33.629	41.760
<b>CASTILLA-LA MANCHA</b>	<b>235.049</b>	<b>105.919</b>	<b>129.130</b>	<b>25.784</b>	<b>13.490</b>	<b>12.294</b>	<b>209.265</b>	<b>92.429</b>	<b>116.836</b>
Ávila	16.075	7.722	8.353	1.840	967	873	14.235	6.755	7.480
Burgos	28.278	13.314	14.964	2.595	1.392	1.203	25.683	11.922	13.761
León	41.609	20.026	21.583	3.859	2.123	1.736	37.750	17.903	19.847
Palencia	13.520	6.307	7.213	1.557	870	687	11.963	5.437	6.526
Salamanca	32.263	14.208	18.055	3.285	1.672	1.613	28.978	12.536	16.442
Segovia	10.919	5.320	5.599	1.074	572	502	9.845	4.748	5.097
Soria	5.448	2.591	2.857	611	350	261	4.837	2.241	2.596
Valladolid	46.982	21.344	25.638	4.461	2.331	2.130	42.521	19.013	23.508
Zamora	16.606	7.996	8.610	1.673	922	751	14.933	7.074	7.859
<b>CASTILLA Y LEON</b>	<b>211.700</b>	<b>98.828</b>	<b>112.872</b>	<b>20.955</b>	<b>11.199</b>	<b>9.756</b>	<b>190.745</b>	<b>87.629</b>	<b>103.116</b>
Barcelona	432.368	207.200	225.168	25.272	13.600	11.672	407.096	193.600	213.496
Girona	49.095	25.244	23.851	2.836	1.625	1.211	46.259	23.619	22.640
Lleida	26.306	13.394	12.912	1.660	878	782	24.646	12.516	12.130
Tarragona	63.847	32.601	31.246	4.304	2.285	2.019	59.543	30.316	29.227
<b>CATALUÑA</b>	<b>571.616</b>	<b>278.439</b>	<b>293.177</b>	<b>34.072</b>	<b>18.388</b>	<b>15.684</b>	<b>537.544</b>	<b>260.051</b>	<b>277.493</b>
Alicante-Alacant	201.527	94.276	107.251	14.663	7.832	6.831	186.864	86.444	100.420
Castellón-Castelló	58.427	28.568	29.859	5.178	2.830	2.348	53.249	25.738	27.511
Valencia-València	271.517	128.236	143.281	22.089	11.870	10.219	249.428	116.366	133.062
<b>COMUNITAT VALENCIANA</b>	<b>531.471</b>	<b>251.080</b>	<b>280.391</b>	<b>41.930</b>	<b>22.532</b>	<b>19.398</b>	<b>489.541</b>	<b>228.548</b>	<b>260.993</b>
Badajoz	87.363	36.800	50.563	11.499	5.906	5.593	75.864	30.894	44.970
Cáceres	47.797	22.678	25.119	6.013	3.154	2.859	41.784	19.524	22.260
<b>EXTREMADURA</b>	<b>135.160</b>	<b>59.478</b>	<b>75.682</b>	<b>17.512</b>	<b>9.060</b>	<b>8.452</b>	<b>117.648</b>	<b>50.418</b>	<b>67.230</b>

## AGOSTO 2014

### Paro registrado según Sexo y Edades por Provincias y Comunidades y Ciudades Autónomas

	TOTAL EDADES			MENORES DE 25 AÑOS			RESTO DE EDADES		
	TOTAL	Varones	Mujeres	TOTAL	Varones	Mujeres	TOTAL	Varones	Mujeres
A Coruña	93.098	44.301	48.797	4.924	2.572	2.352	88.174	41.729	46.445
Lugo	22.591	11.157	11.434	1.333	674	659	21.258	10.483	10.775
Ourense	25.404	11.805	13.599	1.592	847	745	23.812	10.958	12.854
Pontevedra	95.846	44.843	51.003	5.846	3.174	2.672	90.000	41.669	48.331
<b>GALICIA</b>	<b>236.939</b>	<b>112.106</b>	<b>124.833</b>	<b>13.695</b>	<b>7.267</b>	<b>6.428</b>	<b>223.244</b>	<b>104.839</b>	<b>118.405</b>
<b>MADRID, COMUNIDAD DE</b>	<b>508.153</b>	<b>237.714</b>	<b>270.439</b>	<b>38.661</b>	<b>20.494</b>	<b>18.167</b>	<b>469.492</b>	<b>217.220</b>	<b>252.272</b>
<b>MURCIA, REGION DE</b>	<b>141.811</b>	<b>66.851</b>	<b>74.960</b>	<b>13.255</b>	<b>6.762</b>	<b>6.493</b>	<b>128.556</b>	<b>60.089</b>	<b>68.467</b>
<b>NAVARRA, COM. FORAL DE</b>	<b>46.202</b>	<b>21.229</b>	<b>24.973</b>	<b>4.329</b>	<b>2.252</b>	<b>2.077</b>	<b>41.873</b>	<b>18.977</b>	<b>22.896</b>
Araba/Álava	27.752	13.291	14.461	2.013	1.021	992	25.739	12.270	13.469
Bizkaia	94.458	45.677	48.781	5.880	3.099	2.781	88.578	42.578	46.000
Gipuzkoa	46.978	21.889	25.089	3.199	1.690	1.509	43.779	20.199	23.580
<b>PAIS VASCO</b>	<b>169.188</b>	<b>80.857</b>	<b>88.331</b>	<b>11.092</b>	<b>5.810</b>	<b>5.282</b>	<b>158.096</b>	<b>75.047</b>	<b>83.049</b>
<b>RIOJA, LA</b>	<b>24.460</b>	<b>11.484</b>	<b>12.976</b>	<b>1.766</b>	<b>964</b>	<b>802</b>	<b>22.694</b>	<b>10.520</b>	<b>12.174</b>
<b>CEUTA</b>	<b>13.357</b>	<b>5.699</b>	<b>7.658</b>	<b>2.217</b>	<b>1.077</b>	<b>1.140</b>	<b>11.140</b>	<b>4.622</b>	<b>6.518</b>
<b>MELILLA</b>	<b>13.158</b>	<b>5.641</b>	<b>7.517</b>	<b>2.426</b>	<b>1.170</b>	<b>1.256</b>	<b>10.732</b>	<b>4.471</b>	<b>6.261</b>
<b>TOTAL ESTATAL</b>	<b>4.427.930</b>	<b>2.099.835</b>	<b>2.328.095</b>	<b>386.343</b>	<b>201.461</b>	<b>184.882</b>	<b>4.041.587</b>	<b>1.898.374</b>	<b>2.143.213</b>

Fuente: Servicio Público de Empleo Estatal, AVANCE DE DATOS ESTADÍSTICO: PARO REGISTRADO

## AGOSTO 2014

### Evolución Paro Registrado por Comunidades Autónomas y Provincias MENORES DE 25 AÑOS

Comunidades Autónomas y Provincias	Agosto 2014	Variación mensual Julio 2014			Variación anual Agosto 2013		
	Dato	Absoluta	Relativa	Dato	Absoluta	Relativa	Dato
Almería	8.414	-243	-2,81	8.657	601	7,69	7.813
Cádiz	19.173	-1.197	-5,88	20.370	-162	-0,84	19.335
Córdoba	12.553	-228	-1,78	12.781	397	3,27	12.156
Granada	11.552	-410	-3,43	11.962	981	9,28	10.571
Huelva	6.990	-58	-0,82	7.048	489	7,52	6.501
Jaén	9.334	-165	-1,74	9.499	-170	-1,79	9.504
Málaga	17.759	-781	-4,21	18.540	21	0,12	17.738
Sevilla	28.198	-199	-0,70	28.397	636	2,31	27.562
<b>ANDALUCIA</b>	<b>113.973</b>	<b>-3.281</b>	<b>-2,80</b>	<b>117.254</b>	<b>2.793</b>	<b>2,51</b>	<b>111.180</b>
Huesca	1.220	13	1,08	1.207	-37	-2,94	1.257
Teruel	1.050	-25	-2,33	1.075	-110	-9,48	1.160
Zaragoza	7.339	-60	-0,81	7.399	-818	-10,03	8.157
<b>ARAGON</b>	<b>9.609</b>	<b>-72</b>	<b>-0,74</b>	<b>9.681</b>	<b>-965</b>	<b>-9,13</b>	<b>10.574</b>
<b>ASTURIAS, PRINCIPADO DE</b>	<b>7.269</b>	<b>54</b>	<b>0,75</b>	<b>7.215</b>	<b>-814</b>	<b>-10,07</b>	<b>8.083</b>
<b>BALEARS, ILLES</b>	<b>5.555</b>	<b>-120</b>	<b>-2,11</b>	<b>5.675</b>	<b>-419</b>	<b>-7,01</b>	<b>5.974</b>
Las Palmas	10.410	-46	-0,44	10.456	-1.373	-11,65	11.783
Santa Cruz de Tenerife	8.329	51	0,62	8.278	-701	-7,76	9.030
<b>CANARIAS</b>	<b>18.739</b>	<b>5</b>	<b>0,03</b>	<b>18.734</b>	<b>-2.074</b>	<b>-9,96</b>	<b>20.813</b>
<b>CANTABRIA</b>	<b>3.504</b>	<b>-184</b>	<b>-4,99</b>	<b>3.688</b>	<b>-324</b>	<b>-8,46</b>	<b>3.828</b>
Albacete	5.052	-14	-0,28	5.066	-298	-5,57	5.350
Ciudad Real	8.533	-84	-0,97	8.617	-410	-4,58	8.943
Cuenca	1.939	-46	-2,32	1.985	-59	-2,95	1.998
Guadalajara	1.650	-65	-3,79	1.715	-194	-10,52	1.844
Toledo	8.610	-200	-2,27	8.810	-330	-3,69	8.940
<b>CASTILLA-LA MANCHA</b>	<b>25.784</b>	<b>-409</b>	<b>-1,56</b>	<b>26.193</b>	<b>-1.291</b>	<b>-4,77</b>	<b>27.075</b>
Ávila	1.840	-26	-1,39	1.866	-76	-3,97	1.916
Burgos	2.595	-19	-0,73	2.614	-107	-3,96	2.702
León	3.859	-173	-4,29	4.032	-236	-5,76	4.095
Palencia	1.557	-34	-2,14	1.591	-61	-3,77	1.618
Salamanca	3.285	-16	-0,48	3.301	-93	-2,75	3.378
Segovia	1.074	-52	-4,62	1.126	-63	-5,54	1.137
Soria	611	-49	-7,42	660	-99	-13,94	710
Valladolid	4.461	36	0,81	4.425	-270	-5,71	4.731
Zamora	1.673	-39	-2,28	1.712	-32	-1,88	1.705
<b>CASTILLA Y LEON</b>	<b>20.955</b>	<b>-372</b>	<b>-1,74</b>	<b>21.327</b>	<b>-1.037</b>	<b>-4,72</b>	<b>21.992</b>

## AGOSTO 2014

### Evolución Paro Registrado por Comunidades Autónomas y Provincias MENORES DE 25 AÑOS

Comunidades Autónomas y Provincias	Agosto 2014	Variación mensual Julio 2014			Variación anual Agosto 2013		
	Dato	Absoluta	Relativa	Dato	Absoluta	Relativa	Dato
Barcelona	25.272	-353	-1,38	25.625	-1.754	-6,49	27.026
Girona	2.836	-76	-2,61	2.912	-261	-8,43	3.097
Lleida	1.660	22	1,34	1.638	-102	-5,79	1.762
Tarragona	4.304	-113	-2,56	4.417	-77	-1,76	4.381
<b>CATALUÑA</b>	<b>34.072</b>	<b>-520</b>	<b>-1,50</b>	<b>34.592</b>	<b>-2.194</b>	<b>-6,05</b>	<b>36.266</b>
Alicante-Alacant	14.663	70	0,48	14.593	-1.675	-10,25	16.338
Castellón-Castelló	5.178	-28	-0,54	5.206	-521	-9,14	5.699
Valencia-València	22.089	-77	-0,35	22.166	-2.405	-9,82	24.494
<b>COMUNITAT VALENCIANA</b>	<b>41.930</b>	<b>-35</b>	<b>-0,08</b>	<b>41.965</b>	<b>-4.601</b>	<b>-9,89</b>	<b>46.531</b>
Badajoz	11.499	-8	-0,07	11.507	-1.365	-10,61	12.864
Cáceres	6.013	201	3,46	5.812	-565	-8,59	6.578
<b>EXTREMADURA</b>	<b>17.512</b>	<b>193</b>	<b>1,11</b>	<b>17.319</b>	<b>-1.930</b>	<b>-9,93</b>	<b>19.442</b>
A Coruña	4.924	-239	-4,63	5.163	-850	-14,72	5.774
Lugo	1.333	-81	-5,73	1.414	-303	-18,52	1.636
Ourense	1.592	-90	-5,35	1.682	-199	-11,11	1.791
Pontevedra	5.846	-143	-2,39	5.989	-569	-8,87	6.415
<b>GALICIA</b>	<b>13.695</b>	<b>-553</b>	<b>-3,88</b>	<b>14.248</b>	<b>-1.921</b>	<b>-12,30</b>	<b>15.616</b>
<b>MADRID, COMUNIDAD DE</b>	<b>38.661</b>	<b>154</b>	<b>0,40</b>	<b>38.507</b>	<b>-2.506</b>	<b>-6,09</b>	<b>41.167</b>
<b>MURCIA, REGION DE</b>	<b>13.255</b>	<b>14</b>	<b>0,11</b>	<b>13.241</b>	<b>-823</b>	<b>-5,85</b>	<b>14.078</b>
<b>NAVARRA, COM. FORAL DE</b>	<b>4.329</b>	<b>-19</b>	<b>-0,44</b>	<b>4.348</b>	<b>-609</b>	<b>-12,33</b>	<b>4.938</b>
Araba/Álava	2.013	46	2,34	1.967	10	0,50	2.003
Bizkaia	5.880	-153	-2,54	6.033	-985	-14,35	6.865
Gipuzkoa	3.199	103	3,33	3.096	-238	-6,92	3.437
<b>PAIS VASCO</b>	<b>11.092</b>	<b>-4</b>	<b>-0,04</b>	<b>11.096</b>	<b>-1.213</b>	<b>-9,86</b>	<b>12.305</b>
<b>RIOJA, LA</b>	<b>1.766</b>	<b>39</b>	<b>2,26</b>	<b>1.727</b>	<b>48</b>	<b>2,79</b>	<b>1.718</b>
<b>CEUTA</b>	<b>2.217</b>	<b>-19</b>	<b>-0,85</b>	<b>2.236</b>	<b>-34</b>	<b>-1,51</b>	<b>2.251</b>
<b>MELILLA</b>	<b>2.426</b>	<b>-15</b>	<b>-0,61</b>	<b>2.441</b>	<b>-106</b>	<b>-4,19</b>	<b>2.532</b>
<b>TOTAL ESTATAL</b>	<b>386.343</b>	<b>-5.144</b>	<b>-1,31</b>	<b>391.487</b>	<b>-20.020</b>	<b>-4,93</b>	<b>406.363</b>

Fuente: Elaboración propia a partir de datos del Servicio Público de Empleo Estatal,  
 AVANCE DE DATOS ESTADÍSTICO: PARO REGISTRADO

## AGOSTO 2014

### Evolución Paro Registrado por Comunidades Autónomas y Provincias

### TOTAL 16 y MÁS AÑOS

Comunidades Autónomas y Provincias	Agosto 2014	Variación mensual Julio 2014			Variación anual Agosto 2013		
	Dato	Absoluta	Relativa	Dato	Absoluta	Relativa	Dato
Almería	82.691	426	0,52	82.265	318	0,39	82.373
Cádiz	179.541	-2.600	-1,43	182.141	-8.857	-4,70	188.398
Córdoba	95.414	656	0,69	94.758	-1.887	-1,94	97.301
Granada	101.672	-37	-0,04	101.709	-1.458	-1,41	103.130
Huelva	60.233	-323	-0,53	60.556	-710	-1,17	60.943
Jaén	65.435	122	0,19	65.313	-2.938	-4,30	68.373
Málaga	184.657	-1.305	-0,70	185.962	-8.984	-4,64	193.641
Sevilla	248.789	1.994	0,81	246.795	-3.535	-1,40	252.324
<b>ANDALUCIA</b>	<b>1.018.432</b>	<b>-1.067</b>	<b>-0,10</b>	<b>1.019.499</b>	<b>-28.051</b>	<b>-2,68</b>	<b>1.046.483</b>
Huesca	13.701	390	2,93	13.311	-1.006	-6,84	14.707
Teruel	9.549	76	0,80	9.473	-782	-7,57	10.331
Zaragoza	79.782	413	0,52	79.369	-5.673	-6,64	85.455
<b>ARAGON</b>	<b>103.032</b>	<b>879</b>	<b>0,86</b>	<b>102.153</b>	<b>-7.461</b>	<b>-6,75</b>	<b>110.493</b>
<b>ASTURIAS, PRINCIPADO DE</b>	<b>93.293</b>	<b>906</b>	<b>0,98</b>	<b>92.387</b>	<b>-6.266</b>	<b>-6,29</b>	<b>99.559</b>
<b>BALEARS, ILLES</b>	<b>62.382</b>	<b>259</b>	<b>0,42</b>	<b>62.123</b>	<b>-7.118</b>	<b>-10,24</b>	<b>69.500</b>
Las Palmas	140.995	-1.090	-0,77	142.085	-11.060	-7,27	152.055
Santa Cruz de Tenerife	125.673	-664	-0,53	126.337	-8.353	-6,23	134.026
<b>CANARIAS</b>	<b>266.668</b>	<b>-1.754</b>	<b>-0,65</b>	<b>268.422</b>	<b>-19.413</b>	<b>-6,79</b>	<b>286.081</b>
<b>CANTABRIA</b>	<b>45.859</b>	<b>-871</b>	<b>-1,86</b>	<b>46.730</b>	<b>-3.482</b>	<b>-7,06</b>	<b>49.341</b>
Albacete	47.003	168	0,36	46.835	-3.717	-7,33	50.720
Ciudad Real	64.270	-838	-1,29	65.108	-3.592	-5,29	67.862
Cuenca	18.448	-156	-0,84	18.604	-1.433	-7,21	19.881
Guadalajara	21.329	-122	-0,57	21.451	-1.934	-8,31	23.263
Toledo	83.999	-708	-0,84	84.707	-4.905	-5,52	88.904
<b>CASTILLA-LA MANCHA</b>	<b>235.049</b>	<b>-1.656</b>	<b>-0,70</b>	<b>236.705</b>	<b>-15.581</b>	<b>-6,22</b>	<b>250.630</b>
Ávila	16.075	-283	-1,73	16.358	-1.093	-6,37	17.168
Burgos	28.278	-62	-0,22	28.340	-2.743	-8,84	31.021
León	41.609	-1.150	-2,69	42.759	-3.385	-7,52	44.994
Palencia	13.520	-276	-2,00	13.796	-1.217	-8,26	14.737
Salamanca	32.263	-313	-0,96	32.576	-1.849	-5,42	34.112
Segovia	10.919	-70	-0,64	10.989	-1.189	-9,82	12.108
Soria	5.448	-152	-2,71	5.600	-710	-11,53	6.158
Valladolid	46.982	-168	-0,36	47.150	-3.624	-7,16	50.606
Zamora	16.606	-225	-1,34	16.831	-477	-2,79	17.083
<b>CASTILLA Y LEON</b>	<b>211.700</b>	<b>-2.699</b>	<b>-1,26</b>	<b>214.399</b>	<b>-16.287</b>	<b>-7,14</b>	<b>227.987</b>



## AGOSTO 2014

### Evolución Paro Registrado por Comunidades Autónomas y Provincias

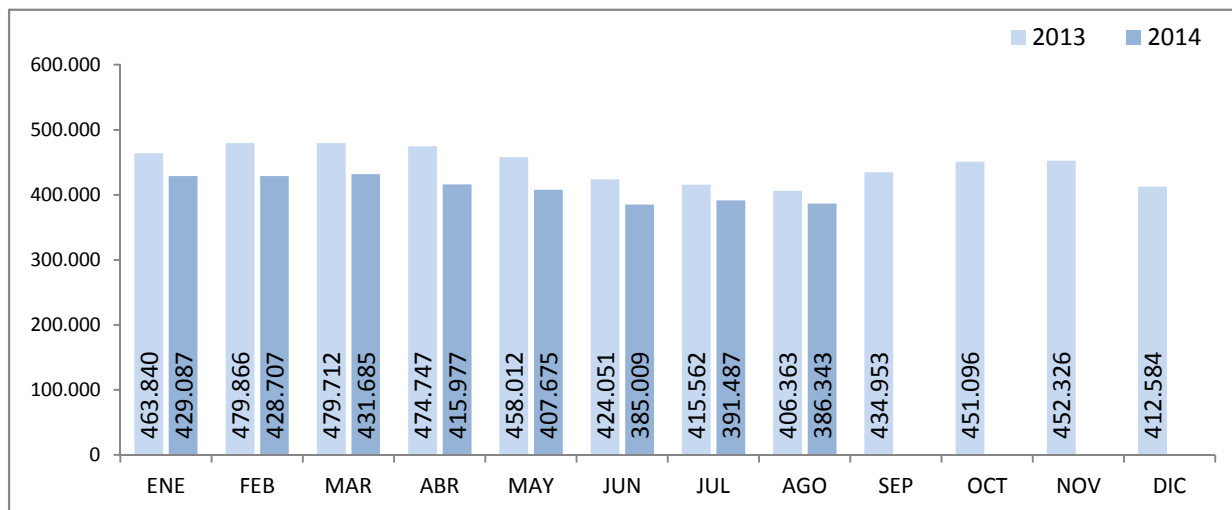
### TOTAL 16 y MÁS AÑOS

Comunidades Autónomas y Provincias	Agosto 2014	Variación mensual Julio 2014			Variación anual Agosto 2013		
	Dato	Absoluta	Relativa	Dato	Absoluta	Relativa	Dato
Barcelona	432.368	3.258	0,76	429.110	-32.449	-6,98	464.817
Girona	49.095	209	0,43	48.886	-3.213	-6,14	52.308
Lleida	26.306	330	1,27	25.976	-1.200	-4,36	27.506
Tarragona	63.847	-412	-0,64	64.259	-3.180	-4,74	67.027
<b>CATALUÑA</b>	<b>571.616</b>	<b>3.385</b>	<b>0,60</b>	<b>568.231</b>	<b>-40.042</b>	<b>-6,55</b>	<b>611.658</b>
Alicante-Alacant	201.527	3.344	1,69	198.183	-18.061	-8,22	219.588
Castellón-Castelló	58.427	222	0,38	58.205	-4.406	-7,01	62.833
Valencia-València	271.517	3.806	1,42	267.711	-19.548	-6,72	291.065
<b>COMUNITAT VALENCIANA</b>	<b>531.471</b>	<b>7.372</b>	<b>1,41</b>	<b>524.099</b>	<b>-42.015</b>	<b>-7,33</b>	<b>573.486</b>
Badajoz	87.363	17	0,02	87.346	-6.018	-6,44	93.381
Cáceres	47.797	864	1,84	46.933	-3.155	-6,19	50.952
<b>EXTREMADURA</b>	<b>135.160</b>	<b>881</b>	<b>0,66</b>	<b>134.279</b>	<b>-9.173</b>	<b>-6,36</b>	<b>144.333</b>
A Coruña	93.098	-1.430	-1,51	94.528	-9.537	-9,29	102.635
Lugo	22.591	-682	-2,93	23.273	-2.687	-10,63	25.278
Ourense	25.404	-798	-3,05	26.202	-2.566	-9,17	27.970
Pontevedra	95.846	-430	-0,45	96.276	-5.795	-5,70	101.641
<b>GALICIA</b>	<b>236.939</b>	<b>-3.340</b>	<b>-1,39</b>	<b>240.279</b>	<b>-20.585</b>	<b>-7,99</b>	<b>257.524</b>
<b>MADRID, COMUNIDAD DE</b>	<b>508.153</b>	<b>2.175</b>	<b>0,43</b>	<b>505.978</b>	<b>-35.752</b>	<b>-6,57</b>	<b>543.905</b>
<b>MURCIA, REGION DE</b>	<b>141.811</b>	<b>2.710</b>	<b>1,95</b>	<b>139.101</b>	<b>-9.341</b>	<b>-6,18</b>	<b>151.152</b>
<b>NAVARRA, COM. FORAL DE</b>	<b>46.202</b>	<b>-545</b>	<b>-1,17</b>	<b>46.747</b>	<b>-4.523</b>	<b>-8,92</b>	<b>50.725</b>
Araba/Álava	27.752	464	1,70	27.288	-130	-0,47	27.882
Bizkaia	94.458	451	0,48	94.007	-2.691	-2,77	97.149
Gipuzkoa	46.978	880	1,91	46.098	-1.098	-2,28	48.076
<b>PAIS VASCO</b>	<b>169.188</b>	<b>1.795</b>	<b>1,07</b>	<b>167.393</b>	<b>-3.919</b>	<b>-2,26</b>	<b>173.107</b>
<b>RIOJA, LA</b>	<b>24.460</b>	<b>-182</b>	<b>-0,74</b>	<b>24.642</b>	<b>-2.055</b>	<b>-7,75</b>	<b>26.515</b>
<b>CEUTA</b>	<b>13.357</b>	<b>-51</b>	<b>-0,38</b>	<b>13.408</b>	<b>321</b>	<b>2,46</b>	<b>13.036</b>
<b>MELILLA</b>	<b>13.158</b>	<b>-127</b>	<b>-0,96</b>	<b>13.285</b>	<b>-110</b>	<b>-0,83</b>	<b>13.268</b>
<b>TOTAL ESTATAL</b>	<b>4.427.930</b>	<b>8.070</b>	<b>0,18</b>	<b>4.419.860</b>	<b>-270.853</b>	<b>-5,76</b>	<b>4.698.783</b>

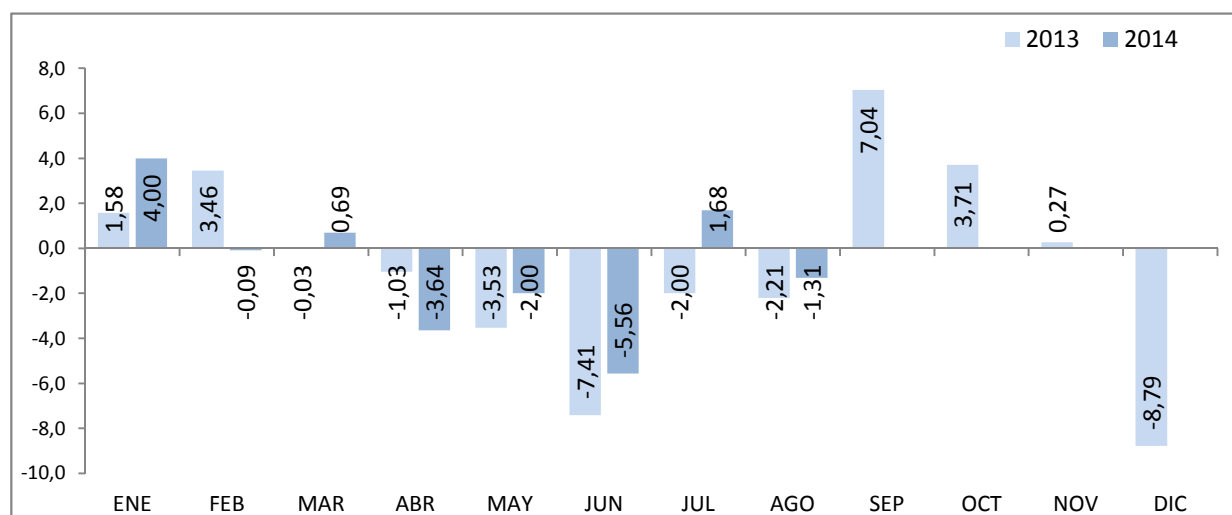
Fuente: Servicio Público de Empleo Estatal, AVANCE DE DATOS ESTADÍSTICO: PARO REGISTRADO

## MENORES DE 25 AÑOS

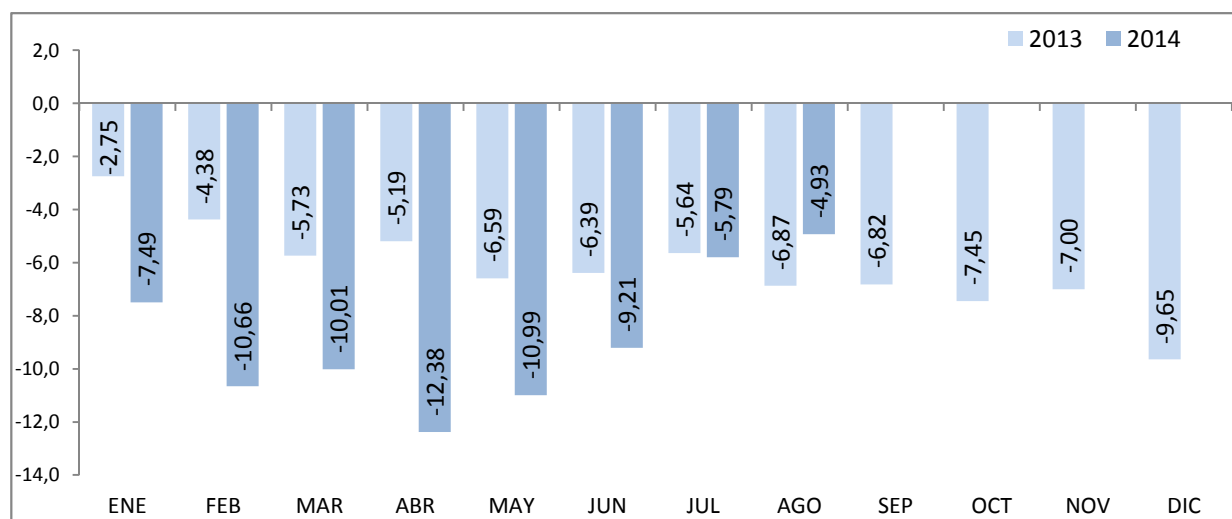
### EVOLUCIÓN MENSUAL DEL PARO REGISTRADO



### EVOLUCIÓN VARIACIÓN MENSUAL DEL PARO REGISTRADO



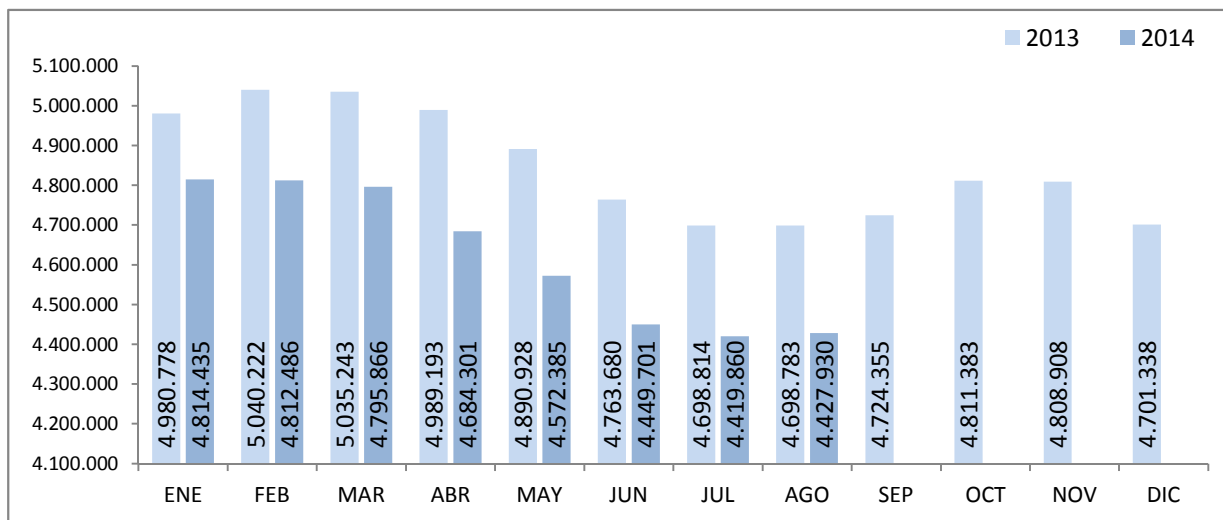
### EVOLUCIÓN VARIACIÓN ANUAL DEL PARO REGISTRADO



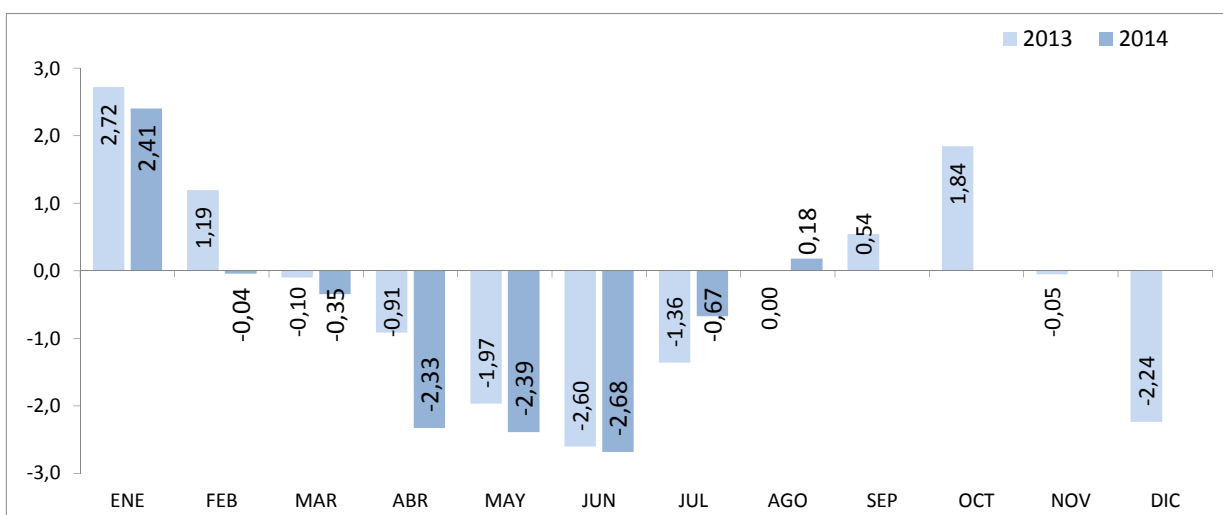
Fuente: Elaboración propia a partir de datos del Servicio Público de Empleo Estatal,  
 AVANCE DE DATOS ESTADÍSTICO: PARO REGISTRADO

## TOTAL 16 Y MÁS AÑOS

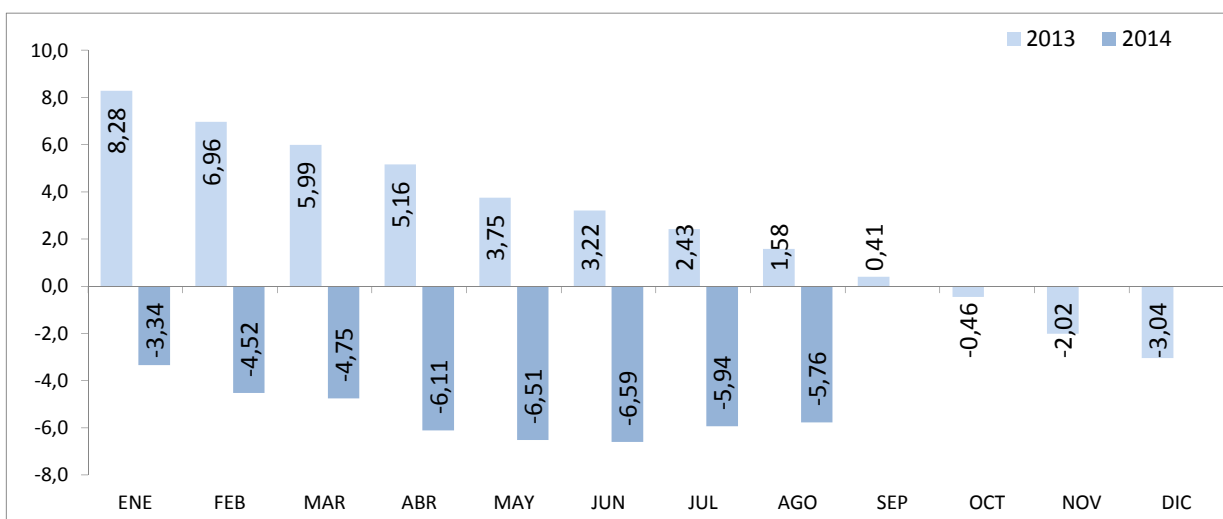
### EVOLUCIÓN MENSUAL DEL PARO REGISTRADO



### EVOLUCIÓN VARIACIÓN MENSUAL DEL PARO REGISTRADO



### EVOLUCIÓN VARIACIÓN ANUAL DEL PARO REGISTRADO



Fuente: Elaboración propia a partir de datos del Servicio Público de Empleo Estatal,  
 AVANCE DE DATOS ESTADÍSTICO: PARO REGISTRADO

## Evolución del paro registrado según sexo y edad

	TOTAL EDADES			MENORES DE 25 AÑOS			RESTO DE EDADES		
	TOTAL	Varones	Mujeres	TOTAL	Varones	Mujeres	TOTAL	Varones	Mujeres
ENERO 2010	4.048.493	2.060.207	1.988.286	456.386	261.648	194.738	3.592.107	1.798.559	1.793.548
FEBRERO 2010	4.130.625	2.100.664	2.029.961	474.683	270.709	203.974	3.655.942	1.829.955	1.825.987
MARZO 2010	4.166.613	2.113.565	2.053.048	483.040	273.811	209.229	3.683.573	1.839.754	1.843.819
ABRIL 2010	4.142.425	2.088.045	2.054.380	476.794	268.881	207.913	3.665.631	1.819.164	1.846.467
MAYO 2010	4.066.202	2.037.192	2.029.010	461.422	259.230	202.192	3.604.780	1.777.962	1.826.818
JUNIO 2010	3.982.368	1.978.301	2.004.067	435.217	245.236	189.981	3.547.151	1.733.065	1.814.086
JULIO 2010	3.908.578	1.935.278	1.973.300	419.241	234.122	185.119	3.489.337	1.701.156	1.788.181
AGOSTO 2010	3.969.661	1.970.343	1.999.318	421.590	233.809	187.781	3.548.071	1.736.534	1.811.537
SEPTIEMBRE 2010	4.017.763	1.984.933	2.032.830	446.624	245.385	201.239	3.571.139	1.739.548	1.831.591
OCTUBRE 2010	4.085.976	2.016.471	2.069.505	459.245	251.282	207.963	3.626.731	1.765.189	1.861.542
NOVIEMBRE 2010	4.110.294	2.027.565	2.082.729	461.409	253.012	208.397	3.648.885	1.774.553	1.874.332
DICIEMBRE 2010	4.100.073	2.053.188	2.046.885	433.774	240.459	193.315	3.666.299	1.812.729	1.853.570
ENERO 2011	4.231.003	2.105.239	2.125.764	447.866	247.331	200.535	3.783.137	1.857.908	1.925.229
FEBRERO 2011	4.299.263	2.134.612	2.164.651	470.421	258.868	211.553	3.828.842	1.875.744	1.953.098
MARZO 2011	4.333.669	2.150.248	2.183.421	483.251	265.810	217.441	3.850.418	1.884.438	1.965.980
ABRIL 2011	4.269.360	2.120.471	2.148.889	467.833	257.128	210.705	3.801.527	1.863.343	1.938.184
MAYO 2011	4.189.659	2.064.581	2.125.078	450.937	246.255	204.682	3.738.722	1.818.326	1.920.396
JUNIO 2011	4.121.801	2.023.077	2.098.724	426.628	234.351	192.277	3.695.173	1.788.726	1.906.447
JULIO 2011	4.079.742	2.002.522	2.077.220	418.898	228.374	190.524	3.660.844	1.774.148	1.886.696
AGOSTO 2011	4.130.927	2.029.601	2.101.326	417.510	225.021	192.489	3.713.417	1.804.580	1.908.837
SEPTIEMBRE 2011	4.226.744	2.071.510	2.155.234	456.546	243.520	213.026	3.770.198	1.827.990	1.942.208
OCTUBRE 2011	4.360.926	2.147.953	2.212.973	476.748	255.154	221.594	3.884.178	1.892.799	1.991.379
NOVIEMBRE 2011	4.420.462	2.179.563	2.240.899	486.203	260.972	225.231	3.934.259	1.918.591	2.015.668
DICIEMBRE 2011	4.422.359	2.209.738	2.212.621	460.561	248.928	211.633	3.961.798	1.960.810	2.000.988
ENERO 2012	4.599.829	2.288.393	2.311.436	476.957	256.919	220.038	4.122.872	2.031.474	2.091.398
FEBRERO 2012	4.712.098	2.353.264	2.358.834	501.842	270.469	231.373	4.210.256	2.082.795	2.127.461
MARZO 2012	4.750.867	2.371.782	2.379.085	508.879	273.898	234.981	4.241.988	2.097.884	2.144.104
ABRIL 2012	4.744.235	2.364.767	2.379.468	500.758	268.901	231.857	4.243.477	2.095.866	2.147.611
MAYO 2012	4.714.122	2.337.116	2.377.006	490.329	261.654	228.675	4.223.793	2.075.462	2.148.331
JUNIO 2012	4.615.269	2.284.271	2.330.998	452.991	245.037	207.954	4.162.278	2.039.234	2.123.044
JULIO 2012	4.587.455	2.268.949	2.318.506	440.380	236.496	203.884	4.147.075	2.032.453	2.114.622
AGOSTO 2012	4.625.634	2.291.543	2.334.091	436.320	231.606	204.714	4.189.314	2.059.937	2.129.377
SEPTIEMBRE 2012	4.705.279	2.323.688	2.381.591	466.783	245.924	220.859	4.238.496	2.077.764	2.160.732
OCTUBRE 2012	4.833.521	2.392.696	2.440.825	487.387	256.959	230.428	4.346.134	2.135.737	2.210.397
NOVIEMBRE 2012	4.907.817	2.416.228	2.491.589	486.373	256.210	230.163	4.421.444	2.160.018	2.261.426
DICIEMBRE 2012	4.848.723	2.407.907	2.440.816	456.635	241.810	214.825	4.392.088	2.166.097	2.225.991
ENERO 2013	4.980.778	2.472.830	2.507.948	463.840	245.850	217.990	4.516.938	2.226.980	2.289.958
FEBRERO 2013	5.040.222	2.503.626	2.536.596	479.866	254.399	225.467	4.560.356	2.249.227	2.311.129
MARZO 2013	5.035.243	2.506.091	2.529.152	479.712	254.991	224.721	4.555.531	2.251.100	2.304.431
ABRIL 2013	4.989.193	2.466.643	2.522.550	474.747	250.821	223.926	4.514.446	2.215.822	2.298.624
MAYO 2013	4.890.928	2.405.493	2.485.435	458.012	241.238	216.774	4.432.916	2.164.255	2.268.661
JUNIO 2013	4.763.680	2.332.609	2.431.071	424.051	226.400	197.651	4.339.629	2.106.209	2.233.420
JULIO 2013	4.698.814	2.287.664	2.411.150	415.562	219.774	195.788	4.283.252	2.067.890	2.215.362
AGOSTO 2013	4.698.783	2.288.893	2.409.890	406.363	212.439	193.924	4.292.420	2.076.454	2.215.966
SEPTIEMBRE 2013	4.724.355	2.287.603	2.436.752	434.953	225.401	209.552	4.289.402	2.062.202	2.227.200
OCTUBRE 2013	4.811.383	2.332.743	2.478.640	451.096	234.569	216.527	4.360.287	2.098.174	2.262.113
NOVIEMBRE 2013	4.808.908	2.329.208	2.479.700	452.326	236.546	215.780	4.356.582	2.092.662	2.263.920
DICIEMBRE 2013	4.701.338	2.294.712	2.406.626	412.584	216.484	196.100	4.288.754	2.078.228	2.210.526

## Evolución del paro registrado según sexo y edad

	TOTAL EDADES			MENORES DE 25 AÑOS			RESTO DE EDADES		
	TOTAL	Varones	Mujeres	TOTAL	Varones	Mujeres	TOTAL	Varones	Mujeres
ENERO 2014	4.814.435	2.337.410	2.477.025	429.087	224.264	204.823	4.385.348	2.113.146	2.272.202
FEBRERO 2014	4.812.486	2.334.622	2.477.864	428.707	225.293	203.414	4.383.779	2.109.329	2.274.450
MARZO 2014	4.795.866	2.320.687	2.475.179	431.685	227.071	204.614	4.364.181	2.093.616	2.270.565
ABRIL 2014	4.684.301	2.262.612	2.421.689	415.977	218.511	197.466	4.268.324	2.044.101	2.224.223
MAYO 2014	4.572.385	2.188.342	2.384.043	407.675	212.940	194.735	4.164.710	1.975.402	2.189.308
JUNIO 2014	4.449.701	2.117.045	2.332.656	385.009	203.141	181.868	4.064.692	1.913.904	2.150.788
JULIO 2014	4.419.860	2.094.322	2.325.538	391.487	206.068	185.419	4.028.373	1.888.254	2.140.119
AGOSTO 2014	4.427.930	2.099.835	2.328.095	386.343	201.461	184.882	4.041.587	1.898.374	2.143.213
SEPTIEMBRE 2014									
OCTUBRE 2014									
NOVIEMBRE 2014									
DICIEMBRE 2014									

Fuente: Servicio Público de Empleo Estatal, AVANCE DE DATOS ESTADÍSTICO: PARO REGISTRADO

## Evolución de la variación anual del Paro Registrado según sexo y edad

	TOTAL EDADES			MENORES DE 25 AÑOS			RESTO DE EDADES		
	TOTAL	Varones	Mujeres	TOTAL	Varones	Mujeres	TOTAL	Varones	Mujeres
ENERO 2010	+21,66	+23,13	+20,17	+10,01	+6,85	+14,57	+23,31	+25,92	+20,81
FEBRERO 2010	+18,63	+19,63	+17,62	+7,27	+4,29	+11,51	+20,29	+22,29	+18,34
MARZO 2010	+15,57	+16,06	+15,06	+4,25	+1,17	+8,58	+17,23	+18,65	+15,85
ABRIL 2010	+13,65	+13,25	+14,06	+3,35	-0,10	+8,18	+15,14	+15,53	+14,77
MAYO 2010	+12,32	+11,83	+12,81	+3,13	-0,50	+8,19	+13,62	+13,89	+13,35
JUNIO 2010	+11,71	+10,94	+12,48	+3,28	-0,62	+8,78	+12,84	+12,80	+12,88
JULIO 2010	+10,28	+9,37	+11,20	+2,36	-1,43	+7,59	+11,32	+11,04	+11,59
AGOSTO 2010	+9,38	+8,42	+10,36	+1,88	-1,56	+6,52	+10,35	+9,91	+10,77
SEPTIEMBRE 2010	+8,31	+7,21	+9,40	+0,45	-2,61	+4,46	+9,38	+8,76	+9,98
OCTUBRE 2010	+7,29	+5,88	+8,70	-0,48	-3,67	+3,67	+8,36	+7,39	+9,30
NOVIEMBRE 2010	+6,24	+4,49	+7,99	-0,63	-3,95	+3,73	+7,17	+5,82	+8,49
DICIEMBRE 2010	+4,50	+2,02	+7,11	-2,91	-6,79	+2,40	+5,45	+3,32	+7,62
ENERO 2011	+4,51	+2,19	+6,91	-1,87	-5,47	+2,98	+5,32	+3,30	+7,34
FEBRERO 2011	+4,08	+1,62	+6,64	-0,90	-4,37	+3,72	+4,73	+2,50	+6,96
MARZO 2011	+4,01	+1,74	+6,35	+0,04	-2,92	+3,92	+4,53	+2,43	+6,63
ABRIL 2011	+3,06	+1,55	+4,60	-1,88	-4,37	+1,34	+3,71	+2,43	+4,97
MAYO 2011	+3,04	+1,34	+4,73	-2,27	-5,01	+1,23	+3,72	+2,27	+5,12
JUNIO 2011	+3,50	+2,26	+4,72	-1,97	-4,44	+1,21	+4,17	+3,21	+5,09
JULIO 2011	+4,38	+3,47	+5,27	-0,08	-2,46	+2,92	+4,92	+4,29	+5,51
AGOSTO 2011	+4,06	+3,01	+5,10	-0,97	-3,76	+2,51	+4,66	+3,92	+5,37
SEPTIEMBRE 2011	+5,20	+4,36	+6,02	+2,22	-0,76	+5,86	+5,57	+5,08	+6,04
OCTUBRE 2011	+6,73	+6,52	+6,93	+3,81	+1,54	+6,55	+7,10	+7,23	+6,97
NOVIEMBRE 2011	+7,55	+7,50	+7,59	+5,37	+3,15	+8,08	+7,82	+8,12	+7,54
DICIEMBRE 2011	+7,86	+7,62	+8,10	+6,18	+3,52	+9,48	+8,06	+8,17	+7,95
ENERO 2012	+8,72	+8,70	+8,73	+6,50	+3,88	+9,73	+8,98	+9,34	+8,63
FEBRERO 2012	+9,60	+10,24	+8,97	+6,68	+4,48	+9,37	+9,96	+11,04	+8,93
MARZO 2012	+9,63	+10,30	+8,96	+5,30	+3,04	+8,07	+10,17	+11,33	+9,06
ABRIL 2012	+11,12	+11,52	+10,73	+7,04	+4,58	+10,04	+11,63	+12,48	+10,81
MAYO 2012	+12,52	+13,20	+11,86	+8,74	+6,25	+11,72	+12,97	+14,14	+11,87
JUNIO 2012	+11,97	+12,91	+11,07	+6,18	+4,56	+8,15	+12,64	+14,00	+11,36
JULIO 2012	+12,44	+13,30	+11,62	+5,13	+3,56	+7,01	+13,28	+14,56	+12,08
AGOSTO 2012	+11,98	+12,91	+11,08	+4,51	+2,93	+6,35	+12,82	+14,15	+11,55
SEPTIEMBRE 2012	+11,32	+12,17	+10,50	+2,24	+0,99	+3,68	+12,42	+13,66	+11,25
OCTUBRE 2012	+10,84	+11,39	+10,30	+2,23	+0,71	+3,99	+11,89	+12,83	+11,00
NOVIEMBRE 2012	+11,02	+10,86	+11,19	+0,03	-1,82	+2,19	+12,38	+12,58	+12,19
DICIEMBRE 2012	+9,64	+8,97	+10,31	-0,85	-2,86	+1,51	+10,86	+10,47	+11,24
ENERO 2013	+8,28	+8,06	+8,50	-2,75	-4,31	-0,93	+9,56	+9,62	+9,49
FEBRERO 2013	+6,96	+6,39	+7,54	-4,38	-5,94	-2,55	+8,32	+7,99	+8,63
MARZO 2013	+5,99	+5,66	+6,31	-5,73	-6,90	-4,37	+7,39	+7,30	+7,48
ABRIL 2013	+5,16	+4,31	+6,01	-5,19	-6,72	-3,42	+6,39	+5,72	+7,03
MAYO 2013	+3,75	+2,93	+4,56	-6,59	-7,80	-5,20	+4,95	+4,28	+5,60
JUNIO 2013	+3,22	+2,12	+4,29	-6,39	-7,61	-4,95	+4,26	+3,28	+5,20
JULIO 2013	+2,43	+0,82	+4,00	-5,64	-7,07	-3,97	+3,28	+1,74	+4,76
AGOSTO 2013	+1,58	-0,12	+3,25	-6,87	-8,28	-5,27	+2,46	+0,80	+4,07
SEPTIEMBRE 2013	+0,41	-1,55	+2,32	-6,82	-8,35	-5,12	+1,20	-0,75	+3,08
OCTUBRE 2013	-0,46	-2,51	+1,55	-7,45	-8,71	-6,03	+0,33	-1,76	+2,34
NOVIEMBRE 2013	-2,02	-3,60	-0,48	-7,00	-7,67	-6,25	-1,47	-3,12	+0,11
DICIEMBRE 2013	-3,04	-4,70	-1,40	-9,65	-10,47	-8,72	-2,35	-4,06	-0,69

## Evolución de la variación anual del Paro Registrado según sexo y edad

	TOTAL EDADES			MENORES DE 25 AÑOS			RESTO DE EDADES		
	TOTAL	Varones	Mujeres	TOTAL	Varones	Mujeres	TOTAL	Varones	Mujeres
ENERO 2014	-3,34	-5,48	-1,23	-7,49	-8,78	-6,04	-2,91	-5,11	-0,78
FEBRERO 2014	-4,52	-6,75	-2,32	-10,66	-11,44	-9,78	-3,87	-6,22	-1,59
MARZO 2014	-4,75	-7,40	-2,13	-10,01	-10,95	-8,95	-4,20	-7,00	-1,47
ABRIL 2014	-6,11	-8,27	-4,00	-12,38	-12,88	-11,82	-5,45	-7,75	-3,24
MAYO 2014	-6,51	-9,03	-4,08	-10,99	-11,73	-10,17	-6,05	-8,73	-3,50
JUNIO 2014	-6,59	-9,24	-4,05	-9,21	-10,27	-7,99	-6,34	-9,13	-3,70
JULIO 2014	-5,94	-8,45	-3,55	-5,79	-6,24	-5,30	-5,95	-8,69	-3,40
AGOSTO 2014	-5,76	-8,26	-3,39	-4,93	-5,17	-4,66	-5,84	-8,58	-3,28
SEPTIEMBRE 2014									
OCTUBRE 2014									
NOVIEMBRE 2014									
DICIEMBRE 2014									

Fuente: Servicio Público de Empleo Estatal, AVANCE DE DATOS ESTADÍSTICO: PARO REGISTRADO

## AGOSTO 2014

### Porcentajes de Menores de 25 años en el Paro Registrado por Provincias y Comunidades y Ciudades Autónomas

	16 y MÁS AÑOS	MENORES DE 25 AÑOS		
	TOTAL	TOTAL	% en cada Prov y CCAA	Distribución Total
Almería	82.691	8.414	10,18%	2,18%
Cádiz	179.541	19.173	10,68%	4,96%
Córdoba	95.414	12.553	13,16%	3,25%
Granada	101.672	11.552	11,36%	2,99%
Huelva	60.233	6.990	11,60%	1,81%
Jaén	65.435	9.334	14,26%	2,42%
Málaga	184.657	17.759	9,62%	4,60%
Sevilla	248.789	28.198	11,33%	7,30%
<b>ANDALUCIA</b>	<b>1.018.432</b>	<b>113.973</b>	<b>11,19%</b>	<b>29,50%</b>
Huesca	13.701	1.220	8,90%	0,32%
Teruel	9.549	1.050	11,00%	0,27%
Zaragoza	79.782	7.339	9,20%	1,90%
<b>ARAGON</b>	<b>103.032</b>	<b>9.609</b>	<b>9,33%</b>	<b>2,49%</b>
<b>ASTURIAS, PRINCIPADO DE</b>	<b>93.293</b>	<b>7.269</b>	<b>7,79%</b>	<b>1,88%</b>
<b>BALEARS, ILLES</b>	<b>62.382</b>	<b>5.555</b>	<b>8,90%</b>	<b>1,44%</b>
Las Palmas	140.995	10.410	7,38%	2,69%
Santa Cruz de Tenerife	125.673	8.329	6,63%	2,16%
<b>CANARIAS</b>	<b>266.668</b>	<b>18.739</b>	<b>7,03%</b>	<b>4,85%</b>
<b>CANTABRIA</b>	<b>45.859</b>	<b>3.504</b>	<b>7,64%</b>	<b>0,91%</b>
Albacete	47.003	5.052	10,75%	1,31%
Ciudad Real	64.270	8.533	13,28%	2,21%
Cuenca	18.448	1.939	10,51%	0,50%
Guadalajara	21.329	1.650	7,74%	0,43%
Toledo	83.999	8.610	10,25%	2,23%
<b>CASTILLA-LA MANCHA</b>	<b>235.049</b>	<b>25.784</b>	<b>10,97%</b>	<b>6,67%</b>
Ávila	16.075	1.840	11,45%	0,48%
Burgos	28.278	2.595	9,18%	0,67%
León	41.609	3.859	9,27%	1,00%
Palencia	13.520	1.557	11,52%	0,40%
Salamanca	32.263	3.285	10,18%	0,85%
Segovia	10.919	1.074	9,84%	0,28%
Soria	5.448	611	11,22%	0,16%
Valladolid	46.982	4.461	9,50%	1,15%
Zamora	16.606	1.673	10,07%	0,43%
<b>CASTILLA Y LEON</b>	<b>211.700</b>	<b>20.955</b>	<b>9,90%</b>	<b>5,42%</b>



## AGOSTO 2014

### Porcentajes de Menores de 25 años en el Paro Registrado por Provincias y Comunidades y Ciudades Autónomas

	16 y MÁS AÑOS	MENORES DE 25 AÑOS		
	TOTAL	TOTAL	% en cada Prov y CCAA	Distribución Total
Barcelona	432.368	25.272	5,85%	6,54%
Girona	49.095	2.836	5,78%	0,73%
Lleida	26.306	1.660	6,31%	0,43%
Tarragona	63.847	4.304	6,74%	1,11%
<b>CATALUÑA</b>	<b>571.616</b>	<b>34.072</b>	<b>5,96%</b>	<b>8,82%</b>
Alicante-Alacant	201.527	14.663	7,28%	3,80%
Castellón-Castelló	58.427	5.178	8,86%	1,34%
Valencia-València	271.517	22.089	8,14%	5,72%
<b>COMUNITAT VALENCIANA</b>	<b>531.471</b>	<b>41.930</b>	<b>7,89%</b>	<b>10,85%</b>
Badajoz	87.363	11.499	13,16%	2,98%
Cáceres	47.797	6.013	12,58%	1,56%
<b>EXTREMADURA</b>	<b>135.160</b>	<b>17.512</b>	<b>12,96%</b>	<b>4,53%</b>
A Coruña	93.098	4.924	5,29%	1,27%
Lugo	22.591	1.333	5,90%	0,35%
Ourense	25.404	1.592	6,27%	0,41%
Pontevedra	95.846	5.846	6,10%	1,51%
<b>GALICIA</b>	<b>236.939</b>	<b>13.695</b>	<b>5,78%</b>	<b>3,54%</b>
<b>MADRID, COMUNIDAD DE</b>	<b>508.153</b>	<b>38.661</b>	<b>7,61%</b>	<b>10,01%</b>
<b>MURCIA, REGION DE</b>	<b>141.811</b>	<b>13.255</b>	<b>9,35%</b>	<b>3,43%</b>
<b>NAVARRA, COM. FORAL DE</b>	<b>46.202</b>	<b>4.329</b>	<b>9,37%</b>	<b>1,12%</b>
Araba/Álava	27.752	2.013	7,25%	0,52%
Bizkaia	94.458	5.880	6,22%	1,52%
Gipuzkoa	46.978	3.199	6,81%	0,83%
<b>PAIS VASCO</b>	<b>169.188</b>	<b>11.092</b>	<b>6,56%</b>	<b>2,87%</b>
<b>RIOJA, LA</b>	<b>24.460</b>	<b>1.766</b>	<b>7,22%</b>	<b>0,46%</b>
<b>CEUTA</b>	<b>13.357</b>	<b>2.217</b>	<b>16,60%</b>	<b>0,57%</b>
<b>MELILLA</b>	<b>13.158</b>	<b>2.426</b>	<b>18,44%</b>	<b>0,63%</b>
<b>TOTAL ESTATAL</b>	<b>4.427.930</b>	<b>386.343</b>	<b>8,73%</b>	<b>100,00%</b>

Fuente: Elaboración propia a partir de datos del Servicio Público de Empleo Estatal, AVANCE DE DATOS ESTADÍSTICO: PARO REGISTRADO