



GOBIERNO DE ESPAÑA
MINISTERIO DE SANIDAD, SERVICIOS SOCIALES E IGUALDAD

SECRETARÍA DE ESTADO DE SERVICIOS SOCIALES E IGUALDAD

injuve

OBSERVATORIO DE LA JUVENTUD EN ESPAÑA

estadística-injuve



cifras jóvenes

AGOSTO
2014

PARO REGISTRADO

JÓVENES 16-29 años

AGOSTO 2014

Evolución del Paro Registrado por sexo y grupos de edades

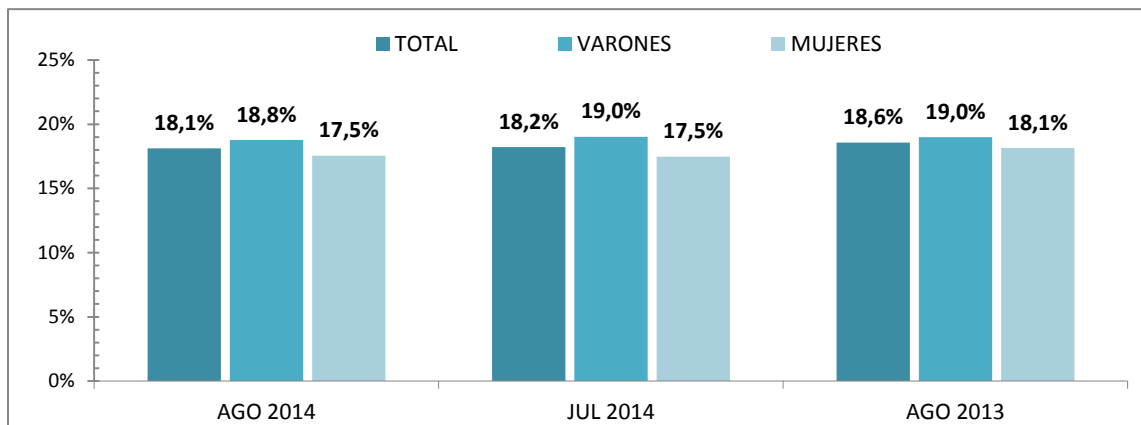
Sexo y Grupos de Edades	Agosto 2014	Variación mensual Julio 2014			Variación anual Agosto 2013		
	Dato	Absoluta	Relativa	Dato	Absoluta	Relativa	Dato
AMBOS SEXOS							
Total 16 y más años	4.427.930	+8.070	+0,18	4.419.860	-270.853	-5,76	4.698.783
De 16 a 19 años	85.215	-3.787	-4,25	89.002	+1.944	+2,33	83.271
De 20 a 24 años	301.128	-1.357	-0,45	302.485	-21.964	-6,80	323.092
De 25 a 29 años	416.073	+2.541	+0,61	413.532	-49.750	-10,68	465.823
De 30 y más años	3.625.514	+10.673	+0,30	3.614.841	-201.083	-5,25	3.826.597
De 16 a 29 años	802.416	-2.603	-0,32	805.019	-69.770	-8,00	872.186
VARONES							
Total 16 y más años	2.099.835	+5.513	+0,26	2.094.322	-189.058	-8,26	2.288.893
De 16 a 19 años	48.302	-2.167	-4,29	50.469	+1.375	+2,93	46.927
De 20 a 24 años	153.159	-2.440	-1,57	155.599	-12.353	-7,46	165.512
De 25 a 29 años	192.425	-27	-0,01	192.452	-30.042	-13,50	222.467
De 30 y más años	1.705.949	+10.147	+0,60	1.695.802	-148.038	-7,98	1.853.987
De 16 a 29 años	393.886	-4.634	-1,16	398.520	-41.020	-9,43	434.906
MUJERES							
Total 16 y más años	2.328.095	+2.557	+0,11	2.325.538	-81.795	-3,39	2.409.890
De 16 a 19 años	36.913	-1.620	-4,20	38.533	+569	+1,57	36.344
De 20 a 24 años	147.969	+1.083	+0,74	146.886	-9.611	-6,10	157.580
De 25 a 29 años	223.648	+2.568	+1,16	221.080	-19.708	-8,10	243.356
De 30 y más años	1.919.565	+526	+0,03	1.919.039	-53.045	-2,69	1.972.610
De 16 a 29 años	408.530	+2.031	+0,50	406.499	-28.750	-6,57	437.280

Fuente: Servicio Público de Empleo Estatal, ESTADÍSTICA DE DEMANDANTES DE EMPLEO

AGOSTO 2014

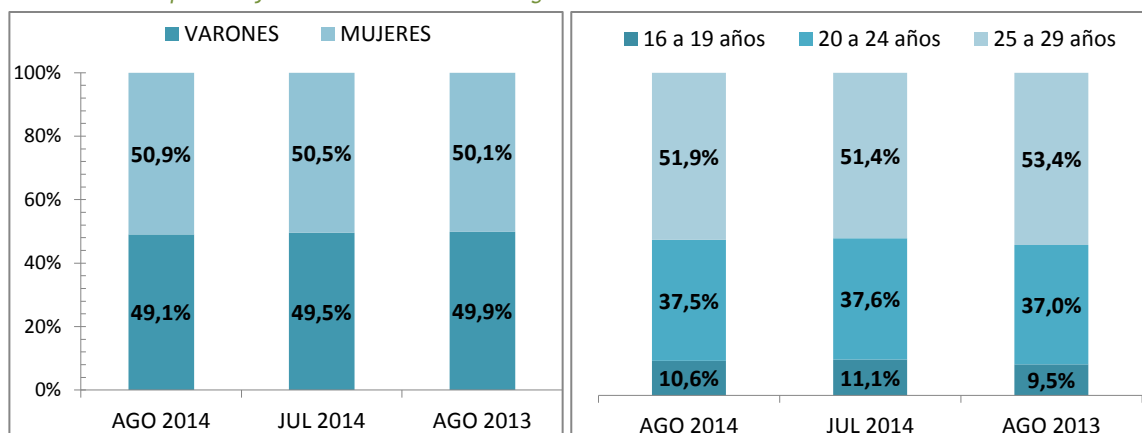
Jóvenes de 16 a 29 años en el paro registrado

Para cada caso porcentajes sobre el total de Paro Registrado



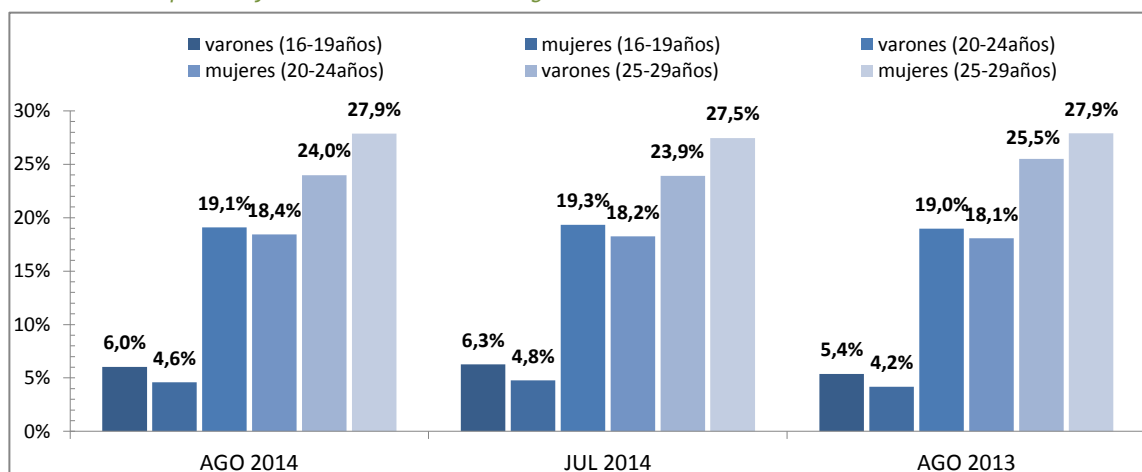
Jóvenes de 16 a 29 años en el paro registrado según el sexo según las edades

Para cada caso porcentajes sobre el total de Paro Registrado



Jóvenes de 16 a 29 años en el paro registrado según sexo y edades

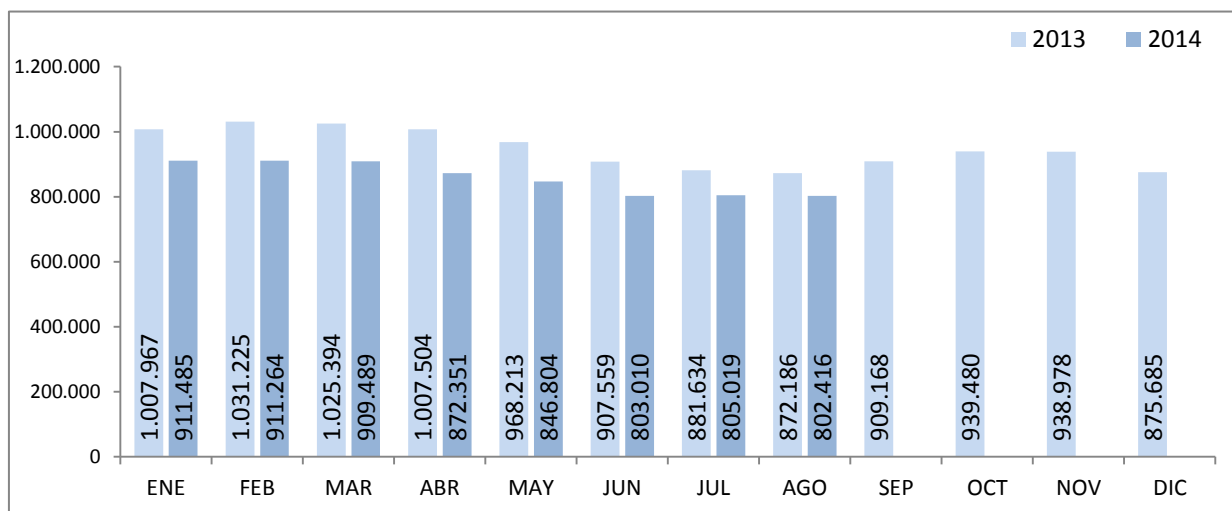
Para cada caso porcentajes sobre el total de Paro Registrado



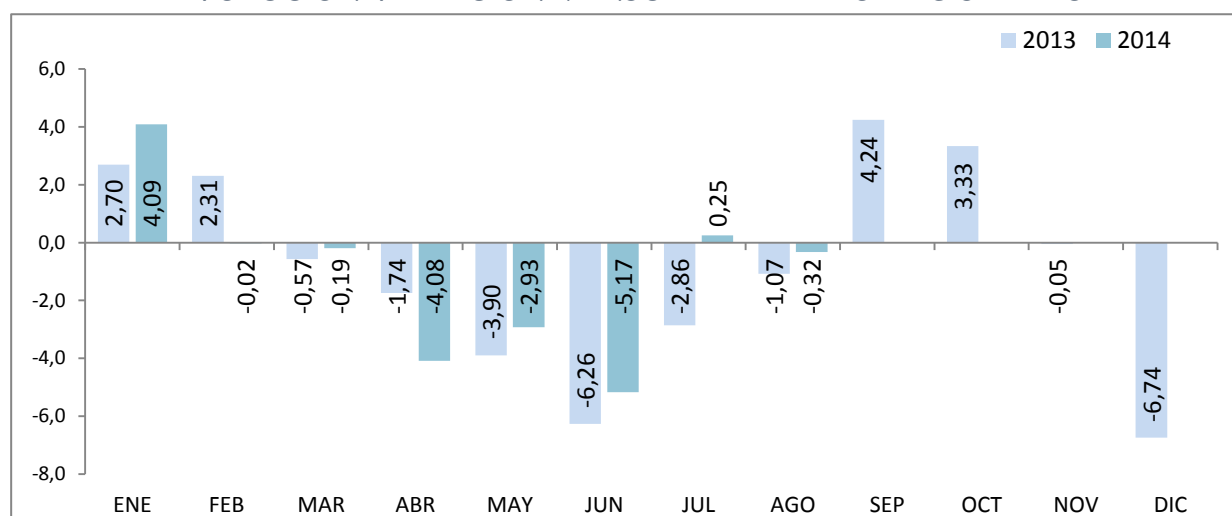
Fuente: Elaboración propia a partir de datos del Servicio Público de Empleo Estatal, ESTADÍSTICA DE DEMANDANTES DE EMPLEO

JÓVENES DE 16 a 29 AÑOS

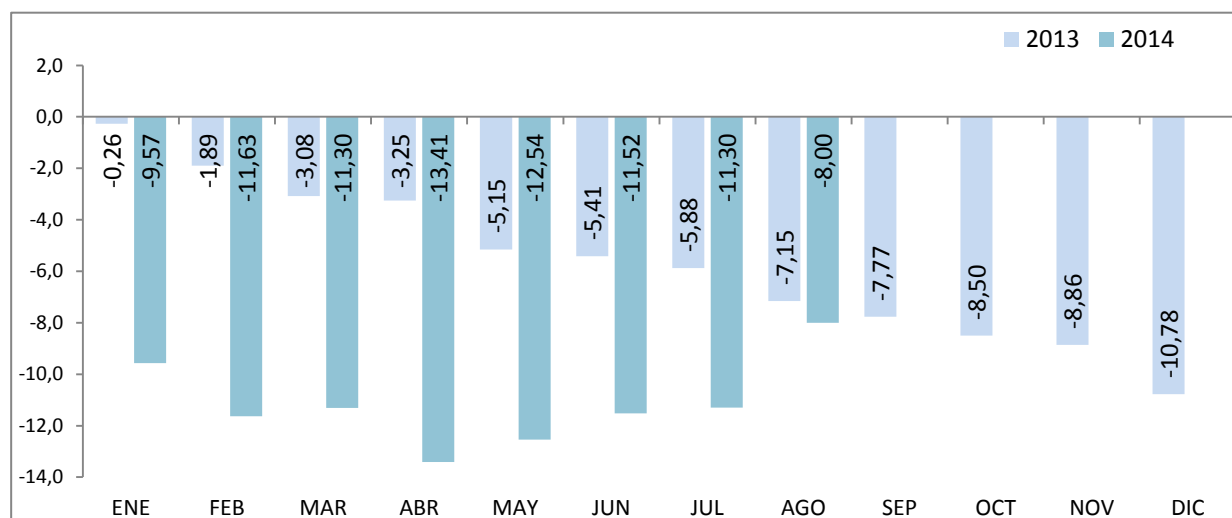
EVOLUCIÓN MENSUAL DEL PARO REGISTRADO



EVOLUCIÓN VARIACIÓN MENSUAL DEL PARO REGISTRADO



EVOLUCIÓN VARIACIÓN ANUAL DEL PARO REGISTRADO



Fuente: Elaboración propia a partir de datos del Servicio Público de Empleo Estatal,
 AVANCE DE DATOS ESTADÍSTICO: PARO REGISTRADO

AGOSTO 2014

Paro Registrado según sexo y edades por provincias y comunidades y ciudades autónomas

Comunidades autónomas y provincias	TOTAL EDADES			De 16 a 29 años			De 30 y más años		
	TOTAL	Varones	Mujeres	TOTAL	Varones	Mujeres	TOTAL	Varones	Mujeres
Almería	82.691	40.336	42.355	17.830	8.155	9.675	64.861	32.181	32.680
Cádiz	179.541	83.124	96.417	37.918	18.404	19.514	141.623	64.720	76.903
Córdoba	95.414	46.167	49.247	23.612	11.379	12.233	71.802	34.788	37.014
Granada	101.672	51.473	50.199	23.919	11.749	12.170	77.753	39.724	38.029
Huelva	60.233	29.508	30.725	13.696	6.736	6.960	46.537	22.772	23.765
Jaén	65.435	30.557	34.878	17.858	8.382	9.476	47.577	22.175	25.402
Málaga	184.657	88.052	96.605	35.344	17.188	18.156	149.313	70.864	78.449
Sevilla	248.789	117.503	131.286	55.282	27.070	28.212	193.507	90.433	103.074
ANDALUCÍA	1.018.432	486.720	531.712	225.459	109.063	116.396	792.973	377.657	415.316
Huesca	13.701	6.722	6.979	2.630	1.307	1.323	11.071	5.415	5.656
Teruel	9.549	4.742	4.807	2.129	1.073	1.056	7.420	3.669	3.751
Zaragoza	79.782	37.351	42.431	14.746	7.314	7.432	65.036	30.037	34.999
ARAGON	103.032	48.815	54.217	19.505	9.694	9.811	83.527	39.121	44.406
ASTURIAS, PRINCIPADO DE	93.293	45.214	48.079	16.330	8.384	7.946	76.963	36.830	40.133
BALEARS, ILLES	62.382	32.088	30.294	10.747	5.335	5.412	51.635	26.753	24.882
Las Palmas	140.995	66.506	74.489	23.665	11.241	12.424	117.330	55.265	62.065
Santa Cruz de Tenerife	125.673	61.779	63.894	19.704	9.577	10.127	105.969	52.202	53.767
CANARIAS	266.668	128.285	138.383	43.369	20.818	22.551	223.299	107.467	115.832
CANTABRIA	45.859	23.388	22.471	7.841	4.136	3.705	38.018	19.252	18.766
Albacete	47.003	20.678	26.325	9.741	4.858	4.883	37.262	15.820	21.442
Ciudad Real	64.270	28.734	35.536	15.760	7.690	8.070	48.510	21.044	27.466
Cuenca	18.448	8.765	9.683	3.816	1.912	1.904	14.632	6.853	7.779
Guadalajara	21.329	9.583	11.746	3.530	1.653	1.877	17.799	7.930	9.869
Toledo	83.999	38.159	45.840	16.503	7.982	8.521	67.496	30.177	37.319
CASTILLA-LA MANCHA	235.049	105.919	129.130	49.350	24.095	25.255	185.699	81.824	103.875
Ávila	16.075	7.722	8.353	3.436	1.696	1.740	12.639	6.026	6.613
Burgos	28.278	13.314	14.964	5.191	2.590	2.601	23.087	10.724	12.363
León	41.609	20.026	21.583	7.995	4.109	3.886	33.614	15.917	17.697
Palencia	13.520	6.307	7.213	2.928	1.535	1.393	10.592	4.772	5.820
Salamanca	32.263	14.208	18.055	6.450	3.104	3.346	25.813	11.104	14.709
Segovia	10.919	5.320	5.599	2.213	1.082	1.131	8.706	4.238	4.468
Soria	5.448	2.591	2.857	1.168	612	556	4.280	1.979	2.301
Valladolid	46.982	21.344	25.638	8.690	4.306	4.384	38.292	17.038	21.254
Zamora	16.606	7.996	8.610	3.304	1.716	1.588	13.302	6.280	7.022
CASTILLA Y LEON	211.700	98.828	112.872	41.375	20.750	20.625	170.325	78.078	92.247
Barcelona	432.368	207.200	225.168	57.299	28.438	28.861	375.069	178.762	196.307
Girona	49.095	25.244	23.851	6.522	3.268	3.254	42.573	21.976	20.597
Lleida	26.306	13.394	12.912	3.966	1.914	2.052	22.340	11.480	10.860
Tarragona	63.847	32.601	31.246	9.339	4.614	4.725	54.508	27.987	26.521
CATALUÑA	571.616	278.439	293.177	77.126	38.234	38.892	494.490	240.205	254.285
Alicante-Alacant	201.527	94.276	107.251	31.012	15.464	15.548	170.515	78.812	91.703
Castellón-Castelló	58.427	28.568	29.859	10.466	5.278	5.188	47.961	23.290	24.671
Valencia-València	271.517	128.236	143.281	45.538	22.779	22.759	225.979	105.457	120.522
COMUNITAT VALENCIANA	531.471	251.080	280.391	87.016	43.521	43.495	444.455	207.559	236.896
Badajoz	87.363	36.800	50.563	20.732	9.994	10.738	66.631	26.806	39.825
Cáceres	47.797	22.678	25.119	11.456	5.710	5.746	36.341	16.968	19.373
EXTREMADURA	135.160	59.478	75.682	32.188	15.704	16.484	102.972	43.774	59.198

AGOSTO 2014

Paro Registrado según sexo y edades por provincias y comunidades y ciudades autónomas

Comunidades autónomas y provincias	TOTAL EDADES			De 16 a 29 años			De 30 y más años		
	TOTAL	Varones	Mujeres	TOTAL	Varones	Mujeres	TOTAL	Varones	Mujeres
A Coruña	93.098	44.301	48.797	13.073	6.417	6.656	80.025	37.884	42.141
Lugo	22.591	11.157	11.434	3.576	1.703	1.873	19.015	9.454	9.561
Ourense	25.404	11.805	13.599	3.714	1.817	1.897	21.690	9.988	11.702
Pontevedra	95.846	44.843	51.003	14.581	7.438	7.143	81.265	37.405	43.860
GALICIA	236.939	112.106	124.833	34.944	17.375	17.569	201.995	94.731	107.264
MADRID, COMUNIDAD DE	508.153	237.714	270.439	81.501	40.091	41.410	426.652	197.623	229.029
MURCIA, REGION DE	141.811	66.851	74.960	27.196	13.132	14.064	114.615	53.719	60.896
NAVARRA, COM. FORAL DE	46.202	21.229	24.973	8.621	4.186	4.435	37.581	17.043	20.538
Araba/Álava	27.752	13.291	14.461	4.808	2.317	2.491	22.944	10.974	11.970
Bizkaia	94.458	45.677	48.781	15.509	7.788	7.721	78.949	37.889	41.060
Gipuzkoa	46.978	21.889	25.089	7.896	3.888	4.008	39.082	18.001	21.081
PAIS VASCO	169.188	80.857	88.331	28.213	13.993	14.220	140.975	66.864	74.111
RIOJA, LA	24.460	11.484	12.976	3.821	1.901	1.920	20.639	9.583	11.056
CEUTA	13.357	5.699	7.658	3.915	1.759	2.156	9.442	3.940	5.502
MELILLA	13.158	5.641	7.517	3.899	1.715	2.184	9.259	3.926	5.333
TOTAL ESTATAL	4.427.930	2.099.835	2.328.095	802.416	393.886	408.530	3.625.514	1.705.949	1.919.565

Fuente: Servicio Público de Empleo Estatal, ESTADÍSTICA DE DEMANDANTES DE EMPLEO

AGOSTO 2014

Evolución Paro Registrado por provincias y comunidades y ciudades autónomas JÓVENES 16 a 29 AÑOS - AMBOS SEXOS

Comunidades Autónomas y Provincias	Agosto 2014	Variación mensual Julio 2014			Variación anual Agosto 2013		
	Dato	Absoluta	Relativa	Dato	Absoluta	Relativa	Dato
Almería	17.830	-188	-1,04	18.018	+620	+3,60	17.210
Cádiz	37.918	-1.687	-4,26	39.605	-1.280	-3,27	39.198
Córdoba	23.612	-100	-0,42	23.712	+172	+0,73	23.440
Granada	23.919	-586	-2,39	24.505	+981	+4,28	22.938
Huelva	13.696	-115	-0,83	13.811	+420	+3,16	13.276
Jaén	17.858	-53	-0,30	17.911	-419	-2,29	18.277
Málaga	35.344	-1.034	-2,84	36.378	-1.677	-4,53	37.021
Sevilla	55.282	+246	+0,45	55.036	-206	-0,37	55.488
ANDALUCIA	225.459	-3.517	-1,54	228.976	-1.389	-0,61	226.848
Huesca	2.630	+94	+3,71	2.536	-213	-7,49	2.843
Teruel	2.129	+5	+0,24	2.124	-253	-10,62	2.382
Zaragoza	14.746	+92	+0,63	14.654	-1.922	-11,53	16.668
ARAGON	19.505	+191	+0,99	19.314	-2.388	-10,91	21.893
ASTURIAS, PRINCIPADO DE	16.330	+272	+1,69	16.058	-2.440	-13,00	18.770
BALEARS, ILLES	10.747	-100	-0,92	10.847	-1.544	-12,56	12.291
Las Palmas	23.665	-175	-0,73	23.840	-3.051	-11,42	26.716
Santa Cruz de Tenerife	19.704	+122	+0,62	19.582	-2.207	-10,07	21.911
CANARIAS	43.369	-53	-0,12	43.422	-5.258	-10,81	48.627
CANTABRIA	7.841	-238	-2,95	8.079	-1.037	-11,68	8.878
Albacete	9.741	+87	+0,90	9.654	-1.007	-9,37	10.748
Ciudad Real	15.760	-174	-1,09	15.934	-1.334	-7,80	17.094
Cuenca	3.816	-88	-2,25	3.904	-393	-9,34	4.209
Guadalajara	3.530	-50	-1,40	3.580	-535	-13,16	4.065
Toledo	16.503	-235	-1,40	16.738	-1.490	-8,28	17.993
CASTILLA-LA MANCHA	49.350	-460	-0,92	49.810	-4.759	-8,80	54.109
Ávila	3.436	-67	-1,91	3.503	-251	-6,81	3.687
Burgos	5.191	+18	+0,35	5.173	-713	-12,08	5.904
León	7.995	-334	-4,01	8.329	-939	-10,51	8.934
Palencia	2.928	-79	-2,63	3.007	-327	-10,05	3.255
Salamanca	6.450	-26	-0,40	6.476	-415	-6,05	6.865
Segovia	2.213	-23	-1,03	2.236	-261	-10,55	2.474
Soria	1.168	-66	-5,35	1.234	-189	-13,93	1.357
Valladolid	8.690	-8	-0,09	8.698	-951	-9,86	9.641
Zamora	3.304	-28	-0,84	3.332	-152	-4,40	3.456
CASTILLA Y LEON	41.375	-613	-1,46	41.988	-4.198	-9,21	45.573
Barcelona	57.299	+162	+0,28	57.137	-6.972	-10,85	64.271
Girona	6.522	+6	+0,09	6.516	-754	-10,36	7.276
Lleida	3.966	+58	+1,48	3.908	-378	-8,70	4.344
Tarragona	9.339	-103	-1,09	9.442	-786	-7,76	10.125
CATALUÑA	77.126	+123	+0,16	77.003	-8.890	-10,34	86.016

AGOSTO 2014

Evolución Paro Registrado por provincias y comunidades y ciudades autónomas JÓVENES 16 a 29 AÑOS - AMBOS SEXOS

Comunidades Autónomas y Provincias	Agosto 2014	Variación mensual Julio 2014			Variación anual Agosto 2013		
	Dato	Absoluta	Relativa	Dato	Absoluta	Relativa	Dato
Alicante-Alacant	31.012	+434	+1,42	30.578	-4.518	-12,72	35.530
Castellón-Castelló	10.466	+129	+1,25	10.337	-1.249	-10,66	11.715
Valencia-València	45.538	+278	+0,61	45.260	-6.358	-12,25	51.896
COMUNITAT VALENCIANA	87.016	+841	+0,98	86.175	-12.125	-12,23	99.141
Badajoz	20.732	+81	+0,39	20.651	-2.620	-11,22	23.352
Cáceres	11.456	+382	+3,45	11.074	-1.339	-10,47	12.795
EXTREMADURA	32.188	+463	+1,46	31.725	-3.959	-10,95	36.147
A Coruña	13.073	-473	-3,49	13.546	-2.522	-16,17	15.595
Lugo	3.576	-195	-5,17	3.771	-807	-18,41	4.383
Ourense	3.714	-186	-4,77	3.900	-659	-15,07	4.373
Pontevedra	14.581	-210	-1,42	14.791	-1.374	-8,61	15.955
GALICIA	34.944	-1.064	-2,95	36.008	-5.362	-13,30	40.306
MADRID, COMUNIDAD DE	81.501	+803	+1,00	80.698	-9.509	-10,45	91.010
MURCIA, REGION DE	27.196	+409	+1,53	26.787	-2.788	-9,30	29.984
NAVARRA, COM. FORAL DE	8.621	-3	-0,03	8.624	-1.460	-14,48	10.081
Araba/Álava	4.808	+91	+1,93	4.717	-136	-2,75	4.944
Bizkaia	15.509	-49	-0,31	15.558	-1.383	-8,19	16.892
Gipuzkoa	7.896	+373	+4,96	7.523	-372	-4,50	8.268
PAIS VASCO	28.213	+415	+1,49	27.798	-1.891	-6,28	30.104
RIOJA, LA	3.821	-21	-0,55	3.842	-494	-11,45	4.315
CEUTA	3.915	-3	-0,08	3.918	-28	-0,71	3.943
MELILLA	3.899	-48	-1,22	3.947	-251	-6,05	4.150
TOTAL ESTATAL	802.416	-2.603	-0,32	805.019	-69.770	-8,00	872.186

Fuente: Servicio Público de Empleo Estatal, ESTADÍSTICA DE DEMANDANTES DE EMPLEO

AGOSTO 2014

Evolución Paro Registrado por provincias y comunidades y ciudades autónomas JÓVENES 16 a 29 AÑOS - VARONES

Comunidades Autónomas y Provincias	Agosto 2014	Variación mensual Julio 2014			Variación anual Agosto 2013		
	Dato	Absoluta	Relativa	Dato	Absoluta	Relativa	Dato
Almería	8.155	-199	-2,38	8.354	+267	+3,38	7.888
Cádiz	18.404	-1.137	-5,82	19.541	-970	-5,01	19.374
Córdoba	11.379	-210	-1,81	11.589	-154	-1,34	11.533
Granada	11.749	-379	-3,13	12.128	+449	+3,97	11.300
Huelva	6.736	-82	-1,20	6.818	+255	+3,93	6.481
Jaén	8.382	-73	-0,86	8.455	-405	-4,61	8.787
Málaga	17.188	-607	-3,41	17.795	-826	-4,59	18.014
Sevilla	27.070	-139	-0,51	27.209	-301	-1,10	27.371
ANDALUCIA	109.063	-2.826	-2,53	111.889	-1.685	-1,52	110.748
Huesca	1.307	+46	+3,65	1.261	-143	-9,86	1.450
Teruel	1.073	+31	+2,98	1.042	-181	-14,43	1.254
Zaragoza	7.314	+7	+0,10	7.307	-981	-11,83	8.295
ARAGON	9.694	+84	+0,87	9.610	-1.305	-11,86	10.999
ASTURIAS, PRINCIPADO DE	8.384	+164	+2,00	8.220	-1.431	-14,58	9.815
BALEARS, ILLES	5.335	-48	-0,89	5.383	-970	-15,38	6.305
Las Palmas	11.241	-127	-1,12	11.368	-1.636	-12,70	12.877
Santa Cruz de Tenerife	9.577	+44	+0,46	9.533	-1.087	-10,19	10.664
CANARIAS	20.818	-83	-0,40	20.901	-2.723	-11,57	23.541
CANTABRIA	4.136	-155	-3,61	4.291	-610	-12,85	4.746
Albacete	4.858	+58	+1,21	4.800	-377	-7,20	5.235
Ciudad Real	7.690	-246	-3,10	7.936	-859	-10,05	8.549
Cuenca	1.912	-18	-0,93	1.930	-192	-9,13	2.104
Guadalajara	1.653	-25	-1,49	1.678	-286	-14,75	1.939
Toledo	7.982	-193	-2,36	8.175	-910	-10,23	8.892
CASTILLA-LA MANCHA	24.095	-424	-1,73	24.519	-2.624	-9,82	26.719
Ávila	1.696	-43	-2,47	1.739	-127	-6,97	1.823
Burgos	2.590	+8	+0,31	2.582	-436	-14,41	3.026
León	4.109	-238	-5,48	4.347	-635	-13,39	4.744
Palencia	1.535	-41	-2,60	1.576	-156	-9,23	1.691
Salamanca	3.104	-37	-1,18	3.141	-189	-5,74	3.293
Segovia	1.082	-6	-0,55	1.088	-157	-12,67	1.239
Soria	612	-32	-4,97	644	-70	-10,26	682
Valladolid	4.306	-118	-2,67	4.424	-668	-13,43	4.974
Zamora	1.716	-34	-1,94	1.750	-21	-1,21	1.737
CASTILLA Y LEON	20.750	-541	-2,54	21.291	-2.459	-10,60	23.209
Barcelona	28.438	+32	+0,11	28.406	-4.198	-12,86	32.636
Girona	3.268	+18	+0,55	3.250	-465	-12,46	3.733
Lleida	1.914	+39	+2,08	1.875	-233	-10,85	2.147
Tarragona	4.614	-52	-1,11	4.666	-536	-10,41	5.150
CATALUÑA	38.234	+37	+0,10	38.197	-5.432	-12,44	43.666

AGOSTO 2014

Evolución Paro Registrado por provincias y comunidades y ciudades autónomas JÓVENES 16 a 29 AÑOS - VARONES

Comunidades Autónomas y Provincias	Agosto 2014	Variación mensual Julio 2014			Variación anual Agosto 2013		
	Dato	Absoluta	Relativa	Dato	Absoluta	Relativa	Dato
Alicante-Alacant	15.464	+175	+1,14	15.289	-2.605	-14,42	18.069
Castellón-Castelló	5.278	+23	+0,44	5.255	-736	-12,24	6.014
Valencia-València	22.779	+5	+0,02	22.774	-3.559	-13,51	26.338
COMUNITAT VALENCIANA	43.521	+203	+0,47	43.318	-6.900	-13,68	50.421
Badajoz	9.994	-155	-1,53	10.149	-1.381	-12,14	11.375
Cáceres	5.710	+200	+3,63	5.510	-778	-11,99	6.488
EXTREMADURA	15.704	+45	+0,29	15.659	-2.159	-12,09	17.863
A Coruña	6.417	-416	-6,09	6.833	-1.529	-19,24	7.946
Lugo	1.703	-121	-6,63	1.824	-513	-23,15	2.216
Ourense	1.817	-149	-7,58	1.966	-321	-15,01	2.138
Pontevedra	7.438	-213	-2,78	7.651	-676	-8,33	8.114
GALICIA	17.375	-899	-4,92	18.274	-3.039	-14,89	20.414
MADRID, COMUNIDAD DE	40.091	-223	-0,55	40.314	-5.361	-11,79	45.452
MURCIA, REGION DE	13.132	+102	+0,78	13.030	-1.669	-11,28	14.801
NAVARRA, COM. FORAL DE	4.186	-54	-1,27	4.240	-996	-19,22	5.182
Araba/Álava	2.317	+57	+2,52	2.260	-50	-2,11	2.367
Bizkaia	7.788	-128	-1,62	7.916	-959	-10,96	8.747
Gipuzkoa	3.888	+151	+4,04	3.737	-270	-6,49	4.158
PAIS VASCO	13.993	+80	+0,58	13.913	-1.279	-8,37	15.272
RIOJA, LA	1.901	-53	-2,71	1.954	-241	-11,25	2.142
CEUTA	1.759	-2	-0,11	1.761	-11	-0,62	1.770
MELILLA	1.715	-41	-2,33	1.756	-126	-6,84	1.841
TOTAL ESTATAL	393.886	-4.634	-1,16	398.520	-41.020	-9,43	434.906

Fuente: Servicio Público de Empleo Estatal, ESTADÍSTICA DE DEMANDANTES DE EMPLEO

AGOSTO 2014

Evolución Paro Registrado por provincias y comunidades y ciudades autónomas JÓVENES 16 a 29 AÑOS - MUJERES

Comunidades Autónomas y Provincias	Agosto 2014	Variación mensual Julio 2014			Variación anual Agosto 2013		
	Dato	Absoluta	Relativa	Dato	Absoluta	Relativa	Dato
Almería	9.675	+11	+0,11	9.664	+353	+3,79	9.322
Cádiz	19.514	-550	-2,74	20.064	-310	-1,56	19.824
Córdoba	12.233	+110	+0,91	12.123	+326	+2,74	11.907
Granada	12.170	-207	-1,67	12.377	+532	+4,57	11.638
Huelva	6.960	-33	-0,47	6.993	+165	+2,43	6.795
Jaén	9.476	+20	+0,21	9.456	-14	-0,15	9.490
Málaga	18.156	-427	-2,30	18.583	-851	-4,48	19.007
Sevilla	28.212	+385	+1,38	27.827	+95	+0,34	28.117
ANDALUCIA	116.396	-691	-0,59	117.087	+296	+0,25	116.100
Huesca	1.323	+48	+3,76	1.275	-70	-5,03	1.393
Teruel	1.056	-26	-2,40	1.082	-72	-6,38	1.128
Zaragoza	7.432	+85	+1,16	7.347	-941	-11,24	8.373
ARAGON	9.811	+107	+1,10	9.704	-1.083	-9,94	10.894
ASTURIAS, PRINCIPADO DE	7.946	+108	+1,38	7.838	-1.009	-11,27	8.955
BALEARS, ILLES	5.412	-52	-0,95	5.464	-574	-9,59	5.986
Las Palmas	12.424	-48	-0,38	12.472	-1.415	-10,22	13.839
Santa Cruz de Tenerife	10.127	+78	+0,78	10.049	-1.120	-9,96	11.247
CANARIAS	22.551	+30	+0,13	22.521	-2.535	-10,11	25.086
CANTABRIA	3.705	-83	-2,19	3.788	-427	-10,33	4.132
Albacete	4.883	+29	+0,60	4.854	-630	-11,43	5.513
Ciudad Real	8.070	+72	+0,90	7.998	-475	-5,56	8.545
Cuenca	1.904	-70	-3,55	1.974	-201	-9,55	2.105
Guadalajara	1.877	-25	-1,31	1.902	-249	-11,71	2.126
Toledo	8.521	-42	-0,49	8.563	-580	-6,37	9.101
CASTILLA-LA MANCHA	25.255	-36	-0,14	25.291	-2.135	-7,79	27.390
Ávila	1.740	-24	-1,36	1.764	-124	-6,65	1.864
Burgos	2.601	+10	+0,39	2.591	-277	-9,62	2.878
León	3.886	-96	-2,41	3.982	-304	-7,26	4.190
Palencia	1.393	-38	-2,66	1.431	-171	-10,93	1.564
Salamanca	3.346	+11	+0,33	3.335	-226	-6,33	3.572
Segovia	1.131	-17	-1,48	1.148	-104	-8,42	1.235
Soria	556	-34	-5,76	590	-119	-17,63	675
Valladolid	4.384	+110	+2,57	4.274	-283	-6,06	4.667
Zamora	1.588	+6	+0,38	1.582	-131	-7,62	1.719
CASTILLA Y LEON	20.625	-72	-0,35	20.697	-1.739	-7,78	22.364
Barcelona	28.861	+130	+0,45	28.731	-2.774	-8,77	31.635
Girona	3.254	-12	-0,37	3.266	-289	-8,16	3.543
Lleida	2.052	+19	+0,93	2.033	-145	-6,60	2.197
Tarragona	4.725	-51	-1,07	4.776	-250	-5,03	4.975
CATALUÑA	38.892	+86	+0,22	38.806	-3.458	-8,17	42.350

AGOSTO 2014

Evolución Paro Registrado por provincias y comunidades y ciudades autónomas JÓVENES 16 a 29 AÑOS - MUJERES

Comunidades Autónomas y Provincias	Agosto 2014	Variación mensual Julio 2014			Variación anual Agosto 2013		
	Dato	Absoluta	Relativa	Dato	Absoluta	Relativa	Dato
Alicante-Alacant	15.548	+259	+1,69	15.289	-1.913	-10,96	17.461
Castellón-Castelló	5.188	+106	+2,09	5.082	-513	-9,00	5.701
Valencia-València	22.759	+273	+1,21	22.486	-2.799	-10,95	25.558
COMUNITAT VALENCIANA	43.495	+638	+1,49	42.857	-5.225	-10,72	48.720
Badajoz	10.738	+236	+2,25	10.502	-1.239	-10,34	11.977
Cáceres	5.746	+182	+3,27	5.564	-561	-8,89	6.307
EXTREMADURA	16.484	+418	+2,60	16.066	-1.800	-9,84	18.284
A Coruña	6.656	-57	-0,85	6.713	-993	-12,98	7.649
Lugo	1.873	-74	-3,80	1.947	-294	-13,57	2.167
Ourense	1.897	-37	-1,91	1.934	-338	-15,12	2.235
Pontevedra	7.143	+3	+0,04	7.140	-698	-8,90	7.841
GALICIA	17.569	-165	-0,93	17.734	-2.323	-11,68	19.892
MADRID, COMUNIDAD DE	41.410	+1.026	+2,54	40.384	-4.148	-9,10	45.558
MURCIA, REGION DE	14.064	+307	+2,23	13.757	-1.119	-7,37	15.183
NAVARRA, COM. FORAL DE	4.435	+51	+1,16	4.384	-464	-9,47	4.899
Araba/Álava	2.491	+34	+1,38	2.457	-86	-3,34	2.577
Bizkaia	7.721	+79	+1,03	7.642	-424	-5,21	8.145
Gipuzkoa	4.008	+222	+5,86	3.786	-102	-2,48	4.110
PAIS VASCO	14.220	+335	+2,41	13.885	-612	-4,13	14.832
RIOJA, LA	1.920	+32	+1,69	1.888	-253	-11,64	2.173
CEUTA	2.156	-1	-0,05	2.157	-17	-0,78	2.173
MELILLA	2.184	-7	-0,32	2.191	-125	-5,41	2.309
TOTAL ESTATAL	408.530	+2.031	+0,50	406.499	-28.750	-6,57	437.280

Fuente: Servicio Público de Empleo Estatal, ESTADÍSTICA DE DEMANDANTES DE EMPLEO

AGOSTO 2014

Evolución Paro registrado por Provincias y Comunidades y Ciudades Autónomas TOTAL POBLACIÓN - AMBOS SEXOS

Comunidades Autónomas y Provincias	Agosto 2014	Variación mensual Julio 2014			Variación anual Agosto 2013		
	Dato	Absoluta	Relativa	Dato	Absoluta	Relativa	Dato
Almería	82.691	+426	+0,52	82.265	+318	+0,39	82.373
Cádiz	179.541	-2.600	-1,43	182.141	-8.857	-4,70	188.398
Córdoba	95.414	+656	+0,69	94.758	-1.887	-1,94	97.301
Granada	101.672	-37	-0,04	101.709	-1.458	-1,41	103.130
Huelva	60.233	-323	-0,53	60.556	-710	-1,17	60.943
Jaén	65.435	+122	+0,19	65.313	-2.938	-4,30	68.373
Málaga	184.657	-1.305	-0,70	185.962	-8.984	-4,64	193.641
Sevilla	248.789	+1.994	+0,81	246.795	-3.535	-1,40	252.324
ANDALUCIA	1.018.432	-1.067	-0,10	1.019.499	-28.051	-2,68	1.046.483
Huesca	13.701	+390	+2,93	13.311	-1.006	-6,84	14.707
Teruel	9.549	+76	+0,80	9.473	-782	-7,57	10.331
Zaragoza	79.782	+413	+0,52	79.369	-5.673	-6,64	85.455
ARAGON	103.032	+879	+0,86	102.153	-7.461	-6,75	110.493
ASTURIAS, PRINCIPADO DE	93.293	+906	+0,98	92.387	-6.266	-6,29	99.559
BALEARS, ILLES	62.382	+259	+0,42	62.123	-7.118	-10,24	69.500
Las Palmas	140.995	-1.090	-0,77	142.085	-11.060	-7,27	152.055
Santa Cruz de Tenerife	125.673	-664	-0,53	126.337	-8.353	-6,23	134.026
CANARIAS	266.668	-1.754	-0,65	268.422	-19.413	-6,79	286.081
CANTABRIA	45.859	-871	-1,86	46.730	-3.482	-7,06	49.341
Albacete	47.003	+168	+0,36	46.835	-3.717	-7,33	50.720
Ciudad Real	64.270	-838	-1,29	65.108	-3.592	-5,29	67.862
Cuenca	18.448	-156	-0,84	18.604	-1.433	-7,21	19.881
Guadalajara	21.329	-122	-0,57	21.451	-1.934	-8,31	23.263
Toledo	83.999	-708	-0,84	84.707	-4.905	-5,52	88.904
CASTILLA-LA MANCHA	235.049	-1.656	-0,70	236.705	-15.581	-6,22	250.630
Ávila	16.075	-283	-1,73	16.358	-1.093	-6,37	17.168
Burgos	28.278	-62	-0,22	28.340	-2.743	-8,84	31.021
León	41.609	-1.150	-2,69	42.759	-3.385	-7,52	44.994
Palencia	13.520	-276	-2,00	13.796	-1.217	-8,26	14.737
Salamanca	32.263	-313	-0,96	32.576	-1.849	-5,42	34.112
Segovia	10.919	-70	-0,64	10.989	-1.189	-9,82	12.108
Soria	5.448	-152	-2,71	5.600	-710	-11,53	6.158
Valladolid	46.982	-168	-0,36	47.150	-3.624	-7,16	50.606
Zamora	16.606	-225	-1,34	16.831	-477	-2,79	17.083
CASTILLA Y LEON	211.700	-2.699	-1,26	214.399	-16.287	-7,14	227.987
Barcelona	432.368	+3.258	+0,76	429.110	-32.449	-6,98	464.817
Girona	49.095	+209	+0,43	48.886	-3.213	-6,14	52.308
Lleida	26.306	+330	+1,27	25.976	-1.200	-4,36	27.506
Tarragona	63.847	-412	-0,64	64.259	-3.180	-4,74	67.027
CATALUÑA	571.616	+3.385	+0,60	568.231	-40.042	-6,55	611.658

AGOSTO 2014

Evolución Paro registrado por Provincias y Comunidades y Ciudades Autónomas TOTAL POBLACIÓN - AMBOS SEXOS

Comunidades Autónomas y Provincias	Agosto 2014	Variación mensual Julio 2014			Variación anual Agosto 2013		
	Dato	Absoluta	Relativa	Dato	Absoluta	Relativa	Dato
Alicante-Alacant	201.527	+3.344	+1,69	198.183	-18.061	-8,22	219.588
Castellón-Castelló	58.427	+222	+0,38	58.205	-4.406	-7,01	62.833
Valencia-València	271.517	+3.806	+1,42	267.711	-19.548	-6,72	291.065
COMUNITAT VALENCIANA	531.471	+7.372	+1,41	524.099	-42.015	-7,33	573.486
Badajoz	87.363	+17	+0,02	87.346	-6.018	-6,44	93.381
Cáceres	47.797	+864	+1,84	46.933	-3.155	-6,19	50.952
EXTREMADURA	135.160	+881	+0,66	134.279	-9.173	-6,36	144.333
A Coruña	93.098	-1.430	-1,51	94.528	-9.537	-9,29	102.635
Lugo	22.591	-682	-2,93	23.273	-2.687	-10,63	25.278
Ourense	25.404	-798	-3,05	26.202	-2.566	-9,17	27.970
Pontevedra	95.846	-430	-0,45	96.276	-5.795	-5,70	101.641
GALICIA	236.939	-3.340	-1,39	240.279	-20.585	-7,99	257.524
MADRID, COMUNIDAD DE	508.153	+2.175	+0,43	505.978	-35.752	-6,57	543.905
MURCIA, REGION DE	141.811	+2.710	+1,95	139.101	-9.341	-6,18	151.152
NAVARRA, COM. FORAL DE	46.202	-545	-1,17	46.747	-4.523	-8,92	50.725
Araba/Álava	27.752	+464	+1,70	27.288	-130	-0,47	27.882
Bizkaia	94.458	+451	+0,48	94.007	-2.691	-2,77	97.149
Gipuzkoa	46.978	+880	+1,91	46.098	-1.098	-2,28	48.076
PAIS VASCO	169.188	+1.795	+1,07	167.393	-3.919	-2,26	173.107
RIOJA, LA	24.460	-182	-0,74	24.642	-2.055	-7,75	26.515
CEUTA	13.357	-51	-0,38	13.408	+321	+2,46	13.036
MELILLA	13.158	-127	-0,96	13.285	-110	-0,83	13.268
TOTAL ESTATAL	4.427.930	+8.070	+0,18	4.419.860	-270.853	-5,76	4.698.783

Fuente: Servicio Público de Empleo Estatal, ESTADÍSTICA DE DEMANDANTES DE EMPLEO

AGOSTO 2014

Evolución Paro Registrado por provincias y comunidades y ciudades autónomas TOTAL POBLACIÓN - VARONES

Comunidades Autónomas y Provincias	Agosto 2014	Variación mensual Julio 2014		Variación anual Agosto 2013			
	Dato	Absoluta	Relativa	Dato	Absoluta	Relativa	Dato
Almería	40.336	+202	+0,50	40.134	-612	-1,49	40.948
Cádiz	83.124	-1.497	-1,77	84.621	-5.921	-6,65	89.045
Córdoba	46.167	+189	+0,41	45.978	-2.061	-4,27	48.228
Granada	51.473	+74	+0,14	51.399	-1.915	-3,59	53.388
Huelva	29.508	-5	-0,02	29.513	-821	-2,71	30.329
Jaén	30.557	-41	-0,13	30.598	-2.218	-6,77	32.775
Málaga	88.052	-272	-0,31	88.324	-6.158	-6,54	94.210
Sevilla	117.503	+892	+0,76	116.611	-3.859	-3,18	121.362
ANDALUCIA	486.720	-458	-0,09	487.178	-23.565	-4,62	510.285
Huesca	6.722	+237	+3,65	6.485	-586	-8,02	7.308
Teruel	4.742	+55	+1,17	4.687	-713	-13,07	5.455
Zaragoza	37.351	+178	+0,48	37.173	-3.938	-9,54	41.289
ARAGON	48.815	+470	+0,97	48.345	-5.237	-9,69	54.052
ASTURIAS, PRINCIPADO DE	45.214	+750	+1,69	44.464	-4.345	-8,77	49.559
BALEARS, ILLES	32.088	+508	+1,61	31.580	-4.822	-13,06	36.910
Las Palmas	66.506	-417	-0,62	66.923	-7.254	-9,83	73.760
Santa Cruz de Tenerife	61.779	-177	-0,29	61.956	-5.445	-8,10	67.224
CANARIAS	128.285	-594	-0,46	128.879	-12.699	-9,01	140.984
CANTABRIA	23.388	-436	-1,83	23.824	-2.526	-9,75	25.914
Albacete	20.678	+305	+1,50	20.373	-1.976	-8,72	22.654
Ciudad Real	28.734	-524	-1,79	29.258	-2.764	-8,78	31.498
Cuenca	8.765	+21	+0,24	8.744	-904	-9,35	9.669
Guadalajara	9.583	-7	-0,07	9.590	-1.402	-12,76	10.985
Toledo	38.159	-314	-0,82	38.473	-4.067	-9,63	42.226
CASTILLA-LA MANCHA	105.919	-519	-0,49	106.438	-11.113	-9,50	117.032
Ávila	7.722	-172	-2,18	7.894	-724	-8,57	8.446
Burgos	13.314	+11	+0,08	13.303	-1.837	-12,12	15.151
León	20.026	-695	-3,35	20.721	-2.252	-10,11	22.278
Palencia	6.307	-121	-1,88	6.428	-764	-10,80	7.071
Salamanca	14.208	-191	-1,33	14.399	-1.217	-7,89	15.425
Segovia	5.320	-8	-0,15	5.328	-829	-13,48	6.149
Soria	2.591	-82	-3,07	2.673	-460	-15,08	3.051
Valladolid	21.344	-234	-1,08	21.578	-2.367	-9,98	23.711
Zamora	7.996	-174	-2,13	8.170	-322	-3,87	8.318
CASTILLA Y LEON	98.828	-1.666	-1,66	100.494	-10.772	-9,83	109.600
Barcelona	207.200	+2.121	+1,03	205.079	-22.061	-9,62	229.261
Girona	25.244	+277	+1,11	24.967	-2.444	-8,83	27.688
Lleida	13.394	+247	+1,88	13.147	-856	-6,01	14.250
Tarragona	32.601	-176	-0,54	32.777	-2.543	-7,24	35.144
CATALUÑA	278.439	+2.469	+0,89	275.970	-27.904	-9,11	306.343

AGOSTO 2014

Evolución Paro Registrado por provincias y comunidades y ciudades autónomas TOTAL POBLACIÓN - VARONES

Comunidades Autónomas y Provincias	Agosto 2014	Variación mensual Julio 2014			Variación anual Agosto 2013		
	Dato	Absoluta	Relativa	Dato	Absoluta	Relativa	Dato
Alicante-Alacant	94.276	+2.506	+2,73	91.770	-11.427	-10,81	105.703
Castellón-Castelló	28.568	+137	+0,48	28.431	-3.713	-11,50	32.281
Valencia-València	128.236	+2.635	+2,10	125.601	-14.595	-10,22	142.831
COMUNITAT VALENCIANA	251.080	+5.278	+2,15	245.802	-29.735	-10,59	280.815
Badajoz	36.800	-277	-0,75	37.077	-3.620	-8,96	40.420
Cáceres	22.678	+588	+2,66	22.090	-2.195	-8,82	24.873
EXTREMADURA	59.478	+311	+0,53	59.167	-5.815	-8,91	65.293
A Coruña	44.301	-1.376	-3,01	45.677	-5.740	-11,47	50.041
Lugo	11.157	-450	-3,88	11.607	-1.891	-14,49	13.048
Ourense	11.805	-529	-4,29	12.334	-1.575	-11,77	13.380
Pontevedra	44.843	-388	-0,86	45.231	-3.429	-7,10	48.272
GALICIA	112.106	-2.743	-2,39	114.849	-12.635	-10,13	124.741
MADRID, COMUNIDAD DE	237.714	-32	-0,01	237.746	-22.841	-8,77	260.555
MURCIA, REGION DE	66.851	+1.615	+2,48	65.236	-6.978	-9,45	73.829
NAVARRA, COM. FORAL DE	21.229	-379	-1,75	21.608	-3.143	-12,90	24.372
Araba/Álava	13.291	+377	+2,92	12.914	-177	-1,31	13.468
Bizkaia	45.677	+275	+0,61	45.402	-2.516	-5,22	48.193
Gipuzkoa	21.889	+644	+3,03	21.245	-770	-3,40	22.659
PAIS VASCO	80.857	+1.296	+1,63	79.561	-3.463	-4,11	84.320
RIOJA, LA	11.484	-222	-1,90	11.706	-1.570	-12,03	13.054
CEUTA	5.699	-27	-0,47	5.726	+166	+3,00	5.533
MELILLA	5.641	-108	-1,88	5.749	-61	-1,07	5.702
TOTAL ESTATAL	2.099.835	+5.513	+0,26	2.094.322	-189.058	-8,26	2.288.893

Fuente: Servicio Público de Empleo Estatal, ESTADÍSTICA DE DEMANDANTES DE EMPLEO

AGOSTO 2014

Evolución Paro Registrado por provincias y comunidades y ciudades autónomas TOTAL POBLACIÓN - MUJERES

Comunidades Autónomas y Provincias	Agosto 2014	Variación mensual Julio 2014			Variación anual Agosto 2013		
	Dato	Absoluta	Relativa	Dato	Absoluta	Relativa	Dato
Almería	42.355	+224	+0,53	42.131	+930	+2,25	41.425
Cádiz	96.417	-1.103	-1,13	97.520	-2.936	-2,96	99.353
Córdoba	49.247	+467	+0,96	48.780	+174	+0,35	49.073
Granada	50.199	-111	-0,22	50.310	+457	+0,92	49.742
Huelva	30.725	-318	-1,02	31.043	+111	+0,36	30.614
Jaén	34.878	+163	+0,47	34.715	-720	-2,02	35.598
Málaga	96.605	-1.033	-1,06	97.638	-2.826	-2,84	99.431
Sevilla	131.286	+1.102	+0,85	130.184	+324	+0,25	130.962
ANDALUCIA	531.712	-609	-0,11	532.321	-4.486	-0,84	536.198
Huesca	6.979	+153	+2,24	6.826	-420	-5,68	7.399
Teruel	4.807	+21	+0,44	4.786	-69	-1,42	4.876
Zaragoza	42.431	+235	+0,56	42.196	-1.735	-3,93	44.166
ARAGON	54.217	+409	+0,76	53.808	-2.224	-3,94	56.441
ASTURIAS, PRINCIPADO DE	48.079	+156	+0,33	47.923	-1.921	-3,84	50.000
BALEARS, ILLES	30.294	-249	-0,82	30.543	-2.296	-7,05	32.590
Las Palmas	74.489	-673	-0,90	75.162	-3.806	-4,86	78.295
Santa Cruz de Tenerife	63.894	-487	-0,76	64.381	-2.908	-4,35	66.802
CANARIAS	138.383	-1.160	-0,83	139.543	-6.714	-4,63	145.097
CANTABRIA	22.471	-435	-1,90	22.906	-956	-4,08	23.427
Albacete	26.325	-137	-0,52	26.462	-1.741	-6,20	28.066
Ciudad Real	35.536	-314	-0,88	35.850	-828	-2,28	36.364
Cuenca	9.683	-177	-1,80	9.860	-529	-5,18	10.212
Guadalajara	11.746	-115	-0,97	11.861	-532	-4,33	12.278
Toledo	45.840	-394	-0,85	46.234	-838	-1,80	46.678
CASTILLA-LA MANCHA	129.130	-1.137	-0,87	130.267	-4.468	-3,34	133.598
Ávila	8.353	-111	-1,31	8.464	-369	-4,23	8.722
Burgos	14.964	-73	-0,49	15.037	-906	-5,71	15.870
León	21.583	-455	-2,06	22.038	-1.133	-4,99	22.716
Palencia	7.213	-155	-2,10	7.368	-453	-5,91	7.666
Salamanca	18.055	-122	-0,67	18.177	-632	-3,38	18.687
Segovia	5.599	-62	-1,10	5.661	-360	-6,04	5.959
Soria	2.857	-70	-2,39	2.927	-250	-8,05	3.107
Valladolid	25.638	+66	+0,26	25.572	-1.257	-4,67	26.895
Zamora	8.610	-51	-0,59	8.661	-155	-1,77	8.765
CASTILLA Y LEON	112.872	-1.033	-0,91	113.905	-5.515	-4,66	118.387
Barcelona	225.168	+1.137	+0,51	224.031	-10.388	-4,41	235.556
Girona	23.851	-68	-0,28	23.919	-769	-3,12	24.620
Lleida	12.912	+83	+0,65	12.829	-344	-2,60	13.256
Tarragona	31.246	-236	-0,75	31.482	-637	-2,00	31.883
CATALUÑA	293.177	+916	+0,31	292.261	-12.138	-3,98	305.315

AGOSTO 2014

Evolución Paro Registrado por provincias y comunidades y ciudades autónomas TOTAL POBLACIÓN - MUJERES

Comunidades Autónomas y Provincias	Agosto 2014	Variación mensual Julio 2014			Variación anual Agosto 2013		
	Dato	Absoluta	Relativa	Dato	Absoluta	Relativa	Dato
Alicante-Alacant	107.251	+838	+0,79	106.413	-6.634	-5,83	113.885
Castellón-Castelló	29.859	+85	+0,29	29.774	-693	-2,27	30.552
Valencia-València	143.281	+1.171	+0,82	142.110	-4.953	-3,34	148.234
COMUNITAT VALENCIANA	280.391	+2.094	+0,75	278.297	-12.280	-4,20	292.671
Badajoz	50.563	+294	+0,58	50.269	-2.398	-4,53	52.961
Cáceres	25.119	+276	+1,11	24.843	-960	-3,68	26.079
EXTREMADURA	75.682	+570	+0,76	75.112	-3.358	-4,25	79.040
A Coruña	48.797	-54	-0,11	48.851	-3.797	-7,22	52.594
Lugo	11.434	-232	-1,99	11.666	-796	-6,51	12.230
Ourense	13.599	-269	-1,94	13.868	-991	-6,79	14.590
Pontevedra	51.003	-42	-0,08	51.045	-2.366	-4,43	53.369
GALICIA	124.833	-597	-0,48	125.430	-7.950	-5,99	132.783
MADRID, COMUNIDAD DE	270.439	+2.207	+0,82	268.232	-12.911	-4,56	283.350
MURCIA, REGION DE	74.960	+1.095	+1,48	73.865	-2.363	-3,06	77.323
NAVARRA, COM. FORAL DE	24.973	-166	-0,66	25.139	-1.380	-5,24	26.353
Araba/Álava	14.461	+87	+0,61	14.374	+47	+0,33	14.414
Bizkaia	48.781	+176	+0,36	48.605	-175	-0,36	48.956
Gipuzkoa	25.089	+236	+0,95	24.853	-328	-1,29	25.417
PAIS VASCO	88.331	+499	+0,57	87.832	-456	-0,51	88.787
RIOJA, LA	12.976	+40	+0,31	12.936	-485	-3,60	13.461
CEUTA	7.658	-24	-0,31	7.682	+155	+2,07	7.503
MELILLA	7.517	-19	-0,25	7.536	-49	-0,65	7.566
TOTAL ESTATAL	2.328.095	+2.557	+0,11	2.325.538	-81.795	-3,39	2.409.890

Fuente: Servicio Público de Empleo Estatal, ESTADÍSTICA DE DEMANDANTES DE EMPLEO

AGOSTO 2014

Porcentajes de jóvenes de 16 a 29 años en el PARO REGISTRADO por provincias y comunidades y ciudades autónomas

Comunidades Autónomas y Provincias	16 y MÁS AÑOS	JÓVENES 16 a 29 AÑOS			
	TOTAL	TOTAL	% en cada Prov y CCAA	Distribución s/ Total	Distribución en CCAA
Almería	82.691	17.830	21,56%	2,22%	7,91%
Cádiz	179.541	37.918	21,12%	4,73%	16,82%
Córdoba	95.414	23.612	24,75%	2,94%	10,47%
Granada	101.672	23.919	23,53%	2,98%	10,61%
Huelva	60.233	13.696	22,74%	1,71%	6,07%
Jaén	65.435	17.858	27,29%	2,23%	7,92%
Málaga	184.657	35.344	19,14%	4,40%	15,68%
Sevilla	248.789	55.282	22,22%	6,89%	24,52%
ANDALUCIA	1.018.432	225.459	22,14%	28,10%	100,00%
Huesca	13.701	2.630	19,20%	0,33%	13,48%
Teruel	9.549	2.129	22,30%	0,27%	10,92%
Zaragoza	79.782	14.746	18,48%	1,84%	75,60%
ARAGON	103.032	19.505	18,93%	2,43%	100,00%
ASTURIAS, PRINCIPADO DE	93.293	16.330	17,50%	2,04%	
BALEARS, ILLES	62.382	10.747	17,23%	1,34%	
Las Palmas	140.995	23.665	16,78%	2,95%	54,57%
Santa Cruz de Tenerife	125.673	19.704	15,68%	2,46%	45,43%
CANARIAS	266.668	43.369	16,26%	5,40%	100,00%
CANTABRIA	45.859	7.841	17,10%	0,98%	
Albacete	47.003	9.741	20,72%	1,21%	19,74%
Ciudad Real	64.270	15.760	24,52%	1,96%	31,94%
Cuenca	18.448	3.816	20,69%	0,48%	7,73%
Guadalajara	21.329	3.530	16,55%	0,44%	7,15%
Toledo	83.999	16.503	19,65%	2,06%	33,44%
CASTILLA-LA MANCHA	235.049	49.350	21,00%	6,15%	100,00%
Ávila	16.075	3.436	21,37%	0,43%	8,30%
Burgos	28.278	5.191	18,36%	0,65%	12,55%
León	41.609	7.995	19,21%	1,00%	19,32%
Palencia	13.520	2.928	21,66%	0,36%	7,08%
Salamanca	32.263	6.450	19,99%	0,80%	15,59%
Segovia	10.919	2.213	20,27%	0,28%	5,35%
Soria	5.448	1.168	21,44%	0,15%	2,82%
Valladolid	46.982	8.690	18,50%	1,08%	21,00%
Zamora	16.606	3.304	19,90%	0,41%	7,99%
CASTILLA Y LEON	211.700	41.375	19,54%	5,16%	100,00%
Barcelona	432.368	57.299	13,25%	7,14%	74,29%
Girona	49.095	6.522	13,28%	0,81%	8,46%
Lleida	26.306	3.966	15,08%	0,49%	5,14%
Tarragona	63.847	9.339	14,63%	1,16%	12,11%
CATALUÑA	571.616	77.126	13,49%	9,61%	100,00%

AGOSTO 2014

Porcentajes de jóvenes de 16 a 29 años en el PARO REGISTRADO por provincias y comunidades y ciudades autónomas

Comunidades Autónomas y Provincias	16 y MÁS AÑOS	JÓVENES 16 a 29 AÑOS			
	TOTAL	TOTAL	% en cada Prov y CCAA	Distribución s/ Total	Distribución en CCAA
Alicante-Alacant	201.527	31.012	15,39%	3,86%	35,64%
Castellón-Castelló	58.427	10.466	17,91%	1,30%	12,03%
Valencia-València	271.517	45.538	16,77%	5,68%	52,33%
COMUNITAT VALENCIANA	531.471	87.016	16,37%	10,84%	100,00%
Badajoz	87.363	20.732	23,73%	2,58%	64,41%
Cáceres	47.797	11.456	23,97%	1,43%	35,59%
EXTREMADURA	135.160	32.188	23,81%	4,01%	100,00%
A Coruña	93.098	13.073	14,04%	1,63%	37,41%
Lugo	22.591	3.576	15,83%	0,45%	10,23%
Ourense	25.404	3.714	14,62%	0,46%	10,63%
Pontevedra	95.846	14.581	15,21%	1,82%	41,73%
GALICIA	236.939	34.944	14,75%	4,35%	100,00%
MADRID, COMUNIDAD DE	508.153	81.501	16,04%	10,16%	
MURCIA, REGION DE	141.811	27.196	19,18%	3,39%	
NAVARRA, COM. FORAL DE	46.202	8.621	18,66%	1,07%	
Araba/Álava	27.752	4.808	17,32%	0,60%	17,04%
Bizkaia	94.458	15.509	16,42%	1,93%	54,97%
Gipuzkoa	46.978	7.896	16,81%	0,98%	27,99%
PAIS VASCO	169.188	28.213	16,68%	3,52%	100,00%
RIOJA, LA	24.460	3.821	15,62%	0,48%	
CEUTA	13.357	3.915	29,31%	0,49%	
MELILLA	13.158	3.899	29,63%	0,49%	
TOTAL ESTATAL	4.427.930	802.416	18,12%	100,00%	

Fuente: Elaboración propia a partir de datos del Servicio Público de Empleo Estatal, ESTADÍSTICA DE DEMANDANTES DE EMPLEO

AGOSTO 2014

Distribución del Paro Registrado según estudios terminados, sexo y grupos de edades jóvenes

Sexo y Estudios Terminados	TOTAL	TOTAL 16-29	TOTAL 16-24	Grupos de Edades		
				16-19	20-24	25-29
AMBOS SEXOS						
TOTAL	4.427.930	802.416	386.343	85.215	301.128	416.073
Sin Estudios	1,57%	1,27%	1,23%	1,53%	1,15%	1,30%
ESTUDIOS PRIMARIOS						
- Incompletos	9,79%	7,38%	7,61%	10,07%	6,92%	7,17%
- Completos	8,39%	6,61%	7,68%	10,40%	6,91%	5,61%
ESTUDIOS SECUNDARIOS						
- Programas FP	7,17%	10,24%	11,14%	5,80%	12,65%	9,41%
- Educación General	57,05%	56,43%	62,00%	71,82%	59,22%	51,26%
EST. POSTSECUNDARIOS						
- Técnico Prof. Superior	5,79%	6,72%	5,09%	0,36%	6,42%	8,24%
- Primer ciclo	4,08%	4,38%	1,67%	0,01%	2,14%	6,89%
- Segundo y tercer ciclo	6,06%	6,90%	3,55%	0,01%	4,55%	10,01%
- Otros	0,09%	0,07%	0,03%	0,00%	0,04%	0,11%
VARONES						
TOTAL	2.099.835	393.886	201.461	48.302	153.159	192.425
Sin Estudios	1,62%	1,18%	1,18%	1,55%	1,07%	1,17%
ESTUDIOS PRIMARIOS						
- Incompletos	10,87%	7,73%	7,98%	10,37%	7,23%	7,46%
- Completos	9,12%	7,16%	8,32%	10,91%	7,50%	5,95%
ESTUDIOS SECUNDARIOS						
- Programas FP	5,94%	9,92%	10,83%	5,77%	12,43%	8,97%
- Educación General	60,78%	61,31%	64,76%	71,13%	62,75%	57,69%
EST. POSTSECUNDARIOS						
- Técnico Prof. Superior	4,68%	5,87%	4,30%	0,23%	5,59%	7,50%
- Primer ciclo	2,58%	2,30%	0,73%	0,01%	0,96%	3,95%
- Segundo y tercer ciclo	4,35%	4,49%	1,87%	0,01%	2,46%	7,23%
- Otros	0,06%	0,04%	0,02%	0,00%	0,02%	0,07%
MUJERES						
TOTAL	2.328.095	408.530	184.882	36.913	147.969	223.648
Sin Estudios	1,53%	1,35%	1,29%	1,50%	1,24%	1,40%
ESTUDIOS PRIMARIOS						
- Incompletos	8,82%	7,05%	7,21%	9,66%	6,60%	6,92%
- Completos	7,72%	6,07%	6,97%	9,73%	6,29%	5,32%
ESTUDIOS SECUNDARIOS						
- Programas FP	8,29%	10,55%	11,48%	5,84%	12,89%	9,79%
- Educación General	53,69%	51,73%	59,00%	72,72%	55,58%	45,72%
EST. POSTSECUNDARIOS						
- Técnico Prof. Superior	6,80%	7,55%	5,94%	0,51%	7,29%	8,88%
- Primer ciclo	5,44%	6,37%	2,69%	0,01%	3,36%	9,42%
- Segundo y tercer ciclo	7,61%	9,23%	5,38%	0,02%	6,72%	12,41%
- Otros	0,10%	0,10%	0,05%	0,00%	0,06%	0,14%

AGOSTO 2014

Evolución del Paro Registrado según sexo y estudios terminados JÓVENES ENTRE 16 Y 29 AÑOS

Sexo y Estudios Terminados	Agosto 2014	Variación mensual Julio 2014			Variación anual Agosto 2013		
	Dato	Absoluta	Relativa	Dato	Absoluta	Relativa	Dato
AMBOS SEXOS							
TOTAL	802.416	-2.603	-0,32	805.019	-69.770	-8,00	872.186
Sin Estudios	10.169	-471	-4,43	10.640	-425	-4,01	10.594
ESTUDIOS PRIMARIOS							
- Incompletos	59.246	-1.328	-2,19	60.574	-96	-0,16	59.342
- Completos	53.001	-1.563	-2,86	54.564	-672	-1,25	53.673
ESTUDIOS SECUNDARIOS							
- Programas FP	82.193	-956	-1,15	83.149	-6.985	-7,83	89.178
- Educación General	452.814	-7.097	-1,54	459.911	-48.584	-9,69	501.398
EST. POSTSECUNDARIOS							
- Técnico Prof. Superior	53.938	+1.835	+3,52	52.103	-4.190	-7,21	58.128
- Primer ciclo	35.109	+2.091	+6,33	33.018	-10.658	-23,29	45.767
- Segundo y tercer ciclo	55.382	+4.944	+9,80	50.438	+1.969	+3,69	53.413
- Otros	564	-58	-9,32	622	-129	-18,61	693
VARONES							
TOTAL	393.886	-4.634	-1,16	398.520	-41.020	-9,43	434.906
Sin Estudios	4.643	-243	-4,97	4.886	-498	-9,69	5.141
ESTUDIOS PRIMARIOS							
- Incompletos	30.444	-822	-2,63	31.266	-1.268	-4,00	31.712
- Completos	28.206	-849	-2,92	29.055	-980	-3,36	29.186
ESTUDIOS SECUNDARIOS							
- Programas FP	39.084	-456	-1,15	39.540	-3.429	-8,07	42.513
- Educación General	241.483	-4.494	-1,83	245.977	-31.053	-11,39	272.536
EST. POSTSECUNDARIOS							
- Técnico Prof. Superior	23.108	+431	+1,90	22.677	-1.874	-7,50	24.982
- Primer ciclo	9.067	+348	+3,99	8.719	-2.667	-22,73	11.734
- Segundo y tercer ciclo	17.681	+1.473	+9,09	16.208	+785	+4,65	16.896
- Otros	170	-22	-11,46	192	-36	-17,48	206
MUJERES							
TOTAL	408.530	+2.031	+0,50	406.499	-28.750	-6,57	437.280
Sin Estudios	5.526	-228	-3,96	5.754	+73	+1,34	5.453
ESTUDIOS PRIMARIOS							
- Incompletos	28.802	-506	-1,73	29.308	+1.172	+4,24	27.630
- Completos	24.795	-714	-2,80	25.509	+308	+1,26	24.487
ESTUDIOS SECUNDARIOS							
- Programas FP	43.109	-500	-1,15	43.609	-3.556	-7,62	46.665
- Educación General	211.331	-2.603	-1,22	213.934	-17.531	-7,66	228.862
EST. POSTSECUNDARIOS							
- Técnico Prof. Superior	30.830	+1.404	+4,77	29.426	-2.316	-6,99	33.146
- Primer ciclo	26.042	+1.743	+7,17	24.299	-7.991	-23,48	34.033
- Segundo y tercer ciclo	37.701	+3.471	+10,14	34.230	+1.184	+3,24	36.517
- Otros	394	-36	-8,37	430	-93	-19,10	487

AGOSTO 2014

Distribución del Paro Registrado según duración de la demanda, sexo y grupos de edades jóvenes

Sexo y Duración de la demanda	TOTAL	TOTAL 16-29	TOTAL 16-24	Grupos de Edades		
				16-19	20-24	25-29
AMBOS SEXOS						
TOTAL	4.427.930	802.416	386.343	85.215	301.128	416.073
Menor o igual a 7 días	2,19%	3,77%	4,05%	4,01%	4,06%	3,51%
Entre 7 y 15 días	2,25%	3,56%	3,62%	3,42%	3,68%	3,49%
Entre 15 y 30 días	4,79%	7,45%	7,29%	6,71%	7,46%	7,59%
Entre 1 y 3 meses	17,06%	29,84%	33,44%	39,24%	31,79%	26,50%
Entre 3 y 6 meses	11,65%	15,70%	16,03%	18,02%	15,47%	15,39%
Entre 6 y 9 meses	8,91%	10,04%	9,76%	10,01%	9,69%	10,29%
Entre 9 y 12 meses	7,64%	7,94%	7,68%	7,46%	7,74%	8,18%
Entre 12 y 18 meses	9,33%	7,42%	6,66%	5,82%	6,90%	8,12%
Entre 18 y 24 meses	8,06%	5,18%	4,42%	3,05%	4,81%	5,88%
Más de 24 meses	28,12%	9,12%	7,05%	2,25%	8,41%	11,04%
VARONES						
TOTAL	2.099.835	393.886	201.461	48.302	153.159	192.425
Menor o igual a 7 días	2,53%	3,95%	4,03%	4,05%	4,03%	3,86%
Entre 7 y 15 días	2,67%	3,75%	3,62%	3,44%	3,67%	3,89%
Entre 15 y 30 días	5,46%	7,55%	7,15%	6,81%	7,26%	7,97%
Entre 1 y 3 meses	18,22%	30,72%	34,14%	39,71%	32,38%	27,14%
Entre 3 y 6 meses	12,51%	16,02%	16,21%	17,72%	15,73%	15,83%
Entre 6 y 9 meses	9,27%	10,02%	9,78%	9,91%	9,73%	10,27%
Entre 9 y 12 meses	7,60%	7,75%	7,61%	7,44%	7,67%	7,89%
Entre 12 y 18 meses	9,20%	6,95%	6,41%	5,74%	6,62%	7,51%
Entre 18 y 24 meses	7,82%	4,81%	4,23%	2,98%	4,63%	5,41%
Más de 24 meses	24,72%	8,49%	6,83%	2,20%	8,29%	10,23%
MUJERES						
TOTAL	2.328.095	408.530	184.882	36.913	147.969	223.648
Menor o igual a 7 días	1,89%	3,60%	4,08%	3,97%	4,10%	3,20%
Entre 7 y 15 días	1,87%	3,37%	3,63%	3,40%	3,68%	3,15%
Entre 15 y 30 días	4,18%	7,36%	7,45%	6,59%	7,67%	7,28%
Entre 1 y 3 meses	16,02%	28,99%	32,67%	38,62%	31,19%	25,95%
Entre 3 y 6 meses	10,87%	15,38%	15,83%	18,41%	15,19%	15,01%
Entre 6 y 9 meses	8,58%	10,05%	9,74%	10,15%	9,64%	10,31%
Entre 9 y 12 meses	7,68%	8,12%	7,74%	7,49%	7,81%	8,44%
Entre 12 y 18 meses	9,45%	7,87%	6,94%	5,94%	7,19%	8,65%
Entre 18 y 24 meses	8,28%	5,54%	4,63%	3,13%	5,01%	6,28%
Más de 24 meses	31,19%	9,72%	7,29%	2,32%	8,53%	11,73%

Fuente: Servicio Público de Empleo Estatal, ESTADÍSTICA DE DEMANDANTES DE EMPLEO

AGOSTO 2014

Evolución del Paro Registrado según sexo y duración de la demanda JÓVENES DE 16 A 29 AÑOS

Sexo y Duración de la demanda	Agosto 2014	Variación mensual Julio 2014			Variación anual Agosto 2013		
	Dato	Absoluta	Relativa	Dato	Absoluta	Relativa	Dato
AMBOS SEXOS							
TOTAL	802.416	-2.603	-0,32	805.019	-69.770	-8,00	872.186
Menor o igual a 7 días	30.250	-6.946	-18,67	37.196	-445	-1,45	30.695
Entre 7 y 15 días	28.531	-9.196	-24,38	37.727	-5.015	-14,95	33.546
Entre 15 y 30 días	59.780	-20.892	-25,90	80.672	-663	-1,10	60.443
Entre 1 y 3 meses	239.441	+38.644	+19,25	200.797	+7.691	+3,32	231.750
Entre 3 y 6 meses	125.965	-1.784	-1,40	127.749	-10.832	-7,92	136.797
Entre 6 y 9 meses	80.526	-1.456	-1,78	81.982	-18.329	-18,54	98.855
Entre 9 y 12 meses	63.699	+221	+0,35	63.478	-13.873	-17,88	77.572
Entre 12 y 18 meses	59.520	-1.209	-1,99	60.729	-16.464	-21,67	75.984
Entre 18 y 24 meses	41.556	+7	+0,02	41.549	-12.360	-22,92	53.916
Más de 24 meses	73.148	+8	+0,01	73.140	+520	+0,72	72.628
VARONES							
TOTAL	393.886	-4.634	-1,16	398.520	-41.020	-9,43	434.906
Menor o igual a 7 días	15.555	-3.106	-16,64	18.661	-437	-2,73	15.992
Entre 7 y 15 días	14.780	-4.504	-23,36	19.284	-2.672	-15,31	17.452
Entre 15 y 30 días	29.729	-10.909	-26,84	40.638	-545	-1,80	30.274
Entre 1 y 3 meses	121.004	+16.812	+16,14	104.192	+3.873	+3,31	117.131
Entre 3 y 6 meses	63.114	-1.234	-1,92	64.348	-7.027	-10,02	70.141
Entre 6 y 9 meses	39.454	-1.136	-2,80	40.590	-10.743	-21,40	50.197
Entre 9 y 12 meses	30.513	+378	+1,25	30.135	-7.457	-19,64	37.970
Entre 12 y 18 meses	27.357	-796	-2,83	28.153	-8.992	-24,74	36.349
Entre 18 y 24 meses	18.934	+2	+0,01	18.932	-6.675	-26,07	25.609
Más de 24 meses	33.446	-141	-0,42	33.587	-345	-1,02	33.791
MUJERES							
TOTAL	408.530	+2.031	+0,50	406.499	-28.750	-6,57	437.280
Menor o igual a 7 días	14.695	-3.840	-20,72	18.535	-8	-0,05	14.703
Entre 7 y 15 días	13.751	-4.692	-25,44	18.443	-2.343	-14,56	16.094
Entre 15 y 30 días	30.051	-9.983	-24,94	40.034	-118	-0,39	30.169
Entre 1 y 3 meses	118.437	+21.832	+22,60	96.605	+3.818	+3,33	114.619
Entre 3 y 6 meses	62.851	-550	-0,87	63.401	-3.805	-5,71	66.656
Entre 6 y 9 meses	41.072	-320	-0,77	41.392	-7.586	-15,59	48.658
Entre 9 y 12 meses	33.186	-157	-0,47	33.343	-6.416	-16,20	39.602
Entre 12 y 18 meses	32.163	-413	-1,27	32.576	-7.472	-18,85	39.635
Entre 18 y 24 meses	22.622	+5	+0,02	22.617	-5.685	-20,08	28.307
Más de 24 meses	39.702	+149	+0,38	39.553	+865	+2,23	38.837