



# cifras jóvenes

**SEPTIEMBRE**  
2014

**PARO REGISTRADO**

**JÓVENES 16-29 años**

## SEPTIEMBRE 2014

### Evolución del Paro Registrado por sexo y grupos de edades

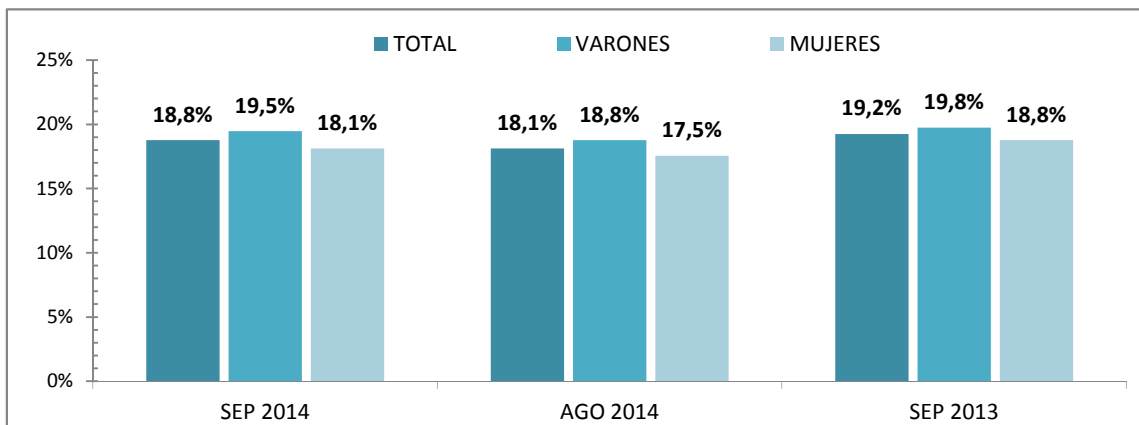
Sexo y Grupos de Edades	Septiembre 2014	Variación mensual Agosto 2014			Variación anual Septiembre 2013		
	Dato	Absoluta	Relativa	Dato	Absoluta	Relativa	Dato
<b>AMBOS SEXOS</b>							
Total 16 y más años	4.447.650	+19.720	+0,45	4.427.930	-276.705	-5,86	4.724.355
De 16 a 19 años	89.986	+4.771	+5,60	85.215	+961	+1,08	89.025
De 20 a 24 años	320.293	+19.165	+6,36	301.128	-25.635	-7,41	345.928
De 25 a 29 años	424.011	+7.938	+1,91	416.073	-50.204	-10,59	474.215
De 30 y más años	3.613.360	-12.154	-0,34	3.625.514	-201.827	-5,29	3.815.187
<b>De 16 a 29 años</b>	<b>834.290</b>	<b>+31.874</b>	<b>+3,97</b>	<b>802.416</b>	<b>-74.878</b>	<b>-8,24</b>	<b>909.168</b>
<b>VARONES</b>							
Total 16 y más años	2.095.768	-4.067	-0,19	2.099.835	-191.835	-8,39	2.287.603
De 16 a 19 años	50.670	+2.368	+4,90	48.302	+777	+1,56	49.893
De 20 a 24 años	161.230	+8.071	+5,27	153.159	-14.278	-8,14	175.508
De 25 a 29 años	196.282	+3.857	+2,00	192.425	-30.164	-13,32	226.446
De 30 y más años	1.687.586	-18.363	-1,08	1.705.949	-148.170	-8,07	1.835.756
<b>De 16 a 29 años</b>	<b>408.182</b>	<b>+14.296</b>	<b>+3,63</b>	<b>393.886</b>	<b>-43.665</b>	<b>-9,66</b>	<b>451.847</b>
<b>MUJERES</b>							
Total 16 y más años	2.351.882	+23.787	+1,02	2.328.095	-84.870	-3,48	2.436.752
De 16 a 19 años	39.316	+2.403	+6,51	36.913	+184	+0,47	39.132
De 20 a 24 años	159.063	+11.094	+7,50	147.969	-11.357	-6,66	170.420
De 25 a 29 años	227.729	+4.081	+1,82	223.648	-20.040	-8,09	247.769
De 30 y más años	1.925.774	+6.209	+0,32	1.919.565	-53.657	-2,71	1.979.431
<b>De 16 a 29 años</b>	<b>426.108</b>	<b>+17.578</b>	<b>+4,30</b>	<b>408.530</b>	<b>-31.213</b>	<b>-6,83</b>	<b>457.321</b>

Fuente: Servicio Público de Empleo Estatal, ESTADÍSTICA DE DEMANDANTES DE EMPLEO

## SEPTIEMBRE 2014

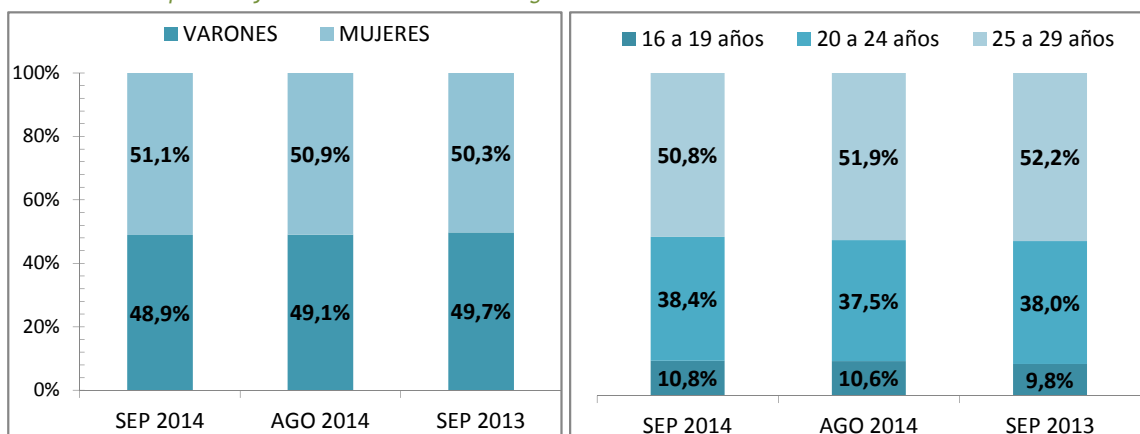
### Jóvenes de 16 a 29 años en el paro registrado

Para cada caso porcentajes sobre el total de Paro Registrado



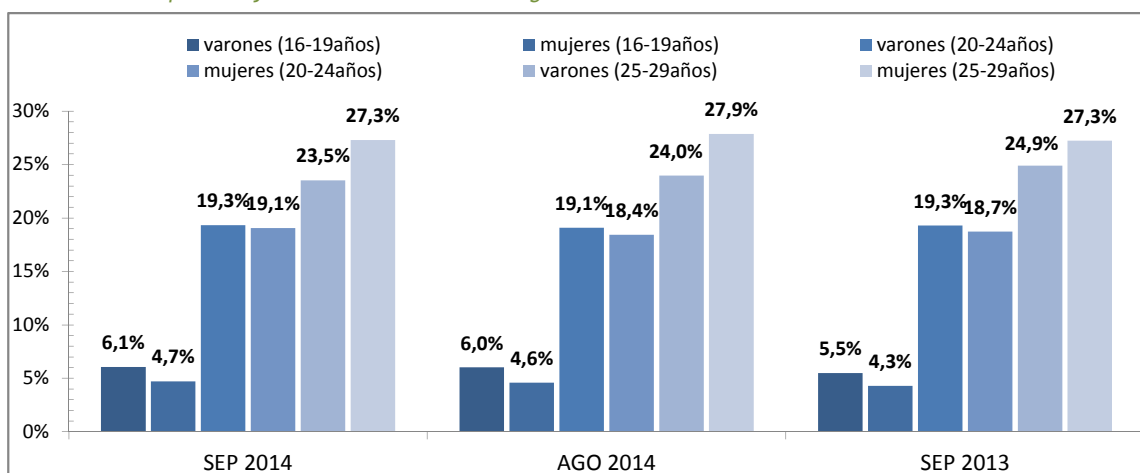
### Jóvenes de 16 a 29 años en el paro registrado según el sexo según las edades

Para cada caso porcentajes sobre el total de Paro Registrado



### Jóvenes de 16 a 29 años en el paro registrado según sexo y edades

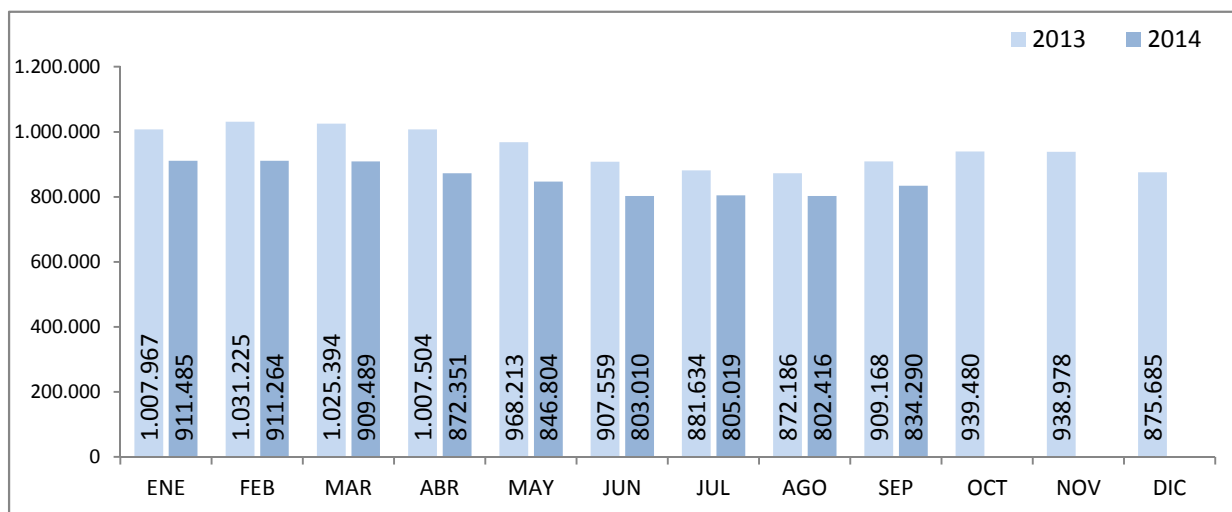
Para cada caso porcentajes sobre el total de Paro Registrado



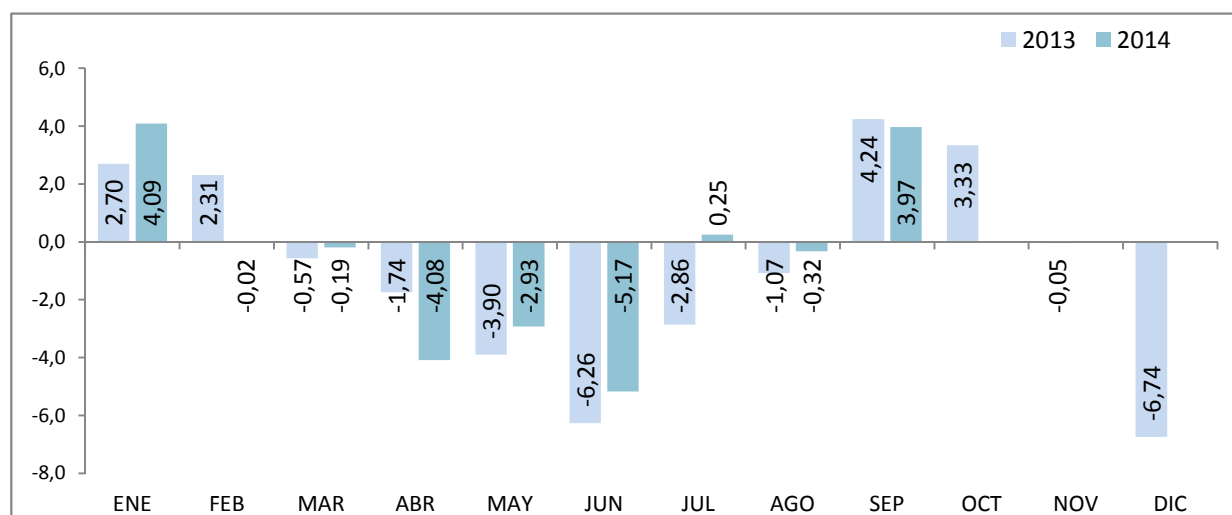
Fuente: Elaboración propia a partir de datos del Servicio Público de Empleo Estatal, ESTADÍSTICA DE DEMANDANTES DE EMPLEO

## JÓVENES DE 16 a 29 AÑOS

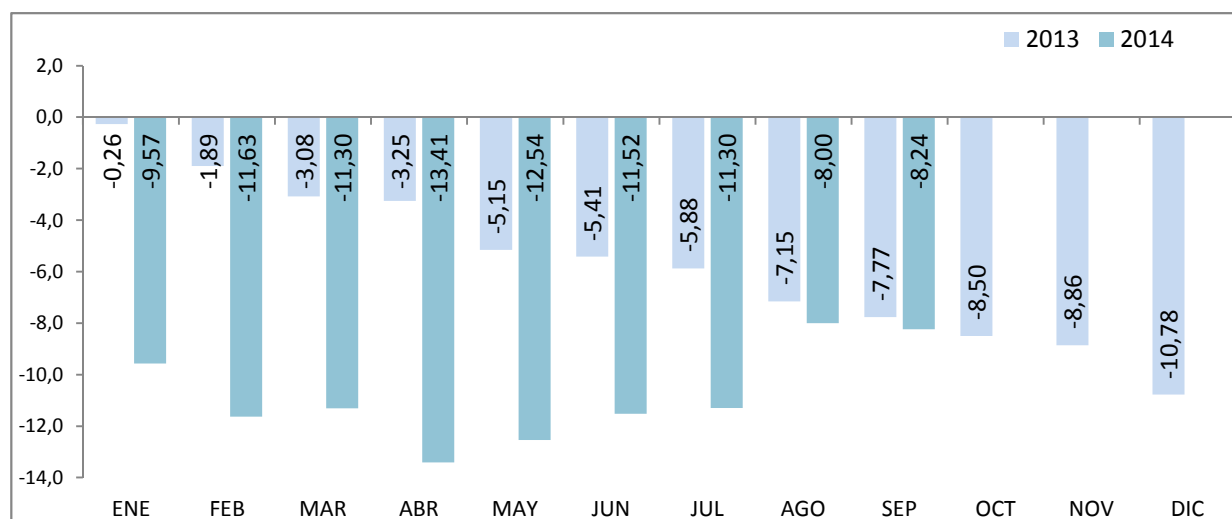
### EVOLUCIÓN MENSUAL DEL PARO REGISTRADO



### EVOLUCIÓN VARIACIÓN MENSUAL DEL PARO REGISTRADO



### EVOLUCIÓN VARIACIÓN ANUAL DEL PARO REGISTRADO



Fuente: Elaboración propia a partir de datos del Servicio Público de Empleo Estatal,  
 AVANCE DE DATOS ESTADÍSTICO: PARO REGISTRADO

## SEPTIEMBRE 2014

### Paro Registrado según sexo y edades por provincias y comunidades y ciudades autónomas

Comunidades autónomas y provincias	TOTAL EDADES			De 16 a 29 años			De 30 y más años		
	TOTAL	Varones	Mujeres	TOTAL	Varones	Mujeres	TOTAL	Varones	Mujeres
Almería	83.039	40.152	42.887	18.090	8.263	9.827	64.949	31.889	33.060
Cádiz	185.913	85.772	100.141	40.220	19.547	20.673	145.693	66.225	79.468
Córdoba	95.830	45.736	50.094	24.048	11.533	12.515	71.782	34.203	37.579
Granada	103.805	52.082	51.723	24.779	12.074	12.705	79.026	40.008	39.018
Huelva	61.356	29.473	31.883	14.357	6.890	7.467	46.999	22.583	24.416
Jaén	66.519	30.372	36.147	18.229	8.387	9.842	48.290	21.985	26.305
Málaga	187.418	89.084	98.334	36.917	18.004	18.913	150.501	71.080	79.421
Sevilla	245.217	113.229	131.988	54.614	26.273	28.341	190.603	86.956	103.647
<b>ANDALUCIA</b>	<b>1.029.097</b>	<b>485.900</b>	<b>543.197</b>	<b>231.254</b>	<b>110.971</b>	<b>120.283</b>	<b>797.843</b>	<b>374.929</b>	<b>422.914</b>
Huesca	14.358	7.103	7.255	3.024	1.529	1.495	11.334	5.574	5.760
Teruel	9.386	4.676	4.710	2.130	1.066	1.064	7.256	3.610	3.646
Zaragoza	79.160	37.214	41.946	15.280	7.617	7.663	63.880	29.597	34.283
<b>ARAGON</b>	<b>102.904</b>	<b>48.993</b>	<b>53.911</b>	<b>20.434</b>	<b>10.212</b>	<b>10.222</b>	<b>82.470</b>	<b>38.781</b>	<b>43.689</b>
<b>ASTURIAS, PRINCIPADO DE</b>	<b>96.218</b>	<b>46.396</b>	<b>49.822</b>	<b>17.376</b>	<b>8.863</b>	<b>8.513</b>	<b>78.842</b>	<b>37.533</b>	<b>41.309</b>
<b>BALEARS, ILLES</b>	<b>65.093</b>	<b>33.166</b>	<b>31.927</b>	<b>12.452</b>	<b>6.137</b>	<b>6.315</b>	<b>52.641</b>	<b>27.029</b>	<b>25.612</b>
Las Palmas	140.646	66.098	74.548	24.124	11.455	12.669	116.522	54.643	61.879
Santa Cruz de Tenerife	125.991	61.690	64.301	20.400	9.890	10.510	105.591	51.800	53.791
<b>CANARIAS</b>	<b>266.637</b>	<b>127.788</b>	<b>138.849</b>	<b>44.524</b>	<b>21.345</b>	<b>23.179</b>	<b>222.113</b>	<b>106.443</b>	<b>115.670</b>
<b>CANTABRIA</b>	<b>47.458</b>	<b>23.876</b>	<b>23.582</b>	<b>8.543</b>	<b>4.424</b>	<b>4.119</b>	<b>38.915</b>	<b>19.452</b>	<b>19.463</b>
Albacete	45.614	19.680	25.934	9.588	4.598	4.990	36.026	15.082	20.944
Ciudad Real	59.802	25.210	34.592	14.905	6.854	8.051	44.897	18.356	26.541
Cuenca	17.215	7.831	9.384	3.656	1.747	1.909	13.559	6.084	7.475
Guadalajara	21.380	9.676	11.704	3.612	1.706	1.906	17.768	7.970	9.798
Toledo	80.982	35.942	45.040	16.216	7.660	8.556	64.766	28.282	36.484
<b>CASTILLA-LA MANCHA</b>	<b>224.993</b>	<b>98.339</b>	<b>126.654</b>	<b>47.977</b>	<b>22.565</b>	<b>25.412</b>	<b>177.016</b>	<b>75.774</b>	<b>101.242</b>
Ávila	16.305	7.786	8.519	3.585	1.757	1.828	12.720	6.029	6.691
Burgos	28.633	13.245	15.388	5.615	2.792	2.823	23.018	10.453	12.565
León	41.651	19.799	21.852	8.172	4.117	4.055	33.479	15.682	17.797
Palencia	13.783	6.428	7.355	3.157	1.616	1.541	10.626	4.812	5.814
Salamanca	32.961	14.369	18.592	6.935	3.261	3.674	26.026	11.108	14.918
Segovia	10.758	5.114	5.644	2.245	1.067	1.178	8.513	4.047	4.466
Soria	5.620	2.644	2.976	1.233	627	606	4.387	2.017	2.370
Valladolid	45.537	20.262	25.275	8.530	4.180	4.350	37.007	16.082	20.925
Zamora	16.276	7.502	8.774	3.252	1.581	1.671	13.024	5.921	7.103
<b>CASTILLA Y LEON</b>	<b>211.524</b>	<b>97.149</b>	<b>114.375</b>	<b>42.724</b>	<b>20.998</b>	<b>21.726</b>	<b>168.800</b>	<b>76.151</b>	<b>92.649</b>
Barcelona	431.052	207.676	223.376	59.779	30.398	29.381	371.273	177.278	193.995
Girona	51.663	26.389	25.274	7.672	3.825	3.847	43.991	22.564	21.427
Lleida	27.317	14.103	13.214	4.280	2.115	2.165	23.037	11.988	11.049
Tarragona	65.780	33.149	32.631	10.502	5.125	5.377	55.278	28.024	27.254
<b>CATALUÑA</b>	<b>575.812</b>	<b>281.317</b>	<b>294.495</b>	<b>82.233</b>	<b>41.463</b>	<b>40.770</b>	<b>493.579</b>	<b>239.854</b>	<b>253.725</b>
Alicante-Alacant	202.665	94.198	108.467	32.831	16.393	16.438	169.834	77.805	92.029
Castellón-Castelló	60.211	29.354	30.857	11.277	5.624	5.653	48.934	23.730	25.204
Valencia-València	270.724	126.820	143.904	47.628	23.724	23.904	223.096	103.096	120.000
<b>COMUNITAT VALENCIANA</b>	<b>533.600</b>	<b>250.372</b>	<b>283.228</b>	<b>91.736</b>	<b>45.741</b>	<b>45.995</b>	<b>441.864</b>	<b>204.631</b>	<b>237.233</b>
Badajoz	89.287	37.320	51.967	21.930	10.598	11.332	67.357	26.722	40.635
Cáceres	49.139	23.124	26.015	12.187	6.104	6.083	36.952	17.020	19.932
<b>EXTREMADURA</b>	<b>138.426</b>	<b>60.444</b>	<b>77.982</b>	<b>34.117</b>	<b>16.702</b>	<b>17.415</b>	<b>104.309</b>	<b>43.742</b>	<b>60.567</b>

## SEPTIEMBRE 2014

### Paro Registrado según sexo y edades por provincias y comunidades y ciudades autónomas

Comunidades autónomas y provincias	TOTAL EDADES			De 16 a 29 años			De 30 y más años		
	TOTAL	Varones	Mujeres	TOTAL	Varones	Mujeres	TOTAL	Varones	Mujeres
A Coruña	94.247	44.526	49.721	13.498	6.551	6.947	80.749	37.975	42.774
Lugo	22.802	11.081	11.721	3.663	1.726	1.937	19.139	9.355	9.784
Ourense	25.317	11.604	13.713	3.777	1.799	1.978	21.540	9.805	11.735
Pontevedra	95.837	44.059	51.778	14.613	7.292	7.321	81.224	36.767	44.457
<b>GALICIA</b>	<b>238.203</b>	<b>111.270</b>	<b>126.933</b>	<b>35.551</b>	<b>17.368</b>	<b>18.183</b>	<b>202.652</b>	<b>93.902</b>	<b>108.750</b>
<b>MADRID, COMUNIDAD DE</b>	<b>510.581</b>	<b>241.211</b>	<b>269.370</b>	<b>86.463</b>	<b>43.435</b>	<b>43.028</b>	<b>424.118</b>	<b>197.776</b>	<b>226.342</b>
<b>MURCIA, REGION DE</b>	<b>141.714</b>	<b>65.862</b>	<b>75.852</b>	<b>28.857</b>	<b>13.735</b>	<b>15.122</b>	<b>112.857</b>	<b>52.127</b>	<b>60.730</b>
<b>NAVARRA, COM. FORAL DE</b>	<b>46.206</b>	<b>21.188</b>	<b>25.018</b>	<b>8.981</b>	<b>4.382</b>	<b>4.599</b>	<b>37.225</b>	<b>16.806</b>	<b>20.419</b>
Araba/Álava	27.453	12.961	14.492	4.815	2.290	2.525	22.638	10.671	11.967
Bizkaia	95.111	45.917	49.194	16.169	8.132	8.037	78.942	37.785	41.157
Gipuzkoa	46.973	21.732	25.241	8.273	4.027	4.246	38.700	17.705	20.995
<b>PAIS VASCO</b>	<b>169.537</b>	<b>80.610</b>	<b>88.927</b>	<b>29.257</b>	<b>14.449</b>	<b>14.808</b>	<b>140.280</b>	<b>66.161</b>	<b>74.119</b>
<b>RIOJA, LA</b>	<b>23.157</b>	<b>10.577</b>	<b>12.580</b>	<b>3.763</b>	<b>1.792</b>	<b>1.971</b>	<b>19.394</b>	<b>8.785</b>	<b>10.609</b>
<b>CEUTA</b>	<b>13.108</b>	<b>5.593</b>	<b>7.515</b>	<b>3.969</b>	<b>1.808</b>	<b>2.161</b>	<b>9.139</b>	<b>3.785</b>	<b>5.354</b>
<b>MELILLA</b>	<b>13.382</b>	<b>5.717</b>	<b>7.665</b>	<b>4.079</b>	<b>1.792</b>	<b>2.287</b>	<b>9.303</b>	<b>3.925</b>	<b>5.378</b>
<b>TOTAL ESTATAL</b>	<b>4.447.650</b>	<b>2.095.768</b>	<b>2.351.882</b>	<b>834.290</b>	<b>408.182</b>	<b>426.108</b>	<b>3.613.360</b>	<b>1.687.586</b>	<b>1.925.774</b>

Fuente: Servicio Público de Empleo Estatal, ESTADÍSTICA DE DEMANDANTES DE EMPLEO

## SEPTIEMBRE 2014

### Evolución Paro Registrado por provincias y comunidades y ciudades autónomas JÓVENES 16 a 29 AÑOS - AMBOS SEXOS

Comunidades Autónomas y Provincias	Septiembre 2014	Variación mensual Agosto 2014		Variación anual Septiembre 2013			
	Dato	Absoluta	Relativa	Dato	Absoluta	Relativa	Dato
Almería	18.090	+260	+1,46	17.830	+555	+3,17	17.535
Cádiz	40.220	+2.302	+6,07	37.918	-1.181	-2,85	41.401
Córdoba	24.048	+436	+1,85	23.612	+392	+1,66	23.656
Granada	24.779	+860	+3,60	23.919	+781	+3,25	23.998
Huelva	14.357	+661	+4,83	13.696	+555	+4,02	13.802
Jaén	18.229	+371	+2,08	17.858	-194	-1,05	18.423
Málaga	36.917	+1.573	+4,45	35.344	-1.873	-4,83	38.790
Sevilla	54.614	-668	-1,21	55.282	-653	-1,18	55.267
<b>ANDALUCIA</b>	<b>231.254</b>	<b>+5.795</b>	<b>+2,57</b>	<b>225.459</b>	<b>-1.618</b>	<b>-0,69</b>	<b>232.872</b>
Huesca	3.024	+394	+14,98	2.630	-230	-7,07	3.254
Teruel	2.130	+1	+0,05	2.129	-347	-14,01	2.477
Zaragoza	15.280	+534	+3,62	14.746	-2.114	-12,15	17.394
<b>ARAGON</b>	<b>20.434</b>	<b>+929</b>	<b>+4,76</b>	<b>19.505</b>	<b>-2.691</b>	<b>-11,64</b>	<b>23.125</b>
<b>ASTURIAS, PRINCIPADO DE</b>	<b>17.376</b>	<b>+1.046</b>	<b>+6,41</b>	<b>16.330</b>	<b>-2.337</b>	<b>-11,86</b>	<b>19.713</b>
<b>BALEARS, ILLES</b>	<b>12.452</b>	<b>+1.705</b>	<b>+15,86</b>	<b>10.747</b>	<b>-1.594</b>	<b>-11,35</b>	<b>14.046</b>
Las Palmas	24.124	+459	+1,94	23.665	-2.940	-10,86	27.064
Santa Cruz de Tenerife	20.400	+696	+3,53	19.704	-1.593	-7,24	21.993
<b>CANARIAS</b>	<b>44.524</b>	<b>+1.155</b>	<b>+2,66</b>	<b>43.369</b>	<b>-4.533</b>	<b>-9,24</b>	<b>49.057</b>
<b>CANTABRIA</b>	<b>8.543</b>	<b>+702</b>	<b>+8,95</b>	<b>7.841</b>	<b>-1.264</b>	<b>-12,89</b>	<b>9.807</b>
Albacete	9.588	-153	-1,57	9.741	-879	-8,40	10.467
Ciudad Real	14.905	-855	-5,43	15.760	-821	-5,22	15.726
Cuenca	3.656	-160	-4,19	3.816	-247	-6,33	3.903
Guadalajara	3.612	+82	+2,32	3.530	-788	-17,91	4.400
Toledo	16.216	-287	-1,74	16.503	-1.544	-8,69	17.760
<b>CASTILLA-LA MANCHA</b>	<b>47.977</b>	<b>-1.373</b>	<b>-2,78</b>	<b>49.350</b>	<b>-4.279</b>	<b>-8,19</b>	<b>52.256</b>
Ávila	3.585	+149	+4,34	3.436	-414	-10,35	3.999
Burgos	5.615	+424	+8,17	5.191	-827	-12,84	6.442
León	8.172	+177	+2,21	7.995	-1.180	-12,62	9.352
Palencia	3.157	+229	+7,82	2.928	-385	-10,87	3.542
Salamanca	6.935	+485	+7,52	6.450	-682	-8,95	7.617
Segovia	2.245	+32	+1,45	2.213	-432	-16,14	2.677
Soria	1.233	+65	+5,57	1.168	-200	-13,96	1.433
Valladolid	8.530	-160	-1,84	8.690	-1.531	-15,22	10.061
Zamora	3.252	-52	-1,57	3.304	-626	-16,14	3.878
<b>CASTILLA Y LEON</b>	<b>42.724</b>	<b>+1.349</b>	<b>+3,26</b>	<b>41.375</b>	<b>-6.277</b>	<b>-12,81</b>	<b>49.001</b>
Barcelona	59.779	+2.480	+4,33	57.299	-8.133	-11,98	67.912
Girona	7.672	+1.150	+17,63	6.522	-1.040	-11,94	8.712
Lleida	4.280	+314	+7,92	3.966	-232	-5,14	4.512
Tarragona	10.502	+1.163	+12,45	9.339	-885	-7,77	11.387
<b>CATALUÑA</b>	<b>82.233</b>	<b>+5.107</b>	<b>+6,62</b>	<b>77.126</b>	<b>-10.290</b>	<b>-11,12</b>	<b>92.523</b>

## SEPTIEMBRE 2014

### Evolución Paro Registrado por provincias y comunidades y ciudades autónomas JÓVENES 16 a 29 AÑOS - AMBOS SEXOS

Comunidades Autónomas y Provincias	Septiembre 2014	Variación mensual Agosto 2014			Variación anual Septiembre 2013		
	Dato	Absoluta	Relativa	Dato	Absoluta	Relativa	Dato
Alicante-Alacant	32.831	+1.819	+5,87	31.012	-4.798	-12,75	37.629
Castellón-Castelló	11.277	+811	+7,75	10.466	-1.349	-10,68	12.626
Valencia-València	47.628	+2.090	+4,59	45.538	-6.158	-11,45	53.786
<b>COMUNITAT VALENCIANA</b>	<b>91.736</b>	<b>+4.720</b>	<b>+5,42</b>	<b>87.016</b>	<b>-12.305</b>	<b>-11,83</b>	<b>104.041</b>
Badajoz	21.930	+1.198	+5,78	20.732	-1.883	-7,91	23.813
Cáceres	12.187	+731	+6,38	11.456	-1.201	-8,97	13.388
<b>EXTREMADURA</b>	<b>34.117</b>	<b>+1.929</b>	<b>+5,99</b>	<b>32.188</b>	<b>-3.084</b>	<b>-8,29</b>	<b>37.201</b>
A Coruña	13.498	+425	+3,25	13.073	-2.851	-17,44	16.349
Lugo	3.663	+87	+2,43	3.576	-1.005	-21,53	4.668
Ourense	3.777	+63	+1,70	3.714	-758	-16,71	4.535
Pontevedra	14.613	+32	+0,22	14.581	-1.852	-11,25	16.465
<b>GALICIA</b>	<b>35.551</b>	<b>+607</b>	<b>+1,74</b>	<b>34.944</b>	<b>-6.466</b>	<b>-15,39</b>	<b>42.017</b>
<b>MADRID, COMUNIDAD DE</b>	<b>86.463</b>	<b>+4.962</b>	<b>+6,09</b>	<b>81.501</b>	<b>-10.443</b>	<b>-10,78</b>	<b>96.906</b>
<b>MURCIA, REGION DE</b>	<b>28.857</b>	<b>+1.661</b>	<b>+6,11</b>	<b>27.196</b>	<b>-2.771</b>	<b>-8,76</b>	<b>31.628</b>
<b>NAVARRA, COM. FORAL DE</b>	<b>8.981</b>	<b>+360</b>	<b>+4,18</b>	<b>8.621</b>	<b>-1.224</b>	<b>-11,99</b>	<b>10.205</b>
Araba/Álava	4.815	+7	+0,15	4.808	-355	-6,87	5.170
Bizkaia	16.169	+660	+4,26	15.509	-1.697	-9,50	17.866
Gipuzkoa	8.273	+377	+4,77	7.896	-627	-7,04	8.900
<b>PAIS VASCO</b>	<b>29.257</b>	<b>+1.044</b>	<b>+3,70</b>	<b>28.213</b>	<b>-2.679</b>	<b>-8,39</b>	<b>31.936</b>
<b>RIOJA, LA</b>	<b>3.763</b>	<b>-58</b>	<b>-1,52</b>	<b>3.821</b>	<b>-678</b>	<b>-15,27</b>	<b>4.441</b>
<b>CEUTA</b>	<b>3.969</b>	<b>+54</b>	<b>+1,38</b>	<b>3.915</b>	<b>-85</b>	<b>-2,10</b>	<b>4.054</b>
<b>MELILLA</b>	<b>4.079</b>	<b>+180</b>	<b>+4,62</b>	<b>3.899</b>	<b>-260</b>	<b>-5,99</b>	<b>4.339</b>
<b>TOTAL ESTATAL</b>	<b>834.290</b>	<b>+31.874</b>	<b>+3,97</b>	<b>802.416</b>	<b>-74.878</b>	<b>-8,24</b>	<b>909.168</b>

Fuente: Servicio Público de Empleo Estatal, ESTADÍSTICA DE DEMANDANTES DE EMPLEO



## SEPTIEMBRE 2014

### Evolución Paro Registrado por provincias y comunidades y ciudades autónomas JÓVENES 16 a 29 AÑOS - VARONES

Comunidades Autónomas y Provincias	Septiembre 2014	Variación mensual Agosto 2014			Variación anual Septiembre 2013		
	Dato	Absoluta	Relativa	Dato	Absoluta	Relativa	Dato
Almería	8.263	+108	+1,32	8.155	+252	+3,15	8.011
Cádiz	19.547	+1.143	+6,21	18.404	-854	-4,19	20.401
Córdoba	11.533	+154	+1,35	11.379	+74	+0,65	11.459
Granada	12.074	+325	+2,77	11.749	+388	+3,32	11.686
Huelva	6.890	+154	+2,29	6.736	+185	+2,76	6.705
Jaén	8.387	+5	+0,06	8.382	-269	-3,11	8.656
Málaga	18.004	+816	+4,75	17.188	-965	-5,09	18.969
Sevilla	26.273	-797	-2,94	27.070	-840	-3,10	27.113
<b>ANDALUCIA</b>	<b>110.971</b>	<b>+1.908</b>	<b>+1,75</b>	<b>109.063</b>	<b>-2.029</b>	<b>-1,80</b>	<b>113.000</b>
Huesca	1.529	+222	+16,99	1.307	-145	-8,66	1.674
Teruel	1.066	-7	-0,65	1.073	-227	-17,56	1.293
Zaragoza	7.617	+303	+4,14	7.314	-1.175	-13,36	8.792
<b>ARAGON</b>	<b>10.212</b>	<b>+518</b>	<b>+5,34</b>	<b>9.694</b>	<b>-1.547</b>	<b>-13,16</b>	<b>11.759</b>
<b>ASTURIAS, PRINCIPADO DE</b>	<b>8.863</b>	<b>+479</b>	<b>+5,71</b>	<b>8.384</b>	<b>-1.282</b>	<b>-12,64</b>	<b>10.145</b>
<b>BALEARS, ILLES</b>	<b>6.137</b>	<b>+802</b>	<b>+15,03</b>	<b>5.335</b>	<b>-973</b>	<b>-13,68</b>	<b>7.110</b>
Las Palmas	11.455	+214	+1,90	11.241	-1.558	-11,97	13.013
Santa Cruz de Tenerife	9.890	+313	+3,27	9.577	-838	-7,81	10.728
<b>CANARIAS</b>	<b>21.345</b>	<b>+527</b>	<b>+2,53</b>	<b>20.818</b>	<b>-2.396</b>	<b>-10,09</b>	<b>23.741</b>
<b>CANTABRIA</b>	<b>4.424</b>	<b>+288</b>	<b>+6,96</b>	<b>4.136</b>	<b>-809</b>	<b>-15,46</b>	<b>5.233</b>
Albacete	4.598	-260	-5,35	4.858	-276	-5,66	4.874
Ciudad Real	6.854	-836	-10,87	7.690	-316	-4,41	7.170
Cuenca	1.747	-165	-8,63	1.912	-44	-2,46	1.791
Guadalajara	1.706	+53	+3,21	1.653	-465	-21,42	2.171
Toledo	7.660	-322	-4,03	7.982	-926	-10,78	8.586
<b>CASTILLA-LA MANCHA</b>	<b>22.565</b>	<b>-1.530</b>	<b>-6,35</b>	<b>24.095</b>	<b>-2.027</b>	<b>-8,24</b>	<b>24.592</b>
Ávila	1.757	+61	+3,60	1.696	-260	-12,89	2.017
Burgos	2.792	+202	+7,80	2.590	-505	-15,32	3.297
León	4.117	+8	+0,19	4.109	-726	-14,99	4.843
Palencia	1.616	+81	+5,28	1.535	-229	-12,41	1.845
Salamanca	3.261	+157	+5,06	3.104	-401	-10,95	3.662
Segovia	1.067	-15	-1,39	1.082	-283	-20,96	1.350
Soria	627	+15	+2,45	612	-110	-14,93	737
Valladolid	4.180	-126	-2,93	4.306	-1.014	-19,52	5.194
Zamora	1.581	-135	-7,87	1.716	-362	-18,63	1.943
<b>CASTILLA Y LEON</b>	<b>20.998</b>	<b>+248</b>	<b>+1,20</b>	<b>20.750</b>	<b>-3.890</b>	<b>-15,63</b>	<b>24.888</b>
Barcelona	30.398	+1.960	+6,89	28.438	-4.529	-12,97	34.927
Girona	3.825	+557	+17,04	3.268	-624	-14,03	4.449
Lleida	2.115	+201	+10,50	1.914	-98	-4,43	2.213
Tarragona	5.125	+511	+11,07	4.614	-560	-9,85	5.685
<b>CATALUÑA</b>	<b>41.463</b>	<b>+3.229</b>	<b>+8,45</b>	<b>38.234</b>	<b>-5.811</b>	<b>-12,29</b>	<b>47.274</b>

## SEPTIEMBRE 2014

### Evolución Paro Registrado por provincias y comunidades y ciudades autónomas JÓVENES 16 a 29 AÑOS - VARONES

Comunidades Autónomas y Provincias	Septiembre 2014	Variación mensual Agosto 2014			Variación anual Septiembre 2013		
	Dato	Absoluta	Relativa	Dato	Absoluta	Relativa	Dato
Alicante-Alacant	16.393	+929	+6,01	15.464	-2.738	-14,31	19.131
Castellón-Castelló	5.624	+346	+6,56	5.278	-862	-13,29	6.486
Valencia-València	23.724	+945	+4,15	22.779	-3.505	-12,87	27.229
<b>COMUNITAT VALENCIANA</b>	<b>45.741</b>	<b>+2.220</b>	<b>+5,10</b>	<b>43.521</b>	<b>-7.105</b>	<b>-13,44</b>	<b>52.846</b>
Badajoz	10.598	+604	+6,04	9.994	-904	-7,86	11.502
Cáceres	6.104	+394	+6,90	5.710	-624	-9,27	6.728
<b>EXTREMADURA</b>	<b>16.702</b>	<b>+998</b>	<b>+6,36</b>	<b>15.704</b>	<b>-1.528</b>	<b>-8,38</b>	<b>18.230</b>
A Coruña	6.551	+134	+2,09	6.417	-1.720	-20,80	8.271
Lugo	1.726	+23	+1,35	1.703	-581	-25,18	2.307
Ourense	1.799	-18	-0,99	1.817	-398	-18,12	2.197
Pontevedra	7.292	-146	-1,96	7.438	-909	-11,08	8.201
<b>GALICIA</b>	<b>17.368</b>	<b>-7</b>	<b>-0,04</b>	<b>17.375</b>	<b>-3.608</b>	<b>-17,20</b>	<b>20.976</b>
<b>MADRID, COMUNIDAD DE</b>	<b>43.435</b>	<b>+3.344</b>	<b>+8,34</b>	<b>40.091</b>	<b>-5.526</b>	<b>-11,29</b>	<b>48.961</b>
<b>MURCIA, REGION DE</b>	<b>13.735</b>	<b>+603</b>	<b>+4,59</b>	<b>13.132</b>	<b>-1.767</b>	<b>-11,40</b>	<b>15.502</b>
<b>NAVARRA, COM. FORAL DE</b>	<b>4.382</b>	<b>+196</b>	<b>+4,68</b>	<b>4.186</b>	<b>-843</b>	<b>-16,13</b>	<b>5.225</b>
Araba/Álava	2.290	-27	-1,17	2.317	-193	-7,77	2.483
Bizkaia	8.132	+344	+4,42	7.788	-1.211	-12,96	9.343
Gipuzkoa	4.027	+139	+3,58	3.888	-483	-10,71	4.510
<b>PAIS VASCO</b>	<b>14.449</b>	<b>+456</b>	<b>+3,26</b>	<b>13.993</b>	<b>-1.887</b>	<b>-11,55</b>	<b>16.336</b>
<b>RIOJA, LA</b>	<b>1.792</b>	<b>-109</b>	<b>-5,73</b>	<b>1.901</b>	<b>-459</b>	<b>-20,39</b>	<b>2.251</b>
<b>CEUTA</b>	<b>1.808</b>	<b>+49</b>	<b>+2,79</b>	<b>1.759</b>	<b>-8</b>	<b>-0,44</b>	<b>1.816</b>
<b>MELILLA</b>	<b>1.792</b>	<b>+77</b>	<b>+4,49</b>	<b>1.715</b>	<b>-170</b>	<b>-8,66</b>	<b>1.962</b>
<b>TOTAL ESTATAL</b>	<b>408.182</b>	<b>+14.296</b>	<b>+3,63</b>	<b>393.886</b>	<b>-43.665</b>	<b>-9,66</b>	<b>451.847</b>

Fuente: Servicio Público de Empleo Estatal, ESTADÍSTICA DE DEMANDANTES DE EMPLEO

## SEPTIEMBRE 2014

### Evolución Paro Registrado por provincias y comunidades y ciudades autónomas JÓVENES 16 a 29 AÑOS - MUJERES

Comunidades Autónomas y Provincias	Septiembre 2014	Variación mensual Agosto 2014			Variación anual Septiembre 2013		
	Dato	Absoluta	Relativa	Dato	Absoluta	Relativa	Dato
Almería	9.827	+152	+1,57	9.675	+303	+3,18	9.524
Cádiz	20.673	+1.159	+5,94	19.514	-327	-1,56	21.000
Córdoba	12.515	+282	+2,31	12.233	+318	+2,61	12.197
Granada	12.705	+535	+4,40	12.170	+393	+3,19	12.312
Huelva	7.467	+507	+7,28	6.960	+370	+5,21	7.097
Jaén	9.842	+366	+3,86	9.476	+75	+0,77	9.767
Málaga	18.913	+757	+4,17	18.156	-908	-4,58	19.821
Sevilla	28.341	+129	+0,46	28.212	+187	+0,66	28.154
<b>ANDALUCIA</b>	<b>120.283</b>	<b>+3.887</b>	<b>+3,34</b>	<b>116.396</b>	<b>+411</b>	<b>+0,34</b>	<b>119.872</b>
Huesca	1.495	+172	+13,00	1.323	-85	-5,38	1.580
Teruel	1.064	+8	+0,76	1.056	-120	-10,14	1.184
Zaragoza	7.663	+231	+3,11	7.432	-939	-10,92	8.602
<b>ARAGON</b>	<b>10.222</b>	<b>+411</b>	<b>+4,19</b>	<b>9.811</b>	<b>-1.144</b>	<b>-10,07</b>	<b>11.366</b>
<b>ASTURIAS, PRINCIPADO DE</b>	<b>8.513</b>	<b>+567</b>	<b>+7,14</b>	<b>7.946</b>	<b>-1.055</b>	<b>-11,03</b>	<b>9.568</b>
<b>BALEARS, ILLES</b>	<b>6.315</b>	<b>+903</b>	<b>+16,69</b>	<b>5.412</b>	<b>-621</b>	<b>-8,95</b>	<b>6.936</b>
Las Palmas	12.669	+245	+1,97	12.424	-1.382	-9,84	14.051
Santa Cruz de Tenerife	10.510	+383	+3,78	10.127	-755	-6,70	11.265
<b>CANARIAS</b>	<b>23.179</b>	<b>+628</b>	<b>+2,78</b>	<b>22.551</b>	<b>-2.137</b>	<b>-8,44</b>	<b>25.316</b>
<b>CANTABRIA</b>	<b>4.119</b>	<b>+414</b>	<b>+11,17</b>	<b>3.705</b>	<b>-455</b>	<b>-9,95</b>	<b>4.574</b>
Albacete	4.990	+107	+2,19	4.883	-603	-10,78	5.593
Ciudad Real	8.051	-19	-0,24	8.070	-505	-5,90	8.556
Cuenca	1.909	+5	+0,26	1.904	-203	-9,61	2.112
Guadalajara	1.906	+29	+1,55	1.877	-323	-14,49	2.229
Toledo	8.556	+35	+0,41	8.521	-618	-6,74	9.174
<b>CASTILLA-LA MANCHA</b>	<b>25.412</b>	<b>+157</b>	<b>+0,62</b>	<b>25.255</b>	<b>-2.252</b>	<b>-8,14</b>	<b>27.664</b>
Ávila	1.828	+88	+5,06	1.740	-154	-7,77	1.982
Burgos	2.823	+222	+8,54	2.601	-322	-10,24	3.145
León	4.055	+169	+4,35	3.886	-454	-10,07	4.509
Palencia	1.541	+148	+10,62	1.393	-156	-9,19	1.697
Salamanca	3.674	+328	+9,80	3.346	-281	-7,10	3.955
Segovia	1.178	+47	+4,16	1.131	-149	-11,23	1.327
Soria	606	+50	+8,99	556	-90	-12,93	696
Valladolid	4.350	-34	-0,78	4.384	-517	-10,62	4.867
Zamora	1.671	+83	+5,23	1.588	-264	-13,64	1.935
<b>CASTILLA Y LEON</b>	<b>21.726</b>	<b>+1.101</b>	<b>+5,34</b>	<b>20.625</b>	<b>-2.387</b>	<b>-9,90</b>	<b>24.113</b>
Barcelona	29.381	+520	+1,80	28.861	-3.604	-10,93	32.985
Girona	3.847	+593	+18,22	3.254	-416	-9,76	4.263
Lleida	2.165	+113	+5,51	2.052	-134	-5,83	2.299
Tarragona	5.377	+652	+13,80	4.725	-325	-5,70	5.702
<b>CATALUÑA</b>	<b>40.770</b>	<b>+1.878</b>	<b>+4,83</b>	<b>38.892</b>	<b>-4.479</b>	<b>-9,90</b>	<b>45.249</b>

## SEPTIEMBRE 2014

### Evolución Paro Registrado por provincias y comunidades y ciudades autónomas JÓVENES 16 a 29 AÑOS - MUJERES

Comunidades Autónomas y Provincias	Septiembre 2014	Variación mensual Agosto 2014			Variación anual Septiembre 2013		
	Dato	Absoluta	Relativa	Dato	Absoluta	Relativa	Dato
Alicante-Alacant	16.438	+890	+5,72	15.548	-2.060	-11,14	18.498
Castellón-Castelló	5.653	+465	+8,96	5.188	-487	-7,93	6.140
Valencia-València	23.904	+1.145	+5,03	22.759	-2.653	-9,99	26.557
<b>COMUNITAT VALENCIANA</b>	<b>45.995</b>	<b>+2.500</b>	<b>+5,75</b>	<b>43.495</b>	<b>-5.200</b>	<b>-10,16</b>	<b>51.195</b>
Badajoz	11.332	+594	+5,53	10.738	-979	-7,95	12.311
Cáceres	6.083	+337	+5,86	5.746	-577	-8,66	6.660
<b>EXTREMADURA</b>	<b>17.415</b>	<b>+931</b>	<b>+5,65</b>	<b>16.484</b>	<b>-1.556</b>	<b>-8,20</b>	<b>18.971</b>
A Coruña	6.947	+291	+4,37	6.656	-1.131	-14,00	8.078
Lugo	1.937	+64	+3,42	1.873	-424	-17,96	2.361
Ourense	1.978	+81	+4,27	1.897	-360	-15,40	2.338
Pontevedra	7.321	+178	+2,49	7.143	-943	-11,41	8.264
<b>GALICIA</b>	<b>18.183</b>	<b>+614</b>	<b>+3,49</b>	<b>17.569</b>	<b>-2.858</b>	<b>-13,58</b>	<b>21.041</b>
<b>MADRID, COMUNIDAD DE</b>	<b>43.028</b>	<b>+1.618</b>	<b>+3,91</b>	<b>41.410</b>	<b>-4.917</b>	<b>-10,26</b>	<b>47.945</b>
<b>MURCIA, REGION DE</b>	<b>15.122</b>	<b>+1.058</b>	<b>+7,52</b>	<b>14.064</b>	<b>-1.004</b>	<b>-6,23</b>	<b>16.126</b>
<b>NAVARRA, COM. FORAL DE</b>	<b>4.599</b>	<b>+164</b>	<b>+3,70</b>	<b>4.435</b>	<b>-381</b>	<b>-7,65</b>	<b>4.980</b>
Araba/Álava	2.525	+34	+1,36	2.491	-162	-6,03	2.687
Bizkaia	8.037	+316	+4,09	7.721	-486	-5,70	8.523
Gipuzkoa	4.246	+238	+5,94	4.008	-144	-3,28	4.390
<b>PAIS VASCO</b>	<b>14.808</b>	<b>+588</b>	<b>+4,14</b>	<b>14.220</b>	<b>-792</b>	<b>-5,08</b>	<b>15.600</b>
<b>RIOJA, LA</b>	<b>1.971</b>	<b>+51</b>	<b>+2,66</b>	<b>1.920</b>	<b>-219</b>	<b>-10,00</b>	<b>2.190</b>
<b>CEUTA</b>	<b>2.161</b>	<b>+5</b>	<b>+0,23</b>	<b>2.156</b>	<b>-77</b>	<b>-3,44</b>	<b>2.238</b>
<b>MELILLA</b>	<b>2.287</b>	<b>+103</b>	<b>+4,72</b>	<b>2.184</b>	<b>-90</b>	<b>-3,79</b>	<b>2.377</b>
<b>TOTAL ESTATAL</b>	<b>426.108</b>	<b>+17.578</b>	<b>+4,30</b>	<b>408.530</b>	<b>-31.213</b>	<b>-6,83</b>	<b>457.321</b>

Fuente: Servicio Público de Empleo Estatal, ESTADÍSTICA DE DEMANDANTES DE EMPLEO

# SEPTIEMBRE 2014

## Evolución Paro registrado por Provincias y Comunidades y Ciudades Autónomas

### TOTAL POBLACIÓN - AMBOS SEXOS

Comunidades Autónomas y Provincias	Septiembre 2014	Variación mensual Agosto 2014			Variación anual Septiembre 2013		
	Dato	Absoluta	Relativa	Dato	Absoluta	Relativa	Dato
Almería	83.039	+348	+0,42	82.691	+974	+1,19	82.065
Cádiz	185.913	+6.372	+3,55	179.541	-6.528	-3,39	192.441
Córdoba	95.830	+416	+0,44	95.414	-764	-0,79	96.594
Granada	103.805	+2.133	+2,10	101.672	-867	-0,83	104.672
Huelva	61.356	+1.123	+1,86	60.233	+250	+0,41	61.106
Jaén	66.519	+1.084	+1,66	65.435	-1.520	-2,23	68.039
Málaga	187.418	+2.761	+1,50	184.657	-8.732	-4,45	196.150
Sevilla	245.217	-3.572	-1,44	248.789	-3.172	-1,28	248.389
<b>ANDALUCIA</b>	<b>1.029.097</b>	<b>+10.665</b>	<b>+1,05</b>	<b>1.018.432</b>	<b>-20.359</b>	<b>-1,94</b>	<b>1.049.456</b>
Huesca	14.358	+657	+4,80	13.701	-844	-5,55	15.202
Teruel	9.386	-163	-1,71	9.549	-811	-7,95	10.197
Zaragoza	79.160	-622	-0,78	79.782	-5.709	-6,73	84.869
<b>ARAGON</b>	<b>102.904</b>	<b>-128</b>	<b>-0,12</b>	<b>103.032</b>	<b>-7.364</b>	<b>-6,68</b>	<b>110.268</b>
<b>ASTURIAS, PRINCIPADO DE</b>	<b>96.218</b>	<b>+2.925</b>	<b>+3,14</b>	<b>93.293</b>	<b>-5.704</b>	<b>-5,60</b>	<b>101.922</b>
<b>BALEARS, ILLES</b>	<b>65.093</b>	<b>+2.711</b>	<b>+4,35</b>	<b>62.382</b>	<b>-7.305</b>	<b>-10,09</b>	<b>72.398</b>
Las Palmas	140.646	-349	-0,25	140.995	-10.752	-7,10	151.398
Santa Cruz de Tenerife	125.991	+318	+0,25	125.673	-6.683	-5,04	132.674
<b>CANARIAS</b>	<b>266.637</b>	<b>-31</b>	<b>-0,01</b>	<b>266.668</b>	<b>-17.435</b>	<b>-6,14</b>	<b>284.072</b>
<b>CANTABRIA</b>	<b>47.458</b>	<b>+1.599</b>	<b>+3,49</b>	<b>45.859</b>	<b>-4.407</b>	<b>-8,50</b>	<b>51.865</b>
Albacete	45.614	-1.389	-2,96	47.003	-2.968	-6,11	48.582
Ciudad Real	59.802	-4.468	-6,95	64.270	-2.061	-3,33	61.863
Cuenca	17.215	-1.233	-6,68	18.448	-1.234	-6,69	18.449
Guadalajara	21.380	+51	+0,24	21.329	-2.294	-9,69	23.674
Toledo	80.982	-3.017	-3,59	83.999	-5.040	-5,86	86.022
<b>CASTILLA-LA MANCHA</b>	<b>224.993</b>	<b>-10.056</b>	<b>-4,28</b>	<b>235.049</b>	<b>-13.597</b>	<b>-5,70</b>	<b>238.590</b>
Ávila	16.305	+230	+1,43	16.075	-1.360	-7,70	17.665
Burgos	28.633	+355	+1,26	28.278	-3.494	-10,88	32.127
León	41.651	+42	+0,10	41.609	-3.797	-8,35	45.448
Palencia	13.783	+263	+1,95	13.520	-1.304	-8,64	15.087
Salamanca	32.961	+698	+2,16	32.263	-2.434	-6,88	35.395
Segovia	10.758	-161	-1,47	10.919	-1.606	-12,99	12.364
Soria	5.620	+172	+3,16	5.448	-670	-10,65	6.290
Valladolid	45.537	-1.445	-3,08	46.982	-5.925	-11,51	51.462
Zamora	16.276	-330	-1,99	16.606	-1.685	-9,38	17.961
<b>CASTILLA Y LEON</b>	<b>211.524</b>	<b>-176</b>	<b>-0,08</b>	<b>211.700</b>	<b>-22.275</b>	<b>-9,53</b>	<b>233.799</b>
Barcelona	431.052	-1.316	-0,30	432.368	-37.501	-8,00	468.553
Girona	51.663	+2.568	+5,23	49.095	-3.630	-6,57	55.293
Lleida	27.317	+1.011	+3,84	26.306	-677	-2,42	27.994
Tarragona	65.780	+1.933	+3,03	63.847	-3.291	-4,76	69.071
<b>CATALUÑA</b>	<b>575.812</b>	<b>+4.196</b>	<b>+0,73</b>	<b>571.616</b>	<b>-45.099</b>	<b>-7,26</b>	<b>620.911</b>

## SEPTIEMBRE 2014

### Evolución Paro registrado por Provincias y Comunidades y Ciudades Autónomas TOTAL POBLACIÓN - AMBOS SEXOS

Comunidades Autónomas y Provincias	Septiembre 2014	Variación mensual Agosto 2014			Variación anual Septiembre 2013		
	Dato	Absoluta	Relativa	Dato	Absoluta	Relativa	Dato
Alicante-Alacant	202.665	+1.138	+0,56	201.527	-17.921	-8,12	220.586
Castellón-Castelló	60.211	+1.784	+3,05	58.427	-4.091	-6,36	64.302
Valencia-València	270.724	-793	-0,29	271.517	-18.103	-6,27	288.827
<b>COMUNITAT VALENCIANA</b>	<b>533.600</b>	<b>+2.129</b>	<b>+0,40</b>	<b>531.471</b>	<b>-40.115</b>	<b>-6,99</b>	<b>573.715</b>
Badajoz	89.287	+1.924	+2,20	87.363	-5.910	-6,21	95.197
Cáceres	49.139	+1.342	+2,81	47.797	-3.357	-6,39	52.496
<b>EXTREMADURA</b>	<b>138.426</b>	<b>+3.266</b>	<b>+2,42</b>	<b>135.160</b>	<b>-9.267</b>	<b>-6,27</b>	<b>147.693</b>
A Coruña	94.247	+1.149	+1,23	93.098	-9.577	-9,22	103.824
Lugo	22.802	+211	+0,93	22.591	-3.045	-11,78	25.847
Ourense	25.317	-87	-0,34	25.404	-2.827	-10,04	28.144
Pontevedra	95.837	-9	-0,01	95.846	-7.081	-6,88	102.918
<b>GALICIA</b>	<b>238.203</b>	<b>+1.264</b>	<b>+0,53</b>	<b>236.939</b>	<b>-22.530</b>	<b>-8,64</b>	<b>260.733</b>
<b>MADRID, COMUNIDAD DE</b>	<b>510.581</b>	<b>+2.428</b>	<b>+0,48</b>	<b>508.153</b>	<b>-37.120</b>	<b>-6,78</b>	<b>547.701</b>
<b>MURCIA, REGION DE</b>	<b>141.714</b>	<b>-97</b>	<b>-0,07</b>	<b>141.811</b>	<b>-9.761</b>	<b>-6,44</b>	<b>151.475</b>
<b>NAVARRA, COM. FORAL DE</b>	<b>46.206</b>	<b>+4</b>	<b>+0,01</b>	<b>46.202</b>	<b>-4.201</b>	<b>-8,33</b>	<b>50.407</b>
Araba/Álava	27.453	-299	-1,08	27.752	-775	-2,75	28.228
Bizkaia	95.111	+653	+0,69	94.458	-3.992	-4,03	99.103
Gipuzkoa	46.973	-5	-0,01	46.978	-2.182	-4,44	49.155
<b>PAIS VASCO</b>	<b>169.537</b>	<b>+349</b>	<b>+0,21</b>	<b>169.188</b>	<b>-6.949</b>	<b>-3,94</b>	<b>176.486</b>
<b>RIOJA, LA</b>	<b>23.157</b>	<b>-1.303</b>	<b>-5,33</b>	<b>24.460</b>	<b>-2.758</b>	<b>-10,64</b>	<b>25.915</b>
<b>CEUTA</b>	<b>13.108</b>	<b>-249</b>	<b>-1,86</b>	<b>13.357</b>	<b>-128</b>	<b>-0,97</b>	<b>13.236</b>
<b>MELILLA</b>	<b>13.382</b>	<b>+224</b>	<b>+1,70</b>	<b>13.158</b>	<b>-331</b>	<b>-2,41</b>	<b>13.713</b>
<b>TOTAL ESTATAL</b>	<b>4.447.650</b>	<b>+19.720</b>	<b>+0,45</b>	<b>4.427.930</b>	<b>-276.705</b>	<b>-5,86</b>	<b>4.724.355</b>

Fuente: Servicio Público de Empleo Estatal, ESTADÍSTICA DE DEMANDANTES DE EMPLEO

## SEPTIEMBRE 2014

### Evolución Paro Registrado por provincias y comunidades y ciudades autónomas TOTAL POBLACIÓN - VARONES

Comunidades Autónomas y Provincias	Septiembre 2014	Variación mensual Agosto 2014		Variación anual Septiembre 2013			
	Dato	Absoluta	Relativa	Dato	Absoluta	Relativa	Dato
Almería	40.152	-184	-0,46	40.336	-332	-0,82	40.484
Cádiz	85.772	+2.648	+3,19	83.124	-4.488	-4,97	90.260
Córdoba	45.736	-431	-0,93	46.167	-1.351	-2,87	47.087
Granada	52.082	+609	+1,18	51.473	-1.808	-3,35	53.890
Huelva	29.473	-35	-0,12	29.508	-634	-2,11	30.107
Jaén	30.372	-185	-0,61	30.557	-1.479	-4,64	31.851
Málaga	89.084	+1.032	+1,17	88.052	-6.130	-6,44	95.214
Sevilla	113.229	-4.274	-3,64	117.503	-4.889	-4,14	118.118
<b>ANDALUCIA</b>	<b>485.900</b>	<b>-820</b>	<b>-0,17</b>	<b>486.720</b>	<b>-21.111</b>	<b>-4,16</b>	<b>507.011</b>
Huesca	7.103	+381	+5,67	6.722	-626	-8,10	7.729
Teruel	4.676	-66	-1,39	4.742	-675	-12,61	5.351
Zaragoza	37.214	-137	-0,37	37.351	-3.934	-9,56	41.148
<b>ARAGON</b>	<b>48.993</b>	<b>+178</b>	<b>+0,36</b>	<b>48.815</b>	<b>-5.235</b>	<b>-9,65</b>	<b>54.228</b>
<b>ASTURIAS, PRINCIPADO DE</b>	<b>46.396</b>	<b>+1.182</b>	<b>+2,61</b>	<b>45.214</b>	<b>-3.750</b>	<b>-7,48</b>	<b>50.146</b>
<b>BALEARS, ILLES</b>	<b>33.166</b>	<b>+1.078</b>	<b>+3,36</b>	<b>32.088</b>	<b>-5.056</b>	<b>-13,23</b>	<b>38.222</b>
Las Palmas	66.098	-408	-0,61	66.506	-7.166	-9,78	73.264
Santa Cruz de Tenerife	61.690	-89	-0,14	61.779	-4.704	-7,08	66.394
<b>CANARIAS</b>	<b>127.788</b>	<b>-497</b>	<b>-0,39</b>	<b>128.285</b>	<b>-11.870</b>	<b>-8,50</b>	<b>139.658</b>
<b>CANTABRIA</b>	<b>23.876</b>	<b>+488</b>	<b>+2,09</b>	<b>23.388</b>	<b>-3.283</b>	<b>-12,09</b>	<b>27.159</b>
Albacete	19.680	-998	-4,83	20.678	-1.097	-5,28	20.777
Ciudad Real	25.210	-3.524	-12,26	28.734	-972	-3,71	26.182
Cuenca	7.831	-934	-10,66	8.765	-564	-6,72	8.395
Guadalajara	9.676	+93	+0,97	9.583	-1.574	-13,99	11.250
Toledo	35.942	-2.217	-5,81	38.159	-3.779	-9,51	39.721
<b>CASTILLA-LA MANCHA</b>	<b>98.339</b>	<b>-7.580</b>	<b>-7,16</b>	<b>105.919</b>	<b>-7.986</b>	<b>-7,51</b>	<b>106.325</b>
Ávila	7.786	+64	+0,83	7.722	-980	-11,18	8.766
Burgos	13.245	-69	-0,52	13.314	-2.413	-15,41	15.658
León	19.799	-227	-1,13	20.026	-2.395	-10,79	22.194
Palencia	6.428	+121	+1,92	6.307	-765	-10,64	7.193
Salamanca	14.369	+161	+1,13	14.208	-1.618	-10,12	15.987
Segovia	5.114	-206	-3,87	5.320	-1.148	-18,33	6.262
Soria	2.644	+53	+2,05	2.591	-419	-13,68	3.063
Valladolid	20.262	-1.082	-5,07	21.344	-4.086	-16,78	24.348
Zamora	7.502	-494	-6,18	7.996	-1.232	-14,11	8.734
<b>CASTILLA Y LEON</b>	<b>97.149</b>	<b>-1.679</b>	<b>-1,70</b>	<b>98.828</b>	<b>-15.056</b>	<b>-13,42</b>	<b>112.205</b>
Barcelona	207.676	+476	+0,23	207.200	-24.033	-10,37	231.709
Girona	26.389	+1.145	+4,54	25.244	-2.600	-8,97	28.989
Lleida	14.103	+709	+5,29	13.394	-512	-3,50	14.615
Tarragona	33.149	+548	+1,68	32.601	-2.377	-6,69	35.526
<b>CATALUÑA</b>	<b>281.317</b>	<b>+2.878</b>	<b>+1,03</b>	<b>278.439</b>	<b>-29.522</b>	<b>-9,50</b>	<b>310.839</b>

## SEPTIEMBRE 2014

### Evolución Paro Registrado por provincias y comunidades y ciudades autónomas TOTAL POBLACIÓN - VARONES

Comunidades Autónomas y Provincias	Septiembre 2014	Variación mensual Agosto 2014			Variación anual Septiembre 2013		
	Dato	Absoluta	Relativa	Dato	Absoluta	Relativa	Dato
Alicante-Alacant	94.198	-78	-0,08	94.276	-11.860	-11,18	106.058
Castellón-Castelló	29.354	+786	+2,75	28.568	-3.531	-10,74	32.885
Valencia-València	126.820	-1.416	-1,10	128.236	-13.644	-9,71	140.464
<b>COMUNITAT VALENCIANA</b>	<b>250.372</b>	<b>-708</b>	<b>-0,28</b>	<b>251.080</b>	<b>-29.035</b>	<b>-10,39</b>	<b>279.407</b>
Badajoz	37.320	+520	+1,41	36.800	-3.580	-8,75	40.900
Cáceres	23.124	+446	+1,97	22.678	-2.182	-8,62	25.306
<b>EXTREMADURA</b>	<b>60.444</b>	<b>+966</b>	<b>+1,62</b>	<b>59.478</b>	<b>-5.762</b>	<b>-8,70</b>	<b>66.206</b>
A Coruña	44.526	+225	+0,51	44.301	-5.778	-11,49	50.304
Lugo	11.081	-76	-0,68	11.157	-1.954	-14,99	13.035
Ourense	11.604	-201	-1,70	11.805	-1.609	-12,18	13.213
Pontevedra	44.059	-784	-1,75	44.843	-4.168	-8,64	48.227
<b>GALICIA</b>	<b>111.270</b>	<b>-836</b>	<b>-0,75</b>	<b>112.106</b>	<b>-13.509</b>	<b>-10,83</b>	<b>124.779</b>
<b>MADRID, COMUNIDAD DE</b>	<b>241.211</b>	<b>+3.497</b>	<b>+1,47</b>	<b>237.714</b>	<b>-22.834</b>	<b>-8,65</b>	<b>264.045</b>
<b>MURCIA, REGION DE</b>	<b>65.862</b>	<b>-989</b>	<b>-1,48</b>	<b>66.851</b>	<b>-7.432</b>	<b>-10,14</b>	<b>73.294</b>
<b>NAVARRA, COM. FORAL DE</b>	<b>21.188</b>	<b>-41</b>	<b>-0,19</b>	<b>21.229</b>	<b>-2.890</b>	<b>-12,00</b>	<b>24.078</b>
Araba/Álava	12.961	-330	-2,48	13.291	-478	-3,56	13.439
Bizkaia	45.917	+240	+0,53	45.677	-3.248	-6,61	49.165
Gipuzkoa	21.732	-157	-0,72	21.889	-1.455	-6,28	23.187
<b>PAIS VASCO</b>	<b>80.610</b>	<b>-247</b>	<b>-0,31</b>	<b>80.857</b>	<b>-5.181</b>	<b>-6,04</b>	<b>85.791</b>
<b>RIOJA, LA</b>	<b>10.577</b>	<b>-907</b>	<b>-7,90</b>	<b>11.484</b>	<b>-2.106</b>	<b>-16,60</b>	<b>12.683</b>
<b>CEUTA</b>	<b>5.593</b>	<b>-106</b>	<b>-1,86</b>	<b>5.699</b>	<b>+1</b>	<b>+0,02</b>	<b>5.592</b>
<b>MELILLA</b>	<b>5.717</b>	<b>+76</b>	<b>+1,35</b>	<b>5.641</b>	<b>-218</b>	<b>-3,67</b>	<b>5.935</b>
<b>TOTAL ESTATAL</b>	<b>2.095.768</b>	<b>-4.067</b>	<b>-0,19</b>	<b>2.099.835</b>	<b>-191.835</b>	<b>-8,39</b>	<b>2.287.603</b>

Fuente: Servicio Público de Empleo Estatal, ESTADÍSTICA DE DEMANDANTES DE EMPLEO



## SEPTIEMBRE 2014

### Evolución Paro Registrado por provincias y comunidades y ciudades autónomas TOTAL POBLACIÓN - MUJERES

Comunidades Autónomas y Provincias	Septiembre 2014	Variación mensual Agosto 2014			Variación anual Septiembre 2013		
	Dato	Absoluta	Relativa	Dato	Absoluta	Relativa	Dato
Almería	42.887	+532	+1,26	42.355	+1.306	+3,14	41.581
Cádiz	100.141	+3.724	+3,86	96.417	-2.040	-2,00	102.181
Córdoba	50.094	+847	+1,72	49.247	+587	+1,19	49.507
Granada	51.723	+1.524	+3,04	50.199	+941	+1,85	50.782
Huelva	31.883	+1.158	+3,77	30.725	+884	+2,85	30.999
Jaén	36.147	+1.269	+3,64	34.878	-41	-0,11	36.188
Málaga	98.334	+1.729	+1,79	96.605	-2.602	-2,58	100.936
Sevilla	131.988	+702	+0,53	131.286	+1.717	+1,32	130.271
<b>ANDALUCIA</b>	<b>543.197</b>	<b>+11.485</b>	<b>+2,16</b>	<b>531.712</b>	<b>+752</b>	<b>+0,14</b>	<b>542.445</b>
Huesca	7.255	+276	+3,95	6.979	-218	-2,92	7.473
Teruel	4.710	-97	-2,02	4.807	-136	-2,81	4.846
Zaragoza	41.946	-485	-1,14	42.431	-1.775	-4,06	43.721
<b>ARAGON</b>	<b>53.911</b>	<b>-306</b>	<b>-0,56</b>	<b>54.217</b>	<b>-2.129</b>	<b>-3,80</b>	<b>56.040</b>
<b>ASTURIAS, PRINCIPADO DE</b>	<b>49.822</b>	<b>+1.743</b>	<b>+3,63</b>	<b>48.079</b>	<b>-1.954</b>	<b>-3,77</b>	<b>51.776</b>
<b>BALEARS, ILLES</b>	<b>31.927</b>	<b>+1.633</b>	<b>+5,39</b>	<b>30.294</b>	<b>-2.249</b>	<b>-6,58</b>	<b>34.176</b>
Las Palmas	74.548	+59	+0,08	74.489	-3.586	-4,59	78.134
Santa Cruz de Tenerife	64.301	+407	+0,64	63.894	-1.979	-2,99	66.280
<b>CANARIAS</b>	<b>138.849</b>	<b>+466</b>	<b>+0,34</b>	<b>138.383</b>	<b>-5.565</b>	<b>-3,85</b>	<b>144.414</b>
<b>CANTABRIA</b>	<b>23.582</b>	<b>+1.111</b>	<b>+4,94</b>	<b>22.471</b>	<b>-1.124</b>	<b>-4,55</b>	<b>24.706</b>
Albacete	25.934	-391	-1,49	26.325	-1.871	-6,73	27.805
Ciudad Real	34.592	-944	-2,66	35.536	-1.089	-3,05	35.681
Cuenca	9.384	-299	-3,09	9.683	-670	-6,66	10.054
Guadalajara	11.704	-42	-0,36	11.746	-720	-5,80	12.424
Toledo	45.040	-800	-1,75	45.840	-1.261	-2,72	46.301
<b>CASTILLA-LA MANCHA</b>	<b>126.654</b>	<b>-2.476</b>	<b>-1,92</b>	<b>129.130</b>	<b>-5.611</b>	<b>-4,24</b>	<b>132.265</b>
Ávila	8.519	+166	+1,99	8.353	-380	-4,27	8.899
Burgos	15.388	+424	+2,83	14.964	-1.081	-6,56	16.469
León	21.852	+269	+1,25	21.583	-1.402	-6,03	23.254
Palencia	7.355	+142	+1,97	7.213	-539	-6,83	7.894
Salamanca	18.592	+537	+2,97	18.055	-816	-4,20	19.408
Segovia	5.644	+45	+0,80	5.599	-458	-7,51	6.102
Soria	2.976	+119	+4,17	2.857	-251	-7,78	3.227
Valladolid	25.275	-363	-1,42	25.638	-1.839	-6,78	27.114
Zamora	8.774	+164	+1,90	8.610	-453	-4,91	9.227
<b>CASTILLA Y LEON</b>	<b>114.375</b>	<b>+1.503</b>	<b>+1,33</b>	<b>112.872</b>	<b>-7.219</b>	<b>-5,94</b>	<b>121.594</b>
Barcelona	223.376	-1.792	-0,80	225.168	-13.468	-5,69	236.844
Girona	25.274	+1.423	+5,97	23.851	-1.030	-3,92	26.304
Lleida	13.214	+302	+2,34	12.912	-165	-1,23	13.379
Tarragona	32.631	+1.385	+4,43	31.246	-914	-2,72	33.545
<b>CATALUÑA</b>	<b>294.495</b>	<b>+1.318</b>	<b>+0,45</b>	<b>293.177</b>	<b>-15.577</b>	<b>-5,02</b>	<b>310.072</b>

## SEPTIEMBRE 2014

### Evolución Paro Registrado por provincias y comunidades y ciudades autónomas TOTAL POBLACIÓN - MUJERES

Comunidades Autónomas y Provincias	Septiembre 2014	Variación mensual Agosto 2014			Variación anual Septiembre 2013		
	Dato	Absoluta	Relativa	Dato	Absoluta	Relativa	Dato
Alicante-Alacant	108.467	+1.216	+1,13	107.251	-6.061	-5,29	114.528
Castellón-Castelló	30.857	+998	+3,34	29.859	-560	-1,78	31.417
Valencia-València	143.904	+623	+0,43	143.281	-4.459	-3,01	148.363
<b>COMUNITAT VALENCIANA</b>	<b>283.228</b>	<b>+2.837</b>	<b>+1,01</b>	<b>280.391</b>	<b>-11.080</b>	<b>-3,76</b>	<b>294.308</b>
Badajoz	51.967	+1.404	+2,78	50.563	-2.330	-4,29	54.297
Cáceres	26.015	+896	+3,57	25.119	-1.175	-4,32	27.190
<b>EXTREMADURA</b>	<b>77.982</b>	<b>+2.300</b>	<b>+3,04</b>	<b>75.682</b>	<b>-3.505</b>	<b>-4,30</b>	<b>81.487</b>
A Coruña	49.721	+924	+1,89	48.797	-3.799	-7,10	53.520
Lugo	11.721	+287	+2,51	11.434	-1.091	-8,52	12.812
Ourense	13.713	+114	+0,84	13.599	-1.218	-8,16	14.931
Pontevedra	51.778	+775	+1,52	51.003	-2.913	-5,33	54.691
<b>GALICIA</b>	<b>126.933</b>	<b>+2.100</b>	<b>+1,68</b>	<b>124.833</b>	<b>-9.021</b>	<b>-6,64</b>	<b>135.954</b>
<b>MADRID, COMUNIDAD DE</b>	<b>269.370</b>	<b>-1.069</b>	<b>-0,40</b>	<b>270.439</b>	<b>-14.286</b>	<b>-5,04</b>	<b>283.656</b>
<b>MURCIA, REGION DE</b>	<b>75.852</b>	<b>+892</b>	<b>+1,19</b>	<b>74.960</b>	<b>-2.329</b>	<b>-2,98</b>	<b>78.181</b>
<b>NAVARRA, COM. FORAL DE</b>	<b>25.018</b>	<b>+45</b>	<b>+0,18</b>	<b>24.973</b>	<b>-1.311</b>	<b>-4,98</b>	<b>26.329</b>
Araba/Álava	14.492	+31	+0,21	14.461	-297	-2,01	14.789
Bizkaia	49.194	+413	+0,85	48.781	-744	-1,49	49.938
Gipuzkoa	25.241	+152	+0,61	25.089	-727	-2,80	25.968
<b>PAIS VASCO</b>	<b>88.927</b>	<b>+596</b>	<b>+0,67</b>	<b>88.331</b>	<b>-1.768</b>	<b>-1,95</b>	<b>90.695</b>
<b>RIOJA, LA</b>	<b>12.580</b>	<b>-396</b>	<b>-3,05</b>	<b>12.976</b>	<b>-652</b>	<b>-4,93</b>	<b>13.232</b>
<b>CEUTA</b>	<b>7.515</b>	<b>-143</b>	<b>-1,87</b>	<b>7.658</b>	<b>-129</b>	<b>-1,69</b>	<b>7.644</b>
<b>MELILLA</b>	<b>7.665</b>	<b>+148</b>	<b>+1,97</b>	<b>7.517</b>	<b>-113</b>	<b>-1,45</b>	<b>7.778</b>
<b>TOTAL ESTATAL</b>	<b>2.351.882</b>	<b>+23.787</b>	<b>+1,02</b>	<b>2.328.095</b>	<b>-84.870</b>	<b>-3,48</b>	<b>2.436.752</b>

Fuente: Servicio Público de Empleo Estatal, ESTADÍSTICA DE DEMANDANTES DE EMPLEO

## SEPTIEMBRE 2014

### Porcentajes de jóvenes de 16 a 29 años en el PARO REGISTRADO por provincias y comunidades y ciudades autónomas

Comunidades Autónomas y Provincias	16 y MÁS AÑOS	JÓVENES 16 a 29 AÑOS			
	TOTAL	TOTAL	% en cada Prov y CCAA	Distribución s/ Total	Distribución en CCAA
Almería	83.039	18.090	21,78%	2,17%	7,82%
Cádiz	185.913	40.220	21,63%	4,82%	17,39%
Córdoba	95.830	24.048	25,09%	2,88%	10,40%
Granada	103.805	24.779	23,87%	2,97%	10,72%
Huelva	61.356	14.357	23,40%	1,72%	6,21%
Jaén	66.519	18.229	27,40%	2,18%	7,88%
Málaga	187.418	36.917	19,70%	4,42%	15,96%
Sevilla	245.217	54.614	22,27%	6,55%	23,62%
<b>ANDALUCIA</b>	<b>1.029.097</b>	<b>231.254</b>	<b>22,47%</b>	<b>27,72%</b>	<b>100,00%</b>
Huesca	14.358	3.024	21,06%	0,36%	14,80%
Teruel	9.386	2.130	22,69%	0,26%	10,42%
Zaragoza	79.160	15.280	19,30%	1,83%	74,78%
<b>ARAGON</b>	<b>102.904</b>	<b>20.434</b>	<b>19,86%</b>	<b>2,45%</b>	<b>100,00%</b>
<b>ASTURIAS, PRINCIPADO DE</b>	<b>96.218</b>	<b>17.376</b>	<b>18,06%</b>	<b>2,08%</b>	
<b>BALEARS, ILLES</b>	<b>65.093</b>	<b>12.452</b>	<b>19,13%</b>	<b>1,49%</b>	
Las Palmas	140.646	24.124	17,15%	2,89%	54,18%
Santa Cruz de Tenerife	125.991	20.400	16,19%	2,45%	45,82%
<b>CANARIAS</b>	<b>266.637</b>	<b>44.524</b>	<b>16,70%</b>	<b>5,34%</b>	<b>100,00%</b>
<b>CANTABRIA</b>	<b>47.458</b>	<b>8.543</b>	<b>18,00%</b>	<b>1,02%</b>	
Albacete	45.614	9.588	21,02%	1,15%	19,98%
Ciudad Real	59.802	14.905	24,92%	1,79%	31,07%
Cuenca	17.215	3.656	21,24%	0,44%	7,62%
Guadalajara	21.380	3.612	16,89%	0,43%	7,53%
Toledo	80.982	16.216	20,02%	1,94%	33,80%
<b>CASTILLA-LA MANCHA</b>	<b>224.993</b>	<b>47.977</b>	<b>21,32%</b>	<b>5,75%</b>	<b>100,00%</b>
Ávila	16.305	3.585	21,99%	0,43%	8,39%
Burgos	28.633	5.615	19,61%	0,67%	13,14%
León	41.651	8.172	19,62%	0,98%	19,13%
Palencia	13.783	3.157	22,91%	0,38%	7,39%
Salamanca	32.961	6.935	21,04%	0,83%	16,23%
Segovia	10.758	2.245	20,87%	0,27%	5,25%
Soria	5.620	1.233	21,94%	0,15%	2,89%
Valladolid	45.537	8.530	18,73%	1,02%	19,97%
Zamora	16.276	3.252	19,98%	0,39%	7,61%
<b>CASTILLA Y LEON</b>	<b>211.524</b>	<b>42.724</b>	<b>20,20%</b>	<b>5,12%</b>	<b>100,00%</b>
Barcelona	431.052	59.779	13,87%	7,17%	72,69%
Girona	51.663	7.672	14,85%	0,92%	9,33%
Lleida	27.317	4.280	15,67%	0,51%	5,20%
Tarragona	65.780	10.502	15,97%	1,26%	12,77%
<b>CATALUÑA</b>	<b>575.812</b>	<b>82.233</b>	<b>14,28%</b>	<b>9,86%</b>	<b>100,00%</b>

## SEPTIEMBRE 2014

### Porcentajes de jóvenes de 16 a 29 años en el PARO REGISTRADO por provincias y comunidades y ciudades autónomas

Comunidades Autónomas y Provincias	16 y MÁS AÑOS	JÓVENES 16 a 29 AÑOS			
	TOTAL	TOTAL	% en cada Prov y CCAA	Distribución s/ Total	Distribución en CCAA
Alicante-Alacant	202.665	32.831	16,20%	3,94%	35,79%
Castellón-Castelló	60.211	11.277	18,73%	1,35%	12,29%
Valencia-València	270.724	47.628	17,59%	5,71%	51,92%
<b>COMUNITAT VALENCIANA</b>	<b>533.600</b>	<b>91.736</b>	<b>17,19%</b>	<b>11,00%</b>	<b>100,00%</b>
Badajoz	89.287	21.930	24,56%	2,63%	64,28%
Cáceres	49.139	12.187	24,80%	1,46%	35,72%
<b>EXTREMADURA</b>	<b>138.426</b>	<b>34.117</b>	<b>24,65%</b>	<b>4,09%</b>	<b>100,00%</b>
A Coruña	94.247	13.498	14,32%	1,62%	37,97%
Lugo	22.802	3.663	16,06%	0,44%	10,30%
Ourense	25.317	3.777	14,92%	0,45%	10,62%
Pontevedra	95.837	14.613	15,25%	1,75%	41,10%
<b>GALICIA</b>	<b>238.203</b>	<b>35.551</b>	<b>14,92%</b>	<b>4,26%</b>	<b>100,00%</b>
<b>MADRID, COMUNIDAD DE</b>	<b>510.581</b>	<b>86.463</b>	<b>16,93%</b>	<b>10,36%</b>	
<b>MURCIA, REGION DE</b>	<b>141.714</b>	<b>28.857</b>	<b>20,36%</b>	<b>3,46%</b>	
<b>NAVARRA, COM. FORAL DE</b>	<b>46.206</b>	<b>8.981</b>	<b>19,44%</b>	<b>1,08%</b>	
Araba/Álava	27.453	4.815	17,54%	0,58%	16,46%
Bizkaia	95.111	16.169	17,00%	1,94%	55,27%
Gipuzkoa	46.973	8.273	17,61%	0,99%	28,28%
<b>PAIS VASCO</b>	<b>169.537</b>	<b>29.257</b>	<b>17,26%</b>	<b>3,51%</b>	<b>100,00%</b>
<b>RIOJA, LA</b>	<b>23.157</b>	<b>3.763</b>	<b>16,25%</b>	<b>0,45%</b>	
<b>CEUTA</b>	<b>13.108</b>	<b>3.969</b>	<b>30,28%</b>	<b>0,48%</b>	
<b>MELILLA</b>	<b>13.382</b>	<b>4.079</b>	<b>30,48%</b>	<b>0,49%</b>	
<b>TOTAL ESTATAL</b>	<b>4.447.650</b>	<b>834.290</b>	<b>18,76%</b>	<b>100,00%</b>	

Fuente: Elaboración propia a partir de datos del Servicio Público de Empleo Estatal, ESTADÍSTICA DE DEMANDANTES DE EMPLEO

## SEPTIEMBRE 2014

### Distribución del Paro Registrado según estudios terminados, sexo y grupos de edades jóvenes

Sexo y Estudios Terminados	TOTAL	TOTAL 16-29	TOTAL 16-24	Grupos de Edades		
				16-19	20-24	25-29
<b>AMBOS SEXOS</b>						
TOTAL	4.447.650	834.290	410.279	89.986	320.293	424.011
Sin Estudios	1,55%	1,20%	1,16%	1,50%	1,07%	1,24%
<b>ESTUDIOS PRIMARIOS</b>						
- Incompletos	9,73%	7,17%	7,27%	9,84%	6,55%	7,07%
- Completos	8,39%	6,54%	7,47%	10,30%	6,68%	5,63%
<b>ESTUDIOS SECUNDARIOS</b>						
- Programas FP	7,40%	10,42%	11,25%	5,91%	12,75%	9,62%
- Educación General	57,30%	56,44%	61,62%	72,13%	58,66%	51,44%
<b>EST. POSTSECUNDARIOS</b>						
- Técnico Prof. Superior	5,90%	6,94%	5,34%	0,30%	6,75%	8,50%
- Primer ciclo	3,83%	4,01%	1,61%	0,01%	2,06%	6,34%
- Segundo y tercer ciclo	5,82%	7,19%	4,24%	0,02%	5,43%	10,04%
- Otros	0,09%	0,08%	0,03%	0,01%	0,04%	0,13%
<b>VARONES</b>						
TOTAL	2.095.768	408.182	211.900	50.670	161.230	196.282
Sin Estudios	1,57%	1,09%	1,11%	1,51%	0,98%	1,08%
<b>ESTUDIOS PRIMARIOS</b>						
- Incompletos	10,74%	7,42%	7,60%	10,01%	6,84%	7,23%
- Completos	9,10%	7,02%	8,06%	10,81%	7,20%	5,89%
<b>ESTUDIOS SECUNDARIOS</b>						
- Programas FP	6,09%	10,09%	11,00%	5,88%	12,61%	9,10%
- Educación General	60,91%	61,07%	64,51%	71,56%	62,30%	57,35%
<b>EST. POSTSECUNDARIOS</b>						
- Técnico Prof. Superior	4,81%	6,20%	4,64%	0,21%	6,03%	7,90%
- Primer ciclo	2,48%	2,28%	0,76%	0,01%	0,99%	3,92%
- Segundo y tercer ciclo	4,23%	4,79%	2,30%	0,00%	3,02%	7,47%
- Otros	0,06%	0,05%	0,02%	0,01%	0,02%	0,07%
<b>MUJERES</b>						
TOTAL	2.351.882	426.108	198.379	39.316	159.063	227.729
Sin Estudios	1,52%	1,30%	1,22%	1,48%	1,16%	1,38%
<b>ESTUDIOS PRIMARIOS</b>						
- Incompletos	8,83%	6,93%	6,93%	9,61%	6,26%	6,93%
- Completos	7,75%	6,08%	6,84%	9,64%	6,15%	5,41%
<b>ESTUDIOS SECUNDARIOS</b>						
- Programas FP	8,57%	10,74%	11,51%	5,95%	12,89%	10,07%
- Educación General	54,08%	52,01%	58,52%	72,85%	54,98%	46,34%
<b>EST. POSTSECUNDARIOS</b>						
- Técnico Prof. Superior	6,87%	7,65%	6,09%	0,41%	7,49%	9,02%
- Primer ciclo	5,03%	5,67%	2,52%	0,02%	3,13%	8,43%
- Segundo y tercer ciclo	7,23%	9,49%	6,32%	0,03%	7,87%	12,25%
- Otros	0,11%	0,12%	0,05%	0,01%	0,06%	0,17%

## SEPTIEMBRE 2014

### Evolución del Paro Registrado según sexo y estudios terminados JÓVENES ENTRE 16 Y 29 AÑOS

Sexo y Estudios Terminados	Septiembre 2014	Variación mensual Agosto 2014			Variación anual Septiembre 2013		
	Dato	Absoluta	Relativa	Dato	Absoluta	Relativa	Dato
<b>AMBOS SEXOS</b>							
TOTAL	834.290	+31.874	+3,97	802.416	-74.878	-8,24	909.168
Sin Estudios	10.015	-154	-1,51	10.169	-421	-4,03	10.436
<b>ESTUDIOS PRIMARIOS</b>							
- Incompletos	59.814	+568	+0,96	59.246	+257	+0,43	59.557
- Completos	54.540	+1.539	+2,90	53.001	-687	-1,24	55.227
<b>ESTUDIOS SECUNDARIOS</b>							
- Programas FP	86.942	+4.749	+5,78	82.193	-8.535	-8,94	95.477
- Educación General	470.901	+18.087	+3,99	452.814	-51.627	-9,88	522.528
<b>EST. POSTSECUNDARIOS</b>							
- Técnico Prof. Superior	57.936	+3.998	+7,41	53.938	-4.304	-6,92	62.240
- Primer ciclo	33.479	-1.630	-4,64	35.109	-12.198	-26,70	45.677
- Segundo y tercer ciclo	59.979	+4.597	+8,30	55.382	+2.713	+4,74	57.266
- Otros	684	+120	+21,28	564	-76	-10,00	760
<b>VARONES</b>							
TOTAL	408.182	+14.296	+3,63	393.886	-43.665	-9,66	451.847
Sin Estudios	4.458	-185	-3,98	4.643	-562	-11,20	5.020
<b>ESTUDIOS PRIMARIOS</b>							
- Incompletos	30.287	-157	-0,52	30.444	-1.123	-3,58	31.410
- Completos	28.645	+439	+1,56	28.206	-1.158	-3,89	29.803
<b>ESTUDIOS SECUNDARIOS</b>							
- Programas FP	41.170	+2.086	+5,34	39.084	-4.103	-9,06	45.273
- Educación General	249.266	+7.783	+3,22	241.483	-32.886	-11,66	282.152
<b>EST. POSTSECUNDARIOS</b>							
- Técnico Prof. Superior	25.327	+2.219	+9,60	23.108	-1.815	-6,69	27.142
- Primer ciclo	9.301	+234	+2,58	9.067	-3.126	-25,15	12.427
- Segundo y tercer ciclo	19.541	+1.860	+10,52	17.681	+1.136	+6,17	18.405
- Otros	187	+17	+10,00	170	-28	-13,02	215
<b>MUJERES</b>							
TOTAL	426.108	+17.578	+4,30	408.530	-31.213	-6,83	457.321
Sin Estudios	5.557	+31	+0,56	5.526	+141	+2,60	5.416
<b>ESTUDIOS PRIMARIOS</b>							
- Incompletos	29.527	+725	+2,52	28.802	+1.380	+4,90	28.147
- Completos	25.895	+1.100	+4,44	24.795	+471	+1,85	25.424
<b>ESTUDIOS SECUNDARIOS</b>							
- Programas FP	45.772	+2.663	+6,18	43.109	-4.432	-8,83	50.204
- Educación General	221.635	+10.304	+4,88	211.331	-18.741	-7,80	240.376
<b>EST. POSTSECUNDARIOS</b>							
- Técnico Prof. Superior	32.609	+1.779	+5,77	30.830	-2.489	-7,09	35.098
- Primer ciclo	24.178	-1.864	-7,16	26.042	-9.072	-27,28	33.250
- Segundo y tercer ciclo	40.438	+2.737	+7,26	37.701	+1.577	+4,06	38.861
- Otros	497	+103	+26,14	394	-48	-8,81	545

## SEPTIEMBRE 2014

### Distribución del Paro Registrado según duración de la demanda, sexo y grupos de edades jóvenes

Sexo y Duración de la demanda	TOTAL	TOTAL 16-29	TOTAL 16-24	Grupos de Edades		
				16-19	20-24	25-29
<b>AMBOS SEXOS</b>						
TOTAL	4.447.650	834.290	410.279	89.986	320.293	424.011
Menor o igual a 7 días	3,67%	6,69%	7,25%	7,29%	7,24%	6,15%
Entre 7 y 15 días	3,97%	7,22%	7,88%	8,21%	7,79%	6,58%
Entre 15 y 30 días	5,67%	9,90%	10,47%	10,94%	10,34%	9,35%
Entre 1 y 3 meses	14,54%	24,01%	26,23%	29,10%	25,42%	21,87%
Entre 3 y 6 meses	11,48%	15,30%	15,66%	17,94%	15,02%	14,95%
Entre 6 y 9 meses	8,83%	9,73%	9,44%	9,98%	9,29%	10,01%
Entre 9 y 12 meses	6,77%	6,19%	5,69%	5,48%	5,75%	6,68%
Entre 12 y 18 meses	9,51%	7,63%	6,90%	6,29%	7,07%	8,33%
Entre 18 y 24 meses	7,51%	4,50%	3,74%	2,58%	4,07%	5,23%
Más de 24 meses	28,04%	8,84%	6,74%	2,21%	8,01%	10,87%
<b>VARONES</b>						
TOTAL	2.095.768	408.182	211.900	50.670	161.230	196.282
Menor o igual a 7 días	4,05%	6,98%	7,29%	7,24%	7,31%	6,64%
Entre 7 y 15 días	4,30%	7,49%	8,00%	8,28%	7,92%	6,94%
Entre 15 y 30 días	6,04%	9,97%	10,38%	11,16%	10,13%	9,54%
Entre 1 y 3 meses	16,10%	25,01%	26,71%	29,46%	25,84%	23,18%
Entre 3 y 6 meses	12,18%	15,32%	15,60%	17,63%	14,97%	15,01%
Entre 6 y 9 meses	9,06%	9,62%	9,48%	9,80%	9,38%	9,76%
Entre 9 y 12 meses	6,92%	6,09%	5,70%	5,45%	5,78%	6,50%
Entre 12 y 18 meses	9,26%	7,11%	6,65%	6,24%	6,78%	7,60%
Entre 18 y 24 meses	7,36%	4,20%	3,61%	2,57%	3,93%	4,84%
Más de 24 meses	24,72%	8,21%	6,57%	2,17%	7,96%	9,99%
<b>MUJERES</b>						
TOTAL	2.351.882	426.108	198.379	39.316	159.063	227.729
Menor o igual a 7 días	3,32%	6,41%	7,21%	7,35%	7,17%	5,72%
Entre 7 y 15 días	3,68%	6,96%	7,75%	8,13%	7,66%	6,27%
Entre 15 y 30 días	5,35%	9,82%	10,56%	10,64%	10,54%	9,18%
Entre 1 y 3 meses	13,16%	23,06%	25,72%	28,63%	25,00%	20,74%
Entre 3 y 6 meses	10,85%	15,28%	15,73%	18,34%	15,08%	14,89%
Entre 6 y 9 meses	8,62%	9,83%	9,39%	10,21%	9,19%	10,22%
Entre 9 y 12 meses	6,64%	6,30%	5,68%	5,51%	5,72%	6,83%
Entre 12 y 18 meses	9,74%	8,12%	7,17%	6,34%	7,37%	8,95%
Entre 18 y 24 meses	7,64%	4,78%	3,88%	2,58%	4,20%	5,57%
Más de 24 meses	31,00%	9,43%	6,91%	2,26%	8,06%	11,63%

Fuente: Servicio Público de Empleo Estatal, ESTADÍSTICA DE DEMANDANTES DE EMPLEO

## SEPTIEMBRE 2014

### Evolución del Paro Registrado según sexo y duración de la demanda

#### JÓVENES DE 16 A 29 AÑOS

Sexo y Duración de la demanda	Septiembre 2014	Variación mensual Agosto 2014			Variación anual Septiembre 2013		
	Dato	Absoluta	Relativa	Dato	Absoluta	Relativa	Dato
<b>AMBOS SEXOS</b>							
TOTAL	834.290	+31.874	+3,97	802.416	-74.878	-8,24	909.168
Menor o igual a 7 días	55.807	+25.557	+84,49	30.250	-1.609	-2,80	57.416
Entre 7 y 15 días	60.242	+31.711	+111,15	28.531	+8.823	+17,16	51.419
Entre 15 y 30 días	82.570	+22.790	+38,12	59.780	-5.531	-6,28	88.101
Entre 1 y 3 meses	200.331	-39.110	-16,33	239.441	-7.569	-3,64	207.900
Entre 3 y 6 meses	127.645	+1.680	+1,33	125.965	-13.285	-9,43	140.930
Entre 6 y 9 meses	81.160	+634	+0,79	80.526	-12.809	-13,63	93.969
Entre 9 y 12 meses	51.673	-12.026	-18,88	63.699	-11.771	-18,55	63.444
Entre 12 y 18 meses	63.624	+4.104	+6,90	59.520	-17.538	-21,61	81.162
Entre 18 y 24 meses	37.520	-4.036	-9,71	41.556	-11.858	-24,01	49.378
Más de 24 meses	73.718	+570	+0,78	73.148	-1.731	-2,29	75.449
<b>VARONES</b>							
TOTAL	408.182	+14.296	+3,63	393.886	-43.665	-9,66	451.847
Menor o igual a 7 días	28.486	+12.931	+83,13	15.555	-946	-3,21	29.432
Entre 7 y 15 días	30.581	+15.801	+106,91	14.780	+4.537	+17,42	26.044
Entre 15 y 30 días	40.713	+10.984	+36,95	29.729	-3.054	-6,98	43.767
Entre 1 y 3 meses	102.082	-18.922	-15,64	121.004	-3.801	-3,59	105.883
Entre 3 y 6 meses	62.535	-579	-0,92	63.114	-8.446	-11,90	70.981
Entre 6 y 9 meses	39.256	-198	-0,50	39.454	-7.947	-16,84	47.203
Entre 9 y 12 meses	24.846	-5.667	-18,57	30.513	-6.557	-20,88	31.403
Entre 12 y 18 meses	29.011	+1.654	+6,05	27.357	-9.665	-24,99	38.676
Entre 18 y 24 meses	17.141	-1.793	-9,47	18.934	-6.232	-26,66	23.373
Más de 24 meses	33.531	+85	+0,25	33.446	-1.554	-4,43	35.085
<b>MUJERES</b>							
TOTAL	426.108	+17.578	+4,30	408.530	-31.213	-6,83	457.321
Menor o igual a 7 días	27.321	+12.626	+85,92	14.695	-663	-2,37	27.984
Entre 7 y 15 días	29.661	+15.910	+115,70	13.751	+4.286	+16,89	25.375
Entre 15 y 30 días	41.857	+11.806	+39,29	30.051	-2.477	-5,59	44.334
Entre 1 y 3 meses	98.249	-20.188	-17,05	118.437	-3.768	-3,69	102.017
Entre 3 y 6 meses	65.110	+2.259	+3,59	62.851	-4.839	-6,92	69.949
Entre 6 y 9 meses	41.904	+832	+2,03	41.072	-4.862	-10,40	46.766
Entre 9 y 12 meses	26.827	-6.359	-19,16	33.186	-5.214	-16,27	32.041
Entre 12 y 18 meses	34.613	+2.450	+7,62	32.163	-7.873	-18,53	42.486
Entre 18 y 24 meses	20.379	-2.243	-9,92	22.622	-5.626	-21,63	26.005
Más de 24 meses	40.187	+485	+1,22	39.702	-177	-0,44	40.364