



GOBIERNO DE ESPAÑA  
MINISTERIO DE SANIDAD, SERVICIOS SOCIALES E IGUALDAD

SECRETARÍA DE ESTADO DE SERVICIOS SOCIALES E IGUALDAD

**injuve**

OBSERVATORIO DE LA JUVENTUD EN ESPAÑA

estadística-injuve



# cifras jóvenes

**NOVIEMBRE  
2014**

**AVANCE  
PARO REGISTRADO**

**JÓVENES 16-24 años**

## NOVIEMBRE 2014

### EVOLUCIÓN DEL PARO REGISTRADO POR SEXO Y EDADES

	Noviembre 2014	Variación mensual Octubre 2014			Variación anual Noviembre 2013		
	Dato	Absoluta	Relativa	Dato	Absoluta	Relativa	Dato

#### MENORES DE 25 AÑOS

Varones	215.784	-1.281	-0,59	217.065	-20.762	-8,78	236.546
Mujeres	201.091	-1.826	-0,90	202.917	-14.689	-6,81	215.780
<b>Ambos sexos</b>	<b>416.875</b>	<b>-3.107</b>	<b>-0,74</b>	<b>419.982</b>	<b>-35.451</b>	<b>-7,84</b>	<b>452.326</b>

#### RESTO DE EDADES

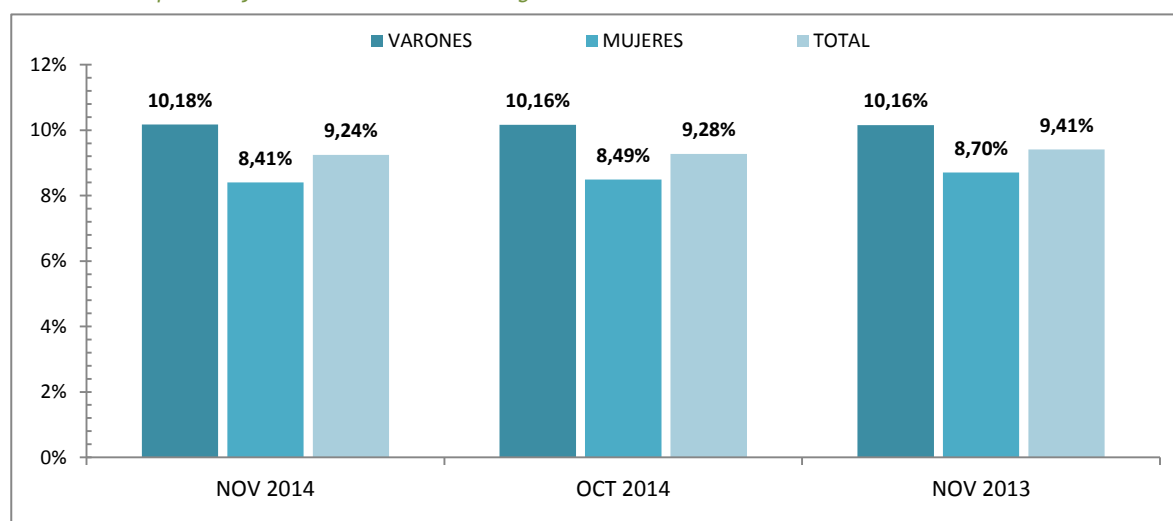
Varones	1.904.426	-14.736	-0,77	1.919.162	-188.236	-9,00	2.092.662
Mujeres	2.190.815	3.155	0,14	2.187.660	-73.105	-3,23	2.263.920
<b>Ambos sexos</b>	<b>4.095.241</b>	<b>-11.581</b>	<b>-0,28</b>	<b>4.106.822</b>	<b>-261.341</b>	<b>-6,00</b>	<b>4.356.582</b>

#### TOTALES

Varones	2.120.210	-16.017	-0,75	2.136.227	-208.998	-8,97	2.329.208
Mujeres	2.391.906	1.329	0,06	2.390.577	-87.794	-3,54	2.479.700
<b>Ambos sexos</b>	<b>4.512.116</b>	<b>-14.688</b>	<b>-0,32</b>	<b>4.526.804</b>	<b>-296.792</b>	<b>-6,17</b>	<b>4.808.908</b>

### MENORES DE 25 AÑOS EN EL PARO REGISTRADO

Para cada caso porcentajes sobre el total de Paro Registrado



## NOVIEMBRE 2014

### EVOLUCIÓN DEL PARO REGISTRADO (EXTRANJEROS) POR SEXO Y EDADES

	Noviembre 2014	VARIACIONES						Noviembre 2014	
		Mensual Octubre 2014			Anual Noviembre 2013			Zona Origen	
		Dato	Absoluta	Relativa	Dato	Absoluta	Relativa	Dato	Pais Co-munitario

#### MENORES DE 25 AÑOS

Varones	19.805	265	1,36	19.540	-750	-3,65	20.555	6.161	13.644
Mujeres	19.954	366	1,87	19.588	-568	-2,77	20.522	6.792	13.162
<b>Ambos sexos</b>	<b>39.759</b>	<b>631</b>	<b>1,61</b>	<b>39.128</b>	<b>-1.318</b>	<b>-3,21</b>	<b>41.077</b>	<b>12.953</b>	<b>26.806</b>

#### RESTO DE EDADES

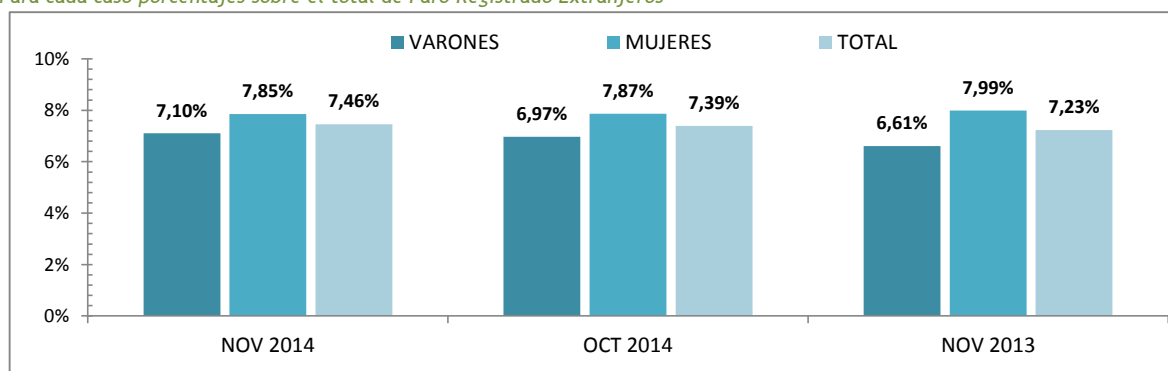
Varones	258.990	-1.943	-0,74	260.933	-31.525	-10,85	290.515	87.073	171.917
Mujeres	234.268	5.008	2,18	229.260	-1.934	-0,82	236.202	89.452	144.816
<b>Ambos sexos</b>	<b>493.258</b>	<b>3.065</b>	<b>0,63</b>	<b>490.193</b>	<b>-33.459</b>	<b>-6,35</b>	<b>526.717</b>	<b>176.525</b>	<b>316.733</b>

#### TOTALES

Varones	278.795	-1.678	-0,60	280.473	-32.275	-10,38	311.070	93.234	185.561
Mujeres	254.222	5.374	2,16	248.848	-2.502	-0,97	256.724	96.244	157.978
<b>Ambos sexos</b>	<b>533.017</b>	<b>3.696</b>	<b>0,70</b>	<b>529.321</b>	<b>-34.777</b>	<b>-6,12</b>	<b>567.794</b>	<b>189.478</b>	<b>343.539</b>

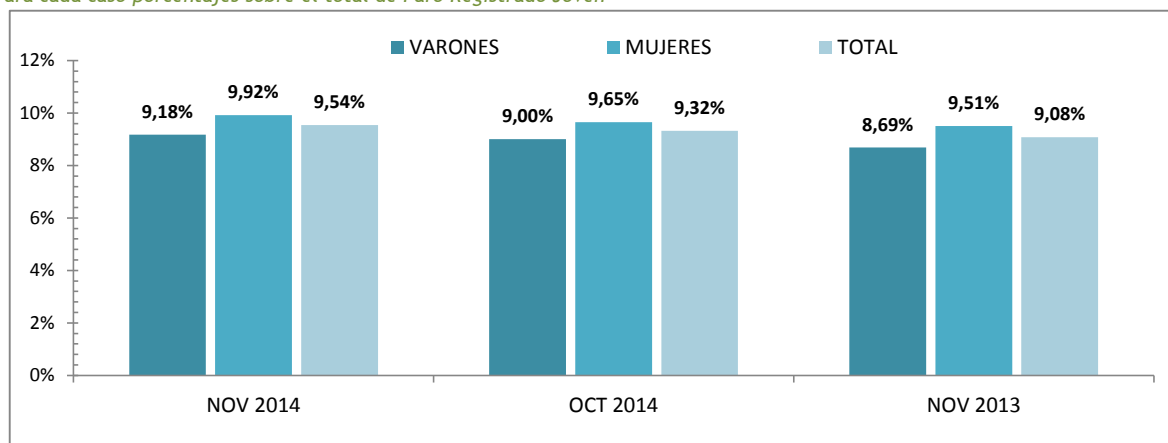
#### MENORES DE 25 AÑOS EXTRANJEROS EN EL PARO REGISTRADO EXTRANJEROS

*Para cada caso porcentajes sobre el total de Paro Registrado Extranjeros*



#### MENORES DE 25 AÑOS EXTRANJEROS EN EL PARO REGISTRADO JOVEN

*Para cada caso porcentajes sobre el total de Paro Registrado Joven*



## NOVIEMBRE 2014

### Paro registrado según Sexo y Edades por Provincias y Comunidades y Ciudades Autónomas

	TOTAL EDADES			MENORES DE 25 AÑOS			RESTO DE EDADES		
	TOTAL	Varones	Mujeres	TOTAL	Varones	Mujeres	TOTAL	Varones	Mujeres
Almería	76.123	37.114	39.009	7.852	3.929	3.923	68.271	33.185	35.086
Cádiz	193.127	88.553	104.574	21.715	10.956	10.759	171.412	77.597	93.815
Córdoba	92.330	42.581	49.749	12.558	6.068	6.490	79.772	36.513	43.259
Granada	103.980	50.989	52.991	12.338	6.115	6.223	91.642	44.874	46.768
Huelva	64.169	30.510	33.659	7.660	3.892	3.768	56.509	26.618	29.891
Jaén	61.985	25.773	36.212	8.989	4.013	4.976	52.996	21.760	31.236
Málaga	195.672	92.009	103.663	19.680	10.005	9.675	175.992	82.004	93.988
Sevilla	247.198	114.793	132.405	28.673	14.553	14.120	218.525	100.240	118.285
<b>ANDALUCÍA</b>	<b>1.034.584</b>	<b>482.322</b>	<b>552.262</b>	<b>119.465</b>	<b>59.531</b>	<b>59.934</b>	<b>915.119</b>	<b>422.791</b>	<b>492.328</b>
Huesca	14.559	7.182	7.377	1.552	847	705	13.007	6.335	6.672
Teruel	9.881	4.744	5.137	1.129	593	536	8.752	4.151	4.601
Zaragoza	79.225	37.248	41.977	7.906	4.143	3.763	71.319	33.105	38.214
<b>ARAGON</b>	<b>103.665</b>	<b>49.174</b>	<b>54.491</b>	<b>10.587</b>	<b>5.583</b>	<b>5.004</b>	<b>93.078</b>	<b>43.591</b>	<b>49.487</b>
<b>ASTURIAS, PRINCIPADO DE</b>	<b>98.056</b>	<b>46.754</b>	<b>51.302</b>	<b>7.918</b>	<b>4.151</b>	<b>3.767</b>	<b>90.138</b>	<b>42.603</b>	<b>47.535</b>
<b>BALEARS, ILLES</b>	<b>84.311</b>	<b>41.236</b>	<b>43.075</b>	<b>9.952</b>	<b>5.139</b>	<b>4.813</b>	<b>74.359</b>	<b>36.097</b>	<b>38.262</b>
Las Palmas	140.776	66.378	74.398	10.820	5.437	5.383	129.956	60.941	69.015
Santa Cruz de Tenerife	124.609	60.849	63.760	8.533	4.350	4.183	116.076	56.499	59.577
<b>CANARIAS</b>	<b>265.385</b>	<b>127.227</b>	<b>138.158</b>	<b>19.353</b>	<b>9.787</b>	<b>9.566</b>	<b>246.032</b>	<b>117.440</b>	<b>128.592</b>
<b>CANTABRIA</b>	<b>50.926</b>	<b>25.367</b>	<b>25.559</b>	<b>4.399</b>	<b>2.342</b>	<b>2.057</b>	<b>46.527</b>	<b>23.025</b>	<b>23.502</b>
Albacete	47.974	20.588	27.386	5.348	2.760	2.588	42.626	17.828	24.798
Ciudad Real	65.005	28.640	36.365	8.929	4.544	4.385	56.076	24.096	31.980
Cuenca	18.855	8.881	9.974	2.082	1.100	982	16.773	7.781	8.992
Guadalajara	21.359	9.725	11.634	1.677	858	819	19.682	8.867	10.815
Toledo	85.177	38.746	46.431	9.095	4.807	4.288	76.082	33.939	42.143
<b>CASTILLA-LA MANCHA</b>	<b>238.370</b>	<b>106.580</b>	<b>131.790</b>	<b>27.131</b>	<b>14.069</b>	<b>13.062</b>	<b>211.239</b>	<b>92.511</b>	<b>118.728</b>
Ávila	17.033	8.203	8.830	1.959	1.015	944	15.074	7.188	7.886
Burgos	30.185	13.989	16.196	2.818	1.509	1.309	27.367	12.480	14.887
León	43.924	21.024	22.900	4.258	2.316	1.942	39.666	18.708	20.958
Palencia	14.090	6.520	7.570	1.669	896	773	12.421	5.624	6.797
Salamanca	33.934	14.947	18.987	3.597	1.802	1.795	30.337	13.145	17.192
Segovia	11.568	5.573	5.995	1.241	648	593	10.327	4.925	5.402
Soria	5.991	2.861	3.130	718	400	318	5.273	2.461	2.812
Valladolid	47.267	21.686	25.581	4.712	2.497	2.215	42.555	19.189	23.366
Zamora	17.585	8.447	9.138	1.775	957	818	15.810	7.490	8.320
<b>CASTILLA Y LEON</b>	<b>221.577</b>	<b>103.250</b>	<b>118.327</b>	<b>22.747</b>	<b>12.040</b>	<b>10.707</b>	<b>198.830</b>	<b>91.210</b>	<b>107.620</b>
Barcelona	428.634	207.247	221.387	26.936	14.828	12.108	401.698	192.419	209.279
Girona	55.553	28.148	27.405	4.203	2.305	1.898	51.350	25.843	25.507
Lleida	29.138	14.826	14.312	1.969	1.042	927	27.169	13.784	13.385
Tarragona	68.327	33.698	34.629	5.202	2.656	2.546	63.125	31.042	32.083
<b>CATALUÑA</b>	<b>581.652</b>	<b>283.919</b>	<b>297.733</b>	<b>38.310</b>	<b>20.831</b>	<b>17.479</b>	<b>543.342</b>	<b>263.088</b>	<b>280.254</b>
Alicante-Alacant	205.407	94.536	110.871	16.352	8.645	7.707	189.055	85.891	103.164
Castellón-Castelló	57.036	27.381	29.655	5.199	2.772	2.427	51.837	24.609	27.228
Valencia-València	259.660	119.989	139.671	22.134	11.800	10.334	237.526	108.189	129.337
<b>COMUNITAT VALENCIANA</b>	<b>522.103</b>	<b>241.906</b>	<b>280.197</b>	<b>43.685</b>	<b>23.217</b>	<b>20.468</b>	<b>478.418</b>	<b>218.689</b>	<b>259.729</b>
Badajoz	90.928	38.594	52.334	11.609	5.998	5.611	79.319	32.596	46.723
Cáceres	49.512	23.210	26.302	6.050	3.112	2.938	43.462	20.098	23.364
<b>EXTREMADURA</b>	<b>140.440</b>	<b>61.804</b>	<b>78.636</b>	<b>17.659</b>	<b>9.110</b>	<b>8.549</b>	<b>122.781</b>	<b>52.694</b>	<b>70.087</b>

## NOVIEMBRE 2014

### Paro registrado según Sexo y Edades por Provincias y Comunidades y Ciudades Autónomas

	TOTAL EDADES			MENORES DE 25 AÑOS			RESTO DE EDADES		
	TOTAL	Varones	Mujeres	TOTAL	Varones	Mujeres	TOTAL	Varones	Mujeres
A Coruña	97.518	46.412	51.106	5.127	2.666	2.461	92.391	43.746	48.645
Lugo	24.682	12.137	12.545	1.615	819	796	23.067	11.318	11.749
Ourense	27.251	12.684	14.567	1.674	865	809	25.577	11.819	13.758
Pontevedra	99.181	46.063	53.118	5.699	3.105	2.594	93.482	42.958	50.524
<b>GALICIA</b>	<b>248.632</b>	<b>117.296</b>	<b>131.336</b>	<b>14.115</b>	<b>7.455</b>	<b>6.660</b>	<b>234.517</b>	<b>109.841</b>	<b>124.676</b>
<b>MADRID, COMUNIDAD DE</b>	<b>512.177</b>	<b>242.847</b>	<b>269.330</b>	<b>42.850</b>	<b>23.028</b>	<b>19.822</b>	<b>469.327</b>	<b>219.819</b>	<b>249.508</b>
<b>MURCIA, REGION DE</b>	<b>142.651</b>	<b>64.764</b>	<b>77.887</b>	<b>15.295</b>	<b>7.532</b>	<b>7.763</b>	<b>127.356</b>	<b>57.232</b>	<b>70.124</b>
<b>NAVARRA, COM. FORAL DE</b>	<b>47.506</b>	<b>22.214</b>	<b>25.292</b>	<b>4.647</b>	<b>2.450</b>	<b>2.197</b>	<b>42.859</b>	<b>19.764</b>	<b>23.095</b>
Araba/Álava	27.045	12.766	14.279	1.977	963	1.014	25.068	11.803	13.265
Bizkaia	94.744	45.852	48.892	6.529	3.372	3.157	88.215	42.480	45.735
Gipuzkoa	46.940	21.883	25.057	3.534	1.861	1.673	43.406	20.022	23.384
<b>PAIS VASCO</b>	<b>168.729</b>	<b>80.501</b>	<b>88.228</b>	<b>12.040</b>	<b>6.196</b>	<b>5.844</b>	<b>156.689</b>	<b>74.305</b>	<b>82.384</b>
<b>RIOJA, LA</b>	<b>25.120</b>	<b>11.911</b>	<b>13.209</b>	<b>1.971</b>	<b>1.036</b>	<b>935</b>	<b>23.149</b>	<b>10.875</b>	<b>12.274</b>
<b>CEUTA</b>	<b>12.905</b>	<b>5.435</b>	<b>7.470</b>	<b>2.223</b>	<b>1.060</b>	<b>1.163</b>	<b>10.682</b>	<b>4.375</b>	<b>6.307</b>
<b>MELILLA</b>	<b>13.327</b>	<b>5.703</b>	<b>7.624</b>	<b>2.528</b>	<b>1.227</b>	<b>1.301</b>	<b>10.799</b>	<b>4.476</b>	<b>6.323</b>
<b>TOTAL ESTATAL</b>	<b>4.512.116</b>	<b>2.120.210</b>	<b>2.391.906</b>	<b>416.875</b>	<b>215.784</b>	<b>201.091</b>	<b>4.095.241</b>	<b>1.904.426</b>	<b>2.190.815</b>

Fuente: Servicio Público de Empleo Estatal, AVANCE DE DATOS ESTADÍSTICO: PARO REGISTRADO

## NOVIEMBRE 2014

### Evolución Paro Registrado por Comunidades Autónomas y Provincias

### MENORES DE 25 AÑOS

Comunidades Autónomas y Provincias	Noviembre 2014	Variación mensual Octubre 2014			Variación anual Noviembre 2013		
	Dato	Absoluta	Relativa	Dato	Absoluta	Relativa	Dato
Almería	7.852	-259	-3,19	8.111	356	4,75	7.496
Cádiz	21.715	435	2,04	21.280	-499	-2,25	22.214
Córdoba	12.558	-421	-3,24	12.979	92	0,74	12.466
Granada	12.338	-131	-1,05	12.469	572	4,86	11.766
Huelva	7.660	169	2,26	7.491	301	4,09	7.359
Jaén	8.989	-897	-9,07	9.886	-489	-5,16	9.478
Málaga	19.680	56	0,29	19.624	-801	-3,91	20.481
Sevilla	28.673	-53	-0,18	28.726	-771	-2,62	29.444
<b>ANDALUCIA</b>	<b>119.465</b>	<b>-1.101</b>	<b>-0,91</b>	<b>120.566</b>	<b>-1.239</b>	<b>-1,03</b>	<b>120.704</b>
Huesca	1.552	9	0,58	1.543	-144	-8,49	1.696
Teruel	1.129	-30	-2,59	1.159	-263	-18,89	1.392
Zaragoza	7.906	-145	-1,80	8.051	-1.318	-14,29	9.224
<b>ARAGON</b>	<b>10.587</b>	<b>-166</b>	<b>-1,54</b>	<b>10.753</b>	<b>-1.725</b>	<b>-14,01</b>	<b>12.312</b>
<b>ASTURIAS, PRINCIPADO DE</b>	<b>7.918</b>	<b>-14</b>	<b>-0,18</b>	<b>7.932</b>	<b>-337</b>	<b>-4,08</b>	<b>8.255</b>
<b>BALEARS, ILLES</b>	<b>9.952</b>	<b>1.585</b>	<b>18,94</b>	<b>8.367</b>	<b>-413</b>	<b>-3,98</b>	<b>10.365</b>
Las Palmas	10.820	49	0,45	10.771	-1.003	-8,48	11.823
Santa Cruz de Tenerife	8.533	-94	-1,09	8.627	-809	-8,66	9.342
<b>CANARIAS</b>	<b>19.353</b>	<b>-45</b>	<b>-0,23</b>	<b>19.398</b>	<b>-1.812</b>	<b>-8,56</b>	<b>21.165</b>
<b>CANTABRIA</b>	<b>4.399</b>	<b>194</b>	<b>4,61</b>	<b>4.205</b>	<b>-220</b>	<b>-4,76</b>	<b>4.619</b>
Albacete	5.348	28	0,53	5.320	-653	-10,88	6.001
Ciudad Real	8.929	-237	-2,59	9.166	-1.269	-12,44	10.198
Cuenca	2.082	1	0,05	2.081	-124	-5,62	2.206
Guadalajara	1.677	-25	-1,47	1.702	-435	-20,60	2.112
Toledo	9.095	-58	-0,63	9.153	-992	-9,83	10.087
<b>CASTILLA-LA MANCHA</b>	<b>27.131</b>	<b>-291</b>	<b>-1,06</b>	<b>27.422</b>	<b>-3.473</b>	<b>-11,35</b>	<b>30.604</b>
Ávila	1.959	52	2,73	1.907	-248	-11,24	2.207
Burgos	2.818	73	2,66	2.745	-143	-4,83	2.961
León	4.258	77	1,84	4.181	-355	-7,70	4.613
Palencia	1.669	-37	-2,17	1.706	-196	-10,51	1.865
Salamanca	3.597	25	0,70	3.572	-534	-12,93	4.131
Segovia	1.241	36	2,99	1.205	-66	-5,05	1.307
Soria	718	24	3,46	694	-90	-11,14	808
Valladolid	4.712	45	0,96	4.667	-319	-6,34	5.031
Zamora	1.775	39	2,25	1.736	-230	-11,47	2.005
<b>CASTILLA Y LEON</b>	<b>22.747</b>	<b>334</b>	<b>1,49</b>	<b>22.413</b>	<b>-2.181</b>	<b>-8,75</b>	<b>24.928</b>

## NOVIEMBRE 2014

### Evolución Paro Registrado por Comunidades Autónomas y Provincias MENORES DE 25 AÑOS

Comunidades Autónomas y Provincias	Noviembre 2014	Variación mensual Octubre 2014			Variación anual Noviembre 2013		
	Dato	Absoluta	Relativa	Dato	Absoluta	Relativa	Dato
Barcelona	26.936	-1.698	-5,93	28.634	-5.242	-16,29	32.178
Girona	4.203	-27	-0,64	4.230	-286	-6,37	4.489
Lleida	1.969	-130	-6,19	2.099	-245	-11,07	2.214
Tarragona	5.202	-279	-5,09	5.481	-491	-8,62	5.693
<b>CATALUÑA</b>	<b>38.310</b>	<b>-2.134</b>	<b>-5,28</b>	<b>40.444</b>	<b>-6.264</b>	<b>-14,05</b>	<b>44.574</b>
Alicante-Alacant	16.352	263	1,63	16.089	-1.966	-10,73	18.318
Castellón-Castelló	5.199	-397	-7,09	5.596	-544	-9,47	5.743
Valencia-València	22.134	-716	-3,13	22.850	-2.994	-11,91	25.128
<b>COMUNITAT VALENCIANA</b>	<b>43.685</b>	<b>-850</b>	<b>-1,91</b>	<b>44.535</b>	<b>-5.504</b>	<b>-11,19</b>	<b>49.189</b>
Badajoz	11.609	-396	-3,30	12.005	-527	-4,34	12.136
Cáceres	6.050	-204	-3,26	6.254	-395	-6,13	6.445
<b>EXTREMADURA</b>	<b>17.659</b>	<b>-600</b>	<b>-3,29</b>	<b>18.259</b>	<b>-922</b>	<b>-4,96</b>	<b>18.581</b>
A Coruña	5.127	240	4,91	4.887	-1.305	-20,29	6.432
Lugo	1.615	181	12,62	1.434	-228	-12,37	1.843
Ourense	1.674	114	7,31	1.560	-357	-17,58	2.031
Pontevedra	5.699	56	0,99	5.643	-1.579	-21,70	7.278
<b>GALICIA</b>	<b>14.115</b>	<b>591</b>	<b>4,37</b>	<b>13.524</b>	<b>-3.469</b>	<b>-19,73</b>	<b>17.584</b>
<b>MADRID, COMUNIDAD DE</b>	<b>42.850</b>	<b>-772</b>	<b>-1,77</b>	<b>43.622</b>	<b>-4.504</b>	<b>-9,51</b>	<b>47.354</b>
<b>MURCIA, REGION DE</b>	<b>15.295</b>	<b>69</b>	<b>0,45</b>	<b>15.226</b>	<b>-1.043</b>	<b>-6,38</b>	<b>16.338</b>
<b>NAVARRA, COM. FORAL DE</b>	<b>4.647</b>	<b>31</b>	<b>0,67</b>	<b>4.616</b>	<b>-306</b>	<b>-6,18</b>	<b>4.953</b>
Araba/Álava	1.977	-45	-2,23	2.022	-230	-10,42	2.207
Bizkaia	6.529	-31	-0,47	6.560	-1.052	-13,88	7.581
Gipuzkoa	3.534	-25	-0,70	3.559	-459	-11,50	3.993
<b>PAIS VASCO</b>	<b>12.040</b>	<b>-101</b>	<b>-0,83</b>	<b>12.141</b>	<b>-1.741</b>	<b>-12,63</b>	<b>13.781</b>
<b>RIOJA, LA</b>	<b>1.971</b>	<b>187</b>	<b>10,48</b>	<b>1.784</b>	<b>-249</b>	<b>-11,22</b>	<b>2.220</b>
<b>CEUTA</b>	<b>2.223</b>	<b>-34</b>	<b>-1,51</b>	<b>2.257</b>	<b>-126</b>	<b>-5,36</b>	<b>2.349</b>
<b>MELILLA</b>	<b>2.528</b>	<b>10</b>	<b>0,40</b>	<b>2.518</b>	<b>77</b>	<b>3,14</b>	<b>2.451</b>
<b>TOTAL ESTATAL</b>	<b>416.875</b>	<b>-3.107</b>	<b>-0,74</b>	<b>419.982</b>	<b>-35.451</b>	<b>-7,84</b>	<b>452.326</b>

Fuente: Elaboración propia a partir de datos del Servicio Público de Empleo Estatal,

AVANCE DE DATOS ESTADÍSTICO: PARO REGISTRADO

## NOVIEMBRE 2014

### Evolución Paro Registrado por Comunidades Autónomas y Provincias

### TOTAL 16 y MÁS AÑOS

Comunidades Autónomas y Provincias	Noviembre 2014	Variación mensual Octubre 2014			Variación anual Noviembre 2013		
	Dato	Absoluta	Relativa	Dato	Absoluta	Relativa	Dato
Almería	76.123	-2.569	-3,26	78.692	-138	-0,18	76.261
Cádiz	193.127	1.419	0,74	191.708	-6.100	-3,06	199.227
Córdoba	92.330	-2.891	-3,04	95.221	-1.632	-1,74	93.962
Granada	103.980	-1.778	-1,68	105.758	-971	-0,93	104.951
Huelva	64.169	1.258	2,00	62.911	327	0,51	63.842
Jaén	61.985	-6.202	-9,10	68.187	-4.948	-7,39	66.933
Málaga	195.672	1.954	1,01	193.718	-9.178	-4,48	204.850
Sevilla	247.198	-762	-0,31	247.960	-6.890	-2,71	254.088
<b>ANDALUCIA</b>	<b>1.034.584</b>	<b>-9.571</b>	<b>-0,92</b>	<b>1.044.155</b>	<b>-29.530</b>	<b>-2,78</b>	<b>1.064.114</b>
Huesca	14.559	-424	-2,83	14.983	-1.269	-8,02	15.828
Teruel	9.881	-88	-0,88	9.969	-1.084	-9,89	10.965
Zaragoza	79.225	-1.570	-1,94	80.795	-7.239	-8,37	86.464
<b>ARAGON</b>	<b>103.665</b>	<b>-2.082</b>	<b>-1,97</b>	<b>105.747</b>	<b>-9.592</b>	<b>-8,47</b>	<b>113.257</b>
<b>ASTURIAS, PRINCIPADO DE</b>	<b>98.056</b>	<b>-281</b>	<b>-0,29</b>	<b>98.337</b>	<b>-5.062</b>	<b>-4,91</b>	<b>103.118</b>
<b>BALEARS, ILLES</b>	<b>84.311</b>	<b>8.798</b>	<b>11,65</b>	<b>75.513</b>	<b>-7.187</b>	<b>-7,85</b>	<b>91.498</b>
Las Palmas	140.776	-13	-0,01	140.789	-9.424	-6,27	150.200
Santa Cruz de Tenerife	124.609	-393	-0,31	125.002	-8.569	-6,43	133.178
<b>CANARIAS</b>	<b>265.385</b>	<b>-406</b>	<b>-0,15</b>	<b>265.791</b>	<b>-17.993</b>	<b>-6,35</b>	<b>283.378</b>
<b>CANTABRIA</b>	<b>50.926</b>	<b>1.033</b>	<b>2,07</b>	<b>49.893</b>	<b>-4.792</b>	<b>-8,60</b>	<b>55.718</b>
Albacete	47.974	14	0,03	47.960	-3.833	-7,40	51.807
Ciudad Real	65.005	-992	-1,50	65.997	-5.559	-7,88	70.564
Cuenca	18.855	-19	-0,10	18.874	-1.520	-7,46	20.375
Guadalajara	21.359	-70	-0,33	21.429	-2.794	-11,57	24.153
Toledo	85.177	-237	-0,28	85.414	-6.649	-7,24	91.826
<b>CASTILLA-LA MANCHA</b>	<b>238.370</b>	<b>-1.304</b>	<b>-0,54</b>	<b>239.674</b>	<b>-20.355</b>	<b>-7,87</b>	<b>258.725</b>
Ávila	17.033	378	2,27	16.655	-1.373	-7,46	18.406
Burgos	30.185	542	1,83	29.643	-2.068	-6,41	32.253
León	43.924	978	2,28	42.946	-2.851	-6,10	46.775
Palencia	14.090	-27	-0,19	14.117	-1.435	-9,24	15.525
Salamanca	33.934	330	0,98	33.604	-2.169	-6,01	36.103
Segovia	11.568	401	3,59	11.167	-968	-7,72	12.536
Soria	5.991	204	3,53	5.787	-758	-11,23	6.749
Valladolid	47.267	402	0,86	46.865	-4.540	-8,76	51.807
Zamora	17.585	304	1,76	17.281	-1.068	-5,73	18.653
<b>CASTILLA Y LEON</b>	<b>221.577</b>	<b>3.512</b>	<b>1,61</b>	<b>218.065</b>	<b>-17.230</b>	<b>-7,22</b>	<b>238.807</b>



## NOVIEMBRE 2014

### Evolución Paro Registrado por Comunidades Autónomas y Provincias

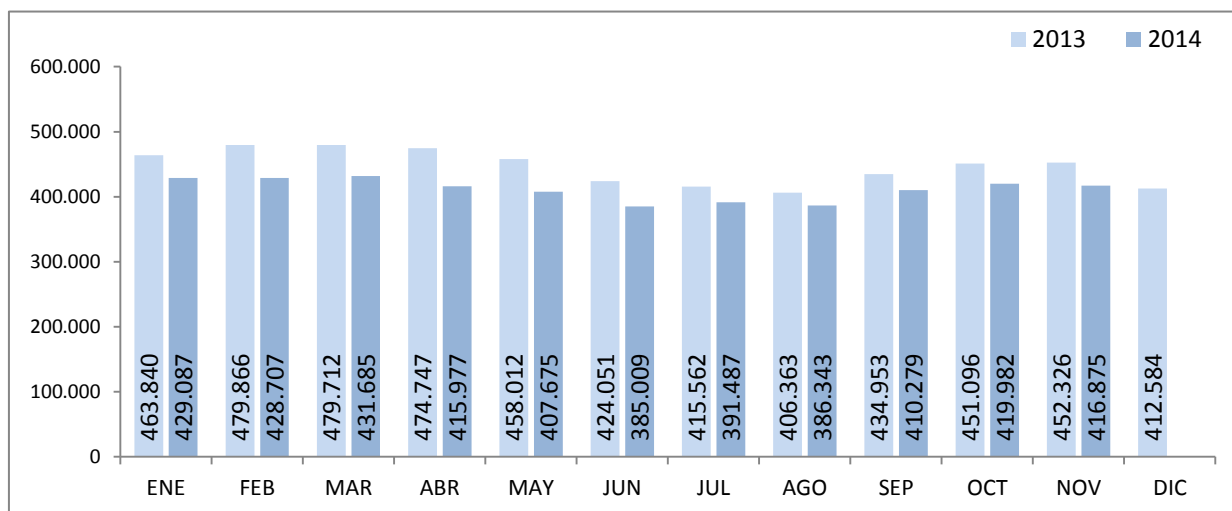
### TOTAL 16 y MÁS AÑOS

Comunidades Autónomas y Provincias	Noviembre 2014	Variación mensual Octubre 2014			Variación anual Noviembre 2013		
	Dato	Absoluta	Relativa	Dato	Absoluta	Relativa	Dato
Barcelona	428.634	-5.871	-1,35	434.505	-46.062	-9,70	474.696
Girona	55.553	523	0,95	55.030	-4.081	-6,84	59.634
Lleida	29.138	-153	-0,52	29.291	-2.181	-6,96	31.319
Tarragona	68.327	20	0,03	68.307	-4.368	-6,01	72.695
<b>CATALUÑA</b>	<b>581.652</b>	<b>-5.481</b>	<b>-0,93</b>	<b>587.133</b>	<b>-56.692</b>	<b>-8,88</b>	<b>638.344</b>
Alicante-Alacant	205.407	1.370	0,67	204.037	-16.909	-7,61	222.316
Castellón-Castelló	57.036	-2.346	-3,95	59.382	-3.738	-6,15	60.774
Valencia-València	259.660	-5.787	-2,18	265.447	-18.868	-6,77	278.528
<b>COMUNITAT VALENCIANA</b>	<b>522.103</b>	<b>-6.763</b>	<b>-1,28</b>	<b>528.866</b>	<b>-39.515</b>	<b>-7,04</b>	<b>561.618</b>
Badajoz	90.928	-1.208	-1,31	92.136	-3.921	-4,13	94.849
Cáceres	49.512	17	0,03	49.495	-2.505	-4,82	52.017
<b>EXTREMADURA</b>	<b>140.440</b>	<b>-1.191</b>	<b>-0,84</b>	<b>141.631</b>	<b>-6.426</b>	<b>-4,38</b>	<b>146.866</b>
A Coruña	97.518	1.764	1,84	95.754	-8.425	-7,95	105.943
Lugo	24.682	974	4,11	23.708	-2.758	-10,05	27.440
Ourense	27.251	993	3,78	26.258	-1.881	-6,46	29.132
Pontevedra	99.181	857	0,87	98.324	-9.158	-8,45	108.339
<b>GALICIA</b>	<b>248.632</b>	<b>4.588</b>	<b>1,88</b>	<b>244.044</b>	<b>-22.222</b>	<b>-8,20</b>	<b>270.854</b>
<b>MADRID, COMUNIDAD DE</b>	<b>512.177</b>	<b>-3.871</b>	<b>-0,75</b>	<b>516.048</b>	<b>-38.092</b>	<b>-6,92</b>	<b>550.269</b>
<b>MURCIA, REGION DE</b>	<b>142.651</b>	<b>-836</b>	<b>-0,58</b>	<b>143.487</b>	<b>-11.226</b>	<b>-7,30</b>	<b>153.877</b>
<b>NAVARRA, COM. FORAL DE</b>	<b>47.506</b>	<b>487</b>	<b>1,04</b>	<b>47.019</b>	<b>-3.772</b>	<b>-7,36</b>	<b>51.278</b>
Araba/Álava	27.045	-534	-1,94	27.579	-649	-2,34	27.694
Bizkaia	94.744	-1.072	-1,12	95.816	-3.054	-3,12	97.798
Gipuzkoa	46.940	-487	-1,03	47.427	-2.268	-4,61	49.208
<b>PAIS VASCO</b>	<b>168.729</b>	<b>-2.093</b>	<b>-1,23</b>	<b>170.822</b>	<b>-5.971</b>	<b>-3,42</b>	<b>174.700</b>
<b>RIOJA, LA</b>	<b>25.120</b>	<b>797</b>	<b>3,28</b>	<b>24.323</b>	<b>-2.018</b>	<b>-7,44</b>	<b>27.138</b>
<b>CEUTA</b>	<b>12.905</b>	<b>-47</b>	<b>-0,36</b>	<b>12.952</b>	<b>122</b>	<b>0,95</b>	<b>12.783</b>
<b>MELILLA</b>	<b>13.327</b>	<b>23</b>	<b>0,17</b>	<b>13.304</b>	<b>761</b>	<b>6,06</b>	<b>12.566</b>
<b>TOTAL ESTATAL</b>	<b>4.512.116</b>	<b>-14.688</b>	<b>-0,32</b>	<b>4.526.804</b>	<b>-296.792</b>	<b>-6,17</b>	<b>4.808.908</b>

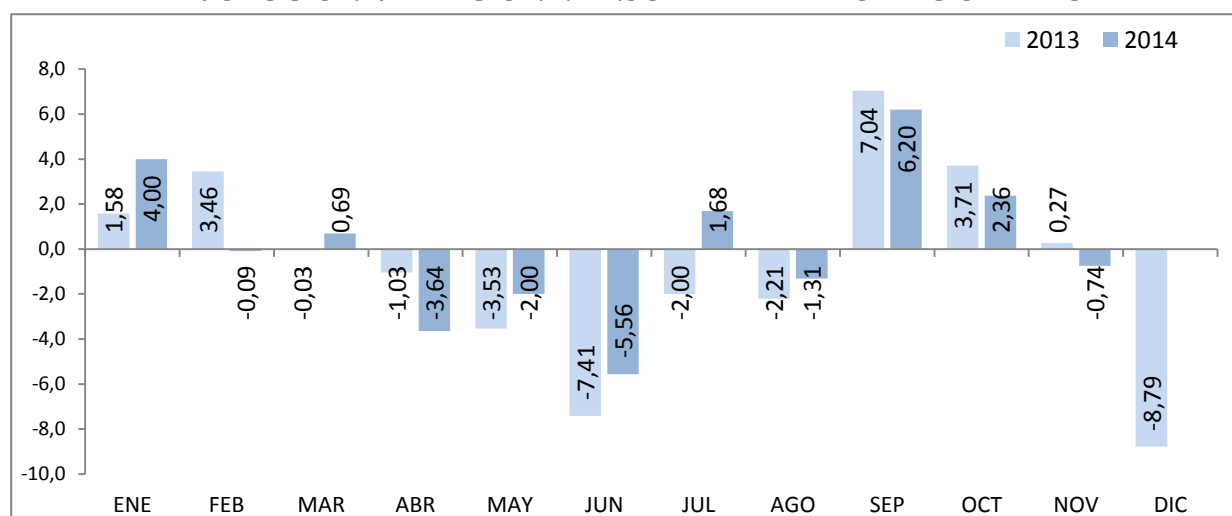
Fuente: Servicio Público de Empleo Estatal, AVANCE DE DATOS ESTADÍSTICO: PARO REGISTRADO

## MENORES DE 25 AÑOS

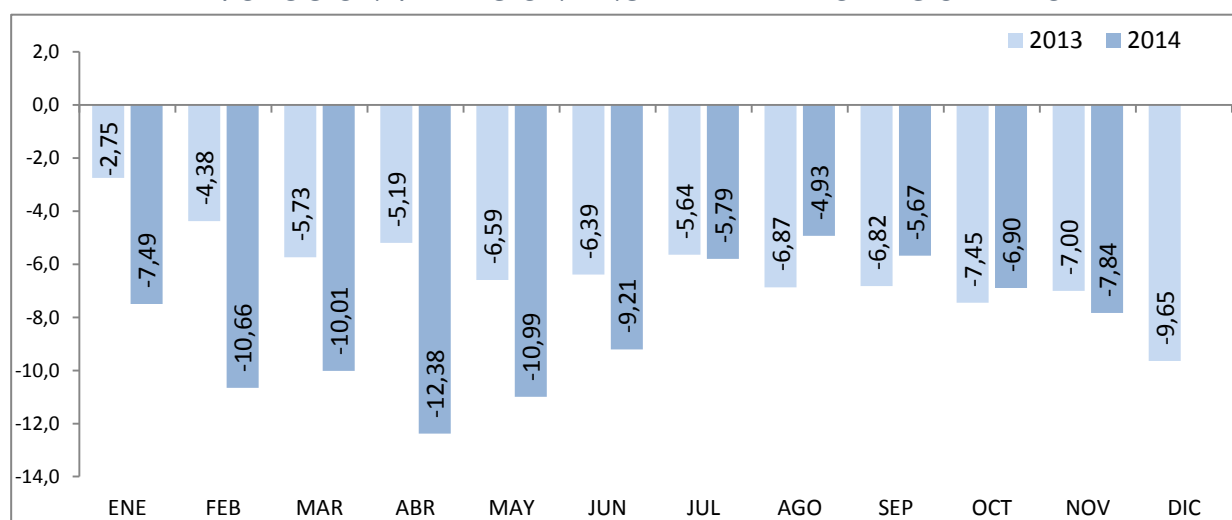
### EVOLUCIÓN MENSUAL DEL PARO REGISTRADO



### EVOLUCIÓN VARIACIÓN MENSUAL DEL PARO REGISTRADO



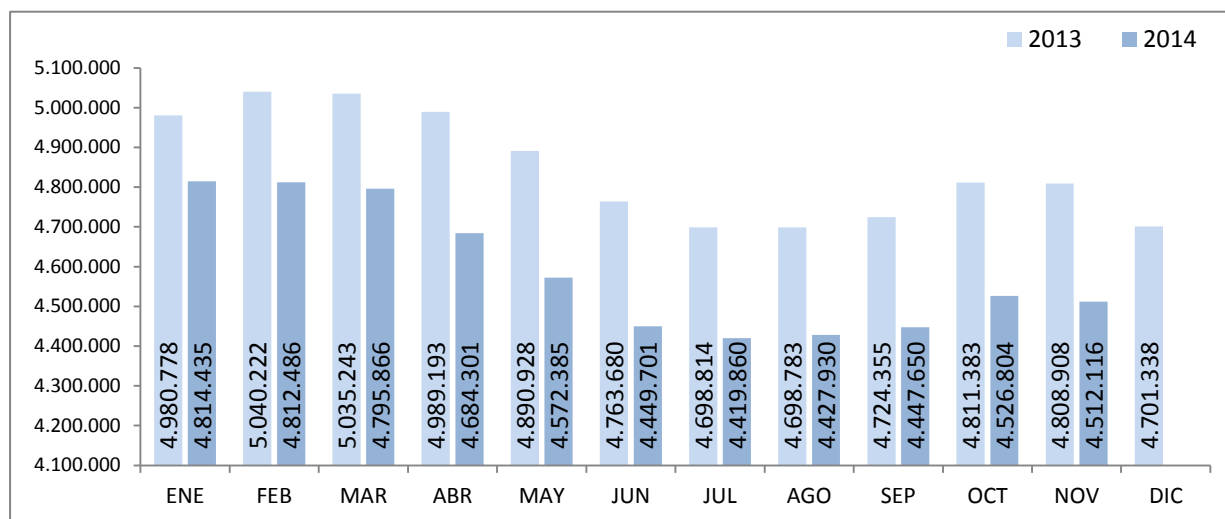
### EVOLUCIÓN VARIACIÓN ANUAL DEL PARO REGISTRADO



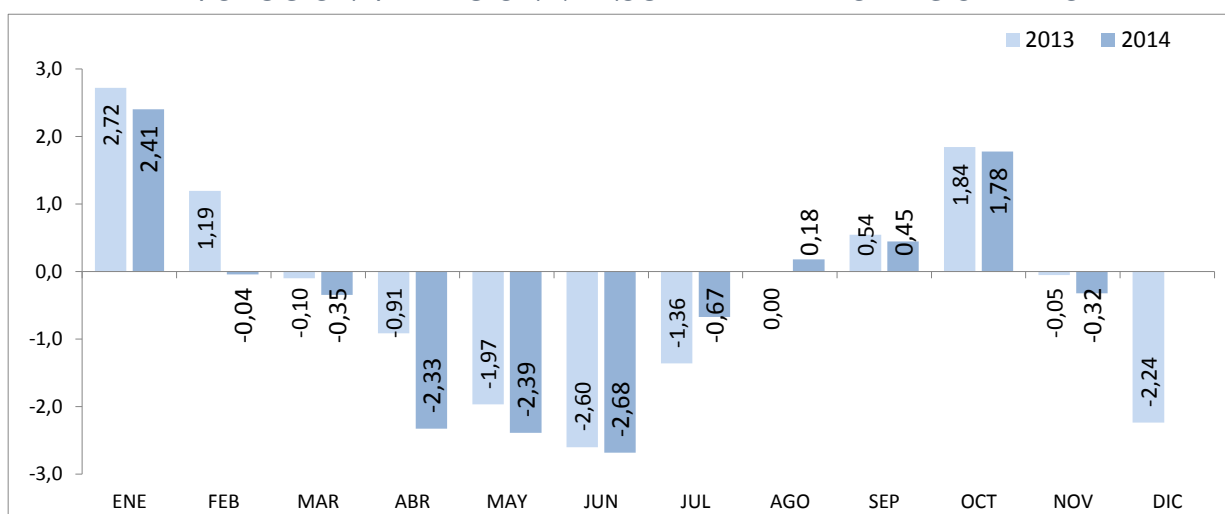
Fuente: Elaboración propia a partir de datos del Servicio Público de Empleo Estatal,  
 AVANCE DE DATOS ESTADÍSTICO: PARO REGISTRADO

## TOTAL 16 Y MÁS AÑOS

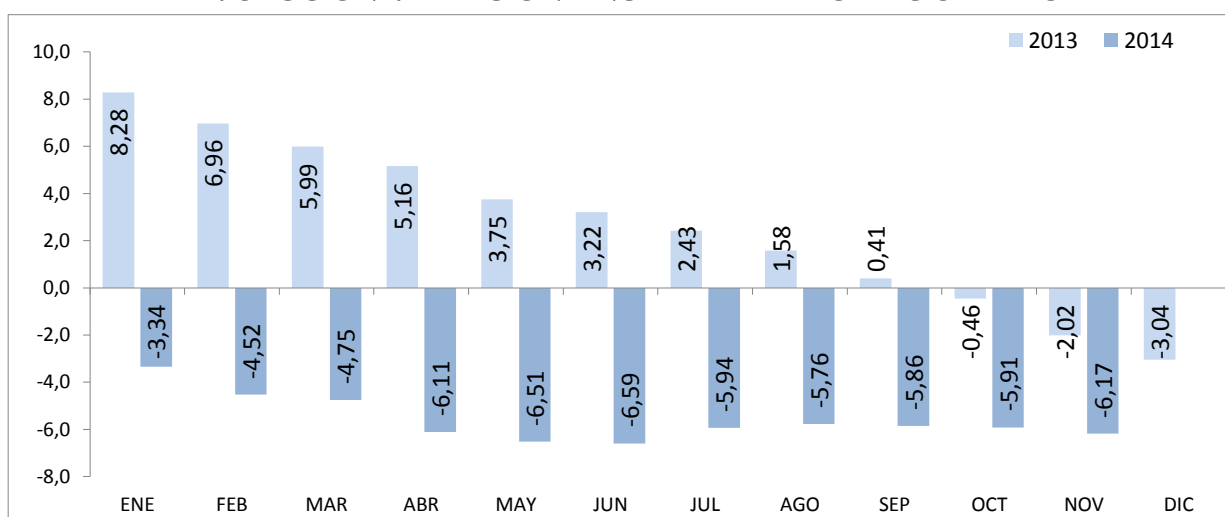
### EVOLUCIÓN MENSUAL DEL PARO REGISTRADO



### EVOLUCIÓN VARIACIÓN MENSUAL DEL PARO REGISTRADO



### EVOLUCIÓN VARIACIÓN ANUAL DEL PARO REGISTRADO



Fuente: Elaboración propia a partir de datos del Servicio Público de Empleo Estatal,  
AVANCE DE DATOS ESTADÍSTICO: PARO REGISTRADO

## Evolución del paro registrado según sexo y edad

	TOTAL EDADES			MENORES DE 25 AÑOS			RESTO DE EDADES		
	TOTAL	Varones	Mujeres	TOTAL	Varones	Mujeres	TOTAL	Varones	Mujeres
ENERO 2010	4.048.493	2.060.207	1.988.286	456.386	261.648	194.738	3.592.107	1.798.559	1.793.548
FEBRERO 2010	4.130.625	2.100.664	2.029.961	474.683	270.709	203.974	3.655.942	1.829.955	1.825.987
MARZO 2010	4.166.613	2.113.565	2.053.048	483.040	273.811	209.229	3.683.573	1.839.754	1.843.819
ABRIL 2010	4.142.425	2.088.045	2.054.380	476.794	268.881	207.913	3.665.631	1.819.164	1.846.467
MAYO 2010	4.066.202	2.037.192	2.029.010	461.422	259.230	202.192	3.604.780	1.777.962	1.826.818
JUNIO 2010	3.982.368	1.978.301	2.004.067	435.217	245.236	189.981	3.547.151	1.733.065	1.814.086
JULIO 2010	3.908.578	1.935.278	1.973.300	419.241	234.122	185.119	3.489.337	1.701.156	1.788.181
AGOSTO 2010	3.969.661	1.970.343	1.999.318	421.590	233.809	187.781	3.548.071	1.736.534	1.811.537
SEPTIEMBRE 2010	4.017.763	1.984.933	2.032.830	446.624	245.385	201.239	3.571.139	1.739.548	1.831.591
OCTUBRE 2010	4.085.976	2.016.471	2.069.505	459.245	251.282	207.963	3.626.731	1.765.189	1.861.542
NOVIEMBRE 2010	4.110.294	2.027.565	2.082.729	461.409	253.012	208.397	3.648.885	1.774.553	1.874.332
DICIEMBRE 2010	4.100.073	2.053.188	2.046.885	433.774	240.459	193.315	3.666.299	1.812.729	1.853.570
ENERO 2011	4.231.003	2.105.239	2.125.764	447.866	247.331	200.535	3.783.137	1.857.908	1.925.229
FEBRERO 2011	4.299.263	2.134.612	2.164.651	470.421	258.868	211.553	3.828.842	1.875.744	1.953.098
MARZO 2011	4.333.669	2.150.248	2.183.421	483.251	265.810	217.441	3.850.418	1.884.438	1.965.980
ABRIL 2011	4.269.360	2.120.471	2.148.889	467.833	257.128	210.705	3.801.527	1.863.343	1.938.184
MAYO 2011	4.189.659	2.064.581	2.125.078	450.937	246.255	204.682	3.738.722	1.818.326	1.920.396
JUNIO 2011	4.121.801	2.023.077	2.098.724	426.628	234.351	192.277	3.695.173	1.788.726	1.906.447
JULIO 2011	4.079.742	2.002.522	2.077.220	418.898	228.374	190.524	3.660.844	1.774.148	1.886.696
AGOSTO 2011	4.130.927	2.029.601	2.101.326	417.510	225.021	192.489	3.713.417	1.804.580	1.908.837
SEPTIEMBRE 2011	4.226.744	2.071.510	2.155.234	456.546	243.520	213.026	3.770.198	1.827.990	1.942.208
OCTUBRE 2011	4.360.926	2.147.953	2.212.973	476.748	255.154	221.594	3.884.178	1.892.799	1.991.379
NOVIEMBRE 2011	4.420.462	2.179.563	2.240.899	486.203	260.972	225.231	3.934.259	1.918.591	2.015.668
DICIEMBRE 2011	4.422.359	2.209.738	2.212.621	460.561	248.928	211.633	3.961.798	1.960.810	2.000.988
ENERO 2012	4.599.829	2.288.393	2.311.436	476.957	256.919	220.038	4.122.872	2.031.474	2.091.398
FEBRERO 2012	4.712.098	2.353.264	2.358.834	501.842	270.469	231.373	4.210.256	2.082.795	2.127.461
MARZO 2012	4.750.867	2.371.782	2.379.085	508.879	273.898	234.981	4.241.988	2.097.884	2.144.104
ABRIL 2012	4.744.235	2.364.767	2.379.468	500.758	268.901	231.857	4.243.477	2.095.866	2.147.611
MAYO 2012	4.714.122	2.337.116	2.377.006	490.329	261.654	228.675	4.223.793	2.075.462	2.148.331
JUNIO 2012	4.615.269	2.284.271	2.330.998	452.991	245.037	207.954	4.162.278	2.039.234	2.123.044
JULIO 2012	4.587.455	2.268.949	2.318.506	440.380	236.496	203.884	4.147.075	2.032.453	2.114.622
AGOSTO 2012	4.625.634	2.291.543	2.334.091	436.320	231.606	204.714	4.189.314	2.059.937	2.129.377
SEPTIEMBRE 2012	4.705.279	2.323.688	2.381.591	466.783	245.924	220.859	4.238.496	2.077.764	2.160.732
OCTUBRE 2012	4.833.521	2.392.696	2.440.825	487.387	256.959	230.428	4.346.134	2.135.737	2.210.397
NOVIEMBRE 2012	4.907.817	2.416.228	2.491.589	486.373	256.210	230.163	4.421.444	2.160.018	2.261.426
DICIEMBRE 2012	4.848.723	2.407.907	2.440.816	456.635	241.810	214.825	4.392.088	2.166.097	2.225.991
ENERO 2013	4.980.778	2.472.830	2.507.948	463.840	245.850	217.990	4.516.938	2.226.980	2.289.958
FEBRERO 2013	5.040.222	2.503.626	2.536.596	479.866	254.399	225.467	4.560.356	2.249.227	2.311.129
MARZO 2013	5.035.243	2.506.091	2.529.152	479.712	254.991	224.721	4.555.531	2.251.100	2.304.431
ABRIL 2013	4.989.193	2.466.643	2.522.550	474.747	250.821	223.926	4.514.446	2.215.822	2.298.624
MAYO 2013	4.890.928	2.405.493	2.485.435	458.012	241.238	216.774	4.432.916	2.164.255	2.268.661
JUNIO 2013	4.763.680	2.332.609	2.431.071	424.051	226.400	197.651	4.339.629	2.106.209	2.233.420
JULIO 2013	4.698.814	2.287.664	2.411.150	415.562	219.774	195.788	4.283.252	2.067.890	2.215.362
AGOSTO 2013	4.698.783	2.288.893	2.409.890	406.363	212.439	193.924	4.292.420	2.076.454	2.215.966
SEPTIEMBRE 2013	4.724.355	2.287.603	2.436.752	434.953	225.401	209.552	4.289.402	2.062.202	2.227.200
OCTUBRE 2013	4.811.383	2.332.743	2.478.640	451.096	234.569	216.527	4.360.287	2.098.174	2.262.113
NOVIEMBRE 2013	4.808.908	2.329.208	2.479.700	452.326	236.546	215.780	4.356.582	2.092.662	2.263.920
DICIEMBRE 2013	4.701.338	2.294.712	2.406.626	412.584	216.484	196.100	4.288.754	2.078.228	2.210.526

## Evolución del paro registrado según sexo y edad

	TOTAL EDADES			MENORES DE 25 AÑOS			RESTO DE EDADES		
	TOTAL	Varones	Mujeres	TOTAL	Varones	Mujeres	TOTAL	Varones	Mujeres
ENERO 2014	4.814.435	2.337.410	2.477.025	429.087	224.264	204.823	4.385.348	2.113.146	2.272.202
FEBRERO 2014	4.812.486	2.334.622	2.477.864	428.707	225.293	203.414	4.383.779	2.109.329	2.274.450
MARZO 2014	4.795.866	2.320.687	2.475.179	431.685	227.071	204.614	4.364.181	2.093.616	2.270.565
ABRIL 2014	4.684.301	2.262.612	2.421.689	415.977	218.511	197.466	4.268.324	2.044.101	2.224.223
MAYO 2014	4.572.385	2.188.342	2.384.043	407.675	212.940	194.735	4.164.710	1.975.402	2.189.308
JUNIO 2014	4.449.701	2.117.045	2.332.656	385.009	203.141	181.868	4.064.692	1.913.904	2.150.788
JULIO 2014	4.419.860	2.094.322	2.325.538	391.487	206.068	185.419	4.028.373	1.888.254	2.140.119
AGOSTO 2014	4.427.930	2.099.835	2.328.095	386.343	201.461	184.882	4.041.587	1.898.374	2.143.213
SEPTIEMBRE 2014	4.447.650	2.095.768	2.351.882	410.279	211.900	198.379	4.037.371	1.883.868	2.153.503
OCTUBRE 2014	4.526.804	2.136.227	2.390.577	419.982	217.065	202.917	4.106.822	1.919.162	2.187.660
NOVIEMBRE 2014	4.512.116	2.120.210	2.391.906	416.875	215.784	201.091	4.095.241	1.904.426	2.190.815
DICIEMBRE 2014									

Fuente: Servicio Público de Empleo Estatal, AVANCE DE DATOS ESTADÍSTICO: PARO REGISTRADO

## Evolución de la variación anual del Paro Registrado según sexo y edad

	TOTAL EDADES			MENORES DE 25 AÑOS			RESTO DE EDADES		
	TOTAL	Varones	Mujeres	TOTAL	Varones	Mujeres	TOTAL	Varones	Mujeres
ENERO 2010	+21,66	+23,13	+20,17	+10,01	+6,85	+14,57	+23,31	+25,92	+20,81
FEBRERO 2010	+18,63	+19,63	+17,62	+7,27	+4,29	+11,51	+20,29	+22,29	+18,34
MARZO 2010	+15,57	+16,06	+15,06	+4,25	+1,17	+8,58	+17,23	+18,65	+15,85
ABRIL 2010	+13,65	+13,25	+14,06	+3,35	-0,10	+8,18	+15,14	+15,53	+14,77
MAYO 2010	+12,32	+11,83	+12,81	+3,13	-0,50	+8,19	+13,62	+13,89	+13,35
JUNIO 2010	+11,71	+10,94	+12,48	+3,28	-0,62	+8,78	+12,84	+12,80	+12,88
JULIO 2010	+10,28	+9,37	+11,20	+2,36	-1,43	+7,59	+11,32	+11,04	+11,59
AGOSTO 2010	+9,38	+8,42	+10,36	+1,88	-1,56	+6,52	+10,35	+9,91	+10,77
SEPTIEMBRE 2010	+8,31	+7,21	+9,40	+0,45	-2,61	+4,46	+9,38	+8,76	+9,98
OCTUBRE 2010	+7,29	+5,88	+8,70	-0,48	-3,67	+3,67	+8,36	+7,39	+9,30
NOVIEMBRE 2010	+6,24	+4,49	+7,99	-0,63	-3,95	+3,73	+7,17	+5,82	+8,49
DICIEMBRE 2010	+4,50	+2,02	+7,11	-2,91	-6,79	+2,40	+5,45	+3,32	+7,62
ENERO 2011	+4,51	+2,19	+6,91	-1,87	-5,47	+2,98	+5,32	+3,30	+7,34
FEBRERO 2011	+4,08	+1,62	+6,64	-0,90	-4,37	+3,72	+4,73	+2,50	+6,96
MARZO 2011	+4,01	+1,74	+6,35	+0,04	-2,92	+3,92	+4,53	+2,43	+6,63
ABRIL 2011	+3,06	+1,55	+4,60	-1,88	-4,37	+1,34	+3,71	+2,43	+4,97
MAYO 2011	+3,04	+1,34	+4,73	-2,27	-5,01	+1,23	+3,72	+2,27	+5,12
JUNIO 2011	+3,50	+2,26	+4,72	-1,97	-4,44	+1,21	+4,17	+3,21	+5,09
JULIO 2011	+4,38	+3,47	+5,27	-0,08	-2,46	+2,92	+4,92	+4,29	+5,51
AGOSTO 2011	+4,06	+3,01	+5,10	-0,97	-3,76	+2,51	+4,66	+3,92	+5,37
SEPTIEMBRE 2011	+5,20	+4,36	+6,02	+2,22	-0,76	+5,86	+5,57	+5,08	+6,04
OCTUBRE 2011	+6,73	+6,52	+6,93	+3,81	+1,54	+6,55	+7,10	+7,23	+6,97
NOVIEMBRE 2011	+7,55	+7,50	+7,59	+5,37	+3,15	+8,08	+7,82	+8,12	+7,54
DICIEMBRE 2011	+7,86	+7,62	+8,10	+6,18	+3,52	+9,48	+8,06	+8,17	+7,95
ENERO 2012	+8,72	+8,70	+8,73	+6,50	+3,88	+9,73	+8,98	+9,34	+8,63
FEBRERO 2012	+9,60	+10,24	+8,97	+6,68	+4,48	+9,37	+9,96	+11,04	+8,93
MARZO 2012	+9,63	+10,30	+8,96	+5,30	+3,04	+8,07	+10,17	+11,33	+9,06
ABRIL 2012	+11,12	+11,52	+10,73	+7,04	+4,58	+10,04	+11,63	+12,48	+10,81
MAYO 2012	+12,52	+13,20	+11,86	+8,74	+6,25	+11,72	+12,97	+14,14	+11,87
JUNIO 2012	+11,97	+12,91	+11,07	+6,18	+4,56	+8,15	+12,64	+14,00	+11,36
JULIO 2012	+12,44	+13,30	+11,62	+5,13	+3,56	+7,01	+13,28	+14,56	+12,08
AGOSTO 2012	+11,98	+12,91	+11,08	+4,51	+2,93	+6,35	+12,82	+14,15	+11,55
SEPTIEMBRE 2012	+11,32	+12,17	+10,50	+2,24	+0,99	+3,68	+12,42	+13,66	+11,25
OCTUBRE 2012	+10,84	+11,39	+10,30	+2,23	+0,71	+3,99	+11,89	+12,83	+11,00
NOVIEMBRE 2012	+11,02	+10,86	+11,19	+0,03	-1,82	+2,19	+12,38	+12,58	+12,19
DICIEMBRE 2012	+9,64	+8,97	+10,31	-0,85	-2,86	+1,51	+10,86	+10,47	+11,24
ENERO 2013	+8,28	+8,06	+8,50	-2,75	-4,31	-0,93	+9,56	+9,62	+9,49
FEBRERO 2013	+6,96	+6,39	+7,54	-4,38	-5,94	-2,55	+8,32	+7,99	+8,63
MARZO 2013	+5,99	+5,66	+6,31	-5,73	-6,90	-4,37	+7,39	+7,30	+7,48
ABRIL 2013	+5,16	+4,31	+6,01	-5,19	-6,72	-3,42	+6,39	+5,72	+7,03
MAYO 2013	+3,75	+2,93	+4,56	-6,59	-7,80	-5,20	+4,95	+4,28	+5,60
JUNIO 2013	+3,22	+2,12	+4,29	-6,39	-7,61	-4,95	+4,26	+3,28	+5,20
JULIO 2013	+2,43	+0,82	+4,00	-5,64	-7,07	-3,97	+3,28	+1,74	+4,76
AGOSTO 2013	+1,58	-0,12	+3,25	-6,87	-8,28	-5,27	+2,46	+0,80	+4,07
SEPTIEMBRE 2013	+0,41	-1,55	+2,32	-6,82	-8,35	-5,12	+1,20	-0,75	+3,08
OCTUBRE 2013	-0,46	-2,51	+1,55	-7,45	-8,71	-6,03	+0,33	-1,76	+2,34
NOVIEMBRE 2013	-2,02	-3,60	-0,48	-7,00	-7,67	-6,25	-1,47	-3,12	+0,11
DICIEMBRE 2013	-3,04	-4,70	-1,40	-9,65	-10,47	-8,72	-2,35	-4,06	-0,69

## Evolución de la variación anual del Paro Registrado según sexo y edad

	TOTAL EDADES			MENORES DE 25 AÑOS			RESTO DE EDADES		
	TOTAL	Varones	Mujeres	TOTAL	Varones	Mujeres	TOTAL	Varones	Mujeres
ENERO 2014	-3,34	-5,48	-1,23	-7,49	-8,78	-6,04	-2,91	-5,11	-0,78
FEBRERO 2014	-4,52	-6,75	-2,32	-10,66	-11,44	-9,78	-3,87	-6,22	-1,59
MARZO 2014	-4,75	-7,40	-2,13	-10,01	-10,95	-8,95	-4,20	-7,00	-1,47
ABRIL 2014	-6,11	-8,27	-4,00	-12,38	-12,88	-11,82	-5,45	-7,75	-3,24
MAYO 2014	-6,51	-9,03	-4,08	-10,99	-11,73	-10,17	-6,05	-8,73	-3,50
JUNIO 2014	-6,59	-9,24	-4,05	-9,21	-10,27	-7,99	-6,34	-9,13	-3,70
JULIO 2014	-5,94	-8,45	-3,55	-5,79	-6,24	-5,30	-5,95	-8,69	-3,40
AGOSTO 2014	-5,76	-8,26	-3,39	-4,93	-5,17	-4,66	-5,84	-8,58	-3,28
SEPTIEMBRE 2014	-5,86	-8,39	-3,48	-5,67	-5,99	-5,33	-5,88	-8,65	-3,31
OCTUBRE 2014	-5,91	-8,42	-3,55	-6,90	-7,46	-6,29	-5,81	-8,53	-3,29
NOVIEMBRE 2014	-6,17	-8,97	-3,54	-7,84	-8,78	-6,81	-6,00	-9,00	-3,23
DICIEMBRE 2014									

Fuente: Servicio Público de Empleo Estatal, AVANCE DE DATOS ESTADÍSTICO: PARO REGISTRADO

## NOVIEMBRE 2014

### Porcentajes de Menores de 25 años en el Paro Registrado por Provincias y Comunidades y Ciudades Autónomas

	16 y MÁS AÑOS	MENORES DE 25 AÑOS		
	TOTAL	TOTAL	% en cada Prov y CCAA	Distribución Total
Almería	76.123	7.852	10,31%	1,88%
Cádiz	193.127	21.715	11,24%	5,21%
Córdoba	92.330	12.558	13,60%	3,01%
Granada	103.980	12.338	11,87%	2,96%
Huelva	64.169	7.660	11,94%	1,84%
Jaén	61.985	8.989	14,50%	2,16%
Málaga	195.672	19.680	10,06%	4,72%
Sevilla	247.198	28.673	11,60%	6,88%
<b>ANDALUCIA</b>	<b>1.034.584</b>	<b>119.465</b>	<b>11,55%</b>	<b>28,66%</b>
Huesca	14.559	1.552	10,66%	0,37%
Teruel	9.881	1.129	11,43%	0,27%
Zaragoza	79.225	7.906	9,98%	1,90%
<b>ARAGON</b>	<b>103.665</b>	<b>10.587</b>	<b>10,21%</b>	<b>2,54%</b>
<b>ASTURIAS, PRINCIPADO DE</b>	<b>98.056</b>	<b>7.918</b>	<b>8,07%</b>	<b>1,90%</b>
<b>BALEARS, ILLES</b>	<b>84.311</b>	<b>9.952</b>	<b>11,80%</b>	<b>2,39%</b>
Las Palmas	140.776	10.820	7,69%	2,60%
Santa Cruz de Tenerife	124.609	8.533	6,85%	2,05%
<b>CANARIAS</b>	<b>265.385</b>	<b>19.353</b>	<b>7,29%</b>	<b>4,64%</b>
<b>CANTABRIA</b>	<b>50.926</b>	<b>4.399</b>	<b>8,64%</b>	<b>1,06%</b>
Albacete	47.974	5.348	11,15%	1,28%
Ciudad Real	65.005	8.929	13,74%	2,14%
Cuenca	18.855	2.082	11,04%	0,50%
Guadalajara	21.359	1.677	7,85%	0,40%
Toledo	85.177	9.095	10,68%	2,18%
<b>CASTILLA-LA MANCHA</b>	<b>238.370</b>	<b>27.131</b>	<b>11,38%</b>	<b>6,51%</b>
Ávila	17.033	1.959	11,50%	0,47%
Burgos	30.185	2.818	9,34%	0,68%
León	43.924	4.258	9,69%	1,02%
Palencia	14.090	1.669	11,85%	0,40%
Salamanca	33.934	3.597	10,60%	0,86%
Segovia	11.568	1.241	10,73%	0,30%
Soria	5.991	718	11,98%	0,17%
Valladolid	47.267	4.712	9,97%	1,13%
Zamora	17.585	1.775	10,09%	0,43%
<b>CASTILLA Y LEON</b>	<b>221.577</b>	<b>22.747</b>	<b>10,27%</b>	<b>5,46%</b>



## NOVIEMBRE 2014

### Porcentajes de Menores de 25 años en el Paro Registrado por Provincias y Comunidades y Ciudades Autónomas

	16 y MÁS AÑOS	MENORES DE 25 AÑOS		
	TOTAL	TOTAL	% en cada Prov y CCAA	Distribución Total
Barcelona	428.634	26.936	6,28%	6,46%
Girona	55.553	4.203	7,57%	1,01%
Lleida	29.138	1.969	6,76%	0,47%
Tarragona	68.327	5.202	7,61%	1,25%
<b>CATALUÑA</b>	<b>581.652</b>	<b>38.310</b>	<b>6,59%</b>	<b>9,19%</b>
Alicante-Alacant	205.407	16.352	7,96%	3,92%
Castellón-Castelló	57.036	5.199	9,12%	1,25%
Valencia-València	259.660	22.134	8,52%	5,31%
<b>COMUNITAT VALENCIANA</b>	<b>522.103</b>	<b>43.685</b>	<b>8,37%</b>	<b>10,48%</b>
Badajoz	90.928	11.609	12,77%	2,78%
Cáceres	49.512	6.050	12,22%	1,45%
<b>EXTREMADURA</b>	<b>140.440</b>	<b>17.659</b>	<b>12,57%</b>	<b>4,24%</b>
A Coruña	97.518	5.127	5,26%	1,23%
Lugo	24.682	1.615	6,54%	0,39%
Ourense	27.251	1.674	6,14%	0,40%
Pontevedra	99.181	5.699	5,75%	1,37%
<b>GALICIA</b>	<b>248.632</b>	<b>14.115</b>	<b>5,68%</b>	<b>3,39%</b>
<b>MADRID, COMUNIDAD DE</b>	<b>512.177</b>	<b>42.850</b>	<b>8,37%</b>	<b>10,28%</b>
<b>MURCIA, REGION DE</b>	<b>142.651</b>	<b>15.295</b>	<b>10,72%</b>	<b>3,67%</b>
<b>NAVARRA, COM. FORAL DE</b>	<b>47.506</b>	<b>4.647</b>	<b>9,78%</b>	<b>1,11%</b>
Araba/Álava	27.045	1.977	7,31%	0,47%
Bizkaia	94.744	6.529	6,89%	1,57%
Gipuzkoa	46.940	3.534	7,53%	0,85%
<b>PAIS VASCO</b>	<b>168.729</b>	<b>12.040</b>	<b>7,14%</b>	<b>2,89%</b>
<b>RIOJA, LA</b>	<b>25.120</b>	<b>1.971</b>	<b>7,85%</b>	<b>0,47%</b>
<b>CEUTA</b>	<b>12.905</b>	<b>2.223</b>	<b>17,23%</b>	<b>0,53%</b>
<b>MELILLA</b>	<b>13.327</b>	<b>2.528</b>	<b>18,97%</b>	<b>0,61%</b>
<b>TOTAL ESTATAL</b>	<b>4.512.116</b>	<b>416.875</b>	<b>9,24%</b>	<b>100,00%</b>

Fuente: Elaboración propia a partir de datos del Servicio Público de Empleo Estatal, AVANCE DE DATOS ESTADÍSTICO: PARO REGISTRADO