



GOBIERNO DE ESPAÑA
MINISTERIO DE SANIDAD, SERVICIOS SOCIALES E IGUALDAD

SECRETARÍA DE ESTADO DE SERVICIOS SOCIALES E IGUALDAD

injuve

OBSERVATORIO DE LA JUVENTUD EN ESPAÑA

estadística-injuve



cifras jóvenes

**DICIEMBRE
2014**

**AVANCE
PARO REGISTRADO**

JÓVENES 16-24 años

DICIEMBRE 2014

EVOLUCIÓN DEL PARO REGISTRADO POR SEXO Y EDADES

	Diciembre 2014	Variación mensual Noviembre 2014			Variación anual Diciembre 2013		
	Dato	Absoluta	Relativa	Dato	Absoluta	Relativa	Dato

MENORES DE 25 AÑOS

Varones	202.159	-13.625	-6,31	215.784	-14.325	-6,62	216.484
Mujeres	185.791	-15.300	-7,61	201.091	-10.309	-5,26	196.100
Ambos sexos	387.950	-28.925	-6,94	416.875	-24.634	-5,97	412.584

RESTO DE EDADES

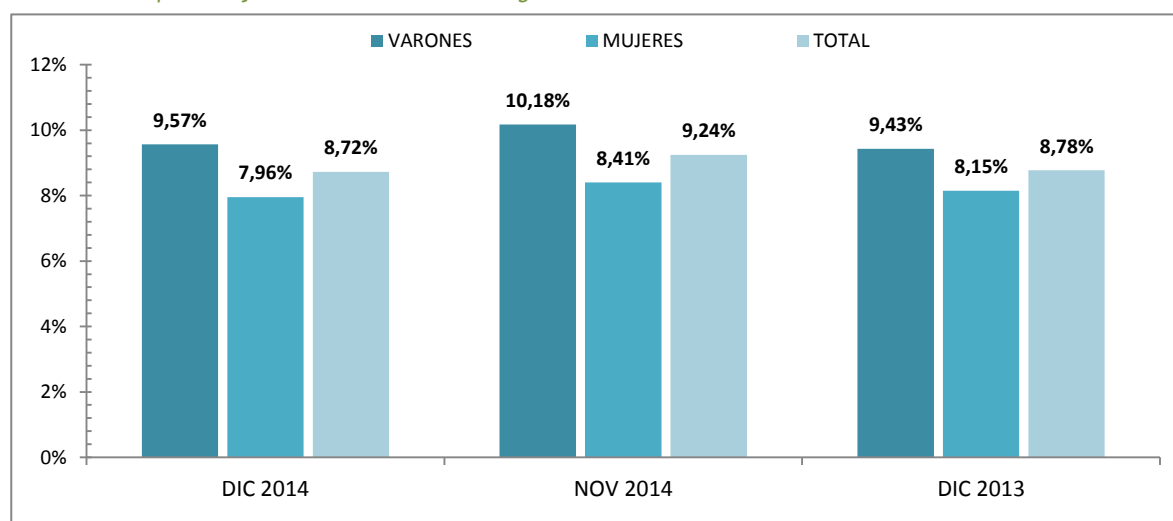
Varones	1.910.349	5.923	0,31	1.904.426	-167.879	-8,08	2.078.228
Mujeres	2.149.412	-41.403	-1,89	2.190.815	-61.114	-2,76	2.210.526
Ambos sexos	4.059.761	-35.480	-0,87	4.095.241	-228.993	-5,34	4.288.754

TOTALES

Varones	2.112.508	-7.702	-0,36	2.120.210	-182.204	-7,94	2.294.712
Mujeres	2.335.203	-56.703	-2,37	2.391.906	-71.423	-2,97	2.406.626
Ambos sexos	4.447.711	-64.405	-1,43	4.512.116	-253.627	-5,39	4.701.338

MENORES DE 25 AÑOS EN EL PARO REGISTRADO

Para cada caso porcentajes sobre el total de Paro Registrado



DICIEMBRE 2014

EVOLUCIÓN DEL PARO REGISTRADO (EXTRANJEROS) POR SEXO Y EDADES

	Diciembre 2014	VARIACIONES						Diciembre 2014	
		Mensual			Anual			Zona Origen	
		Noviembre 2014			Diciembre 2013			País Comunitario	País Extranjera
Dato	Absoluta	Relativa	Dato	Absoluta	Relativa	Dato			

MENORES DE 25 AÑOS

Varones	19.136	-669	-3,38	19.805	67	0,35	19.069	5.958	13.178
Mujeres	18.954	-1.000	-5,01	19.954	-28	-0,15	18.982	6.394	12.560
Ambos sexos	38.090	-1.669	-4,20	39.759	39	0,10	38.051	12.352	25.738

RESTO DE EDADES

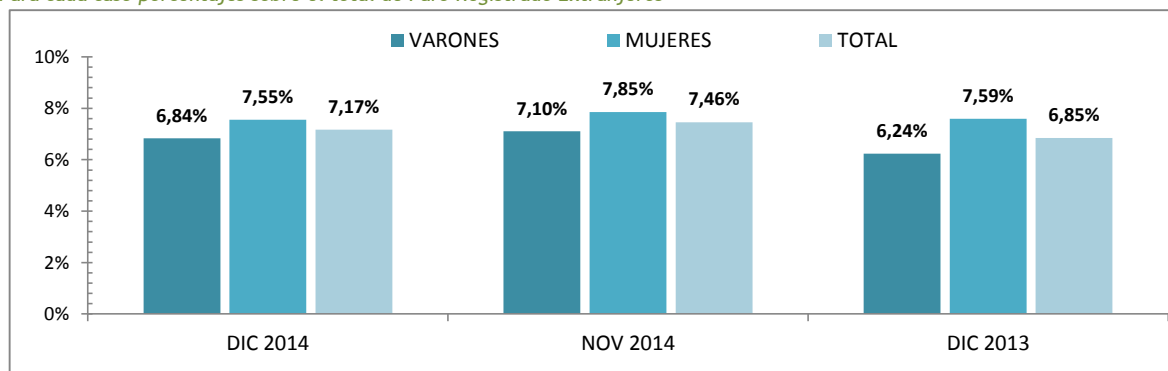
Varones	260.784	1.794	0,69	258.990	-25.829	-9,01	286.613	87.901	172.883
Mujeres	232.117	-2.151	-0,92	234.268	1.053	0,46	231.064	88.446	143.671
Ambos sexos	492.901	-357	-0,07	493.258	-24.776	-4,79	517.677	176.347	316.554

TOTALES

Varones	279.920	1.125	0,40	278.795	-25.762	-8,43	305.682	93.859	186.061
Mujeres	251.071	-3.151	-1,24	254.222	1.025	0,41	250.046	94.840	156.231
Ambos sexos	530.991	-2.026	-0,38	533.017	-24.737	-4,45	555.728	188.699	342.292

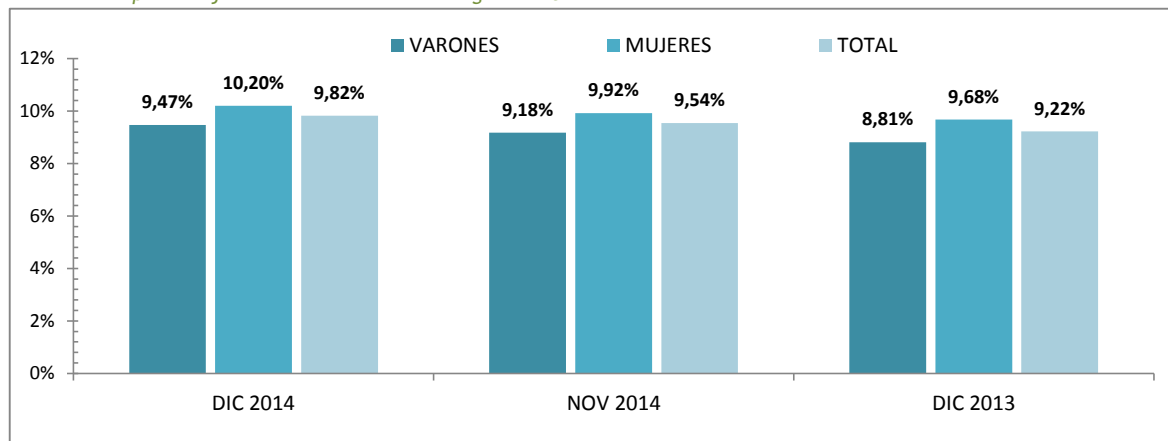
MENORES DE 25 AÑOS EXTRANJEROS EN EL PARO REGISTRADO EXTRANJEROS

Para cada caso porcentajes sobre el total de Paro Registrado Extranjeros



MENORES DE 25 AÑOS EXTRANJEROS EN EL PARO REGISTRADO JOVEN

Para cada caso porcentajes sobre el total de Paro Registrado Joven



DICIEMBRE 2014

Paro registrado según Sexo y Edades por Provincias y Comunidades y Ciudades Autónomas

	TOTAL EDADES			MENORES DE 25 AÑOS			RESTO DE EDADES		
	TOTAL	Varones	Mujeres	TOTAL	Varones	Mujeres	TOTAL	Varones	Mujeres
Almería	74.389	37.049	37.340	7.537	3.860	3.677	66.852	33.189	33.663
Cádiz	190.266	88.332	101.934	20.765	10.527	10.238	169.501	77.805	91.696
Córdoba	88.903	41.456	47.447	11.593	5.616	5.977	77.310	35.840	41.470
Granada	98.882	48.325	50.557	11.310	5.535	5.775	87.572	42.790	44.782
Huelva	63.327	30.754	32.573	7.441	3.846	3.595	55.886	26.908	28.978
Jaén	57.294	23.321	33.973	8.048	3.438	4.610	49.246	19.883	29.363
Málaga	193.326	91.434	101.892	18.962	9.717	9.245	174.364	81.717	92.647
Sevilla	243.296	114.314	128.982	26.923	13.764	13.159	216.373	100.550	115.823
ANDALUCIA	1.009.683	474.985	534.698	112.579	56.303	56.276	897.104	418.682	478.422
Huesca	13.605	6.868	6.737	1.363	756	607	12.242	6.112	6.130
Teruel	9.771	4.878	4.893	1.063	586	477	8.708	4.292	4.416
Zaragoza	78.196	37.391	40.805	7.102	3.755	3.347	71.094	33.636	37.458
ARAGON	101.572	49.137	52.435	9.528	5.097	4.431	92.044	44.040	48.004
ASTURIAS, PRINCIPADO DE	96.634	46.777	49.857	7.463	3.953	3.510	89.171	42.824	46.347
BALEARS, ILLES	83.560	40.963	42.597	9.598	5.009	4.589	73.962	35.954	38.008
Las Palmas	138.414	65.903	72.511	10.271	5.187	5.084	128.143	60.716	67.427
Santa Cruz de Tenerife	122.268	60.480	61.788	7.915	4.133	3.782	114.353	56.347	58.006
CANARIAS	260.682	126.383	134.299	18.186	9.320	8.866	242.496	117.063	125.433
CANTABRIA	50.446	25.603	24.843	4.086	2.236	1.850	46.360	23.367	22.993
Albacete	47.759	20.828	26.931	5.001	2.614	2.387	42.758	18.214	24.544
Ciudad Real	64.359	28.634	35.725	8.278	4.155	4.123	56.081	24.479	31.602
Cuenca	18.783	8.936	9.847	1.822	984	838	16.961	7.952	9.009
Guadalajara	21.286	9.794	11.492	1.497	777	720	19.789	9.017	10.772
Toledo	85.053	38.615	46.438	8.577	4.519	4.058	76.476	34.096	42.380
CASTILLA-LA MANCHA	237.240	106.807	130.433	25.175	13.049	12.126	212.065	93.758	118.307
Ávila	17.284	8.544	8.740	1.868	1.019	849	15.416	7.525	7.891
Burgos	30.548	14.719	15.829	2.640	1.434	1.206	27.908	13.285	14.623
León	43.911	21.473	22.438	4.057	2.240	1.817	39.854	19.233	20.621
Palencia	14.188	6.743	7.445	1.610	862	748	12.578	5.881	6.697
Salamanca	33.797	15.252	18.545	3.434	1.764	1.670	30.363	13.488	16.875
Segovia	11.771	5.823	5.948	1.188	646	542	10.583	5.177	5.406
Soria	6.210	3.117	3.093	713	411	302	5.497	2.706	2.791
Valladolid	47.094	22.083	25.011	4.421	2.364	2.057	42.673	19.719	22.954
Zamora	18.048	8.920	9.128	1.734	967	767	16.314	7.953	8.361
CASTILLA Y LEON	222.851	106.674	116.177	21.665	11.707	9.958	201.186	94.967	106.219
Barcelona	422.935	205.244	217.691	25.602	14.226	11.376	397.333	191.018	206.315
Girona	55.162	28.145	27.017	4.085	2.298	1.787	51.077	25.847	25.230
Lleida	29.030	14.948	14.082	1.938	1.042	896	27.092	13.906	13.186
Tarragona	68.821	34.445	34.376	5.194	2.705	2.489	63.627	31.740	31.887
CATALUÑA	575.948	282.782	293.166	36.819	20.271	16.548	539.129	262.511	276.618
Alicante-Alacant	203.199	93.819	109.380	15.359	8.135	7.224	187.840	85.684	102.156
Castellón-Castelló	55.323	26.719	28.604	4.624	2.476	2.148	50.699	24.243	26.456
Valencia-València	252.642	116.865	135.777	20.199	10.667	9.532	232.443	106.198	126.245
COMUNITAT VALENCIANA	511.164	237.403	273.761	40.182	21.278	18.904	470.982	216.125	254.857
Badajoz	91.037	39.615	51.422	11.174	5.729	5.445	79.863	33.886	45.977
Cáceres	49.965	23.953	26.012	5.802	2.996	2.806	44.163	20.957	23.206
EXTREMADURA	141.002	63.568	77.434	16.976	8.725	8.251	124.026	54.843	69.183

DICIEMBRE 2014

Paro registrado según Sexo y Edades por Provincias y Comunidades y Ciudades Autónomas

	TOTAL EDADES			MENORES DE 25 AÑOS			RESTO DE EDADES		
	TOTAL	Varones	Mujeres	TOTAL	Varones	Mujeres	TOTAL	Varones	Mujeres
A Coruña	99.233	48.333	50.900	4.790	2.565	2.225	94.443	45.768	48.675
Lugo	24.943	12.551	12.392	1.487	787	700	23.456	11.764	11.692
Ourense	27.314	13.130	14.184	1.543	817	726	25.771	12.313	13.458
Pontevedra	100.428	47.378	53.050	5.302	2.888	2.414	95.126	44.490	50.636
GALICIA	251.918	121.392	130.526	13.122	7.057	6.065	238.796	114.335	124.461
MADRID, COMUNIDAD DE	498.649	237.888	260.761	37.542	20.293	17.249	461.107	217.595	243.512
MURCIA, REGION DE	142.244	65.631	76.613	14.366	7.183	7.183	127.878	58.448	69.430
NAVARRA, COM. FORAL DE	47.786	22.979	24.807	4.278	2.349	1.929	43.508	20.630	22.878
Araba/Álava	26.931	13.060	13.871	1.687	810	877	25.244	12.250	12.994
Bizkaia	92.833	45.673	47.160	5.398	2.804	2.594	87.435	42.869	44.566
Gipuzkoa	46.007	21.694	24.313	2.848	1.467	1.381	43.159	20.227	22.932
PAIS VASCO	165.771	80.427	85.344	9.933	5.081	4.852	155.838	75.346	80.492
RIOJA, LA	25.281	12.252	13.029	1.861	1.024	837	23.420	11.228	12.192
CEUTA	12.595	5.358	7.237	2.141	1.021	1.120	10.454	4.337	6.117
MELILLA	12.685	5.499	7.186	2.450	1.203	1.247	10.235	4.296	5.939
TOTAL ESTATAL	4.447.711	2.112.508	2.335.203	387.950	202.159	185.791	4.059.761	1.910.349	2.149.412

Fuente: Servicio Público de Empleo Estatal, AVANCE DE DATOS ESTADÍSTICO: PARO REGISTRADO

DICIEMBRE 2014 Evolución Paro Registrado por Comunidades Autónomas y Provincias **MENORES DE 25 AÑOS**

Comunidades Autónomas y Provincias	Diciembre 2014	Variación mensual Noviembre 2014			Variación anual Diciembre 2013		
	Dato	Absoluta	Relativa	Dato	Absoluta	Relativa	Dato
Almería	7.537	-315	-4,01	7.852	396	5,55	7.141
Cádiz	20.765	-950	-4,37	21.715	-194	-0,93	20.959
Córdoba	11.593	-965	-7,68	12.558	387	3,45	11.206
Granada	11.310	-1.028	-8,33	12.338	682	6,42	10.628
Huelva	7.441	-219	-2,86	7.660	256	3,56	7.185
Jaén	8.048	-941	-10,47	8.989	903	12,64	7.145
Málaga	18.962	-718	-3,65	19.680	-514	-2,64	19.476
Sevilla	26.923	-1.750	-6,10	28.673	-876	-3,15	27.799
ANDALUCIA	112.579	-6.886	-5,76	119.465	1.040	0,93	111.539
Huesca	1.363	-189	-12,18	1.552	-86	-5,94	1.449
Teruel	1.063	-66	-5,85	1.129	-226	-17,53	1.289
Zaragoza	7.102	-804	-10,17	7.906	-1.212	-14,58	8.314
ARAGON	9.528	-1.059	-10,00	10.587	-1.524	-13,79	11.052
ASTURIAS, PRINCIPADO DE	7.463	-455	-5,75	7.918	-210	-2,74	7.673
BALEARS, ILLES	9.598	-354	-3,56	9.952	-430	-4,29	10.028
Las Palmas	10.271	-549	-5,07	10.820	-441	-4,12	10.712
Santa Cruz de Tenerife	7.915	-618	-7,24	8.533	-398	-4,79	8.313
CANARIAS	18.186	-1.167	-6,03	19.353	-839	-4,41	19.025
CANTABRIA	4.086	-313	-7,12	4.399	-596	-12,73	4.682
Albacete	5.001	-347	-6,49	5.348	-560	-10,07	5.561
Ciudad Real	8.278	-651	-7,29	8.929	-1.040	-11,16	9.318
Cuenca	1.822	-260	-12,49	2.082	-283	-13,44	2.105
Guadalajara	1.497	-180	-10,73	1.677	-404	-21,25	1.901
Toledo	8.577	-518	-5,70	9.095	-948	-9,95	9.525
CASTILLA-LA MANCHA	25.175	-1.956	-7,21	27.131	-3.235	-11,39	28.410
Ávila	1.868	-91	-4,65	1.959	-245	-11,59	2.113
Burgos	2.640	-178	-6,32	2.818	-98	-3,58	2.738
León	4.057	-201	-4,72	4.258	-244	-5,67	4.301
Palencia	1.610	-59	-3,54	1.669	-154	-8,73	1.764
Salamanca	3.434	-163	-4,53	3.597	-444	-11,45	3.878
Segovia	1.188	-53	-4,27	1.241	-94	-7,33	1.282
Soria	713	-5	-0,70	718	-66	-8,47	779
Valladolid	4.421	-291	-6,18	4.712	-339	-7,12	4.760
Zamora	1.734	-41	-2,31	1.775	-202	-10,43	1.936
CASTILLA Y LEON	21.665	-1.082	-4,76	22.747	-1.886	-8,01	23.551

DICIEMBRE 2014 Evolución Paro Registrado por Comunidades Autónomas y Provincias **MENORES DE 25 AÑOS**

Comunidades Autónomas y Provincias	Diciembre 2014	Variación mensual Noviembre 2014			Variación anual Diciembre 2013		
	Dato	Absoluta	Relativa	Dato	Absoluta	Relativa	Dato
Barcelona	25.602	-1.334	-4,95	26.936	-2.196	-7,90	27.798
Girona	4.085	-118	-2,81	4.203	-19	-0,46	4.104
Lleida	1.938	-31	-1,57	1.969	-2	-0,10	1.940
Tarragona	5.194	-8	-0,15	5.202	144	2,85	5.050
CATALUÑA	36.819	-1.491	-3,89	38.310	-2.073	-5,33	38.892
Alicante-Alacant	15.359	-993	-6,07	16.352	-1.760	-10,28	17.119
Castellón-Castelló	4.624	-575	-11,06	5.199	-530	-10,28	5.154
Valencia-València	20.199	-1.935	-8,74	22.134	-2.983	-12,87	23.182
COMUNITAT VALENCIANA	40.182	-3.503	-8,02	43.685	-5.273	-11,60	45.455
Badajoz	11.174	-435	-3,75	11.609	-312	-2,72	11.486
Cáceres	5.802	-248	-4,10	6.050	-243	-4,02	6.045
EXTREMADURA	16.976	-683	-3,87	17.659	-555	-3,17	17.531
A Coruña	4.790	-337	-6,57	5.127	-1.252	-20,72	6.042
Lugo	1.487	-128	-7,93	1.615	-350	-19,05	1.837
Ourense	1.543	-131	-7,83	1.674	-364	-19,09	1.907
Pontevedra	5.302	-397	-6,97	5.699	-1.639	-23,61	6.941
GALICIA	13.122	-993	-7,04	14.115	-3.605	-21,55	16.727
MADRID, COMUNIDAD DE	37.542	-5.308	-12,39	42.850	-3.999	-9,63	41.541
MURCIA, REGION DE	14.366	-929	-6,07	15.295	-795	-5,24	15.161
NAVARRA, COM. FORAL DE	4.278	-369	-7,94	4.647	-289	-6,33	4.567
Araba/Álava	1.687	-290	-14,67	1.977	62	3,82	1.625
Bizkaia	5.398	-1.131	-17,32	6.529	-341	-5,94	5.739
Gipuzkoa	2.848	-686	-19,41	3.534	-4	-0,14	2.852
PAIS VASCO	9.933	-2.107	-17,50	12.040	-283	-2,77	10.216
RIOJA, LA	1.861	-110	-5,58	1.971	-54	-2,82	1.915
CEUTA	2.141	-82	-3,69	2.223	-169	-7,32	2.310
MELILLA	2.450	-78	-3,09	2.528	141	6,11	2.309
TOTAL ESTATAL	387.950	-28.925	-6,94	416.875	-24.634	-5,97	412.584

Fuente: Elaboración propia a partir de datos del Servicio Público de Empleo Estatal,

AVANCE DE DATOS ESTADÍSTICO: PARO REGISTRADO

DICIEMBRE 2014

Evolución Paro Registrado por Comunidades Autónomas y Provincias

TOTAL 16 y MÁS AÑOS

Comunidades Autónomas y Provincias	Diciembre 2014	Variación mensual Noviembre 2014			Variación anual Diciembre 2013		
	Dato	Absoluta	Relativa	Dato	Absoluta	Relativa	Dato
Almería	74.389	-1.734	-2,28	76.123	-1.302	-1,72	75.691
Cádiz	190.266	-2.861	-1,48	193.127	-6.511	-3,31	196.777
Córdoba	88.903	-3.427	-3,71	92.330	-635	-0,71	89.538
Granada	98.882	-5.098	-4,90	103.980	-1.491	-1,49	100.373
Huelva	63.327	-842	-1,31	64.169	-901	-1,40	64.228
Jaén	57.294	-4.691	-7,57	61.985	3.765	7,03	53.529
Málaga	193.326	-2.346	-1,20	195.672	-9.386	-4,63	202.712
Sevilla	243.296	-3.902	-1,58	247.198	-7.503	-2,99	250.799
ANDALUCIA	1.009.683	-24.901	-2,41	1.034.584	-23.964	-2,32	1.033.647
Huesca	13.605	-954	-6,55	14.559	-1.411	-9,40	15.016
Teruel	9.771	-110	-1,11	9.881	-1.075	-9,91	10.846
Zaragoza	78.196	-1.029	-1,30	79.225	-6.774	-7,97	84.970
ARAGON	101.572	-2.093	-2,02	103.665	-9.260	-8,35	110.832
ASTURIAS, PRINCIPADO DE	96.634	-1.422	-1,45	98.056	-4.242	-4,21	100.876
BALEARS, ILLES	83.560	-751	-0,89	84.311	-7.655	-8,39	91.215
Las Palmas	138.414	-2.362	-1,68	140.776	-7.160	-4,92	145.574
Santa Cruz de Tenerife	122.268	-2.341	-1,88	124.609	-6.211	-4,83	128.479
CANARIAS	260.682	-4.703	-1,77	265.385	-13.371	-4,88	274.053
CANTABRIA	50.446	-480	-0,94	50.926	-6.502	-11,42	56.948
Albacete	47.759	-215	-0,45	47.974	-2.792	-5,52	50.551
Ciudad Real	64.359	-646	-0,99	65.005	-3.231	-4,78	67.590
Cuenca	18.783	-72	-0,38	18.855	-1.325	-6,59	20.108
Guadalajara	21.286	-73	-0,34	21.359	-2.349	-9,94	23.635
Toledo	85.053	-124	-0,15	85.177	-5.177	-5,74	90.230
CASTILLA-LA MANCHA	237.240	-1.130	-0,47	238.370	-14.874	-5,90	252.114
Ávila	17.284	251	1,47	17.033	-814	-4,50	18.098
Burgos	30.548	363	1,20	30.185	-1.417	-4,43	31.965
León	43.911	-13	-0,03	43.924	-2.048	-4,46	45.959
Palencia	14.188	98	0,70	14.090	-1.112	-7,27	15.300
Salamanca	33.797	-137	-0,40	33.934	-1.638	-4,62	35.435
Segovia	11.771	203	1,75	11.568	-714	-5,72	12.485
Soria	6.210	219	3,66	5.991	-524	-7,78	6.734
Valladolid	47.094	-173	-0,37	47.267	-3.967	-7,77	51.061
Zamora	18.048	463	2,63	17.585	-834	-4,42	18.882
CASTILLA Y LEON	222.851	1.274	0,57	221.577	-13.068	-5,54	235.919

DICIEMBRE 2014

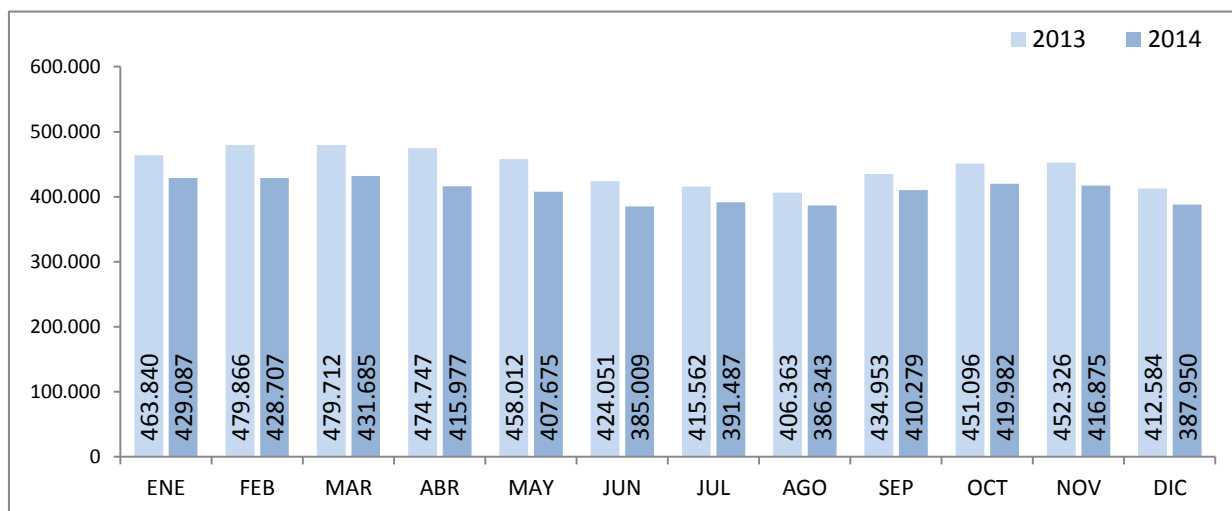
Evolución Paro Registrado por Comunidades Autónomas y Provincias

TOTAL 16 y MÁS AÑOS

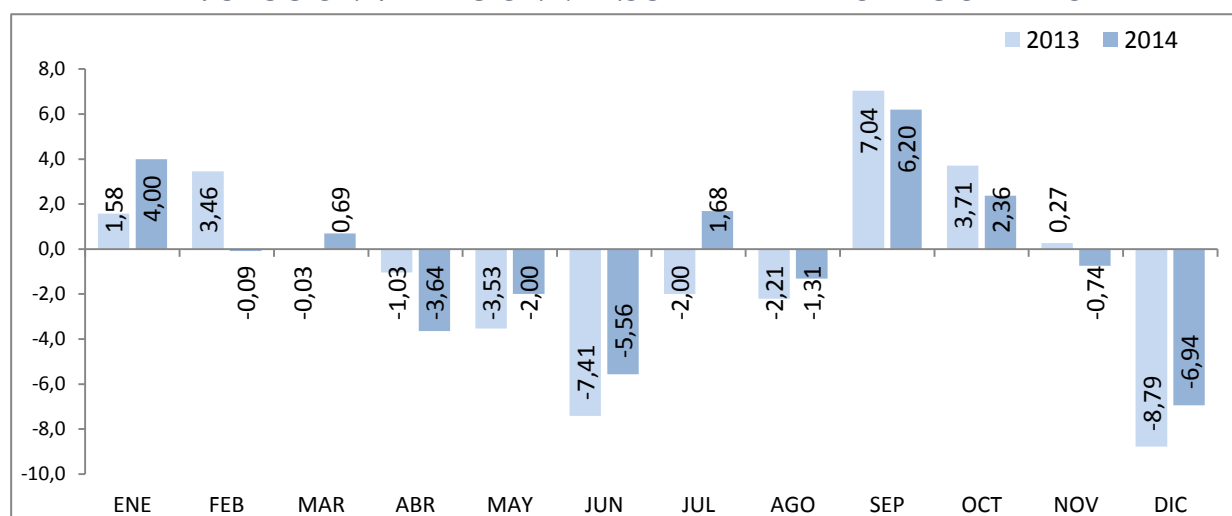
Comunidades Autónomas y Provincias	Diciembre 2014	Variación mensual Noviembre 2014			Variación anual Diciembre 2013		
	Dato	Absoluta	Relativa	Dato	Absoluta	Relativa	Dato
Barcelona	422.935	-5.699	-1,33	428.634	-40.539	-8,75	463.474
Girona	55.162	-391	-0,70	55.553	-3.619	-6,16	58.781
Lleida	29.030	-108	-0,37	29.138	-1.541	-5,04	30.571
Tarragona	68.821	494	0,72	68.327	-3.225	-4,48	72.046
CATALUÑA	575.948	-5.704	-0,98	581.652	-48.924	-7,83	624.872
Alicante-Alacant	203.199	-2.208	-1,07	205.407	-14.481	-6,65	217.680
Castellón-Castelló	55.323	-1.713	-3,00	57.036	-3.215	-5,49	58.538
Valencia-València	252.642	-7.018	-2,70	259.660	-18.500	-6,82	271.142
COMUNITAT VALENCIANA	511.164	-10.939	-2,10	522.103	-36.196	-6,61	547.360
Badajoz	91.037	109	0,12	90.928	-2.407	-2,58	93.444
Cáceres	49.965	453	0,91	49.512	-1.628	-3,16	51.593
EXTREMADURA	141.002	562	0,40	140.440	-4.035	-2,78	145.037
A Coruña	99.233	1.715	1,76	97.518	-6.352	-6,02	105.585
Lugo	24.943	261	1,06	24.682	-2.672	-9,68	27.615
Ourense	27.314	63	0,23	27.251	-1.962	-6,70	29.276
Pontevedra	100.428	1.247	1,26	99.181	-8.159	-7,51	108.587
GALICIA	251.918	3.286	1,32	248.632	-19.145	-7,06	271.063
MADRID, COMUNIDAD DE	498.649	-13.528	-2,64	512.177	-36.914	-6,89	535.563
MURCIA, REGION DE	142.244	-407	-0,29	142.651	-8.840	-5,85	151.084
NAVARRA, COM. FORAL DE	47.786	280	0,59	47.506	-3.702	-7,19	51.488
Araba/Álava	26.931	-114	-0,42	27.045	133	0,50	26.798
Bizkaia	92.833	-1.911	-2,02	94.744	-1.131	-1,20	93.964
Gipuzkoa	46.007	-933	-1,99	46.940	-605	-1,30	46.612
PAIS VASCO	165.771	-2.958	-1,75	168.729	-1.603	-0,96	167.374
RIOJA, LA	25.281	161	0,64	25.120	-1.743	-6,45	27.024
CEUTA	12.595	-310	-2,40	12.905	-78	-0,62	12.673
MELILLA	12.685	-642	-4,82	13.327	489	4,01	12.196
TOTAL ESTATAL	4.447.711	-64.405	-1,43	4.512.116	-253.627	-5,39	4.701.338

Fuente: Servicio Público de Empleo Estatal, AVANCE DE DATOS ESTADÍSTICO: PARO REGISTRADO

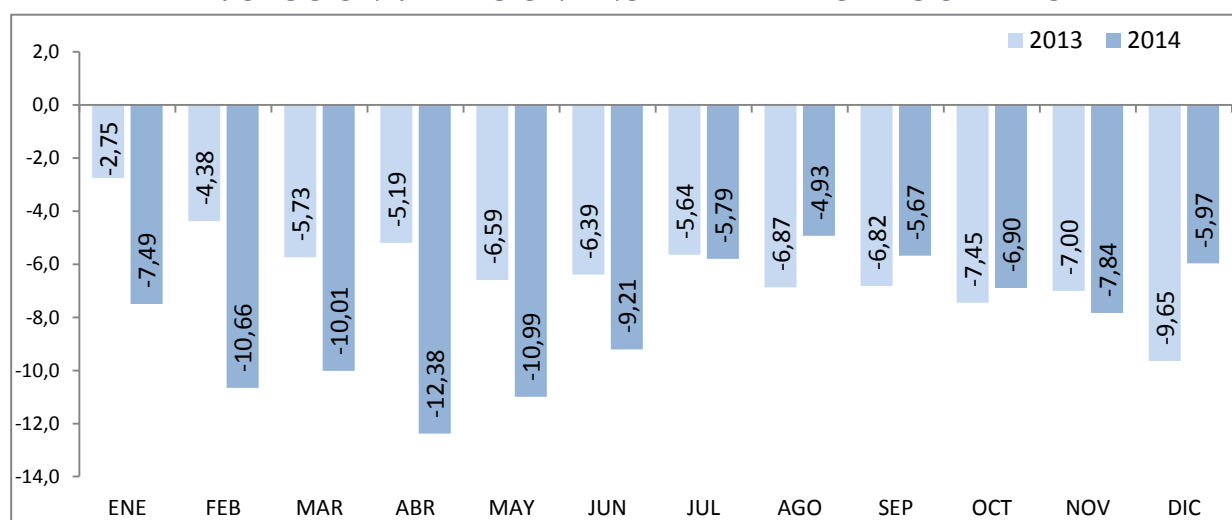
MENORES DE 25 AÑOS EVOLUCIÓN MENSUAL DEL PARO REGISTRADO



EVOLUCIÓN VARIACIÓN MENSUAL DEL PARO REGISTRADO



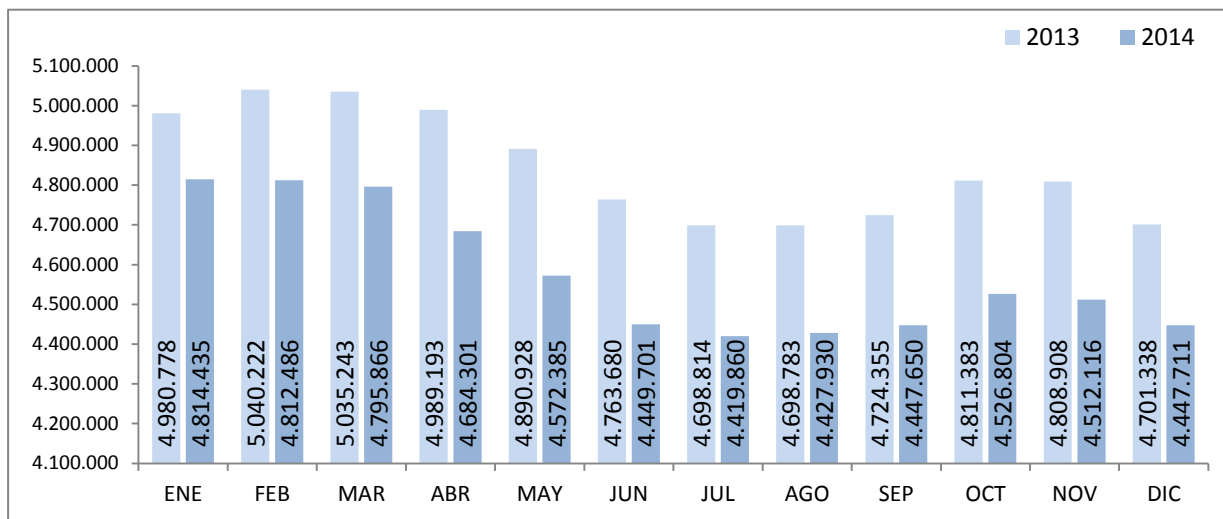
EVOLUCIÓN VARIACIÓN ANUAL DEL PARO REGISTRADO



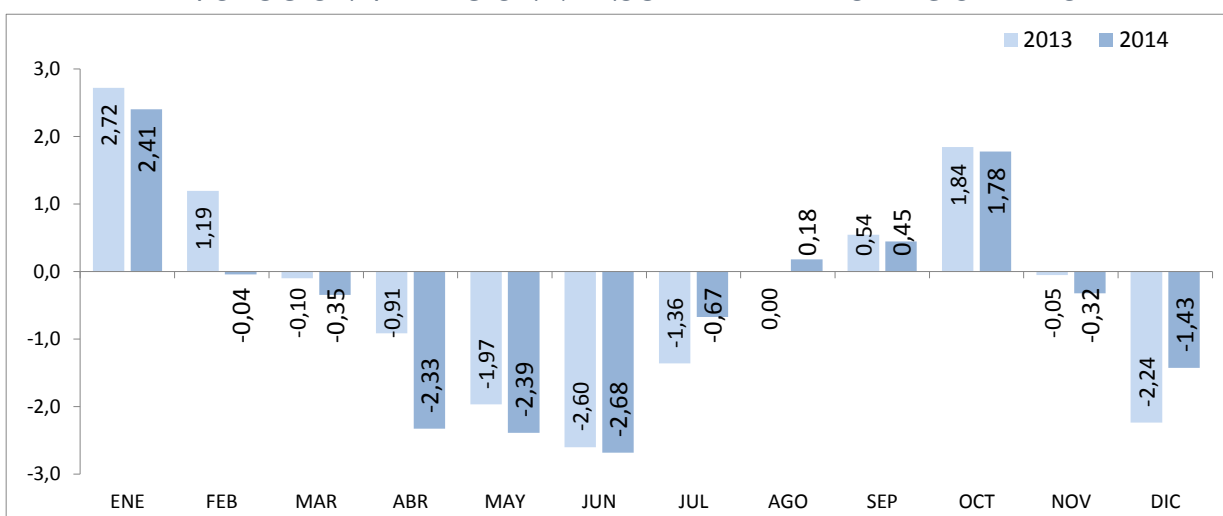
Fuente: Elaboración propia a partir de datos del Servicio Público de Empleo Estatal,
 AVANCE DE DATOS ESTADÍSTICO: PARO REGISTRADO

TOTAL 16 Y MÁS AÑOS

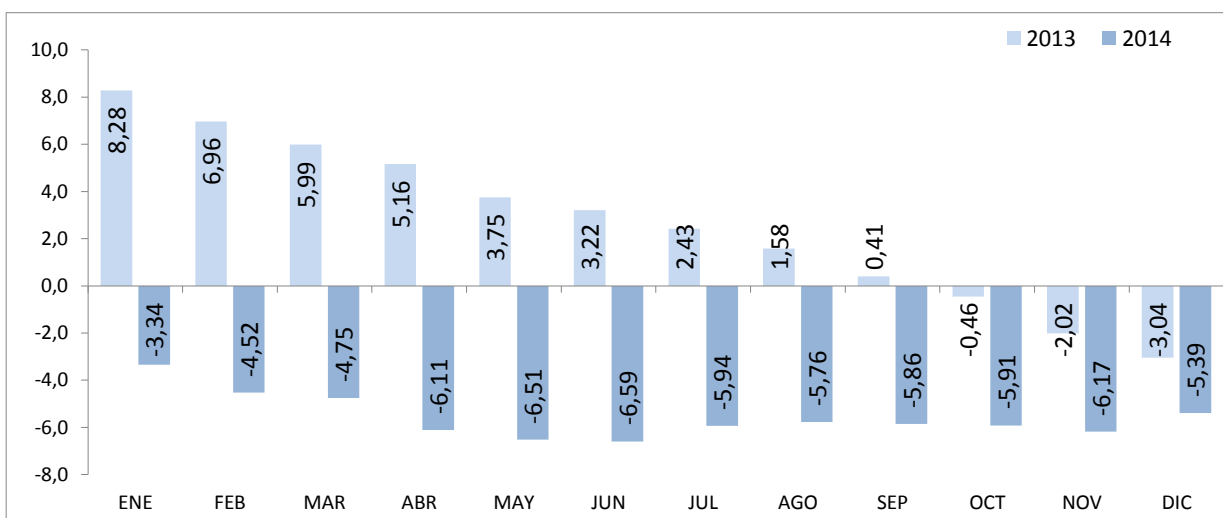
EVOLUCIÓN MENSUAL DEL PARO REGISTRADO



EVOLUCIÓN VARIACIÓN MENSUAL DEL PARO REGISTRADO



EVOLUCIÓN VARIACIÓN ANUAL DEL PARO REGISTRADO



Fuente: Elaboración propia a partir de datos del Servicio Público de Empleo Estatal,
AVANCE DE DATOS ESTADÍSTICO: PARO REGISTRADO

Evolución del paro registrado según sexo y edad

	TOTAL EDADES			MENORES DE 25 AÑOS			RESTO DE EDADES		
	TOTAL	Varones	Mujeres	TOTAL	Varones	Mujeres	TOTAL	Varones	Mujeres
ENERO 2010	4.048.493	2.060.207	1.988.286	456.386	261.648	194.738	3.592.107	1.798.559	1.793.548
FEBRERO 2010	4.130.625	2.100.664	2.029.961	474.683	270.709	203.974	3.655.942	1.829.955	1.825.987
MARZO 2010	4.166.613	2.113.565	2.053.048	483.040	273.811	209.229	3.683.573	1.839.754	1.843.819
ABRIL 2010	4.142.425	2.088.045	2.054.380	476.794	268.881	207.913	3.665.631	1.819.164	1.846.467
MAYO 2010	4.066.202	2.037.192	2.029.010	461.422	259.230	202.192	3.604.780	1.777.962	1.826.818
JUNIO 2010	3.982.368	1.978.301	2.004.067	435.217	245.236	189.981	3.547.151	1.733.065	1.814.086
JULIO 2010	3.908.578	1.935.278	1.973.300	419.241	234.122	185.119	3.489.337	1.701.156	1.788.181
AGOSTO 2010	3.969.661	1.970.343	1.999.318	421.590	233.809	187.781	3.548.071	1.736.534	1.811.537
SEPTIEMBRE 2010	4.017.763	1.984.933	2.032.830	446.624	245.385	201.239	3.571.139	1.739.548	1.831.591
OCTUBRE 2010	4.085.976	2.016.471	2.069.505	459.245	251.282	207.963	3.626.731	1.765.189	1.861.542
NOVIEMBRE 2010	4.110.294	2.027.565	2.082.729	461.409	253.012	208.397	3.648.885	1.774.553	1.874.332
DICIEMBRE 2010	4.100.073	2.053.188	2.046.885	433.774	240.459	193.315	3.666.299	1.812.729	1.853.570
ENERO 2011	4.231.003	2.105.239	2.125.764	447.866	247.331	200.535	3.783.137	1.857.908	1.925.229
FEBRERO 2011	4.299.263	2.134.612	2.164.651	470.421	258.868	211.553	3.828.842	1.875.744	1.953.098
MARZO 2011	4.333.669	2.150.248	2.183.421	483.251	265.810	217.441	3.850.418	1.884.438	1.965.980
ABRIL 2011	4.269.360	2.120.471	2.148.889	467.833	257.128	210.705	3.801.527	1.863.343	1.938.184
MAYO 2011	4.189.659	2.064.581	2.125.078	450.937	246.255	204.682	3.738.722	1.818.326	1.920.396
JUNIO 2011	4.121.801	2.023.077	2.098.724	426.628	234.351	192.277	3.695.173	1.788.726	1.906.447
JULIO 2011	4.079.742	2.002.522	2.077.220	418.898	228.374	190.524	3.660.844	1.774.148	1.886.696
AGOSTO 2011	4.130.927	2.029.601	2.101.326	417.510	225.021	192.489	3.713.417	1.804.580	1.908.837
SEPTIEMBRE 2011	4.226.744	2.071.510	2.155.234	456.546	243.520	213.026	3.770.198	1.827.990	1.942.208
OCTUBRE 2011	4.360.926	2.147.953	2.212.973	476.748	255.154	221.594	3.884.178	1.892.799	1.991.379
NOVIEMBRE 2011	4.420.462	2.179.563	2.240.899	486.203	260.972	225.231	3.934.259	1.918.591	2.015.668
DICIEMBRE 2011	4.422.359	2.209.738	2.212.621	460.561	248.928	211.633	3.961.798	1.960.810	2.000.988
ENERO 2012	4.599.829	2.288.393	2.311.436	476.957	256.919	220.038	4.122.872	2.031.474	2.091.398
FEBRERO 2012	4.712.098	2.353.264	2.358.834	501.842	270.469	231.373	4.210.256	2.082.795	2.127.461
MARZO 2012	4.750.867	2.371.782	2.379.085	508.879	273.898	234.981	4.241.988	2.097.884	2.144.104
ABRIL 2012	4.744.235	2.364.767	2.379.468	500.758	268.901	231.857	4.243.477	2.095.866	2.147.611
MAYO 2012	4.714.122	2.337.116	2.377.006	490.329	261.654	228.675	4.223.793	2.075.462	2.148.331
JUNIO 2012	4.615.269	2.284.271	2.330.998	452.991	245.037	207.954	4.162.278	2.039.234	2.123.044
JULIO 2012	4.587.455	2.268.949	2.318.506	440.380	236.496	203.884	4.147.075	2.032.453	2.114.622
AGOSTO 2012	4.625.634	2.291.543	2.334.091	436.320	231.606	204.714	4.189.314	2.059.937	2.129.377
SEPTIEMBRE 2012	4.705.279	2.323.688	2.381.591	466.783	245.924	220.859	4.238.496	2.077.764	2.160.732
OCTUBRE 2012	4.833.521	2.392.696	2.440.825	487.387	256.959	230.428	4.346.134	2.135.737	2.210.397
NOVIEMBRE 2012	4.907.817	2.416.228	2.491.589	486.373	256.210	230.163	4.421.444	2.160.018	2.261.426
DICIEMBRE 2012	4.848.723	2.407.907	2.440.816	456.635	241.810	214.825	4.392.088	2.166.097	2.225.991
ENERO 2013	4.980.778	2.472.830	2.507.948	463.840	245.850	217.990	4.516.938	2.226.980	2.289.958
FEBRERO 2013	5.040.222	2.503.626	2.536.596	479.866	254.399	225.467	4.560.356	2.249.227	2.311.129
MARZO 2013	5.035.243	2.506.091	2.529.152	479.712	254.991	224.721	4.555.531	2.251.100	2.304.431
ABRIL 2013	4.989.193	2.466.643	2.522.550	474.747	250.821	223.926	4.514.446	2.215.822	2.298.624
MAYO 2013	4.890.928	2.405.493	2.485.435	458.012	241.238	216.774	4.432.916	2.164.255	2.268.661
JUNIO 2013	4.763.680	2.332.609	2.431.071	424.051	226.400	197.651	4.339.629	2.106.209	2.233.420
JULIO 2013	4.698.814	2.287.664	2.411.150	415.562	219.774	195.788	4.283.252	2.067.890	2.215.362
AGOSTO 2013	4.698.783	2.288.893	2.409.890	406.363	212.439	193.924	4.292.420	2.076.454	2.215.966
SEPTIEMBRE 2013	4.724.355	2.287.603	2.436.752	434.953	225.401	209.552	4.289.402	2.062.202	2.227.200
OCTUBRE 2013	4.811.383	2.332.743	2.478.640	451.096	234.569	216.527	4.360.287	2.098.174	2.262.113
NOVIEMBRE 2013	4.808.908	2.329.208	2.479.700	452.326	236.546	215.780	4.356.582	2.092.662	2.263.920
DICIEMBRE 2013	4.701.338	2.294.712	2.406.626	412.584	216.484	196.100	4.288.754	2.078.228	2.210.526

Evolución del paro registrado según sexo y edad

	TOTAL EDADES			MENORES DE 25 AÑOS			RESTO DE EDADES		
	TOTAL	Varones	Mujeres	TOTAL	Varones	Mujeres	TOTAL	Varones	Mujeres
ENERO 2014	4.814.435	2.337.410	2.477.025	429.087	224.264	204.823	4.385.348	2.113.146	2.272.202
FEBRERO 2014	4.812.486	2.334.622	2.477.864	428.707	225.293	203.414	4.383.779	2.109.329	2.274.450
MARZO 2014	4.795.866	2.320.687	2.475.179	431.685	227.071	204.614	4.364.181	2.093.616	2.270.565
ABRIL 2014	4.684.301	2.262.612	2.421.689	415.977	218.511	197.466	4.268.324	2.044.101	2.224.223
MAYO 2014	4.572.385	2.188.342	2.384.043	407.675	212.940	194.735	4.164.710	1.975.402	2.189.308
JUNIO 2014	4.449.701	2.117.045	2.332.656	385.009	203.141	181.868	4.064.692	1.913.904	2.150.788
JULIO 2014	4.419.860	2.094.322	2.325.538	391.487	206.068	185.419	4.028.373	1.888.254	2.140.119
AGOSTO 2014	4.427.930	2.099.835	2.328.095	386.343	201.461	184.882	4.041.587	1.898.374	2.143.213
SEPTIEMBRE 2014	4.447.650	2.095.768	2.351.882	410.279	211.900	198.379	4.037.371	1.883.868	2.153.503
OCTUBRE 2014	4.526.804	2.136.227	2.390.577	419.982	217.065	202.917	4.106.822	1.919.162	2.187.660
NOVIEMBRE 2014	4.512.116	2.120.210	2.391.906	416.875	215.784	201.091	4.095.241	1.904.426	2.190.815
DICIEMBRE 2014	4.447.711	2.112.508	2.335.203	387.950	202.159	185.791	4.059.761	1.910.349	2.149.412

Fuente: Servicio Público de Empleo Estatal, AVANCE DE DATOS ESTADÍSTICO: PARO REGISTRADO

Evolución de la variación anual del Paro Registrado según sexo y edad

	TOTAL EDADES			MENORES DE 25 AÑOS			RESTO DE EDADES		
	TOTAL	Varones	Mujeres	TOTAL	Varones	Mujeres	TOTAL	Varones	Mujeres
ENERO 2010	+21,66	+23,13	+20,17	+10,01	+6,85	+14,57	+23,31	+25,92	+20,81
FEBRERO 2010	+18,63	+19,63	+17,62	+7,27	+4,29	+11,51	+20,29	+22,29	+18,34
MARZO 2010	+15,57	+16,06	+15,06	+4,25	+1,17	+8,58	+17,23	+18,65	+15,85
ABRIL 2010	+13,65	+13,25	+14,06	+3,35	-0,10	+8,18	+15,14	+15,53	+14,77
MAYO 2010	+12,32	+11,83	+12,81	+3,13	-0,50	+8,19	+13,62	+13,89	+13,35
JUNIO 2010	+11,71	+10,94	+12,48	+3,28	-0,62	+8,78	+12,84	+12,80	+12,88
JULIO 2010	+10,28	+9,37	+11,20	+2,36	-1,43	+7,59	+11,32	+11,04	+11,59
AGOSTO 2010	+9,38	+8,42	+10,36	+1,88	-1,56	+6,52	+10,35	+9,91	+10,77
SEPTIEMBRE 2010	+8,31	+7,21	+9,40	+0,45	-2,61	+4,46	+9,38	+8,76	+9,98
OCTUBRE 2010	+7,29	+5,88	+8,70	-0,48	-3,67	+3,67	+8,36	+7,39	+9,30
NOVIEMBRE 2010	+6,24	+4,49	+7,99	-0,63	-3,95	+3,73	+7,17	+5,82	+8,49
DICIEMBRE 2010	+4,50	+2,02	+7,11	-2,91	-6,79	+2,40	+5,45	+3,32	+7,62
ENERO 2011	+4,51	+2,19	+6,91	-1,87	-5,47	+2,98	+5,32	+3,30	+7,34
FEBRERO 2011	+4,08	+1,62	+6,64	-0,90	-4,37	+3,72	+4,73	+2,50	+6,96
MARZO 2011	+4,01	+1,74	+6,35	+0,04	-2,92	+3,92	+4,53	+2,43	+6,63
ABRIL 2011	+3,06	+1,55	+4,60	-1,88	-4,37	+1,34	+3,71	+2,43	+4,97
MAYO 2011	+3,04	+1,34	+4,73	-2,27	-5,01	+1,23	+3,72	+2,27	+5,12
JUNIO 2011	+3,50	+2,26	+4,72	-1,97	-4,44	+1,21	+4,17	+3,21	+5,09
JULIO 2011	+4,38	+3,47	+5,27	-0,08	-2,46	+2,92	+4,92	+4,29	+5,51
AGOSTO 2011	+4,06	+3,01	+5,10	-0,97	-3,76	+2,51	+4,66	+3,92	+5,37
SEPTIEMBRE 2011	+5,20	+4,36	+6,02	+2,22	-0,76	+5,86	+5,57	+5,08	+6,04
OCTUBRE 2011	+6,73	+6,52	+6,93	+3,81	+1,54	+6,55	+7,10	+7,23	+6,97
NOVIEMBRE 2011	+7,55	+7,50	+7,59	+5,37	+3,15	+8,08	+7,82	+8,12	+7,54
DICIEMBRE 2011	+7,86	+7,62	+8,10	+6,18	+3,52	+9,48	+8,06	+8,17	+7,95
ENERO 2012	+8,72	+8,70	+8,73	+6,50	+3,88	+9,73	+8,98	+9,34	+8,63
FEBRERO 2012	+9,60	+10,24	+8,97	+6,68	+4,48	+9,37	+9,96	+11,04	+8,93
MARZO 2012	+9,63	+10,30	+8,96	+5,30	+3,04	+8,07	+10,17	+11,33	+9,06
ABRIL 2012	+11,12	+11,52	+10,73	+7,04	+4,58	+10,04	+11,63	+12,48	+10,81
MAYO 2012	+12,52	+13,20	+11,86	+8,74	+6,25	+11,72	+12,97	+14,14	+11,87
JUNIO 2012	+11,97	+12,91	+11,07	+6,18	+4,56	+8,15	+12,64	+14,00	+11,36
JULIO 2012	+12,44	+13,30	+11,62	+5,13	+3,56	+7,01	+13,28	+14,56	+12,08
AGOSTO 2012	+11,98	+12,91	+11,08	+4,51	+2,93	+6,35	+12,82	+14,15	+11,55
SEPTIEMBRE 2012	+11,32	+12,17	+10,50	+2,24	+0,99	+3,68	+12,42	+13,66	+11,25
OCTUBRE 2012	+10,84	+11,39	+10,30	+2,23	+0,71	+3,99	+11,89	+12,83	+11,00
NOVIEMBRE 2012	+11,02	+10,86	+11,19	+0,03	-1,82	+2,19	+12,38	+12,58	+12,19
DICIEMBRE 2012	+9,64	+8,97	+10,31	-0,85	-2,86	+1,51	+10,86	+10,47	+11,24
ENERO 2013	+8,28	+8,06	+8,50	-2,75	-4,31	-0,93	+9,56	+9,62	+9,49
FEBRERO 2013	+6,96	+6,39	+7,54	-4,38	-5,94	-2,55	+8,32	+7,99	+8,63
MARZO 2013	+5,99	+5,66	+6,31	-5,73	-6,90	-4,37	+7,39	+7,30	+7,48
ABRIL 2013	+5,16	+4,31	+6,01	-5,19	-6,72	-3,42	+6,39	+5,72	+7,03
MAYO 2013	+3,75	+2,93	+4,56	-6,59	-7,80	-5,20	+4,95	+4,28	+5,60
JUNIO 2013	+3,22	+2,12	+4,29	-6,39	-7,61	-4,95	+4,26	+3,28	+5,20
JULIO 2013	+2,43	+0,82	+4,00	-5,64	-7,07	-3,97	+3,28	+1,74	+4,76
AGOSTO 2013	+1,58	-0,12	+3,25	-6,87	-8,28	-5,27	+2,46	+0,80	+4,07
SEPTIEMBRE 2013	+0,41	-1,55	+2,32	-6,82	-8,35	-5,12	+1,20	-0,75	+3,08
OCTUBRE 2013	-0,46	-2,51	+1,55	-7,45	-8,71	-6,03	+0,33	-1,76	+2,34
NOVIEMBRE 2013	-2,02	-3,60	-0,48	-7,00	-7,67	-6,25	-1,47	-3,12	+0,11
DICIEMBRE 2013	-3,04	-4,70	-1,40	-9,65	-10,47	-8,72	-2,35	-4,06	-0,69

Evolución de la variación anual del Paro Registrado según sexo y edad

	TOTAL EDADES			MENORES DE 25 AÑOS			RESTO DE EDADES		
	TOTAL	Varones	Mujeres	TOTAL	Varones	Mujeres	TOTAL	Varones	Mujeres
ENERO 2014	-3,34	-5,48	-1,23	-7,49	-8,78	-6,04	-2,91	-5,11	-0,78
FEBRERO 2014	-4,52	-6,75	-2,32	-10,66	-11,44	-9,78	-3,87	-6,22	-1,59
MARZO 2014	-4,75	-7,40	-2,13	-10,01	-10,95	-8,95	-4,20	-7,00	-1,47
ABRIL 2014	-6,11	-8,27	-4,00	-12,38	-12,88	-11,82	-5,45	-7,75	-3,24
MAYO 2014	-6,51	-9,03	-4,08	-10,99	-11,73	-10,17	-6,05	-8,73	-3,50
JUNIO 2014	-6,59	-9,24	-4,05	-9,21	-10,27	-7,99	-6,34	-9,13	-3,70
JULIO 2014	-5,94	-8,45	-3,55	-5,79	-6,24	-5,30	-5,95	-8,69	-3,40
AGOSTO 2014	-5,76	-8,26	-3,39	-4,93	-5,17	-4,66	-5,84	-8,58	-3,28
SEPTIEMBRE 2014	-5,86	-8,39	-3,48	-5,67	-5,99	-5,33	-5,88	-8,65	-3,31
OCTUBRE 2014	-5,91	-8,42	-3,55	-6,90	-7,46	-6,29	-5,81	-8,53	-3,29
NOVIEMBRE 2014	-6,17	-8,97	-3,54	-7,84	-8,78	-6,81	-6,00	-9,00	-3,23
DICIEMBRE 2014	-5,39	-7,94	-2,97	-5,97	-6,62	-5,26	-5,34	-8,08	-2,76

Fuente: Servicio Público de Empleo Estatal, AVANCE DE DATOS ESTADÍSTICO: PARO REGISTRADO

DICIEMBRE 2014

Porcentajes de Menores de 25 años en el Paro Registrado por Provincias y Comunidades y Ciudades Autónomas

	16 y MÁS AÑOS	MENORES DE 25 AÑOS		
	TOTAL	TOTAL	% en cada Prov y CCAA	Distribución Total
Almería	74.389	7.537	10,13%	1,94%
Cádiz	190.266	20.765	10,91%	5,35%
Córdoba	88.903	11.593	13,04%	2,99%
Granada	98.882	11.310	11,44%	2,92%
Huelva	63.327	7.441	11,75%	1,92%
Jaén	57.294	8.048	14,05%	2,07%
Málaga	193.326	18.962	9,81%	4,89%
Sevilla	243.296	26.923	11,07%	6,94%
ANDALUCIA	1.009.683	112.579	11,15%	29,02%
Huesca	13.605	1.363	10,02%	0,35%
Teruel	9.771	1.063	10,88%	0,27%
Zaragoza	78.196	7.102	9,08%	1,83%
ARAGON	101.572	9.528	9,38%	2,46%
ASTURIAS, PRINCIPADO DE	96.634	7.463	7,72%	1,92%
BALEARS, ILLES	83.560	9.598	11,49%	2,47%
Las Palmas	138.414	10.271	7,42%	2,65%
Santa Cruz de Tenerife	122.268	7.915	6,47%	2,04%
CANARIAS	260.682	18.186	6,98%	4,69%
CANTABRIA	50.446	4.086	8,10%	1,05%
Albacete	47.759	5.001	10,47%	1,29%
Ciudad Real	64.359	8.278	12,86%	2,13%
Cuenca	18.783	1.822	9,70%	0,47%
Guadalajara	21.286	1.497	7,03%	0,39%
Toledo	85.053	8.577	10,08%	2,21%
CASTILLA-LA MANCHA	237.240	25.175	10,61%	6,49%
Ávila	17.284	1.868	10,81%	0,48%
Burgos	30.548	2.640	8,64%	0,68%
León	43.911	4.057	9,24%	1,05%
Palencia	14.188	1.610	11,35%	0,42%
Salamanca	33.797	3.434	10,16%	0,89%
Segovia	11.771	1.188	10,09%	0,31%
Soria	6.210	713	11,48%	0,18%
Valladolid	47.094	4.421	9,39%	1,14%
Zamora	18.048	1.734	9,61%	0,45%
CASTILLA Y LEON	222.851	21.665	9,72%	5,58%

DICIEMBRE 2014

Porcentajes de Menores de 25 años en el Paro Registrado por Provincias y Comunidades y Ciudades Autónomas

	16 y MÁS AÑOS	MENORES DE 25 AÑOS		
	TOTAL	TOTAL	% en cada Prov y CCAA	Distribución Total
Barcelona	422.935	25.602	6,05%	6,60%
Girona	55.162	4.085	7,41%	1,05%
Lleida	29.030	1.938	6,68%	0,50%
Tarragona	68.821	5.194	7,55%	1,34%
CATALUÑA	575.948	36.819	6,39%	9,49%
Alicante-Alacant	203.199	15.359	7,56%	3,96%
Castellón-Castelló	55.323	4.624	8,36%	1,19%
Valencia-València	252.642	20.199	8,00%	5,21%
COMUNITAT VALENCIANA	511.164	40.182	7,86%	10,36%
Badajoz	91.037	11.174	12,27%	2,88%
Cáceres	49.965	5.802	11,61%	1,50%
EXTREMADURA	141.002	16.976	12,04%	4,38%
A Coruña	99.233	4.790	4,83%	1,23%
Lugo	24.943	1.487	5,96%	0,38%
Ourense	27.314	1.543	5,65%	0,40%
Pontevedra	100.428	5.302	5,28%	1,37%
GALICIA	251.918	13.122	5,21%	3,38%
MADRID, COMUNIDAD DE	498.649	37.542	7,53%	9,68%
MURCIA, REGION DE	142.244	14.366	10,10%	3,70%
NAVARRA, COM. FORAL DE	47.786	4.278	8,95%	1,10%
Araba/Álava	26.931	1.687	6,26%	0,43%
Bizkaia	92.833	5.398	5,81%	1,39%
Gipuzkoa	46.007	2.848	6,19%	0,73%
PAIS VASCO	165.771	9.933	5,99%	2,56%
RIOJA, LA	25.281	1.861	7,36%	0,48%
CEUTA	12.595	2.141	17,00%	0,55%
MELILLA	12.685	2.450	19,31%	0,63%
TOTAL ESTATAL	4.447.711	387.950	8,72%	100,00%

Fuente: Elaboración propia a partir de datos del Servicio Público de Empleo Estatal, AVANCE DE DATOS ESTADÍSTICO: PARO REGISTRADO