



GOBIERNO DE ESPAÑA
MINISTERIO DE SANIDAD, SERVICIOS SOCIALES E IGUALDAD

SECRETARÍA DE ESTADO DE SERVICIOS SOCIALES E IGUALDAD

injuve

OBSERVATORIO DE LA JUVENTUD EN ESPAÑA

estadística-injuve



cifras jóvenes

ENERO
2015

**AVANCE
PARO REGISTRADO**

JÓVENES 16-24 años

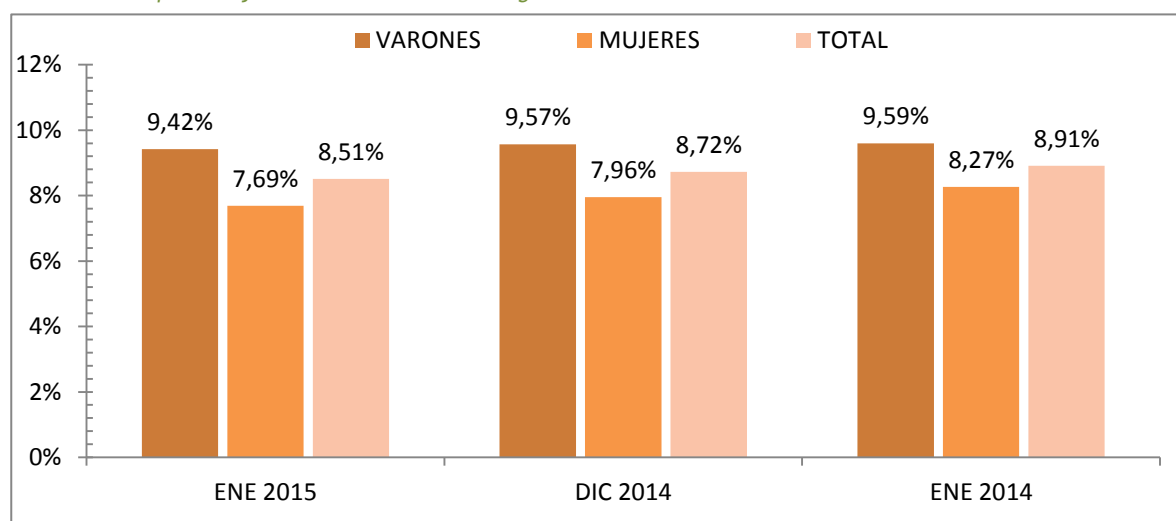
ENERO 2015

EVOLUCIÓN DEL PARO REGISTRADO POR SEXO Y EDADES

	Enero 2015	Variación mensual Diciembre 2014			Variación anual Enero 2014		
	Dato	Absoluta	Relativa	Dato	Absoluta	Relativa	Dato
MENORES DE 25 AÑOS							
Varones	201.407	-752	-0,37	202.159	-22.857	-10,19	224.264
Mujeres	183.525	-2.266	-1,22	185.791	-21.298	-10,40	204.823
Ambos sexos	384.932	-3.018	-0,78	387.950	-44.155	-10,29	429.087
RESTO DE EDADES							
Varones	1.936.430	26.081	1,37	1.910.349	-176.716	-8,36	2.113.146
Mujeres	2.204.329	54.917	2,55	2.149.412	-67.873	-2,99	2.272.202
Ambos sexos	4.140.759	80.998	2,00	4.059.761	-244.589	-5,58	4.385.348
TOTALES							
Varones	2.137.837	25.329	1,20	2.112.508	-199.573	-8,54	2.337.410
Mujeres	2.387.854	52.651	2,25	2.335.203	-89.171	-3,60	2.477.025
Ambos sexos	4.525.691	77.980	1,75	4.447.711	-288.744	-6,00	4.814.435

MENORES DE 25 AÑOS EN EL PARO REGISTRADO

Para cada caso porcentajes sobre el total de Paro Registrado



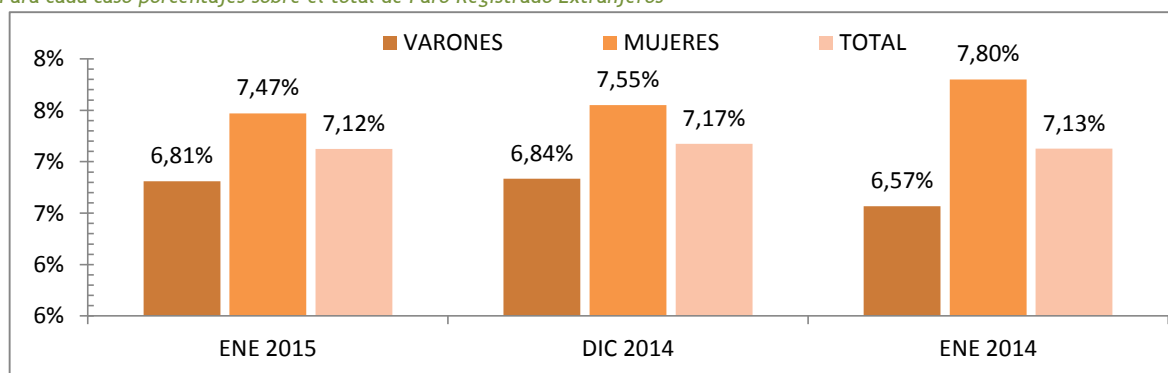
ENERO 2015

EVOLUCIÓN DEL PARO REGISTRADO (EXTRANJEROS) POR SEXO Y EDADES

	Enero 2015	VARIACIONES						Enero 2015	
		Mensual Diciembre 2014			Anual Enero 2014			Zona Origen	
		Dato	Absoluta	Relativa	Dato	Absoluta	Relativa	Dato	Pais Comunitario
MENORES DE 25 AÑOS									
Varones	19.473	337	1,76	19.136	-988	-4,83	20.461	6.052	13.421
Mujeres	19.221	267	1,41	18.954	-913	-4,53	20.134	6.497	12.724
Ambos sexos	38.694	604	1,59	38.090	-1.901	-4,68	40.595	12.549	26.145
RESTO DE EDADES									
Varones	266.422	5.638	2,16	260.784	-24.643	-8,47	291.065	88.313	178.109
Mujeres	238.083	5.966	2,57	232.117	107	0,04	237.976	89.920	148.163
Ambos sexos	504.505	11.604	2,35	492.901	-24.536	-4,64	529.041	178.233	326.272
TOTALES									
Varones	285.895	5.975	2,13	279.920	-25.631	-8,23	311.526	94.365	191.530
Mujeres	257.304	6.233	2,48	251.071	-806	-0,31	258.110	96.417	160.887
Ambos sexos	543.199	12.208	2,30	530.991	-26.437	-4,64	569.636	190.782	352.417

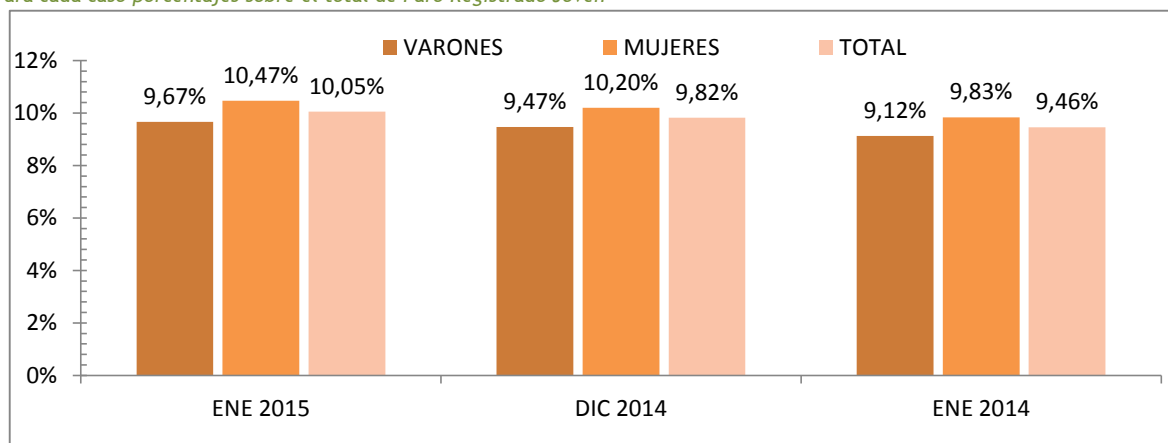
MENORES DE 25 AÑOS EXTRANJEROS EN EL PARO REGISTRADO EXTRANJEROS

Para cada caso porcentajes sobre el total de Paro Registrado Extranjeros



MENORES DE 25 AÑOS EXTRANJEROS EN EL PARO REGISTRADO JOVEN

Para cada caso porcentajes sobre el total de Paro Registrado Joven



ENERO 2015

Paro registrado según Sexo y Edades por Provincias y Comunidades y Ciudades Autónomas

	TOTAL EDADES			MENORES DE 25 AÑOS			RESTO DE EDADES		
	TOTAL	Varones	Mujeres	TOTAL	Varones	Mujeres	TOTAL	Varones	Mujeres
Almería	76.608	38.208	38.400	7.578	3.943	3.635	69.030	34.265	34.765
Cádiz	193.188	88.585	104.603	20.305	10.332	9.973	172.883	78.253	94.630
Córdoba	92.216	43.531	48.685	11.317	5.575	5.742	80.899	37.956	42.943
Granada	101.383	49.680	51.703	10.988	5.452	5.536	90.395	44.228	46.167
Huelva	63.274	30.809	32.465	7.210	3.739	3.471	56.064	27.070	28.994
Jaén	65.468	29.716	35.752	8.759	4.126	4.633	56.709	25.590	31.119
Málaga	197.116	92.933	104.183	18.527	9.531	8.996	178.589	83.402	95.187
Sevilla	248.463	116.172	132.291	26.742	13.764	12.978	221.721	102.408	119.313
ANDALUCÍA	1.037.716	489.634	548.082	111.426	56.462	54.964	926.290	433.172	493.118
Huesca	14.167	7.021	7.146	1.360	747	613	12.807	6.274	6.533
Teruel	10.191	5.006	5.185	1.083	581	502	9.108	4.425	4.683
Zaragoza	78.936	36.954	41.982	7.193	3.705	3.488	71.743	33.249	38.494
ARAGON	103.294	48.981	54.313	9.636	5.033	4.603	93.658	43.948	49.710
ASTURIAS, PRINCIPADO DE	99.514	47.627	51.887	7.417	3.901	3.516	92.097	43.726	48.371
BALEARS, ILLES	83.066	39.534	43.532	9.415	4.858	4.557	73.651	34.676	38.975
Las Palmas	137.837	65.579	72.258	9.419	4.844	4.575	128.418	60.735	67.683
Santa Cruz de Tenerife	121.906	60.353	61.553	7.341	3.804	3.537	114.565	56.549	58.016
CANARIAS	259.743	125.932	133.811	16.760	8.648	8.112	242.983	117.284	125.699
CANTABRIA	51.756	26.050	25.706	4.306	2.403	1.903	47.450	23.647	23.803
Albacete	48.812	21.009	27.803	4.995	2.605	2.390	43.817	18.404	25.413
Ciudad Real	65.845	29.256	36.589	8.048	4.114	3.934	57.797	25.142	32.655
Cuenca	19.062	8.949	10.113	1.870	994	876	17.192	7.955	9.237
Guadalajara	22.057	10.076	11.981	1.627	843	784	20.430	9.233	11.197
Toledo	86.490	39.183	47.307	8.347	4.424	3.923	78.143	34.759	43.384
CASTILLA-LA MANCHA	242.266	108.473	133.793	24.887	12.980	11.907	217.379	95.493	121.886
Ávila	17.421	8.661	8.760	1.818	1.021	797	15.603	7.640	7.963
Burgos	30.952	14.679	16.273	2.628	1.421	1.207	28.324	13.258	15.066
León	44.569	21.610	22.959	4.023	2.184	1.839	40.546	19.426	21.120
Palencia	14.231	6.678	7.553	1.537	796	741	12.694	5.882	6.812
Salamanca	33.965	15.278	18.687	3.355	1.730	1.625	30.610	13.548	17.062
Segovia	11.964	5.837	6.127	1.179	655	524	10.785	5.182	5.603
Soria	6.056	3.015	3.041	684	396	288	5.372	2.619	2.753
Valladolid	47.498	21.877	25.621	4.389	2.350	2.039	43.109	19.527	23.582
Zamora	18.213	9.027	9.186	1.643	905	738	16.570	8.122	8.448
CASTILLA Y LEON	224.869	106.662	118.207	21.256	11.458	9.798	203.613	95.204	108.409
Barcelona	427.117	206.723	220.394	26.821	14.891	11.930	400.296	191.832	208.464
Girona	55.903	28.326	27.577	4.279	2.369	1.910	51.624	25.957	25.667
Lleida	29.687	15.173	14.514	2.045	1.068	977	27.642	14.105	13.537
Tarragona	70.062	34.763	35.299	5.488	2.846	2.642	64.574	31.917	32.657
CATALUÑA	582.769	284.985	297.784	38.633	21.174	17.459	544.136	263.811	280.325
Alicante-Alacant	205.229	93.924	111.305	15.324	8.121	7.203	189.905	85.803	104.102
Castellón-Castelló	56.678	27.197	29.481	4.670	2.525	2.145	52.008	24.672	27.336
Valencia-València	256.826	118.284	138.542	19.765	10.483	9.282	237.061	107.801	129.260
COMUNITAT VALENCIANA	518.733	239.405	279.328	39.759	21.129	18.630	478.974	218.276	260.698
Badajoz	90.605	38.732	51.873	9.634	4.941	4.693	80.971	33.791	47.180
Cáceres	49.284	23.246	26.038	4.530	2.362	2.168	44.754	20.884	23.870
EXTREMADURA	139.889	61.978	77.911	14.164	7.303	6.861	125.725	54.675	71.050

ENERO 2015

Paro registrado según Sexo y Edades por Provincias y Comunidades y Ciudades Autónomas

	TOTAL EDADES			MENORES DE 25 AÑOS			RESTO DE EDADES		
	TOTAL	Varones	Mujeres	TOTAL	Varones	Mujeres	TOTAL	Varones	Mujeres
A Coruña	101.604	48.940	52.664	5.097	2.744	2.353	96.507	46.196	50.311
Lugo	25.737	12.705	13.032	1.536	792	744	24.201	11.913	12.288
Ourense	28.115	13.359	14.756	1.642	893	749	26.473	12.466	14.007
Pontevedra	103.546	48.593	54.953	5.703	3.099	2.604	97.843	45.494	52.349
GALICIA	259.002	123.597	135.405	13.978	7.528	6.450	245.024	116.069	128.955
MADRID, COMUNIDAD DE	506.037	240.472	265.565	37.554	20.335	17.219	468.483	220.137	248.346
MURCIA, REGION DE	144.859	66.440	78.419	14.536	7.347	7.189	130.323	59.093	71.230
NAVARRA, COM. FORAL DE	49.428	23.235	26.193	4.496	2.439	2.057	44.932	20.796	24.136
Araba/Álava	27.964	13.107	14.857	1.755	813	942	26.209	12.294	13.915
Bizkaia	96.647	46.928	49.719	5.786	2.969	2.817	90.861	43.959	46.902
Gipuzkoa	47.554	22.016	25.538	2.966	1.501	1.465	44.588	20.515	24.073
PAIS VASCO	172.165	82.051	90.114	10.507	5.283	5.224	161.658	76.768	84.890
RIOJA, LA	25.429	11.935	13.494	1.864	971	893	23.565	10.964	12.601
CEUTA	12.713	5.407	7.306	2.113	1.017	1.096	10.600	4.390	6.210
MELILLA	12.443	5.439	7.004	2.225	1.138	1.087	10.218	4.301	5.917
TOTAL ESTATAL	4.525.691	2.137.837	2.387.854	384.932	201.407	183.525	4.140.759	1.936.430	2.204.329

Fuente: Servicio Público de Empleo Estatal, AVANCE DE DATOS ESTADÍSTICO: PARO REGISTRADO

ENERO 2015

Evolución Paro Registrado por Comunidades Autónomas y Provincias MENORES DE 25 AÑOS

Comunidades Autónomas y Provincias	Enero 2015	Variación mensual Diciembre 2014			Variación anual Enero 2014		
	Dato	Absoluta	Relativa	Dato	Absoluta	Relativa	Dato
Almería	7.578	41	0,54	7.537	89	1,19	7.489
Cádiz	20.305	-460	-2,22	20.765	-1.498	-6,87	21.803
Córdoba	11.317	-276	-2,38	11.593	-416	-3,55	11.733
Granada	10.988	-322	-2,85	11.310	320	3,00	10.668
Huelva	7.210	-231	-3,10	7.441	-53	-0,73	7.263
Jaén	8.759	711	8,83	8.048	1.678	23,70	7.081
Málaga	18.527	-435	-2,29	18.962	-1.707	-8,44	20.234
Sevilla	26.742	-181	-0,67	26.923	-2.095	-7,26	28.837
ANDALUCIA	111.426	-1.153	-1,02	112.579	-3.682	-3,20	115.108
Huesca	1.360	-3	-0,22	1.363	-215	-13,65	1.575
Teruel	1.083	20	1,88	1.063	-284	-20,78	1.367
Zaragoza	7.193	91	1,28	7.102	-1.684	-18,97	8.877
ARAGON	9.636	108	1,13	9.528	-2.183	-18,47	11.819
ASTURIAS, PRINCIPADO DE	7.417	-46	-0,62	7.463	-534	-6,72	7.951
BALEARS, ILLES	9.415	-183	-1,91	9.598	-668	-6,63	10.083
Las Palmas	9.419	-852	-8,30	10.271	-1.199	-11,29	10.618
Santa Cruz de Tenerife	7.341	-574	-7,25	7.915	-1.005	-12,04	8.346
CANARIAS	16.760	-1.426	-7,84	18.186	-2.204	-11,62	18.964
CANTABRIA	4.306	220	5,38	4.086	-631	-12,78	4.937
Albacete	4.995	-6	-0,12	5.001	-848	-14,51	5.843
Ciudad Real	8.048	-230	-2,78	8.278	-1.609	-16,66	9.657
Cuenca	1.870	48	2,63	1.822	-349	-15,73	2.219
Guadalajara	1.627	130	8,68	1.497	-439	-21,25	2.066
Toledo	8.347	-230	-2,68	8.577	-1.254	-13,06	9.601
CASTILLA-LA MANCHA	24.887	-288	-1,14	25.175	-4.499	-15,31	29.386
Ávila	1.818	-50	-2,68	1.868	-324	-15,13	2.142
Burgos	2.628	-12	-0,45	2.640	-268	-9,25	2.896
León	4.023	-34	-0,84	4.057	-439	-9,84	4.462
Palencia	1.537	-73	-4,53	1.610	-282	-15,50	1.819
Salamanca	3.355	-79	-2,30	3.434	-565	-14,41	3.920
Segovia	1.179	-9	-0,76	1.188	-169	-12,54	1.348
Soria	684	-29	-4,07	713	-114	-14,29	798
Valladolid	4.389	-32	-0,72	4.421	-537	-10,90	4.926
Zamora	1.643	-91	-5,25	1.734	-311	-15,92	1.954
CASTILLA Y LEON	21.256	-409	-1,89	21.665	-3.009	-12,40	24.265

ENERO 2015

Evolución Paro Registrado por Comunidades Autónomas y Provincias MENORES DE 25 AÑOS

Comunidades Autónomas y Provincias	Enero 2015	Variación mensual Diciembre 2014			Variación anual Enero 2014		
	Dato	Absoluta	Relativa	Dato	Absoluta	Relativa	Dato
Barcelona	26.821	1.219	4,76	25.602	-2.192	-7,56	29.013
Girona	4.279	194	4,75	4.085	-171	-3,84	4.450
Lleida	2.045	107	5,52	1.938	-29	-1,40	2.074
Tarragona	5.488	294	5,66	5.194	62	1,14	5.426
CATALUÑA	38.633	1.814	4,93	36.819	-2.330	-5,69	40.963
Alicante-Alacant	15.324	-35	-0,23	15.359	-2.159	-12,35	17.483
Castellón-Castelló	4.670	46	0,99	4.624	-955	-16,98	5.625
Valencia-València	19.765	-434	-2,15	20.199	-4.152	-17,36	23.917
COMUNITAT VALENCIANA	39.759	-423	-1,05	40.182	-7.266	-15,45	47.025
Badajoz	9.634	-1.540	-13,78	11.174	-2.707	-21,94	12.341
Cáceres	4.530	-1.272	-21,92	5.802	-1.840	-28,89	6.370
EXTREMADURA	14.164	-2.812	-16,56	16.976	-4.547	-24,30	18.711
A Coruña	5.097	307	6,41	4.790	-1.261	-19,83	6.358
Lugo	1.536	49	3,30	1.487	-411	-21,11	1.947
Ourense	1.642	99	6,42	1.543	-349	-17,53	1.991
Pontevedra	5.703	401	7,56	5.302	-1.560	-21,48	7.263
GALICIA	13.978	856	6,52	13.122	-3.581	-20,39	17.559
MADRID, COMUNIDAD DE	37.554	12	0,03	37.542	-6.256	-14,28	43.810
MURCIA, REGION DE	14.536	170	1,18	14.366	-1.366	-8,59	15.902
NAVARRA, COM. FORAL DE	4.496	218	5,10	4.278	-307	-6,39	4.803
Araba/Álava	1.755	68	4,03	1.687	19	1,09	1.736
Bizkaia	5.786	388	7,19	5.398	-249	-4,13	6.035
Gipuzkoa	2.966	118	4,14	2.848	-125	-4,04	3.091
PAIS VASCO	10.507	574	5,78	9.933	-355	-3,27	10.862
RIOJA, LA	1.864	3	0,16	1.861	-290	-13,46	2.154
CEUTA	2.113	-28	-1,31	2.141	-218	-9,35	2.331
MELILLA	2.225	-225	-9,18	2.450	-229	-9,33	2.454
TOTAL ESTATAL	384.932	-3.018	-0,78	387.950	-44.155	-10,29	429.087

Fuente: Elaboración propia a partir de datos del Servicio Público de Empleo Estatal,

AVANCE DE DATOS ESTADÍSTICO: PARO REGISTRADO

ENERO 2015

Evolución Paro Registrado por Comunidades Autónomas y Provincias TOTAL 16 y MÁS AÑOS

Comunidades Autónomas y Provincias	Enero 2015	Variación mensual Diciembre 2014			Variación anual Enero 2014		
	Dato	Absoluta	Relativa	Dato	Absoluta	Relativa	Dato
Almería	76.608	2.219	2,98	74.389	-1.452	-1,86	78.060
Cádiz	193.188	2.922	1,54	190.266	-8.008	-3,98	201.196
Córdoba	92.216	3.313	3,73	88.903	-462	-0,50	92.678
Granada	101.383	2.501	2,53	98.882	-1.089	-1,06	102.472
Huelva	63.274	-53	-0,08	63.327	-941	-1,47	64.215
Jaén	65.468	8.174	14,27	57.294	10.865	19,90	54.603
Málaga	197.116	3.790	1,96	193.326	-10.996	-5,28	208.112
Sevilla	248.463	5.167	2,12	243.296	-9.921	-3,84	258.384
ANDALUCIA	1.037.716	28.033	2,78	1.009.683	-22.004	-2,08	1.059.720
Huesca	14.167	562	4,13	13.605	-1.425	-9,14	15.592
Teruel	10.191	420	4,30	9.771	-1.143	-10,08	11.334
Zaragoza	78.936	740	0,95	78.196	-8.957	-10,19	87.893
ARAGON	103.294	1.722	1,70	101.572	-11.525	-10,04	114.819
ASTURIAS, PRINCIPADO DE	99.514	2.880	2,98	96.634	-5.218	-4,98	104.732
BALEARS, ILLES	83.066	-494	-0,59	83.560	-7.669	-8,45	90.735
Las Palmas	137.837	-577	-0,42	138.414	-8.941	-6,09	146.778
Santa Cruz de Tenerife	121.906	-362	-0,30	122.268	-7.350	-5,69	129.256
CANARIAS	259.743	-939	-0,36	260.682	-16.291	-5,90	276.034
CANTABRIA	51.756	1.310	2,60	50.446	-6.557	-11,24	58.313
Albacete	48.812	1.053	2,20	47.759	-3.348	-6,42	52.160
Ciudad Real	65.845	1.486	2,31	64.359	-3.535	-5,10	69.380
Cuenca	19.062	279	1,49	18.783	-1.706	-8,21	20.768
Guadalajara	22.057	771	3,62	21.286	-2.509	-10,21	24.566
Toledo	86.490	1.437	1,69	85.053	-4.357	-4,80	90.847
CASTILLA-LA MANCHA	242.266	5.026	2,12	237.240	-15.455	-6,00	257.721
Ávila	17.421	137	0,79	17.284	-1.227	-6,58	18.648
Burgos	30.952	404	1,32	30.548	-1.704	-5,22	32.656
León	44.569	658	1,50	43.911	-2.772	-5,86	47.341
Palencia	14.231	43	0,30	14.188	-1.498	-9,52	15.729
Salamanca	33.965	168	0,50	33.797	-2.468	-6,77	36.433
Segovia	11.964	193	1,64	11.771	-1.202	-9,13	13.166
Soria	6.056	-154	-2,48	6.210	-885	-12,75	6.941
Valladolid	47.498	404	0,86	47.094	-5.052	-9,61	52.550
Zamora	18.213	165	0,91	18.048	-1.262	-6,48	19.475
CASTILLA Y LEON	224.869	2.018	0,91	222.851	-18.070	-7,44	242.939

ENERO 2015

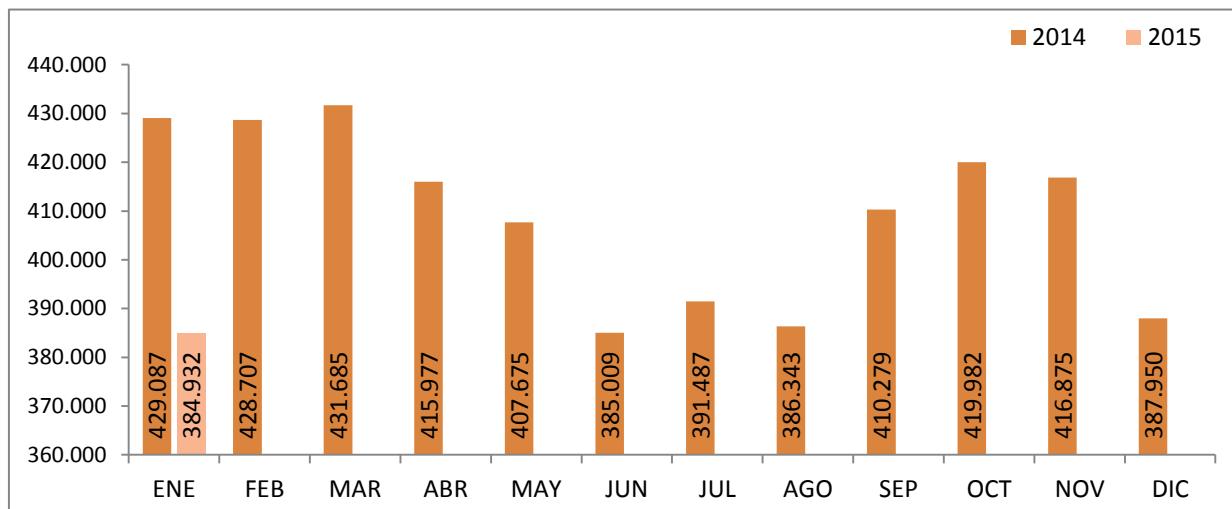
Evolución Paro Registrado por Comunidades Autónomas y Provincias TOTAL 16 y MÁS AÑOS

Comunidades Autónomas y Provincias	Enero 2015	Variación mensual Diciembre 2014			Variación anual Enero 2014		
	Dato	Absoluta	Relativa	Dato	Absoluta	Relativa	Dato
Barcelona	427.117	4.182	0,99	422.935	-41.208	-8,80	468.325
Girona	55.903	741	1,34	55.162	-4.168	-6,94	60.071
Lleida	29.687	657	2,26	29.030	-1.671	-5,33	31.358
Tarragona	70.062	1.241	1,80	68.821	-4.055	-5,47	74.117
CATALUÑA	582.769	6.821	1,18	575.948	-51.102	-8,06	633.871
Alicante-Alacant	205.229	2.030	1,00	203.199	-14.819	-6,73	220.048
Castellón-Castelló	56.678	1.355	2,45	55.323	-4.556	-7,44	61.234
Valencia-València	256.826	4.184	1,66	252.642	-21.415	-7,70	278.241
COMUNITAT VALENCIANA	518.733	7.569	1,48	511.164	-40.790	-7,29	559.523
Badajoz	90.605	-432	-0,47	91.037	-7.708	-7,84	98.313
Cáceres	49.284	-681	-1,36	49.965	-5.021	-9,25	54.305
EXTREMADURA	139.889	-1.113	-0,79	141.002	-12.729	-8,34	152.618
A Coruña	101.604	2.371	2,39	99.233	-8.209	-7,48	109.813
Lugo	25.737	794	3,18	24.943	-3.037	-10,55	28.774
Ourense	28.115	801	2,93	27.314	-2.542	-8,29	30.657
Pontevedra	103.546	3.118	3,10	100.428	-8.287	-7,41	111.833
GALICIA	259.002	7.084	2,81	251.918	-22.075	-7,85	281.077
MADRID, COMUNIDAD DE	506.037	7.388	1,48	498.649	-41.316	-7,55	547.353
MURCIA, REGION DE	144.859	2.615	1,84	142.244	-9.461	-6,13	154.320
NAVARRA, COM. FORAL DE	49.428	1.642	3,44	47.786	-3.735	-7,03	53.163
Araba/Álava	27.964	1.033	3,84	26.931	231	0,83	27.733
Bizkaia	96.647	3.814	4,11	92.833	-975	-1,00	97.622
Gipuzkoa	47.554	1.547	3,36	46.007	-1.262	-2,59	48.816
PAIS VASCO	172.165	6.394	3,86	165.771	-2.006	-1,15	174.171
RIOJA, LA	25.429	148	0,59	25.281	-2.417	-8,68	27.846
CEUTA	12.713	118	0,94	12.595	-191	-1,48	12.904
MELILLA	12.443	-242	-1,91	12.685	-133	-1,06	12.576
TOTAL ESTATAL	4.525.691	77.980	1,75	4.447.711	-288.744	-6,00	4.814.435

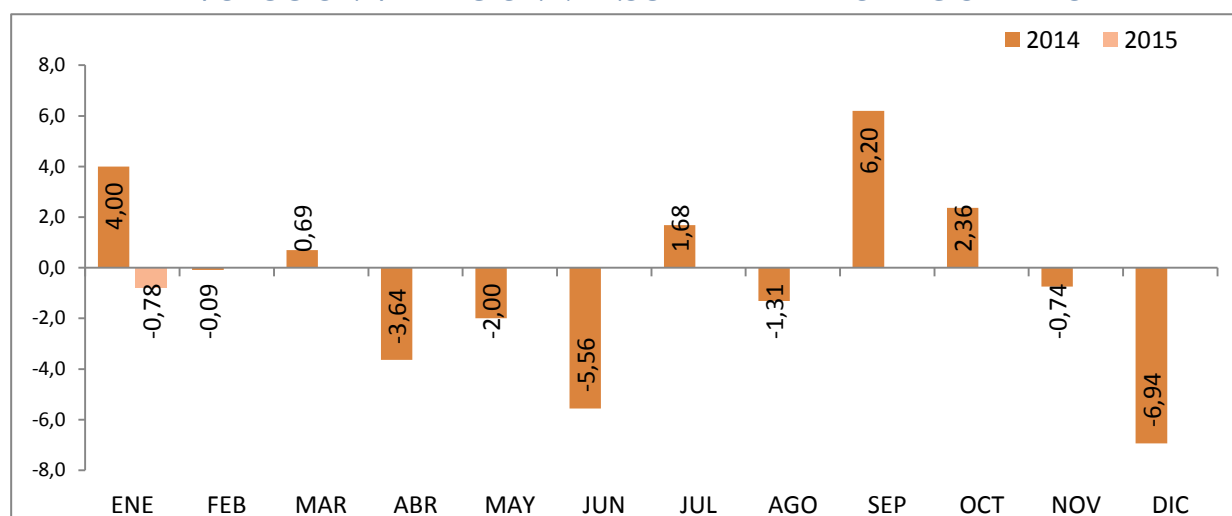
Fuente: Servicio Público de Empleo Estatal, AVANCE DE DATOS ESTADÍSTICO: PARO REGISTRADO

MENORES DE 25 AÑOS

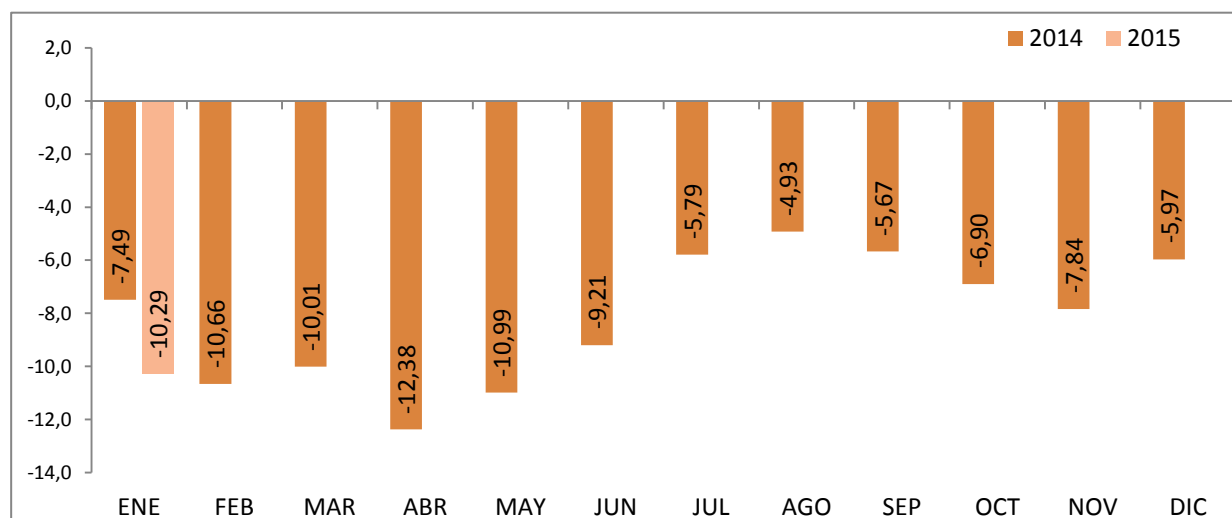
EVOLUCIÓN MENSUAL DEL PARO REGISTRADO



EVOLUCIÓN VARIACIÓN MENSUAL DEL PARO REGISTRADO



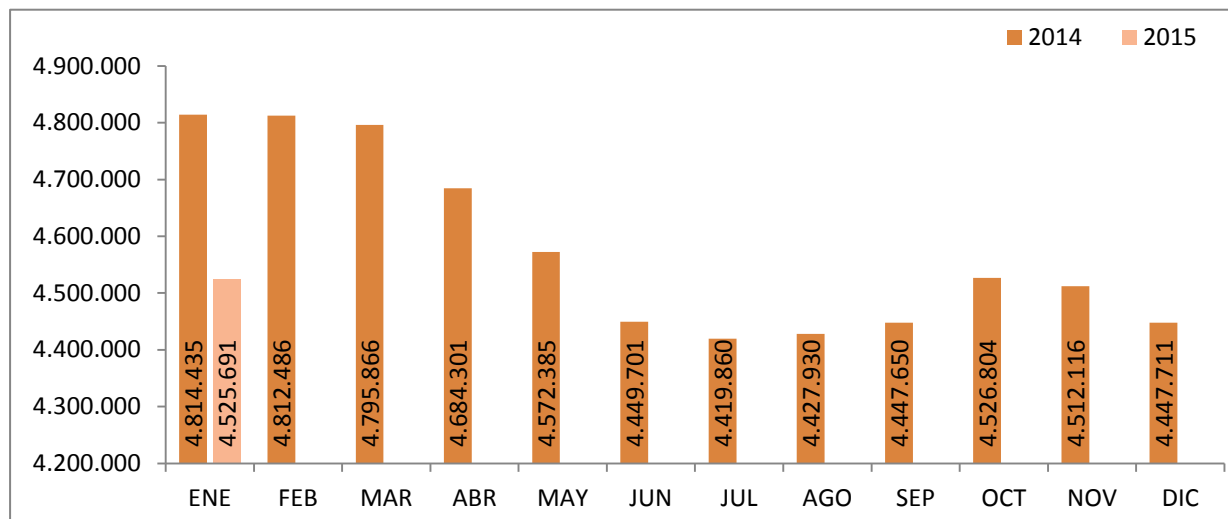
EVOLUCIÓN VARIACIÓN ANUAL DEL PARO REGISTRADO



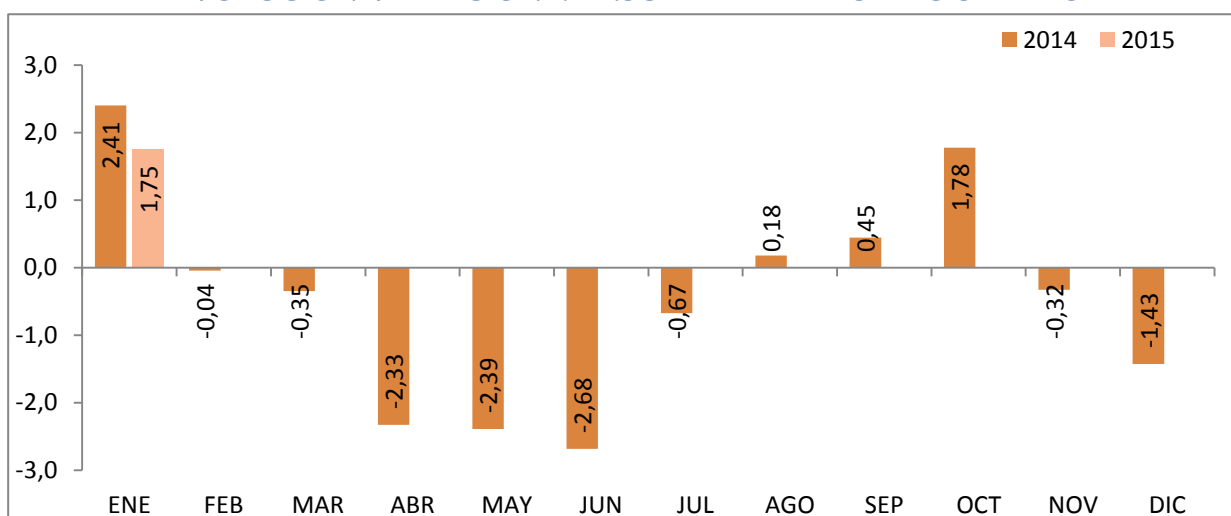
Fuente: Elaboración propia a partir de datos del Servicio Público de Empleo Estatal,
 AVANCE DE DATOS ESTADÍSTICO: PARO REGISTRADO

TOTAL 16 Y MÁS AÑOS

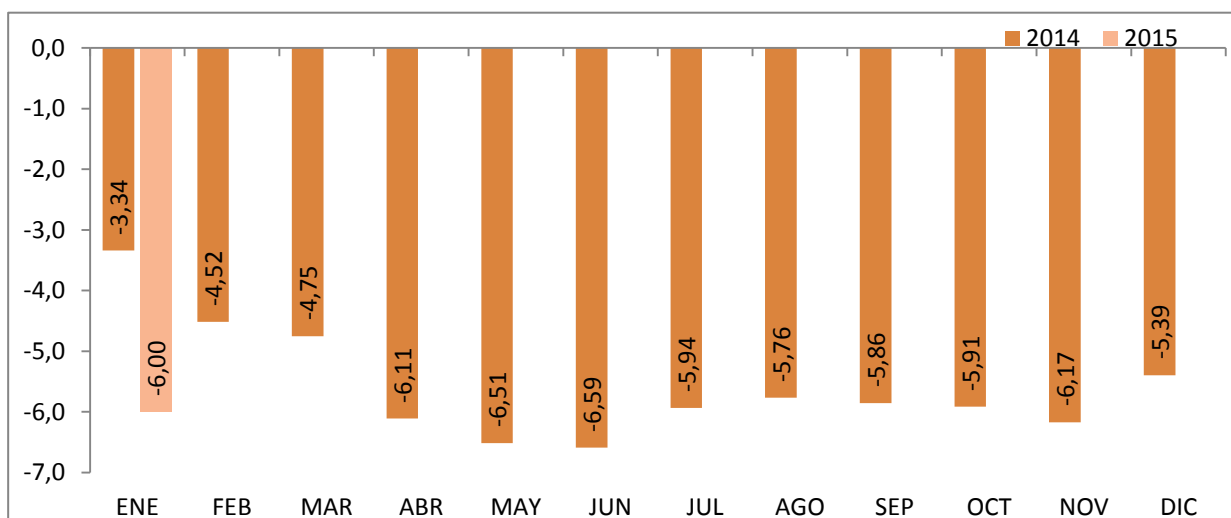
EVOLUCIÓN MENSUAL DEL PARO REGISTRADO



EVOLUCIÓN VARIACIÓN MENSUAL DEL PARO REGISTRADO



EVOLUCIÓN VARIACIÓN ANUAL DEL PARO REGISTRADO



Fuente: Elaboración propia a partir de datos del Servicio Público de Empleo Estatal,
 AVANCE DE DATOS ESTADÍSTICO: PARO REGISTRADO

Evolución del paro registrado según sexo y edad

	TOTAL EDADES			MENORES DE 25 AÑOS			RESTO DE EDADES		
	TOTAL	Varones	Mujeres	TOTAL	Varones	Mujeres	TOTAL	Varones	Mujeres
ENERO 2011	4.231.003	2.105.239	2.125.764	447.866	247.331	200.535	3.783.137	1.857.908	1.925.229
FEBRERO 2011	4.299.263	2.134.612	2.164.651	470.421	258.868	211.553	3.828.842	1.875.744	1.953.098
MARZO 2011	4.333.669	2.150.248	2.183.421	483.251	265.810	217.441	3.850.418	1.884.438	1.965.980
ABRIL 2011	4.269.360	2.120.471	2.148.889	467.833	257.128	210.705	3.801.527	1.863.343	1.938.184
MAYO 2011	4.189.659	2.064.581	2.125.078	450.937	246.255	204.682	3.738.722	1.818.326	1.920.396
JUNIO 2011	4.121.801	2.023.077	2.098.724	426.628	234.351	192.277	3.695.173	1.788.726	1.906.447
JULIO 2011	4.079.742	2.002.522	2.077.220	418.898	228.374	190.524	3.660.844	1.774.148	1.886.696
AGOSTO 2011	4.130.927	2.029.601	2.101.326	417.510	225.021	192.489	3.713.417	1.804.580	1.908.837
SEPTIEMBRE 2011	4.226.744	2.071.510	2.155.234	456.546	243.520	213.026	3.770.198	1.827.990	1.942.208
OCTUBRE 2011	4.360.926	2.147.953	2.212.973	476.748	255.154	221.594	3.884.178	1.892.799	1.991.379
NOVIEMBRE 2011	4.420.462	2.179.563	2.240.899	486.203	260.972	225.231	3.934.259	1.918.591	2.015.668
DICIEMBRE 2011	4.422.359	2.209.738	2.212.621	460.561	248.928	211.633	3.961.798	1.960.810	2.000.988
ENERO 2012	4.599.829	2.288.393	2.311.436	476.957	256.919	220.038	4.122.872	2.031.474	2.091.398
FEBRERO 2012	4.712.098	2.353.264	2.358.834	501.842	270.469	231.373	4.210.256	2.082.795	2.127.461
MARZO 2012	4.750.867	2.371.782	2.379.085	508.879	273.898	234.981	4.241.988	2.097.884	2.144.104
ABRIL 2012	4.744.235	2.364.767	2.379.468	500.758	268.901	231.857	4.243.477	2.095.866	2.147.611
MAYO 2012	4.714.122	2.337.116	2.377.006	490.329	261.654	228.675	4.223.793	2.075.462	2.148.331
JUNIO 2012	4.615.269	2.284.271	2.330.998	452.991	245.037	207.954	4.162.278	2.039.234	2.123.044
JULIO 2012	4.587.455	2.268.949	2.318.506	440.380	236.496	203.884	4.147.075	2.032.453	2.114.622
AGOSTO 2012	4.625.634	2.291.543	2.334.091	436.320	231.606	204.714	4.189.314	2.059.937	2.129.377
SEPTIEMBRE 2012	4.705.279	2.323.688	2.381.591	466.783	245.924	220.859	4.238.496	2.077.764	2.160.732
OCTUBRE 2012	4.833.521	2.392.696	2.440.825	487.387	256.959	230.428	4.346.134	2.135.737	2.210.397
NOVIEMBRE 2012	4.907.817	2.416.228	2.491.589	486.373	256.210	230.163	4.421.444	2.160.018	2.261.426
DICIEMBRE 2012	4.848.723	2.407.907	2.440.816	456.635	241.810	214.825	4.392.088	2.166.097	2.225.991
ENERO 2013	4.980.778	2.472.830	2.507.948	463.840	245.850	217.990	4.516.938	2.226.980	2.289.958
FEBRERO 2013	5.040.222	2.503.626	2.536.596	479.866	254.399	225.467	4.560.356	2.249.227	2.311.129
MARZO 2013	5.035.243	2.506.091	2.529.152	479.712	254.991	224.721	4.555.531	2.251.100	2.304.431
ABRIL 2013	4.989.193	2.466.643	2.522.550	474.747	250.821	223.926	4.514.446	2.215.822	2.298.624
MAYO 2013	4.890.928	2.405.493	2.485.435	458.012	241.238	216.774	4.432.916	2.164.255	2.268.661
JUNIO 2013	4.763.680	2.332.609	2.431.071	424.051	226.400	197.651	4.339.629	2.106.209	2.233.420
JULIO 2013	4.698.814	2.287.664	2.411.150	415.562	219.774	195.788	4.283.252	2.067.890	2.215.362
AGOSTO 2013	4.698.783	2.288.893	2.409.890	406.363	212.439	193.924	4.292.420	2.076.454	2.215.966
SEPTIEMBRE 2013	4.724.355	2.287.603	2.436.752	434.953	225.401	209.552	4.289.402	2.062.202	2.227.200
OCTUBRE 2013	4.811.383	2.332.743	2.478.640	451.096	234.569	216.527	4.360.287	2.098.174	2.262.113
NOVIEMBRE 2013	4.808.908	2.329.208	2.479.700	452.326	236.546	215.780	4.356.582	2.092.662	2.263.920
DICIEMBRE 2013	4.701.338	2.294.712	2.406.626	412.584	216.484	196.100	4.288.754	2.078.228	2.210.526
ENERO 2014	4.814.435	2.337.410	2.477.025	429.087	224.264	204.823	4.385.348	2.113.146	2.272.202
FEBRERO 2014	4.812.486	2.334.622	2.477.864	428.707	225.293	203.414	4.383.779	2.109.329	2.274.450
MARZO 2014	4.795.866	2.320.687	2.475.179	431.685	227.071	204.614	4.364.181	2.093.616	2.270.565
ABRIL 2014	4.684.301	2.262.612	2.421.689	415.977	218.511	197.466	4.268.324	2.044.101	2.224.223
MAYO 2014	4.572.385	2.188.342	2.384.043	407.675	212.940	194.735	4.164.710	1.975.402	2.189.308
JUNIO 2014	4.449.701	2.117.045	2.332.656	385.009	203.141	181.868	4.064.692	1.913.904	2.150.788
JULIO 2014	4.419.860	2.094.322	2.325.538	391.487	206.068	185.419	4.028.373	1.888.254	2.140.119
AGOSTO 2014	4.427.930	2.099.835	2.328.095	386.343	201.461	184.882	4.041.587	1.898.374	2.143.213
SEPTIEMBRE 2014	4.447.650	2.095.768	2.351.882	410.279	211.900	198.379	4.037.371	1.883.868	2.153.503
OCTUBRE 2014	4.526.804	2.136.227	2.390.577	419.982	217.065	202.917	4.106.822	1.919.162	2.187.660
NOVIEMBRE 2014	4.512.116	2.120.210	2.391.906	416.875	215.784	201.091	4.095.241	1.904.426	2.190.815
DICIEMBRE 2014	4.447.711	2.112.508	2.335.203	387.950	202.159	185.791	4.059.761	1.910.349	2.149.412

Evolución del paro registrado según sexo y edad

	TOTAL EDADES			MENORES DE 25 AÑOS			RESTO DE EDADES		
	TOTAL	Varones	Mujeres	TOTAL	Varones	Mujeres	TOTAL	Varones	Mujeres
ENERO 2015	4.525.691	2.137.837	2.387.854	384.932	201.407	183.525	4.140.759	1.936.430	2.204.329
FEBRERO 2015									
MARZO 2015									
ABRIL 2015									
MAYO 2015									
JUNIO 2015									
JULIO 2015									
AGOSTO 2015									
SEPTIEMBRE 2015									
OCTUBRE 2015									
NOVIEMBRE 2015									
DICIEMBRE 2015									

Fuente: Servicio Público de Empleo Estatal, AVANCE DE DATOS ESTADÍSTICO: PARO REGISTRADO

Evolución de la variación anual del Paro Registrado según sexo y edad

	TOTAL EDADES			MENORES DE 25 AÑOS			RESTO DE EDADES		
	TOTAL	Varones	Mujeres	TOTAL	Varones	Mujeres	TOTAL	Varones	Mujeres
ENERO 2011	+4,51	+2,19	+6,91	-1,87	-5,47	+2,98	+5,32	+3,30	+7,34
FEBRERO 2011	+4,08	+1,62	+6,64	-0,90	-4,37	+3,72	+4,73	+2,50	+6,96
MARZO 2011	+4,01	+1,74	+6,35	+0,04	-2,92	+3,92	+4,53	+2,43	+6,63
ABRIL 2011	+3,06	+1,55	+4,60	-1,88	-4,37	+1,34	+3,71	+2,43	+4,97
MAYO 2011	+3,04	+1,34	+4,73	-2,27	-5,01	+1,23	+3,72	+2,27	+5,12
JUNIO 2011	+3,50	+2,26	+4,72	-1,97	-4,44	+1,21	+4,17	+3,21	+5,09
JULIO 2011	+4,38	+3,47	+5,27	-0,08	-2,46	+2,92	+4,92	+4,29	+5,51
AGOSTO 2011	+4,06	+3,01	+5,10	-0,97	-3,76	+2,51	+4,66	+3,92	+5,37
SEPTIEMBRE 2011	+5,20	+4,36	+6,02	+2,22	-0,76	+5,86	+5,57	+5,08	+6,04
OCTUBRE 2011	+6,73	+6,52	+6,93	+3,81	+1,54	+6,55	+7,10	+7,23	+6,97
NOVIEMBRE 2011	+7,55	+7,50	+7,59	+5,37	+3,15	+8,08	+7,82	+8,12	+7,54
DICIEMBRE 2011	+7,86	+7,62	+8,10	+6,18	+3,52	+9,48	+8,06	+8,17	+7,95
ENERO 2012	+8,72	+8,70	+8,73	+6,50	+3,88	+9,73	+8,98	+9,34	+8,63
FEBRERO 2012	+9,60	+10,24	+8,97	+6,68	+4,48	+9,37	+9,96	+11,04	+8,93
MARZO 2012	+9,63	+10,30	+8,96	+5,30	+3,04	+8,07	+10,17	+11,33	+9,06
ABRIL 2012	+11,12	+11,52	+10,73	+7,04	+4,58	+10,04	+11,63	+12,48	+10,81
MAYO 2012	+12,52	+13,20	+11,86	+8,74	+6,25	+11,72	+12,97	+14,14	+11,87
JUNIO 2012	+11,97	+12,91	+11,07	+6,18	+4,56	+8,15	+12,64	+14,00	+11,36
JULIO 2012	+12,44	+13,30	+11,62	+5,13	+3,56	+7,01	+13,28	+14,56	+12,08
AGOSTO 2012	+11,98	+12,91	+11,08	+4,51	+2,93	+6,35	+12,82	+14,15	+11,55
SEPTIEMBRE 2012	+11,32	+12,17	+10,50	+2,24	+0,99	+3,68	+12,42	+13,66	+11,25
OCTUBRE 2012	+10,84	+11,39	+10,30	+2,23	+0,71	+3,99	+11,89	+12,83	+11,00
NOVIEMBRE 2012	+11,02	+10,86	+11,19	+0,03	-1,82	+2,19	+12,38	+12,58	+12,19
DICIEMBRE 2012	+9,64	+8,97	+10,31	-0,85	-2,86	+1,51	+10,86	+10,47	+11,24
ENERO 2013	+8,28	+8,06	+8,50	-2,75	-4,31	-0,93	+9,56	+9,62	+9,49
FEBRERO 2013	+6,96	+6,39	+7,54	-4,38	-5,94	-2,55	+8,32	+7,99	+8,63
MARZO 2013	+5,99	+5,66	+6,31	-5,73	-6,90	-4,37	+7,39	+7,30	+7,48
ABRIL 2013	+5,16	+4,31	+6,01	-5,19	-6,72	-3,42	+6,39	+5,72	+7,03
MAYO 2013	+3,75	+2,93	+4,56	-6,59	-7,80	-5,20	+4,95	+4,28	+5,60
JUNIO 2013	+3,22	+2,12	+4,29	-6,39	-7,61	-4,95	+4,26	+3,28	+5,20
JULIO 2013	+2,43	+0,82	+4,00	-5,64	-7,07	-3,97	+3,28	+1,74	+4,76
AGOSTO 2013	+1,58	-0,12	+3,25	-6,87	-8,28	-5,27	+2,46	+0,80	+4,07
SEPTIEMBRE 2013	+0,41	-1,55	+2,32	-6,82	-8,35	-5,12	+1,20	-0,75	+3,08
OCTUBRE 2013	-0,46	-2,51	+1,55	-7,45	-8,71	-6,03	+0,33	-1,76	+2,34
NOVIEMBRE 2013	-2,02	-3,60	-0,48	-7,00	-7,67	-6,25	-1,47	-3,12	+0,11
DICIEMBRE 2013	-3,04	-4,70	-1,40	-9,65	-10,47	-8,72	-2,35	-4,06	-0,69
ENERO 2014	-3,34	-5,48	-1,23	-7,49	-8,78	-6,04	-2,91	-5,11	-0,78
FEBRERO 2014	-4,52	-6,75	-2,32	-10,66	-11,44	-9,78	-3,87	-6,22	-1,59
MARZO 2014	-4,75	-7,40	-2,13	-10,01	-10,95	-8,95	-4,20	-7,00	-1,47
ABRIL 2014	-6,11	-8,27	-4,00	-12,38	-12,88	-11,82	-5,45	-7,75	-3,24
MAYO 2014	-6,51	-9,03	-4,08	-10,99	-11,73	-10,17	-6,05	-8,73	-3,50
JUNIO 2014	-6,59	-9,24	-4,05	-9,21	-10,27	-7,99	-6,34	-9,13	-3,70
JULIO 2014	-5,94	-8,45	-3,55	-5,79	-6,24	-5,30	-5,95	-8,69	-3,40
AGOSTO 2014	-5,76	-8,26	-3,39	-4,93	-5,17	-4,66	-5,84	-8,58	-3,28
SEPTIEMBRE 2014	-5,86	-8,39	-3,48	-5,67	-5,99	-5,33	-5,88	-8,65	-3,31
OCTUBRE 2014	-5,91	-8,42	-3,55	-6,90	-7,46	-6,29	-5,81	-8,53	-3,29
NOVIEMBRE 2014	-6,17	-8,97	-3,54	-7,84	-8,78	-6,81	-6,00	-9,00	-3,23
DICIEMBRE 2014	-5,39	-7,94	-2,97	-5,97	-6,62	-5,26	-5,34	-8,08	-2,76

Evolución de la variación anual del Paro Registrado según sexo y edad

	TOTAL EDADES			MENORES DE 25 AÑOS			RESTO DE EDADES		
	TOTAL	Varones	Mujeres	TOTAL	Varones	Mujeres	TOTAL	Varones	Mujeres
ENERO 2015	-6,00	-8,54	-3,60	-10,29	-10,19	-10,40	-5,58	-8,36	-2,99
FEBRERO 2015									
MARZO 2015									
ABRIL 2015									
MAYO 2015									
JUNIO 2015									
JULIO 2015									
AGOSTO 2015									
SEPTIEMBRE 2015									
OCTUBRE 2015									
NOVIEMBRE 2015									
DICIEMBRE 2015									

Fuente: Servicio Público de Empleo Estatal, AVANCE DE DATOS ESTADÍSTICO: PARO REGISTRADO

ENERO 2015

Porcentajes de Menores de 25 años en el Paro Registrado por Provincias y Comunidades y Ciudades Autónomas

	16 y MÁS AÑOS	MENORES DE 25 AÑOS		
	TOTAL	TOTAL	% en cada Prov y CCAA	Distribución Total
Almería	76.608	7.578	9,89%	1,97%
Cádiz	193.188	20.305	10,51%	5,27%
Córdoba	92.216	11.317	12,27%	2,94%
Granada	101.383	10.988	10,84%	2,85%
Huelva	63.274	7.210	11,39%	1,87%
Jaén	65.468	8.759	13,38%	2,28%
Málaga	197.116	18.527	9,40%	4,81%
Sevilla	248.463	26.742	10,76%	6,95%
ANDALUCIA	1.037.716	111.426	10,74%	28,95%
Huesca	14.167	1.360	9,60%	0,35%
Teruel	10.191	1.083	10,63%	0,28%
Zaragoza	78.936	7.193	9,11%	1,87%
ARAGON	103.294	9.636	9,33%	2,50%
ASTURIAS, PRINCIPADO DE	99.514	7.417	7,45%	1,93%
BALEARS, ILLES	83.066	9.415	11,33%	2,45%
Las Palmas	137.837	9.419	6,83%	2,45%
Santa Cruz de Tenerife	121.906	7.341	6,02%	1,91%
CANARIAS	259.743	16.760	6,45%	4,35%
CANTABRIA	51.756	4.306	8,32%	1,12%
Albacete	48.812	4.995	10,23%	1,30%
Ciudad Real	65.845	8.048	12,22%	2,09%
Cuenca	19.062	1.870	9,81%	0,49%
Guadalajara	22.057	1.627	7,38%	0,42%
Toledo	86.490	8.347	9,65%	2,17%
CASTILLA-LA MANCHA	242.266	24.887	10,27%	6,47%
Ávila	17.421	1.818	10,44%	0,47%
Burgos	30.952	2.628	8,49%	0,68%
León	44.569	4.023	9,03%	1,05%
Palencia	14.231	1.537	10,80%	0,40%
Salamanca	33.965	3.355	9,88%	0,87%
Segovia	11.964	1.179	9,85%	0,31%
Soria	6.056	684	11,29%	0,18%
Valladolid	47.498	4.389	9,24%	1,14%
Zamora	18.213	1.643	9,02%	0,43%
CASTILLA Y LEON	224.869	21.256	9,45%	5,52%

ENERO 2015

Porcentajes de Menores de 25 años en el Paro Registrado por Provincias y Comunidades y Ciudades Autónomas

	16 y MÁS AÑOS	MENORES DE 25 AÑOS		
	TOTAL	TOTAL	% en cada Prov y CCAA	Distribución Total
Barcelona	427.117	26.821	6,28%	6,97%
Girona	55.903	4.279	7,65%	1,11%
Lleida	29.687	2.045	6,89%	0,53%
Tarragona	70.062	5.488	7,83%	1,43%
CATALUÑA	582.769	38.633	6,63%	10,04%
Alicante-Alacant	205.229	15.324	7,47%	3,98%
Castellón-Castelló	56.678	4.670	8,24%	1,21%
Valencia-València	256.826	19.765	7,70%	5,13%
COMUNITAT VALENCIANA	518.733	39.759	7,66%	10,33%
Badajoz	90.605	9.634	10,63%	2,50%
Cáceres	49.284	4.530	9,19%	1,18%
EXTREMADURA	139.889	14.164	10,13%	3,68%
A Coruña	101.604	5.097	5,02%	1,32%
Lugo	25.737	1.536	5,97%	0,40%
Ourense	28.115	1.642	5,84%	0,43%
Pontevedra	103.546	5.703	5,51%	1,48%
GALICIA	259.002	13.978	5,40%	3,63%
MADRID, COMUNIDAD DE	506.037	37.554	7,42%	9,76%
MURCIA, REGION DE	144.859	14.536	10,03%	3,78%
NAVARRA, COM. FORAL DE	49.428	4.496	9,10%	1,17%
Araba/Álava	27.964	1.755	6,28%	0,46%
Bizkaia	96.647	5.786	5,99%	1,50%
Gipuzkoa	47.554	2.966	6,24%	0,77%
PAIS VASCO	172.165	10.507	6,10%	2,73%
RIOJA, LA	25.429	1.864	7,33%	0,48%
CEUTA	12.713	2.113	16,62%	0,55%
MELILLA	12.443	2.225	17,88%	0,58%
TOTAL ESTATAL	4.525.691	384.932	8,51%	100,00%

Fuente: Elaboración propia a partir de datos del Servicio Público de Empleo Estatal, AVANCE DE DATOS ESTADÍSTICO: PARO REGISTRADO