



GOBIERNO DE ESPAÑA
MINISTERIO DE SANIDAD, SERVICIOS SOCIALES E IGUALDAD

SECRETARÍA DE ESTADO DE SERVICIOS SOCIALES E IGUALDAD
injuve

OBSERVATORIO DE LA JUVENTUD EN ESPAÑA

estadística-injuve



cifras jóvenes

JULIO
2015

**AVANCE
PARO REGISTRADO**

JÓVENES 16-24 años

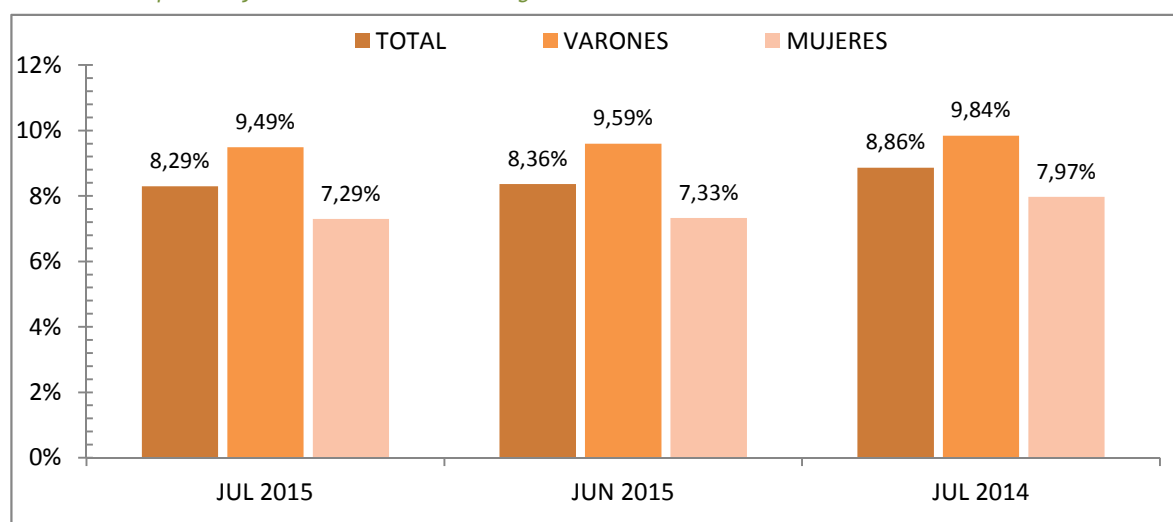
JULIO 2015

EVOLUCIÓN DEL PARO REGISTRADO POR SEXO Y EDADES

	Julio 2015	Variación mensual Junio 2015			Variación anual Julio 2014		
	Dato	Absoluta	Relativa	Dato	Absoluta	Relativa	Dato
MENORES DE 25 AÑOS							
Varones	174.117	-6.038	-3,35	180.155	-31.951	-15,51	206.068
Mujeres	161.358	-2.951	-1,80	164.309	-24.061	-12,98	185.419
Ambos sexos	335.475	-8.989	-2,61	344.464	-56.012	-14,31	391.487
RESTO DE EDADES							
Varones	1.660.026	-37.517	-2,21	1.697.543	-228.228	-12,09	1.888.254
Mujeres	2.050.775	-27.522	-1,32	2.078.297	-89.344	-4,17	2.140.119
Ambos sexos	3.710.801	-65.039	-1,72	3.775.840	-317.572	-7,88	4.028.373
TOTALES							
Varones	1.834.143	-43.555	-2,32	1.877.698	-260.179	-12,42	2.094.322
Mujeres	2.212.133	-30.473	-1,36	2.242.606	-113.405	-4,88	2.325.538
Ambos sexos	4.046.276	-74.028	-1,80	4.120.304	-373.584	-8,45	4.419.860

MENORES DE 25 AÑOS EN EL PARO REGISTRADO

Para cada caso porcentajes sobre el total de Paro Registrado



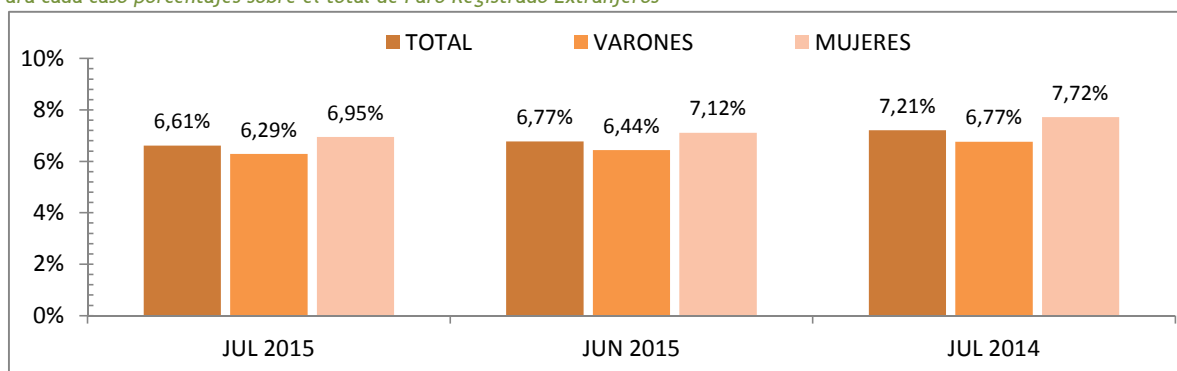
JULIO 2015

EVOLUCIÓN DEL PARO REGISTRADO (EXTRANJEROS) POR SEXO Y EDADES

	Julio 2015	VARIACIONES						Julio 2015	
		Mensual Junio 2015			Anual Julio 2014			Zona Origen	
		Dato	Absoluta	Relativa	Dato	Absoluta	Relativa	Dato	País Comunitario
MENORES DE 25 AÑOS									
Varones	15.232	-865	-5,37	16.097	-3.714	-19,60	18.946	4.685	10.547
Mujeres	15.885	-995	-5,89	16.880	-2.535	-13,76	18.420	5.115	10.770
Ambos sexos	31.117	-1.860	-5,64	32.977	-6.249	-16,72	37.366	9.800	21.317
RESTO DE EDADES									
Varones	227.097	-6.856	-2,93	233.953	-33.968	-13,01	261.065	75.832	151.265
Mujeres	212.649	-7.695	-3,49	220.344	-7.486	-3,40	220.135	80.774	131.875
Ambos sexos	439.746	-14.551	-3,20	454.297	-41.454	-8,61	481.200	156.606	283.140
TOTALES									
Varones	242.329	-7.721	-3,09	250.050	-37.682	-13,46	280.011	80.517	161.812
Mujeres	228.534	-8.690	-3,66	237.224	-10.021	-4,20	238.555	85.889	142.645
Ambos sexos	470.863	-16.411	-3,37	487.274	-47.703	-9,20	518.566	166.406	304.457

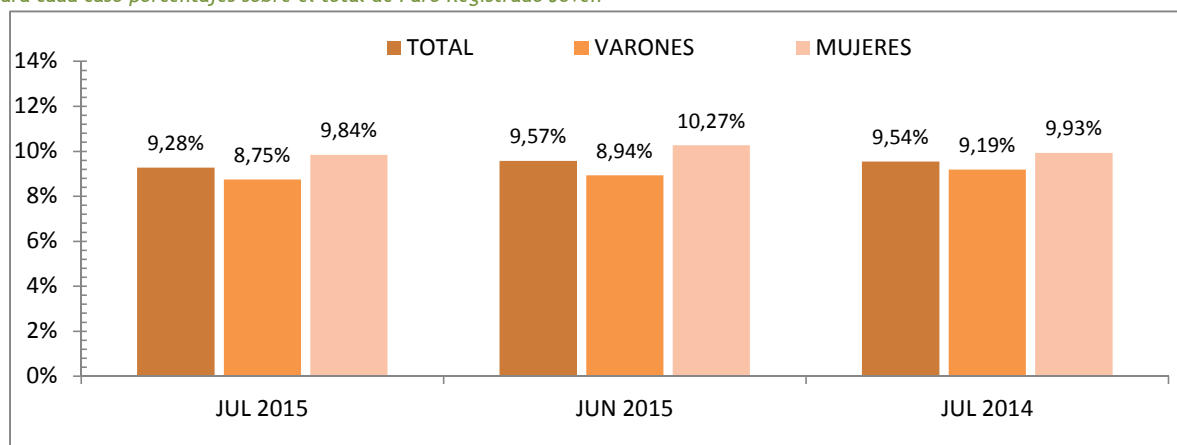
MENORES DE 25 AÑOS EXTRANJEROS EN EL PARO REGISTRADO EXTRANJEROS

Para cada caso porcentajes sobre el total de Paro Registrado Extranjeros



MENORES DE 25 AÑOS EXTRANJEROS EN EL PARO REGISTRADO JOVEN

Para cada caso porcentajes sobre el total de Paro Registrado Joven



JULIO 2015

Paro registrado según Sexo y Edades por Provincias y Comunidades y Ciudades Autónomas

	TOTAL EDADES			MENORES DE 25 AÑOS			RESTO DE EDADES		
	TOTAL	Varones	Mujeres	TOTAL	Varones	Mujeres	TOTAL	Varones	Mujeres
Almería	79.324	37.395	41.929	8.082	3.961	4.121	71.242	33.434	37.808
Cádiz	175.072	78.612	96.460	18.569	9.592	8.977	156.503	69.020	87.483
Córdoba	91.501	42.881	48.620	12.368	6.237	6.131	79.133	36.644	42.489
Granada	99.003	48.623	50.380	11.554	6.030	5.524	87.449	42.593	44.856
Huelva	57.579	27.437	30.142	6.330	3.347	2.983	51.249	24.090	27.159
Jaén	65.105	29.490	35.615	10.023	4.946	5.077	55.082	24.544	30.538
Málaga	175.496	80.338	95.158	17.267	8.875	8.392	158.229	71.463	86.766
Sevilla	239.345	108.569	130.776	27.457	14.004	13.453	211.888	94.565	117.323
ANDALUCIA	982.425	453.345	529.080	111.650	56.992	54.658	870.775	396.353	474.422
Huesca	11.736	5.508	6.228	1.076	585	491	10.660	4.923	5.737
Teruel	8.278	3.808	4.470	849	426	423	7.429	3.382	4.047
Zaragoza	71.790	31.648	40.142	6.428	3.410	3.018	65.362	28.238	37.124
ARAGON	91.804	40.964	50.840	8.353	4.421	3.932	83.451	36.543	46.908
ASTURIAS, PRINCIPADO DE	86.551	40.379	46.172	6.549	3.471	3.078	80.002	36.908	43.094
BALEARS, ILLES	54.407	26.706	27.701	4.768	2.508	2.260	49.639	24.198	25.441
Las Palmas	130.382	59.934	70.448	6.414	3.244	3.170	123.968	56.690	67.278
Santa Cruz de Tenerife	113.524	53.694	59.830	5.208	2.630	2.578	108.316	51.064	57.252
CANARIAS	243.906	113.628	130.278	11.622	5.874	5.748	232.284	107.754	124.530
CANTABRIA	42.615	20.637	21.978	3.073	1.708	1.365	39.542	18.929	20.613
Albacete	42.642	17.317	25.325	3.932	1.992	1.940	38.710	15.325	23.385
Ciudad Real	59.950	25.261	34.689	7.131	3.596	3.535	52.819	21.665	31.154
Cuenca	16.798	7.502	9.296	1.564	836	728	15.234	6.666	8.568
Guadalajara	18.911	7.976	10.935	1.302	623	679	17.609	7.353	10.256
Toledo	76.835	32.544	44.291	7.511	3.950	3.561	69.324	28.594	40.730
CASTILLA-LA MANCHA	215.136	90.600	124.536	21.440	10.997	10.443	193.696	79.603	114.093
Ávila	14.457	6.674	7.783	1.497	796	701	12.960	5.878	7.082
Burgos	25.017	11.056	13.961	2.133	1.142	991	22.884	9.914	12.970
León	38.342	17.662	20.680	3.375	1.822	1.553	34.967	15.840	19.127
Palencia	11.886	5.129	6.757	1.289	677	612	10.597	4.452	6.145
Salamanca	29.059	12.155	16.904	2.704	1.358	1.346	26.355	10.797	15.558
Segovia	9.426	4.265	5.161	860	453	407	8.566	3.812	4.754
Soria	4.687	2.060	2.627	545	272	273	4.142	1.788	2.354
Valladolid	41.126	17.713	23.413	3.922	2.009	1.913	37.204	15.704	21.500
Zamora	15.331	7.128	8.203	1.390	751	639	13.941	6.377	7.564
CASTILLA Y LEON	189.331	83.842	105.489	17.715	9.280	8.435	171.616	74.562	97.054
Barcelona	377.981	172.251	205.730	21.465	11.415	10.050	356.516	160.836	195.680
Girona	43.276	21.269	22.007	2.327	1.253	1.074	40.949	20.016	20.933
Lleida	23.322	11.200	12.122	1.381	700	681	21.941	10.500	11.441
Tarragona	57.206	27.738	29.468	3.676	1.942	1.734	53.530	25.796	27.734
CATALUÑA	501.785	232.458	269.327	28.849	15.310	13.539	472.936	217.148	255.788
Alicante-Alacant	181.392	80.524	100.868	11.249	5.925	5.324	170.143	74.599	95.544
Castellón-Castelló	51.997	24.254	27.743	4.090	2.293	1.797	47.907	21.961	25.946
Valencia-València	240.491	107.229	133.262	16.996	9.225	7.771	223.495	98.004	125.491
COMUNITAT VALENCIANA	473.880	212.007	261.873	32.335	17.443	14.892	441.545	194.564	246.981
Badajoz	80.321	32.717	47.604	9.285	4.752	4.533	71.036	27.965	43.071
Cáceres	42.798	19.584	23.214	4.528	2.376	2.152	38.270	17.208	21.062
EXTREMADURA	123.119	52.301	70.818	13.813	7.128	6.685	109.306	45.173	64.133

JULIO 2015

Paro registrado según Sexo y Edades por Provincias y Comunidades y Ciudades Autónomas

	TOTAL EDADES			MENORES DE 25 AÑOS			RESTO DE EDADES		
	TOTAL	Varones	Mujeres	TOTAL	Varones	Mujeres	TOTAL	Varones	Mujeres
A Coruña	85.563	39.059	46.504	3.971	2.062	1.909	81.592	36.997	44.595
Lugo	20.807	9.982	10.825	1.105	573	532	19.702	9.409	10.293
Ourense	24.108	10.953	13.155	1.377	767	610	22.731	10.186	12.545
Pontevedra	85.893	38.606	47.287	4.361	2.361	2.000	81.532	36.245	45.287
GALICIA	216.371	98.600	117.771	10.814	5.763	5.051	205.557	92.837	112.720
MADRID, COMUNIDAD DE	454.661	203.200	251.461	33.588	17.532	16.056	421.073	185.668	235.405
MURCIA, REGION DE	126.944	55.633	71.311	11.422	5.668	5.754	115.522	49.965	65.557
NAVARRA, COM. FORAL DE	42.330	18.616	23.714	3.866	2.036	1.830	38.464	16.580	21.884
Araba/Álava	25.148	11.493	13.655	1.665	827	838	23.483	10.666	12.817
Bizkaia	86.478	40.546	45.932	5.402	2.795	2.607	81.076	37.751	43.325
Gipuzkoa	42.247	18.745	23.502	2.782	1.470	1.312	39.465	17.275	22.190
PAIS VASCO	153.873	70.784	83.089	9.849	5.092	4.757	144.024	65.692	78.332
RIOJA, LA	21.483	9.524	11.959	1.509	780	729	19.974	8.744	11.230
CEUTA	13.201	5.555	7.646	2.168	1.079	1.089	11.033	4.476	6.557
MELILLA	12.454	5.364	7.090	2.092	1.035	1.057	10.362	4.329	6.033
TOTAL ESTATAL	4.046.276	1.834.143	2.212.133	335.475	174.117	161.358	3.710.801	1.660.026	2.050.775

Fuente: Servicio Público de Empleo Estatal, AVANCE DE DATOS ESTADÍSTICO: PARO REGISTRADO

JULIO 2015

Evolución Paro Registrado por Comunidades Autónomas y Provincias MENORES DE 25 AÑOS

Comunidades Autónomas y Provincias	Julio 2015	Variación mensual Junio 2015			Variación anual Julio 2014		
	Dato	Absoluta	Relativa	Dato	Absoluta	Relativa	Dato
Almería	8.082	-281	-3,36	8.363	-575	-6,64	8.657
Cádiz	18.569	-1.184	-5,99	19.753	-1.801	-8,84	20.370
Córdoba	12.368	99	0,81	12.269	-413	-3,23	12.781
Granada	11.554	-382	-3,20	11.936	-408	-3,41	11.962
Huelva	6.330	-258	-3,92	6.588	-718	-10,19	7.048
Jaén	10.023	-11	-0,11	10.034	524	5,52	9.499
Málaga	17.267	-1.095	-5,96	18.362	-1.273	-6,87	18.540
Sevilla	27.457	-6	-0,02	27.463	-940	-3,31	28.397
ANDALUCIA	111.650	-3.118	-2,72	114.768	-5.604	-4,78	117.254
Huesca	1.076	-201	-15,74	1.277	-131	-10,85	1.207
Teruel	849	-103	-10,82	952	-226	-21,02	1.075
Zaragoza	6.428	-373	-5,48	6.801	-971	-13,12	7.399
ARAGON	8.353	-677	-7,50	9.030	-1.328	-13,72	9.681
ASTURIAS, PRINCIPADO DE	6.549	-133	-1,99	6.682	-666	-9,23	7.215
BALEARS, ILLES	4.768	-405	-7,83	5.173	-907	-15,98	5.675
Las Palmas	6.414	-89	-1,37	6.503	-4.042	-38,66	10.456
Santa Cruz de Tenerife	5.208	9	0,17	5.199	-3.070	-37,09	8.278
CANARIAS	11.622	-80	-0,68	11.702	-7.112	-37,96	18.734
CANTABRIA	3.073	-205	-6,25	3.278	-615	-16,68	3.688
Albacete	3.932	-141	-3,46	4.073	-1.134	-22,38	5.066
Ciudad Real	7.131	-196	-2,68	7.327	-1.486	-17,24	8.617
Cuenca	1.564	-15	-0,95	1.579	-421	-21,21	1.985
Guadalajara	1.302	-104	-7,40	1.406	-413	-24,08	1.715
Toledo	7.511	-170	-2,21	7.681	-1.299	-14,74	8.810
CASTILLA-LA MANCHA	21.440	-626	-2,84	22.066	-4.753	-18,15	26.193
Ávila	1.497	-121	-7,48	1.618	-369	-19,77	1.866
Burgos	2.133	-33	-1,52	2.166	-481	-18,40	2.614
León	3.375	-42	-1,23	3.417	-657	-16,29	4.032
Palencia	1.289	-49	-3,66	1.338	-302	-18,98	1.591
Salamanca	2.704	-63	-2,28	2.767	-597	-18,09	3.301
Segovia	860	-65	-7,03	925	-266	-23,62	1.126
Soria	545	2	0,37	543	-115	-17,42	660
Valladolid	3.922	57	1,47	3.865	-503	-11,37	4.425
Zamora	1.390	-55	-3,81	1.445	-322	-18,81	1.712
CASTILLA Y LEON	17.715	-369	-2,04	18.084	-3.612	-16,94	21.327

JULIO 2015

Evolución Paro Registrado por Comunidades Autónomas y Provincias MENORES DE 25 AÑOS

Comunidades Autónomas y Provincias	Julio 2015	Variación mensual Junio 2015			Variación anual Julio 2014		
	Dato	Absoluta	Relativa	Dato	Absoluta	Relativa	Dato
Barcelona	21.465	-636	-2,88	22.101	-4.160	-16,23	25.625
Girona	2.327	-280	-10,74	2.607	-585	-20,09	2.912
Lleida	1.381	-173	-11,13	1.554	-257	-15,69	1.638
Tarragona	3.676	-256	-6,51	3.932	-741	-16,78	4.417
CATALUÑA	28.849	-1.345	-4,45	30.194	-5.743	-16,60	34.592
Alicante-Alacant	11.249	-614	-5,18	11.863	-3.344	-22,92	14.593
Castellón-Castelló	4.090	-172	-4,04	4.262	-1.116	-21,44	5.206
Valencia-València	16.996	-258	-1,50	17.254	-5.170	-23,32	22.166
COMUNITAT VALENCIANA	32.335	-1.044	-3,13	33.379	-9.630	-22,95	41.965
Badajoz	9.285	509	5,80	8.776	-2.222	-19,31	11.507
Cáceres	4.528	388	9,37	4.140	-1.284	-22,09	5.812
EXTREMADURA	13.813	897	6,94	12.916	-3.506	-20,24	17.319
A Coruña	3.971	-221	-5,27	4.192	-1.192	-23,09	5.163
Lugo	1.105	-57	-4,91	1.162	-309	-21,85	1.414
Ourense	1.377	-61	-4,24	1.438	-305	-18,13	1.682
Pontevedra	4.361	-324	-6,92	4.685	-1.628	-27,18	5.989
GALICIA	10.814	-663	-5,78	11.477	-3.434	-24,10	14.248
MADRID, COMUNIDAD DE	33.588	-591	-1,73	34.179	-4.919	-12,77	38.507
MURCIA, REGION DE	11.422	-436	-3,68	11.858	-1.819	-13,74	13.241
NAVARRA, COM. FORAL DE	3.866	-197	-4,85	4.063	-482	-11,09	4.348
Araba/Álava	1.665	-2	-0,12	1.667	-302	-15,35	1.967
Bizkaia	5.402	60	1,12	5.342	-631	-10,46	6.033
Gipuzkoa	2.782	69	2,54	2.713	-314	-10,14	3.096
PAIS VASCO	9.849	127	1,31	9.722	-1.247	-11,24	11.096
RIOJA, LA	1.509	-46	-2,96	1.555	-218	-12,62	1.727
CEUTA	2.168	-122	-5,33	2.290	-68	-3,04	2.236
MELILLA	2.092	44	2,15	2.048	-349	-14,30	2.441
TOTAL ESTATAL	335.475	-8.989	-2,61	344.464	-56.012	-14,31	391.487

Fuente: Elaboración propia a partir de datos del Servicio Público de Empleo Estatal,
 AVANCE DE DATOS ESTADÍSTICO: PARO REGISTRADO

JULIO 2015

Evolución Paro Registrado por Comunidades Autónomas y Provincias

TOTAL 16 y MÁS AÑOS

Comunidades Autónomas y Provincias	Julio 2015	Variación mensual Junio 2015			Variación anual Julio 2014		
	Dato	Absoluta	Relativa	Dato	Absoluta	Relativa	Dato
Almería	79.324	36	0,05	79.288	-2.941	-3,58	82.265
Cádiz	175.072	-6.523	-3,59	181.595	-7.069	-3,88	182.141
Córdoba	91.501	-434	-0,47	91.935	-3.257	-3,44	94.758
Granada	99.003	-2.382	-2,35	101.385	-2.706	-2,66	101.709
Huelva	57.579	-1.468	-2,49	59.047	-2.977	-4,92	60.556
Jaén	65.105	-1.176	-1,77	66.281	-208	-0,32	65.313
Málaga	175.496	-5.898	-3,25	181.394	-10.466	-5,63	185.962
Sevilla	239.345	-1.474	-0,61	240.819	-7.450	-3,02	246.795
ANDALUCIA	982.425	-19.319	-1,93	1.001.744	-37.074	-3,64	1.019.499
Huesca	11.736	-521	-4,25	12.257	-1.575	-11,83	13.311
Teruel	8.278	-288	-3,36	8.566	-1.195	-12,61	9.473
Zaragoza	71.790	-216	-0,30	72.006	-7.579	-9,55	79.369
ARAGON	91.804	-1.025	-1,10	92.829	-10.349	-10,13	102.153
ASTURIAS, PRINCIPADO DE	86.551	-2.671	-2,99	89.222	-5.836	-6,32	92.387
BALEARS, ILLES	54.407	-1.101	-1,98	55.508	-7.716	-12,42	62.123
Las Palmas	130.382	-2.435	-1,83	132.817	-11.703	-8,24	142.085
Santa Cruz de Tenerife	113.524	-1.882	-1,63	115.406	-12.813	-10,14	126.337
CANARIAS	243.906	-4.317	-1,74	248.223	-24.516	-9,13	268.422
CANTABRIA	42.615	-593	-1,37	43.208	-4.115	-8,81	46.730
Albacete	42.642	-72	-0,17	42.714	-4.193	-8,95	46.835
Ciudad Real	59.950	-9	-0,02	59.959	-5.158	-7,92	65.108
Cuenca	16.798	74	0,44	16.724	-1.806	-9,71	18.604
Guadalajara	18.911	-204	-1,07	19.115	-2.540	-11,84	21.451
Toledo	76.835	122	0,16	76.713	-7.872	-9,29	84.707
CASTILLA-LA MANCHA	215.136	-89	-0,04	215.225	-21.569	-9,11	236.705
Ávila	14.457	-587	-3,90	15.044	-1.901	-11,62	16.358
Burgos	25.017	-553	-2,16	25.570	-3.323	-11,73	28.340
León	38.342	-491	-1,26	38.833	-4.417	-10,33	42.759
Palencia	11.886	-226	-1,87	12.112	-1.910	-13,84	13.796
Salamanca	29.059	-332	-1,13	29.391	-3.517	-10,80	32.576
Segovia	9.426	-396	-4,03	9.822	-1.563	-14,22	10.989
Soria	4.687	-181	-3,72	4.868	-913	-16,30	5.600
Valladolid	41.126	-453	-1,09	41.579	-6.024	-12,78	47.150
Zamora	15.331	-454	-2,88	15.785	-1.500	-8,91	16.831
CASTILLA Y LEON	189.331	-3.673	-1,90	193.004	-25.068	-11,69	214.399

JULIO 2015

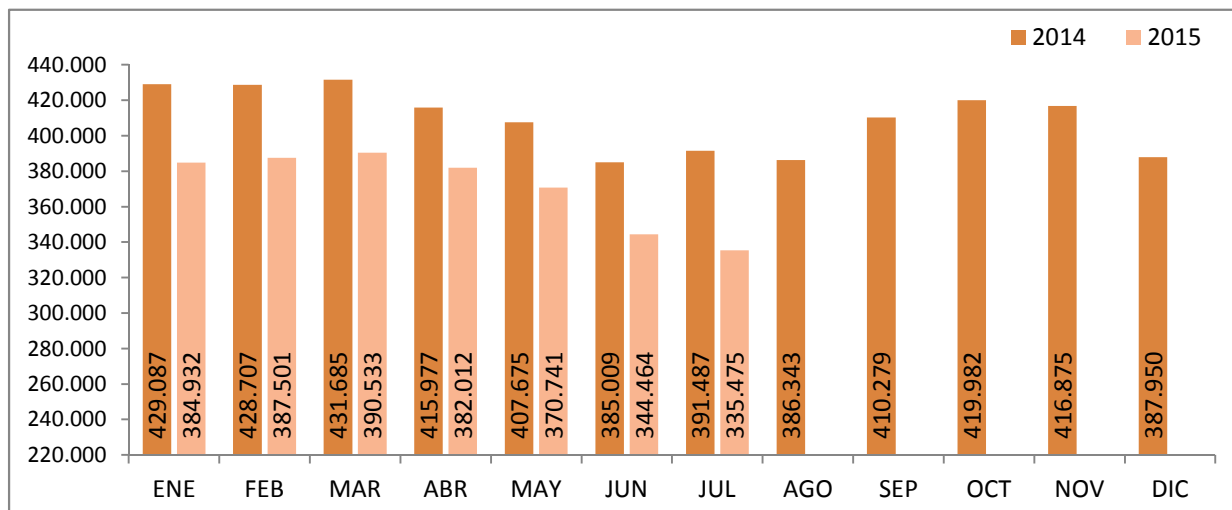
Evolución Paro Registrado por Comunidades Autónomas y Provincias TOTAL 16 y MÁS AÑOS

Comunidades Autónomas y Provincias	Julio 2015	Variación mensual Junio 2015			Variación anual Julio 2014		
	Dato	Absoluta	Relativa	Dato	Absoluta	Relativa	Dato
Barcelona	377.981	-5.582	-1,46	383.563	-51.129	-11,92	429.110
Girona	43.276	-997	-2,25	44.273	-5.610	-11,48	48.886
Lleida	23.322	-931	-3,84	24.253	-2.654	-10,22	25.976
Tarragona	57.206	-1.652	-2,81	58.858	-7.053	-10,98	64.259
CATALUÑA	501.785	-9.162	-1,79	510.947	-66.446	-11,69	568.231
Alicante-Alacant	181.392	-3.610	-1,95	185.002	-16.791	-8,47	198.183
Castellón-Castelló	51.997	-1.550	-2,89	53.547	-6.208	-10,67	58.205
Valencia-València	240.491	-2.583	-1,06	243.074	-27.220	-10,17	267.711
COMUNITAT VALENCIANA	473.880	-7.743	-1,61	481.623	-50.219	-9,58	524.099
Badajoz	80.321	-310	-0,38	80.631	-7.025	-8,04	87.346
Cáceres	42.798	589	1,40	42.209	-4.135	-8,81	46.933
EXTREMADURA	123.119	279	0,23	122.840	-11.160	-8,31	134.279
A Coruña	85.563	-4.637	-5,14	90.200	-8.965	-9,48	94.528
Lugo	20.807	-1.658	-7,38	22.465	-2.466	-10,60	23.273
Ourense	24.108	-1.451	-5,68	25.559	-2.094	-7,99	26.202
Pontevedra	85.893	-4.945	-5,44	90.838	-10.383	-10,78	96.276
GALICIA	216.371	-12.691	-5,54	229.062	-23.908	-9,95	240.279
MADRID, COMUNIDAD DE	454.661	-6.433	-1,40	461.094	-51.317	-10,14	505.978
MURCIA, REGION DE	126.944	-888	-0,69	127.832	-12.157	-8,74	139.101
NAVARRA, COM. FORAL DE	42.330	-581	-1,35	42.911	-4.417	-9,45	46.747
Araba/Álava	25.148	-634	-2,46	25.782	-2.140	-7,84	27.288
Bizkaia	86.478	-1.495	-1,70	87.973	-7.529	-8,01	94.007
Gipuzkoa	42.247	-903	-2,09	43.150	-3.851	-8,35	46.098
PAIS VASCO	153.873	-3.032	-1,93	156.905	-13.520	-8,08	167.393
RIOJA, LA	21.483	-539	-2,45	22.022	-3.159	-12,82	24.642
CEUTA	13.201	-529	-3,85	13.730	-207	-1,54	13.408
MELILLA	12.454	79	0,64	12.375	-831	-6,26	13.285
TOTAL ESTATAL	4.046.276	-74.028	-1,80	4.120.304	-373.584	-8,45	4.419.860

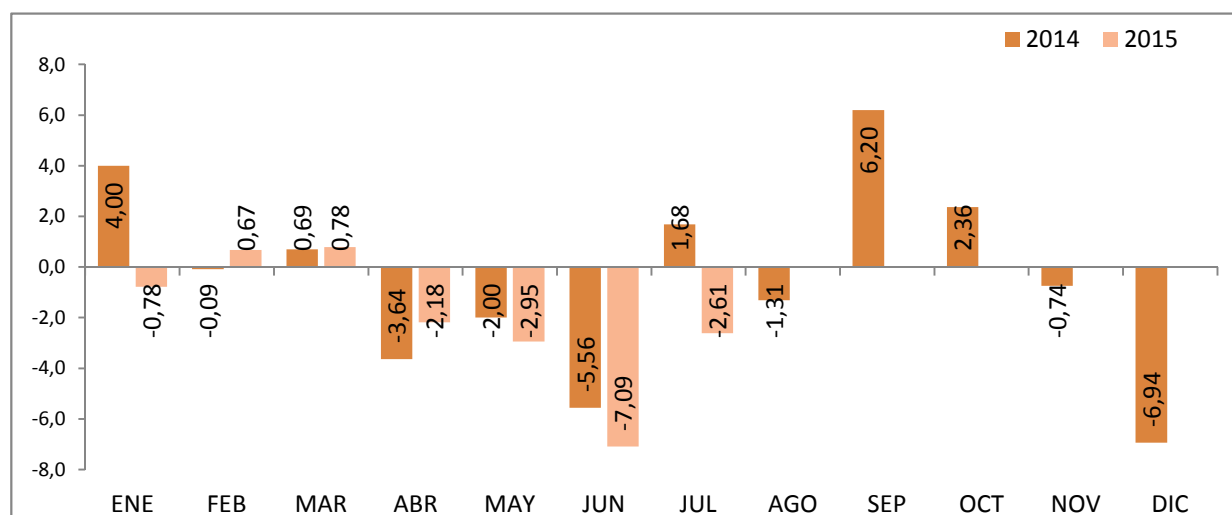
Fuente: Servicio Público de Empleo Estatal, AVANCE DE DATOS ESTADÍSTICO: PARO REGISTRADO

MENORES DE 25 AÑOS

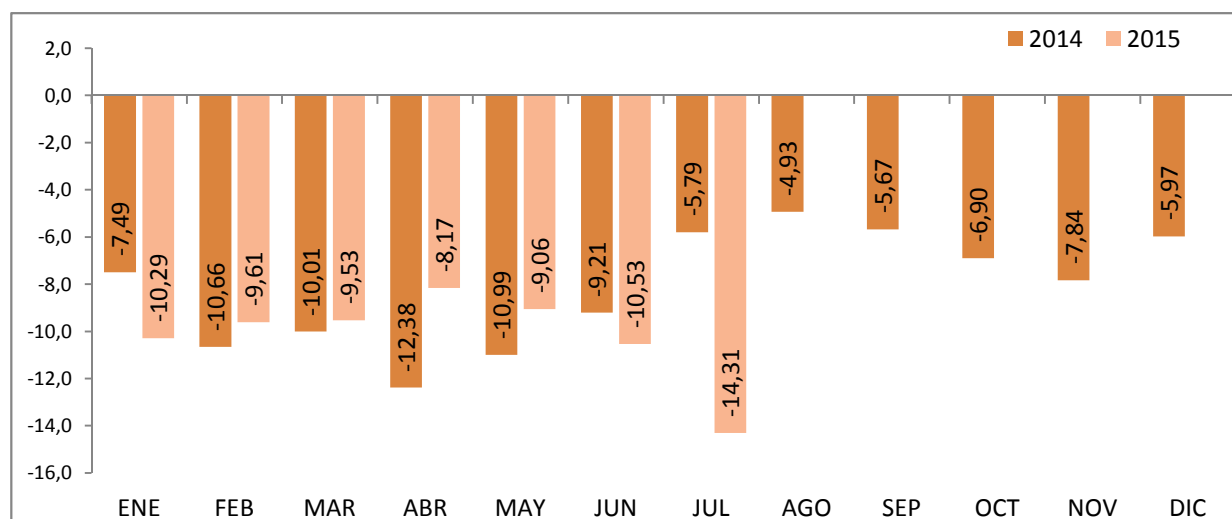
EVOLUCIÓN MENSUAL DEL PARO REGISTRADO



EVOLUCIÓN VARIACIÓN MENSUAL DEL PARO REGISTRADO



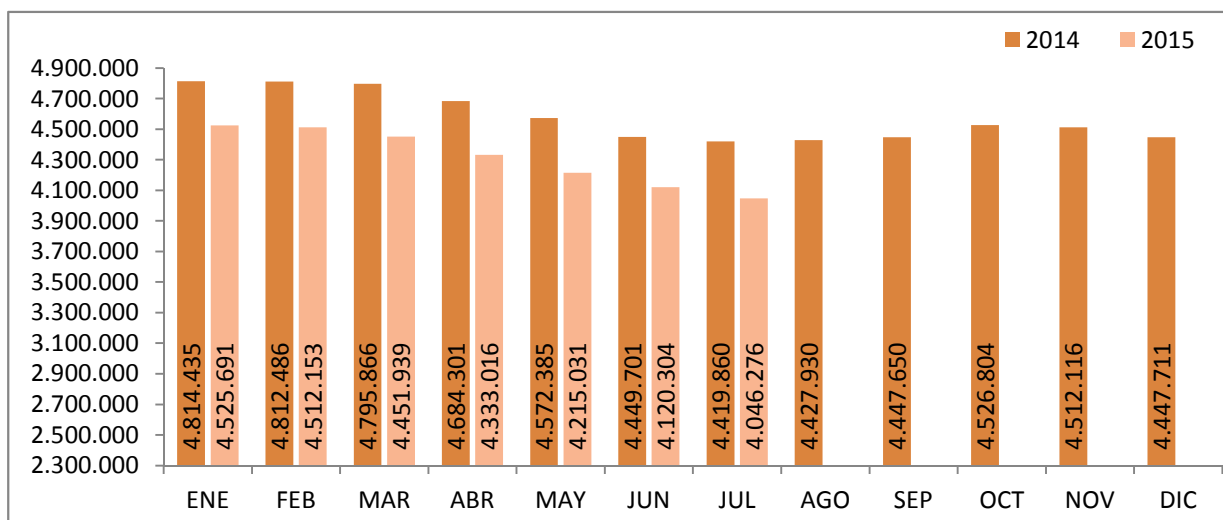
EVOLUCIÓN VARIACIÓN ANUAL DEL PARO REGISTRADO



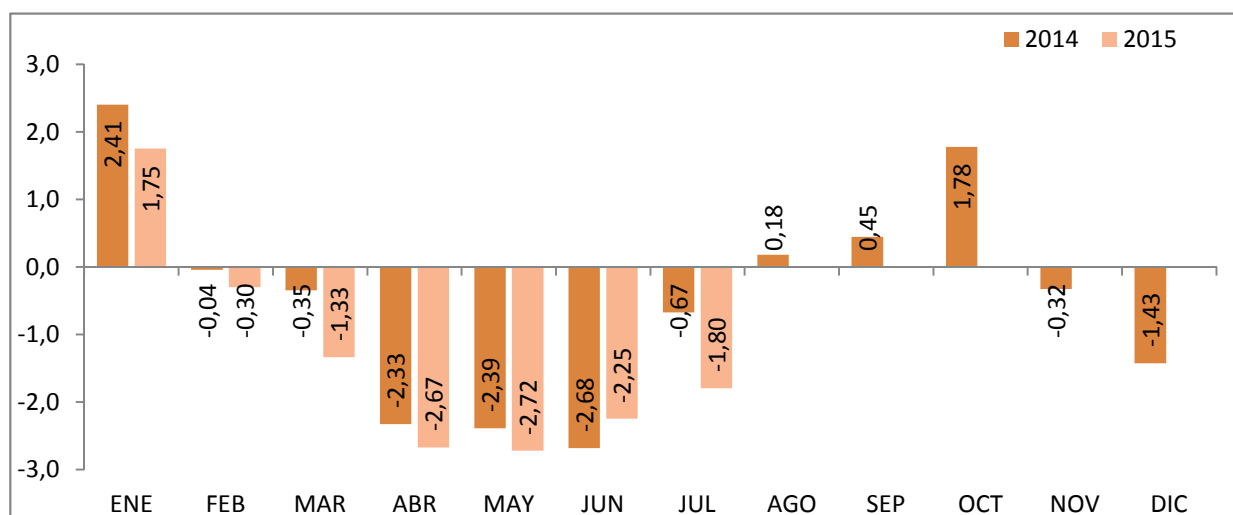
Fuente: Elaboración propia a partir de datos del Servicio Público de Empleo Estatal,
 AVANCE DE DATOS ESTADÍSTICO: PARO REGISTRADO

TOTAL 16 Y MÁS AÑOS

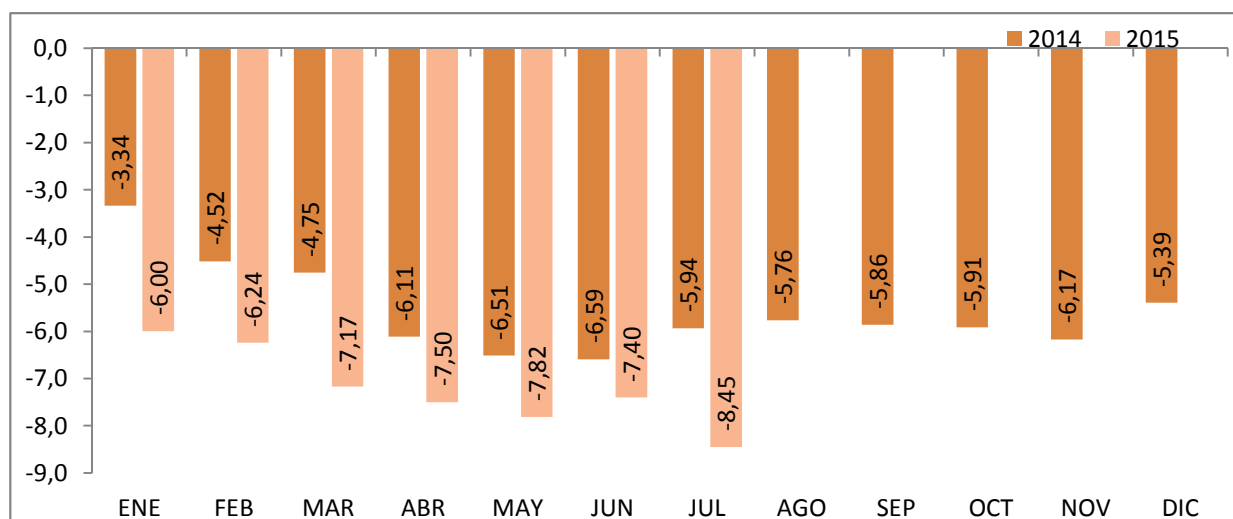
EVOLUCIÓN MENSUAL DEL PARO REGISTRADO



EVOLUCIÓN VARIACIÓN MENSUAL DEL PARO REGISTRADO



EVOLUCIÓN VARIACIÓN ANUAL DEL PARO REGISTRADO



Fuente: Elaboración propia a partir de datos del Servicio Público de Empleo Estatal,
 AVANCE DE DATOS ESTADÍSTICO: PARO REGISTRADO

Evolución del paro registrado según sexo y edad

	TOTAL EDADES			MENORES DE 25 AÑOS			RESTO DE EDADES		
	TOTAL	Varones	Mujeres	TOTAL	Varones	Mujeres	TOTAL	Varones	Mujeres
ENERO 2011	4.231.003	2.105.239	2.125.764	447.866	247.331	200.535	3.783.137	1.857.908	1.925.229
FEBRERO 2011	4.299.263	2.134.612	2.164.651	470.421	258.868	211.553	3.828.842	1.875.744	1.953.098
MARZO 2011	4.333.669	2.150.248	2.183.421	483.251	265.810	217.441	3.850.418	1.884.438	1.965.980
ABRIL 2011	4.269.360	2.120.471	2.148.889	467.833	257.128	210.705	3.801.527	1.863.343	1.938.184
MAYO 2011	4.189.659	2.064.581	2.125.078	450.937	246.255	204.682	3.738.722	1.818.326	1.920.396
JUNIO 2011	4.121.801	2.023.077	2.098.724	426.628	234.351	192.277	3.695.173	1.788.726	1.906.447
JULIO 2011	4.079.742	2.002.522	2.077.220	418.898	228.374	190.524	3.660.844	1.774.148	1.886.696
AGOSTO 2011	4.130.927	2.029.601	2.101.326	417.510	225.021	192.489	3.713.417	1.804.580	1.908.837
SEPTIEMBRE 2011	4.226.744	2.071.510	2.155.234	456.546	243.520	213.026	3.770.198	1.827.990	1.942.208
OCTUBRE 2011	4.360.926	2.147.953	2.212.973	476.748	255.154	221.594	3.884.178	1.892.799	1.991.379
NOVIEMBRE 2011	4.420.462	2.179.563	2.240.899	486.203	260.972	225.231	3.934.259	1.918.591	2.015.668
DICIEMBRE 2011	4.422.359	2.209.738	2.212.621	460.561	248.928	211.633	3.961.798	1.960.810	2.000.988
ENERO 2012	4.599.829	2.288.393	2.311.436	476.957	256.919	220.038	4.122.872	2.031.474	2.091.398
FEBRERO 2012	4.712.098	2.353.264	2.358.834	501.842	270.469	231.373	4.210.256	2.082.795	2.127.461
MARZO 2012	4.750.867	2.371.782	2.379.085	508.879	273.898	234.981	4.241.988	2.097.884	2.144.104
ABRIL 2012	4.744.235	2.364.767	2.379.468	500.758	268.901	231.857	4.243.477	2.095.866	2.147.611
MAYO 2012	4.714.122	2.337.116	2.377.006	490.329	261.654	228.675	4.223.793	2.075.462	2.148.331
JUNIO 2012	4.615.269	2.284.271	2.330.998	452.991	245.037	207.954	4.162.278	2.039.234	2.123.044
JULIO 2012	4.587.455	2.268.949	2.318.506	440.380	236.496	203.884	4.147.075	2.032.453	2.114.622
AGOSTO 2012	4.625.634	2.291.543	2.334.091	436.320	231.606	204.714	4.189.314	2.059.937	2.129.377
SEPTIEMBRE 2012	4.705.279	2.323.688	2.381.591	466.783	245.924	220.859	4.238.496	2.077.764	2.160.732
OCTUBRE 2012	4.833.521	2.392.696	2.440.825	487.387	256.959	230.428	4.346.134	2.135.737	2.210.397
NOVIEMBRE 2012	4.907.817	2.416.228	2.491.589	486.373	256.210	230.163	4.421.444	2.160.018	2.261.426
DICIEMBRE 2012	4.848.723	2.407.907	2.440.816	456.635	241.810	214.825	4.392.088	2.166.097	2.225.991
ENERO 2013	4.980.778	2.472.830	2.507.948	463.840	245.850	217.990	4.516.938	2.226.980	2.289.958
FEBRERO 2013	5.040.222	2.503.626	2.536.596	479.866	254.399	225.467	4.560.356	2.249.227	2.311.129
MARZO 2013	5.035.243	2.506.091	2.529.152	479.712	254.991	224.721	4.555.531	2.251.100	2.304.431
ABRIL 2013	4.989.193	2.466.643	2.522.550	474.747	250.821	223.926	4.514.446	2.215.822	2.298.624
MAYO 2013	4.890.928	2.405.493	2.485.435	458.012	241.238	216.774	4.432.916	2.164.255	2.268.661
JUNIO 2013	4.763.680	2.332.609	2.431.071	424.051	226.400	197.651	4.339.629	2.106.209	2.233.420
JULIO 2013	4.698.814	2.287.664	2.411.150	415.562	219.774	195.788	4.283.252	2.067.890	2.215.362
AGOSTO 2013	4.698.783	2.288.893	2.409.890	406.363	212.439	193.924	4.292.420	2.076.454	2.215.966
SEPTIEMBRE 2013	4.724.355	2.287.603	2.436.752	434.953	225.401	209.552	4.289.402	2.062.202	2.227.200
OCTUBRE 2013	4.811.383	2.332.743	2.478.640	451.096	234.569	216.527	4.360.287	2.098.174	2.262.113
NOVIEMBRE 2013	4.808.908	2.329.208	2.479.700	452.326	236.546	215.780	4.356.582	2.092.662	2.263.920
DICIEMBRE 2013	4.701.338	2.294.712	2.406.626	412.584	216.484	196.100	4.288.754	2.078.228	2.210.526
ENERO 2014	4.814.435	2.337.410	2.477.025	429.087	224.264	204.823	4.385.348	2.113.146	2.272.202
FEBRERO 2014	4.812.486	2.334.622	2.477.864	428.707	225.293	203.414	4.383.779	2.109.329	2.274.450
MARZO 2014	4.795.866	2.320.687	2.475.179	431.685	227.071	204.614	4.364.181	2.093.616	2.270.565
ABRIL 2014	4.684.301	2.262.612	2.421.689	415.977	218.511	197.466	4.268.324	2.044.101	2.224.223
MAYO 2014	4.572.385	2.188.342	2.384.043	407.675	212.940	194.735	4.164.710	1.975.402	2.189.308
JUNIO 2014	4.449.701	2.117.045	2.332.656	385.009	203.141	181.868	4.064.692	1.913.904	2.150.788
JULIO 2014	4.419.860	2.094.322	2.325.538	391.487	206.068	185.419	4.028.373	1.888.254	2.140.119
AGOSTO 2014	4.427.930	2.099.835	2.328.095	386.343	201.461	184.882	4.041.587	1.898.374	2.143.213
SEPTIEMBRE 2014	4.447.650	2.095.768	2.351.882	410.279	211.900	198.379	4.037.371	1.883.868	2.153.503
OCTUBRE 2014	4.526.804	2.136.227	2.390.577	419.982	217.065	202.917	4.106.822	1.919.162	2.187.660
NOVIEMBRE 2014	4.512.116	2.120.210	2.391.906	416.875	215.784	201.091	4.095.241	1.904.426	2.190.815
DICIEMBRE 2014	4.447.711	2.112.508	2.335.203	387.950	202.159	185.791	4.059.761	1.910.349	2.149.412

Evolución del paro registrado según sexo y edad

	TOTAL EDADES			MENORES DE 25 AÑOS			RESTO DE EDADES		
	TOTAL	Varones	Mujeres	TOTAL	Varones	Mujeres	TOTAL	Varones	Mujeres
ENERO 2015	4.525.691	2.137.837	2.387.854	384.932	201.407	183.525	4.140.759	1.936.430	2.204.329
FEBRERO 2015	4.512.153	2.117.980	2.394.173	387.501	202.455	185.046	4.124.652	1.915.525	2.209.127
MARZO 2015	4.451.939	2.080.784	2.371.155	390.533	204.543	185.990	4.061.406	1.876.241	2.185.165
ABRIL 2015	4.333.016	2.004.404	2.328.612	382.012	198.512	183.500	3.951.004	1.805.892	2.145.112
MAYO 2015	4.215.031	1.931.160	2.283.871	370.741	192.103	178.638	3.844.290	1.739.057	2.105.233
JUNIO 2015	4.120.304	1.877.698	2.242.606	344.464	180.155	164.309	3.775.840	1.697.543	2.078.297
JULIO 2015	4.046.276	1.834.143	2.212.133	335.475	174.117	161.358	3.710.801	1.660.026	2.050.775
AGOSTO 2015									
SEPTIEMBRE 2015									
OCTUBRE 2015									
NOVIEMBRE 2015									
DICIEMBRE 2015									

Fuente: Servicio Público de Empleo Estatal, AVANCE DE DATOS ESTADÍSTICO: PARO REGISTRADO

Evolución de la variación anual del Paro Registrado según sexo y edad

	TOTAL EDADES			MENORES DE 25 AÑOS			RESTO DE EDADES		
	TOTAL	Varones	Mujeres	TOTAL	Varones	Mujeres	TOTAL	Varones	Mujeres
ENERO 2011	+4,51	+2,19	+6,91	-1,87	-5,47	+2,98	+5,32	+3,30	+7,34
FEBRERO 2011	+4,08	+1,62	+6,64	-0,90	-4,37	+3,72	+4,73	+2,50	+6,96
MARZO 2011	+4,01	+1,74	+6,35	+0,04	-2,92	+3,92	+4,53	+2,43	+6,63
ABRIL 2011	+3,06	+1,55	+4,60	-1,88	-4,37	+1,34	+3,71	+2,43	+4,97
MAYO 2011	+3,04	+1,34	+4,73	-2,27	-5,01	+1,23	+3,72	+2,27	+5,12
JUNIO 2011	+3,50	+2,26	+4,72	-1,97	-4,44	+1,21	+4,17	+3,21	+5,09
JULIO 2011	+4,38	+3,47	+5,27	-0,08	-2,46	+2,92	+4,92	+4,29	+5,51
AGOSTO 2011	+4,06	+3,01	+5,10	-0,97	-3,76	+2,51	+4,66	+3,92	+5,37
SEPTIEMBRE 2011	+5,20	+4,36	+6,02	+2,22	-0,76	+5,86	+5,57	+5,08	+6,04
OCTUBRE 2011	+6,73	+6,52	+6,93	+3,81	+1,54	+6,55	+7,10	+7,23	+6,97
NOVIEMBRE 2011	+7,55	+7,50	+7,59	+5,37	+3,15	+8,08	+7,82	+8,12	+7,54
DICIEMBRE 2011	+7,86	+7,62	+8,10	+6,18	+3,52	+9,48	+8,06	+8,17	+7,95
ENERO 2012	+8,72	+8,70	+8,73	+6,50	+3,88	+9,73	+8,98	+9,34	+8,63
FEBRERO 2012	+9,60	+10,24	+8,97	+6,68	+4,48	+9,37	+9,96	+11,04	+8,93
MARZO 2012	+9,63	+10,30	+8,96	+5,30	+3,04	+8,07	+10,17	+11,33	+9,06
ABRIL 2012	+11,12	+11,52	+10,73	+7,04	+4,58	+10,04	+11,63	+12,48	+10,81
MAYO 2012	+12,52	+13,20	+11,86	+8,74	+6,25	+11,72	+12,97	+14,14	+11,87
JUNIO 2012	+11,97	+12,91	+11,07	+6,18	+4,56	+8,15	+12,64	+14,00	+11,36
JULIO 2012	+12,44	+13,30	+11,62	+5,13	+3,56	+7,01	+13,28	+14,56	+12,08
AGOSTO 2012	+11,98	+12,91	+11,08	+4,51	+2,93	+6,35	+12,82	+14,15	+11,55
SEPTIEMBRE 2012	+11,32	+12,17	+10,50	+2,24	+0,99	+3,68	+12,42	+13,66	+11,25
OCTUBRE 2012	+10,84	+11,39	+10,30	+2,23	+0,71	+3,99	+11,89	+12,83	+11,00
NOVIEMBRE 2012	+11,02	+10,86	+11,19	+0,03	-1,82	+2,19	+12,38	+12,58	+12,19
DICIEMBRE 2012	+9,64	+8,97	+10,31	-0,85	-2,86	+1,51	+10,86	+10,47	+11,24
ENERO 2013	+8,28	+8,06	+8,50	-2,75	-4,31	-0,93	+9,56	+9,62	+9,49
FEBRERO 2013	+6,96	+6,39	+7,54	-4,38	-5,94	-2,55	+8,32	+7,99	+8,63
MARZO 2013	+5,99	+5,66	+6,31	-5,73	-6,90	-4,37	+7,39	+7,30	+7,48
ABRIL 2013	+5,16	+4,31	+6,01	-5,19	-6,72	-3,42	+6,39	+5,72	+7,03
MAYO 2013	+3,75	+2,93	+4,56	-6,59	-7,80	-5,20	+4,95	+4,28	+5,60
JUNIO 2013	+3,22	+2,12	+4,29	-6,39	-7,61	-4,95	+4,26	+3,28	+5,20
JULIO 2013	+2,43	+0,82	+4,00	-5,64	-7,07	-3,97	+3,28	+1,74	+4,76
AGOSTO 2013	+1,58	-0,12	+3,25	-6,87	-8,28	-5,27	+2,46	+0,80	+4,07
SEPTIEMBRE 2013	+0,41	-1,55	+2,32	-6,82	-8,35	-5,12	+1,20	-0,75	+3,08
OCTUBRE 2013	-0,46	-2,51	+1,55	-7,45	-8,71	-6,03	+0,33	-1,76	+2,34
NOVIEMBRE 2013	-2,02	-3,60	-0,48	-7,00	-7,67	-6,25	-1,47	-3,12	+0,11
DICIEMBRE 2013	-3,04	-4,70	-1,40	-9,65	-10,47	-8,72	-2,35	-4,06	-0,69
ENERO 2014	-3,34	-5,48	-1,23	-7,49	-8,78	-6,04	-2,91	-5,11	-0,78
FEBRERO 2014	-4,52	-6,75	-2,32	-10,66	-11,44	-9,78	-3,87	-6,22	-1,59
MARZO 2014	-4,75	-7,40	-2,13	-10,01	-10,95	-8,95	-4,20	-7,00	-1,47
ABRIL 2014	-6,11	-8,27	-4,00	-12,38	-12,88	-11,82	-5,45	-7,75	-3,24
MAYO 2014	-6,51	-9,03	-4,08	-10,99	-11,73	-10,17	-6,05	-8,73	-3,50
JUNIO 2014	-6,59	-9,24	-4,05	-9,21	-10,27	-7,99	-6,34	-9,13	-3,70
JULIO 2014	-5,94	-8,45	-3,55	-5,79	-6,24	-5,30	-5,95	-8,69	-3,40
AGOSTO 2014	-5,76	-8,26	-3,39	-4,93	-5,17	-4,66	-5,84	-8,58	-3,28
SEPTIEMBRE 2014	-5,86	-8,39	-3,48	-5,67	-5,99	-5,33	-5,88	-8,65	-3,31
OCTUBRE 2014	-5,91	-8,42	-3,55	-6,90	-7,46	-6,29	-5,81	-8,53	-3,29
NOVIEMBRE 2014	-6,17	-8,97	-3,54	-7,84	-8,78	-6,81	-6,00	-9,00	-3,23
DICIEMBRE 2014	-5,39	-7,94	-2,97	-5,97	-6,62	-5,26	-5,34	-8,08	-2,76

Evolución de la variación anual del Paro Registrado según sexo y edad

	TOTAL EDADES			MENORES DE 25 AÑOS			RESTO DE EDADES		
	TOTAL	Varones	Mujeres	TOTAL	Varones	Mujeres	TOTAL	Varones	Mujeres
ENERO 2015	-6,00	-8,54	-3,60	-10,29	-10,19	-10,40	-5,58	-8,36	-2,99
FEBRERO 2015	-6,24	-9,28	-3,38	-9,61	-10,14	-9,03	-5,91	-9,19	-2,87
MARZO 2015	-7,17	-10,34	-4,20	-9,53	-9,92	-9,10	-6,94	-10,38	-3,76
ABRIL 2015	-7,50	-11,41	-3,84	-8,17	-9,15	-7,07	-7,43	-11,65	-3,56
MAYO 2015	-7,82	-11,75	-4,20	-9,06	-9,79	-8,27	-7,69	-11,96	-3,84
JUNIO 2015	-7,40	-11,31	-3,86	-10,53	-11,32	-9,65	-7,11	-11,30	-3,37
JULIO 2015	-8,45	-12,42	-4,88	-14,31	-15,51	-12,98	-7,88	-12,09	-4,17
AGOSTO 2015									
SEPTIEMBRE 2015									
OCTUBRE 2015									
NOVIEMBRE 2015									
DICIEMBRE 2015									

Fuente: Servicio Público de Empleo Estatal, AVANCE DE DATOS ESTADÍSTICO: PARO REGISTRADO

JULIO 2015

Porcentajes de Menores de 25 años en el Paro Registrado por Provincias y Comunidades y Ciudades Autónomas

	16 y MÁS AÑOS	MENORES DE 25 AÑOS		
	TOTAL	TOTAL	% en cada Prov y CCAA	Distribución Total
Almería	79.324	8.082	10,19%	2,41%
Cádiz	175.072	18.569	10,61%	5,54%
Córdoba	91.501	12.368	13,52%	3,69%
Granada	99.003	11.554	11,67%	3,44%
Huelva	57.579	6.330	10,99%	1,89%
Jaén	65.105	10.023	15,40%	2,99%
Málaga	175.496	17.267	9,84%	5,15%
Sevilla	239.345	27.457	11,47%	8,18%
ANDALUCIA	982.425	111.650	11,36%	33,28%
Huesca	11.736	1.076	9,17%	0,32%
Teruel	8.278	849	10,26%	0,25%
Zaragoza	71.790	6.428	8,95%	1,92%
ARAGON	91.804	8.353	9,10%	2,49%
ASTURIAS, PRINCIPADO DE	86.551	6.549	7,57%	1,95%
BALEARS, ILLES	54.407	4.768	8,76%	1,42%
Las Palmas	130.382	6.414	4,92%	1,91%
Santa Cruz de Tenerife	113.524	5.208	4,59%	1,55%
CANARIAS	243.906	11.622	4,76%	3,46%
CANTABRIA	42.615	3.073	7,21%	0,92%
Albacete	42.642	3.932	9,22%	1,17%
Ciudad Real	59.950	7.131	11,89%	2,13%
Cuenca	16.798	1.564	9,31%	0,47%
Guadalajara	18.911	1.302	6,88%	0,39%
Toledo	76.835	7.511	9,78%	2,24%
CASTILLA-LA MANCHA	215.136	21.440	9,97%	6,39%
Ávila	14.457	1.497	10,35%	0,45%
Burgos	25.017	2.133	8,53%	0,64%
León	38.342	3.375	8,80%	1,01%
Palencia	11.886	1.289	10,84%	0,38%
Salamanca	29.059	2.704	9,31%	0,81%
Segovia	9.426	860	9,12%	0,26%
Soria	4.687	545	11,63%	0,16%
Valladolid	41.126	3.922	9,54%	1,17%
Zamora	15.331	1.390	9,07%	0,41%
CASTILLA Y LEON	189.331	17.715	9,36%	5,28%

JULIO 2015

Porcentajes de Menores de 25 años en el Paro Registrado por Provincias y Comunidades y Ciudades Autónomas

	16 y MÁS AÑOS	MENORES DE 25 AÑOS		
	TOTAL	TOTAL	% en cada Prov y CCAA	Distribución Total
Barcelona	377.981	21.465	5,68%	6,40%
Girona	43.276	2.327	5,38%	0,69%
Lleida	23.322	1.381	5,92%	0,41%
Tarragona	57.206	3.676	6,43%	1,10%
CATALUÑA	501.785	28.849	5,75%	8,60%
Alicante-Alacant	181.392	11.249	6,20%	3,35%
Castellón-Castelló	51.997	4.090	7,87%	1,22%
Valencia-València	240.491	16.996	7,07%	5,07%
COMUNITAT VALENCIANA	473.880	32.335	6,82%	9,64%
Badajoz	80.321	9.285	11,56%	2,77%
Cáceres	42.798	4.528	10,58%	1,35%
EXTREMADURA	123.119	13.813	11,22%	4,12%
A Coruña	85.563	3.971	4,64%	1,18%
Lugo	20.807	1.105	5,31%	0,33%
Ourense	24.108	1.377	5,71%	0,41%
Pontevedra	85.893	4.361	5,08%	1,30%
GALICIA	216.371	10.814	5,00%	3,22%
MADRID, COMUNIDAD DE	454.661	33.588	7,39%	10,01%
MURCIA, REGION DE	126.944	11.422	9,00%	3,40%
NAVARRA, COM. FORAL DE	42.330	3.866	9,13%	1,15%
Araba/Álava	25.148	1.665	6,62%	0,50%
Bizkaia	86.478	5.402	6,25%	1,61%
Gipuzkoa	42.247	2.782	6,59%	0,83%
PAIS VASCO	153.873	9.849	6,40%	2,94%
RIOJA, LA	21.483	1.509	7,02%	0,45%
CEUTA	13.201	2.168	16,42%	0,65%
MELILLA	12.454	2.092	16,80%	0,62%
TOTAL ESTATAL	4.046.276	335.475	8,29%	100,00%

Fuente: Elaboración propia a partir de datos del Servicio Público de Empleo Estatal, AVANCE DE DATOS ESTADÍSTICO: PARO REGISTRADO