



GOBIERNO DE ESPAÑA
MINISTERIO DE SANIDAD, SERVICIOS SOCIALES E IGUALDAD

SECRETARÍA DE ESTADO DE SERVICIOS SOCIALES E IGUALDAD
injuve

OBSERVATORIO DE LA JUVENTUD EN ESPAÑA

estadística-injuve



cifras jóvenes

JULIO
2015

PARO REGISTRADO

JÓVENES 16-29 años

JULIO 2015

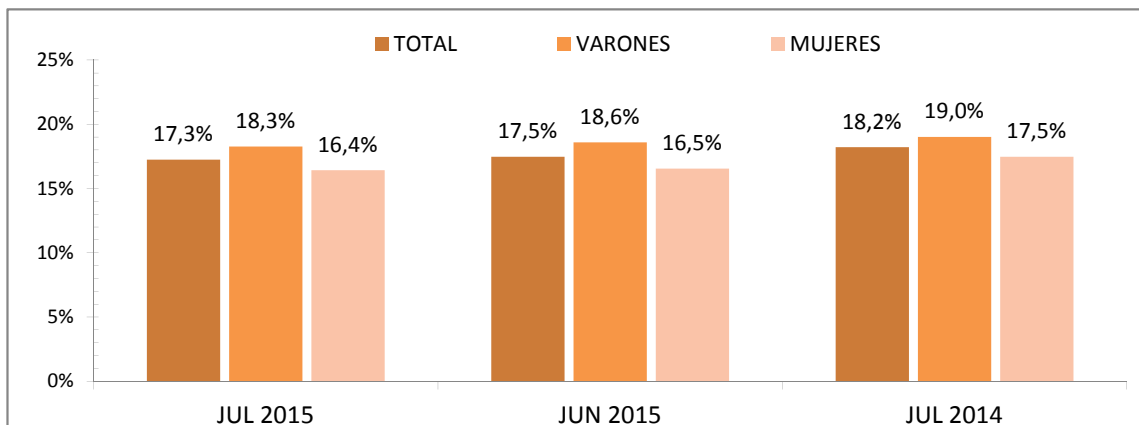
Evolución del Paro Registrado por sexo y grupos de edades

Sexo y Grupos de edades	Julio 2015	Variación mensual Junio 2015			Variación anual Julio 2014		
	Dato	Absoluta	Relativa	Dato	Absoluta	Relativa	Dato
AMBOS SEXOS							
Total 16 y más años	4.046.276	-74.028	-1,80	4.120.304	-373.584	-8,45	4.419.860
De 16 a 19 años	80.033	-2.569	-3,11	82.602	-8.969	-10,08	89.002
De 20 a 24 años	255.442	-6.420	-2,45	261.862	-47.043	-15,55	302.485
De 25 a 29 años	362.894	-12.904	-3,43	375.798	-50.638	-12,25	413.532
De 30 a 34 años	429.057	-9.340	-2,13	438.397	-70.739	-14,15	499.796
De 35 y más años	2.918.850	-42.795	-1,44	2.961.645	-196.195	-6,30	3.115.045
Total 16 a 29 años	698.369	-21.893	-3,04	720.262	-106.650	-13,25	805.019
Total 16 a 24 años	335.475	-8.989	-2,61	344.464	-56.012	-14,31	391.487
Total 16 a 34 años	1.127.426	-31.233	-2,70	1.158.659	-177.389	-13,59	1.304.815
VARONES							
Total 16 y más años	1.834.143	-43.555	-2,32	1.877.698	-260.179	-12,42	2.094.322
De 16 a 19 años	45.366	-1.484	-3,17	46.850	-5.103	-10,11	50.469
De 20 a 24 años	128.751	-4.554	-3,42	133.305	-26.848	-17,25	155.599
De 25 a 29 años	160.792	-8.344	-4,93	169.136	-31.660	-16,45	192.452
De 30 a 34 años	181.403	-6.690	-3,56	188.093	-43.530	-19,35	224.933
De 35 y más años	1.317.831	-22.483	-1,68	1.340.314	-153.038	-10,40	1.470.869
Total 16 a 29 años	334.909	-14.382	-4,12	349.291	-63.611	-15,96	398.520
Total 16 a 24 años	174.117	-6.038	-3,35	180.155	-31.951	-15,51	206.068
Total 16 a 34 años	516.312	-21.072	-3,92	537.384	-107.141	-17,19	623.453
MUJERES							
Total 16 y más años	2.212.133	-30.473	-1,36	2.242.606	-113.405	-4,88	2.325.538
De 16 a 19 años	34.667	-1.085	-3,03	35.752	-3.866	-10,03	38.533
De 20 a 24 años	126.691	-1.866	-1,45	128.557	-20.195	-13,75	146.886
De 25 a 29 años	202.102	-4.560	-2,21	206.662	-18.978	-8,58	221.080
De 30 a 34 años	247.654	-2.650	-1,06	250.304	-27.209	-9,90	274.863
De 35 y más años	1.601.019	-20.312	-1,25	1.621.331	-43.157	-2,62	1.644.176
Total 16 a 29 años	363.460	-7.511	-2,02	370.971	-43.039	-10,59	406.499
Total 16 a 24 años	161.358	-2.951	-1,80	164.309	-24.061	-12,98	185.419
Total 16 a 34 años	611.114	-10.161	-1,64	621.275	-70.248	-10,31	681.362

JULIO 2015

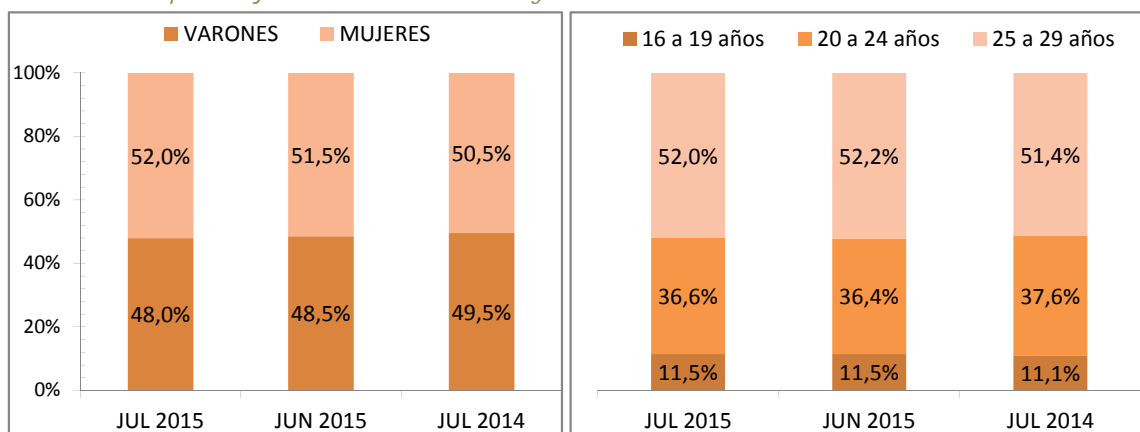
Jóvenes de 16 a 29 años en el paro registrado

Para cada caso porcentajes sobre el total de Paro Registrado



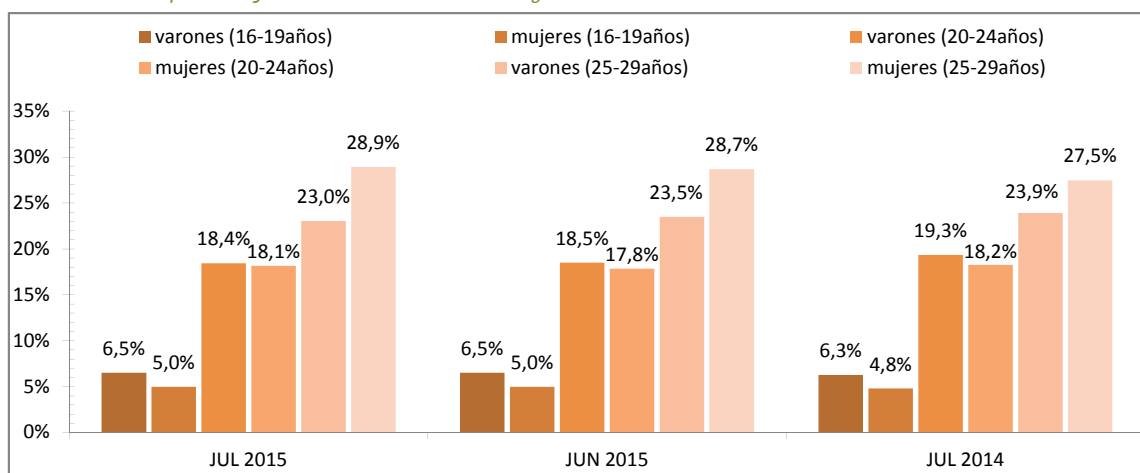
Jóvenes de 16 a 29 años en el paro registrado según el sexo según las edades

Para cada caso porcentajes sobre el total de Paro Registrado



Jóvenes de 16 a 29 años en el paro registrado según sexo y edades

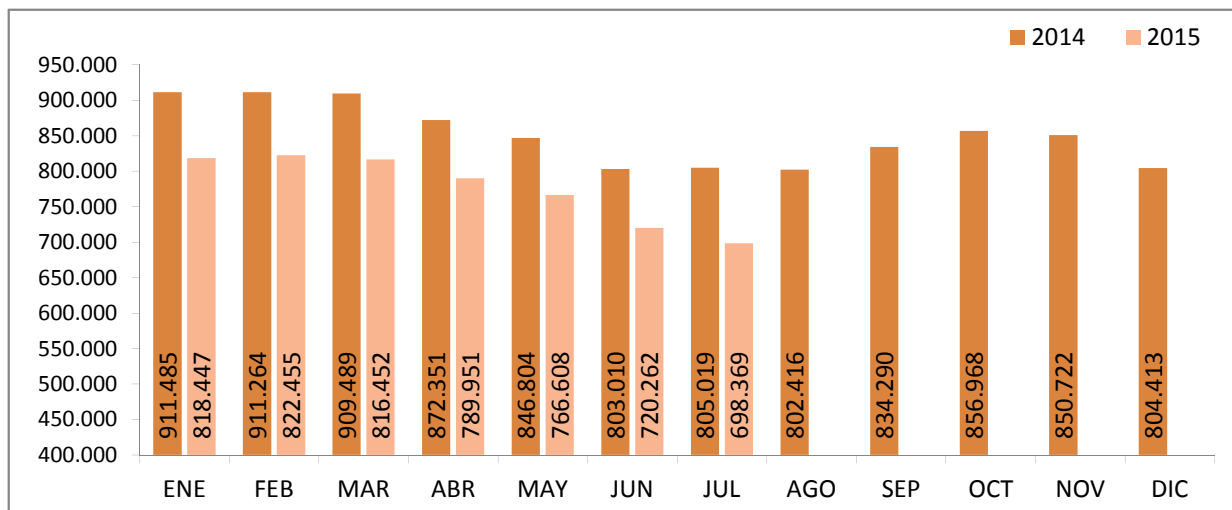
Para cada caso porcentajes sobre el total de Paro Registrado



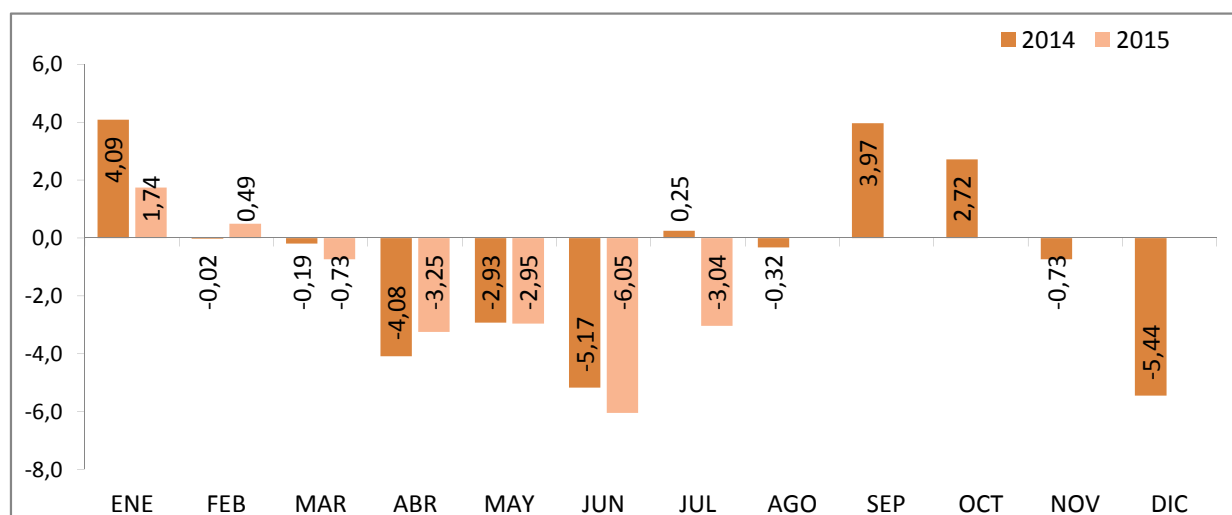
Fuente: Elaboración propia a partir de datos del Servicio Público de Empleo Estatal, ESTADÍSTICA DE DEMANDANTES DE EMPLEO

JÓVENES DE 16 a 29 AÑOS

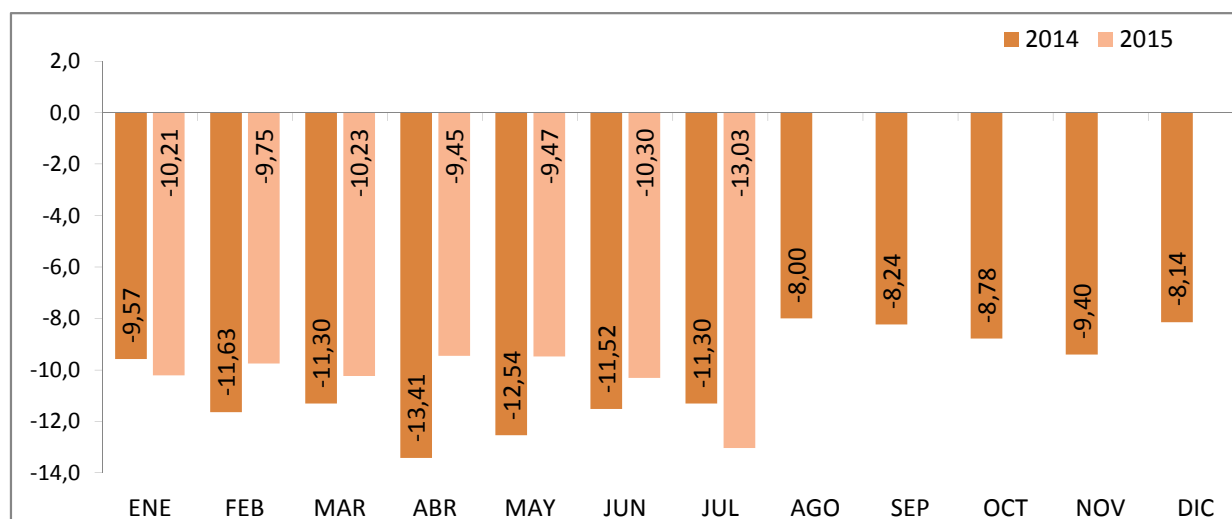
EVOLUCIÓN MENSUAL DEL PARO REGISTRADO



EVOLUCIÓN VARIACIÓN MENSUAL DEL PARO REGISTRADO



EVOLUCIÓN VARIACIÓN ANUAL DEL PARO REGISTRADO



Fuente: Elaboración propia a partir de datos del Servicio Público de Empleo Estatal,
 AVANCE DE DATOS ESTADÍSTICO: PARO REGISTRADO

JULIO 2015

Paro Registrado según sexo y edades por provincias y comunidades y ciudades autónomas

Comunidades autónomas y provincias	TOTAL EDADES			De 16 a 29 años			De 30 y más años		
	TOTAL	Varones	Mujeres	TOTAL	Varones	Mujeres	TOTAL	Varones	Mujeres
Almería	79.324	37.395	41.929	16.986	7.727	9.259	62.338	29.668	32.670
Cádiz	175.072	78.612	96.460	36.425	17.742	18.683	138.647	60.870	77.777
Córdoba	91.501	42.881	48.620	22.694	10.860	11.834	68.807	32.021	36.786
Granada	99.003	48.623	50.380	22.934	11.182	11.752	76.069	37.441	38.628
Huelva	57.579	27.437	30.142	12.426	6.135	6.291	45.153	21.302	23.851
Jaén	65.105	29.490	35.615	18.345	8.510	9.835	46.760	20.980	25.780
Málaga	175.496	80.338	95.158	33.372	16.073	17.299	142.124	64.265	77.859
Sevilla	239.345	108.569	130.776	52.377	25.218	27.159	186.968	83.351	103.617
ANDALUCIA	982.425	453.345	529.080	215.559	103.447	112.112	766.866	349.898	416.968
Huesca	11.736	5.508	6.228	2.173	1.060	1.113	9.563	4.448	5.115
Teruel	8.278	3.808	4.470	1.707	772	935	6.571	3.036	3.535
Zaragoza	71.790	31.648	40.142	12.823	6.204	6.619	58.967	25.444	33.523
ARAGON	91.804	40.964	50.840	16.703	8.036	8.667	75.101	32.928	42.173
ASTURIAS, PRINCIPADO DE	86.551	40.379	46.172	14.350	7.200	7.150	72.201	33.179	39.022
BALEARS, ILLES	54.407	26.706	27.701	9.151	4.512	4.639	45.256	22.194	23.062
Las Palmas	130.382	59.934	70.448	18.498	8.682	9.816	111.884	51.252	60.632
Santa Cruz de Tenerife	113.524	53.694	59.830	15.219	7.136	8.083	98.305	46.558	51.747
CANARIAS	243.906	113.628	130.278	33.717	15.818	17.899	210.189	97.810	112.379
CANTABRIA	42.615	20.637	21.978	6.828	3.509	3.319	35.787	17.128	18.659
Albacete	42.642	17.317	25.325	7.892	3.700	4.192	34.750	13.617	21.133
Ciudad Real	59.950	25.261	34.689	13.625	6.430	7.195	46.325	18.831	27.494
Cuenca	16.798	7.502	9.296	3.290	1.553	1.737	13.508	5.949	7.559
Guadalajara	18.911	7.976	10.935	2.812	1.214	1.598	16.099	6.762	9.337
Toledo	76.835	32.544	44.291	14.369	6.764	7.605	62.466	25.780	36.686
CASTILLA-LA MANCHA	215.136	90.600	124.536	41.988	19.661	22.327	173.148	70.939	102.209
Ávila	14.457	6.674	7.783	2.890	1.405	1.485	11.567	5.269	6.298
Burgos	25.017	11.056	13.961	4.279	2.125	2.154	20.738	8.931	11.807
León	38.342	17.662	20.680	6.934	3.474	3.460	31.408	14.188	17.220
Palencia	11.886	5.129	6.757	2.412	1.194	1.218	9.474	3.935	5.539
Salamanca	29.059	12.155	16.904	5.370	2.486	2.884	23.689	9.669	14.020
Segovia	9.426	4.265	5.161	1.725	803	922	7.701	3.462	4.239
Soria	4.687	2.060	2.627	1.010	461	549	3.677	1.599	2.078
Valladolid	41.126	17.713	23.413	7.262	3.501	3.761	33.864	14.212	19.652
Zamora	15.331	7.128	8.203	2.762	1.386	1.376	12.569	5.742	6.827
CASTILLA Y LEON	189.331	83.842	105.489	34.644	16.835	17.809	154.687	67.007	87.680
Barcelona	377.981	172.251	205.730	47.407	22.858	24.549	330.574	149.393	181.181
Girona	43.276	21.269	22.007	5.192	2.404	2.788	38.084	18.865	19.219
Lleida	23.322	11.200	12.122	3.254	1.432	1.822	20.068	9.768	10.300
Tarragona	57.206	27.738	29.468	7.818	3.687	4.131	49.388	24.051	25.337
CATALUÑA	501.785	232.458	269.327	63.671	30.381	33.290	438.114	202.077	236.037
Alicante-Alacant	181.392	80.524	100.868	25.296	12.115	13.181	156.096	68.409	87.687
Castellón-Castelló	51.997	24.254	27.743	8.415	4.206	4.209	43.582	20.048	23.534
Valencia-València	240.491	107.229	133.262	36.640	17.948	18.692	203.851	89.281	114.570
COMUNITAT VALENCIANA	473.880	212.007	261.873	70.351	34.269	36.082	403.529	177.738	225.791
Badajoz	80.321	32.717	47.604	17.752	8.416	9.336	62.569	24.301	38.268
Cáceres	42.798	19.584	23.214	9.520	4.602	4.918	33.278	14.982	18.296
EXTREMADURA	123.119	52.301	70.818	27.272	13.018	14.254	95.847	39.283	56.564

JULIO 2015

Paro Registrado según sexo y edades por provincias y comunidades autónomas

Comunidades autónomas y provincias	TOTAL EDADES			De 16 a 29 años			De 30 y más años		
	TOTAL	Varones	Mujeres	TOTAL	Varones	Mujeres	TOTAL	Varones	Mujeres
A Coruña	85.563	39.059	46.504	10.964	5.258	5.706	74.599	33.801	40.798
Lugo	20.807	9.982	10.825	3.118	1.458	1.660	17.689	8.524	9.165
Ourense	24.108	10.953	13.155	3.409	1.675	1.734	20.699	9.278	11.421
Pontevedra	85.893	38.606	47.287	11.423	5.656	5.767	74.470	32.950	41.520
GALICIA	216.371	98.600	117.771	28.914	14.047	14.867	187.457	84.553	102.904
MADRID, COMUNIDAD DE	454.661	203.200	251.461	69.855	33.541	36.314	384.806	169.659	215.147
MURCIA, REGION DE	126.944	55.633	71.311	23.043	10.520	12.523	103.901	45.113	58.788
NAVARRA, COM. FORAL DE	42.330	18.616	23.714	7.651	3.623	4.028	34.679	14.993	19.686
Araba/Álava	25.148	11.493	13.655	3.962	1.822	2.140	21.186	9.671	11.515
Bizkaia	86.478	40.546	45.932	13.425	6.635	6.790	73.053	33.911	39.142
Gipuzkoa	42.247	18.745	23.502	6.666	3.190	3.476	35.581	15.555	20.026
PAIS VASCO	153.873	70.784	83.089	24.053	11.647	12.406	129.820	59.137	70.683
RIOJA, LA	21.483	9.524	11.959	3.257	1.513	1.744	18.226	8.011	10.215
CEUTA	13.201	5.555	7.646	3.853	1.769	2.084	9.348	3.786	5.562
MELILLA	12.454	5.364	7.090	3.509	1.563	1.946	8.945	3.801	5.144
TOTAL ESTATAL	4.046.276	1.834.143	2.212.133	698.369	334.909	363.460	3.347.907	1.499.234	1.848.673

Fuente: Servicio Público de Empleo Estatal, ESTADÍSTICA DE DEMANDANTES DE EMPLEO

JULIO 2015

Evolución Paro Registrado por provincias y comunidades autónomas JÓVENES 16 a 29 AÑOS - AMBOS SEXOS

Comunidades Autónomas y Provincias	Julio 2015	Variación mensual Junio 2015			Variación anual Julio 2014		
	Dato	Absoluta	Relativa	Dato	Absoluta	Relativa	Dato
Almería	16.986	-272	-1,58	17.258	-1.032	-5,73	18.018
Cádiz	36.425	-2.565	-6,58	38.990	-3.180	-8,03	39.605
Córdoba	22.694	-101	-0,44	22.795	-1.018	-4,29	23.712
Granada	22.934	-826	-3,48	23.760	-1.571	-6,41	24.505
Huelva	12.426	-601	-4,61	13.027	-1.385	-10,03	13.811
Jaén	18.345	-303	-1,62	18.648	+434	+2,42	17.911
Málaga	33.372	-2.295	-6,43	35.667	-3.006	-8,26	36.378
Sevilla	52.377	-528	-1,00	52.905	-2.659	-4,83	55.036
ANDALUCIA	215.559	-7.491	-3,36	223.050	-13.417	-5,86	228.976
Huesca	2.173	-257	-10,58	2.430	-363	-14,31	2.536
Teruel	1.707	-161	-8,62	1.868	-417	-19,63	2.124
Zaragoza	12.823	-446	-3,36	13.269	-1.831	-12,49	14.654
ARAGON	16.703	-864	-4,92	17.567	-2.611	-13,52	19.314
ASTURIAS, PRINCIPADO DE	14.350	-422	-2,86	14.772	-1.708	-10,64	16.058
BALEARS, ILLES	9.151	-634	-6,48	9.785	-1.696	-15,64	10.847
Las Palmas	18.498	-555	-2,91	19.053	-5.342	-22,41	23.840
Santa Cruz de Tenerife	15.219	-429	-2,74	15.648	-4.363	-22,28	19.582
CANARIAS	33.717	-984	-2,84	34.701	-9.705	-22,35	43.422
CANTABRIA	6.828	-385	-5,34	7.213	-1.251	-15,48	8.079
Albacete	7.892	-133	-1,66	8.025	-1.762	-18,25	9.654
Ciudad Real	13.625	-221	-1,60	13.846	-2.309	-14,49	15.934
Cuenca	3.290	-7	-0,21	3.297	-614	-15,73	3.904
Guadalajara	2.812	-136	-4,61	2.948	-768	-21,45	3.580
Toledo	14.369	-302	-2,06	14.671	-2.369	-14,15	16.738
CASTILLA-LA MANCHA	41.988	-799	-1,87	42.787	-7.822	-15,70	49.810
Ávila	2.890	-164	-5,37	3.054	-613	-17,50	3.503
Burgos	4.279	-129	-2,93	4.408	-894	-17,28	5.173
León	6.934	-173	-2,43	7.107	-1.395	-16,75	8.329
Palencia	2.412	-52	-2,11	2.464	-595	-19,79	3.007
Salamanca	5.370	-222	-3,97	5.592	-1.106	-17,08	6.476
Segovia	1.725	-111	-6,05	1.836	-511	-22,85	2.236
Soria	1.010	-12	-1,17	1.022	-224	-18,15	1.234
Valladolid	7.262	-36	-0,49	7.298	-1.436	-16,51	8.698
Zamora	2.762	-92	-3,22	2.854	-570	-17,11	3.332
CASTILLA Y LEON	34.644	-991	-2,78	35.635	-7.344	-17,49	41.988
Barcelona	47.407	-900	-1,86	48.307	-9.730	-17,03	57.137
Girona	5.192	-408	-7,29	5.600	-1.324	-20,32	6.516
Lleida	3.254	-293	-8,26	3.547	-654	-16,73	3.908
Tarragona	7.818	-480	-5,78	8.298	-1.624	-17,20	9.442
CATALUÑA	63.671	-2.081	-3,16	65.752	-13.332	-17,31	77.003

JULIO 2015

Evolución Paro Registrado por provincias y comunidades autónomas JÓVENES 16 a 29 AÑOS - AMBOS SEXOS

Comunidades Autónomas y Provincias	Julio 2015	Variación mensual Junio 2015			Variación anual Julio 2014		
	Dato	Absoluta	Relativa	Dato	Absoluta	Relativa	Dato
Alicante-Alacant	25.296	-1.315	-4,94	26.611	-5.282	-17,27	30.578
Castellón-Castelló	8.415	-415	-4,70	8.830	-1.922	-18,59	10.337
Valencia-València	36.640	-665	-1,78	37.305	-8.620	-19,05	45.260
COMUNITAT VALENCIANA	70.351	-2.395	-3,29	72.746	-15.824	-18,36	86.175
Badajoz	17.752	+353	+2,03	17.399	-2.899	-14,04	20.651
Cáceres	9.520	+465	+5,14	9.055	-1.554	-14,03	11.074
EXTREMADURA	27.272	+818	+3,09	26.454	-4.453	-14,04	31.725
A Coruña	10.964	-941	-7,90	11.905	-2.582	-19,06	13.546
Lugo	3.118	-342	-9,88	3.460	-653	-17,32	3.771
Ourense	3.409	-286	-7,74	3.695	-491	-12,59	3.900
Pontevedra	11.423	-1.085	-8,67	12.508	-3.368	-22,77	14.791
GALICIA	28.914	-2.654	-8,41	31.568	-7.094	-19,70	36.008
MADRID, COMUNIDAD DE	69.855	-1.538	-2,15	71.393	-10.843	-13,44	80.698
MURCIA, REGION DE	23.043	-791	-3,32	23.834	-3.744	-13,98	26.787
NAVARRA, COM. FORAL DE	7.651	-161	-2,06	7.812	-973	-11,28	8.624
Araba/Álava	3.962	-107	-2,63	4.069	-755	-16,01	4.717
Bizkaia	13.425	-48	-0,36	13.473	-2.133	-13,71	15.558
Gipuzkoa	6.666	-50	-0,74	6.716	-857	-11,39	7.523
PAIS VASCO	24.053	-205	-0,85	24.258	-3.745	-13,47	27.798
RIOJA, LA	3.257	-88	-2,63	3.345	-585	-15,23	3.842
CEUTA	3.853	-269	-6,53	4.122	-65	-1,66	3.918
MELILLA	3.509	+41	+1,18	3.468	-438	-11,10	3.947
TOTAL ESTATAL	698.369	-21.893	-3,04	720.262	-106.650	-13,25	805.019

Fuente: Servicio Público de Empleo Estatal, ESTADÍSTICA DE DEMANDANTES DE EMPLEO

JULIO 2015

Evolución Paro Registrado por provincias y comunidades y ciudades autónomas JÓVENES 16 a 29 AÑOS - VARONES

Comunidades Autónomas y Provincias	Julio 2015	Variación mensual Junio 2015			Variación anual Julio 2014		
	Dato	Absoluta	Relativa	Dato	Absoluta	Relativa	Dato
Almería	7.727	-60	-0,77	7.787	-627	-7,51	8.354
Cádiz	17.742	-1.300	-6,83	19.042	-1.799	-9,21	19.541
Córdoba	10.860	+32	+0,30	10.828	-729	-6,29	11.589
Granada	11.182	-451	-3,88	11.633	-946	-7,80	12.128
Huelva	6.135	-198	-3,13	6.333	-683	-10,02	6.818
Jaén	8.510	-137	-1,58	8.647	+55	+0,65	8.455
Málaga	16.073	-1.275	-7,35	17.348	-1.722	-9,68	17.795
Sevilla	25.218	-421	-1,64	25.639	-1.991	-7,32	27.209
ANDALUCIA	103.447	-3.810	-3,55	107.257	-8.442	-7,54	111.889
Huesca	1.060	-160	-13,11	1.220	-201	-15,94	1.261
Teruel	772	-144	-15,72	916	-270	-25,91	1.042
Zaragoza	6.204	-379	-5,76	6.583	-1.103	-15,10	7.307
ARAGON	8.036	-683	-7,83	8.719	-1.574	-16,38	9.610
ASTURIAS, PRINCIPADO DE	7.200	-229	-3,08	7.429	-1.020	-12,41	8.220
BALEARS, ILLES	4.512	-177	-3,77	4.689	-871	-16,18	5.383
Las Palmas	8.682	-393	-4,33	9.075	-2.686	-23,63	11.368
Santa Cruz de Tenerife	7.136	-352	-4,70	7.488	-2.397	-25,14	9.533
CANARIAS	15.818	-745	-4,50	16.563	-5.083	-24,32	20.901
CANTABRIA	3.509	-185	-5,01	3.694	-782	-18,22	4.291
Albacete	3.700	-127	-3,32	3.827	-1.100	-22,92	4.800
Ciudad Real	6.430	-195	-2,94	6.625	-1.506	-18,98	7.936
Cuenca	1.553	-1	-0,06	1.554	-377	-19,53	1.930
Guadalajara	1.214	-111	-8,38	1.325	-464	-27,65	1.678
Toledo	6.764	-283	-4,02	7.047	-1.411	-17,26	8.175
CASTILLA-LA MANCHA	19.661	-717	-3,52	20.378	-4.858	-19,81	24.519
Ávila	1.405	-91	-6,08	1.496	-334	-19,21	1.739
Burgos	2.125	-50	-2,30	2.175	-457	-17,70	2.582
León	3.474	-138	-3,82	3.612	-873	-20,08	4.347
Palencia	1.194	-35	-2,85	1.229	-382	-24,24	1.576
Salamanca	2.486	-97	-3,76	2.583	-655	-20,85	3.141
Segovia	803	-74	-8,44	877	-285	-26,19	1.088
Soria	461	-17	-3,56	478	-183	-28,42	644
Valladolid	3.501	-52	-1,46	3.553	-923	-20,86	4.424
Zamora	1.386	-55	-3,82	1.441	-364	-20,80	1.750
CASTILLA Y LEON	16.835	-609	-3,49	17.444	-4.456	-20,93	21.291
Barcelona	22.858	-1.141	-4,75	23.999	-5.548	-19,53	28.406
Girona	2.404	-306	-11,29	2.710	-846	-26,03	3.250
Lleida	1.432	-234	-14,05	1.666	-443	-23,63	1.875
Tarragona	3.687	-270	-6,82	3.957	-979	-20,98	4.666
CATALUÑA	30.381	-1.951	-6,03	32.332	-7.816	-20,46	38.197

JULIO 2015

Evolución Paro Registrado por provincias y comunidades autónomas JÓVENES 16 a 29 AÑOS - VARONES

Comunidades Autónomas y Provincias	Julio 2015	Variación mensual Junio 2015			Variación anual Julio 2014		
	Dato	Absoluta	Relativa	Dato	Absoluta	Relativa	Dato
Alicante-Alacant	12.115	-695	-5,43	12.810	-3.174	-20,76	15.289
Castellón-Castelló	4.206	-205	-4,65	4.411	-1.049	-19,96	5.255
Valencia-València	17.948	-409	-2,23	18.357	-4.826	-21,19	22.774
COMUNITAT VALENCIANA	34.269	-1.309	-3,68	35.578	-9.049	-20,89	43.318
Badajoz	8.416	+187	+2,27	8.229	-1.733	-17,08	10.149
Cáceres	4.602	+324	+7,57	4.278	-908	-16,48	5.510
EXTREMADURA	13.018	+511	+4,09	12.507	-2.641	-16,87	15.659
A Coruña	5.258	-596	-10,18	5.854	-1.575	-23,05	6.833
Lugo	1.458	-208	-12,48	1.666	-366	-20,07	1.824
Ourense	1.675	-228	-11,98	1.903	-291	-14,80	1.966
Pontevedra	5.656	-618	-9,85	6.274	-1.995	-26,08	7.651
GALICIA	14.047	-1.650	-10,51	15.697	-4.227	-23,13	18.274
MADRID, COMUNIDAD DE	33.541	-1.739	-4,93	35.280	-6.773	-16,80	40.314
MURCIA, REGION DE	10.520	-483	-4,39	11.003	-2.510	-19,26	13.030
NAVARRA, COM. FORAL DE	3.623	-149	-3,95	3.772	-617	-14,55	4.240
Araba/Álava	1.822	-33	-1,78	1.855	-438	-19,38	2.260
Bizkaia	6.635	-139	-2,05	6.774	-1.281	-16,18	7.916
Gipuzkoa	3.190	-119	-3,60	3.309	-547	-14,64	3.737
PAIS VASCO	11.647	-291	-2,44	11.938	-2.266	-16,29	13.913
RIOJA, LA	1.513	-43	-2,76	1.556	-441	-22,57	1.954
CEUTA	1.769	-115	-6,10	1.884	+8	+0,45	1.761
MELILLA	1.563	-8	-0,51	1.571	-193	-10,99	1.756
TOTAL ESTATAL	334.909	-14.382	-4,12	349.291	-63.611	-15,96	398.520

Fuente: Servicio Público de Empleo Estatal, ESTADÍSTICA DE DEMANDANTES DE EMPLEO

JULIO 2015

Evolución Paro Registrado por provincias y comunidades autónomas JÓVENES 16 a 29 AÑOS - MUJERES

Comunidades Autónomas y Provincias	Julio 2015	Variación mensual Junio 2015			Variación anual Julio 2014		
	Dato	Absoluta	Relativa	Dato	Absoluta	Relativa	Dato
Almería	9.259	-212	-2,24	9.471	-405	-4,19	9.664
Cádiz	18.683	-1.265	-6,34	19.948	-1.381	-6,88	20.064
Córdoba	11.834	-133	-1,11	11.967	-289	-2,38	12.123
Granada	11.752	-375	-3,09	12.127	-625	-5,05	12.377
Huelva	6.291	-403	-6,02	6.694	-702	-10,04	6.993
Jaén	9.835	-166	-1,66	10.001	+379	+4,01	9.456
Málaga	17.299	-1.020	-5,57	18.319	-1.284	-6,91	18.583
Sevilla	27.159	-107	-0,39	27.266	-668	-2,40	27.827
ANDALUCIA	112.112	-3.681	-3,18	115.793	-4.975	-4,25	117.087
Huesca	1.113	-97	-8,02	1.210	-162	-12,71	1.275
Teruel	935	-17	-1,79	952	-147	-13,59	1.082
Zaragoza	6.619	-67	-1,00	6.686	-728	-9,91	7.347
ARAGON	8.667	-181	-2,05	8.848	-1.037	-10,69	9.704
ASTURIAS, PRINCIPADO DE	7.150	-193	-2,63	7.343	-688	-8,78	7.838
BALEARS, ILLES	4.639	-457	-8,97	5.096	-825	-15,10	5.464
Las Palmas	9.816	-162	-1,62	9.978	-2.656	-21,30	12.472
Santa Cruz de Tenerife	8.083	-77	-0,94	8.160	-1.966	-19,56	10.049
CANARIAS	17.899	-239	-1,32	18.138	-4.622	-20,52	22.521
CANTABRIA	3.319	-200	-5,68	3.519	-469	-12,38	3.788
Albacete	4.192	-6	-0,14	4.198	-662	-13,64	4.854
Ciudad Real	7.195	-26	-0,36	7.221	-803	-10,04	7.998
Cuenca	1.737	-6	-0,34	1.743	-237	-12,01	1.974
Guadalajara	1.598	-25	-1,54	1.623	-304	-15,98	1.902
Toledo	7.605	-19	-0,25	7.624	-958	-11,19	8.563
CASTILLA-LA MANCHA	22.327	-82	-0,37	22.409	-2.964	-11,72	25.291
Ávila	1.485	-73	-4,69	1.558	-279	-15,82	1.764
Burgos	2.154	-79	-3,54	2.233	-437	-16,87	2.591
León	3.460	-35	-1,00	3.495	-522	-13,11	3.982
Palencia	1.218	-17	-1,38	1.235	-213	-14,88	1.431
Salamanca	2.884	-125	-4,15	3.009	-451	-13,52	3.335
Segovia	922	-37	-3,86	959	-226	-19,69	1.148
Soria	549	+5	+0,92	544	-41	-6,95	590
Valladolid	3.761	+16	+0,43	3.745	-513	-12,00	4.274
Zamora	1.376	-37	-2,62	1.413	-206	-13,02	1.582
CASTILLA Y LEON	17.809	-382	-2,10	18.191	-2.888	-13,95	20.697
Barcelona	24.549	+241	+0,99	24.308	-4.182	-14,56	28.731
Girona	2.788	-102	-3,53	2.890	-478	-14,64	3.266
Lleida	1.822	-59	-3,14	1.881	-211	-10,38	2.033
Tarragona	4.131	-210	-4,84	4.341	-645	-13,51	4.776
CATALUÑA	33.290	-130	-0,39	33.420	-5.516	-14,21	38.806

JULIO 2015

Evolución Paro Registrado por provincias y comunidades y ciudades autónomas JÓVENES 16 a 29 AÑOS - MUJERES

Comunidades Autónomas y Provincias	Julio 2015	Variación mensual Junio 2015			Variación anual Julio 2014		
	Dato	Absoluta	Relativa	Dato	Absoluta	Relativa	Dato
Alicante-Alacant	13.181	-620	-4,49	13.801	-2.108	-13,79	15.289
Castellón-Castelló	4.209	-210	-4,75	4.419	-873	-17,18	5.082
Valencia-València	18.692	-256	-1,35	18.948	-3.794	-16,87	22.486
COMUNITAT VALENCIANA	36.082	-1.086	-2,92	37.168	-6.775	-15,81	42.857
Badajoz	9.336	+166	+1,81	9.170	-1.166	-11,10	10.502
Cáceres	4.918	+141	+2,95	4.777	-646	-11,61	5.564
EXTREMADURA	14.254	+307	+2,20	13.947	-1.812	-11,28	16.066
A Coruña	5.706	-345	-5,70	6.051	-1.007	-15,00	6.713
Lugo	1.660	-134	-7,47	1.794	-287	-14,74	1.947
Ourense	1.734	-58	-3,24	1.792	-200	-10,34	1.934
Pontevedra	5.767	-467	-7,49	6.234	-1.373	-19,23	7.140
GALICIA	14.867	-1.004	-6,33	15.871	-2.867	-16,17	17.734
MADRID, COMUNIDAD DE	36.314	+201	+0,56	36.113	-4.070	-10,08	40.384
MURCIA, REGION DE	12.523	-308	-2,40	12.831	-1.234	-8,97	13.757
NAVARRA, COM. FORAL DE	4.028	-12	-0,30	4.040	-356	-8,12	4.384
Araba/Álava	2.140	-74	-3,34	2.214	-317	-12,90	2.457
Bizkaia	6.790	+91	+1,36	6.699	-852	-11,15	7.642
Gipuzkoa	3.476	+69	+2,03	3.407	-310	-8,19	3.786
PAIS VASCO	12.406	+86	+0,70	12.320	-1.479	-10,65	13.885
RIOJA, LA	1.744	-45	-2,52	1.789	-144	-7,63	1.888
CEUTA	2.084	-154	-6,88	2.238	-73	-3,38	2.157
MELILLA	1.946	+49	+2,58	1.897	-245	-11,18	2.191
TOTAL ESTATAL	363.460	-7.511	-2,02	370.971	-43.039	-10,59	406.499

Fuente: Servicio Público de Empleo Estatal, ESTADÍSTICA DE DEMANDANTES DE EMPLEO

JULIO 2015

Evolución Paro registrado por Provincias y Comunidades y Ciudades Autónomas

TOTAL POBLACIÓN - AMBOS SEXOS

Comunidades Autónomas y Provincias	Julio 2015	Variación mensual Junio 2015			Variación anual Julio 2014		
	Dato	Absoluta	Relativa	Dato	Absoluta	Relativa	Dato
Almería	79.324	+36	+0,05	79.288	-2.941	-3,58	82.265
Cádiz	175.072	-6.523	-3,59	181.595	-7.069	-3,88	182.141
Córdoba	91.501	-434	-0,47	91.935	-3.257	-3,44	94.758
Granada	99.003	-2.382	-2,35	101.385	-2.706	-2,66	101.709
Huelva	57.579	-1.468	-2,49	59.047	-2.977	-4,92	60.556
Jaén	65.105	-1.176	-1,77	66.281	-208	-0,32	65.313
Málaga	175.496	-5.898	-3,25	181.394	-10.466	-5,63	185.962
Sevilla	239.345	-1.474	-0,61	240.819	-7.450	-3,02	246.795
ANDALUCIA	982.425	-19.319	-1,93	1.001.744	-37.074	-3,64	1.019.499
Huesca	11.736	-521	-4,25	12.257	-1.575	-11,83	13.311
Teruel	8.278	-288	-3,36	8.566	-1.195	-12,61	9.473
Zaragoza	71.790	-216	-0,30	72.006	-7.579	-9,55	79.369
ARAGON	91.804	-1.025	-1,10	92.829	-10.349	-10,13	102.153
ASTURIAS, PRINCIPADO DE	86.551	-2.671	-2,99	89.222	-5.836	-6,32	92.387
BALEARS, ILLES	54.407	-1.101	-1,98	55.508	-7.716	-12,42	62.123
Las Palmas	130.382	-2.435	-1,83	132.817	-11.703	-8,24	142.085
Santa Cruz de Tenerife	113.524	-1.882	-1,63	115.406	-12.813	-10,14	126.337
CANARIAS	243.906	-4.317	-1,74	248.223	-24.516	-9,13	268.422
CANTABRIA	42.615	-593	-1,37	43.208	-4.115	-8,81	46.730
Albacete	42.642	-72	-0,17	42.714	-4.193	-8,95	46.835
Ciudad Real	59.950	-9	-0,02	59.959	-5.158	-7,92	65.108
Cuenca	16.798	+74	+0,44	16.724	-1.806	-9,71	18.604
Guadalajara	18.911	-204	-1,07	19.115	-2.540	-11,84	21.451
Toledo	76.835	+122	+0,16	76.713	-7.872	-9,29	84.707
CASTILLA-LA MANCHA	215.136	-89	-0,04	215.225	-21.569	-9,11	236.705
Ávila	14.457	-587	-3,90	15.044	-1.901	-11,62	16.358
Burgos	25.017	-553	-2,16	25.570	-3.323	-11,73	28.340
León	38.342	-491	-1,26	38.833	-4.417	-10,33	42.759
Palencia	11.886	-226	-1,87	12.112	-1.910	-13,84	13.796
Salamanca	29.059	-332	-1,13	29.391	-3.517	-10,80	32.576
Segovia	9.426	-396	-4,03	9.822	-1.563	-14,22	10.989
Soria	4.687	-181	-3,72	4.868	-913	-16,30	5.600
Valladolid	41.126	-453	-1,09	41.579	-6.024	-12,78	47.150
Zamora	15.331	-454	-2,88	15.785	-1.500	-8,91	16.831
CASTILLA Y LEON	189.331	-3.673	-1,90	193.004	-25.068	-11,69	214.399
Barcelona	377.981	-5.582	-1,46	383.563	-51.129	-11,92	429.110
Girona	43.276	-997	-2,25	44.273	-5.610	-11,48	48.886
Lleida	23.322	-931	-3,84	24.253	-2.654	-10,22	25.976
Tarragona	57.206	-1.652	-2,81	58.858	-7.053	-10,98	64.259
CATALUÑA	501.785	-9.162	-1,79	510.947	-66.446	-11,69	568.231

JULIO 2015

Evolución Paro registrado por Provincias y Comunidades y Ciudades Autónomas TOTAL POBLACIÓN - AMBOS SEXOS

Comunidades Autónomas y Provincias	Julio 2015	Variación mensual Junio 2015			Variación anual Julio 2014		
	Dato	Absoluta	Relativa	Dato	Absoluta	Relativa	Dato
Alicante-Alacant	181.392	-3.610	-1,95	185.002	-16.791	-8,47	198.183
Castellón-Castelló	51.997	-1.550	-2,89	53.547	-6.208	-10,67	58.205
Valencia-València	240.491	-2.583	-1,06	243.074	-27.220	-10,17	267.711
COMUNITAT VALENCIANA	473.880	-7.743	-1,61	481.623	-50.219	-9,58	524.099
Badajoz	80.321	-310	-0,38	80.631	-7.025	-8,04	87.346
Cáceres	42.798	+589	+1,40	42.209	-4.135	-8,81	46.933
EXTREMADURA	123.119	+279	+0,23	122.840	-11.160	-8,31	134.279
A Coruña	85.563	-4.637	-5,14	90.200	-8.965	-9,48	94.528
Lugo	20.807	-1.658	-7,38	22.465	-2.466	-10,60	23.273
Ourense	24.108	-1.451	-5,68	25.559	-2.094	-7,99	26.202
Pontevedra	85.893	-4.945	-5,44	90.838	-10.383	-10,78	96.276
GALICIA	216.371	-12.691	-5,54	229.062	-23.908	-9,95	240.279
MADRID, COMUNIDAD DE	454.661	-6.433	-1,40	461.094	-51.317	-10,14	505.978
MURCIA, REGION DE	126.944	-888	-0,69	127.832	-12.157	-8,74	139.101
NAVARRA, COM. FORAL DE	42.330	-581	-1,35	42.911	-4.417	-9,45	46.747
Araba/Álava	25.148	-634	-2,46	25.782	-2.140	-7,84	27.288
Bizkaia	86.478	-1.495	-1,70	87.973	-7.529	-8,01	94.007
Gipuzkoa	42.247	-903	-2,09	43.150	-3.851	-8,35	46.098
PAIS VASCO	153.873	-3.032	-1,93	156.905	-13.520	-8,08	167.393
RIOJA, LA	21.483	-539	-2,45	22.022	-3.159	-12,82	24.642
CEUTA	13.201	-529	-3,85	13.730	-207	-1,54	13.408
MELILLA	12.454	+79	+0,64	12.375	-831	-6,26	13.285
TOTAL ESTATAL	4.046.276	-74.028	-1,80	4.120.304	-373.584	-8,45	4.419.860

Fuente: Servicio Público de Empleo Estatal, ESTADÍSTICA DE DEMANDANTES DE EMPLEO

JULIO 2015

Evolución Paro Registrado por provincias y comunidades autónomas TOTAL POBLACIÓN - VARONES

Comunidades Autónomas y Provincias	Julio 2015	Variación mensual Junio 2015			Variación anual Julio 2014		
	Dato	Absoluta	Relativa	Dato	Absoluta	Relativa	Dato
Almería	37.395	+499	+1,35	36.896	-2.739	-6,82	40.134
Cádiz	78.612	-2.553	-3,15	81.165	-6.009	-7,10	84.621
Córdoba	42.881	+223	+0,52	42.658	-3.097	-6,74	45.978
Granada	48.623	-997	-2,01	49.620	-2.776	-5,40	51.399
Huelva	27.437	+14	+0,05	27.423	-2.076	-7,03	29.513
Jaén	29.490	-344	-1,15	29.834	-1.108	-3,62	30.598
Málaga	80.338	-2.875	-3,45	83.213	-7.986	-9,04	88.324
Sevilla	108.569	-609	-0,56	109.178	-8.042	-6,90	116.611
ANDALUCIA	453.345	-6.642	-1,44	459.987	-33.833	-6,94	487.178
Huesca	5.508	-403	-6,82	5.911	-977	-15,07	6.485
Teruel	3.808	-170	-4,27	3.978	-879	-18,75	4.687
Zaragoza	31.648	-500	-1,56	32.148	-5.525	-14,86	37.173
ARAGON	40.964	-1.073	-2,55	42.037	-7.381	-15,27	48.345
ASTURIAS, PRINCIPADO DE	40.379	-1.202	-2,89	41.581	-4.085	-9,19	44.464
BALEARS, ILLES	26.706	-63	-0,24	26.769	-4.874	-15,43	31.580
Las Palmas	59.934	-1.622	-2,63	61.556	-6.989	-10,44	66.923
Santa Cruz de Tenerife	53.694	-1.202	-2,19	54.896	-8.262	-13,34	61.956
CANARIAS	113.628	-2.824	-2,43	116.452	-15.251	-11,83	128.879
CANTABRIA	20.637	-266	-1,27	20.903	-3.187	-13,38	23.824
Albacete	17.317	-97	-0,56	17.414	-3.056	-15,00	20.373
Ciudad Real	25.261	-367	-1,43	25.628	-3.997	-13,66	29.258
Cuenca	7.502	+106	+1,43	7.396	-1.242	-14,20	8.744
Guadalajara	7.976	-181	-2,22	8.157	-1.614	-16,83	9.590
Toledo	32.544	-312	-0,95	32.856	-5.929	-15,41	38.473
CASTILLA-LA MANCHA	90.600	-851	-0,93	91.451	-15.838	-14,88	106.438
Ávila	6.674	-317	-4,53	6.991	-1.220	-15,45	7.894
Burgos	11.056	-259	-2,29	11.315	-2.247	-16,89	13.303
León	17.662	-287	-1,60	17.949	-3.059	-14,76	20.721
Palencia	5.129	-150	-2,84	5.279	-1.299	-20,21	6.428
Salamanca	12.155	-269	-2,17	12.424	-2.244	-15,58	14.399
Segovia	4.265	-263	-5,81	4.528	-1.063	-19,95	5.328
Soria	2.060	-135	-6,15	2.195	-613	-22,93	2.673
Valladolid	17.713	-322	-1,79	18.035	-3.865	-17,91	21.578
Zamora	7.128	-276	-3,73	7.404	-1.042	-12,75	8.170
CASTILLA Y LEON	83.842	-2.278	-2,65	86.120	-16.652	-16,57	100.494
Barcelona	172.251	-5.745	-3,23	177.996	-32.828	-16,01	205.079
Girona	21.269	-569	-2,61	21.838	-3.698	-14,81	24.967
Lleida	11.200	-730	-6,12	11.930	-1.947	-14,81	13.147
Tarragona	27.738	-965	-3,36	28.703	-5.039	-15,37	32.777
CATALUÑA	232.458	-8.009	-3,33	240.467	-43.512	-15,77	275.970

JULIO 2015

Evolución Paro Registrado por provincias y comunidades autónomas TOTAL POBLACIÓN - VARONES

Comunidades Autónomas y Provincias	Julio 2015	Variación mensual Junio 2015			Variación anual Julio 2014		
	Dato	Absoluta	Relativa	Dato	Absoluta	Relativa	Dato
Alicante-Alacant	80.524	-1.437	-1,75	81.961	-11.246	-12,25	91.770
Castellón-Castelló	24.254	-811	-3,24	25.065	-4.177	-14,69	28.431
Valencia-València	107.229	-2.112	-1,93	109.341	-18.372	-14,63	125.601
COMUNITAT VALENCIANA	212.007	-4.360	-2,02	216.367	-33.795	-13,75	245.802
Badajoz	32.717	+144	+0,44	32.573	-4.360	-11,76	37.077
Cáceres	19.584	+728	+3,86	18.856	-2.506	-11,34	22.090
EXTREMADURA	52.301	+872	+1,70	51.429	-6.866	-11,60	59.167
A Coruña	39.059	-2.428	-5,85	41.487	-6.618	-14,49	45.677
Lugo	9.982	-891	-8,19	10.873	-1.625	-14,00	11.607
Ourense	10.953	-833	-7,07	11.786	-1.381	-11,20	12.334
Pontevedra	38.606	-2.459	-5,99	41.065	-6.625	-14,65	45.231
GALICIA	98.600	-6.611	-6,28	105.211	-16.249	-14,15	114.849
MADRID, COMUNIDAD DE	203.200	-7.159	-3,40	210.359	-34.546	-14,53	237.746
MURCIA, REGION DE	55.633	-280	-0,50	55.913	-9.603	-14,72	65.236
NAVARRA, COM. FORAL DE	18.616	-399	-2,10	19.015	-2.992	-13,85	21.608
Araba/Álava	11.493	-340	-2,87	11.833	-1.421	-11,00	12.914
Bizkaia	40.546	-985	-2,37	41.531	-4.856	-10,70	45.402
Gipuzkoa	18.745	-624	-3,22	19.369	-2.500	-11,77	21.245
PAIS VASCO	70.784	-1.949	-2,68	72.733	-8.777	-11,03	79.561
RIOJA, LA	9.524	-236	-2,42	9.760	-2.182	-18,64	11.706
CEUTA	5.555	-236	-4,08	5.791	-171	-2,99	5.726
MELILLA	5.364	+11	+0,21	5.353	-385	-6,70	5.749
TOTAL ESTATAL	1.834.143	-43.555	-2,32	1.877.698	-260.179	-12,42	2.094.322

Fuente: Servicio Público de Empleo Estatal, ESTADÍSTICA DE DEMANDANTES DE EMPLEO

JULIO 2015

Evolución Paro Registrado por provincias y comunidades y ciudades autónomas TOTAL POBLACIÓN - MUJERES

Comunidades Autónomas y Provincias	Julio 2015	Variación mensual Junio 2015			Variación anual Julio 2014		
	Dato	Absoluta	Relativa	Dato	Absoluta	Relativa	Dato
Almería	41.929	-463	-1,09	42.392	-202	-0,48	42.131
Cádiz	96.460	-3.970	-3,95	100.430	-1.060	-1,09	97.520
Córdoba	48.620	-657	-1,33	49.277	-160	-0,33	48.780
Granada	50.380	-1.385	-2,68	51.765	+70	+0,14	50.310
Huelva	30.142	-1.482	-4,69	31.624	-901	-2,90	31.043
Jaén	35.615	-832	-2,28	36.447	+900	+2,59	34.715
Málaga	95.158	-3.023	-3,08	98.181	-2.480	-2,54	97.638
Sevilla	130.776	-865	-0,66	131.641	+592	+0,45	130.184
ANDALUCIA	529.080	-12.677	-2,34	541.757	-3.241	-0,61	532.321
Huesca	6.228	-118	-1,86	6.346	-598	-8,76	6.826
Teruel	4.470	-118	-2,57	4.588	-316	-6,60	4.786
Zaragoza	40.142	+284	+0,71	39.858	-2.054	-4,87	42.196
ARAGON	50.840	+48	+0,09	50.792	-2.968	-5,52	53.808
ASTURIAS, PRINCIPADO DE	46.172	-1.469	-3,08	47.641	-1.751	-3,65	47.923
BALEARS, ILLES	27.701	-1.038	-3,61	28.739	-2.842	-9,30	30.543
Las Palmas	70.448	-813	-1,14	71.261	-4.714	-6,27	75.162
Santa Cruz de Tenerife	59.830	-680	-1,12	60.510	-4.551	-7,07	64.381
CANARIAS	130.278	-1.493	-1,13	131.771	-9.265	-6,64	139.543
CANTABRIA	21.978	-327	-1,47	22.305	-928	-4,05	22.906
Albacete	25.325	+25	+0,10	25.300	-1.137	-4,30	26.462
Ciudad Real	34.689	+358	+1,04	34.331	-1.161	-3,24	35.850
Cuenca	9.296	-32	-0,34	9.328	-564	-5,72	9.860
Guadalajara	10.935	-23	-0,21	10.958	-926	-7,81	11.861
Toledo	44.291	+434	+0,99	43.857	-1.943	-4,20	46.234
CASTILLA-LA MANCHA	124.536	+762	+0,62	123.774	-5.731	-4,40	130.267
Ávila	7.783	-270	-3,35	8.053	-681	-8,05	8.464
Burgos	13.961	-294	-2,06	14.255	-1.076	-7,16	15.037
León	20.680	-204	-0,98	20.884	-1.358	-6,16	22.038
Palencia	6.757	-76	-1,11	6.833	-611	-8,29	7.368
Salamanca	16.904	-63	-0,37	16.967	-1.273	-7,00	18.177
Segovia	5.161	-133	-2,51	5.294	-500	-8,83	5.661
Soria	2.627	-46	-1,72	2.673	-300	-10,25	2.927
Valladolid	23.413	-131	-0,56	23.544	-2.159	-8,44	25.572
Zamora	8.203	-178	-2,12	8.381	-458	-5,29	8.661
CASTILLA Y LEON	105.489	-1.395	-1,31	106.884	-8.416	-7,39	113.905
Barcelona	205.730	+163	+0,08	205.567	-18.301	-8,17	224.031
Girona	22.007	-428	-1,91	22.435	-1.912	-7,99	23.919
Lleida	12.122	-201	-1,63	12.323	-707	-5,51	12.829
Tarragona	29.468	-687	-2,28	30.155	-2.014	-6,40	31.482
CATALUÑA	269.327	-1.153	-0,43	270.480	-22.934	-7,85	292.261

JULIO 2015

Evolución Paro Registrado por provincias y comunidades autónomas TOTAL POBLACIÓN - MUJERES

Comunidades Autónomas y Provincias	Julio 2015	Variación mensual Junio 2015			Variación anual Julio 2014		
	Dato	Absoluta	Relativa	Dato	Absoluta	Relativa	Dato
Alicante-Alacant	100.868	-2.173	-2,11	103.041	-5.545	-5,21	106.413
Castellón-Castelló	27.743	-739	-2,59	28.482	-2.031	-6,82	29.774
Valencia-València	133.262	-471	-0,35	133.733	-8.848	-6,23	142.110
COMUNITAT VALENCIANA	261.873	-3.383	-1,28	265.256	-16.424	-5,90	278.297
Badajoz	47.604	-454	-0,94	48.058	-2.665	-5,30	50.269
Cáceres	23.214	-139	-0,60	23.353	-1.629	-6,56	24.843
EXTREMADURA	70.818	-593	-0,83	71.411	-4.294	-5,72	75.112
A Coruña	46.504	-2.209	-4,53	48.713	-2.347	-4,80	48.851
Lugo	10.825	-767	-6,62	11.592	-841	-7,21	11.666
Ourense	13.155	-618	-4,49	13.773	-713	-5,14	13.868
Pontevedra	47.287	-2.486	-4,99	49.773	-3.758	-7,36	51.045
GALICIA	117.771	-6.080	-4,91	123.851	-7.659	-6,11	125.430
MADRID, COMUNIDAD DE	251.461	+726	+0,29	250.735	-16.771	-6,25	268.232
MURCIA, REGION DE	71.311	-608	-0,85	71.919	-2.554	-3,46	73.865
NAVARRA, COM. FORAL DE	23.714	-182	-0,76	23.896	-1.425	-5,67	25.139
Araba/Álava	13.655	-294	-2,11	13.949	-719	-5,00	14.374
Bizkaia	45.932	-510	-1,10	46.442	-2.673	-5,50	48.605
Gipuzkoa	23.502	-279	-1,17	23.781	-1.351	-5,44	24.853
PAIS VASCO	83.089	-1.083	-1,29	84.172	-4.743	-5,40	87.832
RIOJA, LA	11.959	-303	-2,47	12.262	-977	-7,55	12.936
CEUTA	7.646	-293	-3,69	7.939	-36	-0,47	7.682
MELILLA	7.090	+68	+0,97	7.022	-446	-5,92	7.536
TOTAL ESTATAL	2.212.133	-30.473	-1,36	2.242.606	-113.405	-4,88	2.325.538

Fuente: Servicio Público de Empleo Estatal, ESTADÍSTICA DE DEMANDANTES DE EMPLEO

JULIO 2015

Porcentajes de jóvenes de 16 a 29 años en el PARO REGISTRADO por provincias y comunidades y ciudades autónomas

Comunidades Autónomas y Provincias	16 y MÁS AÑOS	JÓVENES 16 a 29 AÑOS			
	TOTAL	TOTAL	% en cada Prov y CCAA	Distribución s/ Total	Distribución en CCAA
Almería	79.324	16.986	21,41%	2,43%	7,88%
Cádiz	175.072	36.425	20,81%	5,22%	16,90%
Córdoba	91.501	22.694	24,80%	3,25%	10,53%
Granada	99.003	22.934	23,16%	3,28%	10,64%
Huelva	57.579	12.426	21,58%	1,78%	5,76%
Jaén	65.105	18.345	28,18%	2,63%	8,51%
Málaga	175.496	33.372	19,02%	4,78%	15,48%
Sevilla	239.345	52.377	21,88%	7,50%	24,30%
ANDALUCIA	982.425	215.559	21,94%	30,87%	100,00%
Huesca	11.736	2.173	18,52%	0,31%	13,01%
Teruel	8.278	1.707	20,62%	0,24%	10,22%
Zaragoza	71.790	12.823	17,86%	1,84%	76,77%
ARAGON	91.804	16.703	18,19%	2,39%	100,00%
ASTURIAS, PRINCIPADO DE	86.551	14.350	16,58%	2,05%	
BALEARS, ILLES	54.407	9.151	16,82%	1,31%	
Las Palmas	130.382	18.498	14,19%	2,65%	54,86%
Santa Cruz de Tenerife	113.524	15.219	13,41%	2,18%	45,14%
CANARIAS	243.906	33.717	13,82%	4,83%	100,00%
CANTABRIA	42.615	6.828	16,02%	0,98%	
Albacete	42.642	7.892	18,51%	1,13%	18,80%
Ciudad Real	59.950	13.625	22,73%	1,95%	32,45%
Cuenca	16.798	3.290	19,59%	0,47%	7,84%
Guadalajara	18.911	2.812	14,87%	0,40%	6,70%
Toledo	76.835	14.369	18,70%	2,06%	34,22%
CASTILLA-LA MANCHA	215.136	41.988	19,52%	6,01%	100,00%
Ávila	14.457	2.890	19,99%	0,41%	8,34%
Burgos	25.017	4.279	17,10%	0,61%	12,35%
León	38.342	6.934	18,08%	0,99%	20,02%
Palencia	11.886	2.412	20,29%	0,35%	6,96%
Salamanca	29.059	5.370	18,48%	0,77%	15,50%
Segovia	9.426	1.725	18,30%	0,25%	4,98%
Soria	4.687	1.010	21,55%	0,14%	2,92%
Valladolid	41.126	7.262	17,66%	1,04%	20,96%
Zamora	15.331	2.762	18,02%	0,40%	7,97%
CASTILLA Y LEON	189.331	34.644	18,30%	4,96%	100,00%
Barcelona	377.981	47.407	12,54%	6,79%	74,46%
Girona	43.276	5.192	12,00%	0,74%	8,15%
Lleida	23.322	3.254	13,95%	0,47%	5,11%
Tarragona	57.206	7.818	13,67%	1,12%	12,28%
CATALUÑA	501.785	63.671	12,69%	9,12%	100,00%

JULIO 2015

Porcentajes de jóvenes de 16 a 29 años en el PARO REGISTRADO por provincias y comunidades y ciudades autónomas

Comunidades Autónomas y Provincias	16 y MÁS AÑOS	JÓVENES 16 a 29 AÑOS			
	TOTAL	TOTAL	% en cada Prov y CCAA	Distribución s/ Total	Distribución en CCAA
Alicante-Alacant	181.392	25.296	13,95%	3,62%	35,96%
Castellón-Castelló	51.997	8.415	16,18%	1,20%	11,96%
Valencia-València	240.491	36.640	15,24%	5,25%	52,08%
COMUNITAT VALENCIANA	473.880	70.351	14,85%	10,07%	100,00%
Badajoz	80.321	17.752	22,10%	2,54%	65,09%
Cáceres	42.798	9.520	22,24%	1,36%	34,91%
EXTREMADURA	123.119	27.272	22,15%	3,91%	100,00%
A Coruña	85.563	10.964	12,81%	1,57%	37,92%
Lugo	20.807	3.118	14,99%	0,45%	10,78%
Ourense	24.108	3.409	14,14%	0,49%	11,79%
Pontevedra	85.893	11.423	13,30%	1,64%	39,51%
GALICIA	216.371	28.914	13,36%	4,14%	100,00%
MADRID, COMUNIDAD DE	454.661	69.855	15,36%	10,00%	
MURCIA, REGION DE	126.944	23.043	18,15%	3,30%	
NAVARRA, COM. FORAL DE	42.330	7.651	18,07%	1,10%	
Araba/Álava	25.148	3.962	15,75%	0,57%	16,47%
Bizkaia	86.478	13.425	15,52%	1,92%	55,81%
Gipuzkoa	42.247	6.666	15,78%	0,95%	27,71%
PAIS VASCO	153.873	24.053	15,63%	3,44%	100,00%
RIOJA, LA	21.483	3.257	15,16%	0,47%	
CEUTA	13.201	3.853	29,19%	0,55%	
MELILLA	12.454	3.509	28,18%	0,50%	
TOTAL ESTATAL	4.046.276	698.369	17,26%	100,00%	

Fuente: Elaboración propia a partir de datos del Servicio Público de Empleo Estatal,
 ESTADÍSTICA DE DEMANDANTES DE EMPLEO

JULIO 2015

Distribución del Paro Registrado según estudios terminados, sexo y grupos de edades jóvenes

Sexo y Estudios Terminados	TOTAL	TOTAL 16-29	TOTAL 16-24	Grupos de Edades		
				16-19	20-24	25-29
AMBOS SEXOS						
TOTAL	4.046.276	698.369	335.475	80.033	255.442	362.894
Sin Estudios	1,69%	1,37%	1,27%	1,55%	1,18%	1,46%
<i>ESTUDIOS PRIMARIOS</i>						
- Incompletos	10,31%	7,97%	8,24%	10,82%	7,43%	7,71%
- Completos	8,56%	7,00%	7,94%	10,50%	7,14%	6,13%
<i>ESTUDIOS SECUNDARIOS</i>						
- Programas FP	7,13%	10,08%	10,80%	5,50%	12,46%	9,42%
- Educación General	56,72%	56,32%	62,35%	71,24%	59,56%	50,75%
<i>EST. POSTSECUNDARIOS</i>						
- Técnico Prof. Superior	5,65%	6,48%	4,79%	0,37%	6,18%	8,03%
- Primer ciclo	3,80%	3,47%	0,79%	0,00%	1,03%	5,95%
- Segundo y tercer ciclo	6,06%	7,24%	3,80%	0,02%	4,99%	10,42%
- Otros	0,09%	0,07%	0,02%	0,00%	0,03%	0,12%
VARONES						
TOTAL	1.834.143	334.909	174.117	45.366	128.751	160.792
Sin Estudios	1,72%	1,25%	1,20%	1,50%	1,09%	1,30%
<i>ESTUDIOS PRIMARIOS</i>						
- Incompletos	11,49%	8,25%	8,44%	10,96%	7,56%	8,03%
- Completos	9,24%	7,46%	8,43%	10,90%	7,55%	6,42%
<i>ESTUDIOS SECUNDARIOS</i>						
- Programas FP	5,82%	9,79%	10,50%	5,32%	12,32%	9,03%
- Educación General	60,27%	60,90%	64,93%	71,02%	62,79%	56,54%
<i>EST. POSTSECUNDARIOS</i>						
- Técnico Prof. Superior	4,54%	5,71%	4,10%	0,27%	5,45%	7,45%
- Primer ciclo	2,39%	1,78%	0,34%	0,00%	0,46%	3,34%
- Segundo y tercer ciclo	4,47%	4,81%	2,04%	0,02%	2,75%	7,81%
- Otros	0,06%	0,05%	0,01%	0,00%	0,02%	0,09%
MUJERES						
TOTAL	2.212.133	363.460	161.358	34.667	126.691	202.102
Sin Estudios	1,66%	1,48%	1,34%	1,62%	1,26%	1,59%
<i>ESTUDIOS PRIMARIOS</i>						
- Incompletos	9,33%	7,71%	8,02%	10,63%	7,30%	7,46%
- Completos	7,99%	6,57%	7,42%	9,96%	6,72%	5,89%
<i>ESTUDIOS SECUNDARIOS</i>						
- Programas FP	8,21%	10,35%	11,13%	5,74%	12,61%	9,72%
- Educación General	53,78%	52,10%	59,56%	71,52%	56,29%	46,15%
<i>EST. POSTSECUNDARIOS</i>						
- Técnico Prof. Superior	6,57%	7,18%	5,54%	0,50%	6,91%	8,50%
- Primer ciclo	4,97%	5,03%	1,26%	0,01%	1,61%	8,04%
- Segundo y tercer ciclo	7,38%	9,49%	5,70%	0,01%	7,26%	12,51%
- Otros	0,11%	0,10%	0,03%	0,00%	0,04%	0,14%

JULIO 2015

Evolución del Paro Registrado según sexo y estudios terminados JÓVENES ENTRE 16 Y 29 AÑOS

Sexo y Estudios Terminados	Julio 2015	Variación mensual Junio 2015			Variación anual Julio 2014		
	Dato	Absoluta	Relativa	Dato	Absoluta	Relativa	Dato
AMBOS SEXOS							
TOTAL	698.369	-21.893	-3,04	720.262	-106.650	-13,25	805.019
Sin Estudios	9.553	-406	-4,08	9.959	-1.087	-10,22	10.640
<i>ESTUDIOS PRIMARIOS</i>							
- Incompletos	55.631	-2.237	-3,87	57.868	-4.943	-8,16	60.574
- Completos	48.864	-2.195	-4,30	51.059	-5.700	-10,45	54.564
<i>ESTUDIOS SECUNDARIOS</i>							
- Programas FP	70.412	-5.004	-6,64	75.416	-12.737	-15,32	83.149
- Educación General	393.338	-16.798	-4,10	410.136	-66.573	-14,48	459.911
<i>EST. POSTSECUNDARIOS</i>							
- Técnico Prof. Superior	45.226	-289	-0,63	45.515	-6.877	-13,20	52.103
- Primer ciclo	24.244	+1.582	+6,98	22.662	-8.774	-26,57	33.018
- Segundo y tercer ciclo	50.585	+3.728	+7,96	46.857	+147	+0,29	50.438
- Otros	516	-274	-34,68	790	-106	-17,04	622
VARONES							
TOTAL	334.909	-14.382	-4,12	349.291	-63.611	-15,96	398.520
Sin Estudios	4.173	-151	-3,49	4.324	-713	-14,59	4.886
<i>ESTUDIOS PRIMARIOS</i>							
- Incompletos	27.614	-1.035	-3,61	28.649	-3.652	-11,68	31.266
- Completos	24.994	-1.355	-5,14	26.349	-4.061	-13,98	29.055
<i>ESTUDIOS SECUNDARIOS</i>							
- Programas FP	32.798	-2.171	-6,21	34.969	-6.742	-17,05	39.540
- Educación General	203.970	-10.240	-4,78	214.210	-42.007	-17,08	245.977
<i>EST. POSTSECUNDARIOS</i>							
- Técnico Prof. Superior	19.124	-460	-2,35	19.584	-3.553	-15,67	22.677
- Primer ciclo	5.960	-4	-0,07	5.964	-2.759	-31,64	8.719
- Segundo y tercer ciclo	16.107	+1.073	+7,14	15.034	-101	-0,62	16.208
- Otros	169	-39	-18,75	208	-23	-11,98	192
MUJERES							
TOTAL	363.460	-7.511	-2,02	370.971	-43.039	-10,59	406.499
Sin Estudios	5.380	-255	-4,53	5.635	-374	-6,50	5.754
<i>ESTUDIOS PRIMARIOS</i>							
- Incompletos	28.017	-1.202	-4,11	29.219	-1.291	-4,40	29.308
- Completos	23.870	-840	-3,40	24.710	-1.639	-6,43	25.509
<i>ESTUDIOS SECUNDARIOS</i>							
- Programas FP	37.614	-2.833	-7,00	40.447	-5.995	-13,75	43.609
- Educación General	189.368	-6.558	-3,35	195.926	-24.566	-11,48	213.934
<i>EST. POSTSECUNDARIOS</i>							
- Técnico Prof. Superior	26.102	+171	+0,66	25.931	-3.324	-11,30	29.426
- Primer ciclo	18.284	+1.586	+9,50	16.698	-6.015	-24,75	24.299
- Segundo y tercer ciclo	34.478	+2.655	+8,34	31.823	+248	+0,72	34.230
- Otros	347	-235	-40,38	582	-83	-19,30	430

JULIO 2015

Distribución del Paro Registrado según duración de la demanda, sexo y grupos de edades jóvenes

Sexo y Duración de la demanda	TOTAL	TOTAL 16-29	TOTAL 16-24	Grupos de Edades		
				16-19	20-24	25-29
AMBOS SEXOS						
TOTAL	4.046.276	698.369	335.475	80.033	255.442	362.894
Menor o igual a 7 días	2,56%	4,23%	4,37%	4,13%	4,45%	4,10%
Entre 7 y 15 días	2,89%	4,76%	4,98%	4,97%	4,98%	4,57%
Entre 15 y 30 días	5,51%	9,12%	9,56%	9,75%	9,51%	8,71%
Entre 1 y 3 meses	15,47%	26,41%	28,84%	34,15%	27,18%	24,17%
Entre 3 y 6 meses	11,76%	16,35%	16,88%	17,99%	16,53%	15,87%
Entre 6 y 9 meses	9,14%	10,48%	10,19%	9,90%	10,28%	10,75%
Entre 9 y 12 meses	7,38%	7,83%	7,53%	7,48%	7,55%	8,10%
Entre 12 y 18 meses	8,82%	7,59%	7,20%	6,66%	7,37%	7,95%
Entre 18 y 24 meses	7,01%	4,46%	3,86%	2,81%	4,18%	5,03%
Más de 24 meses	29,47%	8,75%	6,59%	2,15%	7,98%	10,76%
VARONES						
TOTAL	1.834.143	334.909	174.117	45.366	128.751	160.792
Menor o igual a 7 días	2,91%	4,37%	4,40%	4,18%	4,48%	4,33%
Entre 7 y 15 días	3,31%	4,95%	5,01%	5,13%	4,97%	4,88%
Entre 15 y 30 días	6,05%	9,18%	9,48%	9,91%	9,33%	8,85%
Entre 1 y 3 meses	17,26%	28,02%	29,98%	34,51%	28,39%	25,90%
Entre 3 y 6 meses	12,49%	16,58%	17,01%	17,98%	16,67%	16,10%
Entre 6 y 9 meses	9,32%	10,36%	10,13%	9,70%	10,28%	10,61%
Entre 9 y 12 meses	7,19%	7,45%	7,24%	7,25%	7,24%	7,66%
Entre 12 y 18 meses	8,56%	7,09%	6,89%	6,54%	7,01%	7,31%
Entre 18 y 24 meses	6,69%	4,07%	3,65%	2,69%	3,99%	4,52%
Más de 24 meses	26,20%	7,94%	6,19%	2,11%	7,63%	9,83%
MUJERES						
TOTAL	2.212.133	363.460	161.358	34.667	126.691	202.102
Menor o igual a 7 días	2,26%	4,11%	4,34%	4,07%	4,41%	3,92%
Entre 7 y 15 días	2,54%	4,60%	4,93%	4,77%	4,98%	4,33%
Entre 15 y 30 días	5,05%	9,06%	9,65%	9,54%	9,68%	8,59%
Entre 1 y 3 meses	13,99%	24,94%	27,61%	33,69%	25,95%	22,80%
Entre 3 y 6 meses	11,15%	16,15%	16,74%	18,00%	16,39%	15,68%
Entre 6 y 9 meses	8,99%	10,59%	10,24%	10,17%	10,27%	10,86%
Entre 9 y 12 meses	7,54%	8,18%	7,85%	7,78%	7,87%	8,45%
Entre 12 y 18 meses	9,03%	8,05%	7,53%	6,81%	7,73%	8,46%
Entre 18 y 24 meses	7,27%	4,83%	4,08%	2,97%	4,39%	5,43%
Más de 24 meses	32,19%	9,51%	7,02%	2,20%	8,34%	11,50%

Fuente: Servicio Público de Empleo Estatal, ESTADÍSTICA DE DEMANDANTES DE EMPLEO

JULIO 2015

Evolución del Paro Registrado según sexo y duración de la demanda JÓVENES DE 16 A 29 AÑOS

Sexo y Duración de la demanda	Julio 2015	Variación mensual Junio 2015			Variación anual Julio 2014		
	Dato	Absoluta	Relativa	Dato	Absoluta	Relativa	Dato
AMBOS SEXOS							
TOTAL	698.369	-21.893	-3,04	720.262	-106.650	-13,25	805.019
Menor o igual a 7 días	29.559	-4.672	-13,65	34.231	-7.637	-20,53	37.196
Entre 7 y 15 días	33.273	-6.266	-15,85	39.539	-4.454	-11,81	37.727
Entre 15 y 30 días	63.691	+3.681	+6,13	60.010	-16.981	-21,05	80.672
Entre 1 y 3 meses	184.474	+15.014	+8,86	169.460	-16.323	-8,13	200.797
Entre 3 y 6 meses	114.209	-21.445	-15,81	135.654	-13.540	-10,60	127.749
Entre 6 y 9 meses	73.177	-5.724	-7,25	78.901	-8.805	-10,74	81.982
Entre 9 y 12 meses	54.674	-154	-0,28	54.828	-8.804	-13,87	63.478
Entre 12 y 18 meses	52.988	-812	-1,51	53.800	-7.741	-12,75	60.729
Entre 18 y 24 meses	31.182	-86	-0,28	31.268	-10.367	-24,95	41.549
Más de 24 meses	61.142	-1.429	-2,28	62.571	-11.998	-16,40	73.140
VARONES							
TOTAL	334.909	-14.382	-4,12	349.291	-63.611	-15,96	398.520
Menor o igual a 7 días	14.638	-2.524	-14,71	17.162	-4.023	-21,56	18.661
Entre 7 y 15 días	16.571	-3.878	-18,96	20.449	-2.713	-14,07	19.284
Entre 15 y 30 días	30.751	-108	-0,35	30.859	-9.887	-24,33	40.638
Entre 1 y 3 meses	93.845	+6.741	+7,74	87.104	-10.347	-9,93	104.192
Entre 3 y 6 meses	55.513	-10.455	-15,85	65.968	-8.835	-13,73	64.348
Entre 6 y 9 meses	34.700	-3.009	-7,98	37.709	-5.890	-14,51	40.590
Entre 9 y 12 meses	24.937	-167	-0,67	25.104	-5.198	-17,25	30.135
Entre 12 y 18 meses	23.742	-244	-1,02	23.986	-4.411	-15,67	28.153
Entre 18 y 24 meses	13.625	+27	+0,20	13.598	-5.307	-28,03	18.932
Más de 24 meses	26.587	-765	-2,80	27.352	-7.000	-20,84	33.587
MUJERES							
TOTAL	363.460	-7.511	-2,02	370.971	-43.039	-10,59	406.499
Menor o igual a 7 días	14.921	-2.148	-12,58	17.069	-3.614	-19,50	18.535
Entre 7 y 15 días	16.702	-2.388	-12,51	19.090	-1.741	-9,44	18.443
Entre 15 y 30 días	32.940	+3.789	+13,00	29.151	-7.094	-17,72	40.034
Entre 1 y 3 meses	90.629	+8.273	+10,05	82.356	-5.976	-6,19	96.605
Entre 3 y 6 meses	58.696	-10.990	-15,77	69.686	-4.705	-7,42	63.401
Entre 6 y 9 meses	38.477	-2.715	-6,59	41.192	-2.915	-7,04	41.392
Entre 9 y 12 meses	29.737	+13	+0,04	29.724	-3.606	-10,81	33.343
Entre 12 y 18 meses	29.246	-568	-1,91	29.814	-3.330	-10,22	32.576
Entre 18 y 24 meses	17.557	-113	-0,64	17.670	-5.060	-22,37	22.617
Más de 24 meses	34.555	-664	-1,89	35.219	-4.998	-12,64	39.553