



GOBIERNO DE ESPAÑA
MINISTERIO DE SANIDAD, SERVICIOS SOCIALES E IGUALDAD

SECRETANÍA DE ESTADO DE SERVICIOS SOCIALES E IGUALDAD

injuve

OBSERVATORIO DE LA JUVENTUD EN ESPAÑA

estadística-injuve



cifras jóvenes

SEPTIEMBRE
2015

PARO REGISTRADO

JÓVENES 16-29 años

SEPTIEMBRE 2015

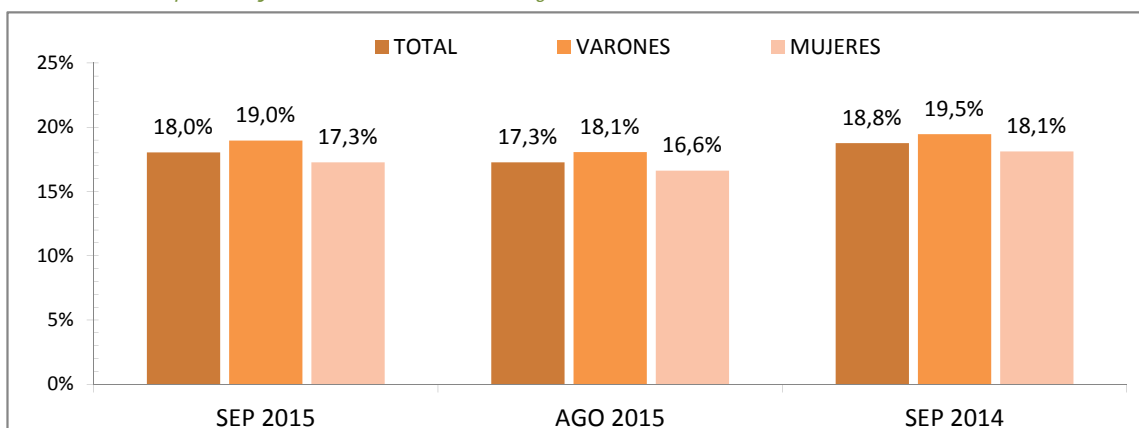
Evolución del Paro Registrado por sexo y grupos de edades

Sexo y Grupos de edades	Septiembre 2015	Variación mensual Agosto 2015			Variación anual Septiembre 2014		
	Dato	Absoluta	Relativa	Dato	Absoluta	Relativa	Dato
AMBOS SEXOS							
Total 16 y más años	4.094.042	+26.087	+0,64	4.067.955	-353.608	-7,95	4.447.650
De 16 a 19 años	81.666	+4.832	+6,29	76.834	-8.320	-9,25	89.986
De 20 a 24 años	277.769	+20.162	+7,83	257.607	-42.524	-13,28	320.293
De 25 a 29 años	379.392	+10.689	+2,90	368.703	-44.619	-10,52	424.011
De 30 a 34 años	430.070	-2.819	-0,65	432.889	-68.409	-13,72	498.479
De 35 y más años	2.925.145	-6.777	-0,23	2.931.922	-189.736	-6,09	3.114.881
Total 16 a 29 años	738.827	+35.683	+5,07	703.144	-95.463	-11,44	834.290
Total 16 a 24 años	359.435	+24.994	+7,47	334.441	-50.844	-12,39	410.279
Total 16 a 34 años	1.168.897	+32.864	+2,89	1.136.033	-163.872	-12,30	1.332.769
VARONES							
Total 16 y más años	1.849.241	+3.973	+0,22	1.845.268	-246.527	-11,76	2.095.768
De 16 a 19 años	45.981	+2.577	+5,94	43.404	-4.689	-9,25	50.670
De 20 a 24 años	136.562	+8.333	+6,50	128.229	-24.668	-15,30	161.230
De 25 a 29 años	168.273	+6.471	+4,00	161.802	-28.009	-14,27	196.282
De 30 a 34 años	181.721	-1.446	-0,79	183.167	-41.406	-18,56	223.127
De 35 y más años	1.316.704	-11.962	-0,90	1.328.666	-147.755	-10,09	1.464.459
Total 16 a 29 años	350.816	+17.381	+5,21	333.435	-57.366	-14,05	408.182
Total 16 a 24 años	182.543	+10.910	+6,36	171.633	-29.357	-13,85	211.900
Total 16 a 34 años	532.537	+15.935	+3,08	516.602	-98.772	-15,65	631.309
MUJERES							
Total 16 y más años	2.244.801	+22.114	+0,99	2.222.687	-107.081	-4,55	2.351.882
De 16 a 19 años	35.685	+2.255	+6,75	33.430	-3.631	-9,24	39.316
De 20 a 24 años	141.207	+11.829	+9,14	129.378	-17.856	-11,23	159.063
De 25 a 29 años	211.119	+4.218	+2,04	206.901	-16.610	-7,29	227.729
De 30 a 34 años	248.349	-1.373	-0,55	249.722	-27.003	-9,81	275.352
De 35 y más años	1.608.441	+5.185	+0,32	1.603.256	-41.981	-2,54	1.650.422
Total 16 a 29 años	388.011	+18.302	+4,95	369.709	-38.097	-8,94	426.108
Total 16 a 24 años	176.892	+14.084	+8,65	162.808	-21.487	-10,83	198.379
Total 16 a 34 años	636.360	+16.929	+2,73	619.431	-65.100	-9,28	701.460

SEPTIEMBRE 2015

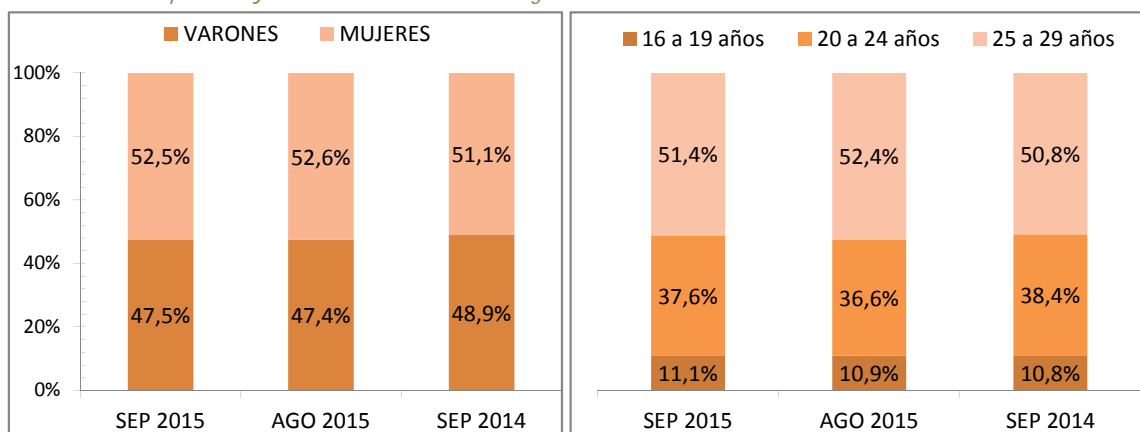
Jóvenes de 16 a 29 años en el paro registrado

Para cada caso porcentajes sobre el total de Paro Registrado



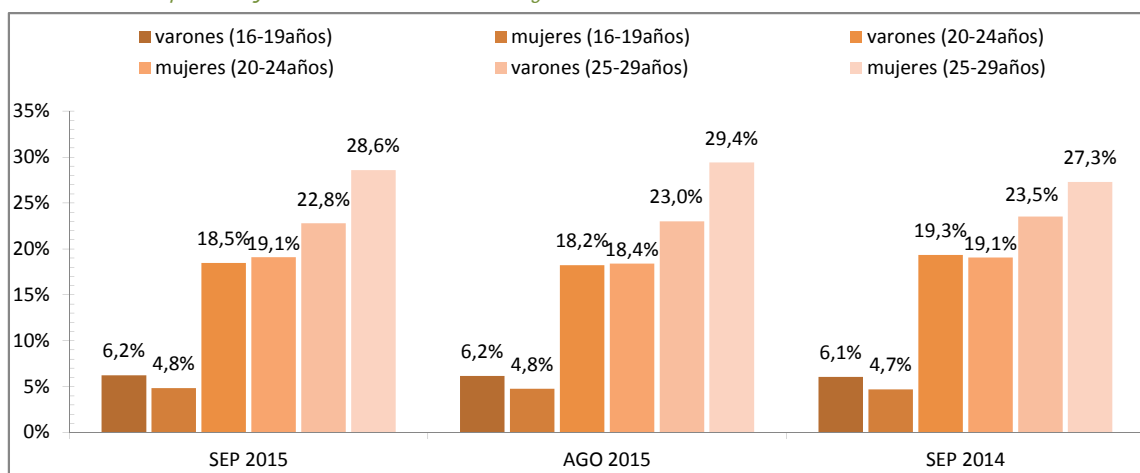
Jóvenes de 16 a 29 años en el paro registrado según el sexo según las edades

Para cada caso porcentajes sobre el total de Paro Registrado



Jóvenes de 16 a 29 años en el paro registrado según sexo y edades

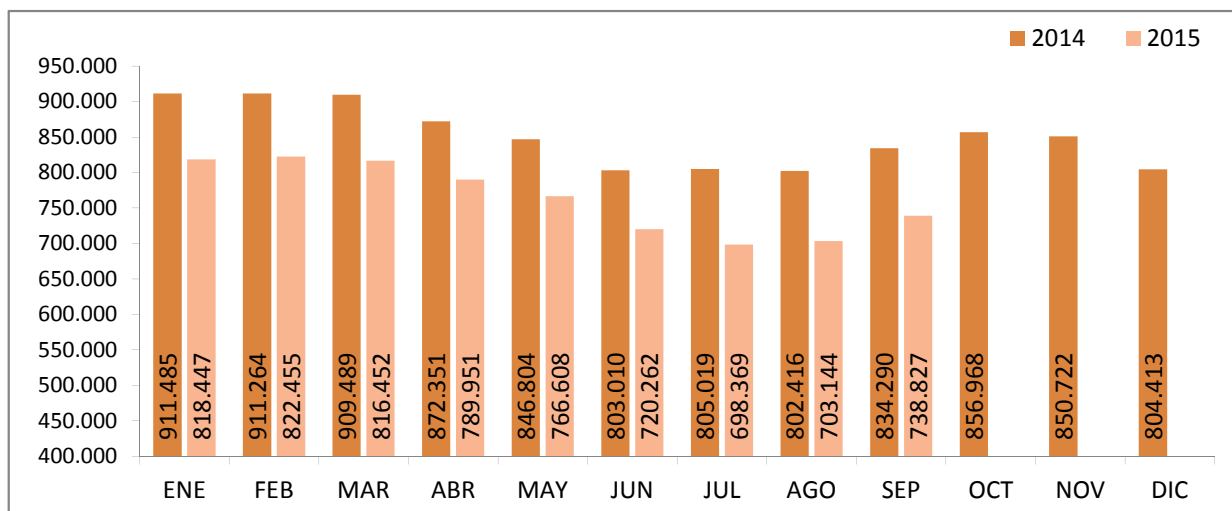
Para cada caso porcentajes sobre el total de Paro Registrado



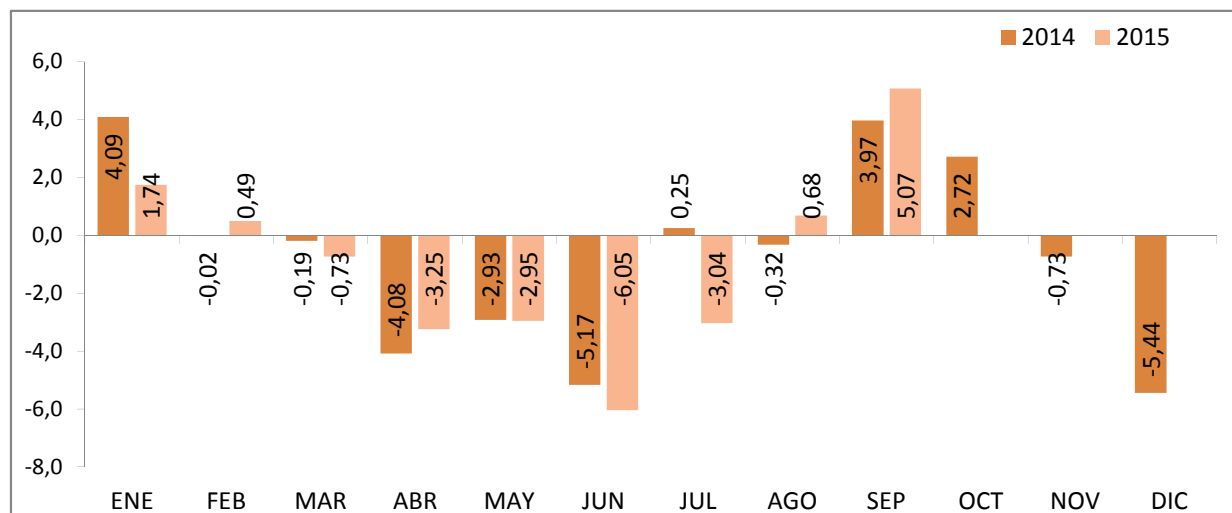
Fuente: Elaboración propia a partir de datos del Servicio Público de Empleo Estatal, ESTADÍSTICA DE DEMANDANTES DE EMPLEO

JÓVENES DE 16 a 29 AÑOS

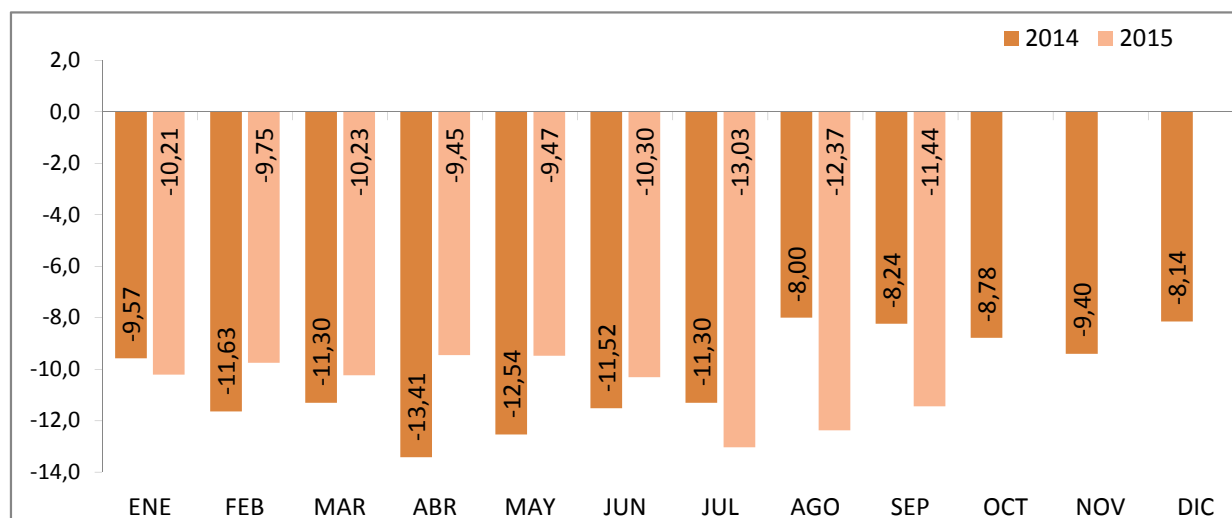
EVOLUCIÓN MENSUAL DEL PARO REGISTRADO



EVOLUCIÓN VARIACIÓN MENSUAL DEL PARO REGISTRADO



EVOLUCIÓN VARIACIÓN ANUAL DEL PARO REGISTRADO



Fuente: Elaboración propia a partir de datos del Servicio Público de Empleo Estatal, AVANCE DE DATOS ESTADÍSTICO: PARO REGISTRADO

SEPTIEMBRE 2015

Paro Registrado según sexo y edades por provincias y comunidades y ciudades autónomas

Comunidades autónomas y provincias	TOTAL EDADES			De 16 a 29 años			De 30 y más años		
	TOTAL	Varones	Mujeres	TOTAL	Varones	Mujeres	TOTAL	Varones	Mujeres
Almería	80.062	37.121	42.941	17.593	7.872	9.721	62.469	29.249	33.220
Cádiz	181.659	81.366	100.293	38.822	18.686	20.136	142.837	62.680	80.157
Córdoba	92.431	42.664	49.767	23.664	11.057	12.607	68.767	31.607	37.160
Granada	101.888	49.897	51.991	24.249	11.718	12.531	77.639	38.179	39.460
Huelva	59.302	27.788	31.514	13.525	6.452	7.073	45.777	21.336	24.441
Jaén	65.905	29.039	36.866	18.874	8.487	10.387	47.031	20.552	26.479
Málaga	178.917	82.245	96.672	34.931	16.755	18.176	143.986	65.490	78.496
Sevilla	237.197	105.774	131.423	52.610	24.804	27.806	184.587	80.970	103.617
ANDALUCÍA	997.361	455.894	541.467	224.268	105.831	118.437	773.093	350.063	423.030
Huesca	12.540	5.983	6.557	2.590	1.278	1.312	9.950	4.705	5.245
Teruel	7.942	3.631	4.311	1.719	773	946	6.223	2.858	3.365
Zaragoza	69.944	30.574	39.370	13.134	6.302	6.832	56.810	24.272	32.538
ARAGON	90.426	40.188	50.238	17.443	8.353	9.090	72.983	31.835	41.148
ASTURIAS, PRINCIPADO DE	89.057	41.255	47.802	15.088	7.475	7.613	73.969	33.780	40.189
BALEARS, ILLES	56.531	27.735	28.796	10.667	5.141	5.526	45.864	22.594	23.270
Las Palmas	129.798	59.852	69.946	19.014	8.880	10.134	110.784	50.972	59.812
Santa Cruz de Tenerife	112.515	52.979	59.536	15.452	7.177	8.275	97.063	45.802	51.261
CANARIAS	242.313	112.831	129.482	34.466	16.057	18.409	207.847	96.774	111.073
CANTABRIA	46.589	22.878	23.711	8.030	4.137	3.893	38.559	18.741	19.818
Albacete	41.711	16.595	25.116	7.995	3.672	4.323	33.716	12.923	20.793
Ciudad Real	56.206	22.140	34.066	12.917	5.695	7.222	43.289	16.445	26.844
Cuenca	15.758	6.665	9.093	3.085	1.344	1.741	12.673	5.321	7.352
Guadalajara	18.865	8.021	10.844	3.007	1.361	1.646	15.858	6.660	9.198
Toledo	74.776	31.038	43.738	14.375	6.632	7.743	60.401	24.406	35.995
CASTILLA-LA MANCHA	207.316	84.459	122.857	41.379	18.704	22.675	165.937	65.755	100.182
Ávila	14.896	6.861	8.035	3.111	1.500	1.611	11.785	5.361	6.424
Burgos	25.061	10.742	14.319	4.586	2.190	2.396	20.475	8.552	11.923
León	38.546	17.509	21.037	7.352	3.579	3.773	31.194	13.930	17.264
Palencia	11.808	4.992	6.816	2.487	1.159	1.328	9.321	3.833	5.488
Salamanca	30.170	12.667	17.503	5.953	2.778	3.175	24.217	9.889	14.328
Segovia	9.566	4.235	5.331	1.917	861	1.056	7.649	3.374	4.275
Soria	4.750	2.011	2.739	1.062	481	581	3.688	1.530	2.158
Valladolid	40.252	16.972	23.280	7.444	3.508	3.936	32.808	13.464	19.344
Zamora	14.952	6.631	8.321	2.806	1.282	1.524	12.146	5.349	6.797
CASTILLA Y LEON	190.001	82.620	107.381	36.718	17.338	19.380	153.283	65.282	88.001
Barcelona	383.705	176.748	206.957	50.965	25.040	25.925	332.740	151.708	181.032
Girona	45.880	22.580	23.300	6.589	3.171	3.418	39.291	19.409	19.882
Lleida	24.577	11.960	12.617	3.695	1.674	2.021	20.882	10.286	10.596
Tarragona	59.025	28.411	30.614	8.963	4.188	4.775	50.062	24.223	25.839
CATALUÑA	513.187	239.699	273.488	70.212	34.073	36.139	442.975	205.626	237.349
Alicante-Alacant	186.513	83.510	103.003	27.113	13.090	14.023	159.400	70.420	88.980
Castellón-Castelló	54.018	24.939	29.079	9.348	4.549	4.799	44.670	20.390	24.280
Valencia-València	243.201	108.653	134.548	38.814	18.834	19.980	204.387	89.819	114.568
COMUNITAT VALENCIANA	483.732	217.102	266.630	75.275	36.473	38.802	408.457	180.629	227.828
Badajoz	83.123	33.460	49.663	19.851	9.162	10.689	63.272	24.298	38.974
Cáceres	44.855	20.268	24.587	10.757	5.083	5.674	34.098	15.185	18.913
EXTREMADURA	127.978	53.728	74.250	30.608	14.245	16.363	97.370	39.483	57.887

SEPTIEMBRE 2015

Paro Registrado según sexo y edades por provincias y comunidades y ciudades autónomas

Comunidades autónomas y provincias	TOTAL EDADES			De 16 a 29 años			De 30 y más años		
	TOTAL	Varones	Mujeres	TOTAL	Varones	Mujeres	TOTAL	Varones	Mujeres
A Coruña	84.810	38.211	46.599	11.168	5.249	5.919	73.642	32.962	40.680
Lugo	21.055	9.845	11.210	3.242	1.456	1.786	17.813	8.389	9.424
Ourense	23.506	10.359	13.147	3.324	1.521	1.803	20.182	8.838	11.344
Pontevedra	86.366	38.440	47.926	11.798	5.583	6.215	74.568	32.857	41.711
GALICIA	215.737	96.855	118.882	29.532	13.809	15.723	186.205	83.046	103.159
MADRID, COMUNIDAD DE	460.986	207.887	253.099	75.745	36.748	38.997	385.241	171.139	214.102
MURCIA, REGION DE	130.354	57.475	72.879	25.595	11.852	13.743	104.759	45.623	59.136
NAVARRA, COM. FORAL DE	41.243	17.896	23.347	7.796	3.667	4.129	33.447	14.229	19.218
Araba/Álava	25.206	11.294	13.912	4.123	1.880	2.243	21.083	9.414	11.669
Bizkaia	87.444	41.140	46.304	13.998	6.902	7.096	73.446	34.238	39.208
Gipuzkoa	42.772	19.112	23.660	7.265	3.447	3.818	35.507	15.665	19.842
PAIS VASCO	155.422	71.546	83.876	25.386	12.229	13.157	130.036	59.317	70.719
RIOJA, LA	19.715	8.133	11.582	2.920	1.232	1.688	16.795	6.901	9.894
CEUTA	13.360	5.668	7.692	3.977	1.831	2.146	9.383	3.837	5.546
MELILLA	12.734	5.392	7.342	3.722	1.621	2.101	9.012	3.771	5.241
TOTAL ESTATAL	4.094.042	1.849.241	2.244.801	738.827	350.816	388.011	3.355.215	1.498.425	1.856.790

Fuente: Servicio Público de Empleo Estatal, ESTADÍSTICA DE DEMANDANTES DE EMPLEO

SEPTIEMBRE 2015

Evolución Paro Registrado por provincias y comunidades y ciudades autónomas JÓVENES 16 a 29 AÑOS - AMBOS SEXOS

Comunidades Autónomas y Provincias	Septiembre 2015	Variación mensual Agosto 2015			Variación anual Septiembre 2014		
	Dato	Absoluta	Relativa	Dato	Absoluta	Relativa	Dato
Almería	17.593	+732	+4,34	16.861	-497	-2,75	18.090
Cádiz	38.822	+2.969	+8,28	35.853	-1.398	-3,48	40.220
Córdoba	23.664	+415	+1,79	23.249	-384	-1,60	24.048
Granada	24.249	+1.455	+6,38	22.794	-530	-2,14	24.779
Huelva	13.525	+1.047	+8,39	12.478	-832	-5,80	14.357
Jaén	18.874	+663	+3,64	18.211	+645	+3,54	18.229
Málaga	34.931	+2.301	+7,05	32.630	-1.986	-5,38	36.917
Sevilla	52.610	-84	-0,16	52.694	-2.004	-3,67	54.614
ANDALUCIA	224.268	+9.498	+4,42	214.770	-6.986	-3,02	231.254
Huesca	2.590	+317	+13,95	2.273	-434	-14,35	3.024
Teruel	1.719	-32	-1,83	1.751	-411	-19,30	2.130
Zaragoza	13.134	+205	+1,59	12.929	-2.146	-14,04	15.280
ARAGON	17.443	+490	+2,89	16.953	-2.991	-14,64	20.434
ASTURIAS, PRINCIPADO DE	15.088	+1.072	+7,65	14.016	-2.288	-13,17	17.376
BALEARS, ILLES	10.667	+1.702	+18,98	8.965	-1.785	-14,34	12.452
Las Palmas	19.014	+552	+2,99	18.462	-5.110	-21,18	24.124
Santa Cruz de Tenerife	15.452	+332	+2,20	15.120	-4.948	-24,25	20.400
CANARIAS	34.466	+884	+2,63	33.582	-10.058	-22,59	44.524
CANTABRIA	8.030	+761	+10,47	7.269	-513	-6,00	8.543
Albacete	7.995	-141	-1,73	8.136	-1.593	-16,61	9.588
Ciudad Real	12.917	-742	-5,43	13.659	-1.988	-13,34	14.905
Cuenca	3.085	-223	-6,74	3.308	-571	-15,62	3.656
Guadalajara	3.007	+172	+6,07	2.835	-605	-16,75	3.612
Toledo	14.375	-147	-1,01	14.522	-1.841	-11,35	16.216
CASTILLA-LA MANCHA	41.379	-1.081	-2,55	42.460	-6.598	-13,75	47.977
Ávila	3.111	+207	+7,13	2.904	-474	-13,22	3.585
Burgos	4.586	+191	+4,35	4.395	-1.029	-18,33	5.615
León	7.352	+449	+6,50	6.903	-820	-10,03	8.172
Palencia	2.487	+119	+5,03	2.368	-670	-21,22	3.157
Salamanca	5.953	+524	+9,65	5.429	-982	-14,16	6.935
Segovia	1.917	+191	+11,07	1.726	-328	-14,61	2.245
Soria	1.062	+46	+4,53	1.016	-171	-13,87	1.233
Valladolid	7.444	+23	+0,31	7.421	-1.086	-12,73	8.530
Zamora	2.806	+46	+1,67	2.760	-446	-13,71	3.252
CASTILLA Y LEON	36.718	+1.796	+5,14	34.922	-6.006	-14,06	42.724
Barcelona	50.965	+2.621	+5,42	48.344	-8.814	-14,74	59.779
Girona	6.589	+1.317	+24,98	5.272	-1.083	-14,12	7.672
Lleida	3.695	+401	+12,17	3.294	-585	-13,67	4.280
Tarragona	8.963	+1.219	+15,74	7.744	-1.539	-14,65	10.502
CATALUÑA	70.212	+5.558	+8,60	64.654	-12.021	-14,62	82.233

SEPTIEMBRE 2015

Evolución Paro Registrado por provincias y comunidades y ciudades autónomas JÓVENES 16 a 29 AÑOS - AMBOS SEXOS

Comunidades Autónomas y Provincias	Septiembre 2015	Variación mensual Agosto 2015			Variación anual Septiembre 2014		
	Dato	Absoluta	Relativa	Dato	Absoluta	Relativa	Dato
Alicante-Alacant	27.113	+1.526	+5,96	25.587	-5.718	-17,42	32.831
Castellón-Castelló	9.348	+778	+9,08	8.570	-1.929	-17,11	11.277
Valencia-València	38.814	+1.858	+5,03	36.956	-8.814	-18,51	47.628
COMUNITAT VALENCIANA	75.275	+4.162	+5,85	71.113	-16.461	-17,94	91.736
Badajoz	19.851	+1.567	+8,57	18.284	-2.079	-9,48	21.930
Cáceres	10.757	+924	+9,40	9.833	-1.430	-11,73	12.187
EXTREMADURA	30.608	+2.491	+8,86	28.117	-3.509	-10,29	34.117
A Coruña	11.168	+309	+2,85	10.859	-2.330	-17,26	13.498
Lugo	3.242	+168	+5,47	3.074	-421	-11,49	3.663
Ourense	3.324	+27	+0,82	3.297	-453	-11,99	3.777
Pontevedra	11.798	+485	+4,29	11.313	-2.815	-19,26	14.613
GALICIA	29.532	+989	+3,46	28.543	-6.019	-16,93	35.551
MADRID, COMUNIDAD DE	75.745	+4.550	+6,39	71.195	-10.718	-12,40	86.463
MURCIA, REGION DE	25.595	+1.778	+7,47	23.817	-3.262	-11,30	28.857
NAVARRA, COM. FORAL DE	7.796	+120	+1,56	7.676	-1.185	-13,19	8.981
Araba/Álava	4.123	+45	+1,10	4.078	-692	-14,37	4.815
Bizkaia	13.998	+493	+3,65	13.505	-2.171	-13,43	16.169
Gipuzkoa	7.265	+334	+4,82	6.931	-1.008	-12,18	8.273
PAIS VASCO	25.386	+872	+3,56	24.514	-3.871	-13,23	29.257
RIOJA, LA	2.920	-255	-8,03	3.175	-843	-22,40	3.763
CEUTA	3.977	+122	+3,16	3.855	+8	+0,20	3.969
MELILLA	3.722	+174	+4,90	3.548	-357	-8,75	4.079
TOTAL ESTATAL	738.827	+35.683	+5,07	703.144	-95.463	-11,44	834.290

Fuente: Servicio Público de Empleo Estatal, ESTADÍSTICA DE DEMANDANTES DE EMPLEO

SEPTIEMBRE 2015

Evolución Paro Registrado por provincias y comunidades y ciudades autónomas

JÓVENES 16 a 29 AÑOS - VARONES

Comunidades Autónomas y Provincias	Septiembre 2015	Variación mensual Agosto 2015			Variación anual Septiembre 2014		
	Dato	Absoluta	Relativa	Dato	Absoluta	Relativa	Dato
Almería	7.872	+276	+3,63	7.596	-391	-4,73	8.263
Cádiz	18.686	+1.500	+8,73	17.186	-861	-4,40	19.547
Córdoba	11.057	+38	+0,34	11.019	-476	-4,13	11.533
Granada	11.718	+684	+6,20	11.034	-356	-2,95	12.074
Huelva	6.452	+378	+6,22	6.074	-438	-6,36	6.890
Jaén	8.487	+177	+2,13	8.310	+100	+1,19	8.387
Málaga	16.755	+1.255	+8,10	15.500	-1.249	-6,94	18.004
Sevilla	24.804	-362	-1,44	25.166	-1.469	-5,59	26.273
ANDALUCIA	105.831	+3.946	+3,87	101.885	-5.140	-4,63	110.971
Huesca	1.278	+196	+18,11	1.082	-251	-16,42	1.529
Teruel	773	-14	-1,78	787	-293	-27,49	1.066
Zaragoza	6.302	+134	+2,17	6.168	-1.315	-17,26	7.617
ARAGON	8.353	+316	+3,93	8.037	-1.859	-18,20	10.212
ASTURIAS, PRINCIPADO DE	7.475	+573	+8,30	6.902	-1.388	-15,66	8.863
BALEARS, ILLES	5.141	+783	+17,97	4.358	-996	-16,23	6.137
Las Palmas	8.880	+309	+3,61	8.571	-2.575	-22,48	11.455
Santa Cruz de Tenerife	7.177	+199	+2,85	6.978	-2.713	-27,43	9.890
CANARIAS	16.057	+508	+3,27	15.549	-5.288	-24,77	21.345
CANTABRIA	4.137	+381	+10,14	3.756	-287	-6,49	4.424
Albacete	3.672	-131	-3,44	3.803	-926	-20,14	4.598
Ciudad Real	5.695	-678	-10,64	6.373	-1.159	-16,91	6.854
Cuenca	1.344	-211	-13,57	1.555	-403	-23,07	1.747
Guadalajara	1.361	+159	+13,23	1.202	-345	-20,22	1.706
Toledo	6.632	-177	-2,60	6.809	-1.028	-13,42	7.660
CASTILLA-LA MANCHA	18.704	-1.038	-5,26	19.742	-3.861	-17,11	22.565
Ávila	1.500	+140	+10,29	1.360	-257	-14,63	1.757
Burgos	2.190	+62	+2,91	2.128	-602	-21,56	2.792
León	3.579	+198	+5,86	3.381	-538	-13,07	4.117
Palencia	1.159	+15	+1,31	1.144	-457	-28,28	1.616
Salamanca	2.778	+255	+10,11	2.523	-483	-14,81	3.261
Segovia	861	+72	+9,13	789	-206	-19,31	1.067
Soria	481	+16	+3,44	465	-146	-23,29	627
Valladolid	3.508	-40	-1,13	3.548	-672	-16,08	4.180
Zamora	1.282	-64	-4,75	1.346	-299	-18,91	1.581
CASTILLA Y LEON	17.338	+654	+3,92	16.684	-3.660	-17,43	20.998
Barcelona	25.040	+2.002	+8,69	23.038	-5.358	-17,63	30.398
Girona	3.171	+706	+28,64	2.465	-654	-17,10	3.825
Lleida	1.674	+232	+16,09	1.442	-441	-20,85	2.115
Tarragona	4.188	+562	+15,50	3.626	-937	-18,28	5.125
CATALUÑA	34.073	+3.502	+11,46	30.571	-7.390	-17,82	41.463

SEPTIEMBRE 2015

Evolución Paro Registrado por provincias y comunidades y ciudades autónomas

JÓVENES 16 a 29 AÑOS - VARONES

Comunidades Autónomas y Provincias	Septiembre 2015	Variación mensual Agosto 2015			Variación anual Septiembre 2014		
	Dato	Absoluta	Relativa	Dato	Absoluta	Relativa	Dato
Alicante-Alacant	13.090	+814	+6,63	12.276	-3.303	-20,15	16.393
Castellón-Castelló	4.549	+312	+7,36	4.237	-1.075	-19,11	5.624
Valencia-València	18.834	+874	+4,87	17.960	-4.890	-20,61	23.724
COMUNITAT VALENCIANA	36.473	+2.000	+5,80	34.473	-9.268	-20,26	45.741
Badajoz	9.162	+640	+7,51	8.522	-1.436	-13,55	10.598
Cáceres	5.083	+435	+9,36	4.648	-1.021	-16,73	6.104
EXTREMADURA	14.245	+1.075	+8,16	13.170	-2.457	-14,71	16.702
A Coruña	5.249	+104	+2,02	5.145	-1.302	-19,87	6.551
Lugo	1.456	+41	+2,90	1.415	-270	-15,64	1.726
Ourense	1.521	-24	-1,55	1.545	-278	-15,45	1.799
Pontevedra	5.583	+47	+0,85	5.536	-1.709	-23,44	7.292
GALICIA	13.809	+168	+1,23	13.641	-3.559	-20,49	17.368
MADRID, COMUNIDAD DE	36.748	+3.089	+9,18	33.659	-6.687	-15,40	43.435
MURCIA, REGION DE	11.852	+840	+7,63	11.012	-1.883	-13,71	13.735
NAVARRA, COM. FORAL DE	3.667	+109	+3,06	3.558	-715	-16,32	4.382
Araba/Álava	1.880	-4	-0,21	1.884	-410	-17,90	2.290
Bizkaia	6.902	+335	+5,10	6.567	-1.230	-15,13	8.132
Gipuzkoa	3.447	+174	+5,32	3.273	-580	-14,40	4.027
PAIS VASCO	12.229	+505	+4,31	11.724	-2.220	-15,36	14.449
RIOJA, LA	1.232	-178	-12,62	1.410	-560	-31,25	1.792
CEUTA	1.831	+82	+4,69	1.749	+23	+1,27	1.808
MELILLA	1.621	+66	+4,24	1.555	-171	-9,54	1.792
TOTAL ESTATAL	350.816	+17.381	+5,21	333.435	-57.366	-14,05	408.182

Fuente: Servicio Público de Empleo Estatal, ESTADÍSTICA DE DEMANDANTES DE EMPLEO

SEPTIEMBRE 2015

Evolución Paro Registrado por provincias y comunidades y ciudades autónomas

JÓVENES 16 a 29 AÑOS - MUJERES

Comunidades Autónomas y Provincias	Septiembre 2015	Variación mensual Agosto 2015			Variación anual Septiembre 2014		
	Dato	Absoluta	Relativa	Dato	Absoluta	Relativa	Dato
Almería	9.721	+456	+4,92	9.265	-106	-1,08	9.827
Cádiz	20.136	+1.469	+7,87	18.667	-537	-2,60	20.673
Córdoba	12.607	+377	+3,08	12.230	+92	+0,74	12.515
Granada	12.531	+771	+6,56	11.760	-174	-1,37	12.705
Huelva	7.073	+669	+10,45	6.404	-394	-5,28	7.467
Jaén	10.387	+486	+4,91	9.901	+545	+5,54	9.842
Málaga	18.176	+1.046	+6,11	17.130	-737	-3,90	18.913
Sevilla	27.806	+278	+1,01	27.528	-535	-1,89	28.341
ANDALUCIA	118.437	+5.552	+4,92	112.885	-1.846	-1,53	120.283
Huesca	1.312	+121	+10,16	1.191	-183	-12,24	1.495
Teruel	946	-18	-1,87	964	-118	-11,09	1.064
Zaragoza	6.832	+71	+1,05	6.761	-831	-10,84	7.663
ARAGON	9.090	+174	+1,95	8.916	-1.132	-11,07	10.222
ASTURIAS, PRINCIPADO DE	7.613	+499	+7,01	7.114	-900	-10,57	8.513
BALEARS, ILLES	5.526	+919	+19,95	4.607	-789	-12,49	6.315
Las Palmas	10.134	+243	+2,46	9.891	-2.535	-20,01	12.669
Santa Cruz de Tenerife	8.275	+133	+1,63	8.142	-2.235	-21,27	10.510
CANARIAS	18.409	+376	+2,09	18.033	-4.770	-20,58	23.179
CANTABRIA	3.893	+380	+10,82	3.513	-226	-5,49	4.119
Albacete	4.323	-10	-0,23	4.333	-667	-13,37	4.990
Ciudad Real	7.222	-64	-0,88	7.286	-829	-10,30	8.051
Cuenca	1.741	-12	-0,68	1.753	-168	-8,80	1.909
Guadalajara	1.646	+13	+0,80	1.633	-260	-13,64	1.906
Toledo	7.743	+30	+0,39	7.713	-813	-9,50	8.556
CASTILLA-LA MANCHA	22.675	-43	-0,19	22.718	-2.737	-10,77	25.412
Ávila	1.611	+67	+4,34	1.544	-217	-11,87	1.828
Burgos	2.396	+129	+5,69	2.267	-427	-15,13	2.823
León	3.773	+251	+7,13	3.522	-282	-6,95	4.055
Palencia	1.328	+104	+8,50	1.224	-213	-13,82	1.541
Salamanca	3.175	+269	+9,26	2.906	-499	-13,58	3.674
Segovia	1.056	+119	+12,70	937	-122	-10,36	1.178
Soria	581	+30	+5,44	551	-25	-4,13	606
Valladolid	3.936	+63	+1,63	3.873	-414	-9,52	4.350
Zamora	1.524	+110	+7,78	1.414	-147	-8,80	1.671
CASTILLA Y LEON	19.380	+1.142	+6,26	18.238	-2.346	-10,80	21.726
Barcelona	25.925	+619	+2,45	25.306	-3.456	-11,76	29.381
Girona	3.418	+611	+21,77	2.807	-429	-11,15	3.847
Lleida	2.021	+169	+9,13	1.852	-144	-6,65	2.165
Tarragona	4.775	+657	+15,95	4.118	-602	-11,20	5.377
CATALUÑA	36.139	+2.056	+6,03	34.083	-4.631	-11,36	40.770

SEPTIEMBRE 2015

Evolución Paro Registrado por provincias y comunidades y ciudades autónomas

JÓVENES 16 a 29 AÑOS - MUJERES

Comunidades Autónomas y Provincias	Septiembre 2015	Variación mensual Agosto 2015			Variación anual Septiembre 2014		
	Dato	Absoluta	Relativa	Dato	Absoluta	Relativa	Dato
Alicante-Alacant	14.023	+712	+5,35	13.311	-2.415	-14,69	16.438
Castellón-Castelló	4.799	+466	+10,75	4.333	-854	-15,11	5.653
Valencia-València	19.980	+984	+5,18	18.996	-3.924	-16,42	23.904
COMUNITAT VALENCIANA	38.802	+2.162	+5,90	36.640	-7.193	-15,64	45.995
Badajoz	10.689	+927	+9,50	9.762	-643	-5,67	11.332
Cáceres	5.674	+489	+9,43	5.185	-409	-6,72	6.083
EXTREMADURA	16.363	+1.416	+9,47	14.947	-1.052	-6,04	17.415
A Coruña	5.919	+205	+3,59	5.714	-1.028	-14,80	6.947
Lugo	1.786	+127	+7,66	1.659	-151	-7,80	1.937
Ourense	1.803	+51	+2,91	1.752	-175	-8,85	1.978
Pontevedra	6.215	+438	+7,58	5.777	-1.106	-15,11	7.321
GALICIA	15.723	+821	+5,51	14.902	-2.460	-13,53	18.183
MADRID, COMUNIDAD DE	38.997	+1.461	+3,89	37.536	-4.031	-9,37	43.028
MURCIA, REGION DE	13.743	+938	+7,33	12.805	-1.379	-9,12	15.122
NAVARRA, COM. FORAL DE	4.129	+11	+0,27	4.118	-470	-10,22	4.599
Araba/Álava	2.243	+49	+2,23	2.194	-282	-11,17	2.525
Bizkaia	7.096	+158	+2,28	6.938	-941	-11,71	8.037
Gipuzkoa	3.818	+160	+4,37	3.658	-428	-10,08	4.246
PAIS VASCO	13.157	+367	+2,87	12.790	-1.651	-11,15	14.808
RIOJA, LA	1.688	-77	-4,36	1.765	-283	-14,36	1.971
CEUTA	2.146	+40	+1,90	2.106	-15	-0,69	2.161
MELILLA	2.101	+108	+5,42	1.993	-186	-8,13	2.287
TOTAL ESTATAL	388.011	+18.302	+4,95	369.709	-38.097	-8,94	426.108

Fuente: Servicio Público de Empleo Estatal, ESTADÍSTICA DE DEMANDANTES DE EMPLEO

SEPTIEMBRE 2015

Evolución Paro registrado por Provincias y Comunidades y Ciudades Autónomas

TOTAL POBLACIÓN - AMBOS SEXOS

Comunidades Autónomas y Provincias	Septiembre 2015	Variación mensual Agosto 2015			Variación anual Septiembre 2014		
	Dato	Absoluta	Relativa	Dato	Absoluta	Relativa	Dato
Almería	80.062	+175	+0,22	79.887	-2.977	-3,59	83.039
Cádiz	181.659	+7.559	+4,34	174.100	-4.254	-2,29	185.913
Córdoba	92.431	-194	-0,21	92.625	-3.399	-3,55	95.830
Granada	101.888	+2.558	+2,58	99.330	-1.917	-1,85	103.805
Huelva	59.302	+1.742	+3,03	57.560	-2.054	-3,35	61.356
Jaén	65.905	+1.153	+1,78	64.752	-614	-0,92	66.519
Málaga	178.917	+4.447	+2,55	174.470	-8.501	-4,54	187.418
Sevilla	237.197	-3.583	-1,49	240.780	-8.020	-3,27	245.217
ANDALUCIA	997.361	+13.857	+1,41	983.504	-31.736	-3,08	1.029.097
Huesca	12.540	+443	+3,66	12.097	-1.818	-12,66	14.358
Teruel	7.942	-482	-5,72	8.424	-1.444	-15,38	9.386
Zaragoza	69.944	-2.035	-2,83	71.979	-9.216	-11,64	79.160
ARAGON	90.426	-2.074	-2,24	92.500	-12.478	-12,13	102.904
ASTURIAS, PRINCIPADO DE	89.057	+3.563	+4,17	85.494	-7.161	-7,44	96.218
BALEARS, ILLES	56.531	+2.094	+3,85	54.437	-8.562	-13,15	65.093
Las Palmas	129.798	+126	+0,10	129.672	-10.848	-7,71	140.646
Santa Cruz de Tenerife	112.515	-462	-0,41	112.977	-13.476	-10,70	125.991
CANARIAS	242.313	-336	-0,14	242.649	-24.324	-9,12	266.637
CANTABRIA	46.589	+2.094	+4,71	44.495	-869	-1,83	47.458
Albacete	41.711	-1.607	-3,71	43.318	-3.903	-8,56	45.614
Ciudad Real	56.206	-3.751	-6,26	59.957	-3.596	-6,01	59.802
Cuenca	15.758	-1.145	-6,77	16.903	-1.457	-8,46	17.215
Guadalajara	18.865	-108	-0,57	18.973	-2.515	-11,76	21.380
Toledo	74.776	-2.321	-3,01	77.097	-6.206	-7,66	80.982
CASTILLA-LA MANCHA	207.316	-8.932	-4,13	216.248	-17.677	-7,86	224.993
Ávila	14.896	+430	+2,97	14.466	-1.409	-8,64	16.305
Burgos	25.061	-27	-0,11	25.088	-3.572	-12,48	28.633
León	38.546	+592	+1,56	37.954	-3.105	-7,45	41.651
Palencia	11.808	+78	+0,66	11.730	-1.975	-14,33	13.783
Salamanca	30.170	+823	+2,80	29.347	-2.791	-8,47	32.961
Segovia	9.566	+151	+1,60	9.415	-1.192	-11,08	10.758
Soria	4.750	+97	+2,08	4.653	-870	-15,48	5.620
Valladolid	40.252	-1.152	-2,78	41.404	-5.285	-11,61	45.537
Zamora	14.952	-262	-1,72	15.214	-1.324	-8,13	16.276
CASTILLA Y LEON	190.001	+730	+0,39	189.271	-21.523	-10,18	211.524
Barcelona	383.705	+988	+0,26	382.717	-47.347	-10,98	431.052
Girona	45.880	+2.308	+5,30	43.572	-5.783	-11,19	51.663
Lleida	24.577	+1.167	+4,99	23.410	-2.740	-10,03	27.317
Tarragona	59.025	+2.418	+4,27	56.607	-6.755	-10,27	65.780
CATALUÑA	513.187	+6.881	+1,36	506.306	-62.625	-10,88	575.812

SEPTIEMBRE 2015

Evolución Paro registrado por Provincias y Comunidades y Ciudades Autónomas

TOTAL POBLACIÓN - AMBOS SEXOS

Comunidades Autónomas y Provincias	Septiembre 2015	Variación mensual Agosto 2015			Variación anual Septiembre 2014		
	Dato	Absoluta	Relativa	Dato	Absoluta	Relativa	Dato
Alicante-Alacant	186.513	+1.273	+0,69	185.240	-16.152	-7,97	202.665
Castellón-Castelló	54.018	+1.502	+2,86	52.516	-6.193	-10,29	60.211
Valencia-València	243.201	-537	-0,22	243.738	-27.523	-10,17	270.724
COMUNITAT VALENCIANA	483.732	+2.238	+0,46	481.494	-49.868	-9,35	533.600
Badajoz	83.123	+2.003	+2,47	81.120	-6.164	-6,90	89.287
Cáceres	44.855	+1.690	+3,92	43.165	-4.284	-8,72	49.139
EXTREMADURA	127.978	+3.693	+2,97	124.285	-10.448	-7,55	138.426
A Coruña	84.810	+180	+0,21	84.630	-9.437	-10,01	94.247
Lugo	21.055	+492	+2,39	20.563	-1.747	-7,66	22.802
Ourense	23.506	-58	-0,25	23.564	-1.811	-7,15	25.317
Pontevedra	86.366	+1.391	+1,64	84.975	-9.471	-9,88	95.837
GALICIA	215.737	+2.005	+0,94	213.732	-22.466	-9,43	238.203
MADRID, COMUNIDAD DE	460.986	+2.290	+0,50	458.696	-49.595	-9,71	510.581
MURCIA, REGION DE	130.354	-179	-0,14	130.533	-11.360	-8,02	141.714
NAVARRA, COM. FORAL DE	41.243	-524	-1,25	41.767	-4.963	-10,74	46.206
Araba/Álava	25.206	-389	-1,52	25.595	-2.247	-8,18	27.453
Bizkaia	87.444	+110	+0,13	87.334	-7.667	-8,06	95.111
Gipuzkoa	42.772	-68	-0,16	42.840	-4.201	-8,94	46.973
PAIS VASCO	155.422	-347	-0,22	155.769	-14.115	-8,33	169.537
RIOJA, LA	19.715	-1.386	-6,57	21.101	-3.442	-14,86	23.157
CEUTA	13.360	+98	+0,74	13.262	+252	+1,92	13.108
MELILLA	12.734	+322	+2,59	12.412	-648	-4,84	13.382
TOTAL ESTATAL	4.094.042	+26.087	+0,64	4.067.955	-353.608	-7,95	4.447.650

Fuente: Servicio Público de Empleo Estatal, ESTADÍSTICA DE DEMANDANTES DE EMPLEO

SEPTIEMBRE 2015

Evolución Paro Registrado por provincias y comunidades y ciudades autónomas TOTAL POBLACIÓN - VARONES

Comunidades Autónomas y Provincias	Septiembre 2015	Variación mensual Agosto 2015			Variación anual Septiembre 2014		
	Dato	Absoluta	Relativa	Dato	Absoluta	Relativa	Dato
Almería	37.121	-584	-1,55	37.705	-3.031	-7,55	40.152
Cádiz	81.366	+3.468	+4,45	77.898	-4.406	-5,14	85.772
Córdoba	42.664	-754	-1,74	43.418	-3.072	-6,72	45.736
Granada	49.897	+1.004	+2,05	48.893	-2.185	-4,20	52.082
Huelva	27.788	+376	+1,37	27.412	-1.685	-5,72	29.473
Jaén	29.039	-113	-0,39	29.152	-1.333	-4,39	30.372
Málaga	82.245	+2.054	+2,56	80.191	-6.839	-7,68	89.084
Sevilla	105.774	-3.405	-3,12	109.179	-7.455	-6,58	113.229
ANDALUCIA	455.894	+2.046	+0,45	453.848	-30.006	-6,18	485.900
Huesca	5.983	+362	+6,44	5.621	-1.120	-15,77	7.103
Teruel	3.631	-243	-6,27	3.874	-1.045	-22,35	4.676
Zaragoza	30.574	-773	-2,47	31.347	-6.640	-17,84	37.214
ARAGON	40.188	-654	-1,60	40.842	-8.805	-17,97	48.993
ASTURIAS, PRINCIPADO DE	41.255	+1.509	+3,80	39.746	-5.141	-11,08	46.396
BALEARS, ILLES	27.735	+745	+2,76	26.990	-5.431	-16,38	33.166
Las Palmas	59.852	+258	+0,43	59.594	-6.246	-9,45	66.098
Santa Cruz de Tenerife	52.979	-279	-0,52	53.258	-8.711	-14,12	61.690
CANARIAS	112.831	-21	-0,02	112.852	-14.957	-11,70	127.788
CANTABRIA	22.878	+833	+3,78	22.045	-998	-4,18	23.876
Albacete	16.595	-1.123	-6,34	17.718	-3.085	-15,68	19.680
Ciudad Real	22.140	-2.995	-11,92	25.135	-3.070	-12,18	25.210
Cuenca	6.665	-907	-11,98	7.572	-1.166	-14,89	7.831
Guadalajara	8.021	+49	+0,61	7.972	-1.655	-17,10	9.676
Toledo	31.038	-1.786	-5,44	32.824	-4.904	-13,64	35.942
CASTILLA-LA MANCHA	84.459	-6.762	-7,41	91.221	-13.880	-14,11	98.339
Ávila	6.861	+233	+3,52	6.628	-925	-11,88	7.786
Burgos	10.742	-334	-3,02	11.076	-2.503	-18,90	13.245
León	17.509	+200	+1,16	17.309	-2.290	-11,57	19.799
Palencia	4.992	-45	-0,89	5.037	-1.436	-22,34	6.428
Salamanca	12.667	+360	+2,93	12.307	-1.702	-11,84	14.369
Segovia	4.235	-12	-0,28	4.247	-879	-17,19	5.114
Soria	2.011	-13	-0,64	2.024	-633	-23,94	2.644
Valladolid	16.972	-700	-3,96	17.672	-3.290	-16,24	20.262
Zamora	6.631	-419	-5,94	7.050	-871	-11,61	7.502
CASTILLA Y LEON	82.620	-730	-0,88	83.350	-14.529	-14,96	97.149
Barcelona	176.748	+2.020	+1,16	174.728	-30.928	-14,89	207.676
Girona	22.580	+1.087	+5,06	21.493	-3.809	-14,43	26.389
Lleida	11.960	+738	+6,58	11.222	-2.143	-15,20	14.103
Tarragona	28.411	+881	+3,20	27.530	-4.738	-14,29	33.149
CATALUÑA	239.699	+4.726	+2,01	234.973	-41.618	-14,79	281.317

SEPTIEMBRE 2015

Evolución Paro Registrado por provincias y comunidades y ciudades autónomas TOTAL POBLACIÓN - VARONES

Comunidades Autónomas y Provincias	Septiembre 2015	Variación mensual Agosto 2015			Variación anual Septiembre 2014		
	Dato	Absoluta	Relativa	Dato	Absoluta	Relativa	Dato
Alicante-Alacant	83.510	+111	+0,13	83.399	-10.688	-11,35	94.198
Castellón-Castelló	24.939	+455	+1,86	24.484	-4.415	-15,04	29.354
Valencia-València	108.653	-1.007	-0,92	109.660	-18.167	-14,33	126.820
COMUNITAT VALENCIANA	217.102	-441	-0,20	217.543	-33.270	-13,29	250.372
Badajoz	33.460	+480	+1,46	32.980	-3.860	-10,34	37.320
Cáceres	20.268	+492	+2,49	19.776	-2.856	-12,35	23.124
EXTREMADURA	53.728	+972	+1,84	52.756	-6.716	-11,11	60.444
A Coruña	38.211	-76	-0,20	38.287	-6.315	-14,18	44.526
Lugo	9.845	+112	+1,15	9.733	-1.236	-11,15	11.081
Ourense	10.359	-180	-1,71	10.539	-1.245	-10,73	11.604
Pontevedra	38.440	+248	+0,65	38.192	-5.619	-12,75	44.059
GALICIA	96.855	+104	+0,11	96.751	-14.415	-12,95	111.270
MADRID, COMUNIDAD DE	207.887	+3.877	+1,90	204.010	-33.324	-13,82	241.211
MURCIA, REGION DE	57.475	-547	-0,94	58.022	-8.387	-12,73	65.862
NAVARRA, COM. FORAL DE	17.896	-282	-1,55	18.178	-3.292	-15,54	21.188
Araba/Álava	11.294	-494	-4,19	11.788	-1.667	-12,86	12.961
Bizkaia	41.140	+22	+0,05	41.118	-4.777	-10,40	45.917
Gipuzkoa	19.112	-48	-0,25	19.160	-2.620	-12,06	21.732
PAIS VASCO	71.546	-520	-0,72	72.066	-9.064	-11,24	80.610
RIOJA, LA	8.133	-1.091	-11,83	9.224	-2.444	-23,11	10.577
CEUTA	5.668	+78	+1,40	5.590	+75	+1,34	5.593
MELILLA	5.392	+131	+2,49	5.261	-325	-5,68	5.717
TOTAL ESTATAL	1.849.241	+3.973	+0,22	1.845.268	-246.527	-11,76	2.095.768

Fuente: Servicio Público de Empleo Estatal, ESTADÍSTICA DE DEMANDANTES DE EMPLEO

SEPTIEMBRE 2015

Evolución Paro Registrado por provincias y comunidades y ciudades autónomas TOTAL POBLACIÓN - MUJERES

Comunidades Autónomas y Provincias	Septiembre 2015	Variación mensual Agosto 2015			Variación anual Septiembre 2014		
	Dato	Absoluta	Relativa	Dato	Absoluta	Relativa	Dato
Almería	42.941	+759	+1,80	42.182	+54	+0,13	42.887
Cádiz	100.293	+4.091	+4,25	96.202	+152	+0,15	100.141
Córdoba	49.767	+560	+1,14	49.207	-327	-0,65	50.094
Granada	51.991	+1.554	+3,08	50.437	+268	+0,52	51.723
Huelva	31.514	+1.366	+4,53	30.148	-369	-1,16	31.883
Jaén	36.866	+1.266	+3,56	35.600	+719	+1,99	36.147
Málaga	96.672	+2.393	+2,54	94.279	-1.662	-1,69	98.334
Sevilla	131.423	-178	-0,14	131.601	-565	-0,43	131.988
ANDALUCIA	541.467	+11.811	+2,23	529.656	-1.730	-0,32	543.197
Huesca	6.557	+81	+1,25	6.476	-698	-9,62	7.255
Teruel	4.311	-239	-5,25	4.550	-399	-8,47	4.710
Zaragoza	39.370	-1.262	-3,11	40.632	-2.576	-6,14	41.946
ARAGON	50.238	-1.420	-2,75	51.658	-3.673	-6,81	53.911
ASTURIAS, PRINCIPADO DE	47.802	+2.054	+4,49	45.748	-2.020	-4,05	49.822
BALEARS, ILLES	28.796	+1.349	+4,91	27.447	-3.131	-9,81	31.927
Las Palmas	69.946	-132	-0,19	70.078	-4.602	-6,17	74.548
Santa Cruz de Tenerife	59.536	-183	-0,31	59.719	-4.765	-7,41	64.301
CANARIAS	129.482	-315	-0,24	129.797	-9.367	-6,75	138.849
CANTABRIA	23.711	+1.261	+5,62	22.450	+129	+0,55	23.582
Albacete	25.116	-484	-1,89	25.600	-818	-3,15	25.934
Ciudad Real	34.066	-756	-2,17	34.822	-526	-1,52	34.592
Cuenca	9.093	-238	-2,55	9.331	-291	-3,10	9.384
Guadalajara	10.844	-157	-1,43	11.001	-860	-7,35	11.704
Toledo	43.738	-535	-1,21	44.273	-1.302	-2,89	45.040
CASTILLA-LA MANCHA	122.857	-2.170	-1,74	125.027	-3.797	-3,00	126.654
Ávila	8.035	+197	+2,51	7.838	-484	-5,68	8.519
Burgos	14.319	+307	+2,19	14.012	-1.069	-6,95	15.388
León	21.037	+392	+1,90	20.645	-815	-3,73	21.852
Palencia	6.816	+123	+1,84	6.693	-539	-7,33	7.355
Salamanca	17.503	+463	+2,72	17.040	-1.089	-5,86	18.592
Segovia	5.331	+163	+3,15	5.168	-313	-5,55	5.644
Soria	2.739	+110	+4,18	2.629	-237	-7,96	2.976
Valladolid	23.280	-452	-1,90	23.732	-1.995	-7,89	25.275
Zamora	8.321	+157	+1,92	8.164	-453	-5,16	8.774
CASTILLA Y LEON	107.381	+1.460	+1,38	105.921	-6.994	-6,11	114.375
Barcelona	206.957	-1.032	-0,50	207.989	-16.419	-7,35	223.376
Girona	23.300	+1.221	+5,53	22.079	-1.974	-7,81	25.274
Lleida	12.617	+429	+3,52	12.188	-597	-4,52	13.214
Tarragona	30.614	+1.537	+5,29	29.077	-2.017	-6,18	32.631
CATALUÑA	273.488	+2.155	+0,79	271.333	-21.007	-7,13	294.495

SEPTIEMBRE 2015

Evolución Paro Registrado por provincias y comunidades y ciudades autónomas TOTAL POBLACIÓN - MUJERES

Comunidades Autónomas y Provincias	Septiembre 2015	Variación mensual Agosto 2015			Variación anual Septiembre 2014		
	Dato	Absoluta	Relativa	Dato	Absoluta	Relativa	Dato
Alicante-Alacant	103.003	+1.162	+1,14	101.841	-5.464	-5,04	108.467
Castellón-Castelló	29.079	+1.047	+3,74	28.032	-1.778	-5,76	30.857
Valencia-València	134.548	+470	+0,35	134.078	-9.356	-6,50	143.904
COMUNITAT VALENCIANA	266.630	+2.679	+1,01	263.951	-16.598	-5,86	283.228
Badajoz	49.663	+1.523	+3,16	48.140	-2.304	-4,43	51.967
Cáceres	24.587	+1.198	+5,12	23.389	-1.428	-5,49	26.015
EXTREMADURA	74.250	+2.721	+3,80	71.529	-3.732	-4,79	77.982
A Coruña	46.599	+256	+0,55	46.343	-3.122	-6,28	49.721
Lugo	11.210	+380	+3,51	10.830	-511	-4,36	11.721
Ourense	13.147	+122	+0,94	13.025	-566	-4,13	13.713
Pontevedra	47.926	+1.143	+2,44	46.783	-3.852	-7,44	51.778
GALICIA	118.882	+1.901	+1,63	116.981	-8.051	-6,34	126.933
MADRID, COMUNIDAD DE	253.099	-1.587	-0,62	254.686	-16.271	-6,04	269.370
MURCIA, REGION DE	72.879	+368	+0,51	72.511	-2.973	-3,92	75.852
NAVARRA, COM. FORAL DE	23.347	-242	-1,03	23.589	-1.671	-6,68	25.018
Araba/Álava	13.912	+105	+0,76	13.807	-580	-4,00	14.492
Bizkaia	46.304	+88	+0,19	46.216	-2.890	-5,87	49.194
Gipuzkoa	23.660	-20	-0,08	23.680	-1.581	-6,26	25.241
PAIS VASCO	83.876	+173	+0,21	83.703	-5.051	-5,68	88.927
RIOJA, LA	11.582	-295	-2,48	11.877	-998	-7,93	12.580
CEUTA	7.692	+20	+0,26	7.672	+177	+2,36	7.515
MELILLA	7.342	+191	+2,67	7.151	-323	-4,21	7.665
TOTAL ESTATAL	2.244.801	+22.114	+0,99	2.222.687	-107.081	-4,55	2.351.882

Fuente: Servicio Público de Empleo Estatal, ESTADÍSTICA DE DEMANDANTES DE EMPLEO

SEPTIEMBRE 2015

Porcentajes de jóvenes de 16 a 29 años en el PARO REGISTRADO por provincias y comunidades y ciudades autónomas

Comunidades Autónomas y Provincias	16 y MÁS AÑOS	JÓVENES 16 a 29 AÑOS			
	TOTAL	TOTAL	% en cada Prov y CCAA	Distribución s/ Total	Distribución en CCAA
Almería	80.062	17.593	21,97%	2,38%	7,84%
Cádiz	181.659	38.822	21,37%	5,25%	17,31%
Córdoba	92.431	23.664	25,60%	3,20%	10,55%
Granada	101.888	24.249	23,80%	3,28%	10,81%
Huelva	59.302	13.525	22,81%	1,83%	6,03%
Jaén	65.905	18.874	28,64%	2,55%	8,42%
Málaga	178.917	34.931	19,52%	4,73%	15,58%
Sevilla	237.197	52.610	22,18%	7,12%	23,46%
ANDALUCIA	997.361	224.268	22,49%	30,35%	100,00%
Huesca	12.540	2.590	20,65%	0,35%	14,85%
Teruel	7.942	1.719	21,64%	0,23%	9,85%
Zaragoza	69.944	13.134	18,78%	1,78%	75,30%
ARAGON	90.426	17.443	19,29%	2,36%	100,00%
ASTURIAS, PRINCIPADO DE	89.057	15.088	16,94%	2,04%	
BALEARS, ILLES	56.531	10.667	18,87%	1,44%	
Las Palmas	129.798	19.014	14,65%	2,57%	55,17%
Santa Cruz de Tenerife	112.515	15.452	13,73%	2,09%	44,83%
CANARIAS	242.313	34.466	14,22%	4,66%	100,00%
CANTABRIA	46.589	8.030	17,24%	1,09%	
Albacete	41.711	7.995	19,17%	1,08%	19,32%
Ciudad Real	56.206	12.917	22,98%	1,75%	31,22%
Cuenca	15.758	3.085	19,58%	0,42%	7,46%
Guadalajara	18.865	3.007	15,94%	0,41%	7,27%
Toledo	74.776	14.375	19,22%	1,95%	34,74%
CASTILLA-LA MANCHA	207.316	41.379	19,96%	5,60%	100,00%
Ávila	14.896	3.111	20,88%	0,42%	8,47%
Burgos	25.061	4.586	18,30%	0,62%	12,49%
León	38.546	7.352	19,07%	1,00%	20,02%
Palencia	11.808	2.487	21,06%	0,34%	6,77%
Salamanca	30.170	5.953	19,73%	0,81%	16,21%
Segovia	9.566	1.917	20,04%	0,26%	5,22%
Soria	4.750	1.062	22,36%	0,14%	2,89%
Valladolid	40.252	7.444	18,49%	1,01%	20,27%
Zamora	14.952	2.806	18,77%	0,38%	7,64%
CASTILLA Y LEON	190.001	36.718	19,33%	4,97%	100,00%
Barcelona	383.705	50.965	13,28%	6,90%	72,59%
Girona	45.880	6.589	14,36%	0,89%	9,38%
Lleida	24.577	3.695	15,03%	0,50%	5,26%
Tarragona	59.025	8.963	15,19%	1,21%	12,77%
CATALUÑA	513.187	70.212	13,68%	9,50%	100,00%

SEPTIEMBRE 2015

Porcentajes de jóvenes de 16 a 29 años en el PARO REGISTRADO por provincias y comunidades y ciudades autónomas

Comunidades Autónomas y Provincias	16 y MÁS AÑOS	JÓVENES 16 a 29 AÑOS			
	TOTAL	TOTAL	% en cada Prov y CCAA	Distribución s/ Total	Distribución en CCAA
Alicante-Alacant	186.513	27.113	14,54%	3,67%	36,02%
Castellón-Castelló	54.018	9.348	17,31%	1,27%	12,42%
Valencia-València	243.201	38.814	15,96%	5,25%	51,56%
COMUNITAT VALENCIANA	483.732	75.275	15,56%	10,19%	100,00%
Badajoz	83.123	19.851	23,88%	2,69%	64,86%
Cáceres	44.855	10.757	23,98%	1,46%	35,14%
EXTREMADURA	127.978	30.608	23,92%	4,14%	100,00%
A Coruña	84.810	11.168	13,17%	1,51%	37,82%
Lugo	21.055	3.242	15,40%	0,44%	10,98%
Ourense	23.506	3.324	14,14%	0,45%	11,26%
Pontevedra	86.366	11.798	13,66%	1,60%	39,95%
GALICIA	215.737	29.532	13,69%	4,00%	100,00%
MADRID, COMUNIDAD DE	460.986	75.745	16,43%	10,25%	
MURCIA, REGION DE	130.354	25.595	19,63%	3,46%	
NAVARRA, COM. FORAL DE	41.243	7.796	18,90%	1,06%	
Araba/Álava	25.206	4.123	16,36%	0,56%	16,24%
Bizkaia	87.444	13.998	16,01%	1,89%	55,14%
Gipuzkoa	42.772	7.265	16,99%	0,98%	28,62%
PAIS VASCO	155.422	25.386	16,33%	3,44%	100,00%
RIOJA, LA	19.715	2.920	14,81%	0,40%	
CEUTA	13.360	3.977	29,77%	0,54%	
MELILLA	12.734	3.722	29,23%	0,50%	
TOTAL ESTATAL	4.094.042	738.827	18,05%	100,00%	

Fuente: Elaboración propia a partir de datos del Servicio Público de Empleo Estatal,
 ESTADÍSTICA DE DEMANDANTES DE EMPLEO

SEPTIEMBRE 2015

Distribución del Paro Registrado según estudios terminados, sexo y grupos de edades jóvenes

Sexo y Estudios Terminados	TOTAL	TOTAL 16-29	TOTAL 16-24	Grupos de Edades		
				16-19	20-24	25-29
AMBOS SEXOS						
TOTAL	4.094.042	738.827	359.435	81.666	277.769	379.392
Sin Estudios	1,62%	1,25%	1,18%	1,56%	1,07%	1,31%
<i>ESTUDIOS PRIMARIOS</i>						
- Incompletos	10,05%	7,50%	7,70%	10,53%	6,87%	7,31%
- Completos	8,49%	6,77%	7,62%	10,33%	6,82%	5,97%
<i>ESTUDIOS SECUNDARIOS</i>						
- Programas FP	7,38%	10,26%	10,80%	5,49%	12,36%	9,75%
- Educación General	56,88%	55,59%	61,34%	71,75%	58,28%	50,15%
<i>EST. POSTSECUNDARIOS</i>						
- Técnico Prof. Superior	5,87%	7,04%	5,34%	0,30%	6,82%	8,65%
- Primer ciclo	3,61%	3,25%	0,72%	0,00%	0,94%	5,63%
- Segundo y tercer ciclo	6,01%	8,27%	5,25%	0,03%	6,79%	11,12%
- Otros	0,09%	0,08%	0,03%	0,00%	0,04%	0,12%
VARONES						
TOTAL	1.849.241	350.816	182.543	45.981	136.562	168.273
Sin Estudios	1,63%	1,13%	1,14%	1,57%	0,99%	1,11%
<i>ESTUDIOS PRIMARIOS</i>						
- Incompletos	11,12%	7,74%	7,96%	10,73%	7,03%	7,50%
- Completos	9,14%	7,20%	8,14%	10,65%	7,29%	6,19%
<i>ESTUDIOS SECUNDARIOS</i>						
- Programas FP	6,04%	10,00%	10,62%	5,32%	12,41%	9,32%
- Educación General	60,51%	60,20%	64,24%	71,54%	61,79%	55,81%
<i>EST. POSTSECUNDARIOS</i>						
- Técnico Prof. Superior	4,76%	6,32%	4,64%	0,18%	6,14%	8,15%
- Primer ciclo	2,30%	1,78%	0,35%	0,00%	0,46%	3,34%
- Segundo y tercer ciclo	4,45%	5,58%	2,90%	0,02%	3,86%	8,50%
- Otros	0,06%	0,05%	0,02%	0,00%	0,03%	0,08%
MUJERES						
TOTAL	2.244.801	388.011	176.892	35.685	141.207	211.119
Sin Estudios	1,61%	1,36%	1,23%	1,55%	1,14%	1,46%
<i>ESTUDIOS PRIMARIOS</i>						
- Incompletos	9,18%	7,29%	7,44%	10,28%	6,72%	7,16%
- Completos	7,95%	6,38%	7,08%	9,93%	6,36%	5,80%
<i>ESTUDIOS SECUNDARIOS</i>						
- Programas FP	8,48%	10,50%	10,98%	5,72%	12,31%	10,09%
- Educación General	53,89%	51,43%	58,35%	72,03%	54,90%	45,63%
<i>EST. POSTSECUNDARIOS</i>						
- Técnico Prof. Superior	6,79%	7,69%	6,07%	0,45%	7,49%	9,04%
- Primer ciclo	4,69%	4,57%	1,11%	0,00%	1,39%	7,47%
- Segundo y tercer ciclo	7,30%	10,69%	7,69%	0,03%	9,62%	13,20%
- Otros	0,11%	0,10%	0,04%	0,01%	0,05%	0,15%

SEPTIEMBRE 2015

Evolución del Paro Registrado según sexo y estudios terminados JÓVENES ENTRE 16 Y 29 AÑOS

Sexo y Estudios Terminados	Septiembre 2015	Variación mensual Agosto 2015			Variación anual Septiembre 2014		
	Dato	Absoluta	Relativa	Dato	Absoluta	Relativa	Dato
AMBOS SEXOS							
TOTAL	738.827	+35.683	+5,07	703.144	-95.463	-11,44	834.290
Sin Estudios	9.209	-15	-0,16	9.224	-806	-8,05	10.015
<i>ESTUDIOS PRIMARIOS</i>							
- Incompletos	55.413	+870	+1,60	54.543	-4.401	-7,36	59.814
- Completos	50.045	+1.870	+3,88	48.175	-4.495	-8,24	54.540
<i>ESTUDIOS SECUNDARIOS</i>							
- Programas FP	75.795	+5.396	+7,66	70.399	-11.147	-12,82	86.942
- Educación General	410.745	+20.894	+5,36	389.851	-60.156	-12,77	470.901
<i>EST. POSTSECUNDARIOS</i>							
- Técnico Prof. Superior	52.012	+4.398	+9,24	47.614	-5.924	-10,23	57.936
- Primer ciclo	23.977	-2.607	-9,81	26.584	-9.502	-28,38	33.479
- Segundo y tercer ciclo	61.065	+4.807	+8,54	56.258	+1.086	+1,81	59.979
- Otros	566	+70	+14,11	496	-118	-17,25	684
VARONES							
TOTAL	350.816	+17.381	+5,21	333.435	-57.366	-14,05	408.182
Sin Estudios	3.950	-99	-2,45	4.049	-508	-11,40	4.458
<i>ESTUDIOS PRIMARIOS</i>							
- Incompletos	27.140	+46	+0,17	27.094	-3.147	-10,39	30.287
- Completos	25.276	+809	+3,31	24.467	-3.369	-11,76	28.645
<i>ESTUDIOS SECUNDARIOS</i>							
- Programas FP	35.065	+2.294	+7,00	32.771	-6.105	-14,83	41.170
- Educación General	211.192	+9.796	+4,86	201.396	-38.074	-15,27	249.266
<i>EST. POSTSECUNDARIOS</i>							
- Técnico Prof. Superior	22.181	+2.645	+13,54	19.536	-3.146	-12,42	25.327
- Primer ciclo	6.247	-72	-1,14	6.319	-3.054	-32,84	9.301
- Segundo y tercer ciclo	19.587	+1.957	+11,10	17.630	+46	+0,24	19.541
- Otros	178	+5	+2,89	173	-9	-4,81	187
MUJERES							
TOTAL	388.011	+18.302	+4,95	369.709	-38.097	-8,94	426.108
Sin Estudios	5.259	+84	+1,62	5.175	-298	-5,36	5.557
<i>ESTUDIOS PRIMARIOS</i>							
- Incompletos	28.273	+824	+3,00	27.449	-1.254	-4,25	29.527
- Completos	24.769	+1.061	+4,48	23.708	-1.126	-4,35	25.895
<i>ESTUDIOS SECUNDARIOS</i>							
- Programas FP	40.730	+3.102	+8,24	37.628	-5.042	-11,02	45.772
- Educación General	199.553	+11.098	+5,89	188.455	-22.082	-9,96	221.635
<i>EST. POSTSECUNDARIOS</i>							
- Técnico Prof. Superior	29.831	+1.753	+6,24	28.078	-2.778	-8,52	32.609
- Primer ciclo	17.730	-2.535	-12,51	20.265	-6.448	-26,67	24.178
- Segundo y tercer ciclo	41.478	+2.850	+7,38	38.628	+1.040	+2,57	40.438
- Otros	388	+65	+20,12	323	-109	-21,93	497

Fuente: Servicio Público de Empleo Estatal, ESTADÍSTICA DE DEMANDANTES DE EMPLEO

SEPTIEMBRE 2015

Distribución del Paro Registrado según duración de la demanda, sexo y grupos de edades jóvenes

Sexo y Duración de la demanda	TOTAL	TOTAL 16-29	TOTAL 16-24	Grupos de Edades		
				16-19	20-24	25-29
AMBOS SEXOS						
TOTAL	4.094.042	738.827	359.435	81.666	277.769	379.392
Menor o igual a 7 días	3,18%	5,81%	6,29%	6,38%	6,26%	5,35%
Entre 7 y 15 días	3,98%	7,32%	7,98%	8,26%	7,90%	6,69%
Entre 15 y 30 días	6,48%	11,57%	12,34%	12,59%	12,26%	10,85%
Entre 1 y 3 meses	14,30%	23,09%	24,85%	26,88%	24,26%	21,41%
Entre 3 y 6 meses	12,18%	16,36%	16,43%	18,07%	15,95%	16,30%
Entre 6 y 9 meses	8,74%	9,77%	9,57%	10,00%	9,45%	9,95%
Entre 9 y 12 meses	6,58%	6,23%	5,77%	5,88%	5,74%	6,66%
Entre 12 y 18 meses	8,92%	7,66%	7,23%	7,14%	7,25%	8,07%
Entre 18 y 24 meses	6,71%	3,99%	3,43%	2,66%	3,66%	4,52%
Más de 24 meses	28,93%	8,21%	6,11%	2,14%	7,28%	10,20%
VARONES						
TOTAL	1.849.241	350.816	182.543	45.981	136.562	168.273
Menor o igual a 7 días	3,64%	6,16%	6,38%	6,45%	6,35%	5,93%
Entre 7 y 15 días	4,40%	7,72%	8,16%	8,59%	8,01%	7,24%
Entre 15 y 30 días	7,10%	11,99%	12,49%	12,83%	12,37%	11,45%
Entre 1 y 3 meses	16,06%	23,92%	25,01%	27,03%	24,33%	22,74%
Entre 3 y 6 meses	12,98%	16,52%	16,60%	17,88%	16,17%	16,44%
Entre 6 y 9 meses	8,78%	9,49%	9,54%	9,92%	9,41%	9,44%
Entre 9 y 12 meses	6,51%	5,95%	5,69%	5,67%	5,69%	6,24%
Entre 12 y 18 meses	8,50%	7,19%	7,02%	7,00%	7,02%	7,37%
Entre 18 y 24 meses	6,42%	3,65%	3,30%	2,61%	3,53%	4,02%
Más de 24 meses	25,62%	7,41%	5,82%	2,01%	7,10%	9,14%
MUJERES						
TOTAL	2.244.801	388.011	176.892	35.685	141.207	211.119
Menor o igual a 7 días	2,81%	5,49%	6,19%	6,29%	6,17%	4,90%
Entre 7 y 15 días	3,63%	6,96%	7,80%	7,84%	7,80%	6,25%
Entre 15 y 30 días	5,96%	11,20%	12,18%	12,28%	12,16%	10,38%
Entre 1 y 3 meses	12,85%	22,33%	24,69%	26,69%	24,19%	20,36%
Entre 3 y 6 meses	11,52%	16,22%	16,25%	18,31%	15,73%	16,19%
Entre 6 y 9 meses	8,71%	10,01%	9,61%	10,11%	9,48%	10,35%
Entre 9 y 12 meses	6,65%	6,47%	5,86%	6,14%	5,79%	6,99%
Entre 12 y 18 meses	9,26%	8,09%	7,44%	7,33%	7,47%	8,63%
Entre 18 y 24 meses	6,95%	4,30%	3,57%	2,73%	3,78%	4,92%
Más de 24 meses	31,66%	8,93%	6,41%	2,30%	7,45%	11,04%

Fuente: Servicio Público de Empleo Estatal, ESTADÍSTICA DE DEMANDANTES DE EMPLEO

SEPTIEMBRE 2015

Evolución del Paro Registrado según sexo y duración de la demanda JÓVENES DE 16 A 29 AÑOS

Sexo y Duración de la demanda	Septiembre 2015	Variación mensual Agosto 2015			Variación anual Septiembre 2014		
	Dato	Absoluta	Relativa	Dato	Absoluta	Relativa	Dato
AMBOS SEXOS							
TOTAL	738.827	+35.683	+5,07	703.144	-95.463	-11,44	834.290
Menor o igual a 7 días	42.905	+13.132	+44,11	29.773	-12.902	-23,12	55.807
Entre 7 y 15 días	54.062	+22.038	+68,82	32.024	-6.180	-10,26	60.242
Entre 15 y 30 días	85.508	+32.562	+61,50	52.946	+2.938	+3,56	82.570
Entre 1 y 3 meses	170.575	-28.382	-14,27	198.957	-29.756	-14,85	200.331
Entre 3 y 6 meses	120.889	+2.507	+2,12	118.382	-6.756	-5,29	127.645
Entre 6 y 9 meses	72.161	+968	+1,36	71.193	-8.999	-11,09	81.160
Entre 9 y 12 meses	45.992	-10.225	-18,19	56.217	-5.681	-10,99	51.673
Entre 12 y 18 meses	56.604	+4.500	+8,64	52.104	-7.020	-11,03	63.624
Entre 18 y 24 meses	29.489	-1.634	-5,25	31.123	-8.031	-21,40	37.520
Más de 24 meses	60.642	+217	+0,36	60.425	-13.076	-17,74	73.718
VARONES							
TOTAL	350.816	+17.381	+5,21	333.435	-57.366	-14,05	408.182
Menor o igual a 7 días	21.615	+6.807	+45,97	14.808	-6.871	-24,12	28.486
Entre 7 y 15 días	27.070	+10.989	+68,34	16.081	-3.511	-11,48	30.581
Entre 15 y 30 días	42.058	+16.316	+63,38	25.742	+1.345	+3,30	40.713
Entre 1 y 3 meses	83.913	-13.299	-13,68	97.212	-18.169	-17,80	102.082
Entre 3 y 6 meses	57.968	+237	+0,41	57.731	-4.567	-7,30	62.535
Entre 6 y 9 meses	33.307	+55	+0,17	33.252	-5.949	-15,15	39.256
Entre 9 y 12 meses	20.882	-4.872	-18,92	25.754	-3.964	-15,95	24.846
Entre 12 y 18 meses	25.214	+1.949	+8,38	23.265	-3.797	-13,09	29.011
Entre 18 y 24 meses	12.788	-728	-5,39	13.516	-4.353	-25,40	17.141
Más de 24 meses	26.001	-73	-0,28	26.074	-7.530	-22,46	33.531
MUJERES							
TOTAL	388.011	+18.302	+4,95	369.709	-38.097	-8,94	426.108
Menor o igual a 7 días	21.290	+6.325	+42,27	14.965	-6.031	-22,07	27.321
Entre 7 y 15 días	26.992	+11.049	+69,30	15.943	-2.669	-9,00	29.661
Entre 15 y 30 días	43.450	+16.246	+59,72	27.204	+1.593	+3,81	41.857
Entre 1 y 3 meses	86.662	-15.083	-14,82	101.745	-11.587	-11,79	98.249
Entre 3 y 6 meses	62.921	+2.270	+3,74	60.651	-2.189	-3,36	65.110
Entre 6 y 9 meses	38.854	+913	+2,41	37.941	-3.050	-7,28	41.904
Entre 9 y 12 meses	25.110	-5.353	-17,57	30.463	-1.717	-6,40	26.827
Entre 12 y 18 meses	31.390	+2.551	+8,85	28.839	-3.223	-9,31	34.613
Entre 18 y 24 meses	16.701	-906	-5,15	17.607	-3.678	-18,05	20.379
Más de 24 meses	34.641	+290	+0,84	34.351	-5.546	-13,80	40.187