

**cifras
jóvenes**

Paro Registrado

Avance resultados

Jóvenes 16-24 años

Junio

2019

OBSERVATORIO DE LA
JUVENTUD EN ESPAÑA

estadística-injuve



GOBIERNO
DE ESPAÑA

MINISTERIO
DE SANIDAD, CONSUMO
Y BIENESTAR SOCIAL

injuve

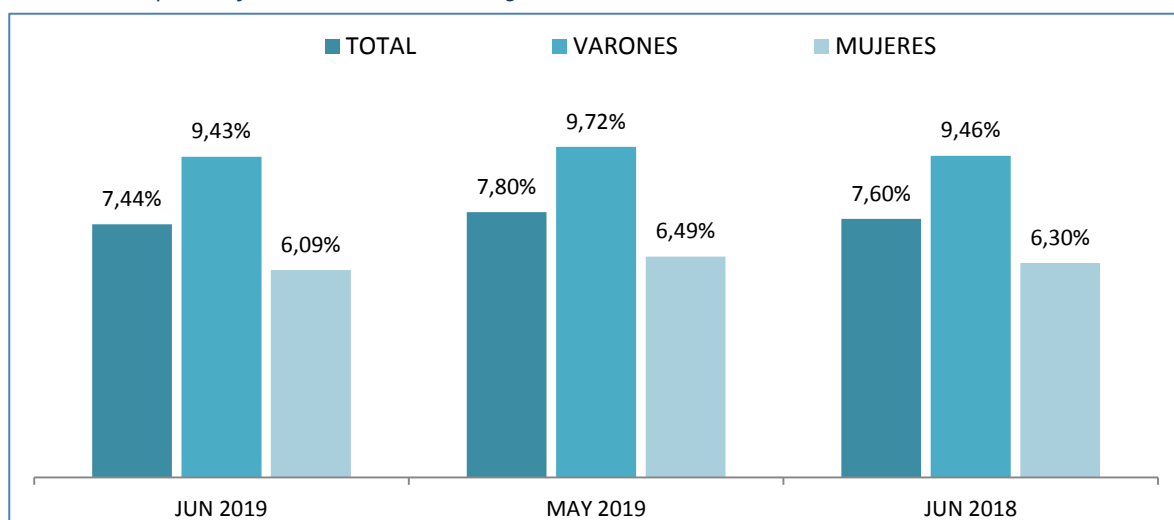
JUNIO 2019

EVOLUCIÓN DEL PARO REGISTRADO POR SEXO Y EDADES

	Junio 2019	Variación mensual Mayo 2019			Variación anual Junio 2018		
	Dato	Absoluta	Relativa	Dato	Absoluta	Relativa	Dato
MENORES DE 25 AÑOS							
Varones	114.807	-6.717	-5,53	121.524	-7.675	-6,27	122.482
Mujeres	109.482	-9.253	-7,79	118.735	-8.210	-6,98	117.692
Ambos sexos	224.289	-15.970	-6,65	240.259	-15.885	-6,61	240.174
RESTO DE EDADES							
Varones	1.103.249	-26.039	-2,31	1.129.288	-69.621	-5,94	1.172.870
Mujeres	1.688.148	-21.796	-1,27	1.709.944	-60.970	-3,49	1.749.118
Ambos sexos	2.791.397	-47.835	-1,68	2.839.232	-130.591	-4,47	2.921.988
TOTALES							
Varones	1.218.056	-32.756	-2,62	1.250.812	-77.296	-5,97	1.295.352
Mujeres	1.797.630	-31.049	-1,70	1.828.679	-69.180	-3,71	1.866.810
Ambos sexos	3.015.686	-63.805	-2,07	3.079.491	-146.476	-4,63	3.162.162

MENORES DE 25 AÑOS EN EL PARO REGISTRADO

Para cada caso porcentajes sobre el total de Paro Registrado



Fuente: Elaboración propia a partir de datos del Servicio Público de Empleo Estatal,
DEMANDANTES DE EMPLEO, PARO, CONTRATOS Y PRESTACIONES POR DESEMPLEO

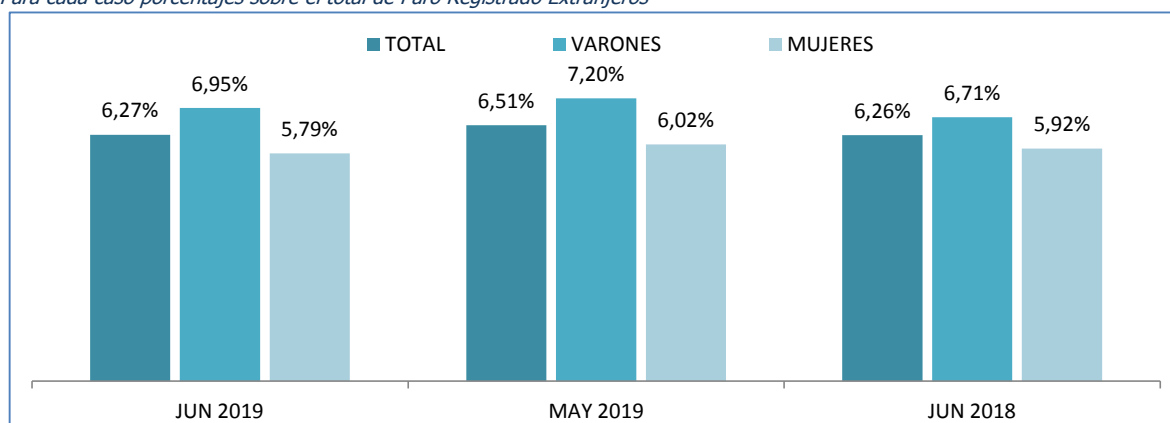
JUNIO 2019

EVOLUCIÓN DEL PARO REGISTRADO (EXTRANJEROS) POR SEXO Y EDADES

	Junio 2019	VARIACIONES						Junio 2019	
		Variación mensual			Variación anual			Zona Origen	
		Mayo 2019			Junio 2018			País Comunitario	País Extranjero
Dato	Absoluta	Relativa	Dato	Absoluta	Relativa	Dato			
MENORES DE 25 AÑOS									
Varones	10.511	-591	-5,32	11.102	-382	-3,51	10.893	3.456	7.055
Mujeres	12.487	-703	-5,33	13.190	-388	-3,01	12.875	4.035	8.452
Ambos sexos	22.998	-1.294	-5,33	24.292	-770	-3,24	23.768	7.491	15.507
RESTO DE EDADES									
Varones	140.681	-2.433	-1,70	143.114	-10.737	-7,09	151.418	51.528	89.153
Mujeres	203.126	-2.778	-1,35	205.904	-1.563	-0,76	204.689	72.833	130.293
Ambos sexos	343.807	-5.211	-1,49	349.018	-12.300	-3,45	356.107	124.361	219.446
TOTALES									
Varones	151.192	-3.024	-1,96	154.216	-11.119	-6,85	162.311	54.984	96.208
Mujeres	215.613	-3.481	-1,59	219.094	-1.951	-0,90	217.564	76.868	138.745
Ambos sexos	366.805	-6.505	-1,74	373.310	-13.070	-3,44	379.875	131.852	234.953

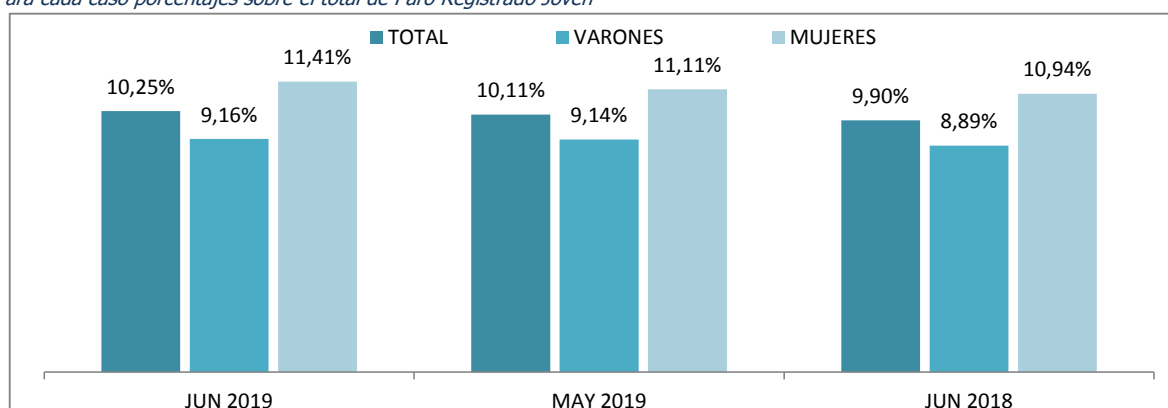
MENORES DE 25 AÑOS EXTRANJEROS EN EL PARO REGISTRADO EXTRANJEROS

Para cada caso porcentajes sobre el total de Paro Registrado Extranjeros



MENORES DE 25 AÑOS EXTRANJEROS EN EL PARO REGISTRADO JOVEN

Para cada caso porcentajes sobre el total de Paro Registrado Joven



JUNIO 2019

Paro registrado según Sexo, Edades y Relación entre sexos, por Provincias, Comunidades y Ciudades Autónomas

	TOTAL EDADES			MENORES DE 25 AÑOS			RESTO DE EDADES			RELACIÓN ENTRE SEXOS*		
	TOTAL	Varones	Mujeres	TOTAL	Varones	Mujeres	TOTAL	Varones	Mujeres	TOTAL	<25 años	RESTO
Almería	60.052	24.351	35.701	4.652	2.082	2.570	55.400	22.269	33.131	68,2	81,0	67,2
Cádiz	138.284	54.412	83.872	10.103	5.117	4.986	128.181	49.295	78.886	64,9	102,6	62,5
Córdoba	68.002	27.208	40.794	6.056	2.956	3.100	61.946	24.252	37.694	66,7	95,4	64,3
Granada	78.721	34.107	44.614	6.783	3.373	3.410	71.938	30.734	41.204	76,4	98,9	74,6
Huelva	46.102	19.127	26.975	3.630	1.854	1.776	42.472	17.273	25.199	70,9	104,4	68,5
Jaén	48.013	18.903	29.110	4.775	2.365	2.410	43.238	16.538	26.700	64,9	98,1	61,9
Málaga	136.356	54.017	82.339	10.088	5.116	4.972	126.268	48.901	77.367	65,6	102,9	63,2
Sevilla	182.369	71.441	110.928	14.396	7.178	7.218	167.973	64.263	103.710	64,4	99,4	62,0
ANDALUCIA	757.899	303.566	454.333	60.483	30.041	30.442	697.416	273.525	423.891	66,8	98,7	64,5
Huesca	7.536	3.111	4.425	856	469	387	6.680	2.642	4.038	70,3	121,2	65,4
Teruel	4.970	2.053	2.917	578	328	250	4.392	1.725	2.667	70,4	131,2	64,7
Zaragoza	47.002	18.196	28.806	4.281	2.240	2.041	42.721	15.956	26.765	63,2	109,8	59,6
ARAGON	59.508	23.360	36.148	5.715	3.037	2.678	53.793	20.323	33.470	64,6	113,4	60,7
ASTURIAS, PRINCIPADO DE	67.526	28.637	38.889	4.365	2.318	2.047	63.161	26.319	36.842	73,6	113,2	71,4
BALEARS, ILLES	36.372	15.920	20.452	3.329	1.748	1.581	33.043	14.172	18.871	77,8	110,6	75,1
Las Palmas	105.676	44.485	61.191	6.578	3.396	3.182	99.098	41.089	58.009	72,7	106,7	70,8
Santa Cruz de Tenerife	97.007	42.160	54.847	5.600	2.880	2.720	91.407	39.280	52.127	76,9	105,9	75,4
CANARIAS	202.683	86.645	116.038	12.178	6.276	5.902	190.505	80.369	110.136	74,7	106,3	73,0
CANTABRIA	33.328	14.396	18.932	2.197	1.182	1.015	31.131	13.214	17.917	76,0	116,5	73,8
Albacete	31.689	10.602	21.087	2.498	1.220	1.278	29.191	9.382	19.809	50,3	95,5	47,4
Ciudad Real	46.280	16.112	30.168	4.519	2.152	2.367	41.761	13.960	27.801	53,4	90,9	50,2
Cuenca	11.876	4.494	7.382	1.061	546	515	10.815	3.948	6.867	60,9	106,0	57,5
Guadalajara	13.982	5.431	8.551	1.052	551	501	12.930	4.880	8.050	63,5	110,0	60,6
Toledo	59.498	20.548	38.950	4.879	2.446	2.433	54.619	18.102	36.517	52,8	100,5	49,6
CASTILLA-LA MANCHA	163.325	57.187	106.138	14.009	6.915	7.094	149.316	50.272	99.044	53,9	97,5	50,8
Ávila	10.286	4.137	6.149	834	410	424	9.452	3.727	5.725	67,3	96,7	65,1
Burgos	16.622	6.692	9.930	1.278	694	584	15.344	5.998	9.346	67,4	118,8	64,2
León	28.263	12.023	16.240	2.288	1.258	1.030	25.975	10.765	15.210	74,0	122,1	70,8
Palencia	8.172	3.303	4.869	808	425	383	7.364	2.878	4.486	67,8	111,0	64,2
Salamanca	21.061	8.379	12.682	1.776	937	839	19.285	7.442	11.843	66,1	111,7	62,8
Segovia	6.229	2.533	3.696	521	280	241	5.708	2.253	3.455	68,5	116,2	65,2
Soria	3.122	1.327	1.795	314	159	155	2.808	1.168	1.640	73,9	102,6	71,2
Valladolid	28.659	11.373	17.286	2.499	1.325	1.174	26.160	10.048	16.112	65,8	112,9	62,4
Zamora	10.828	4.687	6.141	784	432	352	10.044	4.255	5.789	76,3	122,7	73,5
CASTILLA Y LEON	133.242	54.454	78.788	11.102	5.920	5.182	122.140	48.534	73.606	69,1	114,2	65,9
Barcelona	267.764	112.842	154.922	17.619	9.478	8.141	250.145	103.364	146.781	72,8	116,4	70,4
Girona	31.031	13.542	17.489	2.080	1.086	994	28.951	12.456	16.495	77,4	109,3	75,5
Lleida	17.454	7.441	10.013	1.310	659	651	16.144	6.782	9.362	74,3	101,2	72,4
Tarragona	41.023	17.173	23.850	2.875	1.462	1.413	38.148	15.711	22.437	72,0	103,5	70,0
CATALUÑA	357.272	150.998	206.274	23.884	12.685	11.199	333.388	138.313	195.075	73,2	113,3	70,9
Alicante-Alacant	139.731	55.911	83.820	8.727	4.618	4.109	131.004	51.293	79.711	66,7	112,4	64,3
Castellón-Castelló	37.729	14.616	23.113	3.441	1.740	1.701	34.288	12.876	21.412	63,2	102,3	60,1
Valencia-València	173.870	67.513	106.357	13.832	7.130	6.702	160.038	60.383	99.655	63,5	106,4	60,6
COMUNITAT VALENCIANA	351.330	138.040	213.290	26.000	13.488	12.512	325.330	124.552	200.778	64,7	107,8	62,0
Badajoz	60.598	21.313	39.285	5.504	2.657	2.847	55.094	18.656	36.438	54,3	93,3	51,2
Cáceres	31.475	12.596	18.879	2.866	1.512	1.354	28.609	11.084	17.525	66,7	111,7	63,2
EXTREMADURA	92.073	33.909	58.164	8.370	4.169	4.201	83.703	29.740	53.963	58,3	99,2	55,1

JUNIO 2019

Paro registrado según Sexo, Edades y Relación entre sexos, por Provincias, Comunidades y Ciudades Autónomas

	TOTAL EDADES			MENORES DE 25 AÑOS			RESTO DE EDADES			RELACIÓN ENTRE SEXOS*		
	TOTAL	Varones	Mujeres	TOTAL	Varones	Mujeres	TOTAL	Varones	Mujeres	TOTAL	<25 años	RESTO
A Coruña	61.885	25.967	35.918	2.706	1.394	1.312	59.179	24.573	34.606	72,3	106,3	71,0
Lugo	14.874	6.523	8.351	705	354	351	14.169	6.169	8.000	78,1	100,9	77,1
Ourense	17.655	7.602	10.053	913	487	426	16.742	7.115	9.627	75,6	114,3	73,9
Pontevedra	60.835	24.806	36.029	2.578	1.399	1.179	58.257	23.407	34.850	68,9	118,7	67,2
GALICIA	155.249	64.898	90.351	6.902	3.634	3.268	148.347	61.264	87.083	71,8	111,2	70,4
MADRID, COMUNIDAD DE	334.602	136.915	197.687	23.838	12.436	11.402	310.764	124.479	186.285	69,3	109,1	66,8
MURCIA, REGION DE	94.273	36.499	57.774	8.225	4.045	4.180	86.048	32.454	53.594	63,2	96,8	60,6
NAVARRA, COM. FORAL DE	30.376	12.041	18.335	2.636	1.359	1.277	27.740	10.682	17.058	65,7	106,4	62,6
Araba/Álava	18.633	7.484	11.149	1.300	627	673	17.333	6.857	10.476	67,1	93,2	65,5
Bizkaia	63.913	27.454	36.459	4.197	2.162	2.035	59.716	25.292	34.424	75,3	106,2	73,5
Gipuzkoa	28.797	11.896	16.901	1.934	1.028	906	26.863	10.868	15.995	70,4	113,5	67,9
PAIS VASCO	111.343	46.834	64.509	7.431	3.817	3.614	103.912	43.017	60.895	72,6	105,6	70,6
RIOJA, LA	14.809	5.748	9.061	890	447	443	13.919	5.301	8.618	63,4	100,9	61,5
CEUTA	11.374	4.554	6.820	1.421	677	744	9.953	3.877	6.076	66,8	91,0	63,8
MELILLA	9.102	3.455	5.647	1.314	613	701	7.788	2.842	4.946	61,2	87,4	57,5
TOTAL ESTATAL	3.015.686	1.218.056	1.797.630	224.289	114.807	109.482	2.791.397	1.103.249	1.688.148	67,8	104,9	65,4

* Relación entre sexos: Número de varones por cada 100 mujeres

JUNIO 2019

Evolución Paro Registrado por Comunidades Autónomas y Provincias MENORES DE 25 AÑOS

Comunidades Autónomas, Provincias y sexo		Junio 2019	Variación mensual Mayo 2019			Variación anual Junio 2018		
		Dato	Absoluta	Relativa	Dato	Absoluta	Relativa	Dato
Almería	Ambos sexos	4.652	-38	-0,81	4.690	-340	-6,81	4.992
	Varones	2.082	-37	-1,75	2.119	-167	-7,43	2.249
	Mujeres	2.570	-1	-0,04	2.571	-173	-6,31	2.743
Cádiz	Ambos sexos	10.103	-670	-6,22	10.773	-988	-8,91	11.091
	Varones	5.117	-258	-4,80	5.375	-436	-7,85	5.553
	Mujeres	4.986	-412	-7,63	5.398	-552	-9,97	5.538
Córdoba	Ambos sexos	6.056	-203	-3,24	6.259	-873	-12,60	6.929
	Varones	2.956	-49	-1,63	3.005	-419	-12,41	3.375
	Mujeres	3.100	-154	-4,73	3.254	-454	-12,77	3.554
Granada	Ambos sexos	6.783	-269	-3,81	7.052	-586	-7,95	7.369
	Varones	3.373	-105	-3,02	3.478	-267	-7,34	3.640
	Mujeres	3.410	-164	-4,59	3.574	-319	-8,55	3.729
Huelva	Ambos sexos	3.630	+481	+15,27	3.149	-287	-7,33	3.917
	Varones	1.854	+236	+14,59	1.618	-127	-6,41	1.981
	Mujeres	1.776	+245	+16,00	1.531	-160	-8,26	1.936
Jaén	Ambos sexos	4.775	-177	-3,57	4.952	-688	-12,59	5.463
	Varones	2.365	+38	+1,63	2.327	-193	-7,54	2.558
	Mujeres	2.410	-215	-8,19	2.625	-495	-17,04	2.905
Málaga	Ambos sexos	10.088	-927	-8,42	11.015	-1.344	-11,76	11.432
	Varones	5.116	-390	-7,08	5.506	-795	-13,45	5.911
	Mujeres	4.972	-537	-9,75	5.509	-549	-9,94	5.521
Sevilla	Ambos sexos	14.396	-242	-1,65	14.638	-1.866	-11,47	16.262
	Varones	7.178	-80	-1,10	7.258	-998	-12,21	8.176
	Mujeres	7.218	-162	-2,20	7.380	-868	-10,73	8.086
ANDALUCIA	Ambos sexos	60.483	-2.045	-3,27	62.528	-6.972	-10,34	67.455
	Varones	30.041	-645	-2,10	30.686	-3.402	-10,17	33.443
	Mujeres	30.442	-1.400	-4,40	31.842	-3.570	-10,50	34.012
Huesca	Ambos sexos	856	-40	-4,46	896	+3	+0,35	853
	Varones	469	-6	-1,26	475	-5	-1,05	474
	Mujeres	387	-34	-8,08	421	+8	+2,11	379
Teruel	Ambos sexos	578	+46	+8,65	532	+33	+6,06	545
	Varones	328	+67	+25,67	261	+53	+19,27	275
	Mujeres	250	-21	-7,75	271	-20	-7,41	270
Zaragoza	Ambos sexos	4.281	-216	-4,80	4.497	+22	+0,52	4.259
	Varones	2.240	-46	-2,01	2.286	+41	+1,86	2.199
	Mujeres	2.041	-170	-7,69	2.211	-19	-0,92	2.060
ARAGON	Ambos sexos	5.715	-210	-3,54	5.925	+58	+1,03	5.657
	Varones	3.037	+15	+0,50	3.022	+89	+3,02	2.948
	Mujeres	2.678	-225	-7,75	2.903	-31	-1,14	2.709

JUNIO 2019

Evolución Paro Registrado por Comunidades Autónomas y Provincias MENORES DE 25 AÑOS

Comunidades Autónomas, Provincias y sexo		Junio 2019	Variación mensual Mayo 2019			Variación anual Junio 2018		
		Dato	Absoluta	Relativa	Dato	Absoluta	Relativa	Dato
ASTURIAS, PRINCIPADO DE	Ambos sexos	4.365	-320	-6,83	4.685	-371	-7,83	4.736
	Varones	2.318	-115	-4,73	2.433	-173	-6,95	2.491
	Mujeres	2.047	-205	-9,10	2.252	-198	-8,82	2.245
BALEARS, ILLES	Ambos sexos	3.329	-613	-15,55	3.942	-61	-1,80	3.390
	Varones	1.748	-258	-12,86	2.006	-2	-0,11	1.750
	Mujeres	1.581	-355	-18,34	1.936	-59	-3,60	1.640
Las Palmas	Ambos sexos	6.578	-622	-8,64	7.200	+9	+0,14	6.569
	Varones	3.396	-278	-7,57	3.674	+117	+3,57	3.279
	Mujeres	3.182	-344	-9,76	3.526	-108	-3,28	3.290
Santa Cruz de Tenerife	Ambos sexos	5.600	-488	-8,02	6.088	-150	-2,61	5.750
	Varones	2.880	-229	-7,37	3.109	-11	-0,38	2.891
	Mujeres	2.720	-259	-8,69	2.979	-139	-4,86	2.859
CANARIAS	Ambos sexos	12.178	-1.110	-8,35	13.288	-141	-1,14	12.319
	Varones	6.276	-507	-7,47	6.783	+106	+1,72	6.170
	Mujeres	5.902	-603	-9,27	6.505	-247	-4,02	6.149
CANTABRIA	Ambos sexos	2.197	-359	-14,05	2.556	-122	-5,26	2.319
	Varones	1.182	-145	-10,93	1.327	-79	-6,26	1.261
	Mujeres	1.015	-214	-17,41	1.229	-43	-4,06	1.058
Albacete	Ambos sexos	2.498	-84	-3,25	2.582	-300	-10,72	2.798
	Varones	1.220	-3	-0,25	1.223	-166	-11,98	1.386
	Mujeres	1.278	-81	-5,96	1.359	-134	-9,49	1.412
Ciudad Real	Ambos sexos	4.519	-182	-3,87	4.701	-646	-12,51	5.165
	Varones	2.152	-44	-2,00	2.196	-351	-14,02	2.503
	Mujeres	2.367	-138	-5,51	2.505	-295	-11,08	2.662
Cuenca	Ambos sexos	1.061	-94	-8,14	1.155	-67	-5,94	1.128
	Varones	546	-68	-11,07	614	-33	-5,70	579
	Mujeres	515	-26	-4,81	541	-34	-6,19	549
Guadalajara	Ambos sexos	1.052	-205	-16,31	1.257	-57	-5,14	1.109
	Varones	551	-98	-15,10	649	-15	-2,65	566
	Mujeres	501	-107	-17,60	608	-42	-7,73	543
Toledo	Ambos sexos	4.879	-319	-6,14	5.198	-626	-11,37	5.505
	Varones	2.446	-145	-5,60	2.591	-330	-11,89	2.776
	Mujeres	2.433	-174	-6,67	2.607	-296	-10,85	2.729
CASTILLA-LA MANCHA	Ambos sexos	14.009	-884	-5,94	14.893	-1.696	-10,80	15.705
	Varones	6.915	-358	-4,92	7.273	-895	-11,46	7.810
	Mujeres	7.094	-526	-6,90	7.620	-801	-10,15	7.895

JUNIO 2019

Evolución Paro Registrado por Comunidades Autónomas y Provincias MENORES DE 25 AÑOS

Comunidades Autónomas, Provincias y sexo		Junio 2019	Variación mensual Mayo 2019			Variación anual Junio 2018		
		Dato	Absoluta	Relativa	Dato	Absoluta	Relativa	Dato
Ávila	Ambos sexos	834	-123	-12,85	957	-114	-12,03	948
	Varones	410	-70	-14,58	480	-112	-21,46	522
	Mujeres	424	-53	-11,11	477	-2	-0,47	426
Burgos	Ambos sexos	1.278	-120	-8,58	1.398	-85	-6,24	1.363
	Varones	694	-40	-5,45	734	-23	-3,21	717
	Mujeres	584	-80	-12,05	664	-62	-9,60	646
León	Ambos sexos	2.288	-66	-2,80	2.354	-40	-1,72	2.328
	Varones	1.258	-19	-1,49	1.277	+1	+0,08	1.257
	Mujeres	1.030	-47	-4,36	1.077	-41	-3,83	1.071
Palencia	Ambos sexos	808	-18	-2,18	826	-55	-6,37	863
	Varones	425	-18	-4,06	443	+1	+0,24	424
	Mujeres	383	+0	+0,00	383	-56	-12,76	439
Salamanca	Ambos sexos	1.776	-170	-8,74	1.946	-69	-3,74	1.845
	Varones	937	-56	-5,64	993	-7	-0,74	944
	Mujeres	839	-114	-11,96	953	-62	-6,88	901
Segovia	Ambos sexos	521	-72	-12,14	593	-41	-7,30	562
	Varones	280	-38	-11,95	318	-28	-9,09	308
	Mujeres	241	-34	-12,36	275	-13	-5,12	254
Soria	Ambos sexos	314	-24	-7,10	338	-22	-6,55	336
	Varones	159	-16	-9,14	175	-30	-15,87	189
	Mujeres	155	-8	-4,91	163	+8	+5,44	147
Valladolid	Ambos sexos	2.499	-152	-5,73	2.651	-141	-5,34	2.640
	Varones	1.325	-32	-2,36	1.357	-15	-1,12	1.340
	Mujeres	1.174	-120	-9,27	1.294	-126	-9,69	1.300
Zamora	Ambos sexos	784	-63	-7,44	847	-92	-10,50	876
	Varones	432	-34	-7,30	466	-31	-6,70	463
	Mujeres	352	-29	-7,61	381	-61	-14,77	413
CASTILLA Y LEÓN	Ambos sexos	11.102	-808	-6,78	11.910	-659	-5,60	11.761
	Varones	5.920	-323	-5,17	6.243	-244	-3,96	6.164
	Mujeres	5.182	-485	-8,56	5.667	-415	-7,41	5.597

JUNIO 2019

Evolución Paro Registrado por Comunidades Autónomas y Provincias MENORES DE 25 AÑOS

Comunidades Autónomas, Provincias y sexo		Junio 2019	Variación mensual Mayo 2019			Variación anual Junio 2018		
		Dato	Absoluta	Relativa	Dato	Absoluta	Relativa	Dato
Barcelona	Ambos sexos	17.619	-1.675	-8,68	19.294	+520	+3,04	17.099
	Varones	9.478	-680	-6,69	10.158	+461	+5,11	9.017
	Mujeres	8.141	-995	-10,89	9.136	+59	+0,73	8.082
Girona	Ambos sexos	2.080	-582	-21,86	2.662	+97	+4,89	1.983
	Varones	1.086	-337	-23,68	1.423	+70	+6,89	1.016
	Mujeres	994	-245	-19,77	1.239	+27	+2,79	967
Lleida	Ambos sexos	1.310	-221	-14,44	1.531	+17	+1,31	1.293
	Varones	659	-110	-14,30	769	+0	+0,00	659
	Mujeres	651	-111	-14,57	762	+17	+2,68	634
Tarragona	Ambos sexos	2.875	-482	-14,36	3.357	-143	-4,74	3.018
	Varones	1.462	-248	-14,50	1.710	-24	-1,62	1.486
	Mujeres	1.413	-234	-14,21	1.647	-119	-7,77	1.532
CATALUÑA	Ambos sexos	23.884	-2.960	-11,03	26.844	+491	+2,10	23.393
	Varones	12.685	-1.375	-9,78	14.060	+507	+4,16	12.178
	Mujeres	11.199	-1.585	-12,40	12.784	-16	-0,14	11.215
Alicante-Alacant	Ambos sexos	8.727	-892	-9,27	9.619	-578	-6,21	9.305
	Varones	4.618	-412	-8,19	5.030	-321	-6,50	4.939
	Mujeres	4.109	-480	-10,46	4.589	-257	-5,89	4.366
Castellón-Castelló	Ambos sexos	3.441	-233	-6,34	3.674	-97	-2,74	3.538
	Varones	1.740	-138	-7,35	1.878	-94	-5,13	1.834
	Mujeres	1.701	-95	-5,29	1.796	-3	-0,18	1.704
Valencia-València	Ambos sexos	13.832	-624	-4,32	14.456	-718	-4,93	14.550
	Varones	7.130	-211	-2,87	7.341	-650	-8,35	7.780
	Mujeres	6.702	-413	-5,80	7.115	-68	-1,00	6.770
COMUNITAT VALENCIANA	Ambos sexos	26.000	-1.749	-6,30	27.749	-1.393	-5,09	27.393
	Varones	13.488	-761	-5,34	14.249	-1.065	-7,32	14.553
	Mujeres	12.512	-988	-7,32	13.500	-328	-2,55	12.840
Badajoz	Ambos sexos	5.504	-114	-2,03	5.618	-1.087	-16,49	6.591
	Varones	2.657	+8	+0,30	2.649	-580	-17,92	3.237
	Mujeres	2.847	-122	-4,11	2.969	-507	-15,12	3.354
Cáceres	Ambos sexos	2.866	-58	-1,98	2.924	-483	-14,42	3.349
	Varones	1.512	-2	-0,13	1.514	-233	-13,35	1.745
	Mujeres	1.354	-56	-3,97	1.410	-250	-15,59	1.604
EXTREMADURA	Ambos sexos	8.370	-172	-2,01	8.542	-1.570	-15,79	9.940
	Varones	4.169	+6	+0,14	4.163	-813	-16,32	4.982
	Mujeres	4.201	-178	-4,06	4.379	-757	-15,27	4.958

JUNIO 2019

Evolución Paro Registrado por Comunidades Autónomas y Provincias MENORES DE 25 AÑOS

Comunidades Autónomas, Provincias y sexo	Junio 2019	Variación mensual Mayo 2019			Variación anual Junio 2018			
	Dato	Absoluta	Relativa	Dato	Absoluta	Relativa	Dato	
A Coruña	Ambos sexos	2.706	-316	-10,46	3.022	-417	-13,35	3.123
	Varones	1.394	-117	-7,74	1.511	-261	-15,77	1.655
	Mujeres	1.312	-199	-13,17	1.511	-156	-10,63	1.468
Lugo	Ambos sexos	705	-66	-8,56	771	-114	-13,92	819
	Varones	354	-17	-4,58	371	-73	-17,10	427
	Mujeres	351	-49	-12,25	400	-41	-10,46	392
Ourense	Ambos sexos	913	-98	-9,69	1.011	-113	-11,01	1.026
	Varones	487	-30	-5,80	517	-62	-11,29	549
	Mujeres	426	-68	-13,77	494	-51	-10,69	477
Pontevedra	Ambos sexos	2.578	-317	-10,95	2.895	-225	-8,03	2.803
	Varones	1.399	-162	-10,38	1.561	-61	-4,18	1.460
	Mujeres	1.179	-155	-11,62	1.334	-164	-12,21	1.343
GALICIA	Ambos sexos	6.902	-797	-10,35	7.699	-869	-11,18	7.771
	Varones	3.634	-326	-8,23	3.960	-457	-11,17	4.091
	Mujeres	3.268	-471	-12,60	3.739	-412	-11,20	3.680
MADRID, COMUNIDAD DE	Ambos sexos	23.838	-2.144	-8,25	25.982	-1.508	-5,95	25.346
	Varones	12.436	-1.110	-8,19	13.546	-646	-4,94	13.082
	Mujeres	11.402	-1.034	-8,31	12.436	-862	-7,03	12.264
MURCIA, REGION DE	Ambos sexos	8.225	-452	-5,21	8.677	-864	-9,51	9.089
	Varones	4.045	-196	-4,62	4.241	-567	-12,29	4.612
	Mujeres	4.180	-256	-5,77	4.436	-297	-6,63	4.477
NAVARRA, COM. FORAL DE	Ambos sexos	2.636	-247	-8,57	2.883	-347	-11,63	2.983
	Varones	1.359	-68	-4,77	1.427	-124	-8,36	1.483
	Mujeres	1.277	-179	-12,29	1.456	-223	-14,87	1.500
Araba/Álava	Ambos sexos	1.300	-126	-8,84	1.426	+44	+3,50	1.256
	Varones	627	-80	-11,32	707	+9	+1,46	618
	Mujeres	673	-46	-6,40	719	+35	+5,49	638
Bizkaia	Ambos sexos	4.197	-369	-8,08	4.566	+304	+7,81	3.893
	Varones	2.162	-206	-8,70	2.368	+210	+10,76	1.952
	Mujeres	2.035	-163	-7,42	2.198	+94	+4,84	1.941
Gipuzkoa	Ambos sexos	1.934	-352	-15,40	2.286	-26	-1,33	1.960
	Varones	1.028	-168	-14,05	1.196	+6	+0,59	1.022
	Mujeres	906	-184	-16,88	1.090	-32	-3,41	938
PAIS VASCO	Ambos sexos	7.431	-847	-10,23	8.278	+322	+4,53	7.109
	Varones	3.817	-454	-10,63	4.271	+225	+6,26	3.592
	Mujeres	3.614	-393	-9,81	4.007	+97	+2,76	3.517
RIOJA, LA	Ambos sexos	890	-43	-4,61	933	-63	-6,61	953
	Varones	447	-20	-4,28	467	-33	-6,88	480
	Mujeres	443	-23	-4,94	466	-30	-6,34	473

JUNIO 2019**Evolución Paro Registrado por Comunidades Autónomas y Provincias
MENORES DE 25 AÑOS**

Comunidades Autónomas, Provincias y sexo		Junio 2019	Variación mensual Mayo 2019			Variación anual Junio 2018		
		Dato	Absoluta	Relativa	Dato	Absoluta	Relativa	Dato
CEUTA	Ambos sexos	1.421	-121	-7,85	1.542	-132	-8,50	1.553
	Varones	677	-46	-6,36	723	-89	-11,62	766
	Mujeres	744	-75	-9,16	819	-43	-5,46	787
MELILLA	Ambos sexos	1.314	-89	-6,34	1.403	+12	+0,92	1.302
	Varones	613	-31	-4,81	644	-13	-2,08	626
	Mujeres	701	-58	-7,64	759	+25	+3,70	676
TOTAL ESTATAL	Ambos sexos	224.289	-15.970	-6,65	240.259	-15.885	-6,61	240.174
	Varones	114.807	-6.717	-5,53	121.524	-7.675	-6,27	122.482
	Mujeres	109.482	-9.253	-7,79	118.735	-8.210	-6,98	117.692

Fuente: Elaboración propia a partir de datos del Servicio Público de Empleo Estatal,

DEMANDANTES DE EMPLEO, PARO, CONTRATOS Y PRESTACIONES POR DESEMPLEO

JUNIO 2019**Evolución Paro Registrado por Comunidades Autónomas y Provincias
TOTAL 16 y MÁS AÑOS**

Comunidades Autónomas, Provincias y sexo		Junio 2019	Variación mensual Mayo 2019			Variación anual Junio 2018		
		Dato	Absoluta	Relativa	Dato	Absoluta	Relativa	Dato
Almería	Ambos sexos	60.052	+1.447	+2,47	58.605	-2.048	-3,30	62.100
	Varones	24.351	+447	+1,87	23.904	-1.314	-5,12	25.665
	Mujeres	35.701	+1.000	+2,88	34.701	-734	-2,01	36.435
Cádiz	Ambos sexos	138.284	-3.924	-2,76	142.208	-3.069	-2,17	141.353
	Varones	54.412	-1.440	-2,58	55.852	-1.244	-2,24	55.656
	Mujeres	83.872	-2.484	-2,88	86.356	-1.825	-2,13	85.697
Córdoba	Ambos sexos	68.002	+39	+0,06	67.963	-3.168	-4,45	71.170
	Varones	27.208	+86	+0,32	27.122	-1.958	-6,71	29.166
	Mujeres	40.794	-47	-0,12	40.841	-1.210	-2,88	42.004
Granada	Ambos sexos	78.721	-785	-0,99	79.506	-3.025	-3,70	81.746
	Varones	34.107	-380	-1,10	34.487	-2.132	-5,88	36.239
	Mujeres	44.614	-405	-0,90	45.019	-893	-1,96	45.507
Huelva	Ambos sexos	46.102	+4.784	+11,58	41.318	-1.858	-3,87	47.960
	Varones	19.127	+1.760	+10,13	17.367	-910	-4,54	20.037
	Mujeres	26.975	+3.024	+12,63	23.951	-948	-3,40	27.923
Jaén	Ambos sexos	48.013	-476	-0,98	48.489	-2.344	-4,65	50.357
	Varones	18.903	+31	+0,16	18.872	-1.028	-5,16	19.931
	Mujeres	29.110	-507	-1,71	29.617	-1.316	-4,33	30.426
Málaga	Ambos sexos	136.356	-4.649	-3,30	141.005	-5.007	-3,54	141.363
	Varones	54.017	-2.146	-3,82	56.163	-3.653	-6,33	57.670
	Mujeres	82.339	-2.503	-2,95	84.842	-1.354	-1,62	83.693
Sevilla	Ambos sexos	182.369	+350	+0,19	182.019	-11.409	-5,89	193.778
	Varones	71.441	-316	-0,44	71.757	-7.648	-9,67	79.089
	Mujeres	110.928	+666	+0,60	110.262	-3.761	-3,28	114.689
ANDALUCIA	Ambos sexos	757.899	-3.214	-0,42	761.113	-31.928	-4,04	789.827
	Varones	303.566	-1.958	-0,64	305.524	-19.887	-6,15	323.453
	Mujeres	454.333	-1.256	-0,28	455.589	-12.041	-2,58	466.374
Huesca	Ambos sexos	7.536	-272	-3,48	7.808	-196	-2,53	7.732
	Varones	3.111	-99	-3,08	3.210	-115	-3,56	3.226
	Mujeres	4.425	-173	-3,76	4.598	-81	-1,80	4.506
Teruel	Ambos sexos	4.970	-80	-1,58	5.050	-210	-4,05	5.180
	Varones	2.053	+74	+3,74	1.979	+21	+1,03	2.032
	Mujeres	2.917	-154	-5,01	3.071	-231	-7,34	3.148
Zaragoza	Ambos sexos	47.002	-871	-1,82	47.873	-1.130	-2,35	48.132
	Varones	18.196	-401	-2,16	18.597	-144	-0,79	18.340
	Mujeres	28.806	-470	-1,61	29.276	-986	-3,31	29.792
ARAGON	Ambos sexos	59.508	-1.223	-2,01	60.731	-1.536	-2,52	61.044
	Varones	23.360	-426	-1,79	23.786	-238	-1,01	23.598
	Mujeres	36.148	-797	-2,16	36.945	-1.298	-3,47	37.446

JUNIO 2019

Evolución Paro Registrado por Comunidades Autónomas y Provincias TOTAL 16 y MÁS AÑOS

Comunidades Autónomas, Provincias y sexo		Junio 2019	Variación mensual Mayo 2019			Variación anual Junio 2018		
		Dato	Absoluta	Relativa	Dato	Absoluta	Relativa	Dato
ASTURIAS, PRINCIPADO DE	Ambos sexos	67.526	-2.671	-3,81	70.197	-2.970	-4,21	70.496
	Varones	28.637	-1.199	-4,02	29.836	-1.984	-6,48	30.621
	Mujeres	38.889	-1.472	-3,65	40.361	-986	-2,47	39.875
BALEARS, ILLES	Ambos sexos	36.372	-2.525	-6,49	38.897	-215	-0,59	36.587
	Varones	15.920	-826	-4,93	16.746	-131	-0,82	16.051
	Mujeres	20.452	-1.699	-7,67	22.151	-84	-0,41	20.536
Las Palmas	Ambos sexos	105.676	-2.121	-1,97	107.797	-2.852	-2,63	108.528
	Varones	44.485	-1.056	-2,32	45.541	-970	-2,13	45.455
	Mujeres	61.191	-1.065	-1,71	62.256	-1.882	-2,98	63.073
Santa Cruz de Tenerife	Ambos sexos	97.007	-1.237	-1,26	98.244	-3.059	-3,06	100.066
	Varones	42.160	-736	-1,72	42.896	-1.313	-3,02	43.473
	Mujeres	54.847	-501	-0,91	55.348	-1.746	-3,09	56.593
CANARIAS	Ambos sexos	202.683	-3.358	-1,63	206.041	-5.911	-2,83	208.594
	Varones	86.645	-1.792	-2,03	88.437	-2.283	-2,57	88.928
	Mujeres	116.038	-1.566	-1,33	117.604	-3.628	-3,03	119.666
CANTABRIA	Ambos sexos	33.328	-1.983	-5,62	35.311	-1.292	-3,73	34.620
	Varones	14.396	-958	-6,24	15.354	-1.043	-6,76	15.439
	Mujeres	18.932	-1.025	-5,14	19.957	-249	-1,30	19.181
Albacete	Ambos sexos	31.689	-829	-2,55	32.518	-2.273	-6,69	33.962
	Varones	10.602	-290	-2,66	10.892	-1.177	-9,99	11.779
	Mujeres	21.087	-539	-2,49	21.626	-1.096	-4,94	22.183
Ciudad Real	Ambos sexos	46.280	-614	-1,31	46.894	-2.908	-5,91	49.188
	Varones	16.112	-229	-1,40	16.341	-1.436	-8,18	17.548
	Mujeres	30.168	-385	-1,26	30.553	-1.472	-4,65	31.640
Cuenca	Ambos sexos	11.876	-532	-4,29	12.408	-931	-7,27	12.807
	Varones	4.494	-213	-4,53	4.707	-407	-8,30	4.901
	Mujeres	7.382	-319	-4,14	7.701	-524	-6,63	7.906
Guadalajara	Ambos sexos	13.982	-798	-5,40	14.780	-580	-3,98	14.562
	Varones	5.431	-275	-4,82	5.706	-121	-2,18	5.552
	Mujeres	8.551	-523	-5,76	9.074	-459	-5,09	9.010
Toledo	Ambos sexos	59.498	-1.039	-1,72	60.537	-3.073	-4,91	62.571
	Varones	20.548	-420	-2,00	20.968	-1.777	-7,96	22.325
	Mujeres	38.950	-619	-1,56	39.569	-1.296	-3,22	40.246
CASTILLA-LA MANCHA	Ambos sexos	163.325	-3.812	-2,28	167.137	-9.765	-5,64	173.090
	Varones	57.187	-1.427	-2,43	58.614	-4.918	-7,92	62.105
	Mujeres	106.138	-2.385	-2,20	108.523	-4.847	-4,37	110.985

JUNIO 2019

Evolución Paro Registrado por Comunidades Autónomas y Provincias TOTAL 16 y MÁS AÑOS

Comunidades Autónomas, Provincias y sexo		Junio 2019	Variación mensual Mayo 2019			Variación anual Junio 2018		
		Dato	Absoluta	Relativa	Dato	Absoluta	Relativa	Dato
Ávila	Ambos sexos	10.286	-647	-5,92	10.933	-809	-7,29	11.095
	Varones	4.137	-358	-7,96	4.495	-543	-11,60	4.680
	Mujeres	6.149	-289	-4,49	6.438	-266	-4,15	6.415
Burgos	Ambos sexos	16.622	-966	-5,49	17.588	-897	-5,12	17.519
	Varones	6.692	-432	-6,06	7.124	-243	-3,50	6.935
	Mujeres	9.930	-534	-5,10	10.464	-654	-6,18	10.584
León	Ambos sexos	28.263	-1.320	-4,46	29.583	-1.482	-4,98	29.745
	Varones	12.023	-746	-5,84	12.769	-853	-6,62	12.876
	Mujeres	16.240	-574	-3,41	16.814	-629	-3,73	16.869
Palencia	Ambos sexos	8.172	-455	-5,27	8.627	-757	-8,48	8.929
	Varones	3.303	-267	-7,48	3.570	-361	-9,85	3.664
	Mujeres	4.869	-188	-3,72	5.057	-396	-7,52	5.265
Salamanca	Ambos sexos	21.061	-1.153	-5,19	22.214	-1.274	-5,70	22.335
	Varones	8.379	-451	-5,11	8.830	-470	-5,31	8.849
	Mujeres	12.682	-702	-5,25	13.384	-804	-5,96	13.486
Segovia	Ambos sexos	6.229	-429	-6,44	6.658	-340	-5,18	6.569
	Varones	2.533	-200	-7,32	2.733	-192	-7,05	2.725
	Mujeres	3.696	-229	-5,83	3.925	-148	-3,85	3.844
Soria	Ambos sexos	3.122	-321	-9,32	3.443	-69	-2,16	3.191
	Varones	1.327	-167	-11,18	1.494	-32	-2,35	1.359
	Mujeres	1.795	-154	-7,90	1.949	-37	-2,02	1.832
Valladolid	Ambos sexos	28.659	-1.214	-4,06	29.873	-2.003	-6,53	30.662
	Varones	11.373	-561	-4,70	11.934	-1.025	-8,27	12.398
	Mujeres	17.286	-653	-3,64	17.939	-978	-5,35	18.264
Zamora	Ambos sexos	10.828	-664	-5,78	11.492	-770	-6,64	11.598
	Varones	4.687	-332	-6,61	5.019	-439	-8,56	5.126
	Mujeres	6.141	-332	-5,13	6.473	-331	-5,11	6.472
CASTILLA Y LEON	Ambos sexos	133.242	-7.169	-5,11	140.411	-8.401	-5,93	141.643
	Varones	54.454	-3.514	-6,06	57.968	-4.158	-7,09	58.612
	Mujeres	78.788	-3.655	-4,43	82.443	-4.243	-5,11	83.031

JUNIO 2019

Evolución Paro Registrado por Comunidades Autónomas y Provincias TOTAL 16 y MÁS AÑOS

Comunidades Autónomas, Provincias y sexo		Junio 2019	Variación mensual Mayo 2019			Variación anual Junio 2018		
		Dato	Absoluta	Relativa	Dato	Absoluta	Relativa	Dato
Barcelona	Ambos sexos	267.764	-7.906	-2,87	275.670	-9.003	-3,25	276.767
	Varones	112.842	-4.591	-3,91	117.433	-3.776	-3,24	116.618
	Mujeres	154.922	-3.315	-2,09	158.237	-5.227	-3,26	160.149
Girona	Ambos sexos	31.031	-2.380	-7,12	33.411	-1.268	-3,93	32.299
	Varones	13.542	-1.154	-7,85	14.696	-616	-4,35	14.158
	Mujeres	17.489	-1.226	-6,55	18.715	-652	-3,59	18.141
Lleida	Ambos sexos	17.454	-1.306	-6,96	18.760	-1.057	-5,71	18.511
	Varones	7.441	-518	-6,51	7.959	-522	-6,56	7.963
	Mujeres	10.013	-788	-7,30	10.801	-535	-5,07	10.548
Tarragona	Ambos sexos	41.023	-2.227	-5,15	43.250	-1.592	-3,74	42.615
	Varones	17.173	-948	-5,23	18.121	-893	-4,94	18.066
	Mujeres	23.850	-1.279	-5,09	25.129	-699	-2,85	24.549
CATALUÑA	Ambos sexos	357.272	-13.819	-3,72	371.091	-12.920	-3,49	370.192
	Varones	150.998	-7.211	-4,56	158.209	-5.807	-3,70	156.805
	Mujeres	206.274	-6.608	-3,10	212.882	-7.113	-3,33	213.387
Alicante-Alacant	Ambos sexos	139.731	-3.292	-2,30	143.023	-5.004	-3,46	144.735
	Varones	55.911	-1.542	-2,68	57.453	-2.619	-4,47	58.530
	Mujeres	83.820	-1.750	-2,05	85.570	-2.385	-2,77	86.205
Castellón-Castelló	Ambos sexos	37.729	-901	-2,33	38.630	-693	-1,80	38.422
	Varones	14.616	-389	-2,59	15.005	-702	-4,58	15.318
	Mujeres	23.113	-512	-2,17	23.625	+9	+0,04	23.104
Valencia-València	Ambos sexos	173.870	-874	-0,50	174.744	-10.076	-5,48	183.946
	Varones	67.513	-735	-1,08	68.248	-5.595	-7,65	73.108
	Mujeres	106.357	-139	-0,13	106.496	-4.481	-4,04	110.838
COMUNITAT VALENCIANA	Ambos sexos	351.330	-5.067	-1,42	356.397	-15.773	-4,30	367.103
	Varones	138.040	-2.666	-1,89	140.706	-8.916	-6,07	146.956
	Mujeres	213.290	-2.401	-1,11	215.691	-6.857	-3,11	220.147
Badajoz	Ambos sexos	60.598	-1.090	-1,77	61.688	-4.067	-6,29	64.665
	Varones	21.313	-587	-2,68	21.900	-1.985	-8,52	23.298
	Mujeres	39.285	-503	-1,26	39.788	-2.082	-5,03	41.367
Cáceres	Ambos sexos	31.475	-680	-2,11	32.155	-1.760	-5,30	33.235
	Varones	12.596	-277	-2,15	12.873	-1.148	-8,35	13.744
	Mujeres	18.879	-403	-2,09	19.282	-612	-3,14	19.491
EXTREMADURA	Ambos sexos	92.073	-1.770	-1,89	93.843	-5.827	-5,95	97.900
	Varones	33.909	-864	-2,48	34.773	-3.133	-8,46	37.042
	Mujeres	58.164	-906	-1,53	59.070	-2.694	-4,43	60.858

JUNIO 2019

Evolución Paro Registrado por Comunidades Autónomas y Provincias TOTAL 16 y MÁS AÑOS

Comunidades Autónomas, Provincias y sexo		Junio 2019	Variación mensual Mayo 2019			Variación anual Junio 2018		
		Dato	Absoluta	Relativa	Dato	Absoluta	Relativa	Dato
A Coruña	Ambos sexos	61.885	-1.893	-2,97	63.778	-6.384	-9,35	68.269
	Varones	25.967	-779	-2,91	26.746	-3.434	-11,68	29.401
	Mujeres	35.918	-1.114	-3,01	37.032	-2.950	-7,59	38.868
Lugo	Ambos sexos	14.874	-499	-3,25	15.373	-1.706	-10,29	16.580
	Varones	6.523	-208	-3,09	6.731	-840	-11,41	7.363
	Mujeres	8.351	-291	-3,37	8.642	-866	-9,40	9.217
Ourense	Ambos sexos	17.655	-451	-2,49	18.106	-1.720	-8,88	19.375
	Varones	7.602	-146	-1,88	7.748	-576	-7,04	8.178
	Mujeres	10.053	-305	-2,94	10.358	-1.144	-10,22	11.197
Pontevedra	Ambos sexos	60.835	-2.713	-4,27	63.548	-5.006	-7,60	65.841
	Varones	24.806	-1.202	-4,62	26.008	-2.057	-7,66	26.863
	Mujeres	36.029	-1.511	-4,03	37.540	-2.949	-7,57	38.978
GALICIA	Ambos sexos	155.249	-5.556	-3,46	160.805	-14.816	-8,71	170.065
	Varones	64.898	-2.335	-3,47	67.233	-6.907	-9,62	71.805
	Mujeres	90.351	-3.221	-3,44	93.572	-7.909	-8,05	98.260
MADRID, COMUNIDAD DE	Ambos sexos	334.602	-6.523	-1,91	341.125	-16.445	-4,68	351.047
	Varones	136.915	-4.879	-3,44	141.794	-8.635	-5,93	145.550
	Mujeres	197.687	-1.644	-0,82	199.331	-7.810	-3,80	205.497
MURCIA, REGION DE	Ambos sexos	94.273	-1.252	-1,31	95.525	-5.132	-5,16	99.405
	Varones	36.499	-424	-1,15	36.923	-2.772	-7,06	39.271
	Mujeres	57.774	-828	-1,41	58.602	-2.360	-3,92	60.134
NAVARRA, COM. FORAL DE	Ambos sexos	30.376	-887	-2,84	31.263	-1.678	-5,23	32.054
	Varones	12.041	-325	-2,63	12.366	-716	-5,61	12.757
	Mujeres	18.335	-562	-2,97	18.897	-962	-4,99	19.297
Araba/Álava	Ambos sexos	18.633	-354	-1,86	18.987	-1.054	-5,35	19.687
	Varones	7.484	-143	-1,87	7.627	-494	-6,19	7.978
	Mujeres	11.149	-211	-1,86	11.360	-560	-4,78	11.709
Bizkaia	Ambos sexos	63.913	-1.040	-1,60	64.953	-5.524	-7,96	69.437
	Varones	27.454	-977	-3,44	28.431	-2.828	-9,34	30.282
	Mujeres	36.459	-63	-0,17	36.522	-2.696	-6,89	39.155
Gipuzkoa	Ambos sexos	28.797	-1.136	-3,80	29.933	-2.564	-8,18	31.361
	Varones	11.896	-671	-5,34	12.567	-980	-7,61	12.876
	Mujeres	16.901	-465	-2,68	17.366	-1.584	-8,57	18.485
PAIS VASCO	Ambos sexos	111.343	-2.530	-2,22	113.873	-9.142	-7,59	120.485
	Varones	46.834	-1.791	-3,68	48.625	-4.302	-8,41	51.136
	Mujeres	64.509	-739	-1,13	65.248	-4.840	-6,98	69.349
RIOJA, LA	Ambos sexos	14.809	-247	-1,64	15.056	-942	-5,98	15.751
	Varones	5.748	-105	-1,79	5.853	-573	-9,07	6.321
	Mujeres	9.061	-142	-1,54	9.203	-369	-3,91	9.430

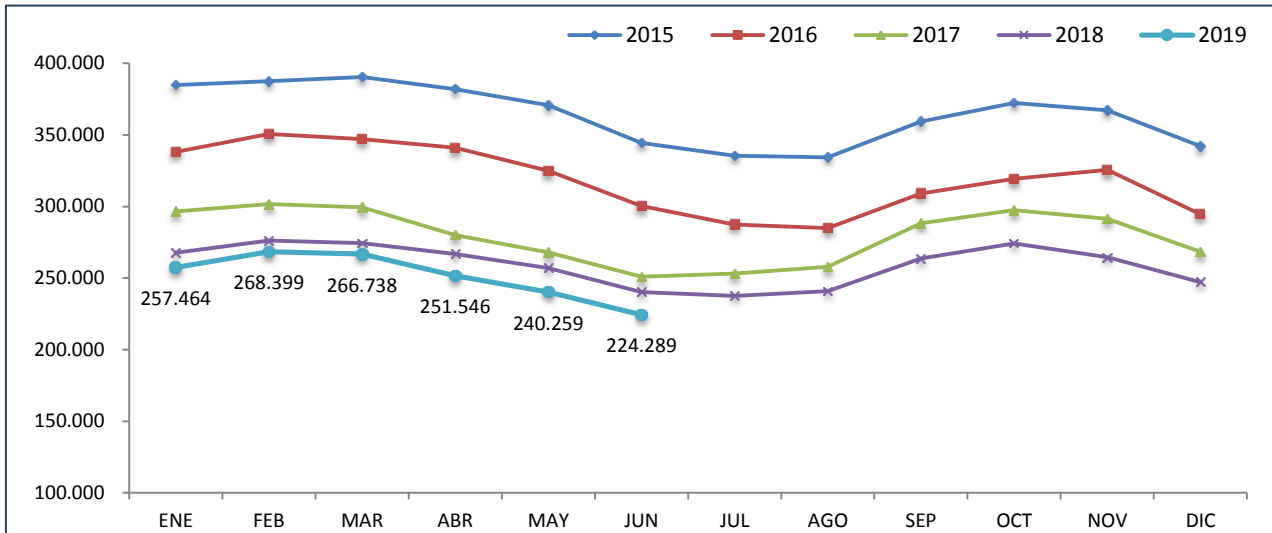
JUNIO 2019

Evolución Paro Registrado por Comunidades Autónomas y Provincias TOTAL 16 y MÁS AÑOS

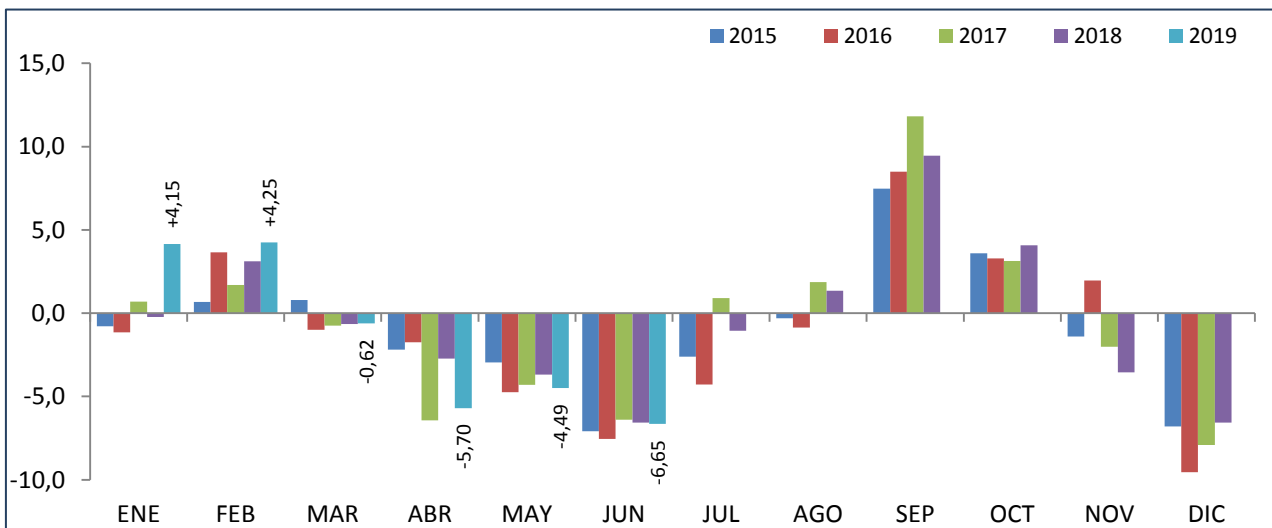
Comunidades Autónomas, Provincias y sexo		Junio 2019	Variación mensual Mayo 2019			Variación anual Junio 2018		
		Dato	Absoluta	Relativa	Dato	Absoluta	Relativa	Dato
CEUTA	Ambos sexos	11.374	-137	-1,19	11.511	-557	-4,67	11.931
	Varones	4.554	+4	+0,09	4.550	-350	-7,14	4.904
	Mujeres	6.820	-141	-2,03	6.961	-207	-2,95	7.027
MELILLA	Ambos sexos	9.102	-62	-0,68	9.164	-1.226	-11,87	10.328
	Varones	3.455	-60	-1,71	3.515	-543	-13,58	3.998
	Mujeres	5.647	-2	-0,04	5.649	-683	-10,79	6.330
TOTAL ESTATAL	Ambos sexos	3.015.686	-63.805	-2,07	3.079.491	-146.476	-4,63	3.162.162
	Varones	1.218.056	-32.756	-2,62	1.250.812	-77.296	-5,97	1.295.352
	Mujeres	1.797.630	-31.049	-1,70	1.828.679	-69.180	-3,71	1.866.810

Fuente: Elaboración propia a partir de datos del Servicio Público de Empleo Estatal,
DEMANDANTES DE EMPLEO, PARO, CONTRATOS Y PRESTACIONES POR DESEMPLEO

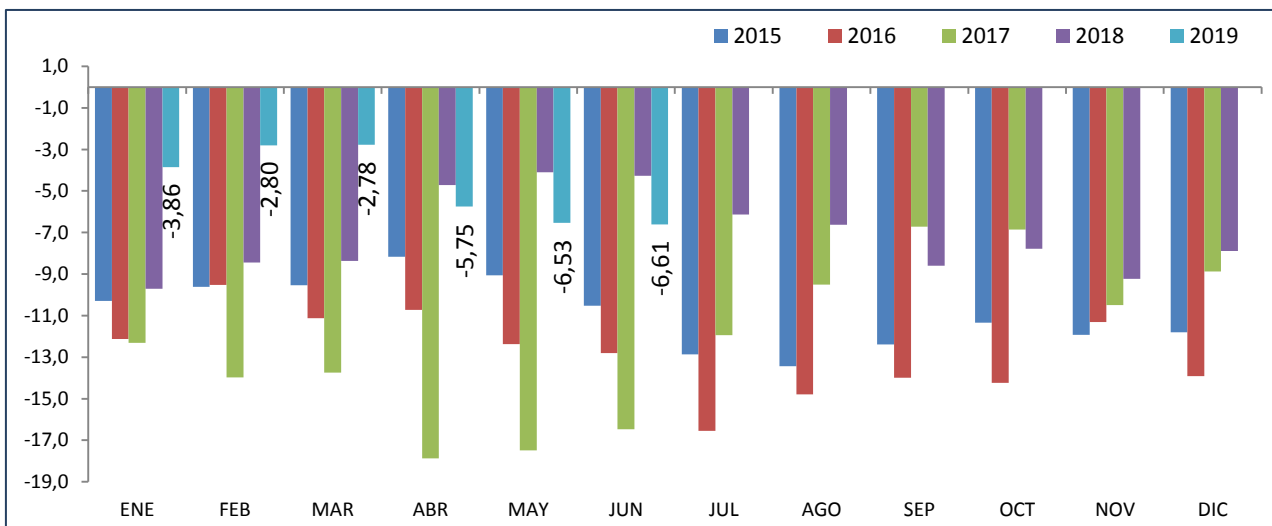
MENORES DE 25 AÑOS EVOLUCIÓN MENSUAL DEL PARO REGISTRADO



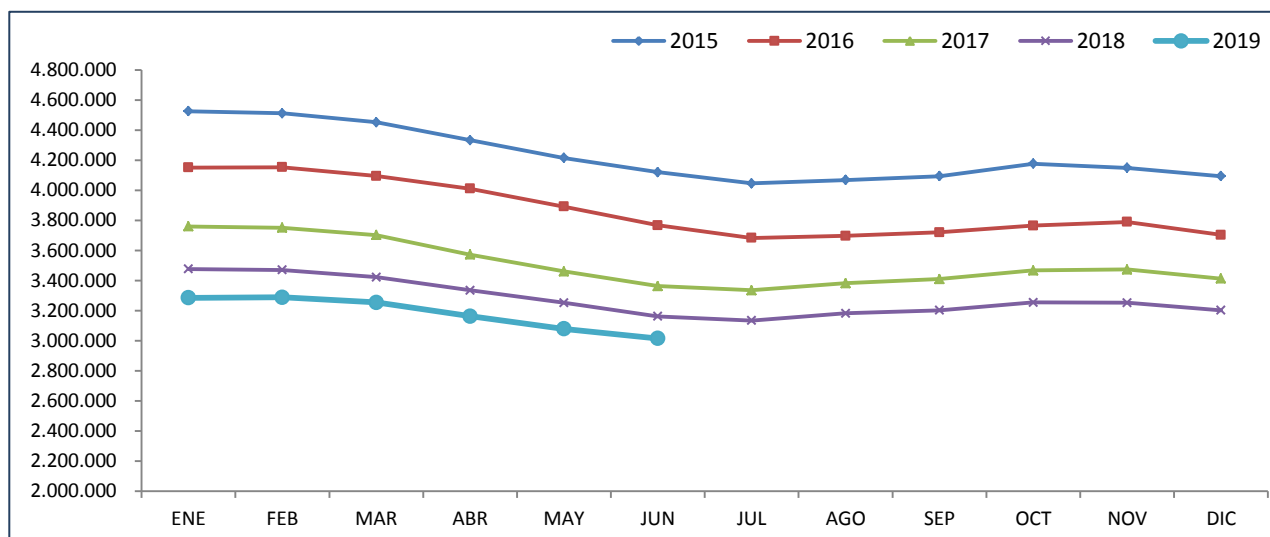
EVOLUCIÓN VARIACIÓN MENSUAL DEL PARO REGISTRADO



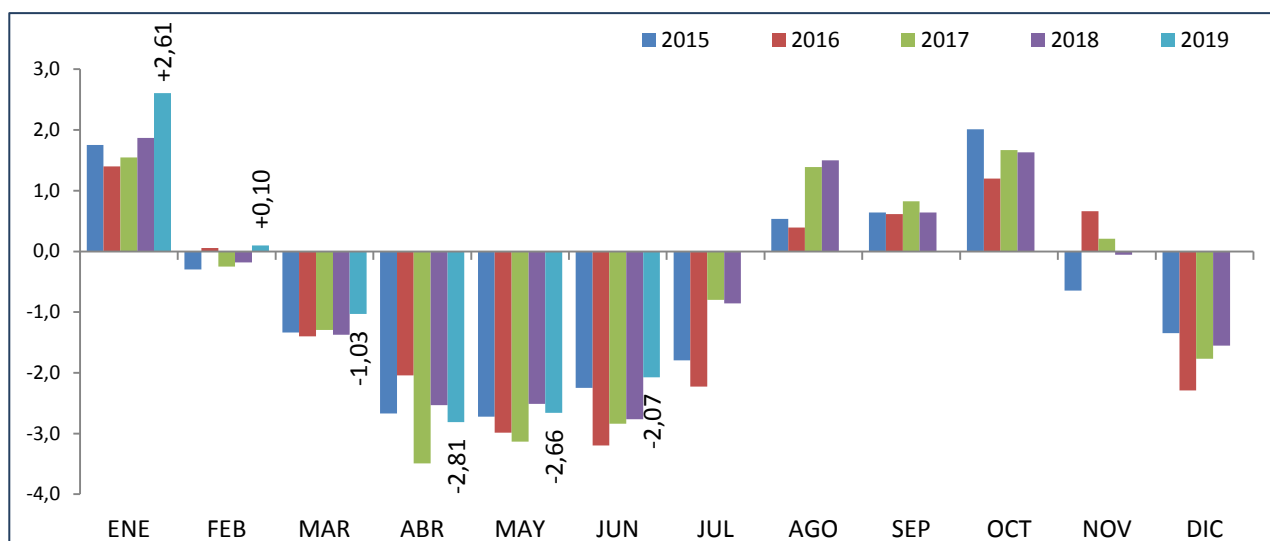
EVOLUCIÓN VARIACIÓN ANUAL DEL PARO REGISTRADO



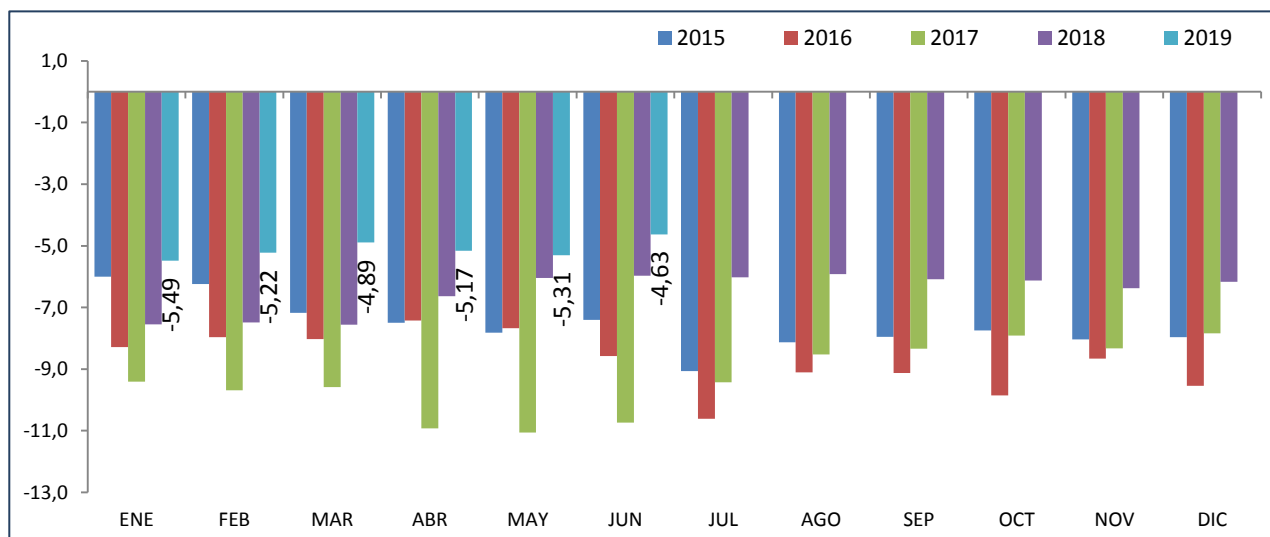
TOTAL 16 Y MÁS AÑOS EVOLUCIÓN MENSUAL DEL PARO REGISTRADO



EVOLUCIÓN VARIACIÓN RELATIVA MENSUAL DEL PARO REGISTRADO



EVOLUCIÓN VARIACIÓN RELATIVA ANUAL DEL PARO REGISTRADO



Evolución del paro registrado según sexo y edad

	TOTAL EDADES			MENORES DE 25 AÑOS			RESTO DE EDADES		
	TOTAL	Varones	Mujeres	TOTAL	Varones	Mujeres	TOTAL	Varones	Mujeres
ENERO 2015	4.525.691	2.137.837	2.387.854	384.932	201.407	183.525	4.140.759	1.936.430	2.204.329
FEBRERO 2015	4.512.153	2.117.980	2.394.173	387.501	202.455	185.046	4.124.652	1.915.525	2.209.127
MARZO 2015	4.451.939	2.080.784	2.371.155	390.533	204.543	185.990	4.061.406	1.876.241	2.185.165
ABRIL 2015	4.333.016	2.004.404	2.328.612	382.012	198.512	183.500	3.951.004	1.805.892	2.145.112
MAYO 2015	4.215.031	1.931.160	2.283.871	370.741	192.103	178.638	3.844.290	1.739.057	2.105.233
JUNIO 2015	4.120.304	1.877.698	2.242.606	344.464	180.155	164.309	3.775.840	1.697.543	2.078.297
JULIO 2015	4.046.276	1.834.143	2.212.133	335.475	174.117	161.358	3.710.801	1.660.026	2.050.775
AGOSTO 2015	4.067.955	1.845.268	2.222.687	334.441	171.633	162.808	3.733.514	1.673.635	2.059.879
SEPTIEMBRE 2015	4.094.042	1.849.241	2.244.801	359.435	182.543	176.892	3.734.607	1.666.698	2.067.909
OCTUBRE 2015	4.176.369	1.895.506	2.280.863	372.387	190.335	182.052	3.803.982	1.705.171	2.098.811
NOVIEMBRE 2015	4.149.298	1.872.500	2.276.798	367.147	187.602	179.545	3.782.151	1.684.898	2.097.253
DICIEMBRE 2015	4.093.508	1.875.235	2.218.273	342.177	176.654	165.523	3.751.331	1.698.581	2.052.750
ENERO 2016	4.150.755	1.891.673	2.259.082	338.261	175.513	162.748	3.812.494	1.716.160	2.096.334
FEBRERO 2016	4.152.986	1.891.473	2.261.513	350.603	182.465	168.138	3.802.383	1.709.008	2.093.375
MARZO 2016	4.094.770	1.864.474	2.230.296	347.117	180.863	166.254	3.747.653	1.683.611	2.064.042
ABRIL 2016	4.011.171	1.807.816	2.203.355	341.057	177.029	164.028	3.670.114	1.630.787	2.039.327
MAYO 2016	3.891.403	1.736.578	2.154.825	324.888	167.592	157.296	3.566.515	1.568.986	1.997.529
JUNIO 2016	3.767.054	1.665.686	2.101.368	300.366	155.851	144.515	3.466.688	1.509.835	1.956.853
JULIO 2016	3.683.061	1.616.721	2.066.340	287.485	147.832	139.653	3.395.576	1.468.889	1.926.687
AGOSTO 2016	3.697.496	1.624.313	2.073.183	284.985	144.864	140.121	3.412.511	1.479.449	1.933.062
SEPTIEMBRE 2016	3.720.297	1.628.447	2.091.850	309.173	156.200	152.973	3.411.124	1.472.247	1.938.877
OCTUBRE 2016	3.764.982	1.651.788	2.113.194	319.362	161.913	157.449	3.445.620	1.489.875	1.955.745
NOVIEMBRE 2016	3.789.823	1.663.870	2.125.953	325.639	166.261	159.378	3.464.184	1.497.609	1.966.575
DICIEMBRE 2016	3.702.974	1.642.302	2.060.672	294.570	150.839	143.731	3.408.404	1.491.463	1.916.941
ENERO 2017	3.760.231	1.655.366	2.104.865	296.604	152.225	144.379	3.463.627	1.503.141	1.960.486
FEBRERO 2017	3.750.876	1.646.954	2.103.922	301.633	155.516	146.117	3.449.243	1.491.438	1.957.805
MARZO 2017	3.702.317	1.615.938	2.086.379	299.405	154.311	145.094	3.402.912	1.461.627	1.941.285
ABRIL 2017	3.573.036	1.546.780	2.026.256	280.113	143.582	136.531	3.292.923	1.403.198	1.889.725
MAYO 2017	3.461.128	1.478.677	1.982.451	268.056	136.513	131.543	3.193.072	1.342.164	1.850.908
JUNIO 2017	3.362.811	1.423.734	1.939.077	250.885	129.171	121.714	3.111.926	1.294.563	1.817.363
JULIO 2017	3.335.924	1.407.638	1.928.286	253.168	129.395	123.773	3.082.756	1.278.243	1.804.513
AGOSTO 2017	3.382.324	1.431.435	1.950.889	257.914	130.101	127.813	3.124.410	1.301.334	1.823.076
SEPTIEMBRE 2017	3.410.182	1.439.465	1.970.717	288.408	144.625	143.783	3.121.774	1.294.840	1.826.934
OCTUBRE 2017	3.467.026	1.465.377	2.001.649	297.474	149.369	148.105	3.169.552	1.316.008	1.853.544
NOVIEMBRE 2017	3.474.281	1.465.663	2.008.618	291.475	146.859	144.616	3.182.806	1.318.804	1.864.002
DICIEMBRE 2017	3.412.781	1.459.726	1.953.055	268.406	136.711	131.695	3.144.375	1.323.015	1.821.360
ENERO 2018	3.476.528	1.475.479	2.001.049	267.794	136.381	131.413	3.208.734	1.339.098	1.869.636
FEBRERO 2018	3.470.248	1.472.370	1.997.878	276.142	140.963	135.179	3.194.106	1.331.407	1.862.699
MARZO 2018	3.422.551	1.454.120	1.968.431	274.368	140.742	133.626	3.148.183	1.313.378	1.834.805
ABRIL 2018	3.335.868	1.398.960	1.936.908	266.899	135.873	131.026	3.068.969	1.263.087	1.805.882
MAYO 2018	3.252.130	1.347.140	1.904.990	257.056	130.077	126.979	2.995.074	1.217.063	1.778.011
JUNIO 2018	3.162.162	1.295.352	1.866.810	240.174	122.482	117.692	2.921.988	1.172.870	1.749.118
JULIO 2018	3.135.021	1.279.579	1.855.442	237.651	119.765	117.886	2.897.370	1.159.814	1.737.556
AGOSTO 2018	3.182.068	1.306.994	1.875.074	240.840	120.248	120.592	2.941.228	1.186.746	1.754.482
SEPTIEMBRE 2018	3.202.509	1.313.151	1.889.358	263.605	131.753	131.852	2.938.904	1.181.398	1.757.506
OCTUBRE 2018	3.254.703	1.340.190	1.914.513	274.329	137.620	136.709	2.980.374	1.202.570	1.777.804
NOVIEMBRE 2018	3.252.867	1.342.941	1.909.926	264.590	133.577	131.013	2.988.277	1.209.364	1.778.913
DICIEMBRE 2018	3.202.297	1.337.244	1.865.053	247.212	125.902	121.310	2.955.085	1.211.342	1.743.743

Evolución del paro registrado según sexo y edad

	TOTAL EDADES			MENORES DE 25 AÑOS			RESTO DE EDADES		
	TOTAL	Varones	Mujeres	TOTAL	Varones	Mujeres	TOTAL	Varones	Mujeres
ENERO 2019	3.285.761	1.360.448	1.925.313	257.464	131.056	126.408	3.028.297	1.229.392	1.798.905
FEBRERO 2019	3.289.040	1.360.225	1.928.815	268.399	136.656	131.743	3.020.641	1.223.569	1.797.072
MARZO 2019	3.255.084	1.338.897	1.916.187	266.738	135.919	130.819	2.988.346	1.202.978	1.785.368
ABRIL 2019	3.163.566	1.298.708	1.864.858	251.546	127.960	123.586	2.912.020	1.170.748	1.741.272
MAYO 2019	3.079.491	1.250.812	1.828.679	240.259	121.524	118.735	2.839.232	1.129.288	1.709.944
JUNIO 2019	3.015.686	1.218.056	1.797.630	224.289	114.807	109.482	2.791.397	1.103.249	1.688.148
JULIO 2019									
AGOSTO 2019									
SEPTIEMBRE 2019									
OCTUBRE 2019									
NOVIEMBRE 2019									
DICIEMBRE 2019									

Fuente: Elaboración propia a partir de datos del Servicio Público de Empleo Estatal,
DEMANDANTES DE EMPLEO, PARO, CONTRATOS Y PRESTACIONES POR DESEMPLEO

Evolución de la variación anual del Paro Registrado según sexo y edad

	TOTAL EDADES			MENORES DE 25 AÑOS			RESTO DE EDADES		
	TOTAL	Varones	Mujeres	TOTAL	Varones	Mujeres	TOTAL	Varones	Mujeres
ENERO 2015	-6,00	-8,54	-3,60	-10,29	-10,19	-10,40	-5,58	-8,36	-2,99
FEBRERO 2015	-6,24	-9,28	-3,38	-9,61	-10,14	-9,03	-5,91	-9,19	-2,87
MARZO 2015	-7,17	-10,34	-4,20	-9,53	-9,92	-9,10	-6,94	-10,38	-3,76
ABRIL 2015	-7,50	-11,41	-3,84	-8,17	-9,15	-7,07	-7,43	-11,65	-3,56
MAYO 2015	-7,82	-11,75	-4,20	-9,06	-9,79	-8,27	-7,69	-11,96	-3,84
JUNIO 2015	-7,40	-11,31	-3,86	-10,53	-11,32	-9,65	-7,11	-11,30	-3,37
JULIO 2015	-8,45	-12,42	-4,88	-14,31	-15,51	-12,98	-7,88	-12,09	-4,17
AGOSTO 2015	-8,13	-12,12	-4,53	-13,43	-14,81	-11,94	-7,62	-11,84	-3,89
SEPTIEMBRE 2015	-7,95	-11,76	-4,55	-12,39	-13,85	-10,83	-7,50	-11,53	-3,97
OCTUBRE 2015	-7,74	-11,27	-4,59	-11,33	-12,31	-10,28	-7,37	-11,15	-4,06
NOVIEMBRE 2015	-8,04	-11,68	-4,81	-11,93	-13,06	-10,71	-7,65	-11,53	-4,27
DICIEMBRE 2015	-7,96	-11,23	-5,01	-11,80	-12,62	-10,91	-7,60	-11,09	-4,50
ENERO 2016	-8,28	-11,51	-5,39	-12,12	-12,86	-11,32	-7,93	-11,38	-4,90
FEBRERO 2016	-7,96	-10,69	-5,54	-9,52	-9,87	-9,14	-7,81	-10,78	-5,24
MARZO 2016	-8,02	-10,40	-5,94	-11,12	-11,58	-10,61	-7,73	-10,27	-5,54
ABRIL 2016	-7,43	-9,81	-5,38	-10,72	-10,82	-10,61	-7,11	-9,70	-4,93
MAYO 2016	-7,68	-10,08	-5,65	-12,37	-12,76	-11,95	-7,23	-9,78	-5,12
JUNIO 2016	-8,57	-11,29	-6,30	-12,80	-13,49	-12,05	-8,19	-11,06	-5,84
JULIO 2016	-8,98	-11,85	-6,59	-14,31	-15,10	-13,45	-8,49	-11,51	-6,05
AGOSTO 2016	-9,11	-11,97	-6,73	-14,79	-15,60	-13,93	-8,60	-11,60	-6,16
SEPTIEMBRE 2016	-9,13	-11,94	-6,81	-13,98	-14,43	-13,52	-8,66	-11,67	-6,24
OCTUBRE 2016	-9,85	-12,86	-7,35	-14,24	-14,93	-13,51	-9,42	-12,63	-6,82
NOVIEMBRE 2016	-8,66	-11,14	-6,63	-11,31	-11,38	-11,23	-8,41	-11,12	-6,23
DICIEMBRE 2016	-9,54	-12,42	-7,10	-13,91	-14,61	-13,17	-9,14	-12,19	-6,62
ENERO 2017	-9,41	-12,49	-6,83	-12,32	-13,27	-11,29	-9,15	-12,41	-6,48
FEBRERO 2017	-9,68	-12,93	-6,97	-13,97	-14,77	-13,10	-9,29	-12,73	-6,48
MARZO 2017	-9,58	-13,33	-6,45	-13,75	-14,68	-12,73	-9,20	-13,18	-5,95
ABRIL 2017	-10,92	-14,44	-8,04	-17,87	-18,89	-16,76	-10,28	-13,96	-7,34
MAYO 2017	-11,06	-14,85	-8,00	-17,49	-18,54	-16,37	-10,47	-14,46	-7,34
JUNIO 2017	-10,73	-14,53	-7,72	-16,47	-17,12	-15,78	-10,23	-14,26	-7,13
JULIO 2017	-9,43	-12,93	-6,68	-11,94	-12,47	-11,37	-9,21	-12,98	-6,34
AGOSTO 2017	-8,52	-11,87	-5,90	-9,50	-10,19	-8,78	-8,44	-12,04	-5,69
SEPTIEMBRE 2017	-8,34	-11,61	-5,79	-6,72	-7,41	-6,01	-8,48	-12,05	-5,77
OCTUBRE 2017	-7,91	-11,29	-5,28	-6,85	-7,75	-5,93	-8,01	-11,67	-5,23
NOVIEMBRE 2017	-8,33	-11,91	-5,52	-10,49	-11,67	-9,26	-8,12	-11,94	-5,22
DICIEMBRE 2017	-7,84	-11,12	-5,22	-8,88	-9,37	-8,37	-7,75	-11,29	-4,99
ENERO 2018	-7,54	-10,87	-4,93	-9,71	-10,41	-8,98	-7,36	-10,91	-4,63
FEBRERO 2018	-7,48	-10,60	-5,04	-8,45	-9,36	-7,49	-7,40	-10,73	-4,86
MARZO 2018	-7,56	-10,01	-5,65	-8,36	-8,79	-7,90	-7,49	-10,14	-5,49
ABRIL 2018	-6,64	-9,56	-4,41	-4,72	-5,37	-4,03	-6,80	-9,99	-4,44
MAYO 2018	-6,04	-8,90	-3,91	-4,10	-4,71	-3,47	-6,20	-9,32	-3,94
JUNIO 2018	-5,97	-9,02	-3,73	-4,27	-5,18	-3,30	-6,10	-9,40	-3,76
JULIO 2018	-6,02	-9,10	-3,78	-6,13	-7,44	-4,76	-6,01	-9,26	-3,71
AGOSTO 2018	-5,92	-8,69	-3,89	-6,62	-7,57	-5,65	-5,86	-8,81	-3,76
SEPTIEMBRE 2018	-6,09	-8,78	-4,13	-8,60	-8,90	-8,30	-5,86	-8,76	-3,80
OCTUBRE 2018	-6,12	-8,54	-4,35	-7,78	-7,87	-7,69	-5,97	-8,62	-4,09
NOVIEMBRE 2018	-6,37	-8,37	-4,91	-9,22	-9,04	-9,41	-6,11	-8,30	-4,56
DICIEMBRE 2018	-6,17	-8,39	-4,51	-7,90	-7,91	-7,89	-6,02	-8,44	-4,26

Evolución de la variación anual del Paro Registrado según sexo y edad

	TOTAL EDADES			MENORES DE 25 AÑOS			RESTO DE EDADES		
	TOTAL	Varones	Mujeres	TOTAL	Varones	Mujeres	TOTAL	Varones	Mujeres
ENERO 2019	-5,49	-7,80	-3,78	-3,86	-3,90	-3,81	-5,62	-8,19	-3,78
FEBRERO 2019	-5,22	-7,62	-3,46	-2,80	-3,06	-2,54	-5,43	-8,10	-3,52
MARZO 2019	-4,89	-7,92	-2,65	-2,78	-3,43	-2,10	-5,08	-8,41	-2,69
ABRIL 2019	-5,17	-7,17	-3,72	-5,75	-5,82	-5,68	-5,11	-7,31	-3,58
MAYO 2019	-5,31	-7,15	-4,01	-6,53	-6,58	-6,49	-5,20	-7,21	-3,83
JUNIO 2019	-4,63	-5,97	-3,71	-6,61	-6,27	-6,98	-4,47	-5,94	-3,49
JULIO 2019									
AGOSTO 2019									
SEPTIEMBRE 2019									
OCTUBRE 2019									
NOVIEMBRE 2019									
DICIEMBRE 2019									

Fuente: Elaboración propia a partir de datos del Servicio Público de Empleo Estatal,
DEMANDANTES DE EMPLEO, PARO, CONTRATOS Y PRESTACIONES POR DESEMPLEO

JUNIO 2019

Porcentajes de Menores de 25 años en el Paro Registrado por Provincias y Comunidades y Ciudades Autónomas

Comunidades Autónomas, Provincias y sexo	MENORES DE 25 AÑOS						
	TOTAL 16y+ años	TOTAL 16-24 años	% en cada Prov y CCAA	Distribución s/ Total	Distribución s/ SEXO	Distribución en CCAA	
Almería	Ambos sexos	60.052	4.652	7,75%	2,07%	100,00%	7,69%
	Varones	24.351	2.082	8,55%	1,81%	44,75%	6,93%
	Mujeres	35.701	2.570	7,20%	2,35%	55,25%	8,44%
Cádiz	Ambos sexos	138.284	10.103	7,31%	4,50%	100,00%	16,70%
	Varones	54.412	5.117	9,40%	4,46%	50,65%	17,03%
	Mujeres	83.872	4.986	5,94%	4,55%	49,35%	16,38%
Córdoba	Ambos sexos	68.002	6.056	8,91%	2,70%	100,00%	10,01%
	Varones	27.208	2.956	10,86%	2,57%	48,81%	9,84%
	Mujeres	40.794	3.100	7,60%	2,83%	51,19%	10,18%
Granada	Ambos sexos	78.721	6.783	8,62%	3,02%	100,00%	11,21%
	Varones	34.107	3.373	9,89%	2,94%	49,73%	11,23%
	Mujeres	44.614	3.410	7,64%	3,11%	50,27%	11,20%
Huelva	Ambos sexos	46.102	3.630	7,87%	1,62%	100,00%	6,00%
	Varones	19.127	1.854	9,69%	1,61%	51,07%	6,17%
	Mujeres	26.975	1.776	6,58%	1,62%	48,93%	5,83%
Jaén	Ambos sexos	48.013	4.775	9,95%	2,13%	100,00%	7,89%
	Varones	18.903	2.365	12,51%	2,06%	49,53%	7,87%
	Mujeres	29.110	2.410	8,28%	2,20%	50,47%	7,92%
Málaga	Ambos sexos	136.356	10.088	7,40%	4,50%	100,00%	16,68%
	Varones	54.017	5.116	9,47%	4,46%	50,71%	17,03%
	Mujeres	82.339	4.972	6,04%	4,54%	49,29%	16,33%
Sevilla	Ambos sexos	182.369	14.396	7,89%	6,42%	100,00%	23,80%
	Varones	71.441	7.178	10,05%	6,25%	49,86%	23,89%
	Mujeres	110.928	7.218	6,51%	6,59%	50,14%	23,71%
ANDALUCIA	Ambos sexos	757.899	60.483	7,98%	26,97%	100,00%	100,00%
	Varones	303.566	30.041	9,90%	26,17%	49,67%	100,00%
	Mujeres	454.333	30.442	6,70%	27,81%	50,33%	100,00%
Huesca	Ambos sexos	7.808	856	10,96%	0,38%	100,00%	14,98%
	Varones	3.210	469	14,61%	0,41%	54,79%	15,44%
	Mujeres	4.598	387	8,42%	0,35%	45,21%	14,45%
Teruel	Ambos sexos	5.050	578	11,45%	0,26%	100,00%	10,11%
	Varones	1.979	328	16,57%	0,29%	56,75%	10,80%
	Mujeres	3.071	250	8,14%	0,23%	43,25%	9,34%
Zaragoza	Ambos sexos	47.873	4.281	8,94%	1,91%	100,00%	74,91%
	Varones	18.597	2.240	12,04%	1,95%	52,32%	73,76%
	Mujeres	29.276	2.041	6,97%	1,86%	47,68%	76,21%
ARAGON	Ambos sexos	60.731	5.715	9,41%	2,55%	100,00%	100,00%
	Varones	23.786	3.037	12,77%	2,65%	53,14%	100,00%
	Mujeres	36.945	2.678	7,25%	2,45%	46,86%	100,00%
ASTURIAS, PRINCIPADO DE	Ambos sexos	67.526	4.365	6,46%	1,95%	100,00%	
	Varones	28.637	2.318	8,09%	2,02%	53,10%	
	Mujeres	38.889	2.047	5,26%	1,87%	46,90%	

JUNIO 2019

Porcentajes de Menores de 25 años en el Paro Registrado por Provincias y Comunidades y Ciudades Autónomas

Comunidades Autónomas, Provincias y sexo		MENORES DE 25 AÑOS					
		TOTAL 16y+ años	TOTAL 16-24 años	% en cada Prov y CCAA	Distribución s/ Total	Distribución s/ SEXO	Distribución en CCAA
BALEARS, ILLES	Ambos sexos	36.372	3.329	9,15%	1,48%	100,00%	
	Varones	15.920	1.748	10,98%	1,52%	52,51%	
	Mujeres	20.452	1.581	7,73%	1,44%	47,49%	
Las Palmas	Ambos sexos	107.797	6.578	6,10%	2,93%	100,00%	54,02%
	Varones	45.541	3.396	7,46%	2,96%	51,63%	54,11%
	Mujeres	62.256	3.182	5,11%	2,91%	48,37%	53,91%
Santa Cruz de Tenerife	Ambos sexos	98.244	5.600	5,70%	2,50%	100,00%	45,98%
	Varones	42.896	2.880	6,71%	2,51%	51,43%	45,89%
	Mujeres	55.348	2.720	4,91%	2,48%	48,57%	46,09%
CANARIAS	Ambos sexos	206.041	12.178	5,91%	5,43%	100,00%	100,00%
	Varones	88.437	6.276	7,10%	5,47%	51,54%	100,00%
	Mujeres	117.604	5.902	5,02%	5,39%	48,46%	100,00%
CANTABRIA	Ambos sexos	33.328	2.197	6,59%	0,98%	100,00%	
	Varones	14.396	1.182	8,21%	1,03%	53,80%	
	Mujeres	18.932	1.015	5,36%	0,93%	46,20%	
Albacete	Ambos sexos	31.689	2.498	7,88%	1,11%	100,00%	17,83%
	Varones	10.602	1.220	11,51%	1,06%	48,84%	17,64%
	Mujeres	21.087	1.278	6,06%	1,17%	51,16%	18,02%
Ciudad Real	Ambos sexos	46.280	4.519	9,76%	2,01%	100,00%	32,26%
	Varones	16.112	2.152	13,36%	1,87%	47,62%	31,12%
	Mujeres	30.168	2.367	7,85%	2,16%	52,38%	33,37%
Cuenca	Ambos sexos	11.876	1.061	8,93%	0,47%	100,00%	7,57%
	Varones	4.494	546	12,15%	0,48%	51,46%	7,90%
	Mujeres	7.382	515	6,98%	0,47%	48,54%	7,26%
Guadalajara	Ambos sexos	13.982	1.052	7,52%	0,47%	100,00%	7,51%
	Varones	5.431	551	10,15%	0,48%	52,38%	7,97%
	Mujeres	8.551	501	5,86%	0,46%	47,62%	7,06%
Toledo	Ambos sexos	59.498	4.879	8,20%	2,18%	100,00%	34,83%
	Varones	20.548	2.446	11,90%	2,13%	50,13%	35,37%
	Mujeres	38.950	2.433	6,25%	2,22%	49,87%	34,30%
CASTILLA-LA MANCHA	Ambos sexos	163.325	14.009	8,58%	6,25%	100,00%	100,00%
	Varones	57.187	6.915	12,09%	6,02%	49,36%	100,00%
	Mujeres	106.138	7.094	6,68%	6,48%	50,64%	100,00%

JUNIO 2019

Porcentajes de Menores de 25 años en el Paro Registrado por Provincias y Comunidades y Ciudades Autónomas

Comunidades Autónomas, Provincias y sexo	MENORES DE 25 AÑOS						
	TOTAL 16y+ años	TOTAL 16-24 años	% en cada Prov y CCAA	Distribución s/ Total	Distribución s/ SEXO	Distribución en CCAA	
Ávila	Ambos sexos	10.286	834	8,11%	0,37%	100,00%	7,51%
	Varones	4.137	410	9,91%	0,36%	49,16%	6,93%
	Mujeres	6.149	424	6,90%	0,39%	50,84%	5,21%
Burgos	Ambos sexos	16.622	1.278	7,69%	0,57%	100,00%	11,51%
	Varones	6.692	694	10,37%	0,60%	54,30%	11,72%
	Mujeres	9.930	584	5,88%	0,53%	45,70%	7,17%
León	Ambos sexos	28.263	2.288	8,10%	1,02%	100,00%	20,61%
	Varones	12.023	1.258	10,46%	1,10%	54,98%	21,25%
	Mujeres	16.240	1.030	6,34%	0,94%	45,02%	12,65%
Palencia	Ambos sexos	8.172	808	9,89%	0,36%	100,00%	7,28%
	Varones	3.303	425	12,87%	0,37%	52,60%	7,18%
	Mujeres	4.869	383	7,87%	0,35%	47,40%	4,70%
Salamanca	Ambos sexos	21.061	1.776	8,43%	0,79%	100,00%	16,00%
	Varones	8.379	937	11,18%	0,82%	52,76%	15,83%
	Mujeres	12.682	839	6,62%	0,77%	47,24%	10,31%
Segovia	Ambos sexos	6.229	521	8,36%	0,23%	100,00%	4,69%
	Varones	2.533	280	11,05%	0,24%	53,74%	4,73%
	Mujeres	3.696	241	6,52%	0,22%	46,26%	2,96%
Soria	Ambos sexos	3.122	314	10,06%	0,14%	100,00%	2,83%
	Varones	1.327	159	11,98%	0,14%	50,64%	2,69%
	Mujeres	1.795	155	8,64%	0,14%	49,36%	1,90%
Valladolid	Ambos sexos	28.659	2.499	8,72%	1,11%	100,00%	22,51%
	Varones	11.373	1.325	11,65%	1,15%	53,02%	22,38%
	Mujeres	17.286	1.174	6,79%	1,07%	46,98%	14,42%
Zamora	Ambos sexos	10.828	784	7,24%	0,35%	100,00%	7,06%
	Varones	4.687	432	9,22%	0,38%	55,10%	7,30%
	Mujeres	6.141	352	5,73%	0,32%	44,90%	4,32%
CASTILLA Y LEON	Ambos sexos	133.242	11.102	8,33%	4,95%	100,00%	100,00%
	Varones	54.454	5.920	10,87%	5,16%	53,32%	100,00%
	Mujeres	78.788	5.182	6,58%	4,73%	46,68%	63,65%

JUNIO 2019

Porcentajes de Menores de 25 años en el Paro Registrado por Provincias y Comunidades y Ciudades Autónomas

Comunidades Autónomas, Provincias y sexo	MENORES DE 25 AÑOS						
	TOTAL 16y+ años	TOTAL 16-24 años	% en cada Prov y CCAA	Distribución s/ Total	Distribución s/ SEXO	Distribución en CCAA	
Barcelona	Ambos sexos	267.764	17.619	6,58%	7,86%	100,00%	73,77%
	Varones	112.842	9.478	8,40%	8,26%	53,79%	74,72%
	Mujeres	154.922	8.141	5,25%	7,44%	46,21%	72,69%
Girona	Ambos sexos	31.031	2.080	6,70%	0,93%	100,00%	8,71%
	Varones	13.542	1.086	8,02%	0,95%	52,21%	8,56%
	Mujeres	17.489	994	5,68%	0,91%	47,79%	8,88%
Lleida	Ambos sexos	17.454	1.310	7,51%	0,58%	100,00%	5,48%
	Varones	7.441	659	8,86%	0,57%	50,31%	5,20%
	Mujeres	10.013	651	6,50%	0,59%	49,69%	5,81%
Tarragona	Ambos sexos	41.023	2.875	7,01%	1,28%	100,00%	12,04%
	Varones	17.173	1.462	8,51%	1,27%	50,85%	11,53%
	Mujeres	23.850	1.413	5,92%	1,29%	49,15%	12,62%
CATALUÑA	Ambos sexos	357.272	23.884	6,69%	10,65%	100,00%	100,00%
	Varones	150.998	12.685	8,40%	11,05%	53,11%	100,00%
	Mujeres	206.274	11.199	5,43%	10,23%	46,89%	100,00%
Alicante-Alacant	Ambos sexos	139.731	8.727	6,25%	3,89%	100,00%	33,57%
	Varones	55.911	4.618	8,26%	4,02%	52,92%	34,24%
	Mujeres	83.820	4.109	4,90%	3,75%	47,08%	32,84%
Castellón-Castelló	Ambos sexos	37.729	3.441	9,12%	1,53%	100,00%	13,23%
	Varones	14.616	1.740	11,90%	1,52%	50,57%	12,90%
	Mujeres	23.113	1.701	7,36%	1,55%	49,43%	13,59%
Valencia-València	Ambos sexos	173.870	13.832	7,96%	6,17%	100,00%	53,20%
	Varones	67.513	7.130	10,56%	6,21%	51,55%	52,86%
	Mujeres	106.357	6.702	6,30%	6,12%	48,45%	53,56%
COMUNITAT VALENCIANA	Ambos sexos	351.330	26.000	7,40%	11,59%	100,00%	100,00%
	Varones	138.040	13.488	9,77%	11,75%	51,88%	100,00%
	Mujeres	213.290	12.512	5,87%	11,43%	48,12%	100,00%
Badajoz	Ambos sexos	60.598	5.504	9,08%	2,45%	100,00%	65,76%
	Varones	21.313	2.657	12,47%	2,31%	48,27%	63,73%
	Mujeres	39.285	2.847	7,25%	2,60%	51,73%	67,77%
Cáceres	Ambos sexos	31.475	2.866	9,11%	1,28%	100,00%	34,24%
	Varones	12.596	1.512	12,00%	1,32%	52,76%	36,27%
	Mujeres	18.879	1.354	7,17%	1,24%	47,24%	32,23%
EXTREMADURA	Ambos sexos	92.073	8.370	9,09%	3,73%	100,00%	100,00%
	Varones	33.909	4.169	12,29%	3,63%	49,81%	100,00%
	Mujeres	58.164	4.201	7,22%	3,84%	50,19%	100,00%

JUNIO 2019

Porcentajes de Menores de 25 años en el Paro Registrado por Provincias y Comunidades y Ciudades Autónomas

Comunidades Autónomas, Provincias y sexo		MENORES DE 25 AÑOS					
		TOTAL 16y+ años	TOTAL 16-24 años	% en cada Prov y CCAA	Distribución s/ Total	Distribución s/ SEXO	Distribución en CCAA
A Coruña	Ambos sexos	61.885	2.706	4,37%	1,21%	100,00%	39,21%
	Varones	25.967	1.394	5,37%	1,21%	51,52%	38,36%
	Mujeres	35.918	1.312	3,65%	1,20%	48,48%	40,15%
Lugo	Ambos sexos	14.874	705	4,74%	0,31%	100,00%	10,21%
	Varones	6.523	354	5,43%	0,31%	50,21%	9,74%
	Mujeres	8.351	351	4,20%	0,32%	49,79%	10,74%
Ourense	Ambos sexos	17.655	913	5,17%	0,41%	100,00%	13,23%
	Varones	7.602	487	6,41%	0,42%	53,34%	13,40%
	Mujeres	10.053	426	4,24%	0,39%	46,66%	13,04%
Pontevedra	Ambos sexos	60.835	2.578	4,24%	1,15%	100,00%	37,35%
	Varones	24.806	1.399	5,64%	1,22%	54,27%	38,50%
	Mujeres	36.029	1.179	3,27%	1,08%	45,73%	36,08%
GALICIA	Ambos sexos	155.249	6.902	4,45%	3,08%	100,00%	100,00%
	Varones	64.898	3.634	5,60%	3,17%	52,65%	100,00%
	Mujeres	90.351	3.268	3,62%	2,98%	47,35%	100,00%
MADRID, COMUNIDAD DE	Ambos sexos	334.602	23.838	7,12%	10,63%	100,00%	
	Varones	136.915	12.436	9,08%	10,83%	52,17%	
	Mujeres	197.687	11.402	5,77%	10,41%	47,83%	
MURCIA, REGION DE	Ambos sexos	94.273	8.225	8,72%	3,67%	100,00%	
	Varones	36.499	4.045	11,08%	3,52%	49,18%	
	Mujeres	57.774	4.180	7,24%	3,82%	50,82%	
NAVARRA, COM. FORAL DE	Ambos sexos	30.376	2.636	8,68%	1,18%	100,00%	
	Varones	12.041	1.359	11,29%	1,18%	51,56%	
	Mujeres	18.335	1.277	6,96%	1,17%	48,44%	
Araba/Álava	Ambos sexos	18.633	1.300	6,98%	0,58%	100,00%	17,49%
	Varones	7.484	627	8,38%	0,55%	48,23%	16,43%
	Mujeres	11.149	673	6,04%	0,61%	51,77%	18,62%
Bizkaia	Ambos sexos	63.913	4.197	6,57%	1,87%	100,00%	56,48%
	Varones	27.454	2.162	7,87%	1,88%	51,51%	56,64%
	Mujeres	36.459	2.035	5,58%	1,86%	48,49%	56,31%
Gipuzkoa	Ambos sexos	28.797	1.934	6,72%	0,86%	100,00%	26,03%
	Varones	11.896	1.028	8,64%	0,90%	53,15%	26,93%
	Mujeres	16.901	906	5,36%	0,83%	46,85%	25,07%
PAIS VASCO	Ambos sexos	111.343	7.431	6,67%	3,31%	100,00%	100,00%
	Varones	46.834	3.817	8,15%	3,32%	51,37%	100,00%
	Mujeres	64.509	3.614	5,60%	3,30%	48,63%	100,00%
RIOJA, LA	Ambos sexos	14.809	890	6,01%	0,40%	100,00%	
	Varones	5.748	447	7,78%	0,39%	50,22%	
	Mujeres	9.061	443	4,89%	0,40%	49,78%	

JUNIO 2019

Porcentajes de Menores de 25 años en el Paro Registrado por Provincias y Comunidades y Ciudades Autónomas

Comunidades Autónomas, Provincias y sexo		MENORES DE 25 AÑOS				
		TOTAL 16y+ años	TOTAL 16-24 años	% en cada Prov y CCAA	Distribución s/ Total	Distribución s/ SEXO
CEUTA	Ambos sexos	11.374	1.421	12,49%	0,63%	100,00%
	Varones	4.554	677	14,87%	0,59%	47,64%
	Mujeres	6.820	744	10,91%	0,68%	52,36%
MELILLA	Ambos sexos	9.102	1.314	14,44%	0,59%	100,00%
	Varones	3.455	613	17,74%	0,53%	46,65%
	Mujeres	5.647	701	12,41%	0,64%	53,35%
TOTAL ESTATAL	Ambos sexos	3.015.686	224.289	7,44%	100,00%	100,00%
	Varones	1.218.056	114.807	9,43%	100,00%	51,19%
	Mujeres	1.797.630	109.482	6,09%	100,00%	48,81%

Fuente: Elaboración propia a partir de datos del Servicio Público de Empleo Estatal,
DEMANDANTES DE EMPLEO, PARO, CONTRATOS Y PRESTACIONES POR DESEMPLEO