



**cifras  
jóvenes**

# Paro Registrado

## Jóvenes 16-29 años

**Junio**

**2019**

OBSERVATORIO DE LA  
JUVENTUD EN ESPAÑA

estadística-injuve



GOBIERNO  
DE ESPAÑA

MINISTERIO  
DE SANIDAD, CONSUMO  
Y BIENESTAR SOCIAL

**injuve**



## JUNIO 2019

### Evolución del Paro Registrado por sexo y grupos de edades

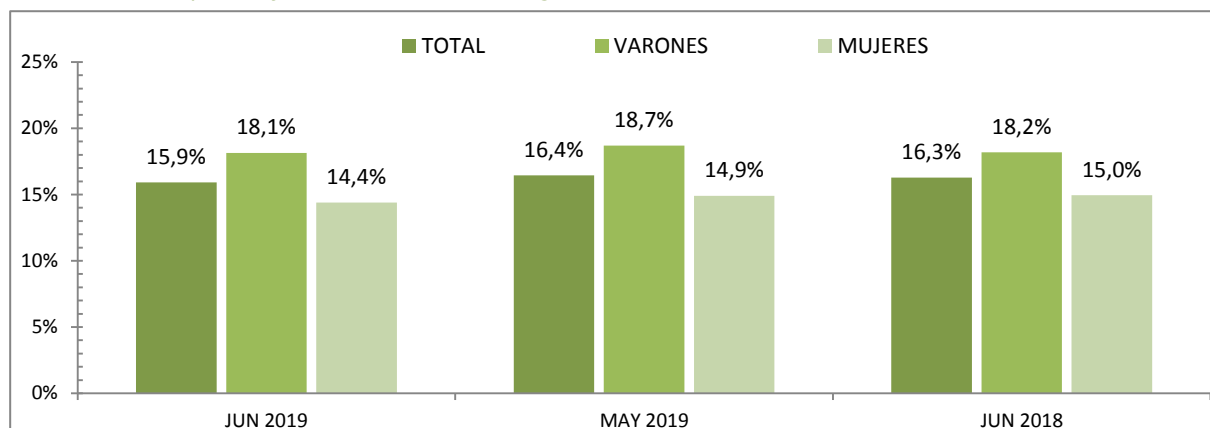
Sexo y Grupos de edades	Junio 2019	Variación mensual Mayo 2019			Variación anual Junio 2018		
	Dato	Absoluta	Relativa	Dato	Absoluta	Relativa	Dato
<b>AMBOS SEXOS</b>							
Total 16 y más años	3.015.686	-63.805	-2,07	3.079.491	-146.476	-4,63	3.162.162
De 16 a 19 años	67.210	+0	+0,00	67.210	-2.661	-3,81	69.871
De 20 a 24 años	157.079	-15.970	-9,23	173.049	-13.224	-7,76	170.303
De 25 a 29 años	255.459	-10.670	-4,01	266.129	-19.031	-6,93	274.490
De 30 a 34 años	280.957	-6.648	-2,31	287.605	-18.694	-6,24	299.651
De 35 y más años	2.254.981	-30.517	-1,34	2.285.498	-92.866	-3,96	2.347.847
<b>Total 16 a 29 años</b>	<b>479.748</b>	<b>-26.640</b>	<b>-5,26</b>	<b>506.388</b>	<b>-34.916</b>	<b>-6,78</b>	<b>514.664</b>
Total 16 a 24 años	224.289	-15.970	-6,65	240.259	-15.885	-6,61	240.174
Total 16 a 34 años	760.705	-33.288	-4,19	793.993	-53.610	-6,58	814.315
<b>VARONES</b>							
Total 16 y más años	1.218.056	-32.756	-2,62	1.250.812	-77.296	-5,97	1.295.352
De 16 a 19 años	38.293	+200	+0,53	38.093	-1.105	-2,80	39.398
De 20 a 24 años	76.514	-6.917	-8,29	83.431	-6.570	-7,91	83.084
De 25 a 29 años	106.249	-5.930	-5,29	112.179	-6.694	-5,93	112.943
De 30 a 34 años	105.015	-3.483	-3,21	108.498	-7.128	-6,36	112.143
De 35 y más años	891.985	-16.626	-1,83	908.611	-55.799	-5,89	947.784
<b>Total 16 a 29 años</b>	<b>221.056</b>	<b>-12.647</b>	<b>-5,41</b>	<b>233.703</b>	<b>-14.369</b>	<b>-6,10</b>	<b>235.425</b>
Total 16 a 24 años	114.807	-6.717	-5,53	121.524	-7.675	-6,27	122.482
Total 16 a 34 años	326.071	-16.130	-4,71	342.201	-21.497	-6,18	347.568
<b>MUJERES</b>							
Total 16 y más años	1.797.630	-31.049	-1,70	1.828.679	-69.180	-3,71	1.866.810
De 16 a 19 años	28.917	-200	-0,69	29.117	-1.556	-5,11	30.473
De 20 a 24 años	80.565	-9.053	-10,10	89.618	-6.654	-7,63	87.219
De 25 a 29 años	149.210	-4.740	-3,08	153.950	-12.337	-7,64	161.547
De 30 a 34 años	175.942	-3.165	-1,77	179.107	-11.566	-6,17	187.508
De 35 y más años	1.362.996	-13.891	-1,01	1.376.887	-37.067	-2,65	1.400.063
<b>Total 16 a 29 años</b>	<b>258.692</b>	<b>-13.993</b>	<b>-5,13</b>	<b>272.685</b>	<b>-20.547</b>	<b>-7,36</b>	<b>279.239</b>
Total 16 a 24 años	109.482	-9.253	-7,79	118.735	-8.210	-6,98	117.692
Total 16 a 34 años	434.634	-17.158	-3,80	451.792	-32.113	-6,88	466.747

Fuente: Elaboración propia a partir de datos del Servicio Público de Empleo Estatal,  
ESTADÍSTICA DE DEMANDANTES DE EMPLEO, PUESTOS DE TRABAJO Y COLOCACIONES

## JUNIO 2019

### Jóvenes de 16 a 29 años en el paro registrado

Para cada caso porcentajes sobre el total de Paro Registrado

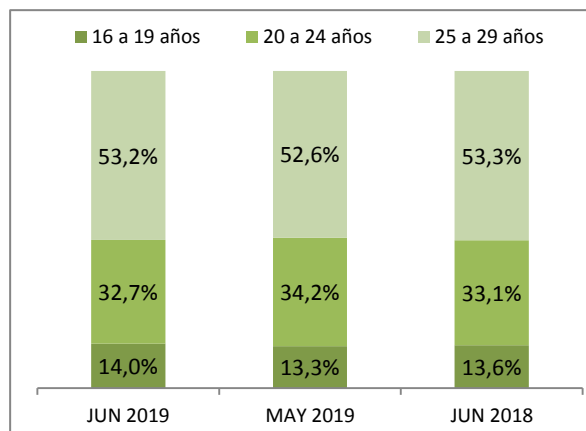
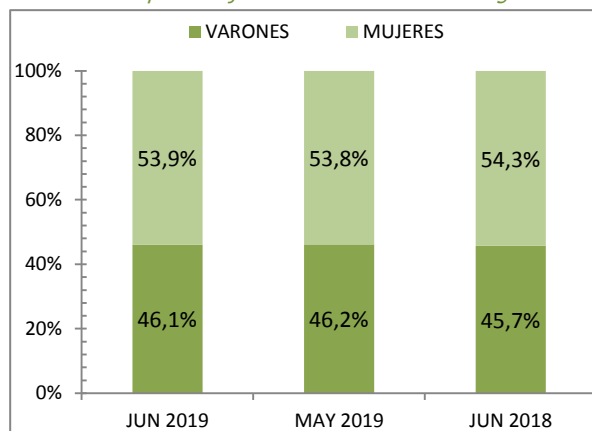


### Jóvenes de 16 a 29 años en el paro registrado

según el sexo

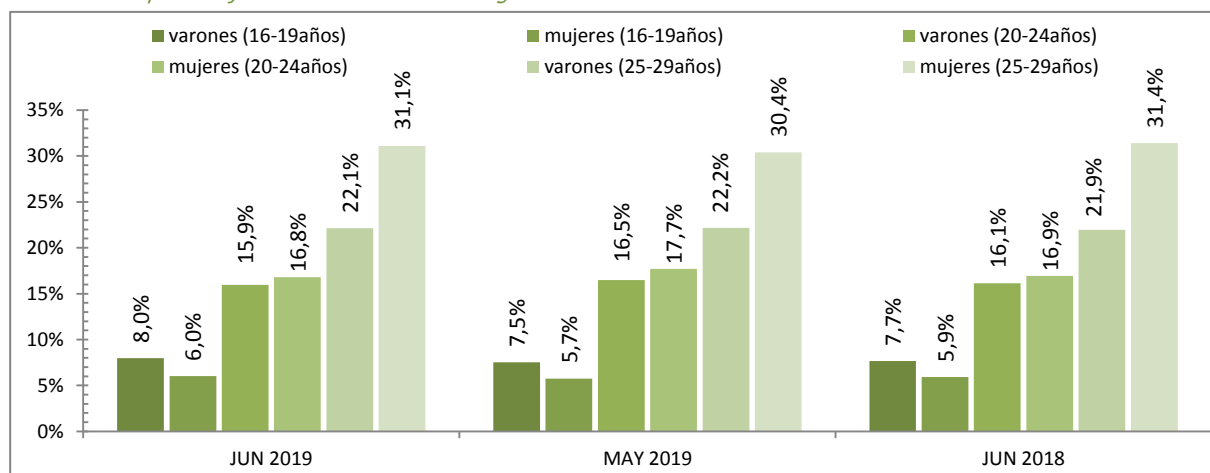
según las edades

Para cada caso porcentajes sobre el total de Paro Registrado



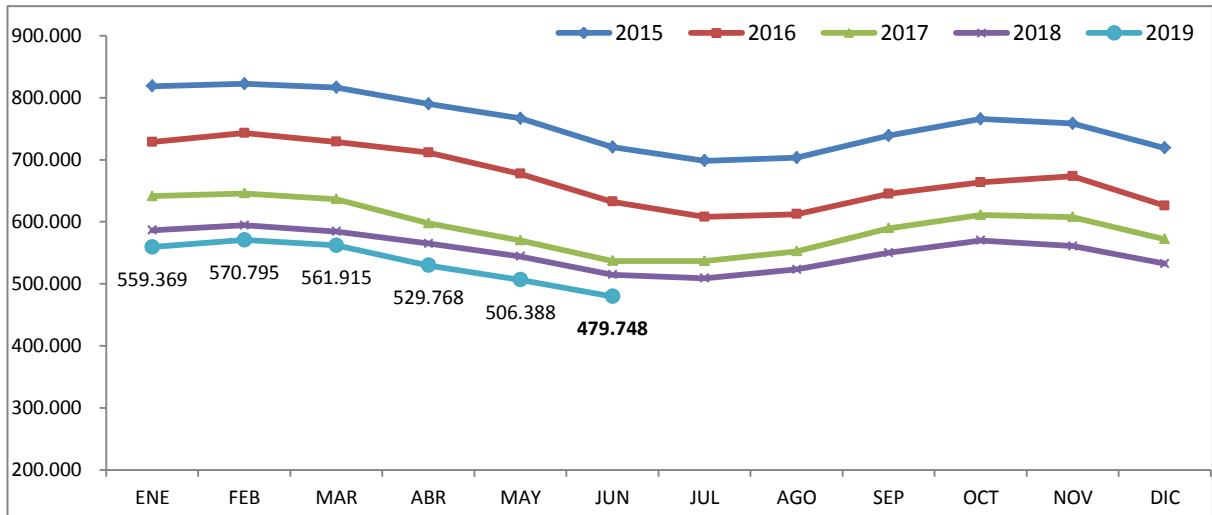
### Jóvenes de 16 a 29 años en el paro registrado según sexo y edades

Para cada caso porcentajes sobre el total de Paro Registrado

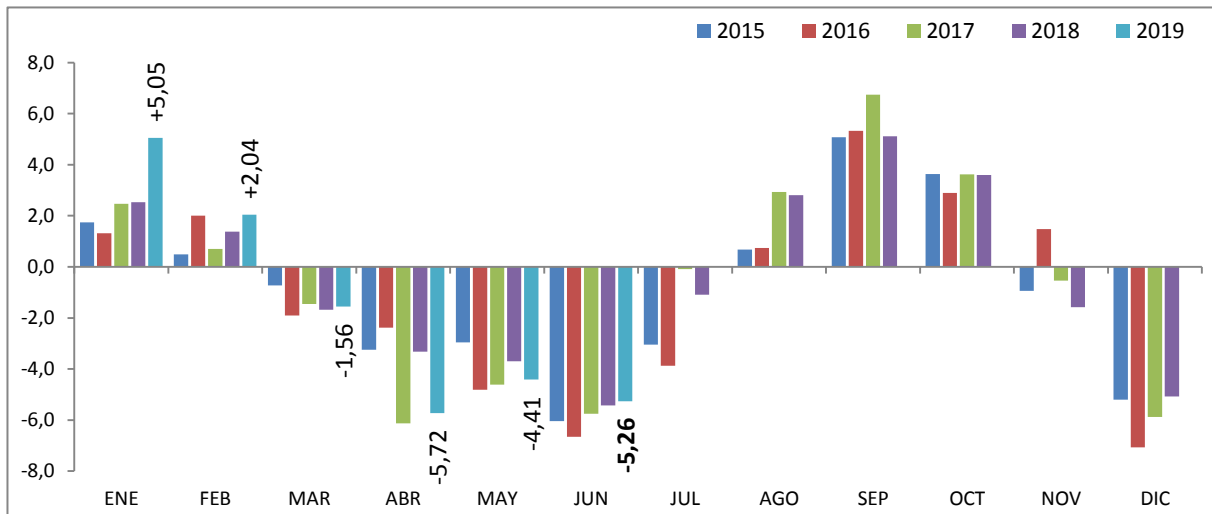


Fuente: Elaboración propia a partir de datos del Servicio Público de Empleo Estatal,  
ESTADÍSTICA DE DEMANDANTES DE EMPLEO, PUESTOS DE TRABAJO Y COLOCACIONES

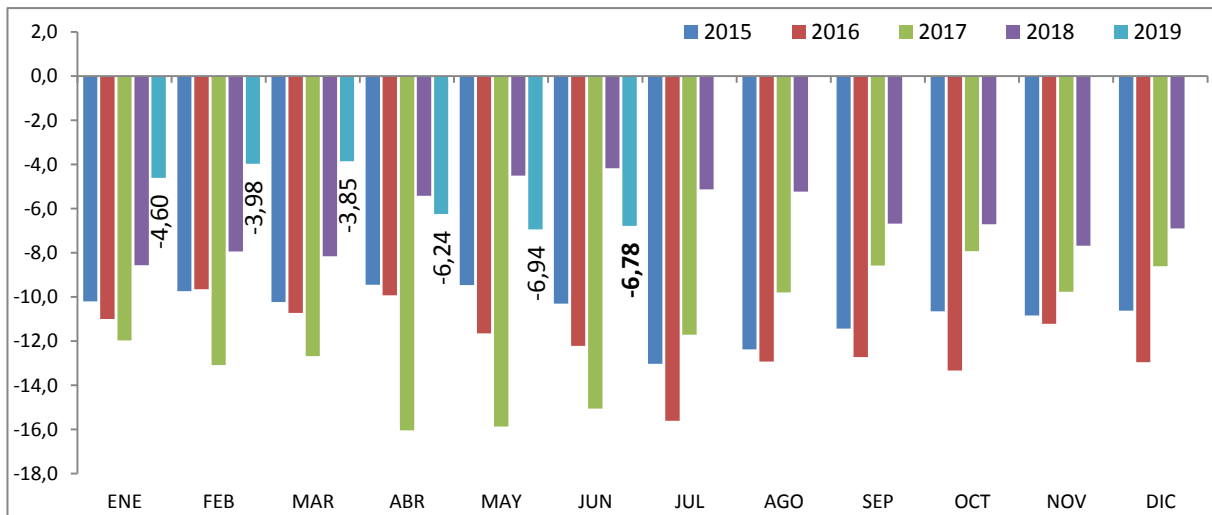
## JÓVENES DE 16 a 29 AÑOS EVOLUCIÓN MENSUAL DEL PARO REGISTRADO



## EVOLUCIÓN VARIACIÓN RELATIVA MENSUAL DEL PARO REGISTRADO



## EVOLUCIÓN VARIACIÓN RELATIVA ANUAL DEL PARO REGISTRADO



Fuente: Elaboración propia a partir de datos del Servicio Público de Empleo Estatal,  
ESTADÍSTICA DE DEMANDANTES DE EMPLEO, PUESTOS DE TRABAJO Y COLOCACIONES

## JUNIO 2019

### Paro registrado según Sexo, Edades y Relación entre sexos, por Provincias, Comunidades y Ciudades Autónomas

Comunidades autónomas y provincias	TOTAL EDADES			De 16 a 29 años			De 30 y más años			RELACIÓN ENTRE SEXOS*		
	TOTAL	Varones	Mujeres	TOTAL	Varones	Mujeres	TOTAL	Varones	Mujeres	TOTAL	<30 años	RESTO
Almería	60.052	24.351	35.701	10.912	4.380	6.532	49.140	19.971	29.169	68,2	67,1	68,5
Cádiz	138.284	54.412	83.872	22.635	10.268	12.367	115.649	44.144	71.505	64,9	83,0	61,7
Córdoba	68.002	27.208	40.794	13.433	5.797	7.636	54.569	21.411	33.158	66,7	75,9	64,6
Granada	78.721	34.107	44.614	15.167	6.792	8.375	63.554	27.315	36.239	76,4	81,1	75,4
Huelva	46.102	19.127	26.975	7.958	3.708	4.250	38.144	15.419	22.725	70,9	87,2	67,9
Jaén	48.013	18.903	29.110	10.795	4.757	6.038	37.218	14.146	23.072	64,9	78,8	61,3
Málaga	136.356	54.017	82.339	21.810	9.709	12.101	114.546	44.308	70.238	65,6	80,2	63,1
Sevilla	182.369	71.441	110.928	32.015	14.233	17.782	150.354	57.208	93.146	64,4	80,0	61,4
<b>ANDALUCÍA</b>	<b>757.899</b>	<b>303.566</b>	<b>454.333</b>	<b>134.725</b>	<b>59.644</b>	<b>75.081</b>	<b>623.174</b>	<b>243.922</b>	<b>379.252</b>	<b>66,8</b>	<b>79,4</b>	<b>64,3</b>
Huesca	7.536	3.111	4.425	1.575	770	805	5.961	2.341	3.620	70,3	95,7	64,7
Teruel	4.970	2.053	2.917	1.052	528	524	3.918	1.525	2.393	70,4	100,8	63,7
Zaragoza	47.002	18.196	28.806	8.225	3.858	4.367	38.777	14.338	24.439	63,2	88,3	58,7
<b>ARAGON</b>	<b>59.508</b>	<b>23.360</b>	<b>36.148</b>	<b>10.852</b>	<b>5.156</b>	<b>5.696</b>	<b>48.656</b>	<b>18.204</b>	<b>30.452</b>	<b>64,6</b>	<b>90,5</b>	<b>59,8</b>
<b>ASTURIAS, PRINCIPADO DE</b>	<b>67.526</b>	<b>28.637</b>	<b>38.889</b>	<b>9.427</b>	<b>4.528</b>	<b>4.899</b>	<b>58.099</b>	<b>24.109</b>	<b>33.990</b>	<b>73,6</b>	<b>92,4</b>	<b>70,9</b>
<b>BALEARS, ILLES</b>	<b>36.372</b>	<b>15.920</b>	<b>20.452</b>	<b>6.240</b>	<b>3.000</b>	<b>3.240</b>	<b>30.132</b>	<b>12.920</b>	<b>17.212</b>	<b>77,8</b>	<b>92,6</b>	<b>75,1</b>
Las Palmas	105.676	44.485	61.191	15.434	7.316	8.118	90.242	37.169	53.073	72,7	90,1	70,0
Santa Cruz de Tenerife	97.007	42.160	54.847	13.529	6.329	7.200	83.478	35.831	47.647	76,9	87,9	75,2
<b>CANARIAS</b>	<b>202.683</b>	<b>86.645</b>	<b>116.038</b>	<b>28.963</b>	<b>13.645</b>	<b>15.318</b>	<b>173.720</b>	<b>73.000</b>	<b>100.720</b>	<b>74,7</b>	<b>89,1</b>	<b>72,5</b>
<b>CANTABRIA</b>	<b>33.328</b>	<b>14.396</b>	<b>18.932</b>	<b>4.795</b>	<b>2.355</b>	<b>2.440</b>	<b>28.533</b>	<b>12.041</b>	<b>16.492</b>	<b>76,0</b>	<b>96,5</b>	<b>73,0</b>
Albacete	31.689	10.602	21.087	5.071	2.209	2.862	26.618	8.393	18.225	50,3	77,2	46,1
Ciudad Real	46.280	16.112	30.168	8.910	3.864	5.046	37.370	12.248	25.122	53,4	76,6	48,8
Cuenca	11.876	4.494	7.382	2.089	968	1.121	9.787	3.526	6.261	60,9	86,4	56,3
Guadalajara	13.982	5.431	8.551	2.146	984	1.162	11.836	4.447	7.389	63,5	84,7	60,2
Toledo	59.498	20.548	38.950	9.494	4.198	5.296	50.004	16.350	33.654	52,8	79,3	48,6
<b>CASTILLA-LA MANCHA</b>	<b>163.325</b>	<b>57.187</b>	<b>106.138</b>	<b>27.710</b>	<b>12.223</b>	<b>15.487</b>	<b>135.615</b>	<b>44.964</b>	<b>90.651</b>	<b>53,9</b>	<b>78,9</b>	<b>49,6</b>
Ávila	10.286	4.137	6.149	1.630	758	872	8.656	3.379	5.277	67,3	86,9	64,0
Burgos	16.622	6.692	9.930	2.703	1.353	1.350	13.919	5.339	8.580	67,4	100,2	62,2
León	28.263	12.023	16.240	4.631	2.316	2.315	23.632	9.707	13.925	74,0	100,0	69,7
Palencia	8.172	3.303	4.869	1.542	744	798	6.630	2.559	4.071	67,8	93,2	62,9
Salamanca	21.061	8.379	12.682	3.599	1.718	1.881	17.462	6.661	10.801	66,1	91,3	61,7
Segovia	6.229	2.533	3.696	1.059	498	561	5.170	2.035	3.135	68,5	88,8	64,9
Soria	3.122	1.327	1.795	587	282	305	2.535	1.045	1.490	73,9	92,5	70,1
Valladolid	28.659	11.373	17.286	4.814	2.344	2.470	23.845	9.029	14.816	65,8	94,9	60,9
Zamora	10.828	4.687	6.141	1.678	840	838	9.150	3.847	5.303	76,3	100,2	72,5
<b>CASTILLA Y LEON</b>	<b>133.242</b>	<b>54.454</b>	<b>78.788</b>	<b>22.243</b>	<b>10.853</b>	<b>11.390</b>	<b>110.999</b>	<b>43.601</b>	<b>67.398</b>	<b>69,1</b>	<b>95,3</b>	<b>64,7</b>
Barcelona	267.764	112.842	154.922	36.983	17.980	19.003	230.781	94.862	135.919	72,8	94,6	69,8
Girona	31.031	13.542	17.489	4.278	1.989	2.289	26.753	11.553	15.200	77,4	86,9	76,0
Lleida	17.454	7.441	10.013	2.781	1.252	1.529	14.673	6.189	8.484	74,3	81,9	72,9
Tarragona	41.023	17.173	23.850	5.812	2.687	3.125	35.211	14.486	20.725	72,0	86,0	69,9
<b>CATALUÑA</b>	<b>357.272</b>	<b>150.998</b>	<b>206.274</b>	<b>49.854</b>	<b>23.908</b>	<b>25.946</b>	<b>307.418</b>	<b>127.090</b>	<b>180.328</b>	<b>73,2</b>	<b>92,1</b>	<b>70,5</b>
Alicante-Alacant	139.731	55.911	83.820	18.832	8.826	10.006	120.899	47.085	73.814	66,7	88,2	63,8
Castellón-Castelló	37.729	14.616	23.113	6.405	2.891	3.514	31.324	11.725	19.599	63,2	82,3	59,8
Valencia-València	173.870	67.513	106.357	27.322	12.713	14.609	146.548	54.800	91.748	63,5	87,0	59,7
<b>COMUNITAT VALENCIANA</b>	<b>351.330</b>	<b>138.040</b>	<b>213.290</b>	<b>52.559</b>	<b>24.430</b>	<b>28.129</b>	<b>298.771</b>	<b>113.610</b>	<b>185.161</b>	<b>64,7</b>	<b>86,8</b>	<b>61,4</b>
Badajoz	60.598	21.313	39.285	11.302	4.798	6.504	49.296	16.515	32.781	54,3	73,8	50,4
Cáceres	31.475	12.596	18.879	5.924	2.695	3.229	25.551	9.901	15.650	66,7	83,5	63,3
<b>EXTREMADURA</b>	<b>92.073</b>	<b>33.909</b>	<b>58.164</b>	<b>17.226</b>	<b>7.493</b>	<b>9.733</b>	<b>74.847</b>	<b>26.416</b>	<b>48.431</b>	<b>58,3</b>	<b>77,0</b>	<b>54,5</b>
A Coruña	61.885	25.967	35.918	7.329	3.441	3.888	54.556	22.526	32.030	72,3	88,5	70,3
Lugo	14.874	6.523	8.351	1.949	906	1.043	12.925	5.617	7.308	78,1	86,9	76,9
Ourense	17.655	7.602	10.053	2.326	1.161	1.165	15.329	6.441	8.888	75,6	99,7	72,5
Pontevedra	60.835	24.806	36.029	7.232	3.492	3.740	53.603	21.314	32.289	68,9	93,4	66,0
<b>GALICIA</b>	<b>155.249</b>	<b>64.898</b>	<b>90.351</b>	<b>18.836</b>	<b>9.000</b>	<b>9.836</b>	<b>136.413</b>	<b>55.898</b>	<b>80.515</b>	<b>71,8</b>	<b>91,5</b>	<b>69,4</b>

## JUNIO 2019

### Paro registrado según Sexo, Edades y Relación entre sexos, por Provincias, Comunidades y Ciudades Autónomas

Comunidades autónomas y provincias	TOTAL EDADES			De 16 a 29 años			De 30 y más años			RELACIÓN ENTRE SEXOS*		
	TOTAL	Varones	Mujeres	TOTAL	Varones	Mujeres	TOTAL	Varones	Mujeres	TOTAL	<30 años	RESTO
<b>MADRID, COMUNIDAD DE</b>	<b>334.602</b>	<b>136.915</b>	<b>197.687</b>	<b>50.857</b>	<b>24.271</b>	<b>26.586</b>	<b>283.745</b>	<b>112.644</b>	<b>171.101</b>	<b>69,3</b>	<b>91,3</b>	<b>65,8</b>
<b>MURCIA, REGION DE</b>	<b>94.273</b>	<b>36.499</b>	<b>57.774</b>	<b>16.763</b>	<b>7.361</b>	<b>9.402</b>	<b>77.510</b>	<b>29.138</b>	<b>48.372</b>	<b>63,2</b>	<b>78,3</b>	<b>60,2</b>
<b>NAVARRA, COM. FORAL DE</b>	<b>30.376</b>	<b>12.041</b>	<b>18.335</b>	<b>5.235</b>	<b>2.448</b>	<b>2.787</b>	<b>25.141</b>	<b>9.593</b>	<b>15.548</b>	<b>65,7</b>	<b>87,8</b>	<b>61,7</b>
Araba/Álava	18.633	7.484	11.149	2.895	1.243	1.652	15.738	6.241	9.497	67,1	75,2	65,7
Bizkaia	63.913	27.454	36.459	9.221	4.388	4.833	54.692	23.066	31.626	75,3	90,8	72,9
Gipuzkoa	28.797	11.896	16.901	4.210	2.008	2.202	24.587	9.888	14.699	70,4	91,2	67,3
<b>PAIS VASCO</b>	<b>111.343</b>	<b>46.834</b>	<b>64.509</b>	<b>16.326</b>	<b>7.639</b>	<b>8.687</b>	<b>95.017</b>	<b>39.195</b>	<b>55.822</b>	<b>72,6</b>	<b>87,9</b>	<b>70,2</b>
<b>RIOJA, LA</b>	<b>14.809</b>	<b>5.748</b>	<b>9.061</b>	<b>1.988</b>	<b>887</b>	<b>1.101</b>	<b>12.821</b>	<b>4.861</b>	<b>7.960</b>	<b>63,4</b>	<b>80,6</b>	<b>61,1</b>
<b>CEUTA</b>	<b>11.374</b>	<b>4.554</b>	<b>6.820</b>	<b>2.811</b>	<b>1.233</b>	<b>1.578</b>	<b>8.563</b>	<b>3.321</b>	<b>5.242</b>	<b>66,8</b>	<b>78,1</b>	<b>63,4</b>
<b>MELILLA</b>	<b>9.102</b>	<b>3.455</b>	<b>5.647</b>	<b>2.338</b>	<b>982</b>	<b>1.356</b>	<b>6.764</b>	<b>2.473</b>	<b>4.291</b>	<b>61,2</b>	<b>72,4</b>	<b>57,6</b>
<b>TOTAL ESTATAL</b>	<b>3.015.686</b>	<b>1.218.056</b>	<b>1.797.630</b>	<b>479.748</b>	<b>221.056</b>	<b>258.692</b>	<b>2.535.938</b>	<b>997.000</b>	<b>1.538.938</b>	<b>67,8</b>	<b>85,5</b>	<b>64,8</b>

\* Relación entre sexos: Número de varones por cada 100 mujeres



## JUNIO 2019

### Evolución Paro Registrado por Sexo, Comunidades Autónomas y Provincias JÓVENES 16 a 29 AÑOS

Comunidades Autónomas, Provincias y sexo		Junio 2019	Variación mensual Mayo 2019			Variación anual Junio 2018		
		Dato	Absoluta	Relativa	Dato	Absoluta	Relativa	Dato
Almería	<b>Ambos sexos</b>	<b>10.912</b>	<b>+132</b>	<b>+1,22</b>	<b>10.780</b>	<b>-953</b>	<b>-8,03</b>	<b>11.865</b>
	Varones	4.380	+7	+0,16	4.373	-396	-8,29	4.776
	Mujeres	6.532	+125	+1,95	6.407	-557	-7,86	7.089
Cádiz	<b>Ambos sexos</b>	<b>22.635</b>	<b>-1.560</b>	<b>-6,45</b>	<b>24.195</b>	<b>-2.159</b>	<b>-8,71</b>	<b>24.794</b>
	Varones	10.268	-658	-6,02	10.926	-798	-7,21	11.066
	Mujeres	12.367	-902	-6,80	13.269	-1.361	-9,91	13.728
Córdoba	<b>Ambos sexos</b>	<b>13.433</b>	<b>-315</b>	<b>-2,29</b>	<b>13.748</b>	<b>-1.499</b>	<b>-10,04</b>	<b>14.932</b>
	Varones	5.797	-112	-1,90	5.909	-715	-10,98	6.512
	Mujeres	7.636	-203	-2,59	7.839	-784	-9,31	8.420
Granada	<b>Ambos sexos</b>	<b>15.167</b>	<b>-580</b>	<b>-3,68</b>	<b>15.747</b>	<b>-1.631</b>	<b>-9,71</b>	<b>16.798</b>
	Varones	6.792	-304	-4,28	7.096	-758	-10,04	7.550
	Mujeres	8.375	-276	-3,19	8.651	-873	-9,44	9.248
Huelva	<b>Ambos sexos</b>	<b>7.958</b>	<b>+997</b>	<b>+14,32</b>	<b>6.961</b>	<b>-801</b>	<b>-9,14</b>	<b>8.759</b>
	Varones	3.708	+461	+14,20	3.247	-294	-7,35	4.002
	Mujeres	4.250	+536	+14,43	3.714	-507	-10,66	4.757
Jaén	<b>Ambos sexos</b>	<b>10.795</b>	<b>-309</b>	<b>-2,78</b>	<b>11.104</b>	<b>-1.254</b>	<b>-10,41</b>	<b>12.049</b>
	Varones	4.757	-41	-0,85	4.798	-331	-6,51	5.088
	Mujeres	6.038	-268	-4,25	6.306	-923	-13,26	6.961
Málaga	<b>Ambos sexos</b>	<b>21.810</b>	<b>-1.902</b>	<b>-8,02</b>	<b>23.712</b>	<b>-2.309</b>	<b>-9,57</b>	<b>24.119</b>
	Varones	9.709	-934	-8,78	10.643	-1.396	-12,57	11.105
	Mujeres	12.101	-968	-7,41	13.069	-913	-7,02	13.014
Sevilla	<b>Ambos sexos</b>	<b>32.015</b>	<b>-199</b>	<b>-0,62</b>	<b>32.214</b>	<b>-3.752</b>	<b>-10,49</b>	<b>35.767</b>
	Varones	14.233	-225	-1,56	14.458	-2.010	-12,37	16.243
	Mujeres	17.782	+26	+0,15	17.756	-1.742	-8,92	19.524
<b>ANDALUCIA</b>	<b>Ambos sexos</b>	<b>134.725</b>	<b>-3.736</b>	<b>-2,70</b>	<b>138.461</b>	<b>-14.358</b>	<b>-9,63</b>	<b>149.083</b>
	Varones	59.644	-1.806	-2,94	61.450	-6.698	-10,10	66.342
	Mujeres	75.081	-1.930	-2,51	77.011	-7.660	-9,26	82.741
Huesca	<b>Ambos sexos</b>	<b>1.575</b>	<b>-49</b>	<b>-3,02</b>	<b>1.624</b>	<b>+1</b>	<b>+0,06</b>	<b>1.574</b>
	Varones	770	-1	-0,13	771	-5	-0,65	775
	Mujeres	805	-48	-5,63	853	+6	+0,75	799
Teruel	<b>Ambos sexos</b>	<b>1.052</b>	<b>+31</b>	<b>+3,04</b>	<b>1.021</b>	<b>+24</b>	<b>+2,33</b>	<b>1.028</b>
	Varones	528	+79	+17,59	449	+59	+12,58	469
	Mujeres	524	-48	-8,39	572	-35	-6,26	559
Zaragoza	<b>Ambos sexos</b>	<b>8.225</b>	<b>-422</b>	<b>-4,88</b>	<b>8.647</b>	<b>+52</b>	<b>+0,64</b>	<b>8.173</b>
	Varones	3.858	-149	-3,72	4.007	+146	+3,93	3.712
	Mujeres	4.367	-273	-5,88	4.640	-94	-2,11	4.461
<b>ARAGON</b>	<b>Ambos sexos</b>	<b>10.852</b>	<b>-440</b>	<b>-3,90</b>	<b>11.292</b>	<b>+77</b>	<b>+0,71</b>	<b>10.775</b>
	Varones	5.156	-71	-1,36	5.227	+200	+4,04	4.956
	Mujeres	5.696	-369	-6,08	6.065	-123	-2,11	5.819



## JUNIO 2019

### Evolución Paro Registrado por Sexo, Comunidades Autónomas y Provincias JÓVENES 16 a 29 AÑOS

Comunidades Autónomas, Provincias y sexo		Junio 2019	Variación mensual Mayo 2019			Variación anual Junio 2018		
		Dato	Absoluta	Relativa	Dato	Absoluta	Relativa	Dato
<b>ASTURIAS, PRINCIPADO DE</b>	<b>Ambos sexos</b>	<b>9.427</b>	<b>-733</b>	<b>-7,21</b>	<b>10.160</b>	<b>-875</b>	<b>-8,49</b>	<b>10.302</b>
	Varones	4.528	-290	-6,02	4.818	-534	-10,55	5.062
	Mujeres	4.899	-443	-8,29	5.342	-341	-6,51	5.240
<b>BALEARS, ILLES</b>	<b>Ambos sexos</b>	<b>6.240</b>	<b>-1.022</b>	<b>-14,07</b>	<b>7.262</b>	<b>+7</b>	<b>+0,11</b>	<b>6.233</b>
	Varones	3.000	-424	-12,38	3.424	+54	+1,83	2.946
	Mujeres	3.240	-598	-15,58	3.838	-47	-1,43	3.287
Las Palmas	<b>Ambos sexos</b>	<b>15.434</b>	<b>-925</b>	<b>-5,65</b>	<b>16.359</b>	<b>-332</b>	<b>-2,11</b>	<b>15.766</b>
	Varones	7.316	-420	-5,43	7.736	+180	+2,52	7.136
	Mujeres	8.118	-505	-5,86	8.623	-512	-5,93	8.630
Santa Cruz de Tenerife	<b>Ambos sexos</b>	<b>13.529</b>	<b>-718</b>	<b>-5,04</b>	<b>14.247</b>	<b>-542</b>	<b>-3,85</b>	<b>14.071</b>
	Varones	6.329	-378	-5,64	6.707	-133	-2,06	6.462
	Mujeres	7.200	-340	-4,51	7.540	-409	-5,38	7.609
<b>CANARIAS</b>	<b>Ambos sexos</b>	<b>28.963</b>	<b>-1.643</b>	<b>-5,37</b>	<b>30.606</b>	<b>-874</b>	<b>-2,93</b>	<b>29.837</b>
	Varones	13.645	-798	-5,53	14.443	+47	+0,35	13.598
	Mujeres	15.318	-845	-5,23	16.163	-921	-5,67	16.239
<b>CANTABRIA</b>	<b>Ambos sexos</b>	<b>4.795</b>	<b>-755</b>	<b>-13,60</b>	<b>5.550</b>	<b>-299</b>	<b>-5,87</b>	<b>5.094</b>
	Varones	2.355	-343	-12,71	2.698	-138	-5,54	2.493
	Mujeres	2.440	-412	-14,45	2.852	-161	-6,19	2.601
Albacete	<b>Ambos sexos</b>	<b>5.071</b>	<b>-229</b>	<b>-4,32</b>	<b>5.300</b>	<b>-660</b>	<b>-11,52</b>	<b>5.731</b>
	Varones	2.209	-60	-2,64	2.269	-314	-12,45	2.523
	Mujeres	2.862	-169	-5,58	3.031	-346	-10,79	3.208
Ciudad Real	<b>Ambos sexos</b>	<b>8.910</b>	<b>-370</b>	<b>-3,99</b>	<b>9.280</b>	<b>-1.227</b>	<b>-12,10</b>	<b>10.137</b>
	Varones	3.864	-146	-3,64	4.010	-550	-12,46	4.414
	Mujeres	5.046	-224	-4,25	5.270	-677	-11,83	5.723
Cuenca	<b>Ambos sexos</b>	<b>2.089</b>	<b>-162</b>	<b>-7,20</b>	<b>2.251</b>	<b>-168</b>	<b>-7,44</b>	<b>2.257</b>
	Varones	968	-101	-9,45	1.069	-56	-5,47	1.024
	Mujeres	1.121	-61	-5,16	1.182	-112	-9,08	1.233
Guadalajara	<b>Ambos sexos</b>	<b>2.146</b>	<b>-337</b>	<b>-13,57</b>	<b>2.483</b>	<b>-150</b>	<b>-6,53</b>	<b>2.296</b>
	Varones	984	-152	-13,38	1.136	-36	-3,53	1.020
	Mujeres	1.162	-185	-13,73	1.347	-114	-8,93	1.276
Toledo	<b>Ambos sexos</b>	<b>9.494</b>	<b>-496</b>	<b>-4,96</b>	<b>9.990</b>	<b>-1.102</b>	<b>-10,40</b>	<b>10.596</b>
	Varones	4.198	-245	-5,51	4.443	-464	-9,95	4.662
	Mujeres	5.296	-251	-4,52	5.547	-638	-10,75	5.934
<b>CASTILLA-LA MANCHA</b>	<b>Ambos sexos</b>	<b>27.710</b>	<b>-1.594</b>	<b>-5,44</b>	<b>29.304</b>	<b>-3.307</b>	<b>-10,66</b>	<b>31.017</b>
	Varones	12.223	-704	-5,45	12.927	-1.420	-10,41	13.643
	Mujeres	15.487	-890	-5,43	16.377	-1.887	-10,86	17.374

## JUNIO 2019

### Evolución Paro Registrado por Sexo, Comunidades Autónomas y Provincias JÓVENES 16 a 29 AÑOS

Comunidades Autónomas, Provincias y sexo		Junio 2019	Variación mensual Mayo 2019			Variación anual Junio 2018		
		Dato	Absoluta	Relativa	Dato	Absoluta	Relativa	Dato
Ávila	<b>Ambos sexos</b>	<b>1.630</b>	<b>-199</b>	<b>-10,88</b>	<b>1.829</b>	<b>-246</b>	<b>-13,11</b>	<b>1.876</b>
	Varones	758	-118	-13,47	876	-161	-17,52	919
	Mujeres	872	-81	-8,50	953	-85	-8,88	957
Burgos	<b>Ambos sexos</b>	<b>2.703</b>	<b>-179</b>	<b>-6,21</b>	<b>2.882</b>	<b>-39</b>	<b>-1,42</b>	<b>2.742</b>
	Varones	1.353	-87	-6,04	1.440	+29	+2,19	1.324
	Mujeres	1.350	-92	-6,38	1.442	-68	-4,80	1.418
León	<b>Ambos sexos</b>	<b>4.631</b>	<b>-261</b>	<b>-5,34</b>	<b>4.892</b>	<b>-123</b>	<b>-2,59</b>	<b>4.754</b>
	Varones	2.316	-132	-5,39	2.448	-76	-3,18	2.392
	Mujeres	2.315	-129	-5,28	2.444	-47	-1,99	2.362
Palencia	<b>Ambos sexos</b>	<b>1.542</b>	<b>-90</b>	<b>-5,51</b>	<b>1.632</b>	<b>-158</b>	<b>-9,29</b>	<b>1.700</b>
	Varones	744	-50	-6,30	794	-59	-7,35	803
	Mujeres	798	-40	-4,77	838	-99	-11,04	897
Salamanca	<b>Ambos sexos</b>	<b>3.599</b>	<b>-372</b>	<b>-9,37</b>	<b>3.971</b>	<b>-214</b>	<b>-5,61</b>	<b>3.813</b>
	Varones	1.718	-139	-7,49	1.857	-91	-5,03	1.809
	Mujeres	1.881	-233	-11,02	2.114	-123	-6,14	2.004
Segovia	<b>Ambos sexos</b>	<b>1.059</b>	<b>-110</b>	<b>-9,41</b>	<b>1.169</b>	<b>-136</b>	<b>-11,38</b>	<b>1.195</b>
	Varones	498	-53	-9,62	551	-85	-14,58	583
	Mujeres	561	-57	-9,22	618	-51	-8,33	612
Soria	<b>Ambos sexos</b>	<b>587</b>	<b>-80</b>	<b>-11,99</b>	<b>667</b>	<b>-50</b>	<b>-7,85</b>	<b>637</b>
	Varones	282	-33	-10,48	315	-45	-13,76	327
	Mujeres	305	-47	-13,35	352	-5	-1,61	310
Valladolid	<b>Ambos sexos</b>	<b>4.814</b>	<b>-312</b>	<b>-6,09</b>	<b>5.126</b>	<b>-214</b>	<b>-4,26</b>	<b>5.028</b>
	Varones	2.344	-139	-5,60	2.483	-87	-3,58	2.431
	Mujeres	2.470	-173	-6,55	2.643	-127	-4,89	2.597
Zamora	<b>Ambos sexos</b>	<b>1.678</b>	<b>-102</b>	<b>-5,73</b>	<b>1.780</b>	<b>-146</b>	<b>-8,00</b>	<b>1.824</b>
	Varones	840	-45	-5,08	885	-77	-8,40	917
	Mujeres	838	-57	-6,37	895	-69	-7,61	907
<b>CASTILLA Y LEÓN</b>	<b>Ambos sexos</b>	<b>22.243</b>	<b>-1.705</b>	<b>-7,12</b>	<b>23.948</b>	<b>-1.326</b>	<b>-5,63</b>	<b>23.569</b>
	Varones	10.853	-796	-6,83	11.649	-652	-5,67	11.505
	Mujeres	11.390	-909	-7,39	12.299	-674	-5,59	12.064

## JUNIO 2019

### Evolución Paro Registrado por Sexo, Comunidades Autónomas y Provincias JÓVENES 16 a 29 AÑOS

Comunidades Autónomas, Provincias y sexo		Junio 2019	Variación mensual Mayo 2019			Variación anual Junio 2018		
		Dato	Absoluta	Relativa	Dato	Absoluta	Relativa	Dato
Barcelona	<b>Ambos sexos</b>	<b>36.983</b>	<b>-2.757</b>	<b>-6,94</b>	<b>39.740</b>	<b>+162</b>	<b>+0,44</b>	<b>36.821</b>
	Varones	17.980	-1.343	-6,95	19.323	+616	+3,55	17.364
	Mujeres	19.003	-1.414	-6,93	20.417	-454	-2,33	19.457
Girona	<b>Ambos sexos</b>	<b>4.278</b>	<b>-852</b>	<b>-16,61</b>	<b>5.130</b>	<b>+69</b>	<b>+1,64</b>	<b>4.209</b>
	Varones	1.989	-448	-18,38	2.437	+121	+6,48	1.868
	Mujeres	2.289	-404	-15,00	2.693	-52	-2,22	2.341
Lleida	<b>Ambos sexos</b>	<b>2.781</b>	<b>-351</b>	<b>-11,21</b>	<b>3.132</b>	<b>-74</b>	<b>-2,59</b>	<b>2.855</b>
	Varones	1.252	-154	-10,95	1.406	+9	+0,72	1.243
	Mujeres	1.529	-197	-11,41	1.726	-83	-5,15	1.612
Tarragona	<b>Ambos sexos</b>	<b>5.812</b>	<b>-776</b>	<b>-11,78</b>	<b>6.588</b>	<b>-272</b>	<b>-4,47</b>	<b>6.084</b>
	Varones	2.687	-366	-11,99	3.053	-6	-0,22	2.693
	Mujeres	3.125	-410	-11,60	3.535	-266	-7,84	3.391
<b>CATALUÑA</b>	<b>Ambos sexos</b>	<b>49.854</b>	<b>-4.736</b>	<b>-8,68</b>	<b>54.590</b>	<b>-115</b>	<b>-0,23</b>	<b>49.969</b>
	Varones	23.908	-2.311	-8,81	26.219	+740	+3,19	23.168
	Mujeres	25.946	-2.425	-8,55	28.371	-855	-3,19	26.801
Alicante-Alacant	<b>Ambos sexos</b>	<b>18.832</b>	<b>-1.454</b>	<b>-7,17</b>	<b>20.286</b>	<b>-1.206</b>	<b>-6,02</b>	<b>20.038</b>
	Varones	8.826	-699	-7,34	9.525	-477	-5,13	9.303
	Mujeres	10.006	-755	-7,02	10.761	-729	-6,79	10.735
Castellón-Castelló	<b>Ambos sexos</b>	<b>6.405</b>	<b>-311</b>	<b>-4,63</b>	<b>6.716</b>	<b>-236</b>	<b>-3,55</b>	<b>6.641</b>
	Varones	2.891	-184	-5,98	3.075	-98	-3,28	2.989
	Mujeres	3.514	-127	-3,49	3.641	-138	-3,78	3.652
Valencia-València	<b>Ambos sexos</b>	<b>27.322</b>	<b>-743</b>	<b>-2,65</b>	<b>28.065</b>	<b>-1.990</b>	<b>-6,79</b>	<b>29.312</b>
	Varones	12.713	-345	-2,64	13.058	-1.065	-7,73	13.778
	Mujeres	14.609	-398	-2,65	15.007	-925	-5,95	15.534
<b>COMUNITAT VALENCIANA</b>	<b>Ambos sexos</b>	<b>52.559</b>	<b>-2.508</b>	<b>-4,55</b>	<b>55.067</b>	<b>-3.432</b>	<b>-6,13</b>	<b>55.991</b>
	Varones	24.430	-1.228	-4,79	25.658	-1.640	-6,29	26.070
	Mujeres	28.129	-1.280	-4,35	29.409	-1.792	-5,99	29.921
Badajoz	<b>Ambos sexos</b>	<b>11.302</b>	<b>-495</b>	<b>-4,20</b>	<b>11.797</b>	<b>-1.529</b>	<b>-11,92</b>	<b>12.831</b>
	Varones	4.798	-247	-4,90	5.045	-812	-14,47	5.610
	Mujeres	6.504	-248	-3,67	6.752	-717	-9,93	7.221
Cáceres	<b>Ambos sexos</b>	<b>5.924</b>	<b>-242</b>	<b>-3,92</b>	<b>6.166</b>	<b>-850</b>	<b>-12,55</b>	<b>6.774</b>
	Varones	2.695	-83	-2,99	2.778	-432	-13,82	3.127
	Mujeres	3.229	-159	-4,69	3.388	-418	-11,46	3.647
<b>EXTREMADURA</b>	<b>Ambos sexos</b>	<b>17.226</b>	<b>-737</b>	<b>-4,10</b>	<b>17.963</b>	<b>-2.379</b>	<b>-12,13</b>	<b>19.605</b>
	Varones	7.493	-330	-4,22	7.823	-1.244	-14,24	8.737
	Mujeres	9.733	-407	-4,01	10.140	-1.135	-10,44	10.868

## JUNIO 2019

### Evolución Paro Registrado por Sexo, Comunidades Autónomas y Provincias JÓVENES 16 a 29 AÑOS

Comunidades Autónomas, Provincias y sexo		Junio 2019	Variación mensual Mayo 2019			Variación anual Junio 2018		
		Dato	Absoluta	Relativa	Dato	Absoluta	Relativa	Dato
A Coruña	<b>Ambos sexos</b>	<b>7.329</b>	<b>-677</b>	<b>-8,46</b>	<b>8.006</b>	<b>-909</b>	<b>-11,03</b>	<b>8.238</b>
	Varones	3.441	-257	-6,95	3.698	-531	-13,37	3.972
	Mujeres	3.888	-420	-9,75	4.308	-378	-8,86	4.266
Lugo	<b>Ambos sexos</b>	<b>1.949</b>	<b>-172</b>	<b>-8,11</b>	<b>2.121</b>	<b>-263</b>	<b>-11,89</b>	<b>2.212</b>
	Varones	906	-35	-3,72	941	-87	-8,76	993
	Mujeres	1.043	-137	-11,61	1.180	-176	-14,44	1.219
Ourense	<b>Ambos sexos</b>	<b>2.326</b>	<b>-142</b>	<b>-5,75</b>	<b>2.468</b>	<b>-319</b>	<b>-12,06</b>	<b>2.645</b>
	Varones	1.161	-30	-2,52	1.191	-105	-8,29	1.266
	Mujeres	1.165	-112	-8,77	1.277	-214	-15,52	1.379
Pontevedra	<b>Ambos sexos</b>	<b>7.232</b>	<b>-685</b>	<b>-8,65</b>	<b>7.917</b>	<b>-544</b>	<b>-7,00</b>	<b>7.776</b>
	Varones	3.492	-310	-8,15	3.802	-82	-2,29	3.574
	Mujeres	3.740	-375	-9,11	4.115	-462	-10,99	4.202
<b>GALICIA</b>	<b>Ambos sexos</b>	<b>18.836</b>	<b>-1.676</b>	<b>-8,17</b>	<b>20.512</b>	<b>-2.035</b>	<b>-9,75</b>	<b>20.871</b>
	Varones	9.000	-632	-6,56	9.632	-805	-8,21	9.805
	Mujeres	9.836	-1.044	-9,60	10.880	-1.230	-11,12	11.066
<b>MADRID, COMUNIDAD DE</b>	<b>Ambos sexos</b>	<b>50.857</b>	<b>-2.869</b>	<b>-5,34</b>	<b>53.726</b>	<b>-2.584</b>	<b>-4,84</b>	<b>53.441</b>
	Varones	24.271	-1.698	-6,54	25.969	-868	-3,45	25.139
	Mujeres	26.586	-1.171	-4,22	27.757	-1.716	-6,06	28.302
<b>MURCIA, REGION DE</b>	<b>Ambos sexos</b>	<b>16.763</b>	<b>-734</b>	<b>-4,20</b>	<b>17.497</b>	<b>-1.786</b>	<b>-9,63</b>	<b>18.549</b>
	Varones	7.361	-325	-4,23	7.686	-927	-11,18	8.288
	Mujeres	9.402	-409	-4,17	9.811	-859	-8,37	10.261
<b>NAVARRA, COM. FORAL DE</b>	<b>Ambos sexos</b>	<b>5.235</b>	<b>-400</b>	<b>-7,10</b>	<b>5.635</b>	<b>-509</b>	<b>-8,86</b>	<b>5.744</b>
	Varones	2.448	-116	-4,52	2.564	-104	-4,08	2.552
	Mujeres	2.787	-284	-9,25	3.071	-405	-12,69	3.192
Araba/Álava	<b>Ambos sexos</b>	<b>2.895</b>	<b>-95</b>	<b>-3,18</b>	<b>2.990</b>	<b>-12</b>	<b>-0,41</b>	<b>2.907</b>
	Varones	1.243	-56	-4,31	1.299	+15	+1,22	1.228
	Mujeres	1.652	-39	-2,31	1.691	-27	-1,61	1.679
Bizkaia	<b>Ambos sexos</b>	<b>9.221</b>	<b>-472</b>	<b>-4,87</b>	<b>9.693</b>	<b>-242</b>	<b>-2,56</b>	<b>9.463</b>
	Varones	4.388	-345	-7,29	4.733	-44	-0,99	4.432
	Mujeres	4.833	-127	-2,56	4.960	-198	-3,94	5.031
Gipuzkoa	<b>Ambos sexos</b>	<b>4.210</b>	<b>-455</b>	<b>-9,75</b>	<b>4.665</b>	<b>-338</b>	<b>-7,43</b>	<b>4.548</b>
	Varones	2.008	-232	-10,36	2.240	-86	-4,11	2.094
	Mujeres	2.202	-223	-9,20	2.425	-252	-10,27	2.454
<b>PAIS VASCO</b>	<b>Ambos sexos</b>	<b>16.326</b>	<b>-1.022</b>	<b>-5,89</b>	<b>17.348</b>	<b>-592</b>	<b>-3,50</b>	<b>16.918</b>
	Varones	7.639	-633	-7,65	8.272	-115	-1,48	7.754
	Mujeres	8.687	-389	-4,29	9.076	-477	-5,21	9.164
<b>RIOJA, LA</b>	<b>Ambos sexos</b>	<b>1.988</b>	<b>-48</b>	<b>-2,36</b>	<b>2.036</b>	<b>-129</b>	<b>-6,09</b>	<b>2.117</b>
	Varones	887	-32	-3,48	919	-65	-6,83	952
	Mujeres	1.101	-16	-1,43	1.117	-64	-5,49	1.165

## JUNIO 2019

### Evolución Paro Registrado por Sexo, Comunidades Autónomas y Provincias JÓVENES 16 a 29 AÑOS

Comunidades Autónomas, Provincias y sexo		Junio 2019	Variación mensual Mayo 2019			Variación anual Junio 2018		
		Dato	Absoluta	Relativa	Dato	Absoluta	Relativa	Dato
<b>CEUTA</b>	<b>Ambos sexos</b>	<b>2.811</b>	<b>-169</b>	<b>-5,67</b>	<b>2.980</b>	<b>-190</b>	<b>-6,33</b>	<b>3.001</b>
	Varones	1.233	-69	-5,30	1.302	-101	-7,57	1.334
	Mujeres	1.578	-100	-5,96	1.678	-89	-5,34	1.667
<b>MELILLA</b>	<b>Ambos sexos</b>	<b>2.338</b>	<b>-113</b>	<b>-4,61</b>	<b>2.451</b>	<b>-210</b>	<b>-8,24</b>	<b>2.548</b>
	Varones	982	-41	-4,01	1.023	-99	-9,16	1.081
	Mujeres	1.356	-72	-5,04	1.428	-111	-7,57	1.467
<b>TOTAL ESTATAL</b>	<b>Ambos sexos</b>	<b>479.748</b>	<b>-26.640</b>	<b>-5,26</b>	<b>506.388</b>	<b>-34.916</b>	<b>-6,78</b>	<b>514.664</b>
	Varones	221.056	-12.647	-5,41	233.703	-14.369	-6,10	235.425
	Mujeres	258.692	-13.993	-5,13	272.685	-20.547	-7,36	279.239

Fuente: Elaboración propia a partir de datos del Servicio Público de Empleo Estatal,  
DEMANDANTES DE EMPLEO, PARO, CONTRATOS Y PRESTACIONES POR DESEMPLEO

## JUNIO 2019

### Evolución Paro Registrado por Sexo, Comunidades Autónomas y Provincias TOTAL POBLACIÓN 16 y más años

Comunidades Autónomas, Provincias y sexo	Junio 2019	Variación mensual Mayo 2019			Variación anual Junio 2018			
		Dato	Absoluta	Relativa	Dato	Absoluta	Relativa	Dato
Almería	<b>Ambos sexos</b>	<b>60.052</b>	<b>+1.447</b>	<b>+2,47</b>	<b>58.605</b>	<b>-2.048</b>	<b>-3,30</b>	<b>62.100</b>
	Varones	24.351	+447	+1,87	23.904	-1.314	-5,12	25.665
	Mujeres	35.701	+1.000	+2,88	34.701	-734	-2,01	36.435
Cádiz	<b>Ambos sexos</b>	<b>138.284</b>	<b>-3.924</b>	<b>-2,76</b>	<b>142.208</b>	<b>-3.069</b>	<b>-2,17</b>	<b>141.353</b>
	Varones	54.412	-1.440	-2,58	55.852	-1.244	-2,24	55.656
	Mujeres	83.872	-2.484	-2,88	86.356	-1.825	-2,13	85.697
Córdoba	<b>Ambos sexos</b>	<b>68.002</b>	<b>+39</b>	<b>+0,06</b>	<b>67.963</b>	<b>-3.168</b>	<b>-4,45</b>	<b>71.170</b>
	Varones	27.208	+86	+0,32	27.122	-1.958	-6,71	29.166
	Mujeres	40.794	-47	-0,12	40.841	-1.210	-2,88	42.004
Granada	<b>Ambos sexos</b>	<b>78.721</b>	<b>-785</b>	<b>-0,99</b>	<b>79.506</b>	<b>-3.025</b>	<b>-3,70</b>	<b>81.746</b>
	Varones	34.107	-380	-1,10	34.487	-2.132	-5,88	36.239
	Mujeres	44.614	-405	-0,90	45.019	-893	-1,96	45.507
Huelva	<b>Ambos sexos</b>	<b>46.102</b>	<b>+4.784</b>	<b>+11,58</b>	<b>41.318</b>	<b>-1.858</b>	<b>-3,87</b>	<b>47.960</b>
	Varones	19.127	+1.760	+10,13	17.367	-910	-4,54	20.037
	Mujeres	26.975	+3.024	+12,63	23.951	-948	-3,40	27.923
Jaén	<b>Ambos sexos</b>	<b>48.013</b>	<b>-476</b>	<b>-0,98</b>	<b>48.489</b>	<b>-2.344</b>	<b>-4,65</b>	<b>50.357</b>
	Varones	18.903	+31	+0,16	18.872	-1.028	-5,16	19.931
	Mujeres	29.110	-507	-1,71	29.617	-1.316	-4,33	30.426
Málaga	<b>Ambos sexos</b>	<b>136.356</b>	<b>-4.649</b>	<b>-3,30</b>	<b>141.005</b>	<b>-5.007</b>	<b>-3,54</b>	<b>141.363</b>
	Varones	54.017	-2.146	-3,82	56.163	-3.653	-6,33	57.670
	Mujeres	82.339	-2.503	-2,95	84.842	-1.354	-1,62	83.693
Sevilla	<b>Ambos sexos</b>	<b>182.369</b>	<b>+350</b>	<b>+0,19</b>	<b>182.019</b>	<b>-11.409</b>	<b>-5,89</b>	<b>193.778</b>
	Varones	71.441	-316	-0,44	71.757	-7.648	-9,67	79.089
	Mujeres	110.928	+666	+0,60	110.262	-3.761	-3,28	114.689
<b>ANDALUCIA</b>	<b>Ambos sexos</b>	<b>757.899</b>	<b>-3.214</b>	<b>-0,42</b>	<b>761.113</b>	<b>-31.928</b>	<b>-4,04</b>	<b>789.827</b>
	Varones	303.566	-1.958	-0,64	305.524	-19.887	-6,15	323.453
	Mujeres	454.333	-1.256	-0,28	455.589	-12.041	-2,58	466.374
Huesca	<b>Ambos sexos</b>	<b>7.536</b>	<b>-272</b>	<b>-3,48</b>	<b>7.808</b>	<b>-196</b>	<b>-2,53</b>	<b>7.732</b>
	Varones	3.111	-99	-3,08	3.210	-115	-3,56	3.226
	Mujeres	4.425	-173	-3,76	4.598	-81	-1,80	4.506
Teruel	<b>Ambos sexos</b>	<b>4.970</b>	<b>-80</b>	<b>-1,58</b>	<b>5.050</b>	<b>-210</b>	<b>-4,05</b>	<b>5.180</b>
	Varones	2.053	+74	+3,74	1.979	+21	+1,03	2.032
	Mujeres	2.917	-154	-5,01	3.071	-231	-7,34	3.148
Zaragoza	<b>Ambos sexos</b>	<b>47.002</b>	<b>-871</b>	<b>-1,82</b>	<b>47.873</b>	<b>-1.130</b>	<b>-2,35</b>	<b>48.132</b>
	Varones	18.196	-401	-2,16	18.597	-144	-0,79	18.340
	Mujeres	28.806	-470	-1,61	29.276	-986	-3,31	29.792
<b>ARAGON</b>	<b>Ambos sexos</b>	<b>59.508</b>	<b>-1.223</b>	<b>-2,01</b>	<b>60.731</b>	<b>-1.536</b>	<b>-2,52</b>	<b>61.044</b>
	Varones	23.360	-426	-1,79	23.786	-238	-1,01	23.598
	Mujeres	36.148	-797	-2,16	36.945	-1.298	-3,47	37.446

## JUNIO 2019

### Evolución Paro Registrado por Sexo, Comunidades Autónomas y Provincias TOTAL POBLACIÓN 16 y más años

Comunidades Autónomas, Provincias y sexo		Junio 2019	Variación mensual Mayo 2019			Variación anual Junio 2018		
		Dato	Absoluta	Relativa	Dato	Absoluta	Relativa	Dato
<b>ASTURIAS, PRINCIPADO DE</b>	<b>Ambos sexos</b>	<b>67.526</b>	<b>-2.671</b>	<b>-3,81</b>	<b>70.197</b>	<b>-2.970</b>	<b>-4,21</b>	<b>70.496</b>
	Varones	28.637	-1.199	-4,02	29.836	-1.984	-6,48	30.621
	Mujeres	38.889	-1.472	-3,65	40.361	-986	-2,47	39.875
<b>BALEARS, ILLES</b>	<b>Ambos sexos</b>	<b>36.372</b>	<b>-2.525</b>	<b>-6,49</b>	<b>38.897</b>	<b>-215</b>	<b>-0,59</b>	<b>36.587</b>
	Varones	15.920	-826	-4,93	16.746	-131	-0,82	16.051
	Mujeres	20.452	-1.699	-7,67	22.151	-84	-0,41	20.536
Las Palmas	<b>Ambos sexos</b>	<b>105.676</b>	<b>-2.121</b>	<b>-1,97</b>	<b>107.797</b>	<b>-2.852</b>	<b>-2,63</b>	<b>108.528</b>
	Varones	44.485	-1.056	-2,32	45.541	-970	-2,13	45.455
	Mujeres	61.191	-1.065	-1,71	62.256	-1.882	-2,98	63.073
Santa Cruz de Tenerife	<b>Ambos sexos</b>	<b>97.007</b>	<b>-1.237</b>	<b>-1,26</b>	<b>98.244</b>	<b>-3.059</b>	<b>-3,06</b>	<b>100.066</b>
	Varones	42.160	-736	-1,72	42.896	-1.313	-3,02	43.473
	Mujeres	54.847	-501	-0,91	55.348	-1.746	-3,09	56.593
<b>CANARIAS</b>	<b>Ambos sexos</b>	<b>202.683</b>	<b>-3.358</b>	<b>-1,63</b>	<b>206.041</b>	<b>-5.911</b>	<b>-2,83</b>	<b>208.594</b>
	Varones	86.645	-1.792	-2,03	88.437	-2.283	-2,57	88.928
	Mujeres	116.038	-1.566	-1,33	117.604	-3.628	-3,03	119.666
<b>CANTABRIA</b>	<b>Ambos sexos</b>	<b>33.328</b>	<b>-1.983</b>	<b>-5,62</b>	<b>35.311</b>	<b>-1.292</b>	<b>-3,73</b>	<b>34.620</b>
	Varones	14.396	-958	-6,24	15.354	-1.043	-6,76	15.439
	Mujeres	18.932	-1.025	-5,14	19.957	-249	-1,30	19.181
Albacete	<b>Ambos sexos</b>	<b>31.689</b>	<b>-829</b>	<b>-2,55</b>	<b>32.518</b>	<b>-2.273</b>	<b>-6,69</b>	<b>33.962</b>
	Varones	10.602	-290	-2,66	10.892	-1.177	-9,99	11.779
	Mujeres	21.087	-539	-2,49	21.626	-1.096	-4,94	22.183
Ciudad Real	<b>Ambos sexos</b>	<b>46.280</b>	<b>-614</b>	<b>-1,31</b>	<b>46.894</b>	<b>-2.908</b>	<b>-5,91</b>	<b>49.188</b>
	Varones	16.112	-229	-1,40	16.341	-1.436	-8,18	17.548
	Mujeres	30.168	-385	-1,26	30.553	-1.472	-4,65	31.640
Cuenca	<b>Ambos sexos</b>	<b>11.876</b>	<b>-532</b>	<b>-4,29</b>	<b>12.408</b>	<b>-931</b>	<b>-7,27</b>	<b>12.807</b>
	Varones	4.494	-213	-4,53	4.707	-407	-8,30	4.901
	Mujeres	7.382	-319	-4,14	7.701	-524	-6,63	7.906
Guadalajara	<b>Ambos sexos</b>	<b>13.982</b>	<b>-798</b>	<b>-5,40</b>	<b>14.780</b>	<b>-580</b>	<b>-3,98</b>	<b>14.562</b>
	Varones	5.431	-275	-4,82	5.706	-121	-2,18	5.552
	Mujeres	8.551	-523	-5,76	9.074	-459	-5,09	9.010
Toledo	<b>Ambos sexos</b>	<b>59.498</b>	<b>-1.039</b>	<b>-1,72</b>	<b>60.537</b>	<b>-3.073</b>	<b>-4,91</b>	<b>62.571</b>
	Varones	20.548	-420	-2,00	20.968	-1.777	-7,96	22.325
	Mujeres	38.950	-619	-1,56	39.569	-1.296	-3,22	40.246
<b>CASTILLA-LA MANCHA</b>	<b>Ambos sexos</b>	<b>163.325</b>	<b>-3.812</b>	<b>-2,28</b>	<b>167.137</b>	<b>-9.765</b>	<b>-5,64</b>	<b>173.090</b>
	Varones	57.187	-1.427	-2,43	58.614	-4.918	-7,92	62.105
	Mujeres	106.138	-2.385	-2,20	108.523	-4.847	-4,37	110.985



## JUNIO 2019

### Evolución Paro Registrado por Sexo, Comunidades Autónomas y Provincias TOTAL POBLACIÓN 16 y más años

Comunidades Autónomas, Provincias y sexo	Junio 2019	Variación mensual Mayo 2019			Variación anual Junio 2018			
	Dato	Absoluta	Relativa	Dato	Absoluta	Relativa	Dato	
Ávila	<b>Ambos sexos</b>	<b>10.286</b>	<b>-647</b>	<b>-5,92</b>	<b>10.933</b>	<b>-809</b>	<b>-7,29</b>	<b>11.095</b>
	Varones	4.137	-358	-7,96	4.495	-543	-11,60	4.680
	Mujeres	6.149	-289	-4,49	6.438	-266	-4,15	6.415
Burgos	<b>Ambos sexos</b>	<b>16.622</b>	<b>-966</b>	<b>-5,49</b>	<b>17.588</b>	<b>-897</b>	<b>-5,12</b>	<b>17.519</b>
	Varones	6.692	-432	-6,06	7.124	-243	-3,50	6.935
	Mujeres	9.930	-534	-5,10	10.464	-654	-6,18	10.584
León	<b>Ambos sexos</b>	<b>28.263</b>	<b>-1.320</b>	<b>-4,46</b>	<b>29.583</b>	<b>-1.482</b>	<b>-4,98</b>	<b>29.745</b>
	Varones	12.023	-746	-5,84	12.769	-853	-6,62	12.876
	Mujeres	16.240	-574	-3,41	16.814	-629	-3,73	16.869
Palencia	<b>Ambos sexos</b>	<b>8.172</b>	<b>-455</b>	<b>-5,27</b>	<b>8.627</b>	<b>-757</b>	<b>-8,48</b>	<b>8.929</b>
	Varones	3.303	-267	-7,48	3.570	-361	-9,85	3.664
	Mujeres	4.869	-188	-3,72	5.057	-396	-7,52	5.265
Salamanca	<b>Ambos sexos</b>	<b>21.061</b>	<b>-1.153</b>	<b>-5,19</b>	<b>22.214</b>	<b>-1.274</b>	<b>-5,70</b>	<b>22.335</b>
	Varones	8.379	-451	-5,11	8.830	-470	-5,31	8.849
	Mujeres	12.682	-702	-5,25	13.384	-804	-5,96	13.486
Segovia	<b>Ambos sexos</b>	<b>6.229</b>	<b>-429</b>	<b>-6,44</b>	<b>6.658</b>	<b>-340</b>	<b>-5,18</b>	<b>6.569</b>
	Varones	2.533	-200	-7,32	2.733	-192	-7,05	2.725
	Mujeres	3.696	-229	-5,83	3.925	-148	-3,85	3.844
Soria	<b>Ambos sexos</b>	<b>3.122</b>	<b>-321</b>	<b>-9,32</b>	<b>3.443</b>	<b>-69</b>	<b>-2,16</b>	<b>3.191</b>
	Varones	1.327	-167	-11,18	1.494	-32	-2,35	1.359
	Mujeres	1.795	-154	-7,90	1.949	-37	-2,02	1.832
Valladolid	<b>Ambos sexos</b>	<b>28.659</b>	<b>-1.214</b>	<b>-4,06</b>	<b>29.873</b>	<b>-2.003</b>	<b>-6,53</b>	<b>30.662</b>
	Varones	11.373	-561	-4,70	11.934	-1.025	-8,27	12.398
	Mujeres	17.286	-653	-3,64	17.939	-978	-5,35	18.264
Zamora	<b>Ambos sexos</b>	<b>10.828</b>	<b>-664</b>	<b>-5,78</b>	<b>11.492</b>	<b>-770</b>	<b>-6,64</b>	<b>11.598</b>
	Varones	4.687	-332	-6,61	5.019	-439	-8,56	5.126
	Mujeres	6.141	-332	-5,13	6.473	-331	-5,11	6.472
<b>CASTILLA Y LEÓN</b>	<b>Ambos sexos</b>	<b>133.242</b>	<b>-7.169</b>	<b>-5,11</b>	<b>140.411</b>	<b>-8.401</b>	<b>-5,93</b>	<b>141.643</b>
	Varones	54.454	-3.514	-6,06	57.968	-4.158	-7,09	58.612
	Mujeres	78.788	-3.655	-4,43	82.443	-4.243	-5,11	83.031

## JUNIO 2019

### Evolución Paro Registrado por Sexo, Comunidades Autónomas y Provincias TOTAL POBLACIÓN 16 y más años

Comunidades Autónomas, Provincias y sexo		Junio 2019	Variación mensual Mayo 2019			Variación anual Junio 2018		
		Dato	Absoluta	Relativa	Dato	Absoluta	Relativa	Dato
Barcelona	<b>Ambos sexos</b>	<b>267.764</b>	<b>-7.906</b>	<b>-2,87</b>	<b>275.670</b>	<b>-9.003</b>	<b>-3,25</b>	<b>276.767</b>
	Varones	112.842	-4.591	-3,91	117.433	-3.776	-3,24	116.618
	Mujeres	154.922	-3.315	-2,09	158.237	-5.227	-3,26	160.149
Girona	<b>Ambos sexos</b>	<b>31.031</b>	<b>-2.380</b>	<b>-7,12</b>	<b>33.411</b>	<b>-1.268</b>	<b>-3,93</b>	<b>32.299</b>
	Varones	13.542	-1.154	-7,85	14.696	-616	-4,35	14.158
	Mujeres	17.489	-1.226	-6,55	18.715	-652	-3,59	18.141
Lleida	<b>Ambos sexos</b>	<b>17.454</b>	<b>-1.306</b>	<b>-6,96</b>	<b>18.760</b>	<b>-1.057</b>	<b>-5,71</b>	<b>18.511</b>
	Varones	7.441	-518	-6,51	7.959	-522	-6,56	7.963
	Mujeres	10.013	-788	-7,30	10.801	-535	-5,07	10.548
Tarragona	<b>Ambos sexos</b>	<b>41.023</b>	<b>-2.227</b>	<b>-5,15</b>	<b>43.250</b>	<b>-1.592</b>	<b>-3,74</b>	<b>42.615</b>
	Varones	17.173	-948	-5,23	18.121	-893	-4,94	18.066
	Mujeres	23.850	-1.279	-5,09	25.129	-699	-2,85	24.549
<b>CATALUÑA</b>	<b>Ambos sexos</b>	<b>357.272</b>	<b>-13.819</b>	<b>-3,72</b>	<b>371.091</b>	<b>-12.920</b>	<b>-3,49</b>	<b>370.192</b>
	Varones	150.998	-7.211	-4,56	158.209	-5.807	-3,70	156.805
	Mujeres	206.274	-6.608	-3,10	212.882	-7.113	-3,33	213.387
Alicante-Alacant	<b>Ambos sexos</b>	<b>139.731</b>	<b>-3.292</b>	<b>-2,30</b>	<b>143.023</b>	<b>-5.004</b>	<b>-3,46</b>	<b>144.735</b>
	Varones	55.911	-1.542	-2,68	57.453	-2.619	-4,47	58.530
	Mujeres	83.820	-1.750	-2,05	85.570	-2.385	-2,77	86.205
Castellón-Castelló	<b>Ambos sexos</b>	<b>37.729</b>	<b>-901</b>	<b>-2,33</b>	<b>38.630</b>	<b>-693</b>	<b>-1,80</b>	<b>38.422</b>
	Varones	14.616	-389	-2,59	15.005	-702	-4,58	15.318
	Mujeres	23.113	-512	-2,17	23.625	+9	+0,04	23.104
Valencia-València	<b>Ambos sexos</b>	<b>173.870</b>	<b>-874</b>	<b>-0,50</b>	<b>174.744</b>	<b>-10.076</b>	<b>-5,48</b>	<b>183.946</b>
	Varones	67.513	-735	-1,08	68.248	-5.595	-7,65	73.108
	Mujeres	106.357	-139	-0,13	106.496	-4.481	-4,04	110.838
<b>COMUNITAT VALENCIANA</b>	<b>Ambos sexos</b>	<b>351.330</b>	<b>-5.067</b>	<b>-1,42</b>	<b>356.397</b>	<b>-15.773</b>	<b>-4,30</b>	<b>367.103</b>
	Varones	138.040	-2.666	-1,89	140.706	-8.916	-6,07	146.956
	Mujeres	213.290	-2.401	-1,11	215.691	-6.857	-3,11	220.147
Badajoz	<b>Ambos sexos</b>	<b>60.598</b>	<b>-1.090</b>	<b>-1,77</b>	<b>61.688</b>	<b>-4.067</b>	<b>-6,29</b>	<b>64.665</b>
	Varones	21.313	-587	-2,68	21.900	-1.985	-8,52	23.298
	Mujeres	39.285	-503	-1,26	39.788	-2.082	-5,03	41.367
Cáceres	<b>Ambos sexos</b>	<b>31.475</b>	<b>-680</b>	<b>-2,11</b>	<b>32.155</b>	<b>-1.760</b>	<b>-5,30</b>	<b>33.235</b>
	Varones	12.596	-277	-2,15	12.873	-1.148	-8,35	13.744
	Mujeres	18.879	-403	-2,09	19.282	-612	-3,14	19.491
<b>EXTREMADURA</b>	<b>Ambos sexos</b>	<b>92.073</b>	<b>-1.770</b>	<b>-1,89</b>	<b>93.843</b>	<b>-5.827</b>	<b>-5,95</b>	<b>97.900</b>
	Varones	33.909	-864	-2,48	34.773	-3.133	-8,46	37.042
	Mujeres	58.164	-906	-1,53	59.070	-2.694	-4,43	60.858

## JUNIO 2019

### Evolución Paro Registrado por Sexo, Comunidades Autónomas y Provincias TOTAL POBLACIÓN 16 y más años

Comunidades Autónomas, Provincias y sexo		Junio 2019	Variación mensual Mayo 2019			Variación anual Junio 2018		
		Dato	Absoluta	Relativa	Dato	Absoluta	Relativa	Dato
A Coruña	<b>Ambos sexos</b>	<b>61.885</b>	<b>-1.893</b>	<b>-2,97</b>	<b>63.778</b>	<b>-6.384</b>	<b>-9,35</b>	<b>68.269</b>
	Varones	25.967	-779	-2,91	26.746	-3.434	-11,68	29.401
	Mujeres	35.918	-1.114	-3,01	37.032	-2.950	-7,59	38.868
Lugo	<b>Ambos sexos</b>	<b>14.874</b>	<b>-499</b>	<b>-3,25</b>	<b>15.373</b>	<b>-1.706</b>	<b>-10,29</b>	<b>16.580</b>
	Varones	6.523	-208	-3,09	6.731	-840	-11,41	7.363
	Mujeres	8.351	-291	-3,37	8.642	-866	-9,40	9.217
Ourense	<b>Ambos sexos</b>	<b>17.655</b>	<b>-451</b>	<b>-2,49</b>	<b>18.106</b>	<b>-1.720</b>	<b>-8,88</b>	<b>19.375</b>
	Varones	7.602	-146	-1,88	7.748	-576	-7,04	8.178
	Mujeres	10.053	-305	-2,94	10.358	-1.144	-10,22	11.197
Pontevedra	<b>Ambos sexos</b>	<b>60.835</b>	<b>-2.713</b>	<b>-4,27</b>	<b>63.548</b>	<b>-5.006</b>	<b>-7,60</b>	<b>65.841</b>
	Varones	24.806	-1.202	-4,62	26.008	-2.057	-7,66	26.863
	Mujeres	36.029	-1.511	-4,03	37.540	-2.949	-7,57	38.978
<b>GALICIA</b>	<b>Ambos sexos</b>	<b>155.249</b>	<b>-5.556</b>	<b>-3,46</b>	<b>160.805</b>	<b>-14.816</b>	<b>-8,71</b>	<b>170.065</b>
	Varones	64.898	-2.335	-3,47	67.233	-6.907	-9,62	71.805
	Mujeres	90.351	-3.221	-3,44	93.572	-7.909	-8,05	98.260
<b>MADRID, COMUNIDAD DE</b>	<b>Ambos sexos</b>	<b>334.602</b>	<b>-6.523</b>	<b>-1,91</b>	<b>341.125</b>	<b>-16.445</b>	<b>-4,68</b>	<b>351.047</b>
	Varones	136.915	-4.879	-3,44	141.794	-8.635	-5,93	145.550
	Mujeres	197.687	-1.644	-0,82	199.331	-7.810	-3,80	205.497
<b>MURCIA, REGION DE</b>	<b>Ambos sexos</b>	<b>94.273</b>	<b>-1.252</b>	<b>-1,31</b>	<b>95.525</b>	<b>-5.132</b>	<b>-5,16</b>	<b>99.405</b>
	Varones	36.499	-424	-1,15	36.923	-2.772	-7,06	39.271
	Mujeres	57.774	-828	-1,41	58.602	-2.360	-3,92	60.134
<b>NAVARRA, COM. FORAL DE</b>	<b>Ambos sexos</b>	<b>30.376</b>	<b>-887</b>	<b>-2,84</b>	<b>31.263</b>	<b>-1.678</b>	<b>-5,23</b>	<b>32.054</b>
	Varones	12.041	-325	-2,63	12.366	-716	-5,61	12.757
	Mujeres	18.335	-562	-2,97	18.897	-962	-4,99	19.297
Araba/Álava	<b>Ambos sexos</b>	<b>18.633</b>	<b>-354</b>	<b>-1,86</b>	<b>18.987</b>	<b>-1.054</b>	<b>-5,35</b>	<b>19.687</b>
	Varones	7.484	-143	-1,87	7.627	-494	-6,19	7.978
	Mujeres	11.149	-211	-1,86	11.360	-560	-4,78	11.709
Bizkaia	<b>Ambos sexos</b>	<b>63.913</b>	<b>-1.040</b>	<b>-1,60</b>	<b>64.953</b>	<b>-5.524</b>	<b>-7,96</b>	<b>69.437</b>
	Varones	27.454	-977	-3,44	28.431	-2.828	-9,34	30.282
	Mujeres	36.459	-63	-0,17	36.522	-2.696	-6,89	39.155
Gipuzkoa	<b>Ambos sexos</b>	<b>28.797</b>	<b>-1.136</b>	<b>-3,80</b>	<b>29.933</b>	<b>-2.564</b>	<b>-8,18</b>	<b>31.361</b>
	Varones	11.896	-671	-5,34	12.567	-980	-7,61	12.876
	Mujeres	16.901	-465	-2,68	17.366	-1.584	-8,57	18.485
<b>PAIS VASCO</b>	<b>Ambos sexos</b>	<b>111.343</b>	<b>-2.530</b>	<b>-2,22</b>	<b>113.873</b>	<b>-9.142</b>	<b>-7,59</b>	<b>120.485</b>
	Varones	46.834	-1.791	-3,68	48.625	-4.302	-8,41	51.136
	Mujeres	64.509	-739	-1,13	65.248	-4.840	-6,98	69.349
<b>RIOJA, LA</b>	<b>Ambos sexos</b>	<b>14.809</b>	<b>-247</b>	<b>-1,64</b>	<b>15.056</b>	<b>-942</b>	<b>-5,98</b>	<b>15.751</b>
	Varones	5.748	-105	-1,79	5.853	-573	-9,07	6.321
	Mujeres	9.061	-142	-1,54	9.203	-369	-3,91	9.430

## JUNIO 2019

### Evolución Paro Registrado por Sexo, Comunidades Autónomas y Provincias TOTAL POBLACIÓN 16 y más años

Comunidades Autónomas, Provincias y sexo		Junio 2019	Variación mensual Mayo 2019			Variación anual Junio 2018		
		Dato	Absoluta	Relativa	Dato	Absoluta	Relativa	Dato
<b>CEUTA</b>	<b>Ambos sexos</b>	<b>11.374</b>	<b>-137</b>	<b>-1,19</b>	<b>11.511</b>	<b>-557</b>	<b>-4,67</b>	<b>11.931</b>
	Varones	4.554	+4	+0,09	4.550	-350	-7,14	4.904
	Mujeres	6.820	-141	-2,03	6.961	-207	-2,95	7.027
<b>MELILLA</b>	<b>Ambos sexos</b>	<b>9.102</b>	<b>-62</b>	<b>-0,68</b>	<b>9.164</b>	<b>-1.226</b>	<b>-11,87</b>	<b>10.328</b>
	Varones	3.455	-60	-1,71	3.515	-543	-13,58	3.998
	Mujeres	5.647	-2	-0,04	5.649	-683	-10,79	6.330
<b>TOTAL ESTATAL</b>	<b>Ambos sexos</b>	<b>3.015.686</b>	<b>-63.805</b>	<b>-2,07</b>	<b>3.079.491</b>	<b>-146.476</b>	<b>-4,63</b>	<b>3.162.162</b>
	Varones	1.218.056	-32.756	-2,62	1.250.812	-77.296	-5,97	1.295.352
	Mujeres	1.797.630	-31.049	-1,70	1.828.679	-69.180	-3,71	1.866.810

Fuente: Elaboración propia a partir de datos del Servicio Público de Empleo Estatal,  
DEMANDANTES DE EMPLEO, PARO, CONTRATOS Y PRESTACIONES POR DESEMPLEO

## JUNIO 2019

### JÓVENES DE 16 A 29 AÑOS

#### Porcentajes de jóvenes en el PARO REGISTRADO por Sexo, Provincias, Comunidades y Ciudades autónomas

		TOTAL 16y+ años	MENORES DE 25 AÑOS				
			TOTAL 16-29 años	% en cada Sexo, Prv/CA	Distribución s/ Tot Sexo	Distribución s/ SEXO	Distribución s/ CAySexo
Almería	<b>Ambos sexos</b>	<b>60.052</b>	<b>10.912</b>	<b>18,17%</b>	<b>2,27%</b>	<b>100,00%</b>	<b>8,10%</b>
	Varones	24.351	4.380	17,99%	1,98%	40,14%	7,34%
	Mujeres	35.701	6.532	18,30%	2,53%	59,86%	8,70%
Cádiz	<b>Ambos sexos</b>	<b>138.284</b>	<b>22.635</b>	<b>16,37%</b>	<b>4,72%</b>	<b>100,00%</b>	<b>16,80%</b>
	Varones	54.412	10.268	18,87%	4,64%	45,36%	17,22%
	Mujeres	83.872	12.367	14,75%	4,78%	54,64%	16,47%
Córdoba	<b>Ambos sexos</b>	<b>68.002</b>	<b>13.433</b>	<b>19,75%</b>	<b>2,80%</b>	<b>100,00%</b>	<b>9,97%</b>
	Varones	27.208	5.797	21,31%	2,62%	43,15%	9,72%
	Mujeres	40.794	7.636	18,72%	2,95%	56,85%	10,17%
Granada	<b>Ambos sexos</b>	<b>78.721</b>	<b>15.167</b>	<b>19,27%</b>	<b>3,16%</b>	<b>100,00%</b>	<b>11,26%</b>
	Varones	34.107	6.792	19,91%	3,07%	44,78%	11,39%
	Mujeres	44.614	8.375	18,77%	3,24%	55,22%	11,15%
Huelva	<b>Ambos sexos</b>	<b>46.102</b>	<b>7.958</b>	<b>17,26%</b>	<b>1,66%</b>	<b>100,00%</b>	<b>5,91%</b>
	Varones	19.127	3.708	19,39%	1,68%	46,59%	6,22%
	Mujeres	26.975	4.250	15,76%	1,64%	53,41%	5,66%
Jaén	<b>Ambos sexos</b>	<b>48.013</b>	<b>10.795</b>	<b>22,48%</b>	<b>2,25%</b>	<b>100,00%</b>	<b>8,01%</b>
	Varones	18.903	4.757	25,17%	2,15%	44,07%	7,98%
	Mujeres	29.110	6.038	20,74%	2,33%	55,93%	8,04%
Málaga	<b>Ambos sexos</b>	<b>136.356</b>	<b>21.810</b>	<b>15,99%</b>	<b>4,55%</b>	<b>100,00%</b>	<b>16,19%</b>
	Varones	54.017	9.709	17,97%	4,39%	44,52%	16,28%
	Mujeres	82.339	12.101	14,70%	4,68%	55,48%	16,12%
Sevilla	<b>Ambos sexos</b>	<b>182.369</b>	<b>32.015</b>	<b>17,56%</b>	<b>6,67%</b>	<b>100,00%</b>	<b>23,76%</b>
	Varones	71.441	14.233	19,92%	6,44%	44,46%	23,86%
	Mujeres	110.928	17.782	16,03%	6,87%	55,54%	23,68%
<b>ANDALUCIA</b>	<b>Ambos sexos</b>	<b>757.899</b>	<b>134.725</b>	<b>17,78%</b>	<b>28,08%</b>	<b>100,00%</b>	<b>100,00%</b>
	Varones	303.566	59.644	19,65%	26,98%	44,27%	100,00%
	Mujeres	454.333	75.081	16,53%	29,02%	55,73%	100,00%
Huesca	<b>Ambos sexos</b>	<b>7.536</b>	<b>1.575</b>	<b>20,90%</b>	<b>0,33%</b>	<b>100,00%</b>	<b>14,51%</b>
	Varones	3.111	770	24,75%	0,35%	48,89%	14,93%
	Mujeres	4.425	805	18,19%	0,31%	51,11%	14,13%
Teruel	<b>Ambos sexos</b>	<b>4.970</b>	<b>1.052</b>	<b>21,17%</b>	<b>0,22%</b>	<b>100,00%</b>	<b>9,69%</b>
	Varones	2.053	528	25,72%	0,24%	50,19%	10,24%
	Mujeres	2.917	524	17,96%	0,20%	49,81%	9,20%
Zaragoza	<b>Ambos sexos</b>	<b>47.002</b>	<b>8.225</b>	<b>17,50%</b>	<b>1,71%</b>	<b>100,00%</b>	<b>75,79%</b>
	Varones	18.196	3.858	21,20%	1,75%	46,91%	74,83%
	Mujeres	28.806	4.367	15,16%	1,69%	53,09%	76,67%
<b>ARAGON</b>	<b>Ambos sexos</b>	<b>59.508</b>	<b>10.852</b>	<b>18,24%</b>	<b>2,26%</b>	<b>100,00%</b>	<b>100,00%</b>
	Varones	23.360	5.156	22,07%	2,33%	47,51%	100,00%
	Mujeres	36.148	5.696	15,76%	2,20%	52,49%	100,00%
<b>ASTURIAS, PRINCIPADO DE</b>	<b>Ambos sexos</b>	<b>67.526</b>	<b>9.427</b>	<b>13,96%</b>	<b>1,96%</b>	<b>100,00%</b>	
	Varones	28.637	4.528	15,81%	2,05%	48,03%	
	Mujeres	38.889	4.899	12,60%	1,89%	51,97%	

## JUNIO 2019

### JÓVENES DE 16 A 29 AÑOS

#### Porcentajes de jóvenes en el PARO REGISTRADO por Sexo, Provincias, Comunidades y Ciudades autónomas

		TOTAL 16y+ años	MENORES DE 25 AÑOS				
			TOTAL 16-29 años	% en cada Sexo, Prv/CA	Distribución s/ Tot Sexo	Distribución s/ SEXO	Distribución s/ CAySexo
<b>BALEARS, ILLES</b>	<b>Ambos sexos</b>	<b>36.372</b>	<b>6.240</b>	<b>17,16%</b>	<b>1,30%</b>	<b>100,00%</b>	
	Varones	15.920	3.000	18,84%	1,36%	48,08%	
	Mujeres	20.452	3.240	15,84%	1,25%	51,92%	
Las Palmas	<b>Ambos sexos</b>	<b>105.676</b>	<b>15.434</b>	<b>14,61%</b>	<b>3,22%</b>	<b>100,00%</b>	<b>53,29%</b>
	Varones	44.485	7.316	16,45%	3,31%	47,40%	53,62%
	Mujeres	61.191	8.118	13,27%	3,14%	52,60%	53,00%
Santa Cruz de Tenerife	<b>Ambos sexos</b>	<b>97.007</b>	<b>13.529</b>	<b>13,95%</b>	<b>2,82%</b>	<b>100,00%</b>	<b>46,71%</b>
	Varones	42.160	6.329	15,01%	2,86%	46,78%	46,38%
	Mujeres	54.847	7.200	13,13%	2,78%	53,22%	47,00%
<b>CANARIAS</b>	<b>Ambos sexos</b>	<b>202.683</b>	<b>28.963</b>	<b>14,29%</b>	<b>6,04%</b>	<b>100,00%</b>	<b>100,00%</b>
	Varones	86.645	13.645	15,75%	6,17%	47,11%	100,00%
	Mujeres	116.038	15.318	13,20%	5,92%	52,89%	100,00%
<b>CANTABRIA</b>	<b>Ambos sexos</b>	<b>33.328</b>	<b>4.795</b>	<b>14,39%</b>	<b>1,00%</b>	<b>100,00%</b>	
	Varones	14.396	2.355	16,36%	1,07%	49,11%	
	Mujeres	18.932	2.440	12,89%	0,94%	50,89%	
Albacete	<b>Ambos sexos</b>	<b>31.689</b>	<b>5.071</b>	<b>16,00%</b>	<b>1,06%</b>	<b>100,00%</b>	<b>18,30%</b>
	Varones	10.602	2.209	20,84%	1,00%	43,56%	18,07%
	Mujeres	21.087	2.862	13,57%	1,11%	56,44%	18,48%
Ciudad Real	<b>Ambos sexos</b>	<b>46.280</b>	<b>8.910</b>	<b>19,25%</b>	<b>1,86%</b>	<b>100,00%</b>	<b>32,15%</b>
	Varones	16.112	3.864	23,98%	1,75%	43,37%	31,61%
	Mujeres	30.168	5.046	16,73%	1,95%	56,63%	32,58%
Cuenca	<b>Ambos sexos</b>	<b>11.876</b>	<b>2.089</b>	<b>17,59%</b>	<b>0,44%</b>	<b>100,00%</b>	<b>7,54%</b>
	Varones	4.494	968	21,54%	0,44%	46,34%	7,92%
	Mujeres	7.382	1.121	15,19%	0,43%	53,66%	7,24%
Guadalajara	<b>Ambos sexos</b>	<b>13.982</b>	<b>2.146</b>	<b>15,35%</b>	<b>0,45%</b>	<b>100,00%</b>	<b>7,74%</b>
	Varones	5.431	984	18,12%	0,45%	45,85%	8,05%
	Mujeres	8.551	1.162	13,59%	0,45%	54,15%	7,50%
Toledo	<b>Ambos sexos</b>	<b>59.498</b>	<b>9.494</b>	<b>15,96%</b>	<b>1,98%</b>	<b>100,00%</b>	<b>34,26%</b>
	Varones	20.548	4.198	20,43%	1,90%	44,22%	34,35%
	Mujeres	38.950	5.296	13,60%	2,05%	55,78%	34,20%
<b>CASTILLA-LA MANCHA</b>	<b>Ambos sexos</b>	<b>163.325</b>	<b>27.710</b>	<b>16,97%</b>	<b>5,78%</b>	<b>100,00%</b>	<b>100,00%</b>
	Varones	57.187	12.223	21,37%	5,53%	44,11%	100,00%
	Mujeres	106.138	15.487	14,59%	5,99%	55,89%	100,00%

## JUNIO 2019

### JÓVENES DE 16 A 29 AÑOS

#### Porcentajes de jóvenes en el PARO REGISTRADO por Sexo, Provincias, Comunidades y Ciudades autónomas

		TOTAL 16y+ años	MENORES DE 25 AÑOS				
			TOTAL 16-29 años	% en cada Sexo, Prv/CA	Distribución s/ Tot Sexo	Distribución s/ SEXO	Distribución s/ CAySexo
Ávila	<b>Ambos sexos</b>	<b>10.286</b>	<b>1.630</b>	<b>15,85%</b>	<b>0,34%</b>	<b>100,00%</b>	<b>7,33%</b>
	Varones	4.137	758	18,32%	0,34%	46,50%	6,98%
	Mujeres	6.149	872	14,18%	0,34%	53,50%	4,59%
Burgos	<b>Ambos sexos</b>	<b>16.622</b>	<b>2.703</b>	<b>16,26%</b>	<b>0,56%</b>	<b>100,00%</b>	<b>12,15%</b>
	Varones	6.692	1.353	20,22%	0,61%	50,06%	12,47%
	Mujeres	9.930	1.350	13,60%	0,52%	49,94%	7,10%
León	<b>Ambos sexos</b>	<b>28.263</b>	<b>4.631</b>	<b>16,39%</b>	<b>0,97%</b>	<b>100,00%</b>	<b>20,82%</b>
	Varones	12.023	2.316	19,26%	1,05%	50,01%	21,34%
	Mujeres	16.240	2.315	14,25%	0,89%	49,99%	12,18%
Palencia	<b>Ambos sexos</b>	<b>8.172</b>	<b>1.542</b>	<b>18,87%</b>	<b>0,32%</b>	<b>100,00%</b>	<b>6,93%</b>
	Varones	3.303	744	22,52%	0,34%	48,25%	6,86%
	Mujeres	4.869	798	16,39%	0,31%	51,75%	4,20%
Salamanca	<b>Ambos sexos</b>	<b>21.061</b>	<b>3.599</b>	<b>17,09%</b>	<b>0,75%</b>	<b>100,00%</b>	<b>16,18%</b>
	Varones	8.379	1.718	20,50%	0,78%	47,74%	15,83%
	Mujeres	12.682	1.881	14,83%	0,73%	52,26%	9,90%
Segovia	<b>Ambos sexos</b>	<b>6.229</b>	<b>1.059</b>	<b>17,00%</b>	<b>0,22%</b>	<b>100,00%</b>	<b>4,76%</b>
	Varones	2.533	498	19,66%	0,23%	47,03%	4,59%
	Mujeres	3.696	561	15,18%	0,22%	52,97%	2,95%
Soria	<b>Ambos sexos</b>	<b>3.122</b>	<b>587</b>	<b>18,80%</b>	<b>0,12%</b>	<b>100,00%</b>	<b>2,64%</b>
	Varones	1.327	282	21,25%	0,13%	48,04%	2,60%
	Mujeres	1.795	305	16,99%	0,12%	51,96%	1,61%
Valladolid	<b>Ambos sexos</b>	<b>28.659</b>	<b>4.814</b>	<b>16,80%</b>	<b>1,00%</b>	<b>100,00%</b>	<b>21,64%</b>
	Varones	11.373	2.344	20,61%	1,06%	48,69%	21,60%
	Mujeres	17.286	2.470	14,29%	0,95%	51,31%	13,00%
Zamora	<b>Ambos sexos</b>	<b>10.828</b>	<b>1.678</b>	<b>15,50%</b>	<b>0,35%</b>	<b>100,00%</b>	<b>7,54%</b>
	Varones	4.687	840	17,92%	0,38%	50,06%	7,74%
	Mujeres	6.141	838	13,65%	0,32%	49,94%	4,41%
<b>CASTILLA Y LEON</b>	<b>Ambos sexos</b>	<b>133.242</b>	<b>22.243</b>	<b>16,69%</b>	<b>4,64%</b>	<b>100,00%</b>	<b>100,00%</b>
	Varones	54.454	10.853	19,93%	4,91%	48,79%	100,00%
	Mujeres	78.788	11.390	14,46%	4,40%	51,21%	59,94%



## JUNIO 2019

### JÓVENES DE 16 A 29 AÑOS

#### Porcentajes de jóvenes en el PARO REGISTRADO por Sexo, Provincias, Comunidades y Ciudades autónomas

		TOTAL 16y+ años	MENORES DE 25 AÑOS				
			TOTAL 16-29 años	% en cada Sexo, Prv/CA	Distribución s/ Tot Sexo	Distribución s/ SEXO	Distribución s/ CAySexo
Barcelona	<b>Ambos sexos</b>	<b>267.764</b>	<b>36.983</b>	<b>13,81%</b>	<b>7,71%</b>	<b>100,00%</b>	<b>74,18%</b>
	Varones	112.842	17.980	15,93%	8,13%	48,62%	75,20%
	Mujeres	154.922	19.003	12,27%	7,35%	51,38%	73,24%
Girona	<b>Ambos sexos</b>	<b>31.031</b>	<b>4.278</b>	<b>13,79%</b>	<b>0,89%</b>	<b>100,00%</b>	<b>8,58%</b>
	Varones	13.542	1.989	14,69%	0,90%	46,49%	8,32%
	Mujeres	17.489	2.289	13,09%	0,88%	53,51%	8,82%
Lleida	<b>Ambos sexos</b>	<b>17.454</b>	<b>2.781</b>	<b>15,93%</b>	<b>0,58%</b>	<b>100,00%</b>	<b>5,58%</b>
	Varones	7.441	1.252	16,83%	0,57%	45,02%	5,24%
	Mujeres	10.013	1.529	15,27%	0,59%	54,98%	5,89%
Tarragona	<b>Ambos sexos</b>	<b>41.023</b>	<b>5.812</b>	<b>14,17%</b>	<b>1,21%</b>	<b>100,00%</b>	<b>11,66%</b>
	Varones	17.173	2.687	15,65%	1,22%	46,23%	11,24%
	Mujeres	23.850	3.125	13,10%	1,21%	53,77%	12,04%
<b>CATALUÑA</b>	<b>Ambos sexos</b>	<b>357.272</b>	<b>49.854</b>	<b>13,95%</b>	<b>10,39%</b>	<b>100,00%</b>	<b>100,00%</b>
	Varones	150.998	23.908	15,83%	10,82%	47,96%	100,00%
	Mujeres	206.274	25.946	12,58%	10,03%	52,04%	100,00%
Alicante-Alacant	<b>Ambos sexos</b>	<b>139.731</b>	<b>18.832</b>	<b>13,48%</b>	<b>3,93%</b>	<b>100,00%</b>	<b>35,83%</b>
	Varones	55.911	8.826	15,79%	3,99%	46,87%	36,13%
	Mujeres	83.820	10.006	11,94%	3,87%	53,13%	35,57%
Castellón-Castelló	<b>Ambos sexos</b>	<b>37.729</b>	<b>6.405</b>	<b>16,98%</b>	<b>1,34%</b>	<b>100,00%</b>	<b>12,19%</b>
	Varones	14.616	2.891	19,78%	1,31%	45,14%	11,83%
	Mujeres	23.113	3.514	15,20%	1,36%	54,86%	12,49%
Valencia-València	<b>Ambos sexos</b>	<b>173.870</b>	<b>27.322</b>	<b>15,71%</b>	<b>5,70%</b>	<b>100,00%</b>	<b>51,98%</b>
	Varones	67.513	12.713	18,83%	5,75%	46,53%	52,04%
	Mujeres	106.357	14.609	13,74%	5,65%	53,47%	51,94%
<b>COMUNITAT VALENCIANA</b>	<b>Ambos sexos</b>	<b>351.330</b>	<b>52.559</b>	<b>14,96%</b>	<b>10,96%</b>	<b>100,00%</b>	<b>100,00%</b>
	Varones	138.040	24.430	17,70%	11,05%	46,48%	100,00%
	Mujeres	213.290	28.129	13,19%	10,87%	53,52%	100,00%
Badajoz	<b>Ambos sexos</b>	<b>60.598</b>	<b>11.302</b>	<b>18,65%</b>	<b>2,36%</b>	<b>100,00%</b>	<b>65,61%</b>
	Varones	21.313	4.798	22,51%	2,17%	42,45%	64,03%
	Mujeres	39.285	6.504	16,56%	2,51%	57,55%	66,82%
Cáceres	<b>Ambos sexos</b>	<b>31.475</b>	<b>5.924</b>	<b>18,82%</b>	<b>1,23%</b>	<b>100,00%</b>	<b>34,39%</b>
	Varones	12.596	2.695	21,40%	1,22%	45,49%	35,97%
	Mujeres	18.879	3.229	17,10%	1,25%	54,51%	33,18%
<b>EXTREMADURA</b>	<b>Ambos sexos</b>	<b>92.073</b>	<b>17.226</b>	<b>18,71%</b>	<b>3,59%</b>	<b>100,00%</b>	<b>100,00%</b>
	Varones	33.909	7.493	22,10%	3,39%	43,50%	100,00%
	Mujeres	58.164	9.733	16,73%	3,76%	56,50%	100,00%

## JUNIO 2019

### JÓVENES DE 16 A 29 AÑOS

#### Porcentajes de jóvenes en el PARO REGISTRADO por Sexo, Provincias, Comunidades y Ciudades autónomas

		TOTAL 16y+ años	MENORES DE 25 AÑOS				
			TOTAL 16-29 años	% en cada Sexo, Prv/CA	Distribución s/ Tot Sexo	Distribución s/ SEXO	Distribución s/ CAySexo
A Coruña	<b>Ambos sexos</b>	<b>61.885</b>	<b>7.329</b>	<b>11,84%</b>	<b>1,53%</b>	<b>100,00%</b>	<b>38,91%</b>
	Varones	61.885	7.329	11,84%	3,32%	100,00%	81,43%
	Mujeres	35.918	3.888	10,82%	1,50%	53,05%	39,53%
Lugo	<b>Ambos sexos</b>	<b>14.874</b>	<b>1.949</b>	<b>13,10%</b>	<b>0,41%</b>	<b>100,00%</b>	<b>10,35%</b>
	Varones	6.523	906	13,89%	0,41%	46,49%	10,07%
	Mujeres	8.351	1.043	12,49%	0,40%	53,51%	10,60%
Ourense	<b>Ambos sexos</b>	<b>17.655</b>	<b>2.326</b>	<b>13,17%</b>	<b>0,48%</b>	<b>100,00%</b>	<b>12,35%</b>
	Varones	7.602	1.161	15,27%	0,53%	49,91%	12,90%
	Mujeres	10.053	1.165	11,59%	0,45%	50,09%	11,84%
Pontevedra	<b>Ambos sexos</b>	<b>60.835</b>	<b>7.232</b>	<b>11,89%</b>	<b>1,51%</b>	<b>100,00%</b>	<b>38,39%</b>
	Varones	24.806	3.492	14,08%	1,58%	48,29%	38,80%
	Mujeres	36.029	3.740	10,38%	1,45%	51,71%	38,02%
<b>GALICIA</b>	<b>Ambos sexos</b>	<b>155.249</b>	<b>18.836</b>	<b>12,13%</b>	<b>3,93%</b>	<b>100,00%</b>	<b>100,00%</b>
	Varones	64.898	9.000	13,87%	4,07%	47,78%	100,00%
	Mujeres	90.351	9.836	10,89%	3,80%	52,22%	100,00%
<b>MADRID, COMUNIDAD DE</b>	<b>Ambos sexos</b>	<b>334.602</b>	<b>50.857</b>	<b>15,20%</b>	<b>10,60%</b>	<b>100,00%</b>	
	Varones	136.915	24.271	17,73%	10,98%	47,72%	
	Mujeres	197.687	26.586	13,45%	10,28%	52,28%	
<b>MURCIA, REGION DE</b>	<b>Ambos sexos</b>	<b>94.273</b>	<b>16.763</b>	<b>17,78%</b>	<b>3,49%</b>	<b>100,00%</b>	
	Varones	36.499	7.361	20,17%	3,33%	43,91%	
	Mujeres	57.774	9.402	16,27%	3,63%	56,09%	
<b>NAVARRA, COM. FORAL DE</b>	<b>Ambos sexos</b>	<b>30.376</b>	<b>5.235</b>	<b>17,23%</b>	<b>1,09%</b>	<b>100,00%</b>	
	Varones	12.041	2.448	20,33%	1,11%	46,76%	
	Mujeres	18.335	2.787	15,20%	1,08%	53,24%	
Araba/Álava	<b>Ambos sexos</b>	<b>18.633</b>	<b>2.895</b>	<b>15,54%</b>	<b>0,60%</b>	<b>100,00%</b>	<b>17,73%</b>
	Varones	7.484	1.243	16,61%	0,56%	42,94%	16,27%
	Mujeres	11.149	1.652	14,82%	0,64%	57,06%	19,02%
Bizkaia	<b>Ambos sexos</b>	<b>63.913</b>	<b>9.221</b>	<b>14,43%</b>	<b>1,92%</b>	<b>100,00%</b>	<b>56,48%</b>
	Varones	27.454	4.388	15,98%	1,99%	47,59%	57,44%
	Mujeres	36.459	4.833	13,26%	1,87%	52,41%	55,63%
Gipuzkoa	<b>Ambos sexos</b>	<b>28.797</b>	<b>4.210</b>	<b>14,62%</b>	<b>0,88%</b>	<b>100,00%</b>	<b>25,79%</b>
	Varones	11.896	2.008	16,88%	0,91%	47,70%	26,29%
	Mujeres	16.901	2.202	13,03%	0,85%	52,30%	25,35%
<b>PAIS VASCO</b>	<b>Ambos sexos</b>	<b>111.343</b>	<b>16.326</b>	<b>14,66%</b>	<b>3,40%</b>	<b>100,00%</b>	<b>100,00%</b>
	Varones	46.834	7.639	16,31%	3,46%	46,79%	100,00%
	Mujeres	64.509	8.687	13,47%	3,36%	53,21%	100,00%

## JUNIO 2019

### JÓVENES DE 16 A 29 AÑOS

#### Porcentajes de jóvenes en el PARO REGISTRADO por Sexo, Provincias, Comunidades y Ciudades autónomas

		TOTAL 16y+ años	MENORES DE 25 AÑOS			
			TOTAL 16-29 años	% en cada Sexo, Prv/CA	Distribución s/ Tot Sexo	Distribución s/ SEXO
<b>RIOJA, LA</b>	<b>Ambos sexos</b>	<b>14.809</b>	<b>1.988</b>	<b>13,42%</b>	<b>0,41%</b>	<b>100,00%</b>
	Varones	5.748	887	15,43%	0,40%	44,62%
	Mujeres	9.061	1.101	12,15%	0,43%	55,38%
<b>CEUTA</b>	<b>Ambos sexos</b>	<b>11.374</b>	<b>2.811</b>	<b>24,71%</b>	<b>0,59%</b>	<b>100,00%</b>
	Varones	4.554	1.233	27,08%	0,56%	43,86%
	Mujeres	6.820	1.578	23,14%	0,61%	56,14%
<b>MELILLA</b>	<b>Ambos sexos</b>	<b>9.102</b>	<b>2.338</b>	<b>25,69%</b>	<b>0,49%</b>	<b>100,00%</b>
	Varones	3.455	982	28,42%	0,44%	42,00%
	Mujeres	5.647	1.356	24,01%	0,52%	58,00%
<b>TOTAL ESTATAL</b>	<b>Ambos sexos</b>	<b>3.015.686</b>	<b>479.748</b>	<b>15,91%</b>	<b>100,00%</b>	<b>100,00%</b>
	Varones	1.218.056	221.056	18,15%	100,00%	46,08%
	Mujeres	1.797.630	258.692	14,39%	100,00%	53,92%

Fuente: Elaboración propia a partir de datos del Servicio Público de Empleo Estatal,  
ESTADÍSTICA DE DEMANDANTES DE EMPLEO, PUESTOS DE TRABAJO Y COLOCACIONES

## JUNIO 2019

### Distribución del Paro Registrado según Estudios Terminados, Sexo y Grupos de Edades jóvenes

Sexo y Estudios Terminados	TOTAL	TOTAL 16-29	TOTAL 16-24	Grupos de Edades		
				16-19	20-24	25-29
<b>AMBOS SEXOS</b>						
TOTAL	3.015.686	<b>479.748</b>	224.289	67.210	157.079	255.459
Sin Estudios	1,85%	<b>1,55%</b>	1,66%	1,65%	1,66%	1,46%
<i>ESTUDIOS PRIMARIOS</i>						
- Incompletos	11,90%	<b>10,27%</b>	12,05%	14,97%	10,81%	8,71%
- Completos	9,54%	<b>9,74%</b>	11,35%	13,59%	10,39%	8,32%
<i>ESTUDIOS SECUNDARIOS</i>						
- Programas FP	7,42%	<b>9,09%</b>	8,04%	4,34%	9,62%	10,01%
- Educación General	54,17%	<b>52,59%</b>	58,95%	65,06%	56,33%	47,00%
<i>EST. POSTSECUNDARIOS</i>						
- Técnico Prof. Superior	5,84%	<b>6,68%</b>	4,38%	0,35%	6,10%	8,70%
- Primer ciclo	2,89%	<b>0,73%</b>	0,06%	0,00%	0,09%	1,31%
- Segundo y tercer ciclo	6,31%	<b>9,25%</b>	3,49%	0,02%	4,97%	14,32%
- Otros	0,08%	<b>0,10%</b>	0,03%	0,01%	0,03%	0,16%
<b>VARONES</b>						
TOTAL	1.218.056	<b>221.056</b>	114.807	38.293	76.514	106.249
Sin Estudios	1,78%	1,44%	1,59%	1,62%	1,58%	1,27%
<i>ESTUDIOS PRIMARIOS</i>						
- Incompletos	12,97%	10,58%	12,26%	15,11%	10,83%	8,77%
- Completos	10,27%	10,33%	11,66%	13,84%	10,57%	8,89%
<i>ESTUDIOS SECUNDARIOS</i>						
- Programas FP	6,04%	8,98%	7,90%	4,10%	9,81%	10,14%
- Educación General	56,95%	55,83%	60,83%	64,99%	58,74%	50,43%
<i>EST. POSTSECUNDARIOS</i>						
- Técnico Prof. Superior	4,92%	<b>6,24%</b>	3,91%	0,31%	5,71%	8,77%
- Primer ciclo	1,89%	<b>0,36%</b>	0,03%	0,00%	0,04%	0,71%
- Segundo y tercer ciclo	5,11%	<b>6,18%</b>	1,81%	0,02%	2,70%	10,92%
- Otros	0,06%	<b>0,06%</b>	0,02%	0,01%	0,03%	0,11%
<b>MUJERES</b>						
TOTAL	1.797.630	<b>258.692</b>	109.482	28.917	80.565	149.210
Sin Estudios	1,90%	<b>1,65%</b>	1,73%	1,69%	1,74%	1,60%
<i>ESTUDIOS PRIMARIOS</i>						
- Incompletos	11,17%	<b>10,01%</b>	11,84%	14,78%	10,78%	8,68%
- Completos	9,04%	<b>9,23%</b>	11,03%	13,27%	10,23%	7,91%
<i>ESTUDIOS SECUNDARIOS</i>						
- Programas FP	8,36%	<b>9,19%</b>	8,19%	4,67%	9,45%	9,92%
- Educación General	52,29%	<b>49,81%</b>	56,98%	65,16%	54,05%	44,56%
<i>EST. POSTSECUNDARIOS</i>						
- Técnico Prof. Superior	6,47%	<b>7,06%</b>	4,87%	0,41%	6,47%	8,66%
- Primer ciclo	3,57%	<b>1,04%</b>	0,10%	0,00%	0,13%	1,73%
- Segundo y tercer ciclo	7,11%	<b>11,88%</b>	5,25%	0,02%	7,12%	16,74%
- Otros	0,10%	<b>0,12%</b>	0,03%	0,01%	0,04%	0,19%

Fuente: Elaboración propia a partir de datos del Servicio Público de Empleo Estatal,  
ESTADÍSTICA DE DEMANDANTES DE EMPLEO, PUESTOS DE TRABAJO Y COLOCACIONES

## JUNIO 2019

### JÓVENES ENTRE 16 Y 29 AÑOS

#### Evolución del Paro Registrado según Sexo y Estudios Terminados

Sexo y Estudios Terminados	Junio 2019	Variación mensual Mayo 2019			Variación anual Junio 2018		
	Dato	Absoluta	Relativa	Dato	Absoluta	Relativa	Dato
<b>AMBOS SEXOS</b>							
TOTAL	<b>479.748</b>	-26.640	-5,26	506.388	-34.916	-6,78	514.664
Sin Estudios	<b>7.459</b>	+257	+3,57	7.202	-331	-4,25	7.790
<i>ESTUDIOS PRIMARIOS</i>							
- Incompletos	<b>49.293</b>	-1.408	-2,78	50.701	-386	-0,78	49.679
- Completos	<b>46.712</b>	-1.344	-2,80	48.056	+1.354	+2,99	45.358
<i>ESTUDIOS SECUNDARIOS</i>							
- Programas FP	<b>43.616</b>	-2.583	-5,59	46.199	-4.648	-9,63	48.264
- Educación General	<b>252.278</b>	-16.390	-6,10	268.668	-26.535	-9,52	278.813
<i>EST. POSTSECUNDARIOS</i>							
- Técnico Prof. Superior	<b>32.050</b>	-1.785	-5,28	33.835	-1.424	-4,25	33.474
- Primer ciclo	<b>3.481</b>	-5	-0,14	3.486	-2.585	-42,61	6.066
- Segundo y tercer ciclo	<b>44.399</b>	-3.254	-6,83	47.653	-322	-0,72	44.721
- Otros	<b>460</b>	-128	-21,77	588	-39	-7,82	499
<b>VARONES</b>							
TOTAL	<b>221.056</b>	-12.647	-5,41	233.703	-14.369	-6,10	235.425
Sin Estudios	<b>3.179</b>	+128	+4,20	3.051	-141	-4,25	3.320
<i>ESTUDIOS PRIMARIOS</i>							
- Incompletos	<b>23.389</b>	-642	-2,67	24.031	-225	-0,95	23.614
- Completos	<b>22.831</b>	-787	-3,33	23.618	+921	+4,20	21.910
<i>ESTUDIOS SECUNDARIOS</i>							
- Programas FP	<b>19.847</b>	-906	-4,37	20.753	-1.566	-7,31	21.413
- Educación General	<b>123.413</b>	-8.003	-6,09	131.416	-12.081	-8,92	135.494
<i>EST. POSTSECUNDARIOS</i>							
- Técnico Prof. Superior	<b>13.799</b>	-840	-5,74	14.639	-299	-2,12	14.098
- Primer ciclo	<b>787</b>	-19	-2,36	806	-604	-43,42	1.391
- Segundo y tercer ciclo	<b>13.671</b>	-1.548	-10,17	15.219	-369	-2,63	14.040
- Otros	<b>140</b>	-30	-17,65	170	-5	-3,45	145
<b>MUJERES</b>							
TOTAL	<b>258.692</b>	-13.993	-5,13	272.685	-20.547	-7,36	279.239
Sin Estudios	<b>4.280</b>	+129	+3,11	4.151	-190	-4,25	4.470
<i>ESTUDIOS PRIMARIOS</i>							
- Incompletos	<b>25.904</b>	-766	-2,87	26.670	-161	-0,62	26.065
- Completos	<b>23.881</b>	-557	-2,28	24.438	+433	+1,85	23.448
<i>ESTUDIOS SECUNDARIOS</i>							
- Programas FP	<b>23.769</b>	-1.677	-6,59	25.446	-3.082	-11,48	26.851
- Educación General	<b>128.865</b>	-8.387	-6,11	137.252	-14.454	-10,09	143.319
<i>EST. POSTSECUNDARIOS</i>							
- Técnico Prof. Superior	<b>18.251</b>	-945	-4,92	19.196	-1.125	-5,81	19.376
- Primer ciclo	<b>2.694</b>	+14	+0,52	2.680	-1.981	-42,37	4.675
- Segundo y tercer ciclo	<b>30.728</b>	-1.706	-5,26	32.434	+47	+0,15	30.681
- Otros	<b>320</b>	-98	-23,44	418	-34	-9,60	354

## JUNIO 2019

### Distribución del Paro Registrado según Duración de la Demanda, Sexo y Grupos de Edades jóvenes

Sexo y Duración de la demanda	TOTAL	TOTAL 16-29	TOTAL 16-24	Grupos de Edades		
				16-19	20-24	25-29
<b>AMBOS SEXOS</b>						
TOTAL	3.015.686	<b>479.748</b>	224.289	67.210	157.079	255.459
Menor o igual a 7 días	3,21%	<b>6,32%</b>	7,53%	8,12%	7,28%	5,26%
Entre 7 y 15 días	3,19%	<b>5,75%</b>	6,47%	7,50%	6,03%	5,12%
Entre 15 y 30 días	5,84%	<b>10,23%</b>	10,94%	11,61%	10,65%	9,61%
Entre 1 y 3 meses	16,12%	<b>26,45%</b>	28,30%	31,09%	27,10%	24,83%
Entre 3 y 6 meses	14,46%	<b>18,70%</b>	18,51%	18,55%	18,49%	18,86%
Entre 6 y 9 meses	9,09%	<b>9,53%</b>	8,72%	8,19%	8,94%	10,25%
Entre 9 y 12 meses	6,81%	<b>6,61%</b>	6,08%	5,87%	6,17%	7,08%
Entre 12 y 18 meses	8,37%	<b>6,07%</b>	5,39%	5,06%	5,52%	6,67%
Entre 18 y 24 meses	6,10%	<b>3,67%</b>	3,14%	2,32%	3,49%	4,13%
Más de 24 meses	26,80%	<b>6,67%</b>	4,93%	1,68%	6,32%	8,20%
<b>VARONES</b>						
TOTAL	1.218.056	<b>221.056</b>	114.807	38.293	76.514	106.249
Menor o igual a 7 días	3,69%	<b>6,66%</b>	7,70%	8,31%	7,39%	5,53%
Entre 7 y 15 días	3,89%	<b>6,43%</b>	6,98%	7,65%	6,64%	5,84%
Entre 15 y 30 días	6,97%	<b>11,18%</b>	11,60%	11,98%	11,41%	10,73%
Entre 1 y 3 meses	18,49%	<b>28,42%</b>	29,61%	31,60%	28,61%	27,14%
Entre 3 y 6 meses	15,32%	<b>18,64%</b>	18,30%	18,33%	18,29%	19,01%
Entre 6 y 9 meses	9,18%	<b>9,01%</b>	8,31%	8,05%	8,43%	9,77%
Entre 9 y 12 meses	6,41%	<b>5,92%</b>	5,65%	5,75%	5,61%	6,20%
Entre 12 y 18 meses	7,70%	<b>5,16%</b>	4,82%	4,76%	4,86%	5,51%
Entre 18 y 24 meses	5,43%	<b>3,04%</b>	2,79%	2,12%	3,13%	3,30%
Más de 24 meses	22,92%	<b>5,55%</b>	4,24%	1,44%	5,64%	6,95%
<b>MUJERES</b>						
TOTAL	1.797.630	<b>258.692</b>	109.482	28.917	80.565	149.210
Menor o igual a 7 días	2,89%	<b>6,03%</b>	7,35%	7,87%	7,17%	5,06%
Entre 7 y 15 días	2,71%	<b>5,17%</b>	5,94%	7,31%	5,44%	4,60%
Entre 15 y 30 días	5,08%	<b>9,42%</b>	10,25%	11,13%	9,93%	8,81%
Entre 1 y 3 meses	14,52%	<b>24,77%</b>	26,93%	30,42%	25,68%	23,19%
Entre 3 y 6 meses	13,88%	<b>18,74%</b>	18,72%	18,84%	18,68%	18,76%
Entre 6 y 9 meses	9,03%	<b>9,98%</b>	9,15%	8,37%	9,43%	10,59%
Entre 9 y 12 meses	7,08%	<b>7,20%</b>	6,53%	6,02%	6,71%	7,70%
Entre 12 y 18 meses	8,83%	<b>6,86%</b>	5,97%	5,46%	6,16%	7,50%
Entre 18 y 24 meses	6,56%	<b>4,21%</b>	3,51%	2,58%	3,84%	4,72%
Más de 24 meses	29,42%	<b>7,63%</b>	5,65%	2,00%	6,96%	9,08%

Fuente: Elaboración propia a partir de datos del Servicio Público de Empleo Estatal,  
ESTADÍSTICA DE DEMANDANTES DE EMPLEO, PUESTOS DE TRABAJO Y COLOCACIONES

## JUNIO 2019 JÓVENES DE 16 A 29 AÑOS

### Evolución del Paro Registrado según Sexo y Duración de la Demanda

Sexo y Duración de la demanda	Junio 2019	Variación mensual Mayo 2019			Variación anual Junio 2018		
	Dato	Absoluta	Relativa	Dato	Absoluta	Relativa	Dato
<b>AMBOS SEXOS</b>							
TOTAL	<b>479.748</b>	-26.640	-5,26	506.388	-34.916	-6,78	514.664
Menor o igual a 7 días	<b>30.314</b>	+2.857	+10,41	27.457	-1.672	-5,23	31.986
Entre 7 y 15 días	<b>27.582</b>	-2.957	-9,68	30.539	-1.071	-3,74	28.653
Entre 15 y 30 días	<b>49.085</b>	-915	-1,83	50.000	-5.433	-9,97	54.518
Entre 1 y 3 meses	<b>126.902</b>	-5.314	-4,02	132.216	-8.614	-6,36	135.516
Entre 3 y 6 meses	<b>89.692</b>	-7.433	-7,65	97.125	-2.204	-2,40	91.896
Entre 6 y 9 meses	<b>45.738</b>	-13.796	-23,17	59.534	-5.117	-10,06	50.855
Entre 9 y 12 meses	<b>31.720</b>	+2.503	+8,57	29.217	-3.213	-9,20	34.933
Entre 12 y 18 meses	<b>29.130</b>	+70	+0,24	29.060	-1.467	-4,79	30.597
Entre 18 y 24 meses	<b>17.595</b>	-1.284	-6,80	18.879	-452	-2,50	18.047
Más de 24 meses	<b>31.990</b>	-371	-1,15	32.361	-5.673	-15,06	37.663
<b>VARONES</b>							
TOTAL	<b>221.056</b>	-12.647	-5,41	233.703	-14.369	-6,10	235.425
Menor o igual a 7 días	<b>14.717</b>	+921	+6,68	13.796	-907	-5,81	15.624
Entre 7 y 15 días	<b>14.219</b>	-1.276	-8,23	15.495	-254	-1,75	14.473
Entre 15 y 30 días	<b>24.725</b>	-175	-0,70	24.900	-2.655	-9,70	27.380
Entre 1 y 3 meses	<b>62.824</b>	-2.922	-4,44	65.746	-3.248	-4,92	66.072
Entre 3 y 6 meses	<b>41.206</b>	-3.440	-7,71	44.646	-617	-1,48	41.823
Entre 6 y 9 meses	<b>19.919</b>	-6.164	-23,63	26.083	-1.970	-9,00	21.889
Entre 9 y 12 meses	<b>13.082</b>	+968	+7,99	12.114	-1.273	-8,87	14.355
Entre 12 y 18 meses	<b>11.396</b>	+109	+0,97	11.287	-761	-6,26	12.157
Entre 18 y 24 meses	<b>6.710</b>	-547	-7,54	7.257	-167	-2,43	6.877
Más de 24 meses	<b>12.258</b>	-121	-0,98	12.379	-2.517	-17,04	14.775
<b>MUJERES</b>							
TOTAL	<b>258.692</b>	-13.993	-5,13	272.685	-20.547	-7,36	279.239
Menor o igual a 7 días	<b>15.597</b>	+1.936	+14,17	13.661	-765	-4,68	16.362
Entre 7 y 15 días	<b>13.363</b>	-1.681	-11,17	15.044	-817	-5,76	14.180
Entre 15 y 30 días	<b>24.360</b>	-740	-2,95	25.100	-2.778	-10,24	27.138
Entre 1 y 3 meses	<b>64.078</b>	-2.392	-3,60	66.470	-5.366	-7,73	69.444
Entre 3 y 6 meses	<b>48.486</b>	-3.993	-7,61	52.479	-1.587	-3,17	50.073
Entre 6 y 9 meses	<b>25.819</b>	-7.632	-22,82	33.451	-3.147	-10,86	28.966
Entre 9 y 12 meses	<b>18.638</b>	+1.535	+8,98	17.103	-1.940	-9,43	20.578
Entre 12 y 18 meses	<b>17.734</b>	-39	-0,22	17.773	-706	-3,83	18.440
Entre 18 y 24 meses	<b>10.885</b>	-737	-6,34	11.622	-285	-2,55	11.170
Más de 24 meses	<b>19.732</b>	-250	-1,25	19.982	-3.156	-13,79	22.888