

MARZO 2020

PARO REGISTRADO POR SEXO Y EDADES

	Marzo 2020	Variación Mensual Febrero 2020			Variación Anual Marzo 2019		
	Dato	Absoluta	Relativa	Dato	Absoluta	Relativa	Dato

MENORES DE 25 AÑOS

Varones	148.441	+13.620	+10,10	134.821	+12.522	+9,21	135.919
Mujeres	139.119	+12.492	+9,87	126.627	+8.300	+6,34	130.819
Ambos sexos	287.560	+26.112	+9,99	261.448	+20.822	+7,81	266.738

RESTO DE EDADES

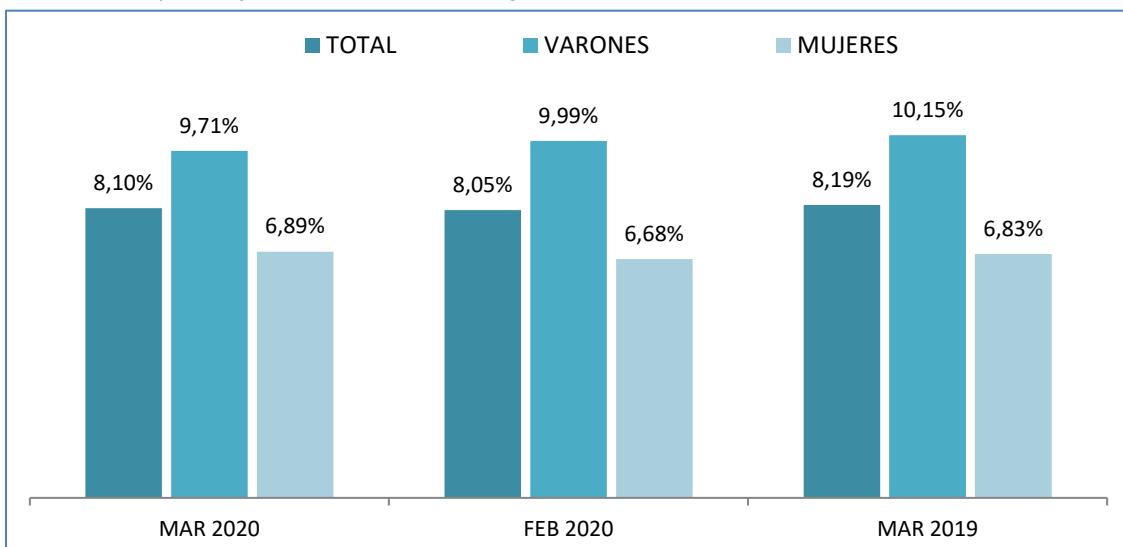
Varones	1.380.501	+165.347	+13,61	1.215.154	+177.523	+14,76	1.202.978
Mujeres	1.880.251	+110.806	+6,26	1.769.445	+94.883	+5,31	1.785.368
Ambos sexos	3.260.752	+276.153	+9,25	2.984.599	+272.406	+9,12	2.988.346

TOTALES

Varones	1.528.942	+178.967	+13,26	1.349.975	+190.045	+14,19	1.338.897
Mujeres	2.019.370	+123.298	+6,50	1.896.072	+103.183	+5,38	1.916.187
Ambos sexos	3.548.312	+302.265	+9,31	3.246.047	+293.228	+9,01	3.255.084

MENORES DE 25 AÑOS EN EL PARO REGISTRADO

Para cada caso porcentajes sobre el total de Paro Registrado



Fuente: Elaboración propia a partir de datos del Servicio Público de Empleo Estatal,
DEMANDANTES DE EMPLEO, PARO, CONTRATOS Y PRESTACIONES POR DESEMPLEO

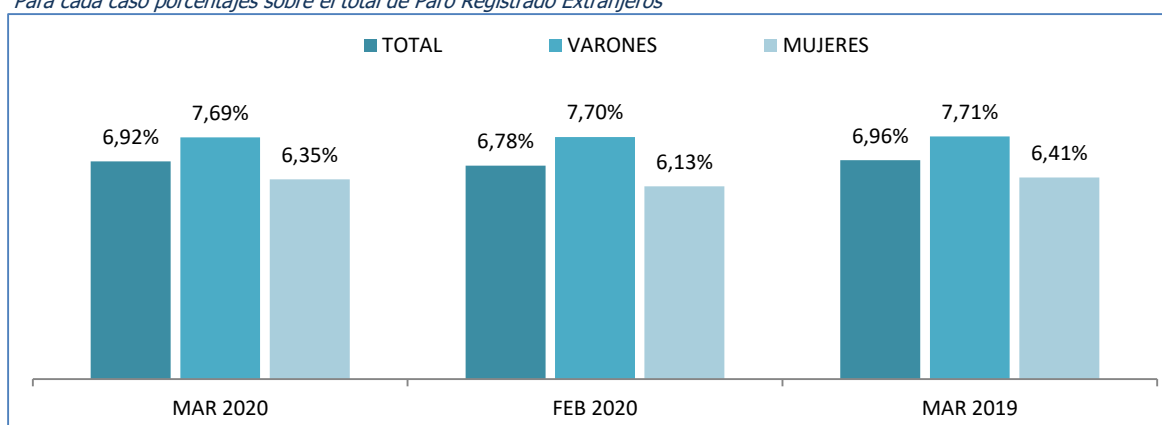
MARZO 2020

PARO REGISTRADO (EXTRANJEROS) POR SEXO Y EDADES

	Marzo 2020	VARIACIONES						Marzo 2020	
		Variación Mensual Febrero 2020			Variación Anual Marzo 2019			Zona Origen	
		Dato	Absoluta	Relativa	Dato	Absoluta	Relativa	Dato	País Comunitario
MENORES DE 25 AÑOS									
Varones	14.614	+1.474	+11,22	13.140	+1.559	+11,94	13.055	4.780	9.834
Mujeres	16.082	+1.501	+10,29	14.581	+1.124	+7,51	14.958	5.339	10.743
Ambos sexos	30.696	+2.975	+10,73	27.721	+2.683	+9,58	28.013	10.119	20.577
RESTO DE EDADES									
Varones	175.523	+17.949	+11,39	157.574	+19.289	+12,35	156.234	62.220	113.303
Mujeres	237.335	+14.050	+6,29	223.285	+18.899	+8,65	218.436	83.992	153.343
Ambos sexos	412.858	+31.999	+8,40	380.859	+38.188	+10,19	374.670	146.212	266.646
TOTALES									
Varones	190.137	+19.423	+11,38	170.714	+20.848	+12,32	169.289	67.000	123.137
Mujeres	253.417	+15.551	+6,54	237.866	+20.023	+8,58	233.394	89.331	164.086
Ambos sexos	443.554	+34.974	+8,56	408.580	+40.871	+10,15	402.683	156.331	287.223

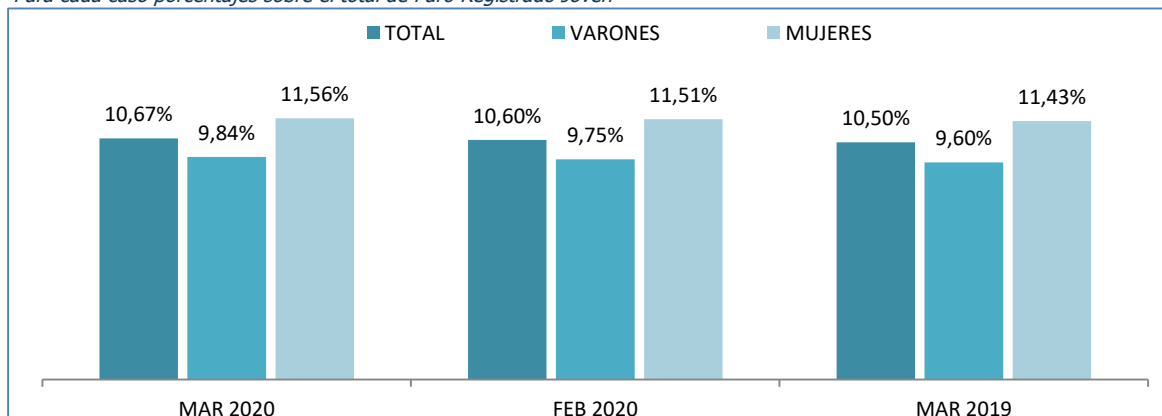
MENORES DE 25 AÑOS EXTRANJEROS EN EL PARO REGISTRADO EXTRANJEROS

Para cada caso porcentajes sobre el total de Paro Registrado Extranjeros



MENORES DE 25 AÑOS EXTRANJEROS EN EL PARO REGISTRADO JOVEN

Para cada caso porcentajes sobre el total de Paro Registrado Joven



Fuente: Elaboración propia a partir de datos del Servicio Público de Empleo Estatal, DEMANDANTES DE EMPLEO, PARO, CONTRATOS Y PRESTACIONES POR DESEMPLEO

MARZO 2020

PARO REGISTRADO SEGÚN SEXO, EDADES Y RELACIÓN ENTRE SEXOS,
POR COMUNIDADES AUTÓNOMAS Y PROVINCIAS

	TOTAL EDADES			MENORES DE 25 AÑOS			RESTO DE EDADES			RELACIÓN ENTRE SEXOS*		
	TOTAL	Varones	Mujeres	TOTAL	Varones	Mujeres	TOTAL	Varones	Mujeres	TOTAL	<25 años	RESTO
Almería	64.796	28.812	35.984	5.222	2.598	2.624	59.574	26.214	33.360	80,1	99,0	78,6
Cádiz	176.416	76.883	99.533	13.964	7.110	6.854	162.452	69.773	92.679	77,2	103,7	75,3
Córdoba	84.110	37.231	46.879	7.861	3.932	3.929	76.249	33.299	42.950	79,4	100,1	77,5
Granada	97.118	44.940	52.178	8.758	4.339	4.419	88.360	40.601	47.759	86,1	98,2	85,0
Huelva	52.780	24.265	28.515	4.142	2.161	1.981	48.638	22.104	26.534	85,1	109,1	83,3
Jaén	61.111	26.575	34.536	6.196	2.986	3.210	54.915	23.589	31.326	76,9	93,0	75,3
Málaga	183.720	79.689	104.031	15.506	7.931	7.575	168.214	71.758	96.456	76,6	104,7	74,4
Sevilla	225.282	97.504	127.778	19.458	9.945	9.513	205.824	87.559	118.265	76,3	104,5	74,0
ANDALUCÍA	945.333	415.899	529.434	81.107	41.002	40.105	864.226	374.897	489.329	78,6	102,2	76,6
Huesca	9.603	4.122	5.481	1.133	600	533	8.470	3.522	4.948	75,2	112,6	71,2
Teruel	6.022	2.653	3.369	648	352	296	5.374	2.301	3.073	78,7	118,9	74,9
Zaragoza	56.856	23.372	33.484	5.442	2.814	2.628	51.414	20.558	30.856	69,8	107,1	66,6
ARAGON	72.481	30.147	42.334	7.223	3.766	3.457	65.258	26.381	38.877	71,2	108,9	67,9
ASTURIAS, PRINCIPADO DE	77.451	34.447	43.004	5.236	2.751	2.485	72.215	31.696	40.519	80,1	110,7	78,2
BALEARS, ILLES	62.769	28.034	34.735	7.716	3.926	3.790	55.053	24.108	30.945	80,7	103,6	77,9
Las Palmas	117.107	51.818	65.289	8.254	4.346	3.908	108.853	47.472	61.381	79,4	111,2	77,3
Santa Cruz de Tenerife	110.527	50.560	59.967	7.268	3.769	3.499	103.259	46.791	56.468	84,3	107,7	82,9
CANARIAS	227.634	102.378	125.256	15.522	8.115	7.407	212.112	94.263	117.849	81,7	109,6	80,0
CANTABRIA	40.642	18.069	22.573	3.055	1.610	1.445	37.587	16.459	21.128	80,0	111,4	77,9
Albacete	36.396	13.738	22.658	3.214	1.584	1.630	33.182	12.154	21.028	60,6	97,2	57,8
Ciudad Real	52.141	20.488	31.653	5.097	2.544	2.553	47.044	17.944	29.100	64,7	99,6	61,7
Cuenca	13.690	5.726	7.964	1.294	694	600	12.396	5.032	7.364	71,9	115,7	68,3
Guadalajara	18.335	7.529	10.806	1.615	858	757	16.720	6.671	10.049	69,7	113,3	66,4
Toledo	67.450	25.978	41.472	5.861	3.072	2.789	61.589	22.906	38.683	62,6	110,1	59,2
CASTILLA-LA MANCHA	188.012	73.459	114.553	17.081	8.752	8.329	170.931	64.707	106.224	64,1	105,1	60,9
Ávila	11.988	5.240	6.748	941	520	421	11.047	4.720	6.327	77,7	123,5	74,6
Burgos	20.184	8.796	11.388	1.644	889	755	18.540	7.907	10.633	77,2	117,7	74,4
León	31.072	13.835	17.237	2.317	1.198	1.119	28.755	12.637	16.118	80,3	107,1	78,4
Palencia	9.872	4.390	5.482	938	536	402	8.934	3.854	5.080	80,1	133,3	75,9
Salamanca	23.587	9.647	13.940	2.024	1.006	1.018	21.563	8.641	12.922	69,2	98,8	66,9
Segovia	7.465	3.382	4.083	653	371	282	6.812	3.011	3.801	82,8	131,6	79,2
Soria	3.930	1.809	2.121	403	214	189	3.527	1.595	1.932	85,3	113,2	82,6
Valladolid	32.455	13.712	18.743	2.866	1.504	1.362	29.589	12.208	17.381	73,2	110,4	70,2
Zamora	12.091	5.522	6.569	937	506	431	11.154	5.016	6.138	84,1	117,4	81,7
CASTILLA Y LEON	152.644	66.333	86.311	12.723	6.744	5.979	139.921	59.589	80.332	76,9	112,8	74,2
Barcelona	304.439	134.196	170.243	21.786	11.736	10.050	282.653	122.460	160.193	78,8	116,8	76,4
Girona	39.279	17.491	21.788	3.358	1.748	1.610	35.921	15.743	20.178	80,3	108,6	78,0
Lleida	21.816	9.750	12.066	1.649	834	815	20.167	8.916	11.251	80,8	102,3	79,2
Tarragona	51.513	22.316	29.197	4.520	2.231	2.289	46.993	20.085	26.908	76,4	97,5	74,6
CATALUÑA	417.047	183.753	233.294	31.313	16.549	14.764	385.734	167.204	218.530	78,8	112,1	76,5
Alicante-Alacant	164.840	69.390	95.450	11.865	6.256	5.609	152.975	63.134	89.841	72,7	111,5	70,3
Castellón-Castelló	42.608	17.404	25.204	4.060	2.123	1.937	38.548	15.281	23.267	69,1	109,6	65,7
Valencia-València	194.379	80.291	114.088	15.954	8.482	7.472	178.425	71.809	106.616	70,4	113,5	67,4
COMUNITAT VALENCIANA	401.827	167.085	234.742	31.879	16.861	15.018	369.948	150.224	219.724	71,2	112,3	68,4
Badajoz	73.231	28.950	44.281	6.926	3.503	3.423	66.305	25.447	40.858	65,4	102,3	62,3
Cáceres	39.457	17.515	21.942	3.577	1.919	1.658	35.880	15.596	20.284	79,8	115,7	76,9
EXTREMADURA	112.688	46.465	66.223	10.503	5.422	5.081	102.185	41.043	61.142	70,2	106,7	67,1
A Coruña	69.405	30.058	39.347	3.282	1.584	1.698	66.123	28.474	37.649	76,4	93,3	75,6
Lugo	17.053	7.501	9.552	946	470	476	16.107	7.031	9.076	78,5	98,7	77,5
Ourense	19.322	8.545	10.777	1.084	564	520	18.238	7.981	10.257	79,3	108,5	77,8
Pontevedra	68.701	29.403	39.298	3.168	1.696	1.472	65.533	27.707	37.826	74,8	115,2	73,2
GALICIA	174.481	75.507	98.974	8.480	4.314	4.166	166.001	71.193	94.808	76,3	103,6	75,1

MARZO 2020

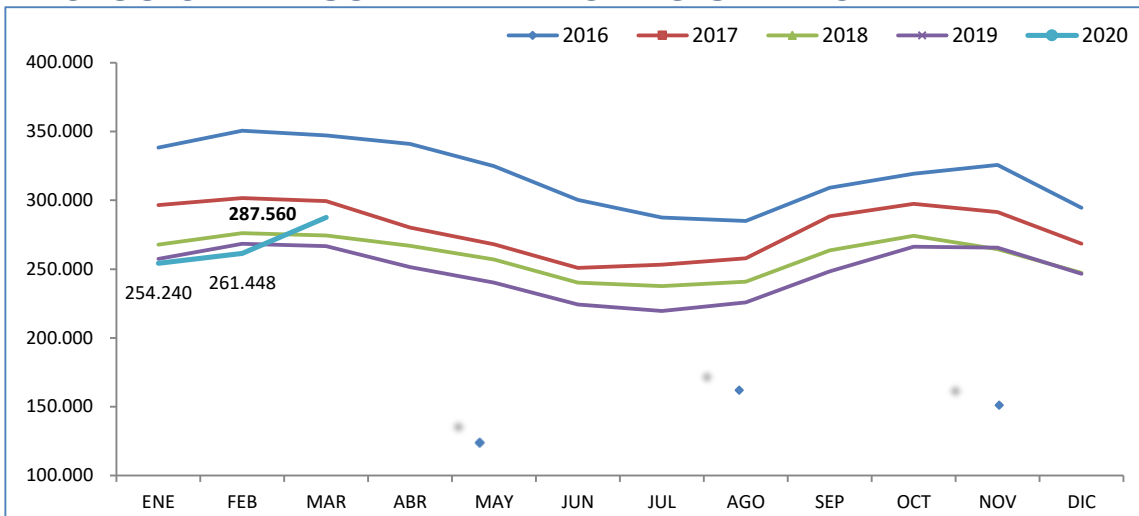
PARO REGISTRADO SEGÚN SEXO, EDADES Y RELACIÓN ENTRE SEXOS, POR COMUNIDADES AUTÓNOMAS Y PROVINCIAS

	TOTAL EDADES			MENORES DE 25 AÑOS			RESTO DE EDADES			RELACIÓN ENTRE SEXOS*		
	TOTAL	Varones	Mujeres	TOTAL	Varones	Mujeres	TOTAL	Varones	Mujeres	TOTAL	<25 años	RESTO
MADRID, COMUNIDAD DE	363.760	155.035	208.725	28.166	14.679	13.487	335.594	140.356	195.238	74,3	108,8	71,9
MURCIA, REGION DE	107.312	43.165	64.147	10.463	5.247	5.216	96.849	37.918	58.931	67,3	100,6	64,3
NAVARRA, COM. FORAL DE	37.365	15.991	21.374	3.580	1.807	1.773	33.785	14.184	19.601	74,8	101,9	72,4
Araba/Álava	21.448	9.294	12.154	1.657	869	788	19.791	8.425	11.366	76,5	110,3	74,1
Bizkaia	72.668	33.003	39.665	5.212	2.709	2.503	67.456	30.294	37.162	83,2	108,2	81,5
Gipuzkoa	34.097	14.881	19.216	2.720	1.432	1.288	31.377	13.449	17.928	77,4	111,2	75,0
PAIS VASCO	128.213	57.178	71.035	9.589	5.010	4.579	118.624	52.168	66.456	80,5	109,4	78,5
RIOJA, LA	17.973	7.721	10.252	1.240	662	578	16.733	7.059	9.674	75,3	114,5	73,0
CEUTA	11.480	4.704	6.776	1.354	619	735	10.126	4.085	6.041	69,4	84,2	67,6
MELILLA	9.200	3.572	5.628	1.330	605	725	7.870	2.967	4.903	63,5	83,4	60,5
TOTAL ESTATAL	3.548.312	1.528.942	2.019.370	287.560	148.441	139.119	3.260.752	1.380.501	1.880.251	75,7	106,7	73,4

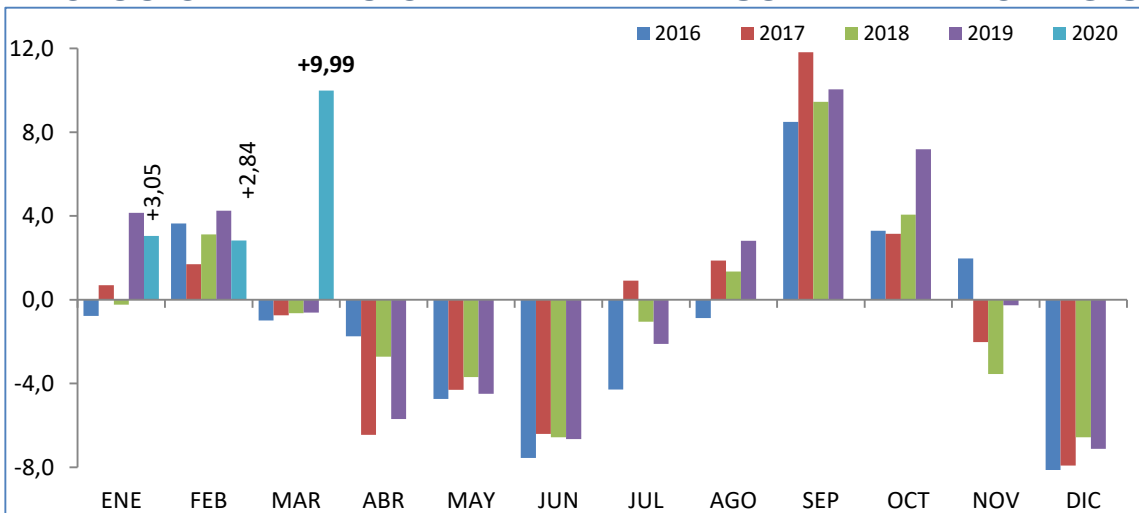
* Relación entre sexos: Número de varones por cada 100 mujeres

Fuente: Elaboración propia a partir de datos del Servicio Público de Empleo Estatal,
DEMANDANTES DE EMPLEO, PARO, CONTRATOS Y PRESTACIONES POR DESEMPLEO

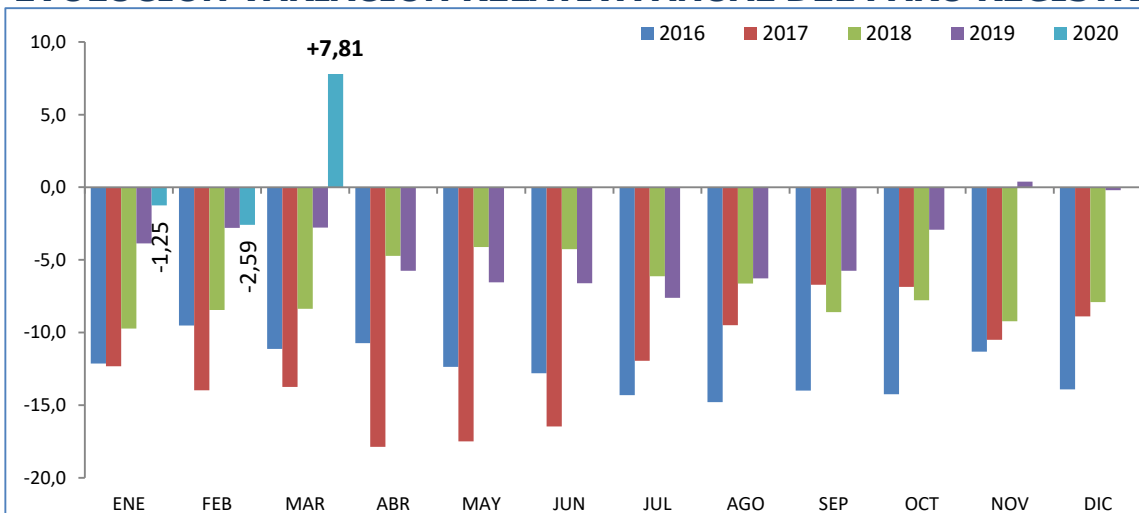
MENORES DE 25 AÑOS EVOLUCIÓN MENSUAL DEL PARO REGISTRADO



EVOLUCIÓN VARIACIÓN RELATIVA MENSUAL DEL PARO REGISTRADO



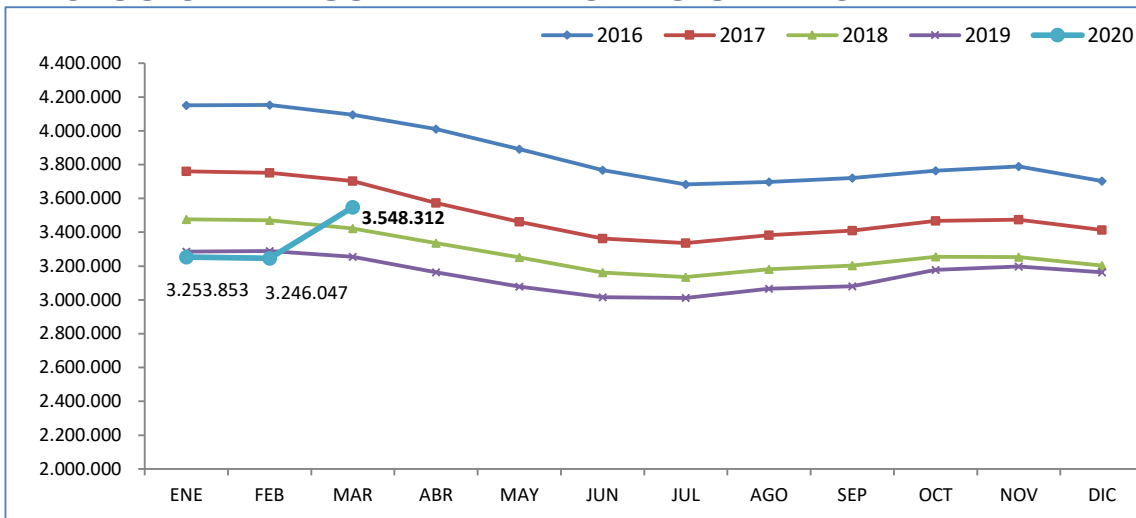
EVOLUCIÓN VARIACIÓN RELATIVA ANUAL DEL PARO REGISTRADO



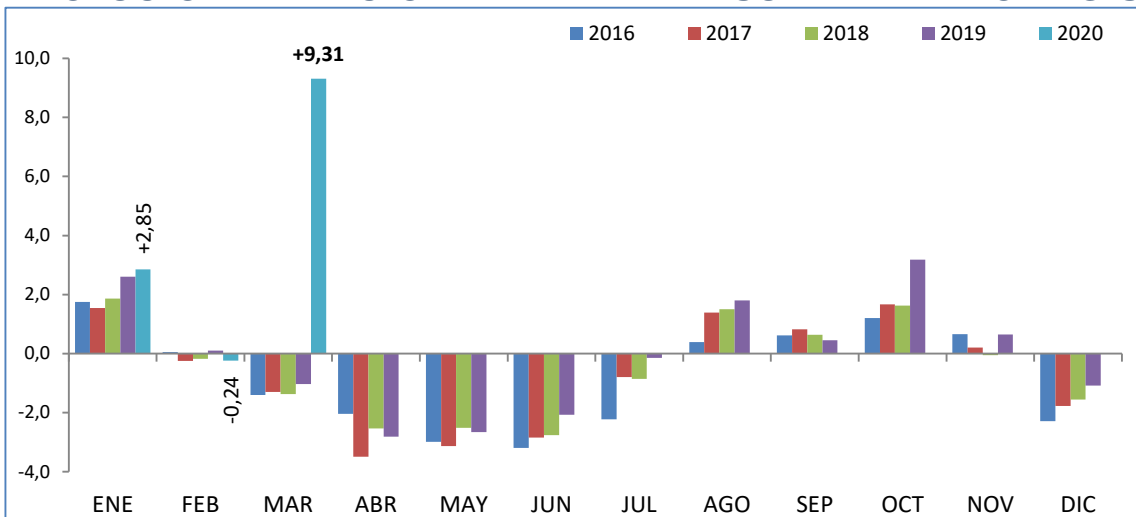
Fuente: Elaboración propia a partir de datos del Servicio Público de Empleo Estatal,
DEMANDANTES DE EMPLEO, PARO, CONTRATOS Y PRESTACIONES POR DESEMPLEO

TOTAL 16 Y MÁS AÑOS

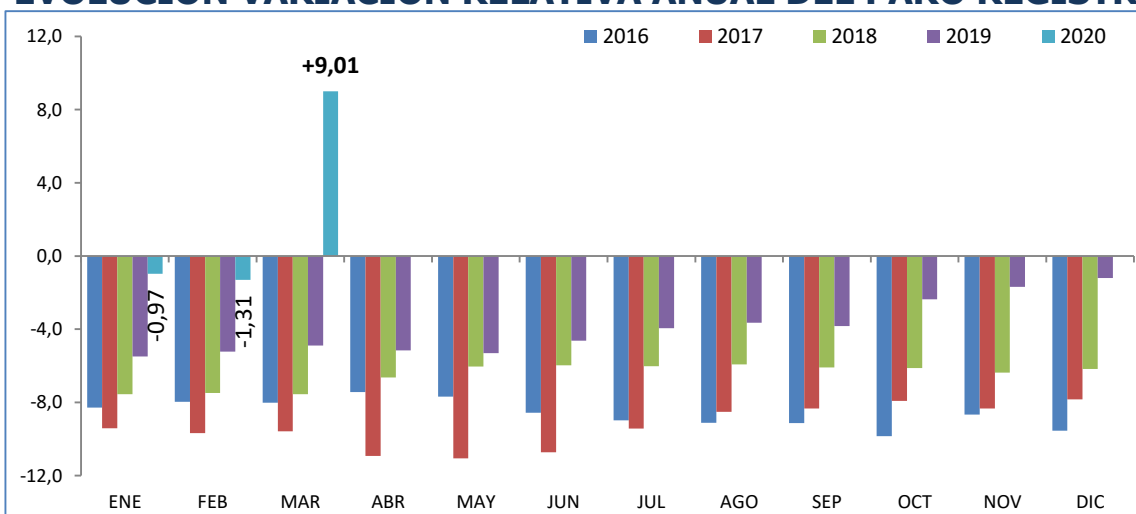
EVOLUCIÓN MENSUAL DEL PARO REGISTRADO



EVOLUCIÓN VARIACIÓN RELATIVA MENSUAL DEL PARO REGISTRADO



EVOLUCIÓN VARIACIÓN RELATIVA ANUAL DEL PARO REGISTRADO



Fuente: Elaboración propia a partir de datos del Servicio Público de Empleo Estatal,
DEMANDANTES DE EMPLEO, PARO, CONTRATOS Y PRESTACIONES POR DESEMPLEO

MARZO 2020

PARO REGISTRADO POR COMUNIDADES AUTÓNOMAS, PROVINCIAS Y SEXO MENORES DE 25 AÑOS - AMBOS SEXOS

Comunidades Autónomas, Provincias y sexo	Marzo 2020	Variación Mensual Febrero 2020		Variación Anual Marzo 2019			
	Dato	Absoluta	Relativa	Dato	Absoluta	Relativa	Dato
Almería	5.222	+851	+19,47	4.371	+580	+12,49	4.642
Cádiz	13.964	+1.840	+15,18	12.124	+1.732	+14,16	12.232
Córdoba	7.861	+1.176	+17,59	6.685	+1.130	+16,79	6.731
Granada	8.758	+1.102	+14,39	7.656	+1.198	+15,85	7.560
Huelva	4.142	+401	+10,72	3.741	+861	+26,24	3.281
Jaén	6.196	+899	+16,97	5.297	+960	+18,33	5.236
Málaga	15.506	+2.817	+22,20	12.689	+3.006	+24,05	12.500
Sevilla	19.458	+2.721	+16,26	16.737	+3.117	+19,07	16.341
ANDALUCIA	81.107	+11.807	+17,04	69.300	+12.584	+18,36	68.523
Huesca	1.133	+150	+15,26	983	+236	+26,31	897
Teruel	648	+65	+11,15	583	+102	+18,68	546
Zaragoza	5.442	+462	+9,28	4.980	+323	+6,31	5.119
ARAGON	7.223	+677	+10,34	6.546	+661	+10,07	6.562
ASTURIAS, PRINCIPADO DE	5.236	+274	+5,52	4.962	-94	-1,76	5.330
BALEARS, ILLES	7.716	+838	+12,18	6.878	+826	+11,99	6.890
Las Palmas	8.254	+968	+13,29	7.286	+521	+6,74	7.733
Santa Cruz de Tenerife	7.268	+1.058	+17,04	6.210	+761	+11,70	6.507
CANARIAS	15.522	+2.026	+15,01	13.496	+1.282	+9,00	14.240
CANTABRIA	3.055	+178	+6,19	2.877	+85	+2,86	2.970
Albacete	3.214	+152	+4,96	3.062	+62	+1,97	3.152
Ciudad Real	5.097	+284	+5,90	4.813	+112	+2,25	4.985
Cuenca	1.294	+102	+8,56	1.192	+106	+8,92	1.188
Guadalajara	1.615	+128	+8,61	1.487	+201	+14,21	1.414
Toledo	5.861	+276	+4,94	5.585	+261	+4,66	5.600
CASTILLA-LA MANCHA	17.081	+942	+5,84	16.139	+742	+4,54	16.339
Ávila	941	+56	+6,33	885	+1	+0,11	940
Burgos	1.644	+111	+7,24	1.533	+61	+3,85	1.583
León	2.317	+109	+4,94	2.208	-194	-7,73	2.511
Palencia	938	+52	+5,87	886	+29	+3,19	909
Salamanca	2.024	+48	+2,43	1.976	+5	+0,25	2.019
Segovia	653	+22	+3,49	631	+13	+2,03	640
Soria	403	+37	+10,11	366	+12	+3,07	391
Valladolid	2.866	+171	+6,35	2.695	-27	-0,93	2.893
Zamora	937	+62	+7,09	875	+45	+5,04	892
CASTILLA Y LEON	12.723	+668	+5,54	12.055	-55	-0,43	12.778
Barcelona	21.786	+1.526	+7,53	20.260	-88	-0,40	21.874
Girona	3.358	+116	+3,58	3.242	-162	-4,60	3.520
Lleida	1.649	+72	+4,57	1.577	-96	-5,50	1.745
Tarragona	4.520	+322	+7,67	4.198	+164	+3,76	4.356
CATALUÑA	31.313	+2.036	+6,95	29.277	-182	-0,58	31.495
Alicante-Alacant	11.865	+1.204	+11,29	10.661	+1.307	+12,38	10.558
Castellón-Castelló	4.060	+410	+11,23	3.650	+257	+6,76	3.803
Valencia-València	15.954	+1.615	+11,26	14.339	+1.282	+8,74	14.672
COMUNITAT VALENCIANA	31.879	+3.229	+11,27	28.650	+2.846	+9,80	29.033

MARZO 2020

PARO REGISTRADO POR COMUNIDADES AUTÓNOMAS, PROVINCIAS Y SEXO MENORES DE 25 AÑOS - AMBOS SEXOS

Comunidades Autónomas, Provincias y sexo	Marzo 2020	Variación Mensual Febrero 2020			Variación Anual Marzo 2019		
	Dato	Absoluta	Relativa	Dato	Absoluta	Relativa	Dato
Badajoz	6.926	+437	+6,73	6.489	+696	+11,17	6.230
Cáceres	3.577	+219	+6,52	3.358	+268	+8,10	3.309
EXTREMADURA	10.503	+656	+6,66	9.847	+964	+10,11	9.539
A Coruña	3.282	+193	+6,25	3.089	+21	+0,64	3.261
Lugo	946	+81	+9,36	865	+79	+9,11	867
Ourense	1.084	+111	+11,41	973	-32	-2,87	1.116
Pontevedra	3.168	+247	+8,46	2.921	-38	-1,19	3.206
GALICIA	8.480	+632	+8,05	7.848	+30	+0,36	8.450
MADRID, COMUNIDAD DE	28.166	+189	+0,68	27.977	+63	+0,22	28.103
MURCIA, REGION DE	10.463	+427	+4,25	10.036	-451	-4,13	10.914
NAVARRA, COM. FORAL DE	3.580	+396	+12,44	3.184	+469	+15,08	3.111
Araba/Álava	1.657	+226	+15,79	1.431	+219	+15,23	1.438
Bizkaia	5.212	+490	+10,38	4.722	+745	+16,68	4.467
Gipuzkoa	2.720	+247	+9,99	2.473	+333	+13,95	2.387
PAIS VASCO	9.589	+963	+11,16	8.626	+1.297	+15,64	8.292
RIOJA, LA	1.240	+168	+15,67	1.072	+128	+11,51	1.112
CEUTA	1.354	+12	+0,89	1.342	-234	-14,74	1.588
MELILLA	1.330	-6	-0,45	1.336	-139	-9,46	1.469
TOTAL ESTATAL	287.560	+26.112	+9,99	261.448	+20.822	+7,81	266.738

Fuente: Elaboración propia a partir de datos del Servicio Público de Empleo Estatal,

AVANCE DE DATOS ESTADÍSTICO: PARO REGISTRADO

MARZO 2020

PARO REGISTRADO POR COMUNIDADES AUTÓNOMAS, PROVINCIAS Y SEXO MENORES DE 25 AÑOS - VARONES

Comunidades Autónomas, Provincias y sexo	Marzo 2020	Variación Mensual Febrero 2020		Variación Anual Marzo 2019			
	Dato	Absoluta	Relativa	Dato	Absoluta	Relativa	Dato
Almería	2.598	+377	+16,97	2.221	+267	+11,45	2.331
Cádiz	7.110	+990	+16,18	6.120	+1.007	+16,50	6.103
Córdoba	3.932	+648	+19,73	3.284	+756	+23,80	3.176
Granada	4.339	+583	+15,52	3.756	+602	+16,11	3.737
Huelva	2.161	+201	+10,26	1.960	+448	+26,15	1.713
Jaén	2.986	+525	+21,33	2.461	+629	+26,69	2.357
Málaga	7.931	+1.497	+23,27	6.434	+1.607	+25,41	6.324
Sevilla	9.945	+1.496	+17,71	8.449	+1.895	+23,54	8.050
ANDALUCIA	41.002	+6.317	+18,21	34.685	+7.211	+21,34	33.791
Huesca	600	+89	+17,42	511	+128	+27,12	472
Teruel	352	+45	+14,66	307	+91	+34,87	261
Zaragoza	2.814	+233	+9,03	2.581	+145	+5,43	2.669
ARAGON	3.766	+367	+10,80	3.399	+364	+10,70	3.402
ASTURIAS, PRINCIPADO DE	2.751	+129	+4,92	2.622	-75	-2,65	2.826
BALEARS, ILLES	3.926	+389	+11,00	3.537	+419	+11,95	3.507
Las Palmas	4.346	+472	+12,18	3.874	+361	+9,06	3.985
Santa Cruz de Tenerife	3.769	+482	+14,66	3.287	+370	+10,89	3.399
CANARIAS	8.115	+954	+13,32	7.161	+731	+9,90	7.384
CANTABRIA	1.610	+82	+5,37	1.528	+23	+1,45	1.587
Albacete	1.584	+66	+4,35	1.518	+21	+1,34	1.563
Ciudad Real	2.544	+187	+7,93	2.357	+227	+9,80	2.317
Cuenca	694	+55	+8,61	639	+65	+10,33	629
Guadalajara	858	+59	+7,38	799	+121	+16,42	737
Toledo	3.072	+204	+7,11	2.868	+283	+10,15	2.789
CASTILLA-LA MANCHA	8.752	+571	+6,98	8.181	+717	+8,92	8.035
Ávila	520	+43	+9,01	477	+32	+6,56	488
Burgos	889	+75	+9,21	814	+55	+6,59	834
León	1.198	+57	+5,00	1.141	-139	-10,40	1.337
Palencia	536	+43	+8,72	493	+47	+9,61	489
Salamanca	1.006	+21	+2,13	985	-3	-0,30	1.009
Segovia	371	+11	+3,06	360	+23	+6,61	348
Soria	214	+28	+15,05	186	+1	+0,47	213
Valladolid	1.504	+124	+8,99	1.380	+1	+0,07	1.503
Zamora	506	+27	+5,64	479	+25	+5,20	481
CASTILLA Y LEON	6.744	+429	+6,79	6.315	+42	+0,63	6.702
Barcelona	11.736	+701	+6,35	11.035	+33	+0,28	11.703
Girona	1.748	+35	+2,04	1.713	-150	-7,90	1.898
Lleida	834	+25	+3,09	809	-70	-7,74	904
Tarragona	2.231	+138	+6,59	2.093	+34	+1,55	2.197
CATALUÑA	16.549	+899	+5,74	15.650	-153	-0,92	16.702
Alicante-Alacant	6.256	+660	+11,79	5.596	+688	+12,36	5.568
Castellón-Castelló	2.123	+224	+11,80	1.899	+122	+6,10	2.001
Valencia-València	8.482	+940	+12,46	7.542	+966	+12,85	7.516
COMUNITAT VALENCIANA	16.861	+1.824	+12,13	15.037	+1.776	+11,77	15.085

MARZO 2020

PARO REGISTRADO POR COMUNIDADES AUTÓNOMAS, PROVINCIAS Y SEXO MENORES DE 25 AÑOS - VARONES

Comunidades Autónomas, Provincias y sexo	Marzo 2020	Variación Mensual Febrero 2020			Variación Anual Marzo 2019		
	Dato	Absoluta	Relativa	Dato	Absoluta	Relativa	Dato
Badajoz	3.503	+255	+7,85	3.248	+520	+17,43	2.983
Cáceres	1.919	+144	+8,11	1.775	+171	+9,78	1.748
EXTREMADURA	5.422	+399	+7,94	5.023	+691	+14,61	4.731
A Coruña	1.584	+85	+5,67	1.499	+5	+0,32	1.579
Lugo	470	+34	+7,80	436	+64	+15,76	406
Ourense	564	+54	+10,59	510	-17	-2,93	581
Pontevedra	1.696	+109	+6,87	1.587	-56	-3,20	1.752
GALICIA	4.314	+282	+6,99	4.032	-4	-0,09	4.318
MADRID, COMUNIDAD DE	14.679	+2	+0,01	14.677	-70	-0,47	14.749
MURCIA, REGION DE	5.247	+191	+3,78	5.056	-53	-1,00	5.300
NAVARRA, COM. FORAL DE	1.807	+196	+12,17	1.611	+245	+15,69	1.562
Araba/Álava	869	+124	+16,64	745	+149	+20,69	720
Bizkaia	2.709	+242	+9,81	2.467	+452	+20,03	2.257
Gipuzkoa	1.432	+141	+10,92	1.291	+190	+15,30	1.242
PAIS VASCO	5.010	+507	+11,26	4.503	+791	+18,75	4.219
RIOJA, LA	662	+95	+16,75	567	+99	+17,58	563
CEUTA	619	+1	+0,16	618	-145	-18,98	764
MELILLA	605	-14	-2,26	619	-87	-12,57	692
TOTAL ESTATAL	148.441	+13.620	+10,10	134.821	+12.522	+9,21	135.919

Fuente: Elaboración propia a partir de datos del Servicio Público de Empleo Estatal,

AVANCE DE DATOS ESTADÍSTICO: PARO REGISTRADO

MARZO 2020

PARO REGISTRADO POR COMUNIDADES AUTÓNOMAS, PROVINCIAS Y SEXO MENORES DE 25 AÑOS - MUJERES

Comunidades Autónomas, Provincias y sexo	Marzo 2020	Variación Mensual Febrero 2020		Variación Anual Marzo 2019			
	Dato	Absoluta	Relativa	Dato	Absoluta	Relativa	Dato
Almería	2.624	+474	+22,05	2.150	+313	+13,54	2.311
Cádiz	6.854	+850	+14,16	6.004	+725	+11,83	6.129
Córdoba	3.929	+528	+15,52	3.401	+374	+10,52	3.555
Granada	4.419	+519	+13,31	3.900	+596	+15,59	3.823
Huelva	1.981	+200	+11,23	1.781	+413	+26,34	1.568
Jaén	3.210	+374	+13,19	2.836	+331	+11,50	2.879
Málaga	7.575	+1.320	+21,10	6.255	+1.399	+22,65	6.176
Sevilla	9.513	+1.225	+14,78	8.288	+1.222	+14,74	8.291
ANDALUCIA	40.105	+5.490	+15,86	34.615	+5.373	+15,47	34.732
Huesca	533	+61	+12,92	472	+108	+25,41	425
Teruel	296	+20	+7,25	276	+11	+3,86	285
Zaragoza	2.628	+229	+9,55	2.399	+178	+7,27	2.450
ARAGON	3.457	+310	+9,85	3.147	+297	+9,40	3.160
ASTURIAS, PRINCIPADO DE	2.485	+145	+6,20	2.340	-19	-0,76	2.504
BALEARS, ILLES	3.790	+449	+13,44	3.341	+407	+12,03	3.383
Las Palmas	3.908	+496	+14,54	3.412	+160	+4,27	3.748
Santa Cruz de Tenerife	3.499	+576	+19,71	2.923	+391	+12,58	3.108
CANARIAS	7.407	+1.072	+16,92	6.335	+551	+8,04	6.856
CANTABRIA	1.445	+96	+7,12	1.349	+62	+4,48	1.383
Albacete	1.630	+86	+5,57	1.544	+41	+2,58	1.589
Ciudad Real	2.553	+97	+3,95	2.456	-115	-4,31	2.668
Cuenca	600	+47	+8,50	553	+41	+7,33	559
Guadalajara	757	+69	+10,03	688	+80	+11,82	677
Toledo	2.789	+72	+2,65	2.717	-22	-0,78	2.811
CASTILLA-LA MANCHA	8.329	+371	+4,66	7.958	+25	+0,30	8.304
Ávila	421	+13	+3,19	408	-31	-6,86	452
Burgos	755	+36	+5,01	719	+6	+0,80	749
León	1.119	+52	+4,87	1.067	-55	-4,68	1.174
Palencia	402	+9	+2,29	393	-18	-4,29	420
Salamanca	1.018	+27	+2,72	991	+8	+0,79	1.010
Segovia	282	+11	+4,06	271	-10	-3,42	292
Soria	189	+9	+5,00	180	+11	+6,18	178
Valladolid	1.362	+47	+3,57	1.315	-28	-2,01	1.390
Zamora	431	+35	+8,84	396	+20	+4,87	411
CASTILLA Y LEON	5.979	+239	+4,16	5.740	-97	-1,60	6.076
Barcelona	10.050	+825	+8,94	9.225	-121	-1,19	10.171
Girona	1.610	+81	+5,30	1.529	-12	-0,74	1.622
Lleida	815	+47	+6,12	768	-26	-3,09	841
Tarragona	2.289	+184	+8,74	2.105	+130	+6,02	2.159
CATALUÑA	14.764	+1.137	+8,34	13.627	-29	-0,20	14.793
Alicante-Alacant	5.609	+544	+10,74	5.065	+619	+12,40	4.990
Castellón-Castelló	1.937	+186	+10,62	1.751	+135	+7,49	1.802
Valencia-València	7.472	+675	+9,93	6.797	+316	+4,42	7.156
COMUNITAT VALENCIANA	15.018	+1.405	+10,32	13.613	+1.070	+7,67	13.948

MARZO 2020

PARO REGISTRADO POR COMUNIDADES AUTÓNOMAS, PROVINCIAS Y SEXO MENORES DE 25 AÑOS - MUJERES

Comunidades Autónomas, Provincias y sexo	Marzo 2020	Variación Mensual Febrero 2020			Variación Anual Marzo 2019		
	<i>Dato</i>	<i>Absoluta</i>	<i>Relativa</i>	<i>Dato</i>	<i>Absoluta</i>	<i>Relativa</i>	<i>Dato</i>
Badajoz	3.423	+182	+5,62	3.241	+176	+5,42	3.247
Cáceres	1.658	+75	+4,74	1.583	+97	+6,21	1.561
EXTREMADURA	5.081	+257	+5,33	4.824	+273	+5,68	4.808
A Coruña	1.698	+108	+6,79	1.590	+16	+0,95	1.682
Lugo	476	+47	+10,96	429	+15	+3,25	461
Ourense	520	+57	+12,31	463	-15	-2,80	535
Pontevedra	1.472	+138	+10,34	1.334	+18	+1,24	1.454
GALICIA	4.166	+350	+9,17	3.816	+34	+0,82	4.132
MADRID, COMUNIDAD DE	13.487	+187	+1,41	13.300	+133	+1,00	13.354
MURCIA, REGION DE	5.216	+236	+4,74	4.980	-398	-7,09	5.614
NAVARRA, COM. FORAL DE	1.773	+200	+12,71	1.573	+224	+14,46	1.549
Araba/Álava	788	+102	+14,87	686	+70	+9,75	718
Bizkaia	2.503	+248	+11,00	2.255	+293	+13,26	2.210
Gipuzkoa	1.288	+106	+8,97	1.182	+143	+12,49	1.145
PAIS VASCO	4.579	+456	+11,06	4.123	+506	+12,42	4.073
RIOJA, LA	578	+73	+14,46	505	+29	+5,28	549
CEUTA	735	+11	+1,52	724	-89	-10,80	824
MELILLA	725	+8	+1,12	717	-52	-6,69	777
TOTAL ESTATAL	139.119	+12.492	+9,87	126.627	+8.300	+6,34	130.819

Fuente: Elaboración propia a partir de datos del Servicio Público de Empleo Estatal,

AVANCE DE DATOS ESTADÍSTICO: PARO REGISTRADO

MARZO 2020

PARO REGISTRADO POR COMUNIDADES AUTÓNOMAS, PROVINCIAS Y SEXO TOTAL 16 y MÁS AÑOS - AMBOS SEXOS

Comunidades Autónomas, Provincias y sexo	Marzo 2020	Variación Mensual Febrero 2020			Variación Anual Marzo 2019		
	Dato	Absoluta	Relativa	Dato	Absoluta	Relativa	Dato
Almería	64.796	+8.685	+15,48	56.111	+7.547	+13,18	57.249
Cádiz	176.416	+25.649	+17,01	150.767	+23.816	+15,61	152.600
Córdoba	84.110	+12.327	+17,17	71.783	+12.941	+18,18	71.169
Granada	97.118	+13.968	+16,80	83.150	+13.956	+16,78	83.162
Huelva	52.780	+6.866	+14,95	45.914	+9.515	+21,99	43.265
Jaén	61.111	+9.027	+17,33	52.084	+10.077	+19,75	51.034
Málaga	183.720	+30.234	+19,70	153.486	+30.548	+19,94	153.172
Sevilla	225.282	+31.813	+16,44	193.469	+31.614	+16,32	193.668
ANDALUCIA	945.333	+138.569	+17,18	806.764	+140.014	+17,39	805.319
Huesca	9.603	+987	+11,46	8.616	+1.280	+15,38	8.323
Teruel	6.022	+432	+7,73	5.590	+573	+10,52	5.449
Zaragoza	56.856	+4.090	+7,75	52.766	+5.216	+10,10	51.640
ARAGON	72.481	+5.509	+8,23	66.972	+7.069	+10,81	65.412
ASTURIAS, PRINCIPADO DE	77.451	+4.511	+6,18	72.940	+2.327	+3,10	75.124
BALEARS, ILLES	62.769	+5.204	+9,04	57.565	+8.008	+14,62	54.761
Las Palmas	117.107	+9.314	+8,64	107.793	+7.503	+6,85	109.604
Santa Cruz de Tenerife	110.527	+10.483	+10,48	100.044	+10.896	+10,94	99.631
CANARIAS	227.634	+19.797	+9,53	207.837	+18.399	+8,79	209.235
CANTABRIA	40.642	+1.769	+4,55	38.873	+1.938	+5,01	38.704
Albacete	36.396	+1.918	+5,56	34.478	+2.085	+6,08	34.311
Ciudad Real	52.141	+3.666	+7,56	48.475	+4.614	+9,71	47.527
Cuenca	13.690	+882	+6,89	12.808	+942	+7,39	12.748
Guadalajara	18.335	+1.708	+10,27	16.627	+2.538	+16,07	15.797
Toledo	67.450	+4.097	+6,47	63.353	+5.960	+9,69	61.490
CASTILLA-LA MANCHA	188.012	+12.271	+6,98	175.741	+16.139	+9,39	171.873
Ávila	11.988	+798	+7,13	11.190	+480	+4,17	11.508
Burgos	20.184	+1.203	+6,34	18.981	+1.200	+6,32	18.984
León	31.072	+1.590	+5,39	29.482	-84	-0,27	31.156
Palencia	9.872	+780	+8,58	9.092	+595	+6,41	9.277
Salamanca	23.587	+927	+4,09	22.660	+182	+0,78	23.405
Segovia	7.465	+486	+6,96	6.979	+360	+5,07	7.105
Soria	3.930	+284	+7,79	3.646	+194	+5,19	3.736
Valladolid	32.455	+2.311	+7,67	30.144	+833	+2,63	31.622
Zamora	12.091	+542	+4,69	11.549	+117	+0,98	11.974
CASTILLA Y LEON	152.644	+8.921	+6,21	143.723	+3.877	+2,61	148.767
Barcelona	304.439	+16.708	+5,81	287.731	+16.725	+5,81	287.714
Girona	39.279	+1.377	+3,63	37.902	+1.135	+2,98	38.144
Lleida	21.816	+801	+3,81	21.015	+448	+2,10	21.368
Tarragona	51.513	+2.947	+6,07	48.566	+2.999	+6,18	48.514
CATALUÑA	417.047	+21.833	+5,52	395.214	+21.307	+5,38	395.740
Alicante-Alacant	164.840	+14.513	+9,65	150.327	+13.794	+9,13	151.046
Castellón-Castelló	42.608	+3.176	+8,05	39.432	+2.939	+7,41	39.669
Valencia-València	194.379	+17.876	+10,13	176.503	+14.699	+8,18	179.680
COMUNITAT VALENCIANA	401.827	+35.565	+9,71	366.262	+31.432	+8,49	370.395

MARZO 2020

PARO REGISTRADO POR COMUNIDADES AUTÓNOMAS, PROVINCIAS Y SEXO TOTAL 16 y MÁS AÑOS - AMBOS SEXOS

Comunidades Autónomas, Provincias y sexo	Marzo 2020	Variación Mensual Febrero 2020			Variación Anual Marzo 2019		
	Dato	Absoluta	Relativa	Dato	Absoluta	Relativa	Dato
Badajoz	73.231	+4.683	+6,83	68.548	+6.573	+9,86	66.658
Cáceres	39.457	+2.759	+7,52	36.698	+4.332	+12,33	35.125
EXTREMADURA	112.688	+7.442	+7,07	105.246	+10.905	+10,71	101.783
A Coruña	69.405	+2.889	+4,34	66.516	+2.011	+2,98	67.394
Lugo	17.053	+788	+4,84	16.265	+701	+4,29	16.352
Ourense	19.322	+925	+5,03	18.397	+57	+0,30	19.265
Pontevedra	68.701	+3.650	+5,61	65.051	+871	+1,28	67.830
GALICIA	174.481	+8.252	+4,96	166.229	+3.640	+2,13	170.841
MADRID, COMUNIDAD DE	363.760	+10.864	+3,08	352.896	+10.023	+2,83	353.737
MURCIA, REGION DE	107.312	+5.827	+5,74	101.485	+2.532	+2,42	104.780
NAVARRA, COM. FORAL DE	37.365	+3.390	+9,98	33.975	+3.672	+10,90	33.693
Araba/Álava	21.448	+2.109	+10,91	19.339	+2.009	+10,33	19.439
Bizkaia	72.668	+5.793	+8,66	66.875	+5.373	+7,98	67.295
Gipuzkoa	34.097	+3.072	+9,90	31.025	+2.879	+9,22	31.218
PAIS VASCO	128.213	+10.974	+9,36	117.239	+10.261	+8,70	117.952
RIOJA, LA	17.973	+1.519	+9,23	16.454	+1.530	+9,30	16.443
CEUTA	11.480	+177	+1,57	11.303	+122	+1,07	11.358
MELILLA	9.200	-129	-1,38	9.329	+33	+0,36	9.167
TOTAL ESTATAL	3.548.312	+302.265	+9,31	3.246.047	+293.228	+9,01	3.255.084

Fuente: Elaboración propia a partir de datos del Servicio Público de Empleo Estatal,
AVANCE DE DATOS ESTADÍSTICO: PARO REGISTRADO

MARZO 2020

PARO REGISTRADO POR COMUNIDADES AUTÓNOMAS, PROVINCIAS Y SEXO TOTAL 16 y MÁS AÑOS - VARONES

Comunidades Autónomas, Provincias y sexo	Marzo 2020	Variación Mensual Febrero 2020			Variación Anual Marzo 2019		
	Dato	Absoluta	Relativa	Dato	Absoluta	Relativa	Dato
Almería	28.812	+4.446	+18,25	24.366	+3.979	+16,02	24.833
Cádiz	76.883	+16.685	+27,72	60.198	+16.820	+28,00	60.063
Córdoba	37.231	+7.847	+26,71	29.384	+8.558	+29,85	28.673
Granada	44.940	+8.503	+23,34	36.437	+8.565	+23,55	36.375
Huelva	24.265	+4.654	+23,73	19.611	+5.781	+31,28	18.484
Jaén	26.575	+5.870	+28,35	20.705	+6.638	+33,29	19.937
Málaga	79.689	+17.311	+27,75	62.378	+17.809	+28,78	61.880
Sevilla	97.504	+19.276	+24,64	78.228	+20.099	+25,97	77.405
ANDALUCIA	415.899	+84.592	+25,53	331.307	+88.249	+26,93	327.650
Huesca	4.122	+568	+15,98	3.554	+685	+19,93	3.437
Teruel	2.653	+322	+13,81	2.331	+467	+21,36	2.186
Zaragoza	23.372	+2.361	+11,24	21.011	+2.896	+14,14	20.476
ARAGON	30.147	+3.251	+12,09	26.896	+4.048	+15,51	26.099
ASTURIAS, PRINCIPADO DE	34.447	+2.530	+7,93	31.917	+1.974	+6,08	32.473
BALEARS, ILLES	28.034	+2.918	+11,62	25.116	+4.757	+20,44	23.277
Las Palmas	51.818	+4.777	+10,15	47.041	+4.483	+9,47	47.335
Santa Cruz de Tenerife	50.560	+5.529	+12,28	45.031	+6.351	+14,37	44.209
CANARIAS	102.378	+10.306	+11,19	92.072	+10.834	+11,83	91.544
CANTABRIA	18.069	+976	+5,71	17.093	+1.083	+6,38	16.986
Albacete	13.738	+1.361	+11,00	12.377	+1.824	+15,31	11.914
Ciudad Real	20.488	+2.881	+16,36	17.607	+3.755	+22,44	16.733
Cuenca	5.726	+627	+12,30	5.099	+822	+16,76	4.904
Guadalajara	7.529	+874	+13,13	6.655	+1.300	+20,87	6.229
Toledo	25.978	+3.207	+14,08	22.771	+4.281	+19,73	21.697
CASTILLA-LA MANCHA	73.459	+8.950	+13,87	64.509	+11.982	+19,49	61.477
Ávila	5.240	+547	+11,66	4.693	+420	+8,71	4.820
Burgos	8.796	+803	+10,05	7.993	+978	+12,51	7.818
León	13.835	+930	+7,21	12.905	+326	+2,41	13.509
Palencia	4.390	+462	+11,76	3.928	+475	+12,13	3.915
Salamanca	9.647	+489	+5,34	9.158	+319	+3,42	9.328
Segovia	3.382	+286	+9,24	3.096	+348	+11,47	3.034
Soria	1.809	+221	+13,92	1.588	+145	+8,71	1.664
Valladolid	13.712	+1.358	+10,99	12.354	+701	+5,39	13.011
Zamora	5.522	+371	+7,20	5.151	+220	+4,15	5.302
CASTILLA Y LEON	66.333	+5.467	+8,98	60.866	+3.932	+6,30	62.401
Barcelona	134.196	+8.867	+7,07	125.329	+10.232	+8,25	123.964
Girona	17.491	+691	+4,11	16.800	+597	+3,53	16.894
Lleida	9.750	+495	+5,35	9.255	+247	+2,60	9.503
Tarragona	22.316	+1.721	+8,36	20.595	+1.837	+8,97	20.479
CATALUÑA	183.753	+11.774	+6,85	171.979	+12.913	+7,56	170.840
Alicante-Alacant	69.390	+8.047	+13,12	61.343	+8.440	+13,85	60.950
Castellón-Castelló	17.404	+1.750	+11,18	15.654	+1.740	+11,11	15.664
Valencia-València	80.291	+10.278	+14,68	70.013	+9.403	+13,26	70.888
COMUNITAT VALENCIANA	167.085	+20.075	+13,66	147.010	+19.583	+13,28	147.502

MARZO 2020

PARO REGISTRADO POR COMUNIDADES AUTÓNOMAS, PROVINCIAS Y SEXO TOTAL 16 y MÁS AÑOS - VARONES

Comunidades Autónomas, Provincias y sexo	Marzo 2020	Variación Mensual Febrero 2020			Variación Anual Marzo 2019		
	Dato	Absoluta	Relativa	Dato	Absoluta	Relativa	Dato
Badajoz	28.950	+3.422	+13,40	25.528	+4.498	+18,40	24.452
Cáceres	17.515	+2.063	+13,35	15.452	+2.971	+20,43	14.544
EXTREMADURA	46.465	+5.485	+13,38	40.980	+7.469	+19,15	38.996
A Coruña	30.058	+1.481	+5,18	28.577	+1.390	+4,85	28.668
Lugo	7.501	+335	+4,67	7.166	+344	+4,81	7.157
Ourense	8.545	+475	+5,89	8.070	+137	+1,63	8.408
Pontevedra	29.403	+1.778	+6,44	27.625	+1.338	+4,77	28.065
GALICIA	75.507	+4.069	+5,70	71.438	+3.209	+4,44	72.298
MADRID, COMUNIDAD DE	155.035	+6.159	+4,14	148.876	+7.139	+4,83	147.896
MURCIA, REGION DE	43.165	+3.270	+8,20	39.895	+2.670	+6,59	40.495
NAVARRA, COM. FORAL DE	15.991	+2.006	+14,34	13.985	+2.361	+17,32	13.630
Araba/Álava	9.294	+1.266	+15,77	8.028	+1.376	+17,38	7.918
Bizkaia	33.003	+3.215	+10,79	29.788	+3.497	+11,85	29.506
Gipuzkoa	14.881	+1.579	+11,87	13.302	+1.831	+14,03	13.050
PAIS VASCO	57.178	+6.060	+11,85	51.118	+6.704	+13,28	50.474
RIOJA, LA	7.721	+977	+14,49	6.744	+975	+14,45	6.746
CEUTA	4.704	+125	+2,73	4.579	+140	+3,07	4.564
MELILLA	3.572	-23	-0,64	3.595	+23	+0,65	3.549
TOTAL ESTATAL	1.528.942	+178.967	+13,26	1.349.975	+190.045	+14,19	1.338.897

Fuente: Elaboración propia a partir de datos del Servicio Público de Empleo Estatal,

AVANCE DE DATOS ESTADÍSTICO: PARO REGISTRADO

MARZO 2020

PARO REGISTRADO POR COMUNIDADES AUTÓNOMAS, PROVINCIAS Y SEXO TOTAL 16 y MÁS AÑOS - MUJERES

Comunidades Autónomas, Provincias y sexo	Marzo 2020	Variación Mensual Febrero 2020			Variación Anual Marzo 2019		
	Dato	Absoluta	Relativa	Dato	Absoluta	Relativa	Dato
Almería	35.984	+4.239	+13,35	31.745	-671	-2,07	32.416
Cádiz	99.533	+8.964	+9,90	90.569	-1.968	-2,13	92.537
Córdoba	46.879	+4.480	+10,57	42.399	-97	-0,23	42.496
Granada	52.178	+5.465	+11,70	46.713	-74	-0,16	46.787
Huelva	28.515	+2.212	+8,41	26.303	+1.522	+6,14	24.781
Jaén	34.536	+3.157	+10,06	31.379	+282	+0,91	31.097
Málaga	104.031	+12.923	+14,18	91.108	-184	-0,20	91.292
Sevilla	127.778	+12.537	+10,88	115.241	-1.022	-0,88	116.263
ANDALUCIA	529.434	+53.977	+11,35	475.457	-2.212	-0,46	477.669
Huesca	5.481	+419	+8,28	5.062	+176	+3,60	4.886
Teruel	3.369	+110	+3,38	3.259	-4	-0,12	3.263
Zaragoza	33.484	+1.729	+5,44	31.755	+591	+1,90	31.164
ARAGON	42.334	+2.258	+5,63	40.076	+763	+1,94	39.313
ASTURIAS, PRINCIPADO DE	43.004	+1.981	+4,83	41.023	-1.628	-3,82	42.651
BALEARS, ILLES	34.735	+2.286	+7,04	32.449	+965	+3,07	31.484
Las Palmas	65.289	+4.537	+7,47	60.752	-1.517	-2,44	62.269
Santa Cruz de Tenerife	59.967	+4.954	+9,01	55.013	-409	-0,74	55.422
CANARIAS	125.256	+9.491	+8,20	115.765	-1.926	-1,64	117.691
CANTABRIA	22.573	+793	+3,64	21.780	+62	+0,29	21.718
Albacete	22.658	+557	+2,52	22.101	-296	-1,32	22.397
Ciudad Real	31.653	+785	+2,54	30.868	+74	+0,24	30.794
Cuenca	7.964	+255	+3,31	7.709	-135	-1,72	7.844
Guadalajara	10.806	+834	+8,36	9.972	+404	+4,22	9.568
Toledo	41.472	+890	+2,19	40.582	+789	+1,98	39.793
CASTILLA-LA MANCHA	114.553	+3.321	+2,99	111.232	+836	+0,76	110.396
Ávila	6.748	+251	+3,86	6.497	-191	-2,86	6.688
Burgos	11.388	+400	+3,64	10.988	-178	-1,59	11.166
León	17.237	+660	+3,98	16.577	-1.070	-6,06	17.647
Palencia	5.482	+318	+6,16	5.164	-198	-3,69	5.362
Salamanca	13.940	+438	+3,24	13.502	-575	-4,08	14.077
Segovia	4.083	+200	+5,15	3.883	-188	-4,62	4.071
Soria	2.121	+63	+3,06	2.058	-14	-0,68	2.072
Valladolid	18.743	+953	+5,36	17.790	-821	-4,41	18.611
Zamora	6.569	+171	+2,67	6.398	-274	-4,11	6.672
CASTILLA Y LEON	86.311	+3.454	+4,17	82.857	-3.509	-4,06	86.366
Barcelona	170.243	+7.841	+4,83	162.402	-1.348	-0,82	163.750
Girona	21.788	+686	+3,25	21.102	-148	-0,70	21.250
Lleida	12.066	+306	+2,60	11.760	-105	-0,88	11.865
Tarragona	29.197	+1.226	+4,38	27.971	-64	-0,23	28.035
CATALUÑA	233.294	+10.059	+4,51	223.235	-1.665	-0,74	224.900
Alicante-Alacant	95.450	+6.466	+7,27	88.984	-1.112	-1,23	90.096
Castellón-Castelló	25.204	+1.426	+6,00	23.778	-227	-0,95	24.005
Valencia-València	114.088	+7.598	+7,13	106.490	-2.302	-2,12	108.792
COMUNITAT VALENCIANA	234.742	+15.490	+7,06	219.252	-3.641	-1,63	222.893

MARZO 2020

PARO REGISTRADO POR COMUNIDADES AUTÓNOMAS, PROVINCIAS Y SEXO TOTAL 16 y MÁS AÑOS - MUJERES

Comunidades Autónomas, Provincias y sexo	Marzo 2020	Variación Mensual Febrero 2020			Variación Anual Marzo 2019		
	Dato	Absoluta	Relativa	Dato	Absoluta	Relativa	Dato
Badajoz	44.281	+1.261	+2,93	43.020	+814	+1,93	42.206
Cáceres	21.942	+696	+3,28	21.246	+665	+3,23	20.581
EXTREMADURA	66.223	+1.957	+3,05	64.266	+1.479	+2,36	62.787
A Coruña	39.347	+1.408	+3,71	37.939	-787	-2,03	38.726
Lugo	9.552	+453	+4,98	9.099	-96	-1,04	9.195
Ourense	10.777	+450	+4,36	10.327	-530	-4,88	10.857
Pontevedra	39.298	+1.872	+5,00	37.426	-2.339	-5,88	39.765
GALICIA	98.974	+4.183	+4,41	94.791	-3.752	-3,81	98.543
MADRID, COMUNIDAD DE	208.725	+4.705	+2,31	204.020	-1.821	-0,88	205.841
MURCIA, REGION DE	64.147	+2.557	+4,15	61.590	-2.695	-4,19	64.285
NAVARRA, COM. FORAL DE	21.374	+1.384	+6,92	19.990	-73	-0,36	20.063
Araba/Álava	12.154	+843	+7,45	11.311	-210	-1,82	11.521
Bizkaia	39.665	+2.578	+6,95	37.087	-702	-1,86	37.789
Gipuzkoa	19.216	+1.493	+8,42	17.723	-445	-2,45	18.168
PAIS VASCO	71.035	+4.914	+7,43	66.121	-1.357	-2,01	67.478
RIOJA, LA	10.252	+542	+5,58	9.710	+13	+0,13	9.697
CEUTA	6.776	+52	+0,77	6.724	-70	-1,03	6.794
MELILLA	5.628	-106	-1,85	5.734	+116	+2,06	5.618
TOTAL ESTATAL	2.019.370	+123.298	+6,50	1.896.072	-20.115	-1,05	1.916.187

Fuente: Elaboración propia a partir de datos del Servicio Público de Empleo Estatal,
AVANCE DE DATOS ESTADÍSTICO: PARO REGISTRADO

EVOLUCIÓN DEL PARO REGISTRADO SEGÚN SEXO Y EDADES

	TOTAL EDADES			MENORES DE 25 AÑOS			RESTO DE EDADES		
	TOTAL	Varones	Mujeres	TOTAL	Varones	Mujeres	TOTAL	Varones	Mujeres
ENERO 2016	4.150.755	1.891.673	2.259.082	338.261	175.513	162.748	3.812.494	1.716.160	2.096.334
FEBRERO 2016	4.152.986	1.891.473	2.261.513	350.603	182.465	168.138	3.802.383	1.709.008	2.093.375
MARZO 2016	4.094.770	1.864.474	2.230.296	347.117	180.863	166.254	3.747.653	1.683.611	2.064.042
ABRIL 2016	4.011.171	1.807.816	2.203.355	341.057	177.029	164.028	3.670.114	1.630.787	2.039.327
MAYO 2016	3.891.403	1.736.578	2.154.825	324.888	167.592	157.296	3.566.515	1.568.986	1.997.529
JUNIO 2016	3.767.054	1.665.686	2.101.368	300.366	155.851	144.515	3.466.688	1.509.835	1.956.853
JULIO 2016	3.683.061	1.616.721	2.066.340	287.485	147.832	139.653	3.395.576	1.468.889	1.926.687
AGOSTO 2016	3.697.496	1.624.313	2.073.183	284.985	144.864	140.121	3.412.511	1.479.449	1.933.062
SEPTIEMBRE 2016	3.720.297	1.628.447	2.091.850	309.173	156.200	152.973	3.411.124	1.472.247	1.938.877
OCTUBRE 2016	3.764.982	1.651.788	2.113.194	319.362	161.913	157.449	3.445.620	1.489.875	1.955.745
NOVIEMBRE 2016	3.789.823	1.663.870	2.125.953	325.639	166.261	159.378	3.464.184	1.497.609	1.966.575
DICIEMBRE 2016	3.702.974	1.642.302	2.060.672	294.570	150.839	143.731	3.408.404	1.491.463	1.916.941
ENERO 2017	3.760.231	1.655.366	2.104.865	296.604	152.225	144.379	3.463.627	1.503.141	1.960.486
FEBRERO 2017	3.750.876	1.646.954	2.103.922	301.633	155.516	146.117	3.449.243	1.491.438	1.957.805
MARZO 2017	3.702.317	1.615.938	2.086.379	299.405	154.311	145.094	3.402.912	1.461.627	1.941.285
ABRIL 2017	3.573.036	1.546.780	2.026.256	280.113	143.582	136.531	3.292.923	1.403.198	1.889.725
MAYO 2017	3.461.128	1.478.677	1.982.451	268.056	136.513	131.543	3.193.072	1.342.164	1.850.908
JUNIO 2017	3.362.811	1.423.734	1.939.077	250.885	129.171	121.714	3.111.926	1.294.563	1.817.363
JULIO 2017	3.335.924	1.407.638	1.928.286	253.168	129.395	123.773	3.082.756	1.278.243	1.804.513
AGOSTO 2017	3.382.324	1.431.435	1.950.889	257.914	130.101	127.813	3.124.410	1.301.334	1.823.076
SEPTIEMBRE 2017	3.410.182	1.439.465	1.970.717	288.408	144.625	143.783	3.121.774	1.294.840	1.826.934
OCTUBRE 2017	3.467.026	1.465.377	2.001.649	297.474	149.369	148.105	3.169.552	1.316.008	1.853.544
NOVIEMBRE 2017	3.474.281	1.465.663	2.008.618	291.475	146.859	144.616	3.182.806	1.318.804	1.864.002
DICIEMBRE 2017	3.412.781	1.459.726	1.953.055	268.406	136.711	131.695	3.144.375	1.323.015	1.821.360
ENERO 2018	3.476.528	1.475.479	2.001.049	267.794	136.381	131.413	3.208.734	1.339.098	1.869.636
FEBRERO 2018	3.470.248	1.472.370	1.997.878	276.142	140.963	135.179	3.194.106	1.331.407	1.862.699
MARZO 2018	3.422.551	1.454.120	1.968.431	274.368	140.742	133.626	3.148.183	1.313.378	1.834.805
ABRIL 2018	3.335.868	1.398.960	1.936.908	266.899	135.873	131.026	3.068.969	1.263.087	1.805.882
MAYO 2018	3.252.130	1.347.140	1.904.990	257.056	130.077	126.979	2.995.074	1.217.063	1.778.011
JUNIO 2018	3.162.162	1.295.352	1.866.810	240.174	122.482	117.692	2.921.988	1.172.870	1.749.118
JULIO 2018	3.135.021	1.279.579	1.855.442	237.651	119.765	117.886	2.897.370	1.159.814	1.737.556
AGOSTO 2018	3.182.068	1.306.994	1.875.074	240.840	120.248	120.592	2.941.228	1.186.746	1.754.482
SEPTIEMBRE 2018	3.202.509	1.313.151	1.889.358	263.605	131.753	131.852	2.938.904	1.181.398	1.757.506
OCTUBRE 2018	3.254.703	1.340.190	1.914.513	274.329	137.620	136.709	2.980.374	1.202.570	1.777.804
NOVIEMBRE 2018	3.252.867	1.342.941	1.909.926	264.590	133.577	131.013	2.988.277	1.209.364	1.778.913
DICEMBRE 2018	3.202.297	1.337.244	1.865.053	247.212	125.902	121.310	2.955.085	1.211.342	1.743.743
ENERO 2019	3.285.761	1.360.448	1.925.313	257.464	131.056	126.408	3.028.297	1.229.392	1.798.905
FEBRERO 2019	3.289.040	1.360.225	1.928.815	268.399	136.656	131.743	3.020.641	1.223.569	1.797.072
MARZO 2019	3.255.084	1.338.897	1.916.187	266.738	135.919	130.819	2.988.346	1.202.978	1.785.368
ABRIL 2019	3.163.566	1.298.708	1.864.858	251.546	127.960	123.586	2.912.020	1.170.748	1.741.272
MAYO 2019	3.079.491	1.250.812	1.828.679	240.259	121.524	118.735	2.839.232	1.129.288	1.709.944
JUNIO 2019	3.015.686	1.218.056	1.797.630	224.289	114.807	109.482	2.791.397	1.103.249	1.688.148
JULIO 2019	3.011.433	1.216.487	1.794.946	219.575	111.972	107.603	2.791.858	1.104.515	1.687.343
AGOSTO 2019	3.065.804	1.247.538	1.818.266	225.757	113.953	111.804	2.840.047	1.133.585	1.706.462
SEPTIEMBRE 2019	3.079.711	1.250.720	1.828.991	248.451	124.869	123.582	2.831.260	1.125.851	1.705.409
OCTUBRE 2019	3.177.659	1.304.137	1.873.522	266.302	135.021	131.281	2.911.357	1.169.116	1.742.241
NOVIEMBRE 2019	3.198.184	1.317.686	1.880.498	265.598	135.296	130.302	2.932.586	1.182.390	1.750.196
DICEMBRE 2019	3.163.605	1.328.396	1.835.209	246.706	126.844	119.862	2.916.899	1.201.552	1.715.347

EVOLUCIÓN DEL PARO REGISTRADO SEGÚN SEXO Y EDADES

	TOTAL EDADES			MENORES DE 25 AÑOS			RESTO DE EDADES		
	TOTAL	Varones	Mujeres	TOTAL	Varones	Mujeres	TOTAL	Varones	Mujeres
ENERO 2020	3.253.853	1.356.980	1.896.873	254.240	131.085	123.155	2.999.613	1.225.895	1.773.718
FEBRERO 2020	3.246.047	1.349.975	1.896.072	261.448	134.821	126.627	2.984.599	1.215.154	1.769.445
MARZO 2020	3.548.312	1.528.942	2.019.370	287.560	148.441	139.119	3.260.752	1.380.501	1.880.251
ABRIL 2020									
MAYO 2020									
JUNIO 2020									
JULIO 2020									
AGOSTO 2020									
SEPTIEMBRE 2020									
OCTUBRE 2020									
NOVIEMBRE 2020									
DICIEMBRE 2020									

Fuente: Elaboración propia a partir de datos del Servicio Público de Empleo Estatal,
DEMANDANTES DE EMPLEO, PARO, CONTRATOS Y PRESTACIONES POR DESEMPLEO

EVOLUCIÓN DE LA VARIACIÓN ANUAL DEL PARO REGISTRADO SEGÚN SEXO Y EDADES

	TOTAL EDADES			MENORES DE 25 AÑOS			RESTO DE EDADES		
	TOTAL	Varones	Mujeres	TOTAL	Varones	Mujeres	TOTAL	Varones	Mujeres
ENERO 2016	-8,28	-11,51	-5,39	-12,12	-12,86	-11,32	-7,93	-11,38	-4,90
FEBRERO 2016	-7,96	-10,69	-5,54	-9,52	-9,87	-9,14	-7,81	-10,78	-5,24
MARZO 2016	-8,02	-10,40	-5,94	-11,12	-11,58	-10,61	-7,73	-10,27	-5,54
ABRIL 2016	-7,43	-9,81	-5,38	-10,72	-10,82	-10,61	-7,11	-9,70	-4,93
MAYO 2016	-7,68	-10,08	-5,65	-12,37	-12,76	-11,95	-7,23	-9,78	-5,12
JUNIO 2016	-8,57	-11,29	-6,30	-12,80	-13,49	-12,05	-8,19	-11,06	-5,84
JULIO 2016	-8,98	-11,85	-6,59	-14,31	-15,10	-13,45	-8,49	-11,51	-6,05
AGOSTO 2016	-9,11	-11,97	-6,73	-14,79	-15,60	-13,93	-8,60	-11,60	-6,16
SEPTIEMBRE 2016	-9,13	-11,94	-6,81	-13,98	-14,43	-13,52	-8,66	-11,67	-6,24
OCTUBRE 2016	-9,85	-12,86	-7,35	-14,24	-14,93	-13,51	-9,42	-12,63	-6,82
NOVIEMBRE 2016	-8,66	-11,14	-6,63	-11,31	-11,38	-11,23	-8,41	-11,12	-6,23
DICIEMBRE 2016	-9,54	-12,42	-7,10	-13,91	-14,61	-13,17	-9,14	-12,19	-6,62
ENERO 2017	-9,41	-12,49	-6,83	-12,32	-13,27	-11,29	-9,15	-12,41	-6,48
FEBRERO 2017	-9,68	-12,93	-6,97	-13,97	-14,77	-13,10	-9,29	-12,73	-6,48
MARZO 2017	-9,58	-13,33	-6,45	-13,75	-14,68	-12,73	-9,20	-13,18	-5,95
ABRIL 2017	-10,92	-14,44	-8,04	-17,87	-18,89	-16,76	-10,28	-13,96	-7,34
MAYO 2017	-11,06	-14,85	-8,00	-17,49	-18,54	-16,37	-10,47	-14,46	-7,34
JUNIO 2017	-10,73	-14,53	-7,72	-16,47	-17,12	-15,78	-10,23	-14,26	-7,13
JULIO 2017	-9,43	-12,93	-6,68	-11,94	-12,47	-11,37	-9,21	-12,98	-6,34
AGOSTO 2017	-8,52	-11,87	-5,90	-9,50	-10,19	-8,78	-8,44	-12,04	-5,69
SEPTIEMBRE 2017	-8,34	-11,61	-5,79	-6,72	-7,41	-6,01	-8,48	-12,05	-5,77
OCTUBRE 2017	-7,91	-11,29	-5,28	-6,85	-7,75	-5,93	-8,01	-11,67	-5,23
NOVIEMBRE 2017	-8,33	-11,91	-5,52	-10,49	-11,67	-9,26	-8,12	-11,94	-5,22
DICIEMBRE 2017	-7,84	-11,12	-5,22	-8,88	-9,37	-8,37	-7,75	-11,29	-4,99
ENERO 2018	-7,54	-10,87	-4,93	-9,71	-10,41	-8,98	-7,36	-10,91	-4,63
FEBRERO 2018	-7,48	-10,60	-5,04	-8,45	-9,36	-7,49	-7,40	-10,73	-4,86
MARZO 2018	-7,56	-10,01	-5,65	-8,36	-8,79	-7,90	-7,49	-10,14	-5,49
ABRIL 2018	-6,64	-9,56	-4,41	-4,72	-5,37	-4,03	-6,80	-9,99	-4,44
MAYO 2018	-6,04	-8,90	-3,91	-4,10	-4,71	-3,47	-6,20	-9,32	-3,94
JUNIO 2018	-5,97	-9,02	-3,73	-4,27	-5,18	-3,30	-6,10	-9,40	-3,76
JULIO 2018	-6,02	-9,10	-3,78	-6,13	-7,44	-4,76	-6,01	-9,26	-3,71
AGOSTO 2018	-5,92	-8,69	-3,89	-6,62	-7,57	-5,65	-5,86	-8,81	-3,76
SEPTIEMBRE 2018	-6,09	-8,78	-4,13	-8,60	-8,90	-8,30	-5,86	-8,76	-3,80
OCTUBRE 2018	-6,12	-8,54	-4,35	-7,78	-7,87	-7,69	-5,97	-8,62	-4,09
NOVIEMBRE 2018	-6,37	-8,37	-4,91	-9,22	-9,04	-9,41	-6,11	-8,30	-4,56
DICEMBRE 2018	-6,17	-8,39	-4,51	-7,90	-7,91	-7,89	-6,02	-8,44	-4,26
ENERO 2019	-5,49	-7,80	-3,78	-3,86	-3,90	-3,81	-5,62	-8,19	-3,78
FEBRERO 2019	-5,22	-7,62	-3,46	-2,80	-3,06	-2,54	-5,43	-8,10	-3,52
MARZO 2019	-4,89	-7,92	-2,65	-2,78	-3,43	-2,10	-5,08	-8,41	-2,69
ABRIL 2019	-5,17	-7,17	-3,72	-5,75	-5,82	-5,68	-5,11	-7,31	-3,58
MAYO 2019	-5,31	-7,15	-4,01	-6,53	-6,58	-6,49	-5,20	-7,21	-3,83
JUNIO 2019	-4,63	-5,97	-3,71	-6,61	-6,27	-6,98	-4,47	-5,94	-3,49
JULIO 2019	-3,94	-4,93	-3,26	-7,61	-6,51	-8,72	-3,64	-4,77	-2,89
AGOSTO 2019	-3,65	-4,55	-3,03	-6,26	-5,24	-7,29	-3,44	-4,48	-2,74
SEPTIEMBRE 2019	-3,83	-4,75	-3,20	-5,75	-5,22	-6,27	-3,66	-4,70	-2,96
OCTUBRE 2019	-2,37	-2,69	-2,14	-2,93	-1,89	-3,97	-2,32	-2,78	-2,00
NOVIEMBRE 2019	-1,68	-1,88	-1,54	+0,38	+1,29	-0,54	-1,86	-2,23	-1,61
DICIEMBRE 2019	-1,21	-0,66	-1,60	-0,20	+0,75	-1,19	-1,29	-0,81	-1,63

EVOLUCIÓN DE LA VARIACIÓN ANUAL DEL PARO REGISTRADO SEGÚN SEXO Y EDADES

	TOTAL EDADES			MENORES DE 25 AÑOS			RESTO DE EDADES		
	TOTAL	Varones	Mujeres	TOTAL	Varones	Mujeres	TOTAL	Varones	Mujeres
ENERO 2020	-0,97	-0,25	-1,48	-1,25	+0,02	-2,57	-0,95	-0,28	-1,40
FEBRERO 2020	-1,31	-0,75	-1,70	-2,59	-1,34	-3,88	-1,19	-0,69	-1,54
MARZO 2020	+9,01	+14,19	+5,38	+7,81	+9,21	+6,34	+9,12	+14,76	+5,31
ABRIL 2020									
MAYO 2020									
JUNIO 2020									
JULIO 2020									
AGOSTO 2020									
SEPTIEMBRE 2020									
OCTUBRE 2020									
NOVIEMBRE 2020									
DICIEMBRE 2020									

Fuente: Elaboración propia a partir de datos del Servicio Público de Empleo Estatal,
DEMANDANTES DE EMPLEO, PARO, CONTRATOS Y PRESTACIONES POR DESEMPLEO

MARZO 2020

**PORCENTAJES DE POBLACIÓN JOVEN EN EL PARO REGISTRADO
POR COMUNIDADES AUTÓNOMAS, PROVINCIAS Y SEXO
MENORES DE 25 AÑOS - AMBOS SEXOS**

Comunidades Autónomas, Provincias y sexo	TOTAL 16y+ años	MENORES DE 25 AÑOS			
		TOTAL 16-24 años	% en cada Prov y CCAA	Distribución s/ Total	Distribución en CCAA
Almería	64.796	5.222	8,06%	1,82%	6,44%
Cádiz	176.416	13.964	7,92%	4,86%	17,22%
Córdoba	84.110	7.861	9,35%	2,73%	9,69%
Granada	97.118	8.758	9,02%	3,05%	10,80%
Huelva	52.780	4.142	7,85%	1,44%	5,11%
Jaén	61.111	6.196	10,14%	2,15%	7,64%
Málaga	183.720	15.506	8,44%	5,39%	19,12%
Sevilla	225.282	19.458	8,64%	6,77%	23,99%
ANDALUCIA	945.333	81.107	8,58%	28,21%	100,00%
Huesca	9.603	1.133	11,80%	0,39%	15,69%
Teruel	6.022	648	10,76%	0,23%	8,97%
Zaragoza	56.856	5.442	9,57%	1,89%	75,34%
ARAGON	72.481	7.223	9,97%	2,51%	100,00%
ASTURIAS, PRINCIPADO DE	77.451	5.236	6,76%	1,82%	
BALEARS, ILLES	62.769	7.716	12,29%	2,68%	
Las Palmas	117.107	8.254	7,05%	2,87%	53,18%
Santa Cruz de Tenerife	110.527	7.268	6,58%	2,53%	46,82%
CANARIAS	227.634	15.522	6,82%	5,40%	100,00%
CANTABRIA	40.642	3.055	7,52%	1,06%	
Albacete	36.396	3.214	8,83%	1,12%	18,82%
Ciudad Real	52.141	5.097	9,78%	1,77%	29,84%
Cuenca	13.690	1.294	9,45%	0,45%	7,58%
Guadalajara	18.335	1.615	8,81%	0,56%	9,45%
Toledo	67.450	5.861	8,69%	2,04%	34,31%
CASTILLA-LA MANCHA	188.012	17.081	9,09%	5,94%	100,00%
Ávila	11.988	941	7,85%	0,33%	7,40%
Burgos	20.184	1.644	8,15%	0,57%	12,92%
León	31.072	2.317	7,46%	0,81%	18,21%
Palencia	9.872	938	9,50%	0,33%	7,37%
Salamanca	23.587	2.024	8,58%	0,70%	15,91%
Segovia	7.465	653	8,75%	0,23%	5,13%
Soria	3.930	403	10,25%	0,14%	3,17%
Valladolid	32.455	2.866	8,83%	1,00%	22,53%
Zamora	12.091	937	7,75%	0,33%	7,36%
CASTILLA Y LEON	152.644	12.723	8,34%	4,42%	100,00%
Barcelona	304.439	21.786	7,16%	7,58%	69,57%
Girona	39.279	3.358	8,55%	1,17%	10,72%
Lleida	21.816	1.649	7,56%	0,57%	5,27%
Tarragona	51.513	4.520	8,77%	1,57%	14,43%
CATALUÑA	417.047	31.313	7,51%	10,89%	100,00%
Alicante-Alacant	164.840	11.865	7,20%	4,13%	37,22%
Castellón-Castelló	42.608	4.060	9,53%	1,41%	12,74%
Valencia-València	194.379	15.954	8,21%	5,55%	50,05%
COMUNITAT VALENCIANA	401.827	31.879	7,93%	11,09%	100,00%

MARZO 2020

**PORCENTAJES DE POBLACIÓN JOVEN EN EL PARO REGISTRADO
POR COMUNIDADES AUTÓNOMAS, PROVINCIAS Y SEXO
MENORES DE 25 AÑOS - AMBOS SEXOS**

Comunidades Autónomas, Provincias y sexo	TOTAL 16y+ años	MENORES DE 25 AÑOS			
		TOTAL 16-24 años	% en cada Prov y CCAA	Distribución s/ Total	Distribución en CCAA
Badajoz	73.231	6.926	9,46%	2,41%	65,94%
Cáceres	39.457	3.577	9,07%	1,24%	34,06%
EXTREMADURA	112.688	10.503	9,32%	3,65%	100,00%
A Coruña	69.405	3.282	4,73%	1,14%	38,70%
Lugo	17.053	946	5,55%	0,33%	11,16%
Ourense	19.322	1.084	5,61%	0,38%	12,78%
Pontevedra	68.701	3.168	4,61%	1,10%	37,36%
GALICIA	174.481	8.480	4,86%	2,95%	100,00%
MADRID, COMUNIDAD DE	363.760	28.166	7,74%	9,79%	
MURCIA, REGION DE	107.312	10.463	9,75%	3,64%	
NAVARRA, COM. FORAL DE	37.365	3.580	9,58%	1,24%	
Araba/Álava	21.448	1.657	7,73%	0,58%	17,28%
Bizkaia	72.668	5.212	7,17%	1,81%	54,35%
Gipuzkoa	34.097	2.720	7,98%	0,95%	28,37%
PAIS VASCO	128.213	9.589	7,48%	3,33%	100,00%
RIOJA, LA	17.973	1.240	6,90%	0,43%	
CEUTA	11.480	1.354	11,79%	0,47%	
MELILLA	9.200	1.330	14,46%	0,46%	
TOTAL ESTATAL	3.548.312	287.560	8,10%	100,00%	

Fuente: Elaboración propia a partir de datos del Servicio Público de Empleo Estatal,
AVANCE DE DATOS ESTADISTICO: PARO REGISTRADO

MARZO 2020

**PORCENTAJES DE POBLACIÓN JOVEN EN EL PARO REGISTRADO
POR COMUNIDADES AUTÓNOMAS, PROVINCIAS Y SEXO
MENORES DE 25 AÑOS - VARONES**

Comunidades Autónomas, Provincias y sexo	TOTAL 16y+ años	MENORES DE 25 AÑOS				
		TOTAL 16-24 años	% en cada Prov y CCAA	Distribución s/ Total	Distribución s/ SEXO	Distribución en CCAA
Almería	28.812	2.598	9,02%	1,75%	49,75%	6,34%
Cádiz	76.883	7.110	9,25%	4,79%	50,92%	17,34%
Córdoba	37.231	3.932	10,56%	2,65%	50,02%	9,59%
Granada	44.940	4.339	9,66%	2,92%	49,54%	10,58%
Huelva	24.265	2.161	8,91%	1,46%	52,17%	5,27%
Jaén	26.575	2.986	11,24%	2,01%	48,19%	7,28%
Málaga	79.689	7.931	9,95%	5,34%	51,15%	19,34%
Sevilla	97.504	9.945	10,20%	6,70%	51,11%	24,25%
ANDALUCIA	415.899	41.002	9,86%	27,62%	50,55%	100,00%
Huesca	4.122	600	14,56%	0,40%	52,96%	15,93%
Teruel	2.653	352	13,27%	0,24%	54,32%	9,35%
Zaragoza	23.372	2.814	12,04%	1,90%	51,71%	74,72%
ARAGON	30.147	3.766	12,49%	2,54%	52,14%	100,00%
ASTURIAS, PRINCIPADO DE	34.447	2.751	7,99%	1,85%	52,54%	
BALEARIS, ILLES	28.034	3.926	14,00%	2,64%	50,88%	
Las Palmas	51.818	4.346	8,39%	2,93%	52,65%	53,56%
Santa Cruz de Tenerife	50.560	3.769	7,45%	2,54%	51,86%	46,44%
CANARIAS	102.378	8.115	7,93%	5,47%	52,28%	100,00%
CANTABRIA	18.069	1.610	8,91%	1,08%	52,70%	
Albacete	13.738	1.584	11,53%	1,07%	49,28%	18,10%
Ciudad Real	20.488	2.544	12,42%	1,71%	49,91%	29,07%
Cuenca	5.726	694	12,12%	0,47%	53,63%	7,93%
Guadalajara	7.529	858	11,40%	0,58%	53,13%	9,80%
Toledo	25.978	3.072	11,83%	2,07%	52,41%	35,10%
CASTILLA-LA MANCHA	73.459	8.752	11,91%	5,90%	51,24%	100,00%
Ávila	5.240	520	9,92%	0,35%	55,26%	7,71%
Burgos	8.796	889	10,11%	0,60%	54,08%	13,18%
León	13.835	1.198	8,66%	0,81%	51,70%	17,76%
Palencia	4.390	536	12,21%	0,36%	57,14%	7,95%
Salamanca	9.647	1.006	10,43%	0,68%	49,70%	14,92%
Segovia	3.382	371	10,97%	0,25%	56,81%	5,50%
Soria	1.809	214	11,83%	0,14%	53,10%	3,17%
Valladolid	13.712	1.504	10,97%	1,01%	52,48%	22,30%
Zamora	5.522	506	9,16%	0,34%	54,00%	7,50%
CASTILLA Y LEON	66.333	6.744	10,17%	4,54%	53,01%	100,00%
Barcelona	134.196	11.736	8,75%	7,91%	53,87%	70,92%
Girona	17.491	1.748	9,99%	1,18%	52,05%	10,56%
Lleida	9.750	834	8,55%	0,56%	50,58%	5,04%
Tarragona	22.316	2.231	10,00%	1,50%	49,36%	13,48%
CATALUÑA	183.753	16.549	9,01%	11,15%	52,85%	100,00%
Alicante-Alacant	69.390	6.256	9,02%	4,21%	52,73%	37,10%
Castellón-Castelló	17.404	2.123	12,20%	1,43%	52,29%	12,59%
Valencia-València	80.291	8.482	10,56%	5,71%	53,17%	50,31%
COMUNITAT VALENCIANA	167.085	16.861	10,09%	11,36%	52,89%	100,00%

MARZO 2020

**PORCENTAJES DE POBLACIÓN JOVEN EN EL PARO REGISTRADO
POR COMUNIDADES AUTÓNOMAS, PROVINCIAS Y SEXO
MENORES DE 25 AÑOS - VARONES**

Comunidades Autónomas, Provincias y sexo	TOTAL 16y+ años	MENORES DE 25 AÑOS				
		TOTAL 16-24 años	% en cada Prov y CCAA	Distribución s/ Total	Distribución s/ SEXO	Distribución en CCAA
Badajoz	28.950	3.503	12,10%	2,36%	50,58%	64,61%
Cáceres	17.515	1.919	10,96%	1,29%	53,65%	35,39%
EXTREMADURA	46.465	5.422	11,67%	3,65%	51,62%	100,00%
A Coruña	30.058	1.584	5,27%	1,07%	48,26%	36,72%
Lugo	7.501	470	6,27%	0,32%	49,68%	10,89%
Ourense	8.545	564	6,60%	0,38%	52,03%	13,07%
Pontevedra	29.403	1.696	5,77%	1,14%	53,54%	39,31%
GALICIA	75.507	4.314	5,71%	2,91%	50,87%	100,00%
MADRID, COMUNIDAD DE	155.035	14.679	9,47%	9,89%	52,12%	
MURCIA, REGION DE	43.165	5.247	12,16%	3,53%	50,15%	
NAVARRA, COM. FORAL DE	15.991	1.807	11,30%	1,22%	50,47%	
Araba/Álava	9.294	869	9,35%	0,59%	52,44%	17,35%
Bizkaia	33.003	2.709	8,21%	1,82%	51,98%	54,07%
Gipuzkoa	14.881	1.432	9,62%	0,96%	52,65%	28,58%
PAIS VASCO	57.178	5.010	8,76%	3,38%	52,25%	100,00%
RIOJA, LA	7.721	662	8,57%	0,45%	53,39%	
CEUTA	4.704	619	13,16%	0,42%	45,72%	
MELILLA	3.572	605	16,94%	0,41%	45,49%	
TOTAL ESTATAL	1.528.942	148.441	9,71%	100,00%	51,62%	

Fuente: Elaboración propia a partir de datos del Servicio Público de Empleo Estatal,
AVANCE DE DATOS ESTADISTICO: PARO REGISTRADO

MARZO 2020

**PORCENTAJES DE POBLACIÓN JOVEN EN EL PARO REGISTRADO
POR COMUNIDADES AUTÓNOMAS, PROVINCIAS Y SEXO
MENORES DE 25 AÑOS - MUJERES**

Comunidades Autónomas, Provincias y sexo	TOTAL 16y+ años	MENORES DE 25 AÑOS				
		TOTAL 16-24 años	% en cada Prov y CCAA	Distribución s/ Total	Distribución s/ SEXO	Distribución en CCAA
Almería	35.984	2.624	7,29%	1,89%	50,25%	6,54%
Cádiz	99.533	6.854	6,89%	4,93%	49,08%	17,09%
Córdoba	46.879	3.929	8,38%	2,82%	49,98%	9,80%
Granada	52.178	4.419	8,47%	3,18%	50,46%	11,02%
Huelva	28.515	1.981	6,95%	1,42%	47,83%	4,94%
Jaén	34.536	3.210	9,29%	2,31%	51,81%	8,00%
Málaga	104.031	7.575	7,28%	5,44%	48,85%	18,89%
Sevilla	127.778	9.513	7,44%	6,84%	48,89%	23,72%
ANDALUCIA	529.434	40.105	7,58%	28,83%	49,45%	100,00%
Huesca	5.481	533	9,72%	0,38%	47,04%	15,42%
Teruel	3.369	296	8,79%	0,21%	45,68%	8,56%
Zaragoza	33.484	2.628	7,85%	1,89%	48,29%	76,02%
ARAGON	42.334	3.457	8,17%	2,48%	47,86%	100,00%
ASTURIAS, PRINCIPADO DE	43.004	2.485	5,78%	1,79%	47,46%	
BALEARIS, ILLES	34.735	3.790	10,91%	2,72%	49,12%	
Las Palmas	65.289	3.908	5,99%	2,81%	47,35%	52,76%
Santa Cruz de Tenerife	59.967	3.499	5,83%	2,52%	48,14%	47,24%
CANARIAS	125.256	7.407	5,91%	5,32%	47,72%	100,00%
CANTABRIA	22.573	1.445	6,40%	1,04%	47,30%	
Albacete	22.658	1.630	7,19%	1,17%	50,72%	19,57%
Ciudad Real	31.653	2.553	8,07%	1,84%	50,09%	30,65%
Cuenca	7.964	600	7,53%	0,43%	46,37%	7,20%
Guadalajara	10.806	757	7,01%	0,54%	46,87%	9,09%
Toledo	41.472	2.789	6,73%	2,00%	47,59%	33,49%
CASTILLA-LA MANCHA	114.553	8.329	7,27%	5,99%	48,76%	100,00%
Ávila	6.748	421	6,24%	0,30%	44,74%	7,04%
Burgos	11.388	755	6,63%	0,54%	45,92%	12,63%
León	17.237	1.119	6,49%	0,80%	48,30%	18,72%
Palencia	5.482	402	7,33%	0,29%	42,86%	6,72%
Salamanca	13.940	1.018	7,30%	0,73%	50,30%	17,03%
Segovia	4.083	282	6,91%	0,20%	43,19%	4,72%
Soria	2.121	189	8,91%	0,14%	46,90%	3,16%
Valladolid	18.743	1.362	7,27%	0,98%	47,52%	22,78%
Zamora	6.569	431	6,56%	0,31%	46,00%	7,21%
CASTILLA Y LEON	86.311	5.979	6,93%	4,30%	46,99%	100,00%
Barcelona	170.243	10.050	5,90%	7,22%	46,13%	68,07%
Girona	21.788	1.610	7,39%	1,16%	47,95%	10,90%
Lleida	12.066	815	6,75%	0,59%	49,42%	5,52%
Tarragona	29.197	2.289	7,84%	1,65%	50,64%	15,50%
CATALUÑA	233.294	14.764	6,33%	10,61%	47,15%	100,00%
Alicante-Alacant	95.450	5.609	5,88%	4,03%	47,27%	37,35%
Castellón-Castelló	25.204	1.937	7,69%	1,39%	47,71%	12,90%
Valencia-València	114.088	7.472	6,55%	5,37%	46,83%	49,75%
COMUNITAT VALENCIANA	234.742	15.018	6,40%	10,80%	47,11%	100,00%

MARZO 2020

**PORCENTAJES DE POBLACIÓN JOVEN EN EL PARO REGISTRADO
POR COMUNIDADES AUTÓNOMAS, PROVINCIAS Y SEXO
MENORES DE 25 AÑOS - MUJERES**

Comunidades Autónomas, Provincias y sexo	TOTAL 16y+ años	MENORES DE 25 AÑOS				
		TOTAL 16-24 años	% en cada Prov y CCAA	Distribución s/ Total	Distribución s/ SEXO	Distribución en CCAA
Badajoz	44.281	3.423	7,73%	2,46%	49,42%	67,37%
Cáceres	21.942	1.658	7,56%	1,19%	46,35%	32,63%
EXTREMADURA	66.223	5.081	7,67%	3,65%	48,38%	100,00%
A Coruña	39.347	1.698	4,32%	1,22%	51,74%	40,76%
Lugo	9.552	476	4,98%	0,34%	50,32%	11,43%
Ourense	10.777	520	4,83%	0,37%	47,97%	12,48%
Pontevedra	39.298	1.472	3,75%	1,06%	46,46%	35,33%
GALICIA	98.974	4.166	4,21%	2,99%	49,13%	100,00%
MADRID, COMUNIDAD DE	208.725	13.487	6,46%	9,69%	47,88%	
MURCIA, REGION DE	64.147	5.216	8,13%	3,75%	49,85%	
NAVARRA, COM. FORAL DE	21.374	1.773	8,30%	1,27%	49,53%	
Araba/Álava	12.154	788	6,48%	0,57%	47,56%	17,21%
Bizkaia	39.665	2.503	6,31%	1,80%	48,02%	54,66%
Gipuzkoa	19.216	1.288	6,70%	0,93%	47,35%	28,13%
PAIS VASCO	71.035	4.579	6,45%	3,29%	47,75%	100,00%
RIOJA, LA	10.252	578	5,64%	0,42%	46,61%	
CEUTA	6.776	735	10,85%	0,53%	54,28%	
MELILLA	5.628	725	12,88%	0,52%	54,51%	
TOTAL ESTATAL	2.019.370	139.119	6,89%	100,00%	48,38%	

Fuente: Elaboración propia a partir de datos del Servicio Público de Empleo Estatal,
AVANCE DE DATOS ESTADISTICO: PARO REGISTRADO