





## MARZO 2020

### PARO REGISTRADO POR SEXO Y GRUPOS DE EDADES

Sexo y Grupos de edades	Marzo 2020	Variación Mensual Febrero 2020		Variación Anual Marzo 2019		
	Dato	Absoluta	Relativa	Dato	Absoluta	Relativa

#### AMBOS SEXOS

De 16 a 19 años	68.169	+2.221	+3,37	65.948	-2.794	-3,94	70.963
De 20 a 24 años	219.391	+23.891	+12,22	195.500	+23.616	+12,06	195.775
<b>TOTAL 16-24 años</b>	<b>287.560</b>	<b>+26.112</b>	<b>+9,99</b>	<b>261.448</b>	<b>+20.822</b>	<b>+7,81</b>	<b>266.738</b>
De 25 a 29 años	341.739	+47.141	+16,00	294.598	+46.562	+15,77	295.177
<b>TOTAL 16-29 años</b>	<b>629.299</b>	<b>+73.253</b>	<b>+13,17</b>	<b>556.046</b>	<b>+67.384</b>	<b>+11,99</b>	<b>561.915</b>
De 30 a 34 años	355.767	+46.430	+15,01	309.337	+44.079	+14,14	311.688
<b>TOTAL 16-34 años</b>	<b>985.066</b>	<b>+119.683</b>	<b>+13,83</b>	<b>865.383</b>	<b>+111.463</b>	<b>+12,76</b>	<b>873.603</b>
De 35 y más años	2.563.246	+182.582	+7,67	2.380.664	+181.765	+7,63	2.381.481
<b>Total 16 y más años</b>	<b>3.548.312</b>	<b>+302.265</b>	<b>+9,31</b>	<b>3.246.047</b>	<b>+293.228</b>	<b>+9,01</b>	<b>3.255.084</b>

#### VARONES

De 16 a 19 años	39.057	+1.266	+3,35	37.791	-1.169	-2,91	40.226
De 20 a 24 años	109.384	+12.354	+12,73	97.030	+13.691	+14,31	95.693
<b>TOTAL 16-24 años</b>	<b>148.441</b>	<b>+13.620</b>	<b>+10,10</b>	<b>134.821</b>	<b>+12.522</b>	<b>+9,21</b>	<b>135.919</b>
De 25 a 29 años	152.485	+24.222	+18,88	128.263	+26.154	+20,70	126.331
<b>TOTAL 16-29 años</b>	<b>300.926</b>	<b>+37.842</b>	<b>+14,38</b>	<b>263.084</b>	<b>+38.676</b>	<b>+14,75</b>	<b>262.250</b>
De 30 a 34 años	146.426	+25.379	+20,97	121.047	+26.331	+21,93	120.095
<b>TOTAL 16-34 años</b>	<b>447.352</b>	<b>+63.221</b>	<b>+16,46</b>	<b>384.131</b>	<b>+65.007</b>	<b>+17,00</b>	<b>382.345</b>
De 35 y más años	1.081.590	+115.746	+11,98	965.844	+125.038	+13,07	956.552
<b>Total 16 y más años</b>	<b>1.528.942</b>	<b>+178.967</b>	<b>+13,26</b>	<b>1.349.975</b>	<b>+190.045</b>	<b>+14,19</b>	<b>1.338.897</b>

#### MUJERES

De 16 a 19 años	29.112	+955	+3,39	28.157	-1.625	-5,29	30.737
De 20 a 24 años	110.007	+11.537	+11,72	98.470	+9.925	+9,92	100.082
<b>TOTAL 16-24 años</b>	<b>139.119</b>	<b>+12.492</b>	<b>+9,87</b>	<b>126.627</b>	<b>+8.300</b>	<b>+6,34</b>	<b>130.819</b>
De 25 a 29 años	189.254	+22.919	+13,78	166.335	+20.408	+12,09	168.846
<b>TOTAL 16-29 años</b>	<b>328.373</b>	<b>+35.411</b>	<b>+12,09</b>	<b>292.962</b>	<b>+28.708</b>	<b>+9,58</b>	<b>299.665</b>
De 30 a 34 años	209.341	+21.051	+11,18	188.290	+17.748	+9,26	191.593
<b>TOTAL 16-34 años</b>	<b>537.714</b>	<b>+56.462</b>	<b>+11,73</b>	<b>481.252</b>	<b>+46.456</b>	<b>+9,46</b>	<b>491.258</b>
De 35 y más años	1.481.656	+66.836	+4,72	1.414.820	+56.727	+3,98	1.424.929
<b>Total 16 y más años</b>	<b>2.019.370</b>	<b>+123.298</b>	<b>+6,50</b>	<b>1.896.072</b>	<b>+103.183</b>	<b>+5,38</b>	<b>1.916.187</b>

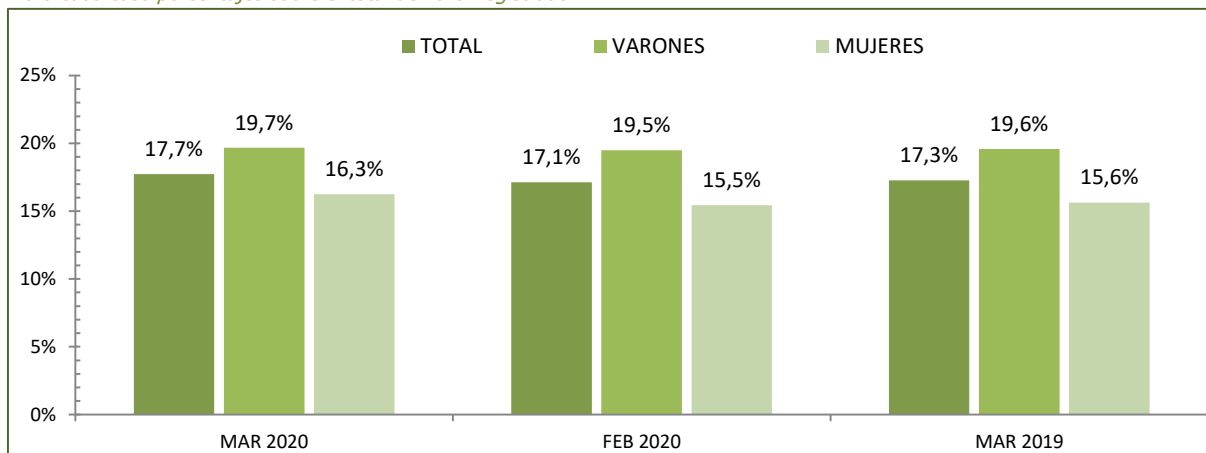
Fuente: Elaboración propia a partir de datos del Servicio Público de Empleo Estatal,

ESTADÍSTICA DE DEMANDANTES DE EMPLEO, PUESTOS DE TRABAJO Y COLOCACIONES

## MARZO 2020

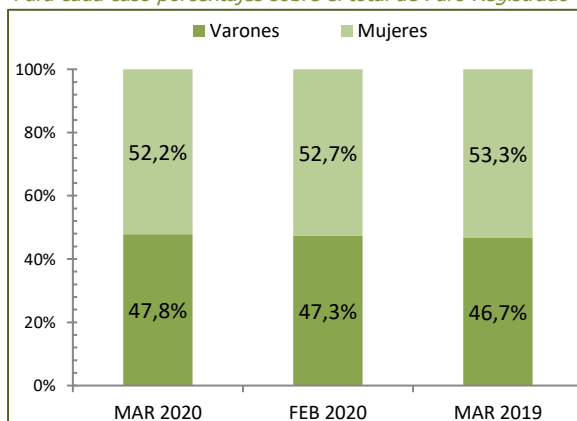
### PORCENTAJES DE JÓVENES DE 16 A 29 AÑOS EN EL PARO REGISTRADO POR PERÍODO Y SEXO

Para cada caso porcentajes sobre el total de Paro Registrado

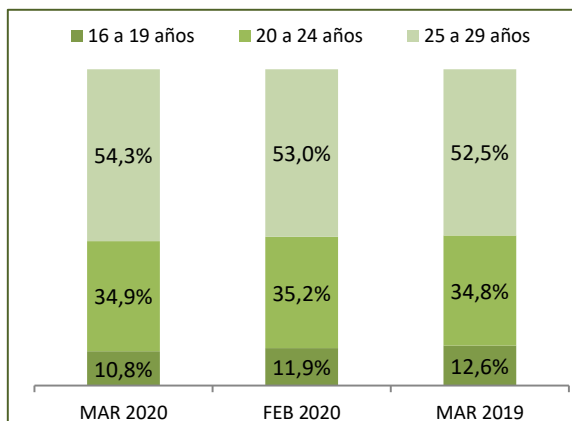


### DISTRIBUCIÓN SEGÚN EL SEXO

Para cada caso porcentajes sobre el total de Paro Registrado

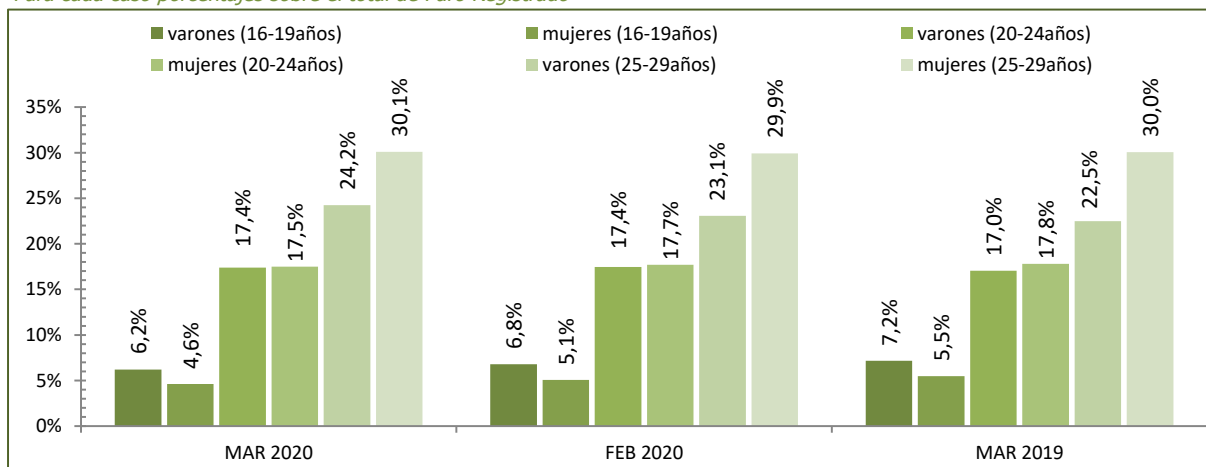


### DISTRIBUCIÓN SEGÚN LAS EDADES



### DISTRIBUCIÓN SEGÚN EL SEXO Y LAS EDADES

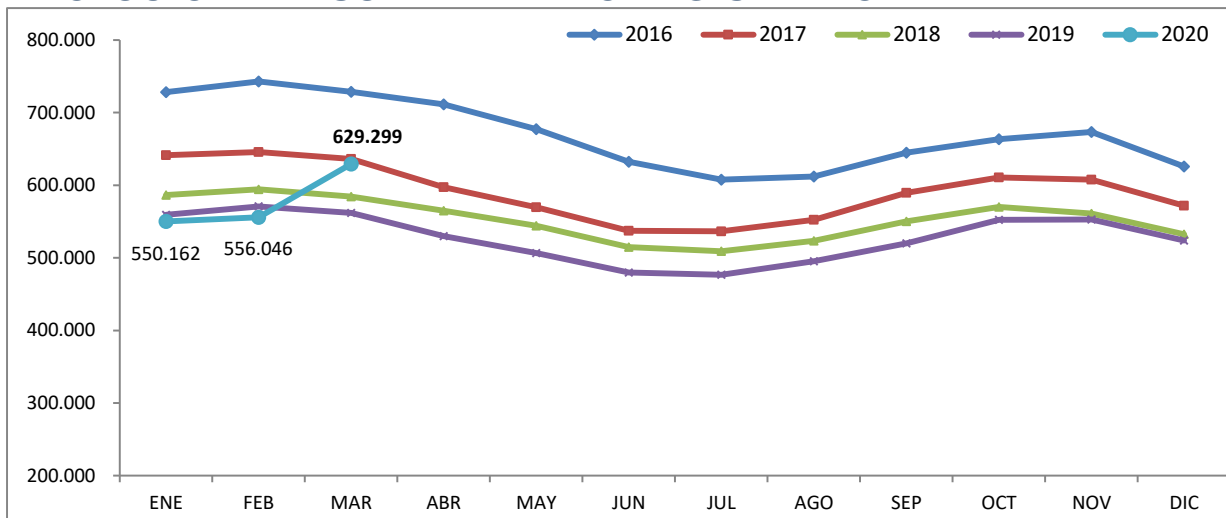
Para cada caso porcentajes sobre el total de Paro Registrado



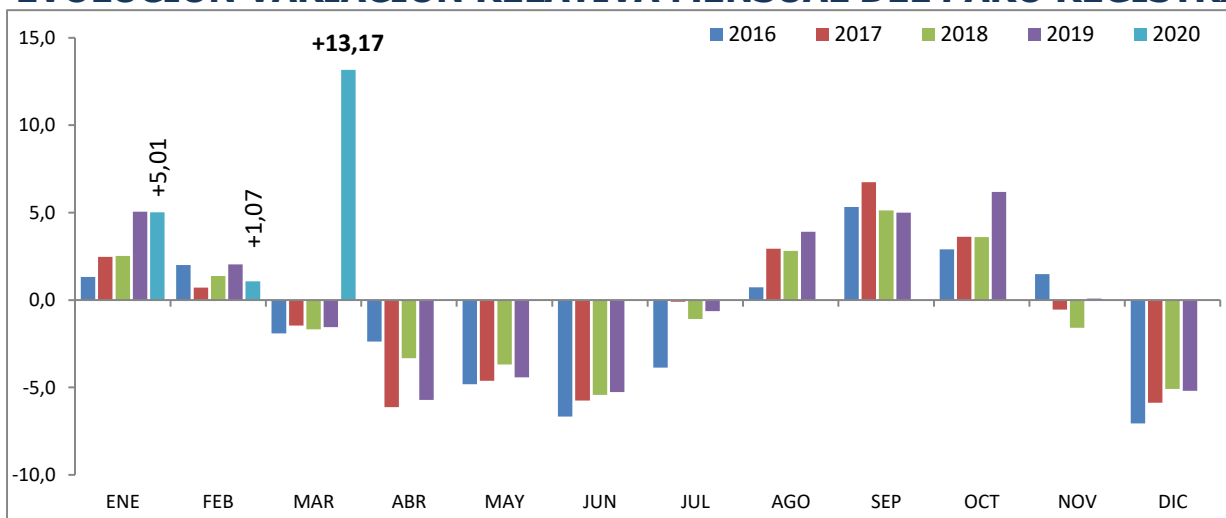
Fuente: Elaboración propia a partir de datos del Servicio Público de Empleo Estatal,  
ESTADÍSTICA DE DEMANDANTES DE EMPLEO, PUESTOS DE TRABAJO Y COLOCACIONES

## MARZO 2020

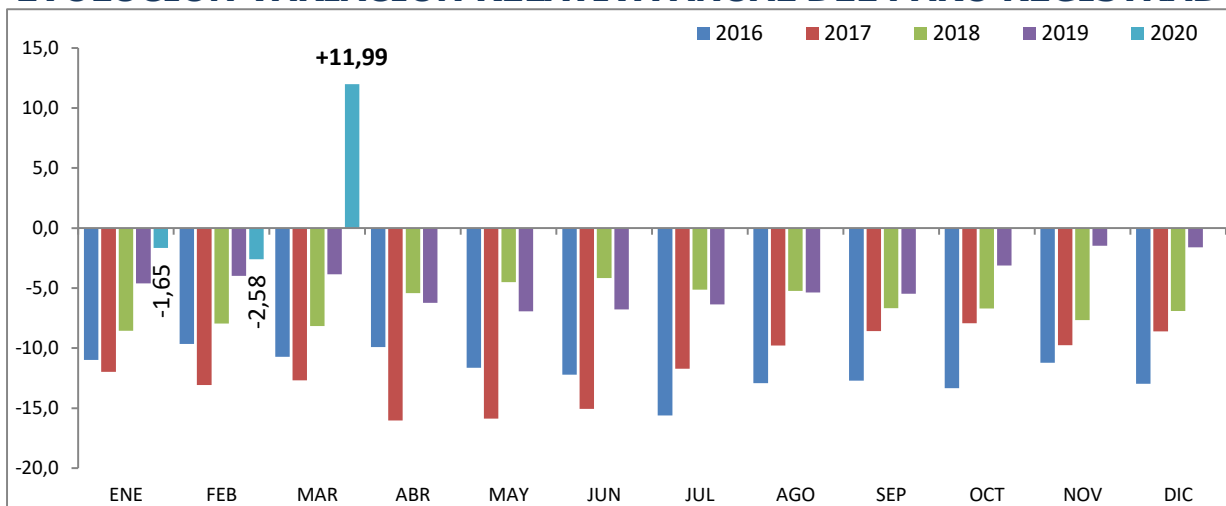
### JÓVENES DE 16 a 29 AÑOS EVOLUCIÓN MENSUAL DEL PARO REGISTRADO



### EVOLUCIÓN VARIACIÓN RELATIVA MENSUAL DEL PARO REGISTRADO



### EVOLUCIÓN VARIACIÓN RELATIVA ANUAL DEL PARO REGISTRADO



Fuente: Elaboración propia a partir de datos del Servicio Público de Empleo Estatal,  
ESTADÍSTICA DE DEMANDANTES DE EMPLEO, PUESTOS DE TRABAJO Y COLOCACIONES

**MARZO 2020**

**PARO REGISTRADO SEGÚN SEXO, EDADES Y RELACIÓN ENTRE SEXOS  
POR COMUNIDADES AUTÓNOMAS Y PROVINCIAS**

Comunidades autónomas y provincias	TOTAL EDADES			De 16 a 29 años			De 30 y más años			RELACIÓN ENTRE SEXOS*		
	TOTAL	Varones	Mujeres	TOTAL	Varones	Mujeres	TOTAL	Varones	Mujeres	TOTAL	<30 años	RESTO
Almería	64.796	28.812	35.984	12.550	5.763	6.787	52.246	23.049	29.197	80,1	84,9	78,9
Cádiz	176.416	76.883	99.533	32.564	15.447	17.117	143.852	61.436	82.416	77,2	90,2	74,5
Córdoba	84.110	37.231	46.879	18.202	8.308	9.894	65.908	28.923	36.985	79,4	84,0	78,2
Granada	97.118	44.940	52.178	20.386	9.423	10.963	76.732	35.517	41.215	86,1	86,0	86,2
Huelva	52.780	24.265	28.515	9.762	4.756	5.006	43.018	19.509	23.509	85,1	95,0	83,0
Jaén	61.111	26.575	34.536	14.672	6.663	8.009	46.439	19.912	26.527	76,9	83,2	75,1
Málaga	183.720	79.689	104.031	34.762	16.485	18.277	148.958	63.204	85.754	76,6	90,2	73,7
Sevilla	225.282	97.504	127.778	44.290	20.901	23.389	180.992	76.603	104.389	76,3	89,4	73,4
<b>ANDALUCÍA</b>	<b>945.333</b>	<b>415.899</b>	<b>529.434</b>	<b>187.188</b>	<b>87.746</b>	<b>99.442</b>	<b>758.145</b>	<b>328.153</b>	<b>429.992</b>	<b>78,6</b>	<b>88,2</b>	<b>76,3</b>
Huesca	9.603	4.122	5.481	2.152	1.050	1.102	7.451	3.072	4.379	75,2	95,3	70,2
Teruel	6.022	2.653	3.369	1.281	632	649	4.741	2.021	2.720	78,7	97,4	74,3
Zaragoza	56.856	23.372	33.484	10.833	5.121	5.712	46.023	18.251	27.772	69,8	89,7	65,7
<b>ARAGON</b>	<b>72.481</b>	<b>30.147</b>	<b>42.334</b>	<b>14.266</b>	<b>6.803</b>	<b>7.463</b>	<b>58.215</b>	<b>23.344</b>	<b>34.871</b>	<b>71,2</b>	<b>91,2</b>	<b>66,9</b>
<b>ASTURIAS, PRINCIPADO DE</b>	<b>77.451</b>	<b>34.447</b>	<b>43.004</b>	<b>11.763</b>	<b>5.771</b>	<b>5.992</b>	<b>65.688</b>	<b>28.676</b>	<b>37.012</b>	<b>80,1</b>	<b>96,3</b>	<b>77,5</b>
<b>BALEARS, ILLES</b>	<b>62.769</b>	<b>28.034</b>	<b>34.735</b>	<b>15.244</b>	<b>7.407</b>	<b>7.837</b>	<b>47.525</b>	<b>20.627</b>	<b>26.898</b>	<b>80,7</b>	<b>94,5</b>	<b>76,7</b>
Las Palmas	117.107	51.818	65.289	18.626	8.991	9.635	98.481	42.827	55.654	79,4	93,3	77,0
Santa Cruz de Tenerife	110.527	50.560	59.967	16.876	8.193	8.683	93.651	42.367	51.284	84,3	94,4	82,6
<b>CANARIAS</b>	<b>227.634</b>	<b>102.378</b>	<b>125.256</b>	<b>35.502</b>	<b>17.184</b>	<b>18.318</b>	<b>192.132</b>	<b>85.194</b>	<b>106.938</b>	<b>81,7</b>	<b>93,8</b>	<b>79,7</b>
<b>CANTABRIA</b>	<b>40.642</b>	<b>18.069</b>	<b>22.573</b>	<b>6.775</b>	<b>3.280</b>	<b>3.495</b>	<b>33.867</b>	<b>14.789</b>	<b>19.078</b>	<b>80,0</b>	<b>93,8</b>	<b>77,5</b>
Albacete	36.396	13.738	22.658	6.619	3.036	3.583	29.777	10.702	19.075	60,6	84,7	56,1
Ciudad Real	52.141	20.488	31.653	10.359	4.821	5.538	41.782	15.667	26.115	64,7	87,1	60,0
Cuenca	13.690	5.726	7.964	2.574	1.259	1.315	11.116	4.467	6.649	71,9	95,7	67,2
Guadalajara	18.335	7.529	10.806	3.424	1.668	1.756	14.911	5.861	9.050	69,7	95,0	64,8
Toledo	67.450	25.978	41.472	11.697	5.490	6.207	55.753	20.488	35.265	62,6	88,4	58,1
<b>CASTILLA-LA MANCHA</b>	<b>188.012</b>	<b>73.459</b>	<b>114.553</b>	<b>34.673</b>	<b>16.274</b>	<b>18.399</b>	<b>153.339</b>	<b>57.185</b>	<b>96.154</b>	<b>64,1</b>	<b>88,5</b>	<b>59,5</b>
Ávila	11.988	5.240	6.748	2.014	1.006	1.008	9.974	4.234	5.740	77,7	99,8	73,8
Burgos	20.184	8.796	11.388	3.470	1.780	1.690	16.714	7.016	9.698	77,2	105,3	72,3
León	31.072	13.835	17.237	5.092	2.504	2.588	25.980	11.331	14.649	80,3	96,8	77,3
Palencia	9.872	4.390	5.482	1.985	1.055	930	7.887	3.335	4.552	80,1	113,4	73,3
Salamanca	23.587	9.647	13.940	4.282	1.969	2.313	19.305	7.678	11.627	69,2	85,1	66,0
Segovia	7.465	3.382	4.083	1.422	742	680	6.043	2.640	3.403	82,8	109,1	77,6
Soria	3.930	1.809	2.121	809	405	404	3.121	1.404	1.717	85,3	100,2	81,8
Valladolid	32.455	13.712	18.743	5.793	2.890	2.903	26.662	10.822	15.840	73,2	99,6	68,3
Zamora	12.091	5.522	6.569	1.989	975	1.014	10.102	4.547	5.555	84,1	96,2	81,9
<b>CASTILLA Y LEON</b>	<b>152.644</b>	<b>66.333</b>	<b>86.311</b>	<b>26.856</b>	<b>13.326</b>	<b>13.530</b>	<b>125.788</b>	<b>53.007</b>	<b>72.781</b>	<b>76,9</b>	<b>98,5</b>	<b>72,8</b>
Barcelona	304.439	134.196	170.243	47.232	23.687	23.545	257.207	110.509	146.698	78,8	100,6	75,3
Girona	39.279	17.491	21.788	6.741	3.311	3.430	32.538	14.180	18.358	80,3	96,5	77,2
Lleida	21.816	9.750	12.066	3.567	1.657	1.910	18.249	8.093	10.156	80,8	86,8	79,7
Tarragona	51.513	22.316	29.197	9.049	4.272	4.777	42.464	18.044	24.420	76,4	89,4	73,9
<b>CATALUÑA</b>	<b>417.047</b>	<b>183.753</b>	<b>233.294</b>	<b>66.589</b>	<b>32.927</b>	<b>33.662</b>	<b>350.458</b>	<b>150.826</b>	<b>199.632</b>	<b>78,8</b>	<b>97,8</b>	<b>75,6</b>
Alicante-Alacant	164.840	69.390	95.450	25.967	12.503	13.464	138.873	56.887	81.986	72,7	92,9	69,4
Castellón-Castelló	42.608	17.404	25.204	7.815	3.702	4.113	34.793	13.702	21.091	69,1	90,0	65,0
Valencia-València	194.379	80.291	114.088	33.509	16.154	17.355	160.870	64.137	96.733	70,4	93,1	66,3
<b>COMUNITAT VALENCIANA</b>	<b>401.827</b>	<b>167.085</b>	<b>234.742</b>	<b>67.291</b>	<b>32.359</b>	<b>34.932</b>	<b>334.536</b>	<b>134.726</b>	<b>199.810</b>	<b>71,2</b>	<b>92,6</b>	<b>67,4</b>
Badajoz	73.231	28.950	44.281	14.912	6.844	8.068	58.319	22.106	36.213	65,4	84,8	61,0
Cáceres	39.457	17.515	21.942	7.905	3.808	4.097	31.552	13.707	17.845	79,8	92,9	76,8
<b>EXTREMADURA</b>	<b>112.688</b>	<b>46.465</b>	<b>66.223</b>	<b>22.817</b>	<b>10.652</b>	<b>12.165</b>	<b>89.871</b>	<b>35.813</b>	<b>54.058</b>	<b>70,2</b>	<b>87,6</b>	<b>66,2</b>
A Coruña	69.405	30.058	39.347	9.148	4.252	4.896	60.257	25.806	34.451	76,4	86,8	74,9
Lugo	17.053	7.501	9.552	2.529	1.123	1.406	14.524	6.378	8.146	78,5	79,9	78,3
Ourense	19.322	8.545	10.777	2.796	1.344	1.452	16.526	7.201	9.325	79,3	92,6	77,2
Pontevedra	68.701	29.403	39.298	8.859	4.290	4.569	59.842	25.113	34.729	74,8	93,9	72,3
<b>GALICIA</b>	<b>174.481</b>	<b>75.507</b>	<b>98.974</b>	<b>23.332</b>	<b>11.009</b>	<b>12.323</b>	<b>151.149</b>	<b>64.498</b>	<b>86.651</b>	<b>76,3</b>	<b>89,3</b>	<b>74,4</b>

## MARZO 2020

### PARO REGISTRADO SEGÚN SEXO, EDADES Y RELACIÓN ENTRE SEXOS POR COMUNIDADES AUTÓNOMAS Y PROVINCIAS

Comunidades autónomas y provincias	TOTAL EDADES			De 16 a 29 años			De 30 y más años			RELACIÓN ENTRE SEXOS*		
	TOTAL	Varones	Mujeres	TOTAL	Varones	Mujeres	TOTAL	Varones	Mujeres	TOTAL	<30 años	RESTO
<b>MADRID, COMUNIDAD DE</b>	<b>363.760</b>	<b>155.035</b>	<b>208.725</b>	<b>59.518</b>	<b>29.111</b>	<b>30.407</b>	<b>304.242</b>	<b>125.924</b>	<b>178.318</b>	<b>74,3</b>	<b>95,7</b>	<b>70,6</b>
<b>MURCIA, REGION DE</b>	<b>107.312</b>	<b>43.165</b>	<b>64.147</b>	<b>21.382</b>	<b>9.729</b>	<b>11.653</b>	<b>85.930</b>	<b>33.436</b>	<b>52.494</b>	<b>67,3</b>	<b>83,5</b>	<b>63,7</b>
<b>NAVARRA, COM. FORAL DE</b>	<b>37.365</b>	<b>15.991</b>	<b>21.374</b>	<b>7.260</b>	<b>3.513</b>	<b>3.747</b>	<b>30.105</b>	<b>12.478</b>	<b>17.627</b>	<b>74,8</b>	<b>93,8</b>	<b>70,8</b>
Araba/Álava	21.448	9.294	12.154	3.572	1.692	1.880	17.876	7.602	10.274	76,5	90,0	74,0
Bizkaia	72.668	33.003	39.665	11.544	5.717	5.827	61.124	27.286	33.838	83,2	98,1	80,6
Gipuzkoa	34.097	14.881	19.216	5.906	2.915	2.991	28.191	11.966	16.225	77,4	97,5	73,8
<b>PAIS VASCO</b>	<b>128.213</b>	<b>57.178</b>	<b>71.035</b>	<b>21.022</b>	<b>10.324</b>	<b>10.698</b>	<b>107.191</b>	<b>46.854</b>	<b>60.337</b>	<b>80,5</b>	<b>96,5</b>	<b>77,7</b>
<b>RIOJA, LA</b>	<b>17.973</b>	<b>7.721</b>	<b>10.252</b>	<b>2.679</b>	<b>1.302</b>	<b>1.377</b>	<b>15.294</b>	<b>6.419</b>	<b>8.875</b>	<b>75,3</b>	<b>94,6</b>	<b>72,3</b>
<b>CEUTA</b>	<b>11.480</b>	<b>4.704</b>	<b>6.776</b>	<b>2.750</b>	<b>1.197</b>	<b>1.553</b>	<b>8.730</b>	<b>3.507</b>	<b>5.223</b>	<b>69,4</b>	<b>77,1</b>	<b>67,1</b>
<b>MELILLA</b>	<b>9.200</b>	<b>3.572</b>	<b>5.628</b>	<b>2.392</b>	<b>1.012</b>	<b>1.380</b>	<b>6.808</b>	<b>2.560</b>	<b>4.248</b>	<b>63,5</b>	<b>73,3</b>	<b>60,3</b>
<b>TOTAL ESTATAL</b>	<b>3.548.312</b>	<b>1.528.942</b>	<b>2.019.370</b>	<b>629.299</b>	<b>300.926</b>	<b>328.373</b>	<b>2.919.013</b>	<b>1.228.016</b>	<b>1.690.997</b>	<b>75,7</b>	<b>91,6</b>	<b>72,6</b>

\* Relación entre sexos: Número de varones por cada 100 mujeres

## MARZO 2020

### PARO REGISTRADO POR COMUNIDADES AUTÓNOMAS Y PROVINCIAS JÓVENES DE 16 A 29 AÑOS - AMBOS SEXOS

Comunidades Autónomas, Provincias	Marzo 2020	Variación Mensual Febrero 2020			Variación Anual Marzo 2019		
	Dato	Absoluta	Relativa	Dato	Absoluta	Relativa	Dato
Almería	12.550	+2.264	+22,01	10.286	+1.871	+17,52	10.679
Cádiz	32.564	+5.472	+20,20	27.092	+4.602	+16,46	27.962
Córdoba	18.202	+3.364	+22,67	14.838	+3.225	+21,53	14.977
Granada	20.386	+3.433	+20,25	16.953	+3.218	+18,74	17.168
Huelva	9.762	+1.443	+17,35	8.319	+2.200	+29,09	7.562
Jaén	14.672	+2.496	+20,50	12.176	+2.701	+22,56	11.971
Málaga	34.762	+7.645	+28,19	27.117	+7.287	+26,52	27.475
Sevilla	44.290	+7.979	+21,97	36.311	+8.260	+22,93	36.030
<b>ANDALUCIA</b>	<b>187.188</b>	<b>+34.096</b>	<b>+22,27</b>	<b>153.092</b>	<b>+33.364</b>	<b>+21,69</b>	<b>153.824</b>
Huesca	2.152	+332	+18,24	1.820	+486	+29,17	1.666
Teruel	1.281	+138	+12,07	1.143	+206	+19,16	1.075
Zaragoza	10.833	+1.124	+11,58	9.709	+1.219	+12,68	9.614
<b>ARAGON</b>	<b>14.266</b>	<b>+1.594</b>	<b>+12,58</b>	<b>12.672</b>	<b>+1.911</b>	<b>+15,47</b>	<b>12.355</b>
<b>ASTURIAS, PRINCIPADO DE</b>	<b>11.763</b>	<b>+934</b>	<b>+8,62</b>	<b>10.829</b>	<b>+229</b>	<b>+1,99</b>	<b>11.534</b>
<b>BALEARS, ILLES</b>	<b>15.244</b>	<b>+1.638</b>	<b>+12,04</b>	<b>13.606</b>	<b>+2.274</b>	<b>+17,53</b>	<b>12.970</b>
Las Palmas	18.626	+2.489	+15,42	16.137	+1.412	+8,20	17.214
Santa Cruz de Tenerife	16.876	+2.601	+18,22	14.275	+1.958	+13,13	14.918
<b>CANARIAS</b>	<b>35.502</b>	<b>+5.090</b>	<b>+16,74</b>	<b>30.412</b>	<b>+3.370</b>	<b>+10,49</b>	<b>32.132</b>
<b>CANTABRIA</b>	<b>6.775</b>	<b>+384</b>	<b>+6,01</b>	<b>6.391</b>	<b>+276</b>	<b>+4,25</b>	<b>6.499</b>
Albacete	6.619	+424	+6,84	6.195	+375	+6,01	6.244
Ciudad Real	10.359	+789	+8,24	9.570	+556	+5,67	9.803
Cuenca	2.574	+239	+10,24	2.335	+220	+9,35	2.354
Guadalajara	3.424	+455	+15,33	2.969	+599	+21,20	2.825
Toledo	11.697	+908	+8,42	10.789	+946	+8,80	10.751
<b>CASTILLA-LA MANCHA</b>	<b>34.673</b>	<b>+2.815</b>	<b>+8,84</b>	<b>31.858</b>	<b>+2.696</b>	<b>+8,43</b>	<b>31.977</b>
Ávila	2.014	+169	+9,16	1.845	+133	+7,07	1.881
Burgos	3.470	+274	+8,57	3.196	+243	+7,53	3.227
León	5.092	+362	+7,65	4.730	-103	-1,98	5.195
Palencia	1.985	+217	+12,27	1.768	+204	+11,45	1.781
Salamanca	4.282	+170	+4,13	4.112	+56	+1,33	4.226
Segovia	1.422	+111	+8,47	1.311	+127	+9,81	1.295
Soria	809	+87	+12,05	722	+63	+8,45	746
Valladolid	5.793	+507	+9,59	5.286	+225	+4,04	5.568
Zamora	1.989	+142	+7,69	1.847	+111	+5,91	1.878
<b>CASTILLA Y LEON</b>	<b>26.856</b>	<b>+2.039</b>	<b>+8,22</b>	<b>24.817</b>	<b>+1.059</b>	<b>+4,11</b>	<b>25.797</b>
Barcelona	47.232	+3.862	+8,90	43.370	+3.170	+7,19	44.062
Girona	6.741	+322	+5,02	6.419	+93	+1,40	6.648
Lleida	3.567	+197	+5,85	3.370	+32	+0,91	3.535
Tarragona	9.049	+716	+8,59	8.333	+809	+9,82	8.240
<b>CATALUÑA</b>	<b>66.589</b>	<b>+5.097</b>	<b>+8,29</b>	<b>61.492</b>	<b>+4.104</b>	<b>+6,57</b>	<b>62.485</b>



## MARZO 2020

### PARO REGISTRADO POR COMUNIDADES AUTÓNOMAS Y PROVINCIAS JÓVENES DE 16 A 29 AÑOS - AMBOS SEXOS

Comunidades Autónomas, Provincias	Marzo 2020	Variación Mensual Febrero 2020			Variación Anual Marzo 2019		
	Dato	Absoluta	Relativa	Dato	Absoluta	Relativa	Dato
Alicante-Alacant	25.967	+3.147	+13,79	22.820	+3.395	+15,04	22.572
Castellón-Castelló	7.815	+837	+11,99	6.978	+791	+11,26	7.024
Valencia-València	33.509	+4.420	+15,19	29.089	+4.495	+15,49	29.014
<b>COMUNITAT VALENCIANA</b>	<b>67.291</b>	<b>+8.404</b>	<b>+14,27</b>	<b>58.887</b>	<b>+8.681</b>	<b>+14,81</b>	<b>58.610</b>
Badajoz	14.912	+1.082	+7,82	13.830	+1.618	+12,17	13.294
Cáceres	7.905	+601	+8,23	7.304	+762	+10,67	7.143
<b>EXTREMADURA</b>	<b>22.817</b>	<b>+1.683</b>	<b>+7,96</b>	<b>21.134</b>	<b>+2.380</b>	<b>+11,65</b>	<b>20.437</b>
A Coruña	9.148	+687	+8,12	8.461	+396	+4,52	8.752
Lugo	2.529	+231	+10,05	2.298	+208	+8,96	2.321
Ourense	2.796	+282	+11,22	2.514	+75	+2,76	2.721
Pontevedra	8.859	+852	+10,64	8.007	+179	+2,06	8.680
<b>GALICIA</b>	<b>23.332</b>	<b>+2.052</b>	<b>+9,64</b>	<b>21.280</b>	<b>+858</b>	<b>+3,82</b>	<b>22.474</b>
<b>MADRID, COMUNIDAD DE</b>	<b>59.518</b>	<b>+1.962</b>	<b>+3,41</b>	<b>57.556</b>	<b>+1.827</b>	<b>+3,17</b>	<b>57.691</b>
<b>MURCIA, REGION DE</b>	<b>21.382</b>	<b>+1.492</b>	<b>+7,50</b>	<b>19.890</b>	<b>+229</b>	<b>+1,08</b>	<b>21.153</b>
<b>NAVARRA, COM. FORAL DE</b>	<b>7.260</b>	<b>+959</b>	<b>+15,22</b>	<b>6.301</b>	<b>+1.128</b>	<b>+18,40</b>	<b>6.132</b>
Araba/Álava	3.572	+519	+17,00	3.053	+510	+16,66	3.062
Bizkaia	11.544	+1.329	+13,01	10.215	+1.633	+16,48	9.911
Gipuzkoa	5.906	+730	+14,10	5.176	+956	+19,31	4.950
<b>PAIS VASCO</b>	<b>21.022</b>	<b>+2.578</b>	<b>+13,98</b>	<b>18.444</b>	<b>+3.099</b>	<b>+17,29</b>	<b>17.923</b>
<b>RIOJA, LA</b>	<b>2.679</b>	<b>+388</b>	<b>+16,94</b>	<b>2.291</b>	<b>+312</b>	<b>+13,18</b>	<b>2.367</b>
<b>CEUTA</b>	<b>2.750</b>	<b>+78</b>	<b>+2,92</b>	<b>2.672</b>	<b>-270</b>	<b>-8,94</b>	<b>3.020</b>
<b>MELILLA</b>	<b>2.392</b>	<b>-30</b>	<b>-1,24</b>	<b>2.422</b>	<b>-143</b>	<b>-5,64</b>	<b>2.535</b>
<b>TOTAL ESTATAL</b>	<b>629.299</b>	<b>+73.253</b>	<b>+13,17</b>	<b>556.046</b>	<b>+67.384</b>	<b>+11,99</b>	<b>561.915</b>

Fuente: Elaboración propia a partir de datos del Servicio Público de Empleo Estatal,  
ESTADÍSTICA DE DEMANDANTES DE EMPLEO, PUESTOS DE TRABAJO Y COLOCACIONES

## MARZO 2020

### PARO REGISTRADO POR COMUNIDADES AUTÓNOMAS Y PROVINCIAS JÓVENES DE 16 A 29 AÑOS - VARONES

Comunidades Autónomas, Provincias	Marzo	Variación Mensual			Variación Anual		
	2020	Febrero 2020		Marzo 2019			
	Dato	Absoluta	Relativa	Dato	Absoluta	Relativa	Dato
Almería	5.763	+1.048	+22,23	4.715	+964	+20,09	4.799
Cádiz	15.447	+2.929	+23,40	12.518	+2.863	+22,75	12.584
Córdoba	8.308	+1.804	+27,74	6.504	+1.841	+28,47	6.467
Granada	9.423	+1.752	+22,84	7.671	+1.637	+21,02	7.786
Huelva	4.756	+795	+20,07	3.961	+1.188	+33,30	3.568
Jaén	6.663	+1.431	+27,35	5.232	+1.623	+32,20	5.040
Málaga	16.485	+3.906	+31,05	12.579	+3.974	+31,76	12.511
Sevilla	20.901	+4.122	+24,57	16.779	+4.712	+29,11	16.189
<b>ANDALUCIA</b>	<b>87.746</b>	<b>+17.787</b>	<b>+25,42</b>	<b>69.959</b>	<b>+18.802</b>	<b>+27,27</b>	<b>68.944</b>
Huesca	1.050	+180	+20,69	870	+266	+33,93	784
Teruel	632	+99	+18,57	533	+175	+38,29	457
Zaragoza	5.121	+553	+12,11	4.568	+555	+12,16	4.566
<b>ARAGON</b>	<b>6.803</b>	<b>+832</b>	<b>+13,93</b>	<b>5.971</b>	<b>+996</b>	<b>+17,15</b>	<b>5.807</b>
<b>ASTURIAS, PRINCIPADO DE</b>	<b>5.771</b>	<b>+455</b>	<b>+8,56</b>	<b>5.316</b>	<b>+159</b>	<b>+2,83</b>	<b>5.612</b>
<b>BALEARS, ILLES</b>	<b>7.407</b>	<b>+845</b>	<b>+12,88</b>	<b>6.562</b>	<b>+1.257</b>	<b>+20,44</b>	<b>6.150</b>
Las Palmas	8.991	+1.151	+14,68	7.840	+682	+8,21	8.309
Santa Cruz de Tenerife	8.193	+1.214	+17,40	6.979	+980	+13,59	7.213
<b>CANARIAS</b>	<b>17.184</b>	<b>+2.365</b>	<b>+15,96</b>	<b>14.819</b>	<b>+1.662</b>	<b>+10,71</b>	<b>15.522</b>
<b>CANTABRIA</b>	<b>3.280</b>	<b>+142</b>	<b>+4,53</b>	<b>3.138</b>	<b>+52</b>	<b>+1,61</b>	<b>3.228</b>
Albacete	3.036	+228	+8,12	2.808	+205	+7,24	2.831
Ciudad Real	4.821	+559	+13,12	4.262	+568	+13,36	4.253
Cuenca	1.259	+126	+11,12	1.133	+153	+13,83	1.106
Guadalajara	1.668	+222	+15,35	1.446	+354	+26,94	1.314
Toledo	5.490	+563	+11,43	4.927	+699	+14,59	4.791
<b>CASTILLA-LA MANCHA</b>	<b>16.274</b>	<b>+1.698</b>	<b>+11,65</b>	<b>14.576</b>	<b>+1.979</b>	<b>+13,84</b>	<b>14.295</b>
Ávila	1.006	+121	+13,67	885	+106	+11,78	900
Burgos	1.780	+186	+11,67	1.594	+169	+10,49	1.611
León	2.504	+203	+8,82	2.301	-74	-2,87	2.578
Palencia	1.055	+144	+15,81	911	+188	+21,68	867
Salamanca	1.969	+73	+3,85	1.896	-16	-0,81	1.985
Segovia	742	+70	+10,42	672	+99	+15,40	643
Soria	405	+68	+20,18	337	+30	+8,00	375
Valladolid	2.890	+315	+12,23	2.575	+155	+5,67	2.735
Zamora	975	+78	+8,70	897	+41	+4,39	934
<b>CASTILLA Y LEON</b>	<b>13.326</b>	<b>+1.258</b>	<b>+10,42</b>	<b>12.068</b>	<b>+698</b>	<b>+5,53</b>	<b>12.628</b>
Barcelona	23.687	+1.984	+9,14	21.703	+1.867	+8,56	21.820
Girona	3.311	+136	+4,28	3.175	+74	+2,29	3.237
Lleida	1.657	+104	+6,70	1.553	+1	+0,06	1.656
Tarragona	4.272	+321	+8,12	3.951	+384	+9,88	3.888
<b>CATALUÑA</b>	<b>32.927</b>	<b>+2.545</b>	<b>+8,38</b>	<b>30.382</b>	<b>+2.326</b>	<b>+7,60</b>	<b>30.601</b>

## MARZO 2020

### PARO REGISTRADO POR COMUNIDADES AUTÓNOMAS Y PROVINCIAS JÓVENES DE 16 A 29 AÑOS - VARONES

Comunidades Autónomas, Provincias	Marzo 2020	Variación Mensual Febrero 2020			Variación Anual Marzo 2019		
	Dato	Absoluta	Relativa	Dato	Absoluta	Relativa	Dato
Alicante-Alacant	12.503	+1.634	+15,03	10.869	+1.795	+16,76	10.708
Castellón-Castelló	3.702	+432	+13,21	3.270	+458	+14,12	3.244
Valencia-València	16.154	+2.292	+16,53	13.862	+2.664	+19,75	13.490
<b>COMUNITAT VALENCIANA</b>	<b>32.359</b>	<b>+4.358</b>	<b>+15,56</b>	<b>28.001</b>	<b>+4.917</b>	<b>+17,92</b>	<b>27.442</b>
Badajoz	6.844	+677	+10,98	6.167	+1.025	+17,61	5.819
Cáceres	3.808	+352	+10,19	3.456	+482	+14,49	3.326
<b>EXTREMADURA</b>	<b>10.652</b>	<b>+1.029</b>	<b>+10,69</b>	<b>9.623</b>	<b>+1.507</b>	<b>+16,48</b>	<b>9.145</b>
A Coruña	4.252	+265	+6,65	3.987	+167	+4,09	4.085
Lugo	1.123	+79	+7,57	1.044	+74	+7,05	1.049
Ourense	1.344	+125	+10,25	1.219	+25	+1,90	1.319
Pontevedra	4.290	+374	+9,55	3.916	+91	+2,17	4.199
<b>GALICIA</b>	<b>11.009</b>	<b>+843</b>	<b>+8,29</b>	<b>10.166</b>	<b>+357</b>	<b>+3,35</b>	<b>10.652</b>
<b>MADRID, COMUNIDAD DE</b>	<b>29.111</b>	<b>+898</b>	<b>+3,18</b>	<b>28.213</b>	<b>+968</b>	<b>+3,44</b>	<b>28.143</b>
<b>MURCIA, REGION DE</b>	<b>9.729</b>	<b>+667</b>	<b>+7,36</b>	<b>9.062</b>	<b>+443</b>	<b>+4,77</b>	<b>9.286</b>
<b>NAVARRA, COM. FORAL DE</b>	<b>3.513</b>	<b>+535</b>	<b>+17,97</b>	<b>2.978</b>	<b>+709</b>	<b>+25,29</b>	<b>2.804</b>
Araba/Álava	1.692	+272	+19,15	1.420	+341	+25,24	1.351
Bizkaia	5.717	+692	+13,77	5.025	+949	+19,90	4.768
Gipuzkoa	2.915	+412	+16,46	2.503	+554	+23,46	2.361
<b>PAIS VASCO</b>	<b>10.324</b>	<b>+1.376</b>	<b>+15,38</b>	<b>8.948</b>	<b>+1.844</b>	<b>+21,75</b>	<b>8.480</b>
<b>RIOJA, LA</b>	<b>1.302</b>	<b>+210</b>	<b>+19,23</b>	<b>1.092</b>	<b>+202</b>	<b>+18,36</b>	<b>1.100</b>
<b>CEUTA</b>	<b>1.197</b>	<b>+30</b>	<b>+2,57</b>	<b>1.167</b>	<b>-133</b>	<b>-10,00</b>	<b>1.330</b>
<b>MELILLA</b>	<b>1.012</b>	<b>-31</b>	<b>-2,97</b>	<b>1.043</b>	<b>-69</b>	<b>-6,38</b>	<b>1.081</b>
<b>TOTAL ESTATAL</b>	<b>300.926</b>	<b>+37.842</b>	<b>+14,38</b>	<b>263.084</b>	<b>+38.676</b>	<b>+14,75</b>	<b>262.250</b>

Fuente: Elaboración propia a partir de datos del Servicio Público de Empleo Estatal,  
ESTADÍSTICA DE DEMANDANTES DE EMPLEO, PUESTOS DE TRABAJO Y COLOCACIONES

## MARZO 2020

### PARO REGISTRADO POR COMUNIDADES AUTÓNOMAS Y PROVINCIAS JÓVENES DE 16 A 29 AÑOS - MUJERES

Comunidades Autónomas, Provincias	Marzo 2020	Variación Mensual Febrero 2020			Variación Anual Marzo 2019		
	Dato	Absoluta	Relativa	Dato	Absoluta	Relativa	Dato
Almería	6.787	+1.216	+21,83	5.571	+907	+15,43	5.880
Cádiz	17.117	+2.543	+17,45	14.574	+1.739	+11,31	15.378
Córdoba	9.894	+1.560	+18,72	8.334	+1.384	+16,26	8.510
Granada	10.963	+1.681	+18,11	9.282	+1.581	+16,85	9.382
Huelva	5.006	+648	+14,87	4.358	+1.012	+25,34	3.994
Jaén	8.009	+1.065	+15,34	6.944	+1.078	+15,55	6.931
Málaga	18.277	+3.739	+25,72	14.538	+3.313	+22,14	14.964
Sevilla	23.389	+3.857	+19,75	19.532	+3.548	+17,88	19.841
<b>ANDALUCIA</b>	<b>99.442</b>	<b>+16.309</b>	<b>+19,62</b>	<b>83.133</b>	<b>+14.562</b>	<b>+17,16</b>	<b>84.880</b>
Huesca	1.102	+152	+16,00	950	+220	+24,94	882
Teruel	649	+39	+6,39	610	+31	+5,02	618
Zaragoza	5.712	+571	+11,11	5.141	+664	+13,15	5.048
<b>ARAGON</b>	<b>7.463</b>	<b>+762</b>	<b>+11,37</b>	<b>6.701</b>	<b>+915</b>	<b>+13,97</b>	<b>6.548</b>
<b>ASTURIAS, PRINCIPADO DE</b>	<b>5.992</b>	<b>+479</b>	<b>+8,69</b>	<b>5.513</b>	<b>+70</b>	<b>+1,18</b>	<b>5.922</b>
<b>BALEARS, ILLES</b>	<b>7.837</b>	<b>+793</b>	<b>+11,26</b>	<b>7.044</b>	<b>+1.017</b>	<b>+14,91</b>	<b>6.820</b>
Las Palmas	9.635	+1.338	+16,13	8.297	+730	+8,20	8.905
Santa Cruz de Tenerife	8.683	+1.387	+19,01	7.296	+978	+12,69	7.705
<b>CANARIAS</b>	<b>18.318</b>	<b>+2.725</b>	<b>+17,48</b>	<b>15.593</b>	<b>+1.708</b>	<b>+10,28</b>	<b>16.610</b>
<b>CANTABRIA</b>	<b>3.495</b>	<b>+242</b>	<b>+7,44</b>	<b>3.253</b>	<b>+224</b>	<b>+6,85</b>	<b>3.271</b>
Albacete	3.583	+196	+5,79	3.387	+170	+4,98	3.413
Ciudad Real	5.538	+230	+4,33	5.308	-12	-0,22	5.550
Cuenca	1.315	+113	+9,40	1.202	+67	+5,37	1.248
Guadalajara	1.756	+233	+15,30	1.523	+245	+16,21	1.511
Toledo	6.207	+345	+5,89	5.862	+247	+4,14	5.960
<b>CASTILLA-LA MANCHA</b>	<b>18.399</b>	<b>+1.117</b>	<b>+6,46</b>	<b>17.282</b>	<b>+717</b>	<b>+4,05</b>	<b>17.682</b>
Ávila	1.008	+48	+5,00	960	+27	+2,75	981
Burgos	1.690	+88	+5,49	1.602	+74	+4,58	1.616
León	2.588	+159	+6,55	2.429	-29	-1,11	2.617
Palencia	930	+73	+8,52	857	+16	+1,75	914
Salamanca	2.313	+97	+4,38	2.216	+72	+3,21	2.241
Segovia	680	+41	+6,42	639	+28	+4,29	652
Soria	404	+19	+4,94	385	+33	+8,89	371
Valladolid	2.903	+192	+7,08	2.711	+70	+2,47	2.833
Zamora	1.014	+64	+6,74	950	+70	+7,42	944
<b>CASTILLA Y LEON</b>	<b>13.530</b>	<b>+781</b>	<b>+6,13</b>	<b>12.749</b>	<b>+361</b>	<b>+2,74</b>	<b>13.169</b>
Barcelona	23.545	+1.878	+8,67	21.667	+1.303	+5,86	22.242
Girona	3.430	+186	+5,73	3.244	+19	+0,56	3.411
Lleida	1.910	+93	+5,12	1.817	+31	+1,65	1.879
Tarragona	4.777	+395	+9,01	4.382	+425	+9,77	4.352
<b>CATALUÑA</b>	<b>33.662</b>	<b>+2.552</b>	<b>+8,20</b>	<b>31.110</b>	<b>+1.778</b>	<b>+5,58</b>	<b>31.884</b>

## MARZO 2020

### PARO REGISTRADO POR COMUNIDADES AUTÓNOMAS Y PROVINCIAS JÓVENES DE 16 A 29 AÑOS - MUJERES

Comunidades Autónomas, Provincias	Marzo 2020	Variación Mensual Febrero 2020			Variación Anual Marzo 2019		
	<i>Dato</i>	<i>Absoluta</i>	<i>Relativa</i>	<i>Dato</i>	<i>Absoluta</i>	<i>Relativa</i>	<i>Dato</i>
Alicante-Alacant	13.464	+1.513	+12,66	11.951	+1.600	+13,49	11.864
Castellón-Castelló	4.113	+405	+10,92	3.708	+333	+8,81	3.780
Valencia-València	17.355	+2.128	+13,98	15.227	+1.831	+11,79	15.524
<b>COMUNITAT VALENCIANA</b>	<b>34.932</b>	<b>+4.046</b>	<b>+13,10</b>	<b>30.886</b>	<b>+3.764</b>	<b>+12,08</b>	<b>31.168</b>
Badajoz	8.068	+405	+5,29	7.663	+593	+7,93	7.475
Cáceres	4.097	+249	+6,47	3.848	+280	+7,34	3.817
<b>EXTREMADURA</b>	<b>12.165</b>	<b>+654</b>	<b>+5,68</b>	<b>11.511</b>	<b>+873</b>	<b>+7,73</b>	<b>11.292</b>
A Coruña	4.896	+422	+9,43	4.474	+229	+4,91	4.667
Lugo	1.406	+152	+12,12	1.254	+134	+10,53	1.272
Ourense	1.452	+157	+12,12	1.295	+50	+3,57	1.402
Pontevedra	4.569	+478	+11,68	4.091	+88	+1,96	4.481
<b>GALICIA</b>	<b>12.323</b>	<b>+1.209</b>	<b>+10,88</b>	<b>11.114</b>	<b>+501</b>	<b>+4,24</b>	<b>11.822</b>
<b>MADRID, COMUNIDAD DE</b>	<b>30.407</b>	<b>+1.064</b>	<b>+3,63</b>	<b>29.343</b>	<b>+859</b>	<b>+2,91</b>	<b>29.548</b>
<b>MURCIA, REGION DE</b>	<b>11.653</b>	<b>+825</b>	<b>+7,62</b>	<b>10.828</b>	<b>-214</b>	<b>-1,80</b>	<b>11.867</b>
<b>NAVARRA, COM. FORAL DE</b>	<b>3.747</b>	<b>+424</b>	<b>+12,76</b>	<b>3.323</b>	<b>+419</b>	<b>+12,59</b>	<b>3.328</b>
Araba/Álava	1.880	+247	+15,13	1.633	+169	+9,88	1.711
Bizkaia	5.827	+637	+12,27	5.190	+684	+13,30	5.143
Gipuzkoa	2.991	+318	+11,90	2.673	+402	+15,53	2.589
<b>PAIS VASCO</b>	<b>10.698</b>	<b>+1.202</b>	<b>+12,66</b>	<b>9.496</b>	<b>+1.255</b>	<b>+13,29</b>	<b>9.443</b>
<b>RIOJA, LA</b>	<b>1.377</b>	<b>+178</b>	<b>+14,85</b>	<b>1.199</b>	<b>+110</b>	<b>+8,68</b>	<b>1.267</b>
<b>CEUTA</b>	<b>1.553</b>	<b>+48</b>	<b>+3,19</b>	<b>1.505</b>	<b>-137</b>	<b>-8,11</b>	<b>1.690</b>
<b>MELILLA</b>	<b>1.380</b>	<b>+1</b>	<b>+0,07</b>	<b>1.379</b>	<b>-74</b>	<b>-5,09</b>	<b>1.454</b>
<b>TOTAL ESTATAL</b>	<b>328.373</b>	<b>+35.411</b>	<b>+12,09</b>	<b>292.962</b>	<b>+28.708</b>	<b>+9,58</b>	<b>299.665</b>

Fuente: Elaboración propia a partir de datos del Servicio Público de Empleo Estatal,  
ESTADÍSTICA DE DEMANDANTES DE EMPLEO, PUESTOS DE TRABAJO Y COLOCACIONES

**MARZO 2020**

**DISTRIBUCIÓN DEL PARO REGISTRADO**

**SEGÚN ESTUDIOS TERMINADOS, SEXO Y GRUPOS DE EDADES JÓVENES**

Sexo y Estudios Terminados	TOTAL	TOTAL	TOTAL	Grupos de Edades		
		16-29	16-24	16-19	20-24	25-29
<b>AMBOS SEXOS</b>						
TOTAL	3.548.312	629.299	287.560	68.169	219.391	341.739
Sin Estudios	1,71%	1,40%	1,54%	1,77%	1,47%	1,28%
<i>ESTUDIOS PRIMARIOS</i>						
- Incompletos	11,98%	10,34%	12,32%	16,33%	11,08%	8,68%
- Completos	9,43%	9,46%	11,14%	14,16%	10,20%	8,05%
<i>ESTUDIOS SECUNDARIOS</i>						
- Programas FP	7,65%	9,22%	8,00%	4,84%	8,98%	10,25%
- Educación General	53,90%	52,17%	57,57%	62,77%	55,95%	47,63%
<i>EST. POSTSECUNDARIOS</i>						
- Técnico Prof. Superior	6,17%	7,36%	5,13%	0,09%	6,69%	9,24%
- Primer ciclo	2,72%	0,41%	0,06%	0,01%	0,07%	0,71%
- Segundo y tercer ciclo	6,38%	9,58%	4,22%	0,02%	5,53%	14,09%
- Otros	0,07%	0,05%	0,03%	0,004%	0,04%	0,07%
<b>VARONES</b>						
TOTAL	1.528.942	300.926	148.441	39.057	109.384	152.485
Sin Estudios	1,63%	1,34%	1,55%	1,77%	1,47%	1,14%
<i>ESTUDIOS PRIMARIOS</i>						
- Incompletos	12,94%	10,77%	12,69%	16,54%	11,31%	8,91%
- Completos	10,07%	10,05%	11,58%	14,28%	10,62%	8,56%
<i>ESTUDIOS SECUNDARIOS</i>						
- Programas FP	6,46%	9,26%	7,96%	4,48%	9,20%	10,53%
- Educación General	56,93%	55,19%	59,41%	62,81%	58,19%	51,08%
<i>EST. POSTSECUNDARIOS</i>						
- Técnico Prof. Superior	5,25%	6,76%	4,42%	0,09%	5,96%	9,03%
- Primer ciclo	1,73%	0,21%	0,04%	0,005%	0,05%	0,38%
- Segundo y tercer ciclo	4,93%	6,38%	2,34%	0,01%	3,17%	10,32%
- Otros	0,05%	0,04%	0,02%	0,003%	0,03%	0,05%
<b>MUJERES</b>						
TOTAL	2.019.370	328.373	139.119	29.112	110.007	189.254
Sin Estudios	1,76%	1,46%	1,54%	1,76%	1,48%	1,40%
<i>ESTUDIOS PRIMARIOS</i>						
- Incompletos	11,26%	9,95%	11,93%	16,04%	10,84%	8,49%
- Completos	8,94%	8,92%	10,66%	13,99%	9,78%	7,63%
<i>ESTUDIOS SECUNDARIOS</i>						
- Programas FP	8,54%	9,19%	8,04%	5,33%	8,76%	10,03%
- Educación General	51,60%	49,41%	55,60%	62,73%	53,72%	44,85%
<i>EST. POSTSECUNDARIOS</i>						
- Técnico Prof. Superior	6,87%	7,91%	5,88%	0,10%	7,41%	9,41%
- Primer ciclo	3,47%	0,60%	0,08%	0,01%	0,10%	0,98%
- Segundo y tercer ciclo	7,48%	12,51%	6,23%	0,04%	7,87%	17,13%
- Otros	0,08%	0,06%	0,03%	0,01%	0,04%	0,08%

Fuente: Elaboración propia a partir de datos del Servicio Público de Empleo Estatal,  
ESTADÍSTICA DE DEMANDANTES DE EMPLEO, PUESTOS DE TRABAJO Y COLOCACIONES

## MARZO 2020

### PARO REGISTRADO SEGÚN SEXO Y ESTUDIOS TERMINADOS

### JÓVENES DE 16 A 29 AÑOS

Sexo y Estudios Terminados	Marzo 2020	Variación Mensual Febrero 2020			Variación Anual Marzo 2019		
	<i>Dato</i>	<i>Absoluta</i>	<i>Relativa</i>	<i>Dato</i>	<i>Absoluta</i>	<i>Relativa</i>	<i>Dato</i>
<b>AMBOS SEXOS</b>							
TOTAL	629.299	+73.253	+13,17	556.046	+67.384	+11,99	561.915
Sin Estudios	8.827	+829	+10,37	7.998	+1.235	+16,27	7.592
<i>ESTUDIOS PRIMARIOS</i>							
- Incompletos	65.083	+8.011	+14,04	57.072	+10.079	+18,32	55.004
- Completos	59.524	+5.915	+11,03	53.609	+7.808	+15,10	51.716
<i>ESTUDIOS SECUNDARIOS</i>							
- Programas FP	58.034	+6.176	+11,91	51.858	+5.701	+10,89	52.333
- Educación General	328.306	+41.815	+14,60	286.491	+27.934	+9,30	300.372
<i>EST. POSTSECUNDARIOS</i>							
- Técnico Prof. Superior	46.315	+5.285	+12,88	41.030	+8.122	+21,27	38.193
- Primer ciclo	2.605	+209	+8,72	2.396	-1.603	-38,09	4.208
- Segundo y tercer ciclo	60.294	+5.018	+9,08	55.276	+8.097	+15,51	52.197
- Otros	311	-5	-1,58	316	+11	+3,67	300
<b>VARONES</b>							
TOTAL	300.926	+37.842	+14,38	263.084	+38.676	+14,75	262.250
Sin Estudios	4.033	+429	+11,90	3.604	+766	+23,45	3.267
<i>ESTUDIOS PRIMARIOS</i>							
- Incompletos	32.423	+4.437	+15,85	27.986	+6.052	+22,95	26.371
- Completos	30.248	+3.142	+11,59	27.106	+4.591	+17,89	25.657
<i>ESTUDIOS SECUNDARIOS</i>							
- Programas FP	27.870	+3.789	+15,73	24.081	+4.259	+18,04	23.611
- Educación General	166.073	+22.374	+15,57	143.699	+16.996	+11,40	149.077
<i>EST. POSTSECUNDARIOS</i>							
- Técnico Prof. Superior	20.331	+2.096	+11,49	18.235	+3.880	+23,59	16.451
- Primer ciclo	631	+84	+15,36	547	-316	-33,37	947
- Segundo y tercer ciclo	19.204	+1.494	+8,44	17.710	+2.441	+14,56	16.763
- Otros	113	-3	-2,59	116	+7	+6,60	106
<b>MUJERES</b>							
TOTAL	328.373	+35.411	+12,09	292.962	+28.708	+9,58	299.665
Sin Estudios	4.794	+400	+9,10	4.394	+469	+10,84	4.325
<i>ESTUDIOS PRIMARIOS</i>							
- Incompletos	32.660	+3.574	+12,29	29.086	+4.027	+14,06	28.633
- Completos	29.276	+2.773	+10,46	26.503	+3.217	+12,35	26.059
<i>ESTUDIOS SECUNDARIOS</i>							
- Programas FP	30.164	+2.387	+8,59	27.777	+1.442	+5,02	28.722
- Educación General	162.233	+19.441	+13,61	142.792	+10.938	+7,23	151.295
<i>EST. POSTSECUNDARIOS</i>							
- Técnico Prof. Superior	25.984	+3.189	+13,99	22.795	+4.242	+19,51	21.742
- Primer ciclo	1.974	+125	+6,76	1.849	-1.287	-39,47	3.261
- Segundo y tercer ciclo	41.090	+3.524	+9,38	37.566	+5.656	+15,96	35.434
- Otros	198	-2	-1,00	200	+4	+2,06	194

Fuente: Elaboración propia a partir de datos del Servicio Público de Empleo Estatal,  
ESTADÍSTICA DE DEMANDANTES DE EMPLEO, PUESTOS DE TRABAJO Y COLOCACIONES

## MARZO 2020

### DISTRIBUCIÓN DEL PARO REGISTRADO SEGÚN DURACIÓN DE LA DEMANDA, SEXO Y GRUPOS DE EDADES JÓVENES

Sexo y Duración de la demanda	TOTAL	TOTAL 16-29	TOTAL 16-24	Grupos de Edades		
				16-19	20-24	25-29
<b>AMBOS SEXOS</b>						
TOTAL	3.548.312	629.299	287.560	68.169	219.391	341.739
Menor o igual a 7 días	4,27%	6,06%	5,12%	2,23%	6,02%	6,84%
Entre 7 y 15 días	5,15%	6,89%	5,37%	2,09%	6,38%	8,18%
Entre 15 y 30 días	6,44%	10,09%	10,55%	11,05%	10,40%	9,70%
Entre 1 y 3 meses	18,87%	30,93%	34,91%	40,41%	33,20%	27,58%
Entre 3 y 6 meses	14,87%	18,82%	19,13%	19,52%	19,01%	18,55%
Entre 6 y 9 meses	9,27%	10,18%	10,04%	10,70%	9,84%	10,29%
Entre 9 y 12 meses	5,54%	4,19%	3,89%	4,62%	3,66%	4,44%
Entre 12 y 18 meses	8,06%	4,97%	4,52%	5,00%	4,38%	5,34%
Entre 18 y 24 meses	5,25%	2,81%	2,54%	2,51%	2,55%	3,03%
Más de 24 meses	22,27%	5,08%	3,92%	1,87%	4,56%	6,05%
<b>VARONES</b>						
TOTAL	1.528.942	300.926	148.441	39.057	109.384	152.485
Menor o igual a 7 días	5,78%	6,73%	5,39%	2,30%	6,49%	8,04%
Entre 7 y 15 días	6,97%	7,39%	5,45%	2,14%	6,63%	9,28%
Entre 15 y 30 días	7,44%	10,51%	10,78%	11,22%	10,63%	10,25%
Entre 1 y 3 meses	20,68%	32,47%	36,07%	40,91%	34,35%	28,96%
Entre 3 y 6 meses	15,82%	19,03%	19,18%	19,51%	19,06%	18,89%
Entre 6 y 9 meses	8,96%	9,56%	9,70%	10,48%	9,42%	9,42%
Entre 9 y 12 meses	5,09%	3,69%	3,62%	4,60%	3,27%	3,75%
Entre 12 y 18 meses	7,02%	4,13%	4,07%	4,79%	3,82%	4,19%
Entre 18 y 24 meses	4,44%	2,31%	2,29%	2,41%	2,25%	2,33%
Más de 24 meses	17,81%	4,17%	3,44%	1,64%	4,08%	4,89%
<b>MUJERES</b>						
TOTAL	2.019.370	328.373	139.119	29.112	110.007	189.254
Menor o igual a 7 días	3,13%	5,44%	4,84%	2,14%	5,56%	5,87%
Entre 7 y 15 días	3,77%	6,44%	5,28%	2,03%	6,13%	7,29%
Entre 15 y 30 días	5,69%	9,70%	10,30%	10,82%	10,16%	9,26%
Entre 1 y 3 meses	17,50%	29,51%	33,66%	39,73%	32,06%	26,47%
Entre 3 y 6 meses	14,15%	18,62%	19,08%	19,53%	18,97%	18,28%
Entre 6 y 9 meses	9,51%	10,74%	10,41%	11,01%	10,25%	10,98%
Entre 9 y 12 meses	5,89%	4,65%	4,18%	4,65%	4,05%	5,00%
Entre 12 y 18 meses	8,85%	5,73%	5,01%	5,29%	4,93%	6,26%
Entre 18 y 24 meses	5,87%	3,26%	2,80%	2,64%	2,84%	3,60%
Más de 24 meses	25,64%	5,91%	4,44%	2,17%	5,04%	6,98%

Fuente: Elaboración propia a partir de datos del Servicio Público de Empleo Estatal,  
ESTADÍSTICA DE DEMANDANTES DE EMPLEO, PUESTOS DE TRABAJO Y COLOCACIONES



## MARZO 2020

### PARO REGISTRADO SEGÚN SEXO Y DURACIÓN DE LA DEMANDA JÓVENES DE 16 A 29 AÑOS

Sexo y Duración de la demanda	Marzo 2020	Variación Mensual Febrero 2020			Variación Anual Marzo 2019		
	Dato	Absoluta	Relativa	Dato	Absoluta	Relativa	Dato
<b>AMBOS SEXOS</b>							
TOTAL	629.299	+73.253	+13,17	556.046	+67.384	+11,99	561.915
Menor o igual a 7 días	38.114	+11.618	+43,85	26.496	+11.008	+40,61	27.106
Entre 7 y 15 días	43.383	+14.538	+50,40	28.845	+17.876	+70,08	25.507
Entre 15 y 30 días	63.501	-694	-1,08	64.195	+12.361	+24,17	51.140
Entre 1 y 3 meses	194.630	+29.775	+18,06	164.855	+8.009	+4,29	186.621
Entre 3 y 6 meses	118.419	-7.012	-5,59	125.431	+13.923	+13,32	104.496
Entre 6 y 9 meses	64.036	+18.546	+40,77	45.490	+6.095	+10,52	57.941
Entre 9 y 12 meses	26.371	+3.829	+16,99	22.542	+463	+1,79	25.908
Entre 12 y 18 meses	31.245	-215	-0,68	31.460	-556	-1,75	31.801
Entre 18 y 24 meses	17.654	+2.310	+15,05	15.344	-32	-0,18	17.686
Más de 24 meses	31.946	+558	+1,78	31.388	-1.763	-5,23	33.709
<b>VARONES</b>							
TOTAL	300.926	+37.842	+14,38	263.084	+38.676	+14,75	262.250
Menor o igual a 7 días	20.263	+6.899	+51,62	13.364	+6.391	+46,07	13.872
Entre 7 y 15 días	22.239	+7.290	+48,77	14.949	+9.217	+70,78	13.022
Entre 15 y 30 días	31.636	-983	-3,01	32.619	+5.700	+21,98	25.936
Entre 1 y 3 meses	97.714	+15.133	+18,33	82.581	+5.207	+5,63	92.507
Entre 3 y 6 meses	57.281	-2.171	-3,65	59.452	+8.232	+16,78	49.049
Entre 6 y 9 meses	28.767	+8.729	+43,56	20.038	+3.566	+14,15	25.201
Entre 9 y 12 meses	11.095	+1.821	+19,64	9.274	+536	+5,08	10.559
Entre 12 y 18 meses	12.425	-102	-0,81	12.527	+83	+0,67	12.342
Entre 18 y 24 meses	6.952	+957	+15,96	5.995	+95	+1,39	6.857
Más de 24 meses	12.554	+269	+2,19	12.285	-351	-2,72	12.905
<b>MUJERES</b>							
TOTAL	328.373	+35.411	+12,09	292.962	+28.708	+9,58	299.665
Menor o igual a 7 días	17.851	+4.719	+35,94	13.132	+4.617	+34,89	13.234
Entre 7 y 15 días	21.144	+7.248	+52,16	13.896	+8.659	+69,36	12.485
Entre 15 y 30 días	31.865	+289	+0,92	31.576	+6.661	+26,43	25.204
Entre 1 y 3 meses	96.916	+14.642	+17,80	82.274	+2.802	+2,98	94.114
Entre 3 y 6 meses	61.138	-4.841	-7,34	65.979	+5.691	+10,26	55.447
Entre 6 y 9 meses	35.269	+9.817	+38,57	25.452	+2.529	+7,72	32.740
Entre 9 y 12 meses	15.276	+2.008	+15,13	13.268	-73	-0,48	15.349
Entre 12 y 18 meses	18.820	-113	-0,60	18.933	-639	-3,28	19.459
Entre 18 y 24 meses	10.702	+1.353	+14,47	9.349	-127	-1,17	10.829
Más de 24 meses	19.392	+289	+1,51	19.103	-1.412	-6,79	20.804

Fuente: Elaboración propia a partir de datos del Servicio Público de Empleo Estatal,  
ESTADÍSTICA DE DEMANDANTES DE EMPLEO, PUESTOS DE TRABAJO Y COLOCACIONES

**MARZO 2020**

**PORCENTAJES DE POBLACIÓN JOVEN EN EL PARO REGISTRADO  
POR COMUNIDADES AUTÓNOMAS Y PROVINCIAS  
JÓVENES DE 16 A 29 AÑOS - AMBOS SEXOS**

Comunidades Autónomas, Provincias	TOTAL 16y+ años	MENORES DE 30 AÑOS			
		TOTAL 16-29 años	% jov en cada Prov y CCAA	Distribución s/ Total	Distribución en CCAA
Almería	64.796	12.550	19,37%	1,99%	6,70%
Cádiz	176.416	32.564	18,46%	5,17%	17,40%
Córdoba	84.110	18.202	21,64%	2,89%	9,72%
Granada	97.118	20.386	20,99%	3,24%	10,89%
Huelva	52.780	9.762	18,50%	1,55%	5,22%
Jaén	61.111	14.672	24,01%	2,33%	7,84%
Málaga	183.720	34.762	18,92%	5,52%	18,57%
Sevilla	225.282	44.290	19,66%	7,04%	23,66%
<b>ANDALUCÍA</b>	<b>945.333</b>	<b>187.188</b>	<b>19,80%</b>	<b>29,75%</b>	<b>100,00%</b>
Huesca	9.603	2.152	22,41%	0,34%	15,08%
Teruel	6.022	1.281	21,27%	0,20%	8,98%
Zaragoza	56.856	10.833	19,05%	1,72%	75,94%
<b>ARAGON</b>	<b>72.481</b>	<b>14.266</b>	<b>19,68%</b>	<b>2,27%</b>	<b>100,00%</b>
<b>ASTURIAS, PRINCIPADO DE</b>	<b>77.451</b>	<b>11.763</b>	<b>15,19%</b>	<b>1,87%</b>	
<b>BALEARS, ILLES</b>	<b>62.769</b>	<b>15.244</b>	<b>24,29%</b>	<b>2,42%</b>	
Las Palmas	117.107	18.626	15,91%	2,96%	52,46%
Santa Cruz de Tenerife	110.527	16.876	15,27%	2,68%	47,54%
<b>CANARIAS</b>	<b>227.634</b>	<b>35.502</b>	<b>15,60%</b>	<b>5,64%</b>	<b>100,00%</b>
<b>CANTABRIA</b>	<b>40.642</b>	<b>6.775</b>	<b>16,67%</b>	<b>1,08%</b>	
Albacete	36.396	6.619	18,19%	1,05%	19,09%
Ciudad Real	52.141	10.359	19,87%	1,65%	29,88%
Cuenca	13.690	2.574	18,80%	0,41%	7,42%
Guadalajara	18.335	3.424	18,67%	0,54%	9,88%
Toledo	67.450	11.697	17,34%	1,86%	33,74%
<b>CASTILLA-LA MANCHA</b>	<b>188.012</b>	<b>34.673</b>	<b>18,44%</b>	<b>5,51%</b>	<b>100,00%</b>
Ávila	11.988	2.014	16,80%	0,32%	7,50%
Burgos	20.184	3.470	17,19%	0,55%	12,92%
León	31.072	5.092	16,39%	0,81%	18,96%
Palencia	9.872	1.985	20,11%	0,32%	7,39%
Salamanca	23.587	4.282	18,15%	0,68%	15,94%
Segovia	7.465	1.422	19,05%	0,23%	5,29%
Soria	3.930	809	20,59%	0,13%	3,01%
Valladolid	32.455	5.793	17,85%	0,92%	21,57%
Zamora	12.091	1.989	16,45%	0,32%	7,41%
<b>CASTILLA Y LEON</b>	<b>152.644</b>	<b>26.856</b>	<b>17,59%</b>	<b>4,27%</b>	<b>100,00%</b>
Barcelona	304.439	47.232	15,51%	7,51%	70,93%
Girona	39.279	6.741	17,16%	1,07%	10,12%
Lleida	21.816	3.567	16,35%	0,57%	5,36%
Tarragona	51.513	9.049	17,57%	1,44%	13,59%
<b>CATALUÑA</b>	<b>417.047</b>	<b>66.589</b>	<b>15,97%</b>	<b>10,58%</b>	<b>100,00%</b>

## MARZO 2020

### PORCENTAJES DE POBLACIÓN JOVEN EN EL PARO REGISTRADO POR COMUNIDADES AUTÓNOMAS Y PROVINCIAS JÓVENES DE 16 A 29 AÑOS - AMBOS SEXOS

Comunidades Autónomas, Provincias	TOTAL 16y+ años	MENORES DE 30 AÑOS			
		TOTAL 16-29 años	% jov en cada Prov y CCAA	Distribución s/ Total	Distribución en CCAA
Alicante-Alacant	164.840	25.967	15,75%	4,13%	38,59%
Castellón-Castelló	42.608	7.815	18,34%	1,24%	11,61%
Valencia-València	194.379	33.509	17,24%	5,32%	49,80%
<b>COMUNITAT VALENCIANA</b>	<b>401.827</b>	<b>67.291</b>	<b>16,75%</b>	<b>10,69%</b>	<b>100,00%</b>
Badajoz	73.231	14.912	20,36%	2,37%	65,35%
Cáceres	39.457	7.905	20,03%	1,26%	34,65%
<b>EXTREMADURA</b>	<b>112.688</b>	<b>22.817</b>	<b>20,25%</b>	<b>3,63%</b>	<b>100,00%</b>
A Coruña	69.405	9.148	13,18%	1,45%	39,21%
Lugo	17.053	2.529	14,83%	0,40%	10,84%
Ourense	19.322	2.796	14,47%	0,44%	11,98%
Pontevedra	68.701	8.859	12,90%	1,41%	37,97%
<b>GALICIA</b>	<b>174.481</b>	<b>23.332</b>	<b>13,37%</b>	<b>3,71%</b>	<b>100,00%</b>
<b>MADRID, COMUNIDAD DE</b>	<b>363.760</b>	<b>59.518</b>	<b>16,36%</b>	<b>9,46%</b>	
<b>MURCIA, REGION DE</b>	<b>107.312</b>	<b>21.382</b>	<b>19,93%</b>	<b>3,40%</b>	
<b>NAVARRA, COM. FORAL DE</b>	<b>37.365</b>	<b>7.260</b>	<b>19,43%</b>	<b>1,15%</b>	
Araba/Álava	21.448	3.572	16,65%	0,57%	16,99%
Bizkaia	72.668	11.544	15,89%	1,83%	54,91%
Gipuzkoa	34.097	5.906	17,32%	0,94%	28,09%
<b>PAIS VASCO</b>	<b>128.213</b>	<b>21.022</b>	<b>16,40%</b>	<b>3,34%</b>	<b>100,00%</b>
<b>RIOJA, LA</b>	<b>17.973</b>	<b>2.679</b>	<b>14,91%</b>	<b>0,43%</b>	
<b>CEUTA</b>	<b>11.480</b>	<b>2.750</b>	<b>23,95%</b>	<b>0,44%</b>	
<b>MELILLA</b>	<b>9.200</b>	<b>2.392</b>	<b>26,00%</b>	<b>0,38%</b>	
<b>TOTAL ESTATAL</b>	<b>3.548.312</b>	<b>629.299</b>	<b>17,74%</b>	<b>100,00%</b>	

**MARZO 2020**

**PORCENTAJES DE POBLACIÓN JOVEN EN EL PARO REGISTRADO  
POR COMUNIDADES AUTÓNOMAS Y PROVINCIAS  
JÓVENES DE 16 A 29 AÑOS - VARONES**

Comunidades Autónomas, Provincias	TOTAL 16y+ años	MENORES DE 30 AÑOS				
		TOTAL 16-29 años	% jov en cada Prov y CCAA	Distribución s/ Total	Distribución s/ SEXO	Distribución en CCAA
Almería	28.812	5.763	20,00%	1,92%	45,92%	6,57%
Cádiz	76.883	15.447	20,09%	5,13%	47,44%	17,60%
Córdoba	37.231	8.308	22,31%	2,76%	45,64%	9,47%
Granada	44.940	9.423	20,97%	3,13%	46,22%	10,74%
Huelva	24.265	4.756	19,60%	1,58%	48,72%	5,42%
Jaén	26.575	6.663	25,07%	2,21%	45,41%	7,59%
Málaga	79.689	16.485	20,69%	5,48%	47,42%	18,79%
Sevilla	97.504	20.901	21,44%	6,95%	47,19%	23,82%
<b>ANDALUCÍA</b>	<b>415.899</b>	<b>87.746</b>	<b>21,10%</b>	<b>29,16%</b>	<b>46,88%</b>	<b>100,00%</b>
Huesca	4.122	1.050	25,47%	0,35%	48,79%	15,43%
Teruel	2.653	632	23,82%	0,21%	49,34%	9,29%
Zaragoza	23.372	5.121	21,91%	1,70%	47,27%	75,28%
<b>ARAGON</b>	<b>30.147</b>	<b>6.803</b>	<b>22,57%</b>	<b>2,26%</b>	<b>47,69%</b>	<b>100,00%</b>
<b>ASTURIAS, PRINCIPADO DE</b>	<b>34.447</b>	<b>5.771</b>	<b>16,75%</b>	<b>1,92%</b>	<b>49,06%</b>	
<b>BALEARS, ILLES</b>	<b>28.034</b>	<b>7.407</b>	<b>26,42%</b>	<b>2,46%</b>	<b>48,59%</b>	
Las Palmas	51.818	8.991	17,35%	2,99%	48,27%	52,32%
Santa Cruz de Tenerife	50.560	8.193	16,20%	2,72%	48,55%	47,68%
<b>CANARIAS</b>	<b>102.378</b>	<b>17.184</b>	<b>16,78%</b>	<b>5,71%</b>	<b>48,40%</b>	<b>100,00%</b>
<b>CANTABRIA</b>	<b>18.069</b>	<b>3.280</b>	<b>18,15%</b>	<b>1,09%</b>	<b>48,41%</b>	
Albacete	13.738	3.036	22,10%	1,01%	45,87%	18,66%
Ciudad Real	20.488	4.821	23,53%	1,60%	46,54%	29,62%
Cuenca	5.726	1.259	21,99%	0,42%	48,91%	7,74%
Guadalajara	7.529	1.668	22,15%	0,55%	48,71%	10,25%
Toledo	25.978	5.490	21,13%	1,82%	46,94%	33,73%
<b>CASTILLA-LA MANCHA</b>	<b>73.459</b>	<b>16.274</b>	<b>22,15%</b>	<b>5,41%</b>	<b>46,94%</b>	<b>100,00%</b>
Ávila	5.240	1.006	19,20%	0,33%	49,95%	7,55%
Burgos	8.796	1.780	20,24%	0,59%	51,30%	13,36%
León	13.835	2.504	18,10%	0,83%	49,18%	18,79%
Palencia	4.390	1.055	24,03%	0,35%	53,15%	7,92%
Salamanca	9.647	1.969	20,41%	0,65%	45,98%	14,78%
Segovia	3.382	742	21,94%	0,25%	52,18%	5,57%
Soria	1.809	405	22,39%	0,13%	50,06%	3,04%
Valladolid	13.712	2.890	21,08%	0,96%	49,89%	21,69%
Zamora	5.522	975	17,66%	0,32%	49,02%	7,32%
<b>CASTILLA Y LEON</b>	<b>66.333</b>	<b>13.326</b>	<b>20,09%</b>	<b>4,43%</b>	<b>49,62%</b>	<b>100,00%</b>
Barcelona	134.196	23.687	17,65%	7,87%	50,15%	71,94%
Girona	17.491	3.311	18,93%	1,10%	49,12%	10,06%
Lleida	9.750	1.657	16,99%	0,55%	46,45%	5,03%
Tarragona	22.316	4.272	19,14%	1,42%	47,21%	12,97%
<b>CATALUÑA</b>	<b>183.753</b>	<b>32.927</b>	<b>17,92%</b>	<b>10,94%</b>	<b>49,45%</b>	<b>100,00%</b>

**MARZO 2020**

**PORCENTAJES DE POBLACIÓN JOVEN EN EL PARO REGISTRADO  
POR COMUNIDADES AUTÓNOMAS Y PROVINCIAS  
JÓVENES DE 16 A 29 AÑOS - VARONES**

Comunidades Autónomas, Provincias	TOTAL 16y+ años	MENORES DE 30 AÑOS				
		TOTAL 16-29 años	% jov en cada Prov y CCAA	Distribución s/ Total	Distribución s/ SEXO	Distribución en CCAA
Alicante-Alacant	69.390	12.503	18,02%	4,15%	48,15%	38,64%
Castellón-Castelló	17.404	3.702	21,27%	1,23%	47,37%	11,44%
Valencia-València	80.291	16.154	20,12%	5,37%	48,21%	49,92%
<b>COMUNITAT VALENCIANA</b>	<b>167.085</b>	<b>32.359</b>	<b>19,37%</b>	<b>10,75%</b>	<b>48,09%</b>	<b>100,00%</b>
Badajoz	28.950	6.844	23,64%	2,27%	45,90%	64,25%
Cáceres	17.515	3.808	21,74%	1,27%	48,17%	35,75%
<b>EXTREMADURA</b>	<b>46.465</b>	<b>10.652</b>	<b>22,92%</b>	<b>3,54%</b>	<b>46,68%</b>	<b>100,00%</b>
A Coruña	30.058	4.252	14,15%	1,41%	46,48%	38,62%
Lugo	7.501	1.123	14,97%	0,37%	44,40%	10,20%
Ourense	8.545	1.344	15,73%	0,45%	48,07%	12,21%
Pontevedra	29.403	4.290	14,59%	1,43%	48,43%	38,97%
<b>GALICIA</b>	<b>75.507</b>	<b>11.009</b>	<b>14,58%</b>	<b>3,66%</b>	<b>47,18%</b>	<b>100,00%</b>
<b>MADRID, COMUNIDAD DE</b>	<b>155.035</b>	<b>29.111</b>	<b>18,78%</b>	<b>9,67%</b>	<b>48,91%</b>	
<b>MURCIA, REGION DE</b>	<b>43.165</b>	<b>9.729</b>	<b>22,54%</b>	<b>3,23%</b>	<b>45,50%</b>	
<b>NAVARRA, COM. FORAL DE</b>	<b>15.991</b>	<b>3.513</b>	<b>21,97%</b>	<b>1,17%</b>	<b>48,39%</b>	
Araba/Álava	9.294	1.692	18,21%	0,56%	47,37%	16,39%
Bizkaia	33.003	5.717	17,32%	1,90%	49,52%	55,38%
Gipuzkoa	14.881	2.915	19,59%	0,97%	49,36%	28,24%
<b>PAIS VASCO</b>	<b>57.178</b>	<b>10.324</b>	<b>18,06%</b>	<b>3,43%</b>	<b>49,11%</b>	<b>100,00%</b>
<b>RIOJA, LA</b>	<b>7.721</b>	<b>1.302</b>	<b>16,86%</b>	<b>0,43%</b>	<b>48,60%</b>	
<b>CEUTA</b>	<b>4.704</b>	<b>1.197</b>	<b>25,45%</b>	<b>0,40%</b>	<b>43,53%</b>	
<b>MELILLA</b>	<b>3.572</b>	<b>1.012</b>	<b>28,33%</b>	<b>0,34%</b>	<b>42,31%</b>	
<b>TOTAL ESTATAL</b>	<b>1.528.942</b>	<b>300.926</b>	<b>19,68%</b>	<b>100,00%</b>	<b>47,82%</b>	

Fuente: Elaboración propia a partir de datos del Servicio Público de Empleo Estatal,  
ESTADÍSTICA DE DEMANDANTES DE EMPLEO, PUESTOS DE TRABAJO Y COLOCACIONES

**MARZO 2020**

**PORCENTAJES DE POBLACIÓN JOVEN EN EL PARO REGISTRADO  
POR COMUNIDADES AUTÓNOMAS Y PROVINCIAS  
JÓVENES DE 16 A 29 AÑOS - MUJERES**

Comunidades Autónomas, Provincias	TOTAL 16y+ años	MENORES DE 30 AÑOS				
		TOTAL 16-29 años	% jov en cada Prov y CCAA	Distribución s/ Total	Distribución s/ SEXO	Distribución en CCAA
Almería	35.984	6.787	18,86%	2,07%	54,08%	6,83%
Cádiz	99.533	17.117	17,20%	5,21%	52,56%	17,21%
Córdoba	46.879	9.894	21,11%	3,01%	54,36%	9,95%
Granada	52.178	10.963	21,01%	3,34%	53,78%	11,02%
Huelva	28.515	5.006	17,56%	1,52%	51,28%	5,03%
Jaén	34.536	8.009	23,19%	2,44%	54,59%	8,05%
Málaga	104.031	18.277	17,57%	5,57%	52,58%	18,38%
Sevilla	127.778	23.389	18,30%	7,12%	52,81%	23,52%
<b>ANDALUCÍA</b>	<b>529.434</b>	<b>99.442</b>	<b>18,78%</b>	<b>30,28%</b>	<b>53,12%</b>	<b>100,00%</b>
Huesca	5.481	1.102	20,11%	0,34%	51,21%	14,77%
Teruel	3.369	649	19,26%	0,20%	50,66%	8,70%
Zaragoza	33.484	5.712	17,06%	1,74%	52,73%	76,54%
<b>ARAGON</b>	<b>42.334</b>	<b>7.463</b>	<b>17,63%</b>	<b>2,27%</b>	<b>52,31%</b>	<b>100,00%</b>
<b>ASTURIAS, PRINCIPADO DE</b>	<b>43.004</b>	<b>5.992</b>	<b>13,93%</b>	<b>1,82%</b>	<b>50,94%</b>	
<b>BALEARS, ILLES</b>	<b>34.735</b>	<b>7.837</b>	<b>22,56%</b>	<b>2,39%</b>	<b>51,41%</b>	
Las Palmas	65.289	9.635	14,76%	2,93%	51,73%	52,60%
Santa Cruz de Tenerife	59.967	8.683	14,48%	2,64%	51,45%	47,40%
<b>CANARIAS</b>	<b>125.256</b>	<b>18.318</b>	<b>14,62%</b>	<b>5,58%</b>	<b>51,60%</b>	<b>100,00%</b>
<b>CANTABRIA</b>	<b>22.573</b>	<b>3.495</b>	<b>15,48%</b>	<b>1,06%</b>	<b>51,59%</b>	
Albacete	22.658	3.583	15,81%	1,09%	54,13%	19,47%
Ciudad Real	31.653	5.538	17,50%	1,69%	53,46%	30,10%
Cuenca	7.964	1.315	16,51%	0,40%	51,09%	7,15%
Guadalajara	10.806	1.756	16,25%	0,53%	51,29%	9,54%
Toledo	41.472	6.207	14,97%	1,89%	53,06%	33,74%
<b>CASTILLA-LA MANCHA</b>	<b>114.553</b>	<b>18.399</b>	<b>16,06%</b>	<b>5,60%</b>	<b>53,06%</b>	<b>100,00%</b>
Ávila	6.748	1.008	14,94%	0,31%	50,05%	7,45%
Burgos	11.388	1.690	14,84%	0,51%	48,70%	12,49%
León	17.237	2.588	15,01%	0,79%	50,82%	19,13%
Palencia	5.482	930	16,96%	0,28%	46,85%	6,87%
Salamanca	13.940	2.313	16,59%	0,70%	54,02%	17,10%
Segovia	4.083	680	16,65%	0,21%	47,82%	5,03%
Soria	2.121	404	19,05%	0,12%	49,94%	2,99%
Valladolid	18.743	2.903	15,49%	0,88%	50,11%	21,46%
Zamora	6.569	1.014	15,44%	0,31%	50,98%	7,49%
<b>CASTILLA Y LEON</b>	<b>86.311</b>	<b>13.530</b>	<b>15,68%</b>	<b>4,12%</b>	<b>50,38%</b>	<b>100,00%</b>
Barcelona	170.243	23.545	13,83%	7,17%	49,85%	69,95%
Girona	21.788	3.430	15,74%	1,04%	50,88%	10,19%
Lleida	12.066	1.910	15,83%	0,58%	53,55%	5,67%
Tarragona	29.197	4.777	16,36%	1,45%	52,79%	14,19%
<b>CATALUÑA</b>	<b>233.294</b>	<b>33.662</b>	<b>14,43%</b>	<b>10,25%</b>	<b>50,55%</b>	<b>100,00%</b>

**MARZO 2020**

**PORCENTAJES DE POBLACIÓN JOVEN EN EL PARO REGISTRADO  
POR COMUNIDADES AUTÓNOMAS Y PROVINCIAS  
JÓVENES DE 16 A 29 AÑOS - MUJERES**

Comunidades Autónomas, Provincias	TOTAL 16y+ años	MENORES DE 30 AÑOS				
		TOTAL 16-29 años	% jov en cada Prov y CCAA	Distribución s/ Total	Distribución s/ SEXO	Distribución en CCAA
Alicante-Alacant	95.450	13.464	14,11%	4,10%	51,85%	38,54%
Castellón-Castelló	25.204	4.113	16,32%	1,25%	52,63%	11,77%
Valencia-València	114.088	17.355	15,21%	5,29%	51,79%	49,68%
<b>COMUNITAT VALENCIANA</b>	<b>234.742</b>	<b>34.932</b>	<b>14,88%</b>	<b>10,64%</b>	<b>51,91%</b>	<b>100,00%</b>
Badajoz	44.281	8.068	18,22%	2,46%	54,10%	66,32%
Cáceres	21.942	4.097	18,67%	1,25%	51,83%	33,68%
<b>EXTREMADURA</b>	<b>66.223</b>	<b>12.165</b>	<b>18,37%</b>	<b>3,70%</b>	<b>53,32%</b>	<b>100,00%</b>
A Coruña	39.347	4.896	12,44%	1,49%	53,52%	39,73%
Lugo	9.552	1.406	14,72%	0,43%	55,60%	11,41%
Ourense	10.777	1.452	13,47%	0,44%	51,93%	11,78%
Pontevedra	39.298	4.569	11,63%	1,39%	51,57%	37,08%
<b>GALICIA</b>	<b>98.974</b>	<b>12.323</b>	<b>12,45%</b>	<b>3,75%</b>	<b>52,82%</b>	<b>100,00%</b>
<b>MADRID, COMUNIDAD DE</b>	<b>208.725</b>	<b>30.407</b>	<b>14,57%</b>	<b>9,26%</b>	<b>51,09%</b>	
<b>MURCIA, REGION DE</b>	<b>64.147</b>	<b>11.653</b>	<b>18,17%</b>	<b>3,55%</b>	<b>54,50%</b>	
<b>NAVARRA, COM. FORAL DE</b>	<b>21.374</b>	<b>3.747</b>	<b>17,53%</b>	<b>1,14%</b>	<b>51,61%</b>	
Araba/Álava	12.154	1.880	15,47%	0,57%	52,63%	17,57%
Bizkaia	39.665	5.827	14,69%	1,77%	50,48%	54,47%
Gipuzkoa	19.216	2.991	15,57%	0,91%	50,64%	27,96%
<b>PAIS VASCO</b>	<b>71.035</b>	<b>10.698</b>	<b>15,06%</b>	<b>3,26%</b>	<b>50,89%</b>	<b>100,00%</b>
<b>RIOJA, LA</b>	<b>10.252</b>	<b>1.377</b>	<b>13,43%</b>	<b>0,42%</b>	<b>51,40%</b>	
<b>CEUTA</b>	<b>6.776</b>	<b>1.553</b>	<b>22,92%</b>	<b>0,47%</b>	<b>56,47%</b>	
<b>MELILLA</b>	<b>5.628</b>	<b>1.380</b>	<b>24,52%</b>	<b>0,42%</b>	<b>57,69%</b>	
<b>TOTAL ESTATAL</b>	<b>2.019.370</b>	<b>328.373</b>	<b>16,26%</b>	<b>100,00%</b>	<b>52,18%</b>	