

*cifras
jóvenes*

Paro Registrado

Jóvenes 16-29 años

mayo

2020

OBSERVATORIO DE LA
JUVENTUD EN ESPAÑA

estadística-injuve



GOBIERNO
DE ESPAÑA

MINISTERIO
DE DERECHOS SOCIALES
Y AGENDA 2030

injuve

MAYO 2020

PARO REGISTRADO POR SEXO Y GRUPOS DE EDADES

Sexo y Grupos de edades	Mayo 2020	Variación Mensual Abril 2020			Variación Anual Mayo 2019		
	Dato	Absoluta	Relativa	Dato	Absoluta	Relativa	Dato

AMBOS SEXOS

De 16 a 19 años	71.316	+806	+1,14	70.510	+4.106	+6,11	67.210
De 20 a 24 años	255.258	+6.946	+2,80	248.312	+82.209	+47,51	173.049
TOTAL 16-24 años	326.574	+7.752	+2,43	318.822	+86.315	+35,93	240.259
De 25 a 29 años	393.785	+7.008	+1,81	386.777	+127.656	+47,97	266.129
TOTAL 16-29 años	720.359	+14.760	+2,09	705.599	+213.971	+42,25	506.388
De 30 a 34 años	398.035	+2.997	+0,76	395.038	+110.430	+38,40	287.605
TOTAL 16-34 años	1.118.394	+17.757	+1,61	1.100.637	+324.401	+40,86	793.993
De 35 y más años	2.739.382	+8.816	+0,32	2.730.566	+453.884	+19,86	2.285.498
Total 16 y más años	3.857.776	+26.573	+0,69	3.831.203	+778.285	+25,27	3.079.491

VARONES

De 16 a 19 años	40.790	+373	+0,92	40.417	+2.697	+7,08	38.093
De 20 a 24 años	127.438	+2.405	+1,92	125.033	+44.007	+52,75	83.431
TOTAL 16-24 años	168.228	+2.778	+1,68	165.450	+46.704	+38,43	121.524
De 25 a 29 años	177.280	+1.586	+0,90	175.694	+65.101	+58,03	112.179
TOTAL 16-29 años	345.508	+4.364	+1,28	341.144	+111.805	+47,84	233.703
De 30 a 34 años	164.944	-1.765	-1,06	166.709	+56.446	+52,02	108.498
TOTAL 16-34 años	510.452	+2.599	+0,51	507.853	+168.251	+49,17	342.201
De 35 y más años	1.155.646	-15.904	-1,36	1.171.550	+247.035	+27,19	908.611
Total 16 y más años	1.666.098	-13.305	-0,79	1.679.403	+415.286	+33,20	1.250.812

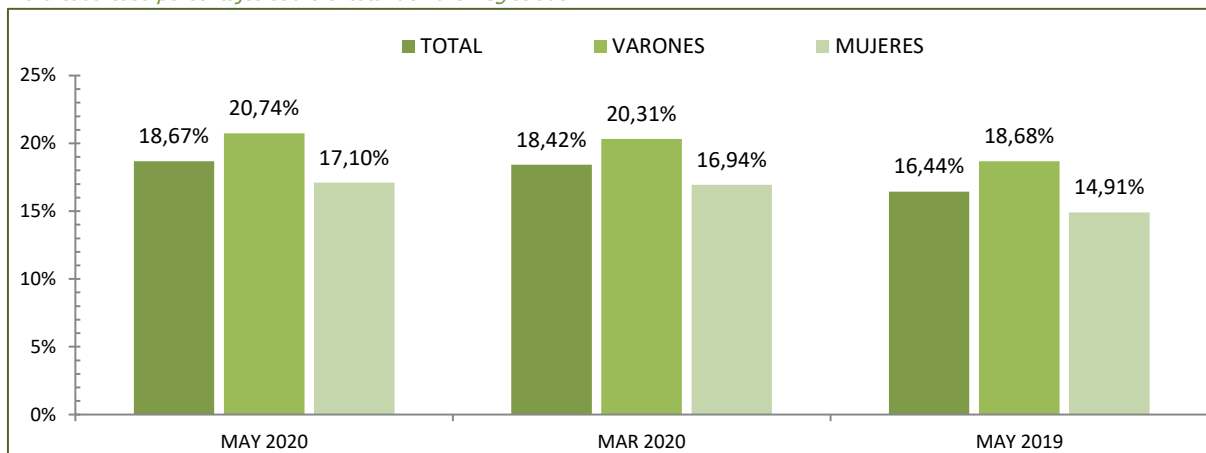
MUJERES

De 16 a 19 años	30.526	+433	+1,44	30.093	+1.409	+4,84	29.117
De 20 a 24 años	127.820	+4.541	+3,68	123.279	+38.202	+42,63	89.618
TOTAL 16-24 años	158.346	+4.974	+3,24	153.372	+39.611	+33,36	118.735
De 25 a 29 años	216.505	+5.422	+2,57	211.083	+62.555	+40,63	153.950
TOTAL 16-29 años	374.851	+10.396	+2,85	364.455	+102.166	+37,47	272.685
De 30 a 34 años	233.091	+4.762	+2,09	228.329	+53.984	+30,14	179.107
TOTAL 16-34 años	607.942	+15.158	+2,56	592.784	+156.150	+34,56	451.792
De 35 y más años	1.583.736	+24.720	+1,59	1.559.016	+206.849	+15,02	1.376.887
Total 16 y más años	2.191.678	+39.878	+1,85	2.151.800	+362.999	+19,85	1.828.679

MAYO 2020

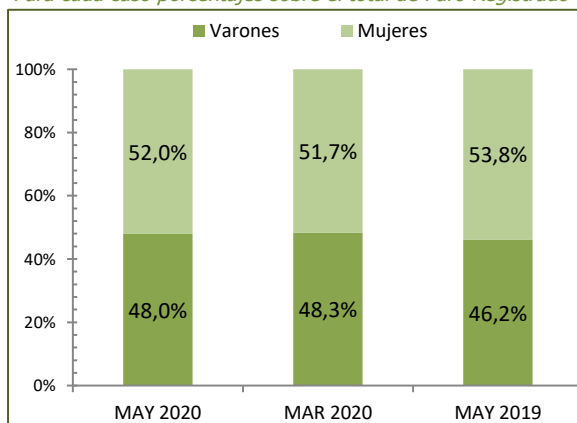
PORCENTAJES DE JÓVENES DE 16 A 29 AÑOS EN EL PARO REGISTRADO POR PERÍODO Y SEXO

Para cada caso porcentajes sobre el total de Paro Registrado

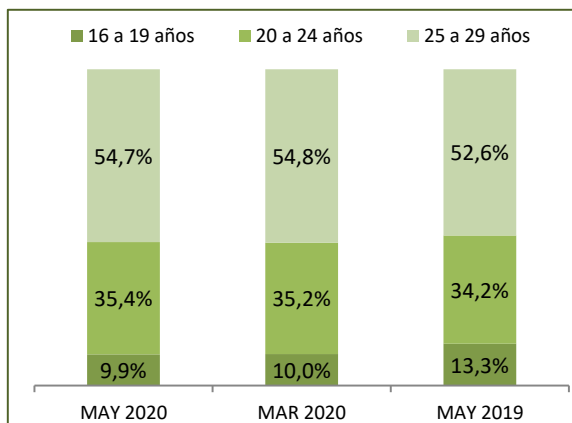


DISTRIBUCIÓN SEGÚN EL SEXO

Para cada caso porcentajes sobre el total de Paro Registrado

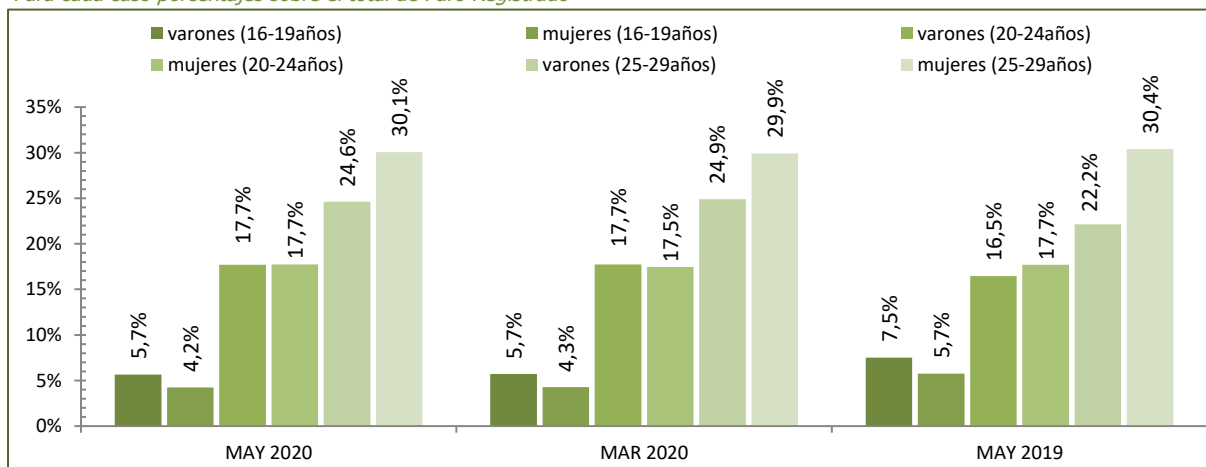


DISTRIBUCIÓN SEGÚN LAS EDADES



DISTRIBUCIÓN SEGÚN EL SEXO Y LAS EDADES

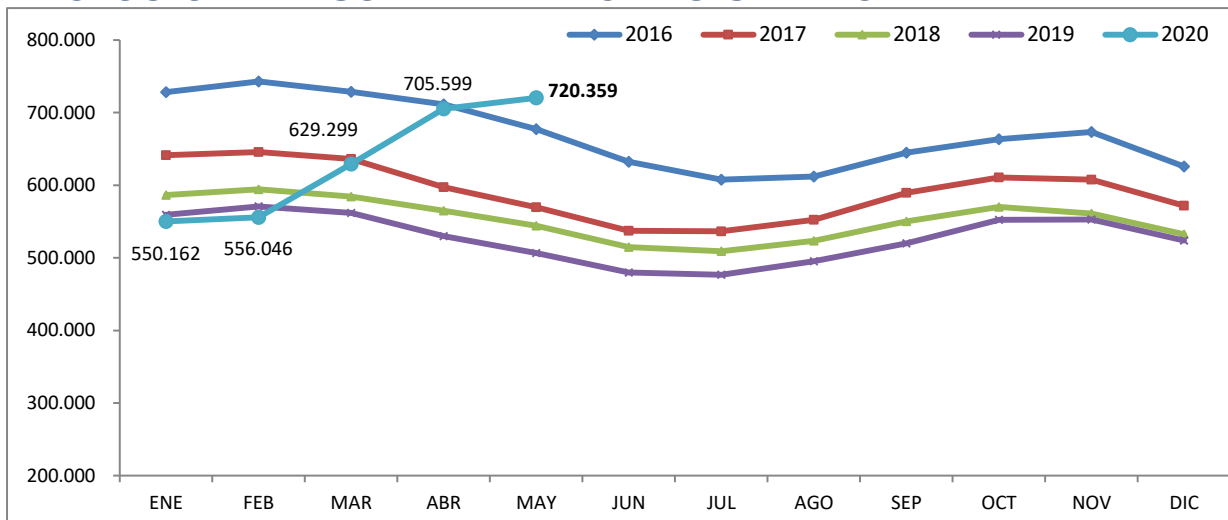
Para cada caso porcentajes sobre el total de Paro Registrado



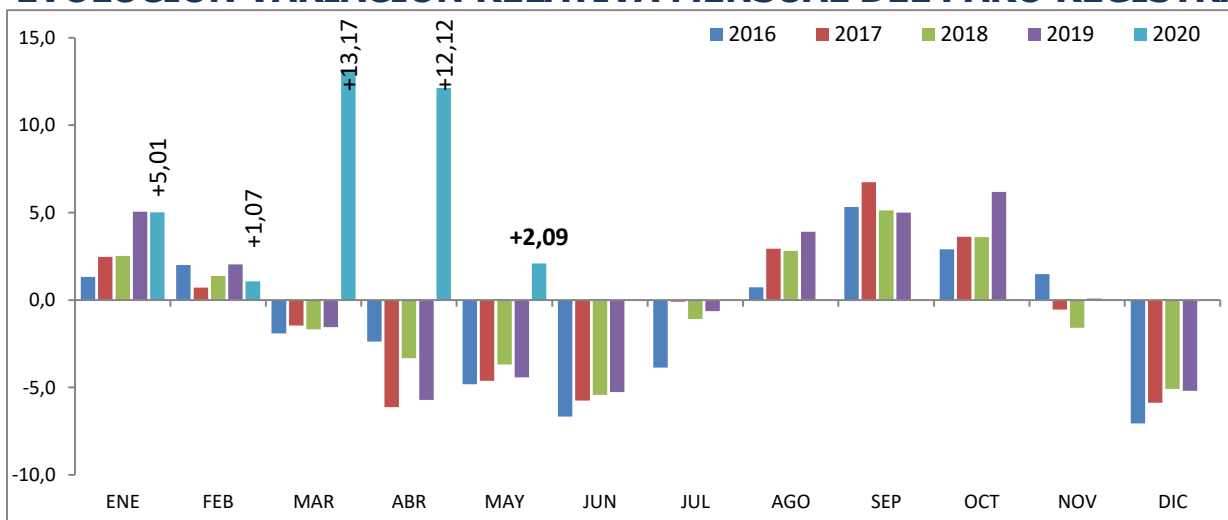
Fuente: Elaboración propia a partir de datos del Servicio Público de Empleo Estatal,
ESTADÍSTICA DE DEMANDANTES DE EMPLEO, PUESTOS DE TRABAJO Y COLOCACIONES

MAYO 2020

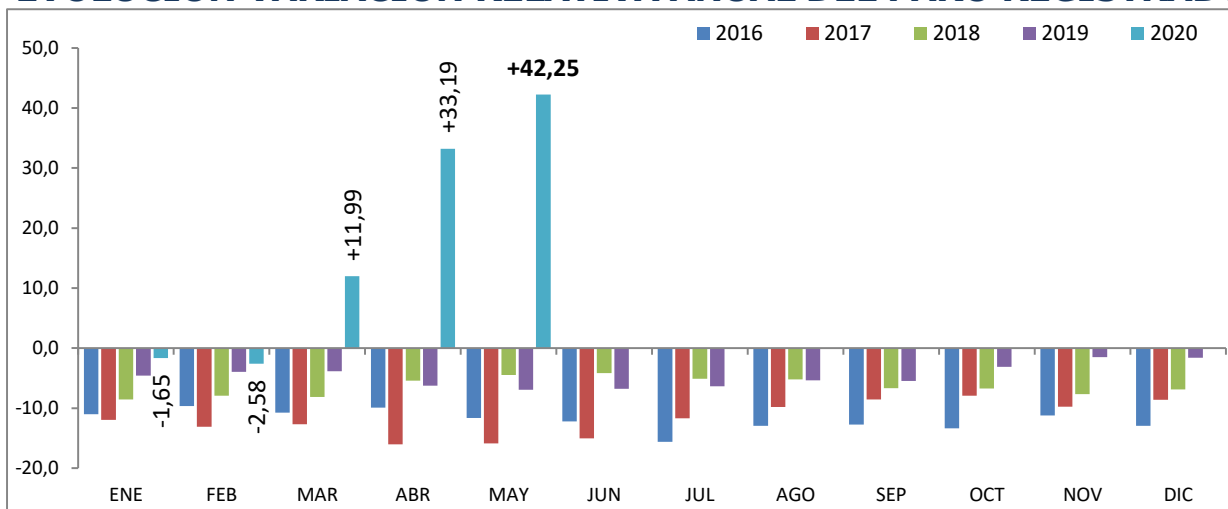
JÓVENES DE 16 a 29 AÑOS EVOLUCIÓN MENSUAL DEL PARO REGISTRADO



EVOLUCIÓN VARIACIÓN RELATIVA MENSUAL DEL PARO REGISTRADO



EVOLUCIÓN VARIACIÓN RELATIVA ANUAL DEL PARO REGISTRADO



Fuente: Elaboración propia a partir de datos del Servicio Público de Empleo Estatal,
ESTADÍSTICA DE DEMANDANTES DE EMPLEO, PUESTOS DE TRABAJO Y COLOCACIONES

MAYO 2020

PARO REGISTRADO SEGÚN SEXO, EDADES Y RELACIÓN ENTRE SEXOS POR COMUNIDADES AUTÓNOMAS Y PROVINCIAS

Comunidades autónomas y provincias	TOTAL EDADES			De 16 a 29 años			De 30 y más años			RELACIÓN ENTRE SEXOS*		
	TOTAL	Varones	Mujeres	TOTAL	Varones	Mujeres	TOTAL	Varones	Mujeres	TOTAL	<30 años	RESTO
MADRID, COMUNIDAD DE	419.359	181.986	237.373	74.407	35.861	38.546	344.952	146.125	198.827	76,7	93,0	73,5
MURCIA, REGION DE	114.168	46.523	67.645	23.134	10.580	12.554	91.034	35.943	55.091	68,8	84,3	65,2
NAVARRA, COM. FORAL DE	41.137	17.716	23.421	8.796	4.337	4.459	32.341	13.379	18.962	75,6	97,3	70,6
Araba/Álava	23.782	10.413	13.369	4.271	2.028	2.243	19.511	8.385	11.126	77,9	90,4	75,4
Bizkaia	79.616	36.570	43.046	13.470	6.778	6.692	66.146	29.792	36.354	85,0	101,3	81,9
Gipuzkoa	38.317	17.140	21.177	7.108	3.636	3.472	31.209	13.504	17.705	80,9	104,7	76,3
PAIS VASCO	141.715	64.123	77.592	24.849	12.442	12.407	116.866	51.681	65.185	82,6	100,3	79,3
RIOJA, LA	18.707	7.778	10.929	2.946	1.414	1.532	15.761	6.364	9.397	71,2	92,3	67,7
CEUTA	11.997	4.973	7.024	2.915	1.294	1.621	9.082	3.679	5.403	70,8	79,8	68,1
MELILLA	9.325	3.611	5.714	2.397	999	1.398	6.928	2.612	4.316	63,2	71,5	60,5
TOTAL ESTATAL	3.857.776	1.666.098	2.191.678	720.359	345.508	374.851	3.137.417	1.320.590	1.816.827	76,0	92,2	72,7

* Relación entre sexos: Número de varones por cada 100 mujeres

MAYO 2020

PARO REGISTRADO POR COMUNIDADES AUTÓNOMAS Y PROVINCIAS JÓVENES DE 16 A 29 AÑOS - AMBOS SEXOS

Comunidades Autónomas, Provincias	Mayo	Variación Mensual			Variación Anual		
	2020	Abril 2020		Mayo 2019			
	Dato	Absoluta	Relativa	Dato	Absoluta	Relativa	Dato
Almería	14.175	+614	+4,53	13.561	+3.395	+31,49	10.780
Cádiz	34.321	-229	-0,66	34.550	+10.126	+41,85	24.195
Córdoba	19.083	-507	-2,59	19.590	+5.335	+38,81	13.748
Granada	22.349	+307	+1,39	22.042	+6.602	+41,93	15.747
Huelva	9.670	-7	-0,07	9.677	+2.709	+38,92	6.961
Jaén	15.513	-48	-0,31	15.561	+4.409	+39,71	11.104
Málaga	37.406	+171	+0,46	37.235	+13.694	+57,75	23.712
Sevilla	45.451	-750	-1,62	46.201	+13.237	+41,09	32.214
ANDALUCIA	197.968	-449	-0,23	198.417	+59.507	+42,98	138.461
Huesca	2.331	-34	-1,44	2.365	+707	+43,53	1.624
Teruel	1.463	+12	+0,83	1.451	+442	+43,29	1.021
Zaragoza	12.421	-66	-0,53	12.487	+3.774	+43,65	8.647
ARAGON	16.215	-88	-0,54	16.303	+4.923	+43,60	11.292
ASTURIAS, PRINCIPADO DE	13.173	-5	-0,04	13.178	+3.013	+29,66	10.160
BALEARS, ILLES	19.065	+769	+4,20	18.296	+11.803	+162,53	7.262
Las Palmas	23.795	+1.341	+5,97	22.454	+7.436	+45,46	16.359
Santa Cruz de Tenerife	20.555	+788	+3,99	19.767	+6.308	+44,28	14.247
CANARIAS	44.350	+2.129	+5,04	42.221	+13.744	+44,91	30.606
CANTABRIA	7.686	+156	+2,07	7.530	+2.136	+38,49	5.550
Albacete	6.630	-472	-6,65	7.102	+1.330	+25,09	5.300
Ciudad Real	10.871	-367	-3,27	11.238	+1.591	+17,14	9.280
Cuenca	2.730	-45	-1,62	2.775	+479	+21,28	2.251
Guadalajara	3.515	-363	-9,36	3.878	+1.032	+41,56	2.483
Toledo	12.921	+17	+0,13	12.904	+2.931	+29,34	9.990
CASTILLA-LA MANCHA	36.667	-1.230	-3,25	37.897	+7.363	+25,13	29.304
Ávila	2.347	+87	+3,85	2.260	+518	+28,32	1.829
Burgos	4.331	+280	+6,91	4.051	+1.449	+50,28	2.882
León	5.845	+199	+3,52	5.646	+953	+19,48	4.892
Palencia	2.392	+96	+4,18	2.296	+760	+46,57	1.632
Salamanca	5.215	+225	+4,51	4.990	+1.244	+31,33	3.971
Segovia	1.789	+123	+7,38	1.666	+620	+53,04	1.169
Soria	1.039	+70	+7,22	969	+372	+55,77	667
Valladolid	6.993	+277	+4,12	6.716	+1.867	+36,42	5.126
Zamora	2.321	+152	+7,01	2.169	+541	+30,39	1.780
CASTILLA Y LEON	32.272	+1.509	+4,91	30.763	+8.324	+34,76	23.948
Barcelona	59.702	+5.135	+9,41	54.567	+19.962	+50,23	39.740
Girona	8.792	+440	+5,27	8.352	+3.662	+71,38	5.130
Lleida	4.141	+178	+4,49	3.963	+1.009	+32,22	3.132
Tarragona	10.950	+585	+5,64	10.365	+4.362	+66,21	6.588
CATALUÑA	83.585	+6.338	+8,20	77.247	+28.995	+53,11	54.590

MAYO 2020

PARO REGISTRADO POR COMUNIDADES AUTÓNOMAS Y PROVINCIAS JÓVENES DE 16 A 29 AÑOS - AMBOS SEXOS

Comunidades Autónomas, Provincias	Mayo 2020	Variación Mensual Abril 2020			Variación Anual Mayo 2019		
	<i>Dato</i>	<i>Absoluta</i>	<i>Relativa</i>	<i>Dato</i>	<i>Absoluta</i>	<i>Relativa</i>	<i>Dato</i>
Alicante-Alacant	30.681	+91	+0,30	30.590	+10.395	+51,24	20.286
Castellón-Castelló	9.303	+173	+1,89	9.130	+2.587	+38,52	6.716
Valencia-València	39.893	+477	+1,21	39.416	+11.828	+42,15	28.065
COMUNITAT VALENCIANA	79.877	+741	+0,94	79.136	+24.810	+45,05	55.067
Badajoz	14.781	-792	-5,09	15.573	+2.984	+25,29	11.797
Cáceres	8.025	-274	-3,30	8.299	+1.859	+30,15	6.166
EXTREMADURA	22.806	-1.066	-4,47	23.872	+4.843	+26,96	17.963
A Coruña	10.819	+60	+0,56	10.759	+2.813	+35,14	8.006
Lugo	2.891	+61	+2,16	2.830	+770	+36,30	2.121
Ourense	3.130	+39	+1,26	3.091	+662	+26,82	2.468
Pontevedra	10.411	+17	+0,16	10.394	+2.494	+31,50	7.917
GALICIA	27.251	+177	+0,65	27.074	+6.739	+32,85	20.512
MADRID, COMUNIDAD DE	74.407	+4.377	+6,25	70.030	+20.681	+38,49	53.726
MURCIA, REGION DE	23.134	-80	-0,34	23.214	+5.637	+32,22	17.497
NAVARRA, COM. FORAL DE	8.796	+502	+6,05	8.294	+3.161	+56,10	5.635
Araba/Álava	4.271	+160	+3,89	4.111	+1.281	+42,84	2.990
Bizkaia	13.470	+461	+3,54	13.009	+3.777	+38,97	9.693
Gipuzkoa	7.108	+375	+5,57	6.733	+2.443	+52,37	4.665
PAIS VASCO	24.849	+996	+4,18	23.853	+7.501	+43,24	17.348
RIOJA, LA	2.946	-51	-1,70	2.997	+910	+44,70	2.036
CEUTA	2.915	+52	+1,82	2.863	-65	-2,18	2.980
MELILLA	2.397	-17	-0,70	2.414	-54	-2,20	2.451
TOTAL ESTATAL	720.359	+14.760	+2,09	705.599	+213.971	+42,25	506.388

Fuente: Elaboración propia a partir de datos del Servicio Público de Empleo Estatal,
ESTADÍSTICA DE DEMANDANTES DE EMPLEO, PUESTOS DE TRABAJO Y COLOCACIONES

MAYO 2020

PARO REGISTRADO POR COMUNIDADES AUTÓNOMAS Y PROVINCIAS JÓVENES DE 16 A 29 AÑOS - VARONES

Comunidades Autónomas, Provincias	Mayo	Variación Mensual			Variación Anual		
	2020	Abril 2020		Mayo 2019			
	Dato	Absoluta	Relativa	Dato	Absoluta	Relativa	Dato
Almería	6.146	+100	+1,65	6.046	+1.773	+40,54	4.373
Cádiz	16.144	-281	-1,71	16.425	+5.218	+47,76	10.926
Córdoba	8.715	-369	-4,06	9.084	+2.806	+47,49	5.909
Granada	10.243	+11	+0,11	10.232	+3.147	+44,35	7.096
Huelva	4.592	-116	-2,46	4.708	+1.345	+41,42	3.247
Jaén	7.100	-71	-0,99	7.171	+2.302	+47,98	4.798
Málaga	17.767	-106	-0,59	17.873	+7.124	+66,94	10.643
Sevilla	21.221	-659	-3,01	21.880	+6.763	+46,78	14.458
ANDALUCIA	91.928	-1.491	-1,60	93.419	+30.478	+49,60	61.450
Huesca	1.104	-39	-3,41	1.143	+333	+43,19	771
Teruel	752	-6	-0,79	758	+303	+67,48	449
Zaragoza	5.932	-103	-1,71	6.035	+1.925	+48,04	4.007
ARAGON	7.788	-148	-1,86	7.936	+2.561	+49,00	5.227
ASTURIAS, PRINCIPADO DE	6.553	-12	-0,18	6.565	+1.735	+36,01	4.818
BALEARS, ILLES	9.397	+358	+3,96	9.039	+5.973	+174,45	3.424
Las Palmas	11.741	+659	+5,95	11.082	+4.005	+51,77	7.736
Santa Cruz de Tenerife	10.063	+337	+3,46	9.726	+3.356	+50,04	6.707
CANARIAS	21.804	+996	+4,79	20.808	+7.361	+50,97	14.443
CANTABRIA	3.763	+56	+1,51	3.707	+1.065	+39,47	2.698
Albacete	2.937	-367	-11,11	3.304	+668	+29,44	2.269
Ciudad Real	4.935	-368	-6,94	5.303	+925	+23,07	4.010
Cuenca	1.345	-45	-3,24	1.390	+276	+25,82	1.069
Guadalajara	1.751	-201	-10,30	1.952	+615	+54,14	1.136
Toledo	6.072	-92	-1,49	6.164	+1.629	+36,66	4.443
CASTILLA-LA MANCHA	17.040	-1.073	-5,92	18.113	+4.113	+31,82	12.927
Ávila	1.195	+39	+3,37	1.156	+319	+36,42	876
Burgos	2.233	+147	+7,05	2.086	+793	+55,07	1.440
León	2.906	+107	+3,82	2.799	+458	+18,71	2.448
Palencia	1.240	+32	+2,65	1.208	+446	+56,17	794
Salamanca	2.448	+90	+3,82	2.358	+591	+31,83	1.857
Segovia	945	+65	+7,39	880	+394	+71,51	551
Soria	531	+27	+5,36	504	+216	+68,57	315
Valladolid	3.457	+108	+3,22	3.349	+974	+39,23	2.483
Zamora	1.134	+60	+5,59	1.074	+249	+28,14	885
CASTILLA Y LEON	16.089	+675	+4,38	15.414	+4.440	+38,11	11.649
Barcelona	30.165	+2.518	+9,11	27.647	+10.842	+56,11	19.323
Girona	4.447	+229	+5,43	4.218	+2.010	+82,48	2.437
Lleida	1.914	+44	+2,35	1.870	+508	+36,13	1.406
Tarragona	5.281	+238	+4,72	5.043	+2.228	+72,98	3.053
CATALUÑA	41.807	+3.029	+7,81	38.778	+15.588	+59,45	26.219

MAYO 2020

PARO REGISTRADO POR COMUNIDADES AUTÓNOMAS Y PROVINCIAS JÓVENES DE 16 A 29 AÑOS - VARONES

Comunidades Autónomas, Provincias	Mayo 2020	Variación Mensual Abril 2020			Variación Anual Mayo 2019		
	Dato	Absoluta	Relativa	Dato	Absoluta	Relativa	Dato
Alicante-Alacant	14.944	-111	-0,74	15.055	+5.419	+56,89	9.525
Castellón-Castelló	4.556	+105	+2,36	4.451	+1.481	+48,16	3.075
Valencia-València	19.334	+89	+0,46	19.245	+6.276	+48,06	13.058
COMUNITAT VALENCIANA	38.834	+83	+0,21	38.751	+13.176	+51,35	25.658
Badajoz	6.681	-450	-6,31	7.131	+1.636	+32,43	5.045
Cáceres	3.790	-173	-4,37	3.963	+1.012	+36,43	2.778
EXTREMADURA	10.471	-623	-5,62	11.094	+2.648	+33,85	7.823
A Coruña	5.205	+62	+1,21	5.143	+1.507	+40,75	3.698
Lugo	1.311	+41	+3,23	1.270	+370	+39,32	941
Ourense	1.513	+17	+1,14	1.496	+322	+27,04	1.191
Pontevedra	5.078	-44	-0,86	5.122	+1.276	+33,56	3.802
GALICIA	13.107	+76	+0,58	13.031	+3.475	+36,08	9.632
MADRID, COMUNIDAD DE	35.861	+1.775	+5,21	34.086	+9.892	+38,09	25.969
MURCIA, REGION DE	10.580	-130	-1,21	10.710	+2.894	+37,65	7.686
NAVARRA, COM. FORAL DE	4.337	+214	+5,19	4.123	+1.773	+69,15	2.564
Araba/Álava	2.028	+59	+3,00	1.969	+729	+56,12	1.299
Bizkaia	6.778	+286	+4,41	6.492	+2.045	+43,21	4.733
Gipuzkoa	3.636	+257	+7,61	3.379	+1.396	+62,32	2.240
PAIS VASCO	12.442	+602	+5,08	11.840	+4.170	+50,41	8.272
RIOJA, LA	1.414	-42	-2,88	1.456	+495	+53,86	919
CEUTA	1.294	+44	+3,52	1.250	-8	-0,61	1.302
MELILLA	999	-25	-2,44	1.024	-24	-2,35	1.023
TOTAL ESTATAL	345.508	+4.364	+1,28	341.144	+111.805	+47,84	233.703

Fuente: Elaboración propia a partir de datos del Servicio Público de Empleo Estatal,
ESTADÍSTICA DE DEMANDANTES DE EMPLEO, PUESTOS DE TRABAJO Y COLOCACIONES

MAYO 2020

PARO REGISTRADO POR COMUNIDADES AUTÓNOMAS Y PROVINCIAS JÓVENES DE 16 A 29 AÑOS - MUJERES

Comunidades Autónomas, Provincias	Mayo	Variación Mensual			Variación Anual		
	2020	Abril 2020		Mayo 2019			
	Dato	Absoluta	Relativa	Dato	Absoluta	Relativa	Dato
Almería	8.029	+514	+6,84	7.515	+1.622	+25,32	6.407
Cádiz	18.177	+52	+0,29	18.125	+4.908	+36,99	13.269
Córdoba	10.368	-138	-1,31	10.506	+2.529	+32,26	7.839
Granada	12.106	+296	+2,51	11.810	+3.455	+39,94	8.651
Huelva	5.078	+109	+2,19	4.969	+1.364	+36,73	3.714
Jaén	8.413	+23	+0,27	8.390	+2.107	+33,41	6.306
Málaga	19.639	+277	+1,43	19.362	+6.570	+50,27	13.069
Sevilla	24.230	-91	-0,37	24.321	+6.474	+36,46	17.756
ANDALUCIA	106.040	+1.042	+0,99	104.998	+29.029	+37,69	77.011
Huesca	1.227	+5	+0,41	1.222	+374	+43,85	853
Teruel	711	+18	+2,60	693	+139	+24,30	572
Zaragoza	6.489	+37	+0,57	6.452	+1.849	+39,85	4.640
ARAGON	8.427	+60	+0,72	8.367	+2.362	+38,94	6.065
ASTURIAS, PRINCIPADO DE	6.620	+7	+0,11	6.613	+1.278	+23,92	5.342
BALEARS, ILLES	9.668	+411	+4,44	9.257	+5.830	+151,90	3.838
Las Palmas	12.054	+682	+6,00	11.372	+3.431	+39,79	8.623
Santa Cruz de Tenerife	10.492	+451	+4,49	10.041	+2.952	+39,15	7.540
CANARIAS	22.546	+1.133	+5,29	21.413	+6.383	+39,49	16.163
CANTABRIA	3.923	+100	+2,62	3.823	+1.071	+37,55	2.852
Albacete	3.693	-105	-2,76	3.798	+662	+21,84	3.031
Ciudad Real	5.936	+1	+0,02	5.935	+666	+12,64	5.270
Cuenca	1.385	+0	+0,00	1.385	+203	+17,17	1.182
Guadalajara	1.764	-162	-8,41	1.926	+417	+30,96	1.347
Toledo	6.849	+109	+1,62	6.740	+1.302	+23,47	5.547
CASTILLA-LA MANCHA	19.627	-157	-0,79	19.784	+3.250	+19,84	16.377
Ávila	1.152	+48	+4,35	1.104	+199	+20,88	953
Burgos	2.098	+133	+6,77	1.965	+656	+45,49	1.442
León	2.939	+92	+3,23	2.847	+495	+20,25	2.444
Palencia	1.152	+64	+5,88	1.088	+314	+37,47	838
Salamanca	2.767	+135	+5,13	2.632	+653	+30,89	2.114
Segovia	844	+58	+7,38	786	+226	+36,57	618
Soria	508	+43	+9,25	465	+156	+44,32	352
Valladolid	3.536	+169	+5,02	3.367	+893	+33,79	2.643
Zamora	1.187	+92	+8,40	1.095	+292	+32,63	895
CASTILLA Y LEON	16.183	+834	+5,43	15.349	+3.884	+31,58	12.299
Barcelona	29.537	+2.617	+9,72	26.920	+9.120	+44,67	20.417
Girona	4.345	+211	+5,10	4.134	+1.652	+61,34	2.693
Lleida	2.227	+134	+6,40	2.093	+501	+29,03	1.726
Tarragona	5.669	+347	+6,52	5.322	+2.134	+60,37	3.535
CATALUÑA	41.778	+3.309	+8,60	38.469	+13.407	+47,26	28.371

MAYO 2020

PARO REGISTRADO POR COMUNIDADES AUTÓNOMAS Y PROVINCIAS JÓVENES DE 16 A 29 AÑOS - MUJERES

Comunidades Autónomas, Provincias	Mayo 2020	Variación Mensual Abril 2020			Variación Anual Mayo 2019		
	<i>Dato</i>	<i>Absoluta</i>	<i>Relativa</i>	<i>Dato</i>	<i>Absoluta</i>	<i>Relativa</i>	<i>Dato</i>
Alicante-Alacant	15.737	+202	+1,30	15.535	+4.976	+46,24	10.761
Castellón-Castelló	4.747	+68	+1,45	4.679	+1.106	+30,38	3.641
Valencia-València	20.559	+388	+1,92	20.171	+5.552	+37,00	15.007
COMUNITAT VALENCIANA	41.043	+658	+1,63	40.385	+11.634	+39,56	29.409
Badajoz	8.100	-342	-4,05	8.442	+1.348	+19,96	6.752
Cáceres	4.235	-101	-2,33	4.336	+847	+25,00	3.388
EXTREMADURA	12.335	-443	-3,47	12.778	+2.195	+21,65	10.140
A Coruña	5.614	-2	-0,04	5.616	+1.306	+30,32	4.308
Lugo	1.580	+20	+1,28	1.560	+400	+33,90	1.180
Ourense	1.617	+22	+1,38	1.595	+340	+26,62	1.277
Pontevedra	5.333	+61	+1,16	5.272	+1.218	+29,60	4.115
GALICIA	14.144	+101	+0,72	14.043	+3.264	+30,00	10.880
MADRID, COMUNIDAD DE	38.546	+2.602	+7,24	35.944	+10.789	+38,87	27.757
MURCIA, REGION DE	12.554	+50	+0,40	12.504	+2.743	+27,96	9.811
NAVARRA, COM. FORAL DE	4.459	+288	+6,90	4.171	+1.388	+45,20	3.071
Araba/Álava	2.243	+101	+4,72	2.142	+552	+32,64	1.691
Bizkaia	6.692	+175	+2,69	6.517	+1.732	+34,92	4.960
Gipuzkoa	3.472	+118	+3,52	3.354	+1.047	+43,18	2.425
PAIS VASCO	12.407	+394	+3,28	12.013	+3.331	+36,70	9.076
RIOJA, LA	1.532	-9	-0,58	1.541	+415	+37,15	1.117
CEUTA	1.621	+8	+0,50	1.613	-57	-3,40	1.678
MELILLA	1.398	+8	+0,58	1.390	-30	-2,10	1.428
TOTAL ESTATAL	374.851	+10.396	+2,85	364.455	+102.166	+37,47	272.685

Fuente: Elaboración propia a partir de datos del Servicio Público de Empleo Estatal,
ESTADÍSTICA DE DEMANDANTES DE EMPLEO, PUESTOS DE TRABAJO Y COLOCACIONES

MAYO 2020

DISTRIBUCIÓN DEL PARO REGISTRADO SEGÚN ESTUDIOS TERMINADOS, SEXO Y GRUPOS DE EDADES JÓVENES

Sexo y Estudios Terminados	TOTAL	TOTAL	TOTAL	Grupos de Edades		
		16-29	16-24	16-19	20-24	25-29
AMBOS SEXOS						
TOTAL	3.857.776	720.359	326.574	71.316	255.258	393.785
Sin Estudios	1,71%	1,38%	1,52%	1,73%	1,46%	1,27%
<i>ESTUDIOS PRIMARIOS</i>						
- Incompletos	12,08%	10,76%	12,93%	17,10%	11,76%	8,97%
- Completos	9,55%	9,83%	11,51%	14,20%	10,76%	8,43%
<i>ESTUDIOS SECUNDARIOS</i>						
- Programas FP	7,62%	8,89%	7,73%	4,67%	8,58%	9,86%
- Educación General	53,21%	51,53%	57,07%	62,10%	55,66%	46,93%
<i>EST. POSTSECUNDARIOS</i>						
- Técnico Prof. Superior	6,30%	7,28%	5,01%	0,14%	6,37%	9,16%
- Primer ciclo	2,76%	0,40%	0,07%	0,01%	0,09%	0,66%
- Segundo y tercer ciclo	6,70%	9,87%	4,12%	0,03%	5,27%	14,64%
- Otros	0,07%	0,06%	0,03%	0,011%	0,04%	0,07%
VARONES						
TOTAL	1.666.098	345.508	168.228	40.790	127.438	177.280
Sin Estudios	1,64%	1,31%	1,50%	1,72%	1,43%	1,13%
<i>ESTUDIOS PRIMARIOS</i>						
- Incompletos	13,02%	11,17%	13,26%	17,34%	11,95%	9,18%
- Completos	10,22%	10,34%	11,85%	14,29%	11,07%	8,91%
<i>ESTUDIOS SECUNDARIOS</i>						
- Programas FP	6,56%	9,08%	7,77%	4,41%	8,85%	10,32%
- Educación General	56,07%	54,49%	58,85%	62,08%	57,81%	50,34%
<i>EST. POSTSECUNDARIOS</i>						
- Técnico Prof. Superior	5,45%	6,76%	4,37%	0,13%	5,73%	9,02%
- Primer ciclo	1,78%	0,20%	0,04%	0,005%	0,05%	0,35%
- Segundo y tercer ciclo	5,20%	6,61%	2,32%	0,02%	3,06%	10,68%
- Otros	0,06%	0,05%	0,03%	0,007%	0,03%	0,06%
MUJERES						
TOTAL	2.191.678	374.851	158.346	30.526	127.820	216.505
Sin Estudios	1,76%	1,45%	1,54%	1,75%	1,49%	1,39%
<i>ESTUDIOS PRIMARIOS</i>						
- Incompletos	11,36%	10,39%	12,58%	16,78%	11,57%	8,80%
- Completos	9,04%	9,36%	11,15%	14,08%	10,46%	8,04%
<i>ESTUDIOS SECUNDARIOS</i>						
- Programas FP	8,41%	8,73%	7,68%	5,02%	8,32%	9,49%
- Educación General	51,04%	48,80%	55,17%	62,13%	53,51%	44,14%
<i>EST. POSTSECUNDARIOS</i>						
- Técnico Prof. Superior	6,94%	7,76%	5,69%	0,17%	7,01%	9,28%
- Primer ciclo	3,52%	0,58%	0,11%	0,01%	0,13%	0,92%
- Segundo y tercer ciclo	7,84%	12,87%	6,04%	0,04%	7,47%	17,87%
- Otros	0,08%	0,06%	0,04%	0,02%	0,05%	0,08%

Fuente: Elaboración propia a partir de datos del Servicio Público de Empleo Estatal,
ESTADÍSTICA DE DEMANDANTES DE EMPLEO, PUESTOS DE TRABAJO Y COLOCACIONES

MAYO 2020

PARO REGISTRADO SEGÚN SEXO Y ESTUDIOS TERMINADOS

JÓVENES DE 16 A 29 AÑOS

Sexo y Estudios Terminados	Mayo 2020	Variación Mensual Abril 2020			Variación Anual Mayo 2019		
	<i>Dato</i>	<i>Absoluta</i>	<i>Relativa</i>	<i>Dato</i>	<i>Absoluta</i>	<i>Relativa</i>	<i>Dato</i>
AMBOS SEXOS							
TOTAL	720.359	+14.760	+2,09	705.599	+213.971	+42,25	506.388
Sin Estudios	9.975	+159	+1,62	9.816	+2.773	+38,50	7.202
<i>ESTUDIOS PRIMARIOS</i>							
- Incompletos	77.537	+1.572	+2,07	75.965	+26.836	+52,93	50.701
- Completos	70.799	+2.578	+3,78	68.221	+22.743	+47,33	48.056
<i>ESTUDIOS SECUNDARIOS</i>							
- Programas FP	64.073	+313	+0,49	63.760	+17.874	+38,69	46.199
- Educación General	371.168	+5.536	+1,51	365.632	+102.500	+38,15	268.668
<i>EST. POSTSECUNDARIOS</i>							
- Técnico Prof. Superior	52.452	+966	+1,88	51.486	+18.617	+55,02	33.835
- Primer ciclo	2.850	+41	+1,46	2.809	-636	-18,24	3.486
- Segundo y tercer ciclo	71.102	+3.532	+5,23	67.570	+23.449	+49,21	47.653
- Otros	403	+63	+18,53	340	-185	-31,46	588
VARONES							
TOTAL	345.508	+4.364	+1,28	341.144	+111.805	+47,84	233.703
Sin Estudios	4.538	+25	+0,55	4.513	+1.487	+48,74	3.051
<i>ESTUDIOS PRIMARIOS</i>							
- Incompletos	38.577	+349	+0,91	38.228	+14.546	+60,53	24.031
- Completos	35.729	+911	+2,62	34.818	+12.111	+51,28	23.618
<i>ESTUDIOS SECUNDARIOS</i>							
- Programas FP	31.367	-36	-0,11	31.403	+10.614	+51,14	20.753
- Educación General	188.251	+1.434	+0,77	186.817	+56.835	+43,25	131.416
<i>EST. POSTSECUNDARIOS</i>							
- Técnico Prof. Superior	23.348	+471	+2,06	22.877	+8.709	+59,49	14.639
- Primer ciclo	689	+14	+2,07	675	-117	-14,52	806
- Segundo y tercer ciclo	22.849	+1.172	+5,41	21.677	+7.630	+50,13	15.219
- Otros	160	+24	+17,65	136	-10	-5,88	170
MUJERES							
TOTAL	374.851	+10.396	+2,85	364.455	+102.166	+37,47	272.685
Sin Estudios	5.437	+134	+2,53	5.303	+1.286	+30,98	4.151
<i>ESTUDIOS PRIMARIOS</i>							
- Incompletos	38.960	+1.223	+3,24	37.737	+12.290	+46,08	26.670
- Completos	35.070	+1.667	+4,99	33.403	+10.632	+43,51	24.438
<i>ESTUDIOS SECUNDARIOS</i>							
- Programas FP	32.706	+349	+1,08	32.357	+7.260	+28,53	25.446
- Educación General	182.917	+4.102	+2,29	178.815	+45.665	+33,27	137.252
<i>EST. POSTSECUNDARIOS</i>							
- Técnico Prof. Superior	29.104	+495	+1,73	28.609	+9.908	+51,61	19.196
- Primer ciclo	2.161	+27	+1,27	2.134	-519	-19,37	2.680
- Segundo y tercer ciclo	48.253	+2.360	+5,14	45.893	+15.819	+48,77	32.434
- Otros	243	+39	+19,12	204	-175	-41,87	418

Fuente: Elaboración propia a partir de datos del Servicio Público de Empleo Estatal,
ESTADÍSTICA DE DEMANDANTES DE EMPLEO, PUESTOS DE TRABAJO Y COLOCACIONES

MAYO 2020

DISTRIBUCIÓN DEL PARO REGISTRADO SEGÚN DURACIÓN DE LA DEMANDA, SEXO Y GRUPOS DE EDADES JÓVENES

Sexo y Duración de la demanda	TOTAL	TOTAL 16-29	TOTAL 16-24	Grupos de Edades		
				16-19	20-24	25-29
AMBOS SEXOS						
TOTAL	3.857.776	720.359	326.574	71.316	255.258	393.785
Menor o igual a 7 días	1,53%	2,44%	2,54%	2,41%	2,58%	2,36%
Entre 7 y 15 días	1,37%	2,16%	2,24%	1,96%	2,31%	2,10%
Entre 15 y 30 días	3,24%	4,93%	4,94%	3,82%	5,25%	4,93%
Entre 1 y 3 meses	20,04%	28,57%	26,63%	18,92%	28,78%	30,19%
Entre 3 y 6 meses	20,06%	29,58%	33,08%	40,75%	30,94%	26,68%
Entre 6 y 9 meses	12,31%	14,11%	14,38%	15,86%	13,96%	13,89%
Entre 9 y 12 meses	6,26%	5,43%	5,17%	6,00%	4,94%	5,65%
Entre 12 y 18 meses	8,05%	4,92%	4,52%	5,41%	4,27%	5,25%
Entre 18 y 24 meses	5,61%	2,98%	2,70%	2,86%	2,65%	3,22%
Más de 24 meses	21,52%	4,86%	3,80%	2,02%	4,30%	5,74%
VARONES						
TOTAL	1.666.098	345.508	168.228	40.790	127.438	177.280
Menor o igual a 7 días	1,86%	2,67%	2,69%	2,54%	2,74%	2,65%
Entre 7 y 15 días	1,66%	2,33%	2,33%	1,99%	2,43%	2,34%
Entre 15 y 30 días	3,93%	5,41%	5,26%	4,06%	5,64%	5,55%
Entre 1 y 3 meses	24,13%	29,99%	27,04%	19,02%	29,61%	32,79%
Entre 3 y 6 meses	21,41%	30,39%	33,83%	40,89%	31,57%	27,12%
Entre 6 y 9 meses	12,17%	13,69%	13,99%	15,61%	13,47%	13,40%
Entre 9 y 12 meses	5,92%	4,90%	4,95%	6,05%	4,60%	4,86%
Entre 12 y 18 meses	7,05%	4,15%	4,13%	5,29%	3,76%	4,17%
Entre 18 y 24 meses	4,71%	2,48%	2,44%	2,75%	2,34%	2,51%
Más de 24 meses	17,16%	3,99%	3,34%	1,79%	3,84%	4,60%
MUJERES						
TOTAL	2.191.678	374.851	158.346	30.526	127.820	216.505
Menor o igual a 7 días	1,28%	2,23%	2,38%	2,22%	2,42%	2,12%
Entre 7 y 15 días	1,16%	2,00%	2,14%	1,91%	2,20%	1,90%
Entre 15 y 30 días	2,71%	4,49%	4,60%	3,50%	4,87%	4,41%
Entre 1 y 3 meses	16,94%	27,27%	26,19%	18,78%	27,95%	28,06%
Entre 3 y 6 meses	19,03%	28,84%	32,28%	40,57%	30,30%	26,32%
Entre 6 y 9 meses	12,41%	14,50%	14,79%	16,18%	14,46%	14,28%
Entre 9 y 12 meses	6,53%	5,92%	5,41%	5,94%	5,28%	6,30%
Entre 12 y 18 meses	8,82%	5,63%	4,94%	5,58%	4,79%	6,13%
Entre 18 y 24 meses	6,29%	3,45%	2,98%	3,00%	2,97%	3,80%
Más de 24 meses	24,84%	5,67%	4,29%	2,32%	4,76%	6,68%

Fuente: Elaboración propia a partir de datos del Servicio Público de Empleo Estatal,
ESTADÍSTICA DE DEMANDANTES DE EMPLEO, PUESTOS DE TRABAJO Y COLOCACIONES

MAYO 2020

PARO REGISTRADO SEGÚN SEXO Y DURACIÓN DE LA DEMANDA JÓVENES DE 16 A 29 AÑOS

Sexo y Duración de la demanda	Mayo 2020	Variación Mensual Abril 2020			Variación Anual Mayo 2019		
	Dato	Absoluta	Relativa	Dato	Absoluta	Relativa	Dato
AMBOS SEXOS							
TOTAL	720.359	+14.760	+2,09	705.599	+213.971	+42,25	506.388
Menor o igual a 7 días	17.569	-3.239	-15,57	20.808	-9.888	-36,01	27.457
Entre 7 y 15 días	15.569	-19.175	-55,19	34.744	-14.970	-49,02	30.539
Entre 15 y 30 días	35.527	-13.628	-27,72	49.155	-14.473	-28,95	50.000
Entre 1 y 3 meses	205.835	-22.161	-9,72	227.996	+73.619	+55,68	132.216
Entre 3 y 6 meses	213.109	+45.747	+27,33	167.362	+115.984	+119,42	97.125
Entre 6 y 9 meses	101.639	+16.097	+18,82	85.542	+42.105	+70,72	59.534
Entre 9 y 12 meses	39.138	+5.017	+14,70	34.121	+9.921	+33,96	29.217
Entre 12 y 18 meses	35.435	+2.991	+9,22	32.444	+6.375	+21,94	29.060
Entre 18 y 24 meses	21.498	+1.538	+7,71	19.960	+2.619	+13,87	18.879
Más de 24 meses	35.040	+1.573	+4,70	33.467	+2.679	+8,28	32.361
VARONES							
TOTAL	345.508	+4.364	+1,28	341.144	+111.805	+47,84	233.703
Menor o igual a 7 días	9.215	-1.786	-16,23	11.001	-4.581	-33,21	13.796
Entre 7 y 15 días	8.065	-10.876	-57,42	18.941	-7.430	-47,95	15.495
Entre 15 y 30 días	18.689	-7.499	-28,64	26.188	-6.211	-24,94	24.900
Entre 1 y 3 meses	103.624	-11.146	-9,71	114.770	+37.878	+57,61	65.746
Entre 3 y 6 meses	105.001	+22.855	+27,82	82.146	+60.355	+135,19	44.646
Entre 6 y 9 meses	47.296	+7.914	+20,10	39.382	+21.213	+81,33	26.083
Entre 9 y 12 meses	16.941	+2.338	+16,01	14.603	+4.827	+39,85	12.114
Entre 12 y 18 meses	14.336	+1.288	+9,87	13.048	+3.049	+27,01	11.287
Entre 18 y 24 meses	8.552	+671	+8,51	7.881	+1.295	+17,84	7.257
Más de 24 meses	13.789	+605	+4,59	13.184	+1.410	+11,39	12.379
MUJERES							
TOTAL	374.851	+10.396	+2,85	364.455	+102.166	+37,47	272.685
Menor o igual a 7 días	8.354	-1.453	-14,82	9.807	-5.307	-38,85	13.661
Entre 7 y 15 días	7.504	-8.299	-52,52	15.803	-7.540	-50,12	15.044
Entre 15 y 30 días	16.838	-6.129	-26,69	22.967	-8.262	-32,92	25.100
Entre 1 y 3 meses	102.211	-11.015	-9,73	113.226	+35.741	+53,77	66.470
Entre 3 y 6 meses	108.108	+22.892	+26,86	85.216	+55.629	+106,00	52.479
Entre 6 y 9 meses	54.343	+8.183	+17,73	46.160	+20.892	+62,46	33.451
Entre 9 y 12 meses	22.197	+2.679	+13,73	19.518	+5.094	+29,78	17.103
Entre 12 y 18 meses	21.099	+1.703	+8,78	19.396	+3.326	+18,71	17.773
Entre 18 y 24 meses	12.946	+867	+7,18	12.079	+1.324	+11,39	11.622
Más de 24 meses	21.251	+968	+4,77	20.283	+1.269	+6,35	19.982

Fuente: Elaboración propia a partir de datos del Servicio Público de Empleo Estatal,
ESTADÍSTICA DE DEMANDANTES DE EMPLEO, PUESTOS DE TRABAJO Y COLOCACIONES

MAYO 2020

**PORCENTAJES DE POBLACIÓN JOVEN EN EL PARO REGISTRADO
POR COMUNIDADES AUTÓNOMAS Y PROVINCIAS
JÓVENES DE 16 A 29 AÑOS - AMBOS SEXOS**

Comunidades Autónomas, Provincias	TOTAL 16y+ años	MENORES DE 30 AÑOS			
		TOTAL 16-29 años	% jov en cada Prov y CCAA	Distribución s/ Total	Distribución en CCAA
Almería	72.160	14.175	19,64%	1,97%	7,16%
Cádiz	177.987	34.321	19,28%	4,76%	17,34%
Córdoba	85.843	19.083	22,23%	2,65%	9,64%
Granada	100.977	22.349	22,13%	3,10%	11,29%
Huelva	52.769	9.670	18,33%	1,34%	4,88%
Jaén	62.115	15.513	24,97%	2,15%	7,84%
Málaga	190.744	37.406	19,61%	5,19%	18,89%
Sevilla	226.492	45.451	20,07%	6,31%	22,96%
ANDALUCIA	969.087	197.968	20,43%	27,48%	100,00%
Huesca	10.149	2.331	22,97%	0,32%	14,38%
Teruel	6.518	1.463	22,45%	0,20%	9,02%
Zaragoza	61.862	12.421	20,08%	1,72%	76,60%
ARAGON	78.529	16.215	20,65%	2,25%	100,00%
ASTURIAS, PRINCIPADO DE	83.860	13.173	15,71%	1,83%	
BALEARIS, ILLES	74.689	19.065	25,53%	2,65%	
Las Palmas	136.462	23.795	17,44%	3,30%	53,65%
Santa Cruz de Tenerife	124.612	20.555	16,50%	2,85%	46,35%
CANARIAS	261.074	44.350	16,99%	6,16%	100,00%
CANTABRIA	43.756	7.686	17,57%	1,07%	
Albacete	36.630	6.630	18,10%	0,92%	18,08%
Ciudad Real	53.574	10.871	20,29%	1,51%	29,65%
Cuenca	13.983	2.730	19,52%	0,38%	7,45%
Guadalajara	18.843	3.515	18,65%	0,49%	9,59%
Toledo	70.914	12.921	18,22%	1,79%	35,24%
CASTILLA-LA MANCHA	193.944	36.667	18,91%	5,09%	100,00%
Ávila	12.908	2.347	18,18%	0,33%	7,27%
Burgos	23.084	4.331	18,76%	0,60%	13,42%
León	33.787	5.845	17,30%	0,81%	18,11%
Palencia	11.004	2.392	21,74%	0,33%	7,41%
Salamanca	26.632	5.215	19,58%	0,72%	16,16%
Segovia	8.743	1.789	20,46%	0,25%	5,54%
Soria	4.550	1.039	22,84%	0,14%	3,22%
Valladolid	36.327	6.993	19,25%	0,97%	21,67%
Zamora	13.257	2.321	17,51%	0,32%	7,19%
CASTILLA Y LEON	170.292	32.272	18,95%	4,48%	100,00%
Barcelona	355.021	59.702	16,82%	8,29%	71,43%
Girona	46.361	8.792	18,96%	1,22%	10,52%
Lleida	23.492	4.141	17,63%	0,57%	4,95%
Tarragona	58.275	10.950	18,79%	1,52%	13,10%
CATALUÑA	483.149	83.585	17,30%	11,60%	100,00%

MAYO 2020

**PORCENTAJES DE POBLACIÓN JOVEN EN EL PARO REGISTRADO
POR COMUNIDADES AUTÓNOMAS Y PROVINCIAS
JÓVENES DE 16 A 29 AÑOS - AMBOS SEXOS**

Comunidades Autónomas, Provincias	TOTAL 16y+ años	MENORES DE 30 AÑOS			
		TOTAL 16-29 años	% jov en cada Prov y CCAA	Distribución s/ Total	Distribución en CCAA
Alicante-Alacant	179.797	30.681	17,06%	4,26%	38,41%
Castellón-Castelló	47.218	9.303	19,70%	1,29%	11,65%
Valencia-València	213.502	39.893	18,69%	5,54%	49,94%
COMUNITAT VALENCIANA	440.517	79.877	18,13%	11,09%	100,00%
Badajoz	72.197	14.781	20,47%	2,05%	64,81%
Cáceres	39.192	8.025	20,48%	1,11%	35,19%
EXTREMADURA	111.389	22.806	20,47%	3,17%	100,00%
A Coruña	76.817	10.819	14,08%	1,50%	39,70%
Lugo	18.457	2.891	15,66%	0,40%	10,61%
Ourense	20.714	3.130	15,11%	0,43%	11,49%
Pontevedra	75.094	10.411	13,86%	1,45%	38,20%
GALICIA	191.082	27.251	14,26%	3,78%	100,00%
MADRID, COMUNIDAD DE	419.359	74.407	17,74%	10,33%	
MURCIA, REGION DE	114.168	23.134	20,26%	3,21%	
NAVARRA, COM. FORAL DE	41.137	8.796	21,38%	1,22%	
Araba/Álava	23.782	4.271	17,96%	0,59%	17,19%
Bizkaia	79.616	13.470	16,92%	1,87%	54,21%
Gipuzkoa	38.317	7.108	18,55%	0,99%	28,60%
PAIS VASCO	141.715	24.849	17,53%	3,45%	100,00%
RIOJA, LA	18.707	2.946	15,75%	0,41%	
CEUTA	11.997	2.915	24,30%	0,40%	
MELILLA	9.325	2.397	25,71%	0,33%	
TOTAL ESTATAL	3.857.776	720.359	18,67%	100,00%	

Fuente: Elaboración propia a partir de datos del Servicio Público de Empleo Estatal,
ESTADÍSTICA DE DEMANDANTES DE EMPLEO, PUESTOS DE TRABAJO Y COLOCACIONES

MAYO 2020

**PORCENTAJES DE POBLACIÓN JOVEN EN EL PARO REGISTRADO
POR COMUNIDADES AUTÓNOMAS Y PROVINCIAS
JÓVENES DE 16 A 29 AÑOS - VARONES**

Comunidades Autónomas, Provincias	TOTAL 16y+ años	MENORES DE 30 AÑOS				
		TOTAL 16-29 años	% jov en cada Prov y CCAA	Distribución s/ Total	Distribución s/ SEXO	Distribución en CCAA
Almería	30.676	6.146	20,04%	1,78%	43,36%	6,69%
Cádiz	74.372	16.144	21,71%	4,67%	47,04%	17,56%
Córdoba	37.011	8.715	23,55%	2,52%	45,67%	9,48%
Granada	45.549	10.243	22,49%	2,96%	45,83%	11,14%
Huelva	23.163	4.592	19,82%	1,33%	47,49%	5,00%
Jaén	26.231	7.100	27,07%	2,05%	45,77%	7,72%
Málaga	81.640	17.767	21,76%	5,14%	47,50%	19,33%
Sevilla	94.888	21.221	22,36%	6,14%	46,69%	23,08%
ANDALUCIA	413.530	91.928	22,23%	26,61%	46,44%	100,00%
Huesca	4.318	1.104	25,57%	0,32%	47,36%	14,18%
Teruel	2.877	752	26,14%	0,22%	51,40%	9,66%
Zaragoza	25.966	5.932	22,85%	1,72%	47,76%	76,17%
ARAGON	33.161	7.788	23,49%	2,25%	48,03%	100,00%
ASTURIAS, PRINCIPADO DE	38.044	6.553	17,22%	1,90%	49,75%	
BALEARS, ILLES	34.450	9.397	27,28%	2,72%	49,29%	
Las Palmas	61.872	11.741	18,98%	3,40%	49,34%	53,85%
Santa Cruz de Tenerife	57.711	10.063	17,44%	2,91%	48,96%	46,15%
CANARIAS	119.583	21.804	18,23%	6,31%	49,16%	100,00%
CANTABRIA	19.674	3.763	19,13%	1,09%	48,96%	
Albacete	13.284	2.937	22,11%	0,85%	44,30%	17,24%
Ciudad Real	20.383	4.935	24,21%	1,43%	45,40%	28,96%
Cuenca	5.692	1.345	23,63%	0,39%	49,27%	7,89%
Guadalajara	7.865	1.751	22,26%	0,51%	49,82%	10,28%
Toledo	27.269	6.072	22,27%	1,76%	46,99%	35,63%
CASTILLA-LA MANCHA	74.493	17.040	22,87%	4,93%	46,47%	100,00%
Ávila	5.594	1.195	21,36%	0,35%	50,92%	7,43%
Burgos	10.161	2.233	21,98%	0,65%	51,56%	13,88%
León	15.075	2.906	19,28%	0,84%	49,72%	18,06%
Palencia	4.854	1.240	25,55%	0,36%	51,84%	7,71%
Salamanca	11.039	2.448	22,18%	0,71%	46,94%	15,22%
Segovia	3.956	945	23,89%	0,27%	52,82%	5,87%
Soria	2.050	531	25,90%	0,15%	51,11%	3,30%
Valladolid	15.494	3.457	22,31%	1,00%	49,44%	21,49%
Zamora	5.978	1.134	18,97%	0,33%	48,86%	7,05%
CASTILLA Y LEON	74.201	16.089	21,68%	4,66%	49,85%	100,00%
Barcelona	160.724	30.165	18,77%	8,73%	50,53%	72,15%
Girona	21.394	4.447	20,79%	1,29%	50,58%	10,64%
Lleida	10.591	1.914	18,07%	0,55%	46,22%	4,58%
Tarragona	25.934	5.281	20,36%	1,53%	48,23%	12,63%
CATALUÑA	218.643	41.807	19,12%	12,10%	50,02%	100,00%

MAYO 2020

PORCENTAJES DE POBLACIÓN JOVEN EN EL PARO REGISTRADO POR COMUNIDADES AUTÓNOMAS Y PROVINCIAS

JÓVENES DE 16 A 29 AÑOS - VARONES

Comunidades Autónomas, Provincias	TOTAL 16y+ años	MENORES DE 30 AÑOS				
		TOTAL 16-29 años	% jov en cada Prov y CCAA	Distribución s/ Total	Distribución s/ SEXO	Distribución en CCAA
Alicante-Alacant	76.582	14.944	19,51%	4,33%	48,71%	38,48%
Castellón-Castelló	19.799	4.556	23,01%	1,32%	48,97%	11,73%
Valencia-València	89.119	19.334	21,69%	5,60%	48,46%	49,79%
COMUNITAT VALENCIANA	185.500	38.834	20,93%	11,24%	48,62%	100,00%
Badajoz	27.428	6.681	24,36%	1,93%	45,20%	63,80%
Cáceres	16.750	3.790	22,63%	1,10%	47,23%	36,20%
EXTREMADURA	44.178	10.471	23,70%	3,03%	45,91%	100,00%
A Coruña	34.141	5.205	15,25%	1,51%	48,11%	39,71%
Lugo	8.120	1.311	16,15%	0,38%	45,35%	10,00%
Ourense	9.233	1.513	16,39%	0,44%	48,34%	11,54%
Pontevedra	32.437	5.078	15,65%	1,47%	48,78%	38,74%
GALICIA	83.931	13.107	15,62%	3,79%	48,10%	100,00%
MADRID, COMUNIDAD DE	181.986	35.861	19,71%	10,38%	48,20%	
MURCIA, REGION DE	46.523	10.580	22,74%	3,06%	45,73%	
NAVARRA, COM. FORAL DE	17.716	4.337	24,48%	1,26%	49,31%	
Araba/Álava	10.413	2.028	19,48%	0,59%	47,48%	16,30%
Bizkaia	36.570	6.778	18,53%	1,96%	50,32%	54,48%
Gipuzkoa	17.140	3.636	21,21%	1,05%	51,15%	29,22%
PAIS VASCO	64.123	12.442	19,40%	3,60%	50,07%	100,00%
RIOJA, LA	7.778	1.414	18,18%	0,41%	48,00%	
CEUTA	4.973	1.294	26,02%	0,37%	44,39%	
MELILLA	3.611	999	27,67%	0,29%	41,68%	
TOTAL ESTATAL	1.666.098	345.508	20,74%	100,00%	47,96%	

MAYO 2020

PORCENTAJES DE POBLACIÓN JOVEN EN EL PARO REGISTRADO POR COMUNIDADES AUTÓNOMAS Y PROVINCIAS

JÓVENES DE 16 A 29 AÑOS - MUJERES

Comunidades Autónomas, Provincias	TOTAL 16y+ años	MENORES DE 30 AÑOS				
		TOTAL 16-29 años	% jov en cada Prov y CCAA	Distribución s/ Total	Distribución s/ SEXO	Distribución en CCAA
Almería	41.484	8.029	19,35%	2,14%	56,64%	7,57%
Cádiz	103.615	18.177	17,54%	4,85%	52,96%	17,14%
Córdoba	48.832	10.368	21,23%	2,77%	54,33%	9,78%
Granada	55.428	12.106	21,84%	3,23%	54,17%	11,42%
Huelva	29.606	5.078	17,15%	1,35%	52,51%	4,79%
Jaén	35.884	8.413	23,44%	2,24%	54,23%	7,93%
Málaga	109.104	19.639	18,00%	5,24%	52,50%	18,52%
Sevilla	131.604	24.230	18,41%	6,46%	53,31%	22,85%
ANDALUCIA	555.557	106.040	19,09%	28,29%	53,56%	100,00%
Huesca	5.831	1.227	21,04%	0,33%	52,64%	14,56%
Teruel	3.641	711	19,53%	0,19%	48,60%	8,44%
Zaragoza	35.896	6.489	18,08%	1,73%	52,24%	77,00%
ARAGON	45.368	8.427	18,57%	2,25%	51,97%	100,00%
ASTURIAS, PRINCIPADO DE	45.816	6.620	14,45%	1,77%	50,25%	
BALEARIS, ILLES	40.239	9.668	24,03%	2,58%	50,71%	
Las Palmas	74.590	12.054	16,16%	3,22%	50,66%	53,46%
Santa Cruz de Tenerife	66.901	10.492	15,68%	2,80%	51,04%	46,54%
CANARIAS	141.491	22.546	15,93%	6,01%	50,84%	100,00%
CANTABRIA	24.082	3.923	16,29%	1,05%	51,04%	
Albacete	23.346	3.693	15,82%	0,99%	55,70%	18,82%
Ciudad Real	33.191	5.936	17,88%	1,58%	54,60%	30,24%
Cuenca	8.291	1.385	16,70%	0,37%	50,73%	7,06%
Guadalajara	10.978	1.764	16,07%	0,47%	50,18%	8,99%
Toledo	43.645	6.849	15,69%	1,83%	53,01%	34,90%
CASTILLA-LA MANCHA	119.451	19.627	16,43%	5,24%	53,53%	100,00%
Ávila	7.314	1.152	15,75%	0,31%	49,08%	7,12%
Burgos	12.923	2.098	16,23%	0,56%	48,44%	12,96%
León	18.712	2.939	15,71%	0,78%	50,28%	18,16%
Palencia	6.150	1.152	18,73%	0,31%	48,16%	7,12%
Salamanca	15.593	2.767	17,75%	0,74%	53,06%	17,10%
Segovia	4.787	844	17,63%	0,23%	47,18%	5,22%
Soria	2.500	508	20,32%	0,14%	48,89%	3,14%
Valladolid	20.833	3.536	16,97%	0,94%	50,56%	21,85%
Zamora	7.279	1.187	16,31%	0,32%	51,14%	7,33%
CASTILLA Y LEON	96.091	16.183	16,84%	4,32%	50,15%	100,00%
Barcelona	194.297	29.537	15,20%	7,88%	49,47%	70,70%
Girona	24.967	4.345	17,40%	1,16%	49,42%	10,40%
Lleida	12.901	2.227	17,26%	0,59%	53,78%	5,33%
Tarragona	32.341	5.669	17,53%	1,51%	51,77%	13,57%
CATALUÑA	264.506	41.778	15,79%	11,15%	49,98%	100,00%

MAYO 2020

PORCENTAJES DE POBLACIÓN JOVEN EN EL PARO REGISTRADO POR COMUNIDADES AUTÓNOMAS Y PROVINCIAS

JÓVENES DE 16 A 29 AÑOS - MUJERES

Comunidades Autónomas, Provincias	TOTAL 16y+ años	MENORES DE 30 AÑOS				
		TOTAL 16-29 años	% jov en cada Prov y CCAA	Distribución s/ Total	Distribución s/ SEXO	Distribución en CCAA
Alicante-Alacant	103.215	15.737	15,25%	4,20%	51,29%	38,34%
Castellón-Castelló	27.419	4.747	17,31%	1,27%	51,03%	11,57%
Valencia-València	124.383	20.559	16,53%	5,48%	51,54%	50,09%
COMUNITAT VALENCIANA	255.017	41.043	16,09%	10,95%	51,38%	100,00%
Badajoz	44.769	8.100	18,09%	2,16%	54,80%	65,67%
Cáceres	22.442	4.235	18,87%	1,13%	52,77%	34,33%
EXTREMADURA	67.211	12.335	18,35%	3,29%	54,09%	100,00%
A Coruña	42.676	5.614	13,15%	1,50%	51,89%	39,69%
Lugo	10.337	1.580	15,28%	0,42%	54,65%	11,17%
Ourense	11.481	1.617	14,08%	0,43%	51,66%	11,43%
Pontevedra	42.657	5.333	12,50%	1,42%	51,22%	37,71%
GALICIA	107.151	14.144	13,20%	3,77%	51,90%	100,00%
MADRID, COMUNIDAD DE	237.373	38.546	16,24%	10,28%	51,80%	
MURCIA, REGION DE	67.645	12.554	18,56%	3,35%	54,27%	
NAVARRA, COM. FORAL DE	23.421	4.459	19,04%	1,19%	50,69%	
Araba/Álava	13.369	2.243	16,78%	0,60%	52,52%	18,08%
Bizkaia	43.046	6.692	15,55%	1,79%	49,68%	53,94%
Gipuzkoa	21.177	3.472	16,40%	0,93%	48,85%	27,98%
PAIS VASCO	77.592	12.407	15,99%	3,31%	49,93%	100,00%
RIOJA, LA	10.929	1.532	14,02%	0,41%	52,00%	
CEUTA	7.024	1.621	23,08%	0,43%	55,61%	
MELILLA	5.714	1.398	24,47%	0,37%	58,32%	
TOTAL ESTATAL	2.191.678	374.851	17,10%	100,00%	52,04%	