

JUNIO 2020

PARO REGISTRADO POR SEXO Y GRUPOS DE EDADES

<i>Sexo y Grupos de edades</i>	Junio 2020	Variación Mensual Mayo 2020			Variación Anual Junio 2019		
	<i>Dato</i>	<i>Absoluta</i>	<i>Relativa</i>	<i>Dato</i>	<i>Absoluta</i>	<i>Relativa</i>	<i>Dato</i>

AMBOS SEXOS

De 16 a 19 años	79.552	+8.236	+11,55	71.316	+12.342	+18,36	67.210
De 20 a 24 años	263.606	+8.348	+3,27	255.258	+106.527	+67,82	157.079
TOTAL 16-24 años	343.158	+16.584	+5,08	326.574	+118.869	+53,00	224.289
De 25 a 29 años	393.637	-148	-0,04	393.785	+138.178	+54,09	255.459
TOTAL 16-29 años	736.795	+16.436	+2,28	720.359	+257.047	+53,58	479.748
De 30 a 34 años	395.590	-2.445	-0,61	398.035	+114.633	+40,80	280.957
TOTAL 16-34 años	1.132.385	+13.991	+1,25	1.118.394	+371.680	+48,86	760.705
De 35 y más años	2.730.498	-8.884	-0,32	2.739.382	+475.517	+21,09	2.254.981
Total 16 y más años	3.862.883	+5.107	+0,13	3.857.776	+847.197	+28,09	3.015.686

VARONES

De 16 a 19 años	45.523	+4.733	+11,60	40.790	+7.230	+18,88	38.293
De 20 a 24 años	131.770	+4.332	+3,40	127.438	+55.256	+72,22	76.514
TOTAL 16-24 años	177.293	+9.065	+5,39	168.228	+62.486	+54,43	114.807
De 25 a 29 años	175.126	-2.154	-1,22	177.280	+68.877	+64,83	106.249
TOTAL 16-29 años	352.419	+6.911	+2,00	345.508	+131.363	+59,43	221.056
De 30 a 34 años	160.819	-4.125	-2,50	164.944	+55.804	+53,14	105.015
TOTAL 16-34 años	513.238	+2.786	+0,55	510.452	+187.167	+57,40	326.071
De 35 y más años	1.133.727	-21.919	-1,90	1.155.646	+241.742	+27,10	891.985
Total 16 y más años	1.646.965	-19.133	-1,15	1.666.098	+428.909	+35,21	1.218.056

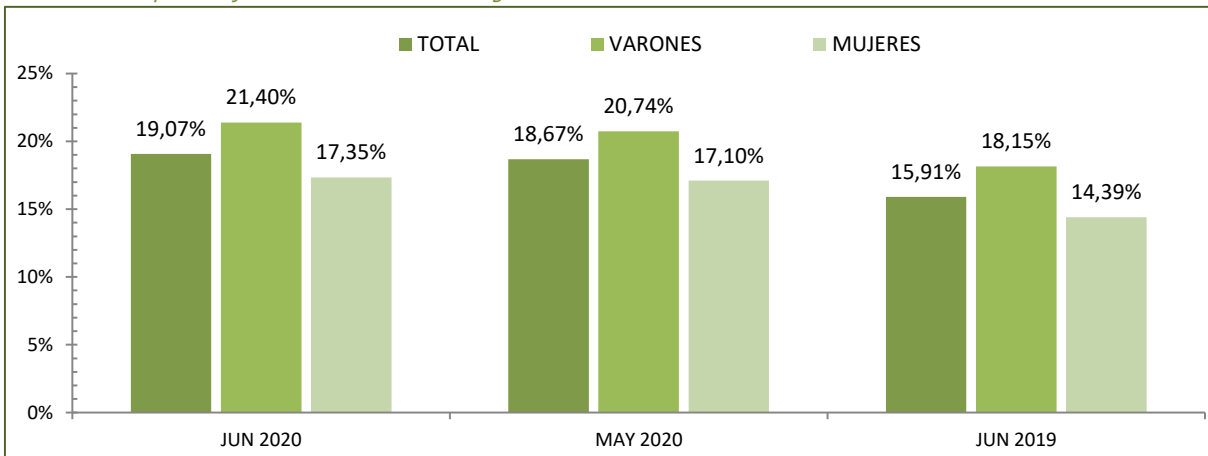
MUJERES

De 16 a 19 años	34.029	+3.503	+11,48	30.526	+5.112	+17,68	28.917
De 20 a 24 años	131.836	+4.016	+3,14	127.820	+51.271	+63,64	80.565
TOTAL 16-24 años	165.865	+7.519	+4,75	158.346	+56.383	+51,50	109.482
De 25 a 29 años	218.511	+2.006	+0,93	216.505	+69.301	+46,45	149.210
TOTAL 16-29 años	384.376	+9.525	+2,54	374.851	+125.684	+48,58	258.692
De 30 a 34 años	234.771	+1.680	+0,72	233.091	+58.829	+33,44	175.942
TOTAL 16-34 años	619.147	+11.205	+1,84	607.942	+184.513	+42,45	434.634
De 35 y más años	1.596.771	+13.035	+0,82	1.583.736	+233.775	+17,15	1.362.996
Total 16 y más años	2.215.918	+24.240	+1,11	2.191.678	+418.288	+23,27	1.797.630

JUNIO 2020

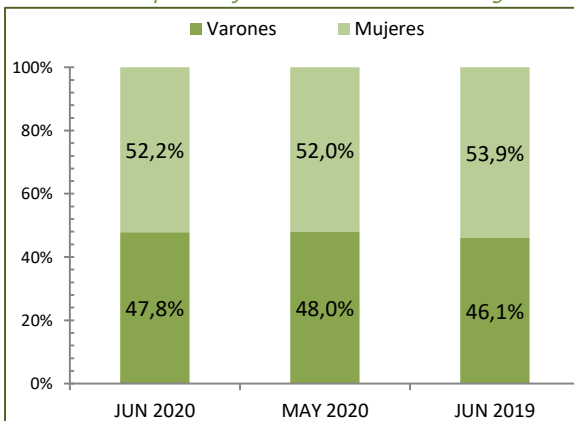
PORCENTAJES DE JÓVENES DE 16 A 29 AÑOS EN EL PARO REGISTRADO POR PERÍODO Y SEXO

Para cada caso porcentajes sobre el total de Paro Registrado

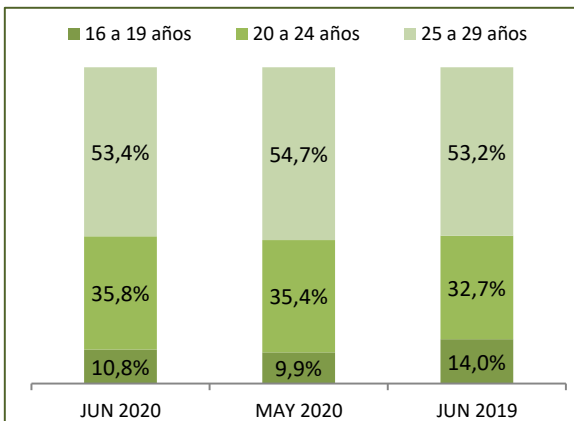


DISTRIBUCIÓN SEGÚN EL SEXO

Para cada caso porcentajes sobre el total de Paro Registrado

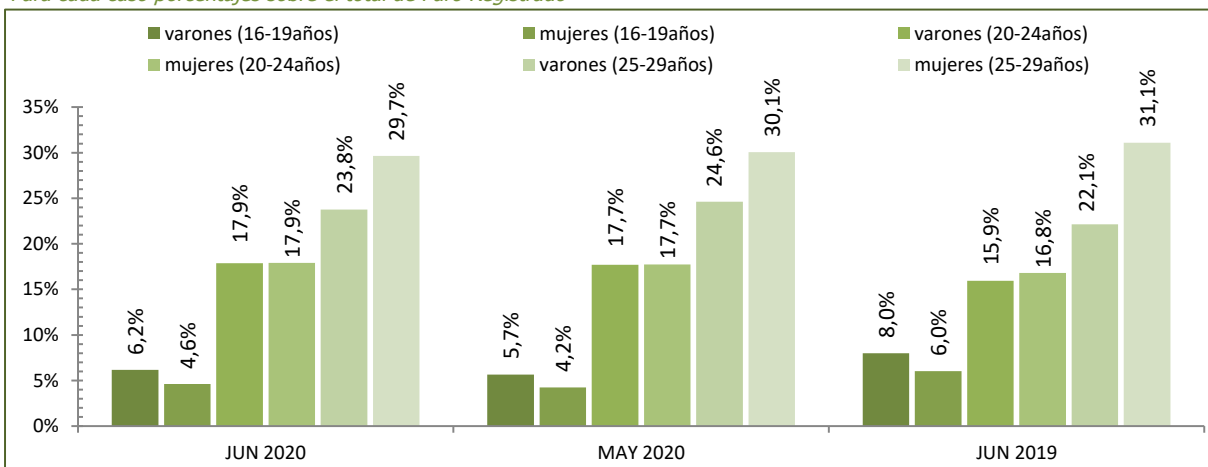


DISTRIBUCIÓN SEGÚN LAS EDADES



DISTRIBUCIÓN SEGÚN EL SEXO Y LAS EDADES

Para cada caso porcentajes sobre el total de Paro Registrado

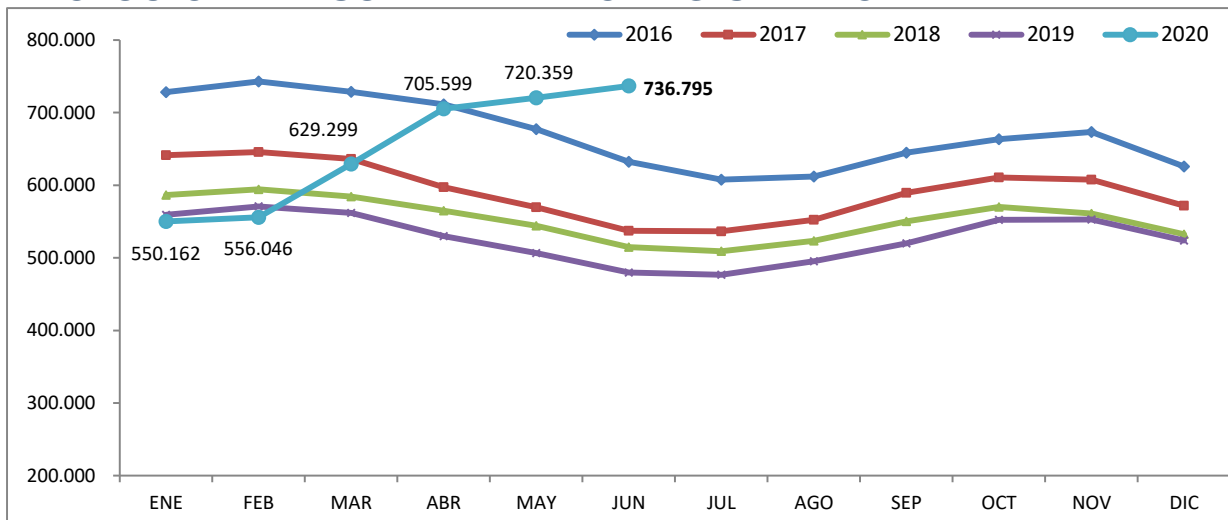


Fuente: Elaboración propia a partir de datos del Servicio Público de Empleo Estatal,
ESTADÍSTICA DE DEMANDANTES DE EMPLEO, PUESTOS DE TRABAJO Y COLOCACIONES

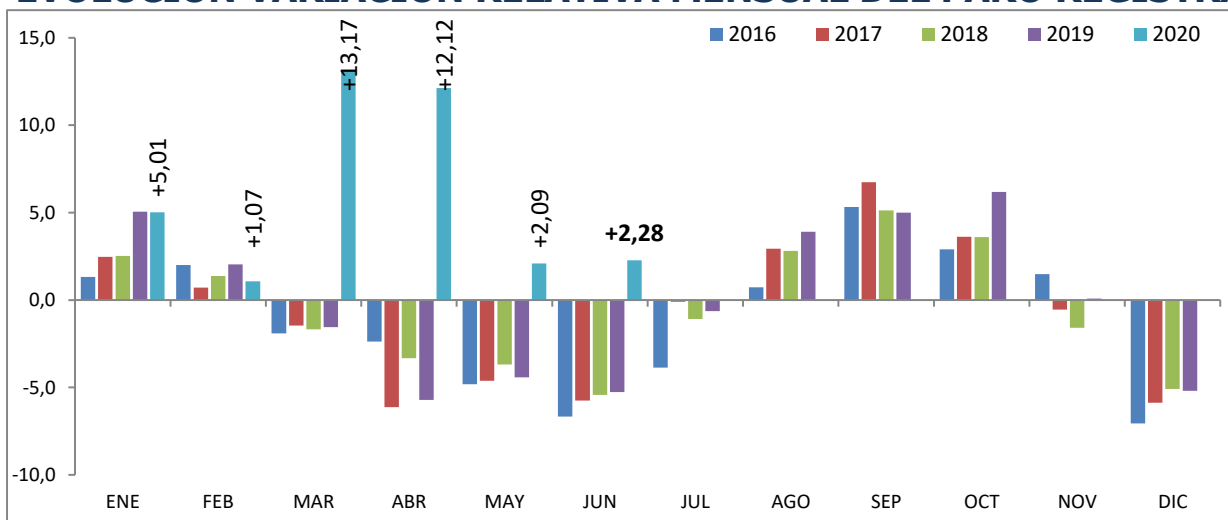
JUNIO 2020

JÓVENES DE 16 a 29 AÑOS

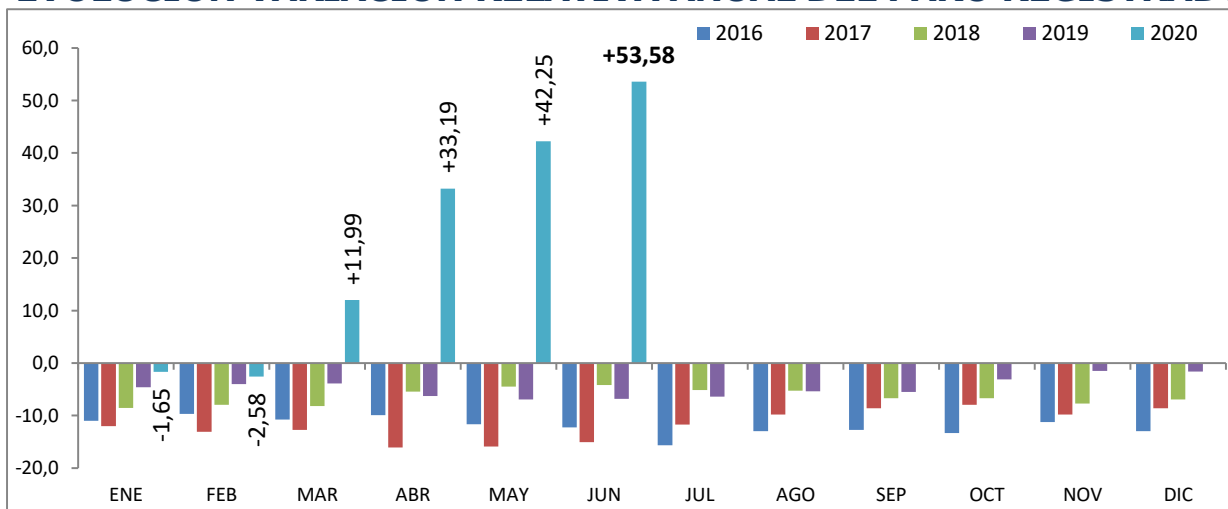
EVOLUCIÓN MENSUAL DEL PARO REGISTRADO



EVOLUCIÓN VARIACIÓN RELATIVA MENSUAL DEL PARO REGISTRADO



EVOLUCIÓN VARIACIÓN RELATIVA ANUAL DEL PARO REGISTRADO



Fuente: Elaboración propia a partir de datos del Servicio Público de Empleo Estatal,
ESTADÍSTICA DE DEMANDANTES DE EMPLEO, PUESTOS DE TRABAJO Y COLOCACIONES

JUNIO 2020

**PARO REGISTRADO SEGÚN SEXO, EDADES Y RELACIÓN ENTRE SEXOS
POR COMUNIDADES AUTÓNOMAS Y PROVINCIAS**

Comunidades autónomas y provincias	TOTAL EDADES			De 16 a 29 años			De 30 y más años			RELACIÓN ENTRE SEXOS*		
	TOTAL	Varones	Mujeres	TOTAL	Varones	Mujeres	TOTAL	Varones	Mujeres	TOTAL	<30 años	RESTO
Almería	77.581	33.250	44.331	15.370	6.678	8.692	62.211	26.572	35.639	75,0	76,8	74,6
Cádiz	173.438	70.864	102.574	33.761	15.727	18.034	139.677	55.137	84.540	69,1	87,2	65,2
Córdoba	86.137	36.618	49.519	19.755	8.987	10.768	66.382	27.631	38.751	73,9	83,5	71,3
Granada	103.088	46.076	57.012	23.416	10.675	12.741	79.672	35.401	44.271	80,8	83,8	80,0
Huelva	60.689	25.868	34.821	11.823	5.579	6.244	48.866	20.289	28.577	74,3	89,3	71,0
Jaén	62.432	25.905	36.527	16.088	7.289	8.799	46.344	18.616	27.728	70,9	82,8	67,1
Málaga	188.285	79.206	109.079	37.296	17.648	19.648	150.989	61.558	89.431	72,6	89,8	68,8
Sevilla	228.446	94.132	134.314	46.859	21.702	25.157	181.587	72.430	109.157	70,1	86,3	66,4
ANDALUCÍA	980.096	411.919	568.177	204.368	94.285	110.083	775.728	317.634	458.094	72,5	85,6	69,3
Huesca	9.922	4.192	5.730	2.224	1.061	1.163	7.698	3.131	4.567	73,2	91,2	68,6
Teruel	6.478	2.799	3.679	1.532	772	760	4.946	2.027	2.919	76,1	101,6	69,4
Zaragoza	60.060	24.907	35.153	11.858	5.691	6.167	48.202	19.216	28.986	70,9	92,3	66,3
ARAGON	76.460	31.898	44.562	15.614	7.524	8.090	60.846	24.374	36.472	71,6	93,0	66,8
ASTURIAS, PRINCIPADO DE	80.990	36.511	44.479	12.386	6.282	6.104	68.604	30.229	38.375	82,1	102,9	78,8
BALEARS, ILLES	74.293	33.991	40.302	18.542	9.147	9.395	55.751	24.844	30.907	84,3	97,4	80,4
Las Palmas	137.149	61.515	75.634	23.987	11.811	12.176	113.162	49.704	63.458	81,3	97,0	78,3
Santa Cruz de Tenerife	124.565	56.917	67.648	20.922	10.146	10.776	103.643	46.771	56.872	84,1	94,2	82,2
CANARIAS	261.714	118.432	143.282	44.909	21.957	22.952	216.805	96.475	120.330	82,7	95,7	80,2
CANTABRIA	42.578	19.072	23.506	7.007	3.464	3.543	35.571	15.608	19.963	81,1	97,8	78,2
Albacete	35.404	12.617	22.787	6.208	2.736	3.472	29.196	9.881	19.315	55,4	78,8	51,2
Ciudad Real	51.681	19.113	32.568	10.290	4.668	5.622	41.391	14.445	26.946	58,7	83,0	53,6
Cuenca	13.665	5.458	8.207	2.555	1.260	1.295	11.110	4.198	6.912	66,5	97,3	60,7
Guadalajara	18.143	7.468	10.675	3.346	1.690	1.656	14.797	5.778	9.019	70,0	102,1	64,1
Toledo	68.839	25.923	42.916	12.199	5.677	6.522	56.640	20.246	36.394	60,4	87,0	55,6
CASTILLA-LA MANCHA	187.732	70.579	117.153	34.598	16.031	18.567	153.134	54.548	98.586	60,2	86,3	55,3
Ávila	12.486	5.255	7.231	2.297	1.154	1.143	10.189	4.101	6.088	72,7	101,0	67,4
Burgos	22.417	9.758	12.659	4.244	2.205	2.039	18.173	7.553	10.620	77,1	108,1	71,1
León	33.170	14.589	18.581	5.915	2.892	3.023	27.255	11.697	15.558	78,5	95,7	75,2
Palencia	10.606	4.570	6.036	2.318	1.211	1.107	8.288	3.359	4.929	75,7	109,4	68,1
Salamanca	26.053	10.593	15.460	5.242	2.437	2.805	20.811	8.156	12.655	68,5	86,9	64,4
Segovia	8.266	3.597	4.669	1.716	865	851	6.550	2.732	3.818	77,0	101,6	71,6
Soria	4.445	1.943	2.502	1.072	547	525	3.373	1.396	1.977	77,7	104,2	70,6
Valladolid	35.330	14.790	20.540	6.913	3.403	3.510	28.417	11.387	17.030	72,0	97,0	66,9
Zamora	12.708	5.611	7.097	2.310	1.112	1.198	10.398	4.499	5.899	79,1	92,8	76,3
CASTILLA Y LEON	165.481	70.706	94.775	32.027	15.826	16.201	133.454	54.880	78.574	74,6	97,7	69,8
Barcelona	358.247	159.447	198.800	61.906	30.835	31.071	296.341	128.612	167.729	80,2	99,2	76,7
Girona	45.523	20.734	24.789	8.506	4.238	4.268	37.017	16.496	20.521	83,6	99,3	80,4
Lleida	22.933	10.351	12.582	4.122	1.903	2.219	18.811	8.448	10.363	82,3	85,8	81,5
Tarragona	58.316	25.645	32.671	10.928	5.199	5.729	47.388	20.446	26.942	78,5	90,7	75,9
CATALUÑA	485.019	216.177	268.842	85.462	42.175	43.287	399.557	174.002	225.555	80,4	97,4	77,1
Alicante-Alacant	185.578	79.024	106.554	35.552	17.481	18.071	150.026	61.543	88.483	74,2	96,7	69,6
Castellón-Castelló	48.965	20.460	28.505	11.172	5.479	5.693	37.793	14.981	22.812	71,8	96,2	65,7
Valencia-València	222.253	92.637	129.616	47.979	23.650	24.329	174.274	68.987	105.287	71,5	97,2	65,5
COMUNITAT VALENCIANA	456.796	192.121	264.675	94.703	46.610	48.093	362.093	145.511	216.582	72,6	96,9	67,2
Badajoz	70.655	26.187	44.468	14.050	6.264	7.786	56.605	19.923	36.682	58,9	80,5	54,3
Cáceres	37.903	15.885	22.018	7.619	3.602	4.017	30.284	12.283	18.001	72,1	89,7	68,2
EXTREMADURA	108.558	42.072	66.486	21.669	9.866	11.803	86.889	32.206	54.683	63,3	83,6	58,9
A Coruña	74.895	32.909	41.986	10.546	5.042	5.504	64.349	27.867	36.482	78,4	91,6	76,4
Lugo	18.180	8.026	10.154	2.867	1.329	1.538	15.313	6.697	8.616	79,0	86,4	77,7
Ourense	20.162	8.759	11.403	3.084	1.470	1.614	17.078	7.289	9.789	76,8	91,1	74,5
Pontevedra	71.417	30.261	41.156	9.817	4.714	5.103	61.600	25.547	36.053	73,5	92,4	70,9
GALICIA	184.654	79.955	104.699	26.314	12.555	13.759	158.340	67.400	90.940	76,4	91,2	74,1

JUNIO 2020

PARO REGISTRADO SEGÚN SEXO, EDADES Y RELACIÓN ENTRE SEXOS POR COMUNIDADES AUTÓNOMAS Y PROVINCIAS

Comunidades autónomas y provincias	TOTAL EDADES			De 16 a 29 años			De 30 y más años			RELACIÓN ENTRE SEXOS*		
	TOTAL	Varones	Mujeres	TOTAL	Varones	Mujeres	TOTAL	Varones	Mujeres	TOTAL	<30 años	RESTO
MADRID, COMUNIDAD DE	417.199	177.515	239.684	71.714	34.350	37.364	345.485	143.165	202.320	74,1	91,9	70,8
MURCIA, REGION DE	115.929	47.098	68.831	22.814	10.366	12.448	93.115	36.732	56.383	68,4	83,3	65,1
NAVARRA, COM. FORAL DE	40.464	17.317	23.147	8.523	4.245	4.278	31.941	13.072	18.869	74,8	99,2	69,3
Araba/Álava	24.343	10.666	13.677	4.888	2.330	2.558	19.455	8.336	11.119	78,0	91,1	75,0
Bizkaia	80.967	36.860	44.107	14.952	7.490	7.462	66.015	29.370	36.645	83,6	100,4	80,1
Gipuzkoa	39.138	17.609	21.529	8.059	4.207	3.852	31.079	13.402	17.677	81,8	109,2	75,8
PAIS VASCO	144.448	65.135	79.313	27.899	14.027	13.872	116.549	51.108	65.441	82,1	101,1	78,1
RIOJA, LA	18.869	7.836	11.033	2.955	1.419	1.536	15.914	6.417	9.497	71,0	92,4	67,6
CEUTA	12.142	5.002	7.140	2.956	1.311	1.645	9.186	3.691	5.495	70,1	79,7	67,2
MELILLA	9.461	3.629	5.832	2.335	979	1.356	7.126	2.650	4.476	62,2	72,2	59,2
TOTAL ESTATAL	3.862.883	1.646.965	2.215.918	736.795	352.419	384.376	3.126.088	1.294.546	1.831.542	74,3	91,7	70,7

* Relación entre sexos: Número de varones por cada 100 mujeres

JUNIO 2020

PARO REGISTRADO POR COMUNIDADES AUTÓNOMAS Y PROVINCIAS JÓVENES DE 16 A 29 AÑOS - AMBOS SEXOS

Comunidades Autónomas, Provincias	Junio	Variación Mensual			Variación Anual		
	2020	Mayo 2020		Junio 2019			
	Dato	Absoluta	Relativa	Dato	Absoluta	Relativa	Dato
Almería	15.370	+1.195	+8,43	14.175	+4.458	+40,85	10.912
Cádiz	33.761	-560	-1,63	34.321	+11.126	+49,15	22.635
Córdoba	19.755	+672	+3,52	19.083	+6.322	+47,06	13.433
Granada	23.416	+1.067	+4,77	22.349	+8.249	+54,39	15.167
Huelva	11.823	+2.153	+22,26	9.670	+3.865	+48,57	7.958
Jaén	16.088	+575	+3,71	15.513	+5.293	+49,03	10.795
Málaga	37.296	-110	-0,29	37.406	+15.486	+71,00	21.810
Sevilla	46.859	+1.408	+3,10	45.451	+14.844	+46,37	32.015
ANDALUCIA	204.368	+6.400	+3,23	197.968	+69.643	+51,69	134.725
Huesca	2.224	-107	-4,59	2.331	+649	+41,21	1.575
Teruel	1.532	+69	+4,72	1.463	+480	+45,63	1.052
Zaragoza	11.858	-563	-4,53	12.421	+3.633	+44,17	8.225
ARAGON	15.614	-601	-3,71	16.215	+4.762	+43,88	10.852
ASTURIAS, PRINCIPADO DE	12.386	-787	-5,97	13.173	+2.959	+31,39	9.427
BALEARS, ILLES	18.542	-523	-2,74	19.065	+12.302	+197,15	6.240
Las Palmas	23.987	+192	+0,81	23.795	+8.553	+55,42	15.434
Santa Cruz de Tenerife	20.922	+367	+1,79	20.555	+7.393	+54,65	13.529
CANARIAS	44.909	+559	+1,26	44.350	+15.946	+55,06	28.963
CANTABRIA	7.007	-679	-8,83	7.686	+2.212	+46,13	4.795
Albacete	6.208	-422	-6,37	6.630	+1.137	+22,42	5.071
Ciudad Real	10.290	-581	-5,34	10.871	+1.380	+15,49	8.910
Cuenca	2.555	-175	-6,41	2.730	+466	+22,31	2.089
Guadalajara	3.346	-169	-4,81	3.515	+1.200	+55,92	2.146
Toledo	12.199	-722	-5,59	12.921	+2.705	+28,49	9.494
CASTILLA-LA MANCHA	34.598	-2.069	-5,64	36.667	+6.888	+24,86	27.710
Ávila	2.297	-50	-2,13	2.347	+667	+40,92	1.630
Burgos	4.244	-87	-2,01	4.331	+1.541	+57,01	2.703
León	5.915	+70	+1,20	5.845	+1.284	+27,73	4.631
Palencia	2.318	-74	-3,09	2.392	+776	+50,32	1.542
Salamanca	5.242	+27	+0,52	5.215	+1.643	+45,65	3.599
Segovia	1.716	-73	-4,08	1.789	+657	+62,04	1.059
Soria	1.072	+33	+3,18	1.039	+485	+82,62	587
Valladolid	6.913	-80	-1,14	6.993	+2.099	+43,60	4.814
Zamora	2.310	-11	-0,47	2.321	+632	+37,66	1.678
CASTILLA Y LEON	32.027	-245	-0,76	32.272	+9.784	+43,99	22.243
Barcelona	61.906	+2.204	+3,69	59.702	+24.923	+67,39	36.983
Girona	8.506	-286	-3,25	8.792	+4.228	+98,83	4.278
Lleida	4.122	-19	-0,46	4.141	+1.341	+48,22	2.781
Tarragona	10.928	-22	-0,20	10.950	+5.116	+88,02	5.812
CATALUÑA	85.462	+1.877	+2,25	83.585	+35.608	+71,42	49.854

JUNIO 2020

PARO REGISTRADO POR COMUNIDADES AUTÓNOMAS Y PROVINCIAS JÓVENES DE 16 A 29 AÑOS - AMBOS SEXOS

Comunidades Autónomas, Provincias	Junio 2020	Variación Mensual Mayo 2020			Variación Anual Junio 2019		
	Dato	Absoluta	Relativa	Dato	Absoluta	Relativa	Dato
Alicante-Alacant	35.552	+4.871	+15,88	30.681	+16.720	+88,79	18.832
Castellón-Castelló	11.172	+1.869	+20,09	9.303	+4.767	+74,43	6.405
Valencia-València	47.979	+8.086	+20,27	39.893	+20.657	+75,61	27.322
COMUNITAT VALENCIANA	94.703	+14.826	+18,56	79.877	+42.144	+80,18	52.559
Badajoz	14.050	-731	-4,95	14.781	+2.748	+24,31	11.302
Cáceres	7.619	-406	-5,06	8.025	+1.695	+28,61	5.924
EXTREMADURA	21.669	-1.137	-4,99	22.806	+4.443	+25,79	17.226
A Coruña	10.546	-273	-2,52	10.819	+3.217	+43,89	7.329
Lugo	2.867	-24	-0,83	2.891	+918	+47,10	1.949
Ourense	3.084	-46	-1,47	3.130	+758	+32,59	2.326
Pontevedra	9.817	-594	-5,71	10.411	+2.585	+35,74	7.232
GALICIA	26.314	-937	-3,44	27.251	+7.478	+39,70	18.836
MADRID, COMUNIDAD DE	71.714	-2.693	-3,62	74.407	+20.857	+41,01	50.857
MURCIA, REGION DE	22.814	-320	-1,38	23.134	+6.051	+36,10	16.763
NAVARRA, COM. FORAL DE	8.523	-273	-3,10	8.796	+3.288	+62,81	5.235
Araba/Álava	4.888	+617	+14,45	4.271	+1.993	+68,84	2.895
Bizkaia	14.952	+1.482	+11,00	13.470	+5.731	+62,15	9.221
Gipuzkoa	8.059	+951	+13,38	7.108	+3.849	+91,43	4.210
PAIS VASCO	27.899	+3.050	+12,27	24.849	+11.573	+70,89	16.326
RIOJA, LA	2.955	+9	+0,31	2.946	+967	+48,64	1.988
CEUTA	2.956	+41	+1,41	2.915	+145	+5,16	2.811
MELILLA	2.335	-62	-2,59	2.397	-3	-0,13	2.338
TOTAL ESTATAL	736.795	+16.436	+2,28	720.359	+257.047	+53,58	479.748

Fuente: Elaboración propia a partir de datos del Servicio Público de Empleo Estatal,
ESTADÍSTICA DE DEMANDANTES DE EMPLEO, PUESTOS DE TRABAJO Y COLOCACIONES

JUNIO 2020

PARO REGISTRADO POR COMUNIDADES AUTÓNOMAS Y PROVINCIAS JÓVENES DE 16 A 29 AÑOS - VARONES

Comunidades Autónomas, Provincias	Junio	Variación Mensual			Variación Anual		
	2020	Mayo 2020		Junio 2019			
	Dato	Absoluta	Relativa	Dato	Absoluta	Relativa	Dato
Almería	6.678	+532	+8,66	6.146	+2.298	+52,47	4.380
Cádiz	15.727	-417	-2,58	16.144	+5.459	+53,17	10.268
Córdoba	8.987	+272	+3,12	8.715	+3.190	+55,03	5.797
Granada	10.675	+432	+4,22	10.243	+3.883	+57,17	6.792
Huelva	5.579	+987	+21,49	4.592	+1.871	+50,46	3.708
Jaén	7.289	+189	+2,66	7.100	+2.532	+53,23	4.757
Málaga	17.648	-119	-0,67	17.767	+7.939	+81,77	9.709
Sevilla	21.702	+481	+2,27	21.221	+7.469	+52,48	14.233
ANDALUCIA	94.285	+2.357	+2,56	91.928	+34.641	+58,08	59.644
Huesca	1.061	-43	-3,89	1.104	+291	+37,79	770
Teruel	772	+20	+2,66	752	+244	+46,21	528
Zaragoza	5.691	-241	-4,06	5.932	+1.833	+47,51	3.858
ARAGON	7.524	-264	-3,39	7.788	+2.368	+45,93	5.156
ASTURIAS, PRINCIPADO DE	6.282	-271	-4,14	6.553	+1.754	+38,74	4.528
BALEARS, ILLES	9.147	-250	-2,66	9.397	+6.147	+204,90	3.000
Las Palmas	11.811	+70	+0,60	11.741	+4.495	+61,44	7.316
Santa Cruz de Tenerife	10.146	+83	+0,82	10.063	+3.817	+60,31	6.329
CANARIAS	21.957	+153	+0,70	21.804	+8.312	+60,92	13.645
CANTABRIA	3.464	-299	-7,95	3.763	+1.109	+47,09	2.355
Albacete	2.736	-201	-6,84	2.937	+527	+23,86	2.209
Ciudad Real	4.668	-267	-5,41	4.935	+804	+20,81	3.864
Cuenca	1.260	-85	-6,32	1.345	+292	+30,17	968
Guadalajara	1.690	-61	-3,48	1.751	+706	+71,75	984
Toledo	5.677	-395	-6,51	6.072	+1.479	+35,23	4.198
CASTILLA-LA MANCHA	16.031	-1.009	-5,92	17.040	+3.808	+31,15	12.223
Ávila	1.154	-41	-3,43	1.195	+396	+52,24	758
Burgos	2.205	-28	-1,25	2.233	+852	+62,97	1.353
León	2.892	-14	-0,48	2.906	+576	+24,87	2.316
Palencia	1.211	-29	-2,34	1.240	+467	+62,77	744
Salamanca	2.437	-11	-0,45	2.448	+719	+41,85	1.718
Segovia	865	-80	-8,47	945	+367	+73,69	498
Soria	547	+16	+3,01	531	+265	+93,97	282
Valladolid	3.403	-54	-1,56	3.457	+1.059	+45,18	2.344
Zamora	1.112	-22	-1,94	1.134	+272	+32,38	840
CASTILLA Y LEON	15.826	-263	-1,63	16.089	+4.973	+45,82	10.853
Barcelona	30.835	+670	+2,22	30.165	+12.855	+71,50	17.980
Girona	4.238	-209	-4,70	4.447	+2.249	+113,07	1.989
Lleida	1.903	-11	-0,57	1.914	+651	+52,00	1.252
Tarragona	5.199	-82	-1,55	5.281	+2.512	+93,49	2.687
CATALUÑA	42.175	+368	+0,88	41.807	+18.267	+76,41	23.908

JUNIO 2020

PARO REGISTRADO POR COMUNIDADES AUTÓNOMAS Y PROVINCIAS JÓVENES DE 16 A 29 AÑOS - VARONES

Comunidades Autónomas, Provincias	Junio 2020	Variación Mensual Mayo 2020			Variación Anual Junio 2019		
	Dato	Absoluta	Relativa	Dato	Absoluta	Relativa	Dato
Alicante-Alacant	17.481	+2.537	+16,98	14.944	+8.655	+98,06	8.826
Castellón-Castelló	5.479	+923	+20,26	4.556	+2.588	+89,52	2.891
Valencia-València	23.650	+4.316	+22,32	19.334	+10.937	+86,03	12.713
COMUNITAT VALENCIANA	46.610	+7.776	+20,02	38.834	+22.180	+90,79	24.430
Badajoz	6.264	-417	-6,24	6.681	+1.466	+30,55	4.798
Cáceres	3.602	-188	-4,96	3.790	+907	+33,65	2.695
EXTREMADURA	9.866	-605	-5,78	10.471	+2.373	+31,67	7.493
A Coruña	5.042	-163	-3,13	5.205	+1.601	+46,53	3.441
Lugo	1.329	+18	+1,37	1.311	+423	+46,69	906
Ourense	1.470	-43	-2,84	1.513	+309	+26,61	1.161
Pontevedra	4.714	-364	-7,17	5.078	+1.222	+34,99	3.492
GALICIA	12.555	-552	-4,21	13.107	+3.555	+39,50	9.000
MADRID, COMUNIDAD DE	34.350	-1.511	-4,21	35.861	+10.079	+41,53	24.271
MURCIA, REGION DE	10.366	-214	-2,02	10.580	+3.005	+40,82	7.361
NAVARRA, COM. FORAL DE	4.245	-92	-2,12	4.337	+1.797	+73,41	2.448
Araba/Álava	2.330	+302	+14,89	2.028	+1.087	+87,45	1.243
Bizkaia	7.490	+712	+10,50	6.778	+3.102	+70,69	4.388
Gipuzkoa	4.207	+571	+15,70	3.636	+2.199	+109,51	2.008
PAIS VASCO	14.027	+1.585	+12,74	12.442	+6.388	+83,62	7.639
RIOJA, LA	1.419	+5	+0,35	1.414	+532	+59,98	887
CEUTA	1.311	+17	+1,31	1.294	+78	+6,33	1.233
MELILLA	979	-20	-2,00	999	-3	-0,31	982
TOTAL ESTATAL	352.419	+6.911	+2,00	345.508	+131.363	+59,43	221.056

Fuente: Elaboración propia a partir de datos del Servicio Público de Empleo Estatal,
ESTADÍSTICA DE DEMANDANTES DE EMPLEO, PUESTOS DE TRABAJO Y COLOCACIONES

JUNIO 2020

PARO REGISTRADO POR COMUNIDADES AUTÓNOMAS Y PROVINCIAS JÓVENES DE 16 A 29 AÑOS - MUJERES

Comunidades Autónomas, Provincias	Junio	Variación Mensual			Variación Anual		
	2020	Mayo 2020		Junio 2019			
	Dato	Absoluta	Relativa	Dato	Absoluta	Relativa	Dato
Almería	8.692	+663	+8,26	8.029	+2.160	+33,07	6.532
Cádiz	18.034	-143	-0,79	18.177	+5.667	+45,82	12.367
Córdoba	10.768	+400	+3,86	10.368	+3.132	+41,02	7.636
Granada	12.741	+635	+5,25	12.106	+4.366	+52,13	8.375
Huelva	6.244	+1.166	+22,96	5.078	+1.994	+46,92	4.250
Jaén	8.799	+386	+4,59	8.413	+2.761	+45,73	6.038
Málaga	19.648	+9	+0,05	19.639	+7.547	+62,37	12.101
Sevilla	25.157	+927	+3,83	24.230	+7.375	+41,47	17.782
ANDALUCIA	110.083	+4.043	+3,81	106.040	+35.002	+46,62	75.081
Huesca	1.163	-64	-5,22	1.227	+358	+44,47	805
Teruel	760	+49	+6,89	711	+236	+45,04	524
Zaragoza	6.167	-322	-4,96	6.489	+1.800	+41,22	4.367
ARAGON	8.090	-337	-4,00	8.427	+2.394	+42,03	5.696
ASTURIAS, PRINCIPADO DE	6.104	-516	-7,79	6.620	+1.205	+24,60	4.899
BALEARS, ILLES	9.395	-273	-2,82	9.668	+6.155	+189,97	3.240
Las Palmas	12.176	+122	+1,01	12.054	+4.058	+49,99	8.118
Santa Cruz de Tenerife	10.776	+284	+2,71	10.492	+3.576	+49,67	7.200
CANARIAS	22.952	+406	+1,80	22.546	+7.634	+49,84	15.318
CANTABRIA	3.543	-380	-9,69	3.923	+1.103	+45,20	2.440
Albacete	3.472	-221	-5,98	3.693	+610	+21,31	2.862
Ciudad Real	5.622	-314	-5,29	5.936	+576	+11,41	5.046
Cuenca	1.295	-90	-6,50	1.385	+174	+15,52	1.121
Guadalajara	1.656	-108	-6,12	1.764	+494	+42,51	1.162
Toledo	6.522	-327	-4,77	6.849	+1.226	+23,15	5.296
CASTILLA-LA MANCHA	18.567	-1.060	-5,40	19.627	+3.080	+19,89	15.487
Ávila	1.143	-9	-0,78	1.152	+271	+31,08	872
Burgos	2.039	-59	-2,81	2.098	+689	+51,04	1.350
León	3.023	+84	+2,86	2.939	+708	+30,58	2.315
Palencia	1.107	-45	-3,91	1.152	+309	+38,72	798
Salamanca	2.805	+38	+1,37	2.767	+924	+49,12	1.881
Segovia	851	+7	+0,83	844	+290	+51,69	561
Soria	525	+17	+3,35	508	+220	+72,13	305
Valladolid	3.510	-26	-0,74	3.536	+1.040	+42,11	2.470
Zamora	1.198	+11	+0,93	1.187	+360	+42,96	838
CASTILLA Y LEON	16.201	+18	+0,11	16.183	+4.811	+42,24	11.390
Barcelona	31.071	+1.534	+5,19	29.537	+12.068	+63,51	19.003
Girona	4.268	-77	-1,77	4.345	+1.979	+86,46	2.289
Lleida	2.219	-8	-0,36	2.227	+690	+45,13	1.529
Tarragona	5.729	+60	+1,06	5.669	+2.604	+83,33	3.125
CATALUÑA	43.287	+1.509	+3,61	41.778	+17.341	+66,83	25.946

JUNIO 2020

PARO REGISTRADO POR COMUNIDADES AUTÓNOMAS Y PROVINCIAS JÓVENES DE 16 A 29 AÑOS - MUJERES

Comunidades Autónomas, Provincias	Junio	Variación Mensual			Variación Anual		
	2020	Mayo 2020		Junio 2019			
	Dato	Absoluta	Relativa	Dato	Absoluta	Relativa	Dato
Alicante-Alacant	18.071	+2.334	+14,83	15.737	+8.065	+80,60	10.006
Castellón-Castelló	5.693	+946	+19,93	4.747	+2.179	+62,01	3.514
Valencia-València	24.329	+3.770	+18,34	20.559	+9.720	+66,53	14.609
COMUNITAT VALENCIANA	48.093	+7.050	+17,18	41.043	+19.964	+70,97	28.129
Badajoz	7.786	-314	-3,88	8.100	+1.282	+19,71	6.504
Cáceres	4.017	-218	-5,15	4.235	+788	+24,40	3.229
EXTREMADURA	11.803	-532	-4,31	12.335	+2.070	+21,27	9.733
A Coruña	5.504	-110	-1,96	5.614	+1.616	+41,56	3.888
Lugo	1.538	-42	-2,66	1.580	+495	+47,46	1.043
Ourense	1.614	-3	-0,19	1.617	+449	+38,54	1.165
Pontevedra	5.103	-230	-4,31	5.333	+1.363	+36,44	3.740
GALICIA	13.759	-385	-2,72	14.144	+3.923	+39,88	9.836
MADRID, COMUNIDAD DE	37.364	-1.182	-3,07	38.546	+10.778	+40,54	26.586
MURCIA, REGION DE	12.448	-106	-0,84	12.554	+3.046	+32,40	9.402
NAVARRA, COM. FORAL DE	4.278	-181	-4,06	4.459	+1.491	+53,50	2.787
Araba/Álava	2.558	+315	+14,04	2.243	+906	+54,84	1.652
Bizkaia	7.462	+770	+11,51	6.692	+2.629	+54,40	4.833
Gipuzkoa	3.852	+380	+10,94	3.472	+1.650	+74,93	2.202
PAIS VASCO	13.872	+1.465	+11,81	12.407	+5.185	+59,69	8.687
RIOJA, LA	1.536	+4	+0,26	1.532	+435	+39,51	1.101
CEUTA	1.645	+24	+1,48	1.621	+67	+4,25	1.578
MELILLA	1.356	-42	-3,00	1.398	+0	+0,00	1.356
TOTAL ESTATAL	384.376	+9.525	+2,54	374.851	+125.684	+48,58	258.692

Fuente: Elaboración propia a partir de datos del Servicio Público de Empleo Estatal,
ESTADÍSTICA DE DEMANDANTES DE EMPLEO, PUESTOS DE TRABAJO Y COLOCACIONES

JUNIO 2020

DISTRIBUCIÓN DEL PARO REGISTRADO SEGÚN ESTUDIOS TERMINADOS, SEXO Y GRUPOS DE EDADES JÓVENES

Sexo y Estudios Terminados	TOTAL	TOTAL 16-29	TOTAL 16-24	Grupos de Edades		
				16-19	20-24	25-29
AMBOS SEXOS						
TOTAL	3.862.883	736.795	343.158	79.552	263.606	393.637
Sin Estudios	1,87%	1,51%	1,62%	1,73%	1,59%	1,42%
<i>ESTUDIOS PRIMARIOS</i>						
- Incompletos	12,44%	11,58%	14,19%	18,42%	12,92%	9,31%
- Completos	9,56%	9,73%	11,14%	13,37%	10,46%	8,50%
<i>ESTUDIOS SECUNDARIOS</i>						
- Programas FP	7,45%	8,48%	7,46%	4,68%	8,30%	9,37%
- Educación General	52,85%	51,27%	56,73%	61,51%	55,29%	46,50%
<i>EST. POSTSECUNDARIOS</i>						
- Técnico Prof. Superior	6,18%	6,99%	4,75%	0,22%	6,12%	8,94%
- Primer ciclo	2,76%	0,38%	0,08%	0,01%	0,10%	0,65%
- Segundo y tercer ciclo	6,82%	10,00%	3,99%	0,04%	5,18%	15,24%
- Otros	0,07%	0,06%	0,04%	0,013%	0,04%	0,08%
VARONES						
TOTAL	1.646.965	352.419	177.293	45.523	131.770	175.126
Sin Estudios	1,82%	1,44%	1,59%	1,71%	1,55%	1,29%
<i>ESTUDIOS PRIMARIOS</i>						
- Incompletos	13,46%	12,05%	14,50%	18,54%	13,10%	9,56%
- Completos	10,18%	10,18%	11,46%	13,45%	10,77%	8,90%
<i>ESTUDIOS SECUNDARIOS</i>						
- Programas FP	6,39%	8,66%	7,54%	4,56%	8,57%	9,79%
- Educación General	55,62%	54,20%	58,44%	61,52%	57,38%	49,90%
<i>EST. POSTSECUNDARIOS</i>						
- Técnico Prof. Superior	5,34%	6,50%	4,17%	0,18%	5,55%	8,86%
- Primer ciclo	1,77%	0,20%	0,05%	0,007%	0,06%	0,35%
- Segundo y tercer ciclo	5,35%	6,73%	2,23%	0,03%	2,99%	11,29%
- Otros	0,06%	0,05%	0,03%	0,009%	0,03%	0,07%
MUJERES						
TOTAL	2.215.918	384.376	165.865	34.029	131.836	218.511
Sin Estudios	1,91%	1,57%	1,66%	1,75%	1,63%	1,51%
<i>ESTUDIOS PRIMARIOS</i>						
- Incompletos	11,69%	11,16%	13,86%	18,25%	12,73%	9,11%
- Completos	9,10%	9,31%	10,80%	13,26%	10,16%	8,17%
<i>ESTUDIOS SECUNDARIOS</i>						
- Programas FP	8,23%	8,32%	7,38%	4,85%	8,03%	9,03%
- Educación General	50,79%	48,58%	54,90%	61,50%	53,20%	43,78%
<i>EST. POSTSECUNDARIOS</i>						
- Técnico Prof. Superior	6,80%	7,44%	5,38%	0,28%	6,69%	9,00%
- Primer ciclo	3,50%	0,55%	0,11%	0,02%	0,13%	0,88%
- Segundo y tercer ciclo	7,91%	13,00%	5,87%	0,06%	7,37%	18,41%
- Otros	0,08%	0,07%	0,05%	0,02%	0,06%	0,09%

Fuente: Elaboración propia a partir de datos del Servicio Público de Empleo Estatal,
ESTADÍSTICA DE DEMANDANTES DE EMPLEO, PUESTOS DE TRABAJO Y COLOCACIONES

JUNIO 2020

PARO REGISTRADO SEGÚN SEXO Y ESTUDIOS TERMINADOS

JÓVENES DE 16 A 29 AÑOS

Sexo y Estudios Terminados	Junio 2020	Variación Mensual Mayo 2020			Variación Anual Junio 2019		
	Dato	Absoluta	Relativa	Dato	Absoluta	Relativa	Dato
AMBOS SEXOS							
TOTAL	736.795	+16.436	+2,28	720.359	+257.047	+53,58	479.748
Sin Estudios	11.137	+1.162	+11,65	9.975	+3.678	+49,31	7.459
<i>ESTUDIOS PRIMARIOS</i>							
- Incompletos	85.357	+7.820	+10,09	77.537	+36.064	+73,16	49.293
- Completos	71.658	+859	+1,21	70.799	+24.946	+53,40	46.712
<i>ESTUDIOS SECUNDARIOS</i>							
- Programas FP	62.479	-1.594	-2,49	64.073	+18.863	+43,25	43.616
- Educación General	377.735	+6.567	+1,77	371.168	+125.457	+49,73	252.278
<i>EST. POSTSECUNDARIOS</i>							
- Técnico Prof. Superior	51.493	-959	-1,83	52.452	+19.443	+60,66	32.050
- Primer ciclo	2.806	-44	-1,54	2.850	-675	-19,39	3.481
- Segundo y tercer ciclo	73.691	+2.589	+3,64	71.102	+29.292	+65,97	44.399
- Otros	439	+36	+8,93	403	-21	-4,57	460
VARONES							
TOTAL	352.419	+6.911	+2,00	345.508	+131.363	+59,43	221.056
Sin Estudios	5.084	+546	+12,03	4.538	+1.905	+59,92	3.179
<i>ESTUDIOS PRIMARIOS</i>							
- Incompletos	42.451	+3.874	+10,04	38.577	+19.062	+81,50	23.389
- Completos	35.887	+158	+0,44	35.729	+13.056	+57,19	22.831
<i>ESTUDIOS SECUNDARIOS</i>							
- Programas FP	30.506	-861	-2,74	31.367	+10.659	+53,71	19.847
- Educación General	191.003	+2.752	+1,46	188.251	+67.590	+54,77	123.413
<i>EST. POSTSECUNDARIOS</i>							
- Técnico Prof. Superior	22.901	-447	-1,91	23.348	+9.102	+65,96	13.799
- Primer ciclo	696	+7	+1,02	689	-91	-11,56	787
- Segundo y tercer ciclo	23.726	+877	+3,84	22.849	+10.055	+73,55	13.671
- Otros	165	+5	+3,13	160	+25	+17,86	140
MUJERES							
TOTAL	384.376	+9.525	+2,54	374.851	+125.684	+48,58	258.692
Sin Estudios	6.053	+616	+11,33	5.437	+1.773	+41,43	4.280
<i>ESTUDIOS PRIMARIOS</i>							
- Incompletos	42.906	+3.946	+10,13	38.960	+17.002	+65,63	25.904
- Completos	35.771	+701	+2,00	35.070	+11.890	+49,79	23.881
<i>ESTUDIOS SECUNDARIOS</i>							
- Programas FP	31.973	-733	-2,24	32.706	+8.204	+34,52	23.769
- Educación General	186.732	+3.815	+2,09	182.917	+57.867	+44,91	128.865
<i>EST. POSTSECUNDARIOS</i>							
- Técnico Prof. Superior	28.592	-512	-1,76	29.104	+10.341	+56,66	18.251
- Primer ciclo	2.110	-51	-2,36	2.161	-584	-21,68	2.694
- Segundo y tercer ciclo	49.965	+1.712	+3,55	48.253	+19.237	+62,60	30.728
- Otros	274	+31	+12,76	243	-46	-14,38	320

Fuente: Elaboración propia a partir de datos del Servicio Público de Empleo Estatal,
ESTADÍSTICA DE DEMANDANTES DE EMPLEO, PUESTOS DE TRABAJO Y COLOCACIONES

JUNIO 2020

DISTRIBUCIÓN DEL PARO REGISTRADO SEGÚN DURACIÓN DE LA DEMANDA, SEXO Y GRUPOS DE EDADES JÓVENES

Sexo y Duración de la demanda	TOTAL	TOTAL 16-29	TOTAL 16-24	Grupos de Edades		
				16-19	20-24	25-29
AMBOS SEXOS						
TOTAL	3.862.883	736.795	343.158	79.552	263.606	393.637
Menor o igual a 7 días	1,68%	2,79%	3,17%	3,64%	3,03%	2,45%
Entre 7 y 15 días	2,22%	3,68%	4,19%	4,77%	4,02%	3,23%
Entre 15 y 30 días	4,32%	7,97%	9,59%	10,11%	9,43%	6,56%
Entre 1 y 3 meses	12,24%	17,78%	16,68%	11,68%	18,19%	18,74%
Entre 3 y 6 meses	23,65%	33,61%	34,50%	37,25%	33,67%	32,84%
Entre 6 y 9 meses	11,75%	13,21%	13,16%	14,29%	12,83%	13,25%
Entre 9 y 12 meses	7,81%	7,56%	7,31%	8,10%	7,07%	7,79%
Entre 12 y 18 meses	8,75%	5,50%	5,00%	5,70%	4,79%	5,94%
Entre 18 y 24 meses	5,71%	2,95%	2,59%	2,54%	2,61%	3,27%
Más de 24 meses	21,87%	4,94%	3,79%	1,93%	4,35%	5,94%
VARONES						
TOTAL	1.646.965	352.419	177.293	45.523	131.770	175.126
Menor o igual a 7 días	2,02%	3,01%	3,31%	3,77%	3,15%	2,70%
Entre 7 y 15 días	2,63%	3,98%	4,36%	4,77%	4,22%	3,59%
Entre 15 y 30 días	5,06%	8,62%	9,99%	10,34%	9,87%	7,24%
Entre 1 y 3 meses	14,75%	19,08%	17,29%	11,93%	19,14%	20,88%
Entre 3 y 6 meses	25,81%	34,08%	34,71%	37,24%	33,83%	33,45%
Entre 6 y 9 meses	12,06%	12,98%	13,00%	14,18%	12,59%	12,97%
Entre 9 y 12 meses	7,38%	7,01%	7,06%	8,01%	6,73%	6,96%
Entre 12 y 18 meses	7,75%	4,71%	4,61%	5,60%	4,27%	4,82%
Entre 18 y 24 meses	4,87%	2,46%	2,34%	2,41%	2,31%	2,59%
Más de 24 meses	17,67%	4,06%	3,34%	1,75%	3,89%	4,80%
MUJERES						
TOTAL	2.215.918	384.376	165.865	34.029	131.836	218.511
Menor o igual a 7 días	1,43%	2,58%	3,03%	3,46%	2,92%	2,25%
Entre 7 y 15 días	1,91%	3,40%	4,02%	4,76%	3,83%	2,94%
Entre 15 y 30 días	3,78%	7,38%	9,16%	9,80%	9,00%	6,02%
Entre 1 y 3 meses	10,38%	16,60%	16,03%	11,35%	17,24%	17,03%
Entre 3 y 6 meses	22,05%	33,18%	34,28%	37,27%	33,50%	32,34%
Entre 6 y 9 meses	11,52%	13,42%	13,34%	14,44%	13,06%	13,47%
Entre 9 y 12 meses	8,13%	8,07%	7,58%	8,21%	7,42%	8,45%
Entre 12 y 18 meses	9,48%	6,23%	5,42%	5,83%	5,32%	6,84%
Entre 18 y 24 meses	6,33%	3,40%	2,87%	2,71%	2,91%	3,81%
Más de 24 meses	24,99%	5,74%	4,28%	2,17%	4,82%	6,85%

Fuente: Elaboración propia a partir de datos del Servicio Público de Empleo Estatal,
ESTADÍSTICA DE DEMANDANTES DE EMPLEO, PUESTOS DE TRABAJO Y COLOCACIONES

JUNIO 2020

PARO REGISTRADO SEGÚN SEXO Y DURACIÓN DE LA DEMANDA JÓVENES DE 16 A 29 AÑOS

Sexo y Duración de la demanda	Junio 2020	Variación Mensual Mayo 2020			Variación Anual Junio 2019		
	Dato	Absoluta	Relativa	Dato	Absoluta	Relativa	Dato
AMBOS SEXOS							
TOTAL	736.795	+16.436	+2,28	720.359	+257.047	+53,58	479.748
Menor o igual a 7 días	20.536	+2.967	+16,89	17.569	-9.778	-32,26	30.314
Entre 7 y 15 días	27.093	+11.524	+74,02	15.569	-489	-1,77	27.582
Entre 15 y 30 días	58.743	+23.216	+65,35	35.527	+9.658	+19,68	49.085
Entre 1 y 3 meses	131.015	-74.820	-36,35	205.835	+4.113	+3,24	126.902
Entre 3 y 6 meses	247.642	+34.533	+16,20	213.109	+157.950	+176,10	89.692
Entre 6 y 9 meses	97.327	-4.312	-4,24	101.639	+51.589	+112,79	45.738
Entre 9 y 12 meses	55.736	+16.598	+42,41	39.138	+24.016	+75,71	31.720
Entre 12 y 18 meses	40.557	+5.122	+14,45	35.435	+11.427	+39,23	29.130
Entre 18 y 24 meses	21.757	+259	+1,20	21.498	+4.162	+23,65	17.595
Más de 24 meses	36.389	+1.349	+3,85	35.040	+4.399	+13,75	31.990
VARONES							
TOTAL	352.419	+6.911	+2,00	345.508	+131.363	+59,43	221.056
Menor o igual a 7 días	10.600	+1.385	+15,03	9.215	-4.117	-27,97	14.717
Entre 7 y 15 días	14.009	+5.944	+73,70	8.065	-210	-1,48	14.219
Entre 15 y 30 días	30.391	+11.702	+62,61	18.689	+5.666	+22,92	24.725
Entre 1 y 3 meses	67.225	-36.399	-35,13	103.624	+4.401	+7,01	62.824
Entre 3 y 6 meses	120.115	+15.114	+14,39	105.001	+78.909	+191,50	41.206
Entre 6 y 9 meses	45.755	-1.541	-3,26	47.296	+25.836	+129,71	19.919
Entre 9 y 12 meses	24.706	+7.765	+45,84	16.941	+11.624	+88,85	13.082
Entre 12 y 18 meses	16.616	+2.280	+15,90	14.336	+5.220	+45,81	11.396
Entre 18 y 24 meses	8.678	+126	+1,47	8.552	+1.968	+29,33	6.710
Más de 24 meses	14.324	+535	+3,88	13.789	+2.066	+16,85	12.258
MUJERES							
TOTAL	384.376	+9.525	+2,54	374.851	+125.684	+48,58	258.692
Menor o igual a 7 días	9.936	+1.582	+18,94	8.354	-5.661	-36,30	15.597
Entre 7 y 15 días	13.084	+5.580	+74,36	7.504	-279	-2,09	13.363
Entre 15 y 30 días	28.352	+11.514	+68,38	16.838	+3.992	+16,39	24.360
Entre 1 y 3 meses	63.790	-38.421	-37,59	102.211	-288	-0,45	64.078
Entre 3 y 6 meses	127.527	+19.419	+17,96	108.108	+79.041	+163,02	48.486
Entre 6 y 9 meses	51.572	-2.771	-5,10	54.343	+25.753	+99,74	25.819
Entre 9 y 12 meses	31.030	+8.833	+39,79	22.197	+12.392	+66,49	18.638
Entre 12 y 18 meses	23.941	+2.842	+13,47	21.099	+6.207	+35,00	17.734
Entre 18 y 24 meses	13.079	+133	+1,03	12.946	+2.194	+20,16	10.885
Más de 24 meses	22.065	+814	+3,83	21.251	+2.333	+11,82	19.732

Fuente: Elaboración propia a partir de datos del Servicio Público de Empleo Estatal,
ESTADÍSTICA DE DEMANDANTES DE EMPLEO, PUESTOS DE TRABAJO Y COLOCACIONES

JUNIO 2020

**PORCENTAJES DE POBLACIÓN JOVEN EN EL PARO REGISTRADO
POR COMUNIDADES AUTÓNOMAS Y PROVINCIAS
JÓVENES DE 16 A 29 AÑOS - AMBOS SEXOS**

Comunidades Autónomas, Provincias	TOTAL 16y+ años	MENORES DE 30 AÑOS			
		TOTAL 16-29 años	% jov en cada Prov y CCAA	Distribución s/ Total	Distribución en CCAA
Almería	77.581	15.370	19,81%	2,09%	7,52%
Cádiz	173.438	33.761	19,47%	4,58%	16,52%
Córdoba	86.137	19.755	22,93%	2,68%	9,67%
Granada	103.088	23.416	22,71%	3,18%	11,46%
Huelva	60.689	11.823	19,48%	1,60%	5,79%
Jaén	62.432	16.088	25,77%	2,18%	7,87%
Málaga	188.285	37.296	19,81%	5,06%	18,25%
Sevilla	228.446	46.859	20,51%	6,36%	22,93%
ANDALUCIA	980.096	204.368	20,85%	27,74%	100,00%
Huesca	9.922	2.224	22,41%	0,30%	14,24%
Teruel	6.478	1.532	23,65%	0,21%	9,81%
Zaragoza	60.060	11.858	19,74%	1,61%	75,94%
ARAGON	76.460	15.614	20,42%	2,12%	100,00%
ASTURIAS, PRINCIPADO DE	80.990	12.386	15,29%	1,68%	
BALEARIS, ILLES	74.293	18.542	24,96%	2,52%	
Las Palmas	137.149	23.987	17,49%	3,26%	53,41%
Santa Cruz de Tenerife	124.565	20.922	16,80%	2,84%	46,59%
CANARIAS	261.714	44.909	17,16%	6,10%	100,00%
CANTABRIA	42.578	7.007	16,46%	0,95%	
Albacete	35.404	6.208	17,53%	0,84%	17,94%
Ciudad Real	51.681	10.290	19,91%	1,40%	29,74%
Cuenca	13.665	2.555	18,70%	0,35%	7,38%
Guadalajara	18.143	3.346	18,44%	0,45%	9,67%
Toledo	68.839	12.199	17,72%	1,66%	35,26%
CASTILLA-LA MANCHA	187.732	34.598	18,43%	4,70%	100,00%
Ávila	12.486	2.297	18,40%	0,31%	7,17%
Burgos	22.417	4.244	18,93%	0,58%	13,25%
León	33.170	5.915	17,83%	0,80%	18,47%
Palencia	10.606	2.318	21,86%	0,31%	7,24%
Salamanca	26.053	5.242	20,12%	0,71%	16,37%
Segovia	8.266	1.716	20,76%	0,23%	5,36%
Soria	4.445	1.072	24,12%	0,15%	3,35%
Valladolid	35.330	6.913	19,57%	0,94%	21,58%
Zamora	12.708	2.310	18,18%	0,31%	7,21%
CASTILLA Y LEON	165.481	32.027	19,35%	4,35%	100,00%
Barcelona	358.247	61.906	17,28%	8,40%	72,44%
Girona	45.523	8.506	18,69%	1,15%	9,95%
Lleida	22.933	4.122	17,97%	0,56%	4,82%
Tarragona	58.316	10.928	18,74%	1,48%	12,79%
CATALUÑA	485.019	85.462	17,62%	11,60%	100,00%

JUNIO 2020

**PORCENTAJES DE POBLACIÓN JOVEN EN EL PARO REGISTRADO
POR COMUNIDADES AUTÓNOMAS Y PROVINCIAS
JÓVENES DE 16 A 29 AÑOS - AMBOS SEXOS**

Comunidades Autónomas, Provincias	TOTAL 16y+ años	MENORES DE 30 AÑOS			
		TOTAL 16-29 años	% jov en cada Prov y CCAA	Distribución s/ Total	Distribución en CCAA
Alicante-Alacant	185.578	35.552	19,16%	4,83%	37,54%
Castellón-Castelló	48.965	11.172	22,82%	1,52%	11,80%
Valencia-València	222.253	47.979	21,59%	6,51%	50,66%
COMUNITAT VALENCIANA	456.796	94.703	20,73%	12,85%	100,00%
Badajoz	70.655	14.050	19,89%	1,91%	64,84%
Cáceres	37.903	7.619	20,10%	1,03%	35,16%
EXTREMADURA	108.558	21.669	19,96%	2,94%	100,00%
A Coruña	74.895	10.546	14,08%	1,43%	40,08%
Lugo	18.180	2.867	15,77%	0,39%	10,90%
Ourense	20.162	3.084	15,30%	0,42%	11,72%
Pontevedra	71.417	9.817	13,75%	1,33%	37,31%
GALICIA	184.654	26.314	14,25%	3,57%	100,00%
MADRID, COMUNIDAD DE	417.199	71.714	17,19%	9,73%	
MURCIA, REGION DE	115.929	22.814	19,68%	3,10%	
NAVARRA, COM. FORAL DE	40.464	8.523	21,06%	1,16%	
Araba/Álava	24.343	4.888	20,08%	0,66%	17,52%
Bizkaia	80.967	14.952	18,47%	2,03%	53,59%
Gipuzkoa	39.138	8.059	20,59%	1,09%	28,89%
PAIS VASCO	144.448	27.899	19,31%	3,79%	100,00%
RIOJA, LA	18.869	2.955	15,66%	0,40%	
CEUTA	12.142	2.956	24,35%	0,40%	
MELILLA	9.461	2.335	24,68%	0,32%	
TOTAL ESTATAL	3.862.883	736.795	19,07%	100,00%	

JUNIO 2020

**PORCENTAJES DE POBLACIÓN JOVEN EN EL PARO REGISTRADO
POR COMUNIDADES AUTÓNOMAS Y PROVINCIAS
JÓVENES DE 16 A 29 AÑOS - VARONES**

Comunidades Autónomas, Provincias	TOTAL 16y+ años	MENORES DE 30 AÑOS				
		TOTAL 16-29 años	% jov en cada Prov y CCAA	Distribución s/ Total	Distribución s/ SEXO	Distribución en CCAA
Almería	33.250	6.678	20,08%	1,89%	43,45%	7,08%
Cádiz	70.864	15.727	22,19%	4,46%	46,58%	16,68%
Córdoba	36.618	8.987	24,54%	2,55%	45,49%	9,53%
Granada	46.076	10.675	23,17%	3,03%	45,59%	11,32%
Huelva	25.868	5.579	21,57%	1,58%	47,19%	5,92%
Jaén	25.905	7.289	28,14%	2,07%	45,31%	7,73%
Málaga	79.206	17.648	22,28%	5,01%	47,32%	18,72%
Sevilla	94.132	21.702	23,05%	6,16%	46,31%	23,02%
ANDALUCIA	411.919	94.285	22,89%	26,75%	46,13%	100,00%
Huesca	4.192	1.061	25,31%	0,30%	47,71%	14,10%
Teruel	2.799	772	27,58%	0,22%	50,39%	10,26%
Zaragoza	24.907	5.691	22,85%	1,61%	47,99%	75,64%
ARAGON	31.898	7.524	23,59%	2,13%	48,19%	100,00%
ASTURIAS, PRINCIPADO DE	36.511	6.282	17,21%	1,78%	50,72%	
BALEARS, ILLES	33.991	9.147	26,91%	2,60%	49,33%	
Las Palmas	61.515	11.811	19,20%	3,35%	49,24%	53,79%
Santa Cruz de Tenerife	56.917	10.146	17,83%	2,88%	48,49%	46,21%
CANARIAS	118.432	21.957	18,54%	6,23%	48,89%	100,00%
CANTABRIA	19.072	3.464	18,16%	0,98%	49,44%	
Albacete	12.617	2.736	21,69%	0,78%	44,07%	17,07%
Ciudad Real	19.113	4.668	24,42%	1,32%	45,36%	29,12%
Cuenca	5.458	1.260	23,09%	0,36%	49,32%	7,86%
Guadalajara	7.468	1.690	22,63%	0,48%	50,51%	10,54%
Toledo	25.923	5.677	21,90%	1,61%	46,54%	35,41%
CASTILLA-LA MANCHA	70.579	16.031	22,71%	4,55%	46,34%	100,00%
Ávila	5.255	1.154	21,96%	0,33%	50,24%	7,29%
Burgos	9.758	2.205	22,60%	0,63%	51,96%	13,93%
León	14.589	2.892	19,82%	0,82%	48,89%	18,27%
Palencia	4.570	1.211	26,50%	0,34%	52,24%	7,65%
Salamanca	10.593	2.437	23,01%	0,69%	46,49%	15,40%
Segovia	3.597	865	24,05%	0,25%	50,41%	5,47%
Soria	1.943	547	28,15%	0,16%	51,03%	3,46%
Valladolid	14.790	3.403	23,01%	0,97%	49,23%	21,50%
Zamora	5.611	1.112	19,82%	0,32%	48,14%	7,03%
CASTILLA Y LEON	70.706	15.826	22,38%	4,49%	49,41%	100,00%
Barcelona	159.447	30.835	19,34%	8,75%	49,81%	73,11%
Girona	20.734	4.238	20,44%	1,20%	49,82%	10,05%
Lleida	10.351	1.903	18,38%	0,54%	46,17%	4,51%
Tarragona	25.645	5.199	20,27%	1,48%	47,58%	12,33%
CATALUÑA	216.177	42.175	19,51%	11,97%	49,35%	100,00%

JUNIO 2020

PORCENTAJES DE POBLACIÓN JOVEN EN EL PARO REGISTRADO POR COMUNIDADES AUTÓNOMAS Y PROVINCIAS JÓVENES DE 16 A 29 AÑOS - VARONES

Comunidades Autónomas, Provincias	TOTAL 16y+ años	MENORES DE 30 AÑOS				
		TOTAL 16-29 años	% jov en cada Prov y CCAA	Distribución s/ Total	Distribución s/ SEXO	Distribución en CCAA
Alicante-Alacant	79.024	17.481	22,12%	4,96%	49,17%	37,50%
Castellón-Castelló	20.460	5.479	26,78%	1,55%	49,04%	11,75%
Valencia-València	92.637	23.650	25,53%	6,71%	49,29%	50,74%
COMUNITAT VALENCIANA	192.121	46.610	24,26%	13,23%	49,22%	100,00%
Badajoz	26.187	6.264	23,92%	1,78%	44,58%	63,49%
Cáceres	15.885	3.602	22,68%	1,02%	47,28%	36,51%
EXTREMADURA	42.072	9.866	23,45%	2,80%	45,53%	100,00%
A Coruña	32.909	5.042	15,32%	1,43%	47,81%	40,16%
Lugo	8.026	1.329	16,56%	0,38%	46,36%	10,59%
Ourense	8.759	1.470	16,78%	0,42%	47,67%	11,71%
Pontevedra	30.261	4.714	15,58%	1,34%	48,02%	37,55%
GALICIA	79.955	12.555	15,70%	3,56%	47,71%	100,00%
MADRID, COMUNIDAD DE	177.515	34.350	19,35%	9,75%	47,90%	
MURCIA, REGION DE	47.098	10.366	22,01%	2,94%	45,44%	
NAVARRA, COM. FORAL DE	17.317	4.245	24,51%	1,20%	49,81%	
Araba/Álava	10.666	2.330	21,85%	0,66%	47,67%	16,61%
Bizkaia	36.860	7.490	20,32%	2,13%	50,09%	53,40%
Gipuzkoa	17.609	4.207	23,89%	1,19%	52,20%	29,99%
PAIS VASCO	65.135	14.027	21,54%	3,98%	50,28%	100,00%
RIOJA, LA	7.836	1.419	18,11%	0,40%	48,02%	
CEUTA	5.002	1.311	26,21%	0,37%	44,35%	
MELILLA	3.629	979	26,98%	0,28%	41,93%	
TOTAL ESTATAL	1.646.965	352.419	21,40%	100,00%	47,83%	

JUNIO 2020

**PORCENTAJES DE POBLACIÓN JOVEN EN EL PARO REGISTRADO
POR COMUNIDADES AUTÓNOMAS Y PROVINCIAS
JÓVENES DE 16 A 29 AÑOS - MUJERES**

Comunidades Autónomas, Provincias	TOTAL 16y+ años	MENORES DE 30 AÑOS				
		TOTAL 16-29 años	% jov en cada Prov y CCAA	Distribución s/ Total	Distribución s/ SEXO	Distribución en CCAA
Almería	44.331	8.692	19,61%	2,26%	56,55%	7,90%
Cádiz	102.574	18.034	17,58%	4,69%	53,42%	16,38%
Córdoba	49.519	10.768	21,75%	2,80%	54,51%	9,78%
Granada	57.012	12.741	22,35%	3,31%	54,41%	11,57%
Huelva	34.821	6.244	17,93%	1,62%	52,81%	5,67%
Jaén	36.527	8.799	24,09%	2,29%	54,69%	7,99%
Málaga	109.079	19.648	18,01%	5,11%	52,68%	17,85%
Sevilla	134.314	25.157	18,73%	6,54%	53,69%	22,85%
ANDALUCIA	568.177	110.083	19,37%	28,64%	53,87%	100,00%
Huesca	5.730	1.163	20,30%	0,30%	52,29%	14,38%
Teruel	3.679	760	20,66%	0,20%	49,61%	9,39%
Zaragoza	35.153	6.167	17,54%	1,60%	52,01%	76,23%
ARAGON	44.562	8.090	18,15%	2,10%	51,81%	100,00%
ASTURIAS, PRINCIPADO DE	44.479	6.104	13,72%	1,59%	49,28%	
BALEARIS, ILLES	40.302	9.395	23,31%	2,44%	50,67%	
Las Palmas	75.634	12.176	16,10%	3,17%	50,76%	53,05%
Santa Cruz de Tenerife	67.648	10.776	15,93%	2,80%	51,51%	46,95%
CANARIAS	143.282	22.952	16,02%	5,97%	51,11%	100,00%
CANTABRIA	23.506	3.543	15,07%	0,92%	50,56%	
Albacete	22.787	3.472	15,24%	0,90%	55,93%	18,70%
Ciudad Real	32.568	5.622	17,26%	1,46%	54,64%	30,28%
Cuenca	8.207	1.295	15,78%	0,34%	50,68%	6,97%
Guadalajara	10.675	1.656	15,51%	0,43%	49,49%	8,92%
Toledo	42.916	6.522	15,20%	1,70%	53,46%	35,13%
CASTILLA-LA MANCHA	117.153	18.567	15,85%	4,83%	53,66%	100,00%
Ávila	7.231	1.143	15,81%	0,30%	49,76%	7,06%
Burgos	12.659	2.039	16,11%	0,53%	48,04%	12,59%
León	18.581	3.023	16,27%	0,79%	51,11%	18,66%
Palencia	6.036	1.107	18,34%	0,29%	47,76%	6,83%
Salamanca	15.460	2.805	18,14%	0,73%	53,51%	17,31%
Segovia	4.669	851	18,23%	0,22%	49,59%	5,25%
Soria	2.502	525	20,98%	0,14%	48,97%	3,24%
Valladolid	20.540	3.510	17,09%	0,91%	50,77%	21,67%
Zamora	7.097	1.198	16,88%	0,31%	51,86%	7,39%
CASTILLA Y LEON	94.775	16.201	17,09%	4,21%	50,59%	100,00%
Barcelona	198.800	31.071	15,63%	8,08%	50,19%	71,78%
Girona	24.789	4.268	17,22%	1,11%	50,18%	9,86%
Lleida	12.582	2.219	17,64%	0,58%	53,83%	5,13%
Tarragona	32.671	5.729	17,54%	1,49%	52,42%	13,23%
CATALUÑA	268.842	43.287	16,10%	11,26%	50,65%	100,00%

JUNIO 2020

**PORCENTAJES DE POBLACIÓN JOVEN EN EL PARO REGISTRADO
POR COMUNIDADES AUTÓNOMAS Y PROVINCIAS
JÓVENES DE 16 A 29 AÑOS - MUJERES**

Comunidades Autónomas, Provincias	TOTAL 16y+ años	MENORES DE 30 AÑOS				
		TOTAL 16-29 años	% jov en cada Prov y CCAA	Distribución s/ Total	Distribución s/ SEXO	Distribución en CCAA
Alicante-Alacant	106.554	18.071	16,96%	4,70%	50,83%	37,58%
Castellón-Castelló	28.505	5.693	19,97%	1,48%	50,96%	11,84%
Valencia-València	129.616	24.329	18,77%	6,33%	50,71%	50,59%
COMUNITAT VALENCIANA	264.675	48.093	18,17%	12,51%	50,78%	100,00%
Badajoz	44.468	7.786	17,51%	2,03%	55,42%	65,97%
Cáceres	22.018	4.017	18,24%	1,05%	52,72%	34,03%
EXTREMADURA	66.486	11.803	17,75%	3,07%	54,47%	100,00%
A Coruña	41.986	5.504	13,11%	1,43%	52,19%	40,00%
Lugo	10.154	1.538	15,15%	0,40%	53,64%	11,18%
Ourense	11.403	1.614	14,15%	0,42%	52,33%	11,73%
Pontevedra	41.156	5.103	12,40%	1,33%	51,98%	37,09%
GALICIA	104.699	13.759	13,14%	3,58%	52,29%	100,00%
MADRID, COMUNIDAD DE	239.684	37.364	15,59%	9,72%	52,10%	
MURCIA, REGION DE	68.831	12.448	18,08%	3,24%	54,56%	
NAVARRA, COM. FORAL DE	23.147	4.278	18,48%	1,11%	50,19%	
Araba/Álava	13.677	2.558	18,70%	0,67%	52,33%	18,44%
Bizkaia	44.107	7.462	16,92%	1,94%	49,91%	53,79%
Gipuzkoa	21.529	3.852	17,89%	1,00%	47,80%	27,77%
PAIS VASCO	79.313	13.872	17,49%	3,61%	49,72%	100,00%
RIOJA, LA	11.033	1.536	13,92%	0,40%	51,98%	
CEUTA	7.140	1.645	23,04%	0,43%	55,65%	
MELILLA	5.832	1.356	23,25%	0,35%	58,07%	
TOTAL ESTATAL	2.215.918	384.376	17,35%	100,00%	52,17%	

Fuente: Elaboración propia a partir de datos del Servicio Público de Empleo Estatal,
ESTADÍSTICA DE DEMANDANTES DE EMPLEO, PUESTOS DE TRABAJO Y COLOCACIONES