

OCTUBRE 2020

PARO REGISTRADO POR SEXO Y GRUPOS DE EDADES

<i>Sexo y Grupos de edades</i>	Octubre 2020	Variación Mensual Septiembre 2020			Variación Anual Octubre 2019		
	<i>Dato</i>	<i>Absoluta</i>	<i>Relativa</i>	<i>Dato</i>	<i>Absoluta</i>	<i>Relativa</i>	<i>Dato</i>

AMBOS SEXOS

De 16 a 19 años	90.503	+4.453	+5,17	86.050	+18.568	+25,81	71.935
De 20 a 24 años	271.483	+11.708	+4,51	259.775	+77.116	+39,68	194.367
TOTAL 16-24 años	361.986	+16.161	+4,67	345.825	+95.684	+35,93	266.302
De 25 a 29 años	373.333	+3.190	+0,86	370.143	+87.451	+30,59	285.882
TOTAL 16-29 años	735.319	+19.351	+2,70	715.968	+183.135	+33,17	552.184
De 30 a 34 años	379.043	+2.297	+0,61	376.746	+79.507	+26,54	299.536
TOTAL 16-34 años	1.114.362	+21.648	+1,98	1.092.714	+262.642	+30,84	851.720
De 35 y más años	2.711.681	+27.910	+1,04	2.683.771	+385.742	+16,58	2.325.939
Total 16 y más años	3.826.043	+49.558	+1,31	3.776.485	+648.384	+20,40	3.177.659

VARONES

De 16 a 19 años	51.388	+2.666	+5,47	48.722	+10.770	+26,52	40.618
De 20 a 24 años	134.727	+5.856	+4,54	128.871	+40.324	+42,71	94.403
TOTAL 16-24 años	186.115	+8.522	+4,80	177.593	+51.094	+37,84	135.021
De 25 a 29 años	166.772	+3.230	+1,98	163.542	+44.646	+36,56	122.126
TOTAL 16-29 años	352.887	+11.752	+3,44	341.135	+95.740	+37,23	257.147
De 30 a 34 años	152.681	+2.183	+1,45	150.498	+37.988	+33,12	114.693
TOTAL 16-34 años	505.568	+13.935	+2,83	491.633	+133.728	+35,96	371.840
De 35 y más años	1.117.190	+14.132	+1,28	1.103.058	+184.893	+19,83	932.297
Total 16 y más años	1.622.758	+28.067	+1,76	1.594.691	+318.621	+24,43	1.304.137

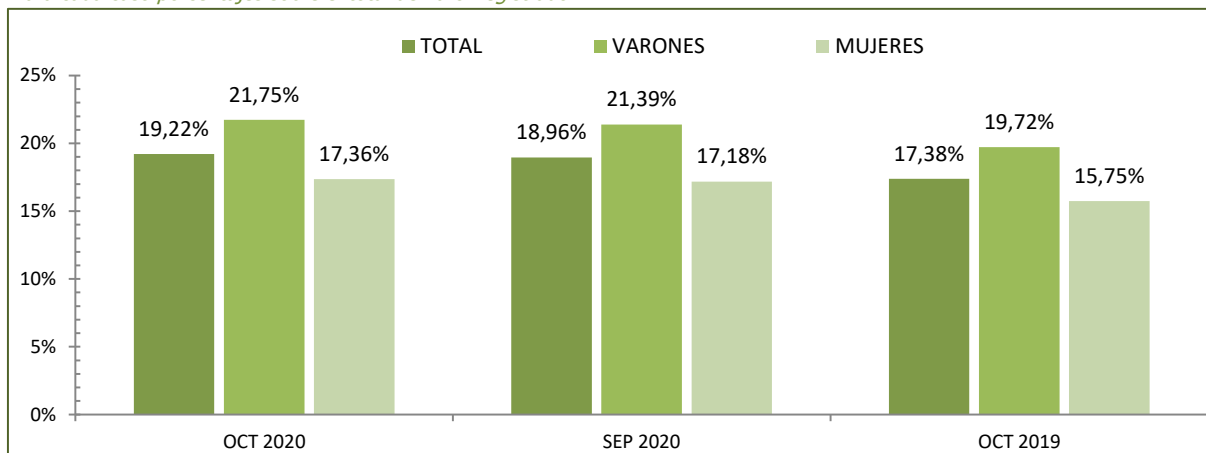
MUJERES

De 16 a 19 años	39.115	+1.787	+4,79	37.328	+7.798	+24,90	31.317
De 20 a 24 años	136.756	+5.852	+4,47	130.904	+36.792	+36,81	99.964
TOTAL 16-24 años	175.871	+7.639	+4,54	168.232	+44.590	+33,97	131.281
De 25 a 29 años	206.561	-40	-0,02	206.601	+42.805	+26,14	163.756
TOTAL 16-29 años	382.432	+7.599	+2,03	374.833	+87.395	+29,62	295.037
De 30 a 34 años	226.362	+114	+0,05	226.248	+41.519	+22,46	184.843
TOTAL 16-34 años	608.794	+7.713	+1,28	601.081	+128.914	+26,86	479.880
De 35 y más años	1.594.491	+13.778	+0,87	1.580.713	+200.849	+14,41	1.393.642
Total 16 y más años	2.203.285	+21.491	+0,99	2.181.794	+329.763	+17,60	1.873.522

OCTUBRE 2020

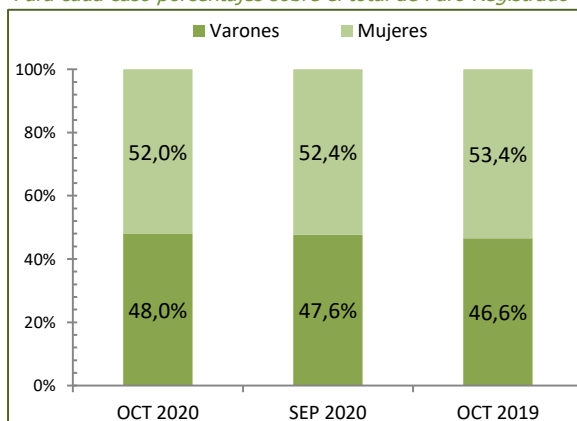
PORCENTAJES DE JÓVENES DE 16 A 29 AÑOS EN EL PARO REGISTRADO POR PERÍODO Y SEXO

Para cada caso porcentajes sobre el total de Paro Registrado

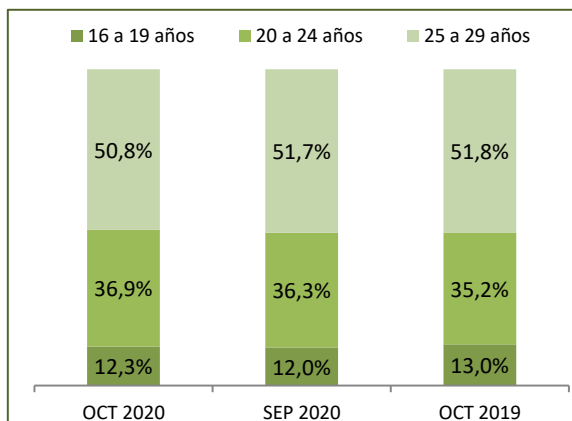


DISTRIBUCIÓN SEGÚN EL SEXO

Para cada caso porcentajes sobre el total de Paro Registrado

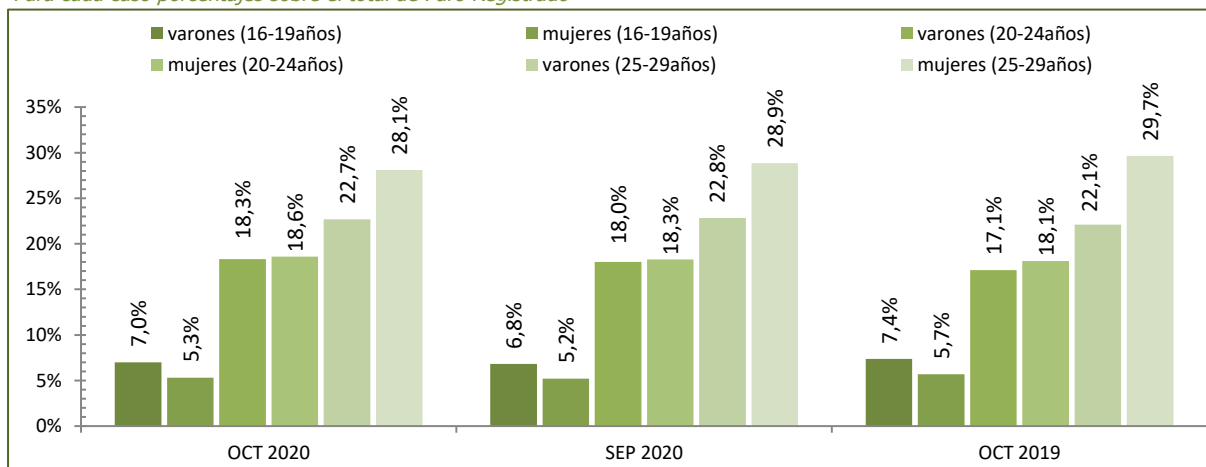


DISTRIBUCIÓN SEGÚN LAS EDADES



DISTRIBUCIÓN SEGÚN EL SEXO Y LAS EDADES

Para cada caso porcentajes sobre el total de Paro Registrado

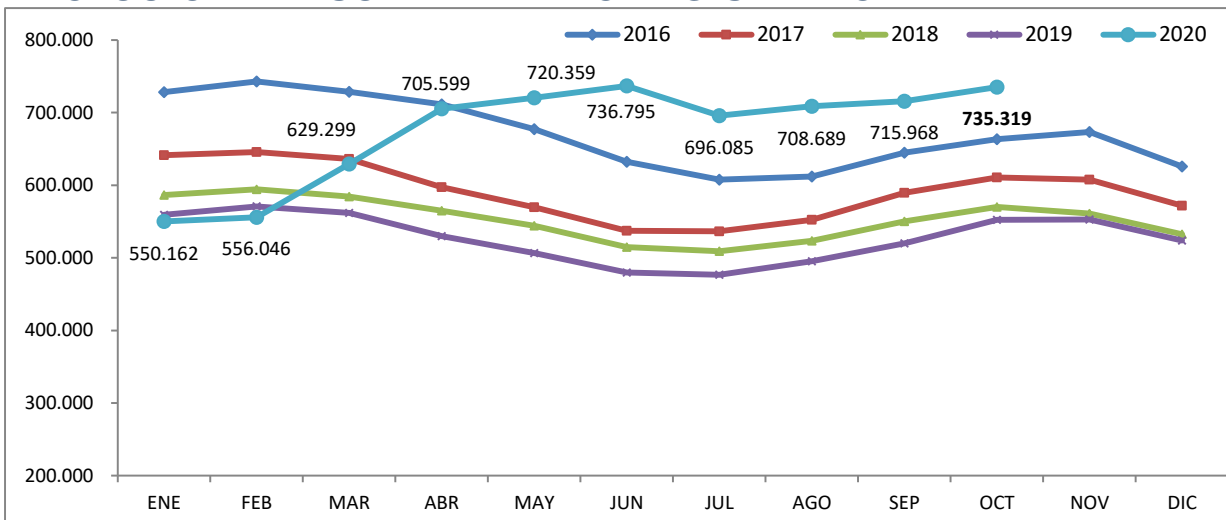


Fuente: Elaboración propia a partir de datos del Servicio Público de Empleo Estatal,
ESTADÍSTICA DE DEMANDANTES DE EMPLEO, PUESTOS DE TRABAJO Y COLOCACIONES

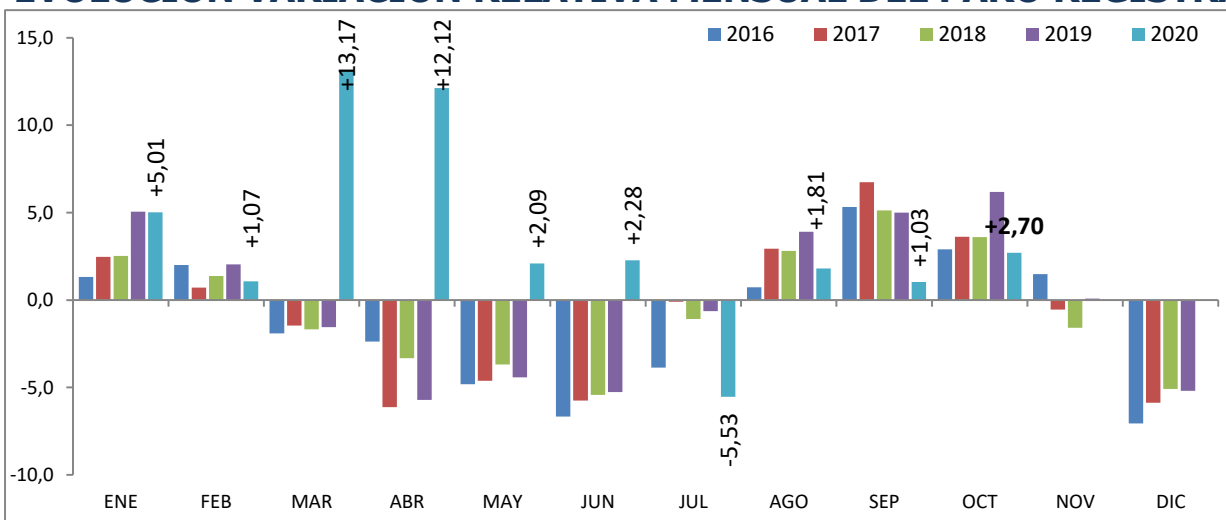
OCTUBRE 2020

JÓVENES DE 16 a 29 AÑOS

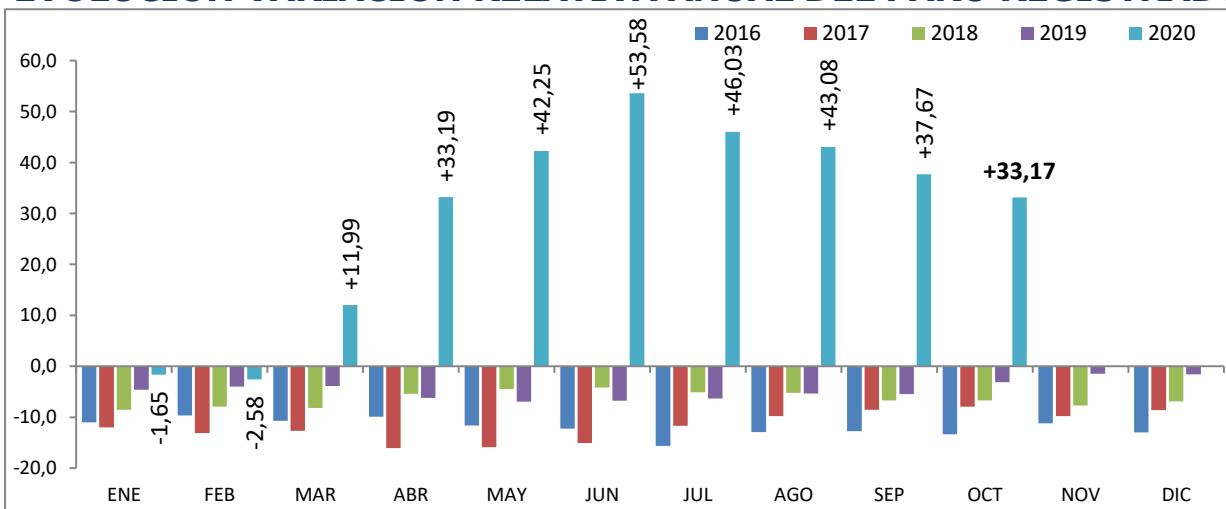
EVOLUCIÓN MENSUAL DEL PARO REGISTRADO



EVOLUCIÓN VARIACIÓN RELATIVA MENSUAL DEL PARO REGISTRADO



EVOLUCIÓN VARIACIÓN RELATIVA ANUAL DEL PARO REGISTRADO



Fuente: Elaboración propia a partir de datos del Servicio Público de Empleo Estatal,
ESTADÍSTICA DE DEMANDANTES DE EMPLEO, PUESTOS DE TRABAJO Y COLOCACIONES

OCTUBRE 2020

PARO REGISTRADO SEGÚN SEXO, EDADES Y RELACIÓN ENTRE SEXOS POR COMUNIDADES AUTÓNOMAS Y PROVINCIAS

Comunidades autónomas y provincias	TOTAL EDADES			De 16 a 29 años			De 30 y más años			RELACIÓN ENTRE SEXOS*		
	TOTAL	Varones	Mujeres	TOTAL	Varones	Mujeres	TOTAL	Varones	Mujeres	TOTAL	<30 años	RESTO
Almería	71.361	30.502	40.859	14.279	6.451	7.828	57.082	24.051	33.031	74,7	82,4	72,8
Cádiz	176.996	72.487	104.509	35.249	16.658	18.591	141.747	55.829	85.918	69,4	89,6	65,0
Córdoba	82.901	34.356	48.545	19.225	8.603	10.622	63.676	25.753	37.923	70,8	81,0	67,9
Granada	103.789	46.228	57.561	24.201	11.192	13.009	79.588	35.036	44.552	80,3	86,0	78,6
Huelva	58.410	25.128	33.282	11.956	5.731	6.225	46.454	19.397	27.057	75,5	92,1	71,7
Jaén	59.735	24.062	35.673	15.151	6.705	8.446	44.584	17.357	27.227	67,5	79,4	63,7
Málaga	190.847	80.441	110.406	37.970	18.194	19.776	152.877	62.247	90.630	72,9	92,0	68,7
Sevilla	221.368	90.054	131.314	45.567	20.937	24.630	175.801	69.117	106.684	68,6	85,0	64,8
ANDALUCÍA	965.407	403.258	562.149	203.598	94.471	109.127	761.809	308.787	453.022	71,7	86,6	68,2
Huesca	11.049	4.748	6.301	2.709	1.350	1.359	8.340	3.398	4.942	75,4	99,3	68,8
Teruel	6.608	2.785	3.823	1.618	740	878	4.990	2.045	2.945	72,8	84,3	69,4
Zaragoza	60.209	24.852	35.357	12.304	5.884	6.420	47.905	18.968	28.937	70,3	91,7	65,5
ARAGON	77.866	32.385	45.481	16.631	7.974	8.657	61.235	24.411	36.824	71,2	92,1	66,3
ASTURIAS, PRINCIPADO DE	79.704	35.699	44.005	12.911	6.623	6.288	66.793	29.076	37.717	81,1	105,3	77,1
BALEARS, ILLES	81.713	37.914	43.799	21.596	10.755	10.841	60.117	27.159	32.958	86,6	99,2	82,4
Las Palmas	137.271	61.549	75.722	24.631	12.260	12.371	112.640	49.289	63.351	81,3	99,1	77,8
Santa Cruz de Tenerife	125.216	57.464	67.752	21.354	10.573	10.781	103.862	46.891	56.971	84,8	98,1	82,3
CANARIAS	262.487	119.013	143.474	45.985	22.833	23.152	216.502	96.180	120.322	83,0	98,6	79,9
CANTABRIA	40.711	17.863	22.848	6.979	3.488	3.491	33.732	14.375	19.357	78,2	99,9	74,3
Albacete	35.314	12.617	22.697	6.450	2.891	3.559	28.864	9.726	19.138	55,6	81,2	50,8
Ciudad Real	50.346	18.114	32.232	10.103	4.387	5.716	40.243	13.727	26.516	56,2	76,7	51,8
Cuenca	13.720	5.515	8.205	2.532	1.217	1.315	11.188	4.298	6.890	67,2	92,5	62,4
Guadalajara	17.969	7.312	10.657	3.306	1.631	1.675	14.663	5.681	8.982	68,6	97,4	63,2
Toledo	66.965	24.610	42.355	11.938	5.422	6.516	55.027	19.188	35.839	58,1	83,2	53,5
CASTILLA-LA MANCHA	184.314	68.168	116.146	34.329	15.548	18.781	149.985	52.620	97.365	58,7	82,8	54,0
Ávila	12.161	5.049	7.112	2.251	1.101	1.150	9.910	3.948	5.962	71,0	95,7	66,2
Burgos	21.246	8.924	12.322	4.007	2.003	2.004	17.239	6.921	10.318	72,4	100,0	67,1
León	31.914	13.629	18.285	5.731	2.752	2.979	26.183	10.877	15.306	74,5	92,4	71,1
Palencia	9.930	4.173	5.757	2.112	1.051	1.061	7.818	3.122	4.696	72,5	99,1	66,5
Salamanca	24.926	10.049	14.877	4.963	2.350	2.613	19.963	7.699	12.264	67,5	89,9	62,8
Segovia	8.053	3.397	4.656	1.702	864	838	6.351	2.533	3.818	73,0	103,1	66,3
Soria	4.025	1.717	2.308	919	439	480	3.106	1.278	1.828	74,4	91,5	69,9
Valladolid	34.027	14.016	20.011	6.624	3.241	3.383	27.403	10.775	16.628	70,0	95,8	64,8
Zamora	12.302	5.336	6.966	2.322	1.093	1.229	9.980	4.243	5.737	76,6	88,9	74,0
CASTILLA Y LEON	158.584	66.290	92.294	30.631	14.894	15.737	127.953	51.396	76.557	71,8	94,6	67,1
Barcelona	351.676	157.116	194.560	58.705	29.837	28.868	292.971	127.279	165.692	80,8	103,4	76,8
Girona	47.739	22.177	25.562	9.175	4.678	4.497	38.564	17.499	21.065	86,8	104,0	83,1
Lleida	26.206	12.116	14.090	4.939	2.414	2.525	21.267	9.702	11.565	86,0	95,6	83,9
Tarragona	58.938	25.870	33.068	11.357	5.542	5.815	47.581	20.328	27.253	78,2	95,3	74,6
CATALUÑA	484.559	217.279	267.280	84.176	42.471	41.705	400.383	174.808	225.575	81,3	101,8	77,5
Alicante-Alacant	181.535	77.272	104.263	32.409	16.168	16.241	149.126	61.104	88.022	74,1	99,6	69,4
Castellón-Castelló	43.926	17.970	25.956	9.098	4.476	4.622	34.828	13.494	21.334	69,2	96,8	63,3
Valencia-València	208.070	85.092	122.978	40.981	19.954	21.027	167.089	65.138	101.951	69,2	94,9	63,9
COMUNITAT VALENCIANA	433.531	180.334	253.197	82.488	40.598	41.890	351.043	139.736	211.307	71,2	96,9	66,1
Badajoz	72.023	27.305	44.718	15.412	6.950	8.462	56.611	20.355	36.256	61,1	82,1	56,1
Cáceres	37.065	15.213	21.852	7.908	3.649	4.259	29.157	11.564	17.593	69,6	85,7	65,7
EXTREMADURA	109.088	42.518	66.570	23.320	10.599	12.721	85.768	31.919	53.849	63,9	83,3	59,3
A Coruña	73.715	31.713	42.002	10.423	4.813	5.610	63.292	26.900	36.392	75,5	85,8	73,9
Lugo	18.059	7.944	10.115	2.875	1.350	1.525	15.184	6.594	8.590	78,5	88,5	76,8
Ourense	20.468	8.740	11.728	3.142	1.461	1.681	17.326	7.279	10.047	74,5	86,9	72,4
Pontevedra	69.065	28.644	40.421	9.800	4.592	5.208	59.265	24.052	35.213	70,9	88,2	68,3
GALICIA	181.307	77.041	104.266	26.240	12.216	14.024	155.067	64.825	90.242	73,9	87,1	71,8

OCTUBRE 2020

PARO REGISTRADO SEGÚN SEXO, EDADES Y RELACIÓN ENTRE SEXOS POR COMUNIDADES AUTÓNOMAS Y PROVINCIAS

Comunidades autónomas y provincias	TOTAL EDADES			De 16 a 29 años			De 30 y más años			RELACIÓN ENTRE SEXOS*		
	TOTAL	Varones	Mujeres	TOTAL	Varones	Mujeres	TOTAL	Varones	Mujeres	TOTAL	<30 años	RESTO
MADRID, COMUNIDAD DE	430.408	181.917	248.491	78.257	37.766	40.491	352.151	144.151	208.000	73,2	93,3	69,3
MURCIA, REGION DE	117.827	47.524	70.303	24.935	11.413	13.522	92.892	36.111	56.781	67,6	84,4	63,6
NAVARRA, COM. FORAL DE	38.908	16.388	22.520	8.399	4.064	4.335	30.509	12.324	18.185	72,8	93,7	67,8
Araba/Álava	24.109	10.490	13.619	5.143	2.495	2.648	18.966	7.995	10.971	77,0	94,2	72,9
Bizkaia	77.601	35.462	42.139	13.684	7.008	6.676	63.917	28.454	35.463	84,2	105,0	80,2
Gipuzkoa	36.761	16.746	20.015	7.296	3.855	3.441	29.465	12.891	16.574	83,7	112,0	77,8
PAIS VASCO	138.471	62.698	75.773	26.123	13.358	12.765	112.348	49.340	63.008	82,7	104,6	78,3
RIOJA, LA	18.381	7.539	10.842	2.882	1.319	1.563	15.499	6.220	9.279	69,5	84,4	67,0
CEUTA	13.139	5.227	7.912	3.351	1.437	1.914	9.788	3.790	5.998	66,1	75,1	63,2
MELILLA	9.638	3.703	5.935	2.488	1.060	1.428	7.150	2.643	4.507	62,4	74,2	58,6
TOTAL ESTATAL	3.826.043	1.622.758	2.203.285	735.319	352.887	382.432	3.090.724	1.269.871	1.820.853	73,7	92,3	69,7

* Relación entre sexos: Número de varones por cada 100 mujeres

OCTUBRE 2020

PARO REGISTRADO POR COMUNIDADES AUTÓNOMAS Y PROVINCIAS JÓVENES DE 16 A 29 AÑOS - AMBOS SEXOS

Comunidades Autónomas, Provincias	Octubre 2020	Variación Mensual Septiembre 2020			Variación Anual Octubre 2019		
	Dato	Absoluta	Relativa	Dato	Absoluta	Relativa	Dato
Almería	14.279	-905	-5,96	15.184	+3.515	+32,66	10.764
Cádiz	35.249	+1.589	+4,72	33.660	+9.096	+34,78	26.153
Córdoba	19.225	-299	-1,53	19.524	+4.436	+30,00	14.789
Granada	24.201	+533	+2,25	23.668	+6.684	+38,16	17.517
Huelva	11.956	+210	+1,79	11.746	+2.600	+27,79	9.356
Jaén	15.151	-198	-1,29	15.349	+2.921	+23,88	12.230
Málaga	37.970	+2.559	+7,23	35.411	+13.026	+52,22	24.944
Sevilla	45.567	+1.168	+2,63	44.399	+10.728	+30,79	34.839
ANDALUCIA	203.598	+4.657	+2,34	198.941	+53.006	+35,20	150.592
Huesca	2.709	+101	+3,87	2.608	+732	+37,03	1.977
Teruel	1.618	+63	+4,05	1.555	+376	+30,27	1.242
Zaragoza	12.304	-19	-0,15	12.323	+2.981	+31,97	9.323
ARAGON	16.631	+145	+0,88	16.486	+4.089	+32,60	12.542
ASTURIAS, PRINCIPADO DE	12.911	+593	+4,81	12.318	+2.510	+24,13	10.401
BALEARS, ILLES	21.596	+1.802	+9,10	19.794	+9.679	+81,22	11.917
Las Palmas	24.631	+1.691	+7,37	22.940	+7.780	+46,17	16.851
Santa Cruz de Tenerife	21.354	+1.349	+6,74	20.005	+5.961	+38,73	15.393
CANARIAS	45.985	+3.040	+7,08	42.945	+13.741	+42,62	32.244
CANTABRIA	6.979	+455	+6,97	6.524	+1.170	+20,14	5.809
Albacete	6.450	+278	+4,50	6.172	+350	+5,74	6.100
Ciudad Real	10.103	+768	+8,23	9.335	+412	+4,25	9.691
Cuenca	2.532	+180	+7,65	2.352	+224	+9,71	2.308
Guadalajara	3.306	-42	-1,25	3.348	+760	+29,85	2.546
Toledo	11.938	+561	+4,93	11.377	+1.419	+13,49	10.519
CASTILLA-LA MANCHA	34.329	+1.745	+5,36	32.584	+3.165	+10,16	31.164
Ávila	2.251	+89	+4,12	2.162	+417	+22,74	1.834
Burgos	4.007	+283	+7,60	3.724	+766	+23,63	3.241
León	5.731	+316	+5,84	5.415	+775	+15,64	4.956
Palencia	2.112	+70	+3,43	2.042	+439	+26,24	1.673
Salamanca	4.963	+197	+4,13	4.766	+756	+17,97	4.207
Segovia	1.702	+111	+6,98	1.591	+511	+42,91	1.191
Soria	919	+31	+3,49	888	+225	+32,42	694
Valladolid	6.624	+404	+6,50	6.220	+1.558	+30,75	5.066
Zamora	2.322	+226	+10,78	2.096	+497	+27,23	1.825
CASTILLA Y LEON	30.631	+1.727	+5,97	28.904	+5.944	+24,08	24.687
Barcelona	58.705	+611	+1,05	58.094	+15.037	+34,43	43.668
Girona	9.175	+958	+11,66	8.217	+2.697	+41,63	6.478
Lleida	4.939	+461	+10,29	4.478	+1.432	+40,83	3.507
Tarragona	11.357	+576	+5,34	10.781	+3.447	+43,58	7.910
CATALUÑA	84.176	+2.606	+3,19	81.570	+22.613	+36,73	61.563

OCTUBRE 2020

PARO REGISTRADO POR COMUNIDADES AUTÓNOMAS Y PROVINCIAS

JÓVENES DE 16 A 29 AÑOS - AMBOS SEXOS

Comunidades Autónomas, Provincias	Octubre 2020	Variación Mensual Septiembre 2020			Variación Anual Octubre 2019		
	<i>Dato</i>	<i>Absoluta</i>	<i>Relativa</i>	<i>Dato</i>	<i>Absoluta</i>	<i>Relativa</i>	<i>Dato</i>
Alicante-Alacant	32.409	+1.026	+3,27	31.383	+10.128	+45,46	22.281
Castellón-Castelló	9.098	-171	-1,84	9.269	+1.792	+24,53	7.306
Valencia-València	40.981	-1.047	-2,49	42.028	+10.864	+36,07	30.117
COMUNITAT VALENCIANA	82.488	-192	-0,23	82.680	+22.784	+38,16	59.704
Badajoz	15.412	+965	+6,68	14.447	+2.114	+15,90	13.298
Cáceres	7.908	+284	+3,73	7.624	+1.159	+17,17	6.749
EXTREMADURA	23.320	+1.249	+5,66	22.071	+3.273	+16,33	20.047
A Coruña	10.423	+425	+4,25	9.998	+1.990	+23,60	8.433
Lugo	2.875	+130	+4,74	2.745	+506	+21,36	2.369
Ourense	3.142	+188	+6,36	2.954	+485	+18,25	2.657
Pontevedra	9.800	+563	+6,10	9.237	+1.372	+16,28	8.428
GALICIA	26.240	+1.306	+5,24	24.934	+4.353	+19,89	21.887
MADRID, COMUNIDAD DE	78.257	+2.340	+3,08	75.917	+20.431	+35,33	57.826
MURCIA, REGION DE	24.935	+165	+0,67	24.770	+5.184	+26,25	19.751
NAVARRA, COM. FORAL DE	8.399	+177	+2,15	8.222	+2.452	+41,23	5.947
Araba/Álava	5.143	-597	-10,40	5.740	+2.161	+72,47	2.982
Bizkaia	13.684	-1.289	-8,61	14.973	+3.482	+34,13	10.202
Gipuzkoa	7.296	-1.053	-12,61	8.349	+2.201	+43,20	5.095
PAIS VASCO	26.123	-2.939	-10,11	29.062	+7.844	+42,91	18.279
RIOJA, LA	2.882	+218	+8,18	2.664	+780	+37,11	2.102
CEUTA	3.351	+173	+5,44	3.178	+316	+10,41	3.035
MELILLA	2.488	+84	+3,49	2.404	-199	-7,41	2.687
TOTAL ESTATAL	735.319	+19.351	+2,70	715.968	+183.135	+33,17	552.184

Fuente: Elaboración propia a partir de datos del Servicio Público de Empleo Estatal, ESTADÍSTICA DE DEMANDANTES DE EMPLEO, PUESTOS DE TRABAJO Y COLOCACIONES

OCTUBRE 2020

PARO REGISTRADO POR COMUNIDADES AUTÓNOMAS Y PROVINCIAS

JÓVENES DE 16 A 29 AÑOS - VARONES

Comunidades Autónomas, Provincias	Octubre 2020	Variación Mensual Septiembre 2020			Variación Anual Octubre 2019		
	Dato	Absoluta	Relativa	Dato	Absoluta	Relativa	Dato
Almería	6.451	-208	-3,12	6.659	+1.689	+35,47	4.762
Cádiz	16.658	+905	+5,74	15.753	+4.755	+39,95	11.903
Córdoba	8.603	-212	-2,40	8.815	+2.210	+34,57	6.393
Granada	11.192	+265	+2,43	10.927	+3.352	+42,76	7.840
Huelva	5.731	+178	+3,21	5.553	+1.380	+31,72	4.351
Jaén	6.705	-134	-1,96	6.839	+1.534	+29,67	5.171
Málaga	18.194	+1.489	+8,91	16.705	+6.892	+60,98	11.302
Sevilla	20.937	+657	+3,24	20.280	+5.323	+34,09	15.614
ANDALUCIA	94.471	+2.940	+3,21	91.531	+27.135	+40,30	67.336
Huesca	1.350	+62	+4,81	1.288	+393	+41,07	957
Teruel	740	+20	+2,78	720	+128	+20,92	612
Zaragoza	5.884	-12	-0,20	5.896	+1.555	+35,92	4.329
ARAGON	7.974	+70	+0,89	7.904	+2.076	+35,20	5.898
ASTURIAS, PRINCIPADO DE	6.623	+288	+4,55	6.335	+1.542	+30,35	5.081
BALEARS, ILLES	10.755	+952	+9,71	9.803	+4.884	+83,19	5.871
Las Palmas	12.260	+972	+8,61	11.288	+4.186	+51,85	8.074
Santa Cruz de Tenerife	10.573	+815	+8,35	9.758	+3.311	+45,59	7.262
CANARIAS	22.833	+1.787	+8,49	21.046	+7.497	+48,88	15.336
CANTABRIA	3.488	+243	+7,49	3.245	+650	+22,90	2.838
Albacete	2.891	+180	+6,64	2.711	+221	+8,28	2.670
Ciudad Real	4.387	+438	+11,09	3.949	+174	+4,13	4.213
Cuenca	1.217	+111	+10,04	1.106	+131	+12,06	1.086
Guadalajara	1.631	-22	-1,33	1.653	+464	+39,76	1.167
Toledo	5.422	+356	+7,03	5.066	+746	+15,95	4.676
CASTILLA-LA MANCHA	15.548	+1.063	+7,34	14.485	+1.736	+12,57	13.812
Ávila	1.101	+49	+4,66	1.052	+219	+24,83	882
Burgos	2.003	+127	+6,77	1.876	+392	+24,33	1.611
León	2.752	+196	+7,67	2.556	+305	+12,46	2.447
Palencia	1.051	+37	+3,65	1.014	+229	+27,86	822
Salamanca	2.350	+124	+5,57	2.226	+398	+20,39	1.952
Segovia	864	+69	+8,68	795	+307	+55,12	557
Soria	439	+28	+6,81	411	+120	+37,62	319
Valladolid	3.241	+228	+7,57	3.013	+806	+33,10	2.435
Zamora	1.093	+174	+18,93	919	+208	+23,50	885
CASTILLA Y LEON	14.894	+1.032	+7,44	13.862	+2.984	+25,05	11.910
Barcelona	29.837	+724	+2,49	29.113	+8.348	+38,85	21.489
Girona	4.678	+548	+13,27	4.130	+1.532	+48,70	3.146
Lleida	2.414	+240	+11,04	2.174	+748	+44,90	1.666
Tarragona	5.542	+347	+6,68	5.195	+1.754	+46,30	3.788
CATALUÑA	42.471	+1.859	+4,58	40.612	+12.382	+41,15	30.089

OCTUBRE 2020

PARO REGISTRADO POR COMUNIDADES AUTÓNOMAS Y PROVINCIAS

JÓVENES DE 16 A 29 AÑOS - VARONES

Comunidades Autónomas, Provincias	Octubre 2020	Variación Mensual Septiembre 2020			Variación Anual Octubre 2019		
	Dato	Absoluta	Relativa	Dato	Absoluta	Relativa	Dato
Alicante-Alacant	16.168	+564	+3,61	15.604	+5.479	+51,26	10.689
Castellón-Castelló	4.476	-63	-1,39	4.539	+1.124	+33,53	3.352
Valencia-València	19.954	-641	-3,11	20.595	+5.754	+40,52	14.200
COMUNITAT VALENCIANA	40.598	-140	-0,34	40.738	+12.357	+43,76	28.241
Badajoz	6.950	+607	+9,57	6.343	+1.187	+20,60	5.763
Cáceres	3.649	+82	+2,30	3.567	+591	+19,33	3.058
EXTREMADURA	10.599	+689	+6,95	9.910	+1.778	+20,16	8.821
A Coruña	4.813	+198	+4,29	4.615	+884	+22,50	3.929
Lugo	1.350	+90	+7,14	1.260	+235	+21,08	1.115
Ourense	1.461	+137	+10,35	1.324	+182	+14,23	1.279
Pontevedra	4.592	+304	+7,09	4.288	+478	+11,62	4.114
GALICIA	12.216	+729	+6,35	11.487	+1.779	+17,05	10.437
MADRID, COMUNIDAD DE	37.766	+1.398	+3,84	36.368	+10.011	+36,07	27.755
MURCIA, REGION DE	11.413	+5	+0,04	11.408	+2.743	+31,64	8.670
NAVARRA, COM. FORAL DE	4.064	+86	+2,16	3.978	+1.182	+41,01	2.882
Araba/Álava	2.495	-306	-10,92	2.801	+1.128	+82,52	1.367
Bizkaia	7.008	-643	-8,40	7.651	+2.129	+43,64	4.879
Gipuzkoa	3.855	-592	-13,31	4.447	+1.398	+56,90	2.457
PAIS VASCO	13.358	-1.541	-10,34	14.899	+4.655	+53,49	8.703
RIOJA, LA	1.319	+163	+14,10	1.156	+326	+32,83	993
CEUTA	1.437	+74	+5,43	1.363	+116	+8,78	1.321
MELILLA	1.060	+55	+5,47	1.005	-93	-8,07	1.153
TOTAL ESTATAL	352.887	+11.752	+3,44	341.135	+95.740	+37,23	257.147

Fuente: Elaboración propia a partir de datos del Servicio Público de Empleo Estatal,
ESTADÍSTICA DE DEMANDANTES DE EMPLEO, PUESTOS DE TRABAJO Y COLOCACIONES

OCTUBRE 2020

PARO REGISTRADO POR COMUNIDADES AUTÓNOMAS Y PROVINCIAS

JÓVENES DE 16 A 29 AÑOS - MUJERES

Comunidades Autónomas, Provincias	Octubre 2020	Variación Mensual Septiembre 2020			Variación Anual Octubre 2019		
	Dato	Absoluta	Relativa	Dato	Absoluta	Relativa	Dato
Almería	7.828	-697	-8,18	8.525	+1.826	+30,42	6.002
Cádiz	18.591	+684	+3,82	17.907	+4.341	+30,46	14.250
Córdoba	10.622	-87	-0,81	10.709	+2.226	+26,51	8.396
Granada	13.009	+268	+2,10	12.741	+3.332	+34,43	9.677
Huelva	6.225	+32	+0,52	6.193	+1.220	+24,38	5.005
Jaén	8.446	-64	-0,75	8.510	+1.387	+19,65	7.059
Málaga	19.776	+1.070	+5,72	18.706	+6.134	+44,96	13.642
Sevilla	24.630	+511	+2,12	24.119	+5.405	+28,11	19.225
ANDALUCIA	109.127	+1.717	+1,60	107.410	+25.871	+31,07	83.256
Huesca	1.359	+39	+2,95	1.320	+339	+33,24	1.020
Teruel	878	+43	+5,15	835	+248	+39,37	630
Zaragoza	6.420	-7	-0,11	6.427	+1.426	+28,55	4.994
ARAGON	8.657	+75	+0,87	8.582	+2.013	+30,30	6.644
ASTURIAS, PRINCIPADO DE	6.288	+305	+5,10	5.983	+968	+18,20	5.320
BALEARS, ILLES	10.841	+850	+8,51	9.991	+4.795	+79,31	6.046
Las Palmas	12.371	+719	+6,17	11.652	+3.594	+40,95	8.777
Santa Cruz de Tenerife	10.781	+534	+5,21	10.247	+2.650	+32,59	8.131
CANARIAS	23.152	+1.253	+5,72	21.899	+6.244	+36,93	16.908
CANTABRIA	3.491	+212	+6,47	3.279	+520	+17,50	2.971
Albacete	3.559	+98	+2,83	3.461	+129	+3,76	3.430
Ciudad Real	5.716	+330	+6,13	5.386	+238	+4,34	5.478
Cuenca	1.315	+69	+5,54	1.246	+93	+7,61	1.222
Guadalajara	1.675	-20	-1,18	1.695	+296	+21,46	1.379
Toledo	6.516	+205	+3,25	6.311	+673	+11,52	5.843
CASTILLA-LA MANCHA	18.781	+682	+3,77	18.099	+1.429	+8,24	17.352
Ávila	1.150	+40	+3,60	1.110	+198	+20,80	952
Burgos	2.004	+156	+8,44	1.848	+374	+22,94	1.630
León	2.979	+120	+4,20	2.859	+470	+18,73	2.509
Palencia	1.061	+33	+3,21	1.028	+210	+24,68	851
Salamanca	2.613	+73	+2,87	2.540	+358	+15,88	2.255
Segovia	838	+42	+5,28	796	+204	+32,18	634
Soria	480	+3	+0,63	477	+105	+28,00	375
Valladolid	3.383	+176	+5,49	3.207	+752	+28,58	2.631
Zamora	1.229	+52	+4,42	1.177	+289	+30,74	940
CASTILLA Y LEON	15.737	+695	+4,62	15.042	+2.960	+23,17	12.777
Barcelona	28.868	-113	-0,39	28.981	+6.689	+30,16	22.179
Girona	4.497	+410	+10,03	4.087	+1.165	+34,96	3.332
Lleida	2.525	+221	+9,59	2.304	+684	+37,15	1.841
Tarragona	5.815	+229	+4,10	5.586	+1.693	+41,07	4.122
CATALUÑA	41.705	+747	+1,82	40.958	+10.231	+32,51	31.474

OCTUBRE 2020

PARO REGISTRADO POR COMUNIDADES AUTÓNOMAS Y PROVINCIAS JÓVENES DE 16 A 29 AÑOS - MUJERES

Comunidades Autónomas, Provincias	Octubre 2020	Variación Mensual Septiembre 2020			Variación Anual Octubre 2019		
	Dato	Absoluta	Relativa	Dato	Absoluta	Relativa	Dato
Alicante-Alacant	16.241	+462	+2,93	15.779	+4.649	+40,11	11.592
Castellón-Castelló	4.622	-108	-2,28	4.730	+668	+16,89	3.954
Valencia-València	21.027	-406	-1,89	21.433	+5.110	+32,10	15.917
COMUNITAT VALENCIANA	41.890	-52	-0,12	41.942	+10.427	+33,14	31.463
Badajoz	8.462	+358	+4,42	8.104	+927	+12,30	7.535
Cáceres	4.259	+202	+4,98	4.057	+568	+15,39	3.691
EXTREMADURA	12.721	+560	+4,60	12.161	+1.495	+13,32	11.226
A Coruña	5.610	+227	+4,22	5.383	+1.106	+24,56	4.504
Lugo	1.525	+40	+2,69	1.485	+271	+21,61	1.254
Ourense	1.681	+51	+3,13	1.630	+303	+21,99	1.378
Pontevedra	5.208	+259	+5,23	4.949	+894	+20,72	4.314
GALICIA	14.024	+577	+4,29	13.447	+2.574	+22,48	11.450
MADRID, COMUNIDAD DE	40.491	+942	+2,38	39.549	+10.420	+34,65	30.071
MURCIA, REGION DE	13.522	+160	+1,20	13.362	+2.441	+22,03	11.081
NAVARRA, COM. FORAL DE	4.335	+91	+2,14	4.244	+1.270	+41,44	3.065
Araba/Álava	2.648	-291	-9,90	2.939	+1.033	+63,96	1.615
Bizkaia	6.676	-646	-8,82	7.322	+1.353	+25,42	5.323
Gipuzkoa	3.441	-461	-11,81	3.902	+803	+30,44	2.638
PAIS VASCO	12.765	-1.398	-9,87	14.163	+3.189	+33,30	9.576
RIOJA, LA	1.563	+55	+3,65	1.508	+454	+40,94	1.109
CEUTA	1.914	+99	+5,45	1.815	+200	+11,67	1.714
MELILLA	1.428	+29	+2,07	1.399	-106	-6,91	1.534
TOTAL ESTATAL	382.432	+7.599	+2,03	374.833	+87.395	+29,62	295.037

Fuente: Elaboración propia a partir de datos del Servicio Público de Empleo Estatal,
ESTADÍSTICA DE DEMANDANTES DE EMPLEO, PUESTOS DE TRABAJO Y COLOCACIONES

OCTUBRE 2020

DISTRIBUCIÓN DEL PARO REGISTRADO SEGÚN ESTUDIOS TERMINADOS, SEXO Y GRUPOS DE EDADES JÓVENES

Sexo y Estudios Terminados	TOTAL	TOTAL 16-29	TOTAL 16-24	Grupos de Edades		
				16-19	20-24	25-29
AMBOS SEXOS						
TOTAL	3.826.043	735.319	361.986	90.503	271.483	373.333
Sin Estudios	1,89%	1,59%	1,69%	1,99%	1,60%	1,49%
<i>ESTUDIOS PRIMARIOS</i>						
- Incompletos	12,92%	11,90%	13,94%	17,62%	12,72%	9,91%
- Completos	9,92%	10,27%	11,62%	13,80%	10,89%	8,96%
<i>ESTUDIOS SECUNDARIOS</i>						
- Programas FP	7,28%	8,13%	7,16%	4,45%	8,06%	9,07%
- Educación General	52,89%	51,37%	55,95%	61,80%	54,00%	46,93%
<i>EST. POSTSECUNDARIOS</i>						
- Técnico Prof. Superior	6,03%	6,84%	4,86%	0,30%	6,39%	8,76%
- Primer ciclo	2,50%	0,23%	0,06%	0,00%	0,08%	0,38%
- Segundo y tercer ciclo	6,51%	9,62%	4,67%	0,04%	6,21%	14,42%
- Otros	0,07%	0,05%	0,03%	0,010%	0,04%	0,07%
VARONES						
TOTAL	1.622.758	352.887	186.115	51.388	134.727	166.772
Sin Estudios	1,80%	1,53%	1,70%	2,05%	1,56%	1,34%
<i>ESTUDIOS PRIMARIOS</i>						
- Incompletos	13,87%	12,25%	14,26%	17,79%	12,91%	10,01%
- Completos	10,50%	10,70%	12,02%	14,12%	11,22%	9,23%
<i>ESTUDIOS SECUNDARIOS</i>						
- Programas FP	6,20%	8,22%	7,25%	4,25%	8,39%	9,30%
- Educación General	55,40%	53,85%	57,62%	61,49%	56,14%	49,65%
<i>EST. POSTSECUNDARIOS</i>						
- Técnico Prof. Superior	5,26%	6,44%	4,31%	0,25%	5,85%	8,82%
- Primer ciclo	1,65%	0,13%	0,04%	0,002%	0,05%	0,23%
- Segundo y tercer ciclo	5,26%	6,83%	2,78%	0,02%	3,83%	11,36%
- Otros	0,06%	0,05%	0,03%	0,010%	0,04%	0,06%
MUJERES						
TOTAL	2.203.285	382.432	175.871	39.115	136.756	206.561
Sin Estudios	1,95%	1,65%	1,69%	1,90%	1,63%	1,62%
<i>ESTUDIOS PRIMARIOS</i>						
- Incompletos	12,22%	11,57%	13,61%	17,39%	12,53%	9,84%
- Completos	9,49%	9,87%	11,20%	13,39%	10,57%	8,75%
<i>ESTUDIOS SECUNDARIOS</i>						
- Programas FP	8,08%	8,04%	7,06%	4,70%	7,74%	8,88%
- Educación General	51,04%	49,08%	54,19%	62,20%	51,90%	44,73%
<i>EST. POSTSECUNDARIOS</i>						
- Técnico Prof. Superior	6,59%	7,22%	5,46%	0,36%	6,91%	8,71%
- Primer ciclo	3,13%	0,31%	0,09%	0,01%	0,11%	0,50%
- Segundo y tercer ciclo	7,43%	12,19%	6,67%	0,05%	8,56%	16,89%
- Otros	0,08%	0,06%	0,03%	0,01%	0,04%	0,08%

Fuente: Elaboración propia a partir de datos del Servicio Público de Empleo Estatal,
ESTADÍSTICA DE DEMANDANTES DE EMPLEO, PUESTOS DE TRABAJO Y COLOCACIONES

OCTUBRE 2020

PARO REGISTRADO SEGÚN SEXO Y ESTUDIOS TERMINADOS

JÓVENES DE 16 A 29 AÑOS

Sexo y Estudios Terminados	Octubre 2020	Variación Mensual Septiembre 2020			Variación Anual Octubre 2019		
	Dato	Absoluta	Relativa	Dato	Absoluta	Relativa	Dato
AMBOS SEXOS							
TOTAL	735.319	+19.351	+2,70	715.968	+183.135	+33,17	552.184
Sin Estudios	11.707	+437	+3,88	11.270	+4.044	+52,77	7.663
<i>ESTUDIOS PRIMARIOS</i>							
- Incompletos	87.485	+4.335	+5,21	83.150	+32.511	+59,14	54.974
- Completos	75.525	+2.952	+4,07	72.573	+23.034	+43,88	52.491
<i>ESTUDIOS SECUNDARIOS</i>							
- Programas FP	59.756	+2.149	+3,73	57.607	+9.519	+18,95	50.237
- Educación General	377.743	+11.705	+3,20	366.038	+94.787	+33,50	282.956
<i>EST. POSTSECUNDARIOS</i>							
- Técnico Prof. Superior	50.321	+1.251	+2,55	49.070	+8.887	+21,45	41.434
- Primer ciclo	1.657	-429	-20,57	2.086	-1.726	-51,02	3.383
- Segundo y tercer ciclo	70.734	-3.055	-4,14	73.789	+12.049	+20,53	58.685
- Otros	391	+6	+1,56	385	+30	+8,31	361
VARONES							
TOTAL	352.887	+11.752	+3,44	341.135	+95.740	+37,23	257.147
Sin Estudios	5.386	+323	+6,38	5.063	+2.021	+60,06	3.365
<i>ESTUDIOS PRIMARIOS</i>							
- Incompletos	43.237	+2.477	+6,08	40.760	+16.700	+62,93	26.537
- Completos	37.762	+1.707	+4,73	36.055	+11.746	+45,15	26.016
<i>ESTUDIOS SECUNDARIOS</i>							
- Programas FP	28.995	+810	+2,87	28.185	+5.655	+24,23	23.340
- Educación General	190.038	+6.257	+3,40	183.781	+49.643	+35,36	140.395
<i>EST. POSTSECUNDARIOS</i>							
- Técnico Prof. Superior	22.726	+522	+2,35	22.204	+4.657	+25,77	18.069
- Primer ciclo	457	-66	-12,62	523	-294	-39,15	751
- Segundo y tercer ciclo	24.115	-272	-1,12	24.387	+5.562	+29,98	18.553
- Otros	171	-6	-3,39	177	+50	+41,32	121
MUJERES							
TOTAL	382.432	+7.599	+2,03	374.833	+87.395	+29,62	295.037
Sin Estudios	6.321	+114	+1,84	6.207	+2.023	+47,07	4.298
<i>ESTUDIOS PRIMARIOS</i>							
- Incompletos	44.248	+1.858	+4,38	42.390	+15.811	+55,60	28.437
- Completos	37.763	+1.245	+3,41	36.518	+11.288	+42,64	26.475
<i>ESTUDIOS SECUNDARIOS</i>							
- Programas FP	30.761	+1.339	+4,55	29.422	+3.864	+14,37	26.897
- Educación General	187.705	+5.448	+2,99	182.257	+45.144	+31,67	142.561
<i>EST. POSTSECUNDARIOS</i>							
- Técnico Prof. Superior	27.595	+729	+2,71	26.866	+4.230	+18,10	23.365
- Primer ciclo	1.200	-363	-23,22	1.563	-1.432	-54,41	2.632
- Segundo y tercer ciclo	46.619	-2.783	-5,63	49.402	+6.487	+16,16	40.132
- Otros	220	+12	+5,77	208	-20	-8,33	240

Fuente: Elaboración propia a partir de datos del Servicio Público de Empleo Estatal,
ESTADÍSTICA DE DEMANDANTES DE EMPLEO, PUESTOS DE TRABAJO Y COLOCACIONES

OCTUBRE 2020

DISTRIBUCIÓN DEL PARO REGISTRADO SEGÚN DURACIÓN DE LA DEMANDA, SEXO Y GRUPOS DE EDADES JÓVENES

Sexo y Duración de la demanda	TOTAL	TOTAL 16-29	TOTAL 16-24	Grupos de Edades		
				16-19	20-24	25-29
AMBOS SEXOS						
TOTAL	3.826.043	735.319	361.986	90.503	271.483	373.333
Menor o igual a 7 días	1,88%	2,96%	3,00%	2,75%	3,08%	2,93%
Entre 7 y 15 días	1,99%	3,16%	3,26%	3,01%	3,34%	3,07%
Entre 15 y 30 días	4,14%	6,48%	6,71%	6,34%	6,84%	6,25%
Entre 1 y 3 meses	11,20%	18,31%	20,04%	20,21%	19,99%	16,63%
Entre 3 y 6 meses	12,06%	18,12%	19,45%	21,26%	18,84%	16,83%
Entre 6 y 9 meses	15,13%	19,24%	18,14%	17,15%	18,47%	20,31%
Entre 9 y 12 meses	10,96%	12,44%	12,61%	14,30%	12,05%	12,27%
Entre 12 y 18 meses	12,03%	10,00%	9,42%	10,00%	9,22%	10,57%
Entre 18 y 24 meses	6,61%	3,40%	2,93%	2,76%	2,98%	3,86%
Más de 24 meses	24,00%	5,89%	4,44%	2,22%	5,19%	7,29%
VARONES						
TOTAL	1.622.758	352.887	186.115	51.388	134.727	166.772
Menor o igual a 7 días	2,30%	3,16%	3,09%	2,85%	3,18%	3,24%
Entre 7 y 15 días	2,46%	3,42%	3,42%	3,17%	3,52%	3,43%
Entre 15 y 30 días	4,94%	6,92%	6,95%	6,50%	7,12%	6,89%
Entre 1 y 3 meses	12,92%	18,98%	19,95%	19,98%	19,94%	17,91%
Entre 3 y 6 meses	13,68%	19,09%	20,01%	21,38%	19,49%	18,05%
Entre 6 y 9 meses	16,47%	19,29%	18,14%	17,14%	18,51%	20,57%
Entre 9 y 12 meses	10,90%	12,21%	12,62%	14,20%	12,01%	11,76%
Entre 12 y 18 meses	11,10%	9,17%	9,16%	10,00%	8,83%	9,18%
Entre 18 y 24 meses	5,71%	2,85%	2,68%	2,72%	2,66%	3,05%
Más de 24 meses	19,51%	4,90%	3,99%	2,05%	4,73%	5,91%
MUJERES						
TOTAL	2.203.285	382.432	175.871	39.115	136.756	206.561
Menor o igual a 7 días	1,57%	2,78%	2,89%	2,61%	2,97%	2,69%
Entre 7 y 15 días	1,65%	2,92%	3,09%	2,80%	3,17%	2,77%
Entre 15 y 30 días	3,54%	6,07%	6,46%	6,12%	6,56%	5,73%
Entre 1 y 3 meses	9,93%	17,68%	20,14%	20,52%	20,03%	15,59%
Entre 3 y 6 meses	10,87%	17,22%	18,85%	21,10%	18,21%	15,84%
Entre 6 y 9 meses	14,14%	19,20%	18,14%	17,15%	18,43%	20,10%
Entre 9 y 12 meses	11,00%	12,65%	12,60%	14,43%	12,08%	12,68%
Entre 12 y 18 meses	12,72%	10,77%	9,69%	10,01%	9,61%	11,69%
Entre 18 y 24 meses	7,28%	3,90%	3,19%	2,82%	3,30%	4,51%
Más de 24 meses	27,30%	6,80%	4,92%	2,43%	5,64%	8,40%

Fuente: Elaboración propia a partir de datos del Servicio Público de Empleo Estatal,
ESTADÍSTICA DE DEMANDANTES DE EMPLEO, PUESTOS DE TRABAJO Y COLOCACIONES

OCTUBRE 2020

PARO REGISTRADO SEGÚN SEXO Y DURACIÓN DE LA DEMANDA

JÓVENES DE 16 A 29 AÑOS

Sexo y Duración de la demanda	Octubre 2020	Variación Mensual Septiembre 2020			Variación Anual Octubre 2019		
	Dato	Absoluta	Relativa	Dato	Absoluta	Relativa	Dato
AMBOS SEXOS							
TOTAL	735.319	+19.351	+2,70	715.968	+183.135	+33,17	552.184
Menor o igual a 7 días	21.792	-3.930	-15,28	25.722	-9.112	-29,48	30.904
Entre 7 y 15 días	23.255	-6.919	-22,93	30.174	-15.174	-39,49	38.429
Entre 15 y 30 días	47.637	-604	-1,25	48.241	-27.513	-36,61	75.150
Entre 1 y 3 meses	134.623	+22.579	+20,15	112.044	-44.807	-24,97	179.430
Entre 3 y 6 meses	133.221	-6.456	-4,62	139.677	+48.219	+56,73	85.002
Entre 6 y 9 meses	141.487	-20.694	-12,76	162.181	+103.783	+275,26	37.704
Entre 9 y 12 meses	91.464	+21.559	+30,84	69.905	+65.022	+245,90	26.442
Entre 12 y 18 meses	73.546	+12.032	+19,56	61.514	+41.407	+128,84	32.139
Entre 18 y 24 meses	24.991	+56	+0,22	24.935	+9.743	+63,90	15.248
Más de 24 meses	43.303	+1.728	+4,16	41.575	+11.567	+36,45	31.736
VARONES							
TOTAL	352.887	+11.752	+3,44	341.135	+95.740	+37,23	257.147
Menor o igual a 7 días	11.153	-1.879	-14,42	13.032	-4.662	-29,48	15.815
Entre 7 y 15 días	12.085	-3.192	-20,89	15.277	-7.739	-39,04	19.824
Entre 15 y 30 días	24.429	+826	+3,50	23.603	-12.965	-34,67	37.394
Entre 1 y 3 meses	66.991	+10.855	+19,34	56.136	-20.183	-23,15	87.174
Entre 3 y 6 meses	67.353	-3.212	-4,55	70.565	+28.396	+72,89	38.957
Entre 6 y 9 meses	68.064	-9.151	-11,85	77.215	+51.866	+320,20	16.198
Entre 9 y 12 meses	43.100	+10.994	+34,24	32.106	+32.115	+292,35	10.985
Entre 12 y 18 meses	32.355	+5.708	+21,42	26.647	+19.647	+154,60	12.708
Entre 18 y 24 meses	10.068	+108	+1,08	9.960	+4.201	+71,60	5.867
Más de 24 meses	17.289	+695	+4,19	16.594	+5.064	+41,42	12.225
MUJERES							
TOTAL	382.432	+7.599	+2,03	374.833	+87.395	+29,62	295.037
Menor o igual a 7 días	10.639	-2.051	-16,16	12.690	-4.450	-29,49	15.089
Entre 7 y 15 días	11.170	-3.727	-25,02	14.897	-7.435	-39,96	18.605
Entre 15 y 30 días	23.208	-1.430	-5,80	24.638	-14.548	-38,53	37.756
Entre 1 y 3 meses	67.632	+11.724	+20,97	55.908	-24.624	-26,69	92.256
Entre 3 y 6 meses	65.868	-3.244	-4,69	69.112	+19.823	+43,05	46.045
Entre 6 y 9 meses	73.423	-11.543	-13,59	84.966	+51.917	+241,41	21.506
Entre 9 y 12 meses	48.364	+10.565	+27,95	37.799	+32.907	+212,89	15.457
Entre 12 y 18 meses	41.191	+6.324	+18,14	34.867	+21.760	+111,99	19.431
Entre 18 y 24 meses	14.923	-52	-0,35	14.975	+5.542	+59,08	9.381
Más de 24 meses	26.014	+1.033	+4,14	24.981	+6.503	+33,33	19.511

Fuente: Elaboración propia a partir de datos del Servicio Público de Empleo Estatal,
ESTADÍSTICA DE DEMANDANTES DE EMPLEO, PUESTOS DE TRABAJO Y COLOCACIONES

OCTUBRE 2020

PORCENTAJES DE POBLACIÓN JOVEN EN EL PARO REGISTRADO POR COMUNIDADES AUTÓNOMAS Y PROVINCIAS JÓVENES DE 16 A 29 AÑOS - AMBOS SEXOS

Comunidades Autónomas, Provincias	TOTAL 16y+ años	MENORES DE 30 AÑOS			
		TOTAL 16-29 años	% jov en cada Prov y CCAA	Distribución s/ Total	Distribución en CCAA
Almería	71.361	14.279	20,01%	1,94%	7,01%
Cádiz	176.996	35.249	19,92%	4,79%	17,31%
Córdoba	82.901	19.225	23,19%	2,61%	9,44%
Granada	103.789	24.201	23,32%	3,29%	11,89%
Huelva	58.410	11.956	20,47%	1,63%	5,87%
Jaén	59.735	15.151	25,36%	2,06%	7,44%
Málaga	190.847	37.970	19,90%	5,16%	18,65%
Sevilla	221.368	45.567	20,58%	6,20%	22,38%
ANDALUCIA	965.407	203.598	21,09%	27,69%	100,00%
Huesca	11.049	2.709	24,52%	0,37%	16,29%
Teruel	6.608	1.618	24,49%	0,22%	9,73%
Zaragoza	60.209	12.304	20,44%	1,67%	73,98%
ARAGON	77.866	16.631	21,36%	2,26%	100,00%
ASTURIAS, PRINCIPADO DE	79.704	12.911	16,20%	1,76%	
BALEARIS, ILLES	81.713	21.596	26,43%	2,94%	
Las Palmas	137.271	24.631	17,94%	3,35%	53,56%
Santa Cruz de Tenerife	125.216	21.354	17,05%	2,90%	46,44%
CANARIAS	262.487	45.985	17,52%	6,25%	100,00%
CANTABRIA	40.711	6.979	17,14%	0,95%	
Albacete	35.314	6.450	18,26%	0,88%	18,79%
Ciudad Real	50.346	10.103	20,07%	1,37%	29,43%
Cuenca	13.720	2.532	18,45%	0,34%	7,38%
Guadalajara	17.969	3.306	18,40%	0,45%	9,63%
Toledo	66.965	11.938	17,83%	1,62%	34,78%
CASTILLA-LA MANCHA	184.314	34.329	18,63%	4,67%	100,00%
Ávila	12.161	2.251	18,51%	0,31%	7,35%
Burgos	21.246	4.007	18,86%	0,54%	13,08%
León	31.914	5.731	17,96%	0,78%	18,71%
Palencia	9.930	2.112	21,27%	0,29%	6,89%
Salamanca	24.926	4.963	19,91%	0,67%	16,20%
Segovia	8.053	1.702	21,13%	0,23%	5,56%
Soria	4.025	919	22,83%	0,12%	3,00%
Valladolid	34.027	6.624	19,47%	0,90%	21,63%
Zamora	12.302	2.322	18,87%	0,32%	7,58%
CASTILLA Y LEON	158.584	30.631	19,32%	4,17%	100,00%
Barcelona	351.676	58.705	16,69%	7,98%	69,74%
Girona	47.739	9.175	19,22%	1,25%	10,90%
Lleida	26.206	4.939	18,85%	0,67%	5,87%
Tarragona	58.938	11.357	19,27%	1,54%	13,49%
CATALUÑA	484.559	84.176	17,37%	11,45%	100,00%

OCTUBRE 2020

PORCENTAJES DE POBLACIÓN JOVEN EN EL PARO REGISTRADO POR COMUNIDADES AUTÓNOMAS Y PROVINCIAS JÓVENES DE 16 A 29 AÑOS - AMBOS SEXOS

Comunidades Autónomas, Provincias	TOTAL 16y+ años	MENORES DE 30 AÑOS			
		TOTAL 16-29 años	% jov en cada Prov y CCAA	Distribución s/ Total	Distribución en CCAA
Alicante-Alacant	181.535	32.409	17,85%	4,41%	39,29%
Castellón-Castelló	43.926	9.098	20,71%	1,24%	11,03%
Valencia-València	208.070	40.981	19,70%	5,57%	49,68%
COMUNITAT VALENCIANA	433.531	82.488	19,03%	11,22%	100,00%
Badajoz	72.023	15.412	21,40%	2,10%	66,09%
Cáceres	37.065	7.908	21,34%	1,08%	33,91%
EXTREMADURA	109.088	23.320	21,38%	3,17%	100,00%
A Coruña	73.715	10.423	14,14%	1,42%	39,72%
Lugo	18.059	2.875	15,92%	0,39%	10,96%
Ourense	20.468	3.142	15,35%	0,43%	11,97%
Pontevedra	69.065	9.800	14,19%	1,33%	37,35%
GALICIA	181.307	26.240	14,47%	3,57%	100,00%
MADRID, COMUNIDAD DE	430.408	78.257	18,18%	10,64%	
MURCIA, REGION DE	117.827	24.935	21,16%	3,39%	
NAVARRA, COM. FORAL DE	38.908	8.399	21,59%	1,14%	
Araba/Álava	24.109	5.143	21,33%	0,70%	19,69%
Bizkaia	77.601	13.684	17,63%	1,86%	52,38%
Gipuzkoa	36.761	7.296	19,85%	0,99%	27,93%
PAIS VASCO	138.471	26.123	18,87%	3,55%	100,00%
RIOJA, LA	18.381	2.882	15,68%	0,39%	
CEUTA	13.139	3.351	25,50%	0,46%	
MELILLA	9.638	2.488	25,81%	0,34%	
TOTAL ESTATAL	3.826.043	735.319	19,22%	100,00%	

OCTUBRE 2020

PORCENTAJES DE POBLACIÓN JOVEN EN EL PARO REGISTRADO POR COMUNIDADES AUTÓNOMAS Y PROVINCIAS

JÓVENES DE 16 A 29 AÑOS - VARONES

Comunidades Autónomas, Provincias	TOTAL 16y+ años	MENORES DE 30 AÑOS				
		TOTAL 16-29 años	% jov en cada Prov y CCAA	Distribución s/ Total	Distribución s/ SEXO	Distribución en CCAA
Almería	30.502	6.451	21,15%	1,83%	45,18%	6,83%
Cádiz	72.487	16.658	22,98%	4,72%	47,26%	17,63%
Córdoba	34.356	8.603	25,04%	2,44%	44,75%	9,11%
Granada	46.228	11.192	24,21%	3,17%	46,25%	11,85%
Huelva	25.128	5.731	22,81%	1,62%	47,93%	6,07%
Jaén	24.062	6.705	27,87%	1,90%	44,25%	7,10%
Málaga	80.441	18.194	22,62%	5,16%	47,92%	19,26%
Sevilla	90.054	20.937	23,25%	5,93%	45,95%	22,16%
ANDALUCIA	403.258	94.471	23,43%	26,77%	46,40%	100,00%
Huesca	4.748	1.350	28,43%	0,38%	49,83%	16,93%
Teruel	2.785	740	26,57%	0,21%	45,74%	9,28%
Zaragoza	24.852	5.884	23,68%	1,67%	47,82%	73,79%
ARAGON	32.385	7.974	24,62%	2,26%	47,95%	100,00%
ASTURIAS, PRINCIPADO DE	35.699	6.623	18,55%	1,88%	51,30%	
BALEARIS, ILLES	37.914	10.755	28,37%	3,05%	49,80%	
Las Palmas	61.549	12.260	19,92%	3,47%	49,77%	53,69%
Santa Cruz de Tenerife	57.464	10.573	18,40%	3,00%	49,51%	46,31%
CANARIAS	119.013	22.833	19,19%	6,47%	49,65%	100,00%
CANTABRIA	17.863	3.488	19,53%	0,99%	49,98%	
Albacete	12.617	2.891	22,91%	0,82%	44,82%	18,59%
Ciudad Real	18.114	4.387	24,22%	1,24%	43,42%	28,22%
Cuenca	5.515	1.217	22,07%	0,34%	48,06%	7,83%
Guadalajara	7.312	1.631	22,31%	0,46%	49,33%	10,49%
Toledo	24.610	5.422	22,03%	1,54%	45,42%	34,87%
CASTILLA-LA MANCHA	68.168	15.548	22,81%	4,41%	45,29%	100,00%
Ávila	5.049	1.101	21,81%	0,31%	48,91%	7,39%
Burgos	8.924	2.003	22,45%	0,57%	49,99%	13,45%
León	13.629	2.752	20,19%	0,78%	48,02%	18,48%
Palencia	4.173	1.051	25,19%	0,30%	49,76%	7,06%
Salamanca	10.049	2.350	23,39%	0,67%	47,35%	15,78%
Segovia	3.397	864	25,43%	0,24%	50,76%	5,80%
Soria	1.717	439	25,57%	0,12%	47,77%	2,95%
Valladolid	14.016	3.241	23,12%	0,92%	48,93%	21,76%
Zamora	5.336	1.093	20,48%	0,31%	47,07%	7,34%
CASTILLA Y LEON	66.290	14.894	22,47%	4,22%	48,62%	100,00%
Barcelona	157.116	29.837	18,99%	8,46%	50,83%	70,25%
Girona	22.177	4.678	21,09%	1,33%	50,99%	11,01%
Lleida	12.116	2.414	19,92%	0,68%	48,88%	5,68%
Tarragona	25.870	5.542	21,42%	1,57%	48,80%	13,05%
CATALUÑA	217.279	42.471	19,55%	12,04%	50,45%	100,00%

OCTUBRE 2020

PORCENTAJES DE POBLACIÓN JOVEN EN EL PARO REGISTRADO POR COMUNIDADES AUTÓNOMAS Y PROVINCIAS

JÓVENES DE 16 A 29 AÑOS - VARONES

Comunidades Autónomas, Provincias	TOTAL 16y+ años	MENORES DE 30 AÑOS				
		TOTAL 16-29 años	% jov en cada Prov y CCAA	Distribución s/ Total	Distribución s/ SEXO	Distribución en CCAA
Alicante-Alacant	77.272	16.168	20,92%	4,58%	49,89%	39,82%
Castellón-Castelló	17.970	4.476	24,91%	1,27%	49,20%	11,03%
Valencia-València	85.092	19.954	23,45%	5,65%	48,69%	49,15%
COMUNITAT VALENCIANA	180.334	40.598	22,51%	11,50%	49,22%	100,00%
Badajoz	27.305	6.950	25,45%	1,97%	45,09%	65,57%
Cáceres	15.213	3.649	23,99%	1,03%	46,14%	34,43%
EXTREMADURA	42.518	10.599	24,93%	3,00%	45,45%	100,00%
A Coruña	31.713	4.813	15,18%	1,36%	46,18%	39,40%
Lugo	7.944	1.350	16,99%	0,38%	46,96%	11,05%
Ourense	8.740	1.461	16,72%	0,41%	46,50%	11,96%
Pontevedra	28.644	4.592	16,03%	1,30%	46,86%	37,59%
GALICIA	77.041	12.216	15,86%	3,46%	46,55%	100,00%
MADRID, COMUNIDAD DE	181.917	37.766	20,76%	10,70%	48,26%	
MURCIA, REGION DE	47.524	11.413	24,02%	3,23%	45,77%	
NAVARRA, COM. FORAL DE	16.388	4.064	24,80%	1,15%	48,39%	
Araba/Álava	10.490	2.495	23,78%	0,71%	48,51%	18,68%
Bizkaia	35.462	7.008	19,76%	1,99%	51,21%	52,46%
Gipuzkoa	16.746	3.855	23,02%	1,09%	52,84%	28,86%
PAIS VASCO	62.698	13.358	21,31%	3,79%	51,14%	100,00%
RIOJA, LA	7.539	1.319	17,50%	0,37%	45,77%	
CEUTA	5.227	1.437	27,49%	0,41%	42,88%	
MELILLA	3.703	1.060	28,63%	0,30%	42,60%	
TOTAL ESTATAL	1.622.758	352.887	21,75%	100,00%	47,99%	

OCTUBRE 2020

PORCENTAJES DE POBLACIÓN JOVEN EN EL PARO REGISTRADO POR COMUNIDADES AUTÓNOMAS Y PROVINCIAS

JÓVENES DE 16 A 29 AÑOS - MUJERES

Comunidades Autónomas, Provincias	TOTAL 16y+ años	MENORES DE 30 AÑOS				
		TOTAL 16-29 años	% jov en cada Prov y CCAA	Distribución s/ Total	Distribución s/ SEXO	Distribución en CCAA
Almería	40.859	7.828	19,16%	2,05%	54,82%	7,17%
Cádiz	104.509	18.591	17,79%	4,86%	52,74%	17,04%
Córdoba	48.545	10.622	21,88%	2,78%	55,25%	9,73%
Granada	57.561	13.009	22,60%	3,40%	53,75%	11,92%
Huelva	33.282	6.225	18,70%	1,63%	52,07%	5,70%
Jaén	35.673	8.446	23,68%	2,21%	55,75%	7,74%
Málaga	110.406	19.776	17,91%	5,17%	52,08%	18,12%
Sevilla	131.314	24.630	18,76%	6,44%	54,05%	22,57%
ANDALUCIA	562.149	109.127	19,41%	28,54%	53,60%	100,00%
Huesca	6.301	1.359	21,57%	0,36%	50,17%	15,70%
Teruel	3.823	878	22,97%	0,23%	54,26%	10,14%
Zaragoza	35.357	6.420	18,16%	1,68%	52,18%	74,16%
ARAGON	45.481	8.657	19,03%	2,26%	52,05%	100,00%
ASTURIAS, PRINCIPADO DE	44.005	6.288	14,29%	1,64%	48,70%	
BALEARIS, ILLES	43.799	10.841	24,75%	2,83%	50,20%	
Las Palmas	75.722	12.371	16,34%	3,23%	50,23%	53,43%
Santa Cruz de Tenerife	67.752	10.781	15,91%	2,82%	50,49%	46,57%
CANARIAS	143.474	23.152	16,14%	6,05%	50,35%	100,00%
CANTABRIA	22.848	3.491	15,28%	0,91%	50,02%	
Albacete	22.697	3.559	15,68%	0,93%	55,18%	18,95%
Ciudad Real	32.232	5.716	17,73%	1,49%	56,58%	30,44%
Cuenca	8.205	1.315	16,03%	0,34%	51,94%	7,00%
Guadalajara	10.657	1.675	15,72%	0,44%	50,67%	8,92%
Toledo	42.355	6.516	15,38%	1,70%	54,58%	34,69%
CASTILLA-LA MANCHA	116.146	18.781	16,17%	4,91%	54,71%	100,00%
Ávila	7.112	1.150	16,17%	0,30%	51,09%	7,31%
Burgos	12.322	2.004	16,26%	0,52%	50,01%	12,73%
León	18.285	2.979	16,29%	0,78%	51,98%	18,93%
Palencia	5.757	1.061	18,43%	0,28%	50,24%	6,74%
Salamanca	14.877	2.613	17,56%	0,68%	52,65%	16,60%
Segovia	4.656	838	18,00%	0,22%	49,24%	5,33%
Soria	2.308	480	20,80%	0,13%	52,23%	3,05%
Valladolid	20.011	3.383	16,91%	0,88%	51,07%	21,50%
Zamora	6.966	1.229	17,64%	0,32%	52,93%	7,81%
CASTILLA Y LEON	92.294	15.737	17,05%	4,11%	51,38%	100,00%
Barcelona	194.560	28.868	14,84%	7,55%	49,17%	69,22%
Girona	25.562	4.497	17,59%	1,18%	49,01%	10,78%
Lleida	14.090	2.525	17,92%	0,66%	51,12%	6,05%
Tarragona	33.068	5.815	17,58%	1,52%	51,20%	13,94%
CATALUÑA	267.280	41.705	15,60%	10,91%	49,55%	100,00%

OCTUBRE 2020

PORCENTAJES DE POBLACIÓN JOVEN EN EL PARO REGISTRADO POR COMUNIDADES AUTÓNOMAS Y PROVINCIAS

JÓVENES DE 16 A 29 AÑOS - MUJERES

Comunidades Autónomas, Provincias	TOTAL 16y+ años	MENORES DE 30 AÑOS				
		TOTAL 16-29 años	% jov en cada Prov y CCAA	Distribución s/ Total	Distribución s/ SEXO	Distribución en CCAA
Alicante-Alacant	104.263	16.241	15,58%	4,25%	50,11%	38,77%
Castellón-Castelló	25.956	4.622	17,81%	1,21%	50,80%	11,03%
Valencia-València	122.978	21.027	17,10%	5,50%	51,31%	50,20%
COMUNITAT VALENCIANA	253.197	41.890	16,54%	10,95%	50,78%	100,00%
Badajoz	44.718	8.462	18,92%	2,21%	54,91%	66,52%
Cáceres	21.852	4.259	19,49%	1,11%	53,86%	33,48%
EXTREMADURA	66.570	12.721	19,11%	3,33%	54,55%	100,00%
A Coruña	42.002	5.610	13,36%	1,47%	53,82%	40,00%
Lugo	10.115	1.525	15,08%	0,40%	53,04%	10,87%
Ourense	11.728	1.681	14,33%	0,44%	53,50%	11,99%
Pontevedra	40.421	5.208	12,88%	1,36%	53,14%	37,14%
GALICIA	104.266	14.024	13,45%	3,67%	53,45%	100,00%
MADRID, COMUNIDAD DE	248.491	40.491	16,29%	10,59%	51,74%	
MURCIA, REGION DE	70.303	13.522	19,23%	3,54%	54,23%	
NAVARRA, COM. FORAL DE	22.520	4.335	19,25%	1,13%	51,61%	
Araba/Álava	13.619	2.648	19,44%	0,69%	51,49%	20,74%
Bizkaia	42.139	6.676	15,84%	1,75%	48,79%	52,30%
Gipuzkoa	20.015	3.441	17,19%	0,90%	47,16%	26,96%
PAIS VASCO	75.773	12.765	16,85%	3,34%	48,86%	100,00%
RIOJA, LA	10.842	1.563	14,42%	0,41%	54,23%	
CEUTA	7.912	1.914	24,19%	0,50%	57,12%	
MELILLA	5.935	1.428	24,06%	0,37%	57,40%	
TOTAL ESTATAL	2.203.285	382.432	17,36%	100,00%	52,01%	