

*cifras
jóvenes*

Paro Registrado

Jóvenes 16-29 años

junio

2022

OBSERVATORIO DE LA
JUVENTUD EN ESPAÑA

estadística-injuve



GOBIERNO
DE ESPAÑA

MINISTERIO
DE DERECHOS SOCIALES
Y AGENDA 2030

injuve

Junio 2022

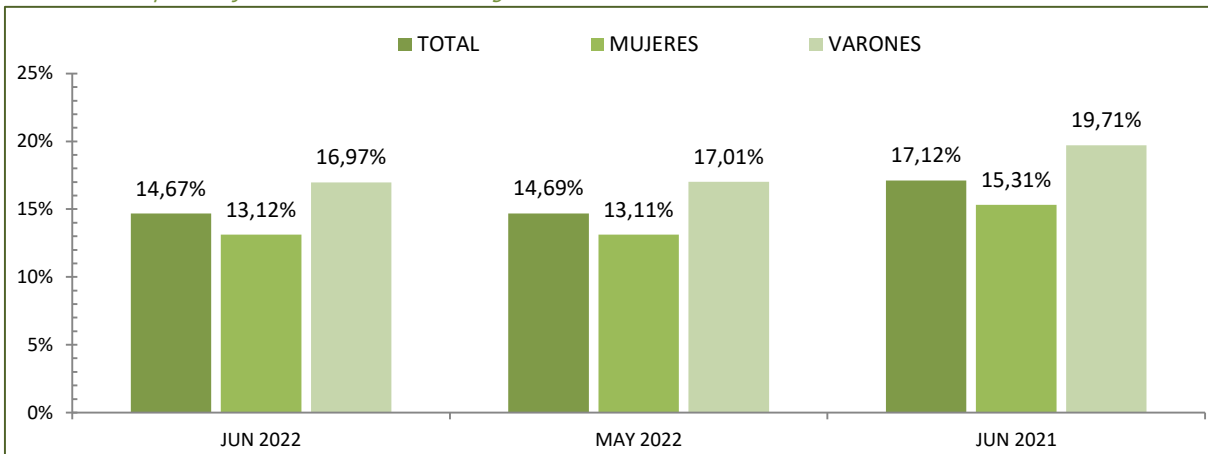
PARO REGISTRADO POR SEXO Y GRUPOS DE EDADES

Sexo y Grupos de edades	Junio 2022	Variación Mensual Mayo 2022			Variación Anual Junio 2021		
	<i>Dato</i>	<i>Absoluta</i>	<i>Relativa</i>	<i>Dato</i>	<i>Absoluta</i>	<i>Relativa</i>	<i>Dato</i>
AMBOS SEXOS							
De 16 a 19 años	54.836	+1.470	+2,75	53.366	-23.513	-30,01	78.349
De 20 a 24 años	146.373	-181	-0,12	146.554	-74.615	-33,76	220.988
TOTAL 16-24 años	201.209	+1.289	+0,64	199.920	-98.128	-32,78	299.337
De 25 a 29 años	221.370	-8.057	-3,51	229.427	-98.205	-30,73	319.575
TOTAL 16-29 años	422.579	-6.768	-1,58	429.347	-196.333	-31,72	618.912
De 30 a 34 años	253.389	-5.630	-2,17	259.019	-90.802	-26,38	344.191
TOTAL 16-34 años	675.968	-12.398	-1,80	688.366	-287.135	-29,81	963.103
De 35 y más años	2.204.614	-30.011	-1,34	2.234.625	-446.622	-16,85	2.651.236
Total 16 y más años	2.880.582	-42.409	-1,45	2.922.991	-733.757	-20,30	3.614.339
VARONES							
De 16 a 19 años	31.092	+508	+1,66	30.584	-13.317	-29,99	44.409
De 20 a 24 años	72.015	-970	-1,33	72.985	-38.536	-34,86	110.551
TOTAL 16-24 años	103.107	-462	-0,45	103.569	-51.853	-33,46	154.960
De 25 a 29 años	93.239	-4.248	-4,36	97.487	-45.783	-32,93	139.022
TOTAL 16-29 años	196.346	-4.710	-2,34	201.056	-97.636	-33,21	293.982
De 30 a 34 años	95.760	-3.055	-3,09	98.815	-38.857	-28,86	134.617
TOTAL 16-34 años	292.106	-7.765	-2,59	299.871	-136.493	-31,85	428.599
De 35 y más años	864.661	-17.477	-1,98	882.138	-198.469	-18,67	1.063.130
Total 16 y más años	1.156.767	-25.242	-2,14	1.182.009	-334.962	-22,45	1.491.729
MUJERES							
De 16 a 19 años	23.744	+962	+4,22	22.782	-10.196	-30,04	33.940
De 20 a 24 años	74.358	+789	+1,07	73.569	-36.079	-32,67	110.437
TOTAL 16-24 años	98.102	+1.751	+1,82	96.351	-46.275	-32,05	144.377
De 25 a 29 años	128.131	-3.809	-2,89	131.940	-52.422	-29,03	180.553
TOTAL 16-29 años	226.233	-2.058	-0,90	228.291	-98.697	-30,37	324.930
De 30 a 34 años	157.629	-2.575	-1,61	160.204	-51.945	-24,79	209.574
TOTAL 16-34 años	383.862	-4.633	-1,19	388.495	-150.642	-28,18	534.504
De 35 y más años	1.339.953	-12.534	-0,93	1.352.487	-248.153	-15,63	1.588.106
Total 16 y más años	1.723.815	-17.167	-0,99	1.740.982	-398.795	-18,79	2.122.610

Junio 2022

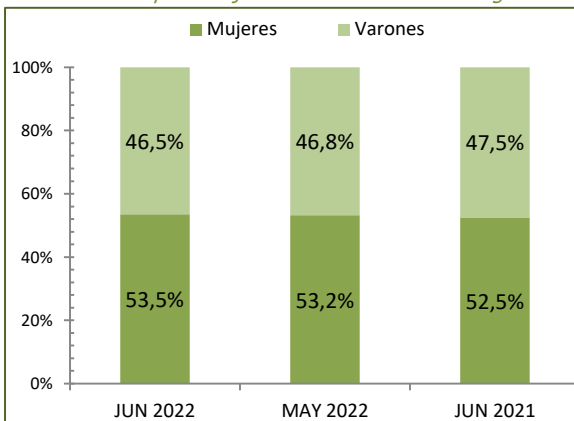
PORCENTAJES DE JÓVENES DE 16 A 29 AÑOS EN EL PARO REGISTRADO POR PERÍODO Y SEXO

Para cada caso porcentajes sobre el total de Paro Registrado

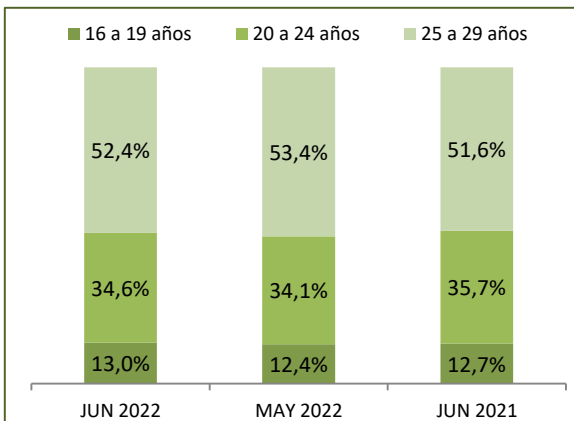


DISTRIBUCIÓN SEGÚN EL SEXO

Para cada caso porcentajes sobre el total de Paro Registrado

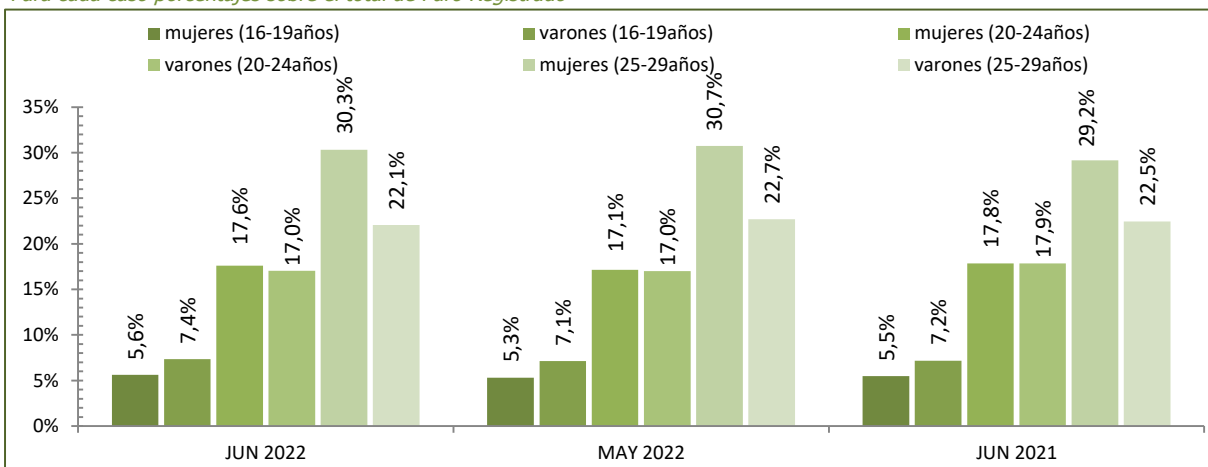


DISTRIBUCIÓN SEGÚN LAS EDADES



DISTRIBUCIÓN SEGÚN EL SEXO Y LAS EDADES

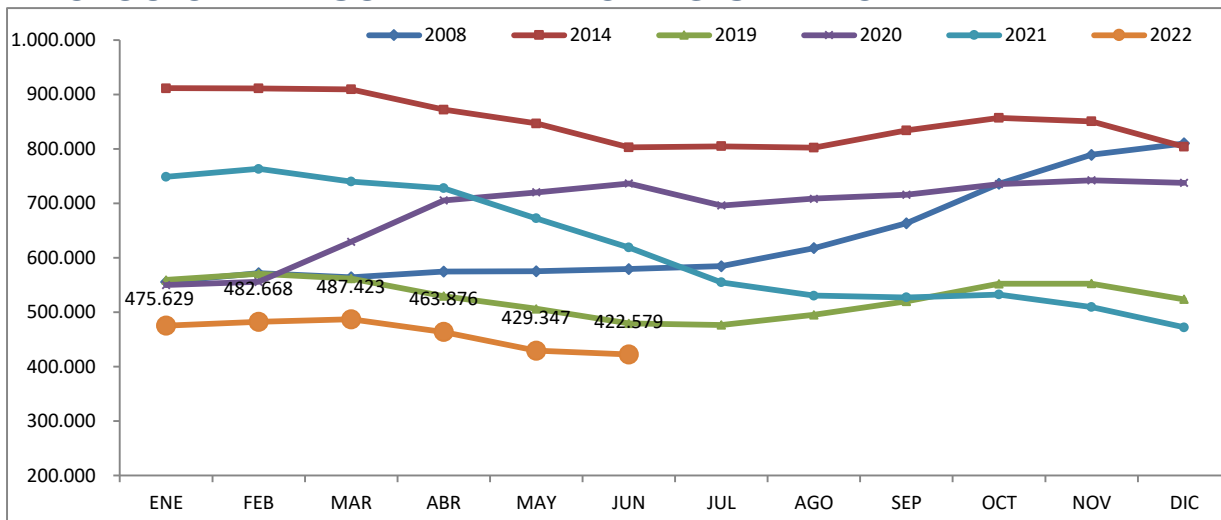
Para cada caso porcentajes sobre el total de Paro Registrado



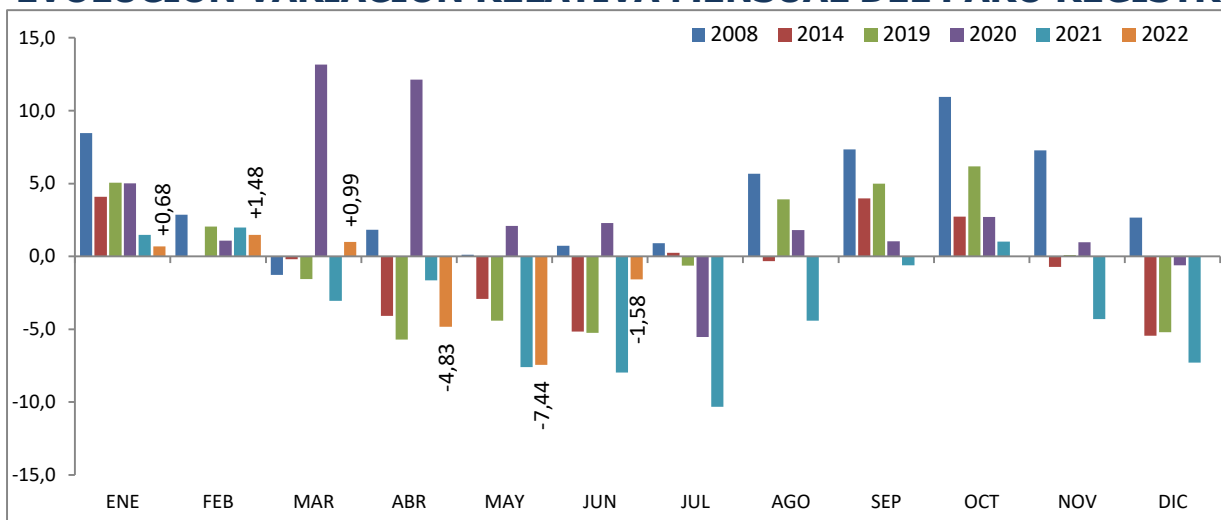
Fuente: Elaboración propia a partir de datos del Servicio Público de Empleo Estatal,
ESTADÍSTICA DE DEMANDANTES DE EMPLEO, PUESTOS DE TRABAJO Y COLOCACIONES

Junio 2022

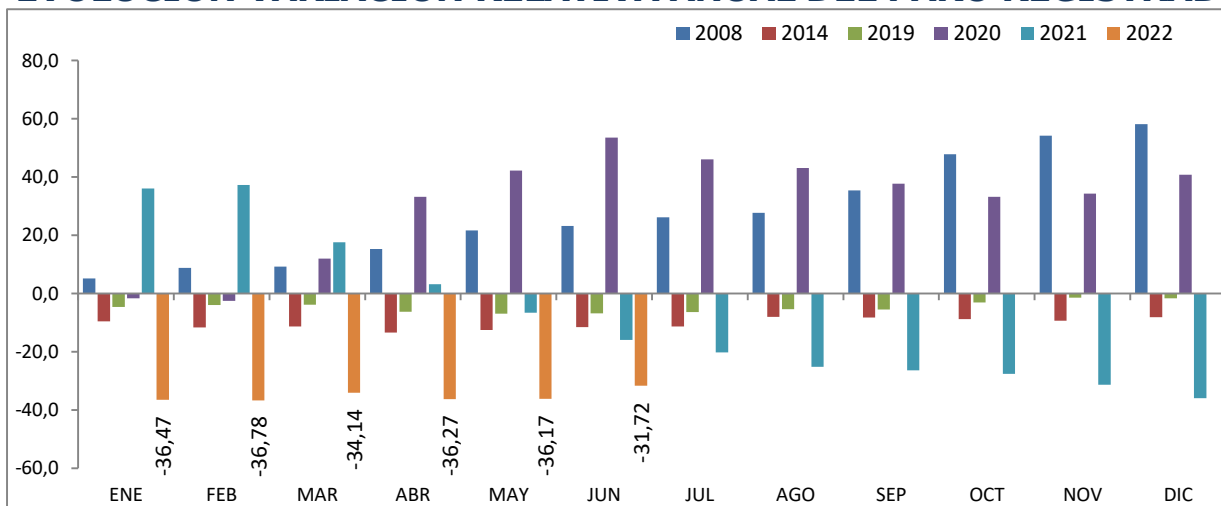
JÓVENES DE 16 a 29 AÑOS EVOLUCIÓN MENSUAL DEL PARO REGISTRADO



EVOLUCIÓN VARIACIÓN RELATIVA MENSUAL DEL PARO REGISTRADO



EVOLUCIÓN VARIACIÓN RELATIVA ANUAL DEL PARO REGISTRADO



Fuente: Elaboración propia a partir de datos del Servicio Público de Empleo Estatal,
ESTADÍSTICA DE DEMANDANTES DE EMPLEO, PUESTOS DE TRABAJO Y COLOCACIONES

Junio 2022

PARO REGISTRADO SEGÚN SEXO, EDADES Y RELACIÓN ENTRE SEXOS POR COMUNIDADES AUTÓNOMAS Y PROVINCIAS

Comunidades autónomas y provincias	TOTAL EDADES			De 16 a 29 años			De 30 y más años			RELACIÓN ENTRE SEXOS*		
	TOTAL	Varones	Mujeres	TOTAL	Varones	Mujeres	TOTAL	Varones	Mujeres	TOTAL	<30 años	RESTO EDADES
MADRID, COMUNIDAD DE	307.600	122.772	184.828	41.358	19.404	21.954	266.242	103.368	162.874	66,4	88,4	63,5
MURCIA, REGIÓN DE	89.650	34.556	55.094	15.221	6.855	8.366	74.429	27.701	46.728	62,7	81,9	59,3
NAVARRA, COM. FORAL DE	31.349	12.357	18.992	5.733	2.610	3.123	25.616	9.747	15.869	65,1	83,6	61,4
Araba/Álava	19.325	7.888	11.437	3.071	1.393	1.678	16.254	6.495	9.759	69,0	83,0	66,6
Bizkaia	62.989	27.059	35.930	9.456	4.531	4.925	53.533	22.528	31.005	75,3	92,0	72,7
Gipuzkoa	29.328	12.324	17.004	4.755	2.317	2.438	24.573	10.007	14.566	72,5	95,0	68,7
PAÍS VASCO	111.642	47.271	64.371	17.282	8.241	9.041	94.360	39.030	55.330	73,4	91,2	70,5
RIOJA, LA	14.170	5.628	8.542	1.673	768	905	12.497	4.860	7.637	65,9	84,9	63,6
CEUTA	10.288	3.891	6.397	2.231	953	1.278	8.057	2.938	5.119	60,8	74,6	57,4
MELILLA	7.343	2.739	4.604	1.741	764	977	5.602	1.975	3.627	59,5	78,2	54,5
TOTAL ESTATAL	2.880.582	1.156.767	1.723.815	422.579	196.346	226.233	2.458.003	960.421	1.497.582	67,1	86,8	64,1

* Relación entre sexos: Número de varones por cada 100 mujeres

Junio 2022

PARO REGISTRADO POR COMUNIDADES AUTÓNOMAS Y PROVINCIAS JÓVENES DE 16 A 29 AÑOS - AMBOS SEXOS

<i>Comunidades Autónomas, Provincias</i>	Junio	Variación Mensual			Variación Anual		
	2022	Mayo 2022		Junio 2021			
	<i>Dato</i>	<i>Absoluta</i>	<i>Relativa</i>	<i>Dato</i>	<i>Absoluta</i>	<i>Relativa</i>	<i>Dato</i>
Almería	10.810	+436	+4,20	10.374	-2.480	-18,66	13.290
Cádiz	21.107	-701	-3,21	21.808	-6.677	-24,03	27.784
Córdoba	12.619	+731	+6,15	11.888	-3.338	-20,92	15.957
Granada	14.774	+199	+1,37	14.575	-5.041	-25,44	19.815
Huelva	8.348	+1.910	+29,67	6.438	-1.748	-17,31	10.096
Jaén	9.738	+282	+2,98	9.456	-2.921	-23,07	12.659
Málaga	19.902	-1.113	-5,30	21.015	-10.695	-34,95	30.597
Sevilla	30.992	+1.382	+4,67	29.610	-9.285	-23,05	40.277
ANDALUCÍA	128.290	+3.126	+2,50	125.164	-42.185	-24,75	170.475
Huesca	1.448	+9	+0,63	1.439	-891	-38,09	2.339
Teruel	940	+8	+0,86	932	-534	-36,23	1.474
Zaragoza	7.065	-32	-0,45	7.097	-3.903	-35,59	10.968
ARAGÓN	9.453	-15	-0,16	9.468	-5.328	-36,05	14.781
ASTURIAS, PRINCIPADO DE	7.461	-429	-5,44	7.890	-3.090	-29,29	10.551
BALEARS, ILLES	5.202	-526	-9,18	5.728	-7.639	-59,49	12.841
Las Palmas	12.595	-529	-4,03	13.124	-12.022	-48,84	24.617
Santa Cruz de Tenerife	11.228	-560	-4,75	11.788	-10.480	-48,28	21.708
CANARIAS	23.823	-1.089	-4,37	24.912	-22.502	-48,57	46.325
CANTABRIA	4.707	-282	-5,65	4.989	-1.206	-20,40	5.913
Albacete	3.577	-48	-1,32	3.625	-1.888	-34,55	5.465
Ciudad Real	6.189	+15	+0,24	6.174	-2.907	-31,96	9.096
Cuenca	1.477	-69	-4,46	1.546	-766	-34,15	2.243
Guadalajara	1.891	-138	-6,80	2.029	-1.007	-34,75	2.898
Toledo	7.012	-294	-4,02	7.306	-3.640	-34,17	10.652
CASTILLA-LA MANCHA	20.146	-534	-2,58	20.680	-10.208	-33,63	30.354
Ávila	1.274	-24	-1,85	1.298	-702	-35,53	1.976
Burgos	2.095	-88	-4,03	2.183	-1.415	-40,31	3.510
León	3.299	-241	-6,81	3.540	-1.719	-34,26	5.018
Palencia	1.362	-54	-3,81	1.416	-588	-30,15	1.950
Salamanca	3.047	-123	-3,88	3.170	-1.386	-31,27	4.433
Segovia	809	-19	-2,29	828	-583	-41,88	1.392
Soria	532	+12	+2,31	520	-341	-39,06	873
Valladolid	4.178	-105	-2,45	4.283	-2.026	-32,66	6.204
Zamora	1.370	-57	-3,99	1.427	-563	-29,13	1.933
CASTILLA Y LEÓN	17.966	-699	-3,74	18.665	-9.323	-34,16	27.289
Barcelona	28.811	-1.552	-5,11	30.363	-17.771	-38,15	46.582
Girona	3.765	-421	-10,06	4.186	-2.286	-37,78	6.051
Lleida	2.751	-67	-2,38	2.818	-898	-24,61	3.649
Tarragona	5.196	-320	-5,80	5.516	-2.991	-36,53	8.187
CATALUÑA	40.523	-2.360	-5,50	42.883	-23.946	-37,14	64.469

Junio 2022

PARO REGISTRADO POR COMUNIDADES AUTÓNOMAS Y PROVINCIAS JÓVENES DE 16 A 29 AÑOS - AMBOS SEXOS

Comunidades Autónomas, Provincias	Junio	Variación Mensual			Variación Anual		
	2022	Mayo 2022		Junio 2021			
	Dato	Absoluta	Relativa	Dato	Absoluta	Relativa	Dato
Alicante-Alacant	18.125	-702	-3,73	18.827	-9.752	-34,98	27.877
Castellón-Castelló	5.400	-332	-5,79	5.732	-2.173	-28,69	7.573
Valencia-València	25.885	-7	-0,03	25.892	-11.814	-31,34	37.699
COMUNITAT VALENCIANA	49.410	-1.041	-2,06	50.451	-23.739	-32,45	73.149
Badajoz	9.598	+149	+1,58	9.449	-3.152	-24,72	12.750
Cáceres	4.932	-23	-0,46	4.955	-1.592	-24,40	6.524
EXTREMADURA	14.530	+126	+0,87	14.404	-4.744	-24,61	19.274
A Coruña	6.160	-313	-4,84	6.473	-888	-12,60	7.048
Lugo	1.632	-84	-4,90	1.716	-259	-13,70	1.891
Ourense	1.945	-56	-2,80	2.001	-252	-11,47	2.197
Pontevedra	6.092	-518	-7,84	6.610	-753	-11,00	6.845
GALICIA	15.829	-971	-5,78	16.800	-2.152	-11,97	17.981
MADRID, COMUNIDAD DE	41.358	-1.317	-3,09	42.675	-27.936	-40,32	69.294
MURCIA, REGIÓN DE	15.221	-198	-1,28	15.419	-6.684	-30,51	21.905
NAVARRA, COM. FORAL DE	5.733	-108	-1,85	5.841	-1.325	-18,77	7.058
Araba/Álava	3.071	+1	+0,03	3.070	-164	-5,07	3.235
Bizkaia	9.456	-157	-1,63	9.613	-1.707	-15,29	11.163
Gipuzkoa	4.755	-150	-3,06	4.905	-818	-14,68	5.573
PAÍS VASCO	17.282	-306	-1,74	17.588	-2.689	-13,46	19.971
RIOJA, LA	1.673	+7	+0,42	1.666	-1.036	-38,24	2.709
CEUTA	2.231	-44	-1,93	2.275	-592	-20,97	2.823
MELILLA	1.741	-108	-5,84	1.849	-9	-0,51	1.750
TOTAL ESTATAL	422.579	-6.768	-1,58	429.347	-196.333	-31,72	618.912

Fuente: Elaboración propia a partir de datos del Servicio Público de Empleo Estatal,
ESTADÍSTICA DE DEMANDANTES DE EMPLEO, PUESTOS DE TRABAJO Y COLOCACIONES

Junio 2022

PARO REGISTRADO POR COMUNIDADES AUTÓNOMAS Y PROVINCIAS JÓVENES DE 16 A 29 AÑOS - VARONES

Comunidades Autónomas, Provincias	Junio	Variación Mensual			Variación Anual		
	2022	Mayo 2022		Junio 2021			
	Dato	Absoluta	Relativa	Dato	Absoluta	Relativa	Dato
Almería	4.531	+189	+4,35	4.342	-1.112	-19,71	5.643
Cádiz	9.767	-332	-3,29	10.099	-3.113	-24,17	12.880
Córdoba	5.694	+327	+6,09	5.367	-1.525	-21,12	7.219
Granada	6.676	+54	+0,82	6.622	-2.327	-25,85	9.003
Huelva	3.995	+1.000	+33,39	2.995	-811	-16,87	4.806
Jaén	4.498	+160	+3,69	4.338	-1.249	-21,73	5.747
Málaga	9.214	-661	-6,69	9.875	-5.198	-36,07	14.412
Sevilla	14.118	+409	+2,98	13.709	-4.562	-24,42	18.680
ANDALUCÍA	58.493	+1.146	+2,00	57.347	-19.897	-25,38	78.390
Huesca	740	+9	+1,23	731	-441	-37,34	1.181
Teruel	433	+25	+6,13	408	-238	-35,47	671
Zaragoza	3.355	+36	+1,08	3.319	-1.787	-34,75	5.142
ARAGÓN	4.528	+70	+1,57	4.458	-2.466	-35,26	6.994
ASTURIAS, PRINCIPADO DE	3.625	-176	-4,63	3.801	-1.643	-31,19	5.268
BALEARS, ILLES	2.376	-283	-10,64	2.659	-3.923	-62,28	6.299
Las Palmas	5.859	-401	-6,41	6.260	-6.579	-52,89	12.438
Santa Cruz de Tenerife	5.342	-360	-6,31	5.702	-5.651	-51,41	10.993
CANARIAS	11.201	-761	-6,36	11.962	-12.230	-52,20	23.431
CANTABRIA	2.304	-155	-6,30	2.459	-698	-23,25	3.002
Albacete	1.567	+8	+0,51	1.559	-863	-35,51	2.430
Ciudad Real	2.740	-10	-0,36	2.750	-1.234	-31,05	3.974
Cuenca	675	-60	-8,16	735	-349	-34,08	1.024
Guadalajara	916	-77	-7,75	993	-452	-33,04	1.368
Toledo	3.211	-162	-4,80	3.373	-1.521	-32,14	4.732
CASTILLA-LA MANCHA	9.109	-301	-3,20	9.410	-4.419	-32,67	13.528
Ávila	574	-2	-0,35	576	-393	-40,64	967
Burgos	1.058	+4	+0,38	1.054	-695	-39,65	1.753
León	1.558	-144	-8,46	1.702	-831	-34,78	2.389
Palencia	671	-6	-0,89	677	-308	-31,46	979
Salamanca	1.414	-54	-3,68	1.468	-696	-32,99	2.110
Segovia	404	+2	+0,50	402	-276	-40,59	680
Soria	249	-5	-1,97	254	-174	-41,13	423
Valladolid	1.970	-32	-1,60	2.002	-1.016	-34,03	2.986
Zamora	658	-27	-3,94	685	-235	-26,32	893
CASTILLA Y LEÓN	8.556	-264	-2,99	8.820	-4.624	-35,08	13.180
Barcelona	13.919	-1.139	-7,56	15.058	-9.372	-40,24	23.291
Girona	1.760	-184	-9,47	1.944	-1.183	-40,20	2.943
Lleida	1.325	-4	-0,30	1.329	-401	-23,23	1.726
Tarragona	2.437	-170	-6,52	2.607	-1.468	-37,59	3.905
CATALUÑA	19.441	-1.497	-7,15	20.938	-12.424	-38,99	31.865

Junio 2022

PARO REGISTRADO POR COMUNIDADES AUTÓNOMAS Y PROVINCIAS JÓVENES DE 16 A 29 AÑOS - VARONES

Comunidades Autónomas, Provincias	Junio 2022	Variación Mensual Mayo 2022			Variación Anual Junio 2021		
	Dato	Absoluta	Relativa	Dato	Absoluta	Relativa	Dato
Alicante-Alacant	8.463	-364	-4,12	8.827	-5.140	-37,79	13.603
Castellón-Castelló	2.391	-226	-8,64	2.617	-1.048	-30,47	3.439
Valencia-València	12.177	-62	-0,51	12.239	-6.105	-33,39	18.282
COMUNITAT VALENCIANA	23.031	-652	-2,75	23.683	-12.293	-34,80	35.324
Badajoz	4.144	+88	+2,17	4.056	-1.486	-26,39	5.630
Cáceres	2.291	-52	-2,22	2.343	-676	-22,78	2.967
EXTREMADURA	6.435	+36	+0,56	6.399	-2.162	-25,15	8.597
A Coruña	2.887	-160	-5,25	3.047	-272	-8,61	3.159
Lugo	749	-40	-5,07	789	-94	-11,15	843
Ourense	946	-14	-1,46	960	-103	-9,82	1.049
Pontevedra	3.070	-210	-6,40	3.280	-208	-6,35	3.278
GALICIA	7.652	-424	-5,25	8.076	-677	-8,13	8.329
MADRID, COMUNIDAD DE	19.404	-936	-4,60	20.340	-14.092	-42,07	33.496
MURCIA, REGIÓN DE	6.855	-63	-0,91	6.918	-3.215	-31,93	10.070
NAVARRA, COM. FORAL DE	2.610	-46	-1,73	2.656	-680	-20,67	3.290
Araba/Álava	1.393	-22	-1,55	1.415	-127	-8,36	1.520
Bizkaia	4.531	-248	-5,19	4.779	-890	-16,42	5.421
Gipuzkoa	2.317	-107	-4,41	2.424	-473	-16,95	2.790
PAÍS VASCO	8.241	-377	-4,37	8.618	-1.490	-15,31	9.731
RIOJA, LA	768	+33	+4,49	735	-449	-36,89	1.217
CEUTA	953	-14	-1,45	967	-287	-23,15	1.240
MELILLA	764	-46	-5,68	810	+33	+4,51	731
TOTAL ESTATAL	196.346	-4.710	-2,34	201.056	-97.636	-33,21	293.982

Fuente: Elaboración propia a partir de datos del Servicio Público de Empleo Estatal,
ESTADÍSTICA DE DEMANDANTES DE EMPLEO, PUESTOS DE TRABAJO Y COLOCACIONES

Junio 2022

PARO REGISTRADO POR COMUNIDADES AUTÓNOMAS Y PROVINCIAS JÓVENES DE 16 A 29 AÑOS - MUJERES

Comunidades Autónomas, Provincias	Junio	Variación Mensual			Variación Anual		
	2022	Mayo 2022		Junio 2021			
	<i>Dato</i>	<i>Absoluta</i>	<i>Relativa</i>	<i>Dato</i>	<i>Absoluta</i>	<i>Relativa</i>	<i>Dato</i>
Almería	6.279	+247	+4,09	6.032	-1.368	-17,89	7.647
Cádiz	11.340	-369	-3,15	11.709	-3.564	-23,91	14.904
Córdoba	6.925	+404	+6,20	6.521	-1.813	-20,75	8.738
Granada	8.098	+145	+1,82	7.953	-2.714	-25,10	10.812
Huelva	4.353	+910	+26,43	3.443	-937	-17,71	5.290
Jaén	5.240	+122	+2,38	5.118	-1.672	-24,19	6.912
Málaga	10.688	-452	-4,06	11.140	-5.497	-33,96	16.185
Sevilla	16.874	+973	+6,12	15.901	-4.723	-21,87	21.597
ANDALUCÍA	69.797	+1.980	+2,92	67.817	-22.288	-24,20	92.085
Huesca	708	+0	+0,00	708	-450	-38,86	1.158
Teruel	507	-17	-3,24	524	-296	-36,86	803
Zaragoza	3.710	-68	-1,80	3.778	-2.116	-36,32	5.826
ARAGÓN	4.925	-85	-1,70	5.010	-2.862	-36,75	7.787
ASTURIAS, PRINCIPADO DE	3.836	-253	-6,19	4.089	-1.447	-27,39	5.283
BALEARS, ILLES	2.826	-243	-7,92	3.069	-3.716	-56,80	6.542
Las Palmas	6.736	-128	-1,86	6.864	-5.443	-44,69	12.179
Santa Cruz de Tenerife	5.886	-200	-3,29	6.086	-4.829	-45,07	10.715
CANARIAS	12.622	-328	-2,53	12.950	-10.272	-44,87	22.894
CANTABRIA	2.403	-127	-5,02	2.530	-508	-17,45	2.911
Albacete	2.010	-56	-2,71	2.066	-1.025	-33,77	3.035
Ciudad Real	3.449	+25	+0,73	3.424	-1.673	-32,66	5.122
Cuenca	802	-9	-1,11	811	-417	-34,21	1.219
Guadalajara	975	-61	-5,89	1.036	-555	-36,27	1.530
Toledo	3.801	-132	-3,36	3.933	-2.119	-35,79	5.920
CASTILLA-LA MANCHA	11.037	-233	-2,07	11.270	-5.789	-34,41	16.826
Ávila	700	-22	-3,05	722	-309	-30,62	1.009
Burgos	1.037	-92	-8,15	1.129	-720	-40,98	1.757
León	1.741	-97	-5,28	1.838	-888	-33,78	2.629
Palencia	691	-48	-6,50	739	-280	-28,84	971
Salamanca	1.633	-69	-4,05	1.702	-690	-29,70	2.323
Segovia	405	-21	-4,93	426	-307	-43,12	712
Soria	283	+17	+6,39	266	-167	-37,11	450
Valladolid	2.208	-73	-3,20	2.281	-1.010	-31,39	3.218
Zamora	712	-30	-4,04	742	-328	-31,54	1.040
CASTILLA Y LEÓN	9.410	-435	-4,42	9.845	-4.699	-33,30	14.109
Barcelona	14.892	-413	-2,70	15.305	-8.399	-36,06	23.291
Girona	2.005	-237	-10,57	2.242	-1.103	-35,49	3.108
Lleida	1.426	-63	-4,23	1.489	-497	-25,85	1.923
Tarragona	2.759	-150	-5,16	2.909	-1.523	-35,57	4.282
CATALUÑA	21.082	-863	-3,93	21.945	-11.522	-35,34	32.604

Junio 2022

PARO REGISTRADO POR COMUNIDADES AUTÓNOMAS Y PROVINCIAS JÓVENES DE 16 A 29 AÑOS - MUJERES

Comunidades Autónomas, Provincias	Junio 2022	Variación Mensual Mayo 2022			Variación Anual Junio 2021		
	Dato	Absoluta	Relativa	Dato	Absoluta	Relativa	Dato
Alicante-Alacant	9.662	-338	-3,38	10.000	-4.612	-32,31	14.274
Castellón-Castelló	3.009	-106	-3,40	3.115	-1.125	-27,21	4.134
Valencia-València	13.708	+55	+0,40	13.653	-5.709	-29,40	19.417
COMUNITAT VALENCIANA	26.379	-389	-1,45	26.768	-11.446	-30,26	37.825
Badajoz	5.454	+61	+1,13	5.393	-1.666	-23,40	7.120
Cáceres	2.641	+29	+1,11	2.612	-916	-25,75	3.557
EXTREMADURA	8.095	+90	+1,12	8.005	-2.582	-24,18	10.677
A Coruña	3.273	-153	-4,47	3.426	-616	-15,84	3.889
Lugo	883	-44	-4,75	927	-165	-15,74	1.048
Ourense	999	-42	-4,03	1.041	-149	-12,98	1.148
Pontevedra	3.022	-308	-9,25	3.330	-545	-15,28	3.567
GALICIA	8.177	-547	-6,27	8.724	-1.475	-15,28	9.652
MADRID, COMUNIDAD DE	21.954	-381	-1,71	22.335	-13.844	-38,67	35.798
MURCIA, REGIÓN DE	8.366	-135	-1,59	8.501	-3.469	-29,31	11.835
NAVARRA, COM. FORAL DE	3.123	-62	-1,95	3.185	-645	-17,12	3.768
Araba/Álava	1.678	+23	+1,39	1.655	-37	-2,16	1.715
Bizkaia	4.925	+91	+1,88	4.834	-817	-14,23	5.742
Gipuzkoa	2.438	-43	-1,73	2.481	-345	-12,40	2.783
PAÍS VASCO	9.041	+71	+0,79	8.970	-1.199	-11,71	10.240
RIOJA, LA	905	-26	-2,79	931	-587	-39,34	1.492
CEUTA	1.278	-30	-2,29	1.308	-305	-19,27	1.583
MELILLA	977	-62	-5,97	1.039	-42	-4,12	1.019
TOTAL ESTATAL	226.233	-2.058	-0,90	228.291	-98.697	-30,37	324.930

Fuente: Elaboración propia a partir de datos del Servicio Público de Empleo Estatal,
ESTADÍSTICA DE DEMANDANTES DE EMPLEO, PUESTOS DE TRABAJO Y COLOCACIONES

Junio 2022

DISTRIBUCIÓN DEL PARO REGISTRADO SEGÚN ESTUDIOS TERMINADOS, SEXO Y GRUPOS DE EDADES JÓVENES

Sexo y Estudios Terminados	TOTAL 16y+años	TOTAL 16-29	TOTAL 16-24	Grupos de Edades		
				16-19	20-24	25-29
AMBOS SEXOS						
TOTAL	2.880.582	422.579	201.209	54.836	146.373	221.370
Sin Estudios	2,02%	2,06%	2,30%	2,48%	2,23%	1,85%
<i>ESTUDIOS PRIMARIOS</i>						
- Incompletos	12,62%	12,18%	14,55%	17,40%	13,49%	10,03%
- Completos	9,59%	10,34%	11,74%	13,36%	11,14%	9,07%
<i>ESTUDIOS SECUNDARIOS</i>						
- Programas FP	7,59%	8,14%	7,72%	5,28%	8,64%	8,52%
- Educación General	52,99%	50,68%	54,96%	60,94%	52,72%	46,80%
<i>EST. POSTSECUNDARIOS</i>						
- Técnico Prof. Superior	6,15%	6,91%	5,07%	0,48%	6,79%	8,58%
- Primer ciclo	2,57%	0,13%	0,05%	0,01%	0,07%	0,20%
- Segundo y tercer ciclo	6,41%	9,48%	3,56%	0,04%	4,88%	14,86%
- Otros	0,07%	0,06%	0,04%	0,016%	0,05%	0,08%
VARONES						
TOTAL	1.156.767	196.346	103.107	31.092	72.015	93.239
Sin Estudios	1,97%	2,09%	2,37%	2,63%	2,26%	1,79%
<i>ESTUDIOS PRIMARIOS</i>						
- Incompletos	13,76%	12,56%	14,81%	17,54%	13,62%	10,08%
- Completos	10,39%	10,93%	12,19%	13,81%	11,49%	9,54%
<i>ESTUDIOS SECUNDARIOS</i>						
- Programas FP	6,18%	8,13%	7,59%	4,88%	8,76%	8,73%
- Educación General	55,60%	53,37%	56,50%	60,68%	54,69%	49,92%
<i>EST. POSTSECUNDARIOS</i>						
- Técnico Prof. Superior	5,27%	6,50%	4,53%	0,40%	6,31%	8,68%
- Primer ciclo	1,65%	0,07%	0,04%	0,000%	0,05%	0,12%
- Segundo y tercer ciclo	5,12%	6,28%	1,94%	0,03%	2,77%	11,07%
- Otros	0,06%	0,06%	0,04%	0,023%	0,05%	0,08%
MUJERES						
TOTAL	1.723.815	226.233	98.102	23.744	74.358	128.131
Sin Estudios	2,05%	2,04%	2,23%	2,29%	2,21%	1,89%
<i>ESTUDIOS PRIMARIOS</i>						
- Incompletos	11,85%	11,86%	14,29%	17,21%	13,35%	10,00%
- Completos	9,05%	9,83%	11,27%	12,78%	10,79%	8,72%
<i>ESTUDIOS SECUNDARIOS</i>						
- Programas FP	8,53%	8,15%	7,86%	5,80%	8,52%	8,38%
- Educación General	51,24%	48,34%	53,34%	61,27%	50,80%	44,52%
<i>EST. POSTSECUNDARIOS</i>						
- Técnico Prof. Superior	6,74%	7,27%	5,64%	0,57%	7,25%	8,51%
- Primer ciclo	3,19%	0,18%	0,07%	0,01%	0,09%	0,27%
- Segundo y tercer ciclo	7,28%	12,27%	5,27%	0,06%	6,93%	17,62%
- Otros	0,08%	0,07%	0,04%	0,01%	0,05%	0,09%

Fuente: Elaboración propia a partir de datos del Servicio Público de Empleo Estatal,
ESTADÍSTICA DE DEMANDANTES DE EMPLEO, PUESTOS DE TRABAJO Y COLOCACIONES

Junio 2022

PARO REGISTRADO SEGÚN SEXO Y ESTUDIOS TERMINADOS

JÓVENES DE 16 A 29 AÑOS

Sexo y <i>Estudios Terminados</i>	Junio 2022	Variación Mensual Mayo 2022			Variación Anual Junio 2021		
	<i>Dato</i>	<i>Absoluta</i>	<i>Relativa</i>	<i>Dato</i>	<i>Absoluta</i>	<i>Relativa</i>	<i>Dato</i>
AMBOS SEXOS							
TOTAL	422.579	-6.768	-1,58	429.347	-196.333	-31,72	618.912
Sin Estudios	8.714	+824	+10,44	7.890	-2.055	-19,08	10.769
<i>ESTUDIOS PRIMARIOS</i>							
- Incompletos	51.486	-594	-1,14	52.080	-27.746	-35,02	79.232
- Completos	43.701	-1.159	-2,58	44.860	-23.999	-35,45	67.700
<i>ESTUDIOS SECUNDARIOS</i>							
- Programas FP	34.407	-1.743	-4,82	36.150	-14.291	-29,35	48.698
- Educación General	214.168	-4.471	-2,04	218.639	-103.421	-32,56	317.589
<i>EST. POSTSECUNDARIOS</i>							
- Técnico Prof. Superior	29.200	-194	-0,66	29.394	-10.589	-26,61	39.789
- Primer ciclo	561	+37	+7,06	524	-378	-40,26	939
- Segundo y tercer ciclo	40.073	+528	+1,34	39.545	-13.777	-25,58	53.850
- Otros	269	+4	+1,51	265	-77	-22,25	346
VARONES							
TOTAL	196.346	-4.710	-2,34	201.056	-97.636	-33,21	293.982
Sin Estudios	4.110	+504	+13,98	3.606	-822	-16,67	4.932
<i>ESTUDIOS PRIMARIOS</i>							
- Incompletos	24.659	-371	-1,48	25.030	-14.093	-36,37	38.752
- Completos	21.464	-754	-3,39	22.218	-12.465	-36,74	33.929
<i>ESTUDIOS SECUNDARIOS</i>							
- Programas FP	15.959	-673	-4,05	16.632	-6.829	-29,97	22.788
- Educación General	104.798	-3.136	-2,91	107.934	-52.884	-33,54	157.682
<i>EST. POSTSECUNDARIOS</i>							
- Técnico Prof. Superior	12.764	-343	-2,62	13.107	-5.031	-28,27	17.795
- Primer ciclo	147	+15	+11,36	132	-134	-47,69	281
- Segundo y tercer ciclo	12.325	+44	+0,36	12.281	-5.355	-30,29	17.680
- Otros	120	+4	+3,45	116	-23	-16,08	143
MUJERES							
TOTAL	226.233	-2.058	-0,90	228.291	-98.697	-30,37	324.930
Sin Estudios	4.604	+320	+7,47	4.284	-1.233	-21,12	5.837
<i>ESTUDIOS PRIMARIOS</i>							
- Incompletos	26.827	-223	-0,82	27.050	-13.653	-33,73	40.480
- Completos	22.237	-405	-1,79	22.642	-11.534	-34,15	33.771
<i>ESTUDIOS SECUNDARIOS</i>							
- Programas FP	18.448	-1.070	-5,48	19.518	-7.462	-28,80	25.910
- Educación General	109.370	-1.335	-1,21	110.705	-50.537	-31,60	159.907
<i>EST. POSTSECUNDARIOS</i>							
- Técnico Prof. Superior	16.436	+149	+0,91	16.287	-5.558	-25,27	21.994
- Primer ciclo	414	+22	+5,61	392	-244	-37,08	658
- Segundo y tercer ciclo	27.748	+484	+1,78	27.264	-8.422	-23,28	36.170
- Otros	149	+0	+0,00	149	-54	-26,60	203

Junio 2022

DISTRIBUCIÓN DEL PARO REGISTRADO SEGÚN DURACIÓN DE LA DEMANDA, SEXO Y GRUPOS DE EDADES JÓVENES

Sexo y Duración de la demanda	TOTAL 16y+años	TOTAL 16-29	TOTAL 16-24	Grupos de Edades		
				16-19	20-24	25-29
AMBOS SEXOS						
TOTAL	2.880.582	422.579	201.209	54.836	146.373	221.370
Menor o igual a 7 días	3,41%	6,99%	7,89%	8,19%	7,78%	6,16%
Entre 7 y 15 días	3,44%	6,86%	7,81%	8,42%	7,58%	6,00%
Entre 15 y 30 días	5,90%	11,32%	12,58%	13,07%	12,39%	10,18%
Entre 1 y 3 meses	15,35%	26,16%	27,46%	29,87%	26,56%	24,98%
Entre 3 y 6 meses	13,89%	18,14%	17,80%	18,34%	17,61%	18,45%
Entre 6 y 9 meses	8,64%	8,91%	8,55%	9,36%	8,25%	9,23%
Entre 9 y 12 meses	5,54%	5,08%	4,63%	4,47%	4,69%	5,49%
Entre 12 y 18 meses	5,25%	3,41%	3,10%	3,49%	2,95%	3,69%
Entre 18 y 24 meses	4,46%	2,78%	2,58%	2,15%	2,74%	2,97%
Más de 24 meses	34,11%	10,34%	7,59%	2,64%	9,45%	12,84%
VARONES						
TOTAL	1.156.767	196.346	103.107	31.092	72.015	93.239
Menor o igual a 7 días	3,68%	7,14%	7,87%	8,27%	7,69%	6,34%
Entre 7 y 15 días	4,00%	7,38%	8,16%	8,70%	7,92%	6,53%
Entre 15 y 30 días	6,85%	12,14%	12,95%	13,26%	12,81%	11,24%
Entre 1 y 3 meses	17,17%	27,66%	28,48%	30,27%	27,71%	26,75%
Entre 3 y 6 meses	14,72%	18,11%	17,83%	18,18%	17,68%	18,41%
Entre 6 y 9 meses	8,88%	8,56%	8,30%	8,96%	8,01%	8,86%
Entre 9 y 12 meses	5,39%	4,67%	4,41%	4,50%	4,37%	4,96%
Entre 12 y 18 meses	5,33%	3,09%	2,97%	3,38%	2,79%	3,23%
Entre 18 y 24 meses	4,32%	2,44%	2,32%	2,03%	2,45%	2,57%
Más de 24 meses	29,66%	8,80%	6,71%	2,45%	8,55%	11,11%
MUJERES						
TOTAL	1.723.815	226.233	98.102	23.744	74.358	128.131
Menor o igual a 7 días	3,23%	6,85%	7,92%	8,09%	7,86%	6,04%
Entre 7 y 15 días	3,07%	6,41%	7,44%	8,04%	7,24%	5,62%
Entre 15 y 30 días	5,27%	10,62%	12,19%	12,83%	11,99%	9,42%
Entre 1 y 3 meses	14,13%	24,86%	26,38%	29,34%	25,44%	23,69%
Entre 3 y 6 meses	13,33%	18,17%	17,78%	18,55%	17,53%	18,48%
Entre 6 y 9 meses	8,48%	9,21%	8,82%	9,89%	8,48%	9,51%
Entre 9 y 12 meses	5,64%	5,44%	4,86%	4,42%	5,00%	5,89%
Entre 12 y 18 meses	5,19%	3,68%	3,24%	3,64%	3,11%	4,02%
Entre 18 y 24 meses	4,56%	3,08%	2,85%	2,32%	3,02%	3,25%
Más de 24 meses	37,10%	11,68%	8,52%	2,88%	10,32%	14,10%

Fuente: Elaboración propia a partir de datos del Servicio Público de Empleo Estatal,
ESTADÍSTICA DE DEMANDANTES DE EMPLEO, PUESTOS DE TRABAJO Y COLOCACIONES

Junio 2022

PARO REGISTRADO SEGÚN SEXO Y DURACIÓN DE LA DEMANDA JÓVENES DE 16 A 29 AÑOS

Sexo y Duración de la demanda	Junio 2022	Variación Mensual Mayo 2022			Variación Anual Junio 2021		
	Dato	Absoluta	Relativa	Dato	Absoluta	Relativa	Dato
AMBOS SEXOS							
TOTAL	422.579	-6.768	-1,58	429.347	-196.333	-31,72	618.912
Menor o igual a 7 días	29.519	+5.693	+23,89	23.826	+7.610	+34,73	21.909
Entre 7 y 15 días	28.987	+2.474	+9,33	26.513	+4.942	+20,55	24.045
Entre 15 y 30 días	47.851	+5.744	+13,64	42.107	+12.404	+34,99	35.447
Entre 1 y 3 meses	110.546	-8.095	-6,82	118.641	+29.699	+36,73	80.847
Entre 3 y 6 meses	76.666	-3.116	-3,91	79.782	-6.379	-7,68	83.045
Entre 6 y 9 meses	37.649	-7.766	-17,10	45.415	-33.882	-47,37	71.531
Entre 9 y 12 meses	21.481	+3.295	+18,12	18.186	-39.990	-65,06	61.471
Entre 12 y 18 meses	14.403	-46	-0,32	14.449	-114.142	-88,80	128.545
Entre 18 y 24 meses	11.765	-2.617	-18,20	14.382	-44.828	-79,21	56.593
Más de 24 meses	43.712	-2.334	-5,07	46.046	-11.767	-21,21	55.479
VARONES							
TOTAL	196.346	-4.710	-2,34	201.056	-97.636	-33,21	293.982
Menor o igual a 7 días	14.018	+1.952	+16,18	12.066	+3.744	+36,44	10.274
Entre 7 y 15 días	14.496	+1.130	+8,45	13.366	+2.519	+21,03	11.977
Entre 15 y 30 días	23.827	+2.972	+14,25	20.855	+5.819	+32,31	18.008
Entre 1 y 3 meses	54.314	-4.708	-7,98	59.022	+12.808	+30,86	41.506
Entre 3 y 6 meses	35.550	-1.513	-4,08	37.063	-5.939	-14,31	41.489
Entre 6 y 9 meses	16.817	-3.806	-18,46	20.623	-17.982	-51,67	34.799
Entre 9 y 12 meses	9.170	+1.410	+18,17	7.760	-19.987	-68,55	29.157
Entre 12 y 18 meses	6.073	-67	-1,09	6.140	-53.520	-89,81	59.593
Entre 18 y 24 meses	4.797	-1.066	-18,18	5.863	-19.941	-80,61	24.738
Más de 24 meses	17.284	-1.014	-5,54	18.298	-5.157	-22,98	22.441
MUJERES							
TOTAL	226.233	-2.058	-0,90	228.291	-98.697	-30,37	324.930
Menor o igual a 7 días	15.501	+3.741	+31,81	11.760	+3.866	+33,23	11.635
Entre 7 y 15 días	14.491	+1.344	+10,22	13.147	+2.423	+20,08	12.068
Entre 15 y 30 días	24.024	+2.772	+13,04	21.252	+6.585	+37,76	17.439
Entre 1 y 3 meses	56.232	-3.387	-5,68	59.619	+16.891	+42,93	39.341
Entre 3 y 6 meses	41.116	-1.603	-3,75	42.719	-440	-1,06	41.556
Entre 6 y 9 meses	20.832	-3.960	-15,97	24.792	-15.900	-43,29	36.732
Entre 9 y 12 meses	12.311	+1.885	+18,08	10.426	-20.003	-61,90	32.314
Entre 12 y 18 meses	8.330	+21	+0,25	8.309	-60.622	-87,92	68.952
Entre 18 y 24 meses	6.968	-1.551	-18,21	8.519	-24.887	-78,13	31.855
Más de 24 meses	26.428	-1.320	-4,76	27.748	-6.610	-20,01	33.038

Fuente: Elaboración propia a partir de datos del Servicio Público de Empleo Estatal,
ESTADÍSTICA DE DEMANDANTES DE EMPLEO, PUESTOS DE TRABAJO Y COLOCACIONES

EVOLUCIÓN DEL PARO REGISTRADO SEGÚN SEXO Y EDADES

	TOTAL 16 Y MÁS AÑOS			MENORES DE 30 AÑOS			30 Y MÁS AÑOS		
	TOTAL	Varones	Mujeres	TOTAL	Varones	Mujeres	TOTAL	Varones	Mujeres
ENERO 2008	3.128.963	1.576.467	1.552.496	810.280	457.739	352.541	2.318.683	1.118.728	1.199.955
FEBRERO 2008	2.989.269	1.447.780	1.541.489	789.336	431.674	357.662	2.199.933	1.016.106	1.183.827
MARZO 2008	2.818.026	1.335.865	1.482.161	735.869	395.841	340.028	2.082.157	940.024	1.142.133
ABRIL 2008	2.625.368	1.218.732	1.406.636	663.328	352.315	311.013	1.962.040	866.417	1.095.623
MAYO 2008	2.530.001	1.162.191	1.367.810	617.940	324.956	292.984	1.912.061	837.235	1.074.826
JUNIO 2008	2.426.916	1.086.102	1.340.814	584.838	302.847	281.991	1.842.078	783.255	1.058.823
JULIO 2008	2.390.424	1.051.418	1.339.006	579.577	295.939	283.638	1.810.847	755.479	1.055.368
AGOSTO 2008	2.353.575	1.019.759	1.333.816	575.378	287.327	288.051	1.778.197	732.432	1.045.765
SEPTIEMBRE 2008	2.338.517	996.715	1.341.802	574.685	282.274	292.411	1.763.832	714.441	1.049.391
OCTUBRE 2008	2.300.975	968.485	1.332.490	564.351	273.113	291.238	1.736.624	695.372	1.041.252
NOVIEMBRE 2008	2.315.331	964.233	1.351.098	571.637	272.700	298.937	1.743.694	691.533	1.052.161
DICIEMBRE 2008	2.261.925	935.597	1.326.328	555.768	263.059	292.709	1.706.157	672.538	1.033.619
ENERO 2009	3.327.801	1.673.235	1.654.566	873.735	488.932	384.803	2.454.066	1.184.303	1.269.763
FEBRERO 2009	3.481.859	1.755.969	1.725.890	924.195	515.573	408.622	2.557.664	1.240.396	1.317.268
MARZO 2009	3.605.402	1.821.150	1.784.252	962.428	535.898	426.530	2.642.974	1.285.252	1.357.722
ABRIL 2009	3.644.880	1.843.806	1.801.074	962.228	535.782	426.446	2.682.652	1.308.024	1.374.628
MAYO 2009	3.620.139	1.821.607	1.798.532	938.721	520.520	418.201	2.681.418	1.301.087	1.380.331
JUNIO 2009	3.564.889	1.783.180	1.781.709	896.065	496.228	399.837	2.668.824	1.286.952	1.381.872
JULIO 2009	3.544.095	1.769.542	1.774.553	875.215	480.679	394.536	2.668.880	1.288.863	1.380.017
AGOSTO 2009	3.629.080	1.817.405	1.811.675	895.230	488.081	407.149	2.733.850	1.329.324	1.404.526
SEPTIEMBRE 2009	3.709.447	1.851.361	1.858.086	940.494	509.478	431.016	2.768.953	1.341.883	1.427.070
OCTUBRE 2009	3.808.353	1.904.527	1.903.826	972.066	527.658	444.408	2.836.287	1.376.869	1.459.418
NOVIEMBRE 2009	3.868.946	1.940.401	1.928.545	981.055	534.379	446.676	2.887.891	1.406.022	1.481.869
DICIEMBRE 2009	3.923.603	2.012.536	1.911.067	969.578	538.218	431.360	2.954.025	1.474.318	1.479.707
ENERO 2014	4.814.435	2.337.410	2.477.025	911.485	456.877	454.608	3.902.950	1.880.533	2.022.417
FEBRERO 2014	4.812.486	2.334.622	2.477.864	911.264	457.638	453.626	3.901.222	1.876.984	2.024.238
MARZO 2014	4.795.866	2.320.687	2.475.179	909.489	456.716	452.773	3.886.377	1.863.971	2.022.406
ABRIL 2014	4.684.301	2.262.612	2.421.689	872.351	437.419	434.932	3.811.950	1.825.193	1.986.757
MAYO 2014	4.572.385	2.188.342	2.384.043	846.804	421.412	425.392	3.725.581	1.766.930	1.958.651
JUNIO 2014	4.449.701	2.117.045	2.332.656	803.010	399.823	403.187	3.646.691	1.717.222	1.929.469
JULIO 2014	4.419.860	2.094.322	2.325.538	805.019	398.520	406.499	3.614.841	1.695.802	1.919.039
AGOSTO 2014	4.427.930	2.099.835	2.328.095	802.416	393.886	408.530	3.625.514	1.705.949	1.919.565
SEPTIEMBRE 2014	4.447.650	2.095.768	2.351.882	834.290	408.182	426.108	3.613.360	1.687.586	1.925.774
OCTUBRE 2014	4.526.804	2.136.227	2.390.577	856.968	420.872	436.096	3.669.836	1.715.355	1.954.481
NOVIEMBRE 2014	4.512.116	2.120.210	2.391.906	850.722	418.026	432.696	3.661.394	1.702.184	1.959.210
DICIEMBRE 2014	4.447.711	2.112.508	2.335.203	804.413	399.183	405.230	3.643.298	1.713.325	1.929.973
ENERO 2015	4.525.691	2.137.837	2.387.854	818.447	404.541	413.906	3.707.244	1.733.296	1.973.948
FEBRERO 2015	4.512.153	2.117.980	2.394.173	822.455	405.003	417.452	3.689.698	1.712.977	1.976.721
MARZO 2015	4.451.939	2.080.784	2.371.155	816.452	402.280	414.172	3.635.487	1.678.504	1.956.983
ABRIL 2015	4.333.016	2.004.404	2.328.612	789.951	385.958	403.993	3.543.065	1.618.446	1.924.619
MAYO 2015	4.215.031	1.931.160	2.283.871	766.608	372.231	394.377	3.448.423	1.558.929	1.889.494
JUNIO 2015	4.120.304	1.877.698	2.242.606	720.262	349.291	370.971	3.400.042	1.528.407	1.871.635
JULIO 2015	4.046.276	1.834.143	2.212.133	698.369	334.909	363.460	3.347.907	1.499.234	1.848.673
AGOSTO 2015	4.067.955	1.845.268	2.222.687	703.144	333.435	369.709	3.364.811	1.511.833	1.852.978
SEPTIEMBRE 2015	4.094.042	1.849.241	2.244.801	738.827	350.816	388.011	3.355.215	1.498.425	1.856.790
OCTUBRE 2015	4.176.369	1.895.506	2.280.863	765.683	367.088	398.595	3.410.686	1.528.418	1.882.268
NOVIEMBRE 2015	4.149.298	1.872.500	2.276.798	758.446	363.144	395.302	3.390.852	1.509.356	1.881.496
DICIEMBRE 2015	4.093.508	1.875.235	2.218.273	718.980	348.949	370.031	3.374.528	1.526.286	1.848.242

EVOLUCIÓN DEL PARO REGISTRADO SEGÚN SEXO Y EDADES

	TOTAL 16 Y MÁS AÑOS			MENORES DE 30 AÑOS			30 Y MÁS AÑOS		
	TOTAL	Varones	Mujeres	TOTAL	Varones	Mujeres	TOTAL	Varones	Mujeres
ENERO 2019	3.285.761	1.360.448	1.925.313	559.369	260.014	299.355	2.726.392	1.100.434	1.625.958
FEBRERO 2019	3.289.040	1.360.225	1.928.815	570.795	266.288	304.507	2.718.245	1.093.937	1.624.308
MARZO 2019	3.255.084	1.338.897	1.916.187	561.915	262.250	299.665	2.693.169	1.076.647	1.616.522
ABRIL 2019	3.163.566	1.298.708	1.864.858	529.768	246.560	283.208	2.633.798	1.052.148	1.581.650
MAYO 2019	3.079.491	1.250.812	1.828.679	506.388	233.703	272.685	2.573.103	1.017.109	1.555.994
JUNIO 2019	3.015.686	1.218.056	1.797.630	479.748	221.056	258.692	2.535.938	997.000	1.538.938
JULIO 2019	3.011.433	1.216.487	1.794.946	476.679	217.590	259.089	2.534.754	998.897	1.535.857
AGOSTO 2019	3.065.804	1.247.538	1.818.266	495.321	224.326	270.995	2.570.483	1.023.212	1.547.271
SEPTIEMBRE 2019	3.079.711	1.250.720	1.828.991	520.061	238.329	281.732	2.559.650	1.012.391	1.547.259
OCTUBRE 2019	3.177.659	1.304.137	1.873.522	552.184	257.147	295.037	2.625.475	1.046.990	1.578.485
NOVIEMBRE 2019	3.198.184	1.317.686	1.880.498	552.637	259.454	293.183	2.645.547	1.058.232	1.587.315
DICIEMBRE 2019	3.163.605	1.328.396	1.835.209	523.906	249.015	274.891	2.639.699	1.079.381	1.560.318
ENERO 2020	3.253.853	1.356.980	1.896.873	550.162	260.306	289.856	2.703.691	1.096.674	1.607.017
FEBRERO 2020	3.246.047	1.349.975	1.896.072	556.046	263.084	292.962	2.690.001	1.086.891	1.603.110
MARZO 2020	3.548.312	1.528.942	2.019.370	629.299	300.926	328.373	2.919.013	1.228.016	1.690.997
ABRIL 2020	3.831.203	1.679.403	2.151.800	705.599	341.144	364.455	3.125.604	1.338.259	1.787.345
MAYO 2020	3.857.776	1.666.098	2.191.678	720.359	345.508	374.851	3.137.417	1.320.590	1.816.827
JUNIO 2020	3.862.883	1.646.965	2.215.918	736.795	352.419	384.376	3.126.088	1.294.546	1.831.542
JULIO 2020	3.773.034	1.595.448	2.177.586	696.085	331.281	364.804	3.076.949	1.264.167	1.812.782
AGOSTO 2020	3.802.814	1.604.901	2.197.913	708.689	334.852	373.837	3.094.125	1.270.049	1.824.076
SEPTIEMBRE 2020	3.776.485	1.594.691	2.181.794	715.968	341.135	374.833	3.060.517	1.253.556	1.806.961
OCTUBRE 2020	3.826.043	1.622.758	2.203.285	735.319	352.887	382.432	3.090.724	1.269.871	1.820.853
NOVIEMBRE 2020	3.851.312	1.629.058	2.222.254	742.416	354.839	387.577	3.108.896	1.274.219	1.834.677
DICIEMBRE 2020	3.888.137	1.663.016	2.225.121	737.829	355.773	382.056	3.150.308	1.307.243	1.843.065
ENERO 2021	3.964.353	1.690.978	2.273.375	748.626	360.309	388.317	3.215.727	1.330.669	1.885.058
FEBRERO 2021	4.008.789	1.704.010	2.304.779	763.462	366.414	397.048	3.245.327	1.337.596	1.907.731
MARZO 2021	3.949.640	1.671.541	2.278.099	740.095	355.783	384.312	3.209.545	1.315.758	1.893.787
ABRIL 2021	3.910.628	1.647.503	2.263.125	727.855	349.501	378.354	3.182.773	1.298.002	1.884.771
MAYO 2021	3.781.250	1.579.779	2.201.471	672.603	323.966	348.637	3.108.647	1.255.813	1.852.834
JUNIO 2021	3.614.339	1.491.729	2.122.610	618.912	293.982	324.930	2.995.427	1.197.747	1.797.680
JULIO 2021	3.416.498	1.398.779	2.017.719	554.955	259.129	295.826	2.861.543	1.139.650	1.721.893
AGOSTO 2021	3.333.915	1.361.699	1.972.216	530.512	243.455	287.057	2.803.403	1.118.244	1.685.159
SEPTIEMBRE 2021	3.257.802	1.325.563	1.932.239	527.279	242.903	284.376	2.730.523	1.082.660	1.647.863
OCTUBRE 2021	3.257.068	1.328.489	1.928.579	532.592	247.860	284.732	2.724.476	1.080.629	1.643.847
NOVIEMBRE 2021	3.182.687	1.294.430	1.888.257	509.604	237.764	271.840	2.673.083	1.056.666	1.616.417
DICIEMBRE 2021	3.105.905	1.281.873	1.824.032	472.407	222.702	249.705	2.633.498	1.059.171	1.574.327
ENERO 2022	3.123.078	1.281.615	1.841.463	475.629	223.103	252.526	2.647.449	1.058.512	1.588.937
FEBRERO 2022	3.111.684	1.271.037	1.840.647	482.668	225.742	256.926	2.629.016	1.045.295	1.583.721
MARZO 2022	3.108.763	1.277.335	1.831.428	487.423	230.277	257.146	2.621.340	1.047.058	1.574.282
ABRIL 2022	3.022.503	1.234.118	1.788.385	463.876	218.121	245.755	2.558.627	1.015.997	1.542.630
MAYO 2022	2.922.991	1.182.009	1.740.982	429.347	201.056	228.291	2.493.644	980.953	1.512.691
JUNIO 2022	2.880.582	1.156.767	1.723.815	422.579	196.346	226.233	2.458.003	960.421	1.497.582
JULIO 2022									
AGOSTO 2022									
SEPTIEMBRE 2022									
OCTUBRE 2022									
NOVIEMBRE 2022									
DICIEMBRE 2022									

Fuente: Elaboración propia a partir de datos del Servicio Público de Empleo Estatal,
DEMANDANTES DE EMPLEO, PARO, CONTRATOS Y PRESTACIONES POR DESEMPLEO

EVOLUCIÓN DE LA VARIACIÓN ANUAL DEL PARO REGISTRADO SEGÚN SEXO Y EDADES

	TOTAL 16 Y MÁS AÑOS			MENORES DE 30 AÑOS			30 Y MÁS AÑOS		
	TOTAL	Varones	Mujeres	TOTAL	Varones	Mujeres	TOTAL	Varones	Mujeres
ENERO 2008	+46,93	+78,10	+24,76	+58,15	+86,28	+32,22	+43,38	+74,96	+22,72
FEBRERO 2008	+42,72	+73,58	+22,30	+54,23	+83,78	+29,16	+39,00	+69,59	+20,37
MARZO 2008	+37,56	+66,39	+18,98	+47,81	+76,62	+24,22	+34,27	+62,43	+17,50
ABRIL 2008	+30,14	+54,79	+14,36	+35,35	+60,53	+14,93	+28,47	+52,57	+14,20
MAYO 2008	+24,74	+45,31	+11,34	+27,76	+49,43	+10,05	+23,79	+43,77	+11,69
JUNIO 2008	+23,17	+43,78	+10,36	+26,14	+48,55	+8,55	+22,26	+42,02	+10,85
JULIO 2008	+21,60	+41,57	+9,47	+23,17	+44,60	+6,67	+21,10	+40,42	+10,25
AGOSTO 2008	+19,28	+37,09	+8,49	+21,62	+41,33	+6,77	+18,53	+35,50	+8,98
SEPTIEMBRE 2008	+15,59	+30,09	+6,75	+15,31	+32,10	+2,71	+15,68	+29,32	+7,93
OCTUBRE 2008	+11,73	+23,98	+4,24	+9,26	+23,79	-1,57	+12,55	+24,06	+5,99
NOVIEMBRE 2008	+11,57	+21,41	+5,47	+8,79	+20,47	-0,05	+12,51	+21,78	+7,15
DICIEMBRE 2008	+8,62	+15,61	+4,17	+5,21	+13,63	-1,37	+9,77	+16,41	+5,85
ENERO 2009	+47,12	+78,84	+24,75	+57,21	+85,86	+31,46	+43,84	+76,09	+22,85
FEBRERO 2009	+50,38	+82,11	+27,74	+61,68	+89,06	+36,69	+46,68	+79,37	+25,20
MARZO 2009	+56,69	+88,04	+33,90	+70,54	+96,22	+46,45	+52,19	+84,83	+30,39
ABRIL 2009	+55,86	+84,99	+34,23	+67,44	+89,81	+45,84	+52,09	+83,08	+30,99
MAYO 2009	+53,81	+78,63	+34,84	+63,15	+81,16	+45,18	+50,79	+77,64	+31,99
JUNIO 2009	+49,13	+69,60	+33,06	+54,61	+67,68	+40,97	+47,38	+70,35	+30,94
JULIO 2009	+46,03	+62,93	+32,35	+49,65	+58,72	+39,91	+44,88	+64,55	+30,34
AGOSTO 2009	+43,44	+56,38	+32,45	+44,87	+50,20	+38,97	+42,98	+58,78	+30,67
SEPTIEMBRE 2009	+41,29	+51,91	+32,09	+41,78	+44,61	+38,58	+41,13	+54,88	+30,25
OCTUBRE 2009	+35,14	+42,57	+28,45	+32,10	+33,30	+30,70	+36,22	+46,47	+27,78
NOVIEMBRE 2009	+29,43	+34,03	+25,11	+24,29	+23,79	+24,89	+31,27	+38,37	+25,18
DICIEMBRE 2009	+25,40	+27,66	+23,10	+19,66	+17,58	+22,36	+27,40	+31,79	+23,31
ENERO 2014	-3,34	-5,48	-1,23	-9,57	-11,42	-7,63	-1,76	-3,91	+0,33
FEBRERO 2014	-4,52	-6,75	-2,32	-11,63	-13,36	-9,82	-2,69	-4,98	-0,46
MARZO 2014	-4,75	-7,40	-2,13	-11,30	-13,33	-9,16	-3,08	-5,82	-0,41
ABRIL 2014	-6,11	-8,27	-4,00	-13,41	-14,96	-11,80	-4,26	-6,51	-2,10
MAYO 2014	-6,51	-9,03	-4,08	-12,54	-14,27	-10,75	-5,03	-7,68	-2,50
JUNIO 2014	-6,59	-9,24	-4,05	-11,52	-13,49	-9,47	-5,43	-8,19	-2,83
JULIO 2014	-7,22	-10,22	-4,34	-11,30	-13,78	-8,73	-6,26	-9,34	-3,36
AGOSTO 2014	-5,76	-8,26	-3,39	-8,00	-9,43	-6,57	-5,25	-7,98	-2,69
SEPTIEMBRE 2014	-5,86	-8,39	-3,48	-8,24	-9,66	-6,83	-5,29	-8,07	-2,71
OCTUBRE 2014	-5,91	-8,42	-3,55	-8,78	-10,37	-7,20	-5,22	-7,93	-2,70
NOVIEMBRE 2014	-6,17	-8,97	-3,54	-9,40	-11,33	-7,45	-5,39	-8,37	-2,63
DICIEMBRE 2014	-5,39	-7,94	-2,97	-8,14	-9,79	-6,45	-4,77	-7,50	-2,20
ENERO 2015	-6,00	-8,54	-3,60	-10,21	-11,46	-8,95	-5,01	-7,83	-2,40
FEBRERO 2015	-6,24	-9,28	-3,38	-9,75	-11,50	-7,97	-5,42	-8,74	-2,35
MARZO 2015	-7,17	-10,34	-4,20	-10,23	-11,92	-8,53	-6,46	-9,95	-3,23
ABRIL 2015	-7,50	-11,41	-3,84	-9,45	-11,76	-7,11	-7,05	-11,33	-3,13
MAYO 2015	-7,82	-11,75	-4,20	-9,47	-11,67	-7,29	-7,44	-11,77	-3,53
JUNIO 2015	-7,40	-11,31	-3,86	-10,30	-12,64	-7,99	-6,76	-11,00	-3,00
JULIO 2015	-9,07	-13,36	-5,17	-13,03	-16,24	-9,85	-8,19	-12,69	-4,19
AGOSTO 2015	-8,13	-12,12	-4,53	-12,37	-15,35	-9,50	-7,19	-11,38	-3,47
SEPTIEMBRE 2015	-7,95	-11,76	-4,55	-11,44	-14,05	-8,94	-7,14	-11,21	-3,58
OCTUBRE 2015	-7,74	-11,27	-4,59	-10,65	-12,78	-8,60	-7,06	-10,90	-3,69
NOVIEMBRE 2015	-8,04	-11,68	-4,81	-10,85	-13,13	-8,64	-7,39	-11,33	-3,97
DICIEMBRE 2015	-7,96	-11,23	-5,01	-10,62	-12,58	-8,69	-7,38	-10,92	-4,23

EVOLUCIÓN DE LA VARIACIÓN ANUAL DEL PARO REGISTRADO SEGÚN SEXO Y EDADES

	TOTAL 16 Y MÁS AÑOS			MENORES DE 30 AÑOS			30 Y MÁS AÑOS		
	TOTAL	Varones	Mujeres	TOTAL	Varones	Mujeres	TOTAL	Varones	Mujeres
ENERO 2019	-5,49	-7,80	-3,78	-4,60	-4,83	-4,40	-5,67	-8,47	-3,67
FEBRERO 2019	-5,22	-7,62	-3,46	-3,98	-4,06	-3,90	-5,48	-8,44	-3,37
MARZO 2019	-4,89	-7,92	-2,65	-3,85	-4,23	-3,52	-5,11	-8,78	-2,49
ABRIL 2019	-5,17	-7,17	-3,72	-6,24	-5,91	-6,52	-4,95	-7,46	-3,20
MAYO 2019	-5,31	-7,15	-4,01	-6,94	-6,46	-7,35	-4,98	-7,31	-3,39
JUNIO 2019	-4,63	-5,97	-3,71	-6,78	-6,10	-7,36	-4,21	-5,94	-3,06
JULIO 2019	-3,94	-4,93	-3,26	-6,36	-5,60	-7,00	-3,47	-4,78	-2,60
AGOSTO 2019	-3,65	-4,55	-3,03	-5,36	-4,74	-5,86	-3,32	-4,51	-2,52
SEPTIEMBRE 2019	-3,83	-4,75	-3,20	-5,47	-5,00	-5,87	-3,49	-4,70	-2,69
OCTUBRE 2019	-2,37	-2,69	-2,14	-3,12	-2,12	-3,97	-2,21	-2,83	-1,79
NOVIEMBRE 2019	-1,68	-1,88	-1,54	-1,48	-0,33	-2,47	-1,72	-2,25	-1,37
DICIEMBRE 2019	-1,21	-0,66	-1,60	-1,61	-0,10	-2,93	-1,13	-0,79	-1,36
ENERO 2020	-0,97	-0,25	-1,48	-1,65	+0,11	-3,17	-0,83	-0,34	-1,16
FEBRERO 2020	-1,31	-0,75	-1,70	-2,58	-1,20	-3,79	-1,04	-0,64	-1,31
MARZO 2020	+9,01	+14,19	+5,38	+11,99	+14,75	+9,58	+8,39	+14,06	+4,61
ABRIL 2020	+21,10	+29,31	+15,39	+33,19	+38,36	+28,69	+18,67	+27,19	+13,01
MAYO 2020	+25,27	+33,20	+19,85	+42,25	+47,84	+37,47	+21,93	+29,84	+16,76
JUNIO 2020	+28,09	+35,21	+23,27	+53,58	+59,43	+48,58	+23,27	+29,84	+19,01
JULIO 2020	+25,29	+31,15	+21,32	+46,03	+52,25	+40,80	+21,39	+26,56	+18,03
AGOSTO 2020	+24,04	+28,65	+20,88	+43,08	+49,27	+37,95	+20,37	+24,12	+17,89
SEPTIEMBRE 2020	+22,62	+27,50	+19,29	+37,67	+43,14	+33,05	+19,57	+23,82	+16,78
OCTUBRE 2020	+20,40	+24,43	+17,60	+33,17	+37,23	+29,62	+17,72	+21,29	+15,35
NOVIEMBRE 2020	+20,42	+23,63	+18,17	+34,34	+36,76	+32,20	+17,51	+20,41	+15,58
DICIEMBRE 2020	+22,90	+25,19	+21,25	+40,83	+42,87	+38,98	+19,34	+21,11	+18,12
ENERO 2021	+21,84	+24,61	+19,85	+36,07	+38,42	+33,97	+18,94	+21,34	+17,30
FEBRERO 2021	+23,50	+26,23	+21,56	+37,30	+39,28	+35,53	+20,64	+23,07	+19,00
MARZO 2021	+11,31	+9,33	+12,81	+17,61	+18,23	+17,04	+9,95	+7,15	+11,99
ABRIL 2021	+2,07	-1,90	+5,17	+3,15	+2,45	+3,81	+1,83	-3,01	+5,45
MAYO 2021	-1,98	-5,18	+0,45	-6,63	-6,23	-6,99	-0,92	-4,91	+1,98
JUNIO 2021	-6,43	-9,43	-4,21	-16,00	-16,58	-15,47	-4,18	-7,48	-1,85
JULIO 2021	-9,45	-12,33	-7,34	-20,27	-21,78	-18,91	-7,00	-9,85	-5,01
AGOSTO 2021	-12,33	-15,15	-10,27	-25,14	-27,29	-23,21	-9,40	-11,95	-7,62
SEPTIEMBRE 2021	-13,73	-16,88	-11,44	-26,35	-28,80	-24,13	-10,78	-13,63	-8,80
OCTUBRE 2021	-14,87	-18,13	-12,47	-27,57	-29,76	-25,55	-11,85	-14,90	-9,72
NOVIEMBRE 2021	-17,36	-20,54	-15,03	-31,36	-32,99	-29,86	-14,02	-17,07	-11,90
DICIEMBRE 2021	-20,12	-22,92	-18,03	-35,97	-37,40	-34,64	-16,41	-18,98	-14,58
ENERO 2022	-21,22	-24,21	-19,00	-36,47	-38,08	-34,97	-17,67	-20,45	-15,71
FEBRERO 2022	-22,38	-25,41	-20,14	-36,78	-38,39	-35,29	-18,99	-21,85	-16,98
MARZO 2022	-21,29	-23,58	-19,61	-34,14	-35,28	-33,09	-18,33	-20,42	-16,87
ABRIL 2022	-22,71	-25,09	-20,98	-36,27	-37,59	-35,05	-19,61	-21,73	-18,15
MAYO 2022	-22,70	-25,18	-20,92	-36,17	-37,94	-34,52	-19,78	-21,89	-18,36
JUNIO 2022	-20,30	-22,45	-18,79	-31,72	-33,21	-30,37	-17,94	-19,81	-16,69
JULIO 2022									
AGOSTO 2022									
SEPTIEMBRE 2022									
OCTUBRE 2022									
NOVIEMBRE 2022									
DICIEMBRE 2022									

Fuente: Elaboración propia a partir de datos del Servicio Público de Empleo Estatal,
DEMANDANTES DE EMPLEO, PARO, CONTRATOS Y PRESTACIONES POR DESEMPLEO

Junio 2022

PORCENTAJES DE POBLACIÓN JOVEN EN EL PARO REGISTRADO POR COMUNIDADES AUTÓNOMAS Y PROVINCIAS JÓVENES DE 16 A 29 AÑOS - AMBOS SEXOS

Comunidades Autónomas, Provincias	TOTAL 16y+ años	MENORES DE 30 AÑOS			
		TOTAL 16-29 años	% jov en cada Prov y CCAA	Distribución s/ Total	Distribución en CCAA
Almería	62.168	10.810	17,39%	2,56%	8,43%
Cádiz	138.415	21.107	15,25%	4,99%	16,45%
Córdoba	67.366	12.619	18,73%	2,99%	9,84%
Granada	80.738	14.774	18,30%	3,50%	11,52%
Huelva	48.573	8.348	17,19%	1,98%	6,51%
Jaén	48.954	9.738	19,89%	2,30%	7,59%
Málaga	136.190	19.902	14,61%	4,71%	15,51%
Sevilla	182.398	30.992	16,99%	7,33%	24,16%
ANDALUCÍA	764.802	128.290	16,77%	30,36%	100,00%
Huesca	7.568	1.448	19,13%	0,34%	15,32%
Teruel	4.665	940	20,15%	0,22%	9,94%
Zaragoza	45.362	7.065	15,57%	1,67%	74,74%
ARAGÓN	57.595	9.453	16,41%	2,24%	100,00%
ASTURIAS, PRINCIPADO DE	60.170	7.461	12,40%	1,77%	
BALEARS, ILLES	34.248	5.202	15,19%	1,23%	
Las Palmas	98.848	12.595	12,74%	2,98%	52,87%
Santa Cruz de Tenerife	91.396	11.228	12,29%	2,66%	47,13%
CANARIAS	190.244	23.823	12,52%	5,64%	100,00%
CANTABRIA	32.917	4.707	14,30%	1,11%	
Albacete	25.813	3.577	13,86%	0,85%	17,76%
Ciudad Real	38.463	6.189	16,09%	1,46%	30,72%
Cuenca	10.161	1.477	14,54%	0,35%	7,33%
Guadalajara	13.212	1.891	14,31%	0,45%	9,39%
Toledo	50.747	7.012	13,82%	1,66%	34,81%
CASTILLA-LA MANCHA	138.396	20.146	14,56%	4,77%	100,00%
Ávila	9.142	1.274	13,94%	0,30%	7,09%
Burgos	14.996	2.095	13,97%	0,50%	11,66%
León	23.443	3.299	14,07%	0,78%	18,36%
Palencia	7.466	1.362	18,24%	0,32%	7,58%
Salamanca	18.636	3.047	16,35%	0,72%	16,96%
Segovia	5.573	809	14,52%	0,19%	4,50%
Soria	2.856	532	18,63%	0,13%	2,96%
Valladolid	25.921	4.178	16,12%	0,99%	23,26%
Zamora	9.625	1.370	14,23%	0,32%	7,63%
CASTILLA Y LEÓN	117.658	17.966	15,27%	4,25%	100,00%
Barcelona	248.879	28.811	11,58%	6,82%	71,10%
Girona	30.648	3.765	12,28%	0,89%	9,29%
Lleida	18.001	2.751	15,28%	0,65%	6,79%
Tarragona	40.553	5.196	12,81%	1,23%	12,82%
CATALUÑA	338.081	40.523	11,99%	9,59%	100,00%

Junio 2022

PORCENTAJES DE POBLACIÓN JOVEN EN EL PARO REGISTRADO POR COMUNIDADES AUTÓNOMAS Y PROVINCIAS JÓVENES DE 16 A 29 AÑOS - AMBOS SEXOS

Comunidades Autónomas, Provincias	TOTAL 16y+ años	MENORES DE 30 AÑOS			
		TOTAL 16-29 años	% jov en cada Prov y CCAA	Distribución s/ Total	Distribución en CCAA
Alicante-Alacant	141.283	18.125	12,83%	4,29%	36,68%
Castellón-Castelló	35.832	5.400	15,07%	1,28%	10,93%
Valencia-València	171.653	25.885	15,08%	6,13%	52,39%
COMUNITAT VALENCIANA	348.768	49.410	14,17%	11,69%	100,00%
Badajoz	55.897	9.598	17,17%	2,27%	66,06%
Cáceres	28.832	4.932	17,11%	1,17%	33,94%
EXTREMADURA	84.729	14.530	17,15%	3,44%	100,00%
A Coruña	56.307	6.160	10,94%	1,46%	38,92%
Lugo	13.320	1.632	12,25%	0,39%	10,31%
Ourense	16.385	1.945	11,87%	0,46%	12,29%
Pontevedra	54.920	6.092	11,09%	1,44%	38,49%
GALICIA	140.932	15.829	11,23%	3,75%	100,00%
MADRID, COMUNIDAD DE	307.600	41.358	13,45%	9,79%	
MURCIA, REGIÓN DE	89.650	15.221	16,98%	3,60%	
NAVARRA, COM. FORAL DE	31.349	5.733	18,29%	1,36%	
Araba/Álava	19.325	3.071	15,89%	0,73%	17,77%
Bizkaia	62.989	9.456	15,01%	2,24%	54,72%
Gipuzkoa	29.328	4.755	16,21%	1,13%	27,51%
PAÍS VASCO	111.642	17.282	15,48%	4,09%	100,00%
RIOJA, LA	14.170	1.673	11,81%	0,40%	
CEUTA	10.288	2.231	21,69%	0,53%	
MELILLA	7.343	1.741	23,71%	0,41%	
TOTAL ESTATAL	2.880.582	422.579	14,67%	100,00%	

Junio 2022

PORCENTAJES DE POBLACIÓN JOVEN EN EL PARO REGISTRADO POR COMUNIDADES AUTÓNOMAS Y PROVINCIAS JÓVENES DE 16 A 29 AÑOS - VARONES

Comunidades Autónomas, Provincias	TOTAL 16y+ años	MENORES DE 30 AÑOS				
		TOTAL 16-29 años	% jov en cada Prov y CCAA	Distribución s/ Total	Distribución s/ SEXO	Distribución en CCAA
Almería	25.251	4.531	17,94%	2,31%	41,91%	7,75%
Cádiz	54.027	9.767	18,08%	4,97%	46,27%	16,70%
Córdoba	27.067	5.694	21,04%	2,90%	45,12%	9,73%
Granada	34.552	6.676	19,32%	3,40%	45,19%	11,41%
Huelva	20.216	3.995	19,76%	2,03%	47,86%	6,83%
Jaén	19.437	4.498	23,14%	2,29%	46,19%	7,69%
Málaga	53.914	9.214	17,09%	4,69%	46,30%	15,75%
Sevilla	71.123	14.118	19,85%	7,19%	45,55%	24,14%
ANDALUCÍA	305.587	58.493	19,14%	29,79%	45,59%	100,00%
Huesca	3.206	740	23,08%	0,38%	51,10%	16,34%
Teruel	1.846	433	23,46%	0,22%	46,06%	9,56%
Zaragoza	17.514	3.355	19,16%	1,71%	47,49%	74,09%
ARAGÓN	22.566	4.528	20,07%	2,31%	47,90%	100,00%
ASTURIAS, PRINCIPADO DE	25.322	3.625	14,32%	1,85%	48,59%	
BALEARS, ILLES	14.549	2.376	16,33%	1,21%	45,67%	
Las Palmas	41.512	5.859	14,11%	2,98%	46,52%	52,31%
Santa Cruz de Tenerife	39.526	5.342	13,52%	2,72%	47,58%	47,69%
CANARIAS	81.038	11.201	13,82%	5,70%	47,02%	100,00%
CANTABRIA	13.756	2.304	16,75%	1,17%	48,95%	
Albacete	8.798	1.567	17,81%	0,80%	43,81%	17,20%
Ciudad Real	13.278	2.740	20,64%	1,40%	44,27%	30,08%
Cuenca	3.900	675	17,31%	0,34%	45,70%	7,41%
Guadalajara	5.004	916	18,31%	0,47%	48,44%	10,06%
Toledo	18.064	3.211	17,78%	1,64%	45,79%	35,25%
CASTILLA-LA MANCHA	49.044	9.109	18,57%	4,64%	45,21%	100,00%
Ávila	3.674	574	15,62%	0,29%	45,05%	6,71%
Burgos	6.167	1.058	17,16%	0,54%	50,50%	12,37%
León	9.748	1.558	15,98%	0,79%	47,23%	18,21%
Palencia	3.127	671	21,46%	0,34%	49,27%	7,84%
Salamanca	7.288	1.414	19,40%	0,72%	46,41%	16,53%
Segovia	2.273	404	17,77%	0,21%	49,94%	4,72%
Soria	1.223	249	20,36%	0,13%	46,80%	2,91%
Valladolid	10.381	1.970	18,98%	1,00%	47,15%	23,02%
Zamora	4.183	658	15,73%	0,34%	48,03%	7,69%
CASTILLA Y LEÓN	48.064	8.556	17,80%	4,36%	47,62%	100,00%
Barcelona	105.230	13.919	13,23%	7,09%	48,31%	71,60%
Girona	13.201	1.760	13,33%	0,90%	46,75%	9,05%
Lleida	7.712	1.325	17,18%	0,67%	48,16%	6,82%
Tarragona	16.862	2.437	14,45%	1,24%	46,90%	12,54%
CATALUÑA	143.005	19.441	13,59%	9,90%	47,98%	100,00%

Junio 2022

**PORCENTAJES DE POBLACIÓN JOVEN EN EL PARO REGISTRADO
POR COMUNIDADES AUTÓNOMAS Y PROVINCIAS
JÓVENES DE 16 A 29 AÑOS - VARONES**

Comunidades Autónomas, Provincias	TOTAL 16y+ años	MENORES DE 30 AÑOS				
		TOTAL 16-29 años	% jov en cada Prov y CCAA	Distribución s/ Total	Distribución s/ SEXO	Distribución en CCAA
Alicante-Alacant	55.651	8.463	15,21%	4,31%	46,69%	36,75%
Castellón-Castelló	13.255	2.391	18,04%	1,22%	44,28%	10,38%
Valencia-València	66.070	12.177	18,43%	6,20%	47,04%	52,87%
COMUNITAT VALENCIANA	134.976	23.031	17,06%	11,73%	46,61%	100,00%
Badajoz	19.526	4.144	21,22%	2,11%	43,18%	64,40%
Cáceres	11.519	2.291	19,89%	1,17%	46,45%	35,60%
EXTREMADURA	31.045	6.435	20,73%	3,28%	44,29%	100,00%
A Coruña	23.324	2.887	12,38%	1,47%	46,87%	37,73%
Lugo	5.684	749	13,18%	0,38%	45,89%	9,79%
Ourense	6.816	946	13,88%	0,48%	48,64%	12,36%
Pontevedra	22.777	3.070	13,48%	1,56%	50,39%	40,12%
GALICIA	58.601	7.652	13,06%	3,90%	48,34%	100,00%
MADRID, COMUNIDAD DE	122.772	19.404	15,80%	9,88%	46,92%	
MURCIA, REGIÓN DE	34.556	6.855	19,84%	3,49%	45,04%	
NAVARRA, COM. FORAL DE	12.357	2.610	21,12%	1,33%	45,53%	
Araba/Álava	7.888	1.393	17,66%	0,71%	45,36%	16,90%
Bizkaia	27.059	4.531	16,74%	2,31%	47,92%	54,98%
Gipuzkoa	12.324	2.317	18,80%	1,18%	48,73%	28,12%
PAÍS VASCO	47.271	8.241	17,43%	4,20%	47,69%	100,00%
RIOJA, LA	5.628	768	13,65%	0,39%	45,91%	
CEUTA	3.891	953	24,49%	0,49%	42,72%	
MELILLA	2.739	764	27,89%	0,39%	43,88%	
TOTAL ESTATAL	1.156.767	196.346	16,97%	100,00%	46,46%	

Junio 2022

PORCENTAJES DE POBLACIÓN JOVEN EN EL PARO REGISTRADO POR COMUNIDADES AUTÓNOMAS Y PROVINCIAS JÓVENES DE 16 A 29 AÑOS - MUJERES

Comunidades Autónomas, Provincias	TOTAL 16y+ años	MENORES DE 30 AÑOS				
		TOTAL 16-29 años	% jov en cada Prov y CCAA	Distribución s/ Total	Distribución s/ SEXO	Distribución en CCAA
Almería	36.917	6.279	17,01%	2,78%	58,09%	9,00%
Cádiz	84.388	11.340	13,44%	5,01%	53,73%	16,25%
Córdoba	40.299	6.925	17,18%	3,06%	54,88%	9,92%
Granada	46.186	8.098	17,53%	3,58%	54,81%	11,60%
Huelva	28.357	4.353	15,35%	1,92%	52,14%	6,24%
Jaén	29.517	5.240	17,75%	2,32%	53,81%	7,51%
Málaga	82.276	10.688	12,99%	4,72%	53,70%	15,31%
Sevilla	111.275	16.874	15,16%	7,46%	54,45%	24,18%
ANDALUCÍA	459.215	69.797	15,20%	30,85%	54,41%	100,00%
Huesca	4.362	708	16,23%	0,31%	48,90%	14,38%
Teruel	2.819	507	17,99%	0,22%	53,94%	10,29%
Zaragoza	27.848	3.710	13,32%	1,64%	52,51%	75,33%
ARAGÓN	35.029	4.925	14,06%	2,18%	52,10%	100,00%
ASTURIAS, PRINCIPADO DE	34.848	3.836	11,01%	1,70%	51,41%	
BALEARS, ILLES	19.699	2.826	14,35%	1,25%	54,33%	
Las Palmas	57.336	6.736	11,75%	2,98%	53,48%	53,37%
Santa Cruz de Tenerife	51.870	5.886	11,35%	2,60%	52,42%	46,63%
CANARIAS	109.206	12.622	11,56%	5,58%	52,98%	100,00%
CANTABRIA	19.161	2.403	12,54%	1,06%	51,05%	
Albacete	17.015	2.010	11,81%	0,89%	56,19%	18,21%
Ciudad Real	25.185	3.449	13,69%	1,52%	55,73%	31,25%
Cuenca	6.261	802	12,81%	0,35%	54,30%	7,27%
Guadalajara	8.208	975	11,88%	0,43%	51,56%	8,83%
Toledo	32.683	3.801	11,63%	1,68%	54,21%	34,44%
CASTILLA-LA MANCHA	89.352	11.037	12,35%	4,88%	54,79%	100,00%
Ávila	5.468	700	12,80%	0,31%	54,95%	7,44%
Burgos	8.829	1.037	11,75%	0,46%	49,50%	11,02%
León	13.695	1.741	12,71%	0,77%	52,77%	18,50%
Palencia	4.339	691	15,93%	0,31%	50,73%	7,34%
Salamanca	11.348	1.633	14,39%	0,72%	53,59%	17,35%
Segovia	3.300	405	12,27%	0,18%	50,06%	4,30%
Soria	1.633	283	17,33%	0,13%	53,20%	3,01%
Valladolid	15.540	2.208	14,21%	0,98%	52,85%	23,46%
Zamora	5.442	712	13,08%	0,31%	51,97%	7,57%
CASTILLA Y LEÓN	69.594	9.410	13,52%	4,16%	52,38%	100,00%
Barcelona	143.649	14.892	10,37%	6,58%	51,69%	70,64%
Girona	17.447	2.005	11,49%	0,89%	53,25%	9,51%
Lleida	10.289	1.426	13,86%	0,63%	51,84%	6,76%
Tarragona	23.691	2.759	11,65%	1,22%	53,10%	13,09%
CATALUÑA	195.076	21.082	10,81%	9,32%	52,02%	100,00%

Junio 2022

PORCENTAJES DE POBLACIÓN JOVEN EN EL PARO REGISTRADO POR COMUNIDADES AUTÓNOMAS Y PROVINCIAS JÓVENES DE 16 A 29 AÑOS - MUJERES

Comunidades Autónomas, Provincias	TOTAL 16y+ años	MENORES DE 30 AÑOS				
		TOTAL 16-29 años	% jov en cada Prov y CCAA	Distribución s/ Total	Distribución s/ SEXO	Distribución en CCAA
Alicante-Alacant	85.632	9.662	11,28%	4,27%	53,31%	36,63%
Castellón-Castelló	22.577	3.009	13,33%	1,33%	55,72%	11,41%
Valencia-València	105.583	13.708	12,98%	6,06%	52,96%	51,97%
COMUNITAT VALENCIANA	213.792	26.379	12,34%	11,66%	53,39%	100,00%
Badajoz	36.371	5.454	15,00%	2,41%	56,82%	67,37%
Cáceres	17.313	2.641	15,25%	1,17%	53,55%	32,63%
EXTREMADURA	53.684	8.095	15,08%	3,58%	55,71%	100,00%
A Coruña	32.983	3.273	9,92%	1,45%	53,13%	40,03%
Lugo	7.636	883	11,56%	0,39%	54,11%	10,80%
Ourense	9.569	999	10,44%	0,44%	51,36%	12,22%
Pontevedra	32.143	3.022	9,40%	1,34%	49,61%	36,96%
GALICIA	82.331	8.177	9,93%	3,61%	51,66%	100,00%
MADRID, COMUNIDAD DE	184.828	21.954	11,88%	9,70%	53,08%	
MURCIA, REGIÓN DE	55.094	8.366	15,18%	3,70%	54,96%	
NAVARRA, COM. FORAL DE	18.992	3.123	16,44%	1,38%	54,47%	
Araba/Álava	11.437	1.678	14,67%	0,74%	54,64%	18,56%
Bizkaia	35.930	4.925	13,71%	2,18%	52,08%	54,47%
Gipuzkoa	17.004	2.438	14,34%	1,08%	51,27%	26,97%
PAÍS VASCO	64.371	9.041	14,05%	4,00%	52,31%	100,00%
RIOJA, LA	8.542	905	10,59%	0,40%	54,09%	
CEUTA	6.397	1.278	19,98%	0,56%	57,28%	
MELILLA	4.604	977	21,22%	0,43%	56,12%	
TOTAL ESTATAL	1.723.815	226.233	13,12%	100,00%	53,54%	

Fuente: Elaboración propia a partir de datos del Servicio Público de Empleo Estatal,
ESTADÍSTICA DE DEMANDANTES DE EMPLEO, PUESTOS DE TRABAJO Y COLOCACIONES