



**cifras
jóvenes**

Paro Registrado

Jóvenes 16-29 años

octubre

2022

OBSERVATORIO DE LA
JUVENTUD EN ESPAÑA

estadística-injuve



GOBIERNO
DE ESPAÑA

MINISTERIO
DE DERECHOS SOCIALES
Y AGENDA 2030

injuve

Octubre 2022

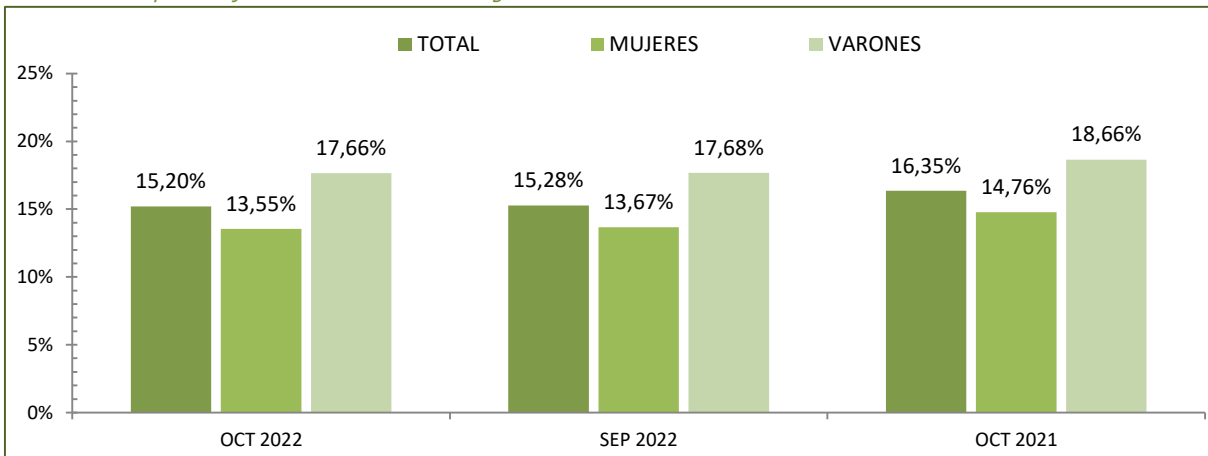
PARO REGISTRADO POR SEXO Y GRUPOS DE EDADES

Sexo y Grupos de edades	Octubre 2022	Variación Mensual Septiembre 2022			Variación Anual Octubre 2021		
	<i>Dato</i>	<i>Absoluta</i>	<i>Relativa</i>	<i>Dato</i>	<i>Absoluta</i>	<i>Relativa</i>	<i>Dato</i>
AMBOS SEXOS							
De 16 a 19 años	56.267	+377	+0,67	55.890	-8.947	-13,72	65.214
De 20 a 24 años	155.851	+1.468	+0,95	154.383	-35.931	-18,74	191.782
TOTAL 16-24 años	212.118	+1.845	+0,88	210.273	-44.878	-17,46	256.996
De 25 a 29 años	230.849	-8.435	-3,53	239.284	-44.747	-16,24	275.596
TOTAL 16-29 años	442.967	-6.590	-1,47	449.557	-89.625	-16,83	532.592
De 30 a 34 años	259.130	-6.356	-2,39	265.486	-39.383	-13,19	298.513
TOTAL 16-34 años	702.097	-12.946	-1,81	715.043	-129.008	-15,52	831.105
De 35 y más años	2.212.795	-14.081	-0,63	2.226.876	-213.168	-8,79	2.425.963
Total 16 y más años	2.914.892	-27.027	-0,92	2.941.919	-342.176	-10,51	3.257.068
VARONES							
De 16 a 19 años	31.871	+83	+0,26	31.788	-4.745	-12,96	36.616
De 20 a 24 años	76.721	+43	+0,06	76.678	-17.000	-18,14	93.721
TOTAL 16-24 años	108.592	+126	+0,12	108.466	-21.745	-16,68	130.337
De 25 a 29 años	97.715	-2.964	-2,94	100.679	-19.808	-16,85	117.523
TOTAL 16-29 años	206.307	-2.838	-1,36	209.145	-41.553	-16,76	247.860
De 30 a 34 años	98.678	-2.320	-2,30	100.998	-16.188	-14,09	114.866
TOTAL 16-34 años	304.985	-5.158	-1,66	310.143	-57.741	-15,92	362.726
De 35 y más años	863.149	-9.741	-1,12	872.890	-102.614	-10,63	965.763
Total 16 y más años	1.168.134	-14.899	-1,26	1.183.033	-160.355	-12,07	1.328.489
MUJERES							
De 16 a 19 años	24.396	+294	+1,22	24.102	-4.202	-14,69	28.598
De 20 a 24 años	79.130	+1.425	+1,83	77.705	-18.931	-19,31	98.061
TOTAL 16-24 años	103.526	+1.719	+1,69	101.807	-23.133	-18,26	126.659
De 25 a 29 años	133.134	-5.471	-3,95	138.605	-24.939	-15,78	158.073
TOTAL 16-29 años	236.660	-3.752	-1,56	240.412	-48.072	-16,88	284.732
De 30 a 34 años	160.452	-4.036	-2,45	164.488	-23.195	-12,63	183.647
TOTAL 16-34 años	397.112	-7.788	-1,92	404.900	-71.267	-15,22	468.379
De 35 y más años	1.349.646	-4.340	-0,32	1.353.986	-110.554	-7,57	1.460.200
Total 16 y más años	1.746.758	-12.128	-0,69	1.758.886	-181.821	-9,43	1.928.579

Octubre 2022

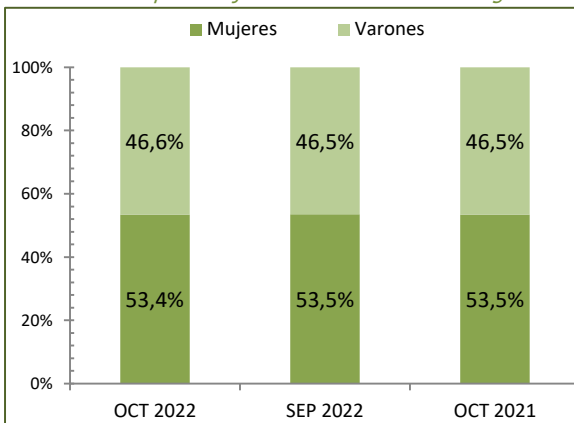
PORCENTAJES DE JÓVENES DE 16 A 29 AÑOS EN EL PARO REGISTRADO POR PERÍODO Y SEXO

Para cada caso porcentajes sobre el total de Paro Registrado

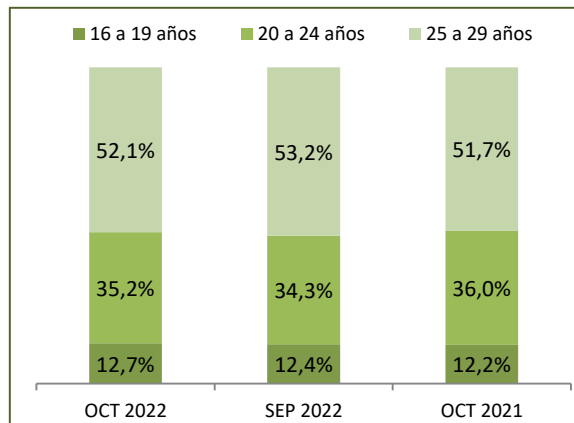


DISTRIBUCIÓN SEGÚN EL SEXO

Para cada caso porcentajes sobre el total de Paro Registrado

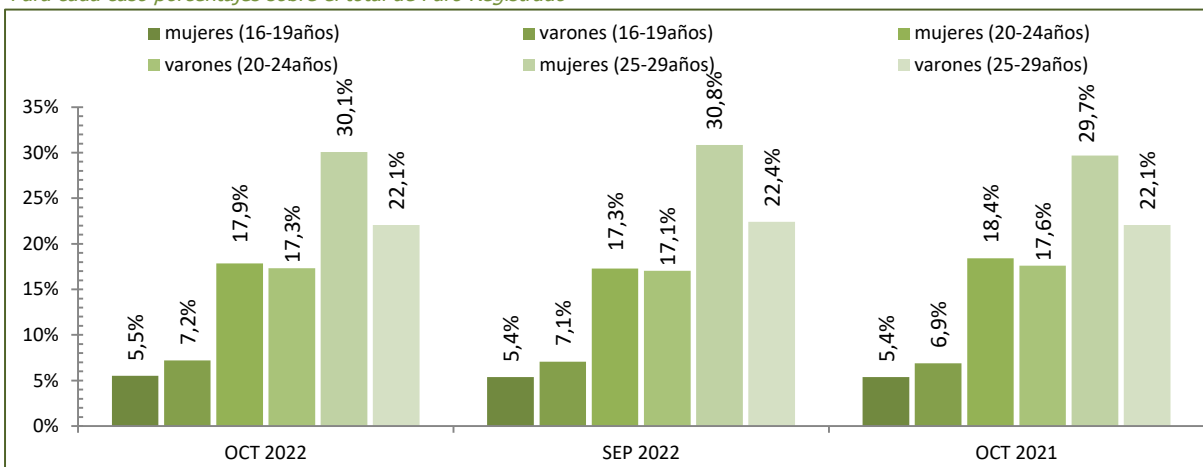


DISTRIBUCIÓN SEGÚN LAS EDADES



DISTRIBUCIÓN SEGÚN EL SEXO Y LAS EDADES

Para cada caso porcentajes sobre el total de Paro Registrado

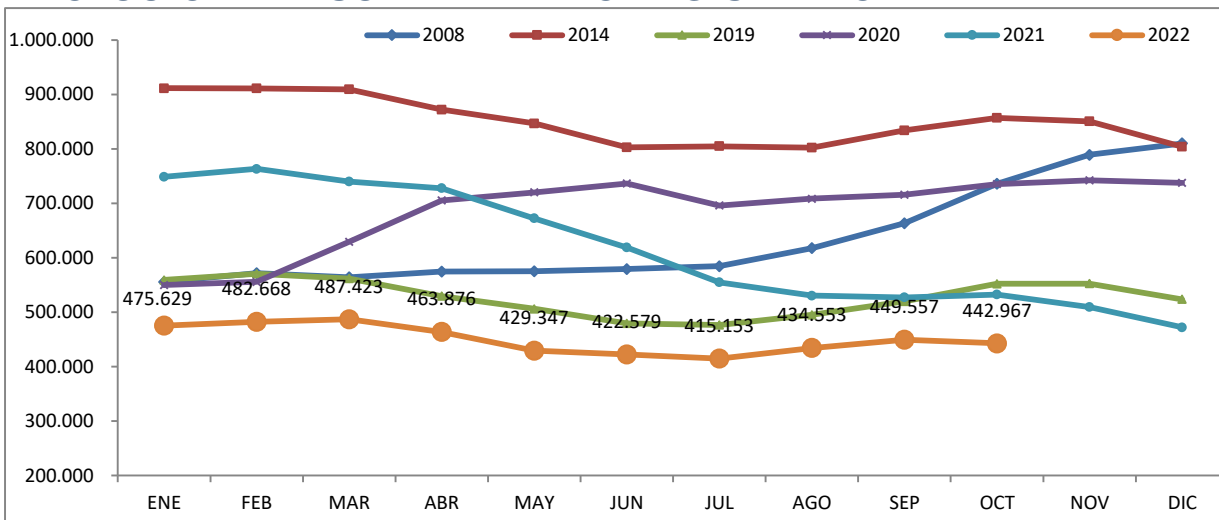


Fuente: Elaboración propia a partir de datos del Servicio Público de Empleo Estatal,
ESTADÍSTICA DE DEMANDANTES DE EMPLEO, PUESTOS DE TRABAJO Y COLOCACIONES

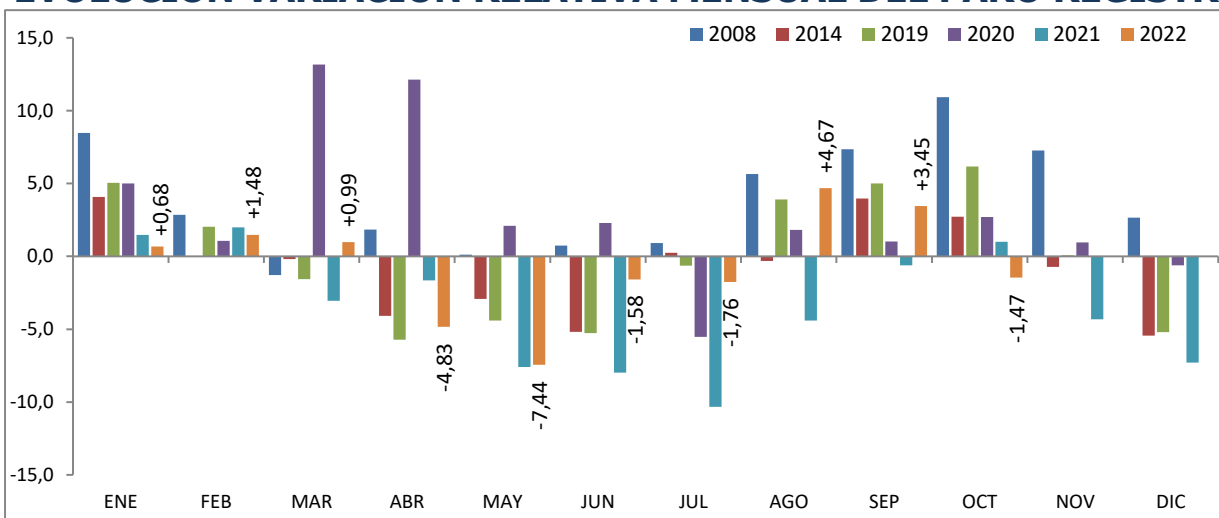
Octubre 2022

JÓVENES DE 16 a 29 AÑOS

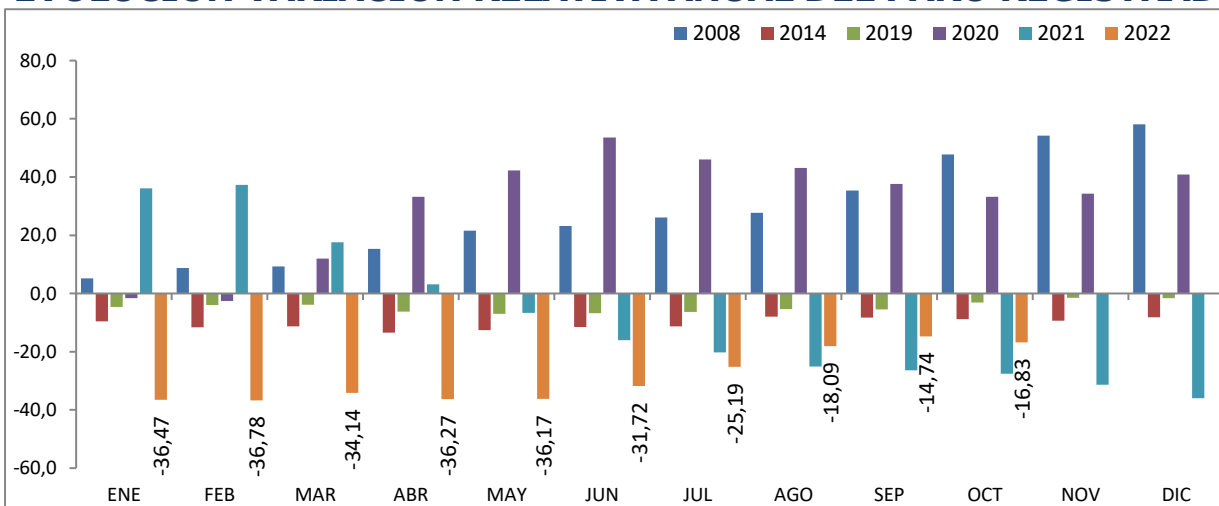
EVOLUCIÓN MENSUAL DEL PARO REGISTRADO



EVOLUCIÓN VARIACIÓN RELATIVA MENSUAL DEL PARO REGISTRADO



EVOLUCIÓN VARIACIÓN RELATIVA ANUAL DEL PARO REGISTRADO



Fuente: Elaboración propia a partir de datos del Servicio Público de Empleo Estatal,
ESTADÍSTICA DE DEMANDANTES DE EMPLEO, PUESTOS DE TRABAJO Y COLOCACIONES

Octubre 2022

PARO REGISTRADO SEGÚN SEXO, EDADES Y RELACIÓN ENTRE SEXOS POR COMUNIDADES AUTÓNOMAS Y PROVINCIAS

Comunidades autónomas y provincias	TOTAL EDADES			De 16 a 29 años			De 30 y más años			RELACIÓN ENTRE SEXOS*		
	TOTAL	Varones	Mujeres	TOTAL	Varones	Mujeres	TOTAL	Varones	Mujeres	TOTAL	<30 años	RESTO EDADES
Almería	57.267	23.193	34.074	9.897	4.255	5.642	47.370	18.938	28.432	68,1	75,4	66,6
Cádiz	141.716	54.888	86.828	23.126	10.720	12.406	118.590	44.168	74.422	63,2	86,4	59,3
Córdoba	67.122	26.597	40.525	12.682	5.650	7.032	54.440	20.947	33.493	65,6	80,3	62,5
Granada	81.659	34.960	46.699	15.361	7.050	8.311	66.298	27.910	38.388	74,9	84,8	72,7
Huelva	43.801	18.095	25.706	7.298	3.415	3.883	36.503	14.680	21.823	70,4	87,9	67,3
Jaén	50.178	19.206	30.972	10.941	4.872	6.069	39.237	14.334	24.903	62,0	80,3	57,6
Málaga	138.034	54.866	83.168	20.796	9.751	11.045	117.238	45.115	72.123	66,0	88,3	62,6
Sevilla	180.769	70.176	110.593	31.319	14.410	16.909	149.450	55.766	93.684	63,5	85,2	59,5
ANDALUCÍA	760.546	301.981	458.565	131.420	60.123	71.297	629.126	241.858	387.268	65,9	84,3	62,5
Huesca	8.022	3.281	4.741	1.566	741	825	6.456	2.540	3.916	69,2	89,8	64,9
Teruel	4.944	1.916	3.028	915	420	495	4.029	1.496	2.533	63,3	84,8	59,1
Zaragoza	45.356	17.370	27.986	7.013	3.297	3.716	38.343	14.073	24.270	62,1	88,7	58,0
ARAGÓN	58.322	22.567	35.755	9.494	4.458	5.036	48.828	18.109	30.719	63,1	88,5	59,0
ASTURIAS, PRINCIPADO DE	62.639	26.508	36.131	8.714	4.326	4.388	53.925	22.182	31.743	73,4	98,6	69,9
BALEARS, ILLES	34.900	14.796	20.104	5.768	2.701	3.067	29.132	12.095	17.037	73,6	88,1	71,0
Las Palmas	97.406	40.939	56.467	12.731	6.095	6.636	84.675	34.844	49.831	72,5	91,8	69,9
Santa Cruz de Tenerife	90.498	38.662	51.836	11.501	5.406	6.095	78.997	33.256	45.741	74,6	88,7	72,7
CANARIAS	187.904	79.601	108.303	24.232	11.501	12.731	163.672	68.100	95.572	73,5	90,3	71,3
CANTABRIA	32.990	13.511	19.479	4.819	2.328	2.491	28.171	11.183	16.988	69,4	93,5	65,8
Albacete	27.240	9.247	17.993	3.997	1.702	2.295	23.243	7.545	15.698	51,4	74,2	48,1
Ciudad Real	39.357	13.254	26.103	6.234	2.670	3.564	33.123	10.584	22.539	50,8	74,9	47,0
Cuenca	10.543	4.031	6.512	1.586	731	855	8.957	3.300	5.657	61,9	85,5	58,3
Guadalajara	14.100	5.394	8.706	2.114	1.027	1.087	11.986	4.367	7.619	62,0	94,5	57,3
Toledo	53.320	18.701	34.619	7.487	3.383	4.104	45.833	15.318	30.515	54,0	82,4	50,2
CASTILLA-LA MANCHA	144.560	50.627	93.933	21.418	9.513	11.905	123.142	41.114	82.028	53,9	79,9	50,1
Ávila	9.567	3.874	5.693	1.359	635	724	8.208	3.239	4.969	68,0	87,7	65,2
Burgos	15.682	6.367	9.315	2.286	1.106	1.180	13.396	5.261	8.135	68,4	93,7	64,7
León	23.864	9.660	14.204	3.460	1.600	1.860	20.404	8.060	12.344	68,0	86,0	65,3
Palencia	7.485	3.007	4.478	1.291	594	697	6.194	2.413	3.781	67,2	85,2	63,8
Salamanca	19.695	7.633	12.062	3.294	1.526	1.768	16.401	6.107	10.294	63,3	86,3	59,3
Segovia	5.763	2.304	3.459	865	423	442	4.898	1.881	3.017	66,6	95,7	62,3
Soria	2.990	1.283	1.707	545	253	292	2.445	1.030	1.415	75,2	86,6	72,8
Valladolid	26.443	10.495	15.948	4.318	1.992	2.326	22.125	8.503	13.622	65,8	85,6	62,4
Zamora	9.893	4.076	5.817	1.446	655	791	8.447	3.421	5.026	70,1	82,8	68,1
CASTILLA Y LEÓN	121.382	48.699	72.683	18.864	8.784	10.080	102.518	39.915	62.603	67,0	87,1	63,8
Barcelona	256.571	109.466	147.105	32.357	15.765	16.592	224.214	93.701	130.513	74,4	95,0	71,8
Girona	31.685	13.720	17.965	4.440	2.134	2.306	27.245	11.586	15.659	76,4	92,5	74,0
Lleida	18.457	7.869	10.588	3.119	1.475	1.644	15.338	6.394	8.944	74,3	89,7	71,5
Tarragona	41.283	17.068	24.215	5.704	2.702	3.002	35.579	14.366	21.213	70,5	90,0	67,7
CATALUÑA	347.996	148.123	199.873	45.620	22.076	23.544	302.376	126.047	176.329	74,1	93,8	71,5
Alicante-Alacant	145.413	57.774	87.639	19.136	8.963	10.173	126.277	48.811	77.466	65,9	88,1	63,0
Castellón-Castelló	37.640	14.573	23.067	6.083	2.859	3.224	31.557	11.714	19.843	63,2	88,7	59,0
Valencia-València	171.572	66.152	105.420	25.474	11.876	13.598	146.098	54.276	91.822	62,8	87,3	59,1
COMUNITAT VALENCIANA	354.625	138.499	216.126	50.693	23.698	26.995	303.932	114.801	189.131	64,1	87,8	60,7
Badajoz	55.762	19.638	36.124	9.690	4.218	5.472	46.072	15.420	30.652	54,4	77,1	50,3
Cáceres	28.975	11.388	17.587	4.976	2.246	2.730	23.999	9.142	14.857	64,8	82,3	61,5
EXTREMADURA	84.737	31.026	53.711	14.666	6.464	8.202	70.071	24.562	45.509	57,8	78,8	54,0
A Coruña	57.105	23.418	33.687	6.454	2.976	3.478	50.651	20.442	30.209	69,5	85,6	67,7
Lugo	13.879	5.931	7.948	1.725	779	946	12.154	5.152	7.002	74,6	82,3	73,6
Ourense	16.840	7.036	9.804	2.050	1.012	1.038	14.790	6.024	8.766	71,8	97,5	68,7
Pontevedra	55.896	23.127	32.769	6.402	3.138	3.264	49.494	19.989	29.505	70,6	96,1	67,7
GALICIA	143.720	59.512	84.208	16.631	7.905	8.726	127.089	51.607	75.482	70,7	90,6	68,4

Octubre 2022

PARO REGISTRADO SEGÚN SEXO, EDADES Y RELACIÓN ENTRE SEXOS POR COMUNIDADES AUTÓNOMAS Y PROVINCIAS

Comunidades autónomas y provincias	TOTAL EDADES			De 16 a 29 años			De 30 y más años			RELACIÓN ENTRE SEXOS*		
	TOTAL	Varones	Mujeres	TOTAL	Varones	Mujeres	TOTAL	Varones	Mujeres	TOTAL	<30 años	RESTO EDADES
MADRID, COMUNIDAD DE	312.328	125.532	186.796	44.114	21.140	22.974	268.214	104.392	163.822	67,2	92,0	63,7
MURCIA, REGIÓN DE	90.950	34.551	56.399	16.392	7.477	8.915	74.558	27.074	47.484	61,3	83,9	57,0
NAVARRA, COM. FORAL DE	31.275	12.234	19.041	5.731	2.531	3.200	25.544	9.703	15.841	64,3	79,1	61,3
Araba/Álava	19.326	7.838	11.488	3.054	1.397	1.657	16.272	6.441	9.831	68,2	84,3	65,5
Bizkaia	63.219	27.304	35.915	9.840	4.755	5.085	53.379	22.549	30.830	76,0	93,5	73,1
Gipuzkoa	29.200	12.292	16.908	4.733	2.203	2.530	24.467	10.089	14.378	72,7	87,1	70,2
PAÍS VASCO	111.745	47.434	64.311	17.627	8.355	9.272	94.118	39.079	55.039	73,8	90,1	71,0
RIOJA, LA	14.048	5.449	8.599	1.818	840	978	12.230	4.609	7.621	63,4	85,9	60,5
CEUTA	11.101	4.178	6.923	2.547	1.076	1.471	8.554	3.102	5.452	60,3	73,1	56,9
MELILLA	9.124	3.306	5.818	2.399	1.011	1.388	6.725	2.295	4.430	56,8	72,8	51,8
TOTAL ESTATAL	2.914.892	1.168.134	1.746.758	442.967	206.307	236.660	2.471.925	961.827	1.510.098	66,9	87,2	63,7

* Relación entre sexos: Número de varones por cada 100 mujeres

Octubre 2022

PARO REGISTRADO POR COMUNIDADES AUTÓNOMAS Y PROVINCIAS JÓVENES DE 16 A 29 AÑOS - AMBOS SEXOS

Comunidades Autónomas, Provincias	Octubre 2022	Variación Mensual Septiembre 2022			Variación Anual Octubre 2021		
	Dato	Absoluta	Relativa	Dato	Absoluta	Relativa	Dato
Almería	9.897	-1.357	-12,06	11.254	-465	-4,49	10.362
Cádiz	23.126	-531	-2,24	23.657	-2.641	-10,25	25.767
Córdoba	12.682	-724	-5,40	13.406	-974	-7,13	13.656
Granada	15.361	-559	-3,51	15.920	-1.559	-9,21	16.920
Huelva	7.298	-1.256	-14,68	8.554	-1.583	-17,82	8.881
Jaén	10.941	-386	-3,41	11.327	-746	-6,38	11.687
Málaga	20.796	-425	-2,00	21.221	-3.735	-15,23	24.531
Sevilla	31.319	-1.480	-4,51	32.799	-2.502	-7,40	33.821
ANDALUCÍA	131.420	-6.718	-4,86	138.138	-14.205	-9,75	145.625
Huesca	1.566	-59	-3,63	1.625	-81	-4,92	1.647
Teruel	915	+7	+0,77	908	-153	-14,33	1.068
Zaragoza	7.013	-124	-1,74	7.137	-1.016	-12,65	8.029
ARAGÓN	9.494	-176	-1,82	9.670	-1.250	-11,63	10.744
ASTURIAS, PRINCIPADO DE	8.714	+328	+3,91	8.386	-417	-4,57	9.131
BALEARS, ILLES	5.768	-749	-11,49	6.517	-3.870	-40,15	9.638
Las Palmas	12.731	+29	+0,23	12.702	-2.704	-17,52	15.435
Santa Cruz de Tenerife	11.501	+368	+3,31	11.133	-2.425	-17,41	13.926
CANARIAS	24.232	+397	+1,67	23.835	-5.129	-17,47	29.361
CANTABRIA	4.819	-82	-1,67	4.901	-1.478	-23,47	6.297
Albacete	3.997	-159	-3,83	4.156	-775	-16,24	4.772
Ciudad Real	6.234	-15	-0,24	6.249	-1.081	-14,78	7.315
Cuenca	1.586	+81	+5,38	1.505	-350	-18,08	1.936
Guadalajara	2.114	-41	-1,90	2.155	-151	-6,67	2.265
Toledo	7.487	+133	+1,81	7.354	-1.054	-12,34	8.541
CASTILLA-LA MANCHA	21.418	-1	-0,00	21.419	-3.411	-13,74	24.829
Ávila	1.359	+51	+3,90	1.308	-329	-19,49	1.688
Burgos	2.286	+103	+4,72	2.183	-508	-18,18	2.794
León	3.460	+0	+0,00	3.460	-711	-17,05	4.171
Palencia	1.291	-8	-0,62	1.299	-402	-23,74	1.693
Salamanca	3.294	+132	+4,17	3.162	-578	-14,93	3.872
Segovia	865	+20	+2,37	845	-224	-20,57	1.089
Soria	545	+4	+0,74	541	-117	-17,67	662
Valladolid	4.318	+116	+2,76	4.202	-907	-17,36	5.225
Zamora	1.446	+36	+2,55	1.410	-239	-14,18	1.685
CASTILLA Y LEÓN	18.864	+454	+2,47	18.410	-4.015	-17,55	22.879
Barcelona	32.357	-76	-0,23	32.433	-681	-2,06	33.038
Girona	4.440	-385	-7,98	4.825	-788	-15,07	5.228
Lleida	3.119	-86	-2,68	3.205	-128	-3,94	3.247
Tarragona	5.704	-351	-5,80	6.055	-1.297	-18,53	7.001
CATALUÑA	45.620	-898	-1,93	46.518	-2.894	-5,97	48.514

Octubre 2022

PARO REGISTRADO POR COMUNIDADES AUTÓNOMAS Y PROVINCIAS JÓVENES DE 16 A 29 AÑOS - AMBOS SEXOS

Comunidades Autónomas, Provincias	Octubre 2022	Variación Mensual Septiembre 2022			Variación Anual Octubre 2021		
	<i>Dato</i>	<i>Absoluta</i>	<i>Relativa</i>	<i>Dato</i>	<i>Absoluta</i>	<i>Relativa</i>	<i>Dato</i>
Alicante-Alacant	19.136	+970	+5,34	18.166	-8.866	-31,66	28.002
Castellón-Castelló	6.083	+301	+5,21	5.782	-1.583	-20,65	7.666
Valencia-València	25.474	+492	+1,97	24.982	-11.912	-31,86	37.386
COMUNITAT VALENCIANA	50.693	+1.763	+3,60	48.930	-22.361	-30,61	73.054
Badajoz	9.690	-472	-4,64	10.162	-2.109	-17,87	11.799
Cáceres	4.976	-389	-7,25	5.365	-1.188	-19,27	6.164
EXTREMADURA	14.666	-861	-5,55	15.527	-3.297	-18,35	17.963
A Coruña	6.454	+26	+0,40	6.428	-974	-13,11	7.428
Lugo	1.725	+38	+2,25	1.687	-158	-8,39	1.883
Ourense	2.050	+112	+5,78	1.938	-306	-12,99	2.356
Pontevedra	6.402	+87	+1,38	6.315	-958	-13,02	7.360
GALICIA	16.631	+263	+1,61	16.368	-2.396	-12,59	19.027
MADRID, COMUNIDAD DE	44.114	-460	-1,03	44.574	-21.751	-33,02	65.865
MURCIA, REGIÓN DE	16.392	-547	-3,23	16.939	-1.101	-6,29	17.493
NAVARRA, COM. FORAL DE	5.731	+121	+2,16	5.610	-336	-5,54	6.067
Araba/Álava	3.054	+29	+0,96	3.025	-205	-6,29	3.259
Bizkaia	9.840	+71	+0,73	9.769	-1.021	-9,40	10.861
Gipuzkoa	4.733	-30	-0,63	4.763	-699	-12,87	5.432
PAÍS VASCO	17.627	+70	+0,40	17.557	-1.925	-9,85	19.552
RIOJA, LA	1.818	+94	+5,45	1.724	-277	-13,22	2.095
CEUTA	2.547	+45	+1,80	2.502	+97	+3,96	2.450
MELILLA	2.399	+367	+18,06	2.032	+391	+19,47	2.008
TOTAL ESTATAL	442.967	-6.590	-1,47	449.557	-89.625	-16,83	532.592

Fuente: Elaboración propia a partir de datos del Servicio Público de Empleo Estatal,
ESTADÍSTICA DE DEMANDANTES DE EMPLEO, PUESTOS DE TRABAJO Y COLOCACIONES

Octubre 2022

PARO REGISTRADO POR COMUNIDADES AUTÓNOMAS Y PROVINCIAS JÓVENES DE 16 A 29 AÑOS - VARONES

<i>Comunidades Autónomas, Provincias</i>	Octubre 2022	Variación Mensual Septiembre 2022			Variación Anual Octubre 2021		
	<i>Dato</i>	<i>Absoluta</i>	<i>Relativa</i>	<i>Dato</i>	<i>Absoluta</i>	<i>Relativa</i>	<i>Dato</i>
Almería	4.255	-618	-12,68	4.873	-267	-5,90	4.522
Cádiz	10.720	-305	-2,77	11.025	-1.118	-9,44	11.838
Córdoba	5.650	-369	-6,13	6.019	-175	-3,00	5.825
Granada	7.050	-333	-4,51	7.383	-518	-6,84	7.568
Huelva	3.415	-659	-16,18	4.074	-754	-18,09	4.169
Jaén	4.872	-295	-5,71	5.167	-143	-2,85	5.015
Málaga	9.751	-183	-1,84	9.934	-1.549	-13,71	11.300
Sevilla	14.410	-692	-4,58	15.102	-774	-5,10	15.184
ANDALUCÍA	60.123	-3.454	-5,43	63.577	-5.298	-8,10	65.421
Huesca	741	-67	-8,29	808	-49	-6,20	790
Teruel	420	-8	-1,87	428	-64	-13,22	484
Zaragoza	3.297	-111	-3,26	3.408	-403	-10,89	3.700
ARAGÓN	4.458	-186	-4,01	4.644	-516	-10,37	4.974
ASTURIAS, PRINCIPADO DE	4.326	+287	+7,11	4.039	-37	-0,85	4.363
BALEARS, ILLES	2.701	-398	-12,84	3.099	-1.969	-42,16	4.670
Las Palmas	6.095	+149	+2,51	5.946	-1.184	-16,27	7.279
Santa Cruz de Tenerife	5.406	+294	+5,75	5.112	-1.165	-17,73	6.571
CANARIAS	11.501	+443	+4,01	11.058	-2.349	-16,96	13.850
CANTABRIA	2.328	-80	-3,32	2.408	-816	-25,95	3.144
Albacete	1.702	-124	-6,79	1.826	-370	-17,86	2.072
Ciudad Real	2.670	+22	+0,83	2.648	-494	-15,61	3.164
Cuenca	731	+35	+5,03	696	-144	-16,46	875
Guadalajara	1.027	-31	-2,93	1.058	-25	-2,38	1.052
Toledo	3.383	+105	+3,20	3.278	-393	-10,41	3.776
CASTILLA-LA MANCHA	9.513	+7	+0,07	9.506	-1.426	-13,04	10.939
Ávila	635	+54	+9,29	581	-182	-22,28	817
Burgos	1.106	+35	+3,27	1.071	-266	-19,39	1.372
León	1.600	-21	-1,30	1.621	-394	-19,76	1.994
Palencia	594	-3	-0,50	597	-213	-26,39	807
Salamanca	1.526	+97	+6,79	1.429	-278	-15,41	1.804
Segovia	423	+1	+0,24	422	-119	-21,96	542
Soria	253	+18	+7,66	235	-68	-21,18	321
Valladolid	1.992	+55	+2,84	1.937	-475	-19,25	2.467
Zamora	655	+11	+1,71	644	-133	-16,88	788
CASTILLA Y LEÓN	8.784	+247	+2,89	8.537	-2.128	-19,50	10.912
Barcelona	15.765	+193	+1,24	15.572	-402	-2,49	16.167
Girona	2.134	-186	-8,02	2.320	-380	-15,12	2.514
Lleida	1.475	-47	-3,09	1.522	-88	-5,63	1.563
Tarragona	2.702	-174	-6,05	2.876	-565	-17,29	3.267
CATALUÑA	22.076	-214	-0,96	22.290	-1.435	-6,10	23.511

Octubre 2022

PARO REGISTRADO POR COMUNIDADES AUTÓNOMAS Y PROVINCIAS JÓVENES DE 16 A 29 AÑOS - VARONES

Comunidades Autónomas, Provincias	Octubre 2022	Variación Mensual Septiembre 2022			Variación Anual Octubre 2021		
	Dato	Absoluta	Relativa	Dato	Absoluta	Relativa	Dato
Alicante-Alacant	8.963	+495	+5,85	8.468	-4.731	-34,55	13.694
Castellón-Castelló	2.859	+216	+8,17	2.643	-666	-18,89	3.525
Valencia-València	11.876	+234	+2,01	11.642	-6.079	-33,86	17.955
COMUNITAT VALENCIANA	23.698	+945	+4,15	22.753	-11.476	-32,63	35.174
Badajoz	4.218	-254	-5,68	4.472	-738	-14,89	4.956
Cáceres	2.246	-292	-11,51	2.538	-541	-19,41	2.787
EXTREMADURA	6.464	-546	-7,79	7.010	-1.279	-16,52	7.743
A Coruña	2.976	+53	+1,81	2.923	-380	-11,32	3.356
Lugo	779	+23	+3,04	756	-69	-8,14	848
Ourense	1.012	+100	+10,96	912	-114	-10,12	1.126
Pontevedra	3.138	+70	+2,28	3.068	-325	-9,38	3.463
GALICIA	7.905	+246	+3,21	7.659	-888	-10,10	8.793
MADRID, COMUNIDAD DE	21.140	-208	-0,97	21.348	-10.450	-33,08	31.590
MURCIA, REGIÓN DE	7.477	-372	-4,74	7.849	-365	-4,65	7.842
NAVARRA, COM. FORAL DE	2.531	+44	+1,77	2.487	-299	-10,57	2.830
Araba/Álava	1.397	+23	+1,67	1.374	-120	-7,91	1.517
Bizkaia	4.755	+75	+1,60	4.680	-482	-9,20	5.237
Gipuzkoa	2.203	+15	+0,69	2.188	-406	-15,56	2.609
PAÍS VASCO	8.355	+113	+1,37	8.242	-1.008	-10,77	9.363
RIOJA, LA	840	+78	+10,24	762	-96	-10,26	936
CEUTA	1.076	+40	+3,86	1.036	+74	+7,39	1.002
MELILLA	1.011	+170	+20,21	841	+208	+25,90	803
TOTAL ESTATAL	206.307	-2.838	-1,36	209.145	-41.553	-16,76	247.860

Fuente: Elaboración propia a partir de datos del Servicio Público de Empleo Estatal,
ESTADÍSTICA DE DEMANDANTES DE EMPLEO, PUESTOS DE TRABAJO Y COLOCACIONES

Octubre 2022

PARO REGISTRADO POR COMUNIDADES AUTÓNOMAS Y PROVINCIAS JÓVENES DE 16 A 29 AÑOS - MUJERES

Comunidades Autónomas, Provincias	Octubre 2022	Variación Mensual Septiembre 2022			Variación Anual Octubre 2021		
	Dato	Absoluta	Relativa	Dato	Absoluta	Relativa	Dato
Almería	5.642	-739	-11,58	6.381	-198	-3,39	5.840
Cádiz	12.406	-226	-1,79	12.632	-1.523	-10,93	13.929
Córdoba	7.032	-355	-4,81	7.387	-799	-10,20	7.831
Granada	8.311	-226	-2,65	8.537	-1.041	-11,13	9.352
Huelva	3.883	-597	-13,33	4.480	-829	-17,59	4.712
Jaén	6.069	-91	-1,48	6.160	-603	-9,04	6.672
Málaga	11.045	-242	-2,14	11.287	-2.186	-16,52	13.231
Sevilla	16.909	-788	-4,45	17.697	-1.728	-9,27	18.637
ANDALUCÍA	71.297	-3.264	-4,38	74.561	-8.907	-11,11	80.204
Huesca	825	+8	+0,98	817	-32	-3,73	857
Teruel	495	+15	+3,13	480	-89	-15,24	584
Zaragoza	3.716	-13	-0,35	3.729	-613	-14,16	4.329
ARAGÓN	5.036	+10	+0,20	5.026	-734	-12,72	5.770
ASTURIAS, PRINCIPADO DE	4.388	+41	+0,94	4.347	-380	-7,97	4.768
BALEARS, ILLES	3.067	-351	-10,27	3.418	-1.901	-38,26	4.968
Las Palmas	6.636	-120	-1,78	6.756	-1.520	-18,64	8.156
Santa Cruz de Tenerife	6.095	+74	+1,23	6.021	-1.260	-17,13	7.355
CANARIAS	12.731	-46	-0,36	12.777	-2.780	-17,92	15.511
CANTABRIA	2.491	-2	-0,08	2.493	-662	-21,00	3.153
Albacete	2.295	-35	-1,50	2.330	-405	-15,00	2.700
Ciudad Real	3.564	-37	-1,03	3.601	-587	-14,14	4.151
Cuenca	855	+46	+5,69	809	-206	-19,42	1.061
Guadalajara	1.087	-10	-0,91	1.097	-126	-10,39	1.213
Toledo	4.104	+28	+0,69	4.076	-661	-13,87	4.765
CASTILLA-LA MANCHA	11.905	-8	-0,07	11.913	-1.985	-14,29	13.890
Ávila	724	-3	-0,41	727	-147	-16,88	871
Burgos	1.180	+68	+6,12	1.112	-242	-17,02	1.422
León	1.860	+21	+1,14	1.839	-317	-14,56	2.177
Palencia	697	-5	-0,71	702	-189	-21,33	886
Salamanca	1.768	+35	+2,02	1.733	-300	-14,51	2.068
Segovia	442	+19	+4,49	423	-105	-19,20	547
Soria	292	-14	-4,58	306	-49	-14,37	341
Valladolid	2.326	+61	+2,69	2.265	-432	-15,66	2.758
Zamora	791	+25	+3,26	766	-106	-11,82	897
CASTILLA Y LEÓN	10.080	+207	+2,10	9.873	-1.887	-15,77	11.967
Barcelona	16.592	-269	-1,60	16.861	-279	-1,65	16.871
Girona	2.306	-199	-7,94	2.505	-408	-15,03	2.714
Lleida	1.644	-39	-2,32	1.683	-40	-2,38	1.684
Tarragona	3.002	-177	-5,57	3.179	-732	-19,60	3.734
CATALUÑA	23.544	-684	-2,82	24.228	-1.459	-5,84	25.003

Octubre 2022

PARO REGISTRADO POR COMUNIDADES AUTÓNOMAS Y PROVINCIAS JÓVENES DE 16 A 29 AÑOS - MUJERES

Comunidades Autónomas, Provincias	Octubre 2022	Variación Mensual Septiembre 2022			Variación Anual Octubre 2021		
	<i>Dato</i>	<i>Absoluta</i>	<i>Relativa</i>	<i>Dato</i>	<i>Absoluta</i>	<i>Relativa</i>	<i>Dato</i>
Alicante-Alacant	10.173	+475	+4,90	9.698	-4.135	-28,90	14.308
Castellón-Castelló	3.224	+85	+2,71	3.139	-917	-22,14	4.141
Valencia-València	13.598	+258	+1,93	13.340	-5.833	-30,02	19.431
COMUNITAT VALENCIANA	26.995	+818	+3,12	26.177	-10.885	-28,74	37.880
Badajoz	5.472	-218	-3,83	5.690	-1.371	-20,04	6.843
Cáceres	2.730	-97	-3,43	2.827	-647	-19,16	3.377
EXTREMADURA	8.202	-315	-3,70	8.517	-2.018	-19,75	10.220
A Coruña	3.478	-27	-0,77	3.505	-594	-14,59	4.072
Lugo	946	+15	+1,61	931	-89	-8,60	1.035
Ourense	1.038	+12	+1,17	1.026	-192	-15,61	1.230
Pontevedra	3.264	+17	+0,52	3.247	-633	-16,24	3.897
GALICIA	8.726	+17	+0,20	8.709	-1.508	-14,74	10.234
MADRID, COMUNIDAD DE	22.974	-252	-1,08	23.226	-11.301	-32,97	34.275
MURCIA, REGIÓN DE	8.915	-175	-1,93	9.090	-736	-7,63	9.651
NAVARRA, COM. FORAL DE	3.200	+77	+2,47	3.123	-37	-1,14	3.237
Araba/Álava	1.657	+6	+0,36	1.651	-85	-4,88	1.742
Bizkaia	5.085	-4	-0,08	5.089	-539	-9,58	5.624
Gipuzkoa	2.530	-45	-1,75	2.575	-293	-10,38	2.823
PAÍS VASCO	9.272	-43	-0,46	9.315	-917	-9,00	10.189
RIOJA, LA	978	+16	+1,66	962	-181	-15,62	1.159
CEUTA	1.471	+5	+0,34	1.466	+23	+1,59	1.448
MELILLA	1.388	+197	+16,54	1.191	+183	+15,19	1.205
TOTAL ESTATAL	236.660	-3.752	-1,56	240.412	-48.072	-16,88	284.732

Fuente: Elaboración propia a partir de datos del Servicio Público de Empleo Estatal,
ESTADÍSTICA DE DEMANDANTES DE EMPLEO, PUESTOS DE TRABAJO Y COLOCACIONES

Octubre 2022

DISTRIBUCIÓN DEL PARO REGISTRADO SEGÚN ESTUDIOS TERMINADOS, SEXO Y GRUPOS DE EDADES JÓVENES

Sexo y Estudios Terminados	TOTAL 16y+años	TOTAL 16-29	TOTAL 16-24	Grupos de Edades		
				16-19	20-24	25-29
AMBOS SEXOS						
TOTAL	2.914.892	442.967	212.118	56.267	155.851	230.849
Sin Estudios	1,85%	1,81%	2,01%	2,41%	1,86%	1,64%
<i>ESTUDIOS PRIMARIOS</i>						
- Incompletos	12,39%	11,89%	14,22%	17,25%	13,12%	9,76%
- Completos	9,56%	10,27%	11,75%	14,01%	10,93%	8,91%
<i>ESTUDIOS SECUNDARIOS</i>						
- Programas FP	7,77%	8,39%	8,12%	5,44%	9,09%	8,64%
- Educación General	52,63%	49,64%	53,56%	60,30%	51,12%	46,04%
<i>EST. POSTSECUNDARIOS</i>						
- Técnico Prof. Superior	6,42%	7,69%	6,23%	0,50%	8,30%	9,03%
- Primer ciclo	2,60%	0,13%	0,05%	0,01%	0,07%	0,20%
- Segundo y tercer ciclo	6,70%	10,11%	4,02%	0,06%	5,45%	15,70%
- Otros	0,07%	0,07%	0,05%	0,027%	0,05%	0,09%
VARONES						
TOTAL	1.168.134	206.307	108.592	31.871	76.721	97.715
Sin Estudios	1,75%	1,79%	2,07%	2,61%	1,84%	1,48%
<i>ESTUDIOS PRIMARIOS</i>						
- Incompletos	13,34%	12,17%	14,49%	17,53%	13,22%	9,60%
- Completos	10,35%	10,88%	12,27%	14,37%	11,39%	9,35%
<i>ESTUDIOS SECUNDARIOS</i>						
- Programas FP	6,38%	8,41%	8,01%	5,05%	9,24%	8,86%
- Educación General	55,52%	52,64%	55,43%	59,97%	53,54%	49,55%
<i>EST. POSTSECUNDARIOS</i>						
- Técnico Prof. Superior	5,59%	7,25%	5,43%	0,40%	7,52%	9,27%
- Primer ciclo	1,65%	0,07%	0,03%	0,006%	0,04%	0,11%
- Segundo y tercer ciclo	5,36%	6,72%	2,24%	0,04%	3,15%	11,71%
- Otros	0,06%	0,06%	0,05%	0,028%	0,05%	0,07%
MUJERES						
TOTAL	1.746.758	236.660	103.526	24.396	79.130	133.134
Sin Estudios	1,92%	1,84%	1,94%	2,14%	1,88%	1,75%
<i>ESTUDIOS PRIMARIOS</i>						
- Incompletos	11,76%	11,65%	13,93%	16,88%	13,02%	9,88%
- Completos	9,03%	9,74%	11,21%	13,55%	10,49%	8,59%
<i>ESTUDIOS SECUNDARIOS</i>						
- Programas FP	8,70%	8,38%	8,24%	5,95%	8,95%	8,48%
- Educación General	50,70%	47,02%	51,59%	60,74%	48,77%	43,47%
<i>EST. POSTSECUNDARIOS</i>						
- Técnico Prof. Superior	6,98%	8,07%	7,08%	0,63%	9,07%	8,85%
- Primer ciclo	3,24%	0,18%	0,07%	0,01%	0,09%	0,25%
- Segundo y tercer ciclo	7,59%	13,06%	5,88%	0,08%	7,67%	18,63%
- Otros	0,08%	0,07%	0,05%	0,02%	0,06%	0,10%

Fuente: Elaboración propia a partir de datos del Servicio Público de Empleo Estatal,
ESTADÍSTICA DE DEMANDANTES DE EMPLEO, PUESTOS DE TRABAJO Y COLOCACIONES

Octubre 2022

PARO REGISTRADO SEGÚN SEXO Y ESTUDIOS TERMINADOS

JÓVENES DE 16 A 29 AÑOS

Sexo y <i>Estudios Terminados</i>	Octubre 2022	Variación Mensual Septiembre 2022			Variación Anual Octubre 2021		
	<i>Dato</i>	<i>Absoluta</i>	<i>Relativa</i>	<i>Dato</i>	<i>Absoluta</i>	<i>Relativa</i>	<i>Dato</i>
AMBOS SEXOS							
TOTAL	442.967	-6.590	-1,47	449.557	-89.625	-16,83	532.592
Sin Estudios	8.034	-290	-3,48	8.324	-549	-6,40	8.583
<i>ESTUDIOS PRIMARIOS</i>							
- Incompletos	52.685	-731	-1,37	53.416	-8.315	-13,63	61.000
- Completos	45.496	-46	-0,10	45.542	-9.146	-16,74	54.642
<i>ESTUDIOS SECUNDARIOS</i>							
- Programas FP	37.176	+388	+1,05	36.788	-6.328	-14,55	43.504
- Educación General	219.888	-2.977	-1,34	222.865	-50.696	-18,74	270.584
<i>EST. POSTSECUNDARIOS</i>							
- Técnico Prof. Superior	34.057	-500	-1,45	34.557	-4.572	-11,84	38.629
- Primer ciclo	562	-127	-18,43	689	-280	-33,25	842
- Segundo y tercer ciclo	44.770	-2.329	-4,94	47.099	-9.767	-17,91	54.537
- Otros	299	+22	+7,94	277	+28	+10,33	271
VARONES							
TOTAL	206.307	-2.838	-1,36	209.145	-41.553	-16,76	247.860
Sin Estudios	3.691	-198	-5,09	3.889	-285	-7,17	3.976
<i>ESTUDIOS PRIMARIOS</i>							
- Incompletos	25.108	-557	-2,17	25.665	-4.444	-15,04	29.552
- Completos	22.455	-57	-0,25	22.512	-4.395	-16,37	26.850
<i>ESTUDIOS SECUNDARIOS</i>							
- Programas FP	17.351	-97	-0,56	17.448	-2.800	-13,90	20.151
- Educación General	108.609	-1.546	-1,40	110.155	-24.146	-18,19	132.755
<i>EST. POSTSECUNDARIOS</i>							
- Técnico Prof. Superior	14.952	-136	-0,90	15.088	-1.958	-11,58	16.910
- Primer ciclo	146	-38	-20,65	184	-84	-36,52	230
- Segundo y tercer ciclo	13.873	-216	-1,53	14.089	-3.450	-19,92	17.323
- Otros	122	+7	+6,09	115	+9	+7,96	113
MUJERES							
TOTAL	236.660	-3.752	-1,56	240.412	-48.072	-16,88	284.732
Sin Estudios	4.343	-92	-2,07	4.435	-264	-5,73	4.607
<i>ESTUDIOS PRIMARIOS</i>							
- Incompletos	27.577	-174	-0,63	27.751	-3.871	-12,31	31.448
- Completos	23.041	+11	+0,05	23.030	-4.751	-17,09	27.792
<i>ESTUDIOS SECUNDARIOS</i>							
- Programas FP	19.825	+485	+2,51	19.340	-3.528	-15,11	23.353
- Educación General	111.279	-1.431	-1,27	112.710	-26.550	-19,26	137.829
<i>EST. POSTSECUNDARIOS</i>							
- Técnico Prof. Superior	19.105	-364	-1,87	19.469	-2.614	-12,04	21.719
- Primer ciclo	416	-89	-17,62	505	-196	-32,03	612
- Segundo y tercer ciclo	30.897	-2.113	-6,40	33.010	-6.317	-16,97	37.214
- Otros	177	+15	+9,26	162	+19	+12,03	158

Octubre 2022

DISTRIBUCIÓN DEL PARO REGISTRADO SEGÚN DURACIÓN DE LA DEMANDA, SEXO Y GRUPOS DE EDADES JÓVENES

Sexo y Duración de la demanda	TOTAL 16y+años	TOTAL 16-29	TOTAL 16-24	Grupos de Edades		
				16-19	20-24	25-29
AMBOS SEXOS						
TOTAL	2.914.892	442.967	212.118	56.267	155.851	230.849
Menor o igual a 7 días	2,89%	5,52%	6,15%	6,09%	6,17%	4,94%
Entre 7 y 15 días	3,70%	6,97%	7,68%	7,56%	7,72%	6,32%
Entre 15 y 30 días	6,36%	11,48%	12,13%	11,20%	12,47%	10,89%
Entre 1 y 3 meses	18,18%	32,82%	35,23%	38,78%	33,94%	30,61%
Entre 3 y 6 meses	12,95%	16,13%	15,38%	15,92%	15,19%	16,81%
Entre 6 y 9 meses	7,86%	7,46%	6,92%	7,41%	6,75%	7,96%
Entre 9 y 12 meses	6,26%	4,78%	4,29%	4,26%	4,30%	5,22%
Entre 12 y 18 meses	7,05%	4,91%	4,71%	5,21%	4,53%	5,08%
Entre 18 y 24 meses	3,61%	1,66%	1,45%	1,52%	1,42%	1,85%
Más de 24 meses	31,15%	8,28%	6,06%	2,04%	7,51%	10,32%
VARONES						
TOTAL	1.168.134	206.307	108.592	31.871	76.721	97.715
Menor o igual a 7 días	3,36%	5,96%	6,37%	6,34%	6,39%	5,49%
Entre 7 y 15 días	4,27%	7,53%	7,99%	7,84%	8,05%	7,03%
Entre 15 y 30 días	7,06%	12,00%	12,29%	11,49%	12,62%	11,67%
Entre 1 y 3 meses	19,90%	34,40%	36,45%	39,40%	35,23%	32,11%
Entre 3 y 6 meses	13,52%	15,79%	15,22%	15,77%	15,00%	16,43%
Entre 6 y 9 meses	8,01%	7,03%	6,55%	6,87%	6,42%	7,57%
Entre 9 y 12 meses	6,26%	4,36%	4,07%	4,15%	4,04%	4,68%
Entre 12 y 18 meses	6,78%	4,47%	4,42%	4,89%	4,22%	4,52%
Entre 18 y 24 meses	3,57%	1,46%	1,34%	1,46%	1,29%	1,60%
Más de 24 meses	27,29%	7,01%	5,30%	1,80%	6,76%	8,90%
MUJERES						
TOTAL	1.746.758	236.660	103.526	24.396	79.130	133.134
Menor o igual a 7 días	2,57%	5,14%	5,91%	5,77%	5,95%	4,54%
Entre 7 y 15 días	3,32%	6,47%	7,35%	7,21%	7,40%	5,79%
Entre 15 y 30 días	5,89%	11,03%	11,96%	10,81%	12,32%	10,31%
Entre 1 y 3 meses	17,03%	31,45%	33,94%	37,96%	32,70%	29,51%
Entre 3 y 6 meses	12,57%	16,42%	15,55%	16,13%	15,37%	17,10%
Entre 6 y 9 meses	7,76%	7,84%	7,32%	8,12%	7,07%	8,25%
Entre 9 y 12 meses	6,25%	5,14%	4,53%	4,41%	4,57%	5,61%
Entre 12 y 18 meses	7,23%	5,29%	5,01%	5,63%	4,82%	5,50%
Entre 18 y 24 meses	3,64%	1,83%	1,57%	1,60%	1,55%	2,04%
Más de 24 meses	33,73%	9,39%	6,86%	2,35%	8,25%	11,36%

Fuente: Elaboración propia a partir de datos del Servicio Público de Empleo Estatal,
ESTADÍSTICA DE DEMANDANTES DE EMPLEO, PUESTOS DE TRABAJO Y COLOCACIONES

Octubre 2022

PARO REGISTRADO SEGÚN SEXO Y DURACIÓN DE LA DEMANDA JÓVENES DE 16 A 29 AÑOS

Sexo y Duración de la demanda	Octubre 2022	Variación Mensual Septiembre 2022			Variación Anual Octubre 2021		
	Dato	Absoluta	Relativa	Dato	Absoluta	Relativa	Dato
AMBOS SEXOS							
TOTAL	442.967	-6.590	-1,47	449.557	-89.625	-16,83	532.592
Menor o igual a 7 días	24.452	-9.582	-28,15	34.034	-1.758	-6,71	26.210
Entre 7 y 15 días	30.865	-5.989	-16,25	36.854	+1.455	+4,95	29.410
Entre 15 y 30 días	50.859	-10.759	-17,46	61.618	-4.354	-7,89	55.213
Entre 1 y 3 meses	145.385	+20.546	+16,46	124.839	-3.829	-2,57	149.214
Entre 3 y 6 meses	71.438	+4.034	+5,98	67.404	+5.134	+7,74	66.304
Entre 6 y 9 meses	33.057	-4.791	-12,66	37.848	+2.666	+8,77	30.391
Entre 9 y 12 meses	21.153	-629	-2,89	21.782	-4.111	-16,27	25.264
Entre 12 y 18 meses	21.728	+3.032	+16,22	18.696	-25.224	-53,72	46.952
Entre 18 y 24 meses	7.357	-844	-10,29	8.201	-41.068	-84,81	48.425
Más de 24 meses	36.673	-1.608	-4,20	38.281	-18.536	-33,57	55.209
VARONES							
TOTAL	206.307	-2.838	-1,36	209.145	-41.553	-16,76	247.860
Menor o igual a 7 días	12.286	-4.830	-28,22	17.116	-1.050	-7,87	13.336
Entre 7 y 15 días	15.545	-2.943	-15,92	18.488	+524	+3,49	15.021
Entre 15 y 30 días	24.749	-5.293	-17,62	30.042	-2.260	-8,37	27.009
Entre 1 y 3 meses	70.964	+10.780	+17,91	60.184	-733	-1,02	71.697
Entre 3 y 6 meses	32.584	+1.650	+5,33	30.934	+1.551	+5,00	31.033
Entre 6 y 9 meses	14.505	-2.268	-13,52	16.773	+87	+0,60	14.418
Entre 9 y 12 meses	8.992	-331	-3,55	9.323	-2.457	-21,46	11.449
Entre 12 y 18 meses	9.212	+1.353	+17,22	7.859	-11.825	-56,21	21.037
Entre 18 y 24 meses	3.018	-349	-10,37	3.367	-17.500	-85,29	20.518
Más de 24 meses	14.452	-607	-4,03	15.059	-7.890	-35,31	22.342
MUJERES							
TOTAL	236.660	-3.752	-1,56	240.412	-48.072	-16,88	284.732
Menor o igual a 7 días	12.166	-4.752	-28,09	16.918	-708	-5,50	12.874
Entre 7 y 15 días	15.320	-3.046	-16,58	18.366	+931	+6,47	14.389
Entre 15 y 30 días	26.110	-5.466	-17,31	31.576	-2.094	-7,42	28.204
Entre 1 y 3 meses	74.421	+9.766	+15,10	64.655	-3.096	-3,99	77.517
Entre 3 y 6 meses	38.854	+2.384	+6,54	36.470	+3.583	+10,16	35.271
Entre 6 y 9 meses	18.552	-2.523	-11,97	21.075	+2.579	+16,15	15.973
Entre 9 y 12 meses	12.161	-298	-2,39	12.459	-1.654	-11,97	13.815
Entre 12 y 18 meses	12.516	+1.679	+15,49	10.837	-13.399	-51,70	25.915
Entre 18 y 24 meses	4.339	-495	-10,24	4.834	-23.568	-84,45	27.907
Más de 24 meses	22.221	-1.001	-4,31	23.222	-10.646	-32,39	32.867

Fuente: Elaboración propia a partir de datos del Servicio Público de Empleo Estatal,
ESTADÍSTICA DE DEMANDANTES DE EMPLEO, PUESTOS DE TRABAJO Y COLOCACIONES

EVOLUCIÓN DEL PARO REGISTRADO SEGÚN SEXO Y EDADES

	TOTAL 16 Y MÁS AÑOS			MENORES DE 30 AÑOS			30 Y MÁS AÑOS		
	TOTAL	Varones	Mujeres	TOTAL	Varones	Mujeres	TOTAL	Varones	Mujeres
ENERO 2008	3.128.963	1.576.467	1.552.496	810.280	457.739	352.541	2.318.683	1.118.728	1.199.955
FEBRERO 2008	2.989.269	1.447.780	1.541.489	789.336	431.674	357.662	2.199.933	1.016.106	1.183.827
MARZO 2008	2.818.026	1.335.865	1.482.161	735.869	395.841	340.028	2.082.157	940.024	1.142.133
ABRIL 2008	2.625.368	1.218.732	1.406.636	663.328	352.315	311.013	1.962.040	866.417	1.095.623
MAYO 2008	2.530.001	1.162.191	1.367.810	617.940	324.956	292.984	1.912.061	837.235	1.074.826
JUNIO 2008	2.426.916	1.086.102	1.340.814	584.838	302.847	281.991	1.842.078	783.255	1.058.823
JULIO 2008	2.390.424	1.051.418	1.339.006	579.577	295.939	283.638	1.810.847	755.479	1.055.368
AGOSTO 2008	2.353.575	1.019.759	1.333.816	575.378	287.327	288.051	1.778.197	732.432	1.045.765
SEPTIEMBRE 2008	2.338.517	996.715	1.341.802	574.685	282.274	292.411	1.763.832	714.441	1.049.391
OCTUBRE 2008	2.300.975	968.485	1.332.490	564.351	273.113	291.238	1.736.624	695.372	1.041.252
NOVIEMBRE 2008	2.315.331	964.233	1.351.098	571.637	272.700	298.937	1.743.694	691.533	1.052.161
DICIEMBRE 2008	2.261.925	935.597	1.326.328	555.768	263.059	292.709	1.706.157	672.538	1.033.619
ENERO 2009	3.327.801	1.673.235	1.654.566	873.735	488.932	384.803	2.454.066	1.184.303	1.269.763
FEBRERO 2009	3.481.859	1.755.969	1.725.890	924.195	515.573	408.622	2.557.664	1.240.396	1.317.268
MARZO 2009	3.605.402	1.821.150	1.784.252	962.428	535.898	426.530	2.642.974	1.285.252	1.357.722
ABRIL 2009	3.644.880	1.843.806	1.801.074	962.228	535.782	426.446	2.682.652	1.308.024	1.374.628
MAYO 2009	3.620.139	1.821.607	1.798.532	938.721	520.520	418.201	2.681.418	1.301.087	1.380.331
JUNIO 2009	3.564.889	1.783.180	1.781.709	896.065	496.228	399.837	2.668.824	1.286.952	1.381.872
JULIO 2009	3.544.095	1.769.542	1.774.553	875.215	480.679	394.536	2.668.880	1.288.863	1.380.017
AGOSTO 2009	3.629.080	1.817.405	1.811.675	895.230	488.081	407.149	2.733.850	1.329.324	1.404.526
SEPTIEMBRE 2009	3.709.447	1.851.361	1.858.086	940.494	509.478	431.016	2.768.953	1.341.883	1.427.070
OCTUBRE 2009	3.808.353	1.904.527	1.903.826	972.066	527.658	444.408	2.836.287	1.376.869	1.459.418
NOVIEMBRE 2009	3.868.946	1.940.401	1.928.545	981.055	534.379	446.676	2.887.891	1.406.022	1.481.869
DICIEMBRE 2009	3.923.603	2.012.536	1.911.067	969.578	538.218	431.360	2.954.025	1.474.318	1.479.707
ENERO 2014	4.814.435	2.337.410	2.477.025	911.485	456.877	454.608	3.902.950	1.880.533	2.022.417
FEBRERO 2014	4.812.486	2.334.622	2.477.864	911.264	457.638	453.626	3.901.222	1.876.984	2.024.238
MARZO 2014	4.795.866	2.320.687	2.475.179	909.489	456.716	452.773	3.886.377	1.863.971	2.022.406
ABRIL 2014	4.684.301	2.262.612	2.421.689	872.351	437.419	434.932	3.811.950	1.825.193	1.986.757
MAYO 2014	4.572.385	2.188.342	2.384.043	846.804	421.412	425.392	3.725.581	1.766.930	1.958.651
JUNIO 2014	4.449.701	2.117.045	2.332.656	803.010	399.823	403.187	3.646.691	1.717.222	1.929.469
JULIO 2014	4.419.860	2.094.322	2.325.538	805.019	398.520	406.499	3.614.841	1.695.802	1.919.039
AGOSTO 2014	4.427.930	2.099.835	2.328.095	802.416	393.886	408.530	3.625.514	1.705.949	1.919.565
SEPTIEMBRE 2014	4.447.650	2.095.768	2.351.882	834.290	408.182	426.108	3.613.360	1.687.586	1.925.774
OCTUBRE 2014	4.526.804	2.136.227	2.390.577	856.968	420.872	436.096	3.669.836	1.715.355	1.954.481
NOVIEMBRE 2014	4.512.116	2.120.210	2.391.906	850.722	418.026	432.696	3.661.394	1.702.184	1.959.210
DICIEMBRE 2014	4.447.711	2.112.508	2.335.203	804.413	399.183	405.230	3.643.298	1.713.325	1.929.973
ENERO 2015	4.525.691	2.137.837	2.387.854	818.447	404.541	413.906	3.707.244	1.733.296	1.973.948
FEBRERO 2015	4.512.153	2.117.980	2.394.173	822.455	405.003	417.452	3.689.698	1.712.977	1.976.721
MARZO 2015	4.451.939	2.080.784	2.371.155	816.452	402.280	414.172	3.635.487	1.678.504	1.956.983
ABRIL 2015	4.333.016	2.004.404	2.328.612	789.951	385.958	403.993	3.543.065	1.618.446	1.924.619
MAYO 2015	4.215.031	1.931.160	2.283.871	766.608	372.231	394.377	3.448.423	1.558.929	1.889.494
JUNIO 2015	4.120.304	1.877.698	2.242.606	720.262	349.291	370.971	3.400.042	1.528.407	1.871.635
JULIO 2015	4.046.276	1.834.143	2.212.133	698.369	334.909	363.460	3.347.907	1.499.234	1.848.673
AGOSTO 2015	4.067.955	1.845.268	2.222.687	703.144	333.435	369.709	3.364.811	1.511.833	1.852.978
SEPTIEMBRE 2015	4.094.042	1.849.241	2.244.801	738.827	350.816	388.011	3.355.215	1.498.425	1.856.790
OCTUBRE 2015	4.176.369	1.895.506	2.280.863	765.683	367.088	398.595	3.410.686	1.528.418	1.882.268
NOVIEMBRE 2015	4.149.298	1.872.500	2.276.798	758.446	363.144	395.302	3.390.852	1.509.356	1.881.496
DICIEMBRE 2015	4.093.508	1.875.235	2.218.273	718.980	348.949	370.031	3.374.528	1.526.286	1.848.242

EVOLUCIÓN DEL PARO REGISTRADO SEGÚN SEXO Y EDADES

	TOTAL 16 Y MÁS AÑOS			MENORES DE 30 AÑOS			30 Y MÁS AÑOS		
	TOTAL	Varones	Mujeres	TOTAL	Varones	Mujeres	TOTAL	Varones	Mujeres
ENERO 2019	3.285.761	1.360.448	1.925.313	559.369	260.014	299.355	2.726.392	1.100.434	1.625.958
FEBRERO 2019	3.289.040	1.360.225	1.928.815	570.795	266.288	304.507	2.718.245	1.093.937	1.624.308
MARZO 2019	3.255.084	1.338.897	1.916.187	561.915	262.250	299.665	2.693.169	1.076.647	1.616.522
ABRIL 2019	3.163.566	1.298.708	1.864.858	529.768	246.560	283.208	2.633.798	1.052.148	1.581.650
MAYO 2019	3.079.491	1.250.812	1.828.679	506.388	233.703	272.685	2.573.103	1.017.109	1.555.994
JUNIO 2019	3.015.686	1.218.056	1.797.630	479.748	221.056	258.692	2.535.938	997.000	1.538.938
JULIO 2019	3.011.433	1.216.487	1.794.946	476.679	217.590	259.089	2.534.754	998.897	1.535.857
AGOSTO 2019	3.065.804	1.247.538	1.818.266	495.321	224.326	270.995	2.570.483	1.023.212	1.547.271
SEPTIEMBRE 2019	3.079.711	1.250.720	1.828.991	520.061	238.329	281.732	2.559.650	1.012.391	1.547.259
OCTUBRE 2019	3.177.659	1.304.137	1.873.522	552.184	257.147	295.037	2.625.475	1.046.990	1.578.485
NOVIEMBRE 2019	3.198.184	1.317.686	1.880.498	552.637	259.454	293.183	2.645.547	1.058.232	1.587.315
DICIEMBRE 2019	3.163.605	1.328.396	1.835.209	523.906	249.015	274.891	2.639.699	1.079.381	1.560.318
ENERO 2020	3.253.853	1.356.980	1.896.873	550.162	260.306	289.856	2.703.691	1.096.674	1.607.017
FEBRERO 2020	3.246.047	1.349.975	1.896.072	556.046	263.084	292.962	2.690.001	1.086.891	1.603.110
MARZO 2020	3.548.312	1.528.942	2.019.370	629.299	300.926	328.373	2.919.013	1.228.016	1.690.997
ABRIL 2020	3.831.203	1.679.403	2.151.800	705.599	341.144	364.455	3.125.604	1.338.259	1.787.345
MAYO 2020	3.857.776	1.666.098	2.191.678	720.359	345.508	374.851	3.137.417	1.320.590	1.816.827
JUNIO 2020	3.862.883	1.646.965	2.215.918	736.795	352.419	384.376	3.126.088	1.294.546	1.831.542
JULIO 2020	3.773.034	1.595.448	2.177.586	696.085	331.281	364.804	3.076.949	1.264.167	1.812.782
AGOSTO 2020	3.802.814	1.604.901	2.197.913	708.689	334.852	373.837	3.094.125	1.270.049	1.824.076
SEPTIEMBRE 2020	3.776.485	1.594.691	2.181.794	715.968	341.135	374.833	3.060.517	1.253.556	1.806.961
OCTUBRE 2020	3.826.043	1.622.758	2.203.285	735.319	352.887	382.432	3.090.724	1.269.871	1.820.853
NOVIEMBRE 2020	3.851.312	1.629.058	2.222.254	742.416	354.839	387.577	3.108.896	1.274.219	1.834.677
DICIEMBRE 2020	3.888.137	1.663.016	2.225.121	737.829	355.773	382.056	3.150.308	1.307.243	1.843.065
ENERO 2021	3.964.353	1.690.978	2.273.375	748.626	360.309	388.317	3.215.727	1.330.669	1.885.058
FEBRERO 2021	4.008.789	1.704.010	2.304.779	763.462	366.414	397.048	3.245.327	1.337.596	1.907.731
MARZO 2021	3.949.640	1.671.541	2.278.099	740.095	355.783	384.312	3.209.545	1.315.758	1.893.787
ABRIL 2021	3.910.628	1.647.503	2.263.125	727.855	349.501	378.354	3.182.773	1.298.002	1.884.771
MAYO 2021	3.781.250	1.579.779	2.201.471	672.603	323.966	348.637	3.108.647	1.255.813	1.852.834
JUNIO 2021	3.614.339	1.491.729	2.122.610	618.912	293.982	324.930	2.995.427	1.197.747	1.797.680
JULIO 2021	3.416.498	1.398.779	2.017.719	554.955	259.129	295.826	2.861.543	1.139.650	1.721.893
AGOSTO 2021	3.333.915	1.361.699	1.972.216	530.512	243.455	287.057	2.803.403	1.118.244	1.685.159
SEPTIEMBRE 2021	3.257.802	1.325.563	1.932.239	527.279	242.903	284.376	2.730.523	1.082.660	1.647.863
OCTUBRE 2021	3.257.068	1.328.489	1.928.579	532.592	247.860	284.732	2.724.476	1.080.629	1.643.847
NOVIEMBRE 2021	3.182.687	1.294.430	1.888.257	509.604	237.764	271.840	2.673.083	1.056.666	1.616.417
DICIEMBRE 2021	3.105.905	1.281.873	1.824.032	472.407	222.702	249.705	2.633.498	1.059.171	1.574.327
ENERO 2022	3.123.078	1.281.615	1.841.463	475.629	223.103	252.526	2.647.449	1.058.512	1.588.937
FEBRERO 2022	3.111.684	1.271.037	1.840.647	482.668	225.742	256.926	2.629.016	1.045.295	1.583.721
MARZO 2022	3.108.763	1.277.335	1.831.428	487.423	230.277	257.146	2.621.340	1.047.058	1.574.282
ABRIL 2022	3.022.503	1.234.118	1.788.385	463.876	218.121	245.755	2.558.627	1.015.997	1.542.630
MAYO 2022	2.922.991	1.182.009	1.740.982	429.347	201.056	228.291	2.493.644	980.953	1.512.691
JUNIO 2022	2.880.582	1.156.767	1.723.815	422.579	196.346	226.233	2.458.003	960.421	1.497.582
JULIO 2022	2.883.812	1.155.424	1.728.388	415.153	191.613	223.540	2.468.659	963.811	1.504.848
AGOSTO 2022	2.924.240	1.173.239	1.751.001	434.553	198.033	236.520	2.489.687	975.206	1.514.481
SEPTIEMBRE 2022	2.941.919	1.183.033	1.758.886	449.557	209.145	240.412	2.492.362	973.888	1.518.474
OCTUBRE 2022	2.914.892	1.168.134	1.746.758	442.967	206.307	236.660	2.471.925	961.827	1.510.098
NOVIEMBRE 2022									
DICIEMBRE 2022									

Fuente: Elaboración propia a partir de datos del Servicio Público de Empleo Estatal,
DEMANDANTES DE EMPLEO, PARO, CONTRATOS Y PRESTACIONES POR DESEMPLEO

EVOLUCIÓN DE LA VARIACIÓN ANUAL DEL PARO REGISTRADO SEGÚN SEXO Y EDADES

	TOTAL 16 Y MÁS AÑOS			MENORES DE 30 AÑOS			30 Y MÁS AÑOS		
	TOTAL	Varones	Mujeres	TOTAL	Varones	Mujeres	TOTAL	Varones	Mujeres
ENERO 2008	+46,93	+78,10	+24,76	+58,15	+86,28	+32,22	+43,38	+74,96	+22,72
FEBRERO 2008	+42,72	+73,58	+22,30	+54,23	+83,78	+29,16	+39,00	+69,59	+20,37
MARZO 2008	+37,56	+66,39	+18,98	+47,81	+76,62	+24,22	+34,27	+62,43	+17,50
ABRIL 2008	+30,14	+54,79	+14,36	+35,35	+60,53	+14,93	+28,47	+52,57	+14,20
MAYO 2008	+24,74	+45,31	+11,34	+27,76	+49,43	+10,05	+23,79	+43,77	+11,69
JUNIO 2008	+23,17	+43,78	+10,36	+26,14	+48,55	+8,55	+22,26	+42,02	+10,85
JULIO 2008	+21,60	+41,57	+9,47	+23,17	+44,60	+6,67	+21,10	+40,42	+10,25
AGOSTO 2008	+19,28	+37,09	+8,49	+21,62	+41,33	+6,77	+18,53	+35,50	+8,98
SEPTIEMBRE 2008	+15,59	+30,09	+6,75	+15,31	+32,10	+2,71	+15,68	+29,32	+7,93
OCTUBRE 2008	+11,73	+23,98	+4,24	+9,26	+23,79	-1,57	+12,55	+24,06	+5,99
NOVIEMBRE 2008	+11,57	+21,41	+5,47	+8,79	+20,47	-0,05	+12,51	+21,78	+7,15
DICIEMBRE 2008	+8,62	+15,61	+4,17	+5,21	+13,63	-1,37	+9,77	+16,41	+5,85
ENERO 2009	+47,12	+78,84	+24,75	+57,21	+85,86	+31,46	+43,84	+76,09	+22,85
FEBRERO 2009	+50,38	+82,11	+27,74	+61,68	+89,06	+36,69	+46,68	+79,37	+25,20
MARZO 2009	+56,69	+88,04	+33,90	+70,54	+96,22	+46,45	+52,19	+84,83	+30,39
ABRIL 2009	+55,86	+84,99	+34,23	+67,44	+89,81	+45,84	+52,09	+83,08	+30,99
MAYO 2009	+53,81	+78,63	+34,84	+63,15	+81,16	+45,18	+50,79	+77,64	+31,99
JUNIO 2009	+49,13	+69,60	+33,06	+54,61	+67,68	+40,97	+47,38	+70,35	+30,94
JULIO 2009	+46,03	+62,93	+32,35	+49,65	+58,72	+39,91	+44,88	+64,55	+30,34
AGOSTO 2009	+43,44	+56,38	+32,45	+44,87	+50,20	+38,97	+42,98	+58,78	+30,67
SEPTIEMBRE 2009	+41,29	+51,91	+32,09	+41,78	+44,61	+38,58	+41,13	+54,88	+30,25
OCTUBRE 2009	+35,14	+42,57	+28,45	+32,10	+33,30	+30,70	+36,22	+46,47	+27,78
NOVIEMBRE 2009	+29,43	+34,03	+25,11	+24,29	+23,79	+24,89	+31,27	+38,37	+25,18
DICIEMBRE 2009	+25,40	+27,66	+23,10	+19,66	+17,58	+22,36	+27,40	+31,79	+23,31
ENERO 2014	-3,34	-5,48	-1,23	-9,57	-11,42	-7,63	-1,76	-3,91	+0,33
FEBRERO 2014	-4,52	-6,75	-2,32	-11,63	-13,36	-9,82	-2,69	-4,98	-0,46
MARZO 2014	-4,75	-7,40	-2,13	-11,30	-13,33	-9,16	-3,08	-5,82	-0,41
ABRIL 2014	-6,11	-8,27	-4,00	-13,41	-14,96	-11,80	-4,26	-6,51	-2,10
MAYO 2014	-6,51	-9,03	-4,08	-12,54	-14,27	-10,75	-5,03	-7,68	-2,50
JUNIO 2014	-6,59	-9,24	-4,05	-11,52	-13,49	-9,47	-5,43	-8,19	-2,83
JULIO 2014	-7,22	-10,22	-4,34	-11,30	-13,78	-8,73	-6,26	-9,34	-3,36
AGOSTO 2014	-5,76	-8,26	-3,39	-8,00	-9,43	-6,57	-5,25	-7,98	-2,69
SEPTIEMBRE 2014	-5,86	-8,39	-3,48	-8,24	-9,66	-6,83	-5,29	-8,07	-2,71
OCTUBRE 2014	-5,91	-8,42	-3,55	-8,78	-10,37	-7,20	-5,22	-7,93	-2,70
NOVIEMBRE 2014	-6,17	-8,97	-3,54	-9,40	-11,33	-7,45	-5,39	-8,37	-2,63
DICIEMBRE 2014	-5,39	-7,94	-2,97	-8,14	-9,79	-6,45	-4,77	-7,50	-2,20
ENERO 2015	-6,00	-8,54	-3,60	-10,21	-11,46	-8,95	-5,01	-7,83	-2,40
FEBRERO 2015	-6,24	-9,28	-3,38	-9,75	-11,50	-7,97	-5,42	-8,74	-2,35
MARZO 2015	-7,17	-10,34	-4,20	-10,23	-11,92	-8,53	-6,46	-9,95	-3,23
ABRIL 2015	-7,50	-11,41	-3,84	-9,45	-11,76	-7,11	-7,05	-11,33	-3,13
MAYO 2015	-7,82	-11,75	-4,20	-9,47	-11,67	-7,29	-7,44	-11,77	-3,53
JUNIO 2015	-7,40	-11,31	-3,86	-10,30	-12,64	-7,99	-6,76	-11,00	-3,00
JULIO 2015	-9,07	-13,36	-5,17	-13,03	-16,24	-9,85	-8,19	-12,69	-4,19
AGOSTO 2015	-8,13	-12,12	-4,53	-12,37	-15,35	-9,50	-7,19	-11,38	-3,47
SEPTIEMBRE 2015	-7,95	-11,76	-4,55	-11,44	-14,05	-8,94	-7,14	-11,21	-3,58
OCTUBRE 2015	-7,74	-11,27	-4,59	-10,65	-12,78	-8,60	-7,06	-10,90	-3,69
NOVIEMBRE 2015	-8,04	-11,68	-4,81	-10,85	-13,13	-8,64	-7,39	-11,33	-3,97
DICIEMBRE 2015	-7,96	-11,23	-5,01	-10,62	-12,58	-8,69	-7,38	-10,92	-4,23

EVOLUCIÓN DE LA VARIACIÓN ANUAL DEL PARO REGISTRADO SEGÚN SEXO Y EDADES

	TOTAL 16 Y MÁS AÑOS			MENORES DE 30 AÑOS			30 Y MÁS AÑOS		
	TOTAL	Varones	Mujeres	TOTAL	Varones	Mujeres	TOTAL	Varones	Mujeres
ENERO 2019	-5,49	-7,80	-3,78	-4,60	-4,83	-4,40	-5,67	-8,47	-3,67
FEBRERO 2019	-5,22	-7,62	-3,46	-3,98	-4,06	-3,90	-5,48	-8,44	-3,37
MARZO 2019	-4,89	-7,92	-2,65	-3,85	-4,23	-3,52	-5,11	-8,78	-2,49
ABRIL 2019	-5,17	-7,17	-3,72	-6,24	-5,91	-6,52	-4,95	-7,46	-3,20
MAYO 2019	-5,31	-7,15	-4,01	-6,94	-6,46	-7,35	-4,98	-7,31	-3,39
JUNIO 2019	-4,63	-5,97	-3,71	-6,78	-6,10	-7,36	-4,21	-5,94	-3,06
JULIO 2019	-3,94	-4,93	-3,26	-6,36	-5,60	-7,00	-3,47	-4,78	-2,60
AGOSTO 2019	-3,65	-4,55	-3,03	-5,36	-4,74	-5,86	-3,32	-4,51	-2,52
SEPTIEMBRE 2019	-3,83	-4,75	-3,20	-5,47	-5,00	-5,87	-3,49	-4,70	-2,69
OCTUBRE 2019	-2,37	-2,69	-2,14	-3,12	-2,12	-3,97	-2,21	-2,83	-1,79
NOVIEMBRE 2019	-1,68	-1,88	-1,54	-1,48	-0,33	-2,47	-1,72	-2,25	-1,37
DICIEMBRE 2019	-1,21	-0,66	-1,60	-1,61	-0,10	-2,93	-1,13	-0,79	-1,36
ENERO 2020	-0,97	-0,25	-1,48	-1,65	+0,11	-3,17	-0,83	-0,34	-1,16
FEBRERO 2020	-1,31	-0,75	-1,70	-2,58	-1,20	-3,79	-1,04	-0,64	-1,31
MARZO 2020	+9,01	+14,19	+5,38	+11,99	+14,75	+9,58	+8,39	+14,06	+4,61
ABRIL 2020	+21,10	+29,31	+15,39	+33,19	+38,36	+28,69	+18,67	+27,19	+13,01
MAYO 2020	+25,27	+33,20	+19,85	+42,25	+47,84	+37,47	+21,93	+29,84	+16,76
JUNIO 2020	+28,09	+35,21	+23,27	+53,58	+59,43	+48,58	+23,27	+29,84	+19,01
JULIO 2020	+25,29	+31,15	+21,32	+46,03	+52,25	+40,80	+21,39	+26,56	+18,03
AGOSTO 2020	+24,04	+28,65	+20,88	+43,08	+49,27	+37,95	+20,37	+24,12	+17,89
SEPTIEMBRE 2020	+22,62	+27,50	+19,29	+37,67	+43,14	+33,05	+19,57	+23,82	+16,78
OCTUBRE 2020	+20,40	+24,43	+17,60	+33,17	+37,23	+29,62	+17,72	+21,29	+15,35
NOVIEMBRE 2020	+20,42	+23,63	+18,17	+34,34	+36,76	+32,20	+17,51	+20,41	+15,58
DICIEMBRE 2020	+22,90	+25,19	+21,25	+40,83	+42,87	+38,98	+19,34	+21,11	+18,12
ENERO 2021	+21,84	+24,61	+19,85	+36,07	+38,42	+33,97	+18,94	+21,34	+17,30
FEBRERO 2021	+23,50	+26,23	+21,56	+37,30	+39,28	+35,53	+20,64	+23,07	+19,00
MARZO 2021	+11,31	+9,33	+12,81	+17,61	+18,23	+17,04	+9,95	+7,15	+11,99
ABRIL 2021	+2,07	-1,90	+5,17	+3,15	+2,45	+3,81	+1,83	-3,01	+5,45
MAYO 2021	-1,98	-5,18	+0,45	-6,63	-6,23	-6,99	-0,92	-4,91	+1,98
JUNIO 2021	-6,43	-9,43	-4,21	-16,00	-16,58	-15,47	-4,18	-7,48	-1,85
JULIO 2021	-9,45	-12,33	-7,34	-20,27	-21,78	-18,91	-7,00	-9,85	-5,01
AGOSTO 2021	-12,33	-15,15	-10,27	-25,14	-27,29	-23,21	-9,40	-11,95	-7,62
SEPTIEMBRE 2021	-13,73	-16,88	-11,44	-26,35	-28,80	-24,13	-10,78	-13,63	-8,80
OCTUBRE 2021	-14,87	-18,13	-12,47	-27,57	-29,76	-25,55	-11,85	-14,90	-9,72
NOVIEMBRE 2021	-17,36	-20,54	-15,03	-31,36	-32,99	-29,86	-14,02	-17,07	-11,90
DICIEMBRE 2021	-20,12	-22,92	-18,03	-35,97	-37,40	-34,64	-16,41	-18,98	-14,58
ENERO 2022	-21,22	-24,21	-19,00	-36,47	-38,08	-34,97	-17,67	-20,45	-15,71
FEBRERO 2022	-22,38	-25,41	-20,14	-36,78	-38,39	-35,29	-18,99	-21,85	-16,98
MARZO 2022	-21,29	-23,58	-19,61	-34,14	-35,28	-33,09	-18,33	-20,42	-16,87
ABRIL 2022	-22,71	-25,09	-20,98	-36,27	-37,59	-35,05	-19,61	-21,73	-18,15
MAYO 2022	-22,70	-25,18	-20,92	-36,17	-37,94	-34,52	-19,78	-21,89	-18,36
JUNIO 2022	-20,30	-22,45	-18,79	-31,72	-33,21	-30,37	-17,94	-19,81	-16,69
JULIO 2022	-15,59	-17,40	-14,34	-25,19	-26,05	-24,44	-13,73	-15,43	-12,61
AGOSTO 2022	-12,29	-13,84	-11,22	-18,09	-18,66	-17,61	-11,19	-12,79	-10,13
SEPTIEMBRE 2022	-9,70	-10,75	-8,97	-14,74	-13,90	-15,46	-8,72	-10,05	-7,85
OCTUBRE 2022	-10,51	-12,07	-9,43	-16,83	-16,76	-16,88	-9,27	-10,99	-8,14
NOVIEMBRE 2022									
DICIEMBRE 2022									

Fuente: Elaboración propia a partir de datos del Servicio Público de Empleo Estatal,
DEMANDANTES DE EMPLEO, PARO, CONTRATOS Y PRESTACIONES POR DESEMPLEO

Octubre 2022

**PORCENTAJES DE POBLACIÓN JOVEN EN EL PARO REGISTRADO
POR COMUNIDADES AUTÓNOMAS Y PROVINCIAS
JÓVENES DE 16 A 29 AÑOS - AMBOS SEXOS**

Comunidades Autónomas, Provincias	TOTAL 16y+ años	MENORES DE 30 AÑOS			
		TOTAL 16-29 años	% jov en cada Prov y CCAA	Distribución s/ Total	Distribución en CCAA
Almería	57.267	9.897	17,28%	2,23%	7,53%
Cádiz	141.716	23.126	16,32%	5,22%	17,60%
Córdoba	67.122	12.682	18,89%	2,86%	9,65%
Granada	81.659	15.361	18,81%	3,47%	11,69%
Huelva	43.801	7.298	16,66%	1,65%	5,55%
Jaén	50.178	10.941	21,80%	2,47%	8,33%
Málaga	138.034	20.796	15,07%	4,69%	15,82%
Sevilla	180.769	31.319	17,33%	7,07%	23,83%
ANDALUCÍA	760.546	131.420	17,28%	29,67%	100,00%
Huesca	8.022	1.566	19,52%	0,35%	16,49%
Teruel	4.944	915	18,51%	0,21%	9,64%
Zaragoza	45.356	7.013	15,46%	1,58%	73,87%
ARAGÓN	58.322	9.494	16,28%	2,14%	100,00%
ASTURIAS, PRINCIPADO DE	62.639	8.714	13,91%	1,97%	
BALEARS, ILLES	34.900	5.768	16,53%	1,30%	
Las Palmas	97.406	12.731	13,07%	2,87%	52,54%
Santa Cruz de Tenerife	90.498	11.501	12,71%	2,60%	47,46%
CANARIAS	187.904	24.232	12,90%	5,47%	100,00%
CANTABRIA	32.990	4.819	14,61%	1,09%	
Albacete	27.240	3.997	14,67%	0,90%	18,66%
Ciudad Real	39.357	6.234	15,84%	1,41%	29,11%
Cuenca	10.543	1.586	15,04%	0,36%	7,40%
Guadalajara	14.100	2.114	14,99%	0,48%	9,87%
Toledo	53.320	7.487	14,04%	1,69%	34,96%
CASTILLA-LA MANCHA	144.560	21.418	14,82%	4,84%	100,00%
Ávila	9.567	1.359	14,21%	0,31%	7,20%
Burgos	15.682	2.286	14,58%	0,52%	12,12%
León	23.864	3.460	14,50%	0,78%	18,34%
Palencia	7.485	1.291	17,25%	0,29%	6,84%
Salamanca	19.695	3.294	16,73%	0,74%	17,46%
Segovia	5.763	865	15,01%	0,20%	4,59%
Soria	2.990	545	18,23%	0,12%	2,89%
Valladolid	26.443	4.318	16,33%	0,97%	22,89%
Zamora	9.893	1.446	14,62%	0,33%	7,67%
CASTILLA Y LEÓN	121.382	18.864	15,54%	4,26%	100,00%
Barcelona	256.571	32.357	12,61%	7,30%	70,93%
Girona	31.685	4.440	14,01%	1,00%	9,73%
Lleida	18.457	3.119	16,90%	0,70%	6,84%
Tarragona	41.283	5.704	13,82%	1,29%	12,50%
CATALUÑA	347.996	45.620	13,11%	10,30%	100,00%

Octubre 2022

**PORCENTAJES DE POBLACIÓN JOVEN EN EL PARO REGISTRADO
POR COMUNIDADES AUTÓNOMAS Y PROVINCIAS
JÓVENES DE 16 A 29 AÑOS - AMBOS SEXOS**

Comunidades Autónomas, Provincias	TOTAL 16y+ años	MENORES DE 30 AÑOS			
		TOTAL 16-29 años	% jov en cada Prov y CCAA	Distribución s/ Total	Distribución en CCAA
Alicante-Alacant	145.413	19.136	13,16%	4,32%	37,75%
Castellón-Castelló	37.640	6.083	16,16%	1,37%	12,00%
Valencia-València	171.572	25.474	14,85%	5,75%	50,25%
COMUNITAT VALENCIANA	354.625	50.693	14,29%	11,44%	100,00%
Badajoz	55.762	9.690	17,38%	2,19%	66,07%
Cáceres	28.975	4.976	17,17%	1,12%	33,93%
EXTREMADURA	84.737	14.666	17,31%	3,31%	100,00%
A Coruña	57.105	6.454	11,30%	1,46%	38,81%
Lugo	13.879	1.725	12,43%	0,39%	10,37%
Ourense	16.840	2.050	12,17%	0,46%	12,33%
Pontevedra	55.896	6.402	11,45%	1,45%	38,49%
GALICIA	143.720	16.631	11,57%	3,75%	100,00%
MADRID, COMUNIDAD DE	312.328	44.114	14,12%	9,96%	
MURCIA, REGIÓN DE	90.950	16.392	18,02%	3,70%	
NAVARRA, COM. FORAL DE	31.275	5.731	18,32%	1,29%	
Araba/Álava	19.326	3.054	15,80%	0,69%	17,33%
Bizkaia	63.219	9.840	15,56%	2,22%	55,82%
Gipuzkoa	29.200	4.733	16,21%	1,07%	26,85%
PAÍS VASCO	111.745	17.627	15,77%	3,98%	100,00%
RIOJA, LA	14.048	1.818	12,94%	0,41%	
CEUTA	11.101	2.547	22,94%	0,57%	
MELILLA	9.124	2.399	26,29%	0,54%	
TOTAL ESTATAL	2.914.892	442.967	15,20%	100,00%	

Octubre 2022

PORCENTAJES DE POBLACIÓN JOVEN EN EL PARO REGISTRADO POR COMUNIDADES AUTÓNOMAS Y PROVINCIAS JÓVENES DE 16 A 29 AÑOS - VARONES

Comunidades Autónomas, Provincias	TOTAL 16y+ años	MENORES DE 30 AÑOS				
		TOTAL 16-29 años	% jov en cada Prov y CCAA	Distribución s/ Total	Distribución s/ SEXO	Distribución en CCAA
Almería	23.193	4.255	18,35%	2,06%	42,99%	7,08%
Cádiz	54.888	10.720	19,53%	5,20%	46,35%	17,83%
Córdoba	26.597	5.650	21,24%	2,74%	44,55%	9,40%
Granada	34.960	7.050	20,17%	3,42%	45,90%	11,73%
Huelva	18.095	3.415	18,87%	1,66%	46,79%	5,68%
Jaén	19.206	4.872	25,37%	2,36%	44,53%	8,10%
Málaga	54.866	9.751	17,77%	4,73%	46,89%	16,22%
Sevilla	70.176	14.410	20,53%	6,98%	46,01%	23,97%
ANDALUCÍA	301.981	60.123	19,91%	29,14%	45,75%	100,00%
Huesca	3.281	741	22,58%	0,36%	47,32%	16,62%
Teruel	1.916	420	21,92%	0,20%	45,90%	9,42%
Zaragoza	17.370	3.297	18,98%	1,60%	47,01%	73,96%
ARAGÓN	22.567	4.458	19,75%	2,16%	46,96%	100,00%
ASTURIAS, PRINCIPADO DE	26.508	4.326	16,32%	2,10%	49,64%	
BALEARS, ILLES	14.796	2.701	18,25%	1,31%	46,83%	
Las Palmas	40.939	6.095	14,89%	2,95%	47,88%	53,00%
Santa Cruz de Tenerife	38.662	5.406	13,98%	2,62%	47,00%	47,00%
CANARIAS	79.601	11.501	14,45%	5,57%	47,46%	100,00%
CANTABRIA	13.511	2.328	17,23%	1,13%	48,31%	
Albacete	9.247	1.702	18,41%	0,82%	42,58%	17,89%
Ciudad Real	13.254	2.670	20,14%	1,29%	42,83%	28,07%
Cuenca	4.031	731	18,13%	0,35%	46,09%	7,68%
Guadalajara	5.394	1.027	19,04%	0,50%	48,58%	10,80%
Toledo	18.701	3.383	18,09%	1,64%	45,18%	35,56%
CASTILLA-LA MANCHA	50.627	9.513	18,79%	4,61%	44,42%	100,00%
Ávila	3.874	635	16,39%	0,31%	46,73%	7,23%
Burgos	6.367	1.106	17,37%	0,54%	48,38%	12,59%
León	9.660	1.600	16,56%	0,78%	46,24%	18,21%
Palencia	3.007	594	19,75%	0,29%	46,01%	6,76%
Salamanca	7.633	1.526	19,99%	0,74%	46,33%	17,37%
Segovia	2.304	423	18,36%	0,21%	48,90%	4,82%
Soria	1.283	253	19,72%	0,12%	46,42%	2,88%
Valladolid	10.495	1.992	18,98%	0,97%	46,13%	22,68%
Zamora	4.076	655	16,07%	0,32%	45,30%	7,46%
CASTILLA Y LEÓN	48.699	8.784	18,04%	4,26%	46,56%	100,00%
Barcelona	109.466	15.765	14,40%	7,64%	48,72%	71,41%
Girona	13.720	2.134	15,55%	1,03%	48,06%	9,67%
Lleida	7.869	1.475	18,74%	0,71%	47,29%	6,68%
Tarragona	17.068	2.702	15,83%	1,31%	47,37%	12,24%
CATALUÑA	148.123	22.076	14,90%	10,70%	48,39%	100,00%

Octubre 2022

PORCENTAJES DE POBLACIÓN JOVEN EN EL PARO REGISTRADO POR COMUNIDADES AUTÓNOMAS Y PROVINCIAS JÓVENES DE 16 A 29 AÑOS - VARONES

Comunidades Autónomas, Provincias	TOTAL 16y+ años	MENORES DE 30 AÑOS				
		TOTAL 16-29 años	% jov en cada Prov y CCAA	Distribución s/ Total	Distribución s/ SEXO	Distribución en CCAA
Alicante-Alacant	57.774	8.963	15,51%	4,34%	46,84%	37,82%
Castellón-Castelló	14.573	2.859	19,62%	1,39%	47,00%	12,06%
Valencia-València	66.152	11.876	17,95%	5,76%	46,62%	50,11%
COMUNITAT VALENCIANA	138.499	23.698	17,11%	11,49%	46,75%	100,00%
Badajoz	19.638	4.218	21,48%	2,04%	43,53%	65,25%
Cáceres	11.388	2.246	19,72%	1,09%	45,14%	34,75%
EXTREMADURA	31.026	6.464	20,83%	3,13%	44,07%	100,00%
A Coruña	23.418	2.976	12,71%	1,44%	46,11%	37,65%
Lugo	5.931	779	13,13%	0,38%	45,16%	9,85%
Ourense	7.036	1.012	14,38%	0,49%	49,37%	12,80%
Pontevedra	23.127	3.138	13,57%	1,52%	49,02%	39,70%
GALICIA	59.512	7.905	13,28%	3,83%	47,53%	100,00%
MADRID, COMUNIDAD DE	125.532	21.140	16,84%	10,25%	47,92%	
MURCIA, REGIÓN DE	34.551	7.477	21,64%	3,62%	45,61%	
NAVARRA, COM. FORAL DE	12.234	2.531	20,69%	1,23%	44,16%	
Araba/Álava	7.838	1.397	17,82%	0,68%	45,74%	16,72%
Bizkaia	27.304	4.755	17,42%	2,30%	48,32%	56,91%
Gipuzkoa	12.292	2.203	17,92%	1,07%	46,55%	26,37%
PAÍS VASCO	47.434	8.355	17,61%	4,05%	47,40%	100,00%
RIOJA, LA	5.449	840	15,42%	0,41%	46,20%	
CEUTA	4.178	1.076	25,75%	0,52%	42,25%	
MELILLA	3.306	1.011	30,58%	0,49%	42,14%	
TOTAL ESTATAL	1.168.134	206.307	17,66%	100,00%	46,57%	

Octubre 2022

PORCENTAJES DE POBLACIÓN JOVEN EN EL PARO REGISTRADO POR COMUNIDADES AUTÓNOMAS Y PROVINCIAS JÓVENES DE 16 A 29 AÑOS - MUJERES

Comunidades Autónomas, Provincias	TOTAL 16y+ años	MENORES DE 30 AÑOS				
		TOTAL 16-29 años	% jov en cada Prov y CCAA	Distribución s/ Total	Distribución s/ SEXO	Distribución en CCAA
Almería	34.074	5.642	16,56%	2,38%	57,01%	7,91%
Cádiz	86.828	12.406	14,29%	5,24%	53,65%	17,40%
Córdoba	40.525	7.032	17,35%	2,97%	55,45%	9,86%
Granada	46.699	8.311	17,80%	3,51%	54,10%	11,66%
Huelva	25.706	3.883	15,11%	1,64%	53,21%	5,45%
Jaén	30.972	6.069	19,60%	2,56%	55,47%	8,51%
Málaga	83.168	11.045	13,28%	4,67%	53,11%	15,49%
Sevilla	110.593	16.909	15,29%	7,14%	53,99%	23,72%
ANDALUCÍA	458.565	71.297	15,55%	30,13%	54,25%	100,00%
Huesca	4.741	825	17,40%	0,35%	52,68%	16,38%
Teruel	3.028	495	16,35%	0,21%	54,10%	9,83%
Zaragoza	27.986	3.716	13,28%	1,57%	52,99%	73,79%
ARAGÓN	35.755	5.036	14,08%	2,13%	53,04%	100,00%
ASTURIAS, PRINCIPADO DE	36.131	4.388	12,14%	1,85%	50,36%	
BALEARS, ILLES	20.104	3.067	15,26%	1,30%	53,17%	
Las Palmas	56.467	6.636	11,75%	2,80%	52,12%	52,12%
Santa Cruz de Tenerife	51.836	6.095	11,76%	2,58%	53,00%	47,88%
CANARIAS	108.303	12.731	11,75%	5,38%	52,54%	100,00%
CANTABRIA	19.479	2.491	12,79%	1,05%	51,69%	
Albacete	17.993	2.295	12,75%	0,97%	57,42%	19,28%
Ciudad Real	26.103	3.564	13,65%	1,51%	57,17%	29,94%
Cuenca	6.512	855	13,13%	0,36%	53,91%	7,18%
Guadalajara	8.706	1.087	12,49%	0,46%	51,42%	9,13%
Toledo	34.619	4.104	11,85%	1,73%	54,82%	34,47%
CASTILLA-LA MANCHA	93.933	11.905	12,67%	5,03%	55,58%	100,00%
Ávila	5.693	724	12,72%	0,31%	53,27%	7,18%
Burgos	9.315	1.180	12,67%	0,50%	51,62%	11,71%
León	14.204	1.860	13,09%	0,79%	53,76%	18,45%
Palencia	4.478	697	15,56%	0,29%	53,99%	6,91%
Salamanca	12.062	1.768	14,66%	0,75%	53,67%	17,54%
Segovia	3.459	442	12,78%	0,19%	51,10%	4,38%
Soria	1.707	292	17,11%	0,12%	53,58%	2,90%
Valladolid	15.948	2.326	14,58%	0,98%	53,87%	23,08%
Zamora	5.817	791	13,60%	0,33%	54,70%	7,85%
CASTILLA Y LEÓN	72.683	10.080	13,87%	4,26%	53,44%	100,00%
Barcelona	147.105	16.592	11,28%	7,01%	51,28%	70,47%
Girona	17.965	2.306	12,84%	0,97%	51,94%	9,79%
Lleida	10.588	1.644	15,53%	0,69%	52,71%	6,98%
Tarragona	24.215	3.002	12,40%	1,27%	52,63%	12,75%
CATALUÑA	199.873	23.544	11,78%	9,95%	51,61%	100,00%

Octubre 2022

PORCENTAJES DE POBLACIÓN JOVEN EN EL PARO REGISTRADO POR COMUNIDADES AUTÓNOMAS Y PROVINCIAS JÓVENES DE 16 A 29 AÑOS - MUJERES

Comunidades Autónomas, Provincias	TOTAL 16y+ años	MENORES DE 30 AÑOS				
		TOTAL 16-29 años	% jov en cada Prov y CCAA	Distribución s/ Total	Distribución s/ SEXO	Distribución en CCAA
Alicante-Alacant	87.639	10.173	11,61%	4,30%	53,16%	37,68%
Castellón-Castelló	23.067	3.224	13,98%	1,36%	53,00%	11,94%
Valencia-València	105.420	13.598	12,90%	5,75%	53,38%	50,37%
COMUNITAT VALENCIANA	216.126	26.995	12,49%	11,41%	53,25%	100,00%
Badajoz	36.124	5.472	15,15%	2,31%	56,47%	66,72%
Cáceres	17.587	2.730	15,52%	1,15%	54,86%	33,28%
EXTREMADURA	53.711	8.202	15,27%	3,47%	55,93%	100,00%
A Coruña	33.687	3.478	10,32%	1,47%	53,89%	39,86%
Lugo	7.948	946	11,90%	0,40%	54,84%	10,84%
Ourense	9.804	1.038	10,59%	0,44%	50,63%	11,90%
Pontevedra	32.769	3.264	9,96%	1,38%	50,98%	37,41%
GALICIA	84.208	8.726	10,36%	3,69%	52,47%	100,00%
MADRID, COMUNIDAD DE	186.796	22.974	12,30%	9,71%	52,08%	
MURCIA, REGIÓN DE	56.399	8.915	15,81%	3,77%	54,39%	
NAVARRA, COM. FORAL DE	19.041	3.200	16,81%	1,35%	55,84%	
Araba/Álava	11.488	1.657	14,42%	0,70%	54,26%	17,87%
Bizkaia	35.915	5.085	14,16%	2,15%	51,68%	54,84%
Gipuzkoa	16.908	2.530	14,96%	1,07%	53,45%	27,29%
PAÍS VASCO	64.311	9.272	14,42%	3,92%	52,60%	100,00%
RIOJA, LA	8.599	978	11,37%	0,41%	53,80%	
CEUTA	6.923	1.471	21,25%	0,62%	57,75%	
MELILLA	5.818	1.388	23,86%	0,59%	57,86%	
TOTAL ESTATAL	1.746.758	236.660	13,55%	100,00%	53,43%	