



**cifras  
jóvenes**

# Paro Registrado

## Jóvenes 16-29 años

**noviembre**

**2022**

OBSERVATORIO DE LA  
JUVENTUD EN ESPAÑA

estadística-injuve



GOBIERNO  
DE ESPAÑA

MINISTERIO  
DE DERECHOS SOCIALES  
Y AGENDA 2030

**injuve**



## Noviembre 2022

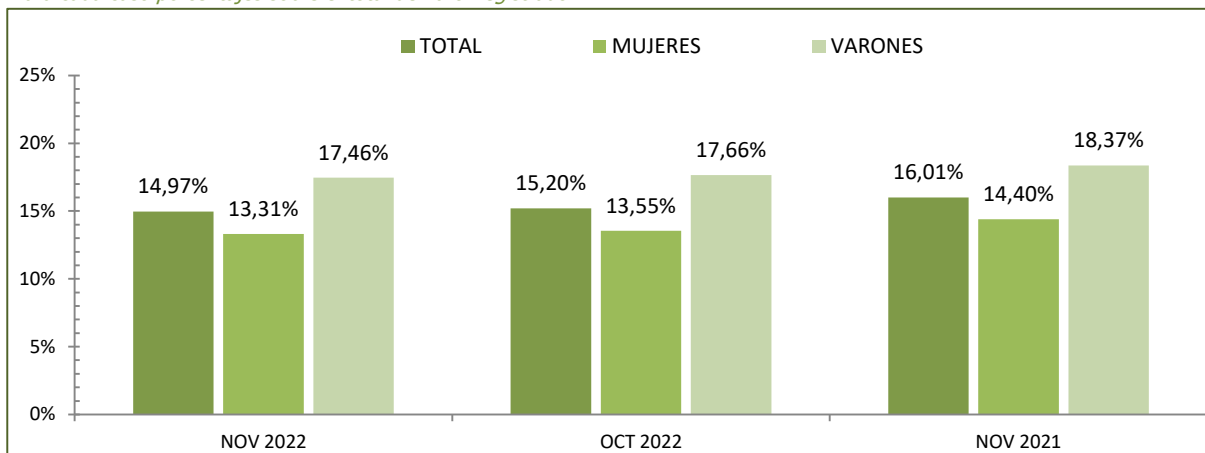
### PARO REGISTRADO POR SEXO Y GRUPOS DE EDADES

Sexo y Grupos de edades	Noviembre 2022	Variación Mensual Octubre 2022			Variación Anual Noviembre 2021		
	<i>Dato</i>	<i>Absoluta</i>	<i>Relativa</i>	<i>Dato</i>	<i>Absoluta</i>	<i>Relativa</i>	<i>Dato</i>
<b>AMBOS SEXOS</b>							
De 16 a 19 años	54.726	-1.541	-2,74	56.267	-7.397	-11,91	62.123
De 20 a 24 años	153.210	-2.641	-1,69	155.851	-30.109	-16,42	183.319
<b>TOTAL 16-24 años</b>	<b>207.936</b>	<b>-4.182</b>	<b>-1,97</b>	<b>212.118</b>	<b>-37.506</b>	<b>-15,28</b>	<b>245.442</b>
De 25 a 29 años	223.474	-7.375	-3,19	230.849	-40.688	-15,40	264.162
<b>TOTAL 16-29 años</b>	<b>431.410</b>	<b>-11.557</b>	<b>-2,61</b>	<b>442.967</b>	<b>-78.194</b>	<b>-15,34</b>	<b>509.604</b>
De 30 a 34 años	254.809	-4.321	-1,67	259.130	-33.295	-11,56	288.104
<b>TOTAL 16-34 años</b>	<b>686.219</b>	<b>-15.878</b>	<b>-2,26</b>	<b>702.097</b>	<b>-111.489</b>	<b>-13,98</b>	<b>797.708</b>
De 35 y más años	2.195.161	-17.634	-0,80	2.212.795	-189.818	-7,96	2.384.979
<b>Total 16 y más años</b>	<b>2.881.380</b>	<b>-33.512</b>	<b>-1,15</b>	<b>2.914.892</b>	<b>-301.307</b>	<b>-9,47</b>	<b>3.182.687</b>
<b>VARONES</b>							
De 16 a 19 años	30.994	-877	-2,75	31.871	-3.899	-11,17	34.893
De 20 a 24 años	75.215	-1.506	-1,96	76.721	-14.472	-16,14	89.687
<b>TOTAL 16-24 años</b>	<b>106.209</b>	<b>-2.383</b>	<b>-2,19</b>	<b>108.592</b>	<b>-18.371</b>	<b>-14,75</b>	<b>124.580</b>
De 25 a 29 años	95.232	-2.483	-2,54	97.715	-17.952	-15,86	113.184
<b>TOTAL 16-29 años</b>	<b>201.441</b>	<b>-4.866</b>	<b>-2,36</b>	<b>206.307</b>	<b>-36.323</b>	<b>-15,28</b>	<b>237.764</b>
De 30 a 34 años	97.362	-1.316	-1,33	98.678	-13.408	-12,10	110.770
<b>TOTAL 16-34 años</b>	<b>298.803</b>	<b>-6.182</b>	<b>-2,03</b>	<b>304.985</b>	<b>-49.731</b>	<b>-14,27</b>	<b>348.534</b>
De 35 y más años	855.018	-8.131	-0,94	863.149	-90.878	-9,61	945.896
<b>Total 16 y más años</b>	<b>1.153.821</b>	<b>-14.313</b>	<b>-1,23</b>	<b>1.168.134</b>	<b>-140.609</b>	<b>-10,86</b>	<b>1.294.430</b>
<b>MUJERES</b>							
De 16 a 19 años	23.732	-664	-2,72	24.396	-3.498	-12,85	27.230
De 20 a 24 años	77.995	-1.135	-1,43	79.130	-15.637	-16,70	93.632
<b>TOTAL 16-24 años</b>	<b>101.727</b>	<b>-1.799</b>	<b>-1,74</b>	<b>103.526</b>	<b>-19.135</b>	<b>-15,83</b>	<b>120.862</b>
De 25 a 29 años	128.242	-4.892	-3,67	133.134	-22.736	-15,06	150.978
<b>TOTAL 16-29 años</b>	<b>229.969</b>	<b>-6.691</b>	<b>-2,83</b>	<b>236.660</b>	<b>-41.871</b>	<b>-15,40</b>	<b>271.840</b>
De 30 a 34 años	157.447	-3.005	-1,87	160.452	-19.887	-11,21	177.334
<b>TOTAL 16-34 años</b>	<b>387.416</b>	<b>-9.696</b>	<b>-2,44</b>	<b>397.112</b>	<b>-61.758</b>	<b>-13,75</b>	<b>449.174</b>
De 35 y más años	1.340.143	-9.503	-0,70	1.349.646	-98.940	-6,88	1.439.083
<b>Total 16 y más años</b>	<b>1.727.559</b>	<b>-19.199</b>	<b>-1,10</b>	<b>1.746.758</b>	<b>-160.698</b>	<b>-8,51</b>	<b>1.888.257</b>

## Noviembre 2022

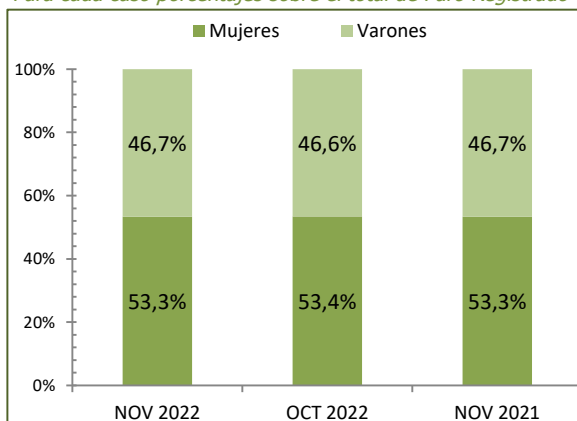
### PORCENTAJES DE JÓVENES DE 16 A 29 AÑOS EN EL PARO REGISTRADO POR PERÍODO Y SEXO

Para cada caso porcentajes sobre el total de Paro Registrado

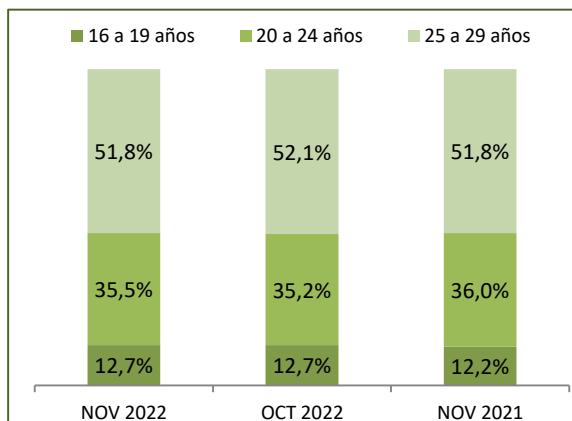


#### DISTRIBUCIÓN SEGÚN EL SEXO

Para cada caso porcentajes sobre el total de Paro Registrado

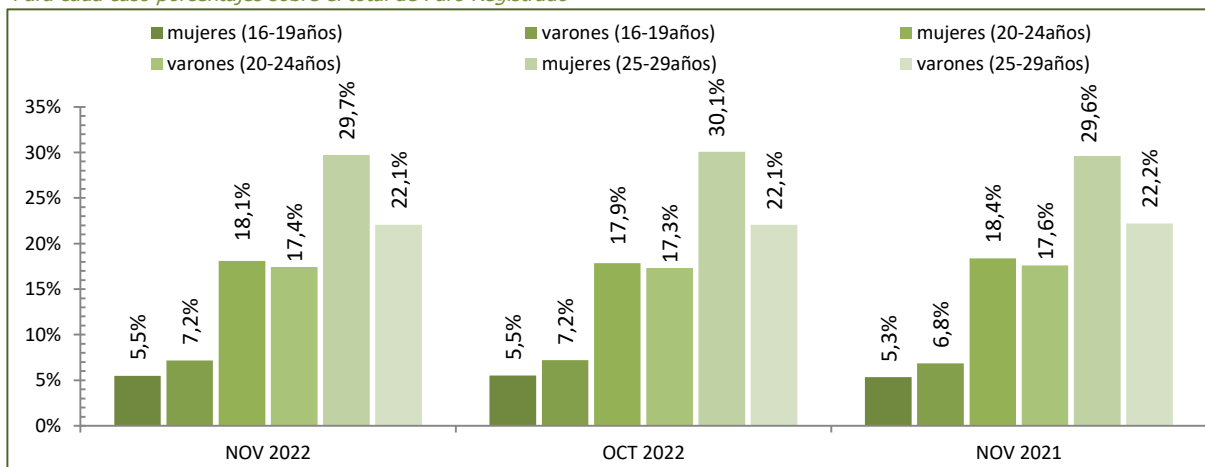


#### DISTRIBUCIÓN SEGÚN LAS EDADES



#### DISTRIBUCIÓN SEGÚN EL SEXO Y LAS EDADES

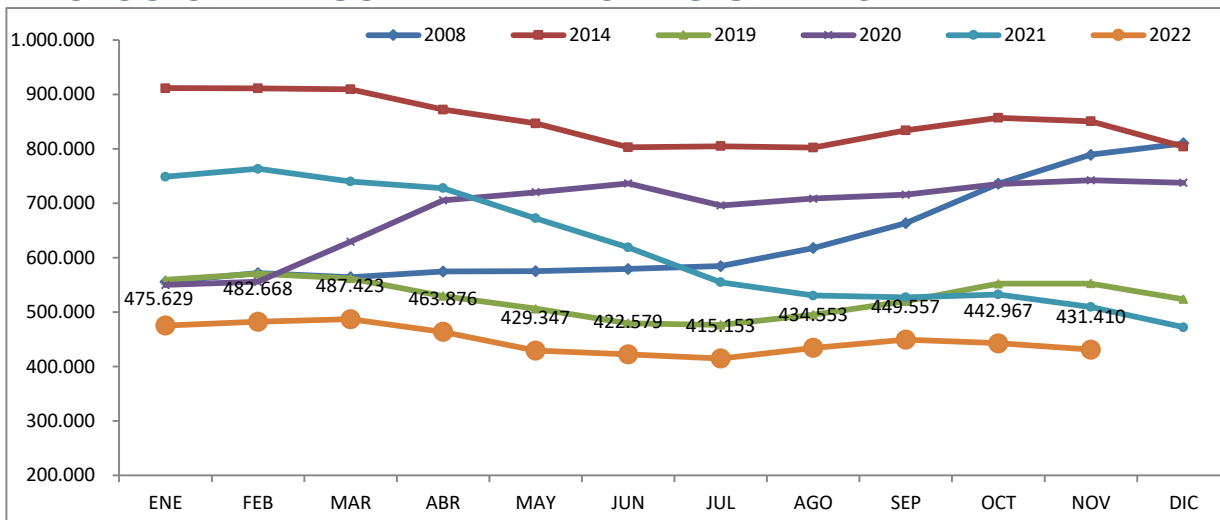
Para cada caso porcentajes sobre el total de Paro Registrado



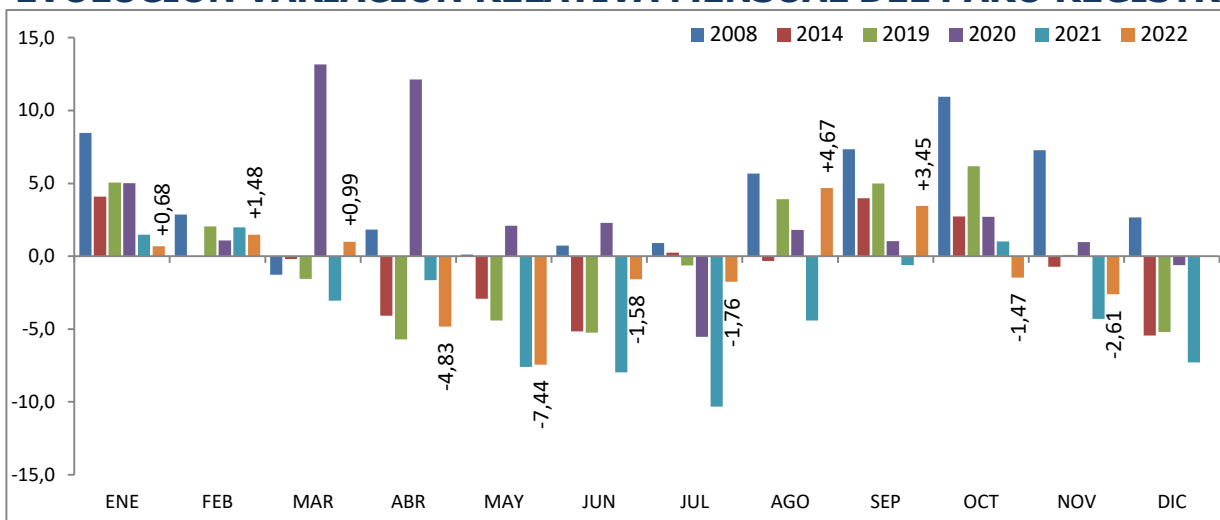
Fuente: Elaboración propia a partir de datos del Servicio Público de Empleo Estatal,  
ESTADÍSTICA DE DEMANDANTES DE EMPLEO, PUESTOS DE TRABAJO Y COLOCACIONES

## Noviembre 2022

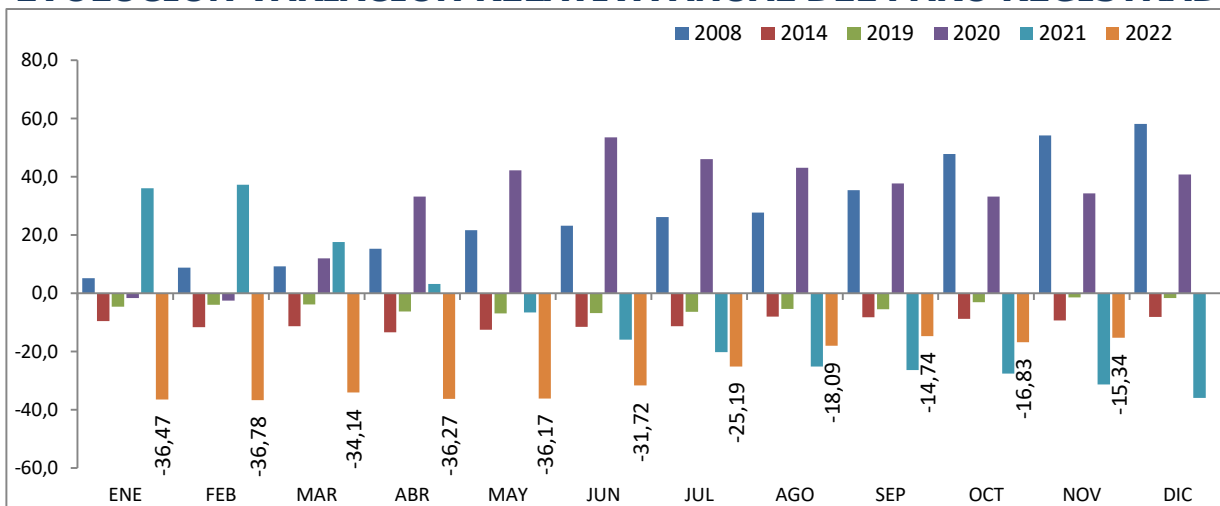
### JÓVENES DE 16 a 29 AÑOS EVOLUCIÓN MENSUAL DEL PARO REGISTRADO



### EVOLUCIÓN VARIACIÓN RELATIVA MENSUAL DEL PARO REGISTRADO



### EVOLUCIÓN VARIACIÓN RELATIVA ANUAL DEL PARO REGISTRADO



Fuente: Elaboración propia a partir de datos del Servicio Público de Empleo Estatal,  
ESTADÍSTICA DE DEMANDANTES DE EMPLEO, PUESTOS DE TRABAJO Y COLOCACIONES

Noviembre 2022

## PARO REGISTRADO SEGÚN SEXO, EDADES Y RELACIÓN ENTRE SEXOS POR COMUNIDADES AUTÓNOMAS Y PROVINCIAS

Comunidades autónomas y provincias	TOTAL EDADES			De 16 a 29 años			De 30 y más años			RELACIÓN ENTRE SEXOS*		
	TOTAL	Varones	Mujeres	TOTAL	Varones	Mujeres	TOTAL	Varones	Mujeres	TOTAL	<30 años	RESTO EDADES
Almería	54.776	22.444	32.332	9.174	4.046	5.128	45.602	18.398	27.204	69,4	78,9	67,6
Cádiz	141.447	54.553	86.894	22.737	10.558	12.179	118.710	43.995	74.715	62,8	86,7	58,9
Córdoba	65.129	25.364	39.765	11.861	5.142	6.719	53.268	20.222	33.046	63,8	76,5	61,2
Granada	80.795	34.331	46.464	14.984	6.844	8.140	65.811	27.487	38.324	73,9	84,1	71,7
Huelva	43.797	17.939	25.858	7.231	3.395	3.836	36.566	14.544	22.022	69,4	88,5	66,0
Jaén	47.401	17.197	30.204	9.750	4.156	5.594	37.651	13.041	24.610	56,9	74,3	53,0
Málaga	138.744	55.004	83.740	20.907	9.855	11.052	117.837	45.149	72.688	65,7	89,2	62,1
Sevilla	177.288	68.630	108.658	29.952	13.766	16.186	147.336	54.864	92.472	63,2	85,0	59,3
<b>ANDALUCÍA</b>	<b>749.377</b>	<b>295.462</b>	<b>453.915</b>	<b>126.596</b>	<b>57.762</b>	<b>68.834</b>	<b>622.781</b>	<b>237.700</b>	<b>385.081</b>	<b>65,1</b>	<b>83,9</b>	<b>61,7</b>
Huesca	8.099	3.280	4.819	1.582	750	832	6.517	2.530	3.987	68,1	90,1	63,5
Teruel	5.155	2.017	3.138	976	439	537	4.179	1.578	2.601	64,3	81,8	60,7
Zaragoza	45.511	17.345	28.166	7.170	3.325	3.845	38.341	14.020	24.321	61,6	86,5	57,6
<b>ARAGÓN</b>	<b>58.765</b>	<b>22.642</b>	<b>36.123</b>	<b>9.728</b>	<b>4.514</b>	<b>5.214</b>	<b>49.037</b>	<b>18.128</b>	<b>30.909</b>	<b>62,7</b>	<b>86,6</b>	<b>58,6</b>
<b>ASTURIAS, PRINCIPADO DE</b>	<b>63.001</b>	<b>26.735</b>	<b>36.266</b>	<b>8.531</b>	<b>4.241</b>	<b>4.290</b>	<b>54.470</b>	<b>22.494</b>	<b>31.976</b>	<b>73,7</b>	<b>98,9</b>	<b>70,3</b>
<b>BALEARS, ILLES</b>	<b>36.487</b>	<b>15.402</b>	<b>21.085</b>	<b>6.578</b>	<b>3.139</b>	<b>3.439</b>	<b>29.909</b>	<b>12.263</b>	<b>17.646</b>	<b>73,0</b>	<b>91,3</b>	<b>69,5</b>
Las Palmas	96.360	40.613	55.747	12.580	6.067	6.513	83.780	34.546	49.234	72,9	93,2	70,2
Santa Cruz de Tenerife	89.924	38.480	51.444	11.411	5.416	5.995	78.513	33.064	45.449	74,8	90,3	72,7
<b>CANARIAS</b>	<b>186.284</b>	<b>79.093</b>	<b>107.191</b>	<b>23.991</b>	<b>11.483</b>	<b>12.508</b>	<b>162.293</b>	<b>67.610</b>	<b>94.683</b>	<b>73,8</b>	<b>91,8</b>	<b>71,4</b>
<b>CANTABRIA</b>	<b>33.348</b>	<b>13.753</b>	<b>19.595</b>	<b>4.860</b>	<b>2.370</b>	<b>2.490</b>	<b>28.488</b>	<b>11.383</b>	<b>17.105</b>	<b>70,2</b>	<b>95,2</b>	<b>66,5</b>
Albacete	27.421	9.348	18.073	4.119	1.783	2.336	23.302	7.565	15.737	51,7	76,3	48,1
Ciudad Real	39.387	13.242	26.145	6.253	2.700	3.553	33.134	10.542	22.592	50,6	76,0	46,7
Cuenca	10.615	4.066	6.549	1.633	766	867	8.982	3.300	5.682	62,1	88,4	58,1
Guadalajara	13.821	5.326	8.495	2.048	1.008	1.040	11.773	4.318	7.455	62,7	96,9	57,9
Toledo	52.940	18.593	34.347	7.319	3.322	3.997	45.621	15.271	30.350	54,1	83,1	50,3
<b>CASTILLA-LA MANCHA</b>	<b>144.184</b>	<b>50.575</b>	<b>93.609</b>	<b>21.372</b>	<b>9.579</b>	<b>11.793</b>	<b>122.812</b>	<b>40.996</b>	<b>81.816</b>	<b>54,0</b>	<b>81,2</b>	<b>50,1</b>
Ávila	9.736	3.894	5.842	1.402	642	760	8.334	3.252	5.082	66,7	84,5	64,0
Burgos	16.042	6.534	9.508	2.372	1.169	1.203	13.670	5.365	8.305	68,7	97,2	64,6
León	24.266	9.915	14.351	3.481	1.627	1.854	20.785	8.288	12.497	69,1	87,8	66,3
Palencia	7.568	3.062	4.506	1.332	613	719	6.236	2.449	3.787	68,0	85,3	64,7
Salamanca	19.882	7.728	12.154	3.352	1.578	1.774	16.530	6.150	10.380	63,6	89,0	59,2
Segovia	5.922	2.371	3.551	898	439	459	5.024	1.932	3.092	66,8	95,6	62,5
Soria	3.148	1.394	1.754	568	264	304	2.580	1.130	1.450	79,5	86,8	77,9
Valladolid	26.389	10.414	15.975	4.292	1.977	2.315	22.097	8.437	13.660	65,2	85,4	61,8
Zamora	9.983	4.143	5.840	1.466	666	800	8.517	3.477	5.040	70,9	83,3	69,0
<b>CASTILLA Y LEÓN</b>	<b>122.936</b>	<b>49.455</b>	<b>73.481</b>	<b>19.163</b>	<b>8.975</b>	<b>10.188</b>	<b>103.773</b>	<b>40.480</b>	<b>63.293</b>	<b>67,3</b>	<b>88,1</b>	<b>64,0</b>
Barcelona	256.268	109.638	146.630	31.774	15.649	16.125	224.494	93.989	130.505	74,8	97,0	72,0
Girona	32.326	14.008	18.318	4.635	2.292	2.343	27.691	11.716	15.975	76,5	97,8	73,3
Lleida	18.312	7.746	10.566	3.096	1.493	1.603	15.216	6.253	8.963	73,3	93,1	69,8
Tarragona	42.076	17.384	24.692	5.811	2.752	3.059	36.265	14.632	21.633	70,4	90,0	67,6
<b>CATALUÑA</b>	<b>348.982</b>	<b>148.776</b>	<b>200.206</b>	<b>45.316</b>	<b>22.186</b>	<b>23.130</b>	<b>303.666</b>	<b>126.590</b>	<b>177.076</b>	<b>74,3</b>	<b>95,9</b>	<b>71,5</b>
Alicante-Alacant	140.656	55.280	85.376	17.343	7.991	9.352	123.313	47.289	76.024	64,7	85,4	62,2
Castellón-Castelló	35.327	13.914	21.413	5.293	2.510	2.783	30.034	11.404	18.630	65,0	90,2	61,2
Valencia-València	163.312	62.897	100.415	22.458	10.515	11.943	140.854	52.382	88.472	62,6	88,0	59,2
<b>COMUNITAT VALENCIANA</b>	<b>339.295</b>	<b>132.091</b>	<b>207.204</b>	<b>45.094</b>	<b>21.016</b>	<b>24.078</b>	<b>294.201</b>	<b>111.075</b>	<b>183.126</b>	<b>63,7</b>	<b>87,3</b>	<b>60,7</b>
Badajoz	54.887	19.228	35.659	9.410	4.101	5.309	45.477	15.127	30.350	53,9	77,2	49,8
Cáceres	29.209	11.572	17.637	5.068	2.294	2.774	24.141	9.278	14.863	65,6	82,7	62,4
<b>EXTREMADURA</b>	<b>84.096</b>	<b>30.800</b>	<b>53.296</b>	<b>14.478</b>	<b>6.395</b>	<b>8.083</b>	<b>69.618</b>	<b>24.405</b>	<b>45.213</b>	<b>57,8</b>	<b>79,1</b>	<b>54,0</b>
A Coruña	57.129	23.488	33.641	6.591	3.058	3.533	50.538	20.430	30.108	69,8	86,6	67,9
Lugo	13.717	5.980	7.737	1.799	829	970	11.918	5.151	6.767	77,3	85,5	76,1
Ourense	16.446	6.977	9.469	1.988	989	999	14.458	5.988	8.470	73,7	99,0	70,7
Pontevedra	55.466	23.014	32.452	6.328	3.098	3.230	49.138	19.916	29.222	70,9	95,9	68,2
<b>GALICIA</b>	<b>142.758</b>	<b>59.459</b>	<b>83.299</b>	<b>16.706</b>	<b>7.974</b>	<b>8.732</b>	<b>126.052</b>	<b>51.485</b>	<b>74.567</b>	<b>71,4</b>	<b>91,3</b>	<b>69,0</b>

## Noviembre 2022

### PARO REGISTRADO SEGÚN SEXO, EDADES Y RELACIÓN ENTRE SEXOS POR COMUNIDADES AUTÓNOMAS Y PROVINCIAS

Comunidades autónomas y provincias	TOTAL EDADES			De 16 a 29 años			De 30 y más años			RELACIÓN ENTRE SEXOS*		
	TOTAL	Varones	Mujeres	TOTAL	Varones	Mujeres	TOTAL	Varones	Mujeres	TOTAL	<30 años	RESTO EDADES
<b>MADRID, COMUNIDAD DE</b>	<b>304.571</b>	<b>122.808</b>	<b>181.763</b>	<b>42.504</b>	<b>20.431</b>	<b>22.073</b>	<b>262.067</b>	<b>102.377</b>	<b>159.690</b>	<b>67,6</b>	<b>92,6</b>	<b>64,1</b>
<b>MURCIA, REGIÓN DE</b>	<b>91.002</b>	<b>34.262</b>	<b>56.740</b>	<b>16.554</b>	<b>7.475</b>	<b>9.079</b>	<b>74.448</b>	<b>26.787</b>	<b>47.661</b>	<b>60,4</b>	<b>82,3</b>	<b>56,2</b>
<b>NAVARRA, COM. FORAL DE</b>	<b>31.493</b>	<b>12.389</b>	<b>19.104</b>	<b>5.745</b>	<b>2.569</b>	<b>3.176</b>	<b>25.748</b>	<b>9.820</b>	<b>15.928</b>	<b>64,9</b>	<b>80,9</b>	<b>61,7</b>
Araba/Álava	19.007	7.719	11.288	2.963	1.387	1.576	16.044	6.332	9.712	68,4	88,0	65,2
Bizkaia	62.617	27.115	35.502	9.692	4.733	4.959	52.925	22.382	30.543	76,4	95,4	73,3
Gipuzkoa	29.086	12.277	16.809	4.679	2.210	2.469	24.407	10.067	14.340	73,0	89,5	70,2
<b>PAÍS VASCO</b>	<b>110.710</b>	<b>47.111</b>	<b>63.599</b>	<b>17.334</b>	<b>8.330</b>	<b>9.004</b>	<b>93.376</b>	<b>38.781</b>	<b>54.595</b>	<b>74,1</b>	<b>92,5</b>	<b>71,0</b>
<b>RIOJA, LA</b>	<b>14.251</b>	<b>5.583</b>	<b>8.668</b>	<b>1.825</b>	<b>835</b>	<b>990</b>	<b>12.426</b>	<b>4.748</b>	<b>7.678</b>	<b>64,4</b>	<b>84,3</b>	<b>61,8</b>
<b>CEUTA</b>	<b>10.463</b>	<b>3.965</b>	<b>6.498</b>	<b>2.498</b>	<b>1.069</b>	<b>1.429</b>	<b>7.965</b>	<b>2.896</b>	<b>5.069</b>	<b>61,0</b>	<b>74,8</b>	<b>57,1</b>
<b>MELILLA</b>	<b>9.377</b>	<b>3.460</b>	<b>5.917</b>	<b>2.537</b>	<b>1.098</b>	<b>1.439</b>	<b>6.840</b>	<b>2.362</b>	<b>4.478</b>	<b>58,5</b>	<b>76,3</b>	<b>52,7</b>
<b>TOTAL ESTATAL</b>	<b>2.881.380</b>	<b>1.153.821</b>	<b>1.727.559</b>	<b>431.410</b>	<b>201.441</b>	<b>229.969</b>	<b>2.449.970</b>	<b>952.380</b>	<b>1.497.590</b>	<b>66,8</b>	<b>87,6</b>	<b>63,6</b>

\* Relación entre sexos: Número de varones por cada 100 mujeres

## Noviembre 2022

### PARO REGISTRADO POR COMUNIDADES AUTÓNOMAS Y PROVINCIAS JÓVENES DE 16 A 29 AÑOS - AMBOS SEXOS

Comunidades Autónomas, Provincias	Noviembre 2022	Variación Mensual Octubre 2022			Variación Anual Noviembre 2021		
	<i>Dato</i>	<i>Absoluta</i>	<i>Relativa</i>	<i>Dato</i>	<i>Absoluta</i>	<i>Relativa</i>	<i>Dato</i>
Almería	9.174	-723	-7,31	9.897	-765	-7,70	9.939
Cádiz	22.737	-389	-1,68	23.126	-3.199	-12,33	25.936
Córdoba	11.861	-821	-6,47	12.682	-742	-5,89	12.603
Granada	14.984	-377	-2,45	15.361	-1.438	-8,76	16.422
Huelva	7.231	-67	-0,92	7.298	-1.877	-20,61	9.108
Jaén	9.750	-1.191	-10,89	10.941	-252	-2,52	10.002
Málaga	20.907	+111	+0,53	20.796	-3.670	-14,93	24.577
Sevilla	29.952	-1.367	-4,36	31.319	-2.534	-7,80	32.486
<b>ANDALUCÍA</b>	<b>126.596</b>	<b>-4.824</b>	<b>-3,67</b>	<b>131.420</b>	<b>-14.477</b>	<b>-10,26</b>	<b>141.073</b>
Huesca	1.582	+16	+1,02	1.566	+7	+0,44	1.575
Teruel	976	+61	+6,67	915	-69	-6,60	1.045
Zaragoza	7.170	+157	+2,24	7.013	-482	-6,30	7.652
<b>ARAGÓN</b>	<b>9.728</b>	<b>+234</b>	<b>+2,46</b>	<b>9.494</b>	<b>-544</b>	<b>-5,30</b>	<b>10.272</b>
<b>ASTURIAS, PRINCIPADO DE</b>	<b>8.531</b>	<b>-183</b>	<b>-2,10</b>	<b>8.714</b>	<b>-963</b>	<b>-10,14</b>	<b>9.494</b>
<b>BALEARS, ILLES</b>	<b>6.578</b>	<b>+810</b>	<b>+14,04</b>	<b>5.768</b>	<b>-5.247</b>	<b>-44,37</b>	<b>11.825</b>
Las Palmas	12.580	-151	-1,19	12.731	-2.445	-16,27	15.025
Santa Cruz de Tenerife	11.411	-90	-0,78	11.501	-2.262	-16,54	13.673
<b>CANARIAS</b>	<b>23.991</b>	<b>-241</b>	<b>-0,99</b>	<b>24.232</b>	<b>-4.707</b>	<b>-16,40</b>	<b>28.698</b>
<b>CANTABRIA</b>	<b>4.860</b>	<b>+41</b>	<b>+0,85</b>	<b>4.819</b>	<b>-1.180</b>	<b>-19,54</b>	<b>6.040</b>
Albacete	4.119	+122	+3,05	3.997	-382	-8,49	4.501
Ciudad Real	6.253	+19	+0,30	6.234	-731	-10,47	6.984
Cuenca	1.633	+47	+2,96	1.586	-167	-9,28	1.800
Guadalajara	2.048	-66	-3,12	2.114	-18	-0,87	2.066
Toledo	7.319	-168	-2,24	7.487	-615	-7,75	7.934
<b>CASTILLA-LA MANCHA</b>	<b>21.372</b>	<b>-46</b>	<b>-0,21</b>	<b>21.418</b>	<b>-1.913</b>	<b>-8,22</b>	<b>23.285</b>
Ávila	1.402	+43	+3,16	1.359	-98	-6,53	1.500
Burgos	2.372	+86	+3,76	2.286	-149	-5,91	2.521
León	3.481	+21	+0,61	3.460	-241	-6,48	3.722
Palencia	1.332	+41	+3,18	1.291	-243	-15,43	1.575
Salamanca	3.352	+58	+1,76	3.294	-126	-3,62	3.478
Segovia	898	+33	+3,82	865	-87	-8,83	985
Soria	568	+23	+4,22	545	-58	-9,27	626
Valladolid	4.292	-26	-0,60	4.318	-439	-9,28	4.731
Zamora	1.466	+20	+1,38	1.446	-53	-3,49	1.519
<b>CASTILLA Y LEÓN</b>	<b>19.163</b>	<b>+299</b>	<b>+1,59</b>	<b>18.864</b>	<b>-1.494</b>	<b>-7,23</b>	<b>20.657</b>
Barcelona	31.774	-583	-1,80	32.357	+967	+3,14	30.807
Girona	4.635	+195	+4,39	4.440	-436	-8,60	5.071
Lleida	3.096	-23	-0,74	3.119	+85	+2,82	3.011
Tarragona	5.811	+107	+1,88	5.704	-956	-14,13	6.767
<b>CATALUÑA</b>	<b>45.316</b>	<b>-304</b>	<b>-0,67</b>	<b>45.620</b>	<b>-340</b>	<b>-0,74</b>	<b>45.656</b>



## Noviembre 2022

### PARO REGISTRADO POR COMUNIDADES AUTÓNOMAS Y PROVINCIAS JÓVENES DE 16 A 29 AÑOS - AMBOS SEXOS

<i>Comunidades Autónomas, Provincias</i>	Noviembre	Variación Mensual			Variación Anual		
	2022	Octubre 2022		Noviembre 2021			
<i>Provincias</i>	<i>Dato</i>	<i>Absoluta</i>	<i>Relativa</i>	<i>Dato</i>	<i>Absoluta</i>	<i>Relativa</i>	<i>Dato</i>
Alicante-Alacant	17.343	-1.793	-9,37	19.136	-8.089	-31,81	25.432
Castellón-Castelló	5.293	-790	-12,99	6.083	-1.549	-22,64	6.842
Valencia-València	22.458	-3.016	-11,84	25.474	-9.588	-29,92	32.046
<b>COMUNITAT VALENCIANA</b>	<b>45.094</b>	<b>-5.599</b>	<b>-11,04</b>	<b>50.693</b>	<b>-19.226</b>	<b>-29,89</b>	<b>64.320</b>
Badajoz	9.410	-280	-2,89	9.690	-1.885	-16,69	11.295
Cáceres	5.068	+92	+1,85	4.976	-977	-16,16	6.045
<b>EXTREMADURA</b>	<b>14.478</b>	<b>-188</b>	<b>-1,28</b>	<b>14.666</b>	<b>-2.862</b>	<b>-16,51</b>	<b>17.340</b>
A Coruña	6.591	+137	+2,12	6.454	-708	-9,70	7.299
Lugo	1.799	+74	+4,29	1.725	-116	-6,06	1.915
Ourense	1.988	-62	-3,02	2.050	-279	-12,31	2.267
Pontevedra	6.328	-74	-1,16	6.402	-995	-13,59	7.323
<b>GALICIA</b>	<b>16.706</b>	<b>+75</b>	<b>+0,45</b>	<b>16.631</b>	<b>-2.098</b>	<b>-11,16</b>	<b>18.804</b>
<b>MADRID, COMUNIDAD DE</b>	<b>42.504</b>	<b>-1.610</b>	<b>-3,65</b>	<b>44.114</b>	<b>-20.361</b>	<b>-32,39</b>	<b>62.865</b>
<b>MURCIA, REGIÓN DE</b>	<b>16.554</b>	<b>+162</b>	<b>+0,99</b>	<b>16.392</b>	<b>-892</b>	<b>-5,11</b>	<b>17.446</b>
<b>NAVARRA, COM. FORAL DE</b>	<b>5.745</b>	<b>+14</b>	<b>+0,24</b>	<b>5.731</b>	<b>-25</b>	<b>-0,43</b>	<b>5.770</b>
Araba/Álava	2.963	-91	-2,98	3.054	-163	-5,21	3.126
Bizkaia	9.692	-148	-1,50	9.840	-1.154	-10,64	10.846
Gipuzkoa	4.679	-54	-1,14	4.733	-824	-14,97	5.503
<b>PAÍS VASCO</b>	<b>17.334</b>	<b>-293</b>	<b>-1,66</b>	<b>17.627</b>	<b>-2.141</b>	<b>-10,99</b>	<b>19.475</b>
<b>RIOJA, LA</b>	<b>1.825</b>	<b>+7</b>	<b>+0,39</b>	<b>1.818</b>	<b>-186</b>	<b>-9,25</b>	<b>2.011</b>
<b>CEUTA</b>	<b>2.498</b>	<b>-49</b>	<b>-1,92</b>	<b>2.547</b>	<b>+162</b>	<b>+6,93</b>	<b>2.336</b>
<b>MELILLA</b>	<b>2.537</b>	<b>+138</b>	<b>+5,75</b>	<b>2.399</b>	<b>+300</b>	<b>+13,41</b>	<b>2.237</b>
<b>TOTAL ESTATAL</b>	<b>431.410</b>	<b>-11.557</b>	<b>-2,61</b>	<b>442.967</b>	<b>-78.194</b>	<b>-15,34</b>	<b>509.604</b>

Fuente: Elaboración propia a partir de datos del Servicio Público de Empleo Estatal,  
ESTADÍSTICA DE DEMANDANTES DE EMPLEO, PUESTOS DE TRABAJO Y COLOCACIONES

## Noviembre 2022

### PARO REGISTRADO POR COMUNIDADES AUTÓNOMAS Y PROVINCIAS JÓVENES DE 16 A 29 AÑOS - VARONES

Comunidades Autónomas, Provincias	Noviembre 2022	Variación Mensual Octubre 2022			Variación Anual Noviembre 2021		
	<i>Dato</i>	<i>Absoluta</i>	<i>Relativa</i>	<i>Dato</i>	<i>Absoluta</i>	<i>Relativa</i>	<i>Dato</i>
Almería	4.046	-209	-4,91	4.255	-404	-9,08	4.450
Cádiz	10.558	-162	-1,51	10.720	-1.371	-11,49	11.929
Córdoba	5.142	-508	-8,99	5.650	-42	-0,81	5.184
Granada	6.844	-206	-2,92	7.050	-367	-5,09	7.211
Huelva	3.395	-20	-0,59	3.415	-935	-21,59	4.330
Jaén	4.156	-716	-14,70	4.872	+278	+7,17	3.878
Málaga	9.855	+104	+1,07	9.751	-1.532	-13,45	11.387
Sevilla	13.766	-644	-4,47	14.410	-883	-6,03	14.649
<b>ANDALUCÍA</b>	<b>57.762</b>	<b>-2.361</b>	<b>-3,93</b>	<b>60.123</b>	<b>-5.256</b>	<b>-8,34</b>	<b>63.018</b>
Huesca	750	+9	+1,21	741	-20	-2,60	770
Teruel	439	+19	+4,52	420	-44	-9,11	483
Zaragoza	3.325	+28	+0,85	3.297	-187	-5,32	3.512
<b>ARAGÓN</b>	<b>4.514</b>	<b>+56</b>	<b>+1,26</b>	<b>4.458</b>	<b>-251</b>	<b>-5,27</b>	<b>4.765</b>
<b>ASTURIAS, PRINCIPADO DE</b>	<b>4.241</b>	<b>-85</b>	<b>-1,96</b>	<b>4.326</b>	<b>-361</b>	<b>-7,84</b>	<b>4.602</b>
<b>BALEARS, ILLES</b>	<b>3.139</b>	<b>+438</b>	<b>+16,22</b>	<b>2.701</b>	<b>-2.667</b>	<b>-45,94</b>	<b>5.806</b>
Las Palmas	6.067	-28	-0,46	6.095	-1.146	-15,89	7.213
Santa Cruz de Tenerife	5.416	+10	+0,18	5.406	-1.156	-17,59	6.572
<b>CANARIAS</b>	<b>11.483</b>	<b>-18</b>	<b>-0,16</b>	<b>11.501</b>	<b>-2.302</b>	<b>-16,70</b>	<b>13.785</b>
<b>CANTABRIA</b>	<b>2.370</b>	<b>+42</b>	<b>+1,80</b>	<b>2.328</b>	<b>-598</b>	<b>-20,15</b>	<b>2.968</b>
Albacete	1.783	+81	+4,76	1.702	-139	-7,23	1.922
Ciudad Real	2.700	+30	+1,12	2.670	-300	-10,00	3.000
Cuenca	766	+35	+4,79	731	-77	-9,13	843
Guadalajara	1.008	-19	-1,85	1.027	+48	+5,00	960
Toledo	3.322	-61	-1,80	3.383	-228	-6,42	3.550
<b>CASTILLA-LA MANCHA</b>	<b>9.579</b>	<b>+66</b>	<b>+0,69</b>	<b>9.513</b>	<b>-696</b>	<b>-6,77</b>	<b>10.275</b>
Ávila	642	+7	+1,10	635	-72	-10,08	714
Burgos	1.169	+63	+5,70	1.106	-23	-1,93	1.192
León	1.627	+27	+1,69	1.600	-131	-7,45	1.758
Palencia	613	+19	+3,20	594	-139	-18,48	752
Salamanca	1.578	+52	+3,41	1.526	-37	-2,29	1.615
Segovia	439	+16	+3,78	423	-41	-8,54	480
Soria	264	+11	+4,35	253	-50	-15,92	314
Valladolid	1.977	-15	-0,75	1.992	-260	-11,62	2.237
Zamora	666	+11	+1,68	655	-30	-4,31	696
<b>CASTILLA Y LEÓN</b>	<b>8.975</b>	<b>+191</b>	<b>+2,17</b>	<b>8.784</b>	<b>-783</b>	<b>-8,02</b>	<b>9.758</b>
Barcelona	15.649	-116	-0,74	15.765	+364	+2,38	15.285
Girona	2.292	+158	+7,40	2.134	-193	-7,77	2.485
Lleida	1.493	+18	+1,22	1.475	+56	+3,90	1.437
Tarragona	2.752	+50	+1,85	2.702	-429	-13,49	3.181
<b>CATALUÑA</b>	<b>22.186</b>	<b>+110</b>	<b>+0,50</b>	<b>22.076</b>	<b>-202</b>	<b>-0,90</b>	<b>22.388</b>

## Noviembre 2022

### PARO REGISTRADO POR COMUNIDADES AUTÓNOMAS Y PROVINCIAS JÓVENES DE 16 A 29 AÑOS - VARONES

Comunidades Autónomas, Provincias	Noviembre 2022	Variación Mensual Octubre 2022			Variación Anual Noviembre 2021		
	<i>Dato</i>	<i>Absoluta</i>	<i>Relativa</i>	<i>Dato</i>	<i>Absoluta</i>	<i>Relativa</i>	<i>Dato</i>
Alicante-Alacant	7.991	-972	-10,84	8.963	-4.346	-35,23	12.337
Castellón-Castelló	2.510	-349	-12,21	2.859	-653	-20,64	3.163
Valencia-València	10.515	-1.361	-11,46	11.876	-4.913	-31,84	15.428
<b>COMUNITAT VALENCIANA</b>	<b>21.016</b>	<b>-2.682</b>	<b>-11,32</b>	<b>23.698</b>	<b>-9.912</b>	<b>-32,05</b>	<b>30.928</b>
Badajoz	4.101	-117	-2,77	4.218	-601	-12,78	4.702
Cáceres	2.294	+48	+2,14	2.246	-484	-17,42	2.778
<b>EXTREMADURA</b>	<b>6.395</b>	<b>-69</b>	<b>-1,07</b>	<b>6.464</b>	<b>-1.085</b>	<b>-14,51</b>	<b>7.480</b>
A Coruña	3.058	+82	+2,76	2.976	-301	-8,96	3.359
Lugo	829	+50	+6,42	779	-68	-7,58	897
Ourense	989	-23	-2,27	1.012	-136	-12,09	1.125
Pontevedra	3.098	-40	-1,27	3.138	-387	-11,10	3.485
<b>GALICIA</b>	<b>7.974</b>	<b>+69</b>	<b>+0,87</b>	<b>7.905</b>	<b>-892</b>	<b>-10,06</b>	<b>8.866</b>
<b>MADRID, COMUNIDAD DE</b>	<b>20.431</b>	<b>-709</b>	<b>-3,35</b>	<b>21.140</b>	<b>-9.960</b>	<b>-32,77</b>	<b>30.391</b>
<b>MURCIA, REGIÓN DE</b>	<b>7.475</b>	<b>-2</b>	<b>-0,03</b>	<b>7.477</b>	<b>-262</b>	<b>-3,39</b>	<b>7.737</b>
<b>NAVARRA, COM. FORAL DE</b>	<b>2.569</b>	<b>+38</b>	<b>+1,50</b>	<b>2.531</b>	<b>-113</b>	<b>-4,21</b>	<b>2.682</b>
Araba/Álava	1.387	-10	-0,72	1.397	-92	-6,22	1.479
Bizkaia	4.733	-22	-0,46	4.755	-609	-11,40	5.342
Gipuzkoa	2.210	+7	+0,32	2.203	-487	-18,06	2.697
<b>PAÍS VASCO</b>	<b>8.330</b>	<b>-25</b>	<b>-0,30</b>	<b>8.355</b>	<b>-1.188</b>	<b>-12,48</b>	<b>9.518</b>
<b>RIOJA, LA</b>	<b>835</b>	<b>-5</b>	<b>-0,60</b>	<b>840</b>	<b>-99</b>	<b>-10,60</b>	<b>934</b>
<b>CEUTA</b>	<b>1.069</b>	<b>-7</b>	<b>-0,65</b>	<b>1.076</b>	<b>+111</b>	<b>+11,59</b>	<b>958</b>
<b>MELILLA</b>	<b>1.098</b>	<b>+87</b>	<b>+8,61</b>	<b>1.011</b>	<b>+193</b>	<b>+21,33</b>	<b>905</b>
<b>TOTAL ESTATAL</b>	<b>201.441</b>	<b>-4.866</b>	<b>-2,36</b>	<b>206.307</b>	<b>-36.323</b>	<b>-15,28</b>	<b>237.764</b>

Fuente: Elaboración propia a partir de datos del Servicio Público de Empleo Estatal,  
ESTADÍSTICA DE DEMANDANTES DE EMPLEO, PUESTOS DE TRABAJO Y COLOCACIONES

## Noviembre 2022

### PARO REGISTRADO POR COMUNIDADES AUTÓNOMAS Y PROVINCIAS JÓVENES DE 16 A 29 AÑOS - MUJERES

Comunidades Autónomas, Provincias	Noviembre 2022	Variación Mensual Octubre 2022			Variación Anual Noviembre 2021		
	<i>Dato</i>	<i>Absoluta</i>	<i>Relativa</i>	<i>Dato</i>	<i>Absoluta</i>	<i>Relativa</i>	<i>Dato</i>
Almería	5.128	-514	-9,11	5.642	-361	-6,58	5.489
Cádiz	12.179	-227	-1,83	12.406	-1.828	-13,05	14.007
Córdoba	6.719	-313	-4,45	7.032	-700	-9,44	7.419
Granada	8.140	-171	-2,06	8.311	-1.071	-11,63	9.211
Huelva	3.836	-47	-1,21	3.883	-942	-19,72	4.778
Jaén	5.594	-475	-7,83	6.069	-530	-8,65	6.124
Málaga	11.052	+7	+0,06	11.045	-2.138	-16,21	13.190
Sevilla	16.186	-723	-4,28	16.909	-1.651	-9,26	17.837
<b>ANDALUCÍA</b>	<b>68.834</b>	<b>-2.463</b>	<b>-3,45</b>	<b>71.297</b>	<b>-9.221</b>	<b>-11,81</b>	<b>78.055</b>
Huesca	832	+7	+0,85	825	+27	+3,35	805
Teruel	537	+42	+8,48	495	-25	-4,45	562
Zaragoza	3.845	+129	+3,47	3.716	-295	-7,13	4.140
<b>ARAGÓN</b>	<b>5.214</b>	<b>+178</b>	<b>+3,53</b>	<b>5.036</b>	<b>-293</b>	<b>-5,32</b>	<b>5.507</b>
<b>ASTURIAS, PRINCIPADO DE</b>	<b>4.290</b>	<b>-98</b>	<b>-2,23</b>	<b>4.388</b>	<b>-602</b>	<b>-12,31</b>	<b>4.892</b>
<b>BALEARS, ILLES</b>	<b>3.439</b>	<b>+372</b>	<b>+12,13</b>	<b>3.067</b>	<b>-2.580</b>	<b>-42,86</b>	<b>6.019</b>
Las Palmas	6.513	-123	-1,85	6.636	-1.299	-16,63	7.812
Santa Cruz de Tenerife	5.995	-100	-1,64	6.095	-1.106	-15,58	7.101
<b>CANARIAS</b>	<b>12.508</b>	<b>-223</b>	<b>-1,75</b>	<b>12.731</b>	<b>-2.405</b>	<b>-16,13</b>	<b>14.913</b>
<b>CANTABRIA</b>	<b>2.490</b>	<b>-1</b>	<b>-0,04</b>	<b>2.491</b>	<b>-582</b>	<b>-18,95</b>	<b>3.072</b>
Albacete	2.336	+41	+1,79	2.295	-243	-9,42	2.579
Ciudad Real	3.553	-11	-0,31	3.564	-431	-10,82	3.984
Cuenca	867	+12	+1,40	855	-90	-9,40	957
Guadalajara	1.040	-47	-4,32	1.087	-66	-5,97	1.106
Toledo	3.997	-107	-2,61	4.104	-387	-8,83	4.384
<b>CASTILLA-LA MANCHA</b>	<b>11.793</b>	<b>-112</b>	<b>-0,94</b>	<b>11.905</b>	<b>-1.217</b>	<b>-9,35</b>	<b>13.010</b>
Ávila	760	+36	+4,97	724	-26	-3,31	786
Burgos	1.203	+23	+1,95	1.180	-126	-9,48	1.329
León	1.854	-6	-0,32	1.860	-110	-5,60	1.964
Palencia	719	+22	+3,16	697	-104	-12,64	823
Salamanca	1.774	+6	+0,34	1.768	-89	-4,78	1.863
Segovia	459	+17	+3,85	442	-46	-9,11	505
Soria	304	+12	+4,11	292	-8	-2,56	312
Valladolid	2.315	-11	-0,47	2.326	-179	-7,18	2.494
Zamora	800	+9	+1,14	791	-23	-2,79	823
<b>CASTILLA Y LEÓN</b>	<b>10.188</b>	<b>+108</b>	<b>+1,07</b>	<b>10.080</b>	<b>-711</b>	<b>-6,52</b>	<b>10.899</b>
Barcelona	16.125	-467	-2,81	16.592	+603	+3,88	15.522
Girona	2.343	+37	+1,60	2.306	-243	-9,40	2.586
Lleida	1.603	-41	-2,49	1.644	+29	+1,84	1.574
Tarragona	3.059	+57	+1,90	3.002	-527	-14,70	3.586
<b>CATALUÑA</b>	<b>23.130</b>	<b>-414</b>	<b>-1,76</b>	<b>23.544</b>	<b>-138</b>	<b>-0,59</b>	<b>23.268</b>

## Noviembre 2022

### PARO REGISTRADO POR COMUNIDADES AUTÓNOMAS Y PROVINCIAS JÓVENES DE 16 A 29 AÑOS - MUJERES

<i>Comunidades Autónomas, Provincias</i>	Noviembre	Variación Mensual			Variación Anual		
	2022	Octubre 2022		Noviembre 2021			
	<i>Dato</i>	<i>Absoluta</i>	<i>Relativa</i>	<i>Dato</i>	<i>Absoluta</i>	<i>Relativa</i>	<i>Dato</i>
Alicante-Alacant	9.352	-821	-8,07	10.173	-3.743	-28,58	13.095
Castellón-Castelló	2.783	-441	-13,68	3.224	-896	-24,35	3.679
Valencia-València	11.943	-1.655	-12,17	13.598	-4.675	-28,13	16.618
<b>COMUNITAT VALENCIANA</b>	<b>24.078</b>	<b>-2.917</b>	<b>-10,81</b>	<b>26.995</b>	<b>-9.314</b>	<b>-27,89</b>	<b>33.392</b>
Badajoz	5.309	-163	-2,98	5.472	-1.284	-19,48	6.593
Cáceres	2.774	+44	+1,61	2.730	-493	-15,09	3.267
<b>EXTREMADURA</b>	<b>8.083</b>	<b>-119</b>	<b>-1,45</b>	<b>8.202</b>	<b>-1.777</b>	<b>-18,02</b>	<b>9.860</b>
A Coruña	3.533	+55	+1,58	3.478	-407	-10,33	3.940
Lugo	970	+24	+2,54	946	-48	-4,72	1.018
Ourense	999	-39	-3,76	1.038	-143	-12,52	1.142
Pontevedra	3.230	-34	-1,04	3.264	-608	-15,84	3.838
<b>GALICIA</b>	<b>8.732</b>	<b>+6</b>	<b>+0,07</b>	<b>8.726</b>	<b>-1.206</b>	<b>-12,14</b>	<b>9.938</b>
<b>MADRID, COMUNIDAD DE</b>	<b>22.073</b>	<b>-901</b>	<b>-3,92</b>	<b>22.974</b>	<b>-10.401</b>	<b>-32,03</b>	<b>32.474</b>
<b>MURCIA, REGIÓN DE</b>	<b>9.079</b>	<b>+164</b>	<b>+1,84</b>	<b>8.915</b>	<b>-630</b>	<b>-6,49</b>	<b>9.709</b>
<b>NAVARRA, COM. FORAL DE</b>	<b>3.176</b>	<b>-24</b>	<b>-0,75</b>	<b>3.200</b>	<b>+88</b>	<b>+2,85</b>	<b>3.088</b>
Araba/Álava	1.576	-81	-4,89	1.657	-71	-4,31	1.647
Bizkaia	4.959	-126	-2,48	5.085	-545	-9,90	5.504
Gipuzkoa	2.469	-61	-2,41	2.530	-337	-12,01	2.806
<b>PAÍS VASCO</b>	<b>9.004</b>	<b>-268</b>	<b>-2,89</b>	<b>9.272</b>	<b>-953</b>	<b>-9,57</b>	<b>9.957</b>
<b>RIOJA, LA</b>	<b>990</b>	<b>+12</b>	<b>+1,23</b>	<b>978</b>	<b>-87</b>	<b>-8,08</b>	<b>1.077</b>
<b>CEUTA</b>	<b>1.429</b>	<b>-42</b>	<b>-2,86</b>	<b>1.471</b>	<b>+51</b>	<b>+3,70</b>	<b>1.378</b>
<b>MELILLA</b>	<b>1.439</b>	<b>+51</b>	<b>+3,67</b>	<b>1.388</b>	<b>+107</b>	<b>+8,03</b>	<b>1.332</b>
<b>TOTAL ESTATAL</b>	<b>229.969</b>	<b>-6.691</b>	<b>-2,83</b>	<b>236.660</b>	<b>-41.871</b>	<b>-15,40</b>	<b>271.840</b>

Fuente: Elaboración propia a partir de datos del Servicio Público de Empleo Estatal,  
ESTADÍSTICA DE DEMANDANTES DE EMPLEO, PUESTOS DE TRABAJO Y COLOCACIONES

## Noviembre 2022

### DISTRIBUCIÓN DEL PARO REGISTRADO SEGÚN ESTUDIOS TERMINADOS, SEXO Y GRUPOS DE EDADES JÓVENES

Sexo y Estudios Terminados	TOTAL 16y+años	TOTAL 16-29	TOTAL 16-24	Grupos de Edades		
				16-19	20-24	25-29
<b>AMBOS SEXOS</b>						
TOTAL	2.881.380	431.410	207.936	54.726	153.210	223.474
Sin Estudios	1,89%	1,91%	2,10%	2,44%	1,98%	1,72%
<i>ESTUDIOS PRIMARIOS</i>						
- Incompletos	12,57%	12,32%	14,74%	17,84%	13,64%	10,07%
- Completos	9,63%	10,51%	12,02%	14,71%	11,06%	9,10%
<i>ESTUDIOS SECUNDARIOS</i>						
- Programas FP	7,72%	8,26%	7,83%	5,17%	8,78%	8,65%
- Educación General	52,59%	49,37%	52,93%	59,49%	50,58%	46,06%
<i>EST. POSTSECUNDARIOS</i>						
- Técnico Prof. Superior	6,37%	7,56%	6,09%	0,27%	8,17%	8,92%
- Primer ciclo	2,57%	0,12%	0,05%	0,01%	0,06%	0,18%
- Segundo y tercer ciclo	6,58%	9,89%	4,19%	0,05%	5,67%	15,20%
- Otros	0,07%	0,07%	0,05%	0,024%	0,05%	0,09%
<b>VARONES</b>						
TOTAL	1.153.821	201.441	106.209	30.994	75.215	95.232
Sin Estudios	1,76%	1,88%	2,16%	2,60%	1,98%	1,58%
<i>ESTUDIOS PRIMARIOS</i>						
- Incompletos	13,47%	12,65%	15,07%	18,05%	13,85%	9,94%
- Completos	10,41%	11,12%	12,53%	14,98%	11,52%	9,54%
<i>ESTUDIOS SECUNDARIOS</i>						
- Programas FP	6,34%	8,26%	7,68%	4,76%	8,88%	8,90%
- Educación General	55,42%	52,09%	54,67%	59,36%	52,73%	49,21%
<i>EST. POSTSECUNDARIOS</i>						
- Técnico Prof. Superior	5,57%	7,15%	5,39%	0,21%	7,53%	9,11%
- Primer ciclo	1,63%	0,07%	0,02%	0,000%	0,03%	0,12%
- Segundo y tercer ciclo	5,33%	6,73%	2,43%	0,04%	3,42%	11,52%
- Otros	0,06%	0,06%	0,05%	0,013%	0,06%	0,08%
<b>MUJERES</b>						
TOTAL	1.727.559	229.969	101.727	23.732	77.995	128.242
Sin Estudios	1,97%	1,93%	2,04%	2,25%	1,98%	1,83%
<i>ESTUDIOS PRIMARIOS</i>						
- Incompletos	11,96%	12,04%	14,40%	17,56%	13,44%	10,18%
- Completos	9,12%	9,97%	11,49%	14,36%	10,61%	8,77%
<i>ESTUDIOS SECUNDARIOS</i>						
- Programas FP	8,64%	8,26%	8,00%	5,71%	8,69%	8,47%
- Educación General	50,71%	46,99%	51,11%	59,67%	48,50%	43,72%
<i>EST. POSTSECUNDARIOS</i>						
- Técnico Prof. Superior	6,91%	7,92%	6,82%	0,35%	8,79%	8,78%
- Primer ciclo	3,19%	0,16%	0,07%	0,01%	0,09%	0,23%
- Segundo y tercer ciclo	7,42%	12,66%	6,02%	0,06%	7,84%	17,93%
- Otros	0,08%	0,07%	0,05%	0,04%	0,05%	0,09%

Fuente: Elaboración propia a partir de datos del Servicio Público de Empleo Estatal,  
ESTADÍSTICA DE DEMANDANTES DE EMPLEO, PUESTOS DE TRABAJO Y COLOCACIONES

## Noviembre 2022

### PARO REGISTRADO SEGÚN SEXO Y ESTUDIOS TERMINADOS

### JÓVENES DE 16 A 29 AÑOS

Sexo y Estudios Terminados	Noviembre 2022	Variación Mensual Octubre 2022			Variación Anual Noviembre 2021		
	Dato	Absoluta	Relativa	Dato	Absoluta	Relativa	Dato
<b>AMBOS SEXOS</b>							
TOTAL	431.410	-11.557	-2,61	442.967	-78.194	-15,34	509.604
Sin Estudios	8.220	+186	+2,32	8.034	-482	-5,54	8.702
<i>ESTUDIOS PRIMARIOS</i>							
- Incompletos	53.171	+486	+0,92	52.685	-6.981	-11,61	60.152
- Completos	45.329	-167	-0,37	45.496	-8.117	-15,19	53.446
<i>ESTUDIOS SECUNDARIOS</i>							
- Programas FP	35.620	-1.556	-4,19	37.176	-5.717	-13,83	41.337
- Educación General	212.989	-6.899	-3,14	219.888	-44.224	-17,19	257.213
<i>EST. POSTSECUNDARIOS</i>							
- Técnico Prof. Superior	32.610	-1.447	-4,25	34.057	-4.094	-11,15	36.704
- Primer ciclo	510	-52	-9,25	562	-238	-31,82	748
- Segundo y tercer ciclo	42.677	-2.093	-4,68	44.770	-8.339	-16,35	51.016
- Otros	284	-15	-5,02	299	-2	-0,70	286
<b>VARONES</b>							
TOTAL	201.441	-4.866	-2,36	206.307	-36.323	-15,28	237.764
Sin Estudios	3.791	+100	+2,71	3.691	-228	-5,67	4.019
<i>ESTUDIOS PRIMARIOS</i>							
- Incompletos	25.474	+366	+1,46	25.108	-3.560	-12,26	29.034
- Completos	22.396	-59	-0,26	22.455	-3.866	-14,72	26.262
<i>ESTUDIOS SECUNDARIOS</i>							
- Programas FP	16.629	-722	-4,16	17.351	-2.555	-13,32	19.184
- Educación General	104.926	-3.683	-3,39	108.609	-21.340	-16,90	126.266
<i>EST. POSTSECUNDARIOS</i>							
- Técnico Prof. Superior	14.405	-547	-3,66	14.952	-1.883	-11,56	16.288
- Primer ciclo	142	-4	-2,74	146	-81	-36,32	223
- Segundo y tercer ciclo	13.557	-316	-2,28	13.873	-2.813	-17,18	16.370
- Otros	121	-1	-0,82	122	+3	+2,54	118
<b>MUJERES</b>							
TOTAL	229.969	-6.691	-2,83	236.660	-41.871	-15,40	271.840
Sin Estudios	4.429	+86	+1,98	4.343	-254	-5,42	4.683
<i>ESTUDIOS PRIMARIOS</i>							
- Incompletos	27.697	+120	+0,44	27.577	-3.421	-10,99	31.118
- Completos	22.933	-108	-0,47	23.041	-4.251	-15,64	27.184
<i>ESTUDIOS SECUNDARIOS</i>							
- Programas FP	18.991	-834	-4,21	19.825	-3.162	-14,27	22.153
- Educación General	108.063	-3.216	-2,89	111.279	-22.884	-17,48	130.947
<i>EST. POSTSECUNDARIOS</i>							
- Técnico Prof. Superior	18.205	-900	-4,71	19.105	-2.211	-10,83	20.416
- Primer ciclo	368	-48	-11,54	416	-157	-29,90	525
- Segundo y tercer ciclo	29.120	-1.777	-5,75	30.897	-5.526	-15,95	34.646
- Otros	163	-14	-7,91	177	-5	-2,98	168

## Noviembre 2022

### DISTRIBUCIÓN DEL PARO REGISTRADO SEGÚN DURACIÓN DE LA DEMANDA, SEXO Y GRUPOS DE EDADES JÓVENES

Sexo y Duración de la demanda	TOTAL 16y+años	TOTAL 16-29	TOTAL 16-24	Grupos de Edades		
				16-19	20-24	25-29
<b>AMBOS SEXOS</b>						
TOTAL	2.881.380	431.410	207.936	54.726	153.210	223.474
Menor o igual a 7 días	2,62%	4,83%	5,25%	5,26%	5,24%	4,44%
Entre 7 y 15 días	3,03%	5,63%	6,17%	6,29%	6,12%	5,14%
Entre 15 y 30 días	5,69%	10,22%	10,85%	10,67%	10,92%	9,63%
Entre 1 y 3 meses	19,77%	35,92%	39,07%	41,97%	38,03%	32,99%
Entre 3 y 6 meses	12,60%	16,18%	15,31%	15,44%	15,27%	16,98%
Entre 6 y 9 meses	7,76%	7,25%	6,65%	7,14%	6,47%	7,80%
Entre 9 y 12 meses	6,35%	4,93%	4,39%	4,34%	4,41%	5,42%
Entre 12 y 18 meses	7,73%	5,35%	5,05%	5,39%	4,94%	5,63%
Entre 18 y 24 meses	3,50%	1,59%	1,40%	1,50%	1,36%	1,76%
Más de 24 meses	30,96%	8,11%	5,86%	2,00%	7,24%	10,21%
<b>VARONES</b>						
TOTAL	1.153.821	201.441	106.209	30.994	75.215	95.232
Menor o igual a 7 días	3,01%	5,17%	5,44%	5,34%	5,48%	4,88%
Entre 7 y 15 días	3,56%	6,18%	6,51%	6,54%	6,50%	5,81%
Entre 15 y 30 días	6,56%	11,03%	11,34%	11,20%	11,40%	10,69%
Entre 1 y 3 meses	21,51%	37,57%	40,05%	42,61%	38,99%	34,80%
Entre 3 y 6 meses	13,08%	15,73%	14,99%	15,09%	14,95%	16,55%
Entre 6 y 9 meses	7,92%	6,85%	6,37%	6,83%	6,18%	7,39%
Entre 9 y 12 meses	6,29%	4,42%	4,09%	4,09%	4,09%	4,79%
Entre 12 y 18 meses	7,41%	4,81%	4,74%	5,04%	4,61%	4,90%
Entre 18 y 24 meses	3,48%	1,40%	1,31%	1,45%	1,26%	1,50%
Más de 24 meses	27,18%	6,83%	5,17%	1,80%	6,55%	8,68%
<b>MUJERES</b>						
TOTAL	1.727.559	229.969	101.727	23.732	77.995	128.242
Menor o igual a 7 días	2,35%	4,53%	5,05%	5,15%	5,02%	4,12%
Entre 7 y 15 días	2,68%	5,16%	5,81%	5,97%	5,76%	4,64%
Entre 15 y 30 días	5,10%	9,51%	10,35%	9,98%	10,46%	8,84%
Entre 1 y 3 meses	18,60%	34,48%	38,04%	41,13%	37,10%	31,65%
Entre 3 y 6 meses	12,28%	16,57%	15,64%	15,89%	15,57%	17,31%
Entre 6 y 9 meses	7,65%	7,59%	6,94%	7,54%	6,76%	8,11%
Entre 9 y 12 meses	6,38%	5,37%	4,71%	4,68%	4,72%	5,89%
Entre 12 y 18 meses	7,95%	5,82%	5,39%	5,85%	5,25%	6,16%
Entre 18 y 24 meses	3,51%	1,75%	1,48%	1,57%	1,46%	1,95%
Más de 24 meses	33,48%	9,24%	6,59%	2,25%	7,90%	11,34%

Fuente: Elaboración propia a partir de datos del Servicio Público de Empleo Estatal,  
ESTADÍSTICA DE DEMANDANTES DE EMPLEO, PUESTOS DE TRABAJO Y COLOCACIONES



## Noviembre 2022

### PARO REGISTRADO SEGÚN SEXO Y DURACIÓN DE LA DEMANDA JÓVENES DE 16 A 29 AÑOS

Sexo y Duración de la demanda	Noviembre 2022	Variación Mensual Octubre 2022			Variación Anual Noviembre 2021		
	Dato	Absoluta	Relativa	Dato	Absoluta	Relativa	Dato
<b>AMBOS SEXOS</b>							
TOTAL	431.410	-11.557	-2,61	442.967	-78.194	-15,34	509.604
Menor o igual a 7 días	20.834	-3.618	-14,80	24.452	-908	-4,18	21.742
Entre 7 y 15 días	24.304	-6.561	-21,26	30.865	-3.078	-11,24	27.382
Entre 15 y 30 días	44.088	-6.771	-13,31	50.859	-4.139	-8,58	48.227
Entre 1 y 3 meses	154.960	+9.575	+6,59	145.385	-8.399	-5,14	163.359
Entre 3 y 6 meses	69.793	-1.645	-2,30	71.438	+2.054	+3,03	67.739
Entre 6 y 9 meses	31.258	-1.799	-5,44	33.057	+6.345	+25,47	24.913
Entre 9 y 12 meses	21.248	+95	+0,45	21.153	+145	+0,69	21.103
Entre 12 y 18 meses	23.086	+1.358	+6,25	21.728	-18.197	-44,08	41.283
Entre 18 y 24 meses	6.839	-518	-7,04	7.357	-32.846	-82,77	39.685
Más de 24 meses	35.000	-1.673	-4,56	36.673	-19.171	-35,39	54.171
<b>VARONES</b>							
TOTAL	201.441	-4.866	-2,36	206.307	-36.323	-15,28	237.764
Menor o igual a 7 días	10.421	-1.865	-15,18	12.286	-710	-6,38	11.131
Entre 7 y 15 días	12.448	-3.097	-19,92	15.545	-1.545	-11,04	13.993
Entre 15 y 30 días	22.224	-2.525	-10,20	24.749	-1.732	-7,23	23.956
Entre 1 y 3 meses	75.677	+4.713	+6,64	70.964	-3.679	-4,64	79.356
Entre 3 y 6 meses	31.685	-899	-2,76	32.584	+639	+2,06	31.046
Entre 6 y 9 meses	13.802	-703	-4,85	14.505	+2.065	+17,59	11.737
Entre 9 y 12 meses	8.904	-88	-0,98	8.992	-642	-6,73	9.546
Entre 12 y 18 meses	9.699	+487	+5,29	9.212	-8.642	-47,12	18.341
Entre 18 y 24 meses	2.823	-195	-6,46	3.018	-13.917	-83,14	16.740
Más de 24 meses	13.758	-694	-4,80	14.452	-8.160	-37,23	21.918
<b>MUJERES</b>							
TOTAL	229.969	-6.691	-2,83	236.660	-41.871	-15,40	271.840
Menor o igual a 7 días	10.413	-1.753	-14,41	12.166	-198	-1,87	10.611
Entre 7 y 15 días	11.856	-3.464	-22,61	15.320	-1.533	-11,45	13.389
Entre 15 y 30 días	21.864	-4.246	-16,26	26.110	-2.407	-9,92	24.271
Entre 1 y 3 meses	79.283	+4.862	+6,53	74.421	-4.720	-5,62	84.003
Entre 3 y 6 meses	38.108	-746	-1,92	38.854	+1.415	+3,86	36.693
Entre 6 y 9 meses	17.456	-1.096	-5,91	18.552	+4.280	+32,48	13.176
Entre 9 y 12 meses	12.344	+183	+1,50	12.161	+787	+6,81	11.557
Entre 12 y 18 meses	13.387	+871	+6,96	12.516	-9.555	-41,65	22.942
Entre 18 y 24 meses	4.016	-323	-7,44	4.339	-18.929	-82,50	22.945
Más de 24 meses	21.242	-979	-4,41	22.221	-11.011	-34,14	32.253

Fuente: Elaboración propia a partir de datos del Servicio Público de Empleo Estatal,  
ESTADÍSTICA DE DEMANDANTES DE EMPLEO, PUESTOS DE TRABAJO Y COLOCACIONES

## EVOLUCIÓN DEL PARO REGISTRADO SEGÚN SEXO Y EDADES

	TOTAL 16 Y MÁS AÑOS			MENORES DE 30 AÑOS			30 Y MÁS AÑOS		
	TOTAL	Varones	Mujeres	TOTAL	Varones	Mujeres	TOTAL	Varones	Mujeres
ENERO 2008	3.128.963	1.576.467	1.552.496	810.280	457.739	352.541	2.318.683	1.118.728	1.199.955
FEBRERO 2008	2.989.269	1.447.780	1.541.489	789.336	431.674	357.662	2.199.933	1.016.106	1.183.827
MARZO 2008	2.818.026	1.335.865	1.482.161	735.869	395.841	340.028	2.082.157	940.024	1.142.133
ABRIL 2008	2.625.368	1.218.732	1.406.636	663.328	352.315	311.013	1.962.040	866.417	1.095.623
MAYO 2008	2.530.001	1.162.191	1.367.810	617.940	324.956	292.984	1.912.061	837.235	1.074.826
JUNIO 2008	2.426.916	1.086.102	1.340.814	584.838	302.847	281.991	1.842.078	783.255	1.058.823
JULIO 2008	2.390.424	1.051.418	1.339.006	579.577	295.939	283.638	1.810.847	755.479	1.055.368
AGOSTO 2008	2.353.575	1.019.759	1.333.816	575.378	287.327	288.051	1.778.197	732.432	1.045.765
SEPTIEMBRE 2008	2.338.517	996.715	1.341.802	574.685	282.274	292.411	1.763.832	714.441	1.049.391
OCTUBRE 2008	2.300.975	968.485	1.332.490	564.351	273.113	291.238	1.736.624	695.372	1.041.252
NOVIEMBRE 2008	2.315.331	964.233	1.351.098	571.637	272.700	298.937	1.743.694	691.533	1.052.161
DICIEMBRE 2008	2.261.925	935.597	1.326.328	555.768	263.059	292.709	1.706.157	672.538	1.033.619
ENERO 2009	3.327.801	1.673.235	1.654.566	873.735	488.932	384.803	2.454.066	1.184.303	1.269.763
FEBRERO 2009	3.481.859	1.755.969	1.725.890	924.195	515.573	408.622	2.557.664	1.240.396	1.317.268
MARZO 2009	3.605.402	1.821.150	1.784.252	962.428	535.898	426.530	2.642.974	1.285.252	1.357.722
ABRIL 2009	3.644.880	1.843.806	1.801.074	962.228	535.782	426.446	2.682.652	1.308.024	1.374.628
MAYO 2009	3.620.139	1.821.607	1.798.532	938.721	520.520	418.201	2.681.418	1.301.087	1.380.331
JUNIO 2009	3.564.889	1.783.180	1.781.709	896.065	496.228	399.837	2.668.824	1.286.952	1.381.872
JULIO 2009	3.544.095	1.769.542	1.774.553	875.215	480.679	394.536	2.668.880	1.288.863	1.380.017
AGOSTO 2009	3.629.080	1.817.405	1.811.675	895.230	488.081	407.149	2.733.850	1.329.324	1.404.526
SEPTIEMBRE 2009	3.709.447	1.851.361	1.858.086	940.494	509.478	431.016	2.768.953	1.341.883	1.427.070
OCTUBRE 2009	3.808.353	1.904.527	1.903.826	972.066	527.658	444.408	2.836.287	1.376.869	1.459.418
NOVIEMBRE 2009	3.868.946	1.940.401	1.928.545	981.055	534.379	446.676	2.887.891	1.406.022	1.481.869
DICIEMBRE 2009	3.923.603	2.012.536	1.911.067	969.578	538.218	431.360	2.954.025	1.474.318	1.479.707
ENERO 2014	4.814.435	2.337.410	2.477.025	911.485	456.877	454.608	3.902.950	1.880.533	2.022.417
FEBRERO 2014	4.812.486	2.334.622	2.477.864	911.264	457.638	453.626	3.901.222	1.876.984	2.024.238
MARZO 2014	4.795.866	2.320.687	2.475.179	909.489	456.716	452.773	3.886.377	1.863.971	2.022.406
ABRIL 2014	4.684.301	2.262.612	2.421.689	872.351	437.419	434.932	3.811.950	1.825.193	1.986.757
MAYO 2014	4.572.385	2.188.342	2.384.043	846.804	421.412	425.392	3.725.581	1.766.930	1.958.651
JUNIO 2014	4.449.701	2.117.045	2.332.656	803.010	399.823	403.187	3.646.691	1.717.222	1.929.469
JULIO 2014	4.419.860	2.094.322	2.325.538	805.019	398.520	406.499	3.614.841	1.695.802	1.919.039
AGOSTO 2014	4.427.930	2.099.835	2.328.095	802.416	393.886	408.530	3.625.514	1.705.949	1.919.565
SEPTIEMBRE 2014	4.447.650	2.095.768	2.351.882	834.290	408.182	426.108	3.613.360	1.687.586	1.925.774
OCTUBRE 2014	4.526.804	2.136.227	2.390.577	856.968	420.872	436.096	3.669.836	1.715.355	1.954.481
NOVIEMBRE 2014	4.512.116	2.120.210	2.391.906	850.722	418.026	432.696	3.661.394	1.702.184	1.959.210
DICIEMBRE 2014	4.447.711	2.112.508	2.335.203	804.413	399.183	405.230	3.643.298	1.713.325	1.929.973
ENERO 2015	4.525.691	2.137.837	2.387.854	818.447	404.541	413.906	3.707.244	1.733.296	1.973.948
FEBRERO 2015	4.512.153	2.117.980	2.394.173	822.455	405.003	417.452	3.689.698	1.712.977	1.976.721
MARZO 2015	4.451.939	2.080.784	2.371.155	816.452	402.280	414.172	3.635.487	1.678.504	1.956.983
ABRIL 2015	4.333.016	2.004.404	2.328.612	789.951	385.958	403.993	3.543.065	1.618.446	1.924.619
MAYO 2015	4.215.031	1.931.160	2.283.871	766.608	372.231	394.377	3.448.423	1.558.929	1.889.494
JUNIO 2015	4.120.304	1.877.698	2.242.606	720.262	349.291	370.971	3.400.042	1.528.407	1.871.635
JULIO 2015	4.046.276	1.834.143	2.212.133	698.369	334.909	363.460	3.347.907	1.499.234	1.848.673
AGOSTO 2015	4.067.955	1.845.268	2.222.687	703.144	333.435	369.709	3.364.811	1.511.833	1.852.978
SEPTIEMBRE 2015	4.094.042	1.849.241	2.244.801	738.827	350.816	388.011	3.355.215	1.498.425	1.856.790
OCTUBRE 2015	4.176.369	1.895.506	2.280.863	765.683	367.088	398.595	3.410.686	1.528.418	1.882.268
NOVIEMBRE 2015	4.149.298	1.872.500	2.276.798	758.446	363.144	395.302	3.390.852	1.509.356	1.881.496
DICIEMBRE 2015	4.093.508	1.875.235	2.218.273	718.980	348.949	370.031	3.374.528	1.526.286	1.848.242

## EVOLUCIÓN DEL PARO REGISTRADO SEGÚN SEXO Y EDADES

	TOTAL 16 Y MÁS AÑOS			MENORES DE 30 AÑOS			30 Y MÁS AÑOS		
	TOTAL	Varones	Mujeres	TOTAL	Varones	Mujeres	TOTAL	Varones	Mujeres
ENERO 2019	3.285.761	1.360.448	1.925.313	559.369	260.014	299.355	2.726.392	1.100.434	1.625.958
FEBRERO 2019	3.289.040	1.360.225	1.928.815	570.795	266.288	304.507	2.718.245	1.093.937	1.624.308
MARZO 2019	3.255.084	1.338.897	1.916.187	561.915	262.250	299.665	2.693.169	1.076.647	1.616.522
ABRIL 2019	3.163.566	1.298.708	1.864.858	529.768	246.560	283.208	2.633.798	1.052.148	1.581.650
MAYO 2019	3.079.491	1.250.812	1.828.679	506.388	233.703	272.685	2.573.103	1.017.109	1.555.994
JUNIO 2019	3.015.686	1.218.056	1.797.630	479.748	221.056	258.692	2.535.938	997.000	1.538.938
JULIO 2019	3.011.433	1.216.487	1.794.946	476.679	217.590	259.089	2.534.754	998.897	1.535.857
AGOSTO 2019	3.065.804	1.247.538	1.818.266	495.321	224.326	270.995	2.570.483	1.023.212	1.547.271
SEPTIEMBRE 2019	3.079.711	1.250.720	1.828.991	520.061	238.329	281.732	2.559.650	1.012.391	1.547.259
OCTUBRE 2019	3.177.659	1.304.137	1.873.522	552.184	257.147	295.037	2.625.475	1.046.990	1.578.485
NOVIEMBRE 2019	3.198.184	1.317.686	1.880.498	552.637	259.454	293.183	2.645.547	1.058.232	1.587.315
DICIEMBRE 2019	3.163.605	1.328.396	1.835.209	523.906	249.015	274.891	2.639.699	1.079.381	1.560.318
ENERO 2020	3.253.853	1.356.980	1.896.873	550.162	260.306	289.856	2.703.691	1.096.674	1.607.017
FEBRERO 2020	3.246.047	1.349.975	1.896.072	556.046	263.084	292.962	2.690.001	1.086.891	1.603.110
MARZO 2020	3.548.312	1.528.942	2.019.370	629.299	300.926	328.373	2.919.013	1.228.016	1.690.997
ABRIL 2020	3.831.203	1.679.403	2.151.800	705.599	341.144	364.455	3.125.604	1.338.259	1.787.345
MAYO 2020	3.857.776	1.666.098	2.191.678	720.359	345.508	374.851	3.137.417	1.320.590	1.816.827
JUNIO 2020	3.862.883	1.646.965	2.215.918	736.795	352.419	384.376	3.126.088	1.294.546	1.831.542
JULIO 2020	3.773.034	1.595.448	2.177.586	696.085	331.281	364.804	3.076.949	1.264.167	1.812.782
AGOSTO 2020	3.802.814	1.604.901	2.197.913	708.689	334.852	373.837	3.094.125	1.270.049	1.824.076
SEPTIEMBRE 2020	3.776.485	1.594.691	2.181.794	715.968	341.135	374.833	3.060.517	1.253.556	1.806.961
OCTUBRE 2020	3.826.043	1.622.758	2.203.285	735.319	352.887	382.432	3.090.724	1.269.871	1.820.853
NOVIEMBRE 2020	3.851.312	1.629.058	2.222.254	742.416	354.839	387.577	3.108.896	1.274.219	1.834.677
DICIEMBRE 2020	3.888.137	1.663.016	2.225.121	737.829	355.773	382.056	3.150.308	1.307.243	1.843.065
ENERO 2021	3.964.353	1.690.978	2.273.375	748.626	360.309	388.317	3.215.727	1.330.669	1.885.058
FEBRERO 2021	4.008.789	1.704.010	2.304.779	763.462	366.414	397.048	3.245.327	1.337.596	1.907.731
MARZO 2021	3.949.640	1.671.541	2.278.099	740.095	355.783	384.312	3.209.545	1.315.758	1.893.787
ABRIL 2021	3.910.628	1.647.503	2.263.125	727.855	349.501	378.354	3.182.773	1.298.002	1.884.771
MAYO 2021	3.781.250	1.579.779	2.201.471	672.603	323.966	348.637	3.108.647	1.255.813	1.852.834
JUNIO 2021	3.614.339	1.491.729	2.122.610	618.912	293.982	324.930	2.995.427	1.197.747	1.797.680
JULIO 2021	3.416.498	1.398.779	2.017.719	554.955	259.129	295.826	2.861.543	1.139.650	1.721.893
AGOSTO 2021	3.333.915	1.361.699	1.972.216	530.512	243.455	287.057	2.803.403	1.118.244	1.685.159
SEPTIEMBRE 2021	3.257.802	1.325.563	1.932.239	527.279	242.903	284.376	2.730.523	1.082.660	1.647.863
OCTUBRE 2021	3.257.068	1.328.489	1.928.579	532.592	247.860	284.732	2.724.476	1.080.629	1.643.847
NOVIEMBRE 2021	3.182.687	1.294.430	1.888.257	509.604	237.764	271.840	2.673.083	1.056.666	1.616.417
DICIEMBRE 2021	3.105.905	1.281.873	1.824.032	472.407	222.702	249.705	2.633.498	1.059.171	1.574.327
ENERO 2022	3.123.078	1.281.615	1.841.463	475.629	223.103	252.526	2.647.449	1.058.512	1.588.937
FEBRERO 2022	3.111.684	1.271.037	1.840.647	482.668	225.742	256.926	2.629.016	1.045.295	1.583.721
MARZO 2022	3.108.763	1.277.335	1.831.428	487.423	230.277	257.146	2.621.340	1.047.058	1.574.282
ABRIL 2022	3.022.503	1.234.118	1.788.385	463.876	218.121	245.755	2.558.627	1.015.997	1.542.630
MAYO 2022	2.922.991	1.182.009	1.740.982	429.347	201.056	228.291	2.493.644	980.953	1.512.691
JUNIO 2022	2.880.582	1.156.767	1.723.815	422.579	196.346	226.233	2.458.003	960.421	1.497.582
JULIO 2022	2.883.812	1.155.424	1.728.388	415.153	191.613	223.540	2.468.659	963.811	1.504.848
AGOSTO 2022	2.924.240	1.173.239	1.751.001	434.553	198.033	236.520	2.489.687	975.206	1.514.481
SEPTIEMBRE 2022	2.941.919	1.183.033	1.758.886	449.557	209.145	240.412	2.492.362	973.888	1.518.474
OCTUBRE 2022	2.914.892	1.168.134	1.746.758	442.967	206.307	236.660	2.471.925	961.827	1.510.098
NOVIEMBRE 2022	2.881.380	1.153.821	1.727.559	431.410	201.441	229.969	2.449.970	952.380	1.497.590
DICIEMBRE 2022									

Fuente: Elaboración propia a partir de datos del Servicio Público de Empleo Estatal,  
DEMANDANTES DE EMPLEO, PARO, CONTRATOS Y PRESTACIONES POR DESEMPLEO

## EVOLUCIÓN DE LA VARIACIÓN ANUAL DEL PARO REGISTRADO SEGÚN SEXO Y EDADES

	TOTAL 16 Y MÁS AÑOS			MENORES DE 30 AÑOS			30 Y MÁS AÑOS		
	TOTAL	Varones	Mujeres	TOTAL	Varones	Mujeres	TOTAL	Varones	Mujeres
ENERO 2008	+46,93	+78,10	+24,76	+58,15	+86,28	+32,22	+43,38	+74,96	+22,72
FEBRERO 2008	+42,72	+73,58	+22,30	+54,23	+83,78	+29,16	+39,00	+69,59	+20,37
MARZO 2008	+37,56	+66,39	+18,98	+47,81	+76,62	+24,22	+34,27	+62,43	+17,50
ABRIL 2008	+30,14	+54,79	+14,36	+35,35	+60,53	+14,93	+28,47	+52,57	+14,20
MAYO 2008	+24,74	+45,31	+11,34	+27,76	+49,43	+10,05	+23,79	+43,77	+11,69
JUNIO 2008	+23,17	+43,78	+10,36	+26,14	+48,55	+8,55	+22,26	+42,02	+10,85
JULIO 2008	+21,60	+41,57	+9,47	+23,17	+44,60	+6,67	+21,10	+40,42	+10,25
AGOSTO 2008	+19,28	+37,09	+8,49	+21,62	+41,33	+6,77	+18,53	+35,50	+8,98
SEPTIEMBRE 2008	+15,59	+30,09	+6,75	+15,31	+32,10	+2,71	+15,68	+29,32	+7,93
OCTUBRE 2008	+11,73	+23,98	+4,24	+9,26	+23,79	-1,57	+12,55	+24,06	+5,99
NOVIEMBRE 2008	+11,57	+21,41	+5,47	+8,79	+20,47	-0,05	+12,51	+21,78	+7,15
DICIEMBRE 2008	+8,62	+15,61	+4,17	+5,21	+13,63	-1,37	+9,77	+16,41	+5,85
ENERO 2009	+47,12	+78,84	+24,75	+57,21	+85,86	+31,46	+43,84	+76,09	+22,85
FEBRERO 2009	+50,38	+82,11	+27,74	+61,68	+89,06	+36,69	+46,68	+79,37	+25,20
MARZO 2009	+56,69	+88,04	+33,90	+70,54	+96,22	+46,45	+52,19	+84,83	+30,39
ABRIL 2009	+55,86	+84,99	+34,23	+67,44	+89,81	+45,84	+52,09	+83,08	+30,99
MAYO 2009	+53,81	+78,63	+34,84	+63,15	+81,16	+45,18	+50,79	+77,64	+31,99
JUNIO 2009	+49,13	+69,60	+33,06	+54,61	+67,68	+40,97	+47,38	+70,35	+30,94
JULIO 2009	+46,03	+62,93	+32,35	+49,65	+58,72	+39,91	+44,88	+64,55	+30,34
AGOSTO 2009	+43,44	+56,38	+32,45	+44,87	+50,20	+38,97	+42,98	+58,78	+30,67
SEPTIEMBRE 2009	+41,29	+51,91	+32,09	+41,78	+44,61	+38,58	+41,13	+54,88	+30,25
OCTUBRE 2009	+35,14	+42,57	+28,45	+32,10	+33,30	+30,70	+36,22	+46,47	+27,78
NOVIEMBRE 2009	+29,43	+34,03	+25,11	+24,29	+23,79	+24,89	+31,27	+38,37	+25,18
DICIEMBRE 2009	+25,40	+27,66	+23,10	+19,66	+17,58	+22,36	+27,40	+31,79	+23,31
ENERO 2014	-3,34	-5,48	-1,23	-9,57	-11,42	-7,63	-1,76	-3,91	+0,33
FEBRERO 2014	-4,52	-6,75	-2,32	-11,63	-13,36	-9,82	-2,69	-4,98	-0,46
MARZO 2014	-4,75	-7,40	-2,13	-11,30	-13,33	-9,16	-3,08	-5,82	-0,41
ABRIL 2014	-6,11	-8,27	-4,00	-13,41	-14,96	-11,80	-4,26	-6,51	-2,10
MAYO 2014	-6,51	-9,03	-4,08	-12,54	-14,27	-10,75	-5,03	-7,68	-2,50
JUNIO 2014	-6,59	-9,24	-4,05	-11,52	-13,49	-9,47	-5,43	-8,19	-2,83
JULIO 2014	-7,22	-10,22	-4,34	-11,30	-13,78	-8,73	-6,26	-9,34	-3,36
AGOSTO 2014	-5,76	-8,26	-3,39	-8,00	-9,43	-6,57	-5,25	-7,98	-2,69
SEPTIEMBRE 2014	-5,86	-8,39	-3,48	-8,24	-9,66	-6,83	-5,29	-8,07	-2,71
OCTUBRE 2014	-5,91	-8,42	-3,55	-8,78	-10,37	-7,20	-5,22	-7,93	-2,70
NOVIEMBRE 2014	-6,17	-8,97	-3,54	-9,40	-11,33	-7,45	-5,39	-8,37	-2,63
DICIEMBRE 2014	-5,39	-7,94	-2,97	-8,14	-9,79	-6,45	-4,77	-7,50	-2,20
ENERO 2015	-6,00	-8,54	-3,60	-10,21	-11,46	-8,95	-5,01	-7,83	-2,40
FEBRERO 2015	-6,24	-9,28	-3,38	-9,75	-11,50	-7,97	-5,42	-8,74	-2,35
MARZO 2015	-7,17	-10,34	-4,20	-10,23	-11,92	-8,53	-6,46	-9,95	-3,23
ABRIL 2015	-7,50	-11,41	-3,84	-9,45	-11,76	-7,11	-7,05	-11,33	-3,13
MAYO 2015	-7,82	-11,75	-4,20	-9,47	-11,67	-7,29	-7,44	-11,77	-3,53
JUNIO 2015	-7,40	-11,31	-3,86	-10,30	-12,64	-7,99	-6,76	-11,00	-3,00
JULIO 2015	-9,07	-13,36	-5,17	-13,03	-16,24	-9,85	-8,19	-12,69	-4,19
AGOSTO 2015	-8,13	-12,12	-4,53	-12,37	-15,35	-9,50	-7,19	-11,38	-3,47
SEPTIEMBRE 2015	-7,95	-11,76	-4,55	-11,44	-14,05	-8,94	-7,14	-11,21	-3,58
OCTUBRE 2015	-7,74	-11,27	-4,59	-10,65	-12,78	-8,60	-7,06	-10,90	-3,69
NOVIEMBRE 2015	-8,04	-11,68	-4,81	-10,85	-13,13	-8,64	-7,39	-11,33	-3,97
DICIEMBRE 2015	-7,96	-11,23	-5,01	-10,62	-12,58	-8,69	-7,38	-10,92	-4,23

## EVOLUCIÓN DE LA VARIACIÓN ANUAL DEL PARO REGISTRADO SEGÚN SEXO Y EDADES

	TOTAL 16 Y MÁS AÑOS			MENORES DE 30 AÑOS			30 Y MÁS AÑOS		
	TOTAL	Varones	Mujeres	TOTAL	Varones	Mujeres	TOTAL	Varones	Mujeres
ENERO 2019	-5,49	-7,80	-3,78	-4,60	-4,83	-4,40	-5,67	-8,47	-3,67
FEBRERO 2019	-5,22	-7,62	-3,46	-3,98	-4,06	-3,90	-5,48	-8,44	-3,37
MARZO 2019	-4,89	-7,92	-2,65	-3,85	-4,23	-3,52	-5,11	-8,78	-2,49
ABRIL 2019	-5,17	-7,17	-3,72	-6,24	-5,91	-6,52	-4,95	-7,46	-3,20
MAYO 2019	-5,31	-7,15	-4,01	-6,94	-6,46	-7,35	-4,98	-7,31	-3,39
JUNIO 2019	-4,63	-5,97	-3,71	-6,78	-6,10	-7,36	-4,21	-5,94	-3,06
JULIO 2019	-3,94	-4,93	-3,26	-6,36	-5,60	-7,00	-3,47	-4,78	-2,60
AGOSTO 2019	-3,65	-4,55	-3,03	-5,36	-4,74	-5,86	-3,32	-4,51	-2,52
SEPTIEMBRE 2019	-3,83	-4,75	-3,20	-5,47	-5,00	-5,87	-3,49	-4,70	-2,69
OCTUBRE 2019	-2,37	-2,69	-2,14	-3,12	-2,12	-3,97	-2,21	-2,83	-1,79
NOVIEMBRE 2019	-1,68	-1,88	-1,54	-1,48	-0,33	-2,47	-1,72	-2,25	-1,37
DICIEMBRE 2019	-1,21	-0,66	-1,60	-1,61	-0,10	-2,93	-1,13	-0,79	-1,36
ENERO 2020	-0,97	-0,25	-1,48	-1,65	+0,11	-3,17	-0,83	-0,34	-1,16
FEBRERO 2020	-1,31	-0,75	-1,70	-2,58	-1,20	-3,79	-1,04	-0,64	-1,31
MARZO 2020	+9,01	+14,19	+5,38	+11,99	+14,75	+9,58	+8,39	+14,06	+4,61
ABRIL 2020	+21,10	+29,31	+15,39	+33,19	+38,36	+28,69	+18,67	+27,19	+13,01
MAYO 2020	+25,27	+33,20	+19,85	+42,25	+47,84	+37,47	+21,93	+29,84	+16,76
JUNIO 2020	+28,09	+35,21	+23,27	+53,58	+59,43	+48,58	+23,27	+29,84	+19,01
JULIO 2020	+25,29	+31,15	+21,32	+46,03	+52,25	+40,80	+21,39	+26,56	+18,03
AGOSTO 2020	+24,04	+28,65	+20,88	+43,08	+49,27	+37,95	+20,37	+24,12	+17,89
SEPTIEMBRE 2020	+22,62	+27,50	+19,29	+37,67	+43,14	+33,05	+19,57	+23,82	+16,78
OCTUBRE 2020	+20,40	+24,43	+17,60	+33,17	+37,23	+29,62	+17,72	+21,29	+15,35
NOVIEMBRE 2020	+20,42	+23,63	+18,17	+34,34	+36,76	+32,20	+17,51	+20,41	+15,58
DICIEMBRE 2020	+22,90	+25,19	+21,25	+40,83	+42,87	+38,98	+19,34	+21,11	+18,12
ENERO 2021	+21,84	+24,61	+19,85	+36,07	+38,42	+33,97	+18,94	+21,34	+17,30
FEBRERO 2021	+23,50	+26,23	+21,56	+37,30	+39,28	+35,53	+20,64	+23,07	+19,00
MARZO 2021	+11,31	+9,33	+12,81	+17,61	+18,23	+17,04	+9,95	+7,15	+11,99
ABRIL 2021	+2,07	-1,90	+5,17	+3,15	+2,45	+3,81	+1,83	-3,01	+5,45
MAYO 2021	-1,98	-5,18	+0,45	-6,63	-6,23	-6,99	-0,92	-4,91	+1,98
JUNIO 2021	-6,43	-9,43	-4,21	-16,00	-16,58	-15,47	-4,18	-7,48	-1,85
JULIO 2021	-9,45	-12,33	-7,34	-20,27	-21,78	-18,91	-7,00	-9,85	-5,01
AGOSTO 2021	-12,33	-15,15	-10,27	-25,14	-27,29	-23,21	-9,40	-11,95	-7,62
SEPTIEMBRE 2021	-13,73	-16,88	-11,44	-26,35	-28,80	-24,13	-10,78	-13,63	-8,80
OCTUBRE 2021	-14,87	-18,13	-12,47	-27,57	-29,76	-25,55	-11,85	-14,90	-9,72
NOVIEMBRE 2021	-17,36	-20,54	-15,03	-31,36	-32,99	-29,86	-14,02	-17,07	-11,90
DICIEMBRE 2021	-20,12	-22,92	-18,03	-35,97	-37,40	-34,64	-16,41	-18,98	-14,58
ENERO 2022	-21,22	-24,21	-19,00	-36,47	-38,08	-34,97	-17,67	-20,45	-15,71
FEBRERO 2022	-22,38	-25,41	-20,14	-36,78	-38,39	-35,29	-18,99	-21,85	-16,98
MARZO 2022	-21,29	-23,58	-19,61	-34,14	-35,28	-33,09	-18,33	-20,42	-16,87
ABRIL 2022	-22,71	-25,09	-20,98	-36,27	-37,59	-35,05	-19,61	-21,73	-18,15
MAYO 2022	-22,70	-25,18	-20,92	-36,17	-37,94	-34,52	-19,78	-21,89	-18,36
JUNIO 2022	-20,30	-22,45	-18,79	-31,72	-33,21	-30,37	-17,94	-19,81	-16,69
JULIO 2022	-15,59	-17,40	-14,34	-25,19	-26,05	-24,44	-13,73	-15,43	-12,61
AGOSTO 2022	-12,29	-13,84	-11,22	-18,09	-18,66	-17,61	-11,19	-12,79	-10,13
SEPTIEMBRE 2022	-9,70	-10,75	-8,97	-14,74	-13,90	-15,46	-8,72	-10,05	-7,85
OCTUBRE 2022	-10,51	-12,07	-9,43	-16,83	-16,76	-16,88	-9,27	-10,99	-8,14
NOVIEMBRE 2022	-9,47	-10,86	-8,51	-15,34	-15,28	-15,40	-8,35	-9,87	-7,35
DICIEMBRE 2022									

Fuente: Elaboración propia a partir de datos del Servicio Público de Empleo Estatal,  
DEMANDANTES DE EMPLEO, PARO, CONTRATOS Y PRESTACIONES POR DESEMPLEO

Noviembre 2022

**PORCENTAJES DE POBLACIÓN JOVEN EN EL PARO REGISTRADO  
POR COMUNIDADES AUTÓNOMAS Y PROVINCIAS  
JÓVENES DE 16 A 29 AÑOS - AMBOS SEXOS**

Comunidades Autónomas, Provincias	TOTAL 16y+ años	MENORES DE 30 AÑOS			
		TOTAL 16-29 años	% jov en cada Prov y CCAA	Distribución s/ Total	Distribución en CCAA
Almería	54.776	9.174	16,75%	2,13%	7,25%
Cádiz	141.447	22.737	16,07%	5,27%	17,96%
Córdoba	65.129	11.861	18,21%	2,75%	9,37%
Granada	80.795	14.984	18,55%	3,47%	11,84%
Huelva	43.797	7.231	16,51%	1,68%	5,71%
Jaén	47.401	9.750	20,57%	2,26%	7,70%
Málaga	138.744	20.907	15,07%	4,85%	16,51%
Sevilla	177.288	29.952	16,89%	6,94%	23,66%
<b>ANDALUCÍA</b>	<b>749.377</b>	<b>126.596</b>	<b>16,89%</b>	<b>29,34%</b>	<b>100,00%</b>
Huesca	8.099	1.582	19,53%	0,37%	16,26%
Teruel	5.155	976	18,93%	0,23%	10,03%
Zaragoza	45.511	7.170	15,75%	1,66%	73,70%
<b>ARAGÓN</b>	<b>58.765</b>	<b>9.728</b>	<b>16,55%</b>	<b>2,25%</b>	<b>100,00%</b>
<b>ASTURIAS, PRINCIPADO DE</b>	<b>63.001</b>	<b>8.531</b>	<b>13,54%</b>	<b>1,98%</b>	
<b>BALEARS, ILLES</b>	<b>36.487</b>	<b>6.578</b>	<b>18,03%</b>	<b>1,52%</b>	
Las Palmas	96.360	12.580	13,06%	2,92%	52,44%
Santa Cruz de Tenerife	89.924	11.411	12,69%	2,65%	47,56%
<b>CANARIAS</b>	<b>186.284</b>	<b>23.991</b>	<b>12,88%</b>	<b>5,56%</b>	<b>100,00%</b>
<b>CANTABRIA</b>	<b>33.348</b>	<b>4.860</b>	<b>14,57%</b>	<b>1,13%</b>	
Albacete	27.421	4.119	15,02%	0,95%	19,27%
Ciudad Real	39.387	6.253	15,88%	1,45%	29,26%
Cuenca	10.615	1.633	15,38%	0,38%	7,64%
Guadalajara	13.821	2.048	14,82%	0,47%	9,58%
Toledo	52.940	7.319	13,83%	1,70%	34,25%
<b>CASTILLA-LA MANCHA</b>	<b>144.184</b>	<b>21.372</b>	<b>14,82%</b>	<b>4,95%</b>	<b>100,00%</b>
Ávila	9.736	1.402	14,40%	0,32%	7,32%
Burgos	16.042	2.372	14,79%	0,55%	12,38%
León	24.266	3.481	14,35%	0,81%	18,17%
Palencia	7.568	1.332	17,60%	0,31%	6,95%
Salamanca	19.882	3.352	16,86%	0,78%	17,49%
Segovia	5.922	898	15,16%	0,21%	4,69%
Soria	3.148	568	18,04%	0,13%	2,96%
Valladolid	26.389	4.292	16,26%	0,99%	22,40%
Zamora	9.983	1.466	14,68%	0,34%	7,65%
<b>CASTILLA Y LEÓN</b>	<b>122.936</b>	<b>19.163</b>	<b>15,59%</b>	<b>4,44%</b>	<b>100,00%</b>
Barcelona	256.268	31.774	12,40%	7,37%	70,12%
Girona	32.326	4.635	14,34%	1,07%	10,23%
Lleida	18.312	3.096	16,91%	0,72%	6,83%
Tarragona	42.076	5.811	13,81%	1,35%	12,82%
<b>CATALUÑA</b>	<b>348.982</b>	<b>45.316</b>	<b>12,99%</b>	<b>10,50%</b>	<b>100,00%</b>

## Noviembre 2022

### PORCENTAJES DE POBLACIÓN JOVEN EN EL PARO REGISTRADO POR COMUNIDADES AUTÓNOMAS Y PROVINCIAS JÓVENES DE 16 A 29 AÑOS - AMBOS SEXOS

Comunidades Autónomas, Provincias	TOTAL 16y+ años	MENORES DE 30 AÑOS			
		TOTAL 16-29 años	% jov en cada Prov y CCAA	Distribución s/ Total	Distribución en CCAA
Alicante-Alacant	140.656	17.343	12,33%	4,02%	38,46%
Castellón-Castelló	35.327	5.293	14,98%	1,23%	11,74%
Valencia-València	163.312	22.458	13,75%	5,21%	49,80%
<b>COMUNITAT VALENCIANA</b>	<b>339.295</b>	<b>45.094</b>	<b>13,29%</b>	<b>10,45%</b>	<b>100,00%</b>
Badajoz	54.887	9.410	17,14%	2,18%	65,00%
Cáceres	29.209	5.068	17,35%	1,17%	35,00%
<b>EXTREMADURA</b>	<b>84.096</b>	<b>14.478</b>	<b>17,22%</b>	<b>3,36%</b>	<b>100,00%</b>
A Coruña	57.129	6.591	11,54%	1,53%	39,45%
Lugo	13.717	1.799	13,12%	0,42%	10,77%
Ourense	16.446	1.988	12,09%	0,46%	11,90%
Pontevedra	55.466	6.328	11,41%	1,47%	37,88%
<b>GALICIA</b>	<b>142.758</b>	<b>16.706</b>	<b>11,70%</b>	<b>3,87%</b>	<b>100,00%</b>
<b>MADRID, COMUNIDAD DE</b>	<b>304.571</b>	<b>42.504</b>	<b>13,96%</b>	<b>9,85%</b>	
<b>MURCIA, REGIÓN DE</b>	<b>91.002</b>	<b>16.554</b>	<b>18,19%</b>	<b>3,84%</b>	
<b>NAVARRA, COM. FORAL DE</b>	<b>31.493</b>	<b>5.745</b>	<b>18,24%</b>	<b>1,33%</b>	
Araba/Álava	19.007	2.963	15,59%	0,69%	17,09%
Bizkaia	62.617	9.692	15,48%	2,25%	55,91%
Gipuzkoa	29.086	4.679	16,09%	1,08%	26,99%
<b>PAÍS VASCO</b>	<b>110.710</b>	<b>17.334</b>	<b>15,66%</b>	<b>4,02%</b>	<b>100,00%</b>
<b>RIOJA, LA</b>	<b>14.251</b>	<b>1.825</b>	<b>12,81%</b>	<b>0,42%</b>	
<b>CEUTA</b>	<b>10.463</b>	<b>2.498</b>	<b>23,87%</b>	<b>0,58%</b>	
<b>MELILLA</b>	<b>9.377</b>	<b>2.537</b>	<b>27,06%</b>	<b>0,59%</b>	
<b>TOTAL ESTATAL</b>	<b>2.881.380</b>	<b>431.410</b>	<b>14,97%</b>	<b>100,00%</b>	

## Noviembre 2022

### PORCENTAJES DE POBLACIÓN JOVEN EN EL PARO REGISTRADO POR COMUNIDADES AUTÓNOMAS Y PROVINCIAS

#### JÓVENES DE 16 A 29 AÑOS - VARONES

Comunidades Autónomas, Provincias	TOTAL 16y+ años	MENORES DE 30 AÑOS				
		TOTAL 16-29 años	% jov en cada Prov y CCAA	Distribución s/ Total	Distribución s/ SEXO	Distribución en CCAA
Almería	22.444	4.046	18,03%	2,01%	44,10%	7,00%
Cádiz	54.553	10.558	19,35%	5,24%	46,44%	18,28%
Córdoba	25.364	5.142	20,27%	2,55%	43,35%	8,90%
Granada	34.331	6.844	19,94%	3,40%	45,68%	11,85%
Huelva	17.939	3.395	18,93%	1,69%	46,95%	5,88%
Jaén	17.197	4.156	24,17%	2,06%	42,63%	7,20%
Málaga	55.004	9.855	17,92%	4,89%	47,14%	17,06%
Sevilla	68.630	13.766	20,06%	6,83%	45,96%	23,83%
<b>ANDALUCÍA</b>	<b>295.462</b>	<b>57.762</b>	<b>19,55%</b>	<b>28,67%</b>	<b>45,63%</b>	<b>100,00%</b>
Huesca	3.280	750	22,87%	0,37%	47,41%	16,61%
Teruel	2.017	439	21,76%	0,22%	44,98%	9,73%
Zaragoza	17.345	3.325	19,17%	1,65%	46,37%	73,66%
<b>ARAGÓN</b>	<b>22.642</b>	<b>4.514</b>	<b>19,94%</b>	<b>2,24%</b>	<b>46,40%</b>	<b>100,00%</b>
<b>ASTURIAS, PRINCIPADO DE</b>	<b>26.735</b>	<b>4.241</b>	<b>15,86%</b>	<b>2,11%</b>	<b>49,71%</b>	
<b>BALEARS, ILLES</b>	<b>15.402</b>	<b>3.139</b>	<b>20,38%</b>	<b>1,56%</b>	<b>47,72%</b>	
Las Palmas	40.613	6.067	14,94%	3,01%	48,23%	52,83%
Santa Cruz de Tenerife	38.480	5.416	14,07%	2,69%	47,46%	47,17%
<b>CANARIAS</b>	<b>79.093</b>	<b>11.483</b>	<b>14,52%</b>	<b>5,70%</b>	<b>47,86%</b>	<b>100,00%</b>
<b>CANTABRIA</b>	<b>13.753</b>	<b>2.370</b>	<b>17,23%</b>	<b>1,18%</b>	<b>48,77%</b>	
Albacete	9.348	1.783	19,07%	0,89%	43,29%	18,61%
Ciudad Real	13.242	2.700	20,39%	1,34%	43,18%	28,19%
Cuenca	4.066	766	18,84%	0,38%	46,91%	8,00%
Guadalajara	5.326	1.008	18,93%	0,50%	49,22%	10,52%
Toledo	18.593	3.322	17,87%	1,65%	45,39%	34,68%
<b>CASTILLA-LA MANCHA</b>	<b>50.575</b>	<b>9.579</b>	<b>18,94%</b>	<b>4,76%</b>	<b>44,82%</b>	<b>100,00%</b>
Ávila	3.894	642	16,49%	0,32%	45,79%	7,15%
Burgos	6.534	1.169	17,89%	0,58%	49,28%	13,03%
León	9.915	1.627	16,41%	0,81%	46,74%	18,13%
Palencia	3.062	613	20,02%	0,30%	46,02%	6,83%
Salamanca	7.728	1.578	20,42%	0,78%	47,08%	17,58%
Segovia	2.371	439	18,52%	0,22%	48,89%	4,89%
Soria	1.394	264	18,94%	0,13%	46,48%	2,94%
Valladolid	10.414	1.977	18,98%	0,98%	46,06%	22,03%
Zamora	4.143	666	16,08%	0,33%	45,43%	7,42%
<b>CASTILLA Y LEÓN</b>	<b>49.455</b>	<b>8.975</b>	<b>18,15%</b>	<b>4,46%</b>	<b>46,84%</b>	<b>100,00%</b>
Barcelona	109.638	15.649	14,27%	7,77%	49,25%	70,54%
Girona	14.008	2.292	16,36%	1,14%	49,45%	10,33%
Lleida	7.746	1.493	19,27%	0,74%	48,22%	6,73%
Tarragona	17.384	2.752	15,83%	1,37%	47,36%	12,40%
<b>CATALUÑA</b>	<b>148.776</b>	<b>22.186</b>	<b>14,91%</b>	<b>11,01%</b>	<b>48,96%</b>	<b>100,00%</b>



## Noviembre 2022

### PORCENTAJES DE POBLACIÓN JOVEN EN EL PARO REGISTRADO POR COMUNIDADES AUTÓNOMAS Y PROVINCIAS

#### JÓVENES DE 16 A 29 AÑOS - VARONES

Comunidades Autónomas, Provincias	TOTAL 16y+ años	MENORES DE 30 AÑOS				
		TOTAL 16-29 años	% jov en cada Prov y CCAA	Distribución s/ Total	Distribución s/ SEXO	Distribución en CCAA
Alicante-Alacant	55.280	7.991	14,46%	3,97%	46,08%	38,02%
Castellón-Castelló	13.914	2.510	18,04%	1,25%	47,42%	11,94%
Valencia-València	62.897	10.515	16,72%	5,22%	46,82%	50,03%
<b>COMUNITAT VALENCIANA</b>	<b>132.091</b>	<b>21.016</b>	<b>15,91%</b>	<b>10,43%</b>	<b>46,60%</b>	<b>100,00%</b>
Badajoz	19.228	4.101	21,33%	2,04%	43,58%	64,13%
Cáceres	11.572	2.294	19,82%	1,14%	45,26%	35,87%
<b>EXTREMADURA</b>	<b>30.800</b>	<b>6.395</b>	<b>20,76%</b>	<b>3,17%</b>	<b>44,17%</b>	<b>100,00%</b>
A Coruña	23.488	3.058	13,02%	1,52%	46,40%	38,35%
Lugo	5.980	829	13,86%	0,41%	46,08%	10,40%
Ourense	6.977	989	14,18%	0,49%	49,75%	12,40%
Pontevedra	23.014	3.098	13,46%	1,54%	48,96%	38,85%
<b>GALICIA</b>	<b>59.459</b>	<b>7.974</b>	<b>13,41%</b>	<b>3,96%</b>	<b>47,73%</b>	<b>100,00%</b>
<b>MADRID, COMUNIDAD DE</b>	<b>122.808</b>	<b>20.431</b>	<b>16,64%</b>	<b>10,14%</b>	<b>48,07%</b>	
<b>MURCIA, REGIÓN DE</b>	<b>34.262</b>	<b>7.475</b>	<b>21,82%</b>	<b>3,71%</b>	<b>45,16%</b>	
<b>NAVARRA, COM. FORAL DE</b>	<b>12.389</b>	<b>2.569</b>	<b>20,74%</b>	<b>1,28%</b>	<b>44,72%</b>	
Araba/Álava	7.719	1.387	17,97%	0,69%	46,81%	16,65%
Bizkaia	27.115	4.733	17,46%	2,35%	48,83%	56,82%
Gipuzkoa	12.277	2.210	18,00%	1,10%	47,23%	26,53%
<b>PAÍS VASCO</b>	<b>47.111</b>	<b>8.330</b>	<b>17,68%</b>	<b>4,14%</b>	<b>48,06%</b>	<b>100,00%</b>
<b>RIOJA, LA</b>	<b>5.583</b>	<b>835</b>	<b>14,96%</b>	<b>0,41%</b>	<b>45,75%</b>	
<b>CEUTA</b>	<b>3.965</b>	<b>1.069</b>	<b>26,96%</b>	<b>0,53%</b>	<b>42,79%</b>	
<b>MELILLA</b>	<b>3.460</b>	<b>1.098</b>	<b>31,73%</b>	<b>0,55%</b>	<b>43,28%</b>	
<b>TOTAL ESTATAL</b>	<b>1.153.821</b>	<b>201.441</b>	<b>17,46%</b>	<b>100,00%</b>	<b>46,69%</b>	

## Noviembre 2022

### PORCENTAJES DE POBLACIÓN JOVEN EN EL PARO REGISTRADO POR COMUNIDADES AUTÓNOMAS Y PROVINCIAS JÓVENES DE 16 A 29 AÑOS - MUJERES

Comunidades Autónomas, Provincias	TOTAL 16y+ años	MENORES DE 30 AÑOS				
		TOTAL 16-29 años	% jov en cada Prov y CCAA	Distribución s/ Total	Distribución s/ SEXO	Distribución en CCAA
Almería	32.332	5.128	15,86%	2,23%	55,90%	7,45%
Cádiz	86.894	12.179	14,02%	5,30%	53,56%	17,69%
Córdoba	39.765	6.719	16,90%	2,92%	56,65%	9,76%
Granada	46.464	8.140	17,52%	3,54%	54,32%	11,83%
Huelva	25.858	3.836	14,83%	1,67%	53,05%	5,57%
Jaén	30.204	5.594	18,52%	2,43%	57,37%	8,13%
Málaga	83.740	11.052	13,20%	4,81%	52,86%	16,06%
Sevilla	108.658	16.186	14,90%	7,04%	54,04%	23,51%
<b>ANDALUCÍA</b>	<b>453.915</b>	<b>68.834</b>	<b>15,16%</b>	<b>29,93%</b>	<b>54,37%</b>	<b>100,00%</b>
Huesca	4.819	832	17,26%	0,36%	52,59%	15,96%
Teruel	3.138	537	17,11%	0,23%	55,02%	10,30%
Zaragoza	28.166	3.845	13,65%	1,67%	53,63%	73,74%
<b>ARAGÓN</b>	<b>36.123</b>	<b>5.214</b>	<b>14,43%</b>	<b>2,27%</b>	<b>53,60%</b>	<b>100,00%</b>
<b>ASTURIAS, PRINCIPADO DE</b>	<b>36.266</b>	<b>4.290</b>	<b>11,83%</b>	<b>1,87%</b>	<b>50,29%</b>	
<b>BALEARS, ILLES</b>	<b>21.085</b>	<b>3.439</b>	<b>16,31%</b>	<b>1,50%</b>	<b>52,28%</b>	
Las Palmas	55.747	6.513	11,68%	2,83%	51,77%	52,07%
Santa Cruz de Tenerife	51.444	5.995	11,65%	2,61%	52,54%	47,93%
<b>CANARIAS</b>	<b>107.191</b>	<b>12.508</b>	<b>11,67%</b>	<b>5,44%</b>	<b>52,14%</b>	<b>100,00%</b>
<b>CANTABRIA</b>	<b>19.595</b>	<b>2.490</b>	<b>12,71%</b>	<b>1,08%</b>	<b>51,23%</b>	
Albacete	18.073	2.336	12,93%	1,02%	56,71%	19,81%
Ciudad Real	26.145	3.553	13,59%	1,54%	56,82%	30,13%
Cuenca	6.549	867	13,24%	0,38%	53,09%	7,35%
Guadalajara	8.495	1.040	12,24%	0,45%	50,78%	8,82%
Toledo	34.347	3.997	11,64%	1,74%	54,61%	33,89%
<b>CASTILLA-LA MANCHA</b>	<b>93.609</b>	<b>11.793</b>	<b>12,60%</b>	<b>5,13%</b>	<b>55,18%</b>	<b>100,00%</b>
Ávila	5.842	760	13,01%	0,33%	54,21%	7,46%
Burgos	9.508	1.203	12,65%	0,52%	50,72%	11,81%
León	14.351	1.854	12,92%	0,81%	53,26%	18,20%
Palencia	4.506	719	15,96%	0,31%	53,98%	7,06%
Salamanca	12.154	1.774	14,60%	0,77%	52,92%	17,41%
Segovia	3.551	459	12,93%	0,20%	51,11%	4,51%
Soria	1.754	304	17,33%	0,13%	53,52%	2,98%
Valladolid	15.975	2.315	14,49%	1,01%	53,94%	22,72%
Zamora	5.840	800	13,70%	0,35%	54,57%	7,85%
<b>CASTILLA Y LEÓN</b>	<b>73.481</b>	<b>10.188</b>	<b>13,86%</b>	<b>4,43%</b>	<b>53,16%</b>	<b>100,00%</b>
Barcelona	146.630	16.125	11,00%	7,01%	50,75%	69,71%
Girona	18.318	2.343	12,79%	1,02%	50,55%	10,13%
Lleida	10.566	1.603	15,17%	0,70%	51,78%	6,93%
Tarragona	24.692	3.059	12,39%	1,33%	52,64%	13,23%
<b>CATALUÑA</b>	<b>200.206</b>	<b>23.130</b>	<b>11,55%</b>	<b>10,06%</b>	<b>51,04%</b>	<b>100,00%</b>

## Noviembre 2022

### PORCENTAJES DE POBLACIÓN JOVEN EN EL PARO REGISTRADO POR COMUNIDADES AUTÓNOMAS Y PROVINCIAS

#### JÓVENES DE 16 A 29 AÑOS - MUJERES

Comunidades Autónomas, Provincias	TOTAL 16y+ años	MENORES DE 30 AÑOS				
		TOTAL 16-29 años	% jov en cada Prov y CCAA	Distribución s/ Total	Distribución s/ SEXO	Distribución en CCAA
Alicante-Alacant	85.376	9.352	10,95%	4,07%	53,92%	38,84%
Castellón-Castelló	21.413	2.783	13,00%	1,21%	52,58%	11,56%
Valencia-València	100.415	11.943	11,89%	5,19%	53,18%	49,60%
<b>COMUNITAT VALENCIANA</b>	<b>207.204</b>	<b>24.078</b>	<b>11,62%</b>	<b>10,47%</b>	<b>53,40%</b>	<b>100,00%</b>
Badajoz	35.659	5.309	14,89%	2,31%	56,42%	65,68%
Cáceres	17.637	2.774	15,73%	1,21%	54,74%	34,32%
<b>EXTREMADURA</b>	<b>53.296</b>	<b>8.083</b>	<b>15,17%</b>	<b>3,51%</b>	<b>55,83%</b>	<b>100,00%</b>
A Coruña	33.641	3.533	10,50%	1,54%	53,60%	40,46%
Lugo	7.737	970	12,54%	0,42%	53,92%	11,11%
Ourense	9.469	999	10,55%	0,43%	50,25%	11,44%
Pontevedra	32.452	3.230	9,95%	1,40%	51,04%	36,99%
<b>GALICIA</b>	<b>83.299</b>	<b>8.732</b>	<b>10,48%</b>	<b>3,80%</b>	<b>52,27%</b>	<b>100,00%</b>
<b>MADRID, COMUNIDAD DE</b>	<b>181.763</b>	<b>22.073</b>	<b>12,14%</b>	<b>9,60%</b>	<b>51,93%</b>	
<b>MURCIA, REGIÓN DE</b>	<b>56.740</b>	<b>9.079</b>	<b>16,00%</b>	<b>3,95%</b>	<b>54,84%</b>	
<b>NAVARRA, COM. FORAL DE</b>	<b>19.104</b>	<b>3.176</b>	<b>16,62%</b>	<b>1,38%</b>	<b>55,28%</b>	
Araba/Álava	11.288	1.576	13,96%	0,69%	53,19%	17,50%
Bizkaia	35.502	4.959	13,97%	2,16%	51,17%	55,08%
Gipuzkoa	16.809	2.469	14,69%	1,07%	52,77%	27,42%
<b>PAÍS VASCO</b>	<b>63.599</b>	<b>9.004</b>	<b>14,16%</b>	<b>3,92%</b>	<b>51,94%</b>	<b>100,00%</b>
<b>RIOJA, LA</b>	<b>8.668</b>	<b>990</b>	<b>11,42%</b>	<b>0,43%</b>	<b>54,25%</b>	
<b>CEUTA</b>	<b>6.498</b>	<b>1.429</b>	<b>21,99%</b>	<b>0,62%</b>	<b>57,21%</b>	
<b>MELILLA</b>	<b>5.917</b>	<b>1.439</b>	<b>24,32%</b>	<b>0,63%</b>	<b>56,72%</b>	
<b>TOTAL ESTATAL</b>	<b>1.727.559</b>	<b>229.969</b>	<b>13,31%</b>	<b>100,00%</b>	<b>53,31%</b>	