



PARO REGISTRADO

cifras jóvenes

JUNIO
2016

AVANCE
PARO REGISTRADO

JÓVENES 16-24 años

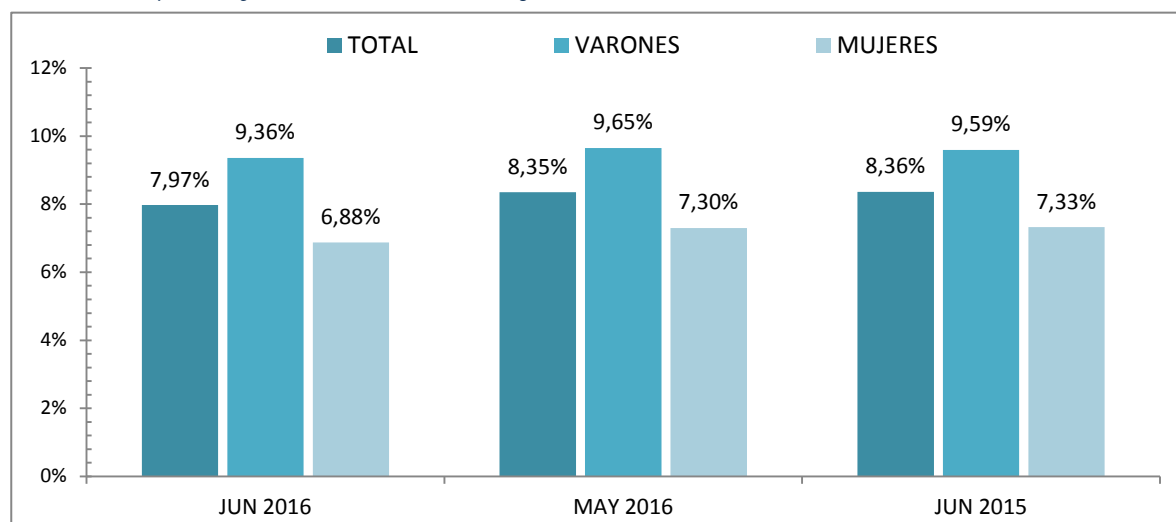
JUNIO 2016

EVOLUCIÓN DEL PARO REGISTRADO POR SEXO Y EDADES

	Junio 2016	Variación mensual Mayo 2016			Variación anual Junio 2015		
	Dato	Absoluta	Relativa	Dato	Absoluta	Relativa	Dato
MENORES DE 25 AÑOS							
Varones	155.851	-11.741	-7,01	167.592	-24.304	-13,49	180.155
Mujeres	144.515	-12.781	-8,13	157.296	-19.794	-12,05	164.309
Ambos sexos	300.366	-24.522	-7,55	324.888	-44.098	-12,80	344.464
RESTO DE EDADES							
Varones	1.509.835	-59.151	-3,77	1.568.986	-187.708	-11,06	1.697.543
Mujeres	1.956.853	-40.676	-2,04	1.997.529	-121.444	-5,84	2.078.297
Ambos sexos	3.466.688	-99.827	-2,80	3.566.515	-309.152	-8,19	3.775.840
TOTALES							
Varones	1.665.686	-70.892	-4,08	1.736.578	-212.012	-11,29	1.877.698
Mujeres	2.101.368	-53.457	-2,48	2.154.825	-141.238	-6,30	2.242.606
Ambos sexos	3.767.054	-124.349	-3,20	3.891.403	-353.250	-8,57	4.120.304

MENORES DE 25 AÑOS EN EL PARO REGISTRADO

Para cada caso porcentajes sobre el total de Paro Registrado



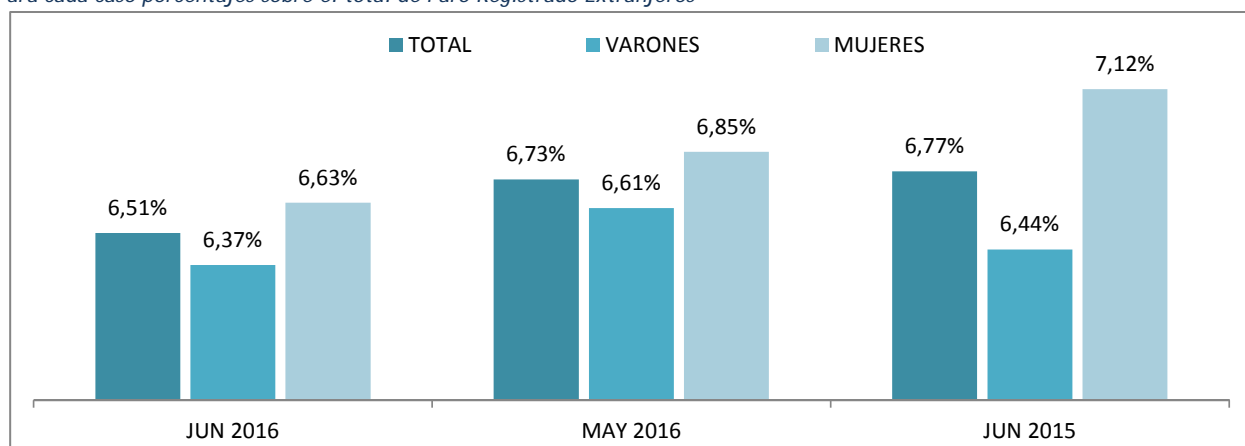
JUNIO 2016

EVOLUCIÓN DEL PARO REGISTRADO (EXTRANJEROS) POR SEXO Y EDADES

	Junio 2016	VARIACIONES						Junio 2016	
		Mensual Mayo 2016			Anual Junio 2015			Zona Origen	
		Dato	Absoluta	Relativa	Dato	Absoluta	Relativa	Dato	País Comunitario
MENORES DE 25 AÑOS									
Varones	13.692	-918	-6,28	14.610	-2.405	-14,94	16.097	4.367	9.325
Mujeres	15.019	-827	-5,22	15.846	-1.861	-11,02	16.880	4.822	10.197
Ambos sexos	28.711	-1.745	-5,73	30.456	-4.266	-12,94	32.977	9.189	19.522
RESTO DE EDADES									
Varones	201.202	-5.157	-2,50	206.359	-32.751	-14,00	233.953	66.868	134.334
Mujeres	211.357	-4.119	-1,91	215.476	-8.987	-4,08	220.344	78.417	132.940
Ambos sexos	412.559	-9.276	-2,20	421.835	-41.738	-9,19	454.297	145.285	267.274
TOTALES									
Varones	214.894	-6.075	-2,75	220.969	-35.156	-14,06	250.050	71.235	143.659
Mujeres	226.376	-4.946	-2,14	231.322	-10.848	-4,57	237.224	83.239	143.137
Ambos sexos	441.270	-11.021	-2,44	452.291	-46.004	-9,44	487.274	154.474	286.796

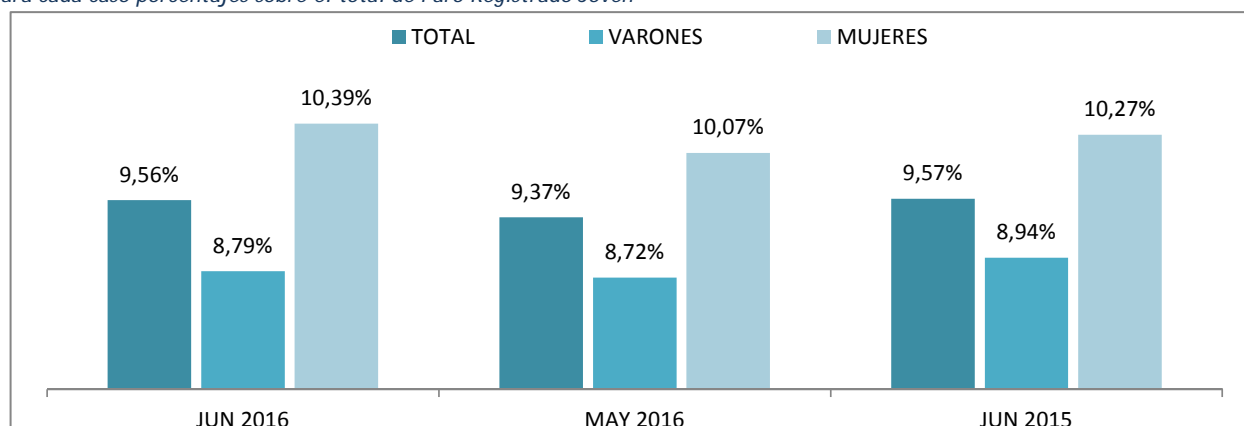
MENORES DE 25 AÑOS EXTRANJEROS EN EL PARO REGISTRADO EXTRANJEROS

Para cada caso porcentajes sobre el total de Paro Registrado Extranjeros



MENORES DE 25 AÑOS EXTRANJEROS EN EL PARO REGISTRADO JOVEN

Para cada caso porcentajes sobre el total de Paro Registrado Joven



Fuente: Elaboración propia a partir de datos del Servicio Público de Empleo Estatal, AVANCE DE DATOS ESTADÍSTICO: PARO REGISTRADO

JUNIO 2016

Paro registrado según Sexo y Edades por Provincias y Comunidades y Ciudades Autónomas

	TOTAL EDADES			MENORES DE 25 AÑOS			RESTO DE EDADES		
	TOTAL	Varones	Mujeres	TOTAL	Varones	Mujeres	TOTAL	Varones	Mujeres
Almería	71.060	31.855	39.205	6.345	2.969	3.376	64.715	28.886	35.829
Cádiz	167.467	72.808	94.659	16.253	8.374	7.879	151.214	64.434	86.780
Córdoba	84.846	38.263	46.583	10.330	5.132	5.198	74.516	33.131	41.385
Granada	93.501	44.557	48.944	9.522	4.867	4.655	83.979	39.690	44.289
Huelva	56.495	26.098	30.397	5.566	2.938	2.628	50.929	23.160	27.769
Jaén	59.531	25.712	33.819	8.024	3.818	4.206	51.507	21.894	29.613
Málaga	166.092	73.961	92.131	15.162	7.826	7.336	150.930	66.135	84.795
Sevilla	226.797	99.940	126.857	23.442	11.997	11.445	203.355	87.943	115.412
ANDALUCIA	925.789	413.194	512.595	94.644	47.921	46.723	831.145	365.273	465.872
Huesca	10.304	4.698	5.606	971	520	451	9.333	4.178	5.155
Teruel	7.259	3.282	3.977	801	419	382	6.458	2.863	3.595
Zaragoza	61.499	25.720	35.779	5.463	2.799	2.664	56.036	22.921	33.115
ARAGON	79.062	33.700	45.362	7.235	3.738	3.497	71.827	29.962	41.865
ASTURIAS, PRINCIPADO DE	83.453	38.319	45.134	6.088	3.264	2.824	77.365	35.055	42.310
BALEARS, ILLES	46.278	21.664	24.614	3.959	2.045	1.914	42.319	19.619	22.700
Las Palmas	124.682	55.987	68.695	6.834	3.472	3.362	117.848	52.515	65.333
Santa Cruz de Tenerife	112.194	52.268	59.926	5.953	3.079	2.874	106.241	49.189	57.052
CANARIAS	236.876	108.255	128.621	12.787	6.551	6.236	224.089	101.704	122.385
CANTABRIA	42.058	20.292	21.766	2.847	1.533	1.314	39.211	18.759	20.452
Albacete	37.360	14.160	23.200	3.317	1.641	1.676	34.043	12.519	21.524
Ciudad Real	54.500	22.121	32.379	6.514	3.292	3.222	47.986	18.829	29.157
Cuenca	14.648	6.206	8.442	1.321	673	648	13.327	5.533	7.794
Guadalajara	16.627	6.758	9.869	1.221	617	604	15.406	6.141	9.265
Toledo	69.994	28.303	41.691	6.854	3.515	3.339	63.140	24.788	38.352
CASTILLA-LA MANCHA	193.129	77.548	115.581	19.227	9.738	9.489	173.902	67.810	106.092
Ávila	13.926	6.363	7.563	1.304	726	578	12.622	5.637	6.985
Burgos	22.832	9.822	13.010	1.883	1.026	857	20.949	8.796	12.153
León	36.359	16.904	19.455	3.324	1.884	1.440	33.035	15.020	18.015
Palencia	10.885	4.663	6.222	1.117	597	520	9.768	4.066	5.702
Salamanca	26.983	11.146	15.837	2.542	1.293	1.249	24.441	9.853	14.588
Segovia	8.644	3.826	4.818	860	467	393	7.784	3.359	4.425
Soria	4.150	1.763	2.387	441	239	202	3.709	1.524	2.185
Valladolid	37.626	15.846	21.780	3.455	1.808	1.647	34.171	14.038	20.133
Zamora	14.339	6.604	7.735	1.234	673	561	13.105	5.931	7.174
CASTILLA Y LEON	175.744	76.937	98.807	16.160	8.713	7.447	159.584	68.224	91.360
Barcelona	337.979	151.834	186.145	20.034	10.828	9.206	317.945	141.006	176.939
Girona	39.318	18.662	20.656	2.408	1.301	1.107	36.910	17.361	19.549
Lleida	21.573	10.060	11.513	1.417	738	679	20.156	9.322	10.834
Tarragona	51.190	23.723	27.467	3.589	1.839	1.750	47.601	21.884	25.717
CATALUÑA	450.060	204.279	245.781	27.448	14.706	12.742	422.612	189.573	233.039
Alicante-Alacant	169.181	72.735	96.446	10.463	5.539	4.924	158.718	67.196	91.522
Castellón-Castelló	46.905	20.693	26.212	3.738	2.077	1.661	43.167	18.616	24.551
Valencia-València	222.577	96.447	126.130	16.006	8.631	7.375	206.571	87.816	118.755
COMUNITAT VALENCIANA	438.663	189.875	248.788	30.207	16.247	13.960	408.456	173.628	234.828
Badajoz	77.133	30.681	46.452	8.813	4.550	4.263	68.320	26.131	42.189
Cáceres	41.053	18.512	22.541	4.318	2.261	2.057	36.735	16.251	20.484
EXTREMADURA	118.186	49.193	68.993	13.131	6.811	6.320	105.055	42.382	62.673

JUNIO 2016

Paro registrado según Sexo y Edades por Provincias y Comunidades y Ciudades Autónomas

	TOTAL EDADES			MENORES DE 25 AÑOS			RESTO DE EDADES		
	TOTAL	Varones	Mujeres	TOTAL	Varones	Mujeres	TOTAL	Varones	Mujeres
A Coruña	81.491	37.262	44.229	3.847	2.053	1.794	77.644	35.209	42.435
Lugo	20.369	9.782	10.587	1.059	594	465	19.310	9.188	10.122
Ourense	23.156	10.511	12.645	1.264	705	559	21.892	9.806	12.086
Pontevedra	82.304	36.633	45.671	3.862	2.070	1.792	78.442	34.563	43.879
GALICIA	207.320	94.188	113.132	10.032	5.422	4.610	197.288	88.766	108.522
MADRID, COMUNIDAD DE	425.540	187.823	237.717	28.777	15.231	13.546	396.763	172.592	224.171
MURCIA, REGION DE	116.850	49.025	67.825	10.696	5.157	5.539	106.154	43.868	62.286
NAVARRA, COM. FORAL DE	39.658	17.106	22.552	3.860	2.023	1.837	35.798	15.083	20.715
Araba/Álava	23.678	10.463	13.215	1.459	713	746	22.219	9.750	12.469
Bizkaia	81.672	37.857	43.815	4.513	2.314	2.199	77.159	35.543	41.616
Gipuzkoa	39.075	17.337	21.738	2.342	1.213	1.129	36.733	16.124	20.609
PAIS VASCO	144.425	65.657	78.768	8.314	4.240	4.074	136.111	61.417	74.694
RIOJA, LA	19.195	8.220	10.975	1.039	535	504	18.156	7.685	10.471
CEUTA	12.866	5.479	7.387	1.981	1.006	975	10.885	4.473	6.412
MELILLA	11.902	4.932	6.970	1.934	970	964	9.968	3.962	6.006
TOTAL ESTATAL	3.767.054	1.665.686	2.101.368	300.366	155.851	144.515	3.466.688	1.509.835	1.956.853

Fuente: Servicio Público de Empleo Estatal, AVANCE DE DATOS ESTADÍSTICO: PARO REGISTRADO

JUNIO 2016

Evolución Paro Registrado por Comunidades Autónomas y Provincias MENORES DE 25 AÑOS

Comunidades Autónomas y Provincias	Junio 2016	Variación mensual Mayo 2016			Variación anual Junio 2015		
	Dato	Absoluta	Relativa	Dato	Absoluta	Relativa	Dato
Almería	6.345	-439	-6,47	6.784	-2.018	-24,13	8.363
Cádiz	16.253	-1.367	-7,76	17.620	-3.500	-17,72	19.753
Córdoba	10.330	-666	-6,06	10.996	-1.939	-15,80	12.269
Granada	9.522	-827	-7,99	10.349	-2.414	-20,22	11.936
Huelva	5.566	-59	-1,05	5.625	-1.022	-15,51	6.588
Jaén	8.024	-543	-6,34	8.567	-2.010	-20,03	10.034
Málaga	15.162	-1.631	-9,71	16.793	-3.200	-17,43	18.362
Sevilla	23.442	-874	-3,59	24.316	-4.021	-14,64	27.463
ANDALUCÍA	94.644	-6.406	-6,34	101.050	-20.124	-17,53	114.768
Huesca	971	-92	-8,65	1.063	-306	-23,96	1.277
Teruel	801	-54	-6,32	855	-151	-15,86	952
Zaragoza	5.463	-465	-7,84	5.928	-1.338	-19,67	6.801
ARAGON	7.235	-611	-7,79	7.846	-1.795	-19,88	9.030
ASTURIAS, PRINCIPADO DE	6.088	-286	-4,49	6.374	-594	-8,89	6.682
BALEARS, ILLES	3.959	-919	-18,84	4.878	-1.214	-23,47	5.173
Las Palmas	6.834	-463	-6,35	7.297	331	5,09	6.503
Santa Cruz de Tenerife	5.953	-400	-6,30	6.353	754	14,50	5.199
CANARIAS	12.787	-863	-6,32	13.650	1.085	9,27	11.702
CANTABRIA	2.847	-381	-11,80	3.228	-431	-13,15	3.278
Albacete	3.317	-288	-7,99	3.605	-756	-18,56	4.073
Ciudad Real	6.514	-407	-5,88	6.921	-813	-11,10	7.327
Cuenca	1.321	-151	-10,26	1.472	-258	-16,34	1.579
Guadalajara	1.221	-247	-16,83	1.468	-185	-13,16	1.406
Toledo	6.854	-450	-6,16	7.304	-827	-10,77	7.681
CASTILLA-LA MANCHA	19.227	-1.543	-7,43	20.770	-2.839	-12,87	22.066
Ávila	1.304	-157	-10,75	1.461	-314	-19,41	1.618
Burgos	1.883	-251	-11,76	2.134	-283	-13,07	2.166
León	3.324	-212	-6,00	3.536	-93	-2,72	3.417
Palencia	1.117	-119	-9,63	1.236	-221	-16,52	1.338
Salamanca	2.542	-227	-8,20	2.769	-225	-8,13	2.767
Segovia	860	-29	-3,26	889	-65	-7,03	925
Soria	441	-61	-12,15	502	-102	-18,78	543
Valladolid	3.455	-154	-4,27	3.609	-410	-10,61	3.865
Zamora	1.234	-145	-10,51	1.379	-211	-14,60	1.445
CASTILLA Y LEON	16.160	-1.355	-7,74	17.515	-1.924	-10,64	18.084

JUNIO 2016

Evolución Paro Registrado por Comunidades Autónomas y Provincias MENORES DE 25 AÑOS

Comunidades Autónomas y Provincias	Junio 2016	Variación mensual Mayo 2016			Variación anual Junio 2015		
	Dato	Absoluta	Relativa	Dato	Absoluta	Relativa	Dato
Barcelona	20.034	-1.631	-7,53	21.665	-2.067	-9,35	22.101
Girona	2.408	-553	-18,68	2.961	-199	-7,63	2.607
Lleida	1.417	-226	-13,76	1.643	-137	-8,82	1.554
Tarragona	3.589	-597	-14,26	4.186	-343	-8,72	3.932
CATALUÑA	27.448	-3.007	-9,87	30.455	-2.746	-9,09	30.194
Alicante-Alacant	10.463	-1.017	-8,86	11.480	-1.400	-11,80	11.863
Castellón-Castelló	3.738	-333	-8,18	4.071	-524	-12,29	4.262
Valencia-València	16.006	-627	-3,77	16.633	-1.248	-7,23	17.254
COMUNITAT VALENCIANA	30.207	-1.977	-6,14	32.184	-3.172	-9,50	33.379
Badajoz	8.813	-733	-7,68	9.546	37	0,42	8.776
Cáceres	4.318	-354	-7,58	4.672	178	4,30	4.140
EXTREMADURA	13.131	-1.087	-7,65	14.218	215	1,66	12.916
A Coruña	3.847	-429	-10,03	4.276	-345	-8,23	4.192
Lugo	1.059	-145	-12,04	1.204	-103	-8,86	1.162
Ourense	1.264	-154	-10,86	1.418	-174	-12,10	1.438
Pontevedra	3.862	-537	-12,21	4.399	-823	-17,57	4.685
GALICIA	10.032	-1.265	-11,2	11.297	-1.445	-12,6	11.477
MADRID, COMUNIDAD DE	28.777	-2.681	-8,5	31.458	-5.402	-15,8	34.179
MURCIA, REGION DE	10.696	-838	-7,3	11.534	-1.162	-9,8	11.858
NAVARRA, COM. FORAL DE	3.860	-407	-9,5	4.267	-203	-5,0	4.063
Araba/Álava	1.459	-84	-5,44	1.543	-208	-12,48	1.667
Bizkaia	4.513	-344	-7,08	4.857	-829	-15,52	5.342
Gipuzkoa	2.342	-323	-12,12	2.665	-371	-13,67	2.713
PAIS VASCO	8.314	-751	-8,3	9.065	-1.408	-14,5	9.722
RIOJA, LA	1.039	39	3,9	1.000	-516	-33,2	1.555
CEUTA	1.981	-148	-7,0	2.129	-309	-13,5	2.290
MELILLA	1.934	-36	-1,8	1.970	-114	-5,6	2.048
TOTAL ESTATAL	300.366	-24.522	-7,5	324.888	-44.098	-12,8	344.464

Fuente: Elaboración propia a partir de datos del Servicio Público de Empleo Estatal,

AVANCE DE DATOS ESTADÍSTICO: PARO REGISTRADO

JUNIO 2016

Evolución Paro Registrado por Comunidades Autónomas y Provincias TOTAL 16 y MÁS AÑOS

Comunidades Autónomas y Provincias	Junio 2016	Variación mensual Mayo 2016		Variación anual Junio 2015			
	Dato	Absoluta	Relativa	Dato	Absoluta	Relativa	Dato
Almería	71.060	486	0,69	70.574	-8.228	-10,38	79.288
Cádiz	167.467	-6.617	-3,80	174.084	-14.128	-7,78	181.595
Córdoba	84.846	-2.051	-2,36	86.897	-7.089	-7,71	91.935
Granada	93.501	-1.916	-2,01	95.417	-7.884	-7,78	101.385
Huelva	56.495	3.370	6,34	53.125	-2.552	-4,32	59.047
Jaén	59.531	-2.183	-3,54	61.714	-6.750	-10,18	66.281
Málaga	166.092	-7.786	-4,48	173.878	-15.302	-8,44	181.394
Sevilla	226.797	-2.554	-1,11	229.351	-14.022	-5,82	240.819
ANDALUCIA	925.789	-19.251	-2,04	945.040	-75.955	-7,58	1.001.744
Huesca	10.304	-627	-5,74	10.931	-1.953	-15,93	12.257
Teruel	7.259	-377	-4,94	7.636	-1.307	-15,26	8.566
Zaragoza	61.499	-3.020	-4,68	64.519	-10.507	-14,59	72.006
ARAGON	79.062	-4.024	-4,84	83.086	-13.767	-14,83	92.829
ASTURIAS, PRINCIPADO DE	83.453	-3.083	-3,56	86.536	-5.769	-6,47	89.222
BALEARS, ILLES	46.278	-3.708	-7,42	49.986	-9.230	-16,63	55.508
Las Palmas	124.682	-1.262	-1,00	125.944	-8.135	-6,12	132.817
Santa Cruz de Tenerife	112.194	-1.929	-1,69	114.123	-3.212	-2,78	115.406
CANARIAS	236.876	-3.191	-1,33	240.067	-11.347	-4,57	248.223
CANTABRIA	42.058	-3.118	-6,90	45.176	-1.150	-2,66	43.208
Albacete	37.360	-1.891	-4,82	39.251	-5.354	-12,53	42.714
Ciudad Real	54.500	-1.691	-3,01	56.191	-5.459	-9,10	59.959
Cuenca	14.648	-942	-6,04	15.590	-2.076	-12,41	16.724
Guadalajara	16.627	-1.099	-6,20	17.726	-2.488	-13,02	19.115
Toledo	69.994	-2.746	-3,78	72.740	-6.719	-8,76	76.713
CASTILLA-LA MANCHA	193.129	-8.369	-4,15	201.498	-22.096	-10,27	215.225
Ávila	13.926	-781	-5,31	14.707	-1.118	-7,43	15.044
Burgos	22.832	-1.554	-6,37	24.386	-2.738	-10,71	25.570
León	36.359	-1.698	-4,46	38.057	-2.474	-6,37	38.833
Palencia	10.885	-542	-4,74	11.427	-1.227	-10,13	12.112
Salamanca	26.983	-1.582	-5,54	28.565	-2.408	-8,19	29.391
Segovia	8.644	-513	-5,60	9.157	-1.178	-11,99	9.822
Soria	4.150	-451	-9,80	4.601	-718	-14,75	4.868
Valladolid	37.626	-1.597	-4,07	39.223	-3.953	-9,51	41.579
Zamora	14.339	-817	-5,39	15.156	-1.446	-9,16	15.785
CASTILLA Y LEON	175.744	-9.535	-5,15	185.279	-17.260	-8,94	193.004

JUNIO 2016

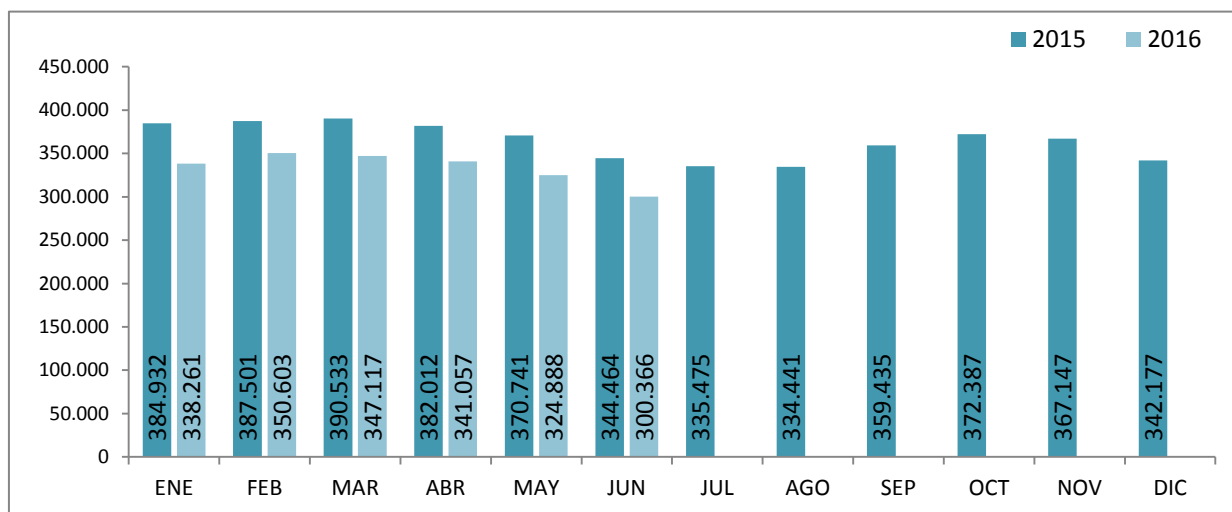
Evolución Paro Registrado por Comunidades Autónomas y Provincias TOTAL 16 y MÁS AÑOS

Comunidades Autónomas y Provincias	Junio 2016	Variación mensual Mayo 2016		Variación anual Junio 2015			
	Dato	Absoluta	Relativa	Dato	Absoluta	Relativa	Dato
Barcelona	337.979	-12.094	-3,45	350.073	-45.584	-11,88	383.563
Girona	39.318	-3.028	-7,15	42.346	-4.955	-11,19	44.273
Lleida	21.573	-2.191	-9,22	23.764	-2.680	-11,05	24.253
Tarragona	51.190	-2.832	-5,24	54.022	-7.668	-13,03	58.858
CATALUÑA	450.060	-20.145	-4,28	470.205	-60.887	-11,92	510.947
Alicante-Alacant	169.181	-5.916	-3,38	175.097	-15.821	-8,55	185.002
Castellón-Castelló	46.905	-2.115	-4,31	49.020	-6.642	-12,40	53.547
Valencia-València	222.577	-4.036	-1,78	226.613	-20.497	-8,43	243.074
COMUNITAT VALENCIANA	438.663	-12.067	-2,68	450.730	-42.960	-8,92	481.623
Badajoz	77.133	-3.497	-4,34	80.630	-3.498	-4,34	80.631
Cáceres	41.053	-1.910	-4,45	42.963	-1.156	-2,74	42.209
EXTREMADURA	118.186	-5.407	-4,37	123.593	-4.654	-3,79	122.840
A Coruña	81.491	-4.357	-5,08	85.848	-8.709	-9,66	90.200
Lugo	20.369	-1.582	-7,21	21.951	-2.096	-9,33	22.465
Ourense	23.156	-1.853	-7,41	25.009	-2.403	-9,40	25.559
Pontevedra	82.304	-5.352	-6,11	87.656	-8.534	-9,39	90.838
GALICIA	207.320	-13.144	-5,96	220.464	-21.742	-9,49	229.062
MADRID, COMUNIDAD DE	425.540	-11.826	-2,70	437.366	-35.554	-7,71	461.094
MURCIA, REGION DE	116.850	-2.038	-1,71	118.888	-10.982	-8,59	127.832
NAVARRA, COM. FORAL DE	39.658	-1.517	-3,68	41.175	-3.253	-7,58	42.911
Araba/Álava	23.678	-485	-2,01	24.163	-2.104	-8,16	25.782
Bizkaia	81.672	-1.846	-2,21	83.518	-6.301	-7,16	87.973
Gipuzkoa	39.075	-1.257	-3,12	40.332	-4.075	-9,44	43.150
PAIS VASCO	144.425	-3.588	-2,42	148.013	-12.480	-7,95	156.905
RIOJA, LA	19.195	-313	-1,60	19.508	-2.827	-12,84	22.022
CEUTA	12.866	-336	-2,55	13.202	-864	-6,29	13.730
MELILLA	11.902	311	2,68	11.591	-473	-3,82	12.375
TOTAL ESTATAL	3.767.054	-124.349	-3,20	3.891.403	-353.250	-8,57	4.120.304

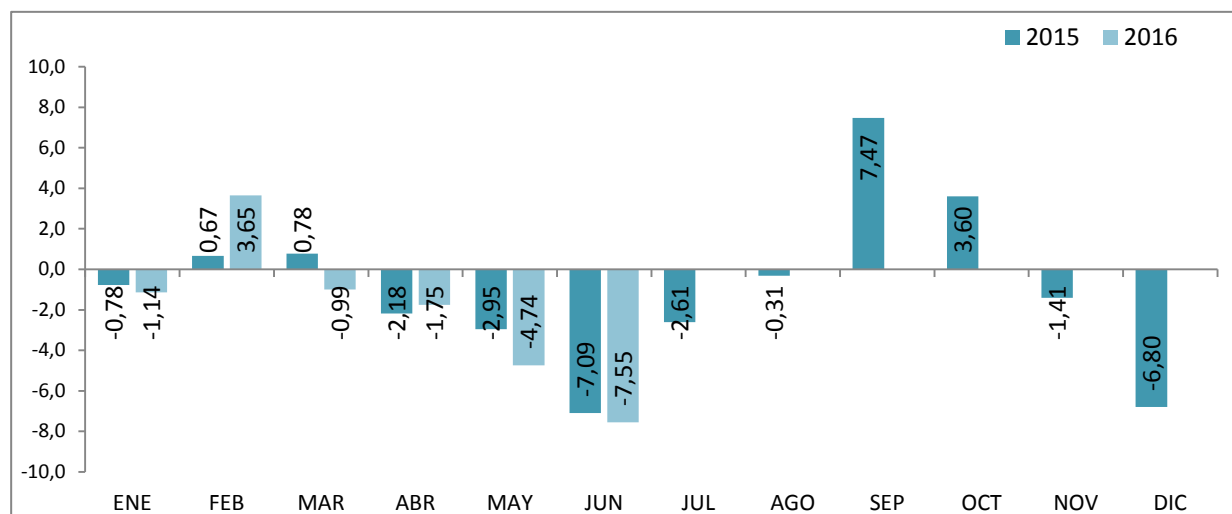
Fuente: Servicio Público de Empleo Estatal, AVANCE DE DATOS ESTADÍSTICO: PARO REGISTRADO

MENORES DE 25 AÑOS

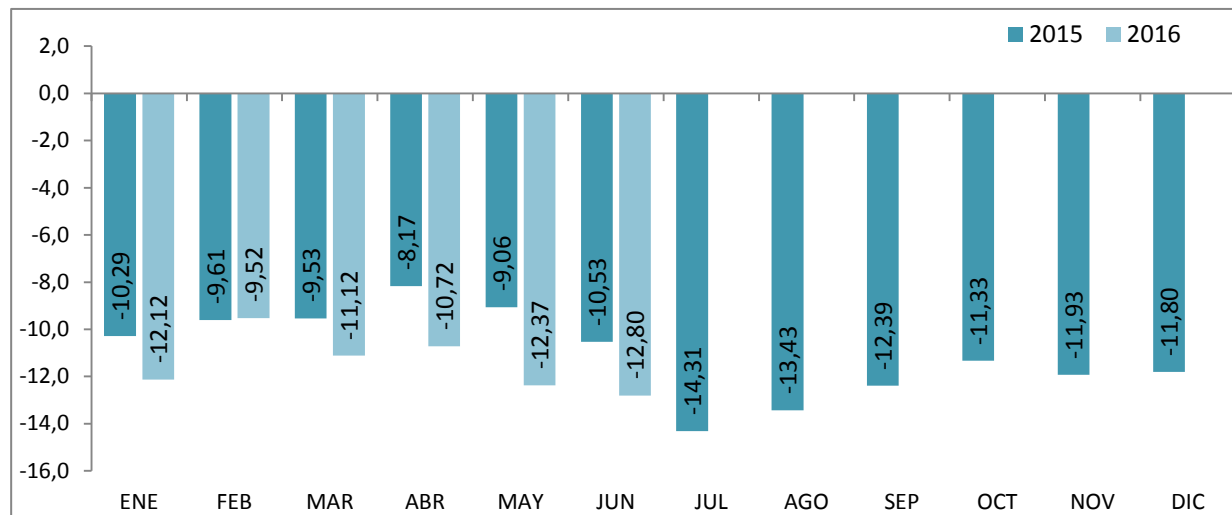
EVOLUCIÓN MENSUAL DEL PARO REGISTRADO



EVOLUCIÓN VARIACIÓN MENSUAL DEL PARO REGISTRADO



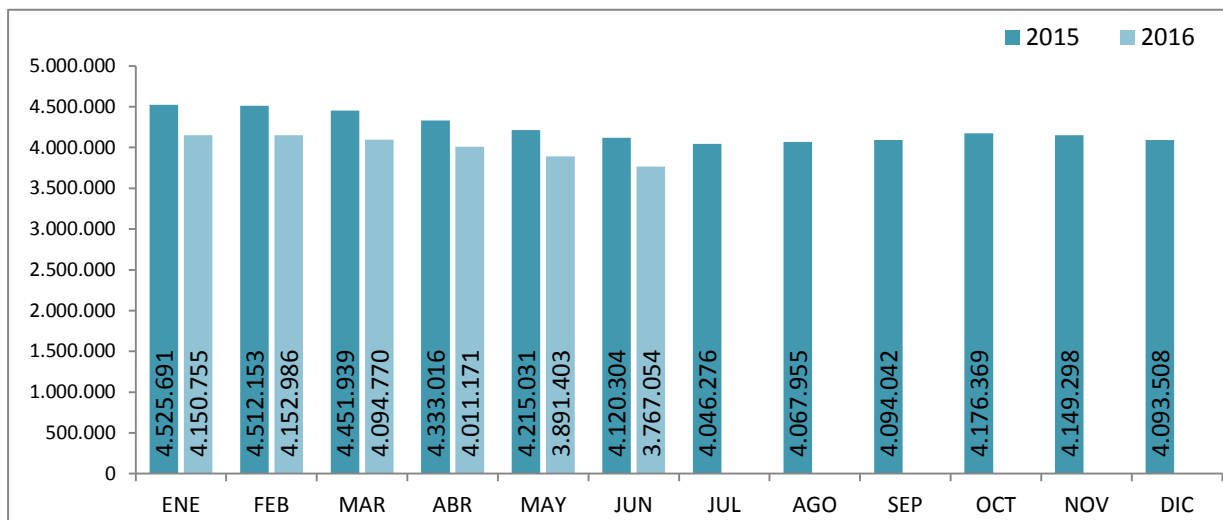
EVOLUCIÓN VARIACIÓN ANUAL DEL PARO REGISTRADO



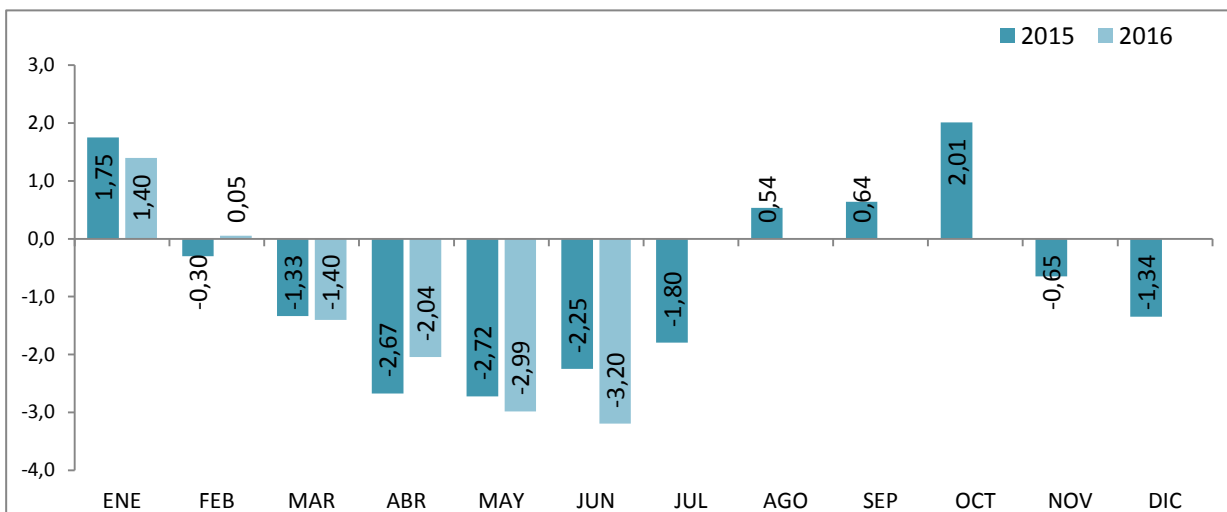
Fuente: Elaboración propia a partir de datos del Servicio Público de Empleo Estatal,
 AVANCE DE DATOS ESTADÍSTICO: PARO REGISTRADO

TOTAL 16 Y MÁS AÑOS

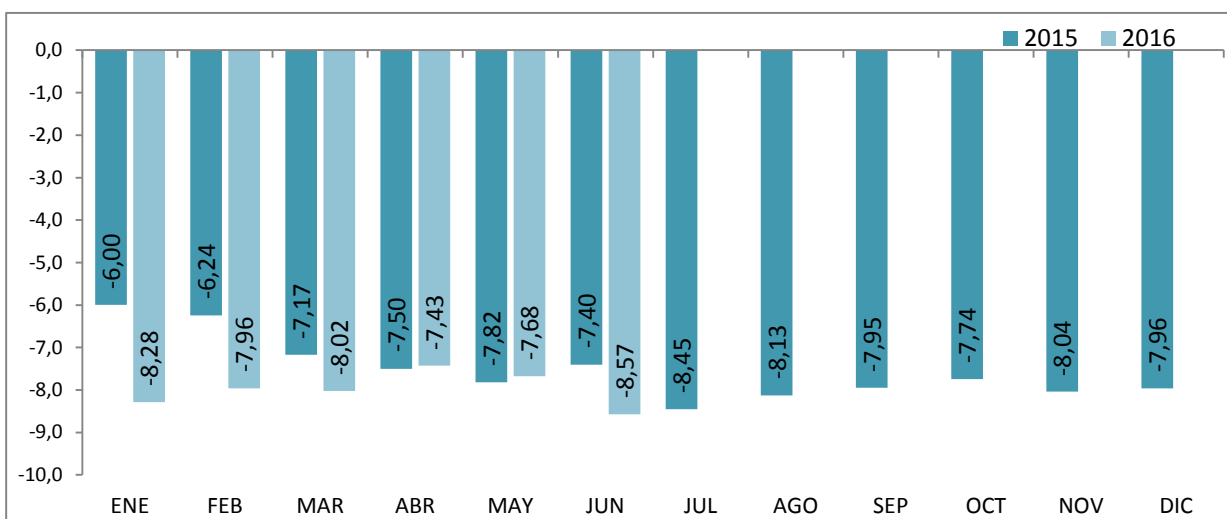
EVOLUCIÓN MENSUAL DEL PARO REGISTRADO



EVOLUCIÓN VARIACIÓN MENSUAL DEL PARO REGISTRADO



EVOLUCIÓN VARIACIÓN ANUAL DEL PARO REGISTRADO



Fuente: Elaboración propia a partir de datos del Servicio Público de Empleo Estatal,
 AVANCE DE DATOS ESTADÍSTICO: PARO REGISTRADO

Evolución del paro registrado según sexo y edad

	TOTAL EDADES			MENORES DE 25 AÑOS			RESTO DE EDADES		
	TOTAL	Varones	Mujeres	TOTAL	Varones	Mujeres	TOTAL	Varones	Mujeres
ENERO 2012	4.599.829	2.288.393	2.311.436	476.957	256.919	220.038	4.122.872	2.031.474	2.091.398
FEBRERO 2012	4.712.098	2.353.264	2.358.834	501.842	270.469	231.373	4.210.256	2.082.795	2.127.461
MARZO 2012	4.750.867	2.371.782	2.379.085	508.879	273.898	234.981	4.241.988	2.097.884	2.144.104
ABRIL 2012	4.744.235	2.364.767	2.379.468	500.758	268.901	231.857	4.243.477	2.095.866	2.147.611
MAYO 2012	4.714.122	2.337.116	2.377.006	490.329	261.654	228.675	4.223.793	2.075.462	2.148.331
JUNIO 2012	4.615.269	2.284.271	2.330.998	452.991	245.037	207.954	4.162.278	2.039.234	2.123.044
JULIO 2012	4.587.455	2.268.949	2.318.506	440.380	236.496	203.884	4.147.075	2.032.453	2.114.622
AGOSTO 2012	4.625.634	2.291.543	2.334.091	436.320	231.606	204.714	4.189.314	2.059.937	2.129.377
SEPTIEMBRE 2012	4.705.279	2.323.688	2.381.591	466.783	245.924	220.859	4.238.496	2.077.764	2.160.732
OCTUBRE 2012	4.833.521	2.392.696	2.440.825	487.387	256.959	230.428	4.346.134	2.135.737	2.210.397
NOVIEMBRE 2012	4.907.817	2.416.228	2.491.589	486.373	256.210	230.163	4.421.444	2.160.018	2.261.426
DICIEMBRE 2012	4.848.723	2.407.907	2.440.816	456.635	241.810	214.825	4.392.088	2.166.097	2.225.991
ENERO 2013	4.980.778	2.472.830	2.507.948	463.840	245.850	217.990	4.516.938	2.226.980	2.289.958
FEBRERO 2013	5.040.222	2.503.626	2.536.596	479.866	254.399	225.467	4.560.356	2.249.227	2.311.129
MARZO 2013	5.035.243	2.506.091	2.529.152	479.712	254.991	224.721	4.555.531	2.251.100	2.304.431
ABRIL 2013	4.989.193	2.466.643	2.522.550	474.747	250.821	223.926	4.514.446	2.215.822	2.298.624
MAYO 2013	4.890.928	2.405.493	2.485.435	458.012	241.238	216.774	4.432.916	2.164.255	2.268.661
JUNIO 2013	4.763.680	2.332.609	2.431.071	424.051	226.400	197.651	4.339.629	2.106.209	2.233.420
JULIO 2013	4.698.814	2.287.664	2.411.150	415.562	219.774	195.788	4.283.252	2.067.890	2.215.362
AGOSTO 2013	4.698.783	2.288.893	2.409.890	406.363	212.439	193.924	4.292.420	2.076.454	2.215.966
SEPTIEMBRE 2013	4.724.355	2.287.603	2.436.752	434.953	225.401	209.552	4.289.402	2.062.202	2.227.200
OCTUBRE 2013	4.811.383	2.332.743	2.478.640	451.096	234.569	216.527	4.360.287	2.098.174	2.262.113
NOVIEMBRE 2013	4.808.908	2.329.208	2.479.700	452.326	236.546	215.780	4.356.582	2.092.662	2.263.920
DICIEMBRE 2013	4.701.338	2.294.712	2.406.626	412.584	216.484	196.100	4.288.754	2.078.228	2.210.526
ENERO 2014	4.814.435	2.337.410	2.477.025	429.087	224.264	204.823	4.385.348	2.113.146	2.272.202
FEBRERO 2014	4.812.486	2.334.622	2.477.864	428.707	225.293	203.414	4.383.779	2.109.329	2.274.450
MARZO 2014	4.795.866	2.320.687	2.475.179	431.685	227.071	204.614	4.364.181	2.093.616	2.270.565
ABRIL 2014	4.684.301	2.262.612	2.421.689	415.977	218.511	197.466	4.268.324	2.044.101	2.224.223
MAYO 2014	4.572.385	2.188.342	2.384.043	407.675	212.940	194.735	4.164.710	1.975.402	2.189.308
JUNIO 2014	4.449.701	2.117.045	2.332.656	385.009	203.141	181.868	4.064.692	1.913.904	2.150.788
JULIO 2014	4.419.860	2.094.322	2.325.538	391.487	206.068	185.419	4.028.373	1.888.254	2.140.119
AGOSTO 2014	4.427.930	2.099.835	2.328.095	386.343	201.461	184.882	4.041.587	1.898.374	2.143.213
SEPTIEMBRE 2014	4.447.650	2.095.768	2.351.882	410.279	211.900	198.379	4.037.371	1.883.868	2.153.503
OCTUBRE 2014	4.526.804	2.136.227	2.390.577	419.982	217.065	202.917	4.106.822	1.919.162	2.187.660
NOVIEMBRE 2014	4.512.116	2.120.210	2.391.906	416.875	215.784	201.091	4.095.241	1.904.426	2.190.815
DICIEMBRE 2014	4.447.711	2.112.508	2.335.203	387.950	202.159	185.791	4.059.761	1.910.349	2.149.412
ENERO 2015	4.525.691	2.137.837	2.387.854	384.932	201.407	183.525	4.140.759	1.936.430	2.204.329
FEBRERO 2015	4.512.153	2.117.980	2.394.173	387.501	202.455	185.046	4.124.652	1.915.525	2.209.127
MARZO 2015	4.451.939	2.080.784	2.371.155	390.533	204.543	185.990	4.061.406	1.876.241	2.185.165
ABRIL 2015	4.333.016	2.004.404	2.328.612	382.012	198.512	183.500	3.951.004	1.805.892	2.145.112
MAYO 2015	4.215.031	1.931.160	2.283.871	370.741	192.103	178.638	3.844.290	1.739.057	2.105.233
JUNIO 2015	4.120.304	1.877.698	2.242.606	344.464	180.155	164.309	3.775.840	1.697.543	2.078.297
JULIO 2015	4.046.276	1.834.143	2.212.133	335.475	174.117	161.358	3.710.801	1.660.026	2.050.775
AGOSTO 2015	4.067.955	1.845.268	2.222.687	334.441	171.633	162.808	3.733.514	1.673.635	2.059.879
SEPTIEMBRE 2015	4.094.042	1.849.241	2.244.801	359.435	182.543	176.892	3.734.607	1.666.698	2.067.909
OCTUBRE 2015	4.176.369	1.895.506	2.280.863	372.387	190.335	182.052	3.803.982	1.705.171	2.098.811
NOVIEMBRE 2015	4.149.298	1.872.500	2.276.798	367.147	187.602	179.545	3.782.151	1.684.898	2.097.253
DICIEMBRE 2015	4.093.508	1.875.235	2.218.273	342.177	176.654	165.523	3.751.331	1.698.581	2.052.750

Evolución del paro registrado según sexo y edad

	TOTAL EDADES			MENORES DE 25 AÑOS			RESTO DE EDADES		
	TOTAL	Varones	Mujeres	TOTAL	Varones	Mujeres	TOTAL	Varones	Mujeres
ENERO 2016	4.150.755	1.891.673	2.259.082	338.261	175.513	162.748	3.812.494	1.716.160	2.096.334
FEBRERO 2016	4.152.986	1.891.473	2.261.513	350.603	182.465	168.138	3.802.383	1.709.008	2.093.375
MARZO 2016	4.094.770	1.864.474	2.230.296	347.117	180.863	166.254	3.747.653	1.683.611	2.064.042
ABRIL 2016	4.011.171	1.807.816	2.203.355	341.057	177.029	164.028	3.670.114	1.630.787	2.039.327
MAYO 2016	3.891.403	1.736.578	2.154.825	324.888	167.592	157.296	3.566.515	1.568.986	1.997.529
JUNIO 2016	3.767.054	1.665.686	2.101.368	300.366	155.851	144.515	3.466.688	1.509.835	1.956.853
JULIO 2016									
AGOSTO 2016									
SEPTIEMBRE 2016									
OCTUBRE 2016									
NOVIEMBRE 2016									
DICIEMBRE 2016									

Fuente: Servicio Público de Empleo Estatal, AVANCE DE DATOS ESTADÍSTICO: PARO REGISTRADO

Evolución de la variación anual del Paro Registrado según sexo y edad

	TOTAL EDADES			MENORES DE 25 AÑOS			RESTO DE EDADES		
	TOTAL	Varones	Mujeres	TOTAL	Varones	Mujeres	TOTAL	Varones	Mujeres
ENERO 2012	+8,72	+8,70	+8,73	+6,50	+3,88	+9,73	+8,98	+9,34	+8,63
FEBRERO 2012	+9,60	+10,24	+8,97	+6,68	+4,48	+9,37	+9,96	+11,04	+8,93
MARZO 2012	+9,63	+10,30	+8,96	+5,30	+3,04	+8,07	+10,17	+11,33	+9,06
ABRIL 2012	+11,12	+11,52	+10,73	+7,04	+4,58	+10,04	+11,63	+12,48	+10,81
MAYO 2012	+12,52	+13,20	+11,86	+8,74	+6,25	+11,72	+12,97	+14,14	+11,87
JUNIO 2012	+11,97	+12,91	+11,07	+6,18	+4,56	+8,15	+12,64	+14,00	+11,36
JULIO 2012	+12,44	+13,30	+11,62	+5,13	+3,56	+7,01	+13,28	+14,56	+12,08
AGOSTO 2012	+11,98	+12,91	+11,08	+4,51	+2,93	+6,35	+12,82	+14,15	+11,55
SEPTIEMBRE 2012	+11,32	+12,17	+10,50	+2,24	+0,99	+3,68	+12,42	+13,66	+11,25
OCTUBRE 2012	+10,84	+11,39	+10,30	+2,23	+0,71	+3,99	+11,89	+12,83	+11,00
NOVIEMBRE 2012	+11,02	+10,86	+11,19	+0,03	-1,82	+2,19	+12,38	+12,58	+12,19
DICIEMBRE 2012	+9,64	+8,97	+10,31	-0,85	-2,86	+1,51	+10,86	+10,47	+11,24
ENERO 2013	+8,28	+8,06	+8,50	-2,75	-4,31	-0,93	+9,56	+9,62	+9,49
FEBRERO 2013	+6,96	+6,39	+7,54	-4,38	-5,94	-2,55	+8,32	+7,99	+8,63
MARZO 2013	+5,99	+5,66	+6,31	-5,73	-6,90	-4,37	+7,39	+7,30	+7,48
ABRIL 2013	+5,16	+4,31	+6,01	-5,19	-6,72	-3,42	+6,39	+5,72	+7,03
MAYO 2013	+3,75	+2,93	+4,56	-6,59	-7,80	-5,20	+4,95	+4,28	+5,60
JUNIO 2013	+3,22	+2,12	+4,29	-6,39	-7,61	-4,95	+4,26	+3,28	+5,20
JULIO 2013	+2,43	+0,82	+4,00	-5,64	-7,07	-3,97	+3,28	+1,74	+4,76
AGOSTO 2013	+1,58	-0,12	+3,25	-6,87	-8,28	-5,27	+2,46	+0,80	+4,07
SEPTIEMBRE 2013	+0,41	-1,55	+2,32	-6,82	-8,35	-5,12	+1,20	-0,75	+3,08
OCTUBRE 2013	-0,46	-2,51	+1,55	-7,45	-8,71	-6,03	+0,33	-1,76	+2,34
NOVIEMBRE 2013	-2,02	-3,60	-0,48	-7,00	-7,67	-6,25	-1,47	-3,12	+0,11
DICIEMBRE 2013	-3,04	-4,70	-1,40	-9,65	-10,47	-8,72	-2,35	-4,06	-0,69
ENERO 2014	-3,34	-5,48	-1,23	-7,49	-8,78	-6,04	-2,91	-5,11	-0,78
FEBRERO 2014	-4,52	-6,75	-2,32	-10,66	-11,44	-9,78	-3,87	-6,22	-1,59
MARZO 2014	-4,75	-7,40	-2,13	-10,01	-10,95	-8,95	-4,20	-7,00	-1,47
ABRIL 2014	-6,11	-8,27	-4,00	-12,38	-12,88	-11,82	-5,45	-7,75	-3,24
MAYO 2014	-6,51	-9,03	-4,08	-10,99	-11,73	-10,17	-6,05	-8,73	-3,50
JUNIO 2014	-6,59	-9,24	-4,05	-9,21	-10,27	-7,99	-6,34	-9,13	-3,70
JULIO 2014	-5,94	-8,45	-3,55	-5,79	-6,24	-5,30	-5,95	-8,69	-3,40
AGOSTO 2014	-5,76	-8,26	-3,39	-4,93	-5,17	-4,66	-5,84	-8,58	-3,28
SEPTIEMBRE 2014	-5,86	-8,39	-3,48	-5,67	-5,99	-5,33	-5,88	-8,65	-3,31
OCTUBRE 2014	-5,91	-8,42	-3,55	-6,90	-7,46	-6,29	-5,81	-8,53	-3,29
NOVIEMBRE 2014	-6,17	-8,97	-3,54	-7,84	-8,78	-6,81	-6,00	-9,00	-3,23
DICIEMBRE 2014	-5,39	-7,94	-2,97	-5,97	-6,62	-5,26	-5,34	-8,08	-2,76
ENERO 2015	-6,00	-8,54	-3,60	-10,29	-10,19	-10,40	-5,58	-8,36	-2,99
FEBRERO 2015	-6,24	-9,28	-3,38	-9,61	-10,14	-9,03	-5,91	-9,19	-2,87
MARZO 2015	-7,17	-10,34	-4,20	-9,53	-9,92	-9,10	-6,94	-10,38	-3,76
ABRIL 2015	-7,50	-11,41	-3,84	-8,17	-9,15	-7,07	-7,43	-11,65	-3,56
MAYO 2015	-7,82	-11,75	-4,20	-9,06	-9,79	-8,27	-7,69	-11,96	-3,84
JUNIO 2015	-7,40	-11,31	-3,86	-10,53	-11,32	-9,65	-7,11	-11,30	-3,37
JULIO 2015	-8,45	-12,42	-4,88	-14,31	-15,51	-12,98	-7,88	-12,09	-4,17
AGOSTO 2015	-8,13	-12,12	-4,53	-13,43	-14,81	-11,94	-7,62	-11,84	-3,89
SEPTIEMBRE 2015	-7,95	-11,76	-4,55	-12,39	-13,85	-10,83	-7,50	-11,53	-3,97
OCTUBRE 2015	-7,74	-11,27	-4,59	-11,33	-12,31	-10,28	-7,37	-11,15	-4,06
NOVIEMBRE 2015	-8,04	-11,68	-4,81	-11,93	-13,06	-10,71	-7,65	-11,53	-4,27
DICIEMBRE 2015	-7,96	-11,23	-5,01	-11,80	-12,62	-10,91	-7,60	-11,09	-4,50

Evolución de la variación anual del Paro Registrado según sexo y edad

	TOTAL EDADES			MENORES DE 25 AÑOS			RESTO DE EDADES		
	TOTAL	Varones	Mujeres	TOTAL	Varones	Mujeres	TOTAL	Varones	Mujeres
ENERO 2016	-8,28	-11,51	-5,39	-12,12	-12,86	-11,32	-7,93	-11,38	-4,90
FEBRERO 2016	-7,96	-10,69	-5,54	-9,52	-9,87	-9,14	-7,81	-10,78	-5,24
MARZO 2016	-8,02	-10,40	-5,94	-11,12	-11,58	-10,61	-7,73	-10,27	-5,54
ABRIL 2016	-7,43	-9,81	-5,38	-10,72	-10,82	-10,61	-7,11	-9,70	-4,93
MAYO 2016	-7,68	-10,08	-5,65	-12,37	-12,76	-11,95	-7,23	-9,78	-5,12
JUNIO 2016	-8,57	-11,29	-6,30	-12,80	-13,49	-12,05	-8,19	-11,06	-5,84
JULIO 2016									
AGOSTO 2016									
SEPTIEMBRE 2016									
OCTUBRE 2016									
NOVIEMBRE 2016									
DICIEMBRE 2016									

Fuente: Servicio Público de Empleo Estatal, AVANCE DE DATOS ESTADÍSTICO: PARO REGISTRADO

JUNIO 2016

Porcentajes de Menores de 25 años en el Paro Registrado por Provincias y Comunidades y Ciudades Autónomas

	16 y MÁS AÑOS	MENORES DE 25 AÑOS		
	TOTAL	TOTAL	% en cada Prov y CCAA	Distribución Total
Almería	71.060	6.345	8,93%	2,11%
Cádiz	167.467	16.253	9,71%	5,41%
Córdoba	84.846	10.330	12,17%	3,44%
Granada	93.501	9.522	10,18%	3,17%
Huelva	56.495	5.566	9,85%	1,85%
Jaén	59.531	8.024	13,48%	2,67%
Málaga	166.092	15.162	9,13%	5,05%
Sevilla	226.797	23.442	10,34%	7,80%
ANDALUCIA	925.789	94.644	10,22%	31,51%
Huesca	10.304	971	9,42%	0,32%
Teruel	7.259	801	11,03%	0,27%
Zaragoza	61.499	5.463	8,88%	1,82%
ARAGON	79.062	7.235	9,15%	2,41%
ASTURIAS, PRINCIPADO DE	83.453	6.088	7,30%	2,03%
BALEARS, ILLES	46.278	3.959	8,55%	1,32%
Las Palmas	124.682	6.834	5,48%	2,28%
Santa Cruz de Tenerife	112.194	5.953	5,31%	1,98%
CANARIAS	236.876	12.787	5,40%	4,26%
CANTABRIA	42.058	2.847	6,77%	0,95%
Albacete	37.360	3.317	8,88%	1,10%
Ciudad Real	54.500	6.514	11,95%	2,17%
Cuenca	14.648	1.321	9,02%	0,44%
Guadalajara	16.627	1.221	7,34%	0,41%
Toledo	69.994	6.854	9,79%	2,28%
CASTILLA-LA MANCHA	193.129	19.227	9,96%	6,40%
Ávila	13.926	1.304	9,36%	0,43%
Burgos	22.832	1.883	8,25%	0,63%
León	36.359	3.324	9,14%	1,11%
Palencia	10.885	1.117	10,26%	0,37%
Salamanca	26.983	2.542	9,42%	0,85%
Segovia	8.644	860	9,95%	0,29%
Soria	4.150	441	10,63%	0,15%
Valladolid	37.626	3.455	9,18%	1,15%
Zamora	14.339	1.234	8,61%	0,41%
CASTILLA Y LEON	175.744	16.160	9,20%	5,38%

JUNIO 2016

Porcentajes de Menores de 25 años en el Paro Registrado por Provincias y Comunidades y Ciudades Autónomas

	16 y MÁS AÑOS	MENORES DE 25 AÑOS		
	TOTAL	TOTAL	% en cada Prov y CCAA	Distribución Total
Barcelona	337.979	20.034	5,93%	6,67%
Girona	39.318	2.408	6,12%	0,80%
Lleida	21.573	1.417	6,57%	0,47%
Tarragona	51.190	3.589	7,01%	1,19%
CATALUÑA	450.060	27.448	6,10%	9,14%
Alicante-Alacant	169.181	10.463	6,18%	3,48%
Castellón-Castelló	46.905	3.738	7,97%	1,24%
Valencia-València	222.577	16.006	7,19%	5,33%
COMUNITAT VALENCIANA	438.663	30.207	6,89%	10,06%
Badajoz	77.133	8.813	11,43%	2,93%
Cáceres	41.053	4.318	10,52%	1,44%
EXTREMADURA	118.186	13.131	11,11%	4,37%
A Coruña	81.491	3.847	4,72%	1,28%
Lugo	20.369	1.059	5,20%	0,35%
Ourense	23.156	1.264	5,46%	0,42%
Pontevedra	82.304	3.862	4,69%	1,29%
GALICIA	207.320	10.032	4,84%	3,34%
MADRID, COMUNIDAD DE	425.540	28.777	6,76%	9,58%
MURCIA, REGION DE	116.850	10.696	9,15%	3,56%
NAVARRA, COM. FORAL DE	39.658	3.860	9,73%	1,29%
Araba/Álava	23.678	1.459	6,16%	0,49%
Bizkaia	81.672	4.513	5,53%	1,50%
Gipuzkoa	39.075	2.342	5,99%	0,78%
PAIS VASCO	144.425	8.314	5,76%	2,77%
RIOJA, LA	19.195	1.039	5,41%	0,35%
CEUTA	12.866	1.981	15,40%	0,66%
MELILLA	11.902	1.934	16,25%	0,64%
TOTAL ESTATAL	3.767.054	300.366	7,97%	100,00%

Fuente: Elaboración propia a partir de datos del Servicio Público de Empleo Estatal,
 AVANCE DE DATOS ESTADISTICO: PARO REGISTRADO