



# PARO REGISTRADO

## cifras jóvenes

SEPTIEMBRE  
2016

AVANCE  
PARO REGISTRADO

JÓVENES 16-24 años

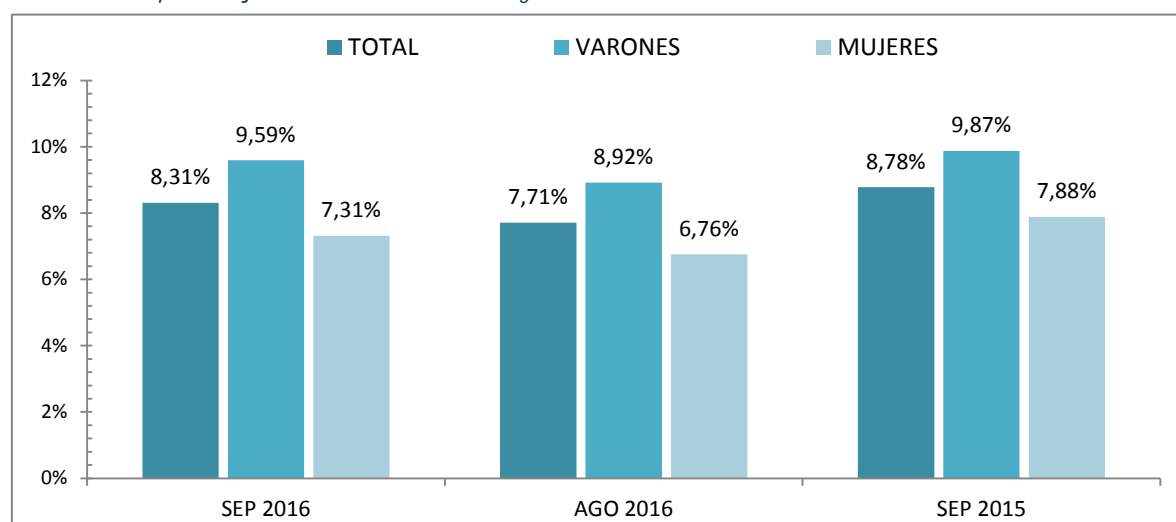
## SEPTIEMBRE 2016

### EVOLUCIÓN DEL PARO REGISTRADO POR SEXO Y EDADES

	Septiembre 2016	Variación mensual Agosto 2016			Variación anual Septiembre 2015		
	Dato	Absoluta	Relativa	Dato	Absoluta	Relativa	Dato
<b>MENORES DE 25 AÑOS</b>							
Varones	156.200	11.336	7,83	144.864	-26.343	-14,43	182.543
Mujeres	152.973	12.852	9,17	140.121	-23.919	-13,52	176.892
<b>Ambos sexos</b>	<b>309.173</b>	<b>24.188</b>	<b>8,49</b>	<b>284.985</b>	<b>-50.262</b>	<b>-13,98</b>	<b>359.435</b>
<b>RESTO DE EDADES</b>							
Varones	1.472.247	-7.202	-0,49	1.479.449	-194.451	-11,67	1.666.698
Mujeres	1.938.877	5.815	0,30	1.933.062	-129.032	-6,24	2.067.909
<b>Ambos sexos</b>	<b>3.411.124</b>	<b>-1.387</b>	<b>-0,04</b>	<b>3.412.511</b>	<b>-323.483</b>	<b>-8,66</b>	<b>3.734.607</b>
<b>TOTALES</b>							
Varones	1.628.447	4.134	0,25	1.624.313	-220.794	-11,94	1.849.241
Mujeres	2.091.850	18.667	0,90	2.073.183	-152.951	-6,81	2.244.801
<b>Ambos sexos</b>	<b>3.720.297</b>	<b>22.801</b>	<b>0,62</b>	<b>3.697.496</b>	<b>-373.745</b>	<b>-9,13</b>	<b>4.094.042</b>

### MENORES DE 25 AÑOS EN EL PARO REGISTRADO

Para cada caso porcentajes sobre el total de Paro Registrado



Fuente: Elaboración propia a partir de datos del Servicio Público de Empleo Estatal,

AVANCE DE DATOS ESTADÍSTICO: PARO REGISTRADO

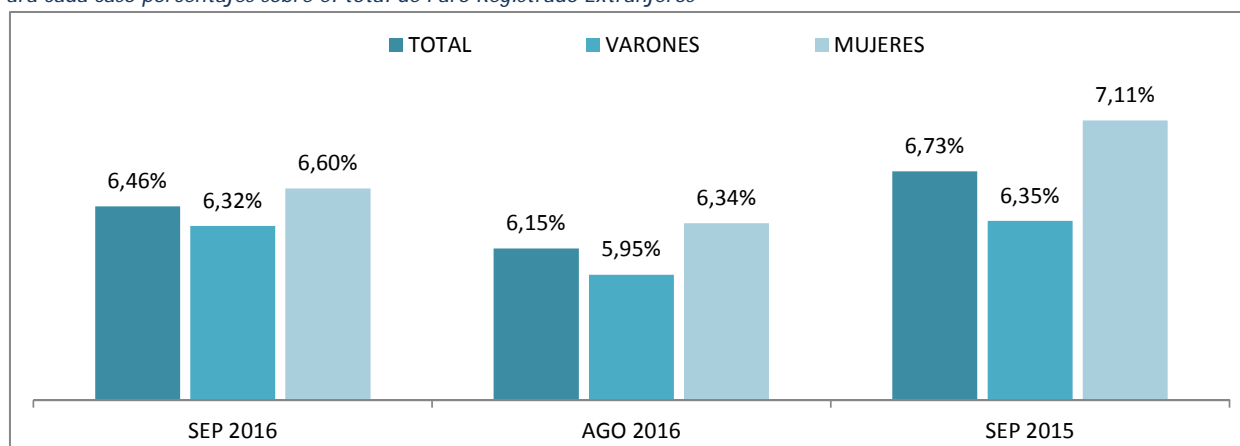
## SEPTIEMBRE 2016

### EVOLUCIÓN DEL PARO REGISTRADO (EXTRANJEROS) POR SEXO Y EDADES

	Septiembre 2016	VARIACIONES						Septiembre 2016	
		Mensual Agosto 2016			Anual Septiembre 2015			Zona Origen	
		Dato	Absoluta	Relativa	Dato	Absoluta	Relativa	Dato	País Comunitario
<b>MENORES DE 25 AÑOS</b>									
Varones	12.748	603	4,97	12.145	-2.214	-14,80	14.962	4.200	8.548
Mujeres	14.418	949	7,05	13.469	-2.001	-12,19	16.419	4.665	9.753
<b>Ambos sexos</b>	<b>27.166</b>	<b>1.552</b>	<b>6,06</b>	<b>25.614</b>	<b>-4.215</b>	<b>-13,43</b>	<b>31.381</b>	<b>8.865</b>	<b>18.301</b>
<b>RESTO DE EDADES</b>									
Varones	189.087	-2.950	-1,54	192.037	-31.441	-14,26	220.528	64.556	124.531
Mujeres	204.068	4.947	2,48	199.121	-10.401	-4,85	214.469	76.324	127.744
<b>Ambos sexos</b>	<b>393.155</b>	<b>1.997</b>	<b>0,51</b>	<b>391.158</b>	<b>-41.842</b>	<b>-9,62</b>	<b>434.997</b>	<b>140.880</b>	<b>252.275</b>
<b>TOTALES</b>									
Varones	201.835	-2.347	-1,15	204.182	-33.655	-14,29	235.490	68.756	133.079
Mujeres	218.486	5.896	2,77	212.590	-12.402	-5,37	230.888	80.989	137.497
<b>Ambos sexos</b>	<b>420.321</b>	<b>3.549</b>	<b>0,85</b>	<b>416.772</b>	<b>-46.057</b>	<b>-9,88</b>	<b>466.378</b>	<b>149.745</b>	<b>270.576</b>

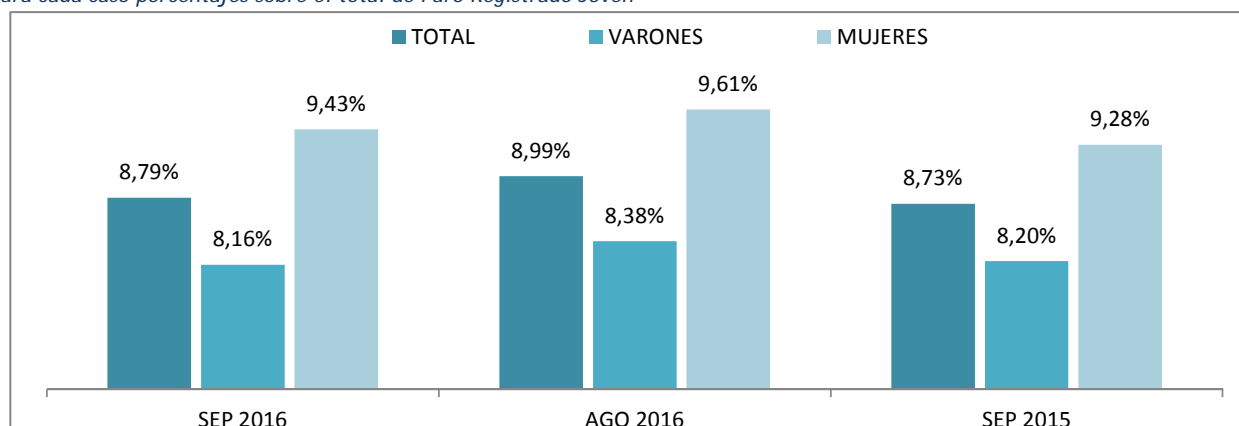
### MENORES DE 25 AÑOS EXTRANJEROS EN EL PARO REGISTRADO EXTRANJEROS

Para cada caso porcentajes sobre el total de Paro Registrado Extranjeros



### MENORES DE 25 AÑOS EXTRANJEROS EN EL PARO REGISTRADO JOVEN

Para cada caso porcentajes sobre el total de Paro Registrado Joven



Fuente: Elaboración propia a partir de datos del Servicio Público de Empleo Estatal, AVANCE DE DATOS ESTADÍSTICO: PARO REGISTRADO

## SEPTIEMBRE 2016

### Paro registrado según Sexo y Edades por Provincias y Comunidades y Ciudades Autónomas

	TOTAL EDADES			MENORES DE 25 AÑOS			RESTO DE EDADES		
	TOTAL	Varones	Mujeres	TOTAL	Varones	Mujeres	TOTAL	Varones	Mujeres
Almería	69.652	31.110	38.542	6.152	2.892	3.260	63.500	28.218	35.282
Cádiz	166.341	72.222	94.119	16.148	8.247	7.901	150.193	63.975	86.218
Córdoba	85.089	38.251	46.838	10.589	5.151	5.438	74.500	33.100	41.400
Granada	92.889	44.144	48.745	9.572	4.822	4.750	83.317	39.322	43.995
Huelva	54.679	25.289	29.390	5.732	2.919	2.813	48.947	22.370	26.577
Jaén	57.797	24.324	33.473	7.740	3.563	4.177	50.057	20.761	29.296
Málaga	163.201	72.478	90.723	14.765	7.482	7.283	148.436	64.996	83.440
Sevilla	221.227	95.977	125.250	23.299	11.511	11.788	197.928	84.466	113.462
<b>ANDALUCIA</b>	<b>910.875</b>	<b>403.795</b>	<b>507.080</b>	<b>93.997</b>	<b>46.587</b>	<b>47.410</b>	<b>816.878</b>	<b>357.208</b>	<b>459.670</b>
Huesca	10.739	4.975	5.764	1.161	633	528	9.578	4.342	5.236
Teruel	7.019	3.146	3.873	784	393	391	6.235	2.753	3.482
Zaragoza	62.365	26.259	36.106	5.961	3.097	2.864	56.404	23.162	33.242
<b>ARAGON</b>	<b>80.123</b>	<b>34.380</b>	<b>45.743</b>	<b>7.906</b>	<b>4.123</b>	<b>3.783</b>	<b>72.217</b>	<b>30.257</b>	<b>41.960</b>
<b>ASTURIAS, PRINCIPADO DE</b>	<b>82.464</b>	<b>37.481</b>	<b>44.983</b>	<b>6.006</b>	<b>3.121</b>	<b>2.885</b>	<b>76.458</b>	<b>34.360</b>	<b>42.098</b>
<b>BALEARS, ILLES</b>	<b>48.270</b>	<b>23.220</b>	<b>25.050</b>	<b>4.615</b>	<b>2.340</b>	<b>2.275</b>	<b>43.655</b>	<b>20.880</b>	<b>22.775</b>
Las Palmas	122.338	54.566	67.772	8.141	4.028	4.113	114.197	50.538	63.659
Santa Cruz de Tenerife	108.563	49.607	58.956	6.649	3.278	3.371	101.914	46.329	55.585
<b>CANARIAS</b>	<b>230.901</b>	<b>104.173</b>	<b>126.728</b>	<b>14.790</b>	<b>7.306</b>	<b>7.484</b>	<b>216.111</b>	<b>96.867</b>	<b>119.244</b>
<b>CANTABRIA</b>	<b>41.056</b>	<b>19.372</b>	<b>21.684</b>	<b>2.897</b>	<b>1.522</b>	<b>1.375</b>	<b>38.159</b>	<b>17.850</b>	<b>20.309</b>
Albacete	36.925	13.799	23.126	3.398	1.638	1.760	33.527	12.161	21.366
Ciudad Real	50.414	18.951	31.463	5.665	2.608	3.057	44.749	16.343	28.406
Cuenca	13.851	5.607	8.244	1.185	555	630	12.666	5.052	7.614
Guadalajara	16.539	6.691	9.848	1.313	650	663	15.226	6.041	9.185
Toledo	66.636	25.881	40.755	6.542	3.234	3.308	60.094	22.647	37.447
<b>CASTILLA-LA MANCHA</b>	<b>184.365</b>	<b>70.929</b>	<b>113.436</b>	<b>18.103</b>	<b>8.685</b>	<b>9.418</b>	<b>166.262</b>	<b>62.244</b>	<b>104.018</b>
Ávila	13.552	5.951	7.601	1.270	644	626	12.282	5.307	6.975
Burgos	22.712	9.624	13.088	1.951	1.016	935	20.761	8.608	12.153
León	35.646	16.153	19.493	3.197	1.713	1.484	32.449	14.440	18.009
Palencia	10.750	4.423	6.327	1.192	591	601	9.558	3.832	5.726
Salamanca	27.259	11.102	16.157	2.742	1.354	1.388	24.517	9.748	14.769
Segovia	8.463	3.666	4.797	829	426	403	7.634	3.240	4.394
Soria	4.094	1.733	2.361	496	258	238	3.598	1.475	2.123
Valladolid	37.334	15.478	21.856	3.664	1.863	1.801	33.670	13.615	20.055
Zamora	13.551	5.991	7.560	1.260	653	607	12.291	5.338	6.953
<b>CASTILLA Y LEON</b>	<b>173.361</b>	<b>74.121</b>	<b>99.240</b>	<b>16.601</b>	<b>8.518</b>	<b>8.083</b>	<b>156.760</b>	<b>65.603</b>	<b>91.157</b>
Barcelona	335.533	149.701	185.832	20.864	11.094	9.770	314.669	138.607	176.062
Girona	41.111	19.623	21.488	2.989	1.582	1.407	38.122	18.041	20.081
Lleida	21.792	10.262	11.530	1.514	792	722	20.278	9.470	10.808
Tarragona	52.645	24.102	28.543	3.980	2.019	1.961	48.665	22.083	26.582
<b>CATALUÑA</b>	<b>451.081</b>	<b>203.688</b>	<b>247.393</b>	<b>29.347</b>	<b>15.487</b>	<b>13.860</b>	<b>421.734</b>	<b>188.201</b>	<b>233.533</b>
Alicante-Alacant	169.851	73.880	95.971	10.747	5.615	5.132	159.104	68.265	90.839
Castellón-Castelló	47.491	20.795	26.696	3.991	2.140	1.851	43.500	18.655	24.845
Valencia-València	220.551	94.487	126.064	16.051	8.333	7.718	204.500	86.154	118.346
<b>COMUNITAT VALENCIANA</b>	<b>437.893</b>	<b>189.162</b>	<b>248.731</b>	<b>30.789</b>	<b>16.088</b>	<b>14.701</b>	<b>407.104</b>	<b>173.074</b>	<b>234.030</b>
Badajoz	78.135	30.533	47.602	9.411	4.683	4.728	68.724	25.850	42.874
Cáceres	42.216	18.795	23.421	4.945	2.521	2.424	37.271	16.274	20.997
<b>EXTREMADURA</b>	<b>120.351</b>	<b>49.328</b>	<b>71.023</b>	<b>14.356</b>	<b>7.204</b>	<b>7.152</b>	<b>105.995</b>	<b>42.124</b>	<b>63.871</b>

## SEPTIEMBRE 2016

### Paro registrado según Sexo y Edades por Provincias y Comunidades y Ciudades Autónomas

	TOTAL EDADES			MENORES DE 25 AÑOS			RESTO DE EDADES		
	TOTAL	Varones	Mujeres	TOTAL	Varones	Mujeres	TOTAL	Varones	Mujeres
A Coruña	76.918	34.181	42.737	3.342	1.601	1.741	73.576	32.580	40.996
Lugo	18.950	8.612	10.338	946	467	479	18.004	8.145	9.859
Ourense	21.049	9.143	11.906	994	508	486	20.055	8.635	11.420
Pontevedra	77.419	33.510	43.909	3.380	1.682	1.698	74.039	31.828	42.211
<b>GALICIA</b>	<b>194.336</b>	<b>85.446</b>	<b>108.890</b>	<b>8.662</b>	<b>4.258</b>	<b>4.404</b>	<b>185.674</b>	<b>81.188</b>	<b>104.486</b>
<b>MADRID, COMUNIDAD DE</b>	<b>419.532</b>	<b>183.191</b>	<b>236.341</b>	<b>31.311</b>	<b>16.275</b>	<b>15.036</b>	<b>388.221</b>	<b>166.916</b>	<b>221.305</b>
<b>MURCIA, REGION DE</b>	<b>119.912</b>	<b>51.077</b>	<b>68.835</b>	<b>11.889</b>	<b>5.874</b>	<b>6.015</b>	<b>108.023</b>	<b>45.203</b>	<b>62.820</b>
<b>NAVARRA, COM. FORAL DE</b>	<b>39.282</b>	<b>16.746</b>	<b>22.536</b>	<b>4.062</b>	<b>2.049</b>	<b>2.013</b>	<b>35.220</b>	<b>14.697</b>	<b>20.523</b>
Araba/Álava	23.454	10.208	13.246	1.508	717	791	21.946	9.491	12.455
Bizkaia	81.451	37.294	44.157	4.837	2.426	2.411	76.614	34.868	41.746
Gipuzkoa	39.211	17.142	22.069	2.546	1.238	1.308	36.665	15.904	20.761
<b>PAIS VASCO</b>	<b>144.116</b>	<b>64.644</b>	<b>79.472</b>	<b>8.891</b>	<b>4.381</b>	<b>4.510</b>	<b>135.225</b>	<b>60.263</b>	<b>74.962</b>
<b>RIOJA, LA</b>	<b>17.943</b>	<b>7.589</b>	<b>10.354</b>	<b>933</b>	<b>436</b>	<b>497</b>	<b>17.010</b>	<b>7.153</b>	<b>9.857</b>
<b>CEUTA</b>	<b>12.895</b>	<b>5.350</b>	<b>7.545</b>	<b>1.999</b>	<b>971</b>	<b>1.028</b>	<b>10.896</b>	<b>4.379</b>	<b>6.517</b>
<b>MELILLA</b>	<b>11.541</b>	<b>4.755</b>	<b>6.786</b>	<b>2.019</b>	<b>975</b>	<b>1.044</b>	<b>9.522</b>	<b>3.780</b>	<b>5.742</b>
<b>TOTAL ESTATAL</b>	<b>3.720.297</b>	<b>1.628.447</b>	<b>2.091.850</b>	<b>309.173</b>	<b>156.200</b>	<b>152.973</b>	<b>3.411.124</b>	<b>1.472.247</b>	<b>1.938.877</b>

Fuente: Servicio Público de Empleo Estatal, AVANCE DE DATOS ESTADÍSTICO: PARO REGISTRADO

## SEPTIEMBRE 2016

### Evolución Paro Registrado por Comunidades Autónomas y Provincias MENORES DE 25 AÑOS

Comunidades Autónomas y Provincias	Septiembre 2016	Variación mensual Agosto 2016			Variación anual Septiembre 2015		
	Dato	Absoluta	Relativa	Dato	Absoluta	Relativa	Dato
Almería	6.152	252	4,27	5.900	-2.282	-27,06	8.434
Cádiz	16.148	1.364	9,23	14.784	-3.348	-17,17	19.496
Córdoba	10.589	142	1,36	10.447	-2.424	-18,63	13.013
Granada	9.572	686	7,72	8.886	-2.601	-21,37	12.173
Huelva	5.732	472	8,97	5.260	-1.303	-18,52	7.035
Jaén	7.740	190	2,52	7.550	-2.486	-24,31	10.226
Málaga	14.765	948	6,86	13.817	-3.214	-17,88	17.979
Sevilla	23.299	358	1,56	22.941	-4.327	-15,66	27.626
<b>ANDALUCÍA</b>	<b>93.997</b>	<b>4.412</b>	<b>4,92</b>	<b>89.585</b>	<b>-21.985</b>	<b>-18,96</b>	<b>115.982</b>
Huesca	1.161	227	24,30	934	-117	-9,15	1.278
Teruel	784	57	7,84	727	-80	-9,26	864
Zaragoza	5.961	574	10,66	5.387	-791	-11,72	6.752
<b>ARAGON</b>	<b>7.906</b>	<b>858</b>	<b>12,17</b>	<b>7.048</b>	<b>-988</b>	<b>-11,11</b>	<b>8.894</b>
<b>ASTURIAS, PRINCIPADO DE</b>	<b>6.006</b>	<b>524</b>	<b>9,56</b>	<b>5.482</b>	<b>-704</b>	<b>-10,49</b>	<b>6.710</b>
<b>BALEARS, ILLES</b>	<b>4.615</b>	<b>1.086</b>	<b>30,77</b>	<b>3.529</b>	<b>-1.061</b>	<b>-18,69</b>	<b>5.676</b>
Las Palmas	8.141	1.502	22,62	6.639	1.545	23,42	6.596
Santa Cruz de Tenerife	6.649	991	17,52	5.658	1.299	24,28	5.350
<b>CANARIAS</b>	<b>14.790</b>	<b>2.493</b>	<b>20,27</b>	<b>12.297</b>	<b>2.844</b>	<b>23,81</b>	<b>11.946</b>
<b>CANTABRIA</b>	<b>2.897</b>	<b>413</b>	<b>16,63</b>	<b>2.484</b>	<b>-699</b>	<b>-19,44</b>	<b>3.596</b>
Albacete	3.398	39	1,16	3.359	-682	-16,72	4.080
Ciudad Real	5.665	-406	-6,69	6.071	-1.149	-16,86	6.814
Cuenca	1.185	-69	-5,50	1.254	-307	-20,58	1.492
Guadalajara	1.313	171	14,97	1.142	-181	-12,12	1.494
Toledo	6.542	-23	-0,35	6.565	-1.107	-14,47	7.649
<b>CASTILLA-LA MANCHA</b>	<b>18.103</b>	<b>-288</b>	<b>-1,57</b>	<b>18.391</b>	<b>-3.426</b>	<b>-15,91</b>	<b>21.529</b>
Ávila	1.270	112	9,67	1.158	-393	-23,63	1.663
Burgos	1.951	146	8,09	1.805	-328	-14,39	2.279
León	3.197	135	4,41	3.062	-503	-13,59	3.700
Palencia	1.192	127	11,92	1.065	-128	-9,70	1.320
Salamanca	2.742	344	14,35	2.398	-355	-11,46	3.097
Segovia	829	76	10,09	753	-177	-17,59	1.006
Soria	496	71	16,71	425	-87	-14,92	583
Valladolid	3.664	149	4,24	3.515	-384	-9,49	4.048
Zamora	1.260	104	9,00	1.156	-209	-14,23	1.469
<b>CASTILLA Y LEON</b>	<b>16.601</b>	<b>1.264</b>	<b>8,24</b>	<b>15.337</b>	<b>-2.564</b>	<b>-13,38</b>	<b>19.165</b>

## SEPTIEMBRE 2016

### Evolución Paro Registrado por Comunidades Autónomas y Provincias MENORES DE 25 AÑOS

Comunidades Autónomas y Provincias	Septiembre 2016	Variación mensual Agosto 2016			Variación anual Septiembre 2015		
	Dato	Absoluta	Relativa	Dato	Absoluta	Relativa	Dato
Barcelona	20.864	2.193	11,75	18.671	-2.883	-12,14	23.747
Girona	2.989	928	45,03	2.061	-131	-4,20	3.120
Lleida	1.514	210	16,10	1.304	-72	-4,54	1.586
Tarragona	3.980	798	25,08	3.182	-398	-9,09	4.378
<b>CATALUÑA</b>	<b>29.347</b>	<b>4.129</b>	<b>16,37</b>	<b>25.218</b>	<b>-3.484</b>	<b>-10,61</b>	<b>32.831</b>
Alicante-Alacant	10.747	956	9,76	9.791	-1.322	-10,95	12.069
Castellón-Castelló	3.991	459	13,00	3.532	-636	-13,75	4.627
Valencia-València	16.051	767	5,02	15.284	-2.066	-11,40	18.117
<b>COMUNITAT VALENCIANA</b>	<b>30.789</b>	<b>2.182</b>	<b>7,63</b>	<b>28.607</b>	<b>-4.024</b>	<b>-11,56</b>	<b>34.813</b>
Badajoz	9.411	850	9,93	8.561	-1.181	-11,15	10.592
Cáceres	4.945	569	13,00	4.376	-424	-7,90	5.369
<b>EXTREMADURA</b>	<b>14.356</b>	<b>1.419</b>	<b>10,97</b>	<b>12.937</b>	<b>-1.605</b>	<b>-10,06</b>	<b>15.961</b>
A Coruña	3.342	2	0,06	3.340	-774	-18,80	4.116
Lugo	946	34	3,73	912	-233	-19,76	1.179
Ourense	994	-156	-13,57	1.150	-341	-25,54	1.335
Pontevedra	3.380	-159	-4,49	3.539	-1.048	-23,67	4.428
<b>GALICIA</b>	<b>8.662</b>	<b>-279</b>	<b>-3,12</b>	<b>8.941</b>	<b>-2.396</b>	<b>-21,67</b>	<b>11.058</b>
<b>MADRID, COMUNIDAD DE</b>	<b>31.311</b>	<b>3.329</b>	<b>11,90</b>	<b>27.982</b>	<b>-6.616</b>	<b>-17,44</b>	<b>37.927</b>
<b>MURCIA, REGION DE</b>	<b>11.889</b>	<b>1.471</b>	<b>14,12</b>	<b>10.418</b>	<b>-1.071</b>	<b>-8,26</b>	<b>12.960</b>
<b>NAVARRA, COM. FORAL DE</b>	<b>4.062</b>	<b>300</b>	<b>7,97</b>	<b>3.762</b>	<b>45</b>	<b>1,12</b>	<b>4.017</b>
Araba/Álava	1.508	57	3,93	1.451	-261	-14,75	1.769
Bizkaia	4.837	330	7,32	4.507	-828	-14,62	5.665
Gipuzkoa	2.546	161	6,75	2.385	-555	-17,90	3.101
<b>PAIS VASCO</b>	<b>8.891</b>	<b>548</b>	<b>6,57</b>	<b>8.343</b>	<b>-1.644</b>	<b>-15,61</b>	<b>10.535</b>
<b>RIOJA, LA</b>	<b>933</b>	<b>130</b>	<b>16,19</b>	<b>803</b>	<b>-425</b>	<b>-31,30</b>	<b>1.358</b>
<b>CEUTA</b>	<b>1.999</b>	<b>75</b>	<b>3,90</b>	<b>1.924</b>	<b>-265</b>	<b>-11,70</b>	<b>2.264</b>
<b>MELILLA</b>	<b>2.019</b>	<b>122</b>	<b>6,43</b>	<b>1.897</b>	<b>-194</b>	<b>-8,77</b>	<b>2.213</b>
<b>TOTAL ESTATAL</b>	<b>309.173</b>	<b>24.188</b>	<b>8,49</b>	<b>284.985</b>	<b>-50.262</b>	<b>-13,98</b>	<b>359.435</b>

Fuente: Elaboración propia a partir de datos del Servicio Público de Empleo Estatal,

AVANCE DE DATOS ESTADÍSTICO: PARO REGISTRADO

## SEPTIEMBRE 2016

### Evolución Paro Registrado por Comunidades Autónomas y Provincias TOTAL 16 y MÁS AÑOS

Comunidades Autónomas y Provincias	Septiembre 2016	Variación mensual Agosto 2016			Variación anual Septiembre 2015		
	Dato	Absoluta	Relativa	Dato	Absoluta	Relativa	Dato
Almería	69.652	-786	-1,12	70.438	-10.410	-13,00	80.062
Cádiz	166.341	6.458	4,04	159.883	-15.318	-8,43	181.659
Córdoba	85.089	-308	-0,36	85.397	-7.342	-7,94	92.431
Granada	92.889	1.765	1,94	91.124	-8.999	-8,83	101.888
Huelva	54.679	952	1,77	53.727	-4.623	-7,80	59.302
Jaén	57.797	651	1,14	57.146	-8.108	-12,30	65.905
Málaga	163.201	2.873	1,79	160.328	-15.716	-8,78	178.917
Sevilla	221.227	-3.399	-1,51	224.626	-15.970	-6,73	237.197
<b>ANDALUCIA</b>	<b>910.875</b>	<b>8.206</b>	<b>0,91</b>	<b>902.669</b>	<b>-86.486</b>	<b>-8,67</b>	<b>997.361</b>
Huesca	10.739	839	8,47	9.900	-1.801	-14,36	12.540
Teruel	7.019	171	2,50	6.848	-923	-11,62	7.942
Zaragoza	62.365	1.273	2,08	61.092	-7.579	-10,84	69.944
<b>ARAGON</b>	<b>80.123</b>	<b>2.283</b>	<b>2,93</b>	<b>77.840</b>	<b>-10.303</b>	<b>-11,39</b>	<b>90.426</b>
<b>ASTURIAS, PRINCIPADO DE</b>	<b>82.464</b>	<b>2.800</b>	<b>3,51</b>	<b>79.664</b>	<b>-6.593</b>	<b>-7,40</b>	<b>89.057</b>
<b>BALEARS, ILLES</b>	<b>48.270</b>	<b>2.106</b>	<b>4,56</b>	<b>46.164</b>	<b>-8.261</b>	<b>-14,61</b>	<b>56.531</b>
Las Palmas	122.338	492	0,40	121.846	-7.460	-5,75	129.798
Santa Cruz de Tenerife	108.563	224	0,21	108.339	-3.952	-3,51	112.515
<b>CANARIAS</b>	<b>230.901</b>	<b>716</b>	<b>0,31</b>	<b>230.185</b>	<b>-11.412</b>	<b>-4,71</b>	<b>242.313</b>
<b>CANTABRIA</b>	<b>41.056</b>	<b>1.882</b>	<b>4,80</b>	<b>39.174</b>	<b>-5.533</b>	<b>-11,88</b>	<b>46.589</b>
Albacete	36.925	-1.472	-3,83	38.397	-4.786	-11,47	41.711
Ciudad Real	50.414	-4.311	-7,88	54.725	-5.792	-10,30	56.206
Cuenca	13.851	-954	-6,44	14.805	-1.907	-12,10	15.758
Guadalajara	16.539	-143	-0,86	16.682	-2.326	-12,33	18.865
Toledo	66.636	-2.618	-3,78	69.254	-8.140	-10,89	74.776
<b>CASTILLA-LA MANCHA</b>	<b>184.365</b>	<b>-9.498</b>	<b>-4,90</b>	<b>193.863</b>	<b>-22.951</b>	<b>-11,07</b>	<b>207.316</b>
Ávila	13.552	319	2,41	13.233	-1.344	-9,02	14.896
Burgos	22.712	506	2,28	22.206	-2.349	-9,37	25.061
León	35.646	-79	-0,22	35.725	-2.900	-7,52	38.546
Palencia	10.750	243	2,31	10.507	-1.058	-8,96	11.808
Salamanca	27.259	601	2,25	26.658	-2.911	-9,65	30.170
Segovia	8.463	190	2,30	8.273	-1.103	-11,53	9.566
Soria	4.094	98	2,45	3.996	-656	-13,81	4.750
Valladolid	37.334	-389	-1,03	37.723	-2.918	-7,25	40.252
Zamora	13.551	-66	-0,48	13.617	-1.401	-9,37	14.952
<b>CASTILLA Y LEON</b>	<b>173.361</b>	<b>1.423</b>	<b>0,83</b>	<b>171.938</b>	<b>-16.640</b>	<b>-8,76</b>	<b>190.001</b>



## SEPTIEMBRE 2016

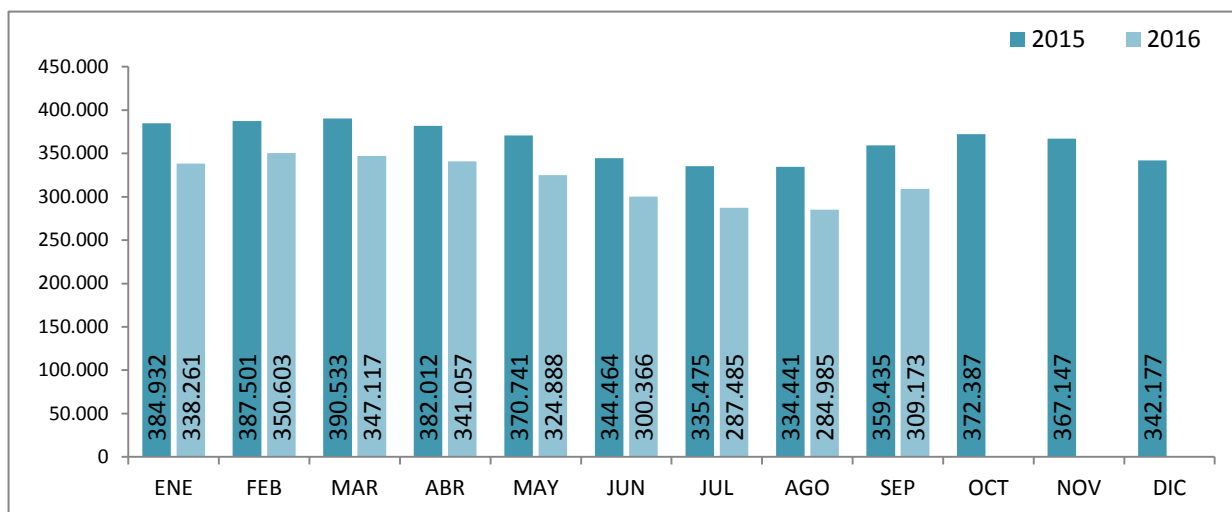
### Evolución Paro Registrado por Comunidades Autónomas y Provincias TOTAL 16 y MÁS AÑOS

Comunidades Autónomas y Provincias	Septiembre 2016	Variación mensual Agosto 2016			Variación anual Septiembre 2015		
	Dato	Absoluta	Relativa	Dato	Absoluta	Relativa	Dato
Barcelona	335.533	-610	-0,18	336.143	-48.172	-12,55	383.705
Girona	41.111	2.709	7,05	38.402	-4.769	-10,39	45.880
Lleida	21.792	1.073	5,18	20.719	-2.785	-11,33	24.577
Tarragona	52.645	2.469	4,92	50.176	-6.380	-10,81	59.025
<b>CATALUÑA</b>	<b>451.081</b>	<b>5.641</b>	<b>1,27</b>	<b>445.440</b>	<b>-62.106</b>	<b>-12,10</b>	<b>513.187</b>
Alicante-Alacant	169.851	957	0,57	168.894	-16.662	-8,93	186.513
Castellón-Castelló	47.491	1.436	3,12	46.055	-6.527	-12,08	54.018
Valencia-València	220.551	-2.069	-0,93	222.620	-22.650	-9,31	243.201
<b>COMUNITAT VALENCIANA</b>	<b>437.893</b>	<b>324</b>	<b>0,07</b>	<b>437.569</b>	<b>-45.839</b>	<b>-9,48</b>	<b>483.732</b>
Badajoz	78.135	2.518	3,33	75.617	-4.988	-6,00	83.123
Cáceres	42.216	1.656	4,08	40.560	-2.639	-5,88	44.855
<b>EXTREMADURA</b>	<b>120.351</b>	<b>4.174</b>	<b>3,59</b>	<b>116.177</b>	<b>-7.627</b>	<b>-5,96</b>	<b>127.978</b>
A Coruña	76.918	756	0,99	76.162	-7.892	-9,31	84.810
Lugo	18.950	577	3,14	18.373	-2.105	-10,00	21.055
Ourense	21.049	-403	-1,88	21.452	-2.457	-10,45	23.506
Pontevedra	77.419	361	0,47	77.058	-8.947	-10,36	86.366
<b>GALICIA</b>	<b>194.336</b>	<b>1.291</b>	<b>0,67</b>	<b>193.045</b>	<b>-21.401</b>	<b>-9,92</b>	<b>215.737</b>
<b>MADRID, COMUNIDAD DE</b>	<b>419.532</b>	<b>-2.032</b>	<b>-0,48</b>	<b>421.564</b>	<b>-41.454</b>	<b>-8,99</b>	<b>460.986</b>
<b>MURCIA, REGION DE</b>	<b>119.912</b>	<b>2.267</b>	<b>1,93</b>	<b>117.645</b>	<b>-10.442</b>	<b>-8,01</b>	<b>130.354</b>
<b>NAVARRA, COM. FORAL DE</b>	<b>39.282</b>	<b>383</b>	<b>0,98</b>	<b>38.899</b>	<b>-1.961</b>	<b>-4,75</b>	<b>41.243</b>
Araba/Álava	23.454	-6	-0,03	23.460	-1.752	-6,95	25.206
Bizkaia	81.451	577	0,71	80.874	-5.993	-6,85	87.444
Gipuzkoa	39.211	431	1,11	38.780	-3.561	-8,33	42.772
<b>PAIS VASCO</b>	<b>144.116</b>	<b>1.002</b>	<b>0,70</b>	<b>143.114</b>	<b>-11.306</b>	<b>-7,27</b>	<b>155.422</b>
<b>RIOJA, LA</b>	<b>17.943</b>	<b>-434</b>	<b>-2,36</b>	<b>18.377</b>	<b>-1.772</b>	<b>-8,99</b>	<b>19.715</b>
<b>CEUTA</b>	<b>12.895</b>	<b>278</b>	<b>2,20</b>	<b>12.617</b>	<b>-465</b>	<b>-3,48</b>	<b>13.360</b>
<b>MELILLA</b>	<b>11.541</b>	<b>-11</b>	<b>-0,10</b>	<b>11.552</b>	<b>-1.193</b>	<b>-9,37</b>	<b>12.734</b>
<b>TOTAL ESTATAL</b>	<b>3.720.297</b>	<b>22.801</b>	<b>0,62</b>	<b>3.697.496</b>	<b>-373.745</b>	<b>-9,13</b>	<b>4.094.042</b>

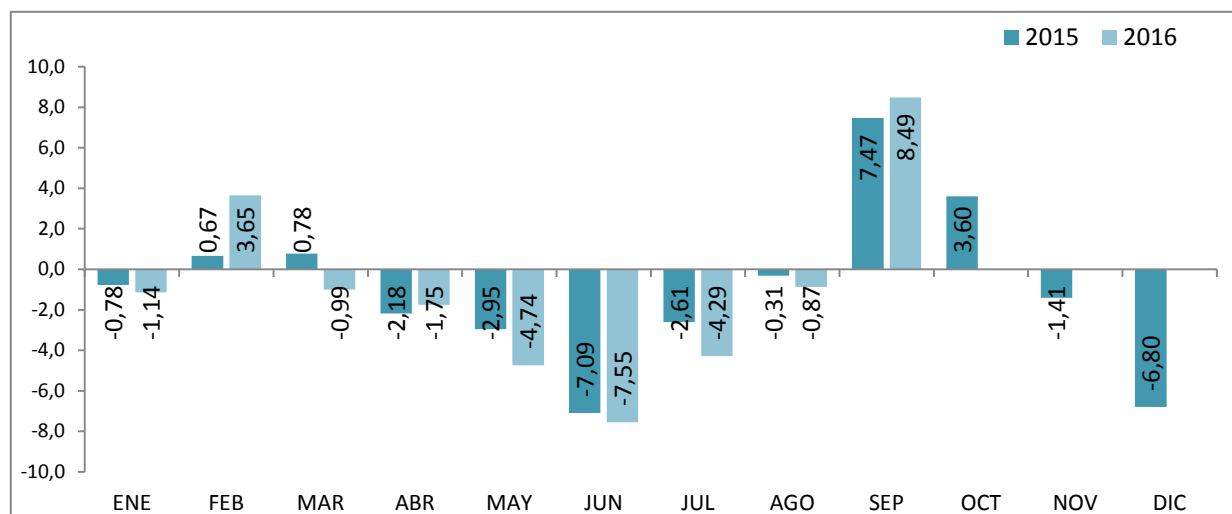
Fuente: Servicio Público de Empleo Estatal, AVANCE DE DATOS ESTADÍSTICO: PARO REGISTRADO

## MENORES DE 25 AÑOS

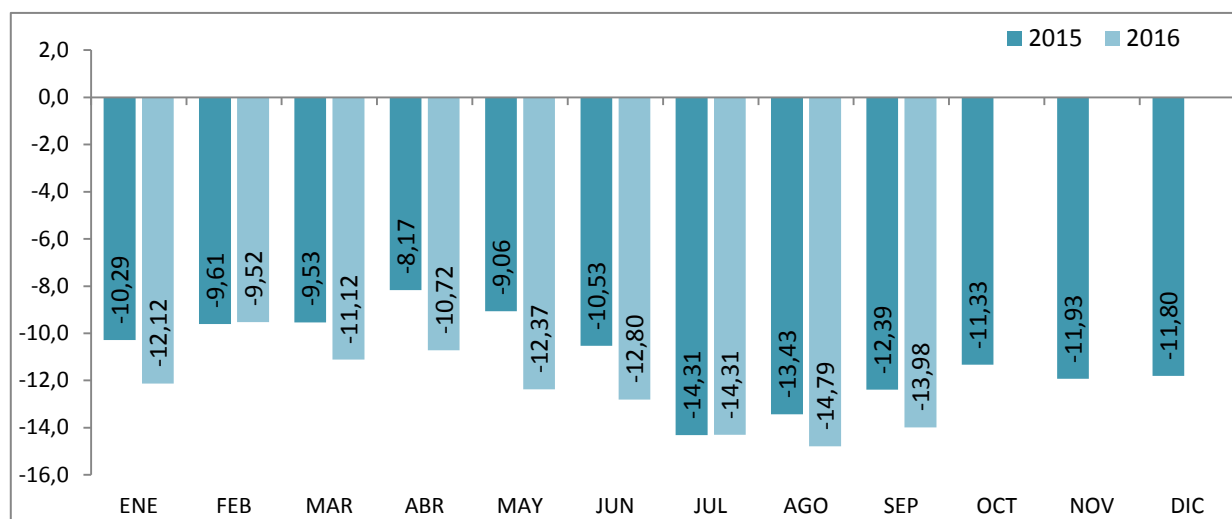
### EVOLUCIÓN MENSUAL DEL PARO REGISTRADO



### EVOLUCIÓN VARIACIÓN MENSUAL DEL PARO REGISTRADO



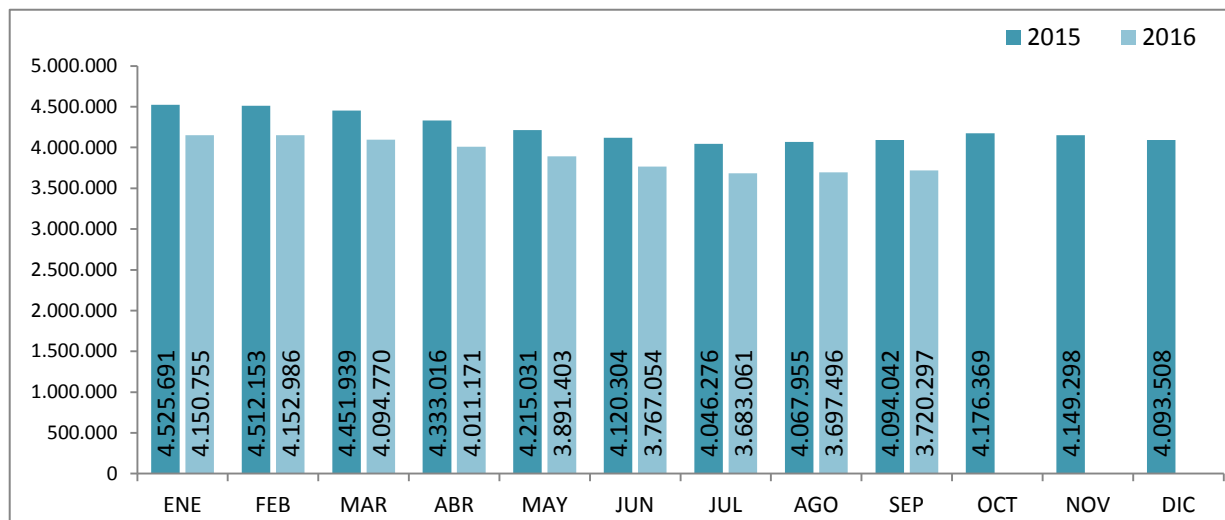
### EVOLUCIÓN VARIACIÓN ANUAL DEL PARO REGISTRADO



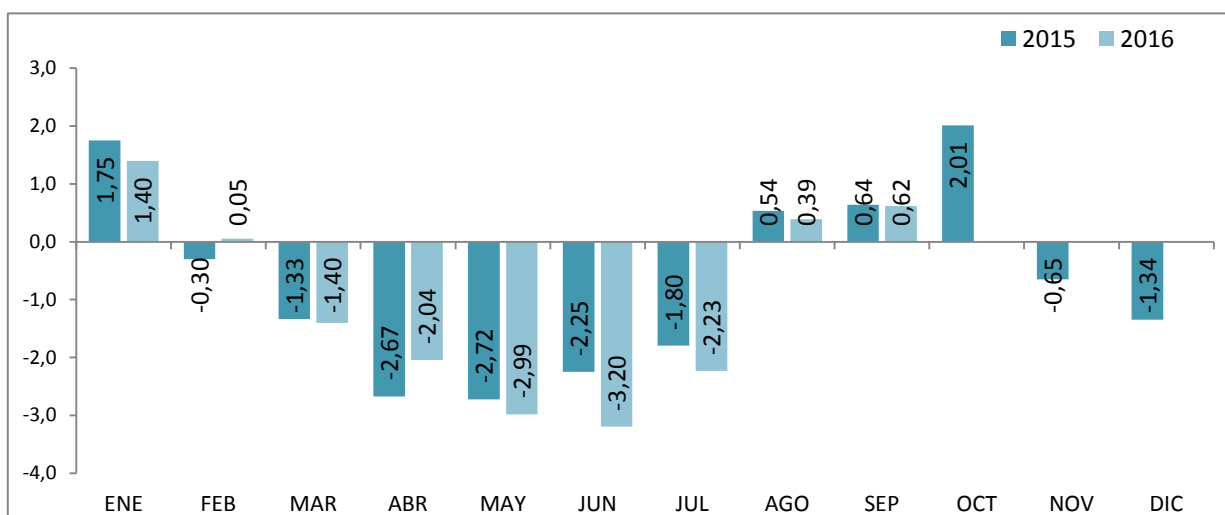
Fuente: Elaboración propia a partir de datos del Servicio Público de Empleo Estatal,  
 AVANCE DE DATOS ESTADÍSTICO: PARO REGISTRADO

## TOTAL 16 Y MÁS AÑOS

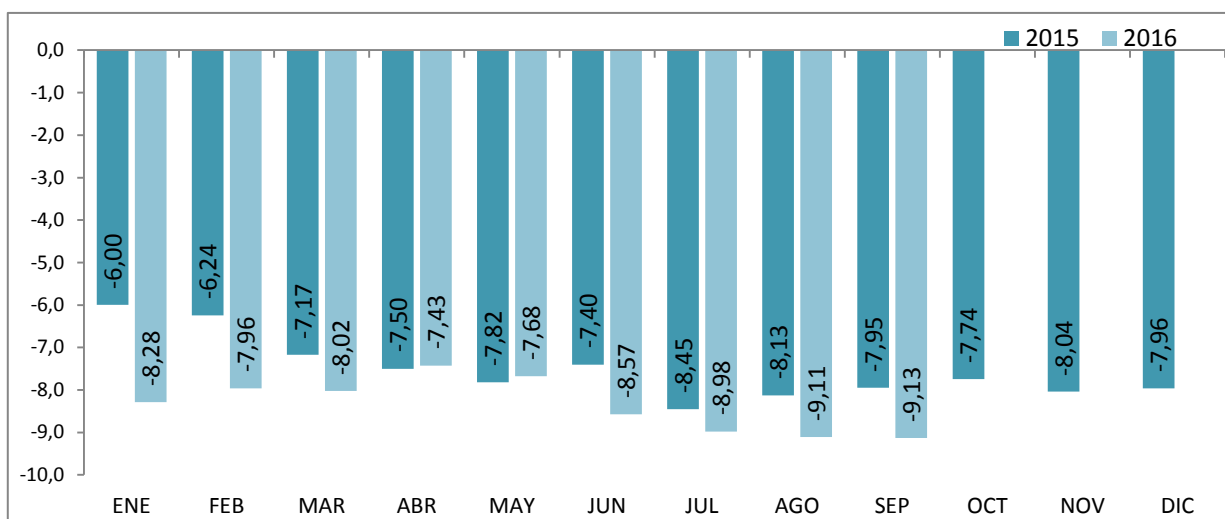
### EVOLUCIÓN MENSUAL DEL PARO REGISTRADO



### EVOLUCIÓN VARIACIÓN MENSUAL DEL PARO REGISTRADO



### EVOLUCIÓN VARIACIÓN ANUAL DEL PARO REGISTRADO



Fuente: Elaboración propia a partir de datos del Servicio Público de Empleo Estatal,  
 AVANCE DE DATOS ESTADÍSTICO: PARO REGISTRADO

## Evolución del paro registrado según sexo y edad

	TOTAL EDADES			MENORES DE 25 AÑOS			RESTO DE EDADES		
	TOTAL	Varones	Mujeres	TOTAL	Varones	Mujeres	TOTAL	Varones	Mujeres
ENERO 2012	4.599.829	2.288.393	2.311.436	476.957	256.919	220.038	4.122.872	2.031.474	2.091.398
FEBRERO 2012	4.712.098	2.353.264	2.358.834	501.842	270.469	231.373	4.210.256	2.082.795	2.127.461
MARZO 2012	4.750.867	2.371.782	2.379.085	508.879	273.898	234.981	4.241.988	2.097.884	2.144.104
ABRIL 2012	4.744.235	2.364.767	2.379.468	500.758	268.901	231.857	4.243.477	2.095.866	2.147.611
MAYO 2012	4.714.122	2.337.116	2.377.006	490.329	261.654	228.675	4.223.793	2.075.462	2.148.331
JUNIO 2012	4.615.269	2.284.271	2.330.998	452.991	245.037	207.954	4.162.278	2.039.234	2.123.044
JULIO 2012	4.587.455	2.268.949	2.318.506	440.380	236.496	203.884	4.147.075	2.032.453	2.114.622
AGOSTO 2012	4.625.634	2.291.543	2.334.091	436.320	231.606	204.714	4.189.314	2.059.937	2.129.377
SEPTIEMBRE 2012	4.705.279	2.323.688	2.381.591	466.783	245.924	220.859	4.238.496	2.077.764	2.160.732
OCTUBRE 2012	4.833.521	2.392.696	2.440.825	487.387	256.959	230.428	4.346.134	2.135.737	2.210.397
NOVIEMBRE 2012	4.907.817	2.416.228	2.491.589	486.373	256.210	230.163	4.421.444	2.160.018	2.261.426
DICIEMBRE 2012	4.848.723	2.407.907	2.440.816	456.635	241.810	214.825	4.392.088	2.166.097	2.225.991
ENERO 2013	4.980.778	2.472.830	2.507.948	463.840	245.850	217.990	4.516.938	2.226.980	2.289.958
FEBRERO 2013	5.040.222	2.503.626	2.536.596	479.866	254.399	225.467	4.560.356	2.249.227	2.311.129
MARZO 2013	5.035.243	2.506.091	2.529.152	479.712	254.991	224.721	4.555.531	2.251.100	2.304.431
ABRIL 2013	4.989.193	2.466.643	2.522.550	474.747	250.821	223.926	4.514.446	2.215.822	2.298.624
MAYO 2013	4.890.928	2.405.493	2.485.435	458.012	241.238	216.774	4.432.916	2.164.255	2.268.661
JUNIO 2013	4.763.680	2.332.609	2.431.071	424.051	226.400	197.651	4.339.629	2.106.209	2.233.420
JULIO 2013	4.698.814	2.287.664	2.411.150	415.562	219.774	195.788	4.283.252	2.067.890	2.215.362
AGOSTO 2013	4.698.783	2.288.893	2.409.890	406.363	212.439	193.924	4.292.420	2.076.454	2.215.966
SEPTIEMBRE 2013	4.724.355	2.287.603	2.436.752	434.953	225.401	209.552	4.289.402	2.062.202	2.227.200
OCTUBRE 2013	4.811.383	2.332.743	2.478.640	451.096	234.569	216.527	4.360.287	2.098.174	2.262.113
NOVIEMBRE 2013	4.808.908	2.329.208	2.479.700	452.326	236.546	215.780	4.356.582	2.092.662	2.263.920
DICIEMBRE 2013	4.701.338	2.294.712	2.406.626	412.584	216.484	196.100	4.288.754	2.078.228	2.210.526
ENERO 2014	4.814.435	2.337.410	2.477.025	429.087	224.264	204.823	4.385.348	2.113.146	2.272.202
FEBRERO 2014	4.812.486	2.334.622	2.477.864	428.707	225.293	203.414	4.383.779	2.109.329	2.274.450
MARZO 2014	4.795.866	2.320.687	2.475.179	431.685	227.071	204.614	4.364.181	2.093.616	2.270.565
ABRIL 2014	4.684.301	2.262.612	2.421.689	415.977	218.511	197.466	4.268.324	2.044.101	2.224.223
MAYO 2014	4.572.385	2.188.342	2.384.043	407.675	212.940	194.735	4.164.710	1.975.402	2.189.308
JUNIO 2014	4.449.701	2.117.045	2.332.656	385.009	203.141	181.868	4.064.692	1.913.904	2.150.788
JULIO 2014	4.419.860	2.094.322	2.325.538	391.487	206.068	185.419	4.028.373	1.888.254	2.140.119
AGOSTO 2014	4.427.930	2.099.835	2.328.095	386.343	201.461	184.882	4.041.587	1.898.374	2.143.213
SEPTIEMBRE 2014	4.447.650	2.095.768	2.351.882	410.279	211.900	198.379	4.037.371	1.883.868	2.153.503
OCTUBRE 2014	4.526.804	2.136.227	2.390.577	419.982	217.065	202.917	4.106.822	1.919.162	2.187.660
NOVIEMBRE 2014	4.512.116	2.120.210	2.391.906	416.875	215.784	201.091	4.095.241	1.904.426	2.190.815
DICIEMBRE 2014	4.447.711	2.112.508	2.335.203	387.950	202.159	185.791	4.059.761	1.910.349	2.149.412
ENERO 2015	4.525.691	2.137.837	2.387.854	384.932	201.407	183.525	4.140.759	1.936.430	2.204.329
FEBRERO 2015	4.512.153	2.117.980	2.394.173	387.501	202.455	185.046	4.124.652	1.915.525	2.209.127
MARZO 2015	4.451.939	2.080.784	2.371.155	390.533	204.543	185.990	4.061.406	1.876.241	2.185.165
ABRIL 2015	4.333.016	2.004.404	2.328.612	382.012	198.512	183.500	3.951.004	1.805.892	2.145.112
MAYO 2015	4.215.031	1.931.160	2.283.871	370.741	192.103	178.638	3.844.290	1.739.057	2.105.233
JUNIO 2015	4.120.304	1.877.698	2.242.606	344.464	180.155	164.309	3.775.840	1.697.543	2.078.297
JULIO 2015	4.046.276	1.834.143	2.212.133	335.475	174.117	161.358	3.710.801	1.660.026	2.050.775
AGOSTO 2015	4.067.955	1.845.268	2.222.687	334.441	171.633	162.808	3.733.514	1.673.635	2.059.879
SEPTIEMBRE 2015	4.094.042	1.849.241	2.244.801	359.435	182.543	176.892	3.734.607	1.666.698	2.067.909
OCTUBRE 2015	4.176.369	1.895.506	2.280.863	372.387	190.335	182.052	3.803.982	1.705.171	2.098.811
NOVIEMBRE 2015	4.149.298	1.872.500	2.276.798	367.147	187.602	179.545	3.782.151	1.684.898	2.097.253
DICIEMBRE 2015	4.093.508	1.875.235	2.218.273	342.177	176.654	165.523	3.751.331	1.698.581	2.052.750

## Evolución del paro registrado según sexo y edad

	TOTAL EDADES			MENORES DE 25 AÑOS			RESTO DE EDADES		
	TOTAL	Varones	Mujeres	TOTAL	Varones	Mujeres	TOTAL	Varones	Mujeres
ENERO 2016	4.150.755	1.891.673	2.259.082	338.261	175.513	162.748	3.812.494	1.716.160	2.096.334
FEBRERO 2016	4.152.986	1.891.473	2.261.513	350.603	182.465	168.138	3.802.383	1.709.008	2.093.375
MARZO 2016	4.094.770	1.864.474	2.230.296	347.117	180.863	166.254	3.747.653	1.683.611	2.064.042
ABRIL 2016	4.011.171	1.807.816	2.203.355	341.057	177.029	164.028	3.670.114	1.630.787	2.039.327
MAYO 2016	3.891.403	1.736.578	2.154.825	324.888	167.592	157.296	3.566.515	1.568.986	1.997.529
JUNIO 2016	3.767.054	1.665.686	2.101.368	300.366	155.851	144.515	3.466.688	1.509.835	1.956.853
JULIO 2016	3.683.061	1.616.721	2.066.340	287.485	147.832	139.653	3.395.576	1.468.889	1.926.687
AGOSTO 2016	3.697.496	1.624.313	2.073.183	284.985	144.864	140.121	3.412.511	1.479.449	1.933.062
SEPTIEMBRE 2016	3.720.297	1.628.447	2.091.850	309.173	156.200	152.973	3.411.124	1.472.247	1.938.877
OCTUBRE 2016									
NOVIEMBRE 2016									
DICIEMBRE 2016									

Fuente: Servicio Público de Empleo Estatal, AVANCE DE DATOS ESTADÍSTICO: PARO REGISTRADO

## Evolución de la variación anual del Paro Registrado según sexo y edad

	TOTAL EDADES			MENORES DE 25 AÑOS			RESTO DE EDADES		
	TOTAL	Varones	Mujeres	TOTAL	Varones	Mujeres	TOTAL	Varones	Mujeres
ENERO 2012	+8,72	+8,70	+8,73	+6,50	+3,88	+9,73	+8,98	+9,34	+8,63
FEBRERO 2012	+9,60	+10,24	+8,97	+6,68	+4,48	+9,37	+9,96	+11,04	+8,93
MARZO 2012	+9,63	+10,30	+8,96	+5,30	+3,04	+8,07	+10,17	+11,33	+9,06
ABRIL 2012	+11,12	+11,52	+10,73	+7,04	+4,58	+10,04	+11,63	+12,48	+10,81
MAYO 2012	+12,52	+13,20	+11,86	+8,74	+6,25	+11,72	+12,97	+14,14	+11,87
JUNIO 2012	+11,97	+12,91	+11,07	+6,18	+4,56	+8,15	+12,64	+14,00	+11,36
JULIO 2012	+12,44	+13,30	+11,62	+5,13	+3,56	+7,01	+13,28	+14,56	+12,08
AGOSTO 2012	+11,98	+12,91	+11,08	+4,51	+2,93	+6,35	+12,82	+14,15	+11,55
SEPTIEMBRE 2012	+11,32	+12,17	+10,50	+2,24	+0,99	+3,68	+12,42	+13,66	+11,25
OCTUBRE 2012	+10,84	+11,39	+10,30	+2,23	+0,71	+3,99	+11,89	+12,83	+11,00
NOVIEMBRE 2012	+11,02	+10,86	+11,19	+0,03	-1,82	+2,19	+12,38	+12,58	+12,19
DICIEMBRE 2012	+9,64	+8,97	+10,31	-0,85	-2,86	+1,51	+10,86	+10,47	+11,24
ENERO 2013	+8,28	+8,06	+8,50	-2,75	-4,31	-0,93	+9,56	+9,62	+9,49
FEBRERO 2013	+6,96	+6,39	+7,54	-4,38	-5,94	-2,55	+8,32	+7,99	+8,63
MARZO 2013	+5,99	+5,66	+6,31	-5,73	-6,90	-4,37	+7,39	+7,30	+7,48
ABRIL 2013	+5,16	+4,31	+6,01	-5,19	-6,72	-3,42	+6,39	+5,72	+7,03
MAYO 2013	+3,75	+2,93	+4,56	-6,59	-7,80	-5,20	+4,95	+4,28	+5,60
JUNIO 2013	+3,22	+2,12	+4,29	-6,39	-7,61	-4,95	+4,26	+3,28	+5,20
JULIO 2013	+2,43	+0,82	+4,00	-5,64	-7,07	-3,97	+3,28	+1,74	+4,76
AGOSTO 2013	+1,58	-0,12	+3,25	-6,87	-8,28	-5,27	+2,46	+0,80	+4,07
SEPTIEMBRE 2013	+0,41	-1,55	+2,32	-6,82	-8,35	-5,12	+1,20	-0,75	+3,08
OCTUBRE 2013	-0,46	-2,51	+1,55	-7,45	-8,71	-6,03	+0,33	-1,76	+2,34
NOVIEMBRE 2013	-2,02	-3,60	-0,48	-7,00	-7,67	-6,25	-1,47	-3,12	+0,11
DICIEMBRE 2013	-3,04	-4,70	-1,40	-9,65	-10,47	-8,72	-2,35	-4,06	-0,69
ENERO 2014	-3,34	-5,48	-1,23	-7,49	-8,78	-6,04	-2,91	-5,11	-0,78
FEBRERO 2014	-4,52	-6,75	-2,32	-10,66	-11,44	-9,78	-3,87	-6,22	-1,59
MARZO 2014	-4,75	-7,40	-2,13	-10,01	-10,95	-8,95	-4,20	-7,00	-1,47
ABRIL 2014	-6,11	-8,27	-4,00	-12,38	-12,88	-11,82	-5,45	-7,75	-3,24
MAYO 2014	-6,51	-9,03	-4,08	-10,99	-11,73	-10,17	-6,05	-8,73	-3,50
JUNIO 2014	-6,59	-9,24	-4,05	-9,21	-10,27	-7,99	-6,34	-9,13	-3,70
JULIO 2014	-5,94	-8,45	-3,55	-5,79	-6,24	-5,30	-5,95	-8,69	-3,40
AGOSTO 2014	-5,76	-8,26	-3,39	-4,93	-5,17	-4,66	-5,84	-8,58	-3,28
SEPTIEMBRE 2014	-5,86	-8,39	-3,48	-5,67	-5,99	-5,33	-5,88	-8,65	-3,31
OCTUBRE 2014	-5,91	-8,42	-3,55	-6,90	-7,46	-6,29	-5,81	-8,53	-3,29
NOVIEMBRE 2014	-6,17	-8,97	-3,54	-7,84	-8,78	-6,81	-6,00	-9,00	-3,23
DICIEMBRE 2014	-5,39	-7,94	-2,97	-5,97	-6,62	-5,26	-5,34	-8,08	-2,76
ENERO 2015	-6,00	-8,54	-3,60	-10,29	-10,19	-10,40	-5,58	-8,36	-2,99
FEBRERO 2015	-6,24	-9,28	-3,38	-9,61	-10,14	-9,03	-5,91	-9,19	-2,87
MARZO 2015	-7,17	-10,34	-4,20	-9,53	-9,92	-9,10	-6,94	-10,38	-3,76
ABRIL 2015	-7,50	-11,41	-3,84	-8,17	-9,15	-7,07	-7,43	-11,65	-3,56
MAYO 2015	-7,82	-11,75	-4,20	-9,06	-9,79	-8,27	-7,69	-11,96	-3,84
JUNIO 2015	-7,40	-11,31	-3,86	-10,53	-11,32	-9,65	-7,11	-11,30	-3,37
JULIO 2015	-8,45	-12,42	-4,88	-14,31	-15,51	-12,98	-7,88	-12,09	-4,17
AGOSTO 2015	-8,13	-12,12	-4,53	-13,43	-14,81	-11,94	-7,62	-11,84	-3,89
SEPTIEMBRE 2015	-7,95	-11,76	-4,55	-12,39	-13,85	-10,83	-7,50	-11,53	-3,97
OCTUBRE 2015	-7,74	-11,27	-4,59	-11,33	-12,31	-10,28	-7,37	-11,15	-4,06
NOVIEMBRE 2015	-8,04	-11,68	-4,81	-11,93	-13,06	-10,71	-7,65	-11,53	-4,27
DICIEMBRE 2015	-7,96	-11,23	-5,01	-11,80	-12,62	-10,91	-7,60	-11,09	-4,50

## Evolución de la variación anual del Paro Registrado según sexo y edad

	TOTAL EDADES			MENORES DE 25 AÑOS			RESTO DE EDADES		
	TOTAL	Varones	Mujeres	TOTAL	Varones	Mujeres	TOTAL	Varones	Mujeres
ENERO 2016	-8,28	-11,51	-5,39	-12,12	-12,86	-11,32	-7,93	-11,38	-4,90
FEBRERO 2016	-7,96	-10,69	-5,54	-9,52	-9,87	-9,14	-7,81	-10,78	-5,24
MARZO 2016	-8,02	-10,40	-5,94	-11,12	-11,58	-10,61	-7,73	-10,27	-5,54
ABRIL 2016	-7,43	-9,81	-5,38	-10,72	-10,82	-10,61	-7,11	-9,70	-4,93
MAYO 2016	-7,68	-10,08	-5,65	-12,37	-12,76	-11,95	-7,23	-9,78	-5,12
JUNIO 2016	-8,57	-11,29	-6,30	-12,80	-13,49	-12,05	-8,19	-11,06	-5,84
JULIO 2016	-8,98	-11,85	-6,59	-14,31	-15,10	-13,45	-8,49	-11,51	-6,05
AGOSTO 2016	-9,11	-11,97	-6,73	-14,79	-15,60	-13,93	-8,60	-11,60	-6,16
SEPTIEMBRE 2016	-9,13	-11,94	-6,81	-13,98	-14,43	-13,52	-8,66	-11,67	-6,24
OCTUBRE 2016									
NOVIEMBRE 2016									
DICIEMBRE 2016									

Fuente: Servicio Público de Empleo Estatal, AVANCE DE DATOS ESTADÍSTICO: PARO REGISTRADO

## SEPTIEMBRE 2016

### Porcentajes de Menores de 25 años en el Paro Registrado por Provincias y Comunidades y Ciudades Autónomas

	16 y MÁS AÑOS	MENORES DE 25 AÑOS		
	TOTAL	TOTAL	% en cada Prov y CCAA	Distribución Total
Almería	69.652	6.152	8,83%	1,99%
Cádiz	166.341	16.148	9,71%	5,22%
Córdoba	85.089	10.589	12,44%	3,42%
Granada	92.889	9.572	10,30%	3,10%
Huelva	54.679	5.732	10,48%	1,85%
Jaén	57.797	7.740	13,39%	2,50%
Málaga	163.201	14.765	9,05%	4,78%
Sevilla	221.227	23.299	10,53%	7,54%
<b>ANDALUCIA</b>	<b>910.875</b>	<b>93.997</b>	<b>10,32%</b>	<b>30,40%</b>
Huesca	10.739	1.161	10,81%	0,38%
Teruel	7.019	784	11,17%	0,25%
Zaragoza	62.365	5.961	9,56%	1,93%
<b>ARAGON</b>	<b>80.123</b>	<b>7.906</b>	<b>9,87%</b>	<b>2,56%</b>
<b>ASTURIAS, PRINCIPADO DE</b>	<b>82.464</b>	<b>6.006</b>	<b>7,28%</b>	<b>1,94%</b>
<b>BALEARS, ILLES</b>	<b>48.270</b>	<b>4.615</b>	<b>9,56%</b>	<b>1,49%</b>
Las Palmas	122.338	8.141	6,65%	2,63%
Santa Cruz de Tenerife	108.563	6.649	6,12%	2,15%
<b>CANARIAS</b>	<b>230.901</b>	<b>14.790</b>	<b>6,41%</b>	<b>4,78%</b>
<b>CANTABRIA</b>	<b>41.056</b>	<b>2.897</b>	<b>7,06%</b>	<b>0,94%</b>
Albacete	36.925	3.398	9,20%	1,10%
Ciudad Real	50.414	5.665	11,24%	1,83%
Cuenca	13.851	1.185	8,56%	0,38%
Guadalajara	16.539	1.313	7,94%	0,42%
Toledo	66.636	6.542	9,82%	2,12%
<b>CASTILLA-LA MANCHA</b>	<b>184.365</b>	<b>18.103</b>	<b>9,82%</b>	<b>5,86%</b>
Ávila	13.552	1.270	9,37%	0,41%
Burgos	22.712	1.951	8,59%	0,63%
León	35.646	3.197	8,97%	1,03%
Palencia	10.750	1.192	11,09%	0,39%
Salamanca	27.259	2.742	10,06%	0,89%
Segovia	8.463	829	9,80%	0,27%
Soria	4.094	496	12,12%	0,16%
Valladolid	37.334	3.664	9,81%	1,19%
Zamora	13.551	1.260	9,30%	0,41%
<b>CASTILLA Y LEON</b>	<b>173.361</b>	<b>16.601</b>	<b>9,58%</b>	<b>5,37%</b>



## SEPTIEMBRE 2016

### Porcentajes de Menores de 25 años en el Paro Registrado por Provincias y Comunidades y Ciudades Autónomas

	16 y MÁS AÑOS	MENORES DE 25 AÑOS		
	TOTAL	TOTAL	% en cada Prov y CCAA	Distribución Total
Barcelona	335.533	20.864	6,22%	6,75%
Girona	41.111	2.989	7,27%	0,97%
Lleida	21.792	1.514	6,95%	0,49%
Tarragona	52.645	3.980	7,56%	1,29%
<b>CATALUÑA</b>	<b>451.081</b>	<b>29.347</b>	<b>6,51%</b>	<b>9,49%</b>
Alicante-Alacant	169.851	10.747	6,33%	3,48%
Castellón-Castelló	47.491	3.991	8,40%	1,29%
Valencia-València	220.551	16.051	7,28%	5,19%
<b>COMUNITAT VALENCIANA</b>	<b>437.893</b>	<b>30.789</b>	<b>7,03%</b>	<b>9,96%</b>
Badajoz	78.135	9.411	12,04%	3,04%
Cáceres	42.216	4.945	11,71%	1,60%
<b>EXTREMADURA</b>	<b>120.351</b>	<b>14.356</b>	<b>11,93%</b>	<b>4,64%</b>
A Coruña	76.918	3.342	4,34%	1,08%
Lugo	18.950	946	4,99%	0,31%
Ourense	21.049	994	4,72%	0,32%
Pontevedra	77.419	3.380	4,37%	1,09%
<b>GALICIA</b>	<b>194.336</b>	<b>8.662</b>	<b>4,46%</b>	<b>2,80%</b>
<b>MADRID, COMUNIDAD DE</b>	<b>419.532</b>	<b>31.311</b>	<b>7,46%</b>	<b>10,13%</b>
<b>MURCIA, REGION DE</b>	<b>119.912</b>	<b>11.889</b>	<b>9,91%</b>	<b>3,85%</b>
<b>NAVARRA, COM. FORAL DE</b>	<b>39.282</b>	<b>4.062</b>	<b>10,34%</b>	<b>1,31%</b>
Araba/Álava	23.454	1.508	6,43%	0,49%
Bizkaia	81.451	4.837	5,94%	1,56%
Gipuzkoa	39.211	2.546	6,49%	0,82%
<b>PAIS VASCO</b>	<b>144.116</b>	<b>8.891</b>	<b>6,17%</b>	<b>2,88%</b>
<b>RIOJA, LA</b>	<b>17.943</b>	<b>933</b>	<b>5,20%</b>	<b>0,30%</b>
<b>CEUTA</b>	<b>12.895</b>	<b>1.999</b>	<b>15,50%</b>	<b>0,65%</b>
<b>MELILLA</b>	<b>11.541</b>	<b>2.019</b>	<b>17,49%</b>	<b>0,65%</b>
<b>TOTAL ESTATAL</b>	<b>3.720.297</b>	<b>309.173</b>	<b>8,31%</b>	<b>100,00%</b>

Fuente: Elaboración propia a partir de datos del Servicio Público de Empleo Estatal,  
 AVANCE DE DATOS ESTADISTICO: PARO REGISTRADO