



# PARO REGISTRADO

## cifras jóvenes

OCTUBRE  
2016

AVANCE  
PARO REGISTRADO

JÓVENES 16-24 años

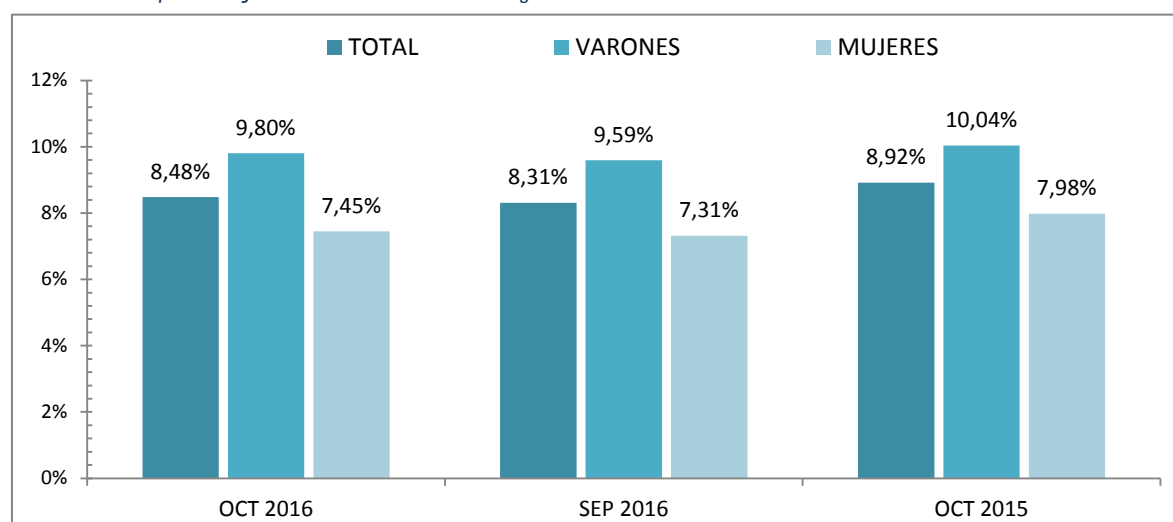
## OCTUBRE 2016

### EVOLUCIÓN DEL PARO REGISTRADO POR SEXO Y EDADES

	Octubre 2016	Variación mensual Septiembre 2016			Variación anual Octubre 2015		
	Dato	Absoluta	Relativa	Dato	Absoluta	Relativa	Dato
<b>MENORES DE 25 AÑOS</b>							
Varones	161.913	5.713	3,66	156.200	-28.422	-14,93	190.335
Mujeres	157.449	4.476	2,93	152.973	-24.603	-13,51	182.052
<b>Ambos sexos</b>	<b>319.362</b>	<b>10.189</b>	<b>3,30</b>	<b>309.173</b>	<b>-53.025</b>	<b>-14,24</b>	<b>372.387</b>
<b>RESTO DE EDADES</b>							
Varones	1.489.875	17.628	1,20	1.472.247	-215.296	-12,63	1.705.171
Mujeres	1.955.745	16.868	0,87	1.938.877	-143.066	-6,82	2.098.811
<b>Ambos sexos</b>	<b>3.445.620</b>	<b>34.496</b>	<b>1,01</b>	<b>3.411.124</b>	<b>-358.362</b>	<b>-9,42</b>	<b>3.803.982</b>
<b>TOTALES</b>							
Varones	1.651.788	23.341	1,43	1.628.447	-243.718	-12,86	1.895.506
Mujeres	2.113.194	21.344	1,02	2.091.850	-167.669	-7,35	2.280.863
<b>Ambos sexos</b>	<b>3.764.982</b>	<b>44.685</b>	<b>1,20</b>	<b>3.720.297</b>	<b>-411.387</b>	<b>-9,85</b>	<b>4.176.369</b>

### MENORES DE 25 AÑOS EN EL PARO REGISTRADO

Para cada caso porcentajes sobre el total de Paro Registrado



Fuente: Elaboración propia a partir de datos del Servicio Público de Empleo Estatal,

AVANCE DE DATOS ESTADÍSTICO: PARO REGISTRADO

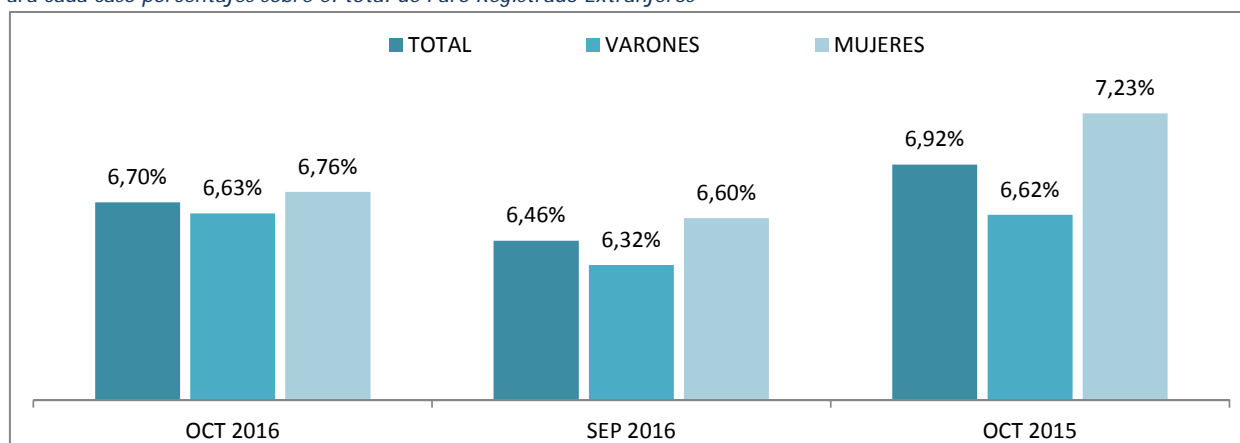
## OCTUBRE 2016

### EVOLUCIÓN DEL PARO REGISTRADO (EXTRANJEROS) POR SEXO Y EDADES

	Octubre 2016	VARIACIONES						Octubre 2016	
		Mensual Septiembre 2016			Anual Octubre 2015			Zona Origen	
		Dato	Absoluta	Relativa	Dato	Absoluta	Relativa	Dato	País Comunitario
<b>MENORES DE 25 AÑOS</b>									
Varones	13.735	987	7,74	12.748	-2.507	-15,44	16.242	4.522	9.213
Mujeres	15.266	848	5,88	14.418	-2.181	-12,50	17.447	4.987	10.279
<b>Ambos sexos</b>	<b>29.001</b>	<b>1.835</b>	<b>6,75</b>	<b>27.166</b>	<b>-4.688</b>	<b>-13,92</b>	<b>33.689</b>	<b>9.509</b>	<b>19.492</b>
<b>RESTO DE EDADES</b>									
Varones	193.492	4.405	2,33	189.087	-35.660	-15,56	229.152	65.704	127.788
Mujeres	210.640	6.572	3,22	204.068	-13.149	-5,88	223.789	78.490	132.150
<b>Ambos sexos</b>	<b>404.132</b>	<b>10.977</b>	<b>2,79</b>	<b>393.155</b>	<b>-48.809</b>	<b>-10,78</b>	<b>452.941</b>	<b>144.194</b>	<b>259.938</b>
<b>TOTALES</b>									
Varones	207.227	5.392	2,67	201.835	-38.167	-15,55	245.394	70.226	137.001
Mujeres	225.906	7.420	3,40	218.486	-15.330	-6,35	241.236	83.477	142.429
<b>Ambos sexos</b>	<b>433.133</b>	<b>12.812</b>	<b>3,05</b>	<b>420.321</b>	<b>-53.497</b>	<b>-10,99</b>	<b>486.630</b>	<b>153.703</b>	<b>279.430</b>

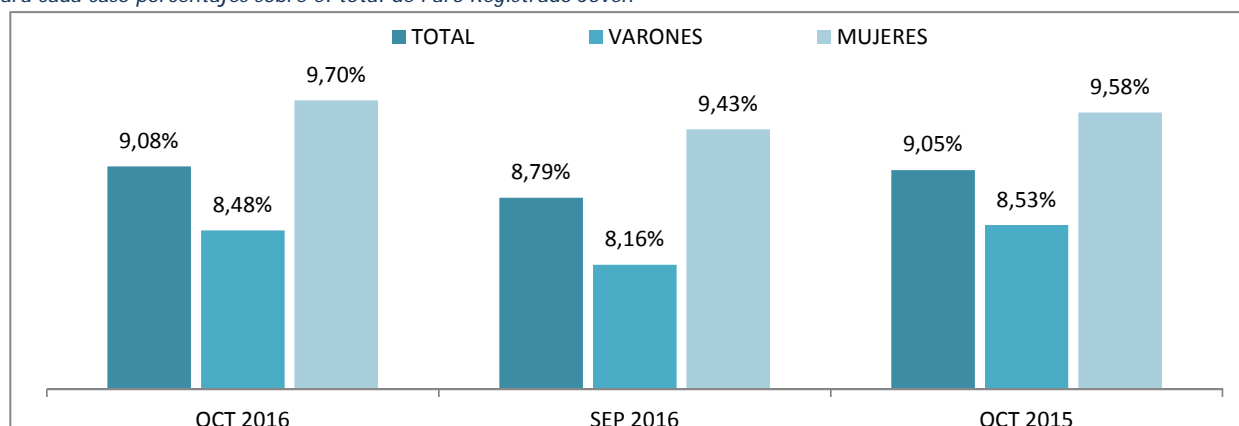
### MENORES DE 25 AÑOS EXTRANJEROS EN EL PARO REGISTRADO EXTRANJEROS

Para cada caso porcentajes sobre el total de Paro Registrado Extranjeros



### MENORES DE 25 AÑOS EXTRANJEROS EN EL PARO REGISTRADO JOVEN

Para cada caso porcentajes sobre el total de Paro Registrado Joven



Fuente: Elaboración propia a partir de datos del Servicio Público de Empleo Estatal, AVANCE DE DATOS ESTADÍSTICO: PARO REGISTRADO

## OCTUBRE 2016

### Paro registrado según Sexo y Edades por Provincias y Comunidades y Ciudades Autónomas

	TOTAL EDADES			MENORES DE 25 AÑOS			RESTO DE EDADES		
	TOTAL	Varones	Mujeres	TOTAL	Varones	Mujeres	TOTAL	Varones	Mujeres
Almería	66.570	30.104	36.466	6.123	2.989	3.134	60.447	27.115	33.332
Cádiz	171.250	74.437	96.813	16.859	8.626	8.233	154.391	65.811	88.580
Córdoba	83.901	37.043	46.858	10.434	4.973	5.461	73.467	32.070	41.397
Granada	93.832	44.484	49.348	9.955	5.041	4.914	83.877	39.443	44.434
Huelva	55.875	25.454	30.421	5.937	3.022	2.915	49.938	22.432	27.506
Jaén	58.974	24.830	34.144	7.928	3.652	4.276	51.046	21.178	29.868
Málaga	167.292	74.029	93.263	15.631	7.899	7.732	151.661	66.130	85.531
Sevilla	220.853	95.813	125.040	23.322	11.478	11.844	197.531	84.335	113.196
<b>ANDALUCIA</b>	<b>918.547</b>	<b>406.194</b>	<b>512.353</b>	<b>96.189</b>	<b>47.680</b>	<b>48.509</b>	<b>822.358</b>	<b>358.514</b>	<b>463.844</b>
Huesca	11.012	5.047	5.965	1.235	667	568	9.777	4.380	5.397
Teruel	7.342	3.298	4.044	831	421	410	6.511	2.877	3.634
Zaragoza	62.701	26.695	36.006	5.978	3.117	2.861	56.723	23.578	33.145
<b>ARAGON</b>	<b>81.055</b>	<b>35.040</b>	<b>46.015</b>	<b>8.044</b>	<b>4.205</b>	<b>3.839</b>	<b>73.011</b>	<b>30.835</b>	<b>42.176</b>
<b>ASTURIAS, PRINCIPADO DE</b>	<b>83.674</b>	<b>37.925</b>	<b>45.749</b>	<b>6.137</b>	<b>3.198</b>	<b>2.939</b>	<b>77.537</b>	<b>34.727</b>	<b>42.810</b>
<b>BALEARS, ILLES</b>	<b>57.007</b>	<b>27.069</b>	<b>29.938</b>	<b>6.369</b>	<b>3.242</b>	<b>3.127</b>	<b>50.638</b>	<b>23.827</b>	<b>26.811</b>
Las Palmas	123.195	54.465	68.730	8.888	4.398	4.490	114.307	50.067	64.240
Santa Cruz de Tenerife	109.679	50.106	59.573	7.237	3.605	3.632	102.442	46.501	55.941
<b>CANARIAS</b>	<b>232.874</b>	<b>104.571</b>	<b>128.303</b>	<b>16.125</b>	<b>8.003</b>	<b>8.122</b>	<b>216.749</b>	<b>96.568</b>	<b>120.181</b>
<b>CANTABRIA</b>	<b>41.635</b>	<b>19.378</b>	<b>22.257</b>	<b>3.023</b>	<b>1.559</b>	<b>1.464</b>	<b>38.612</b>	<b>17.819</b>	<b>20.793</b>
Albacete	38.975	15.054	23.921	3.600	1.796	1.804	35.375	13.258	22.117
Ciudad Real	55.543	22.571	32.972	6.395	3.142	3.253	49.148	19.429	29.719
Cuenca	15.191	6.475	8.716	1.391	689	702	13.800	5.786	8.014
Guadalajara	17.228	7.077	10.151	1.366	687	679	15.862	6.390	9.472
Toledo	71.292	28.570	42.722	7.072	3.616	3.456	64.220	24.954	39.266
<b>CASTILLA-LA MANCHA</b>	<b>198.229</b>	<b>79.747</b>	<b>118.482</b>	<b>19.824</b>	<b>9.930</b>	<b>9.894</b>	<b>178.405</b>	<b>69.817</b>	<b>108.588</b>
Ávila	13.872	6.163	7.709	1.320	669	651	12.552	5.494	7.058
Burgos	23.088	9.797	13.291	1.946	1.011	935	21.142	8.786	12.356
León	37.067	17.019	20.048	3.387	1.858	1.529	33.680	15.161	18.519
Palencia	11.239	4.717	6.522	1.219	617	602	10.020	4.100	5.920
Salamanca	27.820	11.409	16.411	2.719	1.372	1.347	25.101	10.037	15.064
Segovia	8.538	3.740	4.798	824	409	415	7.714	3.331	4.383
Soria	4.355	1.904	2.451	504	267	237	3.851	1.637	2.214
Valladolid	37.719	15.853	21.866	3.599	1.840	1.759	34.120	14.013	20.107
Zamora	14.009	6.280	7.729	1.299	684	615	12.710	5.596	7.114
<b>CASTILLA Y LEON</b>	<b>177.707</b>	<b>76.882</b>	<b>100.825</b>	<b>16.817</b>	<b>8.727</b>	<b>8.090</b>	<b>160.890</b>	<b>68.155</b>	<b>92.735</b>
Barcelona	336.908	151.414	185.494	21.399	11.493	9.906	315.509	139.921	175.588
Girona	43.509	20.851	22.658	3.408	1.787	1.621	40.101	19.064	21.037
Lleida	23.496	11.078	12.418	1.650	816	834	21.846	10.262	11.584
Tarragona	54.493	24.774	29.719	4.395	2.210	2.185	50.098	22.564	27.534
<b>CATALUÑA</b>	<b>458.406</b>	<b>208.117</b>	<b>250.289</b>	<b>30.852</b>	<b>16.306</b>	<b>14.546</b>	<b>427.554</b>	<b>191.811</b>	<b>235.743</b>
Alicante-Alacant	170.481	73.508	96.973	10.887	5.646	5.241	159.594	67.862	91.732
Castellón-Castelló	46.025	19.963	26.062	3.764	1.939	1.825	42.261	18.024	24.237
Valencia-València	214.512	91.051	123.461	15.279	7.794	7.485	199.233	83.257	115.976
<b>COMUNITAT VALENCIANA</b>	<b>431.018</b>	<b>184.522</b>	<b>246.496</b>	<b>29.930</b>	<b>15.379</b>	<b>14.551</b>	<b>401.088</b>	<b>169.143</b>	<b>231.945</b>
Badajoz	80.568	32.039	48.529	9.879	4.959	4.920	70.689	27.080	43.609
Cáceres	42.888	19.112	23.776	5.140	2.625	2.515	37.748	16.487	21.261
<b>EXTREMADURA</b>	<b>123.456</b>	<b>51.151</b>	<b>72.305</b>	<b>15.019</b>	<b>7.584</b>	<b>7.435</b>	<b>108.437</b>	<b>43.567</b>	<b>64.870</b>

## OCTUBRE 2016

### Paro registrado según Sexo y Edades por Provincias y Comunidades y Ciudades Autónomas

	TOTAL EDADES			MENORES DE 25 AÑOS			RESTO DE EDADES		
	TOTAL	Varones	Mujeres	TOTAL	Varones	Mujeres	TOTAL	Varones	Mujeres
A Coruña	77.585	34.517	43.068	3.490	1.715	1.775	74.095	32.802	41.293
Lugo	19.365	8.979	10.386	1.018	508	510	18.347	8.471	9.876
Ourense	21.922	9.622	12.300	1.111	568	543	20.811	9.054	11.757
Pontevedra	80.068	35.152	44.916	3.666	1.894	1.772	76.402	33.258	43.144
<b>GALICIA</b>	<b>198.940</b>	<b>88.270</b>	<b>110.670</b>	<b>9.285</b>	<b>4.685</b>	<b>4.600</b>	<b>189.655</b>	<b>83.585</b>	<b>106.070</b>
<b>MADRID, COMUNIDAD DE</b>	<b>420.305</b>	<b>184.444</b>	<b>235.861</b>	<b>31.904</b>	<b>16.654</b>	<b>15.250</b>	<b>388.401</b>	<b>167.790</b>	<b>220.611</b>
<b>MURCIA, REGION DE</b>	<b>119.640</b>	<b>50.274</b>	<b>69.366</b>	<b>11.967</b>	<b>5.863</b>	<b>6.104</b>	<b>107.673</b>	<b>44.411</b>	<b>63.262</b>
<b>NAVARRA, COM. FORAL DE</b>	<b>38.696</b>	<b>16.707</b>	<b>21.989</b>	<b>3.925</b>	<b>1.976</b>	<b>1.949</b>	<b>34.771</b>	<b>14.731</b>	<b>20.040</b>
Araba/Álava	22.697	9.854	12.843	1.471	714	757	21.226	9.140	12.086
Bizkaia	80.166	36.826	43.340	4.838	2.482	2.356	75.328	34.344	40.984
Gipuzkoa	38.318	16.832	21.486	2.594	1.272	1.322	35.724	15.560	20.164
<b>PAIS VASCO</b>	<b>141.181</b>	<b>63.512</b>	<b>77.669</b>	<b>8.903</b>	<b>4.468</b>	<b>4.435</b>	<b>132.278</b>	<b>59.044</b>	<b>73.234</b>
<b>RIOJA, LA</b>	<b>18.472</b>	<b>7.954</b>	<b>10.518</b>	<b>1.024</b>	<b>494</b>	<b>530</b>	<b>17.448</b>	<b>7.460</b>	<b>9.988</b>
<b>CEUTA</b>	<b>12.673</b>	<b>5.312</b>	<b>7.361</b>	<b>2.030</b>	<b>990</b>	<b>1.040</b>	<b>10.643</b>	<b>4.322</b>	<b>6.321</b>
<b>MELILLA</b>	<b>11.467</b>	<b>4.719</b>	<b>6.748</b>	<b>1.995</b>	<b>970</b>	<b>1.025</b>	<b>9.472</b>	<b>3.749</b>	<b>5.723</b>
<b>TOTAL ESTATAL</b>	<b>3.764.982</b>	<b>1.651.788</b>	<b>2.113.194</b>	<b>319.362</b>	<b>161.913</b>	<b>157.449</b>	<b>3.445.620</b>	<b>1.489.875</b>	<b>1.955.745</b>

Fuente: Servicio Público de Empleo Estatal, AVANCE DE DATOS ESTADÍSTICO: PARO REGISTRADO

## OCTUBRE 2016

### Evolución Paro Registrado por Comunidades Autónomas y Provincias MENORES DE 25 AÑOS

Comunidades Autónomas y Provincias	Octubre 2016	Variación mensual Septiembre 2016			Variación anual Octubre 2015		
	Dato	Absoluta	Relativa	Dato	Absoluta	Relativa	Dato
Almería	6.123	-29	-0,47	6.152	-1.732	-22,05	7.855
Cádiz	16.859	711	4,40	16.148	-3.482	-17,12	20.341
Córdoba	10.434	-155	-1,46	10.589	-2.504	-19,35	12.938
Granada	9.955	383	4,00	9.572	-2.496	-20,05	12.451
Huelva	5.937	205	3,58	5.732	-1.263	-17,54	7.200
Jaén	7.928	188	2,43	7.740	-2.361	-22,95	10.289
Málaga	15.631	866	5,87	14.765	-2.908	-15,69	18.539
Sevilla	23.322	23	0,10	23.299	-4.638	-16,59	27.960
<b>ANDALUCÍA</b>	<b>96.189</b>	<b>2.192</b>	<b>2,33</b>	<b>93.997</b>	<b>-21.384</b>	<b>-18,19</b>	<b>117.573</b>
Huesca	1.235	74	6,37	1.161	-142	-10,31	1.377
Teruel	831	47	5,99	784	-100	-10,74	931
Zaragoza	5.978	17	0,29	5.961	-715	-10,68	6.693
<b>ARAGON</b>	<b>8.044</b>	<b>138</b>	<b>1,75</b>	<b>7.906</b>	<b>-957</b>	<b>-10,63</b>	<b>9.001</b>
<b>ASTURIAS, PRINCIPADO DE</b>	<b>6.137</b>	<b>131</b>	<b>2,18</b>	<b>6.006</b>	<b>-730</b>	<b>-10,63</b>	<b>6.867</b>
<b>BALEARS, ILLES</b>	<b>6.369</b>	<b>1.754</b>	<b>38,01</b>	<b>4.615</b>	<b>-1.484</b>	<b>-18,90</b>	<b>7.853</b>
Las Palmas	8.888	747	9,18	8.141	1.370	18,22	7.518
Santa Cruz de Tenerife	7.237	588	8,84	6.649	1.118	18,27	6.119
<b>CANARIAS</b>	<b>16.125</b>	<b>1.335</b>	<b>9,03</b>	<b>14.790</b>	<b>2.488</b>	<b>18,24</b>	<b>13.637</b>
<b>CANTABRIA</b>	<b>3.023</b>	<b>126</b>	<b>4,35</b>	<b>2.897</b>	<b>-808</b>	<b>-21,09</b>	<b>3.831</b>
Albacete	3.600	202	5,94	3.398	-814	-18,44	4.414
Ciudad Real	6.395	730	12,89	5.665	-1.507	-19,07	7.902
Cuenca	1.391	206	17,38	1.185	-323	-18,84	1.714
Guadalajara	1.366	53	4,04	1.313	-175	-11,36	1.541
Toledo	7.072	530	8,10	6.542	-1.357	-16,10	8.429
<b>CASTILLA-LA MANCHA</b>	<b>19.824</b>	<b>1.721</b>	<b>9,51</b>	<b>18.103</b>	<b>-4.176</b>	<b>-17,40</b>	<b>24.000</b>
Ávila	1.320	50	3,94	1.270	-393	-22,94	1.713
Burgos	1.946	-5	-0,26	1.951	-534	-21,53	2.480
León	3.387	190	5,94	3.197	-481	-12,44	3.868
Palencia	1.219	27	2,27	1.192	-190	-13,48	1.409
Salamanca	2.719	-23	-0,84	2.742	-554	-16,93	3.273
Segovia	824	-5	-0,60	829	-240	-22,56	1.064
Soria	504	8	1,61	496	-123	-19,62	627
Valladolid	3.599	-65	-1,77	3.664	-647	-15,24	4.246
Zamora	1.299	39	3,10	1.260	-287	-18,10	1.586
<b>CASTILLA Y LEON</b>	<b>16.817</b>	<b>216</b>	<b>1,30</b>	<b>16.601</b>	<b>-3.449</b>	<b>-17,02</b>	<b>20.266</b>

## OCTUBRE 2016

### Evolución Paro Registrado por Comunidades Autónomas y Provincias MENORES DE 25 AÑOS

Comunidades Autónomas y Provincias	Octubre 2016	Variación mensual Septiembre 2016			Variación anual Octubre 2015		
	Dato	Absoluta	Relativa	Dato	Absoluta	Relativa	Dato
Barcelona	21.399	535	2,56	20.864	-3.549	-14,23	24.948
Girona	3.408	419	14,02	2.989	-280	-7,59	3.688
Lleida	1.650	136	8,98	1.514	-206	-11,10	1.856
Tarragona	4.395	415	10,43	3.980	-504	-10,29	4.899
<b>CATALUÑA</b>	<b>30.852</b>	<b>1.505</b>	<b>5,13</b>	<b>29.347</b>	<b>-4.539</b>	<b>-12,83</b>	<b>35.391</b>
Alicante-Alacant	10.887	140	1,30	10.747	-1.552	-12,48	12.439
Castellón-Castelló	3.764	-227	-5,69	3.991	-700	-15,68	4.464
Valencia-València	15.279	-772	-4,81	16.051	-2.426	-13,70	17.705
<b>COMUNITAT VALENCIANA</b>	<b>29.930</b>	<b>-859</b>	<b>-2,79</b>	<b>30.789</b>	<b>-4.678</b>	<b>-13,52</b>	<b>34.608</b>
Badajoz	9.879	468	4,97	9.411	-1.271	-11,40	11.150
Cáceres	5.140	195	3,94	4.945	-527	-9,30	5.667
<b>EXTREMADURA</b>	<b>15.019</b>	<b>663</b>	<b>4,62</b>	<b>14.356</b>	<b>-1.798</b>	<b>-10,69</b>	<b>16.817</b>
A Coruña	3.490	148	4,43	3.342	-614	-14,96	4.104
Lugo	1.018	72	7,61	946	-179	-14,95	1.197
Ourense	1.111	117	11,77	994	-303	-21,43	1.414
Pontevedra	3.666	286	8,46	3.380	-904	-19,78	4.570
<b>GALICIA</b>	<b>9.285</b>	<b>623</b>	<b>7,19</b>	<b>8.662</b>	<b>-2.000</b>	<b>-17,72</b>	<b>11.285</b>
<b>MADRID, COMUNIDAD DE</b>	<b>31.904</b>	<b>593</b>	<b>1,89</b>	<b>31.311</b>	<b>-6.848</b>	<b>-17,67</b>	<b>38.752</b>
<b>MURCIA, REGION DE</b>	<b>11.967</b>	<b>78</b>	<b>0,66</b>	<b>11.889</b>	<b>-1.549</b>	<b>-11,46</b>	<b>13.516</b>
<b>NAVARRA, COM. FORAL DE</b>	<b>3.925</b>	<b>-137</b>	<b>-3,37</b>	<b>4.062</b>	<b>-115</b>	<b>-2,85</b>	<b>4.040</b>
Araba/Álava	1.471	-37	-2,45	1.508	-46	-3,03	1.517
Bizkaia	4.838	1	0,02	4.837	-92	-1,87	4.930
Gipuzkoa	2.594	48	1,89	2.546	-67	-2,52	2.661
<b>PAIS VASCO</b>	<b>8.903</b>	<b>12</b>	<b>0,13</b>	<b>8.891</b>	<b>-205</b>	<b>-2,25</b>	<b>9.108</b>
<b>RIOJA, LA</b>	<b>1.024</b>	<b>91</b>	<b>9,75</b>	<b>933</b>	<b>-260</b>	<b>-20,25</b>	<b>1.284</b>
<b>CEUTA</b>	<b>2.030</b>	<b>31</b>	<b>1,55</b>	<b>1.999</b>	<b>-192</b>	<b>-8,64</b>	<b>2.222</b>
<b>MELILLA</b>	<b>1.995</b>	<b>-24</b>	<b>-1,19</b>	<b>2.019</b>	<b>-341</b>	<b>-14,60</b>	<b>2.336</b>
<b>TOTAL ESTATAL</b>	<b>319.362</b>	<b>10.189</b>	<b>3,30</b>	<b>309.173</b>	<b>-53.025</b>	<b>-14,24</b>	<b>372.387</b>

Fuente: Elaboración propia a partir de datos del Servicio Público de Empleo Estatal,

AVANCE DE DATOS ESTADÍSTICO: PARO REGISTRADO



## OCTUBRE 2016

### Evolución Paro Registrado por Comunidades Autónomas y Provincias TOTAL 16 y MÁS AÑOS

Comunidades Autónomas y Provincias	Octubre 2016	Variación mensual Septiembre 2016			Variación anual Octubre 2015		
	Dato	Absoluta	Relativa	Dato	Absoluta	Relativa	Dato
Almería	66.570	-3.082	-4,42	69.652	-8.788	-11,66	75.358
Cádiz	171.250	4.909	2,95	166.341	-16.050	-8,57	187.300
Córdoba	83.901	-1.188	-1,40	85.089	-7.919	-8,62	91.820
Granada	93.832	943	1,02	92.889	-9.183	-8,91	103.015
Huelva	55.875	1.196	2,19	54.679	-5.422	-8,85	61.297
Jaén	58.974	1.177	2,04	57.797	-7.747	-11,61	66.721
Málaga	167.292	4.091	2,51	163.201	-15.664	-8,56	182.956
Sevilla	220.853	-374	-0,17	221.227	-18.620	-7,78	239.473
<b>ANDALUCIA</b>	<b>918.547</b>	<b>7.672</b>	<b>0,84</b>	<b>910.875</b>	<b>-89.393</b>	<b>-8,87</b>	<b>1.007.940</b>
Huesca	11.012	273	2,54	10.739	-1.860	-14,45	12.872
Teruel	7.342	323	4,60	7.019	-1.056	-12,57	8.398
Zaragoza	62.701	336	0,54	62.365	-7.846	-11,12	70.547
<b>ARAGON</b>	<b>81.055</b>	<b>932</b>	<b>1,16</b>	<b>80.123</b>	<b>-10.762</b>	<b>-11,72</b>	<b>91.817</b>
<b>ASTURIAS, PRINCIPADO DE</b>	<b>83.674</b>	<b>1.210</b>	<b>1,47</b>	<b>82.464</b>	<b>-8.057</b>	<b>-8,78</b>	<b>91.731</b>
<b>BALEARS, ILLES</b>	<b>57.007</b>	<b>8.737</b>	<b>18,10</b>	<b>48.270</b>	<b>-10.337</b>	<b>-15,35</b>	<b>67.344</b>
Las Palmas	123.195	857	0,70	122.338	-7.979	-6,08	131.174
Santa Cruz de Tenerife	109.679	1.116	1,03	108.563	-6.309	-5,44	115.988
<b>CANARIAS</b>	<b>232.874</b>	<b>1.973</b>	<b>0,85</b>	<b>230.901</b>	<b>-14.288</b>	<b>-5,78</b>	<b>247.162</b>
<b>CANTABRIA</b>	<b>41.635</b>	<b>579</b>	<b>1,41</b>	<b>41.056</b>	<b>-7.111</b>	<b>-14,59</b>	<b>48.746</b>
Albacete	38.975	2.050	5,55	36.925	-5.086	-11,54	44.061
Ciudad Real	55.543	5.129	10,17	50.414	-6.675	-10,73	62.218
Cuenca	15.191	1.340	9,67	13.851	-2.216	-12,73	17.407
Guadalajara	17.228	689	4,17	16.539	-1.919	-10,02	19.147
Toledo	71.292	4.656	6,99	66.636	-9.034	-11,25	80.326
<b>CASTILLA-LA MANCHA</b>	<b>198.229</b>	<b>13.864</b>	<b>7,52</b>	<b>184.365</b>	<b>-24.930</b>	<b>-11,17</b>	<b>223.159</b>
Ávila	13.872	320	2,36	13.552	-1.776	-11,35	15.648
Burgos	23.088	376	1,66	22.712	-4.006	-14,79	27.094
León	37.067	1.421	3,99	35.646	-3.279	-8,13	40.346
Palencia	11.239	489	4,55	10.750	-1.328	-10,57	12.567
Salamanca	27.820	561	2,06	27.259	-3.693	-11,72	31.513
Segovia	8.538	75	0,89	8.463	-1.528	-15,18	10.066
Soria	4.355	261	6,38	4.094	-878	-16,78	5.233
Valladolid	37.719	385	1,03	37.334	-5.156	-12,03	42.875
Zamora	14.009	458	3,38	13.551	-2.476	-15,02	16.485
<b>CASTILLA Y LEON</b>	<b>177.707</b>	<b>4.346</b>	<b>2,51</b>	<b>173.361</b>	<b>-24.120</b>	<b>-11,95</b>	<b>201.827</b>



## OCTUBRE 2016

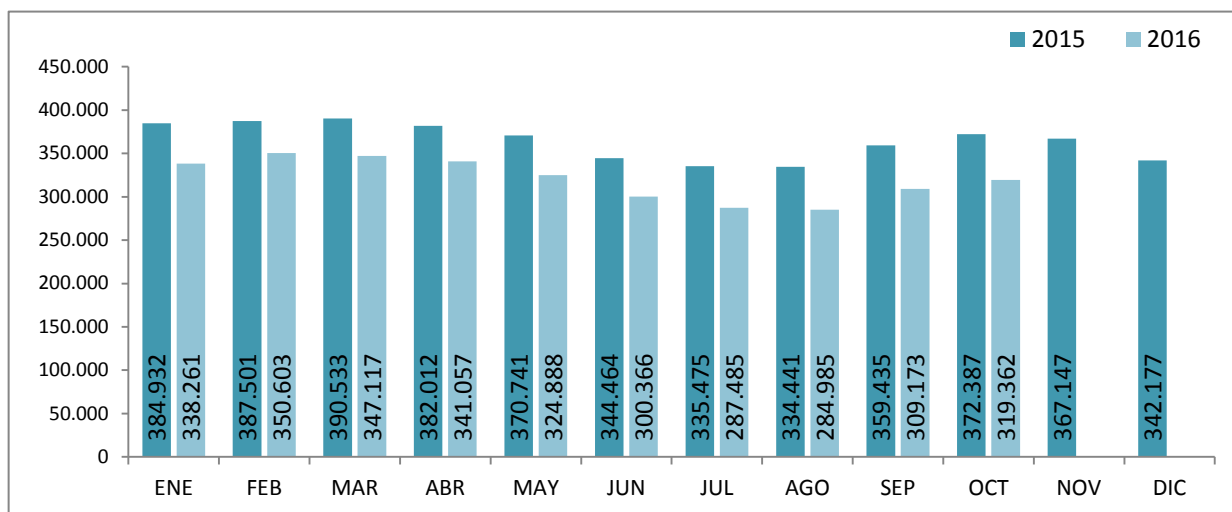
### Evolución Paro Registrado por Comunidades Autónomas y Provincias TOTAL 16 y MÁS AÑOS

Comunidades Autónomas y Provincias	Octubre 2016	Variación mensual Septiembre 2016		Variación anual Octubre 2015			
	Dato	Absoluta	Relativa	Dato	Absoluta	Relativa	Dato
Barcelona	336.908	1.375	0,41	335.533	-49.741	-12,86	386.649
Girona	43.509	2.398	5,83	41.111	-5.159	-10,60	48.668
Lleida	23.496	1.704	7,82	21.792	-3.226	-12,07	26.722
Tarragona	54.493	1.848	3,51	52.645	-6.996	-11,38	61.489
<b>CATALUÑA</b>	<b>458.406</b>	<b>7.325</b>	<b>1,62</b>	<b>451.081</b>	<b>-65.122</b>	<b>-12,44</b>	<b>523.528</b>
Alicante-Alacant	170.481	630	0,37	169.851	-16.314	-8,73	186.795
Castellón-Castelló	46.025	-1.466	-3,09	47.491	-6.598	-12,54	52.623
Valencia-València	214.512	-6.039	-2,74	220.551	-22.912	-9,65	237.424
<b>COMUNITAT VALENCIANA</b>	<b>431.018</b>	<b>-6.875</b>	<b>-1,57</b>	<b>437.893</b>	<b>-45.824</b>	<b>-9,61</b>	<b>476.842</b>
Badajoz	80.568	2.433	3,11	78.135	-5.636	-6,54	86.204
Cáceres	42.888	672	1,59	42.216	-3.465	-7,48	46.353
<b>EXTREMADURA</b>	<b>123.456</b>	<b>3.105</b>	<b>2,58</b>	<b>120.351</b>	<b>-9.101</b>	<b>-6,87</b>	<b>132.557</b>
A Coruña	77.585	667	0,87	76.918	-8.930	-10,32	86.515
Lugo	19.365	415	2,19	18.950	-2.242	-10,38	21.607
Ourense	21.922	873	4,15	21.049	-2.311	-9,54	24.233
Pontevedra	80.068	2.649	3,42	77.419	-9.669	-10,77	89.737
<b>GALICIA</b>	<b>198.940</b>	<b>4.604</b>	<b>2,37</b>	<b>194.336</b>	<b>-23.152</b>	<b>-10,42</b>	<b>222.092</b>
<b>MADRID, COMUNIDAD DE</b>	<b>420.305</b>	<b>773</b>	<b>0,18</b>	<b>419.532</b>	<b>-46.009</b>	<b>-9,87</b>	<b>466.314</b>
<b>MURCIA, REGION DE</b>	<b>119.640</b>	<b>-272</b>	<b>-0,23</b>	<b>119.912</b>	<b>-11.884</b>	<b>-9,04</b>	<b>131.524</b>
<b>NAVARRA, COM. FORAL DE</b>	<b>38.696</b>	<b>-586</b>	<b>-1,49</b>	<b>39.282</b>	<b>-3.300</b>	<b>-7,86</b>	<b>41.996</b>
Araba/Álava	22.697	-757	-3,23	23.454	-2.489	-9,88	25.186
Bizkaia	80.166	-1.285	-1,58	81.451	-6.769	-7,79	86.935
Gipuzkoa	38.318	-893	-2,28	39.211	-4.160	-9,79	42.478
<b>PAIS VASCO</b>	<b>141.181</b>	<b>-2.935</b>	<b>-2,04</b>	<b>144.116</b>	<b>-13.418</b>	<b>-8,68</b>	<b>154.599</b>
<b>RIOJA, LA</b>	<b>18.472</b>	<b>529</b>	<b>2,95</b>	<b>17.943</b>	<b>-2.932</b>	<b>-13,70</b>	<b>21.404</b>
<b>CEUTA</b>	<b>12.673</b>	<b>-222</b>	<b>-1,72</b>	<b>12.895</b>	<b>-180</b>	<b>-1,40</b>	<b>12.853</b>
<b>MELILLA</b>	<b>11.467</b>	<b>-74</b>	<b>-0,64</b>	<b>11.541</b>	<b>-1.467</b>	<b>-11,34</b>	<b>12.934</b>
<b>TOTAL ESTATAL</b>	<b>3.764.982</b>	<b>44.685</b>	<b>1,20</b>	<b>3.720.297</b>	<b>-411.387</b>	<b>-9,85</b>	<b>4.176.369</b>

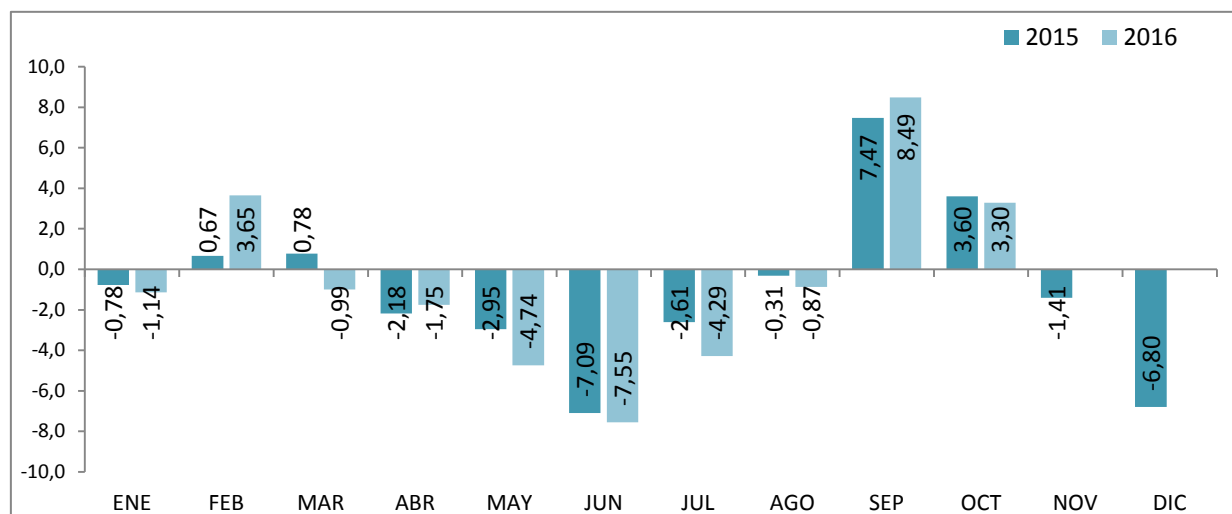
Fuente: Servicio Público de Empleo Estatal, AVANCE DE DATOS ESTADÍSTICO: PARO REGISTRADO

## MENORES DE 25 AÑOS

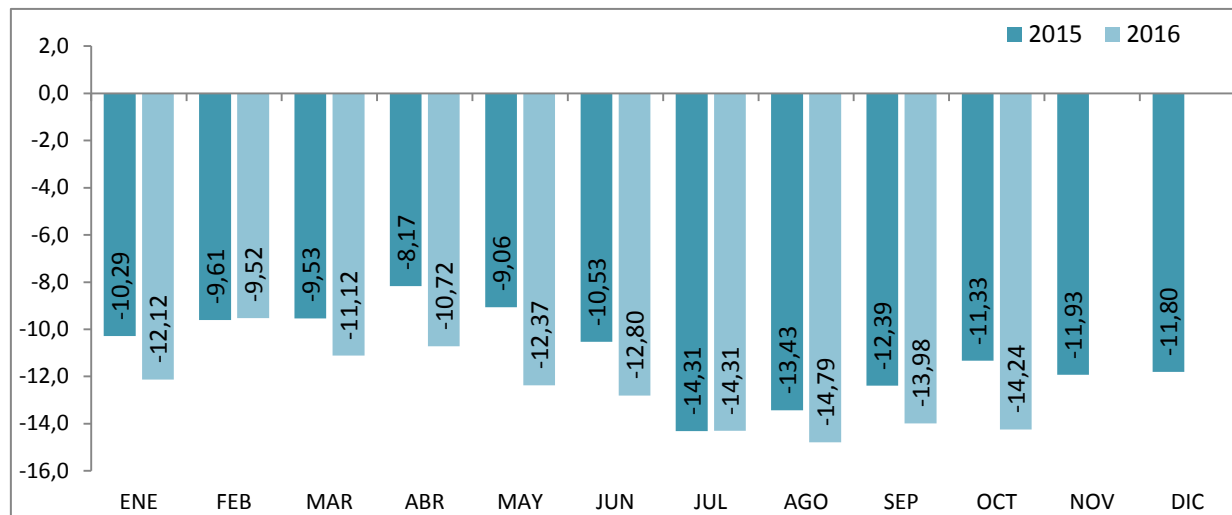
### EVOLUCIÓN MENSUAL DEL PARO REGISTRADO



### EVOLUCIÓN VARIACIÓN MENSUAL DEL PARO REGISTRADO



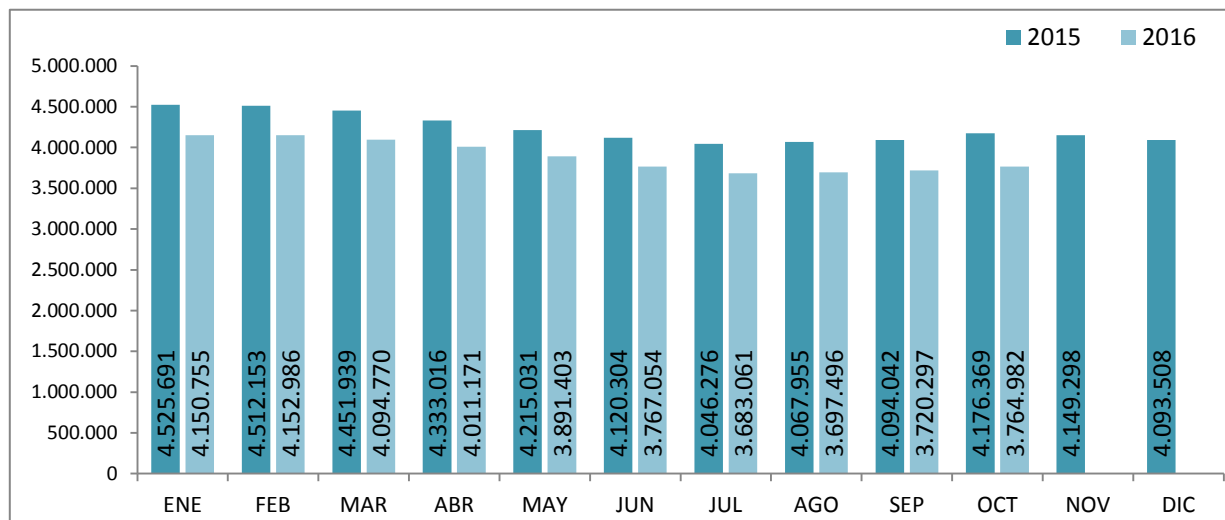
### EVOLUCIÓN VARIACIÓN ANUAL DEL PARO REGISTRADO



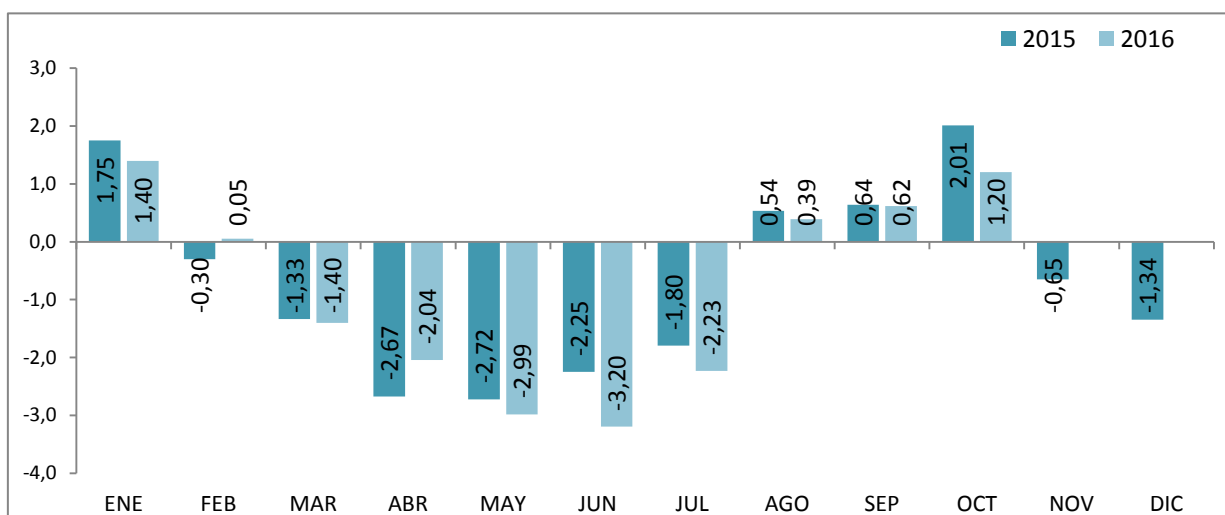
Fuente: Elaboración propia a partir de datos del Servicio Público de Empleo Estatal,  
 AVANCE DE DATOS ESTADÍSTICO: PARO REGISTRADO

## TOTAL 16 Y MÁS AÑOS

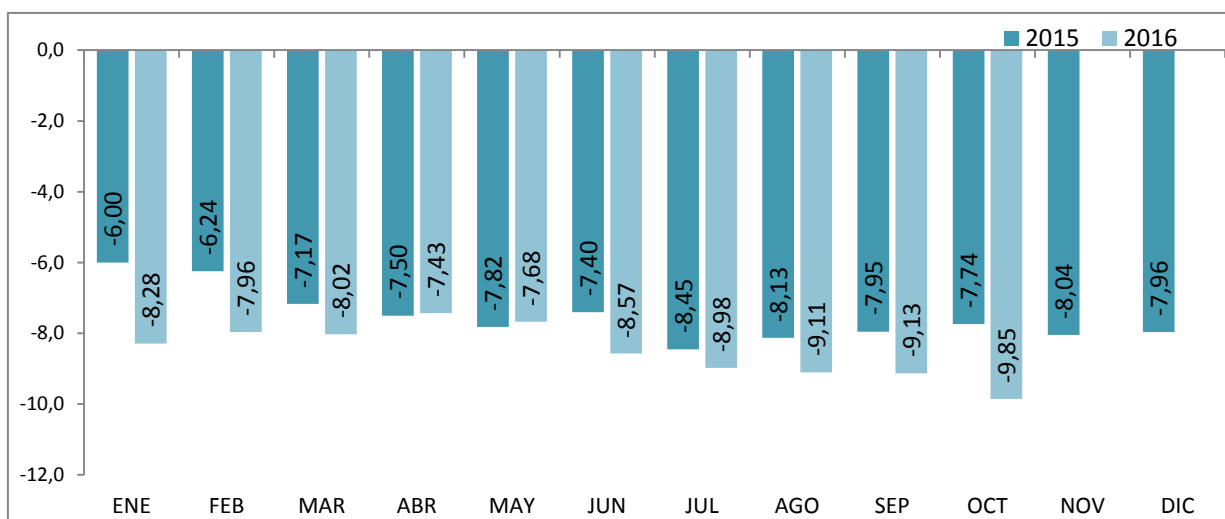
### EVOLUCIÓN MENSUAL DEL PARO REGISTRADO



### EVOLUCIÓN VARIACIÓN MENSUAL DEL PARO REGISTRADO



### EVOLUCIÓN VARIACIÓN ANUAL DEL PARO REGISTRADO



Fuente: Elaboración propia a partir de datos del Servicio Público de Empleo Estatal,  
 AVANCE DE DATOS ESTADÍSTICO: PARO REGISTRADO

## Evolución del paro registrado según sexo y edad

	TOTAL EDADES			MENORES DE 25 AÑOS			RESTO DE EDADES		
	TOTAL	Varones	Mujeres	TOTAL	Varones	Mujeres	TOTAL	Varones	Mujeres
ENERO 2012	4.599.829	2.288.393	2.311.436	476.957	256.919	220.038	4.122.872	2.031.474	2.091.398
FEBRERO 2012	4.712.098	2.353.264	2.358.834	501.842	270.469	231.373	4.210.256	2.082.795	2.127.461
MARZO 2012	4.750.867	2.371.782	2.379.085	508.879	273.898	234.981	4.241.988	2.097.884	2.144.104
ABRIL 2012	4.744.235	2.364.767	2.379.468	500.758	268.901	231.857	4.243.477	2.095.866	2.147.611
MAYO 2012	4.714.122	2.337.116	2.377.006	490.329	261.654	228.675	4.223.793	2.075.462	2.148.331
JUNIO 2012	4.615.269	2.284.271	2.330.998	452.991	245.037	207.954	4.162.278	2.039.234	2.123.044
JULIO 2012	4.587.455	2.268.949	2.318.506	440.380	236.496	203.884	4.147.075	2.032.453	2.114.622
AGOSTO 2012	4.625.634	2.291.543	2.334.091	436.320	231.606	204.714	4.189.314	2.059.937	2.129.377
SEPTIEMBRE 2012	4.705.279	2.323.688	2.381.591	466.783	245.924	220.859	4.238.496	2.077.764	2.160.732
OCTUBRE 2012	4.833.521	2.392.696	2.440.825	487.387	256.959	230.428	4.346.134	2.135.737	2.210.397
NOVIEMBRE 2012	4.907.817	2.416.228	2.491.589	486.373	256.210	230.163	4.421.444	2.160.018	2.261.426
DICIEMBRE 2012	4.848.723	2.407.907	2.440.816	456.635	241.810	214.825	4.392.088	2.166.097	2.225.991
ENERO 2013	4.980.778	2.472.830	2.507.948	463.840	245.850	217.990	4.516.938	2.226.980	2.289.958
FEBRERO 2013	5.040.222	2.503.626	2.536.596	479.866	254.399	225.467	4.560.356	2.249.227	2.311.129
MARZO 2013	5.035.243	2.506.091	2.529.152	479.712	254.991	224.721	4.555.531	2.251.100	2.304.431
ABRIL 2013	4.989.193	2.466.643	2.522.550	474.747	250.821	223.926	4.514.446	2.215.822	2.298.624
MAYO 2013	4.890.928	2.405.493	2.485.435	458.012	241.238	216.774	4.432.916	2.164.255	2.268.661
JUNIO 2013	4.763.680	2.332.609	2.431.071	424.051	226.400	197.651	4.339.629	2.106.209	2.233.420
JULIO 2013	4.698.814	2.287.664	2.411.150	415.562	219.774	195.788	4.283.252	2.067.890	2.215.362
AGOSTO 2013	4.698.783	2.288.893	2.409.890	406.363	212.439	193.924	4.292.420	2.076.454	2.215.966
SEPTIEMBRE 2013	4.724.355	2.287.603	2.436.752	434.953	225.401	209.552	4.289.402	2.062.202	2.227.200
OCTUBRE 2013	4.811.383	2.332.743	2.478.640	451.096	234.569	216.527	4.360.287	2.098.174	2.262.113
NOVIEMBRE 2013	4.808.908	2.329.208	2.479.700	452.326	236.546	215.780	4.356.582	2.092.662	2.263.920
DICIEMBRE 2013	4.701.338	2.294.712	2.406.626	412.584	216.484	196.100	4.288.754	2.078.228	2.210.526
ENERO 2014	4.814.435	2.337.410	2.477.025	429.087	224.264	204.823	4.385.348	2.113.146	2.272.202
FEBRERO 2014	4.812.486	2.334.622	2.477.864	428.707	225.293	203.414	4.383.779	2.109.329	2.274.450
MARZO 2014	4.795.866	2.320.687	2.475.179	431.685	227.071	204.614	4.364.181	2.093.616	2.270.565
ABRIL 2014	4.684.301	2.262.612	2.421.689	415.977	218.511	197.466	4.268.324	2.044.101	2.224.223
MAYO 2014	4.572.385	2.188.342	2.384.043	407.675	212.940	194.735	4.164.710	1.975.402	2.189.308
JUNIO 2014	4.449.701	2.117.045	2.332.656	385.009	203.141	181.868	4.064.692	1.913.904	2.150.788
JULIO 2014	4.419.860	2.094.322	2.325.538	391.487	206.068	185.419	4.028.373	1.888.254	2.140.119
AGOSTO 2014	4.427.930	2.099.835	2.328.095	386.343	201.461	184.882	4.041.587	1.898.374	2.143.213
SEPTIEMBRE 2014	4.447.650	2.095.768	2.351.882	410.279	211.900	198.379	4.037.371	1.883.868	2.153.503
OCTUBRE 2014	4.526.804	2.136.227	2.390.577	419.982	217.065	202.917	4.106.822	1.919.162	2.187.660
NOVIEMBRE 2014	4.512.116	2.120.210	2.391.906	416.875	215.784	201.091	4.095.241	1.904.426	2.190.815
DICIEMBRE 2014	4.447.711	2.112.508	2.335.203	387.950	202.159	185.791	4.059.761	1.910.349	2.149.412
ENERO 2015	4.525.691	2.137.837	2.387.854	384.932	201.407	183.525	4.140.759	1.936.430	2.204.329
FEBRERO 2015	4.512.153	2.117.980	2.394.173	387.501	202.455	185.046	4.124.652	1.915.525	2.209.127
MARZO 2015	4.451.939	2.080.784	2.371.155	390.533	204.543	185.990	4.061.406	1.876.241	2.185.165
ABRIL 2015	4.333.016	2.004.404	2.328.612	382.012	198.512	183.500	3.951.004	1.805.892	2.145.112
MAYO 2015	4.215.031	1.931.160	2.283.871	370.741	192.103	178.638	3.844.290	1.739.057	2.105.233
JUNIO 2015	4.120.304	1.877.698	2.242.606	344.464	180.155	164.309	3.775.840	1.697.543	2.078.297
JULIO 2015	4.046.276	1.834.143	2.212.133	335.475	174.117	161.358	3.710.801	1.660.026	2.050.775
AGOSTO 2015	4.067.955	1.845.268	2.222.687	334.441	171.633	162.808	3.733.514	1.673.635	2.059.879
SEPTIEMBRE 2015	4.094.042	1.849.241	2.244.801	359.435	182.543	176.892	3.734.607	1.666.698	2.067.909
OCTUBRE 2015	4.176.369	1.895.506	2.280.863	372.387	190.335	182.052	3.803.982	1.705.171	2.098.811
NOVIEMBRE 2015	4.149.298	1.872.500	2.276.798	367.147	187.602	179.545	3.782.151	1.684.898	2.097.253
DICIEMBRE 2015	4.093.508	1.875.235	2.218.273	342.177	176.654	165.523	3.751.331	1.698.581	2.052.750

## Evolución del paro registrado según sexo y edad

	TOTAL EDADES			MENORES DE 25 AÑOS			RESTO DE EDADES		
	TOTAL	Varones	Mujeres	TOTAL	Varones	Mujeres	TOTAL	Varones	Mujeres
ENERO 2016	4.150.755	1.891.673	2.259.082	338.261	175.513	162.748	3.812.494	1.716.160	2.096.334
FEBRERO 2016	4.152.986	1.891.473	2.261.513	350.603	182.465	168.138	3.802.383	1.709.008	2.093.375
MARZO 2016	4.094.770	1.864.474	2.230.296	347.117	180.863	166.254	3.747.653	1.683.611	2.064.042
ABRIL 2016	4.011.171	1.807.816	2.203.355	341.057	177.029	164.028	3.670.114	1.630.787	2.039.327
MAYO 2016	3.891.403	1.736.578	2.154.825	324.888	167.592	157.296	3.566.515	1.568.986	1.997.529
JUNIO 2016	3.767.054	1.665.686	2.101.368	300.366	155.851	144.515	3.466.688	1.509.835	1.956.853
JULIO 2016	3.683.061	1.616.721	2.066.340	287.485	147.832	139.653	3.395.576	1.468.889	1.926.687
AGOSTO 2016	3.697.496	1.624.313	2.073.183	284.985	144.864	140.121	3.412.511	1.479.449	1.933.062
SEPTIEMBRE 2016	3.720.297	1.628.447	2.091.850	309.173	156.200	152.973	3.411.124	1.472.247	1.938.877
OCTUBRE 2016	3.764.982	1.651.788	2.113.194	319.362	161.913	157.449	3.445.620	1.489.875	1.955.745
NOVIEMBRE 2016									
DICIEMBRE 2016									

Fuente: Servicio Público de Empleo Estatal, AVANCE DE DATOS ESTADÍSTICO: PARO REGISTRADO

## Evolución de la variación anual del Paro Registrado según sexo y edad

	TOTAL EDADES			MENORES DE 25 AÑOS			RESTO DE EDADES		
	TOTAL	Varones	Mujeres	TOTAL	Varones	Mujeres	TOTAL	Varones	Mujeres
ENERO 2012	+8,72	+8,70	+8,73	+6,50	+3,88	+9,73	+8,98	+9,34	+8,63
FEBRERO 2012	+9,60	+10,24	+8,97	+6,68	+4,48	+9,37	+9,96	+11,04	+8,93
MARZO 2012	+9,63	+10,30	+8,96	+5,30	+3,04	+8,07	+10,17	+11,33	+9,06
ABRIL 2012	+11,12	+11,52	+10,73	+7,04	+4,58	+10,04	+11,63	+12,48	+10,81
MAYO 2012	+12,52	+13,20	+11,86	+8,74	+6,25	+11,72	+12,97	+14,14	+11,87
JUNIO 2012	+11,97	+12,91	+11,07	+6,18	+4,56	+8,15	+12,64	+14,00	+11,36
JULIO 2012	+12,44	+13,30	+11,62	+5,13	+3,56	+7,01	+13,28	+14,56	+12,08
AGOSTO 2012	+11,98	+12,91	+11,08	+4,51	+2,93	+6,35	+12,82	+14,15	+11,55
SEPTIEMBRE 2012	+11,32	+12,17	+10,50	+2,24	+0,99	+3,68	+12,42	+13,66	+11,25
OCTUBRE 2012	+10,84	+11,39	+10,30	+2,23	+0,71	+3,99	+11,89	+12,83	+11,00
NOVIEMBRE 2012	+11,02	+10,86	+11,19	+0,03	-1,82	+2,19	+12,38	+12,58	+12,19
DICIEMBRE 2012	+9,64	+8,97	+10,31	-0,85	-2,86	+1,51	+10,86	+10,47	+11,24
ENERO 2013	+8,28	+8,06	+8,50	-2,75	-4,31	-0,93	+9,56	+9,62	+9,49
FEBRERO 2013	+6,96	+6,39	+7,54	-4,38	-5,94	-2,55	+8,32	+7,99	+8,63
MARZO 2013	+5,99	+5,66	+6,31	-5,73	-6,90	-4,37	+7,39	+7,30	+7,48
ABRIL 2013	+5,16	+4,31	+6,01	-5,19	-6,72	-3,42	+6,39	+5,72	+7,03
MAYO 2013	+3,75	+2,93	+4,56	-6,59	-7,80	-5,20	+4,95	+4,28	+5,60
JUNIO 2013	+3,22	+2,12	+4,29	-6,39	-7,61	-4,95	+4,26	+3,28	+5,20
JULIO 2013	+2,43	+0,82	+4,00	-5,64	-7,07	-3,97	+3,28	+1,74	+4,76
AGOSTO 2013	+1,58	-0,12	+3,25	-6,87	-8,28	-5,27	+2,46	+0,80	+4,07
SEPTIEMBRE 2013	+0,41	-1,55	+2,32	-6,82	-8,35	-5,12	+1,20	-0,75	+3,08
OCTUBRE 2013	-0,46	-2,51	+1,55	-7,45	-8,71	-6,03	+0,33	-1,76	+2,34
NOVIEMBRE 2013	-2,02	-3,60	-0,48	-7,00	-7,67	-6,25	-1,47	-3,12	+0,11
DICIEMBRE 2013	-3,04	-4,70	-1,40	-9,65	-10,47	-8,72	-2,35	-4,06	-0,69
ENERO 2014	-3,34	-5,48	-1,23	-7,49	-8,78	-6,04	-2,91	-5,11	-0,78
FEBRERO 2014	-4,52	-6,75	-2,32	-10,66	-11,44	-9,78	-3,87	-6,22	-1,59
MARZO 2014	-4,75	-7,40	-2,13	-10,01	-10,95	-8,95	-4,20	-7,00	-1,47
ABRIL 2014	-6,11	-8,27	-4,00	-12,38	-12,88	-11,82	-5,45	-7,75	-3,24
MAYO 2014	-6,51	-9,03	-4,08	-10,99	-11,73	-10,17	-6,05	-8,73	-3,50
JUNIO 2014	-6,59	-9,24	-4,05	-9,21	-10,27	-7,99	-6,34	-9,13	-3,70
JULIO 2014	-5,94	-8,45	-3,55	-5,79	-6,24	-5,30	-5,95	-8,69	-3,40
AGOSTO 2014	-5,76	-8,26	-3,39	-4,93	-5,17	-4,66	-5,84	-8,58	-3,28
SEPTIEMBRE 2014	-5,86	-8,39	-3,48	-5,67	-5,99	-5,33	-5,88	-8,65	-3,31
OCTUBRE 2014	-5,91	-8,42	-3,55	-6,90	-7,46	-6,29	-5,81	-8,53	-3,29
NOVIEMBRE 2014	-6,17	-8,97	-3,54	-7,84	-8,78	-6,81	-6,00	-9,00	-3,23
DICIEMBRE 2014	-5,39	-7,94	-2,97	-5,97	-6,62	-5,26	-5,34	-8,08	-2,76
ENERO 2015	-6,00	-8,54	-3,60	-10,29	-10,19	-10,40	-5,58	-8,36	-2,99
FEBRERO 2015	-6,24	-9,28	-3,38	-9,61	-10,14	-9,03	-5,91	-9,19	-2,87
MARZO 2015	-7,17	-10,34	-4,20	-9,53	-9,92	-9,10	-6,94	-10,38	-3,76
ABRIL 2015	-7,50	-11,41	-3,84	-8,17	-9,15	-7,07	-7,43	-11,65	-3,56
MAYO 2015	-7,82	-11,75	-4,20	-9,06	-9,79	-8,27	-7,69	-11,96	-3,84
JUNIO 2015	-7,40	-11,31	-3,86	-10,53	-11,32	-9,65	-7,11	-11,30	-3,37
JULIO 2015	-8,45	-12,42	-4,88	-14,31	-15,51	-12,98	-7,88	-12,09	-4,17
AGOSTO 2015	-8,13	-12,12	-4,53	-13,43	-14,81	-11,94	-7,62	-11,84	-3,89
SEPTIEMBRE 2015	-7,95	-11,76	-4,55	-12,39	-13,85	-10,83	-7,50	-11,53	-3,97
OCTUBRE 2015	-7,74	-11,27	-4,59	-11,33	-12,31	-10,28	-7,37	-11,15	-4,06
NOVIEMBRE 2015	-8,04	-11,68	-4,81	-11,93	-13,06	-10,71	-7,65	-11,53	-4,27
DICIEMBRE 2015	-7,96	-11,23	-5,01	-11,80	-12,62	-10,91	-7,60	-11,09	-4,50

## Evolución de la variación anual del Paro Registrado según sexo y edad

	TOTAL EDADES			MENORES DE 25 AÑOS			RESTO DE EDADES		
	TOTAL	Varones	Mujeres	TOTAL	Varones	Mujeres	TOTAL	Varones	Mujeres
ENERO 2016	-8,28	-11,51	-5,39	-12,12	-12,86	-11,32	-7,93	-11,38	-4,90
FEBRERO 2016	-7,96	-10,69	-5,54	-9,52	-9,87	-9,14	-7,81	-10,78	-5,24
MARZO 2016	-8,02	-10,40	-5,94	-11,12	-11,58	-10,61	-7,73	-10,27	-5,54
ABRIL 2016	-7,43	-9,81	-5,38	-10,72	-10,82	-10,61	-7,11	-9,70	-4,93
MAYO 2016	-7,68	-10,08	-5,65	-12,37	-12,76	-11,95	-7,23	-9,78	-5,12
JUNIO 2016	-8,57	-11,29	-6,30	-12,80	-13,49	-12,05	-8,19	-11,06	-5,84
JULIO 2016	-8,98	-11,85	-6,59	-14,31	-15,10	-13,45	-8,49	-11,51	-6,05
AGOSTO 2016	-9,11	-11,97	-6,73	-14,79	-15,60	-13,93	-8,60	-11,60	-6,16
SEPTIEMBRE 2016	-9,13	-11,94	-6,81	-13,98	-14,43	-13,52	-8,66	-11,67	-6,24
OCTUBRE 2016	-9,85	-12,86	-7,35	-14,24	-14,93	-13,51	-9,42	-12,63	-6,82
NOVIEMBRE 2016									
DICIEMBRE 2016									

Fuente: Servicio Público de Empleo Estatal, AVANCE DE DATOS ESTADÍSTICO: PARO REGISTRADO



## OCTUBRE 2016

### Porcentajes de Menores de 25 años en el Paro Registrado por Provincias y Comunidades y Ciudades Autónomas

	16 y MÁS AÑOS	MENORES DE 25 AÑOS		
	TOTAL	TOTAL	% en cada Prov y CCAA	Distribución Total
Almería	66.570	6.123	9,20%	1,92%
Cádiz	171.250	16.859	9,84%	5,28%
Córdoba	83.901	10.434	12,44%	3,27%
Granada	93.832	9.955	10,61%	3,12%
Huelva	55.875	5.937	10,63%	1,86%
Jaén	58.974	7.928	13,44%	2,48%
Málaga	167.292	15.631	9,34%	4,89%
Sevilla	220.853	23.322	10,56%	7,30%
<b>ANDALUCIA</b>	<b>918.547</b>	<b>96.189</b>	<b>10,47%</b>	<b>30,12%</b>
Huesca	11.012	1.235	11,22%	0,39%
Teruel	7.342	831	11,32%	0,26%
Zaragoza	62.701	5.978	9,53%	1,87%
<b>ARAGON</b>	<b>81.055</b>	<b>8.044</b>	<b>9,92%</b>	<b>2,52%</b>
<b>ASTURIAS, PRINCIPADO DE</b>	<b>83.674</b>	<b>6.137</b>	<b>7,33%</b>	<b>1,92%</b>
<b>BALEARS, ILLES</b>	<b>57.007</b>	<b>6.369</b>	<b>11,17%</b>	<b>1,99%</b>
Las Palmas	123.195	8.888	7,21%	2,78%
Santa Cruz de Tenerife	109.679	7.237	6,60%	2,27%
<b>CANARIAS</b>	<b>232.874</b>	<b>16.125</b>	<b>6,92%</b>	<b>5,05%</b>
<b>CANTABRIA</b>	<b>41.635</b>	<b>3.023</b>	<b>7,26%</b>	<b>0,95%</b>
Albacete	38.975	3.600	9,24%	1,13%
Ciudad Real	55.543	6.395	11,51%	2,00%
Cuenca	15.191	1.391	9,16%	0,44%
Guadalajara	17.228	1.366	7,93%	0,43%
Toledo	71.292	7.072	9,92%	2,21%
<b>CASTILLA-LA MANCHA</b>	<b>198.229</b>	<b>19.824</b>	<b>10,00%</b>	<b>6,21%</b>
Ávila	13.872	1.320	9,52%	0,41%
Burgos	23.088	1.946	8,43%	0,61%
León	37.067	3.387	9,14%	1,06%
Palencia	11.239	1.219	10,85%	0,38%
Salamanca	27.820	2.719	9,77%	0,85%
Segovia	8.538	824	9,65%	0,26%
Soria	4.355	504	11,57%	0,16%
Valladolid	37.719	3.599	9,54%	1,13%
Zamora	14.009	1.299	9,27%	0,41%
<b>CASTILLA Y LEON</b>	<b>177.707</b>	<b>16.817</b>	<b>9,46%</b>	<b>5,27%</b>

## OCTUBRE 2016

### Porcentajes de Menores de 25 años en el Paro Registrado por Provincias y Comunidades y Ciudades Autónomas

	16 y MÁS AÑOS	MENORES DE 25 AÑOS		
	TOTAL	TOTAL	% en cada Prov y CCAA	Distribución Total
Barcelona	336.908	21.399	6,35%	6,70%
Girona	43.509	3.408	7,83%	1,07%
Lleida	23.496	1.650	7,02%	0,52%
Tarragona	54.493	4.395	8,07%	1,38%
<b>CATALUÑA</b>	<b>458.406</b>	<b>30.852</b>	<b>6,73%</b>	<b>9,66%</b>
Alicante-Alacant	170.481	10.887	6,39%	3,41%
Castellón-Castelló	46.025	3.764	8,18%	1,18%
Valencia-València	214.512	15.279	7,12%	4,78%
<b>COMUNITAT VALENCIANA</b>	<b>431.018</b>	<b>29.930</b>	<b>6,94%</b>	<b>9,37%</b>
Badajoz	80.568	9.879	12,26%	3,09%
Cáceres	42.888	5.140	11,98%	1,61%
<b>EXTREMADURA</b>	<b>123.456</b>	<b>15.019</b>	<b>12,17%</b>	<b>4,70%</b>
A Coruña	77.585	3.490	4,50%	1,09%
Lugo	19.365	1.018	5,26%	0,32%
Ourense	21.922	1.111	5,07%	0,35%
Pontevedra	80.068	3.666	4,58%	1,15%
<b>GALICIA</b>	<b>198.940</b>	<b>9.285</b>	<b>4,67%</b>	<b>2,91%</b>
<b>MADRID, COMUNIDAD DE</b>	<b>420.305</b>	<b>31.904</b>	<b>7,59%</b>	<b>9,99%</b>
<b>MURCIA, REGION DE</b>	<b>119.640</b>	<b>11.967</b>	<b>10,00%</b>	<b>3,75%</b>
<b>NAVARRA, COM. FORAL DE</b>	<b>38.696</b>	<b>3.925</b>	<b>10,14%</b>	<b>1,23%</b>
Araba/Álava	22.697	1.471	6,48%	0,46%
Bizkaia	80.166	4.838	6,03%	1,51%
Gipuzkoa	38.318	2.594	6,77%	0,81%
<b>PAIS VASCO</b>	<b>141.181</b>	<b>8.903</b>	<b>6,31%</b>	<b>2,79%</b>
<b>RIOJA, LA</b>	<b>18.472</b>	<b>1.024</b>	<b>5,54%</b>	<b>0,32%</b>
<b>CEUTA</b>	<b>12.673</b>	<b>2.030</b>	<b>16,02%</b>	<b>0,64%</b>
<b>MELILLA</b>	<b>11.467</b>	<b>1.995</b>	<b>17,40%</b>	<b>0,62%</b>
<b>TOTAL ESTATAL</b>	<b>3.764.982</b>	<b>319.362</b>	<b>8,48%</b>	<b>100,00%</b>

Fuente: Elaboración propia a partir de datos del Servicio Público de Empleo Estatal,  
 AVANCE DE DATOS ESTADÍSTICO: PARO REGISTRADO