



PARO REGISTRADO

cifras jóvenes

NOVIEMBRE
2016

AVANCE
PARO REGISTRADO

JÓVENES 16-24 años

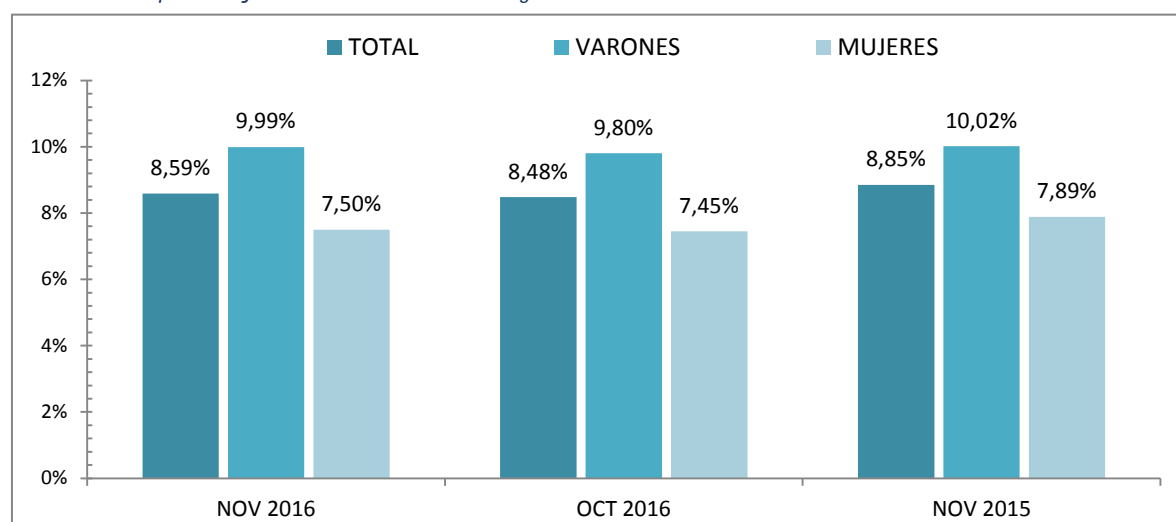
NOVIEMBRE 2016

EVOLUCIÓN DEL PARO REGISTRADO POR SEXO Y EDADES

	Noviembre 2016	Variación mensual Octubre 2016			Variación anual Noviembre 2015		
	Dato	Absoluta	Relativa	Dato	Absoluta	Relativa	Dato
MENORES DE 25 AÑOS							
Varones	166.261	4.348	+2,69	161.913	-21.341	-11,38	187.602
Mujeres	159.378	1.929	+1,23	157.449	-20.167	-11,23	179.545
Ambos sexos	325.639	6.277	+1,97	319.362	-41.508	-11,31	367.147
RESTO DE EDADES							
Varones	1.497.609	7.734	+0,52	1.489.875	-187.289	-11,12	1.684.898
Mujeres	1.966.575	10.830	+0,55	1.955.745	-130.678	-6,23	2.097.253
Ambos sexos	3.464.184	18.564	+0,54	3.445.620	-317.967	-8,41	3.782.151
TOTALES							
Varones	1.663.870	12.082	+0,73	1.651.788	-208.630	-11,14	1.872.500
Mujeres	2.125.953	12.759	+0,60	2.113.194	-150.845	-6,63	2.276.798
Ambos sexos	3.789.823	24.841	+0,66	3.764.982	-359.475	-8,66	4.149.298

MENORES DE 25 AÑOS EN EL PARO REGISTRADO

Para cada caso porcentajes sobre el total de Paro Registrado



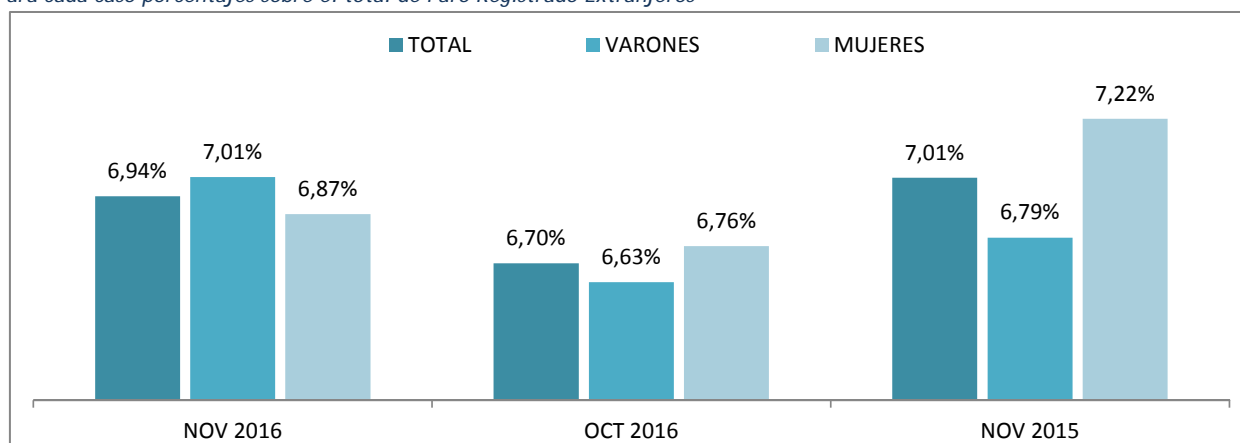
NOVIEMBRE 2016

EVOLUCIÓN DEL PARO REGISTRADO (EXTRANJEROS) POR SEXO Y EDADES

	Noviembre 2016	VARIACIONES						Noviembre 2016	
		Mensual Octubre 2016			Anual Noviembre 2015			Zona Origen	
		Dato	Absoluta	Relativa	Dato	Absoluta	Relativa	Dato	País Comunitario
MENORES DE 25 AÑOS									
Varones	14.841	1.106	+8,05	13.735	-1.810	-10,87	16.651	4.932	9.909
Mujeres	16.143	877	+5,74	15.266	-1.782	-9,94	17.925	5.408	10.735
Ambos sexos	30.984	1.983	+6,84	29.001	-3.592	-10,39	34.576	10.340	20.644
RESTO DE EDADES									
Varones	196.896	3.404	+1,76	193.492	-31.710	-13,87	228.606	67.196	129.700
Mujeres	218.674	8.034	+3,81	210.640	-11.695	-5,08	230.369	82.420	136.254
Ambos sexos	415.570	11.438	+2,83	404.132	-43.405	-9,46	458.975	149.616	265.954
TOTALES									
Varones	211.737	4.510	+2,18	207.227	-33.520	-13,67	245.257	72.128	139.609
Mujeres	234.817	8.911	+3,94	225.906	-13.477	-5,43	248.294	87.828	146.989
Ambos sexos	446.554	13.421	+3,10	433.133	-46.997	-9,52	493.551	159.956	286.598

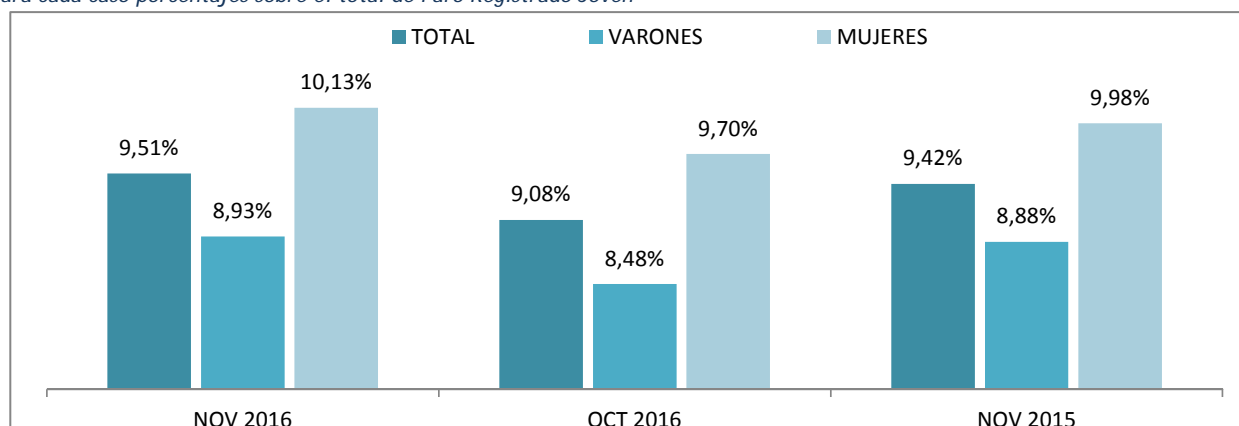
MENORES DE 25 AÑOS EXTRANJEROS EN EL PARO REGISTRADO EXTRANJEROS

Para cada caso porcentajes sobre el total de Paro Registrado Extranjeros



MENORES DE 25 AÑOS EXTRANJEROS EN EL PARO REGISTRADO JOVEN

Para cada caso porcentajes sobre el total de Paro Registrado Joven



Fuente: Elaboración propia a partir de datos del Servicio Público de Empleo Estatal, AVANCE DE DATOS ESTADÍSTICO: PARO REGISTRADO

NOVIEMBRE 2016

Paro registrado según Sexo y Edades por Provincias y Comunidades y Ciudades Autónomas

	TOTAL EDADES			MENORES DE 25 AÑOS			RESTO DE EDADES		
	TOTAL	Varones	Mujeres	TOTAL	Varones	Mujeres	TOTAL	Varones	Mujeres
Almería	64.688	29.632	35.056	5.983	2.987	2.996	58.705	26.645	32.060
Cádiz	174.482	75.806	98.676	17.270	8.834	8.436	157.212	66.972	90.240
Córdoba	82.281	35.937	46.344	10.137	4.796	5.341	72.144	31.141	41.003
Granada	93.548	44.249	49.299	10.132	5.136	4.996	83.416	39.113	44.303
Huelva	57.520	25.948	31.572	6.057	3.097	2.960	51.463	22.851	28.612
Jaén	57.533	23.650	33.883	7.716	3.414	4.302	49.817	20.236	29.581
Málaga	171.503	75.854	95.649	16.101	8.274	7.827	155.402	67.580	87.822
Sevilla	221.430	96.494	124.936	23.582	11.673	11.909	197.848	84.821	113.027
ANDALUCIA	922.985	407.570	515.415	96.978	48.211	48.767	826.007	359.359	466.648
Huesca	10.926	4.957	5.969	1.238	664	574	9.688	4.293	5.395
Teruel	7.611	3.410	4.201	866	440	426	6.745	2.970	3.775
Zaragoza	62.946	26.849	36.097	6.113	3.258	2.855	56.833	23.591	33.242
ARAGON	81.483	35.216	46.267	8.217	4.362	3.855	73.266	30.854	42.412
ASTURIAS, PRINCIPADO DE	84.114	38.046	46.068	6.194	3.248	2.946	77.920	34.798	43.122
BALEARS, ILLES	68.395	31.744	36.651	8.530	4.364	4.166	59.865	27.380	32.485
Las Palmas	124.188	55.301	68.887	9.427	4.694	4.733	114.761	50.607	64.154
Santa Cruz de Tenerife	110.586	50.760	59.826	7.673	3.889	3.784	102.913	46.871	56.042
CANARIAS	234.774	106.061	128.713	17.100	8.583	8.517	217.674	97.478	120.196
CANTABRIA	43.320	20.275	23.045	3.125	1.662	1.463	40.195	18.613	21.582
Albacete	39.923	15.342	24.581	3.702	1.854	1.848	36.221	13.488	22.733
Ciudad Real	56.798	22.906	33.892	6.565	3.285	3.280	50.233	19.621	30.612
Cuenca	15.489	6.617	8.872	1.392	693	699	14.097	5.924	8.173
Guadalajara	17.023	7.064	9.959	1.320	650	670	15.703	6.414	9.289
Toledo	72.534	28.868	43.666	7.084	3.625	3.459	65.450	25.243	40.207
CASTILLA-LA MANCHA	201.767	80.797	120.970	20.063	10.107	9.956	181.704	70.690	111.014
Ávila	14.182	6.370	7.812	1.357	698	659	12.825	5.672	7.153
Burgos	23.445	9.988	13.457	1.972	1.002	970	21.473	8.986	12.487
León	37.529	17.363	20.166	3.361	1.825	1.536	34.168	15.538	18.630
Palencia	11.457	4.869	6.588	1.237	649	588	10.220	4.220	6.000
Salamanca	28.224	11.740	16.484	2.766	1.407	1.359	25.458	10.333	15.125
Segovia	8.747	3.926	4.821	831	433	398	7.916	3.493	4.423
Soria	4.686	2.161	2.525	533	287	246	4.153	1.874	2.279
Valladolid	37.811	16.070	21.741	3.597	1.835	1.762	34.214	14.235	19.979
Zamora	14.483	6.571	7.912	1.355	732	623	13.128	5.839	7.289
CASTILLA Y LEON	180.564	79.058	101.506	17.009	8.868	8.141	163.555	70.190	93.365
Barcelona	337.717	152.144	185.573	21.797	11.835	9.962	315.920	140.309	175.611
Girona	45.304	21.600	23.704	3.728	1.951	1.777	41.576	19.649	21.927
Lleida	23.997	11.245	12.752	1.753	863	890	22.244	10.382	11.862
Tarragona	55.961	25.354	30.607	4.753	2.437	2.316	51.208	22.917	28.291
CATALUÑA	462.979	210.343	252.636	32.031	17.086	14.945	430.948	193.257	237.691
Alicante-Alacant	171.759	73.942	97.817	11.281	5.880	5.401	160.478	68.062	92.416
Castellón-Castelló	44.548	19.114	25.434	3.622	1.832	1.790	40.926	17.282	23.644
Valencia-València	209.443	88.769	120.674	14.844	7.576	7.268	194.599	81.193	113.406
COMUNITAT VALENCIANA	425.750	181.825	243.925	29.747	15.288	14.459	396.003	166.537	229.466
Badajoz	81.151	32.365	48.786	10.118	5.099	5.019	71.033	27.266	43.767
Cáceres	43.026	19.234	23.792	5.178	2.643	2.535	37.848	16.591	21.257
EXTREMADURA	124.177	51.599	72.578	15.296	7.742	7.554	108.881	43.857	65.024

NOVIEMBRE 2016

Paro registrado según Sexo y Edades por Provincias y Comunidades y Ciudades Autónomas

	TOTAL EDADES			MENORES DE 25 AÑOS			RESTO DE EDADES		
	TOTAL	Varones	Mujeres	TOTAL	Varones	Mujeres	TOTAL	Varones	Mujeres
A Coruña	79.274	35.458	43.816	3.664	1.864	1.800	75.610	33.594	42.016
Lugo	20.329	9.543	10.786	1.131	568	563	19.198	8.975	10.223
Ourense	22.756	10.181	12.575	1.207	638	569	21.549	9.543	12.006
Pontevedra	81.195	35.841	45.354	3.835	2.026	1.809	77.360	33.815	43.545
GALICIA	203.554	91.023	112.531	9.837	5.096	4.741	193.717	85.927	107.790
MADRID, COMUNIDAD DE	416.659	183.237	233.422	31.626	16.750	14.876	385.033	166.487	218.546
MURCIA, REGION DE	119.792	49.997	69.795	12.239	6.022	6.217	107.553	43.975	63.578
NAVARRA, COM. FORAL DE	38.916	16.892	22.024	3.823	1.949	1.874	35.093	14.943	20.150
Araba/Álava	22.184	9.692	12.492	1.477	726	751	20.707	8.966	11.741
Bizkaia	78.190	35.870	42.320	4.777	2.456	2.321	73.413	33.414	39.999
Gipuzkoa	37.326	16.319	21.007	2.510	1.254	1.256	34.816	15.065	19.751
PAIS VASCO	137.700	61.881	75.819	8.764	4.436	4.328	128.936	57.445	71.491
RIOJA, LA	18.830	8.255	10.575	1.007	512	495	17.823	7.743	10.080
CEUTA	12.704	5.351	7.353	2.053	1.004	1.049	10.651	4.347	6.304
MELILLA	11.360	4.700	6.660	2.000	971	1.029	9.360	3.729	5.631
TOTAL ESTATAL	3.789.823	1.663.870	2.125.953	325.639	166.261	159.378	3.464.184	1.497.609	1.966.575

Fuente: Servicio Público de Empleo Estatal, AVANCE DE DATOS ESTADÍSTICO: PARO REGISTRADO

NOVIEMBRE 2016

Evolución Paro Registrado por Comunidades Autónomas y Provincias MENORES DE 25 AÑOS

Comunidades Autónomas y Provincias	Noviembre 2016	Variación mensual Octubre 2016			Variación anual Noviembre 2015		
	Dato	Absoluta	Relativa	Dato	Absoluta	Relativa	Dato
Almería	5.983	-140	-2,29	6.123	-1.368	-18,61	7.351
Cádiz	17.270	411	+2,44	16.859	-3.055	-15,03	20.325
Córdoba	10.137	-297	-2,85	10.434	-1.920	-15,92	12.057
Granada	10.132	177	+1,78	9.955	-1.899	-15,78	12.031
Huelva	6.057	120	+2,02	5.937	-1.239	-16,98	7.296
Jaén	7.716	-212	-2,67	7.928	-1.208	-13,54	8.924
Málaga	16.101	470	+3,01	15.631	-2.633	-14,05	18.734
Sevilla	23.582	260	+1,11	23.322	-3.673	-13,48	27.255
ANDALUCÍA	96.978	789	+0,82	96.189	-16.995	-14,91	113.973
Huesca	1.238	3	+0,24	1.235	-86	-6,50	1.324
Teruel	866	35	+4,21	831	-83	-8,75	949
Zaragoza	6.113	135	+2,26	5.978	-462	-7,03	6.575
ARAGON	8.217	173	+2,15	8.044	-631	-7,13	8.848
ASTURIAS, PRINCIPADO DE	6.194	57	+0,93	6.137	-626	-9,18	6.820
BALEARS, ILLES	8.530	2.161	+33,93	6.369	-1.212	-12,44	9.742
Las Palmas	9.427	539	+6,06	8.888	1.346	+16,66	8.081
Santa Cruz de Tenerife	7.673	436	+6,02	7.237	1.063	+16,08	6.610
CANARIAS	17.100	975	+6,05	16.125	2.409	+16,40	14.691
CANTABRIA	3.125	102	+3,37	3.023	-718	-18,68	3.843
Albacete	3.702	102	+2,83	3.600	-715	-16,19	4.417
Ciudad Real	6.565	170	+2,66	6.395	-1.176	-15,19	7.741
Cuenca	1.392	1	+0,07	1.391	-358	-20,46	1.750
Guadalajara	1.320	-46	-3,37	1.366	-202	-13,27	1.522
Toledo	7.084	12	+0,17	7.072	-1.293	-15,44	8.377
CASTILLA-LA MANCHA	20.063	239	+1,21	19.824	-3.744	-15,73	23.807
Ávila	1.357	37	+2,80	1.320	-375	-21,65	1.732
Burgos	1.972	26	+1,34	1.946	-472	-19,31	2.444
León	3.361	-26	-0,77	3.387	-504	-13,04	3.865
Palencia	1.237	18	+1,48	1.219	-149	-10,75	1.386
Salamanca	2.766	47	+1,73	2.719	-446	-13,89	3.212
Segovia	831	7	+0,85	824	-207	-19,94	1.038
Soria	533	29	+5,75	504	-98	-15,53	631
Valladolid	3.597	-2	-0,06	3.599	-517	-12,57	4.114
Zamora	1.355	56	+4,31	1.299	-258	-16,00	1.613
CASTILLA Y LEON	17.009	192	+1,14	16.817	-3.026	-15,10	20.035

NOVIEMBRE 2016

Evolución Paro Registrado por Comunidades Autónomas y Provincias MENORES DE 25 AÑOS

Comunidades Autónomas y Provincias	Noviembre 2016	Variación mensual Octubre 2016			Variación anual Noviembre 2015		
	Dato	Absoluta	Relativa	Dato	Absoluta	Relativa	Dato
Barcelona	21.797	398	+1,86	21.399	-1.723	-7,33	23.520
Girona	3.728	320	+9,39	3.408	-21	-0,56	3.749
Lleida	1.753	103	+6,24	1.650	-28	-1,57	1.781
Tarragona	4.753	358	+8,15	4.395	29	+0,61	4.724
CATALUÑA	32.031	1.179	+3,82	30.852	-1.743	-5,16	33.774
Alicante-Alacant	11.281	394	+3,62	10.887	-1.457	-11,44	12.738
Castellón-Castelló	3.622	-142	-3,77	3.764	-479	-11,68	4.101
Valencia-València	14.844	-435	-2,85	15.279	-2.233	-13,08	17.077
COMUNITAT VALENCIANA	29.747	-183	-0,61	29.930	-4.169	-12,29	33.916
Badajoz	10.118	239	+2,42	9.879	-477	-4,50	10.595
Cáceres	5.178	38	+0,74	5.140	-180	-3,36	5.358
EXTREMADURA	15.296	277	+1,84	15.019	-657	-4,12	15.953
A Coruña	3.664	174	+4,99	3.490	-642	-14,91	4.306
Lugo	1.131	113	+11,10	1.018	-120	-9,59	1.251
Ourense	1.207	96	+8,64	1.111	-247	-16,99	1.454
Pontevedra	3.835	169	+4,61	3.666	-782	-16,94	4.617
GALICIA	9.837	552	+5,95	9.285	-1.791	-15,40	11.628
MADRID, COMUNIDAD DE	31.626	-278	-0,87	31.904	-6.093	-16,15	37.719
MURCIA, REGION DE	12.239	272	+2,27	11.967	-1.340	-9,87	13.579
NAVARRA, COM. FORAL DE	3.823	-102	-2,60	3.925	-156	-3,92	3.979
Araba/Álava	1.477	6	+0,41	1.471	3	+0,20	1.474
Bizkaia	4.777	-61	-1,26	4.838	-108	-2,21	4.885
Gipuzkoa	2.510	-84	-3,24	2.594	-176	-6,55	2.686
PAIS VASCO	8.764	-139	-1,56	8.903	-281	-3,11	9.045
RIOJA, LA	1.007	-17	-1,66	1.024	-327	-24,51	1.334
CEUTA	2.053	23	+1,13	2.030	-124	-5,70	2.177
MELILLA	2.000	5	+0,25	1.995	-284	-12,43	2.284
TOTAL ESTATAL	325.639	6.277	+1,97	319.362	-41.508	-11,31	367.147

Fuente: Elaboración propia a partir de datos del Servicio Público de Empleo Estatal,

AVANCE DE DATOS ESTADÍSTICO: PARO REGISTRADO

NOVIEMBRE 2016

Evolución Paro Registrado por Comunidades Autónomas y Provincias TOTAL 16 y MÁS AÑOS

Comunidades Autónomas y Provincias	Noviembre 2016	Variación mensual Octubre 2016			Variación anual Noviembre 2015		
	Dato	Absoluta	Relativa	Dato	Absoluta	Relativa	Dato
Almería	64.688	-1.882	-2,83	66.570	-6.806	-9,52	71.494
Cádiz	174.482	3.232	+1,89	171.250	-12.941	-6,90	187.423
Córdoba	82.281	-1.620	-1,93	83.901	-5.046	-5,78	87.327
Granada	93.548	-284	-0,30	93.832	-6.837	-6,81	100.385
Huelva	57.520	1.645	+2,94	55.875	-5.033	-8,05	62.553
Jaén	57.533	-1.441	-2,44	58.974	-1.506	-2,55	59.039
Málaga	171.503	4.211	+2,52	167.292	-13.482	-7,29	184.985
Sevilla	221.430	577	+0,26	220.853	-15.404	-6,50	236.834
ANDALUCIA	922.985	4.438	+0,48	918.547	-67.055	-6,77	990.040
Huesca	10.926	-86	-0,78	11.012	-1.740	-13,74	12.666
Teruel	7.611	269	+3,66	7.342	-1.008	-11,70	8.619
Zaragoza	62.946	245	+0,39	62.701	-6.888	-9,86	69.834
ARAGON	81.483	428	+0,53	81.055	-9.636	-10,58	91.119
ASTURIAS, PRINCIPADO DE	84.114	440	+0,53	83.674	-7.860	-8,55	91.974
BALEARS, ILLES	68.395	11.388	+19,98	57.007	-8.792	-11,39	77.187
Las Palmas	124.188	993	+0,81	123.195	-7.110	-5,42	131.298
Santa Cruz de Tenerife	110.586	907	+0,83	109.679	-6.755	-5,76	117.341
CANARIAS	234.774	1.900	+0,82	232.874	-13.865	-5,58	248.639
CANTABRIA	43.320	1.685	+4,05	41.635	-5.929	-12,04	49.249
Albacete	39.923	948	+2,43	38.975	-3.710	-8,50	43.633
Ciudad Real	56.798	1.255	+2,26	55.543	-4.192	-6,87	60.990
Cuenca	15.489	298	+1,96	15.191	-1.891	-10,88	17.380
Guadalajara	17.023	-205	-1,19	17.228	-1.984	-10,44	19.007
Toledo	72.534	1.242	+1,74	71.292	-7.791	-9,70	80.325
CASTILLA-LA MANCHA	201.767	3.538	+1,78	198.229	-19.568	-8,84	221.335
Ávila	14.182	310	+2,23	13.872	-1.716	-10,79	15.898
Burgos	23.445	357	+1,55	23.088	-3.659	-13,50	27.104
León	37.529	462	+1,25	37.067	-3.307	-8,10	40.836
Palencia	11.457	218	+1,94	11.239	-1.074	-8,57	12.531
Salamanca	28.224	404	+1,45	27.820	-3.142	-10,02	31.366
Segovia	8.747	209	+2,45	8.538	-1.449	-14,21	10.196
Soria	4.686	331	+7,60	4.355	-618	-11,65	5.304
Valladolid	37.811	92	+0,24	37.719	-4.471	-10,57	42.282
Zamora	14.483	474	+3,38	14.009	-2.036	-12,33	16.519
CASTILLA Y LEON	180.564	2.857	+1,61	177.707	-21.472	-10,63	202.036

NOVIEMBRE 2016

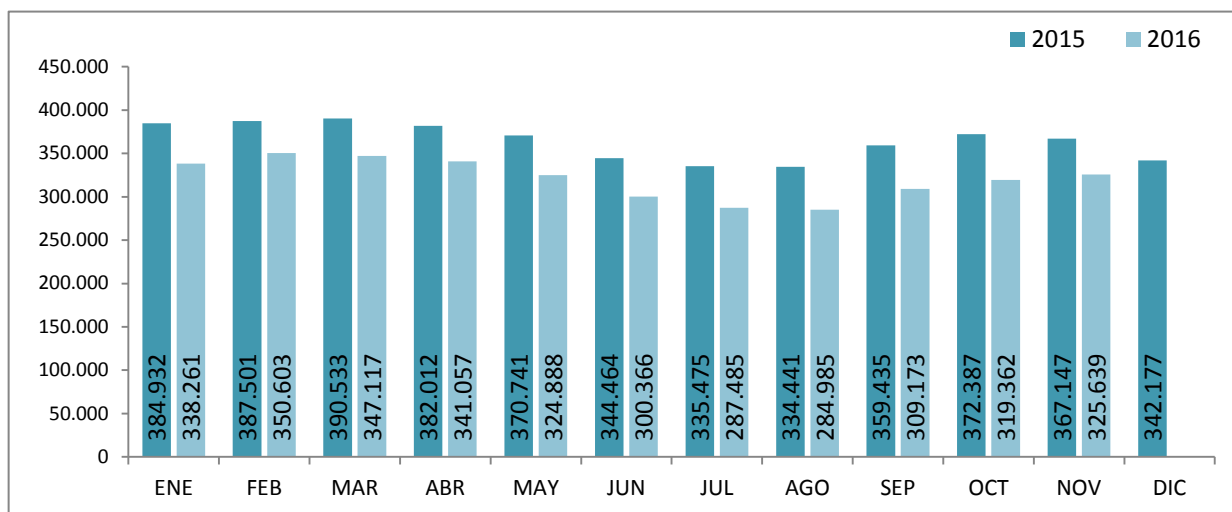
Evolución Paro Registrado por Comunidades Autónomas y Provincias TOTAL 16 y MÁS AÑOS

Comunidades Autónomas y Provincias	Noviembre 2016	Variación mensual Octubre 2016			Variación anual Noviembre 2015		
	Dato	Absoluta	Relativa	Dato	Absoluta	Relativa	Dato
Barcelona	337.717	809	+0,24	336.908	-45.252	-11,82	382.969
Girona	45.304	1.795	+4,13	43.509	-4.924	-9,80	50.228
Lleida	23.997	501	+2,13	23.496	-2.440	-9,23	26.437
Tarragona	55.961	1.468	+2,69	54.493	-6.065	-9,78	62.026
CATALUÑA	462.979	4.573	+1,00	458.406	-58.681	-11,25	521.660
Alicante-Alacant	171.759	1.278	+0,75	170.481	-14.535	-7,80	186.294
Castellón-Castelló	44.548	-1.477	-3,21	46.025	-5.551	-11,08	50.099
Valencia-València	209.443	-5.069	-2,36	214.512	-21.199	-9,19	230.642
COMUNITAT VALENCIANA	425.750	-5.268	-1,22	431.018	-41.285	-8,84	467.035
Badajoz	81.151	583	+0,72	80.568	-4.066	-4,77	85.217
Cáceres	43.026	138	+0,32	42.888	-3.054	-6,63	46.080
EXTREMADURA	124.177	721	+0,58	123.456	-7.120	-5,42	131.297
A Coruña	79.274	1.689	+2,18	77.585	-8.915	-10,11	88.189
Lugo	20.329	964	+4,98	19.365	-2.062	-9,21	22.391
Ourense	22.756	834	+3,80	21.922	-2.326	-9,27	25.082
Pontevedra	81.195	1.127	+1,41	80.068	-8.301	-9,28	89.496
GALICIA	203.554	4.614	+2,32	198.940	-21.604	-9,60	225.158
MADRID, COMUNIDAD DE	416.659	-3.646	-0,87	420.305	-44.977	-9,74	461.636
MURCIA, REGION DE	119.792	152	+0,13	119.640	-10.541	-8,09	130.333
NAVARRA, COM. FORAL DE	38.916	220	+0,57	38.696	-3.030	-7,22	41.946
Araba/Álava	22.184	-513	-2,26	22.697	-2.522	-10,21	24.706
Bizkaia	78.190	-1.976	-2,46	80.166	-7.219	-8,45	85.409
Gipuzkoa	37.326	-992	-2,59	38.318	-4.424	-10,60	41.750
PAIS VASCO	137.700	-3.481	-2,47	141.181	-14.165	-9,33	151.865
RIOJA, LA	18.830	358	+1,94	18.472	-2.861	-13,19	21.691
CEUTA	12.704	31	+0,24	12.673	-64	-0,50	12.768
MELILLA	11.360	-107	-0,93	11.467	-970	-7,87	12.330
TOTAL ESTATAL	3.789.823	24.841	+0,66	3.764.982	-359.475	-8,66	4.149.298

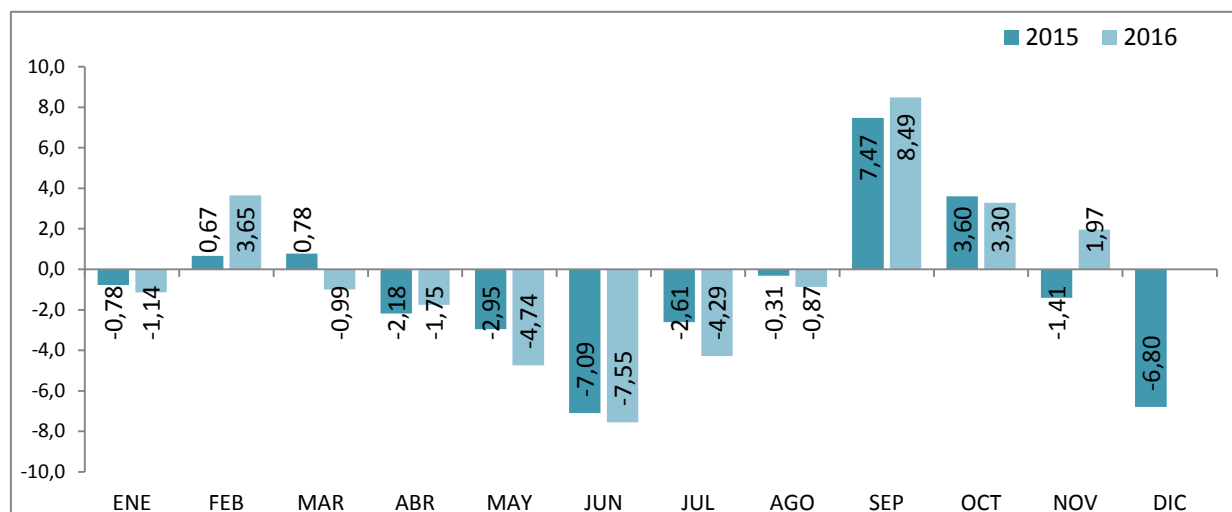
Fuente: Servicio Público de Empleo Estatal, AVANCE DE DATOS ESTADÍSTICO: PARO REGISTRADO

MENORES DE 25 AÑOS

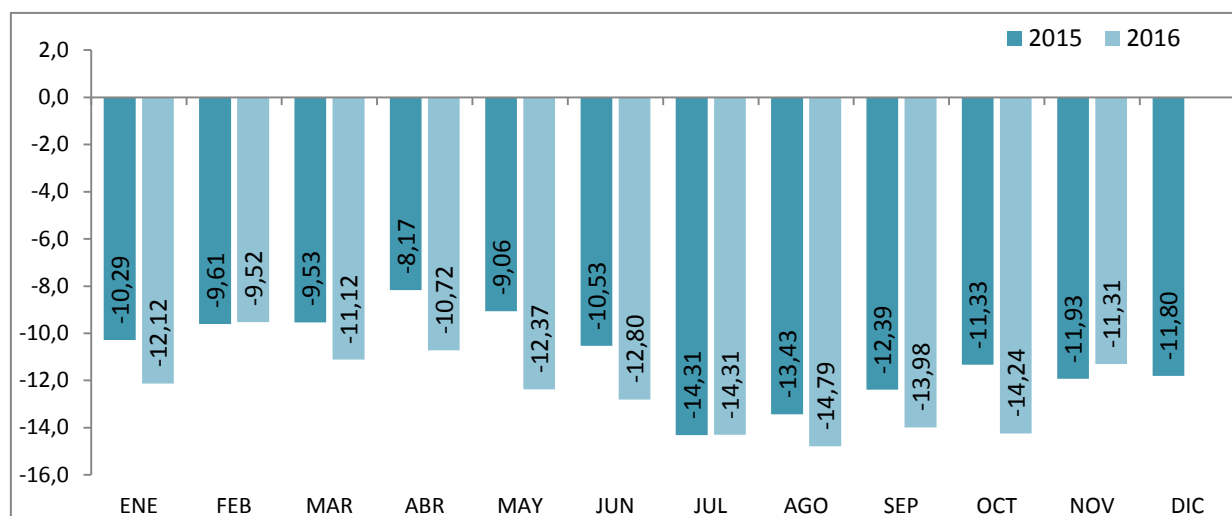
EVOLUCIÓN MENSUAL DEL PARO REGISTRADO



EVOLUCIÓN VARIACIÓN MENSUAL DEL PARO REGISTRADO



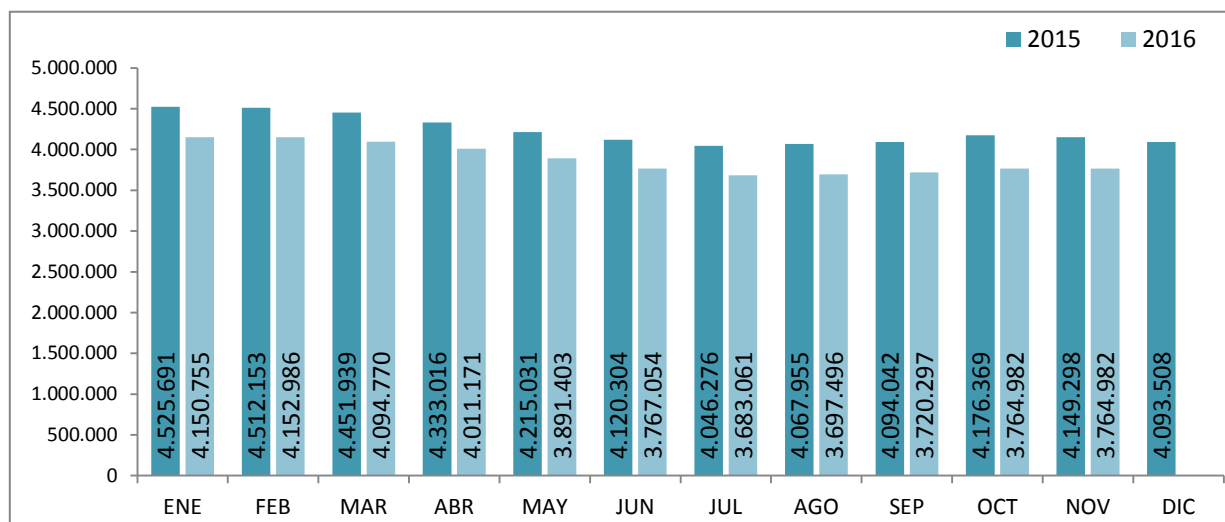
EVOLUCIÓN VARIACIÓN ANUAL DEL PARO REGISTRADO



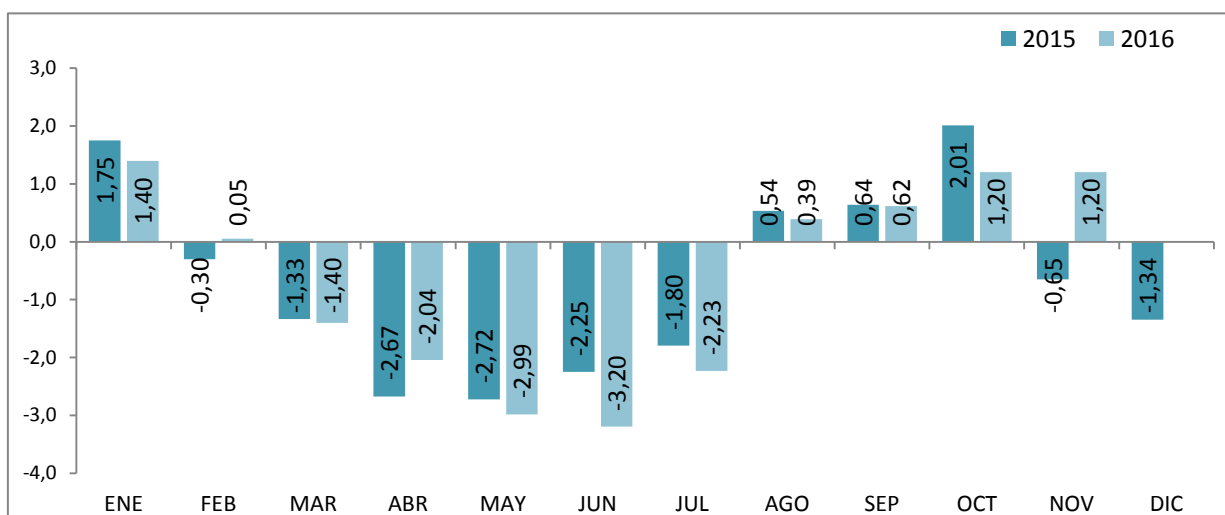
Fuente: Elaboración propia a partir de datos del Servicio Público de Empleo Estatal,
 AVANCE DE DATOS ESTADÍSTICO: PARO REGISTRADO

TOTAL 16 Y MÁS AÑOS

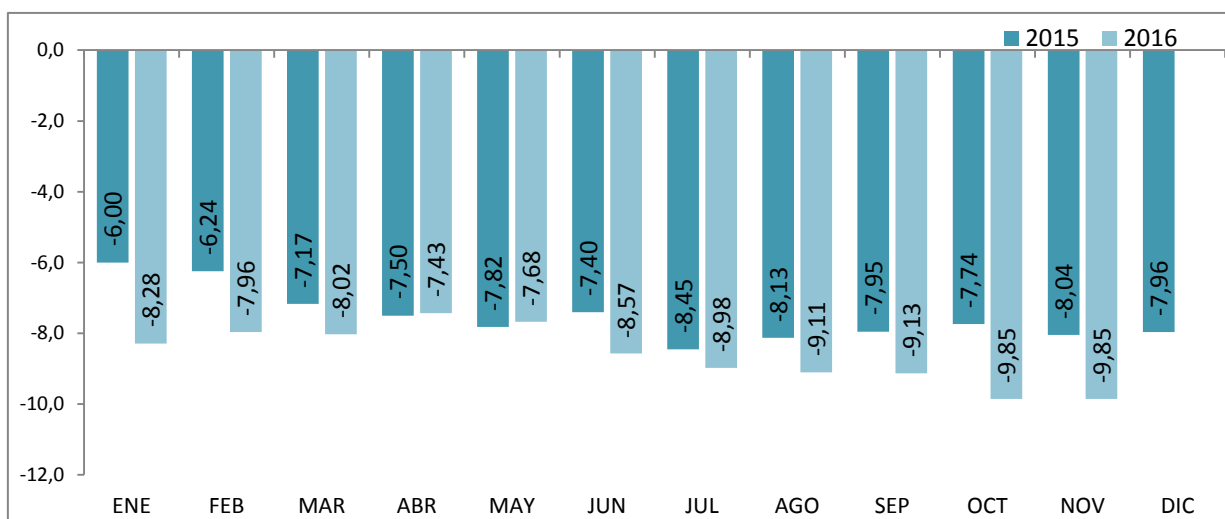
EVOLUCIÓN MENSUAL DEL PARO REGISTRADO



EVOLUCIÓN VARIACIÓN MENSUAL DEL PARO REGISTRADO



EVOLUCIÓN VARIACIÓN ANUAL DEL PARO REGISTRADO



Fuente: Elaboración propia a partir de datos del Servicio Público de Empleo Estatal, AVANCE DE DATOS ESTADÍSTICO: PARO REGISTRADO

Evolución del paro registrado según sexo y edad

	TOTAL EDADES			MENORES DE 25 AÑOS			RESTO DE EDADES		
	TOTAL	Varones	Mujeres	TOTAL	Varones	Mujeres	TOTAL	Varones	Mujeres
ENERO 2012	4.599.829	2.288.393	2.311.436	476.957	256.919	220.038	4.122.872	2.031.474	2.091.398
FEBRERO 2012	4.712.098	2.353.264	2.358.834	501.842	270.469	231.373	4.210.256	2.082.795	2.127.461
MARZO 2012	4.750.867	2.371.782	2.379.085	508.879	273.898	234.981	4.241.988	2.097.884	2.144.104
ABRIL 2012	4.744.235	2.364.767	2.379.468	500.758	268.901	231.857	4.243.477	2.095.866	2.147.611
MAYO 2012	4.714.122	2.337.116	2.377.006	490.329	261.654	228.675	4.223.793	2.075.462	2.148.331
JUNIO 2012	4.615.269	2.284.271	2.330.998	452.991	245.037	207.954	4.162.278	2.039.234	2.123.044
JULIO 2012	4.587.455	2.268.949	2.318.506	440.380	236.496	203.884	4.147.075	2.032.453	2.114.622
AGOSTO 2012	4.625.634	2.291.543	2.334.091	436.320	231.606	204.714	4.189.314	2.059.937	2.129.377
SEPTIEMBRE 2012	4.705.279	2.323.688	2.381.591	466.783	245.924	220.859	4.238.496	2.077.764	2.160.732
OCTUBRE 2012	4.833.521	2.392.696	2.440.825	487.387	256.959	230.428	4.346.134	2.135.737	2.210.397
NOVIEMBRE 2012	4.907.817	2.416.228	2.491.589	486.373	256.210	230.163	4.421.444	2.160.018	2.261.426
DICIEMBRE 2012	4.848.723	2.407.907	2.440.816	456.635	241.810	214.825	4.392.088	2.166.097	2.225.991
ENERO 2013	4.980.778	2.472.830	2.507.948	463.840	245.850	217.990	4.516.938	2.226.980	2.289.958
FEBRERO 2013	5.040.222	2.503.626	2.536.596	479.866	254.399	225.467	4.560.356	2.249.227	2.311.129
MARZO 2013	5.035.243	2.506.091	2.529.152	479.712	254.991	224.721	4.555.531	2.251.100	2.304.431
ABRIL 2013	4.989.193	2.466.643	2.522.550	474.747	250.821	223.926	4.514.446	2.215.822	2.298.624
MAYO 2013	4.890.928	2.405.493	2.485.435	458.012	241.238	216.774	4.432.916	2.164.255	2.268.661
JUNIO 2013	4.763.680	2.332.609	2.431.071	424.051	226.400	197.651	4.339.629	2.106.209	2.233.420
JULIO 2013	4.698.814	2.287.664	2.411.150	415.562	219.774	195.788	4.283.252	2.067.890	2.215.362
AGOSTO 2013	4.698.783	2.288.893	2.409.890	406.363	212.439	193.924	4.292.420	2.076.454	2.215.966
SEPTIEMBRE 2013	4.724.355	2.287.603	2.436.752	434.953	225.401	209.552	4.289.402	2.062.202	2.227.200
OCTUBRE 2013	4.811.383	2.332.743	2.478.640	451.096	234.569	216.527	4.360.287	2.098.174	2.262.113
NOVIEMBRE 2013	4.808.908	2.329.208	2.479.700	452.326	236.546	215.780	4.356.582	2.092.662	2.263.920
DICIEMBRE 2013	4.701.338	2.294.712	2.406.626	412.584	216.484	196.100	4.288.754	2.078.228	2.210.526
ENERO 2014	4.814.435	2.337.410	2.477.025	429.087	224.264	204.823	4.385.348	2.113.146	2.272.202
FEBRERO 2014	4.812.486	2.334.622	2.477.864	428.707	225.293	203.414	4.383.779	2.109.329	2.274.450
MARZO 2014	4.795.866	2.320.687	2.475.179	431.685	227.071	204.614	4.364.181	2.093.616	2.270.565
ABRIL 2014	4.684.301	2.262.612	2.421.689	415.977	218.511	197.466	4.268.324	2.044.101	2.224.223
MAYO 2014	4.572.385	2.188.342	2.384.043	407.675	212.940	194.735	4.164.710	1.975.402	2.189.308
JUNIO 2014	4.449.701	2.117.045	2.332.656	385.009	203.141	181.868	4.064.692	1.913.904	2.150.788
JULIO 2014	4.419.860	2.094.322	2.325.538	391.487	206.068	185.419	4.028.373	1.888.254	2.140.119
AGOSTO 2014	4.427.930	2.099.835	2.328.095	386.343	201.461	184.882	4.041.587	1.898.374	2.143.213
SEPTIEMBRE 2014	4.447.650	2.095.768	2.351.882	410.279	211.900	198.379	4.037.371	1.883.868	2.153.503
OCTUBRE 2014	4.526.804	2.136.227	2.390.577	419.982	217.065	202.917	4.106.822	1.919.162	2.187.660
NOVIEMBRE 2014	4.512.116	2.120.210	2.391.906	416.875	215.784	201.091	4.095.241	1.904.426	2.190.815
DICIEMBRE 2014	4.447.711	2.112.508	2.335.203	387.950	202.159	185.791	4.059.761	1.910.349	2.149.412
ENERO 2015	4.525.691	2.137.837	2.387.854	384.932	201.407	183.525	4.140.759	1.936.430	2.204.329
FEBRERO 2015	4.512.153	2.117.980	2.394.173	387.501	202.455	185.046	4.124.652	1.915.525	2.209.127
MARZO 2015	4.451.939	2.080.784	2.371.155	390.533	204.543	185.990	4.061.406	1.876.241	2.185.165
ABRIL 2015	4.333.016	2.004.404	2.328.612	382.012	198.512	183.500	3.951.004	1.805.892	2.145.112
MAYO 2015	4.215.031	1.931.160	2.283.871	370.741	192.103	178.638	3.844.290	1.739.057	2.105.233
JUNIO 2015	4.120.304	1.877.698	2.242.606	344.464	180.155	164.309	3.775.840	1.697.543	2.078.297
JULIO 2015	4.046.276	1.834.143	2.212.133	335.475	174.117	161.358	3.710.801	1.660.026	2.050.775
AGOSTO 2015	4.067.955	1.845.268	2.222.687	334.441	171.633	162.808	3.733.514	1.673.635	2.059.879
SEPTIEMBRE 2015	4.094.042	1.849.241	2.244.801	359.435	182.543	176.892	3.734.607	1.666.698	2.067.909
OCTUBRE 2015	4.176.369	1.895.506	2.280.863	372.387	190.335	182.052	3.803.982	1.705.171	2.098.811
NOVIEMBRE 2015	4.149.298	1.872.500	2.276.798	367.147	187.602	179.545	3.782.151	1.684.898	2.097.253
DICIEMBRE 2015	4.093.508	1.875.235	2.218.273	342.177	176.654	165.523	3.751.331	1.698.581	2.052.750

Evolución del paro registrado según sexo y edad

	TOTAL EDADES			MENORES DE 25 AÑOS			RESTO DE EDADES		
	TOTAL	Varones	Mujeres	TOTAL	Varones	Mujeres	TOTAL	Varones	Mujeres
ENERO 2016	4.150.755	1.891.673	2.259.082	338.261	175.513	162.748	3.812.494	1.716.160	2.096.334
FEBRERO 2016	4.152.986	1.891.473	2.261.513	350.603	182.465	168.138	3.802.383	1.709.008	2.093.375
MARZO 2016	4.094.770	1.864.474	2.230.296	347.117	180.863	166.254	3.747.653	1.683.611	2.064.042
ABRIL 2016	4.011.171	1.807.816	2.203.355	341.057	177.029	164.028	3.670.114	1.630.787	2.039.327
MAYO 2016	3.891.403	1.736.578	2.154.825	324.888	167.592	157.296	3.566.515	1.568.986	1.997.529
JUNIO 2016	3.767.054	1.665.686	2.101.368	300.366	155.851	144.515	3.466.688	1.509.835	1.956.853
JULIO 2016	3.683.061	1.616.721	2.066.340	287.485	147.832	139.653	3.395.576	1.468.889	1.926.687
AGOSTO 2016	3.697.496	1.624.313	2.073.183	284.985	144.864	140.121	3.412.511	1.479.449	1.933.062
SEPTIEMBRE 2016	3.720.297	1.628.447	2.091.850	309.173	156.200	152.973	3.411.124	1.472.247	1.938.877
OCTUBRE 2016	3.764.982	1.651.788	2.113.194	319.362	161.913	157.449	3.445.620	1.489.875	1.955.745
NOVIEMBRE 2016	3.789.823	1.663.870	2.125.953	325.639	166.261	159.378	3.464.184	1.497.609	1.966.575
DICIEMBRE 2016									

Fuente: Servicio Público de Empleo Estatal, AVANCE DE DATOS ESTADÍSTICO: PARO REGISTRADO

Evolución de la variación anual del Paro Registrado según sexo y edad

	TOTAL EDADES			MENORES DE 25 AÑOS			RESTO DE EDADES		
	TOTAL	Varones	Mujeres	TOTAL	Varones	Mujeres	TOTAL	Varones	Mujeres
ENERO 2012	+8,72	+8,70	+8,73	+6,50	+3,88	+9,73	+8,98	+9,34	+8,63
FEBRERO 2012	+9,60	+10,24	+8,97	+6,68	+4,48	+9,37	+9,96	+11,04	+8,93
MARZO 2012	+9,63	+10,30	+8,96	+5,30	+3,04	+8,07	+10,17	+11,33	+9,06
ABRIL 2012	+11,12	+11,52	+10,73	+7,04	+4,58	+10,04	+11,63	+12,48	+10,81
MAYO 2012	+12,52	+13,20	+11,86	+8,74	+6,25	+11,72	+12,97	+14,14	+11,87
JUNIO 2012	+11,97	+12,91	+11,07	+6,18	+4,56	+8,15	+12,64	+14,00	+11,36
JULIO 2012	+12,44	+13,30	+11,62	+5,13	+3,56	+7,01	+13,28	+14,56	+12,08
AGOSTO 2012	+11,98	+12,91	+11,08	+4,51	+2,93	+6,35	+12,82	+14,15	+11,55
SEPTIEMBRE 2012	+11,32	+12,17	+10,50	+2,24	+0,99	+3,68	+12,42	+13,66	+11,25
OCTUBRE 2012	+10,84	+11,39	+10,30	+2,23	+0,71	+3,99	+11,89	+12,83	+11,00
NOVIEMBRE 2012	+11,02	+10,86	+11,19	+0,03	-1,82	+2,19	+12,38	+12,58	+12,19
DICIEMBRE 2012	+9,64	+8,97	+10,31	-0,85	-2,86	+1,51	+10,86	+10,47	+11,24
ENERO 2013	+8,28	+8,06	+8,50	-2,75	-4,31	-0,93	+9,56	+9,62	+9,49
FEBRERO 2013	+6,96	+6,39	+7,54	-4,38	-5,94	-2,55	+8,32	+7,99	+8,63
MARZO 2013	+5,99	+5,66	+6,31	-5,73	-6,90	-4,37	+7,39	+7,30	+7,48
ABRIL 2013	+5,16	+4,31	+6,01	-5,19	-6,72	-3,42	+6,39	+5,72	+7,03
MAYO 2013	+3,75	+2,93	+4,56	-6,59	-7,80	-5,20	+4,95	+4,28	+5,60
JUNIO 2013	+3,22	+2,12	+4,29	-6,39	-7,61	-4,95	+4,26	+3,28	+5,20
JULIO 2013	+2,43	+0,82	+4,00	-5,64	-7,07	-3,97	+3,28	+1,74	+4,76
AGOSTO 2013	+1,58	-0,12	+3,25	-6,87	-8,28	-5,27	+2,46	+0,80	+4,07
SEPTIEMBRE 2013	+0,41	-1,55	+2,32	-6,82	-8,35	-5,12	+1,20	-0,75	+3,08
OCTUBRE 2013	-0,46	-2,51	+1,55	-7,45	-8,71	-6,03	+0,33	-1,76	+2,34
NOVIEMBRE 2013	-2,02	-3,60	-0,48	-7,00	-7,67	-6,25	-1,47	-3,12	+0,11
DICIEMBRE 2013	-3,04	-4,70	-1,40	-9,65	-10,47	-8,72	-2,35	-4,06	-0,69
ENERO 2014	-3,34	-5,48	-1,23	-7,49	-8,78	-6,04	-2,91	-5,11	-0,78
FEBRERO 2014	-4,52	-6,75	-2,32	-10,66	-11,44	-9,78	-3,87	-6,22	-1,59
MARZO 2014	-4,75	-7,40	-2,13	-10,01	-10,95	-8,95	-4,20	-7,00	-1,47
ABRIL 2014	-6,11	-8,27	-4,00	-12,38	-12,88	-11,82	-5,45	-7,75	-3,24
MAYO 2014	-6,51	-9,03	-4,08	-10,99	-11,73	-10,17	-6,05	-8,73	-3,50
JUNIO 2014	-6,59	-9,24	-4,05	-9,21	-10,27	-7,99	-6,34	-9,13	-3,70
JULIO 2014	-5,94	-8,45	-3,55	-5,79	-6,24	-5,30	-5,95	-8,69	-3,40
AGOSTO 2014	-5,76	-8,26	-3,39	-4,93	-5,17	-4,66	-5,84	-8,58	-3,28
SEPTIEMBRE 2014	-5,86	-8,39	-3,48	-5,67	-5,99	-5,33	-5,88	-8,65	-3,31
OCTUBRE 2014	-5,91	-8,42	-3,55	-6,90	-7,46	-6,29	-5,81	-8,53	-3,29
NOVIEMBRE 2014	-6,17	-8,97	-3,54	-7,84	-8,78	-6,81	-6,00	-9,00	-3,23
DICIEMBRE 2014	-5,39	-7,94	-2,97	-5,97	-6,62	-5,26	-5,34	-8,08	-2,76
ENERO 2015	-6,00	-8,54	-3,60	-10,29	-10,19	-10,40	-5,58	-8,36	-2,99
FEBRERO 2015	-6,24	-9,28	-3,38	-9,61	-10,14	-9,03	-5,91	-9,19	-2,87
MARZO 2015	-7,17	-10,34	-4,20	-9,53	-9,92	-9,10	-6,94	-10,38	-3,76
ABRIL 2015	-7,50	-11,41	-3,84	-8,17	-9,15	-7,07	-7,43	-11,65	-3,56
MAYO 2015	-7,82	-11,75	-4,20	-9,06	-9,79	-8,27	-7,69	-11,96	-3,84
JUNIO 2015	-7,40	-11,31	-3,86	-10,53	-11,32	-9,65	-7,11	-11,30	-3,37
JULIO 2015	-8,45	-12,42	-4,88	-14,31	-15,51	-12,98	-7,88	-12,09	-4,17
AGOSTO 2015	-8,13	-12,12	-4,53	-13,43	-14,81	-11,94	-7,62	-11,84	-3,89
SEPTIEMBRE 2015	-7,95	-11,76	-4,55	-12,39	-13,85	-10,83	-7,50	-11,53	-3,97
OCTUBRE 2015	-7,74	-11,27	-4,59	-11,33	-12,31	-10,28	-7,37	-11,15	-4,06
NOVIEMBRE 2015	-8,04	-11,68	-4,81	-11,93	-13,06	-10,71	-7,65	-11,53	-4,27
DICIEMBRE 2015	-7,96	-11,23	-5,01	-11,80	-12,62	-10,91	-7,60	-11,09	-4,50

Evolución de la variación anual del Paro Registrado según sexo y edad

	TOTAL EDADES			MENORES DE 25 AÑOS			RESTO DE EDADES		
	TOTAL	Varones	Mujeres	TOTAL	Varones	Mujeres	TOTAL	Varones	Mujeres
ENERO 2016	-8,28	-11,51	-5,39	-12,12	-12,86	-11,32	-7,93	-11,38	-4,90
FEBRERO 2016	-7,96	-10,69	-5,54	-9,52	-9,87	-9,14	-7,81	-10,78	-5,24
MARZO 2016	-8,02	-10,40	-5,94	-11,12	-11,58	-10,61	-7,73	-10,27	-5,54
ABRIL 2016	-7,43	-9,81	-5,38	-10,72	-10,82	-10,61	-7,11	-9,70	-4,93
MAYO 2016	-7,68	-10,08	-5,65	-12,37	-12,76	-11,95	-7,23	-9,78	-5,12
JUNIO 2016	-8,57	-11,29	-6,30	-12,80	-13,49	-12,05	-8,19	-11,06	-5,84
JULIO 2016	-8,98	-11,85	-6,59	-14,31	-15,10	-13,45	-8,49	-11,51	-6,05
AGOSTO 2016	-9,11	-11,97	-6,73	-14,79	-15,60	-13,93	-8,60	-11,60	-6,16
SEPTIEMBRE 2016	-9,13	-11,94	-6,81	-13,98	-14,43	-13,52	-8,66	-11,67	-6,24
OCTUBRE 2016	-9,85	-12,86	-7,35	-14,24	-14,93	-13,51	-9,42	-12,63	-6,82
NOVIEMBRE 2016	-8,66	-11,14	-6,63	-11,31	-11,38	-11,23	-8,41	-11,12	-6,23
DICIEMBRE 2016									

Fuente: Servicio Público de Empleo Estatal, AVANCE DE DATOS ESTADÍSTICO: PARO REGISTRADO

NOVIEMBRE 2016

Porcentajes de Menores de 25 años en el Paro Registrado por Provincias y Comunidades y Ciudades Autónomas

	16 y MÁS AÑOS	MENORES DE 25 AÑOS		
	TOTAL	TOTAL	% en cada Prov y CCAA	Distribución Total
Almería	64.688	5.983	9,25%	1,84%
Cádiz	174.482	17.270	9,90%	5,30%
Córdoba	82.281	10.137	12,32%	3,11%
Granada	93.548	10.132	10,83%	3,11%
Huelva	57.520	6.057	10,53%	1,86%
Jaén	57.533	7.716	13,41%	2,37%
Málaga	171.503	16.101	9,39%	4,94%
Sevilla	221.430	23.582	10,65%	7,24%
ANDALUCIA	922.985	96.978	10,51%	29,78%
Huesca	10.926	1.238	11,33%	0,38%
Teruel	7.611	866	11,38%	0,27%
Zaragoza	62.946	6.113	9,71%	1,88%
ARAGON	81.483	8.217	10,08%	2,52%
ASTURIAS, PRINCIPADO DE	84.114	6.194	7,36%	1,90%
BALEARS, ILLES	68.395	8.530	12,47%	2,62%
Las Palmas	124.188	9.427	7,59%	2,89%
Santa Cruz de Tenerife	110.586	7.673	6,94%	2,36%
CANARIAS	234.774	17.100	7,28%	5,25%
CANTABRIA	43.320	3.125	7,21%	0,96%
Albacete	39.923	3.702	9,27%	1,14%
Ciudad Real	56.798	6.565	11,56%	2,02%
Cuenca	15.489	1.392	8,99%	0,43%
Guadalajara	17.023	1.320	7,75%	0,41%
Toledo	72.534	7.084	9,77%	2,18%
CASTILLA-LA MANCHA	201.767	20.063	9,94%	6,16%
Ávila	14.182	1.357	9,57%	0,42%
Burgos	23.445	1.972	8,41%	0,61%
León	37.529	3.361	8,96%	1,03%
Palencia	11.457	1.237	10,80%	0,38%
Salamanca	28.224	2.766	9,80%	0,85%
Segovia	8.747	831	9,50%	0,26%
Soria	4.686	533	11,37%	0,16%
Valladolid	37.811	3.597	9,51%	1,10%
Zamora	14.483	1.355	9,36%	0,42%
CASTILLA Y LEON	180.564	17.009	9,42%	5,22%

NOVIEMBRE 2016

Porcentajes de Menores de 25 años en el Paro Registrado por Provincias y Comunidades y Ciudades Autónomas

	16 y MÁS AÑOS	MENORES DE 25 AÑOS		
	TOTAL	TOTAL	% en cada Prov y CCAA	Distribución Total
Barcelona	337.717	21.797	6,45%	6,69%
Girona	45.304	3.728	8,23%	1,14%
Lleida	23.997	1.753	7,31%	0,54%
Tarragona	55.961	4.753	8,49%	1,46%
CATALUÑA	462.979	32.031	6,92%	9,84%
Alicante-Alacant	171.759	11.281	6,57%	3,46%
Castellón-Castelló	44.548	3.622	8,13%	1,11%
Valencia-València	209.443	14.844	7,09%	4,56%
COMUNITAT VALENCIANA	425.750	29.747	6,99%	9,13%
Badajoz	81.151	10.118	12,47%	3,11%
Cáceres	43.026	5.178	12,03%	1,59%
EXTREMADURA	124.177	15.296	12,32%	4,70%
A Coruña	79.274	3.664	4,62%	1,13%
Lugo	20.329	1.131	5,56%	0,35%
Ourense	22.756	1.207	5,30%	0,37%
Pontevedra	81.195	3.835	4,72%	1,18%
GALICIA	203.554	9.837	4,83%	3,02%
MADRID, COMUNIDAD DE	416.659	31.626	7,59%	9,71%
MURCIA, REGION DE	119.792	12.239	10,22%	3,76%
NAVARRA, COM. FORAL DE	38.916	3.823	9,82%	1,17%
Araba/Álava	22.184	1.477	6,66%	0,45%
Bizkaia	78.190	4.777	6,11%	1,47%
Gipuzkoa	37.326	2.510	6,72%	0,77%
PAIS VASCO	137.700	8.764	6,36%	2,69%
RIOJA, LA	18.830	1.007	5,35%	0,31%
CEUTA	12.704	2.053	16,16%	0,63%
MELILLA	11.360	2.000	17,61%	0,61%
TOTAL ESTATAL	3.789.823	325.639	8,59%	100,00%

Fuente: Elaboración propia a partir de datos del Servicio Público de Empleo Estatal,
 AVANCE DE DATOS ESTADISTICO: PARO REGISTRADO