

TALLER: GUÍA DE LA CONDUCTA CIBIL CON B**FECHAS Y HORARIO**

Viernes 21 de octubre de 16 a 20h

Sábado 22 de octubre de 9 a 14h

IMPARTE

Beatriz Sánchez

PLAZO DE INSCRIPCIÓN

HASTA EL 19 DE OCTUBRE (17:00h)

Nº DE PLAZAS

Actividad gratuita, previa inscripción

Nº de plazas limitado (15 plazas)

Adjudicación según justificación de participación.

LUGAR

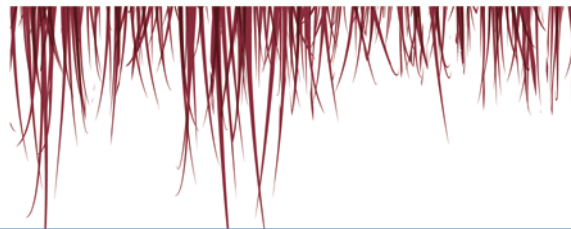
INJUVE - Sala Amadís, C/ José Ortega y Gasset 71, Madrid

Guía de la conducta ciBil con B es un proyecto geo-documental de intervención urbana donde se registran en formato audiovisual diversas propuestas de acción que guarden relación con el contexto de espacio público, desde una perspectiva de análisis crítico del entorno, físico y social del lugar. El resultado es un trazado colectivo, que ofrece una nueva visión del panorama en cada ciudad.

El taller se plantea como una práctica creativa aplicada a las herramientas audiovisuales donde:

1. Estrategias: los participantes plantean su propuesta de lugar y de acción.
2. En las jornadas del taller se desarrolla todo el proceso del rodaje, acción y montaje.
3. Documentación online: los contenidos pasarán a formar parte de una cartografía online de intervención en diversos puntos de las ciudades donde residan los participantes.

Esperando a
THOREAU
EXPRESIONES DESOBEDIENTES





TALLER: GUÍA DE LA CONDUCTA CIBIL CON B

PROGRAMA

1. **Documentar en vídeo los microproyectos de intervención en los espacios públicos** de la ciudad. Para ello, se puede actuar de dos formas:
 - a) A través de la **EDICIÓN y POSTPRODUCCIÓN de recursos previos (apropiaciónismo)**, donde se explicarán -según los proyectos que surjan- las posibilidades del manejo del vídeo, su variedad de recursos (collage digital o animación) y los efectos especiales.
 - b) Mediante la **documentación videográfica de propuestas de acción**: alteración del espacio físico (con el uso de objetos, sonido o el cuerpo).
2. [Redes 2.0] Subir a Youtube los vídeos y cartografiar todas las propuestas en **Google Map**, pasando a formar parte de un trazado colectivo.
3. Se hará un seguimiento de todas las propuestas, a través de tutorías personalizadas online (plazo de una semana-diez días para consultas, 4 horas en total).