





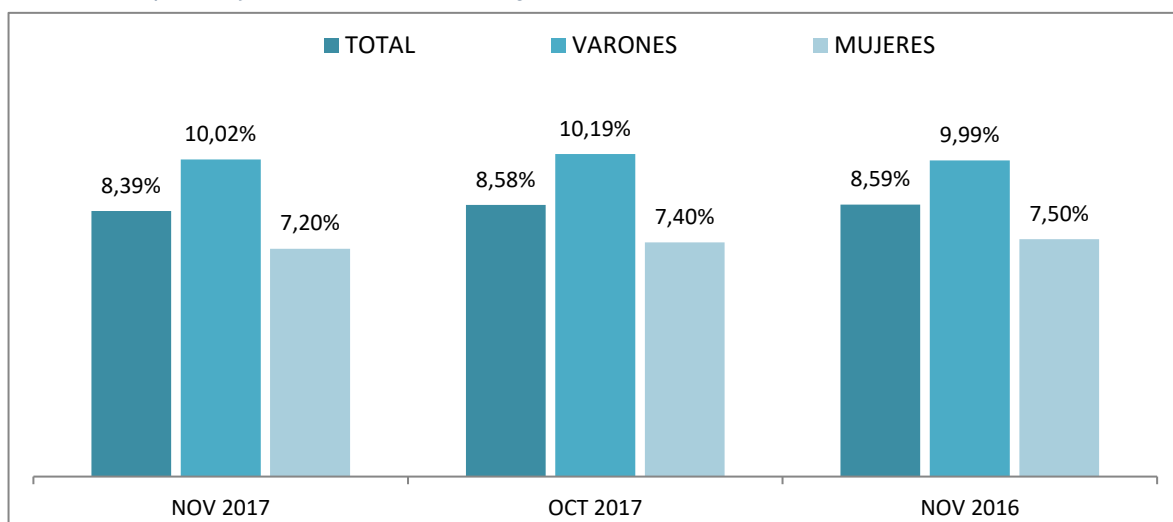
## NOVIEMBRE 2017

### EVOLUCIÓN DEL PARO REGISTRADO POR SEXO Y EDADES

	Noviembre 2017	Variación mensual Octubre 2017			Variación anual Noviembre 2016		
	Dato	Absoluta	Relativa	Dato	Absoluta	Relativa	Dato
<b>MENORES DE 25 AÑOS</b>							
Varones	146.859	-2.510	-1,68	149.369	-19.402	-11,67	166.261
Mujeres	144.616	-3.489	-2,36	148.105	-14.762	-9,26	159.378
<b>Ambos sexos</b>	<b>291.475</b>	<b>-5.999</b>	<b>-2,02</b>	<b>297.474</b>	<b>-34.164</b>	<b>-10,49</b>	<b>325.639</b>
<b>RESTO DE EDADES</b>							
Varones	1.318.804	2.796	+0,21	1.316.008	-178.805	-11,94	1.497.609
Mujeres	1.864.002	10.458	+0,56	1.853.544	-102.573	-5,22	1.966.575
<b>Ambos sexos</b>	<b>3.182.806</b>	<b>13.254</b>	<b>+0,42</b>	<b>3.169.552</b>	<b>-281.378</b>	<b>-8,12</b>	<b>3.464.184</b>
<b>TOTALES</b>							
Varones	1.465.663	286	+0,02	1.465.377	-198.207	-11,91	1.663.870
Mujeres	2.008.618	6.969	+0,35	2.001.649	-117.335	-5,52	2.125.953
<b>Ambos sexos</b>	<b>3.474.281</b>	<b>7.255</b>	<b>+0,21</b>	<b>3.467.026</b>	<b>-315.542</b>	<b>-8,33</b>	<b>3.789.823</b>

### MENORES DE 25 AÑOS EN EL PARO REGISTRADO

Para cada caso porcentajes sobre el total de Paro Registrado



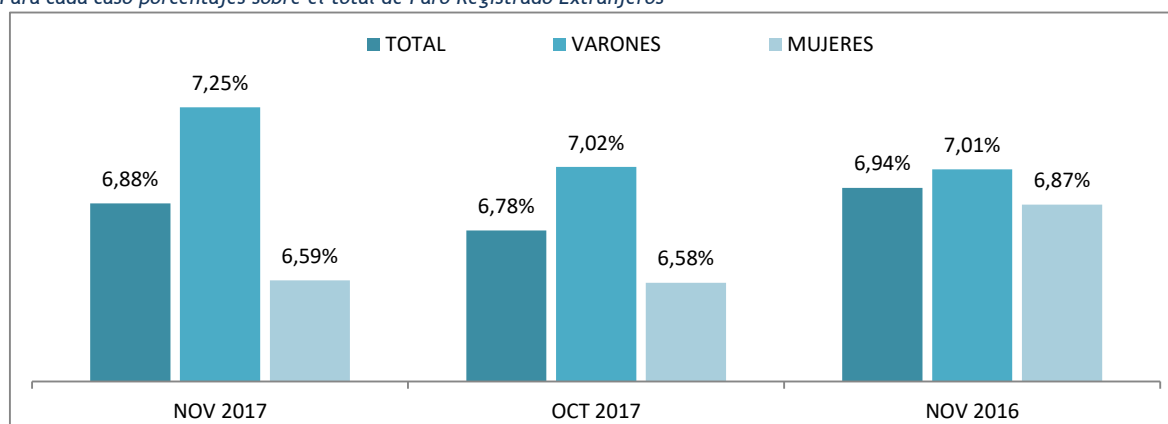
## NOVIEMBRE 2017

### EVOLUCIÓN DEL PARO REGISTRADO (EXTRANJEROS) POR SEXO Y EDADES

	Noviembre 2017	VARIACIONES						Noviembre 2017	
		Mensual Octubre 2017			Anual Noviembre 2016			Zona Origen	
		Dato	Absoluta	Relativa	Dato	Absoluta	Relativa	Dato	Pais Comunitario
<b>MENORES DE 25 AÑOS</b>									
Varones	13.567	637	+4,93	12.930	-1.274	-8,58	14.841	4.601	8.966
Mujeres	15.425	652	+4,41	14.773	-718	-4,45	16.143	5.164	10.261
<b>Ambos sexos</b>	<b>28.992</b>	<b>1.289</b>	<b>+4,65</b>	<b>27.703</b>	<b>-1.992</b>	<b>-6,43</b>	<b>30.984</b>	<b>9.765</b>	<b>19.227</b>
<b>RESTO DE EDADES</b>									
Varones	173.684	2.382	+1,39	171.302	-23.212	-11,79	196.896	60.665	113.019
Mujeres	218.789	8.933	+4,26	209.856	115	+0,05	218.674	80.743	138.046
<b>Ambos sexos</b>	<b>392.473</b>	<b>11.315</b>	<b>+2,97</b>	<b>381.158</b>	<b>-23.097</b>	<b>-5,56</b>	<b>415.570</b>	<b>141.408</b>	<b>251.065</b>
<b>TOTALES</b>									
Varones	187.251	3.019	+1,64	184.232	-24.486	-11,56	211.737	65.266	121.985
Mujeres	234.214	9.585	+4,27	224.629	-603	-0,26	234.817	85.907	148.307
<b>Ambos sexos</b>	<b>421.465</b>	<b>12.604</b>	<b>+3,08</b>	<b>408.861</b>	<b>-25.089</b>	<b>-5,62</b>	<b>446.554</b>	<b>151.173</b>	<b>270.292</b>

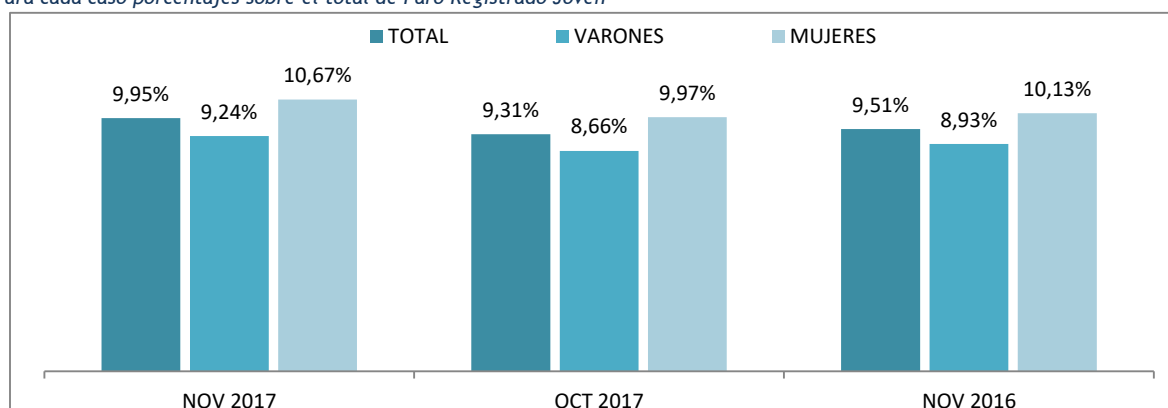
#### MENORES DE 25 AÑOS EXTRANJEROS EN EL PARO REGISTRADO EXTRANJEROS

Para cada caso porcentajes sobre el total de Paro Registrado Extranjeros



#### MENORES DE 25 AÑOS EXTRANJEROS EN EL PARO REGISTRADO JOVEN

Para cada caso porcentajes sobre el total de Paro Registrado Joven



Fuente: Elaboración propia a partir de datos del Servicio Público de Empleo Estatal,  
 AVANCE DE DATOS ESTADÍSTICO: PARO REGISTRADO

## NOVIEMBRE 2017

### Paro registrado según Sexo y Edades por Provincias y Comunidades y Ciudades Autónomas

	TOTAL EDADES			MENORES DE 25 AÑOS			RESTO DE EDADES		
	TOTAL	Varones	Mujeres	TOTAL	Varones	Mujeres	TOTAL	Varones	Mujeres
Almería	60.302	26.626	33.676	5.200	2.549	2.651	55.102	24.077	31.025
Cádiz	159.534	65.427	94.107	14.369	7.221	7.148	145.165	58.206	86.959
Córdoba	75.054	31.180	43.874	8.364	3.841	4.523	66.690	27.339	39.351
Granada	87.483	39.694	47.789	8.937	4.348	4.589	78.546	35.346	43.200
Huelva	54.415	23.562	30.853	5.368	2.664	2.704	49.047	20.898	28.149
Jaén	51.994	19.997	31.997	6.403	2.853	3.550	45.591	17.144	28.447
Málaga	158.330	66.979	91.351	13.425	6.869	6.556	144.905	60.110	84.795
Sevilla	204.630	85.454	119.176	19.568	9.458	10.110	185.062	75.996	109.066
<b>ANDALUCÍA</b>	<b>851.742</b>	<b>358.919</b>	<b>492.823</b>	<b>81.634</b>	<b>39.803</b>	<b>41.831</b>	<b>770.108</b>	<b>319.116</b>	<b>450.992</b>
Huesca	9.714	4.145	5.569	1.073	539	534	8.641	3.606	5.035
Teruel	6.412	2.618	3.794	674	337	337	5.738	2.281	3.457
Zaragoza	54.865	21.956	32.909	5.228	2.652	2.576	49.637	19.304	30.333
<b>ARAGON</b>	<b>70.991</b>	<b>28.719</b>	<b>42.272</b>	<b>6.975</b>	<b>3.528</b>	<b>3.447</b>	<b>64.016</b>	<b>25.191</b>	<b>38.825</b>
<b>ASTURIAS, PRINCIPADO DE</b>	<b>77.924</b>	<b>34.379</b>	<b>43.545</b>	<b>5.430</b>	<b>2.796</b>	<b>2.634</b>	<b>72.494</b>	<b>31.583</b>	<b>40.911</b>
<b>BALEARS, ILLES</b>	<b>63.981</b>	<b>28.994</b>	<b>34.987</b>	<b>8.971</b>	<b>4.593</b>	<b>4.378</b>	<b>55.010</b>	<b>24.401</b>	<b>30.609</b>
Las Palmas	114.620	49.585		8.197	4.183	4.014	106.423	45.402	61.021
Santa Cruz de Tenerife	105.078	46.431	58.647	6.860	3.489	3.371	98.218	42.942	55.276
<b>CANARIAS</b>	<b>219.698</b>	<b>96.016</b>	<b>123.682</b>	<b>15.057</b>	<b>7.672</b>	<b>7.385</b>	<b>204.641</b>	<b>88.344</b>	<b>116.297</b>
<b>CANTABRIA</b>	<b>39.387</b>	<b>17.727</b>	<b>21.660</b>	<b>2.827</b>	<b>1.485</b>	<b>1.342</b>	<b>36.560</b>	<b>16.242</b>	<b>20.318</b>
Albacete	36.231	13.433	22.798	3.378	1.686	1.692	32.853	11.747	21.106
Ciudad Real	50.395	18.613	31.782	5.705	2.745	2.960	44.690	15.868	28.822
Cuenca	13.826	5.583	8.243	1.228	624	604	12.598	4.959	7.639
Guadalajara	14.754	5.879	8.875	1.213	625	588	13.541	5.254	8.287
Toledo	63.778	23.749	40.029	6.079	3.084	2.995	57.699	20.665	37.034
<b>CASTILLA-LA MANCHA</b>	<b>178.984</b>	<b>67.257</b>	<b>111.727</b>	<b>17.603</b>	<b>8.764</b>	<b>8.839</b>	<b>161.381</b>	<b>58.493</b>	<b>102.888</b>
Ávila	12.879	5.470	7.409	1.150	606	544	11.729	4.864	6.865
Burgos	20.432	8.172	12.260	1.596	781	815	18.836	7.391	11.445
León	34.066	15.058	19.008	2.801	1.499	1.302	31.265	13.559	17.706
Palencia	10.491	4.416	6.075	1.059	541	518	9.432	3.875	5.557
Salamanca	25.819	10.469	15.350	2.407	1.258	1.149	23.412	9.211	14.201
Segovia	7.870	3.370	4.500	782	429	353	7.088	2.941	4.147
Soria	4.043	1.790	2.253	433	239	194	3.610	1.551	2.059
Valladolid	35.026	14.552	20.474	3.250	1.657	1.593	31.776	12.895	18.881
Zamora	13.230	5.832	7.398	1.060	563	497	12.170	5.269	6.901
<b>CASTILLA Y LEON</b>	<b>163.856</b>	<b>69.129</b>	<b>94.727</b>	<b>14.538</b>	<b>7.573</b>	<b>6.965</b>	<b>149.318</b>	<b>61.556</b>	<b>87.762</b>
Barcelona	305.934	132.722	173.212	19.303	10.168	9.135	286.631	122.554	164.077
Girona	42.113	19.455	22.658	3.427	1.803	1.624	38.686	17.652	21.034
Lleida	22.177	10.064	12.113	1.499	792	707	20.678	9.272	11.406
Tarragona	52.238	22.739	29.499	4.267	2.176	2.091	47.971	20.563	27.408
<b>CATALUÑA</b>	<b>422.462</b>	<b>184.980</b>	<b>237.482</b>	<b>28.496</b>	<b>14.939</b>	<b>13.557</b>	<b>393.966</b>	<b>170.041</b>	<b>223.925</b>
Alicante-Alacant	160.394	66.912	93.482	10.793	5.664	5.129	149.601	61.248	88.353
Castellón-Castelló	40.470	16.681	23.789	3.643	1.866	1.777	36.827	14.815	22.012
Valencia-València	190.826	77.813	113.013	14.674	7.558	7.116	176.152	70.255	105.897
<b>COMUNITAT VALENCIANA</b>	<b>391.690</b>	<b>161.406</b>	<b>230.284</b>	<b>29.110</b>	<b>15.088</b>	<b>14.022</b>	<b>362.580</b>	<b>146.318</b>	<b>216.262</b>
Badajoz	74.574	28.509	46.065	9.275	4.497	4.778	65.299	24.012	41.287
Cáceres	39.587	17.243	22.344	4.755	2.477	2.278	34.832	14.766	20.066
<b>EXTREMADURA</b>	<b>114.161</b>	<b>45.752</b>	<b>68.409</b>	<b>14.030</b>	<b>6.974</b>	<b>7.056</b>	<b>100.131</b>	<b>38.778</b>	<b>61.353</b>

## NOVIEMBRE 2017

### Paro registrado según Sexo y Edades por Provincias y Comunidades y Ciudades Autónomas

	TOTAL EDADES			MENORES DE 25 AÑOS			RESTO DE EDADES		
	TOTAL	Varones	Mujeres	TOTAL	Varones	Mujeres	TOTAL	Varones	Mujeres
A Coruña	73.978	31.892	42.086	3.849	1.892	1.957	70.129	30.000	40.129
Lugo	18.321	8.333	9.988	1.061	525	536	17.260	7.808	9.452
Ourense	20.401	8.870	11.531	1.196	593	603	19.205	8.277	10.928
Pontevedra	74.475	31.474	43.001	3.759	1.967	1.792	70.716	29.507	41.209
<b>GALICIA</b>	<b>187.175</b>	<b>80.569</b>	<b>106.606</b>	<b>9.865</b>	<b>4.977</b>	<b>4.888</b>	<b>177.310</b>	<b>75.592</b>	<b>101.718</b>
<b>MADRID, COMUNIDAD DE</b>	<b>377.579</b>	<b>160.540</b>	<b>217.039</b>	<b>30.062</b>	<b>15.593</b>	<b>14.469</b>	<b>347.517</b>	<b>144.947</b>	<b>202.570</b>
<b>MURCIA, REGION DE</b>	<b>111.436</b>	<b>44.352</b>	<b>67.084</b>	<b>11.488</b>	<b>5.587</b>	<b>5.901</b>	<b>99.948</b>	<b>38.765</b>	<b>61.183</b>
<b>NAVARRA, COM. FORAL DE</b>	<b>35.221</b>	<b>14.657</b>	<b>20.564</b>	<b>3.338</b>	<b>1.637</b>	<b>1.701</b>	<b>31.883</b>	<b>13.020</b>	<b>18.863</b>
Araba/Álava	20.768	8.652	12.116	1.273	623	650	19.495	8.029	11.466
Bizkaia	73.699	32.935	40.764	4.010	1.949	2.061	69.689	30.986	38.703
Gipuzkoa	33.826	14.322	19.504	2.106	1.032	1.074	31.720	13.290	18.430
<b>PAIS VASCO</b>	<b>128.293</b>	<b>55.909</b>	<b>72.384</b>	<b>7.389</b>	<b>3.604</b>	<b>3.785</b>	<b>120.904</b>	<b>52.305</b>	<b>68.599</b>
<b>RIOJA, LA</b>	<b>17.206</b>	<b>7.191</b>	<b>10.015</b>	<b>1.146</b>	<b>594</b>	<b>552</b>	<b>16.060</b>	<b>6.597</b>	<b>9.463</b>
<b>CEUTA</b>	<b>12.220</b>	<b>5.139</b>	<b>7.081</b>	<b>1.875</b>	<b>894</b>	<b>981</b>	<b>10.345</b>	<b>4.245</b>	<b>6.100</b>
<b>MELILLA</b>	<b>10.275</b>	<b>4.028</b>	<b>6.247</b>	<b>1.641</b>	<b>758</b>	<b>883</b>	<b>8.634</b>	<b>3.270</b>	<b>5.364</b>
<b>TOTAL ESTATAL</b>	<b>3.474.281</b>	<b>1.465.663</b>	<b>2.008.618</b>	<b>291.475</b>	<b>146.859</b>	<b>144.616</b>	<b>3.182.806</b>	<b>1.318.804</b>	<b>1.864.002</b>

Fuente: Servicio Público de Empleo Estatal, AVANCE DE DATOS ESTADÍSTICO: PARO REGISTRADO

## NOVIEMBRE 2017

### Evolución Paro Registrado por Comunidades Autónomas y Provincias MENORES DE 25 AÑOS

Comunidades Autónomas y Provincias	Noviembre 2017	Variación mensual Octubre 2017			Variación anual Noviembre 2016		
	Dato	Absoluta	Relativa	Dato	Absoluta	Relativa	Dato
Almería	5.200	-324	-5,87	5.524	-783	-13,09	5.983
Cádiz	14.369	-494	-3,32	14.863	-2.901	-16,80	17.270
Córdoba	8.364	-608	-6,78	8.972	-1.773	-17,49	10.137
Granada	8.937	-383	-4,11	9.320	-1.195	-11,79	10.132
Huelva	5.368	-20	-0,37	5.388	-689	-11,38	6.057
Jaén	6.403	-558	-8,02	6.961	-1.313	-17,02	7.716
Málaga	13.425	237	+1,80	13.188	-2.676	-16,62	16.101
Sevilla	19.568	-948	-4,62	20.516	-4.014	-17,02	23.582
<b>ANDALUCIA</b>	<b>81.634</b>	<b>-3.098</b>	<b>-3,66</b>	<b>84.732</b>	<b>-15.344</b>	<b>-15,82</b>	<b>96.978</b>
Huesca	1.073	1	+0,09	1.072	-165	-13,33	1.238
Teruel	674	-29	-4,13	703	-192	-22,17	866
Zaragoza	5.228	-108	-2,02	5.336	-885	-14,48	6.113
<b>ARAGON</b>	<b>6.975</b>	<b>-136</b>	<b>-1,91</b>	<b>7.111</b>	<b>-1.242</b>	<b>-15,12</b>	<b>8.217</b>
<b>ASTURIAS, PRINCIPADO DE</b>	<b>5.430</b>	<b>-34</b>	<b>-0,62</b>	<b>5.464</b>	<b>-764</b>	<b>-12,33</b>	<b>6.194</b>
<b>BALEARS, ILLES</b>	<b>8.971</b>	<b>2.381</b>	<b>+36,13</b>	<b>6.590</b>	<b>441</b>	<b>+5,17</b>	<b>8.530</b>
Las Palmas	8.197	-1.459	-15,11	9.656	-1.230	-13,05	9.427
Santa Cruz de Tenerife	6.860	-1.082	-13,62	7.942	-813	-10,60	7.673
<b>CANARIAS</b>	<b>15.057</b>	<b>-2.541</b>	<b>-14,44</b>	<b>17.598</b>	<b>-2.043</b>	<b>-11,95</b>	<b>17.100</b>
<b>CANTABRIA</b>	<b>2.827</b>	<b>56</b>	<b>+2,02</b>	<b>2.771</b>	<b>-298</b>	<b>-9,54</b>	<b>3.125</b>
Albacete	3.378	-22	-0,65	3.400	-324	-8,75	3.702
Ciudad Real	5.705	-91	-1,57	5.796	-860	-13,10	6.565
Cuenca	1.228	-6	-0,49	1.234	-164	-11,78	1.392
Guadalajara	1.213	-2	-0,16	1.215	-107	-8,11	1.320
Toledo	6.079	-31	-0,51	6.110	-1.005	-14,19	7.084
<b>CASTILLA-LA MANCHA</b>	<b>17.603</b>	<b>-152</b>	<b>-0,86</b>	<b>17.755</b>	<b>-2.460</b>	<b>-12,26</b>	<b>20.063</b>
Ávila	1.150	67	+6,19	1.083	-207	-15,25	1.357
Burgos	1.596	-29	-1,78	1.625	-376	-19,07	1.972
León	2.801	-3	-0,11	2.804	-560	-16,66	3.361
Palencia	1.059	5	+0,47	1.054	-178	-14,39	1.237
Salamanca	2.407	-37	-1,51	2.444	-359	-12,98	2.766
Segovia	782	44	+5,96	738	-49	-5,90	831
Soria	433	22	+5,35	411	-100	-18,76	533
Valladolid	3.250	-86	-2,58	3.336	-347	-9,65	3.597
Zamora	1.060	8	+0,76	1.052	-295	-21,77	1.355
<b>CASTILLA Y LEON</b>	<b>14.538</b>	<b>-9</b>	<b>-0,06</b>	<b>14.547</b>	<b>-2.471</b>	<b>-14,53</b>	<b>17.009</b>

## NOVIEMBRE 2017

### Evolución Paro Registrado por Comunidades Autónomas y Provincias MENORES DE 25 AÑOS

Comunidades Autónomas y Provincias	Noviembre 2017	Variación mensual Octubre 2017			Variación anual Noviembre 2016		
	Dato	Absoluta	Relativa	Dato	Absoluta	Relativa	Dato
Barcelona	19.303	-1.054	-5,18	20.357	-2.494	-11,44	21.797
Girona	3.427	27	+0,79	3.400	-301	-8,07	3.728
Lleida	1.499	36	+2,46	1.463	-254	-14,49	1.753
Tarragona	4.267	43	+1,02	4.224	-486	-10,23	4.753
<b>CATALUÑA</b>	<b>28.496</b>	<b>-948</b>	<b>-3,22</b>	<b>29.444</b>	<b>-3.535</b>	<b>-11,04</b>	<b>32.031</b>
Alicante-Alacant	10.793	360	+3,45	10.433	-488	-4,33	11.281
Castellón-Castelló	3.643	-93	-2,49	3.736	21	+0,58	3.622
Valencia-València	14.674	-420	-2,78	15.094	-170	-1,15	14.844
<b>COMUNITAT VALENCIANA</b>	<b>29.110</b>	<b>-153</b>	<b>-0,52</b>	<b>29.263</b>	<b>-637</b>	<b>-2,14</b>	<b>29.747</b>
Badajoz	9.275	-234	-2,46	9.509	-843	-8,33	10.118
Cáceres	4.755	-19	-0,40	4.774	-423	-8,17	5.178
<b>EXTREMADURA</b>	<b>14.030</b>	<b>-253</b>	<b>-1,77</b>	<b>14.283</b>	<b>-1.266</b>	<b>-8,28</b>	<b>15.296</b>
A Coruña	3.849	92	+2,45	3.757	185	+5,05	3.664
Lugo	1.061	13	+1,24	1.048	-70	-6,19	1.131
Ourense	1.196	49	+4,27	1.147	-11	-0,91	1.207
Pontevedra	3.759	47	+1,27	3.712	-76	-1,98	3.835
<b>GALICIA</b>	<b>9.865</b>	<b>201</b>	<b>+2,08</b>	<b>9.664</b>	<b>28</b>	<b>+0,28</b>	<b>9.837</b>
<b>MADRID, COMUNIDAD DE</b>	<b>30.062</b>	<b>-1.497</b>	<b>-4,74</b>	<b>31.559</b>	<b>-1.564</b>	<b>-4,95</b>	<b>31.626</b>
<b>MURCIA, REGION DE</b>	<b>11.488</b>	<b>345</b>	<b>+3,10</b>	<b>11.143</b>	<b>-751</b>	<b>-6,14</b>	<b>12.239</b>
<b>NAVARRA, COM. FORAL DE</b>	<b>3.338</b>	<b>-116</b>	<b>-3,36</b>	<b>3.454</b>	<b>-485</b>	<b>-12,69</b>	<b>3.823</b>
Araba/Álava	1.273	-56	-4,21	1.329	-204	-13,81	1.477
Bizkaia	4.010	-26	-0,64	4.036	-767	-16,06	4.777
Gipuzkoa	2.106	-21	-0,99	2.127	-404	-16,10	2.510
<b>PAIS VASCO</b>	<b>7.389</b>	<b>-103</b>	<b>-1,37</b>	<b>7.492</b>	<b>-1.375</b>	<b>-15,69</b>	<b>8.764</b>
<b>RIOJA, LA</b>	<b>1.146</b>	<b>65</b>	<b>+6,01</b>	<b>1.081</b>	<b>139</b>	<b>+13,80</b>	<b>1.007</b>
<b>CEUTA</b>	<b>1.875</b>	<b>15</b>	<b>+0,81</b>	<b>1.860</b>	<b>-178</b>	<b>-8,67</b>	<b>2.053</b>
<b>MELILLA</b>	<b>1.641</b>	<b>-22</b>	<b>-1,32</b>	<b>1.663</b>	<b>-359</b>	<b>-17,95</b>	<b>2.000</b>
<b>TOTAL ESTATAL</b>	<b>291.475</b>	<b>-5.999</b>	<b>-2,02</b>	<b>297.474</b>	<b>-34.164</b>	<b>-10,49</b>	<b>325.639</b>

Fuente: Elaboración propia a partir de datos del Servicio Público de Empleo Estatal,  
 AVANCE DE DATOS ESTADÍSTICO: PARO REGISTRADO



## NOVIEMBRE 2017

### Evolución Paro Registrado por Comunidades Autónomas y Provincias TOTAL 16 y MÁS AÑOS

Comunidades Autónomas y Provincias	Noviembre 2017	Variación mensual Octubre 2017			Variación anual Noviembre 2016		
	Dato	Absoluta	Relativa	Dato	Absoluta	Relativa	Dato
Almería	60.302	-2.510	-4,00	62.812	-4.386	-6,78	64.688
Cádiz	159.534	1.188	+0,75	158.346	-14.948	-8,57	174.482
Córdoba	75.054	-2.544	-3,28	77.598	-7.227	-8,78	82.281
Granada	87.483	-940	-1,06	88.423	-6.065	-6,48	93.548
Huelva	54.415	1.721	+3,27	52.694	-3.105	-5,40	57.520
Jaén	51.994	-2.618	-4,79	54.612	-5.539	-9,63	57.533
Málaga	158.330	4.566	+2,97	153.764	-13.173	-7,68	171.503
Sevilla	204.630	-1.977	-0,96	206.607	-16.800	-7,59	221.430
<b>ANDALUCIA</b>	<b>851.742</b>	<b>-3.114</b>	<b>-0,36</b>	<b>854.856</b>	<b>-71.243</b>	<b>-7,72</b>	<b>922.985</b>
Huesca	9.714	-66	-0,67	9.780	-1.212	-11,09	10.926
Teruel	6.412	-34	-0,53	6.446	-1.199	-15,75	7.611
Zaragoza	54.865	-508	-0,92	55.373	-8.081	-12,84	62.946
<b>ARAGON</b>	<b>70.991</b>	<b>-608</b>	<b>-0,85</b>	<b>71.599</b>	<b>-10.492</b>	<b>-12,88</b>	<b>81.483</b>
<b>ASTURIAS, PRINCIPADO DE</b>	<b>77.924</b>	<b>324</b>	<b>+0,42</b>	<b>77.600</b>	<b>-6.190</b>	<b>-7,36</b>	<b>84.114</b>
<b>BALEARS, ILLES</b>	<b>63.981</b>	<b>12.586</b>	<b>+24,49</b>	<b>51.395</b>	<b>-4.414</b>	<b>-6,45</b>	<b>68.395</b>
Las Palmas	114.620	-1.695	-1,46	116.315	-9.568	-7,70	124.188
Santa Cruz de Tenerife	105.078	-401	-0,38	105.479	-5.508	-4,98	110.586
<b>CANARIAS</b>	<b>219.698</b>	<b>-2.096</b>	<b>-0,95</b>	<b>221.794</b>	<b>-15.076</b>	<b>-6,42</b>	<b>234.774</b>
<b>CANTABRIA</b>	<b>39.387</b>	<b>817</b>	<b>+2,12</b>	<b>38.570</b>	<b>-3.933</b>	<b>-9,08</b>	<b>43.320</b>
Albacete	36.231	220	+0,61	36.011	-3.692	-9,25	39.923
Ciudad Real	50.395	123	+0,24	50.272	-6.403	-11,27	56.798
Cuenca	13.826	24	+0,17	13.802	-1.663	-10,74	15.489
Guadalajara	14.754	-370	-2,45	15.124	-2.269	-13,33	17.023
Toledo	63.778	457	+0,72	63.321	-8.756	-12,07	72.534
<b>CASTILLA-LA MANCHA</b>	<b>178.984</b>	<b>454</b>	<b>+0,25</b>	<b>178.530</b>	<b>-22.783</b>	<b>-11,29</b>	<b>201.767</b>
Ávila	12.879	400	+3,21	12.479	-1.303	-9,19	14.182
Burgos	20.432	65	+0,32	20.367	-3.013	-12,85	23.445
León	34.066	625	+1,87	33.441	-3.463	-9,23	37.529
Palencia	10.491	249	+2,43	10.242	-966	-8,43	11.457
Salamanca	25.819	15	+0,06	25.804	-2.405	-8,52	28.224
Segovia	7.870	335	+4,45	7.535	-877	-10,03	8.747
Soria	4.043	207	+5,40	3.836	-643	-13,72	4.686
Valladolid	35.026	-113	-0,32	35.139	-2.785	-7,37	37.811
Zamora	13.230	160	+1,22	13.070	-1.253	-8,65	14.483
<b>CASTILLA Y LEON</b>	<b>163.856</b>	<b>1.943</b>	<b>+1,20</b>	<b>161.913</b>	<b>-16.708</b>	<b>-9,25</b>	<b>180.564</b>

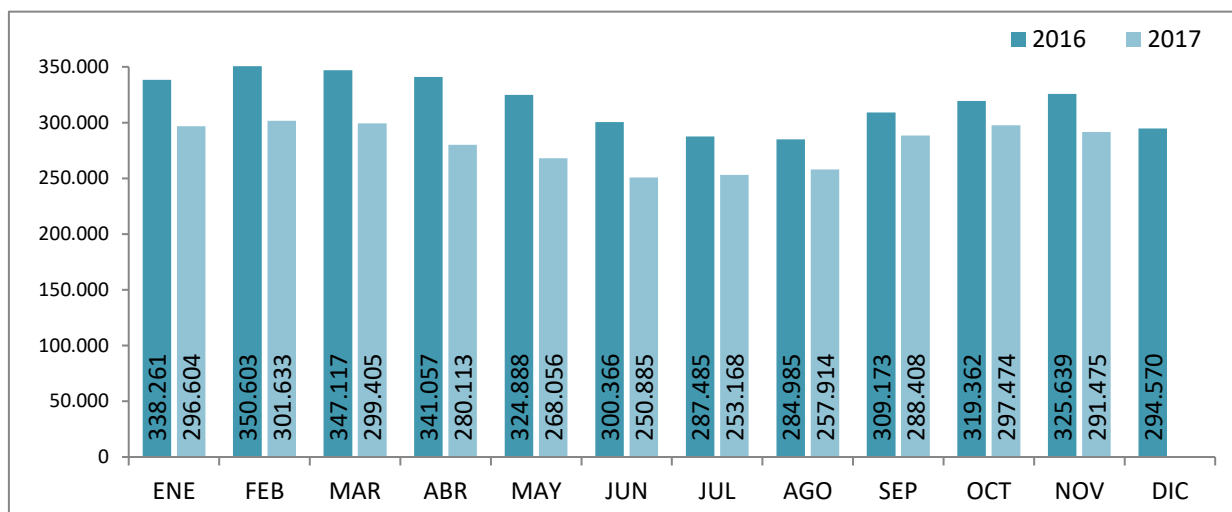
## NOVIEMBRE 2017

### Evolución Paro Registrado por Comunidades Autónomas y Provincias TOTAL 16 y MÁS AÑOS

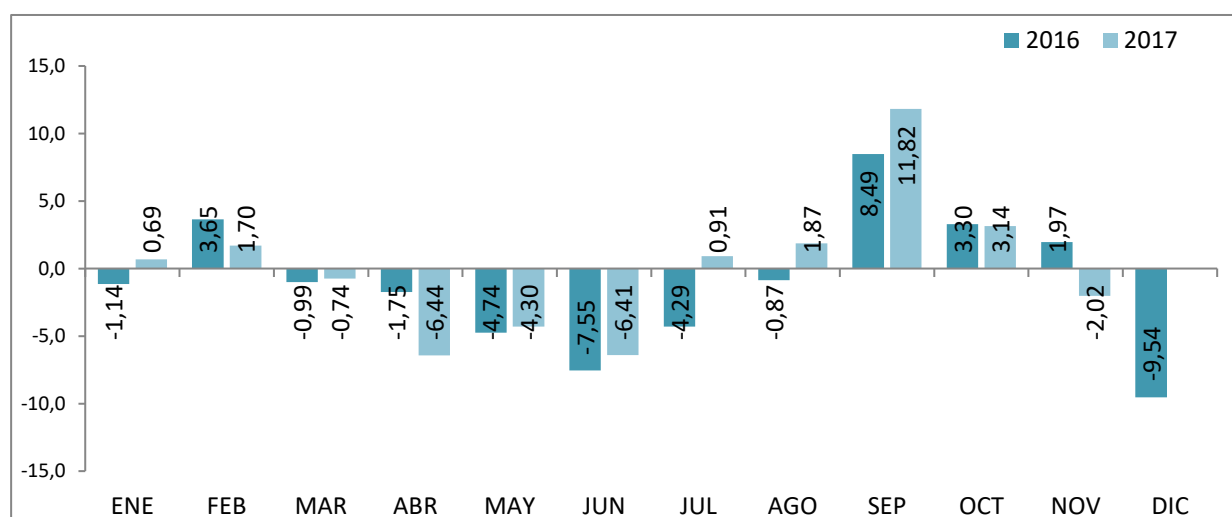
Comunidades Autónomas y Provincias	Noviembre 2017	Variación mensual Octubre 2017			Variación anual Noviembre 2016		
	Dato	Absoluta	Relativa	Dato	Absoluta	Relativa	Dato
Barcelona	305.934	2.746	+0,91	303.188	-31.783	-9,41	337.717
Girona	42.113	1.948	+4,85	40.165	-3.191	-7,04	45.304
Lleida	22.177	911	+4,28	21.266	-1.820	-7,58	23.997
Tarragona	52.238	1.786	+3,54	50.452	-3.723	-6,65	55.961
<b>CATALUÑA</b>	<b>422.462</b>	<b>7.391</b>	<b>+1,78</b>	<b>415.071</b>	<b>-40.517</b>	<b>-8,75</b>	<b>462.979</b>
Alicante-Alacant	160.394	2.492	+1,58	157.902	-11.365	-6,62	171.759
Castellón-Castelló	40.470	-693	-1,68	41.163	-4.078	-9,15	44.548
Valencia-València	190.826	-4.285	-2,20	195.111	-18.617	-8,89	209.443
<b>COMUNITAT VALENCIANA</b>	<b>391.690</b>	<b>-2.486</b>	<b>-0,63</b>	<b>394.176</b>	<b>-34.060</b>	<b>-8,00</b>	<b>425.750</b>
Badajoz	74.574	-833	-1,10	75.407	-6.577	-8,10	81.151
Cáceres	39.587	24	+0,06	39.563	-3.439	-7,99	43.026
<b>EXTREMADURA</b>	<b>114.161</b>	<b>-809</b>	<b>-0,70</b>	<b>114.970</b>	<b>-10.016</b>	<b>-8,07</b>	<b>124.177</b>
A Coruña	73.978	753	+1,03	73.225	-5.296	-6,68	79.274
Lugo	18.321	249	+1,38	18.072	-2.008	-9,88	20.329
Ourense	20.401	96	+0,47	20.305	-2.355	-10,35	22.756
Pontevedra	74.475	174	+0,23	74.301	-6.720	-8,28	81.195
<b>GALICIA</b>	<b>187.175</b>	<b>1.272</b>	<b>+0,68</b>	<b>185.903</b>	<b>-16.379</b>	<b>-8,05</b>	<b>203.554</b>
<b>MADRID, COMUNIDAD DE</b>	<b>377.579</b>	<b>-8.191</b>	<b>-2,12</b>	<b>385.770</b>	<b>-39.080</b>	<b>-9,38</b>	<b>416.659</b>
<b>MURCIA, REGION DE</b>	<b>111.436</b>	<b>1.487</b>	<b>+1,35</b>	<b>109.949</b>	<b>-8.356</b>	<b>-6,98</b>	<b>119.792</b>
<b>NAVARRA, COM. FORAL DE</b>	<b>35.221</b>	<b>-98</b>	<b>-0,28</b>	<b>35.319</b>	<b>-3.695</b>	<b>-9,49</b>	<b>38.916</b>
Araba/Álava	20.768	-443	-2,09	21.211	-1.416	-6,38	22.184
Bizkaia	73.699	-825	-1,11	74.524	-4.491	-5,74	78.190
Gipuzkoa	33.826	-495	-1,44	34.321	-3.500	-9,38	37.326
<b>PAIS VASCO</b>	<b>128.293</b>	<b>-1.763</b>	<b>-1,36</b>	<b>130.056</b>	<b>-9.407</b>	<b>-6,83</b>	<b>137.700</b>
<b>RIOJA, LA</b>	<b>17.206</b>	<b>132</b>	<b>+0,77</b>	<b>17.074</b>	<b>-1.624</b>	<b>-8,62</b>	<b>18.830</b>
<b>CEUTA</b>	<b>12.220</b>	<b>84</b>	<b>+0,69</b>	<b>12.136</b>	<b>-484</b>	<b>-3,81</b>	<b>12.704</b>
<b>MELILLA</b>	<b>10.275</b>	<b>-70</b>	<b>-0,68</b>	<b>10.345</b>	<b>-1.085</b>	<b>-9,55</b>	<b>11.360</b>
<b>TOTAL ESTATAL</b>	<b>3.474.281</b>	<b>7.255</b>	<b>+0,21</b>	<b>3.467.026</b>	<b>-315.542</b>	<b>-8,33</b>	<b>3.789.823</b>

Fuente: Servicio Público de Empleo Estatal, AVANCE DE DATOS ESTADÍSTICO: PARO REGISTRADO

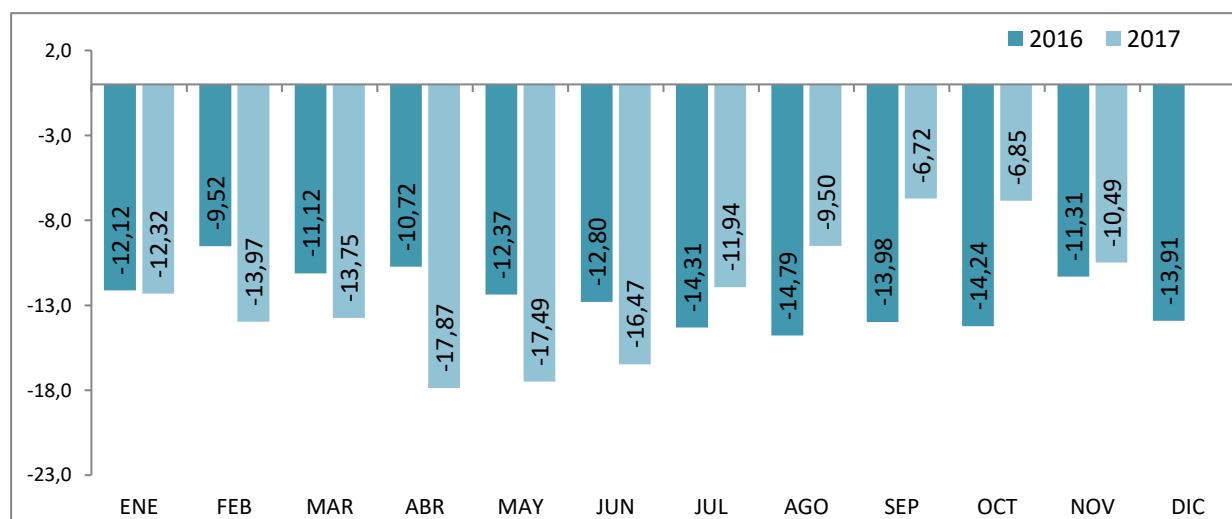
## MENORES DE 25 AÑOS EVOLUCIÓN MENSUAL DEL PARO REGISTRADO



## EVOLUCIÓN VARIACIÓN MENSUAL DEL PARO REGISTRADO

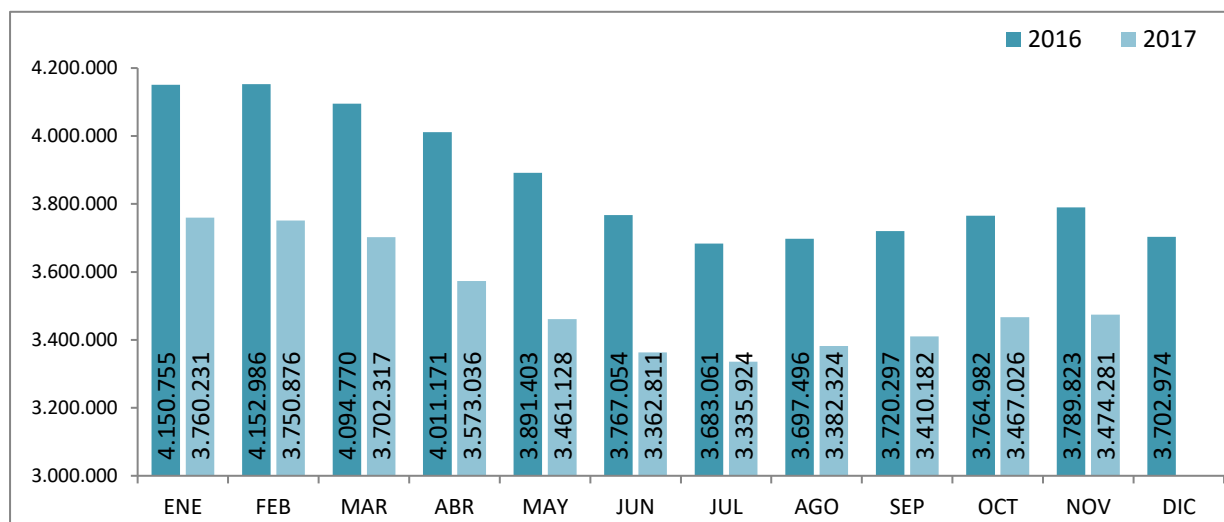


## EVOLUCIÓN VARIACIÓN ANUAL DEL PARO REGISTRADO

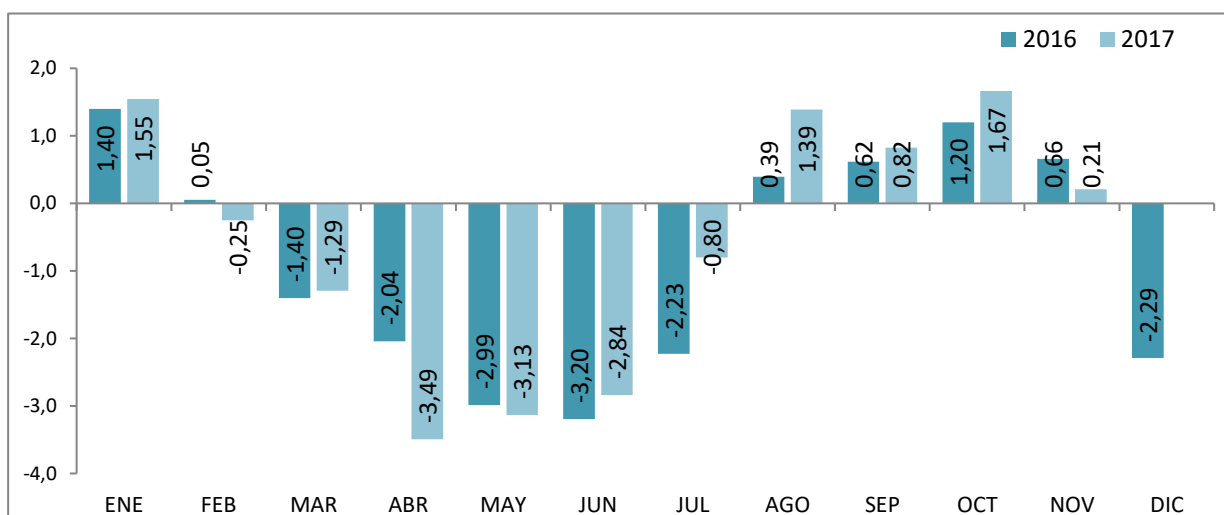


Fuente: Elaboración propia a partir de datos del Servicio Público de Empleo Estatal,  
 AVANCE DE DATOS ESTADÍSTICO: PARO REGISTRADO

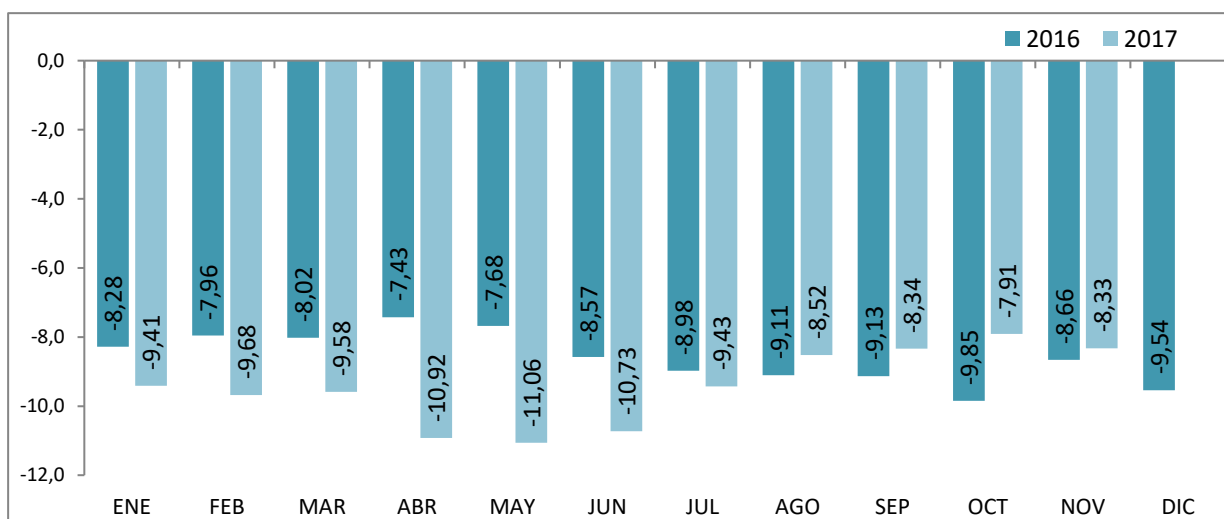
## TOTAL 16 Y MÁS AÑOS EVOLUCIÓN MENSUAL DEL PARO REGISTRADO



## EVOLUCIÓN VARIACIÓN MENSUAL DEL PARO REGISTRADO



## EVOLUCIÓN VARIACIÓN ANUAL DEL PARO REGISTRADO



Fuente: Elaboración propia a partir de datos del Servicio Público de Empleo Estatal,  
 AVANCE DE DATOS ESTADÍSTICO: PARO REGISTRADO

## Evolución del paro registrado según sexo y edad

	TOTAL EDADES			MENORES DE 25 AÑOS			RESTO DE EDADES		
	TOTAL	Varones	Mujeres	TOTAL	Varones	Mujeres	TOTAL	Varones	Mujeres
ENERO 2013	4.980.778	2.472.830	2.507.948	463.840	245.850	217.990	4.516.938	2.226.980	2.289.958
FEBRERO 2013	5.040.222	2.503.626	2.536.596	479.866	254.399	225.467	4.560.356	2.249.227	2.311.129
MARZO 2013	5.035.243	2.506.091	2.529.152	479.712	254.991	224.721	4.555.531	2.251.100	2.304.431
ABRIL 2013	4.989.193	2.466.643	2.522.550	474.747	250.821	223.926	4.514.446	2.215.822	2.298.624
MAYO 2013	4.890.928	2.405.493	2.485.435	458.012	241.238	216.774	4.432.916	2.164.255	2.268.661
JUNIO 2013	4.763.680	2.332.609	2.431.071	424.051	226.400	197.651	4.339.629	2.106.209	2.233.420
JULIO 2013	4.698.814	2.287.664	2.411.150	415.562	219.774	195.788	4.283.252	2.067.890	2.215.362
AGOSTO 2013	4.698.783	2.288.893	2.409.890	406.363	212.439	193.924	4.292.420	2.076.454	2.215.966
SEPTIEMBRE 2013	4.724.355	2.287.603	2.436.752	434.953	225.401	209.552	4.289.402	2.062.202	2.227.200
OCTUBRE 2013	4.811.383	2.332.743	2.478.640	451.096	234.569	216.527	4.360.287	2.098.174	2.262.113
NOVIEMBRE 2013	4.808.908	2.329.208	2.479.700	452.326	236.546	215.780	4.356.582	2.092.662	2.263.920
DICIEMBRE 2013	4.701.338	2.294.712	2.406.626	412.584	216.484	196.100	4.288.754	2.078.228	2.210.526
ENERO 2014	4.814.435	2.337.410	2.477.025	429.087	224.264	204.823	4.385.348	2.113.146	2.272.202
FEBRERO 2014	4.812.486	2.334.622	2.477.864	428.707	225.293	203.414	4.383.779	2.109.329	2.274.450
MARZO 2014	4.795.866	2.320.687	2.475.179	431.685	227.071	204.614	4.364.181	2.093.616	2.270.565
ABRIL 2014	4.684.301	2.262.612	2.421.689	415.977	218.511	197.466	4.268.324	2.044.101	2.224.223
MAYO 2014	4.572.385	2.188.342	2.384.043	407.675	212.940	194.735	4.164.710	1.975.402	2.189.308
JUNIO 2014	4.449.701	2.117.045	2.332.656	385.009	203.141	181.868	4.064.692	1.913.904	2.150.788
JULIO 2014	4.419.860	2.094.322	2.325.538	391.487	206.068	185.419	4.028.373	1.888.254	2.140.119
AGOSTO 2014	4.427.930	2.099.835	2.328.095	386.343	201.461	184.882	4.041.587	1.898.374	2.143.213
SEPTIEMBRE 2014	4.447.650	2.095.768	2.351.882	410.279	211.900	198.379	4.037.371	1.883.868	2.153.503
OCTUBRE 2014	4.526.804	2.136.227	2.390.577	419.982	217.065	202.917	4.106.822	1.919.162	2.187.660
NOVIEMBRE 2014	4.512.116	2.120.210	2.391.906	416.875	215.784	201.091	4.095.241	1.904.426	2.190.815
DICIEMBRE 2014	4.447.711	2.112.508	2.335.203	387.950	202.159	185.791	4.059.761	1.910.349	2.149.412
ENERO 2015	4.525.691	2.137.837	2.387.854	384.932	201.407	183.525	4.140.759	1.936.430	2.204.329
FEBRERO 2015	4.512.153	2.117.980	2.394.173	387.501	202.455	185.046	4.124.652	1.915.525	2.209.127
MARZO 2015	4.451.939	2.080.784	2.371.155	390.533	204.543	185.990	4.061.406	1.876.241	2.185.165
ABRIL 2015	4.333.016	2.004.404	2.328.612	382.012	198.512	183.500	3.951.004	1.805.892	2.145.112
MAYO 2015	4.215.031	1.931.160	2.283.871	370.741	192.103	178.638	3.844.290	1.739.057	2.105.233
JUNIO 2015	4.120.304	1.877.698	2.242.606	344.464	180.155	164.309	3.775.840	1.697.543	2.078.297
JULIO 2015	4.046.276	1.834.143	2.212.133	335.475	174.117	161.358	3.710.801	1.660.026	2.050.775
AGOSTO 2015	4.067.955	1.845.268	2.222.687	334.441	171.633	162.808	3.733.514	1.673.635	2.059.879
SEPTIEMBRE 2015	4.094.042	1.849.241	2.244.801	359.435	182.543	176.892	3.734.607	1.666.698	2.067.909
OCTUBRE 2015	4.176.369	1.895.506	2.280.863	372.387	190.335	182.052	3.803.982	1.705.171	2.098.811
NOVIEMBRE 2015	4.149.298	1.872.500	2.276.798	367.147	187.602	179.545	3.782.151	1.684.898	2.097.253
DICIEMBRE 2015	4.093.508	1.875.235	2.218.273	342.177	176.654	165.523	3.751.331	1.698.581	2.052.750
ENERO 2016	4.150.755	1.891.673	2.259.082	338.261	175.513	162.748	3.812.494	1.716.160	2.096.334
FEBRERO 2016	4.152.986	1.891.473	2.261.513	350.603	182.465	168.138	3.802.383	1.709.008	2.093.375
MARZO 2016	4.094.770	1.864.474	2.230.296	347.117	180.863	166.254	3.747.653	1.683.611	2.064.042
ABRIL 2016	4.011.171	1.807.816	2.203.355	341.057	177.029	164.028	3.670.114	1.630.787	2.039.327
MAYO 2016	3.891.403	1.736.578	2.154.825	324.888	167.592	157.296	3.566.515	1.568.986	1.997.529
JUNIO 2016	3.767.054	1.665.686	2.101.368	300.366	155.851	144.515	3.466.688	1.509.835	1.956.853
JULIO 2016	3.683.061	1.616.721	2.066.340	287.485	147.832	139.653	3.395.576	1.468.889	1.926.687
AGOSTO 2016	3.697.496	1.624.313	2.073.183	284.985	144.864	140.121	3.412.511	1.479.449	1.933.062
SEPTIEMBRE 2016	3.720.297	1.628.447	2.091.850	309.173	156.200	152.973	3.411.124	1.472.247	1.938.877
OCTUBRE 2016	3.764.982	1.651.788	2.113.194	319.362	161.913	157.449	3.445.620	1.489.875	1.955.745
NOVIEMBRE 2016	3.789.823	1.663.870	2.125.953	325.639	166.261	159.378	3.464.184	1.497.609	1.966.575
DICIEMBRE 2016	3.702.974	1.642.302	2.060.672	294.570	150.839	143.731	3.408.404	1.491.463	1.916.941

## Evolución del paro registrado según sexo y edad

	TOTAL EDADES			MENORES DE 25 AÑOS			RESTO DE EDADES		
	TOTAL	Varones	Mujeres	TOTAL	Varones	Mujeres	TOTAL	Varones	Mujeres
ENERO 2017	3.760.231	1.655.366	2.104.865	296.604	152.225	144.379	3.463.627	1.503.141	1.960.486
FEBRERO 2017	3.750.876	1.646.954	2.103.922	301.633	155.516	146.117	3.449.243	1.491.438	1.957.805
MARZO 2017	3.702.317	1.615.938	2.086.379	299.405	154.311	145.094	3.402.912	1.461.627	1.941.285
ABRIL 2017	3.573.036	1.546.780	2.026.256	280.113	143.582	136.531	3.292.923	1.403.198	1.889.725
MAYO 2017	3.461.128	1.478.677	1.982.451	268.056	136.513	131.543	3.193.072	1.342.164	1.850.908
JUNIO 2017	3.362.811	1.423.734	1.939.077	250.885	129.171	121.714	3.111.926	1.294.563	1.817.363
JULIO 2017	3.335.924	1.407.638	1.928.286	253.168	129.395	123.773	3.082.756	1.278.243	1.804.513
AGOSTO 2017	3.382.324	1.431.435	1.950.889	257.914	130.101	127.813	3.124.410	1.301.334	1.823.076
SEPTIEMBRE 2017	3.410.182	1.439.465	1.970.717	288.408	144.625	143.783	3.121.774	1.294.840	1.826.934
OCTUBRE 2017	3.467.026	1.465.377	2.001.649	297.474	149.369	148.105	3.169.552	1.316.008	1.853.544
NOVIEMBRE 2017	3.474.281	1.465.663	2.008.618	291.475	146.859	144.616	3.182.806	1.318.804	1.864.002
DICIEMBRE 2017									

Fuente: Servicio Público de Empleo Estatal, AVANCE DE DATOS ESTADÍSTICO: PARO REGISTRADO

## Evolución de la variación anual del Paro Registrado según sexo y edad

	TOTAL EDADES			MENORES DE 25 AÑOS			RESTO DE EDADES		
	TOTAL	Varones	Mujeres	TOTAL	Varones	Mujeres	TOTAL	Varones	Mujeres
ENERO 2013	+8,28	+8,06	+8,50	-2,75	-4,31	-0,93	+9,56	+9,62	+9,49
FEBRERO 2013	+6,96	+6,39	+7,54	-4,38	-5,94	-2,55	+8,32	+7,99	+8,63
MARZO 2013	+5,99	+5,66	+6,31	-5,73	-6,90	-4,37	+7,39	+7,30	+7,48
ABRIL 2013	+5,16	+4,31	+6,01	-5,19	-6,72	-3,42	+6,39	+5,72	+7,03
MAYO 2013	+3,75	+2,93	+4,56	-6,59	-7,80	-5,20	+4,95	+4,28	+5,60
JUNIO 2013	+3,22	+2,12	+4,29	-6,39	-7,61	-4,95	+4,26	+3,28	+5,20
JULIO 2013	+2,43	+0,82	+4,00	-5,64	-7,07	-3,97	+3,28	+1,74	+4,76
AGOSTO 2013	+1,58	-0,12	+3,25	-6,87	-8,28	-5,27	+2,46	+0,80	+4,07
SEPTIEMBRE 2013	+0,41	-1,55	+2,32	-6,82	-8,35	-5,12	+1,20	-0,75	+3,08
OCTUBRE 2013	-0,46	-2,51	+1,55	-7,45	-8,71	-6,03	+0,33	-1,76	+2,34
NOVIEMBRE 2013	-2,02	-3,60	-0,48	-7,00	-7,67	-6,25	-1,47	-3,12	+0,11
DICIEMBRE 2013	-3,04	-4,70	-1,40	-9,65	-10,47	-8,72	-2,35	-4,06	-0,69
ENERO 2014	-3,34	-5,48	-1,23	-7,49	-8,78	-6,04	-2,91	-5,11	-0,78
FEBRERO 2014	-4,52	-6,75	-2,32	-10,66	-11,44	-9,78	-3,87	-6,22	-1,59
MARZO 2014	-4,75	-7,40	-2,13	-10,01	-10,95	-8,95	-4,20	-7,00	-1,47
ABRIL 2014	-6,11	-8,27	-4,00	-12,38	-12,88	-11,82	-5,45	-7,75	-3,24
MAYO 2014	-6,51	-9,03	-4,08	-10,99	-11,73	-10,17	-6,05	-8,73	-3,50
JUNIO 2014	-6,59	-9,24	-4,05	-9,21	-10,27	-7,99	-6,34	-9,13	-3,70
JULIO 2014	-5,94	-8,45	-3,55	-5,79	-6,24	-5,30	-5,95	-8,69	-3,40
AGOSTO 2014	-5,76	-8,26	-3,39	-4,93	-5,17	-4,66	-5,84	-8,58	-3,28
SEPTIEMBRE 2014	-5,86	-8,39	-3,48	-5,67	-5,99	-5,33	-5,88	-8,65	-3,31
OCTUBRE 2014	-5,91	-8,42	-3,55	-6,90	-7,46	-6,29	-5,81	-8,53	-3,29
NOVIEMBRE 2014	-6,17	-8,97	-3,54	-7,84	-8,78	-6,81	-6,00	-9,00	-3,23
DICIEMBRE 2014	-5,39	-7,94	-2,97	-5,97	-6,62	-5,26	-5,34	-8,08	-2,76
ENERO 2015	-6,00	-8,54	-3,60	-10,29	-10,19	-10,40	-5,58	-8,36	-2,99
FEBRERO 2015	-6,24	-9,28	-3,38	-9,61	-10,14	-9,03	-5,91	-9,19	-2,87
MARZO 2015	-7,17	-10,34	-4,20	-9,53	-9,92	-9,10	-6,94	-10,38	-3,76
ABRIL 2015	-7,50	-11,41	-3,84	-8,17	-9,15	-7,07	-7,43	-11,65	-3,56
MAYO 2015	-7,82	-11,75	-4,20	-9,06	-9,79	-8,27	-7,69	-11,96	-3,84
JUNIO 2015	-7,40	-11,31	-3,86	-10,53	-11,32	-9,65	-7,11	-11,30	-3,37
JULIO 2015	-8,45	-12,42	-4,88	-14,31	-15,51	-12,98	-7,88	-12,09	-4,17
AGOSTO 2015	-8,13	-12,12	-4,53	-13,43	-14,81	-11,94	-7,62	-11,84	-3,89
SEPTIEMBRE 2015	-7,95	-11,76	-4,55	-12,39	-13,85	-10,83	-7,50	-11,53	-3,97
OCTUBRE 2015	-7,74	-11,27	-4,59	-11,33	-12,31	-10,28	-7,37	-11,15	-4,06
NOVIEMBRE 2015	-8,04	-11,68	-4,81	-11,93	-13,06	-10,71	-7,65	-11,53	-4,27
DICIEMBRE 2015	-7,96	-11,23	-5,01	-11,80	-12,62	-10,91	-7,60	-11,09	-4,50
ENERO 2016	-8,28	-11,51	-5,39	-12,12	-12,86	-11,32	-7,93	-11,38	-4,90
FEBRERO 2016	-7,96	-10,69	-5,54	-9,52	-9,87	-9,14	-7,81	-10,78	-5,24
MARZO 2016	-8,02	-10,40	-5,94	-11,12	-11,58	-10,61	-7,73	-10,27	-5,54
ABRIL 2016	-7,43	-9,81	-5,38	-10,72	-10,82	-10,61	-7,11	-9,70	-4,93
MAYO 2016	-7,68	-10,08	-5,65	-12,37	-12,76	-11,95	-7,23	-9,78	-5,12
JUNIO 2016	-8,57	-11,29	-6,30	-12,80	-13,49	-12,05	-8,19	-11,06	-5,84
JULIO 2016	-8,98	-11,85	-6,59	-14,31	-15,10	-13,45	-8,49	-11,51	-6,05
AGOSTO 2016	-9,11	-11,97	-6,73	-14,79	-15,60	-13,93	-8,60	-11,60	-6,16
SEPTIEMBRE 2016	-9,13	-11,94	-6,81	-13,98	-14,43	-13,52	-8,66	-11,67	-6,24
OCTUBRE 2016	-9,85	-12,86	-7,35	-14,24	-14,93	-13,51	-9,42	-12,63	-6,82
NOVIEMBRE 2016	-8,66	-11,14	-6,63	-11,31	-11,38	-11,23	-8,41	-11,12	-6,23
DICIEMBRE 2016	-9,54	-12,42	-7,10	-13,91	-14,61	-13,17	-9,14	-12,19	-6,62

## Evolución de la variación anual del Paro Registrado según sexo y edad

	TOTAL EDADES			MENORES DE 25 AÑOS			RESTO DE EDADES		
	TOTAL	Varones	Mujeres	TOTAL	Varones	Mujeres	TOTAL	Varones	Mujeres
ENERO 2017	-9,41	-12,49	-6,83	-12,32	-13,27	-11,29	-9,15	-12,41	-6,48
FEBRERO 2017	-9,68	-12,93	-6,97	-13,97	-14,77	-13,10	-9,29	-12,73	-6,48
MARZO 2017	-9,58	-13,33	-6,45	-13,75	-14,68	-12,73	-9,20	-13,18	-5,95
ABRIL 2017	-10,92	-14,44	-8,04	-17,87	-18,89	-16,76	-10,28	-13,96	-7,34
MAYO 2017	-11,06	-14,85	-8,00	-17,49	-18,54	-16,37	-10,47	-14,46	-7,34
JUNIO 2017	-10,73	-14,53	-7,72	-16,47	-17,12	-15,78	-10,23	-14,26	-7,13
JULIO 2017	-9,43	-12,93	-6,68	-11,94	-12,47	-11,37	-9,21	-12,98	-6,34
AGOSTO 2017	-8,52	-11,87	-5,90	-9,50	-10,19	-8,78	-8,44	-12,04	-5,69
SEPTIEMBRE 2017	-8,34	-11,61	-5,79	-6,72	-7,41	-6,01	-8,48	-12,05	-5,77
OCTUBRE 2017	-7,91	-11,29	-5,28	-6,85	-7,75	-5,93	-8,01	-11,67	-5,23
NOVIEMBRE 2017	-8,33	-11,91	-5,52	-10,49	-11,67	-9,26	-8,12	-11,94	-5,22
DICIEMBRE 2017									

Fuente: Servicio Público de Empleo Estatal, AVANCE DE DATOS ESTADÍSTICO: PARO REGISTRADO



## NOVIEMBRE 2017

### Porcentajes de Menores de 25 años en el Paro Registrado por Provincias y Comunidades y Ciudades Autónomas

	16 y MÁS AÑOS	MENORES DE 25 AÑOS			
	TOTAL	TOTAL	% en cada Prov y CCAA	Distribución s/ Total	Distribución en CCAA
Almería	60.302	5.200	8,62%	1,78%	6,37%
Cádiz	159.534	14.369	9,01%	4,93%	17,60%
Córdoba	75.054	8.364	11,14%	2,87%	10,25%
Granada	87.483	8.937	10,22%	3,07%	10,95%
Huelva	54.415	5.368	9,86%	1,84%	6,58%
Jaén	51.994	6.403	12,31%	2,20%	7,84%
Málaga	158.330	13.425	8,48%	4,61%	16,45%
Sevilla	204.630	19.568	9,56%	6,71%	23,97%
<b>ANDALUCIA</b>	<b>851.742</b>	<b>81.634</b>	<b>9,58%</b>	<b>28,01%</b>	<b>100,00%</b>
Huesca	9.714	1.073	11,05%	0,37%	15,38%
Teruel	6.412	674	10,51%	0,23%	9,66%
Zaragoza	54.865	5.228	9,53%	1,79%	74,95%
<b>ARAGON</b>	<b>70.991</b>	<b>6.975</b>	<b>9,83%</b>	<b>2,39%</b>	<b>100,00%</b>
<b>ASTURIAS, PRINCIPADO DE</b>	<b>77.924</b>	<b>5.430</b>	<b>6,97%</b>	<b>1,86%</b>	
<b>BALEARS, ILLES</b>	<b>63.981</b>	<b>8.971</b>	<b>14,02%</b>	<b>3,08%</b>	
Las Palmas	114.620	8.197	7,15%	2,81%	54,44%
Santa Cruz de Tenerife	105.078	6.860	6,53%	2,35%	45,56%
<b>CANARIAS</b>	<b>219.698</b>	<b>15.057</b>	<b>6,85%</b>	<b>5,17%</b>	<b>100,00%</b>
<b>CANTABRIA</b>	<b>39.387</b>	<b>2.827</b>	<b>7,18%</b>	<b>0,97%</b>	
Albacete	36.231	3.378	9,32%	1,16%	19,19%
Ciudad Real	50.395	5.705	11,32%	1,96%	32,41%
Cuenca	13.826	1.228	8,88%	0,42%	6,98%
Guadalajara	14.754	1.213	8,22%	0,42%	6,89%
Toledo	63.778	6.079	9,53%	2,09%	34,53%
<b>CASTILLA-LA MANCHA</b>	<b>178.984</b>	<b>17.603</b>	<b>9,83%</b>	<b>6,04%</b>	<b>100,00%</b>
Ávila	12.879	1.150	8,93%	0,39%	7,91%
Burgos	20.432	1.596	7,81%	0,55%	10,98%
León	34.066	2.801	8,22%	0,96%	19,27%
Palencia	10.491	1.059	10,09%	0,36%	7,28%
Salamanca	25.819	2.407	9,32%	0,83%	16,56%
Segovia	7.870	782	9,94%	0,27%	5,38%
Soria	4.043	433	10,71%	0,15%	2,98%
Valladolid	35.026	3.250	9,28%	1,12%	22,36%
Zamora	13.230	1.060	8,01%	0,36%	7,29%
<b>CASTILLA Y LEON</b>	<b>163.856</b>	<b>14.538</b>	<b>8,87%</b>	<b>4,99%</b>	<b>100,00%</b>

## NOVIEMBRE 2017

### Porcentajes de Menores de 25 años en el Paro Registrado por Provincias y Comunidades y Ciudades Autónomas

	16 y MÁS AÑOS	MENORES DE 25 AÑOS			
	TOTAL	TOTAL	% en cada Prov y CCAA	Distribución s/ Total	Distribución en CCAA
Barcelona	305.934	19.303	6,31%	6,62%	67,74%
Girona	42.113	3.427	8,14%	1,18%	12,03%
Lleida	22.177	1.499	6,76%	0,51%	5,26%
Tarragona	52.238	4.267	8,17%	1,46%	14,97%
<b>CATALUÑA</b>	<b>422.462</b>	<b>28.496</b>	<b>6,75%</b>	<b>9,78%</b>	<b>100,00%</b>
Alicante-Alacant	160.394	10.793	6,73%	3,70%	37,08%
Castellón-Castelló	40.470	3.643	9,00%	1,25%	12,51%
Valencia-València	190.826	14.674	7,69%	5,03%	50,41%
<b>COMUNITAT VALENCIANA</b>	<b>391.690</b>	<b>29.110</b>	<b>7,43%</b>	<b>9,99%</b>	<b>100,00%</b>
Badajoz	74.574	9.275	12,44%	3,18%	66,11%
Cáceres	39.587	4.755	12,01%	1,63%	33,89%
<b>EXTREMADURA</b>	<b>114.161</b>	<b>14.030</b>	<b>12,29%</b>	<b>4,81%</b>	<b>100,00%</b>
A Coruña	73.978	3.849	5,20%	1,32%	39,02%
Lugo	18.321	1.061	5,79%	0,36%	10,76%
Ourense	20.401	1.196	5,86%	0,41%	12,12%
Pontevedra	74.475	3.759	5,05%	1,29%	38,10%
<b>GALICIA</b>	<b>187.175</b>	<b>9.865</b>	<b>5,27%</b>	<b>3,38%</b>	<b>100,00%</b>
<b>MADRID, COMUNIDAD DE</b>	<b>377.579</b>	<b>30.062</b>	<b>7,96%</b>	<b>10,31%</b>	
<b>MURCIA, REGION DE</b>	<b>111.436</b>	<b>11.488</b>	<b>10,31%</b>	<b>3,94%</b>	
<b>NAVARRA, COM. FORAL DE</b>	<b>35.221</b>	<b>3.338</b>	<b>9,48%</b>	<b>1,15%</b>	
Araba/Álava	20.768	1.273	6,13%	0,44%	17,23%
Bizkaia	73.699	4.010	5,44%	1,38%	54,27%
Gipuzkoa	33.826	2.106	6,23%	0,72%	28,50%
<b>PAIS VASCO</b>	<b>128.293</b>	<b>7.389</b>	<b>5,76%</b>	<b>2,54%</b>	<b>100,00%</b>
<b>RIOJA, LA</b>	<b>17.206</b>	<b>1.146</b>	<b>6,66%</b>	<b>0,39%</b>	
<b>CEUTA</b>	<b>12.220</b>	<b>1.875</b>	<b>15,34%</b>	<b>0,64%</b>	
<b>MELILLA</b>	<b>10.275</b>	<b>1.641</b>	<b>15,97%</b>	<b>0,56%</b>	
<b>TOTAL ESTATAL</b>	<b>3.474.281</b>	<b>291.475</b>	<b>8,39%</b>	<b>100,00%</b>	

Fuente: Elaboración propia a partir de datos del Servicio Público de Empleo Estatal, AVANCE DE DATOS ESTADÍSTICO: PARO REGISTRADO