



cifras jóvenes

ABRIL
2014

**AVANCE
PARO REGISTRADO**

JÓVENES 16-24 años

ABRIL 2014

EVOLUCIÓN DEL PARO REGISTRADO POR SEXO Y EDADES

	Abril 2014	Variación mensual Marzo 2014			Variación anual Abril 2013		
	Dato	Absoluta	Relativa	Dato	Absoluta	Relativa	Dato

MENORES DE 25 AÑOS

Varones	218.511	-8.560	-3,77	227.071	-32.310	-12,88	250.821
Mujeres	197.466	-7.148	-3,49	204.614	-26.460	-11,82	223.926
Ambos sexos	415.977	-15.708	-3,64	431.685	-58.770	-12,38	474.747

RESTO DE EDADES

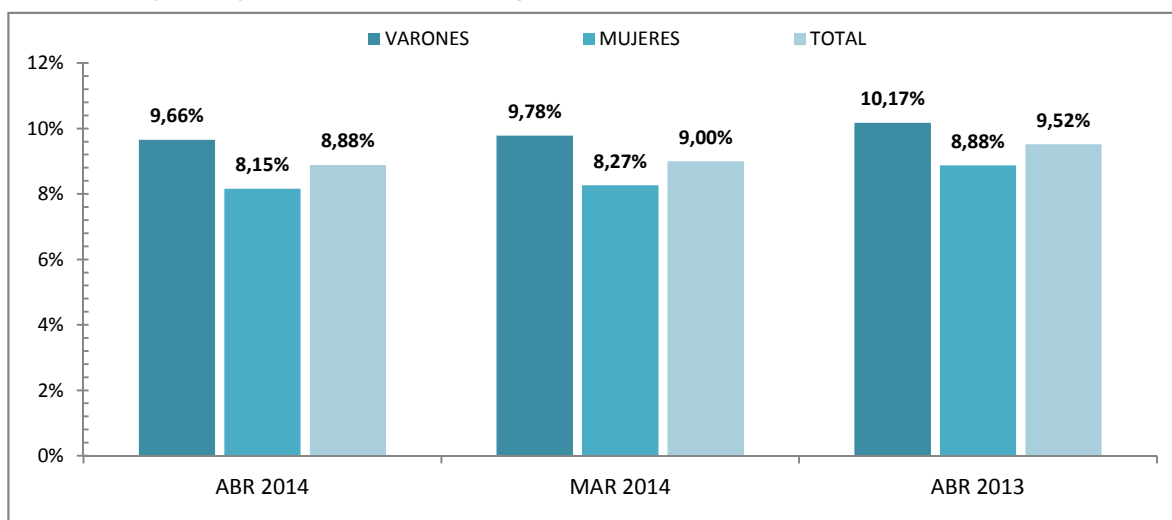
Varones	2.044.101	-49.515	-2,37	2.093.616	-171.721	-7,75	2.215.822
Mujeres	2.224.223	-46.342	-2,04	2.270.565	-74.401	-3,24	2.298.624
Ambos sexos	4.268.324	-95.857	-2,20	4.364.181	-246.122	-5,45	4.514.446

TOTALES

Varones	2.262.612	-58.075	-2,50	2.320.687	-204.031	-8,27	2.466.643
Mujeres	2.421.689	-53.490	-2,16	2.475.179	-100.861	-4,00	2.522.550
Ambos sexos	4.684.301	-111.565	-2,33	4.795.866	-304.892	-6,11	4.989.193

MENORES DE 25 AÑOS EN EL PARO REGISTRADO

Para cada caso porcentajes sobre el total de Paro Registrado



ABRIL 2014

EVOLUCIÓN DEL PARO REGISTRADO (EXTRANJEROS) POR SEXO Y EDADES

	Abril 2014	VARIACIONES						Abril 2014	
		Mensual			Anual			Zona Origen	
		Marzo 2014			Abril 2013			País Comunitario	País Extra-comunitaria
Dato	Absoluta	Relativa	Dato	Absoluta	Relativa	Dato			

MENORES DE 25 AÑOS

Varones	21.329	-1.092	-4,87	22.421	-1.867	-8,05	23.196	6.662	14.667
Mujeres	20.762	-721	-3,36	21.483	-1.464	-6,59	22.226	6.915	13.847
Ambos sexos	42.091	-1.813	-4,13	43.904	-3.331	-7,33	45.422	13.577	28.514

RESTO DE EDADES

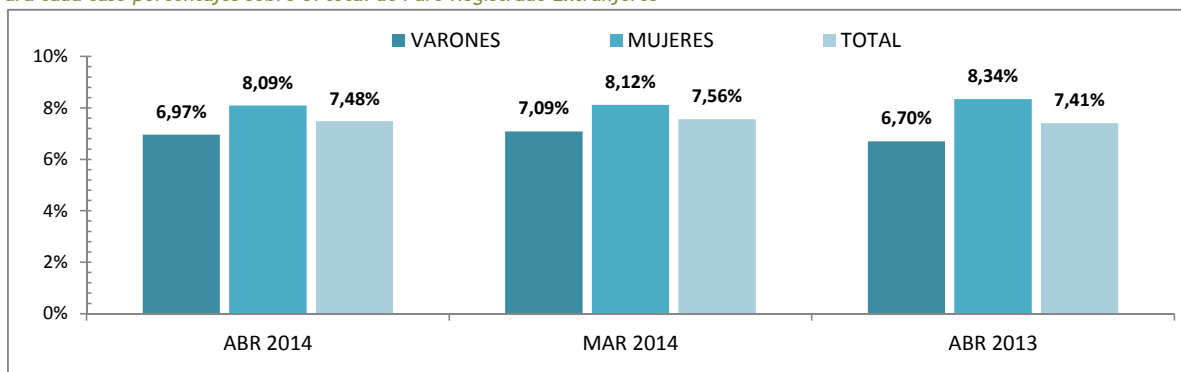
Varones	284.846	-8.966	-3,05	293.812	-37.946	-11,76	322.792	94.722	190.124
Mujeres	235.728	-7.317	-3,01	243.045	-8.645	-3,54	244.373	87.652	148.076
Ambos sexos	520.574	-16.283	-3,03	536.857	-46.591	-8,21	567.165	182.374	338.200

TOTALES

Varones	306.175	-10.058	-3,18	316.233	-39.813	-11,51	345.988	101.384	204.791
Mujeres	256.490	-8.038	-3,04	264.528	-10.109	-3,79	266.599	94.567	161.923
Ambos sexos	562.665	-18.096	-3,12	580.761	-49.922	-8,15	612.587	195.951	366.714

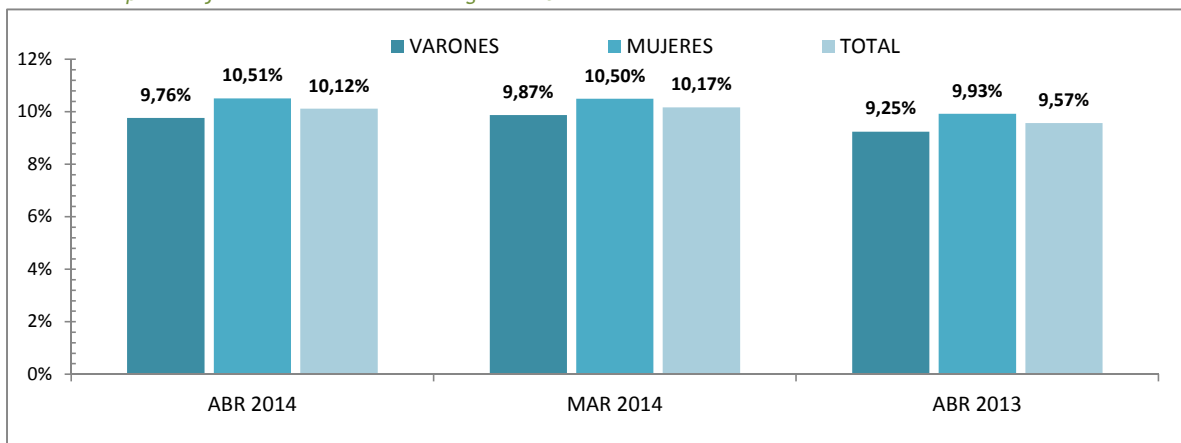
MENORES DE 25 AÑOS EXTRANJEROS EN EL PARO REGISTRADO EXTRANJEROS

Para cada caso porcentajes sobre el total de Paro Registrado Extranjeros



MENORES DE 25 AÑOS EXTRANJEROS EN EL PARO REGISTRADO JOVEN

Para cada caso porcentajes sobre el total de Paro Registrado Joven



ABRIL 2014

Paro registrado según Sexo y Edades por Provincias y Comunidades y Ciudades Autónomas

	TOTAL EDADES			MENORES DE 25 AÑOS			RESTO DE EDADES		
	TOTAL	Varones	Mujeres	TOTAL	Varones	Mujeres	TOTAL	Varones	Mujeres
Almería	78.864	38.930	39.934	7.721	3.758	3.963	71.143	35.172	35.971
Cádiz	196.643	91.581	105.062	22.252	11.353	10.899	174.391	80.228	94.163
Córdoba	96.073	46.698	49.375	12.281	6.150	6.131	83.792	40.548	43.244
Granada	104.169	52.746	51.423	11.161	5.576	5.585	93.008	47.170	45.838
Huelva	56.798	28.027	28.771	6.324	3.240	3.084	50.474	24.787	25.687
Jaén	67.388	31.729	35.659	8.843	4.256	4.587	58.545	27.473	31.072
Málaga	201.443	96.512	104.931	20.447	10.232	10.215	180.996	86.280	94.716
Sevilla	250.402	119.355	131.047	27.903	14.358	13.545	222.499	104.997	117.502
ANDALUCIA	1.051.780	505.578	546.202	116.932	58.923	58.009	934.848	446.655	488.193
Huesca	14.214	7.093	7.121	1.319	691	628	12.895	6.402	6.493
Teruel	10.084	5.185	4.899	1.098	591	507	8.986	4.594	4.392
Zaragoza	81.076	39.023	42.053	7.734	4.083	3.651	73.342	34.940	38.402
ARAGON	105.374	51.301	54.073	10.151	5.365	4.786	95.223	45.936	49.287
ASTURIAS, PRINCIPADO DE	101.005	49.453	51.552	7.768	4.161	3.607	93.237	45.292	47.945
BALEARS, ILLES	75.789	37.008	38.781	8.478	4.319	4.159	67.311	32.689	34.622
Las Palmas	147.183	70.800	76.383	10.789	5.482	5.307	136.394	65.318	71.076
Santa Cruz de Tenerife	129.603	64.904	64.699	8.292	4.331	3.961	121.311	60.573	60.738
CANARIAS	276.786	135.704	141.082	19.081	9.813	9.268	257.705	125.891	131.814
CANTABRIA	53.209	27.581	25.628	4.464	2.466	1.998	48.745	25.115	23.630
Albacete	49.953	22.213	27.740	5.350	2.873	2.477	44.603	19.340	25.263
Ciudad Real	69.418	32.267	37.151	9.255	4.866	4.389	60.163	27.401	32.762
Cuenca	20.012	9.592	10.420	2.038	1.102	936	17.974	8.490	9.484
Guadalajara	23.595	11.026	12.569	1.975	1.032	943	21.620	9.994	11.626
Toledo	90.671	42.782	47.889	9.373	5.103	4.270	81.298	37.679	43.619
CASTILLA-LA MANCHA	253.649	117.880	135.769	27.991	14.976	13.015	225.658	102.904	122.754
Ávila	17.988	9.084	8.904	1.982	1.098	884	16.006	7.986	8.020
Burgos	31.568	15.269	16.299	2.850	1.558	1.292	28.718	13.711	15.007
León	46.040	22.818	23.222	4.315	2.417	1.898	41.725	20.401	21.324
Palencia	15.245	7.424	7.821	1.755	995	760	13.490	6.429	7.061
Salamanca	35.148	16.033	19.115	3.648	1.902	1.746	31.500	14.131	17.369
Segovia	12.393	6.258	6.135	1.245	682	563	11.148	5.576	5.572
Soria	6.457	3.237	3.220	694	401	293	5.763	2.836	2.927
Valladolid	50.763	24.125	26.638	4.620	2.485	2.135	46.143	21.640	24.503
Zamora	18.531	9.380	9.151	1.832	1.007	825	16.699	8.373	8.326
CASTILLA Y LEON	234.133	113.628	120.505	22.941	12.545	10.396	211.192	101.083	110.109
Barcelona	455.817	225.736	230.081	29.373	16.192	13.181	426.444	209.544	216.900
Girona	54.859	28.422	26.437	3.873	2.135	1.738	50.986	26.287	24.699
Lleida	30.664	16.117	14.547	2.158	1.135	1.023	28.506	14.982	13.524
Tarragona	70.482	36.422	34.060	5.321	2.898	2.423	65.161	33.524	31.637
CATALUÑA	611.822	306.697	305.125	40.725	22.360	18.365	571.097	284.337	286.760
Alicante-Alacant	210.128	98.362	111.766	15.917	8.475	7.442	194.211	89.887	104.324
Castellón-Castelló	62.643	31.243	31.400	5.537	3.003	2.534	57.106	28.240	28.866
Valencia-València	273.506	130.649	142.857	21.971	11.782	10.189	251.535	118.867	132.668
COMUNITAT VALENCIANA	546.277	260.254	286.023	43.425	23.260	20.165	502.852	236.994	265.858
Badajoz	91.763	39.295	52.468	11.140	5.798	5.342	80.623	33.497	47.126
Cáceres	51.224	24.768	26.456	5.907	3.126	2.781	45.317	21.642	23.675
EXTREMADURA	142.987	64.063	78.924	17.047	8.924	8.123	125.940	55.139	70.801

ABRIL 2014

Paro registrado según Sexo y Edades por Provincias y Comunidades y Ciudades Autónomas

	TOTAL EDADES			MENORES DE 25 AÑOS			RESTO DE EDADES		
	TOTAL	Varones	Mujeres	TOTAL	Varones	Mujeres	TOTAL	Varones	Mujeres
A Coruña	106.056	51.850	54.206	6.016	3.187	2.829	100.040	48.663	51.377
Lugo	27.016	13.709	13.307	1.766	963	803	25.250	12.746	12.504
Ourense	29.382	14.028	15.354	1.899	1.005	894	27.483	13.023	14.460
Pontevedra	107.690	51.159	56.531	6.893	3.799	3.094	100.797	47.360	53.437
GALICIA	270.144	130.746	139.398	16.574	8.954	7.620	253.570	121.792	131.778
MADRID, COMUNIDAD DE	535.914	260.355	275.559	42.361	22.872	19.489	493.553	237.483	256.070
MURCIA, REGION DE	143.717	67.134	76.583	14.429	7.329	7.100	129.288	59.805	69.483
NAVARRA, COM. FORAL DE	50.745	24.240	26.505	4.803	2.547	2.256	45.942	21.693	24.249
Araba/Álava	28.658	13.848	14.810	1.923	975	948	26.735	12.873	13.862
Bizkaia	100.281	49.698	50.583	6.544	3.433	3.111	93.737	46.265	47.472
Gipuzkoa	49.134	23.180	25.954	3.348	1.730	1.618	45.786	21.450	24.336
PAIS VASCO	178.073	86.726	91.347	11.815	6.138	5.677	166.258	80.588	85.670
RIOJA, LA	26.728	12.987	13.741	2.071	1.116	955	24.657	11.871	12.786
CEUTA	13.388	5.712	7.676	2.435	1.192	1.243	10.953	4.520	6.433
MELILLA	12.781	5.565	7.216	2.486	1.251	1.235	10.295	4.314	5.981
TOTAL ESTATAL	4.684.301	2.262.612	2.421.689	415.977	218.511	197.466	4.268.324	2.044.101	2.224.223

Fuente: Servicio Público de Empleo Estatal, AVANCE DE DATOS ESTADÍSTICO: PARO REGISTRADO

ABRIL 2014

Evolución Paro Registrado por Comunidades Autónomas y Provincias MENORES DE 25 AÑOS

Comunidades Autónomas y Provincias	Abril 2014	Variación mensual Marzo 2014			Variación anual Abril 2013		
	Dato	Absoluta	Relativa	Dato	Absoluta	Relativa	Dato
Almería	7.721	-139	-1,77	7.860	-837	-9,78	8.558
Cádiz	22.252	-779	-3,38	23.031	-630	-2,75	22.882
Córdoba	12.281	-294	-2,34	12.575	-1.427	-10,41	13.708
Granada	11.161	-121	-1,07	11.282	-1.772	-13,70	12.933
Huelva	6.324	-686	-9,79	7.010	-296	-4,47	6.620
Jaén	8.843	201	2,33	8.642	-1.799	-16,90	10.642
Málaga	20.447	-1.070	-4,97	21.517	-1.661	-7,51	22.108
Sevilla	27.903	-1.472	-5,01	29.375	-1.912	-6,41	29.815
ANDALUCIA	116.932	-4.360	-3,59	121.292	-10.334	-8,12	127.266
Huesca	1.319	-121	-8,40	1.440	-313	-19,18	1.632
Teruel	1.098	-97	-8,12	1.195	-307	-21,85	1.405
Zaragoza	7.734	-547	-6,61	8.281	-1.535	-16,56	9.269
ARAGON	10.151	-765	-7,01	10.916	-2.155	-17,51	12.306
ASTURIAS, PRINCIPADO DE	7.768	-252	-3,14	8.020	-1.315	-14,48	9.083
BALEARS, ILLES	8.478	-1.456	-14,66	9.934	-1.283	-13,14	9.761
Las Palmas	10.789	-35	-0,32	10.824	-1.775	-14,13	12.564
Santa Cruz de Tenerife	8.292	2	0,02	8.290	-1.640	-16,51	9.932
CANARIAS	19.081	-33	-0,17	19.114	-3.415	-15,18	22.496
CANTABRIA	4.464	-306	-6,42	4.770	-892	-16,65	5.356
Albacete	5.350	-255	-4,55	5.605	-699	-11,56	6.049
Ciudad Real	9.255	-374	-3,88	9.629	-888	-8,75	10.143
Cuenca	2.038	-152	-6,94	2.190	-394	-16,20	2.432
Guadalajara	1.975	-154	-7,23	2.129	-370	-15,78	2.345
Toledo	9.373	-338	-3,48	9.711	-887	-8,65	10.260
CASTILLA-LA MANCHA	27.991	-1.273	-4,35	29.264	-3.238	-10,37	31.229
Ávila	1.982	-61	-2,99	2.043	-294	-12,92	2.276
Burgos	2.850	-37	-1,28	2.887	-381	-11,79	3.231
León	4.315	-156	-3,49	4.471	-541	-11,14	4.856
Palencia	1.755	-32	-1,79	1.787	-118	-6,30	1.873
Salamanca	3.648	-140	-3,70	3.788	-436	-10,68	4.084
Segovia	1.245	-52	-4,01	1.297	-165	-11,70	1.410
Soria	694	-46	-6,22	740	-195	-21,93	889
Valladolid	4.620	-253	-5,19	4.873	-584	-11,22	5.204
Zamora	1.832	-106	-5,47	1.938	-147	-7,43	1.979
CASTILLA Y LEON	22.941	-883	-3,71	23.824	-2.861	-11,09	25.802

ABRIL 2014

Evolución Paro Registrado por Comunidades Autónomas y Provincias MENORES DE 25 AÑOS

Comunidades Autónomas y Provincias	Abril 2014	Variación mensual Marzo 2014			Variación anual Abril 2013		
	Dato	Absoluta	Relativa	Dato	Absoluta	Relativa	Dato
Barcelona	29.373	-644	-2,15	30.017	-3.251	-9,97	32.624
Girona	3.873	-434	-10,08	4.307	-387	-9,08	4.260
Lleida	2.158	-57	-2,57	2.215	-308	-12,49	2.466
Tarragona	5.321	-401	-7,01	5.722	-476	-8,21	5.797
CATALUÑA	40.725	-1.536	-3,63	42.261	-4.422	-9,79	45.147
Alicante-Alacant	15.917	-434	-2,65	16.351	-3.488	-17,97	19.405
Castellón-Castelló	5.537	-37	-0,66	5.574	-990	-15,17	6.527
Valencia-València	21.971	189	0,87	21.782	-4.878	-18,17	26.849
COMUNITAT VALENCIANA	43.425	-282	-0,65	43.707	-9.356	-17,73	52.781
Badajoz	11.140	-620	-5,27	11.760	-1.610	-12,63	12.750
Cáceres	5.907	-180	-2,96	6.087	-767	-11,49	6.674
EXTREMADURA	17.047	-800	-4,48	17.847	-2.377	-12,24	19.424
A Coruña	6.016	-192	-3,09	6.208	-1.486	-19,81	7.502
Lugo	1.766	-82	-4,44	1.848	-517	-22,65	2.283
Ourense	1.899	-121	-5,99	2.020	-515	-21,33	2.414
Pontevedra	6.893	-328	-4,54	7.221	-1.501	-17,88	8.394
GALICIA	16.574	-723	-4,18	17.297	-4.019	-19,52	20.593
MADRID, COMUNIDAD DE	42.361	-1.750	-3,97	44.111	-7.621	-15,25	49.982
MURCIA, REGION DE	14.429	-1.182	-7,57	15.611	-1.959	-11,95	16.388
NAVARRA, COM. FORAL DE	4.803	-63	-1,29	4.866	-655	-12,00	5.458
Araba/Álava	1.923	-50	-2,53	1.973	-419	-17,89	2.342
Bizkaia	6.544	35	0,54	6.509	-1.168	-15,15	7.712
Gipuzkoa	3.348	-31	-0,92	3.379	-717	-17,64	4.065
PAIS VASCO	11.815	-46	-0,39	11.861	-2.304	-16,32	14.119
RIOJA, LA	2.071	-148	-6,67	2.219	-486	-19,01	2.557
CEUTA	2.435	162	7,13	2.273	-56	-2,25	2.491
MELILLA	2.486	-12	-0,48	2.498	-22	-0,88	2.508
TOTAL ESTATAL	415.977	-15.708	-3,64	431.685	-58.770	-12,38	474.747

Fuente: Elaboración propia a partir de datos del Servicio Público de Empleo Estatal,
AVANCE DE DATOS ESTADÍSTICO: PARO REGISTRADO

ABRIL 2014

Evolución Paro Registrado por Comunidades Autónomas y Provincias

TOTAL 16 y MÁS AÑOS

Comunidades Autónomas y Provincias	Abril 2014	Variación mensual Marzo 2014			Variación anual Abril 2013		
	Dato	Absoluta	Relativa	Dato	Absoluta	Relativa	Dato
Almería	78.864	-969	-1,21	79.833	-3.714	-4,50	82.578
Cádiz	196.643	-6.601	-3,25	203.244	-10.059	-4,87	206.702
Córdoba	96.073	-736	-0,76	96.809	-6.588	-6,42	102.661
Granada	104.169	-1.639	-1,55	105.808	-6.586	-5,95	110.755
Huelva	56.798	-3.582	-5,93	60.380	-2.736	-4,60	59.534
Jaén	67.388	1.212	1,83	66.176	-5.643	-7,73	73.031
Málaga	201.443	-7.710	-3,69	209.153	-13.166	-6,13	214.609
Sevilla	250.402	-7.649	-2,96	258.051	-7.750	-3,00	258.152
ANDALUCIA	1.051.780	-27.674	-2,56	1.079.454	-56.242	-5,08	1.108.022
Huesca	14.214	-510	-3,46	14.724	-2.036	-12,53	16.250
Teruel	10.084	-575	-5,39	10.659	-1.293	-11,37	11.377
Zaragoza	81.076	-2.403	-2,88	83.479	-8.010	-8,99	89.086
ARAGON	105.374	-3.488	-3,20	108.862	-11.339	-9,72	116.713
ASTURIAS, PRINCIPADO DE	101.005	-2.438	-2,36	103.443	-6.206	-5,79	107.211
BALEARS, ILLES	75.789	-9.929	-11,58	85.718	-8.252	-9,82	84.041
Las Palmas	147.183	-127	-0,09	147.310	-9.986	-6,35	157.169
Santa Cruz de Tenerife	129.603	-585	-0,45	130.188	-9.052	-6,53	138.655
CANARIAS	276.786	-712	-0,26	277.498	-19.038	-6,44	295.824
CANTABRIA	53.209	-2.064	-3,73	55.273	-5.414	-9,24	58.623
Albacete	49.953	-1.365	-2,66	51.318	-3.475	-6,50	53.428
Ciudad Real	69.418	-1.452	-2,05	70.870	-2.717	-3,77	72.135
Cuenca	20.012	-841	-4,03	20.853	-1.948	-8,87	21.960
Guadalajara	23.595	-949	-3,87	24.544	-1.661	-6,58	25.256
Toledo	90.671	-1.767	-1,91	92.438	-4.738	-4,97	95.409
CASTILLA-LA MANCHA	253.649	-6.374	-2,45	260.023	-14.539	-5,42	268.188
Ávila	17.988	-481	-2,60	18.469	-1.223	-6,37	19.211
Burgos	31.568	-533	-1,66	32.101	-2.246	-6,64	33.814
León	46.040	-1.099	-2,33	47.139	-3.012	-6,14	49.052
Palencia	15.245	-304	-1,96	15.549	-943	-5,83	16.188
Salamanca	35.148	-844	-2,34	35.992	-1.682	-4,57	36.830
Segovia	12.393	-338	-2,65	12.731	-935	-7,02	13.328
Soria	6.457	-223	-3,34	6.680	-556	-7,93	7.013
Valladolid	50.763	-1.054	-2,03	51.817	-3.375	-6,23	54.138
Zamora	18.531	-593	-3,10	19.124	-740	-3,84	19.271
CASTILLA Y LEON	234.133	-5.469	-2,28	239.602	-14.712	-5,91	248.845

ABRIL 2014

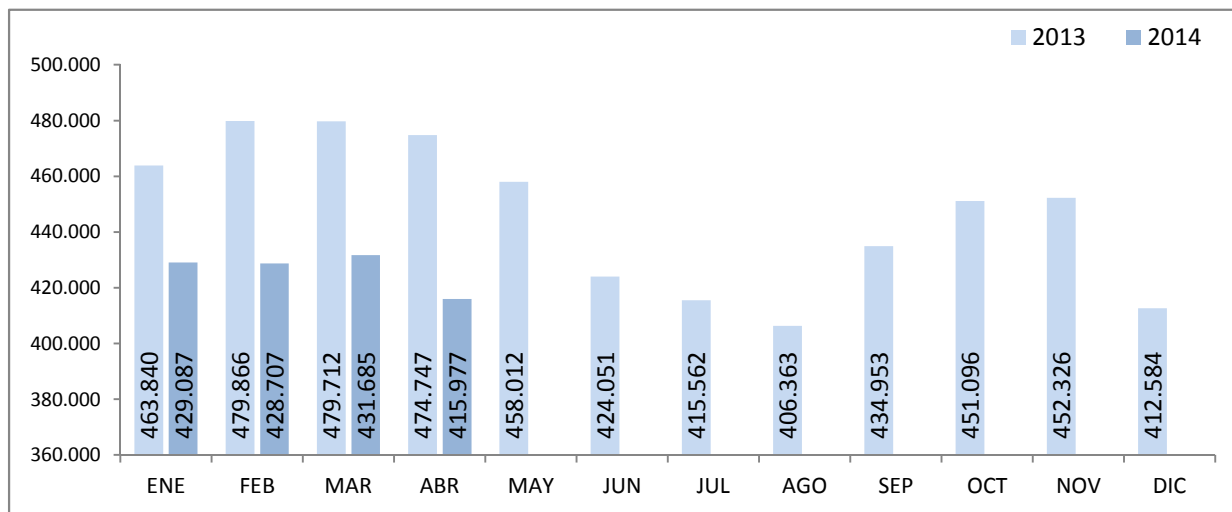
Evolución Paro Registrado por Comunidades Autónomas y Provincias

TOTAL 16 y MÁS AÑOS

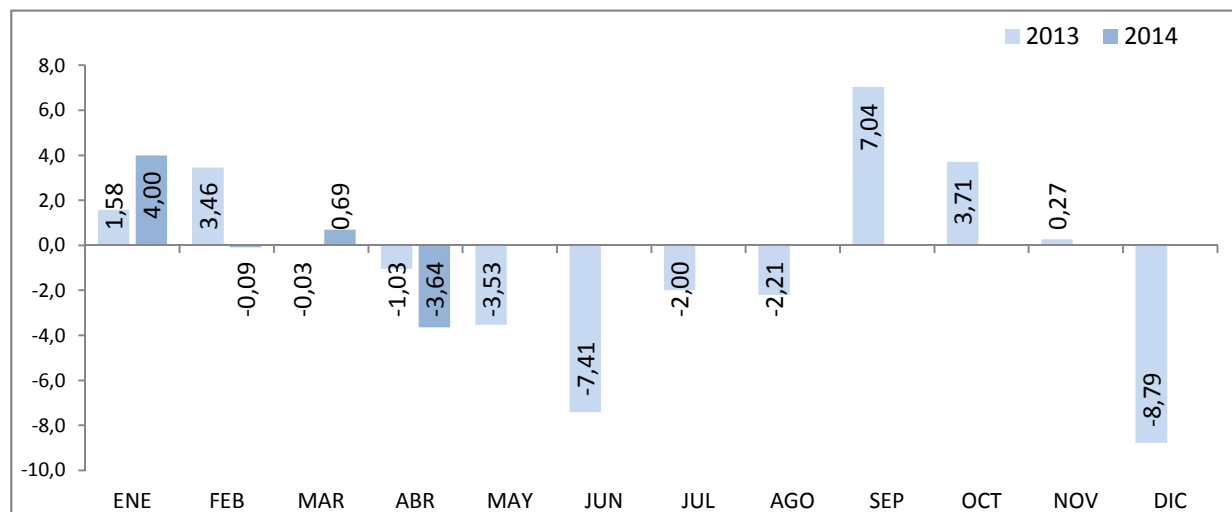
Comunidades Autónomas y Provincias	Abril 2014	Variación mensual Marzo 2014			Variación anual Abril 2013		
	Dato	Absoluta	Relativa	Dato	Absoluta	Relativa	Dato
Barcelona	455.817	-5.748	-1,25	461.565	-34.517	-7,04	490.334
Girona	54.859	-3.024	-5,22	57.883	-4.150	-7,03	59.009
Lleida	30.664	-433	-1,39	31.097	-2.558	-7,70	33.222
Tarragona	70.482	-3.440	-4,65	73.922	-3.948	-5,30	74.430
CATALUÑA	611.822	-12.645	-2,02	624.467	-45.173	-6,88	656.995
Alicante-Alacant	210.128	-5.290	-2,46	215.418	-19.921	-8,66	230.049
Castellón-Castelló	62.643	-859	-1,35	63.502	-4.399	-6,56	67.042
Valencia-València	273.506	-2.110	-0,77	275.616	-22.200	-7,51	295.706
COMUNITAT VALENCIANA	546.277	-8.259	-1,49	554.536	-46.520	-7,85	592.797
Badajoz	91.763	-5.027	-5,19	96.790	-4.817	-4,99	96.580
Cáceres	51.224	-1.353	-2,57	52.577	-1.083	-2,07	52.307
EXTREMADURA	142.987	-6.380	-4,27	149.367	-5.900	-3,96	148.887
A Coruña	106.056	-2.077	-1,92	108.133	-8.257	-7,22	114.313
Lugo	27.016	-842	-3,02	27.858	-2.294	-7,83	29.310
Ourense	29.382	-834	-2,76	30.216	-2.217	-7,02	31.599
Pontevedra	107.690	-2.566	-2,33	110.256	-7.547	-6,55	115.237
GALICIA	270.144	-6.319	-2,29	276.463	-20.315	-6,99	290.459
MADRID, COMUNIDAD DE	535.914	-10.965	-2,01	546.879	-33.116	-5,82	569.030
MURCIA, REGION DE	143.717	-6.271	-4,18	149.988	-13.454	-8,56	157.171
NAVARRA, COM. FORAL DE	50.745	-1.679	-3,20	52.424	-3.699	-6,79	54.444
Araba/Álava	28.658	-119	-0,41	28.777	335	1,18	28.323
Bizkaia	100.281	502	0,50	99.779	283	0,28	99.998
Gipuzkoa	49.134	-458	-0,92	49.592	-1.134	-2,26	50.268
PAIS VASCO	178.073	-75	-0,04	178.148	-516	-0,29	178.589
RIOJA, LA	26.728	-1.132	-4,06	27.860	-1.820	-6,38	28.548
CEUTA	13.388	398	3,06	12.990	764	6,05	12.624
MELILLA	12.781	-90	-0,70	12.871	599	4,92	12.182
TOTAL ESTATAL	4.684.301	-111.565	-2,33	4.795.866	-304.892	-6,11	4.989.193

Fuente: Servicio Público de Empleo Estatal, AVANCE DE DATOS ESTADÍSTICO: PARO REGISTRADO

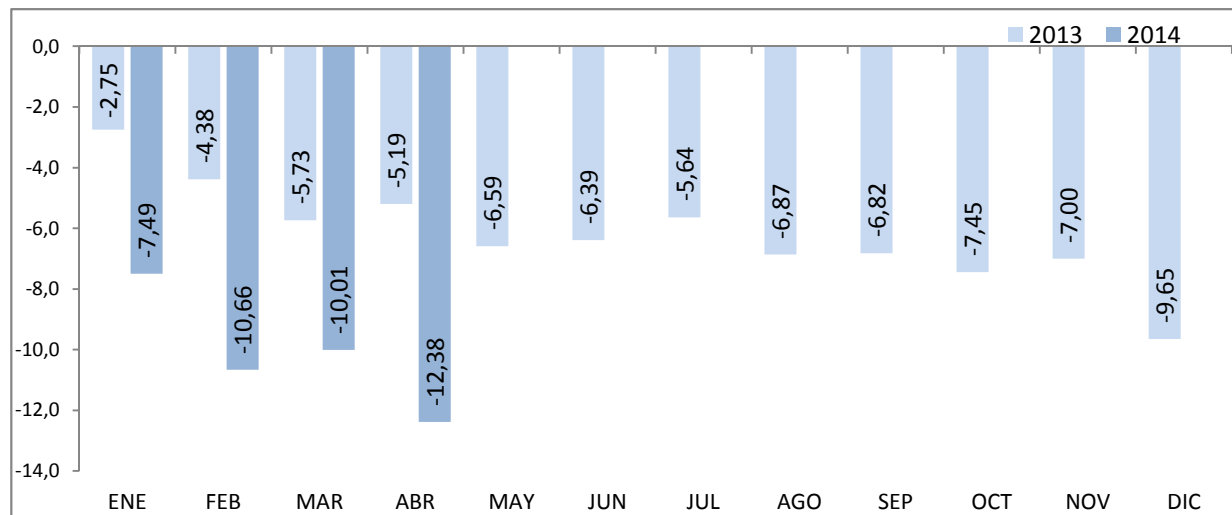
MENORES DE 25 AÑOS EVOLUCIÓN MENSUAL DEL PARO REGISTRADO



EVOLUCIÓN VARIACIÓN MENSUAL DEL PARO REGISTRADO



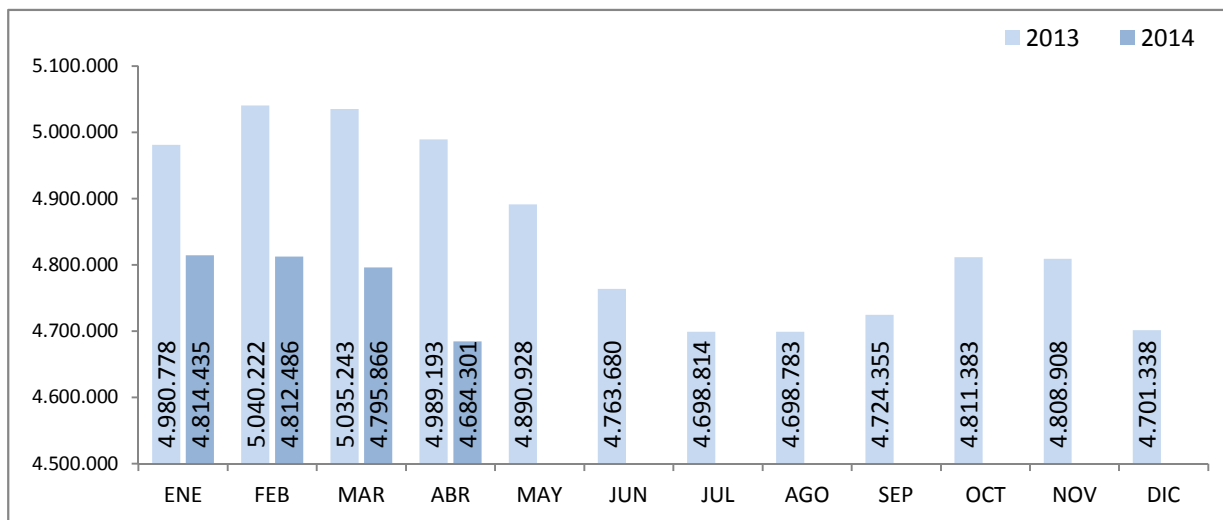
EVOLUCIÓN VARIACIÓN ANUAL DEL PARO REGISTRADO



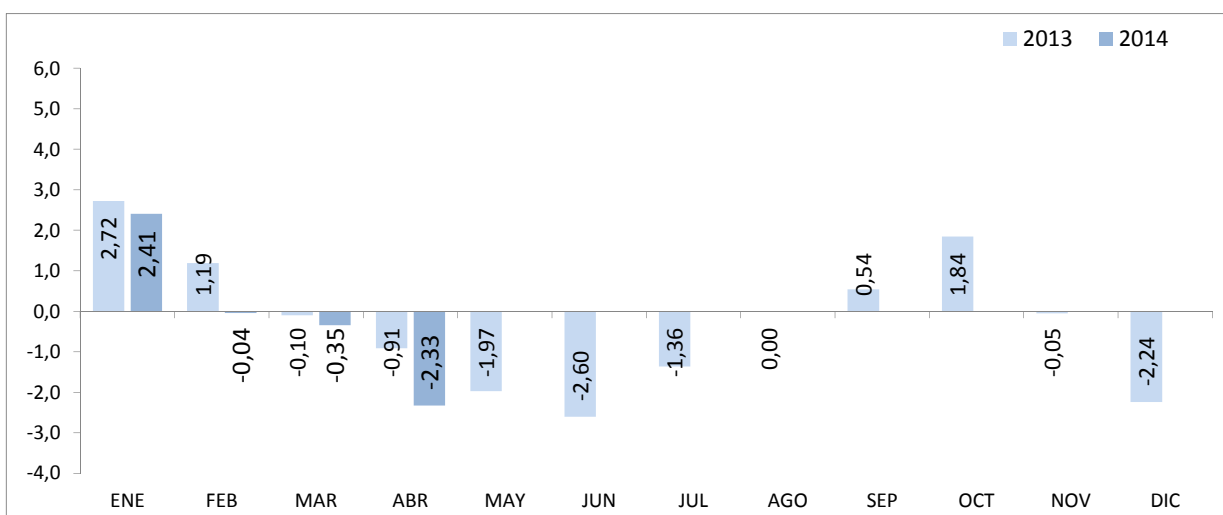
Fuente: Elaboración propia a partir de datos del Servicio Público de Empleo Estatal,
 AVANCE DE DATOS ESTADÍSTICO: PARO REGISTRADO

TOTAL 16 Y MÁS AÑOS

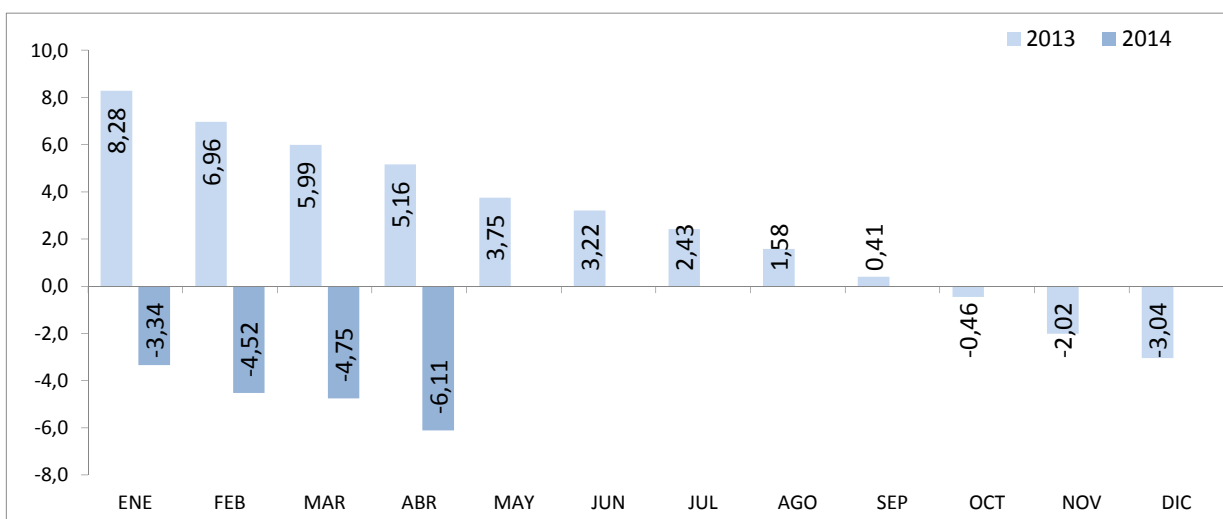
EVOLUCIÓN MENSUAL DEL PARO REGISTRADO



EVOLUCIÓN VARIACIÓN MENSUAL DEL PARO REGISTRADO



EVOLUCIÓN VARIACIÓN ANUAL DEL PARO REGISTRADO



Fuente: Elaboración propia a partir de datos del Servicio Público de Empleo Estatal,
 AVANCE DE DATOS ESTADÍSTICO: PARO REGISTRADO

Evolución del paro registrado según sexo y edad

	TOTAL EDADES			MENORES DE 25 AÑOS			RESTO DE EDADES		
	TOTAL	Varones	Mujeres	TOTAL	Varones	Mujeres	TOTAL	Varones	Mujeres
ENERO 2010	4.048.493	2.060.207	1.988.286	456.386	261.648	194.738	3.592.107	1.798.559	1.793.548
FEBRERO 2010	4.130.625	2.100.664	2.029.961	474.683	270.709	203.974	3.655.942	1.829.955	1.825.987
MARZO 2010	4.166.613	2.113.565	2.053.048	483.040	273.811	209.229	3.683.573	1.839.754	1.843.819
ABRIL 2010	4.142.425	2.088.045	2.054.380	476.794	268.881	207.913	3.665.631	1.819.164	1.846.467
MAYO 2010	4.066.202	2.037.192	2.029.010	461.422	259.230	202.192	3.604.780	1.777.962	1.826.818
JUNIO 2010	3.982.368	1.978.301	2.004.067	435.217	245.236	189.981	3.547.151	1.733.065	1.814.086
JULIO 2010	3.908.578	1.935.278	1.973.300	419.241	234.122	185.119	3.489.337	1.701.156	1.788.181
AGOSTO 2010	3.969.661	1.970.343	1.999.318	421.590	233.809	187.781	3.548.071	1.736.534	1.811.537
SEPTIEMBRE 2010	4.017.763	1.984.933	2.032.830	446.624	245.385	201.239	3.571.139	1.739.548	1.831.591
OCTUBRE 2010	4.085.976	2.016.471	2.069.505	459.245	251.282	207.963	3.626.731	1.765.189	1.861.542
NOVIEMBRE 2010	4.110.294	2.027.565	2.082.729	461.409	253.012	208.397	3.648.885	1.774.553	1.874.332
DICIEMBRE 2010	4.100.073	2.053.188	2.046.885	433.774	240.459	193.315	3.666.299	1.812.729	1.853.570
ENERO 2011	4.231.003	2.105.239	2.125.764	447.866	247.331	200.535	3.783.137	1.857.908	1.925.229
FEBRERO 2011	4.299.263	2.134.612	2.164.651	470.421	258.868	211.553	3.828.842	1.875.744	1.953.098
MARZO 2011	4.333.669	2.150.248	2.183.421	483.251	265.810	217.441	3.850.418	1.884.438	1.965.980
ABRIL 2011	4.269.360	2.120.471	2.148.889	467.833	257.128	210.705	3.801.527	1.863.343	1.938.184
MAYO 2011	4.189.659	2.064.581	2.125.078	450.937	246.255	204.682	3.738.722	1.818.326	1.920.396
JUNIO 2011	4.121.801	2.023.077	2.098.724	426.628	234.351	192.277	3.695.173	1.788.726	1.906.447
JULIO 2011	4.079.742	2.002.522	2.077.220	418.898	228.374	190.524	3.660.844	1.774.148	1.886.696
AGOSTO 2011	4.130.927	2.029.601	2.101.326	417.510	225.021	192.489	3.713.417	1.804.580	1.908.837
SEPTIEMBRE 2011	4.226.744	2.071.510	2.155.234	456.546	243.520	213.026	3.770.198	1.827.990	1.942.208
OCTUBRE 2011	4.360.926	2.147.953	2.212.973	476.748	255.154	221.594	3.884.178	1.892.799	1.991.379
NOVIEMBRE 2011	4.420.462	2.179.563	2.240.899	486.203	260.972	225.231	3.934.259	1.918.591	2.015.668
DICIEMBRE 2011	4.422.359	2.209.738	2.212.621	460.561	248.928	211.633	3.961.798	1.960.810	2.000.988
ENERO 2012	4.599.829	2.288.393	2.311.436	476.957	256.919	220.038	4.122.872	2.031.474	2.091.398
FEBRERO 2012	4.712.098	2.353.264	2.358.834	501.842	270.469	231.373	4.210.256	2.082.795	2.127.461
MARZO 2012	4.750.867	2.371.782	2.379.085	508.879	273.898	234.981	4.241.988	2.097.884	2.144.104
ABRIL 2012	4.744.235	2.364.767	2.379.468	500.758	268.901	231.857	4.243.477	2.095.866	2.147.611
MAYO 2012	4.714.122	2.337.116	2.377.006	490.329	261.654	228.675	4.223.793	2.075.462	2.148.331
JUNIO 2012	4.615.269	2.284.271	2.330.998	452.991	245.037	207.954	4.162.278	2.039.234	2.123.044
JULIO 2012	4.587.455	2.268.949	2.318.506	440.380	236.496	203.884	4.147.075	2.032.453	2.114.622
AGOSTO 2012	4.625.634	2.291.543	2.334.091	436.320	231.606	204.714	4.189.314	2.059.937	2.129.377
SEPTIEMBRE 2012	4.705.279	2.323.688	2.381.591	466.783	245.924	220.859	4.238.496	2.077.764	2.160.732
OCTUBRE 2012	4.833.521	2.392.696	2.440.825	487.387	256.959	230.428	4.346.134	2.135.737	2.210.397
NOVIEMBRE 2012	4.907.817	2.416.228	2.491.589	486.373	256.210	230.163	4.421.444	2.160.018	2.261.426
DICIEMBRE 2012	4.848.723	2.407.907	2.440.816	456.635	241.810	214.825	4.392.088	2.166.097	2.225.991
ENERO 2013	4.980.778	2.472.830	2.507.948	463.840	245.850	217.990	4.516.938	2.226.980	2.289.958
FEBRERO 2013	5.040.222	2.503.626	2.536.596	479.866	254.399	225.467	4.560.356	2.249.227	2.311.129
MARZO 2013	5.035.243	2.506.091	2.529.152	479.712	254.991	224.721	4.555.531	2.251.100	2.304.431
ABRIL 2013	4.989.193	2.466.643	2.522.550	474.747	250.821	223.926	4.514.446	2.215.822	2.298.624
MAYO 2013	4.890.928	2.405.493	2.485.435	458.012	241.238	216.774	4.432.916	2.164.255	2.268.661
JUNIO 2013	4.763.680	2.332.609	2.431.071	424.051	226.400	197.651	4.339.629	2.106.209	2.233.420
JULIO 2013	4.698.814	2.287.664	2.411.150	415.562	219.774	195.788	4.283.252	2.067.890	2.215.362
AGOSTO 2013	4.698.783	2.288.893	2.409.890	406.363	212.439	193.924	4.292.420	2.076.454	2.215.966
SEPTIEMBRE 2013	4.724.355	2.287.603	2.436.752	434.953	225.401	209.552	4.289.402	2.062.202	2.227.200
OCTUBRE 2013	4.811.383	2.332.743	2.478.640	451.096	234.569	216.527	4.360.287	2.098.174	2.262.113
NOVIEMBRE 2013	4.808.908	2.329.208	2.479.700	452.326	236.546	215.780	4.356.582	2.092.662	2.263.920
DICIEMBRE 2013	4.701.338	2.294.712	2.406.626	412.584	216.484	196.100	4.288.754	2.078.228	2.210.526

Evolución del paro registrado según sexo y edad

	TOTAL EDADES			MENORES DE 25 AÑOS			RESTO DE EDADES		
	TOTAL	Varones	Mujeres	TOTAL	Varones	Mujeres	TOTAL	Varones	Mujeres
ENERO 2014	4.814.435	2.337.410	2.477.025	429.087	224.264	204.823	4.385.348	2.113.146	2.272.202
FEBRERO 2014	4.812.486	2.334.622	2.477.864	428.707	225.293	203.414	4.383.779	2.109.329	2.274.450
MARZO 2014	4.795.866	2.320.687	2.475.179	431.685	227.071	204.614	4.364.181	2.093.616	2.270.565
ABRIL 2014	4.684.301	2.262.612	2.421.689	415.977	218.511	197.466	4.268.324	2.044.101	2.224.223
MAYO 2014									
JUNIO 2014									
JULIO 2014									
AGOSTO 2014									
SEPTIEMBRE 2014									
OCTUBRE 2014									
NOVIEMBRE 2014									
DICIEMBRE 2014									

Fuente: Servicio Público de Empleo Estatal, AVANCE DE DATOS ESTADÍSTICO: PARO REGISTRADO

Evolución de la variación anual del Paro Registrado según sexo y edad

	TOTAL EDADES			MENORES DE 25 AÑOS			RESTO DE EDADES		
	TOTAL	Varones	Mujeres	TOTAL	Varones	Mujeres	TOTAL	Varones	Mujeres
ENERO 2010	+21,66	+23,13	+20,17	+10,01	+6,85	+14,57	+23,31	+25,92	+20,81
FEBRERO 2010	+18,63	+19,63	+17,62	+7,27	+4,29	+11,51	+20,29	+22,29	+18,34
MARZO 2010	+15,57	+16,06	+15,06	+4,25	+1,17	+8,58	+17,23	+18,65	+15,85
ABRIL 2010	+13,65	+13,25	+14,06	+3,35	-0,10	+8,18	+15,14	+15,53	+14,77
MAYO 2010	+12,32	+11,83	+12,81	+3,13	-0,50	+8,19	+13,62	+13,89	+13,35
JUNIO 2010	+11,71	+10,94	+12,48	+3,28	-0,62	+8,78	+12,84	+12,80	+12,88
JULIO 2010	+10,28	+9,37	+11,20	+2,36	-1,43	+7,59	+11,32	+11,04	+11,59
AGOSTO 2010	+9,38	+8,42	+10,36	+1,88	-1,56	+6,52	+10,35	+9,91	+10,77
SEPTIEMBRE 2010	+8,31	+7,21	+9,40	+0,45	-2,61	+4,46	+9,38	+8,76	+9,98
OCTUBRE 2010	+7,29	+5,88	+8,70	-0,48	-3,67	+3,67	+8,36	+7,39	+9,30
NOVIEMBRE 2010	+6,24	+4,49	+7,99	-0,63	-3,95	+3,73	+7,17	+5,82	+8,49
DICIEMBRE 2010	+4,50	+2,02	+7,11	-2,91	-6,79	+2,40	+5,45	+3,32	+7,62
ENERO 2011	+4,51	+2,19	+6,91	-1,87	-5,47	+2,98	+5,32	+3,30	+7,34
FEBRERO 2011	+4,08	+1,62	+6,64	-0,90	-4,37	+3,72	+4,73	+2,50	+6,96
MARZO 2011	+4,01	+1,74	+6,35	+0,04	-2,92	+3,92	+4,53	+2,43	+6,63
ABRIL 2011	+3,06	+1,55	+4,60	-1,88	-4,37	+1,34	+3,71	+2,43	+4,97
MAYO 2011	+3,04	+1,34	+4,73	-2,27	-5,01	+1,23	+3,72	+2,27	+5,12
JUNIO 2011	+3,50	+2,26	+4,72	-1,97	-4,44	+1,21	+4,17	+3,21	+5,09
JULIO 2011	+4,38	+3,47	+5,27	-0,08	-2,46	+2,92	+4,92	+4,29	+5,51
AGOSTO 2011	+4,06	+3,01	+5,10	-0,97	-3,76	+2,51	+4,66	+3,92	+5,37
SEPTIEMBRE 2011	+5,20	+4,36	+6,02	+2,22	-0,76	+5,86	+5,57	+5,08	+6,04
OCTUBRE 2011	+6,73	+6,52	+6,93	+3,81	+1,54	+6,55	+7,10	+7,23	+6,97
NOVIEMBRE 2011	+7,55	+7,50	+7,59	+5,37	+3,15	+8,08	+7,82	+8,12	+7,54
DICIEMBRE 2011	+7,86	+7,62	+8,10	+6,18	+3,52	+9,48	+8,06	+8,17	+7,95
ENERO 2012	+8,72	+8,70	+8,73	+6,50	+3,88	+9,73	+8,98	+9,34	+8,63
FEBRERO 2012	+9,60	+10,24	+8,97	+6,68	+4,48	+9,37	+9,96	+11,04	+8,93
MARZO 2012	+9,63	+10,30	+8,96	+5,30	+3,04	+8,07	+10,17	+11,33	+9,06
ABRIL 2012	+11,12	+11,52	+10,73	+7,04	+4,58	+10,04	+11,63	+12,48	+10,81
MAYO 2012	+12,52	+13,20	+11,86	+8,74	+6,25	+11,72	+12,97	+14,14	+11,87
JUNIO 2012	+11,97	+12,91	+11,07	+6,18	+4,56	+8,15	+12,64	+14,00	+11,36
JULIO 2012	+12,44	+13,30	+11,62	+5,13	+3,56	+7,01	+13,28	+14,56	+12,08
AGOSTO 2012	+11,98	+12,91	+11,08	+4,51	+2,93	+6,35	+12,82	+14,15	+11,55
SEPTIEMBRE 2012	+11,32	+12,17	+10,50	+2,24	+0,99	+3,68	+12,42	+13,66	+11,25
OCTUBRE 2012	+10,84	+11,39	+10,30	+2,23	+0,71	+3,99	+11,89	+12,83	+11,00
NOVIEMBRE 2012	+11,02	+10,86	+11,19	+0,03	-1,82	+2,19	+12,38	+12,58	+12,19
DICIEMBRE 2012	+9,64	+8,97	+10,31	-0,85	-2,86	+1,51	+10,86	+10,47	+11,24
ENERO 2013	+8,28	+8,06	+8,50	-2,75	-4,31	-0,93	+9,56	+9,62	+9,49
FEBRERO 2013	+6,96	+6,39	+7,54	-4,38	-5,94	-2,55	+8,32	+7,99	+8,63
MARZO 2013	+5,99	+5,66	+6,31	-5,73	-6,90	-4,37	+7,39	+7,30	+7,48
ABRIL 2013	+5,16	+4,31	+6,01	-5,19	-6,72	-3,42	+6,39	+5,72	+7,03
MAYO 2013	+3,75	+2,93	+4,56	-6,59	-7,80	-5,20	+4,95	+4,28	+5,60
JUNIO 2013	+3,22	+2,12	+4,29	-6,39	-7,61	-4,95	+4,26	+3,28	+5,20
JULIO 2013	+2,43	+0,82	+4,00	-5,64	-7,07	-3,97	+3,28	+1,74	+4,76
AGOSTO 2013	+1,58	-0,12	+3,25	-6,87	-8,28	-5,27	+2,46	+0,80	+4,07
SEPTIEMBRE 2013	+0,41	-1,55	+2,32	-6,82	-8,35	-5,12	+1,20	-0,75	+3,08
OCTUBRE 2013	-0,46	-2,51	+1,55	-7,45	-8,71	-6,03	+0,33	-1,76	+2,34
NOVIEMBRE 2013	-2,02	-3,60	-0,48	-7,00	-7,67	-6,25	-1,47	-3,12	+0,11
DICIEMBRE 2013	-3,04	-4,70	-1,40	-9,65	-10,47	-8,72	-2,35	-4,06	-0,69

Evolución de la variación anual del Paro Registrado según sexo y edad

	TOTAL EDADES			MENORES DE 25 AÑOS			RESTO DE EDADES		
	TOTAL	Varones	Mujeres	TOTAL	Varones	Mujeres	TOTAL	Varones	Mujeres
ENERO 2014	-3,34	-5,48	-1,23	-7,49	-8,78	-6,04	-2,91	-5,11	-0,78
FEBRERO 2014	-4,52	-6,75	-2,32	-10,66	-11,44	-9,78	-3,87	-6,22	-1,59
MARZO 2014	-4,75	-7,40	-2,13	-10,01	-10,95	-8,95	-4,20	-7,00	-1,47
ABRIL 2014	-6,11	-8,27	-4,00	-12,38	-12,88	-11,82	-5,45	-7,75	-3,24
MAYO 2014									
JUNIO 2014									
JULIO 2014									
AGOSTO 2014									
SEPTIEMBRE 2014									
OCTUBRE 2014									
NOVIEMBRE 2014									
DICIEMBRE 2014									

Fuente: Servicio Público de Empleo Estatal, AVANCE DE DATOS ESTADÍSTICO: PARO REGISTRADO

ABRIL 2014

Porcentajes de Menores de 25 años en el Paro Registrado por Provincias y Comunidades y Ciudades Autónomas

	16 y MÁS AÑOS	MENORES DE 25 AÑOS		
	TOTAL	TOTAL	% en cada Prov y CCAA	Distribución Total
Almería	78.864	7.721	9,79%	1,86%
Cádiz	196.643	22.252	11,32%	5,35%
Córdoba	96.073	12.281	12,78%	2,95%
Granada	104.169	11.161	10,71%	2,68%
Huelva	56.798	6.324	11,13%	1,52%
Jaén	67.388	8.843	13,12%	2,13%
Málaga	201.443	20.447	10,15%	4,92%
Sevilla	250.402	27.903	11,14%	6,71%
ANDALUCIA	1.051.780	116.932	11,12%	28,11%
Huesca	14.214	1.319	9,28%	0,32%
Teruel	10.084	1.098	10,89%	0,26%
Zaragoza	81.076	7.734	9,54%	1,86%
ARAGON	105.374	10.151	9,63%	2,44%
ASTURIAS, PRINCIPADO DE	101.005	7.768	7,69%	1,87%
BALEARS, ILLES	75.789	8.478	11,19%	2,04%
Las Palmas	147.183	10.789	7,33%	2,59%
Santa Cruz de Tenerife	129.603	8.292	6,40%	1,99%
CANARIAS	276.786	19.081	6,89%	4,59%
CANTABRIA	53.209	4.464	8,39%	1,07%
Albacete	49.953	5.350	10,71%	1,29%
Ciudad Real	69.418	9.255	13,33%	2,22%
Cuenca	20.012	2.038	10,18%	0,49%
Guadalajara	23.595	1.975	8,37%	0,47%
Toledo	90.671	9.373	10,34%	2,25%
CASTILLA-LA MANCHA	253.649	27.991	11,04%	6,73%
Ávila	17.988	1.982	11,02%	0,48%
Burgos	31.568	2.850	9,03%	0,69%
León	46.040	4.315	9,37%	1,04%
Palencia	15.245	1.755	11,51%	0,42%
Salamanca	35.148	3.648	10,38%	0,88%
Segovia	12.393	1.245	10,05%	0,30%
Soria	6.457	694	10,75%	0,17%
Valladolid	50.763	4.620	9,10%	1,11%
Zamora	18.531	1.832	9,89%	0,44%
CASTILLA Y LEON	234.133	22.941	9,80%	5,51%

ABRIL 2014

Porcentajes de Menores de 25 años en el Paro Registrado por Provincias y Comunidades y Ciudades Autónomas

	16 y MÁS AÑOS	MENORES DE 25 AÑOS		
	TOTAL	TOTAL	% en cada Prov y CCAA	Distribución Total
Barcelona	455.817	29.373	6,44%	7,06%
Girona	54.859	3.873	7,06%	0,93%
Lleida	30.664	2.158	7,04%	0,52%
Tarragona	70.482	5.321	7,55%	1,28%
CATALUÑA	611.822	40.725	6,66%	9,79%
Alicante-Alacant	210.128	15.917	7,57%	3,83%
Castellón-Castelló	62.643	5.537	8,84%	1,33%
Valencia-València	273.506	21.971	8,03%	5,28%
COMUNITAT VALENCIANA	546.277	43.425	7,95%	10,44%
Badajoz	91.763	11.140	12,14%	2,68%
Cáceres	51.224	5.907	11,53%	1,42%
EXTREMADURA	142.987	17.047	11,92%	4,10%
A Coruña	106.056	6.016	5,67%	1,45%
Lugo	27.016	1.766	6,54%	0,42%
Ourense	29.382	1.899	6,46%	0,46%
Pontevedra	107.690	6.893	6,40%	1,66%
GALICIA	270.144	16.574	6,14%	3,98%
MADRID, COMUNIDAD DE	535.914	42.361	7,90%	10,18%
MURCIA, REGION DE	143.717	14.429	10,04%	3,47%
NAVARRA, COM. FORAL DE	50.745	4.803	9,46%	1,15%
Araba/Álava	28.658	1.923	6,71%	0,46%
Bizkaia	100.281	6.544	6,53%	1,57%
Gipuzkoa	49.134	3.348	6,81%	0,80%
PAIS VASCO	178.073	11.815	6,63%	2,84%
RIOJA, LA	26.728	2.071	7,75%	0,50%
CEUTA	13.388	2.435	18,19%	0,59%
MELILLA	12.781	2.486	19,45%	0,60%
TOTAL ESTATAL	4.684.301	415.977	8,88%	100,00%

Fuente: Elaboración propia a partir de datos del Servicio Público de Empleo Estatal, AVANCE DE DATOS ESTADÍSTICO: PARO REGISTRADO