



GOBIERNO DE ESPAÑA
MINISTERIO DE SANIDAD, SERVICIOS SOCIALES E IGUALDAD

SECRETARÍA DE ESTADO DE SERVICIOS SOCIALES E IGUALDAD
injuve

OBSERVATORIO DE LA JUVENTUD EN ESPAÑA

estadística-injuve



cifras jóvenes

MAYO
2015

PARO REGISTRADO

JÓVENES 16-29 años

MAYO 2015

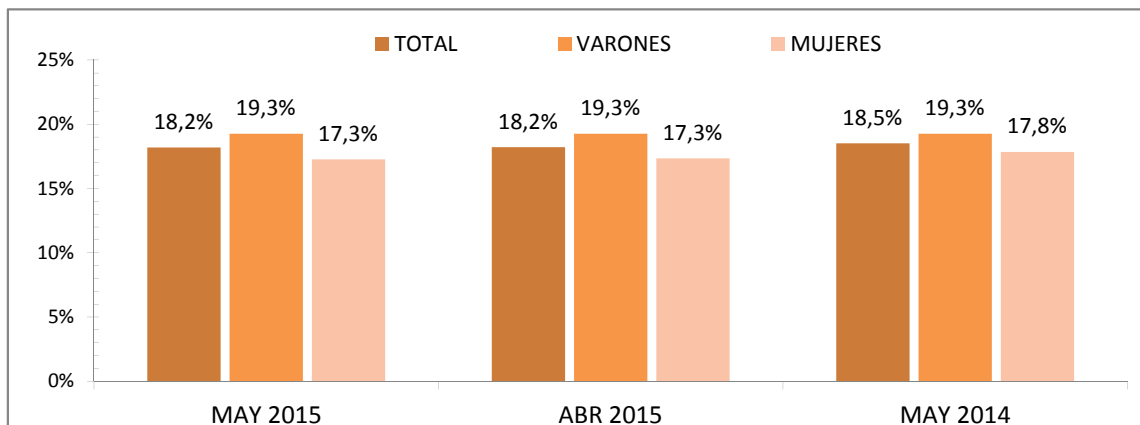
Evolución del Paro Registrado por sexo y grupos de edades

Sexo y Grupos de edades	Mayo 2015	Variación mensual Abril 2015			Variación anual Mayo 2014		
	Dato	Absoluta	Relativa	Dato	Absoluta	Relativa	Dato
AMBOS SEXOS							
Total 16 y más años	4.215.031	-117.985	-2,72	4.333.016	-357.354	-7,82	4.572.385
De 16 a 19 años	82.293	-1.672	-1,99	83.965	-2.825	-3,32	85.118
De 20 a 24 años	288.448	-9.599	-3,22	298.047	-34.109	-10,57	322.557
De 25 a 29 años	395.867	-12.072	-2,96	407.939	-43.262	-9,85	439.129
De 30 a 34 años	453.012	-19.484	-4,12	472.496	-76.154	-14,39	529.166
De 35 y más años	2.995.411	-75.158	-2,45	3.070.569	-201.004	-6,29	3.196.415
Total 16 a 29 años	766.608	-23.343	-2,95	789.951	-80.196	-9,47	846.804
Total 16 a 24 años	370.741	-11.271	-2,95	382.012	-36.934	-9,06	407.675
Total 16 a 34 años	1.219.620	-42.827	-3,39	1.262.447	-156.350	-11,36	1.375.970
VARONES							
Total 16 y más años	1.931.160	-73.244	-3,65	2.004.404	-257.182	-11,75	2.188.342
De 16 a 19 años	46.577	-1.123	-2,35	47.700	-1.257	-2,63	47.834
De 20 a 24 años	145.526	-5.286	-3,51	150.812	-19.580	-11,86	165.106
De 25 a 29 años	180.128	-7.318	-3,90	187.446	-28.344	-13,60	208.472
De 30 a 34 años	196.535	-11.315	-5,44	207.850	-47.132	-19,34	243.667
De 35 y más años	1.362.394	-48.202	-3,42	1.410.596	-160.869	-10,56	1.523.263
Total 16 a 29 años	372.231	-13.727	-3,56	385.958	-49.181	-11,67	421.412
Total 16 a 24 años	192.103	-6.409	-3,23	198.512	-20.837	-9,79	212.940
Total 16 a 34 años	568.766	-25.042	-4,22	593.808	-96.313	-14,48	665.079
MUJERES							
Total 16 y más años	2.283.871	-44.741	-1,92	2.328.612	-100.172	-4,20	2.384.043
De 16 a 19 años	35.716	-549	-1,51	36.265	-1.568	-4,21	37.284
De 20 a 24 años	142.922	-4.313	-2,93	147.235	-14.529	-9,23	157.451
De 25 a 29 años	215.739	-4.754	-2,16	220.493	-14.918	-6,47	230.657
De 30 a 34 años	256.477	-8.169	-3,09	264.646	-29.022	-10,17	285.499
De 35 y más años	1.633.017	-26.956	-1,62	1.659.973	-40.135	-2,40	1.673.152
Total 16 a 29 años	394.377	-9.616	-2,38	403.993	-31.015	-7,29	425.392
Total 16 a 24 años	178.638	-4.862	-2,65	183.500	-16.097	-8,27	194.735
Total 16 a 34 años	650.854	-17.785	-2,66	668.639	-60.037	-8,45	710.891

MAYO 2015

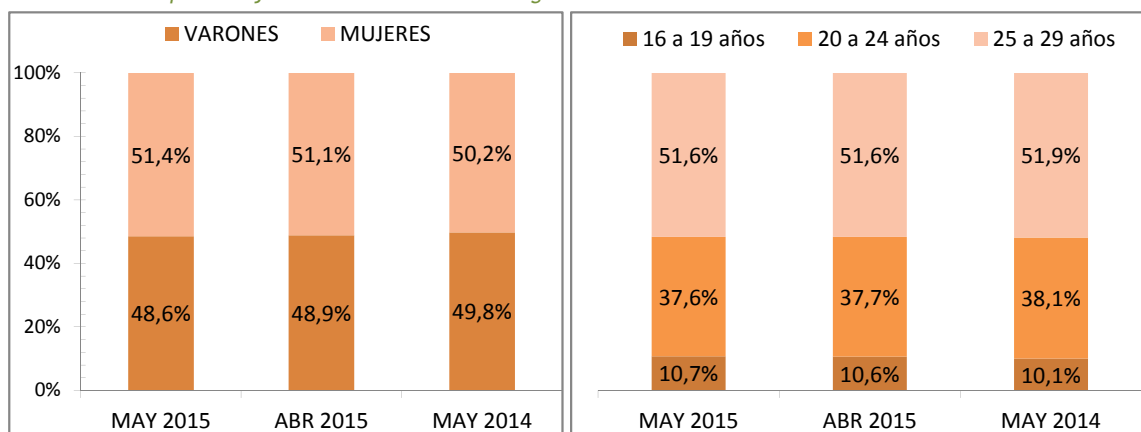
Jóvenes de 16 a 29 años en el paro registrado

Para cada caso porcentajes sobre el total de Paro Registrado



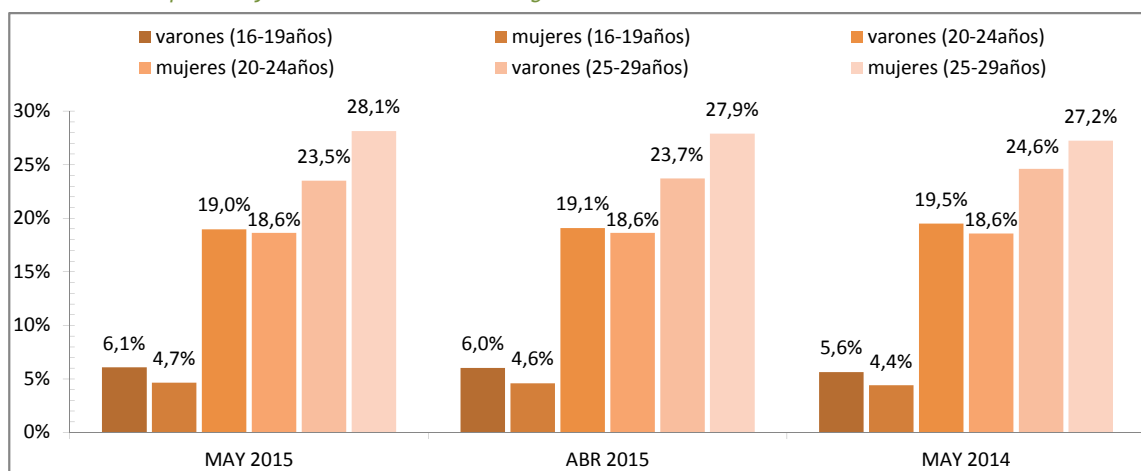
Jóvenes de 16 a 29 años en el paro registrado según el sexo según las edades

Para cada caso porcentajes sobre el total de Paro Registrado



Jóvenes de 16 a 29 años en el paro registrado según sexo y edades

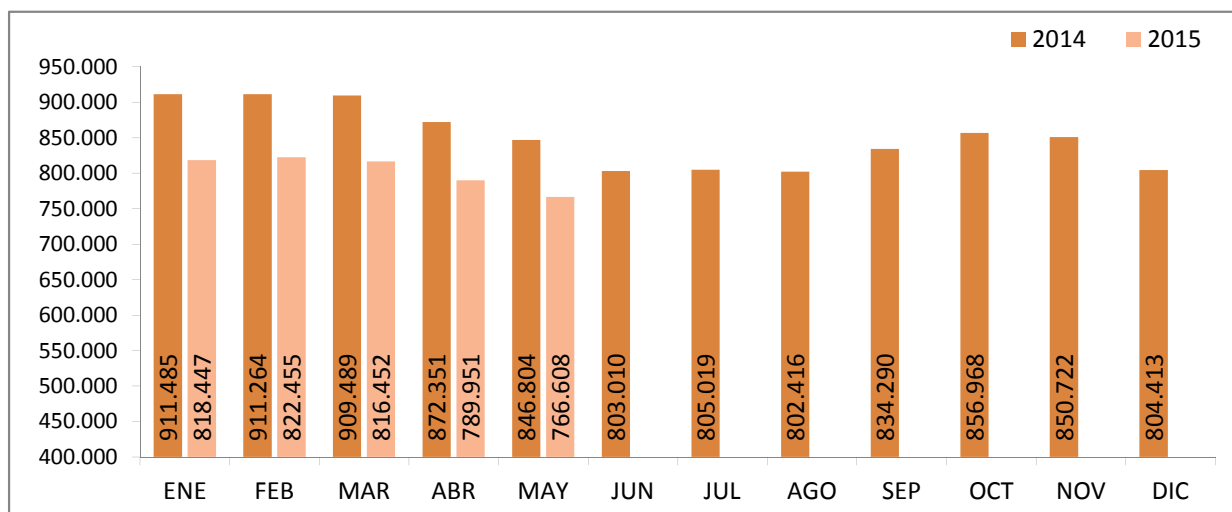
Para cada caso porcentajes sobre el total de Paro Registrado



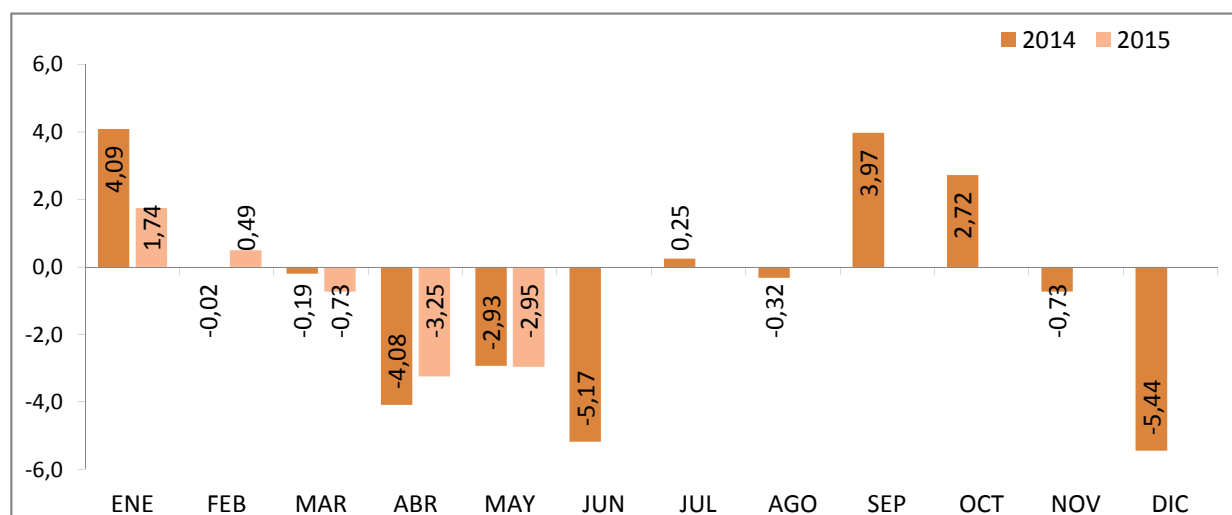
Fuente: Elaboración propia a partir de datos del Servicio Público de Empleo Estatal, ESTADÍSTICA DE DEMANDANTES DE EMPLEO

JÓVENES DE 16 a 29 AÑOS

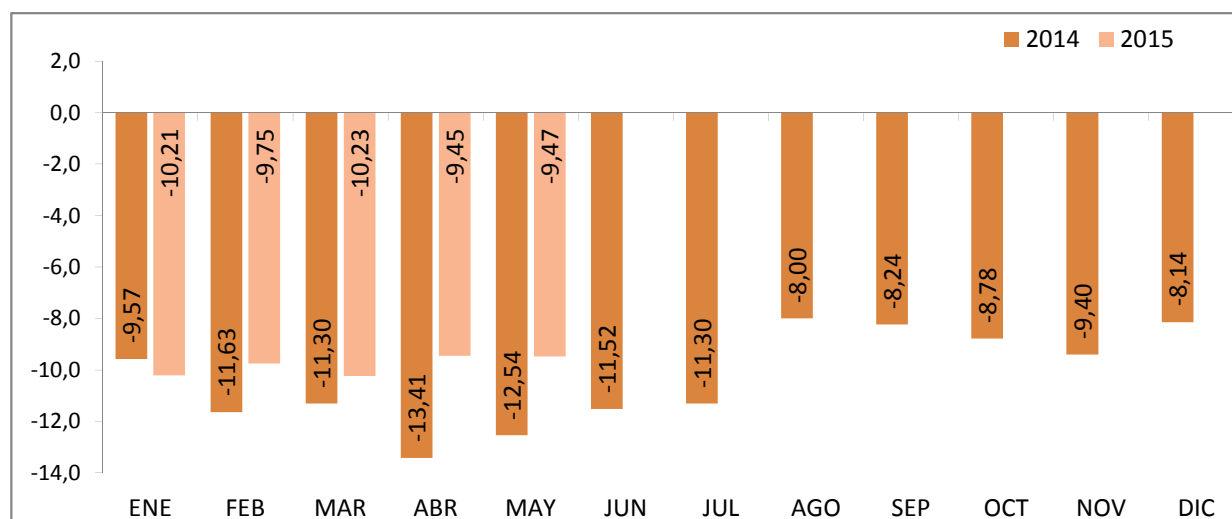
EVOLUCIÓN MENSUAL DEL PARO REGISTRADO



EVOLUCIÓN VARIACIÓN MENSUAL DEL PARO REGISTRADO



EVOLUCIÓN VARIACIÓN ANUAL DEL PARO REGISTRADO



Fuente: Elaboración propia a partir de datos del Servicio Público de Empleo Estatal,
 AVANCE DE DATOS ESTADÍSTICO: PARO REGISTRADO

MAYO 2015

Paro Registrado según sexo y edades por provincias y comunidades y ciudades autónomas

Comunidades autónomas y provincias	TOTAL EDADES			De 16 a 29 años			De 30 y más años		
	TOTAL	Varones	Mujeres	TOTAL	Varones	Mujeres	TOTAL	Varones	Mujeres
Almería	77.856	36.461	41.395	18.023	8.267	9.756	59.833	28.194	31.639
Cádiz	185.542	83.070	102.472	42.007	20.503	21.504	143.535	62.567	80.968
Córdoba	92.133	42.597	49.536	23.847	11.255	12.592	68.286	31.342	36.944
Granada	102.060	49.615	52.445	25.557	12.429	13.128	76.503	37.186	39.317
Huelva	55.980	26.419	29.561	13.148	6.393	6.755	42.832	20.026	22.806
Jaén	67.114	29.741	37.373	19.668	9.007	10.661	47.446	20.734	26.712
Málaga	185.229	85.136	100.093	38.816	18.846	19.970	146.413	66.290	80.123
Sevilla	240.677	109.420	131.257	54.734	26.598	28.136	185.943	82.822	103.121
ANDALUCIA	1.006.591	462.459	544.132	235.800	113.298	122.502	770.791	349.161	421.630
Huesca	12.617	5.966	6.651	2.539	1.216	1.323	10.078	4.750	5.328
Teruel	8.748	4.067	4.681	1.883	884	999	6.865	3.183	3.682
Zaragoza	74.182	33.454	40.728	14.168	7.113	7.055	60.014	26.341	33.673
ARAGON	95.547	43.487	52.060	18.590	9.213	9.377	76.957	34.274	42.683
ASTURIAS, PRINCIPADO DE	92.786	43.506	49.280	15.903	7.952	7.951	76.883	35.554	41.329
BALEARS, ILLES	58.832	27.574	31.258	11.280	5.264	6.016	47.552	22.310	25.242
Las Palmas	135.131	62.954	72.177	20.105	9.631	10.474	115.026	53.323	61.703
Santa Cruz de Tenerife	116.810	55.973	60.837	16.211	7.760	8.451	100.599	48.213	52.386
CANARIAS	251.941	118.927	133.014	36.316	17.391	18.925	215.625	101.536	114.089
CANTABRIA	44.595	21.467	23.128	7.572	3.820	3.752	37.023	17.647	19.376
Albacete	44.083	18.038	26.045	8.523	4.047	4.476	35.560	13.991	21.569
Ciudad Real	61.578	26.438	35.140	14.615	7.046	7.569	46.963	19.392	27.571
Cuenca	17.481	7.710	9.771	3.550	1.662	1.888	13.931	6.048	7.883
Guadalajara	19.864	8.531	11.333	3.192	1.451	1.741	16.672	7.080	9.592
Toledo	79.010	34.116	44.894	15.630	7.513	8.117	63.380	26.603	36.777
CASTILLA-LA MANCHA	222.016	94.833	127.183	45.510	21.719	23.791	176.506	73.114	103.392
Ávila	15.748	7.385	8.363	3.267	1.616	1.651	12.481	5.769	6.712
Burgos	26.914	12.107	14.807	4.850	2.414	2.436	22.064	9.693	12.371
León	40.555	18.797	21.758	7.802	3.961	3.841	32.753	14.836	17.917
Palencia	12.588	5.560	7.028	2.616	1.300	1.316	9.972	4.260	5.712
Salamanca	30.626	13.050	17.576	6.018	2.787	3.231	24.608	10.263	14.345
Segovia	10.354	4.819	5.535	2.020	976	1.044	8.334	3.843	4.491
Soria	5.381	2.450	2.931	1.178	589	589	4.203	1.861	2.342
Valladolid	42.702	18.613	24.089	7.612	3.702	3.910	35.090	14.911	20.179
Zamora	16.391	7.769	8.622	3.033	1.542	1.491	13.358	6.227	7.131
CASTILLA Y LEON	201.259	90.550	110.709	38.396	18.887	19.509	162.863	71.663	91.200
Barcelona	396.847	186.301	210.546	52.707	26.500	26.207	344.140	159.801	184.339
Girona	47.512	23.474	24.038	6.692	3.263	3.429	40.820	20.211	20.609
Lleida	25.995	12.581	13.414	4.069	1.856	2.213	21.926	10.725	11.201
Tarragona	61.545	29.794	31.751	9.196	4.330	4.866	52.349	25.464	26.885
CATALUÑA	531.899	252.150	279.749	72.664	35.949	36.715	459.235	216.201	243.034
Alicante-Alacant	189.228	83.999	105.229	28.332	13.688	14.644	160.896	70.311	90.585
Castellón-Castelló	54.964	25.714	29.250	9.336	4.571	4.765	45.628	21.143	24.485
Valencia-València	244.179	109.919	134.260	38.328	18.763	19.565	205.851	91.156	114.695
COMUNITAT VALENCIANA	488.371	219.632	268.739	75.996	37.022	38.974	412.375	182.610	229.765
Badajoz	81.516	33.156	48.360	17.769	8.367	9.402	63.747	24.789	38.958
Cáceres	42.842	19.365	23.477	9.204	4.420	4.784	33.638	14.945	18.693
EXTREMADURA	124.358	52.521	71.837	26.973	12.787	14.186	97.385	39.734	57.651

MAYO 2015

Paro Registrado según sexo y edades por provincias y comunidades autónomas

Comunidades autónomas y provincias	TOTAL EDADES			De 16 a 29 años			De 30 y más años		
	TOTAL	Varones	Mujeres	TOTAL	Varones	Mujeres	TOTAL	Varones	Mujeres
A Coruña	93.207	43.392	49.815	13.028	6.378	6.650	80.179	37.014	43.165
Lugo	22.983	11.037	11.946	3.685	1.732	1.953	19.298	9.305	9.993
Ourense	26.440	12.193	14.247	3.995	1.969	2.026	22.445	10.224	12.221
Pontevedra	94.351	42.909	51.442	13.661	6.820	6.841	80.690	36.089	44.601
GALICIA	236.981	109.531	127.450	34.369	16.899	17.470	202.612	92.632	109.980
MADRID, COMUNIDAD DE	475.184	220.398	254.786	76.505	38.258	38.247	398.679	182.140	216.539
MURCIA, REGION DE	130.613	57.214	73.399	25.384	11.738	13.646	105.229	45.476	59.753
NAVARRA, COM. FORAL DE	44.676	20.084	24.592	8.488	4.135	4.353	36.188	15.949	20.239
Araba/Álava	26.515	12.339	14.176	4.309	2.009	2.300	22.206	10.330	11.876
Bizkaia	90.567	43.499	47.068	14.311	7.289	7.022	76.256	36.210	40.046
Gipuzkoa	44.425	20.247	24.178	7.091	3.486	3.605	37.334	16.761	20.573
PAIS VASCO	161.507	76.085	85.422	25.711	12.784	12.927	135.796	63.301	72.495
RIOJA, LA	22.309	9.758	12.551	3.444	1.585	1.859	18.865	8.173	10.692
CEUTA	13.375	5.674	7.701	4.164	1.912	2.252	9.211	3.762	5.449
MELILLA	12.191	5.310	6.881	3.543	1.618	1.925	8.648	3.692	4.956
TOTAL ESTATAL	4.215.031	1.931.160	2.283.871	766.608	372.231	394.377	3.448.423	1.558.929	1.889.494

Fuente: Servicio Público de Empleo Estatal, ESTADÍSTICA DE DEMANDANTES DE EMPLEO

MAYO 2015

Evolución Paro Registrado por provincias y comunidades autónomas JÓVENES 16 a 29 AÑOS - AMBOS SEXOS

Comunidades Autónomas y Provincias	Mayo 2015	Variación mensual Abril 2015			Variación anual Mayo 2014		
	Dato	Absoluta	Relativa	Dato	Absoluta	Relativa	Dato
Almería	18.023	+746	+4,32	17.277	+601	+3,45	17.422
Cádiz	42.007	+775	+1,88	41.232	-1.238	-2,86	43.245
Córdoba	23.847	+588	+2,53	23.259	+428	+1,83	23.419
Granada	25.557	+915	+3,71	24.642	+1.032	+4,21	24.525
Huelva	13.148	+237	+1,84	12.911	-15	-0,11	13.163
Jaén	19.668	+587	+3,08	19.081	+1.489	+8,19	18.179
Málaga	38.816	+983	+2,60	37.833	-734	-1,86	39.550
Sevilla	54.734	+1.376	+2,58	53.358	+621	+1,15	54.113
ANDALUCIA	235.800	+6.207	+2,70	229.593	+2.184	+0,93	233.616
Huesca	2.539	-137	-5,12	2.676	-159	-5,89	2.698
Teruel	1.883	-160	-7,83	2.043	-276	-12,78	2.159
Zaragoza	14.168	-624	-4,22	14.792	-762	-5,10	14.930
ARAGON	18.590	-921	-4,72	19.511	-1.197	-6,05	19.787
ASTURIAS, PRINCIPADO DE	15.903	-407	-2,50	16.310	-1.781	-10,07	17.684
BALEARS, ILLES	11.280	-3.036	-21,21	14.316	-2.064	-15,47	13.344
Las Palmas	20.105	-359	-1,75	20.464	-4.509	-18,32	24.614
Santa Cruz de Tenerife	16.211	-386	-2,33	16.597	-3.695	-18,56	19.906
CANARIAS	36.316	-745	-2,01	37.061	-8.204	-18,43	44.520
CANTABRIA	7.572	-339	-4,29	7.911	-1.917	-20,20	9.489
Albacete	8.523	-472	-5,25	8.995	-1.332	-13,52	9.855
Ciudad Real	14.615	-682	-4,46	15.297	-2.170	-12,93	16.785
Cuenca	3.550	-197	-5,26	3.747	-520	-12,78	4.070
Guadalajara	3.192	-128	-3,86	3.320	-702	-18,03	3.894
Toledo	15.630	-468	-2,91	16.098	-2.139	-12,04	17.769
CASTILLA-LA MANCHA	45.510	-1.947	-4,10	47.457	-6.863	-13,10	52.373
Ávila	3.267	-65	-1,95	3.332	-627	-16,10	3.894
Burgos	4.850	-333	-6,42	5.183	-872	-15,24	5.722
León	7.802	-289	-3,57	8.091	-1.220	-13,52	9.022
Palencia	2.616	-70	-2,61	2.686	-669	-20,37	3.285
Salamanca	6.018	-280	-4,45	6.298	-1.067	-15,06	7.085
Segovia	2.020	-138	-6,39	2.158	-422	-17,28	2.442
Soria	1.178	-84	-6,66	1.262	-177	-13,06	1.355
Valladolid	7.612	-462	-5,72	8.074	-1.352	-15,08	8.964
Zamora	3.033	-174	-5,43	3.207	-596	-16,42	3.629
CASTILLA Y LEON	38.396	-1.895	-4,70	40.291	-7.002	-15,42	45.398
Barcelona	52.707	-3.810	-6,74	56.517	-8.537	-13,94	61.244
Girona	6.692	-771	-10,33	7.463	-1.053	-13,60	7.745
Lleida	4.069	-516	-11,25	4.585	-465	-10,26	4.534
Tarragona	9.196	-928	-9,17	10.124	-1.538	-14,33	10.734
CATALUÑA	72.664	-6.025	-7,66	78.689	-11.593	-13,76	84.257

MAYO 2015

Evolución Paro Registrado por provincias y comunidades autónomas JÓVENES 16 a 29 AÑOS - AMBOS SEXOS

Comunidades Autónomas y Provincias	Mayo 2015	Variación mensual Abril 2015			Variación anual Mayo 2014		
	Dato	Absoluta	Relativa	Dato	Absoluta	Relativa	Dato
Alicante-Alacant	28.332	-1.896	-6,27	30.228	-4.239	-13,01	32.571
Castellón-Castelló	9.336	-526	-5,33	9.862	-1.877	-16,74	11.213
Valencia-València	38.328	-1.468	-3,69	39.796	-7.934	-17,15	46.262
COMUNITAT VALENCIANA	75.996	-3.890	-4,87	79.886	-14.050	-15,60	90.046
Badajoz	17.769	-742	-4,01	18.511	-2.781	-13,53	20.550
Cáceres	9.204	-762	-7,65	9.966	-1.846	-16,71	11.050
EXTREMADURA	26.973	-1.504	-5,28	28.477	-4.627	-14,64	31.600
A Coruña	13.028	-572	-4,21	13.600	-2.506	-16,13	15.534
Lugo	3.685	-229	-5,85	3.914	-834	-18,46	4.519
Ourense	3.995	-132	-3,20	4.127	-460	-10,33	4.455
Pontevedra	13.661	-619	-4,33	14.280	-3.003	-18,02	16.664
GALICIA	34.369	-1.552	-4,32	35.921	-6.803	-16,52	41.172
MADRID, COMUNIDAD DE	76.505	-3.741	-4,66	80.246	-8.703	-10,21	85.208
MURCIA, REGION DE	25.384	-1.823	-6,70	27.207	-1.895	-6,95	27.279
NAVARRA, COM. FORAL DE	8.488	-303	-3,45	8.791	-1.025	-10,77	9.513
Araba/Álava	4.309	-145	-3,26	4.454	-460	-9,65	4.769
Bizkaia	14.311	-632	-4,23	14.943	-2.136	-12,99	16.447
Gipuzkoa	7.091	-214	-2,93	7.305	-962	-11,95	8.053
PAIS VASCO	25.711	-991	-3,71	26.702	-3.558	-12,16	29.269
RIOJA, LA	3.444	-323	-8,57	3.767	-717	-17,23	4.161
CEUTA	4.164	-28	-0,67	4.192	+59	+1,44	4.105
MELILLA	3.543	-80	-2,21	3.623	-440	-11,05	3.983
TOTAL ESTATAL	766.608	-23.343	-2,95	789.951	-80.196	-9,47	846.804

Fuente: Servicio Público de Empleo Estatal, ESTADÍSTICA DE DEMANDANTES DE EMPLEO

MAYO 2015

Evolución Paro Registrado por provincias y comunidades autónomas JÓVENES 16 a 29 AÑOS - VARONES

Comunidades Autónomas y Provincias	Mayo 2015	Variación mensual Abril 2015			Variación anual Mayo 2014		
	Dato	Absoluta	Relativa	Dato	Absoluta	Relativa	Dato
Almería	8.267	+226	+2,81	8.041	+335	+4,22	7.932
Cádiz	20.503	+485	+2,42	20.018	-679	-3,21	21.182
Córdoba	11.255	+121	+1,09	11.134	-88	-0,78	11.343
Granada	12.429	+507	+4,25	11.922	+543	+4,57	11.886
Huelva	6.393	+66	+1,04	6.327	-46	-0,71	6.439
Jaén	9.007	+200	+2,27	8.807	+479	+5,62	8.528
Málaga	18.846	+523	+2,85	18.323	-376	-1,96	19.222
Sevilla	26.598	+708	+2,73	25.890	-141	-0,53	26.739
ANDALUCIA	113.298	+2.836	+2,57	110.462	+27	+0,02	113.271
Huesca	1.216	-118	-8,85	1.334	-101	-7,67	1.317
Teruel	884	-106	-10,71	990	-176	-16,60	1.060
Zaragoza	7.113	-402	-5,35	7.515	-261	-3,54	7.374
ARAGON	9.213	-626	-6,36	9.839	-538	-5,52	9.751
ASTURIAS, PRINCIPADO DE	7.952	-214	-2,62	8.166	-1.248	-13,57	9.200
BALEARS, ILLES	5.264	-1.418	-21,22	6.682	-1.223	-18,85	6.487
Las Palmas	9.631	-205	-2,08	9.836	-2.064	-17,65	11.695
Santa Cruz de Tenerife	7.760	-248	-3,10	8.008	-1.909	-19,74	9.669
CANARIAS	17.391	-453	-2,54	17.844	-3.973	-18,60	21.364
CANTABRIA	3.820	-240	-5,91	4.060	-1.252	-24,68	5.072
Albacete	4.047	-284	-6,56	4.331	-877	-17,81	4.924
Ciudad Real	7.046	-378	-5,09	7.424	-1.336	-15,94	8.382
Cuenca	1.662	-121	-6,79	1.783	-353	-17,52	2.015
Guadalajara	1.451	-98	-6,33	1.549	-448	-23,59	1.899
Toledo	7.513	-366	-4,65	7.879	-1.390	-15,61	8.903
CASTILLA-LA MANCHA	21.719	-1.247	-5,43	22.966	-4.404	-16,86	26.123
Ávila	1.616	-79	-4,66	1.695	-368	-18,55	1.984
Burgos	2.414	-218	-8,28	2.632	-513	-17,53	2.927
León	3.961	-193	-4,65	4.154	-775	-16,36	4.736
Palencia	1.300	-34	-2,55	1.334	-434	-25,03	1.734
Salamanca	2.787	-150	-5,11	2.937	-676	-19,52	3.463
Segovia	976	-66	-6,33	1.042	-246	-20,13	1.222
Soria	589	-56	-8,68	645	-119	-16,81	708
Valladolid	3.702	-299	-7,47	4.001	-858	-18,82	4.560
Zamora	1.542	-105	-6,38	1.647	-374	-19,52	1.916
CASTILLA Y LEON	18.887	-1.200	-5,97	20.087	-4.363	-18,77	23.250
Barcelona	26.500	-2.190	-7,63	28.690	-4.878	-15,55	31.378
Girona	3.263	-436	-11,79	3.699	-630	-16,18	3.893
Lleida	1.856	-294	-13,67	2.150	-316	-14,55	2.172
Tarragona	4.330	-493	-10,22	4.823	-1.043	-19,41	5.373
CATALUÑA	35.949	-3.413	-8,67	39.362	-6.867	-16,04	42.816

MAYO 2015

Evolución Paro Registrado por provincias y comunidades autónomas JÓVENES 16 a 29 AÑOS - VARONES

Comunidades Autónomas y Provincias	Mayo 2015	Variación mensual Abril 2015			Variación anual Mayo 2014		
	Dato	Absoluta	Relativa	Dato	Absoluta	Relativa	Dato
Alicante-Alacant	13.688	-976	-6,66	14.664	-2.622	-16,08	16.310
Castellón-Castelló	4.571	-315	-6,45	4.886	-1.025	-18,32	5.596
Valencia-València	18.763	-908	-4,62	19.671	-4.546	-19,50	23.309
COMUNITAT VALENCIANA	37.022	-2.199	-5,61	39.221	-8.193	-18,12	45.215
Badajoz	8.367	-297	-3,43	8.664	-1.744	-17,25	10.111
Cáceres	4.420	-420	-8,68	4.840	-1.145	-20,58	5.565
EXTREMADURA	12.787	-717	-5,31	13.504	-2.889	-18,43	15.676
A Coruña	6.378	-289	-4,33	6.667	-1.457	-18,60	7.835
Lugo	1.732	-138	-7,38	1.870	-483	-21,81	2.215
Ourense	1.969	-77	-3,76	2.046	-270	-12,06	2.239
Pontevedra	6.820	-370	-5,15	7.190	-1.804	-20,92	8.624
GALICIA	16.899	-874	-4,92	17.773	-4.014	-19,19	20.913
MADRID, COMUNIDAD DE	38.258	-2.179	-5,39	40.437	-5.239	-12,04	43.497
MURCIA, REGION DE	11.738	-923	-7,29	12.661	-1.521	-11,47	13.259
NAVARRA, COM. FORAL DE	4.135	-166	-3,86	4.301	-696	-14,41	4.831
Araba/Álava	2.009	-90	-4,29	2.099	-279	-12,19	2.288
Bizkaia	7.289	-261	-3,46	7.550	-1.267	-14,81	8.556
Gipuzkoa	3.486	-69	-1,94	3.555	-605	-14,79	4.091
PAIS VASCO	12.784	-420	-3,18	13.204	-2.151	-14,40	14.935
RIOJA, LA	1.585	-235	-12,91	1.820	-473	-22,98	2.058
CEUTA	1.912	+2	+0,10	1.910	+40	+2,14	1.872
MELILLA	1.618	-41	-2,47	1.659	-204	-11,20	1.822
TOTAL ESTATAL	372.231	-13.727	-3,56	385.958	-49.181	-11,67	421.412

Fuente: Servicio Público de Empleo Estatal, ESTADÍSTICA DE DEMANDANTES DE EMPLEO

MAYO 2015

Evolución Paro Registrado por provincias y comunidades autónomas JÓVENES 16 a 29 AÑOS - MUJERES

Comunidades Autónomas y Provincias	Mayo 2015	Variación mensual Abril 2015			Variación anual Mayo 2014		
	Dato	Absoluta	Relativa	Dato	Absoluta	Relativa	Dato
Almería	9.756	+520	+5,63	9.236	+266	+2,80	9.490
Cádiz	21.504	+290	+1,37	21.214	-559	-2,53	22.063
Córdoba	12.592	+467	+3,85	12.125	+516	+4,27	12.076
Granada	13.128	+408	+3,21	12.720	+489	+3,87	12.639
Huelva	6.755	+171	+2,60	6.584	+31	+0,46	6.724
Jaén	10.661	+387	+3,77	10.274	+1.010	+10,47	9.651
Málaga	19.970	+460	+2,36	19.510	-358	-1,76	20.328
Sevilla	28.136	+668	+2,43	27.468	+762	+2,78	27.374
ANDALUCIA	122.502	+3.371	+2,83	119.131	+2.157	+1,79	120.345
Huesca	1.323	-19	-1,42	1.342	-58	-4,20	1.381
Teruel	999	-54	-5,13	1.053	-100	-9,10	1.099
Zaragoza	7.055	-222	-3,05	7.277	-501	-6,63	7.556
ARAGON	9.377	-295	-3,05	9.672	-659	-6,57	10.036
ASTURIAS, PRINCIPADO DE	7.951	-193	-2,37	8.144	-533	-6,28	8.484
BALEARS, ILLES	6.016	-1.618	-21,19	7.634	-841	-12,26	6.857
Las Palmas	10.474	-154	-1,45	10.628	-2.445	-18,93	12.919
Santa Cruz de Tenerife	8.451	-138	-1,61	8.589	-1.786	-17,45	10.237
CANARIAS	18.925	-292	-1,52	19.217	-4.231	-18,27	23.156
CANTABRIA	3.752	-99	-2,57	3.851	-665	-15,06	4.417
Albacete	4.476	-188	-4,03	4.664	-455	-9,23	4.931
Ciudad Real	7.569	-304	-3,86	7.873	-834	-9,93	8.403
Cuenca	1.888	-76	-3,87	1.964	-167	-8,13	2.055
Guadalajara	1.741	-30	-1,69	1.771	-254	-12,73	1.995
Toledo	8.117	-102	-1,24	8.219	-749	-8,45	8.866
CASTILLA-LA MANCHA	23.791	-700	-2,86	24.491	-2.459	-9,37	26.250
Ávila	1.651	+14	+0,86	1.637	-259	-13,56	1.910
Burgos	2.436	-115	-4,51	2.551	-359	-12,84	2.795
León	3.841	-96	-2,44	3.937	-445	-10,38	4.286
Palencia	1.316	-36	-2,66	1.352	-235	-15,15	1.551
Salamanca	3.231	-130	-3,87	3.361	-391	-10,80	3.622
Segovia	1.044	-72	-6,45	1.116	-176	-14,43	1.220
Soria	589	-28	-4,54	617	-58	-8,96	647
Valladolid	3.910	-163	-4,00	4.073	-494	-11,22	4.404
Zamora	1.491	-69	-4,42	1.560	-222	-12,96	1.713
CASTILLA Y LEON	19.509	-695	-3,44	20.204	-2.639	-11,92	22.148
Barcelona	26.207	-1.620	-5,82	27.827	-3.659	-12,25	29.866
Girona	3.429	-335	-8,90	3.764	-423	-10,98	3.852
Lleida	2.213	-222	-9,12	2.435	-149	-6,31	2.362
Tarragona	4.866	-435	-8,21	5.301	-495	-9,23	5.361
CATALUÑA	36.715	-2.612	-6,64	39.327	-4.726	-11,40	41.441

MAYO 2015

Evolución Paro Registrado por provincias y comunidades y ciudades autónomas JÓVENES 16 a 29 AÑOS - MUJERES

Comunidades Autónomas y Provincias	Mayo 2015	Variación mensual Abril 2015			Variación anual Mayo 2014		
	Dato	Absoluta	Relativa	Dato	Absoluta	Relativa	Dato
Alicante-Alacant	14.644	-920	-5,91	15.564	-1.617	-9,94	16.261
Castellón-Castelló	4.765	-211	-4,24	4.976	-852	-15,17	5.617
Valencia-València	19.565	-560	-2,78	20.125	-3.388	-14,76	22.953
COMUNITAT VALENCIANA	38.974	-1.691	-4,16	40.665	-5.857	-13,06	44.831
Badajoz	9.402	-445	-4,52	9.847	-1.037	-9,93	10.439
Cáceres	4.784	-342	-6,67	5.126	-701	-12,78	5.485
EXTREMADURA	14.186	-787	-5,26	14.973	-1.738	-10,91	15.924
A Coruña	6.650	-283	-4,08	6.933	-1.049	-13,63	7.699
Lugo	1.953	-91	-4,45	2.044	-351	-15,23	2.304
Ourense	2.026	-55	-2,64	2.081	-190	-8,57	2.216
Pontevedra	6.841	-249	-3,51	7.090	-1.199	-14,91	8.040
GALICIA	17.470	-678	-3,74	18.148	-2.789	-13,77	20.259
MADRID, COMUNIDAD DE	38.247	-1.562	-3,92	39.809	-3.464	-8,30	41.711
MURCIA, REGION DE	13.646	-900	-6,19	14.546	-374	-2,67	14.020
NAVARRA, COM. FORAL DE	4.353	-137	-3,05	4.490	-329	-7,03	4.682
Araba/Álava	2.300	-55	-2,34	2.355	-181	-7,30	2.481
Bizkaia	7.022	-371	-5,02	7.393	-869	-11,01	7.891
Gipuzkoa	3.605	-145	-3,87	3.750	-357	-9,01	3.962
PAIS VASCO	12.927	-571	-4,23	13.498	-1.407	-9,82	14.334
RIOJA, LA	1.859	-88	-4,52	1.947	-244	-11,60	2.103
CEUTA	2.252	-30	-1,31	2.282	+19	+0,85	2.233
MELILLA	1.925	-39	-1,99	1.964	-236	-10,92	2.161
TOTAL ESTATAL	394.377	-9.616	-2,38	403.993	-31.015	-7,29	425.392

Fuente: Servicio Público de Empleo Estatal, ESTADÍSTICA DE DEMANDANTES DE EMPLEO

MAYO 2015

Evolución Paro registrado por Provincias y Comunidades y Ciudades Autónomas TOTAL POBLACIÓN - AMBOS SEXOS

Comunidades Autónomas y Provincias	Mayo 2015	Variación mensual Abril 2015			Variación anual Mayo 2014		
	Dato	Absoluta	Relativa	Dato	Absoluta	Relativa	Dato
Almería	77.856	+95	+0,12	77.761	-1.912	-2,40	79.768
Cádiz	185.542	-2.190	-1,17	187.732	-7.200	-3,74	192.742
Córdoba	92.133	-937	-1,01	93.070	-2.223	-2,36	94.356
Granada	102.060	-183	-0,18	102.243	-1.010	-0,98	103.070
Huelva	55.980	-185	-0,33	56.165	-2.966	-5,03	58.946
Jaén	67.114	-338	-0,50	67.452	+146	+0,22	66.968
Málaga	185.229	-3.224	-1,71	188.453	-11.152	-5,68	196.381
Sevilla	240.677	-1.122	-0,46	241.799	-4.790	-1,95	245.467
ANDALUCIA	1.006.591	-8.084	-0,80	1.014.675	-31.107	-3,00	1.037.698
Huesca	12.617	-744	-5,57	13.361	-877	-6,50	13.494
Teruel	8.748	-521	-5,62	9.269	-909	-9,41	9.657
Zaragoza	74.182	-2.826	-3,67	77.008	-4.609	-5,85	78.791
ARAGON	95.547	-4.091	-4,11	99.638	-6.395	-6,27	101.942
ASTURIAS, PRINCIPADO DE	92.786	-1.648	-1,75	94.434	-5.817	-5,90	98.603
BALEARS, ILLES	58.832	-7.924	-11,87	66.756	-9.005	-13,27	67.837
Las Palmas	135.131	-1.256	-0,92	136.387	-10.803	-7,40	145.934
Santa Cruz de Tenerife	116.810	-819	-0,70	117.629	-11.668	-9,08	128.478
CANARIAS	251.941	-2.075	-0,82	254.016	-22.471	-8,19	274.412
CANTABRIA	44.595	-1.211	-2,64	45.806	-6.974	-13,52	51.569
Albacete	44.083	-1.822	-3,97	45.905	-4.144	-8,59	48.227
Ciudad Real	61.578	-2.381	-3,72	63.959	-5.763	-8,56	67.341
Cuenca	17.481	-662	-3,65	18.143	-1.768	-9,18	19.249
Guadalajara	19.864	-545	-2,67	20.409	-2.723	-12,06	22.587
Toledo	79.010	-2.184	-2,69	81.194	-9.911	-11,15	88.921
CASTILLA-LA MANCHA	222.016	-7.594	-3,31	229.610	-24.309	-9,87	246.325
Ávila	15.748	-368	-2,28	16.116	-1.883	-10,68	17.631
Burgos	26.914	-1.453	-5,12	28.367	-3.681	-12,03	30.595
León	40.555	-970	-2,34	41.525	-4.531	-10,05	45.086
Palencia	12.588	-362	-2,80	12.950	-2.197	-14,86	14.785
Salamanca	30.626	-943	-2,99	31.569	-3.617	-10,56	34.243
Segovia	10.354	-566	-5,18	10.920	-1.518	-12,79	11.872
Soria	5.381	-180	-3,24	5.561	-812	-13,11	6.193
Valladolid	42.702	-1.817	-4,08	44.519	-6.245	-12,76	48.947
Zamora	16.391	-544	-3,21	16.935	-1.641	-9,10	18.032
CASTILLA Y LEON	201.259	-7.203	-3,46	208.462	-26.125	-11,49	227.384
Barcelona	396.847	-13.367	-3,26	410.214	-46.157	-10,42	443.004
Girona	47.512	-2.461	-4,92	49.973	-5.098	-9,69	52.610
Lleida	25.995	-2.423	-8,53	28.418	-2.442	-8,59	28.437
Tarragona	61.545	-2.824	-4,39	64.369	-6.708	-9,83	68.253
CATALUÑA	531.899	-21.075	-3,81	552.974	-60.405	-10,20	592.304

MAYO 2015

Evolución Paro registrado por Provincias y Comunidades y Ciudades Autónomas TOTAL POBLACIÓN - AMBOS SEXOS

Comunidades Autónomas y Provincias	Mayo 2015	Variación mensual Abril 2015			Variación anual Mayo 2014		
	Dato	Absoluta	Relativa	Dato	Absoluta	Relativa	Dato
Alicante-Alacant	189.228	-6.709	-3,42	195.937	-15.414	-7,53	204.642
Castellón-Castelló	54.964	-1.668	-2,95	56.632	-6.609	-10,73	61.573
Valencia-València	244.179	-5.784	-2,31	249.963	-27.064	-9,98	271.243
COMUNITAT VALENCIANA	488.371	-14.161	-2,82	502.532	-49.087	-9,13	537.458
Badajoz	81.516	-2.104	-2,52	83.620	-8.141	-9,08	89.657
Cáceres	42.842	-2.270	-5,03	45.112	-5.644	-11,64	48.486
EXTREMADURA	124.358	-4.374	-3,40	128.732	-13.785	-9,98	138.143
A Coruña	93.207	-2.684	-2,80	95.891	-9.935	-9,63	103.142
Lugo	22.983	-1.056	-4,39	24.039	-3.311	-12,59	26.294
Ourense	26.440	-696	-2,56	27.136	-2.294	-7,98	28.734
Pontevedra	94.351	-3.344	-3,42	97.695	-10.923	-10,38	105.274
GALICIA	236.981	-7.780	-3,18	244.761	-26.463	-10,05	263.444
MADRID, COMUNIDAD DE	475.184	-16.097	-3,28	491.281	-45.679	-8,77	520.863
MURCIA, REGION DE	130.613	-5.344	-3,93	135.957	-8.309	-5,98	138.922
NAVARRA, COM. FORAL DE	44.676	-1.694	-3,65	46.370	-4.480	-9,11	49.156
Araba/Álava	26.515	-824	-3,01	27.339	-1.567	-5,58	28.082
Bizkaia	90.567	-3.747	-3,97	94.314	-8.048	-8,16	98.615
Gipuzkoa	44.425	-1.363	-2,98	45.788	-3.745	-7,77	48.170
PAIS VASCO	161.507	-5.934	-3,54	167.441	-13.360	-7,64	174.867
RIOJA, LA	22.309	-1.493	-6,27	23.802	-3.103	-12,21	25.412
CEUTA	13.375	-30	-0,22	13.405	+134	+1,01	13.241
MELILLA	12.191	-173	-1,40	12.364	-614	-4,80	12.805
TOTAL ESTATAL	4.215.031	-117.985	-2,72	4.333.016	-357.354	-7,82	4.572.385

Fuente: Servicio Público de Empleo Estatal, ESTADÍSTICA DE DEMANDANTES DE EMPLEO

MAYO 2015

Evolución Paro Registrado por provincias y comunidades autónomas TOTAL POBLACIÓN - VARONES

Comunidades Autónomas y Provincias	Mayo 2015	Variación mensual Abril 2015			Variación anual Mayo 2014		
	Dato	Absoluta	Relativa	Dato	Absoluta	Relativa	Dato
Almería	36.461	-699	-1,88	37.160	-1.935	-5,04	38.396
Cádiz	83.070	-1.547	-1,83	84.617	-6.067	-6,81	89.137
Córdoba	42.597	-1.085	-2,48	43.682	-2.795	-6,16	45.392
Granada	49.615	-467	-0,93	50.082	-2.144	-4,14	51.759
Huelva	26.419	-580	-2,15	26.999	-2.142	-7,50	28.561
Jaén	29.741	-469	-1,55	30.210	-1.524	-4,87	31.265
Málaga	85.136	-2.008	-2,30	87.144	-8.337	-8,92	93.473
Sevilla	109.420	-1.156	-1,05	110.576	-6.798	-5,85	116.218
ANDALUCIA	462.459	-8.011	-1,70	470.470	-31.742	-6,42	494.201
Huesca	5.966	-561	-8,60	6.527	-610	-9,28	6.576
Teruel	4.067	-364	-8,21	4.431	-734	-15,29	4.801
Zaragoza	33.454	-2.092	-5,89	35.546	-3.709	-9,98	37.163
ARAGON	43.487	-3.017	-6,49	46.504	-5.053	-10,41	48.540
ASTURIAS, PRINCIPADO DE	43.506	-985	-2,21	44.491	-4.551	-9,47	48.057
BALEARS, ILLES	27.574	-2.982	-9,76	30.556	-6.119	-18,16	33.693
Las Palmas	62.954	-1.157	-1,80	64.111	-6.415	-9,25	69.369
Santa Cruz de Tenerife	55.973	-857	-1,51	56.830	-7.705	-12,10	63.678
CANARIAS	118.927	-2.014	-1,67	120.941	-14.120	-10,61	133.047
CANTABRIA	21.467	-725	-3,27	22.192	-5.065	-19,09	26.532
Albacete	18.038	-1.160	-6,04	19.198	-2.921	-13,94	20.959
Ciudad Real	26.438	-1.548	-5,53	27.986	-4.306	-14,01	30.744
Cuenca	7.710	-466	-5,70	8.176	-1.305	-14,48	9.015
Guadalajara	8.531	-330	-3,72	8.861	-1.792	-17,36	10.323
Toledo	34.116	-1.652	-4,62	35.768	-7.461	-17,95	41.577
CASTILLA-LA MANCHA	94.833	-5.156	-5,16	99.989	-17.785	-15,79	112.618
Ávila	7.385	-346	-4,48	7.731	-1.323	-15,19	8.708
Burgos	12.107	-990	-7,56	13.097	-2.443	-16,79	14.550
León	18.797	-665	-3,42	19.462	-3.370	-15,20	22.167
Palencia	5.560	-282	-4,83	5.842	-1.508	-21,34	7.068
Salamanca	13.050	-464	-3,43	13.514	-2.349	-15,25	15.399
Segovia	4.819	-336	-6,52	5.155	-1.087	-18,41	5.906
Soria	2.450	-134	-5,19	2.584	-590	-19,41	3.040
Valladolid	18.613	-1.156	-5,85	19.769	-4.173	-18,31	22.786
Zamora	7.769	-382	-4,69	8.151	-1.198	-13,36	8.967
CASTILLA Y LEON	90.550	-4.755	-4,99	95.305	-18.041	-16,61	108.591
Barcelona	186.301	-8.278	-4,25	194.579	-31.147	-14,32	217.448
Girona	23.474	-1.388	-5,58	24.862	-3.568	-13,19	27.042
Lleida	12.581	-1.630	-11,47	14.211	-1.974	-13,56	14.555
Tarragona	29.794	-1.579	-5,03	31.373	-5.107	-14,63	34.901
CATALUÑA	252.150	-12.875	-4,86	265.025	-41.796	-14,22	293.946

MAYO 2015

Evolución Paro Registrado por provincias y comunidades autónomas TOTAL POBLACIÓN - VARONES

Comunidades Autónomas y Provincias	Mayo 2015	Variación mensual Abril 2015			Variación anual Mayo 2014		
	Dato	Absoluta	Relativa	Dato	Absoluta	Relativa	Dato
Alicante-Alacant	83.999	-3.603	-4,11	87.602	-11.134	-11,70	95.133
Castellón-Castelló	25.714	-1.066	-3,98	26.780	-4.633	-15,27	30.347
Valencia-València	109.919	-3.612	-3,18	113.531	-18.814	-14,61	128.733
COMUNITAT VALENCIANA	219.632	-8.281	-3,63	227.913	-34.581	-13,60	254.213
Badajoz	33.156	-938	-2,75	34.094	-4.972	-13,04	38.128
Cáceres	19.365	-1.424	-6,85	20.789	-3.511	-15,35	22.876
EXTREMADURA	52.521	-2.362	-4,30	54.883	-8.483	-13,91	61.004
A Coruña	43.392	-1.562	-3,47	44.954	-6.547	-13,11	49.939
Lugo	11.037	-617	-5,29	11.654	-2.105	-16,02	13.142
Ourense	12.193	-435	-3,44	12.628	-1.485	-10,86	13.678
Pontevedra	42.909	-1.657	-3,72	44.566	-6.712	-13,53	49.621
GALICIA	109.531	-4.271	-3,75	113.802	-16.849	-13,33	126.380
MADRID, COMUNIDAD DE	220.398	-9.474	-4,12	229.872	-31.147	-12,38	251.545
MURCIA, REGION DE	57.214	-2.918	-4,85	60.132	-7.482	-11,56	64.696
NAVARRA, COM. FORAL DE	20.084	-1.085	-5,13	21.169	-3.168	-13,62	23.252
Araba/Álava	12.339	-529	-4,11	12.868	-1.046	-7,81	13.385
Bizkaia	43.499	-1.877	-4,14	45.376	-5.250	-10,77	48.749
Gipuzkoa	20.247	-666	-3,18	20.913	-2.387	-10,55	22.634
PAIS VASCO	76.085	-3.072	-3,88	79.157	-8.683	-10,24	84.768
RIOJA, LA	9.758	-1.136	-10,43	10.894	-2.280	-18,94	12.038
CEUTA	5.674	-23	-0,40	5.697	+15	+0,27	5.659
MELILLA	5.310	-102	-1,88	5.412	-252	-4,53	5.562
TOTAL ESTATAL	1.931.160	-73.244	-3,65	2.004.404	-257.182	-11,75	2.188.342

Fuente: Servicio Público de Empleo Estatal, ESTADÍSTICA DE DEMANDANTES DE EMPLEO

MAYO 2015

Evolución Paro Registrado por provincias y comunidades y ciudades autónomas TOTAL POBLACIÓN - MUJERES

Comunidades Autónomas y Provincias	Mayo 2015	Variación mensual Abril 2015			Variación anual Mayo 2014		
	Dato	Absoluta	Relativa	Dato	Absoluta	Relativa	Dato
Almería	41.395	+794	+1,96	40.601	+23	+0,06	41.372
Cádiz	102.472	-643	-0,62	103.115	-1.133	-1,09	103.605
Córdoba	49.536	+148	+0,30	49.388	+572	+1,17	48.964
Granada	52.445	+284	+0,54	52.161	+1.134	+2,21	51.311
Huelva	29.561	+395	+1,35	29.166	-824	-2,71	30.385
Jaén	37.373	+131	+0,35	37.242	+1.670	+4,68	35.703
Málaga	100.093	-1.216	-1,20	101.309	-2.815	-2,74	102.908
Sevilla	131.257	+34	+0,03	131.223	+2.008	+1,55	129.249
ANDALUCIA	544.132	-73	-0,01	544.205	+635	+0,12	543.497
Huesca	6.651	-183	-2,68	6.834	-267	-3,86	6.918
Teruel	4.681	-157	-3,25	4.838	-175	-3,60	4.856
Zaragoza	40.728	-734	-1,77	41.462	-900	-2,16	41.628
ARAGON	52.060	-1.074	-2,02	53.134	-1.342	-2,51	53.402
ASTURIAS, PRINCIPADO DE	49.280	-663	-1,33	49.943	-1.266	-2,50	50.546
BALEARS, ILLES	31.258	-4.942	-13,65	36.200	-2.886	-8,45	34.144
Las Palmas	72.177	-99	-0,14	72.276	-4.388	-5,73	76.565
Santa Cruz de Tenerife	60.837	+38	+0,06	60.799	-3.963	-6,12	64.800
CANARIAS	133.014	-61	-0,05	133.075	-8.351	-5,91	141.365
CANTABRIA	23.128	-486	-2,06	23.614	-1.909	-7,62	25.037
Albacete	26.045	-662	-2,48	26.707	-1.223	-4,49	27.268
Ciudad Real	35.140	-833	-2,32	35.973	-1.457	-3,98	36.597
Cuenca	9.771	-196	-1,97	9.967	-463	-4,52	10.234
Guadalajara	11.333	-215	-1,86	11.548	-931	-7,59	12.264
Toledo	44.894	-532	-1,17	45.426	-2.450	-5,17	47.344
CASTILLA-LA MANCHA	127.183	-2.438	-1,88	129.621	-6.524	-4,88	133.707
Ávila	8.363	-22	-0,26	8.385	-560	-6,28	8.923
Burgos	14.807	-463	-3,03	15.270	-1.238	-7,72	16.045
León	21.758	-305	-1,38	22.063	-1.161	-5,07	22.919
Palencia	7.028	-80	-1,13	7.108	-689	-8,93	7.717
Salamanca	17.576	-479	-2,65	18.055	-1.268	-6,73	18.844
Segovia	5.535	-230	-3,99	5.765	-431	-7,22	5.966
Soria	2.931	-46	-1,55	2.977	-222	-7,04	3.153
Valladolid	24.089	-661	-2,67	24.750	-2.072	-7,92	26.161
Zamora	8.622	-162	-1,84	8.784	-443	-4,89	9.065
CASTILLA Y LEON	110.709	-2.448	-2,16	113.157	-8.084	-6,81	118.793
Barcelona	210.546	-5.089	-2,36	215.635	-15.010	-6,65	225.556
Girona	24.038	-1.073	-4,27	25.111	-1.530	-5,98	25.568
Lleida	13.414	-793	-5,58	14.207	-468	-3,37	13.882
Tarragona	31.751	-1.245	-3,77	32.996	-1.601	-4,80	33.352
CATALUÑA	279.749	-8.200	-2,85	287.949	-18.609	-6,24	298.358

MAYO 2015

Evolución Paro Registrado por provincias y comunidades y ciudades autónomas TOTAL POBLACIÓN - MUJERES

Comunidades Autónomas y Provincias	Mayo 2015	Variación mensual Abril 2015			Variación anual Mayo 2014		
	Dato	Absoluta	Relativa	Dato	Absoluta	Relativa	Dato
Alicante-Alacant	105.229	-3.106	-2,87	108.335	-4.280	-3,91	109.509
Castellón-Castelló	29.250	-602	-2,02	29.852	-1.976	-6,33	31.226
Valencia-València	134.260	-2.172	-1,59	136.432	-8.250	-5,79	142.510
COMUNITAT VALENCIANA	268.739	-5.880	-2,14	274.619	-14.506	-5,12	283.245
Badajoz	48.360	-1.166	-2,35	49.526	-3.169	-6,15	51.529
Cáceres	23.477	-846	-3,48	24.323	-2.133	-8,33	25.610
EXTREMADURA	71.837	-2.012	-2,72	73.849	-5.302	-6,87	77.139
A Coruña	49.815	-1.122	-2,20	50.937	-3.388	-6,37	53.203
Lugo	11.946	-439	-3,54	12.385	-1.206	-9,17	13.152
Ourense	14.247	-261	-1,80	14.508	-809	-5,37	15.056
Pontevedra	51.442	-1.687	-3,18	53.129	-4.211	-7,57	55.653
GALICIA	127.450	-3.509	-2,68	130.959	-9.614	-7,01	137.064
MADRID, COMUNIDAD DE	254.786	-6.623	-2,53	261.409	-14.532	-5,40	269.318
MURCIA, REGION DE	73.399	-2.426	-3,20	75.825	-827	-1,11	74.226
NAVARRA, COM. FORAL DE	24.592	-609	-2,42	25.201	-1.312	-5,06	25.904
Araba/Álava	14.176	-295	-2,04	14.471	-521	-3,54	14.697
Bizkaia	47.068	-1.870	-3,82	48.938	-2.798	-5,61	49.866
Gipuzkoa	24.178	-697	-2,80	24.875	-1.358	-5,32	25.536
PAIS VASCO	85.422	-2.862	-3,24	88.284	-4.677	-5,19	90.099
RIOJA, LA	12.551	-357	-2,77	12.908	-823	-6,15	13.374
CEUTA	7.701	-7	-0,09	7.708	+119	+1,57	7.582
MELILLA	6.881	-71	-1,02	6.952	-362	-5,00	7.243
TOTAL ESTATAL	2.283.871	-44.741	-1,92	2.328.612	-100.172	-4,20	2.384.043

Fuente: Servicio Público de Empleo Estatal, ESTADÍSTICA DE DEMANDANTES DE EMPLEO

MAYO 2015

Porcentajes de jóvenes de 16 a 29 años en el PARO REGISTRADO por provincias y comunidades y ciudades autónomas

Comunidades Autónomas y Provincias	16 y MÁS AÑOS	JÓVENES 16 a 29 AÑOS			
	TOTAL	TOTAL	% en cada Prov y CCAA	Distribución s/ Total	Distribución en CCAA
Almería	77.856	18.023	23,15%	2,35%	7,64%
Cádiz	185.542	42.007	22,64%	5,48%	17,81%
Córdoba	92.133	23.847	25,88%	3,11%	10,11%
Granada	102.060	25.557	25,04%	3,33%	10,84%
Huelva	55.980	13.148	23,49%	1,72%	5,58%
Jaén	67.114	19.668	29,31%	2,57%	8,34%
Málaga	185.229	38.816	20,96%	5,06%	16,46%
Sevilla	240.677	54.734	22,74%	7,14%	23,21%
ANDALUCIA	1.006.591	235.800	23,43%	30,76%	100,00%
Huesca	12.617	2.539	20,12%	0,33%	13,66%
Teruel	8.748	1.883	21,52%	0,25%	10,13%
Zaragoza	74.182	14.168	19,10%	1,85%	76,21%
ARAGON	95.547	18.590	19,46%	2,42%	100,00%
ASTURIAS, PRINCIPADO DE	92.786	15.903	17,14%	2,07%	
BALEARS, ILLES	58.832	11.280	19,17%	1,47%	
Las Palmas	135.131	20.105	14,88%	2,62%	55,36%
Santa Cruz de Tenerife	116.810	16.211	13,88%	2,11%	44,64%
CANARIAS	251.941	36.316	14,41%	4,74%	100,00%
CANTABRIA	44.595	7.572	16,98%	0,99%	
Albacete	44.083	8.523	19,33%	1,11%	18,73%
Ciudad Real	61.578	14.615	23,73%	1,91%	32,11%
Cuenca	17.481	3.550	20,31%	0,46%	7,80%
Guadalajara	19.864	3.192	16,07%	0,42%	7,01%
Toledo	79.010	15.630	19,78%	2,04%	34,34%
CASTILLA-LA MANCHA	222.016	45.510	20,50%	5,94%	100,00%
Ávila	15.748	3.267	20,75%	0,43%	8,51%
Burgos	26.914	4.850	18,02%	0,63%	12,63%
León	40.555	7.802	19,24%	1,02%	20,32%
Palencia	12.588	2.616	20,78%	0,34%	6,81%
Salamanca	30.626	6.018	19,65%	0,79%	15,67%
Segovia	10.354	2.020	19,51%	0,26%	5,26%
Soria	5.381	1.178	21,89%	0,15%	3,07%
Valladolid	42.702	7.612	17,83%	0,99%	19,82%
Zamora	16.391	3.033	18,50%	0,40%	7,90%
CASTILLA Y LEON	201.259	38.396	19,08%	5,01%	100,00%
Barcelona	396.847	52.707	13,28%	6,88%	72,54%
Girona	47.512	6.692	14,08%	0,87%	9,21%
Lleida	25.995	4.069	15,65%	0,53%	5,60%
Tarragona	61.545	9.196	14,94%	1,20%	12,66%
CATALUÑA	531.899	72.664	13,66%	9,48%	100,00%

MAYO 2015

Porcentajes de jóvenes de 16 a 29 años en el PARO REGISTRADO por provincias y comunidades y ciudades autónomas

Comunidades Autónomas y Provincias	16 y MÁS AÑOS	JÓVENES 16 a 29 AÑOS			
	TOTAL	TOTAL	% en cada Prov y CCAA	Distribución s/ Total	Distribución en CCAA
Alicante-Alacant	189.228	28.332	14,97%	3,70%	37,28%
Castellón-Castelló	54.964	9.336	16,99%	1,22%	12,28%
Valencia-València	244.179	38.328	15,70%	5,00%	50,43%
COMUNITAT VALENCIANA	488.371	75.996	15,56%	9,91%	100,00%
Badajoz	81.516	17.769	21,80%	2,32%	65,88%
Cáceres	42.842	9.204	21,48%	1,20%	34,12%
EXTREMADURA	124.358	26.973	21,69%	3,52%	100,00%
A Coruña	93.207	13.028	13,98%	1,70%	37,91%
Lugo	22.983	3.685	16,03%	0,48%	10,72%
Ourense	26.440	3.995	15,11%	0,52%	11,62%
Pontevedra	94.351	13.661	14,48%	1,78%	39,75%
GALICIA	236.981	34.369	14,50%	4,48%	100,00%
MADRID, COMUNIDAD DE	475.184	76.505	16,10%	9,98%	
MURCIA, REGION DE	130.613	25.384	19,43%	3,31%	
NAVARRA, COM. FORAL DE	44.676	8.488	19,00%	1,11%	
Araba/Álava	26.515	4.309	16,25%	0,56%	16,76%
Bizkaia	90.567	14.311	15,80%	1,87%	55,66%
Gipuzkoa	44.425	7.091	15,96%	0,92%	27,58%
PAIS VASCO	161.507	25.711	15,92%	3,35%	100,00%
RIOJA, LA	22.309	3.444	15,44%	0,45%	
CEUTA	13.375	4.164	31,13%	0,54%	
MELILLA	12.191	3.543	29,06%	0,46%	
TOTAL ESTATAL	4.215.031	766.608	18,19%	100,00%	

Fuente: Elaboración propia a partir de datos del Servicio Público de Empleo Estatal, ESTADÍSTICA DE DEMANDANTES DE EMPLEO

MAYO 2015

Distribución del Paro Registrado según estudios terminados, sexo y grupos de edades jóvenes

Sexo y Estudios Terminados	TOTAL	TOTAL 16-29	TOTAL 16-24	Grupos de Edades		
				16-19	20-24	25-29
AMBOS SEXOS						
TOTAL	4.215.031	766.608	370.741	82.293	288.448	395.867
Sin Estudios	1,64%	1,31%	1,26%	1,63%	1,15%	1,35%
ESTUDIOS PRIMARIOS						
- Incompletos	10,20%	7,79%	7,99%	10,94%	7,15%	7,60%
- Completos	8,63%	6,91%	7,78%	10,77%	6,93%	6,10%
ESTUDIOS SECUNDARIOS						
- Programas FP	7,46%	10,35%	10,86%	5,13%	12,49%	9,87%
- Educación General	57,38%	56,97%	62,68%	71,34%	60,21%	51,62%
EST. POSTSECUNDARIOS						
- Técnico Prof. Superior	5,74%	6,45%	4,56%	0,18%	5,81%	8,22%
- Primer ciclo	3,43%	3,18%	0,95%	0,00%	1,22%	5,28%
- Segundo y tercer ciclo	5,41%	6,90%	3,89%	0,01%	4,99%	9,73%
- Otros	0,11%	0,13%	0,03%	0,00%	0,04%	0,23%
VARONES						
TOTAL	1.931.160	372.231	192.103	46.577	145.526	180.128
Sin Estudios	1,64%	1,16%	1,19%	1,64%	1,05%	1,13%
ESTUDIOS PRIMARIOS						
- Incompletos	11,19%	7,97%	8,22%	11,03%	7,32%	7,70%
- Completos	9,29%	7,32%	8,29%	11,22%	7,35%	6,29%
ESTUDIOS SECUNDARIOS						
- Programas FP	6,04%	9,87%	10,46%	4,80%	12,27%	9,24%
- Educación General	60,81%	61,29%	65,31%	71,18%	63,43%	57,01%
EST. POSTSECUNDARIOS						
- Técnico Prof. Superior	4,64%	5,75%	3,89%	0,11%	5,10%	7,74%
- Primer ciclo	2,23%	1,83%	0,46%	0,00%	0,60%	3,29%
- Segundo y tercer ciclo	4,08%	4,73%	2,16%	0,01%	2,85%	7,47%
- Otros	0,07%	0,07%	0,02%	0,01%	0,03%	0,12%
MUJERES						
TOTAL	2.283.871	394.377	178.638	35.716	142.922	215.739
Sin Estudios	1,64%	1,44%	1,33%	1,61%	1,25%	1,54%
ESTUDIOS PRIMARIOS						
- Incompletos	9,37%	7,62%	7,75%	10,81%	6,98%	7,52%
- Completos	8,07%	6,53%	7,24%	10,18%	6,50%	5,93%
ESTUDIOS SECUNDARIOS						
- Programas FP	8,67%	10,80%	11,29%	5,56%	12,72%	10,39%
- Educación General	54,48%	52,89%	59,86%	71,55%	56,94%	47,13%
EST. POSTSECUNDARIOS						
- Técnico Prof. Superior	6,66%	7,12%	5,29%	0,27%	6,54%	8,63%
- Primer ciclo	4,45%	4,47%	1,48%	0,01%	1,85%	6,94%
- Segundo y tercer ciclo	6,54%	8,95%	5,74%	0,01%	7,17%	11,61%
- Otros	0,13%	0,19%	0,04%	0,00%	0,05%	0,31%

MAYO 2015

Evolución del Paro Registrado según sexo y estudios terminados JÓVENES ENTRE 16 Y 29 AÑOS

Sexo y Estudios Terminados	Mayo 2015	Variación mensual Abril 2015			Variación anual Mayo 2014		
	Dato	Absoluta	Relativa	Dato	Absoluta	Relativa	Dato
AMBOS SEXOS							
TOTAL	766.608	-23.343	-2,95	789.951	-80.196	-9,47	846.804
Sin Estudios	10.017	-530	-5,03	10.547	-961	-8,75	10.978
ESTUDIOS PRIMARIOS							
- Incompletos	59.722	-2.367	-3,81	62.089	-2.347	-3,78	62.069
- Completos	52.990	-2.301	-4,16	55.291	-4.390	-7,65	57.380
ESTUDIOS SECUNDARIOS							
- Programas FP	79.326	-2.696	-3,29	82.022	-10.152	-11,35	89.478
- Educación General	436.751	-14.063	-3,12	450.814	-51.774	-10,60	488.525
EST. POSTSECUNDARIOS							
- Técnico Prof. Superior	49.472	-1.143	-2,26	50.615	-4.479	-8,30	53.951
- Primer ciclo	24.411	-499	-2,00	24.910	-9.636	-28,30	34.047
- Segundo y tercer ciclo	52.911	-255	-0,48	53.166	+3.593	+7,29	49.318
- Otros	1.008	+511	+102,82	497	-50	-4,73	1.058
VARONES							
TOTAL	372.231	-13.727	-3,56	385.958	-49.181	-11,67	421.412
Sin Estudios	4.333	-345	-7,37	4.678	-722	-14,28	5.055
ESTUDIOS PRIMARIOS							
- Incompletos	29.669	-1.436	-4,62	31.105	-2.026	-6,39	31.695
- Completos	27.255	-1.555	-5,40	28.810	-3.461	-11,27	30.716
ESTUDIOS SECUNDARIOS							
- Programas FP	36.736	-1.336	-3,51	38.072	-5.284	-12,57	42.020
- Educación General	228.155	-8.363	-3,54	236.518	-33.834	-12,91	261.989
EST. POSTSECUNDARIOS							
- Técnico Prof. Superior	21.411	-506	-2,31	21.917	-2.238	-9,46	23.649
- Primer ciclo	6.799	-172	-2,47	6.971	-2.840	-29,46	9.639
- Segundo y tercer ciclo	17.608	-133	-0,75	17.741	+1.219	+7,44	16.389
- Otros	265	+119	+81,51	146	+5	+1,92	260
MUJERES							
TOTAL	394.377	-9.616	-2,38	403.993	-31.015	-7,29	425.392
Sin Estudios	5.684	-185	-3,15	5.869	-239	-4,04	5.923
ESTUDIOS PRIMARIOS							
- Incompletos	30.053	-931	-3,00	30.984	-321	-1,06	30.374
- Completos	25.735	-746	-2,82	26.481	-929	-3,48	26.664
ESTUDIOS SECUNDARIOS							
- Programas FP	42.590	-1.360	-3,09	43.950	-4.868	-10,26	47.458
- Educación General	208.596	-5.700	-2,66	214.296	-17.940	-7,92	226.536
EST. POSTSECUNDARIOS							
- Técnico Prof. Superior	28.061	-637	-2,22	28.698	-2.241	-7,40	30.302
- Primer ciclo	17.612	-327	-1,82	17.939	-6.796	-27,84	24.408
- Segundo y tercer ciclo	35.303	-122	-0,34	35.425	+2.374	+7,21	32.929
- Otros	743	+392	+111,68	351	-55	-6,89	798

MAYO 2015

Distribución del Paro Registrado según duración de la demanda, sexo y grupos de edades jóvenes

Sexo y Duración de la demanda	TOTAL	TOTAL 16-29	TOTAL 16-24	Grupos de Edades		
				16-19	20-24	25-29
AMBOS SEXOS						
TOTAL	4.215.031	766.608	370.741	82.293	288.448	395.867
Menor o igual a 7 días	2,42%	4,05%	4,43%	5,17%	4,23%	3,69%
Entre 7 y 15 días	2,34%	3,88%	4,09%	4,65%	3,93%	3,68%
Entre 15 y 30 días	4,77%	8,68%	8,68%	8,28%	8,79%	8,68%
Entre 1 y 3 meses	14,50%	24,87%	27,74%	31,97%	26,54%	22,18%
Entre 3 y 6 meses	14,01%	19,04%	19,30%	19,77%	19,16%	18,79%
Entre 6 y 9 meses	10,94%	13,37%	13,13%	12,90%	13,20%	13,60%
Entre 9 y 12 meses	6,26%	6,46%	6,37%	6,37%	6,37%	6,54%
Entre 12 y 18 meses	8,83%	6,90%	6,25%	5,80%	6,38%	7,51%
Entre 18 y 24 meses	7,01%	4,39%	3,78%	2,95%	4,02%	4,97%
Más de 24 meses	28,94%	8,36%	6,22%	2,14%	7,38%	10,36%
VARONES						
TOTAL	1.931.160	372.231	192.103	46.577	145.526	180.128
Menor o igual a 7 días	2,81%	4,29%	4,57%	5,23%	4,36%	3,98%
Entre 7 y 15 días	2,72%	4,13%	4,24%	4,71%	4,09%	4,01%
Entre 15 y 30 días	5,45%	9,17%	8,96%	8,40%	9,14%	9,39%
Entre 1 y 3 meses	16,11%	26,16%	28,47%	32,36%	27,22%	23,70%
Entre 3 y 6 meses	14,74%	19,12%	19,28%	19,79%	19,12%	18,95%
Entre 6 y 9 meses	11,00%	13,13%	12,95%	12,62%	13,06%	13,32%
Entre 9 y 12 meses	6,24%	6,17%	6,18%	6,36%	6,12%	6,16%
Entre 12 y 18 meses	8,61%	6,33%	5,92%	5,65%	6,00%	6,77%
Entre 18 y 24 meses	6,67%	3,96%	3,58%	2,82%	3,83%	4,36%
Más de 24 meses	25,66%	7,55%	5,86%	2,08%	7,07%	9,36%
MUJERES						
TOTAL	2.283.871	394.377	178.638	35.716	142.922	215.739
Menor o igual a 7 días	2,08%	3,83%	4,29%	5,08%	4,09%	3,44%
Entre 7 y 15 días	2,01%	3,64%	3,93%	4,58%	3,77%	3,40%
Entre 15 y 30 días	4,20%	8,22%	8,38%	8,12%	8,44%	8,09%
Entre 1 y 3 meses	13,14%	23,65%	26,96%	31,46%	25,84%	20,91%
Entre 3 y 6 meses	13,39%	18,96%	19,32%	19,74%	19,21%	18,66%
Entre 6 y 9 meses	10,88%	13,60%	13,33%	13,27%	13,34%	13,83%
Entre 9 y 12 meses	6,27%	6,73%	6,58%	6,38%	6,63%	6,86%
Entre 12 y 18 meses	9,02%	7,44%	6,61%	6,01%	6,77%	8,12%
Entre 18 y 24 meses	7,30%	4,80%	4,00%	3,13%	4,21%	5,47%
Más de 24 meses	31,71%	9,12%	6,61%	2,22%	7,70%	11,20%

Fuente: Servicio Público de Empleo Estatal, ESTADÍSTICA DE DEMANDANTES DE EMPLEO

MAYO 2015

Evolución del Paro Registrado según sexo y duración de la demanda JÓVENES DE 16 A 29 AÑOS

Sexo y Duración de la demanda	Mayo 2015	Variación mensual Abril 2015			Variación anual Mayo 2014		
	Dato	Absoluta	Relativa	Dato	Absoluta	Relativa	Dato
AMBOS SEXOS							
TOTAL	766.608	-23.343	-2,95	789.951	-80.196	-9,47	846.804
Menor o igual a 7 días	31.048	-1.669	-5,10	32.717	-4.447	-12,53	35.495
Entre 7 y 15 días	29.713	-5.440	-15,48	35.153	-10.883	-26,81	40.596
Entre 15 y 30 días	66.532	+10.449	+18,63	56.083	+5.609	+9,21	60.923
Entre 1 y 3 meses	190.659	-15.639	-7,58	206.298	-1.590	-0,83	192.249
Entre 3 y 6 meses	145.935	-8.720	-5,64	154.655	-13.102	-8,24	159.037
Entre 6 y 9 meses	102.524	-89	-0,09	102.613	-13.369	-11,54	115.893
Entre 9 y 12 meses	49.525	-1.142	-2,25	50.667	-6.304	-11,29	55.829
Entre 12 y 18 meses	52.894	-398	-0,75	53.292	-12.313	-18,88	65.207
Entre 18 y 24 meses	33.687	+198	+0,59	33.489	-11.951	-26,19	45.638
Más de 24 meses	64.091	-893	-1,37	64.984	-11.846	-15,60	75.937
VARONES							
TOTAL	372.231	-13.727	-3,56	385.958	-49.181	-11,67	421.412
Menor o igual a 7 días	15.958	-768	-4,59	16.726	-2.476	-13,43	18.434
Entre 7 y 15 días	15.364	-2.654	-14,73	18.018	-5.872	-27,65	21.236
Entre 15 y 30 días	34.121	+5.548	+19,42	28.573	+2.700	+8,59	31.421
Entre 1 y 3 meses	97.373	-9.001	-8,46	106.374	-2.975	-2,96	100.348
Entre 3 y 6 meses	71.162	-5.485	-7,16	76.647	-8.822	-11,03	79.984
Entre 6 y 9 meses	48.871	+70	+0,14	48.801	-8.453	-14,75	57.324
Entre 9 y 12 meses	22.971	-640	-2,71	23.611	-3.155	-12,08	26.126
Entre 12 y 18 meses	23.550	-450	-1,88	24.000	-7.001	-22,92	30.551
Entre 18 y 24 meses	14.742	+98	+0,67	14.644	-6.245	-29,76	20.987
Más de 24 meses	28.119	-445	-1,56	28.564	-6.882	-19,66	35.001
MUJERES							
TOTAL	394.377	-9.616	-2,38	403.993	-31.015	-7,29	425.392
Menor o igual a 7 días	15.090	-901	-5,63	15.991	-1.971	-11,55	17.061
Entre 7 y 15 días	14.349	-2.786	-16,26	17.135	-5.011	-25,88	19.360
Entre 15 y 30 días	32.411	+4.901	+17,82	27.510	+2.909	+9,86	29.502
Entre 1 y 3 meses	93.286	-6.638	-6,64	99.924	+1.385	+1,51	91.901
Entre 3 y 6 meses	74.773	-3.235	-4,15	78.008	-4.280	-5,41	79.053
Entre 6 y 9 meses	53.653	-159	-0,30	53.812	-4.916	-8,39	58.569
Entre 9 y 12 meses	26.554	-502	-1,86	27.056	-3.149	-10,60	29.703
Entre 12 y 18 meses	29.344	+52	+0,18	29.292	-5.312	-15,33	34.656
Entre 18 y 24 meses	18.945	+100	+0,53	18.845	-5.706	-23,15	24.651
Más de 24 meses	35.972	-448	-1,23	36.420	-4.964	-12,13	40.936