



GOBIERNO DE ESPAÑA  
MINISTERIO DE SANIDAD, SERVICIOS SOCIALES E IGUALDAD

SECRETANÍA DE ESTADO DE SERVICIOS SOCIALES E IGUALDAD  
**injuve**

OBSERVATORIO DE LA JUVENTUD EN ESPAÑA

estadística-injuve



# cifras jóvenes

AGOSTO  
2015

AVANCE  
PARO REGISTRADO

JÓVENES 16-24 años

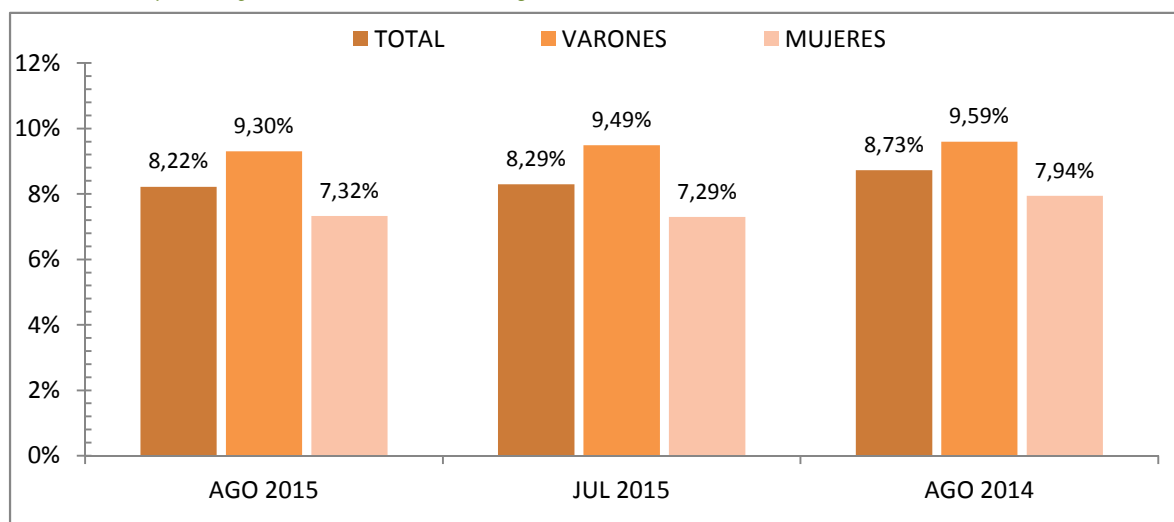
## AGOSTO 2015

### EVOLUCIÓN DEL PARO REGISTRADO POR SEXO Y EDADES

	Agosto 2015	Variación mensual Julio 2015			Variación anual Agosto 2014		
	Dato	Absoluta	Relativa	Dato	Absoluta	Relativa	Dato
<b>MENORES DE 25 AÑOS</b>							
Varones	171.633	-2.484	-1,43	174.117	-29.828	-14,81	201.461
Mujeres	162.808	1.450	0,90	161.358	-22.074	-11,94	184.882
<b>Ambos sexos</b>	<b>334.441</b>	<b>-1.034</b>	<b>-0,31</b>	<b>335.475</b>	<b>-51.902</b>	<b>-13,43</b>	<b>386.343</b>
<b>RESTO DE EDADES</b>							
Varones	1.673.635	13.609	0,82	1.660.026	-224.739	-11,84	1.898.374
Mujeres	2.059.879	9.104	0,44	2.050.775	-83.334	-3,89	2.143.213
<b>Ambos sexos</b>	<b>3.733.514</b>	<b>22.713</b>	<b>0,61</b>	<b>3.710.801</b>	<b>-308.073</b>	<b>-7,62</b>	<b>4.041.587</b>
<b>TOTALES</b>							
Varones	1.845.268	11.125	0,61	1.834.143	-254.567	-12,12	2.099.835
Mujeres	2.222.687	10.554	0,48	2.212.133	-105.408	-4,53	2.328.095
<b>Ambos sexos</b>	<b>4.067.955</b>	<b>21.679</b>	<b>0,54</b>	<b>4.046.276</b>	<b>-359.975</b>	<b>-8,13</b>	<b>4.427.930</b>

### MENORES DE 25 AÑOS EN EL PARO REGISTRADO

*Para cada caso porcentajes sobre el total de Paro Registrado*



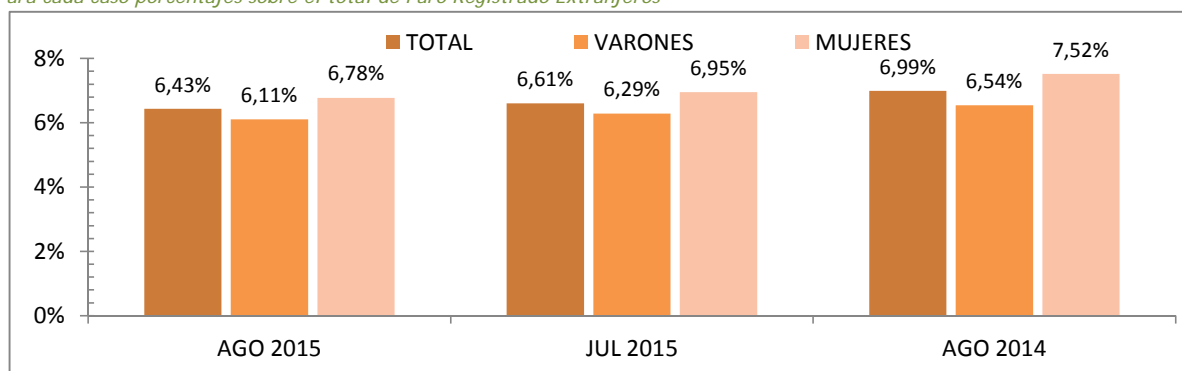
## AGOSTO 2015

### EVOLUCIÓN DEL PARO REGISTRADO (EXTRANJEROS) POR SEXO Y EDADES

	Agosto 2015	VARIACIONES						Agosto 2015	
		Mensual Julio 2015			Anual Agosto 2014			Zona Origen	
		Dato	Absoluta	Relativa	Dato	Absoluta	Relativa	Dato	País Comunitario
<b>MENORES DE 25 AÑOS</b>									
Varones	14.613	-619	-4,06	15.232	-3.431	-19,01	18.044	4.615	9.998
Mujeres	15.239	-646	-4,07	15.885	-2.255	-12,89	17.494	4.987	10.252
<b>Ambos sexos</b>	<b>29.852</b>	<b>-1.265</b>	<b>-4,07</b>	<b>31.117</b>	<b>-5.686</b>	<b>-16,00</b>	<b>35.538</b>	<b>9.602</b>	<b>20.250</b>
<b>RESTO DE EDADES</b>									
Varones	224.692	-2.405	-1,06	227.097	-32.972	-12,80	257.664	75.893	148.799
Mujeres	209.627	-3.022	-1,42	212.649	-5.593	-2,60	215.220	80.129	129.498
<b>Ambos sexos</b>	<b>434.319</b>	<b>-5.427</b>	<b>-1,23</b>	<b>439.746</b>	<b>-38.565</b>	<b>-8,16</b>	<b>472.884</b>	<b>156.022</b>	<b>278.297</b>
<b>TOTALES</b>									
Varones	239.305	-3.024	-1,25	242.329	-36.403	-13,20	275.708	80.508	158.797
Mujeres	224.866	-3.668	-1,61	228.534	-7.848	-3,37	232.714	85.116	139.750
<b>Ambos sexos</b>	<b>464.171</b>	<b>-6.692</b>	<b>-1,42</b>	<b>470.863</b>	<b>-44.251</b>	<b>-8,70</b>	<b>508.422</b>	<b>165.624</b>	<b>298.547</b>

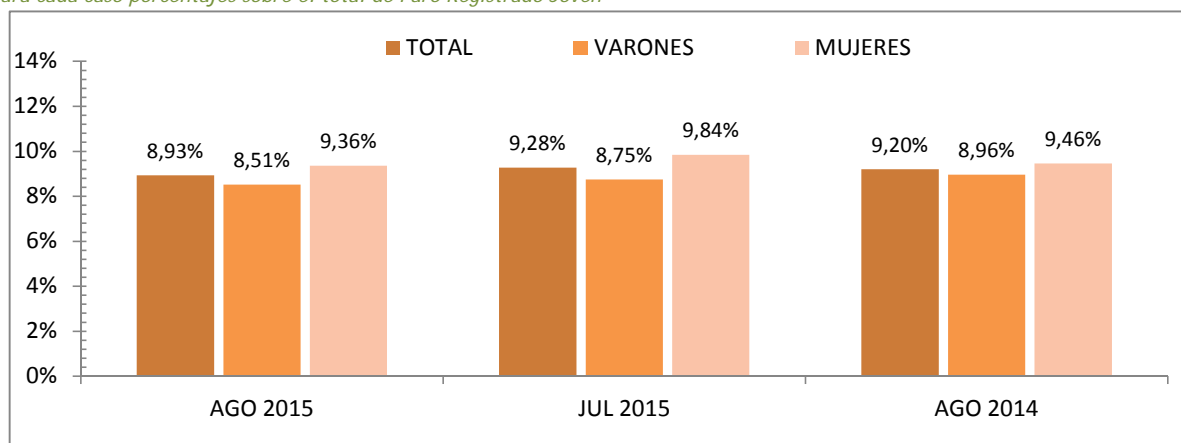
#### MENORES DE 25 AÑOS EXTRANJEROS EN EL PARO REGISTRADO EXTRANJEROS

*Para cada caso porcentajes sobre el total de Paro Registrado Extranjeros*



#### MENORES DE 25 AÑOS EXTRANJEROS EN EL PARO REGISTRADO JOVEN

*Para cada caso porcentajes sobre el total de Paro Registrado Joven*



## AGOSTO 2015

### Paro registrado según Sexo y Edades por Provincias y Comunidades y Ciudades Autónomas

	TOTAL EDADES			MENORES DE 25 AÑOS			RESTO DE EDADES		
	TOTAL	Varones	Mujeres	TOTAL	Varones	Mujeres	TOTAL	Varones	Mujeres
Almería	79.887	37.705	42.182	7.894	3.821	4.073	71.993	33.884	38.109
Cádiz	174.100	77.898	96.202	18.143	9.214	8.929	155.957	68.684	87.273
Córdoba	92.625	43.418	49.207	12.647	6.305	6.342	79.978	37.113	42.865
Granada	99.330	48.893	50.437	11.340	5.889	5.451	87.990	43.004	44.986
Huelva	57.560	27.412	30.148	6.379	3.356	3.023	51.181	24.056	27.125
Jaén	64.752	29.152	35.600	9.861	4.765	5.096	54.891	24.387	30.504
Málaga	174.470	80.191	94.279	16.612	8.441	8.171	157.858	71.750	86.108
Sevilla	240.780	109.179	131.601	27.460	13.914	13.546	213.320	95.265	118.055
<b>ANDALUCIA</b>	<b>983.504</b>	<b>453.848</b>	<b>529.656</b>	<b>110.336</b>	<b>55.705</b>	<b>54.631</b>	<b>873.168</b>	<b>398.143</b>	<b>475.025</b>
Huesca	12.097	5.621	6.476	1.069	569	500	11.028	5.052	5.976
Teruel	8.424	3.874	4.550	838	412	426	7.586	3.462	4.124
Zaragoza	71.979	31.347	40.632	6.382	3.338	3.044	65.597	28.009	37.588
<b>ARAGON</b>	<b>92.500</b>	<b>40.842</b>	<b>51.658</b>	<b>8.289</b>	<b>4.319</b>	<b>3.970</b>	<b>84.211</b>	<b>36.523</b>	<b>47.688</b>
<b>ASTURIAS, PRINCIPADO DE</b>	<b>85.494</b>	<b>39.746</b>	<b>45.748</b>	<b>6.206</b>	<b>3.229</b>	<b>2.977</b>	<b>79.288</b>	<b>36.517</b>	<b>42.771</b>
<b>BALEARS, ILLES</b>	<b>54.437</b>	<b>26.990</b>	<b>27.447</b>	<b>4.598</b>	<b>2.389</b>	<b>2.209</b>	<b>49.839</b>	<b>24.601</b>	<b>25.238</b>
Las Palmas	129.672	59.594	70.078	6.326	3.157	3.169	123.346	56.437	66.909
Santa Cruz de Tenerife	112.977	53.258	59.719	5.123	2.575	2.548	107.854	50.683	57.171
<b>CANARIAS</b>	<b>242.649</b>	<b>112.852</b>	<b>129.797</b>	<b>11.449</b>	<b>5.732</b>	<b>5.717</b>	<b>231.200</b>	<b>107.120</b>	<b>124.080</b>
<b>CANTABRIA</b>	<b>44.495</b>	<b>22.045</b>	<b>22.450</b>	<b>3.224</b>	<b>1.779</b>	<b>1.445</b>	<b>41.271</b>	<b>20.266</b>	<b>21.005</b>
Albacete	43.318	17.718	25.600	4.048	2.047	2.001	39.270	15.671	23.599
Ciudad Real	59.957	25.135	34.822	7.073	3.537	3.536	52.884	21.598	31.286
Cuenca	16.903	7.572	9.331	1.554	821	733	15.349	6.751	8.598
Guadalajara	18.973	7.972	11.001	1.315	622	693	17.658	7.350	10.308
Toledo	77.097	32.824	44.273	7.535	3.936	3.599	69.562	28.888	40.674
<b>CASTILLA-LA MANCHA</b>	<b>216.248</b>	<b>91.221</b>	<b>125.027</b>	<b>21.525</b>	<b>10.963</b>	<b>10.562</b>	<b>194.723</b>	<b>80.258</b>	<b>114.465</b>
Ávila	14.466	6.628	7.838	1.487	770	717	12.979	5.858	7.121
Burgos	25.088	11.076	14.012	2.158	1.125	1.033	22.930	9.951	12.979
León	37.954	17.309	20.645	3.389	1.797	1.592	34.565	15.512	19.053
Palencia	11.730	5.037	6.693	1.258	646	612	10.472	4.391	6.081
Salamanca	29.347	12.307	17.040	2.770	1.390	1.380	26.577	10.917	15.660
Segovia	9.415	4.247	5.168	858	440	418	8.557	3.807	4.750
Soria	4.653	2.024	2.629	536	273	263	4.117	1.751	2.366
Valladolid	41.404	17.672	23.732	3.982	2.030	1.952	37.422	15.642	21.780
Zamora	15.214	7.050	8.164	1.374	725	649	13.840	6.325	7.515
<b>CASTILLA Y LEON</b>	<b>189.271</b>	<b>83.350</b>	<b>105.921</b>	<b>17.812</b>	<b>9.196</b>	<b>8.616</b>	<b>171.459</b>	<b>74.154</b>	<b>97.305</b>
Barcelona	382.717	174.728	207.989	21.290	11.199	10.091	361.427	163.529	197.898
Girona	43.572	21.493	22.079	2.323	1.250	1.073	41.249	20.243	21.006
Lleida	23.410	11.222	12.188	1.368	679	689	22.042	10.543	11.499
Tarragona	56.607	27.530	29.077	3.565	1.851	1.714	53.042	25.679	27.363
<b>CATALUÑA</b>	<b>506.306</b>	<b>234.973</b>	<b>271.333</b>	<b>28.546</b>	<b>14.979</b>	<b>13.567</b>	<b>477.760</b>	<b>219.994</b>	<b>257.766</b>
Alicante-Alacant	185.240	83.399	101.841	11.227	5.895	5.332	174.013	77.504	96.509
Castellón-Castelló	52.516	24.484	28.032	4.147	2.265	1.882	48.369	22.219	26.150
Valencia-València	243.738	109.660	134.078	16.952	9.135	7.817	226.786	100.525	126.261
<b>COMUNITAT VALENCIANA</b>	<b>481.494</b>	<b>217.543</b>	<b>263.951</b>	<b>32.326</b>	<b>17.295</b>	<b>15.031</b>	<b>449.168</b>	<b>200.248</b>	<b>248.920</b>
Badajoz	81.120	32.980	48.140	9.623	4.835	4.788	71.497	28.145	43.352
Cáceres	43.165	19.776	23.389	4.750	2.421	2.329	38.415	17.355	21.060
<b>EXTREMADURA</b>	<b>124.285</b>	<b>52.756</b>	<b>71.529</b>	<b>14.373</b>	<b>7.256</b>	<b>7.117</b>	<b>109.912</b>	<b>45.500</b>	<b>64.412</b>

## AGOSTO 2015

### Paro registrado según Sexo y Edades por Provincias y Comunidades y Ciudades Autónomas

	TOTAL EDADES			MENORES DE 25 AÑOS			RESTO DE EDADES		
	TOTAL	Varones	Mujeres	TOTAL	Varones	Mujeres	TOTAL	Varones	Mujeres
A Coruña	84.630	38.287	46.343	3.935	2.021	1.914	80.695	36.266	44.429
Lugo	20.563	9.733	10.830	1.113	584	529	19.450	9.149	10.301
Ourense	23.564	10.539	13.025	1.331	724	607	22.233	9.815	12.418
Pontevedra	84.975	38.192	46.783	4.331	2.316	2.015	80.644	35.876	44.768
<b>GALICIA</b>	<b>213.732</b>	<b>96.751</b>	<b>116.981</b>	<b>10.710</b>	<b>5.645</b>	<b>5.065</b>	<b>203.022</b>	<b>91.106</b>	<b>111.916</b>
<b>MADRID, COMUNIDAD DE</b>	<b>458.696</b>	<b>204.010</b>	<b>254.686</b>	<b>33.867</b>	<b>17.425</b>	<b>16.442</b>	<b>424.829</b>	<b>186.585</b>	<b>238.244</b>
<b>MURCIA, REGION DE</b>	<b>130.533</b>	<b>58.022</b>	<b>72.511</b>	<b>11.677</b>	<b>5.885</b>	<b>5.792</b>	<b>118.856</b>	<b>52.137</b>	<b>66.719</b>
<b>NAVARRA, COM. FORAL DE</b>	<b>41.767</b>	<b>18.178</b>	<b>23.589</b>	<b>3.928</b>	<b>2.019</b>	<b>1.909</b>	<b>37.839</b>	<b>16.159</b>	<b>21.680</b>
Araba/Álava	25.595	11.788	13.807	1.699	843	856	23.896	10.945	12.951
Bizkaia	87.334	41.118	46.216	5.329	2.723	2.606	82.005	38.395	43.610
Gipuzkoa	42.840	19.160	23.680	2.848	1.474	1.374	39.992	17.686	22.306
<b>PAIS VASCO</b>	<b>155.769</b>	<b>72.066</b>	<b>83.703</b>	<b>9.876</b>	<b>5.040</b>	<b>4.836</b>	<b>145.893</b>	<b>67.026</b>	<b>78.867</b>
<b>RIOJA, LA</b>	<b>21.101</b>	<b>9.224</b>	<b>11.877</b>	<b>1.438</b>	<b>688</b>	<b>750</b>	<b>19.663</b>	<b>8.536</b>	<b>11.127</b>
<b>CEUTA</b>	<b>13.262</b>	<b>5.590</b>	<b>7.672</b>	<b>2.160</b>	<b>1.062</b>	<b>1.098</b>	<b>11.102</b>	<b>4.528</b>	<b>6.574</b>
<b>MELILLA</b>	<b>12.412</b>	<b>5.261</b>	<b>7.151</b>	<b>2.101</b>	<b>1.027</b>	<b>1.074</b>	<b>10.311</b>	<b>4.234</b>	<b>6.077</b>
<b>TOTAL ESTATAL</b>	<b>4.067.955</b>	<b>1.845.268</b>	<b>2.222.687</b>	<b>334.441</b>	<b>171.633</b>	<b>162.808</b>	<b>3.733.514</b>	<b>1.673.635</b>	<b>2.059.879</b>

Fuente: Servicio Público de Empleo Estatal, AVANCE DE DATOS ESTADÍSTICO: PARO REGISTRADO

## AGOSTO 2015

### Evolución Paro Registrado por Comunidades Autónomas y Provincias MENORES DE 25 AÑOS

Comunidades Autónomas y Provincias	Agosto 2015	Variación mensual Julio 2015			Variación anual Agosto 2014		
	Dato	Absoluta	Relativa	Dato	Absoluta	Relativa	Dato
Almería	7.894	-188	-2,33	8.082	-520	-6,18	8.414
Cádiz	18.143	-426	-2,29	18.569	-1.030	-5,37	19.173
Córdoba	12.647	279	2,26	12.368	94	0,75	12.553
Granada	11.340	-214	-1,85	11.554	-212	-1,84	11.552
Huelva	6.379	49	0,77	6.330	-611	-8,74	6.990
Jaén	9.861	-162	-1,62	10.023	527	5,65	9.334
Málaga	16.612	-655	-3,79	17.267	-1.147	-6,46	17.759
Sevilla	27.460	3	0,01	27.457	-738	-2,62	28.198
<b>ANDALUCIA</b>	<b>110.336</b>	<b>-1.314</b>	<b>-1,18</b>	<b>111.650</b>	<b>-3.637</b>	<b>-3,19</b>	<b>113.973</b>
Huesca	1.069	-7	-0,65	1.076	-151	-12,38	1.220
Teruel	838	-11	-1,30	849	-212	-20,19	1.050
Zaragoza	6.382	-46	-0,72	6.428	-957	-13,04	7.339
<b>ARAGON</b>	<b>8.289</b>	<b>-64</b>	<b>-0,77</b>	<b>8.353</b>	<b>-1.320</b>	<b>-13,74</b>	<b>9.609</b>
<b>ASTURIAS, PRINCIPADO DE</b>	<b>6.206</b>	<b>-343</b>	<b>-5,24</b>	<b>6.549</b>	<b>-1.063</b>	<b>-14,62</b>	<b>7.269</b>
<b>BALEARS, ILLES</b>	<b>4.598</b>	<b>-170</b>	<b>-3,57</b>	<b>4.768</b>	<b>-957</b>	<b>-17,23</b>	<b>5.555</b>
Las Palmas	6.326	-88	-1,37	6.414	-4.084	-39,23	10.410
Santa Cruz de Tenerife	5.123	-85	-1,63	5.208	-3.206	-38,49	8.329
<b>CANARIAS</b>	<b>11.449</b>	<b>-173</b>	<b>-1,49</b>	<b>11.622</b>	<b>-7.290</b>	<b>-38,90</b>	<b>18.739</b>
<b>CANTABRIA</b>	<b>3.224</b>	<b>151</b>	<b>4,91</b>	<b>3.073</b>	<b>-280</b>	<b>-7,99</b>	<b>3.504</b>
Albacete	4.048	116	2,95	3.932	-1.004	-19,87	5.052
Ciudad Real	7.073	-58	-0,81	7.131	-1.460	-17,11	8.533
Cuenca	1.554	-10	-0,64	1.564	-385	-19,86	1.939
Guadalajara	1.315	13	1,00	1.302	-335	-20,30	1.650
Toledo	7.535	24	0,32	7.511	-1.075	-12,49	8.610
<b>CASTILLA-LA MANCHA</b>	<b>21.525</b>	<b>85</b>	<b>0,40</b>	<b>21.440</b>	<b>-4.259</b>	<b>-16,52</b>	<b>25.784</b>
Ávila	1.487	-10	-0,67	1.497	-353	-19,18	1.840
Burgos	2.158	25	1,17	2.133	-437	-16,84	2.595
León	3.389	14	0,41	3.375	-470	-12,18	3.859
Palencia	1.258	-31	-2,40	1.289	-299	-19,20	1.557
Salamanca	2.770	66	2,44	2.704	-515	-15,68	3.285
Segovia	858	-2	-0,23	860	-216	-20,11	1.074
Soria	536	-9	-1,65	545	-75	-12,27	611
Valladolid	3.982	60	1,53	3.922	-479	-10,74	4.461
Zamora	1.374	-16	-1,15	1.390	-299	-17,87	1.673
<b>CASTILLA Y LEON</b>	<b>17.812</b>	<b>97</b>	<b>0,55</b>	<b>17.715</b>	<b>-3.143</b>	<b>-15,00</b>	<b>20.955</b>

## AGOSTO 2015

### Evolución Paro Registrado por Comunidades Autónomas y Provincias MENORES DE 25 AÑOS

Comunidades Autónomas y Provincias	Agosto 2015	Variación mensual Julio 2015			Variación anual Agosto 2014		
	Dato	Absoluta	Relativa	Dato	Absoluta	Relativa	Dato
Barcelona	21.290	-175	-0,82	21.465	-3.982	-15,76	25.272
Girona	2.323	-4	-0,17	2.327	-513	-18,09	2.836
Lleida	1.368	-13	-0,94	1.381	-292	-17,59	1.660
Tarragona	3.565	-111	-3,02	3.676	-739	-17,17	4.304
<b>CATALUÑA</b>	<b>28.546</b>	<b>-303</b>	<b>-1,05</b>	<b>28.849</b>	<b>-5.526</b>	<b>-16,22</b>	<b>34.072</b>
Alicante-Alacant	11.227	-22	-0,20	11.249	-3.436	-23,43	14.663
Castellón-Castelló	4.147	57	1,39	4.090	-1.031	-19,91	5.178
Valencia-València	16.952	-44	-0,26	16.996	-5.137	-23,26	22.089
<b>COMUNITAT VALENCIANA</b>	<b>32.326</b>	<b>-9</b>	<b>-0,03</b>	<b>32.335</b>	<b>-9.604</b>	<b>-22,90</b>	<b>41.930</b>
Badajoz	9.623	338	3,64	9.285	-1.876	-16,31	11.499
Cáceres	4.750	222	4,90	4.528	-1.263	-21,00	6.013
<b>EXTREMADURA</b>	<b>14.373</b>	<b>560</b>	<b>4,05</b>	<b>13.813</b>	<b>-3.139</b>	<b>-17,92</b>	<b>17.512</b>
A Coruña	3.935	-36	-0,91	3.971	-989	-20,09	4.924
Lugo	1.113	8	0,72	1.105	-220	-16,50	1.333
Ourense	1.331	-46	-3,34	1.377	-261	-16,39	1.592
Pontevedra	4.331	-30	-0,69	4.361	-1.515	-25,92	5.846
<b>GALICIA</b>	<b>10.710</b>	<b>-104</b>	<b>-0,96</b>	<b>10.814</b>	<b>-2.985</b>	<b>-21,80</b>	<b>13.695</b>
<b>MADRID, COMUNIDAD DE</b>	<b>33.867</b>	<b>279</b>	<b>0,83</b>	<b>33.588</b>	<b>-4.794</b>	<b>-12,40</b>	<b>38.661</b>
<b>MURCIA, REGION DE</b>	<b>11.677</b>	<b>255</b>	<b>2,23</b>	<b>11.422</b>	<b>-1.578</b>	<b>-11,90</b>	<b>13.255</b>
<b>NAVARRA, COM. FORAL DE</b>	<b>3.928</b>	<b>62</b>	<b>1,60</b>	<b>3.866</b>	<b>-401</b>	<b>-9,26</b>	<b>4.329</b>
Araba/Álava	1.699	34	2,04	1.665	-314	-15,60	2.013
Bizkaia	5.329	-73	-1,35	5.402	-551	-9,37	5.880
Gipuzkoa	2.848	66	2,37	2.782	-351	-10,97	3.199
<b>PAIS VASCO</b>	<b>9.876</b>	<b>27</b>	<b>0,27</b>	<b>9.849</b>	<b>-1.216</b>	<b>-10,96</b>	<b>11.092</b>
<b>RIOJA, LA</b>	<b>1.438</b>	<b>-71</b>	<b>-4,71</b>	<b>1.509</b>	<b>-328</b>	<b>-18,57</b>	<b>1.766</b>
<b>CEUTA</b>	<b>2.160</b>	<b>-8</b>	<b>-0,37</b>	<b>2.168</b>	<b>-57</b>	<b>-2,57</b>	<b>2.217</b>
<b>MELILLA</b>	<b>2.101</b>	<b>9</b>	<b>0,43</b>	<b>2.092</b>	<b>-325</b>	<b>-13,40</b>	<b>2.426</b>
<b>TOTAL ESTATAL</b>	<b>334.441</b>	<b>-1.034</b>	<b>-0,31</b>	<b>335.475</b>	<b>-51.902</b>	<b>-13,43</b>	<b>386.343</b>

Fuente: Elaboración propia a partir de datos del Servicio Público de Empleo Estatal,  
 AVANCE DE DATOS ESTADÍSTICO: PARO REGISTRADO

## AGOSTO 2015

### Evolución Paro Registrado por Comunidades Autónomas y Provincias

### TOTAL 16 y MÁS AÑOS

Comunidades Autónomas y Provincias	Agosto 2015	Variación mensual Julio 2015			Variación anual Agosto 2014		
	Dato	Absoluta	Relativa	Dato	Absoluta	Relativa	Dato
Almería	79.887	563	0,71	79.324	-2.804	-3,39	82.691
Cádiz	174.100	-972	-0,56	175.072	-5.441	-3,03	179.541
Córdoba	92.625	1.124	1,23	91.501	-2.789	-2,92	95.414
Granada	99.330	327	0,33	99.003	-2.342	-2,30	101.672
Huelva	57.560	-19	-0,03	57.579	-2.673	-4,44	60.233
Jaén	64.752	-353	-0,54	65.105	-683	-1,04	65.435
Málaga	174.470	-1.026	-0,58	175.496	-10.187	-5,52	184.657
Sevilla	240.780	1.435	0,60	239.345	-8.009	-3,22	248.789
<b>ANDALUCIA</b>	<b>983.504</b>	<b>1.079</b>	<b>0,11</b>	<b>982.425</b>	<b>-34.928</b>	<b>-3,43</b>	<b>1.018.432</b>
Huesca	12.097	361	3,08	11.736	-1.604	-11,71	13.701
Teruel	8.424	146	1,76	8.278	-1.125	-11,78	9.549
Zaragoza	71.979	189	0,26	71.790	-7.803	-9,78	79.782
<b>ARAGON</b>	<b>92.500</b>	<b>696</b>	<b>0,76</b>	<b>91.804</b>	<b>-10.532</b>	<b>-10,22</b>	<b>103.032</b>
<b>ASTURIAS, PRINCIPADO DE</b>	<b>85.494</b>	<b>-1.057</b>	<b>-1,22</b>	<b>86.551</b>	<b>-7.799</b>	<b>-8,36</b>	<b>93.293</b>
<b>BALEARS, ILLES</b>	<b>54.437</b>	<b>30</b>	<b>0,06</b>	<b>54.407</b>	<b>-7.945</b>	<b>-12,74</b>	<b>62.382</b>
Las Palmas	129.672	-710	-0,54	130.382	-11.323	-8,03	140.995
Santa Cruz de Tenerife	112.977	-547	-0,48	113.524	-12.696	-10,10	125.673
<b>CANARIAS</b>	<b>242.649</b>	<b>-1.257</b>	<b>-0,52</b>	<b>243.906</b>	<b>-24.019</b>	<b>-9,01</b>	<b>266.668</b>
<b>CANTABRIA</b>	<b>44.495</b>	<b>1.880</b>	<b>4,41</b>	<b>42.615</b>	<b>-1.364</b>	<b>-2,97</b>	<b>45.859</b>
Albacete	43.318	676	1,59	42.642	-3.685	-7,84	47.003
Ciudad Real	59.957	7	0,01	59.950	-4.313	-6,71	64.270
Cuenca	16.903	105	0,63	16.798	-1.545	-8,37	18.448
Guadalajara	18.973	62	0,33	18.911	-2.356	-11,05	21.329
Toledo	77.097	262	0,34	76.835	-6.902	-8,22	83.999
<b>CASTILLA-LA MANCHA</b>	<b>216.248</b>	<b>1.112</b>	<b>0,52</b>	<b>215.136</b>	<b>-18.801</b>	<b>-8,00</b>	<b>235.049</b>
Ávila	14.466	9	0,06	14.457	-1.609	-10,01	16.075
Burgos	25.088	71	0,28	25.017	-3.190	-11,28	28.278
León	37.954	-388	-1,01	38.342	-3.655	-8,78	41.609
Palencia	11.730	-156	-1,31	11.886	-1.790	-13,24	13.520
Salamanca	29.347	288	0,99	29.059	-2.916	-9,04	32.263
Segovia	9.415	-11	-0,12	9.426	-1.504	-13,77	10.919
Soria	4.653	-34	-0,73	4.687	-795	-14,59	5.448
Valladolid	41.404	278	0,68	41.126	-5.578	-11,87	46.982
Zamora	15.214	-117	-0,76	15.331	-1.392	-8,38	16.606
<b>CASTILLA Y LEON</b>	<b>189.271</b>	<b>-60</b>	<b>-0,03</b>	<b>189.331</b>	<b>-22.429</b>	<b>-10,59</b>	<b>211.700</b>



## AGOSTO 2015

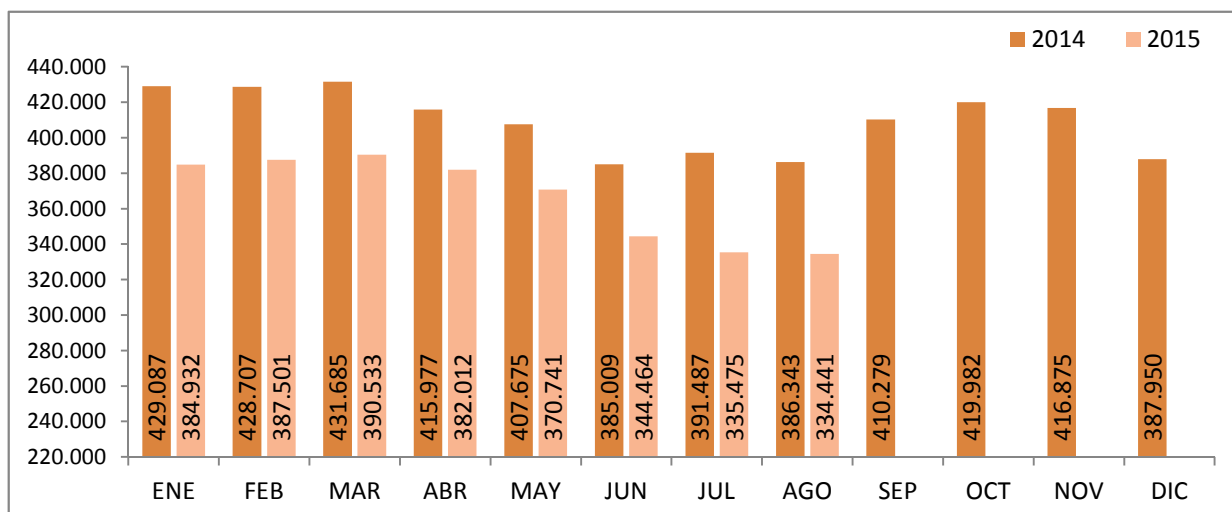
### Evolución Paro Registrado por Comunidades Autónomas y Provincias TOTAL 16 y MÁS AÑOS

Comunidades Autónomas y Provincias	Agosto 2015	Variación mensual Julio 2015			Variación anual Agosto 2014		
	Dato	Absoluta	Relativa	Dato	Absoluta	Relativa	Dato
Barcelona	382.717	4.736	1,25	377.981	-49.651	-11,48	432.368
Girona	43.572	296	0,68	43.276	-5.523	-11,25	49.095
Lleida	23.410	88	0,38	23.322	-2.896	-11,01	26.306
Tarragona	56.607	-599	-1,05	57.206	-7.240	-11,34	63.847
<b>CATALUÑA</b>	<b>506.306</b>	<b>4.521</b>	<b>0,90</b>	<b>501.785</b>	<b>-65.310</b>	<b>-11,43</b>	<b>571.616</b>
Alicante-Alacant	185.240	3.848	2,12	181.392	-16.287	-8,08	201.527
Castellón-Castelló	52.516	519	1,00	51.997	-5.911	-10,12	58.427
Valencia-València	243.738	3.247	1,35	240.491	-27.779	-10,23	271.517
<b>COMUNITAT VALENCIANA</b>	<b>481.494</b>	<b>7.614</b>	<b>1,61</b>	<b>473.880</b>	<b>-49.977</b>	<b>-9,40</b>	<b>531.471</b>
Badajoz	81.120	799	0,99	80.321	-6.243	-7,15	87.363
Cáceres	43.165	367	0,86	42.798	-4.632	-9,69	47.797
<b>EXTREMADURA</b>	<b>124.285</b>	<b>1.166</b>	<b>0,95</b>	<b>123.119</b>	<b>-10.875</b>	<b>-8,05</b>	<b>135.160</b>
A Coruña	84.630	-933	-1,09	85.563	-8.468	-9,10	93.098
Lugo	20.563	-244	-1,17	20.807	-2.028	-8,98	22.591
Ourense	23.564	-544	-2,26	24.108	-1.840	-7,24	25.404
Pontevedra	84.975	-918	-1,07	85.893	-10.871	-11,34	95.846
<b>GALICIA</b>	<b>213.732</b>	<b>-2.639</b>	<b>-1,22</b>	<b>216.371</b>	<b>-23.207</b>	<b>-9,79</b>	<b>236.939</b>
<b>MADRID, COMUNIDAD DE</b>	<b>458.696</b>	<b>4.035</b>	<b>0,89</b>	<b>454.661</b>	<b>-49.457</b>	<b>-9,73</b>	<b>508.153</b>
<b>MURCIA, REGION DE</b>	<b>130.533</b>	<b>3.589</b>	<b>2,83</b>	<b>126.944</b>	<b>-11.278</b>	<b>-7,95</b>	<b>141.811</b>
<b>NAVARRA, COM. FORAL DE</b>	<b>41.767</b>	<b>-563</b>	<b>-1,33</b>	<b>42.330</b>	<b>-4.435</b>	<b>-9,60</b>	<b>46.202</b>
Araba/Álava	25.595	447	1,78	25.148	-2.157	-7,77	27.752
Bizkaia	87.334	856	0,99	86.478	-7.124	-7,54	94.458
Gipuzkoa	42.840	593	1,40	42.247	-4.138	-8,81	46.978
<b>PAIS VASCO</b>	<b>155.769</b>	<b>1.896</b>	<b>1,23</b>	<b>153.873</b>	<b>-13.419</b>	<b>-7,93</b>	<b>169.188</b>
<b>RIOJA, LA</b>	<b>21.101</b>	<b>-382</b>	<b>-1,78</b>	<b>21.483</b>	<b>-3.359</b>	<b>-13,73</b>	<b>24.460</b>
<b>CEUTA</b>	<b>13.262</b>	<b>61</b>	<b>0,46</b>	<b>13.201</b>	<b>-95</b>	<b>-0,71</b>	<b>13.357</b>
<b>MELILLA</b>	<b>12.412</b>	<b>-42</b>	<b>-0,34</b>	<b>12.454</b>	<b>-746</b>	<b>-5,67</b>	<b>13.158</b>
<b>TOTAL ESTATAL</b>	<b>4.067.955</b>	<b>21.679</b>	<b>0,54</b>	<b>4.046.276</b>	<b>-359.975</b>	<b>-8,13</b>	<b>4.427.930</b>

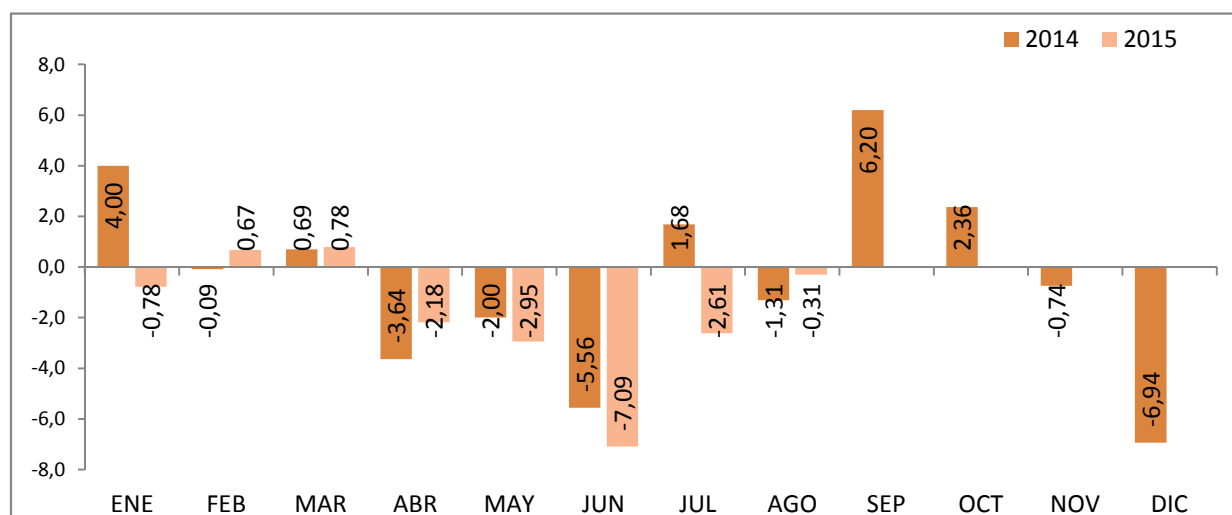
Fuente: Servicio Público de Empleo Estatal, AVANCE DE DATOS ESTADÍSTICO: PARO REGISTRADO

## MENORES DE 25 AÑOS

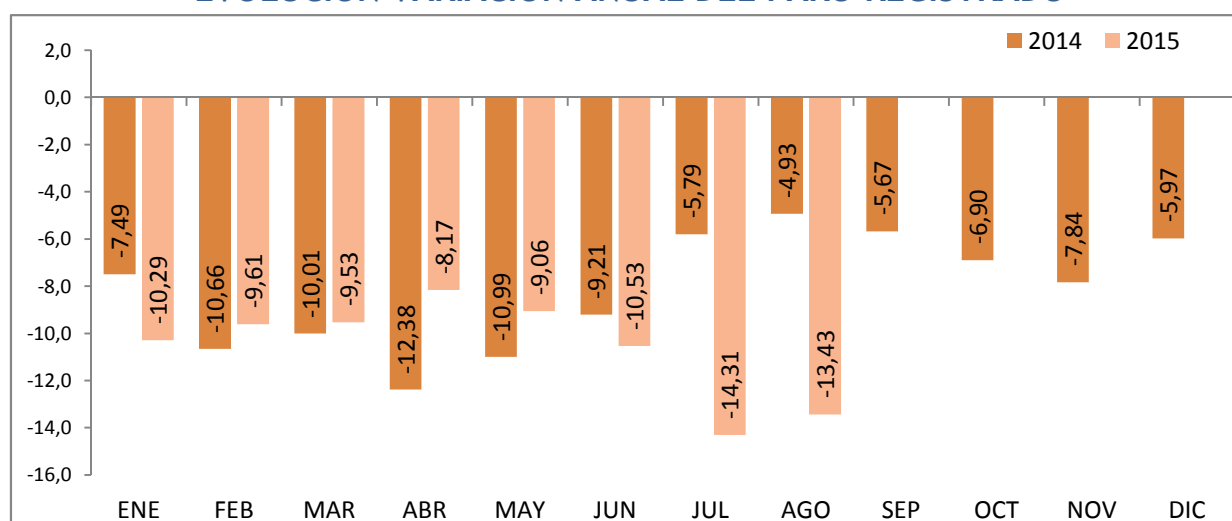
### EVOLUCIÓN MENSUAL DEL PARO REGISTRADO



### EVOLUCIÓN VARIACIÓN MENSUAL DEL PARO REGISTRADO



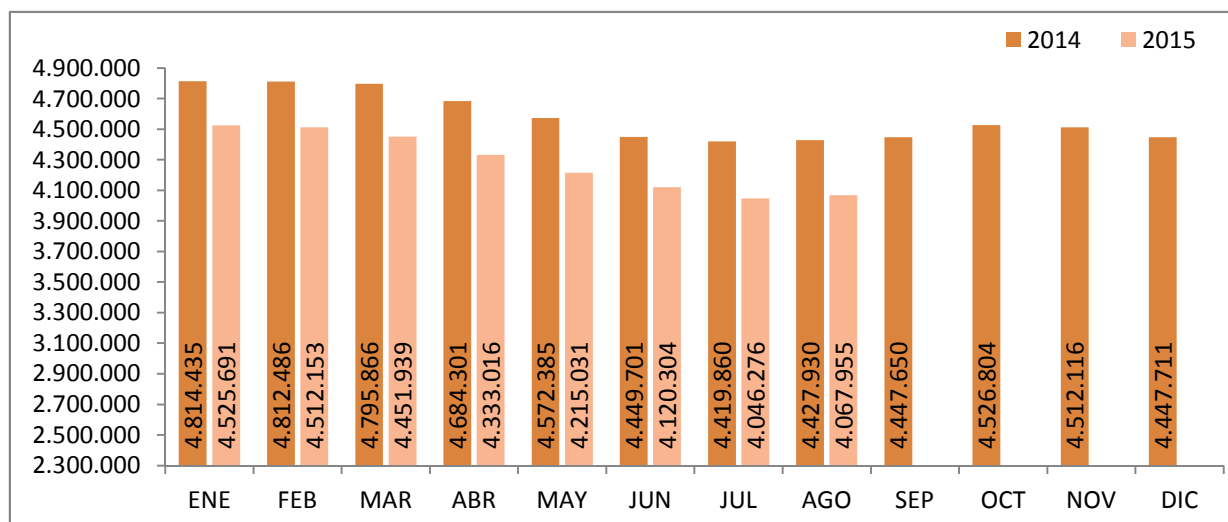
### EVOLUCIÓN VARIACIÓN ANUAL DEL PARO REGISTRADO



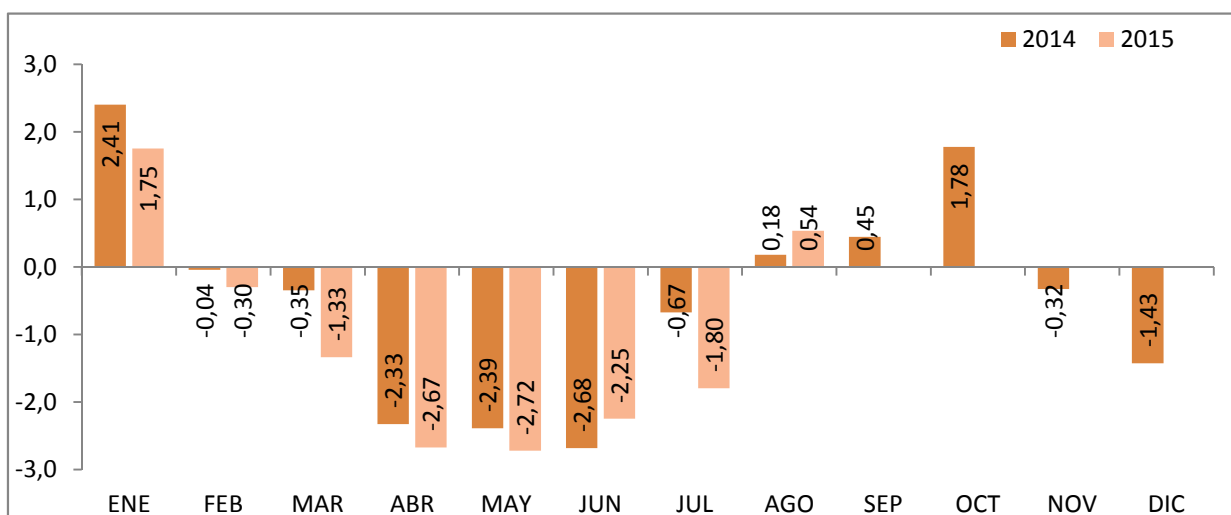
Fuente: Elaboración propia a partir de datos del Servicio Público de Empleo Estatal,  
 AVANCE DE DATOS ESTADÍSTICO: PARO REGISTRADO

## TOTAL 16 Y MÁS AÑOS

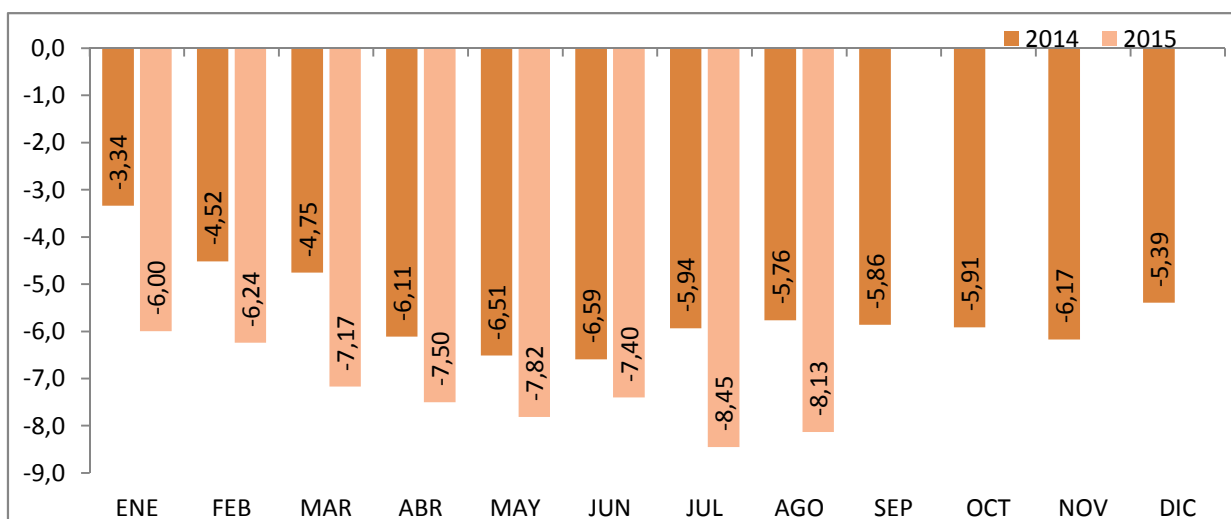
### EVOLUCIÓN MENSUAL DEL PARO REGISTRADO



### EVOLUCIÓN VARIACIÓN MENSUAL DEL PARO REGISTRADO



### EVOLUCIÓN VARIACIÓN ANUAL DEL PARO REGISTRADO



Fuente: Elaboración propia a partir de datos del Servicio Público de Empleo Estatal,  
 AVANCE DE DATOS ESTADÍSTICO: PARO REGISTRADO

## Evolución del paro registrado según sexo y edad

	TOTAL EDADES			MENORES DE 25 AÑOS			RESTO DE EDADES		
	TOTAL	Varones	Mujeres	TOTAL	Varones	Mujeres	TOTAL	Varones	Mujeres
ENERO 2011	4.231.003	2.105.239	2.125.764	447.866	247.331	200.535	3.783.137	1.857.908	1.925.229
FEBRERO 2011	4.299.263	2.134.612	2.164.651	470.421	258.868	211.553	3.828.842	1.875.744	1.953.098
MARZO 2011	4.333.669	2.150.248	2.183.421	483.251	265.810	217.441	3.850.418	1.884.438	1.965.980
ABRIL 2011	4.269.360	2.120.471	2.148.889	467.833	257.128	210.705	3.801.527	1.863.343	1.938.184
MAYO 2011	4.189.659	2.064.581	2.125.078	450.937	246.255	204.682	3.738.722	1.818.326	1.920.396
JUNIO 2011	4.121.801	2.023.077	2.098.724	426.628	234.351	192.277	3.695.173	1.788.726	1.906.447
JULIO 2011	4.079.742	2.002.522	2.077.220	418.898	228.374	190.524	3.660.844	1.774.148	1.886.696
AGOSTO 2011	4.130.927	2.029.601	2.101.326	417.510	225.021	192.489	3.713.417	1.804.580	1.908.837
SEPTIEMBRE 2011	4.226.744	2.071.510	2.155.234	456.546	243.520	213.026	3.770.198	1.827.990	1.942.208
OCTUBRE 2011	4.360.926	2.147.953	2.212.973	476.748	255.154	221.594	3.884.178	1.892.799	1.991.379
NOVIEMBRE 2011	4.420.462	2.179.563	2.240.899	486.203	260.972	225.231	3.934.259	1.918.591	2.015.668
DICIEMBRE 2011	4.422.359	2.209.738	2.212.621	460.561	248.928	211.633	3.961.798	1.960.810	2.000.988
ENERO 2012	4.599.829	2.288.393	2.311.436	476.957	256.919	220.038	4.122.872	2.031.474	2.091.398
FEBRERO 2012	4.712.098	2.353.264	2.358.834	501.842	270.469	231.373	4.210.256	2.082.795	2.127.461
MARZO 2012	4.750.867	2.371.782	2.379.085	508.879	273.898	234.981	4.241.988	2.097.884	2.144.104
ABRIL 2012	4.744.235	2.364.767	2.379.468	500.758	268.901	231.857	4.243.477	2.095.866	2.147.611
MAYO 2012	4.714.122	2.337.116	2.377.006	490.329	261.654	228.675	4.223.793	2.075.462	2.148.331
JUNIO 2012	4.615.269	2.284.271	2.330.998	452.991	245.037	207.954	4.162.278	2.039.234	2.123.044
JULIO 2012	4.587.455	2.268.949	2.318.506	440.380	236.496	203.884	4.147.075	2.032.453	2.114.622
AGOSTO 2012	4.625.634	2.291.543	2.334.091	436.320	231.606	204.714	4.189.314	2.059.937	2.129.377
SEPTIEMBRE 2012	4.705.279	2.323.688	2.381.591	466.783	245.924	220.859	4.238.496	2.077.764	2.160.732
OCTUBRE 2012	4.833.521	2.392.696	2.440.825	487.387	256.959	230.428	4.346.134	2.135.737	2.210.397
NOVIEMBRE 2012	4.907.817	2.416.228	2.491.589	486.373	256.210	230.163	4.421.444	2.160.018	2.261.426
DICIEMBRE 2012	4.848.723	2.407.907	2.440.816	456.635	241.810	214.825	4.392.088	2.166.097	2.225.991
ENERO 2013	4.980.778	2.472.830	2.507.948	463.840	245.850	217.990	4.516.938	2.226.980	2.289.958
FEBRERO 2013	5.040.222	2.503.626	2.536.596	479.866	254.399	225.467	4.560.356	2.249.227	2.311.129
MARZO 2013	5.035.243	2.506.091	2.529.152	479.712	254.991	224.721	4.555.531	2.251.100	2.304.431
ABRIL 2013	4.989.193	2.466.643	2.522.550	474.747	250.821	223.926	4.514.446	2.215.822	2.298.624
MAYO 2013	4.890.928	2.405.493	2.485.435	458.012	241.238	216.774	4.432.916	2.164.255	2.268.661
JUNIO 2013	4.763.680	2.332.609	2.431.071	424.051	226.400	197.651	4.339.629	2.106.209	2.233.420
JULIO 2013	4.698.814	2.287.664	2.411.150	415.562	219.774	195.788	4.283.252	2.067.890	2.215.362
AGOSTO 2013	4.698.783	2.288.893	2.409.890	406.363	212.439	193.924	4.292.420	2.076.454	2.215.966
SEPTIEMBRE 2013	4.724.355	2.287.603	2.436.752	434.953	225.401	209.552	4.289.402	2.062.202	2.227.200
OCTUBRE 2013	4.811.383	2.332.743	2.478.640	451.096	234.569	216.527	4.360.287	2.098.174	2.262.113
NOVIEMBRE 2013	4.808.908	2.329.208	2.479.700	452.326	236.546	215.780	4.356.582	2.092.662	2.263.920
DICIEMBRE 2013	4.701.338	2.294.712	2.406.626	412.584	216.484	196.100	4.288.754	2.078.228	2.210.526
ENERO 2014	4.814.435	2.337.410	2.477.025	429.087	224.264	204.823	4.385.348	2.113.146	2.272.202
FEBRERO 2014	4.812.486	2.334.622	2.477.864	428.707	225.293	203.414	4.383.779	2.109.329	2.274.450
MARZO 2014	4.795.866	2.320.687	2.475.179	431.685	227.071	204.614	4.364.181	2.093.616	2.270.565
ABRIL 2014	4.684.301	2.262.612	2.421.689	415.977	218.511	197.466	4.268.324	2.044.101	2.224.223
MAYO 2014	4.572.385	2.188.342	2.384.043	407.675	212.940	194.735	4.164.710	1.975.402	2.189.308
JUNIO 2014	4.449.701	2.117.045	2.332.656	385.009	203.141	181.868	4.064.692	1.913.904	2.150.788
JULIO 2014	4.419.860	2.094.322	2.325.538	391.487	206.068	185.419	4.028.373	1.888.254	2.140.119
AGOSTO 2014	4.427.930	2.099.835	2.328.095	386.343	201.461	184.882	4.041.587	1.898.374	2.143.213
SEPTIEMBRE 2014	4.447.650	2.095.768	2.351.882	410.279	211.900	198.379	4.037.371	1.883.868	2.153.503
OCTUBRE 2014	4.526.804	2.136.227	2.390.577	419.982	217.065	202.917	4.106.822	1.919.162	2.187.660
NOVIEMBRE 2014	4.512.116	2.120.210	2.391.906	416.875	215.784	201.091	4.095.241	1.904.426	2.190.815
DICIEMBRE 2014	4.447.711	2.112.508	2.335.203	387.950	202.159	185.791	4.059.761	1.910.349	2.149.412

## Evolución del paro registrado según sexo y edad

	TOTAL EDADES			MENORES DE 25 AÑOS			RESTO DE EDADES		
	TOTAL	Varones	Mujeres	TOTAL	Varones	Mujeres	TOTAL	Varones	Mujeres
ENERO 2015	4.525.691	2.137.837	2.387.854	384.932	201.407	183.525	4.140.759	1.936.430	2.204.329
FEBRERO 2015	4.512.153	2.117.980	2.394.173	387.501	202.455	185.046	4.124.652	1.915.525	2.209.127
MARZO 2015	4.451.939	2.080.784	2.371.155	390.533	204.543	185.990	4.061.406	1.876.241	2.185.165
ABRIL 2015	4.333.016	2.004.404	2.328.612	382.012	198.512	183.500	3.951.004	1.805.892	2.145.112
MAYO 2015	4.215.031	1.931.160	2.283.871	370.741	192.103	178.638	3.844.290	1.739.057	2.105.233
JUNIO 2015	4.120.304	1.877.698	2.242.606	344.464	180.155	164.309	3.775.840	1.697.543	2.078.297
JULIO 2015	4.046.276	1.834.143	2.212.133	335.475	174.117	161.358	3.710.801	1.660.026	2.050.775
AGOSTO 2015	4.067.955	1.845.268	2.222.687	334.441	171.633	162.808	3.733.514	1.673.635	2.059.879
SEPTIEMBRE 2015									
OCTUBRE 2015									
NOVIEMBRE 2015									
DICIEMBRE 2015									

Fuente: Servicio Público de Empleo Estatal, AVANCE DE DATOS ESTADÍSTICO: PARO REGISTRADO

## Evolución de la variación anual del Paro Registrado según sexo y edad

	TOTAL EDADES			MENORES DE 25 AÑOS			RESTO DE EDADES		
	TOTAL	Varones	Mujeres	TOTAL	Varones	Mujeres	TOTAL	Varones	Mujeres
ENERO 2011	+4,51	+2,19	+6,91	-1,87	-5,47	+2,98	+5,32	+3,30	+7,34
FEBRERO 2011	+4,08	+1,62	+6,64	-0,90	-4,37	+3,72	+4,73	+2,50	+6,96
MARZO 2011	+4,01	+1,74	+6,35	+0,04	-2,92	+3,92	+4,53	+2,43	+6,63
ABRIL 2011	+3,06	+1,55	+4,60	-1,88	-4,37	+1,34	+3,71	+2,43	+4,97
MAYO 2011	+3,04	+1,34	+4,73	-2,27	-5,01	+1,23	+3,72	+2,27	+5,12
JUNIO 2011	+3,50	+2,26	+4,72	-1,97	-4,44	+1,21	+4,17	+3,21	+5,09
JULIO 2011	+4,38	+3,47	+5,27	-0,08	-2,46	+2,92	+4,92	+4,29	+5,51
AGOSTO 2011	+4,06	+3,01	+5,10	-0,97	-3,76	+2,51	+4,66	+3,92	+5,37
SEPTIEMBRE 2011	+5,20	+4,36	+6,02	+2,22	-0,76	+5,86	+5,57	+5,08	+6,04
OCTUBRE 2011	+6,73	+6,52	+6,93	+3,81	+1,54	+6,55	+7,10	+7,23	+6,97
NOVIEMBRE 2011	+7,55	+7,50	+7,59	+5,37	+3,15	+8,08	+7,82	+8,12	+7,54
DICIEMBRE 2011	+7,86	+7,62	+8,10	+6,18	+3,52	+9,48	+8,06	+8,17	+7,95
ENERO 2012	+8,72	+8,70	+8,73	+6,50	+3,88	+9,73	+8,98	+9,34	+8,63
FEBRERO 2012	+9,60	+10,24	+8,97	+6,68	+4,48	+9,37	+9,96	+11,04	+8,93
MARZO 2012	+9,63	+10,30	+8,96	+5,30	+3,04	+8,07	+10,17	+11,33	+9,06
ABRIL 2012	+11,12	+11,52	+10,73	+7,04	+4,58	+10,04	+11,63	+12,48	+10,81
MAYO 2012	+12,52	+13,20	+11,86	+8,74	+6,25	+11,72	+12,97	+14,14	+11,87
JUNIO 2012	+11,97	+12,91	+11,07	+6,18	+4,56	+8,15	+12,64	+14,00	+11,36
JULIO 2012	+12,44	+13,30	+11,62	+5,13	+3,56	+7,01	+13,28	+14,56	+12,08
AGOSTO 2012	+11,98	+12,91	+11,08	+4,51	+2,93	+6,35	+12,82	+14,15	+11,55
SEPTIEMBRE 2012	+11,32	+12,17	+10,50	+2,24	+0,99	+3,68	+12,42	+13,66	+11,25
OCTUBRE 2012	+10,84	+11,39	+10,30	+2,23	+0,71	+3,99	+11,89	+12,83	+11,00
NOVIEMBRE 2012	+11,02	+10,86	+11,19	+0,03	-1,82	+2,19	+12,38	+12,58	+12,19
DICIEMBRE 2012	+9,64	+8,97	+10,31	-0,85	-2,86	+1,51	+10,86	+10,47	+11,24
ENERO 2013	+8,28	+8,06	+8,50	-2,75	-4,31	-0,93	+9,56	+9,62	+9,49
FEBRERO 2013	+6,96	+6,39	+7,54	-4,38	-5,94	-2,55	+8,32	+7,99	+8,63
MARZO 2013	+5,99	+5,66	+6,31	-5,73	-6,90	-4,37	+7,39	+7,30	+7,48
ABRIL 2013	+5,16	+4,31	+6,01	-5,19	-6,72	-3,42	+6,39	+5,72	+7,03
MAYO 2013	+3,75	+2,93	+4,56	-6,59	-7,80	-5,20	+4,95	+4,28	+5,60
JUNIO 2013	+3,22	+2,12	+4,29	-6,39	-7,61	-4,95	+4,26	+3,28	+5,20
JULIO 2013	+2,43	+0,82	+4,00	-5,64	-7,07	-3,97	+3,28	+1,74	+4,76
AGOSTO 2013	+1,58	-0,12	+3,25	-6,87	-8,28	-5,27	+2,46	+0,80	+4,07
SEPTIEMBRE 2013	+0,41	-1,55	+2,32	-6,82	-8,35	-5,12	+1,20	-0,75	+3,08
OCTUBRE 2013	-0,46	-2,51	+1,55	-7,45	-8,71	-6,03	+0,33	-1,76	+2,34
NOVIEMBRE 2013	-2,02	-3,60	-0,48	-7,00	-7,67	-6,25	-1,47	-3,12	+0,11
DICIEMBRE 2013	-3,04	-4,70	-1,40	-9,65	-10,47	-8,72	-2,35	-4,06	-0,69
ENERO 2014	-3,34	-5,48	-1,23	-7,49	-8,78	-6,04	-2,91	-5,11	-0,78
FEBRERO 2014	-4,52	-6,75	-2,32	-10,66	-11,44	-9,78	-3,87	-6,22	-1,59
MARZO 2014	-4,75	-7,40	-2,13	-10,01	-10,95	-8,95	-4,20	-7,00	-1,47
ABRIL 2014	-6,11	-8,27	-4,00	-12,38	-12,88	-11,82	-5,45	-7,75	-3,24
MAYO 2014	-6,51	-9,03	-4,08	-10,99	-11,73	-10,17	-6,05	-8,73	-3,50
JUNIO 2014	-6,59	-9,24	-4,05	-9,21	-10,27	-7,99	-6,34	-9,13	-3,70
JULIO 2014	-5,94	-8,45	-3,55	-5,79	-6,24	-5,30	-5,95	-8,69	-3,40
AGOSTO 2014	-5,76	-8,26	-3,39	-4,93	-5,17	-4,66	-5,84	-8,58	-3,28
SEPTIEMBRE 2014	-5,86	-8,39	-3,48	-5,67	-5,99	-5,33	-5,88	-8,65	-3,31
OCTUBRE 2014	-5,91	-8,42	-3,55	-6,90	-7,46	-6,29	-5,81	-8,53	-3,29
NOVIEMBRE 2014	-6,17	-8,97	-3,54	-7,84	-8,78	-6,81	-6,00	-9,00	-3,23
DICIEMBRE 2014	-5,39	-7,94	-2,97	-5,97	-6,62	-5,26	-5,34	-8,08	-2,76

## Evolución de la variación anual del Paro Registrado según sexo y edad

	TOTAL EDADES			MENORES DE 25 AÑOS			RESTO DE EDADES		
	TOTAL	Varones	Mujeres	TOTAL	Varones	Mujeres	TOTAL	Varones	Mujeres
ENERO 2015	-6,00	-8,54	-3,60	-10,29	-10,19	-10,40	-5,58	-8,36	-2,99
FEBRERO 2015	-6,24	-9,28	-3,38	-9,61	-10,14	-9,03	-5,91	-9,19	-2,87
MARZO 2015	-7,17	-10,34	-4,20	-9,53	-9,92	-9,10	-6,94	-10,38	-3,76
ABRIL 2015	-7,50	-11,41	-3,84	-8,17	-9,15	-7,07	-7,43	-11,65	-3,56
MAYO 2015	-7,82	-11,75	-4,20	-9,06	-9,79	-8,27	-7,69	-11,96	-3,84
JUNIO 2015	-7,40	-11,31	-3,86	-10,53	-11,32	-9,65	-7,11	-11,30	-3,37
JULIO 2015	-8,45	-12,42	-4,88	-14,31	-15,51	-12,98	-7,88	-12,09	-4,17
AGOSTO 2015	-8,13	-12,12	-4,53	-13,43	-14,81	-11,94	-7,62	-11,84	-3,89
SEPTIEMBRE 2015									
OCTUBRE 2015									
NOVIEMBRE 2015									
DICIEMBRE 2015									

Fuente: Servicio Público de Empleo Estatal, AVANCE DE DATOS ESTADÍSTICO: PARO REGISTRADO

## AGOSTO 2015

### Porcentajes de Menores de 25 años en el Paro Registrado por Provincias y Comunidades y Ciudades Autónomas

	16 y MÁS AÑOS	MENORES DE 25 AÑOS		
	TOTAL	TOTAL	% en cada Prov y CCAA	Distribución Total
Almería	79.887	7.894	9,88%	2,36%
Cádiz	174.100	18.143	10,42%	5,42%
Córdoba	92.625	12.647	13,65%	3,78%
Granada	99.330	11.340	11,42%	3,39%
Huelva	57.560	6.379	11,08%	1,91%
Jaén	64.752	9.861	15,23%	2,95%
Málaga	174.470	16.612	9,52%	4,97%
Sevilla	240.780	27.460	11,40%	8,21%
<b>ANDALUCIA</b>	<b>983.504</b>	<b>110.336</b>	<b>11,22%</b>	<b>32,99%</b>
Huesca	12.097	1.069	8,84%	0,32%
Teruel	8.424	838	9,95%	0,25%
Zaragoza	71.979	6.382	8,87%	1,91%
<b>ARAGON</b>	<b>92.500</b>	<b>8.289</b>	<b>8,96%</b>	<b>2,48%</b>
<b>ASTURIAS, PRINCIPADO DE</b>	<b>85.494</b>	<b>6.206</b>	<b>7,26%</b>	<b>1,86%</b>
<b>BALEARS, ILLES</b>	<b>54.437</b>	<b>4.598</b>	<b>8,45%</b>	<b>1,37%</b>
Las Palmas	129.672	6.326	4,88%	1,89%
Santa Cruz de Tenerife	112.977	5.123	4,53%	1,53%
<b>CANARIAS</b>	<b>242.649</b>	<b>11.449</b>	<b>4,72%</b>	<b>3,42%</b>
<b>CANTABRIA</b>	<b>44.495</b>	<b>3.224</b>	<b>7,25%</b>	<b>0,96%</b>
Albacete	43.318	4.048	9,34%	1,21%
Ciudad Real	59.957	7.073	11,80%	2,11%
Cuenca	16.903	1.554	9,19%	0,46%
Guadalajara	18.973	1.315	6,93%	0,39%
Toledo	77.097	7.535	9,77%	2,25%
<b>CASTILLA-LA MANCHA</b>	<b>216.248</b>	<b>21.525</b>	<b>9,95%</b>	<b>6,44%</b>
Ávila	14.466	1.487	10,28%	0,44%
Burgos	25.088	2.158	8,60%	0,65%
León	37.954	3.389	8,93%	1,01%
Palencia	11.730	1.258	10,72%	0,38%
Salamanca	29.347	2.770	9,44%	0,83%
Segovia	9.415	858	9,11%	0,26%
Soria	4.653	536	11,52%	0,16%
Valladolid	41.404	3.982	9,62%	1,19%
Zamora	15.214	1.374	9,03%	0,41%
<b>CASTILLA Y LEON</b>	<b>189.271</b>	<b>17.812</b>	<b>9,41%</b>	<b>5,33%</b>



## AGOSTO 2015

### Porcentajes de Menores de 25 años en el Paro Registrado por Provincias y Comunidades y Ciudades Autónomas

	16 y MÁS AÑOS	MENORES DE 25 AÑOS		
	TOTAL	TOTAL	% en cada Prov y CCAA	Distribución Total
Barcelona	382.717	21.290	5,56%	6,37%
Girona	43.572	2.323	5,33%	0,69%
Lleida	23.410	1.368	5,84%	0,41%
Tarragona	56.607	3.565	6,30%	1,07%
<b>CATALUÑA</b>	<b>506.306</b>	<b>28.546</b>	<b>5,64%</b>	<b>8,54%</b>
Alicante-Alacant	185.240	11.227	6,06%	3,36%
Castellón-Castelló	52.516	4.147	7,90%	1,24%
Valencia-València	243.738	16.952	6,96%	5,07%
<b>COMUNITAT VALENCIANA</b>	<b>481.494</b>	<b>32.326</b>	<b>6,71%</b>	<b>9,67%</b>
Badajoz	81.120	9.623	11,86%	2,88%
Cáceres	43.165	4.750	11,00%	1,42%
<b>EXTREMADURA</b>	<b>124.285</b>	<b>14.373</b>	<b>11,56%</b>	<b>4,30%</b>
A Coruña	84.630	3.935	4,65%	1,18%
Lugo	20.563	1.113	5,41%	0,33%
Ourense	23.564	1.331	5,65%	0,40%
Pontevedra	84.975	4.331	5,10%	1,29%
<b>GALICIA</b>	<b>213.732</b>	<b>10.710</b>	<b>5,01%</b>	<b>3,20%</b>
<b>MADRID, COMUNIDAD DE</b>	<b>458.696</b>	<b>33.867</b>	<b>7,38%</b>	<b>10,13%</b>
<b>MURCIA, REGION DE</b>	<b>130.533</b>	<b>11.677</b>	<b>8,95%</b>	<b>3,49%</b>
<b>NAVARRA, COM. FORAL DE</b>	<b>41.767</b>	<b>3.928</b>	<b>9,40%</b>	<b>1,17%</b>
Araba/Álava	25.595	1.699	6,64%	0,51%
Bizkaia	87.334	5.329	6,10%	1,59%
Gipuzkoa	42.840	2.848	6,65%	0,85%
<b>PAIS VASCO</b>	<b>155.769</b>	<b>9.876</b>	<b>6,34%</b>	<b>2,95%</b>
<b>RIOJA, LA</b>	<b>21.101</b>	<b>1.438</b>	<b>6,81%</b>	<b>0,43%</b>
<b>CEUTA</b>	<b>13.262</b>	<b>2.160</b>	<b>16,29%</b>	<b>0,65%</b>
<b>MELILLA</b>	<b>12.412</b>	<b>2.101</b>	<b>16,93%</b>	<b>0,63%</b>
<b>TOTAL ESTATAL</b>	<b>4.067.955</b>	<b>334.441</b>	<b>8,22%</b>	<b>100,00%</b>

Fuente: Elaboración propia a partir de datos del Servicio Público de Empleo Estatal,  
 AVANCE DE DATOS ESTADÍSTICO: PARO REGISTRADO