

**cifras  
jóvenes**

# Paro Registrado

Avance resultados

## Jóvenes 16-24 años

**Abril**

**2019**

OBSERVATORIO DE LA  
JUVENTUD EN ESPAÑA

estadística-injuve



GOBIERNO  
DE ESPAÑA

MINISTERIO  
DE SANIDAD, CONSUMO  
Y BIENESTAR SOCIAL

**injuve**



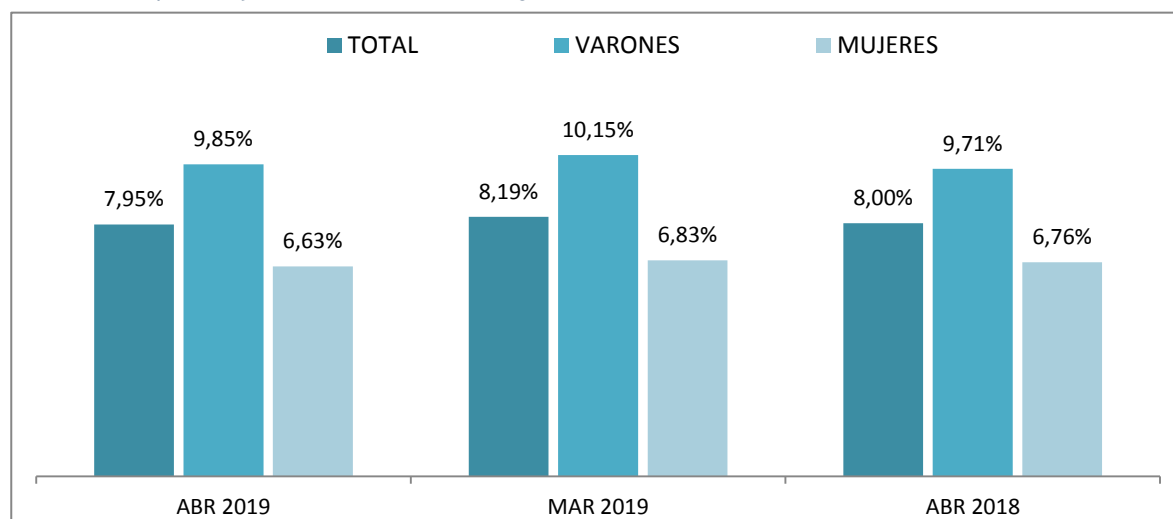
## ABRIL 2019

### EVOLUCIÓN DEL PARO REGISTRADO POR SEXO Y EDADES

	Abril 2019	Variación mensual Marzo 2019			Variación anual Abril 2018		
	Dato	Absoluta	Relativa	Dato	Absoluta	Relativa	Dato
<b>MENORES DE 25 AÑOS</b>							
Varones	127.960	-7.959	-5,86	135.919	-7.913	-5,82	135.873
Mujeres	123.586	-7.233	-5,53	130.819	-7.440	-5,68	131.026
<b>Ambos sexos</b>	<b>251.546</b>	<b>-15.192</b>	<b>-5,70</b>	<b>266.738</b>	<b>-15.353</b>	<b>-5,75</b>	<b>266.899</b>
<b>RESTO DE EDADES</b>							
Varones	1.170.748	-32.230	-2,68	1.202.978	-92.339	-7,31	1.263.087
Mujeres	1.741.272	-44.096	-2,47	1.785.368	-64.610	-3,58	1.805.882
<b>Ambos sexos</b>	<b>2.912.020</b>	<b>-76.326</b>	<b>-2,55</b>	<b>2.988.346</b>	<b>-156.949</b>	<b>-5,11</b>	<b>3.068.969</b>
<b>TOTALES</b>							
Varones	1.298.708	-40.189	-3,00	1.338.897	-100.252	-7,17	1.398.960
Mujeres	1.864.858	-51.329	-2,68	1.916.187	-72.050	-3,72	1.936.908
<b>Ambos sexos</b>	<b>3.163.566</b>	<b>-91.518</b>	<b>-2,81</b>	<b>3.255.084</b>	<b>-172.302</b>	<b>-5,17</b>	<b>3.335.868</b>

### MENORES DE 25 AÑOS EN EL PARO REGISTRADO

Para cada caso porcentajes sobre el total de Paro Registrado



Fuente: Elaboración propia a partir de datos del Servicio Público de Empleo Estatal,

AVANCE DE DATOS ESTADÍSTICO: PARO REGISTRADO

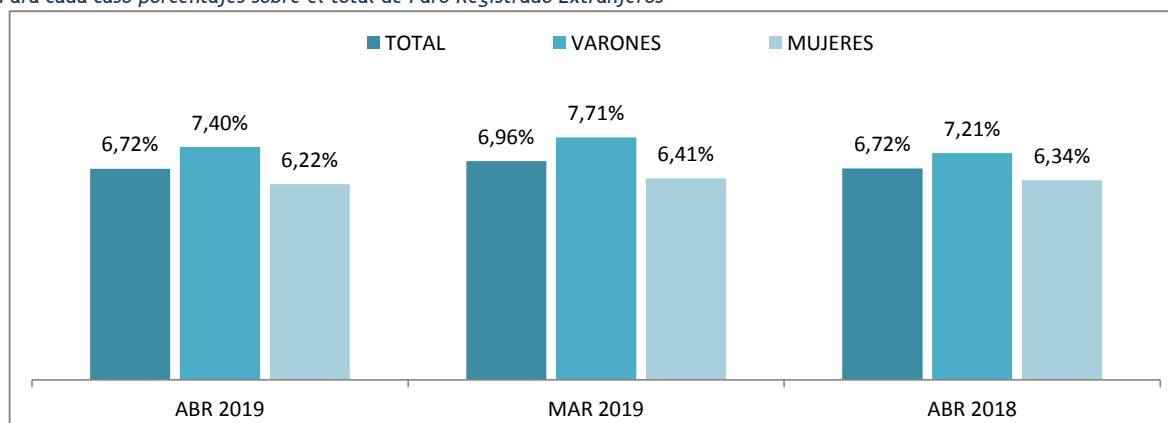
## ABRIL 2019

### EVOLUCIÓN DEL PARO REGISTRADO (EXTRANJEROS) POR SEXO Y EDADES

	Abril 2019	VARIACIONES						Abril 2019	
		Variación mensual Marzo 2019			Variación anual Abril 2018			Zona Origen	
		Dato	Absoluta	Relativa	Dato	Absoluta	Relativa	Dato	Pais Co-munitario
<b>MENORES DE 25 AÑOS</b>									
Varones	12.026	-1.029	-7,88	13.055	-712	-5,59	12.738	3.965	8.061
Mujeres	14.011	-947	-6,33	14.958	-382	-2,65	14.393	4.463	9.548
<b>Ambos sexos</b>	<b>26.037</b>	<b>-1.976</b>	<b>-7,05</b>	<b>28.013</b>	<b>-1.094</b>	<b>-4,03</b>	<b>27.131</b>	<b>8.428</b>	<b>17.609</b>
<b>RESTO DE EDADES</b>									
Varones	150.445	-5.789	-3,71	156.234	-13.418	-8,19	163.863	53.773	96.672
Mujeres	211.071	-7.365	-3,37	218.436	-1.425	-0,67	212.496	73.792	137.279
<b>Ambos sexos</b>	<b>361.516</b>	<b>-13.154</b>	<b>-3,51</b>	<b>374.670</b>	<b>-14.843</b>	<b>-3,94</b>	<b>376.359</b>	<b>127.565</b>	<b>233.951</b>
<b>TOTALES</b>									
Varones	162.471	-6.818	-4,03	169.289	-14.130	-8,00	176.601	57.738	104.733
Mujeres	225.082	-8.312	-3,56	233.394	-1.807	-0,80	226.889	78.255	146.827
<b>Ambos sexos</b>	<b>387.553</b>	<b>-15.130</b>	<b>-3,76</b>	<b>402.683</b>	<b>-15.937</b>	<b>-3,95</b>	<b>403.490</b>	<b>135.993</b>	<b>251.560</b>

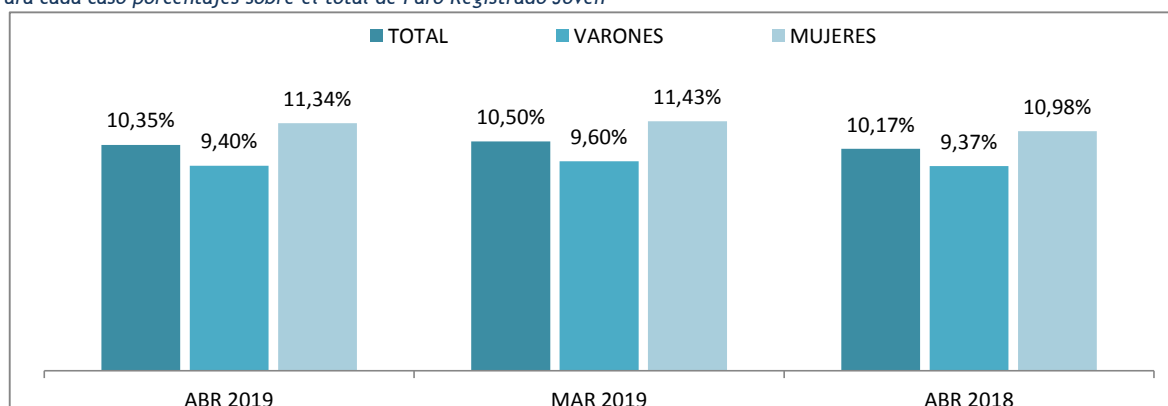
### MENORES DE 25 AÑOS EXTRANJEROS EN EL PARO REGISTRADO EXTRANJEROS

Para cada caso porcentajes sobre el total de Paro Registrado Extranjeros



### MENORES DE 25 AÑOS EXTRANJEROS EN EL PARO REGISTRADO JOVEN

Para cada caso porcentajes sobre el total de Paro Registrado Joven



Fuente: Elaboración propia a partir de datos del Servicio Público de Empleo Estatal,  
AVANCE DE DATOS ESTADÍSTICO: PARO REGISTRADO

## ABRIL 2019

### Paro registrado según Sexo y Edades por Provincias y Comunidades y Ciudades Autónomas

	TOTAL EDADES			MENORES DE 25 AÑOS			RESTO DE EDADES		
	TOTAL	Varones	Mujeres	TOTAL	Varones	Mujeres	TOTAL	Varones	Mujeres
Almería	56.798	24.017	32.781	4.606	2.222	2.384	52.192	21.795	30.397
Cádiz	146.745	57.983	88.762	11.454	5.756	5.698	135.291	52.227	83.064
Córdoba	70.161	28.479	41.682	6.583	3.193	3.390	63.578	25.286	38.292
Granada	81.227	35.583	45.644	7.354	3.626	3.728	73.873	31.957	41.916
Huelva	40.423	17.253	23.170	2.925	1.529	1.396	37.498	15.724	21.774
Jaén	50.102	19.933	30.169	5.137	2.396	2.741	44.965	17.537	27.428
Málaga	146.052	58.629	87.423	11.628	5.830	5.798	134.424	52.799	81.625
Sevilla	187.586	74.762	112.824	15.500	7.695	7.805	172.086	67.067	105.019
<b>ANDALUCIA</b>	<b>779.094</b>	<b>316.639</b>	<b>462.455</b>	<b>65.187</b>	<b>32.247</b>	<b>32.940</b>	<b>713.907</b>	<b>284.392</b>	<b>429.515</b>
Huesca	8.122	3.351	4.771	903	476	427	7.219	2.875	4.344
Teruel	5.280	2.115	3.165	541	255	286	4.739	1.860	2.879
Zaragoza	50.348	20.036	30.312	4.816	2.494	2.322	45.532	17.542	27.990
<b>ARAGON</b>	<b>63.750</b>	<b>25.502</b>	<b>38.248</b>	<b>6.260</b>	<b>3.225</b>	<b>3.035</b>	<b>57.490</b>	<b>22.277</b>	<b>35.213</b>
<b>ASTURIAS, PRINCIPADO DE</b>	<b>72.356</b>	<b>31.074</b>	<b>41.282</b>	<b>4.968</b>	<b>2.616</b>	<b>2.352</b>	<b>67.388</b>	<b>28.458</b>	<b>38.930</b>
<b>BALEARIS, ILLES</b>	<b>44.730</b>	<b>19.071</b>	<b>25.659</b>	<b>5.195</b>	<b>2.634</b>	<b>2.561</b>	<b>39.535</b>	<b>16.437</b>	<b>23.098</b>
Las Palmas	109.140	46.836	62.304	7.457	3.866	3.591	101.683	42.970	58.713
Santa Cruz de Tenerife	98.478	43.322	55.156	6.252	3.220	3.032	92.226	40.102	52.124
<b>CANARIAS</b>	<b>207.618</b>	<b>90.158</b>	<b>117.460</b>	<b>13.709</b>	<b>7.086</b>	<b>6.623</b>	<b>193.909</b>	<b>83.072</b>	<b>110.837</b>
<b>CANTABRIA</b>	<b>36.658</b>	<b>16.190</b>	<b>20.468</b>	<b>2.694</b>	<b>1.426</b>	<b>1.268</b>	<b>33.964</b>	<b>14.764</b>	<b>19.200</b>
Albacete	33.515	11.587	21.928	2.821	1.375	1.446	30.694	10.212	20.482
Ciudad Real	47.808	17.073	30.735	4.845	2.259	2.586	42.963	14.814	28.149
Cuenca	12.523	4.820	7.703	1.133	587	546	11.390	4.233	7.157
Guadalajara	15.211	5.939	9.272	1.288	658	630	13.923	5.281	8.642
Toledo	61.129	21.503	39.626	5.344	2.664	2.680	55.785	18.839	36.946
<b>CASTILLA-LA MANCHA</b>	<b>170.186</b>	<b>60.922</b>	<b>109.264</b>	<b>15.431</b>	<b>7.543</b>	<b>7.888</b>	<b>154.755</b>	<b>53.379</b>	<b>101.376</b>
Ávila	11.296	4.718	6.578	918	467	451	10.378	4.251	6.127
Burgos	18.384	7.629	10.755	1.482	800	682	16.902	6.829	10.073
León	30.497	13.307	17.190	2.423	1.303	1.120	28.074	12.004	16.070
Palencia	9.001	3.840	5.161	876	481	395	8.125	3.359	4.766
Salamanca	22.685	9.042	13.643	1.918	973	945	20.767	8.069	12.698
Segovia	6.900	2.924	3.976	597	320	277	6.303	2.604	3.699
Soria	3.580	1.567	2.013	370	187	183	3.210	1.380	1.830
Valladolid	31.039	12.664	18.375	2.835	1.458	1.377	28.204	11.206	16.998
Zamora	11.711	5.191	6.520	820	445	375	10.891	4.746	6.145
<b>CASTILLA Y LEON</b>	<b>145.093</b>	<b>60.882</b>	<b>84.211</b>	<b>12.239</b>	<b>6.434</b>	<b>5.805</b>	<b>132.854</b>	<b>54.448</b>	<b>78.406</b>
Barcelona	281.317	120.775	160.542	20.320	10.900	9.420	260.997	109.875	151.122
Girona	35.111	15.556	19.555	2.933	1.551	1.382	32.178	14.005	18.173
Lleida	20.490	8.942	11.548	1.664	839	825	18.826	8.103	10.723
Tarragona	44.680	18.918	25.762	3.634	1.864	1.770	41.046	17.054	23.992
<b>CATALUÑA</b>	<b>381.598</b>	<b>164.191</b>	<b>217.407</b>	<b>28.551</b>	<b>15.154</b>	<b>13.397</b>	<b>353.047</b>	<b>149.037</b>	<b>204.010</b>
Alicante-Atacant	147.269	59.312	87.957	10.111	5.321	4.790	137.158	53.991	83.167
Castellón-Castelló	39.182	15.379	23.803	3.684	1.898	1.786	35.498	13.481	22.017
Valencia-València	178.690	70.614	108.076	14.678	7.505	7.173	164.012	63.109	100.903
<b>COMUNITAT VALENCIANA</b>	<b>365.141</b>	<b>145.305</b>	<b>219.836</b>	<b>28.473</b>	<b>14.724</b>	<b>13.749</b>	<b>336.668</b>	<b>130.581</b>	<b>206.087</b>
Badajoz	63.943	22.948	40.995	5.725	2.674	3.051	58.218	20.274	37.944
Cáceres	33.962	13.972	19.990	3.096	1.610	1.486	30.866	12.362	18.504
<b>EXTREMADURA</b>	<b>97.905</b>	<b>36.920</b>	<b>60.985</b>	<b>8.821</b>	<b>4.284</b>	<b>4.537</b>	<b>89.084</b>	<b>32.636</b>	<b>56.448</b>

## ABRIL 2019

### Paro registrado según Sexo y Edades por Provincias y Comunidades y Ciudades Autónomas

	TOTAL EDADES			MENORES DE 25 AÑOS			RESTO DE EDADES		
	TOTAL	Varones	Mujeres	TOTAL	Varones	Mujeres	TOTAL	Varones	Mujeres
A Coruña	65.576	27.822	37.754	3.124	1.536	1.588	62.452	26.286	36.166
Lugo	15.870	6.917	8.953	835	401	434	15.035	6.516	8.519
Ourense	19.018	8.349	10.669	1.070	552	518	17.948	7.797	10.151
Pontevedra	65.762	26.980	38.782	3.041	1.639	1.402	62.721	25.341	37.380
<b>GALICIA</b>	<b>166.226</b>	<b>70.068</b>	<b>96.158</b>	<b>8.070</b>	<b>4.128</b>	<b>3.942</b>	<b>158.156</b>	<b>65.940</b>	<b>92.216</b>
<b>MADRID, COMUNIDAD DE</b>	<b>347.725</b>	<b>145.568</b>	<b>202.157</b>	<b>26.963</b>	<b>14.123</b>	<b>12.840</b>	<b>320.762</b>	<b>131.445</b>	<b>189.317</b>
<b>MURCIA, REGION DE</b>	<b>100.499</b>	<b>38.690</b>	<b>61.809</b>	<b>9.896</b>	<b>4.790</b>	<b>5.106</b>	<b>90.603</b>	<b>33.900</b>	<b>56.703</b>
<b>NAVARRA, COM. FORAL DE</b>	<b>32.581</b>	<b>13.216</b>	<b>19.365</b>	<b>2.941</b>	<b>1.498</b>	<b>1.443</b>	<b>29.640</b>	<b>11.718</b>	<b>17.922</b>
Araba/Álava	19.113	7.893	11.220	1.381	684	697	17.732	7.209	10.523
Bizkaia	66.289	29.046	37.243	4.344	2.186	2.158	61.945	26.860	35.085
Gipuzkoa	30.242	12.733	17.509	2.309	1.199	1.110	27.933	11.534	16.399
<b>PAIS VASCO</b>	<b>115.644</b>	<b>49.672</b>	<b>65.972</b>	<b>8.034</b>	<b>4.069</b>	<b>3.965</b>	<b>107.610</b>	<b>45.603</b>	<b>62.007</b>
<b>RIOJA, LA</b>	<b>16.041</b>	<b>6.541</b>	<b>9.500</b>	<b>1.022</b>	<b>523</b>	<b>499</b>	<b>15.019</b>	<b>6.018</b>	<b>9.001</b>
<b>CEUTA</b>	<b>11.453</b>	<b>4.574</b>	<b>6.879</b>	<b>1.598</b>	<b>764</b>	<b>834</b>	<b>9.855</b>	<b>3.810</b>	<b>6.045</b>
<b>MELILLA</b>	<b>9.268</b>	<b>3.525</b>	<b>5.743</b>	<b>1.494</b>	<b>692</b>	<b>802</b>	<b>7.774</b>	<b>2.833</b>	<b>4.941</b>
<b>TOTAL ESTATAL</b>	<b>3.163.566</b>	<b>1.298.708</b>	<b>1.864.858</b>	<b>251.546</b>	<b>127.960</b>	<b>123.586</b>	<b>2.912.020</b>	<b>1.170.748</b>	<b>1.741.272</b>

Fuente: Elaboración propia a partir de datos del Servicio Público de Empleo Estatal,  
AVANCE DE DATOS ESTADÍSTICO: PARO REGISTRADO

## ABRIL 2019

### Evolución Paro Registrado por Comunidades Autónomas y Provincias MENORES DE 25 AÑOS

Comunidades Autónomas, Provincias y sexo		Abril 2019	Variación mensual Marzo 2019			Variación anual Abril 2018		
		Dato	Absoluta	Relativa	Dato	Absoluta	Relativa	Dato
Almería	<b>Ambos sexos</b>	4.606	-36	-0,78	4.642	-308	-6,27	4.914
	Varones	2.222	-109	-4,68	2.331	-154	-6,48	2.376
	Mujeres	2.384	+73	+3,16	2.311	-154	-6,07	2.538
Cádiz	<b>Ambos sexos</b>	11.454	-778	-6,36	12.232	-1.314	-10,29	12.768
	Varones	5.756	-347	-5,69	6.103	-737	-11,35	6.493
	Mujeres	5.698	-431	-7,03	6.129	-577	-9,20	6.275
Córdoba	<b>Ambos sexos</b>	6.583	-148	-2,20	6.731	-747	-10,19	7.330
	Varones	3.193	+17	+0,54	3.176	-319	-9,08	3.512
	Mujeres	3.390	-165	-4,64	3.555	-428	-11,21	3.818
Granada	<b>Ambos sexos</b>	7.354	-206	-2,72	7.560	-642	-8,03	7.996
	Varones	3.626	-111	-2,97	3.737	-313	-7,95	3.939
	Mujeres	3.728	-95	-2,48	3.823	-329	-8,11	4.057
Huelva	<b>Ambos sexos</b>	2.925	-356	-10,85	3.281	-587	-16,71	3.512
	Varones	1.529	-184	-10,74	1.713	-300	-16,40	1.829
	Mujeres	1.396	-172	-10,97	1.568	-287	-17,05	1.683
Jaén	<b>Ambos sexos</b>	5.137	-99	-1,89	5.236	-600	-10,46	5.737
	Varones	2.396	+39	+1,65	2.357	-293	-10,90	2.689
	Mujeres	2.741	-138	-4,79	2.879	-307	-10,07	3.048
Málaga	<b>Ambos sexos</b>	11.628	-872	-6,98	12.500	-1.436	-10,99	13.064
	Varones	5.830	-494	-7,81	6.324	-835	-12,53	6.665
	Mujeres	5.798	-378	-6,12	6.176	-601	-9,39	6.399
Sevilla	<b>Ambos sexos</b>	15.500	-841	-5,15	16.341	-1.497	-8,81	16.997
	Varones	7.695	-355	-4,41	8.050	-819	-9,62	8.514
	Mujeres	7.805	-486	-5,86	8.291	-678	-7,99	8.483
ANDALUCIA	<b>Ambos sexos</b>	65.187	-3.336	-4,87	68.523	-7.131	-9,86	72.318
	Varones	32.247	-1.544	-4,57	33.791	-3.770	-10,47	36.017
	Mujeres	32.940	-1.792	-5,16	34.732	-3.361	-9,26	36.301
Huesca	<b>Ambos sexos</b>	903	+6	+0,67	897	-12	-1,31	915
	Varones	476	+4	+0,85	472	-20	-4,03	496
	Mujeres	427	+2	+0,47	425	+8	+1,91	419
Teruel	<b>Ambos sexos</b>	541	-5	-0,92	546	-79	-12,74	620
	Varones	255	-6	-2,30	261	-48	-15,84	303
	Mujeres	286	+1	+0,35	285	-31	-9,78	317
Zaragoza	<b>Ambos sexos</b>	4.816	-303	-5,92	5.119	-210	-4,18	5.026
	Varones	2.494	-175	-6,56	2.669	-98	-3,78	2.592
	Mujeres	2.322	-128	-5,22	2.450	-112	-4,60	2.434
ARAGON	<b>Ambos sexos</b>	6.260	-302	-4,60	6.562	-301	-4,59	6.561
	Varones	3.225	-177	-5,20	3.402	-166	-4,90	3.391
	Mujeres	3.035	-125	-3,96	3.160	-135	-4,26	3.170

## ABRIL 2019

### Evolución Paro Registrado por Comunidades Autónomas y Provincias MENORES DE 25 AÑOS

Comunidades Autónomas, Provincias y sexo		Abril 2019	Variación mensual Marzo 2019			Variación anual Abril 2018		
		Dato	Absoluta	Relativa	Dato	Absoluta	Relativa	Dato
ASTURIAS, PRINCIPADO DE	Ambos sexos	4.968	-362	-6,79	5.330	-346	-6,51	5.314
	Varones	2.616	-210	-7,43	2.826	-151	-5,46	2.767
	Mujeres	2.352	-152	-6,07	2.504	-195	-7,66	2.547
BALEARS, ILLES	Ambos sexos	5.195	-1.695	-24,60	6.890	-206	-3,81	5.401
	Varones	2.634	-873	-24,89	3.507	-42	-1,57	2.676
	Mujeres	2.561	-822	-24,30	3.383	-164	-6,02	2.725
Las Palmas	Ambos sexos	7.457	-276	-3,57	7.733	+26	+0,35	7.431
	Varones	3.866	-119	-2,99	3.985	+162	+4,37	3.704
	Mujeres	3.591	-157	-4,19	3.748	-136	-3,65	3.727
Santa Cruz de Tenerife	Ambos sexos	6.252	-255	-3,92	6.507	-87	-1,37	6.339
	Varones	3.220	-179	-5,27	3.399	+26	+0,81	3.194
	Mujeres	3.032	-76	-2,45	3.108	-113	-3,59	3.145
CANARIAS	Ambos sexos	13.709	-531	-3,73	14.240	-61	-0,44	13.770
	Varones	7.086	-298	-4,04	7.384	+188	+2,73	6.898
	Mujeres	6.623	-233	-3,40	6.856	-249	-3,62	6.872
CANTABRIA	Ambos sexos	2.694	-276	-9,29	2.970	+18	+0,67	2.676
	Varones	1.426	-161	-10,14	1.587	-11	-0,77	1.437
	Mujeres	1.268	-115	-8,32	1.383	+29	+2,34	1.239
Albacete	Ambos sexos	2.821	-331	-10,50	3.152	-276	-8,91	3.097
	Varones	1.375	-188	-12,03	1.563	-164	-10,66	1.539
	Mujeres	1.446	-143	-9,00	1.589	-112	-7,19	1.558
Ciudad Real	Ambos sexos	4.845	-140	-2,81	4.985	-727	-13,05	5.572
	Varones	2.259	-58	-2,50	2.317	-494	-17,94	2.753
	Mujeres	2.586	-82	-3,07	2.668	-233	-8,27	2.819
Cuenca	Ambos sexos	1.133	-55	-4,63	1.188	-112	-9,00	1.245
	Varones	587	-42	-6,68	629	-53	-8,28	640
	Mujeres	546	-13	-2,33	559	-59	-9,75	605
Guadalajara	Ambos sexos	1.288	-126	-8,91	1.414	-62	-4,59	1.350
	Varones	658	-79	-10,72	737	-36	-5,19	694
	Mujeres	630	-47	-6,94	677	-26	-3,96	656
Toledo	Ambos sexos	5.344	-256	-4,57	5.600	-774	-12,65	6.118
	Varones	2.664	-125	-4,48	2.789	-411	-13,37	3.075
	Mujeres	2.680	-131	-4,66	2.811	-363	-11,93	3.043
CASTILLA-LA MANCHA	Ambos sexos	15.431	-908	-5,56	16.339	-1.951	-11,22	17.382
	Varones	7.543	-492	-6,12	8.035	-1.158	-13,31	8.701
	Mujeres	7.888	-416	-5,01	8.304	-793	-9,13	8.681



## ABRIL 2019

### Evolución Paro Registrado por Comunidades Autónomas y Provincias MENORES DE 25 AÑOS

Comunidades Autónomas, Provincias y sexo		Abril 2019	Variación mensual Marzo 2019			Variación anual Abril 2018		
		Dato	Absoluta	Relativa	Dato	Absoluta	Relativa	Dato
Ávila	<b>Ambos sexos</b>	<b>918</b>	<b>-22</b>	<b>-2,34</b>	<b>940</b>	<b>-128</b>	<b>-12,24</b>	<b>1.046</b>
	Varones	467	-21	-4,30	488	-90	-16,16	557
	Mujeres	451	-1	-0,22	452	-38	-7,77	489
Burgos	<b>Ambos sexos</b>	<b>1.482</b>	<b>-101</b>	<b>-6,38</b>	<b>1.583</b>	<b>+22</b>	<b>+1,51</b>	<b>1.460</b>
	Varones	800	-34	-4,08	834	+49	+6,52	751
	Mujeres	682	-67	-8,95	749	-27	-3,81	709
León	<b>Ambos sexos</b>	<b>2.423</b>	<b>-88</b>	<b>-3,50</b>	<b>2.511</b>	<b>-157</b>	<b>-6,09</b>	<b>2.580</b>
	Varones	1.303	-34	-2,54	1.337	-91	-6,53	1.394
	Mujeres	1.120	-54	-4,60	1.174	-66	-5,56	1.186
Palencia	<b>Ambos sexos</b>	<b>876</b>	<b>-33</b>	<b>-3,63</b>	<b>909</b>	<b>-69</b>	<b>-7,30</b>	<b>945</b>
	Varones	481	-8	-1,64	489	+11	+2,34	470
	Mujeres	395	-25	-5,95	420	-80	-16,84	475
Salamanca	<b>Ambos sexos</b>	<b>1.918</b>	<b>-101</b>	<b>-5,00</b>	<b>2.019</b>	<b>-165</b>	<b>-7,92</b>	<b>2.083</b>
	Varones	973	-36	-3,57	1.009	-142	-12,74	1.115
	Mujeres	945	-65	-6,44	1.010	-23	-2,38	968
Segovia	<b>Ambos sexos</b>	<b>597</b>	<b>-43</b>	<b>-6,72</b>	<b>640</b>	<b>-29</b>	<b>-4,63</b>	<b>626</b>
	Varones	320	-28	-8,05	348	-26	-7,51	346
	Mujeres	277	-15	-5,14	292	-3	-1,07	280
Soria	<b>Ambos sexos</b>	<b>370</b>	<b>-21</b>	<b>-5,37</b>	<b>391</b>	<b>+19</b>	<b>+5,41</b>	<b>351</b>
	Varones	187	-26	-12,21	213	-10	-5,08	197
	Mujeres	183	+5	+2,81	178	+29	+18,83	154
Valladolid	<b>Ambos sexos</b>	<b>2.835</b>	<b>-58</b>	<b>-2,00</b>	<b>2.893</b>	<b>-183</b>	<b>-6,06</b>	<b>3.018</b>
	Varones	1.458	-45	-2,99	1.503	-92	-5,94	1.550
	Mujeres	1.377	-13	-0,94	1.390	-91	-6,20	1.468
Zamora	<b>Ambos sexos</b>	<b>820</b>	<b>-72</b>	<b>-8,07</b>	<b>892</b>	<b>-143</b>	<b>-14,85</b>	<b>963</b>
	Varones	445	-36	-7,48	481	-95	-17,59	540
	Mujeres	375	-36	-8,76	411	-48	-11,35	423
CASTILLA Y LEON	<b>Ambos sexos</b>	<b>12.239</b>	<b>-539</b>	<b>-4,22</b>	<b>12.778</b>	<b>-833</b>	<b>-6,37</b>	<b>13.072</b>
	Varones	6.434	-268	-4,00	6.702	-486	-7,02	6.920
	Mujeres	5.805	-271	-4,46	6.076	-347	-5,64	6.152

## ABRIL 2019

### Evolución Paro Registrado por Comunidades Autónomas y Provincias MENORES DE 25 AÑOS

Comunidades Autónomas, Provincias y sexo		Abril 2019	Variación mensual Marzo 2019			Variación anual Abril 2018		
		Dato	Absoluta	Relativa	Dato	Absoluta	Relativa	Dato
Barcelona	<b>Ambos sexos</b>	20.320	-1.554	-7,10	21.874	+1.103	+5,74	19.217
	Varones	10.900	-803	-6,86	11.703	+702	+6,88	10.198
	Mujeres	9.420	-751	-7,38	10.171	+401	+4,45	9.019
Girona	<b>Ambos sexos</b>	2.933	-587	-16,68	3.520	+207	+7,59	2.726
	Varones	1.551	-347	-18,28	1.898	+116	+8,08	1.435
	Mujeres	1.382	-240	-14,80	1.622	+91	+7,05	1.291
Lleida	<b>Ambos sexos</b>	1.664	-81	-4,64	1.745	+102	+6,53	1.562
	Varones	839	-65	-7,19	904	+49	+6,20	790
	Mujeres	825	-16	-1,90	841	+53	+6,87	772
Tarragona	<b>Ambos sexos</b>	3.634	-722	-16,57	4.356	-171	-4,49	3.805
	Varones	1.864	-333	-15,16	2.197	-23	-1,22	1.887
	Mujeres	1.770	-389	-18,02	2.159	-148	-7,72	1.918
CATALUÑA	<b>Ambos sexos</b>	28.551	-2.944	-9,35	31.495	+1.241	+4,54	27.310
	Varones	15.154	-1.548	-9,27	16.702	+844	+5,90	14.310
	Mujeres	13.397	-1.396	-9,44	14.793	+397	+3,05	13.000
Alicante-Alacant	<b>Ambos sexos</b>	10.111	-447	-4,23	10.558	-441	-4,18	10.552
	Varones	5.321	-247	-4,44	5.568	-129	-2,37	5.450
	Mujeres	4.790	-200	-4,01	4.990	-312	-6,12	5.102
Castellón-Castelló	<b>Ambos sexos</b>	3.684	-119	-3,13	3.803	+1	+0,03	3.683
	Varones	1.898	-103	-5,15	2.001	+31	+1,66	1.867
	Mujeres	1.786	-16	-0,89	1.802	-30	-1,65	1.816
Valencia-València	<b>Ambos sexos</b>	14.678	+6	+0,04	14.672	-216	-1,45	14.894
	Varones	7.505	-11	-0,15	7.516	-419	-5,29	7.924
	Mujeres	7.173	+17	+0,24	7.156	+203	+2,91	6.970
COMUNITAT VALENCIANA	<b>Ambos sexos</b>	28.473	-560	-1,93	29.033	-656	-2,25	29.129
	Varones	14.724	-361	-2,39	15.085	-517	-3,39	15.241
	Mujeres	13.749	-199	-1,43	13.948	-139	-1,00	13.888
Badajoz	<b>Ambos sexos</b>	5.725	-505	-8,11	6.230	-1.732	-23,23	7.457
	Varones	2.674	-309	-10,36	2.983	-999	-27,20	3.673
	Mujeres	3.051	-196	-6,04	3.247	-733	-19,37	3.784
Cáceres	<b>Ambos sexos</b>	3.096	-213	-6,44	3.309	-744	-19,38	3.840
	Varones	1.610	-138	-7,89	1.748	-422	-20,77	2.032
	Mujeres	1.486	-75	-4,80	1.561	-322	-17,81	1.808
EXTREMADURA	<b>Ambos sexos</b>	8.821	-718	-7,53	9.539	-2.476	-21,92	11.297
	Varones	4.284	-447	-9,45	4.731	-1.421	-24,91	5.705
	Mujeres	4.537	-271	-5,64	4.808	-1.055	-18,87	5.592

## ABRIL 2019

### Evolución Paro Registrado por Comunidades Autónomas y Provincias MENORES DE 25 AÑOS

Comunidades Autónomas, Provincias y sexo		Abril 2019	Variación mensual Marzo 2019			Variación anual Abril 2018		
		Dato	Absoluta	Relativa	Dato	Absoluta	Relativa	Dato
A Coruña	<b>Ambos sexos</b>	3.124	-137	-4,20	3.261	-470	-13,08	3.594
	Varones	1.536	-43	-2,72	1.579	-274	-15,14	1.810
	Mujeres	1.588	-94	-5,59	1.682	-196	-10,99	1.784
Lugo	<b>Ambos sexos</b>	835	-32	-3,69	867	-120	-12,57	955
	Varones	401	-5	-1,23	406	-78	-16,28	479
	Mujeres	434	-27	-5,86	461	-42	-8,82	476
Ourense	<b>Ambos sexos</b>	1.070	-46	-4,12	1.116	-91	-7,84	1.161
	Varones	552	-29	-4,99	581	-61	-9,95	613
	Mujeres	518	-17	-3,18	535	-30	-5,47	548
Pontevedra	<b>Ambos sexos</b>	3.041	-165	-5,15	3.206	-350	-10,32	3.391
	Varones	1.639	-113	-6,45	1.752	-122	-6,93	1.761
	Mujeres	1.402	-52	-3,58	1.454	-228	-13,99	1.630
GALICIA	<b>Ambos sexos</b>	8.070	-380	-4,50	8.450	-1.031	-11,33	9.101
	Varones	4.128	-190	-4,40	4.318	-535	-11,47	4.663
	Mujeres	3.942	-190	-4,60	4.132	-496	-11,18	4.438
MADRID, COMUNIDAD DE	<b>Ambos sexos</b>	26.963	-1.140	-4,06	28.103	-1.440	-5,07	28.403
	Varones	14.123	-626	-4,24	14.749	-553	-3,77	14.676
	Mujeres	12.840	-514	-3,85	13.354	-887	-6,46	13.727
MURCIA, REGION DE	<b>Ambos sexos</b>	9.896	-1.018	-9,33	10.914	-642	-6,09	10.538
	Varones	4.790	-510	-9,62	5.300	-399	-7,69	5.189
	Mujeres	5.106	-508	-9,05	5.614	-243	-4,54	5.349
NAVARRA, COM. FORAL DE	<b>Ambos sexos</b>	2.941	-170	-5,46	3.111	-273	-8,49	3.214
	Varones	1.498	-64	-4,10	1.562	-103	-6,43	1.601
	Mujeres	1.443	-106	-6,84	1.549	-170	-10,54	1.613
Araba/Álava	<b>Ambos sexos</b>	1.381	-57	-3,96	1.438	+75	+5,74	1.306
	Varones	684	-36	-5,00	720	+26	+3,95	658
	Mujeres	697	-21	-2,92	718	+49	+7,56	648
Bizkaia	<b>Ambos sexos</b>	4.344	-123	-2,75	4.467	+343	+8,57	4.001
	Varones	2.186	-71	-3,15	2.257	+204	+10,29	1.982
	Mujeres	2.158	-52	-2,35	2.210	+139	+6,88	2.019
Gipuzkoa	<b>Ambos sexos</b>	2.309	-78	-3,27	2.387	+188	+8,86	2.121
	Varones	1.199	-43	-3,46	1.242	+104	+9,50	1.095
	Mujeres	1.110	-35	-3,06	1.145	+84	+8,19	1.026
PAIS VASCO	<b>Ambos sexos</b>	8.034	-258	-3,11	8.292	+606	+8,16	7.428
	Varones	4.069	-150	-3,56	4.219	+334	+8,94	3.735
	Mujeres	3.965	-108	-2,65	4.073	+272	+7,37	3.693
RIOJA, LA	<b>Ambos sexos</b>	1.022	-90	-8,09	1.112	-50	-4,66	1.072
	Varones	523	-40	-7,10	563	-22	-4,04	545
	Mujeres	499	-50	-9,11	549	-28	-5,31	527

## ABRIL 2019

### Evolución Paro Registrado por Comunidades Autónomas y Provincias MENORES DE 25 AÑOS

Comunidades Autónomas, Provincias y sexo		Abril 2019	Variación mensual Marzo 2019			Variación anual Abril 2018		
		Dato	Absoluta	Relativa	Dato	Absoluta	Relativa	Dato
CEUTA	Ambos sexos	1.598	+10	+0,63	1.588	-101	-5,94	1.699
	Varones	764	+0	+0,00	764	-61	-7,39	825
	Mujeres	834	+10	+1,21	824	-40	-4,58	874
MELILLA	Ambos sexos	1.494	+25	+1,70	1.469	+280	+23,06	1.214
	Varones	692	+0	+0,00	692	+116	+20,14	576
	Mujeres	802	+25	+3,22	777	+164	+25,71	638
TOTAL ESTATAL	Ambos sexos	251.546	-15.192	-5,70	266.738	-15.353	-5,75	266.899
	Varones	127.960	-7.959	-5,86	135.919	-7.913	-5,82	135.873
	Mujeres	123.586	-7.233	-5,53	130.819	-7.440	-5,68	131.026

Fuente: Elaboración propia a partir de datos del Servicio Público de Empleo Estatal,  
AVANCE DE DATOS ESTADÍSTICO: PARO REGISTRADO

## ABRIL 2019

### Evolución Paro Registrado por Comunidades Autónomas y Provincias

### TOTAL 16 y MÁS AÑOS

Comunidades Autónomas y Provincias	Abril 2019	Variación mensual Marzo 2019			Variación anual Abril 2018		
	Dato	Absoluta	Relativa	Dato	Absoluta	Relativa	Dato
Almería	56.798	-451	-0,79	57.249	-1.961	-3,34	58.759
Cádiz	146.745	-5.855	-3,84	152.600	-5.273	-3,47	152.018
Córdoba	70.161	-1.008	-1,42	71.169	-3.014	-4,12	73.175
Granada	81.227	-1.935	-2,33	83.162	-3.078	-3,65	84.305
Huelva	40.423	-2.842	-6,57	43.265	-3.204	-7,34	43.627
Jaén	50.102	-932	-1,83	51.034	-1.929	-3,71	52.031
Málaga	146.052	-7.120	-4,65	153.172	-5.323	-3,52	151.375
Sevilla	187.586	-6.082	-3,14	193.668	-10.445	-5,27	198.031
<b>ANDALUCÍA</b>	<b>779.094</b>	<b>-26.225</b>	<b>-3,26</b>	<b>805.319</b>	<b>-34.227</b>	<b>-4,21</b>	<b>813.321</b>
Huesca	8.122	-201	-2,41	8.323	-760	-8,56	8.882
Teruel	5.280	-169	-3,10	5.449	-484	-8,40	5.764
Zaragoza	50.348	-1.292	-2,50	51.640	-3.120	-5,84	53.468
<b>ARAGON</b>	<b>63.750</b>	<b>-1.662</b>	<b>-2,54</b>	<b>65.412</b>	<b>-4.364</b>	<b>-6,41</b>	<b>68.114</b>
<b>ASTURIAS, PRINCIPADO DE</b>	<b>72.356</b>	<b>-2.768</b>	<b>-3,68</b>	<b>75.124</b>	<b>-3.308</b>	<b>-4,37</b>	<b>75.664</b>
<b>BALEARS, ILLES</b>	<b>44.730</b>	<b>-10.031</b>	<b>-18,32</b>	<b>54.761</b>	<b>-894</b>	<b>-1,96</b>	<b>45.624</b>
Las Palmas	109.140	-464	-0,42	109.604	-1.997	-1,80	111.137
Santa Cruz de Tenerife	98.478	-1.153	-1,16	99.631	-3.526	-3,46	102.004
<b>CANARIAS</b>	<b>207.618</b>	<b>-1.617</b>	<b>-0,77</b>	<b>209.235</b>	<b>-5.523</b>	<b>-2,59</b>	<b>213.141</b>
<b>CANTABRIA</b>	<b>36.658</b>	<b>-2.046</b>	<b>-5,29</b>	<b>38.704</b>	<b>-1.647</b>	<b>-4,30</b>	<b>38.305</b>
Albacete	33.515	-796	-2,32	34.311	-3.015	-8,25	36.530
Ciudad Real	47.808	+281	+0,59	47.527	-4.547	-8,68	52.355
Cuenca	12.523	-225	-1,76	12.748	-1.379	-9,92	13.902
Guadalajara	15.211	-586	-3,71	15.797	-721	-4,53	15.932
Toledo	61.129	-361	-0,59	61.490	-5.192	-7,83	66.321
<b>CASTILLA-LA MANCHA</b>	<b>170.186</b>	<b>-1.687</b>	<b>-0,98</b>	<b>171.873</b>	<b>-14.854</b>	<b>-8,03</b>	<b>185.040</b>
Ávila	11.296	-212	-1,84	11.508	-954	-7,79	12.250
Burgos	18.384	-600	-3,16	18.984	-876	-4,55	19.260
León	30.497	-659	-2,12	31.156	-1.706	-5,30	32.203
Palencia	9.001	-276	-2,98	9.277	-794	-8,11	9.795
Salamanca	22.685	-720	-3,08	23.405	-1.889	-7,69	24.574
Segovia	6.900	-205	-2,89	7.105	-493	-6,67	7.393
Soria	3.580	-156	-4,18	3.736	-179	-4,76	3.759
Valladolid	31.039	-583	-1,84	31.622	-2.519	-7,51	33.558
Zamora	11.711	-263	-2,20	11.974	-1.113	-8,68	12.824
<b>CASTILLA Y LEON</b>	<b>145.093</b>	<b>-3.674</b>	<b>-2,47</b>	<b>148.767</b>	<b>-10.523</b>	<b>-6,76</b>	<b>155.616</b>

## ABRIL 2019

### Evolución Paro Registrado por Comunidades Autónomas y Provincias

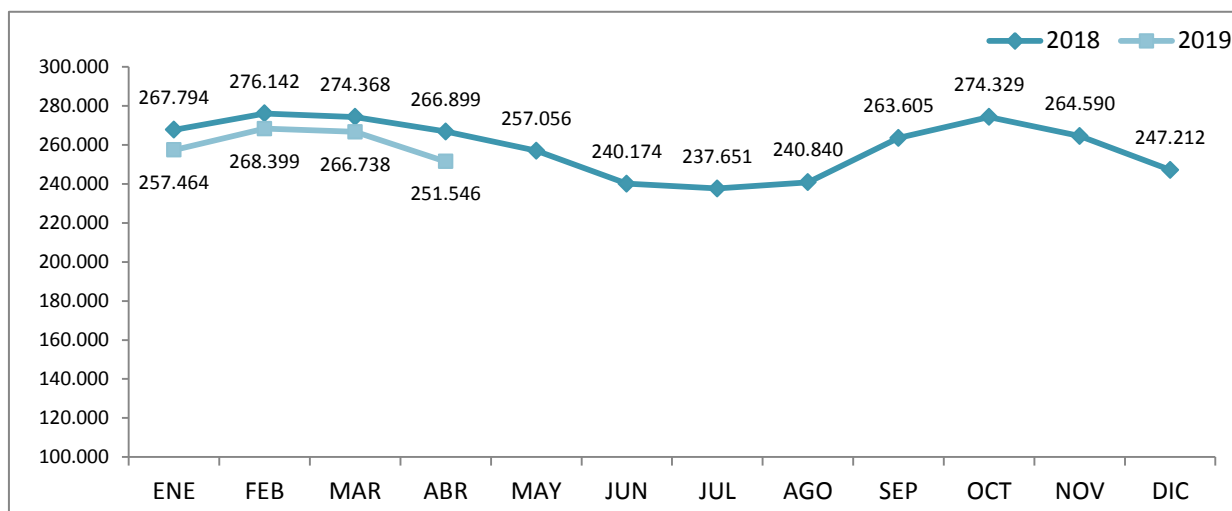
### TOTAL 16 y MÁS AÑOS

Comunidades Autónomas y Provincias	Abril 2019	Variación mensual Marzo 2019			Variación anual Abril 2018		
	Dato	Absoluta	Relativa	Dato	Absoluta	Relativa	Dato
Barcelona	281.317	-6.397	-2,22	287.714	-11.120	-3,80	292.437
Girona	35.111	-3.033	-7,95	38.144	-1.682	-4,57	36.793
Lleida	20.490	-878	-4,11	21.368	-1.435	-6,55	21.925
Tarragona	44.680	-3.834	-7,90	48.514	-3.111	-6,51	47.791
<b>CATALUÑA</b>	<b>381.598</b>	<b>-14.142</b>	<b>-3,57</b>	<b>395.740</b>	<b>-17.348</b>	<b>-4,35</b>	<b>398.946</b>
Alicante-Alacant	147.269	-3.777	-2,50	151.046	-5.061	-3,32	152.330
Castellón-Castelló	39.182	-487	-1,23	39.669	-858	-2,14	40.040
Valencia-València	178.690	-990	-0,55	179.680	-9.483	-5,04	188.173
<b>COMUNITAT VALENCIANA</b>	<b>365.141</b>	<b>-5.254</b>	<b>-1,42</b>	<b>370.395</b>	<b>-15.402</b>	<b>-4,05</b>	<b>380.543</b>
Badajoz	63.943	-2.715	-4,07	66.658	-5.768	-8,27	69.711
Cáceres	33.962	-1.163	-3,31	35.125	-2.438	-6,70	36.400
<b>EXTREMADURA</b>	<b>97.905</b>	<b>-3.878</b>	<b>-3,81</b>	<b>101.783</b>	<b>-8.206</b>	<b>-7,73</b>	<b>106.111</b>
A Coruña	65.576	-1.818	-2,70	67.394	-6.834	-9,44	72.410
Lugo	15.870	-482	-2,95	16.352	-1.931	-10,85	17.801
Ourense	19.018	-247	-1,28	19.265	-1.072	-5,34	20.090
Pontevedra	65.762	-2.068	-3,05	67.830	-6.228	-8,65	71.990
<b>GALICIA</b>	<b>166.226</b>	<b>-4.615</b>	<b>-2,70</b>	<b>170.841</b>	<b>-16.065</b>	<b>-8,81</b>	<b>182.291</b>
<b>MADRID, COMUNIDAD DE</b>	<b>347.725</b>	<b>-6.012</b>	<b>-1,70</b>	<b>353.737</b>	<b>-22.865</b>	<b>-6,17</b>	<b>370.590</b>
<b>MURCIA, REGION DE</b>	<b>100.499</b>	<b>-4.281</b>	<b>-4,09</b>	<b>104.780</b>	<b>-4.477</b>	<b>-4,26</b>	<b>104.976</b>
<b>NAVARRA, COM. FORAL DE</b>	<b>32.581</b>	<b>-1.112</b>	<b>-3,30</b>	<b>33.693</b>	<b>-1.938</b>	<b>-5,61</b>	<b>34.519</b>
Araba/Álava	19.113	-326	-1,68	19.439	-1.063	-5,27	20.176
Bizkaia	66.289	-1.006	-1,49	67.295	-5.679	-7,89	71.968
Gipuzkoa	30.242	-976	-3,13	31.218	-2.518	-7,69	32.760
<b>PAIS VASCO</b>	<b>115.644</b>	<b>-2.308</b>	<b>-1,96</b>	<b>117.952</b>	<b>-9.260</b>	<b>-7,41</b>	<b>124.904</b>
<b>RIOJA, LA</b>	<b>16.041</b>	<b>-402</b>	<b>-2,44</b>	<b>16.443</b>	<b>-889</b>	<b>-5,25</b>	<b>16.930</b>
<b>CEUTA</b>	<b>11.453</b>	<b>+95</b>	<b>+0,84</b>	<b>11.358</b>	<b>-561</b>	<b>-4,67</b>	<b>12.014</b>
<b>MELILLA</b>	<b>9.268</b>	<b>+101</b>	<b>+1,10</b>	<b>9.167</b>	<b>+49</b>	<b>+0,53</b>	<b>9.219</b>
<b>TOTAL ESTATAL</b>	<b>3.163.566</b>	<b>-91.518</b>	<b>-2,81</b>	<b>3.255.084</b>	<b>-172.302</b>	<b>-5,17</b>	<b>3.335.868</b>

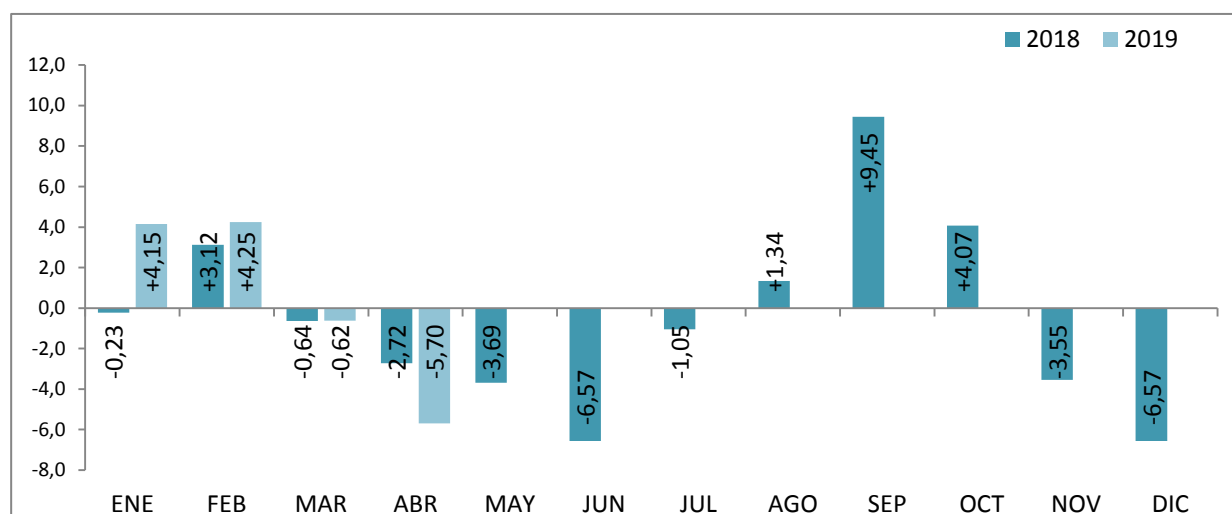
Fuente: Elaboración propia a partir de datos del Servicio Público de Empleo Estatal,

AVANCE DE DATOS ESTADÍSTICO: PARO REGISTRADO

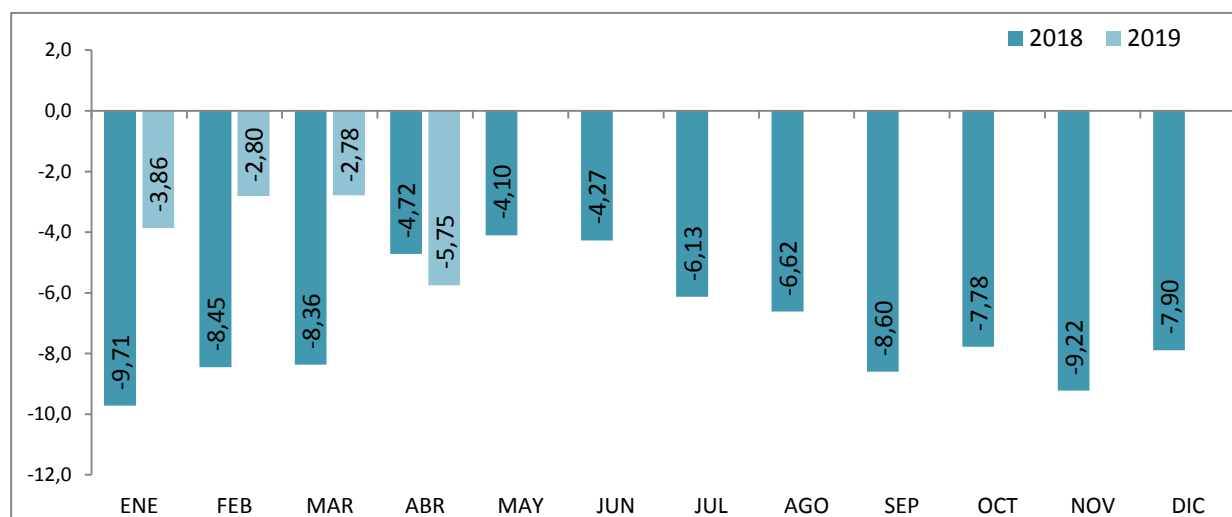
## MENORES DE 25 AÑOS EVOLUCIÓN MENSUAL DEL PARO REGISTRADO



## EVOLUCIÓN VARIACIÓN MENSUAL DEL PARO REGISTRADO

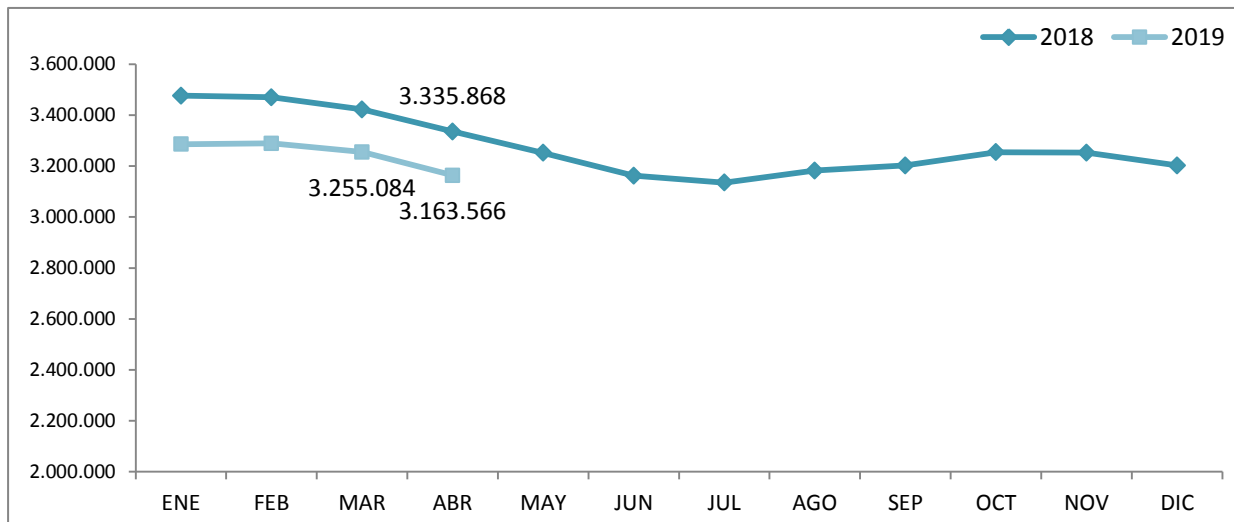


## EVOLUCIÓN VARIACIÓN ANUAL DEL PARO REGISTRADO

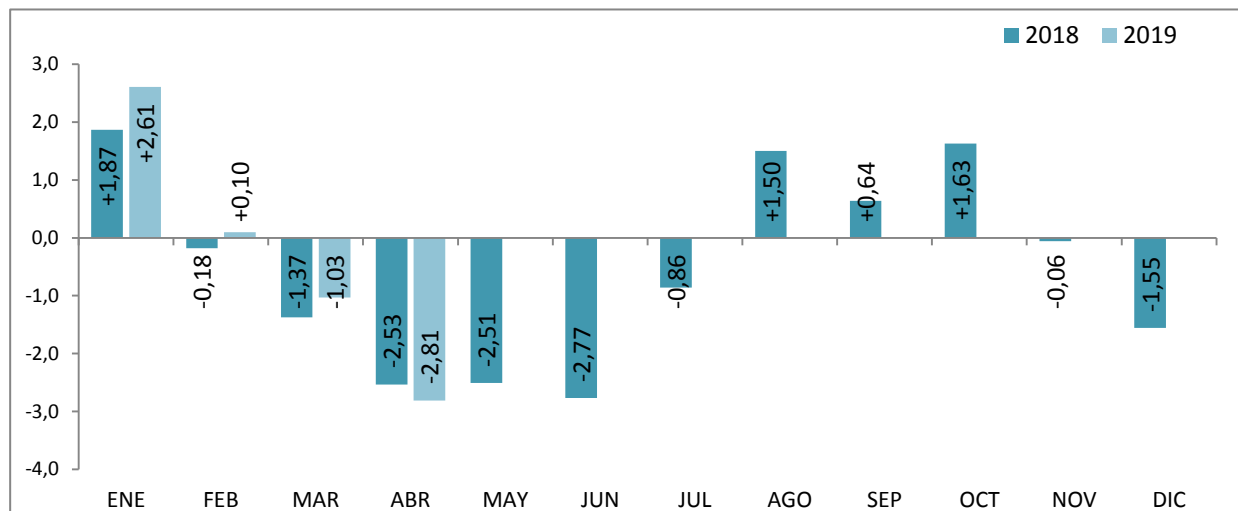


Fuente: Elaboración propia a partir de datos del Servicio Público de Empleo Estatal,  
AVANCE DE DATOS ESTADÍSTICO: PARO REGISTRADO

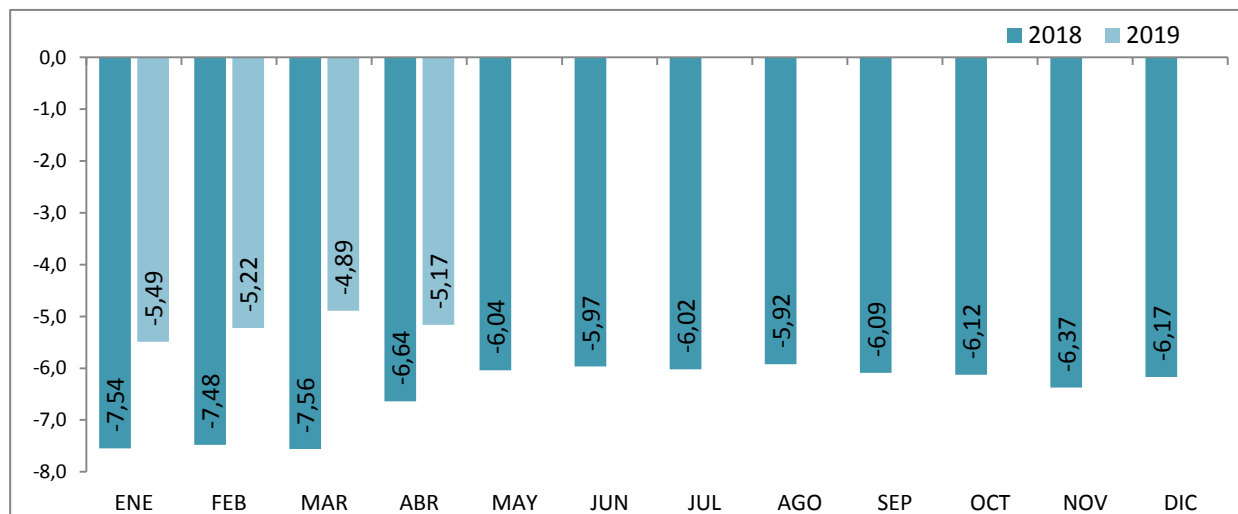
## TOTAL 16 Y MÁS AÑOS EVOLUCIÓN MENSUAL DEL PARO REGISTRADO



## EVOLUCIÓN VARIACIÓN RELATIVA MENSUAL DEL PARO REGISTRADO



## EVOLUCIÓN VARIACIÓN RELATIVA ANUAL DEL PARO REGISTRADO



Fuente: Elaboración propia a partir de datos del Servicio Público de Empleo Estatal,  
AVANCE DE DATOS ESTADÍSTICO: PARO REGISTRADO



## Evolución del paro registrado según sexo y edad

	TOTAL EDADES			MENORES DE 25 AÑOS			RESTO DE EDADES		
	TOTAL	Varones	Mujeres	TOTAL	Varones	Mujeres	TOTAL	Varones	Mujeres
ENERO 2015	4.525.691	2.137.837	2.387.854	384.932	201.407	183.525	4.140.759	1.936.430	2.204.329
FEBRERO 2015	4.512.153	2.117.980	2.394.173	387.501	202.455	185.046	4.124.652	1.915.525	2.209.127
MARZO 2015	4.451.939	2.080.784	2.371.155	390.533	204.543	185.990	4.061.406	1.876.241	2.185.165
ABRIL 2015	4.333.016	2.004.404	2.328.612	382.012	198.512	183.500	3.951.004	1.805.892	2.145.112
MAYO 2015	4.215.031	1.931.160	2.283.871	370.741	192.103	178.638	3.844.290	1.739.057	2.105.233
JUNIO 2015	4.120.304	1.877.698	2.242.606	344.464	180.155	164.309	3.775.840	1.697.543	2.078.297
JULIO 2015	4.046.276	1.834.143	2.212.133	335.475	174.117	161.358	3.710.801	1.660.026	2.050.775
AGOSTO 2015	4.067.955	1.845.268	2.222.687	334.441	171.633	162.808	3.733.514	1.673.635	2.059.879
SEPTIEMBRE 2015	4.094.042	1.849.241	2.244.801	359.435	182.543	176.892	3.734.607	1.666.698	2.067.909
OCTUBRE 2015	4.176.369	1.895.506	2.280.863	372.387	190.335	182.052	3.803.982	1.705.171	2.098.811
NOVIEMBRE 2015	4.149.298	1.872.500	2.276.798	367.147	187.602	179.545	3.782.151	1.684.898	2.097.253
DICIEMBRE 2015	4.093.508	1.875.235	2.218.273	342.177	176.654	165.523	3.751.331	1.698.581	2.052.750
ENERO 2016	4.150.755	1.891.673	2.259.082	338.261	175.513	162.748	3.812.494	1.716.160	2.096.334
FEBRERO 2016	4.152.986	1.891.473	2.261.513	350.603	182.465	168.138	3.802.383	1.709.008	2.093.375
MARZO 2016	4.094.770	1.864.474	2.230.296	347.117	180.863	166.254	3.747.653	1.683.611	2.064.042
ABRIL 2016	4.011.171	1.807.816	2.203.355	341.057	177.029	164.028	3.670.114	1.630.787	2.039.327
MAYO 2016	3.891.403	1.736.578	2.154.825	324.888	167.592	157.296	3.566.515	1.568.986	1.997.529
JUNIO 2016	3.767.054	1.665.686	2.101.368	300.366	155.851	144.515	3.466.688	1.509.835	1.956.853
JULIO 2016	3.683.061	1.616.721	2.066.340	287.485	147.832	139.653	3.395.576	1.468.889	1.926.687
AGOSTO 2016	3.697.496	1.624.313	2.073.183	284.985	144.864	140.121	3.412.511	1.479.449	1.933.062
SEPTIEMBRE 2016	3.720.297	1.628.447	2.091.850	309.173	156.200	152.973	3.411.124	1.472.247	1.938.877
OCTUBRE 2016	3.764.982	1.651.788	2.113.194	319.362	161.913	157.449	3.445.620	1.489.875	1.955.745
NOVIEMBRE 2016	3.789.823	1.663.870	2.125.953	325.639	166.261	159.378	3.464.184	1.497.609	1.966.575
DICIEMBRE 2016	3.702.974	1.642.302	2.060.672	294.570	150.839	143.731	3.408.404	1.491.463	1.916.941
ENERO 2017	3.760.231	1.655.366	2.104.865	296.604	152.225	144.379	3.463.627	1.503.141	1.960.486
FEBRERO 2017	3.750.876	1.646.954	2.103.922	301.633	155.516	146.117	3.449.243	1.491.438	1.957.805
MARZO 2017	3.702.317	1.615.938	2.086.379	299.405	154.311	145.094	3.402.912	1.461.627	1.941.285
ABRIL 2017	3.573.036	1.546.780	2.026.256	280.113	143.582	136.531	3.292.923	1.403.198	1.889.725
MAYO 2017	3.461.128	1.478.677	1.982.451	268.056	136.513	131.543	3.193.072	1.342.164	1.850.908
JUNIO 2017	3.362.811	1.423.734	1.939.077	250.885	129.171	121.714	3.111.926	1.294.563	1.817.363
JULIO 2017	3.335.924	1.407.638	1.928.286	253.168	129.395	123.773	3.082.756	1.278.243	1.804.513
AGOSTO 2017	3.382.324	1.431.435	1.950.889	257.914	130.101	127.813	3.124.410	1.301.334	1.823.076
SEPTIEMBRE 2017	3.410.182	1.439.465	1.970.717	288.408	144.625	143.783	3.121.774	1.294.840	1.826.934
OCTUBRE 2017	3.467.026	1.465.377	2.001.649	297.474	149.369	148.105	3.169.552	1.316.008	1.853.544
NOVIEMBRE 2017	3.474.281	1.465.663	2.008.618	291.475	146.859	144.616	3.182.806	1.318.804	1.864.002
DICIEMBRE 2017	3.412.781	1.459.726	1.953.055	268.406	136.711	131.695	3.144.375	1.323.015	1.821.360
ENERO 2018	3.476.528	1.475.479	2.001.049	267.794	136.381	131.413	3.208.734	1.339.098	1.869.636
FEBRERO 2018	3.470.248	1.472.370	1.997.878	276.142	140.963	135.179	3.194.106	1.331.407	1.862.699
MARZO 2018	3.422.551	1.454.120	1.968.431	274.368	140.742	133.626	3.148.183	1.313.378	1.834.805
ABRIL 2018	3.335.868	1.398.960	1.936.908	266.899	135.873	131.026	3.068.969	1.263.087	1.805.882
MAYO 2018	3.252.130	1.347.140	1.904.990	257.056	130.077	126.979	2.995.074	1.217.063	1.778.011
JUNIO 2018	3.162.162	1.295.352	1.866.810	240.174	122.482	117.692	2.921.988	1.172.870	1.749.118
JULIO 2018	3.135.021	1.279.579	1.855.442	237.651	119.765	117.886	2.897.370	1.159.814	1.737.556
AGOSTO 2018	3.182.068	1.306.994	1.875.074	240.840	120.248	120.592	2.941.228	1.186.746	1.754.482
SEPTIEMBRE 2018	3.202.509	1.313.151	1.889.358	263.605	131.753	131.852	2.938.904	1.181.398	1.757.506
OCTUBRE 2018	3.254.703	1.340.190	1.914.513	274.329	137.620	136.709	2.980.374	1.202.570	1.777.804
NOVIEMBRE 2018	3.252.867	1.342.941	1.909.926	264.590	133.577	131.013	2.988.277	1.209.364	1.778.913
DICIEMBRE 2018	3.202.297	1.337.244	1.865.053	247.212	125.902	121.310	2.955.085	1.211.342	1.743.743

## Evolución del paro registrado según sexo y edad

	TOTAL EDADES			MENORES DE 25 AÑOS			RESTO DE EDADES		
	TOTAL	Varones	Mujeres	TOTAL	Varones	Mujeres	TOTAL	Varones	Mujeres
ENERO 2019	3.285.761	1.360.448	1.925.313	257.464	131.056	126.408	3.028.297	1.229.392	1.798.905
FEBRERO 2019	3.289.040	1.360.225	1.928.815	268.399	136.656	131.743	3.020.641	1.223.569	1.797.072
MARZO 2019	3.255.084	1.338.897	1.916.187	266.738	135.919	130.819	2.988.346	1.202.978	1.785.368
ABRIL 2019	3.163.566	1.298.708	1.864.858	251.546	127.960	123.586	2.912.020	1.170.748	1.741.272
MAYO 2019									
JUNIO 2019									
JULIO 2019									
AGOSTO 2019									
SEPTIEMBRE 2019									
OCTUBRE 2019									
NOVIEMBRE 2019									
DICIEMBRE 2019									

Fuente: Elaboración propia a partir de datos del Servicio Público de Empleo Estatal,

AVANCE DE DATOS ESTADÍSTICO: PARO REGISTRADO

## Evolución de la variación anual del Paro Registrado según sexo y edad

	TOTAL EDADES			MENORES DE 25 AÑOS			RESTO DE EDADES		
	TOTAL	Varones	Mujeres	TOTAL	Varones	Mujeres	TOTAL	Varones	Mujeres
ENERO 2015	-6,00	-8,54	-3,60	-10,29	-10,19	-10,40	-5,58	-8,36	-2,99
FEBRERO 2015	-6,24	-9,28	-3,38	-9,61	-10,14	-9,03	-5,91	-9,19	-2,87
MARZO 2015	-7,17	-10,34	-4,20	-9,53	-9,92	-9,10	-6,94	-10,38	-3,76
ABRIL 2015	-7,50	-11,41	-3,84	-8,17	-9,15	-7,07	-7,43	-11,65	-3,56
MAYO 2015	-7,82	-11,75	-4,20	-9,06	-9,79	-8,27	-7,69	-11,96	-3,84
JUNIO 2015	-7,40	-11,31	-3,86	-10,53	-11,32	-9,65	-7,11	-11,30	-3,37
JULIO 2015	-8,45	-12,42	-4,88	-14,31	-15,51	-12,98	-7,88	-12,09	-4,17
AGOSTO 2015	-8,13	-12,12	-4,53	-13,43	-14,81	-11,94	-7,62	-11,84	-3,89
SEPTIEMBRE 2015	-7,95	-11,76	-4,55	-12,39	-13,85	-10,83	-7,50	-11,53	-3,97
OCTUBRE 2015	-7,74	-11,27	-4,59	-11,33	-12,31	-10,28	-7,37	-11,15	-4,06
NOVIEMBRE 2015	-8,04	-11,68	-4,81	-11,93	-13,06	-10,71	-7,65	-11,53	-4,27
DICIEMBRE 2015	-7,96	-11,23	-5,01	-11,80	-12,62	-10,91	-7,60	-11,09	-4,50
ENERO 2016	-8,28	-11,51	-5,39	-12,12	-12,86	-11,32	-7,93	-11,38	-4,90
FEBRERO 2016	-7,96	-10,69	-5,54	-9,52	-9,87	-9,14	-7,81	-10,78	-5,24
MARZO 2016	-8,02	-10,40	-5,94	-11,12	-11,58	-10,61	-7,73	-10,27	-5,54
ABRIL 2016	-7,43	-9,81	-5,38	-10,72	-10,82	-10,61	-7,11	-9,70	-4,93
MAYO 2016	-7,68	-10,08	-5,65	-12,37	-12,76	-11,95	-7,23	-9,78	-5,12
JUNIO 2016	-8,57	-11,29	-6,30	-12,80	-13,49	-12,05	-8,19	-11,06	-5,84
JULIO 2016	-8,98	-11,85	-6,59	-14,31	-15,10	-13,45	-8,49	-11,51	-6,05
AGOSTO 2016	-9,11	-11,97	-6,73	-14,79	-15,60	-13,93	-8,60	-11,60	-6,16
SEPTIEMBRE 2016	-9,13	-11,94	-6,81	-13,98	-14,43	-13,52	-8,66	-11,67	-6,24
OCTUBRE 2016	-9,85	-12,86	-7,35	-14,24	-14,93	-13,51	-9,42	-12,63	-6,82
NOVIEMBRE 2016	-8,66	-11,14	-6,63	-11,31	-11,38	-11,23	-8,41	-11,12	-6,23
DICIEMBRE 2016	-9,54	-12,42	-7,10	-13,91	-14,61	-13,17	-9,14	-12,19	-6,62
ENERO 2017	-9,41	-12,49	-6,83	-12,32	-13,27	-11,29	-9,15	-12,41	-6,48
FEBRERO 2017	-9,68	-12,93	-6,97	-13,97	-14,77	-13,10	-9,29	-12,73	-6,48
MARZO 2017	-9,58	-13,33	-6,45	-13,75	-14,68	-12,73	-9,20	-13,18	-5,95
ABRIL 2017	-10,92	-14,44	-8,04	-17,87	-18,89	-16,76	-10,28	-13,96	-7,34
MAYO 2017	-11,06	-14,85	-8,00	-17,49	-18,54	-16,37	-10,47	-14,46	-7,34
JUNIO 2017	-10,73	-14,53	-7,72	-16,47	-17,12	-15,78	-10,23	-14,26	-7,13
JULIO 2017	-9,43	-12,93	-6,68	-11,94	-12,47	-11,37	-9,21	-12,98	-6,34
AGOSTO 2017	-8,52	-11,87	-5,90	-9,50	-10,19	-8,78	-8,44	-12,04	-5,69
SEPTIEMBRE 2017	-8,34	-11,61	-5,79	-6,72	-7,41	-6,01	-8,48	-12,05	-5,77
OCTUBRE 2017	-7,91	-11,29	-5,28	-6,85	-7,75	-5,93	-8,01	-11,67	-5,23
NOVIEMBRE 2017	-8,33	-11,91	-5,52	-10,49	-11,67	-9,26	-8,12	-11,94	-5,22
DICIEMBRE 2017	-7,84	-11,12	-5,22	-8,88	-9,37	-8,37	-7,75	-11,29	-4,99
ENERO 2018	-7,54	-10,87	-4,93	-9,71	-10,41	-8,98	-7,36	-10,91	-4,63
FEBRERO 2018	-7,48	-10,60	-5,04	-8,45	-9,36	-7,49	-7,40	-10,73	-4,86
MARZO 2018	-7,56	-10,01	-5,65	-8,36	-8,79	-7,90	-7,49	-10,14	-5,49
ABRIL 2018	-6,64	-9,56	-4,41	-4,72	-5,37	-4,03	-6,80	-9,99	-4,44
MAYO 2018	-6,04	-8,90	-3,91	-4,10	-4,71	-3,47	-6,20	-9,32	-3,94
JUNIO 2018	-5,97	-9,02	-3,73	-4,27	-5,18	-3,30	-6,10	-9,40	-3,76
JULIO 2018	-6,02	-9,10	-3,78	-6,13	-7,44	-4,76	-6,01	-9,26	-3,71
AGOSTO 2018	-5,92	-8,69	-3,89	-6,62	-7,57	-5,65	-5,86	-8,81	-3,76
SEPTIEMBRE 2018	-6,09	-8,78	-4,13	-8,60	-8,90	-8,30	-5,86	-8,76	-3,80
OCTUBRE 2018	-6,12	-8,54	-4,35	-7,78	-7,87	-7,69	-5,97	-8,62	-4,09
NOVIEMBRE 2018	-6,37	-8,37	-4,91	-9,22	-9,04	-9,41	-6,11	-8,30	-4,56
DICIEMBRE 2018	-6,17	-8,39	-4,51	-7,90	-7,91	-7,89	-6,02	-8,44	-4,26

## Evolución de la variación anual del Paro Registrado según sexo y edad

	TOTAL EDADES			MENORES DE 25 AÑOS			RESTO DE EDADES		
	TOTAL	Varones	Mujeres	TOTAL	Varones	Mujeres	TOTAL	Varones	Mujeres
ENERO 2019	-5,49	-7,80	-3,78	-3,86	-3,90	-3,81	-5,62	-8,19	-3,78
FEBRERO 2019	-5,22	-7,62	-3,46	-2,80	-3,06	-2,54	-5,43	-8,10	-3,52
MARZO 2019	-4,89	-7,92	-2,65	-2,78	-3,43	-2,10	-5,08	-8,41	-2,69
ABRIL 2019	-5,17	-7,17	-3,72	-5,75	-5,82	-5,68	-5,11	-7,31	-3,58
MAYO 2019									
JUNIO 2019									
JULIO 2019									
AGOSTO 2019									
SEPTIEMBRE 2019									
OCTUBRE 2019									
NOVIEMBRE 2019									
DICIEMBRE 2019									

Fuente: Elaboración propia a partir de datos del Servicio Público de Empleo Estatal,

AVANCE DE DATOS ESTADÍSTICO: PARO REGISTRADO

## ABRIL 2019

### Porcentajes de Menores de 25 años en el Paro Registrado por Provincias y Comunidades y Ciudades Autónomas

	16 y MÁS AÑOS	MENORES DE 25 AÑOS			
	TOTAL	TOTAL	% en cada Prov y CCAA	Distribución s/ Total	Distribución en CCAA
Almería	56.798	4.606	8,11%	1,83%	7,07%
Cádiz	146.745	11.454	7,81%	4,55%	17,57%
Córdoba	70.161	6.583	9,38%	2,62%	10,10%
Granada	81.227	7.354	9,05%	2,92%	11,28%
Huelva	40.423	2.925	7,24%	1,16%	4,49%
Jaén	50.102	5.137	10,25%	2,04%	7,88%
Málaga	146.052	11.628	7,96%	4,62%	17,84%
Sevilla	187.586	15.500	8,26%	6,16%	23,78%
<b>ANDALUCIA</b>	<b>779.094</b>	<b>65.187</b>	<b>8,37%</b>	<b>25,91%</b>	<b>100,00%</b>
Huesca	8.122	903	11,12%	0,36%	14,42%
Teruel	5.280	541	10,25%	0,22%	8,64%
Zaragoza	50.348	4.816	9,57%	1,91%	76,93%
<b>ARAGON</b>	<b>63.750</b>	<b>6.260</b>	<b>9,82%</b>	<b>2,49%</b>	<b>100,00%</b>
<b>ASTURIAS, PRINCIPADO DE</b>	<b>72.356</b>	<b>4.968</b>	<b>6,87%</b>	<b>1,97%</b>	
<b>BALEARS, ILLES</b>	<b>44.730</b>	<b>5.195</b>	<b>11,61%</b>	<b>2,07%</b>	
Las Palmas	109.140	7.457	6,83%	2,96%	54,39%
Santa Cruz de Tenerife	98.478	6.252	6,35%	2,49%	45,61%
<b>CANARIAS</b>	<b>207.618</b>	<b>13.709</b>	<b>6,60%</b>	<b>5,45%</b>	<b>100,00%</b>
<b>CANTABRIA</b>	<b>36.658</b>	<b>2.694</b>	<b>7,35%</b>	<b>1,07%</b>	
Albacete	33.515	2.821	8,42%	1,12%	18,28%
Ciudad Real	47.808	4.845	10,13%	1,93%	31,40%
Cuenca	12.523	1.133	9,05%	0,45%	7,34%
Guadalajara	15.211	1.288	8,47%	0,51%	8,35%
Toledo	61.129	5.344	8,74%	2,12%	34,63%
<b>CASTILLA-LA MANCHA</b>	<b>170.186</b>	<b>15.431</b>	<b>9,07%</b>	<b>6,13%</b>	<b>100,00%</b>
Ávila	11.296	918	8,13%	0,36%	7,50%
Burgos	18.384	1.482	8,06%	0,59%	12,11%
León	30.497	2.423	7,95%	0,96%	19,80%
Palencia	9.001	876	9,73%	0,35%	7,16%
Salamanca	22.685	1.918	8,45%	0,76%	15,67%
Segovia	6.900	597	8,65%	0,24%	4,88%
Soria	3.580	370	10,34%	0,15%	3,02%
Valladolid	31.039	2.835	9,13%	1,13%	23,16%
Zamora	11.711	820	7,00%	0,33%	6,70%
<b>CASTILLA Y LEON</b>	<b>145.093</b>	<b>12.239</b>	<b>8,44%</b>	<b>4,87%</b>	<b>100,00%</b>

## ABRIL 2019

### Porcentajes de Menores de 25 años en el Paro Registrado por Provincias y Comunidades y Ciudades Autónomas

	16 y MÁS AÑOS	MENORES DE 25 AÑOS			
	TOTAL	TOTAL	% en cada Prov y CCAA	Distribución s/ Total	Distribución en CCAA
Barcelona	281.317	20.320	7,22%	8,08%	71,17%
Girona	35.111	2.933	8,35%	1,17%	10,27%
Lleida	20.490	1.664	8,12%	0,66%	5,83%
Tarragona	44.680	3.634	8,13%	1,44%	12,73%
<b>CATALUÑA</b>	<b>381.598</b>	<b>28.551</b>	<b>7,48%</b>	<b>11,35%</b>	<b>100,00%</b>
Alicante-Alacant	147.269	10.111	6,87%	4,02%	35,51%
Castellón-Castelló	39.182	3.684	9,40%	1,46%	12,94%
Valencia-València	178.690	14.678	8,21%	5,84%	51,55%
<b>COMUNITAT VALENCIANA</b>	<b>365.141</b>	<b>28.473</b>	<b>7,80%</b>	<b>11,32%</b>	<b>100,00%</b>
Badajoz	63.943	5.725	8,95%	2,28%	64,90%
Cáceres	33.962	3.096	9,12%	1,23%	35,10%
<b>EXTREMADURA</b>	<b>97.905</b>	<b>8.821</b>	<b>9,01%</b>	<b>3,51%</b>	<b>100,00%</b>
A Coruña	65.576	3.124	4,76%	1,24%	38,71%
Lugo	15.870	835	5,26%	0,33%	10,35%
Ourense	19.018	1.070	5,63%	0,43%	13,26%
Pontevedra	65.762	3.041	4,62%	1,21%	37,68%
<b>GALICIA</b>	<b>166.226</b>	<b>8.070</b>	<b>4,85%</b>	<b>3,21%</b>	<b>100,00%</b>
<b>MADRID, COMUNIDAD DE</b>	<b>347.725</b>	<b>26.963</b>	<b>7,75%</b>	<b>10,72%</b>	
<b>MURCIA, REGION DE</b>	<b>100.499</b>	<b>9.896</b>	<b>9,85%</b>	<b>3,93%</b>	
<b>NAVARRA, COM. FORAL DE</b>	<b>32.581</b>	<b>2.941</b>	<b>9,03%</b>	<b>1,17%</b>	
Araba/Álava	19.113	1.381	7,23%	0,55%	17,19%
Bizkaia	66.289	4.344	6,55%	1,73%	54,07%
Gipuzkoa	30.242	2.309	7,64%	0,92%	28,74%
<b>PAIS VASCO</b>	<b>115.644</b>	<b>8.034</b>	<b>6,95%</b>	<b>3,19%</b>	<b>100,00%</b>
<b>RIOJA, LA</b>	<b>16.041</b>	<b>1.022</b>	<b>6,37%</b>	<b>0,41%</b>	
<b>CEUTA</b>	<b>11.453</b>	<b>1.598</b>	<b>13,95%</b>	<b>0,64%</b>	
<b>MELILLA</b>	<b>9.268</b>	<b>1.494</b>	<b>16,12%</b>	<b>0,59%</b>	
<b>TOTAL ESTATAL</b>	<b>3.163.566</b>	<b>251.546</b>	<b>7,95%</b>	<b>100,00%</b>	

Fuente: Elaboración propia a partir de datos del Servicio Público de Empleo Estatal,  
AVANCE DE DATOS ESTADÍSTICO: PARO REGISTRADO