

## SEPTIEMBRE 2019

### PARO REGISTRADO POR SEXO Y GRUPOS DE EDADES

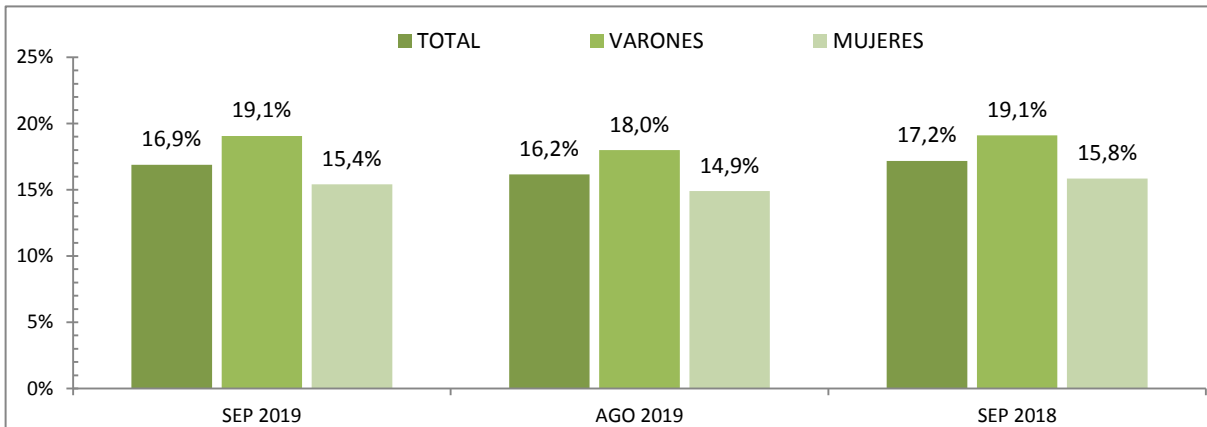
Sexo y Grupos de edades	Septiembre 2019	Variación Mensual Agosto 2019			Variación Anual Septiembre 2018		
	Dato	Absoluta	Relativa	Dato	Absoluta	Relativa	Dato
<b>AMBOS SEXOS</b>							
Total 16 y más años	3.079.711	+13.907	+0,45	3.065.804	-122.798	-3,83	3.202.509
De 16 a 19 años	69.018	+5.557	+8,76	63.461	-3.364	-4,65	72.382
De 20 a 24 años	179.433	+17.137	+10,56	162.296	-11.790	-6,17	191.223
De 25 a 29 años	271.610	+2.046	+0,76	269.564	-14.950	-5,22	286.560
De 30 a 34 años	288.689	-2.996	-1,03	291.685	-16.192	-5,31	304.881
De 35 y más años	2.270.961	-7.837	-0,34	2.278.798	-76.502	-3,26	2.347.463
<b>Total 16 a 29 años</b>	<b>520.061</b>	<b>+24.740</b>	<b>+4,99</b>	<b>495.321</b>	<b>-30.104</b>	<b>-5,47</b>	<b>550.165</b>
Total 16 a 24 años	248.451	+22.694	+10,05	225.757	-15.154	-5,75	263.605
Total 16 a 34 años	808.750	+21.744	+2,76	787.006	-46.296	-5,41	855.046
<b>VARONES</b>							
Total 16 y más años	1.250.720	+3.182	+0,26	1.247.538	-62.431	-4,75	1.313.151
De 16 a 19 años	38.922	+2.988	+8,32	35.934	-1.507	-3,73	40.429
De 20 a 24 años	85.947	+7.928	+10,16	78.019	-5.377	-5,89	91.324
De 25 a 29 años	113.460	+3.087	+2,80	110.373	-5.657	-4,75	119.117
De 30 a 34 años	108.407	-1.003	-0,92	109.410	-6.243	-5,45	114.650
De 35 y más años	903.984	-9.818	-1,07	913.802	-43.647	-4,61	947.631
<b>Total 16 a 29 años</b>	<b>238.329</b>	<b>+14.003</b>	<b>+6,24</b>	<b>224.326</b>	<b>-12.541</b>	<b>-5,00</b>	<b>250.870</b>
Total 16 a 24 años	124.869	+10.916	+9,58	113.953	-6.884	-5,22	131.753
Total 16 a 34 años	346.736	+13.000	+3,90	333.736	-18.784	-5,14	365.520
<b>MUJERES</b>							
Total 16 y más años	1.828.991	+10.725	+0,59	1.818.266	-60.367	-3,20	1.889.358
De 16 a 19 años	30.096	+2.569	+9,33	27.527	-1.857	-5,81	31.953
De 20 a 24 años	93.486	+9.209	+10,93	84.277	-6.413	-6,42	99.899
De 25 a 29 años	158.150	-1.041	-0,65	159.191	-9.293	-5,55	167.443
De 30 a 34 años	180.282	-1.993	-1,09	182.275	-9.949	-5,23	190.231
De 35 y más años	1.366.977	+1.981	+0,15	1.364.996	-32.855	-2,35	1.399.832
<b>Total 16 a 29 años</b>	<b>281.732</b>	<b>+10.737</b>	<b>+3,96</b>	<b>270.995</b>	<b>-17.563</b>	<b>-5,87</b>	<b>299.295</b>
Total 16 a 24 años	123.582	+11.778	+10,53	111.804	-8.270	-6,27	131.852
Total 16 a 34 años	462.014	+8.744	+1,93	453.270	-27.512	-5,62	489.526

Fuente: Elaboración propia a partir de datos del Servicio Público de Empleo Estatal,  
ESTADÍSTICA DE DEMANDANTES DE EMPLEO, PUESTOS DE TRABAJO Y COLOCACIONES

## SEPTIEMBRE 2019

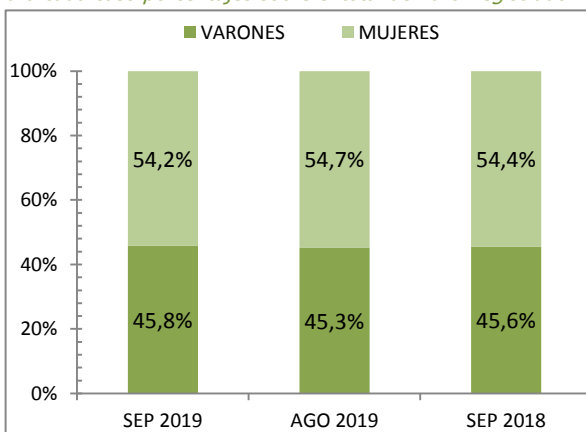
### JÓVENES DE 16 A 29 AÑOS EN EL PARO REGISTRADO

Para cada caso porcentajes sobre el total de Paro Registrado

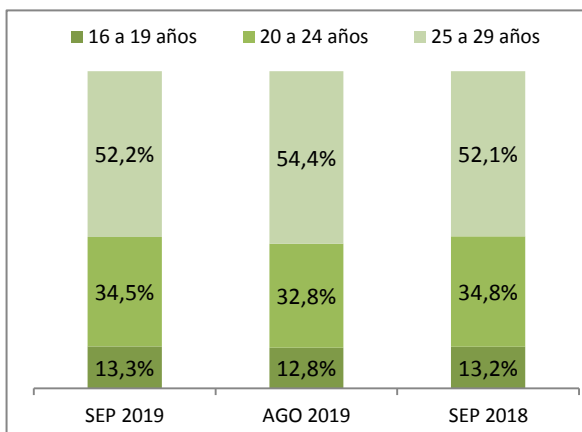


#### SEGÚN EL SEXO

Para cada caso porcentajes sobre el total de Paro Registrado

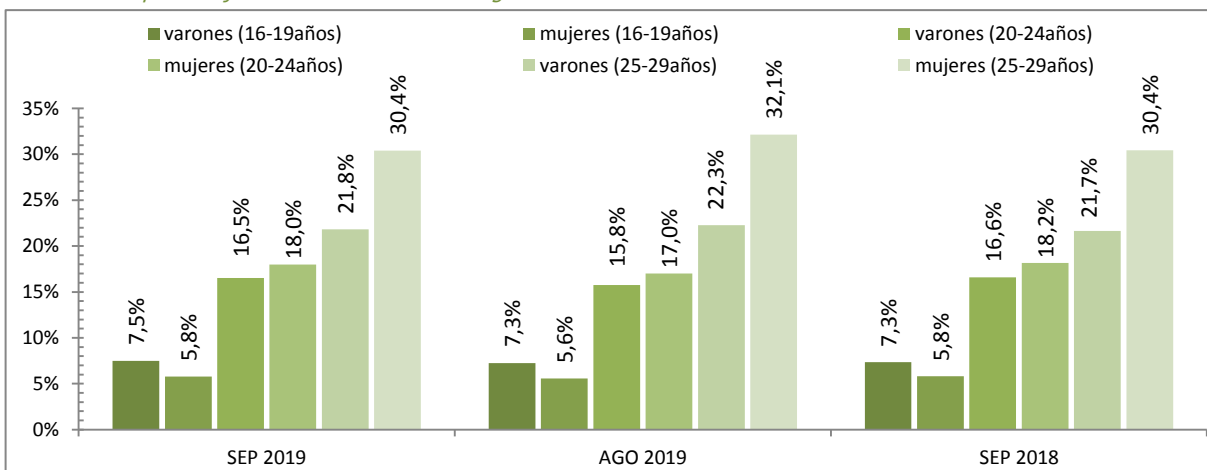


#### SEGÚN LAS EDADES



#### SEGÚN EL SEXO Y LAS EDADES

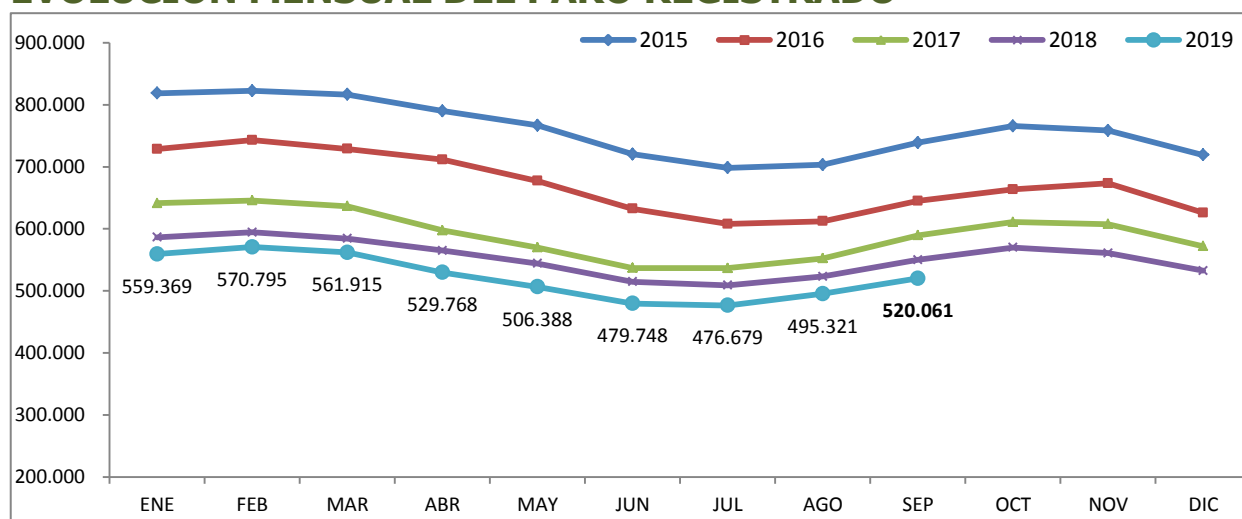
Para cada caso porcentajes sobre el total de Paro Registrado



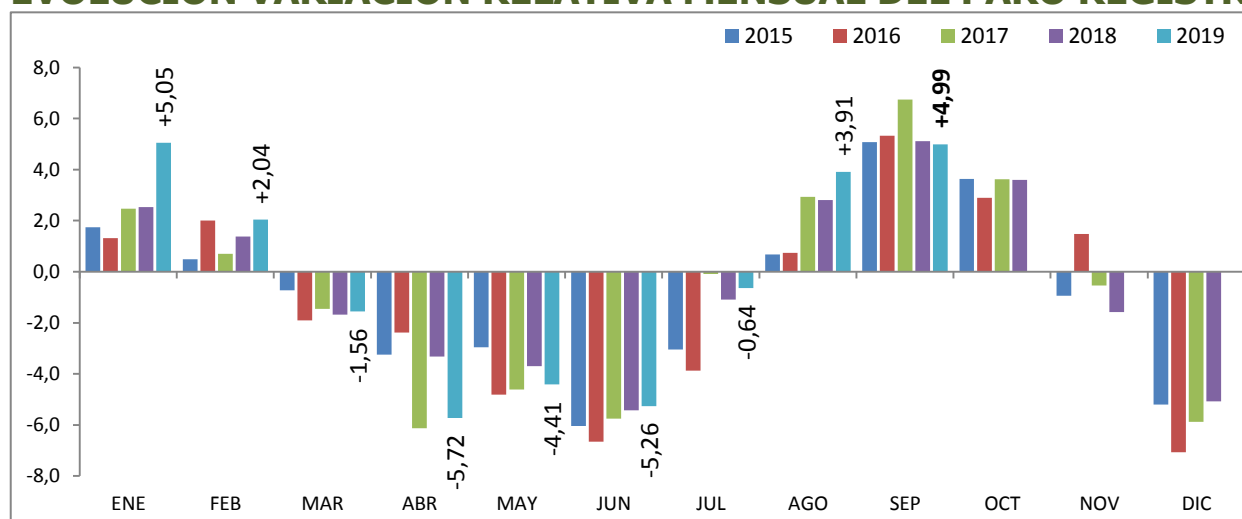
Fuente: Elaboración propia a partir de datos del Servicio Público de Empleo Estatal,  
ESTADÍSTICA DE DEMANDANTES DE EMPLEO, PUESTOS DE TRABAJO Y COLOCACIONES

## SEPTIEMBRE 2019

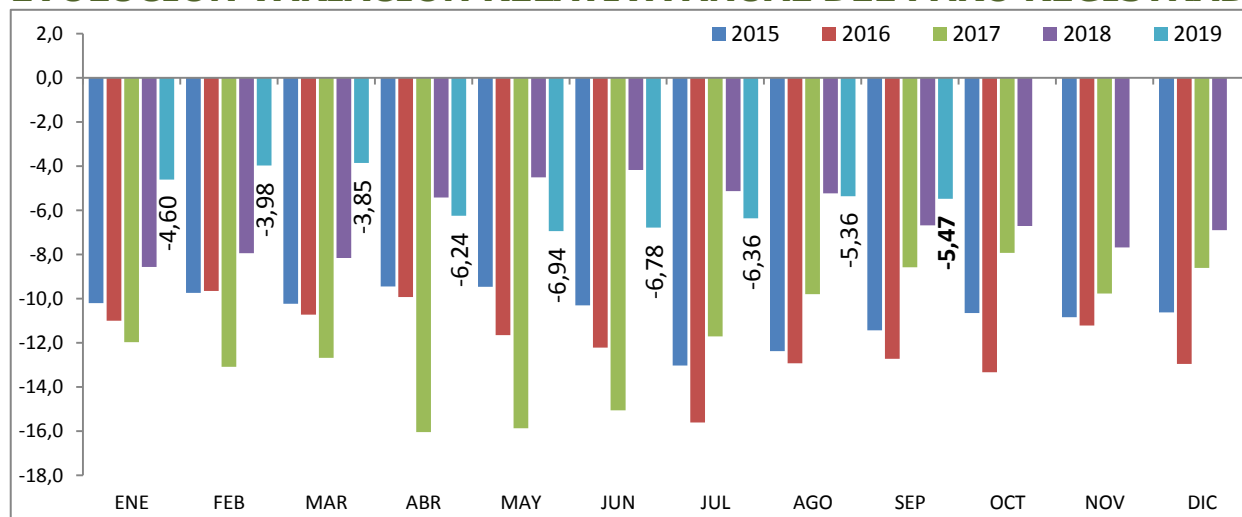
### JÓVENES DE 16 a 29 AÑOS EVOLUCIÓN MENSUAL DEL PARO REGISTRADO



### EVOLUCIÓN VARIACIÓN RELATIVA MENSUAL DEL PARO REGISTRADO



### EVOLUCIÓN VARIACIÓN RELATIVA ANUAL DEL PARO REGISTRADO



Fuente: Elaboración propia a partir de datos del Servicio Público de Empleo Estatal,  
ESTADÍSTICA DE DEMANDANTES DE EMPLEO, PUESTOS DE TRABAJO Y COLOCACIONES

SEPTIEMBRE 2019

## PARO REGISTRADO SEGÚN SEXO, EDADES Y RELACIÓN ENTRE SEXOS POR COMUNIDADES AUTÓNOMAS Y PROVINCIAS

Comunidades autónomas y provincias	TOTAL EDADES			De 16 a 29 años			De 30 y más años			RELACIÓN ENTRE SEXOS*		
	TOTAL	Varones	Mujeres	TOTAL	Varones	Mujeres	TOTAL	Varones	Mujeres	TOTAL	<30 años	RESTO
Almería	59.415	24.427	34.988	10.926	4.560	6.366	48.489	19.867	28.622	69,8	71,6	69,4
Cádiz	139.468	54.890	84.578	23.913	10.841	13.072	115.555	44.049	71.506	64,9	82,9	61,6
Córdoba	69.455	28.048	41.407	14.358	6.177	8.181	55.097	21.871	33.226	67,7	75,5	65,8
Granada	80.372	35.129	45.243	16.220	7.214	9.006	64.152	27.915	36.237	77,6	80,1	77,0
Huelva	45.876	19.433	26.443	8.649	4.004	4.645	37.227	15.429	21.798	73,5	86,2	70,8
Jaén	48.573	18.652	29.921	11.349	4.757	6.592	37.224	13.895	23.329	62,3	72,2	59,6
Málaga	137.869	54.960	82.909	22.848	10.242	12.606	115.021	44.718	70.303	66,3	81,2	63,6
Sevilla	182.327	71.307	111.020	32.948	14.509	18.439	149.379	56.798	92.581	64,2	78,7	61,3
<b>ANDALUCIA</b>	<b>763.355</b>	<b>306.846</b>	<b>456.509</b>	<b>141.211</b>	<b>62.304</b>	<b>78.907</b>	<b>622.144</b>	<b>244.542</b>	<b>377.602</b>	<b>67,2</b>	<b>79,0</b>	<b>64,8</b>
Huesca	8.168	3.461	4.707	1.814	873	941	6.354	2.588	3.766	73,5	92,8	68,7
Teruel	5.143	2.144	2.999	1.126	545	581	4.017	1.599	2.418	71,5	93,8	66,1
Zaragoza	49.552	19.476	30.076	9.101	4.239	4.862	40.451	15.237	25.214	64,8	87,2	60,4
<b>ARAGON</b>	<b>62.863</b>	<b>25.081</b>	<b>37.782</b>	<b>12.041</b>	<b>5.657</b>	<b>6.384</b>	<b>50.822</b>	<b>19.424</b>	<b>31.398</b>	<b>66,4</b>	<b>88,6</b>	<b>61,9</b>
<b>ASTURIAS, PRINCIPADO DE</b>	<b>67.569</b>	<b>28.572</b>	<b>38.997</b>	<b>9.804</b>	<b>4.732</b>	<b>5.072</b>	<b>57.765</b>	<b>23.840</b>	<b>33.925</b>	<b>73,3</b>	<b>93,3</b>	<b>70,3</b>
<b>BALEARS, ILLES</b>	<b>40.377</b>	<b>18.538</b>	<b>21.839</b>	<b>7.869</b>	<b>3.860</b>	<b>4.009</b>	<b>32.508</b>	<b>14.678</b>	<b>17.830</b>	<b>84,9</b>	<b>96,3</b>	<b>82,3</b>
Las Palmas	105.625	44.603	61.022	15.769	7.388	8.381	89.856	37.215	52.641	73,1	88,2	70,7
Santa Cruz de Tenerife	98.904	43.191	55.713	14.214	6.593	7.621	84.690	36.598	48.092	77,5	86,5	76,1
<b>CANARIAS</b>	<b>204.529</b>	<b>87.794</b>	<b>116.735</b>	<b>29.983</b>	<b>13.981</b>	<b>16.002</b>	<b>174.546</b>	<b>73.813</b>	<b>100.733</b>	<b>75,2</b>	<b>87,4</b>	<b>73,3</b>
<b>CANTABRIA</b>	<b>34.111</b>	<b>14.827</b>	<b>19.284</b>	<b>5.310</b>	<b>2.623</b>	<b>2.687</b>	<b>28.801</b>	<b>12.204</b>	<b>16.597</b>	<b>76,9</b>	<b>97,6</b>	<b>73,5</b>
Albacete	32.605	11.044	21.561	5.673	2.422	3.251	26.932	8.622	18.310	51,2	74,5	47,1
Ciudad Real	45.111	15.033	30.078	8.602	3.492	5.110	36.509	11.541	24.968	50,0	68,3	46,2
Cuenca	11.851	4.408	7.443	2.057	921	1.136	9.794	3.487	6.307	59,2	81,1	55,3
Guadalajara	14.726	5.708	9.018	2.519	1.139	1.380	12.207	4.569	7.638	63,3	82,5	59,8
Toledo	58.709	20.122	38.587	9.715	4.156	5.559	48.994	15.966	33.028	52,1	74,8	48,3
<b>CASTILLA-LA MANCHA</b>	<b>163.002</b>	<b>56.315</b>	<b>106.687</b>	<b>28.566</b>	<b>12.130</b>	<b>16.436</b>	<b>134.436</b>	<b>44.185</b>	<b>90.251</b>	<b>52,8</b>	<b>73,8</b>	<b>49,0</b>
Ávila	10.336	4.141	6.195	1.712	805	907	8.624	3.336	5.288	66,8	88,8	63,1
Burgos	17.116	6.875	10.241	2.893	1.411	1.482	14.223	5.464	8.759	67,1	95,2	62,4
León	27.590	11.527	16.063	4.553	2.197	2.356	23.037	9.330	13.707	71,8	93,3	68,1
Palencia	8.074	3.208	4.866	1.571	734	837	6.503	2.474	4.029	65,9	87,7	61,4
Salamanca	21.822	8.545	13.277	3.978	1.811	2.167	17.844	6.734	11.110	64,4	83,6	60,6
Segovia	6.063	2.401	3.662	1.119	511	608	4.944	1.890	3.054	65,6	84,0	61,9
Soria	3.107	1.280	1.827	656	305	351	2.451	975	1.476	70,1	86,9	66,1
Valladolid	28.226	10.977	17.249	4.831	2.259	2.572	23.395	8.718	14.677	63,6	87,8	59,4
Zamora	10.260	4.271	5.989	1.692	783	909	8.568	3.488	5.080	71,3	86,1	68,7
<b>CASTILLA Y LEON</b>	<b>132.594</b>	<b>53.225</b>	<b>79.369</b>	<b>23.005</b>	<b>10.816</b>	<b>12.189</b>	<b>109.589</b>	<b>42.409</b>	<b>67.180</b>	<b>67,1</b>	<b>88,7</b>	<b>63,1</b>
Barcelona	277.267	117.751	159.516	40.940	19.754	21.186	236.327	97.997	138.330	73,8	93,2	70,8
Girona	33.827	14.992	18.835	5.560	2.586	2.974	28.267	12.406	15.861	79,6	87,0	78,2
Lleida	18.354	8.015	10.339	3.117	1.431	1.686	15.237	6.584	8.653	77,5	84,9	76,1
Tarragona	43.175	18.307	24.868	6.928	3.262	3.666	36.247	15.045	21.202	73,6	89,0	71,0
<b>CATALUÑA</b>	<b>372.623</b>	<b>159.065</b>	<b>213.558</b>	<b>56.545</b>	<b>27.033</b>	<b>29.512</b>	<b>316.078</b>	<b>132.032</b>	<b>184.046</b>	<b>74,5</b>	<b>91,6</b>	<b>71,7</b>
Alicante-Alacant	145.207	59.819	85.388	21.793	10.400	11.393	123.414	49.419	73.995	70,1	91,3	66,8
Castellón-Castelló	39.384	15.441	23.943	7.409	3.333	4.076	31.975	12.108	19.867	64,5	81,8	60,9
Valencia-València	180.265	71.296	108.969	31.016	14.530	16.486	149.249	56.766	92.483	65,4	88,1	61,4
<b>COMUNITAT VALENCIANA</b>	<b>364.856</b>	<b>146.556</b>	<b>218.300</b>	<b>60.218</b>	<b>28.263</b>	<b>31.955</b>	<b>304.638</b>	<b>118.293</b>	<b>186.345</b>	<b>67,1</b>	<b>88,4</b>	<b>63,5</b>
Badajoz	63.965	22.890	41.075	13.204	5.657	7.547	50.761	17.233	33.528	55,7	75,0	51,4
Cáceres	33.439	13.476	19.963	6.868	3.094	3.774	26.571	10.382	16.189	67,5	82,0	64,1
<b>EXTREMADURA</b>	<b>97.404</b>	<b>36.366</b>	<b>61.038</b>	<b>20.072</b>	<b>8.751</b>	<b>11.321</b>	<b>77.332</b>	<b>27.615</b>	<b>49.717</b>	<b>59,6</b>	<b>77,3</b>	<b>55,5</b>
A Coruña	62.699	25.859	36.840	7.785	3.535	4.250	54.914	22.324	32.590	70,2	83,2	68,5
Lugo	15.272	6.566	8.706	2.155	979	1.176	13.117	5.587	7.530	75,4	83,2	74,2
Ourense	17.772	7.375	10.397	2.393	1.097	1.296	15.379	6.278	9.101	70,9	84,6	69,0
Pontevedra	61.241	24.794	36.447	7.420	3.474	3.946	53.821	21.320	32.501	68,0	88,0	65,6
<b>GALICIA</b>	<b>156.984</b>	<b>64.594</b>	<b>92.390</b>	<b>19.753</b>	<b>9.085</b>	<b>10.668</b>	<b>137.231</b>	<b>55.509</b>	<b>81.722</b>	<b>69,9</b>	<b>85,2</b>	<b>67,9</b>

SEPTIEMBRE 2019

## PARO REGISTRADO SEGÚN SEXO, EDADES Y RELACIÓN ENTRE SEXOS POR COMUNIDADES AUTÓNOMAS Y PROVINCIAS

Comunidades autónomas y provincias	TOTAL EDADES			De 16 a 29 años			De 30 y más años			RELACIÓN ENTRE SEXOS*		
	TOTAL	Varones	Mujeres	TOTAL	Varones	Mujeres	TOTAL	Varones	Mujeres	TOTAL	<30 años	RESTO
<b>MADRID, COMUNIDAD DE</b>	<b>342.516</b>	<b>140.287</b>	<b>202.229</b>	<b>56.414</b>	<b>26.816</b>	<b>29.598</b>	<b>286.102</b>	<b>113.471</b>	<b>172.631</b>	<b>69,4</b>	<b>90,6</b>	<b>65,7</b>
<b>MURCIA, REGION DE</b>	<b>96.492</b>	<b>38.054</b>	<b>58.438</b>	<b>18.380</b>	<b>8.133</b>	<b>10.247</b>	<b>78.112</b>	<b>29.921</b>	<b>48.191</b>	<b>65,1</b>	<b>79,4</b>	<b>62,1</b>
<b>NAVARRA, COM. FORAL DE</b>	<b>30.437</b>	<b>12.307</b>	<b>18.130</b>	<b>5.600</b>	<b>2.661</b>	<b>2.939</b>	<b>24.837</b>	<b>9.646</b>	<b>15.191</b>	<b>67,9</b>	<b>90,5</b>	<b>63,5</b>
Araba/Álava	18.954	7.685	11.269	2.977	1.326	1.651	15.977	6.359	9.618	68,2	80,3	66,1
Bizkaia	64.966	28.208	36.758	9.879	4.576	5.303	55.087	23.632	31.455	76,7	86,3	75,1
Gipuzkoa	29.714	12.261	17.453	4.864	2.276	2.588	24.850	9.985	14.865	70,3	87,9	67,2
<b>PAIS VASCO</b>	<b>113.634</b>	<b>48.154</b>	<b>65.480</b>	<b>17.720</b>	<b>8.178</b>	<b>9.542</b>	<b>95.914</b>	<b>39.976</b>	<b>55.938</b>	<b>73,5</b>	<b>85,7</b>	<b>71,5</b>
<b>RIOJA, LA</b>	<b>14.251</b>	<b>5.469</b>	<b>8.782</b>	<b>1.899</b>	<b>839</b>	<b>1.060</b>	<b>12.352</b>	<b>4.630</b>	<b>7.722</b>	<b>62,3</b>	<b>79,2</b>	<b>60,0</b>
<b>CEUTA</b>	<b>12.239</b>	<b>4.913</b>	<b>7.326</b>	<b>3.052</b>	<b>1.331</b>	<b>1.721</b>	<b>9.187</b>	<b>3.582</b>	<b>5.605</b>	<b>67,1</b>	<b>77,3</b>	<b>63,9</b>
<b>MELILLA</b>	<b>9.875</b>	<b>3.757</b>	<b>6.118</b>	<b>2.619</b>	<b>1.136</b>	<b>1.483</b>	<b>7.256</b>	<b>2.621</b>	<b>4.635</b>	<b>61,4</b>	<b>76,6</b>	<b>56,5</b>
<b>TOTAL ESTATAL</b>	<b>3.079.711</b>	<b>1.250.720</b>	<b>1.828.991</b>	<b>520.061</b>	<b>238.329</b>	<b>281.732</b>	<b>2.559.650</b>	<b>1.012.391</b>	<b>1.547.259</b>	<b>68,4</b>	<b>84,6</b>	<b>65,4</b>

\* Relación entre sexos: Número de varones por cada 100 mujeres

## SEPTIEMBRE 2019

### PARO REGISTRADO POR COMUNIDADES AUTÓNOMAS, PROVINCIAS Y SEXO JÓVENES DE 16 A 29 AÑOS

Comunidades Autónomas, Provincias y sexo		Septiembre 2019	Variación Mensual Agosto 2019			Variación Anual Septiembre 2018		
		Dato	Absoluta	Relativa	Dato	Absoluta	Relativa	Dato
Almería	Ambos sexos	10.926	+93	+0,86	10.833	-947	-7,98	11.873
	Varones	4.560	+159	+3,61	4.401	-436	-8,73	4.996
	Mujeres	6.366	-66	-1,03	6.432	-511	-7,43	6.877
Cádiz	Ambos sexos	23.913	+2.509	+11,72	21.404	-3.131	-11,58	27.044
	Varones	10.841	+1.286	+13,46	9.555	-1.328	-10,91	12.169
	Mujeres	13.072	+1.223	+10,32	11.849	-1.803	-12,12	14.875
Córdoba	Ambos sexos	14.358	-57	-0,40	14.415	-1.861	-11,47	16.219
	Varones	6.177	-53	-0,85	6.230	-846	-12,05	7.023
	Mujeres	8.181	-4	-0,05	8.185	-1.015	-11,04	9.196
Granada	Ambos sexos	16.220	+1.035	+6,82	15.185	-1.425	-8,08	17.645
	Varones	7.214	+380	+5,56	6.834	-747	-9,38	7.961
	Mujeres	9.006	+655	+7,84	8.351	-678	-7,00	9.684
Huelva	Ambos sexos	8.649	+655	+8,19	7.994	-1.150	-11,74	9.799
	Varones	4.004	+287	+7,72	3.717	-446	-10,02	4.450
	Mujeres	4.645	+368	+8,60	4.277	-704	-13,16	5.349
Jaén	Ambos sexos	11.349	+443	+4,06	10.906	-1.383	-10,86	12.732
	Varones	4.757	+129	+2,79	4.628	-538	-10,16	5.295
	Mujeres	6.592	+314	+5,00	6.278	-845	-11,36	7.437
Málaga	Ambos sexos	22.848	+1.395	+6,50	21.453	-2.305	-9,16	25.153
	Varones	10.242	+823	+8,74	9.419	-1.174	-10,28	11.416
	Mujeres	12.606	+572	+4,75	12.034	-1.131	-8,23	13.737
Sevilla	Ambos sexos	32.948	-285	-0,86	33.233	-4.460	-11,92	37.408
	Varones	14.509	-33	-0,23	14.542	-2.372	-14,05	16.881
	Mujeres	18.439	-252	-1,35	18.691	-2.088	-10,17	20.527
<b>ANDALUCIA</b>	<b>Ambos sexos</b>	<b>141.211</b>	<b>+5.788</b>	<b>+4,27</b>	<b>135.423</b>	<b>-16.662</b>	<b>-10,55</b>	<b>157.873</b>
	<b>Varones</b>	<b>62.304</b>	<b>+2.978</b>	<b>+5,02</b>	<b>59.326</b>	<b>-7.887</b>	<b>-11,24</b>	<b>70.191</b>
	<b>Mujeres</b>	<b>78.907</b>	<b>+2.810</b>	<b>+3,69</b>	<b>76.097</b>	<b>-8.775</b>	<b>-10,01</b>	<b>87.682</b>
Huesca	Ambos sexos	1.814	+270	+17,49	1.544	+72	+4,13	1.742
	Varones	873	+139	+18,94	734	+53	+6,46	820
	Mujeres	941	+131	+16,17	810	+19	+2,06	922
Teruel	Ambos sexos	1.126	+111	+10,94	1.015	+89	+8,58	1.037
	Varones	545	+42	+8,35	503	+85	+18,48	460
	Mujeres	581	+69	+13,48	512	+4	+0,69	577
Zaragoza	Ambos sexos	9.101	+330	+3,76	8.771	+127	+1,42	8.974
	Varones	4.239	+161	+3,95	4.078	+137	+3,34	4.102
	Mujeres	4.862	+169	+3,60	4.693	-10	-0,21	4.872
<b>ARAGON</b>	<b>Ambos sexos</b>	<b>12.041</b>	<b>+711</b>	<b>+6,28</b>	<b>11.330</b>	<b>+288</b>	<b>+2,45</b>	<b>11.753</b>
	<b>Varones</b>	<b>5.657</b>	<b>+342</b>	<b>+6,43</b>	<b>5.315</b>	<b>+275</b>	<b>+5,11</b>	<b>5.382</b>
	<b>Mujeres</b>	<b>6.384</b>	<b>+369</b>	<b>+6,13</b>	<b>6.015</b>	<b>+13</b>	<b>+0,20</b>	<b>6.371</b>

## SEPTIEMBRE 2019

### PARO REGISTRADO POR COMUNIDADES AUTÓNOMAS, PROVINCIAS Y SEXO JÓVENES DE 16 A 29 AÑOS

Comunidades Autónomas, Provincias y sexo		Septiembre 2019	Variación Mensual Agosto 2019			Variación Anual Septiembre 2018		
		Dato	Absoluta	Relativa	Dato	Absoluta	Relativa	Dato
<b>ASTURIAS, PRINCIPADO DE</b>	<b>Ambos sexos</b>	<b>9.804</b>	<b>+853</b>	<b>+9,53</b>	<b>8.951</b>	<b>-935</b>	<b>-8,71</b>	<b>10.739</b>
	<b>Varones</b>	<b>4.732</b>	<b>+481</b>	<b>+11,31</b>	<b>4.251</b>	<b>-456</b>	<b>-8,79</b>	<b>5.188</b>
	<b>Mujeres</b>	<b>5.072</b>	<b>+372</b>	<b>+7,91</b>	<b>4.700</b>	<b>-479</b>	<b>-8,63</b>	<b>5.551</b>
<b>BALEARS, ILLES</b>	<b>Ambos sexos</b>	<b>7.869</b>	<b>+1.061</b>	<b>+15,58</b>	<b>6.808</b>	<b>-729</b>	<b>-8,48</b>	<b>8.598</b>
	<b>Varones</b>	<b>3.860</b>	<b>+523</b>	<b>+15,67</b>	<b>3.337</b>	<b>-311</b>	<b>-7,46</b>	<b>4.171</b>
	<b>Mujeres</b>	<b>4.009</b>	<b>+538</b>	<b>+15,50</b>	<b>3.471</b>	<b>-418</b>	<b>-9,44</b>	<b>4.427</b>
Las Palmas	Ambos sexos	15.769	+586	+3,86	15.183	-237	-1,48	16.006
	Varones	7.388	+378	+5,39	7.010	+95	+1,30	7.293
	Mujeres	8.381	+208	+2,54	8.173	-332	-3,81	8.713
Santa Cruz de Tenerife	Ambos sexos	14.214	+901	+6,77	13.313	+13	+0,09	14.201
	Varones	6.593	+548	+9,07	6.045	+178	+2,77	6.415
	Mujeres	7.621	+353	+4,86	7.268	-165	-2,12	7.786
<b>CANARIAS</b>	<b>Ambos sexos</b>	<b>29.983</b>	<b>+1.487</b>	<b>+5,22</b>	<b>28.496</b>	<b>-224</b>	<b>-0,74</b>	<b>30.207</b>
	<b>Varones</b>	<b>13.981</b>	<b>+926</b>	<b>+7,09</b>	<b>13.055</b>	<b>+273</b>	<b>+1,99</b>	<b>13.708</b>
	<b>Mujeres</b>	<b>16.002</b>	<b>+561</b>	<b>+3,63</b>	<b>15.441</b>	<b>-497</b>	<b>-3,01</b>	<b>16.499</b>
<b>CANTABRIA</b>	<b>Ambos sexos</b>	<b>5.310</b>	<b>+899</b>	<b>+20,38</b>	<b>4.411</b>	<b>+22</b>	<b>+0,42</b>	<b>5.288</b>
	<b>Varones</b>	<b>2.623</b>	<b>+482</b>	<b>+22,51</b>	<b>2.141</b>	<b>+107</b>	<b>+4,25</b>	<b>2.516</b>
	<b>Mujeres</b>	<b>2.687</b>	<b>+417</b>	<b>+18,37</b>	<b>2.270</b>	<b>-85</b>	<b>-3,07</b>	<b>2.772</b>
Albacete	Ambos sexos	5.673	+106	+1,90	5.567	-408	-6,71	6.081
	Varones	2.422	+2	+0,08	2.420	-163	-6,31	2.585
	Mujeres	3.251	+104	+3,30	3.147	-245	-7,01	3.496
Ciudad Real	Ambos sexos	8.602	-117	-1,34	8.719	-660	-7,13	9.262
	Varones	3.492	-235	-6,31	3.727	-279	-7,40	3.771
	Mujeres	5.110	+118	+2,36	4.992	-381	-6,94	5.491
Cuenca	Ambos sexos	2.057	-3	-0,15	2.060	-169	-7,59	2.226
	Varones	921	-18	-1,92	939	-41	-4,26	962
	Mujeres	1.136	+15	+1,34	1.121	-128	-10,13	1.264
Guadalajara	Ambos sexos	2.519	+120	+5,00	2.399	+27	+1,08	2.492
	Varones	1.139	+79	+7,45	1.060	+48	+4,40	1.091
	Mujeres	1.380	+41	+3,06	1.339	-21	-1,50	1.401
Toledo	Ambos sexos	9.715	+176	+1,85	9.539	-694	-6,67	10.409
	Varones	4.156	+27	+0,65	4.129	-342	-7,60	4.498
	Mujeres	5.559	+149	+2,75	5.410	-352	-5,95	5.911
<b>CASTILLA-LA MANCHA</b>	<b>Ambos sexos</b>	<b>28.566</b>	<b>+282</b>	<b>+1,00</b>	<b>28.284</b>	<b>-1.904</b>	<b>-6,25</b>	<b>30.470</b>
	<b>Varones</b>	<b>12.130</b>	<b>-145</b>	<b>-1,18</b>	<b>12.275</b>	<b>-777</b>	<b>-6,02</b>	<b>12.907</b>
	<b>Mujeres</b>	<b>16.436</b>	<b>+427</b>	<b>+2,67</b>	<b>16.009</b>	<b>-1.127</b>	<b>-6,42</b>	<b>17.563</b>

## SEPTIEMBRE 2019

### PARO REGISTRADO POR COMUNIDADES AUTÓNOMAS, PROVINCIAS Y SEXO JÓVENES DE 16 A 29 AÑOS

Comunidades Autónomas, Provincias y sexo		Septiembre 2019	Variación Mensual Agosto 2019			Variación Anual Septiembre 2018		
		Dato	Absoluta	Relativa	Dato	Absoluta	Relativa	Dato
Ávila	Ambos sexos	1.712	+100	+6,20	1.612	-283	-14,19	1.995
	Varones	805	+52	+6,91	753	-124	-13,35	929
	Mujeres	907	+48	+5,59	859	-159	-14,92	1.066
Burgos	Ambos sexos	2.893	+151	+5,51	2.742	-184	-5,98	3.077
	Varones	1.411	+59	+4,36	1.352	-44	-3,02	1.455
	Mujeres	1.482	+92	+6,62	1.390	-140	-8,63	1.622
León	Ambos sexos	4.553	+251	+5,83	4.302	-455	-9,09	5.008
	Varones	2.197	+94	+4,47	2.103	-264	-10,73	2.461
	Mujeres	2.356	+157	+7,14	2.199	-191	-7,50	2.547
Palencia	Ambos sexos	1.571	+96	+6,51	1.475	-434	-21,65	2.005
	Varones	734	+42	+6,07	692	-250	-25,41	984
	Mujeres	837	+54	+6,90	783	-184	-18,02	1.021
Salamanca	Ambos sexos	3.978	+339	+9,32	3.639	-264	-6,22	4.242
	Varones	1.811	+132	+7,86	1.679	-167	-8,44	1.978
	Mujeres	2.167	+207	+10,56	1.960	-97	-4,28	2.264
Segovia	Ambos sexos	1.119	+73	+6,98	1.046	-127	-10,19	1.246
	Varones	511	+26	+5,36	485	-94	-15,54	605
	Mujeres	608	+47	+8,38	561	-33	-5,15	641
Soria	Ambos sexos	656	+23	+3,63	633	-70	-9,64	726
	Varones	305	-4	-1,29	309	-23	-7,01	328
	Mujeres	351	+27	+8,33	324	-47	-11,81	398
Valladolid	Ambos sexos	4.831	-165	-3,30	4.996	-714	-12,88	5.545
	Varones	2.259	-74	-3,17	2.333	-434	-16,12	2.693
	Mujeres	2.572	-91	-3,42	2.663	-280	-9,82	2.852
Zamora	Ambos sexos	1.692	+179	+11,83	1.513	-73	-4,14	1.765
	Varones	783	+72	+10,13	711	-32	-3,93	815
	Mujeres	909	+107	+13,34	802	-41	-4,32	950
<b>CASTILLA Y LEÓN</b>	<b>Ambos sexos</b>	<b>23.005</b>	<b>+1.047</b>	<b>+4,77</b>	<b>21.958</b>	<b>-2.604</b>	<b>-10,17</b>	<b>25.609</b>
	<b>Varones</b>	<b>10.816</b>	<b>+399</b>	<b>+3,83</b>	<b>10.417</b>	<b>-1.432</b>	<b>-11,69</b>	<b>12.248</b>
	<b>Mujeres</b>	<b>12.189</b>	<b>+648</b>	<b>+5,61</b>	<b>11.541</b>	<b>-1.172</b>	<b>-8,77</b>	<b>13.361</b>



## SEPTIEMBRE 2019

### PARO REGISTRADO POR COMUNIDADES AUTÓNOMAS, PROVINCIAS Y SEXO JÓVENES DE 16 A 29 AÑOS

Comunidades Autónomas, Provincias y sexo		Septiembre 2019	Variación Mensual Agosto 2019			Variación Anual Septiembre 2018		
		Dato	Absoluta	Relativa	Dato	Absoluta	Relativa	Dato
Barcelona	Ambos sexos	40.940	+939	+2,35	40.001	+711	+1,77	40.229
	Varones	19.754	+1.137	+6,11	18.617	+623	+3,26	19.131
	Mujeres	21.186	-198	-0,93	21.384	+88	+0,42	21.098
Girona	Ambos sexos	5.560	+1.159	+26,33	4.401	+117	+2,15	5.443
	Varones	2.586	+576	+28,66	2.010	+41	+1,61	2.545
	Mujeres	2.974	+583	+24,38	2.391	+76	+2,62	2.898
Lleida	Ambos sexos	3.117	+219	+7,56	2.898	-144	-4,42	3.261
	Varones	1.431	+176	+14,02	1.255	-54	-3,64	1.485
	Mujeres	1.686	+43	+2,62	1.643	-90	-5,07	1.776
Tarragona	Ambos sexos	6.928	+872	+14,40	6.056	-126	-1,79	7.054
	Varones	3.262	+510	+18,53	2.752	+59	+1,84	3.203
	Mujeres	3.666	+362	+10,96	3.304	-185	-4,80	3.851
<b>CATALUÑA</b>	<b>Ambos sexos</b>	<b>56.545</b>	<b>+3.189</b>	<b>+5,98</b>	<b>53.356</b>	<b>+558</b>	<b>+1,00</b>	<b>55.987</b>
	<b>Varones</b>	<b>27.033</b>	<b>+2.399</b>	<b>+9,74</b>	<b>24.634</b>	<b>+669</b>	<b>+2,54</b>	<b>26.364</b>
	<b>Mujeres</b>	<b>29.512</b>	<b>+790</b>	<b>+2,75</b>	<b>28.722</b>	<b>-111</b>	<b>-0,37</b>	<b>29.623</b>
Alicante-Alacant	Ambos sexos	21.793	+1.301	+6,35	20.492	+623	+2,94	21.170
	Varones	10.400	+746	+7,73	9.654	+480	+4,84	9.920
	Mujeres	11.393	+555	+5,12	10.838	+143	+1,27	11.250
Castellón-Castelló	Ambos sexos	7.409	+622	+9,16	6.787	+425	+6,09	6.984
	Varones	3.333	+274	+8,96	3.059	+164	+5,18	3.169
	Mujeres	4.076	+348	+9,33	3.728	+261	+6,84	3.815
Valencia-València	Ambos sexos	31.016	+496	+1,63	30.520	+687	+2,27	30.329
	Varones	14.530	+345	+2,43	14.185	+400	+2,83	14.130
	Mujeres	16.486	+151	+0,92	16.335	+287	+1,77	16.199
<b>COMUNITAT VALENCIANA</b>	<b>Ambos sexos</b>	<b>60.218</b>	<b>+2.419</b>	<b>+4,19</b>	<b>57.799</b>	<b>+1.735</b>	<b>+2,97</b>	<b>58.483</b>
	<b>Varones</b>	<b>28.263</b>	<b>+1.365</b>	<b>+5,07</b>	<b>26.898</b>	<b>+1.044</b>	<b>+3,84</b>	<b>27.219</b>
	<b>Mujeres</b>	<b>31.955</b>	<b>+1.054</b>	<b>+3,41</b>	<b>30.901</b>	<b>+691</b>	<b>+2,21</b>	<b>31.264</b>
Badajoz	Ambos sexos	13.204	+1.486	+12,68	11.718	-1.487	-10,12	14.691
	Varones	5.657	+666	+13,34	4.991	-791	-12,27	6.448
	Mujeres	7.547	+820	+12,19	6.727	-696	-8,44	8.243
Cáceres	Ambos sexos	6.868	+657	+10,58	6.211	-1.006	-12,78	7.874
	Varones	3.094	+300	+10,74	2.794	-569	-15,53	3.663
	Mujeres	3.774	+357	+10,45	3.417	-437	-10,38	4.211
<b>EXTREMADURA</b>	<b>Ambos sexos</b>	<b>20.072</b>	<b>+2.143</b>	<b>+11,95</b>	<b>17.929</b>	<b>-2.493</b>	<b>-11,05</b>	<b>22.565</b>
	<b>Varones</b>	<b>8.751</b>	<b>+966</b>	<b>+12,41</b>	<b>7.785</b>	<b>-1.360</b>	<b>-13,45</b>	<b>10.111</b>
	<b>Mujeres</b>	<b>11.321</b>	<b>+1.177</b>	<b>+11,60</b>	<b>10.144</b>	<b>-1.133</b>	<b>-9,10</b>	<b>12.454</b>

## SEPTIEMBRE 2019

### PARO REGISTRADO POR COMUNIDADES AUTÓNOMAS, PROVINCIAS Y SEXO JÓVENES DE 16 A 29 AÑOS

Comunidades Autónomas, Provincias y sexo		Septiembre 2019	Variación Mensual Agosto 2019			Variación Anual Septiembre 2018		
		Dato	Absoluta	Relativa	Dato	Absoluta	Relativa	Dato
A Coruña	Ambos sexos	7.785	+497	+6,82	7.288	-670	-7,92	8.455
	Varones	3.535	+286	+8,80	3.249	-391	-9,96	3.926
	Mujeres	4.250	+211	+5,22	4.039	-279	-6,16	4.529
Lugo	Ambos sexos	2.155	+224	+11,60	1.931	-153	-6,63	2.308
	Varones	979	+125	+14,64	854	-2	-0,20	981
	Mujeres	1.176	+99	+9,19	1.077	-151	-11,38	1.327
Ourense	Ambos sexos	2.393	+158	+7,07	2.235	-254	-9,60	2.647
	Varones	1.097	+80	+7,87	1.017	-64	-5,51	1.161
	Mujeres	1.296	+78	+6,40	1.218	-190	-12,79	1.486
Pontevedra	Ambos sexos	7.420	+348	+4,92	7.072	-563	-7,05	7.983
	Varones	3.474	+123	+3,67	3.351	-232	-6,26	3.706
	Mujeres	3.946	+225	+6,05	3.721	-331	-7,74	4.277
<b>GALICIA</b>	<b>Ambos sexos</b>	<b>19.753</b>	<b>+1.227</b>	<b>+6,62</b>	<b>18.526</b>	<b>-1.640</b>	<b>-7,67</b>	<b>21.393</b>
	<b>Varones</b>	<b>9.085</b>	<b>+614</b>	<b>+7,25</b>	<b>8.471</b>	<b>-689</b>	<b>-7,05</b>	<b>9.774</b>
	<b>Mujeres</b>	<b>10.668</b>	<b>+613</b>	<b>+6,10</b>	<b>10.055</b>	<b>-951</b>	<b>-8,18</b>	<b>11.619</b>
<b>MADRID, COMUNIDAD DE</b>	<b>Ambos sexos</b>	<b>56.414</b>	<b>+2.586</b>	<b>+4,80</b>	<b>53.828</b>	<b>-1.718</b>	<b>-2,96</b>	<b>58.132</b>
	<b>Varones</b>	<b>26.816</b>	<b>+1.943</b>	<b>+7,81</b>	<b>24.873</b>	<b>-530</b>	<b>-1,94</b>	<b>27.346</b>
	<b>Mujeres</b>	<b>29.598</b>	<b>+643</b>	<b>+2,22</b>	<b>28.955</b>	<b>-1.188</b>	<b>-3,86</b>	<b>30.786</b>
<b>MURCIA, REGIÓN DE</b>	<b>Ambos sexos</b>	<b>18.380</b>	<b>+963</b>	<b>+5,53</b>	<b>17.417</b>	<b>-2.185</b>	<b>-10,62</b>	<b>20.565</b>
	<b>Varones</b>	<b>8.133</b>	<b>+503</b>	<b>+6,59</b>	<b>7.630</b>	<b>-1.033</b>	<b>-11,27</b>	<b>9.166</b>
	<b>Mujeres</b>	<b>10.247</b>	<b>+460</b>	<b>+4,70</b>	<b>9.787</b>	<b>-1.152</b>	<b>-10,11</b>	<b>11.399</b>
<b>NAVARRA, COM. FORAL DE</b>	<b>Ambos sexos</b>	<b>5.600</b>	<b>-98</b>	<b>-1,72</b>	<b>5.698</b>	<b>-675</b>	<b>-10,76</b>	<b>6.275</b>
	<b>Varones</b>	<b>2.661</b>	<b>+42</b>	<b>+1,60</b>	<b>2.619</b>	<b>-251</b>	<b>-8,62</b>	<b>2.912</b>
	<b>Mujeres</b>	<b>2.939</b>	<b>-140</b>	<b>-4,55</b>	<b>3.079</b>	<b>-424</b>	<b>-12,61</b>	<b>3.363</b>
Araba/Álava	Ambos sexos	2.977	-192	-6,06	3.169	-117	-3,78	3.094
	Varones	1.326	-97	-6,82	1.423	+17	+1,30	1.309
	Mujeres	1.651	-95	-5,44	1.746	-134	-7,51	1.785
Bizkaia	Ambos sexos	9.879	+12	+0,12	9.867	-504	-4,85	10.383
	Varones	4.576	+86	+1,92	4.490	-188	-3,95	4.764
	Mujeres	5.303	-74	-1,38	5.377	-316	-5,62	5.619
Gipuzkoa	Ambos sexos	4.864	+149	+3,16	4.715	-215	-4,23	5.079
	Varones	2.276	+91	+4,16	2.185	-8	-0,35	2.284
	Mujeres	2.588	+58	+2,29	2.530	-207	-7,41	2.795
<b>PAIS VASCO</b>	<b>Ambos sexos</b>	<b>17.720</b>	<b>-31</b>	<b>-0,17</b>	<b>17.751</b>	<b>-836</b>	<b>-4,51</b>	<b>18.556</b>
	<b>Varones</b>	<b>8.178</b>	<b>+80</b>	<b>+0,99</b>	<b>8.098</b>	<b>-179</b>	<b>-2,14</b>	<b>8.357</b>
	<b>Mujeres</b>	<b>9.542</b>	<b>-111</b>	<b>-1,15</b>	<b>9.653</b>	<b>-657</b>	<b>-6,44</b>	<b>10.199</b>
<b>RIOJA, LA</b>	<b>Ambos sexos</b>	<b>1.899</b>	<b>-152</b>	<b>-7,41</b>	<b>2.051</b>	<b>-127</b>	<b>-6,27</b>	<b>2.026</b>
	<b>Varones</b>	<b>839</b>	<b>-81</b>	<b>-8,80</b>	<b>920</b>	<b>-73</b>	<b>-8,00</b>	<b>912</b>
	<b>Mujeres</b>	<b>1.060</b>	<b>-71</b>	<b>-6,28</b>	<b>1.131</b>	<b>-54</b>	<b>-4,85</b>	<b>1.114</b>

## SEPTIEMBRE 2019

### PARO REGISTRADO POR COMUNIDADES AUTÓNOMAS, PROVINCIAS Y SEXO JÓVENES DE 16 A 29 AÑOS

Comunidades Autónomas, Provincias y sexo		Septiembre 2019	Variación Mensual Agosto 2019			Variación Anual Septiembre 2018		
		Dato	Absoluta	Relativa	Dato	Absoluta	Relativa	Dato
<b>CEUTA</b>	<b>Ambos sexos</b>	<b>3.052</b>	<b>+184</b>	<b>+6,42</b>	<b>2.868</b>	<b>-43</b>	<b>-1,39</b>	<b>3.095</b>
	<b>Varones</b>	<b>1.331</b>	<b>+109</b>	<b>+8,92</b>	<b>1.222</b>	<b>-16</b>	<b>-1,19</b>	<b>1.347</b>
	<b>Mujeres</b>	<b>1.721</b>	<b>+75</b>	<b>+4,56</b>	<b>1.646</b>	<b>-27</b>	<b>-1,54</b>	<b>1.748</b>
<b>MELILLA</b>	<b>Ambos sexos</b>	<b>2.619</b>	<b>+182</b>	<b>+7,47</b>	<b>2.437</b>	<b>+68</b>	<b>+2,67</b>	<b>2.551</b>
	<b>Varones</b>	<b>1.136</b>	<b>+77</b>	<b>+7,27</b>	<b>1.059</b>	<b>+85</b>	<b>+8,09</b>	<b>1.051</b>
	<b>Mujeres</b>	<b>1.483</b>	<b>+105</b>	<b>+7,62</b>	<b>1.378</b>	<b>-17</b>	<b>-1,13</b>	<b>1.500</b>
<b>TOTAL ESTATAL</b>	<b>Ambos sexos</b>	<b>520.061</b>	<b>+24.740</b>	<b>+4,99</b>	<b>495.321</b>	<b>-30.104</b>	<b>-5,47</b>	<b>550.165</b>
	<b>Varones</b>	<b>238.329</b>	<b>+14.003</b>	<b>+6,24</b>	<b>224.326</b>	<b>-12.541</b>	<b>-5,00</b>	<b>250.870</b>
	<b>Mujeres</b>	<b>281.732</b>	<b>+10.737</b>	<b>+3,96</b>	<b>270.995</b>	<b>-17.563</b>	<b>-5,87</b>	<b>299.295</b>

Fuente: Elaboración propia a partir de datos del Servicio Público de Empleo Estatal,  
DEMANDANTES DE EMPLEO, PARO, CONTRATOS Y PRESTACIONES POR DESEMPLEO

## SEPTIEMBRE 2019

### PARO REGISTRADO POR COMUNIDADES AUTÓNOMAS, PROVINCIAS Y SEXO TOTAL POBLACIÓN 16 y más años

Comunidades Autónomas, Provincias y sexo		Septiembre 2019	Variación Mensual Agosto 2019			Variación Anual Septiembre 2018		
		Dato	Absoluta	Relativa	Dato	Absoluta	Relativa	Dato
Almería	Ambos sexos	59.415	-1.170	-1,93	60.585	-2.342	-3,79	61.757
	Varones	24.427	-651	-2,60	25.078	-1.504	-5,80	25.931
	Mujeres	34.988	-519	-1,46	35.507	-838	-2,34	35.826
Cádiz	Ambos sexos	139.468	+5.646	+4,22	133.822	-6.607	-4,52	146.075
	Varones	54.890	+2.110	+4,00	52.780	-3.713	-6,34	58.603
	Mujeres	84.578	+3.536	+4,36	81.042	-2.894	-3,31	87.472
Córdoba	Ambos sexos	69.455	-1.038	-1,47	70.493	-3.963	-5,40	73.418
	Varones	28.048	-914	-3,16	28.962	-2.118	-7,02	30.166
	Mujeres	41.407	-124	-0,30	41.531	-1.845	-4,27	43.252
Granada	Ambos sexos	80.372	+1.637	+2,08	78.735	-3.211	-3,84	83.583
	Varones	35.129	+366	+1,05	34.763	-1.981	-5,34	37.110
	Mujeres	45.243	+1.271	+2,89	43.972	-1.230	-2,65	46.473
Huelva	Ambos sexos	45.876	+685	+1,52	45.191	-2.962	-6,06	48.838
	Varones	19.433	+28	+0,14	19.405	-1.524	-7,27	20.957
	Mujeres	26.443	+657	+2,55	25.786	-1.438	-5,16	27.881
Jaén	Ambos sexos	48.573	+481	+1,00	48.092	-2.502	-4,90	51.075
	Varones	18.652	-368	-1,93	19.020	-1.155	-5,83	19.807
	Mujeres	29.921	+849	+2,92	29.072	-1.347	-4,31	31.268
Málaga	Ambos sexos	137.869	+2.211	+1,63	135.658	-5.869	-4,08	143.738
	Varones	54.960	+674	+1,24	54.286	-3.875	-6,59	58.835
	Mujeres	82.909	+1.537	+1,89	81.372	-1.994	-2,35	84.903
Sevilla	Ambos sexos	182.327	-3.586	-1,93	185.913	-13.787	-7,03	196.114
	Varones	71.307	-2.006	-2,74	73.313	-8.448	-10,59	79.755
	Mujeres	111.020	-1.580	-1,40	112.600	-5.339	-4,59	116.359
<b>ANDALUCIA</b>	<b>Ambos sexos</b>	<b>763.355</b>	<b>+4.866</b>	<b>+0,64</b>	<b>758.489</b>	<b>-41.243</b>	<b>-5,13</b>	<b>804.598</b>
	<b>Varones</b>	<b>306.846</b>	<b>-761</b>	<b>-0,25</b>	<b>307.607</b>	<b>-24.318</b>	<b>-7,34</b>	<b>331.164</b>
	<b>Mujeres</b>	<b>456.509</b>	<b>+5.627</b>	<b>+1,25</b>	<b>450.882</b>	<b>-16.925</b>	<b>-3,57</b>	<b>473.434</b>
Huesca	Ambos sexos	8.168	+555	+7,29	7.613	-252	-2,99	8.420
	Varones	3.461	+328	+10,47	3.133	-107	-3,00	3.568
	Mujeres	4.707	+227	+5,07	4.480	-145	-2,99	4.852
Teruel	Ambos sexos	5.143	+227	+4,62	4.916	-31	-0,60	5.174
	Varones	2.144	+81	+3,93	2.063	+68	+3,28	2.076
	Mujeres	2.999	+146	+5,12	2.853	-99	-3,20	3.098
Zaragoza	Ambos sexos	49.552	+598	+1,22	48.954	-525	-1,05	50.077
	Varones	19.476	+171	+0,89	19.305	-164	-0,84	19.640
	Mujeres	30.076	+427	+1,44	29.649	-361	-1,19	30.437
<b>ARAGON</b>	<b>Ambos sexos</b>	<b>62.863</b>	<b>+1.380</b>	<b>+2,24</b>	<b>61.483</b>	<b>-808</b>	<b>-1,27</b>	<b>63.671</b>
	<b>Varones</b>	<b>25.081</b>	<b>+580</b>	<b>+2,37</b>	<b>24.501</b>	<b>-203</b>	<b>-0,80</b>	<b>25.284</b>
	<b>Mujeres</b>	<b>37.782</b>	<b>+800</b>	<b>+2,16</b>	<b>36.982</b>	<b>-605</b>	<b>-1,58</b>	<b>38.387</b>

## SEPTIEMBRE 2019

### PARO REGISTRADO POR COMUNIDADES AUTÓNOMAS, PROVINCIAS Y SEXO TOTAL POBLACIÓN 16 y más años

Comunidades Autónomas, Provincias y sexo		Septiembre 2019	Variación Mensual Agosto 2019			Variación Anual Septiembre 2018		
		Dato	Absoluta	Relativa	Dato	Absoluta	Relativa	Dato
<b>ASTURIAS, PRINCIPADO DE</b>	<b>Ambos sexos</b>	<b>67.569</b>	<b>+2.079</b>	<b>+3,17</b>	<b>65.490</b>	<b>-2.993</b>	<b>-4,24</b>	<b>70.562</b>
	<b>Varones</b>	<b>28.572</b>	<b>+722</b>	<b>+2,59</b>	<b>27.850</b>	<b>-1.845</b>	<b>-6,07</b>	<b>30.417</b>
	<b>Mujeres</b>	<b>38.997</b>	<b>+1.357</b>	<b>+3,61</b>	<b>37.640</b>	<b>-1.148</b>	<b>-2,86</b>	<b>40.145</b>
<b>BALEARS, ILLES</b>	<b>Ambos sexos</b>	<b>40.377</b>	<b>+1.536</b>	<b>+3,95</b>	<b>38.841</b>	<b>-370</b>	<b>-0,91</b>	<b>40.747</b>
	<b>Varones</b>	<b>18.538</b>	<b>+606</b>	<b>+3,38</b>	<b>17.932</b>	<b>-93</b>	<b>-0,50</b>	<b>18.631</b>
	<b>Mujeres</b>	<b>21.839</b>	<b>+930</b>	<b>+4,45</b>	<b>20.909</b>	<b>-277</b>	<b>-1,25</b>	<b>22.116</b>
Las Palmas	Ambos sexos	105.625	-993	-0,93	106.618	-1.205	-1,13	106.830
	Varones	44.603	-5	-0,01	44.608	-396	-0,88	44.999
	Mujeres	61.022	-988	-1,59	62.010	-809	-1,31	61.831
Santa Cruz de Tenerife	Ambos sexos	98.904	+349	+0,35	98.555	+304	+0,31	98.600
	Varones	43.191	+651	+1,53	42.540	+862	+2,04	42.329
	Mujeres	55.713	-302	-0,54	56.015	-558	-0,99	56.271
<b>CANARIAS</b>	<b>Ambos sexos</b>	<b>204.529</b>	<b>-644</b>	<b>-0,31</b>	<b>205.173</b>	<b>-901</b>	<b>-0,44</b>	<b>205.430</b>
	<b>Varones</b>	<b>87.794</b>	<b>+646</b>	<b>+0,74</b>	<b>87.148</b>	<b>+466</b>	<b>+0,53</b>	<b>87.328</b>
	<b>Mujeres</b>	<b>116.735</b>	<b>-1.290</b>	<b>-1,09</b>	<b>118.025</b>	<b>-1.367</b>	<b>-1,16</b>	<b>118.102</b>
<b>CANTABRIA</b>	<b>Ambos sexos</b>	<b>34.111</b>	<b>+2.163</b>	<b>+6,77</b>	<b>31.948</b>	<b>-321</b>	<b>-0,93</b>	<b>34.432</b>
	<b>Varones</b>	<b>14.827</b>	<b>+929</b>	<b>+6,68</b>	<b>13.898</b>	<b>-199</b>	<b>-1,32</b>	<b>15.026</b>
	<b>Mujeres</b>	<b>19.284</b>	<b>+1.234</b>	<b>+6,84</b>	<b>18.050</b>	<b>-122</b>	<b>-0,63</b>	<b>19.406</b>
Albacete	Ambos sexos	32.605	-152	-0,46	32.757	-1.439	-4,23	34.044
	Varones	11.044	-286	-2,52	11.330	-679	-5,79	11.723
	Mujeres	21.561	+134	+0,63	21.427	-760	-3,40	22.321
Ciudad Real	Ambos sexos	45.111	-1.531	-3,28	46.642	-730	-1,59	45.841
	Varones	15.033	-1.428	-8,68	16.461	-238	-1,56	15.271
	Mujeres	30.078	-103	-0,34	30.181	-492	-1,61	30.570
Cuenca	Ambos sexos	11.851	-224	-1,86	12.075	-412	-3,36	12.263
	Varones	4.408	-213	-4,61	4.621	-73	-1,63	4.481
	Mujeres	7.443	-11	-0,15	7.454	-339	-4,36	7.782
Guadalajara	Ambos sexos	14.726	+176	+1,21	14.550	+68	+0,46	14.658
	Varones	5.708	+190	+3,44	5.518	+164	+2,96	5.544
	Mujeres	9.018	-14	-0,16	9.032	-96	-1,05	9.114
Toledo	Ambos sexos	58.709	-414	-0,70	59.123	-1.038	-1,74	59.747
	Varones	20.122	-396	-1,93	20.518	-692	-3,32	20.814
	Mujeres	38.587	-18	-0,05	38.605	-346	-0,89	38.933
<b>CASTILLA-LA MANCHA</b>	<b>Ambos sexos</b>	<b>163.002</b>	<b>-2.145</b>	<b>-1,30</b>	<b>165.147</b>	<b>-3.551</b>	<b>-2,13</b>	<b>166.553</b>
	<b>Varones</b>	<b>56.315</b>	<b>-2.133</b>	<b>-3,65</b>	<b>58.448</b>	<b>-1.518</b>	<b>-2,62</b>	<b>57.833</b>
	<b>Mujeres</b>	<b>106.687</b>	<b>-12</b>	<b>-0,01</b>	<b>106.699</b>	<b>-2.033</b>	<b>-1,87</b>	<b>108.720</b>

## SEPTIEMBRE 2019

### PARO REGISTRADO POR COMUNIDADES AUTÓNOMAS, PROVINCIAS Y SEXO TOTAL POBLACIÓN 16 y más años

Comunidades Autónomas, Provincias y sexo		Septiembre 2019	Variación Mensual Agosto 2019			Variación Anual Septiembre 2018		
		Dato	Absoluta	Relativa	Dato	Absoluta	Relativa	Dato
Ávila	Ambos sexos	10.336	+284	+2,83	10.052	-636	-5,80	10.972
	Varones	4.141	+104	+2,58	4.037	-350	-7,79	4.491
	Mujeres	6.195	+180	+2,99	6.015	-286	-4,41	6.481
Burgos	Ambos sexos	17.116	+117	+0,69	16.999	-899	-4,99	18.015
	Varones	6.875	-130	-1,86	7.005	-275	-3,85	7.150
	Mujeres	10.241	+247	+2,47	9.994	-624	-5,74	10.865
León	Ambos sexos	27.590	+405	+1,49	27.185	-1.600	-5,48	29.190
	Varones	11.527	+100	+0,88	11.427	-798	-6,47	12.325
	Mujeres	16.063	+305	+1,94	15.758	-802	-4,76	16.865
Palencia	Ambos sexos	8.074	+11	+0,14	8.063	-1.239	-13,30	9.313
	Varones	3.208	-49	-1,50	3.257	-669	-17,26	3.877
	Mujeres	4.866	+60	+1,25	4.806	-570	-10,49	5.436
Salamanca	Ambos sexos	21.822	+588	+2,77	21.234	-1.038	-4,54	22.860
	Varones	8.545	+216	+2,59	8.329	-350	-3,93	8.895
	Mujeres	13.277	+372	+2,88	12.905	-688	-4,93	13.965
Segovia	Ambos sexos	6.063	+78	+1,30	5.985	-544	-8,23	6.607
	Varones	2.401	+1	+0,04	2.400	-325	-11,92	2.726
	Mujeres	3.662	+77	+2,15	3.585	-219	-5,64	3.881
Soria	Ambos sexos	3.107	+2	+0,06	3.105	-168	-5,13	3.275
	Varones	1.280	-28	-2,14	1.308	-35	-2,66	1.315
	Mujeres	1.827	+30	+1,67	1.797	-133	-6,79	1.960
Valladolid	Ambos sexos	28.226	-1.018	-3,48	29.244	-3.160	-10,07	31.386
	Varones	10.977	-522	-4,54	11.499	-1.653	-13,09	12.630
	Mujeres	17.249	-496	-2,80	17.745	-1.507	-8,03	18.756
Zamora	Ambos sexos	10.260	+160	+1,58	10.100	-712	-6,49	10.972
	Varones	4.271	-5	-0,12	4.276	-310	-6,77	4.581
	Mujeres	5.989	+165	+2,83	5.824	-402	-6,29	6.391
<b>CASTILLA Y LEÓN</b>	<b>Ambos sexos</b>	<b>132.594</b>	<b>+627</b>	<b>+0,48</b>	<b>131.967</b>	<b>-9.996</b>	<b>-7,01</b>	<b>142.590</b>
	<b>Varones</b>	<b>53.225</b>	<b>-313</b>	<b>-0,58</b>	<b>53.538</b>	<b>-4.765</b>	<b>-8,22</b>	<b>57.990</b>
	<b>Mujeres</b>	<b>79.369</b>	<b>+940</b>	<b>+1,20</b>	<b>78.429</b>	<b>-5.231</b>	<b>-6,18</b>	<b>84.600</b>

## SEPTIEMBRE 2019

### PARO REGISTRADO POR COMUNIDADES AUTÓNOMAS, PROVINCIAS Y SEXO TOTAL POBLACIÓN 16 y más años

Comunidades Autónomas, Provincias y sexo		Septiembre 2019	Variación Mensual Agosto 2019			Variación Anual Septiembre 2018		
		Dato	Absoluta	Relativa	Dato	Absoluta	Relativa	Dato
Barcelona	Ambos sexos	277.267	-2.240	-0,80	279.507	-4.139	-1,47	281.406
	Varones	117.751	+713	+0,61	117.038	-1.705	-1,43	119.456
	Mujeres	159.516	-2.953	-1,82	162.469	-2.434	-1,50	161.950
Girona	Ambos sexos	33.827	+1.721	+5,36	32.106	-923	-2,66	34.750
	Varones	14.992	+774	+5,44	14.218	-625	-4,00	15.617
	Mujeres	18.835	+947	+5,29	17.888	-298	-1,56	19.133
Lleida	Ambos sexos	18.354	+589	+3,32	17.765	-1.063	-5,47	19.417
	Varones	8.015	+483	+6,41	7.532	-604	-7,01	8.619
	Mujeres	10.339	+106	+1,04	10.233	-459	-4,25	10.798
Tarragona	Ambos sexos	43.175	+1.135	+2,70	42.040	-1.596	-3,56	44.771
	Varones	18.307	+509	+2,86	17.798	-1.023	-5,29	19.330
	Mujeres	24.868	+626	+2,58	24.242	-573	-2,25	25.441
<b>CATALUÑA</b>	<b>Ambos sexos</b>	<b>372.623</b>	<b>+1.205</b>	<b>+0,32</b>	<b>371.418</b>	<b>-7.721</b>	<b>-2,03</b>	<b>380.344</b>
	<b>Varones</b>	<b>159.065</b>	<b>+2.479</b>	<b>+1,58</b>	<b>156.586</b>	<b>-3.957</b>	<b>-2,43</b>	<b>163.022</b>
	<b>Mujeres</b>	<b>213.558</b>	<b>-1.274</b>	<b>-0,59</b>	<b>214.832</b>	<b>-3.764</b>	<b>-1,73</b>	<b>217.322</b>
Alicante-Alacant	Ambos sexos	145.207	+932	+0,65	144.275	-3.259	-2,20	148.466
	Varones	59.819	+192	+0,32	59.627	-1.494	-2,44	61.313
	Mujeres	85.388	+740	+0,87	84.648	-1.765	-2,03	87.153
Castellón-Castelló	Ambos sexos	39.384	+1.435	+3,78	37.949	-516	-1,29	39.900
	Varones	15.441	+485	+3,24	14.956	-621	-3,87	16.062
	Mujeres	23.943	+950	+4,13	22.993	+105	+0,44	23.838
Valencia-València	Ambos sexos	180.265	-2.573	-1,41	182.838	-6.364	-3,41	186.629
	Varones	71.296	-1.491	-2,05	72.787	-3.134	-4,21	74.430
	Mujeres	108.969	-1.082	-0,98	110.051	-3.230	-2,88	112.199
<b>COMUNITAT VALENCIANA</b>	<b>Ambos sexos</b>	<b>364.856</b>	<b>-206</b>	<b>-0,06</b>	<b>365.062</b>	<b>-10.139</b>	<b>-2,70</b>	<b>374.995</b>
	<b>Varones</b>	<b>146.556</b>	<b>-814</b>	<b>-0,55</b>	<b>147.370</b>	<b>-5.249</b>	<b>-3,46</b>	<b>151.805</b>
	<b>Mujeres</b>	<b>218.300</b>	<b>+608</b>	<b>+0,28</b>	<b>217.692</b>	<b>-4.890</b>	<b>-2,19</b>	<b>223.190</b>
Badajoz	Ambos sexos	63.965	+2.498	+4,06	61.467	-3.151	-4,69	67.116
	Varones	22.890	+920	+4,19	21.970	-1.399	-5,76	24.289
	Mujeres	41.075	+1.578	+4,00	39.497	-1.752	-4,09	42.827
Cáceres	Ambos sexos	33.439	+1.527	+4,79	31.912	-1.732	-4,92	35.171
	Varones	13.476	+431	+3,30	13.045	-1.158	-7,91	14.634
	Mujeres	19.963	+1.096	+5,81	18.867	-574	-2,79	20.537
<b>EXTREMADURA</b>	<b>Ambos sexos</b>	<b>97.404</b>	<b>+4.025</b>	<b>+4,31</b>	<b>93.379</b>	<b>-4.883</b>	<b>-4,77</b>	<b>102.287</b>
	<b>Varones</b>	<b>36.366</b>	<b>+1.351</b>	<b>+3,86</b>	<b>35.015</b>	<b>-2.557</b>	<b>-6,57</b>	<b>38.923</b>
	<b>Mujeres</b>	<b>61.038</b>	<b>+2.674</b>	<b>+4,58</b>	<b>58.364</b>	<b>-2.326</b>	<b>-3,67</b>	<b>63.364</b>

## SEPTIEMBRE 2019

### PARO REGISTRADO POR COMUNIDADES AUTÓNOMAS, PROVINCIAS Y SEXO TOTAL POBLACIÓN 16 y más años

Comunidades Autónomas, Provincias y sexo		Septiembre 2019	Variación Mensual Agosto 2019			Variación Anual Septiembre 2018		
		Dato	Absoluta	Relativa	Dato	Absoluta	Relativa	Dato
A Coruña	Ambos sexos	62.699	+1.287	+2,10	61.412	-3.947	-5,92	66.646
	Varones	25.859	+689	+2,74	25.170	-2.062	-7,39	27.921
	Mujeres	36.840	+598	+1,65	36.242	-1.885	-4,87	38.725
Lugo	Ambos sexos	15.272	+580	+3,95	14.692	-1.301	-7,85	16.573
	Varones	6.566	+233	+3,68	6.333	-583	-8,15	7.149
	Mujeres	8.706	+347	+4,15	8.359	-718	-7,62	9.424
Ourense	Ambos sexos	17.772	+305	+1,75	17.467	-1.068	-5,67	18.840
	Varones	7.375	+81	+1,11	7.294	-301	-3,92	7.676
	Mujeres	10.397	+224	+2,20	10.173	-767	-6,87	11.164
Pontevedra	Ambos sexos	61.241	+992	+1,65	60.249	-3.020	-4,70	64.261
	Varones	24.794	+254	+1,04	24.540	-1.144	-4,41	25.938
	Mujeres	36.447	+738	+2,07	35.709	-1.876	-4,90	38.323
<b>GALICIA</b>	<b>Ambos sexos</b>	<b>156.984</b>	<b>+3.164</b>	<b>+2,06</b>	<b>153.820</b>	<b>-9.336</b>	<b>-5,61</b>	<b>166.320</b>
	<b>Varones</b>	<b>64.594</b>	<b>+1.257</b>	<b>+1,98</b>	<b>63.337</b>	<b>-4.090</b>	<b>-5,95</b>	<b>68.684</b>
	<b>Mujeres</b>	<b>92.390</b>	<b>+1.907</b>	<b>+2,11</b>	<b>90.483</b>	<b>-5.246</b>	<b>-5,37</b>	<b>97.636</b>
<b>MADRID, COMUNIDAD DE</b>	<b>Ambos sexos</b>	<b>342.516</b>	<b>-193</b>	<b>-0,06</b>	<b>342.709</b>	<b>-11.387</b>	<b>-3,22</b>	<b>353.903</b>
	<b>Varones</b>	<b>140.287</b>	<b>+1.127</b>	<b>+0,81</b>	<b>139.160</b>	<b>-5.453</b>	<b>-3,74</b>	<b>145.740</b>
	<b>Mujeres</b>	<b>202.229</b>	<b>-1.320</b>	<b>-0,65</b>	<b>203.549</b>	<b>-5.934</b>	<b>-2,85</b>	<b>208.163</b>
<b>MURCIA, REGIÓN DE</b>	<b>Ambos sexos</b>	<b>96.492</b>	<b>-463</b>	<b>-0,48</b>	<b>96.955</b>	<b>-6.503</b>	<b>-6,31</b>	<b>102.995</b>
	<b>Varones</b>	<b>38.054</b>	<b>-785</b>	<b>-2,02</b>	<b>38.839</b>	<b>-3.195</b>	<b>-7,75</b>	<b>41.249</b>
	<b>Mujeres</b>	<b>58.438</b>	<b>+322</b>	<b>+0,55</b>	<b>58.116</b>	<b>-3.308</b>	<b>-5,36</b>	<b>61.746</b>
<b>NAVARRA, COM. FORAL DE</b>	<b>Ambos sexos</b>	<b>30.437</b>	<b>-646</b>	<b>-2,08</b>	<b>31.083</b>	<b>-2.678</b>	<b>-8,09</b>	<b>33.115</b>
	<b>Varones</b>	<b>12.307</b>	<b>-121</b>	<b>-0,97</b>	<b>12.428</b>	<b>-1.030</b>	<b>-7,72</b>	<b>13.337</b>
	<b>Mujeres</b>	<b>18.130</b>	<b>-525</b>	<b>-2,81</b>	<b>18.655</b>	<b>-1.648</b>	<b>-8,33</b>	<b>19.778</b>
Araba/Álava	Ambos sexos	18.954	-586	-3,00	19.540	-1.040	-5,20	19.994
	Varones	7.685	-476	-5,83	8.161	-401	-4,96	8.086
	Mujeres	11.269	-110	-0,97	11.379	-639	-5,37	11.908
Bizkaia	Ambos sexos	64.966	-1.490	-2,24	66.456	-5.929	-8,36	70.895
	Varones	28.208	-529	-1,84	28.737	-2.689	-8,70	30.897
	Mujeres	36.758	-961	-2,55	37.719	-3.240	-8,10	39.998
Gipuzkoa	Ambos sexos	29.714	-368	-1,22	30.082	-2.434	-7,57	32.148
	Varones	12.261	-198	-1,59	12.459	-896	-6,81	13.157
	Mujeres	17.453	-170	-0,96	17.623	-1.538	-8,10	18.991
<b>PAIS VASCO</b>	<b>Ambos sexos</b>	<b>113.634</b>	<b>-2.444</b>	<b>-2,11</b>	<b>116.078</b>	<b>-9.403</b>	<b>-7,64</b>	<b>123.037</b>
	<b>Varones</b>	<b>48.154</b>	<b>-1.203</b>	<b>-2,44</b>	<b>49.357</b>	<b>-3.986</b>	<b>-7,64</b>	<b>52.140</b>
	<b>Mujeres</b>	<b>65.480</b>	<b>-1.241</b>	<b>-1,86</b>	<b>66.721</b>	<b>-5.417</b>	<b>-7,64</b>	<b>70.897</b>
<b>RIOJA, LA</b>	<b>Ambos sexos</b>	<b>14.251</b>	<b>-932</b>	<b>-6,14</b>	<b>15.183</b>	<b>-661</b>	<b>-4,43</b>	<b>14.912</b>
	<b>Varones</b>	<b>5.469</b>	<b>-597</b>	<b>-9,84</b>	<b>6.066</b>	<b>-461</b>	<b>-7,77</b>	<b>5.930</b>
	<b>Mujeres</b>	<b>8.782</b>	<b>-335</b>	<b>-3,67</b>	<b>9.117</b>	<b>-200</b>	<b>-2,23</b>	<b>8.982</b>



## SEPTIEMBRE 2019

### PARO REGISTRADO POR COMUNIDADES AUTÓNOMAS, PROVINCIAS Y SEXO TOTAL POBLACIÓN 16 y más años

Comunidades Autónomas, Provincias y sexo		Septiembre 2019	Variación Mensual Agosto 2019			Variación Anual Septiembre 2018		
		Dato	Absoluta	Relativa	Dato	Absoluta	Relativa	Dato
<b>CEUTA</b>	<b>Ambos sexos</b>	<b>12.239</b>	<b>+369</b>	<b>+3,11</b>	<b>11.870</b>	<b>+316</b>	<b>+2,65</b>	<b>11.923</b>
	<b>Varones</b>	<b>4.913</b>	<b>+182</b>	<b>+3,85</b>	<b>4.731</b>	<b>+137</b>	<b>+2,87</b>	<b>4.776</b>
	<b>Mujeres</b>	<b>7.326</b>	<b>+187</b>	<b>+2,62</b>	<b>7.139</b>	<b>+179</b>	<b>+2,50</b>	<b>7.147</b>
<b>MELILLA</b>	<b>Ambos sexos</b>	<b>9.875</b>	<b>+166</b>	<b>+1,71</b>	<b>9.709</b>	<b>-220</b>	<b>-2,18</b>	<b>10.095</b>
	<b>Varones</b>	<b>3.757</b>	<b>+30</b>	<b>+0,80</b>	<b>3.727</b>	<b>-115</b>	<b>-2,97</b>	<b>3.872</b>
	<b>Mujeres</b>	<b>6.118</b>	<b>+136</b>	<b>+2,27</b>	<b>5.982</b>	<b>-105</b>	<b>-1,69</b>	<b>6.223</b>
<b>TOTAL ESTATAL</b>	<b>Ambos sexos</b>	<b>3.079.711</b>	<b>+13.907</b>	<b>+0,45</b>	<b>3.065.804</b>	<b>-122.798</b>	<b>-3,83</b>	<b>3.202.509</b>
	<b>Varones</b>	<b>1.250.720</b>	<b>+3.182</b>	<b>+0,26</b>	<b>1.247.538</b>	<b>-62.431</b>	<b>-4,75</b>	<b>1.313.151</b>
	<b>Mujeres</b>	<b>1.828.991</b>	<b>+10.725</b>	<b>+0,59</b>	<b>1.818.266</b>	<b>-60.367</b>	<b>-3,20</b>	<b>1.889.358</b>

SEPTIEMBRE 2019

## PORCENTAJES DE JÓVENES MENORES DE 30 AÑOS EN EL PARO REGISTRADO POR SEXO, COMUNIDADES AUTÓNOMAS Y PROVINCIAS

Comunidades Autónomas, Provincias y sexo	TOTAL 16y+ años	MENORES DE 30 AÑOS					
		TOTAL 16-29 años	% jov en cada Prov y CCAA	Distribución s/ Total	Distribución s/ SEXO	Distribución en CCAA	
Almería	Ambos sexos	59.415	10.926	18,39%	2,10%	100,00%	7,74%
	Varones	24.427	4.560	18,67%	1,91%	41,74%	7,32%
	Mujeres	34.988	6.366	18,19%	2,26%	58,26%	8,07%
Cádiz	Ambos sexos	139.468	23.913	17,15%	4,60%	100,00%	16,93%
	Varones	54.890	10.841	19,75%	4,55%	45,34%	17,40%
	Mujeres	84.578	13.072	15,46%	4,64%	54,66%	16,57%
Córdoba	Ambos sexos	69.455	14.358	20,67%	2,76%	100,00%	10,17%
	Varones	28.048	6.177	22,02%	2,59%	43,02%	9,91%
	Mujeres	41.407	8.181	19,76%	2,90%	56,98%	10,37%
Granada	Ambos sexos	80.372	16.220	20,18%	3,12%	100,00%	11,49%
	Varones	35.129	7.214	20,54%	3,03%	44,48%	11,58%
	Mujeres	45.243	9.006	19,91%	3,20%	55,52%	11,41%
Huelva	Ambos sexos	45.876	8.649	18,85%	1,66%	100,00%	6,12%
	Varones	19.433	4.004	20,60%	1,68%	46,29%	6,43%
	Mujeres	26.443	4.645	17,57%	1,65%	53,71%	5,89%
Jaén	Ambos sexos	48.573	11.349	23,36%	2,18%	100,00%	8,04%
	Varones	18.652	4.757	25,50%	2,00%	41,92%	7,64%
	Mujeres	29.921	6.592	22,03%	2,34%	58,08%	8,35%
Málaga	Ambos sexos	137.869	22.848	16,57%	4,39%	100,00%	16,18%
	Varones	54.960	10.242	18,64%	4,30%	44,83%	16,44%
	Mujeres	82.909	12.606	15,20%	4,47%	55,17%	15,98%
Sevilla	Ambos sexos	182.327	32.948	18,07%	6,34%	100,00%	23,33%
	Varones	71.307	14.509	20,35%	6,09%	44,04%	23,29%
	Mujeres	111.020	18.439	16,61%	6,54%	55,96%	23,37%
<b>ANDALUCIA</b>	<b>Ambos sexos</b>	<b>763.355</b>	<b>141.211</b>	<b>18,50%</b>	<b>27,15%</b>	<b>100,00%</b>	<b>100,00%</b>
	<b>Varones</b>	<b>306.846</b>	<b>62.304</b>	<b>20,30%</b>	<b>26,14%</b>	<b>44,12%</b>	<b>100,00%</b>
	<b>Mujeres</b>	<b>456.509</b>	<b>78.907</b>	<b>17,28%</b>	<b>28,01%</b>	<b>55,88%</b>	<b>100,00%</b>
Huesca	Ambos sexos	8.168	1.814	22,21%	0,35%	100,00%	15,07%
	Varones	3.461	873	25,22%	0,37%	48,13%	15,43%
	Mujeres	4.707	941	19,99%	0,33%	51,87%	14,74%
Teruel	Ambos sexos	5.143	1.126	21,89%	0,22%	100,00%	9,35%
	Varones	2.144	545	25,42%	0,23%	48,40%	9,63%
	Mujeres	2.999	581	19,37%	0,21%	51,60%	9,10%
Zaragoza	Ambos sexos	49.552	9.101	18,37%	1,75%	100,00%	75,58%
	Varones	19.476	4.239	21,77%	1,78%	46,58%	74,93%
	Mujeres	30.076	4.862	16,17%	1,73%	53,42%	76,16%
<b>ARAGON</b>	<b>Ambos sexos</b>	<b>62.863</b>	<b>12.041</b>	<b>19,15%</b>	<b>2,32%</b>	<b>100,00%</b>	<b>100,00%</b>
	<b>Varones</b>	<b>25.081</b>	<b>5.657</b>	<b>22,55%</b>	<b>2,37%</b>	<b>46,98%</b>	<b>100,00%</b>
	<b>Mujeres</b>	<b>37.782</b>	<b>6.384</b>	<b>16,90%</b>	<b>2,27%</b>	<b>53,02%</b>	<b>100,00%</b>
<b>ASTURIAS, PRINCIPADO DE</b>	<b>Ambos sexos</b>	<b>67.569</b>	<b>9.804</b>	<b>14,51%</b>	<b>1,89%</b>	<b>100,00%</b>	
	<b>Varones</b>	<b>28.572</b>	<b>4.732</b>	<b>16,56%</b>	<b>1,99%</b>	<b>48,27%</b>	
	<b>Mujeres</b>	<b>38.997</b>	<b>5.072</b>	<b>13,01%</b>	<b>1,80%</b>	<b>51,73%</b>	

SEPTIEMBRE 2019

## PORCENTAJES DE JÓVENES MENORES DE 30 AÑOS EN EL PARO REGISTRADO POR SEXO, COMUNIDADES AUTÓNOMAS Y PROVINCIAS

Comunidades Autónomas, Provincias y sexo	TOTAL 16y+ años	MENORES DE 30 AÑOS					
		TOTAL 16-29 años	% jov en cada Prov y CCAA	Distribución s/ Total	Distribución s/ SEXO	Distribución en CCAA	
<b>BALEARS, ILLES</b>	<b>Ambos sexos</b>	<b>40.377</b>	<b>7.869</b>	<b>19,49%</b>	<b>1,51%</b>	<b>100,00%</b>	
	<b>Varones</b>	<b>18.538</b>	<b>3.860</b>	<b>20,82%</b>	<b>1,62%</b>	<b>49,05%</b>	
	<b>Mujeres</b>	<b>21.839</b>	<b>4.009</b>	<b>18,36%</b>	<b>1,42%</b>	<b>50,95%</b>	
Las Palmas	Ambos sexos	105.625	15.769	14,93%	3,03%	100,00%	52,59%
	Varones	44.603	7.388	16,56%	3,10%	46,85%	52,84%
	Mujeres	61.022	8.381	13,73%	2,97%	53,15%	52,37%
Santa Cruz de Tenerife	Ambos sexos	98.904	14.214	14,37%	2,73%	100,00%	47,41%
	Varones	43.191	6.593	15,26%	2,77%	46,38%	47,16%
	Mujeres	55.713	7.621	13,68%	2,71%	53,62%	47,63%
<b>CANARIAS</b>	<b>Ambos sexos</b>	<b>204.529</b>	<b>29.983</b>	<b>14,66%</b>	<b>5,77%</b>	<b>100,00%</b>	<b>100,00%</b>
	<b>Varones</b>	<b>87.794</b>	<b>13.981</b>	<b>15,92%</b>	<b>5,87%</b>	<b>46,63%</b>	<b>100,00%</b>
	<b>Mujeres</b>	<b>116.735</b>	<b>16.002</b>	<b>13,71%</b>	<b>5,68%</b>	<b>53,37%</b>	<b>100,00%</b>
<b>CANTABRIA</b>	<b>Ambos sexos</b>	<b>34.111</b>	<b>5.310</b>	<b>15,57%</b>	<b>1,02%</b>	<b>100,00%</b>	
	<b>Varones</b>	<b>14.827</b>	<b>2.623</b>	<b>17,69%</b>	<b>1,10%</b>	<b>49,40%</b>	
	<b>Mujeres</b>	<b>19.284</b>	<b>2.687</b>	<b>13,93%</b>	<b>0,95%</b>	<b>50,60%</b>	
Albacete	Ambos sexos	32.605	5.673	17,40%	1,09%	100,00%	19,86%
	Varones	11.044	2.422	21,93%	1,02%	42,69%	19,97%
	Mujeres	21.561	3.251	15,08%	1,15%	57,31%	19,78%
Ciudad Real	Ambos sexos	45.111	8.602	19,07%	1,65%	100,00%	30,11%
	Varones	15.033	3.492	23,23%	1,47%	40,60%	28,79%
	Mujeres	30.078	5.110	16,99%	1,81%	59,40%	31,09%
Cuenca	Ambos sexos	11.851	2.057	17,36%	0,40%	100,00%	7,20%
	Varones	4.408	921	20,89%	0,39%	44,77%	7,59%
	Mujeres	7.443	1.136	15,26%	0,40%	55,23%	6,91%
Guadalajara	Ambos sexos	14.726	2.519	17,11%	0,48%	100,00%	8,82%
	Varones	5.708	1.139	19,95%	0,48%	45,22%	9,39%
	Mujeres	9.018	1.380	15,30%	0,49%	54,78%	8,40%
Toledo	Ambos sexos	58.709	9.715	16,55%	1,87%	100,00%	34,01%
	Varones	20.122	4.156	20,65%	1,74%	42,78%	34,26%
	Mujeres	38.587	5.559	14,41%	1,97%	57,22%	33,82%
<b>CASTILLA-LA MANCHA</b>	<b>Ambos sexos</b>	<b>163.002</b>	<b>28.566</b>	<b>17,52%</b>	<b>5,49%</b>	<b>100,00%</b>	<b>100,00%</b>
	<b>Varones</b>	<b>56.315</b>	<b>12.130</b>	<b>21,54%</b>	<b>5,09%</b>	<b>42,46%</b>	<b>100,00%</b>
	<b>Mujeres</b>	<b>106.687</b>	<b>16.436</b>	<b>15,41%</b>	<b>5,83%</b>	<b>57,54%</b>	<b>100,00%</b>

SEPTIEMBRE 2019

## PORCENTAJES DE JÓVENES MENORES DE 30 AÑOS EN EL PARO REGISTRADO POR SEXO, COMUNIDADES AUTÓNOMAS Y PROVINCIAS

Comunidades Autónomas, Provincias y sexo	TOTAL 16y+ años	MENORES DE 30 AÑOS					
		TOTAL 16-29 años	% jov en cada Prov y CCAA	Distribución s/ Total	Distribución s/ SEXO	Distribución en CCAA	
Ávila	Ambos sexos	10.336	1.712	16,56%	0,33%	100,00%	7,44%
	Varones	4.141	805	19,44%	0,34%	47,02%	7,44%
	Mujeres	6.195	907	14,64%	0,32%	52,98%	4,28%
Burgos	Ambos sexos	17.116	2.893	16,90%	0,56%	100,00%	12,58%
	Varones	6.875	1.411	20,52%	0,59%	48,77%	13,05%
	Mujeres	10.241	1.482	14,47%	0,53%	51,23%	7,00%
León	Ambos sexos	27.590	4.553	16,50%	0,88%	100,00%	19,79%
	Varones	11.527	2.197	19,06%	0,92%	48,25%	20,31%
	Mujeres	16.063	2.356	14,67%	0,84%	51,75%	11,12%
Palencia	Ambos sexos	8.074	1.571	19,46%	0,30%	100,00%	6,83%
	Varones	3.208	734	22,88%	0,31%	46,72%	6,79%
	Mujeres	4.866	837	17,20%	0,30%	53,28%	3,95%
Salamanca	Ambos sexos	21.822	3.978	18,23%	0,76%	100,00%	17,29%
	Varones	8.545	1.811	21,19%	0,76%	45,53%	16,74%
	Mujeres	13.277	2.167	16,32%	0,77%	54,47%	10,23%
Segovia	Ambos sexos	6.063	1.119	18,46%	0,22%	100,00%	4,86%
	Varones	2.401	511	21,28%	0,21%	45,67%	4,72%
	Mujeres	3.662	608	16,60%	0,22%	54,33%	2,87%
Soria	Ambos sexos	3.107	656	21,11%	0,13%	100,00%	2,85%
	Varones	1.280	305	23,83%	0,13%	46,49%	2,82%
	Mujeres	1.827	351	19,21%	0,12%	53,51%	1,66%
Valladolid	Ambos sexos	28.226	4.831	17,12%	0,93%	100,00%	21,00%
	Varones	10.977	2.259	20,58%	0,95%	46,76%	20,89%
	Mujeres	17.249	2.572	14,91%	0,91%	53,24%	12,14%
Zamora	Ambos sexos	10.260	1.692	16,49%	0,33%	100,00%	7,35%
	Varones	4.271	783	18,33%	0,33%	46,28%	7,24%
	Mujeres	5.989	909	15,18%	0,32%	53,72%	4,29%
<b>CASTILLA Y LEON</b>	<b>Ambos sexos</b>	<b>132.594</b>	<b>23.005</b>	<b>17,35%</b>	<b>4,42%</b>	<b>100,00%</b>	<b>100,00%</b>
	<b>Varones</b>	<b>53.225</b>	<b>10.816</b>	<b>20,32%</b>	<b>4,54%</b>	<b>47,02%</b>	<b>100,00%</b>
	<b>Mujeres</b>	<b>79.369</b>	<b>12.189</b>	<b>15,36%</b>	<b>4,33%</b>	<b>52,98%</b>	<b>57,53%</b>

SEPTIEMBRE 2019

## PORCENTAJES DE JÓVENES MENORES DE 30 AÑOS EN EL PARO REGISTRADO POR SEXO, COMUNIDADES AUTÓNOMAS Y PROVINCIAS

Comunidades Autónomas, Provincias y sexo	TOTAL 16y+ años	MENORES DE 30 AÑOS					
		TOTAL 16-29 años	% jov en cada Prov y CCAA	Distribución s/ Total	Distribución s/ SEXO	Distribución en CCAA	
Barcelona	Ambos sexos	277.267	40.940	14,77%	7,87%	100,00%	72,40%
	Varones	117.751	19.754	16,78%	8,29%	48,25%	73,07%
	Mujeres	159.516	21.186	13,28%	7,52%	51,75%	71,79%
Girona	Ambos sexos	33.827	5.560	16,44%	1,07%	100,00%	9,83%
	Varones	14.992	2.586	17,25%	1,09%	46,51%	9,57%
	Mujeres	18.835	2.974	15,79%	1,06%	53,49%	10,08%
Lleida	Ambos sexos	18.354	3.117	16,98%	0,60%	100,00%	5,51%
	Varones	8.015	1.431	17,85%	0,60%	45,91%	5,29%
	Mujeres	10.339	1.686	16,31%	0,60%	54,09%	5,71%
Tarragona	Ambos sexos	43.175	6.928	16,05%	1,33%	100,00%	12,25%
	Varones	18.307	3.262	17,82%	1,37%	47,08%	12,07%
	Mujeres	24.868	3.666	14,74%	1,30%	52,92%	12,42%
<b>CATALUÑA</b>	<b>Ambos sexos</b>	<b>372.623</b>	<b>56.545</b>	<b>15,17%</b>	<b>10,87%</b>	<b>100,00%</b>	<b>100,00%</b>
	<b>Varones</b>	<b>159.065</b>	<b>27.033</b>	<b>16,99%</b>	<b>11,34%</b>	<b>47,81%</b>	<b>100,00%</b>
	<b>Mujeres</b>	<b>213.558</b>	<b>29.512</b>	<b>13,82%</b>	<b>10,48%</b>	<b>52,19%</b>	<b>100,00%</b>
Alicante-Alacant	Ambos sexos	145.207	21.793	15,01%	4,19%	100,00%	36,19%
	Varones	59.819	10.400	17,39%	4,36%	47,72%	36,80%
	Mujeres	85.388	11.393	13,34%	4,04%	52,28%	35,65%
Castellón-Castelló	Ambos sexos	39.384	7.409	18,81%	1,42%	100,00%	12,30%
	Varones	15.441	3.333	21,59%	1,40%	44,99%	11,79%
	Mujeres	23.943	4.076	17,02%	1,45%	55,01%	12,76%
Valencia-València	Ambos sexos	180.265	31.016	17,21%	5,96%	100,00%	51,51%
	Varones	71.296	14.530	20,38%	6,10%	46,85%	51,41%
	Mujeres	108.969	16.486	15,13%	5,85%	53,15%	51,59%
<b>COMUNITAT VALENCIANA</b>	<b>Ambos sexos</b>	<b>364.856</b>	<b>60.218</b>	<b>16,50%</b>	<b>11,58%</b>	<b>100,00%</b>	<b>100,00%</b>
	<b>Varones</b>	<b>146.556</b>	<b>28.263</b>	<b>19,28%</b>	<b>11,86%</b>	<b>46,93%</b>	<b>100,00%</b>
	<b>Mujeres</b>	<b>218.300</b>	<b>31.955</b>	<b>14,64%</b>	<b>11,34%</b>	<b>53,07%</b>	<b>100,00%</b>
Badajoz	Ambos sexos	63.965	13.204	20,64%	2,54%	100,00%	65,78%
	Varones	22.890	5.657	24,71%	2,37%	42,84%	64,64%
	Mujeres	41.075	7.547	18,37%	2,68%	57,16%	66,66%
Cáceres	Ambos sexos	33.439	6.868	20,54%	1,32%	100,00%	34,22%
	Varones	13.476	3.094	22,96%	1,30%	45,05%	35,36%
	Mujeres	19.963	3.774	18,90%	1,34%	54,95%	33,34%
<b>EXTREMADURA</b>	<b>Ambos sexos</b>	<b>97.404</b>	<b>20.072</b>	<b>20,61%</b>	<b>3,86%</b>	<b>100,00%</b>	<b>100,00%</b>
	<b>Varones</b>	<b>36.366</b>	<b>8.751</b>	<b>24,06%</b>	<b>3,67%</b>	<b>43,60%</b>	<b>100,00%</b>
	<b>Mujeres</b>	<b>61.038</b>	<b>11.321</b>	<b>18,55%</b>	<b>4,02%</b>	<b>56,40%</b>	<b>100,00%</b>

SEPTIEMBRE 2019

## PORCENTAJES DE JÓVENES MENORES DE 30 AÑOS EN EL PARO REGISTRADO POR SEXO, COMUNIDADES AUTÓNOMAS Y PROVINCIAS

Comunidades Autónomas, Provincias y sexo	TOTAL 16y+ años	MENORES DE 30 AÑOS					
		TOTAL 16-29 años	% jov en cada Prov y CCAA	Distribución s/ Total	Distribución s/ SEXO	Distribución en CCAA	
A Coruña	Ambos sexos	62.699	7.785	12,42%	1,50%	100,00%	39,41%
	Varones	62.699	7.785	12,42%	3,27%	100,00%	85,69%
	Mujeres	36.840	4.250	11,54%	1,51%	54,59%	39,84%
Lugo	Ambos sexos	15.272	2.155	14,11%	0,41%	100,00%	10,91%
	Varones	6.566	979	14,91%	0,41%	45,43%	10,78%
	Mujeres	8.706	1.176	13,51%	0,42%	54,57%	11,02%
Ourense	Ambos sexos	17.772	2.393	13,47%	0,46%	100,00%	12,11%
	Varones	7.375	1.097	14,87%	0,46%	45,84%	12,07%
	Mujeres	10.397	1.296	12,47%	0,46%	54,16%	12,15%
Pontevedra	Ambos sexos	61.241	7.420	12,12%	1,43%	100,00%	37,56%
	Varones	24.794	3.474	14,01%	1,46%	46,82%	38,24%
	Mujeres	36.447	3.946	10,83%	1,40%	53,18%	36,99%
<b>GALICIA</b>	<b>Ambos sexos</b>	<b>156.984</b>	<b>19.753</b>	<b>12,58%</b>	<b>3,80%</b>	<b>100,00%</b>	<b>100,00%</b>
	<b>Varones</b>	<b>64.594</b>	<b>9.085</b>	<b>14,06%</b>	<b>3,81%</b>	<b>45,99%</b>	<b>100,00%</b>
	<b>Mujeres</b>	<b>92.390</b>	<b>10.668</b>	<b>11,55%</b>	<b>3,79%</b>	<b>54,01%</b>	<b>100,00%</b>
<b>MADRID, COMUNIDAD DE</b>	<b>Ambos sexos</b>	<b>342.516</b>	<b>56.414</b>	<b>16,47%</b>	<b>10,85%</b>	<b>100,00%</b>	
	<b>Varones</b>	<b>140.287</b>	<b>26.816</b>	<b>19,12%</b>	<b>11,25%</b>	<b>47,53%</b>	
	<b>Mujeres</b>	<b>202.229</b>	<b>29.598</b>	<b>14,64%</b>	<b>10,51%</b>	<b>52,47%</b>	
<b>MURCIA, REGIÓN DE</b>	<b>Ambos sexos</b>	<b>96.492</b>	<b>18.380</b>	<b>19,05%</b>	<b>3,53%</b>	<b>100,00%</b>	
	<b>Varones</b>	<b>38.054</b>	<b>8.133</b>	<b>21,37%</b>	<b>3,41%</b>	<b>44,25%</b>	
	<b>Mujeres</b>	<b>58.438</b>	<b>10.247</b>	<b>17,53%</b>	<b>3,64%</b>	<b>55,75%</b>	
<b>NAVARRA, COM. FORAL DE</b>	<b>Ambos sexos</b>	<b>30.437</b>	<b>5.600</b>	<b>18,40%</b>	<b>1,08%</b>	<b>100,00%</b>	
	<b>Varones</b>	<b>12.307</b>	<b>2.661</b>	<b>21,62%</b>	<b>1,12%</b>	<b>47,52%</b>	
	<b>Mujeres</b>	<b>18.130</b>	<b>2.939</b>	<b>16,21%</b>	<b>1,04%</b>	<b>52,48%</b>	
Araba/Álava	Ambos sexos	18.954	2.977	15,71%	0,57%	100,00%	16,80%
	Varones	7.685	1.326	17,25%	0,56%	44,54%	16,21%
	Mujeres	11.269	1.651	14,65%	0,59%	55,46%	17,30%
Bizkaia	Ambos sexos	64.966	9.879	15,21%	1,90%	100,00%	55,75%
	Varones	28.208	4.576	16,22%	1,92%	46,32%	55,96%
	Mujeres	36.758	5.303	14,43%	1,88%	53,68%	55,58%
Gipuzkoa	Ambos sexos	29.714	4.864	16,37%	0,94%	100,00%	27,45%
	Varones	12.261	2.276	18,56%	0,95%	46,79%	27,83%
	Mujeres	17.453	2.588	14,83%	0,92%	53,21%	27,12%
<b>PAIS VASCO</b>	<b>Ambos sexos</b>	<b>113.634</b>	<b>17.720</b>	<b>15,59%</b>	<b>3,41%</b>	<b>100,00%</b>	<b>100,00%</b>
	<b>Varones</b>	<b>48.154</b>	<b>8.178</b>	<b>16,98%</b>	<b>3,43%</b>	<b>46,15%</b>	<b>100,00%</b>
	<b>Mujeres</b>	<b>65.480</b>	<b>9.542</b>	<b>14,57%</b>	<b>3,39%</b>	<b>53,85%</b>	<b>100,00%</b>

## SEPTIEMBRE 2019

### PORCENTAJES DE JÓVENES MENORES DE 30 AÑOS EN EL PARO REGISTRADO POR SEXO, COMUNIDADES AUTÓNOMAS Y PROVINCIAS

Comunidades Autónomas, Provincias y sexo	TOTAL 16y+ años	MENORES DE 30 AÑOS				
		TOTAL 16-29 años	% jov en cada Prov y CCAA	Distribución s/ Total	Distribución s/ SEXO	Distribución en CCAA
<b>RIOJA, LA</b>	<b>Ambos sexos</b>	<b>14.251</b>	<b>1.899</b>	<b>13,33%</b>	<b>0,37%</b>	<b>100,00%</b>
	<b>Varones</b>	<b>5.469</b>	<b>839</b>	<b>15,34%</b>	<b>0,35%</b>	<b>44,18%</b>
	<b>Mujeres</b>	<b>8.782</b>	<b>1.060</b>	<b>12,07%</b>	<b>0,38%</b>	<b>55,82%</b>
<b>CEUTA</b>	<b>Ambos sexos</b>	<b>12.239</b>	<b>3.052</b>	<b>24,94%</b>	<b>0,59%</b>	<b>100,00%</b>
	<b>Varones</b>	<b>4.913</b>	<b>1.331</b>	<b>27,09%</b>	<b>0,56%</b>	<b>43,61%</b>
	<b>Mujeres</b>	<b>7.326</b>	<b>1.721</b>	<b>23,49%</b>	<b>0,61%</b>	<b>56,39%</b>
<b>MELILLA</b>	<b>Ambos sexos</b>	<b>9.875</b>	<b>2.619</b>	<b>26,52%</b>	<b>0,50%</b>	<b>100,00%</b>
	<b>Varones</b>	<b>3.757</b>	<b>1.136</b>	<b>30,24%</b>	<b>0,48%</b>	<b>43,38%</b>
	<b>Mujeres</b>	<b>6.118</b>	<b>1.483</b>	<b>24,24%</b>	<b>0,53%</b>	<b>56,62%</b>
<b>TOTAL ESTATAL</b>	<b>Ambos sexos</b>	<b>3.079.711</b>	<b>520.061</b>	<b>16,89%</b>	<b>100,00%</b>	<b>100,00%</b>
	<b>Varones</b>	<b>1.250.720</b>	<b>238.329</b>	<b>19,06%</b>	<b>100,00%</b>	<b>45,83%</b>
	<b>Mujeres</b>	<b>1.828.991</b>	<b>281.732</b>	<b>15,40%</b>	<b>100,00%</b>	<b>54,17%</b>

Fuente: Elaboración propia a partir de datos del Servicio Público de Empleo Estatal,  
ESTADÍSTICA DE DEMANDANTES DE EMPLEO, PUESTOS DE TRABAJO Y COLOCACIONES

## SEPTIEMBRE 2019

### DISTRIBUCIÓN DEL PARO REGISTRADO SEGÚN ESTUDIOS TERMINADOS, SEXO Y GRUPOS DE EDADES JÓVENES

Sexo y Estudios Terminados	TOTAL	TOTAL	TOTAL	Grupos de Edades		
		16-29	16-24	16-19	20-24	25-29
<b>AMBOS SEXOS</b>						
TOTAL	3.079.711	520.061	248.451	69.018	179.433	271.610
Sin Estudios	1,74%	1,38%	1,45%	1,57%	1,40%	1,32%
<i>ESTUDIOS PRIMARIOS</i>						
- Incompletos	11,67%	9,66%	11,27%	14,58%	10,00%	8,19%
- Completos	9,42%	9,41%	10,90%	13,74%	9,80%	8,05%
<i>ESTUDIOS SECUNDARIOS</i>						
- Programas FP	7,38%	8,90%	7,94%	4,72%	9,18%	9,77%
- Educación General	53,49%	50,91%	56,98%	64,86%	53,94%	45,36%
<i>EST. POSTSECUNDARIOS</i>						
- Técnico Prof. Superior	6,14%	7,66%	5,96%	0,51%	8,06%	9,21%
- Primer ciclo	3,06%	0,72%	0,08%	0,01%	0,11%	1,31%
- Segundo y tercer ciclo	7,03%	11,29%	5,39%	0,02%	7,45%	16,69%
- Otros	0,08%	0,07%	0,04%	0,01%	0,05%	0,09%
<b>VARONES</b>						
TOTAL	1.250.720	238.329	124.869	38.922	85.947	113.460
Sin Estudios	1,68%	1,31%	1,44%	1,59%	1,37%	1,16%
<i>ESTUDIOS PRIMARIOS</i>						
- Incompletos	12,74%	10,04%	11,61%	14,82%	10,16%	8,30%
- Completos	10,15%	10,04%	11,36%	13,94%	10,19%	8,59%
<i>ESTUDIOS SECUNDARIOS</i>						
- Programas FP	6,12%	9,01%	8,14%	4,61%	9,75%	9,96%
- Educación General	56,47%	54,44%	59,22%	64,63%	56,77%	49,17%
<i>EST. POSTSECUNDARIOS</i>						
- Técnico Prof. Superior	5,21%	7,15%	5,21%	0,38%	7,40%	9,28%
- Primer ciclo	1,96%	0,35%	0,04%	0,00%	0,06%	0,68%
- Segundo y tercer ciclo	5,60%	7,62%	2,94%	0,02%	4,27%	12,76%
- Otros	0,06%	0,05%	0,03%	0,01%	0,03%	0,08%
<b>MUJERES</b>						
TOTAL	1.828.991	281.732	123.582	30.096	93.486	158.150
Sin Estudios	1,78%	1,45%	1,46%	1,54%	1,44%	1,44%
<i>ESTUDIOS PRIMARIOS</i>						
- Incompletos	10,93%	9,35%	10,93%	14,26%	9,86%	8,11%
- Completos	8,92%	8,88%	10,43%	13,48%	9,45%	7,66%
<i>ESTUDIOS SECUNDARIOS</i>						
- Programas FP	8,24%	8,80%	7,73%	4,85%	8,66%	9,64%
- Educación General	51,45%	47,93%	54,71%	65,15%	51,35%	42,63%
<i>EST. POSTSECUNDARIOS</i>						
- Técnico Prof. Superior	6,77%	8,08%	6,72%	0,67%	8,66%	9,15%
- Primer ciclo	3,82%	1,04%	0,12%	0,01%	0,16%	1,75%
- Segundo y tercer ciclo	8,00%	14,40%	7,85%	0,02%	10,38%	19,51%
- Otros	0,09%	0,08%	0,05%	0,02%	0,06%	0,10%

Fuente: Elaboración propia a partir de datos del Servicio Público de Empleo Estatal,



## SEPTIEMBRE 2019

### PARO REGISTRADO SEGÚN SEXO Y ESTUDIOS TERMINADOS JÓVENES DE 16 A 29 AÑOS

Sexo y Estudios Terminados	Septiembre 2019	Variación Mensual Agosto 2019			Variación Anual Septiembre 2018		
	Dato	Absoluta	Relativa	Dato	Absoluta	Relativa	Dato
<b>AMBOS SEXOS</b>							
TOTAL	520.061	+24.740	+4,99	495.321	-30.104	-5,47	550.165
Sin Estudios	7.198	+150	+2,13	7.048	-216	-2,91	7.414
<i>ESTUDIOS PRIMARIOS</i>							
- Incompletos	50.251	+1.894	+3,92	48.357	+467	+0,94	49.784
- Completos	48.938	+2.311	+4,96	46.627	+2.629	+5,68	46.309
<i>ESTUDIOS SECUNDARIOS</i>							
- Programas FP	46.277	+3.459	+8,08	42.818	-4.205	-8,33	50.482
- Educación General	264.774	+15.350	+6,15	249.424	-27.716	-9,48	292.490
<i>EST. POSTSECUNDARIOS</i>							
- Técnico Prof. Superior	39.815	+2.807	+7,58	37.008	-167	-0,42	39.982
- Primer ciclo	3.750	-766	-16,96	4.516	-2.365	-38,68	6.115
- Segundo y tercer ciclo	58.712	-510	-0,86	59.222	+1.459	+2,55	57.253
- Otros	346	+45	+14,95	301	+10	+2,98	336
<b>VARONES</b>							
TOTAL	238.329	+14.003	+6,24	224.326	-12.541	-5,00	250.870
Sin Estudios	3.118	+57	+1,86	3.061	-79	-2,47	3.197
<i>ESTUDIOS PRIMARIOS</i>							
- Incompletos	23.920	+849	+3,68	23.071	+331	+1,40	23.589
- Completos	23.926	+1.229	+5,41	22.697	+1.400	+6,22	22.526
<i>ESTUDIOS SECUNDARIOS</i>							
- Programas FP	21.474	+1.614	+8,13	19.860	-1.497	-6,52	22.971
- Educación General	129.740	+7.637	+6,25	122.103	-12.607	-8,86	142.347
<i>EST. POSTSECUNDARIOS</i>							
- Técnico Prof. Superior	17.042	+1.814	+11,91	15.228	+211	+1,25	16.831
- Primer ciclo	830	-67	-7,47	897	-514	-38,24	1.344
- Segundo y tercer ciclo	18.152	+851	+4,92	17.301	+196	+1,09	17.956
- Otros	127	+19	+17,59	108	+18	+16,51	109
<b>MUJERES</b>							
TOTAL	281.732	+10.737	+3,96	270.995	-17.563	-5,87	299.295
Sin Estudios	4.080	+93	+2,33	3.987	-137	-3,25	4.217
<i>ESTUDIOS PRIMARIOS</i>							
- Incompletos	26.331	+1.045	+4,13	25.286	+136	+0,52	26.195
- Completos	25.012	+1.082	+4,52	23.930	+1.229	+5,17	23.783
<i>ESTUDIOS SECUNDARIOS</i>							
- Programas FP	24.803	+1.845	+8,04	22.958	-2.708	-9,84	27.511
- Educación General	135.034	+7.713	+6,06	127.321	-15.109	-10,06	150.143
<i>EST. POSTSECUNDARIOS</i>							
- Técnico Prof. Superior	22.773	+993	+4,56	21.780	-378	-1,63	23.151
- Primer ciclo	2.920	-699	-19,31	3.619	-1.851	-38,80	4.771
- Segundo y tercer ciclo	40.560	-1.361	-3,25	41.921	+1.263	+3,21	39.297
- Otros	219	+26	+13,47	193	-8	-3,52	227

Fuente: Elaboración propia a partir de datos del Servicio Público de Empleo Estatal,  
ESTADÍSTICA DE DEMANDANTES DE EMPLEO, PUESTOS DE TRABAJO Y COLOCACIONES

SEPTIEMBRE 2019

## DISTRIBUCIÓN DEL PARO REGISTRADO SEGÚN DURACIÓN DE LA DEMANDA, SEXO Y GRUPOS DE EDADES JÓVENES

Sexo y Duración de la demanda	TOTAL	TOTAL	TOTAL	Grupos de Edades		
		16-29	16-24	16-19	20-24	25-29
<b>AMBOS SEXOS</b>						
TOTAL	3.079.711	520.061	248.451	69.018	179.433	271.610
Menor o igual a 7 días	3,66%	7,10%	8,07%	8,08%	8,07%	6,20%
Entre 7 y 15 días	4,79%	9,18%	10,48%	10,55%	10,45%	8,00%
Entre 15 y 30 días	6,85%	12,71%	13,91%	13,82%	13,95%	11,62%
Entre 1 y 3 meses	16,37%	27,01%	28,13%	29,59%	27,57%	25,98%
Entre 3 y 6 meses	12,83%	15,14%	14,48%	15,68%	14,02%	15,74%
Entre 6 y 9 meses	9,10%	8,59%	7,98%	8,46%	7,80%	9,15%
Entre 9 y 12 meses	6,16%	4,99%	4,38%	4,40%	4,37%	5,54%
Entre 12 y 18 meses	8,51%	6,03%	5,38%	5,45%	5,35%	6,62%
Entre 18 y 24 meses	5,77%	3,09%	2,63%	2,20%	2,80%	3,51%
Más de 24 meses	25,96%	6,16%	4,55%	1,77%	5,61%	7,64%
<b>VARONES</b>						
TOTAL	1.250.720	238.329	124.869	38.922	85.947	113.460
Menor o igual a 7 días	4,27%	7,70%	8,35%	8,26%	8,39%	6,98%
Entre 7 y 15 días	5,55%	9,94%	10,88%	10,81%	10,90%	8,91%
Entre 15 y 30 días	7,65%	13,28%	13,97%	13,81%	14,05%	12,51%
Entre 1 y 3 meses	18,98%	28,47%	29,13%	29,90%	28,79%	27,75%
Entre 3 y 6 meses	13,66%	15,09%	14,57%	15,76%	14,03%	15,67%
Entre 6 y 9 meses	9,07%	8,10%	7,68%	8,36%	7,37%	8,55%
Entre 9 y 12 meses	5,89%	4,51%	4,11%	4,31%	4,02%	4,95%
Entre 12 y 18 meses	7,76%	5,14%	4,90%	5,21%	4,76%	5,42%
Entre 18 y 24 meses	5,10%	2,58%	2,42%	2,07%	2,57%	2,75%
Más de 24 meses	22,07%	5,19%	3,99%	1,52%	5,11%	6,51%
<b>MUJERES</b>						
TOTAL	1.828.991	281.732	123.582	30.096	93.486	158.150
Menor o igual a 7 días	3,24%	6,59%	7,79%	7,85%	7,78%	5,65%
Entre 7 y 15 días	4,27%	8,54%	10,08%	10,22%	10,04%	7,34%
Entre 15 y 30 días	6,31%	12,24%	13,85%	13,82%	13,85%	10,98%
Entre 1 y 3 meses	14,59%	25,77%	27,13%	29,19%	26,46%	24,71%
Entre 3 y 6 meses	12,26%	15,18%	14,40%	15,59%	14,01%	15,79%
Entre 6 y 9 meses	9,12%	9,01%	8,29%	8,60%	8,19%	9,58%
Entre 9 y 12 meses	6,34%	5,39%	4,65%	4,53%	4,69%	5,97%
Entre 12 y 18 meses	9,02%	6,77%	5,86%	5,76%	5,90%	7,49%
Entre 18 y 24 meses	6,23%	3,52%	2,85%	2,36%	3,00%	4,05%
Más de 24 meses	28,62%	6,98%	5,11%	2,09%	6,08%	8,45%

Fuente: Elaboración propia a partir de datos del Servicio Público de Empleo Estatal,  
ESTADÍSTICA DE DEMANDANTES DE EMPLEO, PUESTOS DE TRABAJO Y COLOCACIONES

## SEPTIEMBRE 2019

### PARO REGISTRADO SEGÚN SEXO Y DURACIÓN DE LA DEMANDA JÓVENES DE 16 A 29 AÑOS

<i>Sexo y Duración de la demanda</i>	Septiembre 2019	Variación Mensual Agosto 2019			Variación Anual Septiembre 2018		
	Dato	Absoluta	Relativa	Dato	Absoluta	Relativa	Dato
<b>AMBOS SEXOS</b>							
TOTAL	520.061	+24.740	+4,99	495.321	-30.104	-5,47	550.165
Menor o igual a 7 días	36.909	+11.181	+43,46	25.728	-1.654	-4,29	38.563
Entre 7 y 15 días	47.764	+24.019	+101,15	23.745	+6.739	+16,43	41.025
Entre 15 y 30 días	66.117	+18.096	+37,68	48.021	-5.447	-7,61	71.564
Entre 1 y 3 meses	140.457	-27.953	-16,60	168.410	-10.810	-7,15	151.267
Entre 3 y 6 meses	78.739	+3.493	+4,64	75.246	-6.882	-8,04	85.621
Entre 6 y 9 meses	44.691	+202	+0,45	44.489	-1.629	-3,52	46.320
Entre 9 y 12 meses	25.932	-5.655	-17,90	31.587	-3.279	-11,23	29.211
Entre 12 y 18 meses	31.348	+2.394	+8,27	28.954	-2.332	-6,92	33.680
Entre 18 y 24 meses	16.058	-1.568	-8,90	17.626	-884	-5,22	16.942
Más de 24 meses	32.046	+531	+1,68	31.515	-3.926	-10,91	35.972
<b>VARONES</b>							
TOTAL	238.329	+14.003	+6,24	224.326	-12.541	-5,00	250.870
Menor o igual a 7 días	18.349	+5.704	+45,11	12.645	-802	-4,19	19.151
Entre 7 y 15 días	23.692	+11.829	+99,71	11.863	+3.391	+16,70	20.301
Entre 15 y 30 días	31.640	+8.735	+38,14	22.905	-2.560	-7,49	34.200
Entre 1 y 3 meses	67.864	-12.070	-15,10	79.934	-5.021	-6,89	72.885
Entre 3 y 6 meses	35.971	+1.541	+4,48	34.430	-2.710	-7,01	38.681
Entre 6 y 9 meses	19.295	+34	+0,18	19.261	-574	-2,89	19.869
Entre 9 y 12 meses	10.747	-2.247	-17,29	12.994	-1.108	-9,35	11.855
Entre 12 y 18 meses	12.262	+872	+7,66	11.390	-1.130	-8,44	13.392
Entre 18 y 24 meses	6.141	-613	-9,08	6.754	-376	-5,77	6.517
Más de 24 meses	12.368	+218	+1,79	12.150	-1.651	-11,78	14.019
<b>MUJERES</b>							
TOTAL	281.732	+10.737	+3,96	270.995	-17.563	-5,87	299.295
Menor o igual a 7 días	18.560	+5.477	+41,86	13.083	-852	-4,39	19.412
Entre 7 y 15 días	24.072	+12.190	+102,59	11.882	+3.348	+16,16	20.724
Entre 15 y 30 días	34.477	+9.361	+37,27	25.116	-2.887	-7,73	37.364
Entre 1 y 3 meses	72.593	-15.883	-17,95	88.476	-5.789	-7,39	78.382
Entre 3 y 6 meses	42.768	+1.952	+4,78	40.816	-4.172	-8,89	46.940
Entre 6 y 9 meses	25.396	+168	+0,67	25.228	-1.055	-3,99	26.451
Entre 9 y 12 meses	15.185	-3.408	-18,33	18.593	-2.171	-12,51	17.356
Entre 12 y 18 meses	19.086	+1.522	+8,67	17.564	-1.202	-5,92	20.288
Entre 18 y 24 meses	9.917	-955	-8,78	10.872	-508	-4,87	10.425
Más de 24 meses	19.678	+313	+1,62	19.365	-2.275	-10,36	21.953

Fuente: Elaboración propia a partir de datos del Servicio Público de Empleo Estatal,  
ESTADÍSTICA DE DEMANDANTES DE EMPLEO, PUESTOS DE TRABAJO Y COLOCACIONES