



**cifras
jóvenes**

Paro Registrado

Jóvenes 16-29 años

agosto

2022

OBSERVATORIO DE LA
JUVENTUD EN ESPAÑA

estadística-injuve



GOBIERNO
DE ESPAÑA

MINISTERIO
DE DERECHOS SOCIALES
Y AGENDA 2030

injuve

Agosto 2022

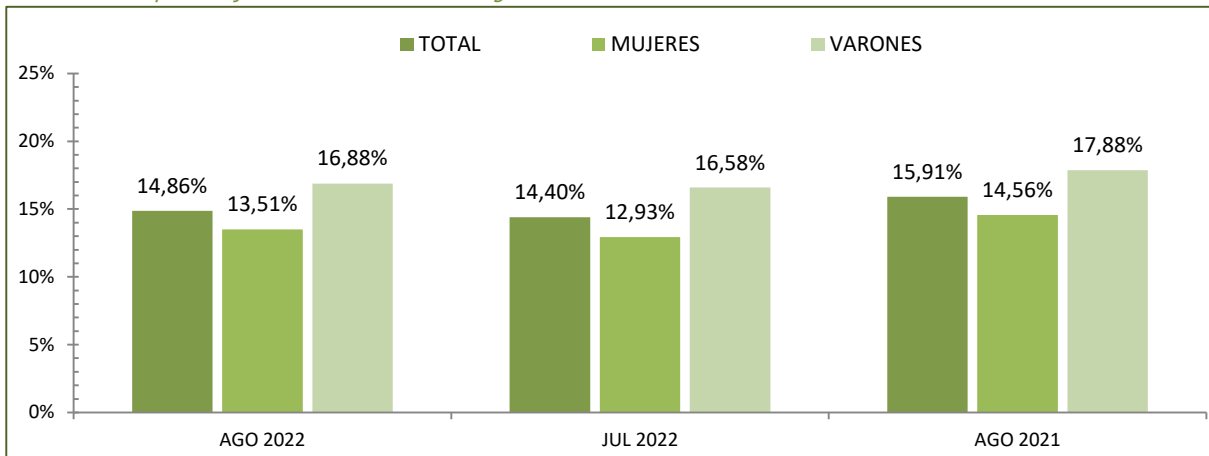
PARO REGISTRADO POR SEXO Y GRUPOS DE EDADES

Sexo y Grupos de edades	Agosto 2022	Variación Mensual Julio 2022			Variación Anual Agosto 2021		
	<i>Dato</i>	<i>Absoluta</i>	<i>Relativa</i>	<i>Dato</i>	<i>Absoluta</i>	<i>Relativa</i>	<i>Dato</i>
AMBOS SEXOS							
De 16 a 19 años	50.665	-307	-0,60	50.972	-10.507	-17,18	61.172
De 20 a 24 años	146.821	+9.188	+6,68	137.633	-37.298	-20,26	184.119
TOTAL 16-24 años	197.486	+8.881	+4,71	188.605	-47.805	-19,49	245.291
De 25 a 29 años	237.067	+10.519	+4,64	226.548	-48.154	-16,88	285.221
TOTAL 16-29 años	434.553	+19.400	+4,67	415.153	-95.959	-18,09	530.512
De 30 a 34 años	266.517	+6.805	+2,62	259.712	-47.981	-15,26	314.498
TOTAL 16-34 años	701.070	+26.205	+3,88	674.865	-143.940	-17,03	845.010
De 35 y más años	2.223.170	+14.223	+0,64	2.208.947	-265.735	-10,68	2.488.905
Total 16 y más años	2.924.240	+40.428	+1,40	2.883.812	-409.675	-12,29	3.333.915
VARONES							
De 16 a 19 años	28.794	-185	-0,64	28.979	-5.691	-16,50	34.485
De 20 a 24 años	71.485	+3.124	+4,57	68.361	-18.057	-20,17	89.542
TOTAL 16-24 años	100.279	+2.939	+3,02	97.340	-23.748	-19,15	124.027
De 25 a 29 años	97.754	+3.481	+3,69	94.273	-21.674	-18,15	119.428
TOTAL 16-29 años	198.033	+6.420	+3,35	191.613	-45.422	-18,66	243.455
De 30 a 34 años	100.482	+2.781	+2,85	97.701	-19.941	-16,56	120.423
TOTAL 16-34 años	298.515	+9.201	+3,18	289.314	-65.363	-17,96	363.878
De 35 y más años	874.724	+8.614	+0,99	866.110	-123.097	-12,34	997.821
Total 16 y más años	1.173.239	+17.815	+1,54	1.155.424	-188.460	-13,84	1.361.699
MUJERES							
De 16 a 19 años	21.871	-122	-0,55	21.993	-4.816	-18,05	26.687
De 20 a 24 años	75.336	+6.064	+8,75	69.272	-19.241	-20,34	94.577
TOTAL 16-24 años	97.207	+5.942	+6,51	91.265	-24.057	-19,84	121.264
De 25 a 29 años	139.313	+7.038	+5,32	132.275	-26.480	-15,97	165.793
TOTAL 16-29 años	236.520	+12.980	+5,81	223.540	-50.537	-17,61	287.057
De 30 a 34 años	166.035	+4.024	+2,48	162.011	-28.040	-14,45	194.075
TOTAL 16-34 años	402.555	+17.004	+4,41	385.551	-78.577	-16,33	481.132
De 35 y más años	1.348.446	+5.609	+0,42	1.342.837	-142.638	-9,57	1.491.084
Total 16 y más años	1.751.001	+22.613	+1,31	1.728.388	-221.215	-11,22	1.972.216

Agosto 2022

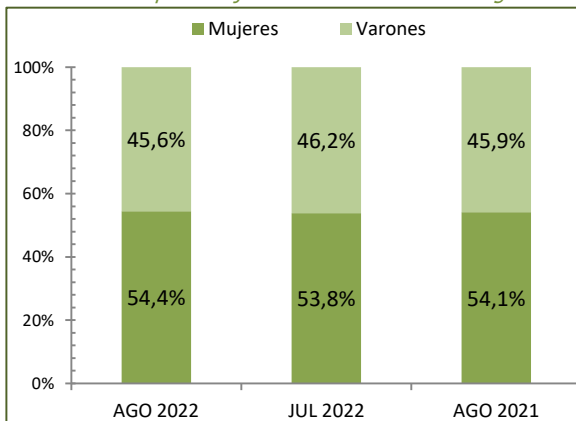
PORCENTAJES DE JÓVENES DE 16 A 29 AÑOS EN EL PARO REGISTRADO POR PERÍODO Y SEXO

Para cada caso porcentajes sobre el total de Paro Registrado

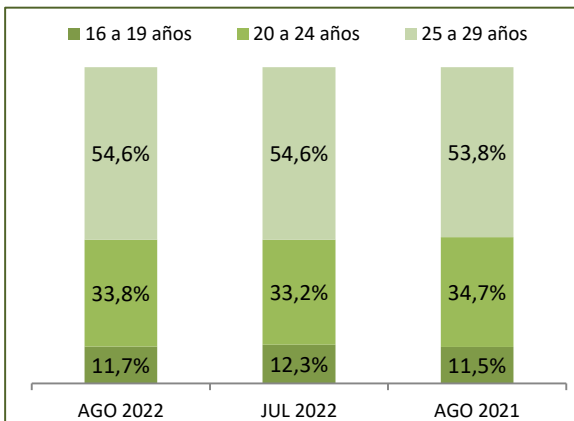


DISTRIBUCIÓN SEGÚN EL SEXO

Para cada caso porcentajes sobre el total de Paro Registrado

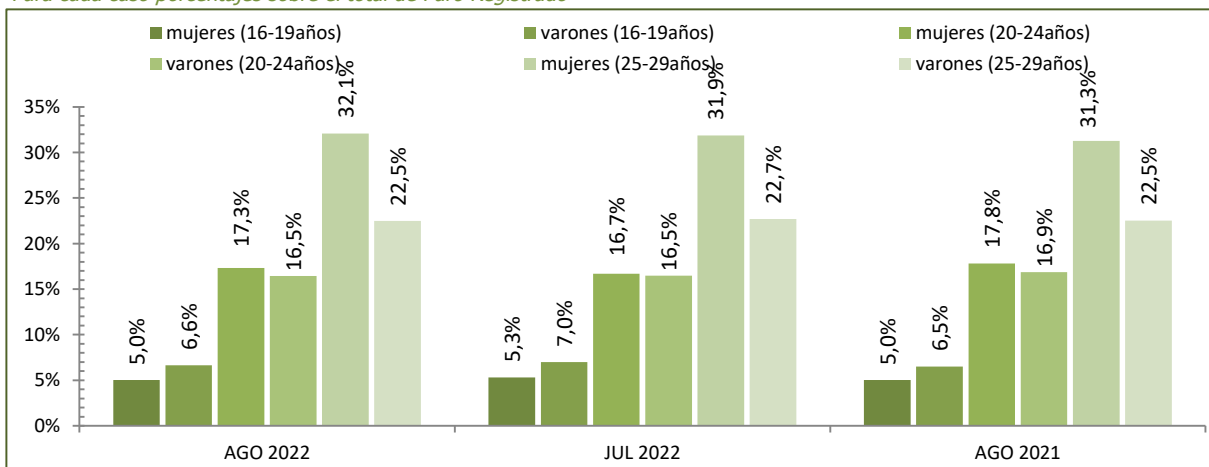


DISTRIBUCIÓN SEGÚN LAS EDADES



DISTRIBUCIÓN SEGÚN EL SEXO Y LAS EDADES

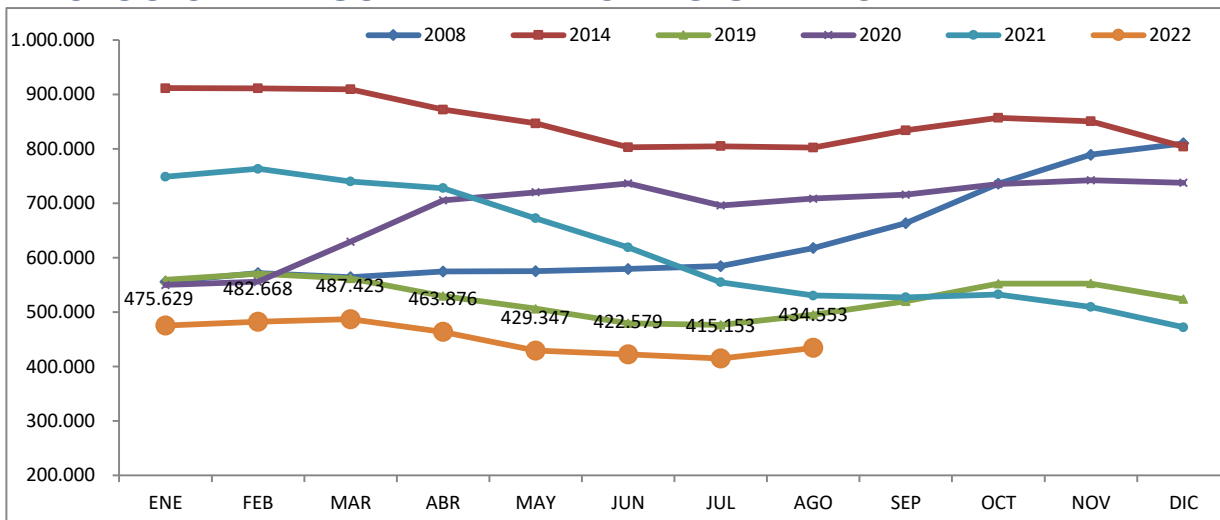
Para cada caso porcentajes sobre el total de Paro Registrado



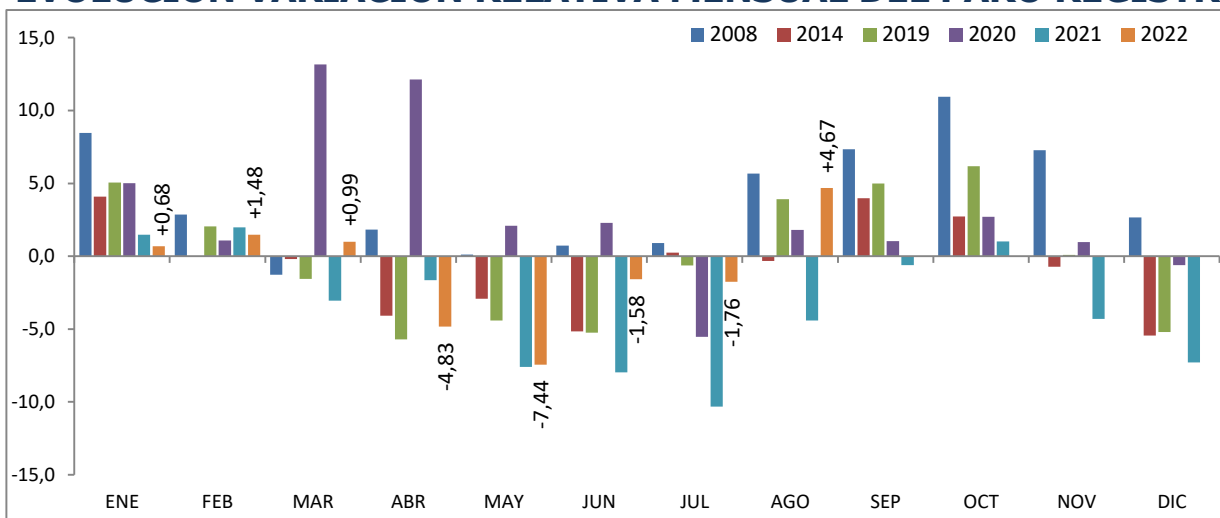
Fuente: Elaboración propia a partir de datos del Servicio Público de Empleo Estatal,
ESTADÍSTICA DE DEMANDANTES DE EMPLEO, PUESTOS DE TRABAJO Y COLOCACIONES

Agosto 2022

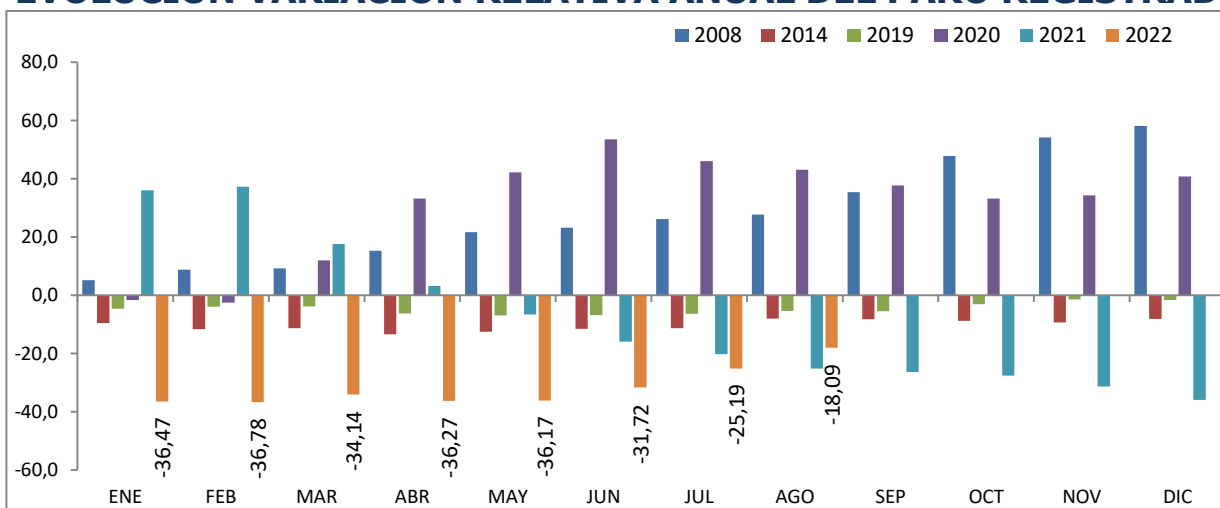
JÓVENES DE 16 a 29 AÑOS EVOLUCIÓN MENSUAL DEL PARO REGISTRADO



EVOLUCIÓN VARIACIÓN RELATIVA MENSUAL DEL PARO REGISTRADO



EVOLUCIÓN VARIACIÓN RELATIVA ANUAL DEL PARO REGISTRADO



Fuente: Elaboración propia a partir de datos del Servicio Público de Empleo Estatal,
ESTADÍSTICA DE DEMANDANTES DE EMPLEO, PUESTOS DE TRABAJO Y COLOCACIONES

Agosto 2022

**PARO REGISTRADO SEGÚN SEXO, EDADES Y RELACIÓN ENTRE SEXOS
POR COMUNIDADES AUTÓNOMAS Y PROVINCIAS**

Comunidades autónomas y provincias	TOTAL EDADES			De 16 a 29 años			De 30 y más años			RELACIÓN ENTRE SEXOS*		
	TOTAL	Varones	Mujeres	TOTAL	Varones	Mujeres	TOTAL	Varones	Mujeres	TOTAL	<30 años	RESTO EDADES
MADRID, COMUNIDAD DE	313.286	124.790	188.496	43.577	20.162	23.415	269.709	104.628	165.081	66,2	86,1	63,4
MURCIA, REGIÓN DE	92.044	36.109	55.935	15.990	7.281	8.709	76.054	28.828	47.226	64,6	83,6	61,0
NAVARRA, COM. FORAL DE	30.961	12.130	18.831	5.557	2.466	3.091	25.404	9.664	15.740	64,4	79,8	61,4
Araba/Álava	19.646	8.153	11.493	3.168	1.484	1.684	16.478	6.669	9.809	70,9	88,1	68,0
Bizkaia	64.239	27.446	36.793	9.746	4.561	5.185	54.493	22.885	31.608	74,6	88,0	72,4
Gipuzkoa	29.873	12.461	17.412	4.858	2.278	2.580	25.015	10.183	14.832	71,6	88,3	68,7
PAÍS VASCO	113.758	48.060	65.698	17.772	8.323	9.449	95.986	39.737	56.249	73,2	88,1	70,6
RIOJA, LA	14.448	5.585	8.863	1.933	857	1.076	12.515	4.728	7.787	63,0	79,6	60,7
CEUTA	10.690	3.929	6.761	2.220	902	1.318	8.470	3.027	5.443	58,1	68,4	55,6
MELILLA	7.816	2.778	5.038	1.883	771	1.112	5.933	2.007	3.926	55,1	69,3	51,1
TOTAL ESTATAL	2.924.240	1.173.239	1.751.001	434.553	198.033	236.520	2.489.687	975.206	1.514.481	67,0	83,7	64,4

* Relación entre sexos: Número de varones por cada 100 mujeres

Agosto 2022

PARO REGISTRADO POR COMUNIDADES AUTÓNOMAS Y PROVINCIAS JÓVENES DE 16 A 29 AÑOS - AMBOS SEXOS

Comunidades Autónomas, Provincias	Agosto	Variación Mensual			Variación Anual		
	2022	Julio 2022		Agosto 2021			
	Dato	Absoluta	Relativa	Dato	Absoluta	Relativa	Dato
Almería	11.343	+454	+4,17	10.889	+235	+2,12	11.108
Cádiz	21.305	+1.137	+5,64	20.168	-413	-1,90	21.718
Córdoba	13.547	+835	+6,57	12.712	-482	-3,44	14.029
Granada	15.277	+647	+4,42	14.630	-293	-1,88	15.570
Huelva	8.042	-84	-1,03	8.126	-282	-3,39	8.324
Jaén	10.486	+665	+6,77	9.821	-452	-4,13	10.938
Málaga	19.971	+764	+3,98	19.207	-1.963	-8,95	21.934
Sevilla	33.037	+1.756	+5,61	31.281	-508	-1,51	33.545
ANDALUCÍA	133.008	+6.174	+4,87	126.834	-4.158	-3,03	137.166
Huesca	1.479	+60	+4,23	1.419	-180	-10,85	1.659
Teruel	891	+20	+2,30	871	-187	-17,35	1.078
Zaragoza	7.191	-22	-0,31	7.213	-1.438	-16,66	8.629
ARAGÓN	9.561	+58	+0,61	9.503	-1.805	-15,88	11.366
ASTURIAS, PRINCIPADO DE	7.394	+241	+3,37	7.153	-388	-4,99	7.782
BALEARS, ILLES	5.637	+382	+7,27	5.255	-2.617	-31,71	8.254
Las Palmas	12.418	+2	+0,02	12.416	-5.318	-29,98	17.736
Santa Cruz de Tenerife	10.831	-3	-0,03	10.834	-5.157	-32,26	15.988
CANARIAS	23.249	-1	-0,00	23.250	-10.475	-31,06	33.724
CANTABRIA	4.576	+257	+5,95	4.319	-1.029	-18,36	5.605
Albacete	4.045	+222	+5,81	3.823	-787	-16,29	4.832
Ciudad Real	6.309	+26	+0,41	6.283	-1.262	-16,67	7.571
Cuenca	1.531	+31	+2,07	1.500	-403	-20,84	1.934
Guadalajara	2.032	+94	+4,85	1.938	-460	-18,46	2.492
Toledo	7.340	+228	+3,21	7.112	-1.817	-19,84	9.157
CASTILLA-LA MANCHA	21.257	+601	+2,91	20.656	-4.729	-18,20	25.986
Ávila	1.199	+22	+1,87	1.177	-621	-34,12	1.820
Burgos	2.150	+115	+5,65	2.035	-1.298	-37,65	3.448
León	3.244	+63	+1,98	3.181	-1.471	-31,20	4.715
Palencia	1.283	-19	-1,46	1.302	-611	-32,26	1.894
Salamanca	3.073	+114	+3,85	2.959	-1.312	-29,92	4.385
Segovia	844	+57	+7,24	787	-553	-39,58	1.397
Soria	539	+81	+17,69	458	-235	-30,36	774
Valladolid	4.427	+210	+4,98	4.217	-1.951	-30,59	6.378
Zamora	1.368	+41	+3,09	1.327	-479	-25,93	1.847
CASTILLA Y LEÓN	18.127	+684	+3,92	17.443	-8.531	-32,00	26.658
Barcelona	31.457	+2.033	+6,91	29.424	-2.701	-7,91	34.158
Girona	4.215	+361	+9,37	3.854	-284	-6,31	4.499
Lleida	2.908	+221	+8,22	2.687	-141	-4,62	3.049
Tarragona	5.607	+408	+7,85	5.199	-741	-11,67	6.348
CATALUÑA	44.187	+3.023	+7,34	41.164	-3.867	-8,05	48.054

Agosto 2022

PARO REGISTRADO POR COMUNIDADES AUTÓNOMAS Y PROVINCIAS JÓVENES DE 16 A 29 AÑOS - AMBOS SEXOS

Comunidades Autónomas, Provincias	Agosto 2022	Variación Mensual Julio 2022			Variación Anual Agosto 2021		
	Dato	Absoluta	Relativa	Dato	Absoluta	Relativa	Dato
Alicante-Alacant	17.574	+893	+5,35	16.681	-9.390	-34,82	26.964
Castellón-Castelló	5.244	+413	+8,55	4.831	-2.129	-28,88	7.373
Valencia-València	25.057	+1.600	+6,82	23.457	-13.177	-34,46	38.234
COMUNITAT VALENCIANA	47.875	+2.906	+6,46	44.969	-24.696	-34,03	72.571
Badajoz	9.660	+430	+4,66	9.230	-1.014	-9,50	10.674
Cáceres	5.109	+194	+3,95	4.915	-717	-12,31	5.826
EXTREMADURA	14.769	+624	+4,41	14.145	-1.731	-10,49	16.500
A Coruña	6.258	+398	+6,79	5.860	-467	-6,94	6.725
Lugo	1.672	+76	+4,76	1.596	-92	-5,22	1.764
Ourense	1.931	+74	+3,98	1.857	-130	-6,31	2.061
Pontevedra	6.120	+391	+6,82	5.729	-514	-7,75	6.634
GALICIA	15.981	+939	+6,24	15.042	-1.203	-7,00	17.184
MADRID, COMUNIDAD DE	43.577	+1.889	+4,53	41.688	-25.447	-36,87	69.024
MURCIA, REGIÓN DE	15.990	+689	+4,50	15.301	-1.430	-8,21	17.420
NAVARRA, COM. FORAL DE	5.557	-3	-0,05	5.560	-931	-14,35	6.488
Araba/Álava	3.168	+178	+5,95	2.990	-230	-6,77	3.398
Bizkaia	9.746	+285	+3,01	9.461	-1.121	-10,32	10.867
Gipuzkoa	4.858	+222	+4,79	4.636	-546	-10,10	5.404
PAÍS VASCO	17.772	+685	+4,01	17.087	-1.897	-9,64	19.669
RIOJA, LA	1.933	+109	+5,98	1.824	-582	-23,14	2.515
CEUTA	2.220	+0	+0,00	2.220	-647	-22,57	2.867
MELILLA	1.883	+143	+8,22	1.740	+204	+12,15	1.679
TOTAL ESTATAL	434.553	+19.400	+4,67	415.153	-95.959	-18,09	530.512

Fuente: Elaboración propia a partir de datos del Servicio Público de Empleo Estatal,
ESTADÍSTICA DE DEMANDANTES DE EMPLEO, PUESTOS DE TRABAJO Y COLOCACIONES

Agosto 2022

PARO REGISTRADO POR COMUNIDADES AUTÓNOMAS Y PROVINCIAS JÓVENES DE 16 A 29 AÑOS - VARONES

Comunidades Autónomas, Provincias	Agosto 2022	Variación Mensual Julio 2022			Variación Anual Agosto 2021		
	<i>Dato</i>	<i>Absoluta</i>	<i>Relativa</i>	<i>Dato</i>	<i>Absoluta</i>	<i>Relativa</i>	<i>Dato</i>
Almería	4.860	+154	+3,27	4.706	+255	+5,54	4.605
Cádiz	9.789	+494	+5,31	9.295	+14	+0,14	9.775
Córdoba	6.071	+265	+4,56	5.806	-96	-1,56	6.167
Granada	6.942	+294	+4,42	6.648	+86	+1,25	6.856
Huelva	3.837	-125	-3,15	3.962	-71	-1,82	3.908
Jaén	4.705	+180	+3,98	4.525	-98	-2,04	4.803
Málaga	9.050	+165	+1,86	8.885	-813	-8,24	9.863
Sevilla	14.939	+642	+4,49	14.297	+102	+0,69	14.837
ANDALUCÍA	60.193	+2.069	+3,56	58.124	-621	-1,02	60.814
Huesca	722	+5	+0,70	717	-78	-9,75	800
Teruel	396	-12	-2,94	408	-88	-18,18	484
Zaragoza	3.353	-35	-1,03	3.388	-676	-16,78	4.029
ARAGÓN	4.471	-42	-0,93	4.513	-842	-15,85	5.313
ASTURIAS, PRINCIPADO DE	3.478	+23	+0,67	3.455	-223	-6,03	3.701
BALEARS, ILLES	2.555	+159	+6,64	2.396	-1.313	-33,95	3.868
Las Palmas	5.599	-87	-1,53	5.686	-2.614	-31,83	8.213
Santa Cruz de Tenerife	4.896	-130	-2,59	5.026	-2.482	-33,64	7.378
CANARIAS	10.495	-217	-2,03	10.712	-5.096	-32,69	15.591
CANTABRIA	2.207	+100	+4,75	2.107	-583	-20,90	2.790
Albacete	1.765	+94	+5,63	1.671	-314	-15,10	2.079
Ciudad Real	2.770	-21	-0,75	2.791	-474	-14,61	3.244
Cuenca	717	+21	+3,02	696	-164	-18,62	881
Guadalajara	972	+72	+8,00	900	-120	-10,99	1.092
Toledo	3.284	+66	+2,05	3.218	-740	-18,39	4.024
CASTILLA-LA MANCHA	9.508	+232	+2,50	9.276	-1.812	-16,01	11.320
Ávila	517	-2	-0,39	519	-356	-40,78	873
Burgos	1.066	+51	+5,02	1.015	-671	-38,63	1.737
León	1.484	-14	-0,93	1.498	-741	-33,30	2.225
Palencia	593	-29	-4,66	622	-350	-37,12	943
Salamanca	1.382	+21	+1,54	1.361	-697	-33,53	2.079
Segovia	417	+26	+6,65	391	-256	-38,04	673
Soria	242	+22	+10,00	220	-118	-32,78	360
Valladolid	2.056	+86	+4,37	1.970	-1.021	-33,18	3.077
Zamora	643	+8	+1,26	635	-199	-23,63	842
CASTILLA Y LEÓN	8.400	+169	+2,05	8.231	-4.409	-34,42	12.809
Barcelona	14.433	+546	+3,93	13.887	-1.505	-9,44	15.938
Girona	1.951	+138	+7,61	1.813	-40	-2,01	1.991
Lleida	1.340	+64	+5,02	1.276	-36	-2,62	1.376
Tarragona	2.573	+199	+8,38	2.374	-290	-10,13	2.863
CATALUÑA	20.297	+947	+4,89	19.350	-1.871	-8,44	22.168

Agosto 2022

PARO REGISTRADO POR COMUNIDADES AUTÓNOMAS Y PROVINCIAS JÓVENES DE 16 A 29 AÑOS - VARONES

Comunidades Autónomas, Provincias	Agosto 2022	Variación Mensual Julio 2022			Variación Anual Agosto 2021		
	Dato	Absoluta	Relativa	Dato	Absoluta	Relativa	Dato
Alicante-Alacant	7.936	+393	+5,21	7.543	-5.045	-38,86	12.981
Castellón-Castelló	2.232	+176	+8,56	2.056	-1.037	-31,72	3.269
Valencia-València	11.368	+777	+7,34	10.591	-6.939	-37,90	18.307
COMUNITAT VALENCIANA	21.536	+1.346	+6,67	20.190	-13.021	-37,68	34.557
Badajoz	4.230	+115	+2,79	4.115	-335	-7,34	4.565
Cáceres	2.419	+26	+1,09	2.393	-149	-5,80	2.568
EXTREMADURA	6.649	+141	+2,17	6.508	-484	-6,79	7.133
A Coruña	2.831	+112	+4,12	2.719	-102	-3,48	2.933
Lugo	776	+43	+5,87	733	+37	+5,01	739
Ourense	896	+4	+0,45	892	-22	-2,40	918
Pontevedra	2.979	+156	+5,53	2.823	-76	-2,49	3.055
GALICIA	7.482	+315	+4,40	7.167	-163	-2,13	7.645
MADRID, COMUNIDAD DE	20.162	+708	+3,64	19.454	-12.673	-38,60	32.835
MURCIA, REGIÓN DE	7.281	+325	+4,67	6.956	-537	-6,87	7.818
NAVARRA, COM. FORAL DE	2.466	-49	-1,95	2.515	-470	-16,01	2.936
Araba/Álava	1.484	+82	+5,85	1.402	-84	-5,36	1.568
Bizkaia	4.561	+38	+0,84	4.523	-546	-10,69	5.107
Gipuzkoa	2.278	+60	+2,71	2.218	-244	-9,67	2.522
PAÍS VASCO	8.323	+180	+2,21	8.143	-874	-9,50	9.197
RIOJA, LA	857	+20	+2,39	837	-270	-23,96	1.127
CEUTA	902	-34	-3,63	936	-289	-24,27	1.191
MELILLA	771	+28	+3,77	743	+129	+20,09	642
TOTAL ESTATAL	198.033	+6.420	+3,35	191.613	-45.422	-18,66	243.455

Fuente: Elaboración propia a partir de datos del Servicio Público de Empleo Estatal,
ESTADÍSTICA DE DEMANDANTES DE EMPLEO, PUESTOS DE TRABAJO Y COLOCACIONES

Agosto 2022

PARO REGISTRADO POR COMUNIDADES AUTÓNOMAS Y PROVINCIAS JÓVENES DE 16 A 29 AÑOS - MUJERES

Comunidades Autónomas, Provincias	Agosto	Variación Mensual			Variación Anual		
	2022	Julio 2022		Agosto 2021			
	Dato	Absoluta	Relativa	Dato	Absoluta	Relativa	Dato
Almería	6.483	+300	+4,85	6.183	-20	-0,31	6.503
Cádiz	11.516	+643	+5,91	10.873	-427	-3,58	11.943
Córdoba	7.476	+570	+8,25	6.906	-386	-4,91	7.862
Granada	8.335	+353	+4,42	7.982	-379	-4,35	8.714
Huelva	4.205	+41	+0,98	4.164	-211	-4,78	4.416
Jaén	5.781	+485	+9,16	5.296	-354	-5,77	6.135
Málaga	10.921	+599	+5,80	10.322	-1.150	-9,53	12.071
Sevilla	18.098	+1.114	+6,56	16.984	-610	-3,26	18.708
ANDALUCÍA	72.815	+4.105	+5,97	68.710	-3.537	-4,63	76.352
Huesca	757	+55	+7,83	702	-102	-11,87	859
Teruel	495	+32	+6,91	463	-99	-16,67	594
Zaragoza	3.838	+13	+0,34	3.825	-762	-16,57	4.600
ARAGÓN	5.090	+100	+2,00	4.990	-963	-15,91	6.053
ASTURIAS, PRINCIPADO DE	3.916	+218	+5,90	3.698	-165	-4,04	4.081
BALEARS, ILLES	3.082	+223	+7,80	2.859	-1.304	-29,73	4.386
Las Palmas	6.819	+89	+1,32	6.730	-2.704	-28,39	9.523
Santa Cruz de Tenerife	5.935	+127	+2,19	5.808	-2.675	-31,07	8.610
CANARIAS	12.754	+216	+1,72	12.538	-5.379	-29,66	18.133
CANTABRIA	2.369	+157	+7,10	2.212	-446	-15,84	2.815
Albacete	2.280	+128	+5,95	2.152	-473	-17,18	2.753
Ciudad Real	3.539	+47	+1,35	3.492	-788	-18,21	4.327
Cuenca	814	+10	+1,24	804	-239	-22,70	1.053
Guadalajara	1.060	+22	+2,12	1.038	-340	-24,29	1.400
Toledo	4.056	+162	+4,16	3.894	-1.077	-20,98	5.133
CASTILLA-LA MANCHA	11.749	+369	+3,24	11.380	-2.917	-19,89	14.666
Ávila	682	+24	+3,65	658	-265	-27,98	947
Burgos	1.084	+64	+6,27	1.020	-627	-36,65	1.711
León	1.760	+77	+4,58	1.683	-730	-29,32	2.490
Palencia	690	+10	+1,47	680	-261	-27,44	951
Salamanca	1.691	+93	+5,82	1.598	-615	-26,67	2.306
Segovia	427	+31	+7,83	396	-297	-41,02	724
Soria	297	+59	+24,79	238	-117	-28,26	414
Valladolid	2.371	+124	+5,52	2.247	-930	-28,17	3.301
Zamora	725	+33	+4,77	692	-280	-27,86	1.005
CASTILLA Y LEÓN	9.727	+515	+5,59	9.212	-4.122	-29,76	13.849
Barcelona	17.024	+1.487	+9,57	15.537	-1.196	-6,56	18.220
Girona	2.264	+223	+10,93	2.041	-244	-9,73	2.508
Lleida	1.568	+157	+11,13	1.411	-105	-6,28	1.673
Tarragona	3.034	+209	+7,40	2.825	-451	-12,94	3.485
CATALUÑA	23.890	+2.076	+9,52	21.814	-1.996	-7,71	25.886

Agosto 2022

PARO REGISTRADO POR COMUNIDADES AUTÓNOMAS Y PROVINCIAS JÓVENES DE 16 A 29 AÑOS - MUJERES

Comunidades Autónomas, Provincias	Agosto	Variación Mensual			Variación Anual		
	2022	Julio 2022		Agosto 2021			
	Dato	Absoluta	Relativa	Dato	Absoluta	Relativa	Dato
Alicante-Alacant	9.638	+500	+5,47	9.138	-4.345	-31,07	13.983
Castellón-Castelló	3.012	+237	+8,54	2.775	-1.092	-26,61	4.104
Valencia-València	13.689	+823	+6,40	12.866	-6.238	-31,30	19.927
COMUNITAT VALENCIANA	26.339	+1.560	+6,30	24.779	-11.675	-30,71	38.014
Badajoz	5.430	+315	+6,16	5.115	-679	-11,11	6.109
Cáceres	2.690	+168	+6,66	2.522	-568	-17,43	3.258
EXTREMADURA	8.120	+483	+6,32	7.637	-1.247	-13,31	9.367
A Coruña	3.427	+286	+9,11	3.141	-365	-9,63	3.792
Lugo	896	+33	+3,82	863	-129	-12,59	1.025
Ourense	1.035	+70	+7,25	965	-108	-9,45	1.143
Pontevedra	3.141	+235	+8,09	2.906	-438	-12,24	3.579
GALICIA	8.499	+624	+7,92	7.875	-1.040	-10,90	9.539
MADRID, COMUNIDAD DE	23.415	+1.181	+5,31	22.234	-12.774	-35,30	36.189
MURCIA, REGIÓN DE	8.709	+364	+4,36	8.345	-893	-9,30	9.602
NAVARRA, COM. FORAL DE	3.091	+46	+1,51	3.045	-461	-12,98	3.552
Araba/Álava	1.684	+96	+6,05	1.588	-146	-7,98	1.830
Bizkaia	5.185	+247	+5,00	4.938	-575	-9,98	5.760
Gipuzkoa	2.580	+162	+6,70	2.418	-302	-10,48	2.882
PAÍS VASCO	9.449	+505	+5,65	8.944	-1.023	-9,77	10.472
RIOJA, LA	1.076	+89	+9,02	987	-312	-22,48	1.388
CEUTA	1.318	+34	+2,65	1.284	-358	-21,36	1.676
MELILLA	1.112	+115	+11,53	997	+75	+7,23	1.037
TOTAL ESTATAL	236.520	+12.980	+5,81	223.540	-50.537	-17,61	287.057

Fuente: Elaboración propia a partir de datos del Servicio Público de Empleo Estatal,
ESTADÍSTICA DE DEMANDANTES DE EMPLEO, PUESTOS DE TRABAJO Y COLOCACIONES

Agosto 2022

DISTRIBUCIÓN DEL PARO REGISTRADO SEGÚN ESTUDIOS TERMINADOS, SEXO Y GRUPOS DE EDADES JÓVENES

Sexo y Estudios Terminados	TOTAL 16y+años	TOTAL 16-29	TOTAL 16-24	Grupos de Edades		
				16-19	20-24	25-29
AMBOS SEXOS						
TOTAL	2.924.240	434.553	197.486	50.665	146.821	237.067
Sin Estudios	1,92%	1,90%	2,20%	2,54%	2,08%	1,65%
<i>ESTUDIOS PRIMARIOS</i>						
- Incompletos	12,36%	11,89%	14,68%	18,02%	13,53%	9,57%
- Completos	9,41%	10,07%	11,69%	13,52%	11,06%	8,72%
<i>ESTUDIOS SECUNDARIOS</i>						
- Programas FP	7,35%	7,64%	7,52%	5,27%	8,29%	7,74%
- Educación General	52,12%	48,55%	53,33%	59,97%	51,04%	44,57%
<i>EST. POSTSECUNDARIOS</i>						
- Técnico Prof. Superior	6,30%	7,42%	5,92%	0,63%	7,74%	8,68%
- Primer ciclo	2,85%	0,20%	0,07%	0,00%	0,09%	0,30%
- Segundo y tercer ciclo	7,62%	12,27%	4,56%	0,03%	6,13%	18,68%
- Otros	0,07%	0,06%	0,04%	0,016%	0,05%	0,08%
VARONES						
TOTAL	1.173.239	198.033	100.279	28.794	71.485	97.754
Sin Estudios	1,90%	1,97%	2,28%	2,74%	2,09%	1,65%
<i>ESTUDIOS PRIMARIOS</i>						
- Incompletos	13,60%	12,51%	15,21%	18,35%	13,95%	9,74%
- Completos	10,26%	10,86%	12,25%	13,98%	11,56%	9,44%
<i>ESTUDIOS SECUNDARIOS</i>						
- Programas FP	6,10%	7,89%	7,59%	4,99%	8,63%	8,20%
- Educación General	55,05%	52,00%	55,17%	59,41%	53,46%	48,76%
<i>EST. POSTSECUNDARIOS</i>						
- Técnico Prof. Superior	5,35%	6,82%	5,01%	0,48%	6,84%	8,67%
- Primer ciclo	1,78%	0,11%	0,05%	0,003%	0,07%	0,18%
- Segundo y tercer ciclo	5,90%	7,78%	2,41%	0,03%	3,37%	13,29%
- Otros	0,06%	0,05%	0,04%	0,014%	0,05%	0,07%
MUJERES						
TOTAL	1.751.001	236.520	97.207	21.871	75.336	139.313
Sin Estudios	1,93%	1,84%	2,11%	2,27%	2,06%	1,65%
<i>ESTUDIOS PRIMARIOS</i>						
- Incompletos	11,53%	11,37%	14,13%	17,58%	13,13%	9,45%
- Completos	8,83%	9,41%	11,11%	12,93%	10,58%	8,22%
<i>ESTUDIOS SECUNDARIOS</i>						
- Programas FP	8,18%	7,43%	7,45%	5,64%	7,97%	7,42%
- Educación General	50,16%	45,66%	51,43%	60,70%	48,74%	41,63%
<i>EST. POSTSECUNDARIOS</i>						
- Técnico Prof. Superior	6,94%	7,93%	6,85%	0,83%	8,59%	8,68%
- Primer ciclo	3,57%	0,27%	0,09%	0,00%	0,11%	0,39%
- Segundo y tercer ciclo	8,78%	16,02%	6,79%	0,03%	8,75%	22,46%
- Otros	0,08%	0,07%	0,04%	0,02%	0,05%	0,09%

Fuente: Elaboración propia a partir de datos del Servicio Público de Empleo Estatal,
ESTADÍSTICA DE DEMANDANTES DE EMPLEO, PUESTOS DE TRABAJO Y COLOCACIONES

Agosto 2022

PARO REGISTRADO SEGÚN SEXO Y ESTUDIOS TERMINADOS JÓVENES DE 16 A 29 AÑOS

Sexo y Estudios Terminados	Agosto 2022	Variación Mensual Julio 2022			Variación Anual Agosto 2021		
	<i>Dato</i>	<i>Absoluta</i>	<i>Relativa</i>	<i>Dato</i>	<i>Absoluta</i>	<i>Relativa</i>	<i>Dato</i>
AMBOS SEXOS							
TOTAL	434.553	+19.400	+4,67	415.153	-95.959	-18,09	530.512
Sin Estudios	8.259	-214	-2,53	8.473	-344	-4,00	8.603
<i>ESTUDIOS PRIMARIOS</i>							
- Incompletos	51.674	+690	+1,35	50.984	-10.106	-16,36	61.780
- Completos	43.765	+711	+1,65	43.054	-12.573	-22,32	56.338
<i>ESTUDIOS SECUNDARIOS</i>							
- Programas FP	33.197	+1.037	+3,22	32.160	-7.145	-17,71	40.342
- Educación General	210.981	+5.725	+2,79	205.256	-52.907	-20,05	263.888
<i>EST. POSTSECUNDARIOS</i>							
- Técnico Prof. Superior	32.252	+3.280	+11,32	28.972	-5.119	-13,70	37.371
- Primer ciclo	854	+131	+18,12	723	-261	-23,41	1.115
- Segundo y tercer ciclo	53.299	+8.031	+17,74	45.268	-7.487	-12,32	60.786
- Otros	272	+9	+3,42	263	-17	-5,88	289
VARONES							
TOTAL	198.033	+6.420	+3,35	191.613	-45.422	-18,66	243.455
Sin Estudios	3.903	-172	-4,22	4.075	+11	+0,28	3.892
<i>ESTUDIOS PRIMARIOS</i>							
- Incompletos	24.771	+178	+0,72	24.593	-4.925	-16,58	29.696
- Completos	21.514	+338	+1,60	21.176	-6.048	-21,94	27.562
<i>ESTUDIOS SECUNDARIOS</i>							
- Programas FP	15.623	+440	+2,90	15.183	-3.386	-17,81	19.009
- Educación General	102.984	+2.600	+2,59	100.384	-25.516	-19,86	128.500
<i>EST. POSTSECUNDARIOS</i>							
- Técnico Prof. Superior	13.501	+988	+7,90	12.513	-2.402	-15,10	15.903
- Primer ciclo	220	+22	+11,11	198	-75	-25,42	295
- Segundo y tercer ciclo	15.410	+2.029	+15,16	13.381	-3.064	-16,59	18.474
- Otros	107	-3	-2,73	110	-17	-13,71	124
MUJERES							
TOTAL	236.520	+12.980	+5,81	223.540	-50.537	-17,61	287.057
Sin Estudios	4.356	-42	-0,95	4.398	-355	-7,54	4.711
<i>ESTUDIOS PRIMARIOS</i>							
- Incompletos	26.903	+512	+1,94	26.391	-5.181	-16,15	32.084
- Completos	22.251	+373	+1,70	21.878	-6.525	-22,68	28.776
<i>ESTUDIOS SECUNDARIOS</i>							
- Programas FP	17.574	+597	+3,52	16.977	-3.759	-17,62	21.333
- Educación General	107.997	+3.125	+2,98	104.872	-27.391	-20,23	135.388
<i>EST. POSTSECUNDARIOS</i>							
- Técnico Prof. Superior	18.751	+2.292	+13,93	16.459	-2.717	-12,66	21.468
- Primer ciclo	634	+109	+20,76	525	-186	-22,68	820
- Segundo y tercer ciclo	37.889	+6.002	+18,82	31.887	-4.423	-10,45	42.312
- Otros	165	+12	+7,84	153	+0	+0,00	165

Agosto 2022

DISTRIBUCIÓN DEL PARO REGISTRADO SEGÚN DURACIÓN DE LA DEMANDA, SEXO Y GRUPOS DE EDADES JÓVENES

Sexo y Duración de la demanda	TOTAL 16y+años	TOTAL 16-29	TOTAL 16-24	Grupos de Edades		
				16-19	20-24	25-29
AMBOS SEXOS						
TOTAL	2.924.240	434.553	197.486	50.665	146.821	237.067
Menor o igual a 7 días	2,72%	5,65%	6,54%	6,33%	6,61%	4,92%
Entre 7 y 15 días	3,05%	5,85%	6,47%	5,86%	6,68%	5,33%
Entre 15 y 30 días	5,52%	10,28%	10,58%	9,22%	11,05%	10,03%
Entre 1 y 3 meses	19,18%	33,47%	34,55%	38,69%	33,12%	32,58%
Entre 3 y 6 meses	12,29%	15,20%	15,21%	16,02%	14,93%	15,20%
Entre 6 y 9 meses	8,71%	8,58%	8,26%	8,66%	8,12%	8,84%
Entre 9 y 12 meses	6,51%	5,87%	5,92%	7,03%	5,54%	5,82%
Entre 12 y 18 meses	5,58%	3,66%	3,38%	3,67%	3,28%	3,88%
Entre 18 y 24 meses	4,16%	2,24%	2,07%	2,06%	2,07%	2,38%
Más de 24 meses	32,29%	9,20%	7,03%	2,46%	8,60%	11,01%
VARONES						
TOTAL	1.173.239	198.033	100.279	28.794	71.485	97.754
Menor o igual a 7 días	3,15%	6,01%	6,59%	6,31%	6,70%	5,41%
Entre 7 y 15 días	3,64%	6,38%	6,75%	6,13%	7,00%	6,01%
Entre 15 y 30 días	6,43%	10,68%	10,64%	9,53%	11,09%	10,72%
Entre 1 y 3 meses	20,67%	34,37%	35,69%	39,55%	34,14%	33,01%
Entre 3 y 6 meses	13,12%	15,43%	15,26%	15,71%	15,08%	15,60%
Entre 6 y 9 meses	8,92%	8,24%	8,00%	8,27%	7,90%	8,49%
Entre 9 y 12 meses	6,34%	5,59%	5,74%	6,68%	5,36%	5,44%
Entre 12 y 18 meses	5,52%	3,34%	3,17%	3,56%	3,02%	3,50%
Entre 18 y 24 meses	4,02%	2,02%	1,94%	2,00%	1,92%	2,11%
Más de 24 meses	28,18%	7,94%	6,21%	2,25%	7,81%	9,72%
MUJERES						
TOTAL	1.751.001	236.520	97.207	21.871	75.336	139.313
Menor o igual a 7 días	2,44%	5,35%	6,48%	6,35%	6,52%	4,57%
Entre 7 y 15 días	2,65%	5,40%	6,18%	5,49%	6,38%	4,85%
Entre 15 y 30 días	4,90%	9,95%	10,52%	8,82%	11,01%	9,55%
Entre 1 y 3 meses	18,19%	32,72%	33,36%	37,57%	32,14%	32,28%
Entre 3 y 6 meses	11,73%	15,02%	15,16%	16,42%	14,80%	14,92%
Entre 6 y 9 meses	8,56%	8,86%	8,53%	9,17%	8,34%	9,09%
Entre 9 y 12 meses	6,62%	6,10%	6,11%	7,50%	5,71%	6,09%
Entre 12 y 18 meses	5,62%	3,92%	3,60%	3,80%	3,54%	4,15%
Entre 18 y 24 meses	4,25%	2,42%	2,20%	2,14%	2,21%	2,58%
Más de 24 meses	35,04%	10,26%	7,87%	2,74%	9,36%	11,92%

Fuente: Elaboración propia a partir de datos del Servicio Público de Empleo Estatal,
ESTADÍSTICA DE DEMANDANTES DE EMPLEO, PUESTOS DE TRABAJO Y COLOCACIONES

Agosto 2022

PARO REGISTRADO SEGÚN SEXO Y DURACIÓN DE LA DEMANDA JÓVENES DE 16 A 29 AÑOS

Sexo y Duración de la demanda	Agosto 2022	Variación Mensual Julio 2022			Variación Anual Agosto 2021		
	Dato	Absoluta	Relativa	Dato	Absoluta	Relativa	Dato
AMBOS SEXOS							
TOTAL	434.553	+19.400	+4,67	415.153	-95.959	-18,09	530.512
Menor o igual a 7 días	24.564	+1.876	+8,27	22.688	+3.699	+17,73	20.865
Entre 7 y 15 días	25.405	+2.381	+10,34	23.024	+3.730	+17,21	21.675
Entre 15 y 30 días	44.681	-3.628	-7,51	48.309	+3.131	+7,54	41.550
Entre 1 y 3 meses	145.456	+16.780	+13,04	128.676	+21.713	+17,55	123.743
Entre 3 y 6 meses	66.066	-408	-0,61	66.474	+10.540	+18,98	55.526
Entre 6 y 9 meses	37.274	+1.738	+4,89	35.536	-6.159	-14,18	43.433
Entre 9 y 12 meses	25.500	+1.854	+7,84	23.646	-18.128	-41,55	43.628
Entre 12 y 18 meses	15.883	+817	+5,42	15.066	-51.911	-76,57	67.794
Entre 18 y 24 meses	9.734	-454	-4,46	10.188	-49.087	-83,45	58.821
Más de 24 meses	39.990	-1.556	-3,75	41.546	-13.487	-25,22	53.477
VARONES							
TOTAL	198.033	+6.420	+3,35	191.613	-45.422	-18,66	243.455
Menor o igual a 7 días	11.902	+869	+7,88	11.033	+1.589	+15,41	10.313
Entre 7 y 15 días	12.638	+1.204	+10,53	11.434	+2.006	+18,87	10.632
Entre 15 y 30 días	21.150	-1.709	-7,48	22.859	+1.523	+7,76	19.627
Entre 1 y 3 meses	68.058	+5.294	+8,43	62.764	+10.447	+18,13	57.611
Entre 3 y 6 meses	30.548	-167	-0,54	30.715	+3.149	+11,49	27.399
Entre 6 y 9 meses	16.325	+601	+3,82	15.724	-4.382	-21,16	20.707
Entre 9 y 12 meses	11.069	+793	+7,72	10.276	-8.913	-44,61	19.982
Entre 12 y 18 meses	6.606	+309	+4,91	6.297	-23.490	-78,05	30.096
Entre 18 y 24 meses	4.009	-116	-2,81	4.125	-21.435	-84,24	25.444
Más de 24 meses	15.728	-658	-4,02	16.386	-5.916	-27,33	21.644
MUJERES							
TOTAL	236.520	+12.980	+5,81	223.540	-50.537	-17,61	287.057
Menor o igual a 7 días	12.662	+1.007	+8,64	11.655	+2.110	+20,00	10.552
Entre 7 y 15 días	12.767	+1.177	+10,16	11.590	+1.724	+15,61	11.043
Entre 15 y 30 días	23.531	-1.919	-7,54	25.450	+1.608	+7,33	21.923
Entre 1 y 3 meses	77.398	+11.486	+17,43	65.912	+11.266	+17,04	66.132
Entre 3 y 6 meses	35.518	-241	-0,67	35.759	+7.391	+26,28	28.127
Entre 6 y 9 meses	20.949	+1.137	+5,74	19.812	-1.777	-7,82	22.726
Entre 9 y 12 meses	14.431	+1.061	+7,94	13.370	-9.215	-38,97	23.646
Entre 12 y 18 meses	9.277	+508	+5,79	8.769	-28.421	-75,39	37.698
Entre 18 y 24 meses	5.725	-338	-5,57	6.063	-27.652	-82,85	33.377
Más de 24 meses	24.262	-898	-3,57	25.160	-7.571	-23,78	31.833

Fuente: Elaboración propia a partir de datos del Servicio Público de Empleo Estatal,
ESTADÍSTICA DE DEMANDANTES DE EMPLEO, PUESTOS DE TRABAJO Y COLOCACIONES

EVOLUCIÓN DEL PARO REGISTRADO SEGÚN SEXO Y EDADES

	TOTAL 16 Y MÁS AÑOS			MENORES DE 30 AÑOS			30 Y MÁS AÑOS		
	TOTAL	Varones	Mujeres	TOTAL	Varones	Mujeres	TOTAL	Varones	Mujeres
ENERO 2008	3.128.963	1.576.467	1.552.496	810.280	457.739	352.541	2.318.683	1.118.728	1.199.955
FEBRERO 2008	2.989.269	1.447.780	1.541.489	789.336	431.674	357.662	2.199.933	1.016.106	1.183.827
MARZO 2008	2.818.026	1.335.865	1.482.161	735.869	395.841	340.028	2.082.157	940.024	1.142.133
ABRIL 2008	2.625.368	1.218.732	1.406.636	663.328	352.315	311.013	1.962.040	866.417	1.095.623
MAYO 2008	2.530.001	1.162.191	1.367.810	617.940	324.956	292.984	1.912.061	837.235	1.074.826
JUNIO 2008	2.426.916	1.086.102	1.340.814	584.838	302.847	281.991	1.842.078	783.255	1.058.823
JULIO 2008	2.390.424	1.051.418	1.339.006	579.577	295.939	283.638	1.810.847	755.479	1.055.368
AGOSTO 2008	2.353.575	1.019.759	1.333.816	575.378	287.327	288.051	1.778.197	732.432	1.045.765
SEPTIEMBRE 2008	2.338.517	996.715	1.341.802	574.685	282.274	292.411	1.763.832	714.441	1.049.391
OCTUBRE 2008	2.300.975	968.485	1.332.490	564.351	273.113	291.238	1.736.624	695.372	1.041.252
NOVIEMBRE 2008	2.315.331	964.233	1.351.098	571.637	272.700	298.937	1.743.694	691.533	1.052.161
DICIEMBRE 2008	2.261.925	935.597	1.326.328	555.768	263.059	292.709	1.706.157	672.538	1.033.619
ENERO 2009	3.327.801	1.673.235	1.654.566	873.735	488.932	384.803	2.454.066	1.184.303	1.269.763
FEBRERO 2009	3.481.859	1.755.969	1.725.890	924.195	515.573	408.622	2.557.664	1.240.396	1.317.268
MARZO 2009	3.605.402	1.821.150	1.784.252	962.428	535.898	426.530	2.642.974	1.285.252	1.357.722
ABRIL 2009	3.644.880	1.843.806	1.801.074	962.228	535.782	426.446	2.682.652	1.308.024	1.374.628
MAYO 2009	3.620.139	1.821.607	1.798.532	938.721	520.520	418.201	2.681.418	1.301.087	1.380.331
JUNIO 2009	3.564.889	1.783.180	1.781.709	896.065	496.228	399.837	2.668.824	1.286.952	1.381.872
JULIO 2009	3.544.095	1.769.542	1.774.553	875.215	480.679	394.536	2.668.880	1.288.863	1.380.017
AGOSTO 2009	3.629.080	1.817.405	1.811.675	895.230	488.081	407.149	2.733.850	1.329.324	1.404.526
SEPTIEMBRE 2009	3.709.447	1.851.361	1.858.086	940.494	509.478	431.016	2.768.953	1.341.883	1.427.070
OCTUBRE 2009	3.808.353	1.904.527	1.903.826	972.066	527.658	444.408	2.836.287	1.376.869	1.459.418
NOVIEMBRE 2009	3.868.946	1.940.401	1.928.545	981.055	534.379	446.676	2.887.891	1.406.022	1.481.869
DICIEMBRE 2009	3.923.603	2.012.536	1.911.067	969.578	538.218	431.360	2.954.025	1.474.318	1.479.707
ENERO 2014	4.814.435	2.337.410	2.477.025	911.485	456.877	454.608	3.902.950	1.880.533	2.022.417
FEBRERO 2014	4.812.486	2.334.622	2.477.864	911.264	457.638	453.626	3.901.222	1.876.984	2.024.238
MARZO 2014	4.795.866	2.320.687	2.475.179	909.489	456.716	452.773	3.886.377	1.863.971	2.022.406
ABRIL 2014	4.684.301	2.262.612	2.421.689	872.351	437.419	434.932	3.811.950	1.825.193	1.986.757
MAYO 2014	4.572.385	2.188.342	2.384.043	846.804	421.412	425.392	3.725.581	1.766.930	1.958.651
JUNIO 2014	4.449.701	2.117.045	2.332.656	803.010	399.823	403.187	3.646.691	1.717.222	1.929.469
JULIO 2014	4.419.860	2.094.322	2.325.538	805.019	398.520	406.499	3.614.841	1.695.802	1.919.039
AGOSTO 2014	4.427.930	2.099.835	2.328.095	802.416	393.886	408.530	3.625.514	1.705.949	1.919.565
SEPTIEMBRE 2014	4.447.650	2.095.768	2.351.882	834.290	408.182	426.108	3.613.360	1.687.586	1.925.774
OCTUBRE 2014	4.526.804	2.136.227	2.390.577	856.968	420.872	436.096	3.669.836	1.715.355	1.954.481
NOVIEMBRE 2014	4.512.116	2.120.210	2.391.906	850.722	418.026	432.696	3.661.394	1.702.184	1.959.210
DICIEMBRE 2014	4.447.711	2.112.508	2.335.203	804.413	399.183	405.230	3.643.298	1.713.325	1.929.973
ENERO 2015	4.525.691	2.137.837	2.387.854	818.447	404.541	413.906	3.707.244	1.733.296	1.973.948
FEBRERO 2015	4.512.153	2.117.980	2.394.173	822.455	405.003	417.452	3.689.698	1.712.977	1.976.721
MARZO 2015	4.451.939	2.080.784	2.371.155	816.452	402.280	414.172	3.635.487	1.678.504	1.956.983
ABRIL 2015	4.333.016	2.004.404	2.328.612	789.951	385.958	403.993	3.543.065	1.618.446	1.924.619
MAYO 2015	4.215.031	1.931.160	2.283.871	766.608	372.231	394.377	3.448.423	1.558.929	1.889.494
JUNIO 2015	4.120.304	1.877.698	2.242.606	720.262	349.291	370.971	3.400.042	1.528.407	1.871.635
JULIO 2015	4.046.276	1.834.143	2.212.133	698.369	334.909	363.460	3.347.907	1.499.234	1.848.673
AGOSTO 2015	4.067.955	1.845.268	2.222.687	703.144	333.435	369.709	3.364.811	1.511.833	1.852.978
SEPTIEMBRE 2015	4.094.042	1.849.241	2.244.801	738.827	350.816	388.011	3.355.215	1.498.425	1.856.790
OCTUBRE 2015	4.176.369	1.895.506	2.280.863	765.683	367.088	398.595	3.410.686	1.528.418	1.882.268
NOVIEMBRE 2015	4.149.298	1.872.500	2.276.798	758.446	363.144	395.302	3.390.852	1.509.356	1.881.496
DICIEMBRE 2015	4.093.508	1.875.235	2.218.273	718.980	348.949	370.031	3.374.528	1.526.286	1.848.242

EVOLUCIÓN DEL PARO REGISTRADO SEGÚN SEXO Y EDADES

	TOTAL 16 Y MÁS AÑOS			MENORES DE 30 AÑOS			30 Y MÁS AÑOS		
	TOTAL	Varones	Mujeres	TOTAL	Varones	Mujeres	TOTAL	Varones	Mujeres
ENERO 2019	3.285.761	1.360.448	1.925.313	559.369	260.014	299.355	2.726.392	1.100.434	1.625.958
FEBRERO 2019	3.289.040	1.360.225	1.928.815	570.795	266.288	304.507	2.718.245	1.093.937	1.624.308
MARZO 2019	3.255.084	1.338.897	1.916.187	561.915	262.250	299.665	2.693.169	1.076.647	1.616.522
ABRIL 2019	3.163.566	1.298.708	1.864.858	529.768	246.560	283.208	2.633.798	1.052.148	1.581.650
MAYO 2019	3.079.491	1.250.812	1.828.679	506.388	233.703	272.685	2.573.103	1.017.109	1.555.994
JUNIO 2019	3.015.686	1.218.056	1.797.630	479.748	221.056	258.692	2.535.938	997.000	1.538.938
JULIO 2019	3.011.433	1.216.487	1.794.946	476.679	217.590	259.089	2.534.754	998.897	1.535.857
AGOSTO 2019	3.065.804	1.247.538	1.818.266	495.321	224.326	270.995	2.570.483	1.023.212	1.547.271
SEPTIEMBRE 2019	3.079.711	1.250.720	1.828.991	520.061	238.329	281.732	2.559.650	1.012.391	1.547.259
OCTUBRE 2019	3.177.659	1.304.137	1.873.522	552.184	257.147	295.037	2.625.475	1.046.990	1.578.485
NOVIEMBRE 2019	3.198.184	1.317.686	1.880.498	552.637	259.454	293.183	2.645.547	1.058.232	1.587.315
DICIEMBRE 2019	3.163.605	1.328.396	1.835.209	523.906	249.015	274.891	2.639.699	1.079.381	1.560.318
ENERO 2020	3.253.853	1.356.980	1.896.873	550.162	260.306	289.856	2.703.691	1.096.674	1.607.017
FEBRERO 2020	3.246.047	1.349.975	1.896.072	556.046	263.084	292.962	2.690.001	1.086.891	1.603.110
MARZO 2020	3.548.312	1.528.942	2.019.370	629.299	300.926	328.373	2.919.013	1.228.016	1.690.997
ABRIL 2020	3.831.203	1.679.403	2.151.800	705.599	341.144	364.455	3.125.604	1.338.259	1.787.345
MAYO 2020	3.857.776	1.666.098	2.191.678	720.359	345.508	374.851	3.137.417	1.320.590	1.816.827
JUNIO 2020	3.862.883	1.646.965	2.215.918	736.795	352.419	384.376	3.126.088	1.294.546	1.831.542
JULIO 2020	3.773.034	1.595.448	2.177.586	696.085	331.281	364.804	3.076.949	1.264.167	1.812.782
AGOSTO 2020	3.802.814	1.604.901	2.197.913	708.689	334.852	373.837	3.094.125	1.270.049	1.824.076
SEPTIEMBRE 2020	3.776.485	1.594.691	2.181.794	715.968	341.135	374.833	3.060.517	1.253.556	1.806.961
OCTUBRE 2020	3.826.043	1.622.758	2.203.285	735.319	352.887	382.432	3.090.724	1.269.871	1.820.853
NOVIEMBRE 2020	3.851.312	1.629.058	2.222.254	742.416	354.839	387.577	3.108.896	1.274.219	1.834.677
DICIEMBRE 2020	3.888.137	1.663.016	2.225.121	737.829	355.773	382.056	3.150.308	1.307.243	1.843.065
ENERO 2021	3.964.353	1.690.978	2.273.375	748.626	360.309	388.317	3.215.727	1.330.669	1.885.058
FEBRERO 2021	4.008.789	1.704.010	2.304.779	763.462	366.414	397.048	3.245.327	1.337.596	1.907.731
MARZO 2021	3.949.640	1.671.541	2.278.099	740.095	355.783	384.312	3.209.545	1.315.758	1.893.787
ABRIL 2021	3.910.628	1.647.503	2.263.125	727.855	349.501	378.354	3.182.773	1.298.002	1.884.771
MAYO 2021	3.781.250	1.579.779	2.201.471	672.603	323.966	348.637	3.108.647	1.255.813	1.852.834
JUNIO 2021	3.614.339	1.491.729	2.122.610	618.912	293.982	324.930	2.995.427	1.197.747	1.797.680
JULIO 2021	3.416.498	1.398.779	2.017.719	554.955	259.129	295.826	2.861.543	1.139.650	1.721.893
AGOSTO 2021	3.333.915	1.361.699	1.972.216	530.512	243.455	287.057	2.803.403	1.118.244	1.685.159
SEPTIEMBRE 2021	3.257.802	1.325.563	1.932.239	527.279	242.903	284.376	2.730.523	1.082.660	1.647.863
OCTUBRE 2021	3.257.068	1.328.489	1.928.579	532.592	247.860	284.732	2.724.476	1.080.629	1.643.847
NOVIEMBRE 2021	3.182.687	1.294.430	1.888.257	509.604	237.764	271.840	2.673.083	1.056.666	1.616.417
DICIEMBRE 2021	3.105.905	1.281.873	1.824.032	472.407	222.702	249.705	2.633.498	1.059.171	1.574.327
ENERO 2022	3.123.078	1.281.615	1.841.463	475.629	223.103	252.526	2.647.449	1.058.512	1.588.937
FEBRERO 2022	3.111.684	1.271.037	1.840.647	482.668	225.742	256.926	2.629.016	1.045.295	1.583.721
MARZO 2022	3.108.763	1.277.335	1.831.428	487.423	230.277	257.146	2.621.340	1.047.058	1.574.282
ABRIL 2022	3.022.503	1.234.118	1.788.385	463.876	218.121	245.755	2.558.627	1.015.997	1.542.630
MAYO 2022	2.922.991	1.182.009	1.740.982	429.347	201.056	228.291	2.493.644	980.953	1.512.691
JUNIO 2022	2.880.582	1.156.767	1.723.815	422.579	196.346	226.233	2.458.003	960.421	1.497.582
JULIO 2022	2.883.812	1.155.424	1.728.388	415.153	191.613	223.540	2.468.659	963.811	1.504.848
AGOSTO 2022	2.924.240	1.173.239	1.751.001	434.553	198.033	236.520	2.489.687	975.206	1.514.481
SEPTIEMBRE 2022									
OCTUBRE 2022									
NOVIEMBRE 2022									
DICIEMBRE 2022									

Fuente: Elaboración propia a partir de datos del Servicio Público de Empleo Estatal,
DEMANDANTES DE EMPLEO, PARO, CONTRATOS Y PRESTACIONES POR DESEMPLEO

EVOLUCIÓN DE LA VARIACIÓN ANUAL DEL PARO REGISTRADO SEGÚN SEXO Y EDADES

	TOTAL 16 Y MÁS AÑOS			MENORES DE 30 AÑOS			30 Y MÁS AÑOS		
	TOTAL	Varones	Mujeres	TOTAL	Varones	Mujeres	TOTAL	Varones	Mujeres
ENERO 2008	+46,93	+78,10	+24,76	+58,15	+86,28	+32,22	+43,38	+74,96	+22,72
FEBRERO 2008	+42,72	+73,58	+22,30	+54,23	+83,78	+29,16	+39,00	+69,59	+20,37
MARZO 2008	+37,56	+66,39	+18,98	+47,81	+76,62	+24,22	+34,27	+62,43	+17,50
ABRIL 2008	+30,14	+54,79	+14,36	+35,35	+60,53	+14,93	+28,47	+52,57	+14,20
MAYO 2008	+24,74	+45,31	+11,34	+27,76	+49,43	+10,05	+23,79	+43,77	+11,69
JUNIO 2008	+23,17	+43,78	+10,36	+26,14	+48,55	+8,55	+22,26	+42,02	+10,85
JULIO 2008	+21,60	+41,57	+9,47	+23,17	+44,60	+6,67	+21,10	+40,42	+10,25
AGOSTO 2008	+19,28	+37,09	+8,49	+21,62	+41,33	+6,77	+18,53	+35,50	+8,98
SEPTIEMBRE 2008	+15,59	+30,09	+6,75	+15,31	+32,10	+2,71	+15,68	+29,32	+7,93
OCTUBRE 2008	+11,73	+23,98	+4,24	+9,26	+23,79	-1,57	+12,55	+24,06	+5,99
NOVIEMBRE 2008	+11,57	+21,41	+5,47	+8,79	+20,47	-0,05	+12,51	+21,78	+7,15
DICIEMBRE 2008	+8,62	+15,61	+4,17	+5,21	+13,63	-1,37	+9,77	+16,41	+5,85
ENERO 2009	+47,12	+78,84	+24,75	+57,21	+85,86	+31,46	+43,84	+76,09	+22,85
FEBRERO 2009	+50,38	+82,11	+27,74	+61,68	+89,06	+36,69	+46,68	+79,37	+25,20
MARZO 2009	+56,69	+88,04	+33,90	+70,54	+96,22	+46,45	+52,19	+84,83	+30,39
ABRIL 2009	+55,86	+84,99	+34,23	+67,44	+89,81	+45,84	+52,09	+83,08	+30,99
MAYO 2009	+53,81	+78,63	+34,84	+63,15	+81,16	+45,18	+50,79	+77,64	+31,99
JUNIO 2009	+49,13	+69,60	+33,06	+54,61	+67,68	+40,97	+47,38	+70,35	+30,94
JULIO 2009	+46,03	+62,93	+32,35	+49,65	+58,72	+39,91	+44,88	+64,55	+30,34
AGOSTO 2009	+43,44	+56,38	+32,45	+44,87	+50,20	+38,97	+42,98	+58,78	+30,67
SEPTIEMBRE 2009	+41,29	+51,91	+32,09	+41,78	+44,61	+38,58	+41,13	+54,88	+30,25
OCTUBRE 2009	+35,14	+42,57	+28,45	+32,10	+33,30	+30,70	+36,22	+46,47	+27,78
NOVIEMBRE 2009	+29,43	+34,03	+25,11	+24,29	+23,79	+24,89	+31,27	+38,37	+25,18
DICIEMBRE 2009	+25,40	+27,66	+23,10	+19,66	+17,58	+22,36	+27,40	+31,79	+23,31
ENERO 2014	-3,34	-5,48	-1,23	-9,57	-11,42	-7,63	-1,76	-3,91	+0,33
FEBRERO 2014	-4,52	-6,75	-2,32	-11,63	-13,36	-9,82	-2,69	-4,98	-0,46
MARZO 2014	-4,75	-7,40	-2,13	-11,30	-13,33	-9,16	-3,08	-5,82	-0,41
ABRIL 2014	-6,11	-8,27	-4,00	-13,41	-14,96	-11,80	-4,26	-6,51	-2,10
MAYO 2014	-6,51	-9,03	-4,08	-12,54	-14,27	-10,75	-5,03	-7,68	-2,50
JUNIO 2014	-6,59	-9,24	-4,05	-11,52	-13,49	-9,47	-5,43	-8,19	-2,83
JULIO 2014	-7,22	-10,22	-4,34	-11,30	-13,78	-8,73	-6,26	-9,34	-3,36
AGOSTO 2014	-5,76	-8,26	-3,39	-8,00	-9,43	-6,57	-5,25	-7,98	-2,69
SEPTIEMBRE 2014	-5,86	-8,39	-3,48	-8,24	-9,66	-6,83	-5,29	-8,07	-2,71
OCTUBRE 2014	-5,91	-8,42	-3,55	-8,78	-10,37	-7,20	-5,22	-7,93	-2,70
NOVIEMBRE 2014	-6,17	-8,97	-3,54	-9,40	-11,33	-7,45	-5,39	-8,37	-2,63
DICIEMBRE 2014	-5,39	-7,94	-2,97	-8,14	-9,79	-6,45	-4,77	-7,50	-2,20
ENERO 2015	-6,00	-8,54	-3,60	-10,21	-11,46	-8,95	-5,01	-7,83	-2,40
FEBRERO 2015	-6,24	-9,28	-3,38	-9,75	-11,50	-7,97	-5,42	-8,74	-2,35
MARZO 2015	-7,17	-10,34	-4,20	-10,23	-11,92	-8,53	-6,46	-9,95	-3,23
ABRIL 2015	-7,50	-11,41	-3,84	-9,45	-11,76	-7,11	-7,05	-11,33	-3,13
MAYO 2015	-7,82	-11,75	-4,20	-9,47	-11,67	-7,29	-7,44	-11,77	-3,53
JUNIO 2015	-7,40	-11,31	-3,86	-10,30	-12,64	-7,99	-6,76	-11,00	-3,00
JULIO 2015	-9,07	-13,36	-5,17	-13,03	-16,24	-9,85	-8,19	-12,69	-4,19
AGOSTO 2015	-8,13	-12,12	-4,53	-12,37	-15,35	-9,50	-7,19	-11,38	-3,47
SEPTIEMBRE 2015	-7,95	-11,76	-4,55	-11,44	-14,05	-8,94	-7,14	-11,21	-3,58
OCTUBRE 2015	-7,74	-11,27	-4,59	-10,65	-12,78	-8,60	-7,06	-10,90	-3,69
NOVIEMBRE 2015	-8,04	-11,68	-4,81	-10,85	-13,13	-8,64	-7,39	-11,33	-3,97
DICIEMBRE 2015	-7,96	-11,23	-5,01	-10,62	-12,58	-8,69	-7,38	-10,92	-4,23

EVOLUCIÓN DE LA VARIACIÓN ANUAL DEL PARO REGISTRADO SEGÚN SEXO Y EDADES

	TOTAL 16 Y MÁS AÑOS			MENORES DE 30 AÑOS			30 Y MÁS AÑOS		
	TOTAL	Varones	Mujeres	TOTAL	Varones	Mujeres	TOTAL	Varones	Mujeres
ENERO 2019	-5,49	-7,80	-3,78	-4,60	-4,83	-4,40	-5,67	-8,47	-3,67
FEBRERO 2019	-5,22	-7,62	-3,46	-3,98	-4,06	-3,90	-5,48	-8,44	-3,37
MARZO 2019	-4,89	-7,92	-2,65	-3,85	-4,23	-3,52	-5,11	-8,78	-2,49
ABRIL 2019	-5,17	-7,17	-3,72	-6,24	-5,91	-6,52	-4,95	-7,46	-3,20
MAYO 2019	-5,31	-7,15	-4,01	-6,94	-6,46	-7,35	-4,98	-7,31	-3,39
JUNIO 2019	-4,63	-5,97	-3,71	-6,78	-6,10	-7,36	-4,21	-5,94	-3,06
JULIO 2019	-3,94	-4,93	-3,26	-6,36	-5,60	-7,00	-3,47	-4,78	-2,60
AGOSTO 2019	-3,65	-4,55	-3,03	-5,36	-4,74	-5,86	-3,32	-4,51	-2,52
SEPTIEMBRE 2019	-3,83	-4,75	-3,20	-5,47	-5,00	-5,87	-3,49	-4,70	-2,69
OCTUBRE 2019	-2,37	-2,69	-2,14	-3,12	-2,12	-3,97	-2,21	-2,83	-1,79
NOVIEMBRE 2019	-1,68	-1,88	-1,54	-1,48	-0,33	-2,47	-1,72	-2,25	-1,37
DICIEMBRE 2019	-1,21	-0,66	-1,60	-1,61	-0,10	-2,93	-1,13	-0,79	-1,36
ENERO 2020	-0,97	-0,25	-1,48	-1,65	+0,11	-3,17	-0,83	-0,34	-1,16
FEBRERO 2020	-1,31	-0,75	-1,70	-2,58	-1,20	-3,79	-1,04	-0,64	-1,31
MARZO 2020	+9,01	+14,19	+5,38	+11,99	+14,75	+9,58	+8,39	+14,06	+4,61
ABRIL 2020	+21,10	+29,31	+15,39	+33,19	+38,36	+28,69	+18,67	+27,19	+13,01
MAYO 2020	+25,27	+33,20	+19,85	+42,25	+47,84	+37,47	+21,93	+29,84	+16,76
JUNIO 2020	+28,09	+35,21	+23,27	+53,58	+59,43	+48,58	+23,27	+29,84	+19,01
JULIO 2020	+25,29	+31,15	+21,32	+46,03	+52,25	+40,80	+21,39	+26,56	+18,03
AGOSTO 2020	+24,04	+28,65	+20,88	+43,08	+49,27	+37,95	+20,37	+24,12	+17,89
SEPTIEMBRE 2020	+22,62	+27,50	+19,29	+37,67	+43,14	+33,05	+19,57	+23,82	+16,78
OCTUBRE 2020	+20,40	+24,43	+17,60	+33,17	+37,23	+29,62	+17,72	+21,29	+15,35
NOVIEMBRE 2020	+20,42	+23,63	+18,17	+34,34	+36,76	+32,20	+17,51	+20,41	+15,58
DICIEMBRE 2020	+22,90	+25,19	+21,25	+40,83	+42,87	+38,98	+19,34	+21,11	+18,12
ENERO 2021	+21,84	+24,61	+19,85	+36,07	+38,42	+33,97	+18,94	+21,34	+17,30
FEBRERO 2021	+23,50	+26,23	+21,56	+37,30	+39,28	+35,53	+20,64	+23,07	+19,00
MARZO 2021	+11,31	+9,33	+12,81	+17,61	+18,23	+17,04	+9,95	+7,15	+11,99
ABRIL 2021	+2,07	-1,90	+5,17	+3,15	+2,45	+3,81	+1,83	-3,01	+5,45
MAYO 2021	-1,98	-5,18	+0,45	-6,63	-6,23	-6,99	-0,92	-4,91	+1,98
JUNIO 2021	-6,43	-9,43	-4,21	-16,00	-16,58	-15,47	-4,18	-7,48	-1,85
JULIO 2021	-9,45	-12,33	-7,34	-20,27	-21,78	-18,91	-7,00	-9,85	-5,01
AGOSTO 2021	-12,33	-15,15	-10,27	-25,14	-27,29	-23,21	-9,40	-11,95	-7,62
SEPTIEMBRE 2021	-13,73	-16,88	-11,44	-26,35	-28,80	-24,13	-10,78	-13,63	-8,80
OCTUBRE 2021	-14,87	-18,13	-12,47	-27,57	-29,76	-25,55	-11,85	-14,90	-9,72
NOVIEMBRE 2021	-17,36	-20,54	-15,03	-31,36	-32,99	-29,86	-14,02	-17,07	-11,90
DICIEMBRE 2021	-20,12	-22,92	-18,03	-35,97	-37,40	-34,64	-16,41	-18,98	-14,58
ENERO 2022	-21,22	-24,21	-19,00	-36,47	-38,08	-34,97	-17,67	-20,45	-15,71
FEBRERO 2022	-22,38	-25,41	-20,14	-36,78	-38,39	-35,29	-18,99	-21,85	-16,98
MARZO 2022	-21,29	-23,58	-19,61	-34,14	-35,28	-33,09	-18,33	-20,42	-16,87
ABRIL 2022	-22,71	-25,09	-20,98	-36,27	-37,59	-35,05	-19,61	-21,73	-18,15
MAYO 2022	-22,70	-25,18	-20,92	-36,17	-37,94	-34,52	-19,78	-21,89	-18,36
JUNIO 2022	-20,30	-22,45	-18,79	-31,72	-33,21	-30,37	-17,94	-19,81	-16,69
JULIO 2022	-15,59	-17,40	-14,34	-25,19	-26,05	-24,44	-13,73	-15,43	-12,61
AGOSTO 2022	-12,29	-13,84	-11,22	-18,09	-18,66	-17,61	-11,19	-12,79	-10,13
SEPTIEMBRE 2022									
OCTUBRE 2022									
NOVIEMBRE 2022									
DICIEMBRE 2022									

Fuente: Elaboración propia a partir de datos del Servicio Público de Empleo Estatal,
DEMANDANTES DE EMPLEO, PARO, CONTRATOS Y PRESTACIONES POR DESEMPLEO

Agosto 2022

PORCENTAJES DE POBLACIÓN JOVEN EN EL PARO REGISTRADO POR COMUNIDADES AUTÓNOMAS Y PROVINCIAS JÓVENES DE 16 A 29 AÑOS - AMBOS SEXOS

Comunidades Autónomas, Provincias	TOTAL 16y+ años	MENORES DE 30 AÑOS			
		TOTAL 16-29 años	% jov en cada Prov y CCAA	Distribución s/ Total	Distribución en CCAA
Almería	63.610	11.343	17,83%	2,61%	8,53%
Cádiz	137.643	21.305	15,48%	4,90%	16,02%
Córdoba	69.204	13.547	19,58%	3,12%	10,19%
Granada	81.928	15.277	18,65%	3,52%	11,49%
Huelva	46.857	8.042	17,16%	1,85%	6,05%
Jaén	49.913	10.486	21,01%	2,41%	7,88%
Málaga	136.399	19.971	14,64%	4,60%	15,01%
Sevilla	186.940	33.037	17,67%	7,60%	24,84%
ANDALUCÍA	772.494	133.008	17,22%	30,61%	100,00%
Huesca	7.796	1.479	18,97%	0,34%	15,47%
Teruel	4.608	891	19,34%	0,21%	9,32%
Zaragoza	45.836	7.191	15,69%	1,65%	75,21%
ARAGÓN	58.240	9.561	16,42%	2,20%	100,00%
ASTURIAS, PRINCIPADO DE	59.224	7.394	12,48%	1,70%	
BALEARS, ILLES	35.758	5.637	15,76%	1,30%	
Las Palmas	99.268	12.418	12,51%	2,86%	53,41%
Santa Cruz de Tenerife	91.021	10.831	11,90%	2,49%	46,59%
CANARIAS	190.289	23.249	12,22%	5,35%	100,00%
CANTABRIA	32.441	4.576	14,11%	1,05%	
Albacete	27.239	4.045	14,85%	0,93%	19,03%
Ciudad Real	39.281	6.309	16,06%	1,45%	29,68%
Cuenca	10.228	1.531	14,97%	0,35%	7,20%
Guadalajara	13.725	2.032	14,81%	0,47%	9,56%
Toledo	52.022	7.340	14,11%	1,69%	34,53%
CASTILLA-LA MANCHA	142.495	21.257	14,92%	4,89%	100,00%
Ávila	8.975	1.199	13,36%	0,28%	6,61%
Burgos	15.398	2.150	13,96%	0,49%	11,86%
León	23.210	3.244	13,98%	0,75%	17,90%
Palencia	7.374	1.283	17,40%	0,30%	7,08%
Salamanca	19.207	3.073	16,00%	0,71%	16,95%
Segovia	5.640	844	14,96%	0,19%	4,66%
Soria	2.843	539	18,96%	0,12%	2,97%
Valladolid	26.913	4.427	16,45%	1,02%	24,42%
Zamora	9.523	1.368	14,37%	0,31%	7,55%
CASTILLA Y LEÓN	119.083	18.127	15,22%	4,17%	100,00%
Barcelona	258.272	31.457	12,18%	7,24%	71,19%
Girona	32.201	4.215	13,09%	0,97%	9,54%
Lleida	18.590	2.908	15,64%	0,67%	6,58%
Tarragona	41.882	5.607	13,39%	1,29%	12,69%
CATALUÑA	350.945	44.187	12,59%	10,17%	100,00%

Agosto 2022

PORCENTAJES DE POBLACIÓN JOVEN EN EL PARO REGISTRADO POR COMUNIDADES AUTÓNOMAS Y PROVINCIAS JÓVENES DE 16 A 29 AÑOS - AMBOS SEXOS

Comunidades Autónomas, Provincias	TOTAL 16y+ años	MENORES DE 30 AÑOS			
		TOTAL 16-29 años	% jov en cada Prov y CCAA	Distribución s/ Total	Distribución en CCAA
Alicante-Alacant	142.368	17.574	12,34%	4,04%	36,71%
Castellón-Castelló	35.993	5.244	14,57%	1,21%	10,95%
Valencia-València	174.464	25.057	14,36%	5,77%	52,34%
COMUNITAT VALENCIANA	352.825	47.875	13,57%	11,02%	100,00%
Badajoz	55.972	9.660	17,26%	2,22%	65,41%
Cáceres	29.559	5.109	17,28%	1,18%	34,59%
EXTREMADURA	85.531	14.769	17,27%	3,40%	100,00%
A Coruña	56.569	6.258	11,06%	1,44%	39,16%
Lugo	13.731	1.672	12,18%	0,38%	10,46%
Ourense	16.763	1.931	11,52%	0,44%	12,08%
Pontevedra	54.849	6.120	11,16%	1,41%	38,30%
GALICIA	141.912	15.981	11,26%	3,68%	100,00%
MADRID, COMUNIDAD DE	313.286	43.577	13,91%	10,03%	
MURCIA, REGIÓN DE	92.044	15.990	17,37%	3,68%	
NAVARRA, COM. FORAL DE	30.961	5.557	17,95%	1,28%	
Araba/Álava	19.646	3.168	16,13%	0,73%	17,83%
Bizkaia	64.239	9.746	15,17%	2,24%	54,84%
Gipuzkoa	29.873	4.858	16,26%	1,12%	27,34%
PAÍS VASCO	113.758	17.772	15,62%	4,09%	100,00%
RIOJA, LA	14.448	1.933	13,38%	0,44%	
CEUTA	10.690	2.220	20,77%	0,51%	
MELILLA	7.816	1.883	24,09%	0,43%	
TOTAL ESTATAL	2.924.240	434.553	14,86%	100,00%	

Agosto 2022

**PORCENTAJES DE POBLACIÓN JOVEN EN EL PARO REGISTRADO
POR COMUNIDADES AUTÓNOMAS Y PROVINCIAS
JÓVENES DE 16 A 29 AÑOS - VARONES**

Comunidades Autónomas, Provincias	TOTAL 16y+ años	MENORES DE 30 AÑOS				
		TOTAL 16-29 años	% jov en cada Prov y CCAA	Distribución s/ Total	Distribución s/ SEXO	Distribución en CCAA
Almería	26.005	4.860	18,69%	2,45%	42,85%	8,07%
Cádiz	54.159	9.789	18,07%	4,94%	45,95%	16,26%
Córdoba	28.101	6.071	21,60%	3,07%	44,81%	10,09%
Granada	35.441	6.942	19,59%	3,51%	45,44%	11,53%
Huelva	19.802	3.837	19,38%	1,94%	47,71%	6,37%
Jaén	19.937	4.705	23,60%	2,38%	44,87%	7,82%
Málaga	54.112	9.050	16,72%	4,57%	45,32%	15,03%
Sevilla	73.438	14.939	20,34%	7,54%	45,22%	24,82%
ANDALUCÍA	310.995	60.193	19,35%	30,40%	45,26%	100,00%
Huesca	3.243	722	22,26%	0,36%	48,82%	16,15%
Teruel	1.826	396	21,69%	0,20%	44,44%	8,86%
Zaragoza	17.727	3.353	18,91%	1,69%	46,63%	74,99%
ARAGÓN	22.796	4.471	19,61%	2,26%	46,76%	100,00%
ASTURIAS, PRINCIPADO DE	24.869	3.478	13,99%	1,76%	47,04%	
BALEARS, ILLES	15.270	2.555	16,73%	1,29%	45,33%	
Las Palmas	41.142	5.599	13,61%	2,83%	45,09%	53,35%
Santa Cruz de Tenerife	38.606	4.896	12,68%	2,47%	45,20%	46,65%
CANARIAS	79.748	10.495	13,16%	5,30%	45,14%	100,00%
CANTABRIA	13.472	2.207	16,38%	1,11%	48,23%	
Albacete	9.427	1.765	18,72%	0,89%	43,63%	18,56%
Ciudad Real	13.642	2.770	20,30%	1,40%	43,91%	29,13%
Cuenca	3.980	717	18,02%	0,36%	46,83%	7,54%
Guadalajara	5.197	972	18,70%	0,49%	47,83%	10,22%
Toledo	18.384	3.284	17,86%	1,66%	44,74%	34,54%
CASTILLA-LA MANCHA	50.630	9.508	18,78%	4,80%	44,73%	100,00%
Ávila	3.591	517	14,40%	0,26%	43,12%	6,15%
Burgos	6.359	1.066	16,76%	0,54%	49,58%	12,69%
León	9.378	1.484	15,82%	0,75%	45,75%	17,67%
Palencia	3.022	593	19,62%	0,30%	46,22%	7,06%
Salamanca	7.427	1.382	18,61%	0,70%	44,97%	16,45%
Segovia	2.237	417	18,64%	0,21%	49,41%	4,96%
Soria	1.214	242	19,93%	0,12%	44,90%	2,88%
Valladolid	10.720	2.056	19,18%	1,04%	46,44%	24,48%
Zamora	4.044	643	15,90%	0,32%	47,00%	7,65%
CASTILLA Y LEÓN	47.992	8.400	17,50%	4,24%	46,34%	100,00%
Barcelona	108.191	14.433	13,34%	7,29%	45,88%	71,11%
Girona	13.937	1.951	14,00%	0,99%	46,29%	9,61%
Lleida	7.876	1.340	17,01%	0,68%	46,08%	6,60%
Tarragona	17.370	2.573	14,81%	1,30%	45,89%	12,68%
CATALUÑA	147.374	20.297	13,77%	10,25%	45,93%	100,00%

Agosto 2022

**PORCENTAJES DE POBLACIÓN JOVEN EN EL PARO REGISTRADO
POR COMUNIDADES AUTÓNOMAS Y PROVINCIAS
JÓVENES DE 16 A 29 AÑOS - VARONES**

Comunidades Autónomas, Provincias	TOTAL 16y+ años	MENORES DE 30 AÑOS				
		TOTAL 16-29 años	% jov en cada Prov y CCAA	Distribución s/ Total	Distribución s/ SEXO	Distribución en CCAA
Alicante-Alacant	56.271	7.936	14,10%	4,01%	45,16%	36,85%
Castellón-Castelló	13.414	2.232	16,64%	1,13%	42,56%	10,36%
Valencia-València	67.153	11.368	16,93%	5,74%	45,37%	52,79%
COMUNITAT VALENCIANA	136.838	21.536	15,74%	10,87%	44,98%	100,00%
Badajoz	19.715	4.230	21,46%	2,14%	43,79%	63,62%
Cáceres	12.046	2.419	20,08%	1,22%	47,35%	36,38%
EXTREMADURA	31.761	6.649	20,93%	3,36%	45,02%	100,00%
A Coruña	22.986	2.831	12,32%	1,43%	45,24%	37,84%
Lugo	5.854	776	13,26%	0,39%	46,41%	10,37%
Ourense	6.844	896	13,09%	0,45%	46,40%	11,98%
Pontevedra	22.429	2.979	13,28%	1,50%	48,68%	39,82%
GALICIA	58.113	7.482	12,87%	3,78%	46,82%	100,00%
MADRID, COMUNIDAD DE	124.790	20.162	16,16%	10,18%	46,27%	
MURCIA, REGIÓN DE	36.109	7.281	20,16%	3,68%	45,53%	
NAVARRA, COM. FORAL DE	12.130	2.466	20,33%	1,25%	44,38%	
Araba/Álava	8.153	1.484	18,20%	0,75%	46,84%	17,83%
Bizkaia	27.446	4.561	16,62%	2,30%	46,80%	54,80%
Gipuzkoa	12.461	2.278	18,28%	1,15%	46,89%	27,37%
PAÍS VASCO	48.060	8.323	17,32%	4,20%	46,83%	100,00%
RIOJA, LA	5.585	857	15,34%	0,43%	44,34%	
CEUTA	3.929	902	22,96%	0,46%	40,63%	
MELILLA	2.778	771	27,75%	0,39%	40,95%	
TOTAL ESTATAL	1.173.239	198.033	16,88%	100,00%	45,57%	

Agosto 2022

**PORCENTAJES DE POBLACIÓN JOVEN EN EL PARO REGISTRADO
POR COMUNIDADES AUTÓNOMAS Y PROVINCIAS
JÓVENES DE 16 A 29 AÑOS - MUJERES**

Comunidades Autónomas, Provincias	TOTAL 16y+ años	MENORES DE 30 AÑOS				
		TOTAL 16-29 años	% jov en cada Prov y CCAA	Distribución s/ Total	Distribución s/ SEXO	Distribución en CCAA
Almería	37.605	6.483	17,24%	2,74%	57,15%	8,90%
Cádiz	83.484	11.516	13,79%	4,87%	54,05%	15,82%
Córdoba	41.103	7.476	18,19%	3,16%	55,19%	10,27%
Granada	46.487	8.335	17,93%	3,52%	54,56%	11,45%
Huelva	27.055	4.205	15,54%	1,78%	52,29%	5,77%
Jaén	29.976	5.781	19,29%	2,44%	55,13%	7,94%
Málaga	82.287	10.921	13,27%	4,62%	54,68%	15,00%
Sevilla	113.502	18.098	15,95%	7,65%	54,78%	24,85%
ANDALUCÍA	461.499	72.815	15,78%	30,79%	54,74%	100,00%
Huesca	4.553	757	16,63%	0,32%	51,18%	14,87%
Teruel	2.782	495	17,79%	0,21%	55,56%	9,72%
Zaragoza	28.109	3.838	13,65%	1,62%	53,37%	75,40%
ARAGÓN	35.444	5.090	14,36%	2,15%	53,24%	100,00%
ASTURIAS, PRINCIPADO DE	34.355	3.916	11,40%	1,66%	52,96%	
BALEARS, ILLES	20.488	3.082	15,04%	1,30%	54,67%	
Las Palmas	58.126	6.819	11,73%	2,88%	54,91%	53,47%
Santa Cruz de Tenerife	52.415	5.935	11,32%	2,51%	54,80%	46,53%
CANARIAS	110.541	12.754	11,54%	5,39%	54,86%	100,00%
CANTABRIA	18.969	2.369	12,49%	1,00%	51,77%	
Albacete	17.812	2.280	12,80%	0,96%	56,37%	19,41%
Ciudad Real	25.639	3.539	13,80%	1,50%	56,09%	30,12%
Cuenca	6.248	814	13,03%	0,34%	53,17%	6,93%
Guadalajara	8.528	1.060	12,43%	0,45%	52,17%	9,02%
Toledo	33.638	4.056	12,06%	1,71%	55,26%	34,52%
CASTILLA-LA MANCHA	91.865	11.749	12,79%	4,97%	55,27%	100,00%
Ávila	5.384	682	12,67%	0,29%	56,88%	7,01%
Burgos	9.039	1.084	11,99%	0,46%	50,42%	11,14%
León	13.832	1.760	12,72%	0,74%	54,25%	18,09%
Palencia	4.352	690	15,85%	0,29%	53,78%	7,09%
Salamanca	11.780	1.691	14,35%	0,71%	55,03%	17,38%
Segovia	3.403	427	12,55%	0,18%	50,59%	4,39%
Soria	1.629	297	18,23%	0,13%	55,10%	3,05%
Valladolid	16.193	2.371	14,64%	1,00%	53,56%	24,38%
Zamora	5.479	725	13,23%	0,31%	53,00%	7,45%
CASTILLA Y LEÓN	71.091	9.727	13,68%	4,11%	53,66%	100,00%
Barcelona	150.081	17.024	11,34%	7,20%	54,12%	71,26%
Girona	18.264	2.264	12,40%	0,96%	53,71%	9,48%
Lleida	10.714	1.568	14,64%	0,66%	53,92%	6,56%
Tarragona	24.512	3.034	12,38%	1,28%	54,11%	12,70%
CATALUÑA	203.571	23.890	11,74%	10,10%	54,07%	100,00%

Agosto 2022

**PORCENTAJES DE POBLACIÓN JOVEN EN EL PARO REGISTRADO
POR COMUNIDADES AUTÓNOMAS Y PROVINCIAS
JÓVENES DE 16 A 29 AÑOS - MUJERES**

Comunidades Autónomas, Provincias	TOTAL 16y+ años	MENORES DE 30 AÑOS				
		TOTAL 16-29 años	% jov en cada Prov y CCAA	Distribución s/ Total	Distribución s/ SEXO	Distribución en CCAA
Alicante-Alacant	86.097	9.638	11,19%	4,07%	54,84%	36,59%
Castellón-Castelló	22.579	3.012	13,34%	1,27%	57,44%	11,44%
Valencia-València	107.311	13.689	12,76%	5,79%	54,63%	51,97%
COMUNITAT VALENCIANA	215.987	26.339	12,19%	11,14%	55,02%	100,00%
Badajoz	36.257	5.430	14,98%	2,30%	56,21%	66,87%
Cáceres	17.513	2.690	15,36%	1,14%	52,65%	33,13%
EXTREMADURA	53.770	8.120	15,10%	3,43%	54,98%	100,00%
A Coruña	33.583	3.427	10,20%	1,45%	54,76%	40,32%
Lugo	7.877	896	11,37%	0,38%	53,59%	10,54%
Ourense	9.919	1.035	10,43%	0,44%	53,60%	12,18%
Pontevedra	32.420	3.141	9,69%	1,33%	51,32%	36,96%
GALICIA	83.799	8.499	10,14%	3,59%	53,18%	100,00%
MADRID, COMUNIDAD DE	188.496	23.415	12,42%	9,90%	53,73%	
MURCIA, REGIÓN DE	55.935	8.709	15,57%	3,68%	54,47%	
NAVARRA, COM. FORAL DE	18.831	3.091	16,41%	1,31%	55,62%	
Araba/Álava	11.493	1.684	14,65%	0,71%	53,16%	17,82%
Bizkaia	36.793	5.185	14,09%	2,19%	53,20%	54,87%
Gipuzkoa	17.412	2.580	14,82%	1,09%	53,11%	27,30%
PAÍS VASCO	65.698	9.449	14,38%	4,00%	53,17%	100,00%
RIOJA, LA	8.863	1.076	12,14%	0,45%	55,66%	
CEUTA	6.761	1.318	19,49%	0,56%	59,37%	
MELILLA	5.038	1.112	22,07%	0,47%	59,05%	
TOTAL ESTATAL	1.751.001	236.520	13,51%	100,00%	54,43%	