

**cifras
jóvenes**

Paro Registrado

Avance resultados

Jóvenes 16-24 años

mayo

2023

OBSERVATORIO DE LA
JUVENTUD EN ESPAÑA

estadística-injuve

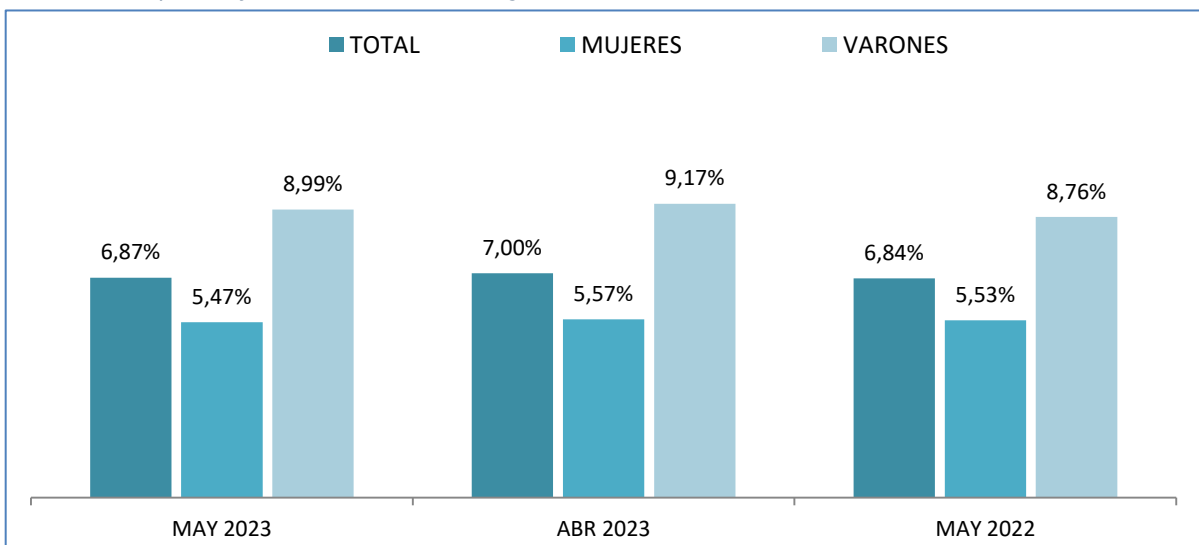
Mayo 2023

PARO REGISTRADO POR SEXO Y EDADES

	Mayo 2023	Variación Mensual Abril 2023			Variación Anual Mayo 2022		
	Dato	Absoluta	Relativa	Dato	Absoluta	Relativa	Dato
MENORES DE 25 AÑOS							
Varones	97.503	-4.228	-4,16	101.731	-6.066	-5,86	103.569
Mujeres	90.540	-2.980	-3,19	93.520	-5.811	-6,03	96.351
Ambos sexos	188.043	-7.208	-3,69	195.251	-11.877	-5,94	199.920
RESTO DE EDADES							
Varones	986.580	-20.492	-2,03	1.007.072	-91.860	-8,52	1.078.440
Mujeres	1.564.487	-21.560	-1,36	1.586.047	-80.144	-4,87	1.644.631
Ambos sexos	2.551.067	-42.052	-1,62	2.593.119	-172.004	-6,32	2.723.071
TOTALES							
Varones	1.084.083	-24.720	-2,23	1.108.803	-97.926	-8,28	1.182.009
Mujeres	1.655.027	-24.540	-1,46	1.679.567	-85.955	-4,94	1.740.982
Ambos sexos	2.739.110	-49.260	-1,77	2.788.370	-183.881	-6,29	2.922.991

MENORES DE 25 AÑOS EN EL PARO REGISTRADO

Para cada caso porcentajes sobre el total de Paro Registrado



Fuente: Elaboración propia a partir de datos del Servicio Público de Empleo Estatal,
DEMANDANTES DE EMPLEO, PARO, CONTRATOS Y PRESTACIONES POR DESEMPLEO

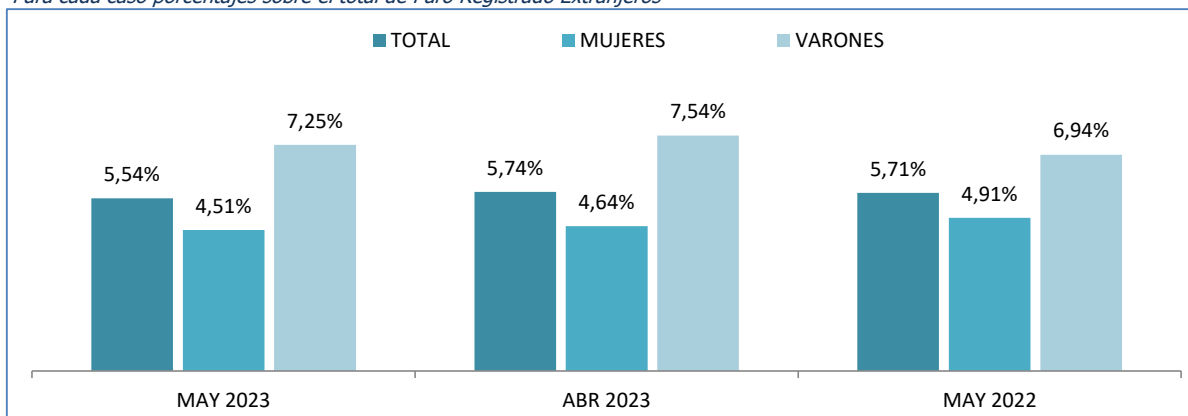
Mayo 2023

PARO REGISTRADO (EXTRANJEROS) POR SEXO Y EDADES

	Mayo 2023	VARIACIONES						Mayo 2023	
		Variación Mensual			Variación Anual			Zona Origen	
		Abril 2023			Mayo 2022			País Co-munitario	País Extra-comunitario
Dato	Absoluta	Relativa	Dato	Absoluta	Relativa	Dato			
MENORES DE 25 AÑOS									
Varones	9.618	-712	-6,89	10.330	-311	-3,13	9.929	2.553	7.065
Mujeres	10.005	-481	-4,59	10.486	-853	-7,86	10.858	2.636	7.369
Ambos sexos	19.623	-1.193	-5,73	20.816	-1.164	-5,60	20.787	5.189	14.434
RESTO DE EDADES									
Varones	123.078	-3.510	-2,77	126.588	-10.146	-7,62	133.224	42.973	80.105
Mujeres	211.640	-3.890	-1,80	215.530	+1.304	+0,62	210.336	63.236	148.404
Ambos sexos	334.718	-7.400	-2,16	342.118	-8.842	-2,57	343.560	106.209	228.509
TOTALES									
Varones	132.696	-4.222	-3,08	136.918	-10.457	-7,30	143.153	45.526	87.170
Mujeres	221.645	-4.371	-1,93	226.016	+451	+0,20	221.194	65.872	155.773
Ambos sexos	354.341	-8.593	-2,37	362.934	-10.006	-2,75	364.347	111.398	242.943

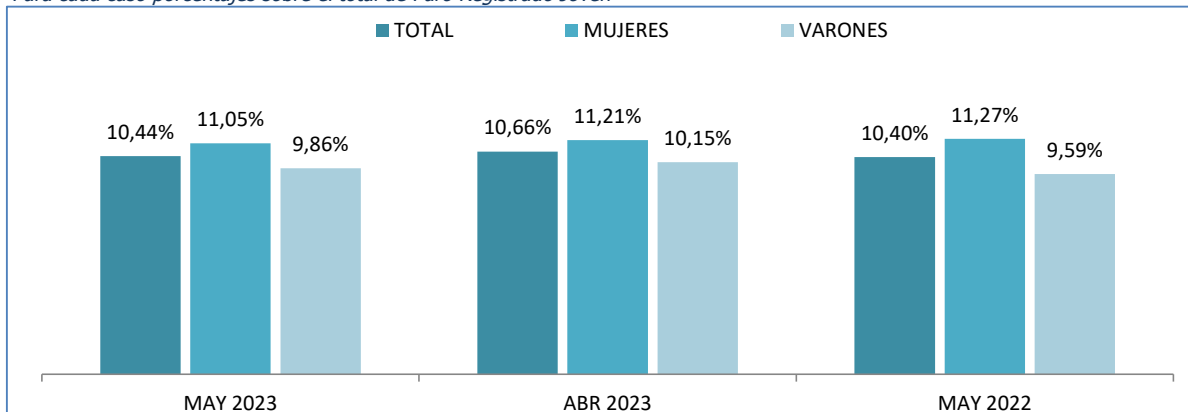
MENORES DE 25 AÑOS EXTRANJEROS EN EL PARO REGISTRADO EXTRANJEROS

Para cada caso porcentajes sobre el total de Paro Registrado Extranjeros



MENORES DE 25 AÑOS EXTRANJEROS EN EL PARO REGISTRADO JOVEN

Para cada caso porcentajes sobre el total de Paro Registrado Joven



Fuente: Elaboración propia a partir de datos del Servicio Público de Empleo Estatal, DEMANDANTES DE EMPLEO, PARO, CONTRATOS Y PRESTACIONES POR DESEMPLEO

Mayo 2023

PARO REGISTRADO SEGÚN SEXO, EDADES Y RELACIÓN ENTRE SEXOS,
POR COMUNIDADES AUTÓNOMAS Y PROVINCIAS

	TOTAL EDADES			MENORES DE 25 AÑOS			RESTO DE EDADES			RELACIÓN ENTRE SEXOS*		
	TOTAL	Varones	Mujeres	TOTAL	Varones	Mujeres	TOTAL	Varones	Mujeres	TOTAL	<25 años	RESTO EDADES
Almería	53.621	21.532	32.089	4.405	2.207	2.198	49.216	19.325	29.891	67,1	100,4	64,7
Cádiz	132.714	49.660	83.054	10.216	5.134	5.082	122.498	44.526	77.972	59,8	101,0	57,1
Córdoba	62.146	23.802	38.344	5.354	2.661	2.693	56.792	21.141	35.651	62,1	98,8	59,3
Granada	76.589	32.000	44.589	6.504	3.269	3.235	70.085	28.731	41.354	71,8	101,1	69,5
Huelva	37.990	15.357	22.633	2.878	1.531	1.347	35.112	13.826	21.286	67,9	113,7	65,0
Jaén	44.489	15.581	28.908	4.365	2.066	2.299	40.124	13.515	26.609	53,9	89,9	50,8
Málaga	130.088	50.533	79.555	9.225	4.892	4.333	120.863	45.641	75.222	63,5	112,9	60,7
Sevilla	169.682	64.712	104.970	14.345	7.350	6.995	155.337	57.362	97.975	61,6	105,1	58,5
ANDALUCIA	707.319	273.177	434.142	57.292	29.110	28.182	650.027	244.067	405.960	62,9	103,3	60,1
Huesca	7.180	2.875	4.305	715	362	353	6.465	2.513	3.952	66,8	102,5	63,6
Teruel	4.684	1.852	2.832	490	274	216	4.194	1.578	2.616	65,4	126,9	60,3
Zaragoza	42.982	16.015	26.967	3.279	1.679	1.600	39.703	14.336	25.367	59,4	104,9	56,5
ARAGON	54.846	20.742	34.104	4.484	2.315	2.169	50.362	18.427	31.935	60,8	106,7	57,7
ASTURIAS, PRINCIPADO DE	58.489	24.094	34.395	3.707	2.003	1.704	54.782	22.091	32.691	70,1	117,5	67,6
BALEARS, ILLES	28.800	11.706	17.094	2.239	1.161	1.078	26.561	10.545	16.016	68,5	107,7	65,8
Las Palmas	91.949	38.617	53.332	4.991	2.724	2.267	86.958	35.893	51.065	72,4	120,2	70,3
Santa Cruz de Tenerife	84.603	36.225	48.378	4.240	2.302	1.938	80.363	33.923	46.440	74,9	118,8	73,0
CANARIAS	176.552	74.842	101.710	9.231	5.026	4.205	167.321	69.816	97.505	73,6	119,5	71,6
CANTABRIA	31.646	13.035	18.611	1.991	1.044	947	29.655	11.991	17.664	70,0	110,2	67,9
Albacete	24.370	8.087	16.283	1.643	778	865	22.727	7.309	15.418	49,7	89,9	47,4
Ciudad Real	34.879	11.318	23.561	2.542	1.235	1.307	32.337	10.083	22.254	48,0	94,5	45,3
Cuenca	9.516	3.579	5.937	711	358	353	8.805	3.221	5.584	60,3	101,4	57,7
Guadalajara	12.698	4.735	7.963	914	492	422	11.784	4.243	7.541	59,5	116,6	56,3
Toledo	48.143	16.644	31.499	3.269	1.656	1.613	44.874	14.988	29.886	52,8	102,7	50,2
CASTILLA-LA MANCHA	129.606	44.363	85.243	9.079	4.519	4.560	120.527	39.844	80.683	52,0	99,1	49,4
Ávila	8.788	3.502	5.286	572	283	289	8.216	3.219	4.997	66,3	97,9	64,4
Burgos	14.351	5.770	8.581	926	510	416	13.425	5.260	8.165	67,2	122,6	64,4
León	22.295	9.014	13.281	1.423	722	701	20.872	8.292	12.580	67,9	103,0	65,9
Palencia	6.613	2.545	4.068	540	263	277	6.073	2.282	3.791	62,6	94,9	60,2
Salamanca	17.807	6.906	10.901	1.334	670	664	16.473	6.236	10.237	63,4	100,9	60,9
Segovia	5.335	2.121	3.214	351	186	165	4.984	1.935	3.049	66,0	112,7	63,5
Soria	2.774	1.164	1.610	217	114	103	2.557	1.050	1.507	72,3	110,7	69,7
Valladolid	24.002	9.295	14.707	1.935	982	953	22.067	8.313	13.754	63,2	103,0	60,4
Zamora	9.090	3.757	5.333	617	311	306	8.473	3.446	5.027	70,4	101,6	68,5
CASTILLA Y LEON	111.055	44.074	66.981	7.915	4.041	3.874	103.140	40.033	63.107	65,8	104,3	63,4
Barcelona	250.016	106.994	143.022	13.757	7.525	6.232	236.259	99.469	136.790	74,8	120,7	72,7
Girona	30.022	12.908	17.114	1.823	955	868	28.199	11.953	16.246	75,4	110,0	73,6
Lleida	16.923	7.041	9.882	1.185	631	554	15.738	6.410	9.328	71,3	113,9	68,7
Tarragona	39.142	15.905	23.237	2.411	1.259	1.152	36.731	14.646	22.085	68,4	109,3	66,3
CATALUÑA	336.103	142.848	193.255	19.176	10.370	8.806	316.927	132.478	184.449	73,9	117,8	71,8
Alicante-Alacant	134.715	52.721	81.994	7.563	3.884	3.679	127.152	48.837	78.315	64,3	105,6	62,4
Castellón-Castelló	35.577	13.956	21.621	2.544	1.348	1.196	33.033	12.608	20.425	64,5	112,7	61,7
Valencia-València	160.626	61.887	98.739	10.434	5.501	4.933	150.192	56.386	93.806	62,7	111,5	60,1
COMUNITAT VALENCIANA	330.918	128.564	202.354	20.541	10.733	9.808	310.377	117.831	192.546	63,5	109,4	61,2
Badajoz	51.851	17.693	34.158	3.658	1.770	1.888	48.193	15.923	32.270	51,8	93,8	49,3
Cáceres	26.526	10.169	16.357	1.894	940	954	24.632	9.229	15.403	62,2	98,5	59,9
EXTREMADURA	78.377	27.862	50.515	5.552	2.710	2.842	72.825	25.152	47.673	55,2	95,4	52,8
A Coruña	54.119	22.248	31.871	2.040	1.037	1.003	52.079	21.211	30.868	69,8	103,4	68,7
Lugo	12.570	5.342	7.228	535	267	268	12.035	5.075	6.960	73,9	99,6	72,9
Ourense	15.475	6.441	9.034	664	356	308	14.811	6.085	8.726	71,3	115,6	69,7
Pontevedra	52.270	21.190	31.080	1.897	1.006	891	50.373	20.184	30.189	68,2	112,9	66,9
GALICIA	134.434	55.221	79.213	5.136	2.666	2.470	129.298	52.555	76.743	69,7	107,9	68,5

Mayo 2023

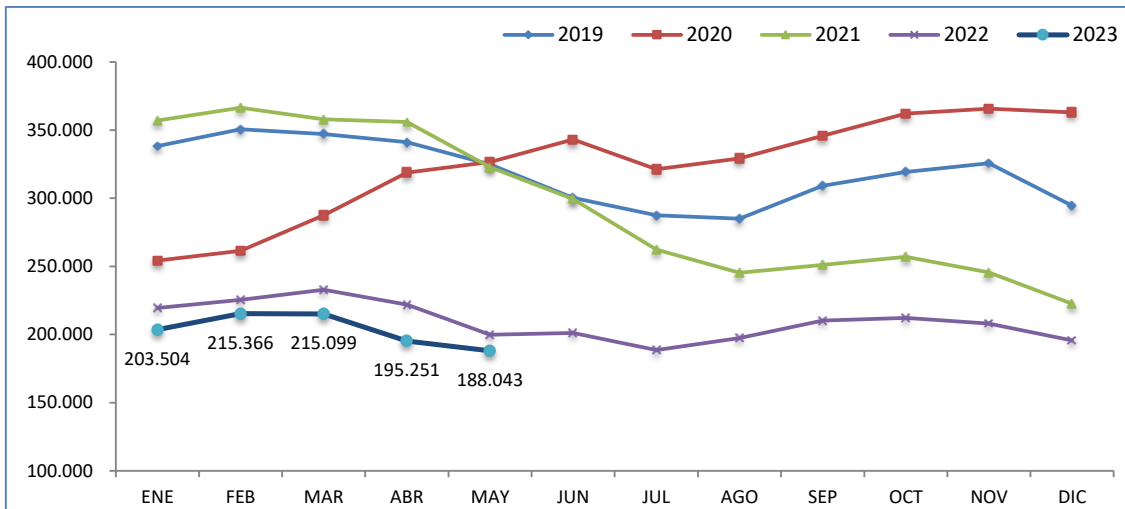
**PARO REGISTRADO SEGÚN SEXO, EDADES Y RELACIÓN ENTRE SEXOS,
POR COMUNIDADES AUTÓNOMAS Y PROVINCIAS**

	TOTAL EDADES			MENORES DE 25 AÑOS			RESTO DE EDADES			RELACIÓN ENTRE SEXOS*		
	TOTAL	Varones	Mujeres	TOTAL	Varones	Mujeres	TOTAL	Varones	Mujeres	TOTAL	<25 años	RESTO EDADES
MADRID, COMUNIDAD DE	305.094	122.380	182.714	19.735	10.337	9.398	285.359	112.043	173.316	67,0	110,0	64,6
MURCIA, REGION DE	86.969	32.528	54.441	7.880	4.065	3.815	79.089	28.463	50.626	59,7	106,6	56,2
NAVARRA, COM. FORAL DE	30.012	11.594	18.418	2.647	1.340	1.307	27.365	10.254	17.111	62,9	102,5	59,9
Araba/Álava	18.991	7.574	11.417	1.362	767	595	17.629	6.807	10.822	66,3	128,9	62,9
Bizkaia	60.247	25.767	34.480	4.841	2.635	2.206	55.406	23.132	32.274	74,7	119,4	71,7
Gipuzkoa	28.037	11.787	16.250	2.140	1.129	1.011	25.897	10.658	15.239	72,5	111,7	69,9
PAIS VASCO	107.275	45.128	62.147	8.343	4.531	3.812	98.932	40.597	58.335	72,6	118,9	69,6
RIOJA, LA	13.655	5.225	8.430	878	461	417	12.777	4.764	8.013	62,0	110,6	59,5
CEUTA	10.253	3.871	6.382	1.201	594	607	9.052	3.277	5.775	60,7	97,9	56,7
MELILLA	7.707	2.829	4.878	1.016	477	539	6.691	2.352	4.339	58,0	88,5	54,2
TOTAL ESTATAL	2.739.110	1.084.083	1.655.027	188.043	97.503	90.540	2.551.067	986.580	1.564.487	65,5	107,7	63,1

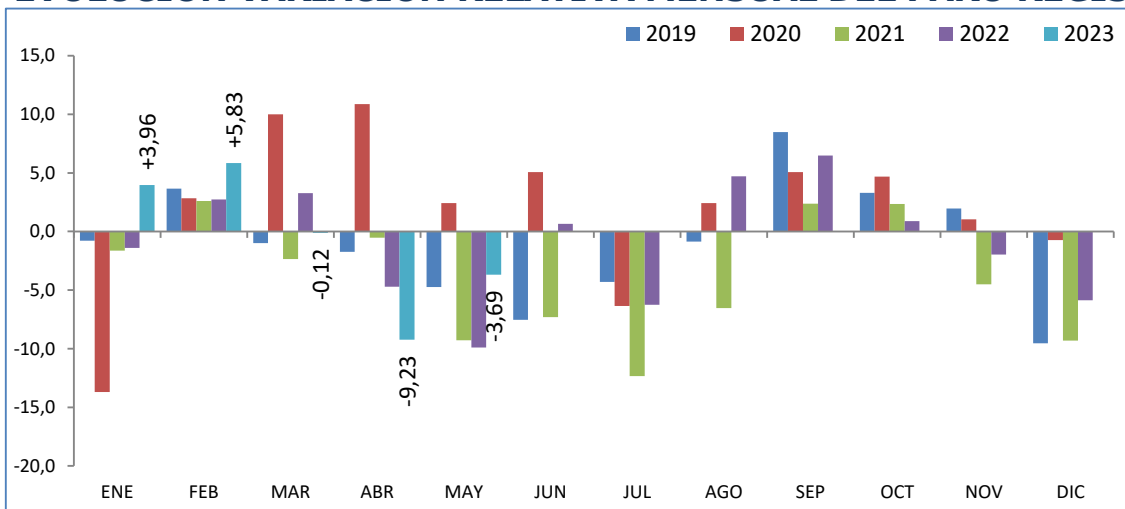
* Relación entre sexos: Número de varones por cada 100 mujeres

Mayo 2023

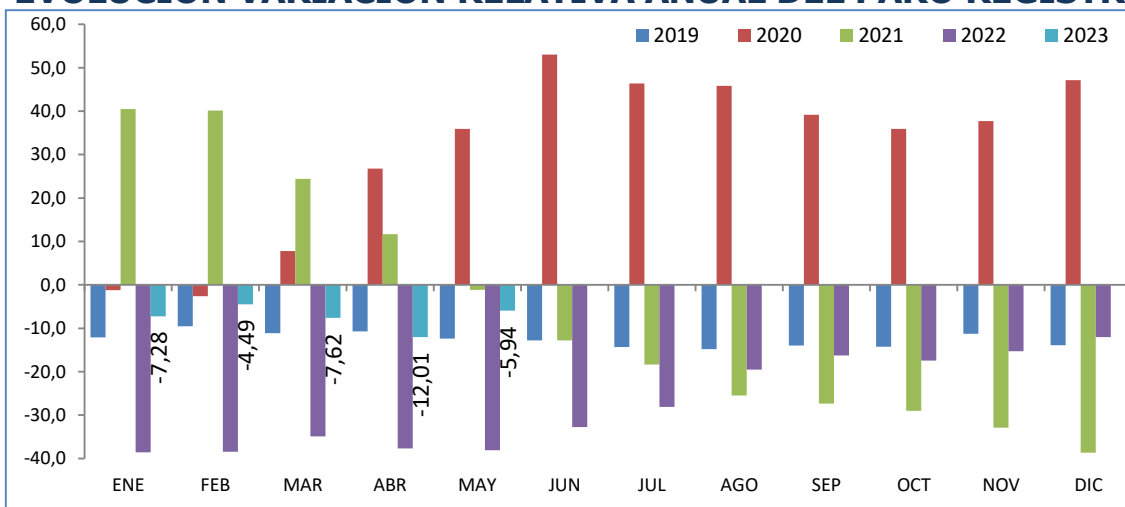
EVOLUCIÓN MENSUAL DEL PARO REGISTRADO



EVOLUCIÓN VARIACIÓN RELATIVA MENSUAL DEL PARO REGISTRADO



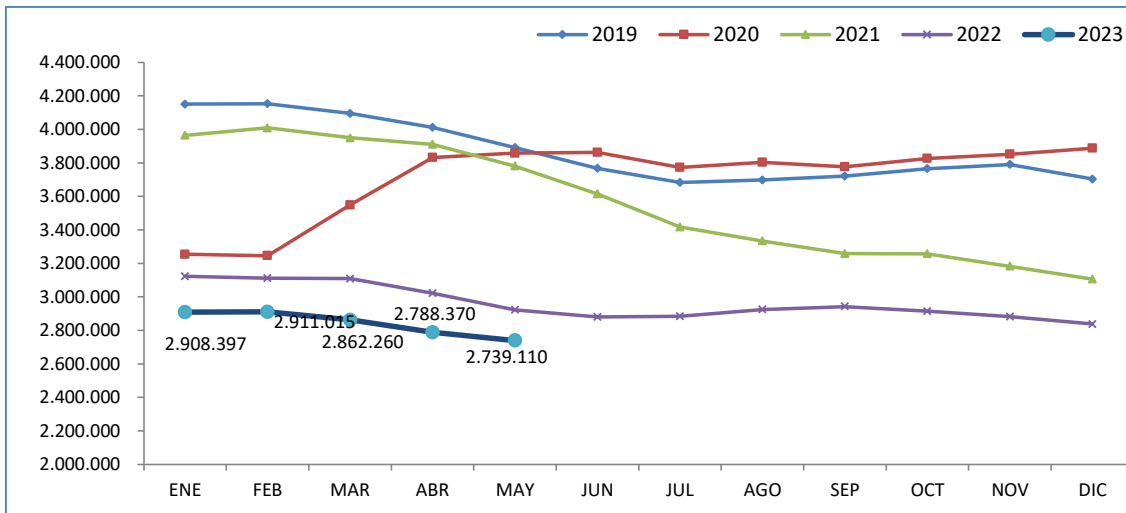
EVOLUCIÓN VARIACIÓN RELATIVA ANUAL DEL PARO REGISTRADO



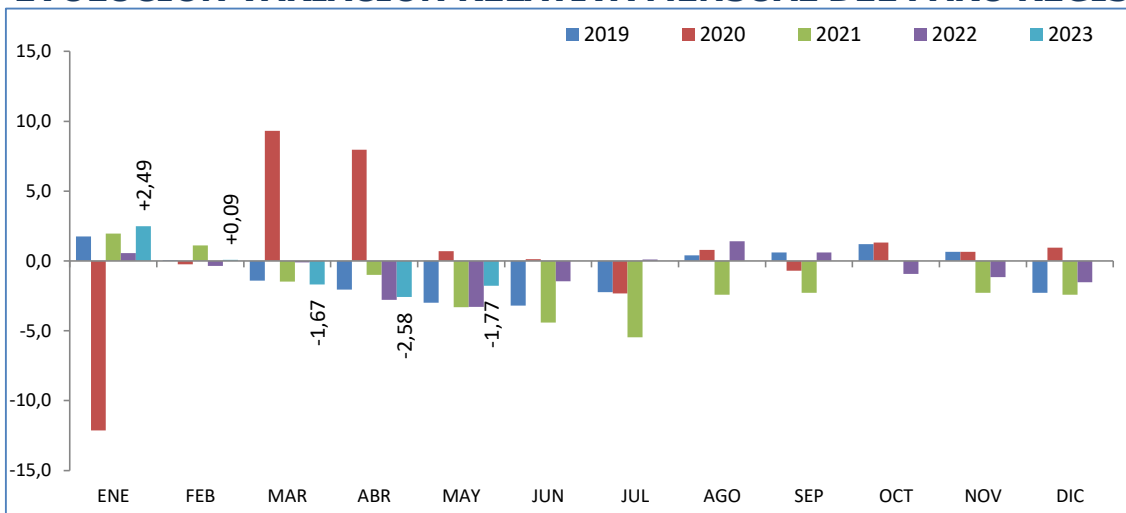
Fuente: Elaboración propia a partir de datos del Servicio Público de Empleo Estatal,
DEMANDANTES DE EMPLEO, PARO, CONTRATOS Y PRESTACIONES POR DESEMPLEO

Mayo 2023

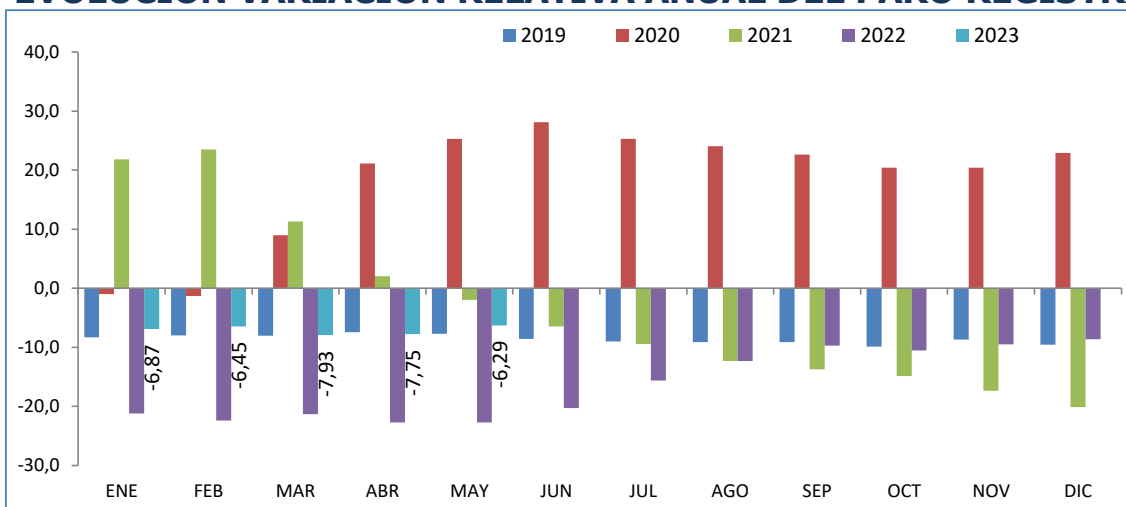
EVOLUCIÓN MENSUAL DEL PARO REGISTRADO



EVOLUCIÓN VARIACIÓN RELATIVA MENSUAL DEL PARO REGISTRADO



EVOLUCIÓN VARIACIÓN RELATIVA ANUAL DEL PARO REGISTRADO



Fuente: Elaboración propia a partir de datos del Servicio Público de Empleo Estatal,
DEMANDANTES DE EMPLEO, PARO, CONTRATOS Y PRESTACIONES POR DESEMPLEO

Mayo 2023

PARO REGISTRADO POR COMUNIDADES AUTÓNOMAS, PROVINCIAS Y SEXO MENORES DE 25 AÑOS - AMBOS SEXOS

Comunidades Autónomas, Provincias y sexo	Mayo 2023	Variación Mensual Abril 2023			Variación Anual Mayo 2022		
	<i>Dato</i>	<i>Absoluta</i>	<i>Relativa</i>	<i>Dato</i>	<i>Absoluta</i>	<i>Relativa</i>	<i>Dato</i>
Almería	4.405	+1	+0,02	4.404	-357	-7,50	4.762
Cádiz	10.216	-402	-3,79	10.618	-372	-3,51	10.588
Córdoba	5.354	-78	-1,44	5.432	-186	-3,36	5.540
Granada	6.504	-92	-1,39	6.596	-219	-3,26	6.723
Huelva	2.878	+159	+5,85	2.719	-35	-1,20	2.913
Jaén	4.365	+30	+0,69	4.335	+55	+1,28	4.310
Málaga	9.225	-494	-5,08	9.719	-1.065	-10,35	10.290
Sevilla	14.345	+360	+2,57	13.985	+350	+2,50	13.995
ANDALUCIA	57.292	-516	-0,89	57.808	-1.829	-3,09	59.121
Huesca	715	-6	-0,83	721	-22	-2,99	737
Teruel	490	+30	+6,52	460	+29	+6,29	461
Zaragoza	3.279	-122	-3,59	3.401	-148	-4,32	3.427
ARAGON	4.484	-98	-2,14	4.582	-141	-3,05	4.625
ASTURIAS, PRINCIPADO DE	3.707	-325	-8,06	4.032	+46	+1,26	3.661
BALEARS, ILLES	2.239	-460	-17,04	2.699	-782	-25,89	3.021
Las Palmas	4.991	-390	-7,25	5.381	-790	-13,67	5.781
Santa Cruz de Tenerife	4.240	-302	-6,65	4.542	-873	-17,07	5.113
CANARIAS	9.231	-692	-6,97	9.923	-1.663	-15,27	10.894
CANTABRIA	1.991	-79	-3,82	2.070	-324	-14,00	2.315
Albacete	1.643	-196	-10,66	1.839	-10	-0,60	1.653
Ciudad Real	2.542	-185	-6,78	2.727	-307	-10,78	2.849
Cuenca	711	-54	-7,06	765	-42	-5,58	753
Guadalajara	914	-136	-12,95	1.050	-21	-2,25	935
Toledo	3.269	-185	-5,36	3.454	-351	-9,70	3.620
CASTILLA-LA MANCHA	9.079	-756	-7,69	9.835	-731	-7,45	9.810
Ávila	572	-35	-5,77	607	-47	-7,59	619
Burgos	926	-103	-10,01	1.029	-81	-8,04	1.007
León	1.423	-67	-4,50	1.490	-215	-13,13	1.638
Palencia	540	-48	-8,16	588	-113	-17,30	653
Salamanca	1.334	-99	-6,91	1.433	-142	-9,62	1.476
Segovia	351	-19	-5,14	370	-15	-4,10	366
Soria	217	-32	-12,85	249	-21	-8,82	238
Valladolid	1.935	-176	-8,34	2.111	-167	-7,94	2.102
Zamora	617	-32	-4,93	649	-42	-6,37	659
CASTILLA Y LEON	7.915	-611	-7,17	8.526	-843	-9,63	8.758
Barcelona	13.757	-536	-3,75	14.293	+324	+2,41	13.433
Girona	1.823	-161	-8,11	1.984	-107	-5,54	1.930
Lleida	1.185	-122	-9,33	1.307	-33	-2,71	1.218
Tarragona	2.411	-200	-7,66	2.611	-230	-8,71	2.641
CATALUÑA	19.176	-1.019	-5,05	20.195	-46	-0,24	19.222
Alicante-Alacant	7.563	-290	-3,69	7.853	-1.443	-16,02	9.006
Castellón-Castelló	2.544	-72	-2,75	2.616	-308	-10,80	2.852
Valencia-València	10.434	-29	-0,28	10.463	-2.179	-17,28	12.613
COMUNITAT VALENCIANA	20.541	-391	-1,87	20.932	-3.930	-16,06	24.471

Mayo 2023

PARO REGISTRADO POR COMUNIDADES AUTÓNOMAS, PROVINCIAS Y SEXO MENORES DE 25 AÑOS - AMBOS SEXOS

Comunidades Autónomas, Provincias y sexo	Mayo 2023	Variación Mensual Abril 2023			Variación Anual Mayo 2022		
	<i>Dato</i>	<i>Absoluta</i>	<i>Relativa</i>	<i>Dato</i>	<i>Absoluta</i>	<i>Relativa</i>	<i>Dato</i>
Badajoz	3.658	-156	-4,09	3.814	-706	-16,18	4.364
Cáceres	1.894	-95	-4,78	1.989	-350	-15,60	2.244
EXTREMADURA	5.552	-251	-4,33	5.803	-1.056	-15,98	6.608
A Coruña	2.040	-186	-8,36	2.226	-175	-7,90	2.215
Lugo	535	-20	-3,60	555	-61	-10,23	596
Ourense	664	-3	-0,45	667	-84	-11,23	748
Pontevedra	1.897	-125	-6,18	2.022	-320	-14,43	2.217
GALICIA	5.136	-334	-6,11	5.470	-640	-11,08	5.776
MADRID, COMUNIDAD DE	19.735	-1.217	-5,81	20.952	+269	+1,38	19.466
MURCIA, REGION DE	7.880	-551	-6,54	8.431	+362	+4,82	7.518
NAVARRA, COM. FORAL DE	2.647	-62	-2,29	2.709	-344	-11,50	2.991
Araba/Álava	1.362	+25	+1,87	1.337	-75	-5,22	1.437
Bizkaia	4.841	+75	+1,57	4.766	+13	+0,27	4.828
Gipuzkoa	2.140	+129	+6,41	2.011	-306	-12,51	2.446
PAIS VASCO	8.343	+229	+2,82	8.114	-368	-4,22	8.711
RIOJA, LA	878	-60	-6,40	938	+115	+15,07	763
CEUTA	1.201	-9	-0,74	1.210	+48	+4,16	1.153
MELILLA	1.016	-6	-0,59	1.022	-20	-1,93	1.036
TOTAL ESTATAL	188.043	-7.208	-3,69	195.251	-11.877	-5,94	199.920

Fuente: Elaboración propia a partir de datos del Servicio Público de Empleo Estatal,

AVANCE DE DATOS ESTADÍSTICO: PARO REGISTRADO

Mayo 2023

PARO REGISTRADO POR COMUNIDADES AUTÓNOMAS, PROVINCIAS Y SEXO MENORES DE 25 AÑOS - VARONES

Comunidades Autónomas, Provincias y sexo	Mayo 2023	Variación Mensual Abril 2023			Variación Anual Mayo 2022		
	Dato	Absoluta	Relativa	Dato	Absoluta	Relativa	Dato
Almería	2.207	-4	-0,18	2.211	-3	-0,14	2.210
Cádiz	5.134	-259	-4,80	5.393	-229	-4,27	5.363
Córdoba	2.661	+10	+0,38	2.651	-131	-4,69	2.792
Granada	3.269	-62	-1,86	3.331	-133	-3,91	3.402
Huelva	1.531	+73	+5,01	1.458	+66	+4,51	1.465
Jaén	2.066	-4	-0,19	2.070	-134	-6,09	2.200
Málaga	4.892	-219	-4,28	5.111	-508	-9,41	5.400
Sevilla	7.350	+231	+3,24	7.119	+247	+3,48	7.103
ANDALUCIA	29.110	-234	-0,80	29.344	-825	-2,76	29.935
Huesca	362	-9	-2,43	371	-57	-13,60	419
Teruel	274	+29	+11,84	245	+45	+19,65	229
Zaragoza	1.679	-90	-5,09	1.769	-83	-4,71	1.762
ARAGON	2.315	-70	-2,94	2.385	-95	-3,94	2.410
ASTURIAS, PRINCIPADO DE	2.003	-198	-9,00	2.201	+32	+1,62	1.971
BALEARS, ILLES	1.161	-241	-17,19	1.402	-394	-25,34	1.555
Las Palmas	2.724	-265	-8,87	2.989	-352	-11,44	3.076
Santa Cruz de Tenerife	2.302	-160	-6,50	2.462	-426	-15,62	2.728
CANARIAS	5.026	-425	-7,80	5.451	-778	-13,40	5.804
CANTABRIA	1.044	-37	-3,42	1.081	-189	-15,33	1.233
Albacete	778	-95	-10,88	873	-9	-1,14	787
Ciudad Real	1.235	-98	-7,35	1.333	-181	-12,78	1.416
Cuenca	358	-43	-10,72	401	-61	-14,56	419
Guadalajara	492	-81	-14,14	573	-29	-5,57	521
Toledo	1.656	-80	-4,61	1.736	-258	-13,48	1.914
CASTILLA-LA MANCHA	4.519	-397	-8,08	4.916	-538	-10,64	5.057
Ávila	283	-14	-4,71	297	-32	-10,16	315
Burgos	510	-58	-10,21	568	-39	-7,10	549
León	722	-37	-4,87	759	-142	-16,44	864
Palencia	263	-31	-10,54	294	-75	-22,19	338
Salamanca	670	-54	-7,46	724	-91	-11,96	761
Segovia	186	+2	+1,09	184	-10	-5,10	196
Soria	114	-14	-10,94	128	-23	-16,79	137
Valladolid	982	-78	-7,36	1.060	-67	-6,39	1.049
Zamora	311	-16	-4,89	327	-57	-15,49	368
CASTILLA Y LEON	4.041	-300	-6,91	4.341	-536	-11,71	4.577
Barcelona	7.525	-404	-5,10	7.929	+186	+2,53	7.339
Girona	955	-129	-11,90	1.084	-35	-3,54	990
Lleida	631	-66	-9,47	697	-7	-1,10	638
Tarragona	1.259	-145	-10,33	1.404	-101	-7,43	1.360
CATALUÑA	10.370	-744	-6,69	11.114	+43	+0,42	10.327
Alicante-Alacant	3.884	-132	-3,29	4.016	-816	-17,36	4.700
Castellón-Castelló	1.348	-62	-4,40	1.410	-140	-9,41	1.488
Valencia-València	5.501	-23	-0,42	5.524	-1.141	-17,18	6.642
COMUNITAT VALENCIANA	10.733	-217	-1,98	10.950	-2.097	-16,34	12.830

Mayo 2023

PARO REGISTRADO POR COMUNIDADES AUTÓNOMAS, PROVINCIAS Y SEXO MENORES DE 25 AÑOS - VARONES

Comunidades Autónomas, Provincias y sexo	Mayo 2023	Variación Mensual Abril 2023			Variación Anual Mayo 2022		
	<i>Dato</i>	<i>Absoluta</i>	<i>Relativa</i>	<i>Dato</i>	<i>Absoluta</i>	<i>Relativa</i>	<i>Dato</i>
Badajoz	1.770	-76	-4,12	1.846	-372	-17,37	2.142
Cáceres	940	-47	-4,76	987	-254	-21,27	1.194
EXTREMADURA	2.710	-123	-4,34	2.833	-626	-18,76	3.336
A Coruña	1.037	-70	-6,32	1.107	-74	-6,66	1.111
Lugo	267	-7	-2,55	274	-35	-11,59	302
Ourense	356	+3	+0,85	353	-32	-8,25	388
Pontevedra	1.006	-66	-6,16	1.072	-173	-14,67	1.179
GALICIA	2.666	-140	-4,99	2.806	-314	-10,54	2.980
MADRID, COMUNIDAD DE	10.337	-835	-7,47	11.172	+184	+1,81	10.153
MURCIA, REGION DE	4.065	-292	-6,70	4.357	+301	+8,00	3.764
NAVARRA, COM. FORAL DE	1.340	-62	-4,42	1.402	-171	-11,32	1.511
Araba/Álava	767	+23	+3,09	744	+6	+0,79	761
Bizkaia	2.635	+54	+2,09	2.581	-1	-0,04	2.636
Gipuzkoa	1.129	+76	+7,22	1.053	-201	-15,11	1.330
PAIS VASCO	4.531	+153	+3,49	4.378	-196	-4,15	4.727
RIOJA, LA	461	-30	-6,11	491	+84	+22,28	377
CEUTA	594	-25	-4,04	619	+68	+12,93	526
MELILLA	477	-11	-2,25	488	-19	-3,83	496
TOTAL ESTATAL	97.503	-4.228	-4,16	101.731	-6.066	-5,86	103.569

Fuente: Elaboración propia a partir de datos del Servicio Público de Empleo Estatal,

AVANCE DE DATOS ESTADÍSTICO: PARO REGISTRADO

Mayo 2023

PARO REGISTRADO POR COMUNIDADES AUTÓNOMAS, PROVINCIAS Y SEXO MENORES DE 25 AÑOS - MUJERES

Comunidades Autónomas, Provincias y sexo	Mayo 2023	Variación Mensual Abril 2023			Variación Anual Mayo 2022		
	Dato	Absoluta	Relativa	Dato	Absoluta	Relativa	Dato
Almería	2.198	+5	+0,23	2.193	-354	-13,87	2.552
Cádiz	5.082	-143	-2,74	5.225	-143	-2,74	5.225
Córdoba	2.693	-88	-3,16	2.781	-55	-2,00	2.748
Granada	3.235	-30	-0,92	3.265	-86	-2,59	3.321
Huelva	1.347	+86	+6,82	1.261	-101	-6,98	1.448
Jaén	2.299	+34	+1,50	2.265	+189	+8,96	2.110
Málaga	4.333	-275	-5,97	4.608	-557	-11,39	4.890
Sevilla	6.995	+129	+1,88	6.866	+103	+1,49	6.892
ANDALUCÍA	28.182	-282	-0,99	28.464	-1.004	-3,44	29.186
Huesca	353	+3	+0,86	350	+35	+11,01	318
Teruel	216	+1	+0,47	215	-16	-6,90	232
Zaragoza	1.600	-32	-1,96	1.632	-65	-3,90	1.665
ARAGON	2.169	-28	-1,27	2.197	-46	-2,08	2.215
ASTURIAS, PRINCIPADO DE	1.704	-127	-6,94	1.831	+14	+0,83	1.690
BALEARS, ILLES	1.078	-219	-16,89	1.297	-388	-26,47	1.466
Las Palmas	2.267	-125	-5,23	2.392	-438	-16,19	2.705
Santa Cruz de Tenerife	1.938	-142	-6,83	2.080	-447	-18,74	2.385
CANARIAS	4.205	-267	-5,97	4.472	-885	-17,39	5.090
CANTABRIA	947	-42	-4,25	989	-135	-12,48	1.082
Albacete	865	-101	-10,46	966	-1	-0,12	866
Ciudad Real	1.307	-87	-6,24	1.394	-126	-8,79	1.433
Cuenca	353	-11	-3,02	364	+19	+5,69	334
Guadalajara	422	-55	-11,53	477	+8	+1,93	414
Toledo	1.613	-105	-6,11	1.718	-93	-5,45	1.706
CASTILLA-LA MANCHA	4.560	-359	-7,30	4.919	-193	-4,06	4.753
Ávila	289	-21	-6,77	310	-15	-4,93	304
Burgos	416	-45	-9,76	461	-42	-9,17	458
León	701	-30	-4,10	731	-73	-9,43	774
Palencia	277	-17	-5,78	294	-38	-12,06	315
Salamanca	664	-45	-6,35	709	-51	-7,13	715
Segovia	165	-21	-11,29	186	-5	-2,94	170
Soria	103	-18	-14,88	121	+2	+1,98	101
Valladolid	953	-98	-9,32	1.051	-100	-9,50	1.053
Zamora	306	-16	-4,97	322	+15	+5,15	291
CASTILLA Y LEON	3.874	-311	-7,43	4.185	-307	-7,34	4.181
Barcelona	6.232	-132	-2,07	6.364	+138	+2,26	6.094
Girona	868	-32	-3,56	900	-72	-7,66	940
Lleida	554	-56	-9,18	610	-26	-4,48	580
Tarragona	1.152	-55	-4,56	1.207	-129	-10,07	1.281
CATALUÑA	8.806	-275	-3,03	9.081	-89	-1,00	8.895
Alicante-Alacant	3.679	-158	-4,12	3.837	-627	-14,56	4.306
Castellón-Castelló	1.196	-10	-0,83	1.206	-168	-12,32	1.364
Valencia-València	4.933	-6	-0,12	4.939	-1.038	-17,38	5.971
COMUNITAT VALENCIANA	9.808	-174	-1,74	9.982	-1.833	-15,75	11.641

Mayo 2023

PARO REGISTRADO POR COMUNIDADES AUTÓNOMAS, PROVINCIAS Y SEXO MENORES DE 25 AÑOS - MUJERES

Comunidades Autónomas, Provincias y sexo	Mayo 2023	Variación Mensual Abril 2023			Variación Anual Mayo 2022		
	<i>Dato</i>	<i>Absoluta</i>	<i>Relativa</i>	<i>Dato</i>	<i>Absoluta</i>	<i>Relativa</i>	<i>Dato</i>
Badajoz	1.888	-80	-4,07	1.968	-334	-15,03	2.222
Cáceres	954	-48	-4,79	1.002	-96	-9,14	1.050
EXTREMADURA	2.842	-128	-4,31	2.970	-430	-13,14	3.272
A Coruña	1.003	-116	-10,37	1.119	-101	-9,15	1.104
Lugo	268	-13	-4,63	281	-26	-8,84	294
Ourense	308	-6	-1,91	314	-52	-14,44	360
Pontevedra	891	-59	-6,21	950	-147	-14,16	1.038
GALICIA	2.470	-194	-7,28	2.664	-326	-11,66	2.796
MADRID, COMUNIDAD DE	9.398	-382	-3,91	9.780	+85	+0,91	9.313
MURCIA, REGION DE	3.815	-259	-6,36	4.074	+61	+1,62	3.754
NAVARRA, COM. FORAL DE	1.307	+0	+0,00	1.307	-173	-11,69	1.480
Araba/Álava	595	+2	+0,34	593	-81	-11,98	676
Bizkaia	2.206	+21	+0,96	2.185	+14	+0,64	2.192
Gipuzkoa	1.011	+53	+5,53	958	-105	-9,41	1.116
PAIS VASCO	3.812	+76	+2,03	3.736	-172	-4,32	3.984
RIOJA, LA	417	-30	-6,71	447	+31	+8,03	386
CEUTA	607	+16	+2,71	591	-20	-3,19	627
MELILLA	539	+5	+0,94	534	-1	-0,19	540
TOTAL ESTATAL	90.540	-2.980	-3,19	93.520	-5.811	-6,03	96.351

Fuente: Elaboración propia a partir de datos del Servicio Público de Empleo Estatal,

AVANCE DE DATOS ESTADÍSTICO: PARO REGISTRADO

Mayo 2023

PARO REGISTRADO POR COMUNIDADES AUTÓNOMAS, PROVINCIAS Y SEXO TOTAL 16 y MÁS AÑOS - AMBOS SEXOS

Comunidades Autónomas, Provincias y sexo	Mayo 2023	Variación Mensual Abril 2023			Variación Anual Mayo 2022		
	Dato	Absoluta	Relativa	Dato	Absoluta	Relativa	Dato
Almería	53.621	-386	-0,71	54.007	-5.941	-9,97	59.562
Cádiz	132.714	-2.540	-1,88	135.254	-9.033	-6,37	141.747
Córdoba	62.146	-600	-0,96	62.746	-4.260	-6,42	66.406
Granada	76.589	-868	-1,12	77.457	-3.892	-4,84	80.481
Huelva	37.990	+660	+1,77	37.330	-3.625	-8,71	41.615
Jaén	44.489	-512	-1,14	45.001	-4.453	-9,10	48.942
Málaga	130.088	-3.322	-2,49	133.410	-10.218	-7,28	140.306
Sevilla	169.682	+1.047	+0,62	168.635	-9.716	-5,42	179.398
ANDALUCÍA	707.319	-6.521	-0,91	713.840	-51.138	-6,74	758.457
Huesca	7.180	-172	-2,34	7.352	-755	-9,51	7.935
Teruel	4.684	-30	-0,64	4.714	-136	-2,82	4.820
Zaragoza	42.982	-762	-1,74	43.744	-3.191	-6,91	46.173
ARAGON	54.846	-964	-1,73	55.810	-4.082	-6,93	58.928
ASTURIAS, PRINCIPADO DE	58.489	-1.860	-3,08	60.349	-3.935	-6,30	62.424
BALEARS, ILLES	28.800	-2.211	-7,13	31.011	-7.403	-20,45	36.203
Las Palmas	91.949	-1.169	-1,26	93.118	-8.199	-8,19	100.148
Santa Cruz de Tenerife	84.603	-1.971	-2,28	86.574	-8.991	-9,61	93.594
CANARIAS	176.552	-3.140	-1,75	179.692	-17.190	-8,87	193.742
CANTABRIA	31.646	-748	-2,31	32.394	-2.551	-7,46	34.197
Albacete	24.370	-1.250	-4,88	25.620	-1.864	-7,11	26.234
Ciudad Real	34.879	-1.751	-4,78	36.630	-3.677	-9,54	38.556
Cuenca	9.516	-514	-5,12	10.030	-892	-8,57	10.408
Guadalajara	12.698	-802	-5,94	13.500	-1.176	-8,48	13.874
Toledo	48.143	-1.821	-3,64	49.964	-3.901	-7,50	52.044
CASTILLA-LA MANCHA	129.606	-6.138	-4,52	135.744	-11.510	-8,16	141.116
Ávila	8.788	-202	-2,25	8.990	-672	-7,10	9.460
Burgos	14.351	-669	-4,45	15.020	-1.223	-7,85	15.574
León	22.295	-695	-3,02	22.990	-2.317	-9,41	24.612
Palencia	6.613	-416	-5,92	7.029	-1.200	-15,36	7.813
Salamanca	17.807	-695	-3,76	18.502	-1.586	-8,18	19.393
Segovia	5.335	-140	-2,56	5.475	-464	-8,00	5.799
Soria	2.774	-226	-7,53	3.000	-290	-9,46	3.064
Valladolid	24.002	-1.103	-4,39	25.105	-2.652	-9,95	26.654
Zamora	9.090	-313	-3,33	9.403	-906	-9,06	9.996
CASTILLA Y LEON	111.055	-4.459	-3,86	115.514	-11.310	-9,24	122.365
Barcelona	250.016	-989	-0,39	251.005	-5.167	-2,02	255.183
Girona	30.022	-517	-1,69	30.539	-2.333	-7,21	32.355
Lleida	16.923	-619	-3,53	17.542	-1.734	-9,29	18.657
Tarragona	39.142	-567	-1,43	39.709	-2.690	-6,43	41.832
CATALUÑA	336.103	-2.692	-0,79	338.795	-11.924	-3,43	348.027
Alicante-Alacant	134.715	-2.394	-1,75	137.109	-8.707	-6,07	143.422
Castellón-Castelló	35.577	-356	-0,99	35.933	-1.351	-3,66	36.928
Valencia-València	160.626	-1.776	-1,09	162.402	-11.735	-6,81	172.361
COMUNITAT VALENCIANA	330.918	-4.526	-1,35	335.444	-21.793	-6,18	352.711

Mayo 2023

PARO REGISTRADO POR COMUNIDADES AUTÓNOMAS, PROVINCIAS Y SEXO TOTAL 16 y MÁS AÑOS - AMBOS SEXOS

Comunidades Autónomas, Provincias y sexo	Mayo 2023	Variación Mensual Abril 2023			Variación Anual Mayo 2022		
	Dato	Absoluta	Relativa	Dato	Absoluta	Relativa	Dato
Badajoz	51.851	-1.093	-2,06	52.944	-4.619	-8,18	56.470
Cáceres	26.526	-1.054	-3,82	27.580	-3.166	-10,66	29.692
EXTREMADURA	78.377	-2.147	-2,67	80.524	-7.785	-9,04	86.162
A Coruña	54.119	-1.966	-3,51	56.085	-3.730	-6,45	57.849
Lugo	12.570	-385	-2,97	12.955	-1.425	-10,18	13.995
Ourense	15.475	-644	-4,00	16.119	-1.306	-7,78	16.781
Pontevedra	52.270	-1.914	-3,53	54.184	-5.225	-9,09	57.495
GALICIA	134.434	-4.909	-3,52	139.343	-11.686	-8,00	146.120
MADRID, COMUNIDAD DE	305.094	-3.673	-1,19	308.767	-9.949	-3,16	315.043
MURCIA, REGION DE	86.969	-3.067	-3,41	90.036	-3.000	-3,33	89.969
NAVARRA, COM. FORAL DE	30.012	-832	-2,70	30.844	-2.050	-6,39	32.062
Araba/Álava	18.991	-64	-0,34	19.055	-406	-2,09	19.397
Bizkaia	60.247	-495	-0,81	60.742	-3.546	-5,56	63.793
Gipuzkoa	28.037	-167	-0,59	28.204	-2.125	-7,05	30.162
PAIS VASCO	107.275	-726	-0,67	108.001	-6.077	-5,36	113.352
RIOJA, LA	13.655	-491	-3,47	14.146	-585	-4,11	14.240
CEUTA	10.253	-29	-0,28	10.282	-54	-0,52	10.307
MELILLA	7.707	-127	-1,62	7.834	+141	+1,86	7.566
TOTAL ESTATAL	2.739.110	-49.260	-1,77	2.788.370	-183.881	-6,29	2.922.991

Fuente: Elaboración propia a partir de datos del Servicio Público de Empleo Estatal,

AVANCE DE DATOS ESTADÍSTICO: PARO REGISTRADO

Mayo 2023

PARO REGISTRADO POR COMUNIDADES AUTÓNOMAS, PROVINCIAS Y SEXO TOTAL 16 y MÁS AÑOS - VARONES

Comunidades Autónomas, Provincias y sexo	Mayo 2023	Variación Mensual Abril 2023			Variación Anual Mayo 2022		
	Dato	Absoluta	Relativa	Dato	Absoluta	Relativa	Dato
Almería	21.532	-278	-1,27	21.810	-2.610	-10,81	24.142
Cádiz	49.660	-1.178	-2,32	50.838	-5.727	-10,34	55.387
Córdoba	23.802	-284	-1,18	24.086	-2.939	-10,99	26.741
Granada	32.000	-457	-1,41	32.457	-2.466	-7,15	34.466
Huelva	15.357	+287	+1,90	15.070	-1.786	-10,42	17.143
Jaén	15.581	-252	-1,59	15.833	-3.743	-19,37	19.324
Málaga	50.533	-1.420	-2,73	51.953	-5.499	-9,81	56.032
Sevilla	64.712	+470	+0,73	64.242	-6.068	-8,57	70.780
ANDALUCÍA	273.177	-3.112	-1,13	276.289	-30.838	-10,14	304.015
Huesca	2.875	-75	-2,54	2.950	-456	-13,69	3.331
Teruel	1.852	+5	+0,27	1.847	-65	-3,39	1.917
Zaragoza	16.015	-523	-3,16	16.538	-1.846	-10,34	17.861
ARAGON	20.742	-593	-2,78	21.335	-2.367	-10,24	23.109
ASTURIAS, PRINCIPADO DE	24.094	-892	-3,57	24.986	-2.236	-8,49	26.330
BALEARS, ILLES	11.706	-879	-6,98	12.585	-3.563	-23,33	15.269
Las Palmas	38.617	-860	-2,18	39.477	-4.026	-9,44	42.643
Santa Cruz de Tenerife	36.225	-923	-2,48	37.148	-4.722	-11,53	40.947
CANARIAS	74.842	-1.783	-2,33	76.625	-8.748	-10,47	83.590
CANTABRIA	13.035	-337	-2,52	13.372	-1.303	-9,09	14.338
Albacete	8.087	-557	-6,44	8.644	-831	-9,32	8.918
Ciudad Real	11.318	-695	-5,79	12.013	-2.083	-15,54	13.401
Cuenca	3.579	-213	-5,62	3.792	-468	-11,56	4.047
Guadalajara	4.735	-385	-7,52	5.120	-524	-9,96	5.259
Toledo	16.644	-629	-3,64	17.273	-1.902	-10,26	18.546
CASTILLA-LA MANCHA	44.363	-2.479	-5,29	46.842	-5.808	-11,58	50.171
Ávila	3.502	-93	-2,59	3.595	-331	-8,64	3.833
Burgos	5.770	-302	-4,97	6.072	-640	-9,98	6.410
León	9.014	-390	-4,15	9.404	-1.406	-13,49	10.420
Palencia	2.545	-168	-6,19	2.713	-683	-21,16	3.228
Salamanca	6.906	-213	-2,99	7.119	-659	-8,71	7.565
Segovia	2.121	-60	-2,75	2.181	-245	-10,36	2.366
Soria	1.164	-151	-11,48	1.315	-221	-15,96	1.385
Valladolid	9.295	-498	-5,09	9.793	-1.385	-12,97	10.680
Zamora	3.757	-136	-3,49	3.893	-588	-13,53	4.345
CASTILLA Y LEON	44.074	-2.011	-4,36	46.085	-6.158	-12,26	50.232
Barcelona	106.994	-945	-0,88	107.939	-2.319	-2,12	109.313
Girona	12.908	-263	-2,00	13.171	-1.209	-8,56	14.117
Lleida	7.041	-304	-4,14	7.345	-955	-11,94	7.996
Tarragona	15.905	-260	-1,61	16.165	-1.625	-9,27	17.530
CATALUÑA	142.848	-1.772	-1,23	144.620	-6.108	-4,10	148.956
Alicante-Alacant	52.721	-1.021	-1,90	53.742	-4.102	-7,22	56.823
Castellón-Castelló	13.956	-269	-1,89	14.225	+67	+0,48	13.889
Valencia-València	61.887	-829	-1,32	62.716	-4.892	-7,33	66.779
COMUNITAT VALENCIANA	128.564	-2.119	-1,62	130.683	-8.927	-6,49	137.491

Mayo 2023

PARO REGISTRADO POR COMUNIDADES AUTÓNOMAS, PROVINCIAS Y SEXO TOTAL 16 y MÁS AÑOS - VARONES

Comunidades Autónomas, Provincias y sexo	Mayo 2023	Variación Mensual Abril 2023			Variación Anual Mayo 2022		
	<i>Dato</i>	<i>Absoluta</i>	<i>Relativa</i>	<i>Dato</i>	<i>Absoluta</i>	<i>Relativa</i>	<i>Dato</i>
Badajoz	17.693	-549	-3,01	18.242	-2.018	-10,24	19.711
Cáceres	10.169	-455	-4,28	10.624	-1.740	-14,61	11.909
EXTREMADURA	27.862	-1.004	-3,48	28.866	-3.758	-11,88	31.620
A Coruña	22.248	-936	-4,04	23.184	-1.796	-7,47	24.044
Lugo	5.342	-247	-4,42	5.589	-614	-10,31	5.956
Ourense	6.441	-363	-5,34	6.804	-651	-9,18	7.092
Pontevedra	21.190	-957	-4,32	22.147	-2.744	-11,46	23.934
GALICIA	55.221	-2.503	-4,34	57.724	-5.805	-9,51	61.026
MADRID, COMUNIDAD DE	122.380	-2.831	-2,26	125.211	-5.084	-3,99	127.464
MURCIA, REGION DE	32.528	-1.121	-3,33	33.649	-1.930	-5,60	34.458
NAVARRA, COM. FORAL DE	11.594	-463	-3,84	12.057	-1.064	-8,41	12.658
Araba/Álava	7.574	-107	-1,39	7.681	-360	-4,54	7.934
Bizkaia	25.767	-299	-1,15	26.066	-2.323	-8,27	28.090
Gipuzkoa	11.787	-43	-0,36	11.830	-1.059	-8,24	12.846
PAIS VASCO	45.128	-449	-0,99	45.577	-3.742	-7,66	48.870
RIOJA, LA	5.225	-275	-5,00	5.500	-383	-6,83	5.608
CEUTA	3.871	-40	-1,02	3.911	-100	-2,52	3.971
MELILLA	2.829	-57	-1,98	2.886	-4	-0,14	2.833
TOTAL ESTATAL	1.084.083	-24.720	-2,23	1.108.803	-97.926	-8,28	1.182.009

Fuente: Elaboración propia a partir de datos del Servicio Público de Empleo Estatal,
AVANCE DE DATOS ESTADÍSTICO: PARO REGISTRADO

Mayo 2023

PARO REGISTRADO POR COMUNIDADES AUTÓNOMAS, PROVINCIAS Y SEXO TOTAL 16 y MÁS AÑOS - MUJERES

Comunidades Autónomas, Provincias y sexo	Mayo 2023	Variación Mensual Abril 2023			Variación Anual Mayo 2022		
	Dato	Absoluta	Relativa	Dato	Absoluta	Relativa	Dato
Almería	32.089	-108	-0,34	32.197	-3.331	-9,40	35.420
Cádiz	83.054	-1.362	-1,61	84.416	-3.306	-3,83	86.360
Córdoba	38.344	-316	-0,82	38.660	-1.321	-3,33	39.665
Granada	44.589	-411	-0,91	45.000	-1.426	-3,10	46.015
Huelva	22.633	+373	+1,68	22.260	-1.839	-7,51	24.472
Jaén	28.908	-260	-0,89	29.168	-710	-2,40	29.618
Málaga	79.555	-1.902	-2,33	81.457	-4.719	-5,60	84.274
Sevilla	104.970	+577	+0,55	104.393	-3.648	-3,36	108.618
ANDALUCÍA	434.142	-3.409	-0,78	437.551	-20.300	-4,47	454.442
Huesca	4.305	-97	-2,20	4.402	-299	-6,49	4.604
Teruel	2.832	-35	-1,22	2.867	-71	-2,45	2.903
Zaragoza	26.967	-239	-0,88	27.206	-1.345	-4,75	28.312
ARAGON	34.104	-371	-1,08	34.475	-1.715	-4,79	35.819
ASTURIAS, PRINCIPADO DE	34.395	-968	-2,74	35.363	-1.699	-4,71	36.094
BALEARS, ILLES	17.094	-1.332	-7,23	18.426	-3.840	-18,34	20.934
Las Palmas	53.332	-309	-0,58	53.641	-4.173	-7,26	57.505
Santa Cruz de Tenerife	48.378	-1.048	-2,12	49.426	-4.269	-8,11	52.647
CANARIAS	101.710	-1.357	-1,32	103.067	-8.442	-7,66	110.152
CANTABRIA	18.611	-411	-2,16	19.022	-1.248	-6,28	19.859
Albacete	16.283	-693	-4,08	16.976	-1.033	-5,97	17.316
Ciudad Real	23.561	-1.056	-4,29	24.617	-1.594	-6,34	25.155
Cuenca	5.937	-301	-4,83	6.238	-424	-6,67	6.361
Guadalajara	7.963	-417	-4,98	8.380	-652	-7,57	8.615
Toledo	31.499	-1.192	-3,65	32.691	-1.999	-5,97	33.498
CASTILLA-LA MANCHA	85.243	-3.659	-4,12	88.902	-5.702	-6,27	90.945
Ávila	5.286	-109	-2,02	5.395	-341	-6,06	5.627
Burgos	8.581	-367	-4,10	8.948	-583	-6,36	9.164
León	13.281	-305	-2,24	13.586	-911	-6,42	14.192
Palencia	4.068	-248	-5,75	4.316	-517	-11,28	4.585
Salamanca	10.901	-482	-4,23	11.383	-927	-7,84	11.828
Segovia	3.214	-80	-2,43	3.294	-219	-6,38	3.433
Soria	1.610	-75	-4,45	1.685	-69	-4,11	1.679
Valladolid	14.707	-605	-3,95	15.312	-1.267	-7,93	15.974
Zamora	5.333	-177	-3,21	5.510	-318	-5,63	5.651
CASTILLA Y LEON	66.981	-2.448	-3,53	69.429	-5.152	-7,14	72.133
Barcelona	143.022	-44	-0,03	143.066	-2.848	-1,95	145.870
Girona	17.114	-254	-1,46	17.368	-1.124	-6,16	18.238
Lleida	9.882	-315	-3,09	10.197	-779	-7,31	10.661
Tarragona	23.237	-307	-1,30	23.544	-1.065	-4,38	24.302
CATALUÑA	193.255	-920	-0,47	194.175	-5.816	-2,92	199.071
Alicante-Alacant	81.994	-1.373	-1,65	83.367	-4.605	-5,32	86.599
Castellón-Castelló	21.621	-87	-0,40	21.708	-1.418	-6,15	23.039
Valencia-València	98.739	-947	-0,95	99.686	-6.843	-6,48	105.582
COMUNITAT VALENCIANA	202.354	-2.407	-1,18	204.761	-12.866	-5,98	215.220

Mayo 2023

PARO REGISTRADO POR COMUNIDADES AUTÓNOMAS, PROVINCIAS Y SEXO TOTAL 16 y MÁS AÑOS - MUJERES

Comunidades Autónomas, Provincias y sexo	Mayo 2023	Variación Mensual Abril 2023			Variación Anual Mayo 2022		
	<i>Dato</i>	<i>Absoluta</i>	<i>Relativa</i>	<i>Dato</i>	<i>Absoluta</i>	<i>Relativa</i>	<i>Dato</i>
Badajoz	34.158	-544	-1,57	34.702	-2.601	-7,08	36.759
Cáceres	16.357	-599	-3,53	16.956	-1.426	-8,02	17.783
EXTREMADURA	50.515	-1.143	-2,21	51.658	-4.027	-7,38	54.542
A Coruña	31.871	-1.030	-3,13	32.901	-1.934	-5,72	33.805
Lugo	7.228	-138	-1,87	7.366	-811	-10,09	8.039
Ourense	9.034	-281	-3,02	9.315	-655	-6,76	9.689
Pontevedra	31.080	-957	-2,99	32.037	-2.481	-7,39	33.561
GALICIA	79.213	-2.406	-2,95	81.619	-5.881	-6,91	85.094
MADRID, COMUNIDAD DE	182.714	-842	-0,46	183.556	-4.865	-2,59	187.579
MURCIA, REGION DE	54.441	-1.946	-3,45	56.387	-1.070	-1,93	55.511
NAVARRA, COM. FORAL DE	18.418	-369	-1,96	18.787	-986	-5,08	19.404
Araba/Álava	11.417	+43	+0,38	11.374	-46	-0,40	11.463
Bizkaia	34.480	-196	-0,57	34.676	-1.223	-3,43	35.703
Gipuzkoa	16.250	-124	-0,76	16.374	-1.066	-6,16	17.316
PAIS VASCO	62.147	-277	-0,44	62.424	-2.335	-3,62	64.482
RIOJA, LA	8.430	-216	-2,50	8.646	-202	-2,34	8.632
CEUTA	6.382	+11	+0,17	6.371	+46	+0,73	6.336
MELILLA	4.878	-70	-1,41	4.948	+145	+3,06	4.733
TOTAL ESTATAL	1.655.027	-24.540	-1,46	1.679.567	-85.955	-4,94	1.740.982

Fuente: Elaboración propia a partir de datos del Servicio Público de Empleo Estatal,

AVANCE DE DATOS ESTADÍSTICO: PARO REGISTRADO

EVOLUCIÓN DEL PARO REGISTRADO SEGÚN SEXO Y EDADES

	TOTAL EDADES			MENORES DE 25 AÑOS			RESTO DE EDADES		
	TOTAL	Varones	Mujeres	TOTAL	Varones	Mujeres	TOTAL	Varones	Mujeres
ENERO 2019	3.285.761	1.360.448	1.925.313	257.464	131.056	126.408	3.028.297	1.229.392	1.798.905
FEBRERO 2019	3.289.040	1.360.225	1.928.815	268.399	136.656	131.743	3.020.641	1.223.569	1.797.072
MARZO 2019	3.255.084	1.338.897	1.916.187	266.738	135.919	130.819	2.988.346	1.202.978	1.785.368
ABRIL 2019	3.163.566	1.298.708	1.864.858	251.546	127.960	123.586	2.912.020	1.170.748	1.741.272
MAYO 2019	3.079.491	1.250.812	1.828.679	240.259	121.524	118.735	2.839.232	1.129.288	1.709.944
JUNIO 2019	3.015.686	1.218.056	1.797.630	224.289	114.807	109.482	2.791.397	1.103.249	1.688.148
JULIO 2019	3.011.433	1.216.487	1.794.946	219.575	111.972	107.603	2.791.858	1.104.515	1.687.343
AGOSTO 2019	3.065.804	1.247.538	1.818.266	225.757	113.953	111.804	2.840.047	1.133.585	1.706.462
SEPTIEMBRE 2019	3.079.711	1.250.720	1.828.991	248.451	124.869	123.582	2.831.260	1.125.851	1.705.409
OCTUBRE 2019	3.177.659	1.304.137	1.873.522	266.302	135.021	131.281	2.911.357	1.169.116	1.742.241
NOVIEMBRE 2019	3.198.184	1.317.686	1.880.498	265.598	135.296	130.302	2.932.586	1.182.390	1.750.196
DICIEMBRE 2019	3.163.605	1.328.396	1.835.209	246.706	126.844	119.862	2.916.899	1.201.552	1.715.347
ENERO 2020	3.253.853	1.356.980	1.896.873	254.240	131.085	123.155	2.999.613	1.225.895	1.773.718
FEBRERO 2020	3.246.047	1.349.975	1.896.072	261.448	134.821	126.627	2.984.599	1.215.154	1.769.445
MARZO 2020	3.548.312	1.528.942	2.019.370	287.560	148.441	139.119	3.260.752	1.380.501	1.880.251
ABRIL 2020	3.831.203	1.679.403	2.151.800	318.822	165.450	153.372	3.512.381	1.513.953	1.998.428
MAYO 2020	3.857.776	1.666.098	2.191.678	326.574	168.228	158.346	3.531.202	1.497.870	2.033.332
JUNIO 2020	3.862.883	1.646.965	2.215.918	343.158	177.293	165.865	3.519.725	1.469.672	2.050.053
JULIO 2020	3.773.034	1.595.448	2.177.586	321.364	166.996	154.368	3.451.670	1.428.452	2.023.218
AGOSTO 2020	3.802.814	1.604.901	2.197.913	329.168	169.898	159.270	3.473.646	1.435.003	2.038.643
SEPTIEMBRE 2020	3.776.485	1.594.691	2.181.794	345.825	177.593	168.232	3.430.660	1.417.098	2.013.562
OCTUBRE 2020	3.826.043	1.622.758	2.203.285	361.986	186.115	175.871	3.464.057	1.436.643	2.027.414
NOVIEMBRE 2020	3.851.312	1.629.058	2.222.254	365.719	186.675	179.044	3.485.593	1.442.383	2.043.210
DICIEMBRE 2020	3.888.137	1.663.016	2.225.121	362.997	186.432	176.565	3.525.140	1.476.584	2.048.556
ENERO 2021	3.964.353	1.690.978	2.273.375	357.123	184.430	172.693	3.607.230	1.506.548	2.100.682
FEBRERO 2021	4.008.789	1.704.010	2.304.779	366.403	188.420	177.983	3.642.386	1.515.590	2.126.796
MARZO 2021	3.949.640	1.671.541	2.278.099	357.793	184.502	173.291	3.591.847	1.487.039	2.104.808
ABRIL 2021	3.910.628	1.647.503	2.263.125	355.884	183.258	172.626	3.554.744	1.464.245	2.090.499
MAYO 2021	3.781.250	1.579.779	2.201.471	322.894	169.021	153.873	3.458.356	1.410.758	2.047.598
JUNIO 2021	3.614.339	1.491.729	2.122.610	299.337	154.960	144.377	3.315.002	1.336.769	1.978.233
JULIO 2021	3.416.498	1.398.779	2.017.719	262.411	134.423	127.988	3.154.087	1.264.356	1.889.731
AGOSTO 2021	3.333.915	1.361.699	1.972.216	245.291	124.027	121.264	3.088.624	1.237.672	1.850.952
SEPTIEMBRE 2021	3.257.802	1.325.563	1.932.239	251.129	126.697	124.432	3.006.673	1.198.866	1.807.807
OCTUBRE 2021	3.257.068	1.328.489	1.928.579	256.996	130.337	126.659	3.000.072	1.198.152	1.801.920
NOVIEMBRE 2021	3.182.687	1.294.430	1.888.257	245.442	124.580	120.862	2.937.245	1.169.850	1.767.395
DICIEMBRE 2021	3.105.905	1.281.873	1.824.032	222.594	114.047	108.547	2.883.311	1.167.826	1.715.485
ENERO 2022	3.123.078	1.281.615	1.841.463	219.475	112.490	106.985	2.903.603	1.169.125	1.734.478
FEBRERO 2022	3.111.684	1.271.037	1.840.647	225.480	115.340	110.140	2.886.204	1.155.697	1.730.507
MARZO 2022	3.108.763	1.277.335	1.831.428	232.845	120.056	112.789	2.875.918	1.157.279	1.718.639
ABRIL 2022	3.022.503	1.234.118	1.788.385	221.893	114.162	107.731	2.800.610	1.119.956	1.680.654
MAYO 2022	2.922.991	1.182.009	1.740.982	199.920	103.569	96.351	2.723.071	1.078.440	1.644.631
JUNIO 2022	2.880.582	1.156.767	1.723.815	201.209	103.107	98.102	2.679.373	1.053.660	1.625.713
JULIO 2022	2.883.812	1.155.424	1.728.388	188.605	97.340	91.265	2.695.207	1.058.084	1.637.123
AGOSTO 2022	2.924.240	1.173.239	1.751.001	197.486	100.279	97.207	2.726.754	1.072.960	1.653.794
SEPTIEMBRE 2022	2.941.919	1.183.033	1.758.886	210.273	108.466	101.807	2.731.646	1.074.567	1.657.079
OCTUBRE 2022	2.914.892	1.168.134	1.746.758	212.118	108.592	103.526	2.702.774	1.059.542	1.643.232
NOVIEMBRE 2022	2.881.380	1.153.821	1.727.559	207.936	106.209	101.727	2.673.444	1.047.612	1.625.832
DICIEMBRE 2022	2.837.653	1.147.505	1.690.148	195.751	100.702	95.049	2.641.902	1.046.803	1.595.099

EVOLUCIÓN DEL PARO REGISTRADO SEGÚN SEXO Y EDADES

	TOTAL EDADES			MENORES DE 25 AÑOS			RESTO DE EDADES		
	TOTAL	Varones	Mujeres	TOTAL	Varones	Mujeres	TOTAL	Varones	Mujeres
ENERO 2023	2.908.397	1.168.312	1.740.085	203.504	104.955	98.549	2.704.893	1.063.357	1.641.536
FEBRERO 2023	2.911.015	1.166.795	1.744.220	215.366	110.556	104.810	2.695.649	1.056.239	1.639.410
MARZO 2023	2.862.260	1.143.937	1.718.323	215.099	110.766	104.333	2.647.161	1.033.171	1.613.990
ABRIL 2023	2.788.370	1.108.803	1.679.567	195.251	101.731	93.520	2.593.119	1.007.072	1.586.047
MAYO 2023	2.739.110	1.084.083	1.655.027	188.043	97.503	90.540	2.551.067	986.580	1.564.487
JUNIO 2023									
JULIO 2023									
AGOSTO 2023									
SEPTIEMBRE 2023									
OCTUBRE 2023									
NOVIEMBRE 2023									
DICIEMBRE 2023									

EVOLUCIÓN DE LA VARIACIÓN ANUAL DEL PARO REGISTRADO SEGÚN SEXO Y EDADES

	TOTAL EDADES			MENORES DE 25 AÑOS			RESTO DE EDADES		
	TOTAL	Varones	Mujeres	TOTAL	Varones	Mujeres	TOTAL	Varones	Mujeres
ENERO 2019	-5,49	-7,80	-3,78	-3,86	-3,90	-3,81	-5,62	-8,19	-3,78
FEBRERO 2019	-5,22	-7,62	-3,46	-2,80	-3,06	-2,54	-5,43	-8,10	-3,52
MARZO 2019	-4,89	-7,92	-2,65	-2,78	-3,43	-2,10	-5,08	-8,41	-2,69
ABRIL 2019	-5,17	-7,17	-3,72	-5,75	-5,82	-5,68	-5,11	-7,31	-3,58
MAYO 2019	-5,31	-7,15	-4,01	-6,53	-6,58	-6,49	-5,20	-7,21	-3,83
JUNIO 2019	-4,63	-5,97	-3,71	-6,61	-6,27	-6,98	-4,47	-5,94	-3,49
JULIO 2019	-3,94	-4,93	-3,26	-7,61	-6,51	-8,72	-3,64	-4,77	-2,89
AGOSTO 2019	-3,65	-4,55	-3,03	-6,26	-5,24	-7,29	-3,44	-4,48	-2,74
SEPTIEMBRE 2019	-3,83	-4,75	-3,20	-5,75	-5,22	-6,27	-3,66	-4,70	-2,96
OCTUBRE 2019	-2,37	-2,69	-2,14	-2,93	-1,89	-3,97	-2,32	-2,78	-2,00
NOVIEMBRE 2019	-1,68	-1,88	-1,54	+0,38	+1,29	-0,54	-1,86	-2,23	-1,61
DICIEMBRE 2019	-1,21	-0,66	-1,60	-0,20	+0,75	-1,19	-1,29	-0,81	-1,63
ENERO 2020	-0,97	-0,25	-1,48	-1,25	+0,02	-2,57	-0,95	-0,28	-1,40
FEBRERO 2020	-1,31	-0,75	-1,70	-2,59	-1,34	-3,88	-1,19	-0,69	-1,54
MARZO 2020	+9,01	+14,19	+5,38	+7,81	+9,21	+6,34	+9,12	+14,76	+5,31
ABRIL 2020	+21,10	+29,31	+15,39	+26,75	+29,30	+24,10	+20,62	+29,32	+14,77
MAYO 2020	+25,27	+33,20	+19,85	+35,93	+38,43	+33,36	+24,37	+32,64	+18,91
JUNIO 2020	+28,09	+35,21	+23,27	+53,00	+54,43	+51,50	+26,09	+33,21	+21,44
JULIO 2020	+25,29	+31,15	+21,32	+46,36	+49,14	+43,46	+23,63	+29,33	+19,91
AGOSTO 2020	+24,04	+28,65	+20,88	+45,81	+49,09	+42,45	+22,31	+26,59	+19,47
SEPTIEMBRE 2020	+22,62	+27,50	+19,29	+39,19	+42,22	+36,13	+21,17	+25,87	+18,07
OCTUBRE 2020	+20,40	+24,43	+17,60	+35,93	+37,84	+33,97	+18,98	+22,88	+16,37
NOVIEMBRE 2020	+20,42	+23,63	+18,17	+37,70	+37,98	+37,41	+18,86	+21,99	+16,74
DICIEMBRE 2020	+22,90	+25,19	+21,25	+47,14	+46,98	+47,31	+20,85	+22,89	+19,43
ENERO 2021	+21,84	+24,61	+19,85	+40,47	+40,69	+40,22	+20,26	+22,89	+18,43
FEBRERO 2021	+23,50	+26,23	+21,56	+40,14	+39,76	+40,56	+22,04	+24,72	+20,20
MARZO 2021	+11,31	+9,33	+12,81	+24,42	+24,29	+24,56	+10,15	+7,72	+11,94
ABRIL 2021	+2,07	-1,90	+5,17	+11,62	+10,76	+12,55	+1,21	-3,28	+4,61
MAYO 2021	-1,98	-5,18	+0,45	-1,13	+0,47	-2,82	-2,06	-5,82	+0,70
JUNIO 2021	-6,43	-9,43	-4,21	-12,77	-12,60	-12,96	-5,82	-9,04	-3,50
JULIO 2021	-9,45	-12,33	-7,34	-18,34	-19,51	-17,09	-8,62	-11,49	-6,60
AGOSTO 2021	-12,33	-15,15	-10,27	-25,48	-27,00	-23,86	-11,08	-13,75	-9,21
SEPTIEMBRE 2021	-13,73	-16,88	-11,44	-27,38	-28,66	-26,04	-12,36	-15,40	-10,22
OCTUBRE 2021	-14,87	-18,13	-12,47	-29,00	-29,97	-27,98	-13,39	-16,60	-11,12
NOVIEMBRE 2021	-17,36	-20,54	-15,03	-32,89	-33,26	-32,50	-15,73	-18,89	-13,50
DICIEMBRE 2021	-20,12	-22,92	-18,03	-38,68	-38,83	-38,52	-18,21	-20,91	-16,26
ENERO 2022	-21,22	-24,21	-19,00	-38,54	-39,01	-38,05	-19,51	-22,40	-17,43
FEBRERO 2022	-22,38	-25,41	-20,14	-38,46	-38,79	-38,12	-20,76	-23,75	-18,63
MARZO 2022	-21,29	-23,58	-19,61	-34,92	-34,93	-34,91	-19,93	-22,18	-18,35
ABRIL 2022	-22,71	-25,09	-20,98	-37,65	-37,70	-37,59	-21,21	-23,51	-19,61
MAYO 2022	-22,70	-25,18	-20,92	-38,08	-38,72	-37,38	-21,26	-23,56	-19,68
JUNIO 2022	-20,30	-22,45	-18,79	-32,78	-33,46	-32,05	-19,17	-21,18	-17,82
JULIO 2022	-15,59	-17,40	-14,34	-28,13	-27,59	-28,69	-14,55	-16,31	-13,37
AGOSTO 2022	-12,29	-13,84	-11,22	-19,49	-19,15	-19,84	-11,72	-13,31	-10,65
SEPTIEMBRE 2022	-9,70	-10,75	-8,97	-16,27	-14,39	-18,18	-9,15	-10,37	-8,34
OCTUBRE 2022	-10,51	-12,07	-9,43	-17,46	-16,68	-18,26	-9,91	-11,57	-8,81
NOVIEMBRE 2022	-9,47	-10,86	-8,51	-15,28	-14,75	-15,83	-8,98	-10,45	-8,01
DICIEMBRE 2022	-8,64	-10,48	-7,34	-12,06	-11,70	-12,44	-8,37	-10,36	-7,02

EVOLUCIÓN DE LA VARIACIÓN ANUAL DEL PARO REGISTRADO SEGÚN SEXO Y EDADES

	TOTAL EDADES			MENORES DE 25 AÑOS			RESTO DE EDADES		
	TOTAL	Varones	Mujeres	TOTAL	Varones	Mujeres	TOTAL	Varones	Mujeres
ENERO 2023	-6,87	-8,84	-5,51	-7,28	-6,70	-7,89	-6,84	-9,05	-5,36
FEBRERO 2023	-6,45	-8,20	-5,24	-4,49	-4,15	-4,84	-6,60	-8,61	-5,26
MARZO 2023	-7,93	-10,44	-6,18	-7,62	-7,74	-7,50	-7,95	-10,72	-6,09
ABRIL 2023	-7,75	-10,15	-6,08	-12,01	-10,89	-13,19	-7,41	-10,08	-5,63
MAYO 2023	-6,29	-8,28	-4,94	-5,94	-5,86	-6,03	-6,32	-8,52	-4,87
JUNIO 2023									
JULIO 2023									
AGOSTO 2023									
SEPTIEMBRE 2023									
OCTUBRE 2023									
NOVIEMBRE 2023									
DICIEMBRE 2023									

Fuente: Elaboración propia a partir de datos del Servicio Público de Empleo Estatal,
DEMANDANTES DE EMPLEO, PARO, CONTRATOS Y PRESTACIONES POR DESEMPLEO

Mayo 2023

PORCENTAJES DE POBLACIÓN JOVEN EN EL PARO REGISTRADO POR COMUNIDADES AUTÓNOMAS, PROVINCIAS Y SEXO MENORES DE 25 AÑOS - AMBOS SEXOS

Comunidades Autónomas, Provincias y sexo	TOTAL 16y+ años	MENORES DE 25 AÑOS			
		TOTAL 16-24 años	% en cada Prov y CCAA	Distribución s/ Total	Distribución en CCAA
Almería	53.621	4.405	8,22%	2,34%	7,69%
Cádiz	132.714	10.216	7,70%	5,43%	17,83%
Córdoba	62.146	5.354	8,62%	2,85%	9,35%
Granada	76.589	6.504	8,49%	3,46%	11,35%
Huelva	37.990	2.878	7,58%	1,53%	5,02%
Jaén	44.489	4.365	9,81%	2,32%	7,62%
Málaga	130.088	9.225	7,09%	4,91%	16,10%
Sevilla	169.682	14.345	8,45%	7,63%	25,04%
ANDALUCÍA	707.319	57.292	8,10%	30,47%	100,00%
Huesca	7.180	715	9,96%	0,38%	15,95%
Teruel	4.684	490	10,46%	0,26%	10,93%
Zaragoza	42.982	3.279	7,63%	1,74%	73,13%
ARAGON	54.846	4.484	8,18%	2,38%	100,00%
ASTURIAS, PRINCIPADO DE	58.489	3.707	6,34%	1,97%	
BALEARS, ILLES	28.800	2.239	7,77%	1,19%	
Las Palmas	91.949	4.991	5,43%	2,65%	54,07%
Santa Cruz de Tenerife	84.603	4.240	5,01%	2,25%	45,93%
CANARIAS	176.552	9.231	5,23%	4,91%	100,00%
CANTABRIA	31.646	1.991	6,29%	1,06%	
Albacete	24.370	1.643	6,74%	0,87%	18,10%
Ciudad Real	34.879	2.542	7,29%	1,35%	28,00%
Cuenca	9.516	711	7,47%	0,38%	7,83%
Guadalajara	12.698	914	7,20%	0,49%	10,07%
Toledo	48.143	3.269	6,79%	1,74%	36,01%
CASTILLA-LA MANCHA	129.606	9.079	7,01%	4,83%	100,00%
Ávila	8.788	572	6,51%	0,30%	7,23%
Burgos	14.351	926	6,45%	0,49%	11,70%
León	22.295	1.423	6,38%	0,76%	17,98%
Palencia	6.613	540	8,17%	0,29%	6,82%
Salamanca	17.807	1.334	7,49%	0,71%	16,85%
Segovia	5.335	351	6,58%	0,19%	4,43%
Soria	2.774	217	7,82%	0,12%	2,74%
Valladolid	24.002	1.935	8,06%	1,03%	24,45%
Zamora	9.090	617	6,79%	0,33%	7,80%
CASTILLA Y LEON	111.055	7.915	7,13%	4,21%	100,00%
Barcelona	250.016	13.757	5,50%	7,32%	71,74%
Girona	30.022	1.823	6,07%	0,97%	9,51%
Lleida	16.923	1.185	7,00%	0,63%	6,18%
Tarragona	39.142	2.411	6,16%	1,28%	12,57%
CATALUÑA	336.103	19.176	5,71%	10,20%	100,00%
Alicante-Alacant	134.715	7.563	5,61%	4,02%	36,82%
Castellón-Castelló	35.577	2.544	7,15%	1,35%	12,38%
Valencia-València	160.626	10.434	6,50%	5,55%	50,80%
COMUNITAT VALENCIANA	330.918	20.541	6,21%	10,92%	100,00%

Mayo 2023

**PORCENTAJES DE POBLACIÓN JOVEN EN EL PARO REGISTRADO
POR COMUNIDADES AUTÓNOMAS, PROVINCIAS Y SEXO
MENORES DE 25 AÑOS - AMBOS SEXOS**

Comunidades Autónomas, Provincias y sexo	TOTAL 16y+ años	MENORES DE 25 AÑOS			
		TOTAL 16-24 años	% en cada Prov y CCAA	Distribución s/ Total	Distribución en CCAA
Badajoz	51.851	3.658	7,05%	1,95%	65,89%
Cáceres	26.526	1.894	7,14%	1,01%	34,11%
EXTREMADURA	78.377	5.552	7,08%	2,95%	100,00%
A Coruña	54.119	2.040	3,77%	1,08%	39,72%
Lugo	12.570	535	4,26%	0,28%	10,42%
Ourense	15.475	664	4,29%	0,35%	12,93%
Pontevedra	52.270	1.897	3,63%	1,01%	36,94%
GALICIA	134.434	5.136	3,82%	2,73%	100,00%
MADRID, COMUNIDAD DE	305.094	19.735	6,47%	10,49%	
MURCIA, REGION DE	86.969	7.880	9,06%	4,19%	
NAVARRA, COM. FORAL DE	30.012	2.647	8,82%	1,41%	
Araba/Álava	18.991	1.362	7,17%	0,72%	16,33%
Bizkaia	60.247	4.841	8,04%	2,57%	58,02%
Gipuzkoa	28.037	2.140	7,63%	1,14%	25,65%
PAIS VASCO	107.275	8.343	7,78%	4,44%	100,00%
RIOJA, LA	13.655	878	6,43%	0,47%	
CEUTA	10.253	1.201	11,71%	0,64%	
MELILLA	7.707	1.016	13,18%	0,54%	
TOTAL ESTATAL	2.739.110	188.043	6,87%	100,00%	

Fuente: Elaboración propia a partir de datos del Servicio Público de Empleo Estatal,
AVANCE DE DATOS ESTADÍSTICO: PARO REGISTRADO

Mayo 2023

PORCENTAJES DE POBLACIÓN JOVEN EN EL PARO REGISTRADO POR COMUNIDADES AUTÓNOMAS, PROVINCIAS Y SEXO MENORES DE 25 AÑOS - VARONES

Comunidades Autónomas, Provincias y sexo	TOTAL 16y+ años	MENORES DE 25 AÑOS				
		TOTAL 16-24 años	% en cada Prov y CCAA	Distribución s/ Total	Distribución s/ SEXO	Distribución en CCAA
Almería	21.532	2.207	10,25%	2,26%	50,10%	7,58%
Cádiz	49.660	5.134	10,34%	5,27%	50,25%	17,64%
Córdoba	23.802	2.661	11,18%	2,73%	49,70%	9,14%
Granada	32.000	3.269	10,22%	3,35%	50,26%	11,23%
Huelva	15.357	1.531	9,97%	1,57%	53,20%	5,26%
Jaén	15.581	2.066	13,26%	2,12%	47,33%	7,10%
Málaga	50.533	4.892	9,68%	5,02%	53,03%	16,81%
Sevilla	64.712	7.350	11,36%	7,54%	51,24%	25,25%
ANDALUCIA	273.177	29.110	10,66%	29,86%	50,81%	100,00%
Huesca	2.875	362	12,59%	0,37%	50,63%	15,64%
Teruel	1.852	274	14,79%	0,28%	55,92%	11,84%
Zaragoza	16.015	1.679	10,48%	1,72%	51,20%	72,53%
ARAGON	20.742	2.315	11,16%	2,37%	51,63%	100,00%
ASTURIAS, PRINCIPADO DE	24.094	2.003	8,31%	2,05%	54,03%	
BALEARS, ILLES	11.706	1.161	9,92%	1,19%	51,85%	
Las Palmas	38.617	2.724	7,05%	2,79%	54,58%	54,20%
Santa Cruz de Tenerife	36.225	2.302	6,35%	2,36%	54,29%	45,80%
CANARIAS	74.842	5.026	6,72%	5,15%	54,45%	100,00%
CANTABRIA	13.035	1.044	8,01%	1,07%	52,44%	
Albacete	8.087	778	9,62%	0,80%	47,35%	17,22%
Ciudad Real	11.318	1.235	10,91%	1,27%	48,58%	27,33%
Cuenca	3.579	358	10,00%	0,37%	50,35%	7,92%
Guadalajara	4.735	492	10,39%	0,50%	53,83%	10,89%
Toledo	16.644	1.656	9,95%	1,70%	50,66%	36,65%
CASTILLA-LA MANCHA	44.363	4.519	10,19%	4,63%	49,77%	100,00%
Ávila	3.502	283	8,08%	0,29%	49,48%	7,00%
Burgos	5.770	510	8,84%	0,52%	55,08%	12,62%
León	9.014	722	8,01%	0,74%	50,74%	17,87%
Palencia	2.545	263	10,33%	0,27%	48,70%	6,51%
Salamanca	6.906	670	9,70%	0,69%	50,22%	16,58%
Segovia	2.121	186	8,77%	0,19%	52,99%	4,60%
Soria	1.164	114	9,79%	0,12%	52,53%	2,82%
Valladolid	9.295	982	10,56%	1,01%	50,75%	24,30%
Zamora	3.757	311	8,28%	0,32%	50,41%	7,70%
CASTILLA Y LEON	44.074	4.041	9,17%	4,14%	51,05%	100,00%
Barcelona	106.994	7.525	7,03%	7,72%	54,70%	72,57%
Girona	12.908	955	7,40%	0,98%	52,39%	9,21%
Lleida	7.041	631	8,96%	0,65%	53,25%	6,08%
Tarragona	15.905	1.259	7,92%	1,29%	52,22%	12,14%
CATALUÑA	142.848	10.370	7,26%	10,64%	54,08%	100,00%
Alicante-Alacant	52.721	3.884	7,37%	3,98%	51,36%	36,19%
Castellón-Castelló	13.956	1.348	9,66%	1,38%	52,99%	12,56%
Valencia-València	61.887	5.501	8,89%	5,64%	52,72%	51,25%
COMUNITAT VALENCIANA	128.564	10.733	8,35%	11,01%	52,25%	100,00%

Mayo 2023

**PORCENTAJES DE POBLACIÓN JOVEN EN EL PARO REGISTRADO
POR COMUNIDADES AUTÓNOMAS, PROVINCIAS Y SEXO
MENORES DE 25 AÑOS - VARONES**

Comunidades Autónomas, Provincias y sexo	TOTAL 16y+ años	MENORES DE 25 AÑOS				
		TOTAL 16-24 años	% en cada Prov y CCAA	Distribución s/ Total	Distribución s/ SEXO	Distribución en CCAA
Badajoz	17.693	1.770	10,00%	1,82%	48,39%	65,31%
Cáceres	10.169	940	9,24%	0,96%	49,63%	34,69%
EXTREMADURA	27.862	2.710	9,73%	2,78%	48,81%	100,00%
A Coruña	22.248	1.037	4,66%	1,06%	50,83%	38,90%
Lugo	5.342	267	5,00%	0,27%	49,91%	10,02%
Ourense	6.441	356	5,53%	0,37%	53,61%	13,35%
Pontevedra	21.190	1.006	4,75%	1,03%	53,03%	37,73%
GALICIA	55.221	2.666	4,83%	2,73%	51,91%	100,00%
MADRID, COMUNIDAD DE	122.380	10.337	8,45%	10,60%	52,38%	
MURCIA, REGION DE	32.528	4.065	12,50%	4,17%	51,59%	
NAVARRA, COM. FORAL DE	11.594	1.340	11,56%	1,37%	50,62%	
Araba/Álava	7.574	767	10,13%	0,79%	56,31%	16,93%
Bizkaia	25.767	2.635	10,23%	2,70%	54,43%	58,15%
Gipuzkoa	11.787	1.129	9,58%	1,16%	52,76%	24,92%
PAIS VASCO	45.128	4.531	10,04%	4,65%	54,31%	100,00%
RIOJA, LA	5.225	461	8,82%	0,47%	52,51%	
CEUTA	3.871	594	15,34%	0,61%	49,46%	
MELILLA	2.829	477	16,86%	0,49%	46,95%	
TOTAL ESTATAL	1.084.083	97.503	8,99%	100,00%	51,85%	

Fuente: Elaboración propia a partir de datos del Servicio Público de Empleo Estatal,
AVANCE DE DATOS ESTADÍSTICO: PARO REGISTRADO

Mayo 2023

PORCENTAJES DE POBLACIÓN JOVEN EN EL PARO REGISTRADO POR COMUNIDADES AUTÓNOMAS, PROVINCIAS Y SEXO MENORES DE 25 AÑOS - MUJERES

Comunidades Autónomas, Provincias y sexo	TOTAL 16y+ años	MENORES DE 25 AÑOS				
		TOTAL 16-24 años	% en cada Prov y CCAA	Distribución s/ Total	Distribución s/ SEXO	Distribución en CCAA
Almería	32.089	2.198	6,85%	2,43%	49,90%	7,80%
Cádiz	83.054	5.082	6,12%	5,61%	49,75%	18,03%
Córdoba	38.344	2.693	7,02%	2,97%	50,30%	9,56%
Granada	44.589	3.235	7,26%	3,57%	49,74%	11,48%
Huelva	22.633	1.347	5,95%	1,49%	46,80%	4,78%
Jaén	28.908	2.299	7,95%	2,54%	52,67%	8,16%
Málaga	79.555	4.333	5,45%	4,79%	46,97%	15,38%
Sevilla	104.970	6.995	6,66%	7,73%	48,76%	24,82%
ANDALUCIA	434.142	28.182	6,49%	31,13%	49,19%	100,00%
Huesca	4.305	353	8,20%	0,39%	49,37%	16,27%
Teruel	2.832	216	7,63%	0,24%	44,08%	9,96%
Zaragoza	26.967	1.600	5,93%	1,77%	48,80%	73,77%
ARAGON	34.104	2.169	6,36%	2,40%	48,37%	100,00%
ASTURIAS, PRINCIPADO DE	34.395	1.704	4,95%	1,88%	45,97%	
BALEARS, ILLES	17.094	1.078	6,31%	1,19%	48,15%	
Las Palmas	53.332	2.267	4,25%	2,50%	45,42%	53,91%
Santa Cruz de Tenerife	48.378	1.938	4,01%	2,14%	45,71%	46,09%
CANARIAS	101.710	4.205	4,13%	4,64%	45,55%	100,00%
CANTABRIA	18.611	947	5,09%	1,05%	47,56%	
Albacete	16.283	865	5,31%	0,96%	52,65%	18,97%
Ciudad Real	23.561	1.307	5,55%	1,44%	51,42%	28,66%
Cuenca	5.937	353	5,95%	0,39%	49,65%	7,74%
Guadalajara	7.963	422	5,30%	0,47%	46,17%	9,25%
Toledo	31.499	1.613	5,12%	1,78%	49,34%	35,37%
CASTILLA-LA MANCHA	85.243	4.560	5,35%	5,04%	50,23%	100,00%
Ávila	5.286	289	5,47%	0,32%	50,52%	7,46%
Burgos	8.581	416	4,85%	0,46%	44,92%	10,74%
León	13.281	701	5,28%	0,77%	49,26%	18,09%
Palencia	4.068	277	6,81%	0,31%	51,30%	7,15%
Salamanca	10.901	664	6,09%	0,73%	49,78%	17,14%
Segovia	3.214	165	5,13%	0,18%	47,01%	4,26%
Soria	1.610	103	6,40%	0,11%	47,47%	2,66%
Valladolid	14.707	953	6,48%	1,05%	49,25%	24,60%
Zamora	5.333	306	5,74%	0,34%	49,59%	7,90%
CASTILLA Y LEON	66.981	3.874	5,78%	4,28%	48,95%	100,00%
Barcelona	143.022	6.232	4,36%	6,88%	45,30%	70,77%
Girona	17.114	868	5,07%	0,96%	47,61%	9,86%
Lleida	9.882	554	5,61%	0,61%	46,75%	6,29%
Tarragona	23.237	1.152	4,96%	1,27%	47,78%	13,08%
CATALUÑA	193.255	8.806	4,56%	9,73%	45,92%	100,00%
Alicante-Alacant	81.994	3.679	4,49%	4,06%	48,64%	37,51%
Castellón-Castelló	21.621	1.196	5,53%	1,32%	47,01%	12,19%
Valencia-València	98.739	4.933	5,00%	5,45%	47,28%	50,30%
COMUNITAT VALENCIANA	202.354	9.808	4,85%	10,83%	47,75%	100,00%

Mayo 2023

PORCENTAJES DE POBLACIÓN JOVEN EN EL PARO REGISTRADO POR COMUNIDADES AUTÓNOMAS, PROVINCIAS Y SEXO MENORES DE 25 AÑOS - MUJERES

Comunidades Autónomas, Provincias y sexo	TOTAL 16y+ años	MENORES DE 25 AÑOS				
		TOTAL 16-24 años	% en cada Prov y CCAA	Distribución s/ Total	Distribución s/ SEXO	Distribución en CCAA
Badajoz	34.158	1.888	5,53%	2,09%	51,61%	66,43%
Cáceres	16.357	954	5,83%	1,05%	50,37%	33,57%
EXTREMADURA	50.515	2.842	5,63%	3,14%	51,19%	100,00%
A Coruña	31.871	1.003	3,15%	1,11%	49,17%	40,61%
Lugo	7.228	268	3,71%	0,30%	50,09%	10,85%
Ourense	9.034	308	3,41%	0,34%	46,39%	12,47%
Pontevedra	31.080	891	2,87%	0,98%	46,97%	36,07%
GALICIA	79.213	2.470	3,12%	2,73%	48,09%	100,00%
MADRID, COMUNIDAD DE	182.714	9.398	5,14%	10,38%	47,62%	
MURCIA, REGION DE	54.441	3.815	7,01%	4,21%	48,41%	
NAVARRA, COM. FORAL DE	18.418	1.307	7,10%	1,44%	49,38%	
Araba/Álava	11.417	595	5,21%	0,66%	43,69%	15,61%
Bizkaia	34.480	2.206	6,40%	2,44%	45,57%	57,87%
Gipuzkoa	16.250	1.011	6,22%	1,12%	47,24%	26,52%
PAIS VASCO	62.147	3.812	6,13%	4,21%	45,69%	100,00%
RIOJA, LA	8.430	417	4,95%	0,46%	47,49%	
CEUTA	6.382	607	9,51%	0,67%	50,54%	
MELILLA	4.878	539	11,05%	0,60%	53,05%	
TOTAL ESTATAL	1.655.027	90.540	5,47%	100,00%	48,15%	

Fuente: Elaboración propia a partir de datos del Servicio Público de Empleo Estatal,
AVANCE DE DATOS ESTADÍSTICO: PARO REGISTRADO