

*cifras
jóvenes*

Paro Registrado

Jóvenes 16-29 años

mayo

2023

OBSERVATORIO DE LA
JUVENTUD EN ESPAÑA
estadística-injuve



GOBIERNO
DE ESPAÑA

MINISTERIO
DE DERECHOS SOCIALES
Y AGENDA 2030

injuve

Mayo 2023

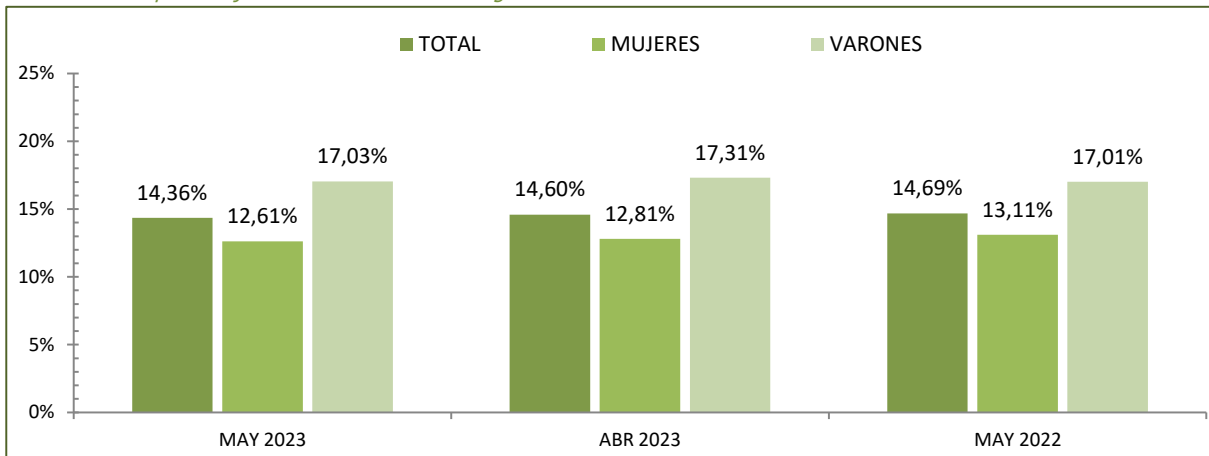
PARO REGISTRADO POR SEXO Y GRUPOS DE EDADES

Sexo y Grupos de edades	Mayo 2023	Variación Mensual Abril 2023			Variación Anual Mayo 2022		
	<i>Dato</i>	<i>Absoluta</i>	<i>Relativa</i>	<i>Dato</i>	<i>Absoluta</i>	<i>Relativa</i>	<i>Dato</i>
AMBOS SEXOS							
De 16 a 19 años	53.161	-997	-1,84	54.158	-205	-0,38	53.366
De 20 a 24 años	134.882	-6.211	-4,40	141.093	-11.672	-7,96	146.554
TOTAL 16-24 años	188.043	-7.208	-3,69	195.251	-11.877	-5,94	199.920
De 25 a 29 años	205.329	-6.435	-3,04	211.764	-24.098	-10,50	229.427
TOTAL 16-29 años	393.372	-13.643	-3,35	407.015	-35.975	-8,38	429.347
De 30 a 34 años	236.416	-6.368	-2,62	242.784	-22.603	-8,73	259.019
TOTAL 16-34 años	629.788	-20.011	-3,08	649.799	-58.578	-8,51	688.366
De 35 y más años	2.109.322	-29.249	-1,37	2.138.571	-125.303	-5,61	2.234.625
Total 16 y más años	2.739.110	-49.260	-1,77	2.788.370	-183.881	-6,29	2.922.991
VARONES							
De 16 a 19 años	30.318	-806	-2,59	31.124	-266	-0,87	30.584
De 20 a 24 años	67.185	-3.422	-4,85	70.607	-5.800	-7,95	72.985
TOTAL 16-24 años	97.503	-4.228	-4,16	101.731	-6.066	-5,86	103.569
De 25 a 29 años	87.169	-3.017	-3,35	90.186	-10.318	-10,58	97.487
TOTAL 16-29 años	184.672	-7.245	-3,78	191.917	-16.384	-8,15	201.056
De 30 a 34 años	90.097	-2.843	-3,06	92.940	-8.718	-8,82	98.815
TOTAL 16-34 años	274.769	-10.088	-3,54	284.857	-25.102	-8,37	299.871
De 35 y más años	809.314	-14.632	-1,78	823.946	-72.824	-8,26	882.138
Total 16 y más años	1.084.083	-24.720	-2,23	1.108.803	-97.926	-8,28	1.182.009
MUJERES							
De 16 a 19 años	22.843	-191	-0,83	23.034	+61	+0,27	22.782
De 20 a 24 años	67.697	-2.789	-3,96	70.486	-5.872	-7,98	73.569
TOTAL 16-24 años	90.540	-2.980	-3,19	93.520	-5.811	-6,03	96.351
De 25 a 29 años	118.160	-3.418	-2,81	121.578	-13.780	-10,44	131.940
TOTAL 16-29 años	208.700	-6.398	-2,97	215.098	-19.591	-8,58	228.291
De 30 a 34 años	146.319	-3.525	-2,35	149.844	-13.885	-8,67	160.204
TOTAL 16-34 años	355.019	-9.923	-2,72	364.942	-33.476	-8,62	388.495
De 35 y más años	1.300.008	-14.617	-1,11	1.314.625	-52.479	-3,88	1.352.487
Total 16 y más años	1.655.027	-24.540	-1,46	1.679.567	-85.955	-4,94	1.740.982

Mayo 2023

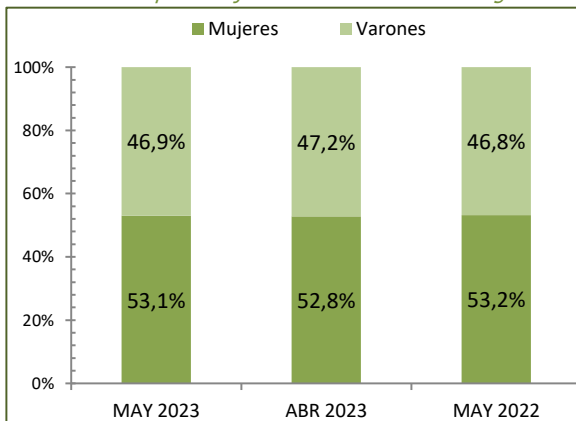
PORCENTAJES DE JÓVENES DE 16 A 29 AÑOS EN EL PARO REGISTRADO POR PERÍODO Y SEXO

Para cada caso porcentajes sobre el total de Paro Registrado

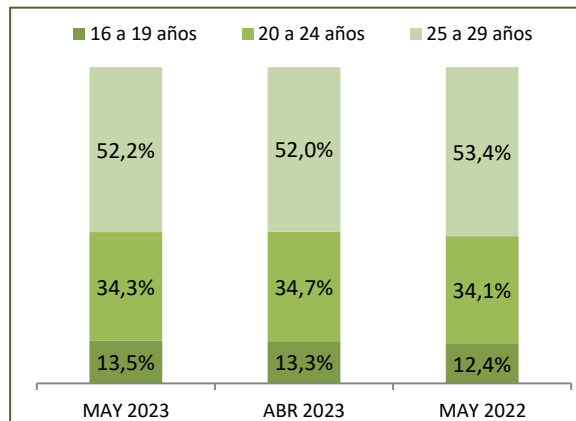


DISTRIBUCIÓN SEGÚN EL SEXO

Para cada caso porcentajes sobre el total de Paro Registrado

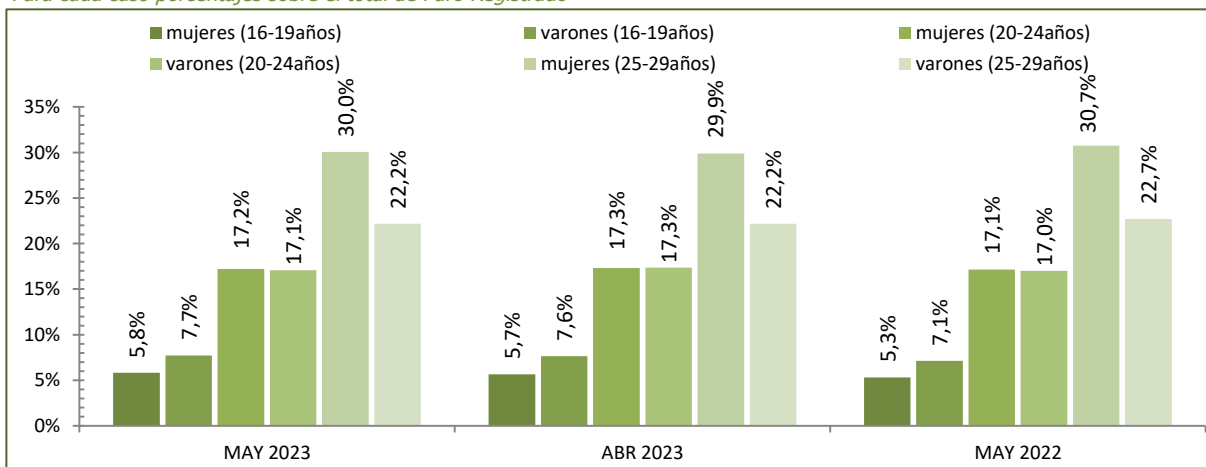


DISTRIBUCIÓN SEGÚN LAS EDADES



DISTRIBUCIÓN SEGÚN EL SEXO Y LAS EDADES

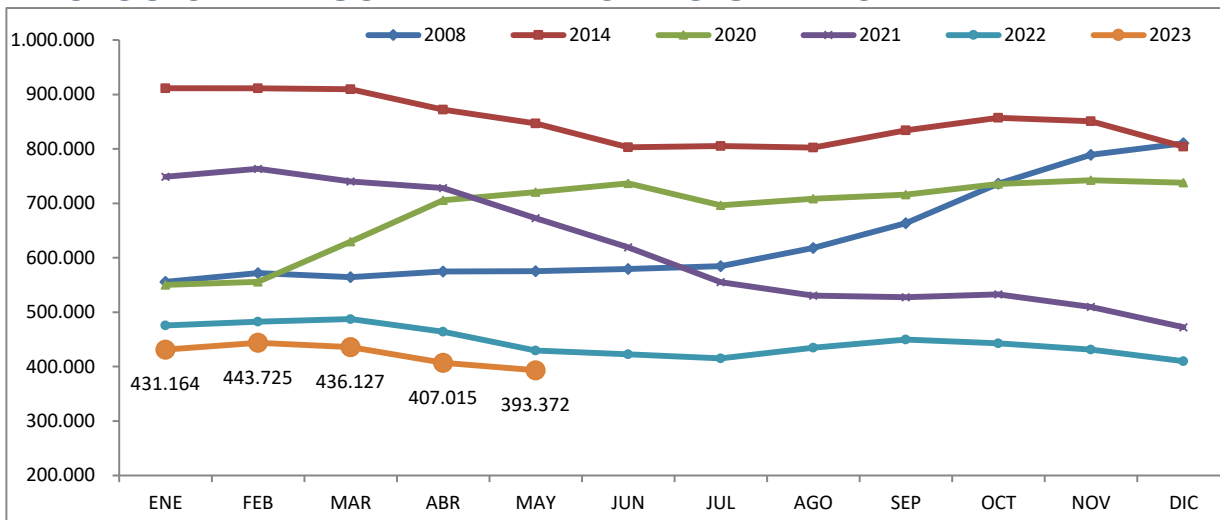
Para cada caso porcentajes sobre el total de Paro Registrado



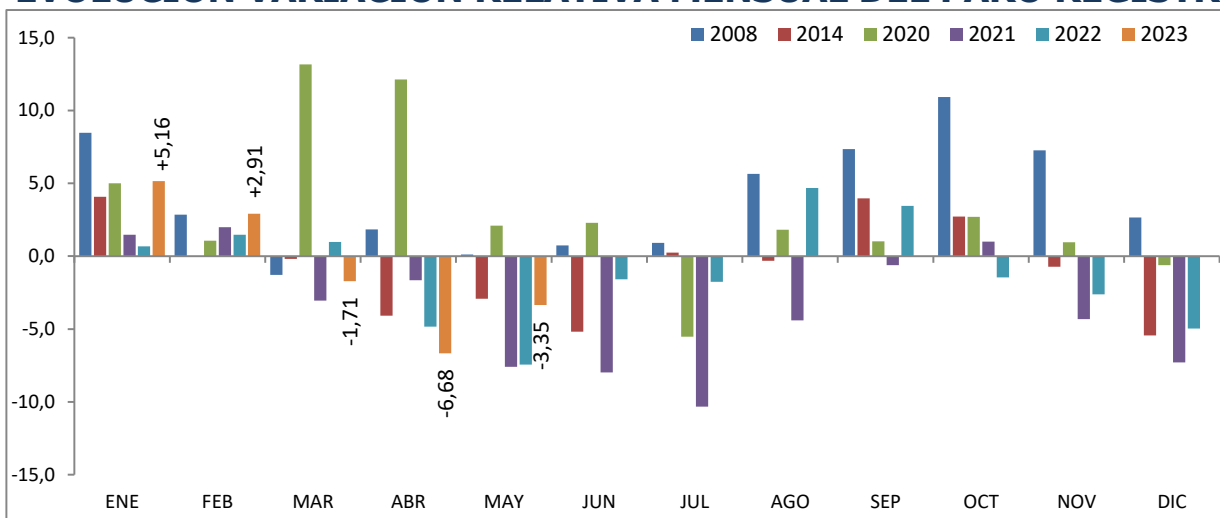
Fuente: Elaboración propia a partir de datos del Servicio Público de Empleo Estatal,
ESTADÍSTICA DE DEMANDANTES DE EMPLEO, PUESTOS DE TRABAJO Y COLOCACIONES

Mayo 2023

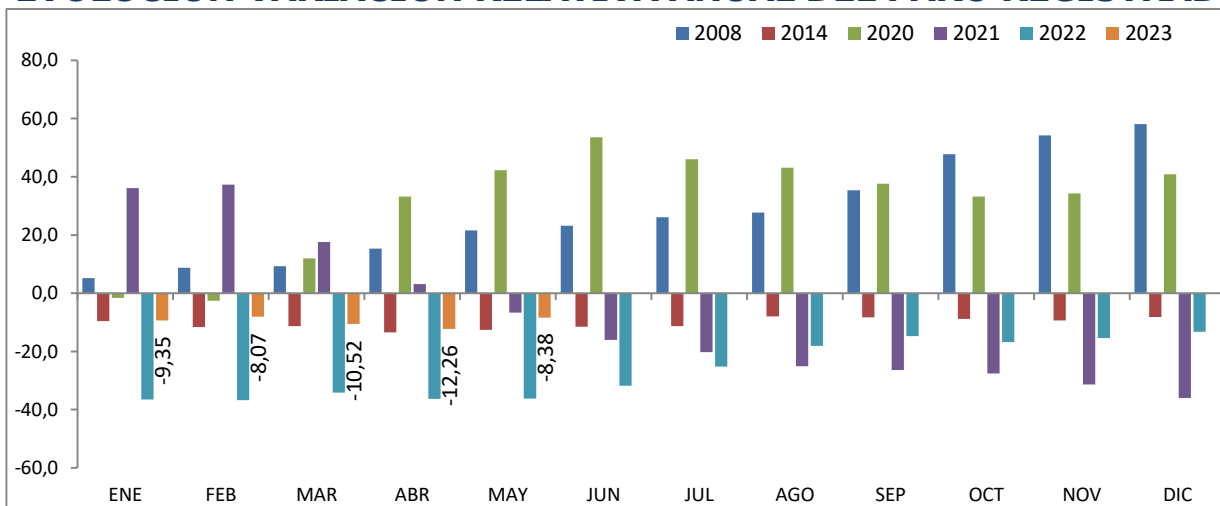
JÓVENES DE 16 a 29 AÑOS EVOLUCIÓN MENSUAL DEL PARO REGISTRADO



EVOLUCIÓN VARIACIÓN RELATIVA MENSUAL DEL PARO REGISTRADO



EVOLUCIÓN VARIACIÓN RELATIVA ANUAL DEL PARO REGISTRADO



Fuente: Elaboración propia a partir de datos del Servicio Público de Empleo Estatal,
ESTADÍSTICA DE DEMANDANTES DE EMPLEO, PUESTOS DE TRABAJO Y COLOCACIONES

Mayo 2023

PARO REGISTRADO SEGÚN SEXO, EDADES Y RELACIÓN ENTRE SEXOS POR COMUNIDADES AUTÓNOMAS Y PROVINCIAS

Comunidades autónomas y provincias	TOTAL EDADES			De 16 a 29 años			De 30 y más años			RELACIÓN ENTRE SEXOS*		
	TOTAL	Varones	Mujeres	TOTAL	Varones	Mujeres	TOTAL	Varones	Mujeres	TOTAL	<30 años	RESTO EDADES
MADRID, COMUNIDAD DE	305.094	122.380	182.714	41.920	20.258	21.662	263.174	102.122	161.052	67,0	93,5	63,4
MURCIA, REGIÓN DE	86.969	32.528	54.441	15.160	7.044	8.116	71.809	25.484	46.325	59,7	86,8	55,0
NAVARRA, COM. FORAL DE	30.012	11.594	18.418	5.163	2.290	2.873	24.849	9.304	15.545	62,9	79,7	59,9
Araba/Álava	18.991	7.574	11.417	2.822	1.353	1.469	16.169	6.221	9.948	66,3	92,1	62,5
Bizkaia	60.247	25.767	34.480	9.175	4.491	4.684	51.072	21.276	29.796	74,7	95,9	71,4
Gipuzkoa	28.037	11.787	16.250	4.372	2.102	2.270	23.665	9.685	13.980	72,5	92,6	69,3
PAÍS VASCO	107.275	45.128	62.147	16.369	7.946	8.423	90.906	37.182	53.724	72,6	94,3	69,2
RIOJA, LA	13.655	5.225	8.430	1.766	788	978	11.889	4.437	7.452	62,0	80,6	59,5
CEUTA	10.253	3.871	6.382	2.261	970	1.291	7.992	2.901	5.091	60,7	75,1	57,0
MELILLA	7.707	2.829	4.878	1.844	796	1.048	5.863	2.033	3.830	58,0	76,0	53,1
TOTAL ESTATAL	2.739.110	1.084.083	1.655.027	393.372	184.672	208.700	2.345.738	899.411	1.446.327	65,5	88,5	62,2

* Relación entre sexos: Número de varones por cada 100 mujeres

Mayo 2023

**PARO REGISTRADO POR COMUNIDADES AUTÓNOMAS Y PROVINCIAS
JÓVENES DE 16 A 29 AÑOS - AMBOS SEXOS**

Comunidades Autónomas, Provincias	Mayo 2023	Variación Mensual Abril 2023			Variación Anual Mayo 2022		
	<i>Dato</i>	<i>Absoluta</i>	<i>Relativa</i>	<i>Dato</i>	<i>Absoluta</i>	<i>Relativa</i>	<i>Dato</i>
Almería	9.124	+4	+0,04	9.120	-1.250	-12,05	10.374
Cádiz	20.273	-633	-3,03	20.906	-1.535	-7,04	21.808
Córdoba	10.836	-79	-0,72	10.915	-1.052	-8,85	11.888
Granada	13.411	-134	-0,99	13.545	-1.164	-7,99	14.575
Huelva	5.917	+311	+5,55	5.606	-521	-8,09	6.438
Jaén	9.081	+36	+0,40	9.045	-375	-3,97	9.456
Málaga	18.390	-864	-4,49	19.254	-2.625	-12,49	21.015
Sevilla	28.023	+1.009	+3,74	27.014	-1.587	-5,36	29.610
ANDALUCÍA	115.055	-350	-0,30	115.405	-10.109	-8,08	125.164
Huesca	1.331	-26	-1,92	1.357	-108	-7,51	1.439
Teruel	887	+13	+1,49	874	-45	-4,83	932
Zaragoza	6.620	-198	-2,90	6.818	-477	-6,72	7.097
ARAGÓN	8.838	-211	-2,33	9.049	-630	-6,65	9.468
ASTURIAS, PRINCIPADO DE	7.457	-650	-8,02	8.107	-433	-5,49	7.890
BALEARS, ILLES	4.151	-700	-14,43	4.851	-1.577	-27,53	5.728
Las Palmas	11.281	-547	-4,62	11.828	-1.843	-14,04	13.124
Santa Cruz de Tenerife	9.967	-619	-5,85	10.586	-1.821	-15,45	11.788
CANARIAS	21.248	-1.166	-5,20	22.414	-3.664	-14,71	24.912
CANTABRIA	4.331	-214	-4,71	4.545	-658	-13,19	4.989
Albacete	3.411	-385	-10,14	3.796	-214	-5,90	3.625
Ciudad Real	5.234	-344	-6,17	5.578	-940	-15,23	6.174
Cuenca	1.429	-109	-7,09	1.538	-117	-7,57	1.546
Guadalajara	1.840	-267	-12,67	2.107	-189	-9,31	2.029
Toledo	6.379	-419	-6,16	6.798	-927	-12,69	7.306
CASTILLA-LA MANCHA	18.293	-1.524	-7,69	19.817	-2.387	-11,54	20.680
Ávila	1.164	-85	-6,81	1.249	-134	-10,32	1.298
Burgos	1.943	-191	-8,95	2.134	-240	-10,99	2.183
León	2.959	-155	-4,98	3.114	-581	-16,41	3.540
Palencia	1.112	-94	-7,79	1.206	-304	-21,47	1.416
Salamanca	2.764	-169	-5,76	2.933	-406	-12,81	3.170
Segovia	746	-45	-5,69	791	-82	-9,90	828
Soria	452	-56	-11,02	508	-68	-13,08	520
Valladolid	3.840	-309	-7,45	4.149	-443	-10,34	4.283
Zamora	1.216	-62	-4,85	1.278	-211	-14,79	1.427
CASTILLA Y LEÓN	16.196	-1.166	-6,72	17.362	-2.469	-13,23	18.665
Barcelona	31.041	-777	-2,44	31.818	+678	+2,23	30.363
Girona	3.904	-235	-5,68	4.139	-282	-6,74	4.186
Lleida	2.490	-193	-7,19	2.683	-328	-11,64	2.818
Tarragona	5.016	-279	-5,27	5.295	-500	-9,06	5.516
CATALUÑA	42.451	-1.484	-3,38	43.935	-432	-1,01	42.883

Mayo 2023

**PARO REGISTRADO POR COMUNIDADES AUTÓNOMAS Y PROVINCIAS
JÓVENES DE 16 A 29 AÑOS - AMBOS SEXOS**

Comunidades Autónomas, Provincias	Mayo 2023	Variación Mensual Abril 2023			Variación Anual Mayo 2022		
	<i>Dato</i>	<i>Absoluta</i>	<i>Relativa</i>	<i>Dato</i>	<i>Absoluta</i>	<i>Relativa</i>	<i>Dato</i>
Alicante-Alacant	16.405	-712	-4,16	17.117	-2.422	-12,86	18.827
Castellón-Castelló	5.232	-182	-3,36	5.414	-500	-8,72	5.732
Valencia-València	22.372	-409	-1,80	22.781	-3.520	-13,59	25.892
COMUNITAT VALENCIANA	44.009	-1.303	-2,88	45.312	-6.442	-12,77	50.451
Badajoz	8.051	-333	-3,97	8.384	-1.398	-14,80	9.449
Cáceres	4.137	-236	-5,40	4.373	-818	-16,51	4.955
EXTREMADURA	12.188	-569	-4,46	12.757	-2.216	-15,38	14.404
A Coruña	5.904	-449	-7,07	6.353	-569	-8,79	6.473
Lugo	1.469	-70	-4,55	1.539	-247	-14,39	1.716
Ourense	1.770	-64	-3,49	1.834	-231	-11,54	2.001
Pontevedra	5.529	-390	-6,59	5.919	-1.081	-16,35	6.610
GALICIA	14.672	-973	-6,22	15.645	-2.128	-12,67	16.800
MADRID, COMUNIDAD DE	41.920	-1.910	-4,36	43.830	-755	-1,77	42.675
MURCIA, REGIÓN DE	15.160	-1.029	-6,36	16.189	-259	-1,68	15.419
NAVARRA, COM. FORAL DE	5.163	-202	-3,77	5.365	-678	-11,61	5.841
Araba/Álava	2.822	-13	-0,46	2.835	-248	-8,08	3.070
Bizkaia	9.175	-65	-0,70	9.240	-438	-4,56	9.613
Gipuzkoa	4.372	+49	+1,13	4.323	-533	-10,87	4.905
PAÍS VASCO	16.369	-29	-0,18	16.398	-1.219	-6,93	17.588
RIOJA, LA	1.766	-76	-4,13	1.842	+100	+6,00	1.666
CEUTA	2.261	-47	-2,04	2.308	-14	-0,62	2.275
MELILLA	1.844	-40	-2,12	1.884	-5	-0,27	1.849
TOTAL ESTATAL	393.372	-13.643	-3,35	407.015	-35.975	-8,38	429.347

Fuente: Elaboración propia a partir de datos del Servicio Público de Empleo Estatal,
ESTADÍSTICA DE DEMANDANTES DE EMPLEO, PUESTOS DE TRABAJO Y COLOCACIONES

Mayo 2023

PARO REGISTRADO POR COMUNIDADES AUTÓNOMAS Y PROVINCIAS JÓVENES DE 16 A 29 AÑOS - VARONES

Comunidades Autónomas, Provincias	Mayo	Variación Mensual			Variación Anual		
	2023	Abril 2023		Mayo 2022			
	Dato	Absoluta	Relativa	Dato	Absoluta	Relativa	Dato
Almería	4.076	+16	+0,39	4.060	-266	-6,13	4.342
Cádiz	9.292	-375	-3,88	9.667	-807	-7,99	10.099
Córdoba	4.879	+12	+0,25	4.867	-488	-9,09	5.367
Granada	6.139	-99	-1,59	6.238	-483	-7,29	6.622
Huelva	2.885	+158	+5,79	2.727	-110	-3,67	2.995
Jaén	3.849	+1	+0,03	3.848	-489	-11,27	4.338
Málaga	8.694	-380	-4,19	9.074	-1.181	-11,96	9.875
Sevilla	13.089	+504	+4,00	12.585	-620	-4,52	13.709
ANDALUCÍA	52.903	-163	-0,31	53.066	-4.444	-7,75	57.347
Huesca	617	-19	-2,99	636	-114	-15,60	731
Teruel	434	+33	+8,23	401	+26	+6,37	408
Zaragoza	3.066	-117	-3,68	3.183	-253	-7,62	3.319
ARAGÓN	4.117	-103	-2,44	4.220	-341	-7,65	4.458
ASTURIAS, PRINCIPADO DE	3.665	-329	-8,24	3.994	-136	-3,58	3.801
BALEARS, ILLES	1.940	-317	-14,05	2.257	-719	-27,04	2.659
Las Palmas	5.439	-387	-6,64	5.826	-821	-13,12	6.260
Santa Cruz de Tenerife	4.803	-311	-6,08	5.114	-899	-15,77	5.702
CANARIAS	10.242	-698	-6,38	10.940	-1.720	-14,38	11.962
CANTABRIA	2.097	-107	-4,85	2.204	-362	-14,72	2.459
Albacete	1.471	-202	-12,07	1.673	-88	-5,64	1.559
Ciudad Real	2.230	-177	-7,35	2.407	-520	-18,91	2.750
Cuenca	658	-67	-9,24	725	-77	-10,48	735
Guadalajara	873	-144	-14,16	1.017	-120	-12,08	993
Toledo	2.845	-189	-6,23	3.034	-528	-15,65	3.373
CASTILLA-LA MANCHA	8.077	-779	-8,80	8.856	-1.333	-14,17	9.410
Ávila	532	-45	-7,80	577	-44	-7,64	576
Burgos	953	-106	-10,01	1.059	-101	-9,58	1.054
León	1.364	-69	-4,82	1.433	-338	-19,86	1.702
Palencia	503	-43	-7,88	546	-174	-25,70	677
Salamanca	1.311	-47	-3,46	1.358	-157	-10,69	1.468
Segovia	362	-9	-2,43	371	-40	-9,95	402
Soria	212	-27	-11,30	239	-42	-16,54	254
Valladolid	1.815	-126	-6,49	1.941	-187	-9,34	2.002
Zamora	563	-26	-4,41	589	-122	-17,81	685
CASTILLA Y LEÓN	7.615	-498	-6,14	8.113	-1.205	-13,66	8.820
Barcelona	15.356	-567	-3,56	15.923	+298	+1,98	15.058
Girona	1.901	-145	-7,09	2.046	-43	-2,21	1.944
Lleida	1.182	-100	-7,80	1.282	-147	-11,06	1.329
Tarragona	2.379	-179	-7,00	2.558	-228	-8,75	2.607
CATALUÑA	20.818	-991	-4,54	21.809	-120	-0,57	20.938

Mayo 2023

PARO REGISTRADO POR COMUNIDADES AUTÓNOMAS Y PROVINCIAS JÓVENES DE 16 A 29 AÑOS - VARONES

<i>Comunidades Autónomas, Provincias</i>	Mayo	Variación Mensual			Variación Anual		
	2023	Abril 2023		Mayo 2022			
	<i>Dato</i>	<i>Absoluta</i>	<i>Relativa</i>	<i>Dato</i>	<i>Absoluta</i>	<i>Relativa</i>	<i>Dato</i>
Alicante-Alacant	7.655	-290	-3,65	7.945	-1.172	-13,28	8.827
Castellón-Castelló	2.506	-144	-5,43	2.650	-111	-4,24	2.617
Valencia-València	10.635	-192	-1,77	10.827	-1.604	-13,11	12.239
COMUNITAT VALENCIANA	20.796	-626	-2,92	21.422	-2.887	-12,19	23.683
Badajoz	3.473	-138	-3,82	3.611	-583	-14,37	4.056
Cáceres	1.829	-104	-5,38	1.933	-514	-21,94	2.343
EXTREMADURA	5.302	-242	-4,37	5.544	-1.097	-17,14	6.399
A Coruña	2.798	-174	-5,85	2.972	-249	-8,17	3.047
Lugo	684	-21	-2,98	705	-105	-13,31	789
Ourense	832	-49	-5,56	881	-128	-13,33	960
Pontevedra	2.694	-186	-6,46	2.880	-586	-17,87	3.280
GALICIA	7.008	-430	-5,78	7.438	-1.068	-13,22	8.076
MADRID, COMUNIDAD DE	20.258	-1.298	-6,02	21.556	-82	-0,40	20.340
MURCIA, REGIÓN DE	7.044	-415	-5,56	7.459	+126	+1,82	6.918
NAVARRA, COM. FORAL DE	2.290	-125	-5,18	2.415	-366	-13,78	2.656
Araba/Álava	1.353	-6	-0,44	1.359	-62	-4,38	1.415
Bizkaia	4.491	-32	-0,71	4.523	-288	-6,03	4.779
Gipuzkoa	2.102	+43	+2,09	2.059	-322	-13,28	2.424
PAÍS VASCO	7.946	+5	+0,06	7.941	-672	-7,80	8.618
RIOJA, LA	788	-55	-6,52	843	+53	+7,21	735
CEUTA	970	-45	-4,43	1.015	+3	+0,31	967
MELILLA	796	-29	-3,52	825	-14	-1,73	810
TOTAL ESTATAL	184.672	-7.245	-3,78	191.917	-16.384	-8,15	201.056

Fuente: Elaboración propia a partir de datos del Servicio Público de Empleo Estatal,
ESTADÍSTICA DE DEMANDANTES DE EMPLEO, PUESTOS DE TRABAJO Y COLOCACIONES

Mayo 2023

**PARO REGISTRADO POR COMUNIDADES AUTÓNOMAS Y PROVINCIAS
JÓVENES DE 16 A 29 AÑOS - MUJERES**

Comunidades Autónomas, Provincias	Mayo	Variación Mensual			Variación Anual		
	2023	Abril 2023		Mayo 2022			
	<i>Dato</i>	<i>Absoluta</i>	<i>Relativa</i>	<i>Dato</i>	<i>Absoluta</i>	<i>Relativa</i>	<i>Dato</i>
Almería	5.048	-12	-0,24	5.060	-984	-16,31	6.032
Cádiz	10.981	-258	-2,30	11.239	-728	-6,22	11.709
Córdoba	5.957	-91	-1,50	6.048	-564	-8,65	6.521
Granada	7.272	-35	-0,48	7.307	-681	-8,56	7.953
Huelva	3.032	+153	+5,31	2.879	-411	-11,94	3.443
Jaén	5.232	+35	+0,67	5.197	+114	+2,23	5.118
Málaga	9.696	-484	-4,75	10.180	-1.444	-12,96	11.140
Sevilla	14.934	+505	+3,50	14.429	-967	-6,08	15.901
ANDALUCÍA	62.152	-187	-0,30	62.339	-5.665	-8,35	67.817
Huesca	714	-7	-0,97	721	+6	+0,85	708
Teruel	453	-20	-4,23	473	-71	-13,55	524
Zaragoza	3.554	-81	-2,23	3.635	-224	-5,93	3.778
ARAGÓN	4.721	-108	-2,24	4.829	-289	-5,77	5.010
ASTURIAS, PRINCIPADO DE	3.792	-321	-7,80	4.113	-297	-7,26	4.089
BALEARS, ILLES	2.211	-383	-14,76	2.594	-858	-27,96	3.069
Las Palmas	5.842	-160	-2,67	6.002	-1.022	-14,89	6.864
Santa Cruz de Tenerife	5.164	-308	-5,63	5.472	-922	-15,15	6.086
CANARIAS	11.006	-468	-4,08	11.474	-1.944	-15,01	12.950
CANTABRIA	2.234	-107	-4,57	2.341	-296	-11,70	2.530
Albacete	1.940	-183	-8,62	2.123	-126	-6,10	2.066
Ciudad Real	3.004	-167	-5,27	3.171	-420	-12,27	3.424
Cuenca	771	-42	-5,17	813	-40	-4,93	811
Guadalajara	967	-123	-11,28	1.090	-69	-6,66	1.036
Toledo	3.534	-230	-6,11	3.764	-399	-10,14	3.933
CASTILLA-LA MANCHA	10.216	-745	-6,80	10.961	-1.054	-9,35	11.270
Ávila	632	-40	-5,95	672	-90	-12,47	722
Burgos	990	-85	-7,91	1.075	-139	-12,31	1.129
León	1.595	-86	-5,12	1.681	-243	-13,22	1.838
Palencia	609	-51	-7,73	660	-130	-17,59	739
Salamanca	1.453	-122	-7,75	1.575	-249	-14,63	1.702
Segovia	384	-36	-8,57	420	-42	-9,86	426
Soria	240	-29	-10,78	269	-26	-9,77	266
Valladolid	2.025	-183	-8,29	2.208	-256	-11,22	2.281
Zamora	653	-36	-5,22	689	-89	-11,99	742
CASTILLA Y LEÓN	8.581	-668	-7,22	9.249	-1.264	-12,84	9.845
Barcelona	15.685	-210	-1,32	15.895	+380	+2,48	15.305
Girona	2.003	-90	-4,30	2.093	-239	-10,66	2.242
Lleida	1.308	-93	-6,64	1.401	-181	-12,16	1.489
Tarragona	2.637	-100	-3,65	2.737	-272	-9,35	2.909
CATALUÑA	21.633	-493	-2,23	22.126	-312	-1,42	21.945

Mayo 2023

PARO REGISTRADO POR COMUNIDADES AUTÓNOMAS Y PROVINCIAS JÓVENES DE 16 A 29 AÑOS - MUJERES

Comunidades Autónomas, Provincias	Mayo	Variación Mensual			Variación Anual		
	2023	Abril 2023		Mayo 2022			
	<i>Dato</i>	<i>Absoluta</i>	<i>Relativa</i>	<i>Dato</i>	<i>Absoluta</i>	<i>Relativa</i>	<i>Dato</i>
Alicante-Alacant	8.750	-422	-4,60	9.172	-1.250	-12,50	10.000
Castellón-Castelló	2.726	-38	-1,37	2.764	-389	-12,49	3.115
Valencia-València	11.737	-217	-1,82	11.954	-1.916	-14,03	13.653
COMUNITAT VALENCIANA	23.213	-677	-2,83	23.890	-3.555	-13,28	26.768
Badajoz	4.578	-195	-4,09	4.773	-815	-15,11	5.393
Cáceres	2.308	-132	-5,41	2.440	-304	-11,64	2.612
EXTREMADURA	6.886	-327	-4,53	7.213	-1.119	-13,98	8.005
A Coruña	3.106	-275	-8,13	3.381	-320	-9,34	3.426
Lugo	785	-49	-5,88	834	-142	-15,32	927
Ourense	938	-15	-1,57	953	-103	-9,89	1.041
Pontevedra	2.835	-204	-6,71	3.039	-495	-14,86	3.330
GALICIA	7.664	-543	-6,62	8.207	-1.060	-12,15	8.724
MADRID, COMUNIDAD DE	21.662	-612	-2,75	22.274	-673	-3,01	22.335
MURCIA, REGIÓN DE	8.116	-614	-7,03	8.730	-385	-4,53	8.501
NAVARRA, COM. FORAL DE	2.873	-77	-2,61	2.950	-312	-9,80	3.185
Araba/Álava	1.469	-7	-0,47	1.476	-186	-11,24	1.655
Bizkaia	4.684	-33	-0,70	4.717	-150	-3,10	4.834
Gipuzkoa	2.270	+6	+0,27	2.264	-211	-8,50	2.481
PAÍS VASCO	8.423	-34	-0,40	8.457	-547	-6,10	8.970
RIOJA, LA	978	-21	-2,10	999	+47	+5,05	931
CEUTA	1.291	-2	-0,15	1.293	-17	-1,30	1.308
MELILLA	1.048	-11	-1,04	1.059	+9	+0,87	1.039
TOTAL ESTATAL	208.700	-6.398	-2,97	215.098	-19.591	-8,58	228.291

Fuente: Elaboración propia a partir de datos del Servicio Público de Empleo Estatal,
ESTADÍSTICA DE DEMANDANTES DE EMPLEO, PUESTOS DE TRABAJO Y COLOCACIONES

Mayo 2023

DISTRIBUCIÓN DEL PARO REGISTRADO SEGÚN ESTUDIOS TERMINADOS, SEXO Y GRUPOS DE EDADES JÓVENES

Sexo y Estudios Terminados	TOTAL 16y+años	TOTAL 16-29	TOTAL 16-24	Grupos de Edades		
				16-19	20-24	25-29
AMBOS SEXOS						
TOTAL	2.739.110	393.372	188.043	53.161	134.882	205.329
Sin Estudios	2,00%	2,03%	2,28%	2,53%	2,19%	1,80%
<i>ESTUDIOS PRIMARIOS</i>						
- Incompletos	12,47%	12,15%	14,36%	16,76%	13,41%	10,14%
- Completos	9,91%	11,21%	12,80%	14,73%	12,04%	9,75%
<i>ESTUDIOS SECUNDARIOS</i>						
- Programas FP	7,94%	8,47%	8,41%	5,49%	9,56%	8,53%
- Educación General	52,57%	50,11%	54,14%	60,27%	51,72%	46,42%
<i>EST. POSTSECUNDARIOS</i>						
- Técnico Prof. Superior	6,30%	7,10%	5,16%	0,17%	7,13%	8,87%
- Primer ciclo	2,45%	0,08%	0,02%	0,00%	0,03%	0,13%
- Segundo y tercer ciclo	6,29%	8,78%	2,78%	0,03%	3,87%	14,27%
- Otros	0,07%	0,07%	0,04%	0,015%	0,05%	0,10%
VARONES						
TOTAL	1.084.083	184.672	97.503	30.318	67.185	87.169
Sin Estudios	1,85%	1,95%	2,25%	2,67%	2,06%	1,62%
<i>ESTUDIOS PRIMARIOS</i>						
- Incompletos	13,23%	12,30%	14,53%	17,11%	13,36%	9,81%
- Completos	10,69%	11,78%	13,16%	15,04%	12,31%	10,24%
<i>ESTUDIOS SECUNDARIOS</i>						
- Programas FP	6,48%	8,30%	8,00%	4,73%	9,47%	8,63%
- Educación General	55,35%	52,74%	55,79%	60,26%	53,78%	49,33%
<i>EST. POSTSECUNDARIOS</i>						
- Técnico Prof. Superior	5,53%	6,76%	4,59%	0,16%	6,58%	9,20%
- Primer ciclo	1,59%	0,05%	0,01%	0,000%	0,01%	0,10%
- Segundo y tercer ciclo	5,22%	6,06%	1,64%	0,03%	2,37%	11,00%
- Otros	0,06%	0,06%	0,04%	0,010%	0,05%	0,08%
MUJERES						
TOTAL	1.655.027	208.700	90.540	22.843	67.697	118.160
Sin Estudios	2,10%	2,10%	2,32%	2,35%	2,31%	1,94%
<i>ESTUDIOS PRIMARIOS</i>						
- Incompletos	11,97%	12,03%	14,17%	16,31%	13,45%	10,38%
- Completos	9,40%	10,70%	12,42%	14,33%	11,78%	9,38%
<i>ESTUDIOS SECUNDARIOS</i>						
- Programas FP	8,89%	8,63%	8,85%	6,48%	9,65%	8,45%
- Educación General	50,75%	47,78%	52,36%	60,29%	49,68%	44,27%
<i>EST. POSTSECUNDARIOS</i>						
- Técnico Prof. Superior	6,80%	7,39%	5,78%	0,18%	7,68%	8,62%
- Primer ciclo	3,02%	0,10%	0,04%	0,00%	0,05%	0,15%
- Segundo y tercer ciclo	6,99%	11,19%	4,02%	0,04%	5,36%	16,68%
- Otros	0,08%	0,08%	0,04%	0,02%	0,04%	0,11%

Fuente: Elaboración propia a partir de datos del Servicio Público de Empleo Estatal,
ESTADÍSTICA DE DEMANDANTES DE EMPLEO, PUESTOS DE TRABAJO Y COLOCACIONES

Mayo 2023

PARO REGISTRADO SEGÚN SEXO Y ESTUDIOS TERMINADOS
JÓVENES DE 16 A 29 AÑOS

Sexo y Estudios Terminados	Mayo 2023	Variación Mensual Abril 2023			Variación Anual Mayo 2022		
	<i>Dato</i>	<i>Absoluta</i>	<i>Relativa</i>	<i>Dato</i>	<i>Absoluta</i>	<i>Relativa</i>	<i>Dato</i>
AMBOS SEXOS							
TOTAL	393.372	-13.643	-3,35	407.015	-35.975	-8,38	429.347
Sin Estudios	7.999	+138	+1,76	7.861	+109	+1,38	7.890
<i>ESTUDIOS PRIMARIOS</i>							
- Incompletos	47.812	-2.017	-4,05	49.829	-4.268	-8,20	52.080
- Completos	44.093	-1.819	-3,96	45.912	-767	-1,71	44.860
<i>ESTUDIOS SECUNDARIOS</i>							
- Programas FP	33.327	-1.194	-3,46	34.521	-2.823	-7,81	36.150
- Educación General	197.117	-5.761	-2,84	202.878	-21.522	-9,84	218.639
<i>EST. POSTSECUNDARIOS</i>							
- Técnico Prof. Superior	27.914	-1.238	-4,25	29.152	-1.480	-5,04	29.394
- Primer ciclo	311	-33	-9,59	344	-213	-40,65	524
- Segundo y tercer ciclo	34.530	-1.761	-4,85	36.291	-5.015	-12,68	39.545
- Otros	269	+42	+18,50	227	+4	+1,51	265
VARONES							
TOTAL	184.672	-7.245	-3,78	191.917	-16.384	-8,15	201.056
Sin Estudios	3.608	+50	+1,41	3.558	+2	+0,06	3.606
<i>ESTUDIOS PRIMARIOS</i>							
- Incompletos	22.711	-1.172	-4,91	23.883	-2.319	-9,26	25.030
- Completos	21.757	-1.092	-4,78	22.849	-461	-2,07	22.218
<i>ESTUDIOS SECUNDARIOS</i>							
- Programas FP	15.324	-574	-3,61	15.898	-1.308	-7,86	16.632
- Educación General	97.398	-3.415	-3,39	100.813	-10.536	-9,76	107.934
<i>EST. POSTSECUNDARIOS</i>							
- Técnico Prof. Superior	12.491	-477	-3,68	12.968	-616	-4,70	13.107
- Primer ciclo	94	-7	-6,93	101	-38	-28,79	132
- Segundo y tercer ciclo	11.184	-575	-4,89	11.759	-1.097	-8,93	12.281
- Otros	105	+17	+19,32	88	-11	-9,48	116
MUJERES							
TOTAL	208.700	-6.398	-2,97	215.098	-19.591	-8,58	228.291
Sin Estudios	4.391	+88	+2,05	4.303	+107	+2,50	4.284
<i>ESTUDIOS PRIMARIOS</i>							
- Incompletos	25.101	-845	-3,26	25.946	-1.949	-7,21	27.050
- Completos	22.336	-727	-3,15	23.063	-306	-1,35	22.642
<i>ESTUDIOS SECUNDARIOS</i>							
- Programas FP	18.003	-620	-3,33	18.623	-1.515	-7,76	19.518
- Educación General	99.719	-2.346	-2,30	102.065	-10.986	-9,92	110.705
<i>EST. POSTSECUNDARIOS</i>							
- Técnico Prof. Superior	15.423	-761	-4,70	16.184	-864	-5,30	16.287
- Primer ciclo	217	-26	-10,70	243	-175	-44,64	392
- Segundo y tercer ciclo	23.346	-1.186	-4,83	24.532	-3.918	-14,37	27.264
- Otros	164	+25	+17,99	139	+15	+10,07	149

Mayo 2023

DISTRIBUCIÓN DEL PARO REGISTRADO SEGÚN DURACIÓN DE LA DEMANDA, SEXO Y GRUPOS DE EDADES JÓVENES

Sexo y Duración de la demanda	TOTAL 16y+años	TOTAL 16-29	TOTAL 16-24	Grupos de Edades		
				16-19	20-24	25-29
AMBOS SEXOS						
TOTAL	2.739.110	393.372	188.043	53.161	134.882	205.329
Menor o igual a 7 días	2,51%	5,26%	5,88%	6,53%	5,62%	4,70%
Entre 7 y 15 días	2,82%	5,53%	6,10%	6,85%	5,81%	5,00%
Entre 15 y 30 días	5,40%	10,03%	10,59%	11,19%	10,36%	9,52%
Entre 1 y 3 meses	14,54%	26,63%	28,97%	32,62%	27,54%	24,49%
Entre 3 y 6 meses	14,23%	19,42%	19,33%	19,25%	19,36%	19,51%
Entre 6 y 9 meses	10,14%	11,20%	10,54%	10,10%	10,72%	11,80%
Entre 9 y 12 meses	6,51%	5,74%	5,12%	4,55%	5,34%	6,30%
Entre 12 y 18 meses	8,94%	5,85%	5,21%	4,71%	5,41%	6,44%
Entre 18 y 24 meses	5,64%	3,21%	3,10%	2,54%	3,31%	3,32%
Más de 24 meses	29,27%	7,12%	5,15%	1,66%	6,53%	8,92%
VARONES						
TOTAL	1.084.083	184.672	97.503	30.318	67.185	87.169
Menor o igual a 7 días	2,95%	5,69%	6,22%	6,59%	6,05%	5,09%
Entre 7 y 15 días	3,32%	6,01%	6,38%	6,94%	6,13%	5,59%
Entre 15 y 30 días	6,26%	10,78%	11,03%	11,51%	10,81%	10,51%
Entre 1 y 3 meses	16,24%	28,27%	30,11%	33,11%	28,75%	26,21%
Entre 3 y 6 meses	14,82%	19,28%	19,22%	19,14%	19,26%	19,34%
Entre 6 y 9 meses	10,06%	10,71%	10,09%	9,86%	10,20%	11,39%
Entre 9 y 12 meses	6,33%	5,22%	4,77%	4,41%	4,93%	5,72%
Entre 12 y 18 meses	8,67%	5,17%	4,81%	4,56%	4,92%	5,58%
Entre 18 y 24 meses	5,32%	2,87%	2,88%	2,39%	3,11%	2,85%
Más de 24 meses	26,02%	6,01%	4,48%	1,49%	5,83%	7,72%
MUJERES						
TOTAL	1.655.027	208.700	90.540	22.843	67.697	118.160
Menor o igual a 7 días	2,23%	4,89%	5,51%	6,44%	5,20%	4,42%
Entre 7 y 15 días	2,49%	5,10%	5,80%	6,74%	5,49%	4,56%
Entre 15 y 30 días	4,84%	9,37%	10,12%	10,76%	9,91%	8,79%
Entre 1 y 3 meses	13,43%	25,19%	27,75%	31,96%	26,32%	23,23%
Entre 3 y 6 meses	13,84%	19,55%	19,45%	19,41%	19,47%	19,63%
Entre 6 y 9 meses	10,19%	11,64%	11,03%	10,43%	11,24%	12,10%
Entre 9 y 12 meses	6,63%	6,19%	5,49%	4,74%	5,75%	6,73%
Entre 12 y 18 meses	9,12%	6,46%	5,64%	4,90%	5,89%	7,08%
Entre 18 y 24 meses	5,84%	3,51%	3,32%	2,74%	3,52%	3,66%
Más de 24 meses	31,39%	8,10%	5,87%	1,88%	7,22%	9,80%

Fuente: Elaboración propia a partir de datos del Servicio Público de Empleo Estatal,
ESTADÍSTICA DE DEMANDANTES DE EMPLEO, PUESTOS DE TRABAJO Y COLOCACIONES

Mayo 2023

**PARO REGISTRADO SEGÚN SEXO Y DURACIÓN DE LA DEMANDA
JÓVENES DE 16 A 29 AÑOS**

Sexo y Duración de la demanda	Mayo 2023	Variación Mensual Abril 2023			Variación Anual Mayo 2022		
	Dato	Absoluta	Relativa	Dato	Absoluta	Relativa	Dato
AMBOS SEXOS							
TOTAL	393.372	-13.643	-3,35	407.015	-35.975	-8,38	429.347
Menor o igual a 7 días	20.709	+878	+4,43	19.831	-3.117	-13,08	23.826
Entre 7 y 15 días	21.739	+1.941	+9,80	19.798	-4.774	-18,01	26.513
Entre 15 y 30 días	39.468	+8.897	+29,10	30.571	-2.639	-6,27	42.107
Entre 1 y 3 meses	104.771	-24.702	-19,08	129.473	-13.870	-11,69	118.641
Entre 3 y 6 meses	76.406	-657	-0,85	77.063	-3.376	-4,23	79.782
Entre 6 y 9 meses	44.056	-602	-1,35	44.658	-1.359	-2,99	45.415
Entre 9 y 12 meses	22.570	+776	+3,56	21.794	+4.384	+24,11	18.186
Entre 12 y 18 meses	23.025	-176	-0,76	23.201	+8.576	+59,35	14.449
Entre 18 y 24 meses	12.631	+924	+7,89	11.707	-1.751	-12,17	14.382
Más de 24 meses	27.997	-922	-3,19	28.919	-18.049	-39,20	46.046
VARONES							
TOTAL	184.672	-7.245	-3,78	191.917	-16.384	-8,15	201.056
Menor o igual a 7 días	10.499	+599	+6,05	9.900	-1.567	-12,99	12.066
Entre 7 y 15 días	11.096	+1.088	+10,87	10.008	-2.270	-16,98	13.366
Entre 15 y 30 días	19.915	+4.737	+31,21	15.178	-940	-4,51	20.855
Entre 1 y 3 meses	52.205	-13.028	-19,97	65.233	-6.817	-11,55	59.022
Entre 3 y 6 meses	35.597	-686	-1,89	36.283	-1.466	-3,96	37.063
Entre 6 y 9 meses	19.770	-133	-0,67	19.903	-853	-4,14	20.623
Entre 9 y 12 meses	9.642	+266	+2,84	9.376	+1.882	+24,25	7.760
Entre 12 y 18 meses	9.551	-57	-0,59	9.608	+3.411	+55,55	6.140
Entre 18 y 24 meses	5.299	+353	+7,14	4.946	-564	-9,62	5.863
Más de 24 meses	11.098	-384	-3,34	11.482	-7.200	-39,35	18.298
MUJERES							
TOTAL	208.700	-6.398	-2,97	215.098	-19.591	-8,58	228.291
Menor o igual a 7 días	10.210	+279	+2,81	9.931	-1.550	-13,18	11.760
Entre 7 y 15 días	10.643	+853	+8,71	9.790	-2.504	-19,05	13.147
Entre 15 y 30 días	19.553	+4.160	+27,03	15.393	-1.699	-7,99	21.252
Entre 1 y 3 meses	52.566	-11.674	-18,17	64.240	-7.053	-11,83	59.619
Entre 3 y 6 meses	40.809	+29	+0,07	40.780	-1.910	-4,47	42.719
Entre 6 y 9 meses	24.286	-469	-1,89	24.755	-506	-2,04	24.792
Entre 9 y 12 meses	12.928	+510	+4,11	12.418	+2.502	+24,00	10.426
Entre 12 y 18 meses	13.474	-119	-0,88	13.593	+5.165	+62,16	8.309
Entre 18 y 24 meses	7.332	+571	+8,45	6.761	-1.187	-13,93	8.519
Más de 24 meses	16.899	-538	-3,09	17.437	-10.849	-39,10	27.748

Fuente: Elaboración propia a partir de datos del Servicio Público de Empleo Estatal,
ESTADÍSTICA DE DEMANDANTES DE EMPLEO, PUESTOS DE TRABAJO Y COLOCACIONES

EVOLUCIÓN DEL PARO REGISTRADO SEGÚN SEXO Y EDADES

	TOTAL 16 Y MÁS AÑOS			MENORES DE 30 AÑOS			30 Y MÁS AÑOS		
	TOTAL	Varones	Mujeres	TOTAL	Varones	Mujeres	TOTAL	Varones	Mujeres
ENERO 2008	3.128.963	1.576.467	1.552.496	810.280	457.739	352.541	2.318.683	1.118.728	1.199.955
FEBRERO 2008	2.989.269	1.447.780	1.541.489	789.336	431.674	357.662	2.199.933	1.016.106	1.183.827
MARZO 2008	2.818.026	1.335.865	1.482.161	735.869	395.841	340.028	2.082.157	940.024	1.142.133
ABRIL 2008	2.625.368	1.218.732	1.406.636	663.328	352.315	311.013	1.962.040	866.417	1.095.623
MAYO 2008	2.530.001	1.162.191	1.367.810	617.940	324.956	292.984	1.912.061	837.235	1.074.826
JUNIO 2008	2.426.916	1.086.102	1.340.814	584.838	302.847	281.991	1.842.078	783.255	1.058.823
JULIO 2008	2.390.424	1.051.418	1.339.006	579.577	295.939	283.638	1.810.847	755.479	1.055.368
AGOSTO 2008	2.353.575	1.019.759	1.333.816	575.378	287.327	288.051	1.778.197	732.432	1.045.765
SEPTIEMBRE 2008	2.338.517	996.715	1.341.802	574.685	282.274	292.411	1.763.832	714.441	1.049.391
OCTUBRE 2008	2.300.975	968.485	1.332.490	564.351	273.113	291.238	1.736.624	695.372	1.041.252
NOVIEMBRE 2008	2.315.331	964.233	1.351.098	571.637	272.700	298.937	1.743.694	691.533	1.052.161
DICIEMBRE 2008	2.261.925	935.597	1.326.328	555.768	263.059	292.709	1.706.157	672.538	1.033.619
ENERO 2014	4.814.435	2.337.410	2.477.025	911.485	456.877	454.608	3.902.950	1.880.533	2.022.417
FEBRERO 2014	4.812.486	2.334.622	2.477.864	911.264	457.638	453.626	3.901.222	1.876.984	2.024.238
MARZO 2014	4.795.866	2.320.687	2.475.179	909.489	456.716	452.773	3.886.377	1.863.971	2.022.406
ABRIL 2014	4.684.301	2.262.612	2.421.689	872.351	437.419	434.932	3.811.950	1.825.193	1.986.757
MAYO 2014	4.572.385	2.188.342	2.384.043	846.804	421.412	425.392	3.725.581	1.766.930	1.958.651
JUNIO 2014	4.449.701	2.117.045	2.332.656	803.010	399.823	403.187	3.646.691	1.717.222	1.929.469
JULIO 2014	4.419.860	2.094.322	2.325.538	805.019	398.520	406.499	3.614.841	1.695.802	1.919.039
AGOSTO 2014	4.427.930	2.099.835	2.328.095	802.416	393.886	408.530	3.625.514	1.705.949	1.919.565
SEPTIEMBRE 2014	4.447.650	2.095.768	2.351.882	834.290	408.182	426.108	3.613.360	1.687.586	1.925.774
OCTUBRE 2014	4.526.804	2.136.227	2.390.577	856.968	420.872	436.096	3.669.836	1.715.355	1.954.481
NOVIEMBRE 2014	4.512.116	2.120.210	2.391.906	850.722	418.026	432.696	3.661.394	1.702.184	1.959.210
DICIEMBRE 2014	4.447.711	2.112.508	2.335.203	804.413	399.183	405.230	3.643.298	1.713.325	1.929.973
ENERO 2015	4.525.691	2.137.837	2.387.854	818.447	404.541	413.906	3.707.244	1.733.296	1.973.948
FEBRERO 2015	4.512.153	2.117.980	2.394.173	822.455	405.003	417.452	3.689.698	1.712.977	1.976.721
MARZO 2015	4.451.939	2.080.784	2.371.155	816.452	402.280	414.172	3.635.487	1.678.504	1.956.983
ABRIL 2015	4.333.016	2.004.404	2.328.612	789.951	385.958	403.993	3.543.065	1.618.446	1.924.619
MAYO 2015	4.215.031	1.931.160	2.283.871	766.608	372.231	394.377	3.448.423	1.558.929	1.889.494
JUNIO 2015	4.120.304	1.877.698	2.242.606	720.262	349.291	370.971	3.400.042	1.528.407	1.871.635
JULIO 2015	4.046.276	1.834.143	2.212.133	698.369	334.909	363.460	3.347.907	1.499.234	1.848.673
AGOSTO 2015	4.067.955	1.845.268	2.222.687	703.144	333.435	369.709	3.364.811	1.511.833	1.852.978
SEPTIEMBRE 2015	4.094.042	1.849.241	2.244.801	738.827	350.816	388.011	3.355.215	1.498.425	1.856.790
OCTUBRE 2015	4.176.369	1.895.506	2.280.863	765.683	367.088	398.595	3.410.686	1.528.418	1.882.268
NOVIEMBRE 2015	4.149.298	1.872.500	2.276.798	758.446	363.144	395.302	3.390.852	1.509.356	1.881.496
DICIEMBRE 2015	4.093.508	1.875.235	2.218.273	718.980	348.949	370.031	3.374.528	1.526.286	1.848.242
ENERO 2019	3.285.761	1.360.448	1.925.313	559.369	260.014	299.355	2.726.392	1.100.434	1.625.958
FEBRERO 2019	3.289.040	1.360.225	1.928.815	570.795	266.288	304.507	2.718.245	1.093.937	1.624.308
MARZO 2019	3.255.084	1.338.897	1.916.187	561.915	262.250	299.665	2.693.169	1.076.647	1.616.522
ABRIL 2019	3.163.566	1.298.708	1.864.858	529.768	246.560	283.208	2.633.798	1.052.148	1.581.650
MAYO 2019	3.079.491	1.250.812	1.828.679	506.388	233.703	272.685	2.573.103	1.017.109	1.555.994
JUNIO 2019	3.015.686	1.218.056	1.797.630	479.748	221.056	258.692	2.535.938	997.000	1.538.938
JULIO 2019	3.011.433	1.216.487	1.794.946	476.679	217.590	259.089	2.534.754	998.897	1.535.857
AGOSTO 2019	3.065.804	1.247.538	1.818.266	495.321	224.326	270.995	2.570.483	1.023.212	1.547.271
SEPTIEMBRE 2019	3.079.711	1.250.720	1.828.991	520.061	238.329	281.732	2.559.650	1.012.391	1.547.259
OCTUBRE 2019	3.177.659	1.304.137	1.873.522	552.184	257.147	295.037	2.625.475	1.046.990	1.578.485
NOVIEMBRE 2019	3.198.184	1.317.686	1.880.498	552.637	259.454	293.183	2.645.547	1.058.232	1.587.315
DICIEMBRE 2019	3.163.605	1.328.396	1.835.209	523.906	249.015	274.891	2.639.699	1.079.381	1.560.318

EVOLUCIÓN DEL PARO REGISTRADO SEGÚN SEXO Y EDADES

	TOTAL 16 Y MÁS AÑOS			MENORES DE 30 AÑOS			30 Y MÁS AÑOS		
	TOTAL	Varones	Mujeres	TOTAL	Varones	Mujeres	TOTAL	Varones	Mujeres
ENERO 2020	3.253.853	1.356.980	1.896.873	550.162	260.306	289.856	2.703.691	1.096.674	1.607.017
FEBRERO 2020	3.246.047	1.349.975	1.896.072	556.046	263.084	292.962	2.690.001	1.086.891	1.603.110
MARZO 2020	3.548.312	1.528.942	2.019.370	629.299	300.926	328.373	2.919.013	1.228.016	1.690.997
ABRIL 2020	3.831.203	1.679.403	2.151.800	705.599	341.144	364.455	3.125.604	1.338.259	1.787.345
MAYO 2020	3.857.776	1.666.098	2.191.678	720.359	345.508	374.851	3.137.417	1.320.590	1.816.827
JUNIO 2020	3.862.883	1.646.965	2.215.918	736.795	352.419	384.376	3.126.088	1.294.546	1.831.542
JULIO 2020	3.773.034	1.595.448	2.177.586	696.085	331.281	364.804	3.076.949	1.264.167	1.812.782
AGOSTO 2020	3.802.814	1.604.901	2.197.913	708.689	334.852	373.837	3.094.125	1.270.049	1.824.076
SEPTIEMBRE 2020	3.776.485	1.594.691	2.181.794	715.968	341.135	374.833	3.060.517	1.253.556	1.806.961
OCTUBRE 2020	3.826.043	1.622.758	2.203.285	735.319	352.887	382.432	3.090.724	1.269.871	1.820.853
NOVIEMBRE 2020	3.851.312	1.629.058	2.222.254	742.416	354.839	387.577	3.108.896	1.274.219	1.834.677
DICIEMBRE 2020	3.888.137	1.663.016	2.225.121	737.829	355.773	382.056	3.150.308	1.307.243	1.843.065
ENERO 2021	3.964.353	1.690.978	2.273.375	748.626	360.309	388.317	3.215.727	1.330.669	1.885.058
FEBRERO 2021	4.008.789	1.704.010	2.304.779	763.462	366.414	397.048	3.245.327	1.337.596	1.907.731
MARZO 2021	3.949.640	1.671.541	2.278.099	740.095	355.783	384.312	3.209.545	1.315.758	1.893.787
ABRIL 2021	3.910.628	1.647.503	2.263.125	727.855	349.501	378.354	3.182.773	1.298.002	1.884.771
MAYO 2021	3.781.250	1.579.779	2.201.471	672.603	323.966	348.637	3.108.647	1.255.813	1.852.834
JUNIO 2021	3.614.339	1.491.729	2.122.610	618.912	293.982	324.930	2.995.427	1.197.747	1.797.680
JULIO 2021	3.416.498	1.398.779	2.017.719	554.955	259.129	295.826	2.861.543	1.139.650	1.721.893
AGOSTO 2021	3.333.915	1.361.699	1.972.216	530.512	243.455	287.057	2.803.403	1.118.244	1.685.159
SEPTIEMBRE 2021	3.257.802	1.325.563	1.932.239	527.279	242.903	284.376	2.730.523	1.082.660	1.647.863
OCTUBRE 2021	3.257.068	1.328.489	1.928.579	532.592	247.860	284.732	2.724.476	1.080.629	1.643.847
NOVIEMBRE 2021	3.182.687	1.294.430	1.888.257	509.604	237.764	271.840	2.673.083	1.056.666	1.616.417
DICIEMBRE 2021	3.105.905	1.281.873	1.824.032	472.407	222.702	249.705	2.633.498	1.059.171	1.574.327
ENERO 2022	3.123.078	1.281.615	1.841.463	475.629	223.103	252.526	2.647.449	1.058.512	1.588.937
FEBRERO 2022	3.111.684	1.271.037	1.840.647	482.668	225.742	256.926	2.629.016	1.045.295	1.583.721
MARZO 2022	3.108.763	1.277.335	1.831.428	487.423	230.277	257.146	2.621.340	1.047.058	1.574.282
ABRIL 2022	3.022.503	1.234.118	1.788.385	463.876	218.121	245.755	2.558.627	1.015.997	1.542.630
MAYO 2022	2.922.991	1.182.009	1.740.982	429.347	201.056	228.291	2.493.644	980.953	1.512.691
JUNIO 2022	2.880.582	1.156.767	1.723.815	422.579	196.346	226.233	2.458.003	960.421	1.497.582
JULIO 2022	2.883.812	1.155.424	1.728.388	415.153	191.613	223.540	2.468.659	963.811	1.504.848
AGOSTO 2022	2.924.240	1.173.239	1.751.001	434.553	198.033	236.520	2.489.687	975.206	1.514.481
SEPTIEMBRE 2022	2.941.919	1.183.033	1.758.886	449.557	209.145	240.412	2.492.362	973.888	1.518.474
OCTUBRE 2022	2.914.892	1.168.134	1.746.758	442.967	206.307	236.660	2.471.925	961.827	1.510.098
NOVIEMBRE 2022	2.881.380	1.153.821	1.727.559	431.410	201.441	229.969	2.449.970	952.380	1.497.590
DICIEMBRE 2022	2.837.653	1.147.505	1.690.148	409.990	193.146	216.844	2.427.663	954.359	1.473.304
ENERO 2023	2.908.397	1.168.312	1.740.085	431.164	202.572	228.592	2.477.233	965.740	1.511.493
FEBRERO 2023	2.911.015	1.166.795	1.744.220	443.725	208.634	235.091	2.467.290	958.161	1.509.129
MARZO 2023	2.862.260	1.143.937	1.718.323	436.127	205.700	230.427	2.426.133	938.237	1.487.896
ABRIL 2023	2.788.370	1.108.803	1.679.567	407.015	191.917	215.098	2.381.355	916.886	1.464.469
MAYO 2023	2.739.110	1.084.083	1.655.027	393.372	184.672	208.700	2.345.738	899.411	1.446.327
JUNIO 2023									
JULIO 2023									
AGOSTO 2023									
SEPTIEMBRE 2023									
OCTUBRE 2023									
NOVIEMBRE 2023									
DICIEMBRE 2023									

Fuente: Elaboración propia a partir de datos del Servicio Público de Empleo Estatal,
DEMANDANTES DE EMPLEO, PARO, CONTRATOS Y PRESTACIONES POR DESEMPLEO

EVOLUCIÓN DE LA VARIACIÓN ANUAL DEL PARO REGISTRADO SEGÚN SEXO Y EDADES

	TOTAL 16 Y MÁS AÑOS			MENORES DE 30 AÑOS			30 Y MÁS AÑOS		
	TOTAL	Varones	Mujeres	TOTAL	Varones	Mujeres	TOTAL	Varones	Mujeres
ENERO 2008	+46,93	+78,10	+24,76	+58,15	+86,28	+32,22	+43,38	+74,96	+22,72
FEBRERO 2008	+42,72	+73,58	+22,30	+54,23	+83,78	+29,16	+39,00	+69,59	+20,37
MARZO 2008	+37,56	+66,39	+18,98	+47,81	+76,62	+24,22	+34,27	+62,43	+17,50
ABRIL 2008	+30,14	+54,79	+14,36	+35,35	+60,53	+14,93	+28,47	+52,57	+14,20
MAYO 2008	+24,74	+45,31	+11,34	+27,76	+49,43	+10,05	+23,79	+43,77	+11,69
JUNIO 2008	+23,17	+43,78	+10,36	+26,14	+48,55	+8,55	+22,26	+42,02	+10,85
JULIO 2008	+21,60	+41,57	+9,47	+23,17	+44,60	+6,67	+21,10	+40,42	+10,25
AGOSTO 2008	+19,28	+37,09	+8,49	+21,62	+41,33	+6,77	+18,53	+35,50	+8,98
SEPTIEMBRE 2008	+15,59	+30,09	+6,75	+15,31	+32,10	+2,71	+15,68	+29,32	+7,93
OCTUBRE 2008	+11,73	+23,98	+4,24	+9,26	+23,79	-1,57	+12,55	+24,06	+5,99
NOVIEMBRE 2008	+11,57	+21,41	+5,47	+8,79	+20,47	-0,05	+12,51	+21,78	+7,15
DICIEMBRE 2008	+8,62	+15,61	+4,17	+5,21	+13,63	-1,37	+9,77	+16,41	+5,85
ENERO 2014	-3,34	-5,48	-1,23	-9,57	-11,42	-7,63	-1,76	-3,91	+0,33
FEBRERO 2014	-4,52	-6,75	-2,32	-11,63	-13,36	-9,82	-2,69	-4,98	-0,46
MARZO 2014	-4,75	-7,40	-2,13	-11,30	-13,33	-9,16	-3,08	-5,82	-0,41
ABRIL 2014	-6,11	-8,27	-4,00	-13,41	-14,96	-11,80	-4,26	-6,51	-2,10
MAYO 2014	-6,51	-9,03	-4,08	-12,54	-14,27	-10,75	-5,03	-7,68	-2,50
JUNIO 2014	-6,59	-9,24	-4,05	-11,52	-13,49	-9,47	-5,43	-8,19	-2,83
JULIO 2014	-7,22	-10,22	-4,34	-11,30	-13,78	-8,73	-6,26	-9,34	-3,36
AGOSTO 2014	-5,76	-8,26	-3,39	-8,00	-9,43	-6,57	-5,25	-7,98	-2,69
SEPTIEMBRE 2014	-5,86	-8,39	-3,48	-8,24	-9,66	-6,83	-5,29	-8,07	-2,71
OCTUBRE 2014	-5,91	-8,42	-3,55	-8,78	-10,37	-7,20	-5,22	-7,93	-2,70
NOVIEMBRE 2014	-6,17	-8,97	-3,54	-9,40	-11,33	-7,45	-5,39	-8,37	-2,63
DICIEMBRE 2014	-5,39	-7,94	-2,97	-8,14	-9,79	-6,45	-4,77	-7,50	-2,20
ENERO 2015	-6,00	-8,54	-3,60	-10,21	-11,46	-8,95	-5,01	-7,83	-2,40
FEBRERO 2015	-6,24	-9,28	-3,38	-9,75	-11,50	-7,97	-5,42	-8,74	-2,35
MARZO 2015	-7,17	-10,34	-4,20	-10,23	-11,92	-8,53	-6,46	-9,95	-3,23
ABRIL 2015	-7,50	-11,41	-3,84	-9,45	-11,76	-7,11	-7,05	-11,33	-3,13
MAYO 2015	-7,82	-11,75	-4,20	-9,47	-11,67	-7,29	-7,44	-11,77	-3,53
JUNIO 2015	-7,40	-11,31	-3,86	-10,30	-12,64	-7,99	-6,76	-11,00	-3,00
JULIO 2015	-9,07	-13,36	-5,17	-13,03	-16,24	-9,85	-8,19	-12,69	-4,19
AGOSTO 2015	-8,13	-12,12	-4,53	-12,37	-15,35	-9,50	-7,19	-11,38	-3,47
SEPTIEMBRE 2015	-7,95	-11,76	-4,55	-11,44	-14,05	-8,94	-7,14	-11,21	-3,58
OCTUBRE 2015	-7,74	-11,27	-4,59	-10,65	-12,78	-8,60	-7,06	-10,90	-3,69
NOVIEMBRE 2015	-8,04	-11,68	-4,81	-10,85	-13,13	-8,64	-7,39	-11,33	-3,97
DICIEMBRE 2015	-7,96	-11,23	-5,01	-10,62	-12,58	-8,69	-7,38	-10,92	-4,23
ENERO 2019	-5,49	-7,80	-3,78	-4,60	-4,83	-4,40	-5,67	-8,47	-3,67
FEBRERO 2019	-5,22	-7,62	-3,46	-3,98	-4,06	-3,90	-5,48	-8,44	-3,37
MARZO 2019	-4,89	-7,92	-2,65	-3,85	-4,23	-3,52	-5,11	-8,78	-2,49
ABRIL 2019	-5,17	-7,17	-3,72	-6,24	-5,91	-6,52	-4,95	-7,46	-3,20
MAYO 2019	-5,31	-7,15	-4,01	-6,94	-6,46	-7,35	-4,98	-7,31	-3,39
JUNIO 2019	-4,63	-5,97	-3,71	-6,78	-6,10	-7,36	-4,21	-5,94	-3,06
JULIO 2019	-3,94	-4,93	-3,26	-6,36	-5,60	-7,00	-3,47	-4,78	-2,60
AGOSTO 2019	-3,65	-4,55	-3,03	-5,36	-4,74	-5,86	-3,32	-4,51	-2,52
SEPTIEMBRE 2019	-3,83	-4,75	-3,20	-5,47	-5,00	-5,87	-3,49	-4,70	-2,69
OCTUBRE 2019	-2,37	-2,69	-2,14	-3,12	-2,12	-3,97	-2,21	-2,83	-1,79
NOVIEMBRE 2019	-1,68	-1,88	-1,54	-1,48	-0,33	-2,47	-1,72	-2,25	-1,37
DICIEMBRE 2019	-1,21	-0,66	-1,60	-1,61	-0,10	-2,93	-1,13	-0,79	-1,36

EVOLUCIÓN DE LA VARIACIÓN ANUAL DEL PARO REGISTRADO SEGÚN SEXO Y EDADES

	TOTAL 16 Y MÁS AÑOS			MENORES DE 30 AÑOS			30 Y MÁS AÑOS		
	TOTAL	Varones	Mujeres	TOTAL	Varones	Mujeres	TOTAL	Varones	Mujeres
ENERO 2020	-0,97	-0,25	-1,48	-1,65	+0,11	-3,17	-0,83	-0,34	-1,16
FEBRERO 2020	-1,31	-0,75	-1,70	-2,58	-1,20	-3,79	-1,04	-0,64	-1,31
MARZO 2020	+9,01	+14,19	+5,38	+11,99	+14,75	+9,58	+8,39	+14,06	+4,61
ABRIL 2020	+21,10	+29,31	+15,39	+33,19	+38,36	+28,69	+18,67	+27,19	+13,01
MAYO 2020	+25,27	+33,20	+19,85	+42,25	+47,84	+37,47	+21,93	+29,84	+16,76
JUNIO 2020	+28,09	+35,21	+23,27	+53,58	+59,43	+48,58	+23,27	+29,84	+19,01
JULIO 2020	+25,29	+31,15	+21,32	+46,03	+52,25	+40,80	+21,39	+26,56	+18,03
AGOSTO 2020	+24,04	+28,65	+20,88	+43,08	+49,27	+37,95	+20,37	+24,12	+17,89
SEPTIEMBRE 2020	+22,62	+27,50	+19,29	+37,67	+43,14	+33,05	+19,57	+23,82	+16,78
OCTUBRE 2020	+20,40	+24,43	+17,60	+33,17	+37,23	+29,62	+17,72	+21,29	+15,35
NOVIEMBRE 2020	+20,42	+23,63	+18,17	+34,34	+36,76	+32,20	+17,51	+20,41	+15,58
DICIEMBRE 2020	+22,90	+25,19	+21,25	+40,83	+42,87	+38,98	+19,34	+21,11	+18,12
ENERO 2021	+21,84	+24,61	+19,85	+36,07	+38,42	+33,97	+18,94	+21,34	+17,30
FEBRERO 2021	+23,50	+26,23	+21,56	+37,30	+39,28	+35,53	+20,64	+23,07	+19,00
MARZO 2021	+11,31	+9,33	+12,81	+17,61	+18,23	+17,04	+9,95	+7,15	+11,99
ABRIL 2021	+2,07	-1,90	+5,17	+3,15	+2,45	+3,81	+1,83	-3,01	+5,45
MAYO 2021	-1,98	-5,18	+0,45	-6,63	-6,23	-6,99	-0,92	-4,91	+1,98
JUNIO 2021	-6,43	-9,43	-4,21	-16,00	-16,58	-15,47	-4,18	-7,48	-1,85
JULIO 2021	-9,45	-12,33	-7,34	-20,27	-21,78	-18,91	-7,00	-9,85	-5,01
AGOSTO 2021	-12,33	-15,15	-10,27	-25,14	-27,29	-23,21	-9,40	-11,95	-7,62
SEPTIEMBRE 2021	-13,73	-16,88	-11,44	-26,35	-28,80	-24,13	-10,78	-13,63	-8,80
OCTUBRE 2021	-14,87	-18,13	-12,47	-27,57	-29,76	-25,55	-11,85	-14,90	-9,72
NOVIEMBRE 2021	-17,36	-20,54	-15,03	-31,36	-32,99	-29,86	-14,02	-17,07	-11,90
DICIEMBRE 2021	-20,12	-22,92	-18,03	-35,97	-37,40	-34,64	-16,41	-18,98	-14,58
ENERO 2022	-21,22	-24,21	-19,00	-36,47	-38,08	-34,97	-17,67	-20,45	-15,71
FEBRERO 2022	-22,38	-25,41	-20,14	-36,78	-38,39	-35,29	-18,99	-21,85	-16,98
MARZO 2022	-21,29	-23,58	-19,61	-34,14	-35,28	-33,09	-18,33	-20,42	-16,87
ABRIL 2022	-22,71	-25,09	-20,98	-36,27	-37,59	-35,05	-19,61	-21,73	-18,15
MAYO 2022	-22,70	-25,18	-20,92	-36,17	-37,94	-34,52	-19,78	-21,89	-18,36
JUNIO 2022	-20,30	-22,45	-18,79	-31,72	-33,21	-30,37	-17,94	-19,81	-16,69
JULIO 2022	-15,59	-17,40	-14,34	-25,19	-26,05	-24,44	-13,73	-15,43	-12,61
AGOSTO 2022	-12,29	-13,84	-11,22	-18,09	-18,66	-17,61	-11,19	-12,79	-10,13
SEPTIEMBRE 2022	-9,70	-10,75	-8,97	-14,74	-13,90	-15,46	-8,72	-10,05	-7,85
OCTUBRE 2022	-10,51	-12,07	-9,43	-16,83	-16,76	-16,88	-9,27	-10,99	-8,14
NOVIEMBRE 2022	-9,47	-10,86	-8,51	-15,34	-15,28	-15,40	-8,35	-9,87	-7,35
DICIEMBRE 2022	-8,64	-10,48	-7,34	-13,21	-13,27	-13,16	-7,82	-9,90	-6,42
ENERO 2023	-6,87	-8,84	-5,51	-9,35	-9,20	-9,48	-6,43	-8,76	-4,87
FEBRERO 2023	-6,45	-8,20	-5,24	-8,07	-7,58	-8,50	-6,15	-8,34	-4,71
MARZO 2023	-7,93	-10,44	-6,18	-10,52	-10,67	-10,39	-7,45	-10,39	-5,49
ABRIL 2023	-7,75	-10,15	-6,08	-12,26	-12,01	-12,47	-6,93	-9,76	-5,07
MAYO 2023	-6,29	-8,28	-4,94	-8,38	-8,15	-8,58	-5,93	-8,31	-4,39
JUNIO 2023									
JULIO 2023									
AGOSTO 2023									
SEPTIEMBRE 2023									
OCTUBRE 2023									
NOVIEMBRE 2023									
DICIEMBRE 2023									

Fuente: Elaboración propia a partir de datos del Servicio Público de Empleo Estatal,
DEMANDANTES DE EMPLEO, PARO, CONTRATOS Y PRESTACIONES POR DESEMPLEO

Mayo 2023

PORCENTAJES DE POBLACIÓN JOVEN EN EL PARO REGISTRADO POR COMUNIDADES AUTÓNOMAS Y PROVINCIAS JÓVENES DE 16 A 29 AÑOS - AMBOS SEXOS

Comunidades Autónomas, Provincias	TOTAL 16y+ años	MENORES DE 30 AÑOS			
		TOTAL 16-29 años	% jov en cada Prov y CCAA	Distribución s/ Total	Distribución en CCAA
Almería	53.621	9.124	17,02%	2,32%	7,93%
Cádiz	132.714	20.273	15,28%	5,15%	17,62%
Córdoba	62.146	10.836	17,44%	2,75%	9,42%
Granada	76.589	13.411	17,51%	3,41%	11,66%
Huelva	37.990	5.917	15,58%	1,50%	5,14%
Jaén	44.489	9.081	20,41%	2,31%	7,89%
Málaga	130.088	18.390	14,14%	4,67%	15,98%
Sevilla	169.682	28.023	16,52%	7,12%	24,36%
ANDALUCÍA	707.319	115.055	16,27%	29,25%	100,00%
Huesca	7.180	1.331	18,54%	0,34%	15,06%
Teruel	4.684	887	18,94%	0,23%	10,04%
Zaragoza	42.982	6.620	15,40%	1,68%	74,90%
ARAGÓN	54.846	8.838	16,11%	2,25%	100,00%
ASTURIAS, PRINCIPADO DE	58.489	7.457	12,75%	1,90%	
BALEARS, ILLES	28.800	4.151	14,41%	1,06%	
Las Palmas	91.949	11.281	12,27%	2,87%	53,09%
Santa Cruz de Tenerife	84.603	9.967	11,78%	2,53%	46,91%
CANARIAS	176.552	21.248	12,03%	5,40%	100,00%
CANTABRIA	31.646	4.331	13,69%	1,10%	
Albacete	24.370	3.411	14,00%	0,87%	18,65%
Ciudad Real	34.879	5.234	15,01%	1,33%	28,61%
Cuenca	9.516	1.429	15,02%	0,36%	7,81%
Guadalajara	12.698	1.840	14,49%	0,47%	10,06%
Toledo	48.143	6.379	13,25%	1,62%	34,87%
CASTILLA-LA MANCHA	129.606	18.293	14,11%	4,65%	100,00%
Ávila	8.788	1.164	13,25%	0,30%	7,19%
Burgos	14.351	1.943	13,54%	0,49%	12,00%
León	22.295	2.959	13,27%	0,75%	18,27%
Palencia	6.613	1.112	16,82%	0,28%	6,87%
Salamanca	17.807	2.764	15,52%	0,70%	17,07%
Segovia	5.335	746	13,98%	0,19%	4,61%
Soria	2.774	452	16,29%	0,11%	2,79%
Valladolid	24.002	3.840	16,00%	0,98%	23,71%
Zamora	9.090	1.216	13,38%	0,31%	7,51%
CASTILLA Y LEÓN	111.055	16.196	14,58%	4,12%	100,00%
Barcelona	250.016	31.041	12,42%	7,89%	73,12%
Girona	30.022	3.904	13,00%	0,99%	9,20%
Lleida	16.923	2.490	14,71%	0,63%	5,87%
Tarragona	39.142	5.016	12,81%	1,28%	11,82%
CATALUÑA	336.103	42.451	12,63%	10,79%	100,00%

Mayo 2023

**PORCENTAJES DE POBLACIÓN JOVEN EN EL PARO REGISTRADO
POR COMUNIDADES AUTÓNOMAS Y PROVINCIAS
JÓVENES DE 16 A 29 AÑOS - AMBOS SEXOS**

Comunidades Autónomas, Provincias	TOTAL 16y+ años	MENORES DE 30 AÑOS			
		TOTAL 16-29 años	% jov en cada Prov y CCAA	Distribución s/ Total	Distribución en CCAA
Alicante-Alacant	134.715	16.405	12,18%	4,17%	37,28%
Castellón-Castelló	35.577	5.232	14,71%	1,33%	11,89%
Valencia-València	160.626	22.372	13,93%	5,69%	50,84%
COMUNITAT VALENCIANA	330.918	44.009	13,30%	11,19%	100,00%
Badajoz	51.851	8.051	15,53%	2,05%	66,06%
Cáceres	26.526	4.137	15,60%	1,05%	33,94%
EXTREMADURA	78.377	12.188	15,55%	3,10%	100,00%
A Coruña	54.119	5.904	10,91%	1,50%	40,24%
Lugo	12.570	1.469	11,69%	0,37%	10,01%
Ourense	15.475	1.770	11,44%	0,45%	12,06%
Pontevedra	52.270	5.529	10,58%	1,41%	37,68%
GALICIA	134.434	14.672	10,91%	3,73%	100,00%
MADRID, COMUNIDAD DE	305.094	41.920	13,74%	10,66%	
MURCIA, REGIÓN DE	86.969	15.160	17,43%	3,85%	
NAVARRA, COM. FORAL DE	30.012	5.163	17,20%	1,31%	
Araba/Álava	18.991	2.822	14,86%	0,72%	17,24%
Bizkaia	60.247	9.175	15,23%	2,33%	56,05%
Gipuzkoa	28.037	4.372	15,59%	1,11%	26,71%
PAÍS VASCO	107.275	16.369	15,26%	4,16%	100,00%
RIOJA, LA	13.655	1.766	12,93%	0,45%	
CEUTA	10.253	2.261	22,05%	0,57%	
MELILLA	7.707	1.844	23,93%	0,47%	
TOTAL ESTATAL	2.739.110	393.372	14,36%	100,00%	

Mayo 2023

PORCENTAJES DE POBLACIÓN JOVEN EN EL PARO REGISTRADO POR COMUNIDADES AUTÓNOMAS Y PROVINCIAS JÓVENES DE 16 A 29 AÑOS - VARONES

Comunidades Autónomas, Provincias	TOTAL 16y+ años	MENORES DE 30 AÑOS				
		TOTAL 16-29 años	% jov en cada Prov y CCAA	Distribución s/ Total	Distribución s/ SEXO	Distribución en CCAA
Almería	21.532	4.076	18,93%	2,21%	44,67%	7,70%
Cádiz	49.660	9.292	18,71%	5,03%	45,83%	17,56%
Córdoba	23.802	4.879	20,50%	2,64%	45,03%	9,22%
Granada	32.000	6.139	19,18%	3,32%	45,78%	11,60%
Huelva	15.357	2.885	18,79%	1,56%	48,76%	5,45%
Jaén	15.581	3.849	24,70%	2,08%	42,39%	7,28%
Málaga	50.533	8.694	17,20%	4,71%	47,28%	16,43%
Sevilla	64.712	13.089	20,23%	7,09%	46,71%	24,74%
ANDALUCÍA	273.177	52.903	19,37%	28,65%	45,98%	100,00%
Huesca	2.875	617	21,46%	0,33%	46,36%	14,99%
Teruel	1.852	434	23,43%	0,24%	48,93%	10,54%
Zaragoza	16.015	3.066	19,14%	1,66%	46,31%	74,47%
ARAGÓN	20.742	4.117	19,85%	2,23%	46,58%	100,00%
ASTURIAS, PRINCIPADO DE	24.094	3.665	15,21%	1,98%	49,15%	
BALEARS, ILLES	11.706	1.940	16,57%	1,05%	46,74%	
Las Palmas	38.617	5.439	14,08%	2,95%	48,21%	53,10%
Santa Cruz de Tenerife	36.225	4.803	13,26%	2,60%	48,19%	46,90%
CANARIAS	74.842	10.242	13,68%	5,55%	48,20%	100,00%
CANTABRIA	13.035	2.097	16,09%	1,14%	48,42%	
Albacete	8.087	1.471	18,19%	0,80%	43,13%	18,21%
Ciudad Real	11.318	2.230	19,70%	1,21%	42,61%	27,61%
Cuenca	3.579	658	18,39%	0,36%	46,05%	8,15%
Guadalajara	4.735	873	18,44%	0,47%	47,45%	10,81%
Toledo	16.644	2.845	17,09%	1,54%	44,60%	35,22%
CASTILLA-LA MANCHA	44.363	8.077	18,21%	4,37%	44,15%	100,00%
Ávila	3.502	532	15,19%	0,29%	45,70%	6,99%
Burgos	5.770	953	16,52%	0,52%	49,05%	12,51%
León	9.014	1.364	15,13%	0,74%	46,10%	17,91%
Palencia	2.545	503	19,76%	0,27%	45,23%	6,61%
Salamanca	6.906	1.311	18,98%	0,71%	47,43%	17,22%
Segovia	2.121	362	17,07%	0,20%	48,53%	4,75%
Soria	1.164	212	18,21%	0,11%	46,90%	2,78%
Valladolid	9.295	1.815	19,53%	0,98%	47,27%	23,83%
Zamora	3.757	563	14,99%	0,30%	46,30%	7,39%
CASTILLA Y LEÓN	44.074	7.615	17,28%	4,12%	47,02%	100,00%
Barcelona	106.994	15.356	14,35%	8,32%	49,47%	73,76%
Girona	12.908	1.901	14,73%	1,03%	48,69%	9,13%
Lleida	7.041	1.182	16,79%	0,64%	47,47%	5,68%
Tarragona	15.905	2.379	14,96%	1,29%	47,43%	11,43%
CATALUÑA	142.848	20.818	14,57%	11,27%	49,04%	100,00%

Mayo 2023

**PORCENTAJES DE POBLACIÓN JOVEN EN EL PARO REGISTRADO
POR COMUNIDADES AUTÓNOMAS Y PROVINCIAS
JÓVENES DE 16 A 29 AÑOS - VARONES**

Comunidades Autónomas, Provincias	TOTAL 16y+ años	MENORES DE 30 AÑOS				
		TOTAL 16-29 años	% jov en cada Prov y CCAA	Distribución s/ Total	Distribución s/ SEXO	Distribución en CCAA
Alicante-Alacant	52.721	7.655	14,52%	4,15%	46,66%	36,81%
Castellón-Castelló	13.956	2.506	17,96%	1,36%	47,90%	12,05%
Valencia-València	61.887	10.635	17,18%	5,76%	47,54%	51,14%
COMUNITAT VALENCIANA	128.564	20.796	16,18%	11,26%	47,25%	100,00%
Badajoz	17.693	3.473	19,63%	1,88%	43,14%	65,50%
Cáceres	10.169	1.829	17,99%	0,99%	44,21%	34,50%
EXTREMADURA	27.862	5.302	19,03%	2,87%	43,50%	100,00%
A Coruña	22.248	2.798	12,58%	1,52%	47,39%	39,93%
Lugo	5.342	684	12,80%	0,37%	46,56%	9,76%
Ourense	6.441	832	12,92%	0,45%	47,01%	11,87%
Pontevedra	21.190	2.694	12,71%	1,46%	48,72%	38,44%
GALICIA	55.221	7.008	12,69%	3,79%	47,76%	100,00%
MADRID, COMUNIDAD DE	122.380	20.258	16,55%	10,97%	48,33%	
MURCIA, REGIÓN DE	32.528	7.044	21,66%	3,81%	46,46%	
NAVARRA, COM. FORAL DE	11.594	2.290	19,75%	1,24%	44,35%	
Araba/Álava	7.574	1.353	17,86%	0,73%	47,94%	17,03%
Bizkaia	25.767	4.491	17,43%	2,43%	48,95%	56,52%
Gipuzkoa	11.787	2.102	17,83%	1,14%	48,08%	26,45%
PAÍS VASCO	45.128	7.946	17,61%	4,30%	48,54%	100,00%
RIOJA, LA	5.225	788	15,08%	0,43%	44,62%	
CEUTA	3.871	970	25,06%	0,53%	42,90%	
MELILLA	2.829	796	28,14%	0,43%	43,17%	
TOTAL ESTATAL	1.084.083	184.672	17,03%	100,00%	46,95%	

Mayo 2023

PORCENTAJES DE POBLACIÓN JOVEN EN EL PARO REGISTRADO POR COMUNIDADES AUTÓNOMAS Y PROVINCIAS JÓVENES DE 16 A 29 AÑOS - MUJERES

Comunidades Autónomas, Provincias	TOTAL 16y+ años	MENORES DE 30 AÑOS				
		TOTAL 16-29 años	% jov en cada Prov y CCAA	Distribución s/ Total	Distribución s/ SEXO	Distribución en CCAA
Almería	32.089	5.048	15,73%	2,42%	55,33%	8,12%
Cádiz	83.054	10.981	13,22%	5,26%	54,17%	17,67%
Córdoba	38.344	5.957	15,54%	2,85%	54,97%	9,58%
Granada	44.589	7.272	16,31%	3,48%	54,22%	11,70%
Huelva	22.633	3.032	13,40%	1,45%	51,24%	4,88%
Jaén	28.908	5.232	18,10%	2,51%	57,61%	8,42%
Málaga	79.555	9.696	12,19%	4,65%	52,72%	15,60%
Sevilla	104.970	14.934	14,23%	7,16%	53,29%	24,03%
ANDALUCÍA	434.142	62.152	14,32%	29,78%	54,02%	100,00%
Huesca	4.305	714	16,59%	0,34%	53,64%	15,12%
Teruel	2.832	453	16,00%	0,22%	51,07%	9,60%
Zaragoza	26.967	3.554	13,18%	1,70%	53,69%	75,28%
ARAGÓN	34.104	4.721	13,84%	2,26%	53,42%	100,00%
ASTURIAS, PRINCIPADO DE	34.395	3.792	11,02%	1,82%	50,85%	
BALEARS, ILLES	17.094	2.211	12,93%	1,06%	53,26%	
Las Palmas	53.332	5.842	10,95%	2,80%	51,79%	53,08%
Santa Cruz de Tenerife	48.378	5.164	10,67%	2,47%	51,81%	46,92%
CANARIAS	101.710	11.006	10,82%	5,27%	51,80%	100,00%
CANTABRIA	18.611	2.234	12,00%	1,07%	51,58%	
Albacete	16.283	1.940	11,91%	0,93%	56,87%	18,99%
Ciudad Real	23.561	3.004	12,75%	1,44%	57,39%	29,40%
Cuenca	5.937	771	12,99%	0,37%	53,95%	7,55%
Guadalajara	7.963	967	12,14%	0,46%	52,55%	9,47%
Toledo	31.499	3.534	11,22%	1,69%	55,40%	34,59%
CASTILLA-LA MANCHA	85.243	10.216	11,98%	4,90%	55,85%	100,00%
Ávila	5.286	632	11,96%	0,30%	54,30%	7,37%
Burgos	8.581	990	11,54%	0,47%	50,95%	11,54%
León	13.281	1.595	12,01%	0,76%	53,90%	18,59%
Palencia	4.068	609	14,97%	0,29%	54,77%	7,10%
Salamanca	10.901	1.453	13,33%	0,70%	52,57%	16,93%
Segovia	3.214	384	11,95%	0,18%	51,47%	4,48%
Soria	1.610	240	14,91%	0,11%	53,10%	2,80%
Valladolid	14.707	2.025	13,77%	0,97%	52,73%	23,60%
Zamora	5.333	653	12,24%	0,31%	53,70%	7,61%
CASTILLA Y LEÓN	66.981	8.581	12,81%	4,11%	52,98%	100,00%
Barcelona	143.022	15.685	10,97%	7,52%	50,53%	72,50%
Girona	17.114	2.003	11,70%	0,96%	51,31%	9,26%
Lleida	9.882	1.308	13,24%	0,63%	52,53%	6,05%
Tarragona	23.237	2.637	11,35%	1,26%	52,57%	12,19%
CATALUÑA	193.255	21.633	11,19%	10,37%	50,96%	100,00%

Mayo 2023

**PORCENTAJES DE POBLACIÓN JOVEN EN EL PARO REGISTRADO
POR COMUNIDADES AUTÓNOMAS Y PROVINCIAS
JÓVENES DE 16 A 29 AÑOS - MUJERES**

Comunidades Autónomas, Provincias	TOTAL 16y+ años	MENORES DE 30 AÑOS				
		TOTAL 16-29 años	% jov en cada Prov y CCAA	Distribución s/ Total	Distribución s/ SEXO	Distribución en CCAA
Alicante-Alacant	81.994	8.750	10,67%	4,19%	53,34%	37,69%
Castellón-Castelló	21.621	2.726	12,61%	1,31%	52,10%	11,74%
Valencia-València	98.739	11.737	11,89%	5,62%	52,46%	50,56%
COMUNITAT VALENCIANA	202.354	23.213	11,47%	11,12%	52,75%	100,00%
Badajoz	34.158	4.578	13,40%	2,19%	56,86%	66,48%
Cáceres	16.357	2.308	14,11%	1,11%	55,79%	33,52%
EXTREMADURA	50.515	6.886	13,63%	3,30%	56,50%	100,00%
A Coruña	31.871	3.106	9,75%	1,49%	52,61%	40,53%
Lugo	7.228	785	10,86%	0,38%	53,44%	10,24%
Ourense	9.034	938	10,38%	0,45%	52,99%	12,24%
Pontevedra	31.080	2.835	9,12%	1,36%	51,28%	36,99%
GALICIA	79.213	7.664	9,68%	3,67%	52,24%	100,00%
MADRID, COMUNIDAD DE	182.714	21.662	11,86%	10,38%	51,67%	
MURCIA, REGIÓN DE	54.441	8.116	14,91%	3,89%	53,54%	
NAVARRA, COM. FORAL DE	18.418	2.873	15,60%	1,38%	55,65%	
Araba/Álava	11.417	1.469	12,87%	0,70%	52,06%	17,44%
Bizkaia	34.480	4.684	13,58%	2,24%	51,05%	55,61%
Gipuzkoa	16.250	2.270	13,97%	1,09%	51,92%	26,95%
PAÍS VASCO	62.147	8.423	13,55%	4,04%	51,46%	100,00%
RIOJA, LA	8.430	978	11,60%	0,47%	55,38%	
CEUTA	6.382	1.291	20,23%	0,62%	57,10%	
MELILLA	4.878	1.048	21,48%	0,50%	56,83%	
TOTAL ESTATAL	1.655.027	208.700	12,61%	100,00%	53,05%	