



**cifras  
jóvenes**

# Paro Registrado

## Jóvenes 16-29 años

**junio**

**2023**

OBSERVATORIO DE LA  
JUVENTUD EN ESPAÑA

estadística-injuve



GOBIERNO  
DE ESPAÑA

MINISTERIO  
DE DERECHOS SOCIALES  
Y AGENDA 2030

**injuve**



## Junio 2023

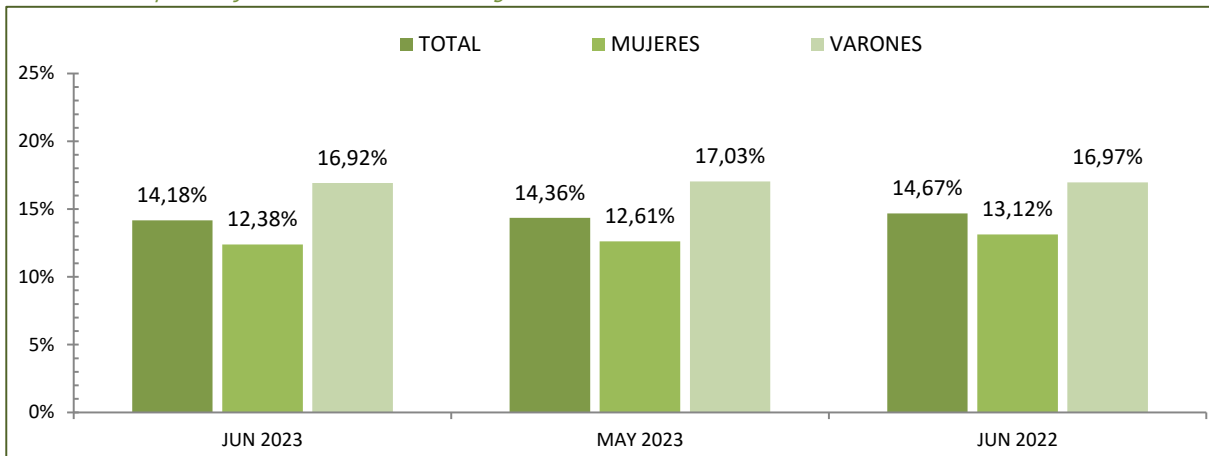
### PARO REGISTRADO POR SEXO Y GRUPOS DE EDADES

Sexo y Grupos de edades	Junio 2023	Variación Mensual Mayo 2023			Variación Anual Junio 2022		
	<i>Dato</i>	<i>Absoluta</i>	<i>Relativa</i>	<i>Dato</i>	<i>Absoluta</i>	<i>Relativa</i>	<i>Dato</i>
<b>AMBOS SEXOS</b>							
De 16 a 19 años	54.739	+1.578	+2,97	53.161	-97	-0,18	54.836
De 20 a 24 años	129.752	-5.130	-3,80	134.882	-16.621	-11,36	146.373
<b>TOTAL 16-24 años</b>	<b>184.491</b>	<b>-3.552</b>	<b>-1,89</b>	<b>188.043</b>	<b>-16.718</b>	<b>-8,31</b>	<b>201.209</b>
De 25 a 29 años	196.724	-8.605	-4,19	205.329	-24.646	-11,13	221.370
<b>TOTAL 16-29 años</b>	<b>381.215</b>	<b>-12.157</b>	<b>-3,09</b>	<b>393.372</b>	<b>-41.364</b>	<b>-9,79</b>	<b>422.579</b>
De 30 a 34 años	230.491	-5.925	-2,51	236.416	-22.898	-9,04	253.389
<b>TOTAL 16-34 años</b>	<b>611.706</b>	<b>-18.082</b>	<b>-2,87</b>	<b>629.788</b>	<b>-64.262</b>	<b>-9,51</b>	<b>675.968</b>
De 35 y más años	2.077.136	-32.186	-1,53	2.109.322	-127.478	-5,78	2.204.614
Total 16 y más años	2.688.842	-50.268	-1,84	2.739.110	-191.740	-6,66	2.880.582
<b>VARONES</b>							
De 16 a 19 años	31.209	+891	+2,94	30.318	+117	+0,38	31.092
De 20 a 24 años	65.122	-2.063	-3,07	67.185	-6.893	-9,57	72.015
<b>TOTAL 16-24 años</b>	<b>96.331</b>	<b>-1.172</b>	<b>-1,20</b>	<b>97.503</b>	<b>-6.776</b>	<b>-6,57</b>	<b>103.107</b>
De 25 a 29 años	83.782	-3.387	-3,89	87.169	-9.457	-10,14	93.239
<b>TOTAL 16-29 años</b>	<b>180.113</b>	<b>-4.559</b>	<b>-2,47</b>	<b>184.672</b>	<b>-16.233</b>	<b>-8,27</b>	<b>196.346</b>
De 30 a 34 años	87.538	-2.559	-2,84	90.097	-8.222	-8,59	95.760
<b>TOTAL 16-34 años</b>	<b>267.651</b>	<b>-7.118</b>	<b>-2,59</b>	<b>274.769</b>	<b>-24.455</b>	<b>-8,37</b>	<b>292.106</b>
De 35 y más años	796.874	-12.440	-1,54	809.314	-67.787	-7,84	864.661
Total 16 y más años	1.064.525	-19.558	-1,80	1.084.083	-92.242	-7,97	1.156.767
<b>MUJERES</b>							
De 16 a 19 años	23.530	+687	+3,01	22.843	-214	-0,90	23.744
De 20 a 24 años	64.630	-3.067	-4,53	67.697	-9.728	-13,08	74.358
<b>TOTAL 16-24 años</b>	<b>88.160</b>	<b>-2.380</b>	<b>-2,63</b>	<b>90.540</b>	<b>-9.942</b>	<b>-10,13</b>	<b>98.102</b>
De 25 a 29 años	112.942	-5.218	-4,42	118.160	-15.189	-11,85	128.131
<b>TOTAL 16-29 años</b>	<b>201.102</b>	<b>-7.598</b>	<b>-3,64</b>	<b>208.700</b>	<b>-25.131</b>	<b>-11,11</b>	<b>226.233</b>
De 30 a 34 años	142.953	-3.366	-2,30	146.319	-14.676	-9,31	157.629
<b>TOTAL 16-34 años</b>	<b>344.055</b>	<b>-10.964</b>	<b>-3,09</b>	<b>355.019</b>	<b>-39.807</b>	<b>-10,37</b>	<b>383.862</b>
De 35 y más años	1.280.262	-19.746	-1,52	1.300.008	-59.691	-4,45	1.339.953
Total 16 y más años	1.624.317	-30.710	-1,86	1.655.027	-99.498	-5,77	1.723.815

## Junio 2023

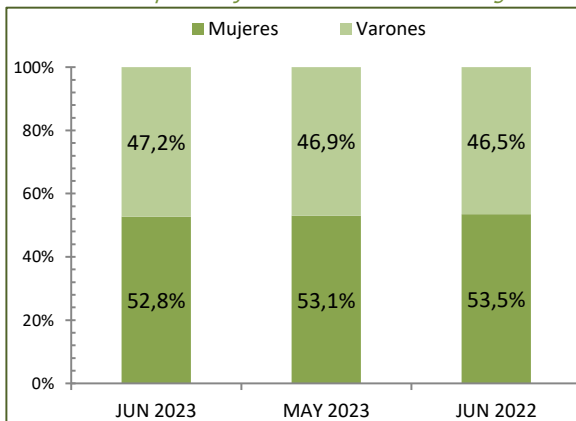
# PORCENTAJES DE JÓVENES DE 16 A 29 AÑOS EN EL PARO REGISTRADO POR PERÍODO Y SEXO

Para cada caso porcentajes sobre el total de Paro Registrado

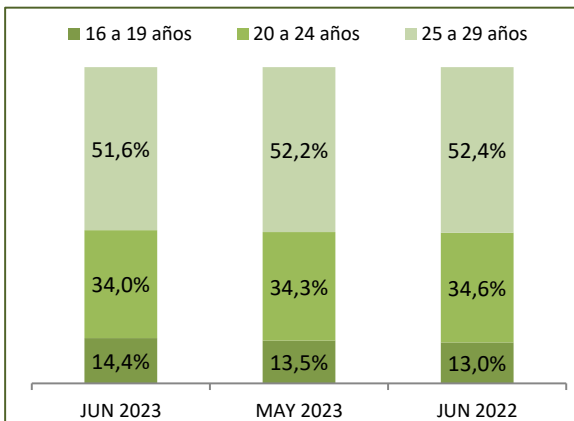


## DISTRIBUCIÓN SEGÚN EL SEXO

Para cada caso porcentajes sobre el total de Paro Registrado

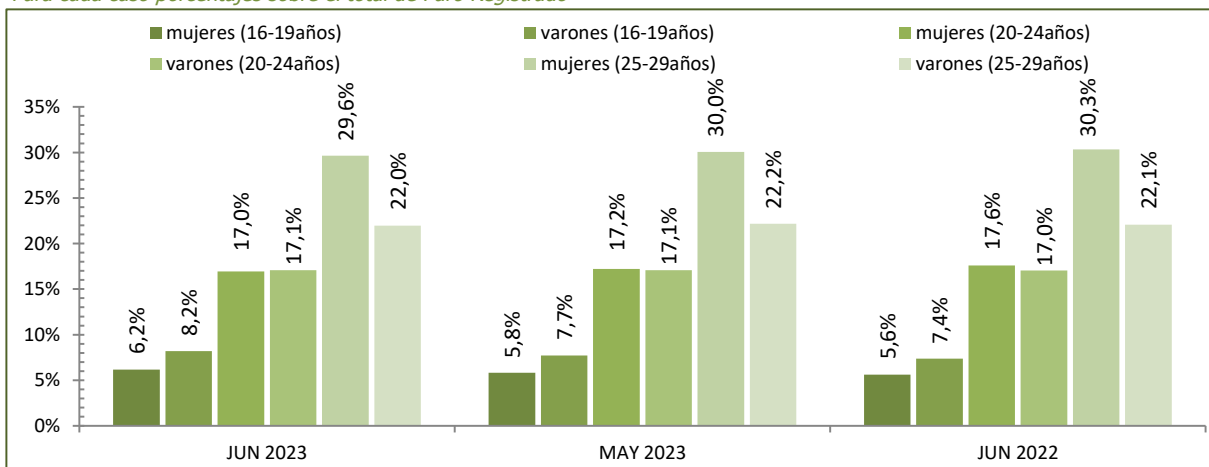


## DISTRIBUCIÓN SEGÚN LAS EDADES



## DISTRIBUCIÓN SEGÚN EL SEXO Y LAS EDADES

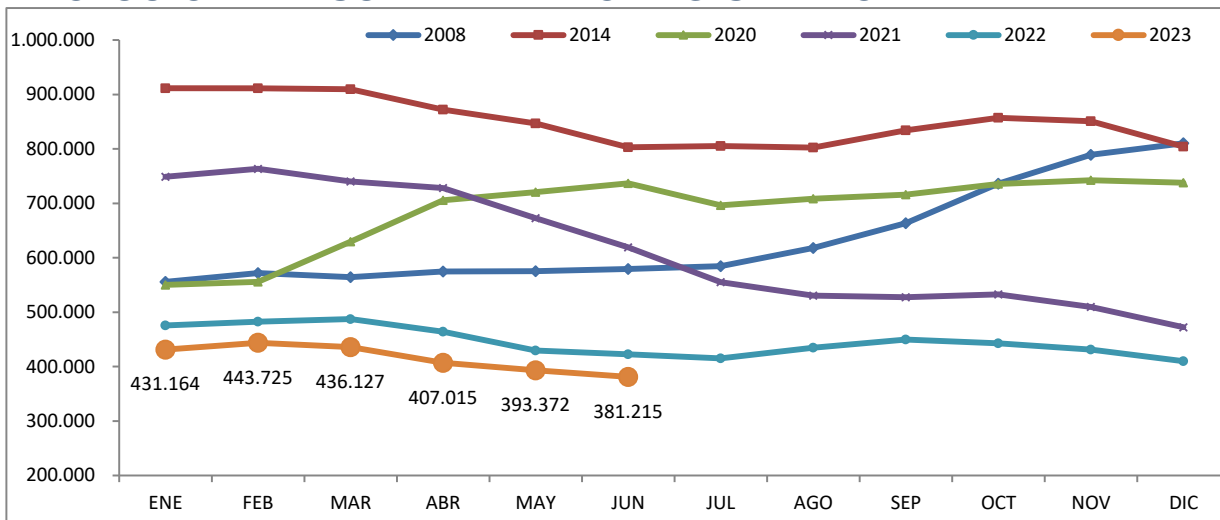
Para cada caso porcentajes sobre el total de Paro Registrado



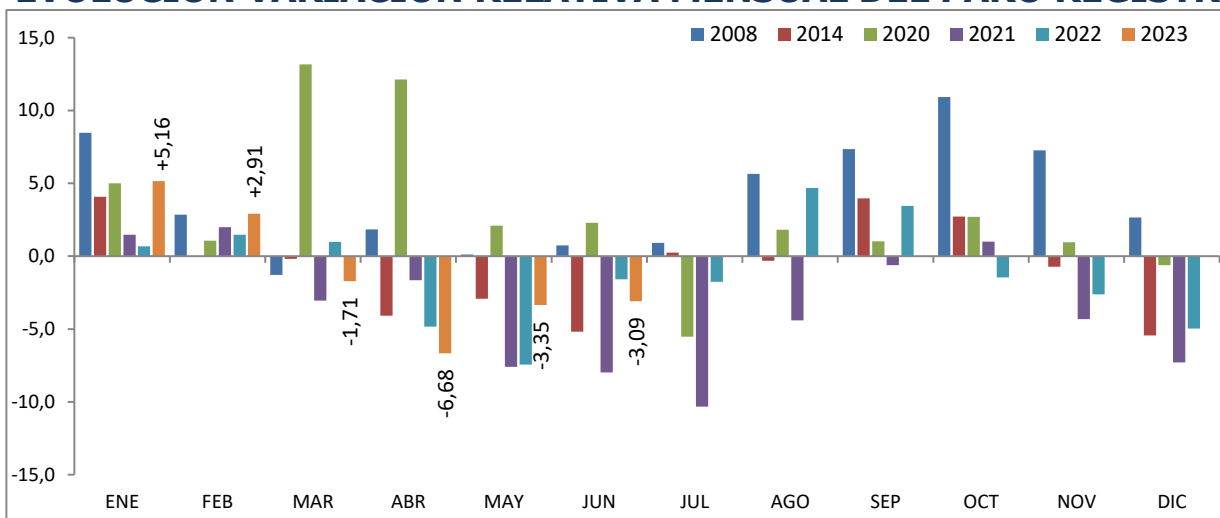
Fuente: Elaboración propia a partir de datos del Servicio Público de Empleo Estatal,  
ESTADÍSTICA DE DEMANDANTES DE EMPLEO, PUESTOS DE TRABAJO Y COLOCACIONES

Junio 2023

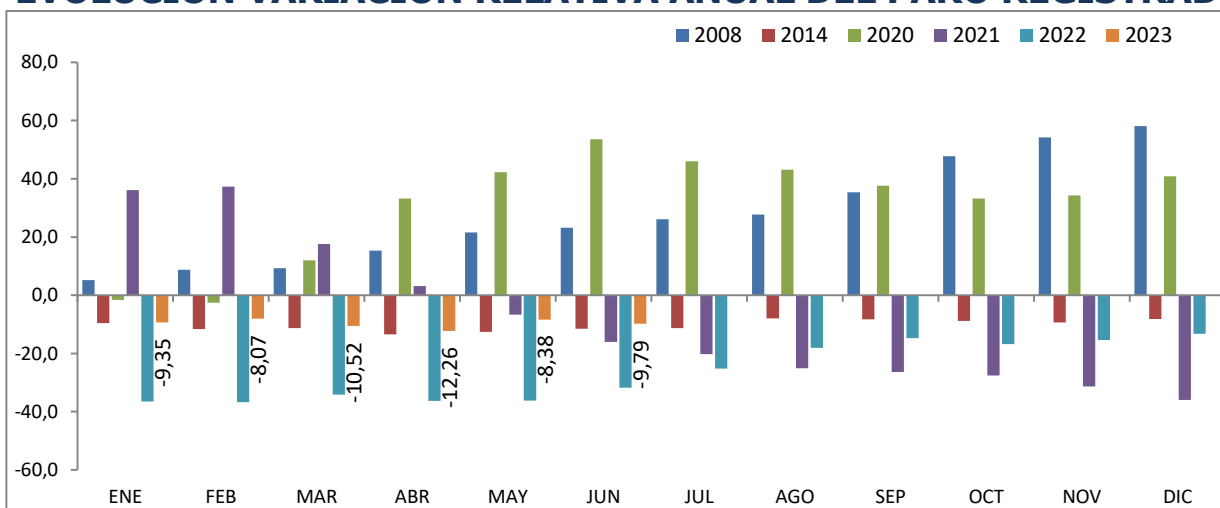
## JÓVENES DE 16 a 29 AÑOS EVOLUCIÓN MENSUAL DEL PARO REGISTRADO



## EVOLUCIÓN VARIACIÓN RELATIVA MENSUAL DEL PARO REGISTRADO



## EVOLUCIÓN VARIACIÓN RELATIVA ANUAL DEL PARO REGISTRADO



Fuente: Elaboración propia a partir de datos del Servicio Público de Empleo Estatal,  
ESTADÍSTICA DE DEMANDANTES DE EMPLEO, PUESTOS DE TRABAJO Y COLOCACIONES

Junio 2023

## PARO REGISTRADO SEGÚN SEXO, EDADES Y RELACIÓN ENTRE SEXOS POR COMUNIDADES AUTÓNOMAS Y PROVINCIAS

Comunidades autónomas y provincias	TOTAL EDADES			De 16 a 29 años			De 30 y más años			RELACIÓN ENTRE SEXOS*		
	TOTAL	Varones	Mujeres	TOTAL	Varones	Mujeres	TOTAL	Varones	Mujeres	TOTAL	<30 años	RESTO EDADES
Almería	53.213	21.502	31.711	8.852	4.023	4.829	44.361	17.479	26.882	67,8	83,3	65,0
Cádiz	128.620	48.081	80.539	19.061	8.752	10.309	109.559	39.329	70.230	59,7	84,9	56,0
Córdoba	61.686	23.661	38.025	10.856	4.889	5.967	50.830	18.772	32.058	62,2	81,9	58,6
Granada	75.988	32.000	43.988	13.607	6.341	7.266	62.381	25.659	36.722	72,7	87,3	69,9
Huelva	39.281	15.972	23.309	6.377	3.146	3.231	32.904	12.826	20.078	68,5	97,4	63,9
Jaén	44.010	15.678	28.332	9.041	3.953	5.088	34.969	11.725	23.244	55,3	77,7	50,4
Málaga	126.601	49.351	77.250	17.424	8.257	9.167	109.177	41.094	68.083	63,9	90,1	60,4
Sevilla	169.140	64.490	104.650	27.983	13.104	14.879	141.157	51.386	89.771	61,6	88,1	57,2
<b>ANDALUCÍA</b>	<b>698.539</b>	<b>270.735</b>	<b>427.804</b>	<b>113.201</b>	<b>52.465</b>	<b>60.736</b>	<b>585.338</b>	<b>218.270</b>	<b>367.068</b>	<b>63,3</b>	<b>86,4</b>	<b>59,5</b>
Huesca	6.895	2.795	4.100	1.267	616	651	5.628	2.179	3.449	68,2	94,6	63,2
Teruel	4.546	1.841	2.705	892	468	424	3.654	1.373	2.281	68,1	110,4	60,2
Zaragoza	41.435	15.523	25.912	6.301	2.950	3.351	35.134	12.573	22.561	59,9	88,0	55,7
<b>ARAGÓN</b>	<b>52.876</b>	<b>20.159</b>	<b>32.717</b>	<b>8.460</b>	<b>4.034</b>	<b>4.426</b>	<b>44.416</b>	<b>16.125</b>	<b>28.291</b>	<b>61,6</b>	<b>91,1</b>	<b>57,0</b>
<b>ASTURIAS, PRINCIPADO DE</b>	<b>55.817</b>	<b>23.110</b>	<b>32.707</b>	<b>6.992</b>	<b>3.504</b>	<b>3.488</b>	<b>48.825</b>	<b>19.606</b>	<b>29.219</b>	<b>70,7</b>	<b>100,5</b>	<b>67,1</b>
<b>BALEARS, ILLES</b>	<b>28.324</b>	<b>11.752</b>	<b>16.572</b>	<b>4.140</b>	<b>1.986</b>	<b>2.154</b>	<b>24.184</b>	<b>9.766</b>	<b>14.418</b>	<b>70,9</b>	<b>92,2</b>	<b>67,7</b>
Las Palmas	90.953	38.008	52.945	10.859	5.202	5.657	80.094	32.806	47.288	71,8	92,0	69,4
Santa Cruz de Tenerife	83.066	35.420	47.646	9.467	4.546	4.921	73.599	30.874	42.725	74,3	92,4	72,3
<b>CANARIAS</b>	<b>174.019</b>	<b>73.428</b>	<b>100.591</b>	<b>20.326</b>	<b>9.748</b>	<b>10.578</b>	<b>153.693</b>	<b>63.680</b>	<b>90.013</b>	<b>73,0</b>	<b>92,2</b>	<b>70,7</b>
<b>CANTABRIA</b>	<b>30.266</b>	<b>12.474</b>	<b>17.792</b>	<b>3.920</b>	<b>1.911</b>	<b>2.009</b>	<b>26.346</b>	<b>10.563</b>	<b>15.783</b>	<b>70,1</b>	<b>95,1</b>	<b>66,9</b>
Albacete	23.879	7.965	15.914	3.322	1.467	1.855	20.557	6.498	14.059	50,1	79,1	46,2
Ciudad Real	34.524	11.291	23.233	5.186	2.235	2.951	29.338	9.056	20.282	48,6	75,7	44,7
Cuenca	9.228	3.483	5.745	1.329	643	686	7.899	2.840	5.059	60,6	93,7	56,1
Guadalajara	12.450	4.708	7.742	1.760	857	903	10.690	3.851	6.839	60,8	94,9	56,3
Toledo	47.071	16.268	30.803	6.200	2.817	3.383	40.871	13.451	27.420	52,8	83,3	49,1
<b>CASTILLA-LA MANCHA</b>	<b>127.152</b>	<b>43.715</b>	<b>83.437</b>	<b>17.797</b>	<b>8.019</b>	<b>9.778</b>	<b>109.355</b>	<b>35.696</b>	<b>73.659</b>	<b>52,4</b>	<b>82,0</b>	<b>48,5</b>
Ávila	8.475	3.344	5.131	1.140	511	629	7.335	2.833	4.502	65,2	81,2	62,9
Burgos	13.759	5.527	8.232	1.804	911	893	11.955	4.616	7.339	67,1	102,0	62,9
León	21.521	8.749	12.772	2.904	1.367	1.537	18.617	7.382	11.235	68,5	88,9	65,7
Palencia	6.322	2.475	3.847	1.060	479	581	5.262	1.996	3.266	64,3	82,4	61,1
Salamanca	17.103	6.645	10.458	2.634	1.273	1.361	14.469	5.372	9.097	63,5	93,5	59,1
Segovia	5.125	2.076	3.049	738	365	373	4.387	1.711	2.676	68,1	97,9	63,9
Soria	2.580	1.100	1.480	433	212	221	2.147	888	1.259	74,3	95,9	70,5
Valladolid	23.191	9.031	14.160	3.616	1.684	1.932	19.575	7.347	12.228	63,8	87,2	60,1
Zamora	8.609	3.592	5.017	1.174	562	612	7.435	3.030	4.405	71,6	91,8	68,8
<b>CASTILLA Y LEÓN</b>	<b>106.685</b>	<b>42.539</b>	<b>64.146</b>	<b>15.503</b>	<b>7.364</b>	<b>8.139</b>	<b>91.182</b>	<b>35.175</b>	<b>56.007</b>	<b>66,3</b>	<b>90,5</b>	<b>62,8</b>
Barcelona	245.913	104.533	141.380	29.826	14.719	15.107	216.087	89.814	126.273	73,9	97,4	71,1
Girona	29.020	12.453	16.567	3.591	1.733	1.858	25.429	10.720	14.709	75,2	93,3	72,9
Lleida	16.348	6.883	9.465	2.394	1.128	1.266	13.954	5.755	8.199	72,7	89,1	70,2
Tarragona	38.463	15.702	22.761	4.774	2.269	2.505	33.689	13.433	20.256	69,0	90,6	66,3
<b>CATALUÑA</b>	<b>329.744</b>	<b>139.571</b>	<b>190.173</b>	<b>40.585</b>	<b>19.849</b>	<b>20.736</b>	<b>289.159</b>	<b>119.722</b>	<b>169.437</b>	<b>73,4</b>	<b>95,7</b>	<b>70,7</b>
Alicante-Alacant	131.869	51.460	80.409	15.531	7.321	8.210	116.338	44.139	72.199	64,0	89,2	61,1
Castellón-Castelló	34.738	13.653	21.085	4.943	2.354	2.589	29.795	11.299	18.496	64,8	90,9	61,1
Valencia-València	158.970	61.339	97.631	21.811	10.425	11.386	137.159	50.914	86.245	62,8	91,6	59,0
<b>COMUNITAT VALENCIANA</b>	<b>325.577</b>	<b>126.452</b>	<b>199.125</b>	<b>42.285</b>	<b>20.100</b>	<b>22.185</b>	<b>283.292</b>	<b>106.352</b>	<b>176.940</b>	<b>63,5</b>	<b>90,6</b>	<b>60,1</b>
Badajoz	51.059	17.409	33.650	7.874	3.481	4.393	43.185	13.928	29.257	51,7	79,2	47,6
Cáceres	26.189	10.213	15.976	4.060	1.848	2.212	22.129	8.365	13.764	63,9	83,5	60,8
<b>EXTREMADURA</b>	<b>77.248</b>	<b>27.622</b>	<b>49.626</b>	<b>11.934</b>	<b>5.329</b>	<b>6.605</b>	<b>65.314</b>	<b>22.293</b>	<b>43.021</b>	<b>55,7</b>	<b>80,7</b>	<b>51,8</b>
A Coruña	51.833	21.242	30.591	5.401	2.555	2.846	46.432	18.687	27.745	69,4	89,8	67,4
Lugo	12.182	5.221	6.961	1.338	607	731	10.844	4.614	6.230	75,0	83,0	74,1
Ourense	15.100	6.265	8.835	1.644	793	851	13.456	5.472	7.984	70,9	93,2	68,5
Pontevedra	49.909	20.261	29.648	5.071	2.492	2.579	44.838	17.769	27.069	68,3	96,6	65,6
<b>GALICIA</b>	<b>129.024</b>	<b>52.989</b>	<b>76.035</b>	<b>13.454</b>	<b>6.447</b>	<b>7.007</b>	<b>115.570</b>	<b>46.542</b>	<b>69.028</b>	<b>69,7</b>	<b>92,0</b>	<b>67,4</b>

Junio 2023

## PARO REGISTRADO SEGÚN SEXO, EDADES Y RELACIÓN ENTRE SEXOS POR COMUNIDADES AUTÓNOMAS Y PROVINCIAS

Comunidades autónomas y provincias	TOTAL EDADES			De 16 a 29 años			De 30 y más años			RELACIÓN ENTRE SEXOS*		
	TOTAL	Varones	Mujeres	TOTAL	Varones	Mujeres	TOTAL	Varones	Mujeres	TOTAL	<30 años	RESTO EDADES
<b>MADRID, COMUNIDAD DE</b>	<b>302.657</b>	<b>120.984</b>	<b>181.673</b>	<b>41.294</b>	<b>19.990</b>	<b>21.304</b>	<b>261.363</b>	<b>100.994</b>	<b>160.369</b>	<b>66,6</b>	<b>93,8</b>	<b>63,0</b>
<b>MURCIA, REGIÓN DE</b>	<b>85.225</b>	<b>32.045</b>	<b>53.180</b>	<b>14.683</b>	<b>6.858</b>	<b>7.825</b>	<b>70.542</b>	<b>25.187</b>	<b>45.355</b>	<b>60,3</b>	<b>87,6</b>	<b>55,5</b>
<b>NAVARRA, COM. FORAL DE</b>	<b>29.265</b>	<b>11.266</b>	<b>17.999</b>	<b>4.992</b>	<b>2.222</b>	<b>2.770</b>	<b>24.273</b>	<b>9.044</b>	<b>15.229</b>	<b>62,6</b>	<b>80,2</b>	<b>59,4</b>
Araba/Álava	18.544	7.386	11.158	2.705	1.292	1.413	15.839	6.094	9.745	66,2	91,4	62,5
Bizkaia	59.245	25.073	34.172	8.948	4.358	4.590	50.297	20.715	29.582	73,4	94,9	70,0
Gipuzkoa	27.590	11.581	16.009	4.336	2.156	2.180	23.254	9.425	13.829	72,3	98,9	68,2
<b>PAÍS VASCO</b>	<b>105.379</b>	<b>44.040</b>	<b>61.339</b>	<b>15.989</b>	<b>7.806</b>	<b>8.183</b>	<b>89.390</b>	<b>36.234</b>	<b>53.156</b>	<b>71,8</b>	<b>95,4</b>	<b>68,2</b>
<b>RIOJA, LA</b>	<b>13.362</b>	<b>5.104</b>	<b>8.258</b>	<b>1.688</b>	<b>768</b>	<b>920</b>	<b>11.674</b>	<b>4.336</b>	<b>7.338</b>	<b>61,8</b>	<b>83,5</b>	<b>59,1</b>
<b>CEUTA</b>	<b>10.074</b>	<b>3.768</b>	<b>6.306</b>	<b>2.187</b>	<b>932</b>	<b>1.255</b>	<b>7.887</b>	<b>2.836</b>	<b>5.051</b>	<b>59,8</b>	<b>74,3</b>	<b>56,1</b>
<b>MELILLA</b>	<b>7.609</b>	<b>2.772</b>	<b>4.837</b>	<b>1.785</b>	<b>781</b>	<b>1.004</b>	<b>5.824</b>	<b>1.991</b>	<b>3.833</b>	<b>57,3</b>	<b>77,8</b>	<b>51,9</b>
<b>TOTAL ESTATAL</b>	<b>2.688.842</b>	<b>1.064.525</b>	<b>1.624.317</b>	<b>381.215</b>	<b>180.113</b>	<b>201.102</b>	<b>2.307.627</b>	<b>884.412</b>	<b>1.423.215</b>	<b>65,5</b>	<b>89,6</b>	<b>62,1</b>

\* Relación entre sexos: Número de varones por cada 100 mujeres



## Junio 2023

# PARO REGISTRADO POR COMUNIDADES AUTÓNOMAS Y PROVINCIAS JÓVENES DE 16 A 29 AÑOS - AMBOS SEXOS

Comunidades Autónomas, Provincias	Junio	Variación Mensual			Variación Anual		
	2023	Mayo 2023		Junio 2022			
	<i>Dato</i>	<i>Absoluta</i>	<i>Relativa</i>	<i>Dato</i>	<i>Absoluta</i>	<i>Relativa</i>	<i>Dato</i>
Almería	8.852	-272	-2,98	9.124	-1.958	-18,11	10.810
Cádiz	19.061	-1.212	-5,98	20.273	-2.046	-9,69	21.107
Córdoba	10.856	+20	+0,18	10.836	-1.763	-13,97	12.619
Granada	13.607	+196	+1,46	13.411	-1.167	-7,90	14.774
Huelva	6.377	+460	+7,77	5.917	-1.971	-23,61	8.348
Jaén	9.041	-40	-0,44	9.081	-697	-7,16	9.738
Málaga	17.424	-966	-5,25	18.390	-2.478	-12,45	19.902
Sevilla	27.983	-40	-0,14	28.023	-3.009	-9,71	30.992
<b>ANDALUCÍA</b>	<b>113.201</b>	<b>-1.854</b>	<b>-1,61</b>	<b>115.055</b>	<b>-15.089</b>	<b>-11,76</b>	<b>128.290</b>
Huesca	1.267	-64	-4,81	1.331	-181	-12,50	1.448
Teruel	892	+5	+0,56	887	-48	-5,11	940
Zaragoza	6.301	-319	-4,82	6.620	-764	-10,81	7.065
<b>ARAGÓN</b>	<b>8.460</b>	<b>-378</b>	<b>-4,28</b>	<b>8.838</b>	<b>-993</b>	<b>-10,50</b>	<b>9.453</b>
<b>ASTURIAS, PRINCIPADO DE</b>	<b>6.992</b>	<b>-465</b>	<b>-6,24</b>	<b>7.457</b>	<b>-469</b>	<b>-6,29</b>	<b>7.461</b>
<b>BALEARS, ILLES</b>	<b>4.140</b>	<b>-11</b>	<b>-0,26</b>	<b>4.151</b>	<b>-1.062</b>	<b>-20,42</b>	<b>5.202</b>
Las Palmas	10.859	-422	-3,74	11.281	-1.736	-13,78	12.595
Santa Cruz de Tenerife	9.467	-500	-5,02	9.967	-1.761	-15,68	11.228
<b>CANARIAS</b>	<b>20.326</b>	<b>-922</b>	<b>-4,34</b>	<b>21.248</b>	<b>-3.497</b>	<b>-14,68</b>	<b>23.823</b>
<b>CANTABRIA</b>	<b>3.920</b>	<b>-411</b>	<b>-9,49</b>	<b>4.331</b>	<b>-787</b>	<b>-16,72</b>	<b>4.707</b>
Albacete	3.322	-89	-2,61	3.411	-255	-7,13	3.577
Ciudad Real	5.186	-48	-0,92	5.234	-1.003	-16,21	6.189
Cuenca	1.329	-100	-7,00	1.429	-148	-10,02	1.477
Guadalajara	1.760	-80	-4,35	1.840	-131	-6,93	1.891
Toledo	6.200	-179	-2,81	6.379	-812	-11,58	7.012
<b>CASTILLA-LA MANCHA</b>	<b>17.797</b>	<b>-496</b>	<b>-2,71</b>	<b>18.293</b>	<b>-2.349</b>	<b>-11,66</b>	<b>20.146</b>
Ávila	1.140	-24	-2,06	1.164	-134	-10,52	1.274
Burgos	1.804	-139	-7,15	1.943	-291	-13,89	2.095
León	2.904	-55	-1,86	2.959	-395	-11,97	3.299
Palencia	1.060	-52	-4,68	1.112	-302	-22,17	1.362
Salamanca	2.634	-130	-4,70	2.764	-413	-13,55	3.047
Segovia	738	-8	-1,07	746	-71	-8,78	809
Soria	433	-19	-4,20	452	-99	-18,61	532
Valladolid	3.616	-224	-5,83	3.840	-562	-13,45	4.178
Zamora	1.174	-42	-3,45	1.216	-196	-14,31	1.370
<b>CASTILLA Y LEÓN</b>	<b>15.503</b>	<b>-693</b>	<b>-4,28</b>	<b>16.196</b>	<b>-2.463</b>	<b>-13,71</b>	<b>17.966</b>
Barcelona	29.826	-1.215	-3,91	31.041	+1.015	+3,52	28.811
Girona	3.591	-313	-8,02	3.904	-174	-4,62	3.765
Lleida	2.394	-96	-3,86	2.490	-357	-12,98	2.751
Tarragona	4.774	-242	-4,82	5.016	-422	-8,12	5.196
<b>CATALUÑA</b>	<b>40.585</b>	<b>-1.866</b>	<b>-4,40</b>	<b>42.451</b>	<b>+62</b>	<b>+0,15</b>	<b>40.523</b>



**Junio 2023**

**PARO REGISTRADO POR COMUNIDADES AUTÓNOMAS Y PROVINCIAS  
JÓVENES DE 16 A 29 AÑOS - AMBOS SEXOS**

Comunidades Autónomas, Provincias	Junio 2023	Variación Mensual Mayo 2023			Variación Anual Junio 2022		
	<i>Dato</i>	<i>Absoluta</i>	<i>Relativa</i>	<i>Dato</i>	<i>Absoluta</i>	<i>Relativa</i>	<i>Dato</i>
Alicante-Alacant	15.531	-874	-5,33	16.405	-2.594	-14,31	18.125
Castellón-Castelló	4.943	-289	-5,52	5.232	-457	-8,46	5.400
Valencia-València	21.811	-561	-2,51	22.372	-4.074	-15,74	25.885
<b>COMUNITAT VALENCIANA</b>	<b>42.285</b>	<b>-1.724</b>	<b>-3,92</b>	<b>44.009</b>	<b>-7.125</b>	<b>-14,42</b>	<b>49.410</b>
Badajoz	7.874	-177	-2,20	8.051	-1.724	-17,96	9.598
Cáceres	4.060	-77	-1,86	4.137	-872	-17,68	4.932
<b>EXTREMADURA</b>	<b>11.934</b>	<b>-254</b>	<b>-2,08</b>	<b>12.188</b>	<b>-2.596</b>	<b>-17,87</b>	<b>14.530</b>
A Coruña	5.401	-503	-8,52	5.904	-759	-12,32	6.160
Lugo	1.338	-131	-8,92	1.469	-294	-18,01	1.632
Ourense	1.644	-126	-7,12	1.770	-301	-15,48	1.945
Pontevedra	5.071	-458	-8,28	5.529	-1.021	-16,76	6.092
<b>GALICIA</b>	<b>13.454</b>	<b>-1.218</b>	<b>-8,30</b>	<b>14.672</b>	<b>-2.375</b>	<b>-15,00</b>	<b>15.829</b>
<b>MADRID, COMUNIDAD DE</b>	<b>41.294</b>	<b>-626</b>	<b>-1,49</b>	<b>41.920</b>	<b>-64</b>	<b>-0,15</b>	<b>41.358</b>
<b>MURCIA, REGIÓN DE</b>	<b>14.683</b>	<b>-477</b>	<b>-3,15</b>	<b>15.160</b>	<b>-538</b>	<b>-3,53</b>	<b>15.221</b>
<b>NAVARRA, COM. FORAL DE</b>	<b>4.992</b>	<b>-171</b>	<b>-3,31</b>	<b>5.163</b>	<b>-741</b>	<b>-12,93</b>	<b>5.733</b>
Araba/Álava	2.705	-117	-4,15	2.822	-366	-11,92	3.071
Bizkaia	8.948	-227	-2,47	9.175	-508	-5,37	9.456
Gipuzkoa	4.336	-36	-0,82	4.372	-419	-8,81	4.755
<b>PAÍS VASCO</b>	<b>15.989</b>	<b>-380</b>	<b>-2,32</b>	<b>16.369</b>	<b>-1.293</b>	<b>-7,48</b>	<b>17.282</b>
<b>RIOJA, LA</b>	<b>1.688</b>	<b>-78</b>	<b>-4,42</b>	<b>1.766</b>	<b>+15</b>	<b>+0,90</b>	<b>1.673</b>
<b>CEUTA</b>	<b>2.187</b>	<b>-74</b>	<b>-3,27</b>	<b>2.261</b>	<b>-44</b>	<b>-1,97</b>	<b>2.231</b>
<b>MELILLA</b>	<b>1.785</b>	<b>-59</b>	<b>-3,20</b>	<b>1.844</b>	<b>+44</b>	<b>+2,53</b>	<b>1.741</b>
<b>TOTAL ESTATAL</b>	<b>381.215</b>	<b>-12.157</b>	<b>-3,09</b>	<b>393.372</b>	<b>-41.364</b>	<b>-9,79</b>	<b>422.579</b>

Fuente: Elaboración propia a partir de datos del Servicio Público de Empleo Estatal,  
ESTADÍSTICA DE DEMANDANTES DE EMPLEO, PUESTOS DE TRABAJO Y COLOCACIONES

**Junio 2023**

## PARO REGISTRADO POR COMUNIDADES AUTÓNOMAS Y PROVINCIAS JÓVENES DE 16 A 29 AÑOS - VARONES

Comunidades Autónomas, Provincias	Junio	Variación Mensual			Variación Anual		
	2023	Mayo 2023		Junio 2022			
	<i>Dato</i>	<i>Absoluta</i>	<i>Relativa</i>	<i>Dato</i>	<i>Absoluta</i>	<i>Relativa</i>	<i>Dato</i>
Almería	4.023	-53	-1,30	4.076	-508	-11,21	4.531
Cádiz	8.752	-540	-5,81	9.292	-1.015	-10,39	9.767
Córdoba	4.889	+10	+0,20	4.879	-805	-14,14	5.694
Granada	6.341	+202	+3,29	6.139	-335	-5,02	6.676
Huelva	3.146	+261	+9,05	2.885	-849	-21,25	3.995
Jaén	3.953	+104	+2,70	3.849	-545	-12,12	4.498
Málaga	8.257	-437	-5,03	8.694	-957	-10,39	9.214
Sevilla	13.104	+15	+0,11	13.089	-1.014	-7,18	14.118
<b>ANDALUCÍA</b>	<b>52.465</b>	<b>-438</b>	<b>-0,83</b>	<b>52.903</b>	<b>-6.028</b>	<b>-10,31</b>	<b>58.493</b>
Huesca	616	-1	-0,16	617	-124	-16,76	740
Teruel	468	+34	+7,83	434	+35	+8,08	433
Zaragoza	2.950	-116	-3,78	3.066	-405	-12,07	3.355
<b>ARAGÓN</b>	<b>4.034</b>	<b>-83</b>	<b>-2,02</b>	<b>4.117</b>	<b>-494</b>	<b>-10,91</b>	<b>4.528</b>
<b>ASTURIAS, PRINCIPADO DE</b>	<b>3.504</b>	<b>-161</b>	<b>-4,39</b>	<b>3.665</b>	<b>-121</b>	<b>-3,34</b>	<b>3.625</b>
<b>BALEARS, ILLES</b>	<b>1.986</b>	<b>+46</b>	<b>+2,37</b>	<b>1.940</b>	<b>-390</b>	<b>-16,41</b>	<b>2.376</b>
Las Palmas	5.202	-237	-4,36	5.439	-657	-11,21	5.859
Santa Cruz de Tenerife	4.546	-257	-5,35	4.803	-796	-14,90	5.342
<b>CANARIAS</b>	<b>9.748</b>	<b>-494</b>	<b>-4,82</b>	<b>10.242</b>	<b>-1.453</b>	<b>-12,97</b>	<b>11.201</b>
<b>CANTABRIA</b>	<b>1.911</b>	<b>-186</b>	<b>-8,87</b>	<b>2.097</b>	<b>-393</b>	<b>-17,06</b>	<b>2.304</b>
Albacete	1.467	-4	-0,27	1.471	-100	-6,38	1.567
Ciudad Real	2.235	+5	+0,22	2.230	-505	-18,43	2.740
Cuenca	643	-15	-2,28	658	-32	-4,74	675
Guadalajara	857	-16	-1,83	873	-59	-6,44	916
Toledo	2.817	-28	-0,98	2.845	-394	-12,27	3.211
<b>CASTILLA-LA MANCHA</b>	<b>8.019</b>	<b>-58</b>	<b>-0,72</b>	<b>8.077</b>	<b>-1.090</b>	<b>-11,97</b>	<b>9.109</b>
Ávila	511	-21	-3,95	532	-63	-10,98	574
Burgos	911	-42	-4,41	953	-147	-13,89	1.058
León	1.367	+3	+0,22	1.364	-191	-12,26	1.558
Palencia	479	-24	-4,77	503	-192	-28,61	671
Salamanca	1.273	-38	-2,90	1.311	-141	-9,97	1.414
Segovia	365	+3	+0,83	362	-39	-9,65	404
Soria	212	+0	+0,00	212	-37	-14,86	249
Valladolid	1.684	-131	-7,22	1.815	-286	-14,52	1.970
Zamora	562	-1	-0,18	563	-96	-14,59	658
<b>CASTILLA Y LEÓN</b>	<b>7.364</b>	<b>-251</b>	<b>-3,30</b>	<b>7.615</b>	<b>-1.192</b>	<b>-13,93</b>	<b>8.556</b>
Barcelona	14.719	-637	-4,15	15.356	+800	+5,75	13.919
Girona	1.733	-168	-8,84	1.901	-27	-1,53	1.760
Lleida	1.128	-54	-4,57	1.182	-197	-14,87	1.325
Tarragona	2.269	-110	-4,62	2.379	-168	-6,89	2.437
<b>CATALUÑA</b>	<b>19.849</b>	<b>-969</b>	<b>-4,65</b>	<b>20.818</b>	<b>+408</b>	<b>+2,10</b>	<b>19.441</b>

## Junio 2023

### PARO REGISTRADO POR COMUNIDADES AUTÓNOMAS Y PROVINCIAS JÓVENES DE 16 A 29 AÑOS - VARONES

<i>Comunidades Autónomas, Provincias</i>	Junio	Variación Mensual			Variación Anual		
	2023	Mayo 2023		Junio 2022			
	<i>Dato</i>	<i>Absoluta</i>	<i>Relativa</i>	<i>Dato</i>	<i>Absoluta</i>	<i>Relativa</i>	<i>Dato</i>
Alicante-Alacant	7.321	-334	-4,36	7.655	-1.142	-13,49	8.463
Castellón-Castelló	2.354	-152	-6,07	2.506	-37	-1,55	2.391
Valencia-València	10.425	-210	-1,97	10.635	-1.752	-14,39	12.177
<b>COMUNITAT VALENCIANA</b>	<b>20.100</b>	<b>-696</b>	<b>-3,35</b>	<b>20.796</b>	<b>-2.931</b>	<b>-12,73</b>	<b>23.031</b>
Badajoz	3.481	+8	+0,23	3.473	-663	-16,00	4.144
Cáceres	1.848	+19	+1,04	1.829	-443	-19,34	2.291
<b>EXTREMADURA</b>	<b>5.329</b>	<b>+27</b>	<b>+0,51</b>	<b>5.302</b>	<b>-1.106</b>	<b>-17,19</b>	<b>6.435</b>
A Coruña	2.555	-243	-8,68	2.798	-332	-11,50	2.887
Lugo	607	-77	-11,26	684	-142	-18,96	749
Ourense	793	-39	-4,69	832	-153	-16,17	946
Pontevedra	2.492	-202	-7,50	2.694	-578	-18,83	3.070
<b>GALICIA</b>	<b>6.447</b>	<b>-561</b>	<b>-8,01</b>	<b>7.008</b>	<b>-1.205</b>	<b>-15,75</b>	<b>7.652</b>
<b>MADRID, COMUNIDAD DE</b>	<b>19.990</b>	<b>-268</b>	<b>-1,32</b>	<b>20.258</b>	<b>+586</b>	<b>+3,02</b>	<b>19.404</b>
<b>MURCIA, REGIÓN DE</b>	<b>6.858</b>	<b>-186</b>	<b>-2,64</b>	<b>7.044</b>	<b>+3</b>	<b>+0,04</b>	<b>6.855</b>
<b>NAVARRA, COM. FORAL DE</b>	<b>2.222</b>	<b>-68</b>	<b>-2,97</b>	<b>2.290</b>	<b>-388</b>	<b>-14,87</b>	<b>2.610</b>
Araba/Álava	1.292	-61	-4,51	1.353	-101	-7,25	1.393
Bizkaia	4.358	-133	-2,96	4.491	-173	-3,82	4.531
Gipuzkoa	2.156	+54	+2,57	2.102	-161	-6,95	2.317
<b>PAÍS VASCO</b>	<b>7.806</b>	<b>-140</b>	<b>-1,76</b>	<b>7.946</b>	<b>-435</b>	<b>-5,28</b>	<b>8.241</b>
<b>RIOJA, LA</b>	<b>768</b>	<b>-20</b>	<b>-2,54</b>	<b>788</b>	<b>+0</b>	<b>+0,00</b>	<b>768</b>
<b>CEUTA</b>	<b>932</b>	<b>-38</b>	<b>-3,92</b>	<b>970</b>	<b>-21</b>	<b>-2,20</b>	<b>953</b>
<b>MELILLA</b>	<b>781</b>	<b>-15</b>	<b>-1,88</b>	<b>796</b>	<b>+17</b>	<b>+2,23</b>	<b>764</b>
<b>TOTAL ESTATAL</b>	<b>180.113</b>	<b>-4.559</b>	<b>-2,47</b>	<b>184.672</b>	<b>-16.233</b>	<b>-8,27</b>	<b>196.346</b>

Fuente: Elaboración propia a partir de datos del Servicio Público de Empleo Estatal,  
ESTADÍSTICA DE DEMANDANTES DE EMPLEO, PUESTOS DE TRABAJO Y COLOCACIONES

**Junio 2023**

**PARO REGISTRADO POR COMUNIDADES AUTÓNOMAS Y PROVINCIAS  
JÓVENES DE 16 A 29 AÑOS - MUJERES**

Comunidades Autónomas, Provincias	Junio	Variación Mensual			Variación Anual		
	2023	Mayo 2023		Junio 2022			
	Dato	Absoluta	Relativa	Dato	Absoluta	Relativa	Dato
Almería	4.829	-219	-4,34	5.048	-1.450	-23,09	6.279
Cádiz	10.309	-672	-6,12	10.981	-1.031	-9,09	11.340
Córdoba	5.967	+10	+0,17	5.957	-958	-13,83	6.925
Granada	7.266	-6	-0,08	7.272	-832	-10,27	8.098
Huelva	3.231	+199	+6,56	3.032	-1.122	-25,78	4.353
Jaén	5.088	-144	-2,75	5.232	-152	-2,90	5.240
Málaga	9.167	-529	-5,46	9.696	-1.521	-14,23	10.688
Sevilla	14.879	-55	-0,37	14.934	-1.995	-11,82	16.874
<b>ANDALUCÍA</b>	<b>60.736</b>	<b>-1.416</b>	<b>-2,28</b>	<b>62.152</b>	<b>-9.061</b>	<b>-12,98</b>	<b>69.797</b>
Huesca	651	-63	-8,82	714	-57	-8,05	708
Teruel	424	-29	-6,40	453	-83	-16,37	507
Zaragoza	3.351	-203	-5,71	3.554	-359	-9,68	3.710
<b>ARAGÓN</b>	<b>4.426</b>	<b>-295</b>	<b>-6,25</b>	<b>4.721</b>	<b>-499</b>	<b>-10,13</b>	<b>4.925</b>
<b>ASTURIAS, PRINCIPADO DE</b>	<b>3.488</b>	<b>-304</b>	<b>-8,02</b>	<b>3.792</b>	<b>-348</b>	<b>-9,07</b>	<b>3.836</b>
<b>BALEARS, ILLES</b>	<b>2.154</b>	<b>-57</b>	<b>-2,58</b>	<b>2.211</b>	<b>-672</b>	<b>-23,78</b>	<b>2.826</b>
Las Palmas	5.657	-185	-3,17	5.842	-1.079	-16,02	6.736
Santa Cruz de Tenerife	4.921	-243	-4,71	5.164	-965	-16,39	5.886
<b>CANARIAS</b>	<b>10.578</b>	<b>-428</b>	<b>-3,89</b>	<b>11.006</b>	<b>-2.044</b>	<b>-16,19</b>	<b>12.622</b>
<b>CANTABRIA</b>	<b>2.009</b>	<b>-225</b>	<b>-10,07</b>	<b>2.234</b>	<b>-394</b>	<b>-16,40</b>	<b>2.403</b>
Albacete	1.855	-85	-4,38	1.940	-155	-7,71	2.010
Ciudad Real	2.951	-53	-1,76	3.004	-498	-14,44	3.449
Cuenca	686	-85	-11,02	771	-116	-14,46	802
Guadalajara	903	-64	-6,62	967	-72	-7,38	975
Toledo	3.383	-151	-4,27	3.534	-418	-11,00	3.801
<b>CASTILLA-LA MANCHA</b>	<b>9.778</b>	<b>-438</b>	<b>-4,29</b>	<b>10.216</b>	<b>-1.259</b>	<b>-11,41</b>	<b>11.037</b>
Ávila	629	-3	-0,47	632	-71	-10,14	700
Burgos	893	-97	-9,80	990	-144	-13,89	1.037
León	1.537	-58	-3,64	1.595	-204	-11,72	1.741
Palencia	581	-28	-4,60	609	-110	-15,92	691
Salamanca	1.361	-92	-6,33	1.453	-272	-16,66	1.633
Segovia	373	-11	-2,86	384	-32	-7,90	405
Soria	221	-19	-7,92	240	-62	-21,91	283
Valladolid	1.932	-93	-4,59	2.025	-276	-12,50	2.208
Zamora	612	-41	-6,28	653	-100	-14,04	712
<b>CASTILLA Y LEÓN</b>	<b>8.139</b>	<b>-442</b>	<b>-5,15</b>	<b>8.581</b>	<b>-1.271</b>	<b>-13,51</b>	<b>9.410</b>
Barcelona	15.107	-578	-3,69	15.685	+215	+1,44	14.892
Girona	1.858	-145	-7,24	2.003	-147	-7,33	2.005
Lleida	1.266	-42	-3,21	1.308	-160	-11,22	1.426
Tarragona	2.505	-132	-5,01	2.637	-254	-9,21	2.759
<b>CATALUÑA</b>	<b>20.736</b>	<b>-897</b>	<b>-4,15</b>	<b>21.633</b>	<b>-346</b>	<b>-1,64</b>	<b>21.082</b>

**Junio 2023**

**PARO REGISTRADO POR COMUNIDADES AUTÓNOMAS Y PROVINCIAS  
JÓVENES DE 16 A 29 AÑOS - MUJERES**

Comunidades Autónomas, Provincias	Junio	Variación Mensual			Variación Anual		
	2023	Mayo 2023		Junio 2022			
	<i>Dato</i>	<i>Absoluta</i>	<i>Relativa</i>	<i>Dato</i>	<i>Absoluta</i>	<i>Relativa</i>	<i>Dato</i>
Alicante-Alacant	8.210	-540	-6,17	8.750	-1.452	-15,03	9.662
Castellón-Castelló	2.589	-137	-5,03	2.726	-420	-13,96	3.009
Valencia-València	11.386	-351	-2,99	11.737	-2.322	-16,94	13.708
<b>COMUNITAT VALENCIANA</b>	<b>22.185</b>	<b>-1.028</b>	<b>-4,43</b>	<b>23.213</b>	<b>-4.194</b>	<b>-15,90</b>	<b>26.379</b>
Badajoz	4.393	-185	-4,04	4.578	-1.061	-19,45	5.454
Cáceres	2.212	-96	-4,16	2.308	-429	-16,24	2.641
<b>EXTREMADURA</b>	<b>6.605</b>	<b>-281</b>	<b>-4,08</b>	<b>6.886</b>	<b>-1.490</b>	<b>-18,41</b>	<b>8.095</b>
A Coruña	2.846	-260	-8,37	3.106	-427	-13,05	3.273
Lugo	731	-54	-6,88	785	-152	-17,21	883
Ourense	851	-87	-9,28	938	-148	-14,81	999
Pontevedra	2.579	-256	-9,03	2.835	-443	-14,66	3.022
<b>GALICIA</b>	<b>7.007</b>	<b>-657</b>	<b>-8,57</b>	<b>7.664</b>	<b>-1.170</b>	<b>-14,31</b>	<b>8.177</b>
<b>MADRID, COMUNIDAD DE</b>	<b>21.304</b>	<b>-358</b>	<b>-1,65</b>	<b>21.662</b>	<b>-650</b>	<b>-2,96</b>	<b>21.954</b>
<b>MURCIA, REGIÓN DE</b>	<b>7.825</b>	<b>-291</b>	<b>-3,59</b>	<b>8.116</b>	<b>-541</b>	<b>-6,47</b>	<b>8.366</b>
<b>NAVARRA, COM. FORAL DE</b>	<b>2.770</b>	<b>-103</b>	<b>-3,59</b>	<b>2.873</b>	<b>-353</b>	<b>-11,30</b>	<b>3.123</b>
Araba/Álava	1.413	-56	-3,81	1.469	-265	-15,79	1.678
Bizkaia	4.590	-94	-2,01	4.684	-335	-6,80	4.925
Gipuzkoa	2.180	-90	-3,96	2.270	-258	-10,58	2.438
<b>PAÍS VASCO</b>	<b>8.183</b>	<b>-240</b>	<b>-2,85</b>	<b>8.423</b>	<b>-858</b>	<b>-9,49</b>	<b>9.041</b>
<b>RIOJA, LA</b>	<b>920</b>	<b>-58</b>	<b>-5,93</b>	<b>978</b>	<b>+15</b>	<b>+1,66</b>	<b>905</b>
<b>CEUTA</b>	<b>1.255</b>	<b>-36</b>	<b>-2,79</b>	<b>1.291</b>	<b>-23</b>	<b>-1,80</b>	<b>1.278</b>
<b>MELILLA</b>	<b>1.004</b>	<b>-44</b>	<b>-4,20</b>	<b>1.048</b>	<b>+27</b>	<b>+2,76</b>	<b>977</b>
<b>TOTAL ESTATAL</b>	<b>201.102</b>	<b>-7.598</b>	<b>-3,64</b>	<b>208.700</b>	<b>-25.131</b>	<b>-11,11</b>	<b>226.233</b>

Fuente: Elaboración propia a partir de datos del Servicio Público de Empleo Estatal,  
ESTADÍSTICA DE DEMANDANTES DE EMPLEO, PUESTOS DE TRABAJO Y COLOCACIONES

Junio 2023

## DISTRIBUCIÓN DEL PARO REGISTRADO SEGÚN ESTUDIOS TERMINADOS, SEXO Y GRUPOS DE EDADES JÓVENES

Sexo y Estudios Terminados	TOTAL 16y+años	TOTAL 16-29	TOTAL 16-24	Grupos de Edades		
				16-19	20-24	25-29
<b>AMBOS SEXOS</b>						
TOTAL	2.688.842	381.215	184.491	54.739	129.752	196.724
Sin Estudios	2,03%	2,10%	2,29%	2,46%	2,22%	1,92%
<i>ESTUDIOS PRIMARIOS</i>						
- Incompletos	12,45%	12,18%	14,30%	16,29%	13,45%	10,19%
- Completos	9,91%	11,23%	12,78%	14,51%	12,05%	9,79%
<i>ESTUDIOS SECUNDARIOS</i>						
- Programas FP	7,84%	8,30%	8,37%	5,56%	9,55%	8,23%
- Educación General	52,47%	49,99%	54,09%	60,56%	51,36%	46,14%
<i>EST. POSTSECUNDARIOS</i>						
- Técnico Prof. Superior	6,28%	7,22%	5,58%	0,56%	7,69%	8,77%
- Primer ciclo	2,49%	0,09%	0,02%	0,00%	0,03%	0,14%
- Segundo y tercer ciclo	6,45%	8,81%	2,54%	0,04%	3,60%	14,69%
- Otros	0,08%	0,08%	0,04%	0,013%	0,05%	0,13%
<b>VARONES</b>						
TOTAL	1.064.525	180.113	96.331	31.209	65.122	83.782
Sin Estudios	1,90%	2,05%	2,29%	2,65%	2,12%	1,78%
<i>ESTUDIOS PRIMARIOS</i>						
- Incompletos	13,25%	12,34%	14,44%	16,60%	13,40%	9,93%
- Completos	10,67%	11,73%	13,02%	14,80%	12,17%	10,24%
<i>ESTUDIOS SECUNDARIOS</i>						
- Programas FP	6,42%	8,24%	8,11%	5,01%	9,60%	8,38%
- Educación General	55,18%	52,48%	55,56%	60,39%	53,24%	48,94%
<i>EST. POSTSECUNDARIOS</i>						
- Técnico Prof. Superior	5,54%	6,96%	5,05%	0,50%	7,23%	9,17%
- Primer ciclo	1,61%	0,05%	0,01%	0,003%	0,01%	0,10%
- Segundo y tercer ciclo	5,36%	6,07%	1,48%	0,03%	2,18%	11,35%
- Otros	0,07%	0,07%	0,04%	0,010%	0,05%	0,11%
<b>MUJERES</b>						
TOTAL	1.624.317	201.102	88.160	23.530	64.630	112.942
Sin Estudios	2,12%	2,14%	2,28%	2,21%	2,31%	2,02%
<i>ESTUDIOS PRIMARIOS</i>						
- Incompletos	11,92%	12,03%	14,14%	15,87%	13,50%	10,38%
- Completos	9,42%	10,79%	12,51%	14,13%	11,92%	9,45%
<i>ESTUDIOS SECUNDARIOS</i>						
- Programas FP	8,76%	8,35%	8,65%	6,27%	9,51%	8,12%
- Educación General	50,70%	47,76%	52,49%	60,79%	49,47%	44,07%
<i>EST. POSTSECUNDARIOS</i>						
- Técnico Prof. Superior	6,76%	7,46%	6,15%	0,65%	8,15%	8,47%
- Primer ciclo	3,07%	0,12%	0,04%	0,00%	0,06%	0,18%
- Segundo y tercer ciclo	7,16%	11,27%	3,70%	0,06%	5,03%	17,17%
- Otros	0,08%	0,09%	0,03%	0,02%	0,04%	0,14%

Fuente: Elaboración propia a partir de datos del Servicio Público de Empleo Estatal,  
ESTADÍSTICA DE DEMANDANTES DE EMPLEO, PUESTOS DE TRABAJO Y COLOCACIONES

**Junio 2023**

**PARO REGISTRADO SEGÚN SEXO Y ESTUDIOS TERMINADOS  
JÓVENES DE 16 A 29 AÑOS**

Sexo y Estudios Terminados	Junio 2023	Variación Mensual Mayo 2023			Variación Anual Junio 2022		
	<i>Dato</i>	<i>Absoluta</i>	<i>Relativa</i>	<i>Dato</i>	<i>Absoluta</i>	<i>Relativa</i>	<i>Dato</i>
<b>AMBOS SEXOS</b>							
TOTAL	381.215	-12.157	-3,09	393.372	-41.364	-9,79	422.579
Sin Estudios	7.997	-2	-0,03	7.999	-717	-8,23	8.714
<i>ESTUDIOS PRIMARIOS</i>							
- Incompletos	46.418	-1.394	-2,92	47.812	-5.068	-9,84	51.486
- Completos	42.826	-1.267	-2,87	44.093	-875	-2,00	43.701
<i>ESTUDIOS SECUNDARIOS</i>							
- Programas FP	31.623	-1.704	-5,11	33.327	-2.784	-8,09	34.407
- Educación General	190.572	-6.545	-3,32	197.117	-23.596	-11,02	214.168
<i>EST. POSTSECUNDARIOS</i>							
- Técnico Prof. Superior	27.538	-376	-1,35	27.914	-1.662	-5,69	29.200
- Primer ciclo	330	+19	+6,11	311	-231	-41,18	561
- Segundo y tercer ciclo	33.598	-932	-2,70	34.530	-6.475	-16,16	40.073
- Otros	313	+44	+16,36	269	+44	+16,36	269
<b>VARONES</b>							
TOTAL	180.113	-4.559	-2,47	184.672	-16.233	-8,27	196.346
Sin Estudios	3.698	+90	+2,49	3.608	-412	-10,02	4.110
<i>ESTUDIOS PRIMARIOS</i>							
- Incompletos	22.234	-477	-2,10	22.711	-2.425	-9,83	24.659
- Completos	21.126	-631	-2,90	21.757	-338	-1,57	21.464
<i>ESTUDIOS SECUNDARIOS</i>							
- Programas FP	14.834	-490	-3,20	15.324	-1.125	-7,05	15.959
- Educación General	94.517	-2.881	-2,96	97.398	-10.281	-9,81	104.798
<i>EST. POSTSECUNDARIOS</i>							
- Técnico Prof. Superior	12.544	+53	+0,42	12.491	-220	-1,72	12.764
- Primer ciclo	91	-3	-3,19	94	-56	-38,10	147
- Segundo y tercer ciclo	10.940	-244	-2,18	11.184	-1.385	-11,24	12.325
- Otros	129	+24	+22,86	105	+9	+7,50	120
<b>MUJERES</b>							
TOTAL	201.102	-7.598	-3,64	208.700	-25.131	-11,11	226.233
Sin Estudios	4.299	-92	-2,10	4.391	-305	-6,62	4.604
<i>ESTUDIOS PRIMARIOS</i>							
- Incompletos	24.184	-917	-3,65	25.101	-2.643	-9,85	26.827
- Completos	21.700	-636	-2,85	22.336	-537	-2,41	22.237
<i>ESTUDIOS SECUNDARIOS</i>							
- Programas FP	16.789	-1.214	-6,74	18.003	-1.659	-8,99	18.448
- Educación General	96.055	-3.664	-3,67	99.719	-13.315	-12,17	109.370
<i>EST. POSTSECUNDARIOS</i>							
- Técnico Prof. Superior	14.994	-429	-2,78	15.423	-1.442	-8,77	16.436
- Primer ciclo	239	+22	+10,14	217	-175	-42,27	414
- Segundo y tercer ciclo	22.658	-688	-2,95	23.346	-5.090	-18,34	27.748
- Otros	184	+20	+12,20	164	+35	+23,49	149



**Junio 2023**

## DISTRIBUCIÓN DEL PARO REGISTRADO SEGÚN DURACIÓN DE LA DEMANDA, SEXO Y GRUPOS DE EDADES JÓVENES

Sexo y Duración de la demanda	TOTAL 16y+años	TOTAL 16-29	TOTAL 16-24	Grupos de Edades		
				16-19	20-24	25-29
<b>AMBOS SEXOS</b>						
TOTAL	2.688.842	381.215	184.491	54.739	129.752	196.724
Menor o igual a 7 días	2,56%	5,59%	6,64%	8,10%	6,03%	4,61%
Entre 7 y 15 días	2,92%	5,91%	6,85%	8,44%	6,18%	5,03%
Entre 15 y 30 días	5,20%	10,15%	10,91%	12,19%	10,37%	9,44%
Entre 1 y 3 meses	14,67%	26,59%	28,29%	30,59%	27,32%	24,99%
Entre 3 y 6 meses	13,96%	19,15%	18,99%	18,81%	19,06%	19,29%
Entre 6 y 9 meses	8,99%	9,42%	8,70%	8,07%	8,96%	10,10%
Entre 9 y 12 meses	7,21%	6,62%	5,91%	5,22%	6,20%	7,28%
Entre 12 y 18 meses	9,15%	6,08%	5,42%	4,62%	5,76%	6,71%
Entre 18 y 24 meses	5,94%	3,33%	3,14%	2,40%	3,45%	3,51%
Más de 24 meses	29,41%	7,16%	5,15%	1,56%	6,67%	9,04%
<b>VARONES</b>						
TOTAL	1.064.525	180.113	96.331	31.209	65.122	83.782
Menor o igual a 7 días	2,93%	6,05%	7,04%	8,51%	6,34%	4,91%
Entre 7 y 15 días	3,45%	6,53%	7,39%	8,78%	6,73%	5,53%
Entre 15 y 30 días	6,14%	11,18%	11,61%	12,51%	11,17%	10,68%
Entre 1 y 3 meses	16,53%	28,09%	29,14%	30,56%	28,46%	26,88%
Entre 3 y 6 meses	14,44%	18,99%	18,91%	18,74%	18,99%	19,09%
Entre 6 y 9 meses	9,06%	8,89%	8,24%	7,79%	8,46%	9,63%
Entre 9 y 12 meses	6,88%	5,93%	5,36%	4,98%	5,54%	6,59%
Entre 12 y 18 meses	8,80%	5,40%	5,00%	4,46%	5,26%	5,85%
Entre 18 y 24 meses	5,62%	2,93%	2,86%	2,26%	3,15%	3,00%
Más de 24 meses	26,16%	6,02%	4,44%	1,41%	5,89%	7,83%
<b>MUJERES</b>						
TOTAL	1.624.317	201.102	88.160	23.530	64.630	112.942
Menor o igual a 7 días	2,31%	5,18%	6,21%	7,57%	5,71%	4,38%
Entre 7 y 15 días	2,58%	5,36%	6,25%	7,99%	5,62%	4,66%
Entre 15 y 30 días	4,57%	9,23%	10,15%	11,76%	9,56%	8,52%
Entre 1 y 3 meses	13,45%	25,24%	27,36%	30,62%	26,17%	23,58%
Entre 3 y 6 meses	13,64%	19,28%	19,08%	18,91%	19,14%	19,44%
Entre 6 y 9 meses	8,94%	9,90%	9,20%	8,45%	9,47%	10,45%
Entre 9 y 12 meses	7,43%	7,23%	6,51%	5,54%	6,86%	7,79%
Entre 12 y 18 meses	9,38%	6,70%	5,87%	4,82%	6,26%	7,34%
Entre 18 y 24 meses	6,15%	3,70%	3,44%	2,57%	3,76%	3,89%
Más de 24 meses	31,54%	8,18%	5,93%	1,76%	7,46%	9,94%

Fuente: Elaboración propia a partir de datos del Servicio Público de Empleo Estatal,  
ESTADÍSTICA DE DEMANDANTES DE EMPLEO, PUESTOS DE TRABAJO Y COLOCACIONES

## Junio 2023

### PARO REGISTRADO SEGÚN SEXO Y DURACIÓN DE LA DEMANDA JÓVENES DE 16 A 29 AÑOS

Sexo y Duración de la demanda	Junio 2023	Variación Mensual Mayo 2023			Variación Anual Junio 2022		
	<i>Dato</i>	<i>Absoluta</i>	<i>Relativa</i>	<i>Dato</i>	<i>Absoluta</i>	<i>Relativa</i>	<i>Dato</i>
<b>AMBOS SEXOS</b>							
TOTAL	381.215	-12.157	-3,09	393.372	-41.364	-9,79	422.579
Menor o igual a 7 días	21.318	+609	+2,94	20.709	-8.201	-27,78	29.519
Entre 7 y 15 días	22.529	+790	+3,63	21.739	-6.458	-22,28	28.987
Entre 15 y 30 días	38.699	-769	-1,95	39.468	-9.152	-19,13	47.851
Entre 1 y 3 meses	101.347	-3.424	-3,27	104.771	-9.199	-8,32	110.546
Entre 3 y 6 meses	72.986	-3.420	-4,48	76.406	-3.680	-4,80	76.666
Entre 6 y 9 meses	35.922	-8.134	-18,46	44.056	-1.727	-4,59	37.649
Entre 9 y 12 meses	25.221	+2.651	+11,75	22.570	+3.740	+17,41	21.481
Entre 12 y 18 meses	23.191	+166	+0,72	23.025	+8.788	+61,02	14.403
Entre 18 y 24 meses	12.705	+74	+0,59	12.631	+940	+7,99	11.765
Más de 24 meses	27.297	-700	-2,50	27.997	-16.415	-37,55	43.712
<b>VARONES</b>							
TOTAL	180.113	-4.559	-2,47	184.672	-16.233	-8,27	196.346
Menor o igual a 7 días	10.900	+401	+3,82	10.499	-3.118	-22,24	14.018
Entre 7 y 15 días	11.754	+658	+5,93	11.096	-2.742	-18,92	14.496
Entre 15 y 30 días	20.129	+214	+1,07	19.915	-3.698	-15,52	23.827
Entre 1 y 3 meses	50.594	-1.611	-3,09	52.205	-3.720	-6,85	54.314
Entre 3 y 6 meses	34.210	-1.387	-3,90	35.597	-1.340	-3,77	35.550
Entre 6 y 9 meses	16.009	-3.761	-19,02	19.770	-808	-4,80	16.817
Entre 9 y 12 meses	10.685	+1.043	+10,82	9.642	+1.515	+16,52	9.170
Entre 12 y 18 meses	9.723	+172	+1,80	9.551	+3.650	+60,10	6.073
Entre 18 y 24 meses	5.270	-29	-0,55	5.299	+473	+9,86	4.797
Más de 24 meses	10.839	-259	-2,33	11.098	-6.445	-37,29	17.284
<b>MUJERES</b>							
TOTAL	201.102	-7.598	-3,64	208.700	-25.131	-11,11	226.233
Menor o igual a 7 días	10.418	+208	+2,04	10.210	-5.083	-32,79	15.501
Entre 7 y 15 días	10.775	+132	+1,24	10.643	-3.716	-25,64	14.491
Entre 15 y 30 días	18.570	-983	-5,03	19.553	-5.454	-22,70	24.024
Entre 1 y 3 meses	50.753	-1.813	-3,45	52.566	-5.479	-9,74	56.232
Entre 3 y 6 meses	38.776	-2.033	-4,98	40.809	-2.340	-5,69	41.116
Entre 6 y 9 meses	19.913	-4.373	-18,01	24.286	-919	-4,41	20.832
Entre 9 y 12 meses	14.536	+1.608	+12,44	12.928	+2.225	+18,07	12.311
Entre 12 y 18 meses	13.468	-6	-0,04	13.474	+5.138	+61,68	8.330
Entre 18 y 24 meses	7.435	+103	+1,40	7.332	+467	+6,70	6.968
Más de 24 meses	16.458	-441	-2,61	16.899	-9.970	-37,73	26.428

Fuente: Elaboración propia a partir de datos del Servicio Público de Empleo Estatal,  
ESTADÍSTICA DE DEMANDANTES DE EMPLEO, PUESTOS DE TRABAJO Y COLOCACIONES

## EVOLUCIÓN DEL PARO REGISTRADO SEGÚN SEXO Y EDADES

	TOTAL 16 Y MÁS AÑOS			MENORES DE 30 AÑOS			30 Y MÁS AÑOS		
	TOTAL	Varones	Mujeres	TOTAL	Varones	Mujeres	TOTAL	Varones	Mujeres
ENERO 2008	3.128.963	1.576.467	1.552.496	810.280	457.739	352.541	2.318.683	1.118.728	1.199.955
FEBRERO 2008	2.989.269	1.447.780	1.541.489	789.336	431.674	357.662	2.199.933	1.016.106	1.183.827
MARZO 2008	2.818.026	1.335.865	1.482.161	735.869	395.841	340.028	2.082.157	940.024	1.142.133
ABRIL 2008	2.625.368	1.218.732	1.406.636	663.328	352.315	311.013	1.962.040	866.417	1.095.623
MAYO 2008	2.530.001	1.162.191	1.367.810	617.940	324.956	292.984	1.912.061	837.235	1.074.826
JUNIO 2008	2.426.916	1.086.102	1.340.814	584.838	302.847	281.991	1.842.078	783.255	1.058.823
JULIO 2008	2.390.424	1.051.418	1.339.006	579.577	295.939	283.638	1.810.847	755.479	1.055.368
AGOSTO 2008	2.353.575	1.019.759	1.333.816	575.378	287.327	288.051	1.778.197	732.432	1.045.765
SEPTIEMBRE 2008	2.338.517	996.715	1.341.802	574.685	282.274	292.411	1.763.832	714.441	1.049.391
OCTUBRE 2008	2.300.975	968.485	1.332.490	564.351	273.113	291.238	1.736.624	695.372	1.041.252
NOVIEMBRE 2008	2.315.331	964.233	1.351.098	571.637	272.700	298.937	1.743.694	691.533	1.052.161
DICIEMBRE 2008	2.261.925	935.597	1.326.328	555.768	263.059	292.709	1.706.157	672.538	1.033.619
ENERO 2014	4.814.435	2.337.410	2.477.025	911.485	456.877	454.608	3.902.950	1.880.533	2.022.417
FEBRERO 2014	4.812.486	2.334.622	2.477.864	911.264	457.638	453.626	3.901.222	1.876.984	2.024.238
MARZO 2014	4.795.866	2.320.687	2.475.179	909.489	456.716	452.773	3.886.377	1.863.971	2.022.406
ABRIL 2014	4.684.301	2.262.612	2.421.689	872.351	437.419	434.932	3.811.950	1.825.193	1.986.757
MAYO 2014	4.572.385	2.188.342	2.384.043	846.804	421.412	425.392	3.725.581	1.766.930	1.958.651
JUNIO 2014	4.449.701	2.117.045	2.332.656	803.010	399.823	403.187	3.646.691	1.717.222	1.929.469
JULIO 2014	4.419.860	2.094.322	2.325.538	805.019	398.520	406.499	3.614.841	1.695.802	1.919.039
AGOSTO 2014	4.427.930	2.099.835	2.328.095	802.416	393.886	408.530	3.625.514	1.705.949	1.919.565
SEPTIEMBRE 2014	4.447.650	2.095.768	2.351.882	834.290	408.182	426.108	3.613.360	1.687.586	1.925.774
OCTUBRE 2014	4.526.804	2.136.227	2.390.577	856.968	420.872	436.096	3.669.836	1.715.355	1.954.481
NOVIEMBRE 2014	4.512.116	2.120.210	2.391.906	850.722	418.026	432.696	3.661.394	1.702.184	1.959.210
DICIEMBRE 2014	4.447.711	2.112.508	2.335.203	804.413	399.183	405.230	3.643.298	1.713.325	1.929.973
ENERO 2015	4.525.691	2.137.837	2.387.854	818.447	404.541	413.906	3.707.244	1.733.296	1.973.948
FEBRERO 2015	4.512.153	2.117.980	2.394.173	822.455	405.003	417.452	3.689.698	1.712.977	1.976.721
MARZO 2015	4.451.939	2.080.784	2.371.155	816.452	402.280	414.172	3.635.487	1.678.504	1.956.983
ABRIL 2015	4.333.016	2.004.404	2.328.612	789.951	385.958	403.993	3.543.065	1.618.446	1.924.619
MAYO 2015	4.215.031	1.931.160	2.283.871	766.608	372.231	394.377	3.448.423	1.558.929	1.889.494
JUNIO 2015	4.120.304	1.877.698	2.242.606	720.262	349.291	370.971	3.400.042	1.528.407	1.871.635
JULIO 2015	4.046.276	1.834.143	2.212.133	698.369	334.909	363.460	3.347.907	1.499.234	1.848.673
AGOSTO 2015	4.067.955	1.845.268	2.222.687	703.144	333.435	369.709	3.364.811	1.511.833	1.852.978
SEPTIEMBRE 2015	4.094.042	1.849.241	2.244.801	738.827	350.816	388.011	3.355.215	1.498.425	1.856.790
OCTUBRE 2015	4.176.369	1.895.506	2.280.863	765.683	367.088	398.595	3.410.686	1.528.418	1.882.268
NOVIEMBRE 2015	4.149.298	1.872.500	2.276.798	758.446	363.144	395.302	3.390.852	1.509.356	1.881.496
DICIEMBRE 2015	4.093.508	1.875.235	2.218.273	718.980	348.949	370.031	3.374.528	1.526.286	1.848.242
ENERO 2019	3.285.761	1.360.448	1.925.313	559.369	260.014	299.355	2.726.392	1.100.434	1.625.958
FEBRERO 2019	3.289.040	1.360.225	1.928.815	570.795	266.288	304.507	2.718.245	1.093.937	1.624.308
MARZO 2019	3.255.084	1.338.897	1.916.187	561.915	262.250	299.665	2.693.169	1.076.647	1.616.522
ABRIL 2019	3.163.566	1.298.708	1.864.858	529.768	246.560	283.208	2.633.798	1.052.148	1.581.650
MAYO 2019	3.079.491	1.250.812	1.828.679	506.388	233.703	272.685	2.573.103	1.017.109	1.555.994
JUNIO 2019	3.015.686	1.218.056	1.797.630	479.748	221.056	258.692	2.535.938	997.000	1.538.938
JULIO 2019	3.011.433	1.216.487	1.794.946	476.679	217.590	259.089	2.534.754	998.897	1.535.857
AGOSTO 2019	3.065.804	1.247.538	1.818.266	495.321	224.326	270.995	2.570.483	1.023.212	1.547.271
SEPTIEMBRE 2019	3.079.711	1.250.720	1.828.991	520.061	238.329	281.732	2.559.650	1.012.391	1.547.259
OCTUBRE 2019	3.177.659	1.304.137	1.873.522	552.184	257.147	295.037	2.625.475	1.046.990	1.578.485
NOVIEMBRE 2019	3.198.184	1.317.686	1.880.498	552.637	259.454	293.183	2.645.547	1.058.232	1.587.315
DICIEMBRE 2019	3.163.605	1.328.396	1.835.209	523.906	249.015	274.891	2.639.699	1.079.381	1.560.318

## EVOLUCIÓN DEL PARO REGISTRADO SEGÚN SEXO Y EDADES

	TOTAL 16 Y MÁS AÑOS			MENORES DE 30 AÑOS			30 Y MÁS AÑOS		
	TOTAL	Varones	Mujeres	TOTAL	Varones	Mujeres	TOTAL	Varones	Mujeres
ENERO 2020	3.253.853	1.356.980	1.896.873	550.162	260.306	289.856	2.703.691	1.096.674	1.607.017
FEBRERO 2020	3.246.047	1.349.975	1.896.072	556.046	263.084	292.962	2.690.001	1.086.891	1.603.110
MARZO 2020	3.548.312	1.528.942	2.019.370	629.299	300.926	328.373	2.919.013	1.228.016	1.690.997
ABRIL 2020	3.831.203	1.679.403	2.151.800	705.599	341.144	364.455	3.125.604	1.338.259	1.787.345
MAYO 2020	3.857.776	1.666.098	2.191.678	720.359	345.508	374.851	3.137.417	1.320.590	1.816.827
JUNIO 2020	3.862.883	1.646.965	2.215.918	736.795	352.419	384.376	3.126.088	1.294.546	1.831.542
JULIO 2020	3.773.034	1.595.448	2.177.586	696.085	331.281	364.804	3.076.949	1.264.167	1.812.782
AGOSTO 2020	3.802.814	1.604.901	2.197.913	708.689	334.852	373.837	3.094.125	1.270.049	1.824.076
SEPTIEMBRE 2020	3.776.485	1.594.691	2.181.794	715.968	341.135	374.833	3.060.517	1.253.556	1.806.961
OCTUBRE 2020	3.826.043	1.622.758	2.203.285	735.319	352.887	382.432	3.090.724	1.269.871	1.820.853
NOVIEMBRE 2020	3.851.312	1.629.058	2.222.254	742.416	354.839	387.577	3.108.896	1.274.219	1.834.677
DICIEMBRE 2020	3.888.137	1.663.016	2.225.121	737.829	355.773	382.056	3.150.308	1.307.243	1.843.065
ENERO 2021	3.964.353	1.690.978	2.273.375	748.626	360.309	388.317	3.215.727	1.330.669	1.885.058
FEBRERO 2021	4.008.789	1.704.010	2.304.779	763.462	366.414	397.048	3.245.327	1.337.596	1.907.731
MARZO 2021	3.949.640	1.671.541	2.278.099	740.095	355.783	384.312	3.209.545	1.315.758	1.893.787
ABRIL 2021	3.910.628	1.647.503	2.263.125	727.855	349.501	378.354	3.182.773	1.298.002	1.884.771
MAYO 2021	3.781.250	1.579.779	2.201.471	672.603	323.966	348.637	3.108.647	1.255.813	1.852.834
JUNIO 2021	3.614.339	1.491.729	2.122.610	618.912	293.982	324.930	2.995.427	1.197.747	1.797.680
JULIO 2021	3.416.498	1.398.779	2.017.719	554.955	259.129	295.826	2.861.543	1.139.650	1.721.893
AGOSTO 2021	3.333.915	1.361.699	1.972.216	530.512	243.455	287.057	2.803.403	1.118.244	1.685.159
SEPTIEMBRE 2021	3.257.802	1.325.563	1.932.239	527.279	242.903	284.376	2.730.523	1.082.660	1.647.863
OCTUBRE 2021	3.257.068	1.328.489	1.928.579	532.592	247.860	284.732	2.724.476	1.080.629	1.643.847
NOVIEMBRE 2021	3.182.687	1.294.430	1.888.257	509.604	237.764	271.840	2.673.083	1.056.666	1.616.417
DICIEMBRE 2021	3.105.905	1.281.873	1.824.032	472.407	222.702	249.705	2.633.498	1.059.171	1.574.327
ENERO 2022	3.123.078	1.281.615	1.841.463	475.629	223.103	252.526	2.647.449	1.058.512	1.588.937
FEBRERO 2022	3.111.684	1.271.037	1.840.647	482.668	225.742	256.926	2.629.016	1.045.295	1.583.721
MARZO 2022	3.108.763	1.277.335	1.831.428	487.423	230.277	257.146	2.621.340	1.047.058	1.574.282
ABRIL 2022	3.022.503	1.234.118	1.788.385	463.876	218.121	245.755	2.558.627	1.015.997	1.542.630
MAYO 2022	2.922.991	1.182.009	1.740.982	429.347	201.056	228.291	2.493.644	980.953	1.512.691
JUNIO 2022	2.880.582	1.156.767	1.723.815	422.579	196.346	226.233	2.458.003	960.421	1.497.582
JULIO 2022	2.883.812	1.155.424	1.728.388	415.153	191.613	223.540	2.468.659	963.811	1.504.848
AGOSTO 2022	2.924.240	1.173.239	1.751.001	434.553	198.033	236.520	2.489.687	975.206	1.514.481
SEPTIEMBRE 2022	2.941.919	1.183.033	1.758.886	449.557	209.145	240.412	2.492.362	973.888	1.518.474
OCTUBRE 2022	2.914.892	1.168.134	1.746.758	442.967	206.307	236.660	2.471.925	961.827	1.510.098
NOVIEMBRE 2022	2.881.380	1.153.821	1.727.559	431.410	201.441	229.969	2.449.970	952.380	1.497.590
DICIEMBRE 2022	2.837.653	1.147.505	1.690.148	409.990	193.146	216.844	2.427.663	954.359	1.473.304
ENERO 2023	2.908.397	1.168.312	1.740.085	431.164	202.572	228.592	2.477.233	965.740	1.511.493
FEBRERO 2023	2.911.015	1.166.795	1.744.220	443.725	208.634	235.091	2.467.290	958.161	1.509.129
MARZO 2023	2.862.260	1.143.937	1.718.323	436.127	205.700	230.427	2.426.133	938.237	1.487.896
ABRIL 2023	2.788.370	1.108.803	1.679.567	407.015	191.917	215.098	2.381.355	916.886	1.464.469
MAYO 2023	2.739.110	1.084.083	1.655.027	393.372	184.672	208.700	2.345.738	899.411	1.446.327
JUNIO 2023	2.688.842	1.064.525	1.624.317	381.215	180.113	201.102	2.307.627	884.412	1.423.215
JULIO 2023									
AGOSTO 2023									
SEPTIEMBRE 2023									
OCTUBRE 2023									
NOVIEMBRE 2023									
DICIEMBRE 2023									

Fuente: Elaboración propia a partir de datos del Servicio Público de Empleo Estatal,  
DEMANDANTES DE EMPLEO, PARO, CONTRATOS Y PRESTACIONES POR DESEMPLEO

## EVOLUCIÓN DE LA VARIACIÓN ANUAL DEL PARO REGISTRADO SEGÚN SEXO Y EDADES

	TOTAL 16 Y MÁS AÑOS			MENORES DE 30 AÑOS			30 Y MÁS AÑOS		
	TOTAL	Varones	Mujeres	TOTAL	Varones	Mujeres	TOTAL	Varones	Mujeres
ENERO 2008	+46,93	+78,10	+24,76	+58,15	+86,28	+32,22	+43,38	+74,96	+22,72
FEBRERO 2008	+42,72	+73,58	+22,30	+54,23	+83,78	+29,16	+39,00	+69,59	+20,37
MARZO 2008	+37,56	+66,39	+18,98	+47,81	+76,62	+24,22	+34,27	+62,43	+17,50
ABRIL 2008	+30,14	+54,79	+14,36	+35,35	+60,53	+14,93	+28,47	+52,57	+14,20
MAYO 2008	+24,74	+45,31	+11,34	+27,76	+49,43	+10,05	+23,79	+43,77	+11,69
JUNIO 2008	+23,17	+43,78	+10,36	+26,14	+48,55	+8,55	+22,26	+42,02	+10,85
JULIO 2008	+21,60	+41,57	+9,47	+23,17	+44,60	+6,67	+21,10	+40,42	+10,25
AGOSTO 2008	+19,28	+37,09	+8,49	+21,62	+41,33	+6,77	+18,53	+35,50	+8,98
SEPTIEMBRE 2008	+15,59	+30,09	+6,75	+15,31	+32,10	+2,71	+15,68	+29,32	+7,93
OCTUBRE 2008	+11,73	+23,98	+4,24	+9,26	+23,79	-1,57	+12,55	+24,06	+5,99
NOVIEMBRE 2008	+11,57	+21,41	+5,47	+8,79	+20,47	-0,05	+12,51	+21,78	+7,15
DICIEMBRE 2008	+8,62	+15,61	+4,17	+5,21	+13,63	-1,37	+9,77	+16,41	+5,85
ENERO 2014	-3,34	-5,48	-1,23	-9,57	-11,42	-7,63	-1,76	-3,91	+0,33
FEBRERO 2014	-4,52	-6,75	-2,32	-11,63	-13,36	-9,82	-2,69	-4,98	-0,46
MARZO 2014	-4,75	-7,40	-2,13	-11,30	-13,33	-9,16	-3,08	-5,82	-0,41
ABRIL 2014	-6,11	-8,27	-4,00	-13,41	-14,96	-11,80	-4,26	-6,51	-2,10
MAYO 2014	-6,51	-9,03	-4,08	-12,54	-14,27	-10,75	-5,03	-7,68	-2,50
JUNIO 2014	-6,59	-9,24	-4,05	-11,52	-13,49	-9,47	-5,43	-8,19	-2,83
JULIO 2014	-7,22	-10,22	-4,34	-11,30	-13,78	-8,73	-6,26	-9,34	-3,36
AGOSTO 2014	-5,76	-8,26	-3,39	-8,00	-9,43	-6,57	-5,25	-7,98	-2,69
SEPTIEMBRE 2014	-5,86	-8,39	-3,48	-8,24	-9,66	-6,83	-5,29	-8,07	-2,71
OCTUBRE 2014	-5,91	-8,42	-3,55	-8,78	-10,37	-7,20	-5,22	-7,93	-2,70
NOVIEMBRE 2014	-6,17	-8,97	-3,54	-9,40	-11,33	-7,45	-5,39	-8,37	-2,63
DICIEMBRE 2014	-5,39	-7,94	-2,97	-8,14	-9,79	-6,45	-4,77	-7,50	-2,20
ENERO 2015	-6,00	-8,54	-3,60	-10,21	-11,46	-8,95	-5,01	-7,83	-2,40
FEBRERO 2015	-6,24	-9,28	-3,38	-9,75	-11,50	-7,97	-5,42	-8,74	-2,35
MARZO 2015	-7,17	-10,34	-4,20	-10,23	-11,92	-8,53	-6,46	-9,95	-3,23
ABRIL 2015	-7,50	-11,41	-3,84	-9,45	-11,76	-7,11	-7,05	-11,33	-3,13
MAYO 2015	-7,82	-11,75	-4,20	-9,47	-11,67	-7,29	-7,44	-11,77	-3,53
JUNIO 2015	-7,40	-11,31	-3,86	-10,30	-12,64	-7,99	-6,76	-11,00	-3,00
JULIO 2015	-9,07	-13,36	-5,17	-13,03	-16,24	-9,85	-8,19	-12,69	-4,19
AGOSTO 2015	-8,13	-12,12	-4,53	-12,37	-15,35	-9,50	-7,19	-11,38	-3,47
SEPTIEMBRE 2015	-7,95	-11,76	-4,55	-11,44	-14,05	-8,94	-7,14	-11,21	-3,58
OCTUBRE 2015	-7,74	-11,27	-4,59	-10,65	-12,78	-8,60	-7,06	-10,90	-3,69
NOVIEMBRE 2015	-8,04	-11,68	-4,81	-10,85	-13,13	-8,64	-7,39	-11,33	-3,97
DICIEMBRE 2015	-7,96	-11,23	-5,01	-10,62	-12,58	-8,69	-7,38	-10,92	-4,23
ENERO 2019	-5,49	-7,80	-3,78	-4,60	-4,83	-4,40	-5,67	-8,47	-3,67
FEBRERO 2019	-5,22	-7,62	-3,46	-3,98	-4,06	-3,90	-5,48	-8,44	-3,37
MARZO 2019	-4,89	-7,92	-2,65	-3,85	-4,23	-3,52	-5,11	-8,78	-2,49
ABRIL 2019	-5,17	-7,17	-3,72	-6,24	-5,91	-6,52	-4,95	-7,46	-3,20
MAYO 2019	-5,31	-7,15	-4,01	-6,94	-6,46	-7,35	-4,98	-7,31	-3,39
JUNIO 2019	-4,63	-5,97	-3,71	-6,78	-6,10	-7,36	-4,21	-5,94	-3,06
JULIO 2019	-3,94	-4,93	-3,26	-6,36	-5,60	-7,00	-3,47	-4,78	-2,60
AGOSTO 2019	-3,65	-4,55	-3,03	-5,36	-4,74	-5,86	-3,32	-4,51	-2,52
SEPTIEMBRE 2019	-3,83	-4,75	-3,20	-5,47	-5,00	-5,87	-3,49	-4,70	-2,69
OCTUBRE 2019	-2,37	-2,69	-2,14	-3,12	-2,12	-3,97	-2,21	-2,83	-1,79
NOVIEMBRE 2019	-1,68	-1,88	-1,54	-1,48	-0,33	-2,47	-1,72	-2,25	-1,37
DICIEMBRE 2019	-1,21	-0,66	-1,60	-1,61	-0,10	-2,93	-1,13	-0,79	-1,36

## EVOLUCIÓN DE LA VARIACIÓN ANUAL DEL PARO REGISTRADO SEGÚN SEXO Y EDADES

	TOTAL 16 Y MÁS AÑOS			MENORES DE 30 AÑOS			30 Y MÁS AÑOS		
	TOTAL	Varones	Mujeres	TOTAL	Varones	Mujeres	TOTAL	Varones	Mujeres
ENERO 2020	-0,97	-0,25	-1,48	-1,65	+0,11	-3,17	-0,83	-0,34	-1,16
FEBRERO 2020	-1,31	-0,75	-1,70	-2,58	-1,20	-3,79	-1,04	-0,64	-1,31
MARZO 2020	+9,01	+14,19	+5,38	+11,99	+14,75	+9,58	+8,39	+14,06	+4,61
ABRIL 2020	+21,10	+29,31	+15,39	+33,19	+38,36	+28,69	+18,67	+27,19	+13,01
MAYO 2020	+25,27	+33,20	+19,85	+42,25	+47,84	+37,47	+21,93	+29,84	+16,76
JUNIO 2020	+28,09	+35,21	+23,27	+53,58	+59,43	+48,58	+23,27	+29,84	+19,01
JULIO 2020	+25,29	+31,15	+21,32	+46,03	+52,25	+40,80	+21,39	+26,56	+18,03
AGOSTO 2020	+24,04	+28,65	+20,88	+43,08	+49,27	+37,95	+20,37	+24,12	+17,89
SEPTIEMBRE 2020	+22,62	+27,50	+19,29	+37,67	+43,14	+33,05	+19,57	+23,82	+16,78
OCTUBRE 2020	+20,40	+24,43	+17,60	+33,17	+37,23	+29,62	+17,72	+21,29	+15,35
NOVIEMBRE 2020	+20,42	+23,63	+18,17	+34,34	+36,76	+32,20	+17,51	+20,41	+15,58
DICIEMBRE 2020	+22,90	+25,19	+21,25	+40,83	+42,87	+38,98	+19,34	+21,11	+18,12
ENERO 2021	+21,84	+24,61	+19,85	+36,07	+38,42	+33,97	+18,94	+21,34	+17,30
FEBRERO 2021	+23,50	+26,23	+21,56	+37,30	+39,28	+35,53	+20,64	+23,07	+19,00
MARZO 2021	+11,31	+9,33	+12,81	+17,61	+18,23	+17,04	+9,95	+7,15	+11,99
ABRIL 2021	+2,07	-1,90	+5,17	+3,15	+2,45	+3,81	+1,83	-3,01	+5,45
MAYO 2021	-1,98	-5,18	+0,45	-6,63	-6,23	-6,99	-0,92	-4,91	+1,98
JUNIO 2021	-6,43	-9,43	-4,21	-16,00	-16,58	-15,47	-4,18	-7,48	-1,85
JULIO 2021	-9,45	-12,33	-7,34	-20,27	-21,78	-18,91	-7,00	-9,85	-5,01
AGOSTO 2021	-12,33	-15,15	-10,27	-25,14	-27,29	-23,21	-9,40	-11,95	-7,62
SEPTIEMBRE 2021	-13,73	-16,88	-11,44	-26,35	-28,80	-24,13	-10,78	-13,63	-8,80
OCTUBRE 2021	-14,87	-18,13	-12,47	-27,57	-29,76	-25,55	-11,85	-14,90	-9,72
NOVIEMBRE 2021	-17,36	-20,54	-15,03	-31,36	-32,99	-29,86	-14,02	-17,07	-11,90
DICIEMBRE 2021	-20,12	-22,92	-18,03	-35,97	-37,40	-34,64	-16,41	-18,98	-14,58
ENERO 2022	-21,22	-24,21	-19,00	-36,47	-38,08	-34,97	-17,67	-20,45	-15,71
FEBRERO 2022	-22,38	-25,41	-20,14	-36,78	-38,39	-35,29	-18,99	-21,85	-16,98
MARZO 2022	-21,29	-23,58	-19,61	-34,14	-35,28	-33,09	-18,33	-20,42	-16,87
ABRIL 2022	-22,71	-25,09	-20,98	-36,27	-37,59	-35,05	-19,61	-21,73	-18,15
MAYO 2022	-22,70	-25,18	-20,92	-36,17	-37,94	-34,52	-19,78	-21,89	-18,36
JUNIO 2022	-20,30	-22,45	-18,79	-31,72	-33,21	-30,37	-17,94	-19,81	-16,69
JULIO 2022	-15,59	-17,40	-14,34	-25,19	-26,05	-24,44	-13,73	-15,43	-12,61
AGOSTO 2022	-12,29	-13,84	-11,22	-18,09	-18,66	-17,61	-11,19	-12,79	-10,13
SEPTIEMBRE 2022	-9,70	-10,75	-8,97	-14,74	-13,90	-15,46	-8,72	-10,05	-7,85
OCTUBRE 2022	-10,51	-12,07	-9,43	-16,83	-16,76	-16,88	-9,27	-10,99	-8,14
NOVIEMBRE 2022	-9,47	-10,86	-8,51	-15,34	-15,28	-15,40	-8,35	-9,87	-7,35
DICIEMBRE 2022	-8,64	-10,48	-7,34	-13,21	-13,27	-13,16	-7,82	-9,90	-6,42
ENERO 2023	-6,87	-8,84	-5,51	-9,35	-9,20	-9,48	-6,43	-8,76	-4,87
FEBRERO 2023	-6,45	-8,20	-5,24	-8,07	-7,58	-8,50	-6,15	-8,34	-4,71
MARZO 2023	-7,93	-10,44	-6,18	-10,52	-10,67	-10,39	-7,45	-10,39	-5,49
ABRIL 2023	-7,75	-10,15	-6,08	-12,26	-12,01	-12,47	-6,93	-9,76	-5,07
MAYO 2023	-6,29	-8,28	-4,94	-8,38	-8,15	-8,58	-5,93	-8,31	-4,39
JUNIO 2023	-6,66	-7,97	-5,77	-9,79	-8,27	-11,11	-6,12	-7,91	-4,97
JULIO 2023									
AGOSTO 2023									
SEPTIEMBRE 2023									
OCTUBRE 2023									
NOVIEMBRE 2023									
DICIEMBRE 2023									

Fuente: Elaboración propia a partir de datos del Servicio Público de Empleo Estatal,  
DEMANDANTES DE EMPLEO, PARO, CONTRATOS Y PRESTACIONES POR DESEMPLEO



**Junio 2023**

**PORCENTAJES DE POBLACIÓN JOVEN EN EL PARO REGISTRADO  
POR COMUNIDADES AUTÓNOMAS Y PROVINCIAS  
JÓVENES DE 16 A 29 AÑOS - AMBOS SEXOS**

Comunidades Autónomas, Provincias	TOTAL 16y+ años	MENORES DE 30 AÑOS			
		TOTAL 16-29 años	% jov en cada Prov y CCAA	Distribución s/ Total	Distribución en CCAA
Almería	53.213	8.852	16,64%	2,32%	7,82%
Cádiz	128.620	19.061	14,82%	5,00%	16,84%
Córdoba	61.686	10.856	17,60%	2,85%	9,59%
Granada	75.988	13.607	17,91%	3,57%	12,02%
Huelva	39.281	6.377	16,23%	1,67%	5,63%
Jaén	44.010	9.041	20,54%	2,37%	7,99%
Málaga	126.601	17.424	13,76%	4,57%	15,39%
Sevilla	169.140	27.983	16,54%	7,34%	24,72%
<b>ANDALUCÍA</b>	<b>698.539</b>	<b>113.201</b>	<b>16,21%</b>	<b>29,69%</b>	<b>100,00%</b>
Huesca	6.895	1.267	18,38%	0,33%	14,98%
Teruel	4.546	892	19,62%	0,23%	10,54%
Zaragoza	41.435	6.301	15,21%	1,65%	74,48%
<b>ARAGÓN</b>	<b>52.876</b>	<b>8.460</b>	<b>16,00%</b>	<b>2,22%</b>	<b>100,00%</b>
<b>ASTURIAS, PRINCIPADO DE</b>	<b>55.817</b>	<b>6.992</b>	<b>12,53%</b>	<b>1,83%</b>	
<b>BALEARS, ILLES</b>	<b>28.324</b>	<b>4.140</b>	<b>14,62%</b>	<b>1,09%</b>	
Las Palmas	90.953	10.859	11,94%	2,85%	53,42%
Santa Cruz de Tenerife	83.066	9.467	11,40%	2,48%	46,58%
<b>CANARIAS</b>	<b>174.019</b>	<b>20.326</b>	<b>11,68%</b>	<b>5,33%</b>	<b>100,00%</b>
<b>CANTABRIA</b>	<b>30.266</b>	<b>3.920</b>	<b>12,95%</b>	<b>1,03%</b>	
Albacete	23.879	3.322	13,91%	0,87%	18,67%
Ciudad Real	34.524	5.186	15,02%	1,36%	29,14%
Cuenca	9.228	1.329	14,40%	0,35%	7,47%
Guadalajara	12.450	1.760	14,14%	0,46%	9,89%
Toledo	47.071	6.200	13,17%	1,63%	34,84%
<b>CASTILLA-LA MANCHA</b>	<b>127.152</b>	<b>17.797</b>	<b>14,00%</b>	<b>4,67%</b>	<b>100,00%</b>
Ávila	8.475	1.140	13,45%	0,30%	7,35%
Burgos	13.759	1.804	13,11%	0,47%	11,64%
León	21.521	2.904	13,49%	0,76%	18,73%
Palencia	6.322	1.060	16,77%	0,28%	6,84%
Salamanca	17.103	2.634	15,40%	0,69%	16,99%
Segovia	5.125	738	14,40%	0,19%	4,76%
Soria	2.580	433	16,78%	0,11%	2,79%
Valladolid	23.191	3.616	15,59%	0,95%	23,32%
Zamora	8.609	1.174	13,64%	0,31%	7,57%
<b>CASTILLA Y LEÓN</b>	<b>106.685</b>	<b>15.503</b>	<b>14,53%</b>	<b>4,07%</b>	<b>100,00%</b>
Barcelona	245.913	29.826	12,13%	7,82%	73,49%
Girona	29.020	3.591	12,37%	0,94%	8,85%
Lleida	16.348	2.394	14,64%	0,63%	5,90%
Tarragona	38.463	4.774	12,41%	1,25%	11,76%
<b>CATALUÑA</b>	<b>329.744</b>	<b>40.585</b>	<b>12,31%</b>	<b>10,65%</b>	<b>100,00%</b>



**Junio 2023**

**PORCENTAJES DE POBLACIÓN JOVEN EN EL PARO REGISTRADO  
POR COMUNIDADES AUTÓNOMAS Y PROVINCIAS  
JÓVENES DE 16 A 29 AÑOS - AMBOS SEXOS**

Comunidades Autónomas, Provincias	TOTAL 16y+ años	MENORES DE 30 AÑOS			
		TOTAL 16-29 años	% jov en cada Prov y CCAA	Distribución s/ Total	Distribución en CCAA
Alicante-Alacant	131.869	15.531	11,78%	4,07%	36,73%
Castellón-Castelló	34.738	4.943	14,23%	1,30%	11,69%
Valencia-València	158.970	21.811	13,72%	5,72%	51,58%
<b>COMUNITAT VALENCIANA</b>	<b>325.577</b>	<b>42.285</b>	<b>12,99%</b>	<b>11,09%</b>	<b>100,00%</b>
Badajoz	51.059	7.874	15,42%	2,07%	65,98%
Cáceres	26.189	4.060	15,50%	1,07%	34,02%
<b>EXTREMADURA</b>	<b>77.248</b>	<b>11.934</b>	<b>15,45%</b>	<b>3,13%</b>	<b>100,00%</b>
A Coruña	51.833	5.401	10,42%	1,42%	40,14%
Lugo	12.182	1.338	10,98%	0,35%	9,94%
Ourense	15.100	1.644	10,89%	0,43%	12,22%
Pontevedra	49.909	5.071	10,16%	1,33%	37,69%
<b>GALICIA</b>	<b>129.024</b>	<b>13.454</b>	<b>10,43%</b>	<b>3,53%</b>	<b>100,00%</b>
<b>MADRID, COMUNIDAD DE</b>	<b>302.657</b>	<b>41.294</b>	<b>13,64%</b>	<b>10,83%</b>	
<b>MURCIA, REGIÓN DE</b>	<b>85.225</b>	<b>14.683</b>	<b>17,23%</b>	<b>3,85%</b>	
<b>NAVARRA, COM. FORAL DE</b>	<b>29.265</b>	<b>4.992</b>	<b>17,06%</b>	<b>1,31%</b>	
Araba/Álava	18.544	2.705	14,59%	0,71%	16,92%
Bizkaia	59.245	8.948	15,10%	2,35%	55,96%
Gipuzkoa	27.590	4.336	15,72%	1,14%	27,12%
<b>PAÍS VASCO</b>	<b>105.379</b>	<b>15.989</b>	<b>15,17%</b>	<b>4,19%</b>	<b>100,00%</b>
<b>RIOJA, LA</b>	<b>13.362</b>	<b>1.688</b>	<b>12,63%</b>	<b>0,44%</b>	
<b>CEUTA</b>	<b>10.074</b>	<b>2.187</b>	<b>21,71%</b>	<b>0,57%</b>	
<b>MELILLA</b>	<b>7.609</b>	<b>1.785</b>	<b>23,46%</b>	<b>0,47%</b>	
<b>TOTAL ESTATAL</b>	<b>2.688.842</b>	<b>381.215</b>	<b>14,18%</b>	<b>100,00%</b>	

**Junio 2023**

**PORCENTAJES DE POBLACIÓN JOVEN EN EL PARO REGISTRADO  
POR COMUNIDADES AUTÓNOMAS Y PROVINCIAS  
JÓVENES DE 16 A 29 AÑOS - VARONES**

Comunidades Autónomas, Provincias	TOTAL 16y+ años	MENORES DE 30 AÑOS				
		TOTAL 16-29 años	% jov en cada Prov y CCAA	Distribución s/ Total	Distribución s/ SEXO	Distribución en CCAA
Almería	21.502	4.023	18,71%	2,23%	45,45%	7,67%
Cádiz	48.081	8.752	18,20%	4,86%	45,92%	16,68%
Córdoba	23.661	4.889	20,66%	2,71%	45,04%	9,32%
Granada	32.000	6.341	19,82%	3,52%	46,60%	12,09%
Huelva	15.972	3.146	19,70%	1,75%	49,33%	6,00%
Jaén	15.678	3.953	25,21%	2,19%	43,72%	7,53%
Málaga	49.351	8.257	16,73%	4,58%	47,39%	15,74%
Sevilla	64.490	13.104	20,32%	7,28%	46,83%	24,98%
<b>ANDALUCÍA</b>	<b>270.735</b>	<b>52.465</b>	<b>19,38%</b>	<b>29,13%</b>	<b>46,35%</b>	<b>100,00%</b>
Huesca	2.795	616	22,04%	0,34%	48,62%	15,27%
Teruel	1.841	468	25,42%	0,26%	52,47%	11,60%
Zaragoza	15.523	2.950	19,00%	1,64%	46,82%	73,13%
<b>ARAGÓN</b>	<b>20.159</b>	<b>4.034</b>	<b>20,01%</b>	<b>2,24%</b>	<b>47,68%</b>	<b>100,00%</b>
<b>ASTURIAS, PRINCIPADO DE</b>	<b>23.110</b>	<b>3.504</b>	<b>15,16%</b>	<b>1,95%</b>	<b>50,11%</b>	
<b>BALEARS, ILLES</b>	<b>11.752</b>	<b>1.986</b>	<b>16,90%</b>	<b>1,10%</b>	<b>47,97%</b>	
Las Palmas	38.008	5.202	13,69%	2,89%	47,90%	53,36%
Santa Cruz de Tenerife	35.420	4.546	12,83%	2,52%	48,02%	46,64%
<b>CANARIAS</b>	<b>73.428</b>	<b>9.748</b>	<b>13,28%</b>	<b>5,41%</b>	<b>47,96%</b>	<b>100,00%</b>
<b>CANTABRIA</b>	<b>12.474</b>	<b>1.911</b>	<b>15,32%</b>	<b>1,06%</b>	<b>48,75%</b>	
Albacete	7.965	1.467	18,42%	0,81%	44,16%	18,29%
Ciudad Real	11.291	2.235	19,79%	1,24%	43,10%	27,87%
Cuenca	3.483	643	18,46%	0,36%	48,38%	8,02%
Guadalajara	4.708	857	18,20%	0,48%	48,69%	10,69%
Toledo	16.268	2.817	17,32%	1,56%	45,44%	35,13%
<b>CASTILLA-LA MANCHA</b>	<b>43.715</b>	<b>8.019</b>	<b>18,34%</b>	<b>4,45%</b>	<b>45,06%</b>	<b>100,00%</b>
Ávila	3.344	511	15,28%	0,28%	44,82%	6,94%
Burgos	5.527	911	16,48%	0,51%	50,50%	12,37%
León	8.749	1.367	15,62%	0,76%	47,07%	18,56%
Palencia	2.475	479	19,35%	0,27%	45,19%	6,50%
Salamanca	6.645	1.273	19,16%	0,71%	48,33%	17,29%
Segovia	2.076	365	17,58%	0,20%	49,46%	4,96%
Soria	1.100	212	19,27%	0,12%	48,96%	2,88%
Valladolid	9.031	1.684	18,65%	0,93%	46,57%	22,87%
Zamora	3.592	562	15,65%	0,31%	47,87%	7,63%
<b>CASTILLA Y LEÓN</b>	<b>42.539</b>	<b>7.364</b>	<b>17,31%</b>	<b>4,09%</b>	<b>47,50%</b>	<b>100,00%</b>
Barcelona	104.533	14.719	14,08%	8,17%	49,35%	74,15%
Girona	12.453	1.733	13,92%	0,96%	48,26%	8,73%
Lleida	6.883	1.128	16,39%	0,63%	47,12%	5,68%
Tarragona	15.702	2.269	14,45%	1,26%	47,53%	11,43%
<b>CATALUÑA</b>	<b>139.571</b>	<b>19.849</b>	<b>14,22%</b>	<b>11,02%</b>	<b>48,91%</b>	<b>100,00%</b>

**Junio 2023**

**PORCENTAJES DE POBLACIÓN JOVEN EN EL PARO REGISTRADO  
POR COMUNIDADES AUTÓNOMAS Y PROVINCIAS  
JÓVENES DE 16 A 29 AÑOS - VARONES**

Comunidades Autónomas, Provincias	TOTAL 16y+ años	MENORES DE 30 AÑOS				
		TOTAL 16-29 años	% jov en cada Prov y CCAA	Distribución s/ Total	Distribución s/ SEXO	Distribución en CCAA
Alicante-Alacant	51.460	7.321	14,23%	4,06%	47,14%	36,42%
Castellón-Castelló	13.653	2.354	17,24%	1,31%	47,62%	11,71%
Valencia-València	61.339	10.425	17,00%	5,79%	47,80%	51,87%
<b>COMUNITAT VALENCIANA</b>	<b>126.452</b>	<b>20.100</b>	<b>15,90%</b>	<b>11,16%</b>	<b>47,53%</b>	<b>100,00%</b>
Badajoz	17.409	3.481	20,00%	1,93%	44,21%	65,32%
Cáceres	10.213	1.848	18,09%	1,03%	45,52%	34,68%
<b>EXTREMADURA</b>	<b>27.622</b>	<b>5.329</b>	<b>19,29%</b>	<b>2,96%</b>	<b>44,65%</b>	<b>100,00%</b>
A Coruña	21.242	2.555	12,03%	1,42%	47,31%	39,63%
Lugo	5.221	607	11,63%	0,34%	45,37%	9,42%
Ourense	6.265	793	12,66%	0,44%	48,24%	12,30%
Pontevedra	20.261	2.492	12,30%	1,38%	49,14%	38,65%
<b>GALICIA</b>	<b>52.989</b>	<b>6.447</b>	<b>12,17%</b>	<b>3,58%</b>	<b>47,92%</b>	<b>100,00%</b>
<b>MADRID, COMUNIDAD DE</b>	<b>120.984</b>	<b>19.990</b>	<b>16,52%</b>	<b>11,10%</b>	<b>48,41%</b>	
<b>MURCIA, REGIÓN DE</b>	<b>32.045</b>	<b>6.858</b>	<b>21,40%</b>	<b>3,81%</b>	<b>46,71%</b>	
<b>NAVARRA, COM. FORAL DE</b>	<b>11.266</b>	<b>2.222</b>	<b>19,72%</b>	<b>1,23%</b>	<b>44,51%</b>	
Araba/Álava	7.386	1.292	17,49%	0,72%	47,76%	16,55%
Bizkaia	25.073	4.358	17,38%	2,42%	48,70%	55,83%
Gipuzkoa	11.581	2.156	18,62%	1,20%	49,72%	27,62%
<b>PAÍS VASCO</b>	<b>44.040</b>	<b>7.806</b>	<b>17,72%</b>	<b>4,33%</b>	<b>48,82%</b>	<b>100,00%</b>
<b>RIOJA, LA</b>	<b>5.104</b>	<b>768</b>	<b>15,05%</b>	<b>0,43%</b>	<b>45,50%</b>	
<b>CEUTA</b>	<b>3.768</b>	<b>932</b>	<b>24,73%</b>	<b>0,52%</b>	<b>42,62%</b>	
<b>MELILLA</b>	<b>2.772</b>	<b>781</b>	<b>28,17%</b>	<b>0,43%</b>	<b>43,75%</b>	
<b>TOTAL ESTATAL</b>	<b>1.064.525</b>	<b>180.113</b>	<b>16,92%</b>	<b>100,00%</b>	<b>47,25%</b>	

**Junio 2023**

**PORCENTAJES DE POBLACIÓN JOVEN EN EL PARO REGISTRADO  
POR COMUNIDADES AUTÓNOMAS Y PROVINCIAS  
JÓVENES DE 16 A 29 AÑOS - MUJERES**

Comunidades Autónomas, Provincias	TOTAL 16y+ años	MENORES DE 30 AÑOS				
		TOTAL 16-29 años	% jov en cada Prov y CCAA	Distribución s/ Total	Distribución s/ SEXO	Distribución en CCAA
Almería	31.711	4.829	15,23%	2,40%	54,55%	7,95%
Cádiz	80.539	10.309	12,80%	5,13%	54,08%	16,97%
Córdoba	38.025	5.967	15,69%	2,97%	54,96%	9,82%
Granada	43.988	7.266	16,52%	3,61%	53,40%	11,96%
Huelva	23.309	3.231	13,86%	1,61%	50,67%	5,32%
Jaén	28.332	5.088	17,96%	2,53%	56,28%	8,38%
Málaga	77.250	9.167	11,87%	4,56%	52,61%	15,09%
Sevilla	104.650	14.879	14,22%	7,40%	53,17%	24,50%
<b>ANDALUCÍA</b>	<b>427.804</b>	<b>60.736</b>	<b>14,20%</b>	<b>30,20%</b>	<b>53,65%</b>	<b>100,00%</b>
Huesca	4.100	651	15,88%	0,32%	51,38%	14,71%
Teruel	2.705	424	15,67%	0,21%	47,53%	9,58%
Zaragoza	25.912	3.351	12,93%	1,67%	53,18%	75,71%
<b>ARAGÓN</b>	<b>32.717</b>	<b>4.426</b>	<b>13,53%</b>	<b>2,20%</b>	<b>52,32%</b>	<b>100,00%</b>
<b>ASTURIAS, PRINCIPADO DE</b>	<b>32.707</b>	<b>3.488</b>	<b>10,66%</b>	<b>1,73%</b>	<b>49,89%</b>	
<b>BALEARS, ILLES</b>	<b>16.572</b>	<b>2.154</b>	<b>13,00%</b>	<b>1,07%</b>	<b>52,03%</b>	
Las Palmas	52.945	5.657	10,68%	2,81%	52,10%	53,48%
Santa Cruz de Tenerife	47.646	4.921	10,33%	2,45%	51,98%	46,52%
<b>CANARIAS</b>	<b>100.591</b>	<b>10.578</b>	<b>10,52%</b>	<b>5,26%</b>	<b>52,04%</b>	<b>100,00%</b>
<b>CANTABRIA</b>	<b>17.792</b>	<b>2.009</b>	<b>11,29%</b>	<b>1,00%</b>	<b>51,25%</b>	
Albacete	15.914	1.855	11,66%	0,92%	55,84%	18,97%
Ciudad Real	23.233	2.951	12,70%	1,47%	56,90%	30,18%
Cuenca	5.745	686	11,94%	0,34%	51,62%	7,02%
Guadalajara	7.742	903	11,66%	0,45%	51,31%	9,24%
Toledo	30.803	3.383	10,98%	1,68%	54,56%	34,60%
<b>CASTILLA-LA MANCHA</b>	<b>83.437</b>	<b>9.778</b>	<b>11,72%</b>	<b>4,86%</b>	<b>54,94%</b>	<b>100,00%</b>
Ávila	5.131	629	12,26%	0,31%	55,18%	7,73%
Burgos	8.232	893	10,85%	0,44%	49,50%	10,97%
León	12.772	1.537	12,03%	0,76%	52,93%	18,88%
Palencia	3.847	581	15,10%	0,29%	54,81%	7,14%
Salamanca	10.458	1.361	13,01%	0,68%	51,67%	16,72%
Segovia	3.049	373	12,23%	0,19%	50,54%	4,58%
Soria	1.480	221	14,93%	0,11%	51,04%	2,72%
Valladolid	14.160	1.932	13,64%	0,96%	53,43%	23,74%
Zamora	5.017	612	12,20%	0,30%	52,13%	7,52%
<b>CASTILLA Y LEÓN</b>	<b>64.146</b>	<b>8.139</b>	<b>12,69%</b>	<b>4,05%</b>	<b>52,50%</b>	<b>100,00%</b>
Barcelona	141.380	15.107	10,69%	7,51%	50,65%	72,85%
Girona	16.567	1.858	11,22%	0,92%	51,74%	8,96%
Lleida	9.465	1.266	13,38%	0,63%	52,88%	6,11%
Tarragona	22.761	2.505	11,01%	1,25%	52,47%	12,08%
<b>CATALUÑA</b>	<b>190.173</b>	<b>20.736</b>	<b>10,90%</b>	<b>10,31%</b>	<b>51,09%</b>	<b>100,00%</b>

**Junio 2023**

**PORCENTAJES DE POBLACIÓN JOVEN EN EL PARO REGISTRADO  
POR COMUNIDADES AUTÓNOMAS Y PROVINCIAS  
JÓVENES DE 16 A 29 AÑOS - MUJERES**

Comunidades Autónomas, Provincias	TOTAL 16y+ años	MENORES DE 30 AÑOS				
		TOTAL 16-29 años	% jov en cada Prov y CCAA	Distribución s/ Total	Distribución s/ SEXO	Distribución en CCAA
Alicante-Alacant	80.409	8.210	10,21%	4,08%	52,86%	37,01%
Castellón-Castelló	21.085	2.589	12,28%	1,29%	52,38%	11,67%
Valencia-València	97.631	11.386	11,66%	5,66%	52,20%	51,32%
<b>COMUNITAT VALENCIANA</b>	<b>199.125</b>	<b>22.185</b>	<b>11,14%</b>	<b>11,03%</b>	<b>52,47%</b>	<b>100,00%</b>
Badajoz	33.650	4.393	13,05%	2,18%	55,79%	66,51%
Cáceres	15.976	2.212	13,85%	1,10%	54,48%	33,49%
<b>EXTREMADURA</b>	<b>49.626</b>	<b>6.605</b>	<b>13,31%</b>	<b>3,28%</b>	<b>55,35%</b>	<b>100,00%</b>
A Coruña	30.591	2.846	9,30%	1,42%	52,69%	40,62%
Lugo	6.961	731	10,50%	0,36%	54,63%	10,43%
Ourense	8.835	851	9,63%	0,42%	51,76%	12,14%
Pontevedra	29.648	2.579	8,70%	1,28%	50,86%	36,81%
<b>GALICIA</b>	<b>76.035</b>	<b>7.007</b>	<b>9,22%</b>	<b>3,48%</b>	<b>52,08%</b>	<b>100,00%</b>
<b>MADRID, COMUNIDAD DE</b>	<b>181.673</b>	<b>21.304</b>	<b>11,73%</b>	<b>10,59%</b>	<b>51,59%</b>	
<b>MURCIA, REGIÓN DE</b>	<b>53.180</b>	<b>7.825</b>	<b>14,71%</b>	<b>3,89%</b>	<b>53,29%</b>	
<b>NAVARRA, COM. FORAL DE</b>	<b>17.999</b>	<b>2.770</b>	<b>15,39%</b>	<b>1,38%</b>	<b>55,49%</b>	
Araba/Álava	11.158	1.413	12,66%	0,70%	52,24%	17,27%
Bizkaia	34.172	4.590	13,43%	2,28%	51,30%	56,09%
Gipuzkoa	16.009	2.180	13,62%	1,08%	50,28%	26,64%
<b>PAÍS VASCO</b>	<b>61.339</b>	<b>8.183</b>	<b>13,34%</b>	<b>4,07%</b>	<b>51,18%</b>	<b>100,00%</b>
<b>RIOJA, LA</b>	<b>8.258</b>	<b>920</b>	<b>11,14%</b>	<b>0,46%</b>	<b>54,50%</b>	
<b>CEUTA</b>	<b>6.306</b>	<b>1.255</b>	<b>19,90%</b>	<b>0,62%</b>	<b>57,38%</b>	
<b>MELILLA</b>	<b>4.837</b>	<b>1.004</b>	<b>20,76%</b>	<b>0,50%</b>	<b>56,25%</b>	
<b>TOTAL ESTATAL</b>	<b>1.624.317</b>	<b>201.102</b>	<b>12,38%</b>	<b>100,00%</b>	<b>52,75%</b>	