

*cifras
jóvenes*

Paro Registrado

Jóvenes 16-29 años

julio

2023

OBSERVATORIO DE LA
JUVENTUD EN ESPAÑA

estadística-injuve



GOBIERNO
DE ESPAÑA

MINISTERIO
DE DERECHOS SOCIALES
Y AGENDA 2030

injuve

Julio 2023

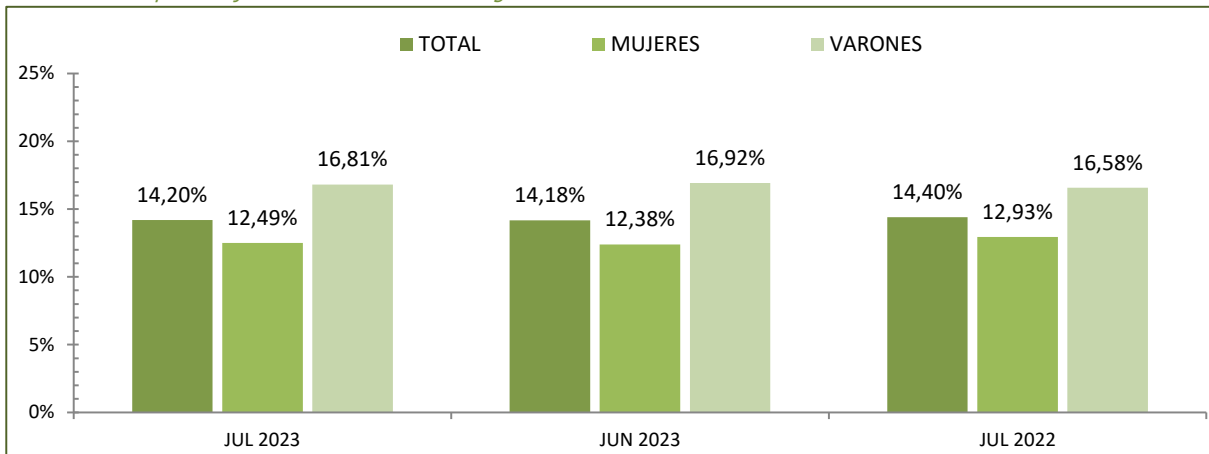
PARO REGISTRADO POR SEXO Y GRUPOS DE EDADES

Sexo y Grupos de edades	Julio 2023	Variación Mensual			Variación Anual		
	Dato	Junio 2023		Dato	Julio 2022		
		Absoluta	Relativa		Absoluta	Relativa	Dato
AMBOS SEXOS							
De 16 a 19 años	53.535	-1.204	-2,20	54.739	+2.563	+5,03	50.972
De 20 a 24 años	130.503	+751	+0,58	129.752	-7.130	-5,18	137.633
TOTAL 16-24 años	184.038	-453	-0,25	184.491	-4.567	-2,42	188.605
De 25 a 29 años	196.290	-434	-0,22	196.724	-30.258	-13,36	226.548
TOTAL 16-29 años	380.328	-887	-0,23	381.215	-34.825	-8,39	415.153
De 30 a 34 años	230.793	+302	+0,13	230.491	-28.919	-11,14	259.712
TOTAL 16-34 años	611.121	-585	-0,10	611.706	-63.744	-9,45	674.865
De 35 y más años	2.066.753	-10.383	-0,50	2.077.136	-142.194	-6,44	2.208.947
Total 16 y más años	2.677.874	-10.968	-0,41	2.688.842	-205.938	-7,14	2.883.812
VARONES							
De 16 a 19 años	30.451	-758	-2,43	31.209	+1.472	+5,08	28.979
De 20 a 24 años	64.641	-481	-0,74	65.122	-3.720	-5,44	68.361
TOTAL 16-24 años	95.092	-1.239	-1,29	96.331	-2.248	-2,31	97.340
De 25 a 29 años	83.010	-772	-0,92	83.782	-11.263	-11,95	94.273
TOTAL 16-29 años	178.102	-2.011	-1,12	180.113	-13.511	-7,05	191.613
De 30 a 34 años	87.284	-254	-0,29	87.538	-10.417	-10,66	97.701
TOTAL 16-34 años	265.386	-2.265	-0,85	267.651	-23.928	-8,27	289.314
De 35 y más años	794.004	-2.870	-0,36	796.874	-72.106	-8,33	866.110
Total 16 y más años	1.059.390	-5.135	-0,48	1.064.525	-96.034	-8,31	1.155.424
MUJERES							
De 16 a 19 años	23.084	-446	-1,90	23.530	+1.091	+4,96	21.993
De 20 a 24 años	65.862	+1.232	+1,91	64.630	-3.410	-4,92	69.272
TOTAL 16-24 años	88.946	+786	+0,89	88.160	-2.319	-2,54	91.265
De 25 a 29 años	113.280	+338	+0,30	112.942	-18.995	-14,36	132.275
TOTAL 16-29 años	202.226	+1.124	+0,56	201.102	-21.314	-9,53	223.540
De 30 a 34 años	143.509	+556	+0,39	142.953	-18.502	-11,42	162.011
TOTAL 16-34 años	345.735	+1.680	+0,49	344.055	-39.816	-10,33	385.551
De 35 y más años	1.272.749	-7.513	-0,59	1.280.262	-70.088	-5,22	1.342.837
Total 16 y más años	1.618.484	-5.833	-0,36	1.624.317	-109.904	-6,36	1.728.388

Julio 2023

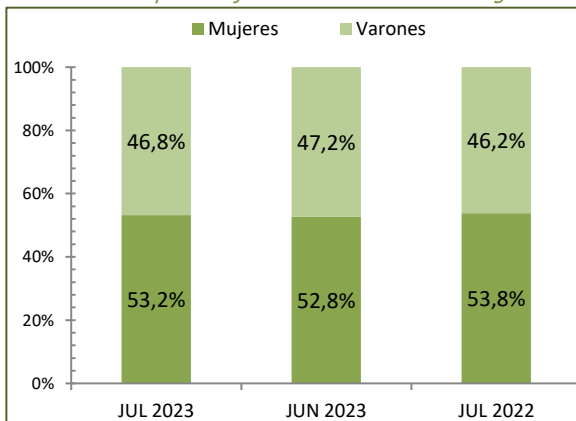
PORCENTAJES DE JÓVENES DE 16 A 29 AÑOS EN EL PARO REGISTRADO POR PERÍODO Y SEXO

Para cada caso porcentajes sobre el total de Paro Registrado

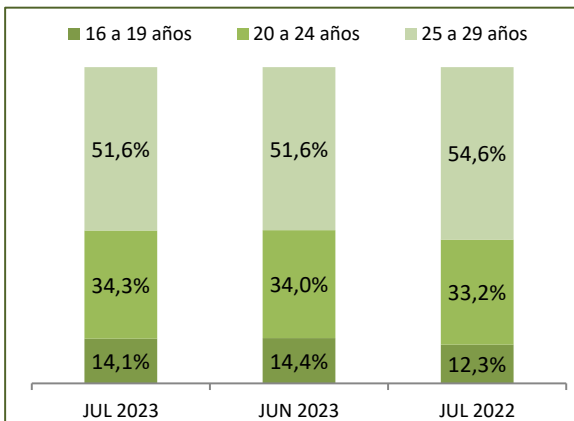


DISTRIBUCIÓN SEGÚN EL SEXO

Para cada caso porcentajes sobre el total de Paro Registrado

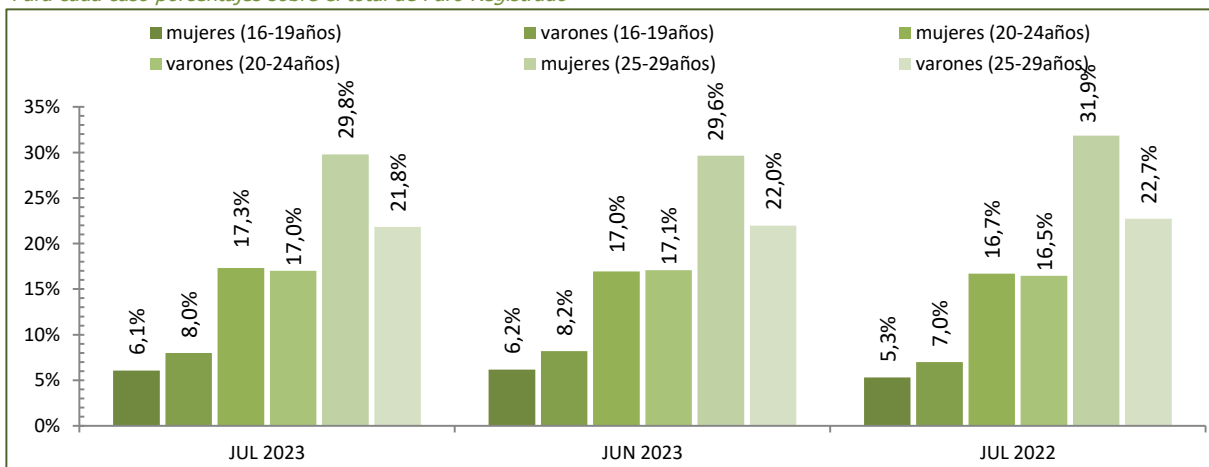


DISTRIBUCIÓN SEGÚN LAS EDADES



DISTRIBUCIÓN SEGÚN EL SEXO Y LAS EDADES

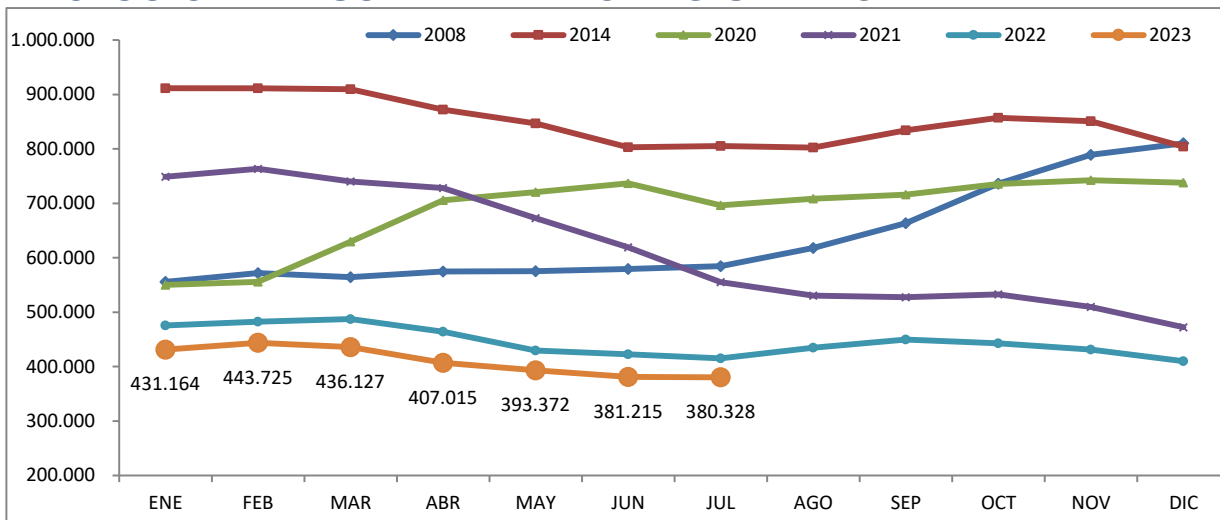
Para cada caso porcentajes sobre el total de Paro Registrado



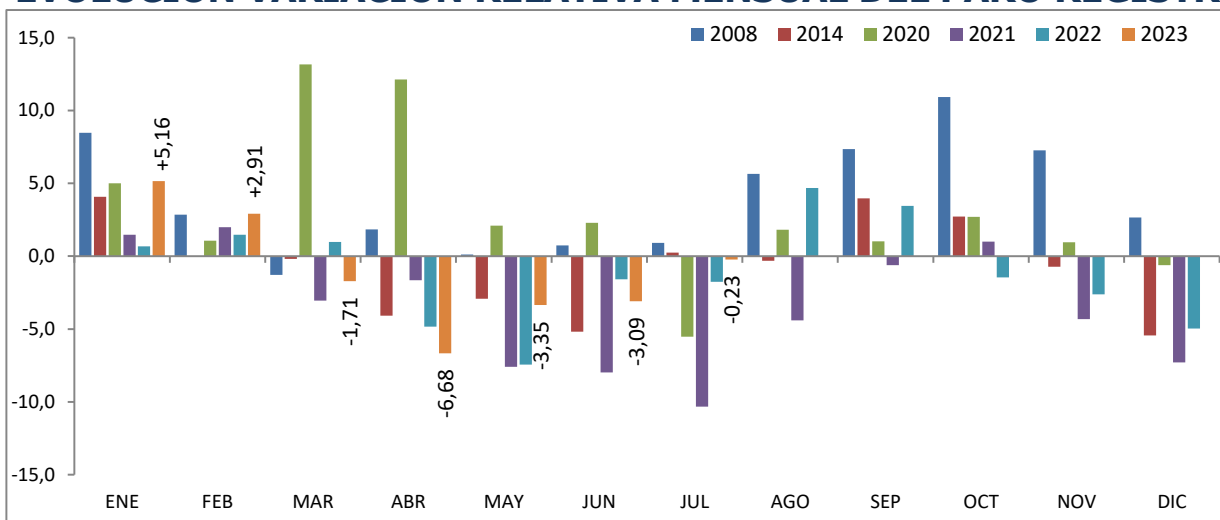
Fuente: Elaboración propia a partir de datos del Servicio Público de Empleo Estatal,
ESTADÍSTICA DE DEMANDANTES DE EMPLEO, PUESTOS DE TRABAJO Y COLOCACIONES

Julio 2023

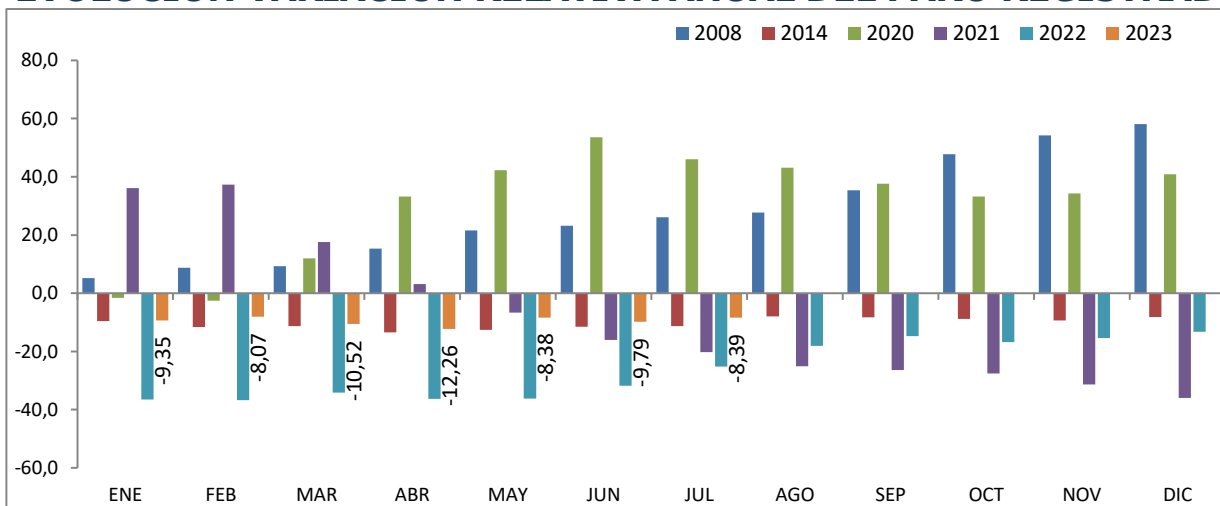
JÓVENES DE 16 a 29 AÑOS EVOLUCIÓN MENSUAL DEL PARO REGISTRADO



EVOLUCIÓN VARIACIÓN RELATIVA MENSUAL DEL PARO REGISTRADO



EVOLUCIÓN VARIACIÓN RELATIVA ANUAL DEL PARO REGISTRADO



Fuente: Elaboración propia a partir de datos del Servicio Público de Empleo Estatal,
ESTADÍSTICA DE DEMANDANTES DE EMPLEO, PUESTOS DE TRABAJO Y COLOCACIONES

Julio 2023

PARO REGISTRADO SEGÚN SEXO, EDADES Y RELACIÓN ENTRE SEXOS POR COMUNIDADES AUTÓNOMAS Y PROVINCIAS

Comunidades autónomas y provincias	TOTAL EDADES			De 16 a 29 años			De 30 y más años			RELACIÓN ENTRE SEXOS*		
	TOTAL	Varones	Mujeres	TOTAL	Varones	Mujeres	TOTAL	Varones	Mujeres	TOTAL	<30 años	RESTO EDADES
Almería	53.014	21.684	31.330	8.844	4.054	4.790	44.170	17.630	26.540	69,2	84,6	66,4
Cádiz	126.207	47.587	78.620	18.545	8.614	9.931	107.662	38.973	68.689	60,5	86,7	56,7
Córdoba	61.864	23.951	37.913	11.223	5.103	6.120	50.641	18.848	31.793	63,2	83,4	59,3
Granada	75.381	31.907	43.474	13.517	6.282	7.235	61.864	25.625	36.239	73,4	86,8	70,7
Huelva	38.662	15.920	22.742	6.088	3.018	3.070	32.574	12.902	19.672	70,0	98,3	65,6
Jaén	43.776	15.675	28.101	9.029	3.943	5.086	34.747	11.732	23.015	55,8	77,5	51,0
Málaga	125.047	48.900	76.147	16.979	8.000	8.979	108.068	40.900	67.168	64,2	89,1	60,9
Sevilla	169.422	64.757	104.665	28.367	13.219	15.148	141.055	51.538	89.517	61,9	87,3	57,6
ANDALUCÍA	693.373	270.381	422.992	112.592	52.233	60.359	580.781	218.148	362.633	63,9	86,5	60,2
Huesca	6.888	2.766	4.122	1.258	594	664	5.630	2.172	3.458	67,1	89,5	62,8
Teruel	4.428	1.757	2.671	815	401	414	3.613	1.356	2.257	65,8	96,9	60,1
Zaragoza	41.498	15.505	25.993	6.356	2.943	3.413	35.142	12.562	22.580	59,7	86,2	55,6
ARAGÓN	52.814	20.028	32.786	8.429	3.938	4.491	44.385	16.090	28.295	61,1	87,7	56,9
ASTURIAS, PRINCIPADO DE	54.333	22.472	31.861	6.775	3.329	3.446	47.558	19.143	28.415	70,5	96,6	67,4
BALEARS, ILLES	29.178	12.309	16.869	4.414	2.157	2.257	24.764	10.152	14.612	73,0	95,6	69,5
Las Palmas	89.829	37.405	52.424	10.399	4.878	5.521	79.430	32.527	46.903	71,4	88,4	69,3
Santa Cruz de Tenerife	82.654	34.996	47.658	9.171	4.335	4.836	73.483	30.661	42.822	73,4	89,6	71,6
CANARIAS	172.483	72.401	100.082	19.570	9.213	10.357	152.913	63.188	89.725	72,3	89,0	70,4
CANTABRIA	29.785	12.224	17.561	3.796	1.850	1.946	25.989	10.374	15.615	69,6	95,1	66,4
Albacete	23.816	8.001	15.815	3.403	1.494	1.909	20.413	6.507	13.906	50,6	78,3	46,8
Ciudad Real	34.969	11.478	23.491	5.292	2.269	3.023	29.677	9.209	20.468	48,9	75,1	45,0
Cuenca	9.187	3.445	5.742	1.308	616	692	7.879	2.829	5.050	60,0	89,0	56,0
Guadalajara	12.586	4.725	7.861	1.749	835	914	10.837	3.890	6.947	60,1	91,4	56,0
Toledo	47.206	16.366	30.840	6.225	2.785	3.440	40.981	13.581	27.400	53,1	81,0	49,6
CASTILLA-LA MANCHA	127.764	44.015	83.749	17.977	7.999	9.978	109.787	36.016	73.771	52,6	80,2	48,8
Ávila	8.284	3.276	5.008	1.091	482	609	7.193	2.794	4.399	65,4	79,1	63,5
Burgos	13.794	5.509	8.285	1.845	933	912	11.949	4.576	7.373	66,5	102,3	62,1
León	21.449	8.636	12.813	2.871	1.342	1.529	18.578	7.294	11.284	67,4	87,8	64,6
Palencia	6.285	2.458	3.827	1.066	475	591	5.219	1.983	3.236	64,2	80,4	61,3
Salamanca	17.171	6.589	10.582	2.652	1.243	1.409	14.519	5.346	9.173	62,3	88,2	58,3
Segovia	5.090	2.055	3.035	715	364	351	4.375	1.691	2.684	67,7	103,7	63,0
Soria	2.604	1.079	1.525	440	202	238	2.164	877	1.287	70,8	84,9	68,1
Valladolid	23.614	9.068	14.546	3.696	1.698	1.998	19.918	7.370	12.548	62,3	85,0	58,7
Zamora	8.477	3.472	5.005	1.153	527	626	7.324	2.945	4.379	69,4	84,2	67,3
CASTILLA Y LEÓN	106.768	42.142	64.626	15.529	7.266	8.263	91.239	34.876	56.363	65,2	87,9	61,9
Barcelona	247.597	104.260	143.337	30.337	14.677	15.660	217.260	89.583	127.677	72,7	93,7	70,2
Girona	29.098	12.500	16.598	3.644	1.731	1.913	25.454	10.769	14.685	75,3	90,5	73,3
Lleida	16.317	6.795	9.522	2.409	1.112	1.297	13.908	5.683	8.225	71,4	85,7	69,1
Tarragona	38.344	15.594	22.750	4.768	2.221	2.547	33.576	13.373	20.203	68,5	87,2	66,2
CATALUÑA	331.356	139.149	192.207	41.158	19.741	21.417	290.198	119.408	170.790	72,4	92,2	69,9
Alicante-Alacant	130.931	51.240	79.691	15.500	7.203	8.297	115.431	44.037	71.394	64,3	86,8	61,7
Castellón-Castelló	34.586	13.669	20.917	5.006	2.370	2.636	29.580	11.299	18.281	65,3	89,9	61,8
Valencia-València	160.684	61.904	98.780	22.355	10.439	11.916	138.329	51.465	86.864	62,7	87,6	59,2
COMUNITAT VALENCIANA	326.201	126.813	199.388	42.861	20.012	22.849	283.340	106.801	176.539	63,6	87,6	60,5
Badajoz	50.234	17.113	33.121	7.827	3.404	4.423	42.407	13.709	28.698	51,7	77,0	47,8
Cáceres	25.702	10.114	15.588	4.024	1.849	2.175	21.678	8.265	13.413	64,9	85,0	61,6
EXTREMADURA	75.936	27.227	48.709	11.851	5.253	6.598	64.085	21.974	42.111	55,9	79,6	52,2
A Coruña	51.245	20.782	30.463	5.260	2.476	2.784	45.985	18.306	27.679	68,2	88,9	66,1
Lugo	12.117	5.081	7.036	1.290	556	734	10.827	4.525	6.302	72,2	75,7	71,8
Ourense	14.915	6.111	8.804	1.583	737	846	13.332	5.374	7.958	69,4	87,1	67,5
Pontevedra	49.168	19.758	29.410	4.816	2.328	2.488	44.352	17.430	26.922	67,2	93,6	64,7
GALICIA	127.445	51.732	75.713	12.949	6.097	6.852	114.496	45.635	68.861	68,3	89,0	66,3

Julio 2023

PARO REGISTRADO SEGÚN SEXO, EDADES Y RELACIÓN ENTRE SEXOS POR COMUNIDADES AUTÓNOMAS Y PROVINCIAS

Comunidades autónomas y provincias	TOTAL EDADES			De 16 a 29 años			De 30 y más años			RELACIÓN ENTRE SEXOS*		
	TOTAL	Varones	Mujeres	TOTAL	Varones	Mujeres	TOTAL	Varones	Mujeres	TOTAL	<30 años	RESTO EDADES
MADRID, COMUNIDAD DE	299.731	119.788	179.943	41.043	19.904	21.139	258.688	99.884	158.804	66,6	94,2	62,9
MURCIA, REGIÓN DE	84.346	31.781	52.565	14.399	6.615	7.784	69.947	25.166	44.781	60,5	85,0	56,2
NAVARRA, COM. FORAL DE	29.151	11.192	17.959	5.016	2.210	2.806	24.135	8.982	15.153	62,3	78,8	59,3
Araba/Álava	18.474	7.347	11.127	2.762	1.298	1.464	15.712	6.049	9.663	66,0	88,7	62,6
Bizkaia	59.900	25.350	34.550	9.191	4.441	4.750	50.709	20.909	29.800	73,4	93,5	70,2
Gipuzkoa	27.801	11.470	16.331	4.379	2.102	2.277	23.422	9.368	14.054	70,2	92,3	66,7
PAÍS VASCO	106.175	44.167	62.008	16.332	7.841	8.491	89.843	36.326	53.517	71,2	92,3	67,9
RIOJA, LA	13.378	5.079	8.299	1.738	776	962	11.640	4.303	7.337	61,2	80,7	58,6
CEUTA	10.041	3.736	6.305	2.172	921	1.251	7.869	2.815	5.054	59,3	73,6	55,7
MELILLA	7.616	2.754	4.862	1.727	747	980	5.889	2.007	3.882	56,6	76,2	51,7
TOTAL ESTATAL	2.677.874	1.059.390	1.618.484	380.328	178.102	202.226	2.297.546	881.288	1.416.258	65,5	88,1	62,2

* Relación entre sexos: Número de varones por cada 100 mujeres

Julio 2023

PARO REGISTRADO POR COMUNIDADES AUTÓNOMAS Y PROVINCIAS JÓVENES DE 16 A 29 AÑOS - AMBOS SEXOS

Comunidades Autónomas, Provincias	Julio	Variación Mensual			Variación Anual		
	2023	Junio 2023		Julio 2022			
	<i>Dato</i>	<i>Absoluta</i>	<i>Relativa</i>	<i>Dato</i>	<i>Absoluta</i>	<i>Relativa</i>	<i>Dato</i>
Almería	8.844	-8	-0,09	8.852	-2.045	-18,78	10.889
Cádiz	18.545	-516	-2,71	19.061	-1.623	-8,05	20.168
Córdoba	11.223	+367	+3,38	10.856	-1.489	-11,71	12.712
Granada	13.517	-90	-0,66	13.607	-1.113	-7,61	14.630
Huelva	6.088	-289	-4,53	6.377	-2.038	-25,08	8.126
Jaén	9.029	-12	-0,13	9.041	-792	-8,06	9.821
Málaga	16.979	-445	-2,55	17.424	-2.228	-11,60	19.207
Sevilla	28.367	+384	+1,37	27.983	-2.914	-9,32	31.281
ANDALUCÍA	112.592	-609	-0,54	113.201	-14.242	-11,23	126.834
Huesca	1.258	-9	-0,71	1.267	-161	-11,35	1.419
Teruel	815	-77	-8,63	892	-56	-6,43	871
Zaragoza	6.356	+55	+0,87	6.301	-857	-11,88	7.213
ARAGÓN	8.429	-31	-0,37	8.460	-1.074	-11,30	9.503
ASTURIAS, PRINCIPADO DE	6.775	-217	-3,10	6.992	-378	-5,28	7.153
BALEARS, ILLES	4.414	+274	+6,62	4.140	-841	-16,00	5.255
Las Palmas	10.399	-460	-4,24	10.859	-2.017	-16,25	12.416
Santa Cruz de Tenerife	9.171	-296	-3,13	9.467	-1.663	-15,35	10.834
CANARIAS	19.570	-756	-3,72	20.326	-3.680	-15,83	23.250
CANTABRIA	3.796	-124	-3,16	3.920	-523	-12,11	4.319
Albacete	3.403	+81	+2,44	3.322	-420	-10,99	3.823
Ciudad Real	5.292	+106	+2,04	5.186	-991	-15,77	6.283
Cuenca	1.308	-21	-1,58	1.329	-192	-12,80	1.500
Guadalajara	1.749	-11	-0,63	1.760	-189	-9,75	1.938
Toledo	6.225	+25	+0,40	6.200	-887	-12,47	7.112
CASTILLA-LA MANCHA	17.977	+180	+1,01	17.797	-2.679	-12,97	20.656
Ávila	1.091	-49	-4,30	1.140	-86	-7,31	1.177
Burgos	1.845	+41	+2,27	1.804	-190	-9,34	2.035
León	2.871	-33	-1,14	2.904	-310	-9,75	3.181
Palencia	1.066	+6	+0,57	1.060	-236	-18,13	1.302
Salamanca	2.652	+18	+0,68	2.634	-307	-10,38	2.959
Segovia	715	-23	-3,12	738	-72	-9,15	787
Soria	440	+7	+1,62	433	-18	-3,93	458
Valladolid	3.696	+80	+2,21	3.616	-521	-12,35	4.217
Zamora	1.153	-21	-1,79	1.174	-174	-13,11	1.327
CASTILLA Y LEÓN	15.529	+26	+0,17	15.503	-1.914	-10,97	17.443
Barcelona	30.337	+511	+1,71	29.826	+913	+3,10	29.424
Girona	3.644	+53	+1,48	3.591	-210	-5,45	3.854
Lleida	2.409	+15	+0,63	2.394	-278	-10,35	2.687
Tarragona	4.768	-6	-0,13	4.774	-431	-8,29	5.199
CATALUÑA	41.158	+573	+1,41	40.585	-6	-0,01	41.164

Julio 2023

PARO REGISTRADO POR COMUNIDADES AUTÓNOMAS Y PROVINCIAS JÓVENES DE 16 A 29 AÑOS - AMBOS SEXOS

<i>Comunidades Autónomas, Provincias</i>	Julio	Variación Mensual			Variación Anual		
	2023	Junio 2023		Julio 2022			
	<i>Dato</i>	<i>Absoluta</i>	<i>Relativa</i>	<i>Dato</i>	<i>Absoluta</i>	<i>Relativa</i>	<i>Dato</i>
Alicante-Alacant	15.500	-31	-0,20	15.531	-1.181	-7,08	16.681
Castellón-Castelló	5.006	+63	+1,27	4.943	+175	+3,62	4.831
Valencia-València	22.355	+544	+2,49	21.811	-1.102	-4,70	23.457
COMUNITAT VALENCIANA	42.861	+576	+1,36	42.285	-2.108	-4,69	44.969
Badajoz	7.827	-47	-0,60	7.874	-1.403	-15,20	9.230
Cáceres	4.024	-36	-0,89	4.060	-891	-18,13	4.915
EXTREMADURA	11.851	-83	-0,70	11.934	-2.294	-16,22	14.145
A Coruña	5.260	-141	-2,61	5.401	-600	-10,24	5.860
Lugo	1.290	-48	-3,59	1.338	-306	-19,17	1.596
Ourense	1.583	-61	-3,71	1.644	-274	-14,75	1.857
Pontevedra	4.816	-255	-5,03	5.071	-913	-15,94	5.729
GALICIA	12.949	-505	-3,75	13.454	-2.093	-13,91	15.042
MADRID, COMUNIDAD DE	41.043	-251	-0,61	41.294	-645	-1,55	41.688
MURCIA, REGIÓN DE	14.399	-284	-1,93	14.683	-902	-5,90	15.301
NAVARRA, COM. FORAL DE	5.016	+24	+0,48	4.992	-544	-9,78	5.560
Araba/Álava	2.762	+57	+2,11	2.705	-228	-7,63	2.990
Bizkaia	9.191	+243	+2,72	8.948	-270	-2,85	9.461
Gipuzkoa	4.379	+43	+0,99	4.336	-257	-5,54	4.636
PAÍS VASCO	16.332	+343	+2,15	15.989	-755	-4,42	17.087
RIOJA, LA	1.738	+50	+2,96	1.688	-86	-4,71	1.824
CEUTA	2.172	-15	-0,69	2.187	-48	-2,16	2.220
MELILLA	1.727	-58	-3,25	1.785	-13	-0,75	1.740
TOTAL ESTATAL	380.328	-887	-0,23	381.215	-34.825	-8,39	415.153

Fuente: Elaboración propia a partir de datos del Servicio Público de Empleo Estatal,
ESTADÍSTICA DE DEMANDANTES DE EMPLEO, PUESTOS DE TRABAJO Y COLOCACIONES

Julio 2023

PARO REGISTRADO POR COMUNIDADES AUTÓNOMAS Y PROVINCIAS JÓVENES DE 16 A 29 AÑOS - VARONES

Comunidades Autónomas, Provincias	Julio	Variación Mensual			Variación Anual		
	2023	Junio 2023		Julio 2022			
	Dato	Absoluta	Relativa	Dato	Absoluta	Relativa	Dato
Almería	4.054	+31	+0,77	4.023	-652	-13,85	4.706
Cádiz	8.614	-138	-1,58	8.752	-681	-7,33	9.295
Córdoba	5.103	+214	+4,38	4.889	-703	-12,11	5.806
Granada	6.282	-59	-0,93	6.341	-366	-5,51	6.648
Huelva	3.018	-128	-4,07	3.146	-944	-23,83	3.962
Jaén	3.943	-10	-0,25	3.953	-582	-12,86	4.525
Málaga	8.000	-257	-3,11	8.257	-885	-9,96	8.885
Sevilla	13.219	+115	+0,88	13.104	-1.078	-7,54	14.297
ANDALUCÍA	52.233	-232	-0,44	52.465	-5.891	-10,14	58.124
Huesca	594	-22	-3,57	616	-123	-17,15	717
Teruel	401	-67	-14,32	468	-7	-1,72	408
Zaragoza	2.943	-7	-0,24	2.950	-445	-13,13	3.388
ARAGÓN	3.938	-96	-2,38	4.034	-575	-12,74	4.513
ASTURIAS, PRINCIPADO DE	3.329	-175	-4,99	3.504	-126	-3,65	3.455
BALEARS, ILLES	2.157	+171	+8,61	1.986	-239	-9,97	2.396
Las Palmas	4.878	-324	-6,23	5.202	-808	-14,21	5.686
Santa Cruz de Tenerife	4.335	-211	-4,64	4.546	-691	-13,75	5.026
CANARIAS	9.213	-535	-5,49	9.748	-1.499	-13,99	10.712
CANTABRIA	1.850	-61	-3,19	1.911	-257	-12,20	2.107
Albacete	1.494	+27	+1,84	1.467	-177	-10,59	1.671
Ciudad Real	2.269	+34	+1,52	2.235	-522	-18,70	2.791
Cuenca	616	-27	-4,20	643	-80	-11,49	696
Guadalajara	835	-22	-2,57	857	-65	-7,22	900
Toledo	2.785	-32	-1,14	2.817	-433	-13,46	3.218
CASTILLA-LA MANCHA	7.999	-20	-0,25	8.019	-1.277	-13,77	9.276
Ávila	482	-29	-5,68	511	-37	-7,13	519
Burgos	933	+22	+2,41	911	-82	-8,08	1.015
León	1.342	-25	-1,83	1.367	-156	-10,41	1.498
Palencia	475	-4	-0,84	479	-147	-23,63	622
Salamanca	1.243	-30	-2,36	1.273	-118	-8,67	1.361
Segovia	364	-1	-0,27	365	-27	-6,91	391
Soria	202	-10	-4,72	212	-18	-8,18	220
Valladolid	1.698	+14	+0,83	1.684	-272	-13,81	1.970
Zamora	527	-35	-6,23	562	-108	-17,01	635
CASTILLA Y LEÓN	7.266	-98	-1,33	7.364	-965	-11,72	8.231
Barcelona	14.677	-42	-0,29	14.719	+790	+5,69	13.887
Girona	1.731	-2	-0,12	1.733	-82	-4,52	1.813
Lleida	1.112	-16	-1,42	1.128	-164	-12,85	1.276
Tarragona	2.221	-48	-2,12	2.269	-153	-6,44	2.374
CATALUÑA	19.741	-108	-0,54	19.849	+391	+2,02	19.350

Julio 2023

PARO REGISTRADO POR COMUNIDADES AUTÓNOMAS Y PROVINCIAS JÓVENES DE 16 A 29 AÑOS - VARONES

<i>Comunidades Autónomas, Provincias</i>	Julio	Variación Mensual			Variación Anual		
	2023	Junio 2023		Julio 2022			
	<i>Dato</i>	<i>Absoluta</i>	<i>Relativa</i>	<i>Dato</i>	<i>Absoluta</i>	<i>Relativa</i>	<i>Dato</i>
Alicante-Alacant	7.203	-118	-1,61	7.321	-340	-4,51	7.543
Castellón-Castelló	2.370	+16	+0,68	2.354	+314	+15,27	2.056
Valencia-València	10.439	+14	+0,13	10.425	-152	-1,44	10.591
COMUNITAT VALENCIANA	20.012	-88	-0,44	20.100	-178	-0,88	20.190
Badajoz	3.404	-77	-2,21	3.481	-711	-17,28	4.115
Cáceres	1.849	+1	+0,05	1.848	-544	-22,73	2.393
EXTREMADURA	5.253	-76	-1,43	5.329	-1.255	-19,28	6.508
A Coruña	2.476	-79	-3,09	2.555	-243	-8,94	2.719
Lugo	556	-51	-8,40	607	-177	-24,15	733
Ourense	737	-56	-7,06	793	-155	-17,38	892
Pontevedra	2.328	-164	-6,58	2.492	-495	-17,53	2.823
GALICIA	6.097	-350	-5,43	6.447	-1.070	-14,93	7.167
MADRID, COMUNIDAD DE	19.904	-86	-0,43	19.990	+450	+2,31	19.454
MURCIA, REGIÓN DE	6.615	-243	-3,54	6.858	-341	-4,90	6.956
NAVARRA, COM. FORAL DE	2.210	-12	-0,54	2.222	-305	-12,13	2.515
Araba/Álava	1.298	+6	+0,46	1.292	-104	-7,42	1.402
Bizkaia	4.441	+83	+1,90	4.358	-82	-1,81	4.523
Gipuzkoa	2.102	-54	-2,50	2.156	-116	-5,23	2.218
PAÍS VASCO	7.841	+35	+0,45	7.806	-302	-3,71	8.143
RIOJA, LA	776	+8	+1,04	768	-61	-7,29	837
CEUTA	921	-11	-1,18	932	-15	-1,60	936
MELILLA	747	-34	-4,35	781	+4	+0,54	743
TOTAL ESTATAL	178.102	-2.011	-1,12	180.113	-13.511	-7,05	191.613

Fuente: Elaboración propia a partir de datos del Servicio Público de Empleo Estatal,
ESTADÍSTICA DE DEMANDANTES DE EMPLEO, PUESTOS DE TRABAJO Y COLOCACIONES

Julio 2023

**PARO REGISTRADO POR COMUNIDADES AUTÓNOMAS Y PROVINCIAS
JÓVENES DE 16 A 29 AÑOS - MUJERES**

Comunidades Autónomas, Provincias	Julio	Variación Mensual			Variación Anual		
	2023	Junio 2023		Julio 2022			
	Dato	Absoluta	Relativa	Dato	Absoluta	Relativa	Dato
Almería	4.790	-39	-0,81	4.829	-1.393	-22,53	6.183
Cádiz	9.931	-378	-3,67	10.309	-942	-8,66	10.873
Córdoba	6.120	+153	+2,56	5.967	-786	-11,38	6.906
Granada	7.235	-31	-0,43	7.266	-747	-9,36	7.982
Huelva	3.070	-161	-4,98	3.231	-1.094	-26,27	4.164
Jaén	5.086	-2	-0,04	5.088	-210	-3,97	5.296
Málaga	8.979	-188	-2,05	9.167	-1.343	-13,01	10.322
Sevilla	15.148	+269	+1,81	14.879	-1.836	-10,81	16.984
ANDALUCÍA	60.359	-377	-0,62	60.736	-8.351	-12,15	68.710
Huesca	664	+13	+2,00	651	-38	-5,41	702
Teruel	414	-10	-2,36	424	-49	-10,58	463
Zaragoza	3.413	+62	+1,85	3.351	-412	-10,77	3.825
ARAGÓN	4.491	+65	+1,47	4.426	-499	-10,00	4.990
ASTURIAS, PRINCIPADO DE	3.446	-42	-1,20	3.488	-252	-6,81	3.698
BALEARS, ILLES	2.257	+103	+4,78	2.154	-602	-21,06	2.859
Las Palmas	5.521	-136	-2,40	5.657	-1.209	-17,96	6.730
Santa Cruz de Tenerife	4.836	-85	-1,73	4.921	-972	-16,74	5.808
CANARIAS	10.357	-221	-2,09	10.578	-2.181	-17,40	12.538
CANTABRIA	1.946	-63	-3,14	2.009	-266	-12,03	2.212
Albacete	1.909	+54	+2,91	1.855	-243	-11,29	2.152
Ciudad Real	3.023	+72	+2,44	2.951	-469	-13,43	3.492
Cuenca	692	+6	+0,87	686	-112	-13,93	804
Guadalajara	914	+11	+1,22	903	-124	-11,95	1.038
Toledo	3.440	+57	+1,68	3.383	-454	-11,66	3.894
CASTILLA-LA MANCHA	9.978	+200	+2,05	9.778	-1.402	-12,32	11.380
Ávila	609	-20	-3,18	629	-49	-7,45	658
Burgos	912	+19	+2,13	893	-108	-10,59	1.020
León	1.529	-8	-0,52	1.537	-154	-9,15	1.683
Palencia	591	+10	+1,72	581	-89	-13,09	680
Salamanca	1.409	+48	+3,53	1.361	-189	-11,83	1.598
Segovia	351	-22	-5,90	373	-45	-11,36	396
Soria	238	+17	+7,69	221	+0	+0,00	238
Valladolid	1.998	+66	+3,42	1.932	-249	-11,08	2.247
Zamora	626	+14	+2,29	612	-66	-9,54	692
CASTILLA Y LEÓN	8.263	+124	+1,52	8.139	-949	-10,30	9.212
Barcelona	15.660	+553	+3,66	15.107	+123	+0,79	15.537
Girona	1.913	+55	+2,96	1.858	-128	-6,27	2.041
Lleida	1.297	+31	+2,45	1.266	-114	-8,08	1.411
Tarragona	2.547	+42	+1,68	2.505	-278	-9,84	2.825
CATALUÑA	21.417	+681	+3,28	20.736	-397	-1,82	21.814

Julio 2023

PARO REGISTRADO POR COMUNIDADES AUTÓNOMAS Y PROVINCIAS JÓVENES DE 16 A 29 AÑOS - MUJERES

<i>Comunidades Autónomas, Provincias</i>	Julio	Variación Mensual			Variación Anual		
	2023	Junio 2023		Julio 2022			
	<i>Dato</i>	<i>Absoluta</i>	<i>Relativa</i>	<i>Dato</i>	<i>Absoluta</i>	<i>Relativa</i>	<i>Dato</i>
Alicante-Alacant	8.297	+87	+1,06	8.210	-841	-9,20	9.138
Castellón-Castelló	2.636	+47	+1,82	2.589	-139	-5,01	2.775
Valencia-València	11.916	+530	+4,65	11.386	-950	-7,38	12.866
COMUNITAT VALENCIANA	22.849	+664	+2,99	22.185	-1.930	-7,79	24.779
Badajoz	4.423	+30	+0,68	4.393	-692	-13,53	5.115
Cáceres	2.175	-37	-1,67	2.212	-347	-13,76	2.522
EXTREMADURA	6.598	-7	-0,11	6.605	-1.039	-13,60	7.637
A Coruña	2.784	-62	-2,18	2.846	-357	-11,37	3.141
Lugo	734	+3	+0,41	731	-129	-14,95	863
Ourense	846	-5	-0,59	851	-119	-12,33	965
Pontevedra	2.488	-91	-3,53	2.579	-418	-14,38	2.906
GALICIA	6.852	-155	-2,21	7.007	-1.023	-12,99	7.875
MADRID, COMUNIDAD DE	21.139	-165	-0,77	21.304	-1.095	-4,92	22.234
MURCIA, REGIÓN DE	7.784	-41	-0,52	7.825	-561	-6,72	8.345
NAVARRA, COM. FORAL DE	2.806	+36	+1,30	2.770	-239	-7,85	3.045
Araba/Álava	1.464	+51	+3,61	1.413	-124	-7,81	1.588
Bizkaia	4.750	+160	+3,49	4.590	-188	-3,81	4.938
Gipuzkoa	2.277	+97	+4,45	2.180	-141	-5,83	2.418
PAÍS VASCO	8.491	+308	+3,76	8.183	-453	-5,06	8.944
RIOJA, LA	962	+42	+4,57	920	-25	-2,53	987
CEUTA	1.251	-4	-0,32	1.255	-33	-2,57	1.284
MELILLA	980	-24	-2,39	1.004	-17	-1,71	997
TOTAL ESTATAL	202.226	+1.124	+0,56	201.102	-21.314	-9,53	223.540

Fuente: Elaboración propia a partir de datos del Servicio Público de Empleo Estatal,
ESTADÍSTICA DE DEMANDANTES DE EMPLEO, PUESTOS DE TRABAJO Y COLOCACIONES

Julio 2023

DISTRIBUCIÓN DEL PARO REGISTRADO SEGÚN ESTUDIOS TERMINADOS, SEXO Y GRUPOS DE EDADES JÓVENES

Sexo y Estudios Terminados	TOTAL 16y+años	TOTAL 16-29	TOTAL 16-24	Grupos de Edades		
				16-19	20-24	25-29
AMBOS SEXOS						
TOTAL	2.677.874	380.328	184.038	53.535	130.503	196.290
Sin Estudios	1,99%	1,99%	2,18%	2,31%	2,13%	1,80%
<i>ESTUDIOS PRIMARIOS</i>						
- Incompletos	12,32%	11,99%	13,99%	15,94%	13,18%	10,12%
- Completos	9,79%	11,03%	12,48%	14,13%	11,80%	9,68%
<i>ESTUDIOS SECUNDARIOS</i>						
- Programas FP	7,62%	7,89%	8,02%	5,58%	9,02%	7,77%
- Educación General	52,08%	49,20%	53,62%	61,26%	50,48%	45,06%
<i>EST. POSTSECUNDARIOS</i>						
- Técnico Prof. Superior	6,28%	7,32%	6,08%	0,71%	8,29%	8,47%
- Primer ciclo	2,66%	0,12%	0,04%	0,00%	0,05%	0,20%
- Segundo y tercer ciclo	7,19%	10,39%	3,55%	0,04%	4,99%	16,80%
- Otros	0,08%	0,07%	0,05%	0,021%	0,06%	0,10%
VARONES						
TOTAL	1.059.390	178.102	95.092	30.451	64.641	83.010
Sin Estudios	1,86%	1,97%	2,21%	2,43%	2,10%	1,70%
<i>ESTUDIOS PRIMARIOS</i>						
- Incompletos	13,20%	12,26%	14,22%	16,40%	13,19%	10,02%
- Completos	10,53%	11,56%	12,70%	14,27%	11,95%	10,25%
<i>ESTUDIOS SECUNDARIOS</i>						
- Programas FP	6,34%	8,06%	8,03%	5,17%	9,37%	8,11%
- Educación General	54,86%	51,84%	55,30%	61,09%	52,57%	47,87%
<i>EST. POSTSECUNDARIOS</i>						
- Técnico Prof. Superior	5,54%	7,08%	5,44%	0,58%	7,73%	8,97%
- Primer ciclo	1,70%	0,06%	0,02%	0,000%	0,03%	0,12%
- Segundo y tercer ciclo	5,90%	7,10%	2,05%	0,04%	2,99%	12,89%
- Otros	0,06%	0,06%	0,04%	0,013%	0,06%	0,09%
MUJERES						
TOTAL	1.618.484	202.226	88.946	23.084	65.862	113.280
Sin Estudios	2,07%	2,00%	2,15%	2,14%	2,16%	1,88%
<i>ESTUDIOS PRIMARIOS</i>						
- Incompletos	11,75%	11,76%	13,73%	15,34%	13,17%	10,20%
- Completos	9,29%	10,57%	12,24%	13,94%	11,65%	9,25%
<i>ESTUDIOS SECUNDARIOS</i>						
- Programas FP	8,46%	7,74%	8,01%	6,13%	8,68%	7,53%
- Educación General	50,26%	46,88%	51,82%	61,48%	48,43%	43,00%
<i>EST. POSTSECUNDARIOS</i>						
- Técnico Prof. Superior	6,76%	7,52%	6,77%	0,88%	8,84%	8,11%
- Primer ciclo	3,29%	0,17%	0,06%	0,01%	0,08%	0,26%
- Segundo y tercer ciclo	8,03%	13,28%	5,16%	0,06%	6,95%	19,66%
- Otros	0,09%	0,08%	0,05%	0,03%	0,05%	0,11%

Fuente: Elaboración propia a partir de datos del Servicio Público de Empleo Estatal,
ESTADÍSTICA DE DEMANDANTES DE EMPLEO, PUESTOS DE TRABAJO Y COLOCACIONES

Julio 2023

PARO REGISTRADO SEGÚN SEXO Y ESTUDIOS TERMINADOS
JÓVENES DE 16 A 29 AÑOS

Sexo y Estudios Terminados	Julio 2023	Variación Mensual Junio 2023			Variación Anual Julio 2022		
	<i>Dato</i>	<i>Absoluta</i>	<i>Relativa</i>	<i>Dato</i>	<i>Absoluta</i>	<i>Relativa</i>	<i>Dato</i>
AMBOS SEXOS							
TOTAL	380.328	-887	-0,23	381.215	-34.825	-8,39	415.153
Sin Estudios	7.552	-445	-5,56	7.997	-921	-10,87	8.473
<i>ESTUDIOS PRIMARIOS</i>							
- Incompletos	45.613	-805	-1,73	46.418	-5.371	-10,53	50.984
- Completos	41.955	-871	-2,03	42.826	-1.099	-2,55	43.054
<i>ESTUDIOS SECUNDARIOS</i>							
- Programas FP	30.018	-1.605	-5,08	31.623	-2.142	-6,66	32.160
- Educación General	187.119	-3.453	-1,81	190.572	-18.137	-8,84	205.256
<i>EST. POSTSECUNDARIOS</i>							
- Técnico Prof. Superior	27.828	+290	+1,05	27.538	-1.144	-3,95	28.972
- Primer ciclo	458	+128	+38,79	330	-265	-36,65	723
- Segundo y tercer ciclo	39.508	+5.910	+17,59	33.598	-5.760	-12,72	45.268
- Otros	277	-36	-11,50	313	+14	+5,32	263
VARONES							
TOTAL	178.102	-2.011	-1,12	180.113	-13.511	-7,05	191.613
Sin Estudios	3.506	-192	-5,19	3.698	-569	-13,96	4.075
<i>ESTUDIOS PRIMARIOS</i>							
- Incompletos	21.838	-396	-1,78	22.234	-2.755	-11,20	24.593
- Completos	20.583	-543	-2,57	21.126	-593	-2,80	21.176
<i>ESTUDIOS SECUNDARIOS</i>							
- Programas FP	14.362	-472	-3,18	14.834	-821	-5,41	15.183
- Educación General	92.322	-2.195	-2,32	94.517	-8.062	-8,03	100.384
<i>EST. POSTSECUNDARIOS</i>							
- Técnico Prof. Superior	12.617	+73	+0,58	12.544	+104	+0,83	12.513
- Primer ciclo	114	+23	+25,27	91	-84	-42,42	198
- Segundo y tercer ciclo	12.648	+1.708	+15,61	10.940	-733	-5,48	13.381
- Otros	112	-17	-13,18	129	+2	+1,82	110
MUJERES							
TOTAL	202.226	+1.124	+0,56	201.102	-21.314	-9,53	223.540
Sin Estudios	4.046	-253	-5,89	4.299	-352	-8,00	4.398
<i>ESTUDIOS PRIMARIOS</i>							
- Incompletos	23.775	-409	-1,69	24.184	-2.616	-9,91	26.391
- Completos	21.372	-328	-1,51	21.700	-506	-2,31	21.878
<i>ESTUDIOS SECUNDARIOS</i>							
- Programas FP	15.656	-1.133	-6,75	16.789	-1.321	-7,78	16.977
- Educación General	94.797	-1.258	-1,31	96.055	-10.075	-9,61	104.872
<i>EST. POSTSECUNDARIOS</i>							
- Técnico Prof. Superior	15.211	+217	+1,45	14.994	-1.248	-7,58	16.459
- Primer ciclo	344	+105	+43,93	239	-181	-34,48	525
- Segundo y tercer ciclo	26.860	+4.202	+18,55	22.658	-5.027	-15,77	31.887
- Otros	165	-19	-10,33	184	+12	+7,84	153

Julio 2023

DISTRIBUCIÓN DEL PARO REGISTRADO SEGÚN DURACIÓN DE LA DEMANDA, SEXO Y GRUPOS DE EDADES JÓVENES

Sexo y Duración de la demanda	TOTAL 16y+años	TOTAL 16-29	TOTAL 16-24	Grupos de Edades		
				16-19	20-24	25-29
AMBOS SEXOS						
TOTAL	2.677.874	380.328	184.038	53.535	130.503	196.290
Menor o igual a 7 días	2,44%	5,03%	5,47%	5,31%	5,54%	4,62%
Entre 7 y 15 días	2,96%	5,85%	6,37%	6,27%	6,41%	5,36%
Entre 15 y 30 días	5,56%	10,83%	11,41%	11,56%	11,35%	10,28%
Entre 1 y 3 meses	15,71%	29,07%	31,95%	37,71%	29,59%	26,38%
Entre 3 y 6 meses	12,24%	16,40%	16,09%	16,36%	15,98%	16,70%
Entre 6 y 9 meses	9,16%	9,58%	8,89%	8,49%	9,05%	10,23%
Entre 9 y 12 meses	7,23%	6,59%	5,99%	5,62%	6,14%	7,15%
Entre 12 y 18 meses	9,09%	6,15%	5,49%	4,73%	5,81%	6,76%
Entre 18 y 24 meses	6,32%	3,46%	3,25%	2,42%	3,59%	3,65%
Más de 24 meses	29,30%	7,04%	5,09%	1,52%	6,55%	8,86%
VARONES						
TOTAL	1.059.390	178.102	95.092	30.451	64.641	83.010
Menor o igual a 7 días	2,84%	5,26%	5,54%	5,33%	5,64%	4,94%
Entre 7 y 15 días	3,42%	6,07%	6,43%	6,35%	6,46%	5,65%
Entre 15 y 30 días	6,17%	11,16%	11,61%	12,01%	11,42%	10,65%
Entre 1 y 3 meses	17,89%	31,43%	33,76%	38,33%	31,61%	28,76%
Entre 3 y 6 meses	12,83%	16,36%	15,96%	15,99%	15,95%	16,81%
Entre 6 y 9 meses	9,18%	9,17%	8,62%	8,38%	8,73%	9,79%
Entre 9 y 12 meses	6,92%	6,02%	5,57%	5,43%	5,63%	6,53%
Entre 12 y 18 meses	8,65%	5,50%	5,09%	4,55%	5,35%	5,96%
Entre 18 y 24 meses	6,03%	3,05%	2,98%	2,24%	3,33%	3,12%
Más de 24 meses	26,09%	6,00%	4,44%	1,37%	5,88%	7,78%
MUJERES						
TOTAL	1.618.484	202.226	88.946	23.084	65.862	113.280
Menor o igual a 7 días	2,18%	4,83%	5,39%	5,29%	5,43%	4,38%
Entre 7 y 15 días	2,66%	5,66%	6,31%	6,16%	6,36%	5,15%
Entre 15 y 30 días	5,15%	10,53%	11,20%	10,97%	11,28%	10,01%
Entre 1 y 3 meses	14,29%	27,00%	30,02%	36,89%	27,61%	24,63%
Entre 3 y 6 meses	11,85%	16,44%	16,22%	16,85%	16,00%	16,62%
Entre 6 y 9 meses	9,14%	9,95%	9,18%	8,63%	9,37%	10,56%
Entre 9 y 12 meses	7,43%	7,09%	6,44%	5,88%	6,63%	7,61%
Entre 12 y 18 meses	9,37%	6,72%	5,92%	4,97%	6,26%	7,35%
Entre 18 y 24 meses	6,51%	3,82%	3,54%	2,65%	3,86%	4,04%
Más de 24 meses	31,41%	7,95%	5,78%	1,72%	7,20%	9,66%

Fuente: Elaboración propia a partir de datos del Servicio Público de Empleo Estatal,
ESTADÍSTICA DE DEMANDANTES DE EMPLEO, PUESTOS DE TRABAJO Y COLOCACIONES

Julio 2023

PARO REGISTRADO SEGÚN SEXO Y DURACIÓN DE LA DEMANDA JÓVENES DE 16 A 29 AÑOS

Sexo y Duración de la demanda	Julio 2023	Variación Mensual Junio 2023			Variación Anual Julio 2022		
	Dato	Absoluta	Relativa	Dato	Absoluta	Relativa	Dato
AMBOS SEXOS							
TOTAL	380.328	-887	-0,23	381.215	-34.825	-8,39	415.153
Menor o igual a 7 días	19.138	-2.180	-10,23	21.318	-3.550	-15,65	22.688
Entre 7 y 15 días	22.241	-288	-1,28	22.529	-783	-3,40	23.024
Entre 15 y 30 días	41.180	+2.481	+6,41	38.699	-7.129	-14,76	48.309
Entre 1 y 3 meses	110.577	+9.230	+9,11	101.347	-18.099	-14,07	128.676
Entre 3 y 6 meses	62.385	-10.601	-14,52	72.986	-4.089	-6,15	66.474
Entre 6 y 9 meses	36.445	+523	+1,46	35.922	+909	+2,56	35.536
Entre 9 y 12 meses	25.062	-159	-0,63	25.221	+1.416	+5,99	23.646
Entre 12 y 18 meses	23.381	+190	+0,82	23.191	+8.315	+55,19	15.066
Entre 18 y 24 meses	13.158	+453	+3,57	12.705	+2.970	+29,15	10.188
Más de 24 meses	26.761	-536	-1,96	27.297	-14.785	-35,59	41.546
VARONES							
TOTAL	178.102	-2.011	-1,12	180.113	-13.511	-7,05	191.613
Menor o igual a 7 días	9.374	-1.526	-14,00	10.900	-1.659	-15,04	11.033
Entre 7 y 15 días	10.802	-952	-8,10	11.754	-632	-5,53	11.434
Entre 15 y 30 días	19.880	-249	-1,24	20.129	-2.979	-13,03	22.859
Entre 1 y 3 meses	55.975	+5.381	+10,64	50.594	-6.789	-10,82	62.764
Entre 3 y 6 meses	29.130	-5.080	-14,85	34.210	-1.585	-5,16	30.715
Entre 6 y 9 meses	16.326	+317	+1,98	16.009	+602	+3,83	15.724
Entre 9 y 12 meses	10.718	+33	+0,31	10.685	+442	+4,30	10.276
Entre 12 y 18 meses	9.790	+67	+0,69	9.723	+3.493	+55,47	6.297
Entre 18 y 24 meses	5.425	+155	+2,94	5.270	+1.300	+31,52	4.125
Más de 24 meses	10.682	-157	-1,45	10.839	-5.704	-34,81	16.386
MUJERES							
TOTAL	202.226	+1.124	+0,56	201.102	-21.314	-9,53	223.540
Menor o igual a 7 días	9.764	-654	-6,28	10.418	-1.891	-16,22	11.655
Entre 7 y 15 días	11.439	+664	+6,16	10.775	-151	-1,30	11.590
Entre 15 y 30 días	21.300	+2.730	+14,70	18.570	-4.150	-16,31	25.450
Entre 1 y 3 meses	54.602	+3.849	+7,58	50.753	-11.310	-17,16	65.912
Entre 3 y 6 meses	33.255	-5.521	-14,24	38.776	-2.504	-7,00	35.759
Entre 6 y 9 meses	20.119	+206	+1,03	19.913	+307	+1,55	19.812
Entre 9 y 12 meses	14.344	-192	-1,32	14.536	+974	+7,28	13.370
Entre 12 y 18 meses	13.591	+123	+0,91	13.468	+4.822	+54,99	8.769
Entre 18 y 24 meses	7.733	+298	+4,01	7.435	+1.670	+27,54	6.063
Más de 24 meses	16.079	-379	-2,30	16.458	-9.081	-36,09	25.160

Fuente: Elaboración propia a partir de datos del Servicio Público de Empleo Estatal,
ESTADÍSTICA DE DEMANDANTES DE EMPLEO, PUESTOS DE TRABAJO Y COLOCACIONES

EVOLUCIÓN DEL PARO REGISTRADO SEGÚN SEXO Y EDADES

	TOTAL 16 Y MÁS AÑOS			MENORES DE 30 AÑOS			30 Y MÁS AÑOS		
	TOTAL	Varones	Mujeres	TOTAL	Varones	Mujeres	TOTAL	Varones	Mujeres
ENERO 2008	3.128.963	1.576.467	1.552.496	810.280	457.739	352.541	2.318.683	1.118.728	1.199.955
FEBRERO 2008	2.989.269	1.447.780	1.541.489	789.336	431.674	357.662	2.199.933	1.016.106	1.183.827
MARZO 2008	2.818.026	1.335.865	1.482.161	735.869	395.841	340.028	2.082.157	940.024	1.142.133
ABRIL 2008	2.625.368	1.218.732	1.406.636	663.328	352.315	311.013	1.962.040	866.417	1.095.623
MAYO 2008	2.530.001	1.162.191	1.367.810	617.940	324.956	292.984	1.912.061	837.235	1.074.826
JUNIO 2008	2.426.916	1.086.102	1.340.814	584.838	302.847	281.991	1.842.078	783.255	1.058.823
JULIO 2008	2.390.424	1.051.418	1.339.006	579.577	295.939	283.638	1.810.847	755.479	1.055.368
AGOSTO 2008	2.353.575	1.019.759	1.333.816	575.378	287.327	288.051	1.778.197	732.432	1.045.765
SEPTIEMBRE 2008	2.338.517	996.715	1.341.802	574.685	282.274	292.411	1.763.832	714.441	1.049.391
OCTUBRE 2008	2.300.975	968.485	1.332.490	564.351	273.113	291.238	1.736.624	695.372	1.041.252
NOVIEMBRE 2008	2.315.331	964.233	1.351.098	571.637	272.700	298.937	1.743.694	691.533	1.052.161
DICIEMBRE 2008	2.261.925	935.597	1.326.328	555.768	263.059	292.709	1.706.157	672.538	1.033.619
ENERO 2014	4.814.435	2.337.410	2.477.025	911.485	456.877	454.608	3.902.950	1.880.533	2.022.417
FEBRERO 2014	4.812.486	2.334.622	2.477.864	911.264	457.638	453.626	3.901.222	1.876.984	2.024.238
MARZO 2014	4.795.866	2.320.687	2.475.179	909.489	456.716	452.773	3.886.377	1.863.971	2.022.406
ABRIL 2014	4.684.301	2.262.612	2.421.689	872.351	437.419	434.932	3.811.950	1.825.193	1.986.757
MAYO 2014	4.572.385	2.188.342	2.384.043	846.804	421.412	425.392	3.725.581	1.766.930	1.958.651
JUNIO 2014	4.449.701	2.117.045	2.332.656	803.010	399.823	403.187	3.646.691	1.717.222	1.929.469
JULIO 2014	4.419.860	2.094.322	2.325.538	805.019	398.520	406.499	3.614.841	1.695.802	1.919.039
AGOSTO 2014	4.427.930	2.099.835	2.328.095	802.416	393.886	408.530	3.625.514	1.705.949	1.919.565
SEPTIEMBRE 2014	4.447.650	2.095.768	2.351.882	834.290	408.182	426.108	3.613.360	1.687.586	1.925.774
OCTUBRE 2014	4.526.804	2.136.227	2.390.577	856.968	420.872	436.096	3.669.836	1.715.355	1.954.481
NOVIEMBRE 2014	4.512.116	2.120.210	2.391.906	850.722	418.026	432.696	3.661.394	1.702.184	1.959.210
DICIEMBRE 2014	4.447.711	2.112.508	2.335.203	804.413	399.183	405.230	3.643.298	1.713.325	1.929.973
ENERO 2015	4.525.691	2.137.837	2.387.854	818.447	404.541	413.906	3.707.244	1.733.296	1.973.948
FEBRERO 2015	4.512.153	2.117.980	2.394.173	822.455	405.003	417.452	3.689.698	1.712.977	1.976.721
MARZO 2015	4.451.939	2.080.784	2.371.155	816.452	402.280	414.172	3.635.487	1.678.504	1.956.983
ABRIL 2015	4.333.016	2.004.404	2.328.612	789.951	385.958	403.993	3.543.065	1.618.446	1.924.619
MAYO 2015	4.215.031	1.931.160	2.283.871	766.608	372.231	394.377	3.448.423	1.558.929	1.889.494
JUNIO 2015	4.120.304	1.877.698	2.242.606	720.262	349.291	370.971	3.400.042	1.528.407	1.871.635
JULIO 2015	4.046.276	1.834.143	2.212.133	698.369	334.909	363.460	3.347.907	1.499.234	1.848.673
AGOSTO 2015	4.067.955	1.845.268	2.222.687	703.144	333.435	369.709	3.364.811	1.511.833	1.852.978
SEPTIEMBRE 2015	4.094.042	1.849.241	2.244.801	738.827	350.816	388.011	3.355.215	1.498.425	1.856.790
OCTUBRE 2015	4.176.369	1.895.506	2.280.863	765.683	367.088	398.595	3.410.686	1.528.418	1.882.268
NOVIEMBRE 2015	4.149.298	1.872.500	2.276.798	758.446	363.144	395.302	3.390.852	1.509.356	1.881.496
DICIEMBRE 2015	4.093.508	1.875.235	2.218.273	718.980	348.949	370.031	3.374.528	1.526.286	1.848.242
ENERO 2019	3.285.761	1.360.448	1.925.313	559.369	260.014	299.355	2.726.392	1.100.434	1.625.958
FEBRERO 2019	3.289.040	1.360.225	1.928.815	570.795	266.288	304.507	2.718.245	1.093.937	1.624.308
MARZO 2019	3.255.084	1.338.897	1.916.187	561.915	262.250	299.665	2.693.169	1.076.647	1.616.522
ABRIL 2019	3.163.566	1.298.708	1.864.858	529.768	246.560	283.208	2.633.798	1.052.148	1.581.650
MAYO 2019	3.079.491	1.250.812	1.828.679	506.388	233.703	272.685	2.573.103	1.017.109	1.555.994
JUNIO 2019	3.015.686	1.218.056	1.797.630	479.748	221.056	258.692	2.535.938	997.000	1.538.938
JULIO 2019	3.011.433	1.216.487	1.794.946	476.679	217.590	259.089	2.534.754	998.897	1.535.857
AGOSTO 2019	3.065.804	1.247.538	1.818.266	495.321	224.326	270.995	2.570.483	1.023.212	1.547.271
SEPTIEMBRE 2019	3.079.711	1.250.720	1.828.991	520.061	238.329	281.732	2.559.650	1.012.391	1.547.259
OCTUBRE 2019	3.177.659	1.304.137	1.873.522	552.184	257.147	295.037	2.625.475	1.046.990	1.578.485
NOVIEMBRE 2019	3.198.184	1.317.686	1.880.498	552.637	259.454	293.183	2.645.547	1.058.232	1.587.315
DICIEMBRE 2019	3.163.605	1.328.396	1.835.209	523.906	249.015	274.891	2.639.699	1.079.381	1.560.318

EVOLUCIÓN DEL PARO REGISTRADO SEGÚN SEXO Y EDADES

	TOTAL 16 Y MÁS AÑOS			MENORES DE 30 AÑOS			30 Y MÁS AÑOS		
	TOTAL	Varones	Mujeres	TOTAL	Varones	Mujeres	TOTAL	Varones	Mujeres
ENERO 2020	3.253.853	1.356.980	1.896.873	550.162	260.306	289.856	2.703.691	1.096.674	1.607.017
FEBRERO 2020	3.246.047	1.349.975	1.896.072	556.046	263.084	292.962	2.690.001	1.086.891	1.603.110
MARZO 2020	3.548.312	1.528.942	2.019.370	629.299	300.926	328.373	2.919.013	1.228.016	1.690.997
ABRIL 2020	3.831.203	1.679.403	2.151.800	705.599	341.144	364.455	3.125.604	1.338.259	1.787.345
MAYO 2020	3.857.776	1.666.098	2.191.678	720.359	345.508	374.851	3.137.417	1.320.590	1.816.827
JUNIO 2020	3.862.883	1.646.965	2.215.918	736.795	352.419	384.376	3.126.088	1.294.546	1.831.542
JULIO 2020	3.773.034	1.595.448	2.177.586	696.085	331.281	364.804	3.076.949	1.264.167	1.812.782
AGOSTO 2020	3.802.814	1.604.901	2.197.913	708.689	334.852	373.837	3.094.125	1.270.049	1.824.076
SEPTIEMBRE 2020	3.776.485	1.594.691	2.181.794	715.968	341.135	374.833	3.060.517	1.253.556	1.806.961
OCTUBRE 2020	3.826.043	1.622.758	2.203.285	735.319	352.887	382.432	3.090.724	1.269.871	1.820.853
NOVIEMBRE 2020	3.851.312	1.629.058	2.222.254	742.416	354.839	387.577	3.108.896	1.274.219	1.834.677
DICIEMBRE 2020	3.888.137	1.663.016	2.225.121	737.829	355.773	382.056	3.150.308	1.307.243	1.843.065
ENERO 2021	3.964.353	1.690.978	2.273.375	748.626	360.309	388.317	3.215.727	1.330.669	1.885.058
FEBRERO 2021	4.008.789	1.704.010	2.304.779	763.462	366.414	397.048	3.245.327	1.337.596	1.907.731
MARZO 2021	3.949.640	1.671.541	2.278.099	740.095	355.783	384.312	3.209.545	1.315.758	1.893.787
ABRIL 2021	3.910.628	1.647.503	2.263.125	727.855	349.501	378.354	3.182.773	1.298.002	1.884.771
MAYO 2021	3.781.250	1.579.779	2.201.471	672.603	323.966	348.637	3.108.647	1.255.813	1.852.834
JUNIO 2021	3.614.339	1.491.729	2.122.610	618.912	293.982	324.930	2.995.427	1.197.747	1.797.680
JULIO 2021	3.416.498	1.398.779	2.017.719	554.955	259.129	295.826	2.861.543	1.139.650	1.721.893
AGOSTO 2021	3.333.915	1.361.699	1.972.216	530.512	243.455	287.057	2.803.403	1.118.244	1.685.159
SEPTIEMBRE 2021	3.257.802	1.325.563	1.932.239	527.279	242.903	284.376	2.730.523	1.082.660	1.647.863
OCTUBRE 2021	3.257.068	1.328.489	1.928.579	532.592	247.860	284.732	2.724.476	1.080.629	1.643.847
NOVIEMBRE 2021	3.182.687	1.294.430	1.888.257	509.604	237.764	271.840	2.673.083	1.056.666	1.616.417
DICIEMBRE 2021	3.105.905	1.281.873	1.824.032	472.407	222.702	249.705	2.633.498	1.059.171	1.574.327
ENERO 2022	3.123.078	1.281.615	1.841.463	475.629	223.103	252.526	2.647.449	1.058.512	1.588.937
FEBRERO 2022	3.111.684	1.271.037	1.840.647	482.668	225.742	256.926	2.629.016	1.045.295	1.583.721
MARZO 2022	3.108.763	1.277.335	1.831.428	487.423	230.277	257.146	2.621.340	1.047.058	1.574.282
ABRIL 2022	3.022.503	1.234.118	1.788.385	463.876	218.121	245.755	2.558.627	1.015.997	1.542.630
MAYO 2022	2.922.991	1.182.009	1.740.982	429.347	201.056	228.291	2.493.644	980.953	1.512.691
JUNIO 2022	2.880.582	1.156.767	1.723.815	422.579	196.346	226.233	2.458.003	960.421	1.497.582
JULIO 2022	2.883.812	1.155.424	1.728.388	415.153	191.613	223.540	2.468.659	963.811	1.504.848
AGOSTO 2022	2.924.240	1.173.239	1.751.001	434.553	198.033	236.520	2.489.687	975.206	1.514.481
SEPTIEMBRE 2022	2.941.919	1.183.033	1.758.886	449.557	209.145	240.412	2.492.362	973.888	1.518.474
OCTUBRE 2022	2.914.892	1.168.134	1.746.758	442.967	206.307	236.660	2.471.925	961.827	1.510.098
NOVIEMBRE 2022	2.881.380	1.153.821	1.727.559	431.410	201.441	229.969	2.449.970	952.380	1.497.590
DICIEMBRE 2022	2.837.653	1.147.505	1.690.148	409.990	193.146	216.844	2.427.663	954.359	1.473.304
ENERO 2023	2.908.397	1.168.312	1.740.085	431.164	202.572	228.592	2.477.233	965.740	1.511.493
FEBRERO 2023	2.911.015	1.166.795	1.744.220	443.725	208.634	235.091	2.467.290	958.161	1.509.129
MARZO 2023	2.862.260	1.143.937	1.718.323	436.127	205.700	230.427	2.426.133	938.237	1.487.896
ABRIL 2023	2.788.370	1.108.803	1.679.567	407.015	191.917	215.098	2.381.355	916.886	1.464.469
MAYO 2023	2.739.110	1.084.083	1.655.027	393.372	184.672	208.700	2.345.738	899.411	1.446.327
JUNIO 2023	2.688.842	1.064.525	1.624.317	381.215	180.113	201.102	2.307.627	884.412	1.423.215
JULIO 2023	2.677.874	1.059.390	1.618.484	380.328	178.102	202.226	2.297.546	881.288	1.416.258
AGOSTO 2023									
SEPTIEMBRE 2023									
OCTUBRE 2023									
NOVIEMBRE 2023									
DICIEMBRE 2023									

Fuente: Elaboración propia a partir de datos del Servicio Público de Empleo Estatal,
DEMANDANTES DE EMPLEO, PARO, CONTRATOS Y PRESTACIONES POR DESEMPLEO

EVOLUCIÓN DE LA VARIACIÓN ANUAL DEL PARO REGISTRADO SEGÚN SEXO Y EDADES

	TOTAL 16 Y MÁS AÑOS			MENORES DE 30 AÑOS			30 Y MÁS AÑOS		
	TOTAL	Varones	Mujeres	TOTAL	Varones	Mujeres	TOTAL	Varones	Mujeres
ENERO 2008	+46,93	+78,10	+24,76	+58,15	+86,28	+32,22	+43,38	+74,96	+22,72
FEBRERO 2008	+42,72	+73,58	+22,30	+54,23	+83,78	+29,16	+39,00	+69,59	+20,37
MARZO 2008	+37,56	+66,39	+18,98	+47,81	+76,62	+24,22	+34,27	+62,43	+17,50
ABRIL 2008	+30,14	+54,79	+14,36	+35,35	+60,53	+14,93	+28,47	+52,57	+14,20
MAYO 2008	+24,74	+45,31	+11,34	+27,76	+49,43	+10,05	+23,79	+43,77	+11,69
JUNIO 2008	+23,17	+43,78	+10,36	+26,14	+48,55	+8,55	+22,26	+42,02	+10,85
JULIO 2008	+21,60	+41,57	+9,47	+23,17	+44,60	+6,67	+21,10	+40,42	+10,25
AGOSTO 2008	+19,28	+37,09	+8,49	+21,62	+41,33	+6,77	+18,53	+35,50	+8,98
SEPTIEMBRE 2008	+15,59	+30,09	+6,75	+15,31	+32,10	+2,71	+15,68	+29,32	+7,93
OCTUBRE 2008	+11,73	+23,98	+4,24	+9,26	+23,79	-1,57	+12,55	+24,06	+5,99
NOVIEMBRE 2008	+11,57	+21,41	+5,47	+8,79	+20,47	-0,05	+12,51	+21,78	+7,15
DICIEMBRE 2008	+8,62	+15,61	+4,17	+5,21	+13,63	-1,37	+9,77	+16,41	+5,85
ENERO 2014	-3,34	-5,48	-1,23	-9,57	-11,42	-7,63	-1,76	-3,91	+0,33
FEBRERO 2014	-4,52	-6,75	-2,32	-11,63	-13,36	-9,82	-2,69	-4,98	-0,46
MARZO 2014	-4,75	-7,40	-2,13	-11,30	-13,33	-9,16	-3,08	-5,82	-0,41
ABRIL 2014	-6,11	-8,27	-4,00	-13,41	-14,96	-11,80	-4,26	-6,51	-2,10
MAYO 2014	-6,51	-9,03	-4,08	-12,54	-14,27	-10,75	-5,03	-7,68	-2,50
JUNIO 2014	-6,59	-9,24	-4,05	-11,52	-13,49	-9,47	-5,43	-8,19	-2,83
JULIO 2014	-7,22	-10,22	-4,34	-11,30	-13,78	-8,73	-6,26	-9,34	-3,36
AGOSTO 2014	-5,76	-8,26	-3,39	-8,00	-9,43	-6,57	-5,25	-7,98	-2,69
SEPTIEMBRE 2014	-5,86	-8,39	-3,48	-8,24	-9,66	-6,83	-5,29	-8,07	-2,71
OCTUBRE 2014	-5,91	-8,42	-3,55	-8,78	-10,37	-7,20	-5,22	-7,93	-2,70
NOVIEMBRE 2014	-6,17	-8,97	-3,54	-9,40	-11,33	-7,45	-5,39	-8,37	-2,63
DICIEMBRE 2014	-5,39	-7,94	-2,97	-8,14	-9,79	-6,45	-4,77	-7,50	-2,20
ENERO 2015	-6,00	-8,54	-3,60	-10,21	-11,46	-8,95	-5,01	-7,83	-2,40
FEBRERO 2015	-6,24	-9,28	-3,38	-9,75	-11,50	-7,97	-5,42	-8,74	-2,35
MARZO 2015	-7,17	-10,34	-4,20	-10,23	-11,92	-8,53	-6,46	-9,95	-3,23
ABRIL 2015	-7,50	-11,41	-3,84	-9,45	-11,76	-7,11	-7,05	-11,33	-3,13
MAYO 2015	-7,82	-11,75	-4,20	-9,47	-11,67	-7,29	-7,44	-11,77	-3,53
JUNIO 2015	-7,40	-11,31	-3,86	-10,30	-12,64	-7,99	-6,76	-11,00	-3,00
JULIO 2015	-9,07	-13,36	-5,17	-13,03	-16,24	-9,85	-8,19	-12,69	-4,19
AGOSTO 2015	-8,13	-12,12	-4,53	-12,37	-15,35	-9,50	-7,19	-11,38	-3,47
SEPTIEMBRE 2015	-7,95	-11,76	-4,55	-11,44	-14,05	-8,94	-7,14	-11,21	-3,58
OCTUBRE 2015	-7,74	-11,27	-4,59	-10,65	-12,78	-8,60	-7,06	-10,90	-3,69
NOVIEMBRE 2015	-8,04	-11,68	-4,81	-10,85	-13,13	-8,64	-7,39	-11,33	-3,97
DICIEMBRE 2015	-7,96	-11,23	-5,01	-10,62	-12,58	-8,69	-7,38	-10,92	-4,23
ENERO 2019	-5,49	-7,80	-3,78	-4,60	-4,83	-4,40	-5,67	-8,47	-3,67
FEBRERO 2019	-5,22	-7,62	-3,46	-3,98	-4,06	-3,90	-5,48	-8,44	-3,37
MARZO 2019	-4,89	-7,92	-2,65	-3,85	-4,23	-3,52	-5,11	-8,78	-2,49
ABRIL 2019	-5,17	-7,17	-3,72	-6,24	-5,91	-6,52	-4,95	-7,46	-3,20
MAYO 2019	-5,31	-7,15	-4,01	-6,94	-6,46	-7,35	-4,98	-7,31	-3,39
JUNIO 2019	-4,63	-5,97	-3,71	-6,78	-6,10	-7,36	-4,21	-5,94	-3,06
JULIO 2019	-3,94	-4,93	-3,26	-6,36	-5,60	-7,00	-3,47	-4,78	-2,60
AGOSTO 2019	-3,65	-4,55	-3,03	-5,36	-4,74	-5,86	-3,32	-4,51	-2,52
SEPTIEMBRE 2019	-3,83	-4,75	-3,20	-5,47	-5,00	-5,87	-3,49	-4,70	-2,69
OCTUBRE 2019	-2,37	-2,69	-2,14	-3,12	-2,12	-3,97	-2,21	-2,83	-1,79
NOVIEMBRE 2019	-1,68	-1,88	-1,54	-1,48	-0,33	-2,47	-1,72	-2,25	-1,37
DICIEMBRE 2019	-1,21	-0,66	-1,60	-1,61	-0,10	-2,93	-1,13	-0,79	-1,36

EVOLUCIÓN DE LA VARIACIÓN ANUAL DEL PARO REGISTRADO SEGÚN SEXO Y EDADES

	TOTAL 16 Y MÁS AÑOS			MENORES DE 30 AÑOS			30 Y MÁS AÑOS		
	TOTAL	Varones	Mujeres	TOTAL	Varones	Mujeres	TOTAL	Varones	Mujeres
ENERO 2020	-0,97	-0,25	-1,48	-1,65	+0,11	-3,17	-0,83	-0,34	-1,16
FEBRERO 2020	-1,31	-0,75	-1,70	-2,58	-1,20	-3,79	-1,04	-0,64	-1,31
MARZO 2020	+9,01	+14,19	+5,38	+11,99	+14,75	+9,58	+8,39	+14,06	+4,61
ABRIL 2020	+21,10	+29,31	+15,39	+33,19	+38,36	+28,69	+18,67	+27,19	+13,01
MAYO 2020	+25,27	+33,20	+19,85	+42,25	+47,84	+37,47	+21,93	+29,84	+16,76
JUNIO 2020	+28,09	+35,21	+23,27	+53,58	+59,43	+48,58	+23,27	+29,84	+19,01
JULIO 2020	+25,29	+31,15	+21,32	+46,03	+52,25	+40,80	+21,39	+26,56	+18,03
AGOSTO 2020	+24,04	+28,65	+20,88	+43,08	+49,27	+37,95	+20,37	+24,12	+17,89
SEPTIEMBRE 2020	+22,62	+27,50	+19,29	+37,67	+43,14	+33,05	+19,57	+23,82	+16,78
OCTUBRE 2020	+20,40	+24,43	+17,60	+33,17	+37,23	+29,62	+17,72	+21,29	+15,35
NOVIEMBRE 2020	+20,42	+23,63	+18,17	+34,34	+36,76	+32,20	+17,51	+20,41	+15,58
DICIEMBRE 2020	+22,90	+25,19	+21,25	+40,83	+42,87	+38,98	+19,34	+21,11	+18,12
ENERO 2021	+21,84	+24,61	+19,85	+36,07	+38,42	+33,97	+18,94	+21,34	+17,30
FEBRERO 2021	+23,50	+26,23	+21,56	+37,30	+39,28	+35,53	+20,64	+23,07	+19,00
MARZO 2021	+11,31	+9,33	+12,81	+17,61	+18,23	+17,04	+9,95	+7,15	+11,99
ABRIL 2021	+2,07	-1,90	+5,17	+3,15	+2,45	+3,81	+1,83	-3,01	+5,45
MAYO 2021	-1,98	-5,18	+0,45	-6,63	-6,23	-6,99	-0,92	-4,91	+1,98
JUNIO 2021	-6,43	-9,43	-4,21	-16,00	-16,58	-15,47	-4,18	-7,48	-1,85
JULIO 2021	-9,45	-12,33	-7,34	-20,27	-21,78	-18,91	-7,00	-9,85	-5,01
AGOSTO 2021	-12,33	-15,15	-10,27	-25,14	-27,29	-23,21	-9,40	-11,95	-7,62
SEPTIEMBRE 2021	-13,73	-16,88	-11,44	-26,35	-28,80	-24,13	-10,78	-13,63	-8,80
OCTUBRE 2021	-14,87	-18,13	-12,47	-27,57	-29,76	-25,55	-11,85	-14,90	-9,72
NOVIEMBRE 2021	-17,36	-20,54	-15,03	-31,36	-32,99	-29,86	-14,02	-17,07	-11,90
DICIEMBRE 2021	-20,12	-22,92	-18,03	-35,97	-37,40	-34,64	-16,41	-18,98	-14,58
ENERO 2022	-21,22	-24,21	-19,00	-36,47	-38,08	-34,97	-17,67	-20,45	-15,71
FEBRERO 2022	-22,38	-25,41	-20,14	-36,78	-38,39	-35,29	-18,99	-21,85	-16,98
MARZO 2022	-21,29	-23,58	-19,61	-34,14	-35,28	-33,09	-18,33	-20,42	-16,87
ABRIL 2022	-22,71	-25,09	-20,98	-36,27	-37,59	-35,05	-19,61	-21,73	-18,15
MAYO 2022	-22,70	-25,18	-20,92	-36,17	-37,94	-34,52	-19,78	-21,89	-18,36
JUNIO 2022	-20,30	-22,45	-18,79	-31,72	-33,21	-30,37	-17,94	-19,81	-16,69
JULIO 2022	-15,59	-17,40	-14,34	-25,19	-26,05	-24,44	-13,73	-15,43	-12,61
AGOSTO 2022	-12,29	-13,84	-11,22	-18,09	-18,66	-17,61	-11,19	-12,79	-10,13
SEPTIEMBRE 2022	-9,70	-10,75	-8,97	-14,74	-13,90	-15,46	-8,72	-10,05	-7,85
OCTUBRE 2022	-10,51	-12,07	-9,43	-16,83	-16,76	-16,88	-9,27	-10,99	-8,14
NOVIEMBRE 2022	-9,47	-10,86	-8,51	-15,34	-15,28	-15,40	-8,35	-9,87	-7,35
DICIEMBRE 2022	-8,64	-10,48	-7,34	-13,21	-13,27	-13,16	-7,82	-9,90	-6,42
ENERO 2023	-6,87	-8,84	-5,51	-9,35	-9,20	-9,48	-6,43	-8,76	-4,87
FEBRERO 2023	-6,45	-8,20	-5,24	-8,07	-7,58	-8,50	-6,15	-8,34	-4,71
MARZO 2023	-7,93	-10,44	-6,18	-10,52	-10,67	-10,39	-7,45	-10,39	-5,49
ABRIL 2023	-7,75	-10,15	-6,08	-12,26	-12,01	-12,47	-6,93	-9,76	-5,07
MAYO 2023	-6,29	-8,28	-4,94	-8,38	-8,15	-8,58	-5,93	-8,31	-4,39
JUNIO 2023	-6,66	-7,97	-5,77	-9,79	-8,27	-11,11	-6,12	-7,91	-4,97
JULIO 2023	-7,14	-8,31	-6,36	-8,39	-7,05	-9,53	-6,93	-8,56	-5,89
AGOSTO 2023									
SEPTIEMBRE 2023									
OCTUBRE 2023									
NOVIEMBRE 2023									
DICIEMBRE 2023									

Fuente: Elaboración propia a partir de datos del Servicio Público de Empleo Estatal,
DEMANDANTES DE EMPLEO, PARO, CONTRATOS Y PRESTACIONES POR DESEMPLEO

Julio 2023

**PORCENTAJES DE POBLACIÓN JOVEN EN EL PARO REGISTRADO
POR COMUNIDADES AUTÓNOMAS Y PROVINCIAS
JÓVENES DE 16 A 29 AÑOS - AMBOS SEXOS**

Comunidades Autónomas, Provincias	TOTAL 16y+ años	MENORES DE 30 AÑOS			
		TOTAL 16-29 años	% jov en cada Prov y CCAA	Distribución s/ Total	Distribución en CCAA
Almería	53.014	8.844	16,68%	2,33%	7,85%
Cádiz	126.207	18.545	14,69%	4,88%	16,47%
Córdoba	61.864	11.223	18,14%	2,95%	9,97%
Granada	75.381	13.517	17,93%	3,55%	12,01%
Huelva	38.662	6.088	15,75%	1,60%	5,41%
Jaén	43.776	9.029	20,63%	2,37%	8,02%
Málaga	125.047	16.979	13,58%	4,46%	15,08%
Sevilla	169.422	28.367	16,74%	7,46%	25,19%
ANDALUCÍA	693.373	112.592	16,24%	29,60%	100,00%
Huesca	6.888	1.258	18,26%	0,33%	14,92%
Teruel	4.428	815	18,41%	0,21%	9,67%
Zaragoza	41.498	6.356	15,32%	1,67%	75,41%
ARAGÓN	52.814	8.429	15,96%	2,22%	100,00%
ASTURIAS, PRINCIPADO DE	54.333	6.775	12,47%	1,78%	
BALEARS, ILLES	29.178	4.414	15,13%	1,16%	
Las Palmas	89.829	10.399	11,58%	2,73%	53,14%
Santa Cruz de Tenerife	82.654	9.171	11,10%	2,41%	46,86%
CANARIAS	172.483	19.570	11,35%	5,15%	100,00%
CANTABRIA	29.785	3.796	12,74%	1,00%	
Albacete	23.816	3.403	14,29%	0,89%	18,93%
Ciudad Real	34.969	5.292	15,13%	1,39%	29,44%
Cuenca	9.187	1.308	14,24%	0,34%	7,28%
Guadalajara	12.586	1.749	13,90%	0,46%	9,73%
Toledo	47.206	6.225	13,19%	1,64%	34,63%
CASTILLA-LA MANCHA	127.764	17.977	14,07%	4,73%	100,00%
Ávila	8.284	1.091	13,17%	0,29%	7,03%
Burgos	13.794	1.845	13,38%	0,49%	11,88%
León	21.449	2.871	13,39%	0,75%	18,49%
Palencia	6.285	1.066	16,96%	0,28%	6,86%
Salamanca	17.171	2.652	15,44%	0,70%	17,08%
Segovia	5.090	715	14,05%	0,19%	4,60%
Soria	2.604	440	16,90%	0,12%	2,83%
Valladolid	23.614	3.696	15,65%	0,97%	23,80%
Zamora	8.477	1.153	13,60%	0,30%	7,42%
CASTILLA Y LEÓN	106.768	15.529	14,54%	4,08%	100,00%
Barcelona	247.597	30.337	12,25%	7,98%	73,71%
Girona	29.098	3.644	12,52%	0,96%	8,85%
Lleida	16.317	2.409	14,76%	0,63%	5,85%
Tarragona	38.344	4.768	12,43%	1,25%	11,58%
CATALUÑA	331.356	41.158	12,42%	10,82%	100,00%

Julio 2023

**PORCENTAJES DE POBLACIÓN JOVEN EN EL PARO REGISTRADO
POR COMUNIDADES AUTÓNOMAS Y PROVINCIAS
JÓVENES DE 16 A 29 AÑOS - AMBOS SEXOS**

Comunidades Autónomas, Provincias	TOTAL 16y+ años	MENORES DE 30 AÑOS			
		TOTAL 16-29 años	% jov en cada Prov y CCAA	Distribución s/ Total	Distribución en CCAA
Alicante-Alacant	130.931	15.500	11,84%	4,08%	36,16%
Castellón-Castelló	34.586	5.006	14,47%	1,32%	11,68%
Valencia-València	160.684	22.355	13,91%	5,88%	52,16%
COMUNITAT VALENCIANA	326.201	42.861	13,14%	11,27%	100,00%
Badajoz	50.234	7.827	15,58%	2,06%	66,05%
Cáceres	25.702	4.024	15,66%	1,06%	33,95%
EXTREMADURA	75.936	11.851	15,61%	3,12%	100,00%
A Coruña	51.245	5.260	10,26%	1,38%	40,62%
Lugo	12.117	1.290	10,65%	0,34%	9,96%
Ourense	14.915	1.583	10,61%	0,42%	12,22%
Pontevedra	49.168	4.816	9,79%	1,27%	37,19%
GALICIA	127.445	12.949	10,16%	3,40%	100,00%
MADRID, COMUNIDAD DE	299.731	41.043	13,69%	10,79%	
MURCIA, REGIÓN DE	84.346	14.399	17,07%	3,79%	
NAVARRA, COM. FORAL DE	29.151	5.016	17,21%	1,32%	
Araba/Álava	18.474	2.762	14,95%	0,73%	16,91%
Bizkaia	59.900	9.191	15,34%	2,42%	56,28%
Gipuzkoa	27.801	4.379	15,75%	1,15%	26,81%
PAÍS VASCO	106.175	16.332	15,38%	4,29%	100,00%
RIOJA, LA	13.378	1.738	12,99%	0,46%	
CEUTA	10.041	2.172	21,63%	0,57%	
MELILLA	7.616	1.727	22,68%	0,45%	
TOTAL ESTATAL	2.677.874	380.328	14,20%	100,00%	

Julio 2023

PORCENTAJES DE POBLACIÓN JOVEN EN EL PARO REGISTRADO POR COMUNIDADES AUTÓNOMAS Y PROVINCIAS JÓVENES DE 16 A 29 AÑOS - VARONES

Comunidades Autónomas, Provincias	TOTAL 16y+ años	MENORES DE 30 AÑOS				
		TOTAL 16-29 años	% jov en cada Prov y CCAA	Distribución s/ Total	Distribución s/ SEXO	Distribución en CCAA
Almería	21.684	4.054	18,70%	2,28%	45,84%	7,76%
Cádiz	47.587	8.614	18,10%	4,84%	46,45%	16,49%
Córdoba	23.951	5.103	21,31%	2,87%	45,47%	9,77%
Granada	31.907	6.282	19,69%	3,53%	46,47%	12,03%
Huelva	15.920	3.018	18,96%	1,69%	49,57%	5,78%
Jaén	15.675	3.943	25,15%	2,21%	43,67%	7,55%
Málaga	48.900	8.000	16,36%	4,49%	47,12%	15,32%
Sevilla	64.757	13.219	20,41%	7,42%	46,60%	25,31%
ANDALUCÍA	270.381	52.233	19,32%	29,33%	46,39%	100,00%
Huesca	2.766	594	21,48%	0,33%	47,22%	15,08%
Teruel	1.757	401	22,82%	0,23%	49,20%	10,18%
Zaragoza	15.505	2.943	18,98%	1,65%	46,30%	74,73%
ARAGÓN	20.028	3.938	19,66%	2,21%	46,72%	100,00%
ASTURIAS, PRINCIPADO DE	22.472	3.329	14,81%	1,87%	49,14%	
BALEARS, ILLES	12.309	2.157	17,52%	1,21%	48,87%	
Las Palmas	37.405	4.878	13,04%	2,74%	46,91%	52,95%
Santa Cruz de Tenerife	34.996	4.335	12,39%	2,43%	47,27%	47,05%
CANARIAS	72.401	9.213	12,72%	5,17%	47,08%	100,00%
CANTABRIA	12.224	1.850	15,13%	1,04%	48,74%	
Albacete	8.001	1.494	18,67%	0,84%	43,90%	18,68%
Ciudad Real	11.478	2.269	19,77%	1,27%	42,88%	28,37%
Cuenca	3.445	616	17,88%	0,35%	47,09%	7,70%
Guadalajara	4.725	835	17,67%	0,47%	47,74%	10,44%
Toledo	16.366	2.785	17,02%	1,56%	44,74%	34,82%
CASTILLA-LA MANCHA	44.015	7.999	18,17%	4,49%	44,50%	100,00%
Ávila	3.276	482	14,71%	0,27%	44,18%	6,63%
Burgos	5.509	933	16,94%	0,52%	50,57%	12,84%
León	8.636	1.342	15,54%	0,75%	46,74%	18,47%
Palencia	2.458	475	19,32%	0,27%	44,56%	6,54%
Salamanca	6.589	1.243	18,86%	0,70%	46,87%	17,11%
Segovia	2.055	364	17,71%	0,20%	50,91%	5,01%
Soria	1.079	202	18,72%	0,11%	45,91%	2,78%
Valladolid	9.068	1.698	18,73%	0,95%	45,94%	23,37%
Zamora	3.472	527	15,18%	0,30%	45,71%	7,25%
CASTILLA Y LEÓN	42.142	7.266	17,24%	4,08%	46,79%	100,00%
Barcelona	104.260	14.677	14,08%	8,24%	48,38%	74,35%
Girona	12.500	1.731	13,85%	0,97%	47,50%	8,77%
Lleida	6.795	1.112	16,36%	0,62%	46,16%	5,63%
Tarragona	15.594	2.221	14,24%	1,25%	46,58%	11,25%
CATALUÑA	139.149	19.741	14,19%	11,08%	47,96%	100,00%

Julio 2023

**PORCENTAJES DE POBLACIÓN JOVEN EN EL PARO REGISTRADO
POR COMUNIDADES AUTÓNOMAS Y PROVINCIAS
JÓVENES DE 16 A 29 AÑOS - VARONES**

Comunidades Autónomas, Provincias	TOTAL 16y+ años	MENORES DE 30 AÑOS				
		TOTAL 16-29 años	% jov en cada Prov y CCAA	Distribución s/ Total	Distribución s/ SEXO	Distribución en CCAA
Alicante-Alacant	51.240	7.203	14,06%	4,04%	46,47%	35,99%
Castellón-Castelló	13.669	2.370	17,34%	1,33%	47,34%	11,84%
Valencia-València	61.904	10.439	16,86%	5,86%	46,70%	52,16%
COMUNITAT VALENCIANA	126.813	20.012	15,78%	11,24%	46,69%	100,00%
Badajoz	17.113	3.404	19,89%	1,91%	43,49%	64,80%
Cáceres	10.114	1.849	18,28%	1,04%	45,95%	35,20%
EXTREMADURA	27.227	5.253	19,29%	2,95%	44,33%	100,00%
A Coruña	20.782	2.476	11,91%	1,39%	47,07%	40,61%
Lugo	5.081	556	10,94%	0,31%	43,10%	9,12%
Ourense	6.111	737	12,06%	0,41%	46,56%	12,09%
Pontevedra	19.758	2.328	11,78%	1,31%	48,34%	38,18%
GALICIA	51.732	6.097	11,79%	3,42%	47,08%	100,00%
MADRID, COMUNIDAD DE	119.788	19.904	16,62%	11,18%	48,50%	
MURCIA, REGIÓN DE	31.781	6.615	20,81%	3,71%	45,94%	
NAVARRA, COM. FORAL DE	11.192	2.210	19,75%	1,24%	44,06%	
Araba/Álava	7.347	1.298	17,67%	0,73%	46,99%	16,55%
Bizkaia	25.350	4.441	17,52%	2,49%	48,32%	56,64%
Gipuzkoa	11.470	2.102	18,33%	1,18%	48,00%	26,81%
PAÍS VASCO	44.167	7.841	17,75%	4,40%	48,01%	100,00%
RIOJA, LA	5.079	776	15,28%	0,44%	44,65%	
CEUTA	3.736	921	24,65%	0,52%	42,40%	
MELILLA	2.754	747	27,12%	0,42%	43,25%	
TOTAL ESTATAL	1.059.390	178.102	16,81%	100,00%	46,83%	

Julio 2023

PORCENTAJES DE POBLACIÓN JOVEN EN EL PARO REGISTRADO POR COMUNIDADES AUTÓNOMAS Y PROVINCIAS JÓVENES DE 16 A 29 AÑOS - MUJERES

Comunidades Autónomas, Provincias	TOTAL 16y+ años	MENORES DE 30 AÑOS				
		TOTAL 16-29 años	% jov en cada Prov y CCAA	Distribución s/ Total	Distribución s/ SEXO	Distribución en CCAA
Almería	31.330	4.790	15,29%	2,37%	54,16%	7,94%
Cádiz	78.620	9.931	12,63%	4,91%	53,55%	16,45%
Córdoba	37.913	6.120	16,14%	3,03%	54,53%	10,14%
Granada	43.474	7.235	16,64%	3,58%	53,53%	11,99%
Huelva	22.742	3.070	13,50%	1,52%	50,43%	5,09%
Jaén	28.101	5.086	18,10%	2,52%	56,33%	8,43%
Málaga	76.147	8.979	11,79%	4,44%	52,88%	14,88%
Sevilla	104.665	15.148	14,47%	7,49%	53,40%	25,10%
ANDALUCÍA	422.992	60.359	14,27%	29,85%	53,61%	100,00%
Huesca	4.122	664	16,11%	0,33%	52,78%	14,79%
Teruel	2.671	414	15,50%	0,20%	50,80%	9,22%
Zaragoza	25.993	3.413	13,13%	1,69%	53,70%	76,00%
ARAGÓN	32.786	4.491	13,70%	2,22%	53,28%	100,00%
ASTURIAS, PRINCIPADO DE	31.861	3.446	10,82%	1,70%	50,86%	
BALEARS, ILLES	16.869	2.257	13,38%	1,12%	51,13%	
Las Palmas	52.424	5.521	10,53%	2,73%	53,09%	53,31%
Santa Cruz de Tenerife	47.658	4.836	10,15%	2,39%	52,73%	46,69%
CANARIAS	100.082	10.357	10,35%	5,12%	52,92%	100,00%
CANTABRIA	17.561	1.946	11,08%	0,96%	51,26%	
Albacete	15.815	1.909	12,07%	0,94%	56,10%	19,13%
Ciudad Real	23.491	3.023	12,87%	1,49%	57,12%	30,30%
Cuenca	5.742	692	12,05%	0,34%	52,91%	6,94%
Guadalajara	7.861	914	11,63%	0,45%	52,26%	9,16%
Toledo	30.840	3.440	11,15%	1,70%	55,26%	34,48%
CASTILLA-LA MANCHA	83.749	9.978	11,91%	4,93%	55,50%	100,00%
Ávila	5.008	609	12,16%	0,30%	55,82%	7,37%
Burgos	8.285	912	11,01%	0,45%	49,43%	11,04%
León	12.813	1.529	11,93%	0,76%	53,26%	18,50%
Palencia	3.827	591	15,44%	0,29%	55,44%	7,15%
Salamanca	10.582	1.409	13,32%	0,70%	53,13%	17,05%
Segovia	3.035	351	11,57%	0,17%	49,09%	4,25%
Soria	1.525	238	15,61%	0,12%	54,09%	2,88%
Valladolid	14.546	1.998	13,74%	0,99%	54,06%	24,18%
Zamora	5.005	626	12,51%	0,31%	54,29%	7,58%
CASTILLA Y LEÓN	64.626	8.263	12,79%	4,09%	53,21%	100,00%
Barcelona	143.337	15.660	10,93%	7,74%	51,62%	73,12%
Girona	16.598	1.913	11,53%	0,95%	52,50%	8,93%
Lleida	9.522	1.297	13,62%	0,64%	53,84%	6,06%
Tarragona	22.750	2.547	11,20%	1,26%	53,42%	11,89%
CATALUÑA	192.207	21.417	11,14%	10,59%	52,04%	100,00%

Julio 2023

**PORCENTAJES DE POBLACIÓN JOVEN EN EL PARO REGISTRADO
POR COMUNIDADES AUTÓNOMAS Y PROVINCIAS
JÓVENES DE 16 A 29 AÑOS - MUJERES**

Comunidades Autónomas, Provincias	TOTAL 16y+ años	MENORES DE 30 AÑOS				
		TOTAL 16-29 años	% jov en cada Prov y CCAA	Distribución s/ Total	Distribución s/ SEXO	Distribución en CCAA
Alicante-Alacant	79.691	8.297	10,41%	4,10%	53,53%	36,31%
Castellón-Castelló	20.917	2.636	12,60%	1,30%	52,66%	11,54%
Valencia-València	98.780	11.916	12,06%	5,89%	53,30%	52,15%
COMUNITAT VALENCIANA	199.388	22.849	11,46%	11,30%	53,31%	100,00%
Badajoz	33.121	4.423	13,35%	2,19%	56,51%	67,04%
Cáceres	15.588	2.175	13,95%	1,08%	54,05%	32,96%
EXTREMADURA	48.709	6.598	13,55%	3,26%	55,67%	100,00%
A Coruña	30.463	2.784	9,14%	1,38%	52,93%	40,63%
Lugo	7.036	734	10,43%	0,36%	56,90%	10,71%
Ourense	8.804	846	9,61%	0,42%	53,44%	12,35%
Pontevedra	29.410	2.488	8,46%	1,23%	51,66%	36,31%
GALICIA	75.713	6.852	9,05%	3,39%	52,92%	100,00%
MADRID, COMUNIDAD DE	179.943	21.139	11,75%	10,45%	51,50%	
MURCIA, REGIÓN DE	52.565	7.784	14,81%	3,85%	54,06%	
NAVARRA, COM. FORAL DE	17.959	2.806	15,62%	1,39%	55,94%	
Araba/Álava	11.127	1.464	13,16%	0,72%	53,01%	17,24%
Bizkaia	34.550	4.750	13,75%	2,35%	51,68%	55,94%
Gipuzkoa	16.331	2.277	13,94%	1,13%	52,00%	26,82%
PAÍS VASCO	62.008	8.491	13,69%	4,20%	51,99%	100,00%
RIOJA, LA	8.299	962	11,59%	0,48%	55,35%	
CEUTA	6.305	1.251	19,84%	0,62%	57,60%	
MELILLA	4.862	980	20,16%	0,48%	56,75%	
TOTAL ESTATAL	1.618.484	202.226	12,49%	100,00%	53,17%	