

*cifras
jóvenes*

Paro Registrado

Jóvenes 16-29 años

agosto

2023

OBSERVATORIO DE LA
JUVENTUD EN ESPAÑA

estadística-injuve



GOBIERNO
DE ESPAÑA

MINISTERIO
DE DERECHOS SOCIALES
Y AGENDA 2030

injuve

Agosto 2023

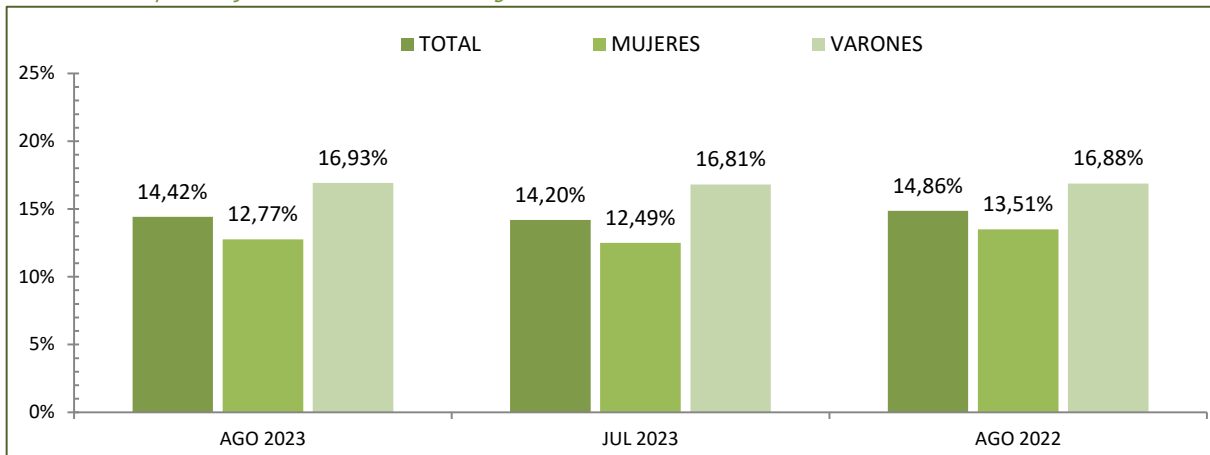
PARO REGISTRADO POR SEXO Y GRUPOS DE EDADES

Sexo y Grupos de edades	Agosto 2023	Variación Mensual			Variación Anual		
		Julio 2023		Agosto 2022			
	<i>Dato</i>	<i>Absoluta</i>	<i>Relativa</i>	<i>Dato</i>	<i>Absoluta</i>	<i>Relativa</i>	<i>Dato</i>
AMBOS SEXOS							
De 16 a 19 años	51.838	-1.697	-3,17	53.535	+1.173	+2,32	50.665
De 20 a 24 años	136.119	+5.616	+4,30	130.503	-10.702	-7,29	146.821
TOTAL 16-24 años	187.957	+3.919	+2,13	184.038	-9.529	-4,83	197.486
De 25 a 29 años	201.812	+5.522	+2,81	196.290	-35.255	-14,87	237.067
TOTAL 16-29 años	389.769	+9.441	+2,48	380.328	-44.784	-10,31	434.553
De 30 a 34 años	235.242	+4.449	+1,93	230.793	-31.275	-11,73	266.517
TOTAL 16-34 años	625.011	+13.890	+2,27	611.121	-76.059	-10,85	701.070
De 35 y más años	2.077.689	+10.936	+0,53	2.066.753	-145.481	-6,54	2.223.170
Total 16 y más años	2.702.700	+24.826	+0,93	2.677.874	-221.540	-7,58	2.924.240
VARONES							
De 16 a 19 años	29.486	-965	-3,17	30.451	+692	+2,40	28.794
De 20 a 24 años	67.233	+2.592	+4,01	64.641	-4.252	-5,95	71.485
TOTAL 16-24 años	96.719	+1.627	+1,71	95.092	-3.560	-3,55	100.279
De 25 a 29 años	85.028	+2.018	+2,43	83.010	-12.726	-13,02	97.754
TOTAL 16-29 años	181.747	+3.645	+2,05	178.102	-16.286	-8,22	198.033
De 30 a 34 años	89.361	+2.077	+2,38	87.284	-11.121	-11,07	100.482
TOTAL 16-34 años	271.108	+5.722	+2,16	265.386	-27.407	-9,18	298.515
De 35 y más años	802.151	+8.147	+1,03	794.004	-72.573	-8,30	874.724
Total 16 y más años	1.073.259	+13.869	+1,31	1.059.390	-99.980	-8,52	1.173.239
MUJERES							
De 16 a 19 años	22.352	-732	-3,17	23.084	+481	+2,20	21.871
De 20 a 24 años	68.886	+3.024	+4,59	65.862	-6.450	-8,56	75.336
TOTAL 16-24 años	91.238	+2.292	+2,58	88.946	-5.969	-6,14	97.207
De 25 a 29 años	116.784	+3.504	+3,09	113.280	-22.529	-16,17	139.313
TOTAL 16-29 años	208.022	+5.796	+2,87	202.226	-28.498	-12,05	236.520
De 30 a 34 años	145.881	+2.372	+1,65	143.509	-20.154	-12,14	166.035
TOTAL 16-34 años	353.903	+8.168	+2,36	345.735	-48.652	-12,09	402.555
De 35 y más años	1.275.538	+2.789	+0,22	1.272.749	-72.908	-5,41	1.348.446
Total 16 y más años	1.629.441	+10.957	+0,68	1.618.484	-121.560	-6,94	1.751.001

Agosto 2023

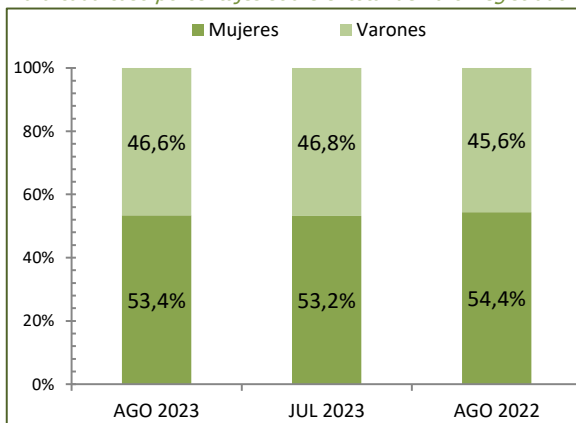
PORCENTAJES DE JÓVENES DE 16 A 29 AÑOS EN EL PARO REGISTRADO POR PERÍODO Y SEXO

Para cada caso porcentajes sobre el total de Paro Registrado

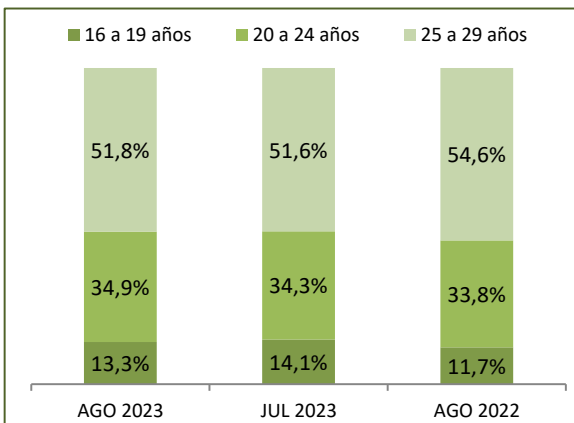


DISTRIBUCIÓN SEGÚN EL SEXO

Para cada caso porcentajes sobre el total de Paro Registrado

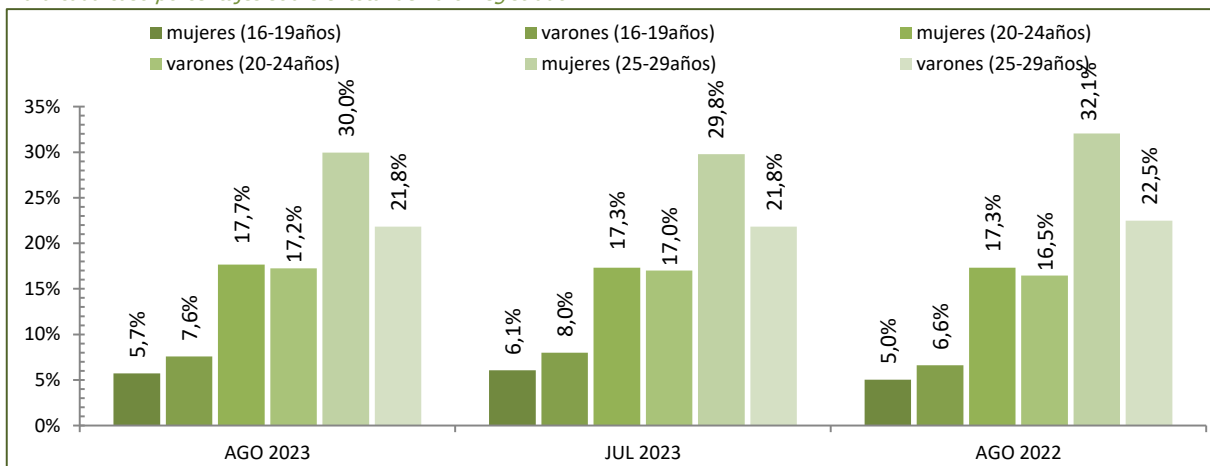


DISTRIBUCIÓN SEGÚN LAS EDADES



DISTRIBUCIÓN SEGÚN EL SEXO Y LAS EDADES

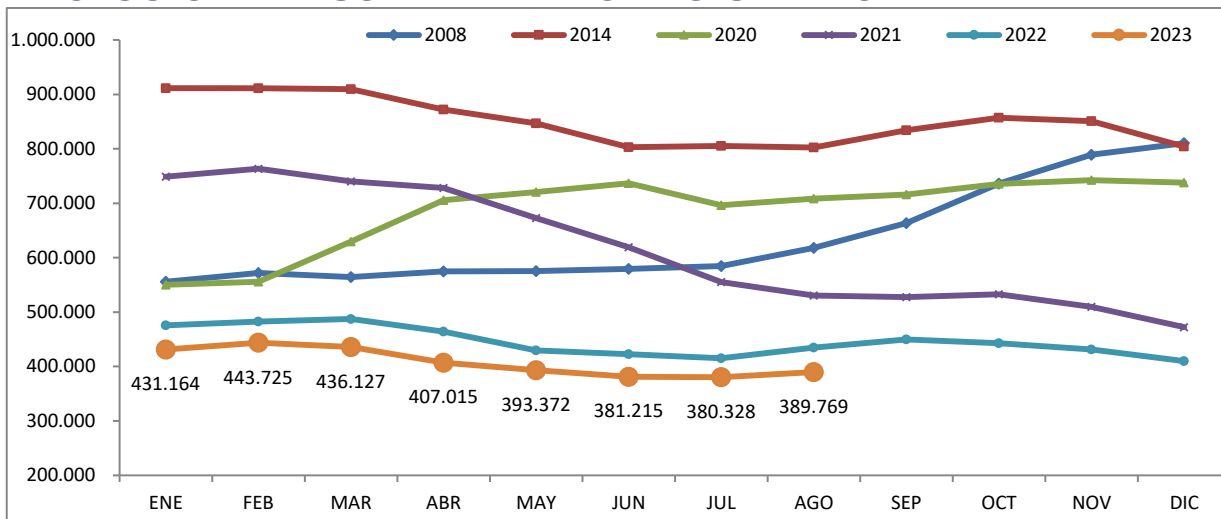
Para cada caso porcentajes sobre el total de Paro Registrado



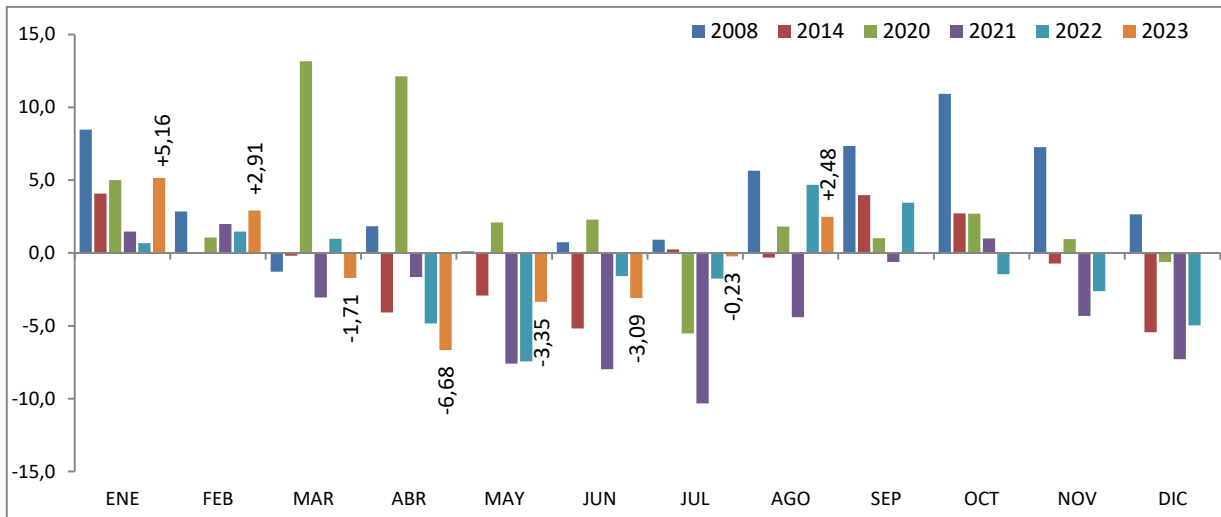
Fuente: Elaboración propia a partir de datos del Servicio Público de Empleo Estatal,
ESTADÍSTICA DE DEMANDANTES DE EMPLEO, PUESTOS DE TRABAJO Y COLOCACIONES

Agosto 2023

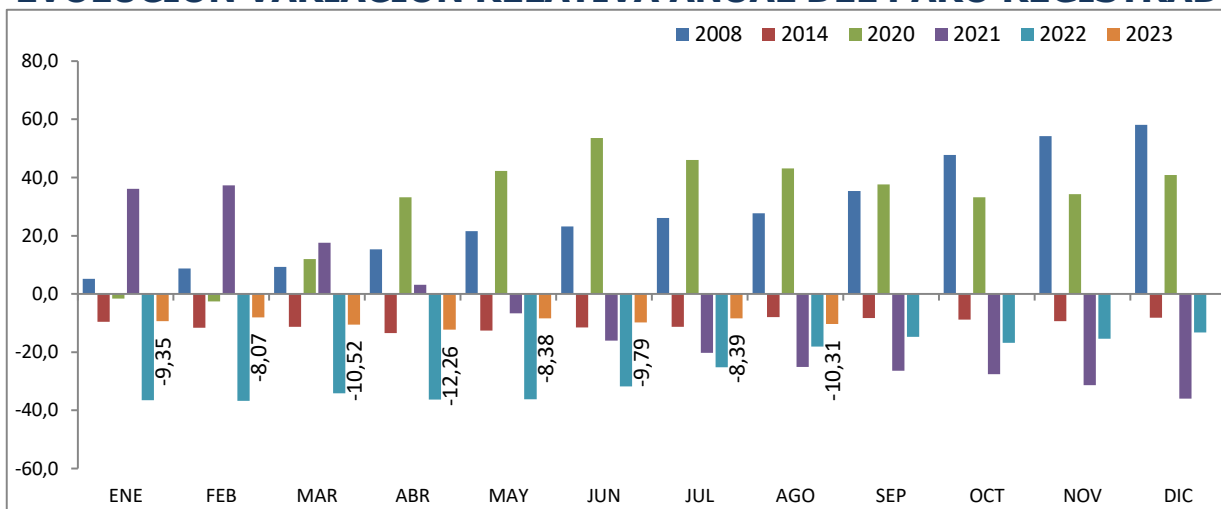
JÓVENES DE 16 a 29 AÑOS EVOLUCIÓN MENSUAL DEL PARO REGISTRADO



EVOLUCIÓN VARIACIÓN RELATIVA MENSUAL DEL PARO REGISTRADO



EVOLUCIÓN VARIACIÓN RELATIVA ANUAL DEL PARO REGISTRADO



Fuente: Elaboración propia a partir de datos del Servicio Público de Empleo Estatal,
ESTADÍSTICA DE DEMANDANTES DE EMPLEO, PUESTOS DE TRABAJO Y COLOCACIONES

Agosto 2023

PARO REGISTRADO SEGÚN SEXO, EDADES Y RELACIÓN ENTRE SEXOS POR COMUNIDADES AUTÓNOMAS Y PROVINCIAS

Comunidades autónomas y provincias	TOTAL EDADES			De 16 a 29 años			De 30 y más años			RELACIÓN ENTRE SEXOS*		
	TOTAL	Varones	Mujeres	TOTAL	Varones	Mujeres	TOTAL	Varones	Mujeres	TOTAL	<30 años	RESTO EDADES
Almería	52.797	21.595	31.202	8.815	3.996	4.819	43.982	17.599	26.383	69,2	82,9	66,7
Cádiz	126.426	47.747	78.679	18.683	8.600	10.083	107.743	39.147	68.596	60,7	85,3	57,1
Córdoba	62.593	24.323	38.270	11.463	5.148	6.315	51.130	19.175	31.955	63,6	81,5	60,0
Granada	75.971	32.241	43.730	13.639	6.295	7.344	62.332	25.946	36.386	73,7	85,7	71,3
Huelva	38.257	15.759	22.498	6.023	2.903	3.120	32.234	12.856	19.378	70,0	93,0	66,3
Jaén	43.882	15.743	28.139	9.016	3.871	5.145	34.866	11.872	22.994	55,9	75,2	51,6
Málaga	125.560	49.498	76.062	17.216	8.070	9.146	108.344	41.428	66.916	65,1	88,2	61,9
Sevilla	170.769	65.606	105.163	28.821	13.424	15.397	141.948	52.182	89.766	62,4	87,2	58,1
ANDALUCÍA	696.255	272.512	423.743	113.676	52.307	61.369	582.579	220.205	362.374	64,3	85,2	60,8
Huesca	6.980	2.803	4.177	1.287	599	688	5.693	2.204	3.489	67,1	87,1	63,2
Teruel	4.323	1.727	2.596	804	394	410	3.519	1.333	2.186	66,5	96,1	61,0
Zaragoza	41.650	15.735	25.915	6.438	2.991	3.447	35.212	12.744	22.468	60,7	86,8	56,7
ARAGÓN	52.953	20.265	32.688	8.529	3.984	4.545	44.424	16.281	28.143	62,0	87,7	57,9
ASTURIAS, PRINCIPADO DE	54.417	22.564	31.853	7.094	3.542	3.552	47.323	19.022	28.301	70,8	99,7	67,2
BALEARS, ILLES	30.131	12.827	17.304	4.649	2.243	2.406	25.482	10.584	14.898	74,1	93,2	71,0
Las Palmas	90.323	37.890	52.433	10.688	4.981	5.707	79.635	32.909	46.726	72,3	87,3	70,4
Santa Cruz de Tenerife	82.606	34.968	47.638	9.401	4.374	5.027	73.205	30.594	42.611	73,4	87,0	71,8
CANARIAS	172.929	72.858	100.071	20.089	9.355	10.734	152.840	63.503	89.337	72,8	87,2	71,1
CANTABRIA	29.996	12.371	17.625	3.887	1.902	1.985	26.109	10.469	15.640	70,2	95,8	66,9
Albacete	24.133	8.190	15.943	3.507	1.551	1.956	20.626	6.639	13.987	51,4	79,3	47,5
Ciudad Real	35.387	11.659	23.728	5.443	2.326	3.117	29.944	9.333	20.611	49,1	74,6	45,3
Cuenca	9.189	3.482	5.707	1.287	606	681	7.902	2.876	5.026	61,0	89,0	57,2
Guadalajara	12.796	4.830	7.966	1.805	858	947	10.991	3.972	7.019	60,6	90,6	56,6
Toledo	47.948	16.761	31.187	6.415	2.890	3.525	41.533	13.871	27.662	53,7	82,0	50,1
CASTILLA-LA MANCHA	129.453	44.922	84.531	18.457	8.231	10.226	110.996	36.691	74.305	53,1	80,5	49,4
Ávila	8.330	3.313	5.017	1.117	494	623	7.213	2.819	4.394	66,0	79,3	64,2
Burgos	14.038	5.634	8.404	1.948	980	968	12.090	4.654	7.436	67,0	101,2	62,6
León	21.161	8.385	12.776	2.808	1.250	1.558	18.353	7.135	11.218	65,6	80,2	63,6
Palencia	6.392	2.483	3.909	1.121	507	614	5.271	1.976	3.295	63,5	82,6	60,0
Salamanca	17.595	6.760	10.835	2.772	1.288	1.484	14.823	5.472	9.351	62,4	86,8	58,5
Segovia	5.151	2.080	3.071	767	382	385	4.384	1.698	2.686	67,7	99,2	63,2
Soria	2.643	1.121	1.522	483	227	256	2.160	894	1.266	73,7	88,7	70,6
Valladolid	23.828	9.140	14.688	3.781	1.713	2.068	20.047	7.427	12.620	62,2	82,8	58,9
Zamora	8.598	3.519	5.079	1.182	535	647	7.416	2.984	4.432	69,3	82,7	67,3
CASTILLA Y LEÓN	107.736	42.435	65.301	15.979	7.376	8.603	91.757	35.059	56.698	65,0	85,7	61,8
Barcelona	253.028	106.514	146.514	31.461	15.127	16.334	221.567	91.387	130.180	72,7	92,6	70,2
Girona	29.832	12.847	16.985	3.839	1.853	1.986	25.993	10.994	14.999	75,6	93,3	73,3
Lleida	16.724	6.898	9.826	2.485	1.142	1.343	14.239	5.756	8.483	70,2	85,0	67,9
Tarragona	39.288	16.050	23.238	5.029	2.334	2.695	34.259	13.716	20.543	69,1	86,6	66,8
CATALUÑA	338.872	142.309	196.563	42.814	20.456	22.358	296.058	121.853	174.205	72,4	91,5	69,9
Alicante-Alacant	131.950	52.217	79.733	15.846	7.413	8.433	116.104	44.804	71.300	65,5	87,9	62,8
Castellón-Castelló	35.017	13.922	21.095	5.129	2.393	2.736	29.888	11.529	18.359	66,0	87,5	62,8
Valencia-València	162.424	63.256	99.168	22.914	10.821	12.093	139.510	52.435	87.075	63,8	89,5	60,2
COMUNITAT VALENCIANA	329.391	129.395	199.996	43.889	20.627	23.262	285.502	108.768	176.734	64,7	88,7	61,5
Badajoz	50.484	17.236	33.248	7.953	3.434	4.519	42.531	13.802	28.729	51,8	76,0	48,0
Cáceres	26.196	10.412	15.784	4.275	1.994	2.281	21.921	8.418	13.503	66,0	87,4	62,3
EXTREMADURA	76.680	27.648	49.032	12.228	5.428	6.800	64.452	22.220	42.232	56,4	79,8	52,6
A Coruña	51.527	20.836	30.691	5.476	2.508	2.968	46.051	18.328	27.723	67,9	84,5	66,1
Lugo	12.190	5.068	7.122	1.336	579	757	10.854	4.489	6.365	71,2	76,5	70,5
Ourense	14.938	6.071	8.867	1.610	743	867	13.328	5.328	8.000	68,5	85,7	66,6
Pontevedra	49.070	19.542	29.528	4.888	2.323	2.565	44.182	17.219	26.963	66,2	90,6	63,9
GALICIA	127.725	51.517	76.208	13.310	6.153	7.157	114.415	45.364	69.051	67,6	86,0	65,7

Agosto 2023

PARO REGISTRADO SEGÚN SEXO, EDADES Y RELACIÓN ENTRE SEXOS
POR COMUNIDADES AUTÓNOMAS Y PROVINCIAS

Comunidades autónomas y provincias	TOTAL EDADES			De 16 a 29 años			De 30 y más años			RELACIÓN ENTRE SEXOS*		
	TOTAL	Varones	Mujeres	TOTAL	Varones	Mujeres	TOTAL	Varones	Mujeres	TOTAL	<30 años	RESTO EDADES
MADRID, COMUNIDAD DE	302.537	121.369	181.168	42.968	20.754	22.214	259.569	100.615	158.954	67,0	93,4	63,3
MURCIA, REGIÓN DE	84.379	32.033	52.346	14.310	6.561	7.749	70.069	25.472	44.597	61,2	84,7	57,1
NAVARRA, COM. FORAL DE	29.164	11.274	17.890	5.181	2.325	2.856	23.983	8.949	15.034	63,0	81,4	59,5
Araba/Álava	19.032	7.622	11.410	2.950	1.377	1.573	16.082	6.245	9.837	66,8	87,5	63,5
Bizkaia	60.905	25.813	35.092	9.430	4.483	4.947	51.475	21.330	30.145	73,6	90,6	70,8
Gipuzkoa	28.721	11.839	16.882	4.677	2.192	2.485	24.044	9.647	14.397	70,1	88,2	67,0
PAÍS VASCO	108.658	45.274	63.384	17.057	8.052	9.005	91.601	37.222	54.379	71,4	89,4	68,4
RIOJA, LA	13.329	5.120	8.209	1.801	829	972	11.528	4.291	7.237	62,4	85,3	59,3
CEUTA	10.203	3.734	6.469	2.078	852	1.226	8.125	2.882	5.243	57,7	69,5	55,0
MELILLA	7.892	2.832	5.060	1.773	770	1.003	6.119	2.062	4.057	56,0	76,8	50,8
TOTAL ESTATAL	2.702.700	1.073.259	1.629.441	389.769	181.747	208.022	2.312.931	891.512	1.421.419	65,9	87,4	62,7

* Relación entre sexos: Número de varones por cada 100 mujeres

Agosto 2023

**PARO REGISTRADO POR COMUNIDADES AUTÓNOMAS Y PROVINCIAS
JÓVENES DE 16 A 29 AÑOS - AMBOS SEXOS**

Comunidades Autónomas, Provincias	Agosto	Variación Mensual			Variación Anual		
	2023	Julio 2023		Agosto 2022			
	Dato	Absoluta	Relativa	Dato	Absoluta	Relativa	Dato
Almería	8.815	-29	-0,33	8.844	-2.528	-22,29	11.343
Cádiz	18.683	+138	+0,74	18.545	-2.622	-12,31	21.305
Córdoba	11.463	+240	+2,14	11.223	-2.084	-15,38	13.547
Granada	13.639	+122	+0,90	13.517	-1.638	-10,72	15.277
Huelva	6.023	-65	-1,07	6.088	-2.019	-25,11	8.042
Jaén	9.016	-13	-0,14	9.029	-1.470	-14,02	10.486
Málaga	17.216	+237	+1,40	16.979	-2.755	-13,80	19.971
Sevilla	28.821	+454	+1,60	28.367	-4.216	-12,76	33.037
ANDALUCÍA	113.676	+1.084	+0,96	112.592	-19.332	-14,53	133.008
Huesca	1.287	+29	+2,31	1.258	-192	-12,98	1.479
Teruel	804	-11	-1,35	815	-87	-9,76	891
Zaragoza	6.438	+82	+1,29	6.356	-753	-10,47	7.191
ARAGÓN	8.529	+100	+1,19	8.429	-1.032	-10,79	9.561
ASTURIAS, PRINCIPADO DE	7.094	+319	+4,71	6.775	-300	-4,06	7.394
BALEARS, ILLES	4.649	+235	+5,32	4.414	-988	-17,53	5.637
Las Palmas	10.688	+289	+2,78	10.399	-1.730	-13,93	12.418
Santa Cruz de Tenerife	9.401	+230	+2,51	9.171	-1.430	-13,20	10.831
CANARIAS	20.089	+519	+2,65	19.570	-3.160	-13,59	23.249
CANTABRIA	3.887	+91	+2,40	3.796	-689	-15,06	4.576
Albacete	3.507	+104	+3,06	3.403	-538	-13,30	4.045
Ciudad Real	5.443	+151	+2,85	5.292	-866	-13,73	6.309
Cuenca	1.287	-21	-1,61	1.308	-244	-15,94	1.531
Guadalajara	1.805	+56	+3,20	1.749	-227	-11,17	2.032
Toledo	6.415	+190	+3,05	6.225	-925	-12,60	7.340
CASTILLA-LA MANCHA	18.457	+480	+2,67	17.977	-2.800	-13,17	21.257
Ávila	1.117	+26	+2,38	1.091	-82	-6,84	1.199
Burgos	1.948	+103	+5,58	1.845	-202	-9,40	2.150
León	2.808	-63	-2,19	2.871	-436	-13,44	3.244
Palencia	1.121	+55	+5,16	1.066	-162	-12,63	1.283
Salamanca	2.772	+120	+4,52	2.652	-301	-9,79	3.073
Segovia	767	+52	+7,27	715	-77	-9,12	844
Soria	483	+43	+9,77	440	-56	-10,39	539
Valladolid	3.781	+85	+2,30	3.696	-646	-14,59	4.427
Zamora	1.182	+29	+2,52	1.153	-186	-13,60	1.368
CASTILLA Y LEÓN	15.979	+450	+2,90	15.529	-2.148	-11,85	18.127
Barcelona	31.461	+1.124	+3,71	30.337	+4	+0,01	31.457
Girona	3.839	+195	+5,35	3.644	-376	-8,92	4.215
Lleida	2.485	+76	+3,15	2.409	-423	-14,55	2.908
Tarragona	5.029	+261	+5,47	4.768	-578	-10,31	5.607
CATALUÑA	42.814	+1.656	+4,02	41.158	-1.373	-3,11	44.187

Agosto 2023

PARO REGISTRADO POR COMUNIDADES AUTÓNOMAS Y PROVINCIAS JÓVENES DE 16 A 29 AÑOS - AMBOS SEXOS

Comunidades Autónomas, Provincias	Agosto	Variación Mensual			Variación Anual		
	2023	Julio 2023		Agosto 2022			
	Dato	Absoluta	Relativa	Dato	Absoluta	Relativa	Dato
Alicante-Alacant	15.846	+346	+2,23	15.500	-1.728	-9,83	17.574
Castellón-Castelló	5.129	+123	+2,46	5.006	-115	-2,19	5.244
Valencia-València	22.914	+559	+2,50	22.355	-2.143	-8,55	25.057
COMUNITAT VALENCIANA	43.889	+1.028	+2,40	42.861	-3.986	-8,33	47.875
Badajoz	7.953	+126	+1,61	7.827	-1.707	-17,67	9.660
Cáceres	4.275	+251	+6,24	4.024	-834	-16,32	5.109
EXTREMADURA	12.228	+377	+3,18	11.851	-2.541	-17,20	14.769
A Coruña	5.476	+216	+4,11	5.260	-782	-12,50	6.258
Lugo	1.336	+46	+3,57	1.290	-336	-20,10	1.672
Ourense	1.610	+27	+1,71	1.583	-321	-16,62	1.931
Pontevedra	4.888	+72	+1,50	4.816	-1.232	-20,13	6.120
GALICIA	13.310	+361	+2,79	12.949	-2.671	-16,71	15.981
MADRID, COMUNIDAD DE	42.968	+1.925	+4,69	41.043	-609	-1,40	43.577
MURCIA, REGIÓN DE	14.310	-89	-0,62	14.399	-1.680	-10,51	15.990
NAVARRA, COM. FORAL DE	5.181	+165	+3,29	5.016	-376	-6,77	5.557
Araba/Álava	2.950	+188	+6,81	2.762	-218	-6,88	3.168
Bizkaia	9.430	+239	+2,60	9.191	-316	-3,24	9.746
Gipuzkoa	4.677	+298	+6,81	4.379	-181	-3,73	4.858
PAÍS VASCO	17.057	+725	+4,44	16.332	-715	-4,02	17.772
RIOJA, LA	1.801	+63	+3,62	1.738	-132	-6,83	1.933
CEUTA	2.078	-94	-4,33	2.172	-142	-6,40	2.220
MELILLA	1.773	+46	+2,66	1.727	-110	-5,84	1.883
TOTAL ESTATAL	389.769	+9.441	+2,48	380.328	-44.784	-10,31	434.553

Fuente: Elaboración propia a partir de datos del Servicio Público de Empleo Estatal,
ESTADÍSTICA DE DEMANDANTES DE EMPLEO, PUESTOS DE TRABAJO Y COLOCACIONES

Agosto 2023

PARO REGISTRADO POR COMUNIDADES AUTÓNOMAS Y PROVINCIAS JÓVENES DE 16 A 29 AÑOS - VARONES

<i>Comunidades Autónomas, Provincias</i>	Agosto 2023	Variación Mensual Julio 2023			Variación Anual Agosto 2022		
	<i>Dato</i>	<i>Absoluta</i>	<i>Relativa</i>	<i>Dato</i>	<i>Absoluta</i>	<i>Relativa</i>	<i>Dato</i>
	Almería	3.996	-58	-1,43	4.054	-864	-17,78
Cádiz	8.600	-14	-0,16	8.614	-1.189	-12,15	9.789
Córdoba	5.148	+45	+0,88	5.103	-923	-15,20	6.071
Granada	6.295	+13	+0,21	6.282	-647	-9,32	6.942
Huelva	2.903	-115	-3,81	3.018	-934	-24,34	3.837
Jaén	3.871	-72	-1,83	3.943	-834	-17,73	4.705
Málaga	8.070	+70	+0,88	8.000	-980	-10,83	9.050
Sevilla	13.424	+205	+1,55	13.219	-1.515	-10,14	14.939
ANDALUCÍA	52.307	+74	+0,14	52.233	-7.886	-13,10	60.193
Huesca	599	+5	+0,84	594	-123	-17,04	722
Teruel	394	-7	-1,75	401	-2	-0,51	396
Zaragoza	2.991	+48	+1,63	2.943	-362	-10,80	3.353
ARAGÓN	3.984	+46	+1,17	3.938	-487	-10,89	4.471
ASTURIAS, PRINCIPADO DE	3.542	+213	+6,40	3.329	+64	+1,84	3.478
BALEARS, ILLES	2.243	+86	+3,99	2.157	-312	-12,21	2.555
Las Palmas	4.981	+103	+2,11	4.878	-618	-11,04	5.599
Santa Cruz de Tenerife	4.374	+39	+0,90	4.335	-522	-10,66	4.896
CANARIAS	9.355	+142	+1,54	9.213	-1.140	-10,86	10.495
CANTABRIA	1.902	+52	+2,81	1.850	-305	-13,82	2.207
Albacete	1.551	+57	+3,82	1.494	-214	-12,12	1.765
Ciudad Real	2.326	+57	+2,51	2.269	-444	-16,03	2.770
Cuenca	606	-10	-1,62	616	-111	-15,48	717
Guadalajara	858	+23	+2,75	835	-114	-11,73	972
Toledo	2.890	+105	+3,77	2.785	-394	-12,00	3.284
CASTILLA-LA MANCHA	8.231	+232	+2,90	7.999	-1.277	-13,43	9.508
Ávila	494	+12	+2,49	482	-23	-4,45	517
Burgos	980	+47	+5,04	933	-86	-8,07	1.066
León	1.250	-92	-6,86	1.342	-234	-15,77	1.484
Palencia	507	+32	+6,74	475	-86	-14,50	593
Salamanca	1.288	+45	+3,62	1.243	-94	-6,80	1.382
Segovia	382	+18	+4,95	364	-35	-8,39	417
Soria	227	+25	+12,38	202	-15	-6,20	242
Valladolid	1.713	+15	+0,88	1.698	-343	-16,68	2.056
Zamora	535	+8	+1,52	527	-108	-16,80	643
CASTILLA Y LEÓN	7.376	+110	+1,51	7.266	-1.024	-12,19	8.400
Barcelona	15.127	+450	+3,07	14.677	+694	+4,81	14.433
Girona	1.853	+122	+7,05	1.731	-98	-5,02	1.951
Lleida	1.142	+30	+2,70	1.112	-198	-14,78	1.340
Tarragona	2.334	+113	+5,09	2.221	-239	-9,29	2.573
CATALUÑA	20.456	+715	+3,62	19.741	+159	+0,78	20.297

Agosto 2023

PARO REGISTRADO POR COMUNIDADES AUTÓNOMAS Y PROVINCIAS JÓVENES DE 16 A 29 AÑOS - VARONES

<i>Comunidades Autónomas, Provincias</i>	Agosto 2023	Variación Mensual Julio 2023			Variación Anual Agosto 2022		
	<i>Dato</i>	<i>Absoluta</i>	<i>Relativa</i>	<i>Dato</i>	<i>Absoluta</i>	<i>Relativa</i>	<i>Dato</i>
	Alicante-Alacant	7.413	+210	+2,92	7.203	-523	-6,59
Castellón-Castelló	2.393	+23	+0,97	2.370	+161	+7,21	2.232
Valencia-València	10.821	+382	+3,66	10.439	-547	-4,81	11.368
COMUNITAT VALENCIANA	20.627	+615	+3,07	20.012	-909	-4,22	21.536
Badajoz	3.434	+30	+0,88	3.404	-796	-18,82	4.230
Cáceres	1.994	+145	+7,84	1.849	-425	-17,57	2.419
EXTREMADURA	5.428	+175	+3,33	5.253	-1.221	-18,36	6.649
A Coruña	2.508	+32	+1,29	2.476	-323	-11,41	2.831
Lugo	579	+23	+4,14	556	-197	-25,39	776
Ourense	743	+6	+0,81	737	-153	-17,08	896
Pontevedra	2.323	-5	-0,21	2.328	-656	-22,02	2.979
GALICIA	6.153	+56	+0,92	6.097	-1.329	-17,76	7.482
MADRID, COMUNIDAD DE	20.754	+850	+4,27	19.904	+592	+2,94	20.162
MURCIA, REGIÓN DE	6.561	-54	-0,82	6.615	-720	-9,89	7.281
NAVARRA, COM. FORAL DE	2.325	+115	+5,20	2.210	-141	-5,72	2.466
Araba/Álava	1.377	+79	+6,09	1.298	-107	-7,21	1.484
Bizkaia	4.483	+42	+0,95	4.441	-78	-1,71	4.561
Gipuzkoa	2.192	+90	+4,28	2.102	-86	-3,78	2.278
PAÍS VASCO	8.052	+211	+2,69	7.841	-271	-3,26	8.323
RIOJA, LA	829	+53	+6,83	776	-28	-3,27	857
CEUTA	852	-69	-7,49	921	-50	-5,54	902
MELILLA	770	+23	+3,08	747	-1	-0,13	771
TOTAL ESTATAL	181.747	+3.645	+2,05	178.102	-16.286	-8,22	198.033

Fuente: Elaboración propia a partir de datos del Servicio Público de Empleo Estatal,
ESTADÍSTICA DE DEMANDANTES DE EMPLEO, PUESTOS DE TRABAJO Y COLOCACIONES

Agosto 2023

**PARO REGISTRADO POR COMUNIDADES AUTÓNOMAS Y PROVINCIAS
JÓVENES DE 16 A 29 AÑOS - MUJERES**

Comunidades Autónomas, Provincias	Agosto 2023	Variación Mensual Julio 2023			Variación Anual Agosto 2022		
	<i>Dato</i>	<i>Absoluta</i>	<i>Relativa</i>	<i>Dato</i>	<i>Absoluta</i>	<i>Relativa</i>	<i>Dato</i>
Almería	4.819	+29	+0,61	4.790	-1.664	-25,67	6.483
Cádiz	10.083	+152	+1,53	9.931	-1.433	-12,44	11.516
Córdoba	6.315	+195	+3,19	6.120	-1.161	-15,53	7.476
Granada	7.344	+109	+1,51	7.235	-991	-11,89	8.335
Huelva	3.120	+50	+1,63	3.070	-1.085	-25,80	4.205
Jaén	5.145	+59	+1,16	5.086	-636	-11,00	5.781
Málaga	9.146	+167	+1,86	8.979	-1.775	-16,25	10.921
Sevilla	15.397	+249	+1,64	15.148	-2.701	-14,92	18.098
ANDALUCÍA	61.369	+1.010	+1,67	60.359	-11.446	-15,72	72.815
Huesca	688	+24	+3,61	664	-69	-9,11	757
Teruel	410	-4	-0,97	414	-85	-17,17	495
Zaragoza	3.447	+34	+1,00	3.413	-391	-10,19	3.838
ARAGÓN	4.545	+54	+1,20	4.491	-545	-10,71	5.090
ASTURIAS, PRINCIPADO DE	3.552	+106	+3,08	3.446	-364	-9,30	3.916
BALEARS, ILLES	2.406	+149	+6,60	2.257	-676	-21,93	3.082
Las Palmas	5.707	+186	+3,37	5.521	-1.112	-16,31	6.819
Santa Cruz de Tenerife	5.027	+191	+3,95	4.836	-908	-15,30	5.935
CANARIAS	10.734	+377	+3,64	10.357	-2.020	-15,84	12.754
CANTABRIA	1.985	+39	+2,00	1.946	-384	-16,21	2.369
Albacete	1.956	+47	+2,46	1.909	-324	-14,21	2.280
Ciudad Real	3.117	+94	+3,11	3.023	-422	-11,92	3.539
Cuenca	681	-11	-1,59	692	-133	-16,34	814
Guadalajara	947	+33	+3,61	914	-113	-10,66	1.060
Toledo	3.525	+85	+2,47	3.440	-531	-13,09	4.056
CASTILLA-LA MANCHA	10.226	+248	+2,49	9.978	-1.523	-12,96	11.749
Ávila	623	+14	+2,30	609	-59	-8,65	682
Burgos	968	+56	+6,14	912	-116	-10,70	1.084
León	1.558	+29	+1,90	1.529	-202	-11,48	1.760
Palencia	614	+23	+3,89	591	-76	-11,01	690
Salamanca	1.484	+75	+5,32	1.409	-207	-12,24	1.691
Segovia	385	+34	+9,69	351	-42	-9,84	427
Soria	256	+18	+7,56	238	-41	-13,80	297
Valladolid	2.068	+70	+3,50	1.998	-303	-12,78	2.371
Zamora	647	+21	+3,35	626	-78	-10,76	725
CASTILLA Y LEÓN	8.603	+340	+4,11	8.263	-1.124	-11,56	9.727
Barcelona	16.334	+674	+4,30	15.660	-690	-4,05	17.024
Girona	1.986	+73	+3,82	1.913	-278	-12,28	2.264
Lleida	1.343	+46	+3,55	1.297	-225	-14,35	1.568
Tarragona	2.695	+148	+5,81	2.547	-339	-11,17	3.034
CATALUÑA	22.358	+941	+4,39	21.417	-1.532	-6,41	23.890

Agosto 2023

PARO REGISTRADO POR COMUNIDADES AUTÓNOMAS Y PROVINCIAS JÓVENES DE 16 A 29 AÑOS - MUJERES

<i>Comunidades Autónomas, Provincias</i>	Agosto 2023	Variación Mensual Julio 2023			Variación Anual Agosto 2022		
	<i>Dato</i>	<i>Absoluta</i>	<i>Relativa</i>	<i>Dato</i>	<i>Absoluta</i>	<i>Relativa</i>	<i>Dato</i>
Alicante-Alacant	8.433	+136	+1,64	8.297	-1.205	-12,50	9.638
Castellón-Castelló	2.736	+100	+3,79	2.636	-276	-9,16	3.012
Valencia-València	12.093	+177	+1,49	11.916	-1.596	-11,66	13.689
COMUNITAT VALENCIANA	23.262	+413	+1,81	22.849	-3.077	-11,68	26.339
Badajoz	4.519	+96	+2,17	4.423	-911	-16,78	5.430
Cáceres	2.281	+106	+4,87	2.175	-409	-15,20	2.690
EXTREMADURA	6.800	+202	+3,06	6.598	-1.320	-16,26	8.120
A Coruña	2.968	+184	+6,61	2.784	-459	-13,39	3.427
Lugo	757	+23	+3,13	734	-139	-15,51	896
Ourense	867	+21	+2,48	846	-168	-16,23	1.035
Pontevedra	2.565	+77	+3,09	2.488	-576	-18,34	3.141
GALICIA	7.157	+305	+4,45	6.852	-1.342	-15,79	8.499
MADRID, COMUNIDAD DE	22.214	+1.075	+5,09	21.139	-1.201	-5,13	23.415
MURCIA, REGIÓN DE	7.749	-35	-0,45	7.784	-960	-11,02	8.709
NAVARRA, COM. FORAL DE	2.856	+50	+1,78	2.806	-235	-7,60	3.091
Araba/Álava	1.573	+109	+7,45	1.464	-111	-6,59	1.684
Bizkaia	4.947	+197	+4,15	4.750	-238	-4,59	5.185
Gipuzkoa	2.485	+208	+9,13	2.277	-95	-3,68	2.580
PAÍS VASCO	9.005	+514	+6,05	8.491	-444	-4,70	9.449
RIOJA, LA	972	+10	+1,04	962	-104	-9,67	1.076
CEUTA	1.226	-25	-2,00	1.251	-92	-6,98	1.318
MELILLA	1.003	+23	+2,35	980	-109	-9,80	1.112
TOTAL ESTATAL	208.022	+5.796	+2,87	202.226	-28.498	-12,05	236.520

Fuente: Elaboración propia a partir de datos del Servicio Público de Empleo Estatal,
ESTADÍSTICA DE DEMANDANTES DE EMPLEO, PUESTOS DE TRABAJO Y COLOCACIONES

Agosto 2023

DISTRIBUCIÓN DEL PARO REGISTRADO SEGÚN ESTUDIOS TERMINADOS, SEXO Y GRUPOS DE EDADES JÓVENES

Sexo y Estudios Terminados	TOTAL 16y+años	TOTAL 16-29	TOTAL 16-24	Grupos de Edades		
				16-19	20-24	25-29
AMBOS SEXOS						
TOTAL	2.702.700	389.769	187.957	51.838	136.119	201.812
Sin Estudios	1,93%	1,91%	2,11%	2,36%	2,01%	1,72%
<i>ESTUDIOS PRIMARIOS</i>						
- Incompletos	12,16%	11,67%	13,65%	15,92%	12,79%	9,82%
- Completos	9,72%	10,80%	12,20%	14,00%	11,51%	9,49%
<i>ESTUDIOS SECUNDARIOS</i>						
- Programas FP	7,63%	7,85%	8,01%	5,64%	8,91%	7,70%
- Educación General	51,76%	48,32%	52,78%	61,28%	49,55%	44,17%
<i>EST. POSTSECUNDARIOS</i>						
- Técnico Prof. Superior	6,40%	7,71%	6,60%	0,73%	8,84%	8,74%
- Primer ciclo	2,73%	0,14%	0,05%	0,01%	0,06%	0,22%
- Segundo y tercer ciclo	7,60%	11,54%	4,55%	0,05%	6,27%	18,05%
- Otros	0,08%	0,07%	0,05%	0,023%	0,06%	0,10%
VARONES						
TOTAL	1.073.259	181.747	96.719	29.486	67.233	85.028
Sin Estudios	1,80%	1,89%	2,12%	2,43%	1,98%	1,62%
<i>ESTUDIOS PRIMARIOS</i>						
- Incompletos	13,06%	12,00%	13,90%	16,38%	12,81%	9,85%
- Completos	10,53%	11,45%	12,58%	14,31%	11,82%	10,17%
<i>ESTUDIOS SECUNDARIOS</i>						
- Programas FP	6,37%	8,12%	8,13%	5,27%	9,39%	8,10%
- Educación General	54,65%	51,25%	54,67%	60,98%	51,90%	47,35%
<i>EST. POSTSECUNDARIOS</i>						
- Técnico Prof. Superior	5,62%	7,36%	5,84%	0,57%	8,16%	9,08%
- Primer ciclo	1,74%	0,08%	0,02%	0,00%	0,04%	0,14%
- Segundo y tercer ciclo	6,16%	7,79%	2,69%	0,04%	3,85%	13,60%
- Otros	0,07%	0,06%	0,05%	0,017%	0,06%	0,08%
MUJERES						
TOTAL	1.629.441	208.022	91.238	22.352	68.886	116.784
Sin Estudios	2,01%	1,92%	2,10%	2,26%	2,04%	1,79%
<i>ESTUDIOS PRIMARIOS</i>						
- Incompletos	11,56%	11,37%	13,39%	15,31%	12,76%	9,80%
- Completos	9,19%	10,22%	11,79%	13,58%	11,22%	8,99%
<i>ESTUDIOS SECUNDARIOS</i>						
- Programas FP	8,45%	7,61%	7,88%	6,12%	8,44%	7,40%
- Educación General	49,86%	45,77%	50,78%	61,67%	47,25%	41,86%
<i>EST. POSTSECUNDARIOS</i>						
- Técnico Prof. Superior	6,91%	8,02%	7,41%	0,94%	9,51%	8,50%
- Primer ciclo	3,39%	0,19%	0,07%	0,01%	0,09%	0,27%
- Segundo y tercer ciclo	8,54%	14,82%	6,53%	0,07%	8,63%	21,29%
- Otros	0,09%	0,08%	0,05%	0,03%	0,05%	0,10%

Fuente: Elaboración propia a partir de datos del Servicio Público de Empleo Estatal,
ESTADÍSTICA DE DEMANDANTES DE EMPLEO, PUESTOS DE TRABAJO Y COLOCACIONES

Agosto 2023

PARO REGISTRADO SEGÚN SEXO Y ESTUDIOS TERMINADOS

JÓVENES DE 16 A 29 AÑOS

Sexo y <i>Estudios Terminados</i>	Agosto 2023	Variación Mensual Julio 2023			Variación Anual Agosto 2022		
	<i>Dato</i>	<i>Absoluta</i>	<i>Relativa</i>	<i>Dato</i>	<i>Absoluta</i>	<i>Relativa</i>	<i>Dato</i>
AMBOS SEXOS							
TOTAL	389.769	+9.441	+2,48	380.328	-44.784	-10,31	434.553
Sin Estudios	7.432	-120	-1,59	7.552	-827	-10,01	8.259
<i>ESTUDIOS PRIMARIOS</i>							
- Incompletos	45.473	-140	-0,31	45.613	-6.201	-12,00	51.674
- Completos	42.076	+121	+0,29	41.955	-1.689	-3,86	43.765
<i>ESTUDIOS SECUNDARIOS</i>							
- Programas FP	30.582	+564	+1,88	30.018	-2.615	-7,88	33.197
- Educación General	188.350	+1.231	+0,66	187.119	-22.631	-10,73	210.981
<i>EST. POSTSECUNDARIOS</i>							
- Técnico Prof. Superior	30.058	+2.230	+8,01	27.828	-2.194	-6,80	32.252
- Primer ciclo	529	+71	+15,50	458	-325	-38,06	854
- Segundo y tercer ciclo	44.988	+5.480	+13,87	39.508	-8.311	-15,59	53.299
- Otros	281	+4	+1,44	277	+9	+3,31	272
VARONES							
TOTAL	181.747	+3.645	+2,05	178.102	-16.286	-8,22	198.033
Sin Estudios	3.429	-77	-2,20	3.506	-474	-12,14	3.903
<i>ESTUDIOS PRIMARIOS</i>							
- Incompletos	21.815	-23	-0,11	21.838	-2.956	-11,93	24.771
- Completos	20.818	+235	+1,14	20.583	-696	-3,24	21.514
<i>ESTUDIOS SECUNDARIOS</i>							
- Programas FP	14.754	+392	+2,73	14.362	-869	-5,56	15.623
- Educación General	93.138	+816	+0,88	92.322	-9.846	-9,56	102.984
<i>EST. POSTSECUNDARIOS</i>							
- Técnico Prof. Superior	13.371	+754	+5,98	12.617	-130	-0,96	13.501
- Primer ciclo	142	+28	+24,56	114	-78	-35,45	220
- Segundo y tercer ciclo	14.162	+1.514	+11,97	12.648	-1.248	-8,10	15.410
- Otros	118	+6	+5,36	112	+11	+10,28	107
MUJERES							
TOTAL	208.022	+5.796	+2,87	202.226	-28.498	-12,05	236.520
Sin Estudios	4.003	-43	-1,06	4.046	-353	-8,10	4.356
<i>ESTUDIOS PRIMARIOS</i>							
- Incompletos	23.658	-117	-0,49	23.775	-3.245	-12,06	26.903
- Completos	21.258	-114	-0,53	21.372	-993	-4,46	22.251
<i>ESTUDIOS SECUNDARIOS</i>							
- Programas FP	15.828	+172	+1,10	15.656	-1.746	-9,94	17.574
- Educación General	95.212	+415	+0,44	94.797	-12.785	-11,84	107.997
<i>EST. POSTSECUNDARIOS</i>							
- Técnico Prof. Superior	16.687	+1.476	+9,70	15.211	-2.064	-11,01	18.751
- Primer ciclo	387	+43	+12,50	344	-247	-38,96	634
- Segundo y tercer ciclo	30.826	+3.966	+14,77	26.860	-7.063	-18,64	37.889
- Otros	163	-2	-1,21	165	-2	-1,21	165

Agosto 2023

DISTRIBUCIÓN DEL PARO REGISTRADO SEGÚN DURACIÓN DE LA DEMANDA, SEXO Y GRUPOS DE EDADES JÓVENES

Sexo y Duración de la demanda	TOTAL 16y+años	TOTAL 16-29	TOTAL 16-24	Grupos de Edades		
				16-19	20-24	25-29
AMBOS SEXOS						
TOTAL	2.702.700	389.769	187.957	51.838	136.119	201.812
Menor o igual a 7 días	2,33%	5,03%	5,76%	5,55%	5,84%	4,34%
Entre 7 y 15 días	2,51%	5,07%	5,59%	5,22%	5,73%	4,58%
Entre 15 y 30 días	4,62%	8,74%	9,10%	7,77%	9,60%	8,41%
Entre 1 y 3 meses	17,16%	32,19%	34,97%	40,82%	32,74%	29,60%
Entre 3 y 6 meses	12,32%	16,40%	15,92%	16,58%	15,67%	16,85%
Entre 6 y 9 meses	9,17%	9,60%	8,99%	9,16%	8,92%	10,16%
Entre 9 y 12 meses	7,36%	6,57%	6,06%	6,11%	6,04%	7,04%
Entre 12 y 18 meses	8,97%	6,01%	5,31%	4,69%	5,54%	6,67%
Entre 18 y 24 meses	6,66%	3,61%	3,38%	2,63%	3,66%	3,84%
Más de 24 meses	28,89%	6,78%	4,94%	1,48%	6,25%	8,50%
VARONES						
TOTAL	1.073.259	181.747	96.719	29.486	67.233	85.028
Menor o igual a 7 días	2,68%	5,30%	5,79%	5,57%	5,89%	4,74%
Entre 7 y 15 días	2,95%	5,38%	5,74%	5,44%	5,87%	4,98%
Entre 15 y 30 días	5,47%	9,23%	9,29%	7,78%	9,96%	9,16%
Entre 1 y 3 meses	19,09%	33,77%	36,25%	41,71%	33,86%	30,94%
Entre 3 y 6 meses	13,13%	16,68%	16,10%	16,25%	16,03%	17,33%
Entre 6 y 9 meses	9,18%	9,18%	8,77%	9,04%	8,65%	9,65%
Entre 9 y 12 meses	7,03%	6,09%	5,72%	5,93%	5,62%	6,51%
Entre 12 y 18 meses	8,52%	5,39%	4,92%	4,50%	5,10%	5,93%
Entre 18 y 24 meses	6,30%	3,17%	3,08%	2,43%	3,36%	3,27%
Más de 24 meses	25,65%	5,81%	4,34%	1,36%	5,65%	7,48%
MUJERES						
TOTAL	1.629.441	208.022	91.238	22.352	68.886	116.784
Menor o igual a 7 días	2,10%	4,79%	5,73%	5,52%	5,80%	4,06%
Entre 7 y 15 días	2,22%	4,79%	5,44%	4,92%	5,60%	4,29%
Entre 15 y 30 días	4,07%	8,31%	8,89%	7,76%	9,25%	7,86%
Entre 1 y 3 meses	15,88%	30,81%	33,60%	39,66%	31,64%	28,62%
Entre 3 y 6 meses	11,78%	16,16%	15,73%	17,02%	15,32%	16,50%
Entre 6 y 9 meses	9,17%	9,96%	9,22%	9,31%	9,19%	10,54%
Entre 9 y 12 meses	7,58%	6,99%	6,42%	6,35%	6,44%	7,43%
Entre 12 y 18 meses	9,27%	6,55%	5,71%	4,94%	5,96%	7,21%
Entre 18 y 24 meses	6,90%	4,00%	3,69%	2,89%	3,95%	4,25%
Más de 24 meses	31,03%	7,63%	5,56%	1,64%	6,84%	9,24%

Fuente: Elaboración propia a partir de datos del Servicio Público de Empleo Estatal,
ESTADÍSTICA DE DEMANDANTES DE EMPLEO, PUESTOS DE TRABAJO Y COLOCACIONES

Agosto 2023

PARO REGISTRADO SEGÚN SEXO Y DURACIÓN DE LA DEMANDA JÓVENES DE 16 A 29 AÑOS

Sexo y Duración de la demanda	Agosto 2023	Variación Mensual Julio 2023			Variación Anual Agosto 2022		
	Dato	Absoluta	Relativa	Dato	Absoluta	Relativa	Dato
AMBOS SEXOS							
TOTAL	389.769	+9.441	+2,48	380.328	-44.784	-10,31	434.553
Menor o igual a 7 días	19.597	+459	+2,40	19.138	-4.967	-20,22	24.564
Entre 7 y 15 días	19.750	-2.491	-11,20	22.241	-5.655	-22,26	25.405
Entre 15 y 30 días	34.070	-7.110	-17,27	41.180	-10.611	-23,75	44.681
Entre 1 y 3 meses	125.464	+14.887	+13,46	110.577	-19.992	-13,74	145.456
Entre 3 y 6 meses	63.935	+1.550	+2,48	62.385	-2.131	-3,23	66.066
Entre 6 y 9 meses	37.404	+959	+2,63	36.445	+130	+0,35	37.274
Entre 9 y 12 meses	25.599	+537	+2,14	25.062	+99	+0,39	25.500
Entre 12 y 18 meses	23.434	+53	+0,23	23.381	+7.551	+47,54	15.883
Entre 18 y 24 meses	14.085	+927	+7,05	13.158	+4.351	+44,70	9.734
Más de 24 meses	26.431	-330	-1,23	26.761	-13.559	-33,91	39.990
VARONES							
TOTAL	181.747	+3.645	+2,05	178.102	-16.286	-8,22	198.033
Menor o igual a 7 días	9.629	+255	+2,72	9.374	-2.273	-19,10	11.902
Entre 7 y 15 días	9.782	-1.020	-9,44	10.802	-2.856	-22,60	12.638
Entre 15 y 30 días	16.779	-3.101	-15,60	19.880	-4.371	-20,67	21.150
Entre 1 y 3 meses	61.376	+5.401	+9,65	55.975	-6.682	-9,82	68.058
Entre 3 y 6 meses	30.309	+1.179	+4,05	29.130	-239	-0,78	30.548
Entre 6 y 9 meses	16.685	+359	+2,20	16.326	+360	+2,21	16.325
Entre 9 y 12 meses	11.067	+349	+3,26	10.718	-2	-0,02	11.069
Entre 12 y 18 meses	9.804	+14	+0,14	9.790	+3.198	+48,41	6.606
Entre 18 y 24 meses	5.756	+331	+6,10	5.425	+1.747	+43,58	4.009
Más de 24 meses	10.560	-122	-1,14	10.682	-5.168	-32,86	15.728
MUJERES							
TOTAL	208.022	+5.796	+2,87	202.226	-28.498	-12,05	236.520
Menor o igual a 7 días	9.968	+204	+2,09	9.764	-2.694	-21,28	12.662
Entre 7 y 15 días	9.968	-1.471	-12,86	11.439	-2.799	-21,92	12.767
Entre 15 y 30 días	17.291	-4.009	-18,82	21.300	-6.240	-26,52	23.531
Entre 1 y 3 meses	64.088	+9.486	+17,37	54.602	-13.310	-17,20	77.398
Entre 3 y 6 meses	33.626	+371	+1,12	33.255	-1.892	-5,33	35.518
Entre 6 y 9 meses	20.719	+600	+2,98	20.119	-230	-1,10	20.949
Entre 9 y 12 meses	14.532	+188	+1,31	14.344	+101	+0,70	14.431
Entre 12 y 18 meses	13.630	+39	+0,29	13.591	+4.353	+46,92	9.277
Entre 18 y 24 meses	8.329	+596	+7,71	7.733	+2.604	+45,48	5.725
Más de 24 meses	15.871	-208	-1,29	16.079	-8.391	-34,58	24.262

Fuente: Elaboración propia a partir de datos del Servicio Público de Empleo Estatal,
ESTADÍSTICA DE DEMANDANTES DE EMPLEO, PUESTOS DE TRABAJO Y COLOCACIONES

EVOLUCIÓN DEL PARO REGISTRADO SEGÚN SEXO Y EDADES

	TOTAL 16 Y MÁS AÑOS			MENORES DE 30 AÑOS			30 Y MÁS AÑOS		
	TOTAL	Varones	Mujeres	TOTAL	Varones	Mujeres	TOTAL	Varones	Mujeres
ENERO 2008	3.128.963	1.576.467	1.552.496	810.280	457.739	352.541	2.318.683	1.118.728	1.199.955
FEBRERO 2008	2.989.269	1.447.780	1.541.489	789.336	431.674	357.662	2.199.933	1.016.106	1.183.827
MARZO 2008	2.818.026	1.335.865	1.482.161	735.869	395.841	340.028	2.082.157	940.024	1.142.133
ABRIL 2008	2.625.368	1.218.732	1.406.636	663.328	352.315	311.013	1.962.040	866.417	1.095.623
MAYO 2008	2.530.001	1.162.191	1.367.810	617.940	324.956	292.984	1.912.061	837.235	1.074.826
JUNIO 2008	2.426.916	1.086.102	1.340.814	584.838	302.847	281.991	1.842.078	783.255	1.058.823
JULIO 2008	2.390.424	1.051.418	1.339.006	579.577	295.939	283.638	1.810.847	755.479	1.055.368
AGOSTO 2008	2.353.575	1.019.759	1.333.816	575.378	287.327	288.051	1.778.197	732.432	1.045.765
SEPTIEMBRE 2008	2.338.517	996.715	1.341.802	574.685	282.274	292.411	1.763.832	714.441	1.049.391
OCTUBRE 2008	2.300.975	968.485	1.332.490	564.351	273.113	291.238	1.736.624	695.372	1.041.252
NOVIEMBRE 2008	2.315.331	964.233	1.351.098	571.637	272.700	298.937	1.743.694	691.533	1.052.161
DICIEMBRE 2008	2.261.925	935.597	1.326.328	555.768	263.059	292.709	1.706.157	672.538	1.033.619
ENERO 2014	4.814.435	2.337.410	2.477.025	911.485	456.877	454.608	3.902.950	1.880.533	2.022.417
FEBRERO 2014	4.812.486	2.334.622	2.477.864	911.264	457.638	453.626	3.901.222	1.876.984	2.024.238
MARZO 2014	4.795.866	2.320.687	2.475.179	909.489	456.716	452.773	3.886.377	1.863.971	2.022.406
ABRIL 2014	4.684.301	2.262.612	2.421.689	872.351	437.419	434.932	3.811.950	1.825.193	1.986.757
MAYO 2014	4.572.385	2.188.342	2.384.043	846.804	421.412	425.392	3.725.581	1.766.930	1.958.651
JUNIO 2014	4.449.701	2.117.045	2.332.656	803.010	399.823	403.187	3.646.691	1.717.222	1.929.469
JULIO 2014	4.419.860	2.094.322	2.325.538	805.019	398.520	406.499	3.614.841	1.695.802	1.919.039
AGOSTO 2014	4.427.930	2.099.835	2.328.095	802.416	393.886	408.530	3.625.514	1.705.949	1.919.565
SEPTIEMBRE 2014	4.447.650	2.095.768	2.351.882	834.290	408.182	426.108	3.613.360	1.687.586	1.925.774
OCTUBRE 2014	4.526.804	2.136.227	2.390.577	856.968	420.872	436.096	3.669.836	1.715.355	1.954.481
NOVIEMBRE 2014	4.512.116	2.120.210	2.391.906	850.722	418.026	432.696	3.661.394	1.702.184	1.959.210
DICIEMBRE 2014	4.447.711	2.112.508	2.335.203	804.413	399.183	405.230	3.643.298	1.713.325	1.929.973
ENERO 2015	4.525.691	2.137.837	2.387.854	818.447	404.541	413.906	3.707.244	1.733.296	1.973.948
FEBRERO 2015	4.512.153	2.117.980	2.394.173	822.455	405.003	417.452	3.689.698	1.712.977	1.976.721
MARZO 2015	4.451.939	2.080.784	2.371.155	816.452	402.280	414.172	3.635.487	1.678.504	1.956.983
ABRIL 2015	4.333.016	2.004.404	2.328.612	789.951	385.958	403.993	3.543.065	1.618.446	1.924.619
MAYO 2015	4.215.031	1.931.160	2.283.871	766.608	372.231	394.377	3.448.423	1.558.929	1.889.494
JUNIO 2015	4.120.304	1.877.698	2.242.606	720.262	349.291	370.971	3.400.042	1.528.407	1.871.635
JULIO 2015	4.046.276	1.834.143	2.212.133	698.369	334.909	363.460	3.347.907	1.499.234	1.848.673
AGOSTO 2015	4.067.955	1.845.268	2.222.687	703.144	333.435	369.709	3.364.811	1.511.833	1.852.978
SEPTIEMBRE 2015	4.094.042	1.849.241	2.244.801	738.827	350.816	388.011	3.355.215	1.498.425	1.856.790
OCTUBRE 2015	4.176.369	1.895.506	2.280.863	765.683	367.088	398.595	3.410.686	1.528.418	1.882.268
NOVIEMBRE 2015	4.149.298	1.872.500	2.276.798	758.446	363.144	395.302	3.390.852	1.509.356	1.881.496
DICIEMBRE 2015	4.093.508	1.875.235	2.218.273	718.980	348.949	370.031	3.374.528	1.526.286	1.848.242
ENERO 2019	3.285.761	1.360.448	1.925.313	559.369	260.014	299.355	2.726.392	1.100.434	1.625.958
FEBRERO 2019	3.289.040	1.360.225	1.928.815	570.795	266.288	304.507	2.718.245	1.093.937	1.624.308
MARZO 2019	3.255.084	1.338.897	1.916.187	561.915	262.250	299.665	2.693.169	1.076.647	1.616.522
ABRIL 2019	3.163.566	1.298.708	1.864.858	529.768	246.560	283.208	2.633.798	1.052.148	1.581.650
MAYO 2019	3.079.491	1.250.812	1.828.679	506.388	233.703	272.685	2.573.103	1.017.109	1.555.994
JUNIO 2019	3.015.686	1.218.056	1.797.630	479.748	221.056	258.692	2.535.938	997.000	1.538.938
JULIO 2019	3.011.433	1.216.487	1.794.946	476.679	217.590	259.089	2.534.754	998.897	1.535.857
AGOSTO 2019	3.065.804	1.247.538	1.818.266	495.321	224.326	270.995	2.570.483	1.023.212	1.547.271
SEPTIEMBRE 2019	3.079.711	1.250.720	1.828.991	520.061	238.329	281.732	2.559.650	1.012.391	1.547.259
OCTUBRE 2019	3.177.659	1.304.137	1.873.522	552.184	257.147	295.037	2.625.475	1.046.990	1.578.485
NOVIEMBRE 2019	3.198.184	1.317.686	1.880.498	552.637	259.454	293.183	2.645.547	1.058.232	1.587.315
DICIEMBRE 2019	3.163.605	1.328.396	1.835.209	523.906	249.015	274.891	2.639.699	1.079.381	1.560.318

EVOLUCIÓN DEL PARO REGISTRADO SEGÚN SEXO Y EDADES

	TOTAL 16 Y MÁS AÑOS			MENORES DE 30 AÑOS			30 Y MÁS AÑOS		
	TOTAL	Varones	Mujeres	TOTAL	Varones	Mujeres	TOTAL	Varones	Mujeres
ENERO 2020	3.253.853	1.356.980	1.896.873	550.162	260.306	289.856	2.703.691	1.096.674	1.607.017
FEBRERO 2020	3.246.047	1.349.975	1.896.072	556.046	263.084	292.962	2.690.001	1.086.891	1.603.110
MARZO 2020	3.548.312	1.528.942	2.019.370	629.299	300.926	328.373	2.919.013	1.228.016	1.690.997
ABRIL 2020	3.831.203	1.679.403	2.151.800	705.599	341.144	364.455	3.125.604	1.338.259	1.787.345
MAYO 2020	3.857.776	1.666.098	2.191.678	720.359	345.508	374.851	3.137.417	1.320.590	1.816.827
JUNIO 2020	3.862.883	1.646.965	2.215.918	736.795	352.419	384.376	3.126.088	1.294.546	1.831.542
JULIO 2020	3.773.034	1.595.448	2.177.586	696.085	331.281	364.804	3.076.949	1.264.167	1.812.782
AGOSTO 2020	3.802.814	1.604.901	2.197.913	708.689	334.852	373.837	3.094.125	1.270.049	1.824.076
SEPTIEMBRE 2020	3.776.485	1.594.691	2.181.794	715.968	341.135	374.833	3.060.517	1.253.556	1.806.961
OCTUBRE 2020	3.826.043	1.622.758	2.203.285	735.319	352.887	382.432	3.090.724	1.269.871	1.820.853
NOVIEMBRE 2020	3.851.312	1.629.058	2.222.254	742.416	354.839	387.577	3.108.896	1.274.219	1.834.677
DICIEMBRE 2020	3.888.137	1.663.016	2.225.121	737.829	355.773	382.056	3.150.308	1.307.243	1.843.065
ENERO 2021	3.964.353	1.690.978	2.273.375	748.626	360.309	388.317	3.215.727	1.330.669	1.885.058
FEBRERO 2021	4.008.789	1.704.010	2.304.779	763.462	366.414	397.048	3.245.327	1.337.596	1.907.731
MARZO 2021	3.949.640	1.671.541	2.278.099	740.095	355.783	384.312	3.209.545	1.315.758	1.893.787
ABRIL 2021	3.910.628	1.647.503	2.263.125	727.855	349.501	378.354	3.182.773	1.298.002	1.884.771
MAYO 2021	3.781.250	1.579.779	2.201.471	672.603	323.966	348.637	3.108.647	1.255.813	1.852.834
JUNIO 2021	3.614.339	1.491.729	2.122.610	618.912	293.982	324.930	2.995.427	1.197.747	1.797.680
JULIO 2021	3.416.498	1.398.779	2.017.719	554.955	259.129	295.826	2.861.543	1.139.650	1.721.893
AGOSTO 2021	3.333.915	1.361.699	1.972.216	530.512	243.455	287.057	2.803.403	1.118.244	1.685.159
SEPTIEMBRE 2021	3.257.802	1.325.563	1.932.239	527.279	242.903	284.376	2.730.523	1.082.660	1.647.863
OCTUBRE 2021	3.257.068	1.328.489	1.928.579	532.592	247.860	284.732	2.724.476	1.080.629	1.643.847
NOVIEMBRE 2021	3.182.687	1.294.430	1.888.257	509.604	237.764	271.840	2.673.083	1.056.666	1.616.417
DICIEMBRE 2021	3.105.905	1.281.873	1.824.032	472.407	222.702	249.705	2.633.498	1.059.171	1.574.327
ENERO 2022	3.123.078	1.281.615	1.841.463	475.629	223.103	252.526	2.647.449	1.058.512	1.588.937
FEBRERO 2022	3.111.684	1.271.037	1.840.647	482.668	225.742	256.926	2.629.016	1.045.295	1.583.721
MARZO 2022	3.108.763	1.277.335	1.831.428	487.423	230.277	257.146	2.621.340	1.047.058	1.574.282
ABRIL 2022	3.022.503	1.234.118	1.788.385	463.876	218.121	245.755	2.558.627	1.015.997	1.542.630
MAYO 2022	2.922.991	1.182.009	1.740.982	429.347	201.056	228.291	2.493.644	980.953	1.512.691
JUNIO 2022	2.880.582	1.156.767	1.723.815	422.579	196.346	226.233	2.458.003	960.421	1.497.582
JULIO 2022	2.883.812	1.155.424	1.728.388	415.153	191.613	223.540	2.468.659	963.811	1.504.848
AGOSTO 2022	2.924.240	1.173.239	1.751.001	434.553	198.033	236.520	2.489.687	975.206	1.514.481
SEPTIEMBRE 2022	2.941.919	1.183.033	1.758.886	449.557	209.145	240.412	2.492.362	973.888	1.518.474
OCTUBRE 2022	2.914.892	1.168.134	1.746.758	442.967	206.307	236.660	2.471.925	961.827	1.510.098
NOVIEMBRE 2022	2.881.380	1.153.821	1.727.559	431.410	201.441	229.969	2.449.970	952.380	1.497.590
DICIEMBRE 2022	2.837.653	1.147.505	1.690.148	409.990	193.146	216.844	2.427.663	954.359	1.473.304
ENERO 2023	2.908.397	1.168.312	1.740.085	431.164	202.572	228.592	2.477.233	965.740	1.511.493
FEBRERO 2023	2.911.015	1.166.795	1.744.220	443.725	208.634	235.091	2.467.290	958.161	1.509.129
MARZO 2023	2.862.260	1.143.937	1.718.323	436.127	205.700	230.427	2.426.133	938.237	1.487.896
ABRIL 2023	2.788.370	1.108.803	1.679.567	407.015	191.917	215.098	2.381.355	916.886	1.464.469
MAYO 2023	2.739.110	1.084.083	1.655.027	393.372	184.672	208.700	2.345.738	899.411	1.446.327
JUNIO 2023	2.688.842	1.064.525	1.624.317	381.215	180.113	201.102	2.307.627	884.412	1.423.215
JULIO 2023	2.677.874	1.059.390	1.618.484	380.328	178.102	202.226	2.297.546	881.288	1.416.258
AGOSTO 2023	2.702.700	1.073.259	1.629.441	389.769	181.747	208.022	2.312.931	891.512	1.421.419
SEPTIEMBRE 2023									
OCTUBRE 2023									
NOVIEMBRE 2023									
DICIEMBRE 2023									

Fuente: Elaboración propia a partir de datos del Servicio Público de Empleo Estatal,
DEMANDANTES DE EMPLEO, PARO, CONTRATOS Y PRESTACIONES POR DESEMPLEO

EVOLUCIÓN DE LA VARIACIÓN ANUAL DEL PARO REGISTRADO SEGÚN SEXO Y EDADES

	TOTAL 16 Y MÁS AÑOS			MENORES DE 30 AÑOS			30 Y MÁS AÑOS		
	TOTAL	Varones	Mujeres	TOTAL	Varones	Mujeres	TOTAL	Varones	Mujeres
ENERO 2008	+46,93	+78,10	+24,76	+58,15	+86,28	+32,22	+43,38	+74,96	+22,72
FEBRERO 2008	+42,72	+73,58	+22,30	+54,23	+83,78	+29,16	+39,00	+69,59	+20,37
MARZO 2008	+37,56	+66,39	+18,98	+47,81	+76,62	+24,22	+34,27	+62,43	+17,50
ABRIL 2008	+30,14	+54,79	+14,36	+35,35	+60,53	+14,93	+28,47	+52,57	+14,20
MAYO 2008	+24,74	+45,31	+11,34	+27,76	+49,43	+10,05	+23,79	+43,77	+11,69
JUNIO 2008	+23,17	+43,78	+10,36	+26,14	+48,55	+8,55	+22,26	+42,02	+10,85
JULIO 2008	+21,60	+41,57	+9,47	+23,17	+44,60	+6,67	+21,10	+40,42	+10,25
AGOSTO 2008	+19,28	+37,09	+8,49	+21,62	+41,33	+6,77	+18,53	+35,50	+8,98
SEPTIEMBRE 2008	+15,59	+30,09	+6,75	+15,31	+32,10	+2,71	+15,68	+29,32	+7,93
OCTUBRE 2008	+11,73	+23,98	+4,24	+9,26	+23,79	-1,57	+12,55	+24,06	+5,99
NOVIEMBRE 2008	+11,57	+21,41	+5,47	+8,79	+20,47	-0,05	+12,51	+21,78	+7,15
DICIEMBRE 2008	+8,62	+15,61	+4,17	+5,21	+13,63	-1,37	+9,77	+16,41	+5,85
ENERO 2014	-3,34	-5,48	-1,23	-9,57	-11,42	-7,63	-1,76	-3,91	+0,33
FEBRERO 2014	-4,52	-6,75	-2,32	-11,63	-13,36	-9,82	-2,69	-4,98	-0,46
MARZO 2014	-4,75	-7,40	-2,13	-11,30	-13,33	-9,16	-3,08	-5,82	-0,41
ABRIL 2014	-6,11	-8,27	-4,00	-13,41	-14,96	-11,80	-4,26	-6,51	-2,10
MAYO 2014	-6,51	-9,03	-4,08	-12,54	-14,27	-10,75	-5,03	-7,68	-2,50
JUNIO 2014	-6,59	-9,24	-4,05	-11,52	-13,49	-9,47	-5,43	-8,19	-2,83
JULIO 2014	-7,22	-10,22	-4,34	-11,30	-13,78	-8,73	-6,26	-9,34	-3,36
AGOSTO 2014	-5,76	-8,26	-3,39	-8,00	-9,43	-6,57	-5,25	-7,98	-2,69
SEPTIEMBRE 2014	-5,86	-8,39	-3,48	-8,24	-9,66	-6,83	-5,29	-8,07	-2,71
OCTUBRE 2014	-5,91	-8,42	-3,55	-8,78	-10,37	-7,20	-5,22	-7,93	-2,70
NOVIEMBRE 2014	-6,17	-8,97	-3,54	-9,40	-11,33	-7,45	-5,39	-8,37	-2,63
DICIEMBRE 2014	-5,39	-7,94	-2,97	-8,14	-9,79	-6,45	-4,77	-7,50	-2,20
ENERO 2015	-6,00	-8,54	-3,60	-10,21	-11,46	-8,95	-5,01	-7,83	-2,40
FEBRERO 2015	-6,24	-9,28	-3,38	-9,75	-11,50	-7,97	-5,42	-8,74	-2,35
MARZO 2015	-7,17	-10,34	-4,20	-10,23	-11,92	-8,53	-6,46	-9,95	-3,23
ABRIL 2015	-7,50	-11,41	-3,84	-9,45	-11,76	-7,11	-7,05	-11,33	-3,13
MAYO 2015	-7,82	-11,75	-4,20	-9,47	-11,67	-7,29	-7,44	-11,77	-3,53
JUNIO 2015	-7,40	-11,31	-3,86	-10,30	-12,64	-7,99	-6,76	-11,00	-3,00
JULIO 2015	-9,07	-13,36	-5,17	-13,03	-16,24	-9,85	-8,19	-12,69	-4,19
AGOSTO 2015	-8,13	-12,12	-4,53	-12,37	-15,35	-9,50	-7,19	-11,38	-3,47
SEPTIEMBRE 2015	-7,95	-11,76	-4,55	-11,44	-14,05	-8,94	-7,14	-11,21	-3,58
OCTUBRE 2015	-7,74	-11,27	-4,59	-10,65	-12,78	-8,60	-7,06	-10,90	-3,69
NOVIEMBRE 2015	-8,04	-11,68	-4,81	-10,85	-13,13	-8,64	-7,39	-11,33	-3,97
DICIEMBRE 2015	-7,96	-11,23	-5,01	-10,62	-12,58	-8,69	-7,38	-10,92	-4,23
ENERO 2019	-5,49	-7,80	-3,78	-4,60	-4,83	-4,40	-5,67	-8,47	-3,67
FEBRERO 2019	-5,22	-7,62	-3,46	-3,98	-4,06	-3,90	-5,48	-8,44	-3,37
MARZO 2019	-4,89	-7,92	-2,65	-3,85	-4,23	-3,52	-5,11	-8,78	-2,49
ABRIL 2019	-5,17	-7,17	-3,72	-6,24	-5,91	-6,52	-4,95	-7,46	-3,20
MAYO 2019	-5,31	-7,15	-4,01	-6,94	-6,46	-7,35	-4,98	-7,31	-3,39
JUNIO 2019	-4,63	-5,97	-3,71	-6,78	-6,10	-7,36	-4,21	-5,94	-3,06
JULIO 2019	-3,94	-4,93	-3,26	-6,36	-5,60	-7,00	-3,47	-4,78	-2,60
AGOSTO 2019	-3,65	-4,55	-3,03	-5,36	-4,74	-5,86	-3,32	-4,51	-2,52
SEPTIEMBRE 2019	-3,83	-4,75	-3,20	-5,47	-5,00	-5,87	-3,49	-4,70	-2,69
OCTUBRE 2019	-2,37	-2,69	-2,14	-3,12	-2,12	-3,97	-2,21	-2,83	-1,79
NOVIEMBRE 2019	-1,68	-1,88	-1,54	-1,48	-0,33	-2,47	-1,72	-2,25	-1,37
DICIEMBRE 2019	-1,21	-0,66	-1,60	-1,61	-0,10	-2,93	-1,13	-0,79	-1,36

EVOLUCIÓN DE LA VARIACIÓN ANUAL DEL PARO REGISTRADO SEGÚN SEXO Y EDADES

	TOTAL 16 Y MÁS AÑOS			MENORES DE 30 AÑOS			30 Y MÁS AÑOS		
	TOTAL	Varones	Mujeres	TOTAL	Varones	Mujeres	TOTAL	Varones	Mujeres
ENERO 2020	-0,97	-0,25	-1,48	-1,65	+0,11	-3,17	-0,83	-0,34	-1,16
FEBRERO 2020	-1,31	-0,75	-1,70	-2,58	-1,20	-3,79	-1,04	-0,64	-1,31
MARZO 2020	+9,01	+14,19	+5,38	+11,99	+14,75	+9,58	+8,39	+14,06	+4,61
ABRIL 2020	+21,10	+29,31	+15,39	+33,19	+38,36	+28,69	+18,67	+27,19	+13,01
MAYO 2020	+25,27	+33,20	+19,85	+42,25	+47,84	+37,47	+21,93	+29,84	+16,76
JUNIO 2020	+28,09	+35,21	+23,27	+53,58	+59,43	+48,58	+23,27	+29,84	+19,01
JULIO 2020	+25,29	+31,15	+21,32	+46,03	+52,25	+40,80	+21,39	+26,56	+18,03
AGOSTO 2020	+24,04	+28,65	+20,88	+43,08	+49,27	+37,95	+20,37	+24,12	+17,89
SEPTIEMBRE 2020	+22,62	+27,50	+19,29	+37,67	+43,14	+33,05	+19,57	+23,82	+16,78
OCTUBRE 2020	+20,40	+24,43	+17,60	+33,17	+37,23	+29,62	+17,72	+21,29	+15,35
NOVIEMBRE 2020	+20,42	+23,63	+18,17	+34,34	+36,76	+32,20	+17,51	+20,41	+15,58
DICIEMBRE 2020	+22,90	+25,19	+21,25	+40,83	+42,87	+38,98	+19,34	+21,11	+18,12
ENERO 2021	+21,84	+24,61	+19,85	+36,07	+38,42	+33,97	+18,94	+21,34	+17,30
FEBRERO 2021	+23,50	+26,23	+21,56	+37,30	+39,28	+35,53	+20,64	+23,07	+19,00
MARZO 2021	+11,31	+9,33	+12,81	+17,61	+18,23	+17,04	+9,95	+7,15	+11,99
ABRIL 2021	+2,07	-1,90	+5,17	+3,15	+2,45	+3,81	+1,83	-3,01	+5,45
MAYO 2021	-1,98	-5,18	+0,45	-6,63	-6,23	-6,99	-0,92	-4,91	+1,98
JUNIO 2021	-6,43	-9,43	-4,21	-16,00	-16,58	-15,47	-4,18	-7,48	-1,85
JULIO 2021	-9,45	-12,33	-7,34	-20,27	-21,78	-18,91	-7,00	-9,85	-5,01
AGOSTO 2021	-12,33	-15,15	-10,27	-25,14	-27,29	-23,21	-9,40	-11,95	-7,62
SEPTIEMBRE 2021	-13,73	-16,88	-11,44	-26,35	-28,80	-24,13	-10,78	-13,63	-8,80
OCTUBRE 2021	-14,87	-18,13	-12,47	-27,57	-29,76	-25,55	-11,85	-14,90	-9,72
NOVIEMBRE 2021	-17,36	-20,54	-15,03	-31,36	-32,99	-29,86	-14,02	-17,07	-11,90
DICIEMBRE 2021	-20,12	-22,92	-18,03	-35,97	-37,40	-34,64	-16,41	-18,98	-14,58
ENERO 2022	-21,22	-24,21	-19,00	-36,47	-38,08	-34,97	-17,67	-20,45	-15,71
FEBRERO 2022	-22,38	-25,41	-20,14	-36,78	-38,39	-35,29	-18,99	-21,85	-16,98
MARZO 2022	-21,29	-23,58	-19,61	-34,14	-35,28	-33,09	-18,33	-20,42	-16,87
ABRIL 2022	-22,71	-25,09	-20,98	-36,27	-37,59	-35,05	-19,61	-21,73	-18,15
MAYO 2022	-22,70	-25,18	-20,92	-36,17	-37,94	-34,52	-19,78	-21,89	-18,36
JUNIO 2022	-20,30	-22,45	-18,79	-31,72	-33,21	-30,37	-17,94	-19,81	-16,69
JULIO 2022	-15,59	-17,40	-14,34	-25,19	-26,05	-24,44	-13,73	-15,43	-12,61
AGOSTO 2022	-12,29	-13,84	-11,22	-18,09	-18,66	-17,61	-11,19	-12,79	-10,13
SEPTIEMBRE 2022	-9,70	-10,75	-8,97	-14,74	-13,90	-15,46	-8,72	-10,05	-7,85
OCTUBRE 2022	-10,51	-12,07	-9,43	-16,83	-16,76	-16,88	-9,27	-10,99	-8,14
NOVIEMBRE 2022	-9,47	-10,86	-8,51	-15,34	-15,28	-15,40	-8,35	-9,87	-7,35
DICIEMBRE 2022	-8,64	-10,48	-7,34	-13,21	-13,27	-13,16	-7,82	-9,90	-6,42
ENERO 2023	-6,87	-8,84	-5,51	-9,35	-9,20	-9,48	-6,43	-8,76	-4,87
FEBRERO 2023	-6,45	-8,20	-5,24	-8,07	-7,58	-8,50	-6,15	-8,34	-4,71
MARZO 2023	-7,93	-10,44	-6,18	-10,52	-10,67	-10,39	-7,45	-10,39	-5,49
ABRIL 2023	-7,75	-10,15	-6,08	-12,26	-12,01	-12,47	-6,93	-9,76	-5,07
MAYO 2023	-6,29	-8,28	-4,94	-8,38	-8,15	-8,58	-5,93	-8,31	-4,39
JUNIO 2023	-6,66	-7,97	-5,77	-9,79	-8,27	-11,11	-6,12	-7,91	-4,97
JULIO 2023	-7,14	-8,31	-6,36	-8,39	-7,05	-9,53	-6,93	-8,56	-5,89
AGOSTO 2023	-7,58	-8,52	-6,94	-10,31	-8,22	-12,05	-7,10	-8,58	-6,14
SEPTIEMBRE 2023									
OCTUBRE 2023									
NOVIEMBRE 2023									
DICIEMBRE 2023									

Fuente: Elaboración propia a partir de datos del Servicio Público de Empleo Estatal,
DEMANDANTES DE EMPLEO, PARO, CONTRATOS Y PRESTACIONES POR DESEMPLEO

Agosto 2023

**PORCENTAJES DE POBLACIÓN JOVEN EN EL PARO REGISTRADO
POR COMUNIDADES AUTÓNOMAS Y PROVINCIAS
JÓVENES DE 16 A 29 AÑOS - AMBOS SEXOS**

Comunidades Autónomas, Provincias	TOTAL 16y+ años	MENORES DE 30 AÑOS			
		TOTAL 16-29 años	% jov en cada Prov y CCAA	Distribución s/ Total	Distribución en CCAA
Almería	52.797	8.815	16,70%	2,26%	7,75%
Cádiz	126.426	18.683	14,78%	4,79%	16,44%
Córdoba	62.593	11.463	18,31%	2,94%	10,08%
Granada	75.971	13.639	17,95%	3,50%	12,00%
Huelva	38.257	6.023	15,74%	1,55%	5,30%
Jaén	43.882	9.016	20,55%	2,31%	7,93%
Málaga	125.560	17.216	13,71%	4,42%	15,14%
Sevilla	170.769	28.821	16,88%	7,39%	25,35%
ANDALUCÍA	696.255	113.676	16,33%	29,16%	100,00%
Huesca	6.980	1.287	18,44%	0,33%	15,09%
Teruel	4.323	804	18,60%	0,21%	9,43%
Zaragoza	41.650	6.438	15,46%	1,65%	75,48%
ARAGÓN	52.953	8.529	16,11%	2,19%	100,00%
ASTURIAS, PRINCIPADO DE	54.417	7.094	13,04%	1,82%	
BALEARS, ILLES	30.131	4.649	15,43%	1,19%	
Las Palmas	90.323	10.688	11,83%	2,74%	53,20%
Santa Cruz de Tenerife	82.606	9.401	11,38%	2,41%	46,80%
CANARIAS	172.929	20.089	11,62%	5,15%	100,00%
CANTABRIA	29.996	3.887	12,96%	1,00%	
Albacete	24.133	3.507	14,53%	0,90%	19,00%
Ciudad Real	35.387	5.443	15,38%	1,40%	29,49%
Cuenca	9.189	1.287	14,01%	0,33%	6,97%
Guadalajara	12.796	1.805	14,11%	0,46%	9,78%
Toledo	47.948	6.415	13,38%	1,65%	34,76%
CASTILLA-LA MANCHA	129.453	18.457	14,26%	4,74%	100,00%
Ávila	8.330	1.117	13,41%	0,29%	6,99%
Burgos	14.038	1.948	13,88%	0,50%	12,19%
León	21.161	2.808	13,27%	0,72%	17,57%
Palencia	6.392	1.121	17,54%	0,29%	7,02%
Salamanca	17.595	2.772	15,75%	0,71%	17,35%
Segovia	5.151	767	14,89%	0,20%	4,80%
Soria	2.643	483	18,27%	0,12%	3,02%
Valladolid	23.828	3.781	15,87%	0,97%	23,66%
Zamora	8.598	1.182	13,75%	0,30%	7,40%
CASTILLA Y LEÓN	107.736	15.979	14,83%	4,10%	100,00%
Barcelona	253.028	31.461	12,43%	8,07%	73,48%
Girona	29.832	3.839	12,87%	0,98%	8,97%
Lleida	16.724	2.485	14,86%	0,64%	5,80%
Tarragona	39.288	5.029	12,80%	1,29%	11,75%
CATALUÑA	338.872	42.814	12,63%	10,98%	100,00%

Agosto 2023

**PORCENTAJES DE POBLACIÓN JOVEN EN EL PARO REGISTRADO
POR COMUNIDADES AUTÓNOMAS Y PROVINCIAS
JÓVENES DE 16 A 29 AÑOS - AMBOS SEXOS**

Comunidades Autónomas, Provincias	TOTAL 16y+ años	MENORES DE 30 AÑOS			
		TOTAL 16-29 años	% jov en cada Prov y CCAA	Distribución s/ Total	Distribución en CCAA
Alicante-Alacant	131.950	15.846	12,01%	4,07%	36,10%
Castellón-Castelló	35.017	5.129	14,65%	1,32%	11,69%
Valencia-València	162.424	22.914	14,11%	5,88%	52,21%
COMUNITAT VALENCIANA	329.391	43.889	13,32%	11,26%	100,00%
Badajoz	50.484	7.953	15,75%	2,04%	65,04%
Cáceres	26.196	4.275	16,32%	1,10%	34,96%
EXTREMADURA	76.680	12.228	15,95%	3,14%	100,00%
A Coruña	51.527	5.476	10,63%	1,40%	41,14%
Lugo	12.190	1.336	10,96%	0,34%	10,04%
Ourense	14.938	1.610	10,78%	0,41%	12,10%
Pontevedra	49.070	4.888	9,96%	1,25%	36,72%
GALICIA	127.725	13.310	10,42%	3,41%	100,00%
MADRID, COMUNIDAD DE	302.537	42.968	14,20%	11,02%	
MURCIA, REGIÓN DE	84.379	14.310	16,96%	3,67%	
NAVARRA, COM. FORAL DE	29.164	5.181	17,77%	1,33%	
Araba/Álava	19.032	2.950	15,50%	0,76%	17,29%
Bizkaia	60.905	9.430	15,48%	2,42%	55,29%
Gipuzkoa	28.721	4.677	16,28%	1,20%	27,42%
PAÍS VASCO	108.658	17.057	15,70%	4,38%	100,00%
RIOJA, LA	13.329	1.801	13,51%	0,46%	
CEUTA	10.203	2.078	20,37%	0,53%	
MELILLA	7.892	1.773	22,47%	0,45%	
TOTAL ESTATAL	2.702.700	389.769	14,42%	100,00%	

Fuente: Elaboración propia a partir de datos del Servicio Público de Empleo Estatal,
ESTADÍSTICA DE DEMANDANTES DE EMPLEO, PUESTOS DE TRABAJO Y COLOCACIONES

Agosto 2023

PORCENTAJES DE POBLACIÓN JOVEN EN EL PARO REGISTRADO POR COMUNIDADES AUTÓNOMAS Y PROVINCIAS JÓVENES DE 16 A 29 AÑOS - VARONES

Comunidades Autónomas, Provincias	TOTAL 16y+ años	MENORES DE 30 AÑOS				
		TOTAL 16-29 años	% jov en cada Prov y CCAA	Distribución s/ Total	Distribución s/ SEXO	Distribución en CCAA
Almería	21.595	3.996	18,50%	2,20%	45,33%	7,64%
Cádiz	47.747	8.600	18,01%	4,73%	46,03%	16,44%
Córdoba	24.323	5.148	21,17%	2,83%	44,91%	9,84%
Granada	32.241	6.295	19,52%	3,46%	46,15%	12,03%
Huelva	15.759	2.903	18,42%	1,60%	48,20%	5,55%
Jaén	15.743	3.871	24,59%	2,13%	42,93%	7,40%
Málaga	49.498	8.070	16,30%	4,44%	46,88%	15,43%
Sevilla	65.606	13.424	20,46%	7,39%	46,58%	25,66%
ANDALUCÍA	272.512	52.307	19,19%	28,78%	46,01%	100,00%
Huesca	2.803	599	21,37%	0,33%	46,54%	15,04%
Teruel	1.727	394	22,81%	0,22%	49,00%	9,89%
Zaragoza	15.735	2.991	19,01%	1,65%	46,46%	75,08%
ARAGÓN	20.265	3.984	19,66%	2,19%	46,71%	100,00%
ASTURIAS, PRINCIPADO DE	22.564	3.542	15,70%	1,95%	49,93%	
BALEARS, ILLES	12.827	2.243	17,49%	1,23%	48,25%	
Las Palmas	37.890	4.981	13,15%	2,74%	46,60%	53,24%
Santa Cruz de Tenerife	34.968	4.374	12,51%	2,41%	46,53%	46,76%
CANARIAS	72.858	9.355	12,84%	5,15%	46,57%	100,00%
CANTABRIA	12.371	1.902	15,37%	1,05%	48,93%	
Albacete	8.190	1.551	18,94%	0,85%	44,23%	18,84%
Ciudad Real	11.659	2.326	19,95%	1,28%	42,73%	28,26%
Cuenca	3.482	606	17,40%	0,33%	47,09%	7,36%
Guadalajara	4.830	858	17,76%	0,47%	47,53%	10,42%
Toledo	16.761	2.890	17,24%	1,59%	45,05%	35,11%
CASTILLA-LA MANCHA	44.922	8.231	18,32%	4,53%	44,60%	100,00%
Ávila	3.313	494	14,91%	0,27%	44,23%	6,70%
Burgos	5.634	980	17,39%	0,54%	50,31%	13,29%
León	8.385	1.250	14,91%	0,69%	44,52%	16,95%
Palencia	2.483	507	20,42%	0,28%	45,23%	6,87%
Salamanca	6.760	1.288	19,05%	0,71%	46,46%	17,46%
Segovia	2.080	382	18,37%	0,21%	49,80%	5,18%
Soria	1.121	227	20,25%	0,12%	47,00%	3,08%
Valladolid	9.140	1.713	18,74%	0,94%	45,31%	23,22%
Zamora	3.519	535	15,20%	0,29%	45,26%	7,25%
CASTILLA Y LEÓN	42.435	7.376	17,38%	4,06%	46,16%	100,00%
Barcelona	106.514	15.127	14,20%	8,32%	48,08%	73,95%
Girona	12.847	1.853	14,42%	1,02%	48,27%	9,06%
Lleida	6.898	1.142	16,56%	0,63%	45,96%	5,58%
Tarragona	16.050	2.334	14,54%	1,28%	46,41%	11,41%
CATALUÑA	142.309	20.456	14,37%	11,26%	47,78%	100,00%

Agosto 2023

**PORCENTAJES DE POBLACIÓN JOVEN EN EL PARO REGISTRADO
POR COMUNIDADES AUTÓNOMAS Y PROVINCIAS
JÓVENES DE 16 A 29 AÑOS - VARONES**

Comunidades Autónomas, Provincias	TOTAL 16y+ años	MENORES DE 30 AÑOS				
		TOTAL 16-29 años	% jov en cada Prov y CCAA	Distribución s/ Total	Distribución s/ SEXO	Distribución en CCAA
Alicante-Alacant	52.217	7.413	14,20%	4,08%	46,78%	35,94%
Castellón-Castelló	13.922	2.393	17,19%	1,32%	46,66%	11,60%
Valencia-València	63.256	10.821	17,11%	5,95%	47,22%	52,46%
COMUNITAT VALENCIANA	129.395	20.627	15,94%	11,35%	47,00%	100,00%
Badajoz	17.236	3.434	19,92%	1,89%	43,18%	63,26%
Cáceres	10.412	1.994	19,15%	1,10%	46,64%	36,74%
EXTREMADURA	27.648	5.428	19,63%	2,99%	44,39%	100,00%
A Coruña	20.836	2.508	12,04%	1,38%	45,80%	40,76%
Lugo	5.068	579	11,42%	0,32%	43,34%	9,41%
Ourense	6.071	743	12,24%	0,41%	46,15%	12,08%
Pontevedra	19.542	2.323	11,89%	1,28%	47,52%	37,75%
GALICIA	51.517	6.153	11,94%	3,39%	46,23%	100,00%
MADRID, COMUNIDAD DE	121.369	20.754	17,10%	11,42%	48,30%	
MURCIA, REGIÓN DE	32.033	6.561	20,48%	3,61%	45,85%	
NAVARRA, COM. FORAL DE	11.274	2.325	20,62%	1,28%	44,88%	
Araba/Álava	7.622	1.377	18,07%	0,76%	46,68%	17,10%
Bizkaia	25.813	4.483	17,37%	2,47%	47,54%	55,68%
Gipuzkoa	11.839	2.192	18,52%	1,21%	46,87%	27,22%
PAÍS VASCO	45.274	8.052	17,79%	4,43%	47,21%	100,00%
RIOJA, LA	5.120	829	16,19%	0,46%	46,03%	
CEUTA	3.734	852	22,82%	0,47%	41,00%	
MELILLA	2.832	770	27,19%	0,42%	43,43%	
TOTAL ESTATAL	1.073.259	181.747	16,93%	100,00%	46,63%	

Agosto 2023

**PORCENTAJES DE POBLACIÓN JOVEN EN EL PARO REGISTRADO
POR COMUNIDADES AUTÓNOMAS Y PROVINCIAS
JÓVENES DE 16 A 29 AÑOS - MUJERES**

Comunidades Autónomas, Provincias	TOTAL 16y+ años	MENORES DE 30 AÑOS				
		TOTAL 16-29 años	% jov en cada Prov y CCAA	Distribución s/ Total	Distribución s/ SEXO	Distribución en CCAA
Almería	31.202	4.819	15,44%	2,32%	54,67%	7,85%
Cádiz	78.679	10.083	12,82%	4,85%	53,97%	16,43%
Córdoba	38.270	6.315	16,50%	3,04%	55,09%	10,29%
Granada	43.730	7.344	16,79%	3,53%	53,85%	11,97%
Huelva	22.498	3.120	13,87%	1,50%	51,80%	5,08%
Jaén	28.139	5.145	18,28%	2,47%	57,07%	8,38%
Málaga	76.062	9.146	12,02%	4,40%	53,13%	14,90%
Sevilla	105.163	15.397	14,64%	7,40%	53,42%	25,09%
ANDALUCÍA	423.743	61.369	14,48%	29,50%	53,99%	100,00%
Huesca	4.177	688	16,47%	0,33%	53,46%	15,14%
Teruel	2.596	410	15,79%	0,20%	51,00%	9,02%
Zaragoza	25.915	3.447	13,30%	1,66%	53,54%	75,84%
ARAGÓN	32.688	4.545	13,90%	2,18%	53,29%	100,00%
ASTURIAS, PRINCIPADO DE	31.853	3.552	11,15%	1,71%	50,07%	
BALEARS, ILLES	17.304	2.406	13,90%	1,16%	51,75%	
Las Palmas	52.433	5.707	10,88%	2,74%	53,40%	53,17%
Santa Cruz de Tenerife	47.638	5.027	10,55%	2,42%	53,47%	46,83%
CANARIAS	100.071	10.734	10,73%	5,16%	53,43%	100,00%
CANTABRIA	17.625	1.985	11,26%	0,95%	51,07%	
Albacete	15.943	1.956	12,27%	0,94%	55,77%	19,13%
Ciudad Real	23.728	3.117	13,14%	1,50%	57,27%	30,48%
Cuenca	5.707	681	11,93%	0,33%	52,91%	6,66%
Guadalajara	7.966	947	11,89%	0,46%	52,47%	9,26%
Toledo	31.187	3.525	11,30%	1,69%	54,95%	34,47%
CASTILLA-LA MANCHA	84.531	10.226	12,10%	4,92%	55,40%	100,00%
Ávila	5.017	623	12,42%	0,30%	55,77%	7,24%
Burgos	8.404	968	11,52%	0,47%	49,69%	11,25%
León	12.776	1.558	12,19%	0,75%	55,48%	18,11%
Palencia	3.909	614	15,71%	0,30%	54,77%	7,14%
Salamanca	10.835	1.484	13,70%	0,71%	53,54%	17,25%
Segovia	3.071	385	12,54%	0,19%	50,20%	4,48%
Soria	1.522	256	16,82%	0,12%	53,00%	2,98%
Valladolid	14.688	2.068	14,08%	0,99%	54,69%	24,04%
Zamora	5.079	647	12,74%	0,31%	54,74%	7,52%
CASTILLA Y LEÓN	65.301	8.603	13,17%	4,14%	53,84%	100,00%
Barcelona	146.514	16.334	11,15%	7,85%	51,92%	73,06%
Girona	16.985	1.986	11,69%	0,95%	51,73%	8,88%
Lleida	9.826	1.343	13,67%	0,65%	54,04%	6,01%
Tarragona	23.238	2.695	11,60%	1,30%	53,59%	12,05%
CATALUÑA	196.563	22.358	11,37%	10,75%	52,22%	100,00%

Agosto 2023

**PORCENTAJES DE POBLACIÓN JOVEN EN EL PARO REGISTRADO
POR COMUNIDADES AUTÓNOMAS Y PROVINCIAS
JÓVENES DE 16 A 29 AÑOS - MUJERES**

Comunidades Autónomas, Provincias	TOTAL 16y+ años	MENORES DE 30 AÑOS				
		TOTAL 16-29 años	% jov en cada Prov y CCAA	Distribución s/ Total	Distribución s/ SEXO	Distribución en CCAA
Alicante-Alacant	79.733	8.433	10,58%	4,05%	53,22%	36,25%
Castellón-Castelló	21.095	2.736	12,97%	1,32%	53,34%	11,76%
Valencia-València	99.168	12.093	12,19%	5,81%	52,78%	51,99%
COMUNITAT VALENCIANA	199.996	23.262	11,63%	11,18%	53,00%	100,00%
Badajoz	33.248	4.519	13,59%	2,17%	56,82%	66,46%
Cáceres	15.784	2.281	14,45%	1,10%	53,36%	33,54%
EXTREMADURA	49.032	6.800	13,87%	3,27%	55,61%	100,00%
A Coruña	30.691	2.968	9,67%	1,43%	54,20%	41,47%
Lugo	7.122	757	10,63%	0,36%	56,66%	10,58%
Ourense	8.867	867	9,78%	0,42%	53,85%	12,11%
Pontevedra	29.528	2.565	8,69%	1,23%	52,48%	35,84%
GALICIA	76.208	7.157	9,39%	3,44%	53,77%	100,00%
MADRID, COMUNIDAD DE	181.168	22.214	12,26%	10,68%	51,70%	
MURCIA, REGIÓN DE	52.346	7.749	14,80%	3,73%	54,15%	
NAVARRA, COM. FORAL DE	17.890	2.856	15,96%	1,37%	55,12%	
Araba/Álava	11.410	1.573	13,79%	0,76%	53,32%	17,47%
Bizkaia	35.092	4.947	14,10%	2,38%	52,46%	54,94%
Gipuzkoa	16.882	2.485	14,72%	1,19%	53,13%	27,60%
PAÍS VASCO	63.384	9.005	14,21%	4,33%	52,79%	100,00%
RIOJA, LA	8.209	972	11,84%	0,47%	53,97%	
CEUTA	6.469	1.226	18,95%	0,59%	59,00%	
MELILLA	5.060	1.003	19,82%	0,48%	56,57%	
TOTAL ESTATAL	1.629.441	208.022	12,77%	100,00%	53,37%	