

*cifras  
jóvenes*

# Paro Registrado

## Jóvenes 16-29 años

septiembre

2023

OBSERVATORIO DE LA  
JUVENTUD EN ESPAÑA

estadística-injuve



GOBIERNO  
DE ESPAÑA

MINISTERIO  
DE DERECHOS SOCIALES  
Y AGENDA 2030

injuve



## Septiembre 2023

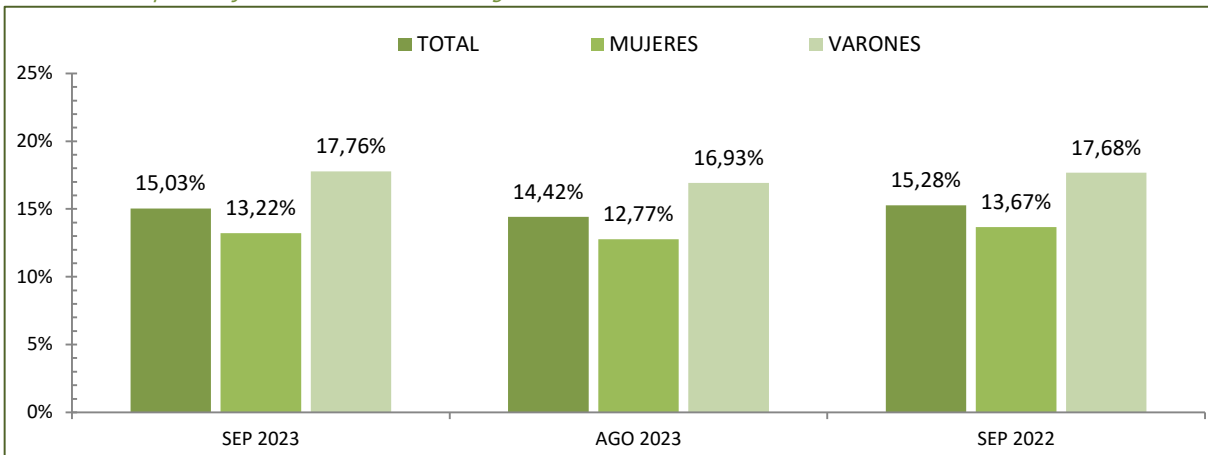
### PARO REGISTRADO POR SEXO Y GRUPOS DE EDADES

Sexo y Grupos de edades	Septiembre 2023	Variación Mensual Agosto 2023			Variación Anual Septiembre 2022		
	<i>Dato</i>	<i>Absoluta</i>	<i>Relativa</i>	<i>Dato</i>	<i>Absoluta</i>	<i>Relativa</i>	<i>Dato</i>
<b>AMBOS SEXOS</b>							
De 16 a 19 años	55.788	+3.950	+7,62	51.838	-102	-0,18	55.890
De 20 a 24 años	149.212	+13.093	+9,62	136.119	-5.171	-3,35	154.383
<b>TOTAL 16-24 años</b>	<b>205.000</b>	<b>+17.043</b>	<b>+9,07</b>	<b>187.957</b>	<b>-5.273</b>	<b>-2,51</b>	<b>210.273</b>
De 25 a 29 años	204.092	+2.280	+1,13	201.812	-35.192	-14,71	239.284
<b>TOTAL 16-29 años</b>	<b>409.092</b>	<b>+19.323</b>	<b>+4,96</b>	<b>389.769</b>	<b>-40.465</b>	<b>-9,00</b>	<b>449.557</b>
De 30 a 34 años	233.875	-1.367	-0,58	235.242	-31.611	-11,91	265.486
<b>TOTAL 16-34 años</b>	<b>642.967</b>	<b>+17.956</b>	<b>+2,87</b>	<b>625.011</b>	<b>-72.076</b>	<b>-10,08</b>	<b>715.043</b>
De 35 y más años	2.079.501	+1.812	+0,09	2.077.689	-147.375	-6,62	2.226.876
Total 16 y más años	2.722.468	+19.768	+0,73	2.702.700	-219.451	-7,46	2.941.919
<b>VARONES</b>							
De 16 a 19 años	31.643	+2.157	+7,32	29.486	-145	-0,46	31.788
De 20 a 24 años	73.619	+6.386	+9,50	67.233	-3.059	-3,99	76.678
<b>TOTAL 16-24 años</b>	<b>105.262</b>	<b>+8.543</b>	<b>+8,83</b>	<b>96.719</b>	<b>-3.204</b>	<b>-2,95</b>	<b>108.466</b>
De 25 a 29 años	86.850	+1.822	+2,14	85.028	-13.829	-13,74	100.679
<b>TOTAL 16-29 años</b>	<b>192.112</b>	<b>+10.365</b>	<b>+5,70</b>	<b>181.747</b>	<b>-17.033</b>	<b>-8,14</b>	<b>209.145</b>
De 30 a 34 años	89.355	-6	-0,01	89.361	-11.643	-11,53	100.998
<b>TOTAL 16-34 años</b>	<b>281.467</b>	<b>+10.359</b>	<b>+3,82</b>	<b>271.108</b>	<b>-28.676</b>	<b>-9,25</b>	<b>310.143</b>
De 35 y más años	800.138	-2.013	-0,25	802.151	-72.752	-8,33	872.890
Total 16 y más años	1.081.605	+8.346	+0,78	1.073.259	-101.428	-8,57	1.183.033
<b>MUJERES</b>							
De 16 a 19 años	24.145	+1.793	+8,02	22.352	+43	+0,18	24.102
De 20 a 24 años	75.593	+6.707	+9,74	68.886	-2.112	-2,72	77.705
<b>TOTAL 16-24 años</b>	<b>99.738</b>	<b>+8.500</b>	<b>+9,32</b>	<b>91.238</b>	<b>-2.069</b>	<b>-2,03</b>	<b>101.807</b>
De 25 a 29 años	117.242	+458	+0,39	116.784	-21.363	-15,41	138.605
<b>TOTAL 16-29 años</b>	<b>216.980</b>	<b>+8.958</b>	<b>+4,31</b>	<b>208.022</b>	<b>-23.432</b>	<b>-9,75</b>	<b>240.412</b>
De 30 a 34 años	144.520	-1.361	-0,93	145.881	-19.968	-12,14	164.488
<b>TOTAL 16-34 años</b>	<b>361.500</b>	<b>+7.597</b>	<b>+2,15</b>	<b>353.903</b>	<b>-43.400</b>	<b>-10,72</b>	<b>404.900</b>
De 35 y más años	1.279.363	+3.825	+0,30	1.275.538	-74.623	-5,51	1.353.986
Total 16 y más años	1.640.863	+11.422	+0,70	1.629.441	-118.023	-6,71	1.758.886

## Septiembre 2023

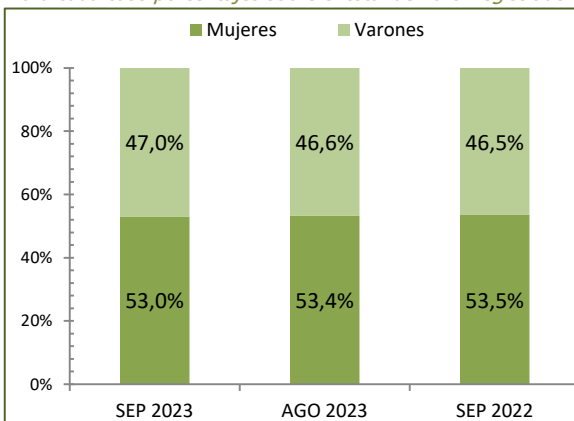
### PORCENTAJES DE JÓVENES DE 16 A 29 AÑOS EN EL PARO REGISTRADO POR PERÍODO Y SEXO

Para cada caso porcentajes sobre el total de Paro Registrado

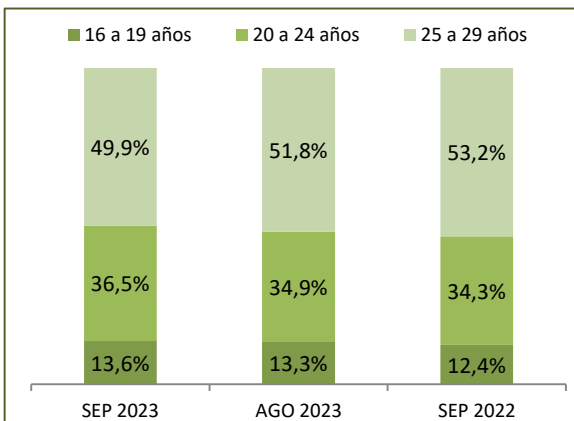


#### DISTRIBUCIÓN SEGÚN EL SEXO

Para cada caso porcentajes sobre el total de Paro Registrado

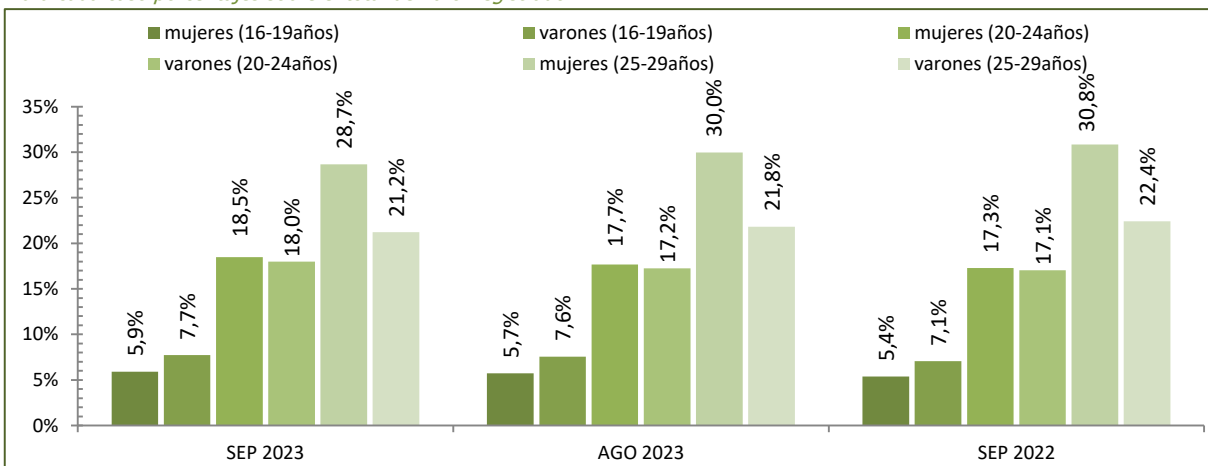


#### DISTRIBUCIÓN SEGÚN LAS EDADES



#### DISTRIBUCIÓN SEGÚN EL SEXO Y LAS EDADES

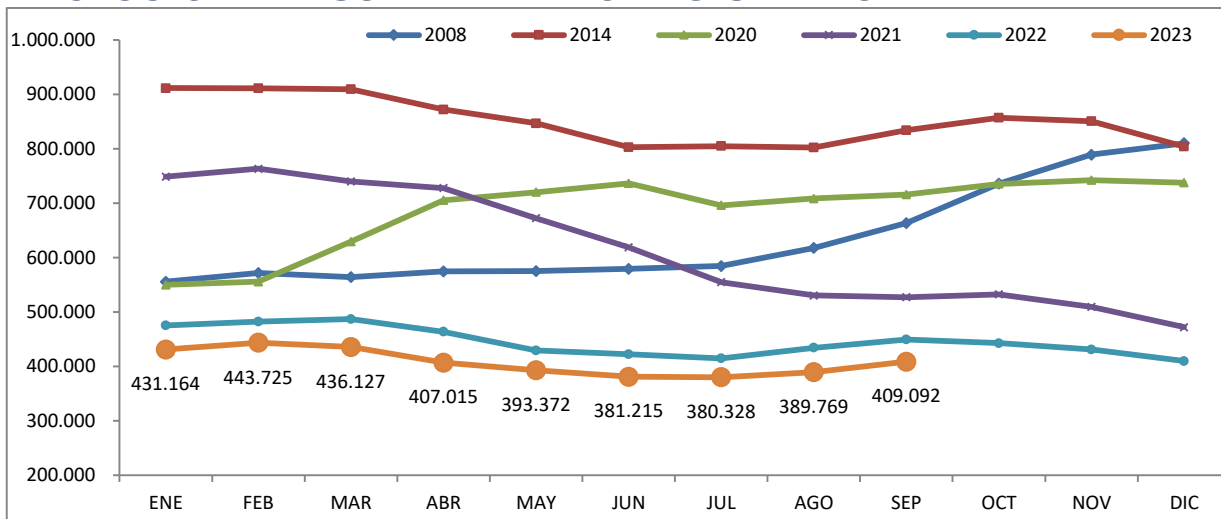
Para cada caso porcentajes sobre el total de Paro Registrado



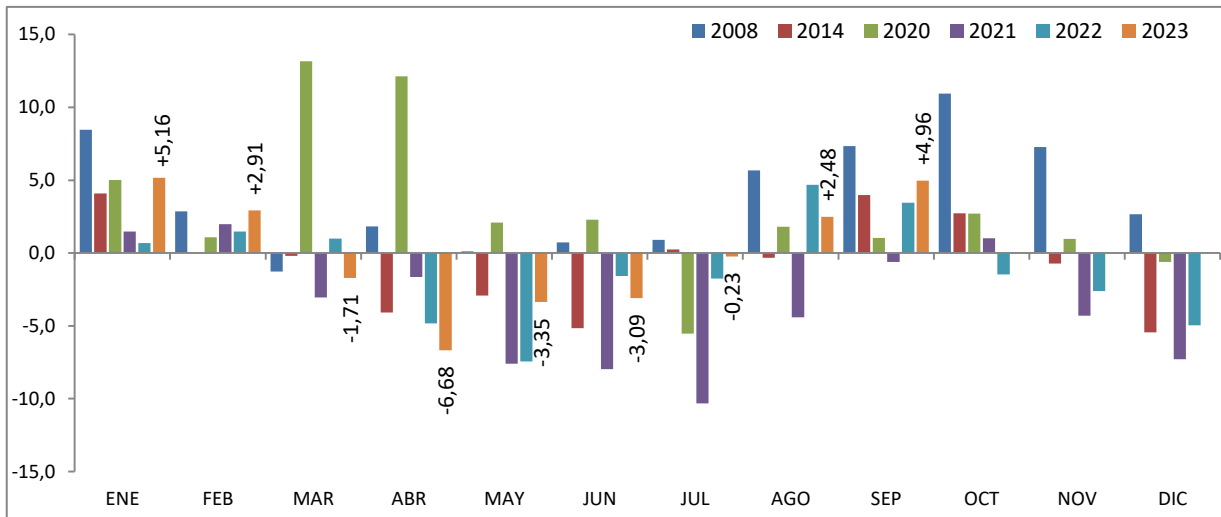
Fuente: Elaboración propia a partir de datos del Servicio Público de Empleo Estatal,  
ESTADÍSTICA DE DEMANDANTES DE EMPLEO, PUESTOS DE TRABAJO Y COLOCACIONES

## Septiembre 2023

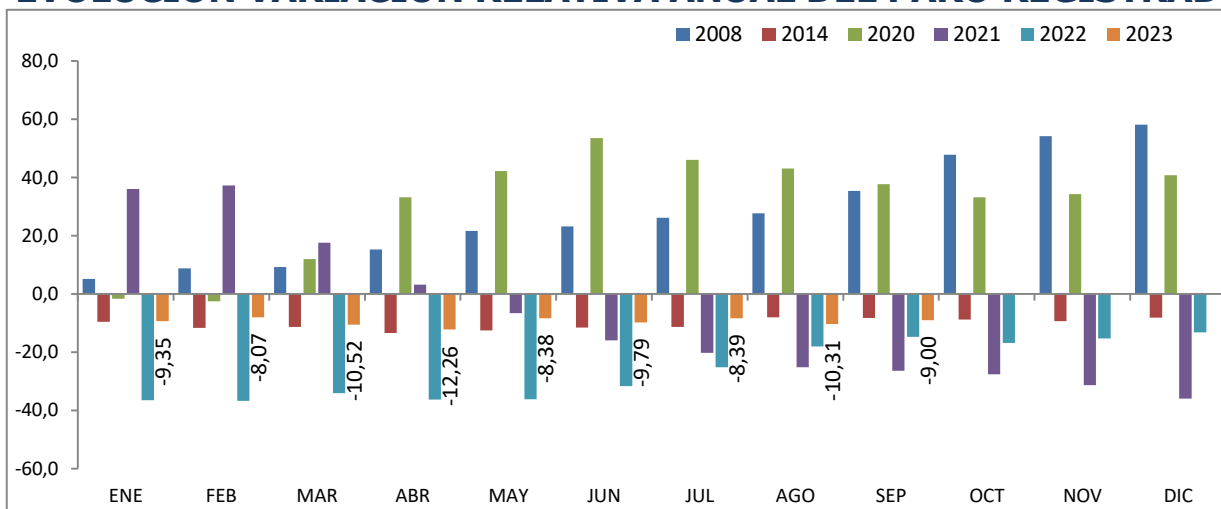
### JÓVENES DE 16 a 29 AÑOS EVOLUCIÓN MENSUAL DEL PARO REGISTRADO



### EVOLUCIÓN VARIACIÓN RELATIVA MENSUAL DEL PARO REGISTRADO



### EVOLUCIÓN VARIACIÓN RELATIVA ANUAL DEL PARO REGISTRADO



Fuente: Elaboración propia a partir de datos del Servicio Público de Empleo Estatal,  
ESTADÍSTICA DE DEMANDANTES DE EMPLEO, PUESTOS DE TRABAJO Y COLOCACIONES

Septiembre 2023

PARO REGISTRADO SEGÚN SEXO, EDADES Y RELACIÓN ENTRE SEXOS  
POR COMUNIDADES AUTÓNOMAS Y PROVINCIAS

Comunidades autónomas y provincias	TOTAL EDADES			De 16 a 29 años			De 30 y más años			RELACIÓN ENTRE SEXOS*		
	TOTAL	Varones	Mujeres	TOTAL	Varones	Mujeres	TOTAL	Varones	Mujeres	TOTAL	<30 años	RESTO EDADES
Almería	53.907	21.974	31.933	9.355	4.269	5.086	44.552	17.705	26.847	68,8	83,9	65,9
Cádiz	131.778	49.380	82.398	20.707	9.436	11.271	111.071	39.944	71.127	59,9	83,7	56,2
Córdoba	63.640	24.416	39.224	11.860	5.282	6.578	51.780	19.134	32.646	62,2	80,3	58,6
Granada	77.671	32.742	44.929	14.429	6.647	7.782	63.242	26.095	37.147	72,9	85,4	70,2
Huelva	39.490	16.122	23.368	6.627	3.161	3.466	32.863	12.961	19.902	69,0	91,2	65,1
Jaén	44.931	15.829	29.102	9.450	4.028	5.422	35.481	11.801	23.680	54,4	74,3	49,8
Málaga	128.872	50.675	78.197	18.817	8.895	9.922	110.055	41.780	68.275	64,8	89,6	61,2
Sevilla	171.915	65.288	106.627	29.604	13.665	15.939	142.311	51.623	90.688	61,2	85,7	56,9
<b>ANDALUCÍA</b>	<b>712.204</b>	<b>276.426</b>	<b>435.778</b>	<b>120.849</b>	<b>55.383</b>	<b>65.466</b>	<b>591.355</b>	<b>221.043</b>	<b>370.312</b>	<b>63,4</b>	<b>84,6</b>	<b>59,7</b>
Huesca	7.036	2.880	4.156	1.412	685	727	5.624	2.195	3.429	69,3	94,2	64,0
Teruel	4.375	1.757	2.618	831	399	432	3.544	1.358	2.186	67,1	92,4	62,1
Zaragoza	40.774	15.319	25.455	6.317	2.932	3.385	34.457	12.387	22.070	60,2	86,6	56,1
<b>ARAGÓN</b>	<b>52.185</b>	<b>19.956</b>	<b>32.229</b>	<b>8.560</b>	<b>4.016</b>	<b>4.544</b>	<b>43.625</b>	<b>15.940</b>	<b>27.685</b>	<b>61,9</b>	<b>88,4</b>	<b>57,6</b>
<b>ASTURIAS, PRINCIPADO DE</b>	<b>56.337</b>	<b>23.238</b>	<b>33.099</b>	<b>7.773</b>	<b>3.848</b>	<b>3.925</b>	<b>48.564</b>	<b>19.390</b>	<b>29.174</b>	<b>70,2</b>	<b>98,0</b>	<b>66,5</b>
<b>BALEARS, ILLES</b>	<b>30.154</b>	<b>12.972</b>	<b>17.182</b>	<b>5.167</b>	<b>2.540</b>	<b>2.627</b>	<b>24.987</b>	<b>10.432</b>	<b>14.555</b>	<b>75,5</b>	<b>96,7</b>	<b>71,7</b>
Las Palmas	88.687	37.450	51.237	11.018	5.240	5.778	77.669	32.210	45.459	73,1	90,7	70,9
Santa Cruz de Tenerife	81.411	34.672	46.739	9.748	4.615	5.133	71.663	30.057	41.606	74,2	89,9	72,2
<b>CANARIAS</b>	<b>170.098</b>	<b>72.122</b>	<b>97.976</b>	<b>20.766</b>	<b>9.855</b>	<b>10.911</b>	<b>149.332</b>	<b>62.267</b>	<b>87.065</b>	<b>73,6</b>	<b>90,3</b>	<b>71,5</b>
<b>CANTABRIA</b>	<b>30.598</b>	<b>12.633</b>	<b>17.965</b>	<b>4.259</b>	<b>2.126</b>	<b>2.133</b>	<b>26.339</b>	<b>10.507</b>	<b>15.832</b>	<b>70,3</b>	<b>99,7</b>	<b>66,4</b>
Albacete	24.738	8.360	16.378	3.591	1.571	2.020	21.147	6.789	14.358	51,0	77,8	47,3
Ciudad Real	35.762	11.666	24.096	5.679	2.400	3.279	30.083	9.266	20.817	48,4	73,2	44,5
Cuenca	9.441	3.520	5.921	1.426	655	771	8.015	2.865	5.150	59,4	85,0	55,6
Guadalajara	12.950	4.920	8.030	1.938	956	982	11.012	3.964	7.048	61,3	97,4	56,2
Toledo	48.417	16.892	31.525	6.566	2.995	3.571	41.851	13.897	27.954	53,6	83,9	49,7
<b>CASTILLA-LA MANCHA</b>	<b>131.308</b>	<b>45.358</b>	<b>85.950</b>	<b>19.200</b>	<b>8.577</b>	<b>10.623</b>	<b>112.108</b>	<b>36.781</b>	<b>75.327</b>	<b>52,8</b>	<b>80,7</b>	<b>48,8</b>
Ávila	8.525	3.394	5.131	1.209	540	669	7.316	2.854	4.462	66,1	80,7	64,0
Burgos	14.143	5.684	8.459	2.091	1.064	1.027	12.052	4.620	7.432	67,2	103,6	62,2
León	21.523	8.592	12.931	2.970	1.345	1.625	18.553	7.247	11.306	66,4	82,8	64,1
Palencia	6.433	2.524	3.909	1.194	529	665	5.239	1.995	3.244	64,6	79,5	61,5
Salamanca	17.931	6.941	10.990	3.045	1.430	1.615	14.886	5.511	9.375	63,2	88,5	58,8
Segovia	5.127	2.090	3.037	787	387	400	4.340	1.703	2.637	68,8	96,8	64,6
Soria	2.695	1.156	1.539	516	236	280	2.179	920	1.259	75,1	84,3	73,1
Valladolid	23.534	9.122	14.412	3.907	1.769	2.138	19.627	7.353	12.274	63,3	82,7	59,9
Zamora	9.011	3.696	5.315	1.354	630	724	7.657	3.066	4.591	69,5	87,0	66,8
<b>CASTILLA Y LEÓN</b>	<b>108.922</b>	<b>43.199</b>	<b>65.723</b>	<b>17.073</b>	<b>7.930</b>	<b>9.143</b>	<b>91.849</b>	<b>35.269</b>	<b>56.580</b>	<b>65,7</b>	<b>86,7</b>	<b>62,3</b>
Barcelona	249.491	106.113	143.378	31.727	15.692	16.035	217.764	90.421	127.343	74,0	97,9	71,0
Girona	29.822	12.940	16.882	4.150	2.047	2.103	25.672	10.893	14.779	76,6	97,3	73,7
Lleida	16.713	7.075	9.638	2.606	1.252	1.354	14.107	5.823	8.284	73,4	92,5	70,3
Tarragona	39.406	16.198	23.208	5.311	2.514	2.797	34.095	13.684	20.411	69,8	89,9	67,0
<b>CATALUÑA</b>	<b>335.432</b>	<b>142.326</b>	<b>193.106</b>	<b>43.794</b>	<b>21.505</b>	<b>22.289</b>	<b>291.638</b>	<b>120.821</b>	<b>170.817</b>	<b>73,7</b>	<b>96,5</b>	<b>70,7</b>
Alicante-Alacant	131.852	52.309	79.543	16.552	7.862	8.690	115.300	44.447	70.853	65,8	90,5	62,7
Castellón-Castelló	35.421	14.152	21.269	5.465	2.641	2.824	29.956	11.511	18.445	66,5	93,5	62,4
Valencia-València	160.492	62.623	97.869	23.265	11.129	12.136	137.227	51.494	85.733	64,0	91,7	60,1
<b>COMUNITAT VALENCIANA</b>	<b>327.765</b>	<b>129.084</b>	<b>198.681</b>	<b>45.282</b>	<b>21.632</b>	<b>23.650</b>	<b>282.483</b>	<b>107.452</b>	<b>175.031</b>	<b>65,0</b>	<b>91,5</b>	<b>61,4</b>
Badajoz	51.763	17.681	34.082	8.573	3.709	4.864	43.190	13.972	29.218	51,9	76,3	47,8
Cáceres	27.554	10.849	16.705	4.856	2.280	2.576	22.698	8.569	14.129	64,9	88,5	60,6
<b>EXTREMADURA</b>	<b>79.317</b>	<b>28.530</b>	<b>50.787</b>	<b>13.429</b>	<b>5.989</b>	<b>7.440</b>	<b>65.888</b>	<b>22.541</b>	<b>43.347</b>	<b>56,2</b>	<b>80,5</b>	<b>52,0</b>
A Coruña	52.429	21.401	31.028	6.033	2.770	3.263	46.396	18.631	27.765	69,0	84,9	67,1
Lugo	12.516	5.290	7.226	1.489	645	844	11.027	4.645	6.382	73,2	76,4	72,8
Ourense	15.231	6.248	8.983	1.781	804	977	13.450	5.444	8.006	69,6	82,3	68,0
Pontevedra	50.467	20.404	30.063	5.547	2.652	2.895	44.920	17.752	27.168	67,9	91,6	65,3
<b>GALICIA</b>	<b>130.643</b>	<b>53.343</b>	<b>77.300</b>	<b>14.850</b>	<b>6.871</b>	<b>7.979</b>	<b>115.793</b>	<b>46.472</b>	<b>69.321</b>	<b>69,0</b>	<b>86,1</b>	<b>67,0</b>

## Septiembre 2023

### PARO REGISTRADO SEGÚN SEXO, EDADES Y RELACIÓN ENTRE SEXOS POR COMUNIDADES AUTÓNOMAS Y PROVINCIAS

Comunidades autónomas y provincias	TOTAL EDADES			De 16 a 29 años			De 30 y más años			RELACIÓN ENTRE SEXOS*		
	TOTAL	Varones	Mujeres	TOTAL	Varones	Mujeres	TOTAL	Varones	Mujeres	TOTAL	<30 años	RESTO EDADES
<b>MADRID, COMUNIDAD DE</b>	<b>305.895</b>	<b>122.800</b>	<b>183.095</b>	<b>44.963</b>	<b>21.868</b>	<b>23.095</b>	<b>260.932</b>	<b>100.932</b>	<b>160.000</b>	<b>67,1</b>	<b>94,7</b>	<b>63,1</b>
<b>MURCIA, REGIÓN DE</b>	<b>84.443</b>	<b>32.070</b>	<b>52.373</b>	<b>14.804</b>	<b>6.878</b>	<b>7.926</b>	<b>69.639</b>	<b>25.192</b>	<b>44.447</b>	<b>61,2</b>	<b>86,8</b>	<b>56,7</b>
<b>NAVARRA, COM. FORAL DE</b>	<b>29.306</b>	<b>11.384</b>	<b>17.922</b>	<b>5.297</b>	<b>2.413</b>	<b>2.884</b>	<b>24.009</b>	<b>8.971</b>	<b>15.038</b>	<b>63,5</b>	<b>83,7</b>	<b>59,7</b>
Araba/Álava	18.924	7.502	11.422	2.958	1.359	1.599	15.966	6.143	9.823	65,7	85,0	62,5
Bizkaia	59.896	25.528	34.368	9.647	4.638	5.009	50.249	20.890	29.359	74,3	92,6	71,2
Gipuzkoa	27.905	11.561	16.344	4.654	2.168	2.486	23.251	9.393	13.858	70,7	87,2	67,8
<b>PAÍS VASCO</b>	<b>106.725</b>	<b>44.591</b>	<b>62.134</b>	<b>17.259</b>	<b>8.165</b>	<b>9.094</b>	<b>89.466</b>	<b>36.426</b>	<b>53.040</b>	<b>71,8</b>	<b>89,8</b>	<b>68,7</b>
<b>RIOJA, LA</b>	<b>12.679</b>	<b>4.826</b>	<b>7.853</b>	<b>1.696</b>	<b>788</b>	<b>908</b>	<b>10.983</b>	<b>4.038</b>	<b>6.945</b>	<b>61,5</b>	<b>86,8</b>	<b>58,1</b>
<b>CEUTA</b>	<b>10.080</b>	<b>3.785</b>	<b>6.295</b>	<b>2.167</b>	<b>920</b>	<b>1.247</b>	<b>7.913</b>	<b>2.865</b>	<b>5.048</b>	<b>60,1</b>	<b>73,8</b>	<b>56,8</b>
<b>MELILLA</b>	<b>8.377</b>	<b>2.962</b>	<b>5.415</b>	<b>1.904</b>	<b>808</b>	<b>1.096</b>	<b>6.473</b>	<b>2.154</b>	<b>4.319</b>	<b>54,7</b>	<b>73,7</b>	<b>49,9</b>
<b>TOTAL ESTATAL</b>	<b>2.722.468</b>	<b>1.081.605</b>	<b>1.640.863</b>	<b>409.092</b>	<b>192.112</b>	<b>216.980</b>	<b>2.313.376</b>	<b>889.493</b>	<b>1.423.883</b>	<b>65,9</b>	<b>88,5</b>	<b>62,5</b>

\* Relación entre sexos: Número de varones por cada 100 mujeres

## Septiembre 2023

### PARO REGISTRADO POR COMUNIDADES AUTÓNOMAS Y PROVINCIAS JÓVENES DE 16 A 29 AÑOS - AMBOS SEXOS

Comunidades Autónomas, Provincias	Septiembre 2023	Variación Mensual Agosto 2023			Variación Anual Septiembre 2022		
	Dato	Absoluta	Relativa	Dato	Absoluta	Relativa	Dato
Almería	9.355	+540	+6,13	8.815	-1.899	-16,87	11.254
Cádiz	20.707	+2.024	+10,83	18.683	-2.950	-12,47	23.657
Córdoba	11.860	+397	+3,46	11.463	-1.546	-11,53	13.406
Granada	14.429	+790	+5,79	13.639	-1.491	-9,37	15.920
Huelva	6.627	+604	+10,03	6.023	-1.927	-22,53	8.554
Jaén	9.450	+434	+4,81	9.016	-1.877	-16,57	11.327
Málaga	18.817	+1.601	+9,30	17.216	-2.404	-11,33	21.221
Sevilla	29.604	+783	+2,72	28.821	-3.195	-9,74	32.799
<b>ANDALUCÍA</b>	<b>120.849</b>	<b>+7.173</b>	<b>+6,31</b>	<b>113.676</b>	<b>-17.289</b>	<b>-12,52</b>	<b>138.138</b>
Huesca	1.412	+125	+9,71	1.287	-213	-13,11	1.625
Teruel	831	+27	+3,36	804	-77	-8,48	908
Zaragoza	6.317	-121	-1,88	6.438	-820	-11,49	7.137
<b>ARAGÓN</b>	<b>8.560</b>	<b>+31</b>	<b>+0,36</b>	<b>8.529</b>	<b>-1.110</b>	<b>-11,48</b>	<b>9.670</b>
<b>ASTURIAS, PRINCIPADO DE</b>	<b>7.773</b>	<b>+679</b>	<b>+9,57</b>	<b>7.094</b>	<b>-613</b>	<b>-7,31</b>	<b>8.386</b>
<b>BALEARS, ILLES</b>	<b>5.167</b>	<b>+518</b>	<b>+11,14</b>	<b>4.649</b>	<b>-1.350</b>	<b>-20,72</b>	<b>6.517</b>
Las Palmas	11.018	+330	+3,09	10.688	-1.684	-13,26	12.702
Santa Cruz de Tenerife	9.748	+347	+3,69	9.401	-1.385	-12,44	11.133
<b>CANARIAS</b>	<b>20.766</b>	<b>+677</b>	<b>+3,37</b>	<b>20.089</b>	<b>-3.069</b>	<b>-12,88</b>	<b>23.835</b>
<b>CANTABRIA</b>	<b>4.259</b>	<b>+372</b>	<b>+9,57</b>	<b>3.887</b>	<b>-642</b>	<b>-13,10</b>	<b>4.901</b>
Albacete	3.591	+84	+2,40	3.507	-565	-13,59	4.156
Ciudad Real	5.679	+236	+4,34	5.443	-570	-9,12	6.249
Cuenca	1.426	+139	+10,80	1.287	-79	-5,25	1.505
Guadalajara	1.938	+133	+7,37	1.805	-217	-10,07	2.155
Toledo	6.566	+151	+2,35	6.415	-788	-10,72	7.354
<b>CASTILLA-LA MANCHA</b>	<b>19.200</b>	<b>+743</b>	<b>+4,03</b>	<b>18.457</b>	<b>-2.219</b>	<b>-10,36</b>	<b>21.419</b>
Ávila	1.209	+92	+8,24	1.117	-99	-7,57	1.308
Burgos	2.091	+143	+7,34	1.948	-92	-4,21	2.183
León	2.970	+162	+5,77	2.808	-490	-14,16	3.460
Palencia	1.194	+73	+6,51	1.121	-105	-8,08	1.299
Salamanca	3.045	+273	+9,85	2.772	-117	-3,70	3.162
Segovia	787	+20	+2,61	767	-58	-6,86	845
Soria	516	+33	+6,83	483	-25	-4,62	541
Valladolid	3.907	+126	+3,33	3.781	-295	-7,02	4.202
Zamora	1.354	+172	+14,55	1.182	-56	-3,97	1.410
<b>CASTILLA Y LEÓN</b>	<b>17.073</b>	<b>+1.094</b>	<b>+6,85</b>	<b>15.979</b>	<b>-1.337</b>	<b>-7,26</b>	<b>18.410</b>
Barcelona	31.727	+266	+0,85	31.461	-706	-2,18	32.433
Girona	4.150	+311	+8,10	3.839	-675	-13,99	4.825
Lleida	2.606	+121	+4,87	2.485	-599	-18,69	3.205
Tarragona	5.311	+282	+5,61	5.029	-744	-12,29	6.055
<b>CATALUÑA</b>	<b>43.794</b>	<b>+980</b>	<b>+2,29</b>	<b>42.814</b>	<b>-2.724</b>	<b>-5,86</b>	<b>46.518</b>



## Septiembre 2023

### PARO REGISTRADO POR COMUNIDADES AUTÓNOMAS Y PROVINCIAS JÓVENES DE 16 A 29 AÑOS - AMBOS SEXOS

Comunidades Autónomas, Provincias	Septiembre 2023	Variación Mensual Agosto 2023			Variación Anual Septiembre 2022		
	Dato	Absoluta	Relativa	Dato	Absoluta	Relativa	Dato
Alicante-Alacant	16.552	+706	+4,46	15.846	-1.614	-8,88	18.166
Castellón-Castelló	5.465	+336	+6,55	5.129	-317	-5,48	5.782
Valencia-València	23.265	+351	+1,53	22.914	-1.717	-6,87	24.982
<b>COMUNITAT VALENCIANA</b>	<b>45.282</b>	<b>+1.393</b>	<b>+3,17</b>	<b>43.889</b>	<b>-3.648</b>	<b>-7,46</b>	<b>48.930</b>
Badajoz	8.573	+620	+7,80	7.953	-1.589	-15,64	10.162
Cáceres	4.856	+581	+13,59	4.275	-509	-9,49	5.365
<b>EXTREMADURA</b>	<b>13.429</b>	<b>+1.201</b>	<b>+9,82</b>	<b>12.228</b>	<b>-2.098</b>	<b>-13,51</b>	<b>15.527</b>
A Coruña	6.033	+557	+10,17	5.476	-395	-6,14	6.428
Lugo	1.489	+153	+11,45	1.336	-198	-11,74	1.687
Ourense	1.781	+171	+10,62	1.610	-157	-8,10	1.938
Pontevedra	5.547	+659	+13,48	4.888	-768	-12,16	6.315
<b>GALICIA</b>	<b>14.850</b>	<b>+1.540</b>	<b>+11,57</b>	<b>13.310</b>	<b>-1.518</b>	<b>-9,27</b>	<b>16.368</b>
<b>MADRID, COMUNIDAD DE</b>	<b>44.963</b>	<b>+1.995</b>	<b>+4,64</b>	<b>42.968</b>	<b>+389</b>	<b>+0,87</b>	<b>44.574</b>
<b>MURCIA, REGIÓN DE</b>	<b>14.804</b>	<b>+494</b>	<b>+3,45</b>	<b>14.310</b>	<b>-2.135</b>	<b>-12,60</b>	<b>16.939</b>
<b>NAVARRA, COM. FORAL DE</b>	<b>5.297</b>	<b>+116</b>	<b>+2,24</b>	<b>5.181</b>	<b>-313</b>	<b>-5,58</b>	<b>5.610</b>
Araba/Álava	2.958	+8	+0,27	2.950	-67	-2,21	3.025
Bizkaia	9.647	+217	+2,30	9.430	-122	-1,25	9.769
Gipuzkoa	4.654	-23	-0,49	4.677	-109	-2,29	4.763
<b>PAÍS VASCO</b>	<b>17.259</b>	<b>+202</b>	<b>+1,18</b>	<b>17.057</b>	<b>-298</b>	<b>-1,70</b>	<b>17.557</b>
<b>RIOJA, LA</b>	<b>1.696</b>	<b>-105</b>	<b>-5,83</b>	<b>1.801</b>	<b>-28</b>	<b>-1,62</b>	<b>1.724</b>
<b>CEUTA</b>	<b>2.167</b>	<b>+89</b>	<b>+4,28</b>	<b>2.078</b>	<b>-335</b>	<b>-13,39</b>	<b>2.502</b>
<b>MELILLA</b>	<b>1.904</b>	<b>+131</b>	<b>+7,39</b>	<b>1.773</b>	<b>-128</b>	<b>-6,30</b>	<b>2.032</b>
<b>TOTAL ESTATAL</b>	<b>409.092</b>	<b>+19.323</b>	<b>+4,96</b>	<b>389.769</b>	<b>-40.465</b>	<b>-9,00</b>	<b>449.557</b>

Fuente: Elaboración propia a partir de datos del Servicio Público de Empleo Estatal,  
ESTADÍSTICA DE DEMANDANTES DE EMPLEO, PUESTOS DE TRABAJO Y COLOCACIONES

## Septiembre 2023

### PARO REGISTRADO POR COMUNIDADES AUTÓNOMAS Y PROVINCIAS JÓVENES DE 16 A 29 AÑOS - VARONES

Comunidades Autónomas, Provincias	Septiembre 2023	Variación Mensual Agosto 2023			Variación Anual Septiembre 2022		
	<i>Dato</i>	<i>Absoluta</i>	<i>Relativa</i>	<i>Dato</i>	<i>Absoluta</i>	<i>Relativa</i>	<i>Dato</i>
Almería	4.269	+273	+6,83	3.996	-604	-12,39	4.873
Cádiz	9.436	+836	+9,72	8.600	-1.589	-14,41	11.025
Córdoba	5.282	+134	+2,60	5.148	-737	-12,24	6.019
Granada	6.647	+352	+5,59	6.295	-736	-9,97	7.383
Huelva	3.161	+258	+8,89	2.903	-913	-22,41	4.074
Jaén	4.028	+157	+4,06	3.871	-1.139	-22,04	5.167
Málaga	8.895	+825	+10,22	8.070	-1.039	-10,46	9.934
Sevilla	13.665	+241	+1,80	13.424	-1.437	-9,52	15.102
<b>ANDALUCÍA</b>	<b>55.383</b>	<b>+3.076</b>	<b>+5,88</b>	<b>52.307</b>	<b>-8.194</b>	<b>-12,89</b>	<b>63.577</b>
Huesca	685	+86	+14,36	599	-123	-15,22	808
Teruel	399	+5	+1,27	394	-29	-6,78	428
Zaragoza	2.932	-59	-1,97	2.991	-476	-13,97	3.408
<b>ARAGÓN</b>	<b>4.016</b>	<b>+32</b>	<b>+0,80</b>	<b>3.984</b>	<b>-628</b>	<b>-13,52</b>	<b>4.644</b>
<b>ASTURIAS, PRINCIPADO DE</b>	<b>3.848</b>	<b>+306</b>	<b>+8,64</b>	<b>3.542</b>	<b>-191</b>	<b>-4,73</b>	<b>4.039</b>
<b>BALEARS, ILLES</b>	<b>2.540</b>	<b>+297</b>	<b>+13,24</b>	<b>2.243</b>	<b>-559</b>	<b>-18,04</b>	<b>3.099</b>
Las Palmas	5.240	+259	+5,20	4.981	-706	-11,87	5.946
Santa Cruz de Tenerife	4.615	+241	+5,51	4.374	-497	-9,72	5.112
<b>CANARIAS</b>	<b>9.855</b>	<b>+500</b>	<b>+5,34</b>	<b>9.355</b>	<b>-1.203</b>	<b>-10,88</b>	<b>11.058</b>
<b>CANTABRIA</b>	<b>2.126</b>	<b>+224</b>	<b>+11,78</b>	<b>1.902</b>	<b>-282</b>	<b>-11,71</b>	<b>2.408</b>
Albacete	1.571	+20	+1,29	1.551	-255	-13,96	1.826
Ciudad Real	2.400	+74	+3,18	2.326	-248	-9,37	2.648
Cuenca	655	+49	+8,09	606	-41	-5,89	696
Guadalajara	956	+98	+11,42	858	-102	-9,64	1.058
Toledo	2.995	+105	+3,63	2.890	-283	-8,63	3.278
<b>CASTILLA-LA MANCHA</b>	<b>8.577</b>	<b>+346</b>	<b>+4,20</b>	<b>8.231</b>	<b>-929</b>	<b>-9,77</b>	<b>9.506</b>
Ávila	540	+46	+9,31	494	-41	-7,06	581
Burgos	1.064	+84	+8,57	980	-7	-0,65	1.071
León	1.345	+95	+7,60	1.250	-276	-17,03	1.621
Palencia	529	+22	+4,34	507	-68	-11,39	597
Salamanca	1.430	+142	+11,02	1.288	+1	+0,07	1.429
Segovia	387	+5	+1,31	382	-35	-8,29	422
Soria	236	+9	+3,96	227	+1	+0,43	235
Valladolid	1.769	+56	+3,27	1.713	-168	-8,67	1.937
Zamora	630	+95	+17,76	535	-14	-2,17	644
<b>CASTILLA Y LEÓN</b>	<b>7.930</b>	<b>+554</b>	<b>+7,51</b>	<b>7.376</b>	<b>-607</b>	<b>-7,11</b>	<b>8.537</b>
Barcelona	15.692	+565	+3,74	15.127	+120	+0,77	15.572
Girona	2.047	+194	+10,47	1.853	-273	-11,77	2.320
Lleida	1.252	+110	+9,63	1.142	-270	-17,74	1.522
Tarragona	2.514	+180	+7,71	2.334	-362	-12,59	2.876
<b>CATALUÑA</b>	<b>21.505</b>	<b>+1.049</b>	<b>+5,13</b>	<b>20.456</b>	<b>-785</b>	<b>-3,52</b>	<b>22.290</b>

## Septiembre 2023

### PARO REGISTRADO POR COMUNIDADES AUTÓNOMAS Y PROVINCIAS JÓVENES DE 16 A 29 AÑOS - VARONES

<i>Comunidades Autónomas, Provincias</i>	Septiembre	Variación Mensual			Variación Anual		
	2023	Agosto 2023		Septiembre 2022			
	<i>Dato</i>	<i>Absoluta</i>	<i>Relativa</i>	<i>Dato</i>	<i>Absoluta</i>	<i>Relativa</i>	<i>Dato</i>
Alicante-Alacant	7.862	+449	+6,06	7.413	-606	-7,16	8.468
Castellón-Castelló	2.641	+248	+10,36	2.393	-2	-0,08	2.643
Valencia-València	11.129	+308	+2,85	10.821	-513	-4,41	11.642
<b>COMUNITAT VALENCIANA</b>	<b>21.632</b>	<b>+1.005</b>	<b>+4,87</b>	<b>20.627</b>	<b>-1.121</b>	<b>-4,93</b>	<b>22.753</b>
Badajoz	3.709	+275	+8,01	3.434	-763	-17,06	4.472
Cáceres	2.280	+286	+14,34	1.994	-258	-10,17	2.538
<b>EXTREMADURA</b>	<b>5.989</b>	<b>+561</b>	<b>+10,34</b>	<b>5.428</b>	<b>-1.021</b>	<b>-14,56</b>	<b>7.010</b>
A Coruña	2.770	+262	+10,45	2.508	-153	-5,23	2.923
Lugo	645	+66	+11,40	579	-111	-14,68	756
Ourense	804	+61	+8,21	743	-108	-11,84	912
Pontevedra	2.652	+329	+14,16	2.323	-416	-13,56	3.068
<b>GALICIA</b>	<b>6.871</b>	<b>+718</b>	<b>+11,67</b>	<b>6.153</b>	<b>-788</b>	<b>-10,29</b>	<b>7.659</b>
<b>MADRID, COMUNIDAD DE</b>	<b>21.868</b>	<b>+1.114</b>	<b>+5,37</b>	<b>20.754</b>	<b>+520</b>	<b>+2,44</b>	<b>21.348</b>
<b>MURCIA, REGIÓN DE</b>	<b>6.878</b>	<b>+317</b>	<b>+4,83</b>	<b>6.561</b>	<b>-971</b>	<b>-12,37</b>	<b>7.849</b>
<b>NAVARRA, COM. FORAL DE</b>	<b>2.413</b>	<b>+88</b>	<b>+3,78</b>	<b>2.325</b>	<b>-74</b>	<b>-2,98</b>	<b>2.487</b>
Araba/Álava	1.359	-18	-1,31	1.377	-15	-1,09	1.374
Bizkaia	4.638	+155	+3,46	4.483	-42	-0,90	4.680
Gipuzkoa	2.168	-24	-1,09	2.192	-20	-0,91	2.188
<b>PAÍS VASCO</b>	<b>8.165</b>	<b>+113</b>	<b>+1,40</b>	<b>8.052</b>	<b>-77</b>	<b>-0,93</b>	<b>8.242</b>
<b>RIOJA, LA</b>	<b>788</b>	<b>-41</b>	<b>-4,95</b>	<b>829</b>	<b>+26</b>	<b>+3,41</b>	<b>762</b>
<b>CEUTA</b>	<b>920</b>	<b>+68</b>	<b>+7,98</b>	<b>852</b>	<b>-116</b>	<b>-11,20</b>	<b>1.036</b>
<b>MELILLA</b>	<b>808</b>	<b>+38</b>	<b>+4,94</b>	<b>770</b>	<b>-33</b>	<b>-3,92</b>	<b>841</b>
<b>TOTAL ESTATAL</b>	<b>192.112</b>	<b>+10.365</b>	<b>+5,70</b>	<b>181.747</b>	<b>-17.033</b>	<b>-8,14</b>	<b>209.145</b>

Fuente: Elaboración propia a partir de datos del Servicio Público de Empleo Estatal,  
ESTADÍSTICA DE DEMANDANTES DE EMPLEO, PUESTOS DE TRABAJO Y COLOCACIONES

## Septiembre 2023

### PARO REGISTRADO POR COMUNIDADES AUTÓNOMAS Y PROVINCIAS JÓVENES DE 16 A 29 AÑOS - MUJERES

Comunidades Autónomas, Provincias	Septiembre 2023	Variación Mensual Agosto 2023			Variación Anual Septiembre 2022		
	Dato	Absoluta	Relativa	Dato	Absoluta	Relativa	Dato
Almería	5.086	+267	+5,54	4.819	-1.295	-20,29	6.381
Cádiz	11.271	+1.188	+11,78	10.083	-1.361	-10,77	12.632
Córdoba	6.578	+263	+4,16	6.315	-809	-10,95	7.387
Granada	7.782	+438	+5,96	7.344	-755	-8,84	8.537
Huelva	3.466	+346	+11,09	3.120	-1.014	-22,63	4.480
Jaén	5.422	+277	+5,38	5.145	-738	-11,98	6.160
Málaga	9.922	+776	+8,48	9.146	-1.365	-12,09	11.287
Sevilla	15.939	+542	+3,52	15.397	-1.758	-9,93	17.697
<b>ANDALUCÍA</b>	<b>65.466</b>	<b>+4.097</b>	<b>+6,68</b>	<b>61.369</b>	<b>-9.095</b>	<b>-12,20</b>	<b>74.561</b>
Huesca	727	+39	+5,67	688	-90	-11,02	817
Teruel	432	+22	+5,37	410	-48	-10,00	480
Zaragoza	3.385	-62	-1,80	3.447	-344	-9,22	3.729
<b>ARAGÓN</b>	<b>4.544</b>	<b>-1</b>	<b>-0,02</b>	<b>4.545</b>	<b>-482</b>	<b>-9,59</b>	<b>5.026</b>
<b>ASTURIAS, PRINCIPADO DE</b>	<b>3.925</b>	<b>+373</b>	<b>+10,50</b>	<b>3.552</b>	<b>-422</b>	<b>-9,71</b>	<b>4.347</b>
<b>BALEARS, ILLES</b>	<b>2.627</b>	<b>+221</b>	<b>+9,19</b>	<b>2.406</b>	<b>-791</b>	<b>-23,14</b>	<b>3.418</b>
Las Palmas	5.778	+71	+1,24	5.707	-978	-14,48	6.756
Santa Cruz de Tenerife	5.133	+106	+2,11	5.027	-888	-14,75	6.021
<b>CANARIAS</b>	<b>10.911</b>	<b>+177</b>	<b>+1,65</b>	<b>10.734</b>	<b>-1.866</b>	<b>-14,60</b>	<b>12.777</b>
<b>CANTABRIA</b>	<b>2.133</b>	<b>+148</b>	<b>+7,46</b>	<b>1.985</b>	<b>-360</b>	<b>-14,44</b>	<b>2.493</b>
Albacete	2.020	+64	+3,27	1.956	-310	-13,30	2.330
Ciudad Real	3.279	+162	+5,20	3.117	-322	-8,94	3.601
Cuenca	771	+90	+13,22	681	-38	-4,70	809
Guadalajara	982	+35	+3,70	947	-115	-10,48	1.097
Toledo	3.571	+46	+1,30	3.525	-505	-12,39	4.076
<b>CASTILLA-LA MANCHA</b>	<b>10.623</b>	<b>+397</b>	<b>+3,88</b>	<b>10.226</b>	<b>-1.290</b>	<b>-10,83</b>	<b>11.913</b>
Ávila	669	+46	+7,38	623	-58	-7,98	727
Burgos	1.027	+59	+6,10	968	-85	-7,64	1.112
León	1.625	+67	+4,30	1.558	-214	-11,64	1.839
Palencia	665	+51	+8,31	614	-37	-5,27	702
Salamanca	1.615	+131	+8,83	1.484	-118	-6,81	1.733
Segovia	400	+15	+3,90	385	-23	-5,44	423
Soria	280	+24	+9,38	256	-26	-8,50	306
Valladolid	2.138	+70	+3,38	2.068	-127	-5,61	2.265
Zamora	724	+77	+11,90	647	-42	-5,48	766
<b>CASTILLA Y LEÓN</b>	<b>9.143</b>	<b>+540</b>	<b>+6,28</b>	<b>8.603</b>	<b>-730</b>	<b>-7,39</b>	<b>9.873</b>
Barcelona	16.035	-299	-1,83	16.334	-826	-4,90	16.861
Girona	2.103	+117	+5,89	1.986	-402	-16,05	2.505
Lleida	1.354	+11	+0,82	1.343	-329	-19,55	1.683
Tarragona	2.797	+102	+3,78	2.695	-382	-12,02	3.179
<b>CATALUÑA</b>	<b>22.289</b>	<b>-69</b>	<b>-0,31</b>	<b>22.358</b>	<b>-1.939</b>	<b>-8,00</b>	<b>24.228</b>

## Septiembre 2023

### PARO REGISTRADO POR COMUNIDADES AUTÓNOMAS Y PROVINCIAS JÓVENES DE 16 A 29 AÑOS - MUJERES

Comunidades Autónomas, Provincias	Septiembre 2023	Variación Mensual Agosto 2023			Variación Anual Septiembre 2022		
	Dato	Absoluta	Relativa	Dato	Absoluta	Relativa	Dato
Alicante-Alacant	8.690	+257	+3,05	8.433	-1.008	-10,39	9.698
Castellón-Castelló	2.824	+88	+3,22	2.736	-315	-10,04	3.139
Valencia-València	12.136	+43	+0,36	12.093	-1.204	-9,03	13.340
<b>COMUNITAT VALENCIANA</b>	<b>23.650</b>	<b>+388</b>	<b>+1,67</b>	<b>23.262</b>	<b>-2.527</b>	<b>-9,65</b>	<b>26.177</b>
Badajoz	4.864	+345	+7,63	4.519	-826	-14,52	5.690
Cáceres	2.576	+295	+12,93	2.281	-251	-8,88	2.827
<b>EXTREMADURA</b>	<b>7.440</b>	<b>+640</b>	<b>+9,41</b>	<b>6.800</b>	<b>-1.077</b>	<b>-12,65</b>	<b>8.517</b>
A Coruña	3.263	+295	+9,94	2.968	-242	-6,90	3.505
Lugo	844	+87	+11,49	757	-87	-9,34	931
Ourense	977	+110	+12,69	867	-49	-4,78	1.026
Pontevedra	2.895	+330	+12,87	2.565	-352	-10,84	3.247
<b>GALICIA</b>	<b>7.979</b>	<b>+822</b>	<b>+11,49</b>	<b>7.157</b>	<b>-730</b>	<b>-8,38</b>	<b>8.709</b>
<b>MADRID, COMUNIDAD DE</b>	<b>23.095</b>	<b>+881</b>	<b>+3,97</b>	<b>22.214</b>	<b>-131</b>	<b>-0,56</b>	<b>23.226</b>
<b>MURCIA, REGIÓN DE</b>	<b>7.926</b>	<b>+177</b>	<b>+2,28</b>	<b>7.749</b>	<b>-1.164</b>	<b>-12,81</b>	<b>9.090</b>
<b>NAVARRA, COM. FORAL DE</b>	<b>2.884</b>	<b>+28</b>	<b>+0,98</b>	<b>2.856</b>	<b>-239</b>	<b>-7,65</b>	<b>3.123</b>
Araba/Álava	1.599	+26	+1,65	1.573	-52	-3,15	1.651
Bizkaia	5.009	+62	+1,25	4.947	-80	-1,57	5.089
Gipuzkoa	2.486	+1	+0,04	2.485	-89	-3,46	2.575
<b>PAÍS VASCO</b>	<b>9.094</b>	<b>+89</b>	<b>+0,99</b>	<b>9.005</b>	<b>-221</b>	<b>-2,37</b>	<b>9.315</b>
<b>RIOJA, LA</b>	<b>908</b>	<b>-64</b>	<b>-6,58</b>	<b>972</b>	<b>-54</b>	<b>-5,61</b>	<b>962</b>
<b>CEUTA</b>	<b>1.247</b>	<b>+21</b>	<b>+1,71</b>	<b>1.226</b>	<b>-219</b>	<b>-14,94</b>	<b>1.466</b>
<b>MELILLA</b>	<b>1.096</b>	<b>+93</b>	<b>+9,27</b>	<b>1.003</b>	<b>-95</b>	<b>-7,98</b>	<b>1.191</b>
<b>TOTAL ESTATAL</b>	<b>216.980</b>	<b>+8.958</b>	<b>+4,31</b>	<b>208.022</b>	<b>-23.432</b>	<b>-9,75</b>	<b>240.412</b>

Fuente: Elaboración propia a partir de datos del Servicio Público de Empleo Estatal,  
ESTADÍSTICA DE DEMANDANTES DE EMPLEO, PUESTOS DE TRABAJO Y COLOCACIONES

Septiembre 2023

## DISTRIBUCIÓN DEL PARO REGISTRADO SEGÚN ESTUDIOS TERMINADOS, SEXO Y GRUPOS DE EDADES JÓVENES

Sexo y Estudios Terminados	TOTAL 16y+años	TOTAL 16-29	TOTAL 16-24	Grupos de Edades		
				16-19	20-24	25-29
<b>AMBOS SEXOS</b>						
TOTAL	2.722.468	409.092	205.000	55.788	149.212	204.092
Sin Estudios	1,94%	1,89%	2,07%	2,37%	1,96%	1,72%
<i>ESTUDIOS PRIMARIOS</i>						
- Incompletos	12,18%	11,62%	13,30%	15,66%	12,42%	9,92%
- Completos	9,76%	10,72%	11,88%	13,81%	11,16%	9,54%
<i>ESTUDIOS SECUNDARIOS</i>						
- Programas FP	7,78%	8,07%	8,19%	5,95%	9,02%	7,96%
- Educación General	51,98%	48,57%	52,31%	61,34%	48,93%	44,82%
<i>EST. POSTSECUNDARIOS</i>						
- Técnico Prof. Superior	6,52%	8,16%	7,14%	0,78%	9,52%	9,18%
- Primer ciclo	2,55%	0,11%	0,04%	0,01%	0,06%	0,17%
- Segundo y tercer ciclo	7,21%	10,79%	5,00%	0,05%	6,85%	16,60%
- Otros	0,08%	0,08%	0,06%	0,027%	0,07%	0,09%
<b>VARONES</b>						
TOTAL	1.081.605	192.112	105.262	31.643	73.619	86.850
Sin Estudios	1,79%	1,82%	2,09%	2,44%	1,94%	1,51%
<i>ESTUDIOS PRIMARIOS</i>						
- Incompletos	12,98%	11,87%	13,53%	16,10%	12,42%	9,85%
- Completos	10,53%	11,30%	12,34%	14,22%	11,53%	10,03%
<i>ESTUDIOS SECUNDARIOS</i>						
- Programas FP	6,50%	8,30%	8,34%	5,51%	9,55%	8,25%
- Educación General	54,74%	51,27%	54,21%	61,05%	51,26%	47,71%
<i>EST. POSTSECUNDARIOS</i>						
- Técnico Prof. Superior	5,81%	7,87%	6,41%	0,61%	8,90%	9,64%
- Primer ciclo	1,65%	0,06%	0,03%	0,00%	0,04%	0,11%
- Segundo y tercer ciclo	5,94%	7,44%	3,01%	0,03%	4,29%	12,82%
- Otros	0,06%	0,07%	0,06%	0,022%	0,07%	0,08%
<b>MUJERES</b>						
TOTAL	1.640.863	216.980	99.738	24.145	75.593	117.242
Sin Estudios	2,04%	1,96%	2,06%	2,28%	1,98%	1,87%
<i>ESTUDIOS PRIMARIOS</i>						
- Incompletos	11,66%	11,40%	13,07%	15,08%	12,42%	9,98%
- Completos	9,25%	10,20%	11,40%	13,27%	10,80%	9,18%
<i>ESTUDIOS SECUNDARIOS</i>						
- Programas FP	8,63%	7,87%	8,03%	6,53%	8,51%	7,74%
- Educación General	50,16%	46,18%	50,30%	61,71%	46,66%	42,67%
<i>EST. POSTSECUNDARIOS</i>						
- Técnico Prof. Superior	6,99%	8,41%	7,91%	1,01%	10,12%	8,84%
- Primer ciclo	3,14%	0,15%	0,06%	0,01%	0,08%	0,22%
- Segundo y tercer ciclo	8,04%	13,75%	7,11%	0,08%	9,35%	19,40%
- Otros	0,09%	0,09%	0,06%	0,03%	0,07%	0,11%

Fuente: Elaboración propia a partir de datos del Servicio Público de Empleo Estatal,  
ESTADÍSTICA DE DEMANDANTES DE EMPLEO, PUESTOS DE TRABAJO Y COLOCACIONES

## Septiembre 2023

### PARO REGISTRADO SEGÚN SEXO Y ESTUDIOS TERMINADOS

### JÓVENES DE 16 A 29 AÑOS

Sexo y <i>Estudios Terminados</i>	Septiembre 2023	Variación Mensual Agosto 2023			Variación Anual Septiembre 2022		
	<i>Dato</i>	<i>Absoluta</i>	<i>Relativa</i>	<i>Dato</i>	<i>Absoluta</i>	<i>Relativa</i>	<i>Dato</i>
<b>AMBOS SEXOS</b>							
TOTAL	409.092	+19.323	+4,96	389.769	-40.465	-9,00	449.557
Sin Estudios	7.752	+320	+4,31	7.432	-572	-6,87	8.324
<i>ESTUDIOS PRIMARIOS</i>							
- Incompletos	47.528	+2.055	+4,52	45.473	-5.888	-11,02	53.416
- Completos	43.838	+1.762	+4,19	42.076	-1.704	-3,74	45.542
<i>ESTUDIOS SECUNDARIOS</i>							
- Programas FP	33.026	+2.444	+7,99	30.582	-3.762	-10,23	36.788
- Educación General	198.700	+10.350	+5,50	188.350	-24.165	-10,84	222.865
<i>EST. POSTSECUNDARIOS</i>							
- Técnico Prof. Superior	33.369	+3.311	+11,02	30.058	-1.188	-3,44	34.557
- Primer ciclo	441	-88	-16,64	529	-248	-35,99	689
- Segundo y tercer ciclo	44.125	-863	-1,92	44.988	-2.974	-6,31	47.099
- Otros	313	+32	+11,39	281	+36	+13,00	277
<b>VARONES</b>							
TOTAL	192.112	+10.365	+5,70	181.747	-17.033	-8,14	209.145
Sin Estudios	3.506	+77	+2,25	3.429	-383	-9,85	3.889
<i>ESTUDIOS PRIMARIOS</i>							
- Incompletos	22.800	+985	+4,52	21.815	-2.865	-11,16	25.665
- Completos	21.703	+885	+4,25	20.818	-809	-3,59	22.512
<i>ESTUDIOS SECUNDARIOS</i>							
- Programas FP	15.942	+1.188	+8,05	14.754	-1.506	-8,63	17.448
- Educación General	98.497	+5.359	+5,75	93.138	-11.658	-10,58	110.155
<i>EST. POSTSECUNDARIOS</i>							
- Técnico Prof. Superior	15.116	+1.745	+13,05	13.371	+28	+0,19	15.088
- Primer ciclo	124	-18	-12,68	142	-60	-32,61	184
- Segundo y tercer ciclo	14.297	+135	+0,95	14.162	+208	+1,48	14.089
- Otros	127	+9	+7,63	118	+12	+10,43	115
<b>MUJERES</b>							
TOTAL	216.980	+8.958	+4,31	208.022	-23.432	-9,75	240.412
Sin Estudios	4.246	+243	+6,07	4.003	-189	-4,26	4.435
<i>ESTUDIOS PRIMARIOS</i>							
- Incompletos	24.728	+1.070	+4,52	23.658	-3.023	-10,89	27.751
- Completos	22.135	+877	+4,13	21.258	-895	-3,89	23.030
<i>ESTUDIOS SECUNDARIOS</i>							
- Programas FP	17.084	+1.256	+7,94	15.828	-2.256	-11,66	19.340
- Educación General	100.203	+4.991	+5,24	95.212	-12.507	-11,10	112.710
<i>EST. POSTSECUNDARIOS</i>							
- Técnico Prof. Superior	18.253	+1.566	+9,38	16.687	-1.216	-6,25	19.469
- Primer ciclo	317	-70	-18,09	387	-188	-37,23	505
- Segundo y tercer ciclo	29.828	-998	-3,24	30.826	-3.182	-9,64	33.010
- Otros	186	+23	+14,11	163	+24	+14,81	162

## Septiembre 2023

### DISTRIBUCIÓN DEL PARO REGISTRADO SEGÚN DURACIÓN DE LA DEMANDA, SEXO Y GRUPOS DE EDADES JÓVENES

Sexo y Duración de la demanda	TOTAL 16y+años	TOTAL 16-29	TOTAL 16-24	Grupos de Edades		
				16-19	20-24	25-29
<b>AMBOS SEXOS</b>						
TOTAL	2.722.468	409.092	205.000	55.788	149.212	204.092
Menor o igual a 7 días	2,99%	6,41%	7,24%	7,21%	7,25%	5,59%
Entre 7 y 15 días	3,30%	6,91%	7,86%	7,95%	7,82%	5,97%
Entre 15 y 30 días	6,44%	12,88%	14,16%	14,43%	14,05%	11,61%
Entre 1 y 3 meses	15,00%	27,50%	29,60%	31,63%	28,84%	25,39%
Entre 3 y 6 meses	12,16%	15,74%	15,14%	16,61%	14,60%	16,35%
Entre 6 y 9 meses	9,04%	9,19%	8,38%	8,78%	8,22%	10,00%
Entre 9 y 12 meses	6,45%	5,26%	4,62%	4,67%	4,61%	5,90%
Entre 12 y 18 meses	9,32%	6,20%	5,34%	4,86%	5,52%	7,07%
Entre 18 y 24 meses	6,65%	3,40%	3,06%	2,39%	3,31%	3,75%
Más de 24 meses	28,65%	6,49%	4,61%	1,47%	5,78%	8,38%
<b>VARONES</b>						
TOTAL	1.081.605	192.112	105.262	31.643	73.619	86.850
Menor o igual a 7 días	3,35%	6,70%	7,26%	7,33%	7,23%	6,02%
Entre 7 y 15 días	3,70%	7,34%	8,17%	8,32%	8,11%	6,34%
Entre 15 y 30 días	7,10%	13,46%	14,47%	14,96%	14,26%	12,22%
Entre 1 y 3 meses	17,00%	28,87%	30,36%	31,80%	29,74%	27,07%
Entre 3 y 6 meses	13,09%	16,05%	15,42%	16,36%	15,01%	16,81%
Entre 6 y 9 meses	8,98%	8,75%	8,14%	8,52%	7,97%	9,49%
Entre 9 y 12 meses	6,29%	4,82%	4,36%	4,45%	4,33%	5,36%
Entre 12 y 18 meses	8,75%	5,49%	4,93%	4,65%	5,05%	6,18%
Entre 18 y 24 meses	6,32%	2,97%	2,80%	2,22%	3,05%	3,18%
Más de 24 meses	25,43%	5,55%	4,08%	1,38%	5,24%	7,33%
<b>MUJERES</b>						
TOTAL	1.640.863	216.980	99.738	24.145	75.593	117.242
Menor o igual a 7 días	2,76%	6,16%	7,21%	7,04%	7,27%	5,27%
Entre 7 y 15 días	3,03%	6,54%	7,52%	7,46%	7,54%	5,70%
Entre 15 y 30 días	6,01%	12,38%	13,82%	13,74%	13,85%	11,15%
Entre 1 y 3 meses	13,69%	26,28%	28,80%	31,41%	27,97%	24,14%
Entre 3 y 6 meses	11,54%	15,48%	14,86%	16,94%	14,19%	16,00%
Entre 6 y 9 meses	9,08%	9,57%	8,63%	9,13%	8,47%	10,38%
Entre 9 y 12 meses	6,56%	5,66%	4,90%	4,95%	4,88%	6,31%
Entre 12 y 18 meses	9,69%	6,83%	5,77%	5,14%	5,98%	7,73%
Entre 18 y 24 meses	6,88%	3,79%	3,33%	2,60%	3,56%	4,18%
Más de 24 meses	30,77%	7,32%	5,16%	1,58%	6,30%	9,15%

Fuente: Elaboración propia a partir de datos del Servicio Público de Empleo Estatal,  
ESTADÍSTICA DE DEMANDANTES DE EMPLEO, PUESTOS DE TRABAJO Y COLOCACIONES



## Septiembre 2023

### PARO REGISTRADO SEGÚN SEXO Y DURACIÓN DE LA DEMANDA JÓVENES DE 16 A 29 AÑOS

<i>Sexo y Duración de la demanda</i>	Septiembre 2023	Variación Mensual Agosto 2023			Variación Anual Septiembre 2022		
	<i>Dato</i>	<i>Absoluta</i>	<i>Relativa</i>	<i>Dato</i>	<i>Absoluta</i>	<i>Relativa</i>	<i>Dato</i>
<b>AMBOS SEXOS</b>							
TOTAL	409.092	+19.323	+4,96	389.769	-40.465	-9,00	449.557
Menor o igual a 7 días	26.240	+6.643	+33,90	19.597	-7.794	-22,90	34.034
Entre 7 y 15 días	28.286	+8.536	+43,22	19.750	-8.568	-23,25	36.854
Entre 15 y 30 días	52.708	+18.638	+54,71	34.070	-8.910	-14,46	61.618
Entre 1 y 3 meses	112.496	-12.968	-10,34	125.464	-12.343	-9,89	124.839
Entre 3 y 6 meses	64.408	+473	+0,74	63.935	-2.996	-4,44	67.404
Entre 6 y 9 meses	37.578	+174	+0,47	37.404	-270	-0,71	37.848
Entre 9 y 12 meses	21.530	-4.069	-15,90	25.599	-252	-1,16	21.782
Entre 12 y 18 meses	25.376	+1.942	+8,29	23.434	+6.680	+35,73	18.696
Entre 18 y 24 meses	13.924	-161	-1,14	14.085	+5.723	+69,78	8.201
Más de 24 meses	26.546	+115	+0,44	26.431	-11.735	-30,65	38.281
<b>VARONES</b>							
TOTAL	192.112	+10.365	+5,70	181.747	-17.033	-8,14	209.145
Menor o igual a 7 días	12.868	+3.239	+33,64	9.629	-4.248	-24,82	17.116
Entre 7 y 15 días	14.106	+4.324	+44,20	9.782	-4.382	-23,70	18.488
Entre 15 y 30 días	25.849	+9.070	+54,06	16.779	-4.193	-13,96	30.042
Entre 1 y 3 meses	55.469	-5.907	-9,62	61.376	-4.715	-7,83	60.184
Entre 3 y 6 meses	30.830	+521	+1,72	30.309	-104	-0,34	30.934
Entre 6 y 9 meses	16.807	+122	+0,73	16.685	+34	+0,20	16.773
Entre 9 y 12 meses	9.252	-1.815	-16,40	11.067	-71	-0,76	9.323
Entre 12 y 18 meses	10.554	+750	+7,65	9.804	+2.695	+34,29	7.859
Entre 18 y 24 meses	5.711	-45	-0,78	5.756	+2.344	+69,62	3.367
Más de 24 meses	10.666	+106	+1,00	10.560	-4.393	-29,17	15.059
<b>MUJERES</b>							
TOTAL	216.980	+8.958	+4,31	208.022	-23.432	-9,75	240.412
Menor o igual a 7 días	13.372	+3.404	+34,15	9.968	-3.546	-20,96	16.918
Entre 7 y 15 días	14.180	+4.212	+42,26	9.968	-4.186	-22,79	18.366
Entre 15 y 30 días	26.859	+9.568	+55,34	17.291	-4.717	-14,94	31.576
Entre 1 y 3 meses	57.027	-7.061	-11,02	64.088	-7.628	-11,80	64.655
Entre 3 y 6 meses	33.578	-48	-0,14	33.626	-2.892	-7,93	36.470
Entre 6 y 9 meses	20.771	+52	+0,25	20.719	-304	-1,44	21.075
Entre 9 y 12 meses	12.278	-2.254	-15,51	14.532	-181	-1,45	12.459
Entre 12 y 18 meses	14.822	+1.192	+8,75	13.630	+3.985	+36,77	10.837
Entre 18 y 24 meses	8.213	-116	-1,39	8.329	+3.379	+69,90	4.834
Más de 24 meses	15.880	+9	+0,06	15.871	-7.342	-31,62	23.222

Fuente: Elaboración propia a partir de datos del Servicio Público de Empleo Estatal,  
ESTADÍSTICA DE DEMANDANTES DE EMPLEO, PUESTOS DE TRABAJO Y COLOCACIONES

## EVOLUCIÓN DEL PARO REGISTRADO SEGÚN SEXO Y EDADES

	TOTAL 16 Y MÁS AÑOS			MENORES DE 30 AÑOS			30 Y MÁS AÑOS		
	TOTAL	Varones	Mujeres	TOTAL	Varones	Mujeres	TOTAL	Varones	Mujeres
ENERO 2008	3.128.963	1.576.467	1.552.496	810.280	457.739	352.541	2.318.683	1.118.728	1.199.955
FEBRERO 2008	2.989.269	1.447.780	1.541.489	789.336	431.674	357.662	2.199.933	1.016.106	1.183.827
MARZO 2008	2.818.026	1.335.865	1.482.161	735.869	395.841	340.028	2.082.157	940.024	1.142.133
ABRIL 2008	2.625.368	1.218.732	1.406.636	663.328	352.315	311.013	1.962.040	866.417	1.095.623
MAYO 2008	2.530.001	1.162.191	1.367.810	617.940	324.956	292.984	1.912.061	837.235	1.074.826
JUNIO 2008	2.426.916	1.086.102	1.340.814	584.838	302.847	281.991	1.842.078	783.255	1.058.823
JULIO 2008	2.390.424	1.051.418	1.339.006	579.577	295.939	283.638	1.810.847	755.479	1.055.368
AGOSTO 2008	2.353.575	1.019.759	1.333.816	575.378	287.327	288.051	1.778.197	732.432	1.045.765
SEPTIEMBRE 2008	2.338.517	996.715	1.341.802	574.685	282.274	292.411	1.763.832	714.441	1.049.391
OCTUBRE 2008	2.300.975	968.485	1.332.490	564.351	273.113	291.238	1.736.624	695.372	1.041.252
NOVIEMBRE 2008	2.315.331	964.233	1.351.098	571.637	272.700	298.937	1.743.694	691.533	1.052.161
DICIEMBRE 2008	2.261.925	935.597	1.326.328	555.768	263.059	292.709	1.706.157	672.538	1.033.619
ENERO 2014	4.814.435	2.337.410	2.477.025	911.485	456.877	454.608	3.902.950	1.880.533	2.022.417
FEBRERO 2014	4.812.486	2.334.622	2.477.864	911.264	457.638	453.626	3.901.222	1.876.984	2.024.238
MARZO 2014	4.795.866	2.320.687	2.475.179	909.489	456.716	452.773	3.886.377	1.863.971	2.022.406
ABRIL 2014	4.684.301	2.262.612	2.421.689	872.351	437.419	434.932	3.811.950	1.825.193	1.986.757
MAYO 2014	4.572.385	2.188.342	2.384.043	846.804	421.412	425.392	3.725.581	1.766.930	1.958.651
JUNIO 2014	4.449.701	2.117.045	2.332.656	803.010	399.823	403.187	3.646.691	1.717.222	1.929.469
JULIO 2014	4.419.860	2.094.322	2.325.538	805.019	398.520	406.499	3.614.841	1.695.802	1.919.039
AGOSTO 2014	4.427.930	2.099.835	2.328.095	802.416	393.886	408.530	3.625.514	1.705.949	1.919.565
SEPTIEMBRE 2014	4.447.650	2.095.768	2.351.882	834.290	408.182	426.108	3.613.360	1.687.586	1.925.774
OCTUBRE 2014	4.526.804	2.136.227	2.390.577	856.968	420.872	436.096	3.669.836	1.715.355	1.954.481
NOVIEMBRE 2014	4.512.116	2.120.210	2.391.906	850.722	418.026	432.696	3.661.394	1.702.184	1.959.210
DICIEMBRE 2014	4.447.711	2.112.508	2.335.203	804.413	399.183	405.230	3.643.298	1.713.325	1.929.973
ENERO 2015	4.525.691	2.137.837	2.387.854	818.447	404.541	413.906	3.707.244	1.733.296	1.973.948
FEBRERO 2015	4.512.153	2.117.980	2.394.173	822.455	405.003	417.452	3.689.698	1.712.977	1.976.721
MARZO 2015	4.451.939	2.080.784	2.371.155	816.452	402.280	414.172	3.635.487	1.678.504	1.956.983
ABRIL 2015	4.333.016	2.004.404	2.328.612	789.951	385.958	403.993	3.543.065	1.618.446	1.924.619
MAYO 2015	4.215.031	1.931.160	2.283.871	766.608	372.231	394.377	3.448.423	1.558.929	1.889.494
JUNIO 2015	4.120.304	1.877.698	2.242.606	720.262	349.291	370.971	3.400.042	1.528.407	1.871.635
JULIO 2015	4.046.276	1.834.143	2.212.133	698.369	334.909	363.460	3.347.907	1.499.234	1.848.673
AGOSTO 2015	4.067.955	1.845.268	2.222.687	703.144	333.435	369.709	3.364.811	1.511.833	1.852.978
SEPTIEMBRE 2015	4.094.042	1.849.241	2.244.801	738.827	350.816	388.011	3.355.215	1.498.425	1.856.790
OCTUBRE 2015	4.176.369	1.895.506	2.280.863	765.683	367.088	398.595	3.410.686	1.528.418	1.882.268
NOVIEMBRE 2015	4.149.298	1.872.500	2.276.798	758.446	363.144	395.302	3.390.852	1.509.356	1.881.496
DICIEMBRE 2015	4.093.508	1.875.235	2.218.273	718.980	348.949	370.031	3.374.528	1.526.286	1.848.242
ENERO 2019	3.285.761	1.360.448	1.925.313	559.369	260.014	299.355	2.726.392	1.100.434	1.625.958
FEBRERO 2019	3.289.040	1.360.225	1.928.815	570.795	266.288	304.507	2.718.245	1.093.937	1.624.308
MARZO 2019	3.255.084	1.338.897	1.916.187	561.915	262.250	299.665	2.693.169	1.076.647	1.616.522
ABRIL 2019	3.163.566	1.298.708	1.864.858	529.768	246.560	283.208	2.633.798	1.052.148	1.581.650
MAYO 2019	3.079.491	1.250.812	1.828.679	506.388	233.703	272.685	2.573.103	1.017.109	1.555.994
JUNIO 2019	3.015.686	1.218.056	1.797.630	479.748	221.056	258.692	2.535.938	997.000	1.538.938
JULIO 2019	3.011.433	1.216.487	1.794.946	476.679	217.590	259.089	2.534.754	998.897	1.535.857
AGOSTO 2019	3.065.804	1.247.538	1.818.266	495.321	224.326	270.995	2.570.483	1.023.212	1.547.271
SEPTIEMBRE 2019	3.079.711	1.250.720	1.828.991	520.061	238.329	281.732	2.559.650	1.012.391	1.547.259
OCTUBRE 2019	3.177.659	1.304.137	1.873.522	552.184	257.147	295.037	2.625.475	1.046.990	1.578.485
NOVIEMBRE 2019	3.198.184	1.317.686	1.880.498	552.637	259.454	293.183	2.645.547	1.058.232	1.587.315
DICIEMBRE 2019	3.163.605	1.328.396	1.835.209	523.906	249.015	274.891	2.639.699	1.079.381	1.560.318

## EVOLUCIÓN DEL PARO REGISTRADO SEGÚN SEXO Y EDADES

	TOTAL 16 Y MÁS AÑOS			MENORES DE 30 AÑOS			30 Y MÁS AÑOS		
	TOTAL	Varones	Mujeres	TOTAL	Varones	Mujeres	TOTAL	Varones	Mujeres
ENERO 2020	3.253.853	1.356.980	1.896.873	550.162	260.306	289.856	2.703.691	1.096.674	1.607.017
FEBRERO 2020	3.246.047	1.349.975	1.896.072	556.046	263.084	292.962	2.690.001	1.086.891	1.603.110
MARZO 2020	3.548.312	1.528.942	2.019.370	629.299	300.926	328.373	2.919.013	1.228.016	1.690.997
ABRIL 2020	3.831.203	1.679.403	2.151.800	705.599	341.144	364.455	3.125.604	1.338.259	1.787.345
MAYO 2020	3.857.776	1.666.098	2.191.678	720.359	345.508	374.851	3.137.417	1.320.590	1.816.827
JUNIO 2020	3.862.883	1.646.965	2.215.918	736.795	352.419	384.376	3.126.088	1.294.546	1.831.542
JULIO 2020	3.773.034	1.595.448	2.177.586	696.085	331.281	364.804	3.076.949	1.264.167	1.812.782
AGOSTO 2020	3.802.814	1.604.901	2.197.913	708.689	334.852	373.837	3.094.125	1.270.049	1.824.076
SEPTIEMBRE 2020	3.776.485	1.594.691	2.181.794	715.968	341.135	374.833	3.060.517	1.253.556	1.806.961
OCTUBRE 2020	3.826.043	1.622.758	2.203.285	735.319	352.887	382.432	3.090.724	1.269.871	1.820.853
NOVIEMBRE 2020	3.851.312	1.629.058	2.222.254	742.416	354.839	387.577	3.108.896	1.274.219	1.834.677
DICIEMBRE 2020	3.888.137	1.663.016	2.225.121	737.829	355.773	382.056	3.150.308	1.307.243	1.843.065
ENERO 2021	3.964.353	1.690.978	2.273.375	748.626	360.309	388.317	3.215.727	1.330.669	1.885.058
FEBRERO 2021	4.008.789	1.704.010	2.304.779	763.462	366.414	397.048	3.245.327	1.337.596	1.907.731
MARZO 2021	3.949.640	1.671.541	2.278.099	740.095	355.783	384.312	3.209.545	1.315.758	1.893.787
ABRIL 2021	3.910.628	1.647.503	2.263.125	727.855	349.501	378.354	3.182.773	1.298.002	1.884.771
MAYO 2021	3.781.250	1.579.779	2.201.471	672.603	323.966	348.637	3.108.647	1.255.813	1.852.834
JUNIO 2021	3.614.339	1.491.729	2.122.610	618.912	293.982	324.930	2.995.427	1.197.747	1.797.680
JULIO 2021	3.416.498	1.398.779	2.017.719	554.955	259.129	295.826	2.861.543	1.139.650	1.721.893
AGOSTO 2021	3.333.915	1.361.699	1.972.216	530.512	243.455	287.057	2.803.403	1.118.244	1.685.159
SEPTIEMBRE 2021	3.257.802	1.325.563	1.932.239	527.279	242.903	284.376	2.730.523	1.082.660	1.647.863
OCTUBRE 2021	3.257.068	1.328.489	1.928.579	532.592	247.860	284.732	2.724.476	1.080.629	1.643.847
NOVIEMBRE 2021	3.182.687	1.294.430	1.888.257	509.604	237.764	271.840	2.673.083	1.056.666	1.616.417
DICIEMBRE 2021	3.105.905	1.281.873	1.824.032	472.407	222.702	249.705	2.633.498	1.059.171	1.574.327
ENERO 2022	3.123.078	1.281.615	1.841.463	475.629	223.103	252.526	2.647.449	1.058.512	1.588.937
FEBRERO 2022	3.111.684	1.271.037	1.840.647	482.668	225.742	256.926	2.629.016	1.045.295	1.583.721
MARZO 2022	3.108.763	1.277.335	1.831.428	487.423	230.277	257.146	2.621.340	1.047.058	1.574.282
ABRIL 2022	3.022.503	1.234.118	1.788.385	463.876	218.121	245.755	2.558.627	1.015.997	1.542.630
MAYO 2022	2.922.991	1.182.009	1.740.982	429.347	201.056	228.291	2.493.644	980.953	1.512.691
JUNIO 2022	2.880.582	1.156.767	1.723.815	422.579	196.346	226.233	2.458.003	960.421	1.497.582
JULIO 2022	2.883.812	1.155.424	1.728.388	415.153	191.613	223.540	2.468.659	963.811	1.504.848
AGOSTO 2022	2.924.240	1.173.239	1.751.001	434.553	198.033	236.520	2.489.687	975.206	1.514.481
SEPTIEMBRE 2022	2.941.919	1.183.033	1.758.886	449.557	209.145	240.412	2.492.362	973.888	1.518.474
OCTUBRE 2022	2.914.892	1.168.134	1.746.758	442.967	206.307	236.660	2.471.925	961.827	1.510.098
NOVIEMBRE 2022	2.881.380	1.153.821	1.727.559	431.410	201.441	229.969	2.449.970	952.380	1.497.590
DICIEMBRE 2022	2.837.653	1.147.505	1.690.148	409.990	193.146	216.844	2.427.663	954.359	1.473.304
ENERO 2023	2.908.397	1.168.312	1.740.085	431.164	202.572	228.592	2.477.233	965.740	1.511.493
FEBRERO 2023	2.911.015	1.166.795	1.744.220	443.725	208.634	235.091	2.467.290	958.161	1.509.129
MARZO 2023	2.862.260	1.143.937	1.718.323	436.127	205.700	230.427	2.426.133	938.237	1.487.896
ABRIL 2023	2.788.370	1.108.803	1.679.567	407.015	191.917	215.098	2.381.355	916.886	1.464.469
MAYO 2023	2.739.110	1.084.083	1.655.027	393.372	184.672	208.700	2.345.738	899.411	1.446.327
JUNIO 2023	2.688.842	1.064.525	1.624.317	381.215	180.113	201.102	2.307.627	884.412	1.423.215
JULIO 2023	2.677.874	1.059.390	1.618.484	380.328	178.102	202.226	2.297.546	881.288	1.416.258
AGOSTO 2023	2.702.700	1.073.259	1.629.441	389.769	181.747	208.022	2.312.931	891.512	1.421.419
SEPTIEMBRE 2023	2.722.468	1.081.605	1.640.863	409.092	192.112	216.980	2.313.376	889.493	1.423.883
OCTUBRE 2023									
NOVIEMBRE 2023									
DICIEMBRE 2023									

Fuente: Elaboración propia a partir de datos del Servicio Público de Empleo Estatal,  
DEMANDANTES DE EMPLEO, PARO, CONTRATOS Y PRESTACIONES POR DESEMPLEO

## EVOLUCIÓN DE LA VARIACIÓN ANUAL DEL PARO REGISTRADO SEGÚN SEXO Y EDADES

	TOTAL 16 Y MÁS AÑOS			MENORES DE 30 AÑOS			30 Y MÁS AÑOS		
	TOTAL	Varones	Mujeres	TOTAL	Varones	Mujeres	TOTAL	Varones	Mujeres
ENERO 2008	+46,93	+78,10	+24,76	+58,15	+86,28	+32,22	+43,38	+74,96	+22,72
FEBRERO 2008	+42,72	+73,58	+22,30	+54,23	+83,78	+29,16	+39,00	+69,59	+20,37
MARZO 2008	+37,56	+66,39	+18,98	+47,81	+76,62	+24,22	+34,27	+62,43	+17,50
ABRIL 2008	+30,14	+54,79	+14,36	+35,35	+60,53	+14,93	+28,47	+52,57	+14,20
MAYO 2008	+24,74	+45,31	+11,34	+27,76	+49,43	+10,05	+23,79	+43,77	+11,69
JUNIO 2008	+23,17	+43,78	+10,36	+26,14	+48,55	+8,55	+22,26	+42,02	+10,85
JULIO 2008	+21,60	+41,57	+9,47	+23,17	+44,60	+6,67	+21,10	+40,42	+10,25
AGOSTO 2008	+19,28	+37,09	+8,49	+21,62	+41,33	+6,77	+18,53	+35,50	+8,98
SEPTIEMBRE 2008	+15,59	+30,09	+6,75	+15,31	+32,10	+2,71	+15,68	+29,32	+7,93
OCTUBRE 2008	+11,73	+23,98	+4,24	+9,26	+23,79	-1,57	+12,55	+24,06	+5,99
NOVIEMBRE 2008	+11,57	+21,41	+5,47	+8,79	+20,47	-0,05	+12,51	+21,78	+7,15
DICIEMBRE 2008	+8,62	+15,61	+4,17	+5,21	+13,63	-1,37	+9,77	+16,41	+5,85
ENERO 2014	-3,34	-5,48	-1,23	-9,57	-11,42	-7,63	-1,76	-3,91	+0,33
FEBRERO 2014	-4,52	-6,75	-2,32	-11,63	-13,36	-9,82	-2,69	-4,98	-0,46
MARZO 2014	-4,75	-7,40	-2,13	-11,30	-13,33	-9,16	-3,08	-5,82	-0,41
ABRIL 2014	-6,11	-8,27	-4,00	-13,41	-14,96	-11,80	-4,26	-6,51	-2,10
MAYO 2014	-6,51	-9,03	-4,08	-12,54	-14,27	-10,75	-5,03	-7,68	-2,50
JUNIO 2014	-6,59	-9,24	-4,05	-11,52	-13,49	-9,47	-5,43	-8,19	-2,83
JULIO 2014	-7,22	-10,22	-4,34	-11,30	-13,78	-8,73	-6,26	-9,34	-3,36
AGOSTO 2014	-5,76	-8,26	-3,39	-8,00	-9,43	-6,57	-5,25	-7,98	-2,69
SEPTIEMBRE 2014	-5,86	-8,39	-3,48	-8,24	-9,66	-6,83	-5,29	-8,07	-2,71
OCTUBRE 2014	-5,91	-8,42	-3,55	-8,78	-10,37	-7,20	-5,22	-7,93	-2,70
NOVIEMBRE 2014	-6,17	-8,97	-3,54	-9,40	-11,33	-7,45	-5,39	-8,37	-2,63
DICIEMBRE 2014	-5,39	-7,94	-2,97	-8,14	-9,79	-6,45	-4,77	-7,50	-2,20
ENERO 2015	-6,00	-8,54	-3,60	-10,21	-11,46	-8,95	-5,01	-7,83	-2,40
FEBRERO 2015	-6,24	-9,28	-3,38	-9,75	-11,50	-7,97	-5,42	-8,74	-2,35
MARZO 2015	-7,17	-10,34	-4,20	-10,23	-11,92	-8,53	-6,46	-9,95	-3,23
ABRIL 2015	-7,50	-11,41	-3,84	-9,45	-11,76	-7,11	-7,05	-11,33	-3,13
MAYO 2015	-7,82	-11,75	-4,20	-9,47	-11,67	-7,29	-7,44	-11,77	-3,53
JUNIO 2015	-7,40	-11,31	-3,86	-10,30	-12,64	-7,99	-6,76	-11,00	-3,00
JULIO 2015	-9,07	-13,36	-5,17	-13,03	-16,24	-9,85	-8,19	-12,69	-4,19
AGOSTO 2015	-8,13	-12,12	-4,53	-12,37	-15,35	-9,50	-7,19	-11,38	-3,47
SEPTIEMBRE 2015	-7,95	-11,76	-4,55	-11,44	-14,05	-8,94	-7,14	-11,21	-3,58
OCTUBRE 2015	-7,74	-11,27	-4,59	-10,65	-12,78	-8,60	-7,06	-10,90	-3,69
NOVIEMBRE 2015	-8,04	-11,68	-4,81	-10,85	-13,13	-8,64	-7,39	-11,33	-3,97
DICIEMBRE 2015	-7,96	-11,23	-5,01	-10,62	-12,58	-8,69	-7,38	-10,92	-4,23
ENERO 2019	-5,49	-7,80	-3,78	-4,60	-4,83	-4,40	-5,67	-8,47	-3,67
FEBRERO 2019	-5,22	-7,62	-3,46	-3,98	-4,06	-3,90	-5,48	-8,44	-3,37
MARZO 2019	-4,89	-7,92	-2,65	-3,85	-4,23	-3,52	-5,11	-8,78	-2,49
ABRIL 2019	-5,17	-7,17	-3,72	-6,24	-5,91	-6,52	-4,95	-7,46	-3,20
MAYO 2019	-5,31	-7,15	-4,01	-6,94	-6,46	-7,35	-4,98	-7,31	-3,39
JUNIO 2019	-4,63	-5,97	-3,71	-6,78	-6,10	-7,36	-4,21	-5,94	-3,06
JULIO 2019	-3,94	-4,93	-3,26	-6,36	-5,60	-7,00	-3,47	-4,78	-2,60
AGOSTO 2019	-3,65	-4,55	-3,03	-5,36	-4,74	-5,86	-3,32	-4,51	-2,52
SEPTIEMBRE 2019	-3,83	-4,75	-3,20	-5,47	-5,00	-5,87	-3,49	-4,70	-2,69
OCTUBRE 2019	-2,37	-2,69	-2,14	-3,12	-2,12	-3,97	-2,21	-2,83	-1,79
NOVIEMBRE 2019	-1,68	-1,88	-1,54	-1,48	-0,33	-2,47	-1,72	-2,25	-1,37
DICIEMBRE 2019	-1,21	-0,66	-1,60	-1,61	-0,10	-2,93	-1,13	-0,79	-1,36

## EVOLUCIÓN DE LA VARIACIÓN ANUAL DEL PARO REGISTRADO SEGÚN SEXO Y EDADES

	TOTAL 16 Y MÁS AÑOS			MENORES DE 30 AÑOS			30 Y MÁS AÑOS		
	TOTAL	Varones	Mujeres	TOTAL	Varones	Mujeres	TOTAL	Varones	Mujeres
ENERO 2020	-0,97	-0,25	-1,48	-1,65	+0,11	-3,17	-0,83	-0,34	-1,16
FEBRERO 2020	-1,31	-0,75	-1,70	-2,58	-1,20	-3,79	-1,04	-0,64	-1,31
MARZO 2020	+9,01	+14,19	+5,38	+11,99	+14,75	+9,58	+8,39	+14,06	+4,61
ABRIL 2020	+21,10	+29,31	+15,39	+33,19	+38,36	+28,69	+18,67	+27,19	+13,01
MAYO 2020	+25,27	+33,20	+19,85	+42,25	+47,84	+37,47	+21,93	+29,84	+16,76
JUNIO 2020	+28,09	+35,21	+23,27	+53,58	+59,43	+48,58	+23,27	+29,84	+19,01
JULIO 2020	+25,29	+31,15	+21,32	+46,03	+52,25	+40,80	+21,39	+26,56	+18,03
AGOSTO 2020	+24,04	+28,65	+20,88	+43,08	+49,27	+37,95	+20,37	+24,12	+17,89
SEPTIEMBRE 2020	+22,62	+27,50	+19,29	+37,67	+43,14	+33,05	+19,57	+23,82	+16,78
OCTUBRE 2020	+20,40	+24,43	+17,60	+33,17	+37,23	+29,62	+17,72	+21,29	+15,35
NOVIEMBRE 2020	+20,42	+23,63	+18,17	+34,34	+36,76	+32,20	+17,51	+20,41	+15,58
DICIEMBRE 2020	+22,90	+25,19	+21,25	+40,83	+42,87	+38,98	+19,34	+21,11	+18,12
ENERO 2021	+21,84	+24,61	+19,85	+36,07	+38,42	+33,97	+18,94	+21,34	+17,30
FEBRERO 2021	+23,50	+26,23	+21,56	+37,30	+39,28	+35,53	+20,64	+23,07	+19,00
MARZO 2021	+11,31	+9,33	+12,81	+17,61	+18,23	+17,04	+9,95	+7,15	+11,99
ABRIL 2021	+2,07	-1,90	+5,17	+3,15	+2,45	+3,81	+1,83	-3,01	+5,45
MAYO 2021	-1,98	-5,18	+0,45	-6,63	-6,23	-6,99	-0,92	-4,91	+1,98
JUNIO 2021	-6,43	-9,43	-4,21	-16,00	-16,58	-15,47	-4,18	-7,48	-1,85
JULIO 2021	-9,45	-12,33	-7,34	-20,27	-21,78	-18,91	-7,00	-9,85	-5,01
AGOSTO 2021	-12,33	-15,15	-10,27	-25,14	-27,29	-23,21	-9,40	-11,95	-7,62
SEPTIEMBRE 2021	-13,73	-16,88	-11,44	-26,35	-28,80	-24,13	-10,78	-13,63	-8,80
OCTUBRE 2021	-14,87	-18,13	-12,47	-27,57	-29,76	-25,55	-11,85	-14,90	-9,72
NOVIEMBRE 2021	-17,36	-20,54	-15,03	-31,36	-32,99	-29,86	-14,02	-17,07	-11,90
DICIEMBRE 2021	-20,12	-22,92	-18,03	-35,97	-37,40	-34,64	-16,41	-18,98	-14,58
ENERO 2022	-21,22	-24,21	-19,00	-36,47	-38,08	-34,97	-17,67	-20,45	-15,71
FEBRERO 2022	-22,38	-25,41	-20,14	-36,78	-38,39	-35,29	-18,99	-21,85	-16,98
MARZO 2022	-21,29	-23,58	-19,61	-34,14	-35,28	-33,09	-18,33	-20,42	-16,87
ABRIL 2022	-22,71	-25,09	-20,98	-36,27	-37,59	-35,05	-19,61	-21,73	-18,15
MAYO 2022	-22,70	-25,18	-20,92	-36,17	-37,94	-34,52	-19,78	-21,89	-18,36
JUNIO 2022	-20,30	-22,45	-18,79	-31,72	-33,21	-30,37	-17,94	-19,81	-16,69
JULIO 2022	-15,59	-17,40	-14,34	-25,19	-26,05	-24,44	-13,73	-15,43	-12,61
AGOSTO 2022	-12,29	-13,84	-11,22	-18,09	-18,66	-17,61	-11,19	-12,79	-10,13
SEPTIEMBRE 2022	-9,70	-10,75	-8,97	-14,74	-13,90	-15,46	-8,72	-10,05	-7,85
OCTUBRE 2022	-10,51	-12,07	-9,43	-16,83	-16,76	-16,88	-9,27	-10,99	-8,14
NOVIEMBRE 2022	-9,47	-10,86	-8,51	-15,34	-15,28	-15,40	-8,35	-9,87	-7,35
DICIEMBRE 2022	-8,64	-10,48	-7,34	-13,21	-13,27	-13,16	-7,82	-9,90	-6,42
ENERO 2023	-6,87	-8,84	-5,51	-9,35	-9,20	-9,48	-6,43	-8,76	-4,87
FEBRERO 2023	-6,45	-8,20	-5,24	-8,07	-7,58	-8,50	-6,15	-8,34	-4,71
MARZO 2023	-7,93	-10,44	-6,18	-10,52	-10,67	-10,39	-7,45	-10,39	-5,49
ABRIL 2023	-7,75	-10,15	-6,08	-12,26	-12,01	-12,47	-6,93	-9,76	-5,07
MAYO 2023	-6,29	-8,28	-4,94	-8,38	-8,15	-8,58	-5,93	-8,31	-4,39
JUNIO 2023	-6,66	-7,97	-5,77	-9,79	-8,27	-11,11	-6,12	-7,91	-4,97
JULIO 2023	-7,14	-8,31	-6,36	-8,39	-7,05	-9,53	-6,93	-8,56	-5,89
AGOSTO 2023	-7,58	-8,52	-6,94	-10,31	-8,22	-12,05	-7,10	-8,58	-6,14
SEPTIEMBRE 2023	-7,46	-8,57	-6,71	-9,00	-8,14	-9,75	-7,18	-8,67	-6,23
OCTUBRE 2023									
NOVIEMBRE 2023									
DICIEMBRE 2023									

Fuente: Elaboración propia a partir de datos del Servicio Público de Empleo Estatal,  
DEMANDANTES DE EMPLEO, PARO, CONTRATOS Y PRESTACIONES POR DESEMPLEO

**Septiembre 2023**

**PORCENTAJES DE POBLACIÓN JOVEN EN EL PARO REGISTRADO  
POR COMUNIDADES AUTÓNOMAS Y PROVINCIAS  
JÓVENES DE 16 A 29 AÑOS - AMBOS SEXOS**

Comunidades Autónomas, Provincias	TOTAL 16y+ años	MENORES DE 30 AÑOS			
		TOTAL 16-29 años	% jov en cada Prov y CCAA	Distribución s/ Total	Distribución en CCAA
Almería	53.907	9.355	17,35%	2,29%	7,74%
Cádiz	131.778	20.707	15,71%	5,06%	17,13%
Córdoba	63.640	11.860	18,64%	2,90%	9,81%
Granada	77.671	14.429	18,58%	3,53%	11,94%
Huelva	39.490	6.627	16,78%	1,62%	5,48%
Jaén	44.931	9.450	21,03%	2,31%	7,82%
Málaga	128.872	18.817	14,60%	4,60%	15,57%
Sevilla	171.915	29.604	17,22%	7,24%	24,50%
<b>ANDALUCÍA</b>	<b>712.204</b>	<b>120.849</b>	<b>16,97%</b>	<b>29,54%</b>	<b>100,00%</b>
Huesca	7.036	1.412	20,07%	0,35%	16,50%
Teruel	4.375	831	18,99%	0,20%	9,71%
Zaragoza	40.774	6.317	15,49%	1,54%	73,80%
<b>ARAGÓN</b>	<b>52.185</b>	<b>8.560</b>	<b>16,40%</b>	<b>2,09%</b>	<b>100,00%</b>
<b>ASTURIAS, PRINCIPADO DE</b>	<b>56.337</b>	<b>7.773</b>	<b>13,80%</b>	<b>1,90%</b>	
<b>BALEARS, ILLES</b>	<b>30.154</b>	<b>5.167</b>	<b>17,14%</b>	<b>1,26%</b>	
Las Palmas	88.687	11.018	12,42%	2,69%	53,06%
Santa Cruz de Tenerife	81.411	9.748	11,97%	2,38%	46,94%
<b>CANARIAS</b>	<b>170.098</b>	<b>20.766</b>	<b>12,21%</b>	<b>5,08%</b>	<b>100,00%</b>
<b>CANTABRIA</b>	<b>30.598</b>	<b>4.259</b>	<b>13,92%</b>	<b>1,04%</b>	
Albacete	24.738	3.591	14,52%	0,88%	18,70%
Ciudad Real	35.762	5.679	15,88%	1,39%	29,58%
Cuenca	9.441	1.426	15,10%	0,35%	7,43%
Guadalajara	12.950	1.938	14,97%	0,47%	10,09%
Toledo	48.417	6.566	13,56%	1,61%	34,20%
<b>CASTILLA-LA MANCHA</b>	<b>131.308</b>	<b>19.200</b>	<b>14,62%</b>	<b>4,69%</b>	<b>100,00%</b>
Ávila	8.525	1.209	14,18%	0,30%	7,08%
Burgos	14.143	2.091	14,78%	0,51%	12,25%
León	21.523	2.970	13,80%	0,73%	17,40%
Palencia	6.433	1.194	18,56%	0,29%	6,99%
Salamanca	17.931	3.045	16,98%	0,74%	17,84%
Segovia	5.127	787	15,35%	0,19%	4,61%
Soria	2.695	516	19,15%	0,13%	3,02%
Valladolid	23.534	3.907	16,60%	0,96%	22,88%
Zamora	9.011	1.354	15,03%	0,33%	7,93%
<b>CASTILLA Y LEÓN</b>	<b>108.922</b>	<b>17.073</b>	<b>15,67%</b>	<b>4,17%</b>	<b>100,00%</b>
Barcelona	249.491	31.727	12,72%	7,76%	72,45%
Girona	29.822	4.150	13,92%	1,01%	9,48%
Lleida	16.713	2.606	15,59%	0,64%	5,95%
Tarragona	39.406	5.311	13,48%	1,30%	12,13%
<b>CATALUÑA</b>	<b>335.432</b>	<b>43.794</b>	<b>13,06%</b>	<b>10,71%</b>	<b>100,00%</b>

**Septiembre 2023**

**PORCENTAJES DE POBLACIÓN JOVEN EN EL PARO REGISTRADO  
POR COMUNIDADES AUTÓNOMAS Y PROVINCIAS  
JÓVENES DE 16 A 29 AÑOS - AMBOS SEXOS**

Comunidades Autónomas, Provincias	TOTAL 16y+ años	MENORES DE 30 AÑOS			
		TOTAL 16-29 años	% jov en cada Prov y CCAA	Distribución s/ Total	Distribución en CCAA
Alicante-Alacant	131.852	16.552	12,55%	4,05%	36,55%
Castellón-Castelló	35.421	5.465	15,43%	1,34%	12,07%
Valencia-València	160.492	23.265	14,50%	5,69%	51,38%
<b>COMUNITAT VALENCIANA</b>	<b>327.765</b>	<b>45.282</b>	<b>13,82%</b>	<b>11,07%</b>	<b>100,00%</b>
Badajoz	51.763	8.573	16,56%	2,10%	63,84%
Cáceres	27.554	4.856	17,62%	1,19%	36,16%
<b>EXTREMADURA</b>	<b>79.317</b>	<b>13.429</b>	<b>16,93%</b>	<b>3,28%</b>	<b>100,00%</b>
A Coruña	52.429	6.033	11,51%	1,47%	40,63%
Lugo	12.516	1.489	11,90%	0,36%	10,03%
Ourense	15.231	1.781	11,69%	0,44%	11,99%
Pontevedra	50.467	5.547	10,99%	1,36%	37,35%
<b>GALICIA</b>	<b>130.643</b>	<b>14.850</b>	<b>11,37%</b>	<b>3,63%</b>	<b>100,00%</b>
<b>MADRID, COMUNIDAD DE</b>	<b>305.895</b>	<b>44.963</b>	<b>14,70%</b>	<b>10,99%</b>	
<b>MURCIA, REGIÓN DE</b>	<b>84.443</b>	<b>14.804</b>	<b>17,53%</b>	<b>3,62%</b>	
<b>NAVARRA, COM. FORAL DE</b>	<b>29.306</b>	<b>5.297</b>	<b>18,07%</b>	<b>1,29%</b>	
Araba/Álava	18.924	2.958	15,63%	0,72%	17,14%
Bizkaia	59.896	9.647	16,11%	2,36%	55,90%
Gipuzkoa	27.905	4.654	16,68%	1,14%	26,97%
<b>PAÍS VASCO</b>	<b>106.725</b>	<b>17.259</b>	<b>16,17%</b>	<b>4,22%</b>	<b>100,00%</b>
<b>RIOJA, LA</b>	<b>12.679</b>	<b>1.696</b>	<b>13,38%</b>	<b>0,41%</b>	
<b>CEUTA</b>	<b>10.080</b>	<b>2.167</b>	<b>21,50%</b>	<b>0,53%</b>	
<b>MELILLA</b>	<b>8.377</b>	<b>1.904</b>	<b>22,73%</b>	<b>0,47%</b>	
<b>TOTAL ESTATAL</b>	<b>2.722.468</b>	<b>409.092</b>	<b>15,03%</b>	<b>100,00%</b>	

**Septiembre 2023**

**PORCENTAJES DE POBLACIÓN JOVEN EN EL PARO REGISTRADO  
POR COMUNIDADES AUTÓNOMAS Y PROVINCIAS  
JÓVENES DE 16 A 29 AÑOS - VARONES**

Comunidades Autónomas, Provincias	TOTAL 16y+ años	MENORES DE 30 AÑOS				
		TOTAL 16-29 años	% jov en cada Prov y CCAA	Distribución s/ Total	Distribución s/ SEXO	Distribución en CCAA
Almería	21.974	4.269	19,43%	2,22%	45,63%	7,71%
Cádiz	49.380	9.436	19,11%	4,91%	45,57%	17,04%
Córdoba	24.416	5.282	21,63%	2,75%	44,54%	9,54%
Granada	32.742	6.647	20,30%	3,46%	46,07%	12,00%
Huelva	16.122	3.161	19,61%	1,65%	47,70%	5,71%
Jaén	15.829	4.028	25,45%	2,10%	42,62%	7,27%
Málaga	50.675	8.895	17,55%	4,63%	47,27%	16,06%
Sevilla	65.288	13.665	20,93%	7,11%	46,16%	24,67%
<b>ANDALUCÍA</b>	<b>276.426</b>	<b>55.383</b>	<b>20,04%</b>	<b>28,83%</b>	<b>45,83%</b>	<b>100,00%</b>
Huesca	2.880	685	23,78%	0,36%	48,51%	17,06%
Teruel	1.757	399	22,71%	0,21%	48,01%	9,94%
Zaragoza	15.319	2.932	19,14%	1,53%	46,41%	73,01%
<b>ARAGÓN</b>	<b>19.956</b>	<b>4.016</b>	<b>20,12%</b>	<b>2,09%</b>	<b>46,92%</b>	<b>100,00%</b>
<b>ASTURIAS, PRINCIPADO DE</b>	<b>23.238</b>	<b>3.848</b>	<b>16,56%</b>	<b>2,00%</b>	<b>49,50%</b>	
<b>BALEARS, ILLES</b>	<b>12.972</b>	<b>2.540</b>	<b>19,58%</b>	<b>1,32%</b>	<b>49,16%</b>	
Las Palmas	37.450	5.240	13,99%	2,73%	47,56%	53,17%
Santa Cruz de Tenerife	34.672	4.615	13,31%	2,40%	47,34%	46,83%
<b>CANARIAS</b>	<b>72.122</b>	<b>9.855</b>	<b>13,66%</b>	<b>5,13%</b>	<b>47,46%</b>	<b>100,00%</b>
<b>CANTABRIA</b>	<b>12.633</b>	<b>2.126</b>	<b>16,83%</b>	<b>1,11%</b>	<b>49,92%</b>	
Albacete	8.360	1.571	18,79%	0,82%	43,75%	18,32%
Ciudad Real	11.666	2.400	20,57%	1,25%	42,26%	27,98%
Cuenca	3.520	655	18,61%	0,34%	45,93%	7,64%
Guadalajara	4.920	956	19,43%	0,50%	49,33%	11,15%
Toledo	16.892	2.995	17,73%	1,56%	45,61%	34,92%
<b>CASTILLA-LA MANCHA</b>	<b>45.358</b>	<b>8.577</b>	<b>18,91%</b>	<b>4,46%</b>	<b>44,67%</b>	<b>100,00%</b>
Ávila	3.394	540	15,91%	0,28%	44,67%	6,81%
Burgos	5.684	1.064	18,72%	0,55%	50,88%	13,42%
León	8.592	1.345	15,65%	0,70%	45,29%	16,96%
Palencia	2.524	529	20,96%	0,28%	44,30%	6,67%
Salamanca	6.941	1.430	20,60%	0,74%	46,96%	18,03%
Segovia	2.090	387	18,52%	0,20%	49,17%	4,88%
Soria	1.156	236	20,42%	0,12%	45,74%	2,98%
Valladolid	9.122	1.769	19,39%	0,92%	45,28%	22,31%
Zamora	3.696	630	17,05%	0,33%	46,53%	7,94%
<b>CASTILLA Y LEÓN</b>	<b>43.199</b>	<b>7.930</b>	<b>18,36%</b>	<b>4,13%</b>	<b>46,45%</b>	<b>100,00%</b>
Barcelona	106.113	15.692	14,79%	8,17%	49,46%	72,97%
Girona	12.940	2.047	15,82%	1,07%	49,33%	9,52%
Lleida	7.075	1.252	17,70%	0,65%	48,04%	5,82%
Tarragona	16.198	2.514	15,52%	1,31%	47,34%	11,69%
<b>CATALUÑA</b>	<b>142.326</b>	<b>21.505</b>	<b>15,11%</b>	<b>11,19%</b>	<b>49,10%</b>	<b>100,00%</b>



Septiembre 2023

**PORCENTAJES DE POBLACIÓN JOVEN EN EL PARO REGISTRADO  
POR COMUNIDADES AUTÓNOMAS Y PROVINCIAS  
JÓVENES DE 16 A 29 AÑOS - VARONES**

Comunidades Autónomas, Provincias	TOTAL 16y+ años	MENORES DE 30 AÑOS				
		TOTAL 16-29 años	% jov en cada Prov y CCAA	Distribución s/ Total	Distribución s/ SEXO	Distribución en CCAA
Alicante-Alacant	52.309	7.862	15,03%	4,09%	47,50%	36,34%
Castellón-Castelló	14.152	2.641	18,66%	1,37%	48,33%	12,21%
Valencia-València	62.623	11.129	17,77%	5,79%	47,84%	51,45%
<b>COMUNITAT VALENCIANA</b>	<b>129.084</b>	<b>21.632</b>	<b>16,76%</b>	<b>11,26%</b>	<b>47,77%</b>	<b>100,00%</b>
Badajoz	17.681	3.709	20,98%	1,93%	43,26%	61,93%
Cáceres	10.849	2.280	21,02%	1,19%	46,95%	38,07%
<b>EXTREMADURA</b>	<b>28.530</b>	<b>5.989</b>	<b>20,99%</b>	<b>3,12%</b>	<b>44,60%</b>	<b>100,00%</b>
A Coruña	21.401	2.770	12,94%	1,44%	45,91%	40,31%
Lugo	5.290	645	12,19%	0,34%	43,32%	9,39%
Ourense	6.248	804	12,87%	0,42%	45,14%	11,70%
Pontevedra	20.404	2.652	13,00%	1,38%	47,81%	38,60%
<b>GALICIA</b>	<b>53.343</b>	<b>6.871</b>	<b>12,88%</b>	<b>3,58%</b>	<b>46,27%</b>	<b>100,00%</b>
<b>MADRID, COMUNIDAD DE</b>	<b>122.800</b>	<b>21.868</b>	<b>17,81%</b>	<b>11,38%</b>	<b>48,64%</b>	
<b>MURCIA, REGIÓN DE</b>	<b>32.070</b>	<b>6.878</b>	<b>21,45%</b>	<b>3,58%</b>	<b>46,46%</b>	
<b>NAVARRA, COM. FORAL DE</b>	<b>11.384</b>	<b>2.413</b>	<b>21,20%</b>	<b>1,26%</b>	<b>45,55%</b>	
Araba/Álava	7.502	1.359	18,12%	0,71%	45,94%	16,64%
Bizkaia	25.528	4.638	18,17%	2,41%	48,08%	56,80%
Gipuzkoa	11.561	2.168	18,75%	1,13%	46,58%	26,55%
<b>PAÍS VASCO</b>	<b>44.591</b>	<b>8.165</b>	<b>18,31%</b>	<b>4,25%</b>	<b>47,31%</b>	<b>100,00%</b>
<b>RIOJA, LA</b>	<b>4.826</b>	<b>788</b>	<b>16,33%</b>	<b>0,41%</b>	<b>46,46%</b>	
<b>CEUTA</b>	<b>3.785</b>	<b>920</b>	<b>24,31%</b>	<b>0,48%</b>	<b>42,46%</b>	
<b>MELILLA</b>	<b>2.962</b>	<b>808</b>	<b>27,28%</b>	<b>0,42%</b>	<b>42,44%</b>	
<b>TOTAL ESTATAL</b>	<b>1.081.605</b>	<b>192.112</b>	<b>17,76%</b>	<b>100,00%</b>	<b>46,96%</b>	

Septiembre 2023

**PORCENTAJES DE POBLACIÓN JOVEN EN EL PARO REGISTRADO  
POR COMUNIDADES AUTÓNOMAS Y PROVINCIAS  
JÓVENES DE 16 A 29 AÑOS - MUJERES**

Comunidades Autónomas, Provincias	TOTAL 16y+ años	MENORES DE 30 AÑOS				
		TOTAL 16-29 años	% jov en cada Prov y CCAA	Distribución s/ Total	Distribución s/ SEXO	Distribución en CCAA
Almería	31.933	5.086	15,93%	2,34%	54,37%	7,77%
Cádiz	82.398	11.271	13,68%	5,19%	54,43%	17,22%
Córdoba	39.224	6.578	16,77%	3,03%	55,46%	10,05%
Granada	44.929	7.782	17,32%	3,59%	53,93%	11,89%
Huelva	23.368	3.466	14,83%	1,60%	52,30%	5,29%
Jaén	29.102	5.422	18,63%	2,50%	57,38%	8,28%
Málaga	78.197	9.922	12,69%	4,57%	52,73%	15,16%
Sevilla	106.627	15.939	14,95%	7,35%	53,84%	24,35%
<b>ANDALUCÍA</b>	<b>435.778</b>	<b>65.466</b>	<b>15,02%</b>	<b>30,17%</b>	<b>54,17%</b>	<b>100,00%</b>
Huesca	4.156	727	17,49%	0,34%	51,49%	16,00%
Teruel	2.618	432	16,50%	0,20%	51,99%	9,51%
Zaragoza	25.455	3.385	13,30%	1,56%	53,59%	74,49%
<b>ARAGÓN</b>	<b>32.229</b>	<b>4.544</b>	<b>14,10%</b>	<b>2,09%</b>	<b>53,08%</b>	<b>100,00%</b>
<b>ASTURIAS, PRINCIPADO DE</b>	<b>33.099</b>	<b>3.925</b>	<b>11,86%</b>	<b>1,81%</b>	<b>50,50%</b>	
<b>BALEARS, ILLES</b>	<b>17.182</b>	<b>2.627</b>	<b>15,29%</b>	<b>1,21%</b>	<b>50,84%</b>	
Las Palmas	51.237	5.778	11,28%	2,66%	52,44%	52,96%
Santa Cruz de Tenerife	46.739	5.133	10,98%	2,37%	52,66%	47,04%
<b>CANARIAS</b>	<b>97.976</b>	<b>10.911</b>	<b>11,14%</b>	<b>5,03%</b>	<b>52,54%</b>	<b>100,00%</b>
<b>CANTABRIA</b>	<b>17.965</b>	<b>2.133</b>	<b>11,87%</b>	<b>0,98%</b>	<b>50,08%</b>	
Albacete	16.378	2.020	12,33%	0,93%	56,25%	19,02%
Ciudad Real	24.096	3.279	13,61%	1,51%	57,74%	30,87%
Cuenca	5.921	771	13,02%	0,36%	54,07%	7,26%
Guadalajara	8.030	982	12,23%	0,45%	50,67%	9,24%
Toledo	31.525	3.571	11,33%	1,65%	54,39%	33,62%
<b>CASTILLA-LA MANCHA</b>	<b>85.950</b>	<b>10.623</b>	<b>12,36%</b>	<b>4,90%</b>	<b>55,33%</b>	<b>100,00%</b>
Ávila	5.131	669	13,04%	0,31%	55,33%	7,32%
Burgos	8.459	1.027	12,14%	0,47%	49,12%	11,23%
León	12.931	1.625	12,57%	0,75%	54,71%	17,77%
Palencia	3.909	665	17,01%	0,31%	55,70%	7,27%
Salamanca	10.990	1.615	14,70%	0,74%	53,04%	17,66%
Segovia	3.037	400	13,17%	0,18%	50,83%	4,37%
Soria	1.539	280	18,19%	0,13%	54,26%	3,06%
Valladolid	14.412	2.138	14,83%	0,99%	54,72%	23,38%
Zamora	5.315	724	13,62%	0,33%	53,47%	7,92%
<b>CASTILLA Y LEÓN</b>	<b>65.723</b>	<b>9.143</b>	<b>13,91%</b>	<b>4,21%</b>	<b>53,55%</b>	<b>100,00%</b>
Barcelona	143.378	16.035	11,18%	7,39%	50,54%	71,94%
Girona	16.882	2.103	12,46%	0,97%	50,67%	9,44%
Lleida	9.638	1.354	14,05%	0,62%	51,96%	6,07%
Tarragona	23.208	2.797	12,05%	1,29%	52,66%	12,55%
<b>CATALUÑA</b>	<b>193.106</b>	<b>22.289</b>	<b>11,54%</b>	<b>10,27%</b>	<b>50,90%</b>	<b>100,00%</b>

**Septiembre 2023**

**PORCENTAJES DE POBLACIÓN JOVEN EN EL PARO REGISTRADO  
POR COMUNIDADES AUTÓNOMAS Y PROVINCIAS  
JÓVENES DE 16 A 29 AÑOS - MUJERES**

Comunidades Autónomas, Provincias	TOTAL 16y+ años	MENORES DE 30 AÑOS				
		TOTAL 16-29 años	% jov en cada Prov y CCAA	Distribución s/ Total	Distribución s/ SEXO	Distribución en CCAA
Alicante-Alacant	79.543	8.690	10,92%	4,00%	52,50%	36,74%
Castellón-Castelló	21.269	2.824	13,28%	1,30%	51,67%	11,94%
Valencia-València	97.869	12.136	12,40%	5,59%	52,16%	51,32%
<b>COMUNITAT VALENCIANA</b>	<b>198.681</b>	<b>23.650</b>	<b>11,90%</b>	<b>10,90%</b>	<b>52,23%</b>	<b>100,00%</b>
Badajoz	34.082	4.864	14,27%	2,24%	56,74%	65,38%
Cáceres	16.705	2.576	15,42%	1,19%	53,05%	34,62%
<b>EXTREMADURA</b>	<b>50.787</b>	<b>7.440</b>	<b>14,65%</b>	<b>3,43%</b>	<b>55,40%</b>	<b>100,00%</b>
A Coruña	31.028	3.263	10,52%	1,50%	54,09%	40,89%
Lugo	7.226	844	11,68%	0,39%	56,68%	10,58%
Ourense	8.983	977	10,88%	0,45%	54,86%	12,24%
Pontevedra	30.063	2.895	9,63%	1,33%	52,19%	36,28%
<b>GALICIA</b>	<b>77.300</b>	<b>7.979</b>	<b>10,32%</b>	<b>3,68%</b>	<b>53,73%</b>	<b>100,00%</b>
<b>MADRID, COMUNIDAD DE</b>	<b>183.095</b>	<b>23.095</b>	<b>12,61%</b>	<b>10,64%</b>	<b>51,36%</b>	
<b>MURCIA, REGIÓN DE</b>	<b>52.373</b>	<b>7.926</b>	<b>15,13%</b>	<b>3,65%</b>	<b>53,54%</b>	
<b>NAVARRA, COM. FORAL DE</b>	<b>17.922</b>	<b>2.884</b>	<b>16,09%</b>	<b>1,33%</b>	<b>54,45%</b>	
Araba/Álava	11.422	1.599	14,00%	0,74%	54,06%	17,58%
Bizkaia	34.368	5.009	14,57%	2,31%	51,92%	55,08%
Gipuzkoa	16.344	2.486	15,21%	1,15%	53,42%	27,34%
<b>PAÍS VASCO</b>	<b>62.134</b>	<b>9.094</b>	<b>14,64%</b>	<b>4,19%</b>	<b>52,69%</b>	<b>100,00%</b>
<b>RIOJA, LA</b>	<b>7.853</b>	<b>908</b>	<b>11,56%</b>	<b>0,42%</b>	<b>53,54%</b>	
<b>CEUTA</b>	<b>6.295</b>	<b>1.247</b>	<b>19,81%</b>	<b>0,57%</b>	<b>57,54%</b>	
<b>MELILLA</b>	<b>5.415</b>	<b>1.096</b>	<b>20,24%</b>	<b>0,51%</b>	<b>57,56%</b>	
<b>TOTAL ESTATAL</b>	<b>1.640.863</b>	<b>216.980</b>	<b>13,22%</b>	<b>100,00%</b>	<b>53,04%</b>	