

*cifras
jóvenes*

Paro Registrado

Jóvenes 16-29 años

octubre

2023

OBSERVATORIO DE LA
JUVENTUD EN ESPAÑA

estadística-injuve



GOBIERNO
DE ESPAÑA

MINISTERIO
DE DERECHOS SOCIALES
Y AGENDA 2030

injuve

Octubre 2023

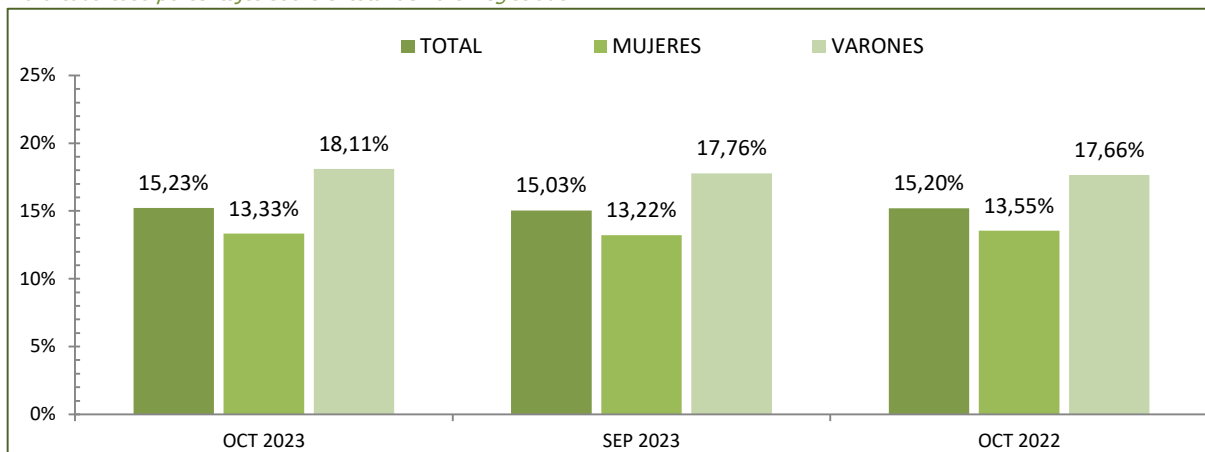
PARO REGISTRADO POR SEXO Y GRUPOS DE EDADES

Sexo y Grupos de edades	Octubre 2023	Variación Mensual Septiembre 2023			Variación Anual Octubre 2022		
	<i>Dato</i>	<i>Absoluta</i>	<i>Relativa</i>	<i>Dato</i>	<i>Absoluta</i>	<i>Relativa</i>	<i>Dato</i>
AMBOS SEXOS							
De 16 a 19 años	56.347	+559	+1,00	55.788	+80	+0,14	56.267
De 20 a 24 años	155.220	+6.008	+4,03	149.212	-631	-0,40	155.851
TOTAL 16-24 años	211.567	+6.567	+3,20	205.000	-551	-0,26	212.118
De 25 a 29 años	208.740	+4.648	+2,28	204.092	-22.109	-9,58	230.849
TOTAL 16-29 años	420.307	+11.215	+2,74	409.092	-22.660	-5,12	442.967
De 30 a 34 años	236.900	+3.025	+1,29	233.875	-22.230	-8,58	259.130
TOTAL 16-34 años	657.207	+14.240	+2,21	642.967	-44.890	-6,39	702.097
De 35 y más años	2.102.197	+22.696	+1,09	2.079.501	-110.598	-5,00	2.212.795
Total 16 y más años	2.759.404	+36.936	+1,36	2.722.468	-155.488	-5,33	2.914.892
VARONES							
De 16 a 19 años	32.123	+480	+1,52	31.643	+252	+0,79	31.871
De 20 a 24 años	77.082	+3.463	+4,70	73.619	+361	+0,47	76.721
TOTAL 16-24 años	109.205	+3.943	+3,75	105.262	+613	+0,56	108.592
De 25 a 29 años	89.696	+2.846	+3,28	86.850	-8.019	-8,21	97.715
TOTAL 16-29 años	198.901	+6.789	+3,53	192.112	-7.406	-3,59	206.307
De 30 a 34 años	91.481	+2.126	+2,38	89.355	-7.197	-7,29	98.678
TOTAL 16-34 años	290.382	+8.915	+3,17	281.467	-14.603	-4,79	304.985
De 35 y más años	807.967	+7.829	+0,98	800.138	-55.182	-6,39	863.149
Total 16 y más años	1.098.349	+16.744	+1,55	1.081.605	-69.785	-5,97	1.168.134
MUJERES							
De 16 a 19 años	24.224	+79	+0,33	24.145	-172	-0,71	24.396
De 20 a 24 años	78.138	+2.545	+3,37	75.593	-992	-1,25	79.130
TOTAL 16-24 años	102.362	+2.624	+2,63	99.738	-1.164	-1,12	103.526
De 25 a 29 años	119.044	+1.802	+1,54	117.242	-14.090	-10,58	133.134
TOTAL 16-29 años	221.406	+4.426	+2,04	216.980	-15.254	-6,45	236.660
De 30 a 34 años	145.419	+899	+0,62	144.520	-15.033	-9,37	160.452
TOTAL 16-34 años	366.825	+5.325	+1,47	361.500	-30.287	-7,63	397.112
De 35 y más años	1.294.230	+14.867	+1,16	1.279.363	-55.416	-4,11	1.349.646
Total 16 y más años	1.661.055	+20.192	+1,23	1.640.863	-85.703	-4,91	1.746.758

Octubre 2023

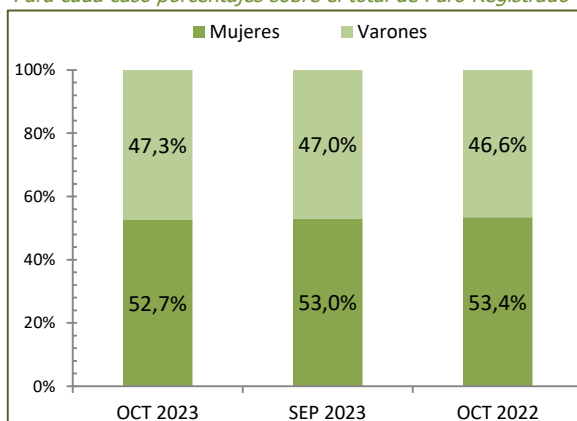
PORCENTAJES DE JÓVENES DE 16 A 29 AÑOS EN EL PARO REGISTRADO POR PERÍODO Y SEXO

Para cada caso porcentajes sobre el total de Paro Registrado

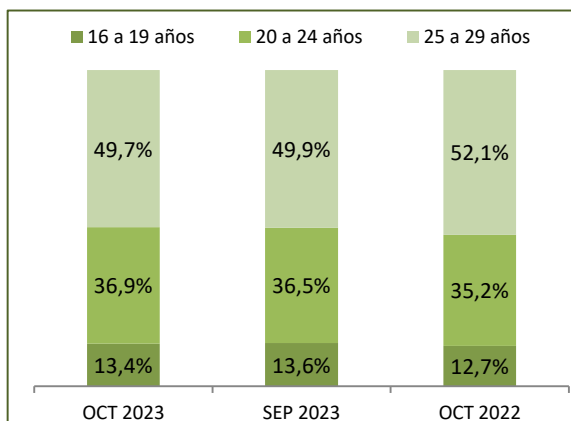


DISTRIBUCIÓN SEGÚN EL SEXO

Para cada caso porcentajes sobre el total de Paro Registrado

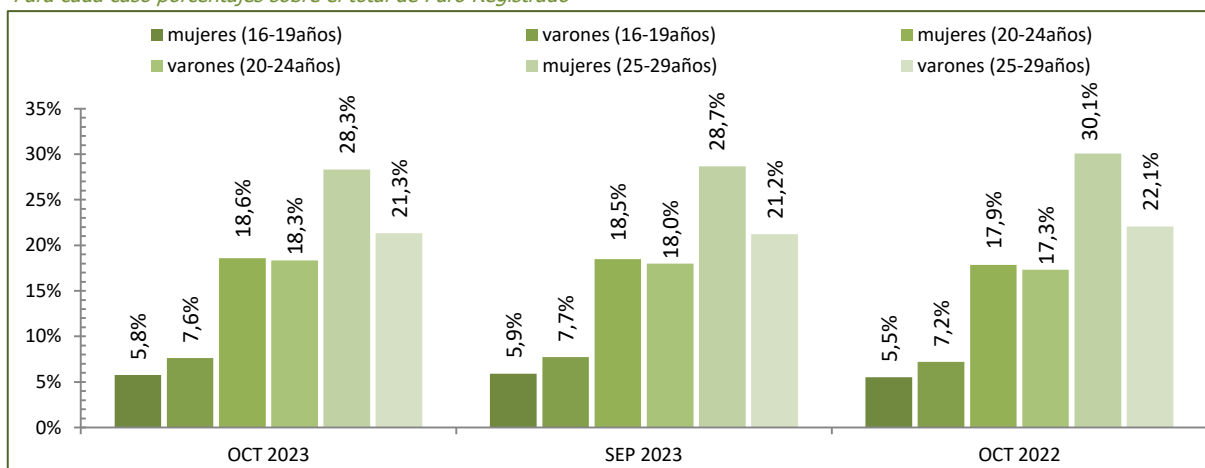


DISTRIBUCIÓN SEGÚN LAS EDADES



DISTRIBUCIÓN SEGÚN EL SEXO Y LAS EDADES

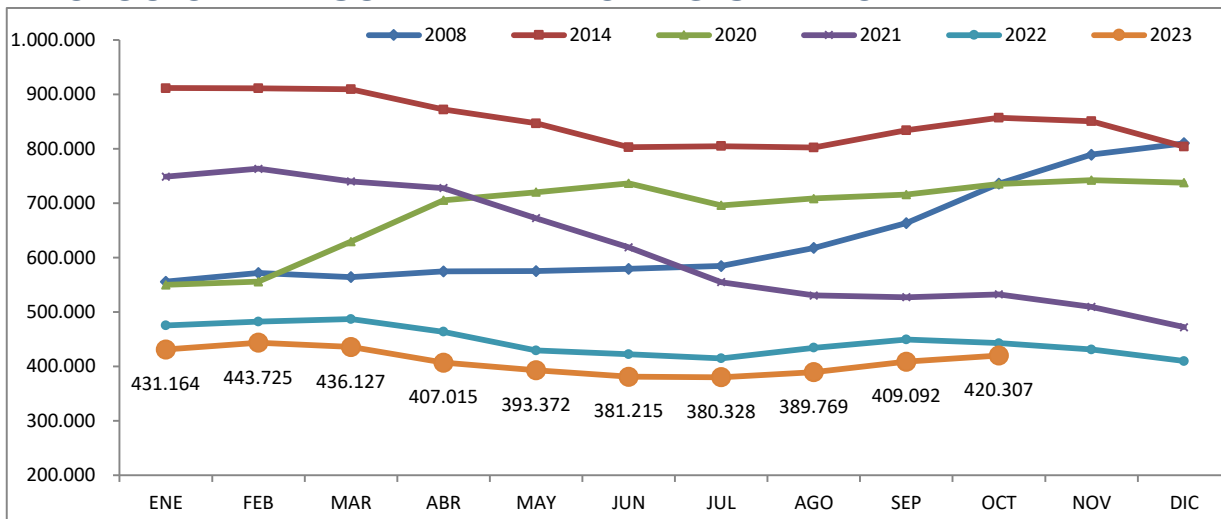
Para cada caso porcentajes sobre el total de Paro Registrado



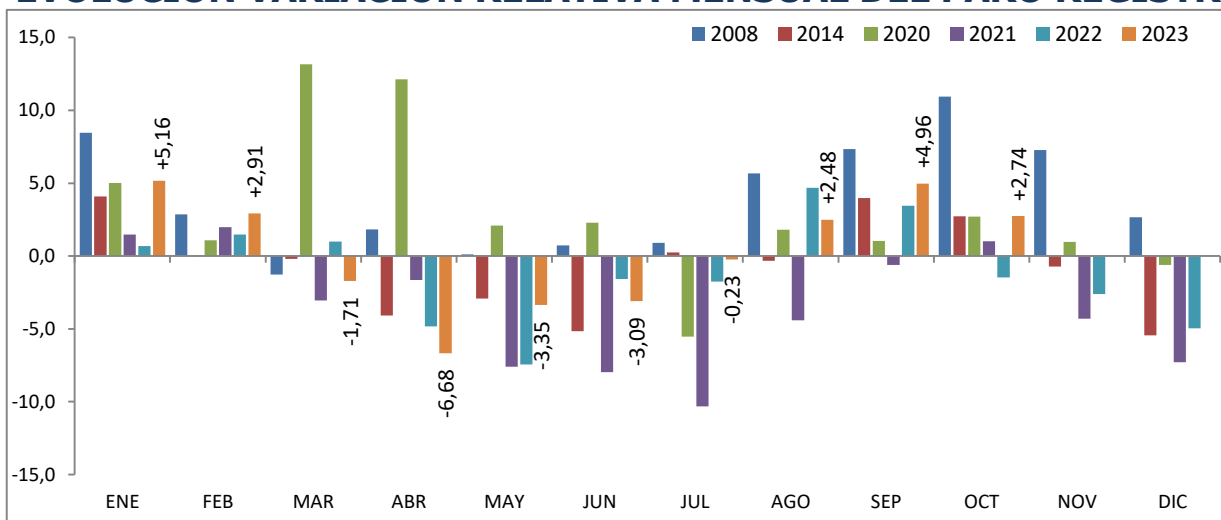
Fuente: Elaboración propia a partir de datos del Servicio Público de Empleo Estatal,
ESTADÍSTICA DE DEMANDANTES DE EMPLEO, PUESTOS DE TRABAJO Y COLOCACIONES

Octubre 2023

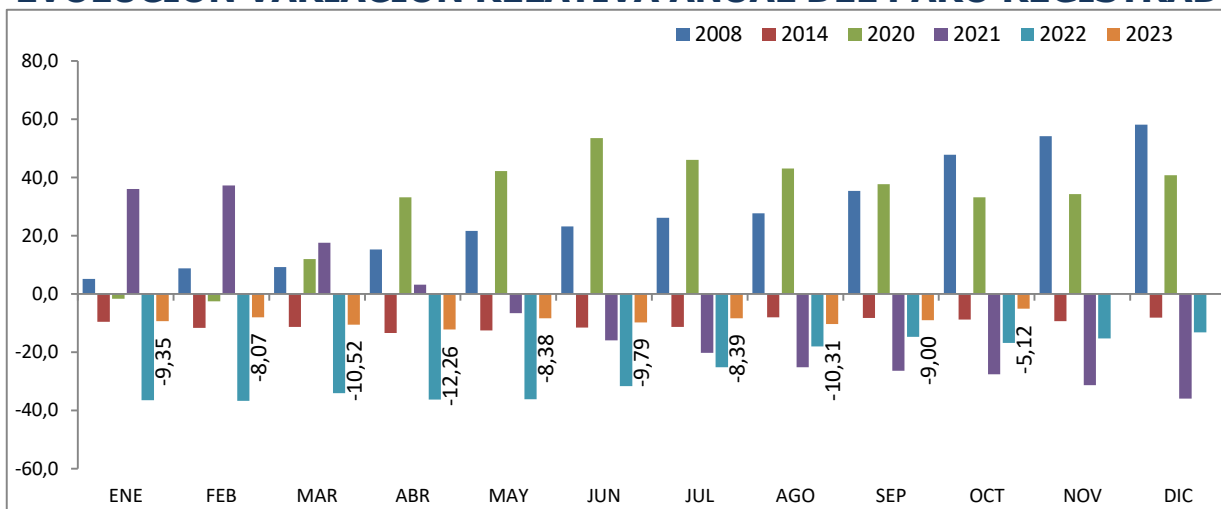
JÓVENES DE 16 a 29 AÑOS EVOLUCIÓN MENSUAL DEL PARO REGISTRADO



EVOLUCIÓN VARIACIÓN RELATIVA MENSUAL DEL PARO REGISTRADO



EVOLUCIÓN VARIACIÓN RELATIVA ANUAL DEL PARO REGISTRADO



Fuente: Elaboración propia a partir de datos del Servicio Público de Empleo Estatal,
ESTADÍSTICA DE DEMANDANTES DE EMPLEO, PUESTOS DE TRABAJO Y COLOCACIONES

Octubre 2023

**PARO REGISTRADO SEGÚN SEXO, EDADES Y RELACIÓN ENTRE SEXOS
POR COMUNIDADES AUTÓNOMAS Y PROVINCIAS**

Comunidades autónomas y provincias	TOTAL EDADES			De 16 a 29 años			De 30 y más años			RELACIÓN ENTRE SEXOS*		
	TOTAL	Varones	Mujeres	TOTAL	Varones	Mujeres	TOTAL	Varones	Mujeres	TOTAL	<30 años	RESTO EDADES
Almería	53.544	21.825	31.719	9.341	4.310	5.031	44.203	17.515	26.688	68,8	85,7	65,6
Cádiz	134.593	50.410	84.183	21.497	9.907	11.590	113.096	40.503	72.593	59,9	85,5	55,8
Córdoba	63.450	24.278	39.172	11.583	5.105	6.478	51.867	19.173	32.694	62,0	78,8	58,6
Granada	78.864	33.095	45.769	14.896	6.858	8.038	63.968	26.237	37.731	72,3	85,3	69,5
Huelva	40.083	16.393	23.690	6.901	3.303	3.598	33.182	13.090	20.092	69,2	91,8	65,2
Jaén	45.318	15.909	29.409	9.453	3.986	5.467	35.865	11.923	23.942	54,1	72,9	49,8
Málaga	132.027	52.017	80.010	19.844	9.514	10.330	112.183	42.503	69.680	65,0	92,1	61,0
Sevilla	171.726	65.269	106.457	29.396	13.645	15.751	142.330	51.624	90.706	61,3	86,6	56,9
ANDALUCÍA	719.605	279.196	440.409	122.911	56.628	66.283	596.694	222.568	374.126	63,4	85,4	59,5
Huesca	7.240	3.023	4.217	1.506	769	737	5.734	2.254	3.480	71,7	104,3	64,8
Teruel	4.565	1.823	2.742	889	434	455	3.676	1.389	2.287	66,5	95,4	60,7
Zaragoza	41.254	15.497	25.757	6.384	2.988	3.396	34.870	12.509	22.361	60,2	88,0	55,9
ARAGÓN	53.059	20.343	32.716	8.779	4.191	4.588	44.280	16.152	28.128	62,2	91,3	57,4
ASTURIAS, PRINCIPADO DE	57.908	23.860	34.048	8.221	4.099	4.122	49.687	19.761	29.926	70,1	99,4	66,0
BALEARS, ILLES	31.615	13.576	18.039	5.888	2.913	2.975	25.727	10.663	15.064	75,3	97,9	70,8
Las Palmas	90.140	38.300	51.840	11.623	5.688	5.935	78.517	32.612	45.905	73,9	95,8	71,0
Santa Cruz de Tenerife	83.030	35.485	47.545	10.349	4.913	5.436	72.681	30.572	42.109	74,6	90,4	72,6
CANARIAS	173.170	73.785	99.385	21.972	10.601	11.371	151.198	63.184	88.014	74,2	93,2	71,8
CANTABRIA	31.702	13.106	18.596	4.720	2.366	2.354	26.982	10.740	16.242	70,5	100,5	66,1
Albacete	25.523	8.622	16.901	3.699	1.599	2.100	21.824	7.023	14.801	51,0	76,1	47,4
Ciudad Real	36.726	11.979	24.747	5.807	2.442	3.365	30.919	9.537	21.382	48,4	72,6	44,6
Cuenca	9.966	3.771	6.195	1.569	746	823	8.397	3.025	5.372	60,9	90,6	56,3
Guadalajara	13.321	5.121	8.200	2.026	1.010	1.016	11.295	4.111	7.184	62,5	99,4	57,2
Toledo	50.038	17.310	32.728	6.786	3.088	3.698	43.252	14.222	29.030	52,9	83,5	49,0
CASTILLA-LA MANCHA	135.574	46.803	88.771	19.887	8.885	11.002	115.687	37.918	77.769	52,7	80,8	48,8
Ávila	8.729	3.488	5.241	1.260	568	692	7.469	2.920	4.549	66,6	82,1	64,2
Burgos	14.650	5.914	8.736	2.171	1.095	1.076	12.479	4.819	7.660	67,7	101,8	62,9
León	21.899	8.749	13.150	3.009	1.368	1.641	18.890	7.381	11.509	66,5	83,4	64,1
Palencia	6.635	2.611	4.024	1.242	558	684	5.393	2.053	3.340	64,9	81,6	61,5
Salamanca	18.032	7.033	10.999	3.047	1.455	1.592	14.985	5.578	9.407	63,9	91,4	59,3
Segovia	5.259	2.153	3.106	801	386	415	4.458	1.767	2.691	69,3	93,0	65,7
Soria	2.771	1.176	1.595	518	246	272	2.253	930	1.323	73,7	90,4	70,3
Valladolid	24.117	9.414	14.703	4.030	1.861	2.169	20.087	7.553	12.534	64,0	85,8	60,3
Zamora	9.123	3.746	5.377	1.377	631	746	7.746	3.115	4.631	69,7	84,6	67,3
CASTILLA Y LEÓN	111.215	44.284	66.931	17.455	8.168	9.287	93.760	36.116	57.644	66,2	88,0	62,7
Barcelona	251.965	107.603	144.362	32.822	16.454	16.368	219.143	91.149	127.994	74,5	100,5	71,2
Girona	30.409	13.223	17.186	4.411	2.209	2.202	25.998	11.014	14.984	76,9	100,3	73,5
Lleida	17.208	7.274	9.934	2.719	1.320	1.399	14.489	5.954	8.535	73,2	94,4	69,8
Tarragona	40.111	16.482	23.629	5.709	2.700	3.009	34.402	13.782	20.620	69,8	89,7	66,8
CATALUÑA	339.693	144.582	195.111	45.661	22.683	22.978	294.032	121.899	172.133	74,1	98,7	70,8
Alicante-Alacant	133.146	52.569	80.577	17.072	8.117	8.955	116.074	44.452	71.622	65,2	90,6	62,1
Castellón-Castelló	35.642	14.179	21.463	5.608	2.704	2.904	30.034	11.475	18.559	66,1	93,1	61,8
Valencia-València	159.959	62.244	97.715	23.228	11.151	12.077	136.731	51.093	85.638	63,7	92,3	59,7
COMUNITAT VALENCIANA	328.747	128.992	199.755	45.908	21.972	23.936	282.839	107.020	175.819	64,6	91,8	60,9
Badajoz	52.797	18.108	34.689	8.467	3.656	4.811	44.330	14.452	29.878	52,2	76,0	48,4
Cáceres	27.406	10.704	16.702	4.398	2.018	2.380	23.008	8.686	14.322	64,1	84,8	60,6
EXTREMADURA	80.203	28.812	51.391	12.865	5.674	7.191	67.338	23.138	44.200	56,1	78,9	52,3
A Coruña	53.249	21.901	31.348	6.274	2.923	3.351	46.975	18.978	27.997	69,9	87,2	67,8
Lugo	12.851	5.538	7.313	1.540	680	860	11.311	4.858	6.453	75,7	79,1	75,3
Ourense	15.606	6.539	9.067	1.875	893	982	13.731	5.646	8.085	72,1	90,9	69,8
Pontevedra	51.642	21.071	30.571	5.849	2.839	3.010	45.793	18.232	27.561	68,9	94,3	66,2
GALICIA	133.348	55.049	78.299	15.538	7.335	8.203	117.810	47.714	70.096	70,3	89,4	68,1

Octubre 2023

**PARO REGISTRADO SEGÚN SEXO, EDADES Y RELACIÓN ENTRE SEXOS
POR COMUNIDADES AUTÓNOMAS Y PROVINCIAS**

Comunidades autónomas y provincias	TOTAL EDADES			De 16 a 29 años			De 30 y más años			RELACIÓN ENTRE SEXOS*		
	TOTAL	Varones	Mujeres	TOTAL	Varones	Mujeres	TOTAL	Varones	Mujeres	TOTAL	<30 años	RESTO EDADES
MADRID, COMUNIDAD DE	305.705	123.343	182.362	45.274	22.169	23.105	260.431	101.174	159.257	67,6	95,9	63,5
MURCIA, REGIÓN DE	86.260	32.482	53.778	15.564	7.218	8.346	70.696	25.264	45.432	60,4	86,5	55,6
NAVARRA, COM. FORAL DE	30.000	11.750	18.250	5.532	2.530	3.002	24.468	9.220	15.248	64,4	84,3	60,5
Araba/Álava	19.375	7.719	11.656	3.037	1.438	1.599	16.338	6.281	10.057	66,2	89,9	62,5
Bizkaia	61.678	26.573	35.105	10.112	4.972	5.140	51.566	21.601	29.965	75,7	96,7	72,1
Gipuzkoa	28.592	12.054	16.538	4.835	2.338	2.497	23.757	9.716	14.041	72,9	93,6	69,2
PAÍS VASCO	109.645	46.346	63.299	17.984	8.748	9.236	91.661	37.598	54.063	73,2	94,7	69,5
RIOJA, LA	13.099	5.123	7.976	1.789	847	942	11.310	4.276	7.034	64,2	89,9	60,8
CEUTA	10.093	3.808	6.285	2.308	1.002	1.306	7.785	2.806	4.979	60,6	76,7	56,4
MELILLA	8.763	3.109	5.654	2.051	872	1.179	6.712	2.237	4.475	55,0	74,0	50,0
TOTAL ESTATAL	2.759.404	1.098.349	1.661.055	420.307	198.901	221.406	2.339.097	899.448	1.439.649	66,1	89,8	62,5

* Relación entre sexos: Número de varones por cada 100 mujeres

Octubre 2023

**PARO REGISTRADO POR COMUNIDADES AUTÓNOMAS Y PROVINCIAS
JÓVENES DE 16 A 29 AÑOS - AMBOS SEXOS**

Comunidades Autónomas, Provincias	Octubre jul-05	Variación Mensual Septiembre 2023			Variación Anual Octubre 2022		
	Dato	Absoluta	Relativa	Dato	Absoluta	Relativa	Dato
Almería	9.341	-14	-0,15	9.355	-556	-5,62	9.897
Cádiz	21.497	+790	+3,82	20.707	-1.629	-7,04	23.126
Córdoba	11.583	-277	-2,34	11.860	-1.099	-8,67	12.682
Granada	14.896	+467	+3,24	14.429	-465	-3,03	15.361
Huelva	6.901	+274	+4,13	6.627	-397	-5,44	7.298
Jaén	9.453	+3	+0,03	9.450	-1.488	-13,60	10.941
Málaga	19.844	+1.027	+5,46	18.817	-952	-4,58	20.796
Sevilla	29.396	-208	-0,70	29.604	-1.923	-6,14	31.319
ANDALUCÍA	122.911	+2.062	+1,71	120.849	-8.509	-6,47	131.420
Huesca	1.506	+94	+6,66	1.412	-60	-3,83	1.566
Teruel	889	+58	+6,98	831	-26	-2,84	915
Zaragoza	6.384	+67	+1,06	6.317	-629	-8,97	7.013
ARAGÓN	8.779	+219	+2,56	8.560	-715	-7,53	9.494
ASTURIAS, PRINCIPADO DE	8.221	+448	+5,76	7.773	-493	-5,66	8.714
BALEARS, ILLES	5.888	+721	+13,95	5.167	+120	+2,08	5.768
Las Palmas	11.623	+605	+5,49	11.018	-1.108	-8,70	12.731
Santa Cruz de Tenerife	10.349	+601	+6,17	9.748	-1.152	-10,02	11.501
CANARIAS	21.972	+1.206	+5,81	20.766	-2.260	-9,33	24.232
CANTABRIA	4.720	+461	+10,82	4.259	-99	-2,05	4.819
Albacete	3.699	+108	+3,01	3.591	-298	-7,46	3.997
Ciudad Real	5.807	+128	+2,25	5.679	-427	-6,85	6.234
Cuenca	1.569	+143	+10,03	1.426	-17	-1,07	1.586
Guadalajara	2.026	+88	+4,54	1.938	-88	-4,16	2.114
Toledo	6.786	+220	+3,35	6.566	-701	-9,36	7.487
CASTILLA-LA MANCHA	19.887	+687	+3,58	19.200	-1.531	-7,15	21.418
Ávila	1.260	+51	+4,22	1.209	-99	-7,28	1.359
Burgos	2.171	+80	+3,83	2.091	-115	-5,03	2.286
León	3.009	+39	+1,31	2.970	-451	-13,03	3.460
Palencia	1.242	+48	+4,02	1.194	-49	-3,80	1.291
Salamanca	3.047	+2	+0,07	3.045	-247	-7,50	3.294
Segovia	801	+14	+1,78	787	-64	-7,40	865
Soria	518	+2	+0,39	516	-27	-4,95	545
Valladolid	4.030	+123	+3,15	3.907	-288	-6,67	4.318
Zamora	1.377	+23	+1,70	1.354	-69	-4,77	1.446
CASTILLA Y LEÓN	17.455	+382	+2,24	17.073	-1.409	-7,47	18.864
Barcelona	32.822	+1.095	+3,45	31.727	+465	+1,44	32.357
Girona	4.411	+261	+6,29	4.150	-29	-0,65	4.440
Lleida	2.719	+113	+4,34	2.606	-400	-12,82	3.119
Tarragona	5.709	+398	+7,49	5.311	+5	+0,09	5.704
CATALUÑA	45.661	+1.867	+4,26	43.794	+41	+0,09	45.620

Octubre 2023

**PARO REGISTRADO POR COMUNIDADES AUTÓNOMAS Y PROVINCIAS
JÓVENES DE 16 A 29 AÑOS - AMBOS SEXOS**

Comunidades Autónomas, Provincias	Octubre jul-05	Variación Mensual Septiembre 2023			Variación Anual Octubre 2022		
	Dato	Absoluta	Relativa	Dato	Absoluta	Relativa	Dato
Alicante-Alacant	17.072	+520	+3,14	16.552	-2.064	-10,79	19.136
Castellón-Castelló	5.608	+143	+2,62	5.465	-475	-7,81	6.083
Valencia-València	23.228	-37	-0,16	23.265	-2.246	-8,82	25.474
COMUNITAT VALENCIANA	45.908	+626	+1,38	45.282	-4.785	-9,44	50.693
Badajoz	8.467	-106	-1,24	8.573	-1.223	-12,62	9.690
Cáceres	4.398	-458	-9,43	4.856	-578	-11,62	4.976
EXTREMADURA	12.865	-564	-4,20	13.429	-1.801	-12,28	14.666
A Coruña	6.274	+241	+3,99	6.033	-180	-2,79	6.454
Lugo	1.540	+51	+3,43	1.489	-185	-10,72	1.725
Ourense	1.875	+94	+5,28	1.781	-175	-8,54	2.050
Pontevedra	5.849	+302	+5,44	5.547	-553	-8,64	6.402
GALICIA	15.538	+688	+4,63	14.850	-1.093	-6,57	16.631
MADRID, COMUNIDAD DE	45.274	+311	+0,69	44.963	+1.160	+2,63	44.114
MURCIA, REGIÓN DE	15.564	+760	+5,13	14.804	-828	-5,05	16.392
NAVARRA, COM. FORAL DE	5.532	+235	+4,44	5.297	-199	-3,47	5.731
Araba/Álava	3.037	+79	+2,67	2.958	-17	-0,56	3.054
Bizkaia	10.112	+465	+4,82	9.647	+272	+2,76	9.840
Gipuzkoa	4.835	+181	+3,89	4.654	+102	+2,16	4.733
PAÍS VASCO	17.984	+725	+4,20	17.259	+357	+2,03	17.627
RIOJA, LA	1.789	+93	+5,48	1.696	-29	-1,60	1.818
CEUTA	2.308	+141	+6,51	2.167	-239	-9,38	2.547
MELILLA	2.051	+147	+7,72	1.904	-348	-14,51	2.399
TOTAL ESTATAL	420.307	+11.215	+2,74	409.092	-22.660	-5,12	442.967

Fuente: Elaboración propia a partir de datos del Servicio Público de Empleo Estatal,
ESTADÍSTICA DE DEMANDANTES DE EMPLEO, PUESTOS DE TRABAJO Y COLOCACIONES

Octubre 2023

PARO REGISTRADO POR COMUNIDADES AUTÓNOMAS Y PROVINCIAS JÓVENES DE 16 A 29 AÑOS - VARONES

Comunidades Autónomas, Provincias	Octubre jul-05	Variación Mensual Septiembre 2023			Variación Anual Octubre 2022		
	Dato	Absoluta	Relativa	Dato	Absoluta	Relativa	Dato
Almería	4.310	+41	+0,96	4.269	+55	+1,29	4.255
Cádiz	9.907	+471	+4,99	9.436	-813	-7,58	10.720
Córdoba	5.105	-177	-3,35	5.282	-545	-9,65	5.650
Granada	6.858	+211	+3,17	6.647	-192	-2,72	7.050
Huelva	3.303	+142	+4,49	3.161	-112	-3,28	3.415
Jaén	3.986	-42	-1,04	4.028	-886	-18,19	4.872
Málaga	9.514	+619	+6,96	8.895	-237	-2,43	9.751
Sevilla	13.645	-20	-0,15	13.665	-765	-5,31	14.410
ANDALUCÍA	56.628	+1.245	+2,25	55.383	-3.495	-5,81	60.123
Huesca	769	+84	+12,26	685	+28	+3,78	741
Teruel	434	+35	+8,77	399	+14	+3,33	420
Zaragoza	2.988	+56	+1,91	2.932	-309	-9,37	3.297
ARAGÓN	4.191	+175	+4,36	4.016	-267	-5,99	4.458
ASTURIAS, PRINCIPADO DE	4.099	+251	+6,52	3.848	-227	-5,25	4.326
BALEARS, ILLES	2.913	+373	+14,69	2.540	+212	+7,85	2.701
Las Palmas	5.688	+448	+8,55	5.240	-407	-6,68	6.095
Santa Cruz de Tenerife	4.913	+298	+6,46	4.615	-493	-9,12	5.406
CANARIAS	10.601	+746	+7,57	9.855	-900	-7,83	11.501
CANTABRIA	2.366	+240	+11,29	2.126	+38	+1,63	2.328
Albacete	1.599	+28	+1,78	1.571	-103	-6,05	1.702
Ciudad Real	2.442	+42	+1,75	2.400	-228	-8,54	2.670
Cuenca	746	+91	+13,89	655	+15	+2,05	731
Guadalajara	1.010	+54	+5,65	956	-17	-1,66	1.027
Toledo	3.088	+93	+3,11	2.995	-295	-8,72	3.383
CASTILLA-LA MANCHA	8.885	+308	+3,59	8.577	-628	-6,60	9.513
Ávila	568	+28	+5,19	540	-67	-10,55	635
Burgos	1.095	+31	+2,91	1.064	-11	-0,99	1.106
León	1.368	+23	+1,71	1.345	-232	-14,50	1.600
Palencia	558	+29	+5,48	529	-36	-6,06	594
Salamanca	1.455	+25	+1,75	1.430	-71	-4,65	1.526
Segovia	386	-1	-0,26	387	-37	-8,75	423
Soria	246	+10	+4,24	236	-7	-2,77	253
Valladolid	1.861	+92	+5,20	1.769	-131	-6,58	1.992
Zamora	631	+1	+0,16	630	-24	-3,66	655
CASTILLA Y LEÓN	8.168	+238	+3,00	7.930	-616	-7,01	8.784
Barcelona	16.454	+762	+4,86	15.692	+689	+4,37	15.765
Girona	2.209	+162	+7,91	2.047	+75	+3,51	2.134
Lleida	1.320	+68	+5,43	1.252	-155	-10,51	1.475
Tarragona	2.700	+186	+7,40	2.514	-2	-0,07	2.702
CATALUÑA	22.683	+1.178	+5,48	21.505	+607	+2,75	22.076

Octubre 2023

PARO REGISTRADO POR COMUNIDADES AUTÓNOMAS Y PROVINCIAS JÓVENES DE 16 A 29 AÑOS - VARONES

Comunidades Autónomas, Provincias	Octubre jul-05	Variación Mensual Septiembre 2023			Variación Anual Octubre 2022		
	Dato	Absoluta	Relativa	Dato	Absoluta	Relativa	Dato
Alicante-Alacant	8.117	+255	+3,24	7.862	-846	-9,44	8.963
Castellón-Castelló	2.704	+63	+2,39	2.641	-155	-5,42	2.859
Valencia-València	11.151	+22	+0,20	11.129	-725	-6,10	11.876
COMUNITAT VALENCIANA	21.972	+340	+1,57	21.632	-1.726	-7,28	23.698
Badajoz	3.656	-53	-1,43	3.709	-562	-13,32	4.218
Cáceres	2.018	-262	-11,49	2.280	-228	-10,15	2.246
EXTREMADURA	5.674	-315	-5,26	5.989	-790	-12,22	6.464
A Coruña	2.923	+153	+5,52	2.770	-53	-1,78	2.976
Lugo	680	+35	+5,43	645	-99	-12,71	779
Ourense	893	+89	+11,07	804	-119	-11,76	1.012
Pontevedra	2.839	+187	+7,05	2.652	-299	-9,53	3.138
GALICIA	7.335	+464	+6,75	6.871	-570	-7,21	7.905
MADRID, COMUNIDAD DE	22.169	+301	+1,38	21.868	+1.029	+4,87	21.140
MURCIA, REGIÓN DE	7.218	+340	+4,94	6.878	-259	-3,46	7.477
NAVARRA, COM. FORAL DE	2.530	+117	+4,85	2.413	-1	-0,04	2.531
Araba/Álava	1.438	+79	+5,81	1.359	+41	+2,93	1.397
Bizkaia	4.972	+334	+7,20	4.638	+217	+4,56	4.755
Gipuzkoa	2.338	+170	+7,84	2.168	+135	+6,13	2.203
PAÍS VASCO	8.748	+583	+7,14	8.165	+393	+4,70	8.355
RIOJA, LA	847	+59	+7,49	788	+7	+0,83	840
CEUTA	1.002	+82	+8,91	920	-74	-6,88	1.076
MELILLA	872	+64	+7,92	808	-139	-13,75	1.011
TOTAL ESTATAL	198.901	+6.789	+3,53	192.112	-7.406	-3,59	206.307

Fuente: Elaboración propia a partir de datos del Servicio Público de Empleo Estatal,
ESTADÍSTICA DE DEMANDANTES DE EMPLEO, PUESTOS DE TRABAJO Y COLOCACIONES

Octubre 2023

PARO REGISTRADO POR COMUNIDADES AUTÓNOMAS Y PROVINCIAS JÓVENES DE 16 A 29 AÑOS - MUJERES

Comunidades Autónomas, Provincias	Octubre jul-05	Variación Mensual Septiembre 2023			Variación Anual Octubre 2022		
	Dato	Absoluta	Relativa	Dato	Absoluta	Relativa	Dato
Almería	5.031	-55	-1,08	5.086	-611	-10,83	5.642
Cádiz	11.590	+319	+2,83	11.271	-816	-6,58	12.406
Córdoba	6.478	-100	-1,52	6.578	-554	-7,88	7.032
Granada	8.038	+256	+3,29	7.782	-273	-3,28	8.311
Huelva	3.598	+132	+3,81	3.466	-285	-7,34	3.883
Jaén	5.467	+45	+0,83	5.422	-602	-9,92	6.069
Málaga	10.330	+408	+4,11	9.922	-715	-6,47	11.045
Sevilla	15.751	-188	-1,18	15.939	-1.158	-6,85	16.909
ANDALUCÍA	66.283	+817	+1,25	65.466	-5.014	-7,03	71.297
Huesca	737	+10	+1,38	727	-88	-10,67	825
Teruel	455	+23	+5,32	432	-40	-8,08	495
Zaragoza	3.396	+11	+0,32	3.385	-320	-8,61	3.716
ARAGÓN	4.588	+44	+0,97	4.544	-448	-8,90	5.036
ASTURIAS, PRINCIPADO DE	4.122	+197	+5,02	3.925	-266	-6,06	4.388
BALEARS, ILLES	2.975	+348	+13,25	2.627	-92	-3,00	3.067
Las Palmas	5.935	+157	+2,72	5.778	-701	-10,56	6.636
Santa Cruz de Tenerife	5.436	+303	+5,90	5.133	-659	-10,81	6.095
CANARIAS	11.371	+460	+4,22	10.911	-1.360	-10,68	12.731
CANTABRIA	2.354	+221	+10,36	2.133	-137	-5,50	2.491
Albacete	2.100	+80	+3,96	2.020	-195	-8,50	2.295
Ciudad Real	3.365	+86	+2,62	3.279	-199	-5,58	3.564
Cuenca	823	+52	+6,74	771	-32	-3,74	855
Guadalajara	1.016	+34	+3,46	982	-71	-6,53	1.087
Toledo	3.698	+127	+3,56	3.571	-406	-9,89	4.104
CASTILLA-LA MANCHA	11.002	+379	+3,57	10.623	-903	-7,59	11.905
Ávila	692	+23	+3,44	669	-32	-4,42	724
Burgos	1.076	+49	+4,77	1.027	-104	-8,81	1.180
León	1.641	+16	+0,98	1.625	-219	-11,77	1.860
Palencia	684	+19	+2,86	665	-13	-1,87	697
Salamanca	1.592	-23	-1,42	1.615	-176	-9,95	1.768
Segovia	415	+15	+3,75	400	-27	-6,11	442
Soria	272	-8	-2,86	280	-20	-6,85	292
Valladolid	2.169	+31	+1,45	2.138	-157	-6,75	2.326
Zamora	746	+22	+3,04	724	-45	-5,69	791
CASTILLA Y LEÓN	9.287	+144	+1,57	9.143	-793	-7,87	10.080
Barcelona	16.368	+333	+2,08	16.035	-224	-1,35	16.592
Girona	2.202	+99	+4,71	2.103	-104	-4,51	2.306
Lleida	1.399	+45	+3,32	1.354	-245	-14,90	1.644
Tarragona	3.009	+212	+7,58	2.797	+7	+0,23	3.002
CATALUÑA	22.978	+689	+3,09	22.289	-566	-2,40	23.544

Octubre 2023

PARO REGISTRADO POR COMUNIDADES AUTÓNOMAS Y PROVINCIAS JÓVENES DE 16 A 29 AÑOS - MUJERES

Comunidades Autónomas, Provincias	Octubre jul-05	Variación Mensual Septiembre 2023			Variación Anual Octubre 2022		
	<i>Dato</i>	<i>Absoluta</i>	<i>Relativa</i>	<i>Dato</i>	<i>Absoluta</i>	<i>Relativa</i>	<i>Dato</i>
Alicante-Alacant	8.955	+265	+3,05	8.690	-1.218	-11,97	10.173
Castellón-Castelló	2.904	+80	+2,83	2.824	-320	-9,93	3.224
Valencia-València	12.077	-59	-0,49	12.136	-1.521	-11,19	13.598
COMUNITAT VALENCIANA	23.936	+286	+1,21	23.650	-3.059	-11,33	26.995
Badajoz	4.811	-53	-1,09	4.864	-661	-12,08	5.472
Cáceres	2.380	-196	-7,61	2.576	-350	-12,82	2.730
EXTREMADURA	7.191	-249	-3,35	7.440	-1.011	-12,33	8.202
A Coruña	3.351	+88	+2,70	3.263	-127	-3,65	3.478
Lugo	860	+16	+1,90	844	-86	-9,09	946
Ourense	982	+5	+0,51	977	-56	-5,39	1.038
Pontevedra	3.010	+115	+3,97	2.895	-254	-7,78	3.264
GALICIA	8.203	+224	+2,81	7.979	-523	-5,99	8.726
MADRID, COMUNIDAD DE	23.105	+10	+0,04	23.095	+131	+0,57	22.974
MURCIA, REGIÓN DE	8.346	+420	+5,30	7.926	-569	-6,38	8.915
NAVARRA, COM. FORAL DE	3.002	+118	+4,09	2.884	-198	-6,19	3.200
Araba/Álava	1.599	+0	+0,00	1.599	-58	-3,50	1.657
Bizkaia	5.140	+131	+2,62	5.009	+55	+1,08	5.085
Gipuzkoa	2.497	+11	+0,44	2.486	-33	-1,30	2.530
PAÍS VASCO	9.236	+142	+1,56	9.094	-36	-0,39	9.272
RIOJA, LA	942	+34	+3,74	908	-36	-3,68	978
CEUTA	1.306	+59	+4,73	1.247	-165	-11,22	1.471
MELILLA	1.179	+83	+7,57	1.096	-209	-15,06	1.388
TOTAL ESTATAL	221.406	+4.426	+2,04	216.980	-15.254	-6,45	236.660

Fuente: Elaboración propia a partir de datos del Servicio Público de Empleo Estatal,
ESTADÍSTICA DE DEMANDANTES DE EMPLEO, PUESTOS DE TRABAJO Y COLOCACIONES

Octubre 2023

DISTRIBUCIÓN DEL PARO REGISTRADO SEGÚN ESTUDIOS TERMINADOS, SEXO Y GRUPOS DE EDADES JÓVENES

Sexo y Estudios Terminados	TOTAL 16y+años	TOTAL 16-29	TOTAL 16-24	Grupos de Edades		
				16-19	20-24	25-29
AMBOS SEXOS						
TOTAL	2.759.404	420.307	211.567	56.347	155.220	208.740
Sin Estudios	1,96%	1,94%	2,10%	2,40%	1,99%	1,77%
<i>ESTUDIOS PRIMARIOS</i>						
- Incompletos	12,27%	11,79%	13,53%	16,17%	12,56%	10,03%
- Completos	9,80%	10,77%	11,89%	14,00%	11,13%	9,64%
<i>ESTUDIOS SECUNDARIOS</i>						
- Programas FP	7,97%	8,25%	8,34%	5,85%	9,25%	8,16%
- Educación General	51,98%	48,46%	51,96%	60,93%	48,70%	44,92%
<i>EST. POSTSECUNDARIOS</i>						
- Técnico Prof. Superior	6,59%	8,20%	7,09%	0,57%	9,46%	9,32%
- Primer ciclo	2,45%	0,10%	0,04%	0,01%	0,06%	0,15%
- Segundo y tercer ciclo	6,90%	10,41%	4,99%	0,05%	6,79%	15,90%
- Otros	0,08%	0,08%	0,06%	0,030%	0,07%	0,11%
VARONES						
TOTAL	1.098.349	198.901	109.205	32.123	77.082	89.696
Sin Estudios	1,80%	1,88%	2,13%	2,49%	1,98%	1,59%
<i>ESTUDIOS PRIMARIOS</i>						
- Incompletos	13,04%	12,04%	13,79%	16,57%	12,63%	9,91%
- Completos	10,59%	11,37%	12,41%	14,45%	11,56%	10,11%
<i>ESTUDIOS SECUNDARIOS</i>						
- Programas FP	6,59%	8,32%	8,32%	5,38%	9,54%	8,33%
- Educación General	54,71%	51,11%	53,80%	60,62%	50,95%	47,84%
<i>EST. POSTSECUNDARIOS</i>						
- Técnico Prof. Superior	5,87%	7,87%	6,40%	0,44%	8,88%	9,66%
- Primer ciclo	1,59%	0,06%	0,02%	0,00%	0,03%	0,10%
- Segundo y tercer ciclo	5,74%	7,27%	3,08%	0,02%	4,36%	12,38%
- Otros	0,06%	0,06%	0,05%	0,028%	0,06%	0,08%
MUJERES						
TOTAL	1.661.055	221.406	102.362	24.224	78.138	119.044
Sin Estudios	2,06%	1,98%	2,07%	2,29%	2,00%	1,91%
<i>ESTUDIOS PRIMARIOS</i>						
- Incompletos	11,76%	11,57%	13,24%	15,64%	12,50%	10,13%
- Completos	9,28%	10,23%	11,34%	13,40%	10,70%	9,28%
<i>ESTUDIOS SECUNDARIOS</i>						
- Programas FP	8,88%	8,19%	8,37%	6,46%	8,96%	8,04%
- Educación General	50,17%	46,08%	50,00%	61,34%	46,48%	42,71%
<i>EST. POSTSECUNDARIOS</i>						
- Técnico Prof. Superior	7,07%	8,49%	7,82%	0,74%	10,02%	9,07%
- Primer ciclo	3,02%	0,13%	0,07%	0,01%	0,08%	0,18%
- Segundo y tercer ciclo	7,67%	13,22%	7,03%	0,08%	9,18%	18,55%
- Otros	0,09%	0,10%	0,07%	0,03%	0,08%	0,13%

Fuente: Elaboración propia a partir de datos del Servicio Público de Empleo Estatal,
ESTADÍSTICA DE DEMANDANTES DE EMPLEO, PUESTOS DE TRABAJO Y COLOCACIONES

Octubre 2023

PARO REGISTRADO SEGÚN SEXO Y ESTUDIOS TERMINADOS

JÓVENES DE 16 A 29 AÑOS

Sexo y <i>Estudios Terminados</i>	Octubre jul-05	Variación Mensual Septiembre 2023			Variación Anual Octubre 2022		
	<i>Dato</i>	<i>Absoluta</i>	<i>Relativa</i>	<i>Dato</i>	<i>Absoluta</i>	<i>Relativa</i>	<i>Dato</i>
AMBOS SEXOS							
TOTAL	420.307	+11.215	+2,74	409.092	-22.660	-5,12	442.967
Sin Estudios	8.138	+386	+4,98	7.752	+104	+1,29	8.034
<i>ESTUDIOS PRIMARIOS</i>							
- Incompletos	49.559	+2.031	+4,27	47.528	-3.126	-5,93	52.685
- Completos	45.271	+1.433	+3,27	43.838	-225	-0,49	45.496
<i>ESTUDIOS SECUNDARIOS</i>							
- Programas FP	34.690	+1.664	+5,04	33.026	-2.486	-6,69	37.176
- Educación General	203.686	+4.986	+2,51	198.700	-16.202	-7,37	219.888
<i>EST. POSTSECUNDARIOS</i>							
- Técnico Prof. Superior	34.460	+1.091	+3,27	33.369	+403	+1,18	34.057
- Primer ciclo	402	-39	-8,84	441	-160	-28,47	562
- Segundo y tercer ciclo	43.745	-380	-0,86	44.125	-1.025	-2,29	44.770
- Otros	356	+43	+13,74	313	+57	+19,06	299
VARONES							
TOTAL	198.901	+6.789	+3,53	192.112	-7.406	-3,59	206.307
Sin Estudios	3.748	+242	+6,90	3.506	+57	+1,54	3.691
<i>ESTUDIOS PRIMARIOS</i>							
- Incompletos	23.948	+1.148	+5,04	22.800	-1.160	-4,62	25.108
- Completos	22.620	+917	+4,23	21.703	+165	+0,73	22.455
<i>ESTUDIOS SECUNDARIOS</i>							
- Programas FP	16.555	+613	+3,85	15.942	-796	-4,59	17.351
- Educación General	101.660	+3.163	+3,21	98.497	-6.949	-6,40	108.609
<i>EST. POSTSECUNDARIOS</i>							
- Técnico Prof. Superior	15.657	+541	+3,58	15.116	+705	+4,72	14.952
- Primer ciclo	115	-9	-7,26	124	-31	-21,23	146
- Segundo y tercer ciclo	14.469	+172	+1,20	14.297	+596	+4,30	13.873
- Otros	129	+2	+1,57	127	+7	+5,74	122
MUJERES							
TOTAL	221.406	+4.426	+2,04	216.980	-15.254	-6,45	236.660
Sin Estudios	4.390	+144	+3,39	4.246	+47	+1,08	4.343
<i>ESTUDIOS PRIMARIOS</i>							
- Incompletos	25.611	+883	+3,57	24.728	-1.966	-7,13	27.577
- Completos	22.651	+516	+2,33	22.135	-390	-1,69	23.041
<i>ESTUDIOS SECUNDARIOS</i>							
- Programas FP	18.135	+1.051	+6,15	17.084	-1.690	-8,52	19.825
- Educación General	102.026	+1.823	+1,82	100.203	-9.253	-8,32	111.279
<i>EST. POSTSECUNDARIOS</i>							
- Técnico Prof. Superior	18.803	+550	+3,01	18.253	-302	-1,58	19.105
- Primer ciclo	287	-30	-9,46	317	-129	-31,01	416
- Segundo y tercer ciclo	29.276	-552	-1,85	29.828	-1.621	-5,25	30.897
- Otros	227	+41	+22,04	186	+50	+28,25	177

Octubre 2023

DISTRIBUCIÓN DEL PARO REGISTRADO SEGÚN DURACIÓN DE LA DEMANDA, SEXO Y GRUPOS DE EDADES JÓVENES

Sexo y Duración de la demanda	TOTAL 16y+años	TOTAL 16-29	TOTAL 16-24	Grupos de Edades		
				16-19	20-24	25-29
AMBOS SEXOS						
TOTAL	2.759.404	420.307	211.567	56.347	155.220	208.740
Menor o igual a 7 días	2,65%	5,12%	5,56%	5,63%	5,53%	4,67%
Entre 7 y 15 días	3,41%	6,57%	7,14%	7,18%	7,12%	5,99%
Entre 15 y 30 días	6,34%	11,66%	12,20%	11,54%	12,43%	11,12%
Entre 1 y 3 meses	16,40%	31,21%	34,53%	37,07%	33,61%	27,85%
Entre 3 y 6 meses	12,50%	16,40%	16,03%	17,41%	15,52%	16,77%
Entre 6 y 9 meses	8,00%	7,92%	7,14%	7,70%	6,93%	8,72%
Entre 9 y 12 meses	6,65%	5,34%	4,64%	4,70%	4,62%	6,05%
Entre 12 y 18 meses	9,44%	6,30%	5,46%	5,13%	5,58%	7,14%
Entre 18 y 24 meses	6,29%	2,97%	2,54%	2,01%	2,73%	3,40%
Más de 24 meses	28,32%	6,52%	4,78%	1,62%	5,92%	8,29%
VARONES						
TOTAL	1.098.349	198.901	109.205	32.123	77.082	89.696
Menor o igual a 7 días	3,09%	5,50%	5,80%	5,87%	5,78%	5,13%
Entre 7 y 15 días	3,94%	7,10%	7,51%	7,59%	7,48%	6,61%
Entre 15 y 30 días	7,04%	12,21%	12,61%	12,10%	12,82%	11,71%
Entre 1 y 3 meses	18,13%	32,63%	35,20%	37,40%	34,29%	29,50%
Entre 3 y 6 meses	13,44%	16,57%	16,14%	16,95%	15,80%	17,10%
Entre 6 y 9 meses	8,01%	7,49%	6,84%	7,34%	6,64%	8,28%
Entre 9 y 12 meses	6,43%	4,86%	4,40%	4,59%	4,33%	5,42%
Entre 12 y 18 meses	8,82%	5,51%	4,97%	4,83%	5,03%	6,17%
Entre 18 y 24 meses	5,99%	2,56%	2,29%	1,86%	2,48%	2,89%
Más de 24 meses	25,11%	5,56%	4,22%	1,47%	5,37%	7,20%
MUJERES						
TOTAL	1.661.055	221.406	102.362	24.224	78.138	119.044
Menor o igual a 7 días	2,36%	4,77%	5,30%	5,31%	5,30%	4,32%
Entre 7 y 15 días	3,06%	6,09%	6,74%	6,64%	6,78%	5,53%
Entre 15 y 30 días	5,87%	11,17%	11,76%	10,80%	12,05%	10,67%
Entre 1 y 3 meses	15,26%	29,94%	33,81%	36,64%	32,94%	26,60%
Entre 3 y 6 meses	11,87%	16,24%	15,90%	18,02%	15,25%	16,52%
Entre 6 y 9 meses	8,00%	8,31%	7,45%	8,17%	7,23%	9,05%
Entre 9 y 12 meses	6,80%	5,77%	4,89%	4,85%	4,90%	6,53%
Entre 12 y 18 meses	9,85%	7,00%	5,98%	5,53%	6,12%	7,88%
Entre 18 y 24 meses	6,49%	3,33%	2,80%	2,21%	2,98%	3,79%
Más de 24 meses	30,44%	7,38%	5,37%	1,83%	6,47%	9,11%

Fuente: Elaboración propia a partir de datos del Servicio Público de Empleo Estatal,
ESTADÍSTICA DE DEMANDANTES DE EMPLEO, PUESTOS DE TRABAJO Y COLOCACIONES

Octubre 2023

PARO REGISTRADO SEGÚN SEXO Y DURACIÓN DE LA DEMANDA JÓVENES DE 16 A 29 AÑOS

Sexo y Duración de la demanda	Octubre jul-05	Variación Mensual Septiembre 2023			Variación Anual Octubre 2022		
	<i>Dato</i>	<i>Absoluta</i>	<i>Relativa</i>	<i>Dato</i>	<i>Absoluta</i>	<i>Relativa</i>	<i>Dato</i>
AMBOS SEXOS							
TOTAL	420.307	+11.215	+2,74	409.092	-22.660	-5,12	442.967
Menor o igual a 7 días	21.501	-4.739	-18,06	26.240	-2.951	-12,07	24.452
Entre 7 y 15 días	27.613	-673	-2,38	28.286	-3.252	-10,54	30.865
Entre 15 y 30 días	49.007	-3.701	-7,02	52.708	-1.852	-3,64	50.859
Entre 1 y 3 meses	131.182	+18.686	+16,61	112.496	-14.203	-9,77	145.385
Entre 3 y 6 meses	68.916	+4.508	+7,00	64.408	-2.522	-3,53	71.438
Entre 6 y 9 meses	33.303	-4.275	-11,38	37.578	+246	+0,74	33.057
Entre 9 y 12 meses	22.448	+918	+4,26	21.530	+1.295	+6,12	21.153
Entre 12 y 18 meses	26.463	+1.087	+4,28	25.376	+4.735	+21,79	21.728
Entre 18 y 24 meses	12.473	-1.451	-10,42	13.924	+5.116	+69,54	7.357
Más de 24 meses	27.401	+855	+3,22	26.546	-9.272	-25,28	36.673
VARONES							
TOTAL	198.901	+6.789	+3,53	192.112	-7.406	-3,59	206.307
Menor o igual a 7 días	10.938	-1.930	-15,00	12.868	-1.348	-10,97	12.286
Entre 7 y 15 días	14.126	+20	+0,14	14.106	-1.419	-9,13	15.545
Entre 15 y 30 días	24.276	-1.573	-6,09	25.849	-473	-1,91	24.749
Entre 1 y 3 meses	64.901	+9.432	+17,00	55.469	-6.063	-8,54	70.964
Entre 3 y 6 meses	32.967	+2.137	+6,93	30.830	+383	+1,18	32.584
Entre 6 y 9 meses	14.904	-1.903	-11,32	16.807	+399	+2,75	14.505
Entre 9 y 12 meses	9.666	+414	+4,47	9.252	+674	+7,50	8.992
Entre 12 y 18 meses	10.961	+407	+3,86	10.554	+1.749	+18,99	9.212
Entre 18 y 24 meses	5.097	-614	-10,75	5.711	+2.079	+68,89	3.018
Más de 24 meses	11.065	+399	+3,74	10.666	-3.387	-23,44	14.452
MUJERES							
TOTAL	221.406	+4.426	+2,04	216.980	-15.254	-6,45	236.660
Menor o igual a 7 días	10.563	-2.809	-21,01	13.372	-1.603	-13,18	12.166
Entre 7 y 15 días	13.487	-693	-4,89	14.180	-1.833	-11,96	15.320
Entre 15 y 30 días	24.731	-2.128	-7,92	26.859	-1.379	-5,28	26.110
Entre 1 y 3 meses	66.281	+9.254	+16,23	57.027	-8.140	-10,94	74.421
Entre 3 y 6 meses	35.949	+2.371	+7,06	33.578	-2.905	-7,48	38.854
Entre 6 y 9 meses	18.399	-2.372	-11,42	20.771	-153	-0,82	18.552
Entre 9 y 12 meses	12.782	+504	+4,10	12.278	+621	+5,11	12.161
Entre 12 y 18 meses	15.502	+680	+4,59	14.822	+2.986	+23,86	12.516
Entre 18 y 24 meses	7.376	-837	-10,19	8.213	+3.037	+69,99	4.339
Más de 24 meses	16.336	+456	+2,87	15.880	-5.885	-26,48	22.221

Fuente: Elaboración propia a partir de datos del Servicio Público de Empleo Estatal,
ESTADÍSTICA DE DEMANDANTES DE EMPLEO, PUESTOS DE TRABAJO Y COLOCACIONES

EVOLUCIÓN DEL PARO REGISTRADO SEGÚN SEXO Y EDADES

	TOTAL 16 Y MÁS AÑOS			MENORES DE 30 AÑOS			30 Y MÁS AÑOS		
	TOTAL	Varones	Mujeres	TOTAL	Varones	Mujeres	TOTAL	Varones	Mujeres
ENERO 2008	3.128.963	1.576.467	1.552.496	810.280	457.739	352.541	2.318.683	1.118.728	1.199.955
FEBRERO 2008	2.989.269	1.447.780	1.541.489	789.336	431.674	357.662	2.199.933	1.016.106	1.183.827
MARZO 2008	2.818.026	1.335.865	1.482.161	735.869	395.841	340.028	2.082.157	940.024	1.142.133
ABRIL 2008	2.625.368	1.218.732	1.406.636	663.328	352.315	311.013	1.962.040	866.417	1.095.623
MAYO 2008	2.530.001	1.162.191	1.367.810	617.940	324.956	292.984	1.912.061	837.235	1.074.826
JUNIO 2008	2.426.916	1.086.102	1.340.814	584.838	302.847	281.991	1.842.078	783.255	1.058.823
JULIO 2008	2.390.424	1.051.418	1.339.006	579.577	295.939	283.638	1.810.847	755.479	1.055.368
AGOSTO 2008	2.353.575	1.019.759	1.333.816	575.378	287.327	288.051	1.778.197	732.432	1.045.765
SEPTIEMBRE 2008	2.338.517	996.715	1.341.802	574.685	282.274	292.411	1.763.832	714.441	1.049.391
OCTUBRE 2008	2.300.975	968.485	1.332.490	564.351	273.113	291.238	1.736.624	695.372	1.041.252
NOVIEMBRE 2008	2.315.331	964.233	1.351.098	571.637	272.700	298.937	1.743.694	691.533	1.052.161
DICIEMBRE 2008	2.261.925	935.597	1.326.328	555.768	263.059	292.709	1.706.157	672.538	1.033.619
ENERO 2014	4.814.435	2.337.410	2.477.025	911.485	456.877	454.608	3.902.950	1.880.533	2.022.417
FEBRERO 2014	4.812.486	2.334.622	2.477.864	911.264	457.638	453.626	3.901.222	1.876.984	2.024.238
MARZO 2014	4.795.866	2.320.687	2.475.179	909.489	456.716	452.773	3.886.377	1.863.971	2.022.406
ABRIL 2014	4.684.301	2.262.612	2.421.689	872.351	437.419	434.932	3.811.950	1.825.193	1.986.757
MAYO 2014	4.572.385	2.188.342	2.384.043	846.804	421.412	425.392	3.725.581	1.766.930	1.958.651
JUNIO 2014	4.449.701	2.117.045	2.332.656	803.010	399.823	403.187	3.646.691	1.717.222	1.929.469
JULIO 2014	4.419.860	2.094.322	2.325.538	805.019	398.520	406.499	3.614.841	1.695.802	1.919.039
AGOSTO 2014	4.427.930	2.099.835	2.328.095	802.416	393.886	408.530	3.625.514	1.705.949	1.919.565
SEPTIEMBRE 2014	4.447.650	2.095.768	2.351.882	834.290	408.182	426.108	3.613.360	1.687.586	1.925.774
OCTUBRE 2014	4.526.804	2.136.227	2.390.577	856.968	420.872	436.096	3.669.836	1.715.355	1.954.481
NOVIEMBRE 2014	4.512.116	2.120.210	2.391.906	850.722	418.026	432.696	3.661.394	1.702.184	1.959.210
DICIEMBRE 2014	4.447.711	2.112.508	2.335.203	804.413	399.183	405.230	3.643.298	1.713.325	1.929.973
ENERO 2015	4.525.691	2.137.837	2.387.854	818.447	404.541	413.906	3.707.244	1.733.296	1.973.948
FEBRERO 2015	4.512.153	2.117.980	2.394.173	822.455	405.003	417.452	3.689.698	1.712.977	1.976.721
MARZO 2015	4.451.939	2.080.784	2.371.155	816.452	402.280	414.172	3.635.487	1.678.504	1.956.983
ABRIL 2015	4.333.016	2.004.404	2.328.612	789.951	385.958	403.993	3.543.065	1.618.446	1.924.619
MAYO 2015	4.215.031	1.931.160	2.283.871	766.608	372.231	394.377	3.448.423	1.558.929	1.889.494
JUNIO 2015	4.120.304	1.877.698	2.242.606	720.262	349.291	370.971	3.400.042	1.528.407	1.871.635
JULIO 2015	4.046.276	1.834.143	2.212.133	698.369	334.909	363.460	3.347.907	1.499.234	1.848.673
AGOSTO 2015	4.067.955	1.845.268	2.222.687	703.144	333.435	369.709	3.364.811	1.511.833	1.852.978
SEPTIEMBRE 2015	4.094.042	1.849.241	2.244.801	738.827	350.816	388.011	3.355.215	1.498.425	1.856.790
OCTUBRE 2015	4.176.369	1.895.506	2.280.863	765.683	367.088	398.595	3.410.686	1.528.418	1.882.268
NOVIEMBRE 2015	4.149.298	1.872.500	2.276.798	758.446	363.144	395.302	3.390.852	1.509.356	1.881.496
DICIEMBRE 2015	4.093.508	1.875.235	2.218.273	718.980	348.949	370.031	3.374.528	1.526.286	1.848.242
ENERO 2019	3.285.761	1.360.448	1.925.313	559.369	260.014	299.355	2.726.392	1.100.434	1.625.958
FEBRERO 2019	3.289.040	1.360.225	1.928.815	570.795	266.288	304.507	2.718.245	1.093.937	1.624.308
MARZO 2019	3.255.084	1.338.897	1.916.187	561.915	262.250	299.665	2.693.169	1.076.647	1.616.522
ABRIL 2019	3.163.566	1.298.708	1.864.858	529.768	246.560	283.208	2.633.798	1.052.148	1.581.650
MAYO 2019	3.079.491	1.250.812	1.828.679	506.388	233.703	272.685	2.573.103	1.017.109	1.555.994
JUNIO 2019	3.015.686	1.218.056	1.797.630	479.748	221.056	258.692	2.535.938	997.000	1.538.938
JULIO 2019	3.011.433	1.216.487	1.794.946	476.679	217.590	259.089	2.534.754	998.897	1.535.857
AGOSTO 2019	3.065.804	1.247.538	1.818.266	495.321	224.326	270.995	2.570.483	1.023.212	1.547.271
SEPTIEMBRE 2019	3.079.711	1.250.720	1.828.991	520.061	238.329	281.732	2.559.650	1.012.391	1.547.259
OCTUBRE 2019	3.177.659	1.304.137	1.873.522	552.184	257.147	295.037	2.625.475	1.046.990	1.578.485
NOVIEMBRE 2019	3.198.184	1.317.686	1.880.498	552.637	259.454	293.183	2.645.547	1.058.232	1.587.315
DICIEMBRE 2019	3.163.605	1.328.396	1.835.209	523.906	249.015	274.891	2.639.699	1.079.381	1.560.318

EVOLUCIÓN DEL PARO REGISTRADO SEGÚN SEXO Y EDADES

	TOTAL 16 Y MÁS AÑOS			MENORES DE 30 AÑOS			30 Y MÁS AÑOS		
	TOTAL	Varones	Mujeres	TOTAL	Varones	Mujeres	TOTAL	Varones	Mujeres
ENERO 2020	3.253.853	1.356.980	1.896.873	550.162	260.306	289.856	2.703.691	1.096.674	1.607.017
FEBRERO 2020	3.246.047	1.349.975	1.896.072	556.046	263.084	292.962	2.690.001	1.086.891	1.603.110
MARZO 2020	3.548.312	1.528.942	2.019.370	629.299	300.926	328.373	2.919.013	1.228.016	1.690.997
ABRIL 2020	3.831.203	1.679.403	2.151.800	705.599	341.144	364.455	3.125.604	1.338.259	1.787.345
MAYO 2020	3.857.776	1.666.098	2.191.678	720.359	345.508	374.851	3.137.417	1.320.590	1.816.827
JUNIO 2020	3.862.883	1.646.965	2.215.918	736.795	352.419	384.376	3.126.088	1.294.546	1.831.542
JULIO 2020	3.773.034	1.595.448	2.177.586	696.085	331.281	364.804	3.076.949	1.264.167	1.812.782
AGOSTO 2020	3.802.814	1.604.901	2.197.913	708.689	334.852	373.837	3.094.125	1.270.049	1.824.076
SEPTIEMBRE 2020	3.776.485	1.594.691	2.181.794	715.968	341.135	374.833	3.060.517	1.253.556	1.806.961
OCTUBRE 2020	3.826.043	1.622.758	2.203.285	735.319	352.887	382.432	3.090.724	1.269.871	1.820.853
NOVIEMBRE 2020	3.851.312	1.629.058	2.222.254	742.416	354.839	387.577	3.108.896	1.274.219	1.834.677
DICIEMBRE 2020	3.888.137	1.663.016	2.225.121	737.829	355.773	382.056	3.150.308	1.307.243	1.843.065
ENERO 2021	3.964.353	1.690.978	2.273.375	748.626	360.309	388.317	3.215.727	1.330.669	1.885.058
FEBRERO 2021	4.008.789	1.704.010	2.304.779	763.462	366.414	397.048	3.245.327	1.337.596	1.907.731
MARZO 2021	3.949.640	1.671.541	2.278.099	740.095	355.783	384.312	3.209.545	1.315.758	1.893.787
ABRIL 2021	3.910.628	1.647.503	2.263.125	727.855	349.501	378.354	3.182.773	1.298.002	1.884.771
MAYO 2021	3.781.250	1.579.779	2.201.471	672.603	323.966	348.637	3.108.647	1.255.813	1.852.834
JUNIO 2021	3.614.339	1.491.729	2.122.610	618.912	293.982	324.930	2.995.427	1.197.747	1.797.680
JULIO 2021	3.416.498	1.398.779	2.017.719	554.955	259.129	295.826	2.861.543	1.139.650	1.721.893
AGOSTO 2021	3.333.915	1.361.699	1.972.216	530.512	243.455	287.057	2.803.403	1.118.244	1.685.159
SEPTIEMBRE 2021	3.257.802	1.325.563	1.932.239	527.279	242.903	284.376	2.730.523	1.082.660	1.647.863
OCTUBRE 2021	3.257.068	1.328.489	1.928.579	532.592	247.860	284.732	2.724.476	1.080.629	1.643.847
NOVIEMBRE 2021	3.182.687	1.294.430	1.888.257	509.604	237.764	271.840	2.673.083	1.056.666	1.616.417
DICIEMBRE 2021	3.105.905	1.281.873	1.824.032	472.407	222.702	249.705	2.633.498	1.059.171	1.574.327
ENERO 2022	3.123.078	1.281.615	1.841.463	475.629	223.103	252.526	2.647.449	1.058.512	1.588.937
FEBRERO 2022	3.111.684	1.271.037	1.840.647	482.668	225.742	256.926	2.629.016	1.045.295	1.583.721
MARZO 2022	3.108.763	1.277.335	1.831.428	487.423	230.277	257.146	2.621.340	1.047.058	1.574.282
ABRIL 2022	3.022.503	1.234.118	1.788.385	463.876	218.121	245.755	2.558.627	1.015.997	1.542.630
MAYO 2022	2.922.991	1.182.009	1.740.982	429.347	201.056	228.291	2.493.644	980.953	1.512.691
JUNIO 2022	2.880.582	1.156.767	1.723.815	422.579	196.346	226.233	2.458.003	960.421	1.497.582
JULIO 2022	2.883.812	1.155.424	1.728.388	415.153	191.613	223.540	2.468.659	963.811	1.504.848
AGOSTO 2022	2.924.240	1.173.239	1.751.001	434.553	198.033	236.520	2.489.687	975.206	1.514.481
SEPTIEMBRE 2022	2.941.919	1.183.033	1.758.886	449.557	209.145	240.412	2.492.362	973.888	1.518.474
OCTUBRE 2022	2.914.892	1.168.134	1.746.758	442.967	206.307	236.660	2.471.925	961.827	1.510.098
NOVIEMBRE 2022	2.881.380	1.153.821	1.727.559	431.410	201.441	229.969	2.449.970	952.380	1.497.590
DICIEMBRE 2022	2.837.653	1.147.505	1.690.148	409.990	193.146	216.844	2.427.663	954.359	1.473.304
ENERO 2023	2.908.397	1.168.312	1.740.085	431.164	202.572	228.592	2.477.233	965.740	1.511.493
FEBRERO 2023	2.911.015	1.166.795	1.744.220	443.725	208.634	235.091	2.467.290	958.161	1.509.129
MARZO 2023	2.862.260	1.143.937	1.718.323	436.127	205.700	230.427	2.426.133	938.237	1.487.896
ABRIL 2023	2.788.370	1.108.803	1.679.567	407.015	191.917	215.098	2.381.355	916.886	1.464.469
MAYO 2023	2.739.110	1.084.083	1.655.027	393.372	184.672	208.700	2.345.738	899.411	1.446.327
JUNIO 2023	2.688.842	1.064.525	1.624.317	381.215	180.113	201.102	2.307.627	884.412	1.423.215
JULIO 2023	2.677.874	1.059.390	1.618.484	380.328	178.102	202.226	2.297.546	881.288	1.416.258
AGOSTO 2023	2.702.700	1.073.259	1.629.441	389.769	181.747	208.022	2.312.931	891.512	1.421.419
SEPTIEMBRE 2023	2.722.468	1.081.605	1.640.863	409.092	192.112	216.980	2.313.376	889.493	1.423.883
OCTUBRE 2023	2.759.404	1.098.349	1.661.055	420.307	198.901	221.406	2.339.097	899.448	1.439.649
NOVIEMBRE 2023									
DICIEMBRE 2023									

Fuente: Elaboración propia a partir de datos del Servicio Público de Empleo Estatal,
DEMANDANTES DE EMPLEO, PARO, CONTRATOS Y PRESTACIONES POR DESEMPLEO

EVOLUCIÓN DE LA VARIACIÓN ANUAL DEL PARO REGISTRADO SEGÚN SEXO Y EDADES

	TOTAL 16 Y MÁS AÑOS			MENORES DE 30 AÑOS			30 Y MÁS AÑOS		
	TOTAL	Varones	Mujeres	TOTAL	Varones	Mujeres	TOTAL	Varones	Mujeres
ENERO 2008	+46,93	+78,10	+24,76	+58,15	+86,28	+32,22	+43,38	+74,96	+22,72
FEBRERO 2008	+42,72	+73,58	+22,30	+54,23	+83,78	+29,16	+39,00	+69,59	+20,37
MARZO 2008	+37,56	+66,39	+18,98	+47,81	+76,62	+24,22	+34,27	+62,43	+17,50
ABRIL 2008	+30,14	+54,79	+14,36	+35,35	+60,53	+14,93	+28,47	+52,57	+14,20
MAYO 2008	+24,74	+45,31	+11,34	+27,76	+49,43	+10,05	+23,79	+43,77	+11,69
JUNIO 2008	+23,17	+43,78	+10,36	+26,14	+48,55	+8,55	+22,26	+42,02	+10,85
JULIO 2008	+21,60	+41,57	+9,47	+23,17	+44,60	+6,67	+21,10	+40,42	+10,25
AGOSTO 2008	+19,28	+37,09	+8,49	+21,62	+41,33	+6,77	+18,53	+35,50	+8,98
SEPTIEMBRE 2008	+15,59	+30,09	+6,75	+15,31	+32,10	+2,71	+15,68	+29,32	+7,93
OCTUBRE 2008	+11,73	+23,98	+4,24	+9,26	+23,79	-1,57	+12,55	+24,06	+5,99
NOVIEMBRE 2008	+11,57	+21,41	+5,47	+8,79	+20,47	-0,05	+12,51	+21,78	+7,15
DICIEMBRE 2008	+8,62	+15,61	+4,17	+5,21	+13,63	-1,37	+9,77	+16,41	+5,85
ENERO 2014	-3,34	-5,48	-1,23	-9,57	-11,42	-7,63	-1,76	-3,91	+0,33
FEBRERO 2014	-4,52	-6,75	-2,32	-11,63	-13,36	-9,82	-2,69	-4,98	-0,46
MARZO 2014	-4,75	-7,40	-2,13	-11,30	-13,33	-9,16	-3,08	-5,82	-0,41
ABRIL 2014	-6,11	-8,27	-4,00	-13,41	-14,96	-11,80	-4,26	-6,51	-2,10
MAYO 2014	-6,51	-9,03	-4,08	-12,54	-14,27	-10,75	-5,03	-7,68	-2,50
JUNIO 2014	-6,59	-9,24	-4,05	-11,52	-13,49	-9,47	-5,43	-8,19	-2,83
JULIO 2014	-7,22	-10,22	-4,34	-11,30	-13,78	-8,73	-6,26	-9,34	-3,36
AGOSTO 2014	-5,76	-8,26	-3,39	-8,00	-9,43	-6,57	-5,25	-7,98	-2,69
SEPTIEMBRE 2014	-5,86	-8,39	-3,48	-8,24	-9,66	-6,83	-5,29	-8,07	-2,71
OCTUBRE 2014	-5,91	-8,42	-3,55	-8,78	-10,37	-7,20	-5,22	-7,93	-2,70
NOVIEMBRE 2014	-6,17	-8,97	-3,54	-9,40	-11,33	-7,45	-5,39	-8,37	-2,63
DICIEMBRE 2014	-5,39	-7,94	-2,97	-8,14	-9,79	-6,45	-4,77	-7,50	-2,20
ENERO 2015	-6,00	-8,54	-3,60	-10,21	-11,46	-8,95	-5,01	-7,83	-2,40
FEBRERO 2015	-6,24	-9,28	-3,38	-9,75	-11,50	-7,97	-5,42	-8,74	-2,35
MARZO 2015	-7,17	-10,34	-4,20	-10,23	-11,92	-8,53	-6,46	-9,95	-3,23
ABRIL 2015	-7,50	-11,41	-3,84	-9,45	-11,76	-7,11	-7,05	-11,33	-3,13
MAYO 2015	-7,82	-11,75	-4,20	-9,47	-11,67	-7,29	-7,44	-11,77	-3,53
JUNIO 2015	-7,40	-11,31	-3,86	-10,30	-12,64	-7,99	-6,76	-11,00	-3,00
JULIO 2015	-9,07	-13,36	-5,17	-13,03	-16,24	-9,85	-8,19	-12,69	-4,19
AGOSTO 2015	-8,13	-12,12	-4,53	-12,37	-15,35	-9,50	-7,19	-11,38	-3,47
SEPTIEMBRE 2015	-7,95	-11,76	-4,55	-11,44	-14,05	-8,94	-7,14	-11,21	-3,58
OCTUBRE 2015	-7,74	-11,27	-4,59	-10,65	-12,78	-8,60	-7,06	-10,90	-3,69
NOVIEMBRE 2015	-8,04	-11,68	-4,81	-10,85	-13,13	-8,64	-7,39	-11,33	-3,97
DICIEMBRE 2015	-7,96	-11,23	-5,01	-10,62	-12,58	-8,69	-7,38	-10,92	-4,23
ENERO 2019	-5,49	-7,80	-3,78	-4,60	-4,83	-4,40	-5,67	-8,47	-3,67
FEBRERO 2019	-5,22	-7,62	-3,46	-3,98	-4,06	-3,90	-5,48	-8,44	-3,37
MARZO 2019	-4,89	-7,92	-2,65	-3,85	-4,23	-3,52	-5,11	-8,78	-2,49
ABRIL 2019	-5,17	-7,17	-3,72	-6,24	-5,91	-6,52	-4,95	-7,46	-3,20
MAYO 2019	-5,31	-7,15	-4,01	-6,94	-6,46	-7,35	-4,98	-7,31	-3,39
JUNIO 2019	-4,63	-5,97	-3,71	-6,78	-6,10	-7,36	-4,21	-5,94	-3,06
JULIO 2019	-3,94	-4,93	-3,26	-6,36	-5,60	-7,00	-3,47	-4,78	-2,60
AGOSTO 2019	-3,65	-4,55	-3,03	-5,36	-4,74	-5,86	-3,32	-4,51	-2,52
SEPTIEMBRE 2019	-3,83	-4,75	-3,20	-5,47	-5,00	-5,87	-3,49	-4,70	-2,69
OCTUBRE 2019	-2,37	-2,69	-2,14	-3,12	-2,12	-3,97	-2,21	-2,83	-1,79
NOVIEMBRE 2019	-1,68	-1,88	-1,54	-1,48	-0,33	-2,47	-1,72	-2,25	-1,37
DICIEMBRE 2019	-1,21	-0,66	-1,60	-1,61	-0,10	-2,93	-1,13	-0,79	-1,36

EVOLUCIÓN DE LA VARIACIÓN ANUAL DEL PARO REGISTRADO SEGÚN SEXO Y EDADES

	TOTAL 16 Y MÁS AÑOS			MENORES DE 30 AÑOS			30 Y MÁS AÑOS		
	TOTAL	Varones	Mujeres	TOTAL	Varones	Mujeres	TOTAL	Varones	Mujeres
ENERO 2020	-0,97	-0,25	-1,48	-1,65	+0,11	-3,17	-0,83	-0,34	-1,16
FEBRERO 2020	-1,31	-0,75	-1,70	-2,58	-1,20	-3,79	-1,04	-0,64	-1,31
MARZO 2020	+9,01	+14,19	+5,38	+11,99	+14,75	+9,58	+8,39	+14,06	+4,61
ABRIL 2020	+21,10	+29,31	+15,39	+33,19	+38,36	+28,69	+18,67	+27,19	+13,01
MAYO 2020	+25,27	+33,20	+19,85	+42,25	+47,84	+37,47	+21,93	+29,84	+16,76
JUNIO 2020	+28,09	+35,21	+23,27	+53,58	+59,43	+48,58	+23,27	+29,84	+19,01
JULIO 2020	+25,29	+31,15	+21,32	+46,03	+52,25	+40,80	+21,39	+26,56	+18,03
AGOSTO 2020	+24,04	+28,65	+20,88	+43,08	+49,27	+37,95	+20,37	+24,12	+17,89
SEPTIEMBRE 2020	+22,62	+27,50	+19,29	+37,67	+43,14	+33,05	+19,57	+23,82	+16,78
OCTUBRE 2020	+20,40	+24,43	+17,60	+33,17	+37,23	+29,62	+17,72	+21,29	+15,35
NOVIEMBRE 2020	+20,42	+23,63	+18,17	+34,34	+36,76	+32,20	+17,51	+20,41	+15,58
DICIEMBRE 2020	+22,90	+25,19	+21,25	+40,83	+42,87	+38,98	+19,34	+21,11	+18,12
ENERO 2021	+21,84	+24,61	+19,85	+36,07	+38,42	+33,97	+18,94	+21,34	+17,30
FEBRERO 2021	+23,50	+26,23	+21,56	+37,30	+39,28	+35,53	+20,64	+23,07	+19,00
MARZO 2021	+11,31	+9,33	+12,81	+17,61	+18,23	+17,04	+9,95	+7,15	+11,99
ABRIL 2021	+2,07	-1,90	+5,17	+3,15	+2,45	+3,81	+1,83	-3,01	+5,45
MAYO 2021	-1,98	-5,18	+0,45	-6,63	-6,23	-6,99	-0,92	-4,91	+1,98
JUNIO 2021	-6,43	-9,43	-4,21	-16,00	-16,58	-15,47	-4,18	-7,48	-1,85
JULIO 2021	-9,45	-12,33	-7,34	-20,27	-21,78	-18,91	-7,00	-9,85	-5,01
AGOSTO 2021	-12,33	-15,15	-10,27	-25,14	-27,29	-23,21	-9,40	-11,95	-7,62
SEPTIEMBRE 2021	-13,73	-16,88	-11,44	-26,35	-28,80	-24,13	-10,78	-13,63	-8,80
OCTUBRE 2021	-14,87	-18,13	-12,47	-27,57	-29,76	-25,55	-11,85	-14,90	-9,72
NOVIEMBRE 2021	-17,36	-20,54	-15,03	-31,36	-32,99	-29,86	-14,02	-17,07	-11,90
DICIEMBRE 2021	-20,12	-22,92	-18,03	-35,97	-37,40	-34,64	-16,41	-18,98	-14,58
ENERO 2022	-21,22	-24,21	-19,00	-36,47	-38,08	-34,97	-17,67	-20,45	-15,71
FEBRERO 2022	-22,38	-25,41	-20,14	-36,78	-38,39	-35,29	-18,99	-21,85	-16,98
MARZO 2022	-21,29	-23,58	-19,61	-34,14	-35,28	-33,09	-18,33	-20,42	-16,87
ABRIL 2022	-22,71	-25,09	-20,98	-36,27	-37,59	-35,05	-19,61	-21,73	-18,15
MAYO 2022	-22,70	-25,18	-20,92	-36,17	-37,94	-34,52	-19,78	-21,89	-18,36
JUNIO 2022	-20,30	-22,45	-18,79	-31,72	-33,21	-30,37	-17,94	-19,81	-16,69
JULIO 2022	-15,59	-17,40	-14,34	-25,19	-26,05	-24,44	-13,73	-15,43	-12,61
AGOSTO 2022	-12,29	-13,84	-11,22	-18,09	-18,66	-17,61	-11,19	-12,79	-10,13
SEPTIEMBRE 2022	-9,70	-10,75	-8,97	-14,74	-13,90	-15,46	-8,72	-10,05	-7,85
OCTUBRE 2022	-10,51	-12,07	-9,43	-16,83	-16,76	-16,88	-9,27	-10,99	-8,14
NOVIEMBRE 2022	-9,47	-10,86	-8,51	-15,34	-15,28	-15,40	-8,35	-9,87	-7,35
DICIEMBRE 2022	-8,64	-10,48	-7,34	-13,21	-13,27	-13,16	-7,82	-9,90	-6,42
ENERO 2023	-6,87	-8,84	-5,51	-9,35	-9,20	-9,48	-6,43	-8,76	-4,87
FEBRERO 2023	-6,45	-8,20	-5,24	-8,07	-7,58	-8,50	-6,15	-8,34	-4,71
MARZO 2023	-7,93	-10,44	-6,18	-10,52	-10,67	-10,39	-7,45	-10,39	-5,49
ABRIL 2023	-7,75	-10,15	-6,08	-12,26	-12,01	-12,47	-6,93	-9,76	-5,07
MAYO 2023	-6,29	-8,28	-4,94	-8,38	-8,15	-8,58	-5,93	-8,31	-4,39
JUNIO 2023	-6,66	-7,97	-5,77	-9,79	-8,27	-11,11	-6,12	-7,91	-4,97
JULIO 2023	-7,14	-8,31	-6,36	-8,39	-7,05	-9,53	-6,93	-8,56	-5,89
AGOSTO 2023	-7,58	-8,52	-6,94	-10,31	-8,22	-12,05	-7,10	-8,58	-6,14
SEPTIEMBRE 2023	-7,46	-8,57	-6,71	-9,00	-8,14	-9,75	-7,18	-8,67	-6,23
OCTUBRE 2023	-5,33	-5,97	-4,91	-5,12	-3,59	-6,45	-5,37	-6,49	-4,67
NOVIEMBRE 2023									
DICIEMBRE 2023									

Fuente: Elaboración propia a partir de datos del Servicio Público de Empleo Estatal,
DEMANDANTES DE EMPLEO, PARO, CONTRATOS Y PRESTACIONES POR DESEMPLEO

Octubre 2023

**PORCENTAJES DE POBLACIÓN JOVEN EN EL PARO REGISTRADO
POR COMUNIDADES AUTÓNOMAS Y PROVINCIAS
JÓVENES DE 16 A 29 AÑOS - AMBOS SEXOS**

Comunidades Autónomas, Provincias	TOTAL 16y+ años	MENORES DE 30 AÑOS			
		TOTAL 16-29 años	% jov en cada Prov y CCAA	Distribución s/ Total	Distribución en CCAA
Almería	53.544	9.341	17,45%	2,22%	7,60%
Cádiz	134.593	21.497	15,97%	5,11%	17,49%
Córdoba	63.450	11.583	18,26%	2,76%	9,42%
Granada	78.864	14.896	18,89%	3,54%	12,12%
Huelva	40.083	6.901	17,22%	1,64%	5,61%
Jaén	45.318	9.453	20,86%	2,25%	7,69%
Málaga	132.027	19.844	15,03%	4,72%	16,15%
Sevilla	171.726	29.396	17,12%	6,99%	23,92%
ANDALUCÍA	719.605	122.911	17,08%	29,24%	100,00%
Huesca	7.240	1.506	20,80%	0,36%	17,15%
Teruel	4.565	889	19,47%	0,21%	10,13%
Zaragoza	41.254	6.384	15,47%	1,52%	72,72%
ARAGÓN	53.059	8.779	16,55%	2,09%	100,00%
ASTURIAS, PRINCIPADO DE	57.908	8.221	14,20%	1,96%	
BALEARS, ILLES	31.615	5.888	18,62%	1,40%	
Las Palmas	90.140	11.623	12,89%	2,77%	52,90%
Santa Cruz de Tenerife	83.030	10.349	12,46%	2,46%	47,10%
CANARIAS	173.170	21.972	12,69%	5,23%	100,00%
CANTABRIA	31.702	4.720	14,89%	1,12%	
Albacete	25.523	3.699	14,49%	0,88%	18,60%
Ciudad Real	36.726	5.807	15,81%	1,38%	29,20%
Cuenca	9.966	1.569	15,74%	0,37%	7,89%
Guadalajara	13.321	2.026	15,21%	0,48%	10,19%
Toledo	50.038	6.786	13,56%	1,61%	34,12%
CASTILLA-LA MANCHA	135.574	19.887	14,67%	4,73%	100,00%
Ávila	8.729	1.260	14,43%	0,30%	7,22%
Burgos	14.650	2.171	14,82%	0,52%	12,44%
León	21.899	3.009	13,74%	0,72%	17,24%
Palencia	6.635	1.242	18,72%	0,30%	7,12%
Salamanca	18.032	3.047	16,90%	0,72%	17,46%
Segovia	5.259	801	15,23%	0,19%	4,59%
Soria	2.771	518	18,69%	0,12%	2,97%
Valladolid	24.117	4.030	16,71%	0,96%	23,09%
Zamora	9.123	1.377	15,09%	0,33%	7,89%
CASTILLA Y LEÓN	111.215	17.455	15,69%	4,15%	100,00%
Barcelona	251.965	32.822	13,03%	7,81%	71,88%
Girona	30.409	4.411	14,51%	1,05%	9,66%
Lleida	17.208	2.719	15,80%	0,65%	5,95%
Tarragona	40.111	5.709	14,23%	1,36%	12,50%
CATALUÑA	339.693	45.661	13,44%	10,86%	100,00%

Octubre 2023

**PORCENTAJES DE POBLACIÓN JOVEN EN EL PARO REGISTRADO
POR COMUNIDADES AUTÓNOMAS Y PROVINCIAS
JÓVENES DE 16 A 29 AÑOS - AMBOS SEXOS**

Comunidades Autónomas, Provincias	TOTAL 16y+ años	MENORES DE 30 AÑOS			
		TOTAL 16-29 años	% jov en cada Prov y CCAA	Distribución s/ Total	Distribución en CCAA
Alicante-Alacant	133.146	17.072	12,82%	4,06%	37,19%
Castellón-Castelló	35.642	5.608	15,73%	1,33%	12,22%
Valencia-València	159.959	23.228	14,52%	5,53%	50,60%
COMUNITAT VALENCIANA	328.747	45.908	13,96%	10,92%	100,00%
Badajoz	52.797	8.467	16,04%	2,01%	65,81%
Cáceres	27.406	4.398	16,05%	1,05%	34,19%
EXTREMADURA	80.203	12.865	16,04%	3,06%	100,00%
A Coruña	53.249	6.274	11,78%	1,49%	40,38%
Lugo	12.851	1.540	11,98%	0,37%	9,91%
Ourense	15.606	1.875	12,01%	0,45%	12,07%
Pontevedra	51.642	5.849	11,33%	1,39%	37,64%
GALICIA	133.348	15.538	11,65%	3,70%	100,00%
MADRID, COMUNIDAD DE	305.705	45.274	14,81%	10,77%	
MURCIA, REGIÓN DE	86.260	15.564	18,04%	3,70%	
NAVARRA, COM. FORAL DE	30.000	5.532	18,44%	1,32%	
Araba/Álava	19.375	3.037	15,67%	0,72%	16,89%
Bizkaia	61.678	10.112	16,39%	2,41%	56,23%
Gipuzkoa	28.592	4.835	16,91%	1,15%	26,89%
PAÍS VASCO	109.645	17.984	16,40%	4,28%	100,00%
RIOJA, LA	13.099	1.789	13,66%	0,43%	
CEUTA	10.093	2.308	22,87%	0,55%	
MELILLA	8.763	2.051	23,41%	0,49%	
TOTAL ESTATAL	2.759.404	420.307	15,23%	100,00%	

Octubre 2023

PORCENTAJES DE POBLACIÓN JOVEN EN EL PARO REGISTRADO POR COMUNIDADES AUTÓNOMAS Y PROVINCIAS JÓVENES DE 16 A 29 AÑOS - VARONES

Comunidades Autónomas, Provincias	TOTAL 16y+ años	MENORES DE 30 AÑOS				
		TOTAL 16-29 años	% jov en cada Prov y CCAA	Distribución s/ Total	Distribución s/ SEXO	Distribución en CCAA
Almería	21.825	4.310	19,75%	2,17%	46,14%	7,61%
Cádiz	50.410	9.907	19,65%	4,98%	46,09%	17,49%
Córdoba	24.278	5.105	21,03%	2,57%	44,07%	9,01%
Granada	33.095	6.858	20,72%	3,45%	46,04%	12,11%
Huelva	16.393	3.303	20,15%	1,66%	47,86%	5,83%
Jaén	15.909	3.986	25,06%	2,00%	42,17%	7,04%
Málaga	52.017	9.514	18,29%	4,78%	47,94%	16,80%
Sevilla	65.269	13.645	20,91%	6,86%	46,42%	24,10%
ANDALUCÍA	279.196	56.628	20,28%	28,47%	46,07%	100,00%
Huesca	3.023	769	25,44%	0,39%	51,06%	18,35%
Teruel	1.823	434	23,81%	0,22%	48,82%	10,36%
Zaragoza	15.497	2.988	19,28%	1,50%	46,80%	71,30%
ARAGÓN	20.343	4.191	20,60%	2,11%	47,74%	100,00%
ASTURIAS, PRINCIPADO DE	23.860	4.099	17,18%	2,06%	49,86%	
BALEARS, ILLES	13.576	2.913	21,46%	1,46%	49,47%	
Las Palmas	38.300	5.688	14,85%	2,86%	48,94%	53,66%
Santa Cruz de Tenerife	35.485	4.913	13,85%	2,47%	47,47%	46,34%
CANARIAS	73.785	10.601	14,37%	5,33%	48,25%	100,00%
CANTABRIA	13.106	2.366	18,05%	1,19%	50,13%	
Albacete	8.622	1.599	18,55%	0,80%	43,23%	18,00%
Ciudad Real	11.979	2.442	20,39%	1,23%	42,05%	27,48%
Cuenca	3.771	746	19,78%	0,38%	47,55%	8,40%
Guadalajara	5.121	1.010	19,72%	0,51%	49,85%	11,37%
Toledo	17.310	3.088	17,84%	1,55%	45,51%	34,76%
CASTILLA-LA MANCHA	46.803	8.885	18,98%	4,47%	44,68%	100,00%
Ávila	3.488	568	16,28%	0,29%	45,08%	6,95%
Burgos	5.914	1.095	18,52%	0,55%	50,44%	13,41%
León	8.749	1.368	15,64%	0,69%	45,46%	16,75%
Palencia	2.611	558	21,37%	0,28%	44,93%	6,83%
Salamanca	7.033	1.455	20,69%	0,73%	47,75%	17,81%
Segovia	2.153	386	17,93%	0,19%	48,19%	4,73%
Soria	1.176	246	20,92%	0,12%	47,49%	3,01%
Valladolid	9.414	1.861	19,77%	0,94%	46,18%	22,78%
Zamora	3.746	631	16,84%	0,32%	45,82%	7,73%
CASTILLA Y LEÓN	44.284	8.168	18,44%	4,11%	46,79%	100,00%
Barcelona	107.603	16.454	15,29%	8,27%	50,13%	72,54%
Girona	13.223	2.209	16,71%	1,11%	50,08%	9,74%
Lleida	7.274	1.320	18,15%	0,66%	48,55%	5,82%
Tarragona	16.482	2.700	16,38%	1,36%	47,29%	11,90%
CATALUÑA	144.582	22.683	15,69%	11,40%	49,68%	100,00%

Octubre 2023

**PORCENTAJES DE POBLACIÓN JOVEN EN EL PARO REGISTRADO
POR COMUNIDADES AUTÓNOMAS Y PROVINCIAS
JÓVENES DE 16 A 29 AÑOS - VARONES**

Comunidades Autónomas, Provincias	TOTAL 16y+ años	MENORES DE 30 AÑOS				
		TOTAL 16-29 años	% jov en cada Prov y CCAA	Distribución s/ Total	Distribución s/ SEXO	Distribución en CCAA
Alicante-Alacant	52.569	8.117	15,44%	4,08%	47,55%	36,94%
Castellón-Castelló	14.179	2.704	19,07%	1,36%	48,22%	12,31%
Valencia-València	62.244	11.151	17,91%	5,61%	48,01%	50,75%
COMUNITAT VALENCIANA	128.992	21.972	17,03%	11,05%	47,86%	100,00%
Badajoz	18.108	3.656	20,19%	1,84%	43,18%	64,43%
Cáceres	10.704	2.018	18,85%	1,01%	45,88%	35,57%
EXTREMADURA	28.812	5.674	19,69%	2,85%	44,10%	100,00%
A Coruña	21.901	2.923	13,35%	1,47%	46,59%	39,85%
Lugo	5.538	680	12,28%	0,34%	44,16%	9,27%
Ourense	6.539	893	13,66%	0,45%	47,63%	12,17%
Pontevedra	21.071	2.839	13,47%	1,43%	48,54%	38,70%
GALICIA	55.049	7.335	13,32%	3,69%	47,21%	100,00%
MADRID, COMUNIDAD DE	123.343	22.169	17,97%	11,15%	48,97%	
MURCIA, REGIÓN DE	32.482	7.218	22,22%	3,63%	46,38%	
NAVARRA, COM. FORAL DE	11.750	2.530	21,53%	1,27%	45,73%	
Araba/Álava	7.719	1.438	18,63%	0,72%	47,35%	16,44%
Bizkaia	26.573	4.972	18,71%	2,50%	49,17%	56,84%
Gipuzkoa	12.054	2.338	19,40%	1,18%	48,36%	26,73%
PAÍS VASCO	46.346	8.748	18,88%	4,40%	48,64%	100,00%
RIOJA, LA	5.123	847	16,53%	0,43%	47,34%	
CEUTA	3.808	1.002	26,31%	0,50%	43,41%	
MELILLA	3.109	872	28,05%	0,44%	42,52%	
TOTAL ESTATAL	1.098.349	198.901	18,11%	100,00%	47,32%	

Octubre 2023

PORCENTAJES DE POBLACIÓN JOVEN EN EL PARO REGISTRADO POR COMUNIDADES AUTÓNOMAS Y PROVINCIAS JÓVENES DE 16 A 29 AÑOS - MUJERES

Comunidades Autónomas, Provincias	TOTAL 16y+ años	MENORES DE 30 AÑOS				
		TOTAL 16-29 años	% jov en cada Prov y CCAA	Distribución s/ Total	Distribución s/ SEXO	Distribución en CCAA
Almería	31.719	5.031	15,86%	2,27%	53,86%	7,59%
Cádiz	84.183	11.590	13,77%	5,23%	53,91%	17,49%
Córdoba	39.172	6.478	16,54%	2,93%	55,93%	9,77%
Granada	45.769	8.038	17,56%	3,63%	53,96%	12,13%
Huelva	23.690	3.598	15,19%	1,63%	52,14%	5,43%
Jaén	29.409	5.467	18,59%	2,47%	57,83%	8,25%
Málaga	80.010	10.330	12,91%	4,67%	52,06%	15,58%
Sevilla	106.457	15.751	14,80%	7,11%	53,58%	23,76%
ANDALUCÍA	440.409	66.283	15,05%	29,94%	53,93%	100,00%
Huesca	4.217	737	17,48%	0,33%	48,94%	16,06%
Teruel	2.742	455	16,59%	0,21%	51,18%	9,92%
Zaragoza	25.757	3.396	13,18%	1,53%	53,20%	74,02%
ARAGÓN	32.716	4.588	14,02%	2,07%	52,26%	100,00%
ASTURIAS, PRINCIPADO DE	34.048	4.122	12,11%	1,86%	50,14%	
BALEARS, ILLES	18.039	2.975	16,49%	1,34%	50,53%	
Las Palmas	51.840	5.935	11,45%	2,68%	51,06%	52,19%
Santa Cruz de Tenerife	47.545	5.436	11,43%	2,46%	52,53%	47,81%
CANARIAS	99.385	11.371	11,44%	5,14%	51,75%	100,00%
CANTABRIA	18.596	2.354	12,66%	1,06%	49,87%	
Albacete	16.901	2.100	12,43%	0,95%	56,77%	19,09%
Ciudad Real	24.747	3.365	13,60%	1,52%	57,95%	30,59%
Cuenca	6.195	823	13,28%	0,37%	52,45%	7,48%
Guadalajara	8.200	1.016	12,39%	0,46%	50,15%	9,23%
Toledo	32.728	3.698	11,30%	1,67%	54,49%	33,61%
CASTILLA-LA MANCHA	88.771	11.002	12,39%	4,97%	55,32%	100,00%
Ávila	5.241	692	13,20%	0,31%	54,92%	7,45%
Burgos	8.736	1.076	12,32%	0,49%	49,56%	11,59%
León	13.150	1.641	12,48%	0,74%	54,54%	17,67%
Palencia	4.024	684	17,00%	0,31%	55,07%	7,37%
Salamanca	10.999	1.592	14,47%	0,72%	52,25%	17,14%
Segovia	3.106	415	13,36%	0,19%	51,81%	4,47%
Soria	1.595	272	17,05%	0,12%	52,51%	2,93%
Valladolid	14.703	2.169	14,75%	0,98%	53,82%	23,36%
Zamora	5.377	746	13,87%	0,34%	54,18%	8,03%
CASTILLA Y LEÓN	66.931	9.287	13,88%	4,19%	53,21%	100,00%
Barcelona	144.362	16.368	11,34%	7,39%	49,87%	71,23%
Girona	17.186	2.202	12,81%	0,99%	49,92%	9,58%
Lleida	9.934	1.399	14,08%	0,63%	51,45%	6,09%
Tarragona	23.629	3.009	12,73%	1,36%	52,71%	13,10%
CATALUÑA	195.111	22.978	11,78%	10,38%	50,32%	100,00%

Octubre 2023

**PORCENTAJES DE POBLACIÓN JOVEN EN EL PARO REGISTRADO
POR COMUNIDADES AUTÓNOMAS Y PROVINCIAS
JÓVENES DE 16 A 29 AÑOS - MUJERES**

Comunidades Autónomas, Provincias	TOTAL 16y+ años	MENORES DE 30 AÑOS				
		TOTAL 16-29 años	% jov en cada Prov y CCAA	Distribución s/ Total	Distribución s/ SEXO	Distribución en CCAA
Alicante-Alacant	80.577	8.955	11,11%	4,04%	52,45%	37,41%
Castellón-Castelló	21.463	2.904	13,53%	1,31%	51,78%	12,13%
Valencia-València	97.715	12.077	12,36%	5,45%	51,99%	50,46%
COMUNITAT VALENCIANA	199.755	23.936	11,98%	10,81%	52,14%	100,00%
Badajoz	34.689	4.811	13,87%	2,17%	56,82%	66,90%
Cáceres	16.702	2.380	14,25%	1,07%	54,12%	33,10%
EXTREMADURA	51.391	7.191	13,99%	3,25%	55,90%	100,00%
A Coruña	31.348	3.351	10,69%	1,51%	53,41%	40,85%
Lugo	7.313	860	11,76%	0,39%	55,84%	10,48%
Ourense	9.067	982	10,83%	0,44%	52,37%	11,97%
Pontevedra	30.571	3.010	9,85%	1,36%	51,46%	36,69%
GALICIA	78.299	8.203	10,48%	3,70%	52,79%	100,00%
MADRID, COMUNIDAD DE	182.362	23.105	12,67%	10,44%	51,03%	
MURCIA, REGIÓN DE	53.778	8.346	15,52%	3,77%	53,62%	
NAVARRA, COM. FORAL DE	18.250	3.002	16,45%	1,36%	54,27%	
Araba/Álava	11.656	1.599	13,72%	0,72%	52,65%	17,31%
Bizkaia	35.105	5.140	14,64%	2,32%	50,83%	55,65%
Gipuzkoa	16.538	2.497	15,10%	1,13%	51,64%	27,04%
PAÍS VASCO	63.299	9.236	14,59%	4,17%	51,36%	100,00%
RIOJA, LA	7.976	942	11,81%	0,43%	52,66%	
CEUTA	6.285	1.306	20,78%	0,59%	56,59%	
MELILLA	5.654	1.179	20,85%	0,53%	57,48%	
TOTAL ESTATAL	1.661.055	221.406	13,33%	100,00%	52,68%	