

*cifras
jóvenes*

Paro Registrado

Jóvenes 16-29 años

noviembre

2023

OBSERVATORIO DE LA
JUVENTUD EN ESPAÑA

estadística-injuve



GOBIERNO
DE ESPAÑA

MINISTERIO
DE JUVENTUD
E INFANCIA

injuve

Noviembre 2023

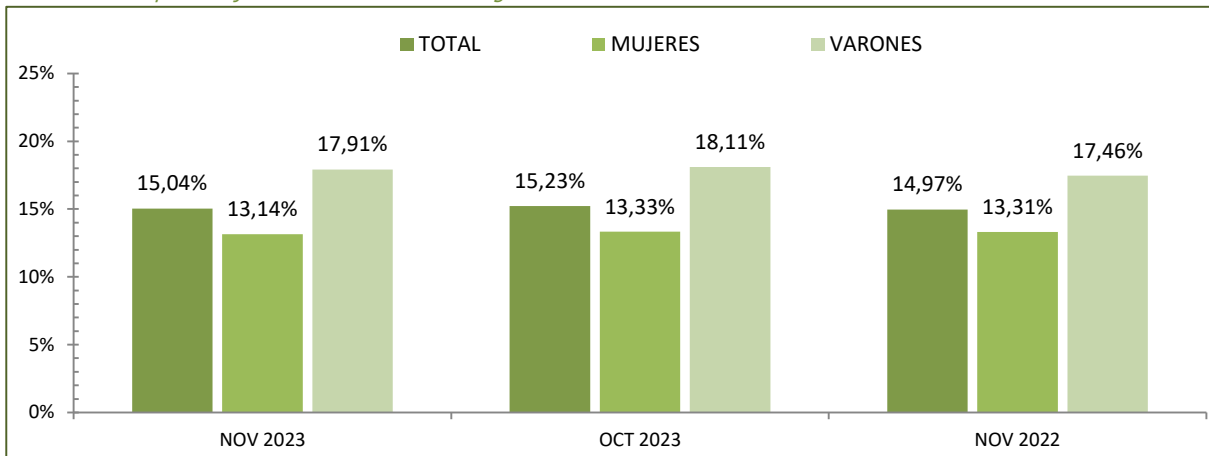
PARO REGISTRADO POR SEXO Y GRUPOS DE EDADES

Sexo y Grupos de edades	Noviembre 2023	Variación Mensual Octubre 2023			Variación Anual Noviembre 2022		
	<i>Dato</i>	<i>Absoluta</i>	<i>Relativa</i>	<i>Dato</i>	<i>Absoluta</i>	<i>Relativa</i>	<i>Dato</i>
AMBOS SEXOS							
De 16 a 19 años	53.724	-2.623	-4,66	56.347	-1.002	-1,83	54.726
De 20 a 24 años	152.255	-2.965	-1,91	155.220	-955	-0,62	153.210
TOTAL 16-24 años	205.979	-5.588	-2,64	211.567	-1.957	-0,94	207.936
De 25 a 29 años	205.474	-3.266	-1,56	208.740	-18.000	-8,05	223.474
TOTAL 16-29 años	411.453	-8.854	-2,11	420.307	-19.957	-4,63	431.410
De 30 a 34 años	233.592	-3.308	-1,40	236.900	-21.217	-8,33	254.809
TOTAL 16-34 años	645.045	-12.162	-1,85	657.207	-41.174	-6,00	686.219
De 35 y más años	2.089.786	-12.411	-0,59	2.102.197	-105.375	-4,80	2.195.161
Total 16 y más años	2.734.831	-24.573	-0,89	2.759.404	-146.549	-5,09	2.881.380
VARONES							
De 16 a 19 años	30.796	-1.327	-4,13	32.123	-198	-0,64	30.994
De 20 a 24 años	75.620	-1.462	-1,90	77.082	+405	+0,54	75.215
TOTAL 16-24 años	106.416	-2.789	-2,55	109.205	+207	+0,19	106.209
De 25 a 29 años	88.804	-892	-0,99	89.696	-6.428	-6,75	95.232
TOTAL 16-29 años	195.220	-3.681	-1,85	198.901	-6.221	-3,09	201.441
De 30 a 34 años	90.685	-796	-0,87	91.481	-6.677	-6,86	97.362
TOTAL 16-34 años	285.905	-4.477	-1,54	290.382	-12.898	-4,32	298.803
De 35 y más años	803.833	-4.134	-0,51	807.967	-51.185	-5,99	855.018
Total 16 y más años	1.089.738	-8.611	-0,78	1.098.349	-64.083	-5,55	1.153.821
MUJERES							
De 16 a 19 años	22.928	-1.296	-5,35	24.224	-804	-3,39	23.732
De 20 a 24 años	76.635	-1.503	-1,92	78.138	-1.360	-1,74	77.995
TOTAL 16-24 años	99.563	-2.799	-2,73	102.362	-2.164	-2,13	101.727
De 25 a 29 años	116.670	-2.374	-1,99	119.044	-11.572	-9,02	128.242
TOTAL 16-29 años	216.233	-5.173	-2,34	221.406	-13.736	-5,97	229.969
De 30 a 34 años	142.907	-2.512	-1,73	145.419	-14.540	-9,23	157.447
TOTAL 16-34 años	359.140	-7.685	-2,10	366.825	-28.276	-7,30	387.416
De 35 y más años	1.285.953	-8.277	-0,64	1.294.230	-54.190	-4,04	1.340.143
Total 16 y más años	1.645.093	-15.962	-0,96	1.661.055	-82.466	-4,77	1.727.559

Noviembre 2023

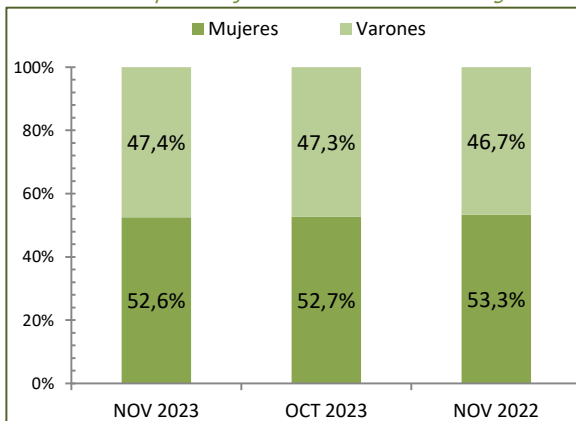
PORCENTAJES DE JÓVENES DE 16 A 29 AÑOS EN EL PARO REGISTRADO POR PERÍODO Y SEXO

Para cada caso porcentajes sobre el total de Paro Registrado

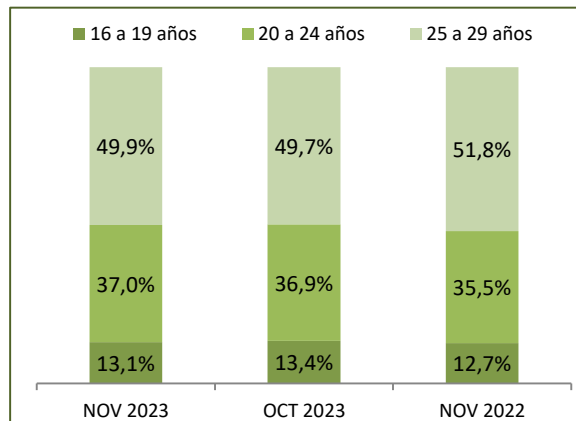


DISTRIBUCIÓN SEGÚN EL SEXO

Para cada caso porcentajes sobre el total de Paro Registrado

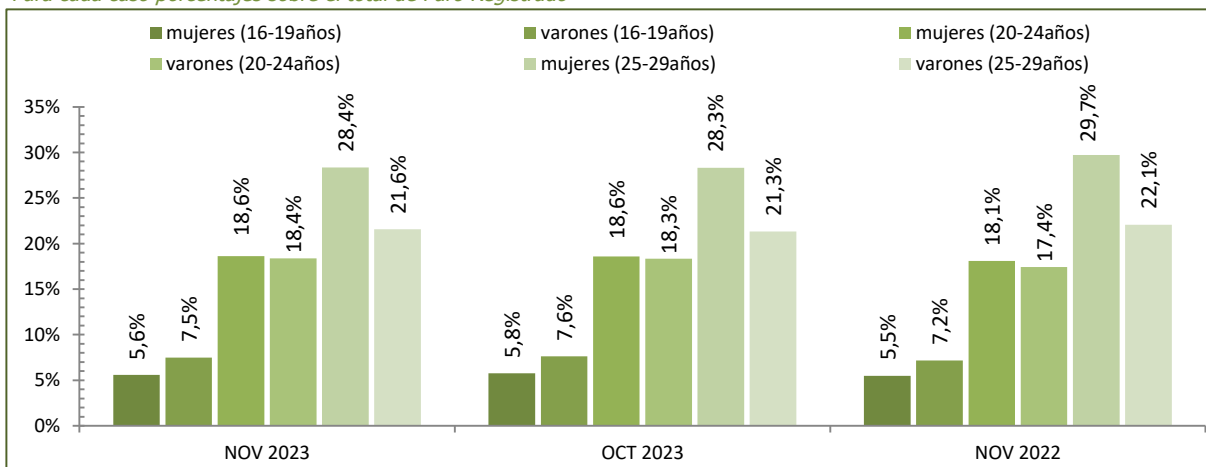


DISTRIBUCIÓN SEGÚN LAS EDADES



DISTRIBUCIÓN SEGÚN EL SEXO Y LAS EDADES

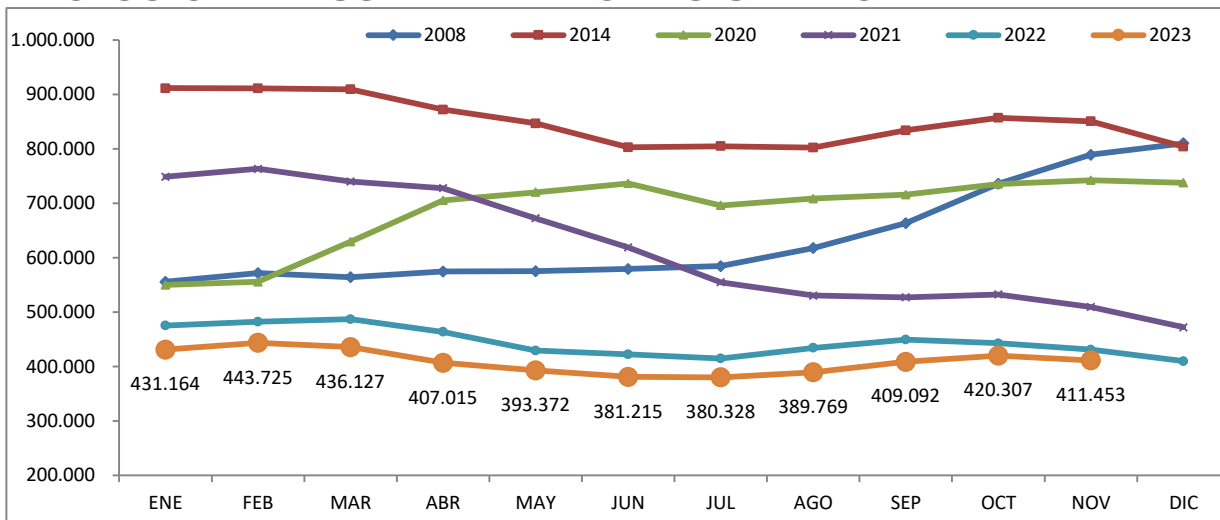
Para cada caso porcentajes sobre el total de Paro Registrado



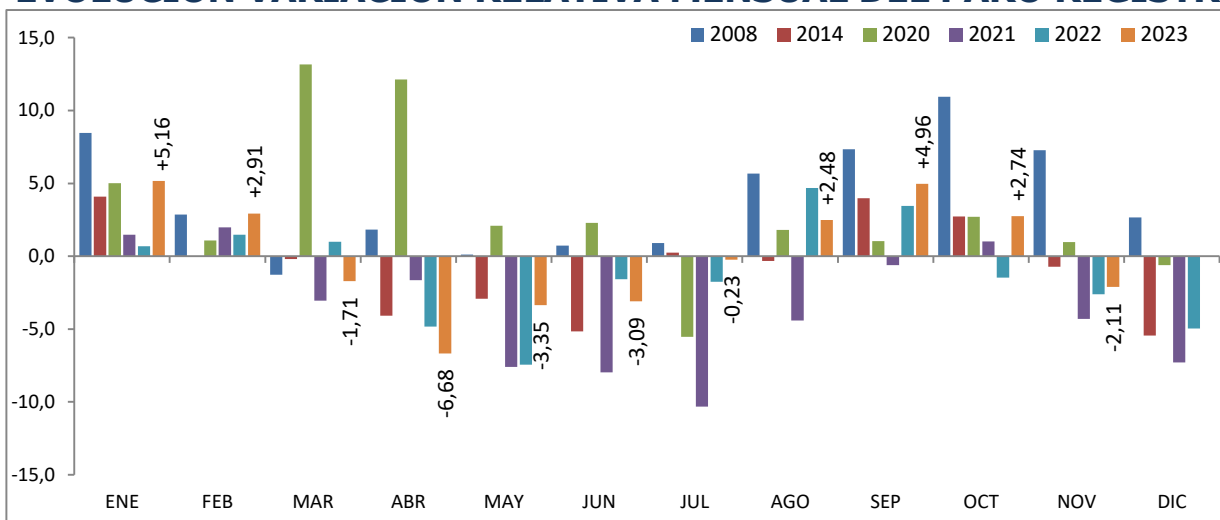
Fuente: Elaboración propia a partir de datos del Servicio Público de Empleo Estatal,
ESTADÍSTICA DE DEMANDANTES DE EMPLEO, PUESTOS DE TRABAJO Y COLOCACIONES

Noviembre 2023

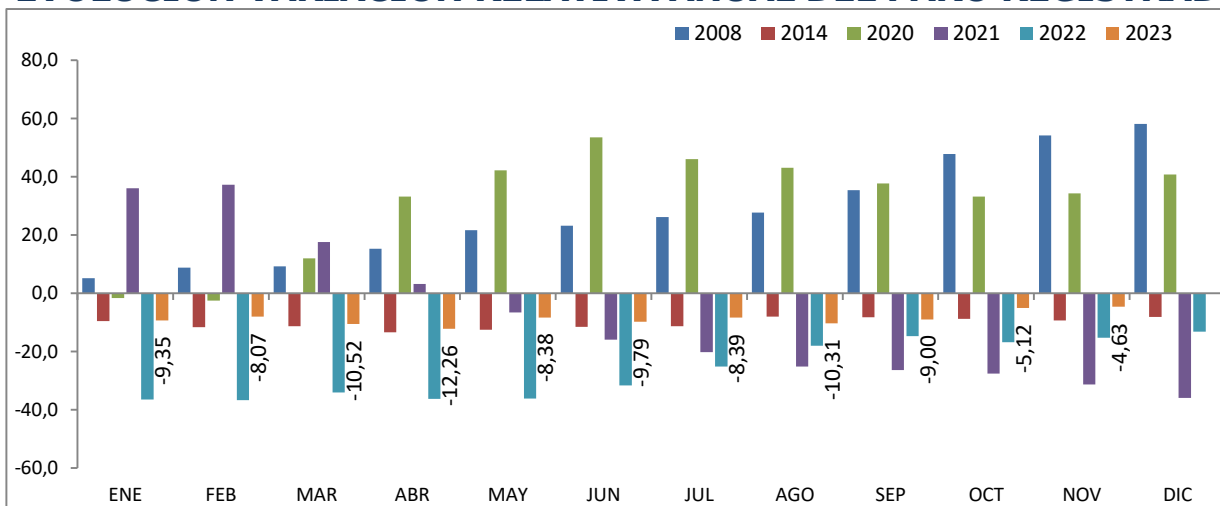
JÓVENES DE 16 a 29 AÑOS EVOLUCIÓN MENSUAL DEL PARO REGISTRADO



EVOLUCIÓN VARIACIÓN RELATIVA MENSUAL DEL PARO REGISTRADO



EVOLUCIÓN VARIACIÓN RELATIVA ANUAL DEL PARO REGISTRADO



Fuente: Elaboración propia a partir de datos del Servicio Público de Empleo Estatal,
ESTADÍSTICA DE DEMANDANTES DE EMPLEO, PUESTOS DE TRABAJO Y COLOCACIONES

Noviembre 2023

PARO REGISTRADO SEGÚN SEXO, EDADES Y RELACIÓN ENTRE SEXOS POR COMUNIDADES AUTÓNOMAS Y PROVINCIAS

Comunidades autónomas y provincias	TOTAL EDADES			De 16 a 29 años			De 30 y más años			RELACIÓN ENTRE SEXOS*		
	TOTAL	Varones	Mujeres	TOTAL	Varones	Mujeres	TOTAL	Varones	Mujeres	TOTAL	<30 años	RESTO EDADES
Almería	52.518	21.585	30.933	9.027	4.239	4.788	43.491	17.346	26.145	69,8	88,5	66,3
Cádiz	134.263	50.143	84.120	21.426	9.745	11.681	112.837	40.398	72.439	59,6	83,4	55,8
Córdoba	61.710	23.280	38.430	10.953	4.677	6.276	50.757	18.603	32.154	60,6	74,5	57,9
Granada	78.084	32.427	45.657	14.652	6.670	7.982	63.432	25.757	37.675	71,0	83,6	68,4
Huelva	39.968	16.317	23.651	6.878	3.311	3.567	33.090	13.006	20.084	69,0	92,8	64,8
Jaén	42.848	14.382	28.466	8.533	3.433	5.100	34.315	10.949	23.366	50,5	67,3	46,9
Málaga	132.610	52.248	80.362	19.979	9.652	10.327	112.631	42.596	70.035	65,0	93,5	60,8
Sevilla	168.752	64.109	104.643	28.540	13.271	15.269	140.212	50.838	89.374	61,3	86,9	56,9
ANDALUCÍA	710.753	274.491	436.262	119.988	54.998	64.990	590.765	219.493	371.272	62,9	84,6	59,1
Huesca	7.423	3.078	4.345	1.549	805	744	5.874	2.273	3.601	70,8	108,2	63,1
Teruel	4.744	1.877	2.867	940	457	483	3.804	1.420	2.384	65,5	94,6	59,6
Zaragoza	41.242	15.703	25.539	6.596	3.168	3.428	34.646	12.535	22.111	61,5	92,4	56,7
ARAGÓN	53.409	20.658	32.751	9.085	4.430	4.655	44.324	16.228	28.096	63,1	95,2	57,8
ASTURIAS, PRINCIPADO DE	57.984	24.014	33.970	8.300	4.129	4.171	49.684	19.885	29.799	70,7	99,0	66,7
BALEARS, ILLES	32.942	14.057	18.885	6.641	3.273	3.368	26.301	10.784	15.517	74,4	97,2	69,5
Las Palmas	88.492	37.644	50.848	11.355	5.594	5.761	77.137	32.050	45.087	74,0	97,1	71,1
Santa Cruz de Tenerife	82.042	35.160	46.882	10.098	4.921	5.177	71.944	30.239	41.705	75,0	95,1	72,5
CANARIAS	170.534	72.804	97.730	21.453	10.515	10.938	149.081	62.289	86.792	74,5	96,1	71,8
CANTABRIA	32.028	13.257	18.771	4.807	2.417	2.390	27.221	10.840	16.381	70,6	101,1	66,2
Albacete	25.638	8.709	16.929	3.766	1.657	2.109	21.872	7.052	14.820	51,4	78,6	47,6
Ciudad Real	37.295	12.079	25.216	5.838	2.433	3.405	31.457	9.646	21.811	47,9	71,5	44,2
Cuenca	10.178	3.867	6.311	1.600	777	823	8.578	3.090	5.488	61,3	94,4	56,3
Guadalajara	13.187	5.104	8.083	1.954	974	980	11.233	4.130	7.103	63,1	99,4	58,1
Toledo	50.209	17.267	32.942	6.778	3.055	3.723	43.431	14.212	29.219	52,4	82,1	48,6
CASTILLA-LA MANCHA	136.507	47.026	89.481	19.936	8.896	11.040	116.571	38.130	78.441	52,6	80,6	48,6
Ávila	8.952	3.641	5.311	1.310	616	694	7.642	3.025	4.617	68,6	88,8	65,5
Burgos	14.991	6.103	8.888	2.278	1.151	1.127	12.713	4.952	7.761	68,7	102,1	63,8
León	22.452	9.120	13.332	3.078	1.443	1.635	19.374	7.677	11.697	68,4	88,3	65,6
Palencia	6.687	2.691	3.996	1.232	568	664	5.455	2.123	3.332	67,3	85,5	63,7
Salamanca	18.203	7.166	11.037	3.082	1.477	1.605	15.121	5.689	9.432	64,9	92,0	60,3
Segovia	5.482	2.254	3.228	824	410	414	4.658	1.844	2.814	69,8	99,0	65,5
Soria	2.967	1.297	1.670	556	267	289	2.411	1.030	1.381	77,7	92,4	74,6
Valladolid	24.080	9.459	14.621	4.000	1.887	2.113	20.080	7.572	12.508	64,7	89,3	60,5
Zamora	9.202	3.806	5.396	1.347	633	714	7.855	3.173	4.682	70,5	88,7	67,8
CASTILLA Y LEÓN	113.016	45.537	67.479	17.707	8.452	9.255	95.309	37.085	58.224	67,5	91,3	63,7
Barcelona	251.528	107.457	144.071	32.146	16.163	15.983	219.382	91.294	128.088	74,6	101,1	71,3
Girona	30.804	13.389	17.415	4.443	2.230	2.213	26.361	11.159	15.202	76,9	100,8	73,4
Lleida	17.059	7.150	9.909	2.682	1.294	1.388	14.377	5.856	8.521	72,2	93,2	68,7
Tarragona	40.516	16.792	23.724	5.738	2.808	2.930	34.778	13.984	20.794	70,8	95,8	67,3
CATALUÑA	339.907	144.788	195.119	45.009	22.495	22.514	294.898	122.293	172.605	74,2	99,9	70,9
Alicante-Alacant	132.484	52.226	80.258	16.259	7.688	8.571	116.225	44.538	71.687	65,1	89,7	62,1
Castellón-Castelló	35.291	14.120	21.171	5.289	2.590	2.699	30.002	11.530	18.472	66,7	96,0	62,4
Valencia-València	155.861	60.678	95.183	21.191	10.127	11.064	134.670	50.551	84.119	63,7	91,5	60,1
COMUNITAT VALENCIANA	323.636	127.024	196.612	42.739	20.405	22.334	280.897	106.619	174.278	64,6	91,4	61,2
Badajoz	51.418	17.610	33.808	8.073	3.455	4.618	43.345	14.155	29.190	52,1	74,8	48,5
Cáceres	26.823	10.564	16.259	4.203	1.950	2.253	22.620	8.614	14.006	65,0	86,6	61,5
EXTREMADURA	78.241	28.174	50.067	12.276	5.405	6.871	65.965	22.769	43.196	56,3	78,7	52,7
A Coruña	52.433	21.795	30.638	6.071	2.864	3.207	46.362	18.931	27.431	71,1	89,3	69,0
Lugo	12.571	5.539	7.032	1.513	710	803	11.058	4.829	6.229	78,8	88,4	77,5
Ourense	15.525	6.595	8.930	1.830	911	919	13.695	5.684	8.011	73,9	99,1	71,0
Pontevedra	50.639	20.768	29.871	5.597	2.754	2.843	45.042	18.014	27.028	69,5	96,9	66,6
GALICIA	131.168	54.697	76.471	15.011	7.239	7.772	116.157	47.458	68.699	71,5	93,1	69,1

Noviembre 2023

PARO REGISTRADO SEGÚN SEXO, EDADES Y RELACIÓN ENTRE SEXOS POR COMUNIDADES AUTÓNOMAS Y PROVINCIAS

Comunidades autónomas y provincias	TOTAL EDADES			De 16 a 29 años			De 30 y más años			RELACIÓN ENTRE SEXOS*		
	TOTAL	Varones	Mujeres	TOTAL	Varones	Mujeres	TOTAL	Varones	Mujeres	TOTAL	<30 años	RESTO EDADES
MADRID, COMUNIDAD DE	298.952	120.905	178.047	43.715	21.489	22.226	255.237	99.416	155.821	67,9	96,7	63,8
MURCIA, REGIÓN DE	85.576	32.278	53.298	15.613	7.260	8.353	69.963	25.018	44.945	60,6	86,9	55,7
NAVARRA, COM. FORAL DE	30.160	11.879	18.281	5.559	2.536	3.023	24.601	9.343	15.258	65,0	83,9	61,2
Araba/Álava	18.918	7.651	11.267	2.890	1.386	1.504	16.028	6.265	9.763	67,9	92,2	64,2
Bizkaia	60.946	26.405	34.541	9.890	4.899	4.991	51.056	21.506	29.550	76,4	98,2	72,8
Gipuzkoa	28.288	12.067	16.221	4.691	2.304	2.387	23.597	9.763	13.834	74,4	96,5	70,6
PAÍS VASCO	108.152	46.123	62.029	17.471	8.589	8.882	90.681	37.534	53.147	74,4	96,7	70,6
RIOJA, LA	13.155	5.189	7.966	1.776	857	919	11.379	4.332	7.047	65,1	93,3	61,5
CEUTA	9.982	3.793	6.189	2.380	1.017	1.363	7.602	2.776	4.826	61,3	74,6	57,5
MELILLA	8.729	3.044	5.685	1.987	818	1.169	6.742	2.226	4.516	53,5	70,0	49,3
TOTAL ESTATAL	2.734.831	1.089.738	1.645.093	411.453	195.220	216.233	2.323.378	894.518	1.428.860	66,2	90,3	62,6

* Relación entre sexos: Número de varones por cada 100 mujeres

Noviembre 2023

PARO REGISTRADO POR COMUNIDADES AUTÓNOMAS Y PROVINCIAS JÓVENES DE 16 A 29 AÑOS - AMBOS SEXOS

<i>Comunidades Autónomas, Provincias</i>	Noviembre	Variación Mensual			Variación Anual		
	jul-05	Octubre 2023		Noviembre 2022			
	<i>Dato</i>	<i>Absoluta</i>	<i>Relativa</i>	<i>Dato</i>	<i>Absoluta</i>	<i>Relativa</i>	<i>Dato</i>
Almería	9.027	-314	-3,36	9.341	-147	-1,60	9.174
Cádiz	21.426	-71	-0,33	21.497	-1.311	-5,77	22.737
Córdoba	10.953	-630	-5,44	11.583	-908	-7,66	11.861
Granada	14.652	-244	-1,64	14.896	-332	-2,22	14.984
Huelva	6.878	-23	-0,33	6.901	-353	-4,88	7.231
Jaén	8.533	-920	-9,73	9.453	-1.217	-12,48	9.750
Málaga	19.979	+135	+0,68	19.844	-928	-4,44	20.907
Sevilla	28.540	-856	-2,91	29.396	-1.412	-4,71	29.952
ANDALUCÍA	119.988	-2.923	-2,38	122.911	-6.608	-5,22	126.596
Huesca	1.549	+43	+2,86	1.506	-33	-2,09	1.582
Teruel	940	+51	+5,74	889	-36	-3,69	976
Zaragoza	6.596	+212	+3,32	6.384	-574	-8,01	7.170
ARAGÓN	9.085	+306	+3,49	8.779	-643	-6,61	9.728
ASTURIAS, PRINCIPADO DE	8.300	+79	+0,96	8.221	-231	-2,71	8.531
BALEARS, ILLES	6.641	+753	+12,79	5.888	+63	+0,96	6.578
Las Palmas	11.355	-268	-2,31	11.623	-1.225	-9,74	12.580
Santa Cruz de Tenerife	10.098	-251	-2,43	10.349	-1.313	-11,51	11.411
CANARIAS	21.453	-519	-2,36	21.972	-2.538	-10,58	23.991
CANTABRIA	4.807	+87	+1,84	4.720	-53	-1,09	4.860
Albacete	3.766	+67	+1,81	3.699	-353	-8,57	4.119
Ciudad Real	5.838	+31	+0,53	5.807	-415	-6,64	6.253
Cuenca	1.600	+31	+1,98	1.569	-33	-2,02	1.633
Guadalajara	1.954	-72	-3,55	2.026	-94	-4,59	2.048
Toledo	6.778	-8	-0,12	6.786	-541	-7,39	7.319
CASTILLA-LA MANCHA	19.936	+49	+0,25	19.887	-1.436	-6,72	21.372
Ávila	1.310	+50	+3,97	1.260	-92	-6,56	1.402
Burgos	2.278	+107	+4,93	2.171	-94	-3,96	2.372
León	3.078	+69	+2,29	3.009	-403	-11,58	3.481
Palencia	1.232	-10	-0,81	1.242	-100	-7,51	1.332
Salamanca	3.082	+35	+1,15	3.047	-270	-8,05	3.352
Segovia	824	+23	+2,87	801	-74	-8,24	898
Soria	556	+38	+7,34	518	-12	-2,11	568
Valladolid	4.000	-30	-0,74	4.030	-292	-6,80	4.292
Zamora	1.347	-30	-2,18	1.377	-119	-8,12	1.466
CASTILLA Y LEÓN	17.707	+252	+1,44	17.455	-1.456	-7,60	19.163
Barcelona	32.146	-676	-2,06	32.822	+372	+1,17	31.774
Girona	4.443	+32	+0,73	4.411	-192	-4,14	4.635
Lleida	2.682	-37	-1,36	2.719	-414	-13,37	3.096
Tarragona	5.738	+29	+0,51	5.709	-73	-1,26	5.811
CATALUÑA	45.009	-652	-1,43	45.661	-307	-0,68	45.316

Noviembre 2023

PARO REGISTRADO POR COMUNIDADES AUTÓNOMAS Y PROVINCIAS JÓVENES DE 16 A 29 AÑOS - AMBOS SEXOS

<i>Comunidades Autónomas, Provincias</i>	Noviembre	Variación Mensual			Variación Anual		
	jul-05	Octubre 2023		Noviembre 2022			
	<i>Dato</i>	<i>Absoluta</i>	<i>Relativa</i>	<i>Dato</i>	<i>Absoluta</i>	<i>Relativa</i>	<i>Dato</i>
Alicante-Alacant	16.259	-813	-4,76	17.072	-1.084	-6,25	17.343
Castellón-Castelló	5.289	-319	-5,69	5.608	-4	-0,08	5.293
Valencia-València	21.191	-2.037	-8,77	23.228	-1.267	-5,64	22.458
COMUNITAT VALENCIANA	42.739	-3.169	-6,90	45.908	-2.355	-5,22	45.094
Badajoz	8.073	-394	-4,65	8.467	-1.337	-14,21	9.410
Cáceres	4.203	-195	-4,43	4.398	-865	-17,07	5.068
EXTREMADURA	12.276	-589	-4,58	12.865	-2.202	-15,21	14.478
A Coruña	6.071	-203	-3,24	6.274	-520	-7,89	6.591
Lugo	1.513	-27	-1,75	1.540	-286	-15,90	1.799
Ourense	1.830	-45	-2,40	1.875	-158	-7,95	1.988
Pontevedra	5.597	-252	-4,31	5.849	-731	-11,55	6.328
GALICIA	15.011	-527	-3,39	15.538	-1.695	-10,15	16.706
MADRID, COMUNIDAD DE	43.715	-1.559	-3,44	45.274	+1.211	+2,85	42.504
MURCIA, REGIÓN DE	15.613	+49	+0,31	15.564	-941	-5,68	16.554
NAVARRA, COM. FORAL DE	5.559	+27	+0,49	5.532	-186	-3,24	5.745
Araba/Álava	2.890	-147	-4,84	3.037	-73	-2,46	2.963
Bizkaia	9.890	-222	-2,20	10.112	+198	+2,04	9.692
Gipuzkoa	4.691	-144	-2,98	4.835	+12	+0,26	4.679
PAÍS VASCO	17.471	-513	-2,85	17.984	+137	+0,79	17.334
RIOJA, LA	1.776	-13	-0,73	1.789	-49	-2,68	1.825
CEUTA	2.380	+72	+3,12	2.308	-118	-4,72	2.498
MELILLA	1.987	-64	-3,12	2.051	-550	-21,68	2.537
TOTAL ESTATAL	411.453	-8.854	-2,11	420.307	-19.957	-4,63	431.410

Fuente: Elaboración propia a partir de datos del Servicio Público de Empleo Estatal,
ESTADÍSTICA DE DEMANDANTES DE EMPLEO, PUESTOS DE TRABAJO Y COLOCACIONES

Noviembre 2023

PARO REGISTRADO POR COMUNIDADES AUTÓNOMAS Y PROVINCIAS JÓVENES DE 16 A 29 AÑOS - VARONES

<i>Comunidades Autónomas, Provincias</i>	Noviembre	Variación Mensual			Variación Anual		
	jul-05	Octubre 2023		Noviembre 2022			
	<i>Dato</i>	<i>Absoluta</i>	<i>Relativa</i>	<i>Dato</i>	<i>Absoluta</i>	<i>Relativa</i>	<i>Dato</i>
Almería	4.239	-71	-1,65	4.310	+193	+4,77	4.046
Cádiz	9.745	-162	-1,64	9.907	-813	-7,70	10.558
Córdoba	4.677	-428	-8,38	5.105	-465	-9,04	5.142
Granada	6.670	-188	-2,74	6.858	-174	-2,54	6.844
Huelva	3.311	+8	+0,24	3.303	-84	-2,47	3.395
Jaén	3.433	-553	-13,87	3.986	-723	-17,40	4.156
Málaga	9.652	+138	+1,45	9.514	-203	-2,06	9.855
Sevilla	13.271	-374	-2,74	13.645	-495	-3,60	13.766
ANDALUCÍA	54.998	-1.630	-2,88	56.628	-2.764	-4,79	57.762
Huesca	805	+36	+4,68	769	+55	+7,33	750
Teruel	457	+23	+5,30	434	+18	+4,10	439
Zaragoza	3.168	+180	+6,02	2.988	-157	-4,72	3.325
ARAGÓN	4.430	+239	+5,70	4.191	-84	-1,86	4.514
ASTURIAS, PRINCIPADO DE	4.129	+30	+0,73	4.099	-112	-2,64	4.241
BALEARS, ILLES	3.273	+360	+12,36	2.913	+134	+4,27	3.139
Las Palmas	5.594	-94	-1,65	5.688	-473	-7,80	6.067
Santa Cruz de Tenerife	4.921	+8	+0,16	4.913	-495	-9,14	5.416
CANARIAS	10.515	-86	-0,81	10.601	-968	-8,43	11.483
CANTABRIA	2.417	+51	+2,16	2.366	+47	+1,98	2.370
Albacete	1.657	+58	+3,63	1.599	-126	-7,07	1.783
Ciudad Real	2.433	-9	-0,37	2.442	-267	-9,89	2.700
Cuenca	777	+31	+4,16	746	+11	+1,44	766
Guadalajara	974	-36	-3,56	1.010	-34	-3,37	1.008
Toledo	3.055	-33	-1,07	3.088	-267	-8,04	3.322
CASTILLA-LA MANCHA	8.896	+11	+0,12	8.885	-683	-7,13	9.579
Ávila	616	+48	+8,45	568	-26	-4,05	642
Burgos	1.151	+56	+5,11	1.095	-18	-1,54	1.169
León	1.443	+75	+5,48	1.368	-184	-11,31	1.627
Palencia	568	+10	+1,79	558	-45	-7,34	613
Salamanca	1.477	+22	+1,51	1.455	-101	-6,40	1.578
Segovia	410	+24	+6,22	386	-29	-6,61	439
Soria	267	+21	+8,54	246	+3	+1,14	264
Valladolid	1.887	+26	+1,40	1.861	-90	-4,55	1.977
Zamora	633	+2	+0,32	631	-33	-4,95	666
CASTILLA Y LEÓN	8.452	+284	+3,48	8.168	-523	-5,83	8.975
Barcelona	16.163	-291	-1,77	16.454	+514	+3,28	15.649
Girona	2.230	+21	+0,95	2.209	-62	-2,71	2.292
Lleida	1.294	-26	-1,97	1.320	-199	-13,33	1.493
Tarragona	2.808	+108	+4,00	2.700	+56	+2,03	2.752
CATALUÑA	22.495	-188	-0,83	22.683	+309	+1,39	22.186

Noviembre 2023

PARO REGISTRADO POR COMUNIDADES AUTÓNOMAS Y PROVINCIAS JÓVENES DE 16 A 29 AÑOS - VARONES

<i>Comunidades Autónomas, Provincias</i>	Noviembre	Variación Mensual			Variación Anual		
	jul-05	Octubre 2023		Noviembre 2022			
	<i>Dato</i>	<i>Absoluta</i>	<i>Relativa</i>	<i>Dato</i>	<i>Absoluta</i>	<i>Relativa</i>	<i>Dato</i>
Alicante-Alacant	7.688	-429	-5,29	8.117	-303	-3,79	7.991
Castellón-Castelló	2.590	-114	-4,22	2.704	+80	+3,19	2.510
Valencia-València	10.127	-1.024	-9,18	11.151	-388	-3,69	10.515
COMUNITAT VALENCIANA	20.405	-1.567	-7,13	21.972	-611	-2,91	21.016
Badajoz	3.455	-201	-5,50	3.656	-646	-15,75	4.101
Cáceres	1.950	-68	-3,37	2.018	-344	-15,00	2.294
EXTREMADURA	5.405	-269	-4,74	5.674	-990	-15,48	6.395
A Coruña	2.864	-59	-2,02	2.923	-194	-6,34	3.058
Lugo	710	+30	+4,41	680	-119	-14,35	829
Ourense	911	+18	+2,02	893	-78	-7,89	989
Pontevedra	2.754	-85	-2,99	2.839	-344	-11,10	3.098
GALICIA	7.239	-96	-1,31	7.335	-735	-9,22	7.974
MADRID, COMUNIDAD DE	21.489	-680	-3,07	22.169	+1.058	+5,18	20.431
MURCIA, REGIÓN DE	7.260	+42	+0,58	7.218	-215	-2,88	7.475
NAVARRA, COM. FORAL DE	2.536	+6	+0,24	2.530	-33	-1,28	2.569
Araba/Álava	1.386	-52	-3,62	1.438	-1	-0,07	1.387
Bizkaia	4.899	-73	-1,47	4.972	+166	+3,51	4.733
Gipuzkoa	2.304	-34	-1,45	2.338	+94	+4,25	2.210
PAÍS VASCO	8.589	-159	-1,82	8.748	+259	+3,11	8.330
RIOJA, LA	857	+10	+1,18	847	+22	+2,63	835
CEUTA	1.017	+15	+1,50	1.002	-52	-4,86	1.069
MELILLA	818	-54	-6,19	872	-280	-25,50	1.098
TOTAL ESTATAL	195.220	-3.681	-1,85	198.901	-6.221	-3,09	201.441

Fuente: Elaboración propia a partir de datos del Servicio Público de Empleo Estatal,
ESTADÍSTICA DE DEMANDANTES DE EMPLEO, PUESTOS DE TRABAJO Y COLOCACIONES

Noviembre 2023

PARO REGISTRADO POR COMUNIDADES AUTÓNOMAS Y PROVINCIAS JÓVENES DE 16 A 29 AÑOS - MUJERES

Comunidades Autónomas, Provincias	Noviembre jul-05	Variación Mensual Octubre 2023			Variación Anual Noviembre 2022		
	<i>Dato</i>	<i>Absoluta</i>	<i>Relativa</i>	<i>Dato</i>	<i>Absoluta</i>	<i>Relativa</i>	<i>Dato</i>
Almería	4.788	-243	-4,83	5.031	-340	-6,63	5.128
Cádiz	11.681	+91	+0,79	11.590	-498	-4,09	12.179
Córdoba	6.276	-202	-3,12	6.478	-443	-6,59	6.719
Granada	7.982	-56	-0,70	8.038	-158	-1,94	8.140
Huelva	3.567	-31	-0,86	3.598	-269	-7,01	3.836
Jaén	5.100	-367	-6,71	5.467	-494	-8,83	5.594
Málaga	10.327	-3	-0,03	10.330	-725	-6,56	11.052
Sevilla	15.269	-482	-3,06	15.751	-917	-5,67	16.186
ANDALUCÍA	64.990	-1.293	-1,95	66.283	-3.844	-5,58	68.834
Huesca	744	+7	+0,95	737	-88	-10,58	832
Teruel	483	+28	+6,15	455	-54	-10,06	537
Zaragoza	3.428	+32	+0,94	3.396	-417	-10,85	3.845
ARAGÓN	4.655	+67	+1,46	4.588	-559	-10,72	5.214
ASTURIAS, PRINCIPADO DE	4.171	+49	+1,19	4.122	-119	-2,77	4.290
BALEARS, ILLES	3.368	+393	+13,21	2.975	-71	-2,06	3.439
Las Palmas	5.761	-174	-2,93	5.935	-752	-11,55	6.513
Santa Cruz de Tenerife	5.177	-259	-4,76	5.436	-818	-13,64	5.995
CANARIAS	10.938	-433	-3,81	11.371	-1.570	-12,55	12.508
CANTABRIA	2.390	+36	+1,53	2.354	-100	-4,02	2.490
Albacete	2.109	+9	+0,43	2.100	-227	-9,72	2.336
Ciudad Real	3.405	+40	+1,19	3.365	-148	-4,17	3.553
Cuenca	823	+0	+0,00	823	-44	-5,07	867
Guadalajara	980	-36	-3,54	1.016	-60	-5,77	1.040
Toledo	3.723	+25	+0,68	3.698	-274	-6,86	3.997
CASTILLA-LA MANCHA	11.040	+38	+0,35	11.002	-753	-6,39	11.793
Ávila	694	+2	+0,29	692	-66	-8,68	760
Burgos	1.127	+51	+4,74	1.076	-76	-6,32	1.203
León	1.635	-6	-0,37	1.641	-219	-11,81	1.854
Palencia	664	-20	-2,92	684	-55	-7,65	719
Salamanca	1.605	+13	+0,82	1.592	-169	-9,53	1.774
Segovia	414	-1	-0,24	415	-45	-9,80	459
Soria	289	+17	+6,25	272	-15	-4,93	304
Valladolid	2.113	-56	-2,58	2.169	-202	-8,73	2.315
Zamora	714	-32	-4,29	746	-86	-10,75	800
CASTILLA Y LEÓN	9.255	-32	-0,34	9.287	-933	-9,16	10.188
Barcelona	15.983	-385	-2,35	16.368	-142	-0,88	16.125
Girona	2.213	+11	+0,50	2.202	-130	-5,55	2.343
Lleida	1.388	-11	-0,79	1.399	-215	-13,41	1.603
Tarragona	2.930	-79	-2,63	3.009	-129	-4,22	3.059
CATALUÑA	22.514	-464	-2,02	22.978	-616	-2,66	23.130

Noviembre 2023

PARO REGISTRADO POR COMUNIDADES AUTÓNOMAS Y PROVINCIAS JÓVENES DE 16 A 29 AÑOS - MUJERES

Comunidades Autónomas, Provincias	Noviembre	Variación Mensual			Variación Anual		
	jul-05	Octubre 2023		Noviembre 2022			
	<i>Dato</i>	<i>Absoluta</i>	<i>Relativa</i>	<i>Dato</i>	<i>Absoluta</i>	<i>Relativa</i>	<i>Dato</i>
Alicante-Alacant	8.571	-384	-4,29	8.955	-781	-8,35	9.352
Castellón-Castelló	2.699	-205	-7,06	2.904	-84	-3,02	2.783
Valencia-València	11.064	-1.013	-8,39	12.077	-879	-7,36	11.943
COMUNITAT VALENCIANA	22.334	-1.602	-6,69	23.936	-1.744	-7,24	24.078
Badajoz	4.618	-193	-4,01	4.811	-691	-13,02	5.309
Cáceres	2.253	-127	-5,34	2.380	-521	-18,78	2.774
EXTREMADURA	6.871	-320	-4,45	7.191	-1.212	-14,99	8.083
A Coruña	3.207	-144	-4,30	3.351	-326	-9,23	3.533
Lugo	803	-57	-6,63	860	-167	-17,22	970
Ourense	919	-63	-6,42	982	-80	-8,01	999
Pontevedra	2.843	-167	-5,55	3.010	-387	-11,98	3.230
GALICIA	7.772	-431	-5,25	8.203	-960	-10,99	8.732
MADRID, COMUNIDAD DE	22.226	-879	-3,80	23.105	+153	+0,69	22.073
MURCIA, REGIÓN DE	8.353	+7	+0,08	8.346	-726	-8,00	9.079
NAVARRA, COM. FORAL DE	3.023	+21	+0,70	3.002	-153	-4,82	3.176
Araba/Álava	1.504	-95	-5,94	1.599	-72	-4,57	1.576
Bizkaia	4.991	-149	-2,90	5.140	+32	+0,65	4.959
Gipuzkoa	2.387	-110	-4,41	2.497	-82	-3,32	2.469
PAÍS VASCO	8.882	-354	-3,83	9.236	-122	-1,35	9.004
RIOJA, LA	919	-23	-2,44	942	-71	-7,17	990
CEUTA	1.363	+57	+4,36	1.306	-66	-4,62	1.429
MELILLA	1.169	-10	-0,85	1.179	-270	-18,76	1.439
TOTAL ESTATAL	216.233	-5.173	-2,34	221.406	-13.736	-5,97	229.969

Fuente: Elaboración propia a partir de datos del Servicio Público de Empleo Estatal,
ESTADÍSTICA DE DEMANDANTES DE EMPLEO, PUESTOS DE TRABAJO Y COLOCACIONES

Noviembre 2023

**DISTRIBUCIÓN DEL PARO REGISTRADO
SEGÚN ESTUDIOS TERMINADOS, SEXO Y GRUPOS DE EDADES JÓVENES**

Sexo y Estudios Terminados	TOTAL 16y+años	TOTAL 16-29	TOTAL 16-24	Grupos de Edades		
				16-19	20-24	25-29
AMBOS SEXOS						
TOTAL	2.734.831	411.453	205.979	53.724	152.255	205.474
Sin Estudios	2,00%	2,07%	2,27%	2,65%	2,13%	1,86%
<i>ESTUDIOS PRIMARIOS</i>						
- Incompletos	12,44%	12,14%	13,96%	16,96%	12,90%	10,31%
- Completos	9,86%	10,93%	12,11%	14,29%	11,34%	9,75%
<i>ESTUDIOS SECUNDARIOS</i>						
- Programas FP	7,93%	8,13%	8,12%	5,49%	9,04%	8,14%
- Educación General	52,01%	48,35%	51,60%	60,15%	48,58%	45,09%
<i>EST. POSTSECUNDARIOS</i>						
- Técnico Prof. Superior	6,52%	8,06%	6,92%	0,36%	9,23%	9,20%
- Primer ciclo	2,40%	0,09%	0,05%	0,01%	0,07%	0,14%
- Segundo y tercer ciclo	6,77%	10,15%	4,92%	0,04%	6,65%	15,40%
- Otros	0,08%	0,08%	0,06%	0,039%	0,07%	0,10%
VARONES						
TOTAL	1.089.738	195.220	106.416	30.796	75.620	88.804
Sin Estudios	1,85%	2,03%	2,32%	2,76%	2,14%	1,69%
<i>ESTUDIOS PRIMARIOS</i>						
- Incompletos	13,16%	12,40%	14,26%	17,18%	13,07%	10,17%
- Completos	10,62%	11,45%	12,54%	14,70%	11,66%	10,15%
<i>ESTUDIOS SECUNDARIOS</i>						
- Programas FP	6,56%	8,16%	8,04%	5,10%	9,24%	8,29%
- Educación General	54,68%	50,89%	53,48%	59,91%	50,86%	47,78%
<i>EST. POSTSECUNDARIOS</i>						
- Técnico Prof. Superior	5,83%	7,77%	6,24%	0,27%	8,67%	9,61%
- Primer ciclo	1,57%	0,06%	0,03%	0,00%	0,04%	0,09%
- Segundo y tercer ciclo	5,67%	7,17%	3,02%	0,03%	4,24%	12,15%
- Otros	0,06%	0,07%	0,06%	0,039%	0,07%	0,07%
MUJERES						
TOTAL	1.645.093	216.233	99.563	22.928	76.635	116.670
Sin Estudios	2,11%	2,10%	2,21%	2,51%	2,12%	2,00%
<i>ESTUDIOS PRIMARIOS</i>						
- Incompletos	11,96%	11,90%	13,63%	16,67%	12,72%	10,42%
- Completos	9,36%	10,46%	11,65%	13,75%	11,02%	9,44%
<i>ESTUDIOS SECUNDARIOS</i>						
- Programas FP	8,83%	8,10%	8,19%	6,01%	8,84%	8,03%
- Educación General	50,25%	46,05%	49,58%	60,48%	46,32%	43,05%
<i>EST. POSTSECUNDARIOS</i>						
- Técnico Prof. Superior	6,97%	8,31%	7,64%	0,48%	9,79%	8,89%
- Primer ciclo	2,95%	0,13%	0,07%	0,01%	0,09%	0,17%
- Segundo y tercer ciclo	7,49%	12,85%	6,96%	0,06%	9,02%	17,88%
- Otros	0,08%	0,09%	0,06%	0,04%	0,07%	0,12%

Fuente: Elaboración propia a partir de datos del Servicio Público de Empleo Estatal,
ESTADÍSTICA DE DEMANDANTES DE EMPLEO, PUESTOS DE TRABAJO Y COLOCACIONES

Noviembre 2023

PARO REGISTRADO SEGÚN SEXO Y ESTUDIOS TERMINADOS

JÓVENES DE 16 A 29 AÑOS

Sexo y <i>Estudios Terminados</i>	Noviembre jul-05	Variación Mensual Octubre 2023			Variación Anual Noviembre 2022		
	<i>Dato</i>	<i>Absoluta</i>	<i>Relativa</i>	<i>Dato</i>	<i>Absoluta</i>	<i>Relativa</i>	<i>Dato</i>
AMBOS SEXOS							
TOTAL	411.453	-8.854	-2,11	420.307	-19.957	-4,63	431.410
Sin Estudios	8.504	+366	+4,50	8.138	+284	+3,45	8.220
<i>ESTUDIOS PRIMARIOS</i>							
- Incompletos	49.938	+379	+0,76	49.559	-3.233	-6,08	53.171
- Completos	44.977	-294	-0,65	45.271	-352	-0,78	45.329
<i>ESTUDIOS SECUNDARIOS</i>							
- Programas FP	33.444	-1.246	-3,59	34.690	-2.176	-6,11	35.620
- Educación General	198.935	-4.751	-2,33	203.686	-14.054	-6,60	212.989
<i>EST. POSTSECUNDARIOS</i>							
- Técnico Prof. Superior	33.150	-1.310	-3,80	34.460	+540	+1,66	32.610
- Primer ciclo	390	-12	-2,99	402	-120	-23,53	510
- Segundo y tercer ciclo	41.783	-1.962	-4,49	43.745	-894	-2,09	42.677
- Otros	332	-24	-6,74	356	+48	+16,90	284
VARONES							
TOTAL	195.220	-3.681	-1,85	198.901	-6.221	-3,09	201.441
Sin Estudios	3.967	+219	+5,84	3.748	+176	+4,64	3.791
<i>ESTUDIOS PRIMARIOS</i>							
- Incompletos	24.205	+257	+1,07	23.948	-1.269	-4,98	25.474
- Completos	22.361	-259	-1,15	22.620	-35	-0,16	22.396
<i>ESTUDIOS SECUNDARIOS</i>							
- Programas FP	15.922	-633	-3,82	16.555	-707	-4,25	16.629
- Educación General	99.349	-2.311	-2,27	101.660	-5.577	-5,32	104.926
<i>EST. POSTSECUNDARIOS</i>							
- Técnico Prof. Superior	15.174	-483	-3,08	15.657	+769	+5,34	14.405
- Primer ciclo	116	+1	+0,87	115	-26	-18,31	142
- Segundo y tercer ciclo	13.998	-471	-3,26	14.469	+441	+3,25	13.557
- Otros	128	-1	-0,78	129	+7	+5,79	121
MUJERES							
TOTAL	216.233	-5.173	-2,34	221.406	-13.736	-5,97	229.969
Sin Estudios	4.537	+147	+3,35	4.390	+108	+2,44	4.429
<i>ESTUDIOS PRIMARIOS</i>							
- Incompletos	25.733	+122	+0,48	25.611	-1.964	-7,09	27.697
- Completos	22.616	-35	-0,15	22.651	-317	-1,38	22.933
<i>ESTUDIOS SECUNDARIOS</i>							
- Programas FP	17.522	-613	-3,38	18.135	-1.469	-7,74	18.991
- Educación General	99.586	-2.440	-2,39	102.026	-8.477	-7,84	108.063
<i>EST. POSTSECUNDARIOS</i>							
- Técnico Prof. Superior	17.976	-827	-4,40	18.803	-229	-1,26	18.205
- Primer ciclo	274	-13	-4,53	287	-94	-25,54	368
- Segundo y tercer ciclo	27.785	-1.491	-5,09	29.276	-1.335	-4,58	29.120
- Otros	204	-23	-10,13	227	+41	+25,15	163

Noviembre 2023

DISTRIBUCIÓN DEL PARO REGISTRADO SEGÚN DURACIÓN DE LA DEMANDA, SEXO Y GRUPOS DE EDADES JÓVENES

Sexo y Duración de la demanda	TOTAL 16y+años	TOTAL 16-29	TOTAL 16-24	Grupos de Edades		
				16-19	20-24	25-29
AMBOS SEXOS						
TOTAL	2.734.831	411.453	205.979	53.724	152.255	205.474
Menor o igual a 7 días	2,43%	4,68%	5,15%	5,22%	5,13%	4,22%
Entre 7 y 15 días	2,87%	5,51%	6,07%	6,49%	5,92%	4,96%
Entre 15 y 30 días	5,40%	9,80%	10,39%	10,43%	10,38%	9,21%
Entre 1 y 3 meses	18,50%	34,76%	38,04%	40,83%	37,05%	31,48%
Entre 3 y 6 meses	11,91%	15,98%	15,73%	16,05%	15,62%	16,23%
Entre 6 y 9 meses	7,85%	7,80%	6,89%	7,22%	6,78%	8,72%
Entre 9 y 12 meses	6,67%	5,36%	4,68%	4,77%	4,64%	6,04%
Entre 12 y 18 meses	9,52%	6,41%	5,55%	5,21%	5,67%	7,26%
Entre 18 y 24 meses	6,31%	3,02%	2,56%	2,05%	2,74%	3,47%
Más de 24 meses	28,54%	6,68%	4,93%	1,73%	6,06%	8,43%
VARONES						
TOTAL	1.089.738	195.220	106.416	30.796	75.620	88.804
Menor o igual a 7 días	2,86%	5,04%	5,39%	5,57%	5,32%	4,62%
Entre 7 y 15 días	3,37%	6,00%	6,40%	6,82%	6,23%	5,52%
Entre 15 y 30 días	6,22%	10,44%	10,72%	10,73%	10,72%	10,11%
Entre 1 y 3 meses	20,28%	36,40%	39,15%	41,78%	38,08%	33,10%
Entre 3 y 6 meses	12,75%	15,96%	15,52%	15,38%	15,58%	16,48%
Entre 6 y 9 meses	7,97%	7,47%	6,69%	6,86%	6,62%	8,42%
Entre 9 y 12 meses	6,44%	4,83%	4,41%	4,53%	4,36%	5,33%
Entre 12 y 18 meses	8,83%	5,61%	5,07%	4,87%	5,15%	6,26%
Entre 18 y 24 meses	5,97%	2,59%	2,34%	1,94%	2,50%	2,89%
Más de 24 meses	25,31%	5,66%	4,32%	1,53%	5,46%	7,27%
MUJERES						
TOTAL	1.645.093	216.233	99.563	22.928	76.635	116.670
Menor o igual a 7 días	2,15%	4,36%	4,89%	4,75%	4,93%	3,91%
Entre 7 y 15 días	2,54%	5,07%	5,72%	6,05%	5,62%	4,52%
Entre 15 y 30 días	4,85%	9,22%	10,04%	10,04%	10,04%	8,52%
Entre 1 y 3 meses	17,32%	33,28%	36,84%	39,55%	36,04%	30,24%
Entre 3 y 6 meses	11,35%	16,01%	15,96%	16,96%	15,67%	16,04%
Entre 6 y 9 meses	7,77%	8,10%	7,11%	7,70%	6,93%	8,94%
Entre 9 y 12 meses	6,82%	5,84%	4,97%	5,09%	4,93%	6,58%
Entre 12 y 18 meses	9,97%	7,13%	6,07%	5,67%	6,19%	8,03%
Entre 18 y 24 meses	6,54%	3,40%	2,80%	2,20%	2,98%	3,91%
Más de 24 meses	30,69%	7,59%	5,59%	1,99%	6,66%	9,30%

Fuente: Elaboración propia a partir de datos del Servicio Público de Empleo Estatal,
ESTADÍSTICA DE DEMANDANTES DE EMPLEO, PUESTOS DE TRABAJO Y COLOCACIONES

Noviembre 2023

PARO REGISTRADO SEGÚN SEXO Y DURACIÓN DE LA DEMANDA JÓVENES DE 16 A 29 AÑOS

Sexo y Duración de la demanda	Noviembre jul-05	Variación Mensual Octubre 2023			Variación Anual Noviembre 2022		
	<i>Dato</i>	<i>Absoluta</i>	<i>Relativa</i>	<i>Dato</i>	<i>Absoluta</i>	<i>Relativa</i>	<i>Dato</i>
AMBOS SEXOS							
TOTAL	411.453	-8.854	-2,11	420.307	-19.957	-4,63	431.410
Menor o igual a 7 días	19.269	-2.232	-10,38	21.501	-1.565	-7,51	20.834
Entre 7 y 15 días	22.689	-4.924	-17,83	27.613	-1.615	-6,64	24.304
Entre 15 y 30 días	40.329	-8.678	-17,71	49.007	-3.759	-8,53	44.088
Entre 1 y 3 meses	143.019	+11.837	+9,02	131.182	-11.941	-7,71	154.960
Entre 3 y 6 meses	65.761	-3.155	-4,58	68.916	-4.032	-5,78	69.793
Entre 6 y 9 meses	32.106	-1.197	-3,59	33.303	+848	+2,71	31.258
Entre 9 y 12 meses	22.039	-409	-1,82	22.448	+791	+3,72	21.248
Entre 12 y 18 meses	26.362	-101	-0,38	26.463	+3.276	+14,19	23.086
Entre 18 y 24 meses	12.406	-67	-0,54	12.473	+5.567	+81,40	6.839
Más de 24 meses	27.473	+72	+0,26	27.401	-7.527	-21,51	35.000
VARONES							
TOTAL	195.220	-3.681	-1,85	198.901	-6.221	-3,09	201.441
Menor o igual a 7 días	9.839	-1.099	-10,05	10.938	-582	-5,58	10.421
Entre 7 y 15 días	11.719	-2.407	-17,04	14.126	-729	-5,86	12.448
Entre 15 y 30 días	20.385	-3.891	-16,03	24.276	-1.839	-8,27	22.224
Entre 1 y 3 meses	71.059	+6.158	+9,49	64.901	-4.618	-6,10	75.677
Entre 3 y 6 meses	31.150	-1.817	-5,51	32.967	-535	-1,69	31.685
Entre 6 y 9 meses	14.592	-312	-2,09	14.904	+790	+5,72	13.802
Entre 9 y 12 meses	9.420	-246	-2,55	9.666	+516	+5,80	8.904
Entre 12 y 18 meses	10.950	-11	-0,10	10.961	+1.251	+12,90	9.699
Entre 18 y 24 meses	5.050	-47	-0,92	5.097	+2.227	+78,89	2.823
Más de 24 meses	11.056	-9	-0,08	11.065	-2.702	-19,64	13.758
MUJERES							
TOTAL	216.233	-5.173	-2,34	221.406	-13.736	-5,97	229.969
Menor o igual a 7 días	9.430	-1.133	-10,73	10.563	-983	-9,44	10.413
Entre 7 y 15 días	10.970	-2.517	-18,66	13.487	-886	-7,47	11.856
Entre 15 y 30 días	19.944	-4.787	-19,36	24.731	-1.920	-8,78	21.864
Entre 1 y 3 meses	71.960	+5.679	+8,57	66.281	-7.323	-9,24	79.283
Entre 3 y 6 meses	34.611	-1.338	-3,72	35.949	-3.497	-9,18	38.108
Entre 6 y 9 meses	17.514	-885	-4,81	18.399	+58	+0,33	17.456
Entre 9 y 12 meses	12.619	-163	-1,28	12.782	+275	+2,23	12.344
Entre 12 y 18 meses	15.412	-90	-0,58	15.502	+2.025	+15,13	13.387
Entre 18 y 24 meses	7.356	-20	-0,27	7.376	+3.340	+83,17	4.016
Más de 24 meses	16.417	+81	+0,50	16.336	-4.825	-22,71	21.242

Fuente: Elaboración propia a partir de datos del Servicio Público de Empleo Estatal,
ESTADÍSTICA DE DEMANDANTES DE EMPLEO, PUESTOS DE TRABAJO Y COLOCACIONES

EVOLUCIÓN DEL PARO REGISTRADO SEGÚN SEXO Y EDADES

	TOTAL 16 Y MÁS AÑOS			MENORES DE 30 AÑOS			30 Y MÁS AÑOS		
	TOTAL	Varones	Mujeres	TOTAL	Varones	Mujeres	TOTAL	Varones	Mujeres
ENERO 2008	3.128.963	1.576.467	1.552.496	810.280	457.739	352.541	2.318.683	1.118.728	1.199.955
FEBRERO 2008	2.989.269	1.447.780	1.541.489	789.336	431.674	357.662	2.199.933	1.016.106	1.183.827
MARZO 2008	2.818.026	1.335.865	1.482.161	735.869	395.841	340.028	2.082.157	940.024	1.142.133
ABRIL 2008	2.625.368	1.218.732	1.406.636	663.328	352.315	311.013	1.962.040	866.417	1.095.623
MAYO 2008	2.530.001	1.162.191	1.367.810	617.940	324.956	292.984	1.912.061	837.235	1.074.826
JUNIO 2008	2.426.916	1.086.102	1.340.814	584.838	302.847	281.991	1.842.078	783.255	1.058.823
JULIO 2008	2.390.424	1.051.418	1.339.006	579.577	295.939	283.638	1.810.847	755.479	1.055.368
AGOSTO 2008	2.353.575	1.019.759	1.333.816	575.378	287.327	288.051	1.778.197	732.432	1.045.765
SEPTIEMBRE 2008	2.338.517	996.715	1.341.802	574.685	282.274	292.411	1.763.832	714.441	1.049.391
OCTUBRE 2008	2.300.975	968.485	1.332.490	564.351	273.113	291.238	1.736.624	695.372	1.041.252
NOVIEMBRE 2008	2.315.331	964.233	1.351.098	571.637	272.700	298.937	1.743.694	691.533	1.052.161
DICIEMBRE 2008	2.261.925	935.597	1.326.328	555.768	263.059	292.709	1.706.157	672.538	1.033.619
ENERO 2014	4.814.435	2.337.410	2.477.025	911.485	456.877	454.608	3.902.950	1.880.533	2.022.417
FEBRERO 2014	4.812.486	2.334.622	2.477.864	911.264	457.638	453.626	3.901.222	1.876.984	2.024.238
MARZO 2014	4.795.866	2.320.687	2.475.179	909.489	456.716	452.773	3.886.377	1.863.971	2.022.406
ABRIL 2014	4.684.301	2.262.612	2.421.689	872.351	437.419	434.932	3.811.950	1.825.193	1.986.757
MAYO 2014	4.572.385	2.188.342	2.384.043	846.804	421.412	425.392	3.725.581	1.766.930	1.958.651
JUNIO 2014	4.449.701	2.117.045	2.332.656	803.010	399.823	403.187	3.646.691	1.717.222	1.929.469
JULIO 2014	4.419.860	2.094.322	2.325.538	805.019	398.520	406.499	3.614.841	1.695.802	1.919.039
AGOSTO 2014	4.427.930	2.099.835	2.328.095	802.416	393.886	408.530	3.625.514	1.705.949	1.919.565
SEPTIEMBRE 2014	4.447.650	2.095.768	2.351.882	834.290	408.182	426.108	3.613.360	1.687.586	1.925.774
OCTUBRE 2014	4.526.804	2.136.227	2.390.577	856.968	420.872	436.096	3.669.836	1.715.355	1.954.481
NOVIEMBRE 2014	4.512.116	2.120.210	2.391.906	850.722	418.026	432.696	3.661.394	1.702.184	1.959.210
DICIEMBRE 2014	4.447.711	2.112.508	2.335.203	804.413	399.183	405.230	3.643.298	1.713.325	1.929.973
ENERO 2015	4.525.691	2.137.837	2.387.854	818.447	404.541	413.906	3.707.244	1.733.296	1.973.948
FEBRERO 2015	4.512.153	2.117.980	2.394.173	822.455	405.003	417.452	3.689.698	1.712.977	1.976.721
MARZO 2015	4.451.939	2.080.784	2.371.155	816.452	402.280	414.172	3.635.487	1.678.504	1.956.983
ABRIL 2015	4.333.016	2.004.404	2.328.612	789.951	385.958	403.993	3.543.065	1.618.446	1.924.619
MAYO 2015	4.215.031	1.931.160	2.283.871	766.608	372.231	394.377	3.448.423	1.558.929	1.889.494
JUNIO 2015	4.120.304	1.877.698	2.242.606	720.262	349.291	370.971	3.400.042	1.528.407	1.871.635
JULIO 2015	4.046.276	1.834.143	2.212.133	698.369	334.909	363.460	3.347.907	1.499.234	1.848.673
AGOSTO 2015	4.067.955	1.845.268	2.222.687	703.144	333.435	369.709	3.364.811	1.511.833	1.852.978
SEPTIEMBRE 2015	4.094.042	1.849.241	2.244.801	738.827	350.816	388.011	3.355.215	1.498.425	1.856.790
OCTUBRE 2015	4.176.369	1.895.506	2.280.863	765.683	367.088	398.595	3.410.686	1.528.418	1.882.268
NOVIEMBRE 2015	4.149.298	1.872.500	2.276.798	758.446	363.144	395.302	3.390.852	1.509.356	1.881.496
DICIEMBRE 2015	4.093.508	1.875.235	2.218.273	718.980	348.949	370.031	3.374.528	1.526.286	1.848.242
ENERO 2019	3.285.761	1.360.448	1.925.313	559.369	260.014	299.355	2.726.392	1.100.434	1.625.958
FEBRERO 2019	3.289.040	1.360.225	1.928.815	570.795	266.288	304.507	2.718.245	1.093.937	1.624.308
MARZO 2019	3.255.084	1.338.897	1.916.187	561.915	262.250	299.665	2.693.169	1.076.647	1.616.522
ABRIL 2019	3.163.566	1.298.708	1.864.858	529.768	246.560	283.208	2.633.798	1.052.148	1.581.650
MAYO 2019	3.079.491	1.250.812	1.828.679	506.388	233.703	272.685	2.573.103	1.017.109	1.555.994
JUNIO 2019	3.015.686	1.218.056	1.797.630	479.748	221.056	258.692	2.535.938	997.000	1.538.938
JULIO 2019	3.011.433	1.216.487	1.794.946	476.679	217.590	259.089	2.534.754	998.897	1.535.857
AGOSTO 2019	3.065.804	1.247.538	1.818.266	495.321	224.326	270.995	2.570.483	1.023.212	1.547.271
SEPTIEMBRE 2019	3.079.711	1.250.720	1.828.991	520.061	238.329	281.732	2.559.650	1.012.391	1.547.259
OCTUBRE 2019	3.177.659	1.304.137	1.873.522	552.184	257.147	295.037	2.625.475	1.046.990	1.578.485
NOVIEMBRE 2019	3.198.184	1.317.686	1.880.498	552.637	259.454	293.183	2.645.547	1.058.232	1.587.315
DICIEMBRE 2019	3.163.605	1.328.396	1.835.209	523.906	249.015	274.891	2.639.699	1.079.381	1.560.318

EVOLUCIÓN DEL PARO REGISTRADO SEGÚN SEXO Y EDADES

	TOTAL 16 Y MÁS AÑOS			MENORES DE 30 AÑOS			30 Y MÁS AÑOS		
	TOTAL	Varones	Mujeres	TOTAL	Varones	Mujeres	TOTAL	Varones	Mujeres
ENERO 2020	3.253.853	1.356.980	1.896.873	550.162	260.306	289.856	2.703.691	1.096.674	1.607.017
FEBRERO 2020	3.246.047	1.349.975	1.896.072	556.046	263.084	292.962	2.690.001	1.086.891	1.603.110
MARZO 2020	3.548.312	1.528.942	2.019.370	629.299	300.926	328.373	2.919.013	1.228.016	1.690.997
ABRIL 2020	3.831.203	1.679.403	2.151.800	705.599	341.144	364.455	3.125.604	1.338.259	1.787.345
MAYO 2020	3.857.776	1.666.098	2.191.678	720.359	345.508	374.851	3.137.417	1.320.590	1.816.827
JUNIO 2020	3.862.883	1.646.965	2.215.918	736.795	352.419	384.376	3.126.088	1.294.546	1.831.542
JULIO 2020	3.773.034	1.595.448	2.177.586	696.085	331.281	364.804	3.076.949	1.264.167	1.812.782
AGOSTO 2020	3.802.814	1.604.901	2.197.913	708.689	334.852	373.837	3.094.125	1.270.049	1.824.076
SEPTIEMBRE 2020	3.776.485	1.594.691	2.181.794	715.968	341.135	374.833	3.060.517	1.253.556	1.806.961
OCTUBRE 2020	3.826.043	1.622.758	2.203.285	735.319	352.887	382.432	3.090.724	1.269.871	1.820.853
NOVIEMBRE 2020	3.851.312	1.629.058	2.222.254	742.416	354.839	387.577	3.108.896	1.274.219	1.834.677
DICIEMBRE 2020	3.888.137	1.663.016	2.225.121	737.829	355.773	382.056	3.150.308	1.307.243	1.843.065
ENERO 2021	3.964.353	1.690.978	2.273.375	748.626	360.309	388.317	3.215.727	1.330.669	1.885.058
FEBRERO 2021	4.008.789	1.704.010	2.304.779	763.462	366.414	397.048	3.245.327	1.337.596	1.907.731
MARZO 2021	3.949.640	1.671.541	2.278.099	740.095	355.783	384.312	3.209.545	1.315.758	1.893.787
ABRIL 2021	3.910.628	1.647.503	2.263.125	727.855	349.501	378.354	3.182.773	1.298.002	1.884.771
MAYO 2021	3.781.250	1.579.779	2.201.471	672.603	323.966	348.637	3.108.647	1.255.813	1.852.834
JUNIO 2021	3.614.339	1.491.729	2.122.610	618.912	293.982	324.930	2.995.427	1.197.747	1.797.680
JULIO 2021	3.416.498	1.398.779	2.017.719	554.955	259.129	295.826	2.861.543	1.139.650	1.721.893
AGOSTO 2021	3.333.915	1.361.699	1.972.216	530.512	243.455	287.057	2.803.403	1.118.244	1.685.159
SEPTIEMBRE 2021	3.257.802	1.325.563	1.932.239	527.279	242.903	284.376	2.730.523	1.082.660	1.647.863
OCTUBRE 2021	3.257.068	1.328.489	1.928.579	532.592	247.860	284.732	2.724.476	1.080.629	1.643.847
NOVIEMBRE 2021	3.182.687	1.294.430	1.888.257	509.604	237.764	271.840	2.673.083	1.056.666	1.616.417
DICIEMBRE 2021	3.105.905	1.281.873	1.824.032	472.407	222.702	249.705	2.633.498	1.059.171	1.574.327
ENERO 2022	3.123.078	1.281.615	1.841.463	475.629	223.103	252.526	2.647.449	1.058.512	1.588.937
FEBRERO 2022	3.111.684	1.271.037	1.840.647	482.668	225.742	256.926	2.629.016	1.045.295	1.583.721
MARZO 2022	3.108.763	1.277.335	1.831.428	487.423	230.277	257.146	2.621.340	1.047.058	1.574.282
ABRIL 2022	3.022.503	1.234.118	1.788.385	463.876	218.121	245.755	2.558.627	1.015.997	1.542.630
MAYO 2022	2.922.991	1.182.009	1.740.982	429.347	201.056	228.291	2.493.644	980.953	1.512.691
JUNIO 2022	2.880.582	1.156.767	1.723.815	422.579	196.346	226.233	2.458.003	960.421	1.497.582
JULIO 2022	2.883.812	1.155.424	1.728.388	415.153	191.613	223.540	2.468.659	963.811	1.504.848
AGOSTO 2022	2.924.240	1.173.239	1.751.001	434.553	198.033	236.520	2.489.687	975.206	1.514.481
SEPTIEMBRE 2022	2.941.919	1.183.033	1.758.886	449.557	209.145	240.412	2.492.362	973.888	1.518.474
OCTUBRE 2022	2.914.892	1.168.134	1.746.758	442.967	206.307	236.660	2.471.925	961.827	1.510.098
NOVIEMBRE 2022	2.881.380	1.153.821	1.727.559	431.410	201.441	229.969	2.449.970	952.380	1.497.590
DICIEMBRE 2022	2.837.653	1.147.505	1.690.148	409.990	193.146	216.844	2.427.663	954.359	1.473.304
ENERO 2023	2.908.397	1.168.312	1.740.085	431.164	202.572	228.592	2.477.233	965.740	1.511.493
FEBRERO 2023	2.911.015	1.166.795	1.744.220	443.725	208.634	235.091	2.467.290	958.161	1.509.129
MARZO 2023	2.862.260	1.143.937	1.718.323	436.127	205.700	230.427	2.426.133	938.237	1.487.896
ABRIL 2023	2.788.370	1.108.803	1.679.567	407.015	191.917	215.098	2.381.355	916.886	1.464.469
MAYO 2023	2.739.110	1.084.083	1.655.027	393.372	184.672	208.700	2.345.738	899.411	1.446.327
JUNIO 2023	2.688.842	1.064.525	1.624.317	381.215	180.113	201.102	2.307.627	884.412	1.423.215
JULIO 2023	2.677.874	1.059.390	1.618.484	380.328	178.102	202.226	2.297.546	881.288	1.416.258
AGOSTO 2023	2.702.700	1.073.259	1.629.441	389.769	181.747	208.022	2.312.931	891.512	1.421.419
SEPTIEMBRE 2023	2.722.468	1.081.605	1.640.863	409.092	192.112	216.980	2.313.376	889.493	1.423.883
OCTUBRE 2023	2.759.404	1.098.349	1.661.055	420.307	198.901	221.406	2.339.097	899.448	1.439.649
NOVIEMBRE 2023	2.734.831	1.089.738	1.645.093	411.453	195.220	216.233	2.323.378	894.518	1.428.860
DICIEMBRE 2023									

Fuente: Elaboración propia a partir de datos del Servicio Público de Empleo Estatal,
DEMANDANTES DE EMPLEO, PARO, CONTRATOS Y PRESTACIONES POR DESEMPLEO

EVOLUCIÓN DE LA VARIACIÓN ANUAL DEL PARO REGISTRADO SEGÚN SEXO Y EDADES

	TOTAL 16 Y MÁS AÑOS			MENORES DE 30 AÑOS			30 Y MÁS AÑOS		
	TOTAL	Varones	Mujeres	TOTAL	Varones	Mujeres	TOTAL	Varones	Mujeres
ENERO 2008	+46,93	+78,10	+24,76	+58,15	+86,28	+32,22	+43,38	+74,96	+22,72
FEBRERO 2008	+42,72	+73,58	+22,30	+54,23	+83,78	+29,16	+39,00	+69,59	+20,37
MARZO 2008	+37,56	+66,39	+18,98	+47,81	+76,62	+24,22	+34,27	+62,43	+17,50
ABRIL 2008	+30,14	+54,79	+14,36	+35,35	+60,53	+14,93	+28,47	+52,57	+14,20
MAYO 2008	+24,74	+45,31	+11,34	+27,76	+49,43	+10,05	+23,79	+43,77	+11,69
JUNIO 2008	+23,17	+43,78	+10,36	+26,14	+48,55	+8,55	+22,26	+42,02	+10,85
JULIO 2008	+21,60	+41,57	+9,47	+23,17	+44,60	+6,67	+21,10	+40,42	+10,25
AGOSTO 2008	+19,28	+37,09	+8,49	+21,62	+41,33	+6,77	+18,53	+35,50	+8,98
SEPTIEMBRE 2008	+15,59	+30,09	+6,75	+15,31	+32,10	+2,71	+15,68	+29,32	+7,93
OCTUBRE 2008	+11,73	+23,98	+4,24	+9,26	+23,79	-1,57	+12,55	+24,06	+5,99
NOVIEMBRE 2008	+11,57	+21,41	+5,47	+8,79	+20,47	-0,05	+12,51	+21,78	+7,15
DICIEMBRE 2008	+8,62	+15,61	+4,17	+5,21	+13,63	-1,37	+9,77	+16,41	+5,85
ENERO 2014	-3,34	-5,48	-1,23	-9,57	-11,42	-7,63	-1,76	-3,91	+0,33
FEBRERO 2014	-4,52	-6,75	-2,32	-11,63	-13,36	-9,82	-2,69	-4,98	-0,46
MARZO 2014	-4,75	-7,40	-2,13	-11,30	-13,33	-9,16	-3,08	-5,82	-0,41
ABRIL 2014	-6,11	-8,27	-4,00	-13,41	-14,96	-11,80	-4,26	-6,51	-2,10
MAYO 2014	-6,51	-9,03	-4,08	-12,54	-14,27	-10,75	-5,03	-7,68	-2,50
JUNIO 2014	-6,59	-9,24	-4,05	-11,52	-13,49	-9,47	-5,43	-8,19	-2,83
JULIO 2014	-7,22	-10,22	-4,34	-11,30	-13,78	-8,73	-6,26	-9,34	-3,36
AGOSTO 2014	-5,76	-8,26	-3,39	-8,00	-9,43	-6,57	-5,25	-7,98	-2,69
SEPTIEMBRE 2014	-5,86	-8,39	-3,48	-8,24	-9,66	-6,83	-5,29	-8,07	-2,71
OCTUBRE 2014	-5,91	-8,42	-3,55	-8,78	-10,37	-7,20	-5,22	-7,93	-2,70
NOVIEMBRE 2014	-6,17	-8,97	-3,54	-9,40	-11,33	-7,45	-5,39	-8,37	-2,63
DICIEMBRE 2014	-5,39	-7,94	-2,97	-8,14	-9,79	-6,45	-4,77	-7,50	-2,20
ENERO 2015	-6,00	-8,54	-3,60	-10,21	-11,46	-8,95	-5,01	-7,83	-2,40
FEBRERO 2015	-6,24	-9,28	-3,38	-9,75	-11,50	-7,97	-5,42	-8,74	-2,35
MARZO 2015	-7,17	-10,34	-4,20	-10,23	-11,92	-8,53	-6,46	-9,95	-3,23
ABRIL 2015	-7,50	-11,41	-3,84	-9,45	-11,76	-7,11	-7,05	-11,33	-3,13
MAYO 2015	-7,82	-11,75	-4,20	-9,47	-11,67	-7,29	-7,44	-11,77	-3,53
JUNIO 2015	-7,40	-11,31	-3,86	-10,30	-12,64	-7,99	-6,76	-11,00	-3,00
JULIO 2015	-9,07	-13,36	-5,17	-13,03	-16,24	-9,85	-8,19	-12,69	-4,19
AGOSTO 2015	-8,13	-12,12	-4,53	-12,37	-15,35	-9,50	-7,19	-11,38	-3,47
SEPTIEMBRE 2015	-7,95	-11,76	-4,55	-11,44	-14,05	-8,94	-7,14	-11,21	-3,58
OCTUBRE 2015	-7,74	-11,27	-4,59	-10,65	-12,78	-8,60	-7,06	-10,90	-3,69
NOVIEMBRE 2015	-8,04	-11,68	-4,81	-10,85	-13,13	-8,64	-7,39	-11,33	-3,97
DICIEMBRE 2015	-7,96	-11,23	-5,01	-10,62	-12,58	-8,69	-7,38	-10,92	-4,23
ENERO 2019	-5,49	-7,80	-3,78	-4,60	-4,83	-4,40	-5,67	-8,47	-3,67
FEBRERO 2019	-5,22	-7,62	-3,46	-3,98	-4,06	-3,90	-5,48	-8,44	-3,37
MARZO 2019	-4,89	-7,92	-2,65	-3,85	-4,23	-3,52	-5,11	-8,78	-2,49
ABRIL 2019	-5,17	-7,17	-3,72	-6,24	-5,91	-6,52	-4,95	-7,46	-3,20
MAYO 2019	-5,31	-7,15	-4,01	-6,94	-6,46	-7,35	-4,98	-7,31	-3,39
JUNIO 2019	-4,63	-5,97	-3,71	-6,78	-6,10	-7,36	-4,21	-5,94	-3,06
JULIO 2019	-3,94	-4,93	-3,26	-6,36	-5,60	-7,00	-3,47	-4,78	-2,60
AGOSTO 2019	-3,65	-4,55	-3,03	-5,36	-4,74	-5,86	-3,32	-4,51	-2,52
SEPTIEMBRE 2019	-3,83	-4,75	-3,20	-5,47	-5,00	-5,87	-3,49	-4,70	-2,69
OCTUBRE 2019	-2,37	-2,69	-2,14	-3,12	-2,12	-3,97	-2,21	-2,83	-1,79
NOVIEMBRE 2019	-1,68	-1,88	-1,54	-1,48	-0,33	-2,47	-1,72	-2,25	-1,37
DICIEMBRE 2019	-1,21	-0,66	-1,60	-1,61	-0,10	-2,93	-1,13	-0,79	-1,36

EVOLUCIÓN DE LA VARIACIÓN ANUAL DEL PARO REGISTRADO SEGÚN SEXO Y EDADES

	TOTAL 16 Y MÁS AÑOS			MENORES DE 30 AÑOS			30 Y MÁS AÑOS		
	TOTAL	Varones	Mujeres	TOTAL	Varones	Mujeres	TOTAL	Varones	Mujeres
ENERO 2020	-0,97	-0,25	-1,48	-1,65	+0,11	-3,17	-0,83	-0,34	-1,16
FEBRERO 2020	-1,31	-0,75	-1,70	-2,58	-1,20	-3,79	-1,04	-0,64	-1,31
MARZO 2020	+9,01	+14,19	+5,38	+11,99	+14,75	+9,58	+8,39	+14,06	+4,61
ABRIL 2020	+21,10	+29,31	+15,39	+33,19	+38,36	+28,69	+18,67	+27,19	+13,01
MAYO 2020	+25,27	+33,20	+19,85	+42,25	+47,84	+37,47	+21,93	+29,84	+16,76
JUNIO 2020	+28,09	+35,21	+23,27	+53,58	+59,43	+48,58	+23,27	+29,84	+19,01
JULIO 2020	+25,29	+31,15	+21,32	+46,03	+52,25	+40,80	+21,39	+26,56	+18,03
AGOSTO 2020	+24,04	+28,65	+20,88	+43,08	+49,27	+37,95	+20,37	+24,12	+17,89
SEPTIEMBRE 2020	+22,62	+27,50	+19,29	+37,67	+43,14	+33,05	+19,57	+23,82	+16,78
OCTUBRE 2020	+20,40	+24,43	+17,60	+33,17	+37,23	+29,62	+17,72	+21,29	+15,35
NOVIEMBRE 2020	+20,42	+23,63	+18,17	+34,34	+36,76	+32,20	+17,51	+20,41	+15,58
DICIEMBRE 2020	+22,90	+25,19	+21,25	+40,83	+42,87	+38,98	+19,34	+21,11	+18,12
ENERO 2021	+21,84	+24,61	+19,85	+36,07	+38,42	+33,97	+18,94	+21,34	+17,30
FEBRERO 2021	+23,50	+26,23	+21,56	+37,30	+39,28	+35,53	+20,64	+23,07	+19,00
MARZO 2021	+11,31	+9,33	+12,81	+17,61	+18,23	+17,04	+9,95	+7,15	+11,99
ABRIL 2021	+2,07	-1,90	+5,17	+3,15	+2,45	+3,81	+1,83	-3,01	+5,45
MAYO 2021	-1,98	-5,18	+0,45	-6,63	-6,23	-6,99	-0,92	-4,91	+1,98
JUNIO 2021	-6,43	-9,43	-4,21	-16,00	-16,58	-15,47	-4,18	-7,48	-1,85
JULIO 2021	-9,45	-12,33	-7,34	-20,27	-21,78	-18,91	-7,00	-9,85	-5,01
AGOSTO 2021	-12,33	-15,15	-10,27	-25,14	-27,29	-23,21	-9,40	-11,95	-7,62
SEPTIEMBRE 2021	-13,73	-16,88	-11,44	-26,35	-28,80	-24,13	-10,78	-13,63	-8,80
OCTUBRE 2021	-14,87	-18,13	-12,47	-27,57	-29,76	-25,55	-11,85	-14,90	-9,72
NOVIEMBRE 2021	-17,36	-20,54	-15,03	-31,36	-32,99	-29,86	-14,02	-17,07	-11,90
DICIEMBRE 2021	-20,12	-22,92	-18,03	-35,97	-37,40	-34,64	-16,41	-18,98	-14,58
ENERO 2022	-21,22	-24,21	-19,00	-36,47	-38,08	-34,97	-17,67	-20,45	-15,71
FEBRERO 2022	-22,38	-25,41	-20,14	-36,78	-38,39	-35,29	-18,99	-21,85	-16,98
MARZO 2022	-21,29	-23,58	-19,61	-34,14	-35,28	-33,09	-18,33	-20,42	-16,87
ABRIL 2022	-22,71	-25,09	-20,98	-36,27	-37,59	-35,05	-19,61	-21,73	-18,15
MAYO 2022	-22,70	-25,18	-20,92	-36,17	-37,94	-34,52	-19,78	-21,89	-18,36
JUNIO 2022	-20,30	-22,45	-18,79	-31,72	-33,21	-30,37	-17,94	-19,81	-16,69
JULIO 2022	-15,59	-17,40	-14,34	-25,19	-26,05	-24,44	-13,73	-15,43	-12,61
AGOSTO 2022	-12,29	-13,84	-11,22	-18,09	-18,66	-17,61	-11,19	-12,79	-10,13
SEPTIEMBRE 2022	-9,70	-10,75	-8,97	-14,74	-13,90	-15,46	-8,72	-10,05	-7,85
OCTUBRE 2022	-10,51	-12,07	-9,43	-16,83	-16,76	-16,88	-9,27	-10,99	-8,14
NOVIEMBRE 2022	-9,47	-10,86	-8,51	-15,34	-15,28	-15,40	-8,35	-9,87	-7,35
DICIEMBRE 2022	-8,64	-10,48	-7,34	-13,21	-13,27	-13,16	-7,82	-9,90	-6,42
ENERO 2023	-6,87	-8,84	-5,51	-9,35	-9,20	-9,48	-6,43	-8,76	-4,87
FEBRERO 2023	-6,45	-8,20	-5,24	-8,07	-7,58	-8,50	-6,15	-8,34	-4,71
MARZO 2023	-7,93	-10,44	-6,18	-10,52	-10,67	-10,39	-7,45	-10,39	-5,49
ABRIL 2023	-7,75	-10,15	-6,08	-12,26	-12,01	-12,47	-6,93	-9,76	-5,07
MAYO 2023	-6,29	-8,28	-4,94	-8,38	-8,15	-8,58	-5,93	-8,31	-4,39
JUNIO 2023	-6,66	-7,97	-5,77	-9,79	-8,27	-11,11	-6,12	-7,91	-4,97
JULIO 2023	-7,14	-8,31	-6,36	-8,39	-7,05	-9,53	-6,93	-8,56	-5,89
AGOSTO 2023	-7,58	-8,52	-6,94	-10,31	-8,22	-12,05	-7,10	-8,58	-6,14
SEPTIEMBRE 2023	-7,46	-8,57	-6,71	-9,00	-8,14	-9,75	-7,18	-8,67	-6,23
OCTUBRE 2023	-5,33	-5,97	-4,91	-5,12	-3,59	-6,45	-5,37	-6,49	-4,67
NOVIEMBRE 2023	-5,09	-5,55	-4,77	-4,63	-3,09	-5,97	-5,17	-6,08	-4,59
DICIEMBRE 2023									

Fuente: Elaboración propia a partir de datos del Servicio Público de Empleo Estatal,
DEMANDANTES DE EMPLEO, PARO, CONTRATOS Y PRESTACIONES POR DESEMPLEO

Noviembre 2023

**PORCENTAJES DE POBLACIÓN JOVEN EN EL PARO REGISTRADO
POR COMUNIDADES AUTÓNOMAS Y PROVINCIAS
JÓVENES DE 16 A 29 AÑOS - AMBOS SEXOS**

Comunidades Autónomas, Provincias	TOTAL 16y+ años	MENORES DE 30 AÑOS			
		TOTAL 16-29 años	% jov en cada Prov y CCAA	Distribución s/ Total	Distribución en CCAA
Almería	52.518	9.027	17,19%	2,19%	7,52%
Cádiz	134.263	21.426	15,96%	5,21%	17,86%
Córdoba	61.710	10.953	17,75%	2,66%	9,13%
Granada	78.084	14.652	18,76%	3,56%	12,21%
Huelva	39.968	6.878	17,21%	1,67%	5,73%
Jaén	42.848	8.533	19,91%	2,07%	7,11%
Málaga	132.610	19.979	15,07%	4,86%	16,65%
Sevilla	168.752	28.540	16,91%	6,94%	23,79%
ANDALUCÍA	710.753	119.988	16,88%	29,16%	100,00%
Huesca	7.423	1.549	20,87%	0,38%	17,05%
Teruel	4.744	940	19,81%	0,23%	10,35%
Zaragoza	41.242	6.596	15,99%	1,60%	72,60%
ARAGÓN	53.409	9.085	17,01%	2,21%	100,00%
ASTURIAS, PRINCIPADO DE	57.984	8.300	14,31%	2,02%	
BALEARS, ILLES	32.942	6.641	20,16%	1,61%	
Las Palmas	88.492	11.355	12,83%	2,76%	52,93%
Santa Cruz de Tenerife	82.042	10.098	12,31%	2,45%	47,07%
CANARIAS	170.534	21.453	12,58%	5,21%	100,00%
CANTABRIA	32.028	4.807	15,01%	1,17%	
Albacete	25.638	3.766	14,69%	0,92%	18,89%
Ciudad Real	37.295	5.838	15,65%	1,42%	29,28%
Cuenca	10.178	1.600	15,72%	0,39%	8,03%
Guadalajara	13.187	1.954	14,82%	0,47%	9,80%
Toledo	50.209	6.778	13,50%	1,65%	34,00%
CASTILLA-LA MANCHA	136.507	19.936	14,60%	4,85%	100,00%
Ávila	8.952	1.310	14,63%	0,32%	7,40%
Burgos	14.991	2.278	15,20%	0,55%	12,86%
León	22.452	3.078	13,71%	0,75%	17,38%
Palencia	6.687	1.232	18,42%	0,30%	6,96%
Salamanca	18.203	3.082	16,93%	0,75%	17,41%
Segovia	5.482	824	15,03%	0,20%	4,65%
Soria	2.967	556	18,74%	0,14%	3,14%
Valladolid	24.080	4.000	16,61%	0,97%	22,59%
Zamora	9.202	1.347	14,64%	0,33%	7,61%
CASTILLA Y LEÓN	113.016	17.707	15,67%	4,30%	100,00%
Barcelona	251.528	32.146	12,78%	7,81%	71,42%
Girona	30.804	4.443	14,42%	1,08%	9,87%
Lleida	17.059	2.682	15,72%	0,65%	5,96%
Tarragona	40.516	5.738	14,16%	1,39%	12,75%
CATALUÑA	339.907	45.009	13,24%	10,94%	100,00%

Noviembre 2023

**PORCENTAJES DE POBLACIÓN JOVEN EN EL PARO REGISTRADO
POR COMUNIDADES AUTÓNOMAS Y PROVINCIAS
JÓVENES DE 16 A 29 AÑOS - AMBOS SEXOS**

Comunidades Autónomas, Provincias	TOTAL 16y+ años	MENORES DE 30 AÑOS			
		TOTAL 16-29 años	% jov en cada Prov y CCAA	Distribución s/ Total	Distribución en CCAA
Alicante-Alacant	132.484	16.259	12,27%	3,95%	38,04%
Castellón-Castelló	35.291	5.289	14,99%	1,29%	12,38%
Valencia-València	155.861	21.191	13,60%	5,15%	49,58%
COMUNITAT VALENCIANA	323.636	42.739	13,21%	10,39%	100,00%
Badajoz	51.418	8.073	15,70%	1,96%	65,76%
Cáceres	26.823	4.203	15,67%	1,02%	34,24%
EXTREMADURA	78.241	12.276	15,69%	2,98%	100,00%
A Coruña	52.433	6.071	11,58%	1,48%	40,44%
Lugo	12.571	1.513	12,04%	0,37%	10,08%
Ourense	15.525	1.830	11,79%	0,44%	12,19%
Pontevedra	50.639	5.597	11,05%	1,36%	37,29%
GALICIA	131.168	15.011	11,44%	3,65%	100,00%
MADRID, COMUNIDAD DE	298.952	43.715	14,62%	10,62%	
MURCIA, REGIÓN DE	85.576	15.613	18,24%	3,79%	
NAVARRA, COM. FORAL DE	30.160	5.559	18,43%	1,35%	
Araba/Álava	18.918	2.890	15,28%	0,70%	16,54%
Bizkaia	60.946	9.890	16,23%	2,40%	56,61%
Gipuzkoa	28.288	4.691	16,58%	1,14%	26,85%
PAÍS VASCO	108.152	17.471	16,15%	4,25%	100,00%
RIOJA, LA	13.155	1.776	13,50%	0,43%	
CEUTA	9.982	2.380	23,84%	0,58%	
MELILLA	8.729	1.987	22,76%	0,48%	
TOTAL ESTATAL	2.734.831	411.453	15,04%	100,00%	

Noviembre 2023

**PORCENTAJES DE POBLACIÓN JOVEN EN EL PARO REGISTRADO
POR COMUNIDADES AUTÓNOMAS Y PROVINCIAS
JÓVENES DE 16 A 29 AÑOS - VARONES**

Comunidades Autónomas, Provincias	TOTAL 16y+ años	MENORES DE 30 AÑOS				
		TOTAL 16-29 años	% jov en cada Prov y CCAA	Distribución s/ Total	Distribución s/ SEXO	Distribución en CCAA
Almería	21.585	4.239	19,64%	2,17%	46,96%	7,71%
Cádiz	50.143	9.745	19,43%	4,99%	45,48%	17,72%
Córdoba	23.280	4.677	20,09%	2,40%	42,70%	8,50%
Granada	32.427	6.670	20,57%	3,42%	45,52%	12,13%
Huelva	16.317	3.311	20,29%	1,70%	48,14%	6,02%
Jaén	14.382	3.433	23,87%	1,76%	40,23%	6,24%
Málaga	52.248	9.652	18,47%	4,94%	48,31%	17,55%
Sevilla	64.109	13.271	20,70%	6,80%	46,50%	24,13%
ANDALUCÍA	274.491	54.998	20,04%	28,17%	45,84%	100,00%
Huesca	3.078	805	26,15%	0,41%	51,97%	18,17%
Teruel	1.877	457	24,35%	0,23%	48,62%	10,32%
Zaragoza	15.703	3.168	20,17%	1,62%	48,03%	71,51%
ARAGÓN	20.658	4.430	21,44%	2,27%	48,76%	100,00%
ASTURIAS, PRINCIPADO DE	24.014	4.129	17,19%	2,12%	49,75%	
BALEARS, ILLES	14.057	3.273	23,28%	1,68%	49,28%	
Las Palmas	37.644	5.594	14,86%	2,87%	49,26%	53,20%
Santa Cruz de Tenerife	35.160	4.921	14,00%	2,52%	48,73%	46,80%
CANARIAS	72.804	10.515	14,44%	5,39%	49,01%	100,00%
CANTABRIA	13.257	2.417	18,23%	1,24%	50,28%	
Albacete	8.709	1.657	19,03%	0,85%	44,00%	18,63%
Ciudad Real	12.079	2.433	20,14%	1,25%	41,68%	27,35%
Cuenca	3.867	777	20,09%	0,40%	48,56%	8,73%
Guadalajara	5.104	974	19,08%	0,50%	49,85%	10,95%
Toledo	17.267	3.055	17,69%	1,56%	45,07%	34,34%
CASTILLA-LA MANCHA	47.026	8.896	18,92%	4,56%	44,62%	100,00%
Ávila	3.641	616	16,92%	0,32%	47,02%	7,29%
Burgos	6.103	1.151	18,86%	0,59%	50,53%	13,62%
León	9.120	1.443	15,82%	0,74%	46,88%	17,07%
Palencia	2.691	568	21,11%	0,29%	46,10%	6,72%
Salamanca	7.166	1.477	20,61%	0,76%	47,92%	17,48%
Segovia	2.254	410	18,19%	0,21%	49,76%	4,85%
Soria	1.297	267	20,59%	0,14%	48,02%	3,16%
Valladolid	9.459	1.887	19,95%	0,97%	47,18%	22,33%
Zamora	3.806	633	16,63%	0,32%	46,99%	7,49%
CASTILLA Y LEÓN	45.537	8.452	18,56%	4,33%	47,73%	100,00%
Barcelona	107.457	16.163	15,04%	8,28%	50,28%	71,85%
Girona	13.389	2.230	16,66%	1,14%	50,19%	9,91%
Lleida	7.150	1.294	18,10%	0,66%	48,25%	5,75%
Tarragona	16.792	2.808	16,72%	1,44%	48,94%	12,48%
CATALUÑA	144.788	22.495	15,54%	11,52%	49,98%	100,00%

Noviembre 2023

PORCENTAJES DE POBLACIÓN JOVEN EN EL PARO REGISTRADO POR COMUNIDADES AUTÓNOMAS Y PROVINCIAS

JÓVENES DE 16 A 29 AÑOS - VARONES

Comunidades Autónomas, Provincias	TOTAL 16y+ años	MENORES DE 30 AÑOS				
		TOTAL 16-29 años	% jov en cada Prov y CCAA	Distribución s/ Total	Distribución s/ SEXO	Distribución en CCAA
Alicante-Alacant	52.226	7.688	14,72%	3,94%	47,28%	37,68%
Castellón-Castelló	14.120	2.590	18,34%	1,33%	48,97%	12,69%
Valencia-València	60.678	10.127	16,69%	5,19%	47,79%	49,63%
COMUNITAT VALENCIANA	127.024	20.405	16,06%	10,45%	47,74%	100,00%
Badajoz	17.610	3.455	19,62%	1,77%	42,80%	63,92%
Cáceres	10.564	1.950	18,46%	1,00%	46,40%	36,08%
EXTREMADURA	28.174	5.405	19,18%	2,77%	44,03%	100,00%
A Coruña	21.795	2.864	13,14%	1,47%	47,18%	39,56%
Lugo	5.539	710	12,82%	0,36%	46,93%	9,81%
Ourense	6.595	911	13,81%	0,47%	49,78%	12,58%
Pontevedra	20.768	2.754	13,26%	1,41%	49,20%	38,04%
GALICIA	54.697	7.239	13,23%	3,71%	48,22%	100,00%
MADRID, COMUNIDAD DE	120.905	21.489	17,77%	11,01%	49,16%	
MURCIA, REGIÓN DE	32.278	7.260	22,49%	3,72%	46,50%	
NAVARRA, COM. FORAL DE	11.879	2.536	21,35%	1,30%	45,62%	
Araba/Álava	7.651	1.386	18,12%	0,71%	47,96%	16,14%
Bizkaia	26.405	4.899	18,55%	2,51%	49,53%	57,04%
Gipuzkoa	12.067	2.304	19,09%	1,18%	49,12%	26,83%
PAÍS VASCO	46.123	8.589	18,62%	4,40%	49,16%	100,00%
RIOJA, LA	5.189	857	16,52%	0,44%	48,25%	
CEUTA	3.793	1.017	26,81%	0,52%	42,73%	
MELILLA	3.044	818	26,87%	0,42%	41,17%	
TOTAL ESTATAL	1.089.738	195.220	17,91%	100,00%	47,45%	

Noviembre 2023

**PORCENTAJES DE POBLACIÓN JOVEN EN EL PARO REGISTRADO
POR COMUNIDADES AUTÓNOMAS Y PROVINCIAS
JÓVENES DE 16 A 29 AÑOS - MUJERES**

Comunidades Autónomas, Provincias	TOTAL 16y+ años	MENORES DE 30 AÑOS				
		TOTAL 16-29 años	% jov en cada Prov y CCAA	Distribución s/ Total	Distribución s/ SEXO	Distribución en CCAA
Almería	30.933	4.788	15,48%	2,21%	53,04%	7,37%
Cádiz	84.120	11.681	13,89%	5,40%	54,52%	17,97%
Córdoba	38.430	6.276	16,33%	2,90%	57,30%	9,66%
Granada	45.657	7.982	17,48%	3,69%	54,48%	12,28%
Huelva	23.651	3.567	15,08%	1,65%	51,86%	5,49%
Jaén	28.466	5.100	17,92%	2,36%	59,77%	7,85%
Málaga	80.362	10.327	12,85%	4,78%	51,69%	15,89%
Sevilla	104.643	15.269	14,59%	7,06%	53,50%	23,49%
ANDALUCÍA	436.262	64.990	14,90%	30,06%	54,16%	100,00%
Huesca	4.345	744	17,12%	0,34%	48,03%	15,98%
Teruel	2.867	483	16,85%	0,22%	51,38%	10,38%
Zaragoza	25.539	3.428	13,42%	1,59%	51,97%	73,64%
ARAGÓN	32.751	4.655	14,21%	2,15%	51,24%	100,00%
ASTURIAS, PRINCIPADO DE	33.970	4.171	12,28%	1,93%	50,25%	
BALEARS, ILLES	18.885	3.368	17,83%	1,56%	50,72%	
Las Palmas	50.848	5.761	11,33%	2,66%	50,74%	52,67%
Santa Cruz de Tenerife	46.882	5.177	11,04%	2,39%	51,27%	47,33%
CANARIAS	97.730	10.938	11,19%	5,06%	50,99%	100,00%
CANTABRIA	18.771	2.390	12,73%	1,11%	49,72%	
Albacete	16.929	2.109	12,46%	0,98%	56,00%	19,10%
Ciudad Real	25.216	3.405	13,50%	1,57%	58,32%	30,84%
Cuenca	6.311	823	13,04%	0,38%	51,44%	7,45%
Guadalajara	8.083	980	12,12%	0,45%	50,15%	8,88%
Toledo	32.942	3.723	11,30%	1,72%	54,93%	33,72%
CASTILLA-LA MANCHA	89.481	11.040	12,34%	5,11%	55,38%	100,00%
Ávila	5.311	694	13,07%	0,32%	52,98%	7,50%
Burgos	8.888	1.127	12,68%	0,52%	49,47%	12,18%
León	13.332	1.635	12,26%	0,76%	53,12%	17,67%
Palencia	3.996	664	16,62%	0,31%	53,90%	7,17%
Salamanca	11.037	1.605	14,54%	0,74%	52,08%	17,34%
Segovia	3.228	414	12,83%	0,19%	50,24%	4,47%
Soria	1.670	289	17,31%	0,13%	51,98%	3,12%
Valladolid	14.621	2.113	14,45%	0,98%	52,83%	22,83%
Zamora	5.396	714	13,23%	0,33%	53,01%	7,71%
CASTILLA Y LEÓN	67.479	9.255	13,72%	4,28%	52,27%	100,00%
Barcelona	144.071	15.983	11,09%	7,39%	49,72%	70,99%
Girona	17.415	2.213	12,71%	1,02%	49,81%	9,83%
Lleida	9.909	1.388	14,01%	0,64%	51,75%	6,17%
Tarragona	23.724	2.930	12,35%	1,36%	51,06%	13,01%
CATALUÑA	195.119	22.514	11,54%	10,41%	50,02%	100,00%

Noviembre 2023

PORCENTAJES DE POBLACIÓN JOVEN EN EL PARO REGISTRADO POR COMUNIDADES AUTÓNOMAS Y PROVINCIAS JÓVENES DE 16 A 29 AÑOS - MUJERES

Comunidades Autónomas, Provincias	TOTAL 16y+ años	MENORES DE 30 AÑOS				
		TOTAL 16-29 años	% jov en cada Prov y CCAA	Distribución s/ Total	Distribución s/ SEXO	Distribución en CCAA
Alicante-Alacant	80.258	8.571	10,68%	3,96%	52,72%	38,38%
Castellón-Castelló	21.171	2.699	12,75%	1,25%	51,03%	12,08%
Valencia-València	95.183	11.064	11,62%	5,12%	52,21%	49,54%
COMUNITAT VALENCIANA	196.612	22.334	11,36%	10,33%	52,26%	100,00%
Badajoz	33.808	4.618	13,66%	2,14%	57,20%	67,21%
Cáceres	16.259	2.253	13,86%	1,04%	53,60%	32,79%
EXTREMADURA	50.067	6.871	13,72%	3,18%	55,97%	100,00%
A Coruña	30.638	3.207	10,47%	1,48%	52,82%	41,26%
Lugo	7.032	803	11,42%	0,37%	53,07%	10,33%
Ourense	8.930	919	10,29%	0,43%	50,22%	11,82%
Pontevedra	29.871	2.843	9,52%	1,31%	50,80%	36,58%
GALICIA	76.471	7.772	10,16%	3,59%	51,78%	100,00%
MADRID, COMUNIDAD DE	178.047	22.226	12,48%	10,28%	50,84%	
MURCIA, REGIÓN DE	53.298	8.353	15,67%	3,86%	53,50%	
NAVARRA, COM. FORAL DE	18.281	3.023	16,54%	1,40%	54,38%	
Araba/Álava	11.267	1.504	13,35%	0,70%	52,04%	16,93%
Bizkaia	34.541	4.991	14,45%	2,31%	50,47%	56,19%
Gipuzkoa	16.221	2.387	14,72%	1,10%	50,88%	26,87%
PAÍS VASCO	62.029	8.882	14,32%	4,11%	50,84%	100,00%
RIOJA, LA	7.966	919	11,54%	0,43%	51,75%	
CEUTA	6.189	1.363	22,02%	0,63%	57,27%	
MELILLA	5.685	1.169	20,56%	0,54%	58,83%	
TOTAL ESTATAL	1.645.093	216.233	13,14%	100,00%	52,55%	